

Objekttyp: **TableOfContent**

Zeitschrift: **Schweizerische Bauzeitung**

Band (Jahr): **92 (1974)**

Heft 16

PDF erstellt am: **23.09.2024**

Nutzungsbedingungen

Die ETH-Bibliothek ist Anbieterin der digitalisierten Zeitschriften. Sie besitzt keine Urheberrechte an den Inhalten der Zeitschriften. Die Rechte liegen in der Regel bei den Herausgebern.

Die auf der Plattform e-periodica veröffentlichten Dokumente stehen für nicht-kommerzielle Zwecke in Lehre und Forschung sowie für die private Nutzung frei zur Verfügung. Einzelne Dateien oder Ausdrucke aus diesem Angebot können zusammen mit diesen Nutzungsbedingungen und den korrekten Herkunftsbezeichnungen weitergegeben werden.

Das Veröffentlichen von Bildern in Print- und Online-Publikationen ist nur mit vorheriger Genehmigung der Rechteinhaber erlaubt. Die systematische Speicherung von Teilen des elektronischen Angebots auf anderen Servern bedarf ebenfalls des schriftlichen Einverständnisses der Rechteinhaber.

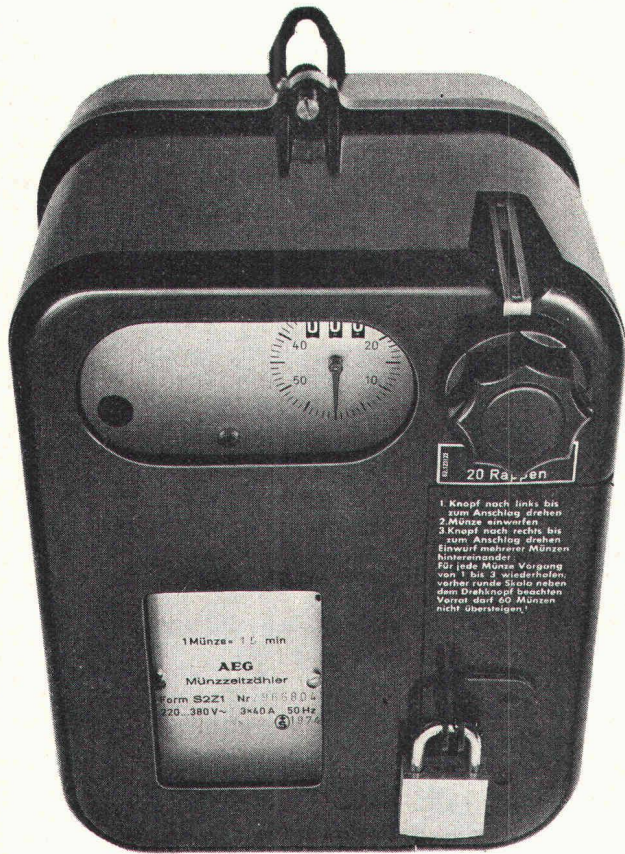
Haftungsausschluss

Alle Angaben erfolgen ohne Gewähr für Vollständigkeit oder Richtigkeit. Es wird keine Haftung übernommen für Schäden durch die Verwendung von Informationen aus diesem Online-Angebot oder durch das Fehlen von Informationen. Dies gilt auch für Inhalte Dritter, die über dieses Angebot zugänglich sind.

Ein Dienst der *ETH-Bibliothek*
ETH Zürich, Rämistrasse 101, 8092 Zürich, Schweiz, www.library.ethz.ch

<http://www.e-periodica.ch>

AEG MÜNZSCHALTAUTOMAT



LÄUFT NACH MASS*

*Zwischen 8 und 80 Minuten. Mit Zäner, Zwanzger und Fünfger. Oder Fränkler, Zweifränkler und Wertmarken.
AEG-Münzschaltautomaten gibt es für

Fr. 325.-

ELEKTRON AG

Generalvertretung AEG-TELEFUNKEN
8804 Au ZH, Telefon 01 75 17 22

Schweizerische Bauzeitung

Offizielles Organ des SIA, Schweizerischer Ingenieur- und Architekten-Verein und der GEP, Gesellschaft Ehemaliger Studierender der ETH Zürich
Gegründet 1883 von Ing. A. Waldner

92. Jahrgang Heft 16

18. April 1974

Inhalt

Holography II. Teil. By <i>J. D. Redman</i>	377*
Der schiefe Turm von St. Moritz im Vergleich zum schiefen Turm von Pisa. Von <i>R. Haefeli</i>	381*
Die Standardprojekte für Brücken im Rahmen des Nationalstrassenbaues. Von <i>Ed. Rey</i>	388
Schutzauskleidung eines mehrzügigen Schornsteins	389*
Verstärkung einer Stahlbeton-Strassenbrücke in den UdSSR. Von <i>G. Brux</i>	390

Eidg. Technische Hochschule

Dr. Eduard H. Freitag, erster Betriebsdirektor	391*
--	------

Umschau

H. Bernoulli als «Tabula rasa»-Mann? Von <i>P. Meyer</i> . Erdgasleitung Aachen-Rheinfelden. Die schweizerische Hochseeflotte	392*
Universität Zürich. Ecublens gegen das Projekt ETH Lausanne. Von <i>G. Risch</i>	393

Buchbesprechungen

Das Brachlandproblem in der Schweiz, von <i>E. Surber</i> , <i>R. Amiet</i> und <i>H. Kobert</i> . Kreuzungsbauwerke Düker, von <i>W. Bleines</i> und <i>W. Muth</i>	393
Neue Bücher	394

Wettbewerbe

Centre d'enseignement secondaire supérieur de l'Est vaudois-CESSEV. Mehrzweckanlage «St. Chrischona» BS	394
Berufs- und Frauenfachschiule Winterthur	395*
Oberstufenschulhaus Horw LU. Gemeindezentrum Birmensdorf. Pflegeheim in Mels SH. Viaduc du lac de la Gruyère	396

Ankündigungen

Haus der Technik, e. V. Essen. Studienreise des SIA in die Sowjetunion, Mai/Juni 1974	396
---	-----

Bulletin Technique de la Suisse Romande

Inhaltsverzeichnis von Heft 6, 1974	396
---	-----

Öffentliche Vorträge

.	396
-----------	-----

Verlag und Redaktion

Zürich-Giesshübel, Staffelstrasse 12
Postadresse: CH-8021 Zürich, Postfach 630
Telephon 01 / 36 55 36, Postcheck 80 - 6110

Anzeigenverwaltung

IVA AG für internationale Werbung
8035 Zürich, Beckenhofstrasse 16
Telephon 01 / 26 97 40, Postcheck 80 - 32735
Filialen in Lausanne und Genf