

Objektyp: **Advertising**

Zeitschrift: **Schweizerische Bauzeitung**

Band (Jahr): **92 (1974)**

Heft 8: **SIA-Heft, Nr. 2/1974: Hochhäuser; Werkvertrag**

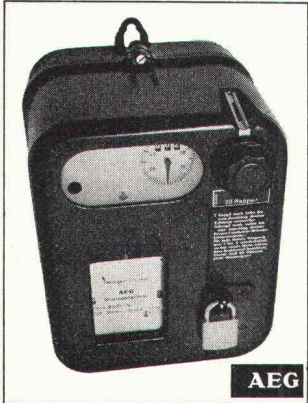
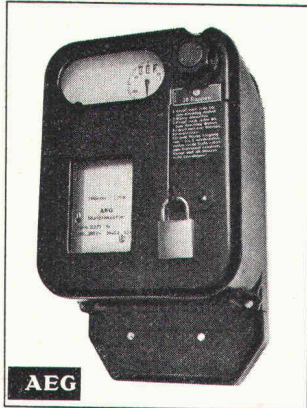
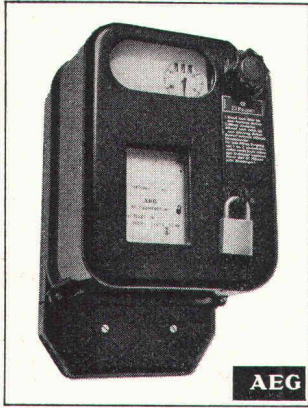
PDF erstellt am: **22.09.2024**

### **Nutzungsbedingungen**

Die ETH-Bibliothek ist Anbieterin der digitalisierten Zeitschriften. Sie besitzt keine Urheberrechte an den Inhalten der Zeitschriften. Die Rechte liegen in der Regel bei den Herausgebern. Die auf der Plattform e-periodica veröffentlichten Dokumente stehen für nicht-kommerzielle Zwecke in Lehre und Forschung sowie für die private Nutzung frei zur Verfügung. Einzelne Dateien oder Ausdrucke aus diesem Angebot können zusammen mit diesen Nutzungsbedingungen und den korrekten Herkunftsbezeichnungen weitergegeben werden. Das Veröffentlichen von Bildern in Print- und Online-Publikationen ist nur mit vorheriger Genehmigung der Rechteinhaber erlaubt. Die systematische Speicherung von Teilen des elektronischen Angebots auf anderen Servern bedarf ebenfalls des schriftlichen Einverständnisses der Rechteinhaber.

### **Haftungsausschluss**

Alle Angaben erfolgen ohne Gewähr für Vollständigkeit oder Richtigkeit. Es wird keine Haftung übernommen für Schäden durch die Verwendung von Informationen aus diesem Online-Angebot oder durch das Fehlen von Informationen. Dies gilt auch für Inhalte Dritter, die über dieses Angebot zugänglich sind.



**So.**

**Oder so.**

**Und so.**

## Manches kann man von verschiedenen Seiten her sehen. Zum Beispiel vom Zahlen.

**AEG-Münzschaftautomaten** zahlen die Stromrechnung. Und mit dem Überschuss zahlen sie sich selbst.

**AEG-Münzschaftautomaten** kassieren Zehner, Zwanziger, Fünfziger, Fränkler, Zweifränkler und Wert-

marken. Das bei Laufzeiten von 8, 11, 13, 15, 20, 22, 27, 33, 40, 45 oder 80 Minuten.

Eingesetzt werden **AEG-Münzschaftautomaten** in Gemeinschaftswaschküchen, Duschanlagen, Kegelbahnen, Saunas usw.

**Das für Fr. 295,-**

**inkl. Sicherheitsschloss**

**Elektron AG**  
Generalvertretung  
AEG-TELEFUNKEN  
Riedhofstrasse 11  
8804 Au ZH  
Telefon 0175 17 22

# Schweizerische Bauzeitung

Offizielles Organ des SIA, Schweizerischer Ingenieur- und Architekten-Verein und der GEP, Gesellschaft Ehemaliger Studierender der ETH Zürich  
Gegründet 1883 von Ing. A. Waldner

92. Jahrgang Heft 8

21. Februar 1974

## Hochhäuser — Werkvertrag

### Inhalt

Hochhäuser. Studententagung.	
– Windwirkung auf Hochhäuser. Von <i>H. Thomann</i>	147*
Der Unternehmer im Werkvertrag und seine Haftung für Mängel des Werkes. Von <i>P. Gauch</i>	153
<b>SIA-Informationen</b>	
Treppengeländer sicher gestalten – ein Appell!	162*
Anpassung von Tarif B auf 1. Januar 1974. Erscheinungsdaten der «SIA-Informationen» im Jahre 1974. Rege Benützung der Vernehmlassungsverfahren. Vereinfachter Einladungsmodus zu SIA-Vernehmlassungsverfahren. Hochbauforschungsstellen in der Schweiz, Verzeichnis 1972/73	164
Wärmeschutz und Energiehaushalt bei Bauten. Gründung einer Kommission Wasserwirtschaft und Wassertechnik. Schwerpunkte der Tätigkeit der Kommission für Tiefbaunormen (KTN) 1974. Aufnahme der Tätigkeit der Fachgruppe für Untertagebau (FGU)	165
Vertretung in der ITA (International Tunnelling Association). Reorganisation der Schweiz. Normenvereinigung (SNV). Drei oder vier Jahre Bauzeichner-Ausbildung?	166
Generalversammlung der Fachgruppe für Untertagebau (FGU). Mitglieder-Aufnahmen im Jahre 1973	167
Kreativität und Innovation als Aufgabe des Ingenieurs. SIA-Informationen 1973. Übersicht und neuester Stand der Management-Wissenschaft	169

### Nekrologe

A. Schwitter. A. Teutsch. C. Erni-Wyrsh. M. H. Angst 170\*

### Buchbesprechungen

Int. Symposium für Untertagebau, Luzern, herausgegeben von der <i>Schweiz. Gesellschaft für Boden- und Felsmechanik</i> . Hugo Häring, von <i>H. Lauterbach</i> und <i>J. Joedicke</i>	170
On the Fundamental Equations of Floating Ice, by <i>K. Hutter</i>	171

### Ankündigungen

Bruchmechanik-Vorlesung, Zürich. Technologie des matériaux superplastics. Int. Vereinigung für Brückenbau und Hochbau. Lärminderung in der Industrie. Symposium on Jet Cutting Technology, Cambridge. Projektmanagement im Bauwesen. Askese und Selbstverwirklichung. Unternehmensstrategie auf einem heissen Markt	171
Haus der Technik, Essen. Int. Frankfurter Messe 1974. Graphische Sammlung ETHZ. Kunstverein St. Gallen: Ausstellung Adolf Wölfli. Religiöse Kunst Aethiopiens. Kunstgewerbemuseum Zürich	172
Oeffentliche Vorträge	172

### Anzeigenverwaltung

IVA AG für internationale Werbung  
8035 Zürich, Beckenhofstrasse 16  
Telephon 01 / 26 97 40, Postcheck 80 - 32735  
Filialen in Lausanne und Genf



# Mitteilung an unsere geschätzte Kundschaft:

Ohne uns vorgängig in Kenntnis zu setzen, haben die Corex Basel AG und die Firma Wanner AG, Regensdorf, die neue Verkaufs-Gesellschaft WANCOR AG gegründet.

Die damit verbundene Interessenkollision zwingt uns, die bisherige Zusammenarbeit mit der Corex Basel AG sofort aufzulösen.

Ab sofort erfolgt der Verkauf aller GONON-Isolierplatten und Folien allein und direkt durch das Werk.

Damit ist auch ein einwandfreier technischer Service durch die Berater des Werks gewährleistet.

Wenden Sie sich in Zukunft deshalb in allen Isolationsfragen direkt an unseren Verkaufs- und Beratungsdienst: 053 6 47 21

Die bewährten GONON-Fabrikate

- GoFil** Wasserdichtungsbelag für das Flachdach und den Untergrund
- GoDur** für die Isolation von Flachdächern
- GoPlan** Isolationsplatten für den Hochbau
- GoPor** für allgemeine Isolationszwecke
- GoSol** für die Untergrund-Isolation

**GONON**

E. Gonon, 8226 Schleithem, Tel. 053 6 47 21  
Fabrik für Parkett, Isolierplatten und Formteile

P+O



Wir schlagen vor,  
Sie wählen:

Ausschneiden,  
aufbewahren und in  
Zukunft  
zweckmässig isolieren.

# Die richtige Folie die richtige Isolierplatte am richtigen Ort

Anwendungsgebiet	Produkt	Material	Wesentliche Vorzüge
Wasserdichtungsbelag für das Flachdach und im Untergrund	<b>GoFil</b>	Folien aus Lucobit®, ein von der BASF entwickelter Kunststoff	Verschiedene Typen als Dampfbremse und Wasserdichtungsbelag: <b>unempfindlich</b> gegen UV-Strahlung, weichmacherfrei, hohe Bruchdehnung, kein Schrumpfen, hohe mechanische Festigkeit, dauernd flexibel, kein Verspröden, immun gegen Rotalgenbefall, wurzelfest, bitumenverträglich, mit Heissbitumen aufklebbar.
Für die Isolation von Flachdächern	<b>GoDur</b>	Schwerplatte aus einer Styropor®-Spezialtype (Eingetragene Marke der BASF)	Optimale Sicherheit im Flachdachbau. Die speziellen Diffusionskanäle (Patent angemeldet) fangen Wasserdampfdruck auf, deshalb keine Blasenbildung und keine Schäden mehr. Überdies hoher Isolationswert, Druckfestigkeit: überdurchschnittlich. <b>Garantie wird mitgeliefert.</b>
Für den Hochbau: Fassaden, Sandwich-Elemente, Kühlräume Für Normwandteile	<b>GoPlan</b>	Formgeschäumte Leichtplatte aus Schaumpolystyrol	Formgeschäumt, das heisst: verdichtete Oberfläche, homogene Struktur, daher auch druckfester. Hohe Qualität, die alle Vorzüge in sich vereinigt, hohen Isolationswert, Dimensionsgenauigkeit. Lieferung ab Lager.
Für allgemeine Isolation ohne besondere Ansprüche (P15) Für Kühlräume, Kühlmöbel, Betonelemente usw. (P20) Für Fassaden (P25) Für Fassaden, Kühlhäuser, Kühlräume (P30)	<b>GoPor</b>	Blockgeschäumte Leichtplatten aus Schaumpolystyrol	Einsatz entsprechend den abgestuften Raumgewichten (P15—P30). Billiger als GoPlan, weil blockgeschäumt und daher etwas weniger homogen. Für bestimmte Zwecke nicht nur genügend, sondern auch ökonomisch richtig und empfehlenswert.
Für die Untergrund-Isolation: Strassen, Kunsteisenbahnen, Schwimmbäder, Eisenbahnen	<b>GoSol</b>	Hartplatten Schaumpolystyrol	Wo Strassen mit GoSol isoliert werden — vor allem in klimatisch kritischen Regionen —, treten keine Frostschäden mehr auf. Dadurch geringere Unterhaltskosten und Verbilligung des Strassenbaus, da Fundationschicht von 40 bis 50 cm (statt bis zu 1,2 m) genügt.

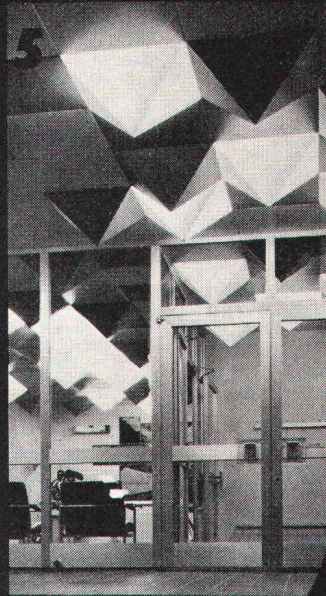
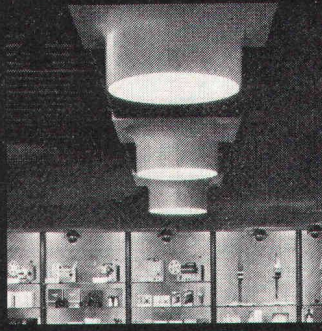
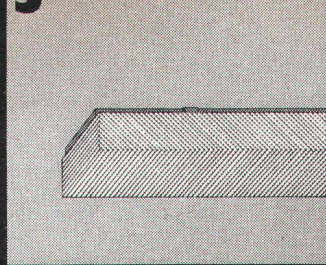
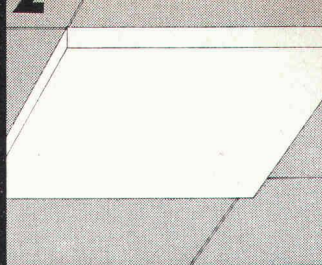
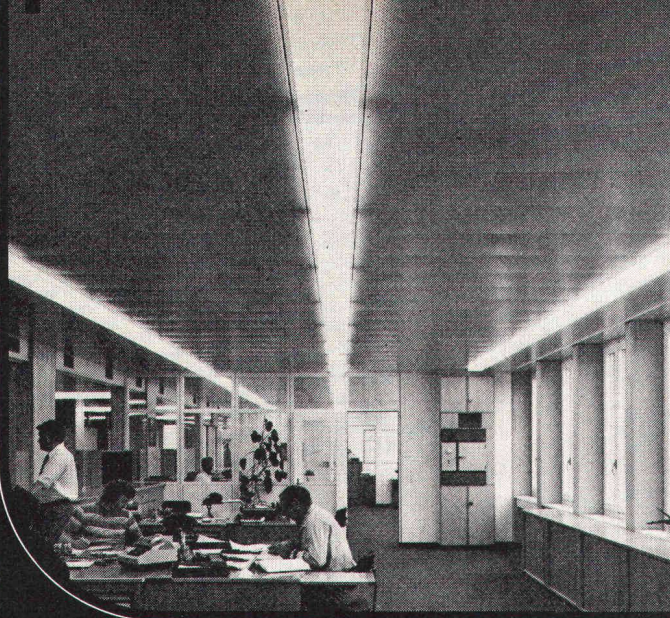
**GONON**

Das Gonon-Programm wird laufend den Erfordernissen der Praxis angepasst. Selbstverständlich beraten wir Sie in der Wahl der richtigen Isolationsplatte und Folien.

E. Gonon, 8226 Schleithem, Tel. 053 6 47 21  
Fabrik für Parkett, Isolierplatten und Formteile

P+O





1 Fluora-Norm-Einbauleuchten  $2 \times 40$  W mit scharfkantigen Acrylglasabschirmungen im SBB Verwaltungsgebäude in Schaffhausen.

2 Fluora-Norm-Einbauleuchte  $4 \times 20$  W mit Abschirmung aus Acrylglas opal oder aus Struktur-Klar-Acrylglas.

3 Fluora-Deckenleuchte mit Abschirmung aus Acrylglas opal oder aus Struktur-Klar-Acrylglas. Lieferbar ein-, zwei- und dreiflämmig 20, 40, 65 W.

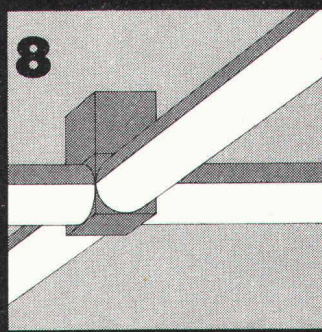
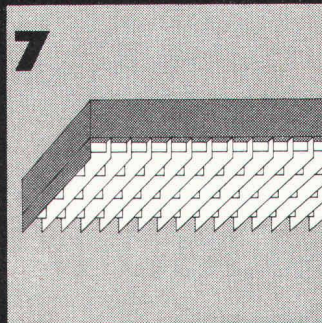
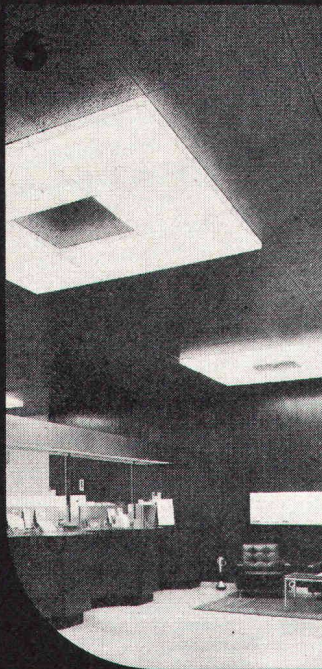
4 Fluora-ronda-Leuchten für je eine Circline-Lampe 40 W im Migros-Markt Herisau.

5 Fluora-Norm-Einbauleuchten  $4 \times 20$  W mit pyramidenförmigen Spezial-Acrylglasabschirmungen im Hallenbad Appenzell.

6 Fluora-Norm-Einbauleuchten  $4 \times 20$  W mit Abschirmungen aus Struktur-Klar-Acrylglas, in der Schalterhalle der SBG-Filiale Seefeld kranzförmig in Gruppen zu je acht Leuchten angeordnet.

7 Fluora-Deckenleuchte mit elegantem Metall-Lamellenraster. Lieferbar zwei- oder dreiflämmig 40 und 65 W.


8 Fluora-ronda-Deckenleuchten  $1 \times 40$  W mit Verbindungselementen für strang-, winkel- und kreuzförmige Anordnungen.



# Das ist "Fluora" Licht

 **Hochwertige Leuchten** in Norm- und Spezial-Ausführungen für Anwendungsbereiche jeder Art, modern im Design, montagefreundlich konstruiert und sauber fabriziert in eigenen, leistungsfähigen Werkstätten.

 **Fachgerechte Planung** kleinster bis allergrösster Lichtanlagen aufgrund lichttechnischer Normen, abgestimmt auf die jeweiligen Gegebenheiten und Anforderungen betriebstechnischer und gestalterischer Art.

 **Fluora-Licht bringt** gültige, wirtschaftliche Lösungen für Ihre Lichtprobleme... Fragen Sie unsere Lichtberater!

Fluora Herisau  
Spezialfabrik für Fluoreszenzleuchten, Telefon 071 51 23 63  
9102 Herisau





# Industrie- böden Unterlags- böden

**EUBÖOLITH** -Steinholz  
**MAXIDUR** -Hartbeton

**EUBÖOLITH** -Steinholz  
fusswarm  
zäh  
elastisch  
öl- und lösungsmittelbeständig  
keine elektrostatische Aufladung  
einfach im Unterhalt  
staubfrei

**MAXIDUR** -Hartbeton  
robust  
mineralöl- und lösungsmittelbeständig  
keine Pflege  
staubfrei



Seit 1898, also seit über 75 Jahren bauen wir Industrieböden, nichts anderes als Industrieböden! Jedes Jahr verlegen unsere Spezialmaschinen mehrere hunderttausend Quadratmeter. Wir haben Erfahrung, wir kennen die Stellen, wo Friktionen entstehen können, wir wissen auch wie Schwierigkeiten zu meistern sind. Darum sind heute unsere Industrieböden und Unterlagsböden in Qualität und Preiswürdigkeit unübertroffen. Zweckdienliche Qualität bei der Materialwahl, gute Qualität bei der Arbeit und Qualität bei der Vorbereitung, bei der Planung. Unser Handwerk beginnt mit Kopfarbeit!

## Euböolithwerke AG

Tannwaldstrasse 62  
4600 Olten  
Telephon 062-21 23 35

174



# Wir möchten Ihnen hier ein paar neue Ideen zum Thema Teppichboden auffischen...

... und damit ein paar alte Probleme abservieren.

1.  
2.  
3.  
4.

**Sie möchten schon lange so einen dunkelbraun-rötlich-aubergine-artigen Teppichboden.**

Alles, was Sie brauchen, ist ein Farbmuster und maximum vier Wochen Geduld. Dank der eigenen Stückfärbeanlage können wir nämlich – je nach Qualität – bereits ab 600 m<sup>2</sup> jede technisch mögliche Farbe herstellen.

**Das alte Lied von der statischen Aufladung.**

Die Polyamid-Qualitäten unserer Hauskollektion sind mit einer wirklich dauerhaften Spezialausrüstung versehen, für deren Aufbringung wir ein eigenes Verfahren entwickelt haben. Neben der massiven Herabsetzung des Grenzwertes der Schockauslösung wird gleichzeitig eine schmutzbremsende und hygienisch-aktive Wirkung erzielt. Schon ab 360 m<sup>2</sup> wird auf Wunsch auch Rollenware ausgerüstet.

**Ein heisses Eisen: die Brennbarkeit der Teppichböden.**

Es wurde schon viel darüber geredet, aber bis jetzt nur wenig dagegen getan. Seit kurzem sind nun mehrere Alpina-Qualitäten aus ACRILAN-Garn mit flammhemmender Wirkung hergestellt. Damit ist ein weiterer Nachteil der synthetischen Teppichböden ausgemerzt – und ein guter Grund hinzugekommen, Teppiche nicht mehr auf gut Glück auszuwählen.

**Sie wollen die Katze nicht im Sack kaufen.**

Wir spielen mit offenen Karten: alle Konstruktionsmerkmale und Eigenschaften der verschiedenen Qualitäten sind auf unseren Architekten-Kollektionen im Detail angegeben. Alpina-Teppiche sind EMPA-geprüfte Schweizer Qualitätsprodukte und mit der offiziellen Etikette des Verbandes Schweiz. Teppichfabrikanten versehen, dem Zeichen für verbriefte Sicherheit bei Teppichböden.



Holiday Inn-Mövenpick,  
Opfikon-Glattbrugg:  
ca. 10 000 m<sup>2</sup> Alpina/CARESSE

Überbauung «Goldbühl»,  
Wetzikon:  
(Eigentumswohnungen):  
ca. 5000 m<sup>2</sup> Alpina/LUCKY

Hotel Terrace, Engelberg:  
ca. 6000 m<sup>2</sup> Alpina/FUNNY

Uto-Ring Appartementhaus  
Tga Clo. Savognin:  
ca. 4500 m<sup>2</sup> Alpina/FUNNY

**P.S.**  
Alpina-Beratung erhalten Sie direkt durch uns. Alpina-Teppichböden gibt's nur durch den Fachhandel.

**alpina**

Alpina Teppichwerke AG, 8623 Wetzikon 3, Tel. 01/77 47 21



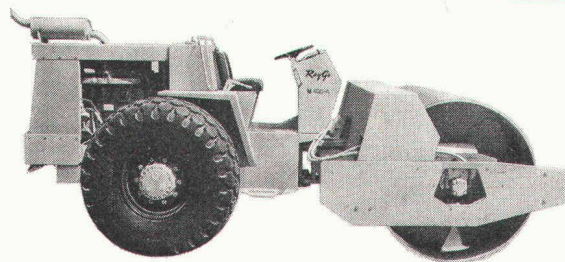
Direkt aus USA die modernen, leistungsstarken und unverwüstlichen Schüttgut- und Asphaltverdichter

# RayGo<sup>®</sup>

## Traktor- Vibrowalzen



**Jetzt auch günstig  
im Preis!**



Ray Go-Schüttgutwalze Typ 400 A

	<b>Schüttgutwalze Typ 400 A</b>	<b>Asphaltwalze Typ 404 B</b>
Einsatzgewicht	9,1 Mp	8,3 Mp
Arbeitsbreite	2,13 m	2,13 m
Walzendurchmesser	1,5 m	1,5 m
Motor	Deutz Diesel 95 DIN-PS	Deutz Diesel 95 DIN-PS
Lenksystem	vollhydr. Pendel-Knicklenkung	do.
Fahr- und Vibrationsantrieb	hydrostatisch	hydrostatisch
Fahrgeschwindigkeit	0-27 km/h	0-24 km/h
Bereifung	23.1x26-8PR profil	16.9x30-6PR glatt
Vibrationsfrequenz	1100-1500 U./min (19-25 Hz)	1200-1700 U./min (20-28 Hz)
		1200-2300 U./min (20-38 Hz)
Fliehkraft	12 200 kp	12 200 kp

Wir zeigen Ihnen diese Maschinen gern im Einsatz.

**Robert Aebi**

Robert Aebi AG  
Uraniastrasse 31/33  
8023 Zürich  
Tel. 01/2317 50

Arbedo 092/25 47 61  
Landquart 081/51 25 42  
Renens 021/34 42 12  
Zollikofen 031/57 36 36



# Ihren Mietern und der Heiz(öl)abrechnung zuliebe – Durisol

**Deshalb planen, bauen  
+ isolieren mit Durisol**

Wir fabrizieren Mauersteine, Isolierplatten, Hohlkörperdecken, Fassadenelemente, Dachplatten und Duripanel.

Ob Wohnungsbau, Industrie-, Verwaltungs- oder Schulhausbau – für jedes Bauvorhaben liefern wir geeignete Materialien.

Fragen Sie unsere Fachberater. 01/88 69 81.

***Durisol***

Durisol Villmergen AG, 8953 Dietikon, Badenerstr. 21





## In diesem Inserat lernen Sie die wichtigen Vorteile der PAVAROC-Deckenplatte kennen

PAVAROC brennt nicht, denn PAVAROC ist eine reine Mineralfaserplatte. PAVAROC schützt deshalb Mensch und Material wirksam vor Feuer.

PAVAROC isoliert gegen Kälte und Hitze dank der losen Faserschichtung. PAVAROC reguliert die Akustik und isoliert gegen Schall, Nachhall und Lärm.

PAVAROC ist rasch und sicher montierbar. Ein perfektioniertes

Abhängesystem sorgt für eine einwandfreie Befestigung. Die Platten sind weiss gespritzt und brauchen deshalb keine Nachbehandlung. PAVAROC schafft in jedem Raum ein gutes Klima für wirkliches Wohlbefinden und bessere Leistungen.

PAVAROC die unbrennbare Deckenplatte.

Pavatex AG  
Rigistrasse 8  
6330 Cham  
Tel. 042/36 55 68

**pavaroc**®

K 73





# **Betonstrassen sind helle Strassen!**

**Helligkeit heisst Sicherheit,  
das geht über alles**

**Auskunft und Beratung:  
BETONSTRASSEN AG,  
5103 Wildegg**



# Die neue Computer-Generation Computer-Sprache **Basic**

Kommerzielle und wissenschaftliche Datenverarbeitung



**Anwendungsprogramme für Ingenieurbüros, Bauwesen, Statik,  
Vermessung inklusive Abrechnungen, Buchhaltung, Fakturierung.**

**Programmiersprache «BASIC»:** Hochentwickelte Programmiersprache, wurde in den Vereinigten Staaten für den Gebrauch in Schulen entwickelt. Ist aufgrund ihrer leichten Erlernbarkeit die am meisten benutzte Computersprache.

**BASIC-Interpreter:** Ist fest eingebaut und nimmt daher keinen Platz im Arbeitsspeicher weg. Die Vielfalt der Befehlsmenge wird selbst von teureren Anlagen selten erreicht.

**Bildschirm:** Der Bildschirm mit 16 Zeilen zu je 64 Zeichen gestattet es Ihnen, Programme und Ergebnisse in übersichtlichen Segmenten darzustellen.

**Interne Speicherkapazität:** Der interne Speicher, ausbaufähig bis 32k Bytes (32 768 Zeichen) ist Grundvoraussetzung dafür, dass echte Datenverarbeitung mit dem WANG 2200 betrieben werden kann. Erst durch seine grosszügige Kapazität wird der Anschluss von Platten- und Magnetbandeinheiten sinnvoll.

**Alphanumerische Zeichenketten:** Sie lassen sich durch die sogenannten Stringoperationen leicht be- und verarbeiten (zweidimensionale String-Arrays). Verarbeitung von Gross- und Kleinschrift.

**Intelligentes Terminal:** Ueber ein spezielles Interface ist der Datenaustausch mit Grosscomputern möglich.

Bis **elf Peripheriegeräte** können gleichzeitig an eine Zentraleinheit des WANG 2200 angeschlossen werden. Jedes Gerät kann unter Programmkontrolle individuell adressiert werden.

#### **Peripheriegeräte**

Ausgabeschreibmaschine  
Schnelldrucker Hardcopy, max. 150 Zeichen/Sek.  
Magnetbandkassetteneinheiten  
Magnetplattenspeicher, max. 5 Miobytes  
Lochstreifenleser  
Lochkarten — Mark-Sense-Kartenleser  
Digital Plotter — XY-Analogzeichner  
usw. . . .

**Analyse Ihrer betrieblichen Probleme und Realisierung  
der entsprechenden Programme.**

**Komplette Systeme ab Fr. 31 500.—**

**datamat sa**

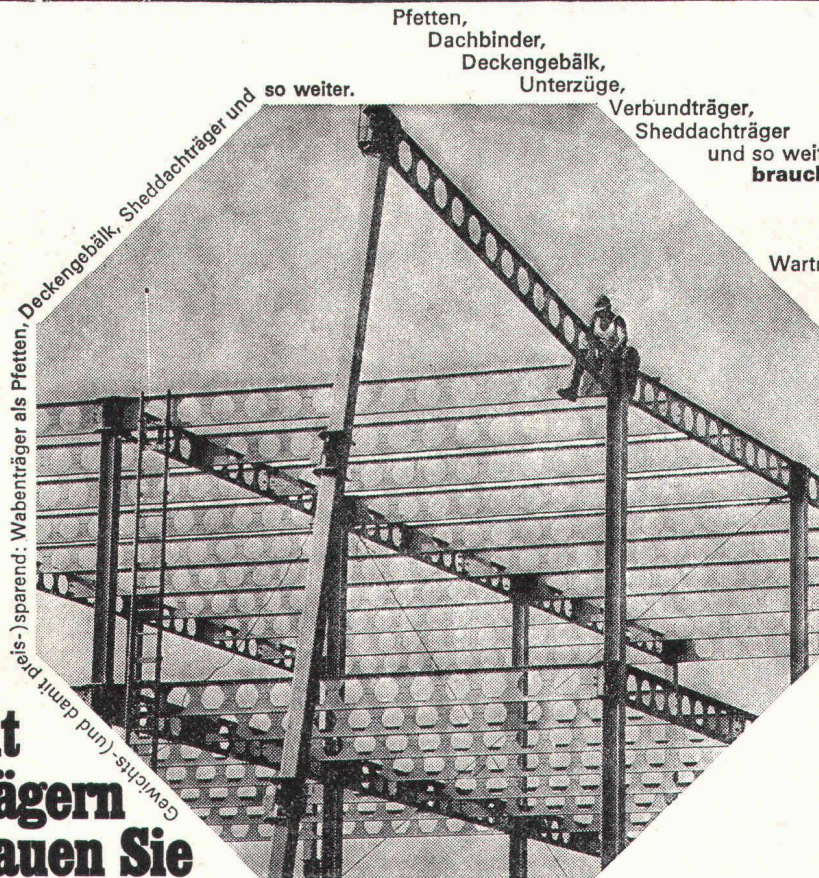
36, rue de St-Jean  
1211 Genève 18  
Tel. 022 / 44 21 00

Bern  
031 / 45 82 82  
031 / 41 07 58

Büro in Zürich:  
Gemsenstrasse 4  
Tel. 01 / 26 68 66



An alle Architekten, Ingenieure,  
Generalunternehmer und Stahlbauer,  
die



Pfetten,  
Dachbinder,  
Deckengebälk,  
Unterzüge,  
Verbundträger,  
Sheddachträger  
und so weiter

Deckengebälk, Sheddachträger und so weiter.

Wabenträger als Pfetten, Deckengebälk, Sheddachträger und so weiter.

Gewichts- (und damit preis-) sparend: Wabenträger als Pfetten, Deckengebälk, Sheddachträger und so weiter.

**brauchen, respektive**

Freiluft-Schaltanlagen,  
Kranbrücken,  
Rohrleitungsbrücken,  
Wartmann-Normpasserellen,  
Bürohäuser,  
Schulhäuser,  
Turnhallen,  
öffentliche Gebäude,  
Gemeindesäle,  
Fabrikgebäude,  
Garagen,  
Lagerhäuser  
und so weiter  
**bauen.**

## Mit Wabenträgern bauen Sie schneller und günstiger und raffinierter!

Wir behaupten viel. Doch was wir behaupten, können wir belegen. Geben Sie uns bitte Gelegenheit dazu: lassen Sie uns bei Ihrem nächsten Bauwerk offerieren. Wir tun das gerne für Sie (und für uns)!

**Hier ein paar Hinweise darauf, warum Sie mit Wabenträgern schneller und günstiger und raffinierter bauen!**

- weil Wabenträger weniger schwer sind
- weil sie deshalb weniger kosten
- weil sich das leichtere Gewicht auch beim Transport und bei der Montage günstig auswirkt
- weil das Trägheitsmoment grösser ist bei gleicher Randspannung
- weil Rohrleitungen und Kabel ungehindert verlegt werden können - ohne besondere Vorausplanung
- weil sie eine geringere Bauhöhe haben als etwa Fachwerkträger
- weil sie mit Zwischenblechen aufgestellt werden können
- weil sie auf patentierten Litzka-Automaten rationell und massgenau hergestellt werden

Dürfen wir Ihnen das alles mit genauen statischen Werten und mit Referenzen belegen? Und vielleicht mit einer Offerte?

Bitte geben Sie uns Ihre Adresse an - wir senden Ihnen alle Unterlagen völlig unverbindlich zu. Schon morgen!



**Wartmann AG**  
4538 Oberbipp BE  
Telefon 065 6 24 61

Einsenden an: Wartmann AG, 4538 Oberbipp, oder telefonieren: 065 6 24 61

**WABENTRÄGER-DOKU-GUTSCHEIN**

Bitte senden Sie mir alle Ihre Unterlagen kostenlos zu.

Name \_\_\_\_\_

Firmenstempel \_\_\_\_\_



# ANPASSUNGSFÄHIG

4731/4

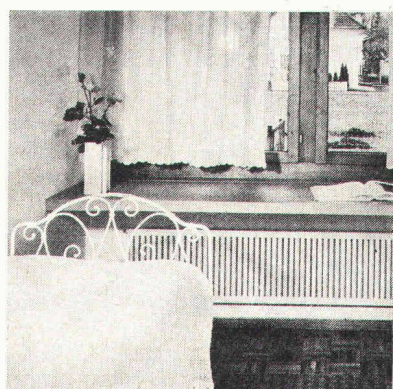
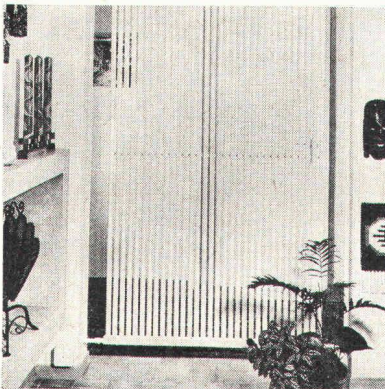
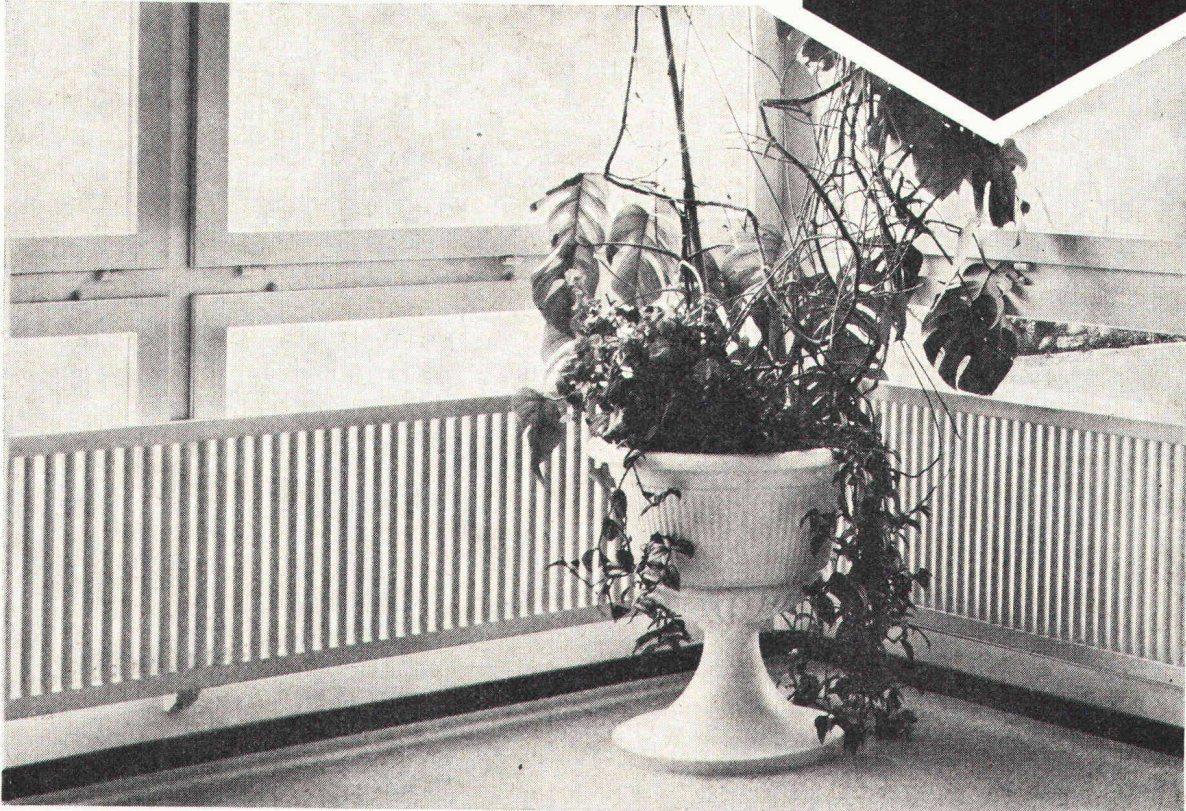
## Zehnder-«Einsäuler» sind nicht nur Heizkörper,

sondern auch Bau-Elemente der modernen Innenarchitektur. Hier geht es nicht nur darum, dass auf kleinstem Raum der grösste Wärmeaustausch stattfindet, sondern dass der Heizkörper gleichzeitig eine Funktion in der Raumgestaltung übernimmt. In den

Abmessungen sind dem Planer praktisch keine Grenzen gesetzt. Beste Wärmeabgabe, gute Lichtdurchlässigkeit und leichte Reinigung sind Annehmlichkeiten der Zehnder-«Einsäuler».

Gebrüder Zehnder AG  
Radiatorenfabrik  
5722 Gränichen,  
Tel. 064 3316 33

**zehnder**  
...eben doch ein Unterschied.





# alwitra



## Das Flachdachabschlussprofil der modernen Dachterrasse

Verlangen Sie Prospekte und Muster bei der

Generalvertretung

# francillon

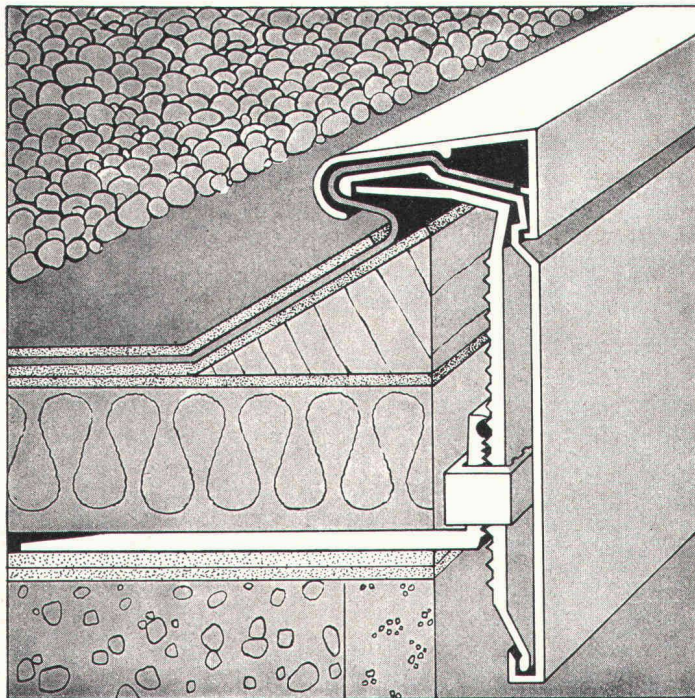
et Cie S.A.

1001 Lausanne  
Postfach 1026  
1023 Crissier  
Route de Bussigny 29  
Tel. 021 / 35 11 61  
(20 Linien)  
Telex 24591

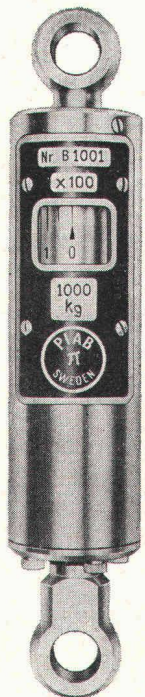
Offizielle Vertreter:

Alphons Glutz-Blotzheim AG  
Mattenstrasse 13  
4500 Solothurn  
Telefon 065 / 2 36 66  
Telex 34209

Molinari SA  
Casella postale  
6900 Lugano  
Telefono 091 / 51 67 21 / 26  
Telex 79175



- einfach
- kein Schweißen
- robust
- leicht montierbar
- wasserdicht
- endgültig
- keine Reparaturen
- keine Unterhaltskosten
- formschön



260 mm



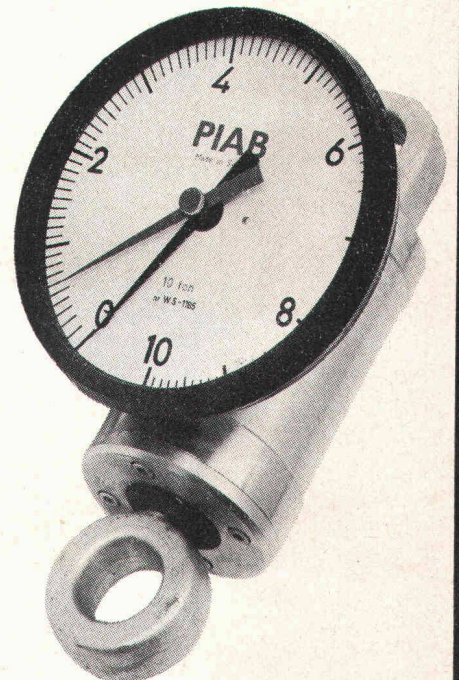
Das ist ein **PIAB-Dynamometer** Typ B, ein Instrument in «Taschenformat», welches Gewichte oder Kräfte bis 1000 kg misst.

**PIAB-Dynamometer** sind in folgenden Abstufungen sofort lieferbar (kg): 130, 250, 500, 1000, 2000, 3000, 5000, 10 000, 20 000, 25 000, 50 000.



**PIAB-Kranwaagen** mit einer von weitem ablesbaren Skala sind ebenfalls verfügbar zwischen 500 und 50 000 kg.

Verlangen Sie unseren Spezialprospekt mit Massblatt und Preisliste.

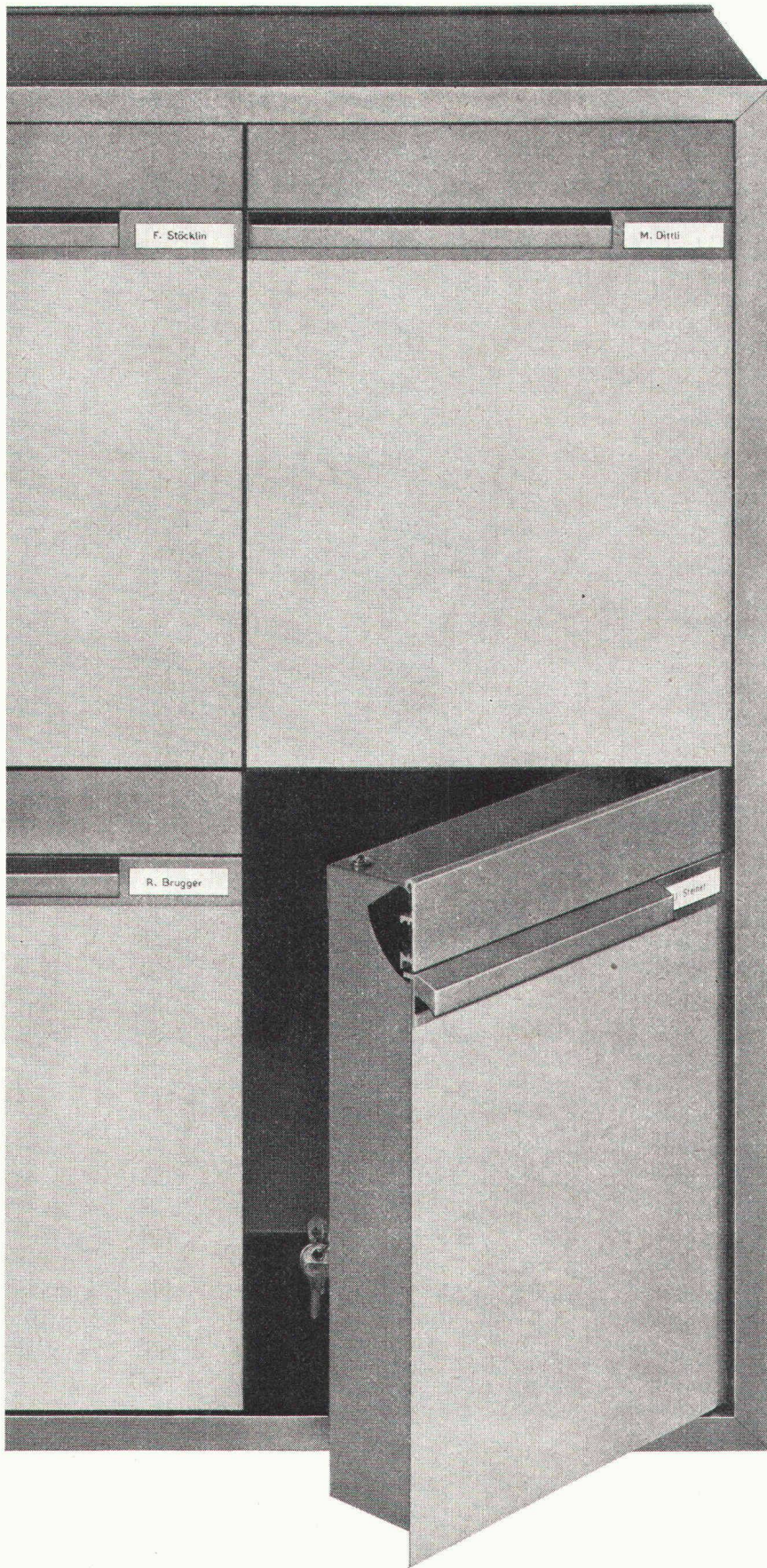


# meibag ag

8024 Zürich Mühlebachstrasse 11-15 Telefon 01 32 85 30







## Briefmilchkasten norm® – der besondere Akzent in jeder Hauseingangspartie

Formschöne, praktische Einheiten, als Einzelfach oder beliebig kombiniert und in ansprechende Gruppen zusammengefasst.

Brief- und Briefmilchkasten norm® entsprechen den Empfehlungen der PTT. Alle Stahlteile sind mit Pulver-Emaillack fertiglackiert, der einen dauerhaften Korrosionsschutz bildet und jeden weiteren bauseitigen Anstrich erübrigt.

Sämtliche Modelle können mit Aluminiumfront oder -verkleidungen und vielen weiteren Zubehören versehen werden und eignen sich für die verschiedensten Anordnungsmöglichkeiten.

Verlangen Sie die ausführlichen Unterlagen oder den unverbindlichen Besuch unseres Beraters.

**Metallbau AG Zürich**

Anemonenstrasse 40, 8047 Zürich Vertretungen und Servicestellen in  
Telefon 01-54 67 00

**norm®**

Basel, Bern, Lausanne, Locarno,  
Luzern, Solothurn, St. Gallen und Chur

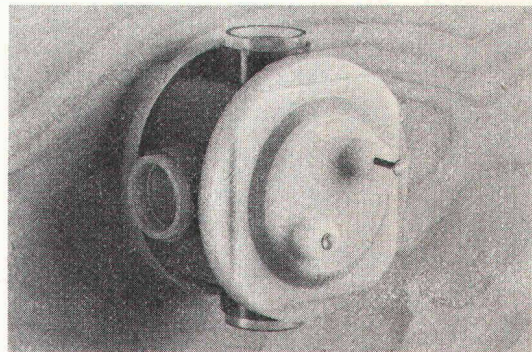


## Der Elektro-Installateur hat oft Probleme, wenn er in Betonwänden installieren muss. Es sei denn, der Planer habe beim Planen an Feller gedacht.

An die Feller-VIB-Einlasskasten zum Beispiel. Und an das ganze Feller-Installationssystem: Für vorfabrizierte Bauelemente mit Holz- oder Stahlschalungen, aber auch für die konventionelle Bauweise. Ein System von Feller, das

- eine zeitsparende Montage
- eine problemlose und gute Dichtung der Rohreinführungen und der Einlasskasten
- sowie eine saubere Installation normaler Hausinstallationsapparate gewährleistet.

Qualität, Sicherheit, Arbeitskomfort bei der Montage und ständige Weiterentwicklung: das sind nur einige der vielen Forderungen des Feller-Prinzips.

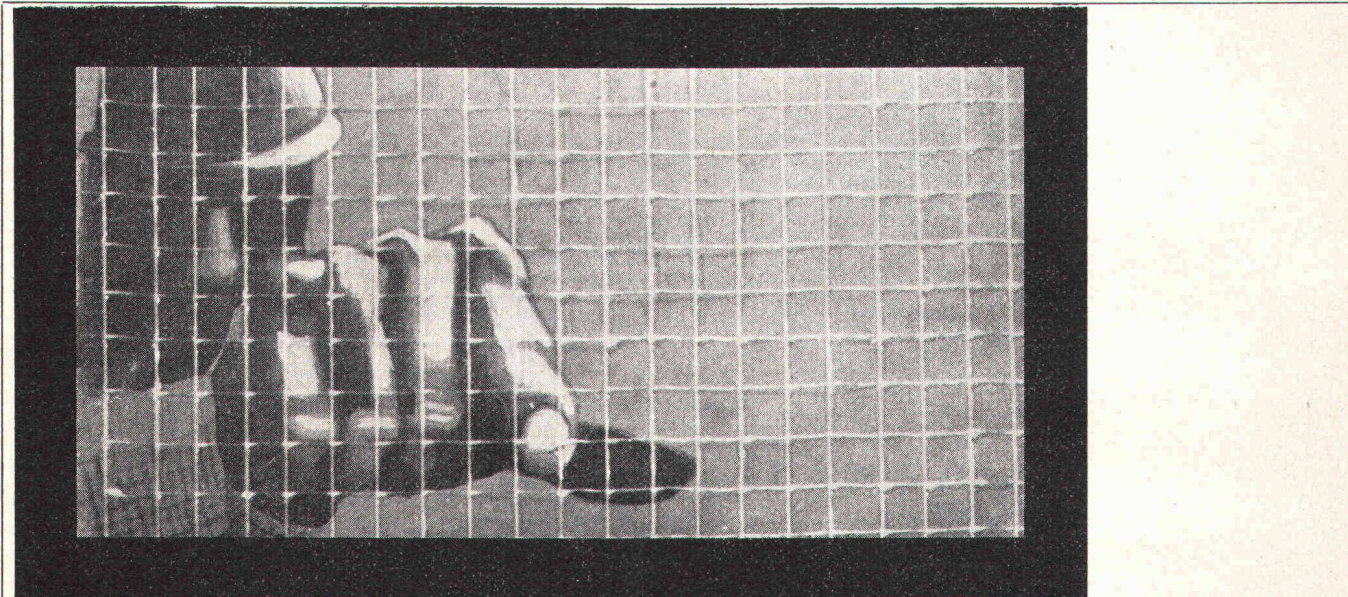


Adolf Feller AG, 8810 Horgen, Fabrik elektrischer Apparate, Telefon 01 725 65 65

*Feller*



**ein Name und ein Prinzip für die Praxis**



## Verstärkter Schutz

Howagaine-Gitterfolien haben eine 10x grössere Reissfestigkeit als gewöhnliche Folien. Wo im Baugewerbe maximale Anforderungen an Plasticfolien, sei es als Schlechtwetterschutz für Bauten, als Notdächer, als provisorische Abschlusswände usw. gestellt werden — erfüllt die durch synthetische Fasern verstärkte Gitterfolie alle Ansprüche.

Trotz mehr als 100 % Preissteigerung für Rohstoffe halten wir bis auf weiteres unsere Preise für Gitterfolien.

Net-O-Fol: 120 cm breit, 0,10 mm dick  
D-Fol-S: 150 cm breit, 0,25 mm dick  
D-Fol-K: 200 cm breit, 0,10 mm dick  
D-Fol-SUV: 150 cm breit, 0,25 mm dick

**HOWAG**

Howag AG, 5610 Wohlen, 057 / 6 32 42

Vertrieb durch Grossistenfirmen des Bau- und Eisenhandels





Glasfasern AG, Gewerbestrasse, 8155 Niederhasli ZH

# Wenn Sie jetzt ein Haus bauen, vergessen Sie den Menschen nicht, der darin wohnen muss.\*

\* Wir von VETROFLEX haben daran gedacht, als wir unsere Bauplatten entwickelten. Durch eine gute Schallisolation können Sie mithelfen, dass die heranwachsende Jugend nicht noch mehr in ihrem natürlichen Entfaltungsdrang eingeengt wird.

Die spezifischen Eigenschaften von VETROFLEX PB Bauplatten:

Die interessieren den Architekten

- hohe mechanische Widerstandsfähigkeit
- verschiedene Raumgewichte für optimale Lösungen
- erschütterungsfest, volumenbeständig

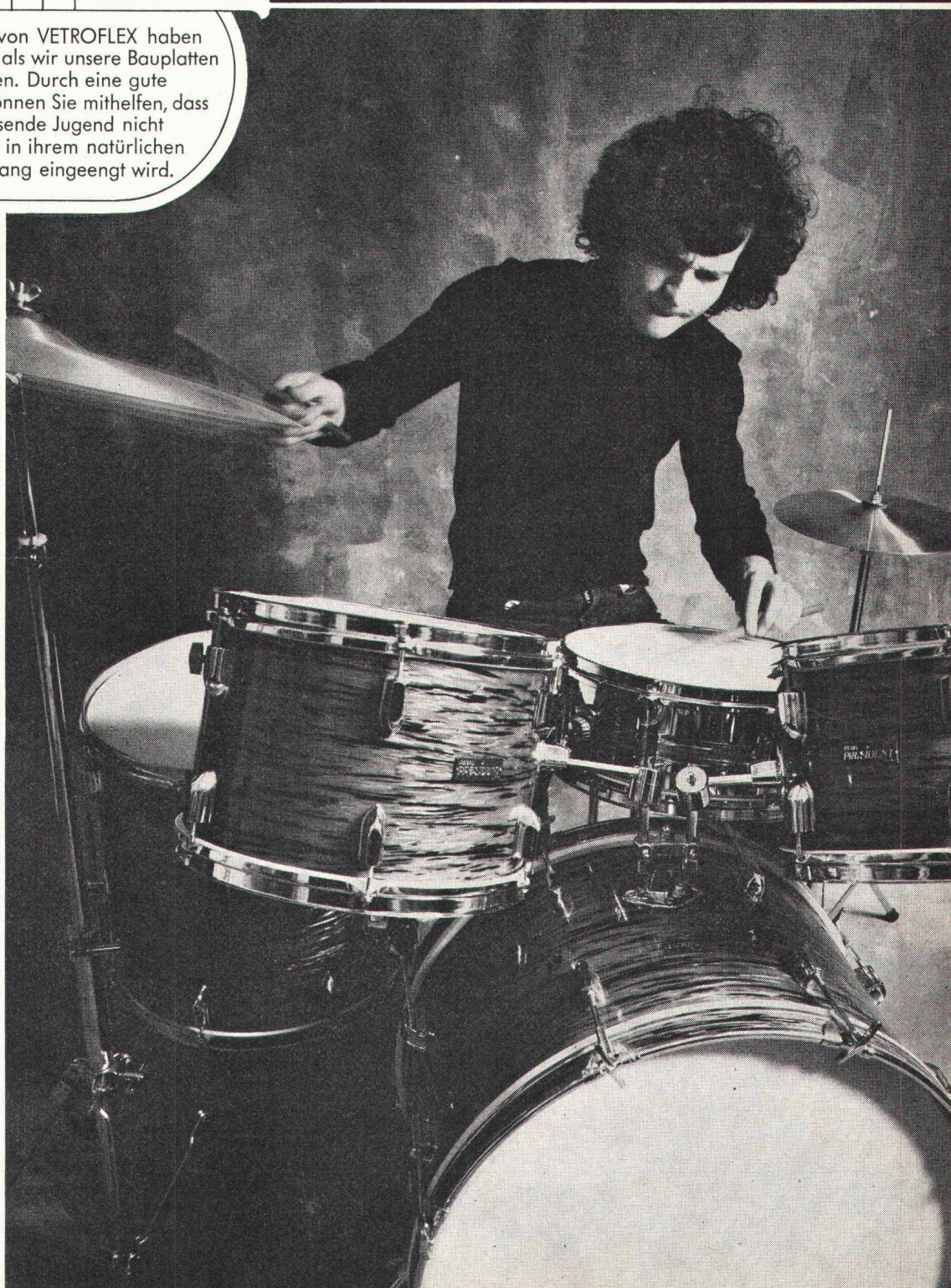
Die interessieren den Bauherrn

- hoher Schallabsorptionsgrad
- hoher Wärmeleitwiderstand
- unbrennbar, unverrottbar, es unzersetzbar

Die interessieren den Bauunternehmer

- selbsttragend, leicht
- rationelles Plattenformat
- leichte Verarbeitung auch mit Messer oder Schere

VETROFLEX PB Bauplatten sind kurzfristig lieferbar durch den Fachhandel





# GU Tiefbau Schaffhausen

Unsere Spezialgebiete:

Sondierbohrungen und  
Rotationsbohrungen aller Art  
Grundwasserabsenkung Wellpoint  
Sprengungen auch mit  
Erschütterungsmessung  
Hydrosaat-Begrünung

ausserdem bauen wir:

Strassen  
Kanäle und Kanalisationen  
Eisenbetonbauwerke

GU-Tiefbau, Schweizersbildstrasse  
8200 Schaffhausen Tel. 053 / 3 10 62

## Alucopan®



Alucopan-Verbundplatten – das ideale Element  
für den Hochbau

### Alucopan

ist leicht  
hat hohe Festigkeit  
isoliert gut  
hat gutes Brandverhalten  
ist anpassungsfähig  
ist preiswert

Mehr erfahren Sie aus unserer ausführlichen  
Alucopan-Dokumentation.

- Bitte senden Sie mir Ihre Alucopan-Dokumentation
- Bitte senden Sie mir das Alucopan-Mustersortiment
- Wünsche Beraterbesuch

2

Firma \_\_\_\_\_ zHd. \_\_\_\_\_

Strasse \_\_\_\_\_

Ort (PLZ) \_\_\_\_\_



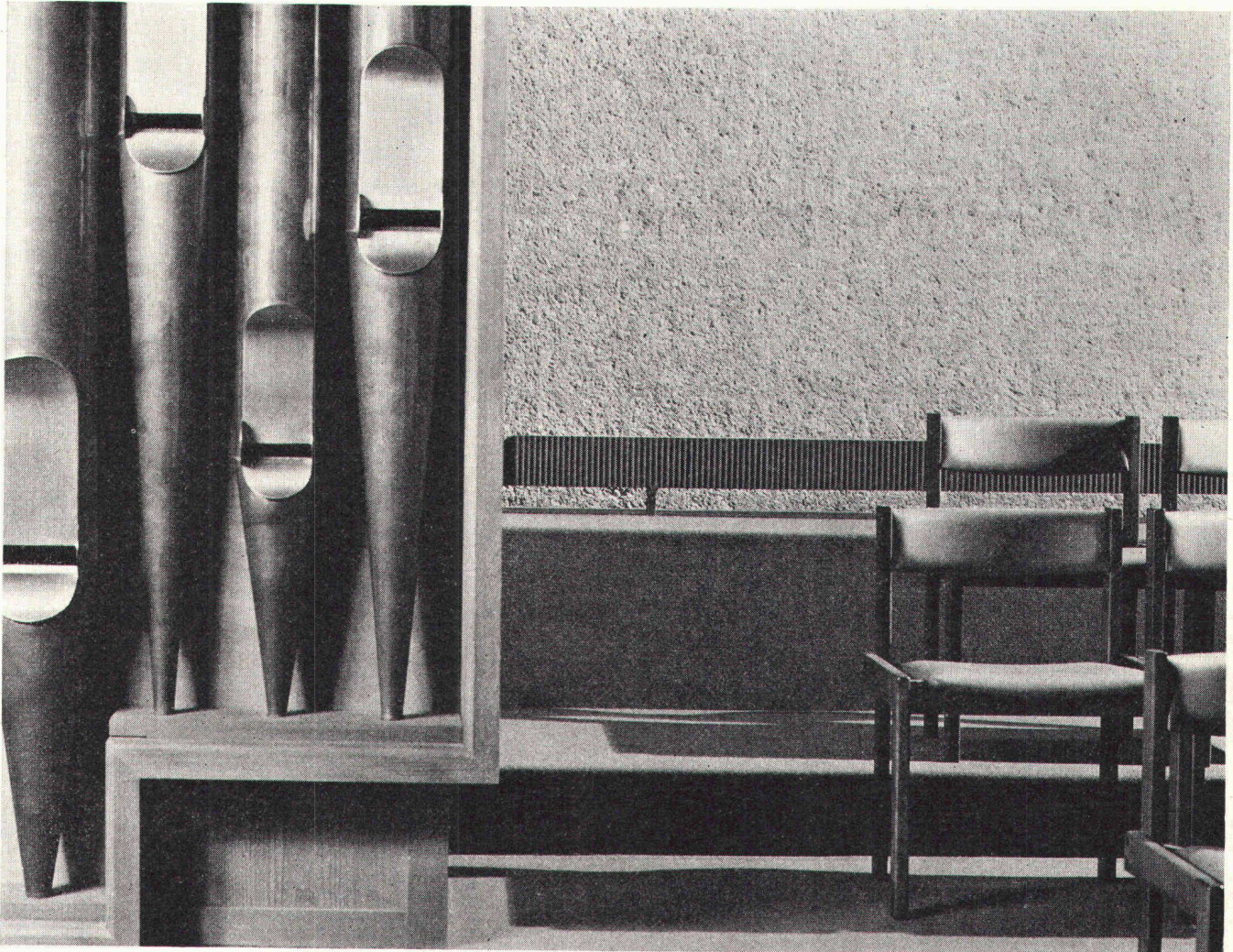
Schweizerische Aluminium AG  
Chippis/Zürich  
CH - 8048 Zürich  
Buckhauserstrasse 11  
Telefon 01 54 80 80



Wer im kirchlichen Zentrum Zürich-Affoltern, dieser stillen Insel im Verkehrschaos der Stadt Zürich, die Kirche betritt, ist von der Lichtfülle und der perfekten Linienführung des Raumes beeindruckt. Jedes einzelne Raumelement wurde sorgfältig ausgewählt und bildet in Form und Farbe mit den übrigen Elementen eine harmonische Einheit. Der RUNTAL-Konvektor neben der Orgel bildet dabei keine Ausnahme.

Architekt: R.+E. Guyer BSA/SIA, Zürich

Aufnahme: Michael Wolgensinger SWB, Zürich



**Im kirchlichen Zentrum**

**Zürich-Affoltern sind**

# **RUNTAL**

**Heizkörper installiert**

**Heizwände, Konvektoren, Radiatoren, Heizgitter**

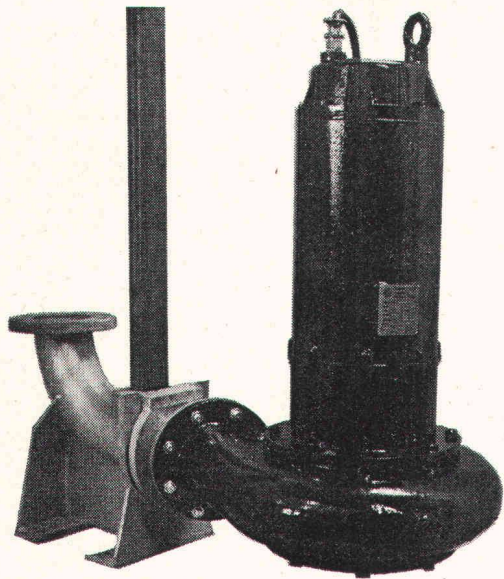
**Schweizer Patent und Fabrikat**

**Verkaufsbüros: 2000 Neuchâtel,  
8032 Zürich 7,**

**Route des Falaises 7  
Hedwigstrasse 3**

**Tel. 038 25 92 92  
Tel. 01 53 78 78**





### Sommer-Schenk-Abwasserpumpen

258 Pumpentypen  
8 Einbauvarianten  
3 Fördersysteme

### Sommer-Schenk-Engineering

Kostenlose Projektbearbeitung  
und Beratung ganzer Anlagen  
oder Teilproblemen

### Sommer-Schenk-Service

Leistungsfähiger Kundendienst  
mit modernsten Hilfsmitteln



## Sommer, Schenk AG, Pumpenbau

CH-5213 Villnachern, Telefon 056 / 43 13 63 / 43 23 64

Gegen Kälte, Wärme, Schall

# SCHICHTEX

Isolier-Baustoffe

## BI

Akustik-Platten

## ROCKBI

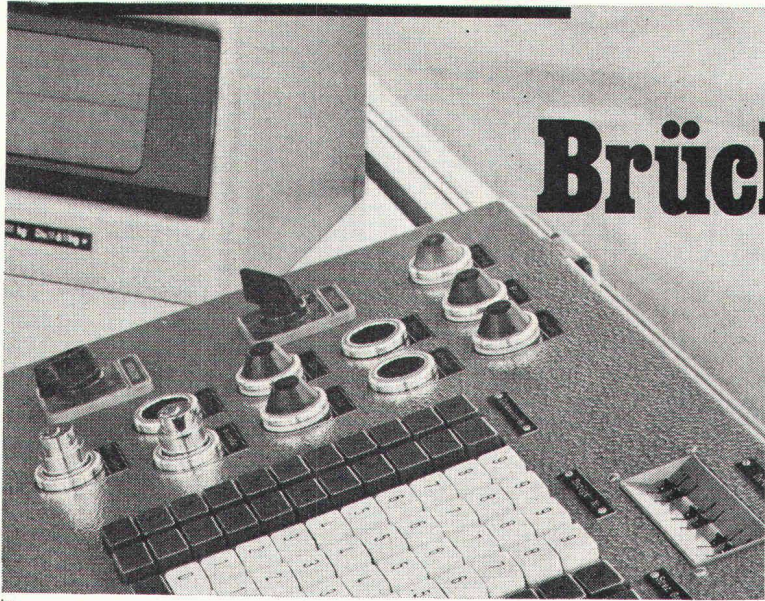
Spray

## BI

**Bau+Industriebedarf AG**  
4002 Basel, Telefon 061 22 56 20



# MBA Kurz-Information



D & M

# AMMANN Brücken-Waagen

Ammann-Waagen – ein Schweizer Qualitätsprodukt. Seit über 100 Jahren.

- Ammann - Ermatingen produziert Grosswaagen für Camions und Eisenbahnfahrzeuge.

- Waagen von Ammann-Ermatingen sind stationär oder transportabel, manuell oder vollautomatisch. Sie können an Buchungsautomaten, Schreibautomaten und Lochkartenmaschinen angeschlossen werden.

- Waagen von Ammann-Ermatingen sind Präzisionsinstrumente und garantieren einwandfreie Messergebnisse.

Lassen Sie sich genauer von uns über alles informieren. Wir senden Ihnen gerne ausführliches Prospektmaterial zu.



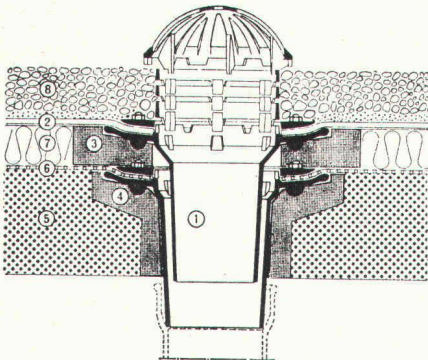
**- wo Genauigkeit ins Gewicht fällt**

MBA, 8600 Dübendorf, Tel. 01 8500 21

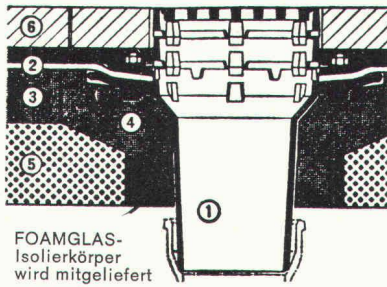
Servicestellen und Ersatzteildienst in Dübendorf: Tel. 01 8500 21, 6593 Cadenazzo: Tel. 092 6216 27, 3422 Kirchberg: Tel. 034 30525, 7320 Sargans: Tel. 085 246 90

## PASSAVANT-DACHABLÄUFE

mit senkrechtem und seitlichem Abgang

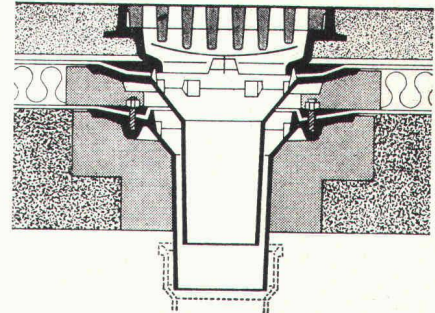


Kiesschüttdach, 2teilig



FOAMGLAS-Isolierkörper wird mitgeliefert

Dachterrasse, einteilig



Warmdach, befahrbar, 2teilig

**Ob befahrbar oder nicht:**

PASSAVANT löst die Probleme der Flachdachentwässerung endgültig. Verlangen Sie den Spezialprospekt für viele Möglichkeiten mit Devisierungsunterlagen für den Spengler bei

**WERNER MAAG ZÜRICH**

Zeltweg 44, 8032 Zürich, Telefon 01 / 32 75 80

*Keine Aussparungen  
Isolierkörper in Schalung legen  
Keine Kältebrücken  
Sofortiges Ableiten,  
des Dachwassers.*

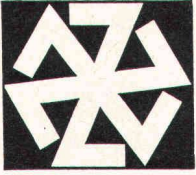
-----

Name: \_\_\_\_\_

Adresse: \_\_\_\_\_ BZ 1

-----





## Fassadenputze an Hochhäusern

haben grosser Beanspruchung standzuhalten.  
Der Wind presst Regenwasser mit Geschwindigkeiten bis 120 km/h in die feinsten Haarrisse.

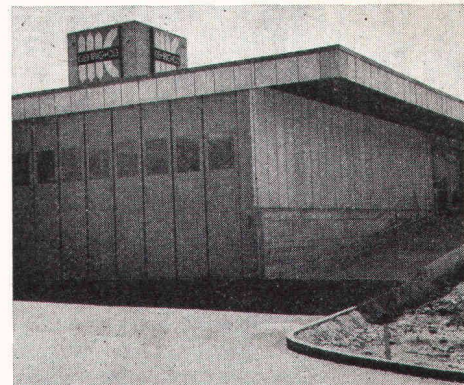
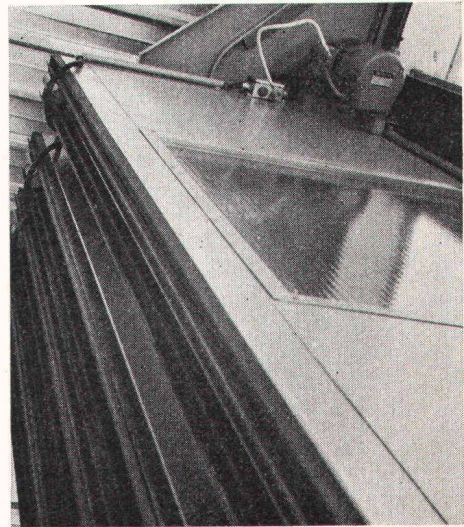
Da kommt es sehr darauf an, ob die Abdichtung der Fuge zwischen Mauerabdeckung und Fassade in Ordnung, der Grundputz dicht und der Deckputz mehr ist als nur ein Hauch Farbe.

Verlangen Sie unsere Referenzenliste von Hochhausfassaden, versehen mit hydraulisch gebundenem TERRASIT- oder kunstharzgebundenem GRANITA-Putz.

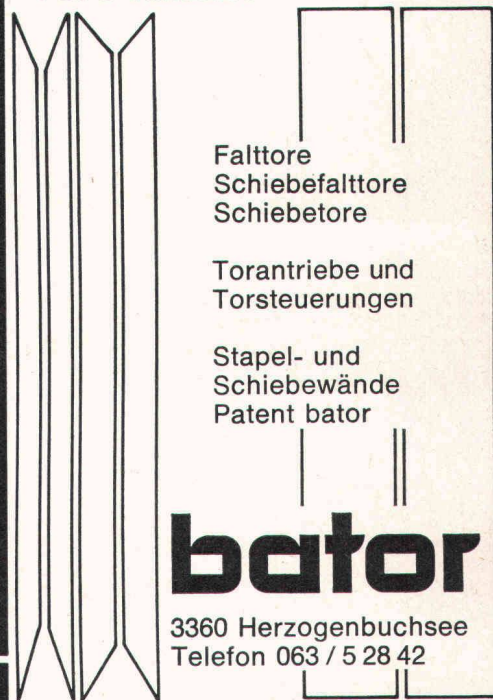
Sie finden darin die ersten Hochhäuser in Zürich (am Letzigraben) wie auch Beispiele aus neuester Zeit.

**Zimmerli Mineralwerk AG Zürich**

Hohlstrasse 500  
Tel. 01 / 64 10 40



**Weg vom alten —  
Tore falten!**



Falttore  
Schiebefalttore  
Schiebetore

Torantriebe und  
Torsteuerungen

Stapel- und  
Schiebewände  
Patent bator

**bator**

3360 Herzogenbuchsee  
Telefon 063 / 5 28 42



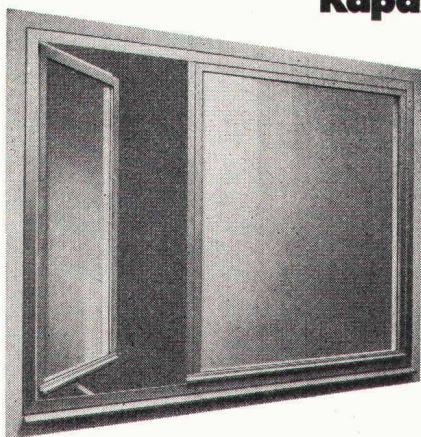
Die Geilinger-Gruppe:  
Drei Unternehmen,  
die sich mit Metallbau,  
Stahlbau und Feineisen-  
bau beschäftigen.  
Hier ein Produkt der  
Firma Geilinger & Co.,  
Metallbau, Winterthur:

# Das Holz-Metall-Fenster: Nicht teurer als das Holz-Fenster?

Auf den ersten Blick nimmt sich das Holz-Metall-Fenster neben dem traditionellen Holz-Fenster vergleichsweise teuer aus. Kalkuliert man aber den beim Holz-Fenster notwendigen 1. Anstrich (und die nach 5 bis 10 Jahren notwendige Erneuerung dieses Anstriches) ein, setzt man dann noch die beim Holz-Metall-Fenster günstigen Anschlagverhältnisse in Rechnung, so steht das wartungsfreie und wertbeständige Holz-Metall-Fenster mit einem Male plötzlich sehr viel besser da.

Wir meinen: Wem es mit dem wirtschaftlichen Bauen wirklich ernst ist, wird sich die Sache mit dem vielseitigen Holz-Metall-Fenster überlegen.

## Kapazität, mit der man rechnen kann.



### Die wichtigsten Vorzüge in Stichworten:

- geschweisste Metall-Rahmen
- imprägnierte Holzteile
- kräftige Beschläge

G 72.116

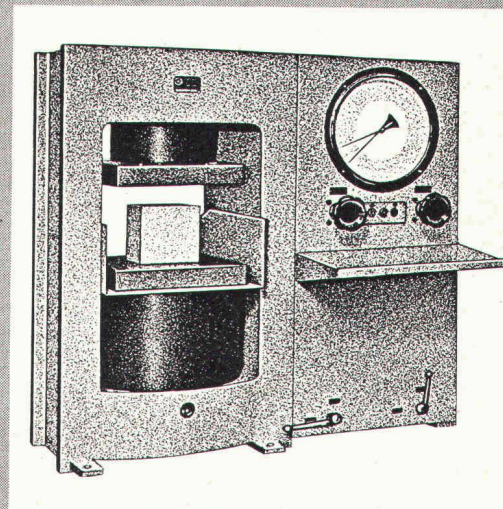
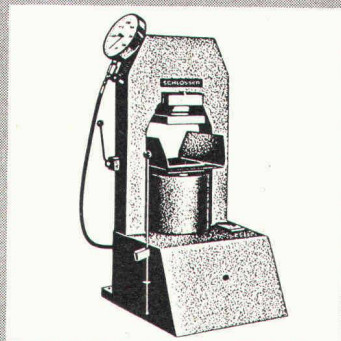
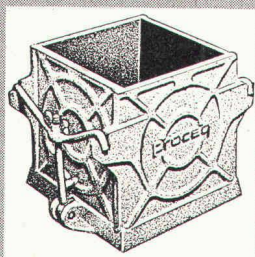
Weitere Informationen: Siehe  
die Schweiz. Bau-Dokumentation unter  
(31) 111-748 sowie unseren ausführ-  
lichen Spezial-Prospekt.

# GEILINGER

GEILINGER & Co., METALLBAU, 8401 WINTERTHUR  
052 22 28 21

Egger

# Würfeldruck- Prüfung



# proceq

Formkästen W 982 für 20er Würfel  
Dreifachformen für 20er Würfel und Prismen 12x12x36 cm  
Abstreichlineale, Normalspatel und Würfelzangen  
Elektro-Rütteltische mit Hochfrequenzverdichtung und  
Zeitschaltuhr  
Druckprüfmaschinen Klasse 2 und 3 für Baustellenprüfung  
und Eigenüberwachung  
Druckprüfmaschinen Klasse 1 für Labors

Senden Sie uns bitte Ihre  
Dokumentation über Baustoffkontrolle

Name \_\_\_\_\_  
Adresse \_\_\_\_\_

PROCEQ SA, Telefon 01 / 47 78 00  
Riesbachstrasse 57, 8034 Zürich



# Die Treppe ohne Treppenhaus

Columbus Scherentreppen für Aufstiege in den Estrich, auf Flachdächer, in Lager und in Lift-Motorenräume.

Columbus Scherentreppen immer dort, wo wenig Platz zur Verfügung steht. Sie sind selbst in kleinste Lukenkasten einziehbar und benötigen oben keinen Schwenkraum.

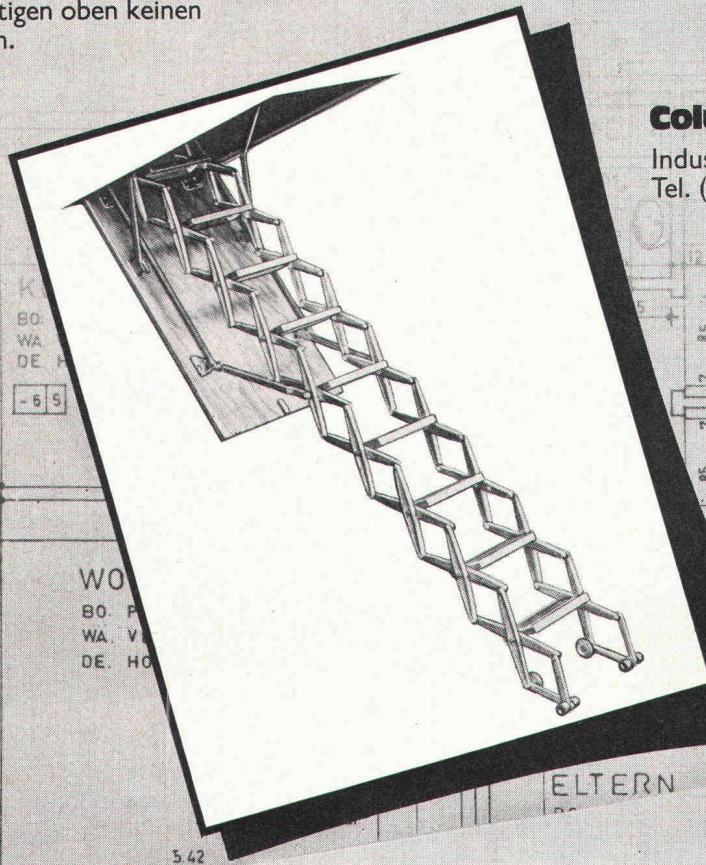
Ihre Teile aus hochwertigem, korrosionsbeständigem Aluminium-Druckguss garantieren für hohe Stabilität und lange Lebensdauer. Lieferbar in 3 Modellen. Treppenbreiten von

36 bis 68 cm. Höhe nach Wunsch. Mit oder ohne Handlauf und Obenöffner. Auch als komplette Flachdach-Ausstiege mit Obenabdeckung zu beziehen. Bitte verlangen Sie auch Prospekte von Columbus Spindel-, Einholm- und Scherentreppen.



**Columbus Treppen ag**

Industriestrasse 9245 Oberbüren  
Tel. (073) 5137 55



## Coupon

Bitte lassen Sie mir eine Dokumentation zukommen.

Name \_\_\_\_\_

Adresse \_\_\_\_\_

SB/74