

Objektyp: **Advertising**

Zeitschrift: **Schweizerische Bauzeitung**

Band (Jahr): **91 (1973)**

Heft 46: **SIA-Heft, Nr. 10/1973: Hochhäuser; Erdbeben**

PDF erstellt am: **19.09.2024**

Nutzungsbedingungen

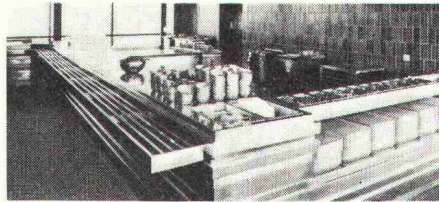
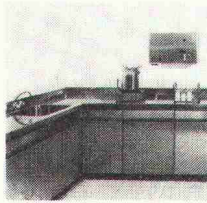
Die ETH-Bibliothek ist Anbieterin der digitalisierten Zeitschriften. Sie besitzt keine Urheberrechte an den Inhalten der Zeitschriften. Die Rechte liegen in der Regel bei den Herausgebern. Die auf der Plattform e-periodica veröffentlichten Dokumente stehen für nicht-kommerzielle Zwecke in Lehre und Forschung sowie für die private Nutzung frei zur Verfügung. Einzelne Dateien oder Ausdrucke aus diesem Angebot können zusammen mit diesen Nutzungsbedingungen und den korrekten Herkunftsbezeichnungen weitergegeben werden. Das Veröffentlichen von Bildern in Print- und Online-Publikationen ist nur mit vorheriger Genehmigung der Rechteinhaber erlaubt. Die systematische Speicherung von Teilen des elektronischen Angebots auf anderen Servern bedarf ebenfalls des schriftlichen Einverständnisses der Rechteinhaber.

Haftungsausschluss

Alle Angaben erfolgen ohne Gewähr für Vollständigkeit oder Richtigkeit. Es wird keine Haftung übernommen für Schäden durch die Verwendung von Informationen aus diesem Online-Angebot oder durch das Fehlen von Informationen. Dies gilt auch für Inhalte Dritter, die über dieses Angebot zugänglich sind.



Einrichtungen für verschiedene Funktions-Zentren im Krankenhaus der Stadt Gmunden, Oberösterreich



Grossküche und Buffetanlagen für Inst. Nat. d'Assurance Maladie-Invalidité, Bruxelles, Belgien



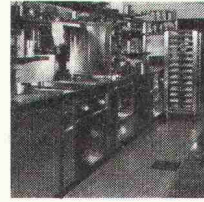
Innen-Einrichtung für Damensalon Wella, Castiglione, Italien



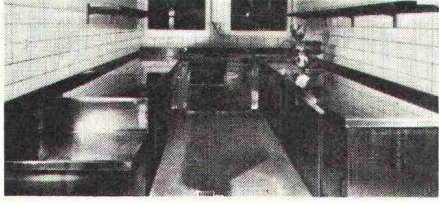
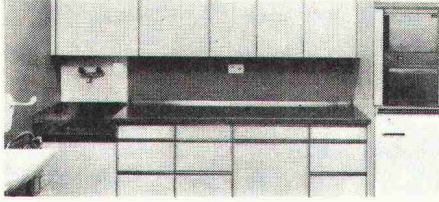
Küchenanlagen, Snackbars und Selbstbedienungs-Anlagen für alle 13 Hallen Neue Messe Düsseldorf, Deutschland



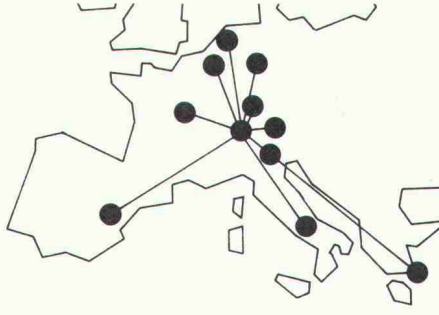
Planung und Ausführung der Grossküche Hotel Nova-Park Zürich, Schweiz



Einrichtungen für verschiedene Funktions-Zentren im Kantons-Spital Aarau, Schweiz



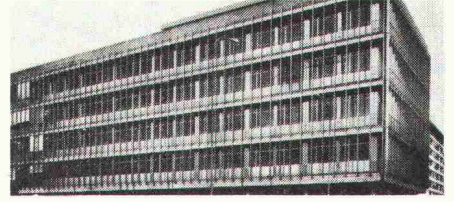
Grossküche und Buffetanlagen für Landes-Heil- und Pflegeanstalt Valduna, Rankweil, Vorarlberg, Oesterreich



FRANKE



Fassaden- und Fensterelemente für Sciences II, Ecole chimique, Genève, Schweiz



Internationale Bezugs-Punkte

Coupon:

Bitte informieren Sie uns über:

- Spültische und Abdeckungen
- Haushaltküchen
- Badezimmermöbel
- Grossküchen
- Zivilschutz- und Militärküchen
- Spital-Einrichtungen
- Bau-Normelemente
- Apparate für die chemische, Textil-, Lebensmittel-, Getränkeindustrie
- Schlacht- und Metzgerei-Einrichtungen

Einsenden an: Walter Franke AG, 4663 Aarburg, Tel. 062 41 21 21

Name _____

Adresse _____

PLZ/Ort _____

... sind die anspruchsvollen, funktionsgerechten Franke-Problemlösungen bei den hier angeführten Beispielen:

Grossküchen: Für das Abgeordnetenhaus in Bonn, für die McDonalds Restaurants-Ketten, das Alpincenter in Kaprun, Oesterreich. Für die Zürcher Hotels, Atlantis und Hotel Zürich und für viele andere Restaurants und Kantinen in ganz Europa.

Spitaleinrichtungen: Für das Robert-Bosch-Krankenhaus in Stuttgart. Für die Klinik St. Raphael der Universität Löwen. Für den Krankenhauskomplex der Reichs-Universität Gent. Für die Poliklinik des Kantonsspitals Winterthur und Frauenspital Fontana, Chur.

Fassadenelemente: Für das SBB-Betriebsgebäude Bern-Wylerfeld und für die Stahldecke im Lausanner Hallenbad.

Die bei den angeführten Beispielen angewandte Sorgfalt, die langjährigen Erfahrungen und das umfassende Fachwissen in der Verarbeitung von rostfreiem Stahl kommen in den optimalen Lösungen zum Ausdruck. Rund 2500 Mitarbeiter in den 11 in- und ausländischen Betrieben sind bereit, auch Ihre Probleme wirtschaftlich und fachgerecht zu verwirklichen.

Franke — verpflichtet im Dienste Ihrer Sache

Weitere Franke-Betriebe in Ettlingen und Säckingen (Deutschland), Hard (Oesterreich), Peschiera del Garda und Aprilia (Italien), Ninove (Belgien), Helmond (Holland), Mollet/Barcelona (Spanien), Athen (Griechenland), Chambly (Frankreich).

So einfach und bequem ist das Lichtpausen geworden, seit es das neue Diazo-Press-Trockenverfahren gibt:

Für Sie heisst Lichtpausen jetzt nur noch: einschalten – kopieren – ausschalten. Denn die neue DP 600-Lichtpausmaschine benötigt keine Aufheizzeit. Sie ist jederzeit betriebsbereit. Auch wenn Sie nicht pausenlos kopieren. Diese bequeme Art des Lichtpausens ist möglich geworden durch eine

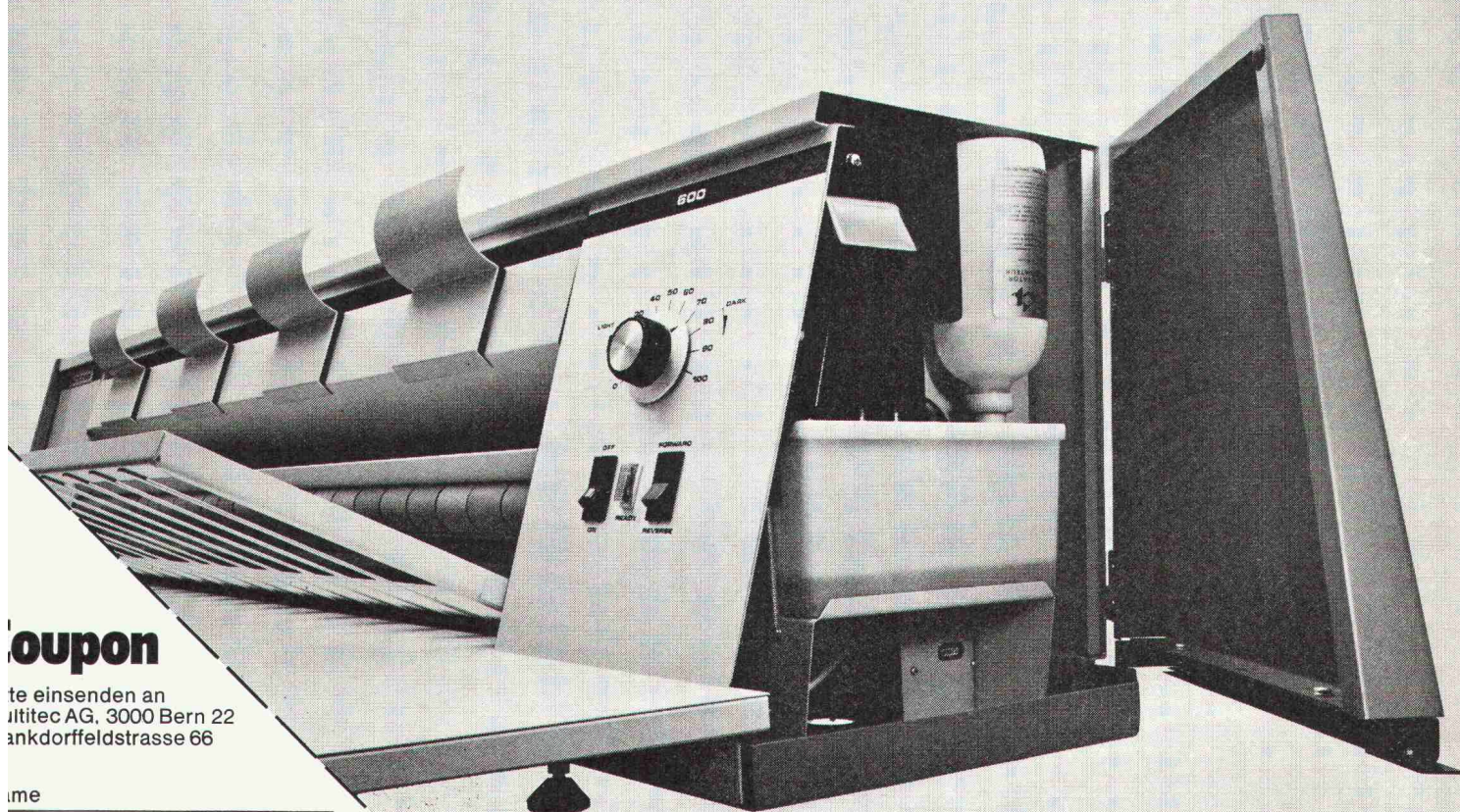
neue Entwicklerflüssigkeit. Den Diazo-Press-Aktivator. Sie erhalten ihn gebrauchsfertig und er liefert Ihnen saubere, trockene Kopien, in welchen Strichfarben Sie auch wünschen. Zum Nachfüllen wird die gebrauchte Flasche einfach durch eine neue ersetzt. Die DP 600-Lichtpausmaschine

arbeitet absolut geruchlos dank dem neuen Diazo-Press-Verfahren. Das heisst, dass Sie ohne Entlüftungsschläuche auskommt. Und weil Sie zudem an jede gewöhnliche Steckdose angeschlossen werden kann, wird sie immer dort stehen, wo es am vernünftigsten ist: nämlich dort, wo man sie braucht.

MULTITEC

Denn gute Pläne verdienen gute Kopien

Multitec AG
Wankdorffeldstrasse 66
3000 Bern 22
Tel. 031/42 00 75/79
Telex: mutec ch 32 784



Kupon

Sie möchten den unverbindlichen Besuch Ihres Beraters.
Ich wünsche weitere Unterlagen.

Schicken Sie mir einen Vorführwagen.

Ich möchte das gesamte Fabrikationsprogramm der Multitec AG.

Bitte senden an: Multitec AG, 3000 Bern 22, Wankdorffeldstrasse 66

Ich wünsche den unverbindlichen Besuch Ihres Beraters.

Ich wünsche weitere Unterlagen.

Schicken Sie mir einen Vorführwagen.

Ich möchte das gesamte Fabrikationsprogramm der Multitec AG.



Multitec Fabrikations- und Verkaufsprogramm

- Lichtpausmaschinen für Trocken- und Halbtrocken-Entwicklung sowie neu und exklusiv in der Schweiz für das Diazo-Press-Verfahren.
- Lichtpaus-Papiere für alle Lichtpausverfahren, verschiedenste Spezialsorten.
- Lichtpausmaterialien für Zwischenoriginale und spezielle Aufgaben.
- Transparentpapier und Folien für technische Zeichnungen.

Der Frostschutz der mehr kann, als nur gegen Frost schützen.

In erster Linie ist Barra Frost natürlich ein Frostschutz. Als solcher schützt er Beton und Zementmörtel bis -10°C . Bei nur 1%iger Dosierung und ohne Eisen anzugreifen.

Gleichzeitig ist Barra Frost ein vorzüglicher Betonzusatz. Einer der den Beton plastifiziert, seine Anfangserhärtung beschleunigt

und so seine Festigkeit und Wasserdichtigkeit erhöht.

Deshalb ist Barra Frost ein universeller Zusatz für Beton und Zementmörtel im Winterbau.

Barra Frost

bei Ihrem Baumaterialhändler

Meynadier+Cie AG, 8048 Zürich,
Vulkanstr. 110, Tel. 01/52 2211
Lausanne, Bern, Luzern, Bellin-
zona, Chur.



barra

MEYNADIER

Gussasphalt - eine Spezialität der ISOMAT-BAU AG

Gussasphalt ist in der Baubranche praktisch nicht wegzudenken. Ueberall wo einwandfreie Dichtungen und stabile Beläge verlangt werden, wird Gussasphalt eingesetzt. Doch dieser bewährte Baustoff muss fachgerecht verarbeitet werden. Fachgerecht von Bauspezialisten mit einem leistungsfähigen Maschinenpark. Wir besitzen beides: qualifizierte Einbau-Equipen und moderne Maschinen. Doch zusätzlich haben wir geschultes Fachpersonal, das beraten und planen kann. Auch zu Ihrem Nutzen. Deshalb gehören wir zu den führenden Firmen im Sektor Gussasphalt.

Rufen Sie uns doch einmal an. Verlangen Sie unsere unverbindliche Beratung. Unsere Referenzobjekte scheuen keine Vergleiche.



ISOMAT-BAU AG

Spezialfirma für sämtliche Abdichtungen
im Hoch- und Tiefbau

Jungholzstrasse 43, 8050 Zürich, Telefon 01 / 50 09 45



RADIAMACC

Der Hochleistungs-Parabelheizstrahler

Radiamacc ist ein Hochleistungs-Parabel-Heizstrahler, eine Kombination Heizöl — Infrarot mit einer Leistung von 30 000 kcal/h bei einem Ölverbrauch von 3,5 l/h. Der Strahler ist auf einem Fahrgestell montiert, welches gleichzeitig das Heizölfass trägt.

Der Reflektor ist allseitig schwenkbar und bestrahlt 40 bis 50 m². Varianten: ohne Fassträger, fest auf Bodenstütze oder an der Wand montiert.



Infrarot-Heizstrahler für den Bauplatz.

Dieser Gasheizstrahler garantiert umweltfreundliche Verbrennung

Auf Wunsch Vorführung auf dem Bau.
Anschluss: 220 Volt



PRESTOBAU

Bauunternehmung AG
Tel. 032 / 41 99 63, 2500 Biel, Poststrasse 32a

Besuchen Sie uns an der Swissbau / Hilsa, Basel vom 29. 1. bis 3. 2. 1974

Winterbau . . .

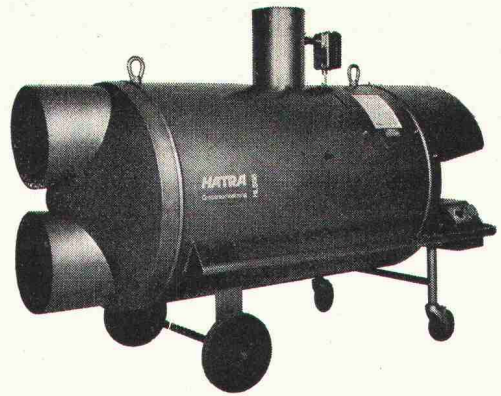
mobile, leistungsfähige

HATRA-Luftheizapparate

Wärmeleistungen: 8600 bis 130 000 kcal/h
Luftleistungen: 1350 bis 9000 m³/h

HATRA AG ST. GALLEN 071 / 24 17 29

Brauerstr. 25a, 9000 St. Gallen
Fabrikation — Verkauf — Vermietung
Apparate für Bauaustrocknung, Baubeheizung, Luftentfeuchtung



Die Vielseitigen

(SSS-Palettenförderer)

SSS-Palettenförderer sind vielseitig, weil sie ...

- mit allen in der Praxis vorkommenden Fördererelementen — Rollenbahnen, Staurollenbahnen, Kettenförderer, Staukettenförderer — ausgerüstet werden können,
- sich mit Hubtischen, Drehtischen und Schwenktischen, ausgerüstet mit angetriebenen Rollenbahnen, kombinieren lassen,
- mit jedem gewünschten Steuerungs- bzw. Automatisierungsgrad sich koppeln lassen,
- an automatische Palettenlifte angeschlossen werden können,
- leise, mit konstanter Geschwindigkeit, stufenlos variabel oder mit Stau effekt arbeiten,
- horizontal, vertikal, um Ecken sowie mit Ein- und Ausschleusern Paletten bis 1500 kg fördern,
- auf unserer Erfahrung basieren und robust und zuverlässig gebaut sind.

Unsere Vielseitigen sind die vielseitigsten.

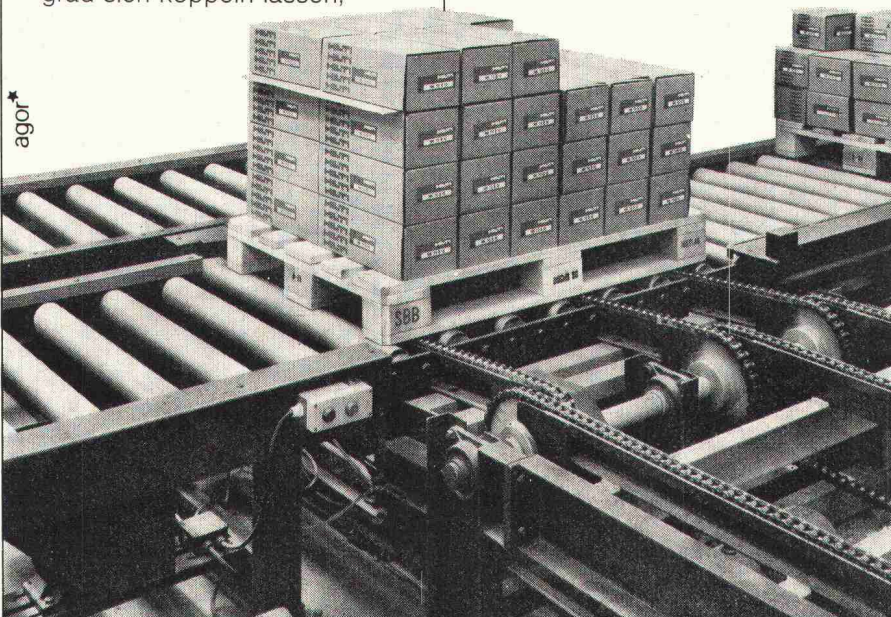


Maschinenfabrik
für Förderanlagen
8810 Horgen
Tel. 01/725 26 24

Suter-Strickler Sohn AG

Querschnitt aus unserem ausgewogenen Lieferprogramm:

Förderanlagen für Stückgüter, Förderbänder, Rollen- und Röllchenbahnen, Staurollenförderer, Kettenförderer, Kreisförderer, Senkrechtförderer, Durchlauflager, Förderanlagen für Schüttgüter, Waren- und Personenlifte, Hängegerüste usw.



Coupon

Wir interessieren uns für

125.

Firma

Sachbearbeiter

Telefon

Nehmen Sie bitte mit unserem Sachbearbeiter Kontakt auf.

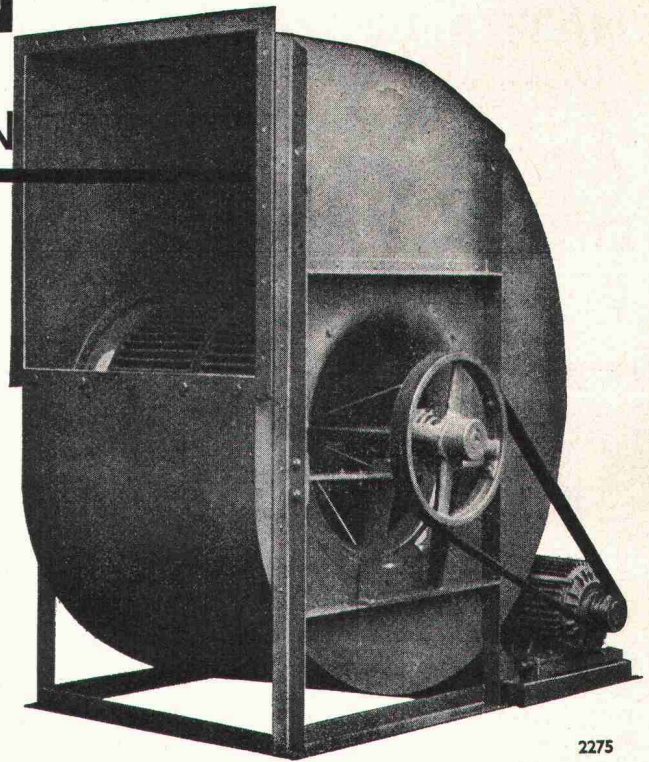
Ihr Förderproblem — unsere Aufgabe

Meidinger VENTILATOREN

AUS BLECH
ODER KUNSTSTOFFEN

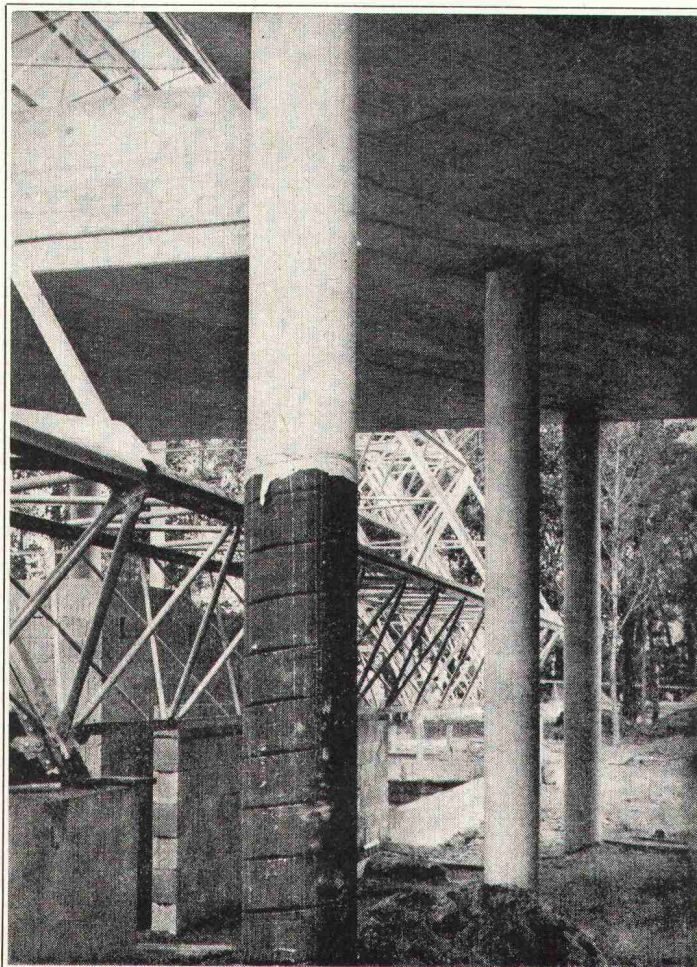


Axialventilatoren
für mittlere bis grosse Luftmengen
Dachventilatoren
Gasschutzaggregate
Hochdruck-Ventilatoren
für Wasser-Filteranlagen
Rauchgas-Ventilatoren
Spezialventilatoren
für Küchen-, Bad-, WC-Entlüftungen
Tankreinigung
Transport-Ventilatoren

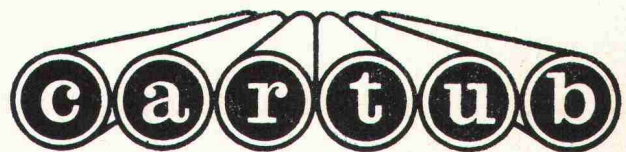


2275

G. Meidinger & Cie.
Basel 4, Tel. 061 / 25 88 70



Aussparungsrohre für Hohlkörperdecken



Schalungsrohre für den Betonbau

Verlorene
Säulenschalungen

Fabrikation und Verkauf
Imprägnieranstalt AG Zofingen

4800 Zofingen Obere Brühlstrasse Tel. 062 / 51 35 44

ROST?

Dagegen gibt es etwas! RUST-OLEUM. Mehr als 50 Jahre schon gebieten die RUST-OLEUM-Schutzanstriche dem Rost Einhalt. Kein anderer Anstrich macht es besser. RUST-OLEUM überdeckt wegen der speziellen Oel-Basis nicht einfach den Rost, sondern läßt das Anstrichmaterial bis auf das blanke Metall eindringen. Luft und Feuchtigkeit werden verdrängt. Die Anstrichfläche wird hermetisch abgeschlossen. Da gibt es keine zweite Chance mehr für den Rost. Und die anderen Probleme? Säure, Fäulnis oder Hitze? Auch dagegen gibt es RUST-OLEUM-Anstrichsysteme. Einzelheiten darüber, wie wir Ihr Problem bekämpfen werden, erfahren Sie durch einen Telefonanruf bei Ihrer RUST-OLEUM-Generalvertretung und deren Vertriebsfirmen, oder per Brief.

STOPPT ROST



Rust-Oleum Schutzanstriche bekämpfen mehr als nur Rost

RUST-OLEUM® = eingetragenes Warenzeichen

Rust-Oleum Corporation, Evanston, Ill., USA
Roosendaal, Netherlands

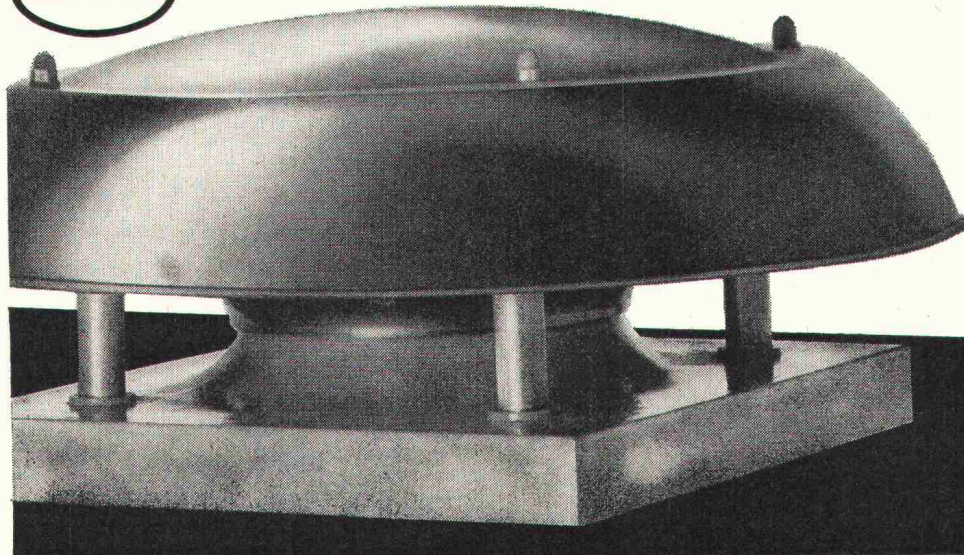
Generalvertretung: **Emil Hauser & Co.**, 8820 Wädenswil-Schweiz, Telefon (01) 75 03 65/66 • Unterververtretungen: **Josef Dolder**, Malerartikel & Bauwerkzeuge, Teufenerstr. 40, 9000 St. Gallen • **Frigerio & Co.**, ferri ferramenta casalinghi, piazza Muraccio, 6600 Locarno • **Gugolz AG.**, Lacke & Farben, Frauenfelderstr. 1, 8400 Winterthur • **Molinari SA**, ferri metalli ferramenta e materie plastiche, via Flli Ciani 38, 6900 Lugano • **OTAG AG** für Oberflächentechnik, Werkstr. 5, 6102 Malters • **Fritz Stotzer AG**, Eisenwaren, Schulweg 10, 3000 Bern • **W. Tschopp AG**, Bau- & Industriebedarf, Zufahrtstr. 10, 4018 Basel

NEU! AWAG Radial-Drucklüfter, Gesamthöhe nur 175 mm

45/70

Erste Schweizer Dachventilatoren

AWAG



- * Ausgereifte, stabile Konstruktion, kompakte, **niedrigste**, wettersichere Bauart.
- * Hohe Luftleistung, einwandfreier Dauerbetrieb durch wartungsfreie Kugellager.
- * Stufenlose Regulierbarkeit des vollkommen gekapselten Motors.
- * Geräuscharmer, ruhiger Lauf dank 8-facher elastischer Motor-Aufhängung.
- * Maximaler Schutz der Motor- und Anschluss-teile durch aerodynamische Abdeckhaube. Korrosionsfestes Material.
- * Sehr ansprechende Form, einfache Montage, äusserst günstiger Preis.

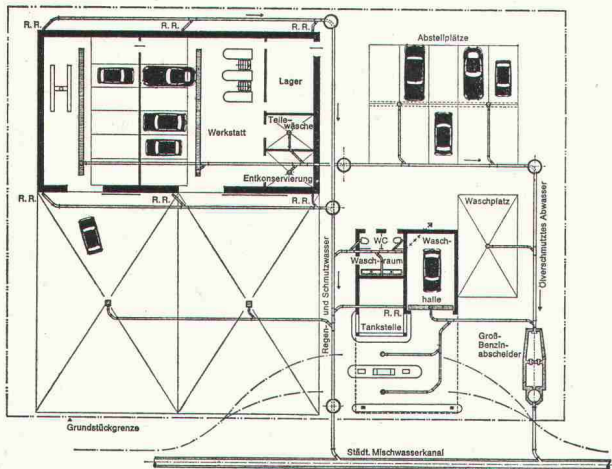
Verlangen Sie technische Details der DVS-Typen durch:



A. Widmer AG.

8036 Zürich Sihlfeldstr. 10
Tel. (051) 33 99 32 - 34

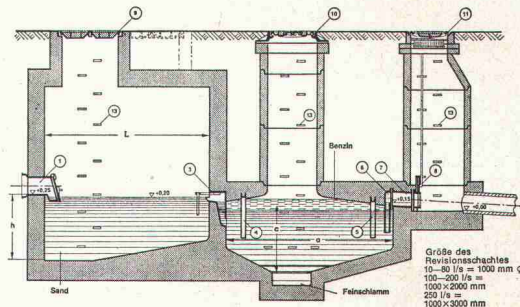
GROSS-BENZINABSCHIEDER PASSAVANT



Leistung 10—250 l/s
mit oder ohne Oelüberlaufrinne und Alarmanlage.

Gross-Benzinabscheideranlagen werden an Ort und Stelle betoniert, dazu stellen wir Planzeichnungen mit allen Aussparungsmassen zur Verfügung.

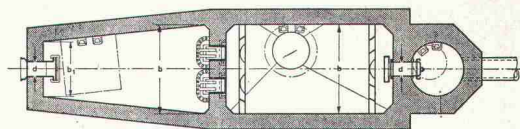
30 l/s und 50l/s Abscheider werden auch in Fertigbauteilen geliefert und durch uns versetzt.



Einbaubeispiel eines Gross-Benzinabscheiders
Unterlagen mit allen Berechnungsgrundlagen bei

WERNER MAAG
8032 Zürich, Zeltweg 44
Telefon 01 / 32 75 80

Wir liefern auch alle Arten von
FETTABSCHIEDERN



③
Name: _____
Adresse: _____ (3)

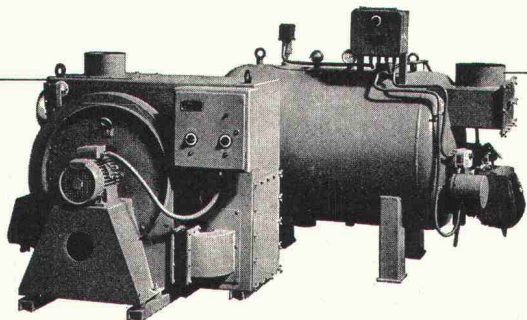
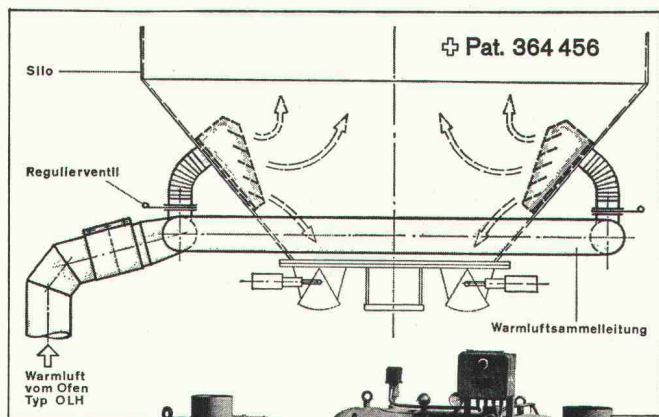


Gebr. Tuchs Schmid AG, 8500 Frauenfeld

Eingefrorene Siloausläufe

bedeuten
eingefrorenen Gewinn.

Mit System INWAG
vermeiden Sie beides:



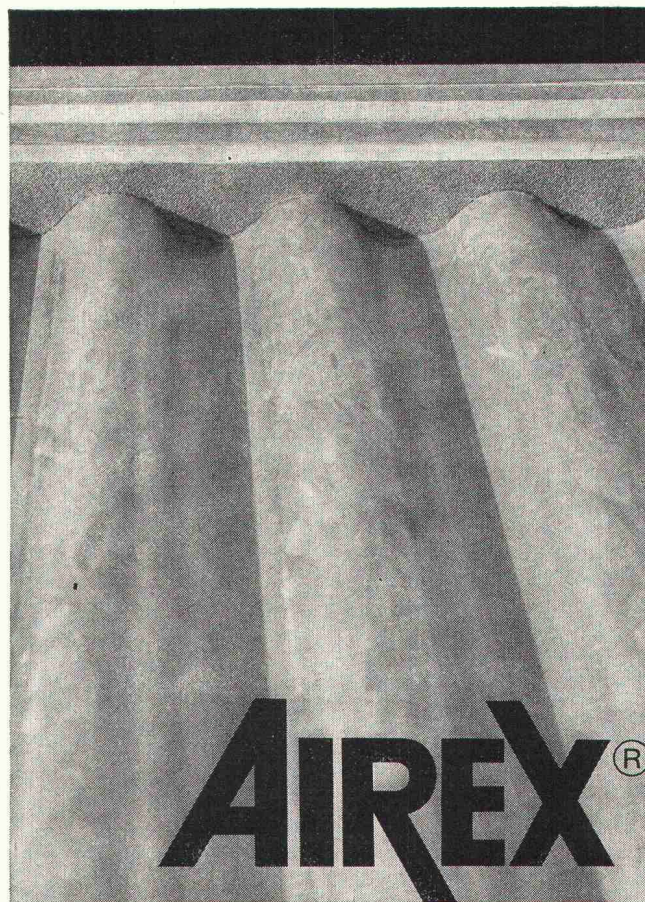
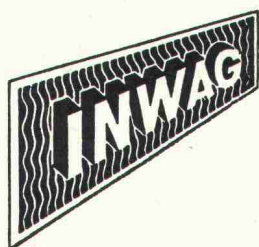
Resultat:

- Ihre Kies- und Betonanlage arbeitet und rentiert auch im Winter
- Ihr Winterbeton genügt den SIA-Normen
- Vorgewärmter Beton nach Wunsch

INWAG-

Siloheizungen und Mischerwasseraufbereitung für alle Silo- und Anlagentypen. Hunderte von Referenzen. Unsere reiche Erfahrung ist Ihre Garantie.

INWAG
Industrie-Wärme AG
8280 Kreuzlingen
Telefon 072.84048



AIREX®

Fillerblocks

Weichelastische Schaumstoffdichtung für Wellplatten-Anschlüsse im Dach- und Fassadenbau.

Luft-, staub- und wasserundurchlässig
Verrottungsfest und alterungsbeständig
In Profilen für alle üblichen Wellbänder.

Fabrikation, Beratung und Verkauf durch AIREX AG
einem Unternehmen der LONZA-Gruppe
5643 Sins
Telephon 042/661477

371

COUPON

®=eingetragene Schutzmarke

AIREX AG Schaumstoffe
CH - 5643 Sins

SBZ

Ort und Datum _____

Firma _____

z. Hd. v. _____

Adresse _____

Senden Sie uns Unterlagen über AIREX®-Schaumstoffe

alwitra



Das Flachdachabschlussprofil der modernen Dachterrasse

Verlangen Sie
Prospekte und Muster
bei der

Generalvertretung

francillon
et Cie S.A.

1002 Lausanne

14, rue Centrale
Tél. 20 64 41, télex 24591

1023 Crissier

29, route de Busigny
Tél. 34 16 16

Offizielle Vertreter:

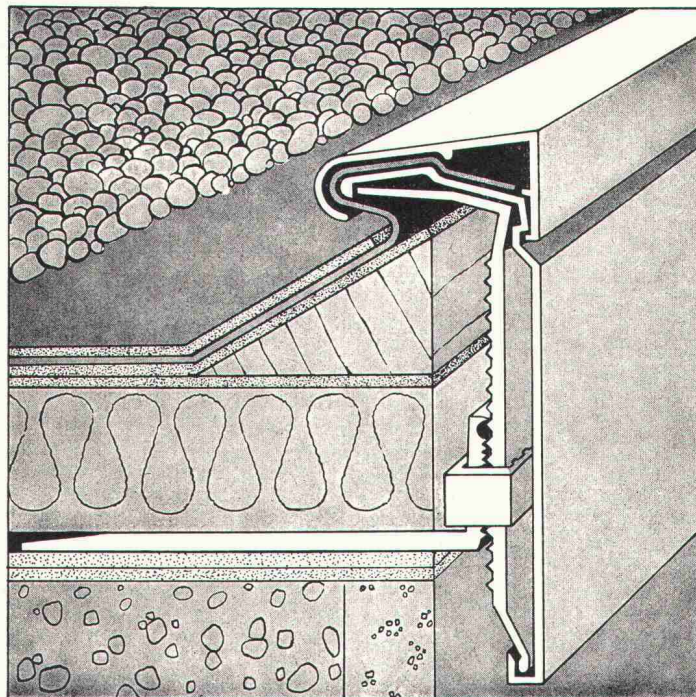
Baustoffe AG
Jacob-Burckhardt-Strasse 86
4000 Basel
Telefon 061 / 34 26 26
Telex 62193

Muttenstrasse 13
Alphons Glutz-Blotzheim AG
4500 Solothurn
Telefon 065 / 2 36 66
Telex 34209

Molinari SA
Casella postale
6900 Lugano
Telefono 091 / 51 67 21 / 26
Telex 79175

Noverraz & Cie S.A.
25, rue Chantepoulet
1200 Genève
Téléphone 022 / 32 90 28
Télex 22518

Georg Streiff & Co. AG
St.-Galler-Strasse 172
8400 Winterthur
Telefon 052 / 28 71 31
Telex 76859

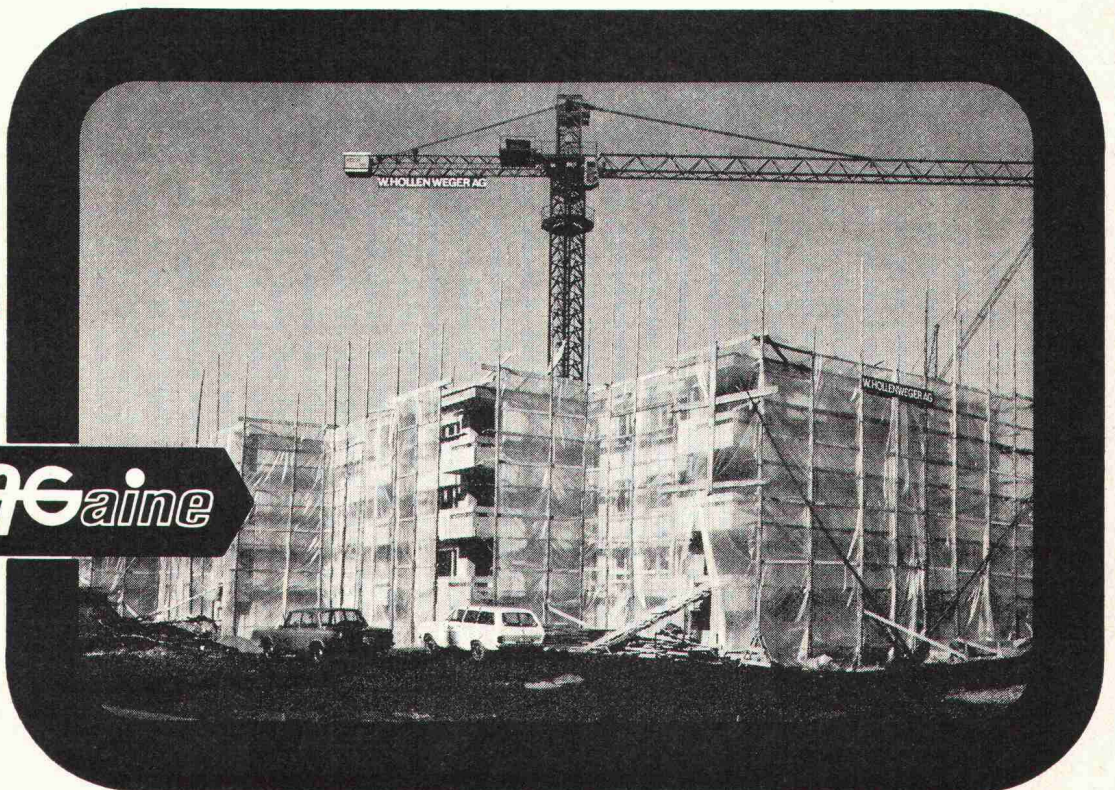


- einfach
- kein Schweißen
- robust
- leicht montierbar
- wasserdicht
- endgültig
- keine Reparaturen
- keine Unterhaltskosten
- formschön

Ungestört
weiterbauen
trotz
Nässe, Kälte
und Schnee
dank

HOWAGaine

Polyäthylen-
Folien



Howagaine-Folien sind durchsichtig, isolierend und säurebeständig. Sie eignen sich auch vorzüglich für provisorische Schutzdächer bei Umbauten, für Fensterabschlüsse bei Rohbauten, zur Abschirmung von wertvollem Baumaterial, als Abdeckmaterial bei Strassenbauten, für Trennwände und Schallisolationen beim Betonieren, für Barackenbauten usw.

Offene Fläche
bis zu 6 m, maximale Dicke 0,2 mm
bis zu 3 m, maximale Dicke 0,3 mm

Für spezielle Beanspruchung:
verstärkte Gitterplastic-Folien
mit stark erhöhter Reisskraft

HOWAG

Howag AG, 5610 Wohlen
Tel. 057/63242, Telex 53792
Vertrieb durch Grossistenfirmen
des Bau- und Einzelhandels

für jeden Einsatz

Caterpillar- Gabelstapler



mit Elektro-, Benzin-, Diesel- und Flüssiggas-
Antrieb von 0,6 bis 30 t Tragkraft.

Robuste Konstruktion
Wartungsfreundlich
Leistungsfähig
Lange Lebensdauer
AMMANN-Kundendienst

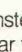
Caterpillar, Cat und  sind Warenzeichen der Caterpillar Tractor Co.





AMMANN

ULRICH AMMANN
Baumaschinen AG, 4900 Langenthal
Telefon 063/2 27 02, 2 51 22, 2 52 01

S 473

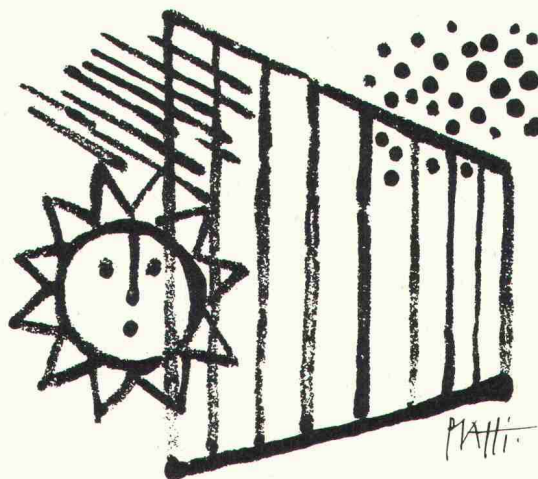
Profilit ist zwar weder eine Mauer noch ein Fenster.
Aber oft die Alternative für eines von beiden oder sogar für beides.
Lassen Sie uns erklären:
Profilit ist ein hochwertiges Bauglas, das von der Firma  direkt und
in grossen Mengen vom Lieferant importiert wird. Profilit gibt es in
verschiedenen Dimensionen für alle möglichen Anwendungsbereiche,
sowie in Spezialausführungen.

 stellt zum Profilit Bauglas die notwendigen Profilrahmen aus
eloxiertem Aluminium oder feuerverzinktem Stahl her. Dazu kommen
normierte Kipp- und Drehflügel, oder auch speziell angefertigte
Fensterelemente. Werkseigene  Monteure erstellen die kompletten
Profilit-Konstruktionen auf dem Bau in kürzester Zeit.

Dem Architekten steht dadurch ein Bauglas-System zur Verfügung,
das ausserordentlich lichtdurchlässig, ästhetisch schön und sehr solid
und beständig ist. Es erhellt die Räume mit einem angenehm diffusen
Licht und hat sich für Industrie- und Gewerbebauten – aber auch etwa
für Treppenhäuser in Wohnbauten – seit vielen Jahren bewährt.
Kurz gesagt: Ein Profilit – aber viele Möglichkeiten.





Bruno Piatti Metallbau 8305 Dietlikon
Telefon 01 93 16 11



Boizhauser ASG

Seit es  Profilit gibt,
stehen Architekten
wegen des Lichtes
nie mehr
vor einer Wand.

Coupon bitte ausschneiden und einsenden an
Bruno Piatti Metallbau 8305 Dietlikon

- Bitte schicken Sie mir den  Profilitprospekt
 Ein  Spezialist soll sich telefonisch mit mir in
Verbindung setzen.

Name _____

Strasse _____

PLZ, Ort _____

Telefon _____

Was unternimmt Ihr Berufsverband für die Verwirklichung der zweiten Säule?

Der Verband bietet an: HEUTE NOCH eine Risiko-/Sparversicherung mit der Möglichkeit, ein **Einkaufskapital bei guter Verzinsung** zu bilden — nebst einer **hohen Risikoversicherung**.

AB MORGEN die **autonome Pensionskasse** der technischen Verbände, deren Leistungen in der Branche wegweisend sein werden — die **gemeinsame Pensionskasse SIA STV BSA FSAI**.

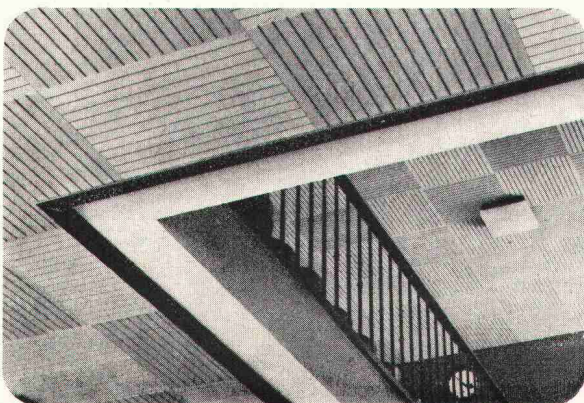
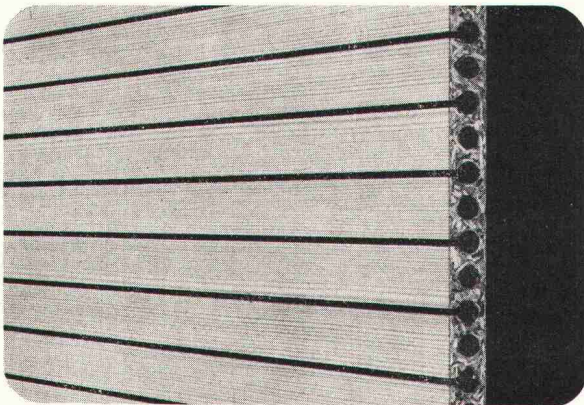
Ihr Berufsverband nimmt Ihnen somit die Sorge um die Verwirklichung der zweiten Säule ab — Sie können sich noch dringenderen Problemen widmen.

Wünschen Sie weitere Informationen?
Telefonieren Sie unserer Geschäftsstelle!

Bärenplatz 2
3000 Bern
Tel. 031 / 22 03 82

Pensionskasse SIA STV BSA FSAI

Danzer-Fertigelemente für den Innenausbau aus echtem Holz



z. B. Deweton-Akustikplatten

Zu den Aufgaben des modernen Innenausbaus gehört auch - besonders bei Großobjekten - die Lösung akustischer Probleme. Deweton-Akustikplatten lösen diese Probleme und bieten Ihnen darüber hinaus eine Fülle gestalterischer Möglichkeiten. Hier sind ihre besonderen Vorzüge:

- hervorragende, wissenschaftlich anerkannte Schalldämm- und Schallabsorptionswerte in allen Frequenzen
- durch verschiedene Schlitzsysteme ist eine exakte Anpassung der Akustik an die Erfordernisse eines jeden Raums möglich
- robust, stoßfest und ballwurfsicher durch einen stabilen Röhren-Spanplattenkern; das ist ganz besonders

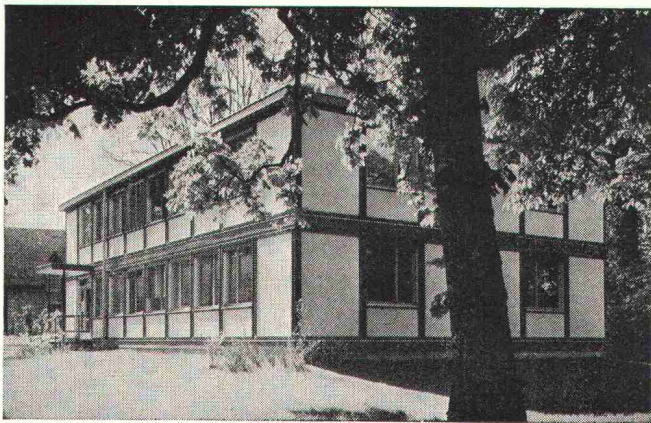
wichtig bei Sporthallen, etc.

- viele erlesene schöne Edelhölzer als Deckfurniere und moderne Farben stehen zur Wahl
- einbaufertig oberflächenbehandelt, mattiert, lackiert oder lasierfähig
- durch rationelle Serienfertigung und zeitsparende Montage ergibt sich ein günstiger Preis.

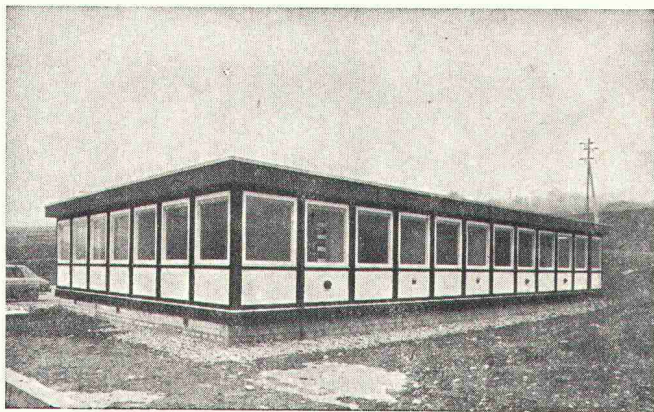
Selbstverständlich steht Ihnen bei akustischen Berechnungen und schwierigen Fragen der Gestaltung und Verlegung unser Danzer-Beratungsdienst kostenlos zur Verfügung. Rufen Sie einfach den Fachhändler in Ihrer Nähe an: Er verabredet einen Besprechungstermin mit Ihnen oder schickt Ihnen die Danzer-Architektenmappe mit ausführlichen Informationen.



Rudolf Ita AG	4414 Füllinsdorf, Im Wölfer	061/941033
K. Herzog-Elmiger AG	6000 Luzern 4, Postfach	041/411377
H + A Hefti AG	8021 Zürich, Aargauer Strasse 185	01/629988
Stark AG	9450 Altstätten, Beim Bahnhof	071/752424
Sperrholz - Platten AG	5001 Aarau Neumattstr. 6	064/223302
Anton Küng	6130 Willisau	04581/1612



Neu: A.N.B.-Häuser in normierter
Elementbauweise



Industrielle Vorfabrikation,
leichte Montage und Demontage.
Eine Wiederverwendung der Elemente ist für
Büros und Verwaltungsbauten, Schulen,
Spitäler usw. ohne weiteres möglich.

SCIERIE-CHARPENTE
MENUISERIE



CONSTRUCTIONS
PRÉFABRIQUÉES

ENTREPRISE LOUIS DURET

Bureaux et usine:
1211 Villette-Genève, 35, route de Sierne
Téléphone 022 / 47 26 66

REZ-Warmluftduschen

(int. ges. geschützt)

trocknen nasse Haare und den Körper in kürzester Zeit.
Verschiedene Ausführungen für:
Badezimmer, Hallenbäder, Lehrschwimmbecken, Sauna usw.



REZ-AG ZÜRICH

Hardeggstrasse 17-19

Tel. 01 / 56 77 87

Peter-Containbox

— die Schutzhülle
für Ihren Container



Peter-Bauelemente

8180 Bülach, Leeweg 18
Telefon 01 / 96 16 88



**Interdisziplinäre
Zusammenarbeit
mit dem Ingenieur**

die frühzeitige Zusammenarbeit
kragt im Interesse des Bauherrn.

Association Suisse des
Ingénieurs-Conseils
Secrétariat: Mayweg 4
3007 Berne

ASIC
Schweizerische Vereinigung
Beratender Ingenieure
Sekretariat: Mayweg 4
3007 Bern

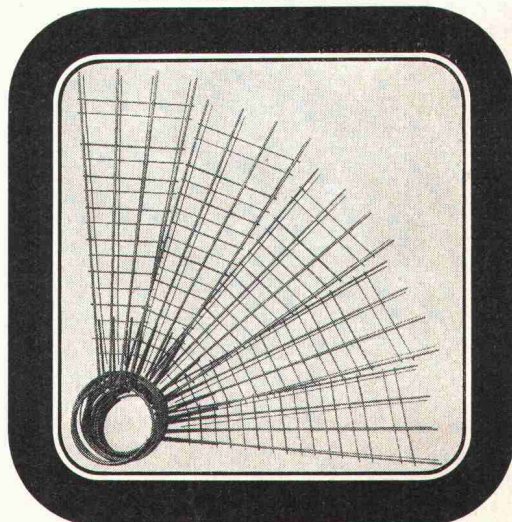
Für Planungen, Projektierungen,
Bauleitungen, Beratungen und
Expertisen empfiehlt Ihnen
die ASIC die Dienste ihrer Mit-
glieder. Die ASIC vereint Ing-
enieurbüros aller Fachricht-
ungen, welche nicht in erster
Linie zahlenmässige Grösse,
sondern fachliche Kompetenz
anstreben.

Auf Ihre Anfrage stellt Ihnen
das Sekretariat gerne ein
Mitgliederverzeichnis zu.
Dieses enthält neben den
Grundsätzen und Zielen der
ASIC auch Tipps für den Um-
gang mit Beratenden Ing-
enieuren.



Treppen-Armierung
ein fi-Rista-Element

Armature pour escaliers
un élément fi-Rista



f Drahtwerke/Tréfileries
Fischer AG
CH-5734 Reinach AG

FISCHER AG REINACH

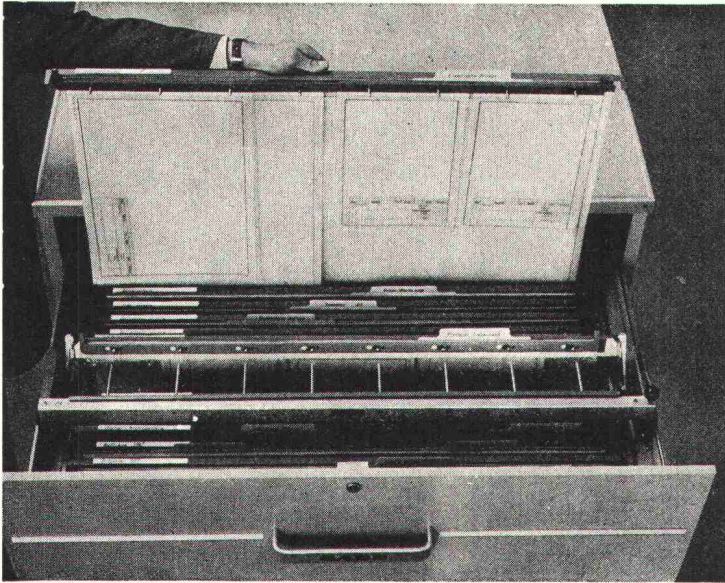
WANNER



**Wir sorgen dafür,
dass Wärme Wärme bleibt und Kälte Kälte,
dass Lärm nicht stört und Wasser nicht schadet.**

Wanner AG, Isolier- und Bedachungsmaterialien
8105 Regensdorf ZH, Telefon 01 71 51 71. 3000 Bern 32, Telefon 031 41 47 41

GABS Hängeregistratur für Zeichnungen und Pläne



Ein durchdachtes System, das sowohl die laufende Ablage wie auch die Archivierung von Zeichnungen und Plänen auf rationellste Weise löst.

- Uebersicht, Ordnung und Zeitgewinn dank Sichtregistratur
- Unterteilung der Pläne in Gruppen und Nummernserien
- Verschiedene Formate in einem Ordner
- Planschonende Aufbewahrung
- Schnelles Entnehmen und Wiedereinordnen der Pläne

Als Schrank oder Truhe lieferbar

GABS

Aktiengesellschaft 8304 Wallisellen Telefon 01 / 93 25 93

SCHICHTEX

SCHICHTEX-SPEZIAL mit den roten Punkten, schwerbrennbar

SCHICHTEX-HS, leichtbrennbar

SCHICHTEX-SW, unbrennbar

DACHPLATTE SCHICHTEX-SPEZIAL 100/III freie Spannweite bis 250 cm, Nutzlast bis 495 kg/m²

BI-AKUSTIK-PLATTE für Schiessstände, Motorenprüfstände, Kegelbahnen usw.

BI-HOLZWOLLE-LEICHTBAUPLATTE

BI-PYRAMIDENSCHAUM-SCHALLSCHLUCKPLATTE für höchste Ansprüche

ROCKBI BI-ISOLATIONS- und FEUERSCHUTZ-SPRAY

MBI-MANTELBETON-SYSTEM, geschosshoch
MÜBA-BLITZSCHAL-SYSTEM und **-BAUGERÄTE**



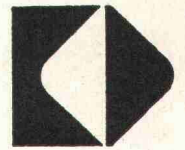
Bau+Industriebedarf AG 4002 Basel Telefon 061 22 56 20

Die **Dachfolie**, die sich durchsetzt! Sie war von Anfang an dabei und hat sich seit über 10 Jahren bewährt.

1972 waren es über 85 000 m² Flachdächer in der Schweiz mit

Benefol®

Ein Produkt der
J.H. Benecke GmbH
D-3001 Vinnhorst

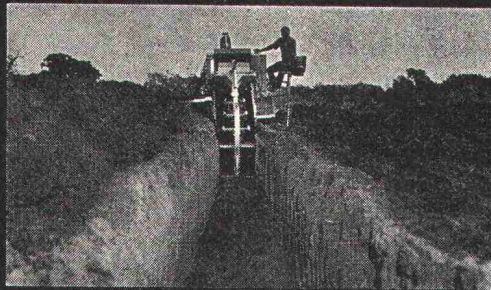


Einfache, zeitsparende, lose Verlegetechnik. Verlangen Sie Unterlagen durch:

Intermanufaktur AG Postfach **8027 Zürich** Bodmerstrasse 14 Telefon 01 / 25 59 30 / 31

Revolution im Grabenaushub

durch die führenden, weltbekannten USA Davis Trencher und Cleveland Trencher. Für Pipelines, Drainage, Kabelgräben, Fundamente, Schächte, Wasserleitungen, militärische Zwecke usw.



Davis gräbt an Traversen (bis 20%) senkrechte Gräben durch hydraulisch kippbaren Oberteil. Davis gräbt an Hängen bis zu 100%. Hydraulische Tieflöffel mit 5 oder 8 Tonnen Reisskraft, für Spezialeinsatz (2,5 bis 3,4 m Tiefe). Hydraulischer Dozer zum Zudecken und planieren der Gräben. **Davis Trencher:** 9 Modelle. Grabbreiten: 5–70 cm, Grabtiefen bis 230 cm, Grabgeschwindigkeit: bis 540 m/h. Preis Fr. 6200.— bis ca. Fr. 145 000.—. Zubehör: Tieflöffel, Dozer, Lader, Bohrgerät, usw. **Cleveland Trencher:** 13 Modelle und 2 Backfiller und Tamper. Grabbreiten: 25 cm bis 1,5 m (verstellbares Rad, bis 1,8 m, Krone bis 6 m breit), Grabgeschwindigkeit: bis 44 m/min. Preise ab Fr. 79 000.— bis ca. Fr. 490 000.—.

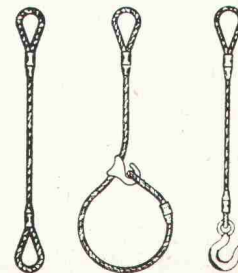
Verkauf und Vermietung durch:

INTRAVEND AG

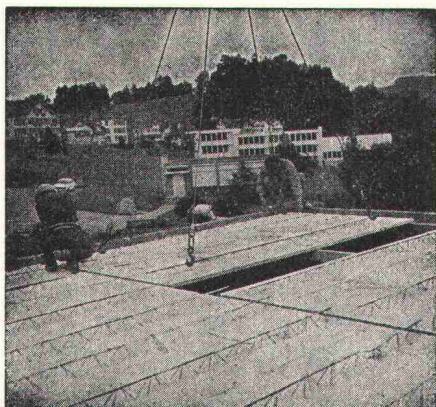
Postfach 8048 Zürich Tel 051 62 88 22 Telex 54 289

Alle Drahtseile und hochfesten Ketten Grad 80 sofort ab Lager

Für Ihre Sicherheit



RISS AG Drahtseil- und Kettenwerk
8105 REGENSDORF, Querstrasse 19, ☎ 01-71 23 30



Peter-Deckenplatten Peter-Deckenbretter

Preisgünstig bei gleichbleibender Qualität.
Einfaches System — kurze Lieferfristen.



Peter-Bauelemente

8180 Bülach, Leeweg 18 Telefon 01 / 96 16 88



Sommer-Schenk-Abwasserpumpen

258 Pumpentypen
8 Einbauvarianten
3 Fördersysteme

Sommer-Schenk-Engineering

Kostenlose Projektbearbeitung
und Beratung ganzer Anlagen
oder Teilproblemen

Sommer-Schenk-Service

Leistungsfähiger Kundendienst
mit modernsten Hilfsmitteln



Sommer, Schenk AG, Pumpenbau

CH-5213 Villnachern, Telefon 056 / 43 13 63 / 43 23 64

Alucopan[®]

Alucopan-Verbundplatten – das ideale Element
für den Hochbau

Alucopan

ist leicht
hat hohe Festigkeit
isoliert gut
hat gutes Brandverhalten
ist anpassungsfähig
ist preiswert

Mehr erfahren Sie aus unserer ausführlichen
Alucopan-Dokumentation.

- Bitte senden Sie mir Ihre Alucopan-Dokumentation
- Bitte senden Sie mir das Alucopan-Mustersortiment
- Wünsche Beraterbesuch

2

Firma _____ zHd. _____

Strasse _____

Ort (PLZ) _____

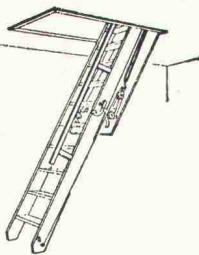


Schweizerische Aluminium AG
Chippis/Zürich
CH - 8048 Zürich
Buckhauserstrasse 11
Telefon 01 54 80 80



GOMA

Aufzugs-
Schiebe- und
Klapptreppen

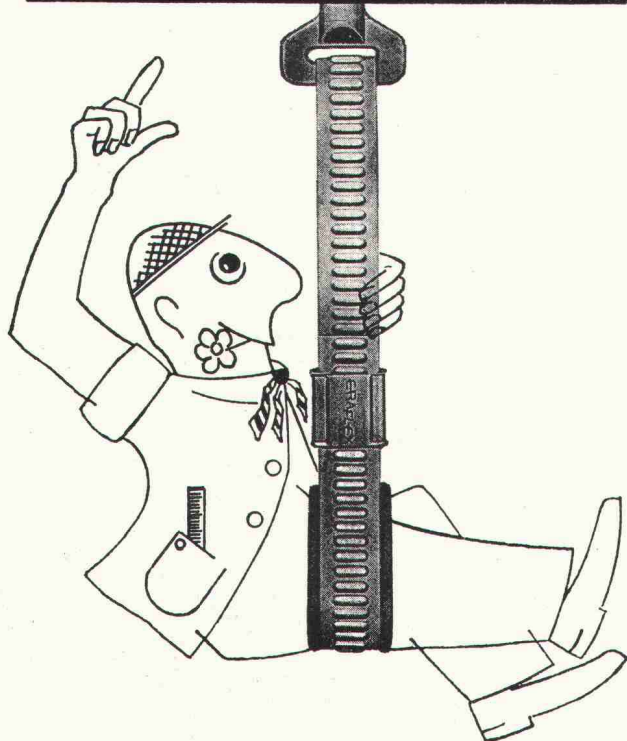


Marcel Matter

Klotenerstrasse 43
Tel. 01 817 80 41

8153 Rümlang

ERAFLEX®



**das modernste Aufhängeband-System
für superschnelle Montage von Röhren,
Luftkanälen, tiefgehängten Decken usw.**

**Die wenigen, die von den einzigartigen
Vorteilen der Eraflex-Bandaufhängung
noch nicht profitiert haben, bitten wir
um Einsendung dieses Bons.**

**Die Firma Arthur Schmid, Grundstr. 2,
8590 Romanshorn, sendet Ihnen
postwendend die vollständige Eraflex-
Dokumentation mit Gratismuster.**

Name _____

Firma _____

Strasse _____

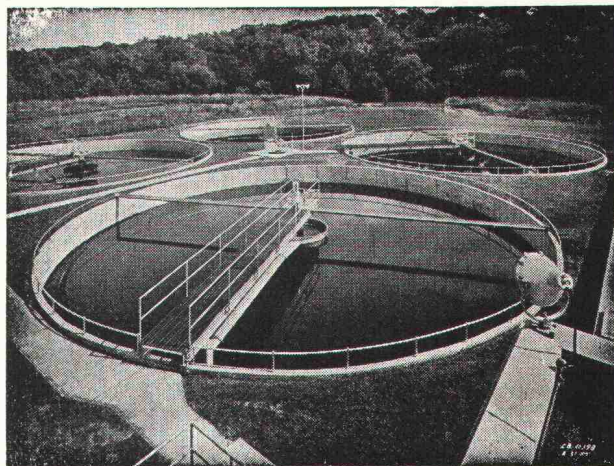
PLZ _____

Ort _____

SB

BON

Kläranlagen



Automatische Rechen, Rechengut- und Kehrlicht-
Zerkleinerungs-Maschinen
Absetzbecken (Rund- und Rechteckbecken)
Biologische Abwasserreinigung
Faulkammerausrüstungen
Kombinierte Abwasserreinigungsanlagen für
kleine Gemeinden und Institutionen
Industrielle Abwasserreinigung
Flotationssysteme

Alpha AG. Nidau

Tel. (032) 2 46 92

Kennen Sie schon
dieses
Rahmensystem?

alutec präsentiert jetzt:
Das profilLUX-Aluminium-
Rahmensystem für Profilglas-
wände. Komplett – mit allen
Lüftungsmöglichkeiten. Das
System nach dem Baukasten-
prinzip. Wirtschaftlich, tech-
nisch perfekt. Fordern Sie
Informationsmaterial an.
(Auch über das Aluminium-
Programm für Glasbaustein-
wände.) Schreiben Sie an alutec.

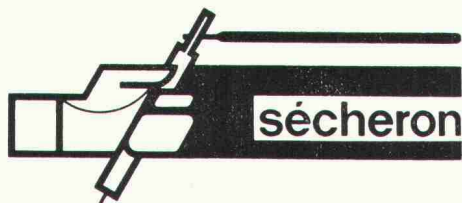
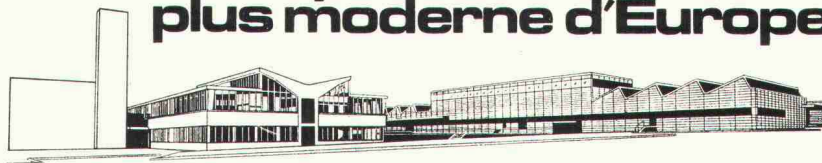
alutec ag

gartenstraße 7c
6331 oberhünenberg
telefon 042 36 65 17
briefadresse:
postfach 2309
6 300 zug 3

Le plus grand choix
d'électrodes normales
et spéciales

PLUS de 70 types d'électrodes différentes à disposition

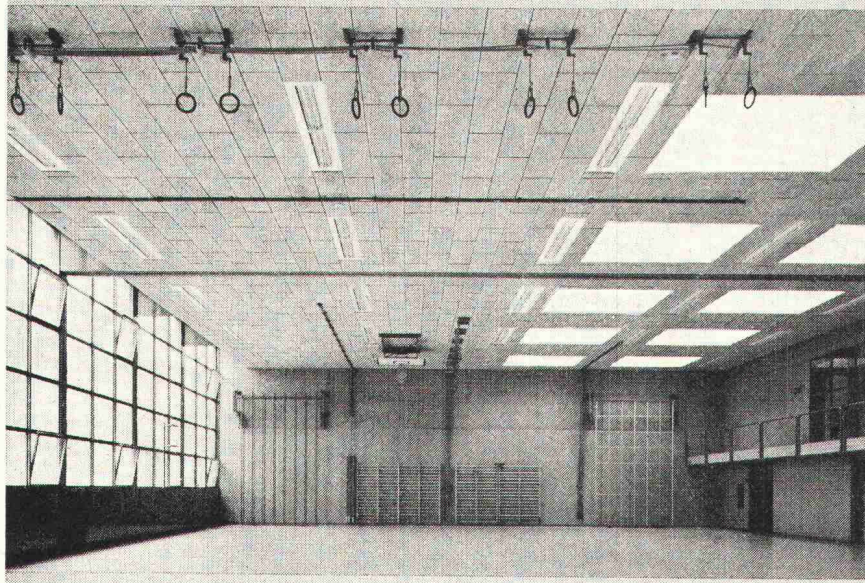
produites dans la fabrique d'électrodes la
plus moderne d'Europe



S173f

Sécheron Soudure S.A.
1196 Gland ☎ 022 64 13 81
8005 Zürich ☎ 01 44 00 77

Ballwurfsicherheit



Ballwurfsicherheit ist für
HERAKUSTIK-Platten
kein leeres Schlagwort.

- Geprüft nach DIN-Norm
- Ausserordentlich hohe
Schallabsorbtion
- Einfache Montage
- Preislich sehr günstige
Akustikplatte

Schulanlage Mattenbach, Winterthur
Architekt: C. Paillard + P. Leemann, Arch. BSA/SIA
Zürich/Winterthur
Montage Turnhalle: Isolag AG, Zürich
Montage Schulhaus: Schneider & Co. AG, Winterthur

Coupon

Bitte senden Sie mir Ihre
Dokumentation über
Heraklith-Leichtbauplatten

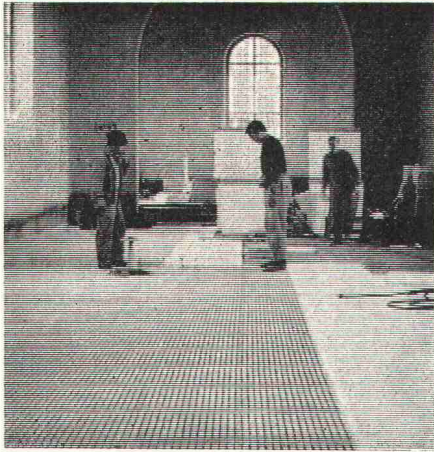
Name: _____

Strasse: _____

Ort: _____

Propatec AG

8304 Wallisellen
Telefon 01/93 12 54



Elektrische Fussboden-Speicherheizung

REIMERS ELECTRIC FLOOR, die Heizung für den umweltbewussten und aufgeschlossenen Bauherrn — Ein in einem langjährigen Entwicklungsprozess ausgereiftes, wartungsfreies Heizsystem. Es erfüllt die Forderung nach Wohnräumen mit grösster Behaglichkeit und fusswarmen Böden.

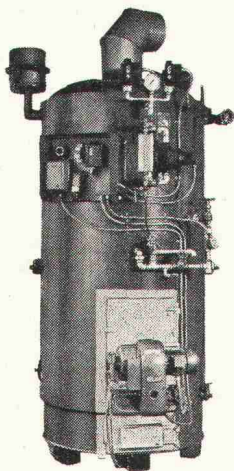
Unser Programm: ESWA-Flächenheizung, Metall- und Kachelspeicher, Blockspeicher, Wärmekabel, Klimageräte und -truhen, Direktheizgeräte, Steuergeräte usw.

Profitieren Sie von unserer langjährigen Erfahrung. Verlangen Sie unverbindliche Offerte.

Generalvertretung für die Schweiz

electric
AG Brugg

Klima- und Elektroheizungen
5200 Brugg Telefon 056 / 41 47 22



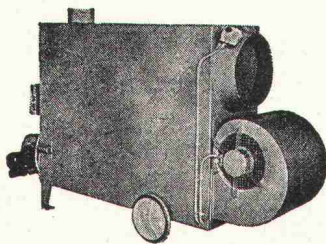
Frostunabhängige Winterbauplätze mit OSBY-Dampf- und Heisswasserkesseln!

Im Hochbau, Brücken- und Stauwerkbau seit Jahren bewährt. Für feste Brennstoffe oder Oel, halb- und vollautomatisch. Leistungen bis 1,5 Mio WE/h. Alle Kessel mit Isolationsmantel.

Zum Trocknen von Rohbauten und Heizen von Hallen: Warmluftapparate Osbytherm.

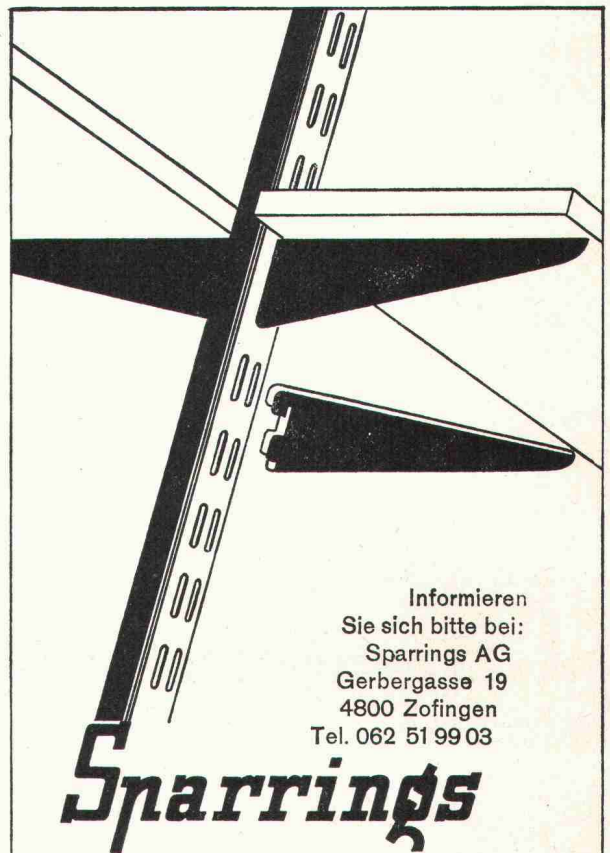
Vollautomatisch. Hohe Leistung bei sehr dezentem Laufgeräusch.

Verlangen Sie unverbindliche Beratung.



OSBY-NIEDERDRUCK-KESSEL der ROLBA AG

8910 Affoltern am Albis
Telefon 01 / 99 52 22



Informieren Sie sich bitte bei:
Sparrings AG
Gerbergasse 19
4800 Zofingen
Tel. 062 51 99 03

Sparrings

ein formschönes und kombinierbares Regal-System, das überall verwendbar ist

Raumklimageräte

**kühlen, heizen, befeuchten, entfeuchten,
belüften, entstauben.**

Für alle Räume in Alt- und Neubauten

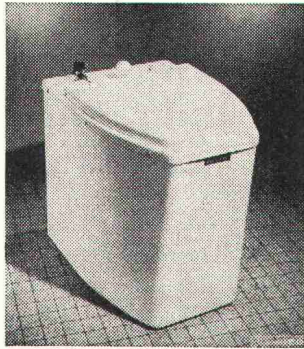


AUTOFRIGOR AG 8052 ZÜRICH
Schaffhauserstrasse 473
Telefon 051/48 15 55
Telex 54 956

Sicher ist sicher... mit CLOSENET

Das einzige vollautomatische chemische WC, total geruchlos, vollständige Auflösung

CLOSENET «STANDARD»



Installation stationär
oder mobil
für vorfabrizierte
Häuser

Zivilschutzräume
Campingplätze
Baubaracken
Chalets
Wohnwagen
(mobile home)

CLOSENET «BABY»



OHNE WASSER...
OHNE GERUCH

in Frankreich und im
Ausland patentiertes
Bedienungssystem

tragbar
für Luftschutzräume
Schiffe
Wohnwagen

Altenzimmer,
Kranken- und
Studentenzimmer

Unerlässliche Zusätze zum einwandfreien Funktionieren dieser Apparate:

CLOSEPAILLETES

Stark wirkendes Desinfektions- und Desodorierungsmittel,
das eine vollständige Auflösung garantiert. Auch für ge-
schlossene Klärgruben.

Dokumentation, Ausstellung, Verkauf:

GETAZ, ROMANG, ECOFFEY S. A.
SABAG & BAUMATERIAL AG
MAREX S. A.

TROESCH & CO. AG
BELCO SANITÄRE APPARATE AG
SCHUTZRAUM-ELEMENTE G. BÜHLER

DUBOIS, JEANRENAUD S. A.
TAVELLI & BRUNO S. A.
SANITAS S. A.

Importeur:

René Meister, 19, av. François-Besson, 1217 Meyrin, Telefon 022 / 41 23 37 und 022 / 31 29 66

Marke und Modell gesetzlich geschützt

CLOSENETOL

Starkes, gefahrloses, bakterizides Desinfektionsmittel,
bewirkt augenblickliche Geruchbindung.

BETON + POLYESTER — Schalungen eine zeitgemässe und zweckmässige Kombination

Verwenden Sie für Beton-Arbeiten die bewährten Schalungen aus verstärktem Polyester von Plasticoffre.

Diese Spezialschalungen für Kassetten-
decken sind

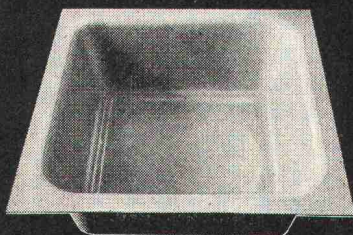
- unverwüstlich
- formbeständig
- leicht und strapazierfähig

Verlegen und Ausschalen werden selbst durch nicht spezialisierte Arbeitskräfte spielend ausgeführt. Die exakte Flächenverarbeitung trägt zum sauberen, glatten Aussehen und zur Härte des Betons bei. Dadurch kann oft auf das Verlegen von

Unterdecken verzichtet werden. Polyform hat auch die Generalvertretung für die Viconite-Schalungen, die sich durch eine besonders genaue Verarbeitung auszeichnen: sie werden auf Stahlmodellen heiss geformt.

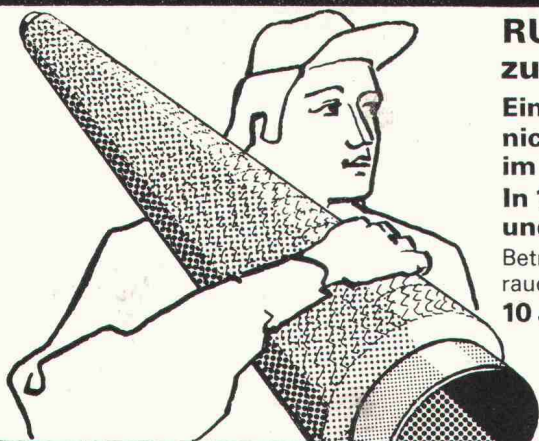
Polyform entwirft und produziert Schalungen in allen gewünschten Spezialausführungen.

Plasticoffre- und Viconite-Schalungen vermietet



POLYFORM S.A. — Abt. Plasticoffre

1462 YVONAND Tel. 024/5 1687-88-89 Achtung! bis 30. April: 1099 Ropraz Tel. 021/93 1005-06



RUTZ bringt das fertige Kamin zur Einbaustelle

Eine EMPA-geprüfte Chromnickelstahl-Konstruktion im Baukastensystem.

In 1-2 Tagen montiert und betriebsbereit.

Beträchtlich raumsparend, gasdicht, rauchdicht, versottungssicher.

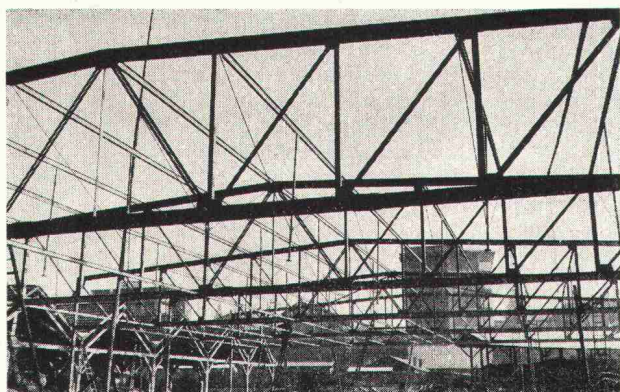
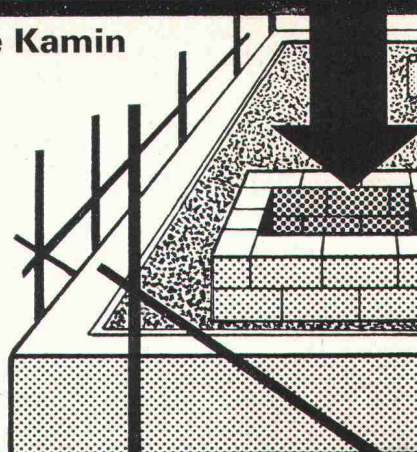
10 Jahre Garantie

Rutz + Co., 8031 Zürich

Älteste Spezialfirma für

Kaminabdichtungen.

Sportweg, Tel. 01-44 70 96



Preiswerk & Esser

Stahlbau Metallbau
Apparatebau Druckluftentfeuchtung
Schönaustrasse 10
Postfach, 4021 Basel
Telephon 061 33 07 60

TRION *industriation*

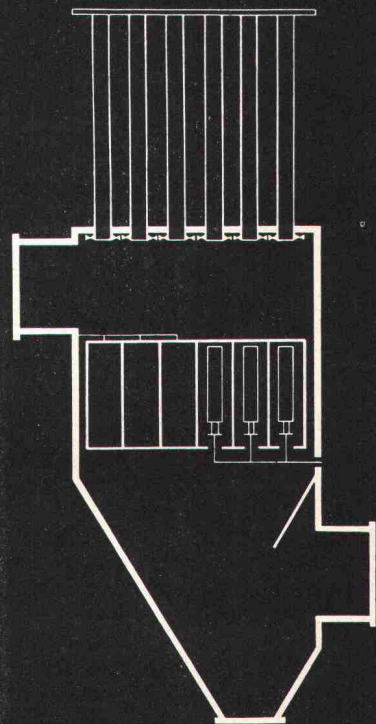
Das erste Elektro-

Rauchgasfilter RGF

für oelgefeuerte Zentralheizungskessel.

Reinigt die Rauchgase von festen und flüssigen Partikeln und eliminiert auch ihren Geruch. Die Wartung ist minimal und einfach, der Stromverbrauch äusserst gering. Kleine Abmessungen erlauben auch den Einbau in bestehende Heizungsanlagen.

TRION AG
8032 ZÜRICH



Montana Stahl AG 5303 Würenlingen
Telefon 056 98 18 47

MONTANA SWISS-PANEL PROFILPLATTEN

für Dächer, Decken und Fassaden
Montana Swiss-Panel, ein Schweizer-Produkt

Friwa für frisches Wasser

Friwa sorgt mit einem umfassenden Verkaufsprogramm für sauberes und frisches Wasser: Biologische Kläranlagen, Klärgruben, Abwasserfaulräume und Benzinabscheider.

friwa

Coupon: Bitte einsenden an Friwa Betonwaren AG
8304 Wallisellen, Kirchstrasse 2

- Ich wünsche unverbindliche Beratung
 Prospektmaterial (Gewünschtes bitte ankreuzen)

Absender _____

Ort (PLZ) _____

Telefon _____

BZ

Kombinierte Magazinanlagen = rationellste Lagerhaltung



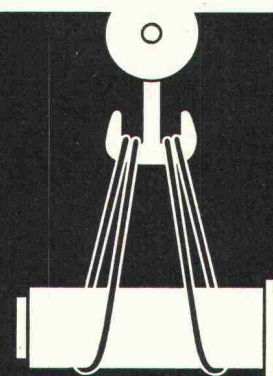
sunex

Unsere individuellen Mehrzweck-Gitter- oder Tablargestelle, kombiniert mit Sichtlagerkästen, Kleinteil- oder Werkzeugschränken genügen verwöhntesten Ansprüchen.

SUNEX AG 5432 Neuenhof

Metallbau

Telefon 056 / 86 32 81



FATZER Drahtseil- Struppen

Wirfabrizieren Struppen in jeder gewünschten Dimension und Ausführung, endlose Schlingen in Kabelschlag usw.



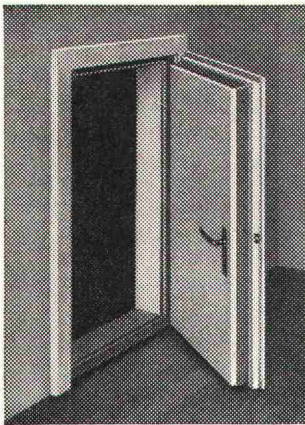
FATER AG Drahtseilfabrik
(gegründet 1836) 8590 Romanshorn
Telefon (071) 63 12 32



**Frank
Asbest-
zement-
Produkte**

Sperrag hält mit Abstand den besten Abstand! Kein Fremdkörper im Beton mit Frank Abstandhalten und Mauerstärken aus Asbestzement.

sperrag Leimgrubenweg 25, 4018 Basel
061 34 64 22 Postfach 165



Sicherheit vor Lärm und Indiskretion

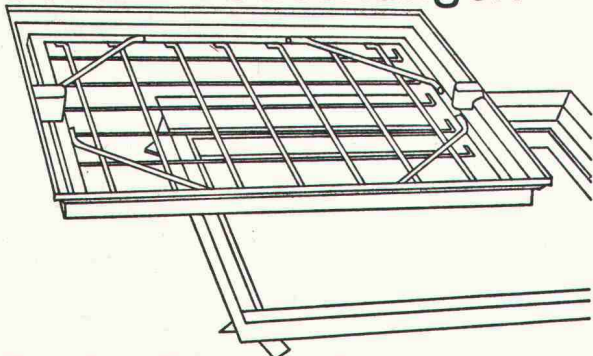
bieten Ihnen unsere Schallstoptüren, Wände und Kabinen. Jede schon bestehende Türe oder Wand wird von uns auf die genügende Schalldichte abgeändert.

Kostenlose Beratung über alle Schallisationsfragen durch die Spezialfirma.

Beste Referenzen!

Müller & Weibel AG, Schallisolationen, 6312 Steinhausen
Tel. 042 / 36 23 28

«esser's» Schachtabdeckungen



Für den Bauausführenden: Keine Probleme beim Einbau! Die Nenngrossen passen sich entweder den verschiedensten Plattenformaten von Fussbodenbelägen an oder weisen den Vorschriften entsprechende Mauermaße für die lichte Schachtwerte auf.

Für den Architekten: Bei der Planung entfällt zeitraubendes Detaillieren von Sonderkonstruktionen. Er findet für alle Wünsche eine ganze Skala von normgerechten Typen zur Auswahl.

Für den Bauherrn: Kein hässlicher Anblick bei Kontrollschächten im Bauwerk mehr! Jeder beliebige Bodenbelag kann in die Schachtabdeckung eingebracht werden und macht diese praktisch unsichtbar – auch bei Teppichbelag.

Verlangen Sie unsere ausführliche Dokumentation oder den Besuch unseres Fachberaters.

Jakob Scherrer Söhne AG
Allmendstrasse 5-7
8059 Zürich
Telefon 01 25 79 80

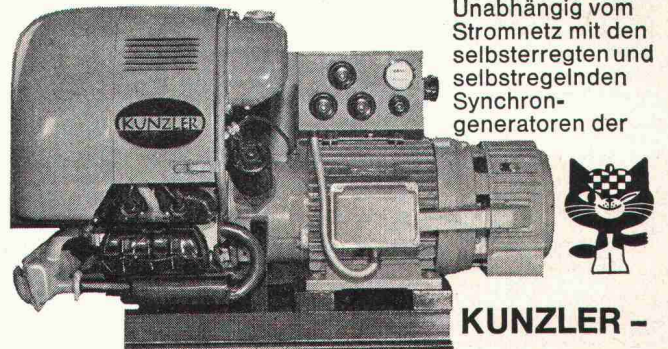


Aufzugtreppe

**Grösste Vorteile
auf kleinstem Raum**

Mod. 1 75/150
Mod. 3 70/130
(evtl. 65/120)

Feldmann + Co. AG, Holzbau
3250 Lyss BE Telefon 032 / 84 11 84



Unabhängig vom Stromnetz mit den selbsterregten und selbstregelnden Synchron-Generatoren der



**KUNZLER -
Stromerzeuger**

kamag

8952 Schlieren-Zürich
Zürcherstrasse 137
Tel. 01/98 92 88

1,5-200 kVA,
220 oder 380 Volt
oder komb. Benzin-
oder Dieselmotoren

Neu! Beim Kauf eines Winkelschleifers können Sie bare Fr. 155.- oder 204.- sparen!

Wählen Sie zwischen zwei Modellen der robusten BOSCH-Qualität: Mod. 1322 mit Hochleistungs-Winkelgetriebe, 6500 U/min., 1,2 PS, mit Metallkoffer Fr. 450.- statt 605.-, Mod. 1325 Electronic, mit konstanter Drehzahl, Hochleistungsgetriebe

mit besonders intensiver Kühlung, 6100 U/min., 1,8 PS, mit Metallkoffer Fr. 620.- statt 824.-, EDE, 4658 Däniken, 062/65 13 33

BON

EDE, 4658 Däniken

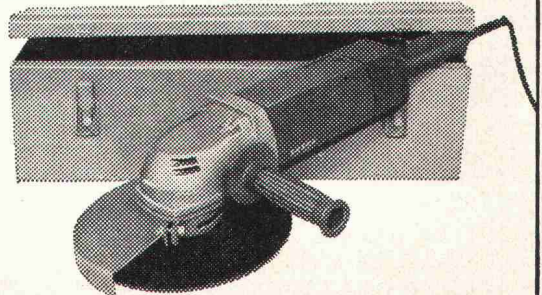
Ihr Sonderangebot interessiert mich. Bitte nennen Sie mir das nächste EDE-Geschäft in meinem Einzugsgebiet.

Name _____

Adresse _____

EDE

Besichtigung, Beratung,
Service im guten
EDE-Eisenwarengeschäft.





KANTON APPENZEL AR

Bei der kantonalen Bauverwaltung in Herisau sind folgende Stellen zu besetzen:

Dipl. Bauingenieur ETH od. EPUL

Aufgabenbereich: statische Untersuchung und Unterhalt der Brücken; Ueberwachung und Prüfung der von privaten Ingenieurbüros auszuführenden Projektierungsarbeiten im Brücken- und Strassenbau; Ausübung der Oberbauleitung bei Strassen- und Brückenbauten; Leitung von Projektierungsarbeiten, welche durch das staats-eigene Personal ausgeführt werden. Bei Neigung Einsatz im Wasserbau oder Gewässerschutz. Erledigung des damit verbundenen Schriftverkehrs.

Anforderungen: abgeschlossenes Studium ETH oder EPUL; Erfahrung in der Projektierung und Ausführung von Brücken- oder Strassen- und Tiefbauten.

Bauingenieur-Techniker HTL

Aufgabenbereich: Projektierung und Bauleitung von Strassenbauten; Durchführung von Verkehrszählungen. Einsatz im Wasserbau oder Gewässerschutz, wenn gewünscht.

Anforderungen: Abschlussdiplom eines Technikums; Erfahrung in der Projektierung und Ausführung von Strassen- und Tiefbauten erwünscht; zuverlässige Arbeitsweise; verlässlicher Charakter; Bereitschaft und Befähigung zur Erledigung des Schriftverkehrs.

Sachbearbeiter

Aufgabenbereich: Ueberprüfen von Kostenvorschlägen und Bauabrechnungen, Baukontrollen und Bauabnahmen bei der baulichen Verbesserung von landwirtschaftlichen Wohnbauten, inkl. zugehörigem Schriftverkehr; Bauführung für kleinere Anpassungsarbeiten und Gebäudeumbauten bei Strassenkorrekturen; Erstellung der Fotopläne bei Strassenkorrekturen; Aufnahme der bestehenden Quellen und Brunnen samt Wassermessungen im Bereich von Strassenkorrekturen.

Anforderungen: abgeschlossene Lehre als Hochbau- oder Tiefbauzeichner; Eignung für den Verkehr mit dem Publikum.

Bewerber wollen ihre Offerte mit Angabe der vollständigen Personalien, des Lebenslaufs mit Bildungsgang und bisheriger Tätigkeit an die Baudirektion des Kantons Appenzel AR, Herrn Regierungsrat E. Schwendinger, einreichen.

Nähere Auskunft erteilt der Kantonsingenieur, Telefon 071 / 53 11 11. Herisau, 22. Oktober 1973

Baudirektion des Kantons Appenzel AR

HOCHBAUAMT WINTERTHUR

Zur Bewältigung unserer immer grösser und komplexer werdenden Probleme benötigen wir weitere Mitarbeiter:

einen

Architekten oder Bautechniker

für die Betreuung der Altstadt und des historischen Baubestands

einen

Abteilungssekretär

dem wir die Leitung des Sekretariats sowie die Kosten- und Terminüberwachung grosser Bauten übertragen können

einen

Hochbauzeichner

der an der Planung und Gestaltung von Freizeitanlagen und Kindergärten massgebend mitarbeiten möchte.

Wenn Sie eine interessante Aufgabe suchen, eine angenehme Arbeitsatmosphäre schätzen und zeitgemässe Arbeitsbedingungen erwarten, wenden Sie sich schriftlich oder telefonisch an den

Stadtbaumeister
Hochbauamt Winterthur
Technikumstrasse 79
Telefon 052 / 84 54 21

MOTORCOLUMBUS

Wir sind eine international bekannte schweizerische Ingenieurunternehmung mit starker Expansion und zunehmender Diversifikation. Damit wachsen unsere Aufgaben, was uns veranlasst, unsere Abteilung Maschinelle Anlagen personell weiter auszubauen. So suchen wir zu möglichst baldigem Eintritt

dipl. Maschineningenieure

für Projektierung und Ausführung von Wasserkraft- und Pumpenanlagen sowie allgemeiner mechanischer Ausrüstung solcher Anlagen im Ausland und in der Schweiz zusammen mit erfahrenen Fachkräften in aufgeschlossener Atmosphäre.

Von unseren neuen Mitarbeitern erwarten wir

- mehrjährige Erfahrung in Konstruktion, Auslegung oder im Verkauf von Wasserturbinen, Pumpen oder zugehöriger mechanischer Ausrüstung
- gute Fremdsprachenkenntnisse (Französisch, Englisch, evtl. Spanisch)
- redaktionelle Fähigkeit, Verhandlungsgewandtheit
- Sinn für Teamarbeit

Nach Einarbeitung und Bewährung bieten wir entwicklungsfähige Stellen, u. a. Montageleiterfunktionen, Einsatz als Projektleiter oder Experte. Gehalt entsprechend der Stellung und der übertragenen Verantwortung.

Bewerber mit entsprechenden Voraussetzungen bitten wir, sich mit unserem Personalbüro unter Kennziffer M-52 in Verbindung zu setzen.

MOTOR-COLUMBUS Ingenieurunternehmung AG
5401 Baden, Parkstrasse 27
Telefon 056 / 22 71 01

MOTORCOLUMBUS

LOSINGER

Einem jungen, initiativen

Stahlbau- oder Tiefbauzeichner

können wir in unserer Abteilung VSL International in Bern eine interessante Stelle anbieten.

Der Aufgabenbereich umfasst u. a. die weltweite Tätigkeit «Heben und Verschieben schwerer Lasten» (Bauteile von einigen 100 bis 1000 t). Später würden Ihnen eventuell kurzfristige Bauführeraufgaben auf in- und ausländischen Baustellen übertragen. Französisch- und Englischkenntnisse sind daher erwünscht.

Geboten werden neben gutem Lohn ein angenehmes Arbeitsklima, Fünftagewoche, Personalrestaurant sowie neuzzeitliche Personalvorsorge.

Wenn Sie an dieser Stelle interessiert sind, bitten wir um Kontaktnahme mit der

Personalabteilung Losinger AG
3001 Bern, Könizstrasse 74, Telefon 031 / 45 22 11

Bauführer gesucht zur selbständigen Betreuung von

Schulbauten

in der Umgebung von Zürich und in den
Kantonen Thurgau und Schwyz.

Wenn Sie gewohnt sind, ein Objekt von
Baubeginn bis zur Abrechnung zu leiten
und Freude haben an der Tätigkeit in
einem jungen Bauführerteam, so finden
Sie bei uns eine gutbezahlte Dauer-
stelle.

Roland Gross, Architekt SIA
Pilatusstrasse 2, 8032 Zürich
Telephon 01 / 34 44 98

Danzeisen + Voser

Architekten BSA/SIA, St. Gallen

Wir bearbeiten zurzeit Aufträge für Industriebauten, Geschäftshäuser, Wohnüberbauungen, Schulen, Spitalbauten usw.

Zur Ergänzung unseres Mitarbeiterstabes suchen wir einen gut ausgewiesenen

Bauführer

für Kostenvoranschlag, Ausschreibung, Rechnungswesen und Bauleitung.

Es handelt sich um eine verantwortungsvolle, ausbaufähige Stelle.

Wir bieten zeitgemässe Anstellungsbedingungen. Unser Büro ist der Schweizerischen Fürsorgekasse für die technischen Berufe angeschlossen.

Wenn Sie Interesse haben, in einem unserer kleinen Teams mitzuarbeiten, melden Sie sich bitte telefonisch oder schriftlich, wir empfangen Sie anschliessend gerne zu einer Besprechung.

Danzeisen + Voser, Architekten BSA/SIA
Vadianstrasse 46, 9001 St. Gallen
Telefon 071/ 22 23 52

Stellenausschreibung

Beim Baudepartement ist die

Stelle eines Hochbaufachmannes

als Mitarbeiter für die Hochbauabteilung zu besetzen.

Anforderungen:

- Abgeschlossene Ausbildung im Hochbaufach (Bautechniker, Bauzeichner); Selbständigkeit, korrekte Umgangsformen, Praxis erwünscht.

Arbeitsgebiet:

- Gebäudeunterhalt, Termin- und Abrechnungsüberwachung, Projektbegutachtungen, Neu- und Umbauüberwachung

Besoldung im Rahmen der kantonalen Besoldungsverordnung, Pensionskasse, Fünftagewoche.
Stellenantritt: nach Vereinbarung

Auskünfte: Kantonsingenieur Schwyz, Abteilung Hochbau, Tel. 043 / 24 11 24

Anmeldung: baldmöglichst schriftlich unter Beilage des Ausbildungsganges und der Gehaltsansprüche ans Baudepartement des Kantons Schwyz, 6430 Schwyz.

Baudepartement des Kantons Schwyz

**Elektronische Berechnungen in der Statik
Programmsystem STRIP**

DigiStat

**Wir berechnen mit STRIP sowohl einfache Stabtragwerke als auch die kompliziertesten Flächen-
tragwerke.**

Bis zum 30. September waren wir die Projektleiter der STRIP-Gruppe der Digital AG. Am 1. Oktober haben wir, als neue Firma, die Exklusivrechte des Programmsystems **STRIP** übernommen.

Digistat AG, 8023 Zürich, Schützengasse 10, Postfach 2266, Telefon 01 / 27 52 95

Gesucht

Lagerhalle

isoliert, Grösse etwa 20x30 m, mobil. Nach Möglichkeit Occasion. Wir würden Demontage sowie Montage auf unserem Land übernehmen.

Interessenten melden sich bitte über Telefon 01 / 35 70 15 oder bei Herrn Krebs, 8055 Zürich, Sallenbachstrasse 14.

8032 Zürich, Freiestrasse 176

Zu vermieten per sofort oder nach Vereinbarung ruhige, schöne, im Grünen gelegene

4 Büroräume

Hochparterre mit separatem Eingang

Mietzins Fr. 700.— netto p. Mt.

Telefonanlage, Teppiche können übernommen werden.

Tel. 01 / 55 20 10

GöhnerBauten

In unsere Architekturabteilung suchen wir einen tüchtigen und einatzfreudigen

Hochbauzeichner

für Projektierung und Landbewertung.

Wir bieten fortschrittliche Anstellungsbedingungen, gleitende Arbeitszeit, Pensionskasse und Personalrestaurant. Eintritt nach Übereinkunft.

Bitte wenden Sie sich an den Personalchef der
Ernst Göhner AG
Neubauten, Generalunternehmung
Hegibachstr. 47, Postfach, 8032 Zürich, Tel. 01-53 58 00

GöhnerBauten

Anliker + Co. AG
Generalunternehmung
Gerliswilstrasse 10
6020 Emmenbrücke
Tel. 041/55 26 26

Anliker bietet einem initiativen

Hochbauzeichner/Bauführer

einen interessanten Wirkungskreis
in der

Offertabteilung

unserer

Generalunternehmung

Als Mitarbeiter in einer kleinen Arbeitsgruppe wird er folgende Hauptaufgaben übernehmen:

- Devisierung von Arbeiten für Generalunternehmer-Offerten
- Mitwirkung beim Erstellen von kurzfristigen Kostenvoranschlägen nach System-Unterlagen
- Vorabklärungen und Unterlagenbeschaffung für wirtschaftlich und konstruktiv optimale Lösungen
- Zeichnerische Arbeiten im Zusammenhang mit den Offerten.

Wir erwarten einige praktische Erfahrung (möglichst auch in Bauführung) und Kenntnisse der einschlägigen Bauvorschriften. Wesentlich scheint uns auch die Fähigkeit, Probleme, die sich bei der Ausführung ergeben können, bereits im Projektstadium zu erkennen.

Unsere vielfältigen Bauvorhaben ermöglichen eine abwechslungsreiche Tätigkeit.

Wir freuen uns auf Ihren Telefonanruf!

 **ANLIKER**

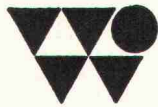
80

Wehntalerstr. 17 8057 Zürich ☎ 01 26 16 14

Zimmererei Schreinerei Holzbau

Müller Sohn + Co. MS

Werffeli + Winkler



Wir suchen einen erfahrenen

Zeichner-Konstrukteur

Fachrichtung Stahlbetonbau, für interessante, anspruchsvolle Aufgaben im **Brückenbau**.

Sie finden bei uns

- selbständige und anspruchsvolle Tätigkeit in angenehmem Arbeitsklima, temporäre Bauleitungsaufgaben
- guthonorierte Dauerstelle mit Aufstiegsmöglichkeiten
- fortschrittliche Sozialleistungen

Gerne erwarten wir Ihren Anruf (Telefon 052 / 32 38 21).

WERFFELI + WINKLER, dipl. Ing. ETH/SIA
Ingenieurbüro, 8307 Effretikon
Rikonerstrasse 4

In unserer Werbeabteilung finden Sie eine interessante und selbständige Tätigkeit als

Hochbauzeichner oder Hochbauzeichnerin

Ihre Aufgaben:

- Zeichnen von reproduktionsfähigen Vorlagen für unsere Werkzeitschrift
- Erarbeiten von technischen Dokumentationen und Gestalten von Prospekten

Wir bieten Ihnen:

- die Möglichkeit, in einem kleinen, jungen Team mitzuwirken
- ausgebaute Sozialleistungen einer dynamischen Firma
- den Leistungen entsprechendes Gehalt

Rufen Sie unseren Personalchef, Herrn H. R. Habenger, an.

Es wird sich lohnen!



ETERNIT AG

8867 Niederurnen, Telefon 058 / 23 11 11

Aussergewöhnlich . . .

... abwechslungsreich ist der Tätigkeitsbereich, den wir einem Architekten übertragen möchten. Aussergewöhnlich vielseitig sind die komplexen Aufgaben, die sich diesem dynamischen Baufachmann stellen. Aussergewöhnlich faszinierend wird es also für den

Architekten

sein, sich in unserer Firma eine in jeder Hinsicht zufriedenstellende Position als

PROJEKTLEITER

aufzubauen, in der Kompetenzen und Verantwortung derart geregelt sind, dass sie dem unternehmerischen Talent des initiativen neuen Fachmannes vollumfänglich entsprechen, denn auch im Baumanagement möchten wir als Generalunternehmer unsere Auftraggeber stets durch fach- und termingerechte sowie kostenbewusste Projektrealisierungen zufriedenstellen.

Interessenten werden um Zustellung der üblichen Bewerbungsunterlagen unter Chiffre 62 an Publicitas, 4001 Basel, gebeten.

Wir möchten einen wendigen

Eisenbetonzeichner

kennenlernen, der sich nicht mit der
erstbesten Lösung zufrieden gibt.
In enger Zusammenarbeit mit dem Bau-
ingenieur zeichnet er die Ausführungs-
pläne und besorgt die Massenauszüge,
Terrainaufnahmen, Absteckungen und
Armierungskontrollen bringen ihn viel-
fach auch in den Aussendienst. An Ab-
wechslung fehlt es also nicht. Arbeits-
platz wäre Buchs bei Aarau oder Zürich.
Rufen Sie uns an (Herrn Kessler verlan-
gen) und lassen Sie sich eine Doku-
mentation über die AG Fritz Frei geben!



AG Fritz Frei

Architekturbüro
Ingenieurbüro
Generalplanungen
Generalunternehmungen
5033 Buchs bei Aarau
Telefon 064/24 44 31

Heraklith-Leichtbauplatten

Normalplatte
PV-Porenverschlussplatte
GL-Glasfaser-Porenverschlussplatte
Travertin-Akustikplatte
Herathan-Polyurethan-Hartschaumplatte
Heratekta-Schichtplatte

8304 Wallisellen
Telefon 051/931254

Propatec AG

ZZ 2.70

Wir suchen einen

Eisenbetonzeichner

zur Mitarbeit an interessanten Projektaufgaben im Hochbau und städtischen Verkehrsbau.

Bitte rufen Sie uns an, wir geben Ihnen gerne weitere Auskünfte.

SCHUBIGER + CIE., Bauingenieure
8008 Zürich, Kleinstrasse 16
(beim Kreuzplatz)
Tel. 01 / 34 86 64 (W. Streich)

INGENIEURBÜRO IN GENÈVE

sucht per sofort oder nach Uebereinkunft mehrere

Tiefbauzeichner oder Tiefbautechniker Eisenbetonzeichner

mit einigen Jahren Praxis und fähig, selbständig zu arbeiten.

Wir bauen und projektieren Strassen, Autobahnen, Quartierplanungen, Brücken, Wohnblöcke, Industriegebäude usw.

Wir bieten: freie Arbeitszeit, Personalfürsorge und gute Bezahlung, je nach Fähigkeit.

Offerten unter Chiffre C 62462-18 an Publicitas, 1211 Genf 3.

Eine bekannte Generalunternehmung im Raume Zürich benötigt im Hinblick auf einen bedeutenden Auftrag einen fachlich ausgewiesenen und zuverlässigen

Bauführer

für die selbständige Betreuung einer anspruchsvollen Grossbaustelle. Ein Hochbautechniker oder -zeichner mit Bauplatzpraxis, mit Kenntnissen auch im Innenausbau, findet hier eine wirklich verantwortungsvolle Aufgabe (Qualitäts-, Termin- und Kostenkontrolle, Ausmassarbeiten, Rapportwesen, Abrechnung, Anordnung und Beaufsichtigung der Garantearbeiten, Verhandlungen mit Unternehmern und Behörden, Zahlungswesen, Anweisungen usw.).

Grosszügige Spesenregelung, gute Sozialeinrichtungen, bei Bewährung Aufstiegsmöglichkeiten.

Bitte melden Sie sich bei uns handschriftlich und mit den üblichen Unterlagen unter Chiffre 44-61943 an Publicitas, 8021 Zürich.



Für unseren Fabrikationsbetrieb der Kunststeinbranche, mit Haupttätigkeit Treppenbau jeder Art und Bodenbeläge, suchen wir einen

Bautechniker

Aufgabenkreis:

- Verkehr mit Kundschaft
- Offertwesen
- Baumassnahmen und Nivellements
- Zeichnen-Konstruieren

Bewerbern, eventuell mit Praxis in der Vorfabrikation, bieten wir verantwortungsvolle und entsprechend honorierte Tätigkeit.

Es besteht baldige Aufstiegsmöglichkeit zum Chef der Bau- und technischen Abteilung.

Senden Sie bitte Ihre Offerte mit den üblichen Unterlagen oder telefonieren Sie an

Marmor-Mosaikwerke Baldegg AG
Kunststeinfabrik
6283 Baldegg LU, Telefon 041 / 88 10 54

Zur Ergänzung eines Bauführerteams, das mit dem Errichten grosser Verwaltungsbauten auf dem Platze Bern betraut ist, suchen wir

einen erfahrenen Architekt-Techniker HTL

allenfalls

einen gutausgewiesenen Bauführer/Bauzeichner

Eintritt sofort oder nach Uebereinkunft.

Ihre kurzgefasste schriftliche Bewerbung mit den üblichen Unterlagen wollen Sie bitte richten an die

**DIREKTION DER EIDG. BAUTEN,
Personaldienst, 3003 BERN**

Sennhauser, Werner & Rauch

INGENIEUR- UND VERMESSUNGSBÜRO

Wir suchen per sofort

dipl. Bau- od. Kulturingenieur ETH

Aufgabe:

Selbständige Projektierung und Bauleitung von Strassen, Kanalisationen und Wasserversorgungsanlagen mit dazugehörigen Spezialbauwerken.

Praktische Begabung und einige Jahre Erfahrung erforderlich. Dauerstelle mit Aufstiegsmöglichkeit, Fünftageweche mit gleitenden Arbeitszeiten, zeitgemässer Lohn und Sozialeinrichtungen.

Wir erwarten gerne Ihre detaillierte Anmeldung. Telefonische Auskünfte erhalten Sie durch unsern Herrn Rauch 01 / 88 85 13)

SENNHAUSER, WERNER & RAUCH
8953 Dietikon, Schöneeggstrasse 30

Vielleicht möchten Sie sich beruflich verbessern?

Als Verstärkung für unsere junge, aufgeschlossene Tiefbauabteilung suchen wir per sofort oder später

1 Tiefbauzeichner(in) 1 Zeichnerin

mit Freude an gelegentlicher Büroarbeit

Für uns ist selbstverständlich:

- angemessene Honorierung
- freundschaftliche Zusammenarbeit
- helle, guteingerichtete Büros
- gleitende Arbeitszeit
- Möglichkeit der Weiterbildung (Erleichterung für ATZ-Absolventen)
- fortschrittliche Sozialleistungen

Wir freuen uns auf Ihre Kurzofferte oder Ihren Anruf!

NEOPLAN

OERLIKONERSTRASSE 55, 8057 ZÜRICH
TELEFON 01 48 04 28

Bei uns ist die Stelle eines

Techn. Aussendienstmitarbeiters

für den Verkauf unserer

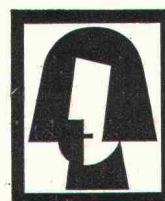
GOTTHARD-Traglufthallen

frei.

Ihr Aufgabenbereich erfordert grosse Selbständigkeit und bietet sehr viel Abwechslung. Englisch- und Französischkenntnisse wären von Vorteil.

Neben einer sehr guten Verkaufsunterstützung bieten wir Ihnen ein gutes Salär, Spesenentschädigung, Geschäftswagen und Pensionskasse. Wenn Sie bautechnische Kenntnisse haben (evtl. Bautechniker oder Bauzeichner) und gerne in einem jungen Team mit einer angenehmen Arbeitsatmosphäre mitarbeiten möchten, bitten wir Sie, sich mit unserem Herrn Müller in Verbindung zu setzen.

Wir freuen uns, Sie kennenzulernen.



SCHOELLKOPF CO. AG
Zürich-Oerlikon
Schaffhauserstrasse 265
Telefon 01 / 48 16 16

Sind Sie

Planer

mit Grundausbildung als diplomierter Architekt, Förster, Geograph oder Jurist?

Wir könnten Ihnen interessante und vielseitige Aufgaben im Rahmen unserer Orts- und Regionalplanungen übertragen.

Falls Sie gerne in einem interdisziplinären Team aktuelle und langfristige Probleme bearbeiten möchten, rufen Sie uns an unter Telefon 01 / 55 11 22 (intern 275).

Ingenieurbüro für betriebswirtschaftliche Beratung in Bauwesen und Verwaltung

sucht einen jüngeren

Bau- oder Betriebsingenieur

Ihre Aufgaben:

- Entwicklung und Analyse von betriebswirtschaftlichen Problemlösungen im gesamten Bauwesen
- Beratung und Unterstützung unserer Auftraggeber bei der Einführung moderner Führungsmethoden mit EDV- und MDT-Unterstützung

Wir erwarten:

- Kenntnisse in Kalkulation und Nachkalkulation, Arbeitsvorbereitung und Planungstechniken
- Baustellenerfahrung
- Interesse für das betriebliche Rechnungswesen
- Sinn für praxisnahe wirtschaftliche Problemlösung

Wir bieten:

- vielfältigen Aufgabenbereich in der ganzen Schweiz
- Schulung und Weiterbildung auf einem zukunftssträchtigen Gebiet des Bauwesens
- Arbeit in kleinem, aufgeschlossenem Team technisch-betriebswirtschaftlicher Richtung
- dem Einsatz entsprechendes Salär

Mehr über die Möglichkeiten, die sich einem wirtschaftlich orientierten Ingenieur bieten, erfahren Sie als ernsthafter Interessent beim Büroinhaber selbst.

Telefon Geschäft: 081 / 22 24 61

Telefon privat: 081 / 22 25 27

Ingenieurbüro August G. Müller, dipl. Ing. ETH/SIA
7000 Chur, Bahnhofstrasse 3

Gruner sucht:

auf die Baustelle eines grossen Dammes im Ausland (Afrika):

1. dipl. Bauingenieur ETH als Chefbauleiter

Dieser Posten bedingt eine reife, starke Persönlichkeit mit langjähriger Berufserfahrung, speziell im Dammbau.

2. dipl. Bauingenieur ETH/ Erdbaumechaniker

als Leiter des Erd- und Betonlabors auf der Baustelle.

Es wollen sich nur Bewerber melden, die über sehr gute französische Sprachkenntnisse verfügen.

Handschriftliche Offerten mit Lebenslauf, Zeugniskopien und Gehaltsansprüchen sind erbeten an die Personalabteilung der

Gruner AG, Ingenieurunternehmen, 4002 Basel
Nauenstrasse 7, Telefon 061 / 22 36 66

el akustik

Ein Unternehmen
spezialisiert für
Projektierung, Lieferung und Montagen
von Anlagen im Bereich der Industrie -

Elektroakustik

Wir bearbeiten:

- Elektroakustische Ausrüstungen in Einkaufszentren, Warenhäusern und Schulen usw.
 - Background-Musik, Werbespots, Durchsagen und Generalruf-Systeme
- Warn-, Gegensprech- und Personal-Ruf-Anlagen in Industrie-Verwaltung
 - Diskotheken in Restaurants, Bars, Dancings und Clubs
- Alarm-Anlagen aller Art für Industrie, Gewerbe, Verwaltung und Privat
 - Lichtsteuerungs-Anlagen für verschiedenste Anwendungen
 - Bau von Gemeinschaftsantennen
 - Industrielle Sprechfunk-Anlagen

Hauptsitz:
Coriolisplatz 2
5400 Biedlen
Tel. 056/226323

Geschäftstellen in:
Basel, Bern, Genève,
Lugano, Lissam,
St. Gallen, Zürich
Ausland:
Frankfurt, Hamburg,
München, Wien

GEMEINDE MUTTENZ

Wir sind eine aufstrebende Vorortsgemeinde und haben viele Bauprobleme zu lösen.

Zur Ergänzung des Personalbestandes auf unserer Bauverwaltung suchen wir:

1 Hochbauzeichner

zur Betreuung der vielen Liegenschaften der Gemeinde.

Nebst vielen Schulhäusern, Kindergärten und Wohnhäusern haben wir ein grösseres Hallenschwimmbad sowie ein modernes Gemeindezentrum mit Hotel, Geschäftshaus und Restaurant, deren Unterhalt auch technisch interessante Probleme bringt.

Die fachtechnische Bearbeitung dieser Probleme und die bauliche Durchführung ist Ihr Aufgabenbereich. Die Tätigkeit bringt viel Kontakt mit Unternehmern und andern Personen. Sie erfordert Verhandlungsgeschick und viel Sinn für Koordination.

1 Vermessungszeichner

zur Bearbeitung des Leitungskatasters. Die Aufgabe erfordert gute zeichnerische Fähigkeiten und Freude am selbständigen Aufbau und Betreuung eines verantwortungsvollen Werkes.

Bei beiden Stellen handelt es sich um verantwortungsvolle Positionen in kleinem Arbeitsteam. Wenn Sie angenehme und fortschrittliche Arbeitsbedingungen sowie einen schönen Arbeitsplatz in einem historischen Dorfkern schätzen, zögern Sie nicht, sich mit der Bauverwaltung, Telefon 061 / 61 61 61, in Verbindung zu setzen.

Die Besoldung erfolgt nach Vereinbarung im Rahmen des Besoldungsreglementes mit guten Aufstiegsmöglichkeiten. Vorzügliche Sozialleistungen.

Ihre Anmeldung wollen Sie bitte mit den üblichen Beilagen und Gehaltsanspruch bis 19. November 1973 an die Bauverwaltung, 4132 MuttENZ, richten.

Der Gemeinderat

metron

Für die selbständige Bearbeitung von Aufgaben in den Bereichen

ORTS-/REGIONALPLANUNG

und

LANDWIRTSCHAFTLICHE VORPLANUNG

suchen wir einen

Kulturingenieur

Bei uns erwarten Sie eine sehr abwechslungsreiche Tätigkeit; Zusammenarbeit mit Mitarbeitern aus verschiedenen Fachbereichen (Architekten, Soziologen, Ökonomen, Verkehrsplanern); 4 Wochen Ferien pro Jahr; individuelle Arbeitszeit und regelmässig bezahlter Urlaub zur Weiterbildung.

Telefonieren Sie bitte unseren Herren H. Heri oder H. R. Henz, sie geben Ihnen gerne weitere Auskünfte.

METRON Orts-/Regionalplanung
Fröhlichstrasse 33
5200 Brugg
Telefon 056 / 41 41 04

Basis für eine erfolgreiche Bauausführung ist die solide **Arbeitsvorbereitung** vor Baubeginn, umfassende und gründliche **Kalkulation** sowie gekonnte **Projektleitung** der Bauvorhaben.

Als bedeutende Generalunternehmung auf dem Platz Zürich bearbeiten wir eine beachtliche Zahl vielseitiger Bauvorhaben. Zur Ergänzung unseres Teams suchen wir einen fähigen

Projektleiter

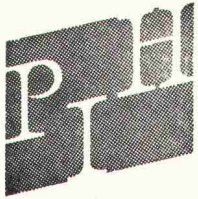
welchem wir im Rahmen unserer Planung und Kalkulation interessante Aufgaben übertragen möchten.

Ein systematisch arbeitender, mit dem Baumanagement vertrauter und organisatorisch begabter Baufachmann findet bei uns eine entwicklungsfähige Stelle und volle berufliche Befriedigung.

Wir würden uns freuen, mit Ihnen in Kontakt zu treten. Rufen Sie uns zwecks Vereinbarung einer persönlichen Besprechung bitte an.



UTO Generalunternehmung AG
Beethovenstrasse 24
8002 Zürich
Telefon 01 / 36 69 11



Im Auftrag eines Fabrikations- und Handelsunternehmens für bautechnische Hilfselemente suchen wir für den Verkauf hochwertiger Spezialprodukte einen

Mitarbeiter im Aussendienst

Sie werden ein fest abgegrenztes Reisegebiet übernehmen, das sich weitgehend nach Ihrem Wohnort festlegen lässt.

In Ihren Aufgabenkreis fallen:

- Beratung der Kunden (Bauunternehmungen)
- Organisation und Durchführung von Demonstrationen
- Pflege der bestehenden Stammkundschaft
- Verkaufsverhandlungen

Für diese Tätigkeit kommt ein

Baufachmann

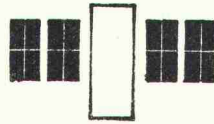
(z.B. Maurer, Polier oder Bauführer) in Frage, der neben seinen Fachkenntnissen ein gutes Verhandlungstalent, sicheres Auftreten und überdurchschnittliche Einsatzbereitschaft bieten kann. Praxis im Aussendienst ist erwünscht, Anfänger könnten jedoch eingearbeitet werden.

Gerne erwarten wir Ihre Offerte unter Kennziffer 2362

Personalberatung für Industrie und Handel

Dr. P. Grob

Bahnhofstrasse 49, 8803 Rüschlikon, Tel. 01 / 724 16 37



A. Neururer-Wismer Fensterfabrik

8048 Zürich
Freihofstrasse 1/3

- Doppelverglasungsfenster
- Isolierverglasungsfenster
- Holz-, Metallfenster

Für Umbau, Neubau und Altbau.
Haben Sie ein Problem,
so rufen Sie uns an.
Telefon 01 / 52 63 45

HEIERLI

Wir suchen

Tiefbauzeichner

in unsere Abteilung Abwassertechnik. Die Projektierung und der Bau von Kläranlagen, der zugehörigen Strassen und Kanäle sowie von Spezialbauwerken bietet für einen initiativen Zeichner vielseitige Arbeit und gute Aufstiegsmöglichkeiten. Bei Bewährung ist die Uebertragung von Bauleitungsaufgaben vorgesehen. Wenn Sie Praxis auf diesem Gebiet haben, ist das selbstverständlich von Vorteil, wir können aber gute Einarbeitung gewährleisten.

Wenn Sie zu denen gehören, welche gewillt sind, dank guter Arbeit vorwärtszukommen, dann rufen Sie doch einmal an. Herr Schärli gibt Ihnen gerne nähere Auskunft über Arbeit und Anstellungsbedingungen.

Ingenieurbüro Heierli
dipl. Bauingenieure ETH/SIA/ASIC
8006 Zürich, Culmannstrasse 56, Telefon 01 / 60 06 60

Was wir unter einem «Baustellenkoordinator» verstehen?

Einen tüchtigen Bauzeichner/Bauführer, möglichst mit einigen Jahren Berufspraxis und etwas Italienischkenntnissen.

Was wir einem «Baustellenkoordinator» bieten?

Vieles! — Aber darüber möchten wir gerne mit Ihnen persönlich sprechen. Rufen Sie bitte an, wenn Sie Interesse an selbständiger Tätigkeit haben. Verlangen Sie Herrn G. Ulmann, Telefon intern 4212.

BC/042

Personalabteilung  SCHWEIZERISCHE
Postfach 8021 Zürich
Telefon 01 29 28 11 **KREDITANSTALT**

GöhnerBauten

Unsere Planstelle hat die Aufgabe, Konstruktion und Kosten im Dienste des Bauherrn zu optimieren. Zur Ergänzung dieses Teams suchen wir einen qualifizierten

Baufachmann für Kostenplanung

Wenn Sie gute Zusammenarbeit mit selbständiger Aufgabe suchen, möchten wir Sie gerne kennenlernen. Wir haben gleitende Arbeitszeit und ein Personalrestaurant im Hause. Weitere Auskünfte erteilt Ihnen gerne unser Personalchef.

Ernst Göhner AG

Neubauten, Generalunternehmung, Elementbau
Hegibachstr. 47, Postfach, 8032 Zürich, Tel. 01-5358 00

GöhnerBauten

Ich suche einen qualifizierten

Architekt-Techniker HTL

für die selbständige Bearbeitung einer Oberstufenschulanlage mit Doppelkindergarten, Lehrerwohnungen und Gemeindesaal.

Bewerber mit Erfahrung in der Ausführungsplanung und Talent für konstruktive und formale Probleme, die gerne in einem kleinen Team mit gutem Arbeitsklima mitarbeiten möchten, melden sich bei

Theo Renkewitz, Architekt
Allmannstrasse 20, 8400 Winterthur
Telefon 052 / 29 97 17
Eintritt: sofort oder nach Vereinbarung

Kleineres Architekturbüro am Bodensee sucht

Hochbauzeichner(in)

zur selbständigen Mitarbeit an interessanten öffentlichen und privaten Bauaufgaben.

Angenehmes Arbeitsklima in aufgeschlossenem Betrieb und kleinem Team.

Jörg Affolter, dipl. ETH/SIA
8590 Romanshorn
Neuhofstrasse 103, Telefon 071 / 63 17 37

Ingenieur-Gruppe Böni-Oksakowski Kreuzlingen—Konstanz—Feldkirch

Wir sind eine dynamische Ingenieurgruppe mit Büros in allen drei Bodenseestaaten. Am 1. Januar 1974 eröffnen wir in St. Margrethen ein neues Ingenieurbüro. Möchten Sie beim Aufbau dabei sein? Wir suchen dafür einen tüchtigen

Eisenbetonzeichner

Wir erwarten gerne Ihre Offerte oder Ihren Telefonanruf. Während der Geschäftszeit erreichen Sie unsern Herrn Böni unter Tel. 072 / 8 57 22. Nach 19 Uhr können Sie unsern künftigen Büroleiter, Herrn E. Zoller unter Tel. 071 / 41 56 92 erreichen. Wir stehen Ihnen für Auskünfte gerne zur Verfügung.

Ingenieurbüro Böni-Oksakowski,
dipl. Ingenieure
8280 Kreuzlingen, Hauptstr. 23
Tel. 072 / 8 57 22

APPENZELL

Die Gewässerschutzkommission des Innern Landes sucht einen selbständig arbeitenden

technischen Zeichner

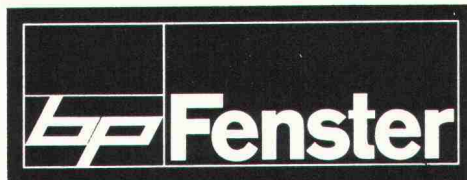
(vorzugsweise Tiefbauzeichner)

für folgende abwechslungsreiche Aufgaben:

Erstellung und Nachführung eines Leitungskatasters
Ausarbeitung eines Sanierungsplanes
Mithilfe bei der Bearbeitung einer hydrogeologischen Karte mit Oeltankzonen, sowie Baukontrollen.

Nebst gutem Arbeitsklima in kleinem Team, bietet Ihnen Appenzell als Arbeitsplatz viele Möglichkeiten der Freizeitgestaltung.

Wir erwarten gerne Ihren Telefonanruf 071 / 87 23 07 oder ein kurzes Bewerbungsschreiben mit den üblichen Unterlagen an das Sekretariat der Gewässerschutzkommission, Engelgasse 2, 9050 Appenzell.



MITARBEITER IM AUSSENDIENST

WIR SUCHEN

NICHT «NUR» EINEN VERTRETER, SONDERN EINEN AKTIVEN, TECHNISCH UND KAUFMÄNNISCH BEGABTEN VERKÄUFER, DESSEN HOBBY SEIN BERUF UND DESSEN LEIDENSCHAFT ERFOLGREICHES VERKAUFEN IST — DER VIEL VERDIENEN UND SEINER FIRMA VIEL NÜTZEN WILL — DEM ES FREUDE MACHT, FÜR EIN FÜHRENDES, SEHR GUT FUNDIERTES FABRIKATIONSUNTERNEHMEN DER BAUBRANCHE IM RAUME ZENTRAL-SCHWEIZ, ALLENFALLS AARGAU/SOLOTHURN, ZU ARBEITEN UND MITZUWIRKEN. WIR STELLEN MARKTGERECHTE, ERSTKLASSIGE FABRIKATE HER. UNSERE KUNDEN SIND: ALLE HOCHBAU-TRÄGER UND ARCHITEKTEN. — EINER QUALIFIZIERTEN PERSÖNLICHKEIT BIETEN WIR ZEIT UND MÖGLICHKEITEN FÜR GRÜNDLICHE EINARBEIT IN EINE AUSSERORDENTLICH INTERESSANTE, VERANTWORTUNGSVOLLE AUFGABE. ENTSPRECHENDES HÖCHSTSALÄR UND IN JEDER BEZIEHUNG VORZÜGLICHE ANSTELLUNGSBEDINGUNGEN. IHRE OFFERTE MIT DEN ÜBLICHEN BEILAGEN, DIE WIR STRENG VERTRAULICH BEHANDELN WERDEN, RICHTEN SIE BITTE AN BRUNO PIATTI, BAUELEMENTE, 8305 DIETLIKON.



Wir haben den Auftrag, in einem der schönsten Baugebiete der Gemeinde Meggen bei Luzern anspruchsvolle Eigentumswohnungen zu erstellen.

Für die pflichtbewusste Durchführung suchen wir einen qualifizierten

Bauführer

Wenn Sie Interesse an einer selbständigen Stelle haben, die zudem gut honoriert wird, bitten wir Sie mit uns in Kontakt zu treten.

ERCULIANI Generalunternehmung AG
Winkelriedstrasse 37, 6003 Luzern
Tel. 041 / 23 61 15

Zur Ergänzung meines Mitarbeiterstabes suche ich qualifizierten

Bauführer

für die selbständige Bauleitung eines anspruchsvollen Verwaltungsgebäudes.

Zuverlässiger, einsatzfreudiger Fachmann mit mehrjähriger Erfahrung möchte sich bitte in Verbindung setzen mit:

Heinrich Büchel, Architekt SIA
4052 Basel, Wartenbergstrasse 45, Telefon 061 / 41 41 22, 41 15 55

Bauzeichner/Bautechniker

als selbständiger Mitarbeiter zur Bearbeitung von öffentlichen und privaten Bauten gesucht.

42-Stunden-Woche, Leistungslohn.

Offerten erbeten an

J. A. Weber, Architekt, 8630 Rüti ZH, Dorfstrasse 49
Telefon 055 / 31 30 28 privat 055 / 31 33 06

Wir suchen einen jungen, initiativen

Ingenieur-Techniker HTL

als selbständigen Sachbearbeiter in die Abteilung Strassenbau.

Wir bieten:

- Leistungslohn
- gleitende Arbeitszeit
- angenehmes Arbeitsklima

TBF Toscano-Bernardi-Frey, Ingenieurbüro
8006 Zürich, Turnerstrasse 25, Telefon 01 / 60 26 36

Zu kaufen gesucht kleineres

Baugeschäft

Hochbau, mit etwa 15 bis 20 Mann Arbeiterbestand.
Raum: Kanton Bern / Kanton Solothurn.

Offerten unter Chiffre OFA 2942 N an Orell Füssli Werbe AG,
3002 Bern.

Tief- und Hochbauzeichnerin

Ausländerin, mit mehrjähriger Praxis als Tiefbauzeichnerin, sucht interessante, vielseitige Stelle in einem Ingenieurbüro im Raume Bern. Maschinenschreibkenntnisse vorhanden.

Zuschriften sind erbeten unter Chiffre SBZ 981 an IVA AG, Postfach,
8035 Zürich (Diskretion ist selbstverständlich).

Hochbauzeichnerin mit 6jähriger Erfahrung in Sekretariatsarbeiten sucht abwechslungsreiche Halbtagsstelle als

Büroangestellte

in einem Architekturbüro der Stadt Zürich oder Umgebung.
Eintritt nach Vereinbarung.

Offerten unter Chiffre SBZ 984, IVA AG, Postfach, 8035 Zürich

Wir suchen

dipl. Bauingenieur ETH

als selbständigen Projektleiter für Tragkonstruktionen des gesamten Hoch- und Tiefbaues.

Interessenten mit mehrjähriger Erfahrung und Kenntnissen der neuzeitlichen Berechnungsmethoden, welche selbständiges Arbeiten in kleinem Team mit zeitgemässen Anstellungsbedingungen zu schätzen wissen, melden sich bitte bei



Ingenieurbüro
Rothpletz, Lienhard + Cie. AG
Blumenbergstrasse 50
3013 Bern
Telefon 031 / 42 13 04



Architekturmodelle

Reliefs- und Planungsmodelle
exakt und ansprechend liefert
kurzfristig und preiswert

KREBSER-MODELLBAU

Effretikon ZH, Tel. (052) 32 10 16

GEWERBLICHE BERUFSSCHULE BRUGG

Auf Beginn des Schuljahres 1974/75 ist eine

Hauptlehrstelle für Hochbauzeichner

zu besetzen.

Unterrichtsgebiete:

- Zeichnen (Projektives Zeichnen und Schattenkonstruktionen, Perspektives Zeichnen, Freihandzeichnen), Materialkunde, Konstruktionslehre, Berufskunde, Naturlehre

Anforderungen:

- Fähigkeitsausweis als Hochbauzeichner, abgeschlossene Ausbildung als Arch.-Techn. HTL, Fachrichtung Hochbau.
- Mehrjährige Berufspraxis und Unterrichtserfahrung erwünscht.
- Pädagogisches Geschick und Freude am Umgang mit jungen Menschen.

Anstellung:

- Besoldung gemäss Verordnung, zuzüglich Sozialzulagen, Pensionskasse.

Auskunft über Lehrauftrag und Schule erteilt der Rektor.

Handschriftliche Bewerbungen mit Lebenslauf und Ausweisen über Bildungsgang und Berufstätigkeit sind bis 5. Dezember an das Rektorat der Gewerbeschule Brugg, Annerstrasse 12, 5200 Brugg, zu richten. (Tel. 056 / 41 10 66).

Qualität—Termine—Kosten

werden bei uns gross geschrieben, da wir uns dafür als Generalunternehmung unseren Kunden verpflichtet fühlen.

Für die erfolgreiche, zielbewusste Leitung unserer Bauvorhaben suchen wir einen

Bauführer

welcher an selbständiges Arbeiten gewöhnt ist und Freude an der Realisation vielseitiger Bauten hat.

Wenn Sie sich aufgrund Ihrer Ausbildung und Ihres beruflichen Werdeganges für diesen Posten interessieren, so können wir Ihnen versichern, dass Sie bei uns ausgezeichnete Arbeitsbedingungen und volle Entfaltungsmöglichkeiten finden werden.

Wir würden uns freuen, mit Ihnen in Kontakt zu treten. Bitte rufen Sie uns zwecks Vereinbarung einer persönlichen Besprechung an.



UTO Generalunternehmung AG
Beethovenstrasse 24
8002 Zürich
Telefon 01 / 39 69 11

Unsere Bauabteilung sucht

für diverse, zum Teil grosse Bauvorhaben, die wir in eigener Regie durchführen, einen Hochbauzeichner, dem mit fortschreitender Einarbeitung die Führung von Bauabrechnungen und auch Bauleitungen übertragen werden können. Daneben wird er sich natürlich häufig mit zeichnerischen Aufgaben (1:1, 1:10 und 1:20) befassen.

Für den künftigen Inhaber dieses Postens erachten wir neben gründlichen Berufskennntnissen etwas Baustellenerfahrung als notwendig. — Sie sehen, wir suchen für diesen Posten

keinen gewöhnlichen Bauzeichner

Wenn Sie ungefähr 25 Jahre alt sind (vielleicht haben Sie schon eine HTL oder das ATZ hinter sich gebracht?) und sich angesprochen fühlen, rufen Sie uns bitte an (Tel. 01 / 25 06 36, intern 225), wir informieren Sie dann gerne näher.



Seidengasse 12, 8001 Zürich
(zwischen Löwenplatz und Jelmoli)



Wir sind eine Gruppe erfahrener und engagierter Mitarbeiter verschiedenster Fachrichtungen (Oekonomen, Planer, Architekten, Sozialpsychologen, Soziologen, Geographen, Kultur- und Verkehrsingenieure, Juristen usw.), die nach politisch durchsetzbaren Lösungen suchen und sich bemühen, den wissenschaftlichen Aufwand in vernünftiger Relation zu den praktisch verwertbaren Ergebnissen zu halten.

Zur Ergänzung unseres Teams suchen wir als Projektleiter

Oekonomen

mit Ausbildung und/oder Praxis in den neueren Ansätzen und Methoden der Regional- und Städtökonomie und Interesse an kommunaler Finanzplanung sowie

Architekten/Planer

mit Ausbildung und/oder Erfahrung im Bereich der Orts-, Regional- und Landesplanung.

metron Planungsgrundlagen
5200 Brugg, Fröhlichstrasse 33
Telefon 056 / 41 41 04

Initiativer

Bauingenieur ETH

35jährig, Schweizerbürger, mit mehrjähriger Praxis in Spezialunternehmung im In- und Ausland, sucht verantwortungsvolle Tätigkeit in Unternehmung, Bauleitung oder Verwaltung.

Offerten sind erbeten unter Chiffre SBZ 980 an IVA AG, Postfach, 8035 Zürich.

Dipl. Bauingenieur ETH

mit 2jähriger praktischer Ausbildung am Institut für Grundbau und Bodenmechanik der ETH Zürich, sucht neuen Wirkungskreis in Ingenieurbüro oder Tiefbauunternehmung im Raum Zürich.

Offerten unter Chiffre SBZ 993, IVA AG, Postfach, 8035 Zürich.

Dipl. Ingenieur ETH

mit mehrjähriger Erfahrung im Tiefbau (inkl. Spezialgebiete) im In- und Ausland sucht neuen Wirkungskreis.

Anfragen unter Chiffre SBZ 979 an IVA AG, Postfach, 8035 Zürich.

Architekt

mit langjähriger Praxis im Wohnungsbau (u. a. in Schweden) übernimmt in freier Mitarbeit Entwurf und Planung (Vorprojekte, Baueingaben, Werk- und Detailpläne) im Raum Zürich, rechtes Seeufer, Oberland.

Kontaktnahme unter Chiffre SBZ 982 an IVA AG, Postfach, 8035 Zürich.

Dipl. Innenarchitektin

(Hochschule), mehrjährige Berufserfahrung im Innenausbau (Laden, Restaurant, Warenhaus, Möbel-Design, Systembau), mit internationalem Wettbewerbserfolg, sucht anspruchsvolle Entwurfsmöglichkeit in einem Architektur- oder Innenarchitekturbüro in der Stadt Zürich. Arbeitsbeginn: 1. März 1974.

Offerten unter Chiffre SBZ 977 an IVA AG, Postfach, 8035 Zürich.

Bauingenieur ETH

mit mehrjähriger Erfahrung in der Projektierung und guten Sprachkenntnissen (D, E, F) sucht vielseitige Arbeit. Viertagewoche bevorzugt.

Offerten unter Chiffre 90-59187 an Schweizer Annoncen AG «ASSA», Postfach, 8024 Zürich.

Architekt/Sachbearbeiter/Baubegleiter

mit langjähriger erfolgreicher Tätigkeit im Wohnungs-, Geschäftshaus-, Schulhaus-, Industriebau usw., sucht neuen verantwortungsvollen und anspruchsvollen Wirkungskreis auf Januar 1974 im Raume Zürich—Aarau.

Kontakte erbeten unter Chiffre 975 an IVA AG, Postfach, 8035 Zürich.

Vielseitig interessierter

dipl. Bauingenieur

mit langjähriger Praxis im Ausland und vierjähriger Praxis in der Schweiz als Statiker im **Spannbetonbau** (vorwiegend vorgespannte Brücken) sucht entsprechende Stelle im Raume Bern, Zürich oder Basel.

Offerten unter Chiffre SBZ 971 an IVA AG, Postfach, 8035 Zürich.

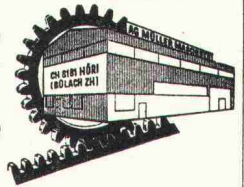
Dipl. Ingenieur ETH

mit Praxis in Ingenieurbüro sucht auf Frühjahr einen neuen, verantwortungsvollen Wirkungskreis. Richtung: Kanalisation, Wasserbau, Wasserwirtschaft.

Offerten unter Chiffre T 306103 an Publicitas, 3001 Bern.

Reparieren Sie Ihre **Baumaschinen** selbst? Wir offerieren für Ihre Reparaturwerkstätte

gebrauchte und neue Werkzeugmaschinen



AG Müller Maschinen, CH-8181 Höri-Bülach ZH

Direkt an Autobahnausfahrt Höri

Telefon, 01 / 96 92 92/93, Telex 53791 Micro CH

Junger

Hochbauzeichner

zurzeit in der RS, sucht ab 1. 12. 1973 interessante Tätigkeit. Bevorzugt sind Zürich, Zug, Luzern, evtl. auch Lugano.

Detaillierte Offerten sind erbeten unter Chiffre 90-59186 an Schweizer Annoncen AG «ASSA», Postfach, 8024 Zürich.

Qualifizierter

Architekt-Techniker HTL

mit langjähriger, praktischer Erfahrung, übernimmt ab sofort oder später Ausführungsplanung, Bauführung, Devisierung, Aufmass und Abrechnung für Architekturbüro, Fertighausfirma, Baugeschäft oder GU im Raum AG, BS, BL, SH oder nördl. ZH. Freie Mitarbeit auf Honorarbasis erwünscht, jedoch nicht Bedingung.

Offerten unter Chiffre 29-460221, an Publicitas, 5000 Aarau

Büro für selbständige Bauleitung

sucht Aufträge im Raume Winterthur / Ostschweiz.

Offerten unter Chiffre 41-301219 an Publicitas, 8401 Winterthur

Wir suchen initiativen, selbständig arbeitenden

Architekt-Techniker HTL

für Projekt-, Werk- und Detailplanung (Spitalbau). Eintritt nach Vereinbarung.

Rob. Landolt, dipl. Architekt BSA/SIA
Kurt Landolt, dipl. Architekt ETH/SIA
8032 Zürich, Minervastrasse 114

Architekt sucht

verantwortungsvolle Stelle im Raum Zürich—Uster—Winterthur.

Diplomarchitekt ETH, Schweizer, 35 Jahre, 4 Jahre USA- und 7 Jahre Schweizererfahrung in Wohn-, Kultur-, Industriebauten von Projekt bis Schlüsselübergabe. Sprachen: Deutsch und Englisch (Französisch, Italienisch, Spanisch). Eine eventuelle spätere Beteiligungsmöglichkeit wäre von Interesse.

Für Näheres schreiben Sie bitte unter Chiffre SBZ 956 an IVA AG, Postfach, 8035 Zürich.

Ingénieur civil dipl. EPB

étranger, avec vingt années d'expérience dans bureaux d'études, domaine du béton armé et précontrainte, particulièrement construction des ponts, responsable d'importantes projets, travaillant de manière indépendante

cherche

nouvelle situation avec responsabilités.

Faire offres sous chiffre SBZ 113 à IVA SA, avenue de Beaulieu 19, 1004 Lausanne.

Suche

Unterwasserarbeiten

als Helmtaucher mit eigener Ausrüstung.

Bernhard Wey

8048 Zürich, Luggwegstrasse 121, Telefon 01 / 62 86 16

Ingenieur-Techniker HTL

(ATZ), 25, sucht selbständige Stelle (Projektierung evtl. Planung) Raum Zürich (Stadt und Ostagglomeration).

Erfahrung im städtischen Tiefbau, Brückenbau, allg. Tiefbau.
Offerten unter Chiffre SBZ 960, IVA AG, Postfach, 8035 Zürich

Bauzeichnerlehrling

im 1. Lehrjahr, exakter Zeichner und mit guten Vorkenntnissen, möchte im Einvernehmen mit seinem jetzigen Lehrmeister die Lehrstelle wechseln (Stadt Zürich oder rechtes Seeufer).

Offerten unter Chiffre SBZ 944, IVA AG, Postfach, 8035 Zürich.

Hochbauzeichnerin

Junges Mädchen sucht Lehrstelle für Frühjahr 1974 in einem Architekturbüro im Raume Zürich-Schlieren. Realschule. Schnupperlehre oder Betriebsbesichtigung erwünscht.

Kontaktnahme: Tel. 01 / 88 10 91

Suche

Lehrstelle als Hochbauzeichner

auf Frühjahr 1974 auf dem Platz Zürich.

Offerten bitte an:

Thomas Bertschinger, Bläsistrasse 11, 8049 Zürich

Junger Bauingenieur ETH

mit Praxis in Projektierung und Bauleitung im Strassenbau sucht Stelle auf Frühjahr 1974 in Ingenieurbüro oder Unternehmung Richtung Tiefbau.

Offerten unter Chiffre SBZ 990, IVA AG, Postfach, 8035 Zürich

Junger

dipl. Ingenieur ETH/Verkehringenieur

sucht auf Frühjahr 1974 neue Stelle im Raume Zürich und Zug. Weitgehend selbständige Bearbeitung verkehrstechnischer Gutachten sowie Aufgaben regionaler Verkehrsplanungen.

Offerten unter Chiffre SBZ 989, IVA AG, Postfach, 8035 Zürich

Ingenieur-Techniker HTL

mit Erfahrung in Stahlbeton-, Strassen- und Tiefbau (Projekt und Bauleitung) sucht auf März 74 eine verantwortungsvolle Stelle.

Offerten erbeten unter Chiffre SBZ 988, IVA AG, Postfach, 8035 Zürich

Eisenbetonzeichner

Lehrabschluss 15. April 1974 sucht Stelle im Raum Luzern—Zug.

Angebote mit Tätigkeitsbereich und Salär sind erbeten unter Chiffre SBZ 987, IVA AG, Postfach, 8035 Zürich

Freie Mitarbeit

gut eingespieltes Team übernimmt Eisenbetonarbeiten (Statik, Schalungs- und Eisenbetonpläne zusammen oder einzeln)

Offerten unter Chiffre SBZ 986, IVA AG, Postfach, 8035 Zürich

Bauführer

mit 12 Jahren Berufspraxis im Hochbau und Erfahrung in Planung, Devisierung, Bauführung und Abrechnung sucht Stelle in Architekturbüro oder freie Mitarbeit.

Region Zürich und Umgebung bevorzugt.

Offerten unter Chiffre SBZ 985, IVA AG, Postfach, 8035 Zürich

Bauingenieur

32jährig sucht **Partner**

zur Gründung eines Ingenieurbüros im Kanton Bern.

Offerten unter Chiffre 29-131703 der Publicitas AG, 3000 Bern

Bauingenieur-Techniker HTL/ATZ

(Diplom Herbst 1973)

sucht neuen Wirkungskreis. Bisherige Tätigkeit: Projektierung und Vermessung im National- und Stadtstrassenbau. Bevorzugter Arbeitsort: Kantone SG, AR, TG

Offerten unter Chiffre SBZ 991, IVA AG, Postfach, 8035 Zürich

Bauingenieur-Techniker HTL/ATZ

(Diplom 1972, Abwasserreinigung)

mit Erfahrung in Projektierung und Bauleitung im Strassen- und Kanalisationsbau sucht neue Betätigung wenn möglich auf dem Gebiet der Abwassertechnik in der Nordostschweiz.

Offerten unter Chiffre SBZ 992, IVA AG, Postfach, 8035 Zürich

Ing.-Techn. HTL (26)

Erfahrung in Wasserversorgung, Kanalisation und Strassenbau sowie Bauleitung, sucht neuen Wirkungskreis im Raume Zürich—Winterthur.

Offerten unter Chiffre SBZ 968 an IVA AG, Postfach, 8035 Zürich.

Junger

Bauingenieur-Techniker HTL

sucht Stelle als Bauführer, Bauleiter oder in einem Projektierungsbüro.

Offerten unter Chiffre SBZ 969 an IVA AG, Postfach, 8035 Zürich.

Infolge Betriebsreorganisation

äusserst günstig zu verkaufen:

Büromobiliar, Vermessungsinstrumente, Planimeter, Zeichengeräte usw. in erstklassigem Zustand.

Verlangen Sie ein Verzeichnis unter Chiffre SBZ 970, IVA AG, Postfach, 8035 Zürich.

Junge

Tiefbauzeichnerin

mit Kenntnissen in Französisch, ein wenig Englisch und Maschinenschreiben sucht interessante Halbtagsstelle im Raume Zürich zur Finanzierung ihres Studiums (Handelsmatura).

Offerten sind erbeten unter Chiffre SBZ 972 an IVA AG, Postfach, 8035 Zürich.

Vielseitiger

Bauingenieur-Techniker HTL

(Tiefbau), 28jährig, Maurer, Tiefbauzeichner, Bauleiter, sucht auf 1. Januar 1974 neue, verantwortungsvolle und langfristige Tätigkeit in Ingenieurbüro oder Bauunternehmung (Raum Zürich).

Offerten unter Chiffre SBZ 973 an IVA AG, Postfach, 8035 Zürich.

Gelernter Tiefbauzeichner mit Bauführerabschluss an Privatschule (5 Semester) sucht neuen Wirkungskreis als

Hilfsbauführer

in Unternehmung oder Generalunternehmung.

Offerten mit Lohnangabe sind erbeten unter Chiffre SBZ 974 an IVA AG, Postfach, 8035 Zürich.

Architekt-Techniker HTL

(31), mit fünfjähriger Erfahrung in Frankreich und Nordamerika in Design, Development und Projekt-Management sucht Kontinuität im internationalen Wirkungsfeld.

Offerten unter Chiffre SBZ 978 an IVA AG, Postfach, 8035 Zürich.

Wegen Terminverschiebungen von Aufträgen übernimmt

Architekt SIA mit eigenem Büro

Projektierungsaufträge sowie alle übrigen einschlägigen Arbeiten.

Offerten erbeten unter Chiffre 4960 an Mosse-Annoncen AG, 8023 Zürich.

Initiativer

Architekt-Techniker HTL

(24), sucht für ein halbes Jahr neue, interessante Tätigkeit.

Offerten unter Chiffre SBZ 976 an IVA AG, Postfach, 8035 Zürich.

Architekt-Techniker HTL

Diplom 73, sucht für etwa ein Jahr Stelle für Ausführungspläne usw. Region Bern.

Offerten unter Chiffre SBZ 983 an IVA AG, Postfach, 8035 Zürich.



Hasselblad:
Muss
Spitzenqualität
kompliziert sein?

**Nein! Denn die
Hasselblad 500 C/M
ist spielend leicht zu bedienen.**

- Hasselblad 500 C/M – die Systemkamera, die Sie mit einer Hand bedienen können.
- Hasselblad kann Ihnen jede fotografische Aufgabe lösen. Sekundenschnell wechseln Sie von Farbnegativ auf Schwarz-Weiß oder Dia, oder sogar vom 6x6 auf das 4x4 oder 4,5x6 cm Format. Ohne Zweitkamera, denn jedes Wechselmagazin ist eine zusätzliche Kamera!
- Hasselblad ist zuverlässig und wertbeständig. Höchste optische und mechanische Qualität, steter Ausbau des Systems und weltweiter Service bürgen dafür.

**Zögern Sie nicht länger, auch der Fotoelite
anzugehören. Sie können es sich leisten.**

H A S S E L B L A D

Ich interessiere mich für das Hasselblad-System, um Aufnahmen auf den folgenden Gebieten zu machen:

Bitte senden Sie mir die entsprechende Dokumentation.

Name C15
Vorname
Beruf
Adresse
Ort

Abschnitt

Über das Hasselblad-System und seine Möglichkeiten gibt es eine umfassende und ausführliche Dokumentation. Wir senden Ihnen gerne die Broschüre, welche Ihr Spezialgebiet behandelt. Füllen Sie bitte den Abschnitt aus und senden Sie ihn an:

Kodak Société Anonyme
Vente Produits Hasselblad
Case postale
1001 Lausanne



Wenn
Flachdach-Isolation,
dann
Kork,

wenn
Kork...
dann
heru-Kork

Auch erhältlich bei den meisten Filialen
der H. G. und Mitgliedern des
Verbandes Schweiz. Baumaterial-Händler



heru Baukork
Hermann Herzog AG, Korkprodukte, Schneckenmannstrasse 25, 8044 Zürich
Telefon 01/475434-36