

Objektyp: **Advertising**

Zeitschrift: **Schweizerische Bauzeitung**

Band (Jahr): **91 (1973)**

Heft 41: **SIA-Heft, Nr. 9/1973: Brücken**

PDF erstellt am: **19.09.2024**

### **Nutzungsbedingungen**

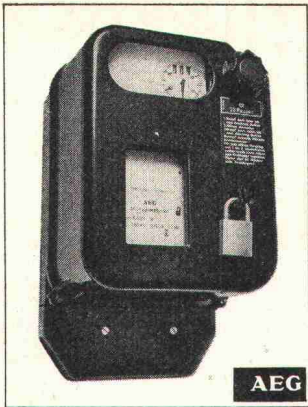
Die ETH-Bibliothek ist Anbieterin der digitalisierten Zeitschriften. Sie besitzt keine Urheberrechte an den Inhalten der Zeitschriften. Die Rechte liegen in der Regel bei den Herausgebern.

Die auf der Plattform e-periodica veröffentlichten Dokumente stehen für nicht-kommerzielle Zwecke in Lehre und Forschung sowie für die private Nutzung frei zur Verfügung. Einzelne Dateien oder Ausdrucke aus diesem Angebot können zusammen mit diesen Nutzungsbedingungen und den korrekten Herkunftsbezeichnungen weitergegeben werden.

Das Veröffentlichen von Bildern in Print- und Online-Publikationen ist nur mit vorheriger Genehmigung der Rechteinhaber erlaubt. Die systematische Speicherung von Teilen des elektronischen Angebots auf anderen Servern bedarf ebenfalls des schriftlichen Einverständnisses der Rechteinhaber.

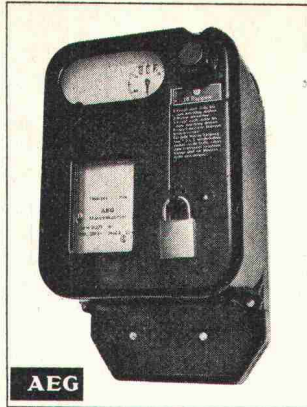
### **Haftungsausschluss**

Alle Angaben erfolgen ohne Gewähr für Vollständigkeit oder Richtigkeit. Es wird keine Haftung übernommen für Schäden durch die Verwendung von Informationen aus diesem Online-Angebot oder durch das Fehlen von Informationen. Dies gilt auch für Inhalte Dritter, die über dieses Angebot zugänglich sind.



AEG

So.



AEG

Oder so.



AEG

Und so.

## Manches kann man von verschiedenen Seiten her sehen. Zum Beispiel vom Zahlen.

**AEG-Münzschaftautomaten** zahlen die Stromrechnung. Und mit dem Überschuss zahlen sie sich selbst.

**AEG-Münzschaftautomaten** kassieren Zehner, Zwanziger, Fünfziger, Fränkler, Zweifränkler und Wert-

marken. Das bei Laufzeiten von 8, 11, 13, 15, 20, 22, 27, 33, 40, 45 oder 80 Minuten.

Eingesetzt werden **AEG-Münzschaftautomaten** in Gemeinschaftswaschküchen, Duschanlagen, Kegelbahnen, Saunas usw.

**Das für Fr. 295,-**

inkl. Sicherheitsschloss

**Elektron AG**  
Generalvertretung  
AEG-TELEFUNKEN  
Riedhofstrasse 11  
8804 Au ZH  
Telefon 0175 17 22

# Schweizerische Bauzeitung

Offizielles Organ des SIA, Schweizerischer Ingenieur- und Architekten-Verein und der GEP, Gesellschaft Ehemaliger Studierender der ETH Zürich  
Gegründet 1883 von Ing. A. Waldner

91. Jahrgang Heft 41

11. Oktober 1973

## Brücken

### Inhalt

Zwei Nationalstrassenbrücken nordöstlich St. Gallen — Der Bergbachviadukt. Von <i>H. R. Kunz</i> und <i>H. Kapp</i> . . . . .	987*
— Der Goldach-Viadukt. Von <i>E. Prim</i> . . . . .	992*
Autobahnbrücke der N 3 in Zeiningen. Von <i>W. Hanak</i> und <i>W. Kaufmann</i> . . . . .	995*
Versuche an Schraubenverbindungen mit vergrößerstem Lochspiel und rohen Stahlbauschrauben. Von <i>M. Bona</i> und <i>U. Morf</i> . . . . .	998*
La création de Robert Maillart dans le domaine du béton armé. Par <i>P. Tremblet</i> . . . . .	1001*
Das Maillart-Jahr im Spiegel der Fachwelt. Von <i>W. Jegher</i> . . . . .	1003*
Wettbewerb für Wohnbauten in Celerina/Schlarigna	1005*
Unverständliches zur Wettbewerbsbeurteilung Celerina/Schlarigna. Von <i>B. Odermatt</i> . . . . .	1013
<b>Umschau</b> . . . . .	1013*

### SIA-Informationen

Vernehmlassung von SIA-Normen. Standardisenlisten — neues Beilageblatt für Sonderformen . . . . .	1015
Kommentar zu den Normen SIA 132, 135 und 137, Ausgabe 1973 . . . . .	1016
Gründungsversammlung der FGU, SIA-Fachgruppe für Untertagbau . . . . .	1019*
Ergebnis der Urabstimmung über eine obligatorische Vereinszeitschrift. Standardorganisation für Buchführung und Kostenrechnung im Projektierungsbüro	1020
BIA-Studienreise nach Japan im Dezember 1973/Januar 1974. FGA-Studienreise in die Sowjetunion im Mai/Juni 1974. Neuer Präsident der Zentralen Normenkommission (ZNK) des SIA. SIA-Vereinsgeschichte . . . . .	1021
Studententag Hochhäuser. Dr. h. c. Eric Choisy, Präsident der World Federation of Engineering Organizations . . . . .	1022

### Buchbesprechungen

Statik und Stabilität der Schalenbogen und Schalenbalken, von <i>L. Kollar</i> . Abwandlungen. 32—I., von der <i>Internationalen Vereinigung für Brückenbau und Hochbau</i> . . . . .	1022
The Analysis of Indeterminate Structures, by <i>A. Williams</i> . Die Cerberus Brandschutz-Konzeption. Neue Bücher . . . . .	1023

### Mitteilungen der ASIC

ASIC und VESI zusammengeschlossen . . . . .	1023
---	------

### Bulletin Technique de la Suisse Romande

Inhaltsverzeichnis von Heft 20, 1973 . . . . .	1024
--	------

### Kurse und Tagungen

. . . . .	1024
-----------	------

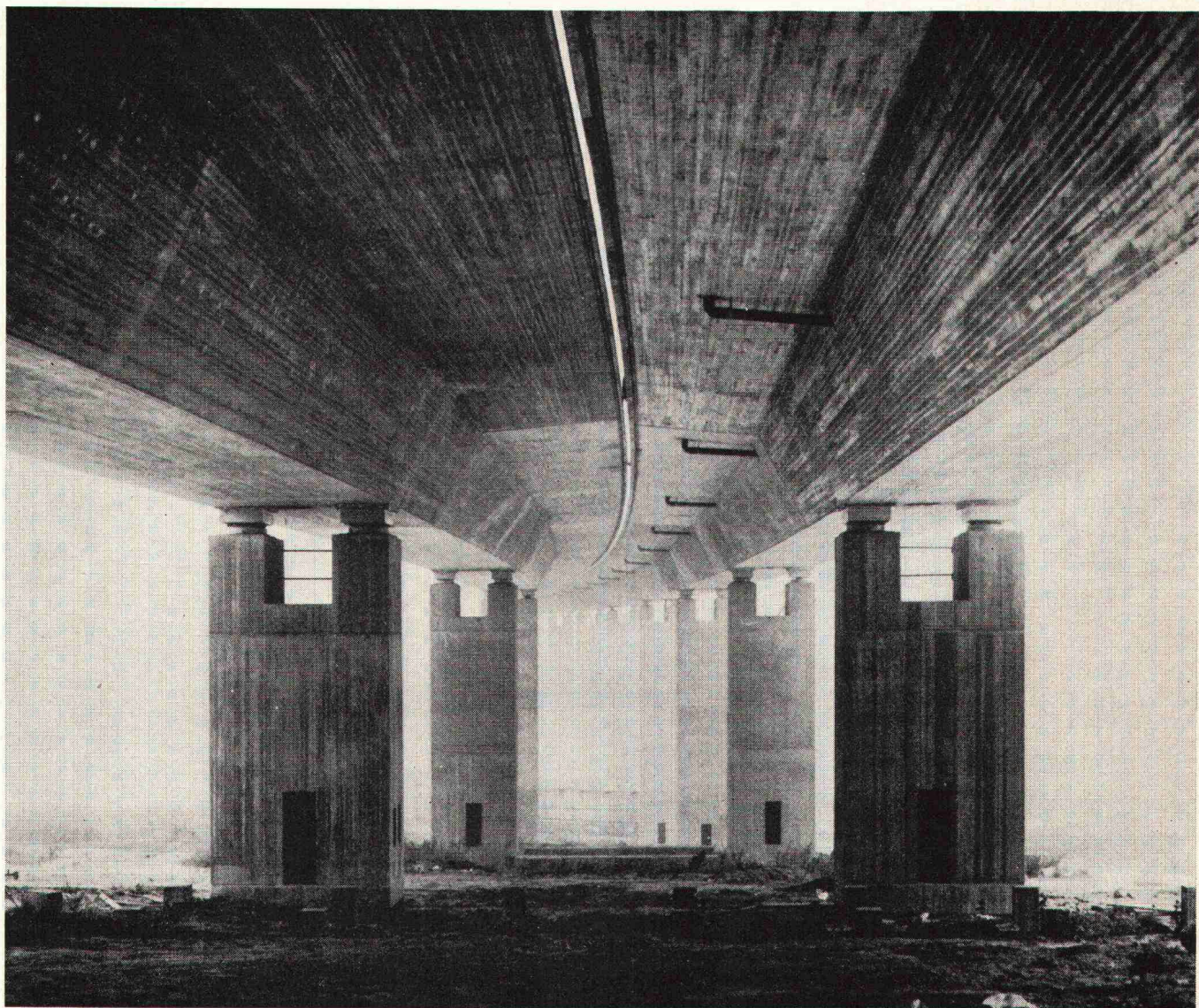
### Grüne Seiten

Laufende Wettbewerbe. Kommende Weiterbildungsveranstaltungen . . . . .	W 141
Vernehmlassungsentwürfe, Bestellungsformular des SIA. Aus Wirtschaft und Technik . . . . .	W 143*
Kurzmitteilungen . . . . .	W 144

---

# Safety first

---



Die architektonische Schönheit einer Brücke spielt mit Recht eine große Rolle. Entscheidend ist und bleibt jedoch ihre Verkehrssicherheit.

Brückenlager und Fahrbahnübergänge sind hierbei maßgebende Faktoren.

Die Demag hat seit Jahrzehnten dauerhafte Lösungen aller bei Lagern und Übergängen auftretenden Probleme gefunden; ihre Bauelemente sind gegen

Industrie- und Meeresatmosphäre beständig. Verformungen und Verschiebungen durch Temperaturänderungen, Verkehrslast und Winddruck werden zuverlässig ausgeglichen. Niedrige Reibungszahlen unserer Kunststoffgleitlager ermöglichen kostensparende Unterbauten. Bitte nennen Sie uns Ihre Probleme. Unsere Fachingenieure beraten Sie gern.

---

## DEMAG

### Lauchhammer Brückenkomponenten

Vertreten durch: ETASA AG, 8305 Dietlikon-Zürich, Neue Winterthurerstr.385, Tel.: 01-930493/95, Telex 52344

---

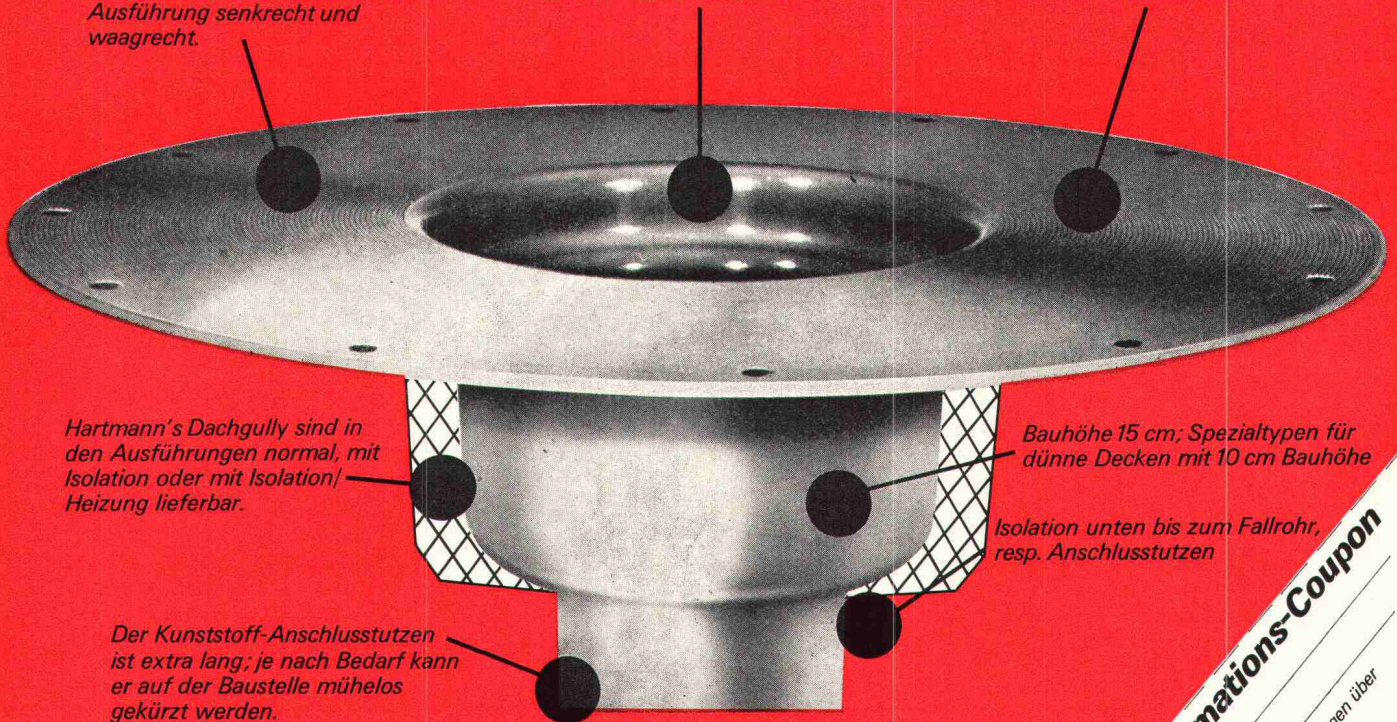
# Hartmann

## Punkt für Punkt durchdacht: Hartmann's Dachgully-Serie

Sofortige Entwässerung des Rohdaches, weil der Hartmann-Gully einbetoniert werden kann. Ausführung senkrecht und waagrecht.

Einbaumöglichkeit für unser Aufstockelement zur Überbrückung der thermischen Isolation.

15 cm breiter, gerillter Flansch für dauerhafte Klebeverbindung; auch für Asphalt geeignet.



Hartmann's Dachgully sind in den Ausführungen normal, mit Isolation oder mit Isolation/Heizung lieferbar.

Bauhöhe 15 cm; Spezialtypen für dünne Decken mit 10 cm Bauhöhe

Isolation unten bis zum Fallrohr, resp. Anschlussstutzen

Der Kunststoff-Anschlussstutzen ist extra lang; je nach Bedarf kann er auf der Baustelle mühelos gekürzt werden.

# Hartmann

Hartmann AG, Abt. Baunorm, CH-8332 Russikon/Schweiz  
Dorfstrasse, Telefon 01/97 3106

**Informations-Coupon**

Name \_\_\_\_\_  
Adresse \_\_\_\_\_

- Wir wünschen Unterlagen über
- Hartmann's Dachgully
  - Jung-Schachtabdeckungen
  - Lichtkuppeln/Dachlüfter
  - Filteranlagen
  - Gartenbänke

# Unsere umfangreichen Richtlinien für die Flachdach-Isolierung sind sehr nützlich.

## Aber Sie können sie auch vergessen und uns einfach rufen.

Keine Mühe ist uns zu gross, wenn es darum geht, unsern Kunden beizustehen. Das liegt einerseits an unserem Berufsstolz und andererseits am Umstand, dass jeder von uns angebotenen Dichtungsbahn ganz bestimmte Aufgaben zugeordnet sind.

Machen Sie also von diesem Angebot Gebrauch und rufen Sie uns, wenn auch nur der geringste Zweifel über die Dauerhaftigkeit einer nicht alltäglichen Abdichtung besteht.

Auch bei Flachdach-Isolierungen bewährt sich, was Winston Churchill einmal sagte: Im Prinzip gibt es für jedes

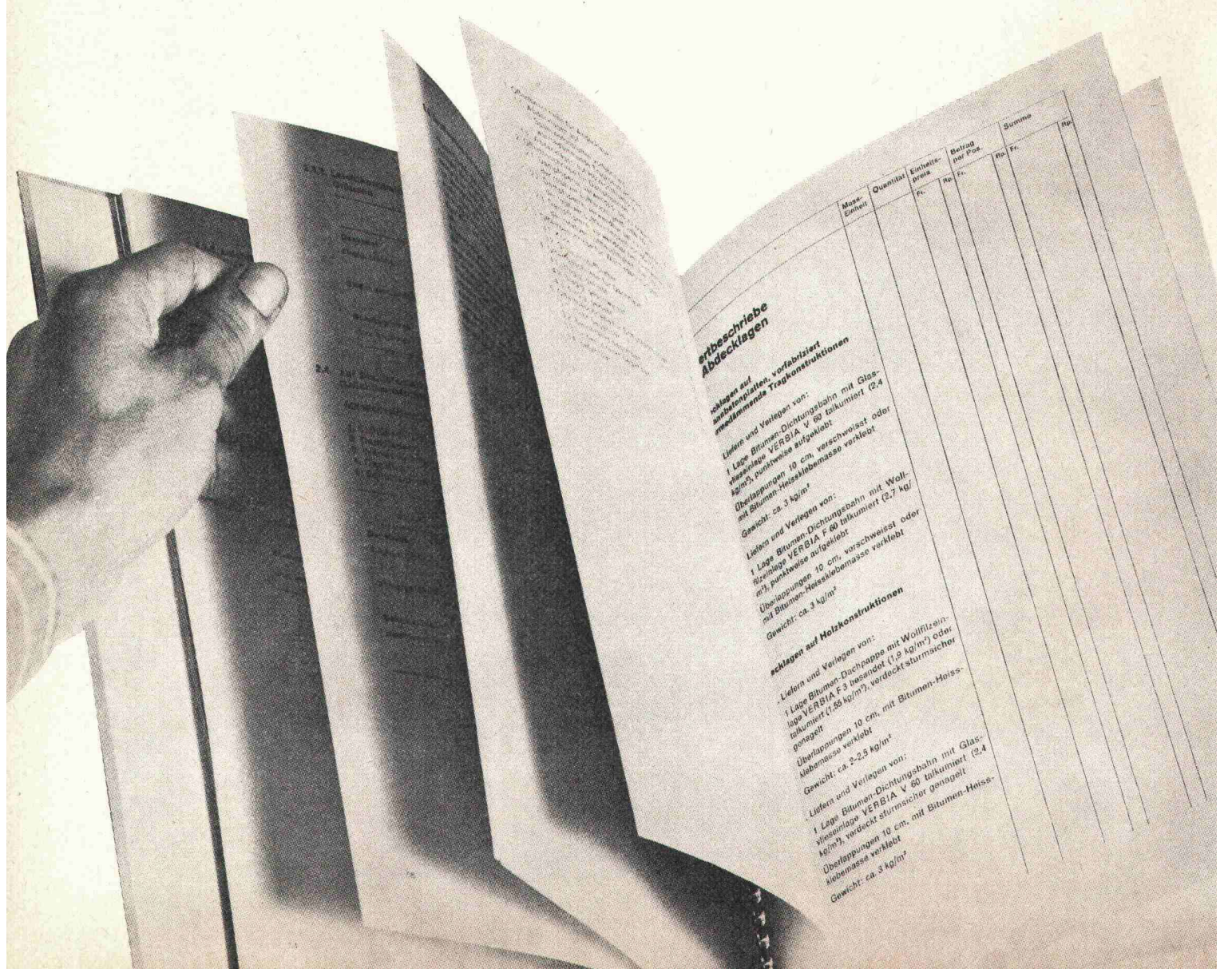
Problem zwei Lösungen — eine gute Lösung und die richtige. Und zu der richtigen wollen wir Ihnen verhelfen.

Durch eine solche Zusammenarbeit können wir ein leistungsfähiges Arbeitsteam bilden. Zu Ihrem Vorteil.

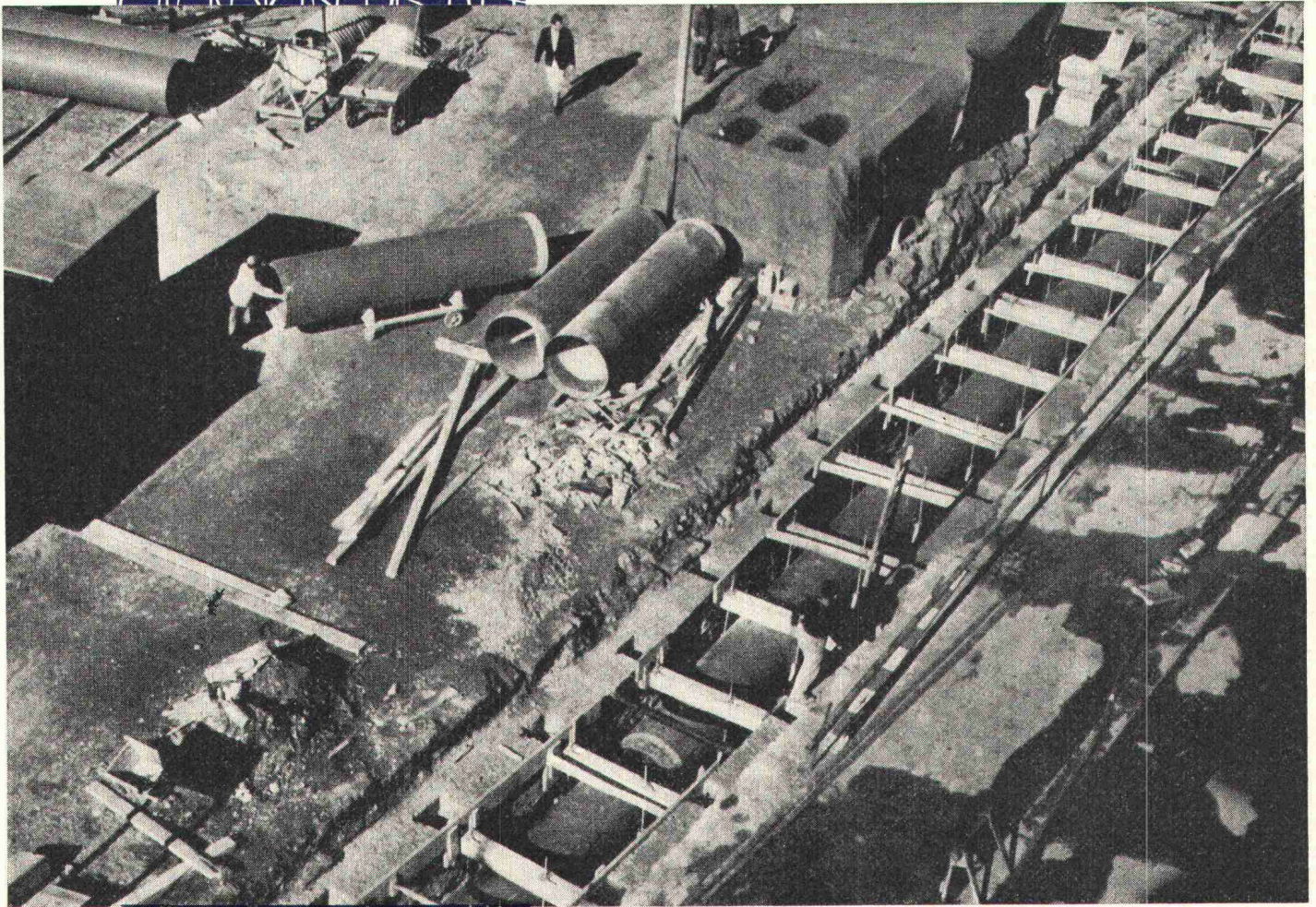
# VERBIA

Auf uns ist Verlass

Verkaufsaktiengesellschaft für plastische Bedachungs- und Abdichtungsmaterialien 4600 Olten, Telefon 062/21 06 41



# Gewässerschutz



## GFK = Sicherheit und Wirtschaftlichkeit

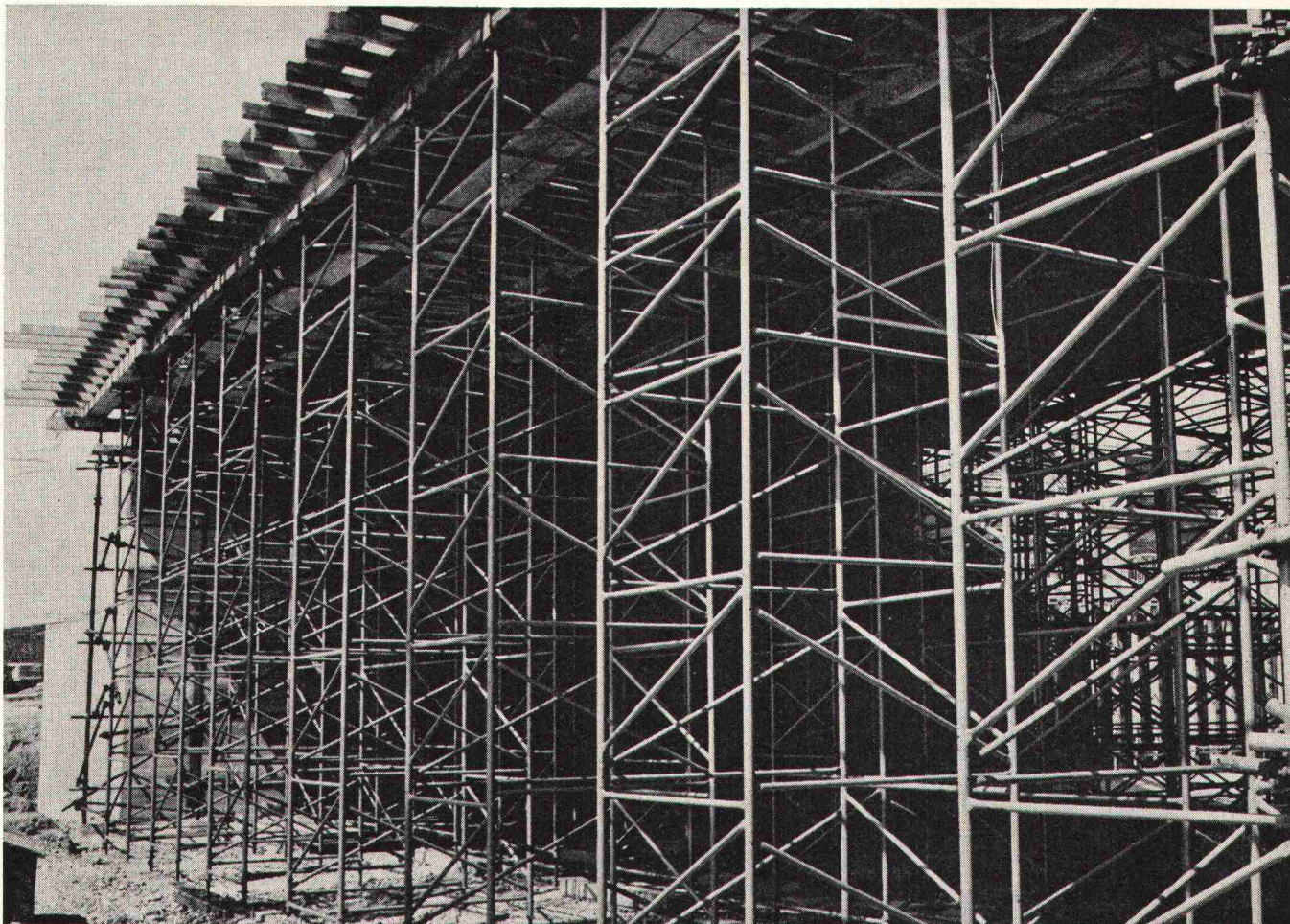
GFK (glasfaserverstärkte Kunststoffe) besitzen: hohe mechanische Festigkeit bei geringem spezifischem Gewicht, weitgehende Korrosions-, Schlag- und Bruchfestigkeit sowie Grosszügigkeit in der Formgebung und Anspruchlosigkeit im Unterhalt.

Rohrleitungen, Tanks und Behälter, Tank- und Tankbeschichtungen, Jauchegruben, Fett- und Ölabscheider, Turbinen, Becken, Strömungskegel und Schwimmkugeln für Kläranlagen, u. s. w.

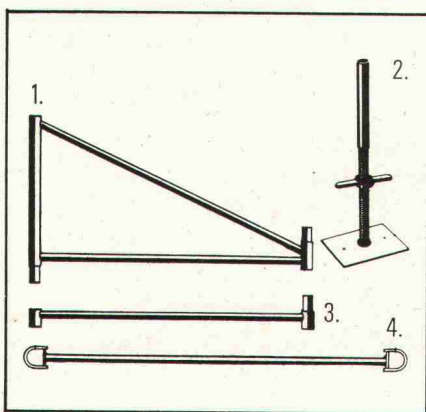
Herstellernachweis durch:

FIBRES DE VERRE S.A. · 3, chemin de Mornex · 1001 Lausanne · Tel. 021/204201 · Telex 24379

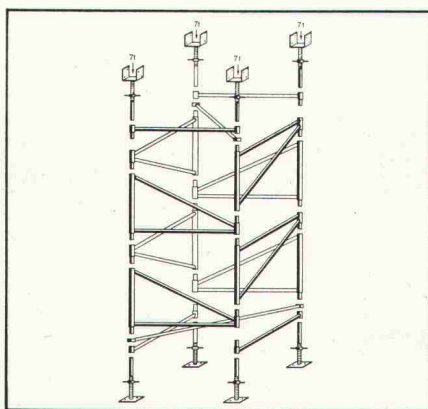
Qualität, Forschung, Kundendienst



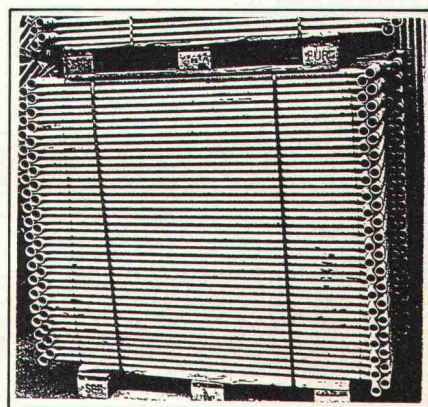
# Jedermann kann ein ETEM-Stützgerüst aufstellen. Und zwar fehlerlos.



Ein ETEM-Turm besteht aus vier Bauelementen, die ohne Werkzeug zusammengefügt werden können: 1. Rahmen, 2. Fuss- bzw. Kopfspindel, 3. Endstrebe, 4. Horizontal-Diagonale. Das schwerste Element wiegt bloss 10,5 kg.



Die einzelnen Bauelemente können nur in der richtigen Reihenfolge zusammengesteckt werden. Eine Fehlmontage ist ausgeschlossen.



Die leichte Palettierbarkeit der ETEM-Bauelemente vereinfacht und verbilligt Lagerung und Transport.

Das ETEM-Stützgerüst eignet sich für Brückenlehrgerüste, Industriebauten, Träger, schwere Unterzüge usw. Es ist preisgünstig und kurzfristig lieferbar. Verlangen Sie den instruktiven 12seitigen Prospekt.

## Robert Aebi

Robert Aebi AG  
Abt. Gerüstbau  
8105 Regensdorf  
Tel. 01/71 25 50

Constructions Tubulaires  
(Succursale de Robert Aebi SA)  
1227 Carouge-Genève  
Téléphone 022/42 73 30

# Wenn Sie den Plan haben, Ihre Pläne in Mikrofilm zu verwandeln, treten meistens wir auf den Plan.

Die herkömmliche Ablageart hat zwei entscheidende Nachteile: sie braucht viel Platz, und es ist unmöglich, schnell etwas zu finden. Oder ist das bei Ihnen anders?

Organisationsbewusste Architekten und Ingenieure sind deshalb dazu übergegangen, ihre Pläne und Zeichnungen zu verfilmen. Auf 35 mm Mikrofilm. Das hat den Vorteil, dass eine DIN A 0 Zeichnung (1 m<sup>2</sup>) auf Mikrofilm nur 32 x 45 mm misst. Sie wird in Jackets oder Lochkarten montiert und kann bequem in der Schreibtischschublade aufbewahrt werden. Dort ist sie jederzeit griffbereit. Es ist auch wesentlich einfacher, einen Mikrofilm anstelle einer grossformatigen Zeichnung zu verschicken.

Da die Verfilmung einfach und preisgünstig ist können alle wichtigen Dokumente auf Mikrofilm aufgenommen werden. Der im Tresor auf-



bewahrte Originalfilm ist vor Diebstahl und Feuer sicher. Der 35 mm Mikrofilm ersetzt das Zeichnungsoriginal, spart Zeit, Platz und Geld.

Mikrofilm ist ein Mittel zur methodischen Erfassung von Unterlagen innerhalb eines Organisationssystems. Senden Sie uns den Coupon. Wir sagen Ihnen, wo Mikrofilm in Ihrem Betrieb nutzbringend eingesetzt werden kann.

# mikrofilm

**Walter Walter Rentsch Rentsch AG SA**

Walter Rentsch AG  
8031 Zürich  
Heinrichstrasse 216  
Telefon 01-44 28 55

Generalvertretung von:  
COPEX Agfa-Gevaert  
CANON  
ALOS  
MICROSEAL

Niederlassungen in:  
Basel  
Bern  
St. Gallen  
Luzern  
Aarau  
Genf  
Lausanne  
Neuenburg  
Lugano

Uns interessiert der Mikrofilm. Wir wissen aber noch nicht, wie wir ihn am besten einsetzen können. Bitte vereinbaren Sie einen Besprechungstermin mit

Sachbearbeiter .....  
Firma .....  
Strasse .....  
PLZ/Ort .....  
Telefon .....







# für jedes Klebe- und Abdichtungsproblem das richtige Produkt

**Bostik-Vulkseal 3104**  
Zwei-Komponenten-Versiegelungsmasse auf Thiokol-Basis.

**Bostik 3110**  
Weich-gummielastisch abbindendes Zwei-Komponenten-Versiegelungsmaterial.

**Bostik 3500**  
Ein-Komponenten Thiokol-Dichtungsmasse.

**GE-Silikon 3020**  
Ein-Komponenten-Dichtungsmasse auf Silikonkautschuk-Basis.

**Bostik 3035 Bostik 3043**  
Dauerplastische Spritzdichtung.

**Bostik AE**  
Dauerplastisches Abdichtungsmaterial, vorgeformt oder als ungeformte Masse.

**Bostik-Neopren-Profile**  
Abdicht- und Isolierprofile für Elementbau und Industrieverglasung. Auch nach Zeichnung angefertigt.

**Bostik G-Band**  
selbstklebendes geschlossenes poriges Dichtungsband auf Polyäthylen-Basis.

**Bostik 2050**  
Paste zur Nahtabdichtung von Gehrungen und Stößen.

**Bostik-Primer, -Reiniger, -Verdünner**

**Pistolen und Verarbeitungs-Geräte**

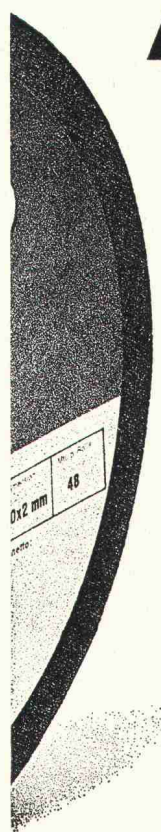
**Bostik Spritzkork 3070**  
neuartige, spritzbare Dichtungsmasse aus Korkschröt und elastischem Bindemittel. Isolation gegen Wärme- und Kälte durchgang, sowie Feuchtigkeitswanderung, Schallhemmend.

**Bostik-Schmelzkleber**  
für Kantenfurnierung

**Bostik-Spezialklebstoffe**  
für Kunstharzplatten, PVC-Folien und Metallverklebungen.

**Bostik-Pad**  
die sichere Klebemethode zur einfachen Montage von Profiltreibern, Akustikplatten, Regalen usw. an Wandflächen.

Bostik stellt Hunderte von spezifischen Produkten für das Kleben und Abdichten her... und entwickelt laufend neue für neue technische Anforderungen.



Lösungen von Bostik sind hautnah auf Ihre Anforderungen zugeschnitten

# BON

Senden Sie bitte Informationsmaterial und technische Merkblätter über

---



---



---



---

Firma, Adresse, Sachbearbeiter

**Bostik Beratungsdienst 01 35 81 34**

Bostik GmbH Räfelstrasse 32 8045 Zürich

# Baustoff-Kontrolle



PROCEQ SA  
Riesbachstrasse 57  
CH-8034 Zürich Tel. 01/47 78 00

# proceq

# Baufachleute sollten sich auf das Gestalten und Bauen konzentrieren, das Rechnen und Schreiben aber lieber einem Computer überlassen!

(Der macht das genauer, schneller und billiger!)

Die Interex-Datenverarbeitung hat sich auf die Abrechnung von Baukosten spezialisiert und ist in der Lage, Ihnen ein umfassendes Dienstleistungs-Programm anzubieten:

Wir erstellen für Sie innert 2-3 Tagen Ihre Devis, Werkverträge, Zwischen- und Endabrechnungen.

Devis nach VSS, CRB oder Ihren Privatkatalogen. Werkverträge und Abrechnungen auch ab manuell geschriebenen Devis. Alles in übersichtlich angeordneter Druckschrift.

Damit entlasten wir Sie von zeitraubenden Routinearbeiten, wodurch Ihre Termin-Situation wiederum beachtlich verbessert werden kann.

Wir orientieren Sie laufend über den aktuellen Baukostenstand.

Die Abrechnungen sind à jour, Kostenüberschreitungen werden rechtzeitig erkannt, die Baukosten sind transparenter.

Wir erledigen für Sie den gesamten Zahlungsverkehr, inklusive Buchhaltung.

Interex-Datenverarbeitung – die rationellste Methode, Baukosten in den Griff zu bekommen!

Mehr erfahren Sie aus unserer ausführlichen Dokumentation, die mit nachfolgendem Interesse-Coupon bei uns angefordert werden kann.

## Interesse-Coupon

- Bitte senden Sie mir (uns) Ihre ausführliche Dokumentation und Preisliste.  
 Bitte besuchen Sie mich (uns) nach vorhergehender, telefonischer Anmeldung, damit wir uns über die rationellste Lösung meiner (unserer) Abrechnungsprobleme unverbindlich unterhalten können.

Firma: \_\_\_\_\_

Hochbau

Tiefbau

Sachbearbeiter(in): \_\_\_\_\_

Adresse: \_\_\_\_\_

Ausschneiden und einsenden an: Interex-Datenverarbeitung, 8006 Zürich, Haldenbachstrasse 27.

INTEREX  
INTEREX  
INTEREX  
INTEREX

Datenverarbeitung

Haldenbachstr. 27  
8006 Zürich  
Telefon 01 32 34 92



Plastikol-SKN und -SK Flex  
**Beschichtungsmasse, Kleber und  
 Dichtungskitt in einem.**  
**Bequemer als 3 Mittel für 3 Zwecke.**

Plastikol-SKN bzw. -SK Flex ist erstens eine schnell abbindende Isolierschicht für Beton, Estrich oder Mauerwerk, auch bei feuchtem Untergrund. Zweitens ist es ein stand- und wurzelfester Kaltmuffenkitt für Steinzeug- bzw. Betonrohrverbindungen und für Betonfugen. Drittens ist es ein hervorragender Kaltkleber für Dämmplatten auf feuchtem oder trockenem Untergrund. Plastikol-SK Flex ist eine Kunststoff-Bitumen-Masse, die wir aus der 2-Komp.-Bitumenmasse Plastikol-SKN weiterentwickelt haben. Sie ist noch leichter verarbeitbar und nach der Abbindung noch flexibler. Falls Sie uns fragen, warum wir nicht einfach das eine durch das andere ersetzt haben: Es gibt immer noch Unterschiede im Preis und in der Flexibilität: Und deshalb in den Anwendungsbereichen.

**Deitermann hat das große Programm.**

In diesem Programm finden Sie Plastikol-SKN, Plastikol-SK Flex unter Gruppe 10, 12 und 13. Fordern Sie Informationen an.

Fresco AG, Chemische Baustoffe **FRESCO** 9442 Berneck, ☎ (071) 71 36 66-69

**Luwa Klima**

**Klimaanlagen machen auch, dass die Leute einander nicht riechen können.**

**Überall, wo viele Menschen im gleichen Raum zusammenkommen - im Kino oder im Theater, an Konferenzen und Tagungen - gibt es schnell dicke Luft und heisse Köpfe.**

**Und überall da machen Luwa Klimageräte mit frischer, gereinigter Luft die Mitmenschen erträglich.**

**Luwa Klima hält die Welt in Ordnung.**



Luwa AG  
Anemonenstrasse 40, 8047 Zürich  
Telefon 01-521300, Telex 32688

**Luwa**  
Klimatechnik



**C=15 x 6  
das richtige Zentralengerät**

**Luwair® C**

15 Einheiten in 6 Grössen, daraus können Sie nach Wunsch Ihre Klimazentrale zusammenstellen. Von der einfachen Lüftungs-Zentrale bis zur Klima-Zentrale für hohe Drücke. Die Einheiten werden zusammengebaut geliefert oder am Aufstellungsort zusammengestellt.

Zentralengeräte Luwair® C mit einem Volumenstrom bis 100000 m³/h. Und Beratung und Kundendienst kommen von Luwa.

**Luwa AG**  
**Anemonenstrasse 40, 8047 Zürich**  
**Telefon 01-521300, Telex 52268**

Bureau de vente pour la Suisse romande:  
Avenue Vinet 25, 1004 Lausanne  
Téléphone 021-34 80 31 et 34 80 32



**Klimatechnik**

Zürich, Frankfurt/M, Paris, London, Baarn (Holland), Wien, Barcelona, Charlotte N. C. (USA), São Paulo, Pinetown (Südafrika), Nagoya (Japan).  
Lizenznehmer und Vertretungen in über 90 Ländern.

Die exklusive  
schwarze Perle  
für anspruchsvolle  
Böden

# Bituperl

WIRTSCHAFTLICHKEIT  
UND FORTSCHRITT

## mit Bituperl

ein Minimum an Arbeitsaufwand  
ein Maximum an Wirkung

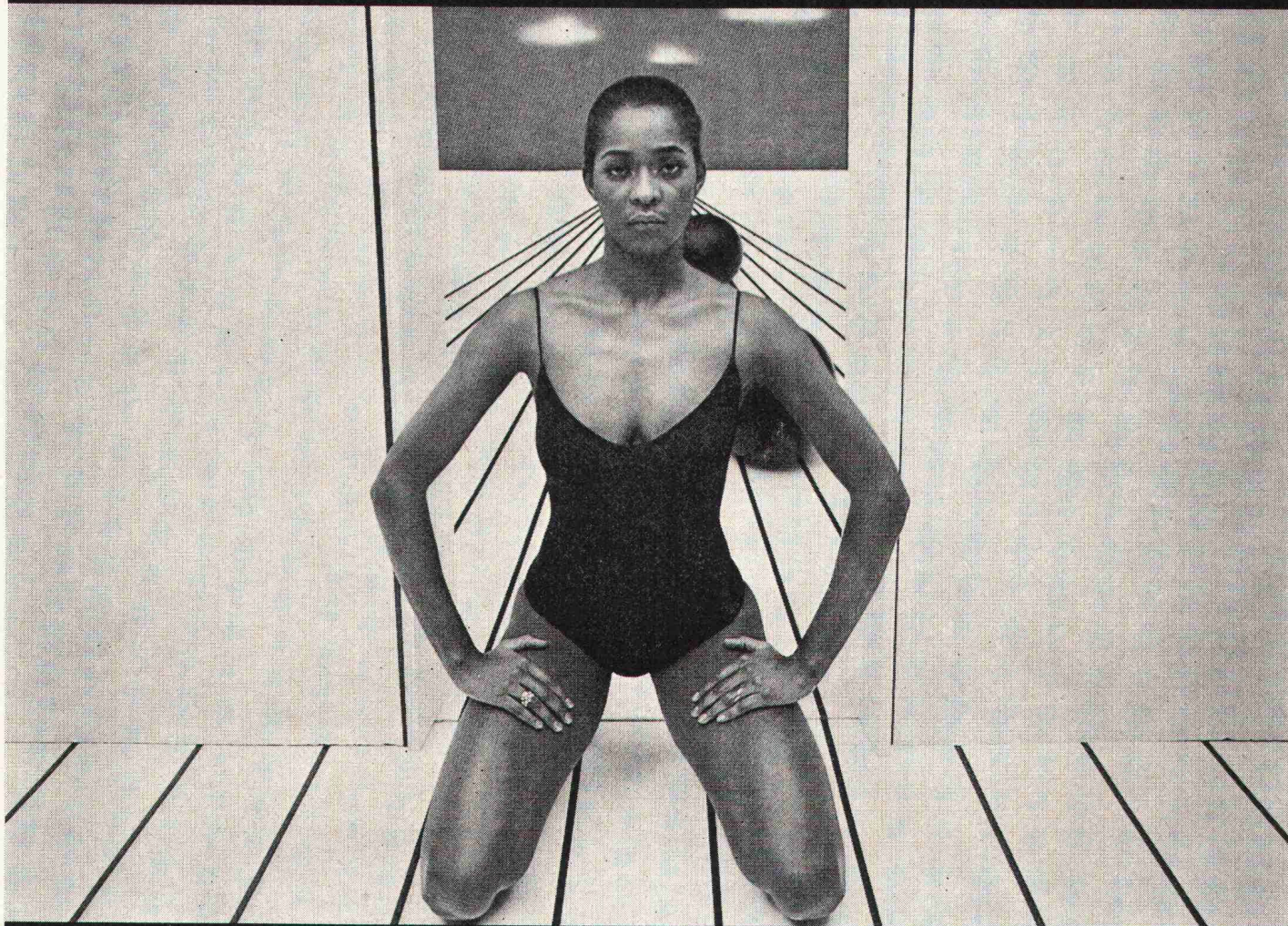
## mit Bituperl

Trockene Unterlagsböden  
– keine zusätzliche Baufeuchtigkeit

## mit Bituperl

Vollisolation  
– nie mehr kalte Füße

Der technische Beratungsdienst Bois Homogène SA  
steht kostenlos und unverbindlich zu Ihrer Verfügung  
Verlangen Sie unsere ausführliche Dokumentation



**homogen**

Bois Homogène SA, 1890 St-Maurice, Tel. (025) 3 63.33

**WE SPAN**

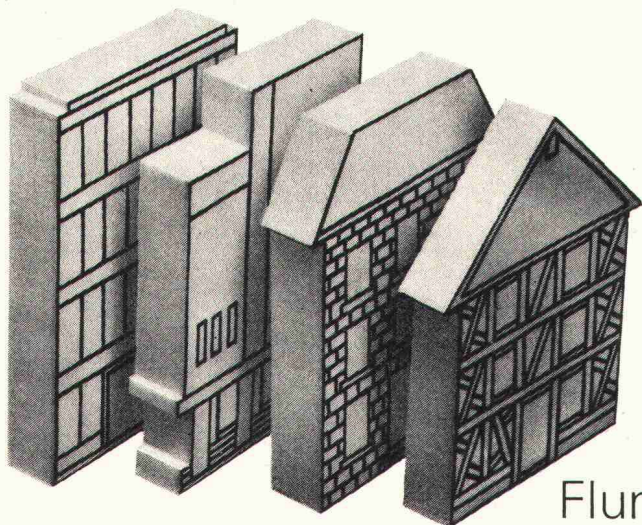
Hans Wenger, 8574 Lengwil, Tel. (072) 8 29 52

**DPG**

DORTMUND

# Flumroc Platten zum Isolieren...

## Diese Bezeichnung ist nicht genau genug.



Man muss bei Flumroc Platten unterscheiden. So gut wie man beim Bau Holzbau, Backsteinbau, Betonbau, Metallbau unterscheidet. Denn im Flumroc Sortiment gibt es allein bei den Platten eine enorme Auswahl.

Da gibt es Isolierplatten von 45 bis 100 kg/m<sup>3</sup> Volumengewicht (auf Wunsch bis 200 kg/m<sup>3</sup>) in Stärken von 30 bis 100 mm, Bodenplatten von 15–25 mm Dicke und Brandplatten in 3 Stärken, deren Temperaturgrenze bei 750°C liegt. Dazu kommen noch Fassaden-, Dach- und Akustikplatten, nicht zu reden von den Matten und Filzen.

In dieser Auswahl von Steinwollplatten lässt sich das geeignetste Produkt für Isolationen vom Kellerboden bis zum Flachdach finden. Wenn Sie ein Isolierproblem zu lösen haben, wird Ihnen die Flumroc Fachberatung gern mit Auskunft, Skizzen und Berechnungen zur Seite stehen.

Flumroc AG, 8890 Flums,  
Telefon 085 3 11 48



### Flumroc ist im Plattensektor führend. Auch in der Qualität.

- Ich bitte um Zusendung des Flumroc Plattenprospektes.
- Ich möchte die Flumroc Fachberatung konsultieren und bitte Sie, mit mir Kontakt aufzunehmen.
- (Das Gewünschte bitte ankreuzen)
- Einsenden an Flumroc AG, 8890 Flums.

Vorname/Name \_\_\_\_\_

Strasse \_\_\_\_\_

PLZ/Ort \_\_\_\_\_

Telefon \_\_\_\_\_



**Es gibt Rinnen mit rauhem Innern.  
Die Wasser aufsaugen und Öl und Benzin –  
zum Schaden der Umwelt. Die das Wasser nur  
langsam abfliessen lassen und darum rasch  
verschmutzen. Die weniger können, aber  
nicht weniger kosten als die ACO-DRAIN®-Rinnen  
mit glattem Innern.**

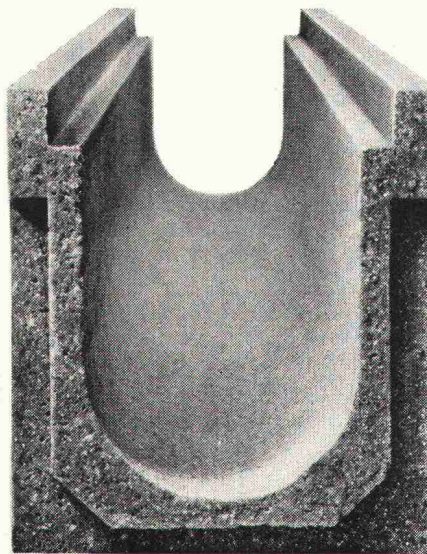
ACO-DRAIN®-Rinnen lösen überall das Problem der kontinuierlichen Oberflächen-Entwässerung:

ACO-DRAIN®-Rinnen sind Fertigelemente aus Polyester-Beton und deshalb nur 15–26 kg schwer. Ein Mann alleine trägt und verlegt sie. Ohne Einschalen und Ausschalen. Ohne zeitraubende Gefälle-Berechnungen an Ort und Stelle und ohne zusätzliche Arbeiten für den Ablauf, weil Gefälle und Ablauf bereits in der Rinne eingebaut sind. Und durch blosses Zusammenstecken reiht er die einzelnen Elemente ohne Mörtelstau aneinander.

So werden mit ACO-DRAIN® bis zu 60% der Verlegekosten eingespart.

ACO-DRAIN®-Rinnen haben durch das Bindemittel Polyester-

Harz eine grössere Festigkeit und ein dichteres Gefüge: Sie nehmen kein Wasser auf. Sie sind auch frost- und chemikalienbeständig und können nicht rosten. Sie haben eine glatte Oberfläche und einen günstigen Querschnitt:



Das Wasser fliesst rascher ab, und die Rinne reinigt sich selbst.

Ausser den 42 verschiedenen ACO-DRAIN®-Rinnen-Elementen gibt es 5 Rostausführungen in verschiedenen Materialien. Für jede Belastung und immer gefällig fürs Auge.

Das ACO-DRAIN®-Baukastensystem wird in der Schweiz hergestellt. Es ist seit Jahren erprobt.


Wann stellen Sie es auf die Probe? Rufen Sie uns an.

**Nur Rinnen mit dem Namenszug ACO-DRAIN haben alle Vorteile dieses Systems.**

**Studer + Thomann**

8134 Adliswil, Webereistrasse 56/58  
Telefon 01-91 06 23, Telex 5 4081

Auslieferungslager und Verkaufsstellen in der deutschen Schweiz: Aarau: Richner AG · Basel: Handelsgenossenschaft des Schweiz. Baumeisterverbandes · Bern: Handelsgenossenschaft des Schweiz. Baumeisterverbandes · Biel: Baubedarf+Holz AG · Chur: Baubedarf Zürich AG · Frick: Baumaterialien AG · Gebenstorf: Baubedarf Zürich AG · Luzern: Handelsgenossenschaft des Schweiz. Baumeisterverbandes · Regensdorf: Baubedarf Zürich AG · St. Gallen: Handelsgenossenschaft des Schweiz. Baumeisterverbandes · St. Gallen: Ganz & Co. AG · Sargans: Baucenter Sargans AG · Solothurn: A. Glutz-Blotzheim AG · Thun: Baumaterial AG · Uster: Hug + Graf · Wallisellen: Handelsgenossenschaft des Schweiz. Baumeisterverbandes · Weinfelden: Handelsgenossenschaft des Schweiz. Baumeisterverbandes · Wil: Baumaterial AG · Winterthur: Streiff Baumaterial AG · Zürich: Baubedarf Zürich AG · Zürich-Giesshübel: Handelsgenossenschaft des Schweiz. Baumeisterverbandes · Adliswil/Zürich: Studer+Thomann AG



*Die Qualität dieser hochelastischen, witterungsbeständigen Fugendichtungs- und -füllmassen ist unübertroffen. Alle Erzeugnisse, Palesit-Kunststoff, die elastische Fugendichtungsmasse auf Thiokol-Silikon- und Polyurethan-Basis und Palesit-Plastkitt, die plastische Fugenfüllmasse auf Acryl-Basis, werden nur aus den besten Rohstoffen hergestellt.*

*Wir zeigen Ihnen gerne an vielen Bauten und Gebäuden, wie sich Palesit-Kunststoff bereits bewährt hat. Verlangen Sie heute noch telefonisch unsere ausführlichen Arbeitsunterlagen «Fugenabdichtung im Bauwesen» gratis.*

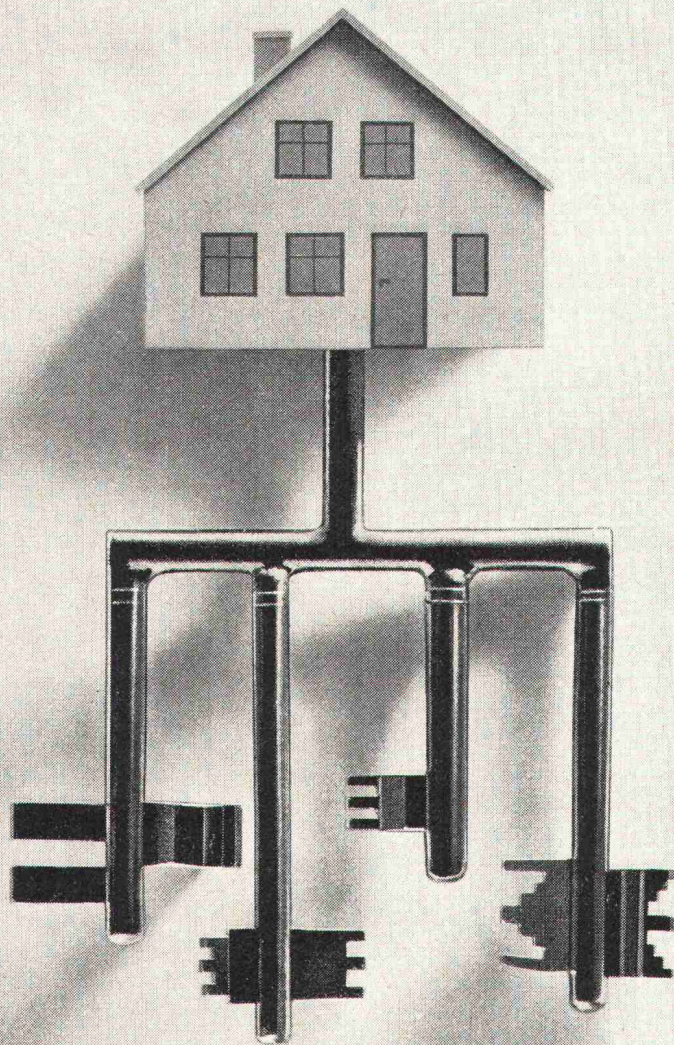
## **INERTOLAG**

*Bautenschutzchemie  
Tösstalstrasse 62  
8400 Winterthur  
Telefon 052 293321/  
Technischer  
Beratungsdienst*

**ist seinen Preis wert**



**INERTOL**



## Bau-Schlüssel

...heisst er und erschliesst Ihnen den Zugang zu unserem Departement Bauchemie, zu rationeller Arbeit im Bausektor.

Ein einziger, fachlich kompetenter und aufgeschlossener Partner bietet Ihnen jetzt Produkte, Erfahrungen und Entwicklungen aus ehemals verschiedenen chemisch-technischen Unternehmungen an. Aus einer einjährigen Phase des Zusammenschlusses

resultierten rationelle Produktion, verbraucherorientiertes Marketing, koordinierte Produkte-Entwicklung und anwendungstechnische Beratung. Wir bearbeiten den Markt: jung, dynamisch, mit der Zeit!

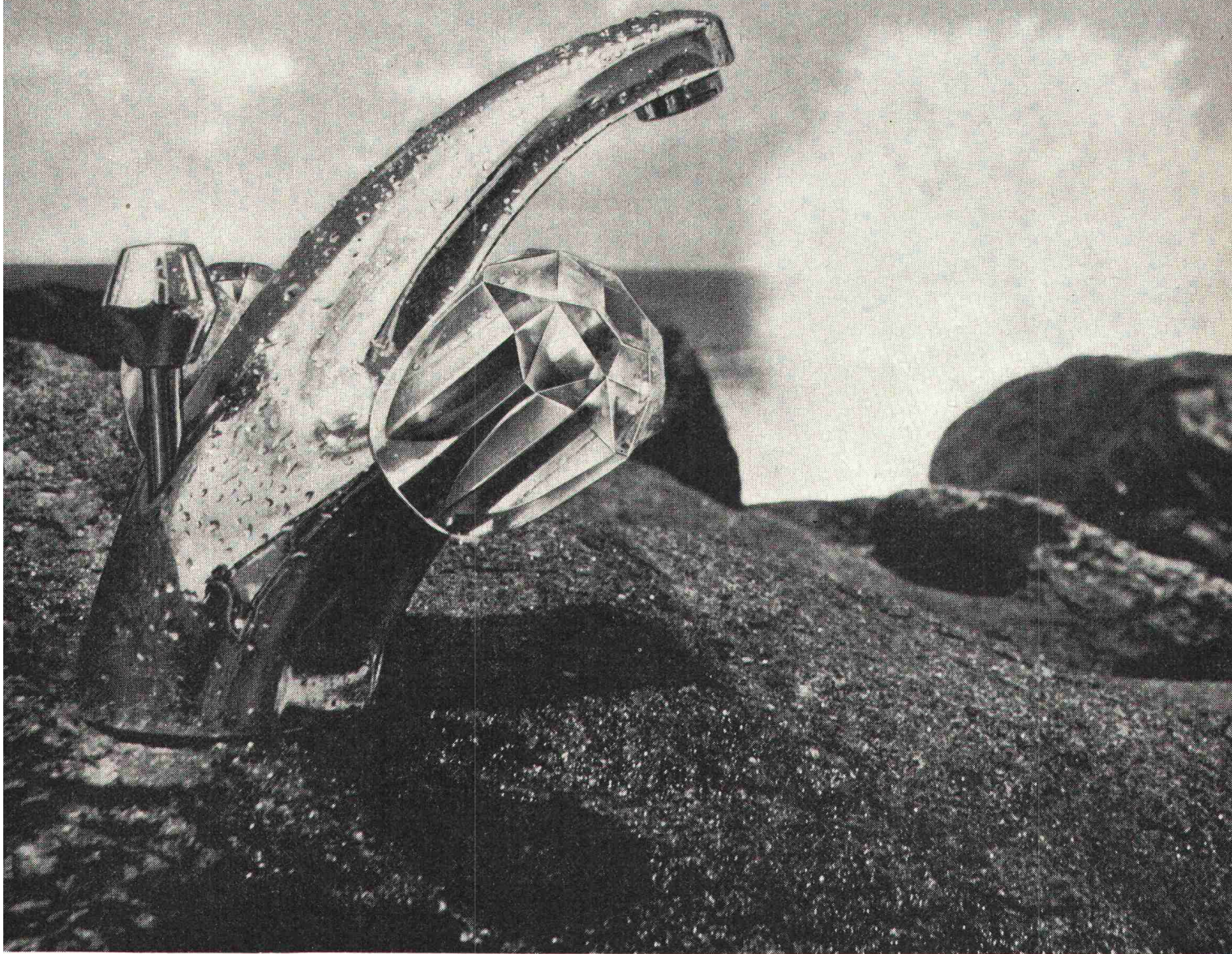
Bally CTU  
Departement Bauchemie, 5012 Schönenwerd  
Tel. 064/4014 22

## Bally CTU

Abdichtungsmassen und Fugenkitte; Antidröhnprodukte; Bedachungsfolien; Klebstoffe und Hilfsmittel für alle Bedachungsfolien; Isolationsschäume.

# GROHE macht Armaturen.

EXQUISIT-Armaturen aus Freude am schönen Bad.



Grohe-EXQUISIT – zeitlos schöne Armaturen für das grosszügige Bad. Vollendet in ihrer klassischen Formgebung. Ein komplettes Programm für Waschtisch, Wanne, Dusche und Bidet. Perfekt in der Funktion und angenehm in der Bedienung. Alle Modelle sind mit komfortablen Brillantdrehgriffen ausgestattet und auch in vergoldeter Ausführung erhältlich. Grohe-EXQUISIT – zeitlose Schönheit in höchster Vollendung.



Mehr erfahren Sie, wenn Sie uns diesen Coupon zusenden.

Friedrich Grohe Armaturenfabrik, D 5870 Hemer.  
Vertretung für die Schweiz und Liechtenstein:  
**A. Brenwald**, 8942 Oberrieden ZH, Hubstrasse 6,  
Telefon: 01 720 42 87/88 - 01 720 42 34

Mich interessieren aus dem Grohe-Programm:

- Klassische Armaturen  
 Einhandmischer  
 Thermostatisch gesteuerte Armaturen

Name \_\_\_\_\_

Plz./Ort \_\_\_\_\_

Strasse \_\_\_\_\_

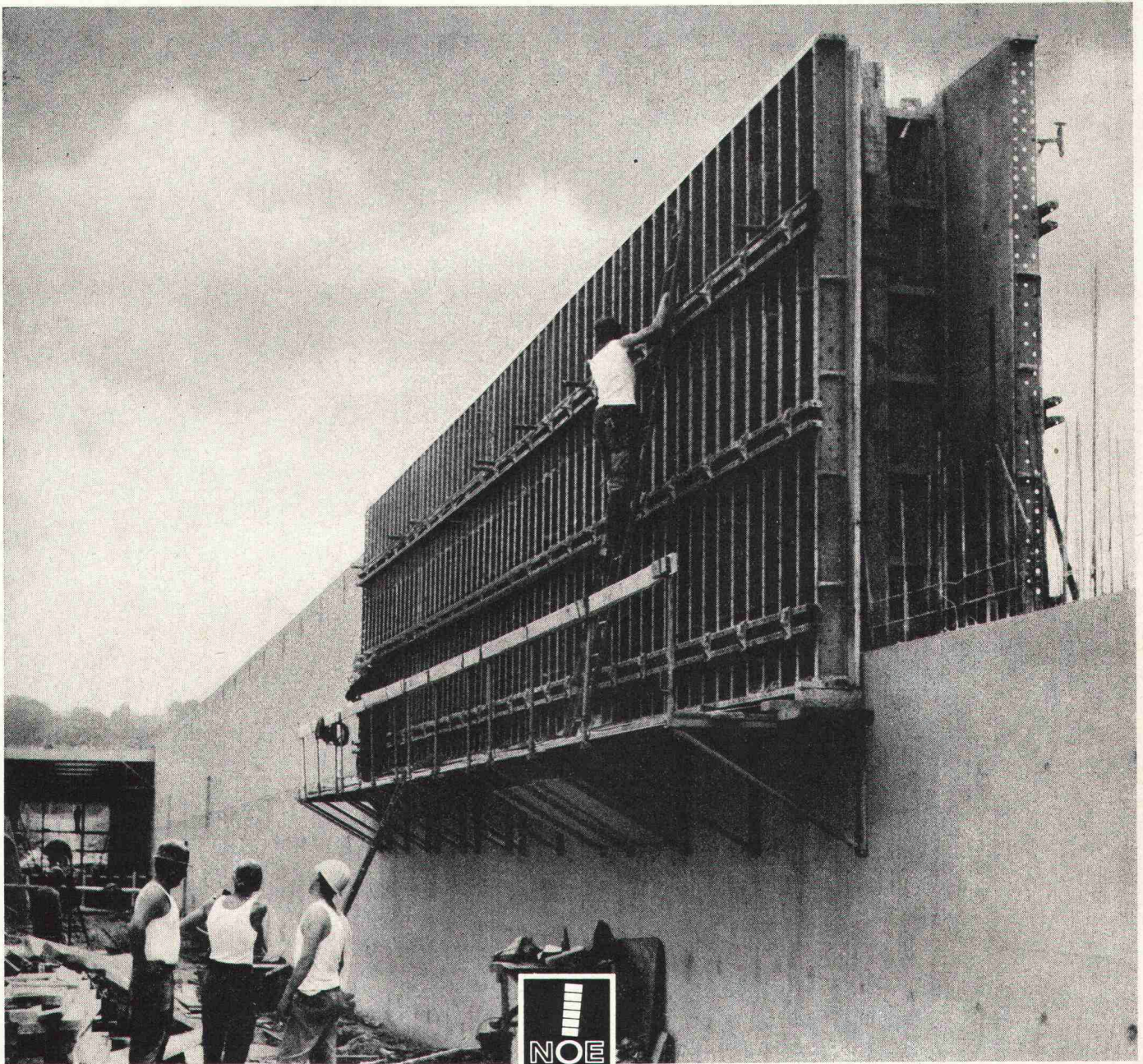
A1-A-349 CHD

GROHE. Qualität, Perfektion, Komfort.



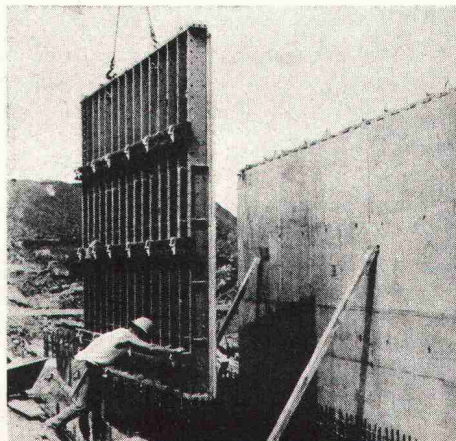
Im weltweiten Firmenverband der ITT

Klassische Armaturen – Einhandmischer – Thermostatisch gesteuerte Armaturen



# Eisernes Kantholz

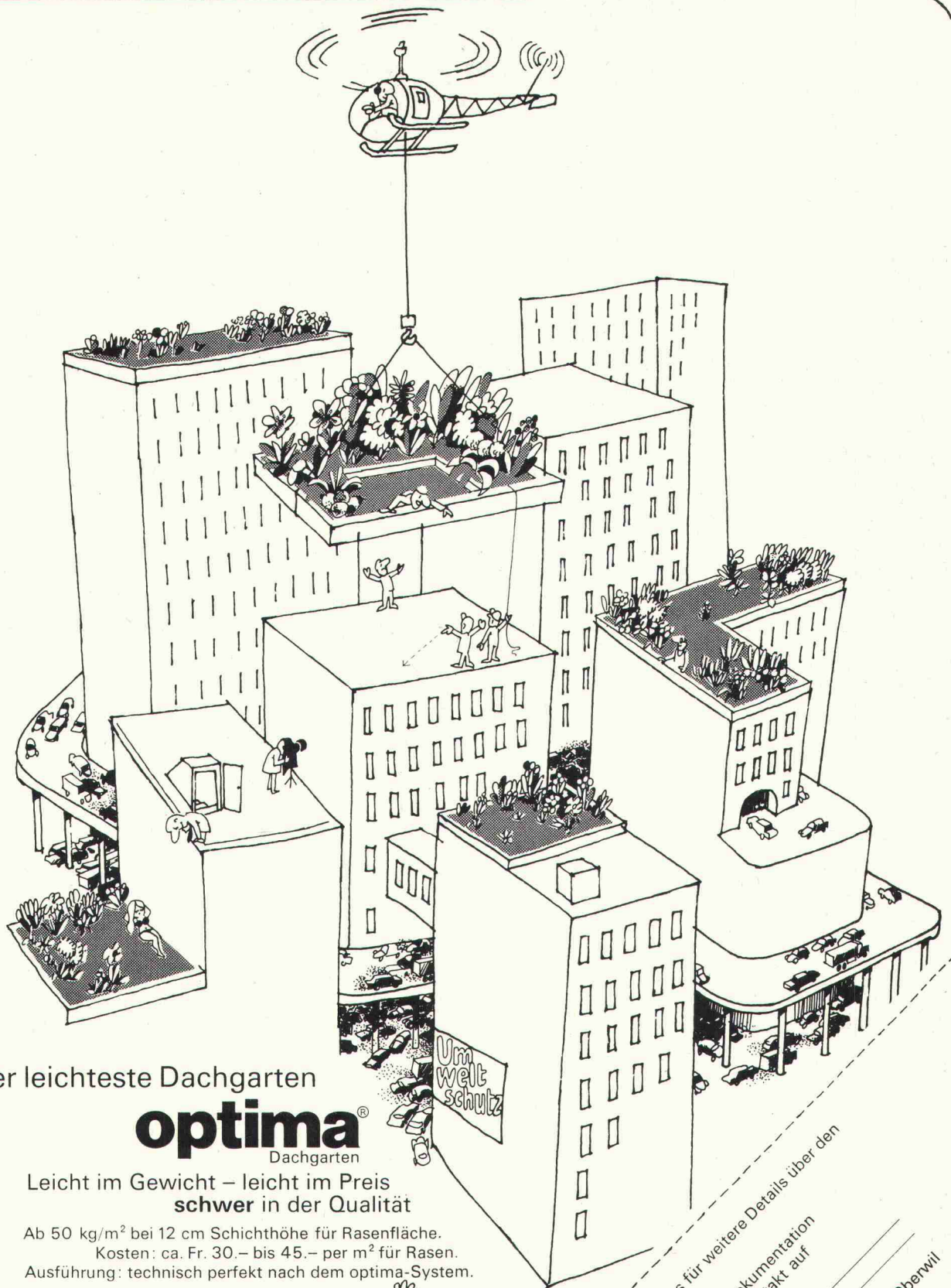
Im Beton-Schalungsbau hat sich der NOE-Combi-„20“-Träger durchgesetzt. Dank seines ausgeklügelten Lochungs-Systems wird er für alle praktisch vorkommenden Aussteifungen von Schal-Elementen für Wände, Decken und Fertigteile verwendet. Der Schalbelag aus Brettern, Dielen oder Sperrholz wird mit der neuen Combi-Schraube „unsichtbar“ befestigt. NOE-Combi-„20“-Träger sind das Werkzeug des Schalungsbauers – so wie das Stahlrohr im Gerüstbau. In der Hand des Praktikers sind diese Träger so universell wie Kanthölzer einsetzbar – bei viel längerer Lebensdauer. Verzinkt? Selbstverständlich.



Fordern Sie ausführliche Unterlagen über das NOE-Combi-System für Ihr nächstes Bauvorhaben an!

## kribau

Krane, Industrie-  
und Baumaschinen AG  
5040 Schöffland  
Holzikerstrasse 6



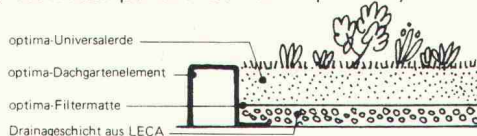
Der leichteste Dachgarten

# optima<sup>®</sup>

Dachgarten

Leicht im Gewicht – leicht im Preis  
schwer in der Qualität

Ab 50 kg/m<sup>2</sup> bei 12 cm Schichthöhe für Rasenfläche.  
Kosten: ca. Fr. 30.– bis 45.– per m<sup>2</sup> für Rasen.  
Ausführung: technisch perfekt nach dem optima-System.



Beratung in allen Fragen über Dachgärten.  
Verlangen Sie unsere detaillierten Unterlagen.

optima Hans Gilgen  
4104 Oberwil, Telephon 061 – 54 10 04

Wir interessieren uns für weitere Details über den  
optima-Dachgarten.

- Senden Sie uns Ihre Dokumentation  
 Nehmen Sie mit uns Kontakt auf

Name: \_\_\_\_\_

Adresse: \_\_\_\_\_

Senden an: optima Hans Gilgen, 4104 Oberwil

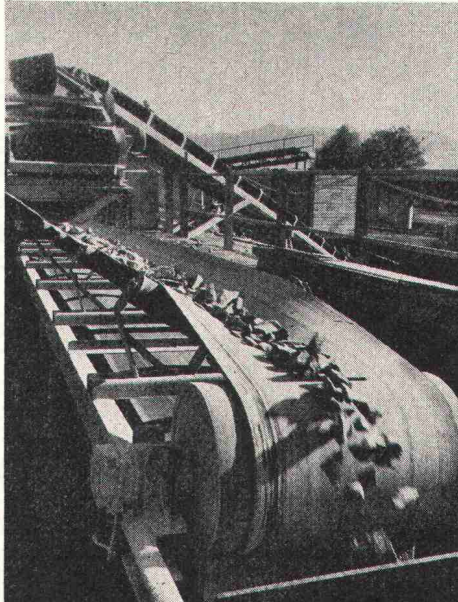


73.1

# Fördermittel- Antriebe



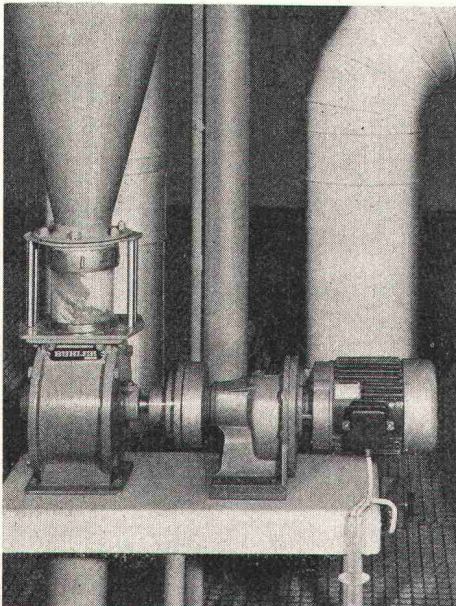
Einlaufrollgang des Grobwalzwerkes in Aluminium-Verarbeitungsbetrieb. — Wartungsfreie Stirnrad-Fussgetriebe, zusammengebaut mit Gleichstrommotoren.



Trommelmotoren als staub-, spritz- und strahlwassergeschützte Bandantriebe für den rationellen Umschlag von Schüttgütern aller Art.



Paletten-Rollgestellanlage mit 14 Doppel-Fahrgestellen. Tragkraft 60 t je Gestell. Einzel-Chassisantrieb mit direkt angeflanschem Stirnrad-Bremsgetriebemotor, über Fusschalter steuerbar.



Schleusen Antrieb in grosser Handelmühle. Wartungsfreies Stirnrad-Fussgetriebe mit elastischer Paketkupplung.

## Unser Fabrikationsprogramm

Planetengetriebe	bis	150 PS
Stirnradgetriebe	bis	1000 PS
Kegel-Stirnradgetriebe	bis	1000 PS
Schneckengetriebe	bis	50 PS
Trommelmotoren	bis	20 PS
Aufsteckgetriebe	bis	100 PS
Variatoren	bis	25 PS
Schaltgetriebe	bis	220 PS

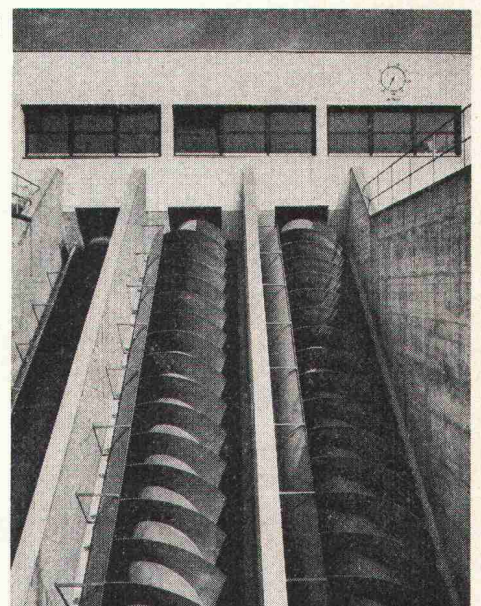
Skilift- und Seilbahngetriebe verschiedenster Grösse und Bauart

Elastische Kupplungen, Schalen- und Lamellen-Rutschkupplungen

Rücklaufsicherungen als Einbauelemente

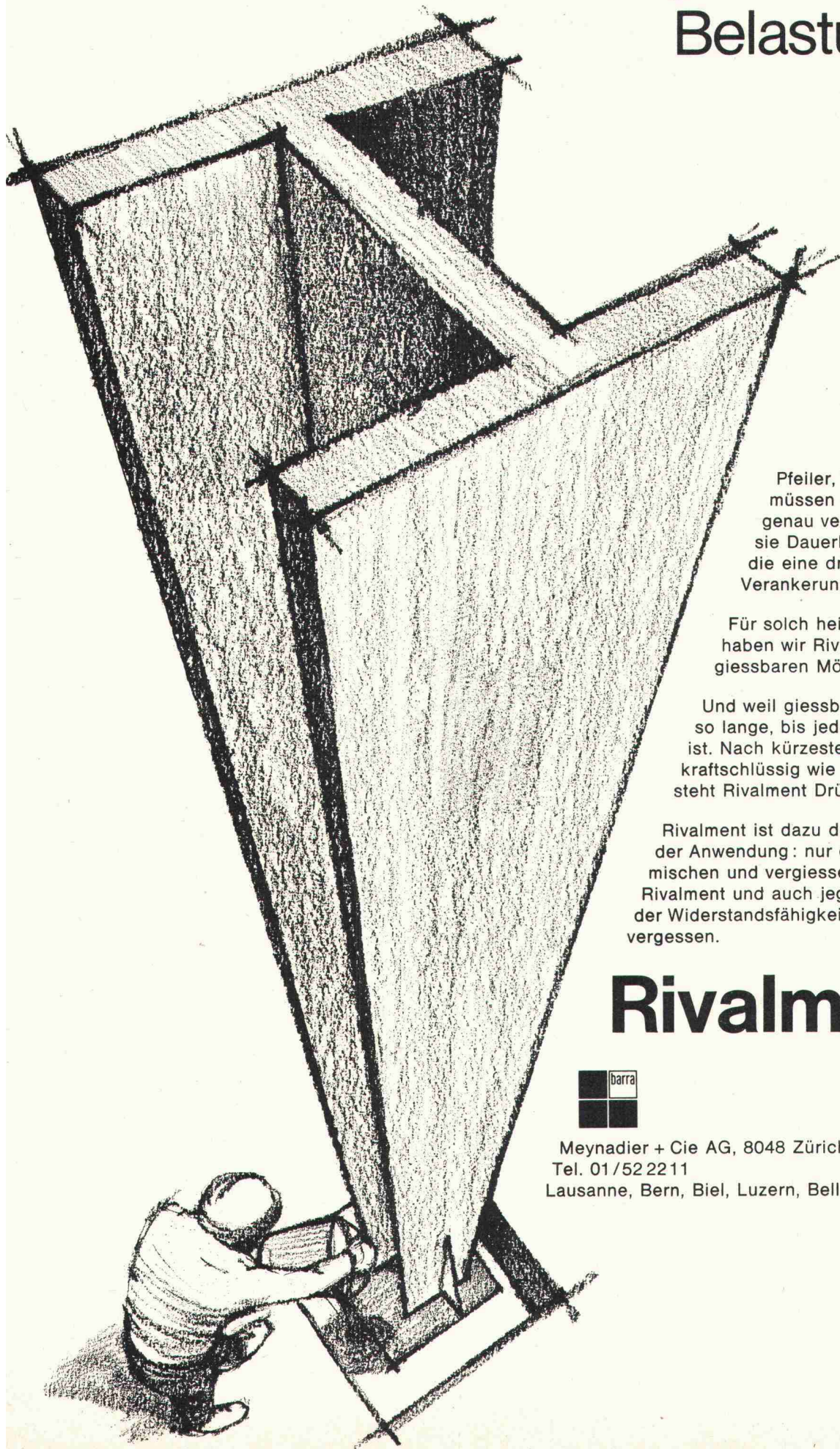
# KISSLING

L. KISSLING & CO  
Maschinenfabrik  
CH-8052 ZÜRICH  
Tel. 01/50 24 00  
Telex 56086 kiss-ch



Parallel geschaltete Schneckenpumpenantriebe in Regional-Grosskläranlage. Gesamtförderleistung: 4000 Liter in der Sekunde. — Schräggestellte Kegel-Doppel-Stirnrad-Fussgetriebe (im Gebäude).

# Wenn's beim Versetzen um höchste Genauigkeit und grösste Belastung geht



Pfeiler, Träger und Brückenlager müssen oft auf den Millimeter genau versetzt werden. Zudem sind sie Dauerbelastungen ausgesetzt, die eine druckbeständige Verankerung verlangen.

Für solch heikle Versetzarbeiten haben wir Rivalment entwickelt, den giessbaren Mörtel auf Epoxybasis.

Und weil giessbar, fliesst Rivalment so lange, bis jeder Hohlraum ausgefüllt ist. Nach kürzester Zeit haftfest und kraftschlüssig wie nichts anderes, widersteht Rivalment Drücken bis  $1000 \text{ kg/cm}^2$ .

Rivalment ist dazu denkbar einfach in der Anwendung: nur die Komponenten mischen und vergiessen. Dann können Sie Rivalment und auch jeglichen Zweifel an der Widerstandsfähigkeit der Verankerung vergessen.

## Rivalment

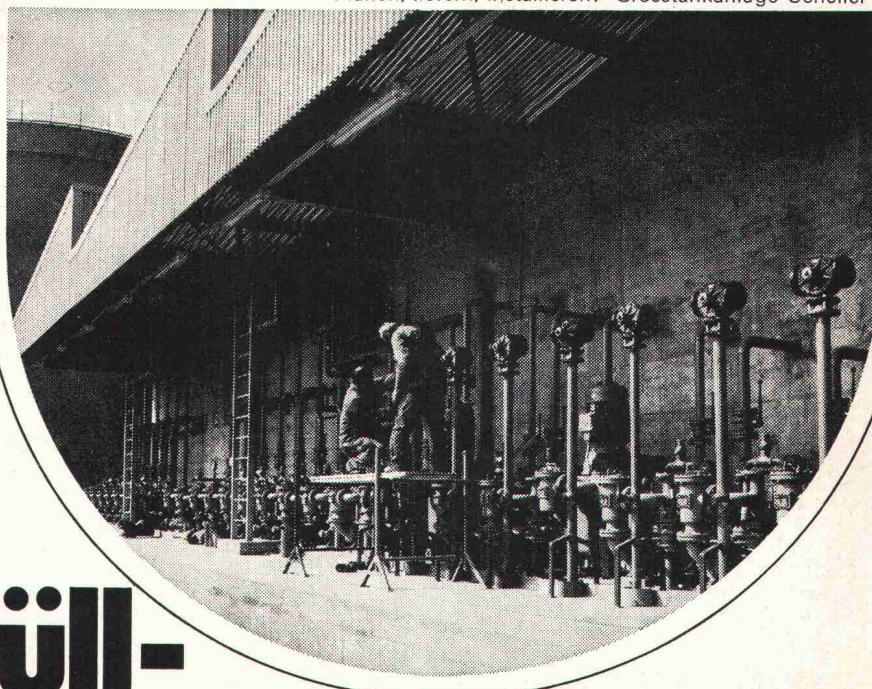


Meynadier + Cie AG, 8048 Zürich, Vulkanstrasse 110,  
Tel. 01/52 22 11  
Lausanne, Bern, Biel, Luzern, Bellinzona, Chur.



28 Pumpen  
für  
32 Lösungsmittel

Das Problem war: 32 verschiedene Lösungsmittel müssen in Tanks eingefüllt, gelagert und ausgelagert werden können. 32 Lösungsmittel, die alle ihre besonderen Probleme mit sich bringen: hohe Verdampfungsdrücke, Explosionsgefahr, gegenseitige Unverträglichkeit.



# Abfüll-Komplex

Die horizontalen Lager-tanks müssen also mit Pumpen und Rohrleitungen bestückt werden, die mit all diesen Problemen fertig werden. Ein paar wenige Flüssigkeiten können per Schwerkraft eingelagert werden – für alle andern müssen total 28 Pumpen installiert werden.

Die gewählten selbstansaugenden Zentrifugalpumpen (mit einer Leistung von 500 l/min) eröffnen folgende Produktenwege:

- Die Bahnwagen werden durch die Pumpen auf voller Leistung via Rohrkanal entleert.
- Die Camions werden mittels Schlauch gefüllt, die Misch tanks über Schlauch und Durchlauf-Zähler – beide mit der vollen 500-l/min-Leistung.
- Die Fässer hingegen werden mittels Schwenkarm über die fahrbare Fassabfüll-Waage gefüllt. Die Pumpe wird dabei auf 200 l/min gedrosselt.

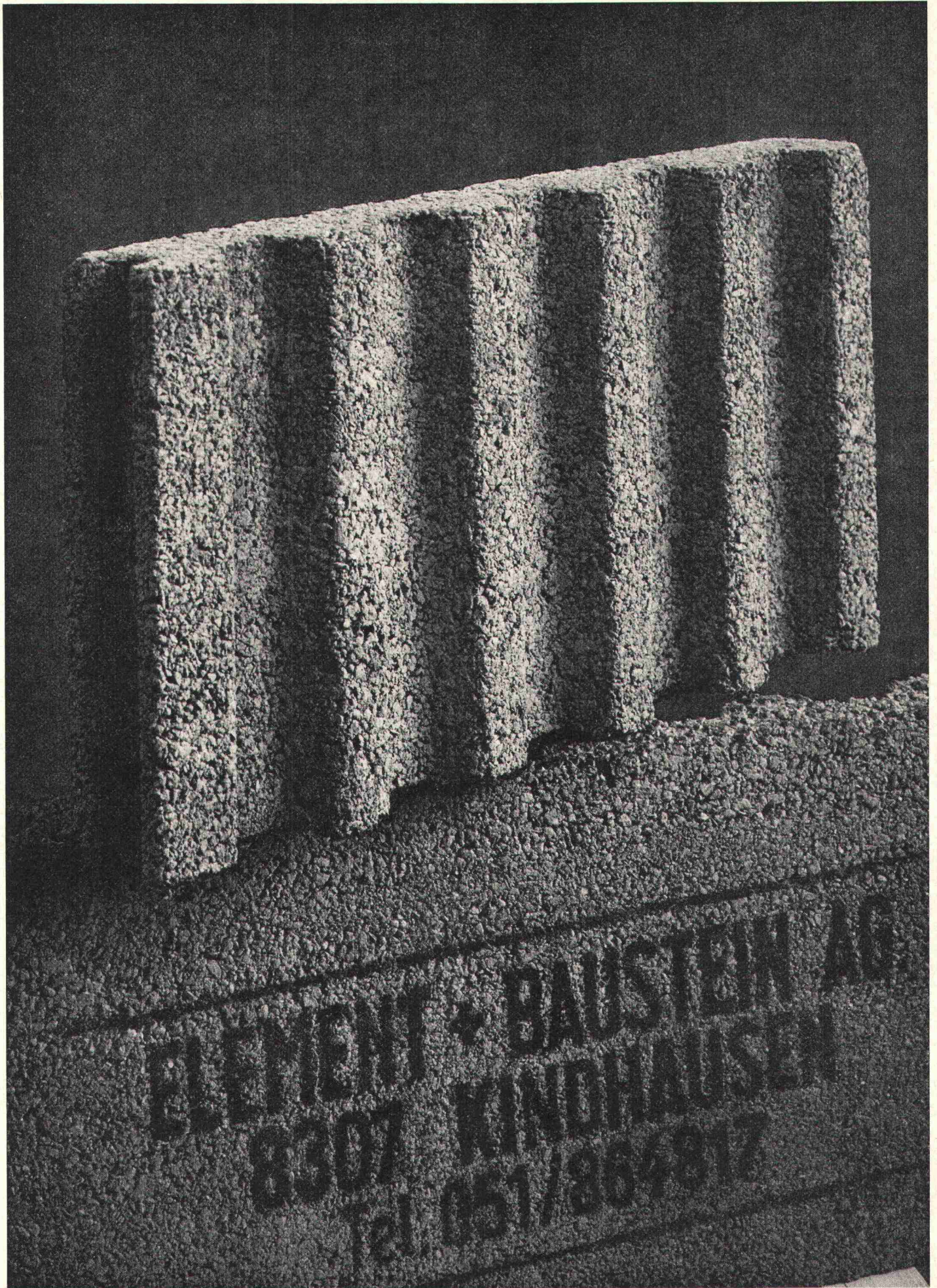
Für Gasolin und Methylenchlorid jedoch mussten, wegen ihrer hohen Verdampfungsdrücke und der dadurch bedingten geringen Saughöhen, spezielle Injektorpumpen gewählt werden.

Die reichlich komplizierte Anlage funktioniert. Man darf schon sagen: Kesselbau hat bei uns nicht mehr viel mit «Kesselbau» zu tun. Aber sehr viel mit der rationellen Bewältigung komplizierter technischer Probleme.

**P**umpenstation und Rohrleitungen Scheller Birmensdorf, eine Konstruktion von

**ZSCHOKKE  
WARTMANN  
AG**

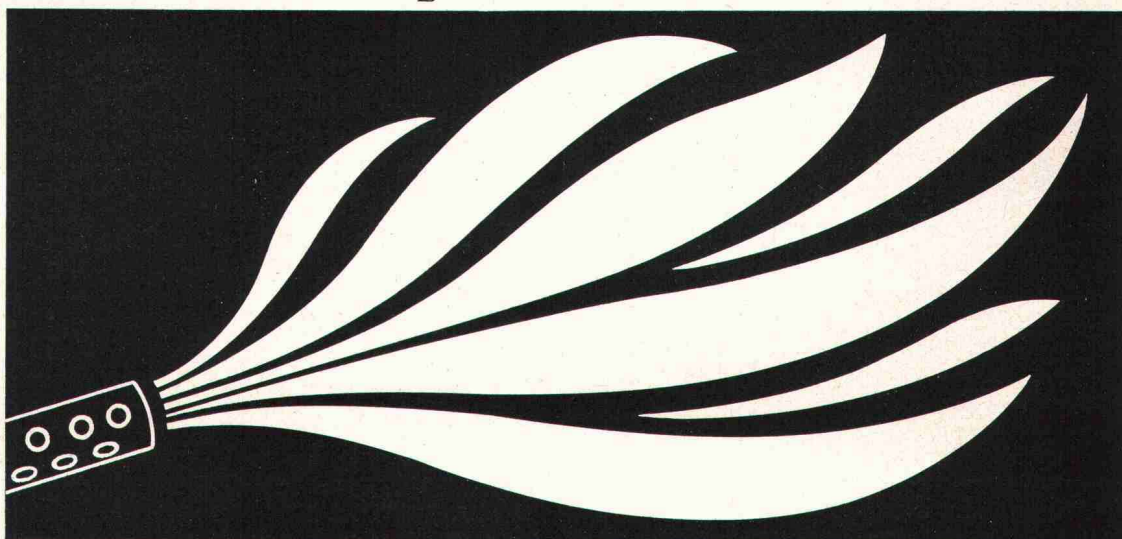
5200 Brugg  
Stahlbau  
Kesselbau  
Apparatebau  
Maschinenbau  
Kläranlagen



# Romoplast rationalisiert das Nachisolieren

ganz gleich, ob das Material bituminös ist, oder aus **Kunststoff** besteht.

## Alles was Sie dazu brauchen ist eine (weiche) Gasflamme...



ohne Investition an Werkzeug- und Ausbildungskosten steht mit Romoplast ein Verfahren zur Verfügung, das rasch, sauber, rationell und dauerhaft nachisoliert.



**BON**

Wir möchten uns das  
Nachisolieren leichter machen.

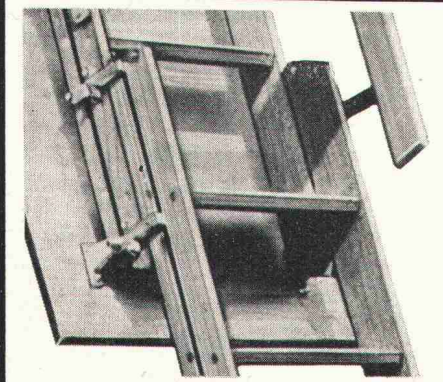
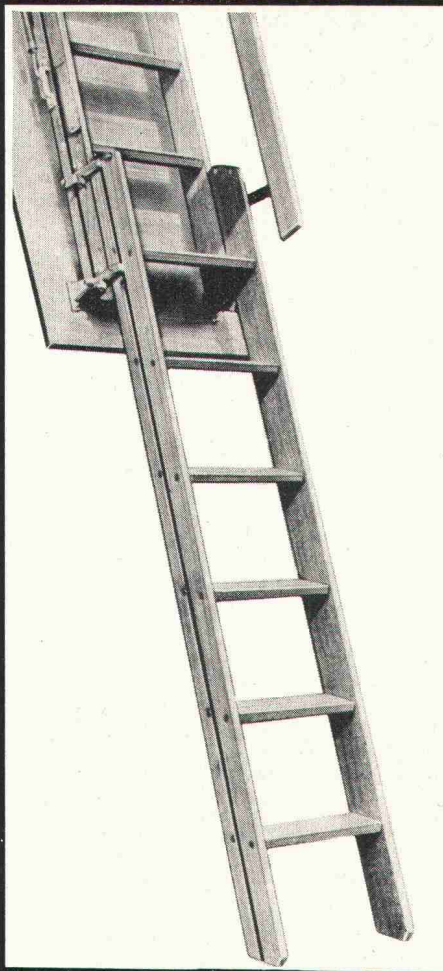
- Bitte senden Sie uns kostenlos  
Ihre Dokumentation mit Mustern.
- Wir sind an einem unverbindlichen  
Besuch Ihres Fachberaters interessiert.

 Firma  
Adresse  
PLZ/Ort

**ROMAG**

Röhren- und Maschinen AG  
3186 Düdingen

Verkaufsdirektion Zürich:  
Seefeldstrasse 45  
8008 Zürich  
Tel. 01 47 07 30



**Columbus Schiebetreppen**  
praktisch, platzsparend, preisgünstig! Einfache und sichere Aufstiege zum Estrich. 3 verschiedene Modelle. Mit oder ohne Handlauf. Lukenkasten normalisiert oder nach Mass.



**Columbus Treppen ag**

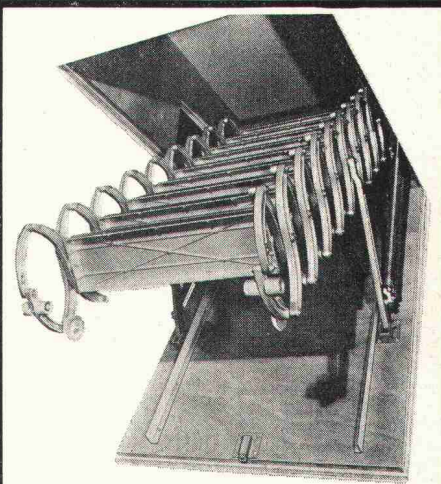
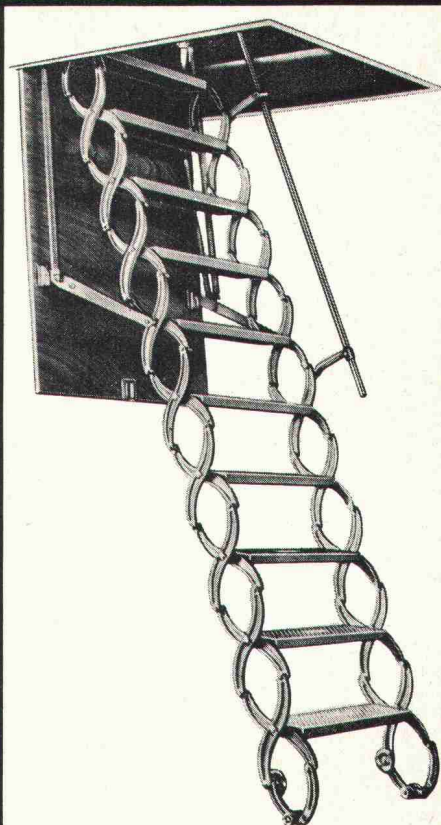
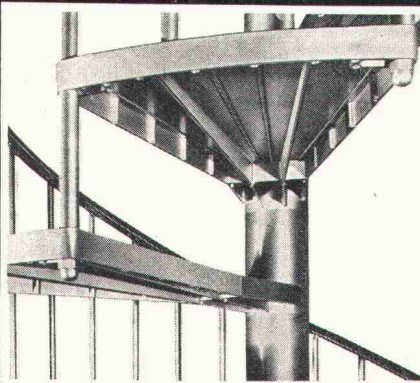
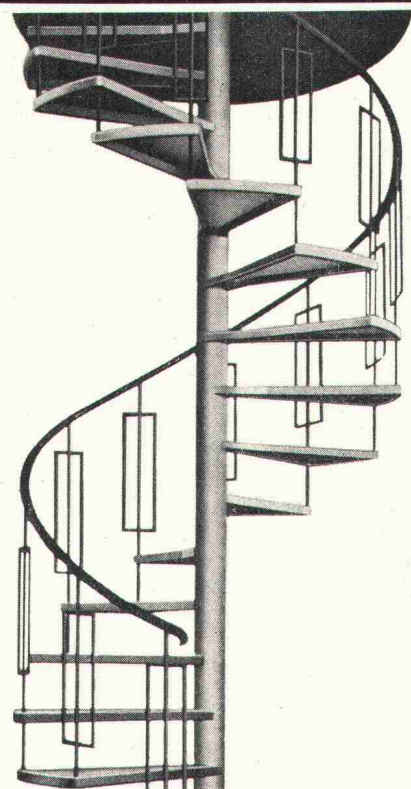
9245 Oberbüren  
Industriestr. Tel. (073) 513755

Verlangen Sie bitte eine ausführliche Dokumentation.

# Die Columbus Treppen-Familie

Wo es um Aufgänge auf kleinstem Raum geht, finden Sie bei Columbus immer eine Lösung.

**Columbus Spindeltreppen**  
aus hochwertigem, korrosionsbeständigem Aluminium-Druckguss für stabile Aufgänge. Formschöne, sichere und bequeme Treppen auf kleinster Grundfläche in Räumen oder an Aussenmauern.



**Columbus Scherentreppen**  
aus unverwütllichem Aluminium-Druckguss. Zusammenlegbar in kleinste Lukenkasten. Für alle Aufgänge zum Estrich, auf Flachdächer und in höhere Stockwerke. Auch elektrohydraulisch bedienbar.

## Coupon

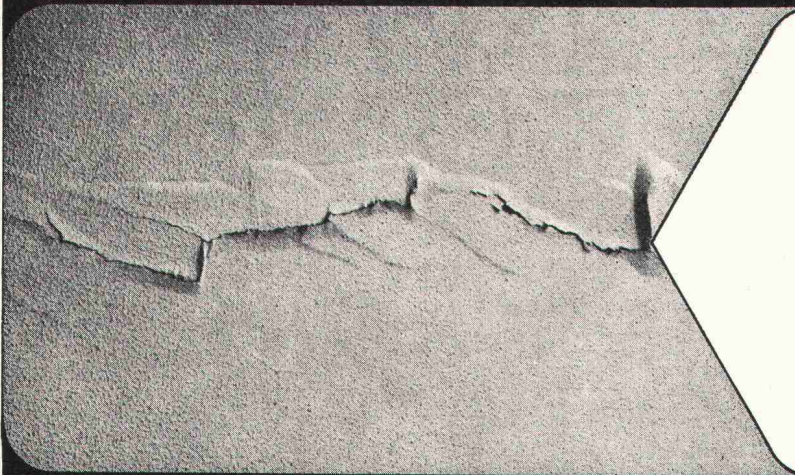
Bitte lassen Sie mir Unterlagen zukommen

Name \_\_\_\_\_

Adresse \_\_\_\_\_

G SCH 4/73

# Tricosal<sup>®</sup>-Wolfin GB Gleitfolien



vermeiden  
Bauwerksschäden

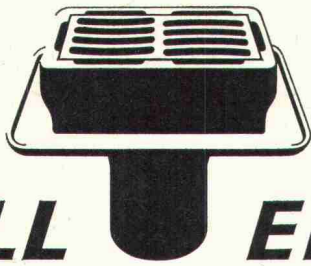
Sie zeichnen sich aus durch extrem hohes Molekulargewicht, daher

- hohe Druckfestigkeit
- besonders niedrige Reibungsbeiwerte
- Witterungs- und Chemikalienbeständigkeit



**Bau-Chemie AG Basel**  
Rütlistraße 50 · Telefon: 061-230016

Bitte fordern Sie Prospektmaterial  
sowie eine kostenlose Beratung  
durch unseren  
technischen Dienst an.



# VON ROLL Entwässerungs- kasten gleichen Differenzen aus.

Niveaudifferenzen.  
Vom ersten bis zum letzten  
Strassenbelag.

831

Dank den  
Aufsatzrahmen.

Die Aufsatzrahmen  
sind auswechselbar und  
kombinierbar.  
Das heisst: Jede Höhe  
ist herstellbar.

Einbautiefe niedrig.  
Belastbarkeit hoch.  
Schluckvermögen gross.

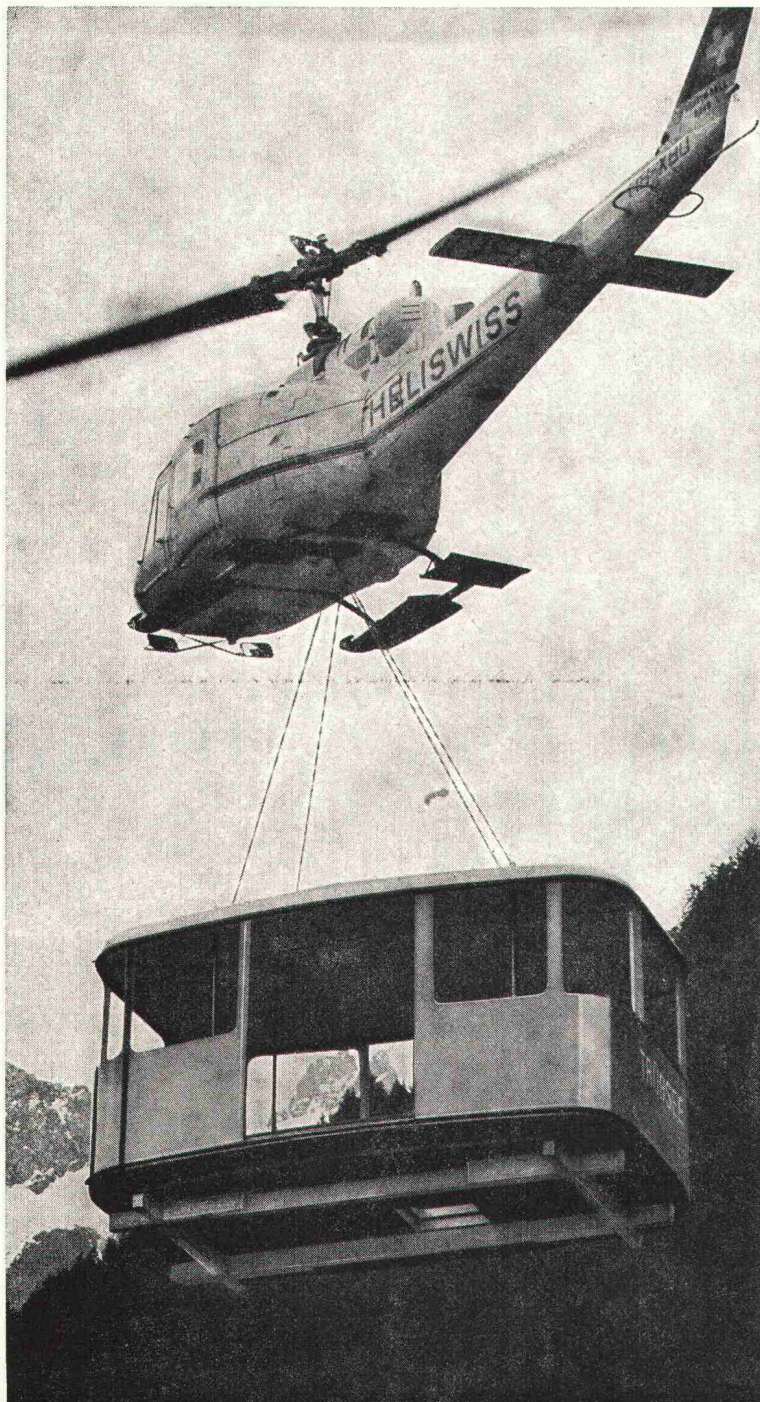
**VON ROLL Entwässerungs-  
kasten für**  
Autobahnbrücken  
Strassentunnel  
Parkterrassen

**VON ROLL AG.**  
Departement  
Gussprodukte  
4710 Klus  
Telefon 062 71 33 33

# Wir transportieren alles überall

Wenn es in schwierigem Gelände schnell und sicher gehen soll, dann ist der Helikopter das ideale Transportmittel.

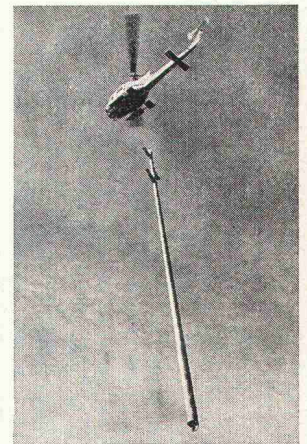
Der Helikopter ist billiger als Sie denken. Er hilft Ihnen, bei minimalen Anflugkosten die kurze Bauzeit im Gebirge besser zu nutzen und Arbeitskräfte zu sparen.



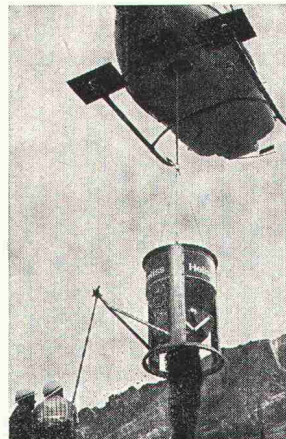
Kabinen-Transport der Trübsee-Titlis-Bahn



Versetzen von Bäumen



Transport eines 26-m-Mastes



Einbringen von Frischbeton



Spezialtransport



Anfliegen eines Selbstbedienungsbuffets für Bergrestaurant

# Heliswiss

Heliswiss schafft's im Fluge

Schweizerische Helikopter AG, 3123 Belp  
Telefon 031 81 33 11 Telex 32 540



# Hohe Ströme wirtschaftlich transportieren mit

## LD-Schienensystemen

# KLÖCKNER MOELLER

## Kurz- Information

### Kabel haben Grenzen

Mit steigendem Energiebedarf wird die Stromzuführung über Kabel immer schwieriger. Mehrere Kabel müssen parallelgeschaltet werden. Der Aufwand an Material und Arbeit ist erheblich. Nachträgliche Änderungen oder Erweiterungen bringen zusätzliche Probleme.

### LD-Schienensysteme sind wirtschaftlicher

Hochstrom-Schienenverteiler mit veränderbaren Abgängen sind nicht nur bis zu 50% billiger, sie bringen auch wesentliche technische Vorteile. Das Netz wird übersichtlicher und betriebssicherer. Die Energie kann an beliebigen Stellen eingespeist und abgenommen werden. LD-Schienensysteme gibt es für die Nennstromstärken von 1000, 1250, 1600 und 2000A. Sie können jederzeit ergänzt, geändert oder an anderer Stelle wiederverwendet werden. Der Montageaufwand ist vorzusehen und kann exakt kalkuliert werden.

### Bauart

Die LD-Schienen bestehen aus einer Aluminiumlegierung mit hoher Festigkeit. Eine hochwärmebeständige Isolationsschicht ermöglicht kleine Leiterabstände und damit niedrige induktive Verluste. Der extrem dicke galvanische Zinnüberzug sichert einwandfreie Kontakte. Die Schienenverbindung überträgt den Strom direkt von Schiene zu Schiene, Klemnteile sind am Stromfluß nicht beteiligt. Die Klemmstellen benötigen wenig Platz und entsprechen in den Außenmaßen den Abmessungen des Schienenkanals.

Das fest verspannte Schienenpaket liegt beweglich im Schienenkanal, ein zusätzlicher Baustein mit Dehnungsbändern ist nur noch nach 25m gerader Länge nötig.

Der einbrennlackierte Stahlblech-Schienenkasten bietet einen sicheren mechanischen Schutz. Er ist an den isolierten Leiterstrecken perforiert. Die gute Wärmeabgabe ermöglicht eine hohe Ausnutzung des Leitermaterials. Die Schutzart ist IP 20.

### Zeitsparende Montage durch Bausteinsystem und Klemmtechnik

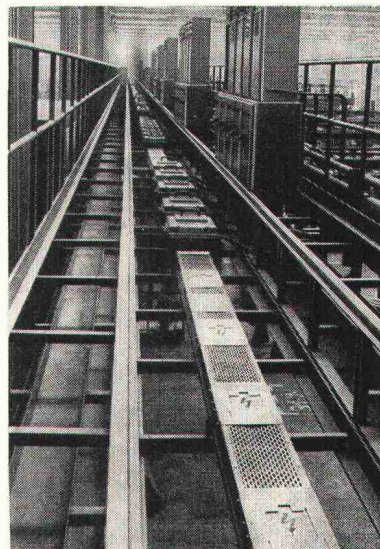
LD-Hochstromleitungen werden aus fertig vormontierten Schienenbausteinen zusammengesetzt. An den Stoßstellen werden die Haken eines Schienenendes in den Bolzen des vorhergehenden Schienenkastens eingehängt. Zur gesamten Verbindung eines Schienenstoßes braucht nur die komplett vormontierte Einbolzenklemme mit dem mitgelieferten Drehmomentenschlüssel angezogen werden. Tellerfedern garantieren einen gleichmäßigen Kontaktdruck und machen das System brummfrei.

### Anwendungsbeispiele

1. Als Hauptenergiestrang zur Versorgung von Großverbrauchern (Ofentraßen, Schweißstraßen, Gavanikanlagen, Metallvergütungsanlagen usw.)
2. Zur Verbindung zwischen Transformatoren und ID-Verteilern hoher Stromstärken.
3. Zur Versorgung mehrerer (BD-) Schienenvertelersysteme in größeren Hallen.
4. Als Hauptleitungen (Steigleitungen) in Hochhäusern.

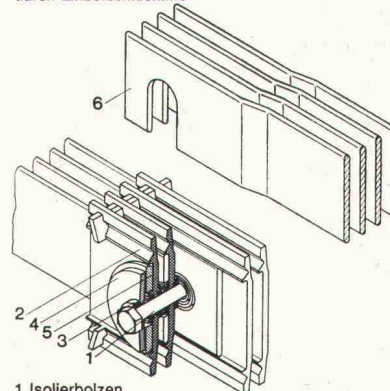
Unsere Industrieschaltgeräte sind SEV-geprüft

Wir senden Ihnen gerne ausführliche Unterlagen über LD-Hochstromleitungen.



LD-Schienenverteiler für Schweißnetz in einer Automobilfabrik. Gesamtlänge 240m.

### Zeitsparende und sichere Montage durch Einbolzenklemme



- 1 Isolierbolzen
- 2 Isolierplatte
- 3 Distanzscheibe
- 4 Tellerfeder
- 5 Druckplatte
- 6 gekröpftes Schienenende

71/8



# KLÖCKNER-MOELLER

Hauptverwaltung:  
8307 Effretikon, Vogelsangstrasse 13, Tel. 052 / 32 24 21

Weitere Informationen und Beratung durch die techn. Aussenbüros:

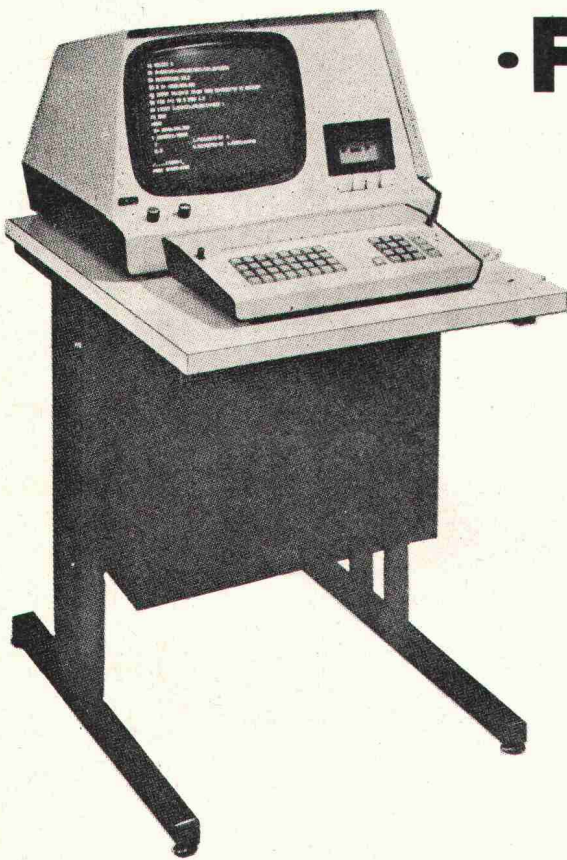
3000 Bern, Cäcilienstrasse 21  
8603 Schwerzenbach, Zielackerstrasse 1  
1000 Lausanne, 28, chemin du Martinet  
9202 Gossau SG, Andwilerstrasse

Telefon 031 / 45 34 15  
Telefon 01 / 85 44 11  
Telefon 021 / 25 37 96  
Telefon 071 / 85 27 95



# Visual Aid From Wang... The Model 2200 "Mini"

- **Easy To Use**
- **Inexpensive**
- **Fully Expandable**



**Tape Cassette Drive  
Card Reader  
Plotter  
Disk  
High-Speed Printer  
Output Typewriter  
Special Keyboards  
Basic language**

**datamat sa**

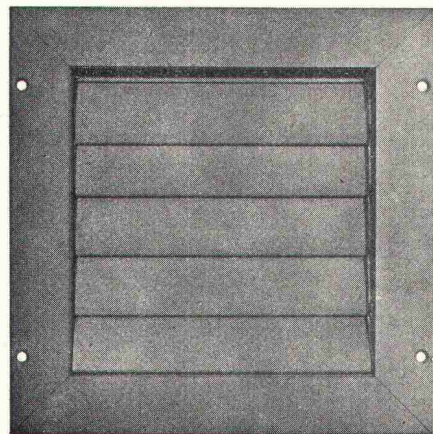
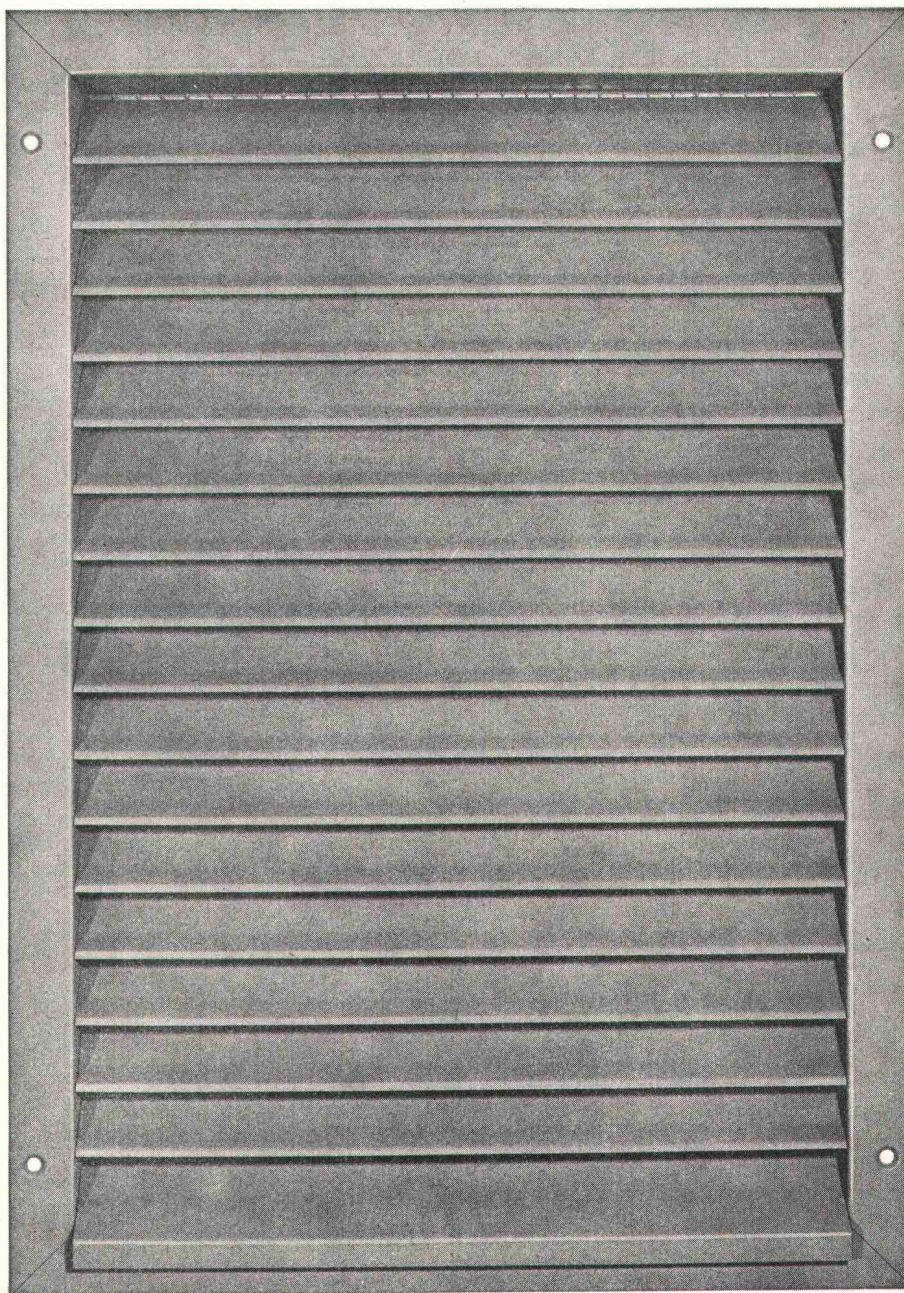
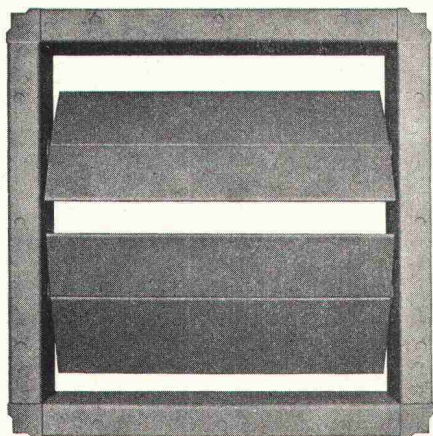
36, rue de St-Jean, 1211 Genève 18  
téléphone 022 / 44 21 00  
Berne 031 / 45 82 82  
Bureau à Zurich: **MOR**, Gensenstrasse 4  
tél. 01 / 28 53 78

**HESCO**  
**Wetterschutz-**  
**gitter**  
**Überdruck-**  
**klappen**  
**Glieder-**  
**klappen**

Anwendung:  
 Luftein- und austrittsöffnungen für  
 Heiz-, Tank-, Liftmotorenräume, Re-  
 servoirs und Trafo-Stationen.

Ausführung:

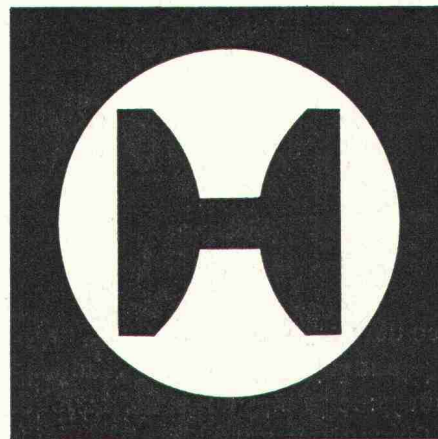
- Wetterschutzgitter aus verzinktem  
 Stahlblech mit Drahtgeflecht.
- Überdruckklappe mit verzinktem  
 Flach-, Winkel- oder Gegenrahmen,  
 Lamellen aus Leichtmetall.
- Gliederklappe mit Flach-, Winkel-  
 oder Gegenrahmen, Stahlblech  
 verzinkt.



Verlangen Sie Unterlagen bei:

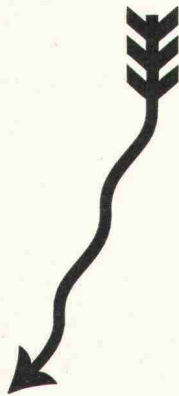
**Hess & Cie**

Metallwarenfabrik  
 Pilgersteg  
 CH - 8630 Rüti ZH  
 Tel. 055/33 11 55  
 Telex 75 608



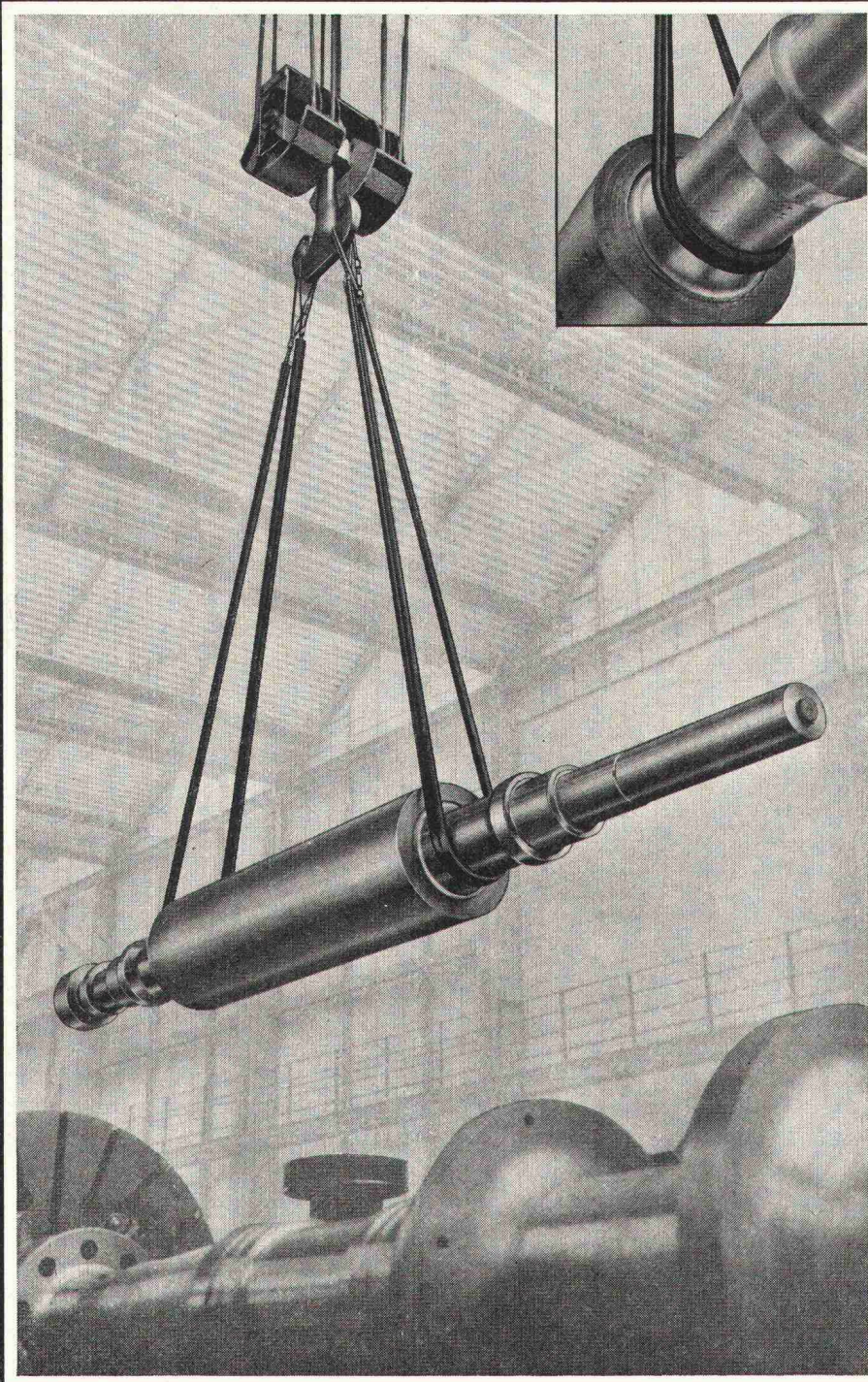


**Soll man Brücken während  
ihrer Bauzeit versichern?**

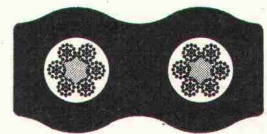


Wenn man vollkommen sicher ist, dass  
nichts passiert, dann sicher nicht. Man ist  
ja sicher nicht so blöd, der Versicherung  
ein Geschenk zu machen. Nur eben: Kann  
man vollkommen sicher sein? Sicher nicht.  
Mit einer Versicherung aber wäre man es.

# Gumflex-Struppen schonen empfindliches Transportgut



Eine zähe Gummi-Auflage schützt Ihr Transportgut und die Drahtseile



Es gibt viele Gründe für die Anwendung von Gumflex-Struppen

- 1 Gumflex-Struppen gleiten nicht
- 2 Gumflex-Struppen haben eine hohe Tragfähigkeit
- 3 Gumflex-Struppen sind biegsam
- 4 Gumflex-Struppen sind handlich
- 5 Gumflex-Struppen haben eine lange Lebensdauer
- 6 Gumflex-Struppen sind preisgünstig

Ein neues Produkt unserer modernen Drahtseilfabrik

Kabelwerke Brugg AG  
5200 Brugg  
Telefon 056 41 1151

# Keller

Ein Unikeller  
Unternehmen



## Moderne Fensteranlagen für den Industrie- und Gewerbebau – Shedfenster – Oberlichter – Acrylglas-Lichtkuppeln – Vordächer – Fassadenverglasungen – Glas-Trennwände

Siegfried Keller AG  
Metallbau

8304 Wallisellen-Zürich  
Industriestrasse 45  
Telefon 01 9302 81

1022 Chavannes-Lausanne  
22, route de la Maladière  
Téléphone 021 35 07 12

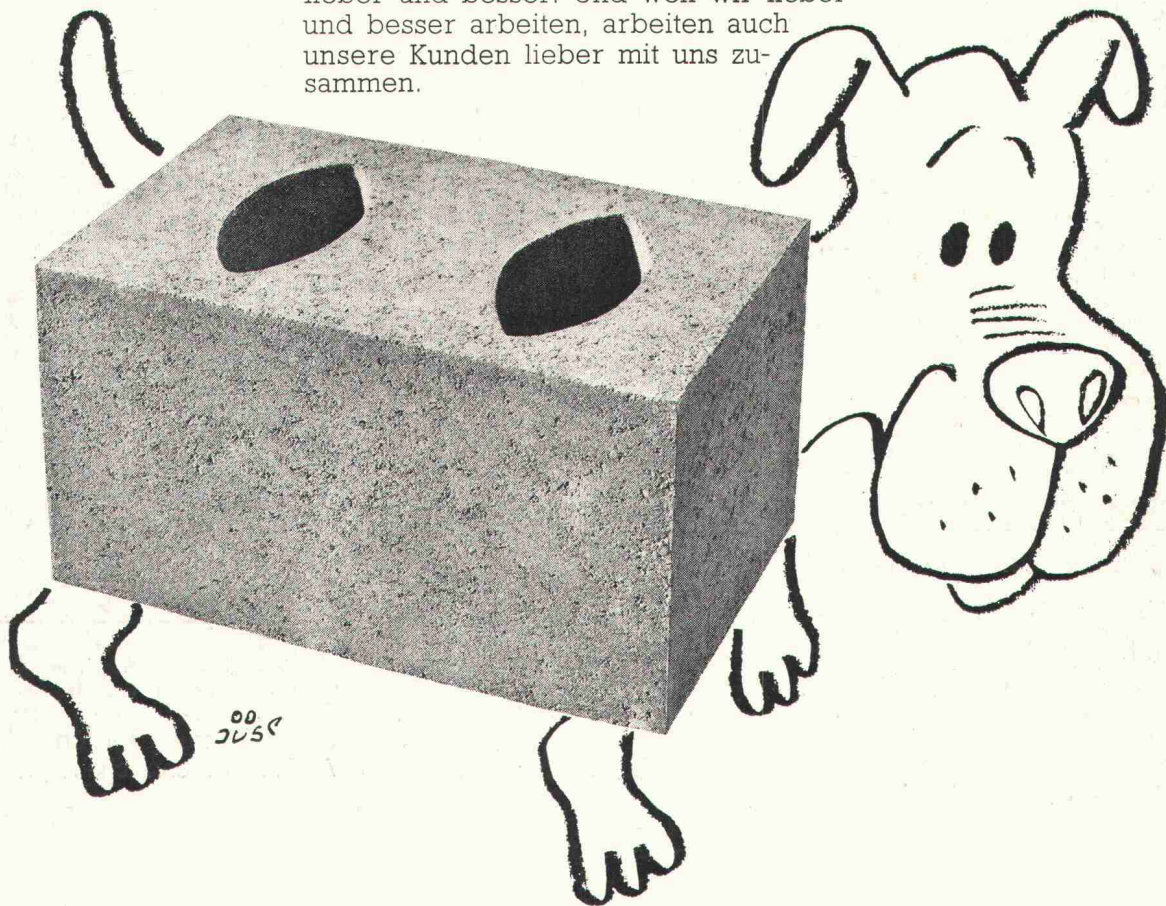
3014 Bern  
Allmendstrasse 39  
Telefon 031 42 62 62

# Berner Zementsteinhund

(canis cementarius bernensis)

Was wir herstellen, gibt von der Materie her eigentlich wenig Anlass zu besonderer Heiterkeit. Unsere Erzeugnisse sind eher prosaisch.

Trotzdem können wir erleben, wie unsere Betonrohre, Bausteine, Gartenbau-Artikel und unsere vielen weiteren Erzeugnisse immer wieder ein zufriedenes Schmunzeln auslösen. Weil für uns der Leitsatz gilt: Wer gut gelaunt ist, arbeitet lieber und besser. Und weil wir lieber und besser arbeiten, arbeiten auch unsere Kunden lieber mit uns zusammen.



## Bangerter Lyss

A. Bangerter & Cie AG, Zementwarenfabrik und Bausteinwerke, 3250 Lyss, Telefon 032 84 31 31  
Niederlassungen: Thörishaus BE, Aclens VD, Porrentruy BE, La Chaux-de-Fonds NE, Rivera TI (Tugir S.A.).  
Kieswerke in Oberwangen BE, Zirkels FR, Montosset VD.





# Sie können keine Entwicklung planen, ohne einen Plan zu entwickeln und zu kopieren.

Pläne sind Ideen auf Papier. Ideen müssen im richtigen Moment festgehalten, studiert, bearbeitet werden. Papier ist ein Mittel zur Sichtbarmachung, zur Information über die Idee. Information ist Verbreitung und bringt neue Ideen, Verbesserungen, Zusammenarbeit. Eine Idee nimmt Gestalt an, wird zum Projekt, zum Erfolg. Moderne Technologie ist stufenweise Entwicklung eines Gedankens über vielfältige technische und ökonomische Anforderungen bis hin zum möglichen optimalen Ergebnis.

Messerli hat sich dieser Erkenntnis vor fast 100 Jahren angenommen und Mittel und Methoden erforscht, um der Forschung Methode zu vermitteln. Wir haben das Planen mit Plänen weiterentwickelt. Ingenieure, Architekten und technische Unternehmen, die sich mit Planung und Konstruktion befassen, sind heute unsere Kunden. Vom Erstellen der Original-Planvorlagen, der Lieferung von Lichtpaus- und Spezialpapieren sowie aller Grössen von Lichtpausmaschinen, bis zur Archivierung von Plänen mit den modernen Methoden der Mikroverfilmung und Rückvergrösserung bietet Messerli eine Fülle von Arbeitsmitteln und Geräten für eine moderne Technologie.

Eigene Forschungs- und Entwicklungstätigkeit, Dienstleistungen und ein ausgebautes Lieferungs- und Servicesystem haben uns von Anfang an im Bereich der technischen Kopie führend werden lassen. Wir entwickeln das Planen für eine geplante Entwicklung der technologischen Zukunft.



mw 72.01.6

Aus unserem Lieferprogramm:

- Lichtpausmaschinen und -automaten
- für Halbtrocken- und Trockenentwicklung
- Mikrofilm-Lese- und Rückvergrösserungsgeräte
- Mikrofilm-Kartenmontiergeräte
- Papierschneidegeräte und -maschinen
- Falzmaschinen
- Plandrucktische und Zubehör
- Lichtpaus- und Spezialpapiere
- Tochterpauspapiere und -filme
- Paus- und Zeichenpapiere, bedruckt und unbedruckt
- Polyesterzeichenfilme, bedruckt und unbedruckt
- Mikrofilm-Original- und Diazo-Duplikatkarten
- Mikroplanfilm-Material
- Mikrofilm-Lohnarbeiten
- Selbstklebefolien
- Farbfolien
- Schabrasterfolien
- Anreibbuchstaben und -symbole
- Plandruckpapiere und -material

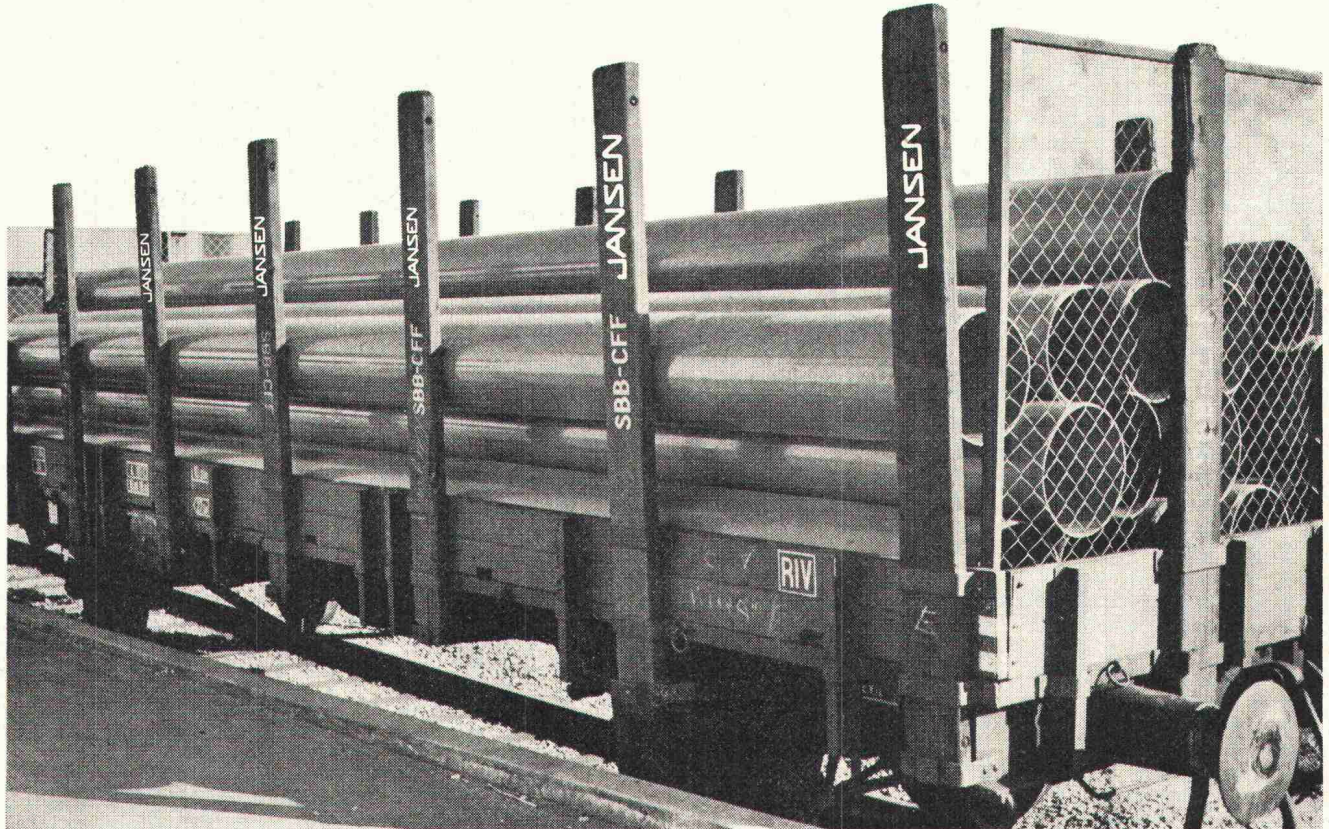


## Messerli

A. Messerli AG  
8152 Glattbrugg Telefon 01 810 30 40  
Abteilung Technische Kopie

# JANOdur

# Kanalisationsrohre



## unterwegs für eine weitere, perfekte Installation, weil

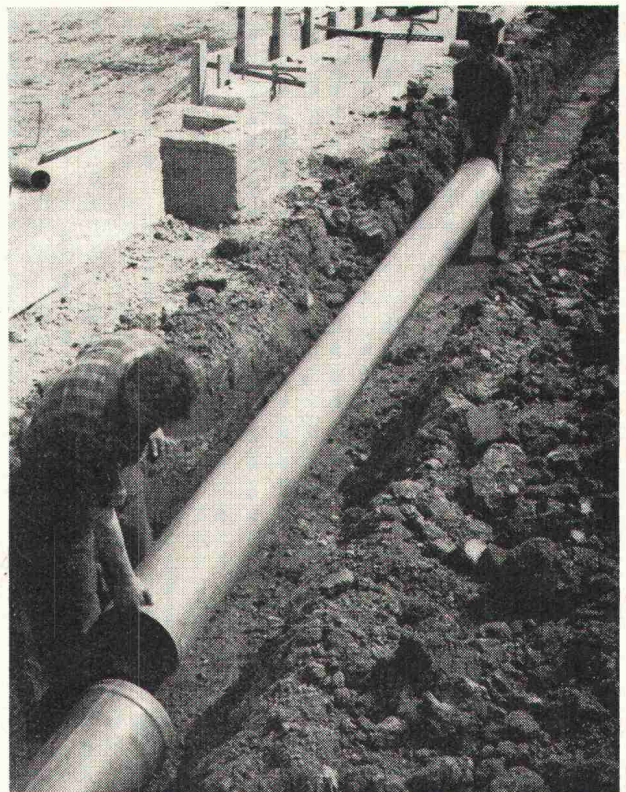
- einfach und rasch verlegbar
- leicht im Gewicht
- absolut dicht
- korrosionsbeständig
- hohe Durchflussleistung
- geringe Verstopfungsgefahr
- grosse Baulängen
- viele Nennweiten (100 - 400 mm)

Verlangen Sie unsere Sonderprospekte über JANOdur-Kanalisationsrohre. Ein Gespräch mit unseren Fachleuten wird sich lohnen!

Jansen AG, 9463 Oberriet SG  
Stahlröhren- und Sauerstoffwerke,  
Kunststoffwerk  
Telefon 071 / 78 12 44, Telex 77 159



# JANSEN



0770 T



# Mein Mann schwört auf KABA®-Schlösser

weil sie so viel  
sicherer sind...  
und besser...  
und universeller...

Für mich ist's  
vor allem eine  
Frage des Komforts

#### **KABA Schlüsselkomfort**

KABA Schlüssel sind beidseitig verwendbar und stecken daher immer richtig.

KABA Schlüssel haben glatte Kanten – also keine Zacken, die Kleider und Taschen beschädigen.

#### **KABA Sicherheit**

KABA 20 Schlösser stehen unter Patentschutz. KABA 20 Schlüssel können nur durch den Besitzer gegen Unterschrift nachbezogen werden. Jedem Schliesszylinder und jeder Schliessanlage liegt ein Sicherheitsschein bei, der zur Registrierung der Unterschrift dient. KABA 20 bietet Millionen von Schliessvarianten, daher keine Wiederholungen. Grösste Flexibilität in der Gestaltung von Schliessanlagen.

#### **KABA Service**

Fachkundige und seriöse Sicherheitsberatung durch unsere Spezialisten. Verkauf und Service durch den Eisenwaren- und Beschlägefachhandel.



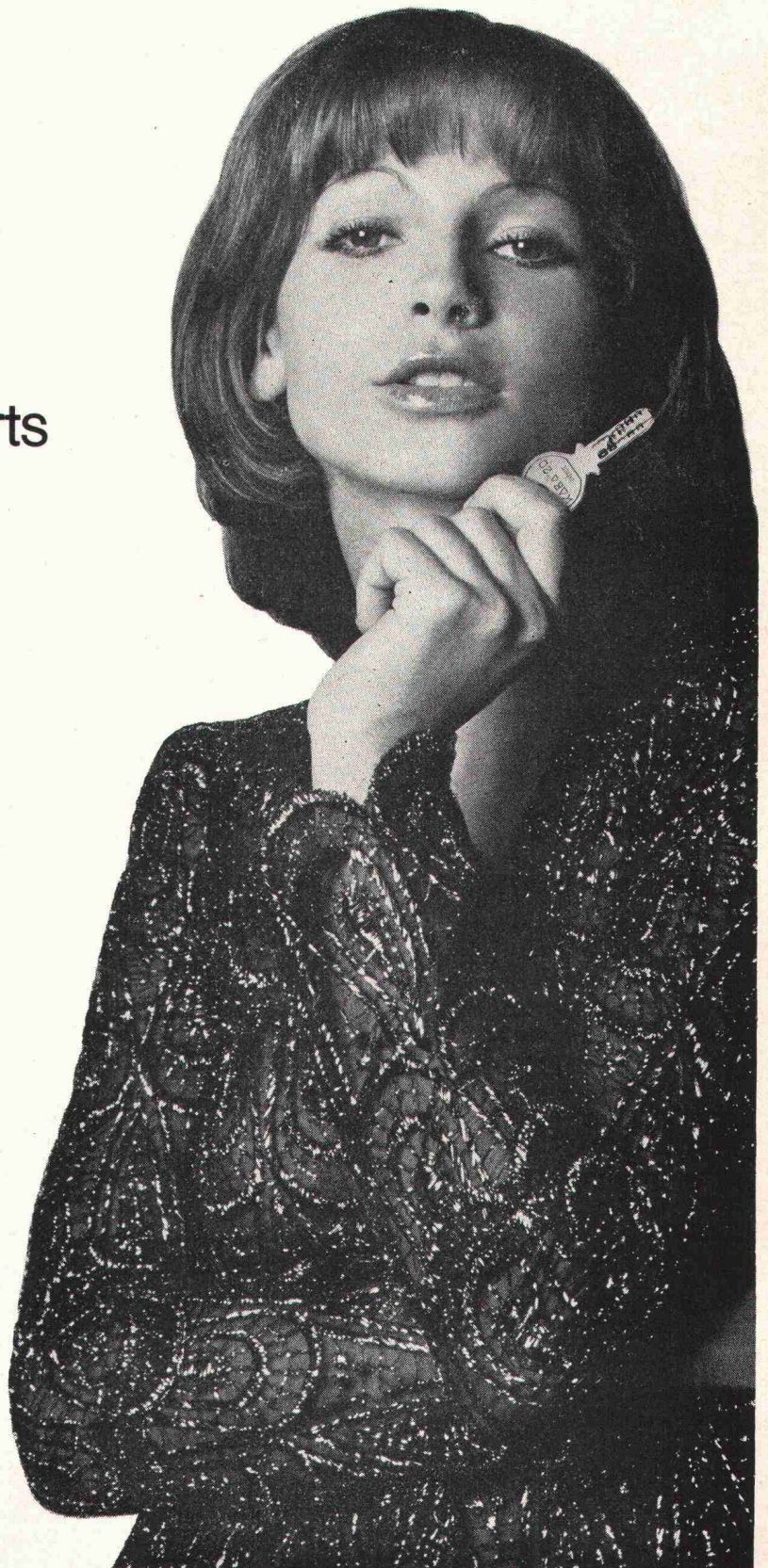
**KABA®**

**BAUER AG**

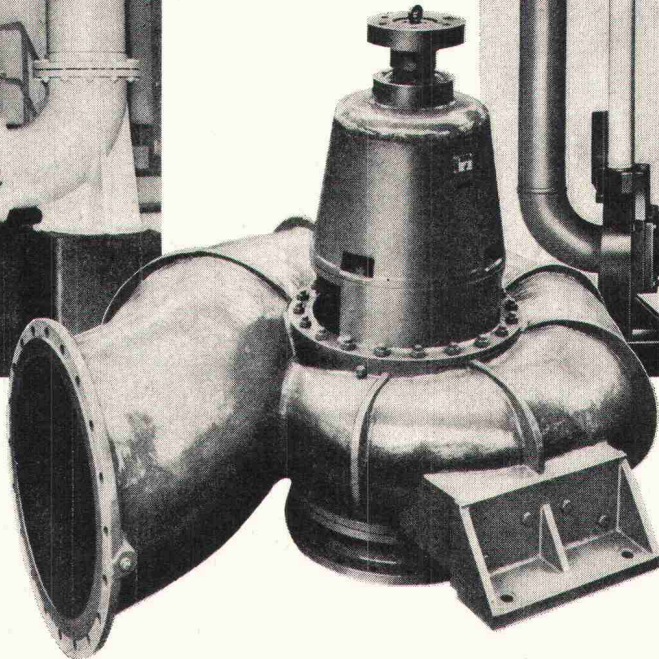
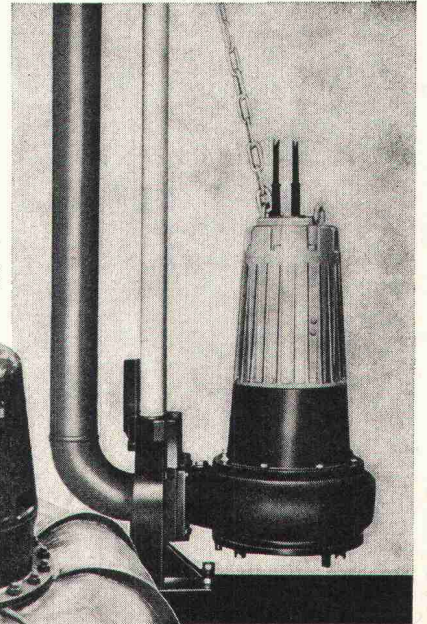
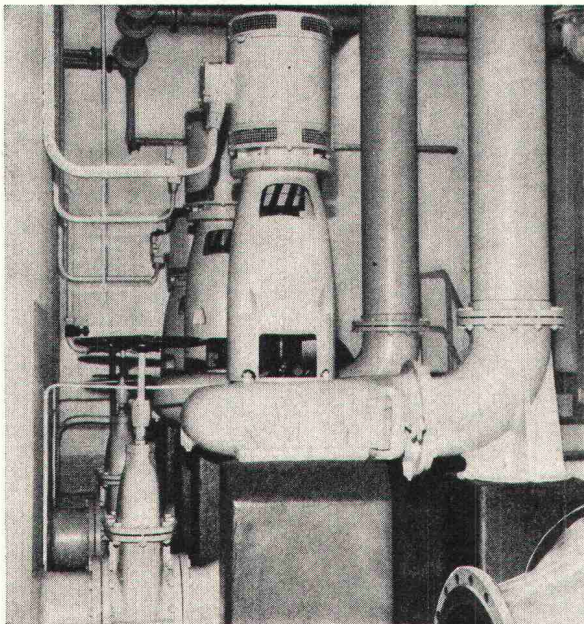
CH-8620 Wetzikon ☎ 01 77 01 81

Eggenburg/Wien  
Walton-on-Thames/London

Belgien, Dänemark, Deutschland,  
Frankreich, Griechenland, Israel, Italien  
Niederlande, Norwegen, Schweden



**RÜTSCHI**  
*liefert für jeden Zweck  
 die richtige Pumpe —*



# Abwasser- pumpe

**für problemlosen Einsatz,  
 für wirtschaftlich  
 optimalen Betrieb.**

*Unsere kleineren Aggregate verfügen über grösstmögliche Durchgangsverschnitte um die Verstopfungsgefahr auszuschalten — das heisst: Betriebssicherheit. Die grossen Pumpen aber, sie weisen ohnehin weitere Durchflussverschnitte auf, haben hydraulisch bessere Schaufelungen mit entsprechend höheren Wirkungsgraden. Resultat: niedrigere Stromkosten. Unsere Auswahl ist breit — von der einfachen Fäkalienpumpe für Einfamilienhäuser bis zum grossen Pumpwerk.*

*Neu in unserem Verkaufsprogramm sind die bewährten ABS-Tauchpumpen. Weil sie bekannt sind für Ihre Betriebssicherheit.*

*Verlangen Sie unser Angebot. Wir beraten Sie gerne.*

**Coupon** Bitte senden Sie uns Ihr Prospektmaterial über Abwasserpumpen.

Firma: \_\_\_\_\_  
 Adresse: \_\_\_\_\_  
 Zuständig: \_\_\_\_\_  Vertreterbesuch erwünscht

K. Rüttschi AG, Pumpenbau, 5200 Brugg,

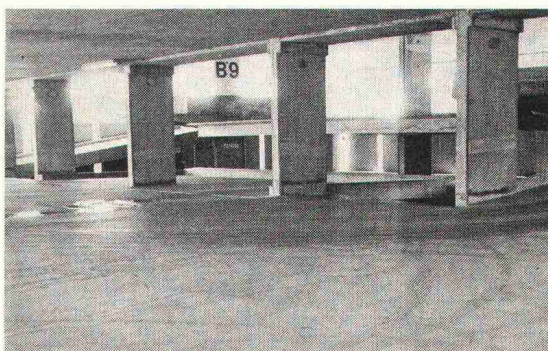
Telefon 056 4104 55

**RÜTSCHI PUMPEN** 

# Ein weiterer Fortschritt im Sektor Kunststoff-Beläge

## **OLEAPARK®-Belag**

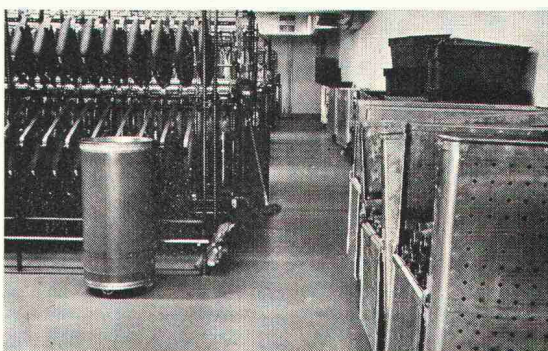
Ersetzt Gussasphalt oder Hartbeton. Ein wasserdichter, risseüberbrückender, oel- und benzinbeständiger, fugenloser, staubfreier, sehr abriebfester Parkhaus- oder Terrassenbelag. Mit Personen- und Lastwagen befahrbar. Hell in der Farbe und schallhemmend. Dies alles zu einem budgetfreundlichen m<sup>2</sup>-Preis. Ein Belag, der von sich reden machen wird.



## **OLEADUR®-Versiegelung**

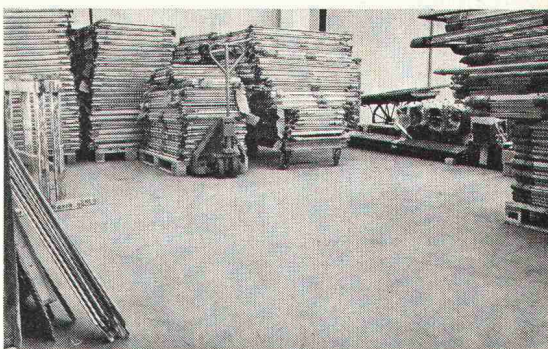
Endlich eine 2-Komp.-Versiegelung, die wasserdampfdurchlässig bleibt, risikolos auf nicht unterkellerten Böden oder Balkonen eingesetzt werden kann.

Die Verarbeitung ist problemlos.



## **OLEADUR®-Beschichtung**

Wasser- und abriebfeste, flexible Beschichtung. Vor allem für einschichtige Asphaltbeläge. Einsparung der feinkörnigen Deckbeläge und der Schutzanstriche. Farblich gestaltbar. Auch für Stampfasphaltplatten und Gussasphalt verwendbar. Eine mehr als willkommene Lösung für Lagerhallen, PW-Hallen, Magazine usw.



**Verlangen Sie Unterlagen.  
Unser technischer Dienst  
ist bekannt für objektive Beratung.**

# OLEAG

01 347310/20

Oleag AG, Dufourstrasse 145, 8034 Zürich

Bitumen und Kunststoffe für Strassen- und Bodenbeläge

SI/A73

näher ansehen lohnt sich



Kern & Co. AG, 5001 Aarau  
Werke für  
Präzisionsmechanik  
und Optik

Ich möchte den Ingenieurtheodolit Kern K1-A  
näher ansehen. Bitte senden Sie mir Ihren  
ausführlichen Prospekt.



Name \_\_\_\_\_  
Beruf \_\_\_\_\_  
Adresse \_\_\_\_\_  
\_\_\_\_\_



# Erfreuliche Rohrpost für Bau-Ingenieure:

Jeder Bau-Ingenieur weiss, dass technischer Fortschritt für ihn ganz persönlich auch viele Probleme mit sich bringt. Denn Fortschritt heisst mitunter auch mehr Möglichkeiten, mehr Gefahren, mehr Wissen. Die Zeiten sind vorbei, da sich ein Bau-Ingenieur auf sein Wissen und sein Können allein verlassen konnte. Heute ist er auf Partner angewiesen.

Was Rohre anbelangt, heisst dieser Partner Küderli.

Denn wir liefern mehr als Stahl-, Guss- oder Eternitrohre. Wir liefern auch Rohre aus Hart-PVC und Hart-Polyaethylen. Diese Rohre haben den Vorteil, dass sie unter extremen Bedingungen absolut dicht bleiben, nicht rosten und von Chemikalien nicht angegriffen werden. Sie können verschiedenartig zusammengesetzt werden: durch Steckmuffen, Klebemuffen oder

durch Schweissen.

Und weil sich heute niemand mehr leisten kann, eine lange Leitung zu haben, würde es sich lohnen, wenn Sie sich mit uns in Verbindung setzen, falls Sie Probleme haben mit

Abwasserleitungen  
Quellwasserleitungen  
Seeleitungen  
Dükerleitungen  
Brückenentwässerungsleitungen  
Sickerleitungen  
Drainageleitungen

Es würde sich vor allem deshalb lohnen, weil wir Ihnen etliches an Arbeit und Mühe abnehmen können. Denn Küderli hat auf dem Gebiet der Kunststoffleitungen so viele Erfahrungen gesammelt, dass wir Ihnen auch bei der Projektierung behilflich sein könnten. Zum Beispiel, indem wir Ihnen einige Vorschläge zur Auswahl unter-

breiten oder dadurch, dass wir Ihnen fachliche Dokumentationen und Berechnungsgrundlagen liefern oder, dass Sie sich durch uns persönlich und unverbindlich beraten lassen können.

Die Küderli-Dienstleistungen gehen so weit, dass wir Ihnen sogar Spezial-Firmen für das Erstellen und Verlegen der Leitungen vermitteln können. Diese Firmen sind mit allen notwendigen Schweiss- und Montagegeräten ausgerüstet, was Ihnen eine schnelle und sichere Ausführung garantiert.

Sicher ist aber nicht nur die Ausführung.

Sicher ist das Material an und für sich. Wir möchten Ihnen dieses mit unseren Unterlagen zeigen. Rufen Sie uns an, wenn Sie Probleme haben, denn wir machen uns Ihre Probleme zu den unseren und sind Ihnen bei der optimalen Lösung behilflich.

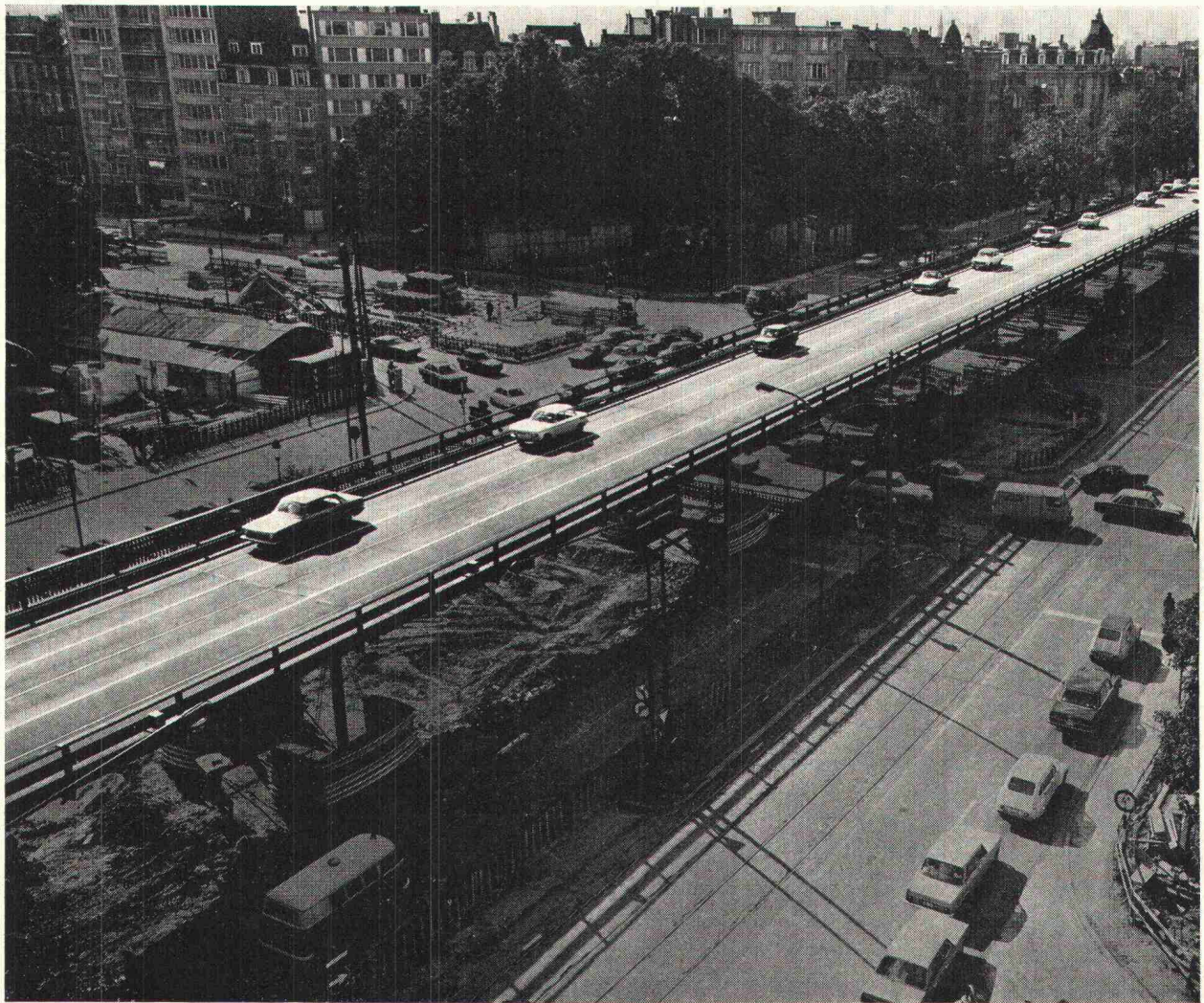
# KÜDERLI

Stahl Kunststoffe Metalle

Küderli AG	Zürich	01 39 55 66
	Basel	061 42 54 30
	Landquart	081 51 38 37
	Kreuzlingen	072 8 56 56
	Crissier	021 34 51 44

Eisen AG, Bern	031 22 34 02
Scheurmann & Co. AG, Olten	062 22 34 22
Scheurmann & Co. AG, Aarburg	062 41 55 55
Ulfer SA, Carouge	022 43 43 60
Veuthey & Cie. SA, Martigny	026 2 21 25

# Wir überbrücken Schwierigkeiten . . . .



## demontierbare Stahl-Hochstrassen

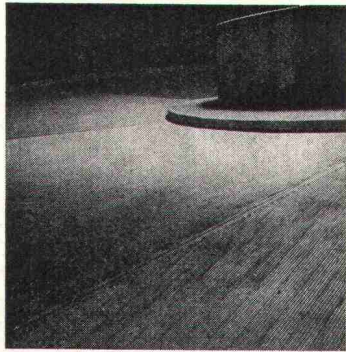
**nobels-peelman**

- Baukasten-System
  - kürzeste Montagedauer
  - unterhaltslos
  - sofort einsatzbereit nach Montage
  - wieder verwendbar
- in Allein-Lizenz für die Schweiz

# VEVEY

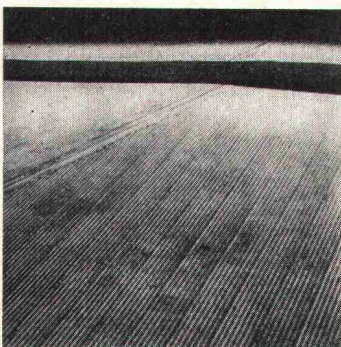
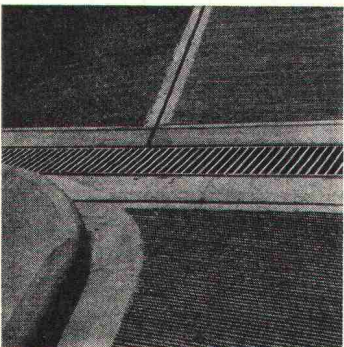
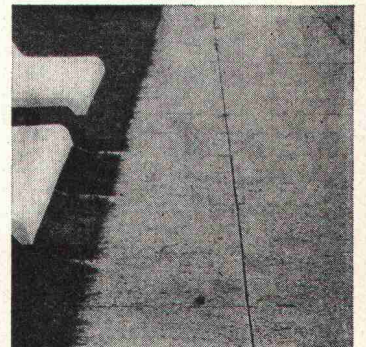
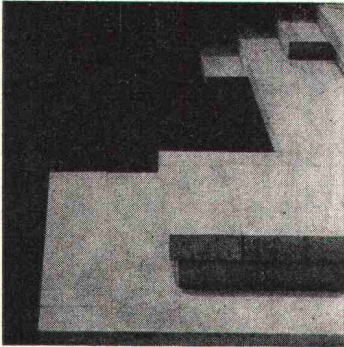
Ateliers de Constructions Mécaniques de Vevey S.A.

CH-1800 VEVEY Telefon (021) 5100 51 Telex 24284



Wo unsere Arbeit in unmittelbarer Beziehung zu Architektur und Umgebung steht, ist die handwerkliche Qualität und damit die Sorgfalt auch im Detail von ganz besonderer Bedeutung.

Spezialequipen verstehen sich auf den fachmännischen Einbau von Pflästerungen verschiedenster Art, Plattenbelägen in Kunst- und Naturstein, elastischen und fußfreundlichen Belägen auf Asphalt und Kunststoffbasis. Betonbeläge in verschiedenen Farben und Strukturen, oder Kombinationen verschiedener Belagsarten.



**WALO**

Walo Bertschinger AG. SA

