

Objektyp: **Advertising**

Zeitschrift: **Schweizerische Bauzeitung**

Band (Jahr): **91 (1973)**

Heft 38

PDF erstellt am: **19.09.2024**

Nutzungsbedingungen

Die ETH-Bibliothek ist Anbieterin der digitalisierten Zeitschriften. Sie besitzt keine Urheberrechte an den Inhalten der Zeitschriften. Die Rechte liegen in der Regel bei den Herausgebern.

Die auf der Plattform e-periodica veröffentlichten Dokumente stehen für nicht-kommerzielle Zwecke in Lehre und Forschung sowie für die private Nutzung frei zur Verfügung. Einzelne Dateien oder Ausdrucke aus diesem Angebot können zusammen mit diesen Nutzungsbedingungen und den korrekten Herkunftsbezeichnungen weitergegeben werden.

Das Veröffentlichen von Bildern in Print- und Online-Publikationen ist nur mit vorheriger Genehmigung der Rechteinhaber erlaubt. Die systematische Speicherung von Teilen des elektronischen Angebots auf anderen Servern bedarf ebenfalls des schriftlichen Einverständnisses der Rechteinhaber.

Haftungsausschluss

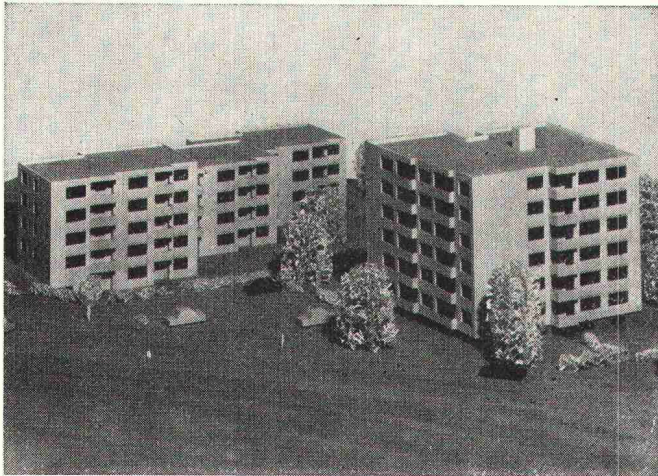
Alle Angaben erfolgen ohne Gewähr für Vollständigkeit oder Richtigkeit. Es wird keine Haftung übernommen für Schäden durch die Verwendung von Informationen aus diesem Online-Angebot oder durch das Fehlen von Informationen. Dies gilt auch für Inhalte Dritter, die über dieses Angebot zugänglich sind.



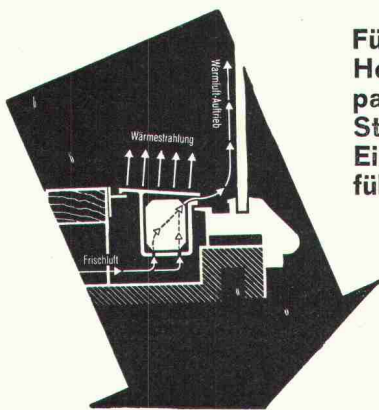
Elektro-Strahlungs- und Speicher-Heizung — die Heizung der Zukunft

erschliesst neue Anwendungsgebiete für den Architekten. Orientieren Sie sich bei uns über die Anwendungsmöglichkeiten für

**Ein- und Mehrfamilienhäuser
Chalets — Kindergärten
Hotels — Restaurants
Kirchen
Büros — Fabrikationsräume
Verkaufsläden — Kioske**



Diese Grossüberbauung wird vollelektrisch beheizt. Technische Daten: Anzahl Wohnungen: total 63; Anschlusswert der Heizanlage: ca. 580 kW; Ausrüstung: Star Unity-Nachtstrom-Wärmespeicher, Star Unity-Niedertemperatur-Strahlungsheizung; Steuerung: vollautomatisch, aussen- und innentemperaturabhängig.



Für Schaufenster-Heizung ist das patentierte Star Unity-Einbauprofil führend

STAR UNITY AG 8053 ZÜRICH

Fabrik für Elektro-Heizungen

Fabrik in 8804 Au/Zürich, Telefon 01 / 75 04 04

Schweizerische Bauzeitung

Offizielles Organ des SIA, Schweizerischer Ingenieur- und Architekten-Verein und der GEP, Gesellschaft Ehemaliger Studierender der ETH Zürich
Gegründet 1883 von Ing. A. Waldner

91. Jahrgang Heft 38

20. September 1973

Inhalt

Niederspannungs-Farbradiatoren für Zentralheizanlagen. Von <i>J. A. Saunders</i>	915*
Klimatechnik für Büro- und Verwaltungsgebäude. Von <i>J. Faeh</i>	917
Sicherheit für Gasverbraucher. Von <i>M. Stadelmann</i>	919*
Feuerung — Heizkessel — Kamin, ein Zusammenspiel. Von <i>M. Zimmermann</i>	921*
Die revidierte SIA-Norm Nr. 135 Zentralheizungen. Von <i>A. Oetterli</i>	925
Schallprobleme bei Überdruckkesseln	927*
Die Energieanlage der «Queen Mary»	928*
Die Beurteilung von raumklimatischen Bedingungen. Von <i>G. Weber</i>	929
Die Schweiz und die Kernenergie im Jahre 1972	930
100 Jahre Schweizerischer Verein von Gas- und Wasserfachmännern	932
«Beziehung Bauherr — Planung — Ausführung». Antwort auf die Entgegnung. Von <i>F. Scheidegger</i>	933
Erkundungsbohrungen auf dem Kontinentalschelf. Von <i>G. Weber</i>	933*

Nekrologe

M. H. Angst, W. Burger, C. Ghezzi, H. E. Keller, H. A. Lüthi, C. Rufer-Eckmann	934
E. Thomann, P. Walder, H. A. Einstein, P. E. Marmier	935*

Umschau

Waggonheizung vor 99 Jahren. Dachheizzentrale	936*
Richtlinien für Rauch- und Wärmeabzugsanlagen. Erdgas zum Antrieb stationärer Motoren. Lufttechnische Problemlösungen. Nachträge zu einer Umfrage	937*

Buchbesprechungen

Frucht- und Gemüselagerung, von <i>G. Bünemann</i> und <i>H. Hansen</i> . Klimatechnik 1, von <i>K. Daniels</i> . Reinraumtechnik I, von <i>W. H. Weihe</i> und <i>H. U. Wanner</i> . Schweizer Studienführer	938
---	-----

Wettbewerbe

Concorso per lo studio della sistemazione della chiesa parrocchiale di Chiasso. Ideenwettbewerb Areal Hofberg, Meierhof, Sonnenhalden in Wil SG. Ideenwettbewerb «Schwerziareal» Langnau a. A. Zentrum «Riet-hügli» St. Gallen	939*
Primarschule Hindelbank BE. Regionale Sportanlagen «Schönenwerd» Dietikon ZH. Schulanlage Menziken AG. Krankenhaus Oberwinterthur. Kasernenareal Basel. Université de Lattaquié, Syrie. Prix William Van Allen, Architect, Memorial 1973. Regierungsgebäude in Nicosia	940*

Mitteilungen aus dem SIA

Sektion Zürich. Fachgruppe der Ingenieure der Industrie: Zur Urabstimmung im SIA	941
--	-----

Kurse und Tagungen

Operations Research. Dechema-Kurse für Naturwissenschaftler und Ingenieure. Symposium über Biotelemetrie, Davos 1974	941
Blechbearbeitung, Lehrgang des Württembergischen Ingenieurvereins. Gas Turbine Conference and Products Show, Zurich 1974	942

Ausstellungen und Messen

Werkzeugmaschinen-Ausstellung, Hannover, IHA 73	942
---	-----

Öffentliche Vorträge	942
--------------------------------	-----

Zu Hause...



Modell 46

Ein Mitglied des neuen Rechnerteams von Hewlett-Packard.

Das Modell 46 ist die Tischrechner-Version des HP-45 (den Sie gegenüber sehen). Ein Rechner mit 48 Funktionen und 9 Speicher-Registern. Aber der zusätzliche Drucker gibt Ihnen ein Schritt-für-Schritt-Protokoll Ihrer Rechenoperationen in die Hand – mit klaren Symbolen für jeden einzelnen Rechenschritt.

Auf Tastendruck wird der Inhalt aller 9 Speicher-Register und der 4 Rechen-Register («Stack») ausgedruckt. Und auf Wunsch gibt es auch 10-stellige Leuchtdioden-Anzeige.

Das Rechnerangebot von Hewlett-Packard umfasst nun einen Bereich, der seinesgleichen sucht:

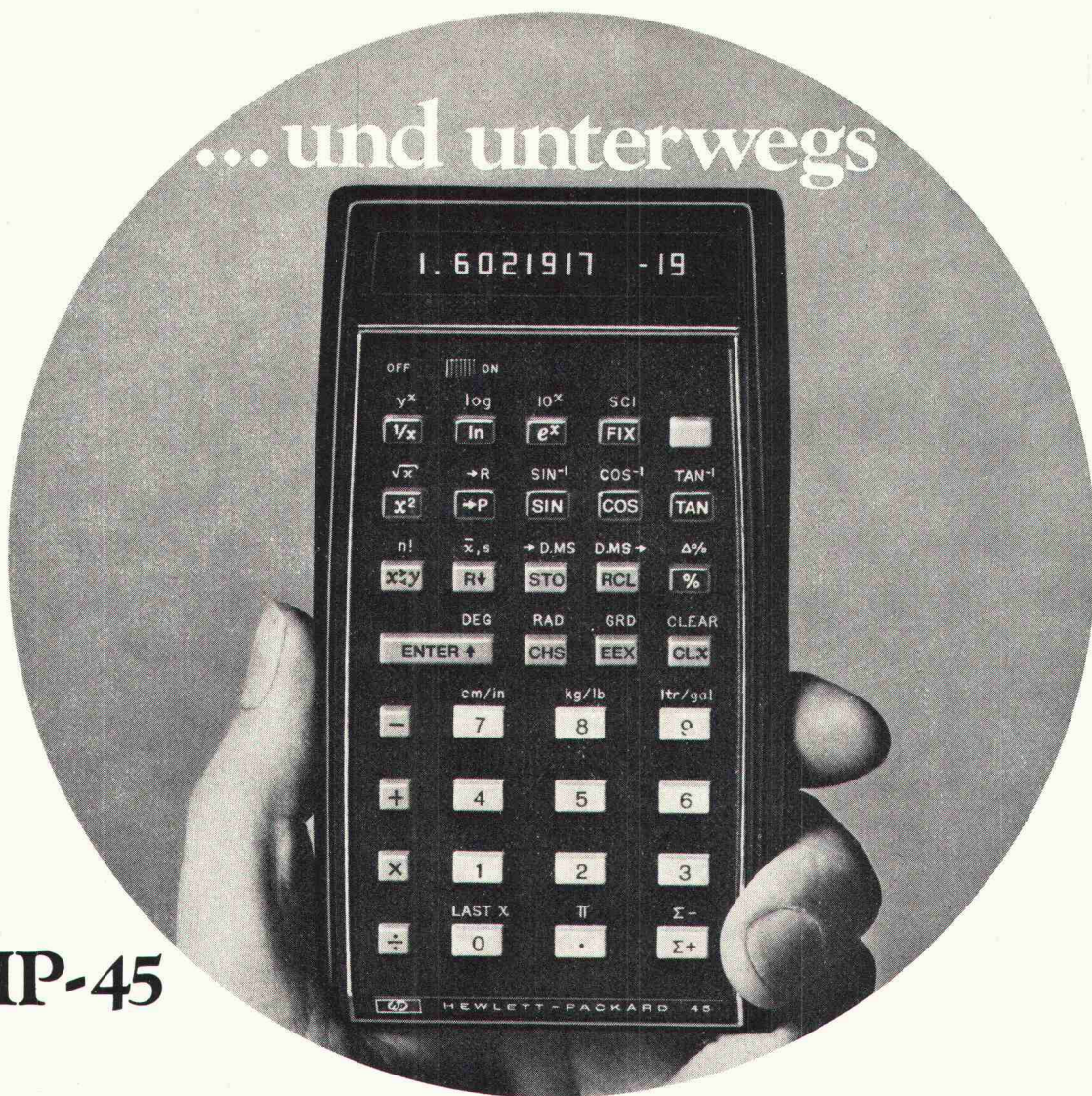
Vom HP-35 für Fr. 1095.- über das hier gezeigte Modell 46 für Fr. 2555.- bis zu den programmierbaren Modellen ab Fr. 10000.-.

Wenn Sie Einzelheiten interessieren, schreiben Sie uns oder rufen Sie uns einfach an:
Hewlett-Packard (Schweiz) AG, Zürcherstrasse 20,
8052 Schlieren, Telefon 01 98 20 55.

HEWLETT  **PACKARD**

172 Verkaufs- und Service-Zentren in 65 Ländern

... und unterwegs



HP-45

Das andere Mitglied des neuen Rechnerteams von Hewlett-Packard.

Als vor einiger Zeit der kleine HP-35 auf den Markt kam, hatten die Leute von Hewlett-Packard damit eine Revolution in der Entwicklung von Taschenrechnern eingeleitet. Inzwischen sind sie noch einen Schritt weitergegangen und haben das Team um zwei Rechner für wissenschaftliche Anwendung erweitert, die als logische Fortführung des bisherigen Angebots entwickelt wurden.

Dies ist der HP-45 (seinen Partner sehen Sie gegenüber). Er hat 9 Speicher-Register und den beachtlichen Umfang von 46 Funktionen, darunter Vektorumwandlung, Mittelwert und Standardabweichung genauso wie logarithmische, trigonometrische und andere mathematische Funktionen – Winkel können in Altgrad, Neugrad und Bogenmass eingegeben und umgewandelt werden. Das alles in einem Taschenrechner von 255 Gramm.

Das Rechnerangebot von Hewlett-Packard umfasst nun einen Bereich, der seinesgleichen sucht: Vom HP-35 für Fr. 1095.- über den HP-45 für Fr. 1465.- bis zu den programmierbaren Modellen ab Fr. 10000.-.

Wenn Sie Einzelheiten interessieren, schreiben Sie uns oder rufen Sie uns einfach an: Hewlett-Packard (Schweiz) AG, Zürcherstrasse 20, 8052 Schlieren, Telefon 01 98 20 55.

HEWLETT  PACKARD

172 Verkaufs- und Service-Zentren in 65 Ländern

So einfach und bequem ist das Lichtpausen geworden, seit es das neue Diazo-Press-Trockenverfahren gibt:

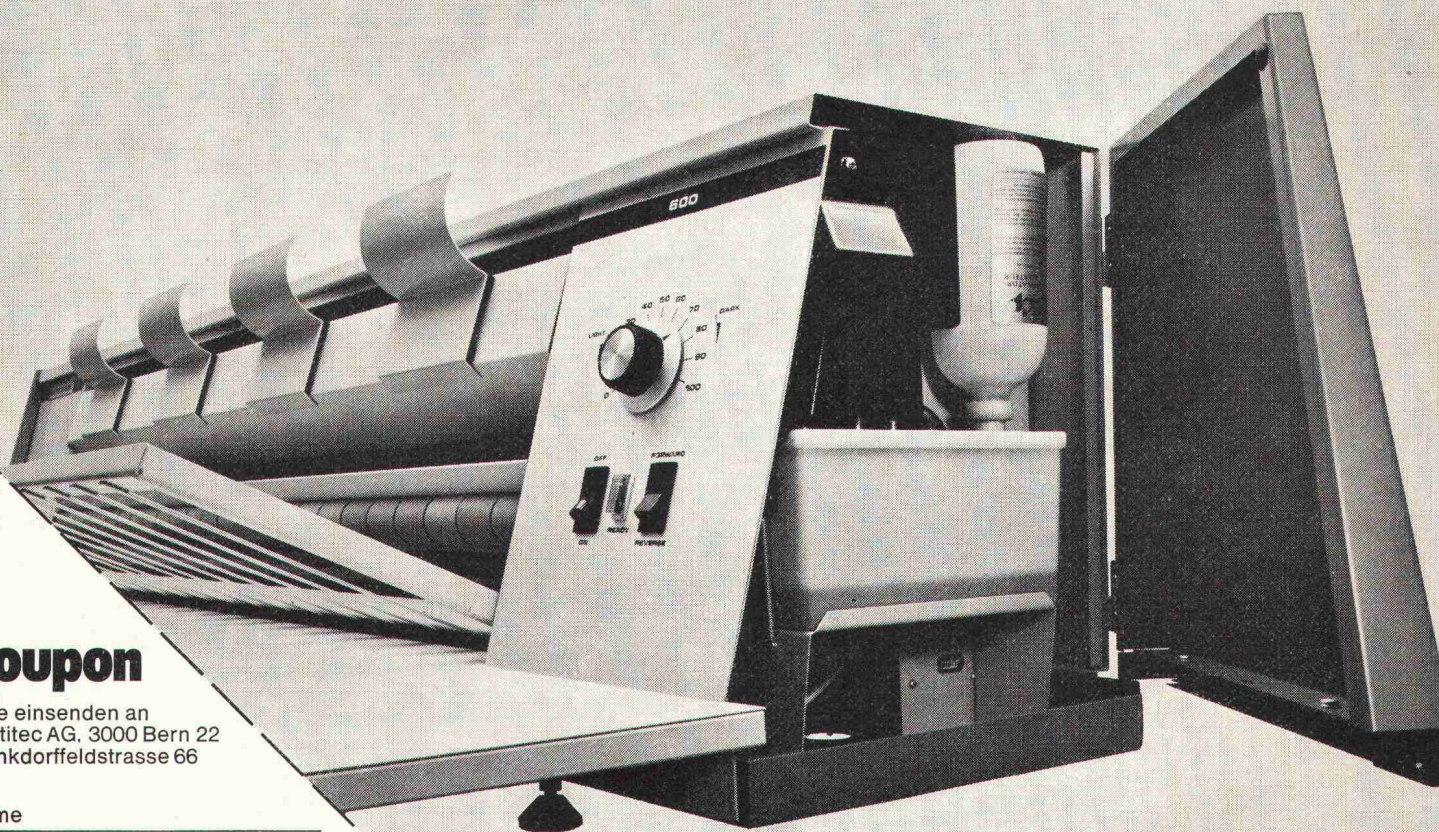
Für Sie heisst Lichtpausen jetzt nur noch: einschalten—kopieren—ausschalten. Denn die neue DP600-Lichtpausmaschine benötigt keine Aufheizzeit. Sie ist jederzeit betriebsbereit. Auch wenn Sie nicht pausenlos kopieren. Diese bequeme Art des Lichtpausens ist möglich geworden durch eine

neue Entwicklerflüssigkeit. Den Diazo-Press-Aktivator. Sie erhalten ihn gebrauchsfertig und er liefert Ihnen saubere, trockene Kopien, in welchen Strichfarben Sie auch wünschen. Zum Nachfüllen wird die gebrauchte Flasche einfach durch eine neue ersetzt. Die DP600-Lichtpausmaschine

arbeitet absolut geruchlos dank dem neuen Diazo-Press-Verfahren. Das heisst, dass Sie ohne Entlüftungsschläuche auskommt. Und weil Sie zudem an jede gewöhnliche Steckdose angeschlossen werden kann, wird sie immer dort stehen, wo es am vernünftigsten ist: nämlich dort, wo man sie braucht.

MULTITEC
Denn gute Pläne
verdienen gute Kopien

Multitec AG
Wankdorffeldstrasse 66
3000 Bern 22
Tel. 031/42 00 75/79
Telex: mutec ch 32 784



Coupon

Bitte einsenden an
Multitec AG, 3000 Bern 22
Wankdorffeldstrasse 66

Name _____

Firma _____

Adresse _____

Ich wünsche den unverbindlichen Besuch Ihres Beraters.

Ich wünsche weitere Unterlagen.

Schicken Sie mir
Ihren Vorführwagen
mit der DP600 vorbei.



Mich interessiert das gesamte Fabrikationsprogramm der Multitec AG

Multitec Fabrikations- und Verkaufsprogramm

- Lichtpausmaschinen für Trocken- und Halbtrocken-Entwicklung sowie neu und exklusiv in der Schweiz für das Diazo-Press-Verfahren.
- Lichtpaus-Papiere für alle Lichtpausverfahren, verschiedenste Spezialsorten.
- Lichtpausmaterialien für Zwischenoriginale und spezielle Aufgaben.
- Transparentpapiere und -Folien für technische Zeichnungen

Sicherheit und Zuverlässigkeit

zwei grosse Worte, aber wir bieten sie Ihnen!
Wählen Sie aus unserem Programm

Løgstør Rør

für

Fernheizungen

ein Begriff für rationelle Fernheizung in Europa!

Løgstør Rør sind vorfabrizierte Fernheizungsrohre mit vielen Vorteilen:

- Garantie gegen Korrosion von aussen
- minimaler Wärmeverlust
- minimale Verlegungstiefe sowie Verlegung über dem Boden
- es sind keine Verschalungen und keine Betonkanäle erforderlich
- vertragen Druck bis zu 18 Tonnen durch eine Sand- oder Erdschicht von 35 cm Tiefe
- Verbindungselemente können an Ort und Stelle geschrumpft werden
- Standardfittings sind ab Lager lieferbar
- Sonderanfertigungen sind jederzeit möglich

Hescoplan

für

Flachdachisolationen

die qualitativ hochwertige Kunststoff-Folie:

- mit hochfestem Polyestergewebe armiert
- witterungsbeständig
- knick- und bruchfest
- elastisch
- lichtecht
- äusserst widerstandsfähig

Decadex

gegen

Feuchtigkeit

der ideale Einkomponent-Flüssigkunststoff zum Schutze von Aussen- und Innenwänden:

- dampfbremsend
- wasserabstossend
- dauerelastisch
- wird nicht brüchig
- neutral gegenüber jeglichen Baumaterialien
- problemlos
- leicht auftragbar

Verlangen Sie unverbindlich weitere Einzelheiten und ausführliche technische Unterlagen beim Alleinkonzessionär für die Schweiz:

HESCO AG

Industrielle Vertretungen
6301 Zug, Telefon 042 / 21 12 55 / 56

Seeländischer Rohrhaardackel

(canis tubulatus seelandicus)

Was wir herstellen, gibt von der Materie her eigentlich wenig Anlass zu besonderer Heiterkeit. Unsere Erzeugnisse sind eher prosaisch.

Trotzdem können wir erleben, wie unsere Betonrohre, Bausteine, Gartenbau-Artikel und unsere vielen weiteren Erzeugnisse immer wieder ein zufriedenes Schmunzeln auslösen. Weil für uns der Leitsatz gilt: Wer gut gelaunt ist, arbeitet lieber und besser. Und weil wir lieber und besser arbeiten, arbeiten auch unsere Kunden lieber mit uns zusammen.



Bangerter Lyss

A. Bangerter & Cie AG, Zementwarenfabrik und Bausteinwerke, 3250 Lyss, Telefon 032 84 31 31
Niederlassungen: Thörishaus BE, Aclens VD, Porrentruy BE, La Chaux-de-Fonds NE, Rivera TI (Tugir S.A.), Kieswerke in Oberwangen BE, Zirkels FR, Montosset VD.



«Bei jedem Weib und jedem Haus macht der Putz schon vieles aus.»

(Fibraplast)

Fibraplast ist für Fassaden die « Fassadenkosmetik ». Mehr als nur eine gewöhnliche Fassadenbeschichtung. Netzrissige, unansehnliche Fassaden, die jedem Hausbesitzer ein Dorn im Auge sind, können mit Fibraplast leicht und kostensparend saniert werden. Denn ein faseriger Füllstoff verleiht Fibraplast hohe Elastizität. Fibraplast konserviert Fassaden. Über Jahre hinaus.

Das ist der Grund, weshalb Fibraplast für Renovationen alter, wertvoller Gebäude verwendet wird. In der ganzen Schweiz. (Wir sind stolz darauf, und deshalb erzählen wir nur zu gerne, wo all die historischen Baudenkmäler stehen, die mit Fibraplast renoviert wurden.)

Fibraplast hilft aber nicht nur altehrwürdigen Fassaden das « Gesicht zu wahren ». Auch Fassadenschäden an Neubauten, die bereits während der Garantiezeit auftraten, konnten dank Fibraplast erfolgreich behoben werden. Da gibt's nur etwas, das besser ist, als rissige Fassaden mit Fibraplast zu sanieren: Fibraplast schon am Neubau verwenden!

Die einfache Verarbeitung durch Spritzen oder Rollen ist ein weiterer Grund, weshalb sich immer mehr Fachleute für Fibraplast entscheiden. Schon seit Jahren.

Siegfried Keller AG
Lack- und Farbenfabrik
8304 Wallisellen
Telefon 01 93 32 32

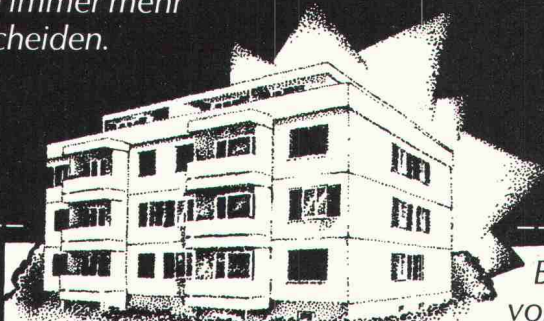


Ein Unikeller-
Unternehmen



Unsere Depots für die deutschsprachige Schweiz:

Basel: W. Tschopp AG, Tel. 061 35 62 88
Bern: Otto Brechbühl AG, Tel. 031 54 29 54
Biel-Orpund: A. Hautle, Tel. 032 760 06
Chur: Truog & Co. AG, Tel. 081 22 22 51
Herisau: Tanner 212 & Co. AG, Tel. 071 5112 12
Kriens-Luzern: Achermann & Cie., Tel. 041 4112 31
Thun: K. Lanzrein, Tel. 033 218 41
Naters: P. Perren, Tel. 028 3 30 62/3 19 78



Beraten kommt
vor Verkaufen.

Beratungs-Coupon

- Bitte senden Sie uns die Fibraplast-Musterkollektion. Damit wir uns anhand der Muster von der Elastizität dieser Fassadenbeschichtung selbst überzeugen können.
- Wir möchten eine ausführliche Beratung über Fassadenbeschichtungen. Es würde uns freuen, mit Ihrem Berater über die Fibraplast-Vorteile zu sprechen.

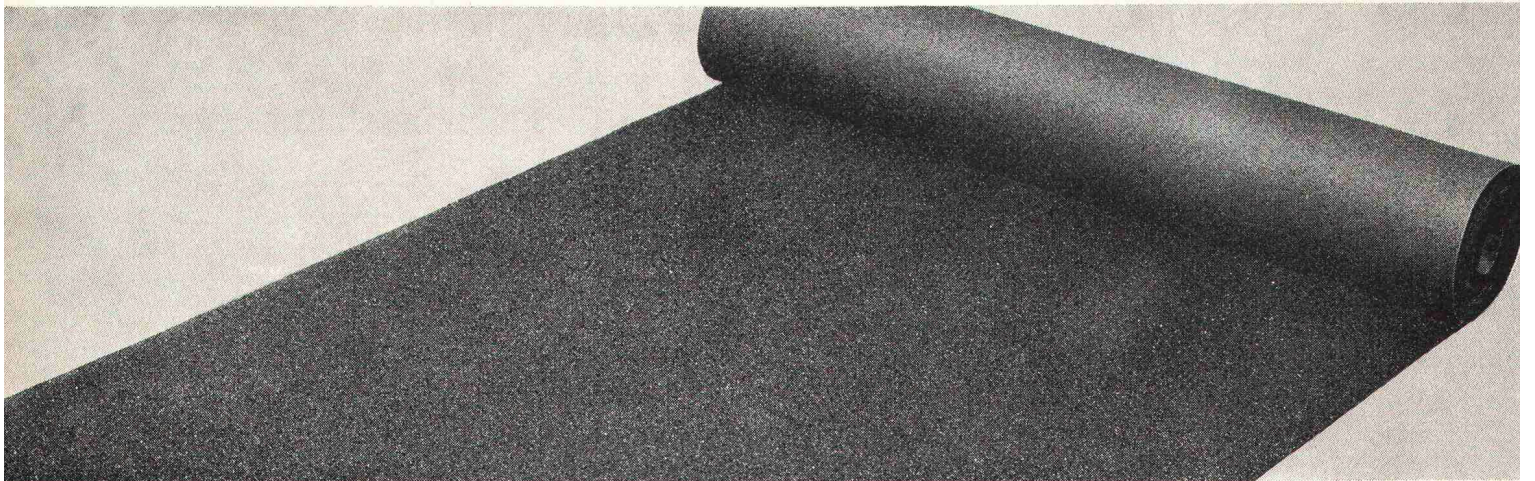
Firma (Stempel)

Adresse mit PLZ

Telefon

Hochelastisch
Praktisch unverletzbar
Wärmebeständig bis 130°C
Biegsam bis -40°C
Wasserdampfdurchlässig
Garantiert wasserdicht
Zu jeder Jahreszeit verlegbar
Verarbeitbar wie Dachpappe

Vier Arbeitsgänge weniger
Nicht teurer als ein übliches Kiesklebedach
Ohne die Risiken einer Ein-Lagen-Dachhaut



Kein Wunder, dass sich das neue Bitumen-Kunststoffdach Bikutop in so kurzer Zeit durchgesetzt hat. Ihr nächstes Dach also ein

BIKUTOP-Dach

Mehr Sicherheit bei weniger Zeitaufwand

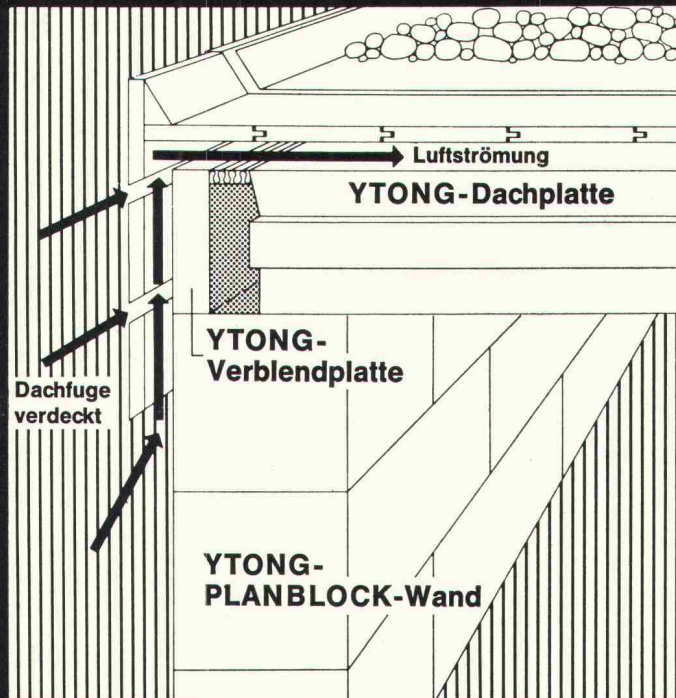
VERBIA

Verkaufsaktiengesellschaft

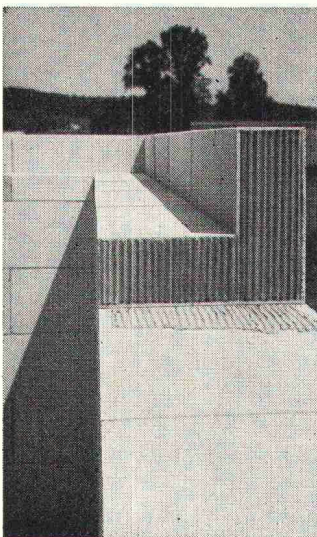
für plastische Bedachungs- und Abdichtungsmaterialien, 4600 Olten, Tel. 062/21 06 41

YTONG

Neu in der Schweiz



**Vollwärmeschutz bis unters Dach!
Ohne zusätzliche Dämmstoffe
und feuerbeständig.**



Ausbildung des Auflagers für
YTONG-Dachplatten auf YTONG-
PLANBLOCK-Wänden.

Maximale Wärmedämmung der äußeren Bauteile — eine Forderung, die durch neue Heizsysteme mit Gas und Elektrizität noch an Bedeutung gewinnt.

Hier liegen die Vorteile von hochwärmedämmenden YTONG-Produkten klar auf der Hand.

Eine besonders empfehlenswerte Lösung ist die Kombination von YTONG-PLANBLÖCKEN mit YTONG-Dachplatten.

Bei Flachdächern übernehmen die YTONG-Dachplatten sowohl die statische als auch die wärmedämmende Funktion und können wahlweise als Kalt- oder Warmdach ausgebildet werden.

YTONG-Verblendplatten schirmen den Ringanker nach außen ab und ergeben mit der PLANBLOCK-Wand einen homogenen Putzgrund.

Die Dachplatten werden ohne Schalung direkt auf die PLANBLOCK-Wände verlegt.

YTONG-PLANBLOCK-Wände sind praktisch fugenlos. Zentimeterdicke Mörtelfugen, sprich Kältebrücken, entfallen.

Bei 25 cm Rohwandstärke wird ein k-Wert von 0,47 erreicht und bei 30 cm sogar nur 0,40 kcal/m² h grad.

YTONG-PLANBLÖCKE sind großformatig, maßgenau und rationell zu verarbeiten.

1 cbm PLANBLÖCKE werden in der Praxis in weniger als 2 Stunden verarbeitet.

...alles Fakten, die für YTONG sprechen!

**Repräsentant der YTONG AG
in der Schweiz**


ERICH RYSER-BUSER
CH-8802 Kilchberg / ZH
Schwandenstraße 19
Telefon 01/91 1306

**Wärme und Geborgenheit.
Vier Wände aus YTONG!**

Erhältlich über den schweizerischen Baumaterialienhandel

73 3

Wir möchten
Sie gerne
ausführlich informieren.
Bitte diesen Abschnitt
mit deutlichem Absender
auf Postkarte kleben
und senden an
YTONG AG
D-8000 München 19
Volkartstraße 83 Telefon 182001



Armierungsstähle

Armierungsnetze

Ablaufleitungen
aus Gusseisen,
plastifiziertem Stahl
und
Kunststoff

Schachtabdeckungen
und Strassenroste

Ausrüstungen für Kläranlagen

Druckrohre, Formstücke und Armaturen
aus Gusseisen
für Wasser- und Gasleitungen

Heizkessel

Radiatoren
und Heizwände

Heizölbehälter

Cheminée-Einsätze

Baumaschinen, Krane, Förderanlagen

VON ROLL AG.
4563 Gerlafingen

Qualitätsprodukte für den Hoch- und Tiefbau

VON ROLL

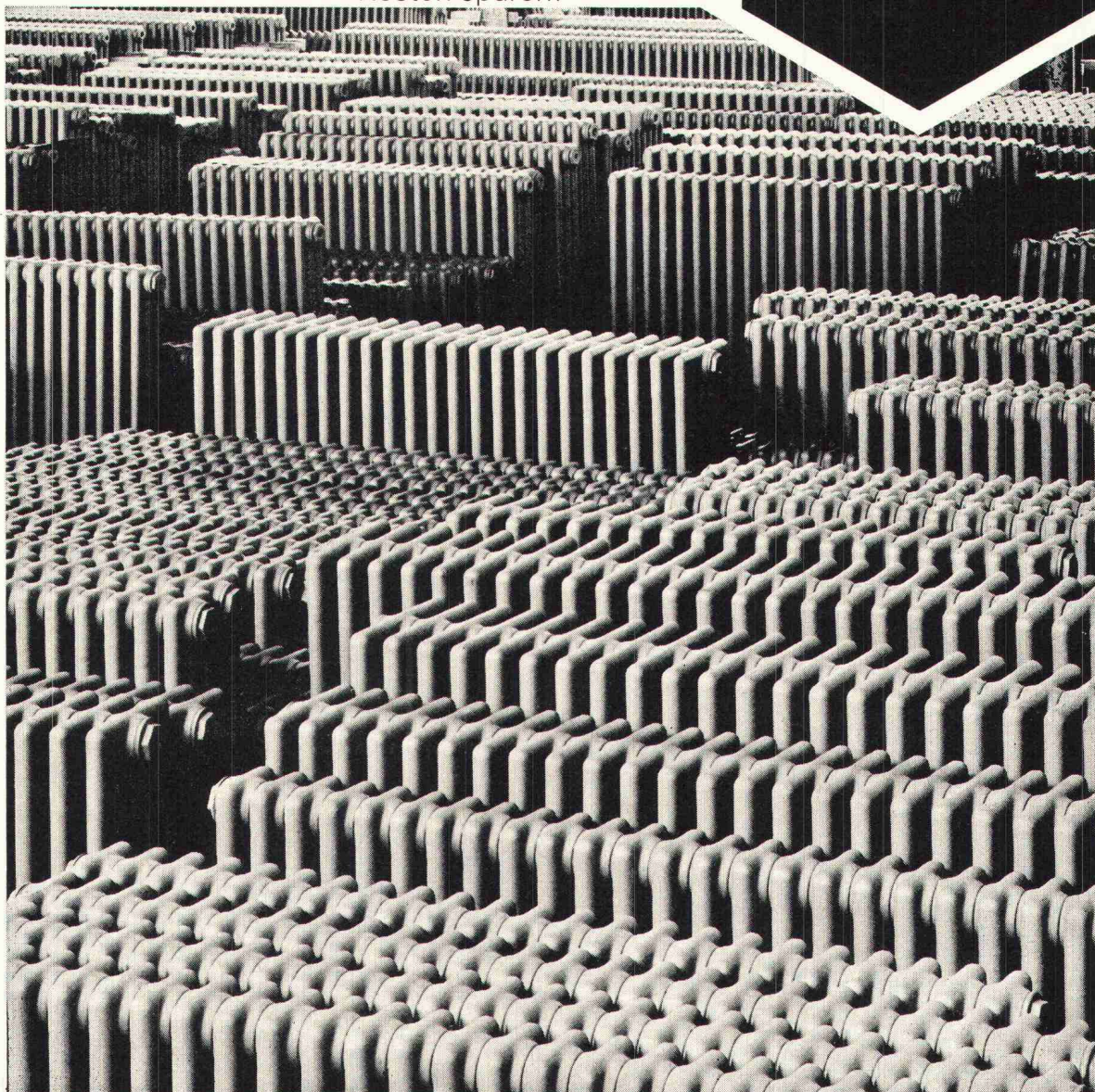
TERMINGERECHT

47 73/1

**Zehnder-Radiatoren
werden pünktlich
geliefert!**

Heute kann nur dann rationell gebaut werden, wenn das Material genau nach Terminplan eintrifft. Dies gilt auch für Radiatoren. Auch hier besitzen Zehnder-Radiatoren einen guten Ruf: Sie sind nicht nur Spitzenprodukte, sie sind auch pünktlich zum vereinbarten Termin zur Montage bereit! Zehnder hilft Kosten sparen!

Gebrüder Zehnder AG
Radiatorenfabrik
5722 Gränichen,
Tel. 064 3316 33



Für Spitzenleistungen die Neuen von POCLAIN

MC-100 950l / 88PS / 21 t

SC-150 1250l / 145PS / 27 t

RC-200 1530l / 170PS / 32 t

Schallgedämpft



Enorme Reisskraft in hartem Boden
Hohe Geschwindigkeit in weichem Boden
Spitzenleistungen in jedem Boden

Wann dürfen wir Ihnen
die neue POCLAIN-Generation vorführen?

Robert Aebi

Robert Aebi AG
Uraniastr. 31/33
8023 Zürich
Tel. 01/23 17 50

Arbedo 092/25 47 61
Landquart 081/51 25 42
Renens 021/34 42 12
Zollikofen 031/57 36 36

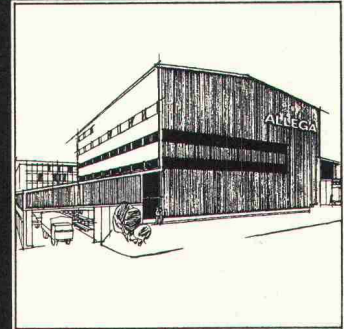
AS-46 mehr Vorteile für den Fenster-, Türen- und Fassadenbau ein System mit System!

Das neue Metallbau-System AS-46 ist universell anwendbar und vollständig. Profile, Beschläge und Verbindungsteile sind bis ins kleinste Detail ausgearbeitet und erprobt. Ob Serienbau oder individuelle Einzelfertigung, das AS-46 System ist immer wirtschaftlich. Stabilität und Laufmetergewicht der Profile sind optimal aufeinander abgestimmt. Ein detaillierter Katalog erleichtert dem Architekten das Planen und dem Metallbauer die Arbeit. Das vollständige Sortiment des Metallbau-Systems AS-46 ist ab Lager Allega lieferbar.

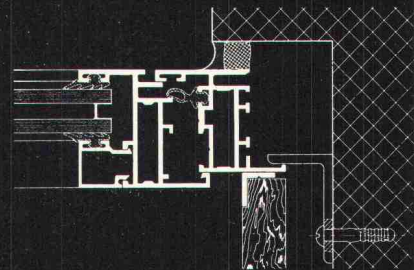
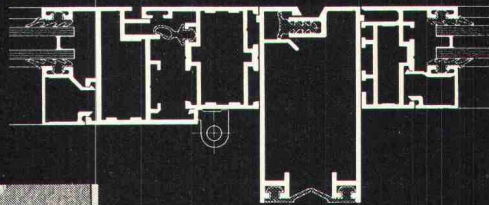
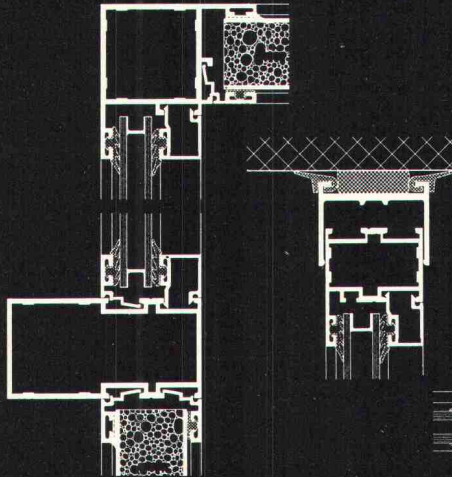
Allega AG 8048 Zürich Buckhauserstrasse 5 Telefon 01/52 33 22



ALLEGA

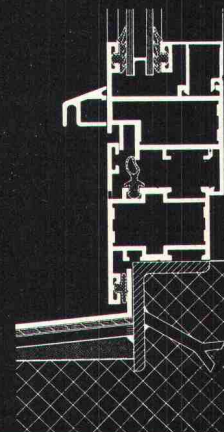
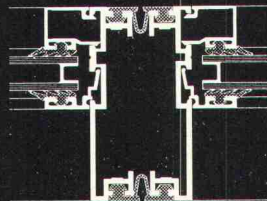
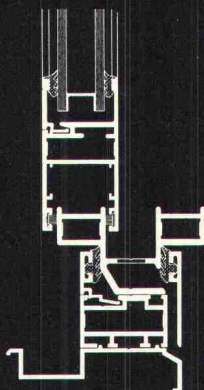


Trennwände
Verkleidungen
Schaufenster



Fenster
Türen

Fassaden
Festverglasungen
Diverse Kombinationen



47 73/2



SYMKANAL® Formstücke und Rohre aus Hart-PVC

SYMKANAL®-Formstücke ermöglichen jede beliebige Leitungsführung mit unseren Rohren und gewährleisten auch den Übergang auf konventionelle Baustoffe wie Beton, Steinzeug und Guss.

SYMKANAL® ist ein modernes Rohrleitungssystem, einfach und rasch verlegt, dicht, korrosionsbeständig, mit grosser Durchflussleistung und hoher Lebensdauer.

Unser technischer Dienst steht Ihnen bei der Projektierung und Verlegung von Kanalisationsleitungen jederzeit zur Verfügung.

® = eingetragene Schutzmarke

72. 12. d



AG
FÜR SYNTHETISCHE
PRODUKTE

Bahnhofstrasse 30
8022 Zürich
Verkauf Bau
Tel. 01/27 21 33

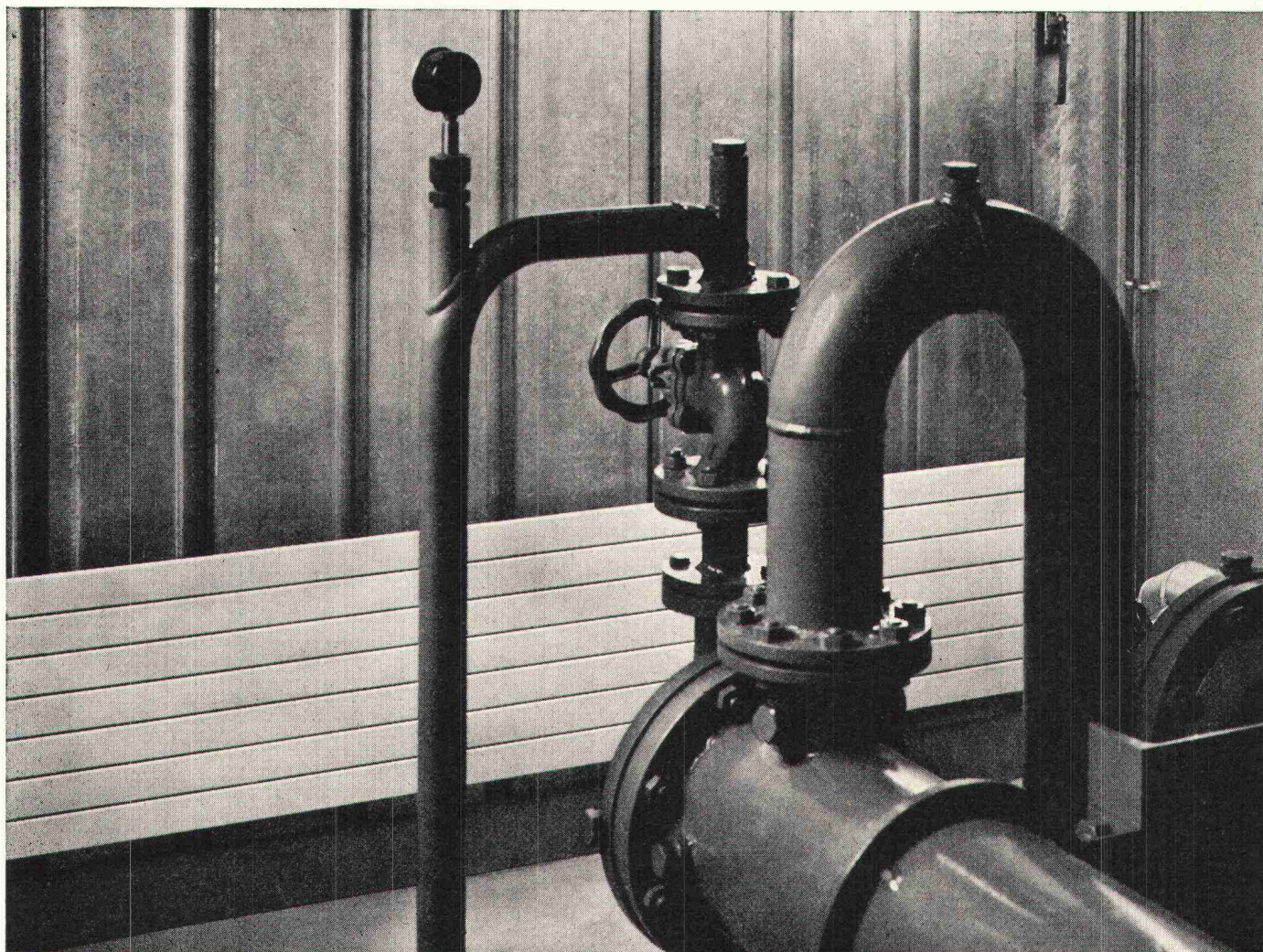
Verkauf durch:

Aarau: Richner AG ● **Aarburg:** Scheurmann & Co. AG ● **Baden:** Reinle & Bolliger AG ● **Basel:** Küderli AG ● **Bellach:** G. Nussbaum AG ● **Bern:** Eisen AG ● **Carouge-Genève:** Ulfer SA ● **La Chaux-de-Fonds:** Nuding SA ● **Crissier:** Küderli SA ● **Fribourg:** A. Michel SA ● **Frick:** Baustoffe AG ● **Grindelwald:** Gebr. Balmer ● **Gstaad:** Landw. Genossenschaft ● **Haldenstein-Chur:** J. Gasser ● **Huttwil:** Schär & Co. ● **Kreuzlingen:** Küderli AG ● **Landquart:** Küderli AG ● **Lenk i. S.:** H. Rieder-Lüthi ● **Lenzburg:** Schwarz & Co. AG ● **Liestal:** Barth & Cie ● **Le Locle:** Nuding SA ● **Martigny:** Veuthey & Cie ● **Naters/Brig:** Zen-Ruffinen & Co. ● **Olten:** Handelsgenossenschaft des Schweiz. Baumeisterverbandes ● **Neuchâtel:** Nuding SA ● **Seewen/Schwyz:** Karl Weber ● **Sion:** Pfefferlé & Cie ● **Sursee:** Eisen & Kohlen AG ● **Schaffhausen:** Deggeller & Peter AG ● **Steinhausen:** F. Sidler ● **Thuisis:** O. Prevost ● **Uster:** Hug & Graf ● **Wettingen:** Emil Reinle AG ● **Wil:** Baumaterial AG ● **Wimmis:** Colasit AG ● **Winterthur:** Streiff Baumaterial AG ● **Winterthur:** Wernergraf AG ● **Zürich:** Küderli AG

An die dreissig Neuenburger Gemeinden haben als Gemeinschaftswerk die neue Kehrichtverbrennungsanlage Cottendart geschaffen; sie leisten damit einen wesentlichen Beitrag zum Umweltschutz.

Architekt: Architekturbüro R.-A. Meystre, Neuchâtel

Aufnahme: J.-P. Baillod, Neuchâtel



**Die Kehrichtverbrennungsanlage
Cottendart/NE ist mit**

Muntal

Heizkörpern ausgestattet

Heizwände, Konvektoren, Radiatoren, Heizgitter

Schweizer Patent und Fabrikat

**Verkaufsbüros: 2000 Neuchâtel, Route des Falaises 7 Tel. 038 25 92 92
8032 Zürich 7, Hedwigstrasse 3 Tel. 01 53 78 78**

Bei solchen Firmen
liegen MAMMUT® und TURICUM®

OERLIKON
SCHWEIZERISCHE LEBENSVERSICHERUNGS- UND RENTENANSTALT



**ESCHER
WYSS**

SULZER

LANDIS & GYR

SAURER



SCHWEIZERISCHE KREDITANSTALT
ZÜRICH



PAPIERFABRIK
CHAM AG

Globus

Motor-
Columbus

Bell

Feldmannsch
ERNST GOHNER AG
ED. ZÜBLIN & CIE. AG.

SBB

Innovazione
71



SCHINDLER
1874

COOP

MIGROS

SCHWEIZERISCHER BANKVEREIN

**GEIGY
BASEL**

LOCHER & CIE AG
Maschinenfabrik Oerlikon
MAAG-ZAHNRÄDER

CIBA



HHH

MAMMUT® und TURICUM®
für bituminöse Isolierungen. Seit
über 50 Jahren verwendet –
durchwegs mit grossem Erfolg.

Erstellen auch Sie Flachdach-
beläge, Terrassenbeläge
und Grundwasserisolierungen
mit MAMMUT® und TURICUM®
Wir beraten Sie gerne.
Rufen Sie an!
Telefon 01-88 72 72

MAMMUT® und TURICUM®
zwei starke Schweizer Marken

AEZ

Asphalt-Emulsion AG

Zürich

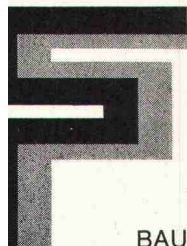
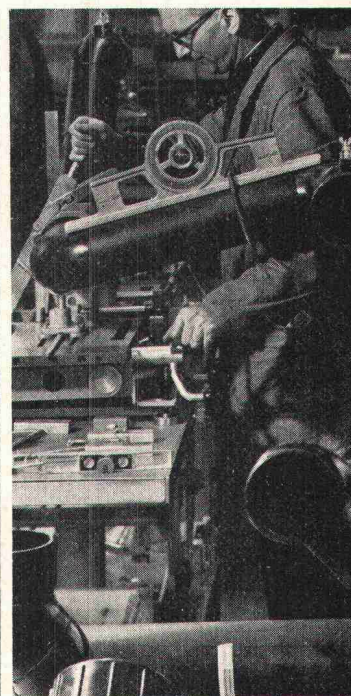
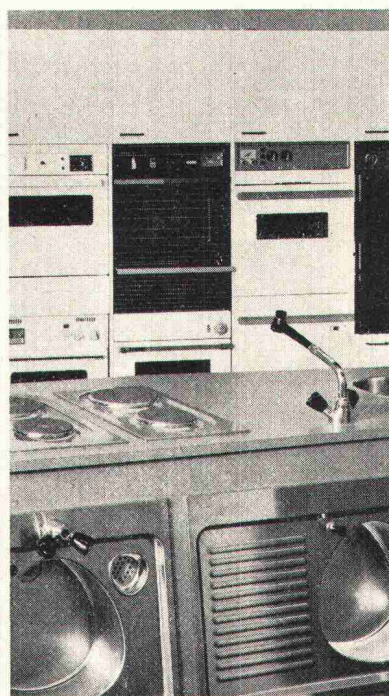
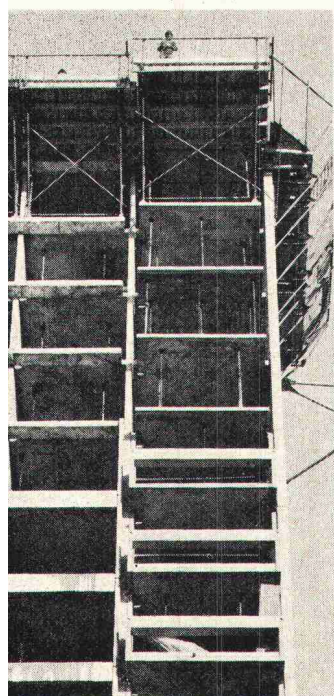
Dr. Juchli

280 AEZ

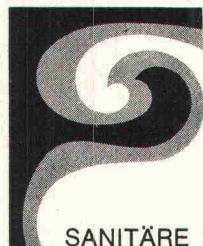
SABAG



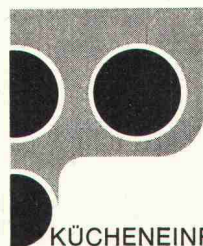
SABAG ist 60 Jahre jung, dynamisch und marktkonform geblieben. 60 Jahre älter sind wir an Erfahrung, Service und treuen Kunden geworden. Grund genug, Ihnen für das bisherige Vertrauen besonders zu danken. Wünsche und Probleme werden bei uns gerne entgegengenommen, denn unsere Zeit, Branchenkenntnisse und Beratung gehören Ihnen. Bei SABAG finden Sie bekanntlich alles unter einem Dach — für alles unter ein Dach. 60 Jahre Bestehen heißt auch 60 Jahre «bestanden». Sicher ein guter Partner für Sie.



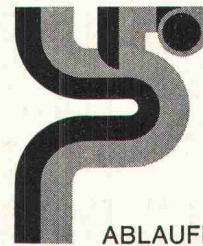
BAUMATERIAL



SANITÄRE APPARATE



KÜCHENEINRICHTUNGEN



ABLAUFLEITUNGEN

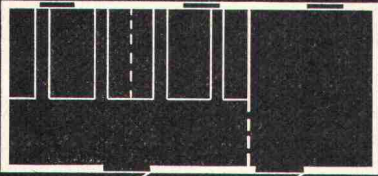
SABAG + BAUMATERIAL AG 2500 BIEL
SABAG + BAUMATERIAL AG 6000 LUZERN
SABAG LAUSANNE SA 1000 LAUSANNE
SOCIÉTÉ JURASSIENNE DE MATÉRIAUX
DE CONSTRUCTION SA, 2800 DELÉMONT

SABAG

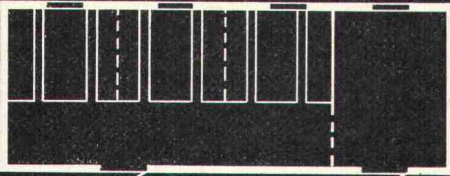
☎ 032 3 51 51
☎ 041 44 51 51
☎ 021 26 90 31
☎ 066 21 12 81

Baustellenwagen JODAG

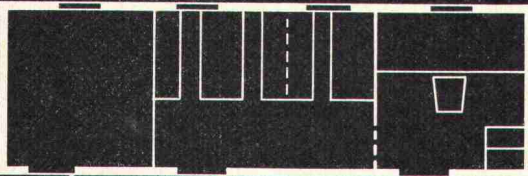
Typ 5002 WL



Typ 6002 WL

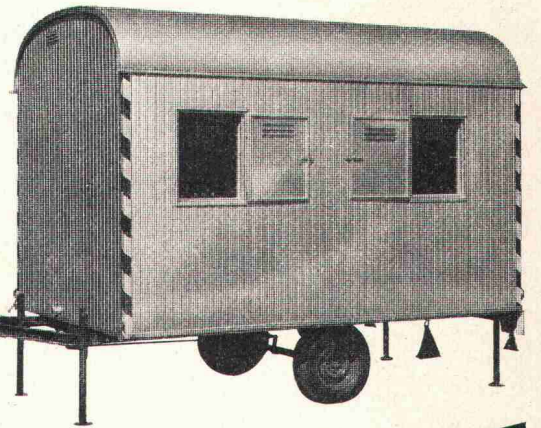


Typ 7002 WBL



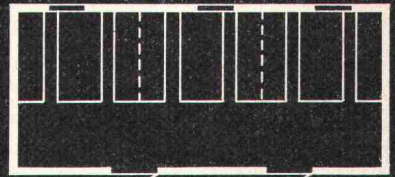
einachsiger Länge 3,00—5,00 m Breite 2,20 m
Aussenverschalung aus verzinktem Stahlblech

Innenverschalung aus SPERTEC
Dach und Wände isoliert
Kipp-Flügel Fenster mit Metalläden
Türen mit Klapptritt

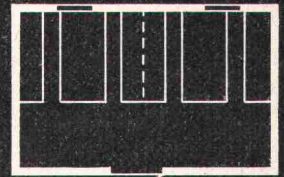


Beispiel
 2-Achsig

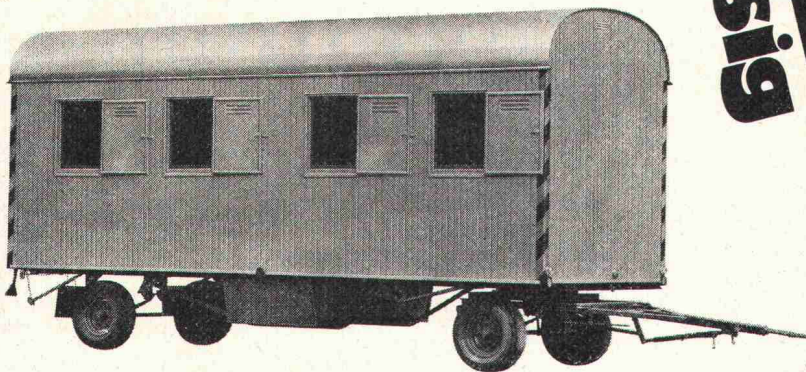
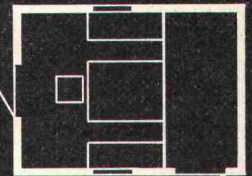
Typ 5001 W



Typ 3501 W



Typ 3001 WL



zweiachsig Länge 5,00—8,00 m Breite 2,20 m

Türen mit Metalltreppen
Auf Wunsch mit Geräteboxen zwischen den Achsen
Die Grundrisse zeigen einige bewährte Typen, die wir meistens kurzfristig liefern können.

Verlangen Sie unser Angebot
oder besuchen Sie unsere Aus-
stellung in Zürich-Oerlikon

RIGLING

Rigling & Co. AG 8050 Zürich-Oerlikon
Tel. 01/50 15 30 Leutschenbachstr. 44

Steter Fortschritt erwächst aus stets neuen Problemen. Probleme fordern uns heraus.

Diese Haltung ist die Grundlage unseres Know-How und unserer Erfahrung.

Die gute Lösung:



Ein Zentrum wie das von Witikon stellt an die Heizanlage ganz besondere und ganz verschiedene Ansprüche. Eine interessante Aufgabe für den Heizungsfachmann. In verschiedenen Gebäude-

komplexen gibt es Läden, Ateliers, Büros, Praxen und ein Restaurant. Und Parkgaragen. Alles wird zentral beheizt — jeder Ort auf seine gewünschte Temperatur. Wir haben die Lösung: Total wird eine Wärmeleistung von 3300000 kcal/h benötigt. 3 STREBEL-Guss-Hochleistungskessel erzeugen als Heizzentrale mit einer Betriebstemperatur von 110°C diese Wärme für die in den einzelnen Gebäuden montierten Unterstationen. Hier wird das aus der Fernleitung kommende Heizwasser auf die einzelnen Wärmeabnehmer verteilt. Darunter gibt es eine ganze Anzahl Klimaanlage, allein deren 6 für das Restaurant. Die Auf- und Abfahrampen der Parkgaragen sind bodenbeheizt;

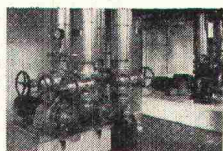


damit wird im Winter eine Vereisung vermieden. Eine spezielle Heizungsgruppe bezieht ihren Wärmebedarf dafür ebenfalls von den STREBEL-Kesseln. Die Boiler befinden sich in den

Unterstationen und auch sie werden zentral beheizt. Diese unterschiedlichen Wärmeverbraucher bringen stark wechselnde Belastungen und erfordern deshalb Heizkessel mit dynamischem Betriebsverhalten. STREBEL-DG-Kessel aus Gusseisen besitzen diese Eigenschaften dank ihrer Hochleistungs-Dreizugbauweise in hervorragendem Masse. Das ist der Hauptgrund dafür, dass ihnen für dieses Objekt der Vorzug gegeben wurde. Sie werden im Leistungsbereich von 75000 bis 1490000 kcal/h hergestellt und verbinden die wesentlichen Vorzüge eines modernen Dreizugkessels

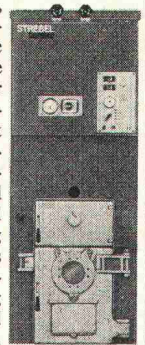
Heizung & Warmwasser im Einkaufszentrum Witikon. (Zürich)

mit den Vorteilen der bewährten Glieder-Kessel aus Gusseisen. A propos Wirtschaftlichkeit und Umweltschutz: Messungen ergaben



an allen drei Kesseln einen feuerungstechnischen Wirkungsgrad von über 91% und ruffreie Abgase. BICALOR heisst die Heizkessel-Boilerkombination aus STREBEL-DG-Kessel und STREBEL-Hochleistungsboiler Typ H (Leistungsbereich von 1350 l à 60°C/h bis 12000 l à 60°C/h). Die Anordnung der Heizflächen wurde nach wissenschaftlichen Erkenntnissen entwickelt. Dadurch wird die Wärmeleistung dieser Boiler bei zunehmender Zapfmenge immer grösser. Es sind deshalb hohe Spitzenleistungen von 430 bis 3000 l à 60°C/10 min. möglich. Dank ihrer 5fachen Spezial-Kunststoffbeschichtung aller brauchwasserberührten Teile sind die STREBEL-Hochleistungsboiler Typ H gegen die Einwirkung korrosiver Wässer hervorragend geschützt. Auch starker Kalkansatz

bei hartem Wasser wird verhindert, da die Oberfläche im Boiler vollkommen glatt und homogen ist. Die einfache Konstruktion erlaubt die Besichtigung und Kontrolle der gesamten Heizfläche. Der Hochleistungsboiler Typ H kann separat aufgestellt werden — überall, unabhängig vom Standort des Heizkessels. STREBEL-Heizkessel und BICALOR-Kombinationen sind dank hoher spezifischer Leistung sehr kompakt. Ein weitgespanntes Programm von Kessel- und Boiler-einheiten ermöglicht die Anpassung an jede erforderliche Wärme- und Warmwasserleistung — die gute Lösung.



Wer für solche Objekte das Vertrauen verdient, geht auch für Sie durchs Feuer. Deshalb — und in jedem Fall —

STREBEL

STREBELWERK AG Rothrist, Tel. 062/41 24 71/41 38 21

Werke 1 und 2 in Nebikon

Ob Einfamilienhaus, ob Einkaufszentrum — ob Wärme oder warmes Wasser, wir finden zusammen die gute Lösung.

Schneller zum Durchbruch mit



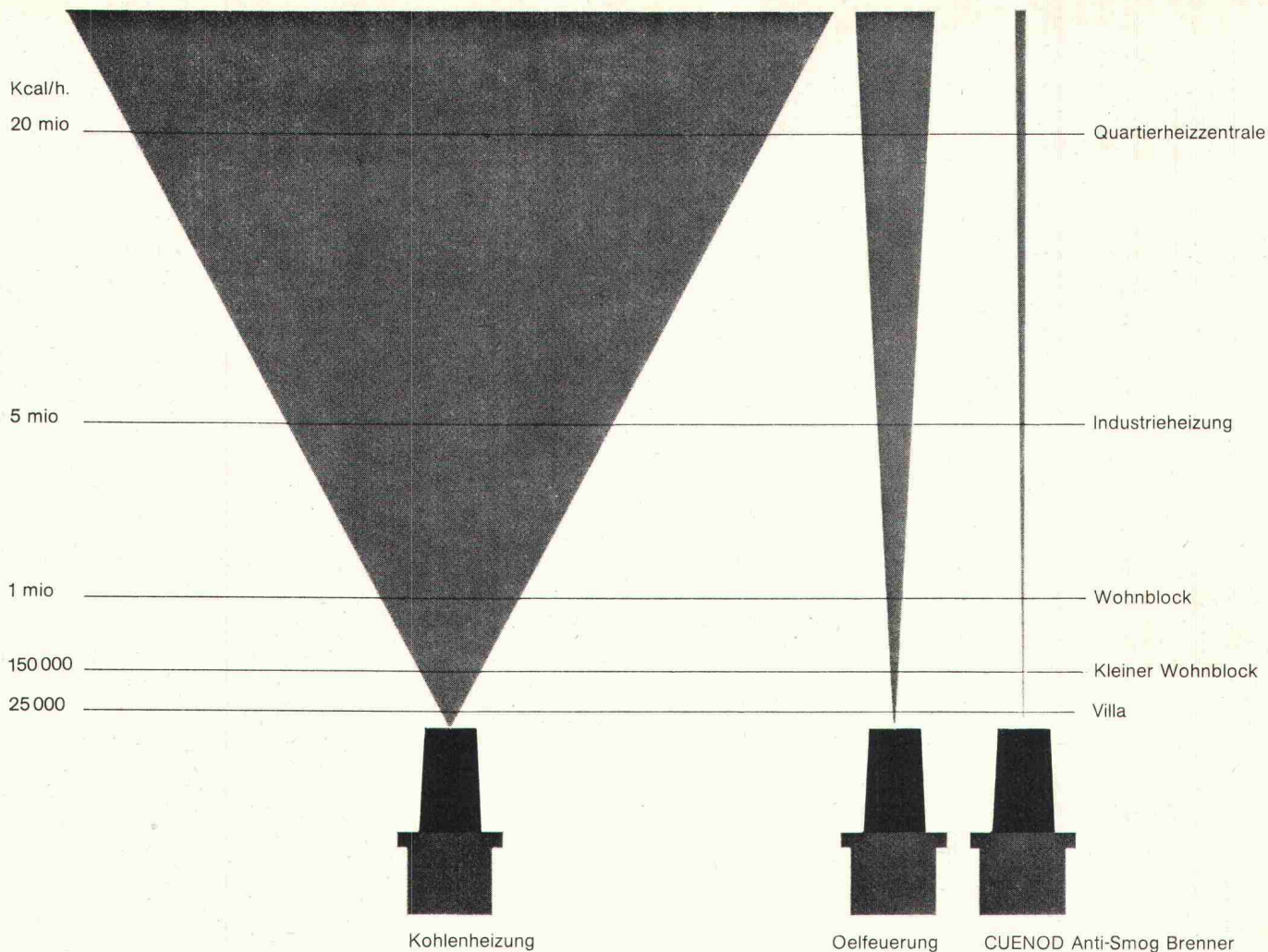
SIG



Tunnel-Jumbos
Leichte Bohrwagen
Abbau- und Spitzhämmer
Bohrhämmer und Bohrsäulen
Pressluftvibratoren
Pressluftarmaturen
Spitzeisen, Spaten, Asphaltmeisel
Gesteinsbohrstangen
Tunnelbohrgestänge

SIG Schweizerische Industrie-Gesellschaft
8212 Neuhausen am Rheinfall

Generalvertretung für SIG-Pressluftwerkzeuge in der Schweiz:
PRELUWAG
Nüscherstrasse 31, 8001 Zürich
Telefon 01 23 46 58/59



Die Lufthygiene berührt uns alle

Als Pionier in der Entwicklung von Oel- und Gasbrennern hat Cuenod eh und jeh gegen die Luftverunreinigung gekämpft. Das obenstehende Schema zeigt vergleichshalber den Auswurf (Emission) von festen Bestandteilen bei Kohlen- und konventioneller Oelfeuerung, ferner bei Emulsionsbrenner nach dem ELF-Verfahren.

Ein fortschrittliches Unternehmen darf sich mit dem Erfolg nie zufrieden geben. Aus diesem Grunde hat Cuenod für grössere und grösste Oelfeuerungsanlagen Emulsionsbrenner nach dem ELF-Verfahren entwickelt, die ausser den, den Cuenod-Brennern bereits eigenen Qualitäten wie Sicherheit, Komfort und Sparsamkeit noch einen grösstmöglichen Umweltschutzeffekt verleihen.

Dieser Vergleich über die Emissionen ist absichtlich rein schematisch dargestellt worden. Wenn Sie sich

für weitere Angaben interessieren, schreiben Sie bitte an die untenstehende Adresse. Wir stellen Ihnen die gewünschten Unterlagen gerne zu.

Cuenod ist eine Abteilung des Charmilles-Konzerns und fabriziert Oel-, Gas- und Zweistoffbrenner für Leistungen von 20 000 - 12 Millionen kcal/h, Anti-Smog Emulsionsbrenner für Leistungen von 300 000 - 12 Millionen kcal/h. Ferner stellt Cuenod auch eine komplette Typenreihe von stopfbüchsenlosen Umwälzpumpen für Zentralheizungen her.



Ateliers des Charmilles SA, Usine de Châtelaine, Genf

Verkaufsbüros:

Basel, Bern, Biel, Chur, Genf, Horw-Luzern, Lausanne, St. Gallen, Sementina, Glattbrugg-Zürich.

Service-Stationen in der ganzen Schweiz.

Klein-BD-System 100 A

als Bausteinsystem ab Lager lieferbar

total isoliert

**Schienenverteiler
mit veränderbaren
Abgängen**

sind wirtschaftlich

da die Montage durch anschlussfertige Lieferung kostensparend ist und Sie alle Teile des Klein-BD-Systems wieder verwenden können.

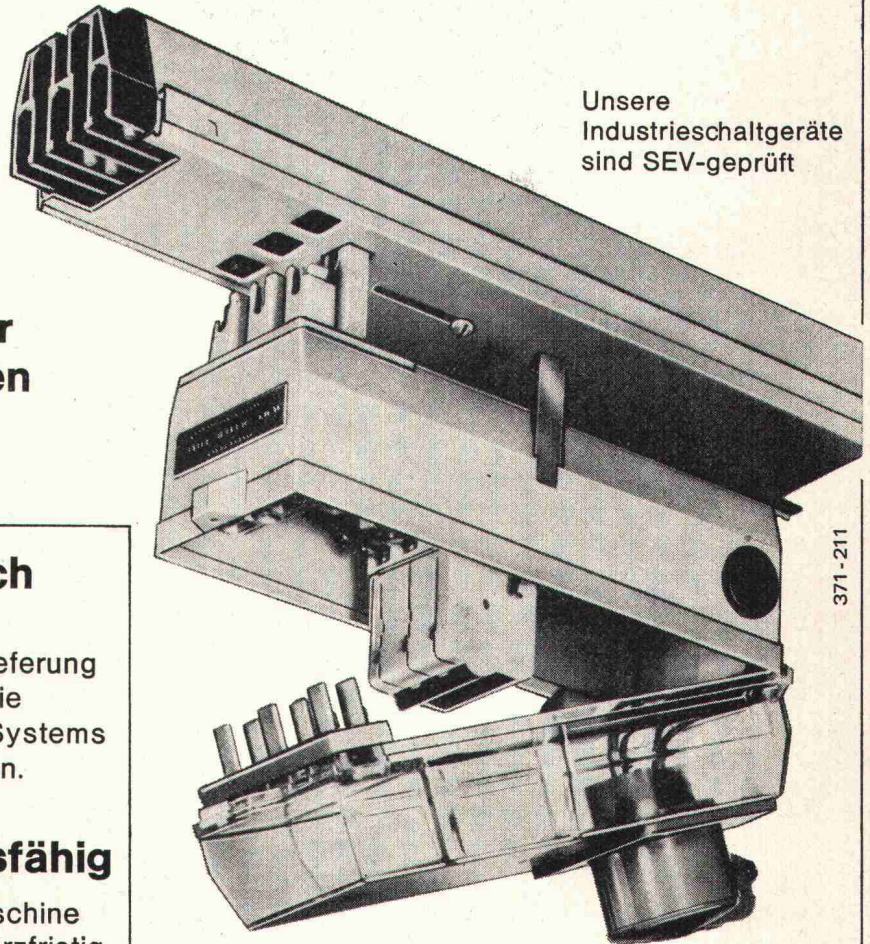
sind anpassungsfähig

da Sie jederzeit eine Maschine ohne Materialaufwand kurzfristig umstellen können.

sind zukunftssicher

da der Anschluß einer Arbeitsmaschine jederzeit möglich ist, ohne andere Verbraucher abschalten zu müssen.

Unsere
Industrieschaltgeräte
sind SEV-geprüft



Verlangen Sie bitte ausführliche
Unterlagen von Ihrem
Fachgrossisten oder von uns.



KLÖCKNER-MOELLER

Hauptverwaltung:
8307 Effretikon, Vogelsangstrasse 13, Tel. 052 / 32 24 21

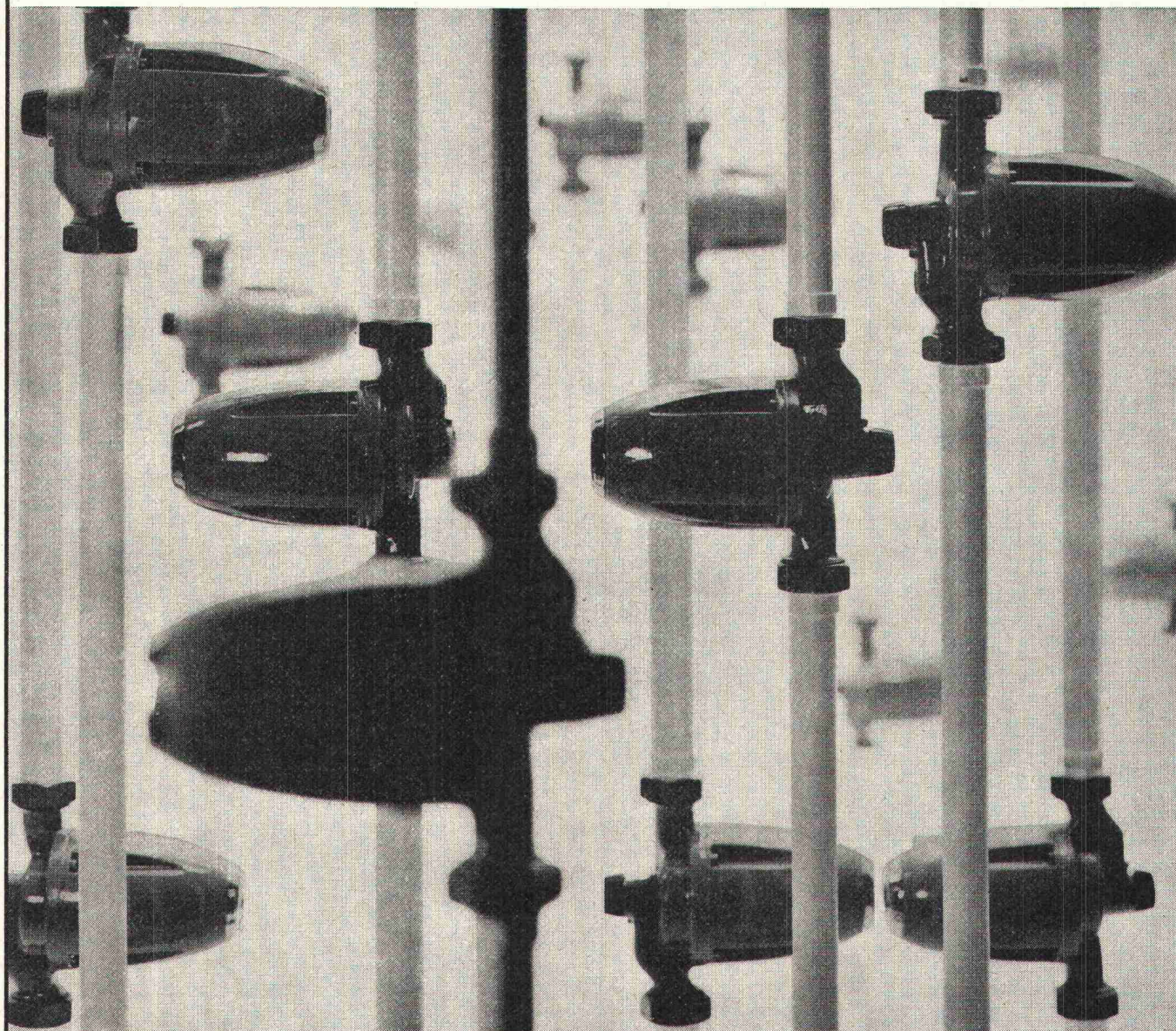
Weitere Informationen und Beratung
durch die techn. Aussenbüros:

3000 Bern, Cäcilienstrasse 21
8603 Schwerzenbach, Zielackerstrasse 1
1000 Lausanne, 28, chemin du Martinet
9202 Gossau SG, Andwilerstrasse

Telefon 031 / 45 34 15
Telefon 01 / 85 44 11
Telefon 021 / 25 37 96
Telefon 071 / 85 27 95

perfecta

Heizungs- Umwälzpumpen



Hinter jeder
Rütschi-Pumpe steht ein
einsatzbereiter Service

Mehr als vier Millionen «Perfecta»-Umwälzpumpen bringen Jahr für Jahr modernen Heizkomfort in ungezählte Wohnungen und Häuser. «Perfecta»-Pumpen sind nicht nur betriebssicher und wartungsfrei, sie sind auch anerkannt schön und wurden dafür verschiedentlich ausgezeichnet. Wählen Sie für Ihre Heizung die robuste «Perfecta»

mit hohem Wirkungsgrad und geringem Stromverbrauch. Mit 20 Ländern, in denen «Perfecta»-Pumpen nach unseren Zeichnungen hergestellt werden, besteht ein laufender Erfahrungsaustausch. Auf diese Weise kommt weltweite Erfahrung auch Ihrer «Perfecta» zugut.

K. Rütschi AG, Pumpenbau, 5200 Brugg, Telefon 056/41 04 55

RÜTSCHI PUMPEN

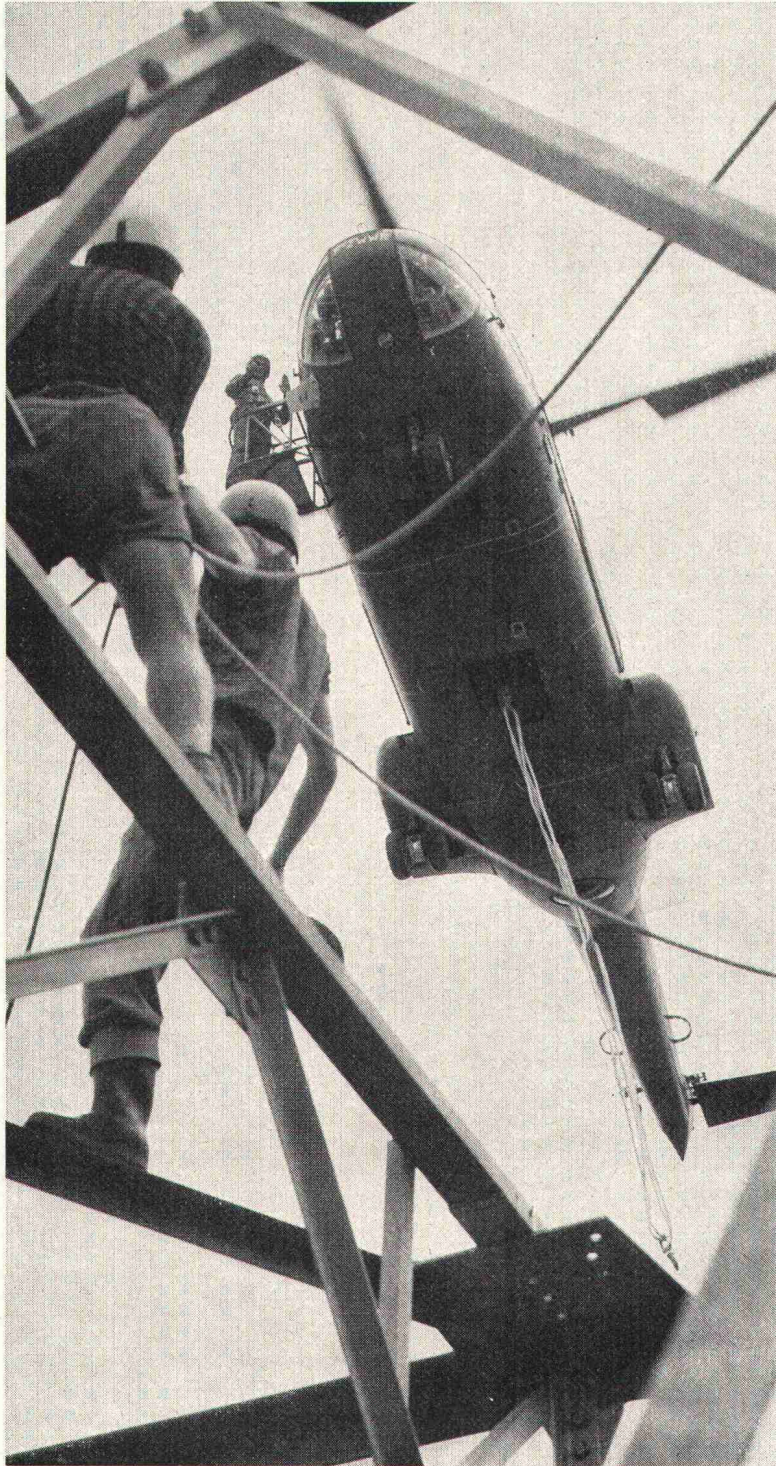


Heliswiss in aller Welt

Kein Weg ist zu weit für die tüchtigen, rationellen Helikopter der Heliswiss. Anspruchsvolle Aufträge in aller Welt werden uns

übertragen, weil wir bestens eingespielte Mannschaften haben und als besonders zuverlässig bekannt sind.

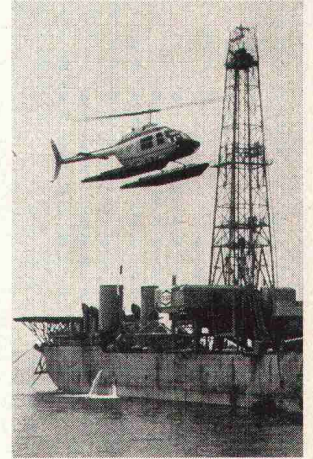
Heliswiss löst Transportprobleme in aller Welt. Und selbstverständlich besonders gerne Ihre Probleme in der Schweiz. Internationale Referenzen sind unsere besten Leistungsausweise.



Schwertransport in Deutschland



Vermessungsflüge in Grönland



Bohrschiff-Versorgung in Griechenland



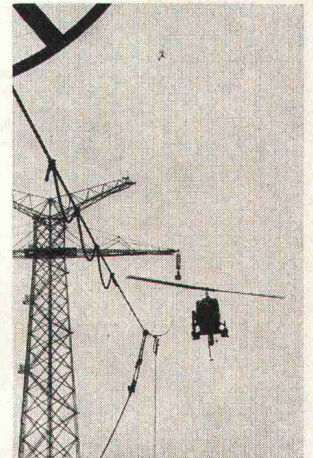
Entwicklungsarbeit in Südamerika



Wüsteneinsatz in Tunesien



Suche nach Fischzügen in Afrika



Leitungskontrolle in Sizilien

Heliswiss



Heliswiss schafft's im Fluge

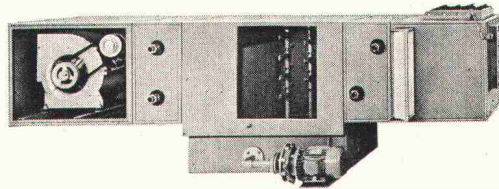
Schweizerische Helikopter AG, 3123 Belp
 Offert- und Einsatzbüro: Tel. 031 81 33 11

NORM

Orion Programm

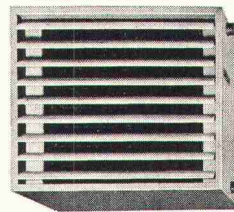
1.

ORION Monobloc
(Klima-Kompakt-Einheiten)
Norm-Typenprogramm:
kombinierbar für heizen, kühlen,
lüften, be- und entfeuchten,
waschen, filtrieren. Leistungs-
bereich bis zu 25000 m³/h,



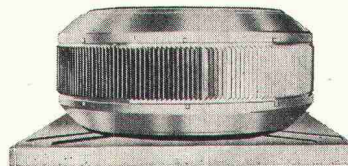
2.

ORION Luftheizapparat
Norm-Typenprogramm:
25 Leistungsabstufungen mit
Leistungsbereich bis
230000 kcal/h. Für Um-, Frisch-
und Mischluftbetrieb.
Anschlussfertige Geräte mit
reichhaltigem Zubehör.



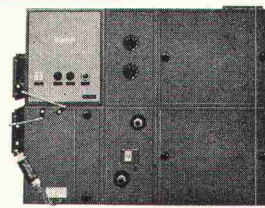
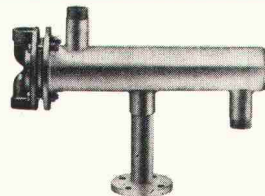
3.

ORION Dachventilatoren
Norm-Typenprogramm:
besonders vorteilhaft für
Wohnhäuser- und Hallent-
lüftungen.



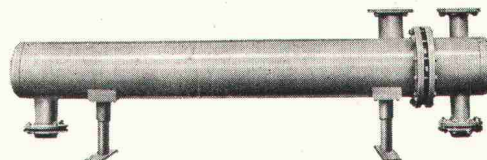
4.

**ORION Schwimmbad-
Lüftungsgeräte**
automatische Regulierung für
Frischlufzufuhr, Luftfeuchtigkeit
+Temperatur im Hallenbad.
**ORION-Schwimmbad-
Rohrbündel-Wärmeaustauscher**
Norm-Typenprogramm: zum
Aufheizen von Badewasser.
In rostfreier Ausführung.



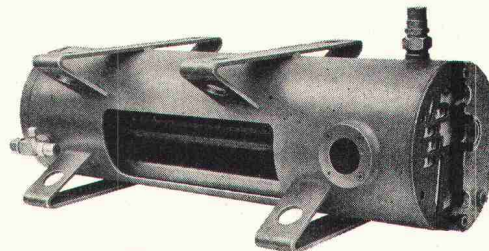
5.

**ORION Rohrbündel-
Wärmeaustauscher und
Dampferzeuger**
für jeden Bedarf
bis 160 m² Austauschfläche
lieferbar in allen Werkstoffen
**ORION Kältemittel-
Kondensatoren, -Ver-
dampfer und -Sammler**



6.

**ORION Kältemittel-
-Kondensatoren**
Normentypenprogramm bis 650 000 kcal/h
-Verdampfer (Durchlaufkühler):
Leistungen bis 600 000 kcal/h
-Sammler:
Normentypenprogramm bis 500 Liter Inhalt



01/421600



ORION-WERKE AG
ZÜRICH
Apparate für Luft-,
Wärme- und Kältetechnik

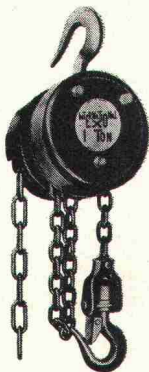
8037 Zürich
Postfach
Telefon 01 42 16 00
Telex 54 889

1800 Vevey
58, Av. Général Guisan
Téléphone 021 51 37 47

Auf MERK Hebezeuge können Sie sich verlassen!

Als bekannte Kranbauer sind wir auch Spezialisten für Klein-Hebezeuge. Es gibt kaum ein Hebe-
problem, das nicht von Merk gelöst werden kann. Verlangen Sie unseren Katalog und unsere
unverbindliche Beratung.

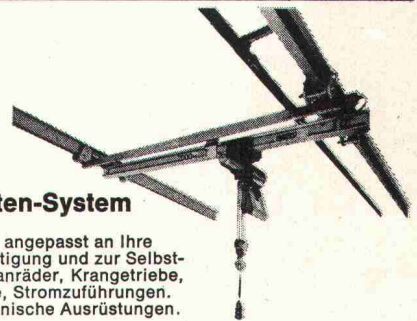
MERK AG, Maschinenfabrik, 8953 Dietikon ZH, Tel. (01) 88 48 05



**INTERNATIONAL
EXO**

Der robuste Handflaschenzug

Grösste Lebensdauer trotz niedrigem Gewicht:
Hochfeste Lastketten mit 5,5- bis 6facher
Sicherheit aus vergütetem Spezialstahl,
gehärtetes Getriebe, Ausführung vollständig in
Stahl, Kettennuss aus verschleissfester Bronze.

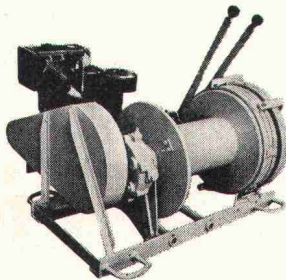


Krane im Baukasten-System

Wir liefern Kranteile, angepasst an Ihre
Wünsche zur Selbstanfertigung und zur Selbst-
montage von Kranen: Kranräder, Krangetriebe,
Kopfstücke, Hebezeuge, Stromzuführungen.
Komplette elektromechanische Ausrüstungen.

Planetenrad-Seilwinden

kompakt gebaut und handlich,
sind durch die feinfühligke Planeten-
kupplung sehr beliebt als Bau-,
Holzlagerplatz- und Industrierwinden.
Modelle von 600 und 1200 kg Zugkraft.



STAHL-Kettenzüge «Elektus»

Traglast 150 bis 4000 kg.
In den Giessereien einer schweizerischen
Grossfirma laufen über 200 Stück im härtesten
Dauereinsatz in Staub und Hitze.

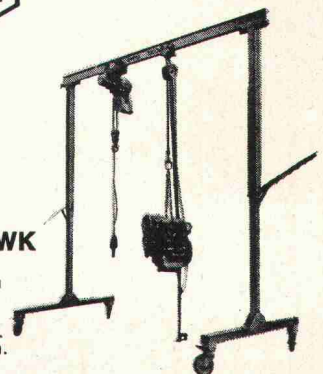


Schwenkkrane

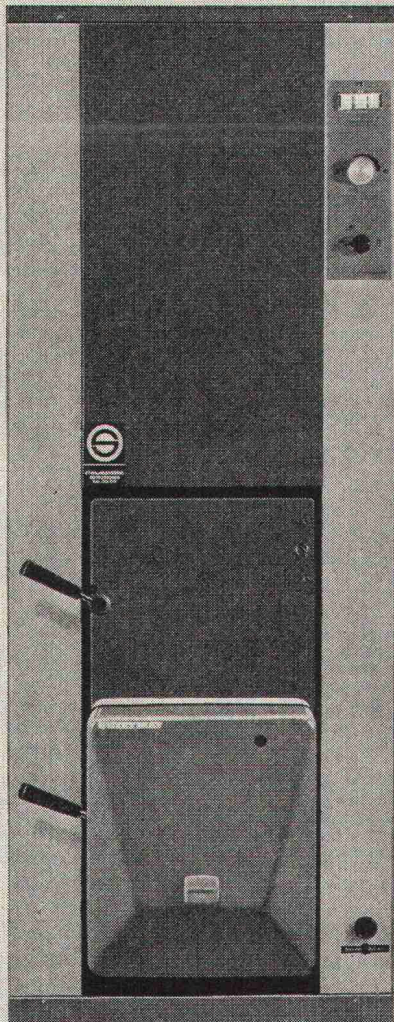
Säulen- und Wandschwenkkrane
rationalisieren Ihre Arbeitsplätze.
Wir liefern alle Abmessungen,
angepasst an Ihren Betrieb, inkl.
Pläne und Einbauteile für das
Fundament.

Merk-Bockkrane, Modell WK

Die einfachen Werkstattkrane lassen
sich leicht zerlegen und leicht
aufrichten. Höhenverstellung,
auf Wunsch Spannweitenverstellung.
Arretierbare Kunststoffschwenkrollen.
Tragkraft 500 bis 1200 kg.



Bausteine perfekter Heizungen



Heizkessel sind überhaupt zu teuer!

Hoffen wir, dass Sie uns widersprechen, denn ein qualitativ hochwertiger Heizkessel tut doch während vielen Jahren seinen Dienst, ohne dass sich grosse Pannen ereignen. Wenn Sie jedoch daran zweifeln, dann glauben wir, dass Sie vom SCHUSTER-Kessel noch nichts gehört haben – eben weil

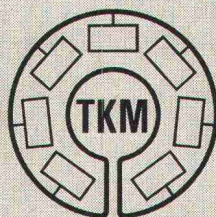
es beim SCHUSTER-Kessel nichts zu «hören» gibt. Er läuft sicher und zuverlässig. SCHUSTER-Kessel werden darum auch nie zu teuer, denn für kostspielige Reparaturen haben sie nichts übrig.

SCHUSTER-Heizkessel sind als Doppelbrand-, Umstellbrand-, Wechsel-

brand- und reine Öl-/Gaskessel mit Leistungen von 18 000–200 000 kcal/h erhältlich. Als heiztechnische Spitzenprodukte, mit funktionellem Design (falls Sie einmal in den Heizungsraum gehen sollten), behalten SCHUSTER-Heizkessel ihren Wert auch nach Jahren härtesten Einsatzes.

Bausteine perfekter Heizungen sind unser «Hobby». Wir haben für Sie insgesamt 2500 Bausteine aus den Sparten Ölfeuerung, Heizung und Sanitär bereit, damit jede Anlage jederzeit ihren Zweck erfüllt.

Filialen in Lausanne, Genf
Zentrallager in Boswil



protherm AG
SA

Protherm AG
Butzenstrasse 39, 8038 Zürich
Tel. 01 45 80 30

Vorsicht
ist die Mutter
des Umweltschutzes.

Brenn- und Treibstoffe wollen gelagert sein – das Grundwasser soll geschützt werden. Das waren die zwei Voraussetzungen für den neuen Zschokke Wartmann-Flüssigkeits-Steh-tank, der zu einem eigentlichen Sicherheits-Tank wurde.

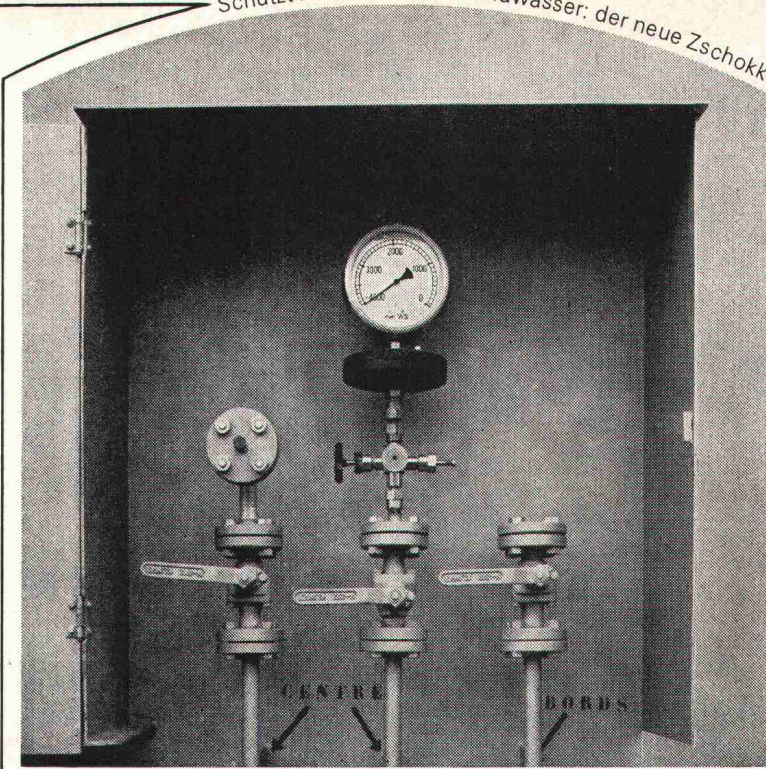
Sicher- ist-besser- Steh-tank

Die Überlegung ist (relativ) einfach: der Tank hat einen doppelten Boden. Die Ausführung ist komplizierter:

die beiden Bodenbleche werden durch besonders konstruierte Gitterelemente in Distanz gehalten. Der Zwischenraum kann für eine zuverlässige und einfache Dauer-Überwachung genutzt werden: durch den Aufbau eines Betriebs-Vakuums von 4mWS. Diese Überwachung kann zusätzlich durch ein Alarm-System automatisiert werden.

Das heisst: wenn dem ersten Bodenblech des neuen Tanks je etwas passieren sollte, dann ist noch das zweite Bodenblech da, welches die Umwelt vor Schaden schützt. Dann ist die stete Kontrollmöglichkeit da, die den Schaden entdecken lässt. Und dann setzt sich (wo eingebaut) automatisch das Alarmsignal in Funktion. Und schliesslich: durch eine von der Aussen-seite des Tanks her einmündende Leitung lässt sich auch der Sicherheits-Hohlraum wieder völlig entleeren. Sicher ist besser!

Schützt Erdboden und Grundwasser: der neue Zschokke



Wartmann-Sicherheits-Steh-tank mit Dauer-Überwachung

Neuer Sicherheits-Steh-tank, eine Konstruktion der

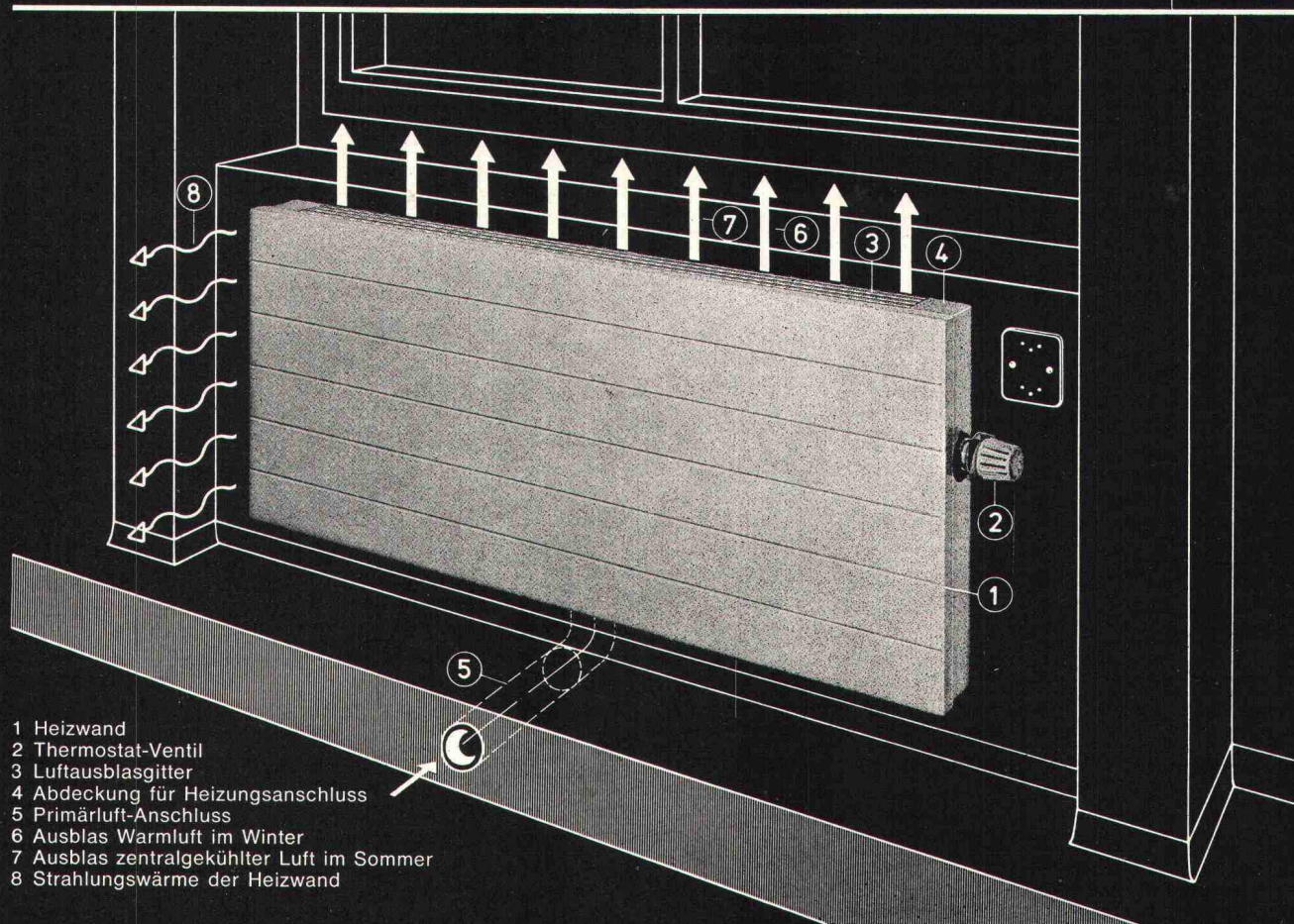
**ZSCHOKKE
WARTMANN
AG**

5200 Brugg
Telefon 056 42 00 25
Stahlbau
Kesselbau
Apparatebau
Maschinenbau
Kläranlagen

Ein neuer Klimakonvektor, kombiniert mit Strebelheizwand, für ideale Klimatisierung von Bürogebäuden und Spitalbauten. Eine Schweizer - Entwicklung für hohe Ansprüche an Komfort und Hygiene.

RAYONNAIR

Typen
RS + RK



- 1 Heizwand
- 2 Thermostat-Ventil
- 3 Luftausblasgitter
- 4 Abdeckung für Heizungsanschluss
- 5 Primärluft-Anschluss
- 6 Ausblas Warmluft im Winter
- 7 Ausblas zentralgekühlter Luft im Sommer
- 8 Strahlungswärme der Heizwand

Die Eigenschaften von «RAYONNAIR»

- RAYONNAIR ermöglicht Heizung und Befeuchtung im Winter, Kühlung im Sommer sowie eine zugfreie Belüftung des Raumes.
- RAYONNAIR arbeitet praktisch geräuschlos, selbst bei hohen Luftleistungen.
- RAYONNAIR spendet optimale Behaglichkeit über die ganze Breite der Fensterzone mittels Warmluftschleier und durch Strahlungswärme.
- RAYONNAIR ist mit über 60 Modellgrößen, in Länge und Höhe so abgestuft, dass architektonische und klimatische Belange ideal zu lösen sind.
- RAYONNAIR regelt die Raumtemperatur automatisch durch Thermostat-Ventil mit individueller Einstellmöglichkeit.
- RAYONNAIR arbeitet wirtschaftlich mit einem regelbaren mittleren Luftwiderstand von 15 bis 25 mm WS.
- RAYONNAIR passt sich formschön jeder Fensterbrüstung an und erfüllt so architektonische und ästhetische Anforderungen.
- RAYONNAIR bietet auch bei abgestellter Primärluft eine ausreichende Raumheizung.
- RAYONNAIR Typ RS fördert nur reine Primärluft, ohne Raumluftinduktion und erfüllt damit hygienische Ansprüche im Spitalbau.
- RAYONNAIR Typ RK arbeitet dagegen mit Raumluftinduktion im Verhältnis 1:1 zur Primärluftmenge.

AUSKÜNFTE UND PROJEKTE DURCH DIE FABRIKANTEN UND INHABER VON PATENTEN

STREBELWERK AG

CH-4852 ROTHRIST — RADIATORENWERK

RICKENBACH & CO. AG

LUFT - UND KLIMATECHNIK, APPARATEBAU
CH-9006 ST. GALLEN, LINDENSTRASSE 77, TEL. 071/24 17 24

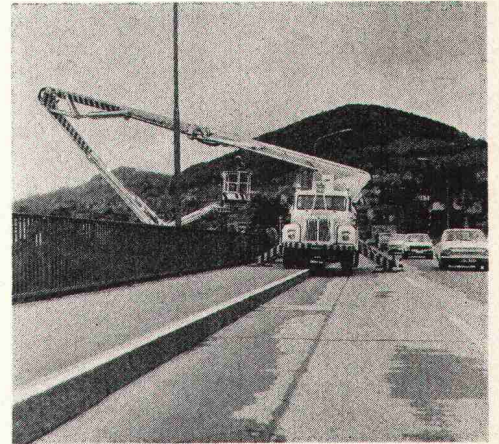
SKYLIFT

Brückenuntersichtsgerät

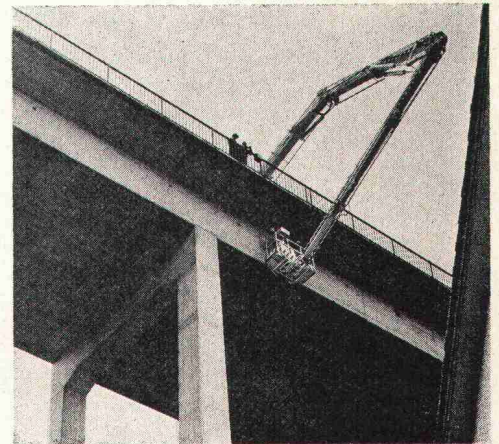


Einfach mieten.

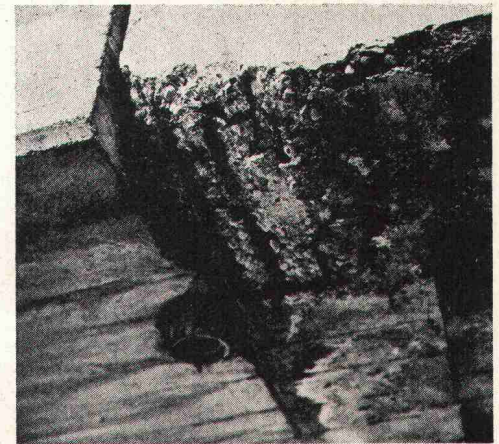
1. Das MALTECH-Team kommt.



2. Einsteigen...



3. ...und kontrollieren.



4. Sie sehen, was es zu sehen gibt.

Grösstes, mobilstes Brückenuntersichtsgerät Europas.

Vermietung und Einsatzberatung
in der ganzen Schweiz

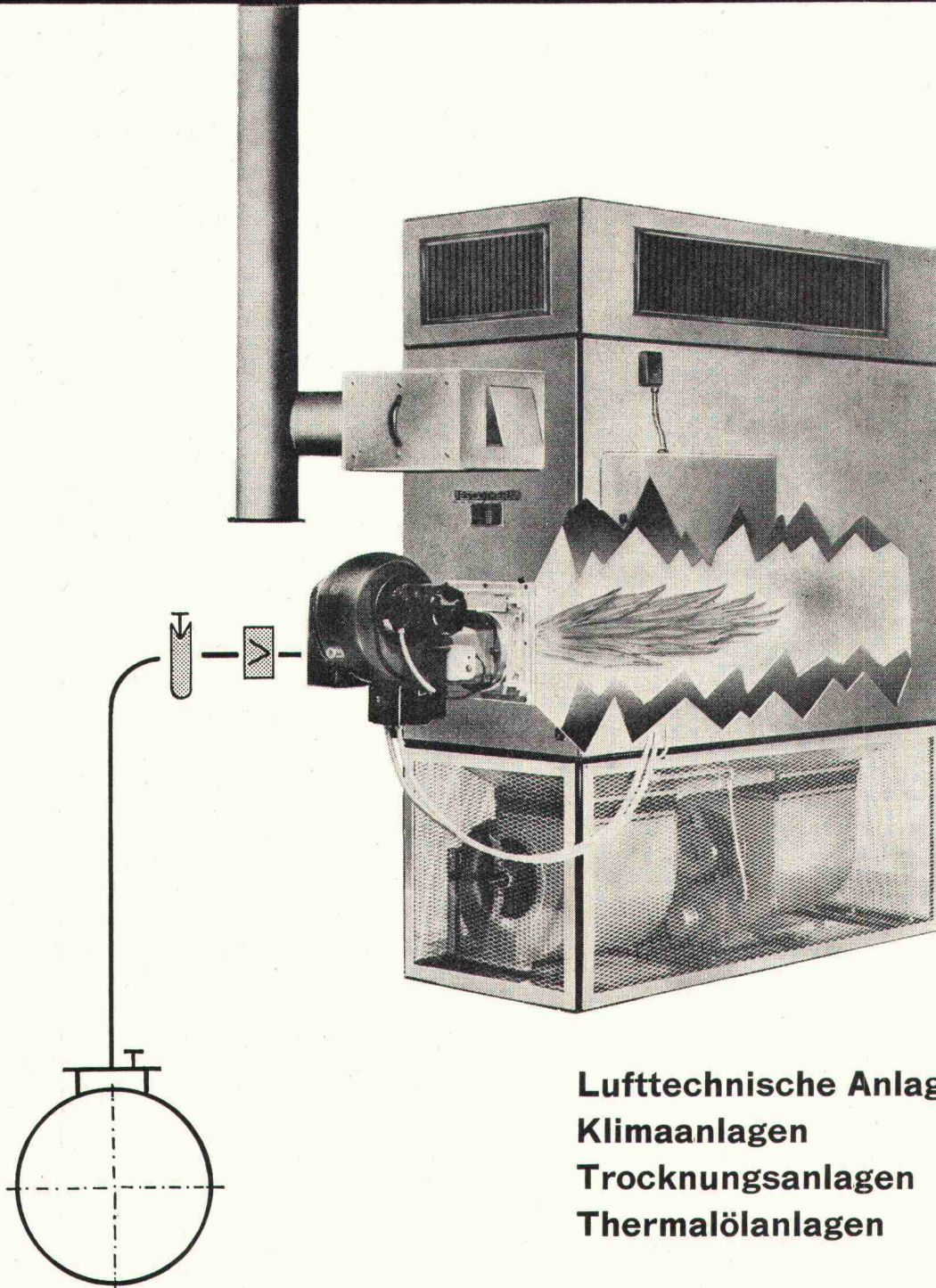
maltech[®] ag

CH-8026 Zürich
Feldstrasse 55
Tel. 01/39 58 60, Telex 56 127

Hebebühnen für den Hoch-
und Tiefbau. Vermietung und
Einsatzberatung durch die
MALTECH-Organisation
in der ganzen Schweiz.

LIESCOTHERM

Vollautomatische Öl- und Gas-Lufterhitzer



Lufttechnische Anlagen
Klimaanlagen
Trocknungsanlagen
Thermalölanlagen

LIESCOTHERM AG 5600 LENZBURG

Rathausgässli 19

Telephon 064 / 51 65 55

Telex 68731

Richtig isolieren: womit? wieviel? zu welchem Preis? und wie?

Die Flumroc Fachberatung berät, berechnet, plant und demonstriert.



In Ihrem Bauprojekt werfen Wärme-, Brand- und Schallschutz nur drei von vielen Problemen auf. Aber sie müssen technisch einwandfrei, wirksam und rationell gelöst werden. Denn von der richtigen Isolierung hängt so vieles ab.

Flumroc bietet zur guten Lösung nicht nur das reiche Sortiment von Isolierprodukten aus unbrennbarer, unverrottbarer Steinwolle, sondern auch das technische Know-how seiner Fachberater.

Stellen Sie sie auf die Probe. Erklären Sie die Aufgabe, die sich bei Ihrem Projekt stellt. Die Flumroc Beratung wird Ihnen unverbindlich Lösungsvarianten mit Berechnungen vorschlagen und später auch den Verarbeitern den rationellsten Umgang mit dem geeignetsten Flumroc Produkt demonstrieren.

Flumroc AG, 8890 Flums,
Telefon 085 3 11 48



Flumroc weiss Bescheid. Und gibt Bescheid.

Ich möchte die Flumroc Fachberatung konsultieren und bitte um Kontaktaufnahme.

Vorname/Name

Firma/Branche

Telefon

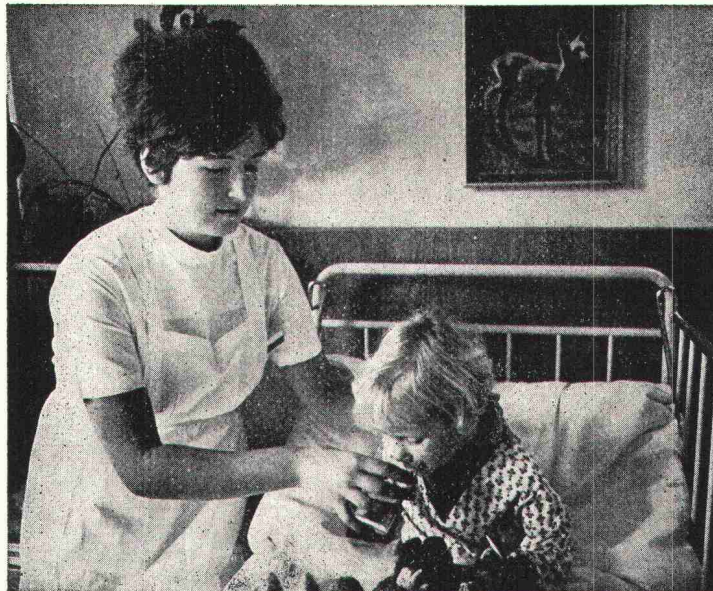
Strasse

Einsenden an Flumroc AG, 8890 Flums.

PLZ

Ort

**Damit im Insel-Spital in Bern
jeden Tag, während 24 Stunden,
für 773 Patienten
620'000 l Wasser verfügbar sind,
muss die Druckwasser-Versorgung
gesichert sein.**



Dafür sorgen Bieri Hochdruck-Pumpen.

Bieri Pumpen werden überall dort eingesetzt, wo es auf höchste Betriebssicherheit und Zuverlässigkeit ankommt. Ausgereifte Konstruktion, Präzision in der Verarbeitung und gewissenhafte Schlusskontrollen sind einige der Gründe, dass sich Bieri Pumpen im In- und Ausland in Hunderttausenden von Anlagen erfolgreich bewähren.

Bieri Hochdruck-Zentrifugal-Pumpen – als Beispiel – fördern Kalt- und Heisswasser, dünnflüssige Öle, flüssige Brennstoffe, usw. Sie finden Verwendung bei Druckerhöhungs-Anlagen und Wasserversorgungen, für Feuerlöschzwecke, in Beregnungs- und Berieselungsanlagen, für Dampfkesselspeisungen, in Wagenwaschanlagen, in der Industrie und in Zivilschutz-Anlagen.

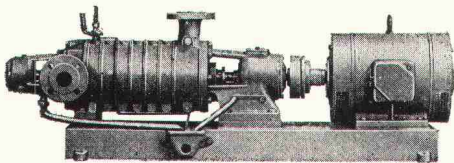
Bieri baut Pumpen für alle Zwecke: Hochdruck-Zentrifugal-Pumpen, Niederdruck-Zentrifugal-Pumpen, Biral-Umwälzpumpen für Zentralheizungen und Warmwasser-Zirkulation, Abwasser- und Fäkalien-Pumpen, Kühlmittel-Pumpen, selbstansaugende Flüssigkeitsring-Pumpen, Druckwasser-Automaten, selbstansaugende Baupumpen, Spezial-Pumpen, sowie Biral-Schwimmbad-Filter und Bieri Steuerungs-Anlagen.

Sie profitieren aber auch von der **technischen** Beratung und vom zuverlässigen Bieri-Kundendienst.

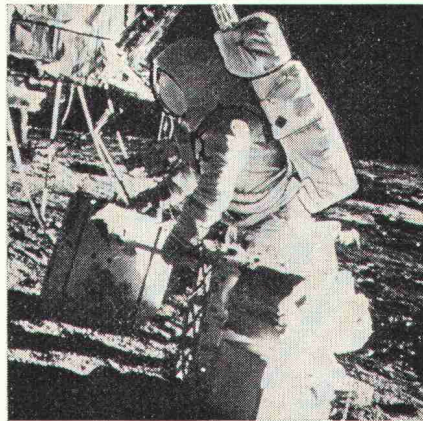
Wir senden Ihnen kostenlos und unverbindlich die ausführliche Dokumentation über das Bieri-Fabrikationsprogramm. Rufen Sie uns an oder schreiben Sie an

Bieri Pumpenbau AG
3110 Münsingen – Telefon 031 92 21 21

Bieri 
Pumpen



wir sorgen für ein neues Klima



Nicht so neu wie die revolutionäre Entwicklung der Raumfahrt-Klimattechnik, aber doch neu genug, damit auch Sie von unseren Kenntnissen und Erfahrungen auf dem Sektor Klima – Lüftungstechnik profitieren können.

Unsere Firma verfügt über ein jahrzehntelanges Know-how und eine gründliche Erfahrung in Europa wie auf dem Weltmarkt. Ständiges Forschen und Entwickeln neuer lufttechnischer Systeme erlaubt es uns, Ihnen für die Beratung, Planung und Durchführung in allen Fragen der Lufttechnik zur Seite zu stehen.

Auch Sie haben lufttechnische Probleme, welche wir gemeinsam lösen können. Rufen Sie uns an – stellen Sie uns Ihre Fragen.

Unsere Sachbearbeiter stehen gerne zu Ihrer Verfügung.

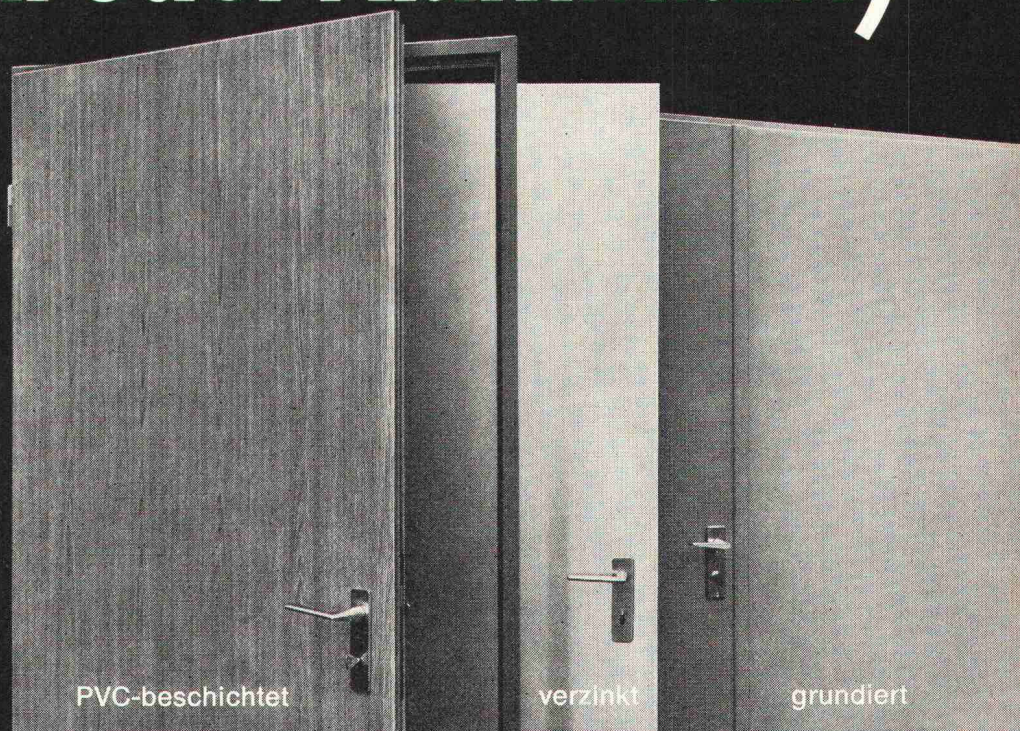
DSD

DSD Eisen und Maschinen AG
Industriestrasse, Postfach, 8952 Schlieren-Zürich
Telephon 01 98 18 55, Telex 53 408

D

Brander-Normtüren— die «grossen» Türen zum kleinen Preis. (aus Stahl oder Aluminium)

Manche Bau-Spezialisten machen es sich unnötig schwer. Sie fertigen jede Türe speziell an. Dabei gibt es Normtüren von Brander. Preisgünstiger. Schneller montiert. Verzugsfrei. Robust. In verschiedenen Ausführungen und Oberflächen. Sofort greifbar. (Brander hat für rund 1000 Baustellen Normtüren am Lager. Für jedes Anwendungsgebiet mehr als eine.) Als Tür-Spezialist stellt Brander in seinen Werkstätten auch Sonderanfertigungen her und übernimmt auf Wunsch die Montage.



**Normtüren-Programm (ein- oder zum Teil auch zweiflügelig):
Feuerhemmende Stahltüren, Oellager- und Revisionstüren, Mehrzweckstahltüren, verzinkte Stahltüren «ZK», beschichtete Stahltüren «Platal», Aluminium-Türen, Falttore, Rolltore.**

Mit unseren «grossen» Normtüren zum kleinen Preis sparen und gewinnen Sie. Rufen Sie uns doch einmal an. Unser Fachwissen kommt auch Ihnen zugute.

a+a brander

Normbauteile, 8162 Steinmaur, Telefon 01 / 94 13 97

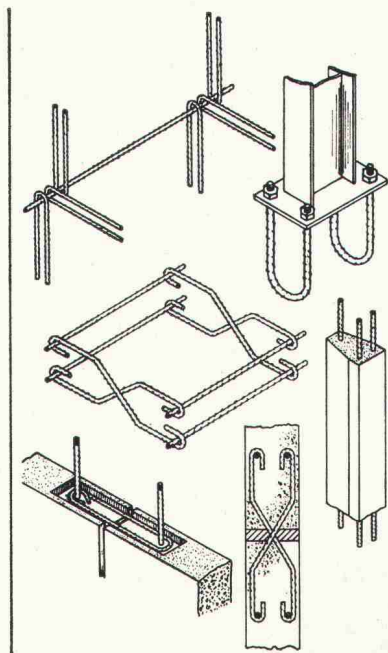
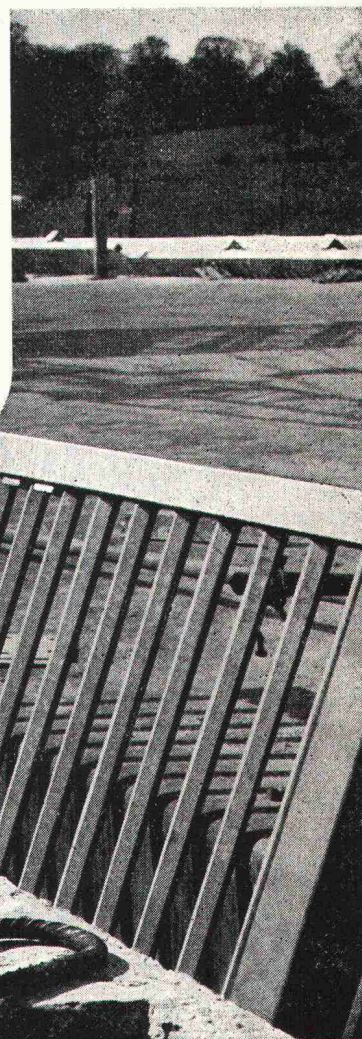
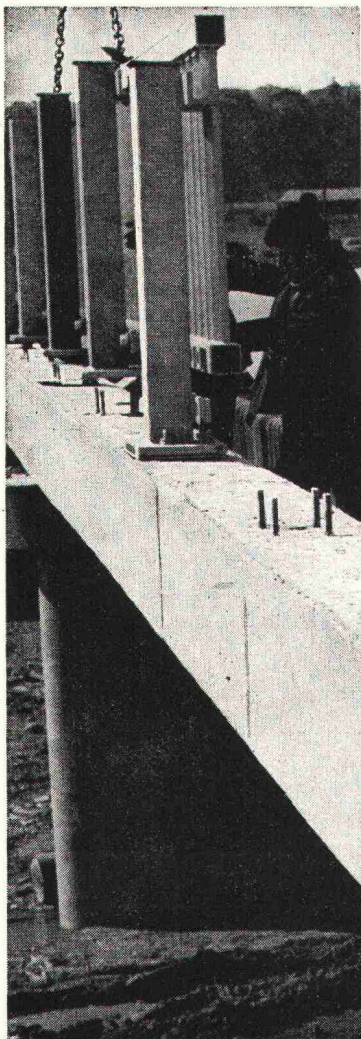
Représentation pour la Suisse romande:

Agence W. Bauer, Maujobia 63, 2000 Neuchâtel, Tél. 038 / 25 01 50

Neu für die Schweiz!

**Das einzige rostfreie
Armierungs- und
Befestigungsmaterial,
welches zugleich
hohe Festigkeiten
aufweist:**

STAIFIX®



Das sind die Vorzüge von STAIFIX:

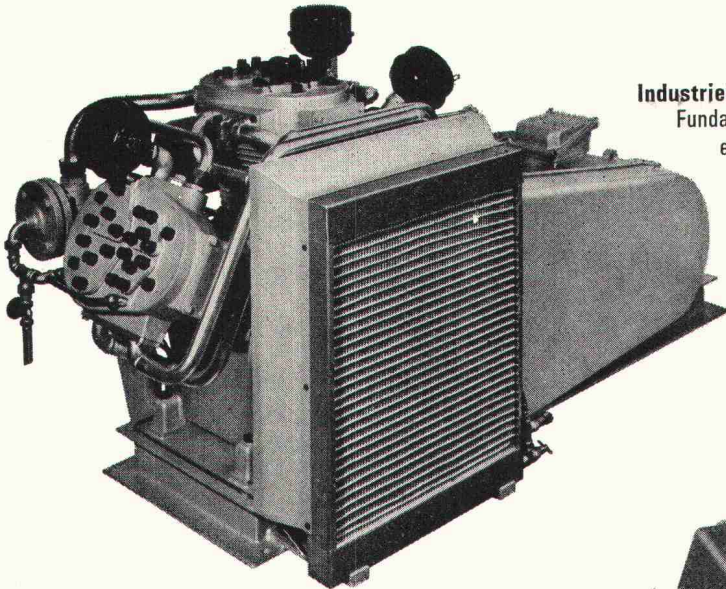
1. Hohes Scherfestigkeits/Streckgrenzenverhältnis (80%)
(Bewehrung, Stifte, Dübel, Verankerungen, usw.)
2. Hohe Wechselfestigkeit (zyklisch belastete Bauteile, Brückengelenke).
3. Hohe Zugfestigkeit und Kerbzähigkeit bei Temperaturen unter null. (Behälter in der Tieftemperaturtechnik, Lawinenverbauungen, Befestigung von Masten im Gebirge usw.).
4. Hohe Korrosionsfestigkeit (aggressive Atmosphäre in Chemie und Industrie).
5. Hohe Beanspruchung und geringe Betonüberdeckung (Fassadenplatten mit erheblicher Gewichtsersparnis).
6. Unmagnetisch (Labor, Elektrotechnik).

Ein Vergleich der physikalischen und mechanischen Eigenschaften von Staifix mit andern Armierungs- oder Befestigungsmaterialien zeigt, dass Staifix die Optimalwerte aller Konkurrenz-Materialien in fast jeder Hinsicht übertrifft. Staifix ist EMPA-geprüft und wird in England und Deutschland auf vielen Baustellen mit Erfolg verwendet. Verlangen Sie unsere Dokumentation «Staifix».

STAIFIX®

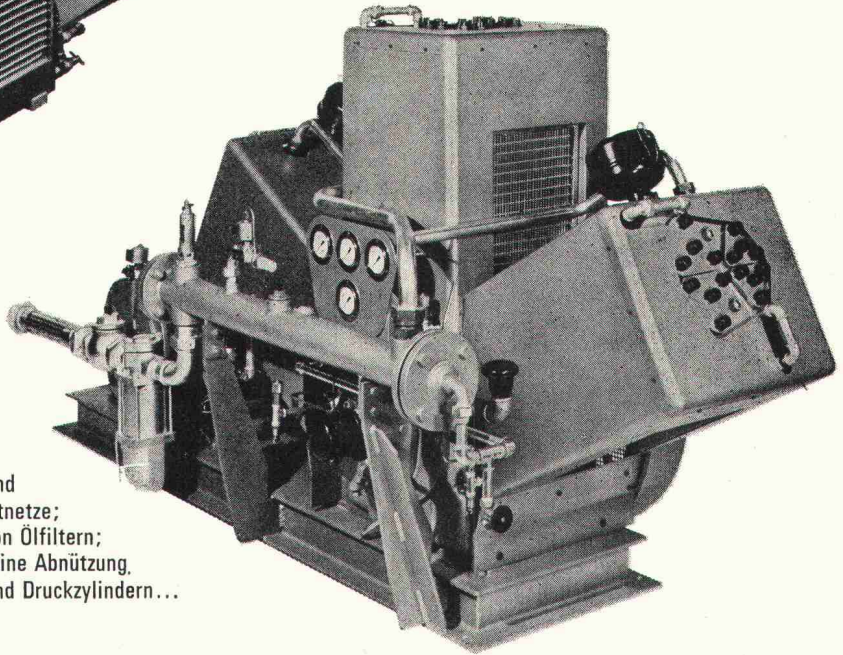
Fr. Frauchiger-Nigst AG
Filiale Bern
Postfach 1432, 3001 Bern
Tel. 031 25 33 25

AUCH IHR DRUCKLUFTPROBLEM KÖNNEN WIR LÖSEN



Industriekompressoren bis 260 m³/h eff. Liefermenge.
Fundamentlose Aufstellung, luft- oder wassergekühlt,
einfach und anspruchslos im Unterhalt. –

Wir planen und liefern Ihnen auf Wunsch die ganze
Druckluftversorgung, individuell und
wirtschaftlich an Ihre besonderen
Bedürfnisse angepasst.



Trockenlaufkompressoren

0,75 bis 250 m³/h eff. Liefermenge.

Die Zeiten sind längst vorbei, wo diese
Kompressoren einigen speziellen
Anwendungsfällen vorbehalten waren. Heute
machen sich mehr und mehr Betriebe aus allen
Industriezweigen die vielen Vorteile von
Trockenlaufkompressoren zunutze. Einige davon sind:
kein Verölen und Verharzen der Steuerventile und
Druckluftzylinder; keine verölteten Druckluftnetze;
kein Öl im Abwasser; keine teure Wartung von Ölfiltern;
keine verrussten Kompressorventile; keine Abnutzung
von Kolben und Druckzylindern...

HAUG

KOMPRESSOREN

**FRITZ HAUG AG
MASCHINENFABRIK
9015 ST. GALLEN
071 31 13 33**

Coupon

- Ich wünsche
- die komplette Dokumentation über Kompressoren
 - die Broschüre «Trockenlaufkompressoren»
 - den Katalog «Druckluftzubehör»
 - unverbindliche persönliche Beratung

Firma _____

Adresse _____

PLZ, Ort _____

Tel. _____ intern _____

Sachbearbeiter _____

Fritz Haug AG, Maschinenfabrik, 9015 St. Gallen



Betonmischen & Wasserdosieren



Die Wasserdosierung ist ein Problem, das Sie beschäftigt. Deshalb haben wir uns mit ihm auseinandergesetzt. Eingehend. Ausdauernd. Forschend. Und mit Erfolg. Wir haben die Lösung:

Dank ELWADO 6! Mehrpunkt-Messung (bis 12 Elektroden)
Messung im Mischbehälter
Impulsdosierung

Die Wasserdosierung **war** ein Problem, das Sie beschäftigte. Ueber die Einbaumöglichkeiten von ELWADO 6 beraten wir Sie gerne. Rufen Sie uns am besten einfach an.

PROCEQ SA
Riesbachstrasse 57
CH-8034 Zürich Tel. 01/47 78 00

proceq

Luwa Kälte

Eigentlich haben wir unser Kälte-Sortiment für Klimaanlage entwickelt.

Dann haben Industrie und Gewerbe unsere milde Kälte für sich entdeckt.

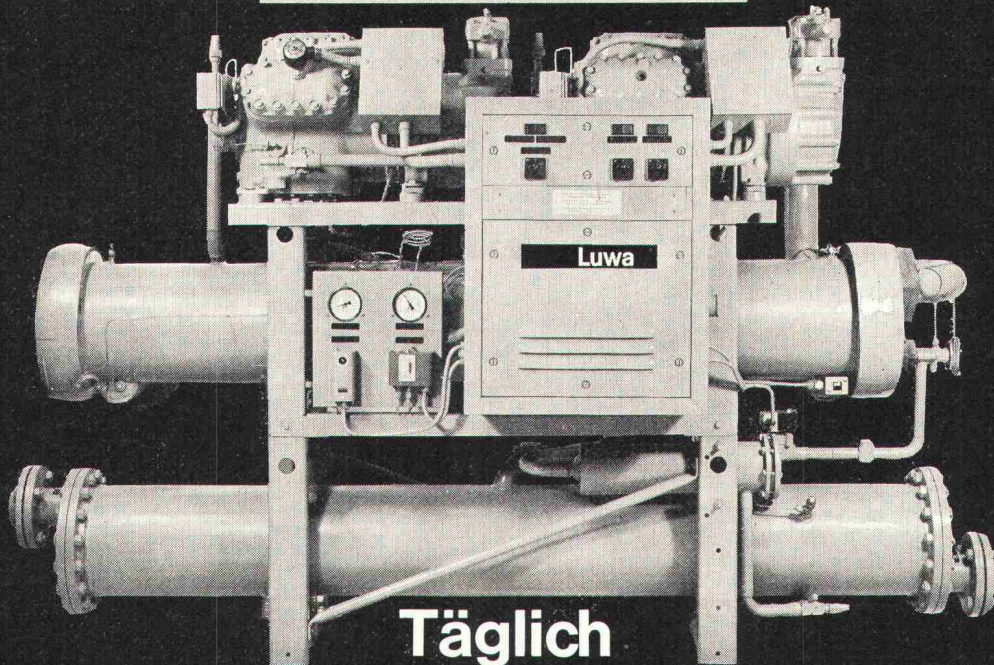
Und seither ergeben sich täglich neue Einsatzmöglichkeiten: Von der Molkerei bis zur Kühlung von Verfahrensstufen in der chemischen Industrie...

Luwa Kälte ist für alle da.



Luwa AG
Anemonenstrasse 40, 8047 Zürich
Telefon 01-521300, Telex 52268

Luwa
Klimatechnik



Täglich neue Einsatzmöglichkeiten
Luwa® Wasserkühlmaschinen

Ihre Vielfalt: 24 verschiedene Modelle mit offenen, halbermetischen oder hermetischen Kompressoren.

Mit Kälteleistungen von 5000 bis 550000 kcal/h. Ihre Vielseitigkeit:

Sie kühlen Wasser oder andere Flüssigkeiten (Wasser bis +4 °C, Sole bis -4 °C) in der Luft- und Klimatechnik, wie auch in den verschiedensten Zweigen von

Industrie und Gewerbe. Zudem sind sie auch als Wärmepumpen verwendbar. Die universellen Luwa® Wasserkühlmaschinen.

Und Beratung und Kundendienst kommen von Luwa.

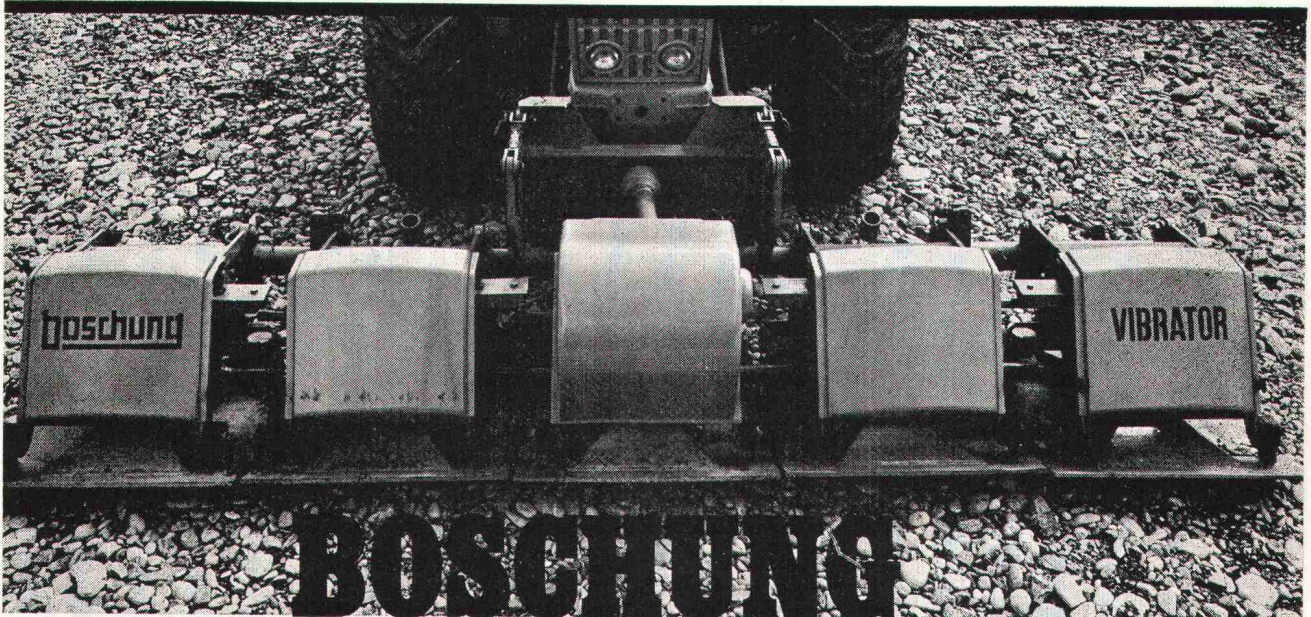
Luwa AG
Anemonenstrasse 40, 8047 Zürich
Telefon 01-521300, Telex 52268

Bureau de vente pour la Suisse romande:
Avenue Vinet 25, 1004 Lausanne
Téléphone 021-34 80 31 et 34 80 32

Luwa
Klimatechnik

Zürich, Frankfurt/M, Paris, London, Baarn (Holland), Wien, Barcelona, Charlotte N.C. (USA), São Paulo, Pinetown (Südafrika), Nagoya (Japan).
Lizenznehmer und Vertretungen in über 90 Ländern.

MBA Kurz-Information



Mehrplatten-Verdichter

● mit zwangssynchronisiertem Vibrationssystem.

Die rationelle Verdichtung

Mit den wachsenden Anforderungen an den Strassenunterbau wachsen auch Ihre Probleme. Das bedingt eine Rationalisierung des Arbeitsablaufs durch ein optimal geeignetes Arbeitsgerät. Ein Gerät, das alle anfallenden Verdichtungsarbeiten bewältigt. Schneller, billiger, zuverlässiger. Auch unter den ungünstigsten Bedingungen. Hier ist ein solches Universalgerät:

Boschung Mehrplatten-Verdichter

Dieses von Boschung entwickelte System verringert erheblich den Verdichtungswiderstand (und damit den Verdichtungsaufwand!), erlaubt eine Tiefenverdichtung bis zu 1 Meter, garantiert eine gleichmässige Verdichtung aller Schichten und erreicht mühelos die geforderten Messwerte.

Technik plus Ökonomie

Die technischen Vorteile sind: Wuchtkraft bis 5500 kg pro Platte / Frequenz von 10000 Schwingungen pro Minute / phasenverschobene Unwucht / automatisches Einstellen auf jede Art von Material / Anbau an die verschiedensten Trägerfahrzeuge möglich / keine Belastung des Trägerfahrzeugs durch Vibrationsübertragung / bessere Steigfähigkeit, da Antriebsräder auf vorverdichteter Fläche greifen.

Die ökonomischen Vorteile sind: optimale Wirtschaftlichkeit durch niedrige Anschaffungskosten, lange Lebensdauer und hohe Leistung / Zeitgewinn durch schnelles An- und Abmontieren am Trägerfahrzeug / dank grosser Bodenfreiheit auf jeder normalen Strasse zu dislozieren / einfache Bedienung vom Fahrersitz aus.

Lassen Sie sich genauer von uns informieren. Es wird sich für Sie bezahlt machen.

D & M

boschung

3185 Schmiten, Tel. 037 361545



- die solide Basis

MBA, 8600 Dübendorf, Tel. 01 85 00 21

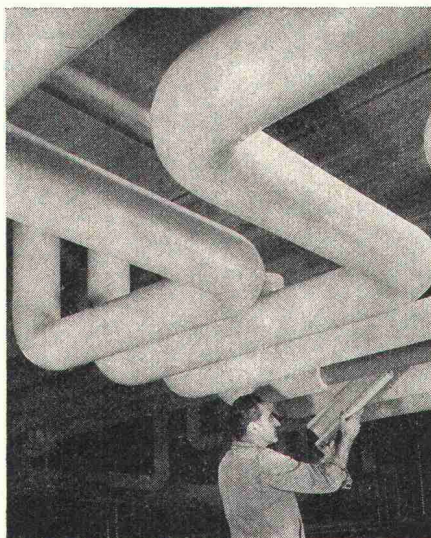
Servicestellen und Ersatzteildienst in Dübendorf: Tel. 01 85 00 21, 6593 Cadenazzo: Tel. 092 62.16 27, 3422 Kirchberg: Tel. 034 3 05 25, 7320 Sargans: Tel. 085 2 46 90, 1373 Chavornay: Tel. 024 7 33 78, 6410 Goldau: Tel. 01 85 00 21

Was soll eine gute
Rohrisolierung auszeichnen?
Erstklassige Qualität?
Oder kurze Montagezeit?
Oder gute
Isoliereigenschaften?
Oder niedrige Kosten?
Oder?*
Was wird gewünscht?*

Der Architekt verlangt Qualität. Der Bauführer will kurze Montagezeiten und saubere Verlegungsmethoden. Den Unternehmer interessieren die Kosten. Der Bauherr denkt langfristiger, z. B. an den Unterhalt und an die Heizkosten.

Alle diese Probleme wurden bei der Entwicklung von Isovit berücksichtigt und sind optimiert worden.

Isovit-Polyurethan-Hartschaumschalen zur thermischen Isolierung von Leitungen für Kältemittel, Kühl-, Kalt- und Warmwasser, sowie Heizungen bis 100°C. Isovit-Schalen isolieren vorzüglich, sind diffusionshemmend, volumenbeständig, fäulnisfest und chemisch neutral.



Technische Daten für Isovit-Polyurethan-Hartschaum bei einem Raumgewicht von 38–42 kg/m³:

Wärmeleitfähigkeit bei 20°C 0,020 bis 0,025 kcal/m h°C.

Diffusionswiderstandsfaktor 40–60.

Zulässiger Temperaturbereich –100°C bis +100°C.

Brandkennziffer EMPA V.3.1.3.

Druckfestigkeit bei 20°C 1,5–2,5 kg/cm².

Geschlossene Zellen ca. 90%.

Wasserabsorption 2 bis 4 Vol.-%.

Thermischer Ausdehnungskoeffizient 0,0002 mm°C.

Beste in- und ausländische Referenzen. Verlangen Sie Preislisten und Muster.

*Isovit-von Meier-Schenk



ISOVIT®

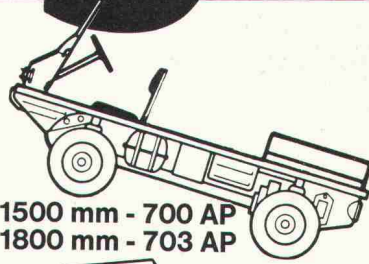
Meier-Schenk AG
Isolierwerk Zürich
8105 Regensdorf, Telefon 01/711684

Biel 032/417676
St.Gallen 071/223564

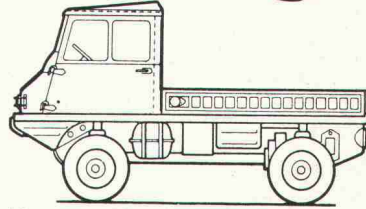
Haflinger



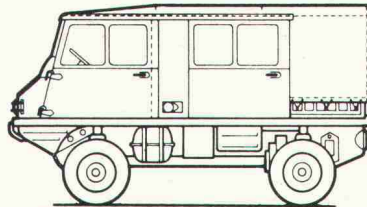
das vielseitige
Geländefahrzeug für
Beruf, Sport, Hobby



1500 mm - 700 AP
1800 mm - 703 AP

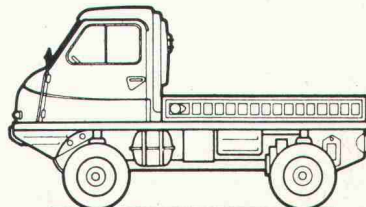


Kurzes Planenverdeck

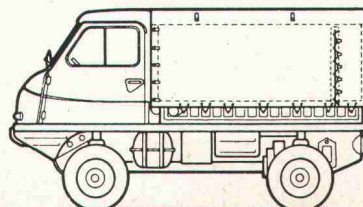


* Planenverdeck 4-türig

* mit Bundessubvention



Polyester-Fahrerhaus



* Polyester Fahrerhaus mit Plane

* mit Bundessubvention

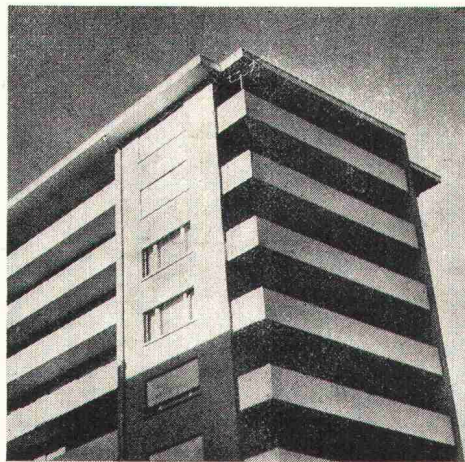
Generalvertretung
für die Schweiz:

Rapid

Rapid Maschinen und Fahrzeuge AG
8953 Dietikon, Tel. 01/88 68 81



Verputz hat Charakter.



Wir machen Häuser wohnlich. Mit Wänden und Decken, die Charakter haben. Wir machen Verputz in allen Variationen, damit Sie mit uns jedes Problem lösen können. Wir haben den Verputz nicht erfunden, aber wir haben ihn wesentlich besser gemacht, damit er den Anforderungen anspruchsvoller Architekten gerecht wird. FIXIT ist schlagfest, frei

von Rissbildung und dank dem Zusatz von hochwertigem Kunststoff beinahe unsterblich. Wir machen Verputz für Leute, denen die «Beton-Bunker-Atmosphäre» moderner Wohnlandschaften langsam unheimlich wird.

FIXIT hat Charakter.

Bitte informieren Sie uns über ihr Verputz-Sortiment

Absender: _____

Ausschneiden und einsenden an



Franz Haniel AG
Informationsabteilung
St.-Alban-Anlage 46
4002 Basel



Das Eurolan-Kunststoff-Programm

Eine Kunststoff-Oberfläche schützt nicht nur länger, sie sieht auch länger schöner aus.

Die Baustoffe sind selten, die sich selber schützen können. Die meisten müssen erst geschützt werden. Gegen Hitze und Kälte, gegen Frost und Wasser, gegen Säuren und Laugen, gegen Benzin und Öl und Fett. Um den Schutz geht es z. B. bei Schwimmbecken, Schleusen, Brückenpfeilern und Wasserbauwerken. Gut, daß es dafür Kunststoffanstriche und Kunststoffbeschichtungen gibt. Und dann gibt es Material, das nicht nur besonders gut geschützt sein will, sondern auch besonders schön aussehen muß. Z. B. bei Fassaden, Terrassen und Springbrunnen. Gut, daß es dafür Kunststoffanstriche und Kunststoffbeschichtungen gibt. Bei Deitermann gibt es ein komplettes Programm für alle Anforderungen und in allen Farben. Das nicht nur länger schützt, sondern auch länger schön erhält. Schön, daß es auch noch preiswert ist.

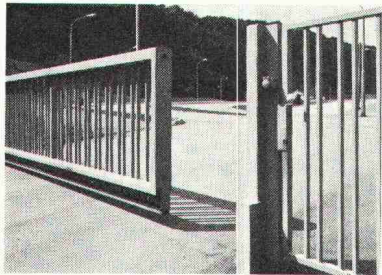
Deitermann hat das große Programm.

In diesem Programm finden Sie Eurolan-PVC I, Eurolan-FK 21 Versiegeler und Eurolan-FK 22 unter Gruppe 06 und 11. Fordern Sie Informationen an.

Fresco AG, Chemische Baustoffe **FRESCO** 9442 Berneck, ☎ (071) 7136 66-69

Von Türen, die Tore heissen.

Vor 150 Jahren – in der Schlosserwerkstatt des Abraham Geilinger klangen noch die Hämmer auf dem Amboss – war die Herstellung von Türen kunsthandwerkliche Schlosserarbeit. Dann kamen die immer grösseren Industrie-Erzeugnisse und mit ihnen die hierfür erforderlichen Transportmittel: Aus den feingeschmiedeten Gittertoren, den kunstvoll gearbeiteten Portalen wurden Industrie-Tore und gigantische Tor-Anlagen. Geilinger – heute wohl der bedeutendste Hersteller von Tor-Anlagen in der Schweiz –



Eine 1970 erstellte automatische Toranlage, die dem Abschluss eines Industrie-Areals dient und aus

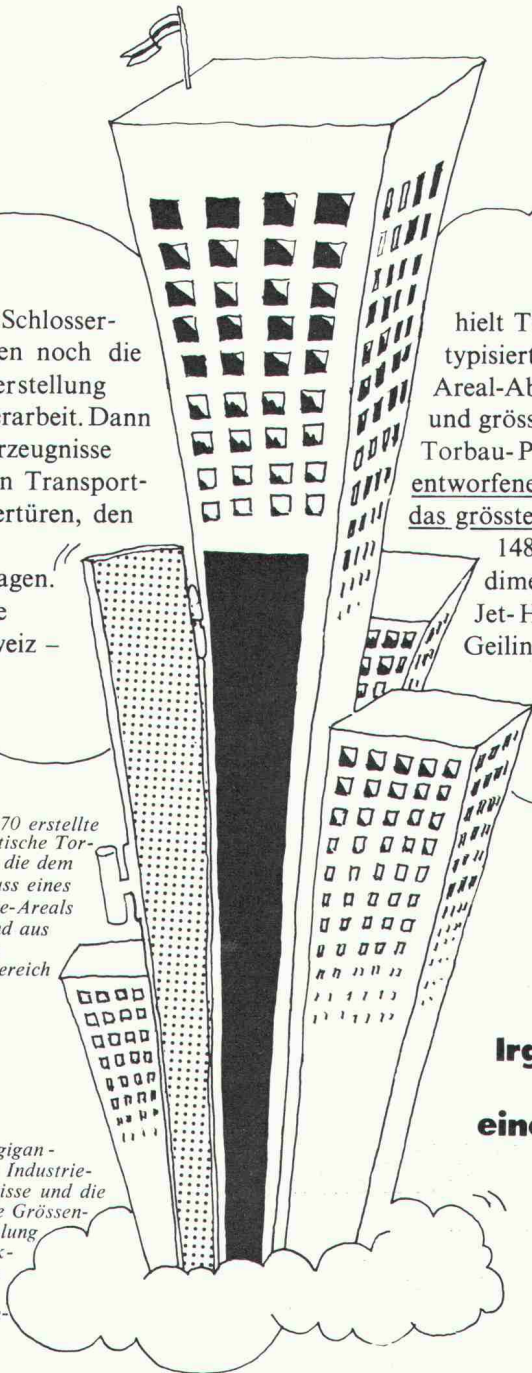
typisierten Grundelementen gefertigt ist. Besonders bemerkenswert: Die schienenlose Ausführung im Bereich der Durchfahrt.



Immer gigantischere Industrie-Erzeugnisse und die parallele Grössen-Entwicklung der werk-internen

Verkehrsmittel führen zu immer grösseren Toranlagen: Hier das 1961 erstellte Schiebetor zum Hochspannungs-Laboratorium der MICA FIL AG in Zürich-Altstetten.

hielt Türen und Tore die Treue: Neben den typisierten PVC-Pendeltüren und Industrie-Areal-Abschluss-Toren gehören heute auch grosse und grösste Spezial-Anfertigungen zum Geilinger-Torbau-Programm. Die grösste je von Geilinger entworfene und realisierte Toranlage ist denn auch das grösste Tor der Schweiz überhaupt: Die mit 148 m Breite und 22,4 m Höhe gewaltig dimensionierte Schiebetor-Anlage der Jumbo-Jet-Halle im Flughafen Kloten. Gleichsam: Geilingers Tor zur Welt...

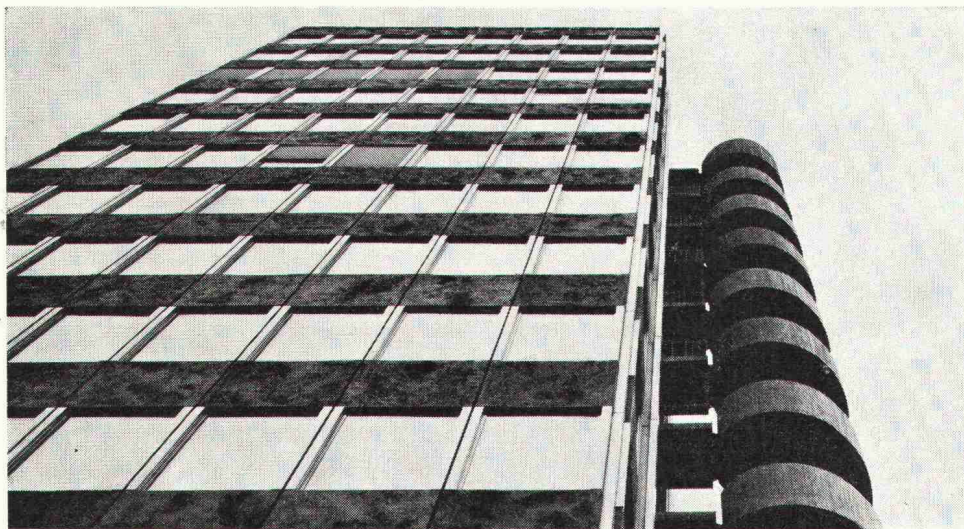


**Irgendwie und irgendwo
geht immer wieder
eine Türe (oder ein Tor) auf.**

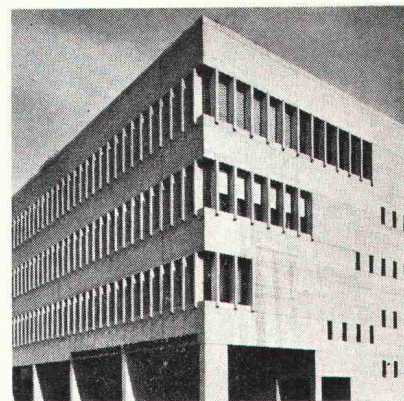
GEILINGER

3 UNTERNEHMEN – 1 FIRMENGRUPPE: GEILINGER & Co., METALLBAU, WINTERTHUR; GEILINGER STAHLBAU AG, BÜLACH; GEILINGER & Co., BAUELEMENTE, ELGG.

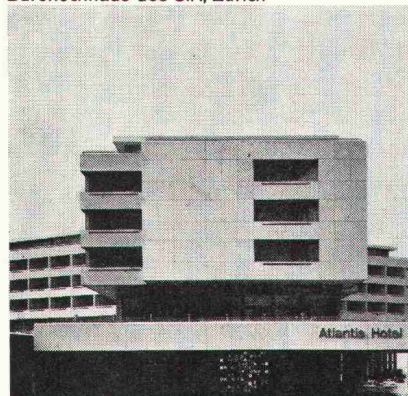
Schiedel® Kamin



Bürohochhaus des SIA, Zürich



Thurgauische Kantonalbank, Weinfelden



Hotel Atlantis, Zürich



Überbauung Rain, Jona SG

Das Elementkamin mit dem Schamotte-Rohr

Die Bauherren dieser Grossobjekte sind mit unserem Schiedel-Kamin zufrieden. Denn es erfüllt ihre hohen Ansprüche.

Das Schiedel-Kamin ist eine zweischalige Elementkonstruktion. Das Schamotte-Innenrohr ist mit Mineralwollstricken im Mantel elastisch gelagert und fängt alle Spannungen und durch Temperaturschwankungen bedingten Bewegungen auf. Das Schiedel-Kamin wird im Baukastenprinzip einfach und zeitsparend aufgebaut. Es ist äusserst

wartungsfreundlich. Sein runder, strömungsgünstiger Querschnitt lässt sich leicht reinigen.

Schiedel® Kamin

mit feuer- und säurefestem Schamotte-Rohr; geeignet für flüssige, gasförmige und feste Brennstoffe.

Zürcher Ziegeleien, Zürich
Tel. 01/35 93 30

Zürcher Ziegeleien
Verkaufsbüro Luzern
Tel. 041/22 37 55

J. Schmidheiny & Co. AG
St. Gallen
Tel. 071/22 32 62

Baustoffe AG Chur, Chur
Tel. 081/24 46 46

Hard AG Volketswil
Volketswil
Tel. 01/86 43 67

corex Basel AG, Basel
Tel. 061/22 23 00

Stahlton-Prebeton AG
Bern, Tel. 031/56 33 01
Lausanne, Tel. 021/24 55 33

Verkaufsstelle GOZ Aargau
Aarau, Tel. 064/22 15 88

Verkaufsstelle GMZ Luzern
Luzern, Tel. 041/22 70 67