

Objektyp: **Advertising**

Zeitschrift: **Schweizerische Bauzeitung**

Band (Jahr): **91 (1973)**

Heft 33

PDF erstellt am: **21.09.2024**

Nutzungsbedingungen

Die ETH-Bibliothek ist Anbieterin der digitalisierten Zeitschriften. Sie besitzt keine Urheberrechte an den Inhalten der Zeitschriften. Die Rechte liegen in der Regel bei den Herausgebern. Die auf der Plattform e-periodica veröffentlichten Dokumente stehen für nicht-kommerzielle Zwecke in Lehre und Forschung sowie für die private Nutzung frei zur Verfügung. Einzelne Dateien oder Ausdrucke aus diesem Angebot können zusammen mit diesen Nutzungsbedingungen und den korrekten Herkunftsbezeichnungen weitergegeben werden. Das Veröffentlichen von Bildern in Print- und Online-Publikationen ist nur mit vorheriger Genehmigung der Rechteinhaber erlaubt. Die systematische Speicherung von Teilen des elektronischen Angebots auf anderen Servern bedarf ebenfalls des schriftlichen Einverständnisses der Rechteinhaber.

Haftungsausschluss

Alle Angaben erfolgen ohne Gewähr für Vollständigkeit oder Richtigkeit. Es wird keine Haftung übernommen für Schäden durch die Verwendung von Informationen aus diesem Online-Angebot oder durch das Fehlen von Informationen. Dies gilt auch für Inhalte Dritter, die über dieses Angebot zugänglich sind.

Ein weiterer Fortschritt im Sektor Kunststoff-Beläge

OLEAPARK®-Belag

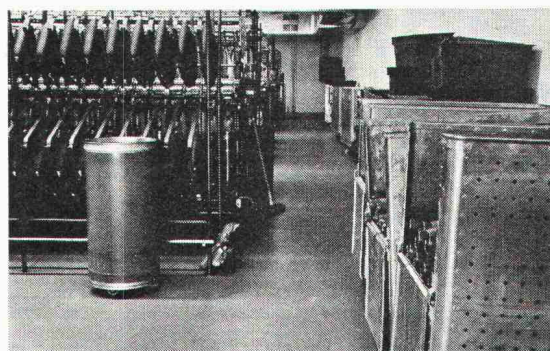
Ersetzt Gussasphalt oder Hartbeton. Ein wasserdichter, risseüberbrückender, oel- und benzinbeständiger, fugenloser, staubfreier, sehr abriebfester Parkhaus- oder Terrassenbelag. Mit Personen- und Lastwagen befahrbar. Hell in der Farbe und schallhemmend. Dies alles zu einem budgetfreundlichen m²-Preis. Ein Belag, der von sich reden machen wird.



OLEADUR®-Versiegelung

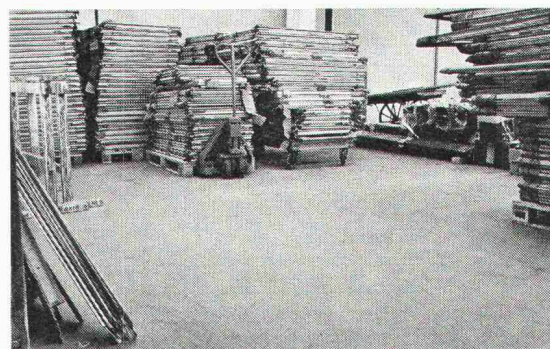
Endlich eine 2-Komp.-Versiegelung, die wasserdampfdurchlässig bleibt, risikolos auf nicht unterkellerten Böden oder Balkonen eingesetzt werden kann.

Die Verarbeitung ist problemlos.



OLEADUR®-Beschichtung

Wasser- und abriebfeste, flexible Beschichtung. Vor allem für einschichtige Asphaltbeläge. Einsparung der feinkörnigen Deckbeläge und der Schutzanstriche. Farblich gestaltbar. Auch für Stampfasphaltplatten und Gussasphalt verwendbar. Eine mehr als willkommene Lösung für Lagerhallen, PW-Hallen, Magazine usw.



**Verlangen Sie Unterlagen.
Unser technischer Dienst
ist bekannt für objektive Beratung.**

OLEAG

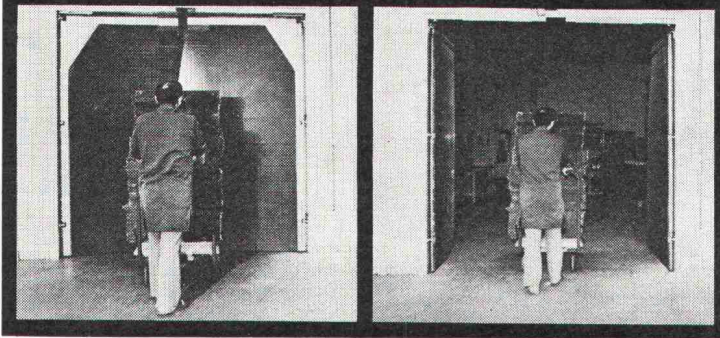
01 347310/20

Oleag AG, Dufourstrasse 145, 8034 Zürich

Bitumen und Kunststoffe für Strassen- und Bodenbeläge

SI/A73

PORTIER



Pendeltüren ja, aber nur . . .

- ohne die Nachteile wie:
- Vorbeistreifen der Türflügel am passierenden Objekt
 - ungenügende Schliessstellung bzw. Winddruckprobleme
 - schnelles Verkratzen der Türflügel usw.

mit dem Portier-Antrieb,

gekennzeichnet durch:

- universelle Einsatzmöglichkeit, einfache Montage
- minimalen Platzbedarf in der Türöffnung
- praxiserichte und betriebssichere Funktion
- keine Pressluft, keine Elektronik und Relais

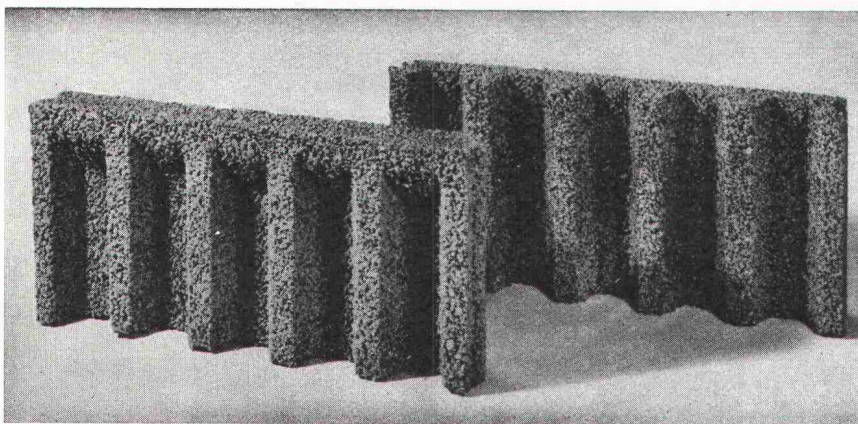
die perfekte autom. Pendeltüre

Rudolf Zuber, Ingenieur-Techniker HTL

PORTIER-Türantriebe

8463 Benken ZH, Telefon 052 / 43 12 46

ROBA-Sickersteine Praktisch und robust



Ihr Vorteil: Einsparungen

- durch rationelle Erstellung eines besseren Entwässerungssystems
- an Verschleiss von Schalungsmaterial und dessen Transportkosten

Ihr Vorteil: Verbesserung

- der Entwässerung des Erdreichs
- Belüftung der Fundamente
- der Kanalisation des Sickerwassers

Ihr Vorteil:

Verkürzung der Bauzeit

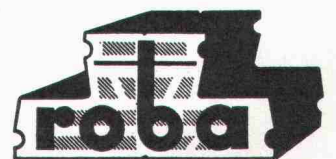
- durch vereinfachte vollmaschinelle Aufschüttung

Typen:	Sickerstein und Abdeckplatte
Masse:	50×25×6 cm
Gewicht	10 kg
Preis:	Fr. 8.— pro m ²
	(Fr. 1.— pro Stück) ab Werk

Beziehbar direkt oder durch die Handelsgenossenschaft des SBV und den Baumaterialienhandel

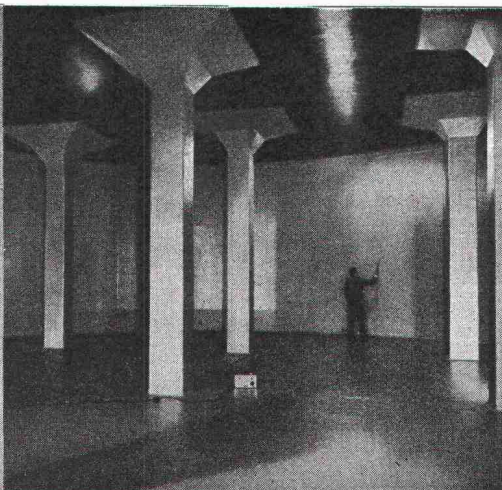
Element und Baustein AG
(vormals E. Jucker)

8307 Kindhausen-Effretikon
Telefon 01 / 86 41 90



Tonwerk Döttingen
Inhalt 1 Million Liter

betontanks



für Heiz- und Dieselöl

Spezialauskleidung mit elastischer Dauerbeschichtung

Die **Doppelmantel-Kunstharzauskleidung «System Schneider»** mit Ueberwachung des Hohlraums mittels Leckanzeiger erfüllt die neuen Vorschriften des Eidg. Amtes für Umweltschutz (Ausweisnummer EAGS 08.01.71). Ausführung bei Neuanlagen und als Sanierung alter Tanks, die den heutigen Vorschriften nicht mehr genügen.

tankbau

otto schneider zürich

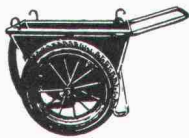
8057 zürich frohburgstr.188 tel. 051 26 35 05



Nützliches für den Bau



Deckenstützen



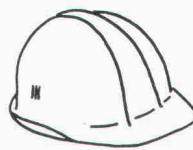
Betonkippkarren



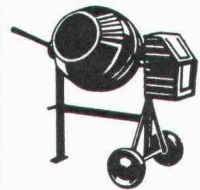
Seilzugapparate



Unterzugzwingen



Schutzhelme



Betonmischer



Planhäuser



Bauplatz-Aborte



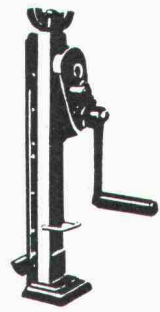
Baustellen-Lampen



Rohrverlegeböcke



Flaschenzüge

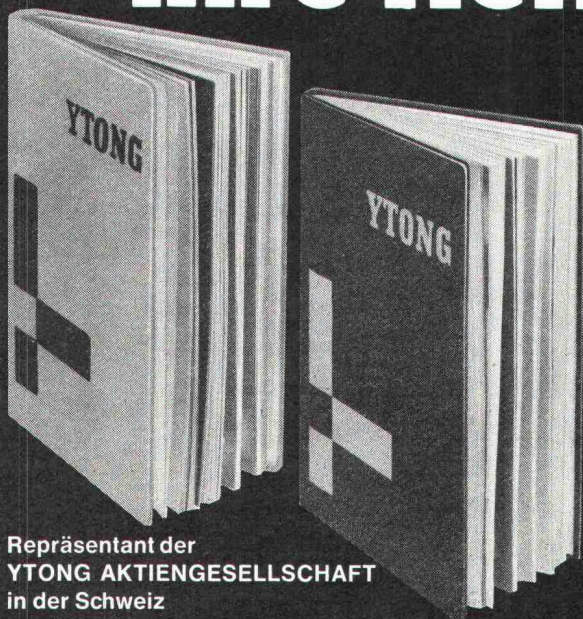


Stahlwinden

K+W KIENER+WITTLIN BERN

3052 Bern-Zollikofen Telefon 031 86 09 11 / 86 11 22

Die YTONG-Praxen Ihre Helfer am Bau



Repräsentant der
YTONG AKTIENGESELLSCHAFT
in der Schweiz

ERICH RYSER-BUSER
CH-8802 Kilchberg / ZH
Schwandenstr. 19 Tel. 01/91 13 06

**YTONG-Praxis A
Montagebau**

**YTONG-Praxis B
Mauerwerksbau**

Diese handlichen Taschen-
bücher enthalten alle
technischen Daten und
Hinweise über die
Verwendung, Ver-
und Bearbeitung
von YTONG



Coupon für
1 kostenloses Exemplar

YTONG-Praxis A

YTONG-Praxis B

Zutreffendes bitte ankreuzen

Bitte diesen Coupon
mit deutlichem Absender
auf Postkarte kleben und
senden an

SBZ

YTONG AKTIENGESELLSCHAFT

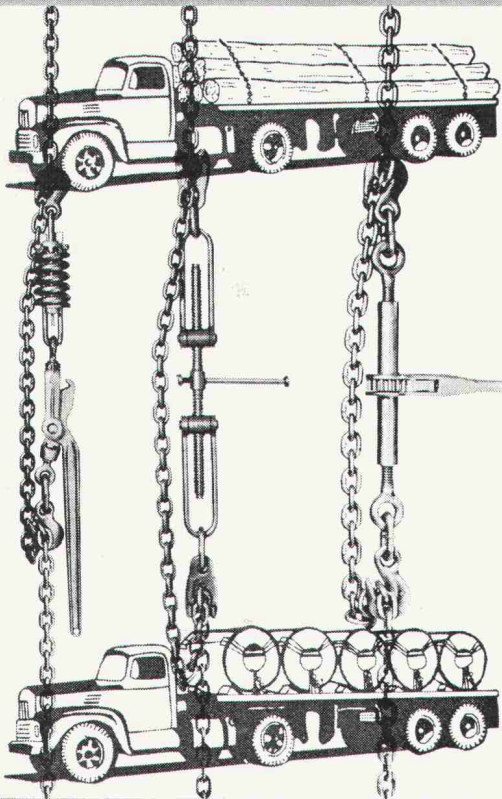
D-8000 München 19
Volkartstr. 83 Telefon 18 20 01

73/4



Für Ihre Sicherheit

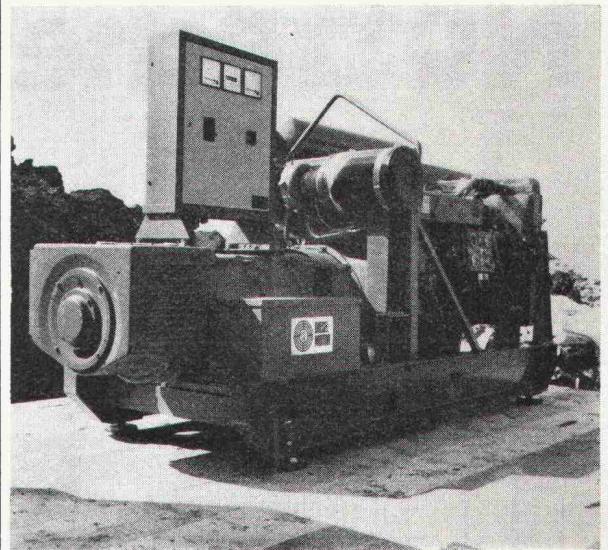
Ladebinder, Drahtseile und Ketten zum Befestigen von Lasten auf Lastwagen



RISS AG

Drahtseil- und Kettenwerk
8105 REGENSDORF, Querstrasse 19
Tel. 01 71 23 30

NOTSTROMANLAGEN



.....
**Unabhängig wie nie
mit BATOR-Energie**
.....

bator 3360 Herzogenbuchsee
Telefon 063 / 5 28 42

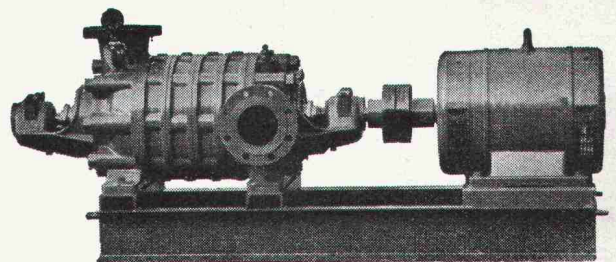
Tuchs Schmid Türzargen + Türen

Stahl
Chromnickelstahl
Leichtmetall
Kunststoff

Gebr. Tuchs Schmid AG
Bahnhofplatz
8500 Frauenfeld
Schaffhauserstr. 34
8006 Zürich



Hochdruck-Zentrifugal- Pumpen



für:

**Wasserversorgungen
Druckkesselanlagen
Industrie, Kesselhäuser
Sand- und Kieswerke
Bewässerungen
Wagenwaschanlagen**

Maschinenfabrik a. d. Sihl AG
8023 Zürich 4

Gegründet 1871, Telefon 01 / 23 35 14



Fugenabdichtungen für Beton-Strassen, -Pisten und -Plätze

Als erste Firma frästen wir in der Schweiz Fugen direkt in den frischen Beton. Ohne Unterbrüche kann der Belagsfertiger jetzt den Beton einbringen. Keine Fugen-Einlagen verzögern den Arbeitsablauf und stören das Betongefüge.

Anschliessend dichten wir die Fugen analog ihrem Anwendungsgebiet ab. Wir kennen die physikalischen und chemischen Beanspruchungen der Fugen im Strassen- und Pistenbau sowie die der öffentlichen Betonplätze. Benzin, Oel und Kerosin sind die gefährlichsten Feinde von Dichtungsmassen. Doch erkannte Gegner scheuen wir nicht.

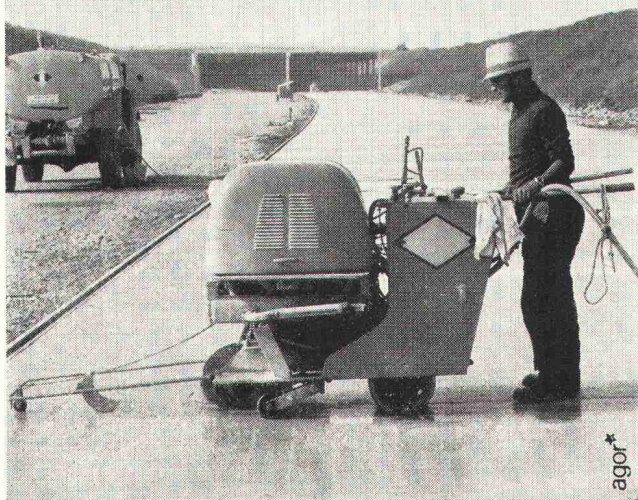
Ein weiteres Spezialgebiet von uns ist die **Oberflächenrillung** von Beton-Strassen und -Pisten gegen Acquaplaning.

Dichtungsprobleme zu lösen überlassen Sie am besten uns. Einer Firma, die stets an der Zukunft von Fugenabdichtungen arbeitet. Verlangen Sie unsere Beratung. Telefon genügt. Unsere Spezialisten besuchen Sie gerne.

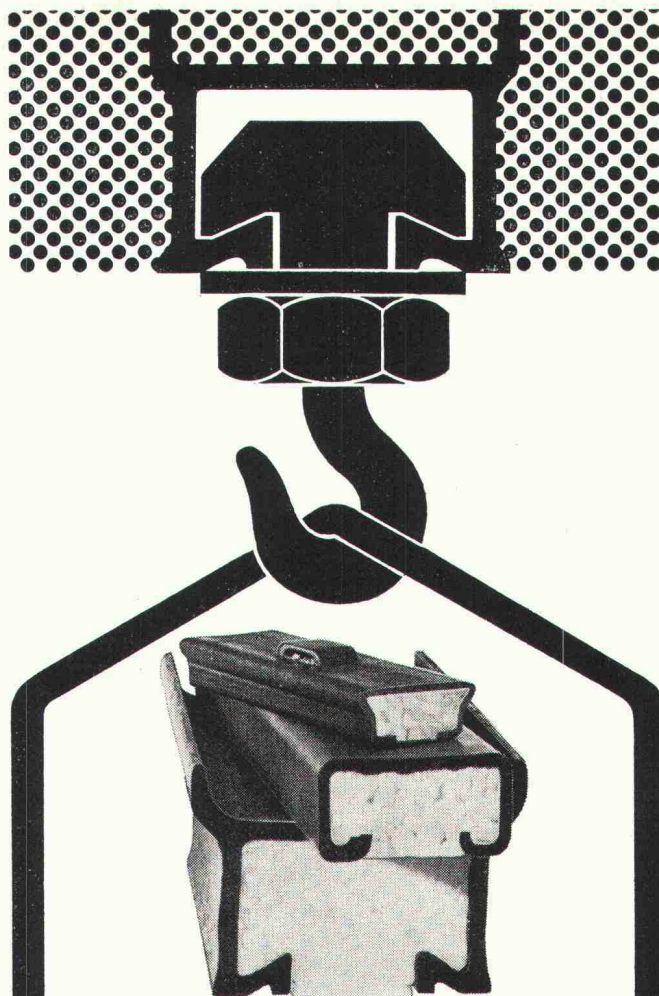


ISOMAT-BAU AG

Spezialfirma für sämtliche Abdichtungen
im Hoch- und Tiefbau
Jungholzstrasse 43, 8050 Zürich, Telefon 01/50 09 45



agor*



Ankerschienen HALFENEISEN®

Das sichere und rationelle System zum Befestigen von Lasten aller Art an Beton, Mauerwerk und Stahl.

Unbegrenzte Anwendungsmöglichkeiten – schnelle, rationelle und justierbare Montage – absolute Sicherheit – enorme Reduktion der Montagekosten. HALFENEISEN®-Ankerschienen mit Tragfähigkeit von 200 bis 12 000 kg pro Lfm und mit der einzigartigen Original-Vollschaumfüllung aus Styropor ist sofort ab Lager lieferbar.

Verlangen Sie den neuen Katalog mit allen technischen Daten, sowie Anwendungsbeispielen.

COUPON :

Senden Sie uns . . . Exemplare HALFENEISEN® Katalog – B 73 mit/ohne Preisliste

Firma _____

Strasse _____

PLZ / Ort _____

zhv.

bitte Coupon ausfüllen und senden an 2.3.

K+W KIENER+WITTLIN

HALFENEISEN® - Generalvertretung

Postfach, 3052 Bern-Zollikofen

Tel 031/86 09 11/86 11 22 Telex: 32 564 kiwiz

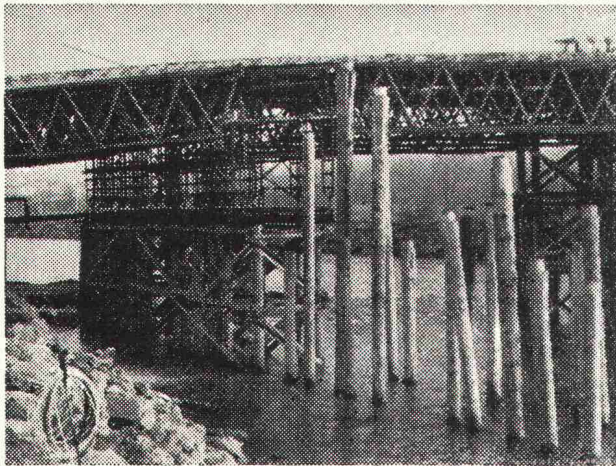
Viel Zeit und Konzentration

wendet der Leser der Schweizerischen Bauzeitung für das Studium seines Fachblattes auf. Er weiss, der Aufwand macht sich bezahlt. Die SBZ vermittelt ihm den nötigen Ueberblick über sein engeres und weiteres Berufsgebiet und gibt ihm neue Schaffensimpulse.

Auch Werbefranken, die für Anzeigen in der Schweizerischen Bauzeitung ausgelegt werden, sind gut investiertes Kapital. Die Leserschaftsanalyse des Blattes ermöglicht den Inserenten, seine Eignung für die Marktpräsenz eines Produktes und die Kundenpflege genau zu bewerten.

Alleinige Anzeigenannahme
IVA AG für internationale Werbung

8035 Zürich
Beckenhofstrasse 16, Tel. 051 / 26 97 40
1004 Lausanne
19, av. de Beaulieu, Tél. 021 / 34 72 65
1204 Genève
8, rue de Marché, Tél. 022 / 26 03 45



Rammarbeiten

vorfabrizierte
Betonpfähle
Ortsbetonpfähle
System DELTA

Spundwände

Ufermauerfundamente
Lehrgerüst-Pfählungen

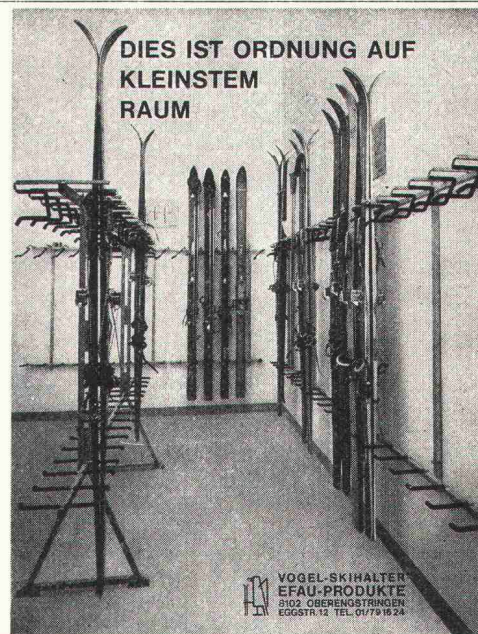
Eggstein AG

Tribschenstrasse 57

Luzern

Tel. 041 / 44 66 04 / 44 37 80

*Wer sich heute einen
Swimming-pool «baut»,
kauft alles bei Hartmann AG,
8320 Fehraltorf
Tel. 01 97 73 49 / 01 97 76 21*



Vogel- Skihalter

Ganzmetall
Feuerverzinkt
Robust

Planen und Einrichten von Skiräumen, Liefern von Teilen für Selbstmontage.

Für Hotels, Ski- und Ferienhäuser, Schulen, Bergbahnen usw.
Bis 16 Paar Ski per Laufmeter.

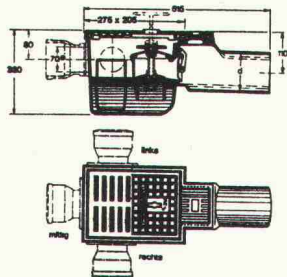
ERWIN VOGEL
EFAU-PRODUKTE
8102 Oberengstringen
Eggstrasse 12
Tel. 01 / 79 16 24

VOGEL-SKIHALTER
EFAU-PRODUKTE
8102 OBERENGSTRINGEN
EGGSTR. 12 TEL. 01 79 16 24

Kampf dem Hochwasser

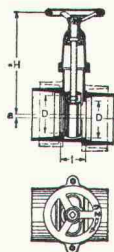
Kein Rückstau im Keller

durch PASSAVANT-Modelle in verschiedenen Nennweiten für Eisen- und Steinzeugrohre

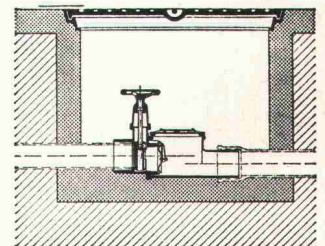


Kellerablauf «Junior»
mit Rückstaudoppelverschluss

Bezug
durch
Eisenhandel



Hochwasser-
schieber



Rückstaudoppelverschluss
TRIPLEX für durch-
gehende Leitungen

Verlangen Sie Unterlagen bei Werner Maag, Zeltweg 44, 8032 Zürich, Tel. 01 / 32 75 80

Name: _____

Adresse: _____

Wir suchen zur selbständigen Bearbeitung spezieller Aufgaben in unserer **Ankerabteilung** einen

Ingenieur-Techniker HTL

dem wir eine ausbaufähige Stelle bieten können.

Erwünscht sind:

- einige Jahre Praxis in Ingenieurbüro oder Unternehmung
- Deutsch- und Französischkenntnisse

Bitte richten Sie Ihre handschriftliche Bewerbung an unseren Herrn Rickert, der Ihnen auch gerne telefonische Auskunft über diese offene Stelle erteilt.



8032 Zürich, Mühlebachstrasse 20
Telefon 01 / 47 05 60 (bis 31. Juli)
Telefon 01 / 34 56 22 (ab 1. August)



Wir suchen einen initiativen

Ingenieur-Techniker HTL

Fachrichtung Tiefbau
mit praktischer Erfahrung.

Zu Ihrer Aufgabe als Leiter eines Tiefbaudienstes gehören die Planung, Projektierung, Koordination und Bauleitung von Kabelrohranlagen sowie das Einplanen von Spezialkanälen und Bauwerken in Strassen und Brücken.

Wir bieten eine interessante, vielseitige und verantwortungsvolle Tätigkeit, zeitgemässe Entlohnung und vorbildliche Sozialleistungen.

Besitzen Sie das Schweizer Bürgerrecht, so schreiben oder telefonieren Sie uns (Telefon 01 / 36 11 11, intern 2651). Wir geben Ihnen gerne weitere Auskunft.

Kreistelephondirektion Zürich
Postfach, 8027 Zürich

Meine Klientenfirma ist eine mittelgrosse Stahlbau-Unternehmung, die auch auf mechanischem Gebiet (Spezialaufzüge, Kläranlagen) spezialisiert ist und deshalb als Erbauerin integrierter Anlagen einem wachsenden Markt gegenübersteht. Diese Entwicklung nötigt zur Entlastung des Unternehmensleiters durch Schaffung der Position

technische Leitung

mit folgenden Kompetenz-Schwerpunkten: Führung des Konstruktionsbüros und der Entwicklungsabteilung, Ueberwachung der Betriebs- und Montageleitung. Die sowohl fachlich wie organisatorisch anspruchsvolle Position erfordert einen

Bauingenieur ETH mit Stahlbau-Kenntnissen

sowie dynamische Führerqualitäten bei gleichzeitigem Sinn für loyales Teamwork. Interessenten für diese leistungsentsprechend dotierte Kaderposition mit grossem Entfaltungsspielraum wenden sich an das neutrale Kontaktinstitut. Bewerbungen sind mit handschriftlichem Begleitschreiben, Angaben über bisheriges Salärniveau und frühesten Eintrittstermin sowie den üblichen Unterlagen erbeten an

**Institut
für
psychologische
Forschung
und
Beratung**

Dr. S. Spörl
6000 Luzern, Neustadtstrasse 7
Telefon 041 / 22 16 00
(Anfragen Montag bis Freitag
von 9 bis 10 Uhr)

Interessenten finden bei uns jede gewünschte Diskretion sowie das Bestreben, Stellenbesetzungen nicht nur für die Auftraggeberfirma, sondern auch für den künftigen Mitarbeiter optimal zu gestalten.

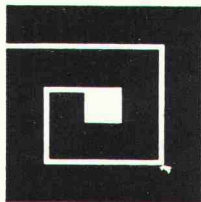
Für unsere Abteilung Generalplanung und Projektmanagement suchen wir einen

Baufachmann

zur Mitarbeit und selbständigen Lösung von wirtschaftlichen, rechtlichen, gestalterischen und organisatorischen Problemen in der Planung von vielseitigen und interessanten Bauaufgaben.

Wenn Sie nebst Erfahrung in der Realisierung von Bauvorhaben über eine gute Portion gesunden Menschenverstand und ein entsprechendes Organisations- und Verhandlungstalent verfügen, sollten Sie sich bei unserem Herrn Schierbaum zu einer Besprechung anmelden.

Wir bieten eine ausbaufähige Position in unserem jungen Team, mit entsprechendem Salär und fortschrittlichen Sozialleistungen, gleitender Arbeitszeit und Möglichkeit zur Weiterbildung.



Planungs-AG für Baumanagement
Rombachtäli 29
5022 Rombach Telefon
064 / 22 84 53

Ab 1. September 1973
neue Adresse:

Horta-Haus, Tellstrasse 67
5004 Aarau Telefon 064 / 21 95 21

Kommen Sie zu uns als

Hochbau- zeichner/in

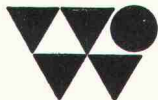
Wenn Sie es schätzen, in einem jungen Team zu arbeiten, würde es uns freuen, Sie kennenlernen zu dürfen, damit wir uns über die vakante Stelle unterhalten können.

Telefonieren Sie doch unserem Herrn Matter. Er wird Sie über Ihren Einsatz bei uns sehr gerne orientieren.

HORTA Systembau AG Aarau
Rombachtäli 29, 5022 Rombach
Tel. 064 / 24 53 44, intern 26

Horta

Werffeli + Winkler



Wir suchen einen erfahrenen und gutqualifizierten

dipl. Bauingenieur ETH oder Ingenieur-Techniker HTL

als selbständigen Sachbearbeiter für die Betreuung von anspruchsvollen Objekten im **Brücken- und Tunnelbau**.


Sie finden vielseitige, interessante Tätigkeit in angenehmem Arbeitsklima, ausbaufähige und guthonorierte Dauerstelle sowie fortschrittliche Sozialeinrichtungen.

Bitte schreiben oder telefonieren (052 / 32 38 21) Sie uns:

Werffeli + Winkler, dipl. Ing. ETH/SIA
Ingenieurbüro
8307 Effretikon, Rikonstrasse 4

Fugenbänder
Beton- und Mörtelzusätze

Aquarex



POLYREX AG

Chemische Baustoffe
Grünhaldenstrasse 6
8050 Zürich
Telefon 01.48 79 03

Leistungsfähiges Bauleitungsbüro mit qualifiziertem

Bauführerteam

übernimmt in freier Mitarbeit Submission, örtliche Bauleitung inkl. Baubegleitung zu interessanten Bedingungen (Pauschalhonorare).
Offerten unter Chiffre SBZ 664 an IVA AG, Postfach, 8035 Zürich.

Betriebsleiter

für

Beton- und Spannbetonvorfabrikation

mit mehrjähriger Praxis, sucht neuen Wirkungskreis.

Offerten bitte unter Chiffre SBZ 736, IVA AG, Postfach, 8035 Zürich.



Hätten Sie Interesse und Freude, sich in einer Bauunternehmung mit modernem Management zum Bauführer weiterzubilden?

Wir bieten jungen Berufsleuten mit abgeschlossener Maurer- und Bauzeichnerlehre mit Anschlussausbildung die Möglichkeit, sich unter Anleitung zum erfahrenen Bauführer weiterzubilden.

Wir suchen daher einen jungen, initiativen

Hilfsbauführer

vorwiegend für den Einsatz im Industrie- und Eisenbetonbau in der Stadt Zürich.

Wir freuen uns auf Ihre Kurzzofferte oder auf Ihren Anruf.

TH. BERTSCHINGER AG
Hoch- und Tiefbauunternehmung
8042 Zürich, Schaffhauserstrasse 78
Telefon 01 / 60 27 55, intern 27

Zur Ergänzung unseres Mitarbeiterstabs suchen wir qualifizierte(n)

Eisenbetonzeichner/in

zur Bearbeitung von interessanten Projekten des Eisenbeton-Hochbaus.

Stellenantritt nach Vereinbarung. Offerten von tüchtigen, selbständig arbeitenden Bewerbern erbeten an:

Ingenieurbüro Jos. Schmidlin, dipl. Ing. ETH/SIA
9600 Wil, Marktgasse 57
Telefon 073 / 22 34 34

BG

Wir suchen für unsere Zweigniederlassung in Zürich tüchtigen, an selbständiges Arbeiten gewöhnten

Eisenbetonzeichner oder Eisenbetonzeichnerin

und erwarten gerne Ihre Offerte oder Ihren Telefonanruf.

Bonnard & Gardel, Ingenieurunternehmung AG
8002 Zürich
Splügenstrasse 10, Telefon 01 / 36 35 34

Generalunternehmung

sucht zur Ergänzung des Mitarbeiterstabes einen

Bauführer

für interessante Bauaufgaben im Raume Aargau.

Herren mit Bauleitungserfahrung, welche an selbständiger Arbeit interessiert sind und auf gute Teamarbeit Wert legen, sind gebeten, ihre Kurzzofferte (die streng vertraulich behandelt wird) einzusenden unter Chiffre OFA 3194 Z 1 an Orell Füssli Werbe AG, Postfach, 8022 Zürich.

**Réalisations
scolaires
et sportives
Lausanne**

bureau d'architectes et d'ingénieurs conseils cherche

un architecte projeteur

travail indépendant, semaine de 5 jours, pont de fin d'année salaire en rapport avec le travail demandé.

Faire offres de service à Réalisations scolaires et sportives, case postale 148, 1012 Lausanne.

Wir suchen für die Planbearbeitung interessanter Bauvorhaben

Bauzeichner

mit einigen Jahren Praxis. Sie finden bei uns ein gutes Arbeitsklima, Entwicklungsmöglichkeiten und interessante Anstellungsbedingungen. Eintritt sofort oder nach Uebereinkunft.

Schaer, Rhiner, Thalmann, Architekten, 8044 Zürich
Zürichbergstrasse 98, Tel. 01 / 47 41 20

Wir bieten einem erfahrenen

dipl. Bauingenieur ETH

der den technischen Standard unserer Unternehmung im Tiefbaubereich wesentlich mitbestimmt, interessante und vielseitige Dauerstelle als

Leiter des Ingenieurbüros

Wir sind ein bedeutendes Bauunternehmen im Kanton Bern, das Tradition mit Fortschritt verbindet.

Der Lohn entspricht der Bedeutung des Postens.

Der Bewerber sollte sich rasch in technische Probleme einarbeiten und eigene Lösungen finden können.

Eintritt nach Vereinbarung.

Der Abteilungsleiter ist der Geschäftsleitung unterstellt.

Die Offerten werden vertraulich behandelt und nur mit Einverständnis der Bewerber weitergeleitet.

Weitere Auskunft gibt der beauftragte Unternehmungsberater

Johannes Pulver, 031 / 44 15 14, Gr. Muristalden 34, 3006 Bern

GöhnerBauten

Unsere Planstelle hat die Aufgabe, Konstruktion und Kosten im Dienste des Bauherrn zu optimieren. Zur Ergänzung dieses Teams suchen wir einen qualifizierten

Baufachmann für Kostenplanung

Wenn Sie gute Zusammenarbeit mit selbständiger Aufgabe suchen, möchten wir Sie gerne kennenlernen. Wir haben gleitende Arbeitszeit und ein Personalrestaurant im Hause. Weitere Auskünfte erteilt Ihnen gerne unser Personalchef.

Ernst Göhner AG

Neubauten, Generalunternehmung, Elementbau
Hegibachstr. 47, Postfach, 8032 Zürich, Tel. 01-5358 00

GöhnerBauten

In unser junges Team suchen wir je einen

Eisenbetonzeichner und Eisenbetonzeichner- Konstrukteur

Wir bieten
einen hohen Leistungslohn mit Prämien und zeitgemässen Sozialleistungen. Unsere modernen Büros liegen im Zentrum von Winterthur.

Wir verlangen
exaktes selbständiges Arbeiten an interessanten Aufträgen aus dem Industrie- und Wohnungsbau

Telefonieren Sie uns zur Besprechung von Einzelheiten:

052/22 30 20

marcello bona

Dipl. Bauingenieur ETH/SIA
Wülflingerstr. 2, 8400 Winterthur
Telefon 052/22 30 20

Vorwiegend mit Grossbauten Ueber- und Untertage beschäftigtes geologisch-geotechnisches Büro sucht als Mitarbeiter

Geologen

mit abgeschlossenem Hochschulstudium. Modernen Anstellungsbedingungen. Für Kontaktaufnahme wollen Sie sich bitte melden bei

Dr. T. R. Schneider, beratender Geologe, Saurenbachstrasse 36, 8708 Männedorf ZH, Telefon 01 / 74 04 50 und 01 / 74 84 54

Solothurnische Staatsverwaltung

Beim Baudepartement, Abteilung Hochbauamt, ist die Stelle des

Stellvertreters des Kantonsbaumeisters

zu besetzen.

Aufgabenkreis:

Planung, Bau und Unterhalt von Schulen, Erziehungsheimen und Bauten für die Jugendfürsorge sowie Beratung der staatlichen Amtsstellen, Gemeinden und gemeinnützigen Institutionen auf diesem Gebiet. Ueberprüfung aller Hochbauten, an die staatliche Beiträge ausgerichtet werden.

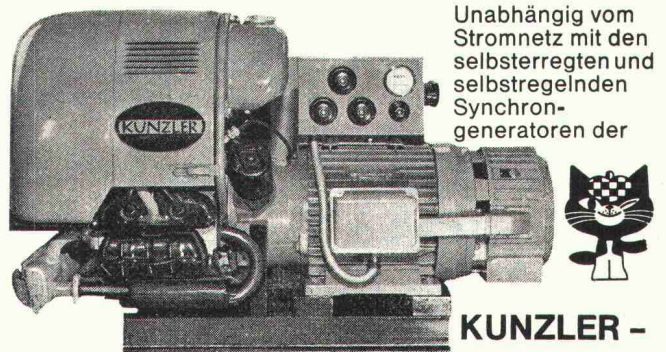
Für weitere Auskünfte wende man sich bitte an den Kantonsbaumeister, Telefon 065 / 2 65 51 oder 3 11 21. Die Besoldungs- und Pensionskassenverhältnisse sind gesetzlich geregelt. Individuelle Arbeitszeit.

Wahlvoraussetzung:

das Diplom der Abteilung Architektur der ETH oder gleichwertige Ausweise. Bewerber mit gründlicher, praktischer Erfahrung erhalten den Vorzug. Stellenantritt nach Vereinbarung.

Anmeldungen sind unter Beilegung der üblichen Ausweise bis 30. August 1973 dem Kantonalen Personalamt, Rathaus, 4500 Solothurn, einzureichen. Solothurn, 9. August 1973

Kantonales Personalamt Solothurn



Unabhängig vom Stromnetz mit den selbsterregten und selbstregelnden Synchron-
generatoren der

**KUNZLER -
Stromerzeuger**

kamag

8952 Schlieren-Zürich
Zürcherstrasse 137
Tel. 01/98 92 88

1,5 - 200 kVA,
220 oder 380 Volt
oder komb. Benzin-
oder Dieselmotoren



**Schweizerische
Lokomotiv- und Maschinenfabrik**
8401 Winterthur

SLM-Lokomotiven und -Maschinen geniessen Weltruf!

Unsere Produkte erreichen die Kunden per Bahn, Schiff oder Flugzeug, wobei die Verpackung der jeweiligen Transportart angepasst sein muss.

Für diese abwechslungsreiche Aufgabe suchen wir einen tüchtigen

Packer

Erfahrung auf diesem Gebiet ist erwünscht, aber nicht Bedingung. Wir sind gerne bereit, Sie sorgfältig anzulernen und gründlich einzuarbeiten.

Sollte Sie diese Stelle in unserer Spedition interessieren, dann wenden Sie sich bitte telefonisch oder schriftlich an unsere Betriebspersonalstelle. Wir sind jederzeit bereit, Ihnen weitere Auskünfte zu geben.

Telefon 052/ 85 41 41, intern 7410

**Willy Stäubli
Ingenieur AG**

Wir sind eine im Wasserbau spezialisierte Unternehmung mit angeschlossenen Ingenieurbüro und suchen zur Erweiterung unseres Teams einen

Ingenieur-Techniker HTL

sowie einen

Bauzeichner/Bauführer

Neben der Bearbeitung der Projekte im Büro möchten wir Ihnen auch die selbständige Betreuung von Baustellen übertragen.

Für weitere Auskünfte steht Ihnen Herr J. Stuber oder Herr J. Kopp gerne zur Verfügung.

Willy Stäubli Ingenieur AG
8045 Zürich, Grubenstrasse 2, Telefon 01 / 33 12 33

In unserer Abteilung Generalplanung und Projektmanagement finden zwei weitere einsetzfreudige Mitarbeiter interessante Aufgaben. Wir suchen einen

Architekt-Planer

für

- Grundlagenstudium für Planungen und Projektierungen
- Problem- und Bedarfsanalysen sowie Programmierung von Bauaufgaben
- Vorbereitung, Begleitung und Beratung bei Wettbewerben und Generalplanungen

sowie einen

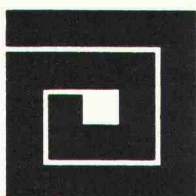
Bautechniker (Hoch- oder Tiefbau)

für

- Organisation und Systematisierung von Arbeitsabläufen des Projekt- und Baumanagements
- Führung oder Begleitung von Generalplaner-Teams
- Koordination und Ueberwachung der Planung grosser Projekte von der Problemstellung bis zum baureifen Objekt

Wenn Sie auf den beschriebenen Arbeitsgebieten über fundierte Kenntnisse verfügen oder sich einarbeiten wollen und eine abwechslungsreiche Tätigkeit suchen, dann sollten Sie sich bei unserem Herrn Schierbaum zu einer Besprechung anmelden.

Wir bieten ausbaufähige Positionen in unserem jungen Team mit zeitgemässen Salär und fortschrittlichen Sozialleistungen, gleitender Arbeitszeit und Möglichkeiten zur Weiterbildung.



Planungs-AG für Baumanagement
Rombachtäli 29
5022 Rombach Telefon 064 / 22 84 53

Ab 1. September 1973 neue Adresse:
Horta-Haus, Tellstrasse 67
5004 Aarau Telefon 064 / 21 95 21

In unserem jungen Team fehlt uns zur Bewältigung des ständig wachsenden Auftragsvolumens ein weiterer tüchtiger, an selbständiges Arbeiten gewohnter

Bauführer

Dieser interessante Posten erfordert vom neuen Mitarbeiter

- ausgewiesene Kenntnisse in der Leitung von Bauobjekten (öffentliche Bauten, Einfamilienhäuser und Ueberbauungen)
- wirtschaftlich-kaufmännisches Denken
- gutfundierte Fachkenntnisse
- Organisations- und Verhandlungstalent
- Erfahrung in der Arbeitsvergebung und im Erstellen der Bauabrechnung

Die Gegenleistungen können bestimmt nach Ihren Wünschen ausgerichtet werden, denn wir stehen auf dem Leistungsprinzip und entsprechender Salarierung.

Setzen Sie sich mit unserem Herrn Frey (intern 24) in Verbindung. Er erteilt Ihnen gerne Auskunft über den

Einsatz in Ihrem neuen Arbeitsgebiet.

HORTA SYSTEMBAU AG AARAU
Rombachtäli 29
5022 Rombach
Telefon 064 / 24 53 44

Horta

Gesucht wird

Bauingenieur

für die **selbständige** Führung eines Ingenieurbüros.

Wir suchen einen Mann, der in der Lage ist

- grössere Bauvorhaben vollkommen zu betreuen
- statische Berechnungen von Hoch- und Tiefbauten durchzuführen (für spezielle Berechnungen steht ein Spezialstatiker zur Verfügung)
- ein junges Team zu führen und weiter auszubilden

Wir bieten:

- überdurchschnittliche Honorierung
- Erfolgsbeteiligung und absolut selbständiges Arbeiten

Senden Sie Ihre Bewerbung unter Chiffre SBZ 762 an IVA AG, Postfach, 8035 Zürich.

Bauen auf dem Lande

ist bei uns noch möglich; die meisten Bauten stehen ausserhalb der Bauzone. Oft sind sie sogar weit abgelegen. Freude an einer begeisternden, anspruchsvollen Aufgabe — und an der Landwirtschaft — ist aber Voraussetzung.

Wir suchen

Architekt-Techniker HTL/AT

für Entwurf und Ausführung

Bauführer

für Submission, örtliche Bauführung, Abrechnung

Bauzeichner(in)

für Projekt- und Ausführungspläne

Sie finden:

- interessante, vielseitige Arbeit
- gesicherten Auftragsbestand
- angenehmes Arbeitsklima
- zeitgemässe Entlohnung
- gleitende Arbeitszeit
- vollausgebaute Pensionskasse
- eigene Mitarbeiterschulung



**GENOSSENSCHAFT LANDW. BAUAMT
DES SCHWEIZ. BAUERNVERBANDES
Planungsbüro Brugg**
Telefon 056 / 41 14 11, intern 78

Neues Ingenieurbüro im Berner Oberland sucht

Eisenbetonzeichner/Konstrukteur

Gerne erwarte ich Ihren Anruf.

S. Pulver, Ingenieurbüro, 3860 Meiringen
Schulhausstrasse, Telefon 036 / 71 33 43

GEMEINDE RIEHEN

Die Gemeinde Riehen BS — 22 000 Einwohner, 10 km² — im Bestreben, die von den politischen Behörden zu fällenden Entscheide auf umfassende und sorgfältige Planungsarbeit abzustützen, offeriert einem geeigneten Bewerber die neu geschaffene Stelle eines

Planungs-Ingenieurs

Anforderungen:

- TH- oder HTL-Abschluss als Architekt oder Bauingenieur, Nachdiplomstudium oder entsprechende Berufspraxis in einem der folgenden Fachgebiete: Orts-, Regional- und Landesplanung — Verkehrsplanung — Landschaftsgestaltung

Aufgabenbereich:

- Bearbeitung von Teilgebieten der Ortsplanung in enger Zusammenarbeit mit den kantonalen Planungsinstanzen, Mitwirkung bei der Grundlagenbeschaffung
- Untersuchung von kurz- und langfristigen Massnahmen auf dem Gebiet der Verkehrsplanung und der Verkehrssanierung
- Bearbeitung von Strassen- und Tiefbauprojekten in landschaftsgestalterischer Hinsicht
- Erarbeitung von Gestaltungsvorschlägen für öffentliche Erholungszonen und Fussgängerbereiche.

Einem Bewerber mit Initiative und Einfühlungsvermögen eröffnet sich — bei interessanten Lohnverhältnissen — ein entwicklungsfähiges Arbeitsgebiet.

Bewerbungen mit Arbeitsproben und den üblichen Unterlagen sind zu richten an die Gemeindeverwaltung Riehen, 4125 Riehen BS.

Auskunft erteilt G. Kaufmann, Gemeindepräsident
Tel. 061 / 51 26 09 oder 061 / 51 20 11

Architekturmodelle in Gips,
Holz, Plexiglas, termingerech
und in tadelloser Ausführung

Architekturmodelle

Zaborowsky & Schalk
Neumarkt 10, 8001 Zürich
Telefon 34 22 16
Siewerdstr. 99, 8050 Zürich
Telefon 46 62 11

Wir suchen

Chef des Architekturbüros

(Architekt-Techniker HTL) für unsere Niederlassungen Luzern und Sissach

Chef-Stellvertreter

(Architekt-Techniker HTL) für unser Architekturteam am Hauptsitz in Herzogenbuchsee

Bauführer

für unsere Architekturbüros am Hauptsitz und in der Niederlassung Luzern

Hochbauzeichner

für das Architekturbüro am Hauptsitz und in den Niederlassungen Biel und Luzern

Informationsunterlagen und Auskünfte erhalten Sie unverbindlich bei



Gesucht wird

Bauführer

Junger Bauführer

Gelegenheit für Bauzeichner zur Einführung

Bauschreiber

Teuerungsrechnungskontrolle
Rechnungskontrolle
Buchhaltungskontrolle

für das Bauleitungsteam des Neubaus Frauenklinik Zürich.

Wir bieten eine selbständige Tätigkeit bei fortschrittlichen Arbeitsbedingungen.

Bitte rufen Sie uns an, wir geben Ihnen gerne weitere Auskünfte.

H. Weideli + E. Kuster, SIA, Architekten
8001 Zürich, Rämistrasse 5, Telefon 01 / 34 08 07

A. WOLFENSBERGER AG Bauunternehmung und Ingenieurbüro

sucht tüchtigen und zuverlässigen

Tiefbauzeichner

Tätigkeit bei uns:

- Projektierungsarbeiten
- Arbeitsvorbereitung für Baustellen im Tiefbau

Wir erwarten:

- abgeschlossene Lehre
- einige Jahre Praxis erwünscht, jedoch nicht Bedingung

Wir bieten:

- Aufstiegsmöglichkeit zum Chef des Arbeitsvorbereitungsbüros oder Hilfsbauführer bis zum Bauführer im Tiefbau
- gute Bezahlung für gute Leistung
- zeitgemässe Eingliederung in unsere Pensionskasse
- Möglichkeit für weitere Ausbildung
- Beihilfe für Wohnungssuche ist selbstverständlich

Falls Sie sich angesprochen fühlen, bitte zögern Sie nicht, uns sofort zu telefonieren.

A. Wolfensberger AG, 8340 Hinwil
Bauunternehmung und Ingenieurbüro
Telefon 01 / 78 00 71
ausser Geschäftszeit: 01 / 89 26 52
(verlangen Sie unseren techn. Leiter, Herrn Zilioli)

Wir tasten uns zu einem Schulbausystem durch. Die ersten Prototypen sind in Vorbereitung. Skelettbau, verschiebbare Wände und mechanische Lüftung gewährleisten freie Unterteilbarkeit in Räume beliebiger Grösse.

Nächsten Frühling werden wir mit dem Bau mehrerer Anlagen in dieser Art beginnen. Vorher sind aber noch zahlreiche Schlüsseldetails zu lösen. Ferner übertragen wir unsere bisherigen Erfahrungen laufend auf neue Entwürfe.

Haben Sie Interesse in diesen Prozess einzusteigen? Als Entwerfer oder Konstrukteur oder beides zugleich? Als Deviseur und Bauführer?

Wir suchen:

Architekten-Techniker

Hochbauzeichner

Bauführer

Hilfsbauführer

Roland Gross
Architekt SIA
Pilatusstrasse 2
8032 Zürich
Telefon 01 / 34 44 98

Planungsmanagement für ein Grossprojekt — Ihre neue Aufgabe ?

Wir sind ein international tätiges Planungs- und Beratungsinstitut. Unsere Schwerpunkte liegen in der räumlichen Planung, in allen Anwendungsbereichen der Systemtechnik sowie in sozio-ökonomischen Grundlagenuntersuchungen. Zur Zeit sind wir u. a. beauftragt, für ein komplexes, langfristiges Bau- und Erschliessungsvorhaben die Entscheidungs- und Planungsgrundlagen auszuarbeiten. Im Rahmen dieses Projekts sind alle denkbaren infrastrukturellen, wirtschaftlichen und baulichen Fragen durch uns zu bearbeiten.

Der Komplexität dieser Aufgabe entsprechend suchen wir zu möglichst baldigem Eintritt einen in der Planungsmethodik und Projektorganisation sattelfesten Mitarbeiter. Der gesuchte Fachmann wird eines der interdisziplinären Bearbeitungsteams selbst führen und aufgrund seiner Kapazität — im Sinne eines primus inter pares — durch zielstrebige Leitung und Koordinierung aller eingesetzten Spezialisten als

Projektleiter

den Erfolg unserer Anstrengungen sicherzustellen haben.

Wir denken Sie uns als etwa 30- bis 35jährigen Hochschulabsolventen, der in mehrjähriger Praxis seine Führungsqualitäten als Projektleiter erfolgreich bewiesen hat. Die persönlichen Qualitäten müssten den fachlichen ebenbürtig sein. Die gebotenen Entwicklungsmöglichkeiten wie auch die Honorierung entsprechen den hohen Anforderungen an diese Führungsposition.

Sind Sie angesprochen? Dann nehmen Sie doch bitte mit uns Kontakt auf, indem Sie uns Ihre Bewerbung mit den für eine solche Position nützlichen Unterlagen an die unten angegebene Adresse senden. Selbstverständlich behandeln wir Ihre Bewerbung absolut vertraulich und nehmen sofort mit Ihnen Kontakt auf.

Chiffre H 03-990514, Publicitas, Zürich

Sind Sie:

Dipl.-Ing. ETH?
Unternehmertyp?
**Jung und
dynamisch?**
Sprachenkundig?

Wir bearbeiten Tunnelprojekte in allen Ländern der Welt.

Unsere Tunnel-Felssicherungssysteme sind in 18 Ländern im Einsatz.

Sie sollen:

projektieren, berechnen und beraten.

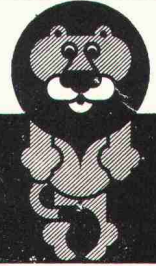
WIR... geben Ihnen Zeit, sich in dieses Spezialgebiet gründlich einzuarbeiten,

... geben Ihnen Gelegenheit, sich internationale Erfahrungen anzueignen,

... bieten Ihnen grosse berufliche und finanzielle Entwicklungsmöglichkeiten bei angenehmem Arbeitsklima.

Anfragen sind zu richten an:

JEAN BERNOLD
Im Hasenberg
8880 Walenstadt
Telefon 085 / 3 55 94



Kanton Thurgau

Amt für Umweltschutz

Auch die Betreuung des öffentlichen Gewässerschutzes wie Kanalisationen, Kläranlagen usw. gehört in unseren Aufgabenbereich.

Einem

**Kulturingenieur oder
Ingenieur-Techniker HTL**

bieten wir Gelegenheit, nach gründlicher Einführung in die neue Aufgabe, selbständig und in hellen, freundlichen Büroräumen bei angenehmem Arbeitsklima tätig zu sein.

Unsere Besoldungen entsprechen den gestellten Anforderungen, die sozialen Leistungen gelten als fortschrittlich.

Hätten Sie nicht Lust, mit uns zusammenzuarbeiten? Für eine erste Kontaktnahme stellt sich der Chef des Amtes (Tel. 054 / 7 91 11, intern 470) gerne zur Verfügung.

Schriftliche Bewerbungen erwartet das Personalamt des Kantons Thurgau, Bahnhofstr. 76, 8500 Frauenfeld. Wir sichern Ihnen volle Diskretion zu.

Die interessante Stelle für Sie!

Basel-Stadt

Das **Architekturbüro des Hochbauamtes** sucht zur Bearbeitung seiner Bauvorhaben einen

Hochbauzeichner

mit abgeschlossener Berufslehre und einigen Jahren Praxis.

Ihr künftiges Arbeitsgebiet umfasst alle in einem Architekturbüro vorkommenden Tätigkeiten. Wenn Sie daran interessiert sind, bei der Planung und Ausführung der vielseitigen öffentlichen Bauvorhaben mitzuwirken, dann melden Sie sich bitte bei uns. Weitere Auskunft erteilt Ihnen gerne Herr H. Holliger. Tel. 061 / 23 98 40, intern 327 (jeweils zwischen 11.00 und 11.45 Uhr).

Bewerbungen sind erbeten an das

Baudepartement
Personalsekretariat, Münsterplatz 11
4001 Basel

Personalamt Basel-Stadt

Gesucht

Hochbauzeichner

in mittleres Team. Vielseitige Bauaufgaben, sonnige, moderne Büros, Nähe Tramstation, Parkplätze vorhanden. Selbständige Arbeit.
Hch. Staubli, Architekt FSAI, 8006 Zürich

Hadlaubsteig 2 (bei Seilbahn Rigiviertel), Telefon 01 / 28 50 80

FREIE MITARBEIT

Es werden folgende Arbeiten übernommen:

Ausführung von Plänen für Eisenbeton-, Stahl- und Tiefbau

Auf Wunsch können ebenfalls die statischen und erdbaumechanischen Berechnungen sowie Vorausmasse und Devisierungen übernommen werden.

Absolut seriöse Arbeit wird zugesichert.

Kontaktnahme unter Chiffre SBZ 746 an IVA AG, Postfach, 8035 Zürich.

Zu vermieten in Biberist SO, Hauptstrasse, per 1. Oktober evtl. später

helle Räume

geeignet als Architekturbüro oder für Bauingenieur.
Vierzimmerwohnung vorhanden.

Tel. 065 / 4 77 30 (ab 19 Uhr)

Die Personalvorsorge ist für Sie eine betriebsfremde Beschäftigung. Sie haben wenig Zeit, sich mit den kommenden Problemen zu beschäftigen.

Akademiker (Dr. iur.) mit fundierter Praxis im

Personal- und Verbandsvorsorgewesen

übernimmt Aufgaben aus dem Bereich der zweiten Säule:

- Beratung des Betriebes über das zu wählende System der Personalvorsorge
- Errichtung der auf den Betrieb zugeschnittenen Personalvorsorge
- Orientierung des Betriebs über die Entwicklung auf dem Gebiete der Personalvorsorge.

Anfragen sind erbeten unter Chiffre SBZ 761 an IVA AG, Postfach, 8035 Zürich oder Telefon 01 / 85 46 44.

Ingenieurbüro sucht in freier Mitarbeit per sofort gut ausgewiesenen

Verkehringenieur

Offerten unter Chiffre SBZ 756 an IVA AG, Postfach, 8035 Zürich.



therma

Baufachmann

Wir suchen Hochbauzeichner, eventuell Berufsmann aus der Baubranche, mit umfassenden beruflichen Kenntnissen. Zum sehr selbständigen Arbeitsgebiet gehört der Unterhalt und Ausbau unserer Fabrik- und Lagergebäude innerhalb und ausserhalb des Kantons Glarus sowie der zahlreichen Wohnhäuser.

Rufen Sie uns bitte an; Herr Hediger gibt Ihnen gerne nähere Auskunft.

THERMA HAUSHALT
8762 Schwanden
Telefon 058 / 81 14 41



SCHERRER

In einem ständig wachsenden, jungen Team bieten wir Ihnen eine Position mit Zukunft. Aussergewöhnliche Chancen haben in unserem Architekturbüro tüchtige und einsatzfreudige Mitarbeiter.

Bauzeichner(in) Bauführer

Sie erhalten einen optimal eingerichteten Arbeitsplatz in einem neuen Bürohaus mit Privatparkplatz, Leistungsalär, gleitende Arbeitszeit, grosszügige Sozialleistungen, 13. Monatssalär, berufliche Weiterbildung.

AUGUST SCHERRER AG, 5001 AARAU, Architekturbüro — Generalplanung — Generalunternehmung
Aarestrasse 7, Telefon 064 / 24 43 24

SCHERRER

Basel-Stadt

Tiefbauamt

Wir suchen einen

dipl. Bauingenieur

Die Tätigkeit umfasst die verantwortliche Leitung des Konstruktionsbüros, die Projektierung von Brücken, Unterführungen und Verkehrsanlagen sowie die selbständige Behandlung konstruktiver Probleme des Strassenbaus.

Bauingenieurdiplom einer Technischen Hochschule, mehrjährige Praxis, Verhandlungsgeschick und Durchsetzvermögen, Befähigung zur Personalführung, Gewandtheit im schriftlichen Ausdruck werden vorausgesetzt.

Geboten werden selbständige, vielseitige und verantwortungsvolle Tätigkeit bei der Verwirklichung grosser Ingenieurbauwerke aller Art sowie den Anforderungen entsprechende gute Entlohnung.

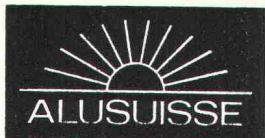
Weitere Auskunft erteilt Ihnen gerne Herr P. Hiltbrunner, Adjunkt des Kantonsingenieurs, Tel. 061 / 23 98 40, int. 438.

Bewerbungen sind erbeten an das

Baudepartement

Personalsekretariat, 4001 Basel, Münsterplatz 16

Personalamt Basel-Stadt



Bauen mit Aluminium

Wir projektieren Fassaden für Objekte im In- und Ausland, beraten Bauherren und Architekten und entwickeln Baumethoden der Zukunft. Für eine unserer anwendungstechnischen Abteilungen suchen wir einen

Ingenieur-Techniker HTL

mit Erfahrung im allgemeinen Hochbau und guten Kenntnissen der Bauphysik. Muttersprache: Deutsch oder Französisch.

Im Vordergrund seiner Aufgaben steht die bautechnische Beratung von Fassadenprojekten sowie die Mitarbeit bei der Entwicklung von Leichtbausystemen. Wir bieten eine interessante, ausbaufähige Stelle im Rahmen unserer Zusammenarbeit mit Kunden und Konzernstellen.

Bewerber sind gebeten, ihre Offerten an unseren Personaldienst zu senden.

SCHWEIZERISCHE ALUMINIUM AG

Buckhauserstrasse 11
8048 Zürich
Telefon 01 / 54 80 80



Heberlein

Zur Ergänzung unseres Teams in der Abteilung Bauberatung suchen wir einen initiativen

Bauzeichner

Der interessante Aufgabenbereich umfasst:

- die Ausarbeitung von Projekt- und Ausführungsplänen für Projekte im In- und Ausland
- die Mithilfe bei der Bauführung
- das Erstellen von Submissionsunterlagen

Einem geeigneten jüngeren Fachmann, der an selbständiges Arbeiten gewöhnt ist, bieten wir nebst guter Entlohnung und neuzeitlichen Anstellungsbedingungen (z. B. gleitende Arbeitszeit) eine äusserst vielseitige Beschäftigung in einem kleinen Arbeitsteam.

Rufen Sie uns doch bitte unverbindlich an oder senden Sie uns Ihre Kurzzofferte.



Heberlein & Co AG, 9630 Wattwil
Telefon 074 6 11 11

Herr Ch. Würmli, Telefon intern 1514,
freut sich auf den ersten Kontakt mit Ihnen.



Für unsere Bauabteilung suchen wir einen

Hochbauzeichner/Bauführer

mit einigen Jahren Berufserfahrung, dem wir die Planung und Ueberwachung der werkinternen Um- und Neubauten und Renovationen übertragen möchten.

Wir sind ein mittleres Industrieunternehmen (Kunststoffbranche, 2200 Mitarbeiter) und bieten Ihnen ein den Anforderungen entsprechendes Salär. Wir arbeiten fünf Tage in der Woche und kennen die Gleitzeit.

Interessenten bitten wir, sich schriftlich oder telefonisch mit unserer Personalabteilung in Verbindung zu setzen.

EMSER WERKE AG

7013 Domat/Ems, Telefon 081 / 36 23 21

Wir suchen

tüchtige Tiefbauzeichner

in unsere Abteilung Strassen- und Verkehrsplanung.

Wir bieten:

- Leistungslohn
- gleitende Arbeitszeit

TBF TOSCANO-BERNARDI-FREY
Ingenieurbüro
8006 Zürich, Turnerstrasse 25
Telefon 01 / 60 26 36

Wir suchen einen erfahrenen und gutausgewiesenen

Bauführer

für die Durchführung einer Grossüberbauung in Zürich. Ihre Tätigkeit umfasst: Devisierung, Arbeitsvergebung, örtliche Bauführung und Abrechnungswesen.

Sie finden in unserem mittelgrossen Architekturbüro eine angenehme Arbeitsgemeinschaft mit interessanten Anstellungsbedingungen.

Eintritt sofort oder nach Uebereinkunft.

Schaer, Rhiner, Thalman, Architekten
8044 Zürich, Zürichbergstrasse 98
Telefon 01 / 47 41 20

Gesucht für grosses Bauvorhaben in Ermatingen

2. Bauführer

Eine gewisse Erfahrung in Planung, Organisation und Ausmass auch von kleineren Bauten erwünscht. Einsatzfreude und Bereitschaft zu Zusammenarbeit Bedingung.

Eintritt: sofort oder nach Vereinbarung.

Anfragen an

R. + E. Guyer, dipl. Arch. BSA/SIA
8032 Zürich, Höhenweg 20, Telefon 01 / 53 82 50

Für unseren technischen Verkauf suchen wir einen

Bauzeichner

der neben der Auswertung von Rapporten und technischen Auskünften am Telefon vor allem als

Disponent

den Einsatz unserer Equipen im Bautendienst plant und realisiert.

Im kleinen, lebhaften Team werden Sie sich bald zu Hause fühlen und unser Personalrestaurant und die gleitende Arbeitszeit schätzen lernen.

Wir freuen uns auf Ihren Anruf; Frau Scriven (Telefon 01 / 35 93 30) wird Sie gerne mit dem zuständigen Chef verbinden.

ZÜRCHER ZIEGELEIEN

Giesshübelstrasse 40, Postfach, 8021 Zürich

Für die Bearbeitung vielseitiger Aufgaben der Orts-, Regional- und Stadtplanung suchen wir zu baldigem Eintritt

Orts- und Regionalplaner

Grundausbildung vorzugsweise als Kulturingenieur, Bauingenieur, Architekt, Volkswirt usw. Für verantwortungsbewussten, selbständig arbeitenden Bewerber bietet diese Stelle interessante Entwicklungsmöglichkeiten bei angenehmen Arbeitsbedingungen. Planungserfahrung ist erwünscht.

Kurt Neeser, dipl. Architekt ETH/SIA/BSP
Planungsbüro
8006 Zürich, Telefon 01 / 60 38 11

Technik im Umbruch

Bleiben Sie auf dem laufenden durch fortgesetztes Studium der Schweizerischen Bauzeitung. Auch der Anzeigenteil vermittelt Ihnen nützliche Informationen.

Versierter

dipl. Architekt

sucht Projektierungsarbeiten in freier Mitarbeit.
Offerten sind zu richten unter Chiffre SBZ 734, IVA AG, Postfach, 8035 Zürich.

Selbständiges

Bauzeichner-Team

übernimmt Arbeiten von allgemeinem Tiefbau sowie Eisenbeton in freier Mitarbeit. Offerten erbeten unter Chiffre 4450 an Mosse-Annoncen AG, 8023 Zürich.

Gesucht auf Frühjahr 1974

Hochbauzeichner-Lehrstelle

Raum St. Gallen bis Wil.
Tel. 073 / 51 65 14 oder Chiffre 33-307012 an Publicitas, 9001 St. Gallen.

Zu verkaufen neuwertige

Kaffeemaschine

Cabaro, mit Mühle, Heisswasser und Dampf, 2 Kolben, 3 Monate in Gebrauch, wird total rev. für Kantine oder Büro (Neuwert 6900 Fr.) bei sofortiger Wegnahme 4000 Fr.

A. Signorelli-Krug, Rest. Hardfluh, 4600 Olten, Tel. 062 / 21 37 47

Junger

Tiefbauzeichner

mit Kenntnissen in Tief- und Eisenbeton sucht neuen Wirkungskreis. Arbeitsbeginn nach Vereinbarung.

Offerten unter Chiffre SBZ 747 an IVA AG, Postfach, 8035 Zürich.

Kaufmännisch-technische Sachbearbeiterin

selbständig in Projekt und Baustellenabrechnungen (inkl. Maschinen, Regie, Akkord), Kostenüberwachung usw., gewissenhaft, sucht neuen Wirkungskreis. Platz Zürich bevorzugt.

Offerten unter Chiffre SBZ 759 an IVA AG, Postfach, 8035 Zürich.

Junger dipl. Architekt ETH

sucht interessante Stelle im Raum Zürich/Zug.

Offerten unter Chiffre SBZ 749 an IVA AG, Postfach, 8035 Zürich.

Junge

Eisenbetonzeichnerin

(Lehrabschluss 1972) sucht per sofort neue Stelle im Raume Zürich, Dübendorf, Uster.

Offerten mit Lohnangaben unter Chiffre SBZ 752 an IVA AG, Postfach, 8035 Zürich.

Bauingenieur ETH

Diplom 1972, sucht auf Anfang November 1973 neue Stelle in Ingenieurbüro für Tiefbau im Raume Zürich.

Offerten unter Chiffre SBZ 754 an IVA AG, Postfach, 8035 Zürich.

Tiefbauzeichner

mit mehreren Jahren Erfahrung, sucht interessante Tätigkeit in der Baubranche (keine Zeichnerarbeiten).

Offerten mit Gehaltsangaben sind erbeten unter Chiffre SBZ 757 an IVA AG, Postfach, 8035 Zürich.

Tiefbauzeichner

sucht Auslandstelle auf Oktober 1973.

Offerten mit Gehaltsangaben sind erbeten unter Chiffre SBZ 758 an IVA AG, Postfach, 8035 Zürich.

Bauingenieur SIA

mit Erfahrung in Statik und EDV (fortran) 37, sucht anspruchsvolle Tätigkeit, nicht unbedingt als Statiker, im Raum Zürich oder Zug. Sprachen: Deutsch und Englisch.

Kontaktnahme erbeten unter Chiffre 4504 an Mosse-Annoncen AG, 8023 Zürich.

Versierter, künstlerisch befähigter

Architekt-Techniker HTL

mit langjähriger, umfangreicher Praxis und Wettbewerbserfolgen sucht leitende Stelle als Entwerfer und Planer.

Offerten unter Chiffre SBZ 760 an IVA AG, Postfach, 8035 Zürich.

26 1/2-jähriger, selbständig arbeitender

Eisenbetonzeichner

sucht auf Frühjahr 1974 neuen, interessanten Wirkungskreis in Ingenieurbüro. Erfahrung im Wohnungs-, Industrie-, Brücken- und Zivilschutzbau vorhanden. Offerten unter Lohnangaben sind zu richten unter Chiffre SBZ 755 an IVA AG, Postfach, 8035 Zürich.

An gut organisiertes Arbeiten gewöhnter

Bauführer

40, mit Berufsausbildung und Praxis, sucht selbständige Halbtagsstelle. Oertliche Bauführungs-, Ausmass-, Abrechnungs- und Garantiearbeiten. Arch. Büro oder GU, Raum Zürich/Limmattal.

Offerten unter Chiffre SBZ 748 an IVA AG, Postfach, 8035 Zürich.

Jeune

ingénieur civil dipl. EPFZ

Suisse allemand, cherche à partir d'octobre une place dans un bureau d'ingénieur à Genève ou l'environ.

Faire offres sous chiffre SBZ 751 à IVA AG, case postale, 8035 Zurich.

Wir übernehmen

die periodische Erstellung von Auftragsnachkalkulation, Kostenstellenstatistik und Produktivitätsstatistik mit einer Datenverarbeitungsanlage.

BMP Dr. Pelli+Co., Beratung in Mathematik und Physik
Hofwiesenstrasse 18, 8057 Zürich, Tel. 01 / 28 40 00

Qualifizierter

Bauführer

übernimmt in freier Mitarbeit sämtliche Arbeiten, vom Kostenvorschlag bis zur Abrechnung.

Offerten unter Chiffre SBZ 733 an IVA AG, Postfach, 8035 Zürich.

Dipl. Bauingenieur ETH

z. Zt. Leiter einer Untertagbaustelle, mit 3jähriger Projektierungspraxis in renommiertem Ingenieurbüro (Eisen- und Spannbeton, Grund-, Tief- und Strassenbau) und 3jähriger Unternehmertätigkeit im Tunnel- und Stollenbau sucht Stelle in einem Projektierungsbüro in der Region Ostschweiz: St. Gallen/Chur.

Offerten unter Chiffre SBZ 750 an IVA AG, Postfach, 8035 Zürich.

Diplomierter Architekt ETHZ

mit 5jähriger Erfahrung in umfangreichen Planungs- und Entwurfsarbeiten im In- und Ausland sucht Stelle mit hohem Niveau im Raum Genf/Lausanne.

Sprachen: Englisch, Deutsch, Französisch.

Anfragen unter Chiffre SBZ 753 an IVA AG, Postfach, 8035 Zürich.

Architekt-Techniker HTL

Region Zürich, kann infolge Terminverschiebungen Aufträge für Planung und Ausführung sowie Teilaufträge in freier Mitarbeit übernehmen.

Anfragen unter Chiffre SBZ 763 an IVA AG, Postfach, 8035 Zürich.

Architekt

48, Büro 10 km von Zürich, sucht

Aufträge, evtl. Zusammenarbeit in freier Mitarbeit

mit überlasteten Kollegen oder Unternehmen.

Offerten erbeten unter Chiffre SBZ 764 an IVA AG, Postfach, 8035 Zürich.



Armierungsstähle

Armierungsnetze

Ablaufleitungen
aus Gusseisen,
plastifiziertem Stahl
und
Kunststoff

Schachtabdeckungen
und Strassenroste

Ausrüstungen für Kläranlagen

Druckrohre, Formstücke und Armaturen
aus Gusseisen
für Wasser- und Gasleitungen

Heizkessel

Radiatoren
und Heizwände

Heizölbehälter

Cheminée-Einsätze

Baumaschinen, Krane, Förderanlagen

VON ROLL AG.
4563 Gerlafingen

**Qualitätsprodukte
für den Hoch- und
Tiefbau**

VON ROLL

Heizkosten senken planen + bauen mit Durisol

**Verputz-
Garantie**

Weniger Heizölverbrauch –
weniger Luftverschmutzung



Verlangen Sie den Besuch unserer Fachberater.
Es lohnt sich! Telefon 01/88 69 81

Durisol