

Objektyp: **Advertising**

Zeitschrift: **Schweizerische Bauzeitung**

Band (Jahr): **91 (1973)**

Heft 8: **SIA-Heft, Nr. 2/1973**

PDF erstellt am: **20.09.2024**

Nutzungsbedingungen

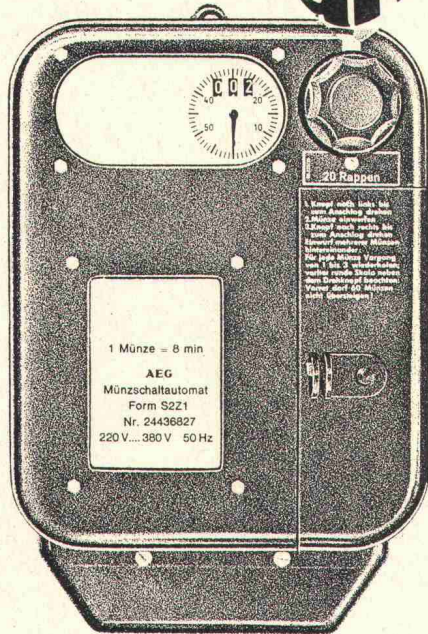
Die ETH-Bibliothek ist Anbieterin der digitalisierten Zeitschriften. Sie besitzt keine Urheberrechte an den Inhalten der Zeitschriften. Die Rechte liegen in der Regel bei den Herausgebern. Die auf der Plattform e-periodica veröffentlichten Dokumente stehen für nicht-kommerzielle Zwecke in Lehre und Forschung sowie für die private Nutzung frei zur Verfügung. Einzelne Dateien oder Ausdrucke aus diesem Angebot können zusammen mit diesen Nutzungsbedingungen und den korrekten Herkunftsbezeichnungen weitergegeben werden. Das Veröffentlichen von Bildern in Print- und Online-Publikationen ist nur mit vorheriger Genehmigung der Rechteinhaber erlaubt. Die systematische Speicherung von Teilen des elektronischen Angebots auf anderen Servern bedarf ebenfalls des schriftlichen Einverständnisses der Rechteinhaber.

Haftungsausschluss

Alle Angaben erfolgen ohne Gewähr für Vollständigkeit oder Richtigkeit. Es wird keine Haftung übernommen für Schäden durch die Verwendung von Informationen aus diesem Online-Angebot oder durch das Fehlen von Informationen. Dies gilt auch für Inhalte Dritter, die über dieses Angebot zugänglich sind.

AEG

Er schluckt und zahlt.



Er schluckt Zehner, Zwanziger, Fünfziger, Fränkler, Zweifränkler und Wertmarken. Das bei Laufzeiten von 8, 11, 13, 15, 20, 22, 27, 33, 40, 45 oder 80 Minuten.

Er zahlt die Stromrechnung und auf

Wunsch, mit dem Überschuss, die Waschmaschine und sich selbst.

Eingesetzt wird der **AEG-Münzschaltautomat** in Gemeinschaftswaschküchen, Duschanlagen, Kegelbahnen usw.

Das für Fr. 295.-

D400

ELEKTRON AG

Elektron AG 8027 Zürich Lavaterstrasse 67
Telefon 01 25 59 10

Schweizerische Bauzeitung

Offizielles Organ des SIA, Schweizerischer Ingenieur- und Architekten-Verein und der GEP, Gesellschaft Ehemaliger Studierender der ETH Zürich Gegründet 1883 von Ing. A. Waldner

91. Jahrgang Heft 8

22. Februar 1973

SIA-Heft 2/1973

Inhalt

Bauten in Stahlskelett-Konstruktion. Arch. <i>W. Blaser</i>	165*
– Zu Werner Blasers Schaffen. Von <i>G. Risch</i>	165
– Evangelisches Kinderdorf Müllheim (Baden)	165*
– Evangelisches Kirchgemeindezentrum in Neuenburg (Baden)	169*
– Lagerhalle und Bürogebäude in Märkt (Baden)	171*
Die Rechtsnatur des Ingenieurvertrages. Von <i>G. Aschwanden</i>	173
Die Formel von Prandtl-Colebrook und die Kanalisationstechnik. Von <i>W. Munz</i>	175*
Gabriel Narutowicz (1865–1922). Von <i>K. Bizinia</i>	179
Neue Elektronenmikroskope	179*
Zur Entwicklung senkrecht startender Flugzeuge. Von <i>M. Künzler</i>	181*
Freifliegende, dynamisch ähnliche Modelle zur Untersuchung komplexer Probleme des Transitionsfluges von V/STOL-Flugzeugen. Von <i>J. D. Studer</i>	183*

Umschau

Laufspiegel und elastische Verformungen in Radiallagern. Vergoldeter Beton. Baufachmesse. Zusammenarbeit der Messegesellschaften von Basel und Zürich. Schweiz. Gesellschaft für Boden- und Felsmechanik. Persönliches 187*

Nekrologe

U. Wildbolz 188*

Neue Bücher

. 188

Wettbewerbe

Primarschulettape und weitere Anlagen Rümmelbach in Rümlang. Architekturwettbewerbe 1972. Katholisches Pfarreizentrum in Teufen 188*

SIA, Schweiz. Ingenieur- und Architekten-Verein

Informationen 189*
Norm Nr. 118, «Allgemeine Bedingungen für Bauarbeiten», Revisionsentwurf 194

Buchbesprechungen

100 Meisterzeichnungen des 15. und 16. Jahrhunderts aus dem Basler Kupferstichkabinett, herausgegeben vom *Schweiz. Bankverein* 209*
Tabellen für durchlaufende Träger, von *E. Brandt* 210

Ankündigungen

Allgemeine Strahlenbelastung des modernen Menschen. Marketing-Seminar in den USA. Dampfkraftwerkstagung in London. Gas Bearing Symposium, Southampton 1974. Fluid Power Symposium, Turin. Ausstellung elektronischer Bauelemente, London. National Computer Conference and Exposition in New York City 211

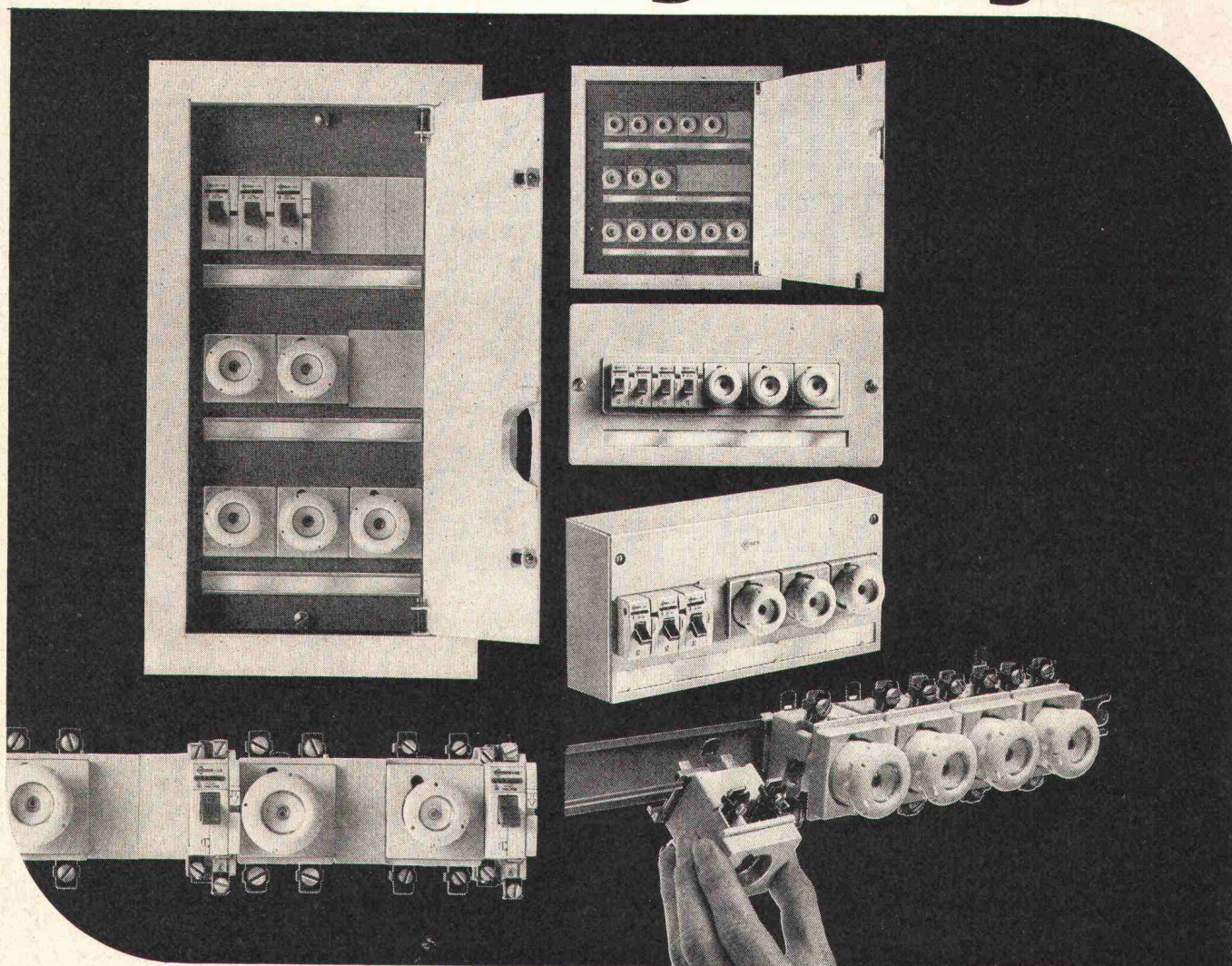
Mustermesse in Padua. Baufachmesse in Bern. Fertigungsbau 73, Ausstellung in Ulm. Schweiz. Wasserwirtschaftsverband. Kurse «Theorie und Praxis der Korngrössenanalyse», Karlsruhe 212

Öffentliche Vorträge 212

An unsere Leser

Neue Rubriken aus der Schweizerischen Bauzeitung 212

Hurra! Wir sind komplett. Und so vielseitig. Richtig «in».



Wir VG, UP und AP von Weber.

Man hat uns modernisiert. Gründlich, durch und durch. Wir sind jetzt mit einer Din-Norm-Traverse ausgestattet. Sie ist 35 mm breit. Unsere Abdeckungen müssen nicht mehr gebohrt werden, sondern erhalten einfach einen (oder mehrere) durchgehenden Schlitz von 46 mm. Da hinein passen alle Apparate, die auf 46 mm genormt sind und eine Schnappbefestigung haben. Wie z.B. das neue Weber-Kleinverteilerelement, Typ KV, oder der bewährte Leitungsschutzautomat, Typ LS. Oder andere Apparate, Schütze, Treppenlichtautomaten, Schalter, Signallampen usw.

Und unsere Reihe ist erweitert worden. Wir stellen jetzt ein vollständiges Angebot dar von Kleinverteilern: mit Türe für versenkte Montage, mit Abdeckplatte für halb-versenkte Montage und neu mit Haube für Aufbau-montage. Diese Ausführung ist wirklich ganz neu. Bis 5 oder 10 Sicherungselemente 15 A resp. 25 A oder die doppelte Anzahl Leitungsschutzautomaten können eingebaut werden. Für 5 Elemente: Typ AP 1; für 10 Elemente: Typ AP 2. Machen Sie einen Versuch. AP-Verteiler sind vielerorts noch absolut zweckmässig und dazu sehr preisgünstig.

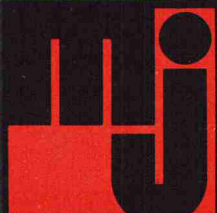


Weber AG
Fabrik elektrotechnischer Artikel und Apparate
6020 Emmenbrücke, Telefon 041 505544

Service Center		Luzern	041 557878
Basel	061 421655	Neuchâtel	038 242544
Bern	031 567565	St. Gallen	071 942452
Lausanne	021 244547	Zürich	01 622255

Ihr Partner

für anspruchsvolle Spezialarbeiten im Tiefbau: Bohrpfähle, Baugrubenabschlüsse, Verankerungen, Messervortriebe, Pressrohrvortriebe, Grundwasserabsenkungen.



Meier+Jäggi
Tiefbauunternehmung

4052 Basel, Tel. 061 350155

Objekt: Posttunnel, Liestal
Bauherrschaft: Direktion der Eidg. Bauten
Bauleitung: Gruner, Jauslin, Stebler
Ingenieure SIA, Liestal

el akustik

**Ein Unternehmen
spezialisiert für
Projektierung, Lieferung und Montagen
von Anlagen im Bereich der Industrie –**

Elektroakustik

Wir bearbeiten:

- **Elektroakustische Ausrüstungen in Einkaufszentren, Warenhäusern und Schulen usw.**
 - **Background-Musik, Werbespots, Durchsagen und Generalruf-Systeme**
 - **Warn-, Gegensprech- und Personal-Ruf-Anlagen in Industrie-Verwaltung**
 - **Diskotheken in Restaurants, Bars, Dancings und Clubs**
 - **Alarm-Anlagen aller Art für Industrie, Gewerbe, Verwaltung und Privat**
 - **Lichtsteuerungs-Anlagen für verschiedenste Anwendungen**
 - **Bau von Gemeinschaftsantennen**
 - **Industrielle Sprechfunk-Anlagen**

Hauptsitz:
Cordulaplatz 2
5400 Baden
Tel. 056/2 63 23

Geschäftstellen in:
Basel, Bern, Genève,
Lugano, Luzern,
St. Gallen, Zürich
Ausland:
Frankfurt, Hamburg,
München, Wien

Hängt das Leben an einem Drahtseil aus Brugg, hängt es nicht länger an einem Faden.

Vielen Menschen bedeutet das Abenteuer mehr als die Sicherheit.

Bei den Drahtseilen aus Brugg ist es umgekehrt. Da bedeutet die Sicherheit alles.

Experimente finden höchstens in unseren Labors statt.

Denn auf ein Drahtseil muss unbedingt Verlass sein. Auch dort, wo kein Leben auf dem Spiel steht. An einem Kran. Auf einer Materialbahn. Bei einer Winde, die nur gefällte Bäume hochzuziehen hat.

Darum werden Drahtseile, die wir herstellen, siebenfach geprüft. Sie müssen sich später tausendfach bewähren.



Die sieben Drahtseilprüfungen:

1. Chemische Zusammensetzung der Drähte.
2. Durchmesser-Konstanz der Drähte.
3. Zugfestigkeit der Drähte.
4. Torsionsfähigkeit der Drähte.
5. Biegefähigkeit der Drähte.
6. Verzinkung der Drähte.
7. Bruchlast des fertigen Drahtseils.



Kabelwerke Brugg AG, 5200 Brugg





VON ZENT HEIZWÄNDE

Elegant, flach, platzsparend: Zent Heizwände sind in Form und Qualität erste Klasse. Sie lassen sich jeder Fensternische, allen

Platzverhältnissen anpassen und sind für horizontale und vertikale Montage lieferbar. Es gibt sie in vielen Varianten: zum Beispiel als lamellierte Heizwand oder Doppelheizwand, in

normaler oder verstärkter Ausführung; nach Wunsch mit oder ohne Fertiganstrich.

KONVEKTOREN

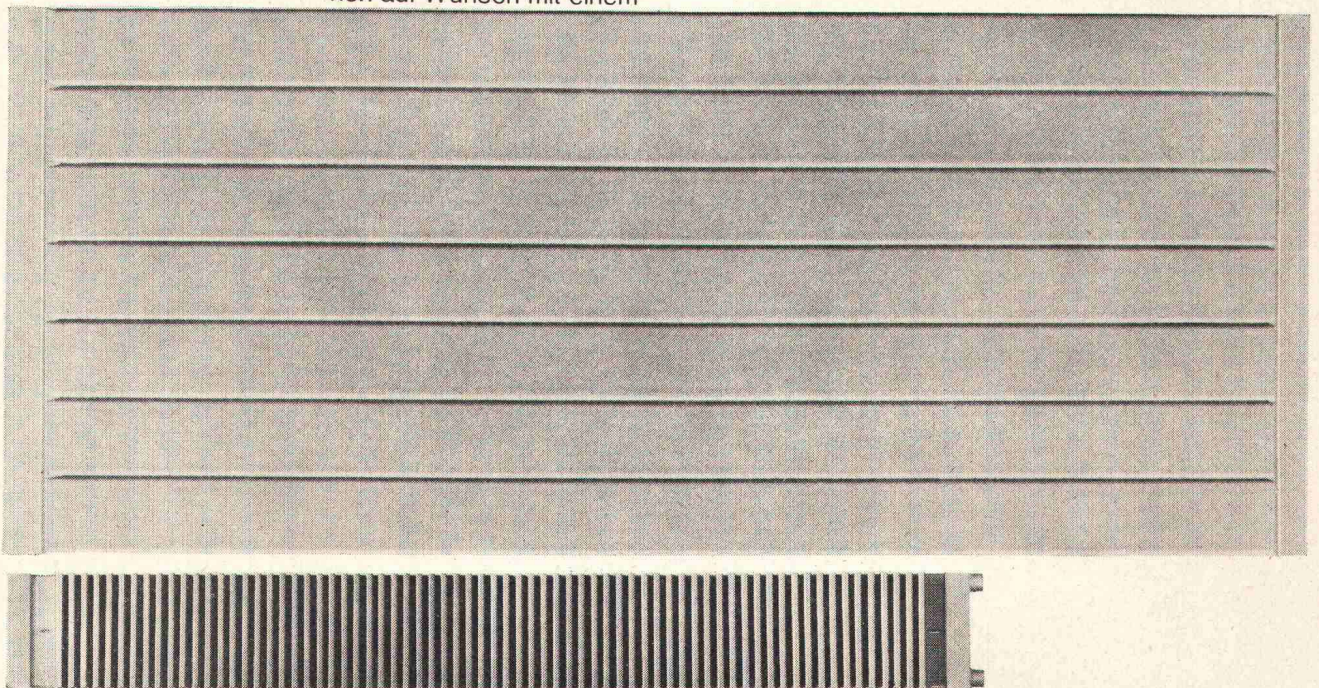
Für grosse Wärmeabgabe auf kleinstem Raum: Zent Konvektoren. Typen mit Lamellen vorne, hinten oder beidseitig; normale und

verstärkte Ausführungen; Konvektorbatterien mit zwei bis fünf Konvektoren.

Für Sonderfälle sind Abdeckhauben erhältlich. Auch die Konvektoren können auf Wunsch mit einem

Fertiganstrich versehen geliefert werden.

Zent AG Bern
3072 Ostermundigen
031 511411



Wann ist Heilen besser und viel billiger als Vorbeugen?

Nehmen wir an, Sie hätten eine unterirdische Parkgarage zu bauen. Sie würden dabei alles tun, um Wasserinfiltrationen auszuschliessen.

Bis vor wenigen Jahren wurde zu diesem Zweck das Bauwerk in eine wasserdichte Haut aus plastischen Abdichtungsbahnen eingepackt. Bei starker Beanspruchung durch Grundwasser zweifelsohne eine gute und sichere Lösung. Als Konstruktion aber sehr aufwendig mit Mehrkosten von, sagen wir, 80000 Franken.

Mancher wählte deshalb in ähnlichen Fällen eine preisgünstigere Lösung, nämlich Sperrbeton. Dabei musste wohl oder übel das Auftreten von Spannungs- und Setzrissen in Kauf genommen werden. Je nach den Grundwasserverhältnissen ein tragbares Risiko – sofern nicht das Pech im Spiel ist. Was aber, wenn mehr Wasser auftritt als erwartet und in die Konstruktion eindringt? Dann ist guter Rat teuer, denn das Heilen kostet zumeist weit mehr als das Vorbeugen durch eine aufwendigere Konstruktion.

So war es bisher. Heute aber bieten wir mit einer neuen Technik des Abdichtens eine einleuchtend vorteilhafte Lösung.

Und das geht so: Sie bleiben bei der günstigeren Konstruktion aus bestem Sperrbeton. Dann harren Sie der Dinge, die da kommen sollen, die aber vielleicht nie kommen werden. In diesem Falle wurden 80000 Franken gespart. Ein nicht zu verachtender Betrag.

Sollten sich aber in der Folge doch Risse oder undichte Stellen bilden, dann rufen Sie uns. Durch ein raffiniertes Verfahren von Kunststoff-Injektionen in den Beton schieben wir garantiert dem einbrechenden Wasser für immer einen Riegel vor. Die Kosten dafür könnten bei 10000 Franken liegen.

Dieses Vorgehen nennen wir «gezieltes Risiko». Im Gegensatz zum Sprichwort, macht es Heilen besser als Vorbeugen.

Näheres darüber können Sie bei uns erfahren.

Wenn Sie sich beim Abdichten auf eine Einspritzung stützen können.

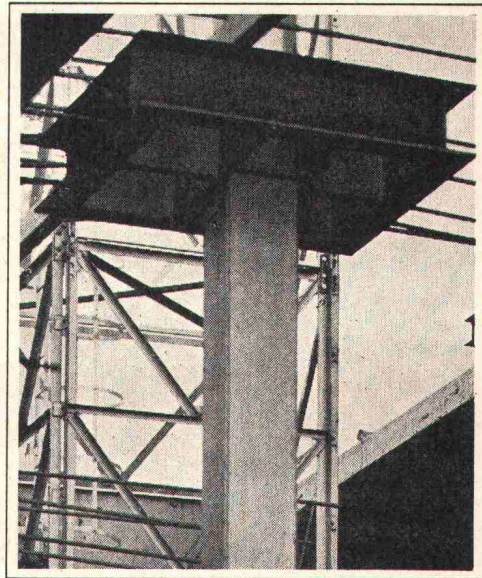


MEYNADIER

Meynadier + Cie AG, 8048 Zürich, Vulkanstrasse 110, Tel. 01/52 22 11
Lausanne, Bern, Luzern, Bellinzona, Chur.

Das haben wir vom Pilz gelernt.

Systematische Forschung machte die neuen Tragwerk-Konzeptionen des modernen Stahlbaus erst möglich. Von Geilingers Beitrag hierzu ist in dieser Anzeige die Rede.



Der Geilinger-Stahlpilz.

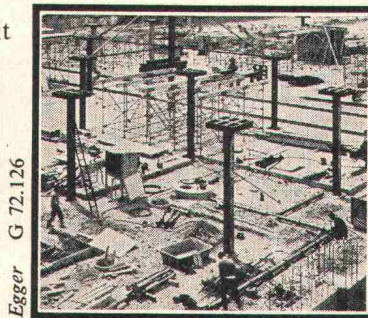
Das Ergebnis über drei Jahre dauernder Versuche, in denen die Geltung der Kinnunen-Nylander-Theorie über das Durchstanzen von Flachdecken im Bereich der Abstützungen mit grossen Abmessungen abgeklärt wurde. Die neue Bemessungs-Methode gestattet die genaue Dimensionierung der Stützenbereiche sowohl für einbetonierte als auch für vollkommen freie Stahlpilze.

Die Stabilität eines Bauwerkes ist umgekehrt proportional zu den wissenschaftlichen Kenntnissen eines Baumeisters, spöttelte zu Ende des 18. Jahrhunderts ein englischer Ingenieur namens Treggold nicht ganz zu Unrecht. Heute – so lehrt ein Blick auf die Pläne und Baustellen – ist das anders geworden. Baustatik und Festigkeitslehre dienen dem Ingenieur bei der Beurteilung seiner Tragwerk-Konzeptionen als Grundlagen. Die moderne Computer-Technik entlastet ihn von der rein rechnerischen Tätigkeit und lässt ihm vermehrt Zeit für seine eigentliche und schöpferische

Arbeit: Die Lösung von Bau-Problemen. Dass die Geilinger-Gruppe an der Lösung der sich immer wieder neu stellenden Bau-Probleme entscheidenden Anteil hat, machen die seit 1961 systematisch durchgeführten Forschungs-Projekte deutlich, die 1968 – um nur ein Beispiel zu nennen – zum bekannten Geilinger-Stahlpilz führten. Zahlen illustrieren, dass diese Entwicklung nicht fürs statische Lehrbuch gemacht wurde: In den kurzen vier Jahren seit

Entwicklung des Stahlpilzes wurden die neuartigen Stahl-Stützen bei insgesamt 280 Bau-Objekten verwendet.

**Die Geilinger-Gruppe:
Zusammengeschweisst
aus Stahl und Metall.**



Auf immer mehr Baustellen schiessen die Geilinger-Stahlpilze aus dem Boden: Hier eine eindruckliche Aufnahme des im Entstehen begriffenen VBW-Busdepots in Winterthur.

GEILINGER

3 UNTERNEHMEN – 1 FIRMENGRUPPE: GEILINGER & CO., METALLBAU, WINTERTHUR; GEILINGER STAHLBAU AG, BÜLACH; GEILINGER & CO., BAUELEMENTE, ELGG.



Sein Durchkommen ist wichtig für Ihr Einkommen.

Dazu braucht er aber die nötige Konstitution, und die entsprechende Kraft. Er hat sie! Beurteilen Sie selbst die ausgewogene Kraft und den niedrigen Bodendruck des BM-Volvo Dumper DR 860T. Gerne schicken wir Ihnen Prospekte mit allen technischen Angaben.



Coupon

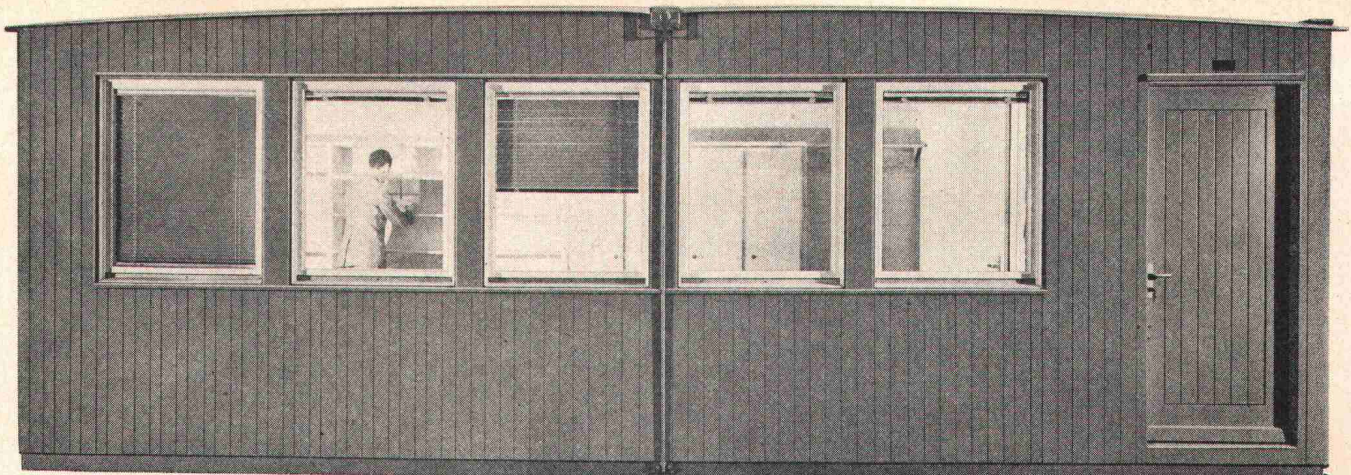
Bitte schicken Sie mir Unterlagen mit allen technischen Daten des BM-Volvo Dumper DR 860T.

Vorname _____
 Name _____
 Firma _____
 Strasse _____
 PLZ _____ Ort _____

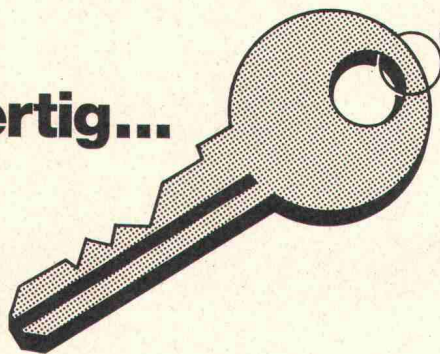
GSM 3122

BM-VOLVO Die schaffen alles.

Industriering, 3250 Lyss, 032/84 31 41



Schlüsselfertig...



Schlüsselfertige F + L Bau-Container sind in 2 Grössen und in über 50 Modellen

lieferbar als : **Büros**
Mannschaftsräume
Magazine
Sanitäreinheiten
Küchen und
Schlafräume

Grundrisse von : **3x7,5 m** und
2,4x5 m

Alle Installationen sind fest eingebaut. Einfachsten Anschluss ans Netz ermöglicht eine Aussensteckdose. Einteilung und Möblierung nach Wunsch.

Solid und stabil: F + L Bau-Container werden von Zimmerleuten aus besten Materialien hergestellt. Die Holzkon-

struktion ist auf einen unverwüstlichen Eisenrahmen aufgebaut. Doppelte Wände halten Kälte und Wärme ab.

F + L Bau-Container können auf einem Lastwagen bei normaler Geschwindigkeit transportiert werden. Aufhängevorrichtung für den Kranverlad. Es ist möglich, bis 3 Container aufeinander zu stellen.

Verlangen Sie bitte eine ausführliche Dokumentation bei

Fietz+Leuthold

Fietz + Leuthold AG
Seefeldstrasse 152
8034 Zürich
Telefon 01/32 71 60

Technik + Wirtschaftlichkeit = GEBERIT-PE

Korrosionsfest



auch bei den hohen Belastungen der modernen Waschmittel

Sicherheit



auch bei hohen thermischen Belastungen von Wasch- und Geschirrspülmaschinen



Problemlos

nicht nur in der Funktion, sondern auch bei der Montage

Beweglichkeit



Fünf Verbindungsmöglichkeiten gewährleisten bei jeder Bausituation, bei jeder Verlegungsmethode die richtige Lösung



GEBERIT

GEBERT + CIE, 8640 Rapperswil, Tel. 055/27 6161, Telex 75625

100



SYMKANAL® Formstücke und Rohre aus Hart-PVC

SYMKANAL®-Formstücke ermöglichen jede beliebige Leitungsführung mit unseren Rohren und gewährleisten auch den Übergang auf konventionelle Baustoffe wie Beton, Steinzeug und Guss.

SYMKANAL® ist ein modernes Rohrleitungssystem, einfach und rasch verlegt, dicht, korrosionsbeständig, mit grosser Durchflussleistung und hoher Lebensdauer.

Unser technischer Dienst steht Ihnen bei der Projektierung und Verlegung von Kanalisationsleitungen jederzeit zur Verfügung.

® = eingetragene Schutzmarke

72. 12. d



AG
FÜR SYNTHETISCHE
PRODUKTE

Bahnhofstrasse 30
8022 Zürich
Verkauf Bau
Tel. 01/27 21 33

Verkauf durch:

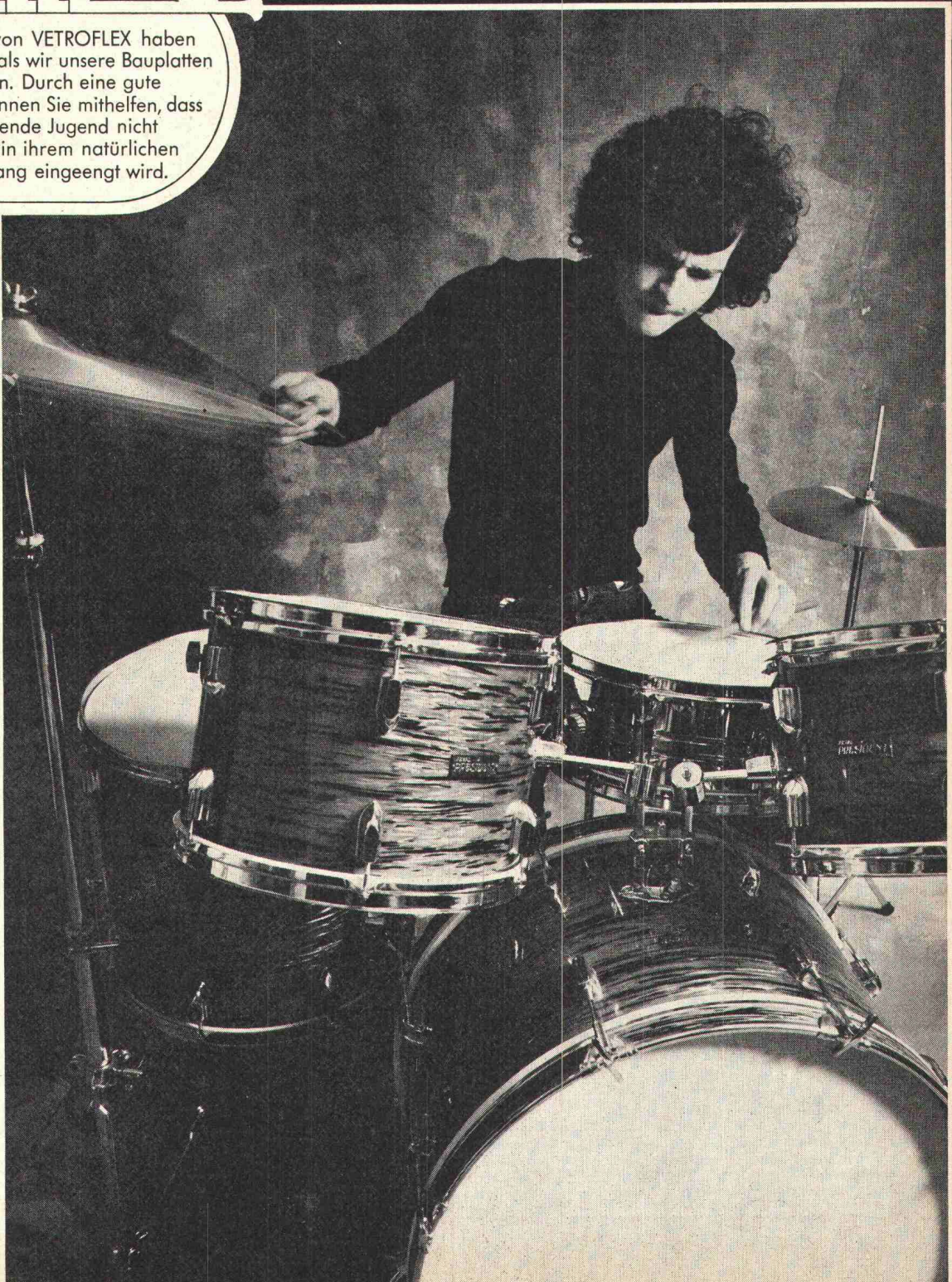
Aarau: Richner AG ● **Aarburg:** Scheurmann & Co. AG ● **Baden:** Reinle & Bolliger AG ● **Basel:** Küderli AG ● **Bellach:** G. Nussbaum AG
 ● **Bern:** Eisen AG ● **Carouge-Genève:** Ulfer SA ● **La Chaux-de-Fonds:** Nuding SA ● **Crissier:** Küderli SA ● **Frick:** Baustoffe AG
 ● **Grindelwald:** Gebr. Balmer ● **Haldenstein-Chur:** J. Gasser ● **Kreuzlingen:** Küderli AG ● **Landquart:** Küderli AG ● **Lenk i. S.:**
 H. Rieder-Lüthi ● **Lenzburg:** Schwarz & Co. AG ● **Liestal:** Barth & Cie. ● **Le Locle:** Nuding SA ● **Martigny:** Veuthey & Cie. ● **Olten:**
 Handelsgenossenschaft des Schweiz. Baumeisterverbandes ● **Neuchâtel:** Nuding SA ● **Seewen/Schwyz:** Karl Weber ● **Sion:** Pfefferlé &
 Cie. ● **Sursee:** Eisen & Kohlen AG ● **Schaffhausen:** Deggeller & Peter AG ● **Steinhausen:** F. Sidler ● **Thuisis:** O. Prevost ● **Uster:**
 Hug & Graf ● **Wettingen:** Emil Reinle AG ● **Wil:** Baumaterial AG ● **Winterthur:** Streiff Baumaterial AG ● **Winterthur:** Wernergraf AG
 ● **Zürich:** Küderli AG



Glasfasern AG, Gewerbestrasse, 8155 Niederhasli ZH

Wenn Sie jetzt ein Haus bauen, vergessen Sie den Menschen nicht, der darin wohnen muss.*

* Wir von VETROFLEX haben daran gedacht, als wir unsere Bauplatten entwickelten. Durch eine gute Schallisolation können Sie mithilfe, dass die heranwachsende Jugend nicht noch mehr in ihrem natürlichen Entfaltungsdrang eingeengt wird.



ALBRECHT PIZZAZZ

spezifischen Eigenschaften
von VETROFLEX PB Bauplatten:

Die interessieren den Architekten

- hohe mechanische Widerstandsfähigkeit
- verschiedene Raumgewichte für optimale Lösungen
- erschütterungsfest, volumenbeständig

Die interessieren den Bauherrn

- hoher Schallabsorptionsgrad
- hoher Wärmeleitwiderstand
- unbrennbar, unverrottbar, es unzersetzbar

Die interessieren den Bauunternehmer

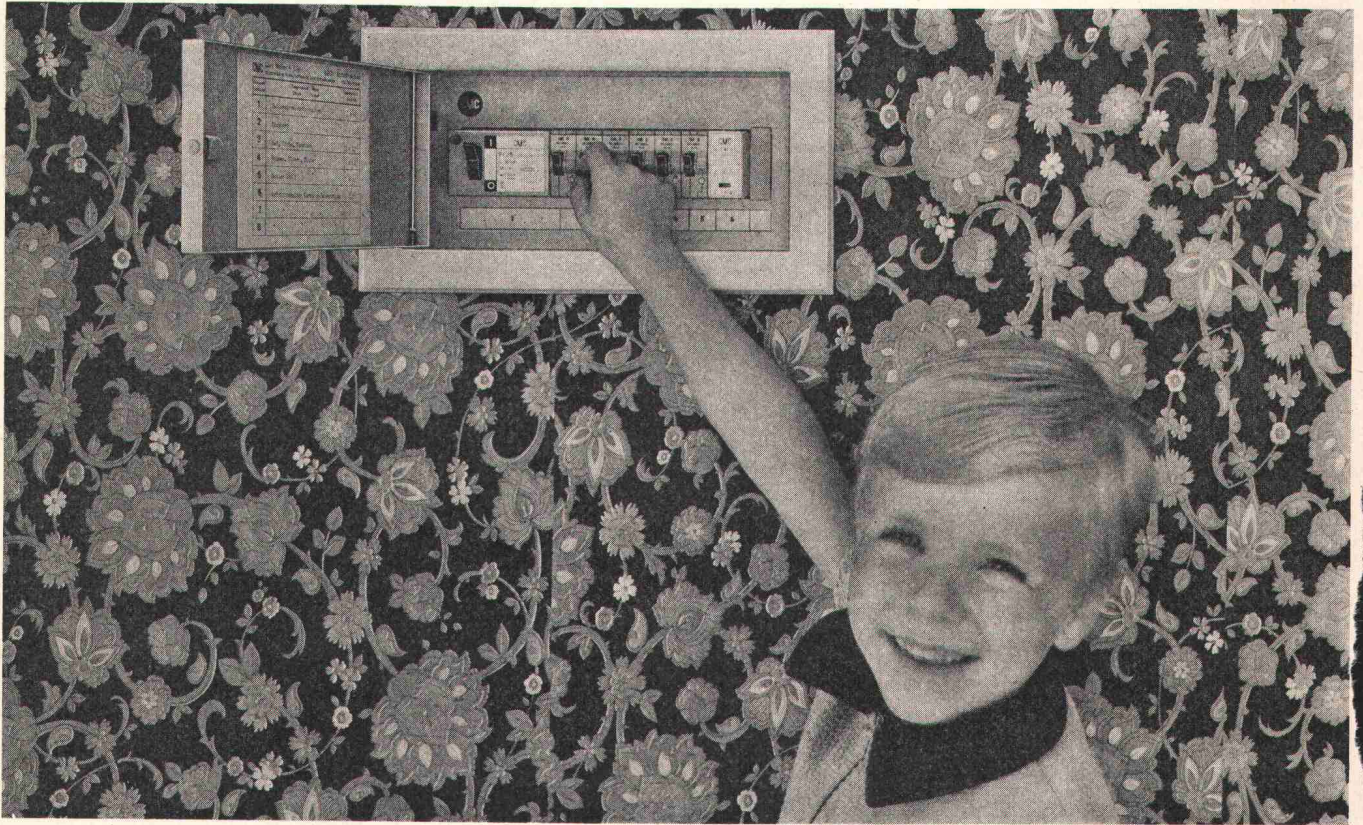
- selbsttragend, leicht
- rationelles Plattenformat
- leichte Verarbeitung auch mit Messer oder Schere

VETROFLEX PB Bauplatten sind kurzfristig lieferbar durch den Fachhandel

Zukunft mit CMC

Wohn- und Kleinverteiler

An unsern Wohnverteilern können Kinder unbesorgt hantieren. Es kann nichts passieren. Das zu wissen ist auch für den verantwortlichen Installateur wichtig. Warum? ...



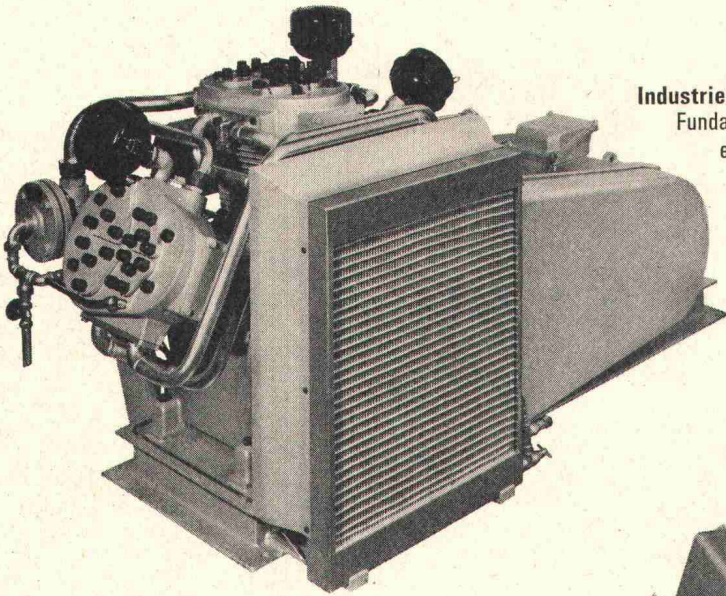
.... weil unsere Wohnverteiler «sonderisoliert» und mit Pico-maten und Fehlerstromschutzschaltern ausgerüstet sind. In unserem Pronto-Shop (Tel.053/81666 int. 269) werden Kleinverteiler nach Wunsch fertig bestückt. Alle Apparate, auch Treppenlichtautomaten, Schütze, Schrittschalter usw. sind im DIN-Kappenmass und im «rafix»-System aufgeschnappt. Unsere Verteiler erhalten Sie auch im Elektrogrosshandel. Verlangen Sie die Listen L 20/21.

CMC

Carl Maier + Cie 8201 Schaffhausen
Elektrische Schaltapparate und Steuerungen

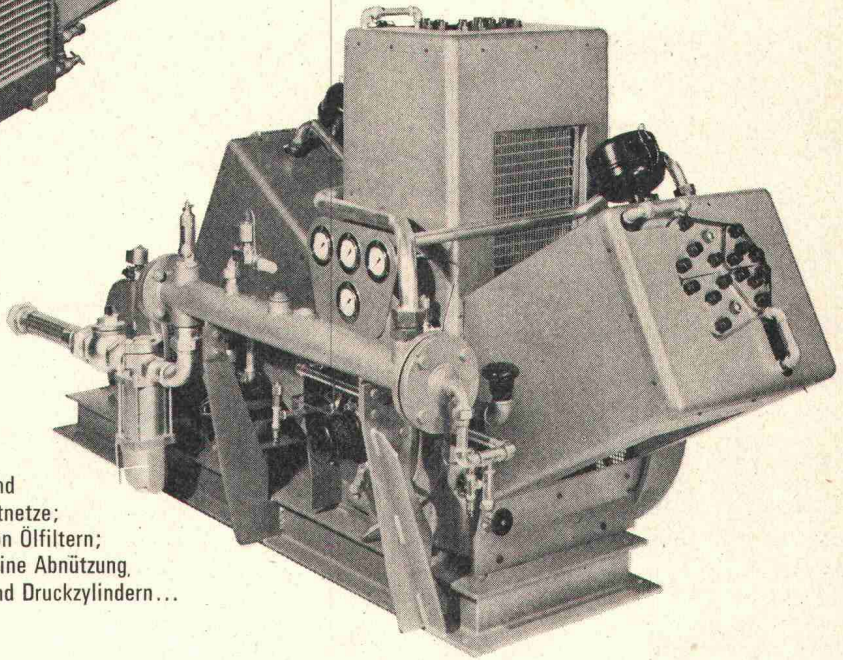
Telefon 053-81666

AUCH IHR DRUCKLUFTPROBLEM KÖNNEN WIR LÖSEN



Industriekompressoren bis 260 m³/h eff. Liefermenge.
Fundamentlose Aufstellung, luft- oder wassergekühlt,
einfach und anspruchslos im Unterhalt. –

Wir planen und liefern Ihnen auf Wunsch die ganze
Druckluftversorgung, individuell und
wirtschaftlich an Ihre besonderen
Bedürfnisse angepasst.



Trockenlaufkompressoren

0,75 bis 250 m³/h eff. Liefermenge.
Die Zeiten sind längst vorbei, wo diese
Kompressoren einigen speziellen
Anwendungsfällen vorbehalten waren. Heute
machen sich mehr und mehr Betriebe aus allen
Industriezweigen die vielen Vorteile von
Trockenlaufkompressoren zunutze. Einige davon sind:
kein Verölen und Verharzen der Steuerventile und
Druckluftzylinder; keine veröten Druckluftnetze;
kein Öl im Abwasser; keine teure Wartung von Ölfiltern;
keine verrosteten Kompressorventile; keine Abnützung
von Kolben und Druckzylindern...

HAUG

KOMPRESSOREN

**FRITZ HAUG AG
MASCHINENFABRIK
9015 ST. GALLEN
071 31 1333**

Coupon

- Ich wünsche
- die komplette Dokumentation über Kompressoren
 - die Broschüre «Trockenlaufkompressoren»
 - den Katalog «Druckluftzubehör»
 - unverbindliche persönliche Beratung

Firma _____
 Adresse _____
 PLZ, Ort _____
 Tel. _____ intern _____
 Sachbearbeiter _____
 Fritz Haug AG, Maschinenfabrik, 9015 St. Gallen

SBZ

Eternit® FASSADEN

PELICHROM

Wellplatten

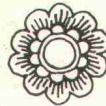
ALBANIT

Schiefer

Eternit AG 8867 Niederurnen
058 23 11 11
Eternit SA 1530 Payerne
037 61 11 71



**Dieses
Normfenster
gibt es
«nur einmal»**



denn — es ist
unser
«Millionstes»

In diesem Fenster
steckt all die Erfahrung der 999999 vorangegangenen drin,
die uns zu Spezialisten von morgen gemacht hat.
Darum sind wir so stolz auf dieses Fenster.

Das Normfenster bietet dem Bauherrn
und Architekten überzeugende Vorteile: Hohe Qualität, günstige Preise, grosse Auswahl,
rasche Lieferungen (auch während der Bausaison)
sowie Wegfall zeitraubender Detailpläne und Baubeschriebe.

Unter dem Begriff «Göhner Normen»
fertigen wir neben den verschiedenartigen Fenstern
auch Türen, Küchen und Schrankelemente.

EgoWerke AG  **Göhner Normen**
Postfach, 9450 Altstätten SG, Telefon 071 75 27 33

Hauptsitz in Altstätten
Ihre Niederlassung bedient Sie sofort
Volketswil ZH 01 / 86 51 51
Luzern 041 / 36 13 20
Lugano 091 / 3 54 46

Bern 031 / 46 22 01
Basel 061 / 44 06 35
Aarau 064 / 24 37 37

St. Gallen 071 / 27 56 89
Landquart 081 / 51 34 34

Villeneuve VD 021 / 60 12 92
Sion 027 / 2 80 32
Neuchâtel 038 / 25 72 22

GROHE. Wir machen Armaturen

Armaturen in den Formen von heute. Mit der Technik von morgen.
Aber mit der traditionellen Qualität. Wir machen klassische Armaturen.

Thermostatisch gesteuerte Armaturen. Einhandmischer.

Die Moen zum Beispiel: Elegant. Funktionssicher.

Problemlos zu installieren. Bewährt in der Welt.

Mit einer Handbewegung wird das Wasser temperiert und gezapft.

Moen. Für den Waschtisch, für's Bad, Bidet und Dusche. Und für die Küche.

Armaturen, die bewundernswerte Akzente im Raum setzen.

Es macht Freude, sie Ihren Bauherren zu empfehlen.

Komfort par excellence.



Moen-Einhandmischer

zugelassen durch
die Wasserversorgung
Zürich.

GROHE. Qualität, Perfektion, Komfort

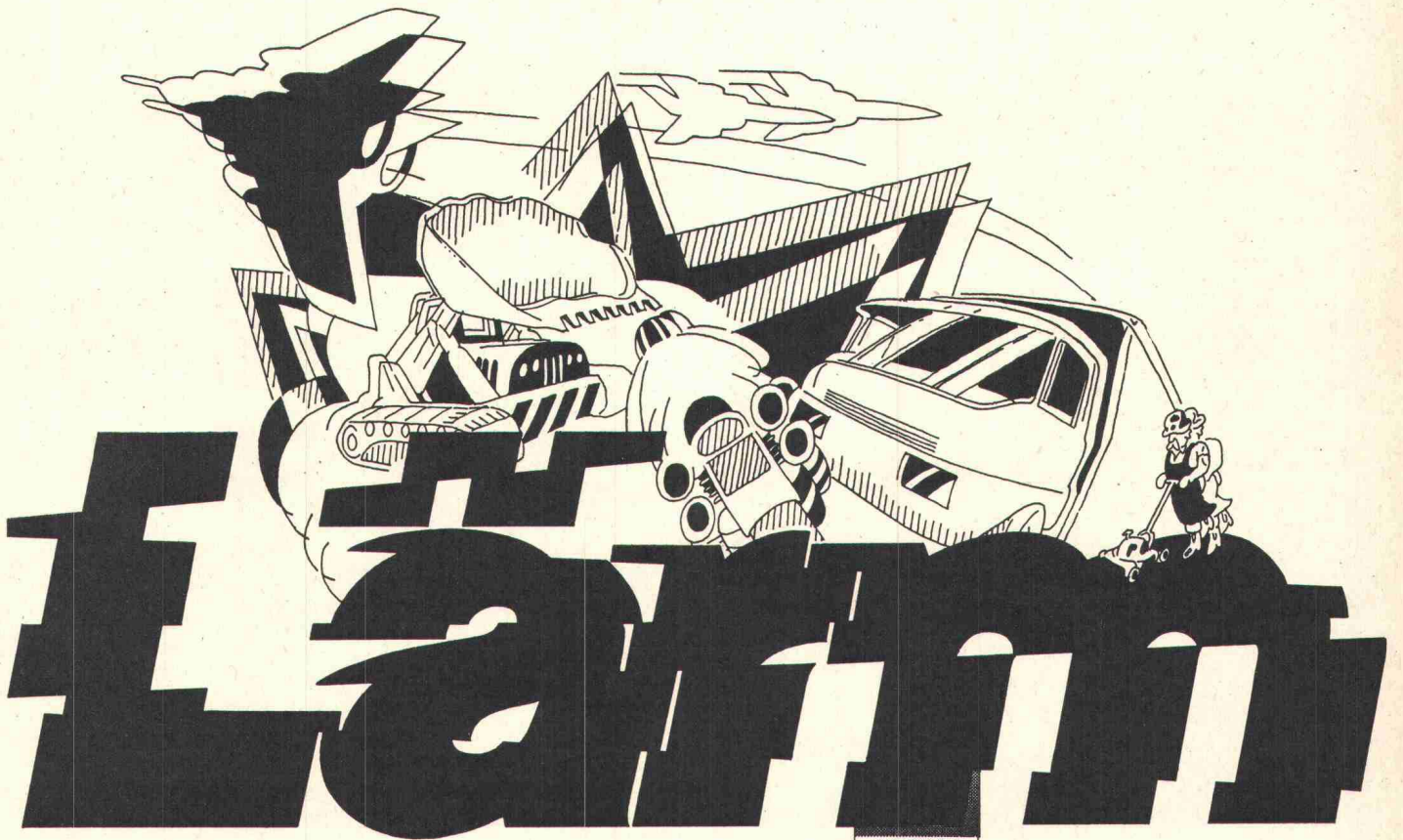
Friedrich Grohe Armaturenfabrik, D 5870 Hemer
Vertretung für die Schweiz und Liechtenstein:
A. Brennwald, 8942 Oberrieden ZH, Hubstr. 6, Telefon: 051 92 42 87.

Schreiben Sie uns.
Wir senden Ihnen gerne Informationsmaterial.

Im weltweiten Firmenverband der ITT



Achtung! Neue Telefon-Nr.: 01 720 42 87/88, 01 720 42 34

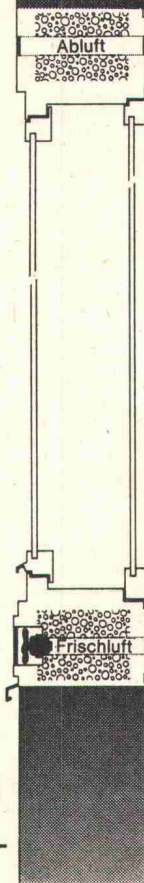


Allzu viele Wohnungen, Arbeitsräume, Hotels, Spitäler und Schulhäuser stehen mitten in Lärmzonen, wo der Geräuschpegel die zumutbare Grenze überschreitet. Der Lärmpegel in Arbeits- und Wohnräumen sollte aber auf die Dauer 45 Dezibel nicht überschreiten, damit die Arbeits- und Konzentrationsfähigkeit oder sogar die Gesundheit nicht beeinträchtigt werden.

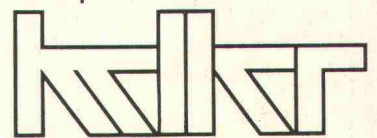
Um diesen täglichen Lärmbelastungen entgegenzuwirken, ist das Lärmstop-Fenster entwickelt worden,

Lärmstopfenster!

bei dem die Prinzipien der Schalldämpfung und Schalldämmung technisch angewandt werden. Diese Lärmstop-Fenster – die auch in bereits bestehende Gebäude eingebaut werden können – reduzieren jede Art Lärm um durchschnittlich 45 Dezibel, ohne die Luftzufuhr zu unterbrechen: denn...



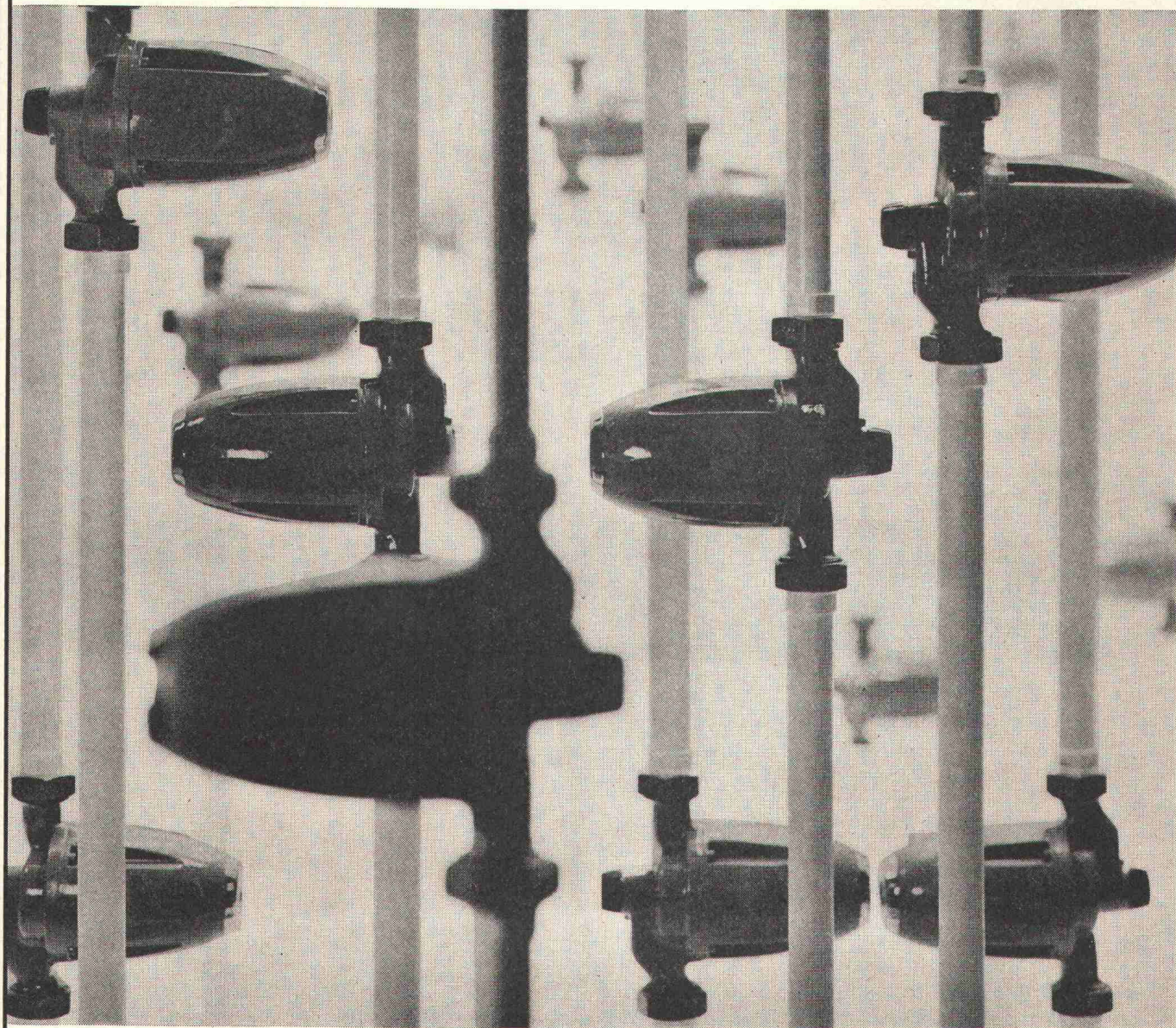
zwei schalldämpfende Luftschleusen sorgen für die ständige Lüfterneuerung. Verlangen Sie unsere ausführliche Dokumentation oder den Besuch eines unserer Spezialisten.



Siegfried Keller AG
8304 Wallisellen
Tel. 01 93 02 81
Büros in Bern und Lausanne.

◼ ein Unikeller-Unternehmen

perfecta Heizungs- Umwälzpumpen



Hinter jeder
Rütschi-Pumpe steht ein
einsatzbereiter Service

Mehr als vier Millionen «Perfecta»-Umwälzpumpen bringen Jahr für Jahr modernen Heizkomfort in ungezählte Wohnungen und Häuser. «Perfecta»-Pumpen sind nicht nur betriebssicher und wartungsfrei, sie sind auch anerkannt schön und wurden dafür verschiedentlich ausgezeichnet. Wählen Sie für Ihre Heizung die robuste «Perfecta»

mit hohem Wirkungsgrad und geringem Stromverbrauch. Mit 20 Ländern, in denen «Perfecta»-Pumpen nach unseren Zeichnungen hergestellt werden, besteht ein laufender Erfahrungsaustausch. Auf diese Weise kommt weltweite Erfahrung auch Ihrer «Perfecta» zugute.

K. Rütschi AG, Pumpenbau, 5200 Brugg, Telefon 056/41 04 55

RÜTSCHI PUMPEN



ROLL-S

Der kaltverwundene Rippenstahl III b
für den Stahlbetonbau.

SCHWEISSBAR
ohne Festigkeitseinbusse



Streckgrenze min. **5000 kg/cm²** Mittelwert **5400 kg/cm²**
Zugfestigkeit min. **5600 kg/cm²** Mittelwert **6300 kg/cm²**
Bruchdehnung min. **13 %** Mittelwert **16 %**
Biegeeigenschaften und
Sprödbrochsicherheit **vorzüglich**
Haft- und
Verankerungsvermögen **hervorragend**

ROLL-S für hakenlose
Bauweise.

Noch wirtschaftlicher bauen
Noch sicherer bauen mit **ROLL-S**

VON ROLL

VON ROLL AG. Departement Stahlprodukte, 4563 Gerlafingen

790

MBA Kurz-Information

P&H Mobil-Hydraulikkran

P&H – der überlegene Kran aus den USA. Gebaut von einem weltberühmten Hersteller – Harnischfeger. Berühmt für seine sprichwörtliche Qualität.

● P&H Mobil-Hydraulikkran (Modellreihe R) gibt es in 5 verschiedenen Ausführungen: von 11 bis 32 t Tragfähigkeit. Mit Niederdruck-Hydraulik, Power-Shift-Getriebe und Allradantrieb mit Selbstsperrdifferential.

● P&H Krane dieser Typenreihe sind dank ihrer Wendigkeit und flachen Bauweise die idealen Baustellengeräte. Sie bewegen sich mühelos auch auf dem schwierigsten Gelände. Und das mit einer hohen Arbeitsgeschwindigkeit. Im übrigen sind sie den schweizerischen Normen angepasst.

Lassen Sie sich genauer von uns über P&H informieren. Es wird sich für Sie bezahlt machen.



MBA

- für grosse Lasten

MBA, 8600 Dübendorf, Tel. 01 8500 21

Servicestellen und Ersatzteildienst in Dübendorf: Tel. 01 8500 21, 6593 Cadenazzo: Tel. 092 6216 27, 3422 Kirchberg: Tel. 034 305 25, 7320 Sargans: Tel. 085 246 90

Kern- Reissfedern sind allen Strichen gewachsen

Geraden Strichen

Handreissfeder 1028

Kurven

Kurvenfeder 1051

Haarfeinen Strichen

Haarstrichfeder 1032

Dicken Strichen

Starkstrichfeder 1043K

Dünnen Strichen

Handreissfeder 1049

Doppelstrichen

Wegfeder 1057

Doppelkurven

Doppelkurvenfeder 1053

Ganz dicken Strichen

Dreiblattfeder 1047



Treffen Sie Ihre Wahl im
Fachgeschäft.

Kern & Co. AG, 5001 Aarau
Werke für
Präzisionsmechanik
und Optik

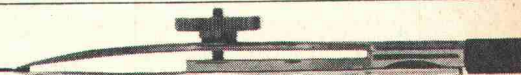
Coupon Senden Sie mir bitte Ihren
Reisszeugprospekt mit Preisliste.

Name

Beruf

Adresse

3



So einfach und bequem ist das Lichtpausen geworden, seit es das neue Diazo-Press-Trockenverfahren gibt:

Für Sie heisst Lichtpausen jetzt nur noch: einschalten — kopieren — ausschalten. Denn die neue DP600-Lichtpausmaschine benötigt keine Aufheizzeit. Sie ist jederzeit betriebsbereit. Auch wenn Sie nicht pausenlos kopieren. Diese bequeme Art des Lichtpausens ist möglich geworden durch eine

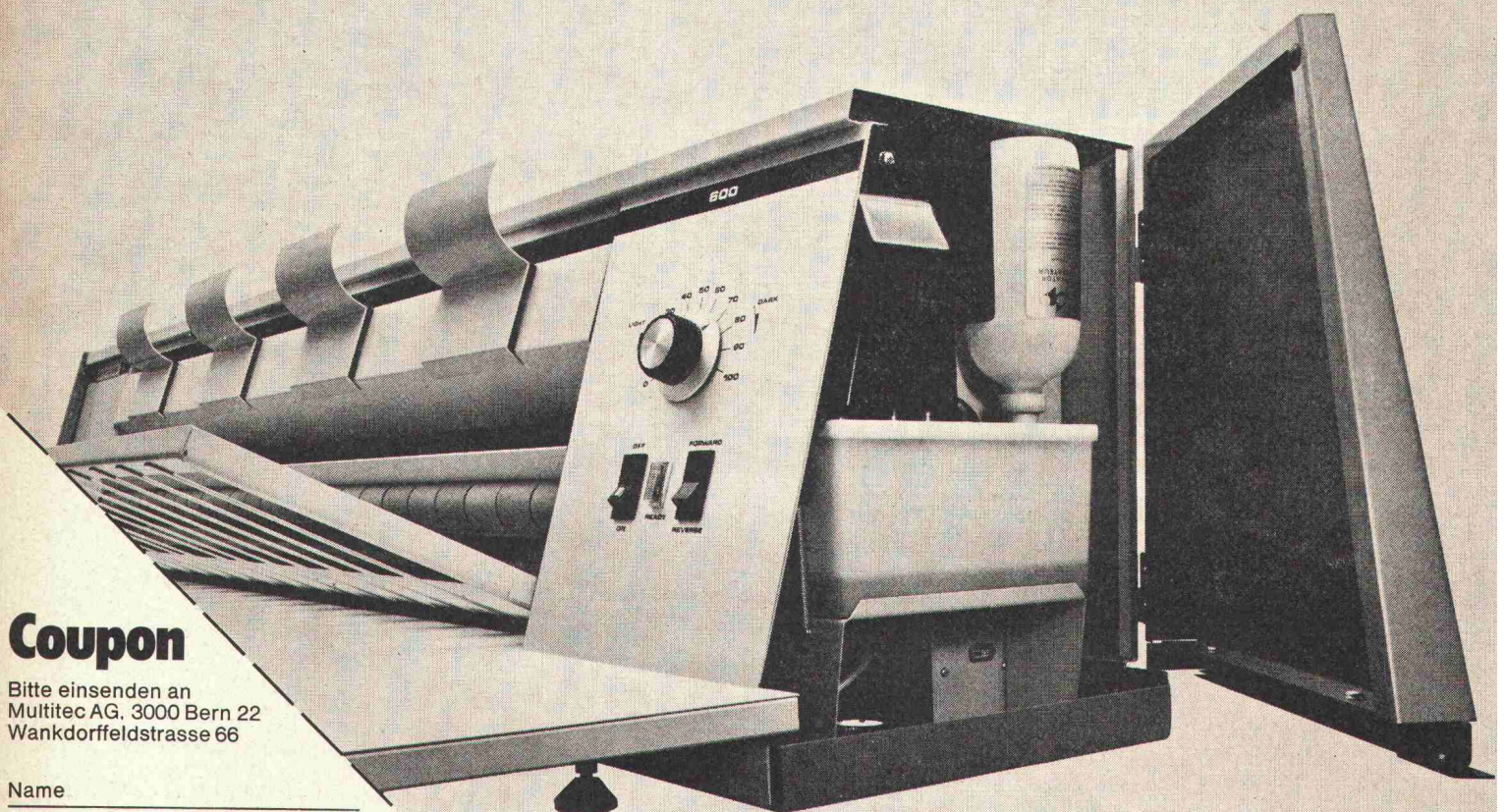
neue Entwicklerflüssigkeit. Den Diazo-Press-Aktivator. Sie erhalten ihn gebrauchsfertig und er liefert Ihnen saubere, trockene Kopien, in welchen Strichfarben Sie auch wünschen. Zum Nachfüllen wird die gebrauchte Flasche einfach durch eine neue ersetzt. Die DP600-Lichtpausmaschine

arbeitet absolut geruchlos dank dem neuen Diazo-Press-Verfahren. Das heisst, dass Sie ohne Entlüftungsschläuche auskommt. Und weil Sie zudem an jede gewöhnliche Steckdose angeschlossen werden kann, wird sie immer dort stehen, wo es am vernünftigsten ist: nämlich dort, wo man sie braucht.

MULTITEC

Denn gute Pläne verdienen gute Kopien

Multitec AG
Wankdorffeldstrasse 66
3000 Bern 22
Tel. 031 / 42 00 75/79
Telex: mutec ch 32 784



Coupon

Bitte einsenden an
Multitec AG, 3000 Bern 22
Wankdorffeldstrasse 66

Name _____

Firma _____

Adresse _____

Ich wünsche den unverbindlichen Besuch Ihres Beraters.

Ich wünsche weitere Unterlagen.

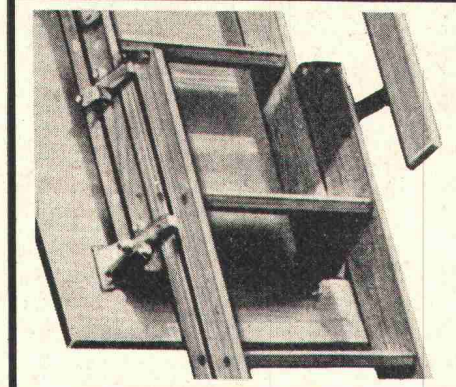
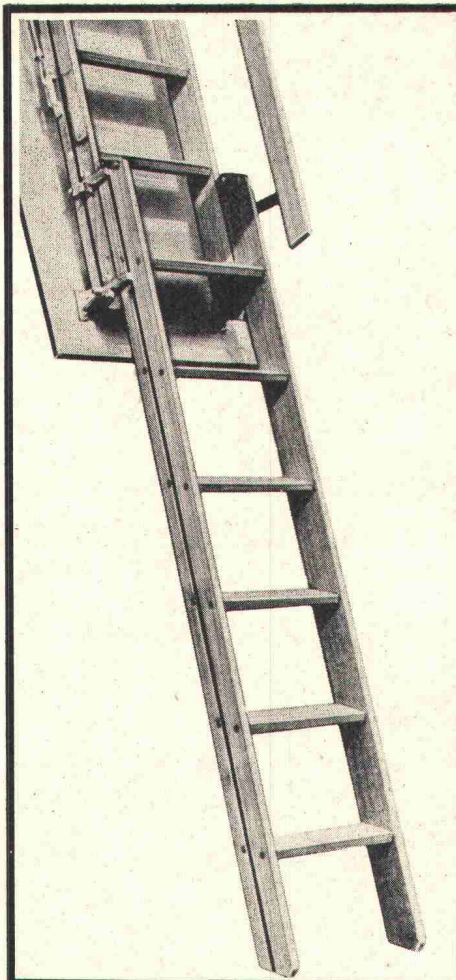
Schicken Sie mir
Ihren Vorführwagen
mit der DP600 vorbei.



Mich interessiert das gesamte Fabrikationsprogramm der Multitec AG.

Multitec Fabrikations- und Verkaufsprogramm

- Lichtpausmaschinen für Trocken- und Halbtrocken-Entwicklung sowie neu und exklusiv in der Schweiz für das Diazo-Press-Verfahren.
- Lichtpaus-Papiere für alle Lichtpausverfahren, verschiedenste Spezialsorten.
- Lichtpausmaterialien für Zwischenoriginale und spezielle Aufgaben.
- Transparentpapiere und -Folien für technische Zeichnungen.



Columbus Schiebetreppen
praktisch, platzsparend, preisgünstig! Einfache und sichere Aufstiege zum Estrich. 3 verschiedene Modelle. Mit oder ohne Handlauf. Lukenkasten normalisiert oder nach Mass.



Columbus Treppen ag

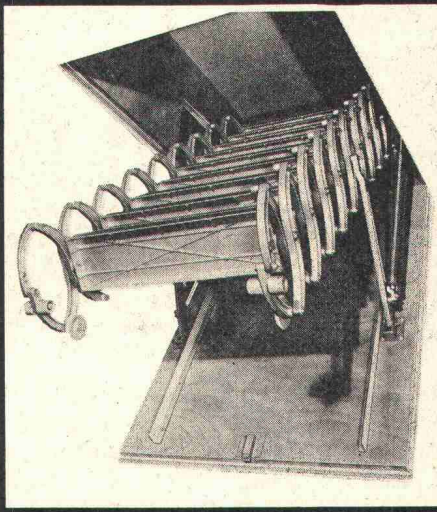
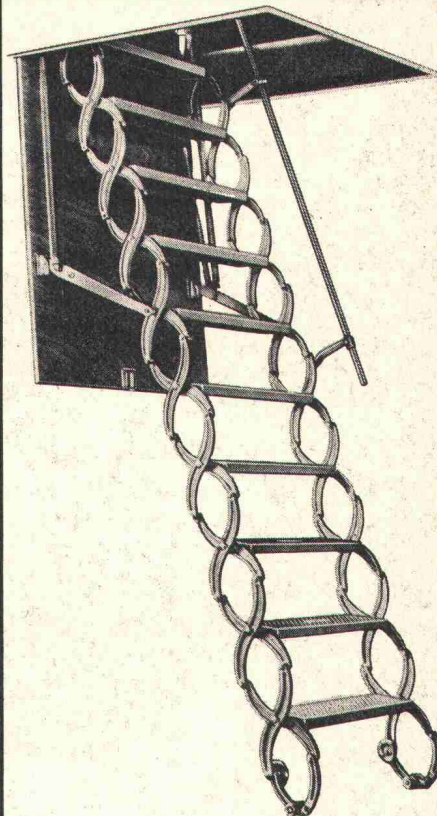
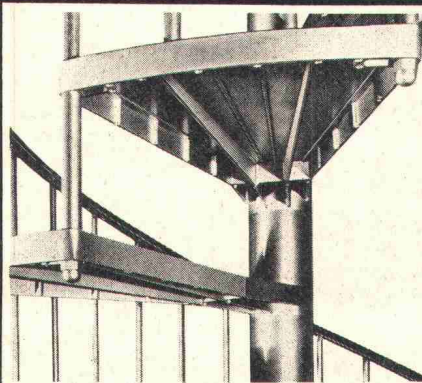
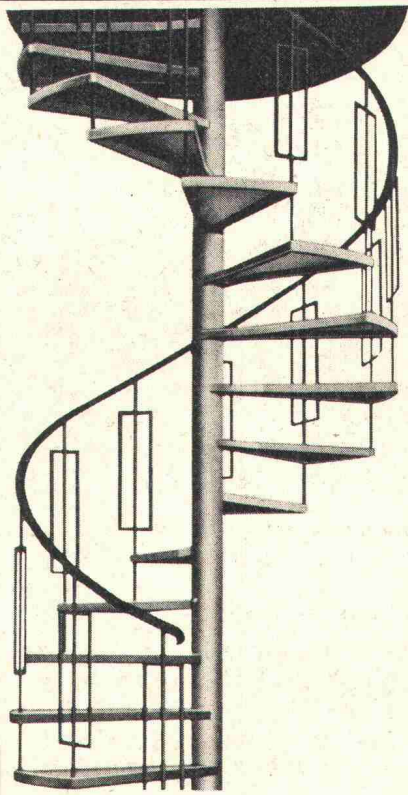
9245 Oberbüren
Industriestr. Tel. (073) 513755

Verlangen Sie bitte eine ausführliche Dokumentation.

Die Columbus Treppen-Familie

Wo es um Aufgänge auf kleinstem Raum geht, finden Sie bei Columbus immer eine Lösung.

Columbus Spindeltreppen
aus hochwertigem, korrosionsbeständigem Aluminium-Druckguss für stabile Aufgänge. Formschöne, sichere und bequeme Treppen auf kleinster Grundfläche in Räumen oder an Aussenmauern.



Columbus Scherentreppen
aus unverwüstlichem Aluminium-Druckguss. Zusammenlegbar in kleinste Lukenkasten. Für alle Aufgänge zum Estrich, auf Flachdächer und in höhere Stockwerke. Auch elektrohydraulisch bedienbar.

Coupon

Bitte lassen Sie mir Unterlagen zukommen

Name _____

Adresse _____

G SCH 4/73

MICHIGAN

das ist die Kraft,
die Berge
versetzt!



Das umfangreiche Programm an modernsten Schaufelladern bietet nicht nur Hinterachslenkung, sondern auch Allrad- und Knicklenkung.

Diese drei Bauarten mit Tragkräften von 1520 bis 21950 Kilogramm, ermöglichen es dem Unternehmer, die Maschine zu erwerben, welche seinen Bedürfnissen in jeder Hinsicht entspricht. Die Antriebselemente in allen MICHIGAN-Maschinen, nämlich Drehmomentwandler, Power Shift Getriebe und Achsen

mit Planetengetrieben wurden von der CLARK EQUIPMENT COMPANY eigens konstruiert und gebaut. Die gleichen Grundelemente finden in jeder Baureihe von MICHIGAN, sei es in Schaufelladern, Dozern, Scapern und Muldenkippern Verwendung, um optimale Austauschbarkeit zu gewährleisten, die Lagerhaltung beim Unternehmer auf ein Minimum zu reduzieren und die Instandhaltung auf der Baustelle zu vereinfachen.

**CLARK
EQUIPMENT**

Charles
Keller

Baumaschinen

8304 Wallisellen
Kriesbachstrasse 1
Telefon 051-93 39 33
Machines d'entreprise
Route Cantonale, 1162 St-Prex
Téléphone 021-76 13 91

25 Jahre Dienst am Kunden

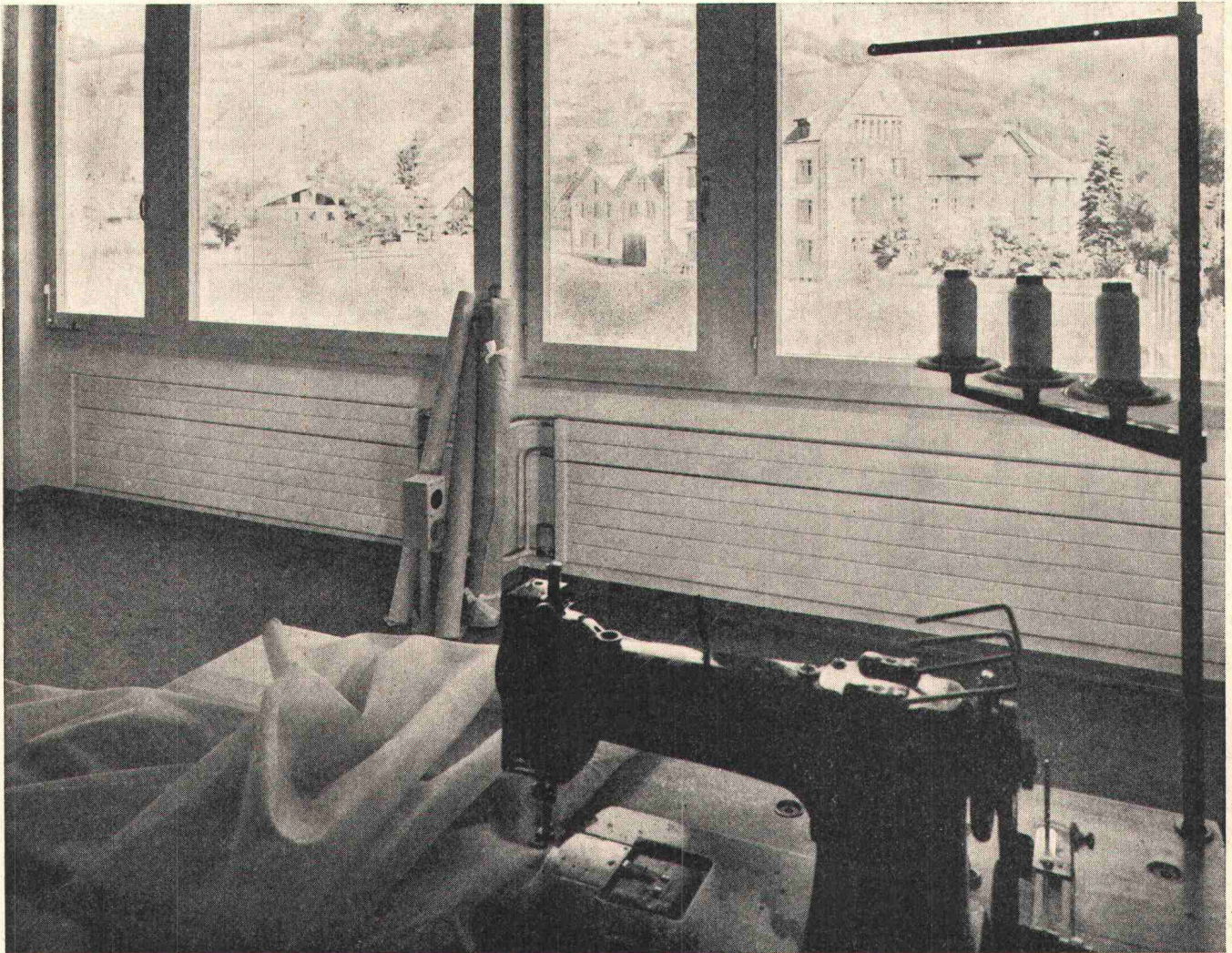
RUNTAL-Heizwände + SIWO-Heizsystem

Überall dort, wo es gilt, den unerträglichen Kaltlufteinfall unter Fenstern zu eliminieren, sind RUNTAL-Heizwände mit SIWO-System am Platz. Diese ermöglichen eine abgestufte Wärmeabgabe, was in Fabriken, Laboratorien, Schulhäusern, Restaurants und Spitälern besonders geschätzt wird.

Unser Beispiel: Schweizerische Seidengazefabrik AG, Thal SG

Architekt: F. A. Bereuter BSA/SIA, Rorschach SG

Aufnahme: Pius Rast SWB, St. Gallen



Erhöhung des Heizkomforts durch

RUNTAL

Heizwände + SIWO-System

Heizwände, Konvektoren, Radiatoren, Heizgitter
Schweizer Patent und Fabrikat

Verkaufsbüros : 2000 Neuchâtel Route des Falaises 7 Tel. 038 25 92 92
8032 Zürich 7 Hedwigstrasse 3 Tel. 01 53 78 78

Sicher ist sicher... mit CLOSENET

Das einzige vollautomatische chemische WC, total geruchlos, vollständige Auflösung

CLOSENET «STANDARD»



Installation stationär
oder mobil
für vorfabrizierte
Häuser

Zivilschutzräume
Campingplätze
Baubaracken
Chalets
Wohnwagen
(mobile home)

CLOSENET «BABY»



tragbar
für Luftschutzräume
Schiffe
Wohnwagen
Altenzimmer,
Kranken- und
Studentenzimmer

Unerlässliche Zusätze zum einwandfreien Funktionieren dieser Apparate:

CLOSEPAILLETES

Stark wirkendes Desinfektions- und Desodorierungsmittel, das eine vollständige Auflösung garantiert. Auch für geschlossene Klärgruben.

Dokumentation, Ausstellung, Verkauf:

GETAZ, ROMANG, ECOFFEY S. A.
SABAG & BAUMATERIAL AG
MAREX S. A.

Importeur:

René Meister, 17, av. François-Besson, 1217 Meyrin, Telefon 022 / 41 23 37 und 022 / 31 29 66

CLOSENETOL

Starkes, gefahrloses, bakterizides Desinfektionsmittel, bewirkt augenblickliche Geruchbindung.

TROESCH & CO. AG
BELCO SANITÄRE APPARATE AG
SCHUTZRAUM-ELEMENTE G. BÜHLER

DUBOIS, JEANRENAUD S. A.
TAVELLI & BRUNO S. A.
SANITAS S. A.

Marke und Modell gesetzlich geschützt

Wir sind startbereit für den Winterbau

mit unseren tausendfach bewährten, robusten und mobilen KOCO-Heizgeräten.



Krüger & Co.

9113 Degersheim SG

Tél. 071/541544

8155 Oberhasli ZH
Tél. 01/947195

3123 Belp BE
Tél. 031/811068

4149 Hofstetten
Tél. 061/751844

6925 Gentilino TI
Tél. 091/35844

Heizkosten senken planen + bauen mit Durisol

**Verputz-
Garantie**

Weniger Heizölverbrauch –
weniger Luftverschmutzung



Verlangen Sie den Besuch unserer Fachberater.
Es lohnt sich! Telefon 01/88 69 81

Durisol

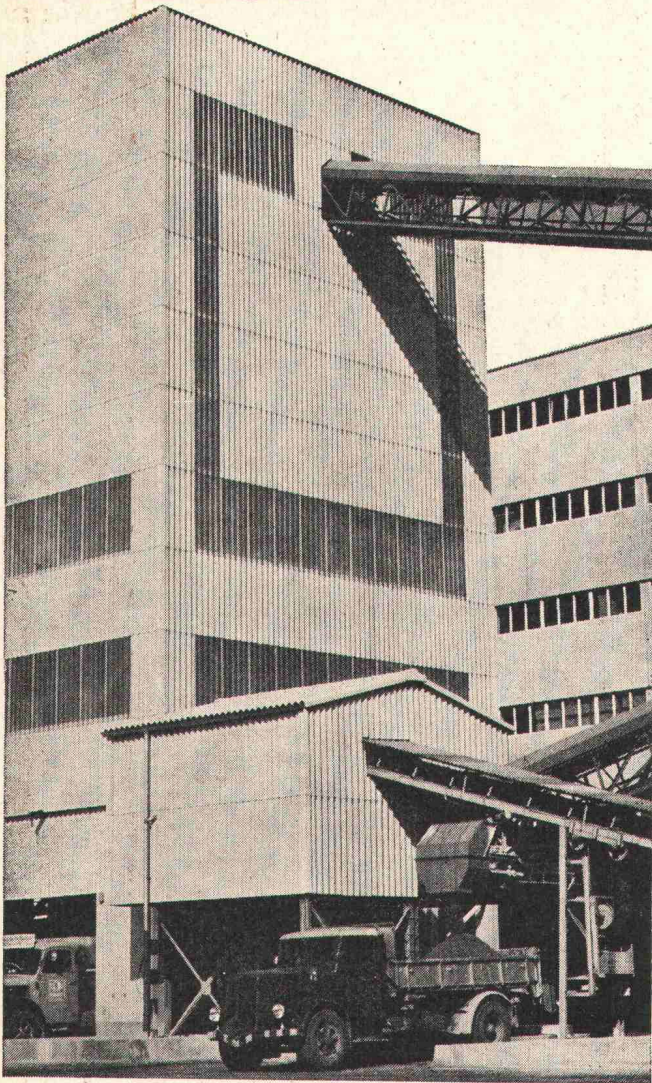
Betonfabriken – Frischbetonwerke

- mit Abgabeleistungen von 40–200 m³ Festbeton pro Stunde
- Zufuhr oder Lagerung der Zuschlagstoffe von benachbarten Kieswerken ab Freideponie oder Kiessilos in der Anlage
- Einmann-Bedienung

Wir projektieren und erstellen Frischbetonwerke, Kiesbeschickungs- und Transportanlagen, die bis ins Detail sorgfältig geplant und auf die örtlichen Verhältnisse optimal abgestimmt sind. Der Einsatz modernster Geräte und Steuerungen garantiert eine erstklassige Dosierung und Zusammensetzung des Betons.

Profitieren Sie von unserer langjährigen Erfahrung und lassen Sie sich von unsern Spezialisten sachkundig beraten.

Beton Aebi



Robert Aebi AG, 8023 Zürich
Uraniastr. 31/33
Telefon 01 / 23 17 50



eine elegante
und repräsentative
Rückeneinfassung
Ihrer Dokumentationen

Akteneinfaßband 9 Farben
REGUdux®

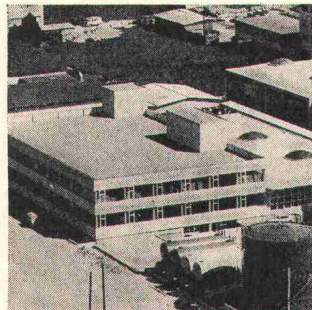
Preis per Rolle bei 1 10
RXE-1920 (19 mm : 20 m) Fr. 5.80 5.35
RXE-2520 (25 mm : 20 m) Fr. 6.90 6.35

+ Akteneinfasser
REGULUS EZ 5A
zum Einfassen von Heftgut
bis 3 mm Dicke Fr. 215.–



Racher + Co. AG
8025 Zürich 1, Marktgasse 12, Tel. 01/47 92 11

Gonon bringt die GoFil-Folie und damit...



Das komplette Flachdach aus einer Hand!

Mit der GoFil-Folie von Gonon kommt nun endlich das, was sich Unternehmer, Bauherren und Architekten schon lange wünschen: die Lieferung des kompletten Flachdachs in einem. Mit sämtlichen dazugehörenden Elementen. Direkt auf den Bauplatz. Und termingerecht. Das ist das neue Gonon-Dach, gleichbedeutend mit Ersparnis, Vereinfachung im Service und in der technischen Beratung.

Verlangen Sie noch heute den Prospekt über das Gonon-Dach.

Zweifellos das Flachdach der Zukunft.

GONON

E. Gonon, 8226 Schleithem, Telefon 053 6 47 21
Fabrik für Parkett, Isolierplatten und Formteile

Corex Basel AG, 4002 Basel
Telefon 061 22 23 00

K

Einige Gründe,
im Bedarfsfall an uns zu denken:

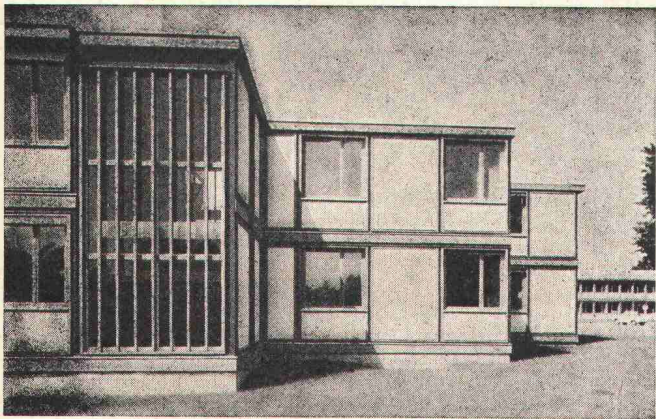
Die kurzen Lieferfristen für SIHI-Pumpen.

Das breite SIHI-Pumpenprogramm mit 5000 Typen.
Die Zuverlässigkeit der SIHI-Pumpen.
Die Wirtschaftlichkeit der SIHI-Pumpen.
Die fachmännische SIHI-Beratung.
Der schnelle und gründliche SIHI-Service.

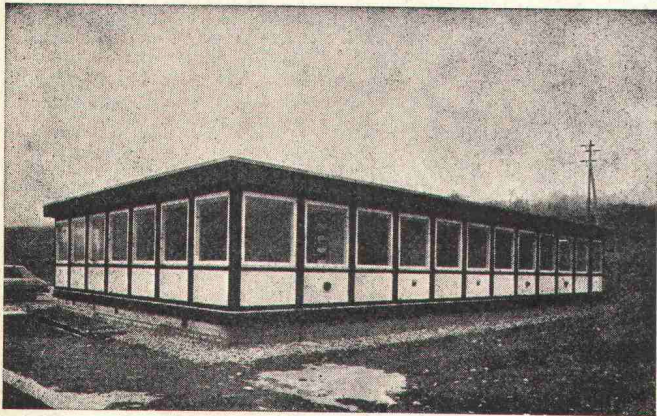
SIHI-Pumpen sind immer richtig.

Pumpenbau Schaffhausen AG

8200 Schaffhausen Goldsteinstrasse 2 Telefon 053 - 4 30 21



**Construction industrielle
démontable à l'usage
de bureaux, etc.**



**Construction industrielle
démontable à l'usage
d'administrations et bureaux,
écoles, hôpitaux, etc.**

SCIERIE - CHARPENTE
MENUISERIE



CONSTRUCTIONS
PRÉFABRIQUÉES

ENTREPRISE LOUIS DURET

Bureaux et usine:
1211 Vilette-Genève, 35, route de Sierre
Téléphone 47 26 66

Mit FABA- Steigeschutz

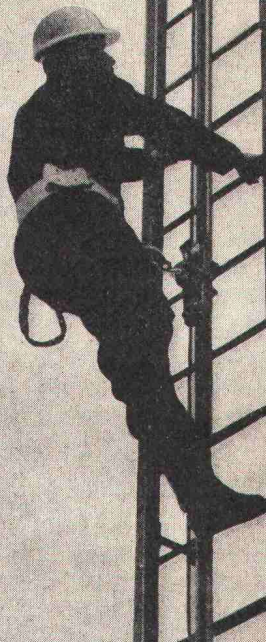
**sicher auf die
höchsten
Bauwerke**

Vorbei sind die Zeiten improvisierter oder von Hilfspersonal abhängiger Sicherheitsvorrichtungen zum Besteigen hoher Bauwerke.

Der FABA-Steigeschutz öffnet in dieser Hinsicht völlig neue Perspektiven. Er besteht aus einer Führungsschiene sowie einer robusten Fangvorrichtung und lässt sich mühelos in bestehende Steigewege von Kaminen, Masten, Türmen, Beleuchtungsanlagen, Brücken, Silos, etc. einbauen.

Gibt der Arbeitende über seinen Sicherheitsgurt einen waagrechten Zug auf die Fangvorrichtung, so lässt sich diese in der Führungsschiene auf- und abwärts bewegen. Lässt dieser Zug nach, so blockiert die Fangvorrichtung sofort. Jeder mögliche Absturz wird so verhindert.

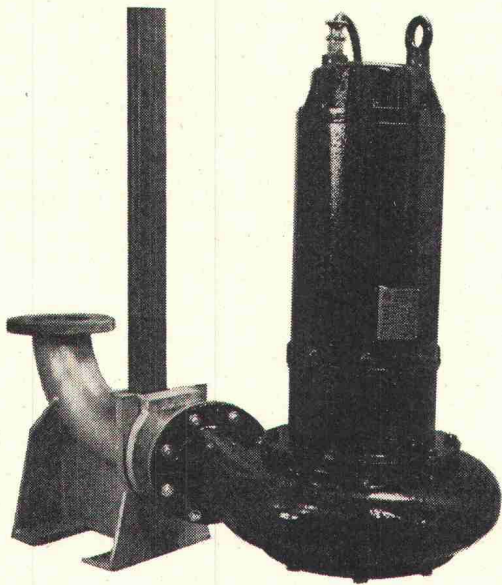
Detaillierte Unterlagen und technische Beratung erhalten Sie unverbindlich durch



KIEPE

**Kiepe
Electric AG**

Zollstrasse 91
8212 Neuhausen am Rheinfall
Tel. 053 / 259 14



Sommer-Schenk-Abwasserpumpen

258 Pumpentypen
8 Einbauvarianten
3 Fördersysteme

Sommer-Schenk-Engineering

Kostenlose Projektbearbeitung
und Beratung ganzer Anlagen
oder Teilproblemen

Sommer-Schenk-Service

Leistungsfähiger Kundendienst
mit modernsten Hilfsmitteln



Sommer, Schenk AG, Pumpenbau

CH-5213 Villnachern, Telefon 056 / 43 13 63 / 43 23 64

SCHICHTEX

SCHICHTEX-SPEZIAL mit den roten Punkten, schwerbrennbar

SCHICHTEX-HS, leichtbrennbar

SCHICHTEX-SW, unbrennbar

DACHPLATTE SCHICHTEX-SPEZIAL 100/III freie Spannweite bis 250 cm, Nutzlast bis 495kg/m²

BI-AKUSTIK-PLATTE für Schiessstände, Motorenprüfstände, Kegelbahnen usw.

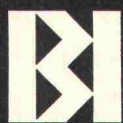
BI-HOLZWOLLE-LEICHTBAUPLATTE

BI-PYRAMIDENSCHAUM-SCHALLSCHLUCKPLATTE für höchste Ansprüche

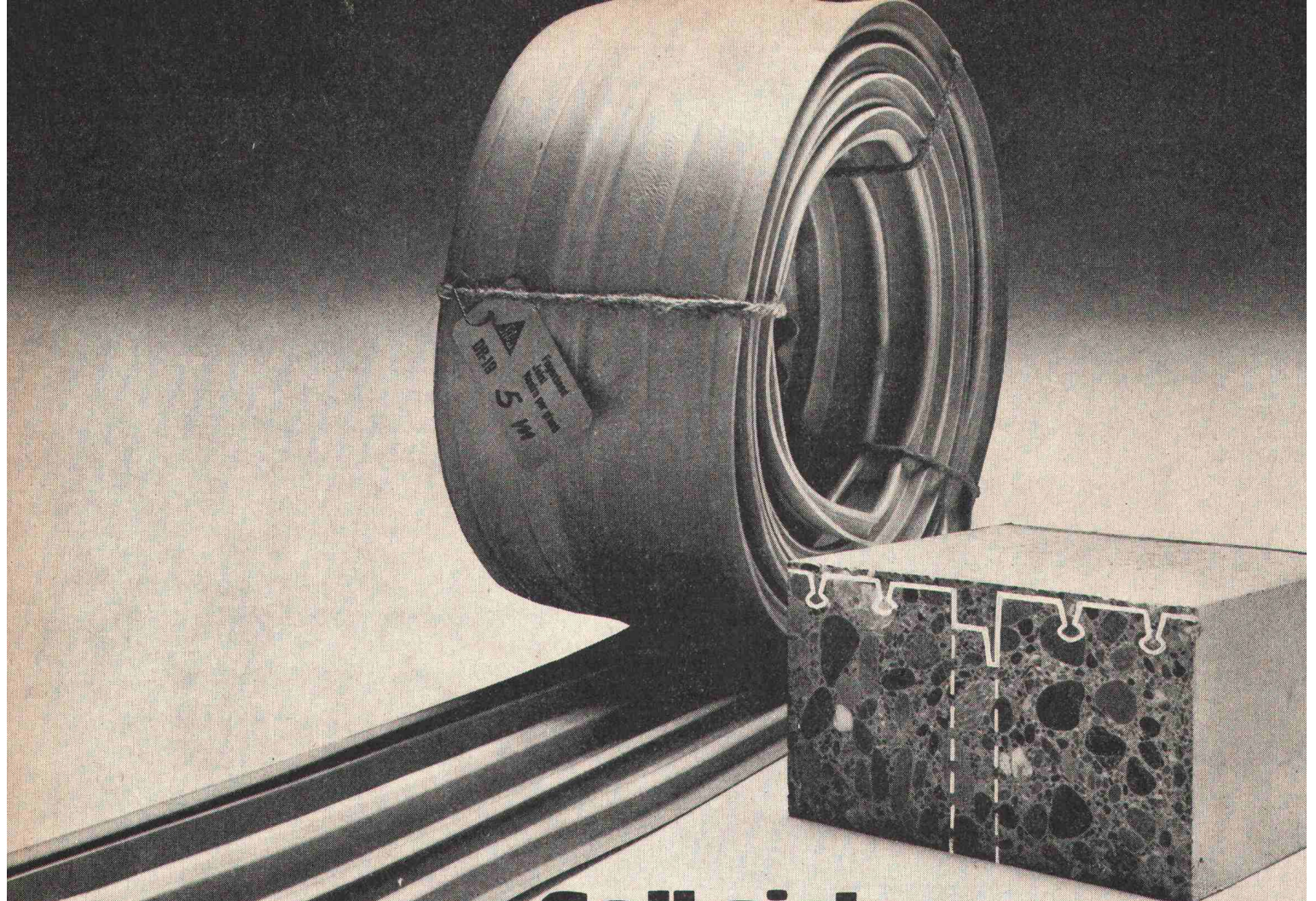
ROCKBI BI-ISOLATIONS- und FEUERSCHUTZ-SPRAY

MBI-MANTELBECON-SYSTEM, geschosshoch

MUBA-BLITZSCHAL-SYSTEM und **-BAUGERÄTE**



Bau+Industriebedarf AG 4002 Basel Telefon 061 22 56 20



Soll sich das Fugenband dem Beton oder der Beton dem Fugenband anpassen?

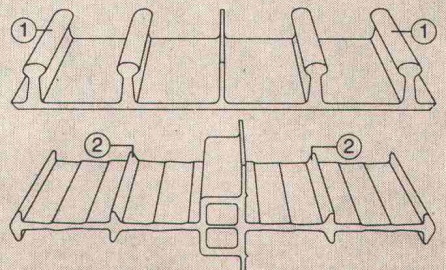
Eine klare Frage erfordert eine klare Antwort. Also denn: wir sind der Meinung, dass sich das Fugenband nach den Eigenschaften des Betons zu richten hat. Und keineswegs umgekehrt.

Was das nun aber in der Praxis bedeutet, sehen Sie am besten beim neuen Sika Fugenbandsortiment. An seinen 4 Typen DR, AR, DK und AK*. Hier finden Sie keine scharfen Spitzen, die Kerben im Beton verursachen. Keine kantigen Ecken und Winkel, zu denen der Beton nicht hingelangt. Hier ist alles abgerundet, damit sich der Beton möglichst satt am Band anschmiegen kann. Und somit Hohlräume vermieden werden.

Oder betrachten Sie bei unseren Randfugenbändern DR und AR die Verankerungskeile^①. Sie sind hoch genug, um das Band wirksam zu verankern. Sie sind aber auch niedrig genug, um den Armierungseisen nicht ins Gehege zu kommen. Und schliesslich sind sie weit genug voneinander entfernt, um eine vollständige Füllung des Zwischenraumes mit Beton zu ermöglichen. Was die Dichtwirkung entscheidend verbessert.

Auch die Versteifungsrippen beim DK-Band^② besitzen nicht zufällig diese Form. Ganz im Gegenteil: Pfeilform und Richtung der Rippe zur Bandmitte hin, aber auch das elastische Material, verbessern Haftung und Dichtwirkung des Fugenbandes. Ausserdem vermeiden sie, dass bei übermässiger Zugbeanspruchung infolge Fugenspiels der Beton zwischen Rippe und Bandmitte herausbricht. Und solange der Beton hält – das dürfen Sie uns glauben –, solange hält auch das Band.

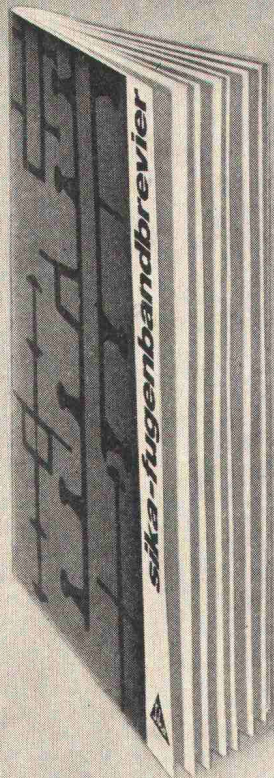
Solche Feinheiten entscheiden, ob ein Fugenband tatsächlich «betongerecht» ist. An solchen Feinheiten erkennen Sie aber auch die neuen Sika Fugenbänder.



DR: für Dilatationsfugen, Einbau am Rande AR: für Arbeitsfugen, Einbau am Rande DK: für Dilatationsfugen, Einbau im Körper AK: für Arbeitsfugen, Einbau im Körper

Mit diesem Inserat ist noch sehr wenig über unsere Fugenbänder gesagt.

Viel mehr erfahren Sie im neuen Sika Fugenbandbrevier. Darin lesen Sie alles über Material-eigenschaften, Anwendungsbereiche, Wahl der Typen, richtiges Verlegen, Schweissen USW.



Gratis

Ich bin am neuen Sika Fugenbandbrevier interessiert und bitte Sie deshalb um Zustellung von



- _____ Exemplar(en) deutsch
- _____ Exemplar(en) französisch
- _____ Exemplar(en) italienisch

Name: _____

Vorname: _____

Geschäftsadresse: _____

Plz. + Ort: _____ Tel.: _____

Sika AG, Tüffenwies 16, 8048 Zürich



rhodorsil

MASTIC 3 B hat sehr gute physikalische Eigenschaften

Diese Fuge mit einem Querschnitt von 10 mm² hält ohne Ermüdung einer Belastung von 17 kg stand.

Darum eignet sich RHODORSIL Mastic 3 B zum Verfugen leichter Fassadenelemente.

Die Fugenmasse haftet ohne Primer auf Glas sowie glasähnlichen Oberflächen und nach Auftrag eines Primers auf jedem anderen Material.

RHODORSIL-Fugendichtungsmassen sind unempfindlich gegen Witterung, klimatische Einflüsse und große Temperaturschwankungen, was ihnen eine hohe Alterungsbeständigkeit verleiht.

Als gebrauchsfertige Einkomponentenmassen sind sie leicht verarbeitbar.

Unzählige Gebäude auf der ganzen Welt werden mit RHODORSIL-Silikonkautschuk verfugt.



SBZ

Schweiz :

RHODIA S.A. Genève
2-4, rue du Lièvre,
1211 Genf 24
Tél. : 43.50.00
Telex : 27.438



RHÔNE-POULENC
SOCIÉTÉ DES USINES CHIMIQUES
DEPARTEMENT SILICONES
B.P. 753-08 - PARIS-FRANCE

Bitte veranlassen Sie für mich unverbindlich :

- die Übersendung von Unterlagen über RHODORSIL-Fugendichtungsmassen
- den Besuch eines Technikers

NAME : _____

ANSCHRIFT : _____

73 Ex 1 SILB - Schweiz - Beuz.

Bei solchen Firmen
liegen MAMMUT® und TURICUM®

SCHWEIZERISCHE LEBENSVERSICHERUNGS- UND RENTENANSTALT

OERLIKON



ESCHER
WYSS

SULZER

LANDIS & GYR

SAURER

SCHWEIZERISCHE KREDITANSTALT
ZÜRICH



Motor-
Columbus

Feldmann
ERNST GOHNER AG
ED. ZÜBLIN & CIE. AG.



PAPIERFABRIK
CHAM AG

Globus

SBB

Innovazione
70



SCHWEIZERISCHER BANKVEREIN

GEIGY
BASEL

LOCHER & CIE AG
Maschinenfabrik Oerlikon

MAAG-ZAHNRADER

C I B A



MAMMUT® und TURICUM®
für bituminöse Isolierungen. Seit
über 50 Jahren verwendet —
durchwegs mit grossem Erfolg.

Erstellen auch Sie Flachdach-
beläge, Terrassenbeläge
und Grundwasserisolierungen
mit MAMMUT® und TURICUM®
Wir beraten Sie gerne.
Rufen Sie an!
Telefon 01-88 72 72

MAMMUT® und TURICUM®
zwei starke Schweizer Marken

AEZ

Asphalt-Emulsion AG

Zürich

Dr. Juchli

280 AEZ