

Objekttyp: **Advertising**

Zeitschrift: **Schweizerische Bauzeitung**

Band (Jahr): **90 (1972)**

Heft 39: **SIA-Heft, Nr. 7/1972: Schäden im Grundbau**

PDF erstellt am: **25.09.2024**

Nutzungsbedingungen

Die ETH-Bibliothek ist Anbieterin der digitalisierten Zeitschriften. Sie besitzt keine Urheberrechte an den Inhalten der Zeitschriften. Die Rechte liegen in der Regel bei den Herausgebern.

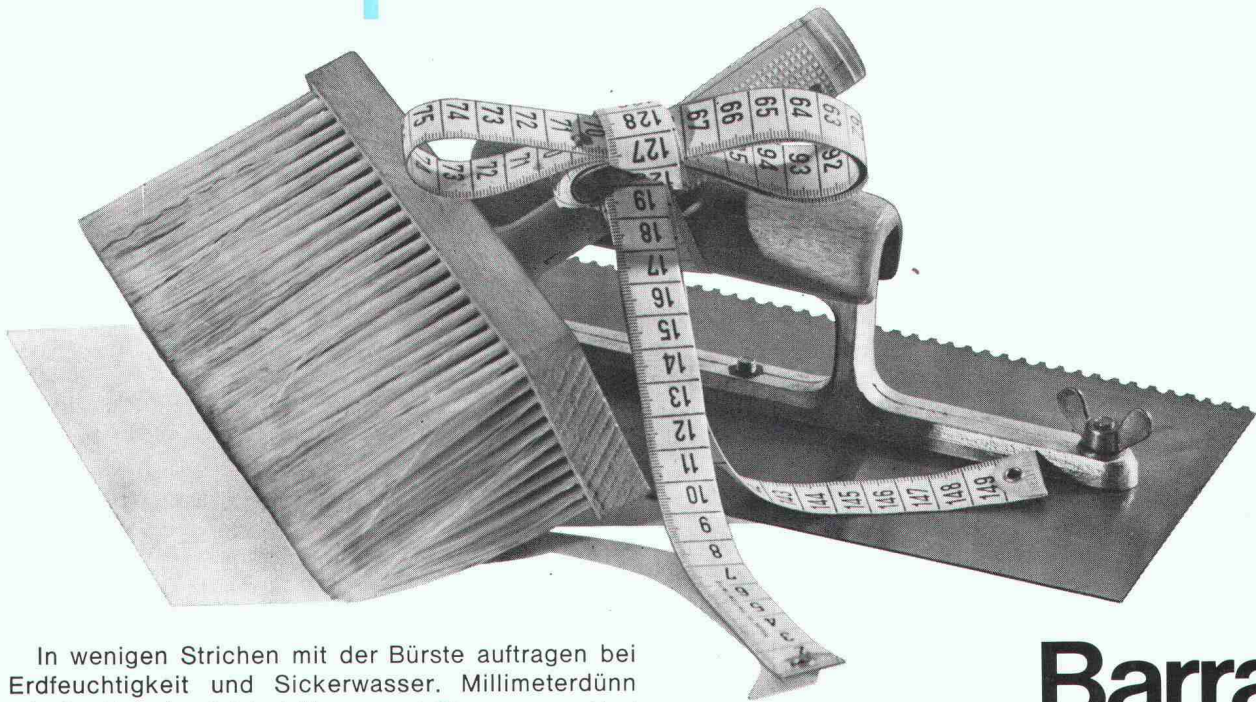
Die auf der Plattform e-periodica veröffentlichten Dokumente stehen für nicht-kommerzielle Zwecke in Lehre und Forschung sowie für die private Nutzung frei zur Verfügung. Einzelne Dateien oder Ausdrucke aus diesem Angebot können zusammen mit diesen Nutzungsbedingungen und den korrekten Herkunftsbezeichnungen weitergegeben werden.

Das Veröffentlichen von Bildern in Print- und Online-Publikationen ist nur mit vorheriger Genehmigung der Rechteinhaber erlaubt. Die systematische Speicherung von Teilen des elektronischen Angebots auf anderen Servern bedarf ebenfalls des schriftlichen Einverständnisses der Rechteinhaber.

Haftungsausschluss

Alle Angaben erfolgen ohne Gewähr für Vollständigkeit oder Richtigkeit. Es wird keine Haftung übernommen für Schäden durch die Verwendung von Informationen aus diesem Online-Angebot oder durch das Fehlen von Informationen. Dies gilt auch für Inhalte Dritter, die über dieses Angebot zugänglich sind.

Abdichten nach Mass spart Geld



In wenigen Strichen mit der Bürste auftragen bei Erdfeuchtigkeit und Sickerwasser. Millimeterdünn mit der Zahntraufel bei Hang- und Stauwasser. Und etwas dicker bei Berg- und Grundwasser. Nach Mass in Schichten von nur 2 mm, 3 mm und 5 mm, um sicher und dauerhaft abzudichten.

Barra Schlämmputz

für gezieltes Abdichten



Meynadier + Cie AG,
8048 Zürich, Vulkanstrasse 110, Tel. 01/52 22 11
Lausanne, Bern, Luzern, Bellinzona, Chur



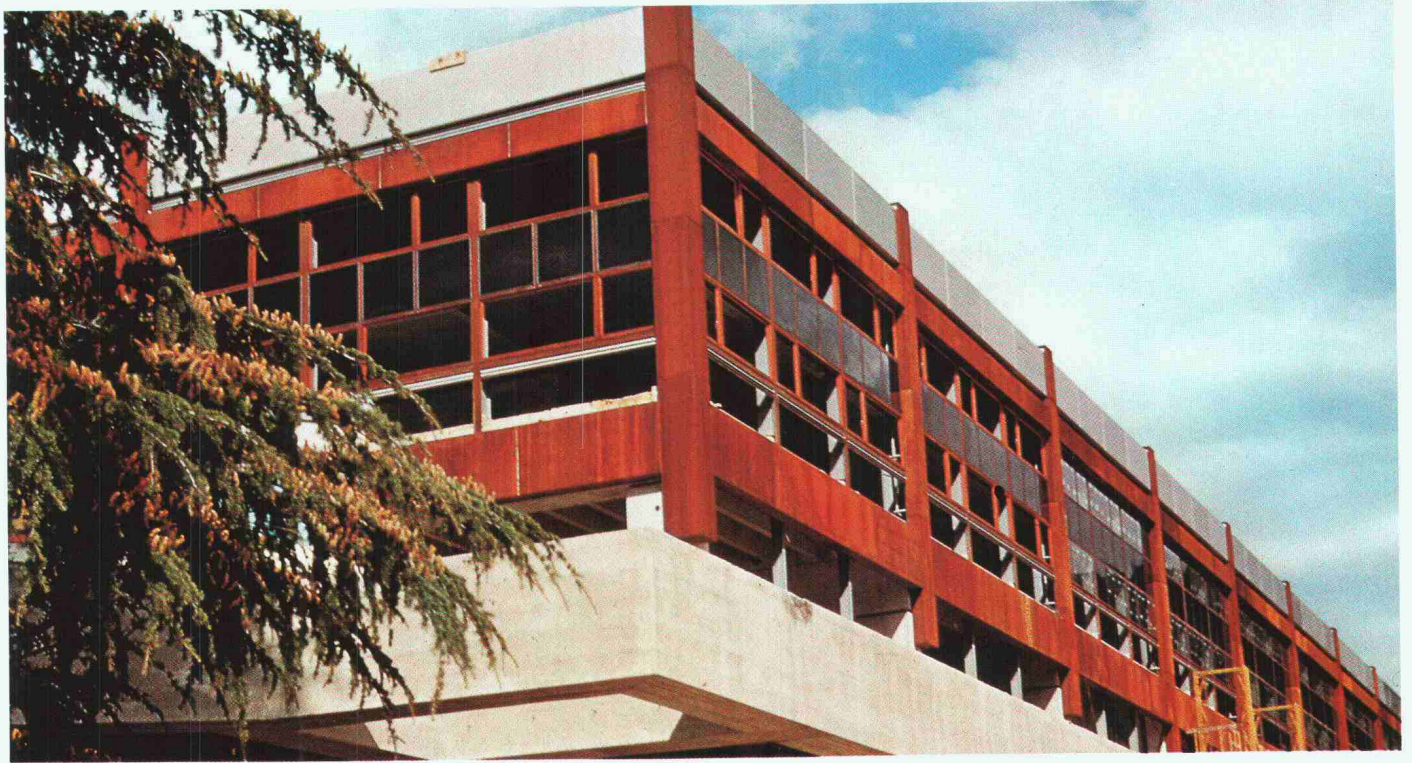
**bauen
mit
Stahl**

**Lagerhallen
von
Buss**

Verwaltungs- und Industriebauten
Normhallen nach SSV
Hochregallager

Buss AG, Basel/Pratteln

Jansen- Profilstahlrohre



Tabakfabrik Rinsoz + Ormond SA, Vevey

Architekt: R. Gerster, dipl. Architekt DPLG/SIA, Corseaux VD
Metallbau: Kilchenmann + Genoud, Savigny VD

in COR-TEN- Qualität

Die Fassaden folgender Objekte wurden aus JANSEN-Profilstahlrohren in COR-TEN-Qualität erstellt (einzelne Objekte sind noch im Bau):

- Turnhalle Oberberg, Henau SG
- Lagerhalle der Firma Debrunner + Cie. AG, St. Gallen
- Oberstufenschulhaus «Lindenbüel», Volketswil
- Oberstufenschulhaus «Schalmenacker», Rafz
- Neubau der Firma J. Meyer, Rheinfelden

- Tabakfabrik Rinsoz + Ormond SA, Vevey
- Warenhaus «La Placette», Vevey
- DC 2 Zentralenturm, Rotterdam

Verlangen Sie unsere ausführliche COR-TEN-Dokumentation!

Jansen & Co. AG, 9463 Oberriet SG
Stahlröhren- und Sauerstoffwerke, Kunststoffwerk
Telefon 071 / 78 12 44, Telex 77 159

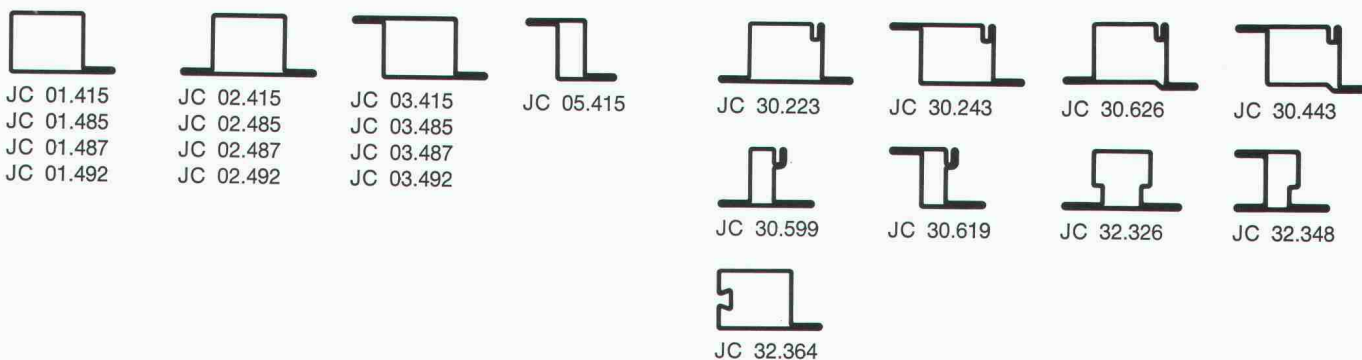
JANSEN

Fabrikations- und Lieferprogramm für JANSEN-Profilstahlrohre in COR-TEN-Qualität

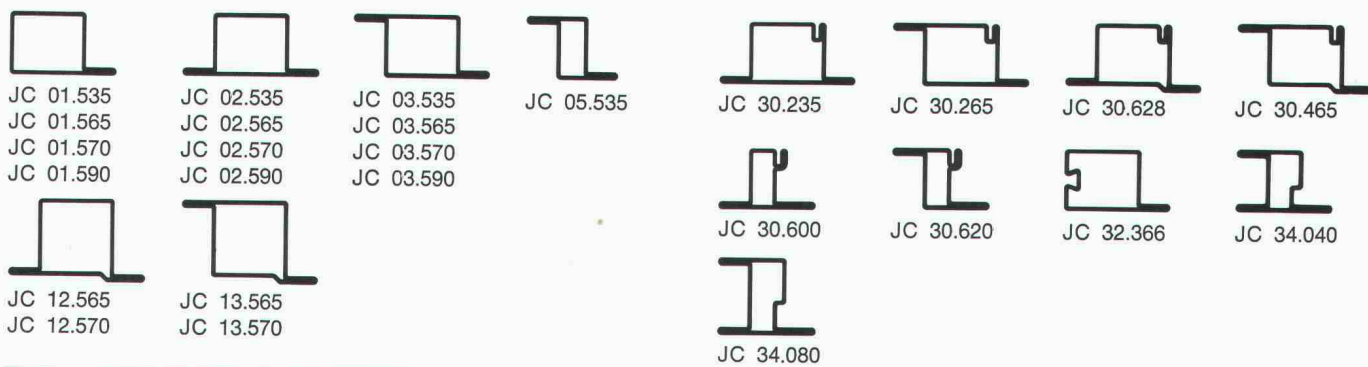
Genügend große Bestellmengen vorausgesetzt, können alle JANSEN-Profilstahlrohre sowie Rund- und Formstahlrohre in COR-TEN-Qualität hergestellt werden.

Folgende JANSEN-Profilstahlrohre sind in COR-TEN-Qualität demnächst, Zwischenverkauf vorbehalten, ab Lager lieferbar:

Serie 40



Serie 50



JANSEN-Kittleistenprofile

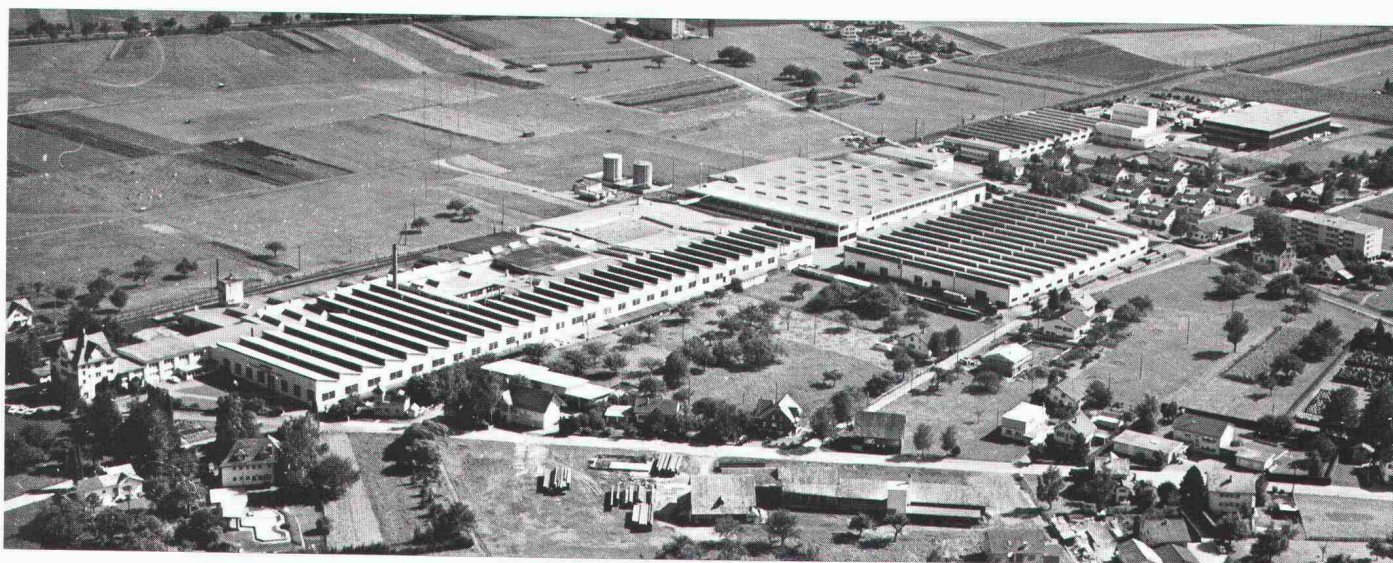
| | | | | |
|-----------|-----------|-----------|-----------|-----------|
| JC 62.500 | JC 62.501 | | JC 62.502 | JC 62.503 |
| JC 62.504 | JC 62.505 | JC 62.506 | JC 62.506 | |

JANSEN-VISS-Profilstahlrohre

| | | |
|-----------|-----------|--|
| JC 76.692 | JC 76.693 | |
|-----------|-----------|--|

JANSEN-Wetterschenkel

| | | |
|-------|-------|--|
| JC 11 | JC 12 | |
|-------|-------|--|



Jansen & Co. AG, 9463 Oberriet SG
 Stahlröhren- und Sauerstoffwerke, Kunststoffwerk
 Telefon 071 / 78 12 44, Telex 77 159

JANSEN

Kaufen Sie keinen Tischcomputer ohne die Möglichkeit geprüft zu haben, einen echten Computer anzuschaffen.

Besondere Merkmale

- **general-purpose Computer**
vielseitige Verwendungsmöglichkeiten
leistungsstark – praktisch keine Begrenzungen bezüglich Konstanten, Programmlänge und Datenmengen
allgemeingültige, problemorientierte Computersprachen
- **bisher unerreichte Bequemlichkeit in der Programmierung**
ingenieurorientierte, einfache Sprachen (FOCAL, BASIC)
einfaches, modernes Betriebssystem
mathematisch-orientierte Sprachen (FORTRAN, ALGOL, etc.)
- **einfachste Bedienung**
Frage/Antwortverkehr über Konsolenschreibmaschine.
Direkte Dateneingabe
- **äußerst günstiges Preis/Leistungsverhältnis**
eine gute, jederzeit ausbaubare Konfiguration ist ab Fr. 28.500,- einschließlich Statikgrundsoftwarepaket erhältlich – Leasing möglich
- **Ihren Bedürfnissen entsprechend ausbaubar**
variable Kernspeichergröße
periphere Geräte (diverse Massenspeicher, Zeilendrucker, Zeichengeräte, Datensichtgeräte, etc.)
anschließbar an Großcomputer (einfache Datenübermittlung an Großcomputer zur Weiterverarbeitung)
- **meistverkaufter und deshalb bewährter Computertyp**
Digital Equipment gehört zu den führenden Computerfirmen der Welt

Wir sind gerne bereit, Sie näher zu informieren. Senden Sie uns bitte den Abschnitt im Umschlag zurück.

- Wir sind interessiert und wünschen eine Vorführung
- Wir wünschen weitere Unterlagen

Anwendungsgebiete:



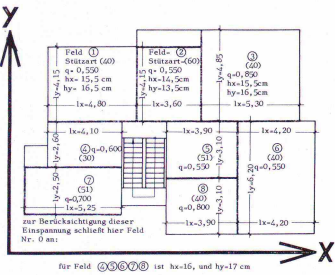
**AG für Computerdienstleistungen
und Unternehmensberatung**
Bolleystraße 11
8006 ZÜRICH
Tel. 0132 0616

DATA-PLAN
D-697 LAUDA
Postfach 140
Tel. 09343/8045

statisches System

DURCHLAUFENDE VIERSEITIG GESTÜTZTE PLATTEN
(PIERER / MARTENS)
DATA - PLAN Programm Nr. SP 20 : m. Drillbezeichnung
DATA - PLAN Programm Nr. SP 10 : o. Drillbezeichnung

BEISPIEL: Rechenzeit: 3,3 Min.



Ausdruck

ADOLF JOUHAU INGENIEURBÜRO P11 FAUSSEN 697 LAUDA TEL. 09343-543
AUFTR.-NR.: 1 POS.: 1-1 SEITE

DURCHLAUFENDE VIERSEITIG GESTÜTZTE PLATTEN (PIERER/MARTENS)
DATA-PLAN PROG.NR. SP 20

MESSUNG DER FELDPELLE

| FELD | EPST | ART | E | L | M | H | SE | SP4 | FE |
|------|------|-----|---|-------|-------|-------|------|------|---------|
| 1 | 1-16 | AR | X | 0-550 | 4-900 | 0-278 | 15-3 | 0-80 | 25 0-85 |
| 2 | 1-15 | 6R | Y | 0-750 | 3-600 | 0-350 | 14-5 | 0-80 | 30 0-90 |
| 3 | 1-09 | AR | X | 0-850 | 4-150 | 0-291 | 16-5 | 0-80 | 25 0-85 |
| 4 | 1-08 | 3R | Y | 0-600 | 4-100 | 0-083 | 16-0 | 0-80 | 15 0-19 |
| 5 | 1-06 | 51 | Y | 0-550 | 3-100 | 0-233 | 17-0 | 0-80 | 15 0-09 |
| 6 | 1-08 | AR | X | 0-500 | 0-800 | 0-561 | 16-0 | 0-80 | 25 1-31 |
| 7 | 2-10 | 51 | X | 0-700 | 5-250 | - | 16-0 | - | - |
| 8 | 1-06 | AR | X | 0-800 | 3-900 | 0-289 | 16-0 | 0-80 | 20 0-48 |

MESSUNG DER STÜTZEREN IN X-RICHT.

| FELD | EPST | ART | E | L | M | H | SE | SP4 | FE |
|------|------|-----|---|-------|-------|---|-------|-----|----|
| 1 | 1-16 | AR | X | 0-550 | 4-900 | - | 0-714 | - | - |
| 2 | 1-15 | 6R | Y | 0-750 | 3-600 | - | 0-681 | - | - |
| 3 | 1-09 | AR | X | 0-850 | 4-150 | - | 0-658 | - | - |
| 4 | 1-08 | 3R | Y | 0-600 | 4-100 | - | 0-681 | - | - |
| 5 | 1-06 | 51 | Y | 0-550 | 3-100 | - | 1-477 | - | - |

Eingabeblatt

AUFTR.-NR.: 1 POS.: 1 SEITE

DURCHLAUFENDE VIERSEITIG GESTÜTZTE PLATTEN
(PIERER / MARTENS)
DATA - PLAN Programm Nr. SP 20 : m. Drillbezeichnung
DATA - PLAN Programm Nr. SP 10 : o. Drillbezeichnung

Anzahl der Felder N: 8
Feld S_{eq} : 2,0 Stützart: 6 - 2,0, 6 - 0,50
[Mpa/cm²]

| Feld Nr. | Stützart | Lx (cm) | Ly (cm) | Q (kN/m ²) | lx (cm) | ly (cm) |
|----------|----------|---------|---------|------------------------|---------|---------|
| 1 | 40 | 4,10 | 4,15 | 0,55 | 25,5 | 4,5 |
| 2 | 60 | 3,60 | 4,15 | 0,75 | 26,5 | 4,5 |
| 3 | 40 | 5,90 | 4,15 | 0,15 | 15,5 | 26,5 |
| 4 | 30 | 4,70 | 2,60 | 0,60 | 16,0 | 27,0 |
| 5 | 51 | 5,90 | 3,90 | 0,55 | - | - |
| 6 | 40 | 6,20 | 4,20 | 0,55 | - | - |
| 7 | 51 | 5,20 | 1,50 | 0,70 | - | - |
| 8 | 40 | 3,90 | 5,40 | 0,60 | - | - |

STÜTZART

- 20
- 21
- 30
- 31
- 40
- 50
- 51
- 60

FELDERKONTAKTE (Feld Nr. 0 = Vollenspannung)

| IX-Richtung j = 4 | IV-Richtung j = 6 |
|-----------------------|-----------------------|
| Feld Nr. mit Feld Nr. | Feld Nr. mit Feld Nr. |
| 1 | 1 |
| 2 | 2 |
| 3 | 3 |
| 4 | 4 |
| 5 | 5 |
| 6 | 6 |
| 7 | 7 |
| 8 | 8 |
| 9 | 9 |
| 10 | 10 |
| 11 | 11 |
| 12 | 12 |
| 13 | 13 |
| 14 | 14 |
| 15 | 15 |

Auszug aus der Programmbibliothek

- n-Feld-Durchlaufträger mit Bemessung
- Durchlaufende 2-achsig gespannte Platten mit Bemessung
- Biegung (auch 2-achsig) mit Längskraft für beliebige Querschnitte
- Windnachweis für Hochhäuser
- Runde Wasserbehälter (gesamte statische Berechnung)
- Biegung mit Axialkraft
- Lösung linearer Gleichungssysteme
- Nachweis von geschweißten Trägeranschlüssen
- Einfeldrahmen für Industriehallen
- Stahlbetonkreisplatte
- Durchlaufende Stützen
- Massenermittlung
- Hydraulische Berechnung von offenen Gerinnen, Düken, Durchlässen
- Nachweis des Schall- und Wärmeschutzes
- Winkelstützmauern mit Stahlbetonmessung

- Mauerwerk- und Fundamentnachweise
- Ermittlung von Querschnittswerten
- Einzelfundamente mit Stahlbetonbemessung
- Treppenläufe mit Bemessung
- Lohn- und Gehaltsabrechnung
- Unverschieblicher Stockwerkrahmen
- Matrizenoperationen
- Spanntrichter
- Kostenanschlüsse
- Ermittlung von Näherungspolynomen
- Verschieblicher ebener Stockwerkrahmen
- Verbundträger
- Rechteckige Tunnelprofile
- Stahlbetontrog
- Kehlbalkendach
- Kanalnetzrechnung
- Programmpaket Geodäsie

Firma _____

Straße _____

Ort/PLZ _____

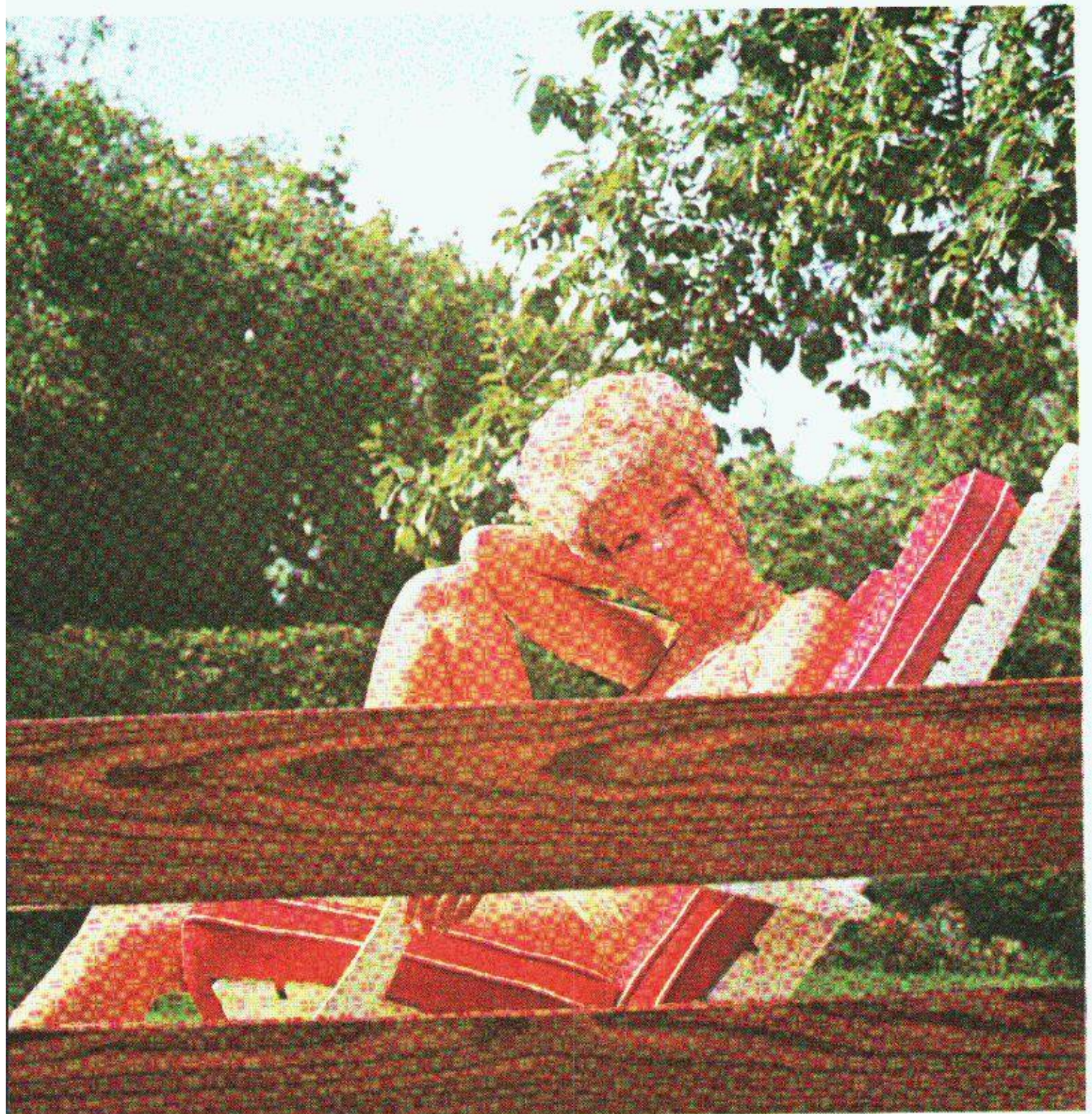
Name _____

Telephon _____

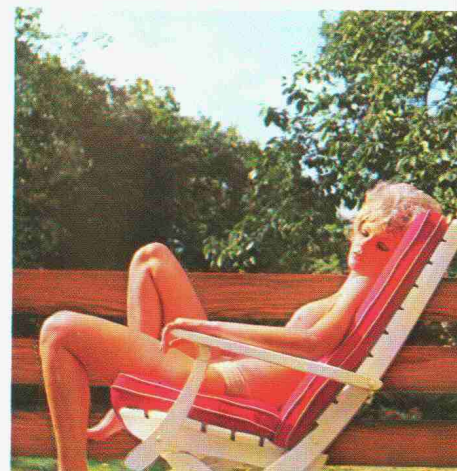
AG für Computerdienstleistungen und Unternehmensberatung

Bolleystraße 11
8006 ZÜRICH
Tel. 0132 06 16

VERZALIT brauchen Sie nicht zu schützen...
Wir schützen Sie aber vor neugierigen Blicken



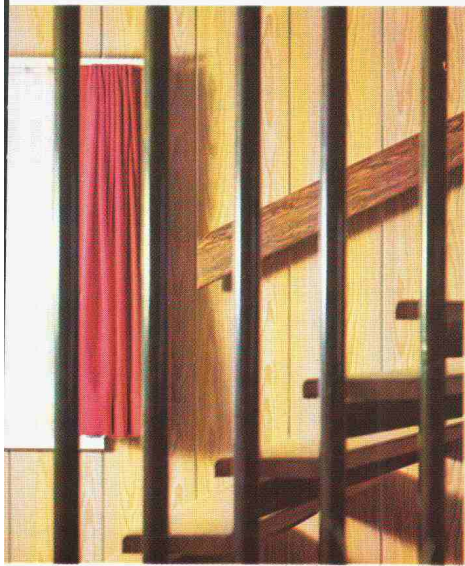
werzalit



Balkonprofile



Schutz vor neugierigen Blicken. Und Schutz dem gepflegten Garten. Ein grüner Teppich, rund um das Haus. Herrlich. Eine Oase der Erholung. Und ein Stück Repräsentation. Nach außen. Eine Visitenkarte, die man jetzt wieder entdeckte. Mit einer Handschrift, die Charakter verrät: WERZALIT. Ein moderner Werkstoff, der immer dann die kalte Schulter zeigt, wenn es anderen heiß wird. Regen, Schnee, Frost, Sonne, Wind . . . WERZALIT schluckt alles, ohne daß es sein Gesicht verliert. Wartungsfrei. Achten Sie bitte speziell auf dieses Stichwort, wenn Sie einen Werkstoff suchen für draußen. WERZALIT legt die Karten auf den Tisch: garantiert wartungsfrei.



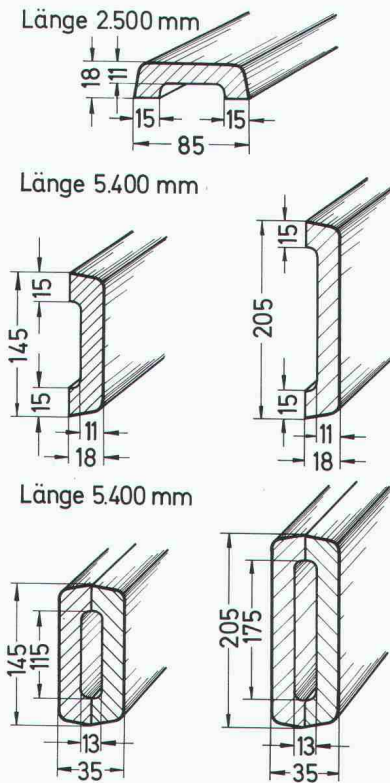
WERZALIT.

Ein rustikaler Werkstoff mit Herz. Der auch Innenräumen etwas zu bieten hat, der die Räume wohnlicher macht, der dort Wärme bringt, wo es verlangt wird. Der viel bietet – und vor nichts zurückschreckt. Der auch offen die Frage nach seiner Herkunft beantwortet. Rohprodukt: fein zerspanntes Holz. Bindemittel: Kunstharze. Oberfläche: Melaminharzbeschichtetes Spezialpapier.

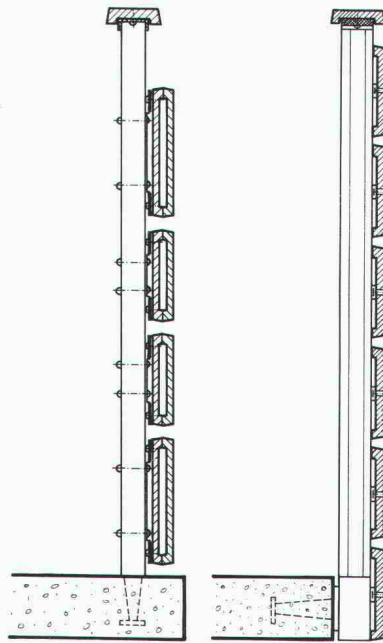


WERZALIT Balkonprofile: ein Werkstoff, der sich immer von der besten Seite zeigt. Das beginnt schon bei der Montage. Speziell für WERZALIT wurde eine Aluminium-Unterkonstruktion entwickelt. Das **HAGAL-GELÄNDERSYSTEM**. Im Baukastenprinzip werden die Elemente montiert. Genaue Details finden Sie in unserer Montage-Anleitung. Übrigens: WERZALIT können Sie selbst verarbeiten. Mit den üblichen Tischlerwerkzeugen. Genauso einfach wie Holzpaneele. Zuschneiden, bohren, anschrauben. Verlangen Sie aber stets WERZALIT. Dann garantieren wir Ihnen, daß Sie Ihr Balkongeländer nie streichen müssen – auch nicht nach Jahren. Die Pflege: hin und wieder feucht abwischen. Das ist alles.

Technische Daten (Mittelwerte) für Balkonprofile



Montagebeispiele



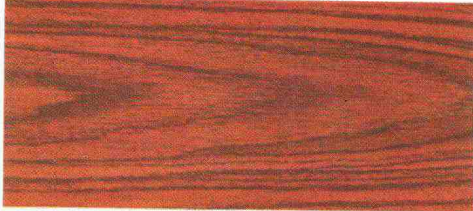
| | | |
|--------------------------------------|--------------------------------|---------------------------------|
| Spez. Gewicht | ca. 0,83 g/cm ³ | DIN 52361 |
| Biegefestigkeit | ca. 600 kp/cm ² | DIN 52362 |
| E-Modul | ca. 55 000 kp/cm ² | DIN 52362 |
| Schlagzähigkeit | 12 cm kp/cm ² | DIN 52189 |
| Dickenquellung q ₂ | 0,2–0,3% | DIN 52364 |
| Feuchtigkeitsgehalt | 9 ± 3% | DIN 68761 |
| Schraubfestigkeit | 12–15 kp/mm Einschraubtiefe | Werk-Prüfnorm Nr. 68/152 |
| Wärmebeständigkeit | langzeitig + 92 °C | keine Festigkeitsveränderung |
| Wärmebeständigkeit | kurzzeitig +180 °C | |
| Kältebeständigkeit | langzeitig - 78 °C | |
| linearer Wärmeausdehnungskoeffizient | 1,8×10 ⁻⁵ cm/cm °C | |
| Oberflächenhärte | 9 kp/mm ² | Brinell HB |
| Kratzfestigkeit | Stufe 7 | Erichsen Nr. 239 |
| Lichtechtheit | Stufe 7 | DIN 54004 |
| Beständigkeit gegenüber Chemikalien | gut bis sehr gut | NEMA LP 2-1957 DIN 16926 |
| Verhalten gegen Zigarettenglut | zigarettenglutfest | DIN 16926 |

WERZALIT wird in ca. 22 Lizenz-Werken in über 18 Ländern in allen Erdteilen produziert und unter den extremsten Witterungs- und Klimabedingungen eingesetzt. Es hat sich überzeugend bewährt.

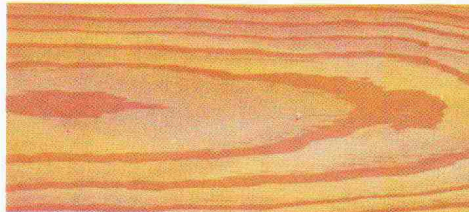
WERZALIT läßt sich mit den üblichen Tischler-Werkzeugen leicht bearbeiten.

Beachten Sie unsere Montageanleitung mit Anwendungsbeispielen.

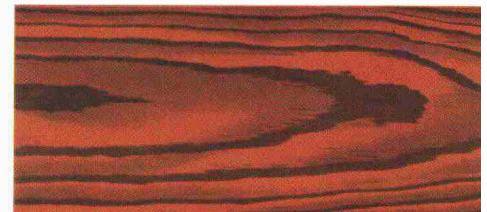
Lagerhaltende Dekors:



Teakfarbig



Lärchefarbig hell



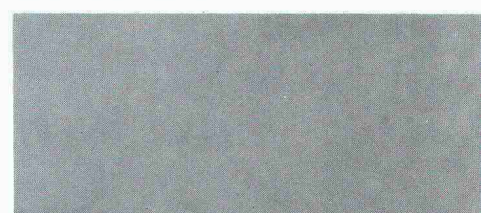
Lärchefarbig dunkel



Mahagonifarbig



Weiß



Steingrau

Mit den besten Empfehlungen:

Verlangen Sie bitte den Besuch
unseres technischen Beraters



Werzalit Schweiz
Normbauteile aus Pressholz
Werner Fischer
8370 Sirnach TG
Telefon 073/261326 Telex 77366