

Objektyp: **Advertising**

Zeitschrift: **Schweizerische Bauzeitung**

Band (Jahr): **90 (1972)**

Heft 35

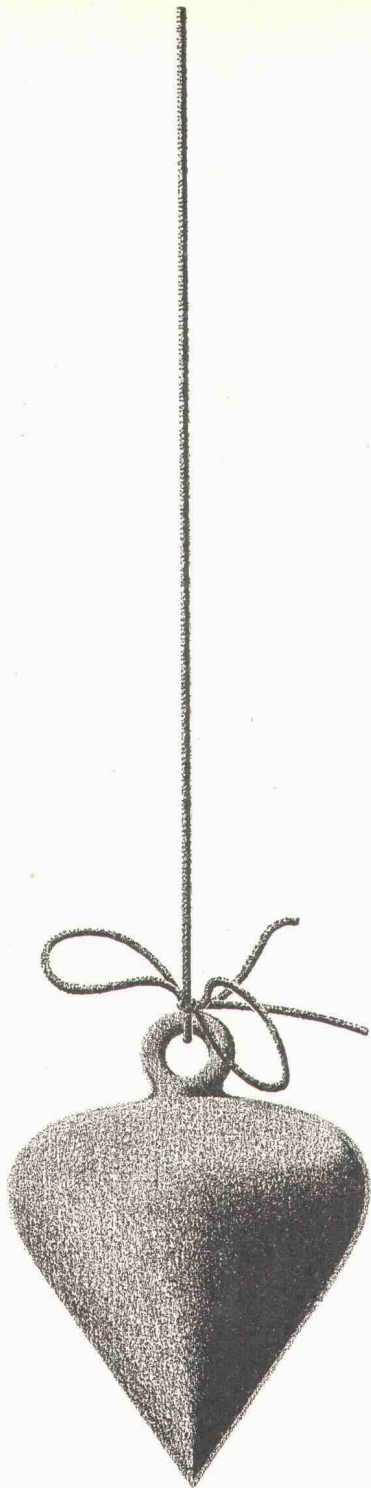
PDF erstellt am: **24.09.2024**

Nutzungsbedingungen

Die ETH-Bibliothek ist Anbieterin der digitalisierten Zeitschriften. Sie besitzt keine Urheberrechte an den Inhalten der Zeitschriften. Die Rechte liegen in der Regel bei den Herausgebern. Die auf der Plattform e-periodica veröffentlichten Dokumente stehen für nicht-kommerzielle Zwecke in Lehre und Forschung sowie für die private Nutzung frei zur Verfügung. Einzelne Dateien oder Ausdrucke aus diesem Angebot können zusammen mit diesen Nutzungsbedingungen und den korrekten Herkunftsbezeichnungen weitergegeben werden. Das Veröffentlichen von Bildern in Print- und Online-Publikationen ist nur mit vorheriger Genehmigung der Rechteinhaber erlaubt. Die systematische Speicherung von Teilen des elektronischen Angebots auf anderen Servern bedarf ebenfalls des schriftlichen Einverständnisses der Rechteinhaber.

Haftungsausschluss

Alle Angaben erfolgen ohne Gewähr für Vollständigkeit oder Richtigkeit. Es wird keine Haftung übernommen für Schäden durch die Verwendung von Informationen aus diesem Online-Angebot oder durch das Fehlen von Informationen. Dies gilt auch für Inhalte Dritter, die über dieses Angebot zugänglich sind.



Genau so wichtig wie
dieses Lot
für Ihr Haus
sind Fassaden nach
dem
RENOVO-SYSTEM

renoba

4402 Frenkendorf

Schweizerische Bauzeitung

Offizielles Organ des SIA, Schweizerischer Ingenieur- und Architekten-Verein
und der GEP, Gesellschaft Ehemaliger Studierender der ETH Zürich
Gegründet 1883 von Ing. A. Waldner

90. Jahrgang Heft 35

31. August 1972

Inhalt

Werner M. Moser, 1896 bis 1970	831*
Gedanken über die Architektur Frank Lloyd Wrights. Von <i>W. M. Moser</i> †	840*
Die Verankerungen der Haupttragseile für die Olympia-Zeltdachkonstruktion in München. Von <i>G. Zenobi</i>	843*

Umschau

Arbeitsgemeinschaft «Handbuch für Beleuchtung». Die Wohnbautätigkeit. Das fünfte 190-t-Hovercraft SR. N4. Normpositionen-Katalog CRB. Persönliches	851*
--	------

Mitteilungen aus dem SIA

Sektion Aargau: Orientierungsabend über Submis- sionsverfahren im Hochbau	851
--	-----

Mitteilungen aus der GEP

Vereinigung ehemaliger Chemiestudierender an der ETH Zürich	851
--	-----

Bulletin Technique de la Suisse Romande

Inhaltsverzeichnis von Heft 17, 1972	852
--	-----

Ankündigungen

Tagung der Medizin- und Technikhistoriker in Göt- tingen. Plastmaschinen an der Leipziger Herbst- messe. Ausstellungen der Königlich Niederländischen Messe in Utrecht. Fachmesse Reinigung 72, Spreiten- bach. Kurse in Netzplantechnik für das Bauwesen, Bern und Zürich	852
---	-----

Verlag und Redaktion

Zürich-Giesshübel, Staffelstrasse 12
Postadresse: CH-8021 Zürich, Postfach 630
Telephon 01 / 36 55 36, Postcheck 80 - 6110

Anzeigenverwaltung

IVA AG für internationale Werbung
8035 Zürich, Beckenhofstrasse 16
Telephon 01 / 26 97 40, Postcheck 80 - 32735
Filialen in Lausanne und Genf

Bezugspreise

	3 Monate	6 Monate	12 Monate
Schweiz	24.50	47.—	90.—
Ausland	26.—	50.—	96.—

Für Mitglieder der Partnerverbände der Verlags-AG, des Schweiz.
Technischen Verbandes sowie für Studierende ermässigte Preis-
kategorien.

Aus dem
Baedeker
für
Baufans

408 m ü. M./
4,20 m u. B.
(besser bekannt
unter dem Namen
Shop-Ville)
Flachdach-Bau
(Hochbau als Tief-
bau). 100 000
Tages-Passanten.

Steelville ZH

(Dach-)Strassen-
bahn mit täglichem
Verkehr von 2400
VBZ-Zügen und
Trolleybussen, mit
zusammen 103 091
Passagieren.

In Stosszeiten
rollend oder ruhend
auf dem Dach:
2000 Autos pro
Stunde, 30 Taxis,
1 Alfred Escher.

Markanteste tech-
nische Eigenheit:
modernste Stahl-
stützen-Konstruk-
tion. Gründe:
Vorfabrikation der
Einzelteile, geringes
Gewicht, rasche
Montage, geringer
Platzbedarf. Und
dazu: Stabilität.
Stabilität. Stabilität.



Besser bekannt unter Shop-Ville

Shop-Ville, eine Stahlstützen-Konstruktion von

**ZSCHOKKE
WARTMANN
AG**

5200 Brugg

Stahlbau
Kesselbau
Apparatebau
Maschinenbau
Kläranlagen

Wir sind Fassadenkletterer mit reellen Absichten

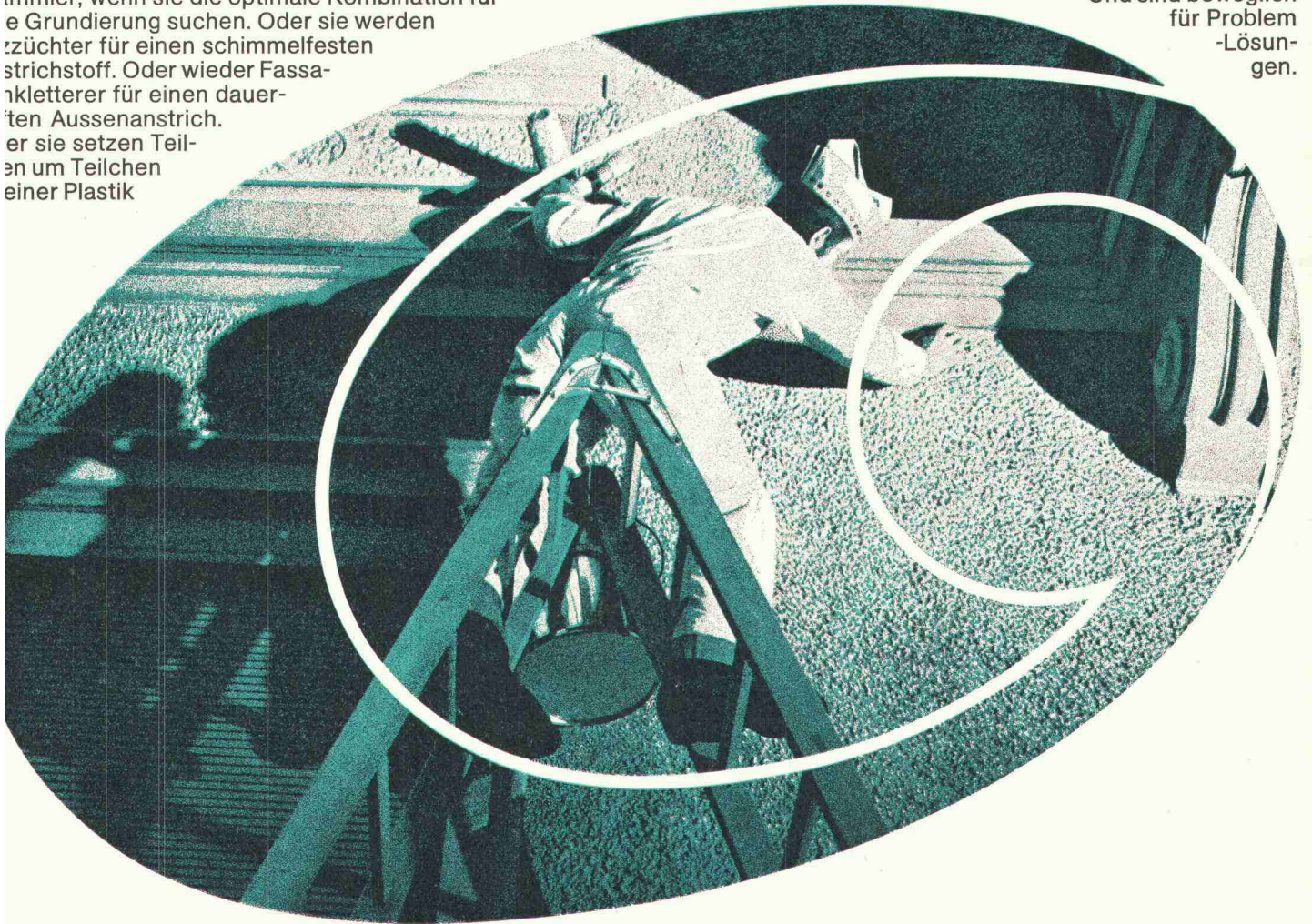
Wir nennen uns wohl «Handels-
gesellschaft», entwickeln und pro-
zieren unsere Produkte aber
ber. Der Anstoss kommt mei-
ns aus der Praxis. Unsere Fach-
te steigen mit dem Maler aufs Gerüst
und klären das Problem mit ihm bis in alle Einzelheiten ab.

Dann werden unsere Laborspezialisten fast zu
matikern. Sie werden z.B. passionierte Kunststoff
mmler, wenn sie die optimale Kombination für
e Grundierung suchen. Oder sie werden
züchter für einen schimmelfesten
strichstoff. Oder wieder Fassa-
kletterer für einen dauer-
ten Aussenanstrich.
er sie setzen Teil-
en um Teilchen
einer Plastik

zusammen, die strapazier- und
reinigungsfähig ist.

Solche Versuche dauern
monate-, oft jahrelang. Dazu kom-
men die Prüfungen unserer Techni-
schen Kommission. Erst wenn das Produkt auch die Zu-
stimmung der TK-Praktiker gefunden hat, wird es freigege-
ben für den Verkauf. So erhalten unsere Kunden nur
praxiserprobte Produkte.

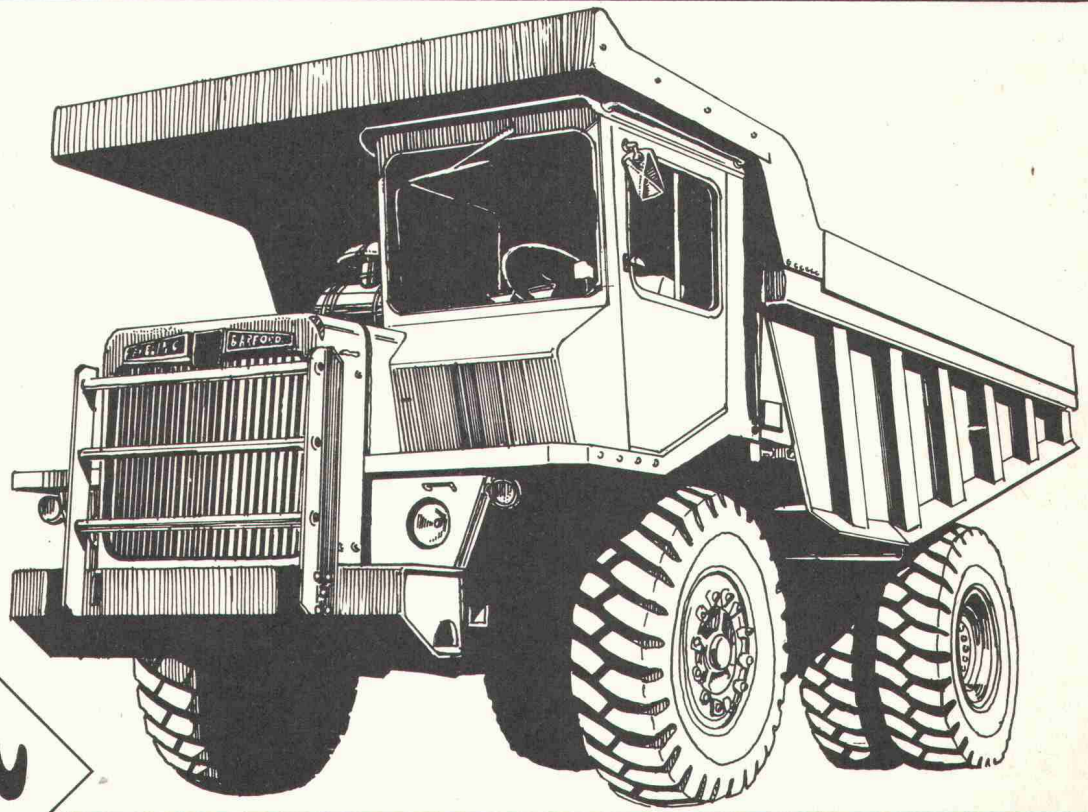
Und sind beweglich
für Problem
-Lösungen.



Beweglich mit **Colores**

COLORES
Handelsgesellschaft
für das Schweiz. Maler- und
Gipsergewerbe
8048 Zürich
Vulkanstrasse 106
Telefon 01 - 62 55 11

AVELING BARFORD



neu

CENTAUR

Modell	22	25	28	35	40
Muldeninhalt SAE gestrichen/gehäuft m ³	10,60/13,70	11,40/15,20	13,30/17,20	16,00/21,40	19,00/24,40
Nutzlast kg	19960	22680	25400	31750	36300
PS/DIN	310	310	310	425/476	425/476
Leergewicht kg	14515	16560	16800	26130	28305

**Modell 28
ab Lager
lieferbar**

Ulrich Rohrer-Marti AG, Baumaschinen
3052 Zollikofen, 031 57 11 57 · 8105 Regensdorf, 01 71 11 55
1844 Villeneuve, 021 60 22 22

Wie wir abgebundenen Beton kraftschlüssig mit frischem verbinden?

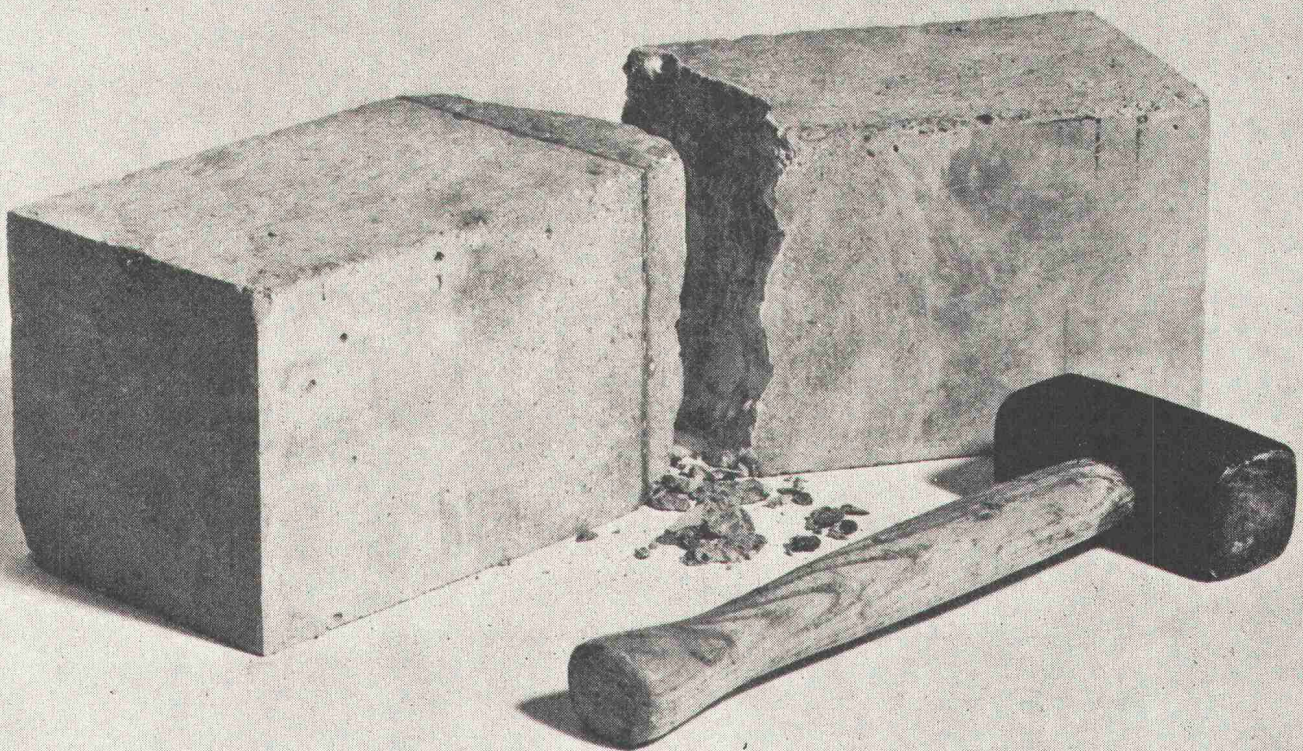
Eines Tages erreichte uns der Notruf eines bedeutenden Bauunternehmens. Beim Betonieren einer grossflächigen Bodenplatte wurde das Beimischen des Abbindeverzögerers unterlassen. Was tun, um die Schwächung der armierten Decke durch Arbeitsfugen zu vermeiden? Nach Beurteilung des Sachverhalts empfahlen wir das Erstellen einer statischen Haftbrücke zwischen dem abgebundenen und frischen Beton. — Eine Haftbrücke aus Rivalcoll, dem grauen Kunststoffkleber auf Basis von Epoxyharzen. Das leuchtete der Bauleitung ein.

Nicht so bei einem ähnlichen Fall anderswo. Hier führte Skepsis vorerst zu wiederholten Versuchen über die Kraftschlüssigkeit unseres Klebers. Dabei zeigte sich, dass die Haftbrücke bei jeder Bruchprobe die Festigkeit des Betons übertraf. Und das bei weitem.

Erwähnenswert ist auch die Vergrösserung eines Schwimmbads, das an Dichtigkeit nichts einbüßen durfte. Hier wurden Alt und Neu mit Rivalcoll dauerhaft und dicht verbunden.

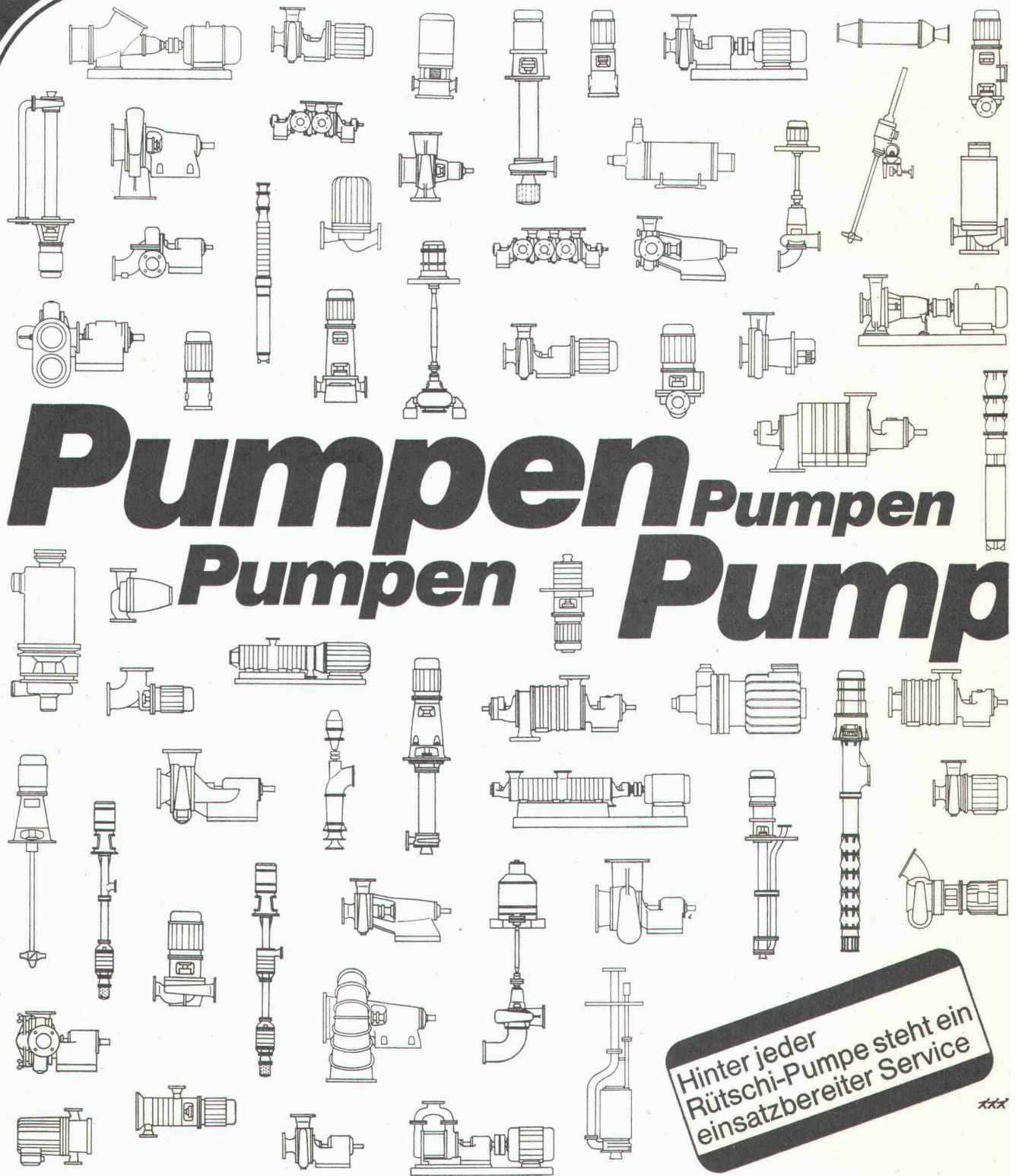
Indem wir Beton mit Beton verbinden, entbinden wir manchen seiner Sorgen um vollkommene Arbeit.

Durch Klebstellen, die dreimal widerstandsfähiger sind als Beton.



MEYNADIER

Meynadier + Cie AG, 8048 Zürich, Vulkanstrasse 110, Tel. 01/52 22 11
Lausanne, Bern, Luzern, Bellinzona, Chur.



Pumpen Pumpen Pumpen Pump

Hinter jeder Rüttschi-Pumpe steht ein einsatzbereiter Service

Dies ist eine Auswahl aus unserem Pumpenprogramm. Rüttschi-Pumpen werden in 21 Ländern nach unseren Zeichnungen gebaut. Die Lizenzträge gestatten uns

ausgedehnte Forschungs- und Entwicklungsarbeiten. Über 2000 Pumpenmodelle ermöglichen, praktisch jeden Bedarfsfall zu decken, von der serie-

mässigen Wasserpumpe bis zur Spezialausführung für die Atomindustrie. Und die meisten der hier gezeigten Pumpen werden in 10 bis 30 verschiedenen Grössen gebaut.

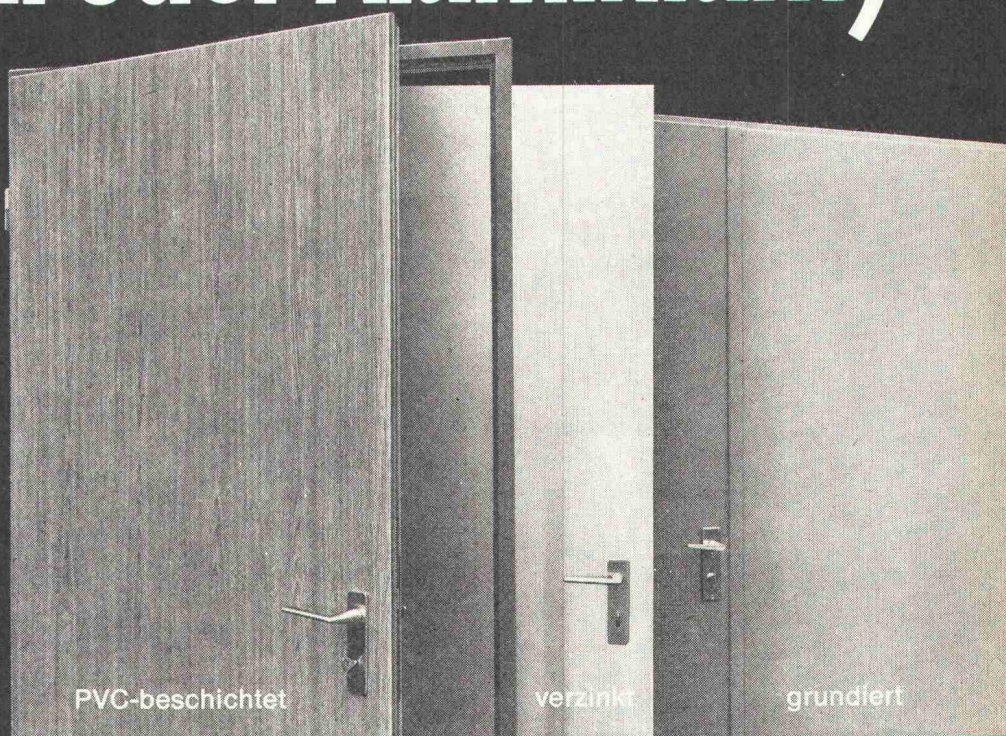
Rüttschi baut Zentrifugalpumpen für Wasserversorgung, Abwasserförderung, Heizung, Sanitär, Kesselspeisung, Chemie, Industrie und Reaktorbau.

K. Rüttschi AG, Pumpenbau, 5200 Brugg, Telefon 056 410455

RÜTSCHI PUMPEN

Brander-Normtüren— die «grossen» Türen zum kleinen Preis. (aus Stahl oder Aluminium)

Manche Bau-Spezialisten machen es sich unnötig schwer. Sie fertigen jede Türe speziell an. Dabei gibt es Normtüren von Brander. Preisgünstiger. Schneller montiert. Verzugsfrei. Robust. In verschiedenen Ausführungen und Oberflächen. Sofort greifbar. (Brander hat für rund 1000 Baustellen Normtüren am Lager. Für jedes Anwendungsgebiet mehr als eine.) Als Tür-Spezialist stellt Brander in seinen Werkstätten auch Sonderanfertigungen her und übernimmt auf Wunsch die Montage.



**Normtüren-Programm (ein- oder zum Teil auch zweiflügelig):
Feuerhemmende Stahltüren, Oellager- und Revisionstüren, Mehrzweckstahltüren, verzinkte Stahltüren «ZK», beschichtete Stahltüren «Platal», Aluminium-Türen, Falttore, Rolltore.**

Mit unseren «grossen» Normtüren zum kleinen Preis sparen und gewinnen Sie. Rufen Sie uns doch einmal an. Unser Fachwissen kommt auch Ihnen zugute.

a+a brander

Normbauteile, 8162 Steinmaur, Telefon 01 / 94 1397

Représentation pour la Suisse romande:

Agence W. Bauer, Maujobia 63, 2000 Neuchâtel, Tél. 038 / 25 01 50



Neu: Plastikol-15

Diese Fugendichtungsmasse erspart Ihnen 80% aller Verarbeitungsfehler. Das kostet Sie keinen Pfennig extra.

80% der Verarbeitungsfehler sind die Mischfehler bei den Zweikomponenten-Fugendichtungsmassen. Deshalb haben wir einfach eine Einkomponenten-Dichtungsmasse entwickelt und den Härter gleich miteingerührt. Damit ersparen wir Ihnen den Lohnkostenanteil für das Anrühren. Und das Risiko von Mischungs-Schwankungen und ungleichmäßigem Abbinden. Mit Plastikol-15 können Sie alle Arten von Fugen abdichten, die größeren Bewegungen ausgesetzt sind. Und größeren Beanspruchungen. Genauso interessant wie das, was Plastikol-15 tut, ist sein Preis. Normalerweise sind die besten Dinge die teuersten. Wir wollen Ihnen das Gegenteil beweisen.

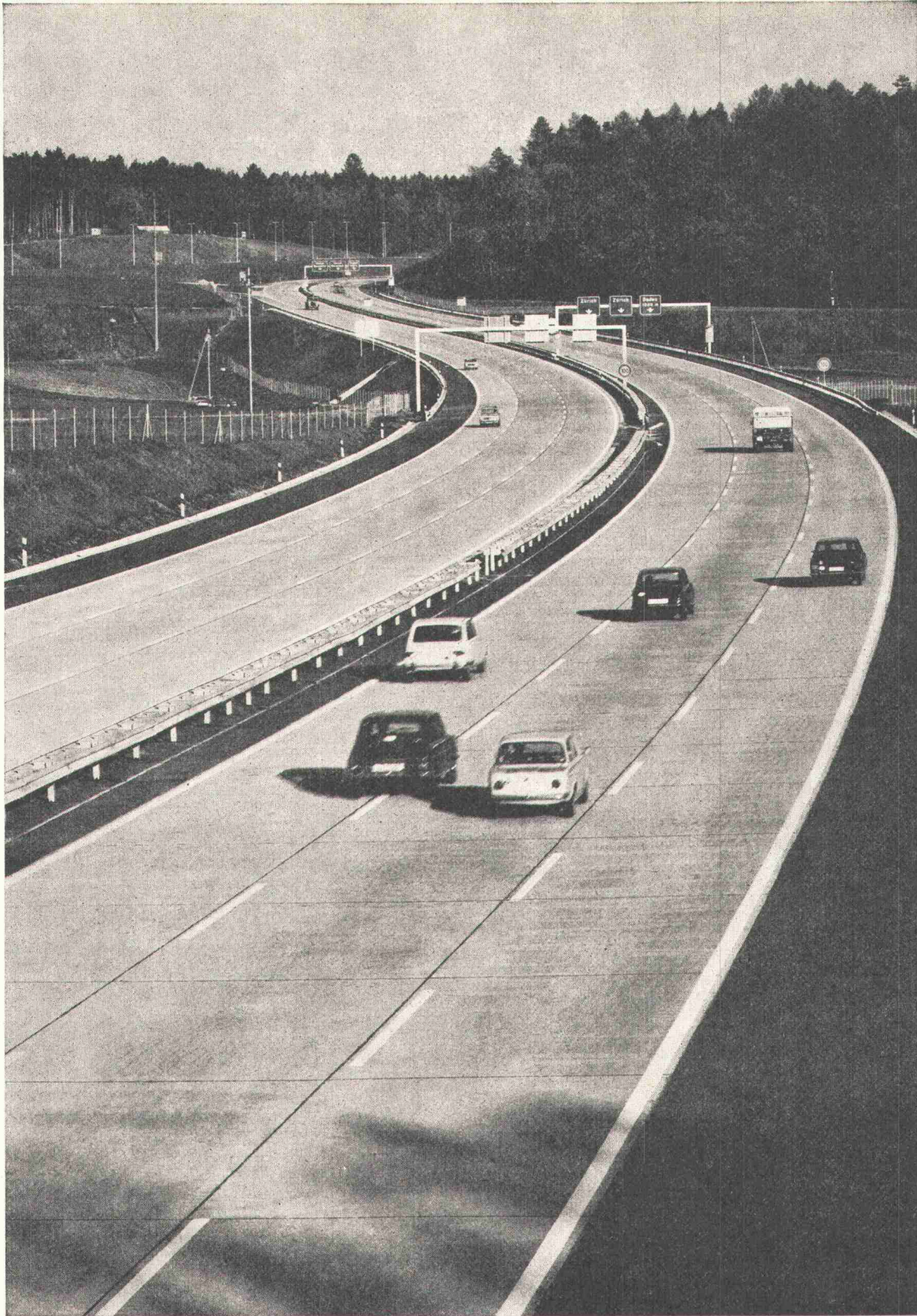
Deitermann hat das große Programm.

In diesem Programm finden Sie Plastikol-15 unter Gruppe 13. Fordern Sie Informationen an.

FRESCO AG Berneck, chem. techn. Baustoffe

FRESCO

Langgasse 136, St. Gallen, Tel. 071/25 54 76



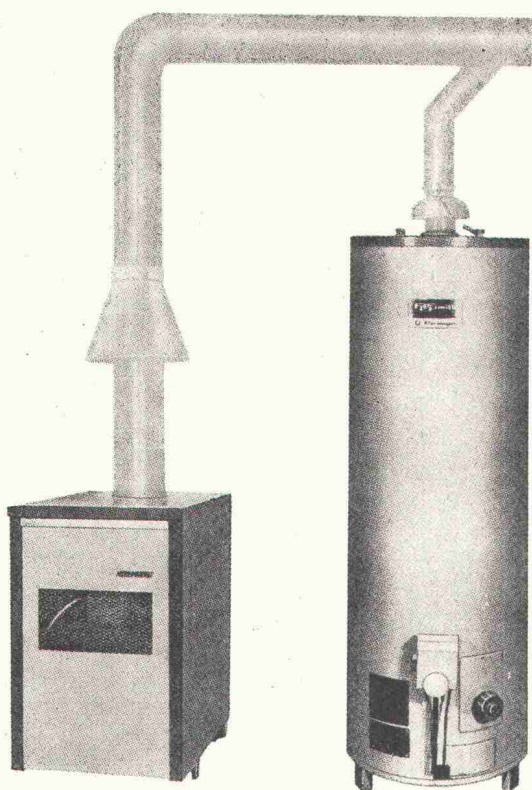
Nationalstrasse N 1 Bern—Zürich im Kanton Aargau, Betonbelag

Betonstrassen sind helle Strassen!

Helligkeit heisst Sicherheit, und das geht über alles.
Besonders bei schlechter Sicht, Nacht, Nebel oder Regen.

Auskunft und Beratung: BETONSTRASSEN AG, 5103 Wildegg

Gasheizung im Winter — Warmwasser das ganze Jahr



Gasheizung und Warmwasserversorgung
kombiniert in zwei unabhängigen Einheiten mit

Brennwald
DUPLEX

Einziger Vorteil: Der direkt beheizte Smith-Gasboiler liefert unabhängig vom Hydrotherm-Gasheizkessel jederzeit genügend Warmwasser. Die Heizung bleibt im Sommer ausgeschaltet, daher wirtschaftliche Warmwasserbereitung.

Die DUPLEX-Anlage bietet überdies:

- äusserst wirtschaftlichen Betrieb
- hohe Betriebssicherheit
- technisch einfache Lösung ohne Umstellorgane
- günstige Anlagekosten
- kleinsten Unterhalt, da keine beweglichen Teile

Kessel und Boiler sind auch einzeln lieferbar und können auch einzeln betrieben werden.

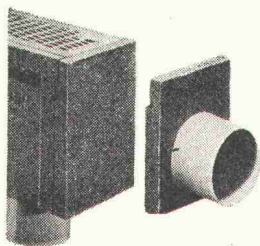
Verlangen Sie unsere ausführliche Dokumentation.

A. Brennwald Gasheizungen, Gasapparate

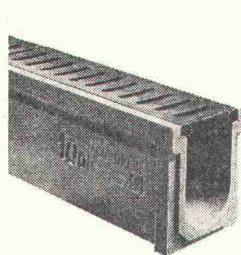
8942 Oberrieden, Telefon 01 / 92 42 87

Oberflächen-Entwässerung mit der ACO-DRAIN-Rinne aus Polyesterbeton

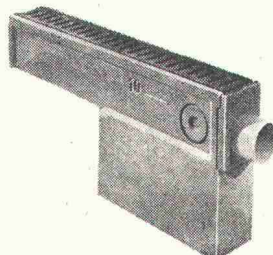
leicht und handlich — Gefälle eingebaut — hohe Festigkeit —
Ein- und Ausschalen entfällt — Baukastensystem



2 Anschlüsse



3 Rostausführungen



Sandfänge, Sinkkästen



Einbau überall möglich

Strassen, Parkplätze,
Garagenplätze, Einstellhallen,
Lagerplätze, Sport- und
Gartenanlagen, Stallungen usw.

Generalvertreter für die Schweiz

Studer +
Thomann AG,
8134 Adliswil



Zürich Studer + Thomann AG
Bern, Basel, Luzern, St. Gallen Handelsgenossenschaft des Schweizerischen
Baumeisterverbandes
Chur Baubedarf Zürich AG, Filiale Chur
St. Gallen Ganz & Co. AG
Solothurn Glutz-Blotzheim AG
Lugano Bariffi & Wullschleger S. A.
Giubiasco Edilcentro S. A.
Biel Baubedarf + Holz AG
Aarau Richner AG
Frick Baumaterialien AG
Uster Hug + Graf
Wil SG Baumaterial AG
Winterthur Streiff Baumaterial AG
Bussigny, Fribourg, Yverdon, Châtel-St-Denis, Château-d'Oex, Montreux, Vevey,
Aigle, Sion, Visp/Viège, Susten/La Souste Gétaz Romang Ecoffey S. A.
Payerne J. Rapin S. A.
Neuchâtel, La Chaux-de-Fonds, Fleurier, Le Locle Haefliger + Kaeser S. A.



Bangerter Lyss

**...bietet
Ihnen Vorteile**

**Die neuen
BOREL-M-Hohlblocksteine**

im 10 cm-Raster ermöglichen das modulierte, rationellere Bauen.

Die Abmessung der fertig vermaurten Steine betragen 30 cm in der Länge und 20 cm in der Höhe. Sie sind in den Stärken 7, 10, 12, 15, 18 und 25 cm lieferbar.

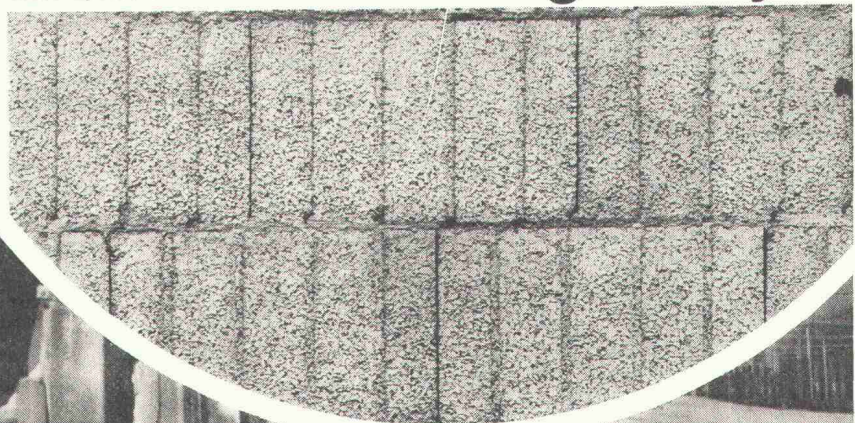
Jedes Steinpaket enthält Eck- und Anschlagsteine.

Pro m² Mauerwerk werden 16,7 Steine benötigt.

Verlangen Sie unsere Dokumentation.

A. Bangerter & Cie AG
Zementwarenfabrik und Bausteinwerke
3250 Lyss, Tel. 032 84 31 31

Bangerter Lyss



Filialen und Vertretungen: Aclens VD, Pruntrut, Thörishaus, Tugir SA Rivera TI

Spitzenresultate

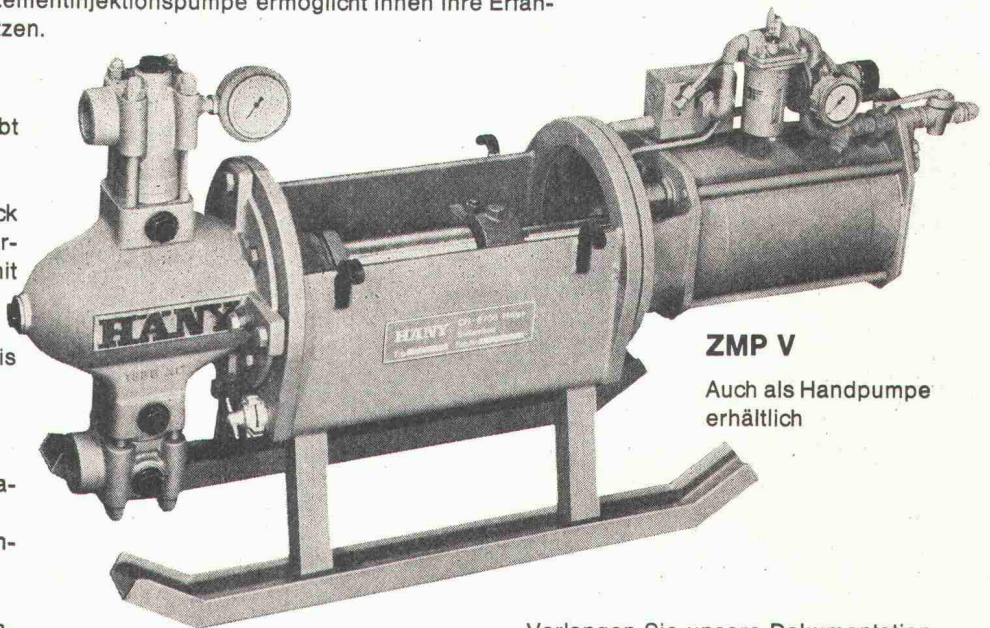
Erst die neue, universelle Häny-Zementinjektionspumpe ermöglicht Ihnen Ihre Erfahrung im Verpressen voll auszunützen.

Vorteile

- die gedrungene Bauweise erlaubt das Arbeiten in engen Stollen
- Kein Ueberdruckventil
- Der eingestellte Maximaldruck wird nicht überschritten, das Verpressen heikler Objekte ist somit kein Problem mehr.
- Leistungen bis 5,5 m³/h
- Drücke stufenlos regulierbar bis 40 atü

Einsatz

- Injizierung von Vorspannkabelkanälen
- Verpressungsarbeiten für Verankerungen
- Verfestigung des Baugrundes
- Abdichten von Rissen in Fundamenten, Tunnels und Brücken



ZMP V

Auch als Handpumpe erhältlich

Verlangen Sie unsere Dokumentation

Ihr Partner für klare Lösungen von Pumpenproblemen:
Häny & Cie. Pumpen und Wasseraufbereitungsanlagen

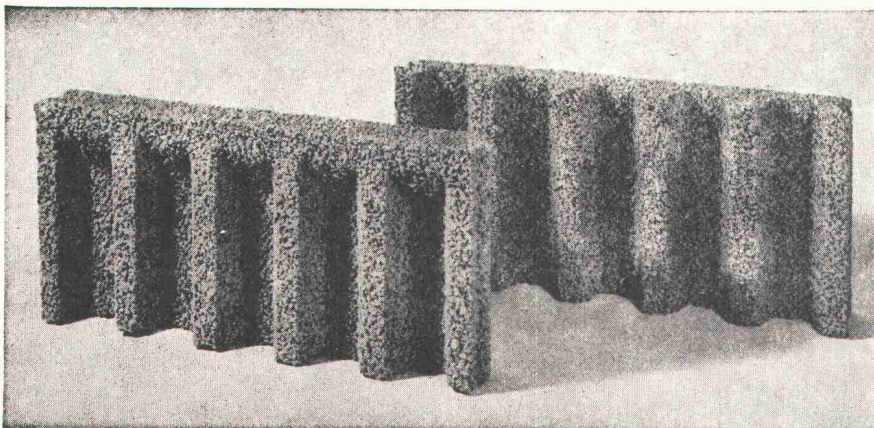
HÄNY

8706 Meilen
Bergstrasse 103
01/73 05 55

3014 Bern
Wylersstrasse 15
031/41 41 16

1800 Vevey
av. Général Guisan 58
021/51 43 54

ROBA-Sickersteine Praktisch und robust



Ihr Vorteil: Einsparungen

- durch rationelle Erstellung eines besseren Entwässerungssystems
- an Verschleiss von Schalungsmaterial und dessen Transportkosten

Ihr Vorteil: Verbesserung

- der Entwässerung des Erdreichs
- Belüftung der Fundamente
- der Kanalisation des Sickerwassers

Ihr Vorteil: Verkürzung der Bauzeit

- durch vereinfachte vollmaschinelle Aufschüttung

Typen:	Sickerstein und Abdeckplatte
Masse:	50×25×6 cm
Gewicht:	10 kg
Preis:	Fr. 7.20 pro m ²
	(90 Rappen pro Stück) ab Werk

Beziehbar direkt oder durch die Handelsgenossenschaft des SBV und den Baumaterialienhandel

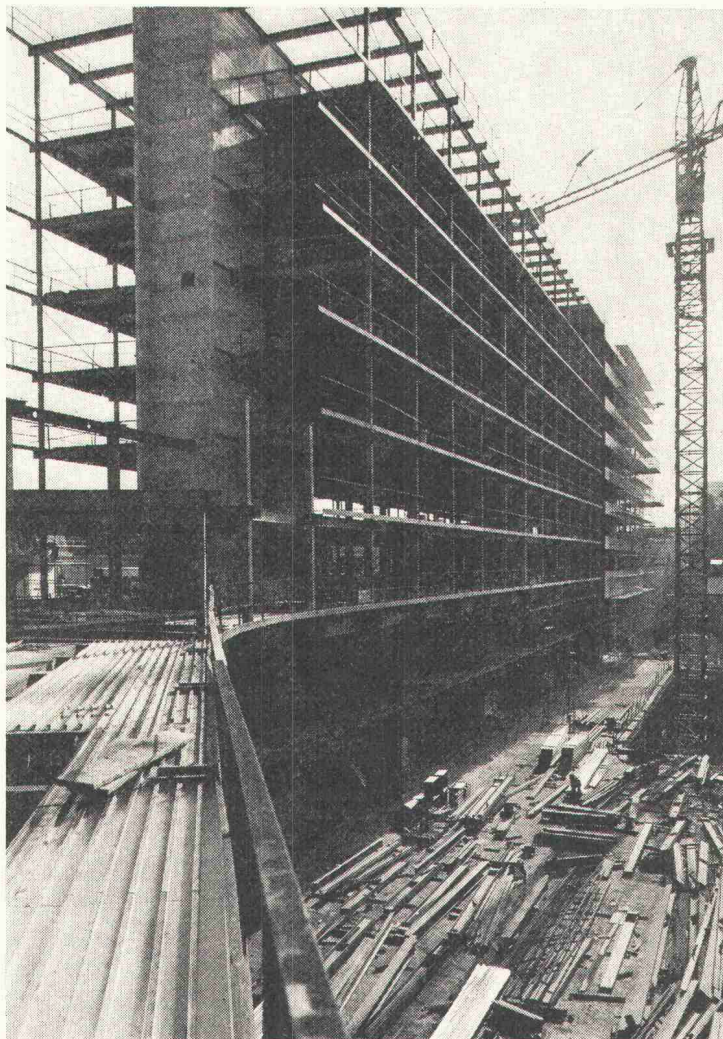
Element und Baustein AG

8307 Kindhausen-Effretikon
Telefon 01 / 86 41 90



Es gibt Projekte, die uns besonders freuen.

z.B. dieses hier)
50000 m²
Holorib wurden
für den
Grossbau der
INO in Genf
verwendet.
Es freut uns,
dass die mass-
gebenden
Baufachleute
ihre Vertrauen
mit Recht
in Holorib
gesetzt haben.



Holorib ist brandsicher.

Holorib wurde von der EMPA auf Brandwiderstand geprüft und wird von allen kantonalen Brandversicherungsanstalten ohne zusätzlichen Brandschutz anerkannt.

Holorib ist wirtschaftlich und sicher.

Wirtschaftlich, weil Holorib gleichzeitig auf mehreren Stockwerken verlegt werden kann. Rationell, weil 3 Mann pro Tag rund 500 m² Holorib verlegen. Holorib ist sicher und hilft Unfälle verhüten.

Holorib bietet entscheidende statische Vorteile.

Das Resultat eines Ermüdungsversuchs der EMPA vom Juli 1965 ist unerwartet gut:

Für den Ermüdungsversuch wurde eine Holorib-Platte ohne jegliche Armierung verwendet.

Holorib-Blechtyp:

51/0,91 mm

Beton: 250 kg/cm²

Plattenstärke: 10 cm

Resultat:

Bis und mit P: 3360 kg

11 815 000 ausgehaltene

Lastenwechsel, ohne

Schlupf und ohne Bruch.

Folgerung:

Ausgezeichneter Verbund von Beton und Sendzimir-verzinktem Stahlblech, dank der Holorib-Rippe!

Das sind überzeugende Argumente für Holorib.

Verlangen Sie deshalb die ausführliche technische Dokumentation. (Bei Holorib Genf spricht man auch «Schwizerdütsch».)

Holorib SA
2, rue Vallin
1201 Genève
Telefon
022/31 81 60

**** Holorib®**

GoFil-Folien werden als Dachhaut und Dampfsperre verwendet.

corex Basel AG

Lindenhofstrasse 28, 4002 Basel
Telefon 061/22 23 00

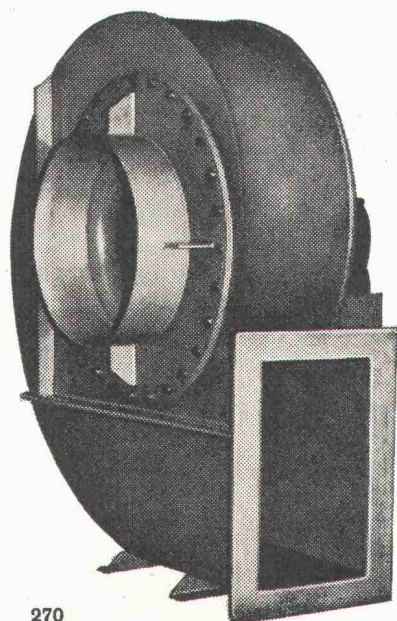
Basis: Aethylen-Copolymerisat und spez. Bitumen

- Standard-Folien:
GoFil D 1.1 1.6 Glasvlies
GoFil D 1.2 2.0 Glasvlies
GoFil D 1.5 2.0 ohne Glasvlies
GoFil D 1.6 3.0 ohne Glasvlies
GoFil D 2.1 0.7 mit Alu-Folie
GoFil D 2.2 1.1 mit Alu-Folie

Einige technische Daten:
Spez. Gewicht: 0.97 kg/dm³
Reissdehnung: ohne Glasvlies 800%,
mit Glasvlies 600%
Diffusionswiderstand: $\mu = \text{ca. } 60\,000$

GoFil

Meidinger



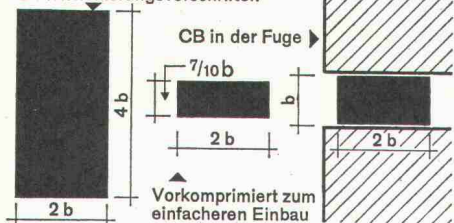
fabriziert
**Säurebeständige Ventila-
toren, Apparate, Kanäle,
Rohrleitungen usw. aus
PVC, PAHT, PPr, oder
Blech**



**G. Meidinger u. Cie.
Basel 4
Maiengasse 12-20
Tel. 061/ 25 88 70**

compriband V

Originalgrösse gemäss
Dimensionierungsvorschriften



Jetzt einfacher, sicherer und schneller

dichten von bestehenden Fugen. Vor dem Einbau in eine bestehende Fuge musste COMPRIBAND bisher immer komprimiert werden. Dieser Arbeitsgang entfällt nun, da COMPRIBAND jetzt vorkomprimiert bezogen werden kann. Daraus ergeben sich folgende Vorteile. Einfacher, weil für den Einbau keine Hilfsmittel notwendig sind. Sicherer, weil Verlegungsfehler praktisch ausgeschlossen sind. Schneller, weil COMPRIBAND V bei kleineren Querschnitten direkt

ab der Rolle, bei grösseren Querschnitten aus der Vakuumpackung in die Fuge eingelegt werden kann. COMPRIBAND V findet gleichfalls beim Einbau während der Montage Verwendung.

Generalvertretung, Beratung und Verkauf
ROGER FREY dipl. Ing. ETH
8002 Zürich
Beethovenstrasse 47, Telefon 051 362544

vorkomprimiert

Personalknappheit. Baumaschinen müssen immer mehr leisten.

Weil menschliche Arbeitskräfte knapp und teuer sind, setzt der Unternehmer seine Bagger, Traxe, Autokrane, Dumper und anderen fahrbaren Baumaschinen auch bei schwierigen Terrainverhältnissen ein. Aber es will verstanden sein, so grosse und vielseitige Maschinen zu bedienen. Man sollte sie nur erfahrenen Maschinisten anvertrauen müssen. — Verfügen Sie als Unternehmer über so viele Leute mit Gefühl und Verständnis für mechanische Vorgänge?

**Sind Zusammenstösse, Um- oder Abstürze einkalkulierbar?
Und Erdbeben? Überschwemmungen? Brand- und Explosions-
schäden? Lässt sich menschliches Versagen vorausberechnen?**

Ist eine Baumaschine beschädigt worden, so hat der Unternehmer meistens eine hohe Rechnung zu gewärtigen. Wer bezahlt?

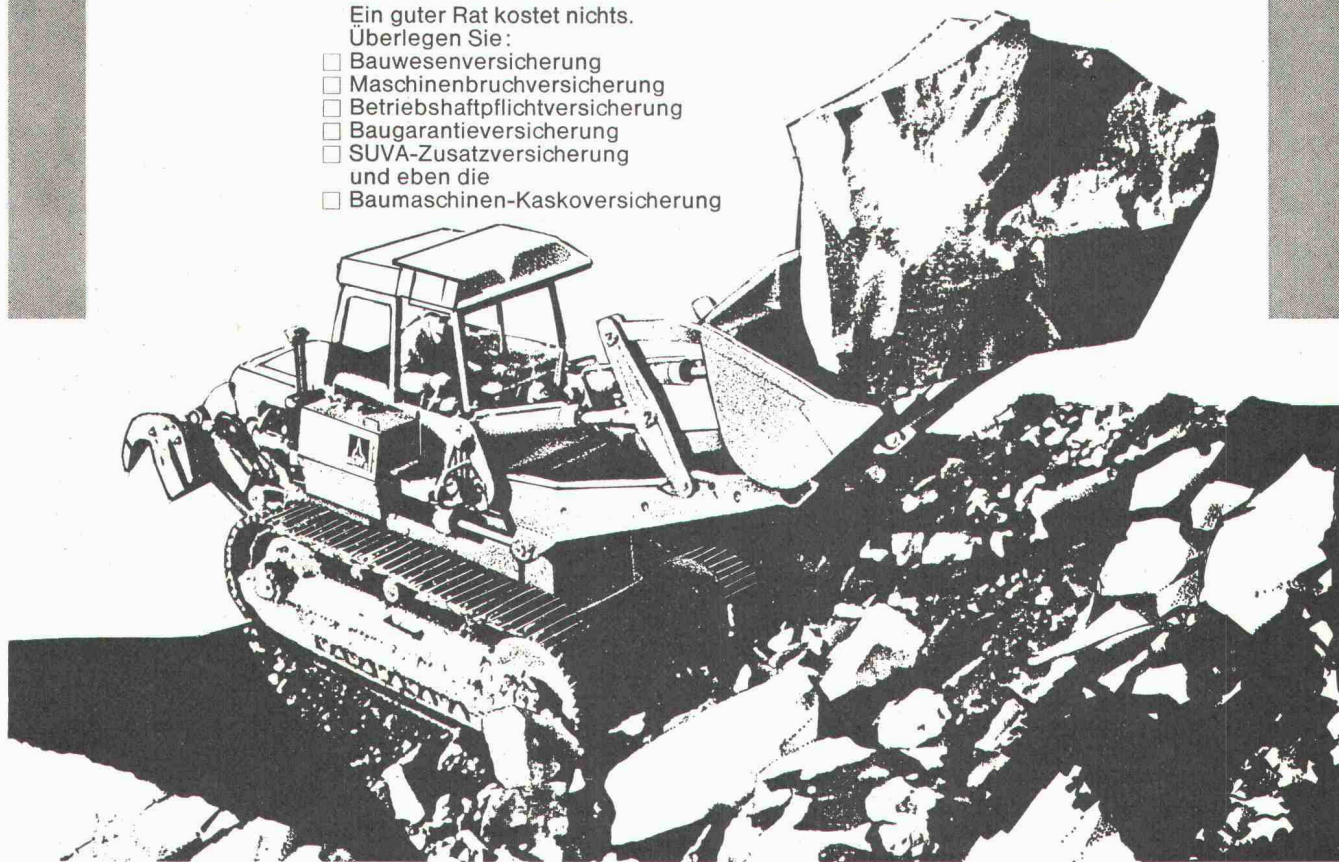
Die Baumaschinen- Kaskoversicherung

mit ihrer festen Jahresprämie ist für den einzelnen Unternehmer im Verhältnis zu seinen Schadenrisiken äusserst vorteilhaft. Sie lässt sich einkalkulieren.

Unsere Fachleute können beurteilen, ob Ihr Versicherungsschutz genügt.

Ein guter Rat kostet nichts.
Überlegen Sie:

- Bauwesenversicherung
- Maschinenbruchversicherung
- Betriebshaftpflichtversicherung
- Baugarantievericherung
- SUVA-Zusatzversicherung
und eben die
- Baumaschinen-Kaskoversicherung



Winterthur
UNFALL

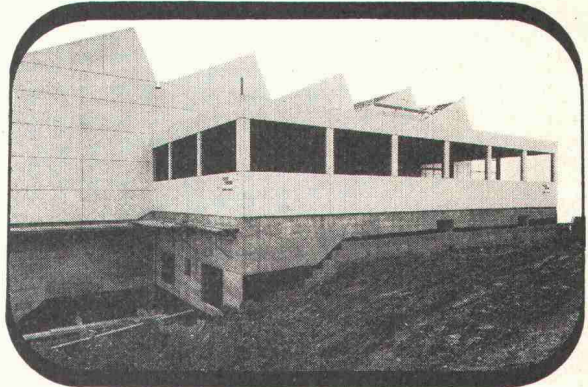
Schweizerische Unfallversicherungs-Gesellschaft
in Winterthur

Hochhaus-Fenster
 Fenster Kiefer
 Wohnhaus-Fenster
 Fenster Kiefer
 Schulhaus-Fenster
 Fenster Kiefer
 Fabrik-Fenster
 Fenster Kiefer
 Norm-Fenster
 Fenster Kiefer
 Holz-Fenster
 Fenster Kiefer
 Holz-Al.-Fenster
 Fenster Kiefer
 Aluminium-Fenster
 Fenster Kiefer
 Kunststoff-Fenster
 Fenster Kiefer



Fenster Kiefer AG
 Bachstrasse 15
 8038 Zürich
 Tel. 01 45 24 55

Ein Beispiel der
POLYMUR® - Bauweise
 Fabrikanlage mit angebautem Büro-Trakt



Die industrielle Herstellung der selbsttragenden, EMPA-geprüften, pat. POLYMUR-Fassaden-Elemente, z. B. für

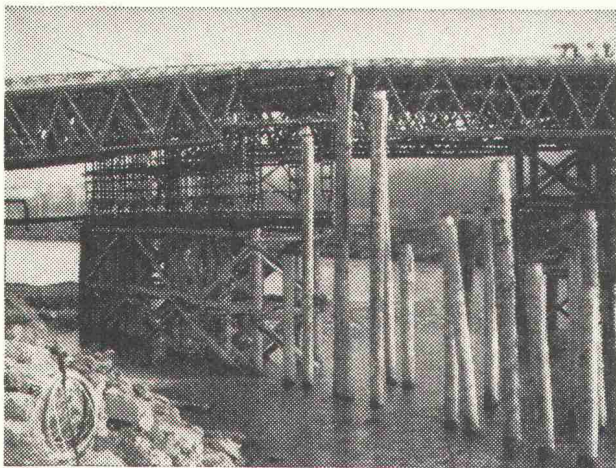
ein- und mehrstöckige Schulhäuser, Turnhallen, Wohnblocks, Industriebauten, Hallen usw.

ermöglicht ein rasches, rationelles, rentables und fortschrittliches Bauen.

POLYMUR®-Elementbau

Albin Murer Tel. 041- 64 17 57

6375 Beckenried



Rammarbeiten

Vorfabrizierte
 Betonpfähle
 Ortsbetonpfähle
System DELTA

Spundwände

Ufermauerfundamente
 Lehrgerüst-Pfählungen

Eggstein AG

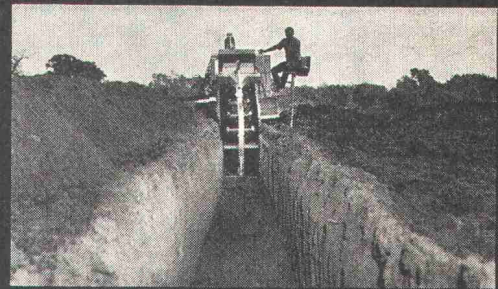
Tribtschenstr. 57

Luzern

Tel. 041 / 44 66 04 / 44 37 80

Revolution im Grabenaushub

durch die führenden, weltbekannten USA Davis Trencher und Cleveland Trencher. Für Pipelines, Drainage, Kabelgräben, Fundamente, Schächte, Wasserleitungen, militärische Zwecke usw.



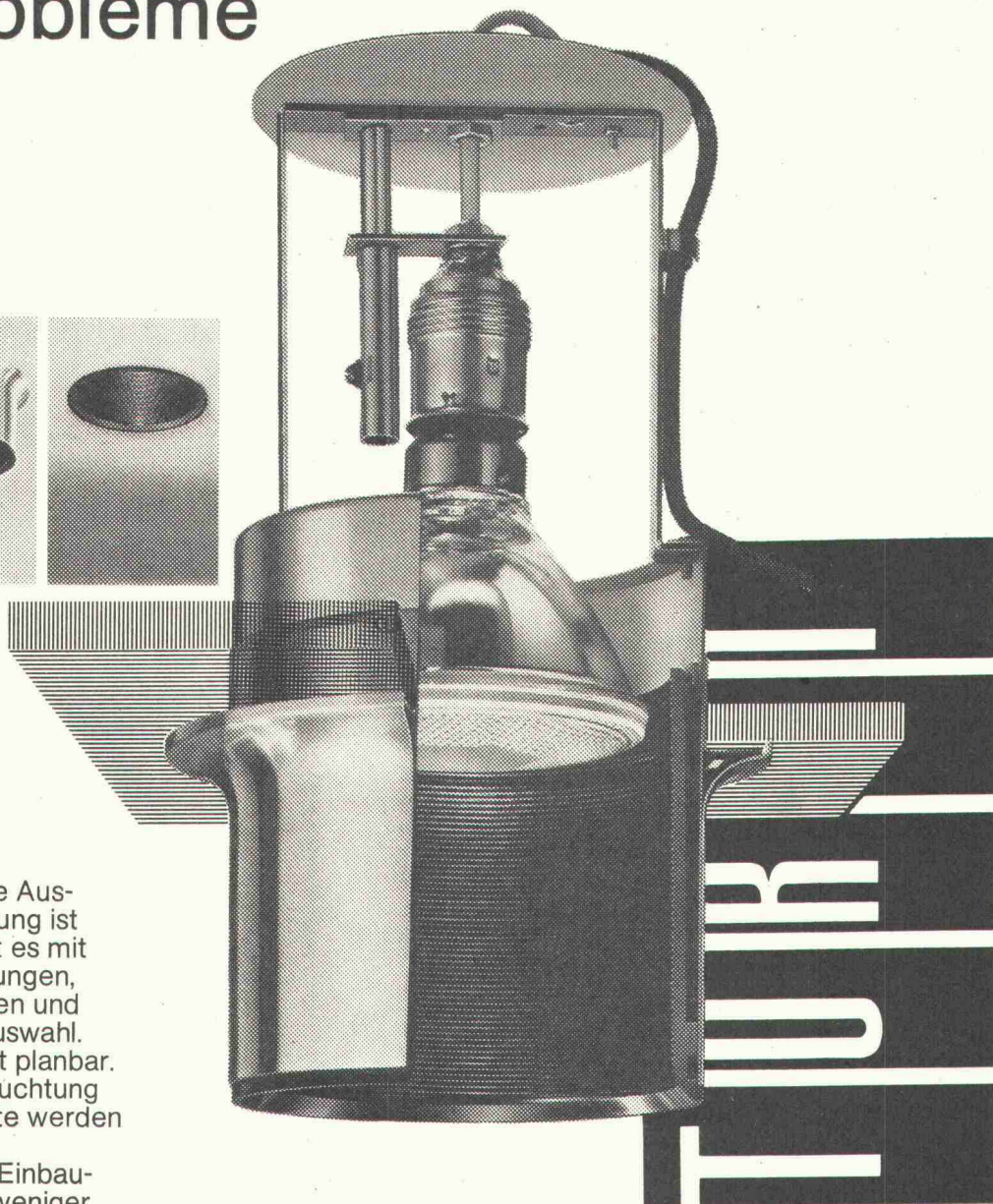
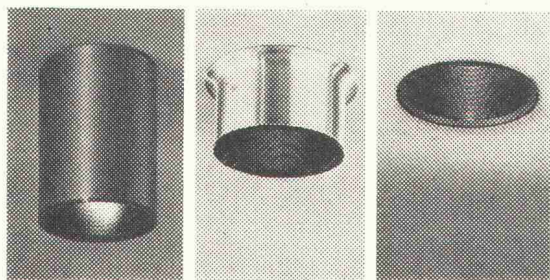
Davis gräbt an Traversen (bis 20%) senkrechte Gräben durch hydraulisch kippbaren Oberteil. Davis gräbt an Hängen bis zu 100%. Hydraulische Tieföffel mit 5 oder 8 Tonnen Reisskraft, für Spezialeinsatz (2,5 bis 3,4 m Tiefe). Hydraulischer Dozer zum Zudecken und planieren der Gräben. **Davis Trencher:** 9 Modelle. Grabbreiten: 5 - 70 cm, Grabtiefen bis 230 cm, Grabgeschwindigkeit: bis 540 m/h. Preis Fr. 6200.- bis ca. Fr. 145 000.-. Zubehör: Tieföffel, Dozer, Lader, Bohrergerät, usw. **Cleveland Trencher:** 13 Modelle und 2 Backfiller und Tamper. Grabbreiten: 25 cm bis 1,5 m (verstellbares Rad, bis 1,8 m, Krone bis 6 m breit). Grabgeschwindigkeit: bis 44 m/min. Preise ab Fr. 79 000.- bis ca. Fr. 490 000.-.

Verkauf und Vermietung durch:

INTRAVEND AG

Postfach 8048 Zürich Tel 051 62 88 22 Telex 54 289

BAG Lichtidee für Einbauleuchten – viel Licht, wenig Armatur, keine Probleme



Viel Licht durch maximale Ausnutzung der Lampenleistung ist ein Prinzip. BAG realisiert es mit höhenverstellbaren Fassungen, wirkungsvollen Reflektoren und zweckmäßiger Lampenauswahl. Die Lichtwirkung ist exakt planbar. Gleichmäßige Grundbeleuchtung oder gezielte Lichtakzente werden erreicht.

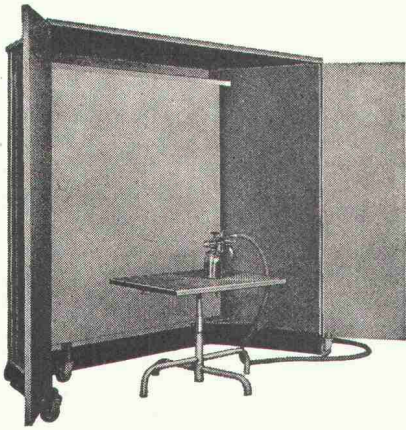
Wenig Armatur. Je mehr Einbautiefe gegeben ist, desto weniger Armatur sehen Sie. Im Idealfall nur noch die untere Öffnung. Der Idealfall wird durch Minimalmaße im Programm oft erreicht. Ohne Probleme. BAG Deckenplatten, 62,5 □ oder 31,2 □, weiß oder Edelstahl poliert, werden serienmäßig mit passenden Einbaustanzungen geliefert. In diese Platten werden BAG Einbauleuchten aus dem Zylinderprogramm paßgenau eingesetzt.

Das Zylinder-Einbauprogramm wird mit Aufbau-, Halbeinbau- und Volleinbauleuchten allen Anforderungen gerecht. Der BAG Nachtragskatalog Nr. 5102 steht Ihnen zur Verfügung.

BAG Bronzewarenfabrik AG Turgi
5300 Turgi
Telefon 05631111

BAG TURGI

BAG



Fröhlich – Spritzkabinen garantieren die billigsten Betriebsstunden.

Leistungsstarke Anlagen für die Absaugung von:

Dämpfen Gerüchen Farbnebel

Verlangen Sie bitte unsere Dokumentation.

Fröhlich – Spritzkabinen- und Gerätebau
5524 Niederwil AG, Tel. 057 / 6 57 57

In- und ausländische Patente
Surface 1972, Halle 22, Stand 444

**norm
plastics**

Zeughausgasse 9 6301 Zug 042 2123 77

TEMPO-,

Teerfaserrohre
Ø 75–200 mm

TIP-,

PVC-hart Kanalrohre
Ø 110–400 mm

TENCATEN-

Glasfaserarmierte
Polyesterrohre
Ø 100–2500 mm

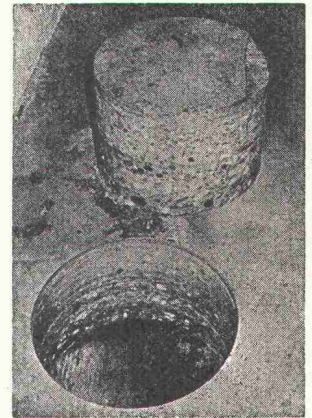
Röhren.

T + T + T =

moderner Kanalisationsbau

michael baviera vsg/swb

**Wir
bohren
mit
Diamant**



- Aussparungen in verschiedenen Durchmessern
- vibrations- und staubfrei
- auf den Millimeter genau
- keine Nacharbeiten
- in Betonböden, Wänden, Säulen, Balken usw.
- für das Montieren von Zentralheizungen, Entlüftungen, Klimaanlage, Abfuhrkanälen usw.

Diamantbohr AG, 5001 Aarau

Postfach 716, Telefon 064 / 24 45 04

MONTANA

Montana Stahl AG 5303 Würenlingen
Telefon 056 3 08 47

MONTANA SWISS-PANEL PROFILPLATTEN

für Dächer, Decken und Fassaden
Montana Swiss-Panel, ein Schweizer-Produkt



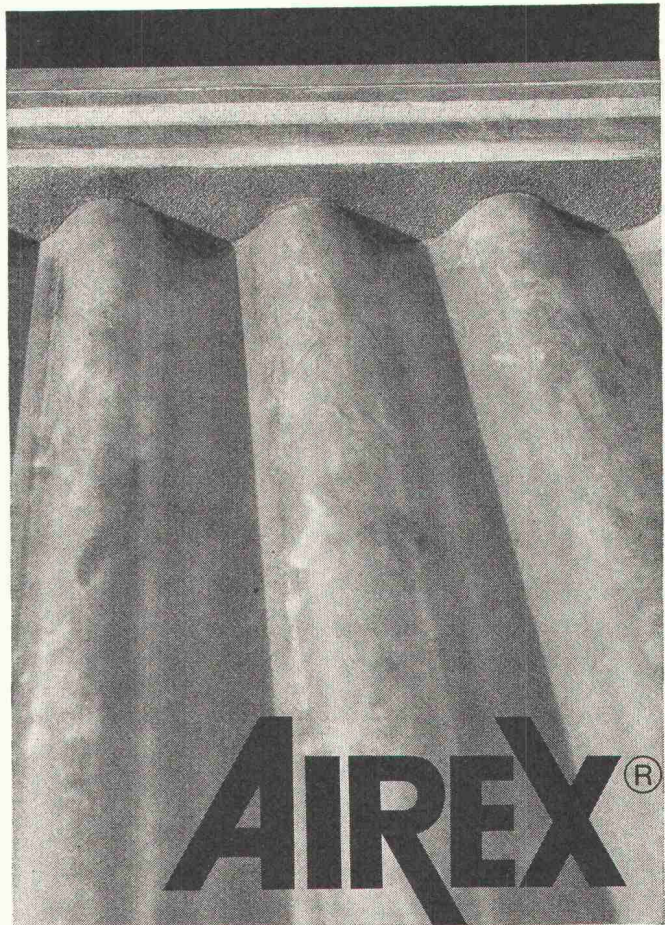
Kittlose Industrieverglasungen System Kully

A.Kully AG

Kittlose Industrieverglasungen
Velux-Dachflächenfenster
Bau- und Ventilationspenglerei



4632 Trimbach, Telephon 062 21 39 01



AIREX® Fillerblocks

Weichelastische Schaumstoffdichtung für Wellplatten-Anschlüsse im Dach- und Fassadenbau.

Luft-, staub- und wasserundurchlässig.
Verrottungsfest und alterungsbeständig.
In Profilen für alle üblichen Wellbänder.

Fabrikation, Beratung und Verkauf durch AIREX AG
einem Unternehmen der LONZA-Gruppe
5643 Sins
Telephon 042/661477

371

COUPON

® = eingetragene Schutzmarke

AIREX AG Schaumstoffe
CH - 5643 Sins

SBZ

Ort und Datum _____

Firma _____

z. Hd. v. _____

Adresse _____

Senden Sie uns Unterlagen über AIREX®-Schaumstoffe





GOMA

Aufzugs-
Schiebe- und
Klapptreppen
Flachdach-
Aufstiege

Marcel Matter

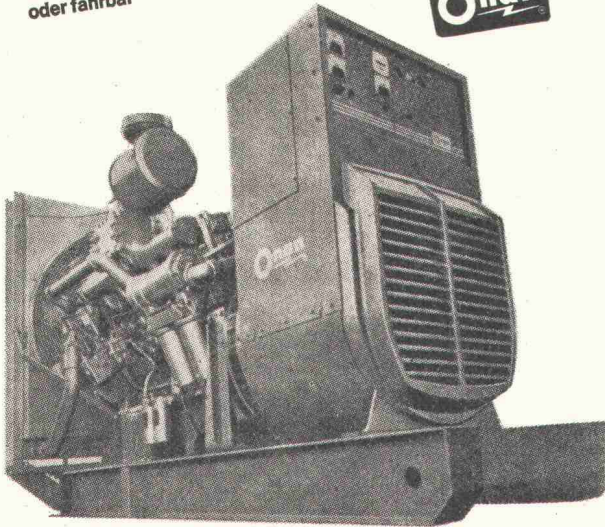
Klotenerstrasse 43
Telefon 83 80 41

8153 Rümlang

DIESEL-

bis 450 kW
stationär
oder fahrbar

Stromerzeuger



Projektierung und Bau von **Notstromanlagen**
für Handbedienung, automatischen oder vollautomatischen Betrieb
schockgeprüfte Ausführungen

AKSA AG

Ingenieurbureau 8116 Würenlos
Bahnhofplatz Telefon 056 / 74 13 13

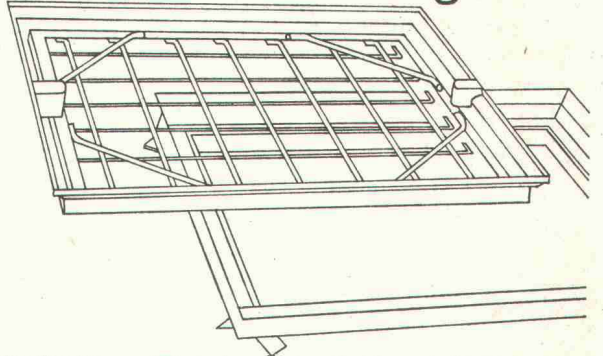
Wer baut - sollte Dryvit prüfen die perfekte Aussenisolierung



Wir beraten Sie eingehend über alle
bezüglichen Probleme

SAP Baustoffe AG
9306 Freidorf bei St. Gallen
Tel. 071 / 48 15 45

«esser's» Schachtabdeckungen



Für den Bauausführenden: Keine Probleme beim Einbau!
Die Nenngrössen passen sich entweder den verschiedensten
Plattenformaten von Fussbodenbelägen an oder weisen den
Vorschriften entsprechende Mauermaße für die lichte
Schachtwerte auf.

Für den Architekten: Bei der Planung entfällt zeitraubendes
Detailieren von Sonderkonstruktionen. Er findet für alle Wün-
sche eine ganze Skala von normgerechten Typen zur Auswahl.

Für den Bauherrn: Kein hässlicher Anblick bei Kontroll-
schächten im Bauwerk mehr! Jeder beliebige Bodenbelag
kann in die Schachtabdeckung eingebracht werden und macht
diese praktisch unsichtbar – auch bei Teppichbelag.

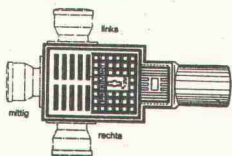
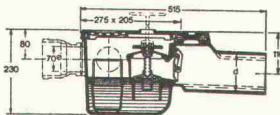
Verlangen Sie unsere ausführliche Dokumentation oder den
Besuch unseres Fachberaters.

Jakob Scherrer Söhne AG
Allmendstrasse 5 - 7
8059 Zürich
Telefon 01 25 79 80



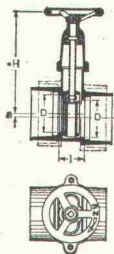
Kampf dem Hochwasser

Kein Rückstau im Keller
durch PASSAVANT-Modelle in verschiedenen
Nennweiten für Eisen- und Steinzeugrohre

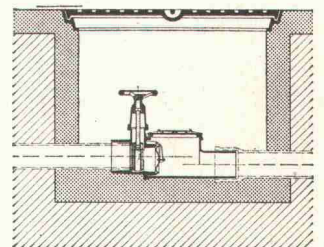


Kellerablauf «Junior»
mit Rückstaudoppelverschluss

Bezug
durch
Eisenhandel



Hochwasser-
schieber



Rückstaudoppelverschluss
TRIPLEX für durch-
gehende Leitungen

Verlangen Sie Unterlagen bei Werner Maag, Zeltweg 44, 8032 Zürich, Tel. 01 / 32 75 80

Name

Adresse