

Objektyp: **Advertising**

Zeitschrift: **Schweizerische Bauzeitung**

Band (Jahr): **90 (1972)**

Heft 33: **SIA-Heft, Nr. 6/1972: Nachrichtentechnik**

PDF erstellt am: **26.09.2024**

Nutzungsbedingungen

Die ETH-Bibliothek ist Anbieterin der digitalisierten Zeitschriften. Sie besitzt keine Urheberrechte an den Inhalten der Zeitschriften. Die Rechte liegen in der Regel bei den Herausgebern.

Die auf der Plattform e-periodica veröffentlichten Dokumente stehen für nicht-kommerzielle Zwecke in Lehre und Forschung sowie für die private Nutzung frei zur Verfügung. Einzelne Dateien oder Ausdrucke aus diesem Angebot können zusammen mit diesen Nutzungsbedingungen und den korrekten Herkunftsbezeichnungen weitergegeben werden.

Das Veröffentlichen von Bildern in Print- und Online-Publikationen ist nur mit vorheriger Genehmigung der Rechteinhaber erlaubt. Die systematische Speicherung von Teilen des elektronischen Angebots auf anderen Servern bedarf ebenfalls des schriftlichen Einverständnisses der Rechteinhaber.

Haftungsausschluss

Alle Angaben erfolgen ohne Gewähr für Vollständigkeit oder Richtigkeit. Es wird keine Haftung übernommen für Schäden durch die Verwendung von Informationen aus diesem Online-Angebot oder durch das Fehlen von Informationen. Dies gilt auch für Inhalte Dritter, die über dieses Angebot zugänglich sind.

Schweizerische Bauzeitung

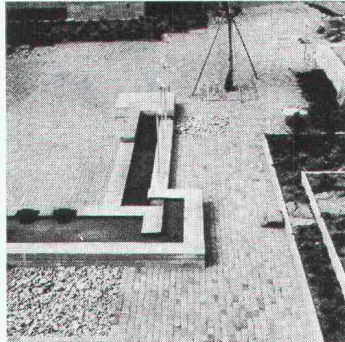
Revue Polytechnique Suisse

Wochenschrift für
Architektur, Bauingenieur-
wesen und Maschinenteknik

33

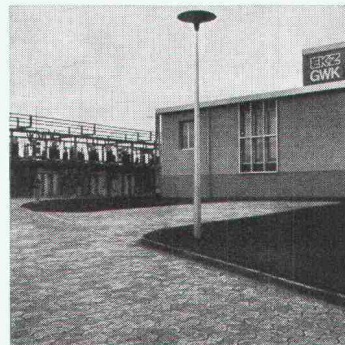
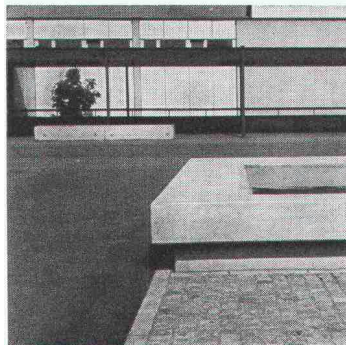
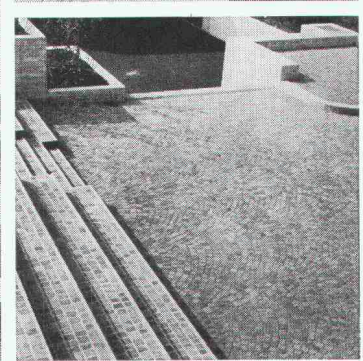
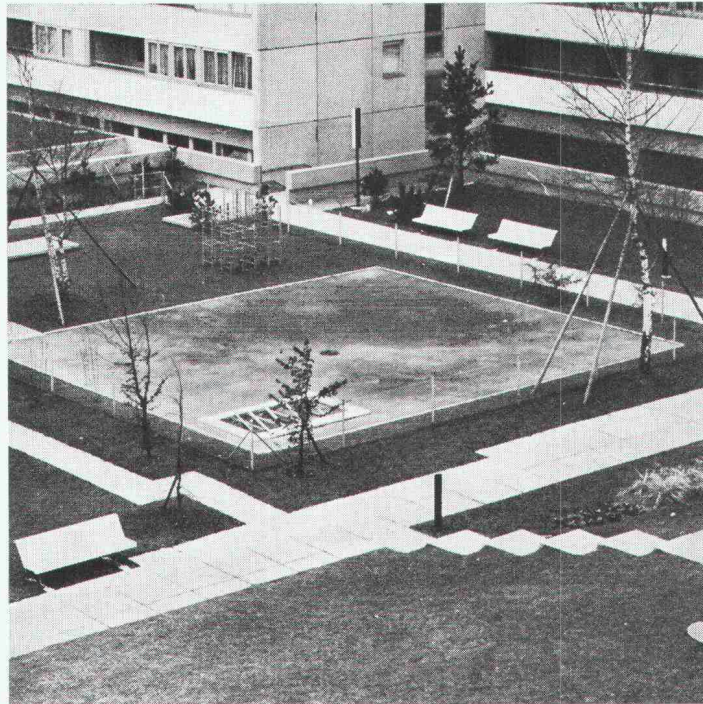
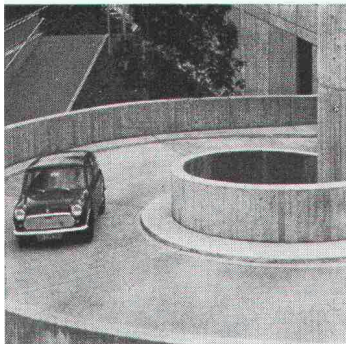
90. Jahrgang Donnerstag, 17. August 1972

Herausgegeben von der
Verlags-AG der akademischen
technischen Vereine, Zürich



Wo unsere Arbeit in unmittelbarer Beziehung zu Architektur und Umgebung steht, ist die handwerkliche Qualität und damit die Sorgfalt auch im Detail von ganz besonderer Bedeutung.

Spezialequipen verstehen sich auf den fachmännischen Einbau von Pflästerungen verschiedenster Art, Plattenbelägen in Kunst- und Naturstein, elastischen und fußfreundlichen Belägen auf Asphalt und Kunststoffbasis. Betonbeläge in verschiedenen Farben und Strukturen, oder Kombinationen verschiedener Belagsarten.



WALO

Walo Bertschinger AG. SA

SIFRAG sichert guten Empfang!

Der neue Richtstrahl-Relaissender auf dem Mont-Pèlerin ist ferngesteuert. Die Überwachung der komplizierten Apparaturen erfolgt ebenfalls aus Distanz. Diese roboterähnliche Funktionsweise stellt besonders hohe Anforderungen an die Betriebssicherheit sämtlicher technischer Einrichtungen.

Dazu gehören auch die von SIFRAG gebauten Klimaanlage. Diese schützen die empfindlichen elektronischen Sendegeräte vor Temperaturschwankungen und Staub. Damit trägt SIFRAG zu deren Funktionstüchtigkeit bei.

Vertrauen auch Sie SIFRAG-Anlagen!

◀ Sendestation Mont-Pèlerin / VD für Rundfunk, Telefon und Fernsehen
Architekt: Pierre Vincent, Montreux
Bauleitung:
Inspektorat der Eidg. Bauten, Lausanne

SIFRAG
Luft- und Klimatechnik Frei AG
Lausanne 021 - 23 74 08
Bern 031 - 56 25 25
Zürich 051 - 25 15 51
Basel 061 - 43 92 60

Klimaanlagen
Ventilationen
Kälteanlagen
Luftbefeuchtung
Luftvorhänge
Brandschutz

SIFRAG