

Objektyp: **Advertising**

Zeitschrift: **Schweizerische Bauzeitung**

Band (Jahr): **90 (1972)**

Heft 18

PDF erstellt am: **19.09.2024**

### **Nutzungsbedingungen**

Die ETH-Bibliothek ist Anbieterin der digitalisierten Zeitschriften. Sie besitzt keine Urheberrechte an den Inhalten der Zeitschriften. Die Rechte liegen in der Regel bei den Herausgebern. Die auf der Plattform e-periodica veröffentlichten Dokumente stehen für nicht-kommerzielle Zwecke in Lehre und Forschung sowie für die private Nutzung frei zur Verfügung. Einzelne Dateien oder Ausdrucke aus diesem Angebot können zusammen mit diesen Nutzungsbedingungen und den korrekten Herkunftsbezeichnungen weitergegeben werden. Das Veröffentlichen von Bildern in Print- und Online-Publikationen ist nur mit vorheriger Genehmigung der Rechteinhaber erlaubt. Die systematische Speicherung von Teilen des elektronischen Angebots auf anderen Servern bedarf ebenfalls des schriftlichen Einverständnisses der Rechteinhaber.

### **Haftungsausschluss**

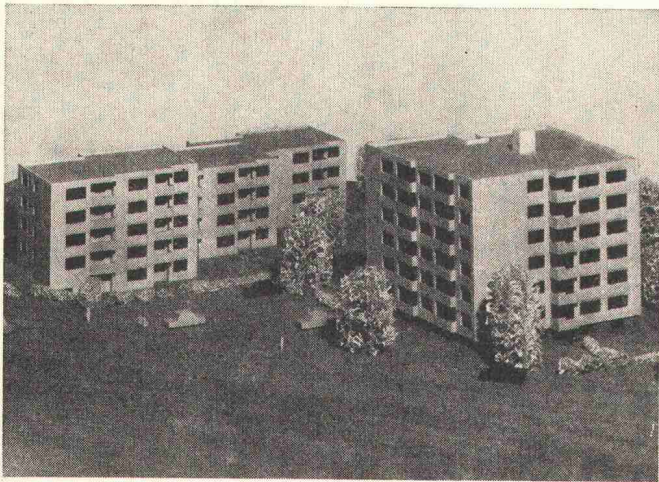
Alle Angaben erfolgen ohne Gewähr für Vollständigkeit oder Richtigkeit. Es wird keine Haftung übernommen für Schäden durch die Verwendung von Informationen aus diesem Online-Angebot oder durch das Fehlen von Informationen. Dies gilt auch für Inhalte Dritter, die über dieses Angebot zugänglich sind.



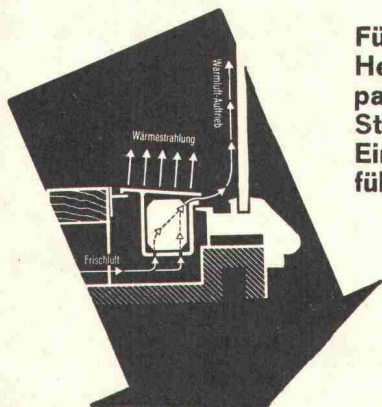
## Elektro-Strahlungs- und Speicher-Heizung — die Heizung der Zukunft

erschliesst neue Anwendungsgebiete für den Architekten. Orientieren Sie sich bei uns über die Anwendungsmöglichkeiten für:

**Ein- und Mehrfamilienhäuser  
Chalets — Kindergärten  
Hotels — Restaurants  
Kirchen  
Büros — Fabrikationsräume  
Verkaufsläden — Kioske**



Diese Grossüberbauung wird vollelektrisch beheizt. Technische Daten: Anzahl Wohnungen: total 63; Anschlusswert der Heizanlage: ca. 580 kW; Ausrüstung: Star Unity-Nachtstrom-Wärmespeicher, Star Unity-Niedertemperatur-Strahlungsheizung; Steuerung: vollautomatisch, aussen- und innentemperaturabhängig.



**Für Schaufenster-Heizung ist das patentierte Star Unity-Einbauprofil führend**

**STAR UNITY AG 8053 ZÜRICH**

Fabrik für Elektro-Heizungen

Fabrik in 8804 Au/Zürich, Telefon 051 / 75 04 04

# Schweizerische Bauzeitung

Offizielles Organ des SIA, Schweizerischer Ingenieur- und Architekten-Verein und der GEP, Gesellschaft Ehemaliger Studierender der ETH Zürich  
Gegründet 1883 von Ing. A. Waldner

90. Jahrgang Heft 18

4. Mai 1972

## Inhalt

Verguss- und Injektionsarbeiten mit Kunstharzen. Von <i>H. R. Egger</i> . . . . .	413*
Das Projekt 1971 der Gotthard-Basislinie. Von <i>W. Rutschmann</i> . . . . .	415*
Reservate für Minderheiten oder vielfältiger Erholungsraum für alle? . . . . .	426

## Nekrologe

B. Witschi . . . . .	427*
----------------------	------

## Umschau

Über die Stromversorgung des Olympiaparks in München. Grosse Francisturbinen von Neyrpic . . . . .	428
Britische Seilprüfmaschine. Persönliches . . . . .	429

## Wettbewerbe

Alpine Aussenstation für Entomologie, Botanik und Forstwissenschaft der ETHZ in Zuoz. Primarschulhaus mit Turnhalle und Schwimmhalle Eschenbach (St. Gallen). Primarschulhaus in Bremgarten bei Bern . . . . .	429
--	-----

## Mitteilungen aus der UIA

Section suisse de l'UIA . . . . .	429
-----------------------------------	-----

## Ankündigungen

Kunstmuseum Basel. Dreiländer-Holztagung 1972 in Flims. Seminar für Ausdruckskunde, Basel. Rauchgasseitige Korrosionen und Verschmutzungen in Wärmekraftwerken. EMPA-Lehrbetrieb an der ETHZ. ETHZ, Institut für Verfahrens- und Kältetechnik. Geschichte der Technik. Öffentliche Vorträge . . . . .	430
---	-----

## Bezugspreise

	3 Monate	6 Monate	12 Monate
Schweiz	24.50	47.—	90.—
Ausland	26.—	50.—	96.—

Für Mitglieder der Partnerverbände der Verlags-AG, des Schweiz. Technischen Verbandes sowie für Studierende ermässigte Preiskategorien.

## Verlag und Redaktion

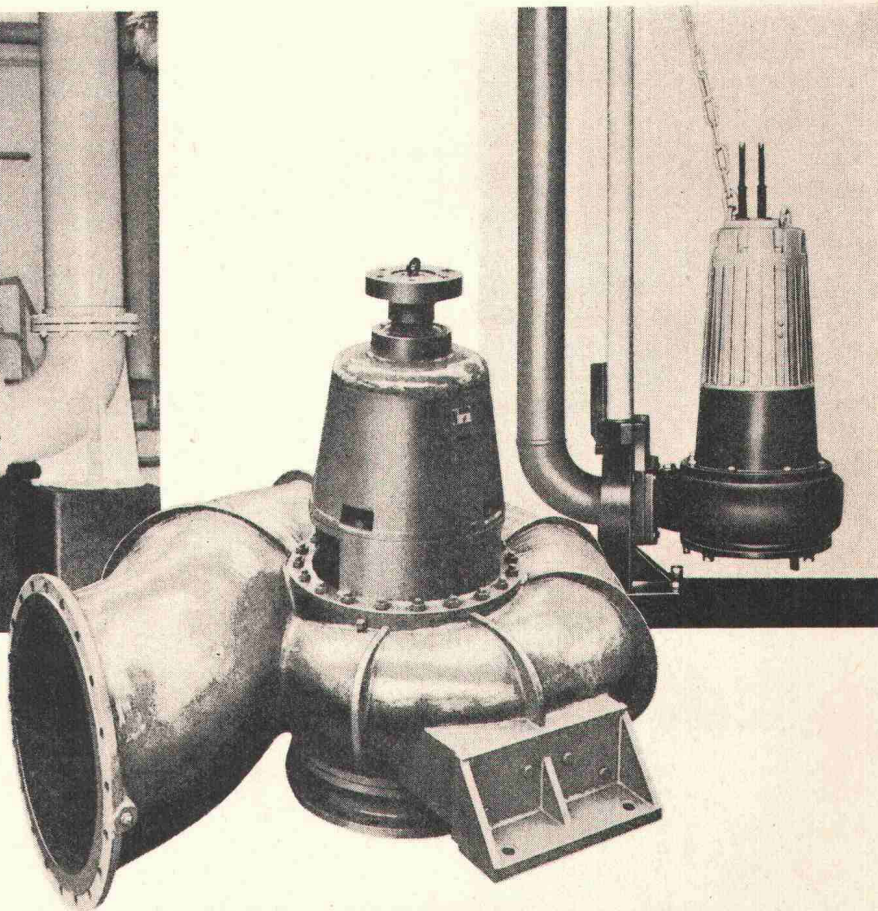
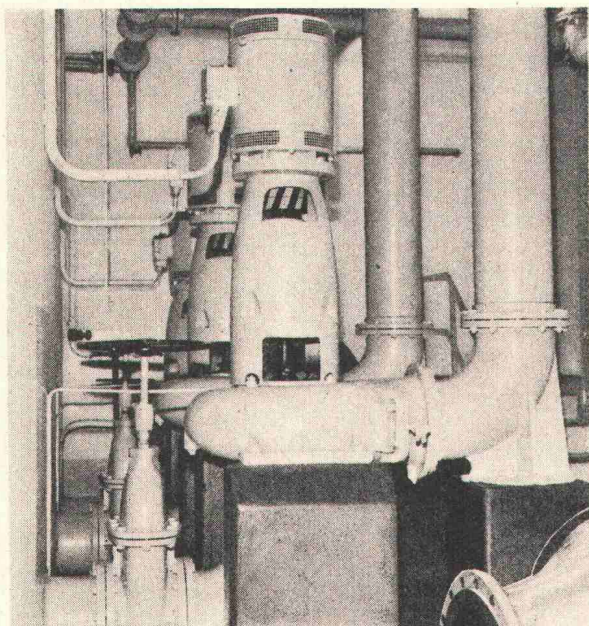
Zürich-Giesshübel, Staffelstrasse 12  
Postadresse: CH-8021 Zürich, Postfach 630  
Telephon 01 / 36 55 36, Postcheck 80 - 6110

## Anzeigenverwaltung

IVA AG für internationale Werbung  
8035 Zürich, Beckenhofstrasse 16  
Telephon 01 / 26 97 40, Postcheck 80 - 32735  
Filialen in Lausanne und Genf



**RÜTSCHI**  
*liefert für jeden Zweck  
die richtige Pumpe —*



# Abwasser- pumpen

**für problemlosen Einsatz,  
für wirtschaftlich  
optimalen Betrieb.**

*Unsere kleineren Aggregate verfügen über grösstmögliche Durchgangsquerschnitte um die Verstopfungsgefahr auszuschalten — das heisst: Betriebssicherheit. Die grossen Pumpen aber, sie weisen ohnehin weitere Durchflussquerschnitte auf, haben hydraulisch bessere Schaufelungen mit entsprechend höheren Wirkungsgraden. Resultat: niedrigere Stromkosten. Unsere Auswahl ist breit — von der einfachen Fäkalienpumpe für Einfamilienhäuser bis zum grossen Pumpwerk.*

*Neu in unserem Verkaufsprogramm sind die bewährten ABS-Tauchpumpen. Weil sie bekannt sind für Ihre Betriebssicherheit.*

*Verlangen Sie unser Angebot. Wir beraten Sie gerne.*

**Hinter jeder  
Rütschi-Pumpe steht ein  
einsatzbereiter Service**

K. Rütschi AG, Pumpenbau, 5200 Brugg, Telefon 056 410455

# RÜTSCHI PUMPEN



# Unsere Ansicht.



J.H.S.



München 1972

Hobart  
wäscht  
das Geschirr.

Lesen Sie hier die Ansicht von Bornstein über den Kundendienst. Wenn wir unsere 45 tüchtigen Monteure und unsere Spezialisten vom Technischen Dienst ausbilden und immer wieder ausbilden, stellen wir fest, dass sie ihr Metier beherrschen. Sie kennen sich in den Geschirrwaschmaschinen von Hobart und Kitchen-Aid aus, wie sich niemand besser auskennt.

Wir stellen auch fest, dass ein tüchtiger Monteur sein ganzes Wissen und Können braucht, um allein die vielen verschiedenen Modelle von Hobart zu kennen. Noch mehr wäre zuviel.

Wenn wir unsere 36 Kundendienst-Fahrzeuge mit Auto-Ruf ausrüsten und mit Ersatzteilen einrichten, stellen wir fest, dass es schon von Hobart und Kitchen-Aid genügend viele verschiedene Modelle zu warten gilt. Noch mehr wäre zuviel.

Wenn wir die Telefondamen unserer Kundendienst-Büros instruieren, stellen wir fest, dass sie damit ausgelastet sind, die Wünsche der Bornstein-Kunden entgegenzunehmen. Noch mehr wäre zuviel.

Deshalb gibt es die Bornstein Kundendienst-Organisation mit den besonders geschulten Kundendienst-Monteuren, die sich besonders in den Maschinen von Hobart und Kitchen-Aid auskennen und die ausschliesslich den Bornstein-Kunden zur Verfügung stehen.

(Schreiben Sie uns doch bitte Ihre Ansicht.)



## J. Bornstein AG

Generalvertretung der Hobart- und Kitchen-Aid-Maschinen.  
Zeughausstrasse 3, 8021 Zürich,  
Telefon 01/23 37 16, Telex 54 353.

Bornstein Beratungs-, Verkaufs- und Kundendienst-Büros für Hobart-Maschinen in:

4000 Basel	3074 Bern	1000 Lausanne	6900 Lugano	9000 St. Gallen	8021 Zürich
Strassburgeralle 68	Muri, Thunstrasse 20	Avenue Tivoli 64	Via Vegezzi	Zürcherstrasse 55	Zeughausstrasse 3
Tel. 061/43 91 28	Tel. 031/52 29 33	Tel. 021/25 39 34	Tel. 091/2 31 08	Tel. 071/27 34 88	Tel. 01/23 37 16

Bornstein Kundendienst-Büros für Hobart-Maschinen in: 7075 Churwalden, 1200 Genf, 6000 Luzern, 1920 Martigny.



# MICHIGAN-Pneulader

wirtschaftlich  
zuverlässig  
kraftvoll  
wendig  
schnell

Michigan 275 IIIA im Einsatz (Kieswerk der Kibag in Nuolen)



Bereits  
800  
**MICHIGAN**  
in der Schweiz

Das umfangreiche Programm an modernsten Schaufelladern bietet nicht nur Hinterachslenkung, sondern auch Allrad- und Knicklenkung.

Diese drei Bauarten mit Tragkräften von 1520 bis 21950 Kilogramm, ermöglichen es dem Unternehmer, die Maschine zu erwerben, welche seinen Bedürfnissen in jeder Hinsicht entspricht. Die Antriebselemente in allen MICHIGAN-Maschinen, nämlich Drehmomentwandler, Power Shift Getriebe und Achsen

mit Planetengetrieben wurden von der CLARK EQUIPMENT COMPANY eigens konstruiert und gebaut. Die gleichen Grundelemente finden in jeder Baureihe von MICHIGAN, sei es in Schaufelladern, Dozern, Scapern und Muldenkippern Verwendung, um optimale Austauschbarkeit zu gewährleisten, die Lagerhaltung beim Unternehmer auf ein Minimum zu reduzieren und die Instandhaltung auf der Baustelle zu vereinfachen.

Charles  
**Keller**

Baumaschinen

8304 Wallisellen  
Kriesbachstrasse 1  
Telefon 051-93 39 33  
Machines d'entreprise  
Route Cantonale, 1162 St-Prex  
Téléphone 021-76 13 91



# Sind wir ein Club mit offenen Türen?

**T**atsächlich sind wir als Genossenschaft der schweiz. Maler- und Gipsermeister so etwas wie ein Club, ein ganz besonderer Club. Denn bei uns ist ein Kunde mehr als ein Kunde. Als Inhaber eines oder mehrerer Anteilscheine ist er unser Geschäftspartner, Mitspracheberechtigter und am Gewinn beteiligt. Das gemeinsame Interesse kittet uns zusammen.

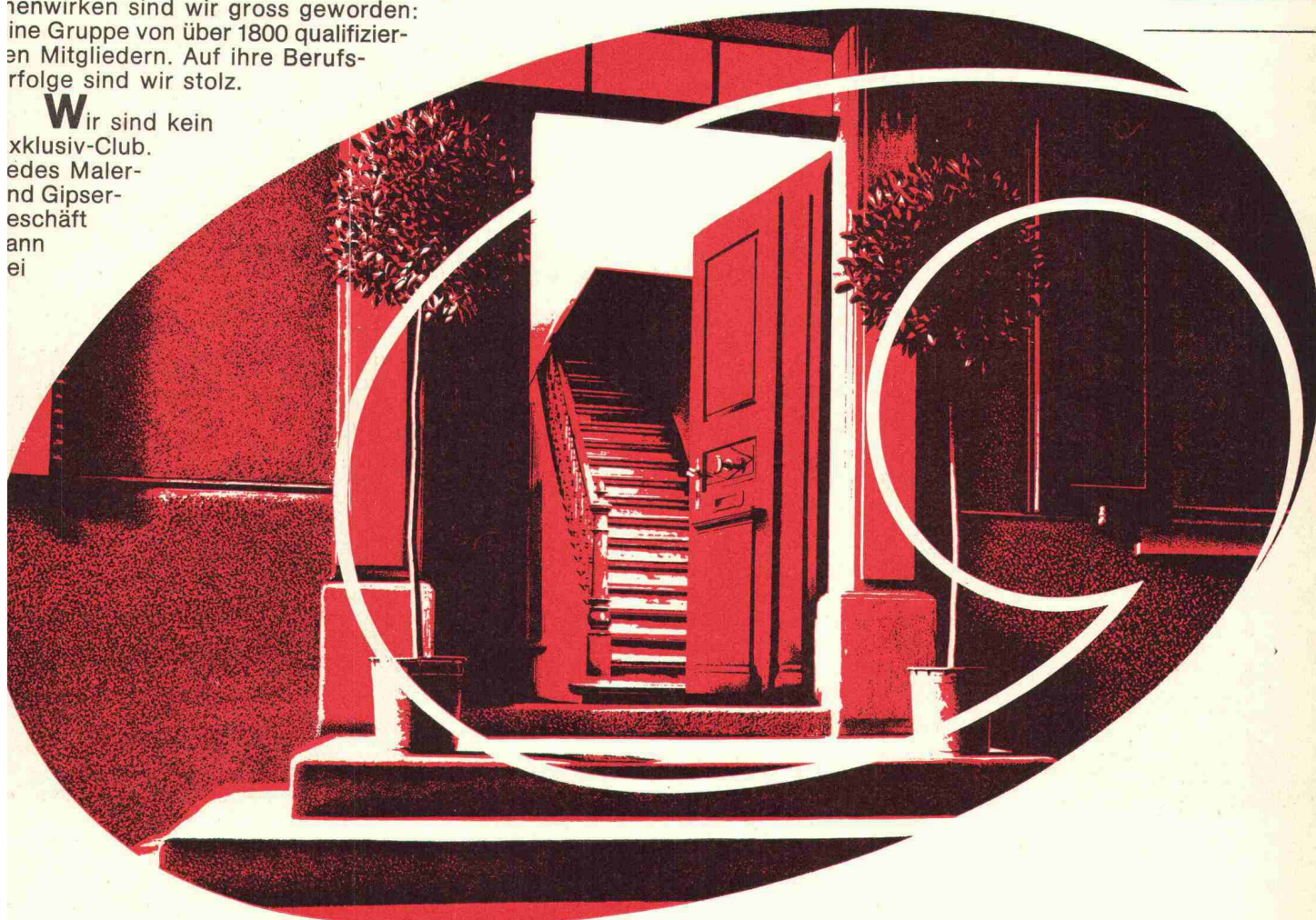
**W**ie bei einem Club haben wir das Mitspracherecht unserer Mitglieder vor mehr als 50 Jahren verwirklicht, längst bevor es zum Schlagwort moderner Wirtschaftsdemokratie wurde. Im freiwilligen Zusammenwirken sind wir gross geworden: eine Gruppe von über 1800 qualifizierten Mitgliedern. Auf ihre Berufserfolge sind wir stolz.

**W**ir sind kein exklusiv-Club. Jedes Maler- und Gipsergeschäft kann anbei

uns günstig einkaufen. Unsere Mitglieder erhalten Treuerabatte, Rückvergütung und Zinsen auf dem eingeleghen Kapital. Initiative ist uns besonders willkommen. – Wir haben schon manchem initiativen Fachmann den Start erleichtert. Verlangen Sie unsere Beitritts-Unterlagen.

**W**ir interessieren uns für einen Beitritt zu COLORES. Senden Sie uns bitte Ihre Unterlagen.

Firma \_\_\_\_\_



Beweglich

mit **Colores**

**COLORES**  
Handelsgesellschaft  
für das Schweiz. Maler- und  
Gipsergewerbe  
8048 Zürich  
Vulkanstrasse 106  
Telefon 01 - 62 55 11



**Weil jeder Fensterprofilhersteller  
sein System für das beste hält,  
machen wir Ihnen heute den  
Vorschlag: Testen Sie alle  
Kunststoff-Fenstersysteme.**

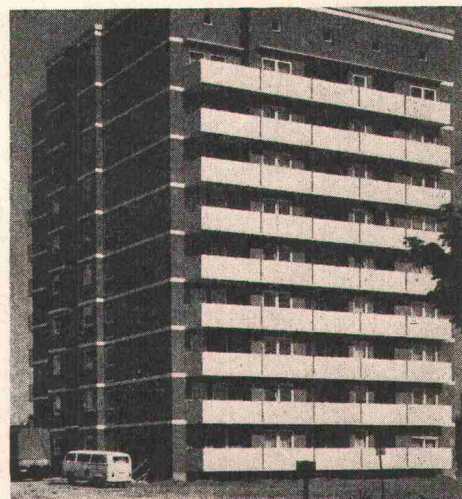
**Aber nehmen Sie RAUCRON<sup>®</sup> und GEVO<sup>®</sup>  
als Maßstab.**



Informieren Sie sich über Wartung, Praxisreife, Qualität, Dichtigkeit, Langlebigkeit. Prüfen Sie Referenzen. Legen Sie schärfste Maßstäbe an. Messen Sie alle Systeme an RAUCRON- und GEVO - Kunststoff-Fensterprofilen.

RAUCRON und GEVO sind die beiden erfolgreichsten Profilsysteme von REHAU (einem der größten PVC-Verarbeiter der Welt). RAUCRON und GEVO haben sich dort bewährt, wo es mit herkömmlichen Fenstern kritisch wird: in wind- und wettergepeitschten Höhenlagen, an salzhaltigen Meeresküsten, in smogverseuchten Industrielandschaften und an lärmgefüllten Verkehrsknotenpunkten.

Sprechen Sie mit REHAU. Nennen Sie uns Ihr Problem. Wir nennen Ihnen das richtige System ... den richtigen Verarbeiter.



**REHAU**  
PLASTIKS VERKAUFS AG

8804 Au-Zürich  
Steinackerstr. 67  
Telefon: (01) 75 19 22  
Telex: 75607  
Telegramm: plastika-au



**8. Internationale Ausstellung für BAU-UND BAUSTOFFMASCHINEN  
UND BAUSTELLENBEDARF**



**PARIS** LE BOURGET FLUGHAFEN

Vom **25. mai** bis zum **4. juni 1972**

*die grösste Zusammenstellung von diesem  
Material in der Welt*

300 000 m<sup>2</sup> Ausstellungsfläche  
1 100 Hersteller  
18 vertretene Nationen



\*Fahrpreismässigungen :  
Frankreich 20 %



EXPOMAT, die Ausstellung, die unter der Schirmherrschaft der C.E.C.E. steht,  
ist eine der 3 Ausstellungen der 6. "Technischen Wochen von PARIS"

\*Bitte informieren Sie sich umfassend über die EXPOMAT 72! Damit wir  
Ihnen ausführliche Auskünfte und Informationsmaterial übersenden  
können, bitten wir um Einsendung des untenstehenden Kupons an:

**EXPOMAT, 1, avenue Niel, PARIS 17<sup>e</sup> - FRANKREICH**  
Tél. 754.96.98/380.39.86

Kupon bitte abtrennen und einsenden an: 

Name : \_\_\_\_\_

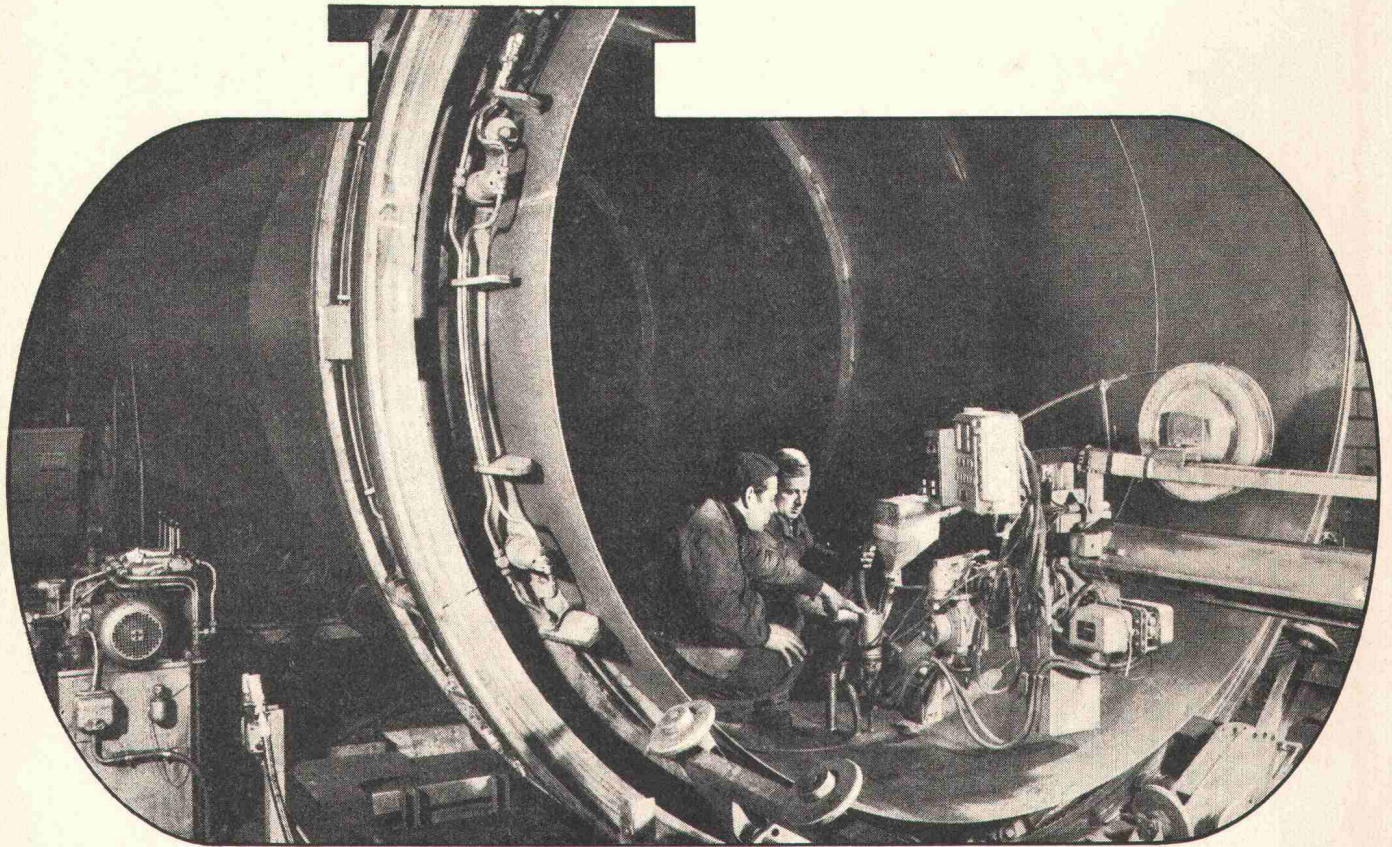
Anschrift : \_\_\_\_\_

Bitte geben Sie mir folgende Auskünfte :

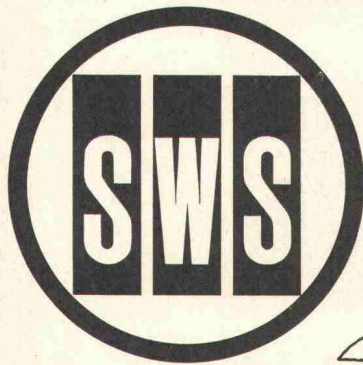
\_\_\_\_\_  
\_\_\_\_\_



# Bessere Sicherheit



Spannring und Schweissautomat für zylindrische Tanks. Bis zu 3 Meter Durchmesser, also fast 10 Meter perfekte Schweissnaht. Rundnähte, Längsnähte, innen und aussen. Makellos, ohne viele Ansatzstellen: Wir schweissen unter Pulver!



**Tankbau  
Kubisch und  
Zylindrisch  
Schweisswerke Steffisburg**

Wie klein auch die Gefahr:

Wo Heizöl lagert, kann etwas passieren. Unsere Aufgabe ist es, diese Gefahr für Sie noch kleiner zu machen. Damit Sie die Verantwortung für Ihren Öltank besser übernehmen können. Und darum wollen wir qualitativ besser sein. Wollen die vorgeschriebenen Normen übertreffen. Setzen modernste Herstellungsmethoden ein.

Sicherheit: Am liebsten würden wir Ihnen auch für den Schutzraum einen zylindrischen Tank verkaufen. Weil er sicherer ist. Nicht nur weil er billiger ist, als ein kubischer.

ms

3612 Steffisburg

Tel. 033 / 37 53 53



**Mit Guritherm viel schneller ausschalen.**

**Weil es das Erhärten des Betons beschleunigt.  
Weil es das Wasser im Beton zurückhält.  
Weil es den Beton vor Hitze schützt.**

Wer die Guritherm-Betonmatte\* im letzten Winter gegen Kälte benützte (und das sind ihrer viele), wird sie mit gleichem Erfolge gegen Hitze einsetzen.

Paradox? Keineswegs. Denn Guritherm wehrt die Hitze der Sonne ab. Und erhält die Eigenwärme und -feuchtigkeit des Betons.

Dass der Beton so viel rascher an Druck- und Biegefestigkeit gewinnt, ist einleuchtend. Ebenso, dass die Gefahr von Schwindrissen verschwindet.

Aus dem Gesagten lässt sich ableiten, dass das übliche Wässern des Betons überflüssig wird. Also auch kein schädliches Abschrecken mehr.

Das Wesentlichste aber an der Geschichte: Der Beton kann um mehrere Tage früher ausgeschalt werden.

Sie sehen, die dauerhafte Guritherm-Betonmatte ist eine Investition, die sich jahraus, jahrein bezahlt macht. — Verlangen Sie heute noch ausführliche Unterlagen.

\* Sandwich aus Plastikfolien und Schaumstoff, mit Befestigungsösen versehen, Bahnen von 5 x 1,3 m, Flächengewicht 1,4 kg/m<sup>2</sup>.

**GURITHERM<sup>®</sup>**  
**Betonmatte**  
für höchste Betonqualität



Meynadier + Cie AG, 8048 Zürich,  
Vulkanstrasse 110, Tel. 01/52 22 11,  
Lausanne, Bern, Luzern, Bellinzona, Chur.



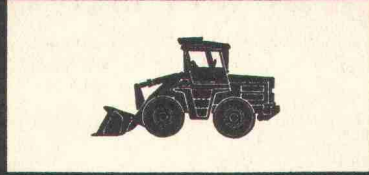
...die richtigen Maschinen  
für Ihren Betrieb

# Zettelmeyer

## Radlader und Walzen



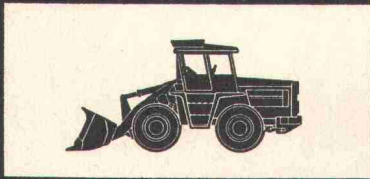
Radlader Europ L 500  
Motor: 35 SAE-PS  
Schaufeln: 0,4–0,85 m<sup>3</sup>  
Gewicht: 4350 kg



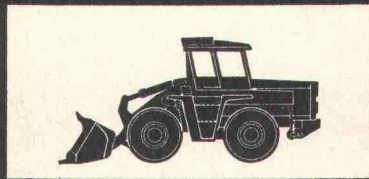
Radlader Europ L 800  
Motor: 80 SAE-PS  
Schaufeln: 0,8–1,3 m<sup>3</sup>  
Gewicht: 5800 kg



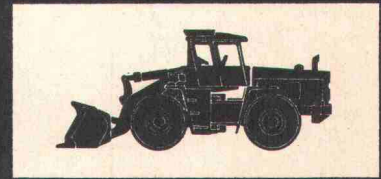
Radlader Europ L 1000  
Motor: 120 SAE-PS  
Schaufeln: 1,1–1,8 m<sup>3</sup>  
Gewicht: 7800 kg



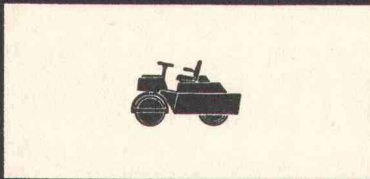
Radlader Europ L 1500  
Motor: 139 SAE-PS  
Schaufeln: 1,3–2,5 m<sup>3</sup>  
Gewicht: 10200 kg



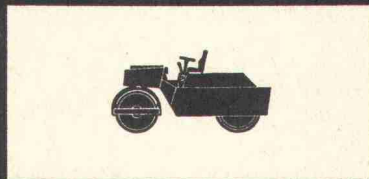
Radlader Europ L 2000  
Motor: 215 SAE-PS  
Schaufeln: 2,0–3,8 m<sup>3</sup>  
Gewicht: 14100 kg



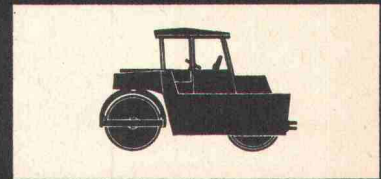
Radlader Europ KL 30  
Motor: 240 SAE-PS  
Schaufeln: 2,5–4,8 m<sup>3</sup>  
Gewicht: 17200 kg



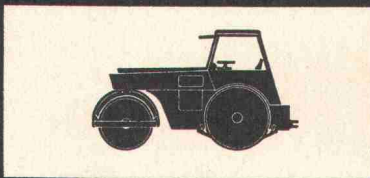
Vibrations-Tandemwalze VT L  
Statisches Gewicht: 2,0 t  
Arbeitsbreite: 1000 mm



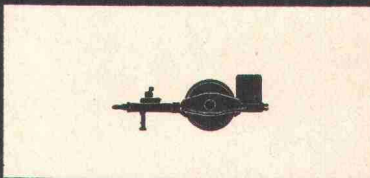
Vibrations-Tandemwalze VT M  
Statisches Gewicht: 4,9 t  
Arbeitsbreite: 1200 mm



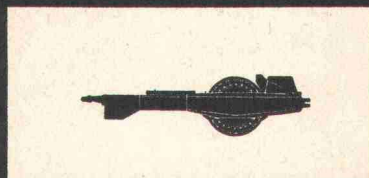
Vibrations-Tandemwalze VT 7  
Statisches Gewicht: 7,3 t  
Arbeitsbreite: 1300 mm



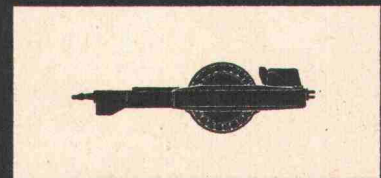
Statische Dreiradwalzen Europ S  
Gewichte: 8–10–12 t  
Arbeitsbreiten: 1900 mm



Vibrations-Anhängewalze VA 3  
Statisches Gewicht: 3,3 t  
Arbeitsbreite: 2080 mm



Vibrations-Anhängewalzen VA M  
Statische Gewichte: 5,0–6,6 t  
Arbeitsbreiten: 2100 mm



Vibrations-Anhängewalzen VA S  
Statische Gewichte: 8,5–10,5 t  
Arbeitsbreiten: 2100 mm

**Verkauf,  
Beratung und  
Service durch**

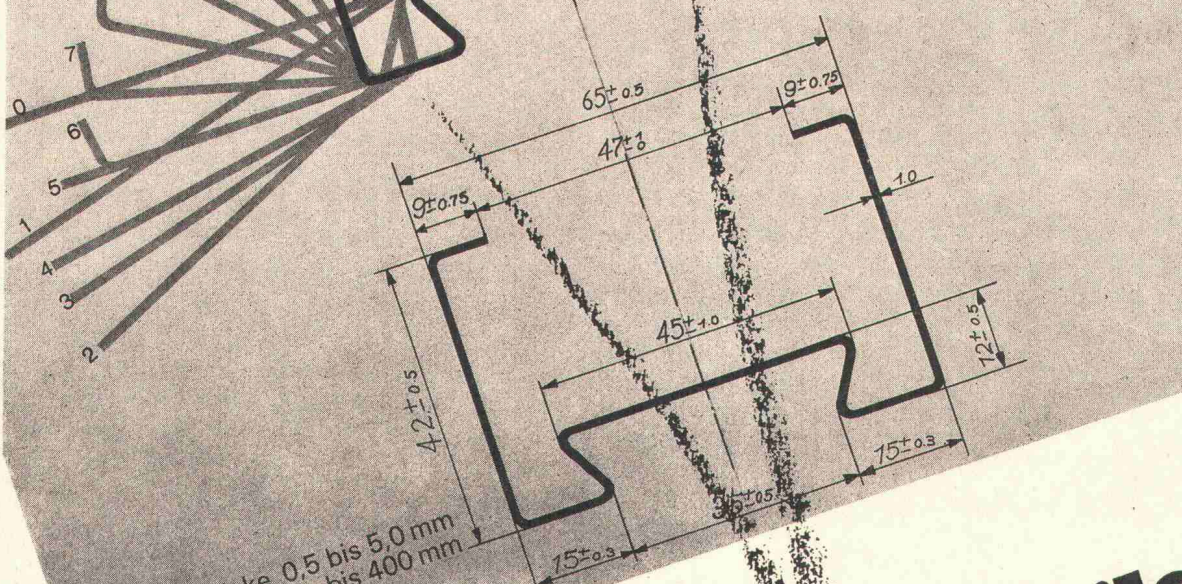
**KRAN + BAUMASCHINEN AG**



8902 URDORF-ZÜRICH  
POSTFACH  
SCHÜTZENSTRASSE  
TELEFON 051/982241



**Wir sagen es  
durch  
diese  
Blume**



# VON ROLL Kaltgerollte Profile

Das bedeutet:  
 grosse Vielfalt an Formen und Querschnitten  
 enge Formtoleranzen  
 hohe Steifigkeit bei minimalem Gewicht  
 Wir rollen Profile aus Band jeder Qualität  
 und Oberflächenbeschaffenheit

Wir beraten Sie gerne

**VON ROLL AG.**  
 4563 Gerlafingen  
 Telefon 065 41151  
 Telex 34240

Senden Sie Ihre Dokumentation «Kaltgerollte Profile» an:

Name und Vorname \_\_\_\_\_

Firma \_\_\_\_\_

Strasse \_\_\_\_\_

PLZ Ort \_\_\_\_\_

845



# Ein Bauwerk entsteht.

Ein Wohnhaus, ein Werkgebäude,  
eine Schule, ein Spital, eine Kläranlage,  
eine Brücke, ein Atomkraftwerk.

Während Monaten, vielleicht Jahren.

**Sind Naturereignisse einkalkulierbar? Lässt sich menschliches Versagen vorausberechnen?**

In der Regel hat der Unternehmer für die Zerstörung oder Beschädigung des Bauwerks bis zu dessen Übergabe an den Bauherrn einzustehen.

## Die Bauwesenversicherung

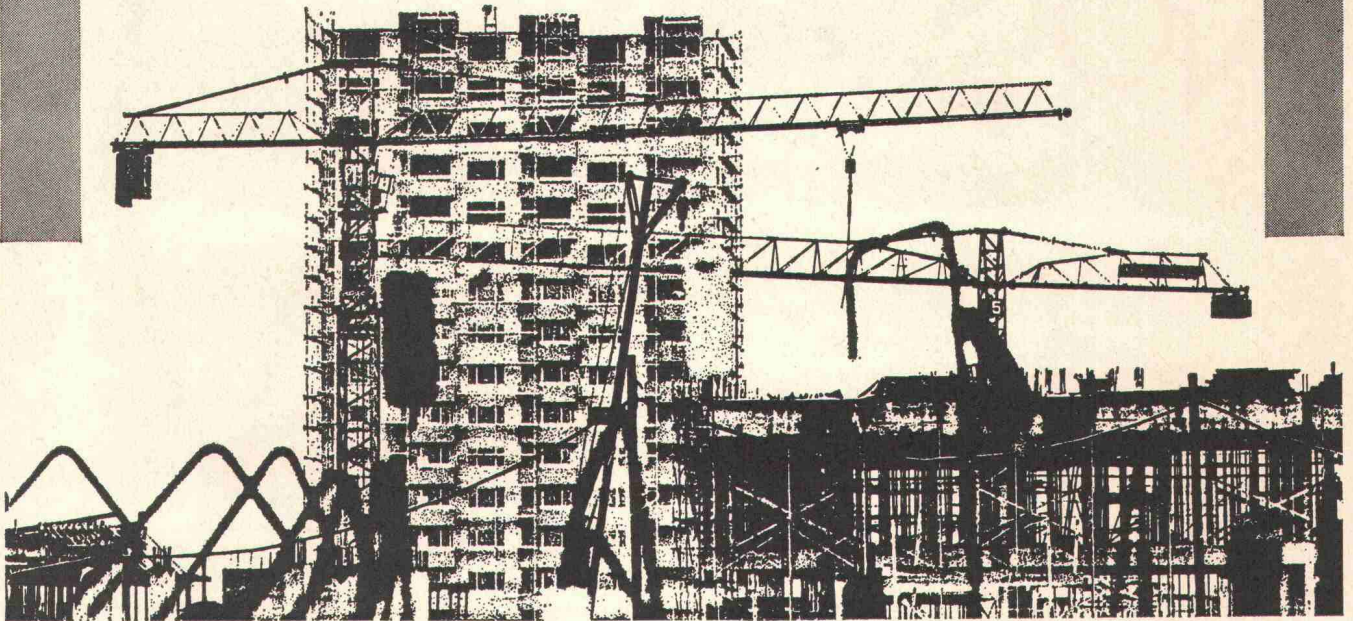
nimmt ein finanzielles Risiko ab, das sonst zur schwerwiegenden, ja sogar zukunftsgefährdenden Belastung werden kann. Gegen eine zum voraus festgelegte und daher einkalkulierbare Prämie!

**Unsere Fachleute können beurteilen, ob Ihr Versicherungsschutz genügt.**

Ein guter Rat kostet nichts.

Überlegen Sie:

- Baumaschinenkaskoversicherung
- Maschinenbruchversicherung
- Betriebshaftpflichtversicherung
- Baugarantievericherung
- SUVA-Zusatzversicherung  
und eben die
- Bauwesenversicherung



**Winterthur**  
**UNFALL**

Schweizerische Unfallversicherungs-Gesellschaft  
in Winterthur



# «Rost frisst Stahl und Eisen, wie Sorge frisst den Weisen.»

Deshalb muss Stahl und Eisen gegen Korrosion geschützt werden, wirksam, langfristig wirksam...

In welcher Weise der Schutz gegen die Korrosion am wirksamsten vorgenommen wird, ist eine Frage, deren Beantwortung viel Erfahrung, Forschung und zudem eine grössere Anzahl von Verfahren erfordert: die korrosiven, metallgefährdenden Einflüsse sind vielfältig. Reichen vom gewöhnlichen Rost bis zu den alles zersetzenden Chemikalien aus der aggressiven Umwelt und dem UV-Licht.

Deshalb ist es wichtig – bevor die eigentliche Arbeit gegen die Korrosion in Angriff genommen wird –, den Standort des zu schützenden Gutes auf die korrosiven Einflüsse zu untersuchen, denn nur allzuoft «liegt etwas» in der Luft, im Wasser oder im Erdreich.

Ebenso führt die genaue Kenntnis über das Füllgut zum wirksamsten Korrosionsschutz: dem Systemaufbau durch die Bestimmung der Vorbehandlung, durch den Grundanstrich, durch den Deckanstrich. Die Bestimmungen der richtigen Vorbehandlung durch Sandstrahlen, Schleifen oder durch chemische Behandlung ist also bereits Bestandteil des wirksamen Keller-Korrosionsschutzes. Durch Bleimennige, Zinkchromat, Zinkstaub-, Schuppenpanzer-, Chlorkautschuk- und Kunstharzdeckfarben: Chromidin, Vinoxink, Afratop, Chromivyl. Keller hat in jedem Fall das richtige Korrosionsschutzmittel für das hochwirksame Korrosionsschutzsystem.

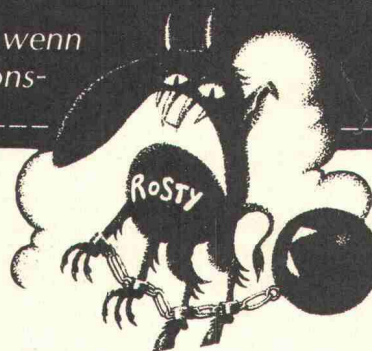
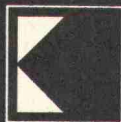
Das Keller-Korrosionsschutzsystem, weil einfaches Pinseln gegen die aggressive Korrosion nicht genügt. Verlangen Sie unsere ausführliche Dokumentation oder – noch besser – eine Objektberatung durch unseren Techniker.

Wir sind angefressen, wenn es um die Lösung von Korrosionsschutzproblemen geht.

Siegfried Keller AG  
Lack- und Farbenfabrik  
8304 Wallisellen  
Telefon 01 93 32 32  
Telex 55423



Ein Unikeller-  
Unternehmen



Beraten kommt vor Verkauf

**Beratungs-Coupon**

Senden Sie uns bitte Ihre Dokumentation über den Korrosionsschutz.

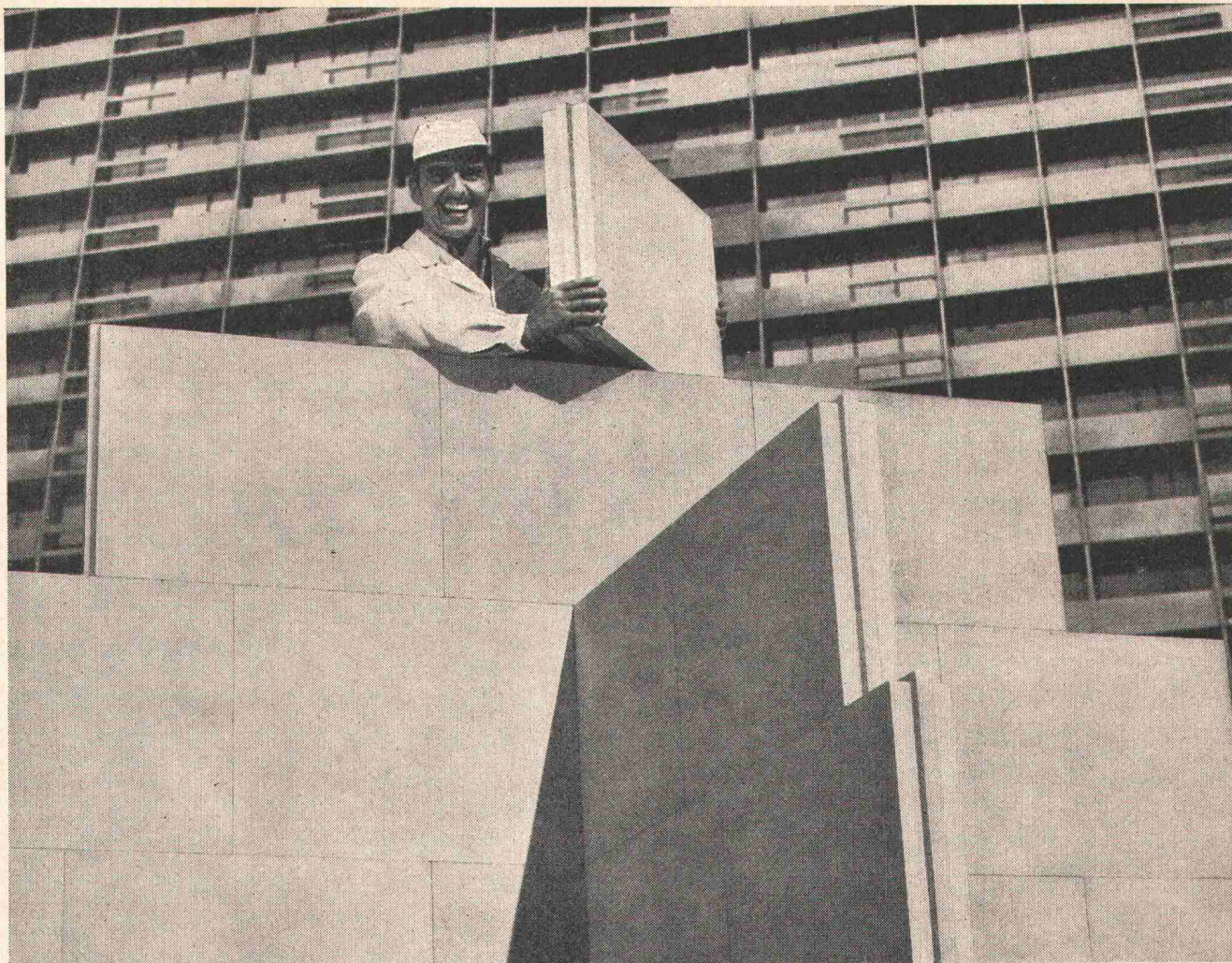
Wir möchten uns gerne unverbindlich beraten lassen.

Firma (Stempel)

Adresse mit PLZ

Telefon





E.1

# ALBA- und PLATRISOL-Platten

- ▶ Für zeitgemässe Wände (rationelles Bauen)  
▶ Für saubere Wände (Trockenbauweise)  
▶ Für glatte Wände (Putz erübrigt sich)
  
- ▶ Für gesunde Wände (Gips atmet)  
▶ Für isolierende Wände (Schallisolation)  
▶ Für schützende Wände (Feuerwiderstand)
  
- ▶ Für arbeitssparende Wände (einfache Montage)  
▶ Für preisgünstige Wände (Serienfabrikation)  
▶ Für wohnliche Wände (behaglich und warm)

Beratung und Unterlagen durch

▶ **GIPS-UNION AG** 

Talstr. 83, 8021 Zürich, Tel. 051-23 37 60



Bei solchen Firmen  
liegen MAMMUT® und TURICUM®

**OERLIKON**

U  
SBG  
S

SCHWEIZERISCHE LEBENSVERSICHERUNGS- UND RENTENANSTALT

**ESCHER  
WYSS**

**SULZER**

**LANDIS & GYR**

**SAURER**



SCHWEIZERISCHE KREDITANSTALT  
ZÜRICH



**Globus**

**Motor-Shell  
Columbus**

*Feldhaus*  
**ERNST GOHNER AG**  
ED. ZÜBLIN & CIE. AG.

**SBB** *Innovazione*



SCHWEIZERISCHER BANKVEREIN

LOCHER & CIE AG

Maschinenfabrik Oerlikon  
**MAAG-ZAHNRÄDER**

**GEIGY  
BASEL**

**C I B A**  
SWISSAIR



MAMMUT® und TURICUM®  
für bituminöse Isolierungen. Seit  
über 50 Jahren verwendet –  
durchwegs mit grossem Erfolg.

Erstellen auch Sie Flachdach-  
beläge, Terrassenbeläge  
sowie Grundwasserisolierungen  
mit MAMMUT® und TURICUM®  
Wir beraten Sie gerne.  
Rufen Sie an!  
Telefon 051-258866

MAMMUT® und TURICUM®  
zwei starke Schweizer Marken

**AEZ Asphalt-Emulsion AG**

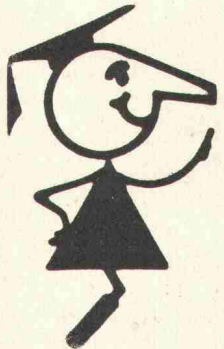
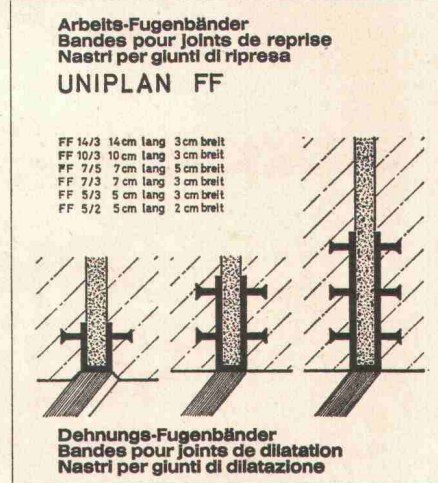
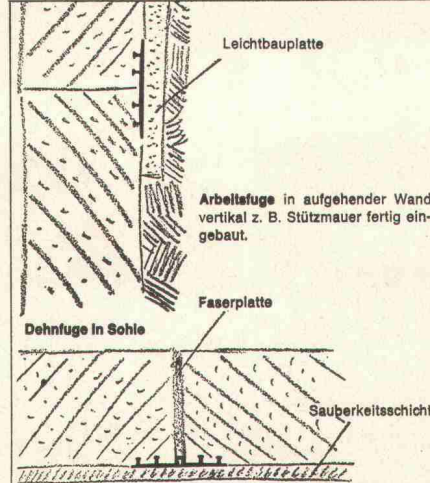
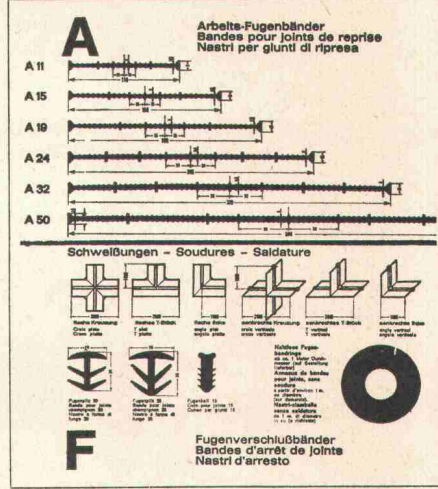
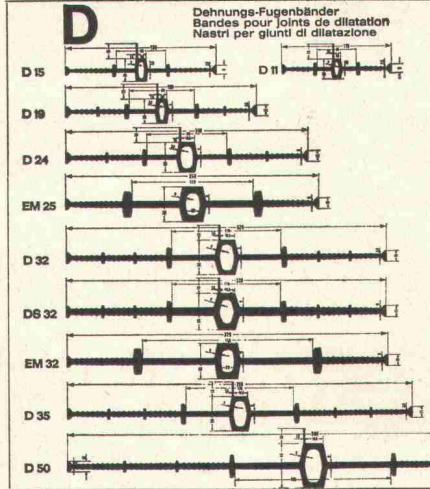
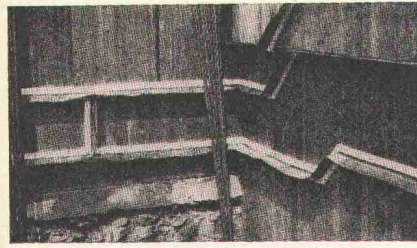
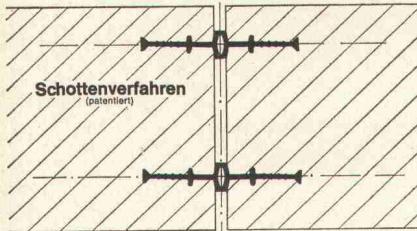
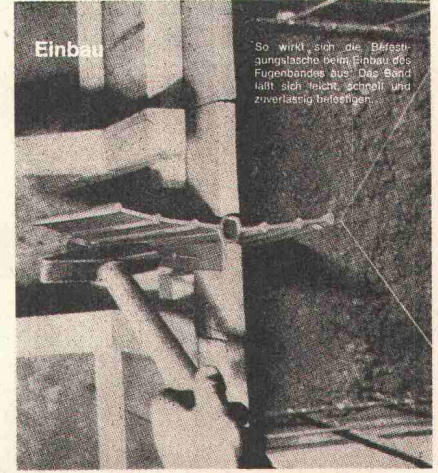
**Zürich**

Dr. Juchli

155 AEZ



# Sicherheit mit Tricosal



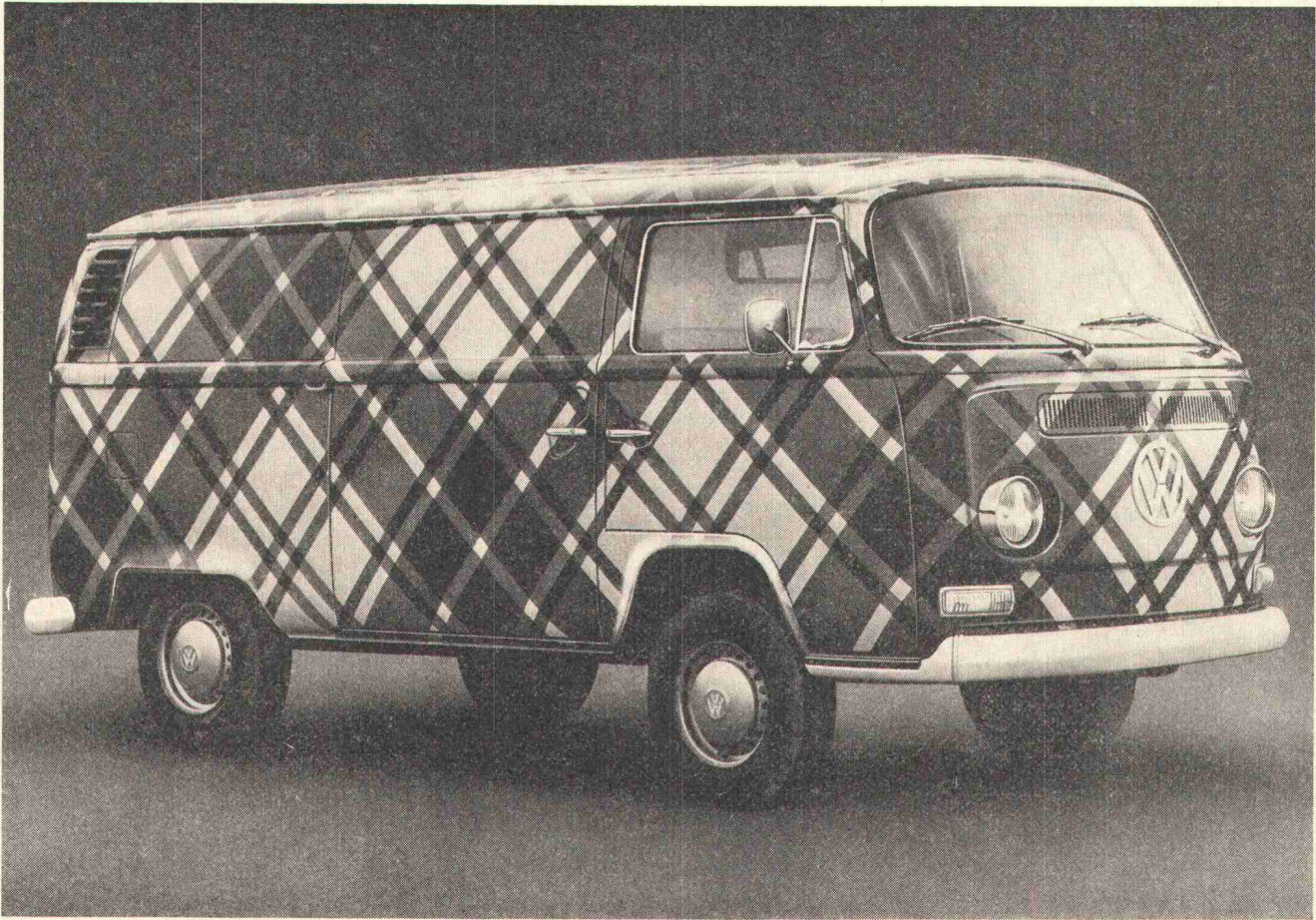
seit 1923

# Tricosal®

**BAU-CHEMIE AG BASEL (061) 23 00 16**

Zement-Schnellbinde- und Dichtungsmittel, Plastifizierer, Verzögerer, Beton-Reinigungsmittel, Gipsverzögerer, Binder, Fugenbänder, Kunststoffe, Frostschutzmittel, Haftemulsion für Kunststoffmörtel, ölfeste Anstrichemulsion, Thiokol- und Acryl-Kitte, Epoxy-Lacke, Kunststoff-Dünnpütze. PVC-Folien, 1 bis 2 mm, für Grundwasserwannen, Wasserbehälter usw. Wir haben für Sie über 100 verschiedene Fugenbandprofile.





# Wirtschaftlichkeitswunder.

Als hätt' er's von den Schotten gelernt – der VW-Transporter mit der Devise: Beim Sparen fängt das Verdienen an. Also Wirtschaftlichkeit, Zuverlässigkeit, Service. Und die andere Seite: moderne Technik, Sicherheit, Limousinen-Komfort. Zwei Kraftversionen: 1,6-Liter-Motor mit 60 SAE-PS. 1,7-Liter-Motor mit 74 SAE-PS.

Und viele verschiedene Modelle: Für jedes Transportproblem gibt's den idealen VW-Transporter.

Die VW-Mitgift – der wohl berühmteste Service der Welt. Computer-Diagnose, Austausch- und Ersatzteildienst, Leasing, Miete, Kredit... alles so perfekt wie der VW selbst.



eine sichere Sache!

## Informations-Coupon

Ich möchte noch viel mehr über den legendären Sparer erfahren. Über Wirtschaftlichkeit, Technik, Komfort und vor allem auch über die breite Modell-Palette. Bitte senden Sie mir ausführliches Informations-Material.

Name

Strasse

Plz./Ort

Einsenden an AMAG, Generalvertretung,  
5116 Schinznach Bad.

SBZ



## NEOMAT-Lichtplatten

- PVC-
- Polyester-
- Plexiglas-Platten
- Doppelwandelemente (Separo)
- Mini caro — Zierverglasungen
- flache PVC-Platten bis 6 mm Stärke



Sämtliches Befestigungsmaterial  
Holzschrauben, Fabco-Schrauben,  
Hakenschrauben, Rohlinge, Abdeck-  
material

Verlangen Sie bitte Offerte  
und Muster.

Unsere Aussendienstmitarbeiter  
beraten Sie gerne unverbindlich.

# neomat

Neomat AG, 5712 Beinwil am See  
Tel. 064 / 71 35 48

# Wir heben Ihre Stimmung und fördern Ihre Leistung



heben und  
fördern  
sind unsere  
Spezialitäten. Und weil  
wir Spezialisten auch un-  
sern Stolz haben, sind  
wir nicht zufrieden ehe  
wir Ihre Hebe- und För-  
derprobleme optimal ge-  
löst haben. Mit unsern  
rationalen Vorschlägen  
entlasten wir Sie ganz

zwangsläu-  
fig auch  
von den lei-  
digen Personalproblemen.  
Wir übertreiben also nicht,  
wenn wir von uns be-  
haupten Ihre Stimmung  
zu heben, dass wir Ihre  
Leistung fördern ist ei-  
gentlich selbstverständ-  
lich. Eben weil wir Spezia-  
listen sind.

## MARS-UTO

MARS-UTO KRANFABRIK AG 4133 PRATTELN  
TELEFON: 061-81 75 11 TELEGRAMME: MARS-UTO  
TELEX: 63456 mars ch

### Fabrikationsprogramm:

Normkrane 1- und 2-Träger, Krane aller Art,  
Elektroseilzüge, Schwerelektroseilzüge, Hängebahnen,  
Fahrbahnen, elektrische Steuerungen und  
Ausrüstungen, Getriebemotoren

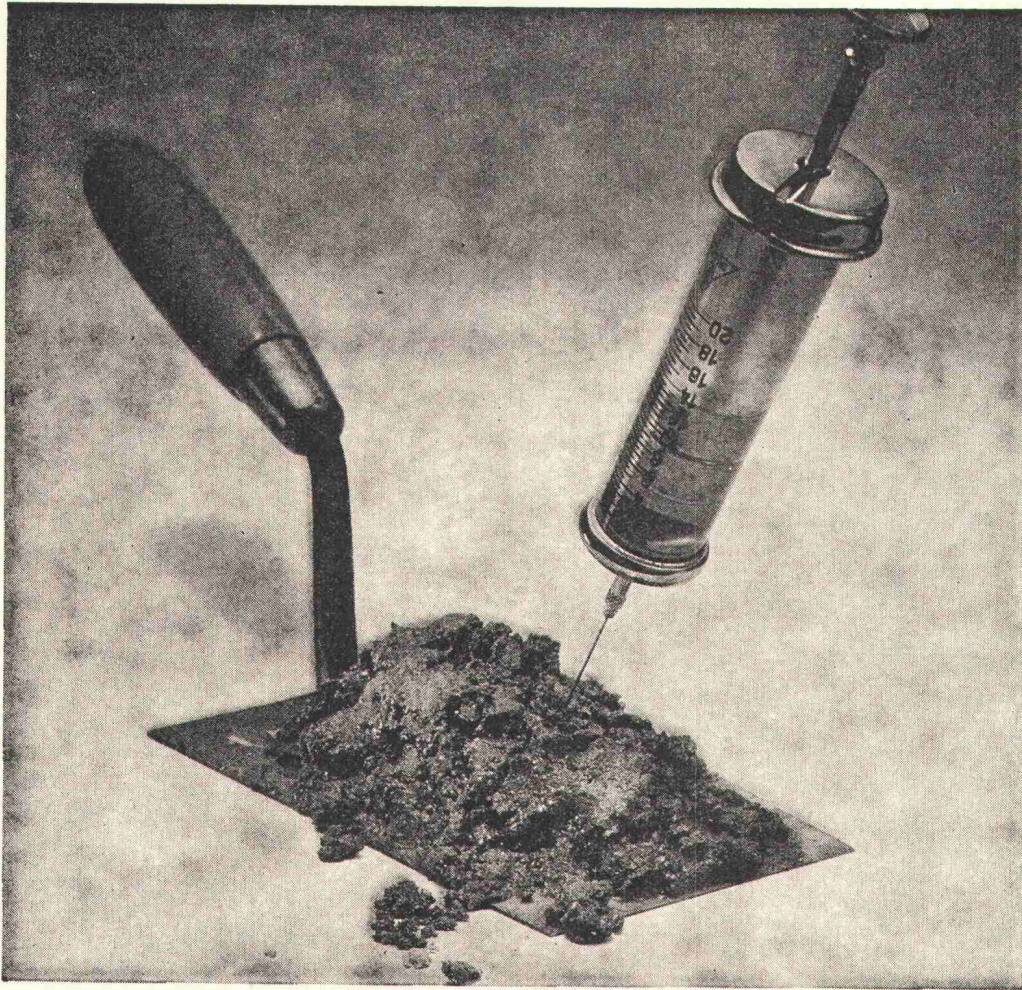
### Durch uns vertreten:

Portalkrane, Elektrokettzüge, Druckluftbezeuge,  
Handbezeuge, Stromzuführungen, Gummipuffer,  
elektromechanische Arbeitsbühnen,  
Hydraulische Mobilkrane, diverse Lastaufnahmemittel

Verlangen Sie unverbindlich unsere Prospekte



LONZA



## Rufen Sie doch einmal den Fassadendoktor.

Es ist beruhigend, ein richtiges Bindemittel zu haben: Vipolit® — für Mörtel, Spachtelmassen, Putze, Abriebe, Anstriche.

Trotzdem kann es einmal vorkommen, daß Sie spezielle Probleme haben — mit neuen Materialien oder bei besonders anspruchsvollen Strukturen. Da ist es ebenso beruhigend, den richtigen Spezialisten konsultieren zu können.

Unsere technischen Berater kennen die spezifischen Möglichkeiten. Und sie kommen nicht erst dann zu Ihnen, wenn der Putz

schon hart, der Anstrich schon trocken ist. Sie kommen zu Ihnen, bevor Sie mit dem Aushub beginnen. Damit die Probleme gründlich studiert werden können. Unsere Spezialisten werden Ihnen genau sagen, ob Sie z. B. Vipolit® VCA 702 verwenden sollen — diesen hochwertigen Binder mit starkem Pigmentbindevermögen und bester Verseifungsresistenz. Oder ob Sie Vipolit® VCE 801 wählen sollen — den preiswerten Allround-Binder.

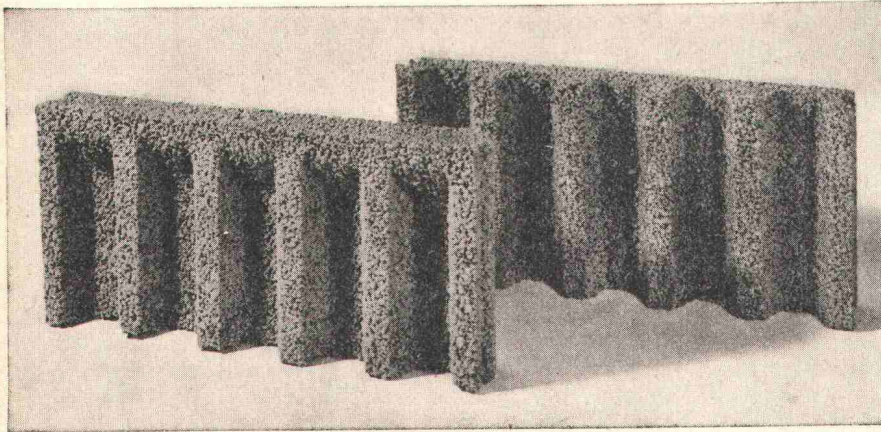
Möchten Sie noch mehr wissen? Rufen Sie den Fassadendoktor.

### LONZA Pioniere und Partner.

LONZA AG, 4002 Basel. Werke in Visp, Lalden, Sins, Schweizerhalle. Forschungslaboratorien in Fribourg, Visp, Basel, Sins. Tochtergesellschaften in Sins, Bodio, Weil/Waldshut (BRD), Säckingen (BRD), Fair Lawn, N. J. (USA).



# ROBA-Sickersteine Praktisch und robust



## Ihr Vorteil: Einsparungen

- durch rationelle Erstellung eines besseren Entwässerungssystems
- an Verschleiss von Schalungsmaterial und dessen Transportkosten

## Ihr Vorteil: Verbesserung

- der Entwässerung des Erdreichs
- Belüftung der Fundamente
- der Kanalisation des Sickerwassers

## Ihr Vorteil: Verkürzung der Bauzeit

- durch vereinfachte vollmaschinelle Aufschüttung

Typen:	Sickerstein und Abdeckplatte
Masse:	50×25×6 cm
Gewicht:	10 kg
Preis:	Fr. 7.20 pro m <sup>2</sup> (90 Rappen pro Stück) ab Werk

Beziehbar direkt oder durch die Handelsgenossenschaft des SBV und den Baumaterialienhandel

**Element und Baustein AG**  
(vormals E. Jucker)

**8307 Kindhausen-Effretikon**  
Telefon 01 / 86 41 90



## Kittlose Verglasungen



Gebr. Tuchs Schmid AG  
Frauenfeld







# SYMKANAL® Formstücke und Rohre aus Hart-PVC

SYMKANAL®-Formstücke ermöglichen jede beliebige Leitungsführung mit unseren Rohren und gewährleisten auch den Übergang auf konventionelle Baustoffe wie Beton, Steinzeug und Guss.

SYMKANAL® ist ein modernes Rohrleitungssystem, einfach und rasch verlegt, dicht, korrosionsbeständig, mit grosser Durchflussleistung und hoher Lebensdauer.

Unser technischer Dienst steht Ihnen bei der Projektierung und Verlegung von Kanalisationsleitungen jederzeit zur Verfügung.

® = eingetragene Schutzmarke

72. 12. d



AG  
FÜR SYNTHETISCHE  
PRODUKTE

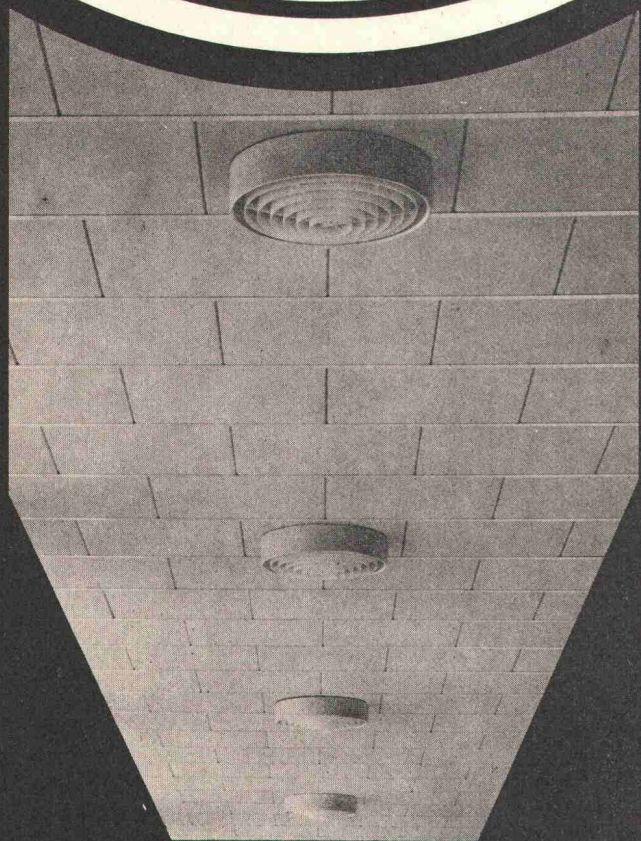
Bahnhofstrasse 30  
8022 Zürich  
Verkauf Bau  
Tel. 01/27 21 33

Verkauf durch:

**Aarau:** Richner AG ● **Aarburg:** Scheurmann & Co. AG ● **Baden:** Reinle & Bolliger AG ● **Basel:** Küderli AG ● **Bern:** Eisen AG ● **La Chaux-de-Fonds:** Nuding SA ● **Crissier:** Küderli SA ● **Frauenfeld:** P. Keller & Co. AG ● **Frick:** Baustoffe AG ● **Genève:** Noverraz & Cie. SA ● **Grindelwald:** Gebr. Balmer ● **Kreuzlingen:** Küderli AG ● **Landquart:** Küderli AG ● **Langnau i. E.:** Fischer & Cie. AG ● **Lenk i. S.:** H. Rieder-Lüthi ● **Lenzburg:** Schwarz & Co. AG ● **Liestal:** Barth & Cie. ● **Le Locle:** Nuding SA ● **Martigny:** Veuthey & Cie. ● **Olten:** Handelsgenossenschaft des Schweiz. Baumeisterverbandes ● **Neuchâtel:** Nuding SA ● **Seewen:** Karl Weber ● **Sion:** Pfefferlé & Cie. ● **Solothurn:** G. Nussbaum AG ● **Sursee:** Eisen & Kohlen AG ● **Schaffhausen:** Deggeller & Peter AG ● **Schattdorf:** Arthur Weber ● **Schwyz:** Arthur Weber ● **Steinhausen:** F. Sidler ● **Thuisis:** O. Prevost ● **Uster:** Hug & Graf ● **Wettingen:** Emil Reinle AG ● **Wil:** Baumaterial AG ● **Winterthur:** Streiff Baumaterial AG ● **Winterthur:** Wernergraf AG ● **Zofingen:** Frikart AG ● **Zürich:** Handelsgenossenschaft des Schweiz. Baumeisterverbandes ● **Zürich:** Küderli AG



**Mit Ecophon- oder  
GT 80-  
Akkustikplatten  
zieht  
Ruhe und Ästhetik  
in den Raum**



**Hohe Schallabsorption  
Einfache Montage  
Abwaschbare Sichtseite  
Robuste Oberfläche**

**Everlite AG  
4657 Dulliken  
Telefon 062 - 22 26 66**

## **Dachterrassen würden esser's Gully wählen!**

Problemlose Sicherheit für das wirksame Entwässern von Flachdächern, Balkonen, Loggien und Terrassen.

Tausendfältig bewährte Bauelemente, die schon heute den Anforderungen von morgen genügen.

Die im Baukastensystem entwickelten Gullys machen echte Problemlösungen möglich.

esser's Gully: mit wenigen genormten Teilen beste Gewähr für fehlerfreie, praxisingerechte Montage mit wenigen Handgriffen.

Kein Werkzeug notwendig: bohren, nieten, löten, verschrauben entfallen dank durchdachter Konstruktion.

esser's Gully werden selbstverständlich komplett, baustellengerecht verpackt, abgeliefert.

Flexible Verbindung von Dachhaut und Gully.

In acht Stufen verstellbare Balkon- und Terrassen-Gullys, die erlauben, die Siebrostebene jeder Beschichtungshöhe anzupassen.

Einfach die ideale Lösung für Entwässerungen. Nicht teurer, aber besser – und, natürlich von der Schweiz. Arbeitsgemeinschaft für Abwasserinstallationen geprüft.

### **esser's Gullys:**

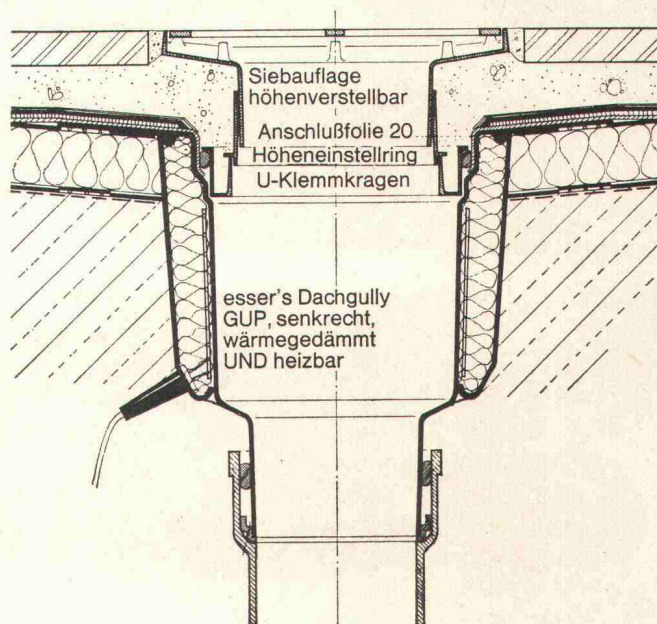
**Dachgullys aus Kunststoff**

**Dachgullys aus Kunststoff mit Wärmedämmung**

**Dachgullys aus Kunststoff  
mit Wärmedämmung und Heizung (SEV-geprüft)**

**Balkongullys aus bituminiertem Aluminium**

**Einbaubeispiel für Dachterrassen**

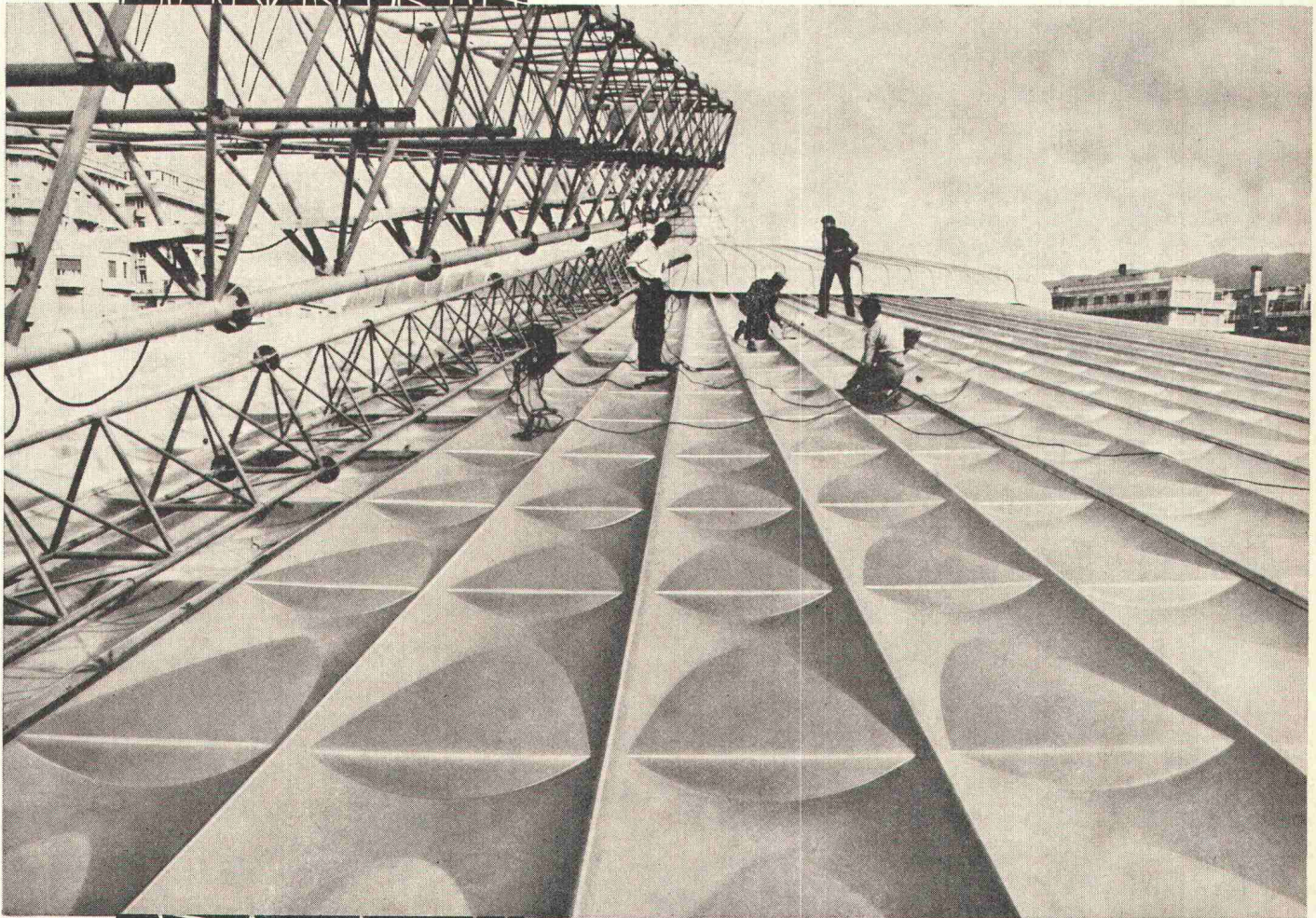


**Jakob Scherrer Söhne AG  
8059 Zürich  
Allmendstrasse 5-7  
Telefon 01 25 79 80**





# GFK im Bauwesen



## ungeahnte Möglichkeiten

GFK (glasfaserverstärkte Kunststoffe) besitzen:  
hohe mechanische Festigkeit bei geringem  
spezifischem Gewicht, weitgehende Korrosions-,  
Schlag- und Bruchfestigkeit sowie Grosszügigkeit  
in der Formgebung und Anspruchlosigkeit  
im Unterhalt.

Bedachungen, Rohre und Kamine, Lagertanks,  
Lichtplatten, Kabelkanäle, sanitäre Anlagen,  
Lichtkuppeln, Betonschalungen, Schwimmbassins,  
Beschichtungen von Tanks und Auffangwannen,  
Fassaden, Balkoneinfassungen, Bodenbeläge,  
Möbel, Week-End-Häuschen, u. s. w.

Herstellernachweis durch:



VETROTEX®

SAINT-GOBAIN



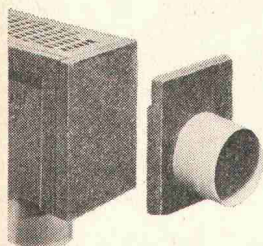
FIBRES DE VERRE S.A. · 3, chemin de Mornex · 1001 Lausanne · Tel. 021/204201 · Telex 24379

Qualität, Forschung, Kundendienst

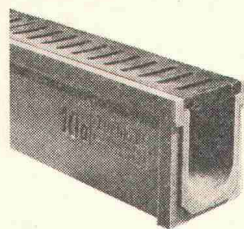


# Oberflächen-Entwässerung mit der ACO-DRAIN-Rinne aus Polyesterbeton

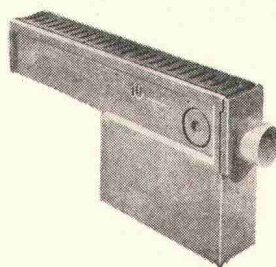
leicht und handlich — Gefälle eingebaut — hohe Festigkeit —  
Ein- und Ausschalen entfällt — Baukastensystem



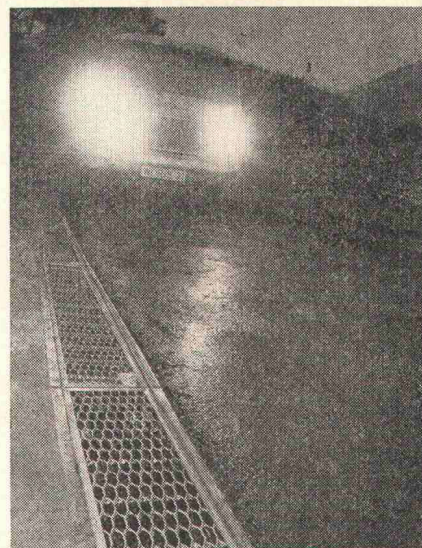
2 Anschlüsse



3 Rostausführungen



Sandfänge, Sinkkästen



## Einbau überall möglich

Strassen, Parkplätze,  
Garagenplätze, Einstellhallen  
Lagerplätze, Sport- und  
Gartenanlagen, Stallungen usw.

## Regionalvertretungen mit Auslieferungslager

**Zürich** Studer + Thomann AG, Adliswil

**Bern, Basel, Luzern** Handelsgenossenschaft des Schweizerischen  
Baumeisterverbandes

**Chur** Baubedarf Zürich AG, Filiale Chur

**St. Gallen** Ganz & Co. AG

**Solothurn** Glutz-Blotzheim AG

**Lugano** Bariffi & Wullschleger SA

**Giubiasco** Edilcentro SA

**Biel** Baubedarf + Holz AG

**Bussigny, Fribourg, Yverdon, Châtel St-Denis, Château d'Oex, Montreux,**

**Vevey, Aigle, Sion, Visp/Viège, Susten/La Souste** Gétaz Romang Ecoffey SA

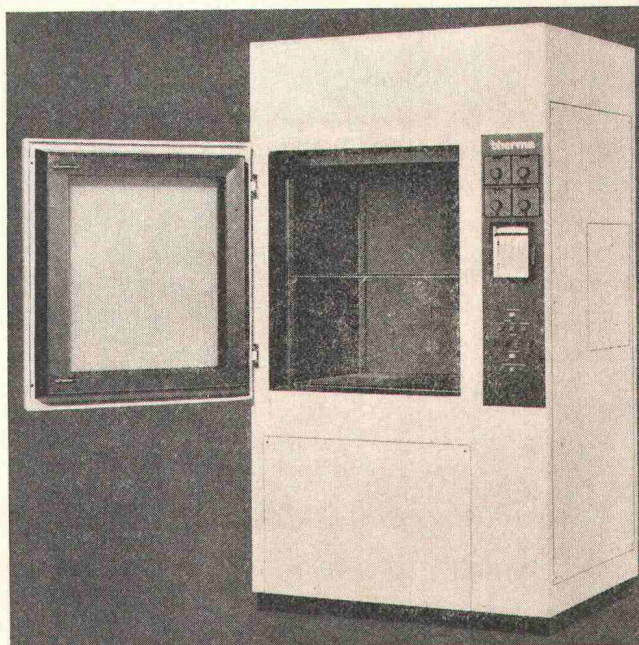
**Payerne** J. Rapin SA

Generalvertreter für die Schweiz: Studer + Thomann AG, 8134 Adliswil



## Therma Klimaprüfschrank KI 336 Wechseltemperaturschrank Te 336 in neuer Ausführung

Vielfältige Verwendungs-  
möglichkeiten. Temperatur-  
bereich von  $-80^{\circ}$  +  $80^{\circ}$ C.  
Feuchtigkeitsbereich von 35  
bis 95%



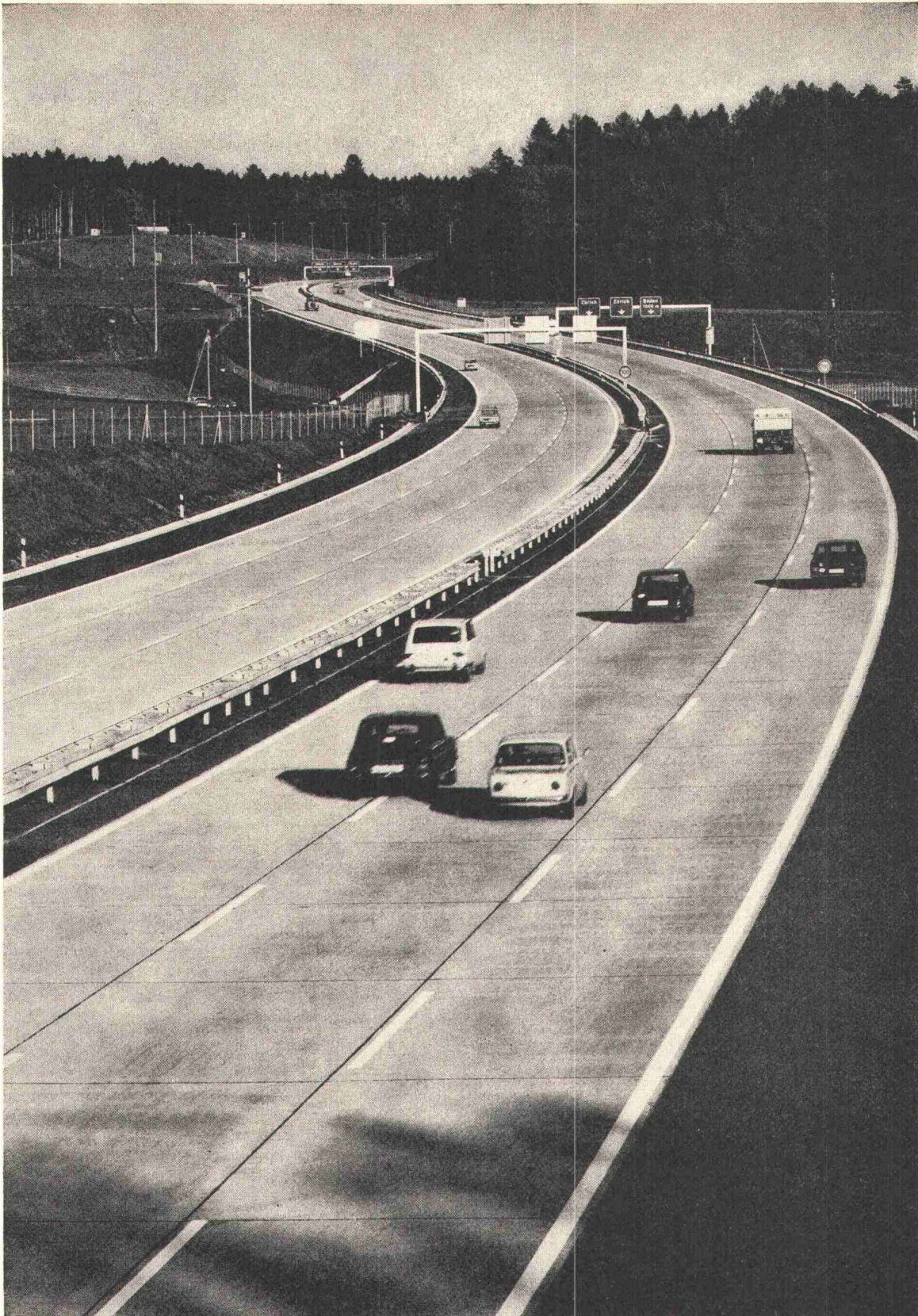
Therma Kälte  
Hofwiesenstrasse 141  
8042 Zürich  
Telefon 01 / 26 16 06  
Büros in Basel, Bern,  
Lausanne, Genf und  
Cadenazzo

**therma**

Therma baut Kühltruhen,  
Klimaprüf- und Wechsel-  
temperaturschränke, Multi-  
zellenschränke für verschie-  
dene Temperaturen,  
Tiefemperatur-Prüfräume,  
Stratosphärenkammern.

Verlangen Sie bitte unsere  
Dokumentationen. Beratende  
Kälteingenieure stehen  
jederzeit zu Ihrer Verfügung.





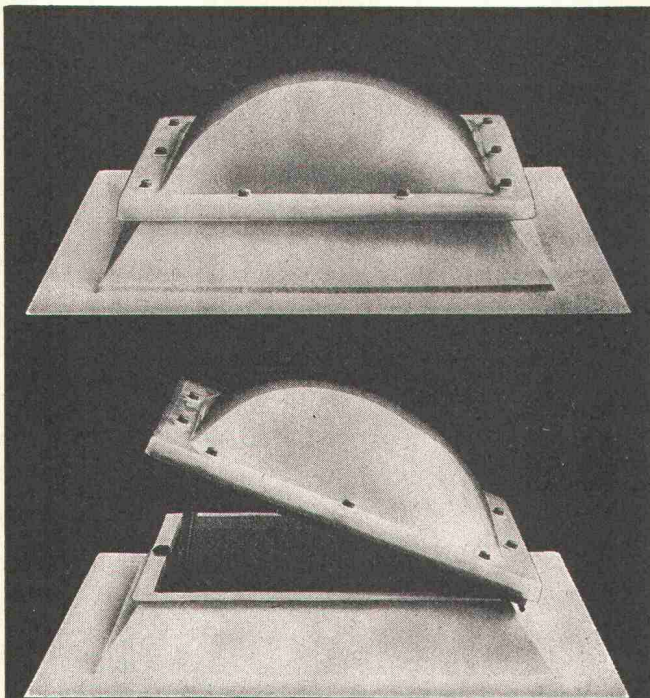
Nationalstrasse N 1 Bern—Zürich im Kanton Aargau, Betonbelag

## **Betonstrassen sind helle Strassen!**

Helligkeit heisst Sicherheit, und das geht über alles.  
Besonders bei schlechter Sicht, Nacht, Nebel oder Regen.

Auskunft und Beratung: BETONSTRASSEN AG, 5103 Wildegg





## Cupolux – natürliches Licht von oben!

In der ganzen Schweiz bringen schon mehr als 25000 Cupolux-Lichtkuppeln helles, freundliches Licht in Büros, Werkstätten, Schalterhallen, Wohn- und Arbeitsräume. Und für alle stehen wir grade, denn wir sind überzeugt, dass wir punkto Tagesbeleuchtung, Entlüftung und Entwässerung von Flachdächern das Optimum bieten – heute und in Zukunft.

Darum: Scherrer – Ihr Partner auf dem Flachdach für Beleuchtung, Entlüftung, Entwässerung. Fragen Sie uns an. Wir haben Zeit für Sie und Ihre besonderen Probleme.



Jakob Scherrer Söhne AG  
Allmendstr. 5–7, 8059 Zürich 2  
Tel. 01 257980



**Rostfrei, rationell,  
zuverlässig und  
kostensenkend!**

Beratung und Verkauf  
Ad. Gerber, Postfach 114  
3000 Bern 22  
Telefon 44 66 20

## Kondal- Ankerschienen





### Merk für Bockkrane

Der zerlegbare und leicht transportable Merk-Kran ist ideal für Baustellen und Montage.  
Durch vielseitiges Zubehör anpassungsfähig.  
Verlangen Sie unverbindliche Beratung und Offerte.

**Merk AG** Maschinenfabrik  
8953 Dietikon/ZH Telefon 051 88 48 05





223 Di

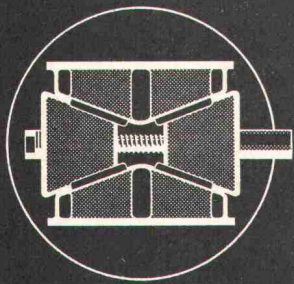
**Auf Dicht  
kann man  
bauen.**



**Dicht AG** Unternehmung für Bohrungen und Foundationen  
St. Gallen, Luzern, Bern, Zürich



# RIX



## Absenk-Keile für Lehrgerüste und Fertigelemente

20 t und 40 t Tragkraft

verkauft und vermietet



### RIGLING

R. Rigling & Co., 8050 Zürich-Oerlikon

Spezial-Baugeräte

Tel. 051 / 50 15 30, Leutschenbachstr. 44

## Für den Strahlenschutz liefern wir seit 15 Jahren

Betonzuschlagstoffe (jetzt bis RG 5,5)

Baryt-Steine bis RG 3,8

Baryt-Verputzmasse bis RG 3,8

**neu:**

Spezialtüren

Tresore

Bleiziegel (Euratom, Harwell, Quader)

Bleifenster

Bleibehälter

Spezialkonstruktionen aus Blei

Langjährige Referenzen, Beratung

## F.WECKER-FREY & CO., 8027 ZÜRICH

Tel. 01 / 36 12 57, Telex 53723

## Raumklimageräte

**kühlen, heizen, befeuchten, entfeuchten,  
belüften, entstauben.**

Für alle Räume in Alt- und Neubauten



AUTOFRIGOR AG 8052 ZÜRICH  
Schaffhauserstrasse 473  
Telefon 051/48 15 55  
Telex 54956