

Objektyp: **Advertising**

Zeitschrift: **Schweizerische Bauzeitung**

Band (Jahr): **90 (1972)**

Heft 14

PDF erstellt am: **25.09.2024**

### **Nutzungsbedingungen**

Die ETH-Bibliothek ist Anbieterin der digitalisierten Zeitschriften. Sie besitzt keine Urheberrechte an den Inhalten der Zeitschriften. Die Rechte liegen in der Regel bei den Herausgebern. Die auf der Plattform e-periodica veröffentlichten Dokumente stehen für nicht-kommerzielle Zwecke in Lehre und Forschung sowie für die private Nutzung frei zur Verfügung. Einzelne Dateien oder Ausdrucke aus diesem Angebot können zusammen mit diesen Nutzungsbedingungen und den korrekten Herkunftsbezeichnungen weitergegeben werden. Das Veröffentlichen von Bildern in Print- und Online-Publikationen ist nur mit vorheriger Genehmigung der Rechteinhaber erlaubt. Die systematische Speicherung von Teilen des elektronischen Angebots auf anderen Servern bedarf ebenfalls des schriftlichen Einverständnisses der Rechteinhaber.

### **Haftungsausschluss**

Alle Angaben erfolgen ohne Gewähr für Vollständigkeit oder Richtigkeit. Es wird keine Haftung übernommen für Schäden durch die Verwendung von Informationen aus diesem Online-Angebot oder durch das Fehlen von Informationen. Dies gilt auch für Inhalte Dritter, die über dieses Angebot zugänglich sind.

# Schweizerische Bauzeitung

Offizielles Organ des SIA, Schweizerischer Ingenieur- und Architekten-Verein und der GEP, Gesellschaft Ehemaliger Studierender der ETH Zürich  
Gegründet 1883 von Ing. A. Waldner

90. Jahrgang Heft 14

6. April 1972

## Inhalt

Systeme der Netzplantechnik. Von <i>J. Paschke</i> . . .	317*
Wasserleitungen. Von <i>R. Mezger</i> . . . . .	322*
Die Steuerung der Stadtentwicklung Zürichs in regionalplanerischer Sicht. Von <i>H. R. Rüegg</i> . . .	324*
Prof. Dr.-Ing. h. c. Alfred Imhof — 50 Jahre Redaktor der Schweiz. Technischen Zeitschrift. Von <i>E. Marti</i>	328
Hubschrauber-Flugsimulator . . . . .	329*

## Umschau

Erdöl- und Erdgasförderung aus der Nordsee. Fahrbares Gerät zur Untersuchung von Luftverunreinigungen. Institut für Denkmalpflege an der ETH Zürich. Informationstagung der Betonstrassen AG Wildegg . . . . .	330*
Schweizerische Helikopter AG. Persönliches . . .	331

## Nekrologe

P. Kalogeras, C. Theiler, H. Häusermann, H. W. M. Weebers, C. Trippel . . . . .	331*
---	------

## Buchbesprechungen

Die Bauleitpläne, von <i>W. Bihr</i> und <i>J. Veil</i> . Arbeitsberichte zur Planungsmethodik, vom <i>Institut für Grundlagen der modernen Architektur, Universität Stuttgart</i> . . . . .	332
Sichtbeton- und Tapezierbeton-Schalungen. Vom Brett bis zur Kunststoff-Form, von <i>J. Schmidt-Morsbach</i> . Les Cendres Volantes, par <i>A. Jarrige</i> . .	333
Grundbau-Taschenbuch. Band I: Ergänzungsband, von <i>H. Schröder</i> . Rock Mechanics — Theory and Practice, by <i>W. H. Somerton</i> . . . . .	334
B4. Empfehlungen für die Anwendung von HV-Schrauben und Schliessringbolzen im Stahlbau, von der <i>Technischen Kommission der Schweizerischen Zentralstelle für Stahlbau</i> . . . . .	335

## Neue Bücher

Wettbewerbe	
Sekundarschulhaus und Sportanlagen in Worb BE . . . . .	335*

## Ankündigungen

Deutsche Luftfahrtschau, Hannover 1972. Ausstellung für Instrumente, Elektronik und Automation, London. Industrial Finishing and Anti-Corrosion Exhibition, London. Communication '72, Konferenz in Brighton. Ausstellung über Rohrleitungssysteme. Öffentliche Vorträge . . . . .	336
--	-----

## Anzeigenverwaltung

IVA AG für internationale Werbung  
8035 Zürich, Beckenhofstrasse 16  
Telephon 01 / 26 97 40, Postcheck 80 - 32735  
Filialen in Lausanne und Genf

## Bezugspreise

	3 Monate	6 Monate	12 Monate
Schweiz	24.50	47.—	90.—
Ausland	26.—	50.—	96.—

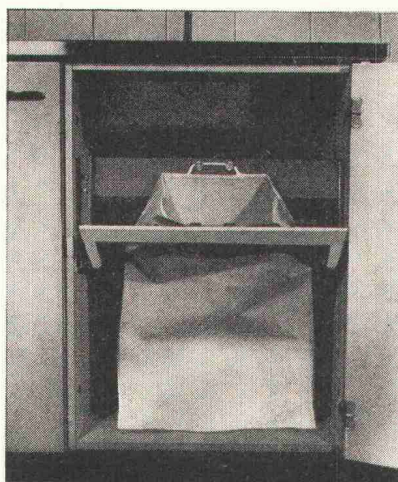
Für Mitglieder der Partnerverbände der Verlags-AG, des Schweiz. Technischen Verbandes sowie für Studierende ermässigte Preiskategorien.



eine saubere Sache — der Müll

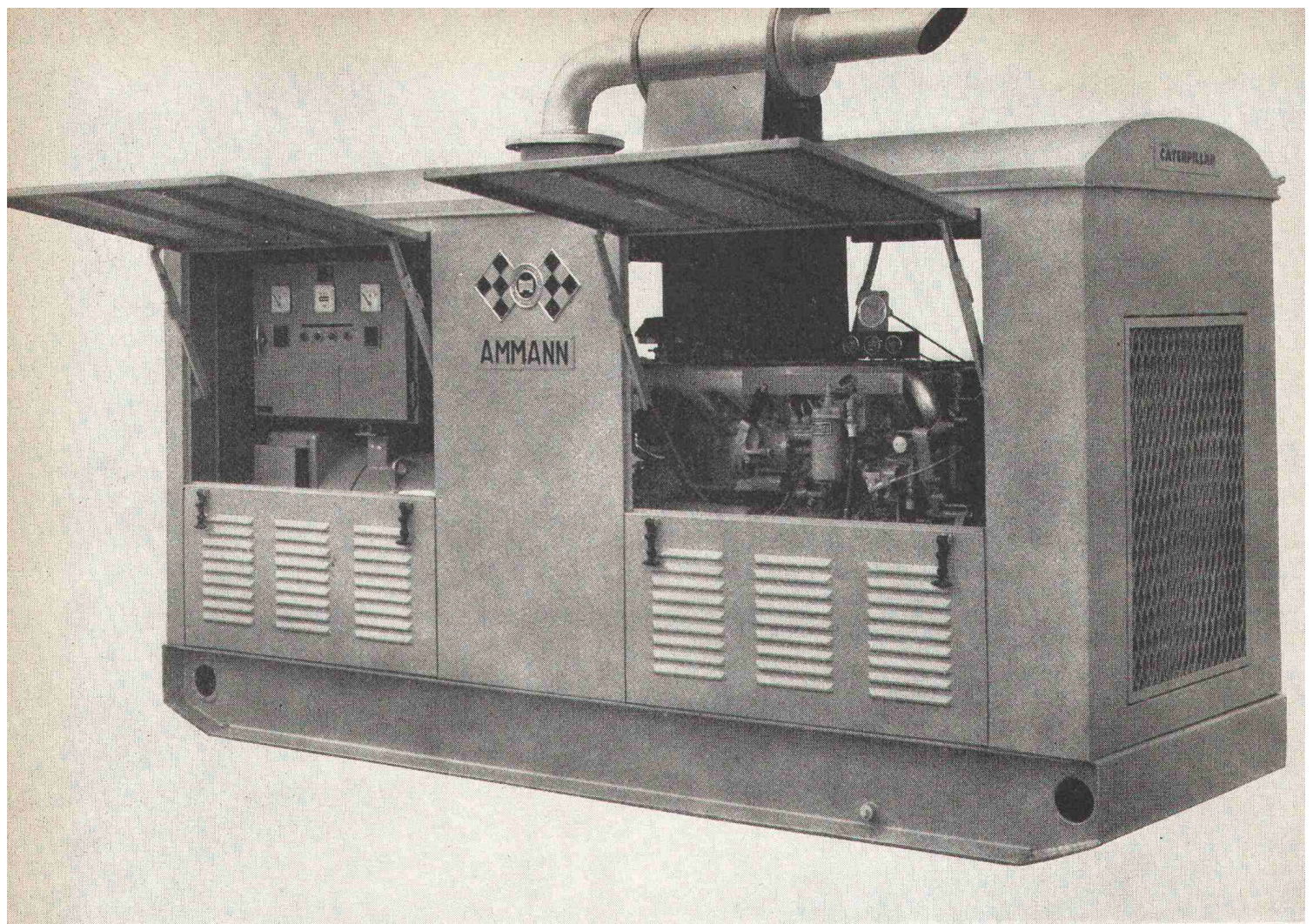
## UTZ - Kehrichtsack-Schweissgerät

Der Sackhalter der Zukunft. Mit Knopfdruck wird der Kehrichtsack in Sekundenschnelle hermetisch verschweisst. Die Haushalt-Kehrichtabfuhr wird wirklich zur sauberen Sache. Es lohnt sich, mehr darüber zu wissen. Verlangen Sie bitte Unterlagen.



Georg Utz AG  
Kunststoff-Spritzgusswerk  
5620 Bremgarten  
Telefon 057 5 40 40





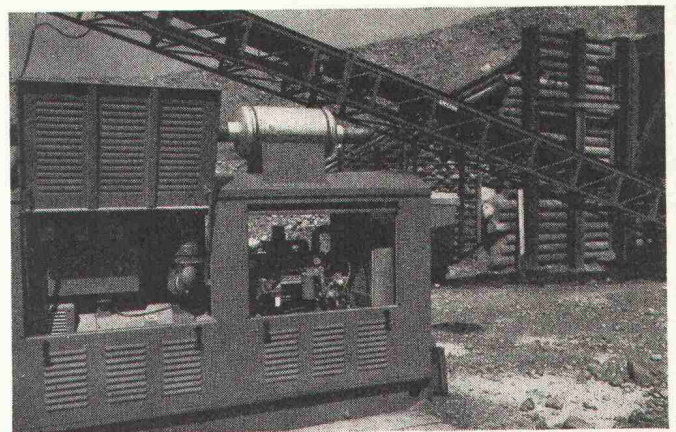
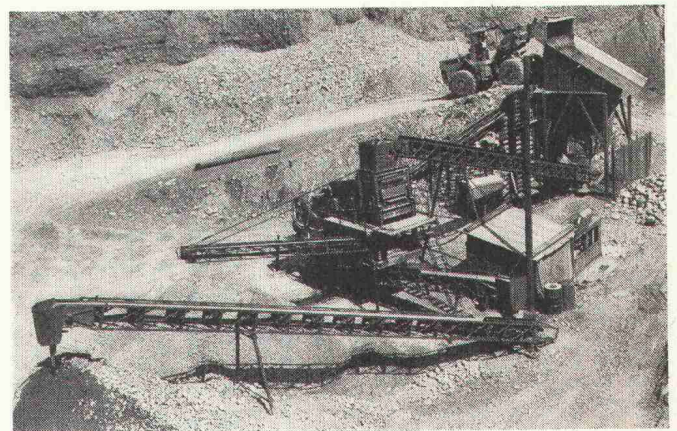
## ***Eine Caterpillar-Generatorgruppe für unabhängige Stromversorgung Ihrer Baustelle***

Die Caterpillar-Generatorgruppe ist eine zuverlässige, transportable Energiequelle, die überall ohne zusätzliche Installation sofort betriebsbereit ist.

Auf der Baustelle liefert sie den Strom für den Antrieb von Baukränen, Lastaufzügen, Kompressoren, Pumpen oder Schweißapparaten. Dem Kieswerkbesitzer erzeugt eine Caterpillar-Generatorgruppe den Strom für den Betrieb der Kieswerkanlagen, der Betonzentrale oder Makadam-Anlage.

Unser Verkaufs-Programm: Betriebsbereite Standardversionen in der Leistungsgröße von 60 bis 330 kVA sind ab Lager erhältlich. Die Höchstleistung der von uns installierten Generatorgruppen beträgt jedoch 1125 kVA. Die Standardgruppen sind auf Wunsch auch mit Schallisolation lieferbar.

Caterpillar-Generatorgruppe als Antriebsaggregat einer mobilen AMMANN-Kiesaufbereitungsanlage.



Caterpillar und Cat sind Marken der Caterpillar Tractor Co.



# AMMANN

**ULRICH AMMANN Baumaschinen AG**  
 4900 Langenthal ☎ 063/2 27 02 + 2 51 22



# Das ist die Tür, die Ihnen immer offen steht.

J.H.S

Es ist die Wernle-Normtür. Solche Türen stehen bei uns an Lager und warten auf die Disposition. Die grosse Lagerkapazität macht die Produktion unabhängig vom Auftragseingang.

Alle Türvarianten werden maschinell nach einem System hergestellt, das wir selber entwickelt haben. Sie werden in einem Werk produ-

ziert, das dafür organisiert und eingerichtet ist, diese Türen vorzufabrikieren.

Auch die vielen verschiedenen Türen, die von Hand und vor allem von immer wieder anderen Händen produziert werden, sind fast gleich in der Grösse. Sozusagen normiert. Das brachte uns damals auf die Idee, Türen vollständig zu normieren und sie maschinell herzustellen. Denn Maschinen leisten bessere Serienarbeit als Menschen. Und sie arbeiten auch viel günstiger.

Unser eigenes System und die Vorteile der serienmässigen Vorfabrikation sind die Argumente unserer Normtür. Sie steht Ihnen offen und ist manchmal sogar die einzige Hintertür, die offenbleibt, wenn Personalmangel und Lieferfristen Ihnen andere Türen schliessen.

Ausstellungen, Planungs- und Verkaufsbüros in:

5000 Aarau  
Frey-Herosé-Strasse 25  
Telefon 064/22 39 62

4000 Basel  
Bruderholzstrasse 35  
Telefon 061/34 24 20

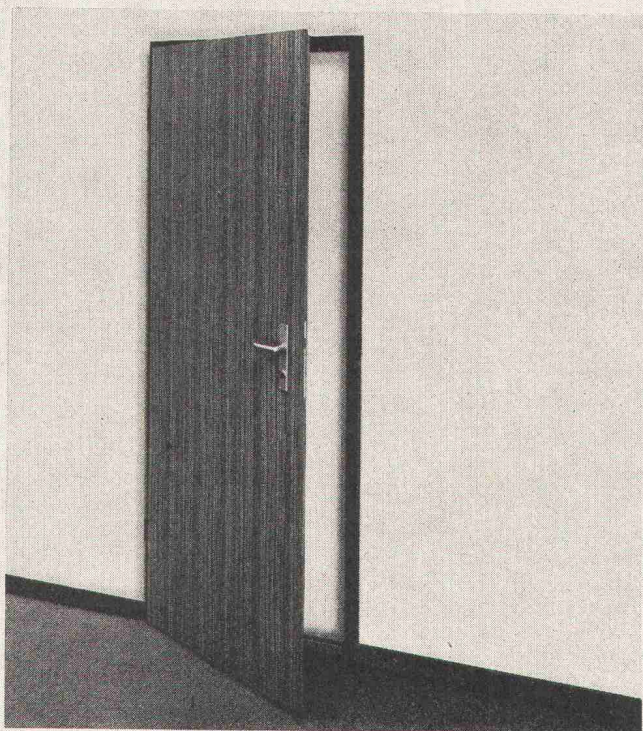
3000 Bern  
Sennweg 6  
Telefon 031/24 01 22

1008 Prilly  
Rochelle 12  
Telefon 021/25 81 56

8048 Zürich  
Karstlernstrasse 14  
Telefon 01/62 74 62

# WE

J. Wernle AG  
Kirchbergstrasse 1030  
5024 Küttigen/Aarau  
Telefon 064/24.16 61



Das ist eine Wernle-Tür. Zum Beispiel.

- Schicken Sie mir kostenlos den 32seitigen Prospekt über Wernle-Normküchen.
- Senden Sie mir den 14seitigen Gratis-Prospekt über Wernle-Normtüren.
- Der 12seitige Prospekt über Wernle-Normschränke interessiert mich.

Zuständig

Firma

Adresse

PLZ/Ort

Bitte ausfüllen und einsenden an: J. Wernle AG,  
Kirchbergstrasse 1030, 5024 Küttigen/Aarau. Danke.

**Wernle hat ein Konzept für den Innenausbau.**





**Bostik-Vulkseal 3104**  
Zwei-Komponenten-  
Versiegelungsmasse  
auf Thiokol-Basis.



**Bostik 3110**  
Weich-gummielastisch abbinden-  
des Zwei-Komponenten-Versie-  
gelungsmaterial.



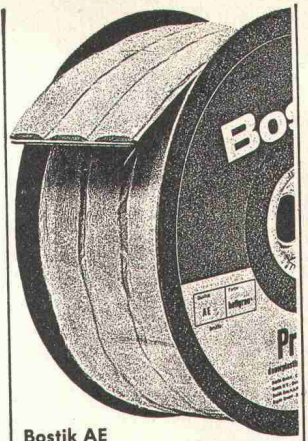
**Bostik 3500**  
Ein-Komponenten  
Thiokol-Dichtungs-  
masse.



**GE-Silikon 3020**  
Ein-Komponenten-  
Dichtungsmasse  
auf Silikonkau-  
tschuk-Basis.



**Bostik 3035**  
**Bostik 3043**  
Dauerplastische  
Spritzdichtung.



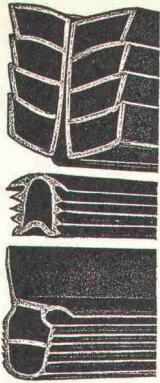
**Bostik AE**  
Dauerplastisches Abdichtungs-  
material, vorgeformt oder als un-  
geformte Masse.

**abdichten  
kleben—**  
Bostik hat  
das richtige Produkt

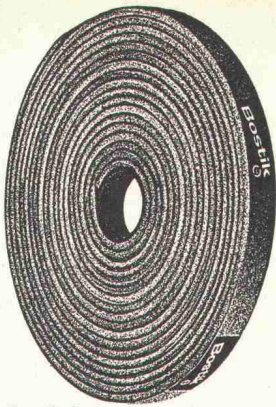
Lösungen von Bostik







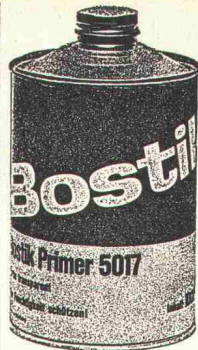
**Bostik-Neopren-Profile**  
Abdicht- und Isolierprofile für Elementbau und Industrieverglasung. Auch nach Zeichnung angefertigt.



**Bostik G-Band**  
selbstklebendes geschlossenzelliges Dichtungsband auf Polyäthylen-Basis.



**Bostik 2050**  
Paste zur Nahtabdichtung von Gehungen und Stößen in Metallverbindungen.



**Bostik-Primer, -Reiniger, -Verdüner**

**Pistolen und Verarbeitungs-Geräte**

**Bostik Spritzkork 3070**  
neuartige, spritzbare Dichtungsmasse aus Korkschröt und elastischem Bindemittel. Isolation gegen Wärme- und Kälte durchgang, sowie Feuchtigkeitwanderung, Schallhemmend.

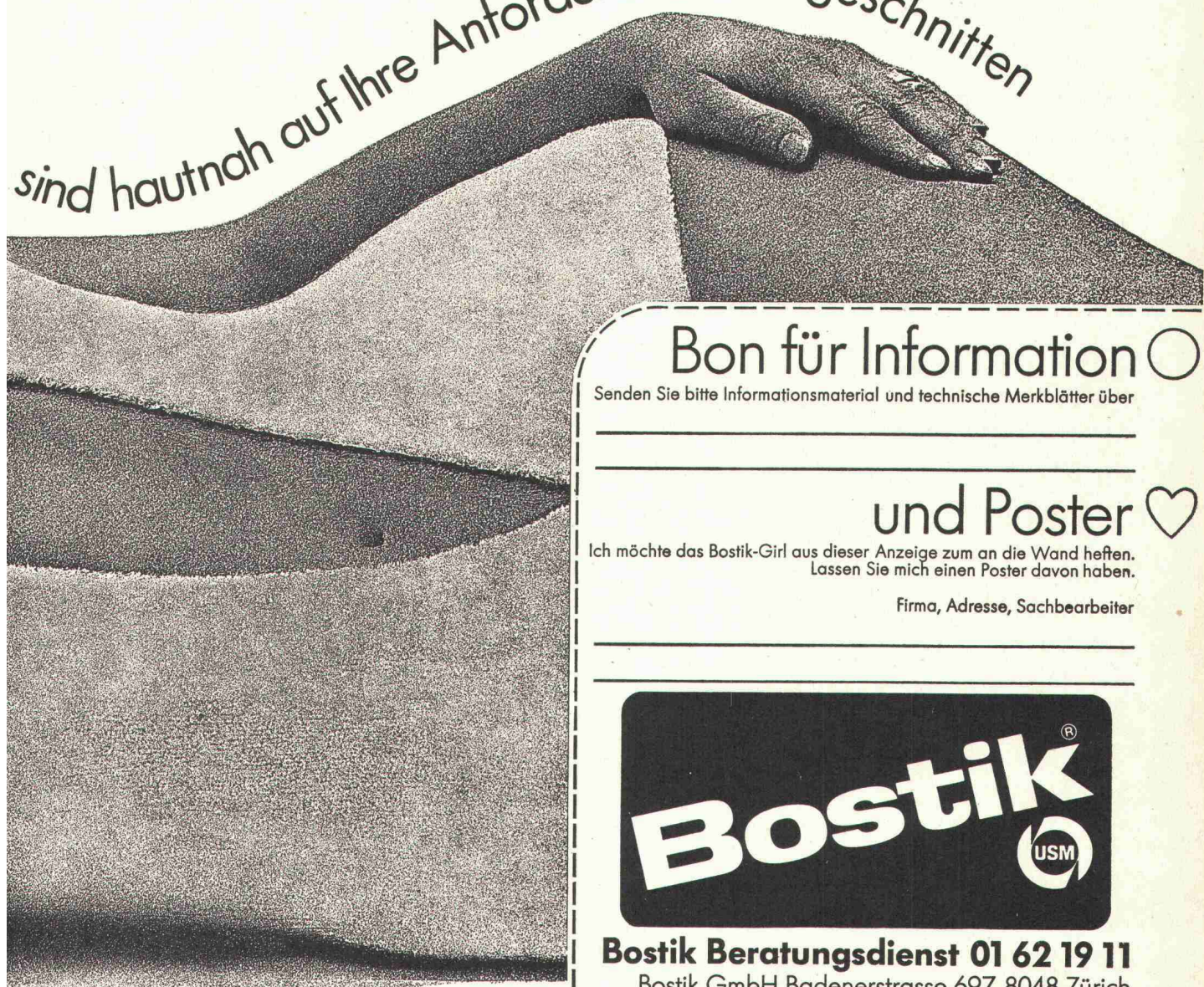


**Bostik-Schmelzkleber**  
für Kantenfurnierung

**Bostik-Spezialklebstoffe**  
für Kunstharzplatten, PVC-Folien und Metallverklebungen.

**Bostik-Pad**  
die sichere Klebemethode zur einfachen Montage von Profiltretern, Akustikplatten, Regalen usw. an Wandflächen.

sind hautnah auf Ihre Anforderungen zugeschnitten



## Bon für Information

Senden Sie bitte Informationsmaterial und technische Merkblätter über

---

## und Poster

Ich möchte das Bostik-Girl aus dieser Anzeige zum an die Wand heften. Lassen Sie mich einen Poster davon haben.

Firma, Adresse, Sachbearbeiter

---



**Bostik Beratungsdienst 01 62 19 11**  
Bostik GmbH Badenerstrasse 697 8048 Zürich

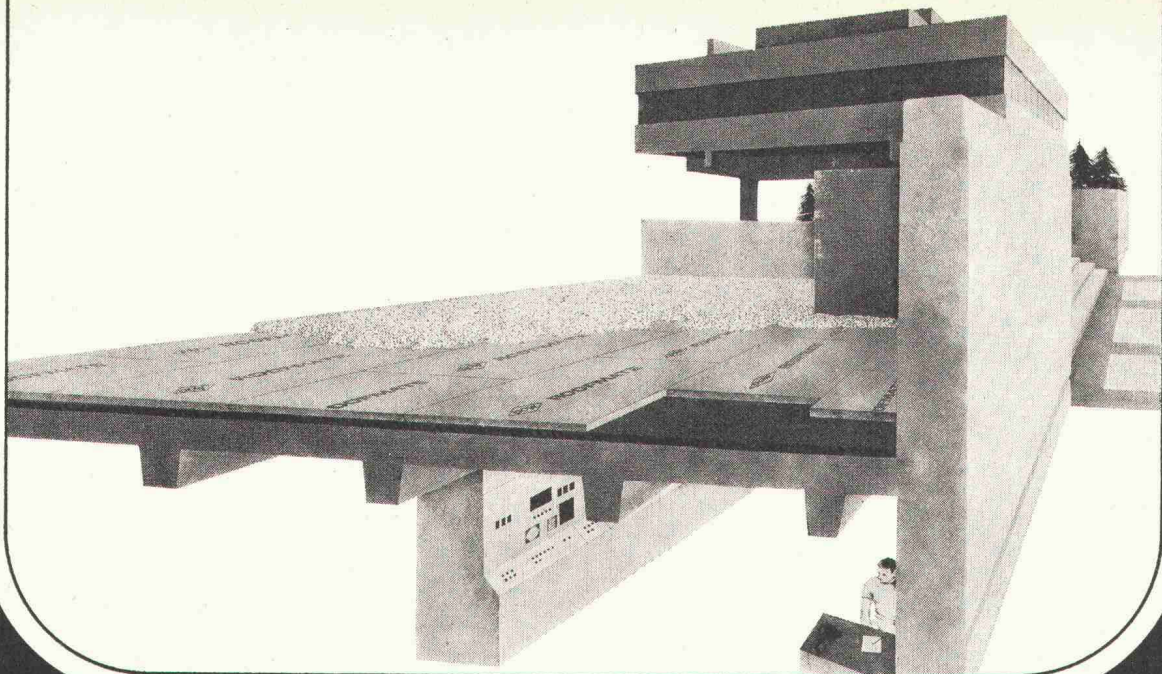


# IRMA

stellt den Flachdachaufbau  
auf den Kopf

Das neue System von Dow gibt der Dachhaut  
eine fast unbegrenzte Lebensdauer





### Das waren bisher die Probleme des Flachdachs

Hohe Temperaturschwankungen. Frost-Tau-Wechsel. Feuchtigkeit. Sie führten zu Spannungen und in Extremfällen sogar zu Rissen in der Feuchtigkeit abdichtenden Dachhaut.

Aber auch mechanische Beschädigungen der Dachhaut kamen besonders bei begehbaren Dächern oft vor.

Die Folge: Durch die verletzte Dachhaut drang Wasser ins Dach ein. Und dies alles nur deshalb, weil die Dachhaut oberhalb der Isolierschicht verlegt wurde.

### Das ist neu am IRMA-System:

Die Isolierschicht Roofmate\*FR kommt jetzt über der Dachhaut zu liegen anstatt darunter. Also direkt unter der abdeckenden Kies-schicht oder den Terrassenplatten werden die Roofmate-Platten auf die Dachhaut verlegt.

### Das IRMA-Dach hält länger

Es hält länger, weil die für das Flachdach lebenswichtige Dachhaut jetzt von einer 4 bis 6 cm dicken Roofmate-Isolierung optimal geschützt ist. Temperaturschwankungen und Beschädigungen der Dachoberfläche können der Dachhaut nichts mehr anhaben. Dadurch wird die Lebensdauer der Dachhaut (und somit des ganzen Flachdachs) fast unbegrenzt verlängert.

### Was für Baustoffe werden benötigt?

Die gleichen wie beim herkömmlichen System. Nur an die thermische Isolierung müssen besondere Anforderungen gestellt werden. Anforderungen, die der Isolierstoff Roofmate erfüllt. Doch, Sie sollten sich über das IRMA-System informieren. Wir haben Dokumentationsunterlagen und Referenzen für Sie bereit. Bestellen Sie sie kostenlos mit dem untenstehenden Coupon.

## COUPON

Ich möchte mich über das IRMA-System und in diesem Zusammenhang auch über die Roofmate-Isolierplatten näher informieren. Bitte senden Sie mir die ausführliche Fachdokumentation.

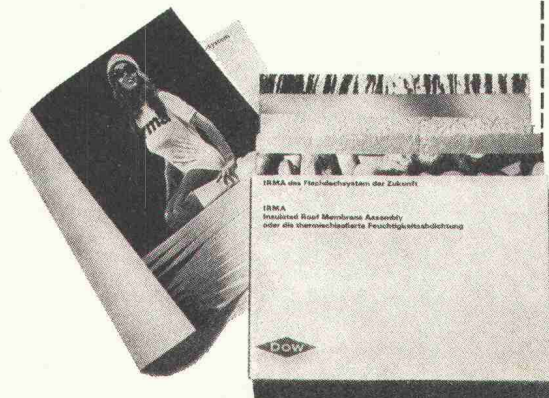
Name:

Firma:

Genaue Adresse:



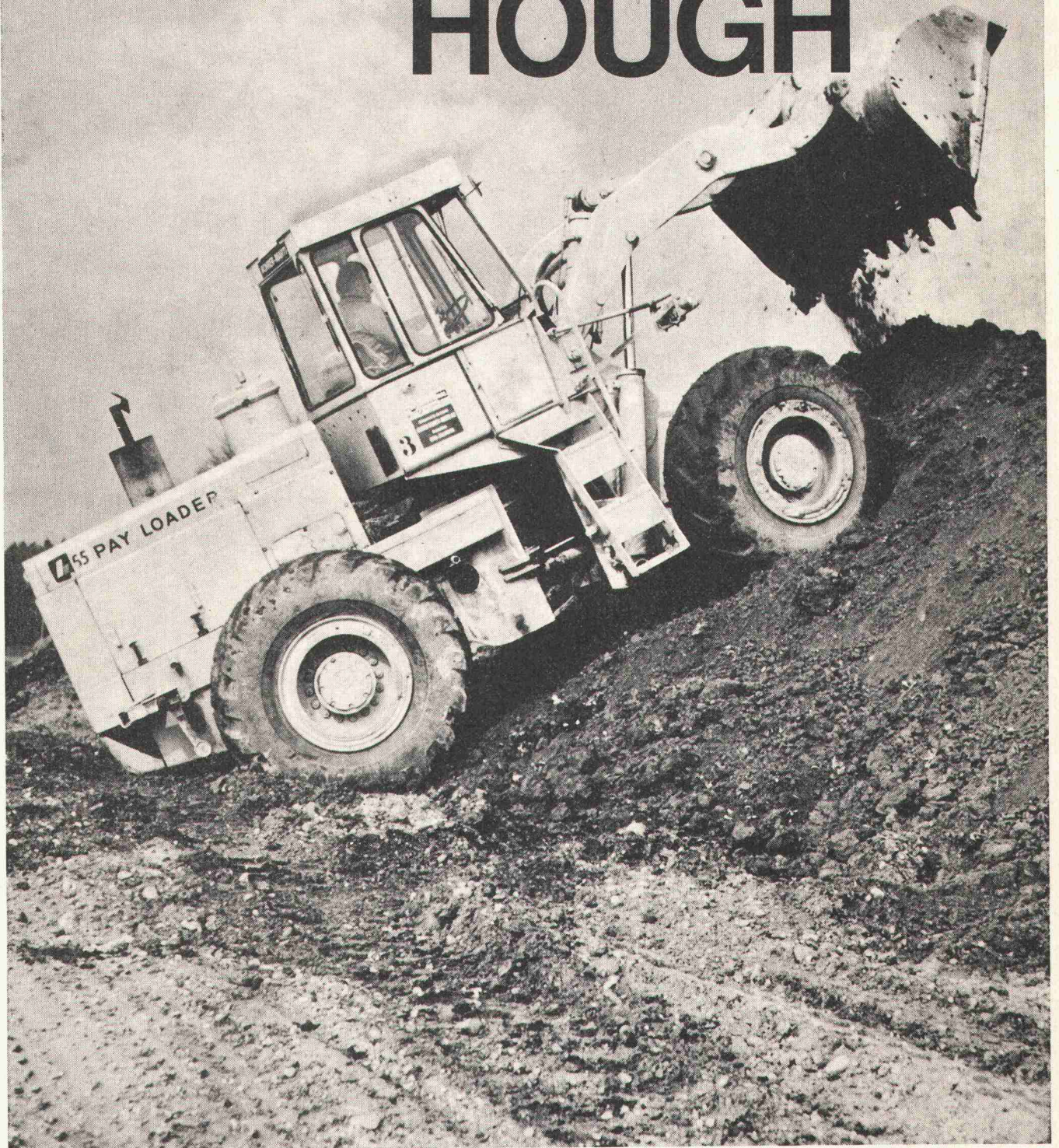
Bitte einsenden an:  
Schneider + Co. AG  
Isolierungen und Industriebedarf  
8401 Winterthur, Scheideggstrasse 2  
Tel. 052 89 21 21





Kraft  
Leistung  
Sicherheit

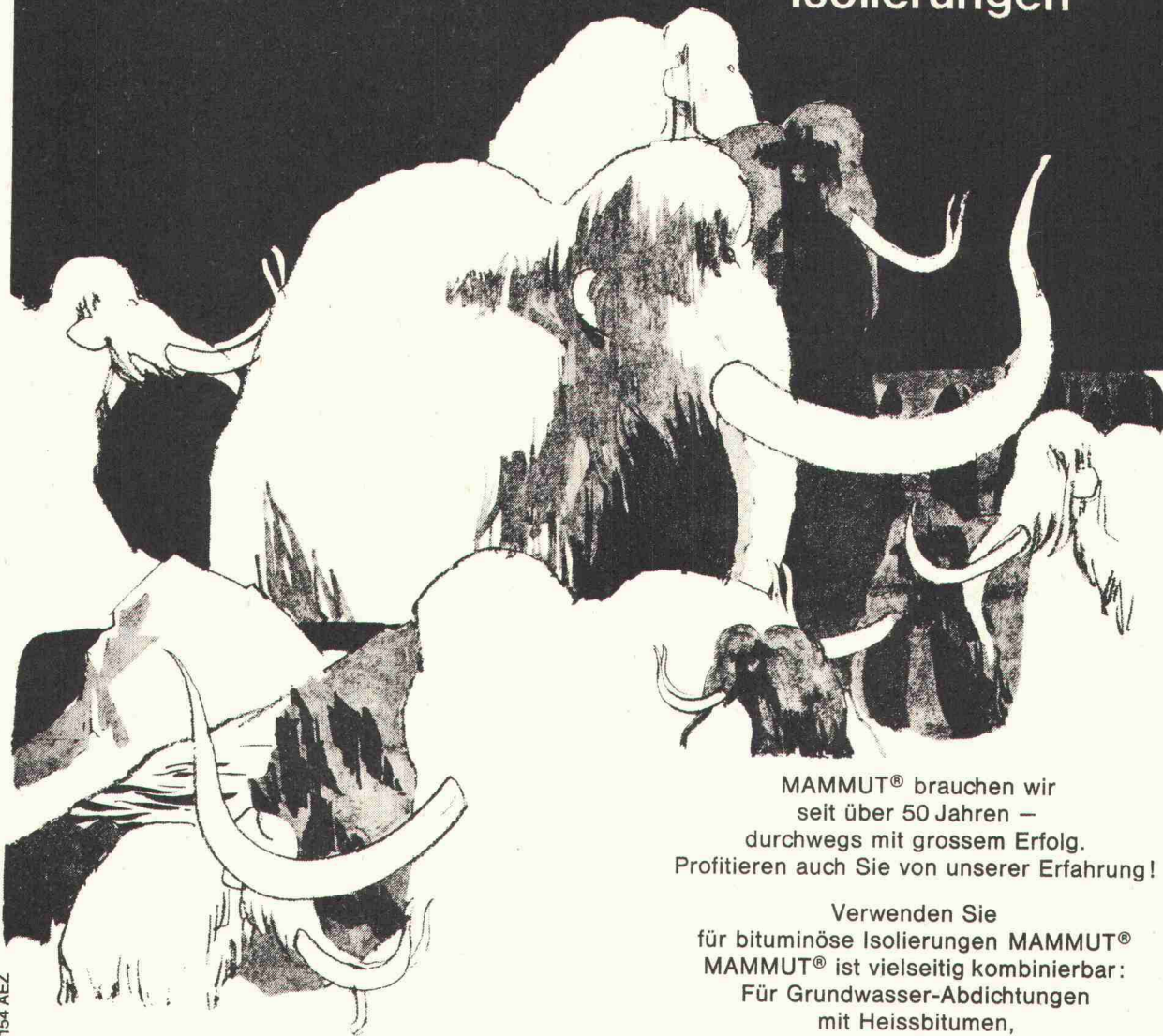
# HOUGH



Ulrich Rohrer-Marti AG, Baumaschinen  
3052 Zollikofen, 031 57 11 57 · 8105 Regensdorf, 01 71 11 55  
1844 Villeneuve, 021 60 22 22



**MAMMUT®**  
die starke Marke  
für bituminöse  
Isolierungen



Dr. Juchli

MAMMUT® brauchen wir  
seit über 50 Jahren –  
durchwegs mit grossem Erfolg.  
Profitieren auch Sie von unserer Erfahrung!

Verwenden Sie  
für bituminöse Isolierungen MAMMUT®  
MAMMUT® ist vielseitig kombinierbar:  
Für Grundwasser-Abdichtungen  
mit Heissbitumen,  
für Flachdächer und Terrassen zusammen  
mit TURICUM® und Heissbitumen.

MAMMUT® die starke Schweizer Marke

**AEZ Asphalt-Emulsion AG**

Wir beraten Sie gerne.  
Rufen Sie an!  
Telefon 051-258866

**Zürich**

154 AEZ

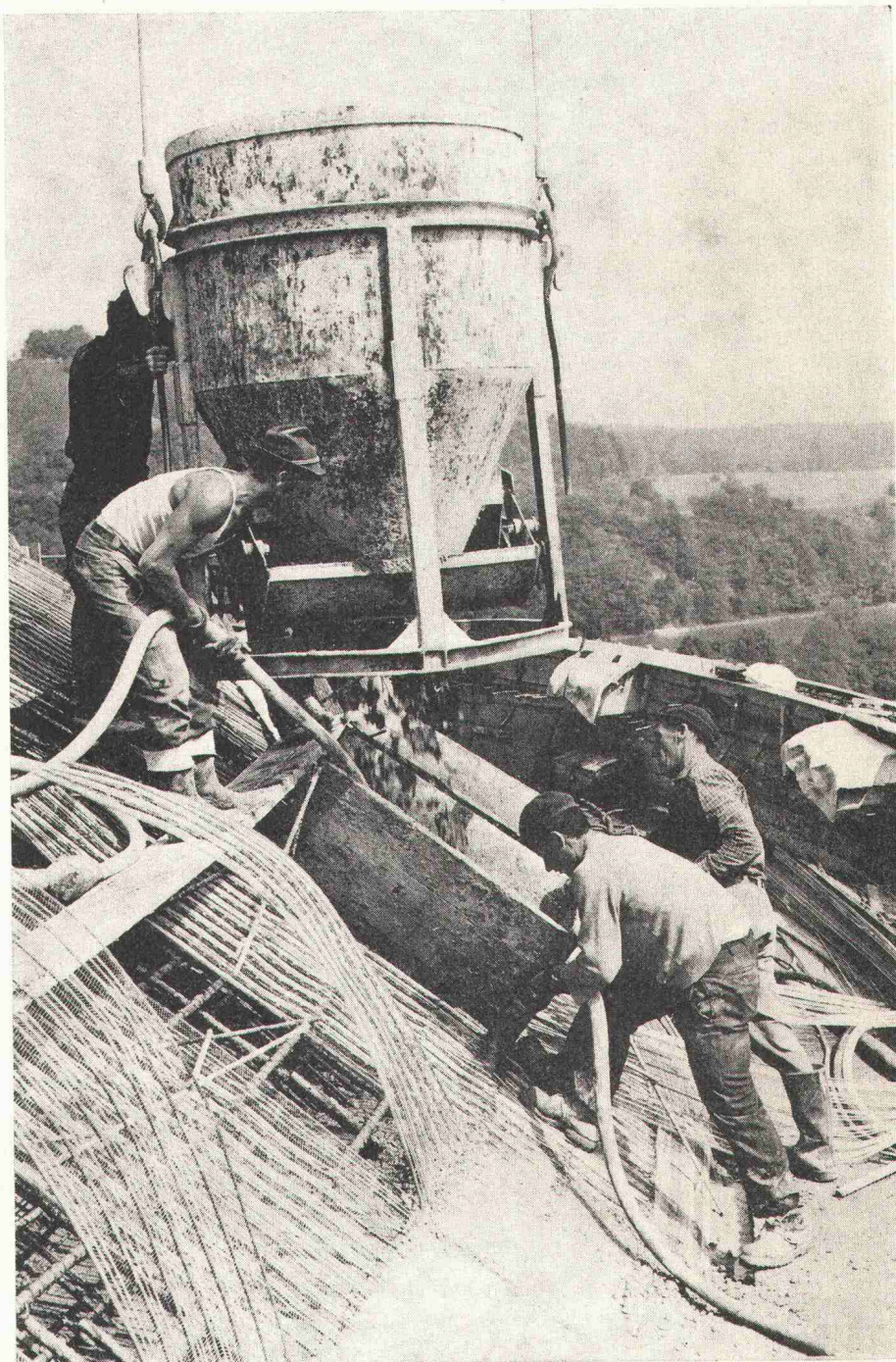
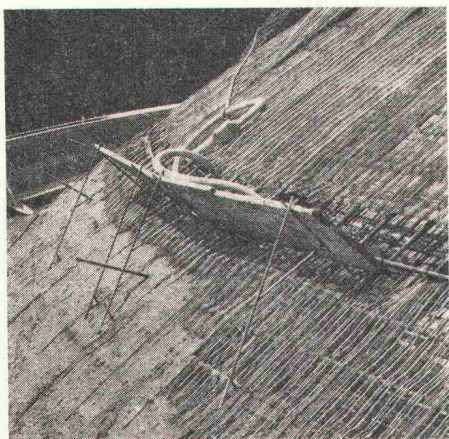
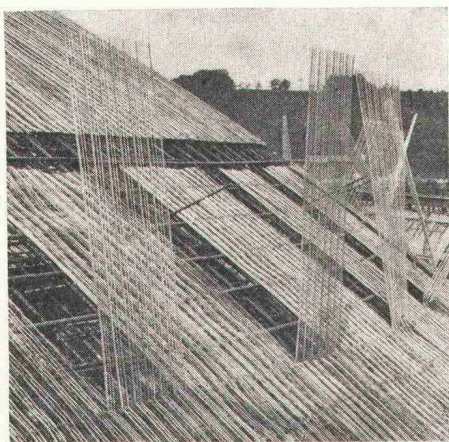


# Rationalisierung im Betonbau mit HESCO-Rippen- streckmetall

Anwendung: Verlorene Schalung  
Hohlkörper  
Arbeitsfugen

Vorteile: Kein Ausschalen.  
Kein Aufrauen  
der zu verputzenden  
Betonflächen.  
Betonvorgang  
kann ständig  
beobachtet werden.

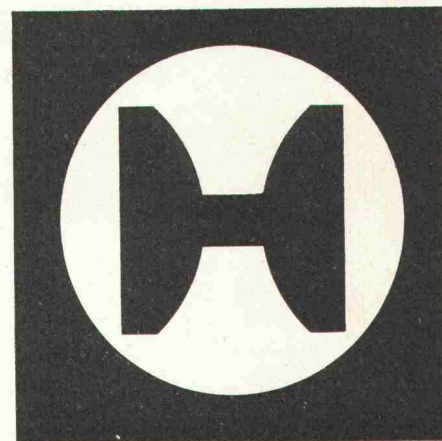
Verkauf: Baumaterial-  
und Eisenhandel



Verlangen Sie Unterlagen bei :

## Hess & Cie

Metallwarenfabrik  
Pilgersteg  
CH - 8630 Rüti ZH  
Tel. 055 / 33 11 55  
Telex 75 608





# Wer "Stahl" sagt, denkt an "Zink"

An einen Korrosionsschutz werden zahlreiche Anforderungen gestellt: er muss dauerhaft sein und wirtschaftlich. Die Schutzschicht muss fest auf dem Grundwerkstoff haften, resistent sein gegenüber mechanischen Beanspruchungen, chemisch passiv reagieren und eine gewisse Formbarkeit aufweisen. Schliesslich soll ein Rostschutz auch ästhetisch befriedigen.

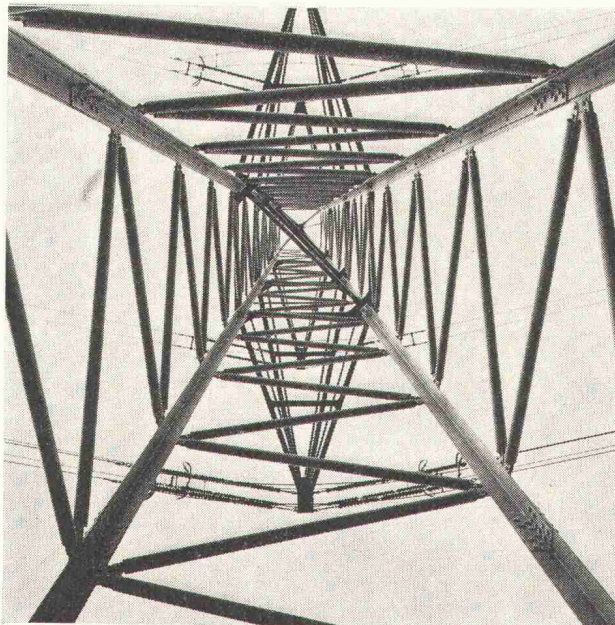
Viele Wege führen nach Rom. Zum idealen Korrosionsschutz führt nur einer: die Feuerverzinkung.

Im Blickpunkt: kein Unterhalt und keine Garantiarbeiten

Die periodische Überarbeitung eines Werkstückes (z. B. Neuansstrich) ist teuer und personalintensiv. — Garantiarbeiten sind ebenso teuer wie unbeliebt.

Deshalb am besten: feuerverzinken.

Feuerverzinkte Konstruktionen trotzten jahrzehntelang Wind und



gen und «know-how». Die Firmengruppe ABZ besitzt beides. Zum Beispiel in Aarberg, das grösste elektrisch beheizte Zinkbad Europas (15 100 mm lang, 1 600 mm breit, 2 100 mm tief). Hier können grosse und grösste Stücke in einem Tauchgang verzinkt werden. Das ergibt besonders homogene Überzüge auch bei Riesen.

ABZ verfügt aber auch über

- \* moderne Anlagen für Klein- und Kleinstteile
- \* Anlagen und Erfahrung für alle Ergänzungsverfahren wie Sandstrahlreinigung, galvanische Metallveredelung, Schutzanstrich usw.

Wetter, chemischen und mechanischen Beanspruchungen. Ohne jede Pflege. Ohne Renovation. Und Garantiarbeiten entfallen, weil es nichts zu verbessern gibt.

Feuerverzinken – aber mit ABZ

Verzinken können Viele. Aber nicht Alles und nicht Alles gut. Zum Verzinken gehören moderne Anla-

Und für den Dienst am Kunden

- \* Geleiseanschluss
- \* erstklassigen Transportservice
- \* grosse Kundenlagerplätze
- \* Werkplätze und Unterkünfte für Kundenpersonal, das an Ort und Stelle Werkstücke montieren soll.

Wer «feuerverzinkt» sagt, meint «FEUERVERZINKT DURCH ABZ».



**Verzinkerei AG**  
**Aarberg BE**

☎ 032 82 23 85 Telex 34263 ZNVA CH



**Verzinkerei AG**  
**Bettwiesen TG**

☎ 073 22 21 44 Telex 77383 ZNVB CH



**Zuberbühler AG**  
**Pfäffikon SZ**

☎ 055 5 49 63

- Senden Sie mir bitte Ihre Broschüre «Feuer + Zink».
- Ich habe ein Korrosionsschutzproblem und bitte um unverbindliche Beratung. Rufen Sie mich umgehend an.

Name: \_\_\_\_\_

Firma: \_\_\_\_\_

PLZ + Ort: \_\_\_\_\_

Telefon: \_\_\_\_\_

COUPON

rh17.5.1



Aus dem  
Baedeker  
für  
Baufans

408 m ü. M./  
4,20 m u. B.  
(besser bekannt  
unter dem Namen  
Shop-Ville)  
Flachdach-Bau  
(Hochbau als Tief-  
bau). 100 000  
Tages-Passanten.

# Steelville ZH



Besser bekannt unter Shop-Ville

(Dach-)Strassen-  
bahn mit täglichem  
Verkehr von 2400  
VBZ-Zügen und  
Trolleybussen, mit  
zusammen 103 091  
Passagieren.

In Stosszeiten  
rollend oder ruhend  
auf dem Dach:  
2000 Autos pro  
Stunde, 30 Taxis,  
1 Alfred Escher.

Markanteste tech-  
nische Eigenheit:  
modernste Stahl-  
stützen-Konstruk-  
tion. Gründe:  
Vorfabrikation der  
Einzelteile, geringes  
Gewicht, rasche  
Montage, geringer  
Platzbedarf. Und  
dazu: Stabilität.  
Stabilität. Stabilität.

**S**hop-Ville, eine Stahlstützen-Konstruktion von

**ZSCHOKKE  
WARTMANN  
AG**

5200 Brugg

Stahlbau  
Kesselbau  
Apparatebau  
Maschinenbau  
Kläranlagen



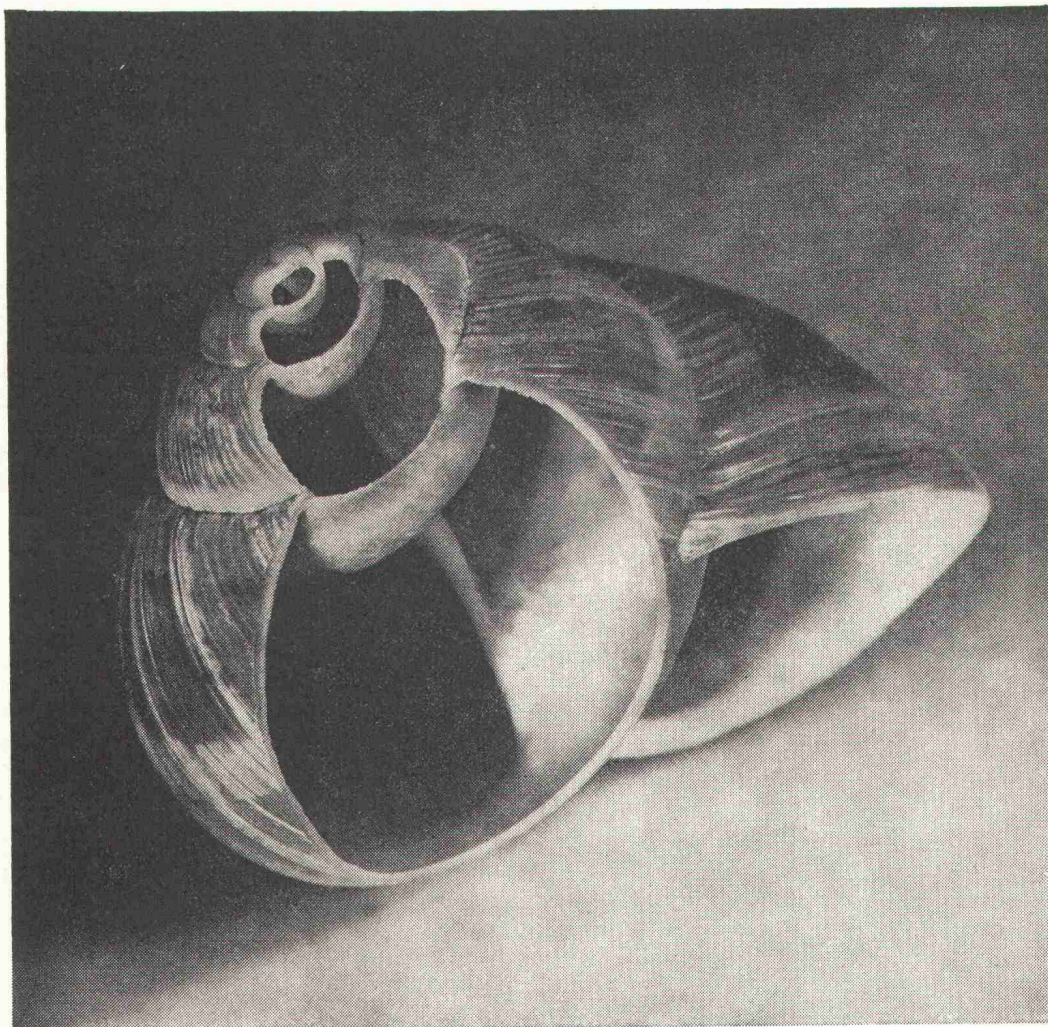
223 Di

**Auf Dicht  
kann man  
bauen.**



**Dicht AG** Unternehmung für Bohrungen und Foundationen  
St. Gallen, Luzern, Bern, Zürich





# Es gibt noch Häuser ohne Vipolit.<sup>®</sup>

Es hat sich längst herumgesprochen: Vipolit<sup>®</sup> bringt den Häusern das Wachsen bei. Mit Vipolit<sup>®</sup> baut man rascher und rationeller.

Vipolit<sup>®</sup> ist der ideale Zusatz für Mörtel und Verputze, für Spachtelmassen, Farben und für alles, was beim Bauen ein starkes und dauerhaftes Bindemittel braucht. Das beginnt beim Fundament, geht die Wände hoch, zieht sich über jede gute Decke...

So kommt es, dass die Bauten schneller wachsen, wo Vipolit<sup>®</sup> mitbaut. Aber nicht

nur schneller — auch sicherer, preiswerter, dauerhafter.

Das gilt fürs intime Einfamilienhaus ebenso wie fürs Hochhaus und den industriellen Zweckbau. Und es gilt in Zukunft noch mehr als heute, denn rationelles Bauen wird immer wichtiger. Es muß schnell gehen. Noch schneller — im Vipolit<sup>®</sup>-Tempo möchte man sagen. Die LONZA ist dafür gerüstet. Mit Polyvinylacetat-Dispersionen — mit Vipolit<sup>®</sup>!



STAND Nr. 5046

## LONZA Pioniere und Partner.

LONZA AG, 4002 Basel. Werke in Visp, Lalden, Sins, Schweizerhalle. Forschungslaboratorien in Fribourg, Visp, Basel, Sins. Tochtergesellschaften in Sins, Bodio, Weil/Waldshut (BRD), Säckingen (BRD), Fair Lawn, N. J. (USA).

71



"JAWOHL -  
ICH SPRECHE.

DAS WIRD SIE ALS  
BAUINGENIEUR  
INTERESSIEREN.

NATUERLICH KANN  
ICH NOCH VIEL  
MEHR-  
IN WENIGEN  
SEKUNDEN ERRECH-  
NE ICH  
PROFILTRAEGER,  
DIAGONAL-  
VERBAENDE,  
EINFLUSSLINIEN-  
ORDINATEN,  
DECKEN,  
ARMIERTE UND  
VORGESPANNTE  
BETONKONSTRUK-  
TIONEN  
USW. USW.

ICH PASSE MICH  
GANZ IHREN  
SPEZIELLEN  
ANFORDERUNGEN  
MIT VERSCHIEDE-  
NEN FUNKTIONS-  
BLOECKEN AN  
1. MATHEMATIK  
2. STATISTIK  
3. FREI BESTIMM-  
BARER BLOCK  
(MIT DEM SIE IHR  
SPEZIELLES  
PROBLEM MIT  
EINEM EINZIGEN  
TASTENDRUCK  
LOESEN)

ICH HABE  
500 PROGRAMM-  
SCHRITTE  
UND 51 DATEN-  
SPEICHER.  
DIESE KOENNEN  
JEDERZEIT  
ERWEITERT  
WERDEN AUF  
2036 PROGRAMM-  
SCHRITTE UND  
111 DATEN-  
SPEICHER  
(= 17 SIMULTANE  
GLEICHUNGEN)

PERIPHERIE-  
GERAETE?  
PLOTTER,  
SCHREIBMASCHINE,  
MAGNETBAND-  
KASSETTE  
FUER DATEN  
UND/ODER  
INSTRUKTIONEN,  
KOORDINATEN-  
ABTASTER,  
MESSINSTRUMENTE,  
LOCHKARTEN- UND  
LOCHSTREIFEN-  
LESER.

SOFTWARE?  
PROGRAMME FUER  
MATHEMATIK,  
STATISTIK,  
DYNAMIK,  
STATIK  
USW.

ICH BIN LEISE,  
TRAGBAR,  
FLEXIBEL,  
PRAKTISCH,  
SCHNELL UND  
PREISGUENSTIG.

FUER WEITERE  
UNTERLAGEN  
FUELLEN SIE  
EINFACH MEINEN  
COUPON AUS  
(ODER RUFEN SIE  
AN)"

\*\*\*\*TRENNEN\*\*\*\*

AN  
HEWLETT-PACKARD  
(SCHWEIZ) AG  
ZUERCHERSTR 20  
8952 SCHLIEREN-  
ZUERICH  
TEL (01) 981821  
/24

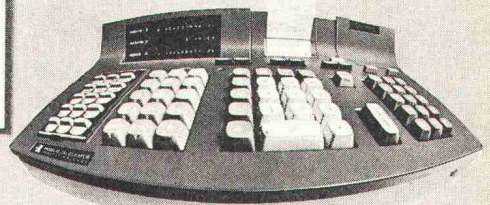
BITTE SENDEN SIE  
MIR WEITERE  
UNTERLAGEN UEBER  
DAS MODELL 10

NAME.....  
.....  
FIRMA.....  
.....  
ABTEILUNG.....  
.....  
ADRESSE.....  
.....  
.....  
TEL.....

200/B

\*\*\*\*TRENNEN\*\*\*\*

HEWLETT  PACKARD



# „Ich - Modell 10 - kann sprechen!“

(Ich habe diesen Streifen in knapp 40 Sekunden „gesprochen“)



# DAS HAT UNS NOCH GEFELT

ein Heizkesselprogramm, umfassend wie dieses.

**DAS NEUE** Heizkessel aus Gusseisen  
**VON ROLL** und Stahl – für Oel  
**HEIZKESSELPROGRAMM** und Erdgas  
und Stadtgas  
und feste Brennstoffe –  
mit neuen Warmwasserbereitern  
für neue  
und alte Heizkessel.

Auf Zukunft konzipiert.  
Mit vernünftigen Preisen.

#### **VON ROLL NORRAHAMMAR**

Heizkessel aus Gusseisen für Oel, Gas oder feste Brennstoffe. 10'000 bis 650'000 kcal.

#### **VON ROLL CHAPPEE**

Heizkessel aus Gusseisen für Oel oder Gas. 65'000 bis 440'000 kcal.

#### **VON ROLL REMEHA**

Heizkessel aus Gusseisen für Erdgas oder Stadtgas mit eingebauten atmosphärischen Brennern. 15'000 bis 1'045'000 kcal.

#### **ROLLOMAT**

Kombikessel aus Stahl. 18'000 bis 60'000 kcal.

#### **ROLLOMAT KOMPAKT**

Kombikessel aus Stahl für Oel oder feste Brennstoffe.

#### **WARMWASSER- BEREITER COMPAROLL**

Eine kompakte Einheit, die jeden Heizkessel, gleich welcher Herkunft, zum allerneuesten Kombikessel macht.

#### **ZELLENBOILER**

Mit dem grossen Leistungsbereich von 750 bis 19'580 l/h à 60°C.

#### **HEIZKÖRPER**

Faltenradiatoren SIRIUS. Konvektoren. Heizwände.

Sie können weit gehen,  
bis Sie ein Programm wie dieses finden.

**VON ROLL AG.** Gehen Sie nicht weit.  
Gehen Sie zu VON ROLL.

VON ROLL geht neue Wege

Departement Apparate Sektor Heizung 4710 Klus  
Ab April 1972: 4702 Oensingen

843



Ist es heute so selbstverständlich,  
in jeder Phase der Auftragsabwicklung  
immer den gleichen Notstrom-Ingenieur  
als Gesprächspartner zu haben?



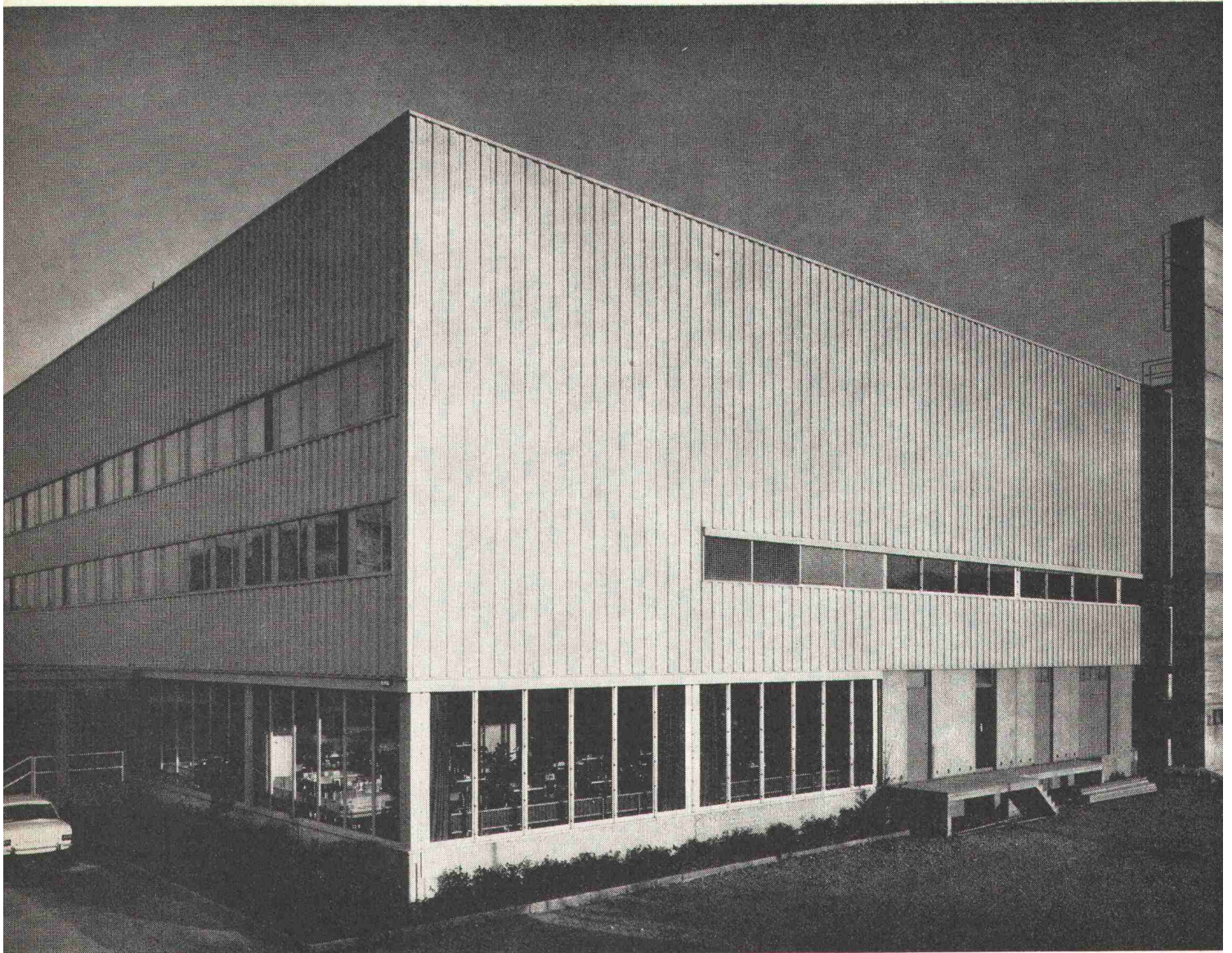
## Für uns ja.

Denn die Grundlage erfolgreicher Partnerschaft mit unseren Kunden ist ihr Vertrauen in die jahrelange Erfahrung des Notstrom-Ingenieurs. Nur er persönlich kann dieses Vertrauen rechtfertigen. Wir wissen nämlich nur zu gut: Mit Notstrom lässt sich nicht spassen.

**SAUBER + GISIN**

Sauber + Gisin AG, 8034 Zürich  
Höschgasse 45, 051-34 80 80





16971

SAWACO W. Achtnich+Co. AG, Winterthur/Gallati+Schibli, dipl. Ing. SIA, Rapp  
Stahlkonstruktionen / Doppelschalige Blechfassade / Isolierte Leichtmetallfenster  
Abschlussstore in Stahl und Leichtmetall

## Bauelemente für den Industriebau

Stahlkonstruktionen

Blechfassaden

Leichtmetallfenster

Industrietore

### bereit, Ihr Bauproblem zu lösen

Bitte beanspruchen Sie uns so früh wie möglich!

Dann erst... profitieren Sie unvermindert von unserer grossen Erfahrung

im konstruktiven Zusammenbau der Bauelemente

lässt sich Ihr Bauproblem optimal lösen

erbringen unsere Erzeugnisse ihren vollen Wert



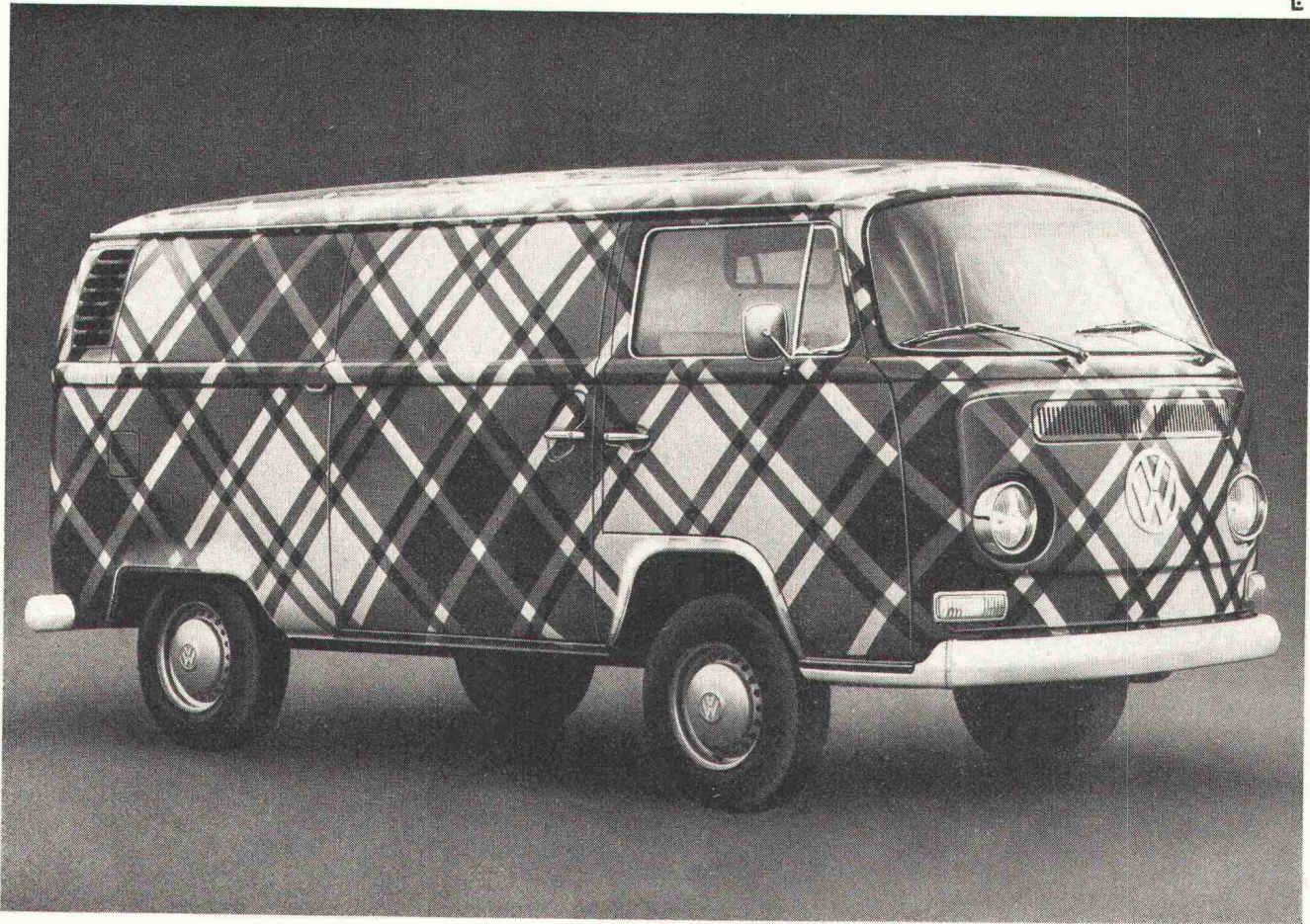
**Geilinger Stahlbau AG**

8401 Winterthur

Telefon 052 / 22 28 21

**Geilinger+Co Metallbau**





# Wirtschaftlichkeitswunder.

Als hätt' er's von den Schotten gelernt – der VW-Transporter mit der Devise: Beim Sparen fängt das Verdienen an. Also Wirtschaftlichkeit, Zuverlässigkeit, Service. Und die andere Seite: moderne Technik, Sicherheit, Limousinen-Komfort. Zwei Kraftversionen: 1,6-Liter-Motor mit 60 SAE-PS. 1,7-Liter-Motor mit 74 SAE-PS.

Und viele verschiedene Modelle: Für jedes Transportproblem gibt's den idealen VW-Transporter.

**Die VW-Mitgift** – der wohl berühmteste Service der Welt. Computer-Diagnose, Austausch- und Ersatzteildienst, Leasing, Miete, Kredit... alles so perfekt wie der VW selbst.



eine sichere Sache!

## Informations-Coupon

Ich möchte noch viel mehr über den legendären Sparer erfahren. Über Wirtschaftlichkeit, Technik, Komfort und vor allem auch über die breite Modell-Palette. Bitte senden Sie mir ausführliches Informations-Material.

Name

Strasse

Plz./Ort

Einsenden an AMAG, Generalvertretung,  
5116 Schinznach Bad.

SBZ





# SYMKANAL<sup>®</sup> Formstücke und Rohre aus Hart-PVC

SYMKANAL<sup>®</sup>-Formstücke ermöglichen jede beliebige Leitungsführung mit unseren Rohren und gewährleisten auch den Übergang auf konventionelle Baustoffe wie Beton, Steinzeug und Guss.

SYMKANAL<sup>®</sup> ist ein modernes Rohrleitungssystem, einfach und rasch verlegt, dicht, korrosionsbeständig, mit grosser Durchflussleistung und hoher Lebensdauer.

Unser technischer Dienst steht Ihnen bei der Projektierung und Verlegung von Kanalisationsleitungen jederzeit zur Verfügung.

® = eingetragene Schutzmarke

72. 12. d



AG  
FÜR SYNTHETISCHE  
PRODUKTE

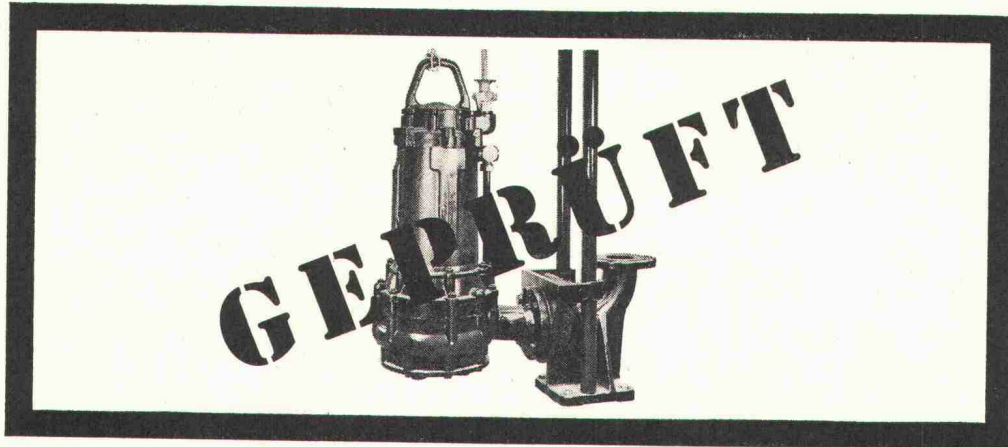
Bahnhofstrasse 30  
8022 Zürich  
Verkauf Bau  
Tel. 01/27 21 33

Verkauf durch:

**Aarau:** Richner AG ● **Aarburg:** Scheurmann & Co. AG ● **Baden:** Reinle & Bolliger AG ● **Basel:** Küderli AG ● **Bern:** Eisen AG ● **La Chaux-de-Fonds:** Nuding SA ● **Crissier:** Küderli SA ● **Frauenfeld:** P. Keller & Co. AG ● **Frick:** Baustoffe AG ● **Genève:** Noverraz & Cie. SA ● **Grindelwald:** Gebr. Balmer ● **Kreuzlingen:** Küderli AG ● **Landquart:** Küderli AG ● **Langnau i.E.:** Fischer & Cie. AG ● **Lenk i. S.:** H. Rieder-Lüthi ● **Lenzburg:** Schwarz & Co. AG ● **Liestal:** Barth & Cie. ● **Le Locle:** Nuding SA ● **Martigny:** Veuthey & Cie. ● **Olten:** Handelsgenossenschaft des Schweiz. Baumeisterverbandes ● **Neuchâtel:** Nuding SA ● **Seewen:** Karl Weber ● **Sion:** Pfefferlé & Cie. ● **Solothurn:** G. Nussbaum AG ● **Sursee:** Eisen & Kohlen AG ● **Schaffhausen:** Deggeller & Peter AG ● **Schattdorf:** Arthur Weber ● **Schwyz:** Arthur Weber ● **Steinhausen:** F. Sidler ● **Thuisis:** O. Prevost ● **Uster:** Hug & Graf ● **Wettingen:** Emil Reinle AG ● **Wil:** Baumaterial AG ● **Winterthur:** Streiff Baumaterial AG ● **Winterthur:** Wernergraf AG ● **Zofingen:** Frikart AG ● **Zürich:** Handelsgenossenschaft des Schweiz. Baumeisterverbandes ● **Zürich:** Küderli AG



# Darum sind Bieri-Pumpen führend:



Jede Bieri-Pumpe wird – bevor sie das Werk verlässt – nach strengen Normen einer Reihe von Kontrollen unterzogen. Funktion, Leistung, Stromaufnahme und Dichtigkeit, um nur einige zu nennen. Je nach Modell und späterem Verwendungszweck der Pumpe wird die Kontrolle auf besondere Laufruhe sowie einen mehrstündigen Nass- und Trockenlauf ausgedehnt. So hat jeder Kunde die Gewissheit, dass die Bieri-Pumpen – wo immer sie im Einsatz stehen – zuverlässig, wirtschaftlich und betriebssicher funktionieren.

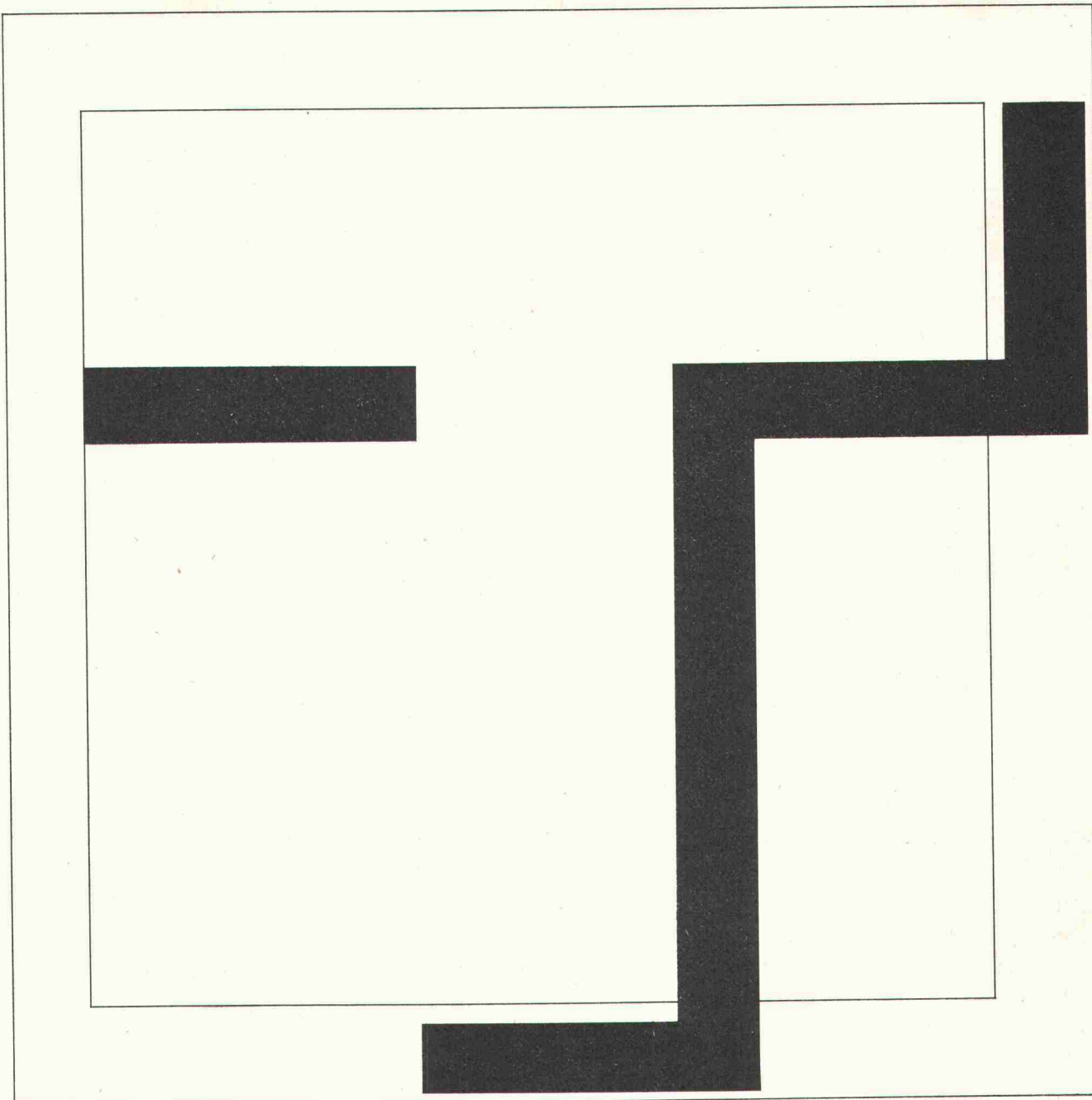
Die genauen Schlusskontrollen sind – neben der Präzision bei der Herstellung, der ausgereiften Konstruktion und der durch die Praxis erwiesenen überdurchschnittlich langen Lebensdauer – der Grund, dass sich Bieri-Pumpen im In- und Ausland in Hunderttausenden von Anlagen erfolgreich bewähren.

Bieri Pumpenbau AG – 3110 Münsingen  
Telefon 031 92 21 21

\*Bieri baut Pumpen für alle Zwecke. Zum Beispiel: Hochdruck-Zentrifugalpumpen für Druckerhöhungs-Anlagen, Wasserversorgungen, Beregnungsanlagen, Dampfkessel-speisung, Wagenwaschanlagen, Industriezwecke usw.

# Bieri Pumpen





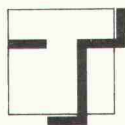
## **Wir stellen vor, neu auf dem Schweizer Baumarkt: Schweizer Thermopane**

Dieses Gütesiegel signalisiert das neue Schweizer Thermopane. Es besiegelt die Vereinigung von weltweiten Know How und Schweizer Qualitätsarbeit. Thermopane wird jetzt in der Schweiz hergestellt, in einem nigel-nagelneuen Werk in Dotzigen bei Biel.

... Damit Sie von kürzeren Lieferfristen für die hochwertige isolierende Verglasung profitieren können...

Mehrere 10 Millionen m<sup>2</sup> Thermopane wurden bis heute in der ganzen Welt verkauft. Und das spricht für sich selbst.

Isolierende Verglasung Thermopane  
10 Jahre Garantie



# **THERMOPANE® (SCHWEIZ) AG**

Isolierglasfabrik

Jac. Huber & Bühler, Nachf. Dr. H. + R. Bühler, Mattenstrasse 137, 2500 Biel 3, Tel. 032 23211, Telex 34 116

B&W



# «Ach, wie bald, schwindet Schönheit und Gestalt...»

(Bondex)

Holz hat viele Feinde. Zum Beispiel die ultraviolette Sonnenbestrahlung, den Regen, die Feuchtigkeit, Pilze und Wurmfrass.

Was tun, um wertvolle Hölzer zu schützen und gleichzeitig in ihrer Schönheit zu erhalten? Die Skandinavier haben dieses Problem schon längst gelöst – mit Bondex. Und die müssen es ja wissen!

Bondex verleiht dem Holz eine gleichmässige, volltransparente, lichte und dekorative Einfärbung. In neun Edelholzfarbtönen, schwarz oder auch farblos. Und dringt tief ins Holz ein, veredelt und schützt es, innen und aussen.

Warum verfügt Bondex über diese einmalige Tiefenwirkung? Die Pigmente in Bondex sind hundert (100) Mal kleiner als normale Mikropigmente (synthetische Eisenoxypigmente) und dringen deshalb bis in die tiefsten Tiefen der Holzporen und heben die ursprüngliche Maserung und Struktur des Holzes hervor.

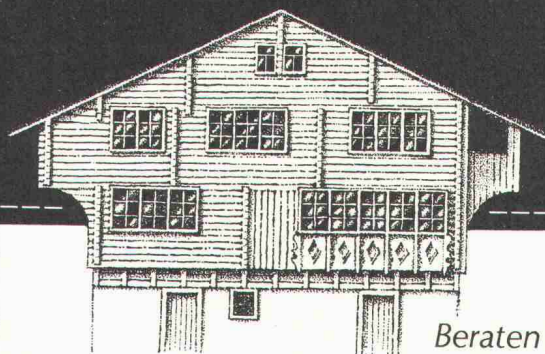
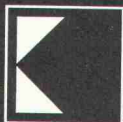
Und bei all diesen Vorteilen ist Bondex erst noch leicht zu verarbeiten, ermöglicht ansatzfreies Streichen, gibt keinen Anstrichfilm, der reiss, blättert und Blasen bildet. Und eignet sich erst noch zur Behandlung exotischer Schönheiten (lies: Hölzer)... aber verlangen Sie am besten die ausführliche Bondex-Dokumentation.

Wir beraten Sie gerne.

Siegfried Keller AG  
Lack- und Farbenfabrik  
8304 Wallisellen  
Telefon 01 93 32 32



Ein Unikeller-  
Unternehmen



Beraten kommt vor Verkaufen

## Beratungs-Coupon

Wir interessieren uns für die Farbkarte  
Bondex und die Bondex-Dokumentation.

Firma (Stempel)

Adresse mit PLZ

Telefon

Unsere Depots für die deutschsprachige Schweiz:

Basel: W. Tschopp AG, Tel. 061 35 62 88

Bern: Otto Brechbühl AG, Tel. 031 54 29 54

Biel-Orpund: A. Hautle, Tel. 032 76 00 6

Chur: Truog & Co. AG, Tel. 081 22 22 51

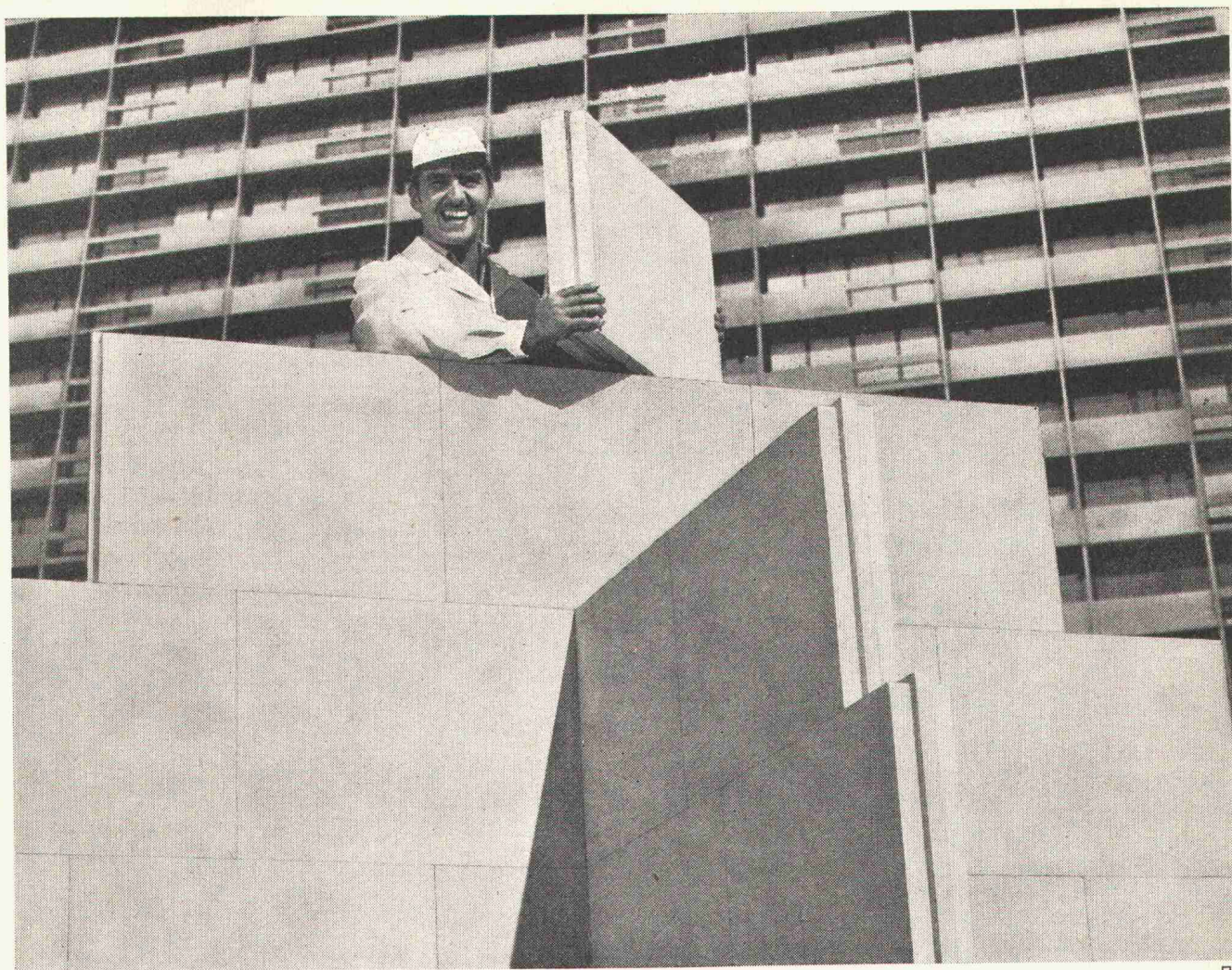
Herisau: Tanner 212 & Co. AG, Tel. 071 51 12 12

Kriens-Luzern: Achermann & Cie., Tel. 041 41 12 31

Thun: K. Lanzrein, Tel. 033 21 84 1

Naters: P. Perren, Tel. 028 33 06 2 / 31 9 7 8





# ALBA-und PLATRISOL-Platten

- ▶ Für zeitgemässe Wände (rationelles Bauen)
- ▶ Für saubere Wände (Trockenbauweise)
- ▶ Für glatte Wände (Putz erübrigt sich)
  
- ▶ Für gesunde Wände (Gips atmet)
- ▶ Für isolierende Wände (Schallisolation)
- ▶ Für schützende Wände (Feuerwiderstand)
  
- ▶ Für arbeitssparende Wände (einfache Montage)
- ▶ Für preisgünstige Wände (Serienfabrikation)
- ▶ Für wohnliche Wände (behaglich und warm)

Beratung und Unterlagen durch

▶ **GIPS-UNION AG** 

Talstr. 83, 8021 Zürich, Tel. 051-23 37 60



# LØGSTØR RØR<sup>®</sup>-ein Begriff für rationelle Fernheizung in Europa

LØGSTØR RØR sind vorfabrizierte Fernheizungsrohre mit folgenden Vorteilen:

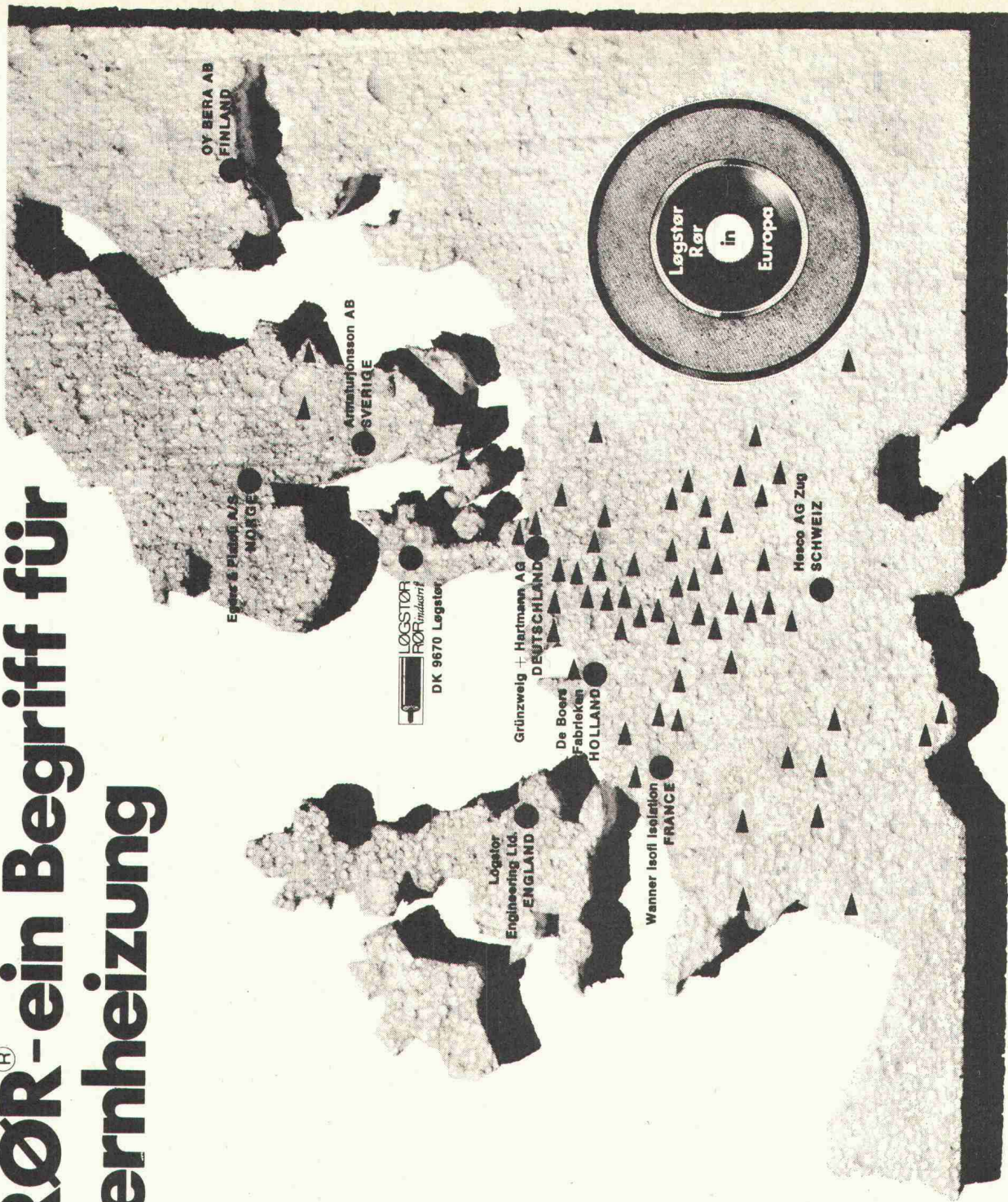
- Garantie gegen Korrosion von aussen
- minimaler Wärmeverlust
- minimale Verlegungstiefe oder überirdische Verlegung
- keine Verschalung
- keine Beton-Kanäle
- vertragen Druck bis zu 18 Tonnen durch eine Sand/Erdschicht von 35 cm Tiefe
- Schrumpfung der Verbindungselemente an Ort und Stelle
- Standard-Fittings werden ab Lager geliefert
- Sonderanfertigungen nach Angabe jederzeit möglich

Erhöhung des Produktionsnests in der Zeitspanne von 1963-70	Stahlrohr-leger	Anzahl km Rohr 1963-70
1963	25 m <sup>2</sup>	1 km
1964	40 m <sup>2</sup>	6 km
1965	400 m <sup>2</sup>	50 km
1966	1200 m <sup>2</sup>	140 km
1967	2200 m <sup>2</sup>	296 km
1968	2600 m <sup>2</sup>	517 km
1969	5500 m <sup>2</sup>	823 km
1970	11000 m <sup>2</sup>	1130 km

Alle weiteren Einzelheiten und ausführliche technische Beschreibungen auf Wunsch erhältlich von

## HESCO AG

Tel. 042/21 12 55 - 56 . Telex 78 948  
6301 ZUG/CH





...die richtigen Maschinen  
für Ihren Betrieb

# Zettelmeyer

## Radlader und Walzen



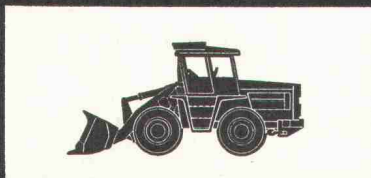
Radlader Europ L 500  
Motor: 35 SAE-PS  
Schaufeln: 0,4–0,85 m<sup>3</sup>  
Gewicht: 4350 kg



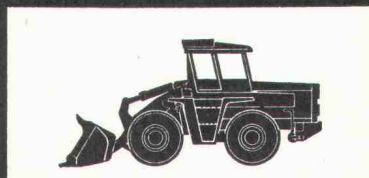
Radlader Europ L 800  
Motor: 80 SAE-PS  
Schaufeln: 0,8–1,3 m<sup>3</sup>  
Gewicht: 5800 kg



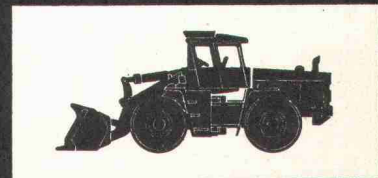
Radlader Europ L 1000  
Motor: 120 SAE-PS  
Schaufeln: 1,1–1,8 m<sup>3</sup>  
Gewicht: 7800 kg



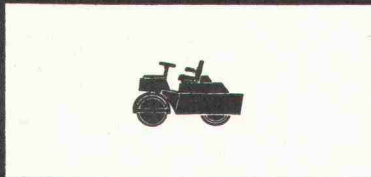
Radlader Europ L 1500  
Motor: 139 SAE-PS  
Schaufeln: 1,3–2,5 m<sup>3</sup>  
Gewicht: 10200 kg



Radlader Europ L 2000  
Motor: 215 SAE-PS  
Schaufeln: 2,0–3,8 m<sup>3</sup>  
Gewicht: 14100 kg



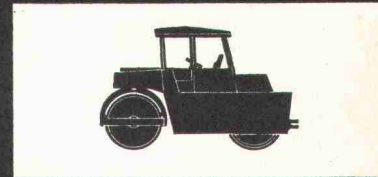
Radlader Europ KL 30  
Motor: 240 SAE-PS  
Schaufeln: 2,5–4,8 m<sup>3</sup>  
Gewicht: 17200 kg



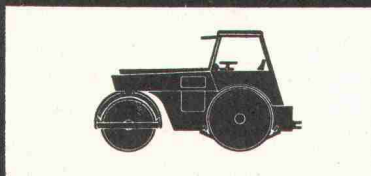
Vibrations-Tandemwalze VT L  
Statisches Gewicht: 2,0 t  
Arbeitsbreite: 1000 mm



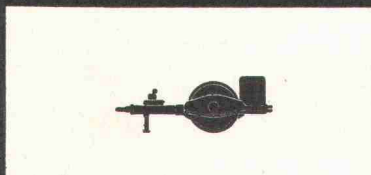
Vibrations-Tandemwalze VT M  
Statisches Gewicht: 4,9 t  
Arbeitsbreite: 1200 mm



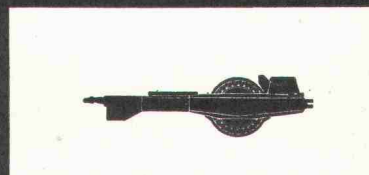
Vibrations-Tandemwalze VT 7  
Statisches Gewicht: 7,3 t  
Arbeitsbreite: 1300 mm



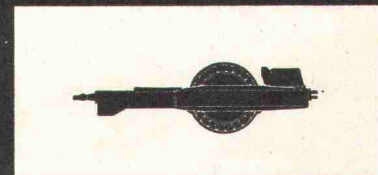
Statische Dreiradwalzen Europ S  
Gewichte: 8–10–12 t  
Arbeitsbreiten: 1900 mm



Vibrations-Anhängewalze VA 3  
Statisches Gewicht: 3,3 t  
Arbeitsbreite: 2080 mm



Vibrations-Anhängewalzen VA M  
Statische Gewichte: 5,0–6,6 t  
Arbeitsbreiten: 2100 mm



Vibrations-Anhängewalzen VA S  
Statische Gewichte: 8,5–10,5 t  
Arbeitsbreiten: 2100 mm

**Verkauf,  
Beratung und  
Service durch**

**KRAN + BAUMASCHINEN AG**



8902 URDORF-ZÜRICH  
POSTFACH  
SCHÜTZENSTRASSE  
TEL EFON 051/982241



# Bauführer Erdin vom 1. Stock...

F+L Baubaracken sind stapelbar. Sie sitzen fest aufeinander. Mit Hilfe eines Krans werden sie mühelos eine auf die andere gestellt. Baubüros, Magazine und Mannschaftsräume können auf kleinster Grundfläche untergebracht werden. Beieinander stehende Baracken ersparen unnötige Gänge und erleichtern Kontrollen.

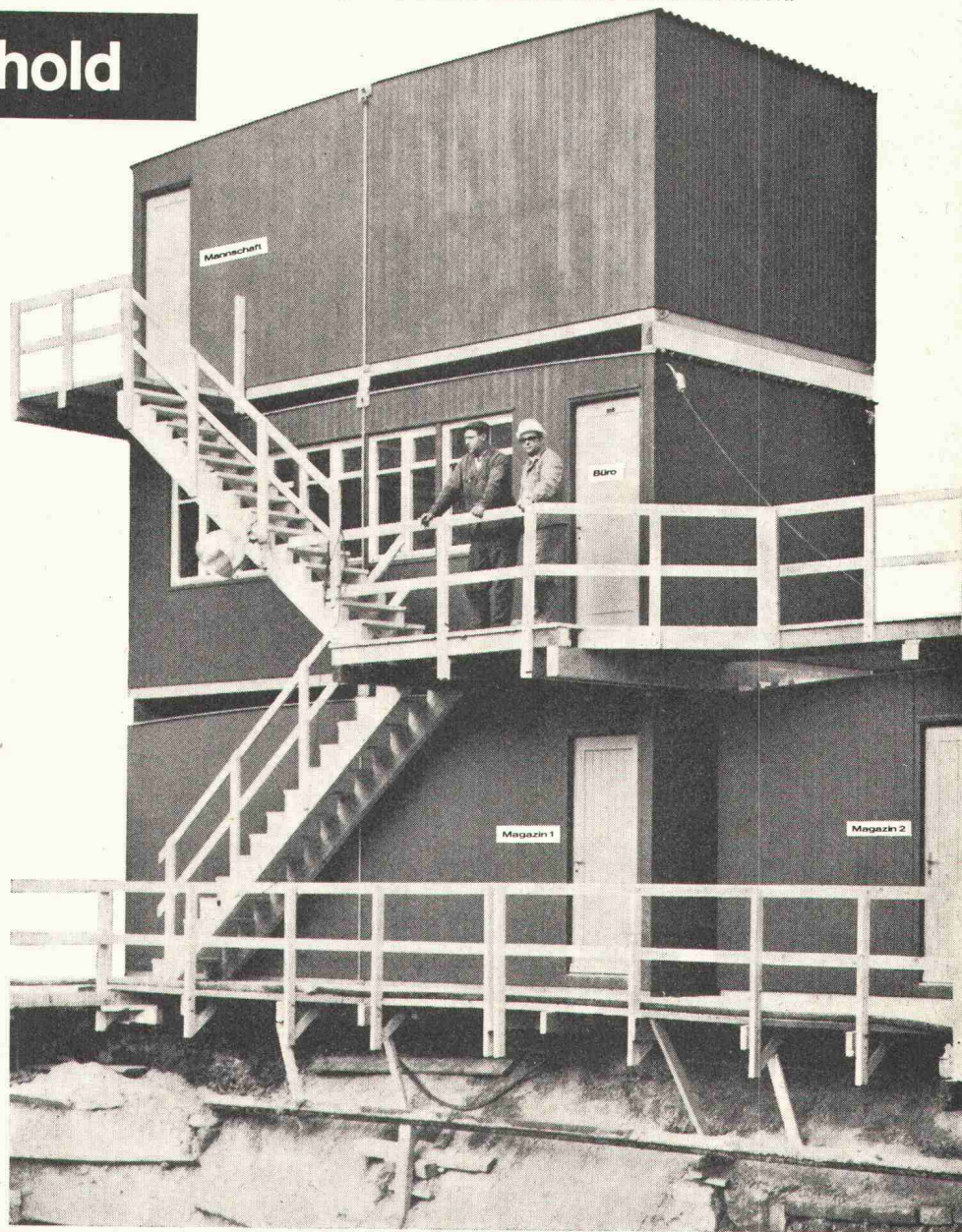
F+L Baubaracken sind stapelbar, weil sie solid und aus besten Materialien hergestellt werden. Eisenrahmen geben ihrer Grundfläche Stabilität und schützen von Beschädigung. Doppelte Wände isolieren gegen Kälte und Wärme. Gegen Nässe sind sie bestens abgedichtet. — Eine fest montierte Aussensteckdose ermöglicht einfachsten Anschluss ans Netz.

F+L Baubaracken sind voll eingerichtet und daher betriebsbereit. In über 50 Modellen können sie als Baubüros, Magazine, Mannschaftsräume, Küchen, Schlaf- und Sanitäreinheiten geliefert werden. In ihrer Einteilung sind sie ungemein anpassungsfähig. — Farbe nach Wunsch.

Bitte verlangen Sie eine ausführliche Dokumentation.

## Fietz+Leuthold

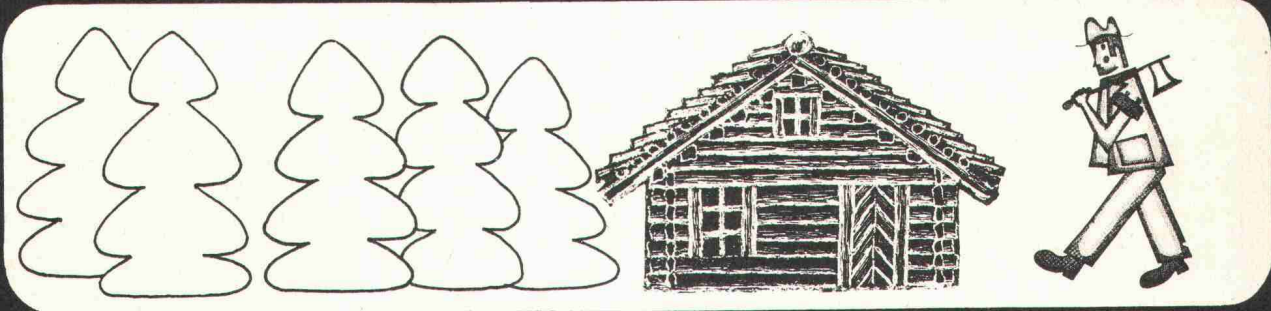
Fietz+Leuthold AG  
Seefeldstrasse 152  
8034 Zürich  
Telefon 01 32 71 60



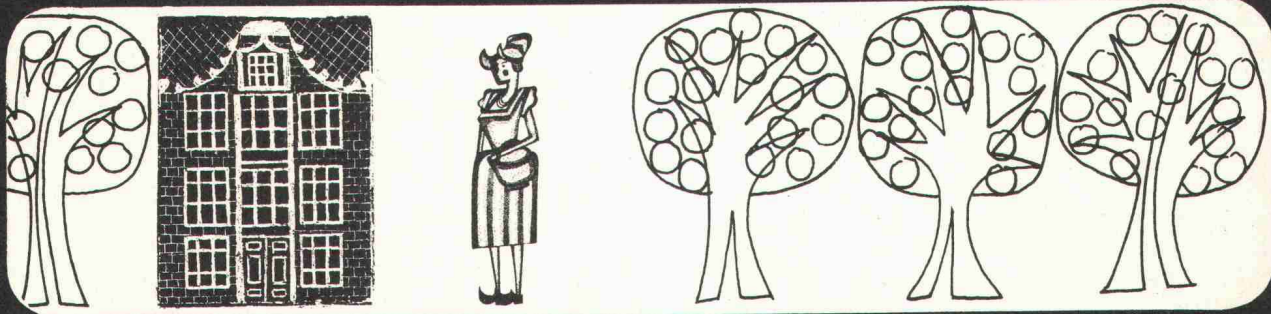
solide Zimmermannsarbeit



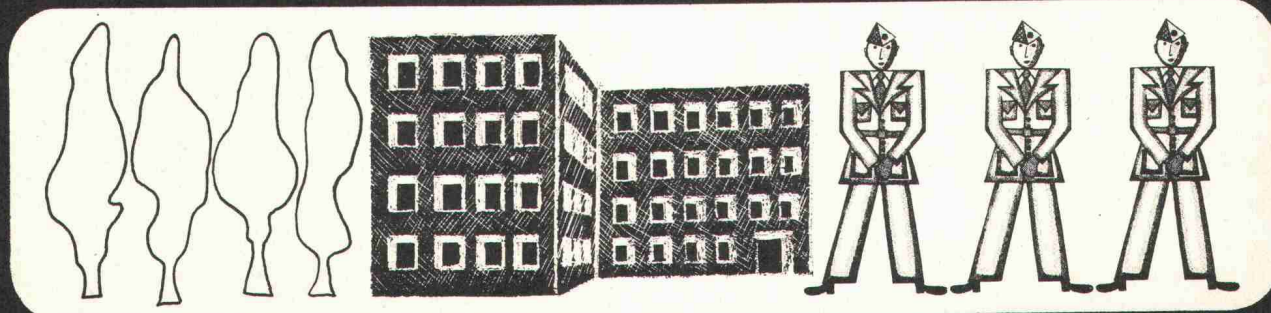
Dieses Haus ist aus Holz



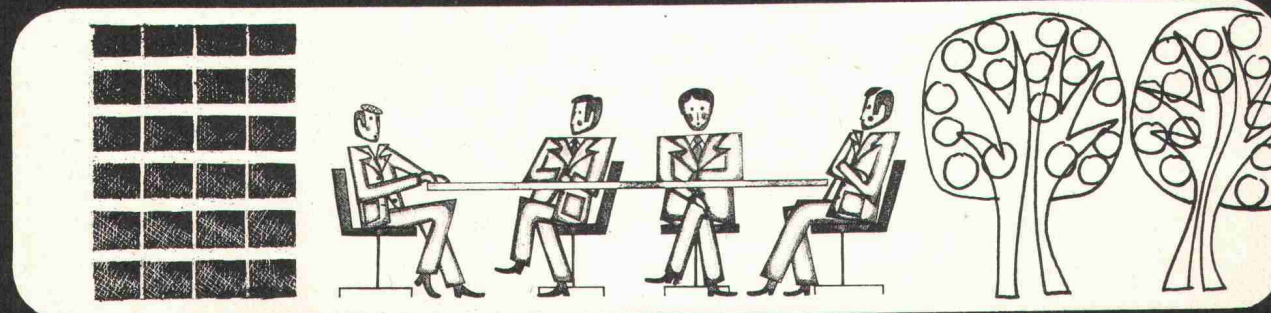
Dieses Haus ist aus Backstein



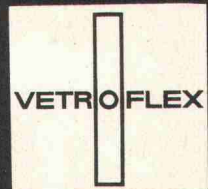
Dieses Haus ist aus Beton



Dieses Haus ist aus Metall



Eines haben sie gemeinsam;  
alle bieten den gleichen Komfort dank der  
VETROFLEX-Isolierung  
VETROFLEX ist die moderne Bauten-Isolierung.



...

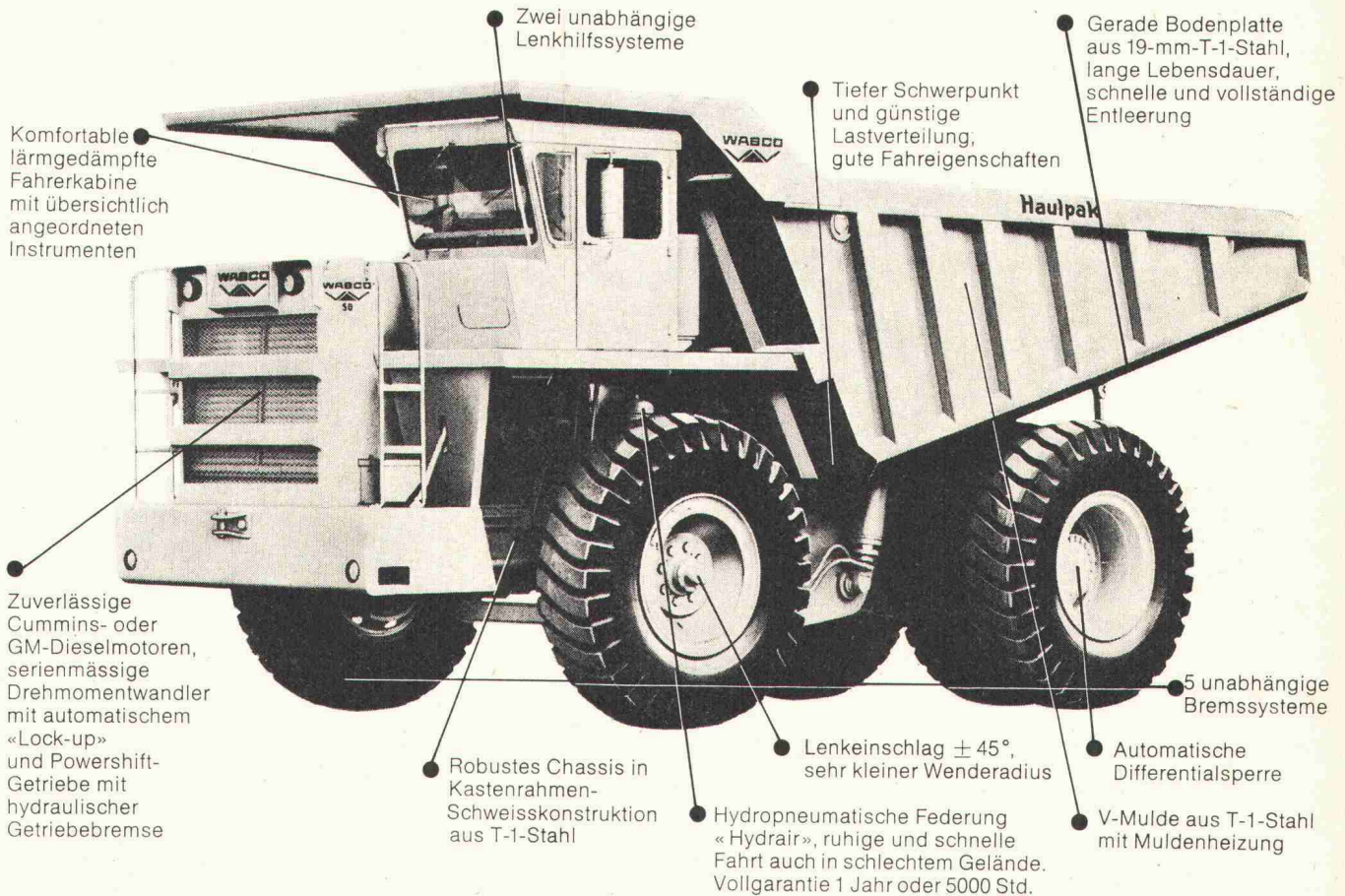
GLASFASERN AG Verkaufsbüro Zürich 8155 Niederhasli Tel. 01 - 94 64 44

Auf Wunsch schicken wir Ihnen ausführliche Dokumentation über unsere Produkte und beraten Sie kostenlos.





# Muldenkipper «Haulpak»



Komfortable lärmgedämpfte Fahrerkabine mit übersichtlich angeordneten Instrumenten

Zwei unabhängige Lenkhilfssysteme

Tiefer Schwerpunkt und günstige Lastverteilung, gute Fahreigenschaften

Gerade Bodenplatte aus 19-mm-T-1-Stahl, lange Lebensdauer, schnelle und vollständige Entleerung

Zuverlässige Cummins- oder GM-Dieselmotoren, serienmäßige Drehmomentwandler mit automatischem «Lock-up» und Powershift-Getriebe mit hydraulischer Getriebebremse

Robustes Chassis in Kastenrahmen-Schweisskonstruktion aus T-1-Stahl

Lenkeinschlag  $\pm 45^\circ$ , sehr kleiner Wenderadius

5 unabhängige Bremssysteme

Hydropneumatische Federung «Hydrair», ruhige und schnelle Fahrt auch in schlechtem Gelände. Vollgarantie 1 Jahr oder 5000 Std.

Automatische Differentialsperre

V-Mulde aus T-1-Stahl mit Muldenheizung

## Die WABCO Muldenkipper-Baureihe

Modell	Motor	Eigengewicht t	Nutzlast t	Muldeninhalt		Geschwindigkeit km/h
	PS			gestrichen m <sup>3</sup>	gehäuft 2:1 m <sup>3</sup>	
Haulpak 35 C <sup>1</sup>	420-434	26	35	17,59	22,17	0-73
Haulpak 50 <sup>1</sup>	500-635	34	50	23,55	30,58	0-65
Haulpak 65 B <sup>1</sup>	635-700	39	65	29,05	39,76	0-76
Haulpak 75 B <sup>1</sup>	635-700	42	75	33,64	43,58	0-76
Haulpak 85 C <sup>1</sup>	700-800	48	85	38,99	53,52	0-65
Haulpak 120 B <sup>2</sup>	1000	79	120	47,40	61,20	0-56
Haulpak 150 B <sup>2</sup>	1325	95	150	54,29	74,17	0-55
Haulpak 200 B <sup>2</sup>	1600	125	200	65,37	95,04	0-65

<sup>1</sup> mechanische Kraftübertragung mit Powershift-Getriebe

<sup>2</sup> diesel-elektrischer Fahrentrieb

Die moderne technische Konzeption, die Zuverlässigkeit und Leistungsfähigkeit im harten Dauereinsatz und die lange Lebensdauer haben den WABCO-Muldenkippern zu einer Spitzenposition im Markt verholfen. Wer den WABCO-Haulpak im Gelände getestet hat, versteht,

warum allein in Europa weit über 1000 Fahrzeuge im Einsatz stehen.

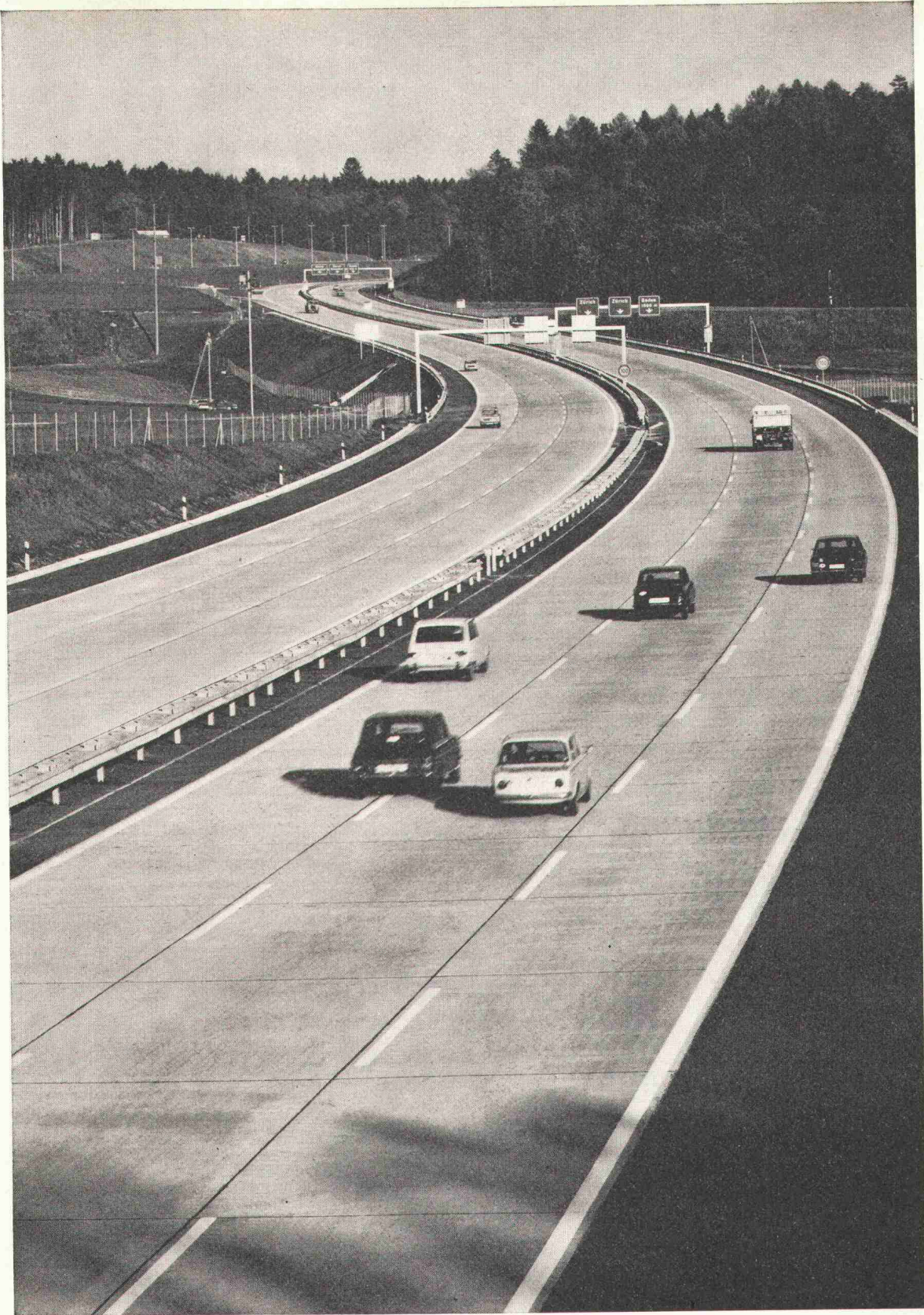
Verlangen Sie detaillierte Informationen bei der WABCO-Generailvertretung

## Robert Aebi

Robert Aebi AG  
Uraniatr. 31/33  
8023 Zürich  
Tel. 01/23 17 50

Arbedo 092/25 47 61  
Landquart 081/51 25 42  
Renens 021/34 42 12  
Zollikofen 031/57 36 36





Nationalstrasse N 1 Bern—Zürich im Kanton Aargau, Betonbelag

## Betonstrassen sind helle Strassen!

Helligkeit heisst Sicherheit, und das geht über alles.  
Besonders bei schlechter Sicht, Nacht, Nebel oder Regen.

Auskunft und Beratung: BETONSTRASSEN AG, 5103 Wildegg



# Wie wir abgebundenen Beton kraftschlüssig mit frischem verbinden?

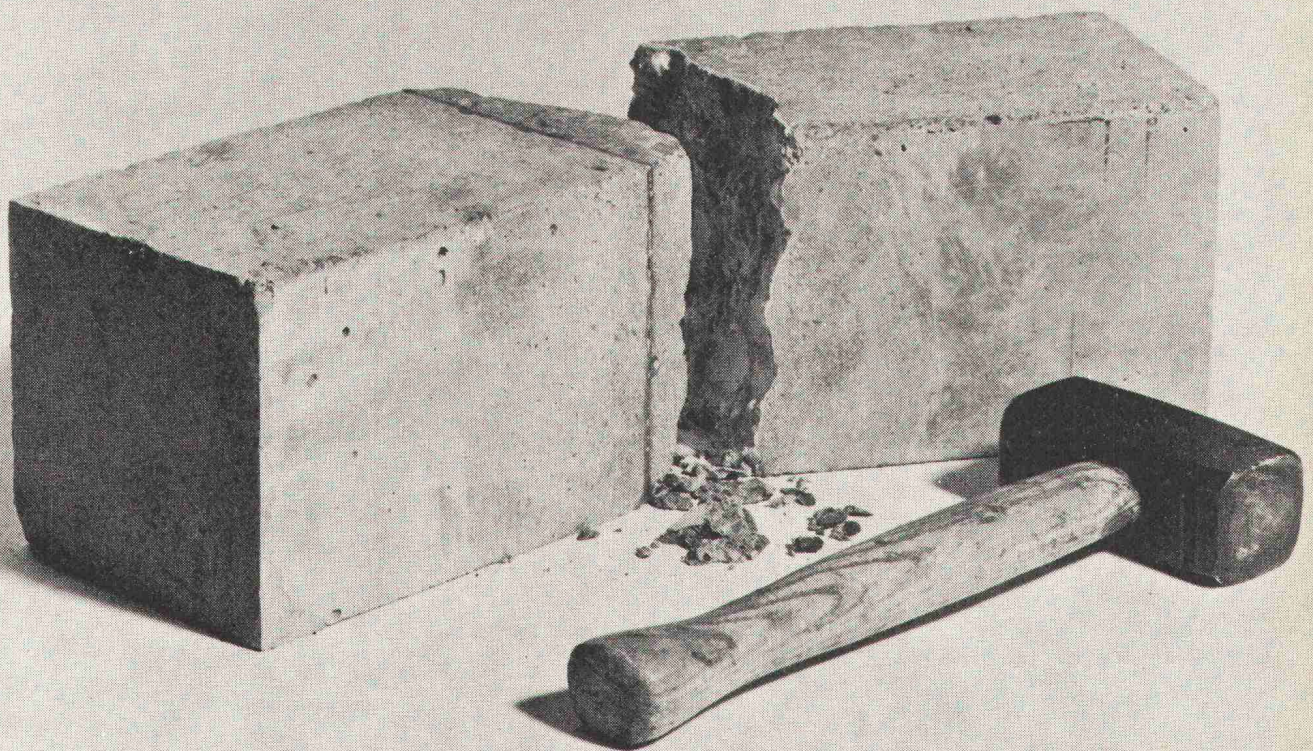
Eines Tages erreichte uns der Notruf eines bedeutenden Bauunternehmens. Beim Betonieren einer grossflächigen Bodenplatte wurde das Beimischen des Abbindeverzögerers unterlassen. Was tun, um die Schwächung der armierten Decke durch Arbeitsfugen zu vermeiden? Nach Beurteilung des Sachverhalts empfahlen wir das Erstellen einer statischen Haftbrücke zwischen dem abgebundenen und frischen Beton. — Eine Haftbrücke aus Rivalcoll, dem grauen Kunststoffkleber auf Basis von Epoxyharzen. Das leuchtete der Bauleitung ein.

Nicht so bei einem ähnlichen Fall anderswo. Hier führte Skepsis vorerst zu wiederholten Versuchen über die Kraftschlüssigkeit unseres Klebers. Dabei zeigte sich, dass die Haftbrücke bei jeder Bruchprobe die Festigkeit des Betons übertraf. Und das bei weitem.

Erwähnenswert ist auch die Vergrösserung eines Schwimmbads, das an Dichtigkeit nichts einbüßen durfte. Hier wurden Alt und Neu mit Rivalcoll dauerhaft und dicht verbunden.

Indem wir Beton mit Beton verbinden, entbinden wir manchen seiner Sorgen um vollkommene Arbeit.

## Durch Klebstellen, die dreimal widerstandsfähiger sind als Beton.



**MEYNADIER**

Meynadier + Cie AG, 8048 Zürich, Vulkanstrasse 110, Tel. 01/52 22 11  
Lausanne, Bern, Luzern, Bellinzona, Chur.



# Mehr Sprechkreise und Datenkanäle ohne zusätzliche Leitungen

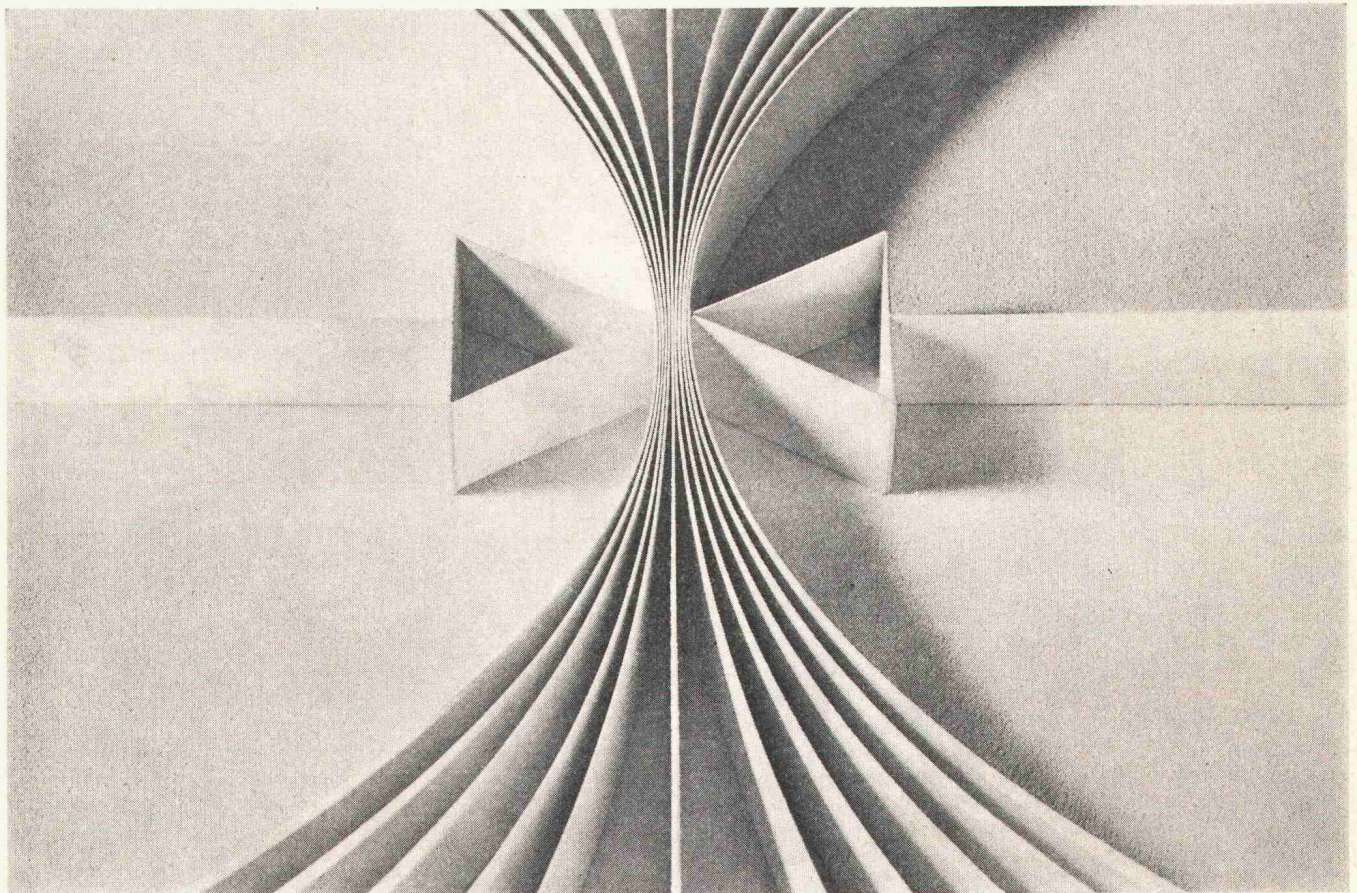
Die Puls-Code-Modulation (PCM) ist eine moderne Modulationsart für die Mehrfachausnutzung von Fernsprechleitungen im Zeitmultiplexverfahren. Die Übertragung erfolgt digital und zeichnet sich demzufolge durch weitgehende Unempfindlichkeit gegen Störspannungen, Nebensprechen und Kabeldämpfungsschwankungen aus.  
Mit dem Kurzstanzsystem PCM 30 von Siemens-Albis lassen sich 30 Sprachkanäle im Duplexbetrieb über symmetrische Vierdrahtleitungen übertragen.

#### **Wichtigste Eigenschaften:**

Systemparameter gemäss Pflichtenheftforderungen der Schweizer PTT und Empfehlungen der CEPT

30 Sprachkanäle pro System, zwei Kennzeichenkanäle pro Sprachkanal  
Geeignet für die Übertragung digitaler oder analoger Daten  
Einsatz von ferngespeisten regenerativen Zwischenverstärkern  
Wirtschaftliche Länge der Kabelstrecke ca. 10 bis 40 km  
Mechanischer Aufbau der Endausrüstungen in Bauweise 72 für Linienausrüstungen der Schweizer PTT

SIEMENS-ALBIS AKTIENGESELLSCHAFT  
8047 Zürich, Albisriederstrasse 245, 01 52 54 00  
3001 Bern, Belpstrasse 26, 031 65 01 11  
1020 Renens, 42, rue du Bugnon, 021 34 96 31



## mit PCM 30 von Siemens-Albis

Bitte besuchen Sie uns an der Schweizer Mustermesse in Basel vom 15.–25. April 1972 in der Halle 23, Stand Nr. 234