

Objektyp: **Advertising**

Zeitschrift: **Schweizerische Bauzeitung**

Band (Jahr): **89 (1971)**

Heft 51

PDF erstellt am: **20.09.2024**

Nutzungsbedingungen

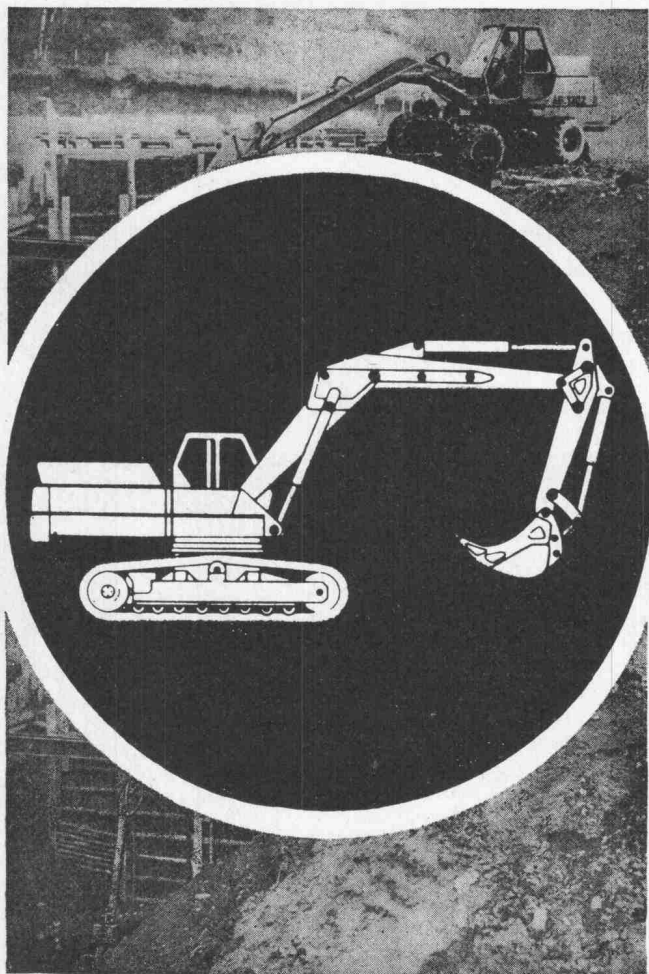
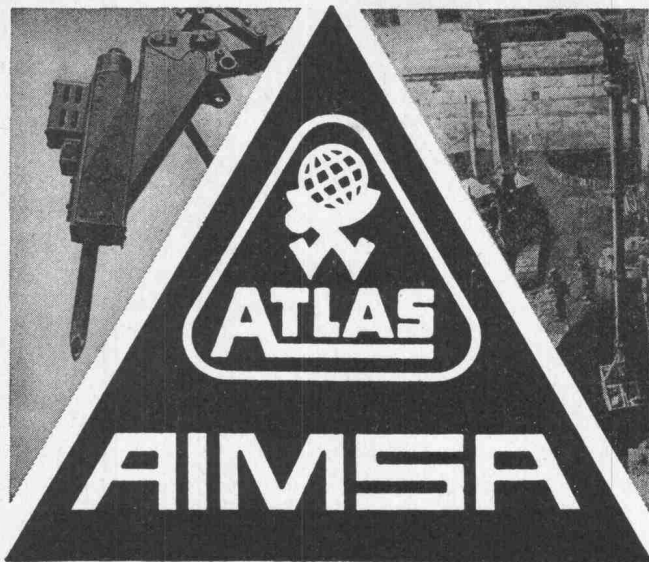
Die ETH-Bibliothek ist Anbieterin der digitalisierten Zeitschriften. Sie besitzt keine Urheberrechte an den Inhalten der Zeitschriften. Die Rechte liegen in der Regel bei den Herausgebern.

Die auf der Plattform e-periodica veröffentlichten Dokumente stehen für nicht-kommerzielle Zwecke in Lehre und Forschung sowie für die private Nutzung frei zur Verfügung. Einzelne Dateien oder Ausdrucke aus diesem Angebot können zusammen mit diesen Nutzungsbedingungen und den korrekten Herkunftsbezeichnungen weitergegeben werden.

Das Veröffentlichen von Bildern in Print- und Online-Publikationen ist nur mit vorheriger Genehmigung der Rechteinhaber erlaubt. Die systematische Speicherung von Teilen des elektronischen Angebots auf anderen Servern bedarf ebenfalls des schriftlichen Einverständnisses der Rechteinhaber.

Haftungsausschluss

Alle Angaben erfolgen ohne Gewähr für Vollständigkeit oder Richtigkeit. Es wird keine Haftung übernommen für Schäden durch die Verwendung von Informationen aus diesem Online-Angebot oder durch das Fehlen von Informationen. Dies gilt auch für Inhalte Dritter, die über dieses Angebot zugänglich sind.



AB 1202 - AB 1302 - AB 1602
AB 1702 - AB 2002

100% HYDRAULISCH
VON 7 BIS 30 TONNEN
AUF RAUPEN ODER PNEU

*

GENERAL VERTRETUNG FÜR DIE SCHWEIZ:

AIMSA 1211 GENÈVE 26 20, RUE BOISSONNAS
TEL. 022 / 42 48 00

8116 WÜRENLOS
TEL. 056 / 74 18 44

Schweizerische Bauzeitung

Offizielles Organ des SIA, Schweizerischer Ingenieur- und Architekten-Verein und der GEP, Gesellschaft Ehemaliger Studierender der ETH Zürich
Gegründet 1883 von Ing. A. Waldner

89. Jahrgang Heft 51

23. Dezember 1971

Inhalt

Der unsichtbare Ursprung. Von <i>A. Ostertag</i>	1291
Nebelwarnung auf der Autobahn	1296*
Die Autoabstellanlage der AMAG in Birrfeld. Von <i>W. Lanz</i> und <i>D. Serdaly</i>	1297*
Kostenanalyse von Autoeinstellhallen. Von <i>D. Serdaly</i>	1301*
Zur Expressstrassen-Planung in Zürich. Vom <i>BSA, Ortsgruppe Zürich</i>	1304

Umschau

Neuartige Traglufthalle in Finnland. Probleme der Entwicklungsländer; Kurs an der ETHZ	1304
ASEA baut Transformatoren in Kanada. Gehwegplatten aus Gummi und Beton. Schaumstoffleichtbeton (Polyisocyanurat) mit höherer Brandsicherheit. Anwendung der Laser-Granulation zur Schwingungsanalyse	1305*
Beteiligung der Schweiz an internationalen Messen und Ausstellungen. EURAS, Europ. Vereinigung der Anodiseure. Persönliches	1306

Nekrologe

H. Müller-Schafir	1306*
J. Hein. G. Pedrini	1307

Buchbesprechungen

Styropor-Handbuch, von <i>E. Neufert</i> und <i>Mitarbeitern</i> . Spannbetonbauten, von <i>F. Bauer</i>	1307
Cram Cram, von <i>R. Gardi</i> . Neuerscheinungen	1308

Ankündigungen

VGB-Fachtagung «Dampfkessel und Dampfkesselbetrieb 1972». International Conference on Pressure Surges, London 1972	1308
------------------------------------------------------------------------------------------------------------------------------	------

Anzeigenverwaltung

IVA AG für internationale Werbung
8035 Zürich, Beckenhofstrasse 16
Telephon 01 / 26 97 40, Postcheck 80 - 32735
Filialen in Lausanne und Genf

Verlag und Redaktion

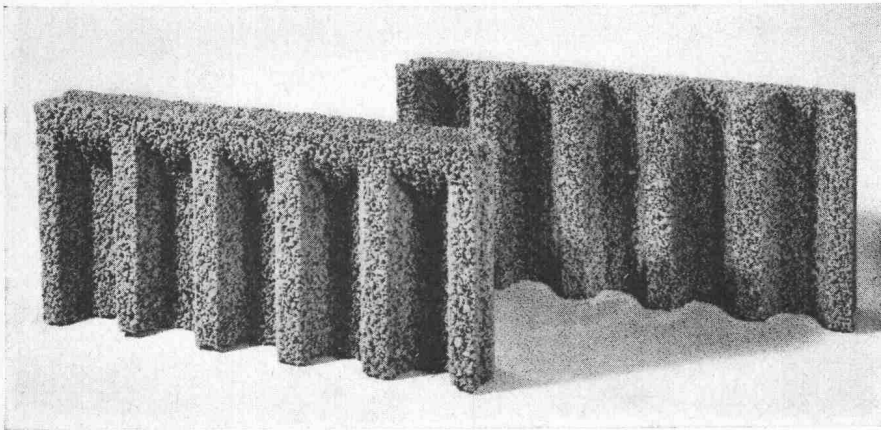
Zürich-Giesshübel, Staffelstrasse 12
Postadresse: CH-8021 Zürich, Postfach 630
Telephon 01 / 36 55 36, Postcheck 80 - 6110

Bezugspreise

	3 Monate	6 Monate	12 Monate
Schweiz	24.50	47.—	90.—
Ausland	26.—	50.—	96.—

Für Mitglieder der Partnerverbände der Verlags-AG, des Schweiz. Technischen Verbandes sowie für Studierende ermässigte Preiskategorien.

ROBA-Sickersteine Praktisch und robust



Typen:	Sickerstein und Abdeckplatte
Masse:	50×25×6 cm
Gewicht:	10 kg
Preis:	Fr. 6.80 pro m ² (85 Rappen pro Stück) ab Werk

Beziehbar direkt oder durch
die Handelsgenossenschaft des SBV
und den Baumaterialienhandel

Ihr Vorteil: Einsparungen

- durch rationelle Erstellung eines besseren Entwässerungssystems
- an Verschleiss von Schalungsmaterial und dessen Transportkosten

Ihr Vorteil: Verbesserung

- der Entwässerung des Erdreichs
- Belüftung der Fundamente
- der Kanalisation des Sickerwassers

Ihr Vorteil:

Verkürzung der Bauzeit

- durch vereinfachte vollmaschinelle Aufschüttung

Element und Baustein AG
(vormals E. Jucker)

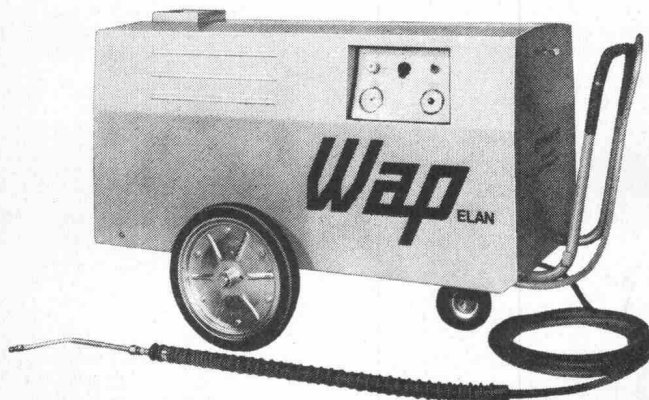
8307 Kindhausen-Effretikon
Telefon 01 / 86 41 90



Wap

Hochdruckreinigung

Wir stellen aus: 42. Internationaler Automobilsalon Genf vom 29. Jan. bis 6. Feb. 1972 und vom 9. bis 19. März 1972



WAP mechanisiert Ihre Reinigungsarbeiten

Mit der Wap-Methode pflegen Sie Ihre teuren Baumaschinen billiger, besser und verkürzen die Reparaturzeiten!
Der Wap-Elan kann auf der Baustelle auch zum Enteisen und zur Warmwasserbereitung eingesetzt werden.

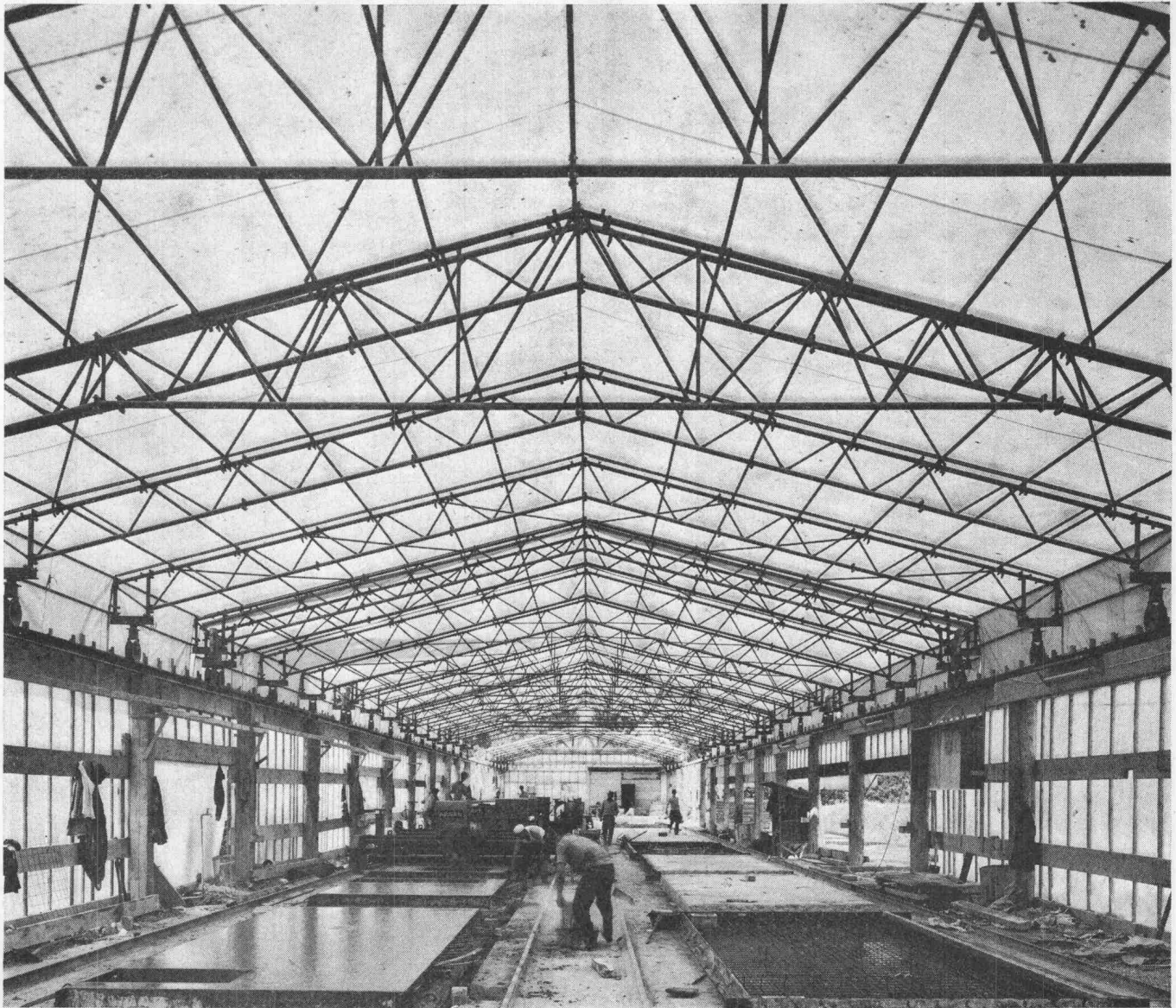
Wap übernimmt die schwere, unangenehme Schmutzarbeit. Z. B. der Typ WAP-ELAN arbeitet mit einem regelbaren Druck bis 70 atü. Sein Herz ist die Wap-Vierkolbenpumpe, im Ölbad laufend, schmiert sich selbst, d. h. wartungsarm und robust!

Tausende von Wap-Geräten bewähren sich im täglichen Einsatz. — 10 Jahre Erfahrung kommen Ihnen zugute.

Bitte schreiben Sie an uns, wir beraten Sie gerne.

Wap AG

8555 Müllheim
Postfach 19466 Tel. 054 / 8 13 78



Überdachungen

Wenn Sie sofort eine Baustellenüberdachung für Ihre Vorfabrikation benötigen.

Wenn Sie im Betonstrassenbau Schlechtwetterperioden mit einem Notdach überbrücken wollen oder wenn Sie für Ihren Maschinenpark eine Unterstellmöglichkeit suchen, dann können wir Ihnen mit unserer Überdachung S ein durchdachtes Elementsystem anbieten.

Die Zeitspanne vom Lieferauftrag bis zur Fertigstellung der Überdachung ist unübertroffen kurz. Art und Form der Bauteile ermöglichen unzählige Bauformen.

Beim Erweitern, Umbauen oder Umsetzen der Überdachung entsteht kein Verlust der Bauteile. Die Überdachung kann fahrbar oder stationär eingesetzt werden. Die Eindeckung erfolgt mit Blachen, Kunststoffprofilen oder leichtem Stahlblech.

Die Überdachung S können Sie mieten, kaufen oder im Mietkauf-System erwerben. Wir beraten Sie gerne. Rufen Sie uns an.

Conrad Kern AG
ck

Althardstrasse 147
8105 Regensdorf
01/71 21 21

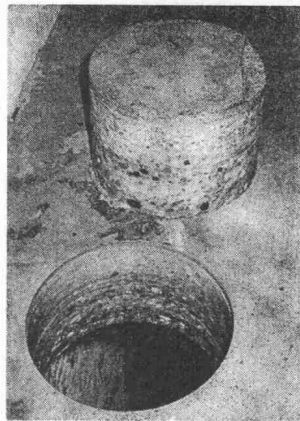
Markstallweg 6
4123 Allschwil
061/38 87 14

Kirchlindachstr. 46
3052 Zollikofen
031/57 32 22

En Vallaire
1024 Ecublens
021/35 63 93

6517 Arbedo
092/5 93 17

**Wir
bohren
mit
Diamant**



- Aussparungen in verschiedenen Durchmessern
- vibrations- und staubfrei
- auf den Millimeter genau
- keine Nacharbeiten
- in Betonböden, Wänden, Säulen, Balken usw. Abfuhrkanälen usw.
- für das Montieren von Zentralheizungen, Entlüftungen, Klimaanlage,

Diamantbohr AG, 5426 Lengnau

In der Steig 495, Telefon 056 / 51 14 96

FEUER- FESTE ERZEUG- NISSE

aus Schamotte
Sillimanit, Korund
Karbonandum
Leichtqualitäten
Säurebeständige
Erzeugnisse

Steinzeug-
Bodenplatten



TONWERK LAUSEN AG

SchenkerStoren
ein Begriff für Qualität

Emil Schenker AG 5012 Schönenwerd Telefon 064/412652

Vertretungen in
Basel, Bern, Genf, Lausanne, Lugano,
Luzern, Neuenburg, St. Gallen,
Solothurn, Winterthur und Zürich
Benutzen Sie bitte die fachmännische,
unverbindliche SCHENKER-Beratung

Neuheit!

**compri
band V**

**Für alle Fugen
jetzt**

VORKOMPRIMIERT

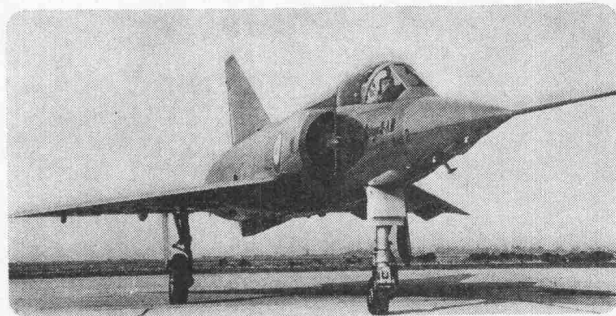
kurzfristig lieferbar

Generalvertretung:

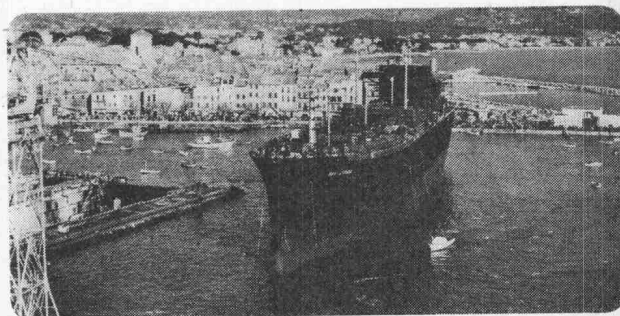
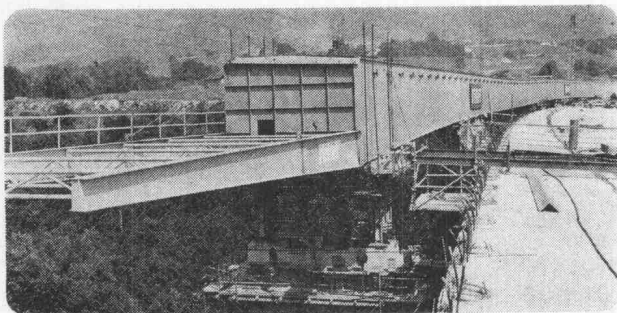
**Roger Frey dipl. Ing.
8039 Zürich**

Tel. 051/362544
Beethovenstr. 47

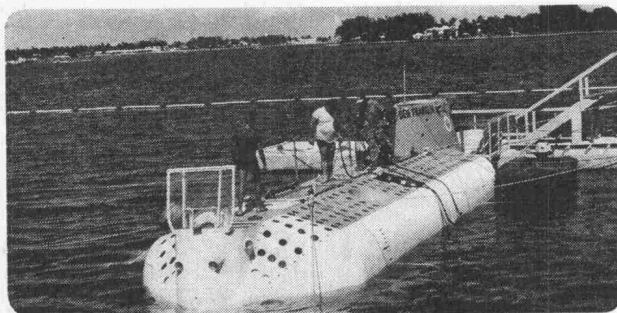
Sécheron Schweisstechnik ist überall anwesend... in der Luft



auf Erde



auf dem Wasser

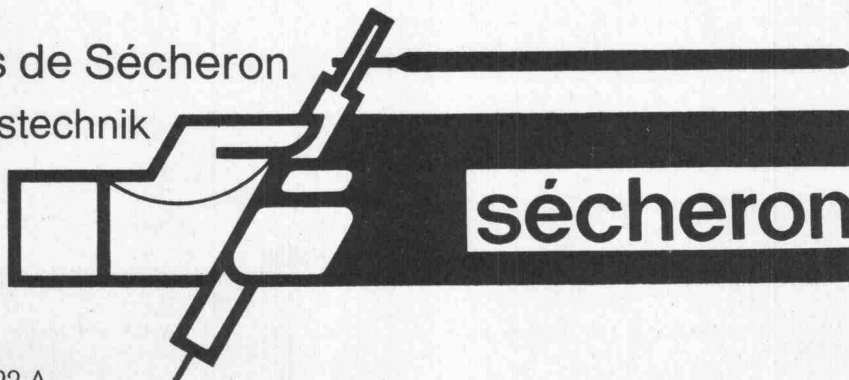


.. und sogar unter Wasser!

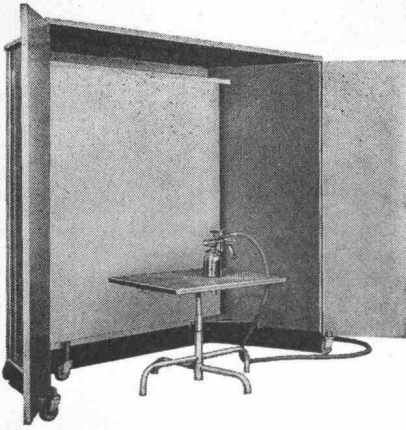
Wir liefern für jeden Zweck die geeignetsten
Elektroden, Schweiss-Apparate und -Ausrüstungen.

S. A. des Ateliers de Sécheron
Abteilung Schweisstechnik
1196 Gland

☎ 022 64 13 81 ☒ TX 22 439



8005 Zürich, Hardstrasse 322 A
Tel. 01 / 44 00 77, Telex 53 541



Fröhlich – Spritzkabinen garantieren die billigsten Betriebsstunden.

Leistungsstarke Anlagen für die Absaugung von:

Dämpfen Gerüchen Farbnebel

Verlangen Sie bitte unsere Dokumentation.

Fröhlich – Spritzkabinen- und Gerätebau
5524 Niederwil AG, Tel. 057 / 6 57 57

«Wir leiden unter Personalüberfluss»



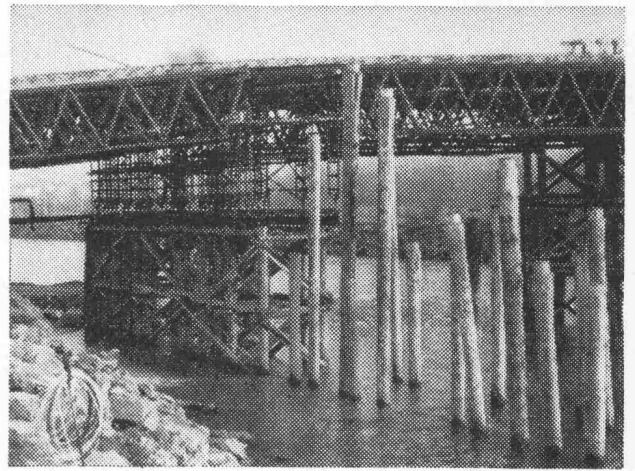
«Mein Unternehmen erzielt zu hohe Gewinne»

Diese beiden brauchen die IFM 72 nicht zu besuchen, denn die IFM zeigt, wie man mit weniger Arbeitskräften mehr leisten und durch den Einsatz moderner Rationalisierungsmittel mehr verdienen kann. IFM 72 heisst die dritte Internationale Fördermittelmesse in Basel. Sie vermittelt nicht nur ein umfassendes Angebot an Maschinen und Anlagen, vom kleinsten Hebezeug bis zum vollintegrierten Transport- und Lagersystem; sie vermittelt auch Ideen zur Steigerung der Leistungsfähigkeit jedes Unternehmens. Für Chef und Mitarbeiter führt der Weg zum Rationalisierungsziel über die IFM 72.



IFM 72

3. Internationale Fördermittelmesse
3.–12. Februar 1972
In den Hallen der Schweizer Mustermesse
Basel/Schweiz



Rammarbeiten

Vorfabrizierte
Betonpfähle
Ortsbetonpfähle
System DELTA

Spundwände

Ufermauerfundamente
Lehrgerüst-Pfählungen

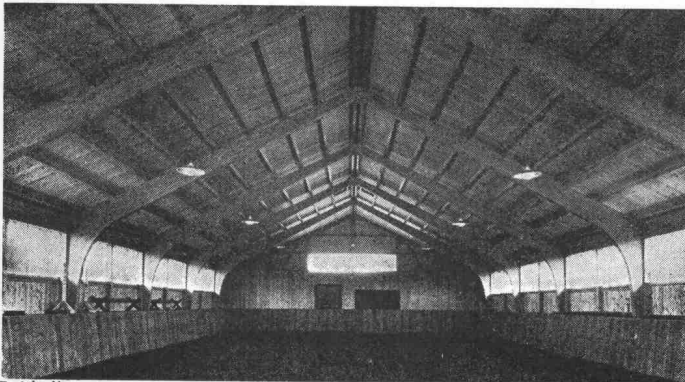
Eggstein AG

Tribschenstr. 57

Luzern

Tel. 041 / 44 66 04 / 44 37 80

50 JAHRE HOLZLEIMBAU



Reithalle



Seit über 50 Jahren stellen wir lamellenverleimte Träger und Binder, sogenannte «Hetzerträger», her. Die in der ganzen Schweiz sowie auch im Ausland von uns in grosser Zahl erstellten Bauten mit Hetzerbindern zeugen von unserer Qualitätsarbeit.

Wir rechnen, projektieren, offerieren für Sie nach Ihren Ideen oder nach eigenen Vorschlägen.

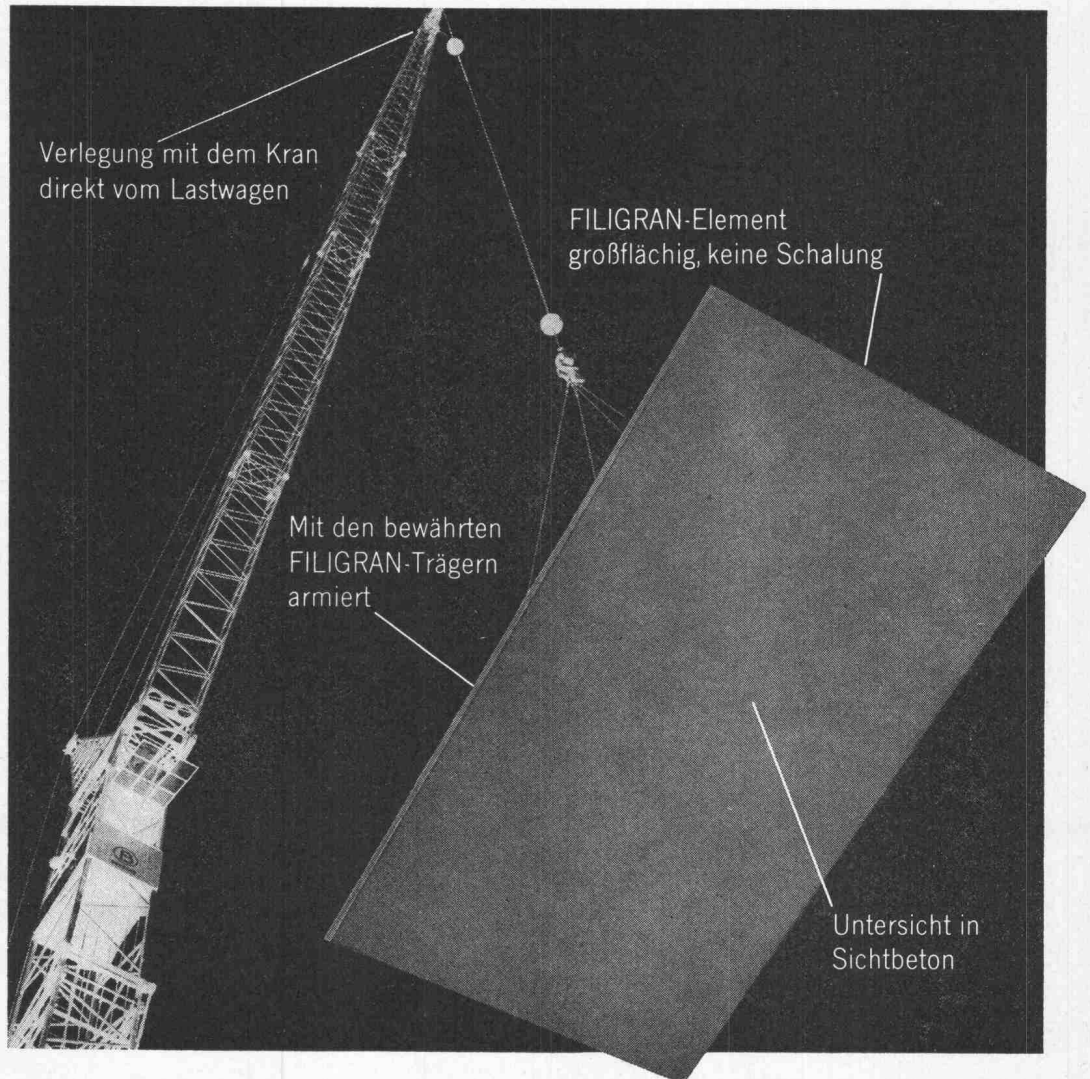
Haben Sie ein Problem, kommen Sie zu uns.

WERNER ZÖLLIG AG - HOLZLEIMBAU

9320 ARBON TELEFON 071 / 46 14 38

FILIGRAN

...das perfekte Deckensystem!



**Mit FILIGRAN
bauen heißt
Kosten und
Zeit sparen.**

Das FILIGRAN-Element ist ein großflächiges, armiertes Deckenfertigteil. Es ermöglicht den Bau einer Massivdecke ohne Schalung mit Sichtbeton-Untersicht. Mehrere Arbeitsgänge entfallen.

Bitte informieren Sie sich und fordern Sie technische Unterlagen bei den Lieferwerken der FILIGRAN-Elemente an:

Baelemente A.G., 8583 Sulgen,
Kanton Thurgau, Tel.: 72/3 2104

Bodenmüller A.G., 3930 Visp,
Tel.: 28/6 34 21

Eduard Bolli A.G., 8200 Schaffhausen,
Lochstraße 4, Tel.: 53/5 34 05

Gebr. Brun A.G.,
6020 Emmenbrücke bei Luzern,
Tel.: 41/5 16 16

Elementwerk A.G., 8604 Volketswil,
Postfach, Tel.: 51/86 46 28

FILIGRAN-Baelemente A.G.,
3515 Oberdiessbach,
Tel.: 31/92 57 98

Jakob Fritschi, Baelemente A.G.,
4617 Gunzgen, Tel.: 62/46 26 66

Roman Gassner,
FL 9400 Vaduz/Liechtenstein,
Tel.: 75/2 10 96

Anton Kindle & Co.,
FL 9495 Triesen/Liechtenstein,
Tel.: 75/2 15 66

Ziegelwerk Lauper A.G.,
2542 Pieterlen BE, Tel.: 32/87 12 44

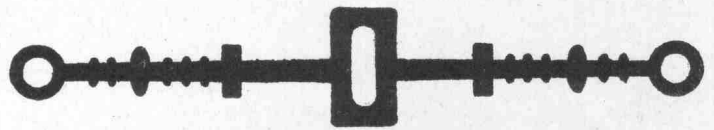
Bauunternehmung Ott A.G.,
6423 Seewen (Schwyz),
Tel.: 43/3 12 70

Stutz & Rudolf A.G., 9000 St. Gallen,
Notkerstraße 42, Tel.: 71/24 75 65

Baustoffwerk Trimmis A.G.,
7202 Trimmis Station,
Tel.: 81/22 05 47

Aquarex

Fugenbänder
Beton- und Mörtelzusätze



Polyrex AG

Grünhaldenstrasse 6 8050 Zürich
Tel. 051 48 79 03 Chemische Baustoffe



Architektur- Modelle

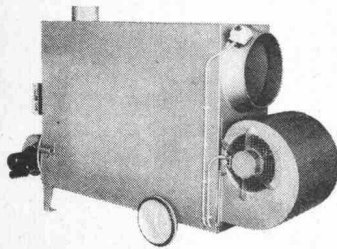
in jeder Art. Tadellose Ausführung

M. Knecht, Tödistr. 22, 5430 Wettingen, Tel. 056 / 6 09 31

Wer baut – sollte Dryvit prüfen die perfekte Aussenisolierung

SAP Baustoffe AG 9306 Freidorf bei St. Gallen
Tel. 071/48 15 45

Wir beraten Sie eingehend über alle bezgl. Probleme



Wärmeluftapparate
OSBYTHERM

— zum Austrocknen
von Rohbauten
— zur Raumbeheizung

Vollautomatischer,
zuverlässiger Dauer-
betrieb mit Schweizer
Oelbrenner

Gute Ausnutzung der
Heizfläche dank doppelt
geführten Luftheizweg

Ruhiger Lauf —
Praktische Ausmasse —
Mit Betriebsstundenzähler

Verlangen Sie
unverbindliche Beratung.

OSBY-NIEDERDRUCKKESSEL der **ROLBA AG**
8910 Affoltern a. A., Tel. 01 / 99 52 22

3 Jahrzehnte
Qualitäts-Kunststoffplatte

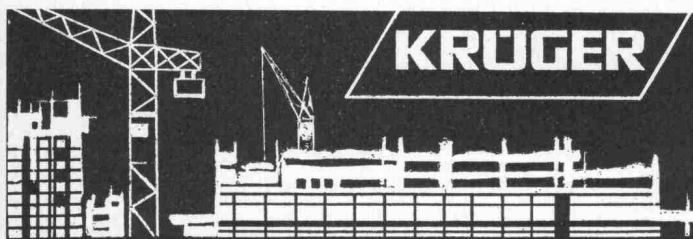
RESOPAL®

Oberflächen:	matt + glanz Porenstruktur Hammerschlag	Kristall Reliefarten naturmatt
---------------------	-----------------------------------------------	--------------------------------------

Formate in mm:	3650 × 1250 2800 × 1250	2120 × 1020 2120 × 915
-----------------------	----------------------------	---------------------------

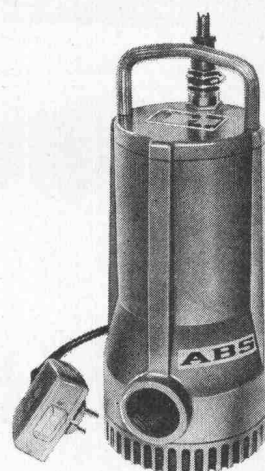
Andere Ausführungen auf Anfrage.

RESOPAL 063 / 2 07 14 4900 LANGENTHAL



Bauaustrocknung Winterbauheizung

Krüger & Co. 9113 Degersheim Tel. (071) 54 15 44
Zürich (051) 94 71 95 Belp (031) 81 10 68



Schmutzwasser- Tauchpumpen

für
Kellerentwässerung
und

**transportablen
Einsatz**

Förderleistung
300 l/min
SEV-geprüft

ABS Pumpen AG

Gertrudstr. 24, 8003 Zürich Tel. 01/23 48 23

Stellen- und Gelegenheits-Anzeigen

Tarif

1/1 Seite 185 x 259 mm Fr. 560.—	1/4 Seite 185 x 60 mm 90 x 128 mm Fr. 140.—	1/12 Seite 90 x 40 mm Fr. 47.—
1/2 Seite 185 x 128 mm 90 x 259 mm Fr. 280.—	1/6 Seite 185 x 40 mm 90 x 84 mm Fr. 94.—	1/16 Seite 90 x 28 mm Fr. 35.—
1/3 Seite 185 x 84 mm Fr. 187.—	1/8 Seite 185 x 28 mm 90 x 60 mm Fr. 70.—	1/24 Seite 90 x 18 mm Fr. 24.—

Chiffregebühr Fr. 2.—

Stellengesuche werden nur noch schriftlich entgegengenommen.

Anzeigenschluss: Mittwoch der Vorwoche, 10 Uhr.
Sofern drucktechnisch möglich, kann der Anzeigenschluss bis Donnerstag der Vorwoche, 10 Uhr, verlängert werden.

IVA AG für internationale Werbung, 8035 Zürich

Beckenhofstrasse 16, Tel. 051/26 97 40, PC 80-32735

Ermässigte Preise
ohne Rabatt
für
Wiederholungen

Filialen:

1004 Lausanne, 19, av. de Beaulieu, Tel. 021/34 72 65
1204 Genève, 8, rue du Marché, Tel. 022/26 03 45

Weitere Stellenanzeigen befinden sich auf den Seiten 13 – 26

Zur Erweiterung meines Mitarbeiterstabes suche ich

1 Architekt

— interessante Entwurfs- und Planungsaufgaben

1 Architekt

— gestalterische Ausführungsvorbereitung anspruchsvoller Bauvorhaben

Bei Eignung bestehen beste Aufstiegsmöglichkeiten. Eintritt sofort oder nach Vereinbarung. Interessenten werden um eine telefonische Kontaktnahme gebeten.

Max P. Kollbrunner, Arch. BSA/SIA
Friedrichstrasse 9, 8051 Zürich
Telefon 01 / 41 45 45

Gesucht in kleineres Architekturbüro, linkes Zürichseeufer, nahe der Stadt, auf Anfang 1972 erfahrenen, zuverlässigen

Bauführer

zur selbständigen Erledigung von Devisierung, Bauleitung sowie Abrechnung von interessanten Bauvorhaben. Gute Entlohnung sowie angenehmes Arbeitsklima.

Offerten erbeten unter Chiffre SBZ 897 an IVA AG, Postfach, 8035 Zürich.

Gesucht junger, tüchtiger

Architekt-Techniker HTL

für grössere öffentliche Aufträge sowie

Hochbauzeichnerin

für Werk- und Detailpläne. Für jede der vorerwähnten Stellen wird abwechslungsreiche Tätigkeit auf Architekturbüro SIA am oberen Zürichsee bei zeitgemässer Entlohnung und gutem Arbeitsklima geboten.

Offerten mit den üblichen Unterlagen sind erbeten unter Chiffre 1229 an Mosse-Annoncen AG, 8023 Zürich.

Wir suchen einsatzfreudigen

Eisenbetonzeichner

für interessante, anspruchsvolle Hochbauobjekte. Neuzeitliche Arbeitsbedingungen, 5-Tage-Woche, gleitende Arbeitszeit, angenehmes Arbeitsklima.

Schriftliche oder telefonische Bewerbung an das

Ingenieurbüro H. B. Pfister
8180 Bülach
Frohaldenstrasse 20
Tel. 01 / 96 10 15

Wir suchen qualifizierte

Bauzeichner

für Ausführungs- und Detailpläne, Mithilfe an Wettbewerben.

Interessenten bitten wir um Kontaktnahme.

Hertig Hertig Schoch, Architekten BSA/SIA, 8001 Zürich
Rindermarkt 5, Tel. 01 / 34 20 45

ZSCHOKKE

Nous cherchons pour notre bureau d'étude à Genève

dessinateur-constructeur en béton armé

Activité:

Plans d'exécution et surveillance de chantiers de génie civil, ponts, bâtiments industriels et locatifs (béton armé et précontraint).

Offert:

Place stable et intéressante sous tous les rapports.

Demandé:

Travail soigné, initiative, esprit de collaboration.

Nous prions les personnes intéressées de prendre contact avec:

S.A. Conrad Zschokke, 1207 Genève
42, rue du 31-Décembre, Tel.022 / 35 12 20

Frutiger

Wir suchen als Mitarbeiter in unser Ingenieurbureau

Ingenieur-Techniker HTL

Arbeitsgebiete:

Statische und konstruktive Probleme bei der Ausführung von Hoch- und Tiefbauten (Installationen, Schalungen, Lehrgerüste, Baugruben, etc.)

Entwicklung und Prüfung neuer Bauverfahren

Wir bieten:

Interessante, abwechslungsreiche Tätigkeit in engem Kontakt mit den Baustellen

Selbständigkeit

Angemessenes Salär mit den üblichen Sozialleistungen

Frutiger Söhne AG

Bauunternehmung, Ingenieurabteilung I
3601 Thun, Telefon 033 3 22 02

Institut für Orts-, Regional- und Landesplanung an der Eidgenössischen Technischen Hochschule, Zürich

Wir suchen

Fachmann der Raumplanung

(Orts-, Regional- und Landesplanung)

Wir bieten:

weitgehend selbständige und verantwortliche Vorbereitung, Ueberwachung und Koordination von Forschungsaufträgen mit Schwerpunkt in den Bereichen Freizeit und Landschaft;

Zusammenarbeit mit Fachleuten verschiedenster Disziplinen sowie Möglichkeiten zur Weiterbildung im eigenen und in angrenzenden Fachbereichen.

Wir erwarten:

Initiative, zielgerichtetes methodisches Denken zur konstruktiven Anleitung von Bearbeitern verschiedenartiger und interessanter Forschungsprojekte.

Hochschulabschluss oder vergleichbare Kenntnisse, Grundstudium in der Landschaftsplanung und Praxis erwünscht, jedoch nicht Bedingung.

Mündliche oder schriftliche Anfragen beantworten Ihnen gerne

ORL-Institut ETHZ, Weinbergstrasse 35, 8006 Zürich

GEWERBESCHULE THUN

Die Gewerbeschule Thun schreibt für das Schuljahr 1972, mit Amtsantritt nach Vereinbarung, eine

hauptamtliche Fachlehrerstelle für das Baugewerbe

zur Neubesetzung aus.

Unterrichtsfächer: Berufskunde, Fachzeichnen, Fachrechnen bei den Hochbauzeichner-, Maurer- und evtl. auch Tiefbauzeichnerklassen. Einsatz in Weiterbildungskursen.

Anforderungen: abgeschlossene Berufslehre, Diplom als Architekt-Techniker HTL oder dipl. Baumeister (evtl. dipl. Bauführer), vielseitige Praxis. Lehrtätigkeit erwünscht.

Anstellung: nach der Besoldungsverordnung der Stadt Thun, Wohnortverpflichtung in Thun. Beitritt zur Bernischen Lebensversicherungskasse. Verpflichtung zum Besuch von Weiterbildungskursen.

Anmeldungen: handschriftliche Bewerbungen mit beigelegten Akten (Lebenslauf, Foto, Zeugniskopien) sind bis **25. Januar 1972** an Herrn A. Schilling, Rektor, Mönchstrasse 30A, 3600 Thun, einzureichen. Weitere Auskünfte erteilt das Rektorat, Telefon 033 / 2 14 02.

Thun, 10. Dezember 1971

Gewerbeschulkommission Thun

SIEDLUNG R 1000, AUGARTEN RHEINFELDEN

Zur Mitarbeit in unserem Baubüro auf der Baustelle R 1000 in Rheinfelden suchen wir als Ergänzung unseres kleinen Teams einen

Bauführer

der gewillt wäre, bei der Durchführung dieses fünf Jahre erfordernden Projektes mitzutun.

R 1000 ist ein nach modernsten Prinzipien geplantes Bauvorhaben einer Gross-Siedlung mit 1100 Wohnungen verschiedener Art, vom Atrium- bis zum Hochhaus, ergänzt durch ein Zentrum für Einkauf, Kirche und Freizeit, Primarschule und Kindergärten.

Architekturbüro Gelpke + Düby
8604 Volketswil

Anfragen an:

Herrn Grob, Bauführer, Rheinfelden
Telefon 061 / 87 67 06

unser junges, dynamisches team wächst mit den stets grösseren aufgaben. wir haben die erwünschte, abwechslungsreiche und anspruchsvolle **stelle**

— für sie, den erfahrenen, in entwurf sicheren

architekten eth

eventuell

architekt-techniker htl

— für sie, den verantwortungsbewussten und versierten

bauführer

— für sie, den exakten und zuverlässigen

bauzeichner

(oder bauzeichnerin)

sie wirken bei uns in den entsprechenden sparten als eckpfeiler und können ihre begabungen und fähigkeiten voll entfalten, bewahren dabei aber ihre volle berufliche freiheit.

ihre wünsche und zukunftsabsichten möchten wir kennenlernen. unsere zeitgemässen arbeitsbedingungen bilden die gewünschte voraussetzung, ihre und unsere interessen in einklang zu bringen.

senden sie uns ihren kurzen, handschriftlich abgefassten lebenslauf; wir sichern ihnen volle diskretion und sorgfältige prüfung zu.

josef marbach
architekturbüro und generalunternehmung
6280 hochdorf, hauptstr. 39, tel. 041 / 88 17 88 / 88 28 31
6210 sursee, bahnhofstr. 24, tel. 045 / 4 48 30

SIEMENS-ALBIS

AKTIENGESELLSCHAFT

Betriebstechniker und Bauplaner

in einer Person sollten Sie sein.

Im Vordergrund steht zur Zeit die Planung und Ausführung eines Neubaus. Dazu gehört die Ermittlung des Raumbedarfes, das Erstellen des Raumprogrammes und der Pflichtenhefte für die Installationsplanung, die Zusammenarbeit mit Architekten und Spezialisten, die Koordination der betrieblichen Anforderungen und die Ueberwachung der Ausführungen. Die Planung und Ausführung von Liegenschaftsunterhalt und Umstellungen ist eine weitere Hauptaufgabe. Neben einer fundierten Ausbildung als Betriebstechniker (evtl. Elektroingenieur) verfügen Sie über Erfahrung in der Bauplanung einerseits sowie über Verhandlungsgeschick und Durchsetzungsvermögen andererseits. Für die Erfüllung der Aufgaben stehen erfahrene Mitarbeiter zur Verfügung.

Nehmen Sie bitte Kontakt in der Form, die Ihnen angemessen erscheint (Telefon intern 3007).

SIEMENS-ALBIS AKTIENGESELLSCHAFT
Personalabteilung
Albisriederstrasse 245
8047 Zürich
Tel. 01 / 52 54 00 / 52 61 00

344

Bohren und Schneiden in Beton

- mit Diamantkronen (alle Masse)
- mit Betonbrennrohren

Sehr preisgünstig, schnell, zuverlässig. Modernste Maschinen, perfekt ausgerüstetes Fachpersonal.

Garantiert wird: radikale Preissenkung bei Betonabbrucharbeiten dank den modernsten Betonpressgeräten.

Arbeitsausführungen in der ganzen Schweiz!



AG für Betonbrenntechnik
Birnbäumstrasse 15, 8050 Zürich
Tel. 01 / 46 44 10 / 46 46 70

STADT LUZERN

Wegen Wahl des bisherigen Amtsinhabers zum Direktor des Eidg. Amtes für Strassen- und Flussbau ist die Stelle des

Stadtingenieurs

neu zu besetzen.

Der Stadtingenieur von Luzern leitet das städtische Tiefbauamt mit einem Personalbestand von rund 300 Angestellten. Es ist in folgende Unterabteilungen gegliedert:

Projektierungs- und Bauabteilung
Strasseninspektorat
Stadtgärtnerei
Zimmerwerk

Der Bewerber muss Schweizer Bürger sein, ein abgeschlossenes Hochschulstudium als Bauingenieur und mehrjährige Praxis auf dem Gebiet des allgemeinen Tiefbaus ausweisen.

Bewerbungen sind bis zum 31. Januar 1972 an die Baudirektion der Stadt Luzern, Hirschengraben 17, zu richten.

Gemeinde Küsnacht ZH

Wegen bevorstehender Pensionierung eines Funktionärs und zur Entlastung des bisherigen Mitarbeiterstabes suchen wir einen

Hochbautechniker (evtl. Architekten)

mit folgendem Aufgabenkreis:

- baupolizeiliche Prüfung der Baugesuche und Verhandlungen mit Bauherren und Architekten
- Baukontrollen
- Planung und Ausführung von gemeindeeigenen Um- und kleineren Neubauten
- Mitarbeit bei der im Gange befindlichen Ortsplanung

Es handelt sich um eine vielseitige Tätigkeit und ausbaufähige Stellung. Besoldung nach Vereinbarung im Rahmen der Besoldungsverordnung.

Bewerbungen sind erbeten an das Bau- und Vermessungsamt, 8700 Küsnacht, Telefon 01 / 90 41 41

Baukommission Küsnacht



Gemeinde Meilen am Zürichsee Leitungskataster

Wir suchen einen tüchtigen

Zeichner

zur selbständigen Betreuung des neuen Leitungskatasters; Rahmenpläne 1:250.

Nähere Auskunft erteilt P. Märki, Gemeindeingenieur, Telefon 01 / 73 08 22 (Büro) oder 73 18 47 (privat). Anmeldungen bis 8. Januar 1972 an das Bau- und Vermessungsamt, Bahnhofstrasse 35, 8706 Meilen.

GESUCHT

ARCHITEKT TECHNIKER HTL

AESCHBACH & FELBER
DIPL. ARCHITECTEN SIA
5000 AARAU
VORDERE VORSTADT 8
TELEPHON 064 / 24 17 88