

Objektyp: **Advertising**

Zeitschrift: **Schweizerische Bauzeitung**

Band (Jahr): **89 (1971)**

Heft 37

PDF erstellt am: **19.09.2024**

Nutzungsbedingungen

Die ETH-Bibliothek ist Anbieterin der digitalisierten Zeitschriften. Sie besitzt keine Urheberrechte an den Inhalten der Zeitschriften. Die Rechte liegen in der Regel bei den Herausgebern. Die auf der Plattform e-periodica veröffentlichten Dokumente stehen für nicht-kommerzielle Zwecke in Lehre und Forschung sowie für die private Nutzung frei zur Verfügung. Einzelne Dateien oder Ausdrucke aus diesem Angebot können zusammen mit diesen Nutzungsbedingungen und den korrekten Herkunftsbezeichnungen weitergegeben werden. Das Veröffentlichen von Bildern in Print- und Online-Publikationen ist nur mit vorheriger Genehmigung der Rechteinhaber erlaubt. Die systematische Speicherung von Teilen des elektronischen Angebots auf anderen Servern bedarf ebenfalls des schriftlichen Einverständnisses der Rechteinhaber.

Haftungsausschluss

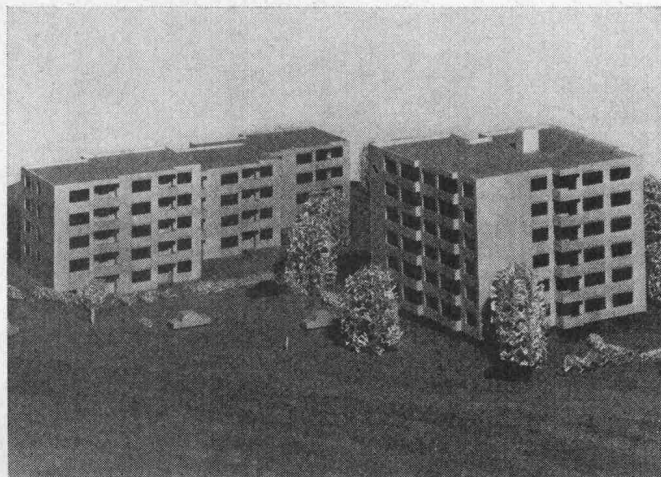
Alle Angaben erfolgen ohne Gewähr für Vollständigkeit oder Richtigkeit. Es wird keine Haftung übernommen für Schäden durch die Verwendung von Informationen aus diesem Online-Angebot oder durch das Fehlen von Informationen. Dies gilt auch für Inhalte Dritter, die über dieses Angebot zugänglich sind.



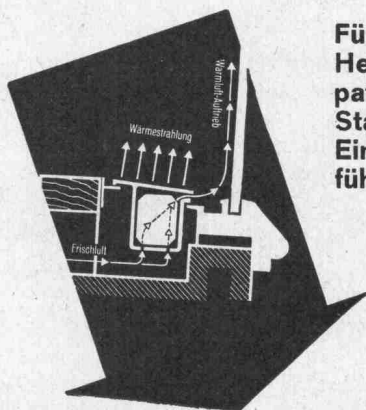
Elektro-Strahlungs- und Speicher-Heizung — die Heizung der Zukunft

erschliesst neue Anwendungsgebiete für den Architekten. Orientieren Sie sich bei uns über die Anwendungsmöglichkeiten für:

**Ein- und Mehrfamilienhäuser
Chalets — Kindergärten
Hotels — Restaurants
Kirchen
Büros — Fabrikationsräume
Verkaufsläden — Kioske**



Diese Grossüberbauung wird vollelektrisch beheizt. Technische Daten: Anzahl Wohnungen: total 63; Anschlusswert der Heizanlage: ca. 580 kW; Ausrüstung: Star Unity-Nachtstrom-Wärmespeicher, Star Unity-Niedertemperatur-Strahlungsheizung; Steuerung: vollautomatisch, aussen- und innentemperaturabhängig.



Für Schaufenster-Heizung ist das patentierte Star Unity-Einbauprofil führend

STAR UNITY AG 8053 ZÜRICH

Fabrik für Elektro-Heizungen

Fabrik in 8804 Au/Zürich, Telefon 051 / 75 04 04

Schweizerische Bauzeitung

Offizielles Organ des SIA, Schweizerischer Ingenieur- und Architekten-Verein und der GEP, Gesellschaft Ehemaliger Studierender der ETH Zürich
Gegründet 1883 von Ing. A. Waldner

89. Jahrgang Heft 37

Zürich, 16. September 1971

Inhalt

Exergie der Wärme als Hilfsmittel zur kostenwirtschaftlichen Optimierung der Wärmetauscher im Dampfkraftwerk. Von <i>M. Tuma</i>	923*
Messergebnisse des Trittschallschutzes im Wohnungsbau. Von <i>R. Hottinger</i>	927*
Erfahrungen mit Architekturwettbewerben und Entwerfungsauträgen bei der Direktion der eidg. Bauten. Von <i>A. Groscurin</i>	931*
Aus der Tätigkeit der Bell Maschinenfabrik AG, Kriens	934
Schweizerischer Verein von Dampfkessel-Besitzern	935
Güterverkehrsmodelle. Von <i>H.-U. Scherrer</i>	936
Klimaeignungskarten für die Landwirtschaft, für Siedlung und Erholung. Von <i>G. Risch</i>	938
Schnellzüge mit Gasturbinenantrieb	939*

Umschau

Nukleare Methode zur Ursprungsermittlung von Ölausflüssen	940
Eisssport ohne Eis. Kundenzeitschrift der Gips-Union	941

Nekrologe

H. Leuzinger. H. Voith	941*
----------------------------------	------

Buchbesprechungen

Hydraulics of Sediment Transport, von <i>W. H. Graf</i> . Schutz der Strassen vor Rutschungen und Felsstürzen, von <i>C. F. Kollbrunner</i>	942
Abkürzungen auf dem Gebiet nationaler und internationaler Normung (Akü-Norm), von <i>A. Büchner</i>	943
Unrühmliches Kapitel einer Grossstadt, von <i>J. Kamber</i> . Neuerscheinungen	944

Wettbewerbe

Sekundarschulhaus und Sportanlagen in Worb. Sport-Hallenbad Marzili in Bern	944
---	-----

Bulletin Technique de la Suisse Romande

Inhaltsverzeichnis von Heft 17 und Heft 18, 1971	945
--	-----

Mitteilungen aus dem SIA

Fachgruppe für Architektur: Exkursion Olympiabauten München	945
---	-----

Ankündigungen

Gewerbemuseum Basel. Helmhaus Zürich. Kunstgewerbemuseum Zürich. Feintechnische Tagung an der ETH Zürich	945
Schweiz. Konferenz für Sicherheit im Strassenverkehr. Bauzentrum München. Fachtagung moderner Tunnelbau, Stuttgart. Wasserbauliche Kolloquien an der Universität Karlsruhe. Öffentlicher Vortrag	946

Verlag und Redaktion

Zürich-Giesshübel, Staffelstrasse 12
Postadresse: CH-8021 Zürich, Postfach 630
Telephon 01 / 36 55 36, Postcheck 80 - 6110

Jetzt von einem Hersteller:

Das integrale Einbaugeräte

Bauknecht Einbau-Backofen EB 55 De Luxe mit Gross-Back- und Grillraum, Kuchenblech und Grillrost, Sichtfenster, Kontrollampe und Innenbeleuchtung. Vollauszugschublade auf Rollen. Auf Wunsch mit Infrarot-Heizkörper, Grilledrehspeiss, Programmschaltuhr und Grillblech. 4 Einbaurechtauds ab Fr. 178.-. Einbau-Backofen ab Fr. 398.-.

Wenn Sie mit Bauknecht-Küchengeräten planen und bauen, so heisst dies:

Vorteil Nummer 1:

Alle Einbaugeräte für die moderne Schweizer Normküche aus einer Hand.

Vorteil Nummer 2:

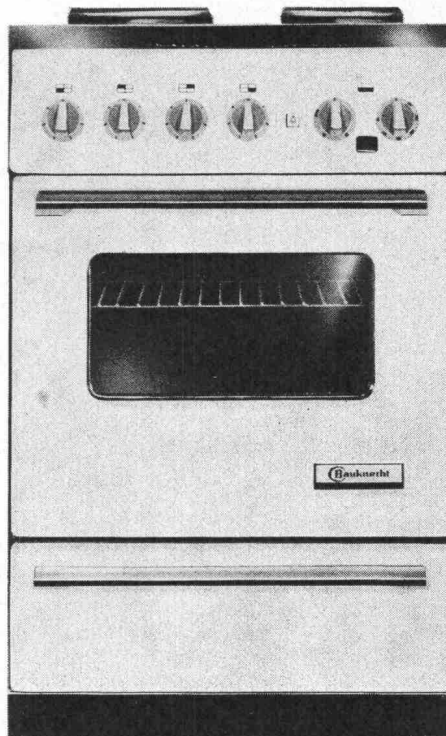
Problemloser Einbau und vereinfachte Bauabnahme.

Vorteil Nummer 3:

Vorteilhaftere Einkaufskonditionen.

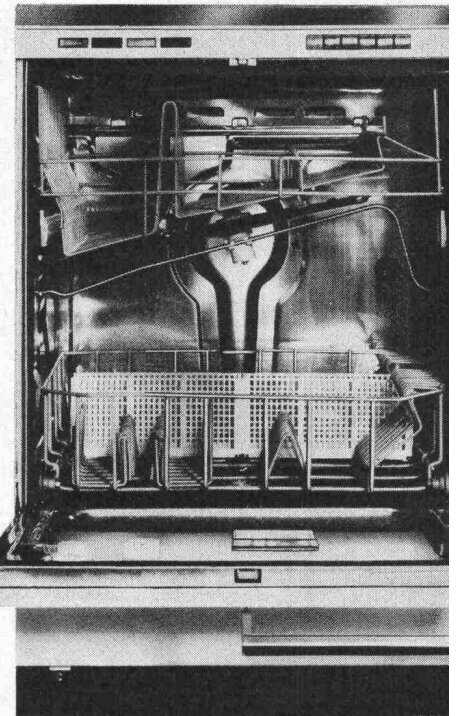
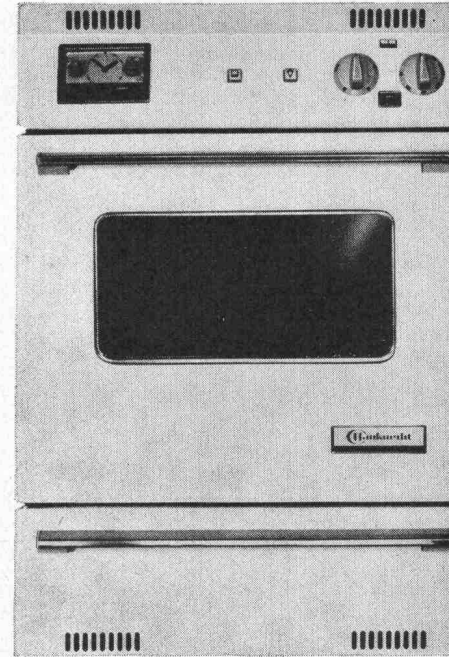
Vorteil Nummer 4:

Die Bauknecht-Fabrikgarantie – Kundendienst für alle Einbaugeräte.



Bauknecht Einbau-Elektroherd EH 44 De Luxe

4 Platten (Ø 180 und 145 mm), wovon 2 Schnellheizplatten mit Überhitzsicherung. 7-Stufen-Schalter und Grossraumbackofen mit Innenbeleuchtung. Vollauszugschublade. 3 weitere Modelle alle mit Kontrollampe und Grossraumbackofen. Feuere-mailliert. Problemloser Einbau. Ab Fr. 398.-.



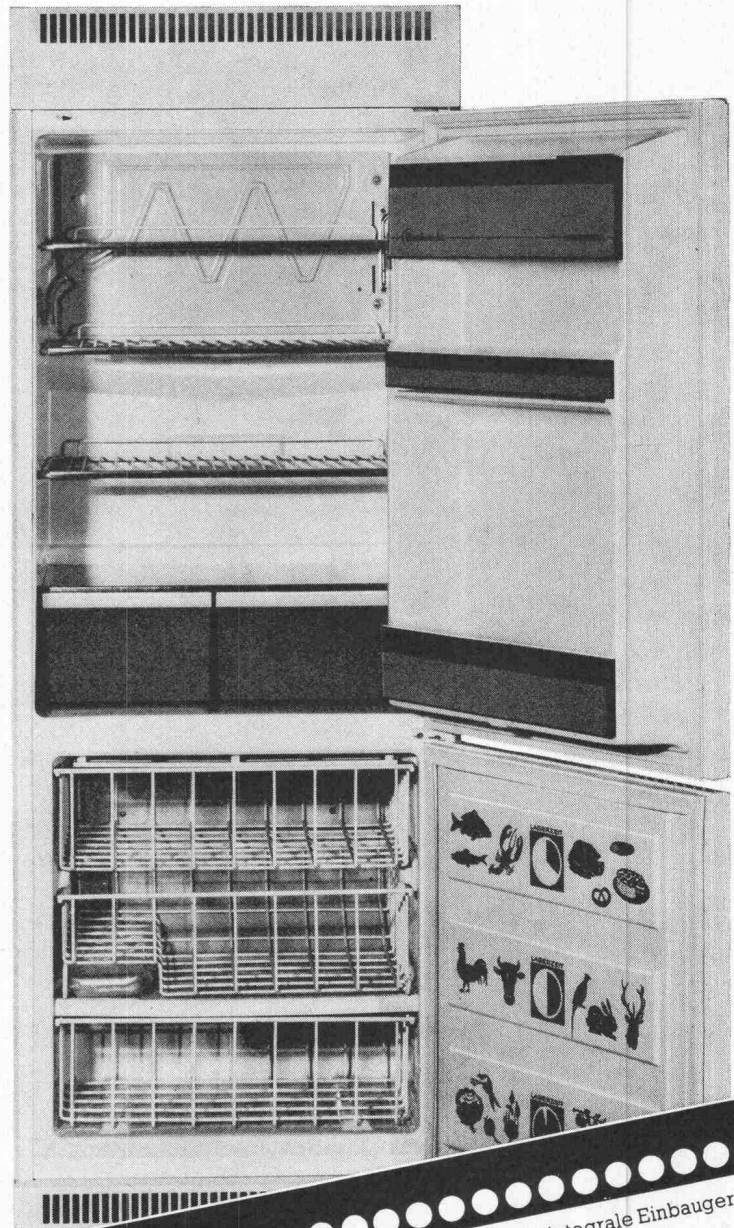
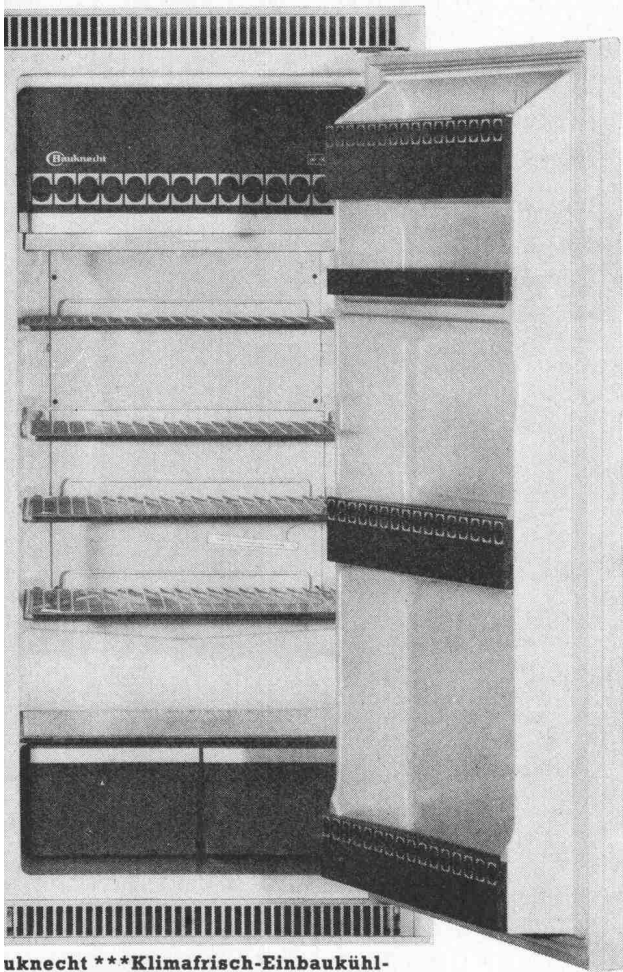
Bauknecht Einbau-Geschirrspülautomat GS 455 E

Fassungsvermögen: 10 Normgedecke. **Mit serienmässig eingebauter Entkalkungsanlage** (Ionenaustauscher). Chromstahlauführung. Doppelwandig, jetzt Schallsoliert: sehr geräuscharmer Betrieb. Total-Sprühsystem 3 Normal- und 1 Bioprogramm. Schweizer Normmasse. Preis, alles inbegriffen, Fr. 1790.-.

System

nach
Schweizer
+ Norm

Bauknecht *Klima-frisch-Einbau-Kühl/
Gefrierschrank EPD 260**
mit 2 Türen, Inhalt 255 Liter, ***Gefriersafe
85 Liter. Klimatisierter Kühlraum mit vollauto-
matischer Abtauung ohne Zusatzheizung.
Fr. 798.-.



Bauknecht *Klimafrisch-Einbaukühl-
tomat EV 245**
Inhalt 245 Liter mit 28 Liter ***Gefrierfach.
Stufenloser Einbau. Klimatisierter Kühlraum
mit vollautomatischer Abtauung ohne Zusatz-
heizung. Weitere Modelle nach Schweizer
Technorm ab Fr. 315.-.

Senden Sie mir die Dokumentation über das integrale Einbaugeräte-
System von Bauknecht.

Name _____ Vorname _____

Strasse _____ PLZ/Ort _____

Bezugsquellennachweis: Bauknecht Elektromaschinen AG, 5705 Hallwil

Bauknecht
weiss, was Frauen wünschen.

Ja

BH106

Sie können Fr. 5.- bis Fr. 10.- pro m³ Beton sparen

Brun liefert eine neue
Hochleistungs-Betonaufbereitungsanlage
für preisgünstigen Qualitätsbeton

- Einmann-Bedienung
 - betriebssichere Automatik
 - schnelle Montage durch
eingehängte Elemente
 - einfacher Transport
- Alles in allem – wirtschaftlich**

Dies ist genau Ihre Anlage,
ob auf der Baustelle,
in Ihrem Werkhof
oder als Satelliten-Betonwerk

brun

Brun + Cie AG
Maschinenfabrik
6244 Nebikon LU
Telefon 062 861612

Wussten Sie, dass Franke Bau-Normelemente aus Chromnickelstahl herstellt?

Um Chromnickelstahl werkstoffgerecht zu verarbeiten, muss man seine spezifischen Eigenschaften genau kennen. Die Produkte-Abteilung «Bau-Normelemente» der Firma Franke hat das in langjähriger Forschungsarbeit untersucht. Das Resultat: Franke kam zur Überzeugung, dass Chromnickelstahl der bestgeeignete Werkstoff für anspruchsvolle Metallbaukonstruktionen ist. Deshalb kann Franke Ihnen heute ein umfassendes

Programm für den Bau mit Fassaden-Elementen aus Chromnickelstahl anbieten.

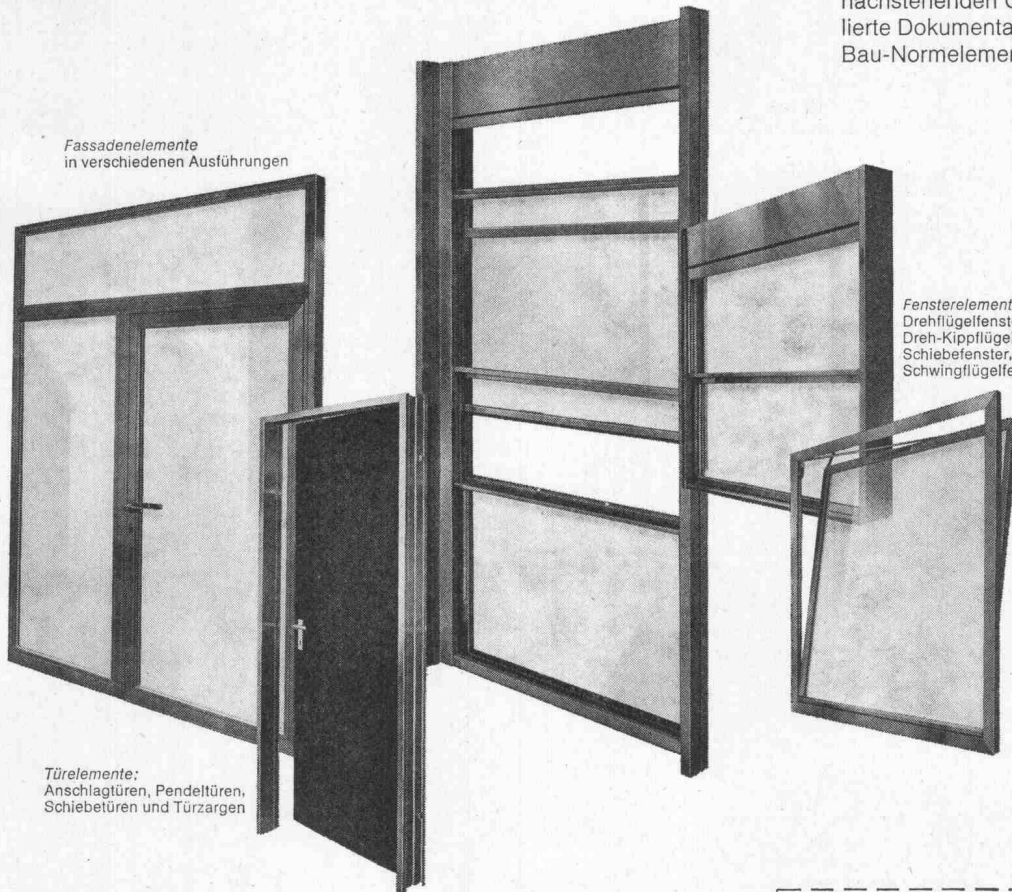
Chromnickelstahl verliert auch nach Jahrzehnten seinen metallischen Glanz nicht. Dank seinem hohen Farbreflektionsvermögen übernimmt Chromnickelstahl die Farbe der angrenzenden Materialien, so dass er sich überall gut einfügt. Ein Dröhnen oder gar störende Knistergeräusche treten bei Chromnickelstahl-Fassaden nicht auf.

Eine der hervorragendsten Eigenschaften ist die hohe Korrosionsbeständigkeit. Dank den hohen statischen Werten erlaubt dieses Material Konstruktionen mit aussergewöhnlich schmalen Profilierungen.

Das Franke-Fabrikationsprogramm umfasst: Fassaden-, Fenster- und Türelemente, Fensterbänke, Türzargen, Kantenschutz, Verkleidungen, Dekor-Platten, Spezialausführungen.

Verlangen Sie bitte mit dem nachstehenden Coupon die detaillierte Dokumentation über Franke Bau-Normelemente.

Fassadenelemente in verschiedenen Ausführungen



Fensterelemente: Drehflügel Fenster, Dreh-Kippflügel Fenster, Schiebefenster, Schwingflügel Fenster

Türelemente: Anschlagtüren, Pendeltüren, Schiebetüren und Türzargen

Spezialist für Bau-Normelemente, Spültische und Abdeckungen, Haushaltküchen, Grossküchen, Militär- und Zivilschutzküchen, Spital-Einrichtungen, Apparatebau, Schlacht- und Metzgerei-Einrichtungen

FRANKE

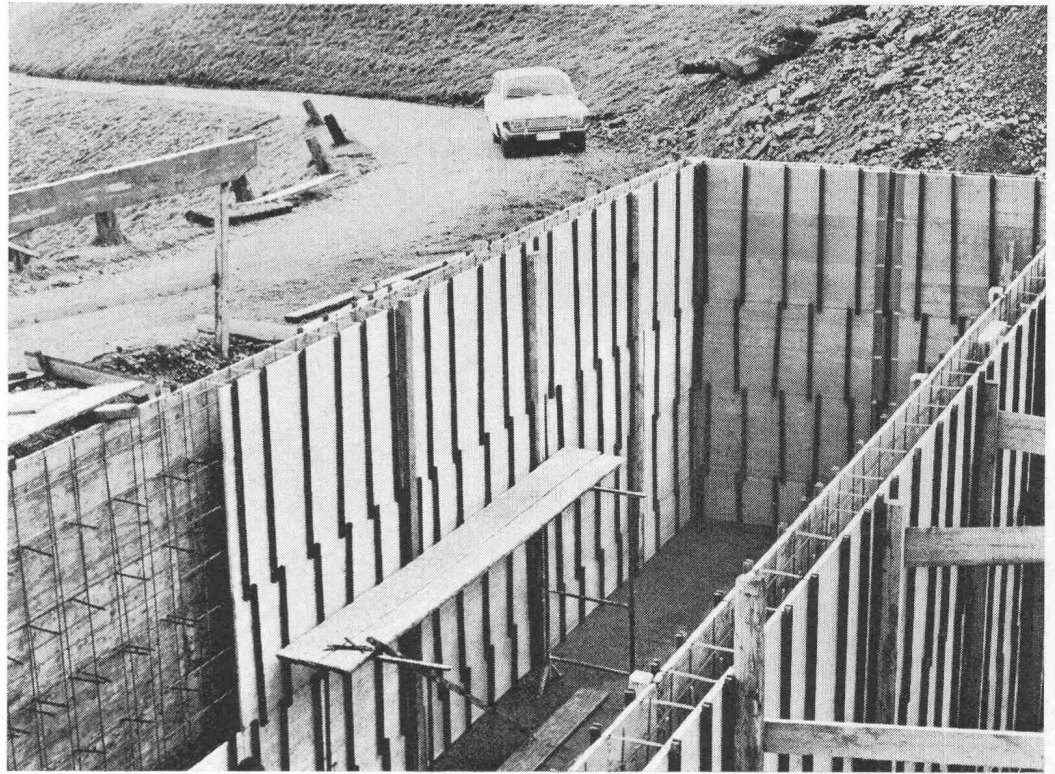
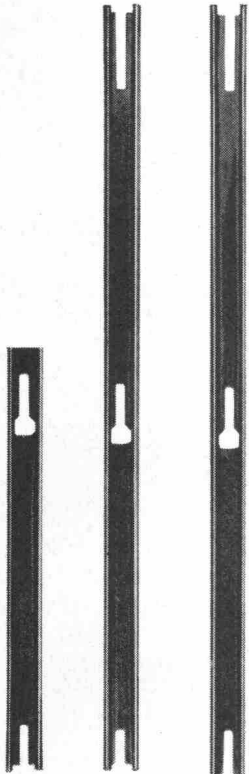
Walter Franke AG, 4663 Aarburg, Telefon 062 41 21 21

Coupon Wir bitten Sie um Zustellung Ihrer Dokumentation über

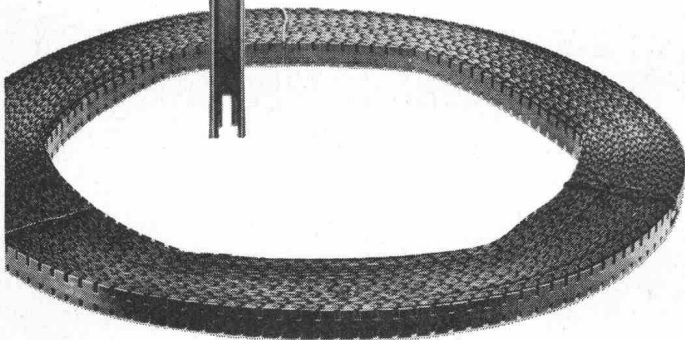
<input type="checkbox"/> Fassaden	<input type="checkbox"/> Türzargen
<input type="checkbox"/> Fenster	<input type="checkbox"/> Kantenschutz SBZ
<input type="checkbox"/> Türen	<input type="checkbox"/> Verkleidungen
<input type="checkbox"/> Fensterbänke	<input type="checkbox"/> Dekor-Platten
	<input type="checkbox"/> Spezialausführungen

Genauere Adresse:

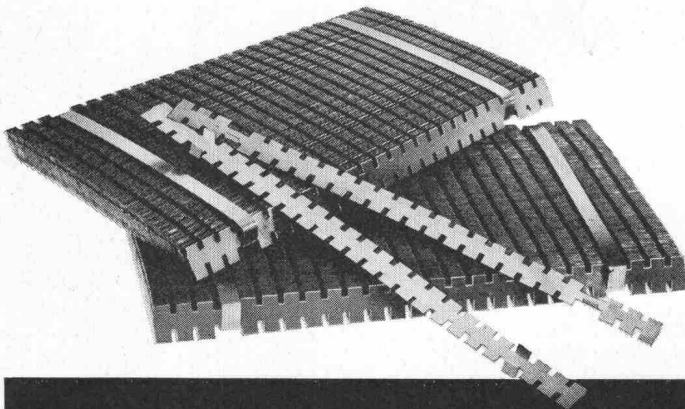
TREFIX



Die einzige Schnellschalung



- ohne Keile
- mit dem endlosen Schalungsband
- Doppelband in der Druckzone
- ALU-Bänder für Sichtbeton
- Betoniergerüst mit Gerüstträger ARETOFIX



Verlangen Sie den Besuch unseres Sachberaters oder eine **unverbindliche Demonstration**.



SPEZIAL BAUGERÄTE

RIGLING

R. Rigling & Co. 8050 Zürich-Oerlikon
Tel. 051/501530 Leutschenbachstr. 44

Ihre
Garantie...



Bevor Sie sich für ein Produkt entscheiden, wollen Sie die Gewissheit haben, dass Sie wirklich das beste wählen. Aus diesem Grund schreiben Sie Thermopane vor. Aus dem Hause Glaverbel, dem weltgrössten Hersteller von Isolierglas.

Somit haben Sie die Gewissheit, eine von Spezialisten anerkannte Verglasung gewählt zu haben. Denn allein in Europa wurden bis heute über 15 Millionen m² Isolierglas von Glaverbel geliefert. Darin liegt Ihre wahre Garantie.

Thermopane

TP 509



Glaverbel Brüssel

Das belgische Glas von Weltruf
Generalvertreter für die Schweiz:
Jac. HUBER & BÜHLER, Nachf. Dr. H. + R. Bühler
2500 Biel 3 - Mattenstrasse 137
Tel. (032) 3.88.33

SENDEN SIE MIR BITTE IHRE DOKUMENTATION THERMOPANE

Name:

Beruf:

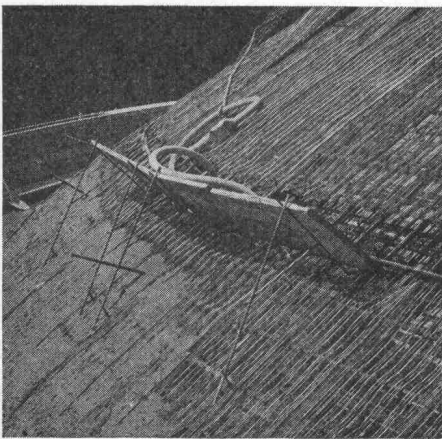
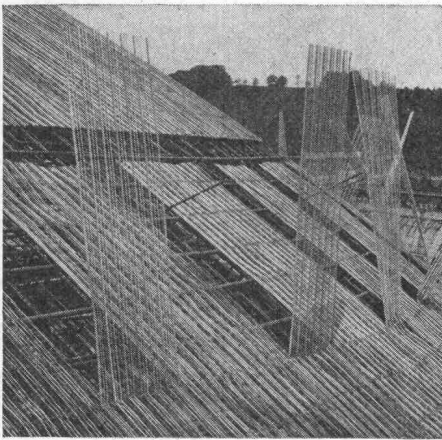
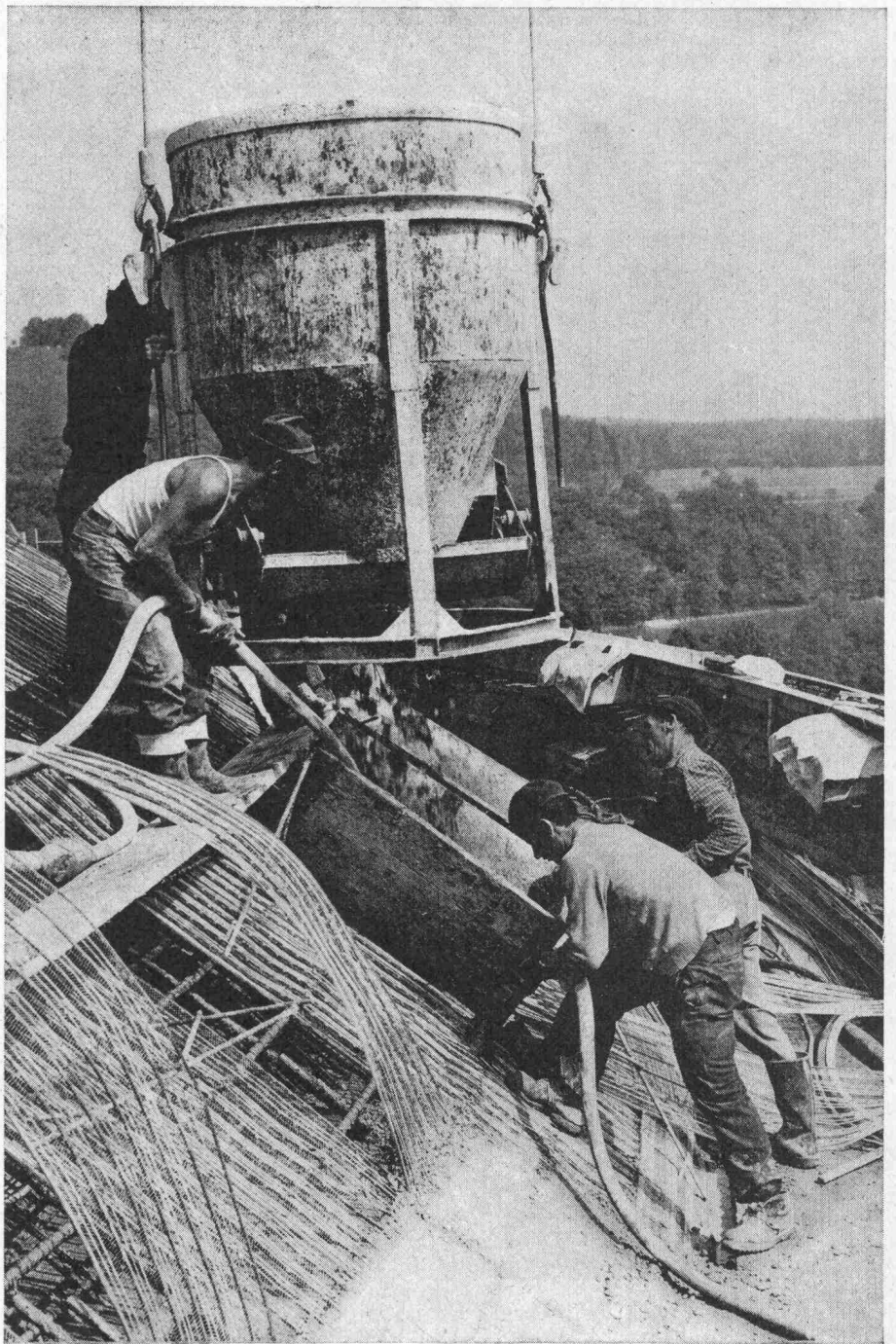
PLZ/Ort:

Rationalisierung im Betonbau mit HESCO-Rippen- streckmetall

Anwendung: Verlorene Schalung
Hohlkörper
Arbeitsfugen

Vorteile: Kein Ausschalen.
Kein Aufräumen
der zu verputzenden
Betonflächen.
Betonvorgang
kann ständig
beobachtet werden.

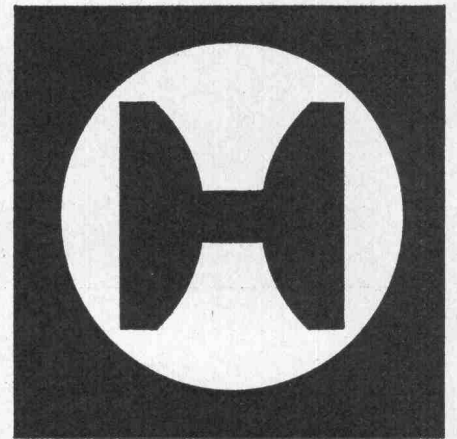
Verkauf: Baumaterial-
und Eisenhandel



Verlangen Sie Unterlagen bei:

Hess & Cie

Metallwarenfabrik
Pilgersteg
CH-8630 Rütli ZH
Tel. 055 / 4 35 22
Telex 75 608



So feuerfeste Steine verspinnt Flumroc zu brandsicheren Isolierprodukten

Wenn Häuser, in denen wir leben und arbeiten, wirksam gegen Lärm, Trittschall und Wärmeverlust isoliert sind, haben alle etwas davon. Denn dann wohnt man angenehmer, dann fällt einem die Arbeit leichter, dann sinken die Heizkosten ganz beträchtlich.

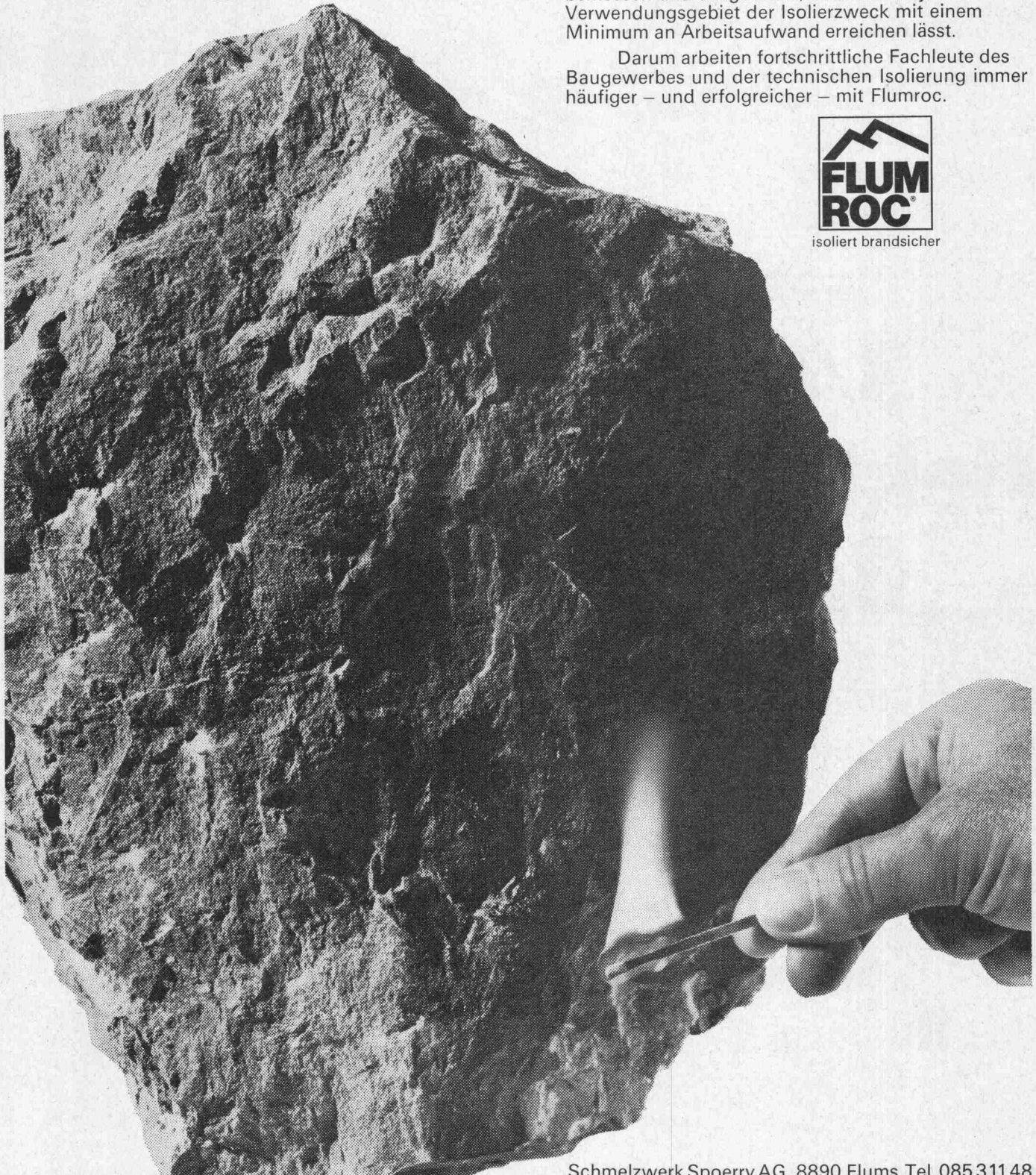
Flumroc Produkte aus imprägnierter Steinwolle isolieren ausgezeichnet. Und brandsicher.

Die Flumroc Isolierprodukte erfüllen alle Anforderungen. Das Sortiment ist so reich, die Platten, Matten, Filze, lose Steinwolle usw. sind so vielseitig bemessen und ausgerüstet, dass sich in jedem Verwendungsgebiet der Isolierzweck mit einem Minimum an Arbeitsaufwand erreichen lässt.

Darum arbeiten fortschrittliche Fachleute des Baugewerbes und der technischen Isolierung immer häufiger – und erfolgreicher – mit Flumroc.



isoliert brandsicher



Schmelzwerk Sperry AG, 8890 Flums, Tel. 085 311 48

Von der
Ästhetik
in 1510 Tonnen
Stahl

Die Reusstal-Brücke Mülligen ist 246,5 Meter lang und 30,4 Meter breit. Ihre 6 Fahrspuren sollen nicht nur den Verkehr Zürich-Bern, sondern später auch den Verkehr Basel-Zürich bewältigen.

3/4

Hektar Stahlverbund- Brücke

Eine ganz schöne Masse Brücke, die da in der Reusstal-Landschaft steht.

Wir setzten zwei Stahlverbund-Träger, statt deren vier. Zwar wurden die einzelnen Träger dadurch bis zu 45 Tonnen schwer.

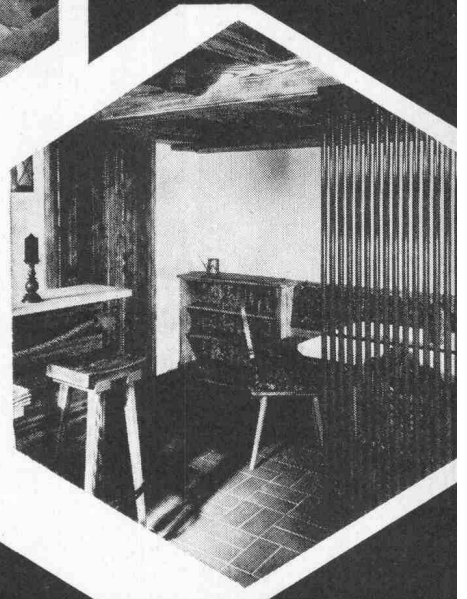
Doch, was technisch schwerer ward, wurde optisch

leichter: die Hälfte der Pfeiler konnte eingespart werden. Der Landschaft zuliebe.

Reusstal-Brücke Mülligen, eine Stahl-Konstruktion von

**ZSCHOKKE
WARTMANN
AG**

5200 Brugg
Telefon 056 411611
Stahlbau
Kesselbau
Apparatebau
Maschinenbau
Kläranlagen



Mit Heizkörpern wohnen — mit Zehnder-Radiatoren

Feingliedrig, transparent, ästhetisch schön. Dabei variabel wie kein anderes Heizkörpersystem — so präsentieren sich Stahlrohr-Radiatoren von Zehnder. Heizkörper in Höhen bis zu 7 Metern. Geschaffen, um jeden Einrichtungswunsch zu erfüllen.

Auch eigenwilligste Anforderungen: Kreise, Kurven und Winkel lassen sich mit ihnen verwirklichen. Zehnder-Stahlrohr-Radiatoren bewähren sich auch mit der Zusatzfunktion als Brüstung und Geländer und helfen Kosten für andere Materialien sparen.

Kein Wunder, daß Sie Zehnder-Radiatoren vor allem in richtungweisenden Bauvorhaben begegnen. Zum Beispiel bei den Olympiabauten in München oder bei den neuen Flughafenanlagen Zürich-Kloten und Rhein-Main.

Wie schön und modern Zehnder-Radiatoren wirken, zeigt Ihnen unser neuer Prospekt. Auf Wunsch senden wir ihn Ihnen gern mit ausführlicher Information.

Heizkörper nach Maß

zehnder

Zehnder AG 5722 Gränichen, Telefon 4518 91, Telex 68280

Vollkommen frei

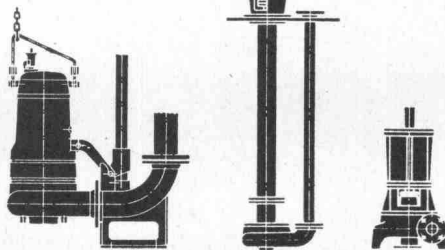
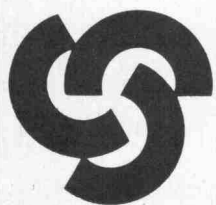


HP, horizontale Ausführung

Der Durchgang der TURO-Pumpen ist vollkommen frei und praktisch unverstopfbar

Die TURO-Konstruktion ist einfach und robust Sie benötigt minimalen Service
Betriebssicherheit und Lebensdauer sind unübertroffen

Das TURO-Programm ist vollständig: Pumpen horizontal, vertikal, trocken oder nass aufstellbar
Unterwasserpumpen oder Sonderkonstruktionen Das TURO-Baukasten-System bietet überlegene Vorteile.



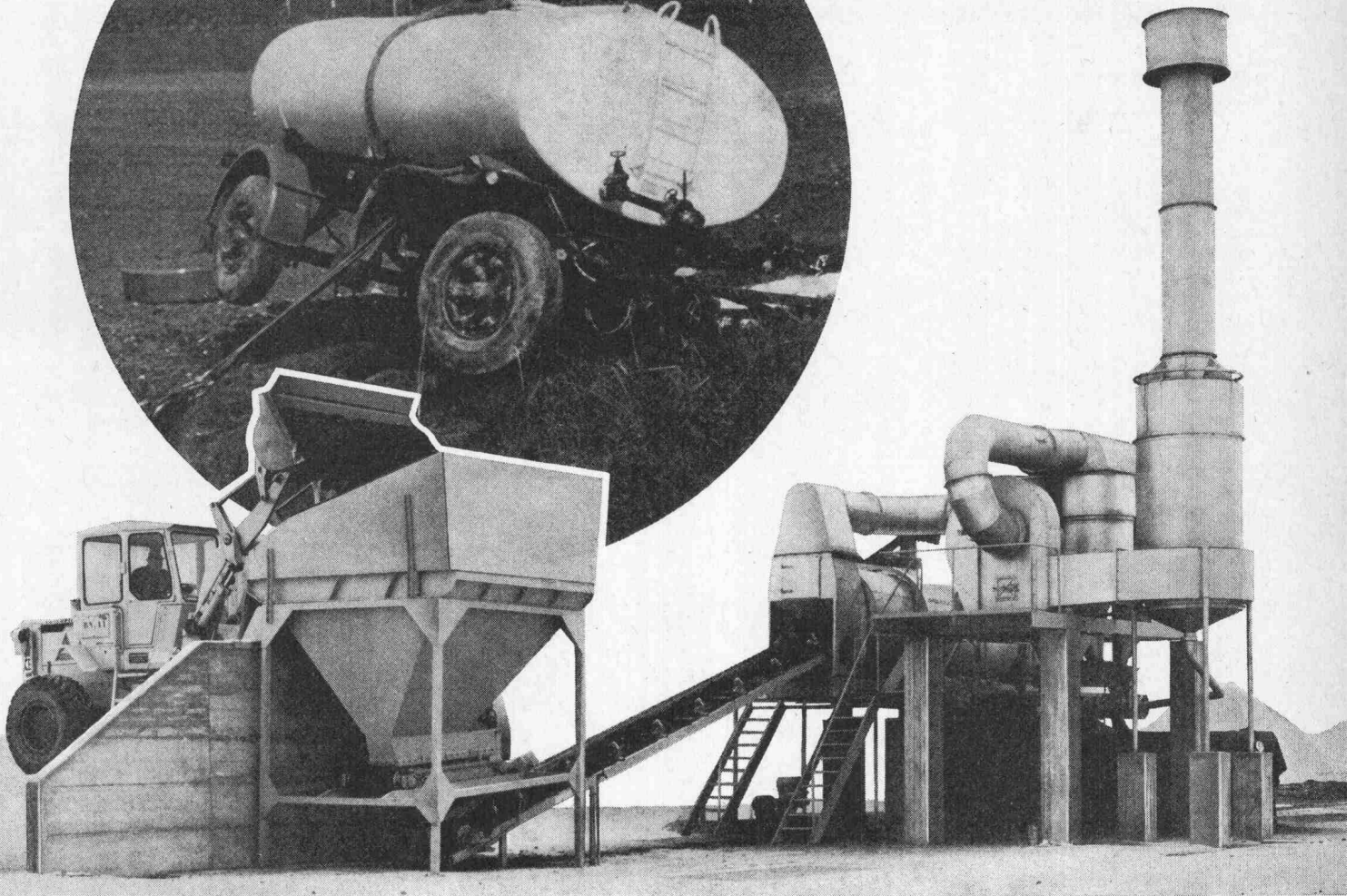
TURO®

TURO – der Weltbegriff für unverstopfbare, universell anwendbare Pumpen. Verlangen Sie die Dokumentation!

Emile Egger & Cie AG, Pumpenbau und Maschinenfabrik
2088 Cressier NE / Schweiz
☎ (038) 471217, Telex 35 207

EGGER

ACHTUNG ÖLUNFÄLLE...



Neu: **AMMANN-Ausbrennanlage für ölverseuchte Erde**

Ein AMMANN-Beitrag zur Bekämpfung der Umweltverschmutzung:

Flüssige Brenn- und Treibstoffe setzen sich durch. Heizöl ersetzt weitgehend Kohle als Brennstoff. Diese Entwicklung hat eine Begleiterscheinung: die Ölunfälle! Sie entstehen, wenn beim Transport oder der Lagerung Öl ausfließt und im Erdboden versickert. Diese Unfälle stellen eine grosse Gefahr für das Grundwasser und somit für unsere Gesundheit dar.

Als Maschinenfabrik mit traditionellem und neuzeitlichem Produktionsprogramm hat AMMANN eine neuartige Anlage auf den Markt gebracht, die sich in der Praxis bewährt hat.

Die AMMANN-Ausbrennanlage erlaubt es, Unfallerde von deren Verunreinigung zu befreien, so dass diese wieder abgelagert werden kann.

Einige Merkmale:

- Leistung der AMMANN-Ausbrennanlage 10 bis 20 t Erde pro Stunde
- Beschickung mittels Ladeschaufel
- Die Anlage kann von einem einzigen Mann beschickt und bedient werden, dank zentraler Schalttafel mit vollautomatischer Steuerung
- Die ausgebrannte Erde verlässt die Ausbrenntrommel völlig ölfrei

AMMANN-Qualität und -Service seit Generationen ein Begriff im In- und Ausland

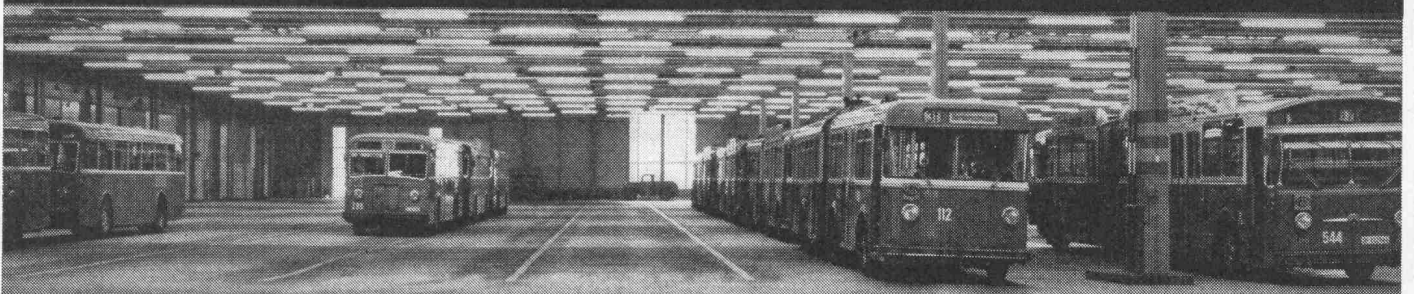


AMMANN

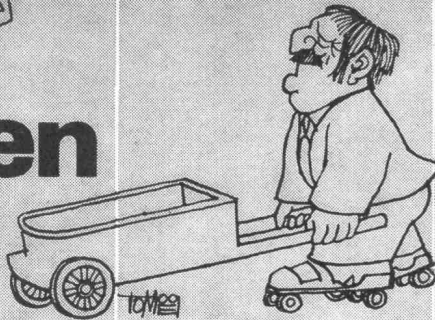
U. AMMANN Maschinenfabrik AG

4900 Langenthal ☎ 063/2 27 02 + 2 51 22

auf gutem Boden...



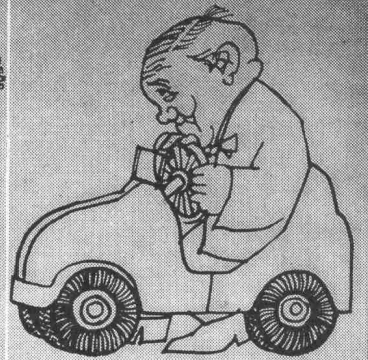
stehen



rollen



gehen



fahren

auf EUBÖOLITH – Steinholz
fusswarm, zäh, elastisch,
öl- und lösungsmittelbeständig,
keine elektrostatische Aufladung,
einfach im Unterhalt,
staubfrei

oder auf MAXIDUR – Hartbeton
robust,
mineralöl- und lösungsmittelbeständig,
staubfrei,
keine Pflege

Beide Industrieböden sind in ihrer Qualität und ihrer Preiswürdigkeit unübertroffen. Jedes Jahr verlegen wir mehrere hunderttausend Quadratmeter. In unserer Arbeit steckt deshalb ein enormer Erfahrungsschatz, der zu Ihrer Verfügung steht!



Euböolithwerke AG
Tannwaldstrasse 62
4600 Olten
Tel. 062 – 2123 35

Das IBM System/370: Die beste Computer-Zukunft, die es gegenwärtig gibt.

Die Zukunft ist das, was wir heute aus der Gegenwart machen: Und das IBM Computer-System/370 hat heute schon eine Menge Zukunft hinter sich gebracht.

Dazu gehört die ganze Erfahrung des Systems/360, die im System/370 steckt. (Also sind Ihre Spezialisten auf Anhieb mit dem System/370 vertraut.)

Dazu gehört auch die Kompatibilität des neuen Systems mit dem System/360. (Also bleiben Ihnen Ihre System/360-Investitionen erhalten.) Das neue System/370 bietet nun aber viele neue Anwendungsmöglichkeiten. Sie können jetzt auch Projekte ausführen, deren Realisation Ihnen bisher zu aufwendig war.

Mit dem System/370 können Sie auch mindestens dreimal mehr Informationen on-line speichern, weil es über eine grosse Speicherkapazität verfügt, die verbesserte Methoden zur Bearbeitung der Daten ermöglicht. Zudem bringt das System/370 einen Fortschritt in der Datenfernverarbeitung. Es können jetzt noch mehr Ihrer Mitarbeiter vom Computer direkt profitieren. Auch wenn sie an ganz verschiedenen Orten arbeiten. Das bedeutet, dass jeder seine Arbeit ohne Zeitverlust durchführen kann.

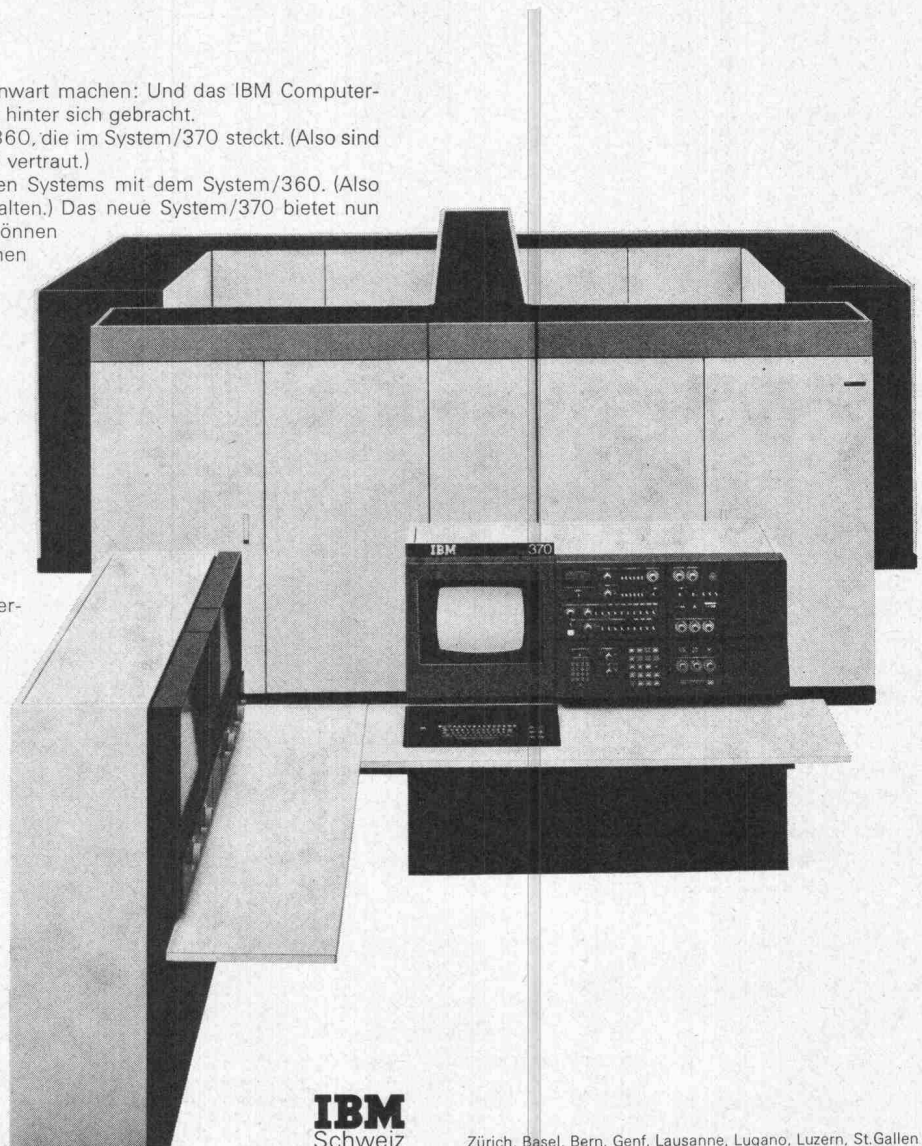
Das neue IBM Computer-System/370 verfügt auch über neue Hardware- und Software-Einrichtungen, die eine erhöhte Verfügbarkeit und Zuverlässigkeit sowie verbesserte Wartungsbedingungen gewährleisten. Das bedeutet für Sie noch grössere Sicherheit bei noch besserer Ausnutzung der Computer-Anlage.

Ausserdem gibt es für das System/370 ein grosses Angebot an Programmen und Dienstleistungen. Sie können daraus das wählen, was Sie für Ihre künftigen Computer-Anwendungen brauchen.

Das IBM System/370 wurde weitgehend in Europa entwickelt. Es wird hergestellt in den IBM-Werken in Havant (England), Montpellier (Frankreich) und Mainz (Bundesrepublik Deutschland).

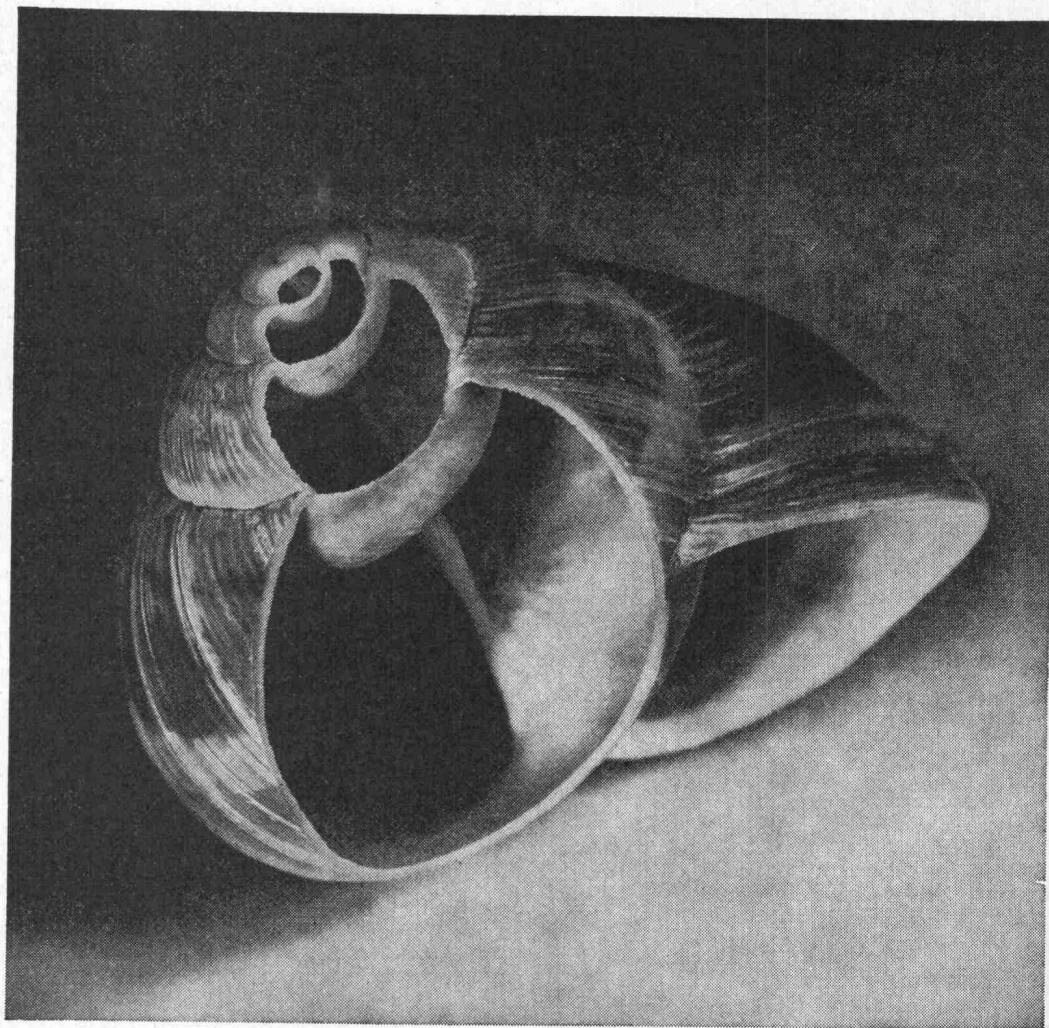
Gerade auch diese internationale Zusammenarbeit verkörpert die Meinung der IBM, dass man heute seiner Zeit nicht weit genug voraus sein kann, wenn man morgen Zukunft haben will.

Eigentlich sollten Sie über das IBM System/370 noch viel mehr wissen, als wir Ihnen hier sagen konnten. Rufen Sie doch einfach die nächste IBM-Niederlassung an.



IBM
Schweiz

Zürich, Basel, Bern, Genf, Lausanne, Lugano, Luzern, St.Gallen



Es gibt noch Häuser ohne Vipolit.[®]

Es hat sich längst herumgesprochen: Vipolit[®] bringt den Häusern das Wachsen bei. Mit Vipolit[®] baut man rascher und rationeller.

Vipolit[®] ist der ideale Zusatz für Mörtel und Verputze, für Spachtelmassen, Farben und für alles, was beim Bauen ein starkes und dauerhaftes Bindemittel braucht. Das beginnt beim Fundament, geht die Wände hoch, zieht sich über jede gute Decke...

So kommt es, dass die Bauten schneller wachsen, wo Vipolit[®] mitbaut. Aber nicht

nur schneller — auch sicherer, preiswerter, dauerhafter.

Das gilt fürs intime Einfamilienhaus ebenso wie fürs Hochhaus und den industriellen Zweckbau. Und es gilt in Zukunft noch mehr als heute, denn rationelles Bauen wird immer wichtiger. Es muß schnell gehen. Noch schneller — im Vipolit[®]-Tempo möchte man sagen. Die LONZA ist dafür gerüstet. Mit Polyvinylacetat-Dispersionen — mit Vipolit[®]!

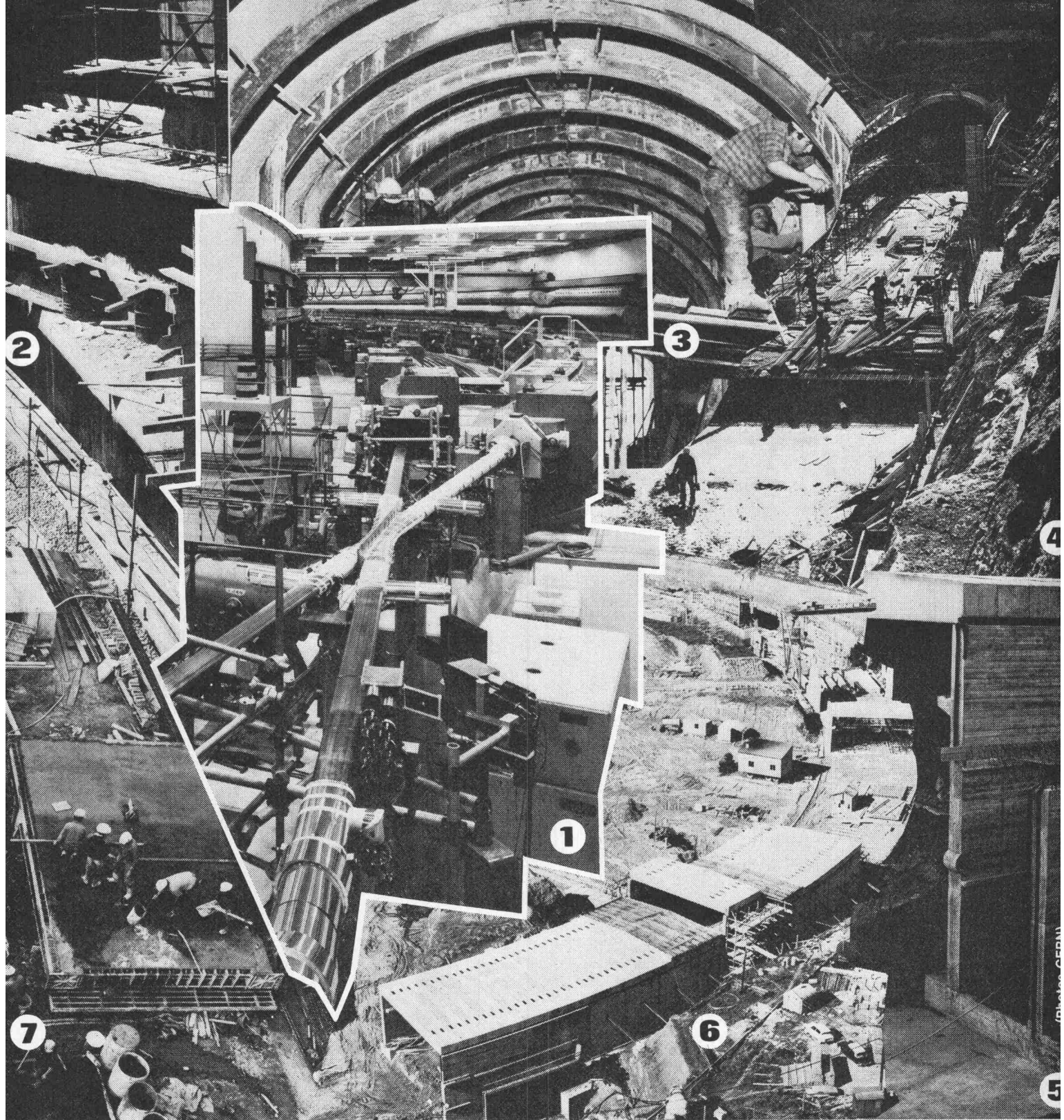


STAND Nr. 5046

LONZA Pioniere und Partner.

LONZA AG, 4002 Basel. Werke in Visp, Lalden, Sins, Schweizerhalle. Forschungslaboratorien in Fribourg, Visp, Basel, Sins. Tochtergesellschaften in Sins, Bodio, Weil/Waldshut (BRD), Säckingen (BRD), Fair Lawn, N. J. (USA).

71



Wir halten Wasser auf, damit die Forschung im CERN* nicht aufgehalten wird.

Ein Kreistunnel von 1000 m Umfang mit einem Volumen von 140000 Kubikmeter, der die zur täglichen Beobachtung subnuklearer Geheimnisse notwendigen Speicherringe (ISR) des CERN (1) beherbergt. Die ISR, ein Bauwerk von über 100 Millionen Franken, umfassen einen Komplex von Gebäuden, Hallen und Tunnels, die mit unserer Hilfe gegen Feuchtigkeit und Wassereinwirkung geschützt wurden.

Speicherringe ISR – Abdichtung der vorgefertigten senkrechten Elemente mit BARRA-PULVER(7), dem normalbinden-

den Mörtel-Dichtungsmittel, und NEROL B(2), einem plastischen Schutzanstrich auf Bitumenbasis. Fugendichtung mit PALTOX-KITT(6).

Gebäude, Hallen und Servicestollen – Abdichtung der Wände mit BARRA-PULVER. Betondichtungszusatz SPERRBARRA 05 (4) für Bauten unter Drainage. MEYCO-FUGENBÄNDER (5) zur Abdichtung von Arbeits- und Dilatationsfugen.

Vorgetriebene Verbindungsstellen – Abdichtung mit PRENOTEKT(3), der kalt spritzbaren Beschichtung auf Bitumen-

Kautschuk-Basis.

Im Bestreben, heute schon für die Zukunft zu bauen, trug Meynadier so zum Gelingen eines Vorhabens von europäischen Ausmassen bei.

* Europäisches Kernforschungs-Institut, Genf

MEYNADIER + CIE AG
Zürich, Lausanne, Bern,
Luzern, Bellinzona, Chur

MEYNADIER





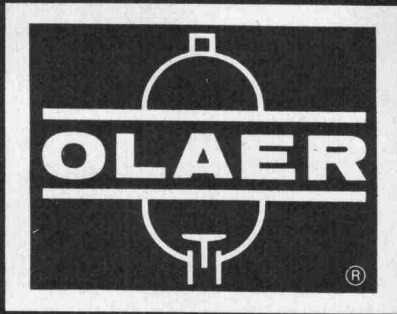
Kaistenbachbrücke bei Laufenburg AG, Länge 154 m

Rasche Montage,
einwandfreie Erstellung mit
unserem Fachpersonal und geringer
Arbeitsaufwand sichern Ihnen
eine rationelle Ausführung.

Mit unseren modernen
INNOCENTI-Rüstträgern in
Verbindung mit den RöRo-Dreigurt-
Stützen bieten wir Ihnen Gewähr
für eine sichere und statisch
einwandfreie
Lehrgerüst-Konstruktion.
Der grosse Kreis zufriedener
Kunden ist unsere beste Referenz.

Wir projektieren, erstellen,
vermieten oder verkaufen das Ihrem
Bedarf entsprechende Gerüst.
Unser technisches Büro mit seiner
langjährigen Erfahrung berät
Sie gerne.

**Robert Aebi AG, 8023 Zürich
Uraniastrasse 31/33
Telefon 051 2317 50**



von Leitungsschäden
und den daraus
entstehenden
Betriebsunterbrüchen
durch den Einbau von

Hydro- Pneumatischen Druckspeichern

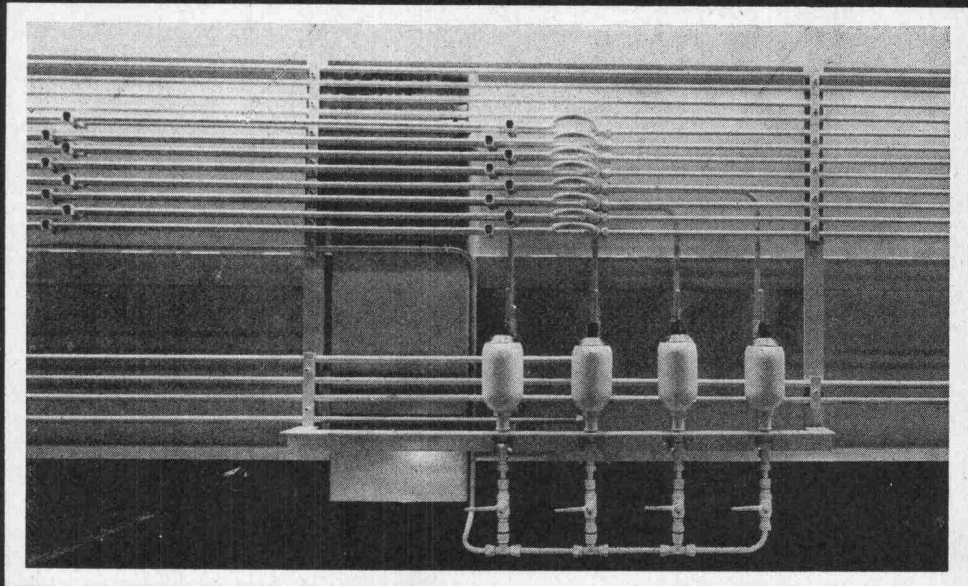
Liz. MERCIER-GREER

Olaer (Suisse) SA 1701 Fribourg

60a, Tour-Henri (Postfach 386) Telefon 037-23 28 93 Telex Olaer 36 325

Druckstoss- dämpfung

in einem schweizerischen
Industriebetrieb
zum Schutze der Mess-
und Kontrollgeräte
sowie zur Erhöhung
der Lebensdauer
der gesamten Anlage.
Das Normprogramm der
Mercier-Greer-Olaer
Blasenspeicher geht von
0,13l bis 200l Inhalt
bei 7 Druckstufen zwischen
16 bar und 550 bar.



wetterfeste Raffstoren

normavent[®]

mit 55 oder 80 mm breiten,
gebördelten Lamellen

Moderne Bauten verlangen einen formschönen, witterungsbeständigen Sonnen- und Wärmeschutz. Betriebssichere Lamellenstoren, die eine gute Fensterabschirmung gewährleisten.

normavent[®] Raffstoren ermöglichen dank verschiedenen Lamellenbreiten, 55 oder 80 mm, eine individuelle Anpassung an die baulichen Gegebenheiten.

Stabile Lamellen aus Aluminium-Speziallegierung, beidseitig nach unten randgebördelt, einbrennlackiert. Lagerung der Lamellen in starken, wasserabstossenden Leiterkordeln aus Terylene sowie seitliche, geräuscharme Führungen durch eloxierte Aluminium-Profile gewährleisten eine lange, wartungsfreie Lebensdauer.

Bedienung durch Gelenkkurbel oder Motorantrieb. Montage durch unser Fachpersonal.

Verlangen Sie den Besuch unseres Beraters oder die Dokumentation mit den Einbauplänen im Massstab 1:1.



Metallbau AG Zürich

Anemonenstrasse 40, 8047 Zürich
Telefon 051 54 67 00

20

norm[®]

Vertretungen und Servicestellen in
Basel, Bern, Lausanne, Locarno, Luzern, St. Gallen.

Schweizerische Bauzeitung · 89. Jahrgang Heft 37 · 16. September 1971

Betrifft Wohnungsbau

Bares Geld wartet auf Sie!

Der Bauknecht Ratio-Check bringt Ihnen tatsächlich bares Geld.

Bei der Lieferung von mehreren Bauknecht-Geräten in die gleiche Wohnung können wir Kosten sparen, nämlich durch die Vereinfachung von Administration, Lieferung, Rechnungsstellung, Instruktion und Unterhaltsservice.

Diese echte Ersparnis durch Rationalisierung möchten wir dem Bauherrn in Form eines auf Sicht ausgestellten Checks zugute kommen lassen.

Wenn Sie uns den ausgefüllten Coupon einsenden, erhalten Sie kostenlos und unverbindlich die gewünschte Anzahl Bauknecht-Ratio-Dokumentationen.



Bauknecht
Ratio-Check

Bauknecht-Kontrollfeld

Vis.

Datum

Firma: _____

Name: _____

Strasse _____

PLZ/Ort _____

BH 19971

COUPON

Diese Idee interessiert mich. Bitte senden Sie mir
..... Bauknecht-Ratio-Dokumentationen

Bauknecht
weiss, was Frauen wünschen.

Bauknecht Elektro-Maschinen AG 5705 Hallwil

getrennte Räume

volles Licht

Glastrennwände*

Siegfried Keller AG


Wallisellen

Moderne Fensteranlagen für den Industrie- und Gewerbebau. Shedfenster, Acryl-Lichtkuppeln, Fassadenverglasungen, Oberlichter, *Glas-Trennwände (besonders wirtschaftlich im kittlosen System WEMA)*
Verlangen Sie die Dokumentation und Beratung.

Siegfried Keller S.A.
Constructions métalliques
8304 Wallisellen-Zürich
Industriestrasse 45
Téléphone 051 93 32 32

1007 Lausanne
19, route de Chavannes
Téléphone 021 24 94 29

3014 Berne
Allmendstrasse 39
Téléphone 031 42 62 62

 une activité
Unikeller

keller

Ein System setzt sich durch:

cobe[®]
cobe[®] cobe[®]
cobe[®] cobe[®]
cobe[®] cobe[®]
cobe[®]

in allen Bereichen des Betonbaus

cobe[®]-Schalungsplatten
cobe[®]-Schalungsträger
cobe[®]-Normschalung
cobe[®]-Grossflächenschalung
cobe[®]-Wandschalung
cobe[®]-Lift- und Treppenhausschalung
cobe[®]-Siloschalung
cobe[®]-Rundschalung
cobe[®]-Kletterschalung
cobe[®]-Deckenschalung
cobe[®]-Tunnelschalung
cobe[®]-Schalgeräte
cobe[®]-Entenschnabel
cobe[®]-Kipptisch

(*cobe[®]* = International eingetragene Schutzmarke)

Spezialfirma für Betonschalungen

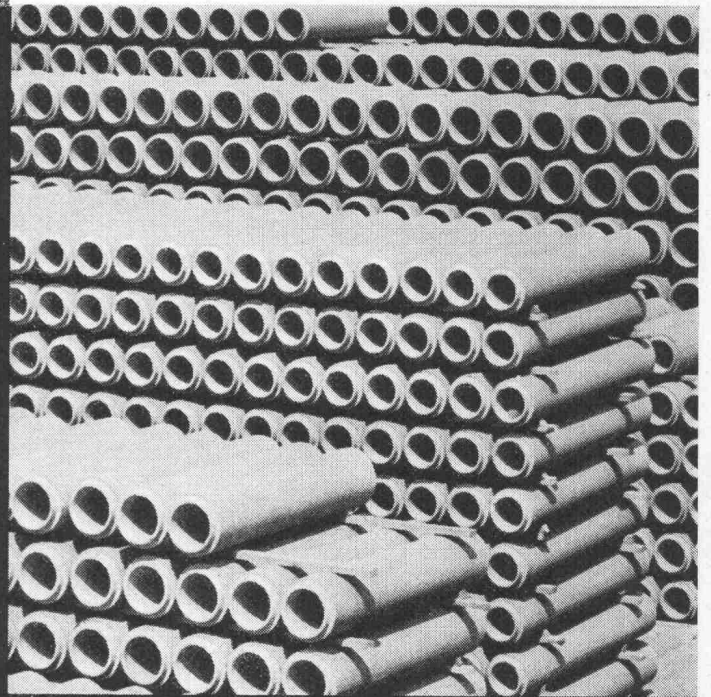
cobeton **ag zug**

Chamerstrasse 117
Postfach 6301 Zug
Telefon 042 211288/89



Ein Sträusschen für ein Bangerter-Betonrohr von 1898...

...und für ein Bangerter- Normalbetonrohr von 1971



Der oben abgebildete Stempel steht auf Bangerter-Betonrohren aus dem Jahre 1898. Sie sind, als Schmutzwasserleitung, seit bald 75 Jahren beim Bahnhof Langenthal in rund 3,5 m Tiefe verlegt – und sie bleiben weiterhin in Betrieb!

Solch beeindruckende Bewährungsproben geben bei den heute gesteigerten Anforderungen an Kanalisationsleitungen die beruhigende Gewissheit: Das Bangerter-Betonrohr bleibt, langfristig gesehen, die sichere und wirtschaftlich verantwortbare Lösung.

Dies umso mehr, als wir heute, gegenüber 1898, mit wesentlich verbesserten Methoden Betonrohre für höchste Beanspruchungen herstellen.

Unser Rohrprogramm:
Normalbetonrohre (1 m)
BAMAX-Spezialbetonrohre
Schleuderrohre
Stossrohre

Verlangen Sie unsere Dokumentation

Bangerter Lyss

A. Bangerter & Cie AG
Zementwarenfabrik und Bausteinwerke
3250 Lyss, Tel. 032/84 3131



Bauhilfsstoffe

LAMIT[®]



LAMIT E 10
Mörtel-Zusatz
für Mauerwerk

Durch Beigabe von Lamit E 10 zu verlängertem oder reinem Zementmörtel wird dessen Verarbeitbarkeit verbessert und das Vermauern erleichtert. Da die Mischung stockiger wird, entstehen weniger Mörtelverluste. Die Abbindebedingungen sind günstiger und die Haftung zwischen Stein und Mörtel wird erhöht.



LAMIT E 11
Mörtel-Zusatz
für Sichtmauerwerk

Dem reinen Zementmörtel zugegeben, ermöglicht Lamit E 11 die Erstellung von Sichtmauerwerk mit dichten Fugen. Das bisher erforderliche zusätzliche Nachfugen in einem zweiten Arbeitsgang entfällt. Dieser Mörtel-Zusatz vereinfacht das Erstellen von hochwertigem Sichtmauerwerk.



LAMIT R 30
Isolierstoff-Kleber

Lamit R 30 ist ein Fertig-Kleber mit optimalem Haftvermögen. Er erlaubt auf wirtschaftliche Weise das vollflächige Kleben von Leicht-Isolierplatten (Mineralwollplatten, Kunststoffschäume, Kork, zementgebundene Faserplatten) auf Wände, Decken und Fassaden. Der Klebgrund braucht nicht vorgemäxt zu werden und ein Spriessen erübrigt sich.



LAMIT R 37
Konzentrat für
Isolierstoff-Kleber

Lamit R 37 gestattet das einfache Zubereiten eines Klebers auf Zementbasis mit optimalem Haftvermögen. Er erlaubt, wie Lamit R 30, das vollflächige Kleben von Leicht-Isolierplatten auf Wände, Decken und Fassaden. Der Klebgrund braucht nicht vorgemäxt zu werden und ein Spriessen erübrigt sich.

Generalvertrieb

corex Basel AG
Lindenhofstrasse 28
Postfach, 4002 Basel
Tel. 061 / 22 23 00

Senden Sie mir bitte Dokumentationsmaterial über Lamit-Bauhilfsstoffe

Name:

Strasse:

Ort (PLZ):

corex Basel AG
Postfach, 4002 Basel

D 1



Renesco-Leute sind schadenfreudig

Auch die Betonstrassen bereiten den Tiefbauämtern hie und da Kummer. Denn jeder Automobilist erwartet eine einwandfreie, reifengerechte Strassenoberfläche, die es ihm erlaubt, sein Auto sicher und ruhig zu fahren.

Leider ist die Witterung hierzulande keineswegs ein Verbündeter der Strassenbauer. Und auch die Betonstrassen, die ja von Haus aus widerstandsfähiger sind als alle anderen, leiden unter den dauernden Angriffen von Frost und Tausalz, Nässe und Trockenheit und der ständig grösser werdenden Verkehrsbelastung durch die zunehmende Zahl von Automobilisten.

renesco

René Schmid + Co. AG
Chemische Baustoffe
Abdichtungen im Hoch- und Tiefbau

Schaffhauserstrasse 359 8050 Zürich
Telefon 051 46 46 92

Die kühlen Köpfe von Renesco suchten auch hier nach einer Lösung – und entwickelten eine Weltneuheit: R-3000. Dieses Produkt, das bei der Verarbeitung weitgehend unabhängig ist von Feuchtigkeit und Witterung, macht Betonstrassen, Flugpisten und anderes resistent gegen die verheerenden Einflüsse von Frost und Tausalz. Natürlich ist die Wirkung von R-3000 am wirkungsvollsten bei neuen Strassen. Aber auch dort, wo bereits Schäden sind, lohnt sich die Anwendung des Präparates, denn es bewirkt eine sofortige Konsolidierung und stoppt das weitere Abblättern der Betonoberfläche.

Darum sagen wir: Renesco nimmt auch Rücksicht auf den Steuerzahler.



Unser Ausführungsprogramm umfasst u.a.:

- Abdichtungen gegen Grund-, Hang- und Meteorwasser im gesamten Hoch- und Tief-, Stollen- und Tunnelbau. (Beachten Sie unser kostensparendes System zur Abdichtung von Tiefgaragen.)
- Fein-Injektionen als Abdichtung gegen Flüssigkeit und zu thermischen Isolationszwecken
- Ölwannenisolationen nach den Eidg. Gewässerschutz-Vorschriften
- Behandlung von Betonstrassen zur Erhöhung der Frost- und Tausalzbeständigkeit
- Projektierung wirtschaftlicher, bautechnisch vereinfachender und zeitsparender Abdichtungssysteme
- Forschung und Entwicklung neuer Produkte, Verfahren und Maschinen in den Sektoren Bauchemie und Kunststoffe

EIN Träger kann genügen

Natürlich muss er stabil sein.
Dies ist der Fall beim

VON ROLL
Einträger-Laufkran
mit Elektrozug.

553

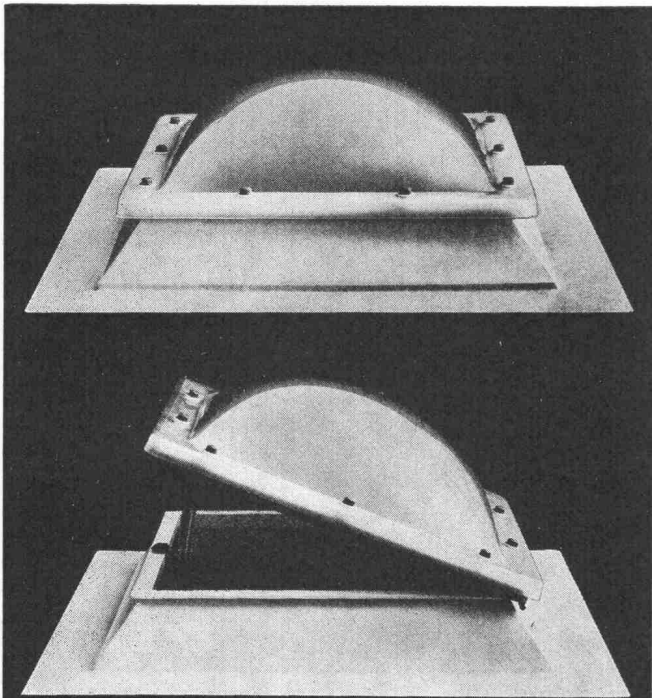
Ein Normkran.
Er kennt **keine Störungen**
und braucht praktisch
keine Wartung.
Er hat Wälzlager.
Seine Laufrollen werden
direkt angetrieben. (Nicht
über offene Verzahnungen, die
man dauernd schmieren muss.)

Auskünfte geben wir Ihnen
jederzeit. Wir helfen Ihnen
auch beim Planen.

VON ROLL AG. Werk Bern
3001 Bern

VON ROLL

Krane



Cupolux – natürliches Licht von oben!

In der ganzen Schweiz bringen schon mehr als 25000 Cupolux-Lichtkuppeln helles, freundliches Licht in Büros, Werkstätten, Schalterhallen, Wohn- und Arbeitsräume. Und für alle stehen wir grade, denn wir sind überzeugt, dass wir punkto Tagesbeleuchtung, Entlüftung und Entwässerung von Flachdächern das Optimum bieten – heute und in Zukunft.

Darum: Scherrer – Ihr Partner auf dem Flachdach für Beleuchtung, Entlüftung, Entwässerung. Fragen Sie uns an. Wir haben Zeit für Sie und Ihre besonderen Probleme.

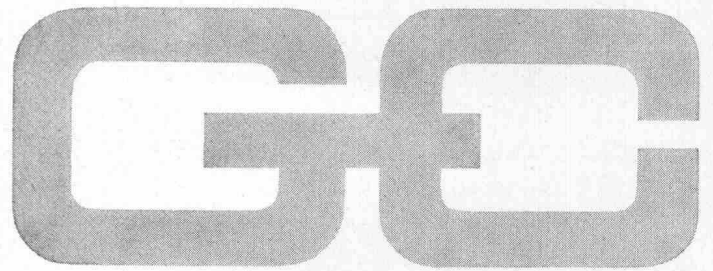


Jakob Scherrer Söhne AG
Allmendstr. 5–7, 8059 Zürich 2
Tel. 01 257980

Normalisierte Pendeltüren –

unentbehrliche Elemente im Industriebau

Normgrößen in glasklarem PVC und gewebeverstärktem Gummi, kurzfristig ab Lager. Spezialgrößen und Ausführung in Metall, auf Anfrage lieferbar.
Prospekt GC 231

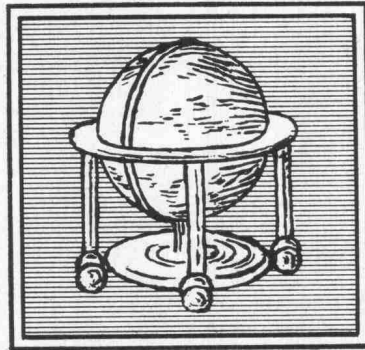


Geilinger & Co.
8401 Winterthur



GC 6581

Und sie bewegt sich doch



Professor Galileo Galilei (1564 - 1642) fand nicht nur heraus, dass sich die Erde bewegt, sondern begründete auch die moderne Kinematik, entdeckte mit einem selbstgebautes Fernrohr die Phasen der Venus, die Unebenheiten der Mondoberfläche und die Jupitermonde. Für seine Zeitgenossen war all dies Wissen nicht ganz geheuer, weshalb er 1615/16 im ersten Inquisitionsprozess zum Schweigen verurteilt wurde. Als er 1632 in seiner Schrift

über das ptolemäische und kopernikanische Weltsystem seine Lehre wiederholte, wurde er in einem zweiten Prozess 1633 unter Androhung der Folter zum Widerruf gezwungen. Daher sein berühmter Satz «eppur si muove», den er vor sich hin gemurmelt haben soll.

Eigentlich liegt dieser Satz «und sie bewegt sich doch» auch unserer Arbeit zu Grunde. Fragen Sie einen Laien, ob sich eine Betonstrasse, eine Flugpiste, eine Gebäudefassade bewege. Die Antwort wird in der Regel ein entsetztes Nein sein.

Und doch bewegen sie sich — und davon leben wir von der Isotech! Seit 1960 sind wir auf Fugen spezialisiert. Auf Fugenabdichtungen, die den spezifischen Anforderungen der verschiedensten Bauwerke entsprechen. Und weil sie das anscheinend tun, und sich damit die Strassen, Plätze und Fassaden weiterhin bewegen können, haben unsere Kunden aus der Isotech inzwischen die grösste Fugenspezialistin Europas gemacht.

Über etwas anderes allerdings freuen wir uns noch mehr: Dass wir für unsere Behauptung «und sie bewegt sich doch» nicht gefoltert werden...



ISOTECH AG

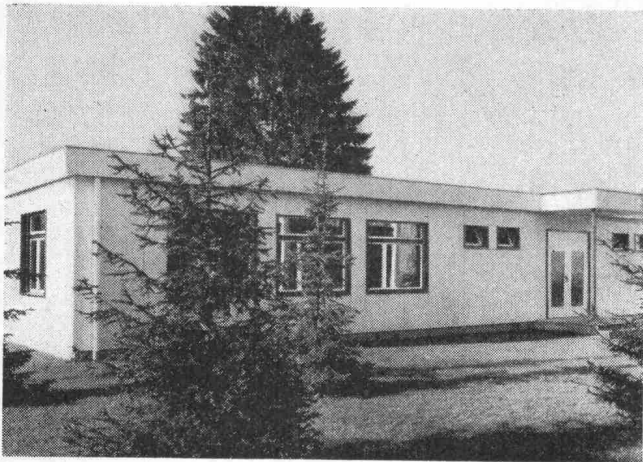
Europas grösste Spezialfirma für Fugendichtungen

8404 Winterthur	Hegmattenstrasse 20	Tel. 052 27 27 27	ISOTECH SA	1008 Prilly	Chemin des Huttins 6	Tel. 021 24 56 08
5000 Aarau	Buchserstrasse 57	Tel. 064 24 58 51		1211 Genève	Rue d. Eaux-Vives 94	Tel. 022 36 52 84
4000 Basel	Blotzheimerstr. 22	Tel. 061 43 45 76	ISOTECH GmbH	6 Frankfurt	Mauritiusstrasse 6	Tel. 0611 35 94 23
6500 Bellinzona	Via C. Molo	Tel. 092 5 96 10		1 Berlin 31	Wegenerstrasse 4	Tel. 0311 86 16 70
3027 Bern	Looslistrasse 3	Tel. 031 55 37 73		75 Karlsruhe	Hauptstrasse 75	Tel. 0721 6 21 96
6000 Luzern	Lindengartenweg 7	Tel. 041 41 71 55	ISOTECH GmbH	1223 Wien	Schiffmühlenstr. 116	Tel. 24 32 36
9015 St. Gallen	Kräzernstrasse 75	Tel. 071 31 22 93		ISOTECH N.V.	Amsterdam	Apollolaan 41
8037 Zürich	Rötzelstrasse 39	Tel. 051 60 02 48				Tel. 020 73 90 25
2500 Biel	Mettstrasse 6	Tel. 031 55 37 73				

Hector Egger baut vorfabriziert



Büropavillons — Schulpavillons — Verkaufsläden
 Kindergärten — Kantinen — Gastarbeiterwohnungen
 Lagerhäuser — Industriebauten — Ferienhäuser
 Wohnhäuser



Wir lösen auch Ihr Bauproblem! Wir bauen mit Elementen, die sich in vielfältigen Variationen kombinieren lassen. Vertrauen Sie auf unsere jahrzehntelange Erfahrung im Elementbau. Wir führen eines der reichhaltigsten Bauprogramme der Schweiz in vorfabrizierten Bauten. Verlangen Sie unsere Dokumentation.

Hector Egger AG Generalbau

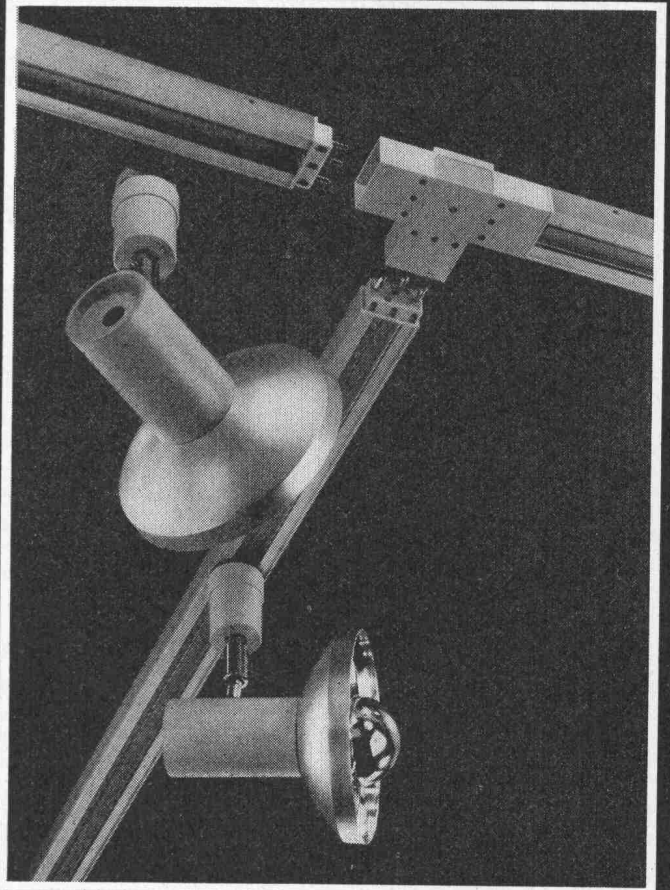
4900 Langenthal · gegründet 1848 · Tel. 063 233 55
SPEZIALUNTERNEHMEN FÜR HOLZBAU

Zweigbetrieb:

Hector Egger AG 9463 Oberriet SG · Tel. 071 78 16 32



**Stromschienen
 System Litetrac**



Schienen mit Stecker und Kupplungen zur Stromverteilung. Ein Baukastensystem für grosse und kleine Beleuchtungsanlagen. BAG-Strahler mit Adaptern können an jedem Punkt der Stromschienen mechanisch und elektrisch variabel ohne Werkzeug angeschlossen werden.

BAG-Stromschienen-System Litetrac löst das aktuelle Problem, Ware im richtigen Licht zu präsentieren.

BAG Bronzewarefabrik AG

5300 Turgi, Tel. 056/3 11 11

Ausstellungsräume:

8023 Zürich, Konradstr. 58, Tel. 051/44 58 44
 8023 Zürich, Pelikanstr. 5, Tel. 051/25 73 43

Auslieferungslager:

3007 Bern, Schwarztorstr. 125 + 126, Tel. 031/25 30 22
 1001 Lausanne, Rue St-Martin 18, Tél. 021/23 76 82
 6600 Locarno, Palazzo S.E.S., Tel. 093/7 61 82



abdichten kleben

P&S BO 711

Bostik-Vulkseal 3104

Zwei-Komponenten-Versiegelungsmasse auf Thiokol-Basis.

Bostik 3110

Weich-gummielastisch abbindendes Zwei-Komponenten-Versiegelungsmaterial.

Bostik 3500

Ein-Komponenten Thiokol-Dichtungsmasse.

GE-Silikon 3020

Ein-Komponenten-Dichtungsmasse auf Silikonkautschuk-Basis.

Bostik Seal 3035

Dauerplastische Spritzdichtung

Bostik-Seal

Dauerplastisches Abdichtungsmaterial, vorgeformt oder als ungeformte Masse.

Bostik G-Band

selbstklebendes geschlossporiges Dichtungsband auf Polyäthylen-Basis.

Bostik-Neopren-Profile

Abdicht- und Isolierprofile für Elementbau und Industrieverglasung. Auch nach Zeichnung angefertigt.

Bostik 2050

Paste zur Nahtabdichtung von Gehrungen und Stößen.

Pistolen und Verarbeitungs-Geräte

Bostik-Pad

die sichere Klebemethode zur einfachen Montage von Profilbrettern, Akustik-Platten, Regalen usw. an Wandflächen.

Bostik-Schmelzkleber

für Kantenfurnierung.

Bostik-Spezialklebstoffe

für Kunstharzplatten, PVC-Folien und Metallverklebungen.

Bostik stellt Hunderte von spezifischen Produkten für das Kleben und Abdichten her... und entwickelt laufend neue für neue technische Anforderungen.

BON

Senden Sie uns bitte Informations-Material und technische Merkblätter über

Firma _____

Adresse _____

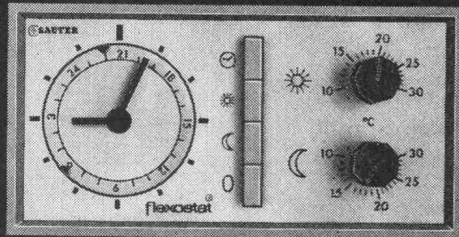
Sachbearbeiter _____

**Bostik—
für jedes
Klebe- und
Abdichtungsproblem
das richtige
Produkt**

**Bostik
Beratungsdienst
051
62 19 11**

Bostik GmbH Badenerstrasse 697 8048 Zürich

behaglich wohnen
rationell bauen
wirtschaftlich heizen
dank



flexotron[®] minor

Die Heizungs-Regleinrichtung «flexotron minor» mit Fernbedienung garantiert in der Wohnung während des ganzen Winters automatisch die gewünschte angenehme Temperatur. Frei nach Ihrem Wunsch lassen sich individuell vom Wohnraum aus die Einstellwerte und die Schaltzeiten für die Tages- und die Nachttemperatur festlegen. Der neue «flexotron minor» bietet erhöhten Wohnkomfort. Die genaue Einhaltung der Raumtemperatur tagsüber und die automatische Absenkung nachts führen zu minimalem Brennstoffverbrauch. Gegenüber einer nichtautomatischen Betriebsweise ist Brennstoffeinsparung bis zu 20 % möglich. Der neue «flexotron minor» vermeidet unnötiges Heizen.

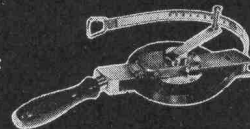
Gut ausgerüstet mit Meßgeräten von G+W



Gliedermeter
Nivelliermeter



Bandmaße in
Stahl, Leinen,
Glasfaser PVC



für
unbegrenzte Meßdistanz
und «Einmannbedienung»:



AGEBA
Universal-
Meßrad

Senkrote
Brunnen-
pfeifen
Kabellicht-
lote

Meß-,
Nivellier-,
Setzlatten

Klapp- und
Auszuglatten

Jalons in
Holz, Stahlrohr,
Anticorodal

Gefahren-Faltsignale
aus wetterbeständigem
Plastic-Gewebe



Die Namensliste der gebräuchlichen Messgeräte würde dieses Inserat überfüllen. So zeigen wir hier nur einen Querschnitt davon.

Sie wissen jedoch: Bei uns finden Sie, neben der grössten Auswahl der Schweiz an Vermessungs-Instrumenten, das entsprechend umfangreiche Angebot aller Ausrüstungs-Bestandteile für Vermessung auf dem Bauplatz, im Felde, an der Strasse usw. Hier kaufen Sie nicht einfach, sondern wählen aus. Unentgeltlich steht Ihnen dabei unsere fachmännische Beratung zur Verfügung.

14

GRAB+WILDI AG

8023 ZÜRICH Seilergraben 61 Tel. 051/32 57 88-89

Verkaufslokal und Ausstellung

8902 URDORF bei Zürich

Tel. 051/98 76 67-68


Reichhaltiges Prospektmaterial senden wir den Interessenten gerne zu. Wenn es Ihnen möglich ist, dann sollten Sie unserem Ausstellungslokal Zürich 1 (nur 4 Minuten vom Hauptbahnhof entfernt) regelmässig einen Besuch abstatten. So können Sie sich über jeweilige Neuigkeiten gründlich informieren lassen. Wir freuen uns auf Ihren Besuch!

I 156



SAUTER

Fr. Sauter AG 4000 Basel 16
Fabrik elektrischer Apparate
Telephon 061-32 44 55, Telex 62260



Sicherheit im Kanalisationsbau- Steinzeugrohr

Denn Steinzeug ist

- unverschleissbar, dicht und glatt und hat sich in der Praxis seit über 100 Jahren bewährt
- unverformbar dank einer Scheiteldruckfestigkeit von rund 4 t/m¹
- beständig gegenüber allen Angriffen aus Abwässern — z.B. die «Chemie im Haushalt» — Grundwässern und Böden
- dank der Steckmuffe «flexibel» problemlos zu verlegen
- von sämtlichen Baubehörden zugelassen

Beratungsstelle der Schweizerischen Steinzeugindustrie,
Löwenstrasse 31, 8001 Zürich,
Telefon 01/27 36 23

PASSIVOL

**höchste
Sicherheit**

gegen Ölschäden

**durch Schutzanstrich
Ihrer Tanklager-Schutzbauten mit PASSIVOL.**

**Im Interesse des Gewässerschutzes und Ihrer
gesetzlichen
Haftpflicht!**

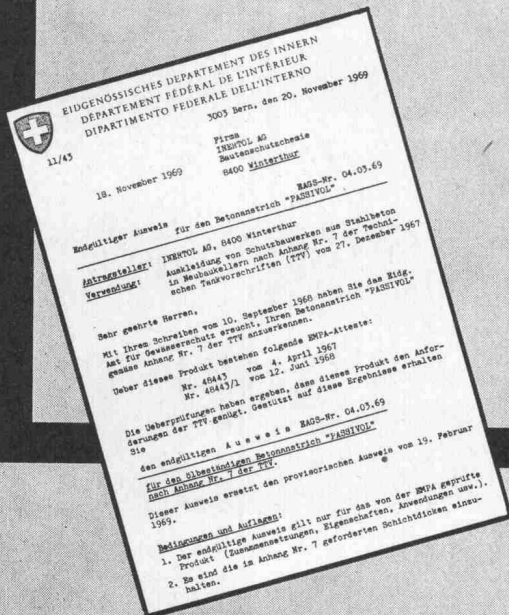
PASSIVOL-Oelschutz-
dispersion ist EMPA-
geprüft und vom Eidg.
Amt für Gewässerschutz
gemäss Anhang 7 der
Techn. Vorschriften
anerkannt.
PASSIVOL-Oelschutz-
dispersion ist eine

lösungsmittelfreie, leicht
zu verarbeitende Kunst-
harzdispersion für
Beton- und Putzflächen
in Heizöllagern, Stahl-
betontanks, Schutz-
bauwerken usw.

Dank unserer weltweiten
Oelschutz-Erfahrung
und dank überragender
Qualität ist PASSIVOL
einer der meistver-
langten Schutzanstriche
geworden.
Wenn Sie sich für
Anstrich- und Beschich-
tungs-Aufbau, Verarbei-

tung, Materialbedarf
usw. interessieren, ver-
langen Sie bitte unsere
techn. Merkblätter.

Profitieren auch Sie von
unserer Erfahrung!
Unsere Berater stehen
Ihnen gerne zur Ver-
fügung.



INERTOL

**Bautenschutzchemie
Techn. Beratungsdienst
8400 Winterthur Tösstalstrasse 62
Tel. 052 - 29 33 21**

INERTOLAG