

Objektyp: **Advertising**

Zeitschrift: **Schweizerische Bauzeitung**

Band (Jahr): **89 (1971)**

Heft 34: **SIA-Heft 4/1971**

PDF erstellt am: **23.09.2024**

Nutzungsbedingungen

Die ETH-Bibliothek ist Anbieterin der digitalisierten Zeitschriften. Sie besitzt keine Urheberrechte an den Inhalten der Zeitschriften. Die Rechte liegen in der Regel bei den Herausgebern. Die auf der Plattform e-periodica veröffentlichten Dokumente stehen für nicht-kommerzielle Zwecke in Lehre und Forschung sowie für die private Nutzung frei zur Verfügung. Einzelne Dateien oder Ausdrucke aus diesem Angebot können zusammen mit diesen Nutzungsbedingungen und den korrekten Herkunftsbezeichnungen weitergegeben werden. Das Veröffentlichen von Bildern in Print- und Online-Publikationen ist nur mit vorheriger Genehmigung der Rechteinhaber erlaubt. Die systematische Speicherung von Teilen des elektronischen Angebots auf anderen Servern bedarf ebenfalls des schriftlichen Einverständnisses der Rechteinhaber.

Haftungsausschluss

Alle Angaben erfolgen ohne Gewähr für Vollständigkeit oder Richtigkeit. Es wird keine Haftung übernommen für Schäden durch die Verwendung von Informationen aus diesem Online-Angebot oder durch das Fehlen von Informationen. Dies gilt auch für Inhalte Dritter, die über dieses Angebot zugänglich sind.

PASSIVOL

höchste
Sicherheit

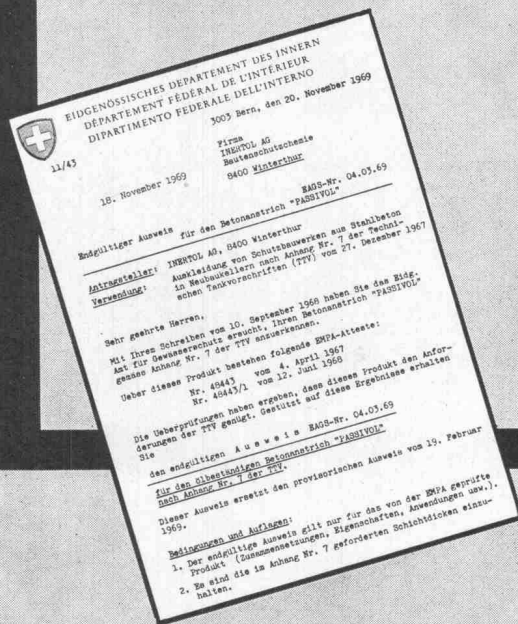
gegen Ölschäden

durch Schutzanstrich
Ihrer Tanklager-Schutzbauten mit PASSIVOL.

Im Interesse des Gewässerschutzes und Ihrer
gesetzlichen
Haftpflicht!

PASSIVOL-Oelschutz-
dispersion ist EMPA-
geprüft und vom Eidg.
Amt für Gewässerschutz
gemäss Anhang 7 der
Techn. Vorschriften
anerkannt.
PASSIVOL-Oelschutz-
dispersion ist eine

lösungsmittelfreie, leicht
zu verarbeitende Kunst-
harzdispersion für
Beton- und Putzflächen
in Heizöllagern, Stahl-
betontanks, Schutz-
bauwerken usw.



Dank unserer weltweiten
Oelschutz-Erfahrung
und dank überragender
Qualität ist PASSIVOL
einer der meistver-
langten Schutzanstriche
geworden.
Wenn Sie sich für
Anstrich- und Beschich-
tungs-Aufbau, Verarbei-

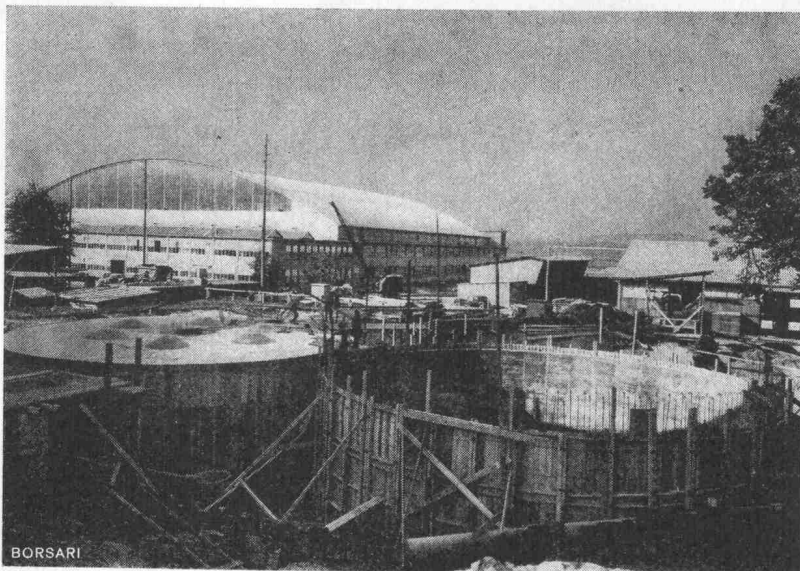
tung, Materialbedarf
usw. interessieren, ver-
langen Sie bitte unsere
techn. Merkblätter.

Profitieren auch Sie von
unserer Erfahrung!
Unsere Berater stehen
Ihnen gerne zur Ver-
fügung.



Bautenschutzchemie
Techn. Beratungsdienst
8400 Winterthur Tösstalstrasse 62
Tel. 052 - 29 33 21

INERTOLAG



Flughafen-Immobilien-Gesellschaft, Kloten
7 Tanks, total 5 600 000 Liter Heizöl

Seit über 60 Jahren

BORSARI-TANKS

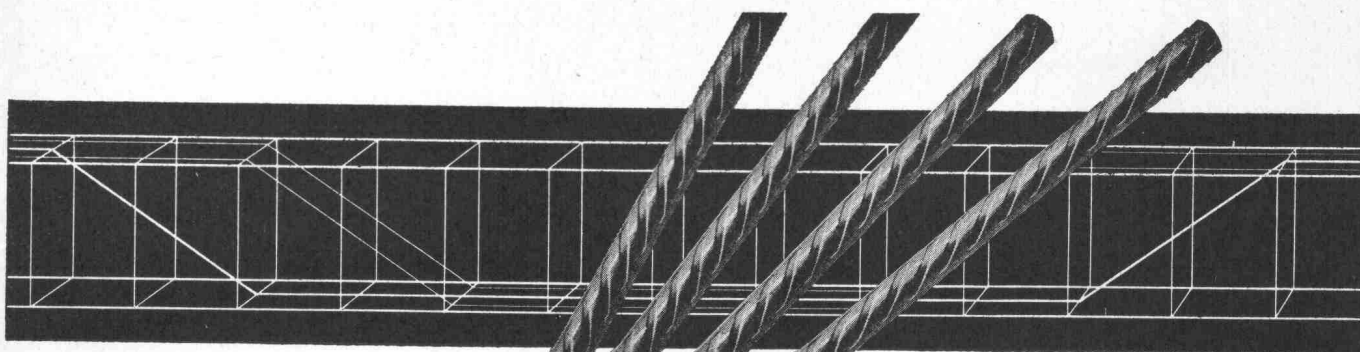
Heizöltanks in Stahlbeton mit der unverwüstlichen, temperaturbeständigen Plattenauskleidung.

BORSAFOIL, das erfolgreiche doppelwandige Tankschutzsystem für neue Betontankanlagen. Hohe Sicherheit, einfache Prüfmöglichkeit.

BORSAFOIL-Doppelmantelsystem, auch geeignet für die Sanierung und die Anpassung von Altanlagen an die eidg. technischen Vorschriften.

Gegründet 1873

BORSARI & CO. 8702 Zollikon, Telefon 01 / 65 86 55



Elemente



Rippenstahl

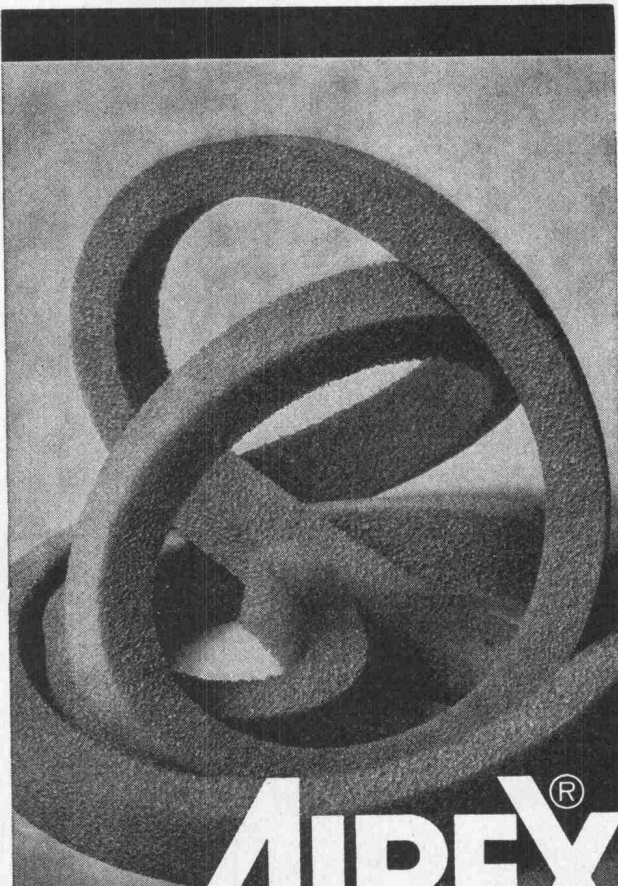
fi-Distanzhalter

sind ein zeitsparendes Hilfsmittel für das einfachere und genauere Verlegen der oberen Armierung.

- Linien- statt Punktlagerung
- millionenfach bewährt
- und — selbstverständlich billiger

wichtig: ab Lager lieferbar

Fischer & Co. Drahtwerke 5734 Reinach AG
Telefon 064/711555



AIREX[®]

Dichtungsstreifen

als Fugenhinterfüll- und Dichtungsmaterial für den Hoch-, Tief- und Elementbau ● geschlossenzellig ● keine Feuchtigkeitsaufnahme ● kein Staub ● hermetische Abdichtung der Fugen

Fabrikation, Beratung und Verkauf durch Airex AG, einem Unternehmen der LONZA-Gruppe. 5643 Sins AG, Tel. 042 66 14 77 ® = eingetragene Schutzmarke

AIREX AG Schaumstoffe, CH-5643 Sins

Ort und Datum:

Senden Sie uns Unterlagen über AIREX[®]-Schaumstoffe.

Firma:

z. Hd. v.:

Adresse:

5070

zeit- sparend



Kanal- und Drainrohre

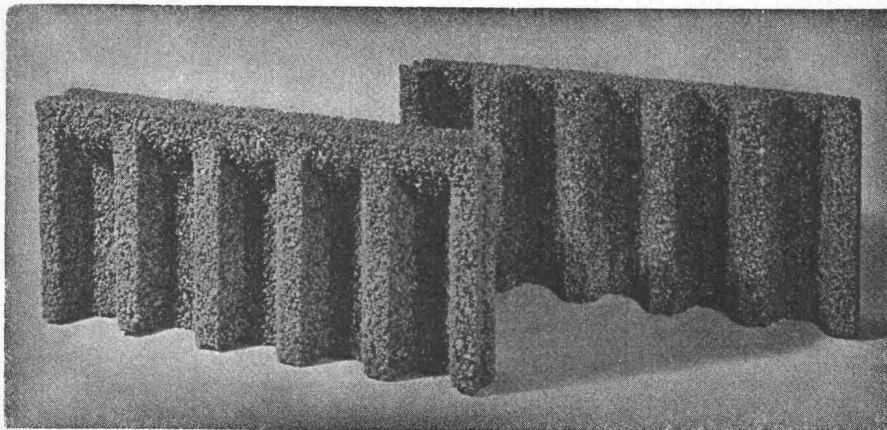
aus Kunststoff sind dank ihrem geringen Gewicht mit wenig Aufwand in kürzester Zeit zu verlegen. Trotzdem sind Kunststoffrohre ebenso strapazierfähig und dauerhaft wie herkömmliche Rohre. Lassen Sie sich überzeugen!

BOSSARD+Stærkle

Eisen AG, Zug, Tel. 042 23 11 23

Garantie für Qualität!

ROBA-Sickersteine Praktisch und robust



Ihr Vorteil: Einsparungen

- durch rationelle Erstellung eines besseren Entwässerungssystems
- an Verschleiss von Schalungsmaterial und dessen Transportkosten

Ihr Vorteil: Verbesserung

- der Entwässerung des Erdreichs
- Belüftung der Fundamente
- der Kanalisation des Sickerwassers

Ihr Vorteil: Verkürzung der Bauzeit

- durch vereinfachte vollmaschinelle Aufschüttung

Typen: Sickerstein und Abdeckplatte

Masse: 50×25×6 cm

Gewicht: 10 kg

Preis: Fr. 6.80 pro m²

(85 Rappen pro Stück) ab Werk

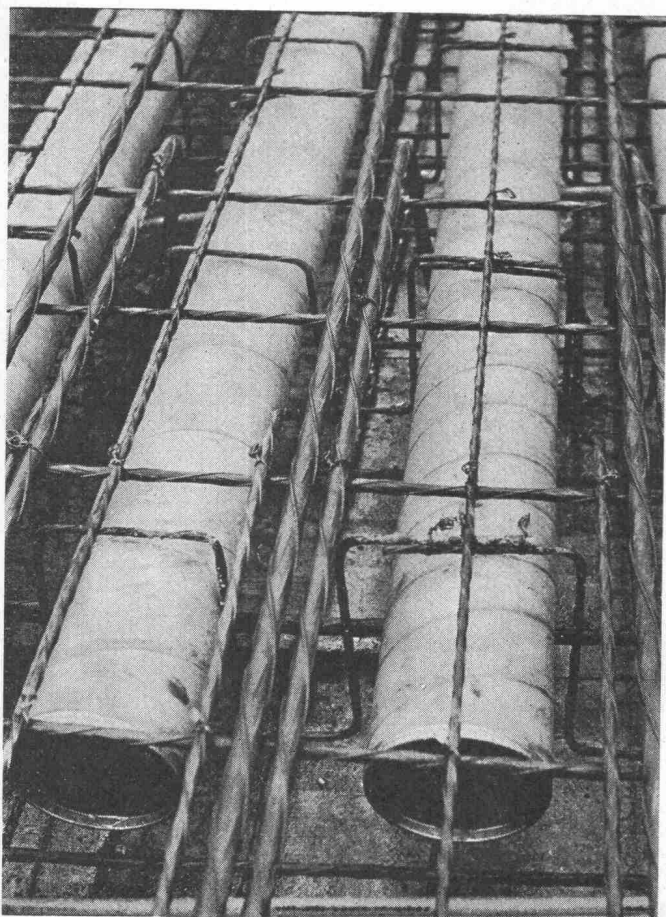
Beziehbar direkt oder durch die Handelsgenossenschaft des SBV und den Baumaterialienhandel

Element und Baustein AG

(vormals E. Jucker)

8307 Kindhausen-Effretikon

Telefon 01 / 86 41 90



Schalungsrohre für den Betonbau

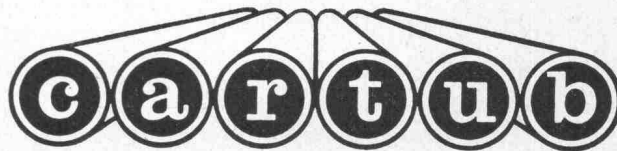
Industriebauten

Unterflurgaragen

Schulbauten

Brückenbau

Vorfabrizierte Elemente



Verlorene Säulenschalungen

Imprägnieranstalt AG Zofingen

4800 Zofingen Obere Brühlstrasse Tel. 062 / 51 35 44

**Grundwasser-
isolationen ohne
äussere Betonwanne**

Geschäftshäuser, Unter-
niveaugaragen, Industrie-
bauten, Strassenunterfö-
hrungen, Tunnelbauten, Was-
serreservoirs, U-Bahnen,
Elektrizitätszentralen.

**Oelschutz-
isolationen**

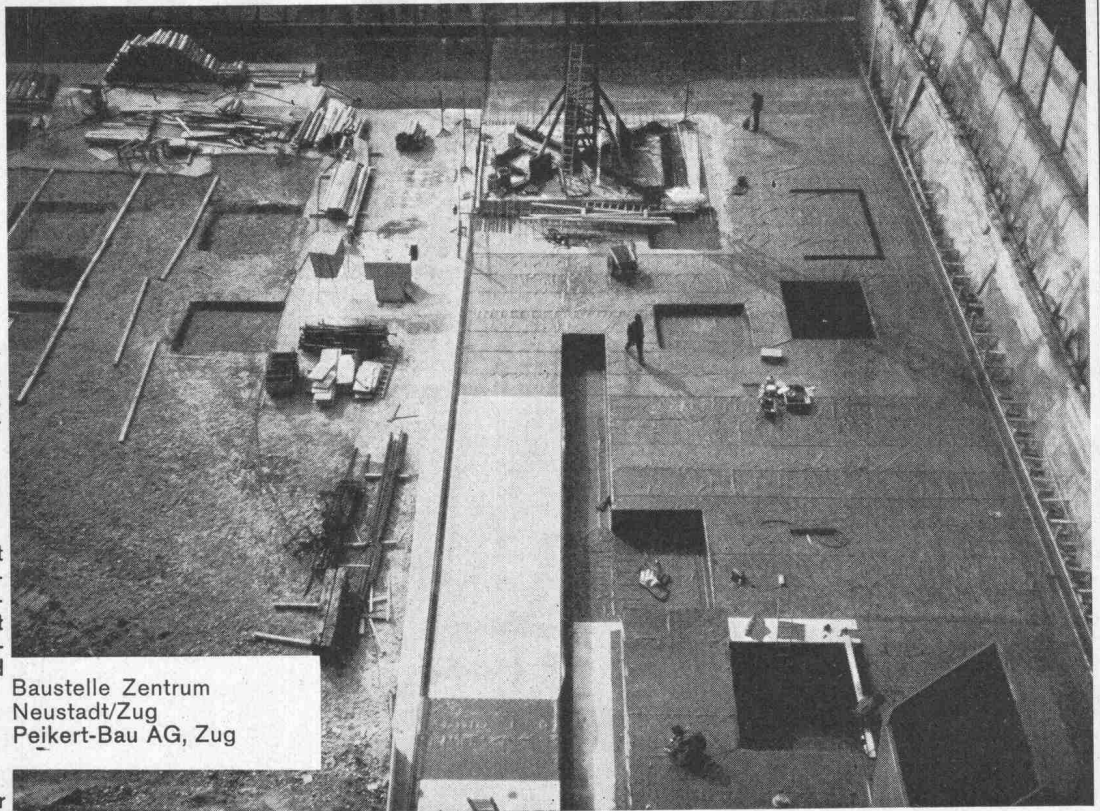
Raffinerien, Oel auffangwan-
nen, Tankkeller, Oelager,
Metall- und Betontanks,
Steh tanks, Strassen, Pipe-
lines, Kanalbauten

**Feuchtigkeits-
isolationen**

Bodenfeuchtigkeit von nicht
unterkellerten Räumen, ge-
gen aufsteigende Feuchtig-
keit bei Mauerwerk, nicht
drückendes Oberflächen-
wasser gegen Heizöl und
agressive Stoffe.

**Trinkwasser-
reservoirs**

Zivilschutzanlagen, Spitäler
usw.



Baustelle Zentrum
Neustadt/Zug
Peikert-Bau AG, Zug



ISAFLEX AG

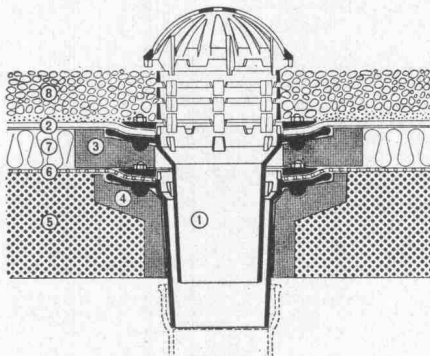
Freiestrasse 52, 8952 Schlieren, Tel. 051 / 98 37 67

Elastische PVC-Isolationen

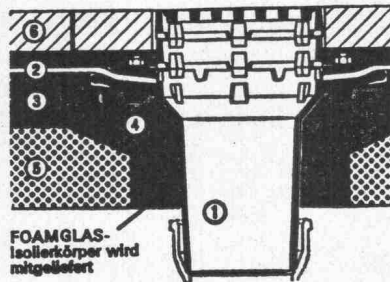
Schlieren
Zürich
Lausanne
Frankfurt a/Main

PASSAVANT-DACHABLÄUFE

mit senkrechtem und seitlichem Abgang

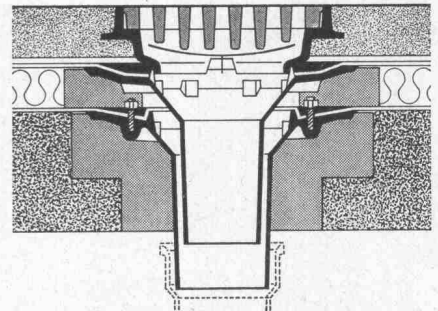


Kiesschüttdach, 2teilig



FOAMGLAS-
Isolierkörper wird
mitgeliefert

Dachterrasse, einteilig



Warmdach, befahrbar, 2teilig

**Keine
Ausparungen**
*Isolierkörper in
Schalung legen*
Keine Kältebrücken
*Sofortiges Ableiten,
des Dachwassers.*

Ob befahrbar oder nicht:

PASSAVANT löst die Probleme der Flachdachent-
wässerung endgültig. Verlangen Sie den Spezialpro-
spekt für viele Möglichkeiten mit Devisierungsunter-
lagen für den Spengler bei

WERNER MAAG ZÜRICH

Zeltweg 44 · 8032 Zürich · 051 / 32 75 80

Name _____
Adresse _____

Elektronisches Rechnen+ Datenverarbeitung im Bauwesen

Statik : Brückenbau · Hochbau · Grundbau
Straßenbau + Vermessung : Straßenachse ·
 Knotenpunkte · Absteckung · Massenermittlung
Baubetrieb : Ausschreibung · Preisspiegel ·
 Netzplantechnik · Bauabrechnung · Nachkalkulation
Rechnungswesen : Lohn + Gehalt ·
 Gerätemiete ·
 Lochstreifenbewertung

RIB

Recheninstitut für das Bauwesen

7000 Stuttgart 80, Schulze-Delitzsch-Straße 28
 Postfach 800780, Tel. (0711) 73 30 67, FS. 07-255580

8000 München 12, Schwanthaler Straße 110
 Tel. (0811) 53 11 33 · 53 80 708

4100 Duisburg, Mülheimer Strasse 75, Postfach 196
 Tel. 02131 / 33 75 35, FS 08-55702

CH-8037 Zürich, Okenstr. 4, Tel. 01 / 60 39 96, Schweiz

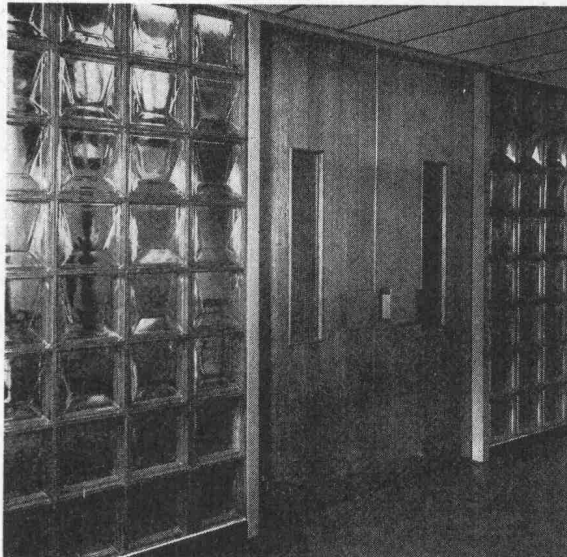
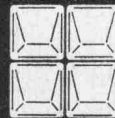
Wand aus Struktur-Glasbausteinen (P. C. Wedge, Keilmuster) mit Zarge und Holz-
 ture Dekorative Wirkung,
 Viele Kombinationsmöglich-
 keiten.

Weitere Muster: Pyramid,
 Harlekin, Blatt.

Glasbausteine sind licht-
 durchlässig, schallsolier-
 end (Mittelwert 41 Dezibel),
 feuerhemmend (Isolation k-
 Wert 2,54). Kurze Liefer-
 fristen.

**SCHNEIDER
 + SEMADENI**

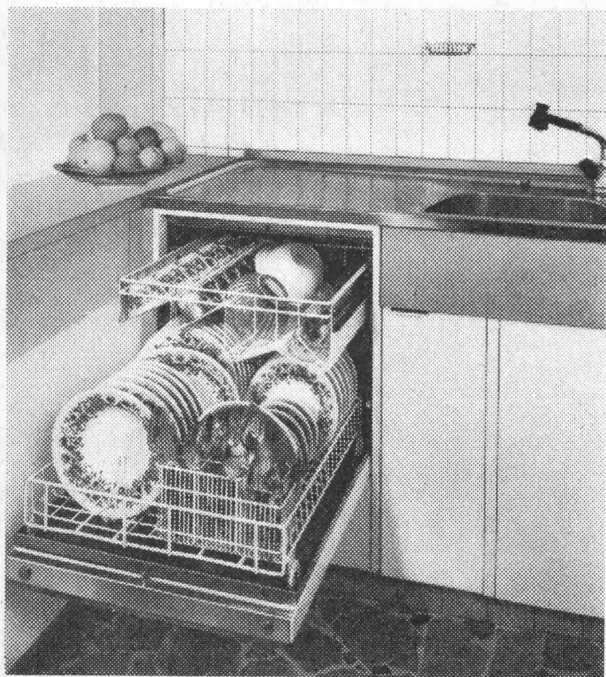
8004 ZÜRICH



Verlangen Sie bitte unverbind-
 lich unsere Vorschläge und
 Kombinationszeichnungen.

Spezialfirma für Glasbeton-
 bau, 8004 Zürich, Feldstr. 111
 Tel. 051 / 27 45 63 u. 23 78 08

HAMO automatic



Geprüft und empfohlen vom Schweizerischen
 Institut für Hauswirtschaft (SIH)

Der ideale Geschirrwashautomat für den Haushalt . . .

Grosses Fassungsvermögen. Ausser dem Tafelgeschirr von 7 bis 8 Personen fasst die Maschine zusätzlich Platten, Schüsseln, Pfannen usw.

Bauart. Moderne Linie, Inox 18/8. Küchenbau-Normmass 55/76/58 cm.

Enorme Waschleistung dank dem unverändert übernommenen Waschsyst. unserer grossen gewerblichen Geschirrwashautomaten.

Programmwahl mit neuzeitlicher Drucktastenschaltung.

Expressprogramm mit nur 12 Minuten Laufzeit. Ideal bei Besuch oder Party. Auch hier wird Ihr Geschirr garantiert einwandfrei gewaschen, gespült und getrocknet.

Schonprogramm für kostbares Porzellan und diffizile Gläser.

Kein Vorwaschen. Dies wird durch die Maschine automatisch besorgt.

Tellerwärmen.

Kundendienst in der ganzen Schweiz durch fahrende Servicemont. garantiert.

HAMO AG

2500 BIEL-BIENNE
 Solothurnstrasse 140
 Telefon 032 / 42 40 23

BON

Verlangen Sie unverbindlich weitere Unterlagen direkt beim
 Hersteller.

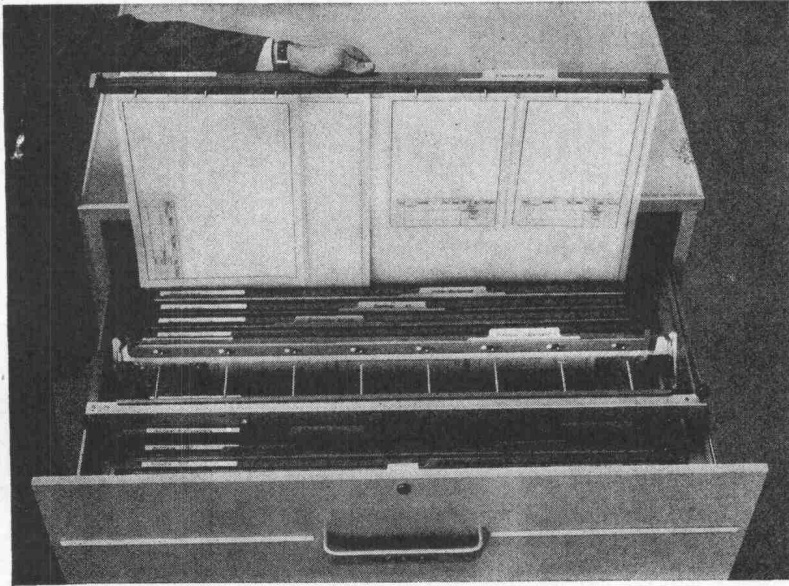
Name: _____

Strasse: _____

Ort: _____

sbz

GABS Hängeregistratur für Zeichnungen und Pläne



Ein durchdachtes System, das sowohl die laufende Ablage wie auch die Archivierung von Zeichnungen und Plänen auf rationellste Weise löst.

- Uebersicht, Ordnung und Zeitgewinn dank Sichtregistratur
- Unterteilung der Pläne in Gruppen und Nummernserien
- Verschiedene Formate in einem Ordner
- Planschonende Aufbewahrung
- Schnelles Entnehmen und Wiedereinordnen der Pläne

Als Schrank oder Truhe lieferbar

GABS

Aktiengesellschaft

8304 Wallisellen

Telefon 051 / 93 25 93

Büfa Halle 4 Stand 409

**SCHICHTEX-
SPEZIAL-
IM-HALLENBAU**
mit den roten Punkten

Mit PVC-FOLIE
als Dampfbremse, weiss,
abwaschbar.

Weitere fertige Untersichten
in 10 verschiedenen Ausführungen.

THERMO-SCHALLSCHLUCKPLATTE
für erhöhte akustische und thermische
Anforderungen.

AKUSTIKPLATTE für höchste Ansprüche,
Spannweite bis 250 cm,

SCHICHTEX-HS mit Styropor P15,
Brandklasse III, im Massivbau.

Aus schwer entflammbarem
Styropor, Brandklasse V,
Raumgewicht 18-20 kg/m³,
Längen bis 300 cm,
Breite 62,5 cm.

Bau-Industriebedarf AG
Lange Gasse 13, 4002 Basel
Telefon 061 22 56 20



Bon für Sauna-Dokumentation

Senden an
 Ch. Rossi + Co AG
 Allmendstr. 9-11
 8700 Küsnacht
 Tel. 051/9017 55

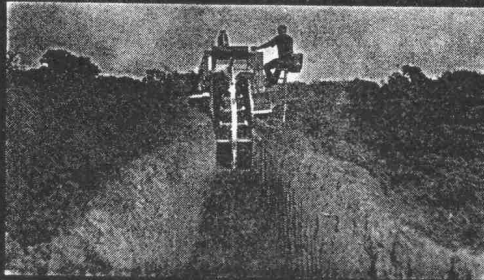
Wir wünschen
 Ihre komplette Sauna-Dokumentation
 unverbindliche Beratung

Unsere Anschrift: _____



Revolution im Grabenaushub

durch die führenden, weltbekannten USA Davis Trencher und Cleveland Trencher. Für Pipelines, Drainage, Kabelgräben, Fundamente, Schächte, Wasserleitungen, militärische Zwecke usw.



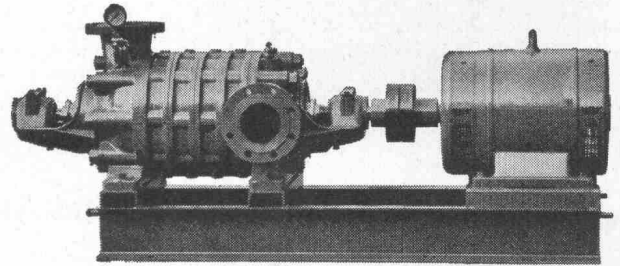
Davis gräbt an Traversen (bis 20%) senkrechte Gräben durch hydraulisch kippbaren Oberteil. Davis gräbt an Hängen bis zu 100%. Hydraulische Tieflöfler mit 5 oder 8 Tonnen Reisskraft, für Spezialeinsatz (2,5 bis 3,4 m Tiefe). Hydraulischer Dozer zum Zudecken und planieren der Gräben. **Davis Trencher:** 9 Modelle. Grabbreiten: 5-70 cm, Grabtiefen bis 230 cm, Grabgeschwindigkeit: bis 540 m/h. Preis Fr. 6200.- bis ca. Fr. 145 000.-. Zubehöre: Tieflöfler, Dozer, Lader, Bohrergerät, usw. **Cleveland Trencher:** 13 Modelle und 2 Backfiller und Tamper. Grabbreiten: 25 cm bis 1,5 m (verstellbares Rad, bis 1,8 m, Krone bis 6 m breit). Grabgeschwindigkeit: bis 44 m/min. Preise ab Fr. 79 000.- bis ca. Fr. 490 000.-.

Verkauf und Vermietung durch:

INTRAVEND AG

Postfach 8048 Zürich Tel 051 62 88 22 Telex 54 289

Hochdruck-Zentrifugal-Pumpen



für:

Wasserversorgungen
Druckkesselanlagen
Industrie, Kesselhäuser
Sand- und Kieswerke
Bewässerungen
Wagenwaschanlagen

Maschinenfabrik ^{a.} Sihl ^A G
 8023 Zürich 4

Gegründet 1871, Telefon 051 / 23 35 14



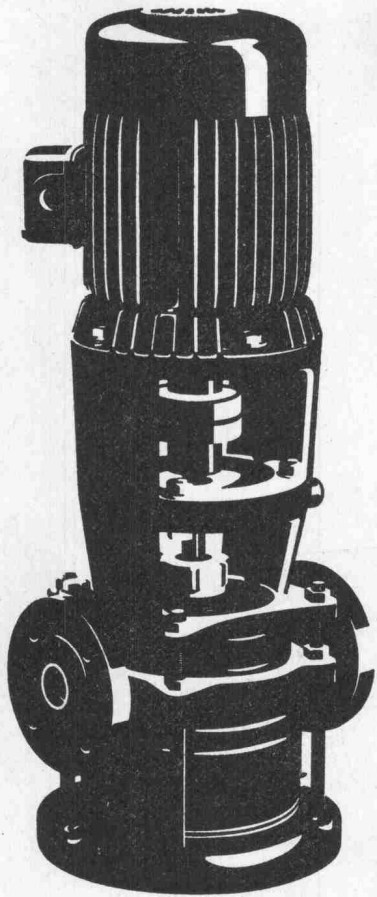
a
 pl
 plan
 planu
 planung
 berat
 beratun
 beratung
 ber
 bera
 berat
 ber
 be
 b

ausführung
 ausführu
 ausführu
 ausfüh
 ausfü
 ausf
 aus
 au
 u

isomat bau ag abdichtungen isolati
 onen flachdach grundwasserisolationen
 gussasphaltbeläge kunststoffbeläge besch
 ichtungen abdichtungen grundwasserisolation
 gussasphaltbelag kunststoffbelag isomat bau ag

I S O M A T - B A U A G

Abdichtungen im Hoch- und Tiefbau
 8040 Zürich, Badenerstrasse 362
 Telefon 051 / 54 11 66



Auch Ihre Pumpe ist im breiten SIHI-Programm

Zentrifugal- und selbstansaugende Pumpen bis 6000 l/min
für Kalt- und Heisswasser
für Treib- und Brennstoffe
für Wärmeträgeröl
für Lösungsmittel und Säuren

Kondensatpumpen zum Fördern von siedendem Wasser bei
einer erforderlichen Zulaufhöhe von nur 20–60 cm.

Tauchpumpen für Schmutzwasser und Fäkalien

Automatische Fäkalienhebeanlagen

Flüssigkeitsring-Vakuumpumpen P abs. 25 Torr
kombiniert mit Gasstrahler P abs. 6 Torr

SIHI-Pumpen sind immer richtig.
Nicht zuletzt auch wegen unseres Beratungsdienstes
und der kurzen Lieferfristen.

PUMPENBAU SCHAFFHAUSEN AG

8200 Schaffhausen Goldsteinstrasse 2 Telefon 053-43021

84 PS

Bei Renovationsarbeiten sind ECO-Multiplex-Platten Abachi besonders praktisch.

Da muss man improvisieren können.

Mit ECO-Multiplex-Abachi lässt sich fast alles machen.

Tablare, Sturz Bretter, Sockelleisten, Rolladenkästen, alle Bauschreinerarbeiten.

ECO-Multiplex-Platten brauchen keine Kantenumleimer.

Tadellos die Oberfläche und die Kanten, und so preisgünstig.

ECO-Multiplex Abachi — die ideale Bauplatte.

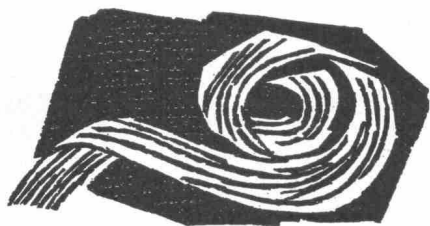
Verlangen Sie unsere Preislisten und Handmuster!

ECO

ECO AG
Sperrholz- und Türenfabrik
6162 Entlebuch LU
Telefon 041/87 52 42

Lieferung durch den Sperrholzhandel

Ausbau Bürohaus Basler + Hofmann:
Die Schreinerarbeiten von



Ruedegg

Mönchaltorf Telefon 86 93 44
Esslingen, privat 86 74 03

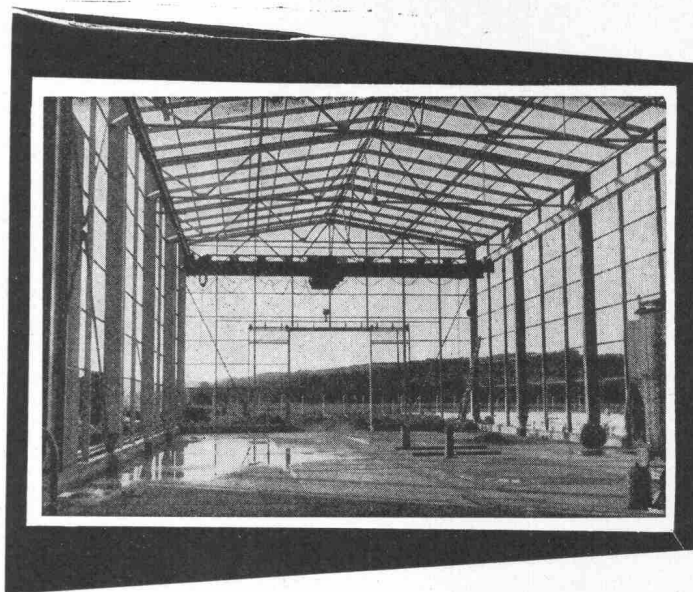


Plast'o Light die moderne Lichtkuppel

aus Acrylglas, wetterbeständig, **nicht vergilbend**, einschalig und doppelschalig, glasklar oder opal, auch mit Lüftungsvorrichtung sowie in schwer brennbarer Qualität lieferbar.

Verwenden Sie als Zargen unsere kostensparenden Aufsatzkränze aus Kunststoff.

Gerberei Schneider AG, 3507 Biglen
Abteilung Kunststoffe Telefon 031 / 91 54 91



Stahlhochbau Behälter Schlosserei
Brückenbau Silos Metallbau
Ingenieurbureau

PREISWERK & ESSER

Basel Schönaustr. 10
Tel. (061) 32 46 88

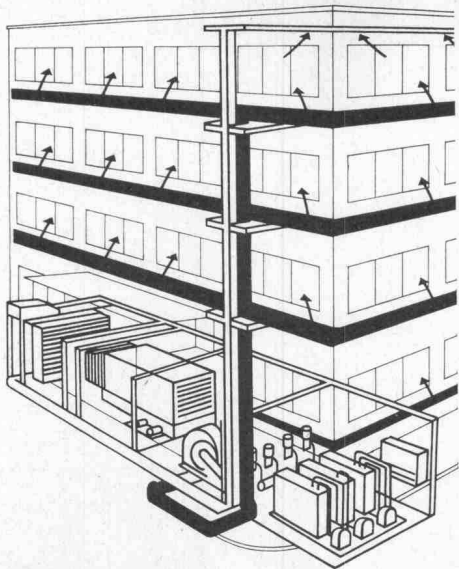
WEISS-Raumklimageräte

**kühlen, heizen, befeuchten, entfeuchten,
belüften, entstauben.**

Für alle Räume in Alt- und Neubauten
Ein komplettes Programm eigener Herstellung



AUTOFRIGOR AG 8052 ZÜRICH
Schaffhauserstrasse 473
Telefon 051/48 15 55
Telex 54 956



Band 2 ist lieferbar

Das zweibändige Werk enthält alle Unterlagen, die zur Errichtung oder Erweiterung und Modernisierung von Produktionsanlagen notwendig sind. Die technologischen und baulichen Probleme, die bei der Projektierung auftreten, sowie verschiedene Lösungsmöglichkeiten werden mit ihren Vor- und Nachteilen behandelt. Während der 1. Band über die Funktionen des Standortes, des Verkehrs und des Betriebes unterrichtet, wird im 2. Band ausführlich über Lagerung, Beleuchtung, Farbgebung, Schall- und Erschütterungsschutz, Raumklima, Nachrichtenübermittlung, Verwaltung, Laboratorien und Prüfräume, Spezialbauten und vieles andere informiert. Beide Bände können unabhängig voneinander verwendet werden. Ein ausführlicher Prospekt kann vom Verlag angefordert werden.

Band 1 ist zur Zeit nicht lieferbar. Eine Neuauflage erscheint im 3. Quartal 1972.

Leserkreis: Werkleiter, Technische Leiter, Bau- und Betriebsingenieure, Technologen, Industriebauer, Projektanten, Architekten, Techniker, Hauptmechaniker, Planungsleiter, Oekonomen, Lehrkräfte und Studenten an Bau-, technischen und ökonomischen Hoch- und Fachschulen.

Ihre Bestellung senden Sie bitte an eine Fachbuchhandlung oder direkt an den Verlag.

Betriebseinrichtung

Band 2: Entwurfsgrundlagen für Projektierung und Rekonstruktion

Dr.-Ing. H.-P. Mosch
und Dr.-Ing. G. Kossatz

21 x 30 cm, 380 Seiten, 2026 Abbildungen,
236 Tafeln, Kunstleder, 70,— M



VEB VERLAG TECHNIK

DDR-102 Berlin, Postfach 41

Deutsche Demokratische Republik

Neubauten Maschinenfabrik Heberlein

Projektierung und Ausführung der

vollisolierten Fassadenkonstruktion

mit Trockenverglasung

mit Laufstegen und vorgehängtem
permanentem Sonnenschutz



Gebr. Tuchschnid AG

8500 Frauenfeld

Neubau Geschäftshaus Rehalp:

Ausführung der elektrischen Installationen
und der Telefonanlage

Aktiengesellschaft

GOTTFRIED MAAG

Gerechtigkeitsgasse 14, 8022 Zürich

Telefon 01 / 25 79 27



Ausführung der
Glaserarbeiten,
Fassadenelemente
in Meranti-Holz

G. Schär & Co.

Fensterfabrik
und Bauschreinerei
9500 Wil

Wehntalerstr. 17 8057 Zürich ☎ 051 26 16 14



Sprengprobleme

Haben Sie **Sprengprobleme**, die Sie mit **konventionellen Mitteln** nicht lösen können?

Diese Sorge nehmen wir Ihnen ab. Durch die Entwicklung eines besonderen Verfahrens garantieren wir Ihnen

eine absolut gefahrlose Sprengung.

Betonbrennen überflüssig, keine Rauch- und Hitzeentwicklung.

Unsere Stärke: **Sprengen ohne Detonation.**

- Findlinge, Abbruchobjekte, Betonmauern, Betonstrassen
- Kranensockel, Ueber- und Unterführungen, Durchbrüche
- Ausbrechen von Liftschächten, Ueberprofil von Brandmauern, Brückenabbrüche

Armierungsstärke spielt keine Rolle.

Arbeiten werden in der ganzen Schweiz ausgeführt.

BAU-SPRENG AG Zürich, Telefon 01 / 35 14 03



die kaltverklebbare
Bitumen-Kunststoff-Folie,

dichtet-sperrt-spart und isoliert.

GRACE AG

Teroson-Abteilung, Neugasse 6, 8005 Zürich
Telefon 051/42 47 11-13

Nehmen Sie mit uns Kontakt auf!

Mörtel-Zusatz für Sichtmauerwerk



LAMIT[®] E11

Anwendung: Als Zusatz zu reinem Zementmörtel

Vorteile: Kein Fillerzusatz nötig (bei Sand mit hinreichendem Feinanteil), verbesserte Verarbeitbarkeit des Mörtels, Nachfugen entfällt (ausbügeln genügt), günstige Abbindebedingungen, erhöhte Haftung zwischen Stein und Mörtel.

Lieferform: Trockengemisch in Plastikbeutel, Inhalt ist auf die Verwendung von 1 Sack Bindemittel (50 kg) abgestimmt.

Generalvertrieb
corex Basel AG
Lindenhofstrasse 28
Postfach, 4002 Basel
Tel. 061/22 23 00

Hochhaus-Fenster
Fenster Kiefer
Wohnhaus-Fenster
Fenster Kiefer
Schulhaus-Fenster
Fenster Kiefer
Fabrik-Fenster
Fenster Kiefer
Norm-Fenster
Fenster Kiefer
Holz-Fenster
Fenster Kiefer
Holz-Al.-Fenster
Fenster Kiefer
Aluminium-Fenster
Fenster Kiefer
Kunststoff-Fenster
Fenster Kiefer



Fenster Kiefer AG
Bachstrasse 15
8038 Zürich
Tel. 01 45 24 55

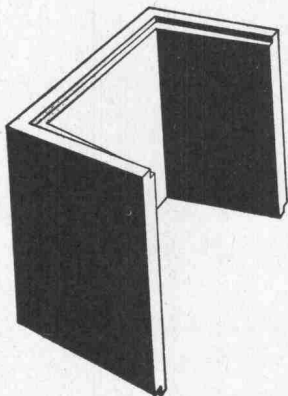
FEUER- FESTE ERZEUG- NISSE

aus Schamotte
Sillimanit, Korund
Karborundum
Leichtqualitäten
Säurebeständige
Erzeugnisse

Steinzeug-
Bodenplatten



TONWERK LAUSEN AG



Vorfabrizierte Schutzraum-Lichtschächte

genehmigt vom Bundesamt für Zivilschutz
2 Modelle: Für 1 Atü oder 3 Atü Schutz-
räume. Lichtmass: 80x60 cm.

Lichtschacht für 1 Atü Schutzräume für normalen Wohnungsbau		Lichtschacht für 3 Atü Schutzräume für Sammel-Schutzräume	
Bauhöhe cm	Gewicht kg	Bauhöhe cm	Gewicht kg
130	507	130	725
50	195	50	275

Verlangen Sie bitte den **Spezial-Pro-
spekt** oder wenden Sie sich an Ihren
Baumaterial-Lieferanten.

comolli

Comolli's Erben AG Betonelemente
5620 Bremgarten Tel. 057/51414

Stellen- und Gelegenheits-Anzeigen

Tarif

1/1 Seite 185 x 259 mm Fr. 560.—	1/4 Seite 185 x 60 mm 90 x 128 mm Fr. 140.—	1/12 Seite 90 x 40 mm Fr. 47.—
1/2 Seite 185 x 128 mm 90 x 259 mm Fr. 280.—	1/6 Seite 185 x 40 mm 90 x 84 mm Fr. 94.—	1/16 Seite 90 x 28 mm Fr. 35.—
1/3 Seite 185 x 84 mm Fr. 187.—	1/8 Seite 185 x 28 mm 90 x 60 mm Fr. 70.—	1/24 Seite 90 x 18 mm Fr. 24.—

Chiffregebühr Fr. 2.—
Stellengesuche werden nur noch schriftlich entgegengenommen.

Anzeigenschluss: Mittwoch der Vorwoche, 10 Uhr.
Sofern drucktechnisch möglich, kann der Anzeigenschluss bis Donnerstag der Vorwoche, 10 Uhr, verlängert werden.

IVA AG für internationale Werbung, 8035 Zürich
Beckenhofstrasse 16, Tel. 051/26 97 40, PC 80-32735

Filialen:
1004 Lausanne, 19, av. de Beaulieu, Tel. 021 / 34 72 65
1204 Genève, 8, rue du Marché, Tel. 022 / 26 03 45

Ermässigte Preise ohne Rabatt für Wiederholungen

Direktion
der eidgenössischen
Bauten

Direction
des constructions
fédérales

Direzione
delle costruzioni
federali



Für unseren Dienstzweig Bauten im Ausland, mit Sitz in der Nähe des Berner Hauptbahnhofes, suchen wir

Architekten oder Architekt-Techniker HTL

zum selbständigen Bearbeiten von Projekten und für Oberbauleitungen von Botschaftsgebäuden und Residenzen **im Ausland**. Jüngere Kandidaten mit guten Französisch- und Englischkenntnissen erhalten den Vorzug.

Wir bieten:

- Dauerstelle mit guten Aufstiegsmöglichkeiten
- zeitgemässe Besoldung mit vorteilhaften Sozialleistungen
- Fünftagewoche
- angenehmes Arbeitsklima

Bewerber laden wir ein, ihre Offerte mit Lebenslauf, Zeugniskopien und Foto zu richten an die
DIREKTION DER EIDG. BAUTEN, 3003 BERN

Wir suchen für unser Ingenieurbüro in Solothurn

Eisenbetonzeichner oder -zeichnerin

für die Bearbeitung verschiedener interessanter Hochbauprojekte.

Wir bieten ein angenehmes Arbeitsklima, gute Entlohnung, 5-Tage-Woche.

Eintritt sofort oder nach Vereinbarung.

Bewerbungen und Anfragen bitten wir zu richten an

Bernhard Meyer & Co., Ingenieurbüro, 4500 Solothurn
Patriotenweg 8, Tel. 065 / 2 35 89

Kleines Architekturbüro sucht «grosse Leute»

Bauzeichner-Bauführer

mit vielseitigen Interessen für alle Arbeiten vom Projekt bis zur Einrichtung.

Anforderungen: Humor und guter Wille.

Eintritt: sofort oder nach Vereinbarung.

Architekturbüro Hans Peter Aebi
Blümlisalpstrasse 69, 8006 Zürich, Tel. 01 / 26 21 65

Für die Bearbeitung interessanter privater und öffentlicher Aufträge suche ich qualifizierte

Bauführer Architekt-Techniker HTL Bauzeichner

Erwin Müller, Architekt SIA, 8032 Zürich
Eidmattstrasse 38, Tel. 01 / 47 92 44

Zur Ergänzung unseres Mitarbeiterstabes suchen wir für die Bearbeitung anspruchsvoller Aufgaben

Architekt-Techniker HTL

- Leiter eines Arbeitsteams
- Projektbearbeitung
- Ausführungsvorbereitung

Für eine qualifizierte Persönlichkeit (30—40 Jahre) bestehen Aufstiegsmöglichkeiten.

Planungsbüro Kantonsschule Zürich-Oerlikon

T. Gersbach, P. Kollbrunner, C. Guhl, dipl. Arch.
Carmenstrasse 25, 8032 Zürich, Tel. 01 / 34 36 47

Ich suche per sofort oder nach Uebereinkunft

Bauzeichner

- für die Bearbeitung interessanter öffentlicher und privater Bauvorhaben.
- Mithilfe an Wettbewerben.
- Angenehmes Arbeitsklima in kleinem Team.

T. Gersbach, dipl. Architekt SIA
Carmenstrasse 25, 8032 Zürich, Tel. 01 / 47 57 55

Langjährig zu vermieten

Büroräumlichkeiten

am Zürichberg, Nähe Rigiplatz und Hochschulen. Sehr ruhige Lage, schöne Aussicht, immer Parkplätze, 4-5 Räume, ca. 110 m², mit grossem Archiv bzw. Atelierraum, Linienwähleranlage. Bezug sofort oder nach Vereinbarung.
Miete p. Mt. ca. Fr. 1500.— inkl. Nebenkosten.
Tel. 01 / 60 24 31

Entwurfsarchitekt

Architekt-Techniker HTL, mit langjähriger Praxis in Planung, Entwurf, Projektierung, Konstruktion, Wettbewerbserfolgen sucht neuen, leitenden Wirkungskreis oder Partnerschaft oder freie Mitarbeit.

Offerten unter Chiffre SBZ 632 an IVA AG, Postfach, 8035 Zürich.

26jähriger

dipl. Bauingenieur ETH

sucht neue Stelle auf 1. Januar 1972.

- Erwünschtes Arbeitsgebiet: Projektierung von Brücken in Stahl und Beton, evtl. Verkehrsplanung.
- Bisherige Tätigkeit: Projektierungen im Hoch- und Tiefbau.
- Neuer Wohnort: Innerschweiz, Südschweiz oder Graubünden.

Angebote unter Chiffre SBZ 630 an IVA AG, Postfach, 8035 Zürich.

Architekt, jung, ideenreich, übernimmt in freier Mitarbeit

Projektierung und Ausführung

von Umbauten, Inneneinrichtungen, Neubauten sowie Bearbeitung von Planunterlagen.

Offerten unter Chiffre OFA 1251 Zo an Orell Füssli Werbe AG, Postfach, 8022 Zürich.

Erfahrener

Bauführer

und gewandter

Hochbauzeichner

finden in unserem modernen Büro interessante und vielseitige Aufgaben. Schulbauten, Wohnbauten, Wettbewerbe, Ortsplanung. Gutbezahlte Dauerstelle, Fürsorgekasse.

Romeo Favero, 8400 Winterthur
Architekt SIA

Endlikerstrasse 32, Telefon 052 / 29 28 08

Gesucht auf kleineres Architekturbüro initiativer, selbständiger

Bauzeichner/Bauführer

mit kleinem Wagen. Eintritt nach Vereinbarung.

Offerten an:

Guido Catella, 8002 Zürich
dipl. Architekt ETH / SIA
Seestrasse 6, Telefon 01 / 36 55 86

Gesucht

Hochbauzeichner

für die Bearbeitung interessanter Bauvorhaben in kleinerem Architekturbüro. Angenehmes Arbeitsklima.

Cäsar Rauber, 8032 Zürich
dipl. Architekt ETH / SIA
Wetlistrasse 2, Telefon 01 / 53 58 58

Gesucht

für abwechslungsreiche Büro- und Feldarbeiten auf den Gebieten Strassenbau, Wasserversorgung, Abwasseranlagen

Tiefbauzeichner

Vermessungszeichner

Tüchtige Zeichner können sich bei guten Anstellungsbedingungen auf vielseitigen Gebieten des Tiefbaues weiterbilden.

E. Homberger, Ing. SIA, Ingenieurbüro
9244 Niederruzwil SG, Tel. 073 / 51 10 51

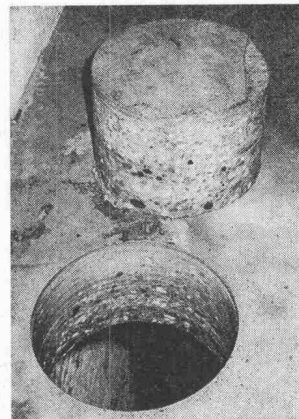
Jüngerer, fachlich sehr gut ausgewiesener Bauingenieur-Techniker HTL übernimmt für Sie

Bauleitungen

im Tief- und Strassenbau, eventuell auch Hochbau, im Raume Zürcher Oberland, Glattal, Schaffhausen und Vorderthurgau. Verrechnung nach speziellen Vereinbarungen.

Kontaktnahme erbeten unter Chiffre SBZ 625 an IVA AG, Postfach, 8035 Zürich.

Wir bohren mit Diamant



- Aussparungen in verschiedenen Durchmessern
- vibrations- und staubfrei
- auf den Millimeter genau
- keine Nacharbeiten
- in Betonböden, Wänden, Säulen, Balken usw.
- für das Montieren von Zentralheizungen, Entlüftungen, Klimaanlageanlagen, Abfuhrkanäle usw.

Diamantbohr AG, 5426 Lengnau

In der Steig 495, Telefon 056 / 51 14 96

Tiefbautechniker

39jährig, Schweizer, mit fundierter Praxis in Eisenbeton, Stahl- und Holzbau, inkl. Bauführung, Erfahrung auf den Gebieten Kostenvoranschlag, Submission, Abrechnung und Koordination, sucht interessante Stellung in mittlerem Betrieb oder Unternehmen im Raum Luzern.
Detaillierte Offerten sind erbeten unter Chiffre D-25-302171 an Publicitas AG, 6000 Luzern.

Bureau d'architecte à Paris

recherche dessinateur ayant grande pratique du bâtiment, libre rapidement. Adresser offres et curriculum vitae à N. Kazis, architecte, 6, rue de la Source, Paris 16e.

Ich bin dipl. Bauingenieur ETH und übernehme in freier Mitarbeit

statische Berechnungen

im Massiv- und Stahlbau,

Projektierungsaufgaben und Berechnungen

im Tief- und Grundbau.

Planbearbeitungen

Prompte und zuverlässige Erledigung.
Langjährige Erfahrung, beste Referenzen.
Eigenes Büro.

Bitte nehmen Sie Kontakt auf unter Chiffre SBZ 596, IVA AG, Postfach, 8035 Zürich.

Gesucht

Bauzeichner oder Bauzeichnerin

zur selbständigen Bearbeitung von Projekten und Ausführungsplänen. Wir bieten gutes Arbeitsklima, schöne, neue Büroräume, gutes Salär und 5-Tage-Woche. Offerten an

Hans Rutz, Holzbau und Architekturbüro, 9248 Schwarzenbach
Tel. 073 / 22 59 22

Wir suchen in unser Ingenieurbüro Hoch- und Tiefbau

Eisenbetonzeichner

Ingenieurbüro Schulthess & Erzinger, 8008 Zürich
Drahtzugstrasse 4 (am Hegibachplatz), Tel. 01 / 53 82 44

Zur Ergänzung meines Mitarbeiterstabes suche ich einen initiativen

Architekten

für die Planung und Durchführung interessanter Bauaufgaben (Verwaltungsbau, Grossiedlungen usw.).

Angenehmes Arbeitsklima, Fünftagewoche, gute Bezahlung, Dauerstelle.

W. Niehus, dipl. Architekt BSA/SIA
8008 Zürich, Bellerivestrasse 30, Telefon 01 / 34 11 20

Alteingesessenes, mittelgrosses Ingenieurbüro an guter Verkehrslage, Nähe Bahnhof Enge, mit interessanten Bauaufgaben, Hotels, Schulhäuser, Industriebauten, Geschäfts- und Wohnhäuser, sucht möglichst selbständigen

Eisenbetonzeichner/Konstrukteur

mit mehrjähriger Praxis, der Wert auf eine Dauerstelle legt.

Wir bieten hohes Salär und gute Sozialeinrichtungen. Auf Wunsch könnte eine sehr preisgünstige, renovierte 3- bis 4-Zimmer-Wohnung mit Zentralheizung und Bad zur Verfügung gestellt werden.

Bitte schreiben Sie uns oder rufen Sie uns an.

Ingenieurbüro Hans Frei & Co., 8002 Zürich
Schulhausstrasse 55, Telefon 01 / 36 71 61

Modern organisiertes Bauingenieurbüro in der Zentralschweiz, mit langfristigem Bestand an anspruchsvollen Aufträgen im Hoch- und Tiefbau, sucht für örtl. Bauleitungen an Nationalstrassen:

dipl. Bauingenieur ETH dipl. Ing.-Techn. HTL

Bewerber, welche gewillt sind, mit vollem Einsatz überdurchschnittliche Leistungen zu erbringen und mit entsprechender Salarierung honoriert werden möchten, richten bitte eine Kurzofferte unter Chiffre SBZ 624 an IVA AG, Postfach, 8035 Zürich.

Sie bringen mit:

Ausbildung als

Vermessungszeichner

Ausbildung als

Tiefbauzeichner

Ausbildung als

Eisenbetonzeichner

Lassen Sie sich von unseren guten Anstellungsbedingungen und Sozialleistungen überraschen. Rufen Sie uns an, um alles Nähere zu erfahren.

Ingenieurbüro J. Cafilisch, dipl. Ing. ETH/SIA
Zugerstrasse 46, 8805 Richterswil, Tel. 01 / 76 34 80

Ihre neue Tätigkeit:

Nachführung, Umkartierung, Neuvermessung, Bauabsteckungen

Projektierung, Bauleitung, Quartierpläne

Mitarbeit an Wohn- und Geschäftshäusern

Politische Gemeinde Rapperswil Projekt-Wettbewerb

Der Gemeinderat von Rapperswil eröffnet einen öffentlichen Wettbewerb zur Erlangung von Planentwürfen für ein Berufsschulhaus im Brunacker beim Stadthofplatz, Rapperswil.

Teilnahmeberechtigung:

Teilnahmeberechtigt sind alle Architekten, welche in den Bezirken See, Gaster, Ober- und Neutoggenburg seit 1. Januar 1970 ihren Wohn- oder Geschäftssitz haben.

Die Unterlagen können beim Bauamt Rapperswil gegen Hinterlage von Fr. 50.— bezogen werden, die bei Rückgabe bis Ende der Fragenbeantwortung oder bei Abgabe eines vollständigen Wettbewerbsprojektes zurückerstattet werden.

Die Modelle und die Planschnitte für den Altbau werden erst nach dem möglichen Ueberblick über die Teilnehmerzahl angefertigt und den Interessenten zugestellt.

Wettbewerbsfragen sind bis 15. Oktober 1971 ohne Namensnennung an den Präsidenten des Preisgerichtes zu richten.

Ablieferungstermin:

Für Projekte bis 31. Januar 1972, 18.00 Uhr
Für Modelle bis 15. Februar 1972, 18.00 Uhr

Das Wettbewerbsprogramm ist von der Wettbewerbskommission SIA am 17. Mai 1971 genehmigt worden. Rapperswil, 4. August 1971

Der Gemeinderat

Suiselectra

4000 Basel
Malzgasse 32
Tel. 061 / 22 00 77

Für die Neubesetzung

einer leitenden Stelle

in unserer Bauabteilung für die Fachrichtung Strassen- und Tunnelbau (Projektierung im weitesten Sinn) suchen wir

diplomierten Bauingenieur

(35- bis 45jährig)

Wir erwarten:

- fundiertes Fachwissen
- gute Kenntnisse der Schweizer Verhältnisse
- grosse Verantwortungsfreudigkeit
- Begeisterungsfähigkeit und gutes Einfühlungsvermögen

Wir bieten:

ein umfangreiches, anspruchsvolles, interessantes und vielseitiges Arbeitsfeld sowie zeitgemässe Anstellungsbedingungen.

Ein Schritt voraus

mit LOBA Farben und Putzen

SAP Baustoffe AG 9306 Freidorf bei St. Gallen
Tel. 071 / 48 15 45

Architekt-Techniker HTL übernimmt u. a.

örtl. Bauleitung im Engadin

Offerten unter Chiffre SBZ 568 an IVA AG, Postfach, 8035 Zürich.



Schweizerischer BANKVEREIN

1872

Sind Sie

Hochbauzeichner

und suchen Sie eine interessante Stelle in Zürich?

Unsere Organisationsabteilung benötigt

für die Planung von Bank- und Büroräumen einen tüchtigen Mitarbeiter.

Die Aufgaben umfassen:

Erstellen von Ausführungsplänen
Überwachung der Ausführung
Mitarbeit bei der Organisation von Umzügen
kleinere Dienstleistungen für besondere Anlässe

Wir erwarten:

Zusammenarbeit in vorhandenem Team
rasche Auffassung
selbständiges und zuverlässiges Arbeiten
Einfühlungsvermögen für gute Inneneinrichtungen
Interesse für Organisationsprobleme

Wir bieten:

zeitgemässe Anstellungsbedingungen
entwicklungsfähige Dauerstelle
ausgebaute Sozialleistungen
angenehme Arbeitsatmosphäre in modernen Büros

Eintritt: möglichst sofort oder nach Vereinbarung.

Setzen Sie sich bitte mit Herrn W. Hug in unserer Personalabteilung (Tel. 01 / 29 50 11) in Verbindung. Er wird Ihnen gerne mehr darüber sagen.

SCHWEIZERISCHER BANKVEREIN
Paradeplatz 6, 8022 Zürich



Aufzugtreppe Grösste Vorteile auf kleinstem Raum

Mod. 1 75/150
Mod. 3 70/130

FELDMANN & CO. AG, Holzbau
3250 Lyss BE Telefon 032 / 84 11 84

Basel-Stadt

Das Stadtplanbüro
des Baudepartements des Kantons
Basel-Stadt sucht:

Architekt- Techniker HTL

als Mitarbeiter bei der langfristigen Planung,
insbesondere der Quartier- und Grünflächenplanung
sowie zur Vorbereitung von Wettbewerben und
Gesamtüberbauungen.

Anforderungen:

Diplom einer Höheren Technischen Lehranstalt oder
gleichwertige Ausbildung

Technische(r) Assistent(in)

für die Mitarbeit bei Stadt- und Verkehrsplanungen

Anforderungen:

Lehre als Bau- oder Vermessungszeichner

Wir bieten:

ein ausserordentlich interessantes Tätigkeitsfeld in
jungem, fortschrittlichem Team; angenehmes
Arbeitsklima; selbständiges Arbeiten;
gute Entlohnung und vorbildlich ausgebaute
Sozialleistungen

Stellenantritt:

nach Vereinbarung

Auskünfte

über Ihr Pflichtenheft erhalten Sie beim Stadtplanchef
oder bei einem seiner engsten Mitarbeiter
(Telefon 061 / 23 98 40, intern 394)

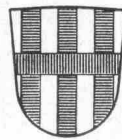
Bewerbungen

sind bis spätestens 31. August 1971 zu richten an das

Baudepartement

Münsterplatz 11, 4001 Basel, Personalsekretariat

Personalamt Basel-Stadt



Projektwettbewerb

zur Erlangung von Entwürfen für
öffentliche Bauten und Anlagen
im «Adliker-Büel»,
Gemeinde Regensdorf.

Primarschulanlage mit 24 Klassenzimmern

1 Kleinhallenbad

Oberstufenschulanlage mit 14 Klassenzimmern

Wohnungen, Amtsräume und Versammlungsräume für
die reformierte und die katholische Kirchgemeinde

Gemeinschaftsräume für kulturelle und kirchliche
Anlässe

Teilnahmeberechtigt sind alle Architekten mit Wohn-
oder Geschäftssitz im Kanton Zürich (seit 1.9.1969),
ferner Architekten mit Bürgerrecht in einer der Furttal-
gemeinden (Regensdorf, Buchs, Dällikon, Boppelsen,
Dänikon, Hüttikon, Otelfingen).

Fragestellung: bis 31. August 1971

Einlieferungstermine: Pläne 14. Januar 1972
Modell 27. Januar 1972

Bezug der Unterlagen
ab 1. Juli 1971:

Gemeinderatskanzlei
Regensdorf
Watterstr. 114, 8105 Regensdorf

Politische Gemeinde
Schulgemeinden und
Kirchgemeinden Regensdorf

Programm von der Wettbewerbskommission SIA genehmigt

SCHNEIDERCO

Für die Leitung der Gruppe «mobile Trennwände»
suchen wir einen jüngeren, initiativen

Baufachmann

Wir beabsichtigen, Sie gründlich in das allenfalls
noch fremde Sachgebiet einzuführen. Kenntnisse
im Innenausbau und Metallbau wären allerdings
von Vorteil.

Dagegen setzen wir voraus, dass Sie Flair zum
Konstruieren und Entwerfen haben und zudem
Deutsch und evtl. auch Französisch in Wort und
Schrift beherrschen.

Ihr Aufgabenbereich umfasst die Beratung
unserer Kunden, die fachliche Unterstützung des
Vertreterstabes sowie Massaufnahmen und Kon-
trollen auf Baustellen.

Richten Sie Ihre schriftliche oder telefonische
Bewerbung an Herrn A. Müller, intern 311. Wir
geben Ihnen gerne jede gewünschte Auskunft.

SCHNEIDER & CO. AG, 8401 Winterthur
Scheideggstrasse 2, Telefon 052 / 89 21 21

SCHNEIDERCO

S.O.S.

Mini-Team eines Architekturbüros im Zürcher Unterland sucht per sofort oder nach Uebereinkunft

Architekt

oder

Hochbauzeichner

mit etwas Erfahrung als Bauführer.

Nicht nur in der Stadt werden hohe Löhne bezahlt, sondern auch bei uns. Dazu gratis die frische Landluft, Ruhe und einen wunderschönen Blick ins Grüne vom Büro aus. Wie wär's?

Wir freuen uns schon jetzt auf Ihre Offerte und danken Ihnen dafür. Bis bald.

Offerten unter Chiffre SBZ 618 an IVA AG, Postfach, 8035 Zürich.

Wir suchen für unser Architekturbüro in Chur

Architekt-Techniker HTL

sowie

Bauzeichner(in)

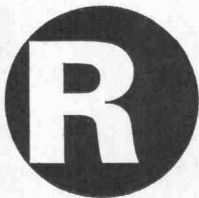
zur Bearbeitung mannigfaltiger grösserer und mittlerer Bauaufgaben.

Wir bieten angenehmes Arbeitsklima, geregelte Arbeits- und Ferienregelung nach Empfehlungen SIA, Fünftageweche, Möglichkeit zum Anschluss an die Personalfürsorgekasse mit Lebens- und Invalidenversicherung, 3 Wochen Ferien pro Jahr.

Bewerber mit Praxis werden bevorzugt.

Interessenten wollen sich unter Beilage der üblichen Unterlagen wie Zeugnisse, Praxisausweis, Planbeilagen und Gehaltsanspruch schriftlich oder persönlich melden bei

Dr. Theod. Hartmann + Co.
Architekturbüro, Chur



RÜEGGER sucht:

in sein Architekturbüro per sofort oder nach Uebereinkunft einen

Hilfsbauführer/ Bauzeichner

zur Bearbeitung verschiedener interessanter Objekte.

Selbständigkeit, Einsatzwille und positive Einstellung zur Mitarbeit in unserem Team sind die Voraussetzungen für diesen Posten.

Wir bieten gute, den Leistungen entsprechende Entlohnung sowie alle üblichen Sozialeinrichtungen, Fünftageweche.

Setzen Sie sich bitte unter Telefon 062 / 41 45 32 mit uns in Verbindung, wir geben Ihnen gerne jede weitere Auskunft.

BRUNO RÜEGGER
ARCHITEKTURBÜRO
4665 Oftringen



Livable du dépôt

plaques en béton lavé

grandeurs différents — demandez notre offre spéciale.

Marmor- und Kunststeinwerk
3931 Eyholz VS, Tel. 028 / 6 28 17

3 Jahrzehnte Qualitäts-Kunststoffplatte

RESOPAL®

Oberflächen:	matt + glanz Porenstruktur Hammerschlag	Kristall Reliefarten naturmatt
Formate in mm:	3650 × 1250 2800 × 1250	2120 × 1020 2120 × 915

Andere Ausführungen auf Anfrage.

RESOPAL 063 / 2 07 14 4900 LANGENTHAL

Wir suchen für die örtliche Bauleitung von Grossbaustellen in der Region Zürich qualifizierte

Bautechniker/Bauführer

Für diesen Vertrauensposten werden solide Berufsausbildung sowie Baupraxis, mehrjährige Erfahrungen in Devisierung, Submission, Ausmass und Abrechnungswesen vorausgesetzt.

Interessante Dauerstelle mit fortschrittlichen Anstellungsbedingungen, Pensionskasse, 5-Tage-Woche. Eintritt nach Uebereinkunft.

Offerten sind zu richten an den Personalchef der

ERNST GÖHNER AG

Neubauten/Generalunternehmung/
Elementbau
Hegibachstrasse 47, Postfach, 8032 Zürich
Telefon 01 / 53 58 00

Wir suchen für unsere Abteilung Verkehrsplanung und Verkehrstechnik einen

dipl. Elektrotechniker

Aufgaben:

Unterhalt und Ueberwachung der Lichtsignalanlagen im gesamten Kantonsgebiet;

Mitarbeit bei der Projektierung und Erstellung neuer Lichtsignalanlagen;

Projektierung und Bauleitung von Beleuchtungsanlagen an grösseren Strassenknoten.

Wir bieten:

zeitgemässe Besoldung, Spesenvergütung und Autoentschädigung.

Wir bitten Sie, zur ersten Kontaktnahme mit unserem Herrn Imhof (Tel. 064 / 22 05 71, intern 626) in Verbindung zu treten oder uns Ihre schriftliche Offerte mit den üblichen Unterlagen einzureichen.

AARG. BAUDEPARTEMENT
Abteilung Tiefbau, Buchenhof, 5001 Aarau

Wir suchen für unsere Abteilung **Zivilschutz-Innenausbau** einen

Hochbauzeichner

welcher Interesse hat, in einem kleinen Team an den vielseitigen, interessanten Aufgaben der Möblierung, der Innenausbauentwicklung und Gestaltung von grösseren Schutzräumen mitzuwirken.

Was Sie von uns erwarten dürfen:

- ein Ihren Leistungen entsprechendes Gehalt
- abwechslungsreiche Arbeit
- grosszügige Personalfürsorge
- individuelle Arbeitszeit
- moderne Büros an günstiger Lage (nur 6 Minuten zum Hauptbahnhof)
- ein angenehmes Arbeitsklima

Wir erwarten gerne Ihre Bewerbungsunterlagen oder Ihren Telefonanruf.

Ingenieurbüro Heierli
dipl. Bauingenieure ETH/SIA
Culmannstrasse 56, 8006 Zürich
Telefon 01 / 60 06 60

Wir suchen

Eisenbetonzeichner und -zeichnerinnen

für die Bearbeitung von Projekten im Brücken-, Hoch- und Industriebau;

Tiefbauzeichner und -zeichnerinnen

für die Mitarbeit bei Projekten der Verkehrsplanung und bei der Projektierung und Bauleitung von Strassen, Autobahnen und Kanalisationen.

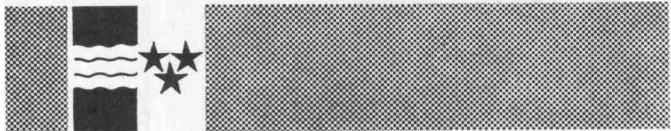
Wir bieten:

- vielseitige und verantwortungsvolle Tätigkeit in kleinen, selbständigen Arbeitsequipen
- Förderung der Fachkenntnisse durch interne Weiterbildungskurse
- zeitgemässe Anstellungsbedingungen

Stellenantritt: sofort oder nach Vereinbarung.

Telefonieren oder schreiben Sie uns, damit wir Sie zu einer unverbindlichen Besprechung einladen können.

BALZARI BLASER SCHUDEL
Bauingenieure ETH/SIA, Aktiengesellschaft
3006 Bern, Krumburgstrasse 14, Telefon 031 / 44 69 11



Zentralverwaltung des Kantons Aargau

Wir suchen für unsere Abteilung Verkehrsplanung und Verkehrstechnik einen qualifizierten

Verkehringenieur als Sektionschef

Anforderungen:

Hochschulbildung, evtl. gut ausgewiesener Bewerber mit Diplom einer höheren technischen Lehranstalt.

Aufgaben:

Transportplan, Strassenrichtpläne und generelle Projekte, Bahn- und Busplanung; Projektierung und Bau von Verkehrsanlagen; Begleitung und Ueberwachung der Aufträge der Ingenieurbüros, Mitarbeit in Studiengruppen und Fachkommissionen.

Wir bieten:

zeitgemässe Besoldung, interessante und weitgehend selbständige Tätigkeit in kleinerem, dynamischem Team.

Wir bitten Sie, zur ersten Kontaktnahme mit unserem Herrn L. Garfein (Telefon 064 / 22 05 71, intern 627) in Verbindung zu treten oder uns Ihre schriftliche Offerte mit den üblichen Unterlagen einzureichen.

AARG. BAUDEPARTEMENT

Abteilung Tiefbau
Buchenhof, 5001 Aarau

Gesucht per sofort tüchtiger

Eisenbetonzeichner

Ich offeriere moderne Arbeitsbedingungen und ein angenehmes Arbeitsklima.

Gerne erwarte ich Ihren Anruf.

Eugen P. Oberhänsli, dipl. Ing. ETH/SIA
Unter-Geissenstein 12, 6000 Luzern
Telefon 041 / 44 14 34

Zu vermieten in

Flums

auf etwa Frühjahr 1973, an sehr günstiger Lage, am Postplatz im Dorfzentrum, in Bankneubau

Büroräumlichkeiten

(eventuell kombiniert mit Wohnung und Archivräumen). Bodenfläche auf einem Stockwerk etwa 140 m², erschlossen mit Personenlift.

Die Räume würden sich für techn. Büro, Architekturbüro, Advokaturbüro, Revisions- und Treuhandbüro, Arztpraxis oder dergleichen eignen.

Seriöse Interessenten für langjährige Miete von Stockwerken oder Teilpartien erhalten den Vorzug.

Ihre Offerte richten Sie bitte an:

Darlehenskasse, 8890 Flums, Tel. 085 / 3 12 61



→ Qualitäts-Vollbadverzinkung

als Korrosionsschutz

sauber
preiswert und
prompt

→ Aktiengesellschaft
Kummler & Matter,
Verzinkereierwerke
4658 Däniken/SO
Tel. 062 / 65 11 54

Kanton Schaffhausen

Beim Tiefbauamt des Kantons Schaffhausen ist die Stelle als

Oberbauleiter

neu zu besetzen.
Diese interessante und vielseitige Aufgabe würden wir gerne einem reiferen

Ingenieur ETH oder Ingenieur-Techniker HTL

übertragen, der gewandt ist im Umgang mit Unternehmern und Privaten und den Bauleitern sowie dem Erdbaulabor mit Umsicht vorsteht.

Durch die kürzlich erfolgte Revision des Besoldungsdekretes ist es möglich, diese Stelle angemessen zu honorieren.

Gerne erwarten wir Ihre schriftliche Bewerbung oder Ihren Telefonanruf (053 / 8 17 77, intern 303).

Entwurfsarchitekt

gesucht in grösseres Architekturbüro im Raume Zürich.

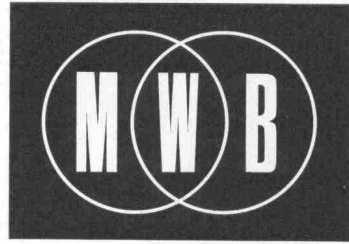
Interessante und vielseitige Bauaufgaben.

Selbständigkeit und Erfahrung mit überdurchschnittlichem Können sind Voraussetzung.

Gute Honorierung und Sozialleistungen.

Diskretion selbstverständlich.

Bewerbungen mit entsprechenden Unterlagen sind erbeten unter Chiffre 9664 an Mosse-Annoncen AG, 8023 Zürich.



Als bekanntes Unternehmen der Stahl- und Kunststoffverarbeitung, in Buchs im schönen Rheintal gelegen, haben wir in unserem Technischen Büro den Platz für einen initiativen und selbständigen

Stahlbaukonstrukteur

neu zu besetzen.

Das Aufgabengebiet umfasst:

- Projektierung und Kommissionsführung von Stahlbauten
- Erstellung von Dispositions- und Werkstattzeichnungen
- Verhandlungsführung mit der Kundschaft

Wir bieten:

- ausbaufähige Stellung mit entsprechenden Kompetenzen bei interessanter und vielseitiger Tätigkeit
- leistungsgerechte Entlohnung
- Personalfürsorge und Dienstaltersprämien

Wir erwarten:

- umfassende Kenntnisse im Stahlbau, mit Sinn und Bereitschaft für gute interne Zusammenarbeit.

Unsere Personalabteilung nimmt gern Ihre baldige Bewerbung entgegen.

METALLWERK AG BUCHS SG
9470 Buchs SG, Tel. 085 / 6 20 51



Gebrüder Pfister
Ingenieurbüro
8340 Hinwil

Für die Bearbeitung grosser und interessanter Projekte aus dem allgemeinen Tiefbau und Strassenbau benötigen wir noch folgende Fachleute:

Bauingenieur-Techniker HTL Tiefbauzeichner-Konstrukteur Tiefbau- und Eisenbetonzeichner Bauleiter

Gut ausgewiesenen Bewerbern bieten wir entwicklungs-fähige und in jeder Hinsicht attraktive Stellungen.

Telefonische Kontaktaufnahme:

Telefon Geschäft 01 / 78 04 76
Telefon Privat 01 / 78 13 50 oder 052 / 32 24 52

Dipl. Architekt-Techniker HTL

mit Erfahrung in **Planung, Bauleitung, Baumanagement** übernimmt per 1972 entsprechende Aufgaben auf Honorarbasis.

Kontaktnahme unter Chiffre SBZ 619 an IVA AG, Postfach, 8035 Zürich.

Mittleres Architekturbüro in Zürich 6 sucht als Stellvertreter des Chefs selbständigen, initiativen

Architekten Bautechniker HTL

dessen Fähigkeiten alle in einem Architekturbüro vorkommenden Arbeiten umfassen müssen, insbesondere Planung, Ausführung, Entwurf.

Geboten wird: gutes Arbeitsklima, Personal-Versicherung und interessante Bauaufgaben.

Bewerbungen unter Chiffre SBZ 612 an IVA AG, Postfach, 8035 Zürich.

Zur Ergänzung unseres jungen Teams suchen wir einen gut qualifizierten

dipl. Bauingenieur

mit einigen Jahren Praxis, der gewillt ist, aktiv am Aufbau unseres Büros mitzuarbeiten.

Wir wünschen, in unserem zukünftigen Mitarbeiter einen angenehmen Kollegen zu finden, der bereit ist, ein grosses Mass an Verantwortung zu übernehmen und grössere Bauvorhaben selbständig zu betreuen.

Unser Arbeitsgebiet liegt vorwiegend im Brücken-, Industrie- und Wohnungsbau. Im weitern widmen wir uns den Forschungs- und Entwicklungsaufgaben auf dem Gebiete des Stahlbetonbaues und der Vorfabrikation.

Es würde uns freuen, Sie zu einer unverbindlichen Aussprache treffen zu dürfen.

F. Minikus & E. Witta, dipl. Bauingenieure ETH/SIA
Hegarstrasse 16, 8032 Zürich
Tel. 01 / 34 85 70, oder abends 01 / 47 84 57
Mellingerstrasse 22, 5400 Baden
Tel. 056 / 82 12 25, oder abends 056 / 2 72 28

Zur Ergänzung meines Mitarbeiterstabes suche ich für die Bearbeitung interessanter Bauaufgaben in nettes Team

Eisenbetonzeichner(in)

Fähigen Bewerbern biete ich weitgehende Selbständigkeit in angenehmem Arbeitsklima. Zeitgemässe, den Leistungen entsprechende Salär.

G. Baum, Ingenieurbüro ETH/SIA
Seehofstrasse 4, 8008 Zürich
Tel. 01 / 47 64 74, abends 01 / 41 39 44

— L O N Z A —

Für unsere Elektrizitätswerke im Wallis suchen wir einen jüngeren

dipl. Bauingenieur

für interessante Arbeiten im Kraftwerkbau.

Aufgaben:

- Projektbearbeitung für Neu- und Umbauten von Kraftwerk- und Energieversorgungsanlagen
- Einsatz als örtlicher Bauleiter
- Bearbeitung von Ausschreibungs- und Abrechnungsunterlagen

Anforderungen:

- abgeschlossenes Hochschulstudium als Bauingenieur
- Interesse an den Fachrichtungen Tiefbau / Wasserbau
- Kenntnisse der französischen Sprache erwünscht

Wir bieten:

- vielseitige und verantwortungsvolle Arbeit in kameradschaftlichem Team
 - moderne Anstellungsbedingungen und Sozialleistungen
 - Fünftagewoche
 - Mithilfe beim Umzug und Beschaffen einer Wohnung
- Eintritt sofort oder nach Uebereinkunft.
Offerten mit den üblichen Unterlagen sind erbeten an:

LONZA AG, 3930 Visp
Elektrizitätswerke «Personalia»

Gesucht erfahrener

Bautechniker/Bauzeichner

mit mehrjähriger Praxis in Devisierung und Werkplanbearbeitung.

Verlangt wird: verantwortungsbewusste, leistungsintensive Mitarbeit bei sehr interessanten, grossen Bauvorhaben.

Geboten werden: beste Verdienstchancen, gutes Arbeitsklima, Ausbildung im NP- sowie EDV-Verfahren in organisiertem Bürobetrieb.

Offerten erbeten an

Heinz A. Schellenberg, dipl. Architekt ETH/SIA
8280 Kreuzlingen, Löwenstrasse 4, Telefon 072 / 8 44 55

Architekturmodelle in Gips,
Holz, Plexiglas, termingerecht
und in tadelloser Ausführung

Architekturmodelle

Zaborowsky & Schalk
Neumarkt 10, 8001 Zürich
Telefon 34 22 16
Siewerdstr. 99, 8050 Zürich
Telefon 46 62 11

Gesucht per sofort oder nach Vereinbarung initiative, zuverlässige Mitarbeiter

Bautechniker

erfahren in Planung und Koordination grösserer Bauobjekte

Bauzeichner

zur selbständigen Bearbeitung von Planung und Bauausführung interessanter, anspruchsvoller Bauaufgaben.

Kurt Federer, Architekt
Obere Bahnhofstrasse 40, 8640 Rapperswil, Tel. 055 / 2 03 03

Gesucht auf Architekturbüro in Zug

Architekt

selbständig in Entwurf und Planbearbeitung

Bautechniker/Bauführer

mit Erfahrung in Devisierung und Bauleitung.

Eintritt sofort oder nach Uebereinkunft.

Offerten unter Chiffre SBZ 295 an IVA AG, Postfach, 8035 Zürich.

Möchten Sie als

Bauzeichnerin

Bauzeichner

Bauführer

an interessanten Objekten, in einem angenehmen Team, bei fortschrittlichen Bedingungen mitarbeiten?

So erwarten wir gerne Ihre Kontaktnahme.

Seiberth+Galambos SIA, Architekten ETH
4144 Arlesheim, Tel. 061 / 72 53 53

Zur Ergänzung unseres Mitarbeiterstabes suchen wir dynamische, konstruktiv und organisatorisch begabte

Hochbauzeichner(innen)

Bautechniker

Bauführer

zur weitgehend selbständigen Bearbeitung grösserer Projekte im Industrie-, Verwaltungs- und Wohnungsbau. Wir bieten fortschrittliche Arbeitsbedingungen, wie Leistungslohn, gleitende Arbeitszeit, Pensionskasse usw. Gerne erwarten wir Ihre Offerte oder Ihren Anruf.

Gürtler Architekten SIA
Basel, Mittlerestr. 2, Tel. 061 / 25 45 55

Zur Ergänzung meines kleineren Teams suche ich initiativen

Bautechniker(in) Bauzeichner(in)

Haben Sie Freude an selbständiger, verantwortungsvoller Tätigkeit, dann finden Sie in den anfallenden, grösseren und vor allem vielseitigen Bauaufgaben bei mir den geeigneten Wirkungskreis.

Gerne erwarte ich Ihren Anruf zu einer unverbindlichen Besprechung über Telefon 01 / 52 24 20.

Max Schönenberg, Architekt
Badenerstrasse 531, 8048 Zürich

Wir suchen einen

Bauführer

zur selbständigen Führung von anspruchsvollen Bauten und

Bauzeichner

für die Planbearbeitung.

Eintritt nach Uebereinkunft.

Wir bieten gute Besoldung, angenehmes Arbeitsklima, Personalfürsorge.

Wir erwarten gerne Ihre Kontaktnahme mit uns.

GEISER + SCHMIDLIN, dipl. Arch. ETH/SIA
Gönhardweg 10, 5000 Aarau
Tel. 064 / 24 23 77

Für die Bearbeitung interessanter Bauaufgaben (Kirche, Banken, Saalbauten, Geschäftshäuser) und für die Mitarbeit bei Projekten und Wettbewerben suchen wir initiative, an selbständiges Arbeiten gewöhnte

Bauzeichner/Bautechniker

Tanner + Loetscher, Architekten
Lindstrasse 27, 8400 Winterthur
Telefon 052 / 23 89 26

Kanton Zug

Zur Mitarbeit bei staatlichen Hochbauten, Schulbauten, Spitälern, Verwaltungsbauten und im sozialen Wohnungsbau sucht das Kantonale Hochbauamt Zug

2 Hochbautechniker oder

2 Hochbauzeichner

mit mehrjähriger Erfahrung im Büro und auf dem Bauplatz.

Die Anstellungsbedingungen sind fortschrittlich. Angenehmes Arbeitsklima in neuen, hellen Räumen.

Nähere Auskunft erteilt der Kantonsbaumeister (Tel. 042 / 23 12 33, intern 304).

Offerten an: Baudirektion des Kantons Zug, Bahnhofstr. 30, 6301 Zug.

Aquarex

Fugenbänder
Beton- und Mörtelzusätze



Polyrex AG

Grünhaldenstrasse 6 8050 Zürich
Tel. 051 48 79 03 Chemische Baustoffe

Junger Bauführer

mit Praxis in Planung, Bauleitung, Abrechnung sucht interessante Tätigkeit im Raume Zug—Luzern.

Offerten unter Chiffre SBZ 631 an IVA AG, Postfach, 8035 Zürich.

Wir suchen für unser Architekturbüro

Bauzeichner/Bautechniker

der selbständig die gesamte Planbearbeitung von interessanten Objekten ausführen möchte.

Wir erstellen zur Zeit:

Geschäftshäuser, Mehrfamilienhäuser, grössere Wohnsiedlungen, Luxuswohnungen mit Schwimmbad usw.

Für Bewerber stehen preisgünstige Wohnungen verschiedener Grösse in diversen Stadtkreisen zur Verfügung.

Wir bieten neben fortschrittlichen Anstellungs- und Arbeitsbedingungen auch ein gutes Salär.

Gerne erwarten wir Ihren Anruf.

Hans Hochuli, Architekt SIA
8001 Zürich, Nüscherstrasse 44
Telefon 01 / 27 57 30

Eisenbetonzeichner Ingenieur-Techniker HTL

Haben Sie Interesse an einer vielseitigen Stelle? Bringen Sie einige Erfahrung mit? Wir würden uns freuen, von Ihnen zu hören.

HUBER — WINIGER — KRAENZLIN
dipl. Bauingenieure ETH/SIA
8001 Zürich, Löwenstrasse 1
Telefon 01 / 27 30 50

Junger

Bauingenieur-Techniker HTL

zur Zeit im 6. Semester, sucht auf 1. November 1971 interessante Stelle auf Ingenieurbüro oder Unternehmung. Stadt Bern und Umgebung bevorzugt. Offerten erbeten unter Chiffre SBZ 610, IVA AG, Postfach, 8035 Zürich.

33jähriger

Architekt-Bauleiter

in leitender, ungekündigter Stellung, versiert in öffentlichen und privaten Bauten (Schul- und Sportanlagen, Geschäfts- und Wohnbauten), sucht auf Frühjahr 1972 oder nach Vereinbarung leitende Stelle. Nordwestschweiz bevorzugt. Offerten unter Chiffre SBZ 628 an IVA AG, Postfach, 8035 Zürich.

Baufachmann

versiert in Bau- und Personalführung, sucht sich zu verändern. Bevorzugt: Verwaltung, Industrie oder Vertretung.

Offerten unter Chiffre SBZ 627 an IVA AG, Postfach, 8035 Zürich.

Dipl. Bauingenieur ETH, Ph D

mit mehrjähriger Erfahrung in Praxis, Forschung und Unterricht kehrt aus den USA zurück und sucht leitende Stellung in Ingenieur-, Planungs- oder Architekturbüro im Raume Bern.

Offerten unter Chiffre SBZ 626 an IVA AG, Postfach, 8035 Zürich.

Dipl. Bauingenieur ETH

mit 2 Jahren Tätigkeit im Grundbau sucht auf dem gleichen Gebiet interessante Stelle.

Offerten unter Chiffre SBZ 613 an IVA AG, Postfach, 8035 Zürich.

Zu verkaufen

Bedford mit Focco-3000-Kran

Blachengestell, 6300 kg Nutzlast, guter Zustand, neuer Motor, Getriebe, Pneu, ab Kontrolle BS, auch mit Vertrag abzugeben.

Offerten unter Chiffre J 03-354337 an Publicitas, 4001 Basel.

Dipl. Ing. M. Sc.

Schweizer, 29jährig, spezialisiert in Abwasserreinigung, Trinkwasseraufbereitung und Hydraulik, zur Zeit in Kanada tätig, sucht auf Ende dieses Jahres eine neue Arbeitsstelle in der Schweiz. Sprachkenntnisse: Deutsch, Französisch, Englisch.

Offerten unter Chiffre SBZ 622 an IVA AG, Postfach, 8035 Zürich.

GEOTEST

Wir suchen

**dipl. Bauingenieur
Ingenieur-Geologen
Ingenieur-Techniker HTL**

als selbständige Bearbeiter für Baugrunduntersuchungen und Fundationsstudien. Erfahrung oder vertiefte Ausbildung in Bodenmechanik/Felsmechanik ist erwünscht. Interessierte Bewerber können in diese abwechslungsreiche Tätigkeit auch neu eingeführt werden.

Telefonieren Sie bitte, um eine Besprechung zu vereinbaren.

GEOTEST AG, Geotechnik/Geophysik

Hauptsitz:
3052 Zollikofen/Bern, Tel. 031 / 57 20 74
Zweigstellen: Lausanne und St. Gallen



Wir suchen für unsere Stahlbauabteilung

**Stahlbaukonstrukteure
Stahlbauzeichner**

Arbeitsgebiet: allgemeiner Stahlbau, Hallenbau, Brückenbau, Kranbau u. a. m.

sowie für unsere Ingenieurabteilung

**Hochbauzeichner
Bauführer**

Arbeitsgebiet: Bearbeitung von Bauten für Grosstankanlagen und Objekte der chemischen Industrie.

Wir bitten Bewerber mit abgeschlossener Berufslehre, welche an selbständiges Arbeiten gewöhnt sind, ihre Offerte mit Zeugnissen über die bisherige Berufsausbildung zu richten an:

Vohland & Bär AG
4125 Riehen 1, Postfach



In unserem technisch fortschrittlich geführten Betrieb fehlen junge, tüchtige

Elektro- und Maschinenzeichner

für abwechslungsreiche und interessante Konstruktionsaufgaben und Zeichnerarbeiten. Wenn Sie an einer solchen Tätigkeit Freude haben, so finden Sie bei uns den idealen Arbeitsplatz.

Unsere Gegenleistungen sind: zeitgemässe Entlohnung, gute Sozialleistungen, zentral gelegene Büros (3 Minuten vom HB Zürich). Das vielseitige Arbeitsgebiet wird Ihnen sicher gefallen. Bitte telefonieren oder schreiben Sie uns.

Elektrizitätswerk der Stadt Zürich
Personaldienst
Postfach, 8023 Zürich 1
Tel. 01 / 23 17 00



sucht zum Eintritt nach Vereinbarung einen jüngeren

Bauzeichner

mit praktischer Erfahrung im Innenausbau.

Aufgabenkreis: Planbearbeitung und Bauführung bei Ladenneu- und -umbauten, Umstellungen und Ergänzungen.

Dem neuen Mitarbeiter wartet in unserem Team der Abteilung **Bau- und technische Planung** eine vielseitige, abwechslungsreiche und entwicklungsfähige Aufgabe. Arbeitsort: Mattenhofstrasse 8, Bern.

Allen Interessenten wird absolute Diskretion zugesichert.

Schriftliche Offerten sind zu richten an die Zentralverwaltung der

coop bern

Schwarzenburgstrasse 31, 3007 Bern
Telefon 45 66 01, intern 20.

Mittleres Architekturbüro in einer Stadt der Zentralschweiz sucht als Stellvertreter des Chefs selbständigen, initiativen

dipl. Architekten ETH

dessen Fähigkeiten alle in einem Architekturbüro vorkommenden Arbeiten umfassen, insbesondere Planung und Entwurf.

Gutes Arbeitsklima und Altersfürsorge sind vorhanden. Spätere Mitbeteiligung möglich.

Wir bitten Interessenten, unter Chiffre OFA 4317 R über Orell Füssli Werbe AG, 5001 Aarau, mit uns Kontakt aufzunehmen.

Dipl. Bauingenieur ETH

50 Jahre, Schweizer mit Baumeisterdiplom und vielseitiger Erfahrung im Tunnel- und allgemeinen Tiefbau

sucht

neuen Wirkungskreis in leitender Stellung bei Unternehmung, Bauleitung oder Ingenieurbüro.

Offerten sind erbeten unter Chiffre SBZ 609, IVA AG, Postfach, 8035 Zürich.

Für die Bearbeitung interessanter öffentlicher und privater Bauaufgaben (Schulhäuser, Sportanlagen, Wohnbauten) suche ich weitere Mitarbeiter:

Architekt-Techniker

für Projektbearbeitung und als Teamchef

und

Hochbauzeichner(in)

für Planbearbeitung.

Lorenz Moser, dipl. Architekt BSA/SIA, 8032 Zürich
Zeltweg 23, Tel. 01 / 47 02 06

Mir stinkt's!

Wer hat das nicht schon mal gedacht. Aber es sollte beim Gedanken bleiben. Deshalb...

Solche Leute suchen wir nicht!

Für temporäre Einsätze im Kanton Zürich, Stadt und Land, suchen wir

Eisenbetonzeichner

Hoch- und Tiefbauzeichner

Informieren Sie sich über unsere Leistungen, es wird Ihnen nicht stinken.

Wir erwarten Ihren Anruf auf Telefon 01 / 97 21 29.

Gisler + Rüegg, 8330 Pfäffikon ZH

Bauamt II der Stadt Zürich

Das **Hochbauinspektorat** sucht mit Dienstantritt so bald wie möglich einen

Baubegleiter

(Hochbautechniker mit mehrjähriger Praxis)

für die selbständige und verantwortliche Bearbeitung und Ueberwachung grösserer öffentlicher Bauaufgaben inner- und ausserhalb des Stadtgebietes.

Ihre Bewerbung mit den üblichen Unterlagen richten Sie bitte an das Hochbauinspektorat der Stadt Zürich, Postfach, 8021 Zürich, oder telefonieren Sie über Nummer 29 20 11, intern 2085 oder 2940.

Der Vorstand des Bauamtes II der Stadt Zürich

Für interessante Bauaufgaben suche ich fähige und initiative Mitarbeiter:

Architekt-Techniker HTL

für Projektbearbeitung und Devisierung

Bauzeichner

für die Werkplanbearbeitung

Unser Arbeitsgebiet:

Pflege- und Alterswohnheim, Schulbau, Sportanlage, Wettbewerbe.

HANS HOWALD, Architekt BSA/SWB
Eidmattstrasse 38, 8032 Zürich
Tel. 01 / 47 52 40

Achtung bei Renovationen von Fassaden!

Seit einigen Jahren hat die weltbekannte Firma Good-Year ein **Kunstharz-Pliolit** hergestellt, und dieses Bindemittel wird in unserer Fassadenfarbe **«Paintgum 7»** verwendet.

Es hat unübertroffene Vorteile gegenüber der Dispersion

- wasserundurchlässig
- elastisch
- atmend
- schimmelverhütend
- selbstreinigend (minimes Ansetzen von Russ und Staub)
- 100% Alkali-beständig

5jährige schriftliche Garantie

von der Herstellerfirma

Verlangen Sie für Ihre Fassaden-Renovation «Paintgum 7» bei Ihrem Malermeister oder durch uns den Bezugsquellennachweis von bewährten Malergeschäften in der ganzen Schweiz.

Alleinvertretung

Künzli-Farben AG, 8003 Zürich

Meinrad-Lienert-Str. 3, Tel. 01 / 35 79 71 / 33 11 05

Architekten Sauter + Dirlir

Für die Bearbeitung interessanter Bauaufgaben, Wohnüberbauungen, Geschäftshäuser, Wohn- und Bürohochhäuser usw., suchen wir tüchtigen, gutausgewiesenen

Bauzeichner

oder

Bautechniker

mit mehrjähriger Praxis; gutbezahlte Dauerstelle; sowie auf Frühjahr 1972, evtl. früher

Hochbauzeichner-Lehrling

Aufgewecktem Lehrling mit drei Jahren Sekundarschule, der gerne den Hochbauzeichner-Beruf erlernen möchte, bietet sich auf unserem Büro eine interessante Lehrzeit mit gründlicher und solider Berufsausbildung.

Offerten sind zu richten an:

Architekten A. F. Sauter + A. Dirlir

dipl. Architekten SIA
8008 Zürich, Klausstrasse 33, Tel. 01 / 32 58 16 / 18

ETH

Das Institut für Orts-, Regional- und Landesplanung an der ETH Zürich sucht auf diesen Herbst

Zeichner oder Zeichnerin

Eine Ausbildung als Hoch- oder Tiefbauzeichner, evtl. Maschinzeichner, ist erforderlich. Die Arbeiten umfassen die Darstellung der in der Raumplanung notwendigen Skizzen, Pläne, Diagramme u. ä., in Kontakt mit mehreren wissenschaftlichen Mitarbeitern und Assistenten.

Offerten oder telefonische Anfragen sind zu richten an:

Institut für Orts-, Regional- und Landesplanung der ETH, zuhänden von Prof. Dr. J. Maurer
8006 Zürich, Weinbergstrasse 35
Telefon 01 / 47 15 55, intern 46

stamm

Wir sind eine der grösseren Bauunternehmungen in der Messe-Stadt Basel.

Zahlreiche, weltweit bekannte Industriebetriebe, Banken, andere Unternehmen und Organisationen sind unsere Bauherren und vertrauen uns laufend interessante Bauaufgaben an.

Würde Sie es, als junger, dynamischer, ausmasssicherer

Bauführer

mit einigen Jahren Praxis, nicht locken, in diesem vielfältigen Aufgabenbereich ein Gebiet zu betreuen?

Nebst allen neuzeitlichen technischen Einrichtungen verfügen wir selbstverständlich auch über ausgebaute Sozialeinrichtungen.

Unser Herr Huber wird sich freuen, Ihnen über unsere Unternehmung und ihre Anstellungsbedingungen näheren Aufschluss zu geben. Sie erreichen ihn auch privat ausserhalb der Geschäftszeit ab 20 Uhr über Telefon 061 / 73 30 01.

ULRICH STAMM BAUUNTERNEHMUNG

4002 Basel, Holbeinstrasse 75
Telefon 061 / 23 39 90

Wir suchen

Ingenieur-Techniker HTL

für interessante Projekte auf dem Gebiet der Abwasserreinigung und Kanalisationstechnik. Jungem, initiativem Bewerber wird Gelegenheit geboten, sich in das Spezialgebiet der Abwasserreinigung und Kanalisationstechnik einzuarbeiten.

Ferner suchen wir

Tiefbauzeichner

für anspruchsvolle Strassenprojekte.

Wir bieten:

- neuzeitliche Arbeitsbedingungen (gleitende Arbeitszeit)
- Personalfürsorgestiftung
- schöne, geräumige Büros an zentraler Lage

Gerne erwarten wir Ihren Anruf.

TOSCANO-BERNARDI-FREY, Ingenieurbüro
8006 Zürich, Turnerstrasse 25
Telefon 01 / 60 26 36

Junger

Eisenbetonzeichner

mit einjähriger Praxis sucht Stelle auf 1. November oder nach Vereinbarung. Stadtnähe bevorzugt.

Offerten unter Chiffre SBZ 629 an IVA AG, Postfach, 8035 Zürich.

Architekt

mit langjähriger Erfahrung in der Planung und Ausführung von technisch anspruchsvollen Industrie- und öffentlichen Bauten, vertraut mit modernen Planungsmethoden, sucht verantwortungsvolle Dauerstelle.

Offerten sind erbeten unter Chiffre SBZ 620 an IVA AG, Postfach, 8035 Zürich.

Junger Tiefbauzeichner

mit einjähriger Praxis sucht zwecks Weiterbildung im Strassenbau neuen Wirkungskreis (wenn möglich mit Einführung in Bauleitung).

Offerten unter Chiffre SBZ 623 an IVA AG, Postfach, 8035 Zürich.

Achtung Baufirmen

älteres Bauernhaus

6 Zimmer, grosse Scheune mit ca. 6 a Umschwung in Ermensee LU zu vermieten. Geeignet als Unterkunft für Gastarbeiter und als Lagerplatz.

Offerten unter Chiffre S 03-354306 an Publicitas, 4001 Basel.

Junger

Architekt-Techniker HTL

sucht verantwortungsvolle Stelle in Architekturbüro im Raume Baden—Lenzburg—Aarau evtl. Freiamt.

Offerten unter Chiffre OFA 5232 Br. an Orell Füssli Werbe AG, Postfach, 5200 Brugg.

Bauingenieur-Techniker HTL

26 Jahre, sucht Stelle in Ingenieurbüro oder Bauunternehmung. Italienische und französische Sprachkenntnisse. Region Südschweiz bevorzugt.

Offerten unter Chiffre SBZ 614 an IVA AG, Postfach, 8035 Zürich.

Junger

Tiefbauzeichner

sucht in Winterthur und Umgebung eine Stelle.

Offerten unter Chiffre SBZ 615 an IVA AG, Postfach, 8035 Zürich.

Techniker und Graphiker

wünscht Kontakt mit Architekten zwecks Ausführung von Modellen, vorerst im Nebenamt.

Offerten unter Chiffre SBZ 616 an IVA AG, Postfach, 8035 Zürich.

Jüngerer

Bauingenieur ETH

in leitender Stellung sucht neue, interessante Tätigkeit auf dem Gebiet des Strassenbaus.

Ich erwarte gerne Ihre Offerte unter Chiffre SBZ 617 an IVA AG, Postfach, 8035 Zürich.

Tiefbau-Techniker HTL

(ATZ), 25jährig, sucht Stelle als Bauführer (oder ähnliche Tätigkeit) in kleines bis mittleres Unternehmen.

1½ Jahre Baustellenpraxis im Hochbau (Eisenbeton).

Offerten mit ungefähren Gehaltsangaben unter Chiffre 9652 an Mosse-Annoncen AG, 8023 Zürich.

Architekten!

Junges, initiatives

Bauführerteam

übernimmt Bauführungen, Abrechnungen und Planzeichnungen.

Offerten unter Chiffre 9604 an Mosse-Annoncen AG, 8023 Zürich.

Junger Eisenbetonzeichner sucht in der Stadt Bern Stelle als

Tiefbauzeichner

Offerten unter Chiffre SBZ 621 an IVA AG, Postfach, 8035 Zürich.

Gartenarbeiten

Neuanlagen, Umgestaltung
Gartenpflege und Beratung

Uebelmann-End + Sohn, Wittnau

Baumschulen und Gartenbau

Büro: 5262 Frick, Telefon 064 / 61 11 94 / 61 24 87

Architect

Canadian, 30, 7 years experience in design, production of various building types, including large urban design projects, seeks position with Swiss architectural firm. Speaks English, French. Curriculum vitae, references upon request. Reply:

M. Glickman, Montreal 215

388 Olivier St., Apt. 10, P. Quebec, Canada

Wie häufig wird die Schweizerische Bauzeitung gelesen?

95%

der Abonnenten lesen sie ständig oder ziemlich regelmässig. Diese erfreuliche Feststellung stammt aus der Leserschaftsanalyse eines neutralen Marktforschungsinstitutes.

Auch der Anzeigenteil gehört zu den Informationsquellen, die den reichhaltigen Inhalt der Schweizerischen Bauzeitung speisen.

Alleinige Anzeigenannahme
IVA AG für internationale Werbung

8035 Zürich
Beckenhofstrasse 16, Tel. 051 / 26 97 40

1004 Lausanne
19, av. de Beaulieu, Tél. 021 / 34 72 65

1204 Genève
8, rue de Marché, Tél. 022 / 26 03 45

**KISSLING
BERN**



Stahlbau, Metallbau, Torbau,
Blechpresserei
Kunststoff-Konstruktionen

Hans Kissling AG Bern

Telefon 031 / 51 43 11
Zentweg 1
3072 Ostermundigen

Mein Klient leitet ein mittelgrosses Ingenieurbüro in der Ostschweiz, das sich bei den vorwiegend gemeindebehördlichen Auftraggebern seiner Region seit vielen Jahren eines ausgezeichneten Rufes erfreut. Tätigkeits-schwerpunkte des Büros: Projektierung und Bauleitung von mittleren und kleineren Objekten in den Sektoren Strassenbau, Kanalisations- und Kläranlagen, Dorfwasserversorgungen, Stahlbetonbau. Der ständig wachsende Auftragsanfall zwingt den Inhaber, sich zu entlasten, weshalb er einen

Bauingenieur als Bürochef

sucht. Der neue Mitarbeiter soll eine fundierte Ingenieurausbildung (vorzugsweise ETH/EPUL) und Erfahrung in der Projektierung und Bauleitung von Kanalisationen und Kläranlagen sowie einem weiteren der obgenannten Sektoren besitzen. Erwartet werden ferner gute Teameigenschaften sowie eine berufliche Einstellung, welche technische Sorgfalt nicht von der Höhe der Auftragssumme abhängig macht. Ein fähiger Mitarbeiter findet eine Lebensposition in einem Tätigkeitsfeld, wo der Ingenieur noch echter Allroundfachmann und -berater ist, ferner bereits nach kurzer Einarbeitungszeit die Möglichkeit zu einer

Partnerschaft

mit allen kompetenzmässigen und materiellen Vorteilen. Etwa 30- bis 40jährige Schweizer Interessenten wenden sich an das neutrale Kontaktinstitut. Bewerbungen sind mit handschriftlichem Begleitschreiben, Angaben über bisheriges Salärniveau und frühesten Eintrittstermin sowie den üblichen Unterlagen erbeten an

**INSTITUT
FÜR
PSYCHOLOGISCHE
FORSCHUNG
UND
BERATUNG**

Dr. S. Spörli
Neustadtstr. 7, 6000 Luzern
☎ 041 / 22 16 00
(Anfragen bitte Montag bis Freitag
von 9 bis 10 Uhr)

Die Anonymität der Interessenten bleibt bis zum formellen Einverständnis zur Weiterführung von Verhandlungen nach allen Seiten gewahrt.



Eine

selbständige, entwicklungsfähige Position

bietet Ihnen ein bekanntes, erfolgreiches Strassen- und Tiefbauunternehmen, Nähe Zürich, als

Chefbauführer für Stadt Zürich und Umgebung

Der Verantwortungsbereich umfasst die Führung und Ueberwachung von Strassen- und Tiefbauarbeiten, Offertstellung, Abrechnung sowie Pflege und Anbahnung von Kontakten mit der Kundschaft. Bei Eignung erfolgt die Erteilung der Prokura.

Eine dynamische, verhandlungsgewandte Persönlichkeit mit Erfahrung in Bauführung, Offertstellung und Abrechnung im Sektor Strassen- und Tiefbau findet die Möglichkeit zu voller Entfaltung. Der Abschluss einer HTL, Fachrichtung Tiefbau, ist erwünscht, jedoch nicht Bedingung.

Wir bieten Ihnen gute Anstellungsbedingungen und eine verantwortungsvolle, ausbaufähige Position. Senden Sie uns bitte Ihre Offerte mit den üblichen Unterlagen unter Kennziffer 4170. Wir sichern Ihnen absolute Diskretion zu.

Personalberatung für Industrie und Handel

Dr. P. Grob
Bahnhofstrasse 49, 8803 Rüschlikon Tel. 051/92 89 44

Gehobene Führungsposition in Generalunternehmung

Der Erfolg unseres Auftraggebers — eine im Bausektor führende, in der Zentralschweiz domizilierte Generalunternehmung — basiert auf einer klugen und weitsichtigen Planung in allen Unternehmensbereichen. Die hochgesteckten Ziele zu realisieren, ist Aufgabe des schlagkräftigen Managements.

Ein in der Bauausführung versierter, verhandlungsgewandter

Architekt oder Hochbautechniker

fördert durch angeborne Koordinationsgabe, natürliches Organisationstalent, kreative Denkfähigkeit und kompetentes Fachwissen das reibungslose Zusammenspiel der ihm unterstellten Arbeitsteams und erhält als

technischer Leiter der Generalunternehmung

im Rahmen bestehender Richtlinien weitgehend freien Spielraum in einem breiten Verantwortungs- und Kompetenzbereich:

- Führung und Einsatz der aus qualifizierten Kräften zusammengesetzten Teams
- Ueberwachung der im Zusammenhang mit Baueingaben auszuführenden Arbeiten in eigener Verantwortung
- Kontakte mit Architekten, Unternehmern und Behörden

An dieser Führungsposition interessierte 30- bis 40jährige Hochbaufachleute bitten wir um Eingabe ihrer Bewerbungsunterlagen unter Kennziffer 1715.



Häusermann + Co.
Birmensdorferstr. 83
8003 Zürich

Unternehmensberatung
und Betriebsorganisationen
Fachgruppe Personal

Als Gegenleistung für die lückenlose und offene Darlegung von Ausbildung und bisheriger Tätigkeit bieten wir Ihnen absolut vertrauliche Behandlung und echte Chancen für Ihr persönliches Fortkommen.

Oeffentliche Bauten

wie Hochschulen, Mittelschulen, Berufsschulen, Kliniken planen und deren Ausführung überwachen, ist ein wichtiger Aufgabenkreis im Hochbauamt eines fortschrittlichen Kantons der deutschen Schweiz.

Die selbständige Betreuung dieses bedeutenden Ressorts, zu dem auch die Leitung der Projektierungsabteilung gehört, soll einer künstlerisch begabten und erfahrenen Persönlichkeit übertragen werden. Als

leitender Architekt

ist er dem Kantonsbaumeister gegenüber direkt verantwortlich für die zuverlässige Vorbereitung und Durchführung aller Arbeiten vom Entwurf bis zur Fertigstellung, einschliesslich Ausführungs-, Kosten- und Terminkontrolle. Für diese anspruchsvolle Aufgabe eignet sich ein schöpferisch veranlagter, ideenreicher Architekt mit Hochschulstudium oder gleichwertiger Ausbildung, Initiative, Durchsetzungsvermögen, Verhandlungsgeschick und mehrjähriger Erfahrung in Planung und Durchführung von grösseren Bauten.

Einem fähigen Bewerber wird Lebensposition zu attraktiven Konditionen und bei Eignung Aufstiegsmöglichkeit geboten.

Interessenten sind gebeten, sich schriftlich oder telefonisch unter Angabe der Kennziffer SBZ 923 in Verbindung zu setzen mit

Dr. H. Schwing, Dipl. Ing. ETH
Konsulent für Organisation und Personalfragen
Auf der Mauer 17, 8001 Zürich Tel. (051) 47 73 47

Verlegung von Kanalisationsrohren «Eternit» in Gräben mit hohem Grundwasserstand

Für den Bau des Aare-Sammelkanals der Gemeinde Aarburg hat das Ingenieurbüro H. Basler, Zofingen, eine Verlegetechnik gewählt, die es gestattet, die Rohre in einen Graben bei hohem Grundwasserstand kostensparend abzusenken.

Montagevorgang

Die Rohre NW 800 mm werden auf einer Gleitbahn (Bild 1) aus Holz (Neigung zum Wasserspiegel etwa 5°) mit zugfesten Kupplungen verbunden und mittels eines Seilzuges fortlaufend schwimmend in den Graben eingezogen (Bild 3).

Nach Beendigung dieser Montagephase wird der Strang geflutet und kommt auf Stahlbügel (Bild 2), die genau ausnivelliert sind, zu liegen. Ein Taucher überprüft die Lage der Rohre, und ein weiteres Nivellement zeigt jede mögliche Abweichung von den vorgeschriebenen Gefällskoten, wobei in dieser Phase eine Höherregulierung der Auflagerbügel noch vorgenommen werden kann.

Die Schächte NW 1600 mm werden mitsamt den eingeklebten Anschlussstutzen und den bereits montierten zugfesten Übergangskupplungen durch einen Kran eingesetzt. Der Taucher (Bild 4) zentriert den am Kranseil hängenden Schacht und montiert das Seil des Seilzuges für das Aufziehen der Übergangskupplung Schacht – Rohrleitung.

Der Rohrgraben wird nachträglich mit Kies 0–50 mm bis über Rohrscheitel, darüber mit Aushubmaterial, gefüllt und mit Vibratornadeln verdichtet. Die Auflagerbügel verbleiben im Boden. Unter dem Schacht wird Unterwasserbeton zur Stabilisierung bzw. Auftriebssicherung des Schachtes eingebracht.

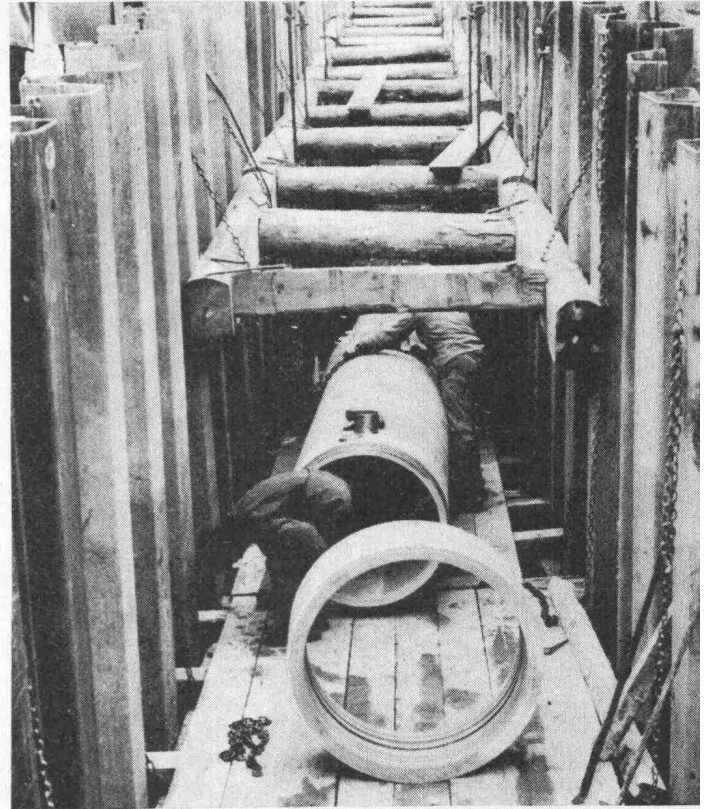


Bild 2. Nach der Flutung des Rohres kommt dieses auf Stahlbügel zu liegen, die genau ausnivelliert sind

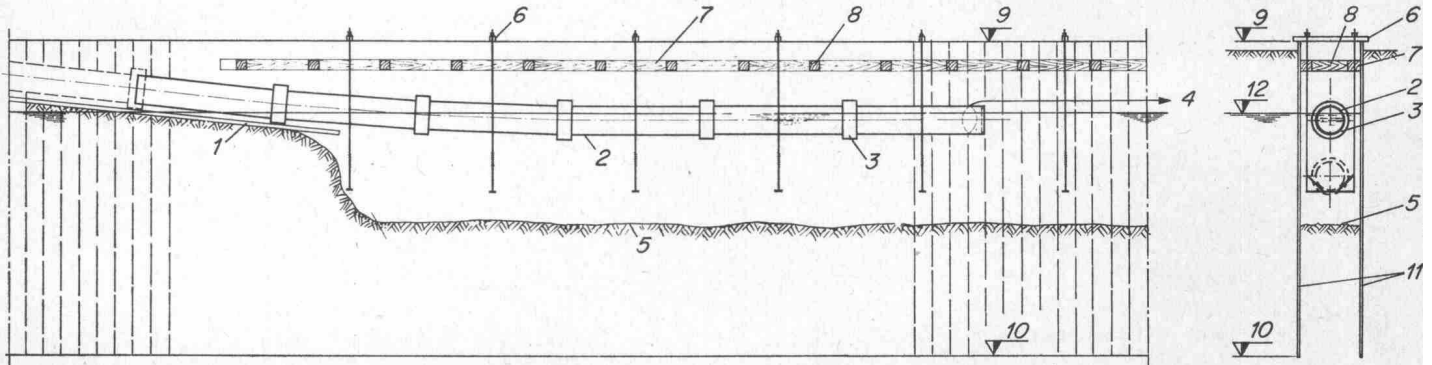


Bild 1. Einziehverfahren mit fortlaufender Montage, Längs- und Querschnitt rund 1:200

1 Montagebahn, 2 Eternitrohr \varnothing 80 cm, 3 Kupplung, 4 Zugseil, 5 Linie des Unterwasseraushubes, 6 U-Profil, 7 Längsholz, 8 Grabenspriess, 9 OK Spundwand, 10 UK Spundwand, 11 Spundwände, 12 Grundwasserspiegel

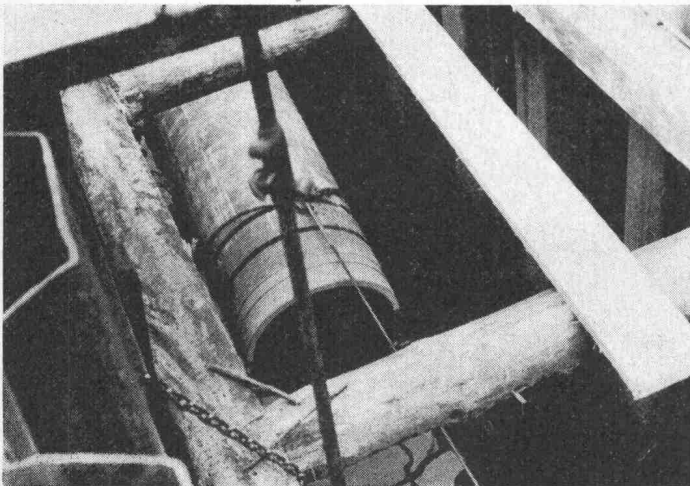


Bild 3. Die Rohre werden mit einem Seilzug fortlaufend schwimmend in den Graben eingezogen

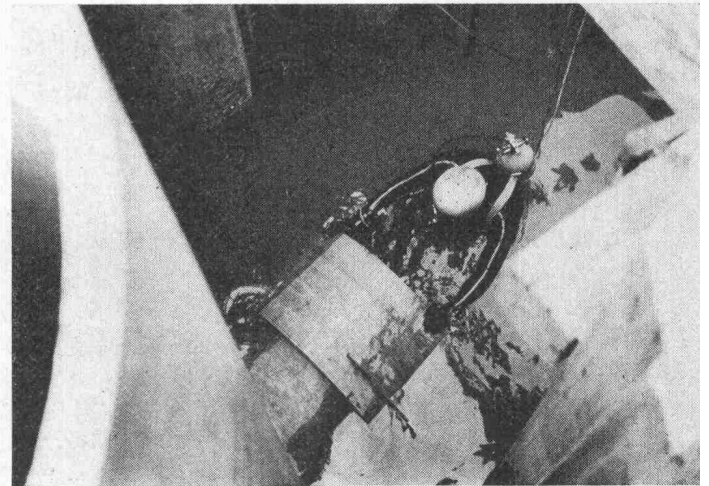


Bild 4. Der Taucher zentriert den am Kranseil hängenden Schacht

isolierungen

ISOVIT[®]-PLASTIC

Lieferung und Montage durch Ihre Isolierfirma

ISOVIT [®] = internat. eingetragene Schutzmarke

MEIER-SCHENK AG ISOLIERWERK ZÜRICH

Ch-8105 Regensdorf-ZH 01/71 16 84

Ch-9000 St. Gallen 071/22 35 64

Ch-2500 Biel-Bienne 032/41 76 76

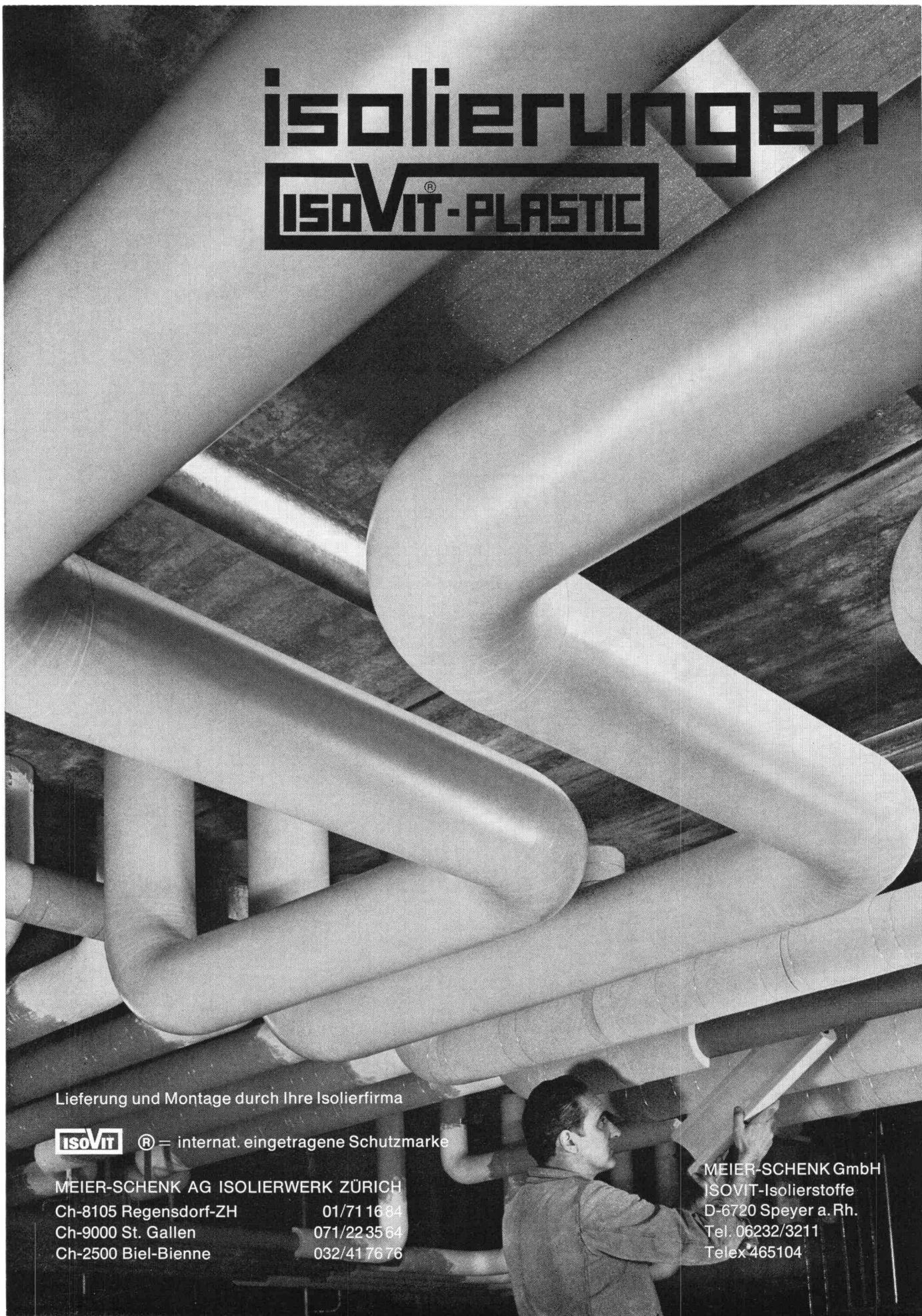
MEIER-SCHENK GmbH

ISOVIT-Isolierstoffe

D-6720 Speyer a. Rh.

Tel. 06232/3211

Telex 465104



Wenn
Flachdach-Isolation,
...dann **Kork**,

wenn **Kork...**
dann
heru-Kork



heru Baukork
Hermann Herzog AG Korkprodukte Schneckenmannstrasse 25 8044 Zürich
Telefon 051/47 54 34-36