

Objektyp: **Advertising**

Zeitschrift: **Schweizerische Bauzeitung**

Band (Jahr): **89 (1971)**

Heft 33

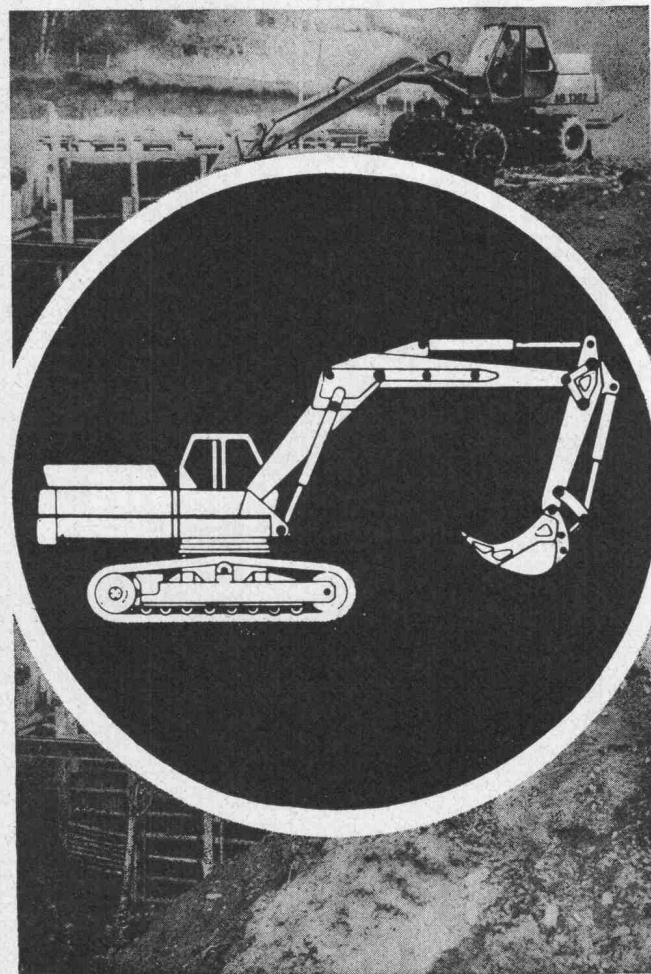
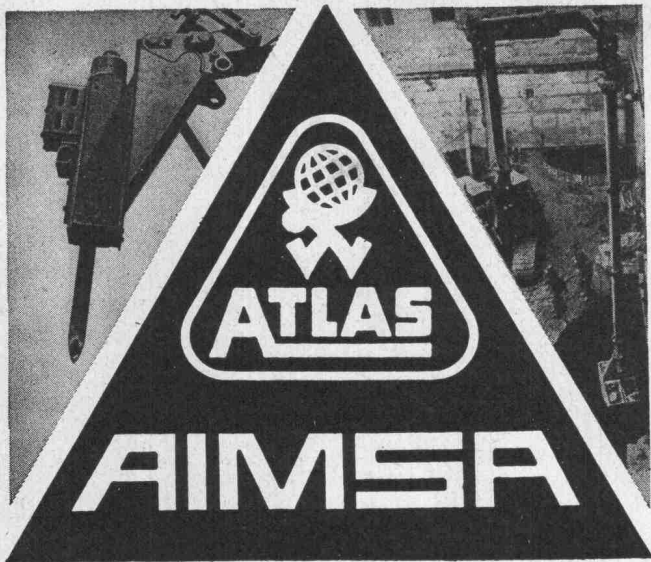
PDF erstellt am: **25.09.2024**

### **Nutzungsbedingungen**

Die ETH-Bibliothek ist Anbieterin der digitalisierten Zeitschriften. Sie besitzt keine Urheberrechte an den Inhalten der Zeitschriften. Die Rechte liegen in der Regel bei den Herausgebern. Die auf der Plattform e-periodica veröffentlichten Dokumente stehen für nicht-kommerzielle Zwecke in Lehre und Forschung sowie für die private Nutzung frei zur Verfügung. Einzelne Dateien oder Ausdrucke aus diesem Angebot können zusammen mit diesen Nutzungsbedingungen und den korrekten Herkunftsbezeichnungen weitergegeben werden. Das Veröffentlichen von Bildern in Print- und Online-Publikationen ist nur mit vorheriger Genehmigung der Rechteinhaber erlaubt. Die systematische Speicherung von Teilen des elektronischen Angebots auf anderen Servern bedarf ebenfalls des schriftlichen Einverständnisses der Rechteinhaber.

### **Haftungsausschluss**

Alle Angaben erfolgen ohne Gewähr für Vollständigkeit oder Richtigkeit. Es wird keine Haftung übernommen für Schäden durch die Verwendung von Informationen aus diesem Online-Angebot oder durch das Fehlen von Informationen. Dies gilt auch für Inhalte Dritter, die über dieses Angebot zugänglich sind.



AB 1202 - AB 1302 - AB 1602  
AB 1702 - AB 2002

100% HYDRAULISCH  
VON 7 BIS 30 TONNEN  
AUF RAUPEN ODER PNEU

\*

GENERAL VERRETUNG FÜR DIE SCHWEIZ:

AIMSA - 1211 GENÈVE 26 - 20, RUE BOISSONNAS  
TEL. 022 / 42 48 00

8116 WÜRENLOS  
TEL. 056 / 74 18 44

# Schweizerische Bauzeitung

Offizielles Organ des SIA, Schweizerischer Ingenieur- und Architekten-Verein und der GEP, Gesellschaft Ehemaliger Studierender der ETH Zürich  
Gegründet 1883 von Ing. A. Waldner

89. Jahrgang Heft 33

19. August 1971

## Inhalt

Staumauer und Maschinenhaus Ova Spin der Engadiner Kraftwerke AG. Von <i>N. Schnitter</i> . . . . .	811*
Ideenwettbewerb für die Gestaltung des Quartiers De la Planta in Sion . . . . .	816*
Das Jahr der Schlösser in Belgien. Von <i>G. Risch</i> . . . . .	820*
Kanada: Kann eine Gewerkschaft für Ingenieure vermieden werden? Von <i>J. Douglas Muir</i> . . . . .	821
Zum 70. Geburtstag von Dr. h. c. Franz Gerber. Von <i>P. Winter</i> . . . . .	824
Reorganisation der EMPA in Dübendorf. Von <i>T. H. Erismann</i> . . . . .	825*

## Umschau

Neuer Fräskopf anstelle eines Schneidkopfes für Hobelmaschinen. Tages- und Abendschulen bemühen sich um Anerkennung als HTL . . . . .	826*
Flammschutzmittel. Kunsteisbahn im Ahoy-Stadion in Rotterdam. Flughafen Zürich. Studiengesellschaft für Personalfragen, Zürich . . . . .	827

## Nekrologe

C. Bässler, A. Ulrich . . . . .	827
---------------------------------	-----

## Buchbesprechungen

Bâtiments Humides et Insalubres, par <i>G. Massari</i> . . . . .	827
Taschenbuch der Spannungsoptik, von <i>A. Kuske</i> . ARISTO-Rissbreitenmesser 1323 A. Neuerscheinungen . . . . .	828

## Wettbewerbe

Schulheim für körperbehinderte Kinder auf Rodtegg, Luzern . . . . .	828
Kreisschulhaus Leimental. Berufsschule Rapperswil SG . . . . .	829

## Ankündigungen

Lehrkanzelausschreibung an der Universität Innsbruck. Kunstmuseum Basel. Kunsthaus Zürich. Spring Joint Computer Conference, Atlantic City 1972 . . . . .	829
VGB-Fachtagung «Müllverbrennung 1971». Fernsehlehrgang des VDI über Netzplantechnik. Fall Joint Computer Conference, Las Vegas 1971. Besuchstage an der Gewerbeschule und Kunstgewerbeschule der Stadt Zürich . . . . .	830

## Bezugspreise

	3 Monate	6 Monate	12 Monate
Schweiz	24.50	47.—	90.—
Ausland	26.—	50.—	96.—

Für Mitglieder der Partnerverbände der Verlags-AG, des Schweiz. Technischen Verbandes sowie für Studierende ermässigte Preiskategorien.

## Anzeigenverwaltung

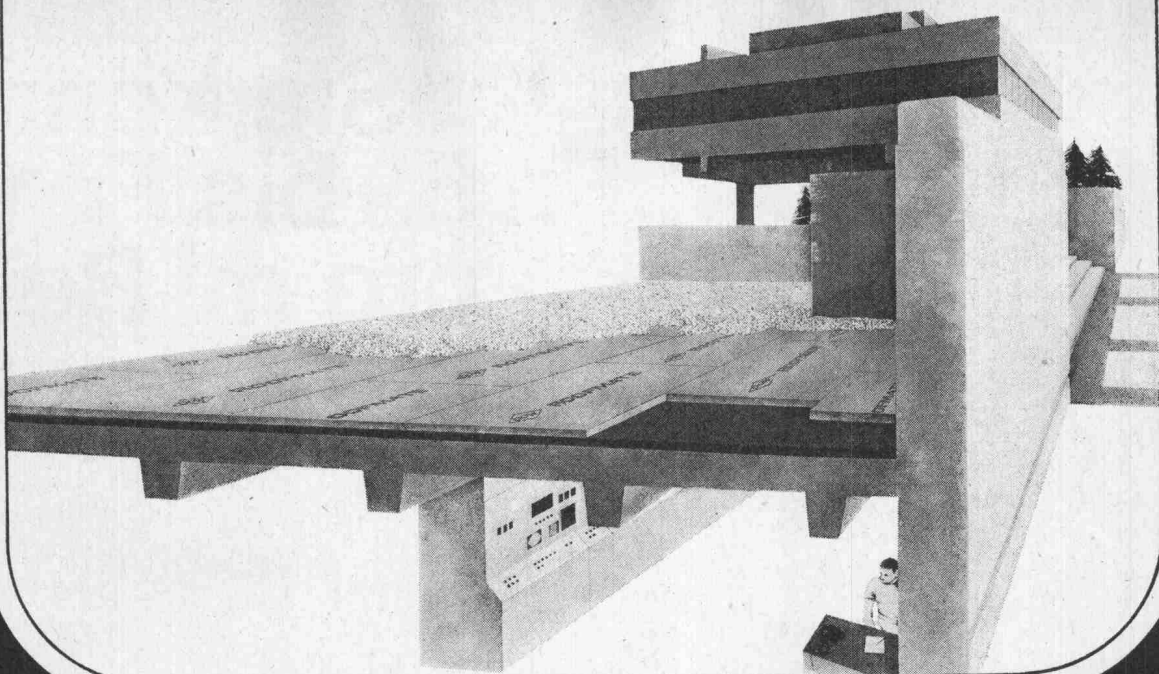
IVA AG für internationale Werbung  
8035 Zürich, Beckenhofstrasse 16  
Telephon 01 / 26 97 40, Postcheck 80 - 32735  
Filialen in Lausanne und Genf

# IRMA

stellt den Flachdachaufbau  
auf den Kopf

Das neue System von Dow gibt der Dachhaut  
eine fast unbegrenzte Lebensdauer





### Das waren bisher die Probleme des Flachdachs

Hohe Temperaturschwankungen. Frost-Tau-Wechsel. Feuchtigkeit. Sie führten zu Spannungen und in Extremfällen sogar zu Rissen in der Feuchtigkeit abdichtenden Dachhaut.

Aber auch mechanische Beschädigungen der Dachhaut kamen besonders bei begehbaren Dächern oft vor.

Die Folge: Durch die verletzte Dachhaut drang Wasser ins Dach ein. Und dies alles nur deshalb, weil die Dachhaut oberhalb der Isolierschicht verlegt wurde.

### Das ist neu am IRMA-System:

Die Isolierschicht Roofmate\*FR kommt jetzt über der Dachhaut zu liegen anstatt darunter. Also direkt unter der abdeckenden Kies-schicht oder den Terrassenplatten werden die Roofmate-Platten auf die Dachhaut verlegt.

### Das IRMA-Dach hält länger

Es hält länger, weil die für das Flachdach lebenswichtige Dachhaut jetzt von einer 4 bis 6 cm dicken Roofmate-Isolierung optimal geschützt ist. Temperaturschwankungen und Beschädigungen der Dachoberfläche können der Dachhaut nichts mehr anhaben. Dadurch wird die Lebensdauer der Dachhaut (und somit des ganzen Flachdachs) fast unbegrenzt verlängert.

### Was für Baustoffe werden benötigt?

Die gleichen wie beim herkömmlichen System. Nur an die thermische Isolierung müssen besondere Anforderungen gestellt werden. Anforderungen, die der Isolierstoff Roofmate erfüllt. Doch, Sie sollten sich über das IRMA-System informieren. Wir haben Dokumentationsunterlagen und Referenzen für Sie bereit. Bestellen Sie sie kostenlos mit dem untenstehenden Coupon.

## COUPON

Ich möchte mich über das IRMA-System und in diesem Zusammenhang auch über die Roofmate-Isolierplatten näher informieren. Bitte senden Sie mir die ausführliche Fachdokumentation.

Name:

Firma:

Genaue Adresse:



Bitte einsenden an:  
Schneider + Co. AG  
Isolierungen und Industriebedarf  
8401 Winterthur, Scheideggstrasse 2  
Tel. 052 89 21 21





# Sie können Fr. 5.- bis Fr. 10.- pro m<sup>3</sup> Beton sparen

Brun liefert eine neue  
Hochleistungs-Betonaufbereitungsanlage  
für preisgünstigen Qualitätsbeton

- Einmann-Bedienung
  - betriebssichere Automatik
  - schnelle Montage durch  
eingehängte Elemente
  - einfacher Transport
- Alles in allem – wirtschaftlich**

Dies ist genau Ihre Anlage,  
ob auf der Baustelle,  
in Ihrem Werkhof  
oder als Satelliten-Betonwerk



## brun

Brun + Cie AG  
Maschinenfabrik  
6244 Nebikon LU  
Telefon 062 861612

# Feuer gelöscht!

Sekunden können entscheidend sein, zwischen «Strohfeuer» und Katastrophe. Verfügen Sie über wirksame Mittel, um einen Brand beim Ausbruch zu bekämpfen? Sind diese Einrichtungen zuverlässig und sofort betriebsbereit?

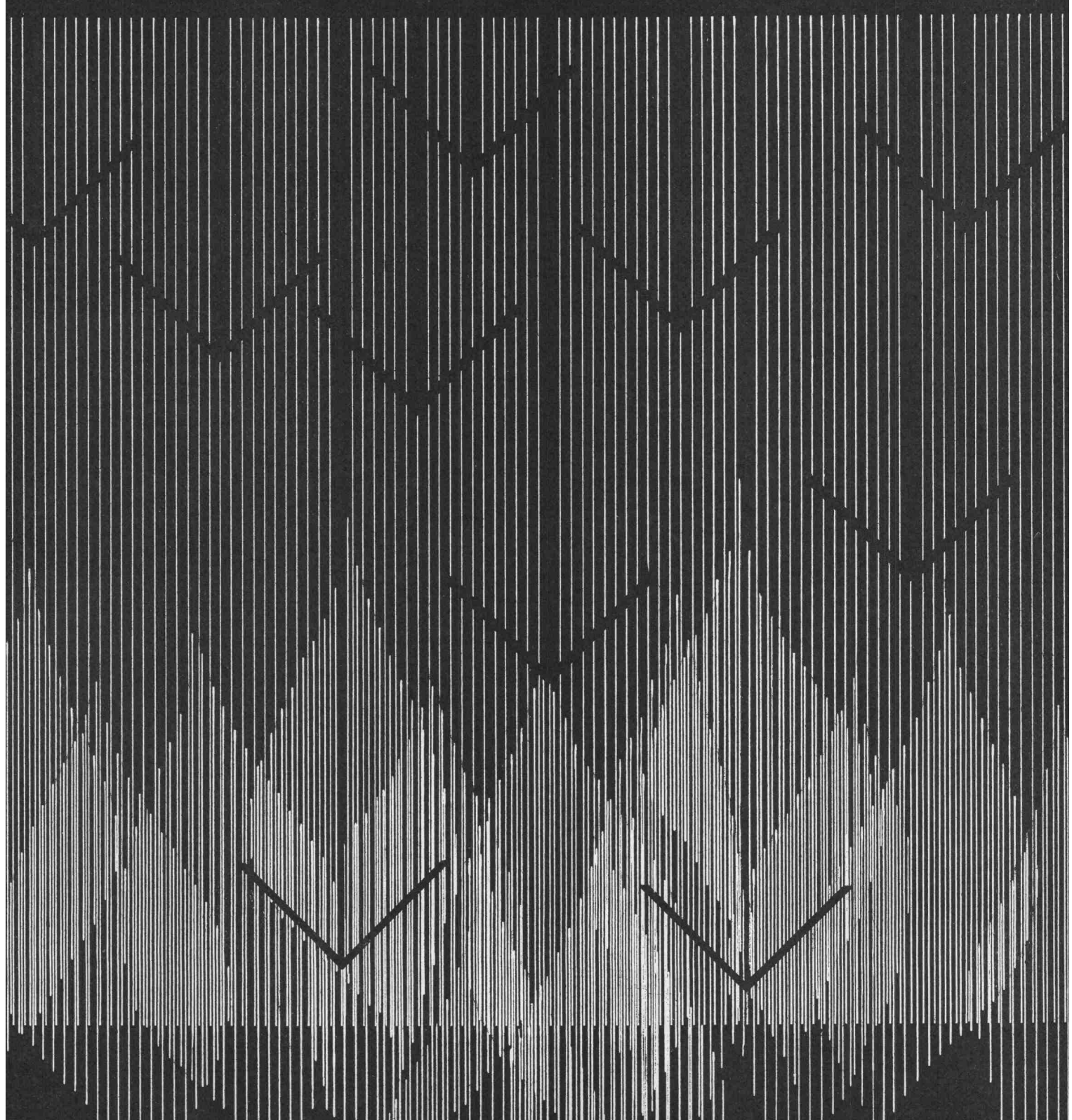
Die SIFRAG baut vollautomatische Brandschutzanlagen.

**Sprinkleranlagen** zum Schutz von Personen, Sachwerten und Produktionsanlagen:  
in Verkaufslökalen, Bürogebäuden, Hotels, Spitälern, Theatern, Kinos, Versammlungsräumen, Parkgaragen, Industriebetrieben, Lagergebäuden, usw.

**CO<sub>2</sub>-Brandschutzanlagen** für die Feuerbekämpfung in elektrischen Anlagen, Farbspritzständen, Druck- und Textilmaschinen, Elektronenrechnern, kleinen Lagerräumen, Labors, usw.

Stationäre SIFRAG-Feuerlöschanlagen:  
Ihre stets einsatzbereite Hausfeuerwehr!

**SIFRAG**  
Luft- und Klimatechnik Frei AG  
Abteilung Brandschutz  
3018 Bern, Bahnhofweg 70  
Tel. 031 - 56 25 25  
Zürich - Basel - Lausanne

The logo for SIFRAG, featuring the word "SIFRAG" in a bold, sans-serif font. The "S" is stylized with horizontal lines extending to the left, and the "I" has a similar effect. The letters "F", "R", "A", and "G" are solid and blocky.





# Rufen Sie uns, bevor Sie untertauchen

Es darf ruhig auch ein SOS-Ruf sein. Seit kurzem sind nämlich alle Servicegruppenwagen bei Renesco mit Autoruf oder Telefon ausgerüstet. Unsere Spezialisten mit den kühlen Köpfen wollen Ihnen nämlich gerne helfen, bevor das Wasser Ihnen bis zum Halse steht.

Seit vielen Jahren haben wir eine aufwendige Forschungsarbeit betrieben. Das macht sich jetzt bezahlt für Sie, denn heute werden wir mit jeder Art von Wasser fertig. Und wir sind auch in der Lage, Sie schon bei der Projektierung über Möglichkeiten und Erfordernisse für Abdichtungen zu beraten.

Unsere Methoden haben sich in unzähligen praktischen Einsätzen bewährt. Sowohl im Hoch- wie auch im Tiefbau. Wir kennen die richtigen Verfahren für wirkungsvolle Abdichtungen gegen Grund-, Meteor- und Hangwasser. Deshalb auch kann man Renesco-Spezialisten überall antreffen: Bei Arbeiten an Abwasserreinigungsanlagen, Tiefgaragen, Luftschutzbauten, Stollen, Tunnels, Trinkwasserreservoirs, Schwimmbekken, Öltanks, Säurebehältern usw. etc. u.a.m.

Das einzige, was Sie tun müssen, um sich die Dienste dieser dienstbaren Spezialisten zu sichern, ist das: Benachrichtigen Sie uns. Renesco-Spezialisten sind vielseitig, zuverlässig und helfen Ihnen gerne. Am liebsten bevor Sie untertauchen – oder untertauchen müssen...



## renesco

René Schmid + Co. AG  
Chemische Baustoffe  
Abdichtungen im Hoch- und Tiefbau  
Schaffhauserstrasse 359 8050 Zürich  
Telefon 01 46 46 92

#### Unser Ausführungsprogramm umfasst u.a.:

- Abdichtungen gegen Grund-, Hang- und Meteorwasser im gesamten Hoch- und Tief-, Stollen- und Tunnelbau. (Beachten Sie unser kostensparendes System zur Abdichtung von Tiefgaragen.)
- Fein-Injektionen als Abdichtung gegen Flüssigkeit und zu thermischen Isolationszwecken
- Ölwanneisolationen nach den Eidg. Gewässerschutz-Vorschriften
- Behandlung von Betonstrassen zur Erhöhung der Frost- und Tausalzbeständigkeit
- Projektierung wirtschaftlicher, bautechnisch vereinfachender und zeitsparender Abdichtungssysteme
- Forschung und Entwicklung neuer Produkte, Verfahren und Maschinen in den Sektoren Bauchemie und Kunststoffe



Betrifft Wohnungsbau

# Bares Geld wartet auf Sie!

Der Bauknecht Ratio-Check bringt Ihnen tatsächlich bares Geld.

Bei der Lieferung von mehreren Bauknecht-Geräten in die gleiche Wohnung können wir Kosten sparen, nämlich durch die Vereinfachung von Administration, Lieferung, Rechnungsstellung, Instruktion und Unterhaltsservice.

Diese echte Ersparnis durch Rationalisierung möchten wir dem Bauherrn in Form eines auf Sicht ausgestellten Checks zugute kommen lassen.

Wenn Sie uns den ausgefüllten Coupon einsenden, erhalten Sie kostenlos und unverbindlich die gewünschte Anzahl Bauknecht-Ratio-Dokumentationen.





**Bauknecht**  
Ratio-Check

Bauknecht-Kontrollfeld  BH 19971

Via \_\_\_\_\_ Firma: \_\_\_\_\_  
Datum \_\_\_\_\_ Name: \_\_\_\_\_  
Strasse \_\_\_\_\_  
PLZ/Ort \_\_\_\_\_ Bauknecht Elektro-Maschinen AG 5705 Hallwil

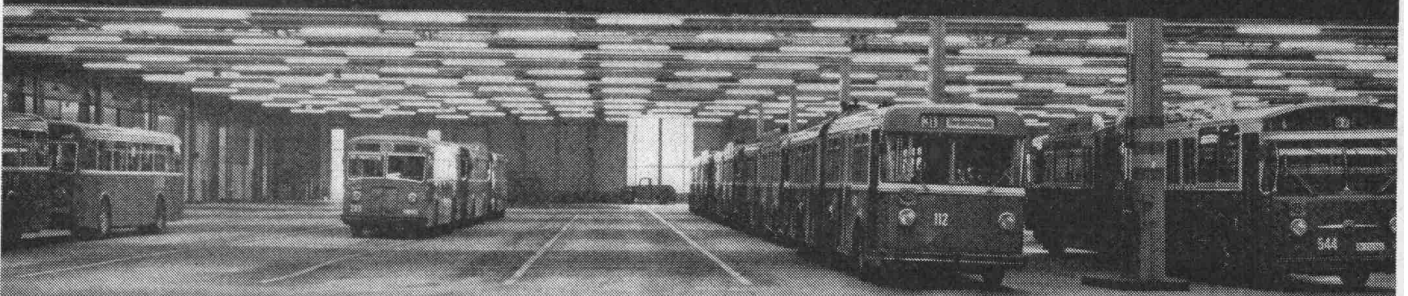
**COUPON**

Der Bauknecht bringt Ihnen bares Geld.

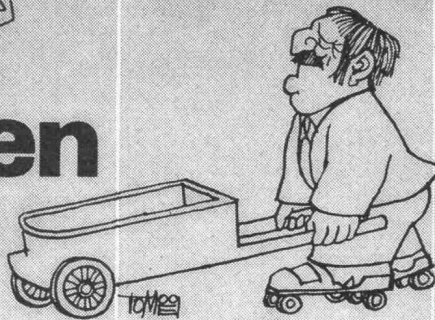
Diese Idee interessiert mich. Bitte senden Sie mir \_\_\_\_\_ Bauknecht-Ratio-Dokumentationen

**Bauknecht**  
weiss, was Frauen wünschen.

# auf gutem Boden...



## stehen



## rollen



## gehen



## fahren

auf EUBÖOLITH – Steinholz  
fusswarm, zäh, elastisch,  
öl- und lösungsmittelbeständig,  
keine elektrostatische Aufladung,  
einfach im Unterhalt,  
staubfrei

oder auf MAXIDUR – Hartbeton  
robust,  
mineralöl- und lösungsmittelbeständig,  
staubfrei,  
keine Pflege

Beide Industrieböden sind in ihrer Qualität und ihrer Preiswürdigkeit unübertroffen. Jedes Jahr verlegen wir mehrere hunderttausend Quadratmeter. In unserer Arbeit steckt deshalb ein enormer Erfahrungsschatz, der zu Ihrer Verfügung steht!



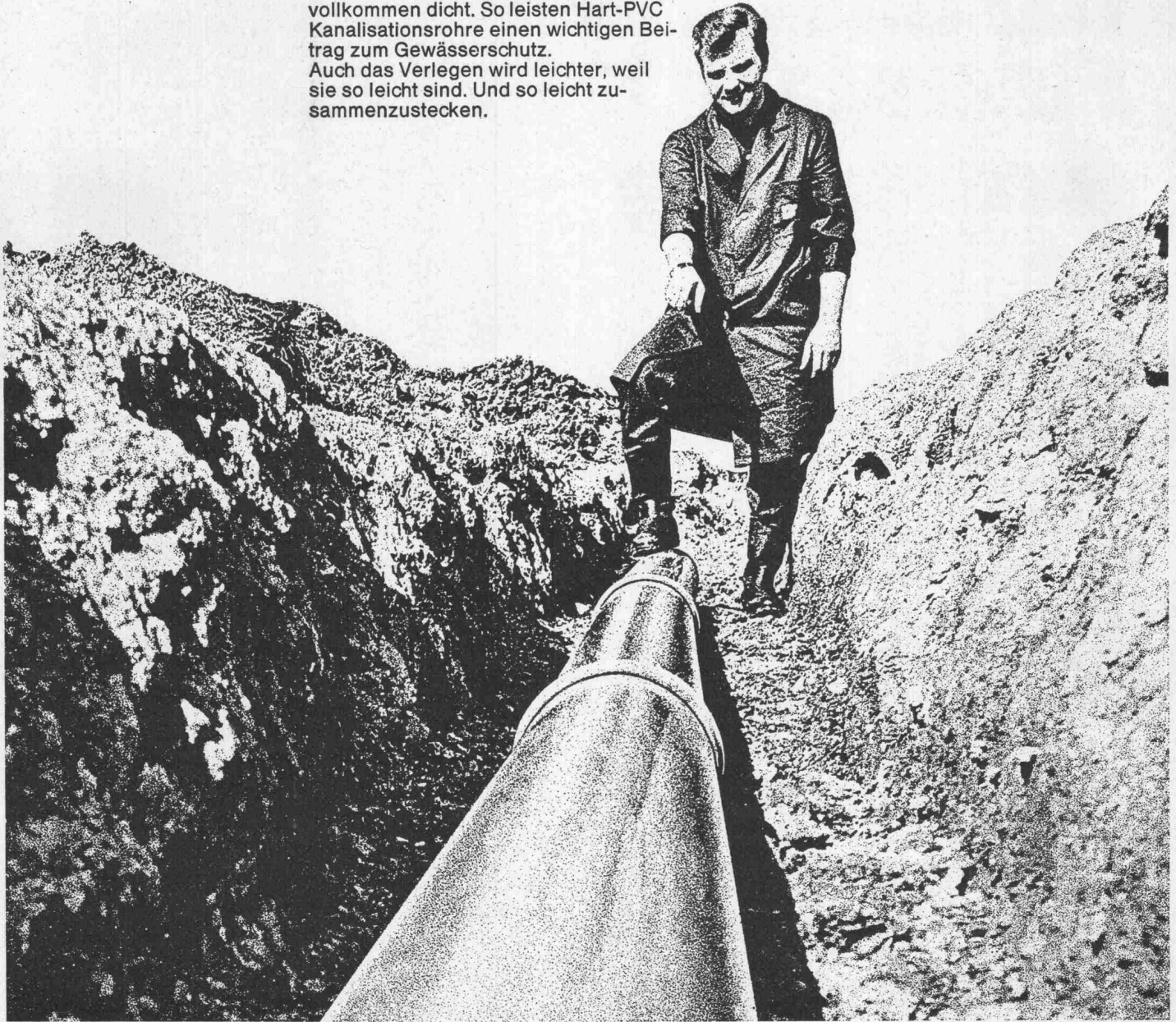
Euböolithwerke AG  
Tannwaldstrasse 62  
4600 Olten  
Tel. 062 – 21 23 35



# Jetzt können Sie Ihre Kanalisationsrohre vergessen. Sofern sie aus Hart-PVC sind.

Überlegen Sie es sich vor dem Verlegen. Dann können Sie über Ihre Kanalisationsrohre ruhig Gras wachsen lassen. Denn Hart-PVC-Rohre sind korrosionsfest. Saure Böden oder aggressive Abwässer machen da keinen Unterschied. Und Hart-PVC-Rohre sind elastisch. Hohen Belastungen widerstehen sie ohne besondere Schutzmassnahmen. Und die Rohrverbindung ist einfach und vollkommen dicht. So leisten Hart-PVC Kanalisationsrohre einen wichtigen Beitrag zum Gewässerschutz. Auch das Verlegen wird leichter, weil sie so leicht sind. Und so leicht zusammenzustecken.

Wir führen Hart-PVC-Kanalisationsrohre aller Nennweiten und sämtliche Formstücke – auch Übergangsstücke für den Anschluss an herkömmliche Kanalisationsrohre. Den Anschluss an unser Kanalisationsprogramm finden Sie überall in der Schweiz. Unsere Lager sind in allen Landesteilen. Dort beraten wir Sie gerne.



Küderli AG, Zürich 01 395566/Basel 061 425430  
Landquart/GR 081 512755/Kreuzlingen/TG 072 85656/Crissier/VD 021 345144/Monthey/VS 025 41991/Visp/VS 028 63031  
Eisen AG, Bern 031 223402  
Scheurmann + Co AG, Olten/SO 062 223422/Aarburg/AG 062 415555  
Ulfer SA, Carouge/GE 022 434360/Satigny/GE 022 531414  
Veuthey & Cie SA, Martigny/VS 026 22126

# KÜDERLI



# Warum VERBIA- Produkte für das Flachdach?



## weil...

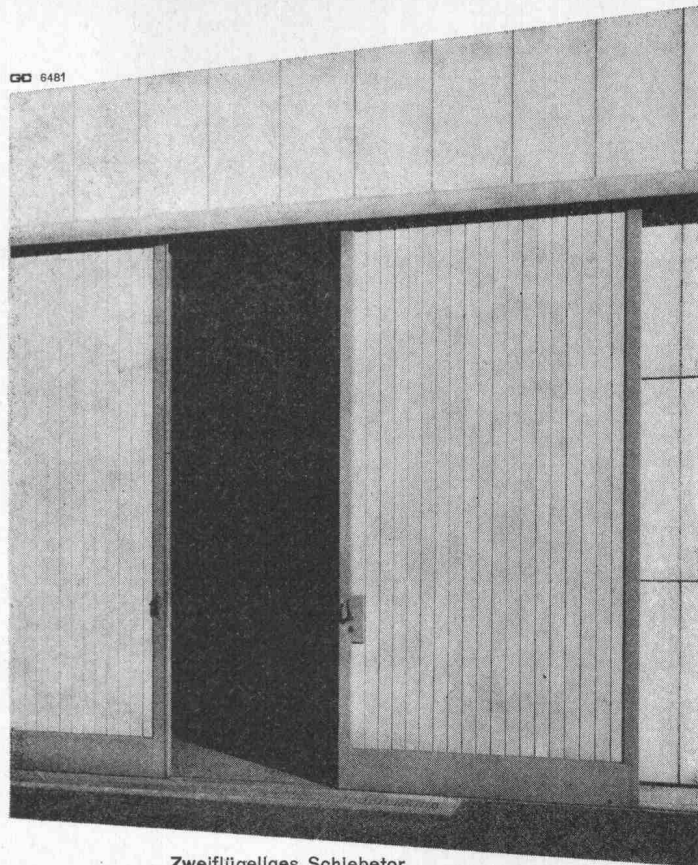
- ... sie aus vorzüglichen Rohstoffen und nach strengen Fabrikationsvorschriften hergestellt werden
- ... sie auf die Erfordernisse hochwertiger Bedachungen, Isolierungen und Abdichtungen ausgelegt sind
- ... sie den rationellen Verarbeitungsmöglichkeiten Rechnung tragen
- ... sie unübertroffene Alterungsbeständigkeit besitzen.

Unternehmer, die VERBIA Dachpappen, Dach- und Dichtungsbahnen, VERBIA Heissklebemassen verarbeiten, enttäuschen ihre Kunden nie. Sie bürgen für beste Qualität und fachgerechte Arbeit.

## VERBIA

Verkaufsaktiengesellschaft für plastische Bedachungs- und Abdichtungsmaterialien  
4600 OLTEN, Frobürgstr. 15, Telefon 062 2106 41

GG 6481



Zweiflügeliges Schiebetor

**Geilinger & Co.  
Eisenbau-  
Werkstätten  
8401 Winterthur  
052/22 28 21**

**Flügel- und  
Schiebetore für  
Industriebauten  
Einstell- und  
Lagerhallen**

**Typisierte Ausführung  
Torsionssteife Konstruktion  
Robuste Beschläge  
Kurzfristige Lieferung  
Zeitgemässe Gestaltung**

# GG

# Glentcobloc Entlüftungssystem

## Entlüftungsventil:

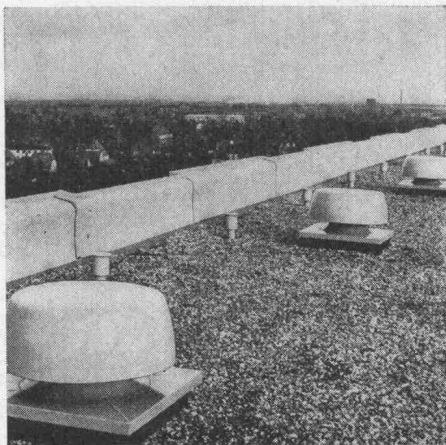
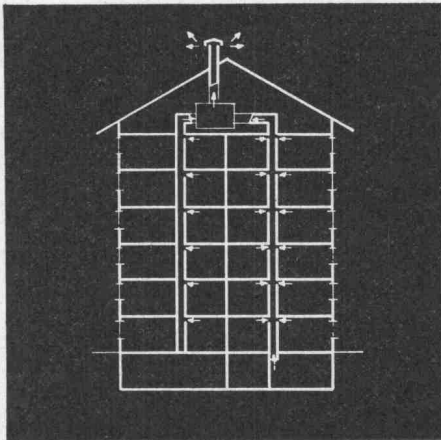
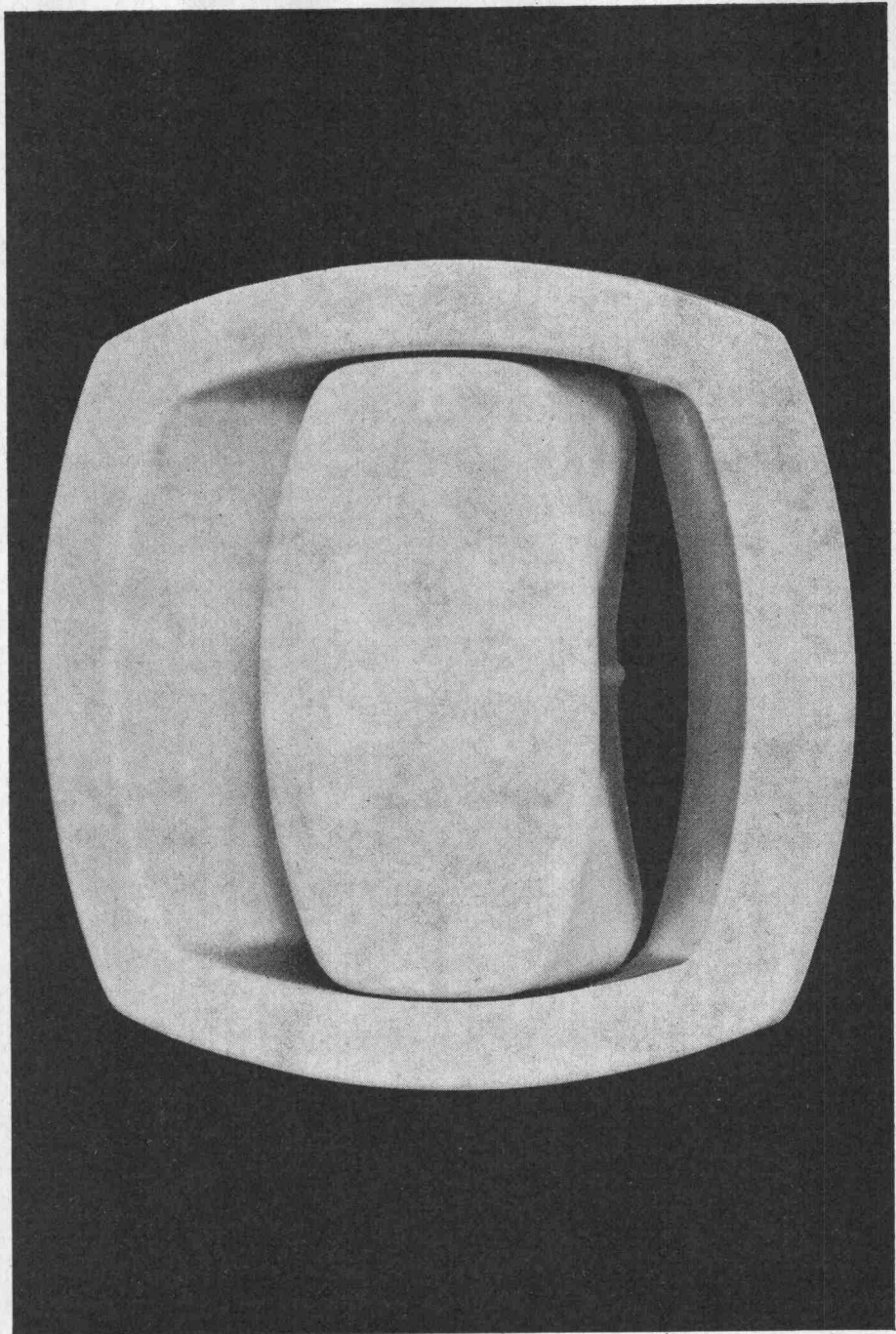
- grosser Druckabfall
- keine Ventilgeräusche
- gute Schalldämpfung
- schraubenlose Befestigung
- einfache Montage
- formschöne Ausführung

## Dachventilatoren:

- sehr geräuscharm
- flache Ventilatorcharakteristik
- wetterfeste Ausführung
- einfache Reinigung und Wartung

## Abluftzentralen:

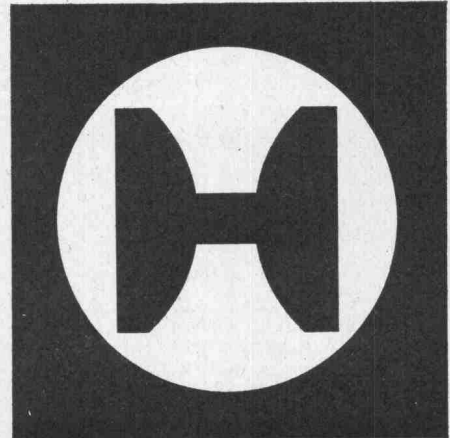
- sehr guter Wirkungsgrad
- einfache Disposition bei mehreren Kanälen
- gute Schalldämpfung
- grosse Leistung



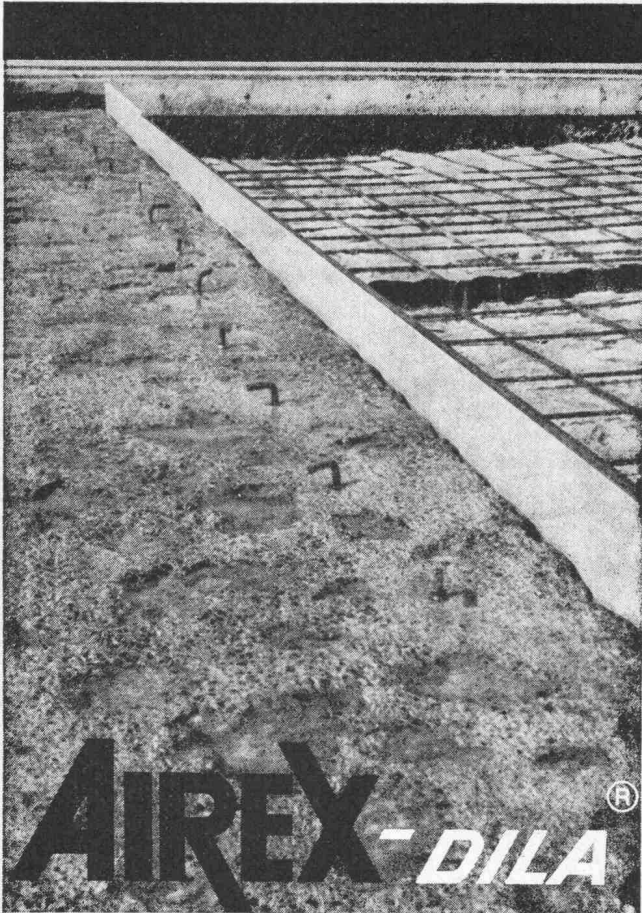
Verlangen Sie Unterlagen bei:

## Hess & Cie.

Hess & Cie. Metallwarenfabrik  
Pilgersteg  
CH-8630 Rüti  
Tel. 055/43522  
Telex 75608







**AIREX-DILA**®

Dilatationsfugen-Einlage AIREX®  
Brückenanschluss  
Nationalstrasse N 1

# Fugen einlage

Witterungsbeständige Dilatations-Einlage für den Fugenbau.

Beidseitig wasserfest beschichtet.

Ausreichend druck- und vibrationsfest.

Verrottet nicht, saugt kein Wasser auf, verhärtet nicht und bricht nicht.

Leicht und sicher verlegbar.



Halle 5, Stand 5046

Fabrikation, Beratung und Verkauf durch AIREX AG  
einem Unternehmen der LONZA-Gruppe Telefon 042/66 14 77  
5643 Sins

271

COUPON

® = eingetragene Schutzmarke

AIREX AG Schaumstoffe  
CH - 5643 Sins

SBZ

Ort und Datum \_\_\_\_\_

Firma \_\_\_\_\_

z. Hd. v. \_\_\_\_\_

Adresse \_\_\_\_\_

Senden Sie uns Unterlagen über AIREX®-Schaumstoffe



## Baugespanntürme

Baugespanntürme, erstellt mit Rö-Ro R21-Elementen, ergeben eine sehr schlanke Konstruktion (Kantenlänge nur 40 cm). Sie behindern den Verkehr praktisch nicht, sind rasch montiert und ausserdem preisgünstig.

## Robert Aebi

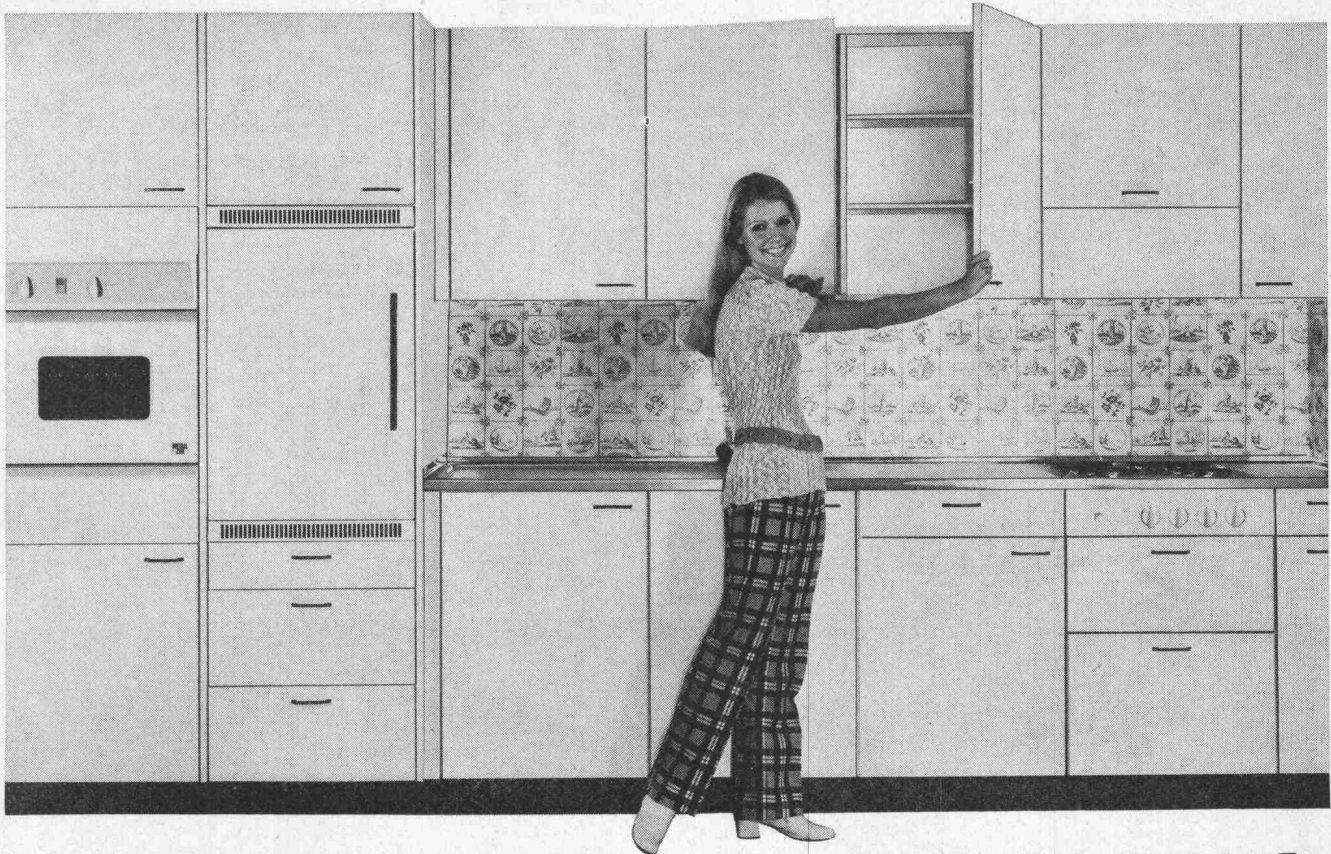
Projektierung  
und Ausführung

Robert Aebi AG  
Uraniastr. 31/33  
8023 Zürich  
Tel. 051/2317 50





# Wernle Norm-Küchen:



**die Küche, die  
nur ein Arbeitsplatz**

**mehr ist als**



Verkaufsstellen mit Ausstellungslokalen  
für Beratung, Service und Montage finden Sie in:

**J. Wernle AG** 5024 Küttigen/Aarau  
Tel. 064 / 24 16 61

**WE-norm Türen, WE-norm Schränke, WE-norm Küchen**

#### Zürich

Karstlernstrasse 14  
8048 Zürich  
Tel. 01 / 62 74 62

#### Basel

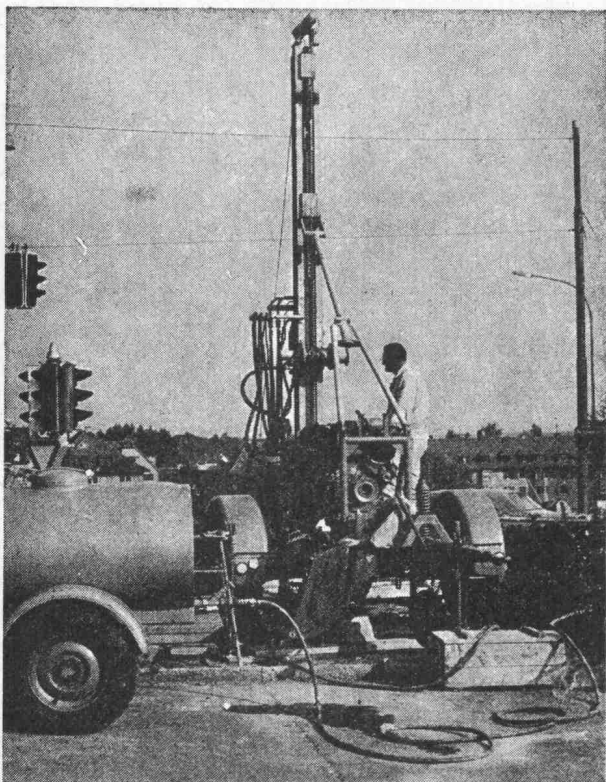
Bruderholzstrasse 35  
4000 Basel  
Tel. 061 / 34 24 20

#### Bern

Sennweg 6  
3000 Bern  
Tel. 031 / 24 01 22

#### Lausanne

Rochelle 12  
1008 Prilly  
Tel. 021 / 25 81 56



Sondierbohrung Bucheggplatz Zürich

# Sondierbohrungen

- Rotationskernbohrungen
- Rammsondierungen
- Scherflügelversuche
- Ungestörte Bodenproben
- Durchlässigkeitsuntersuchungen
- Bohrungen für Injektionen
- Fels- und Lockergesteins-Anker

**Ing. Greuter AG, Zürich**

Telefon 051 / 32 90 28

**Spezialfirma für Gunit, Spritzbeton, Injektionen  
und Bohrungen**



## Piab-Dynamometer

- Genau
- Unverwüstlich
- Kleinste Abmessungen
- Geringes Gewicht
- Gesichert gegen plötzliche  
Entlastungen

Für Höchstlasten 130 kg bis 50 t



*Walter Meier* **WERKZEUGMASCHINEN AG**

8024 Zürich Mühlebachstrasse 11-15  
Telefon 051/345400



# \*\* Holorib®

**Und immer  
mehr Projekte  
werden zu  
Referenzen**

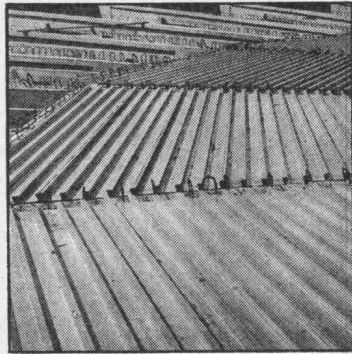
nag, Bern  
 hauptbahnhof SBB, Bern  
 krankenhaus Bern  
 Postst. Orbe  
 Papierfabrik, Balsthal  
 Hiltl AG, Basel  
 Crédit Suisse, Genève  
 TA-AELE, Genève  
 PUL, Lausanne  
 Alenica AG, Bern  
 Hoffmann-La Roche & Co. AG,  
 Basel  
 Saco AG, Gümligen  
 Placette, Genève, Super  
 Parking und Grand-Magasin  
 Dr. Loeb AG, Bern  
 Migros, Schönbühl/Bern  
 Odel AG, Weinfelden  
 Portland Zementwerk AG, Olten  
 Postgebäude, Delémont  
 Shopping Center Schönbühl,  
 Luzern  
 Mengler AG, Bern  
 Station Schilthorn, Mürren  
 Richard SA, Serrières  
 Zürcher AG, Winterthur  
 S-Bahn-Schwebebahn,  
 Mittelstation Engelberg  
 Union Helvetia, Luzern  
 Union Rückversicherungs-  
 gesellschaft, Zürich  
 SK Druckerei, Basel  
 Imca Suisse SA, Genève  
 Schweizerisches Verkehrshaus,  
 Luzern

Centre Winterthur, Bruxelles  
 Meubles Shape et Nato,  
 Bruxelles  
 Palais de la Nation, Bruxelles  
 Grand Magasins, Bruxelles  
 Satellitenstadt San Felice,  
 Mailand  
 Centre des Télécommunications,  
 Luxembourg  
 Syndicat des Constructeurs  
 Métalliques de France,  
 Puteaux  
 Magasins du Printemps, Paris  
 Université Universitaire – Maison de  
 l'Iran, Paris  
 AN AM Building, New York



## Holorib ist nicht aufzuhalten

(schauen Sie sich die Statistik an)



### Holorib

Holorib ist das einzige Verbunddeckensystem und wurde von der EMPA statisch, dynamisch und auf Brandwiderstand geprüft (F 30 6,0/F 60 7,0/F 9010,0/F 12012,0). Holorib ist von allen kantonalen Brandversicherungsanstalten

als einziges Deckenblech anerkannt. Holorib spart Personal, weil das Verlegen einfach und rationell ist. Holorib verkürzt die Bauzeit, weil Schalung und Armierung überflüssig werden.

Holorib wird in der Schweiz profiliert und ist deshalb preisgünstig und jederzeit ab Lager lieferbar.

### Holodeck

Holodeck sind Wand- und Dachverkleidungselemente und werden auch für Lawinverbauungen eingesetzt. Holodeck-Bleche ergänzen das Holorib-Programm auf ideale Weise. In Fixlängen lieferbar und einfach in der Montage.

### Holorib DLW

Holorib DLW sind einschalige Warmdachelemente, deren Oberseite mit einem Polystyrol-Hartschaum aufgeschäumt ist. Eine Bitumendachpappe auf dem Hartschaum sorgt für einwandfreien Schutz vor Witterungseinflüssen.



Holorib DLW sind Dachelemente mit maximaler Belastungsfähigkeit, in Längen von 2,5 bis 8,0 m, mit geringem Eigengewicht (20,5 bis 33,5 kg/cm², je nach Beschichtung), mit hoher Isolationsfähigkeit (K-Wert 0.40)

### Verlangen Sie die neuesten Unterlagen

(Tel. 022/31 81 60, bei Holorib Genf spricht man auch «schwitzerdütsch»)

**Holorib SA, 2, rue Vallin, 1201 Genève  
Telefon 022 31 81 60**



# Sulzer-Pumpen für jeden Bedarfsfall

- Unser Lieferprogramm umfasst Ausführungen für die verschiedensten Anwendungsgebiete, wie:
- Niederdruckpumpen für Industrie, Gewerbe und öffentliche Betriebe
- Hochdruckpumpen für Wasserversorgungsanlagen usw.
- Bohrloch- und Unterwasserpumpen
- Heisswasserpumpen
- Abwasserpumpen
- Chemiepumpen
- Getränkepumpen
- Selbstansaugende Pumpen
- Luftpumpen zum Erzeugen von Vakuum oder zum Einsatz als Kompressoren
- Unterlagen senden wir Ihnen auf Wunsch gerne zu.

Ein Sulzer-Beispiel aus bewährter Praxis:



Niederdruckpumpe in Monobloc-Ausführung. Wir liefern solche einstufige Spiralgehäusepumpen in verschiedenen Bauarten für Fördermengen bis 250 l/sec und Förderhöhen bis 90 m.

**SULZER®**



*wirtschaftlich,  
zuverlässig, betriebssicher*

4.16

Gebrüder Sulzer, Aktiengesellschaft, 8401 Winterthur, Schweiz, Telefon 052/81 11 22

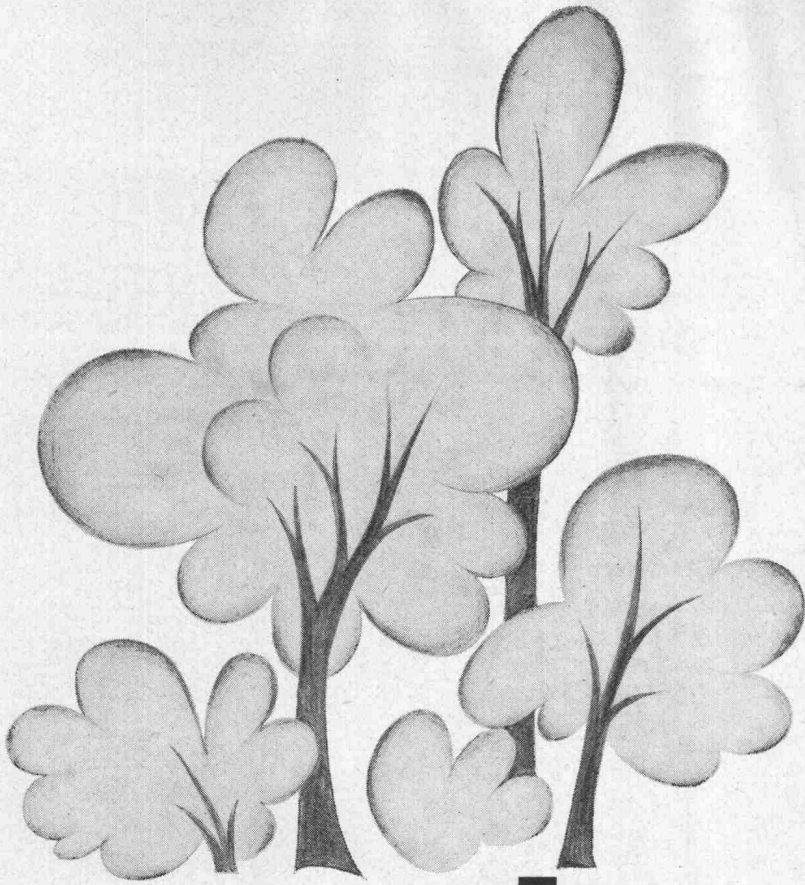
# Ihr Partner auf dem Flachdach für Tageslichttechnik Entlüftung Entwässerung

Jahrzehntelange Erfahrung! Wir bieten Ihnen optimale Sicherheit durch ausgereifte Konstruktionen. Fragen Sie uns an. Wir finden auch für Sie die wirtschaftlichste Lösung.



Lichtkuppeln  
Glasdachwerk  
Spenglerei  
Bleipresswerk

Jakob Scherrer Söhne  
Allmendstrasse 5-7  
8059 Zürich 2  
Tel. 051 2579 80

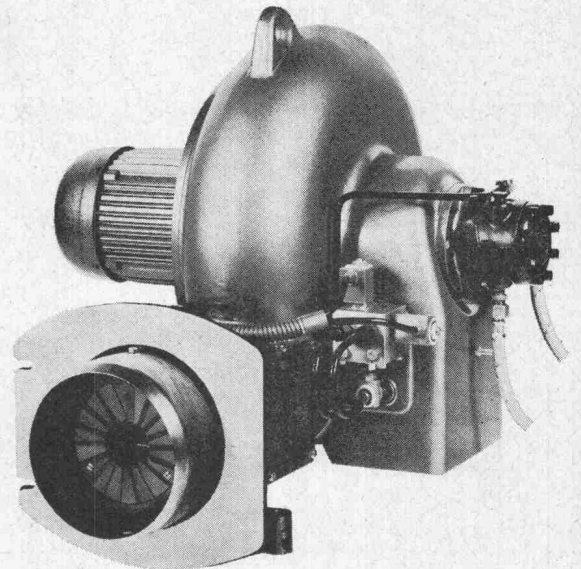


# umweltschutz

## *cuenod im kampf gegen die luftverschmutzung*

Die Forschung zur Verhütung der Luftverschmutzung, welche CUENOD, der älteste Oel- und Gasbrennerfabrikant Europas seit Jahren betrieben hat, wurde durch die Entwicklung und Kommerzialisierung eines Oel-Wasser Emulsionsbrenners mit Erfolg gekrönt.

Dadurch reiht sich zu den längst anerkannten Vorteilen der CUENOD-Brenner noch die lebensnotwendige Eigenschaft des Umweltschutzes.



CUENOD - ATELIERS DES CHARMILLES S.A. GENÈVE  
Eine Schweizer Firma mit Weltruf, konstruiert Oel- Gas-  
Zweistoff- und Emulsionsbrenner von 20'000 bis 12'000'000 kcal/h,  
sowie stopfbüchsenlose Umwälzpumpen für Zentralheizungen.

Bitte verlangen Sie unsere Dokumentation.



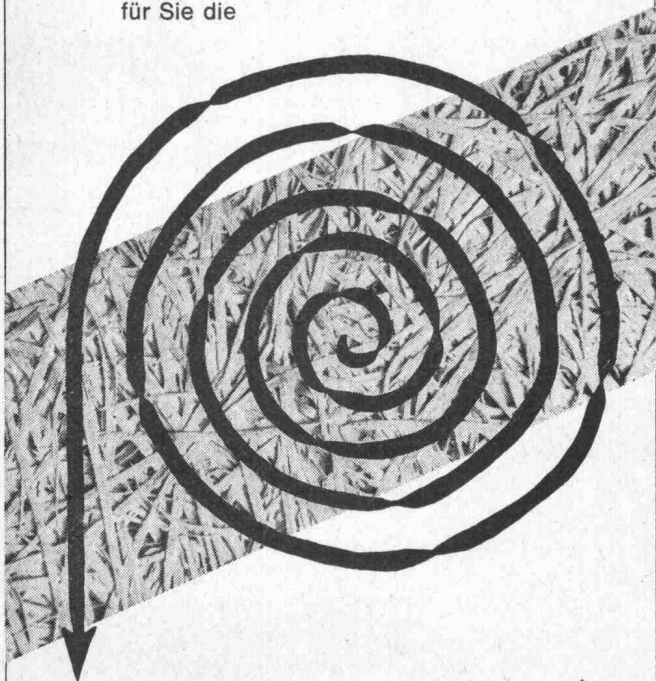
# Wo?

Wo greifen Sie mit Vorteil zur rationellen

## Leichtbauplatte?

- Thermische Isolierungen
- Akustische Verkleidungen
- Zwischenwände
- Hängedecken
- Mantelbeton
- Decken- und Dachverschalungen
- Schalenkonstruktionen
- Gewölbekonstruktionen
- Ventilationskanäle

Weil sie sich für alle diese Zwecke bei den verschiedensten Bauten laufend bewährt, ist die ideale Leichtbauplatte für Sie die



# Perfecta



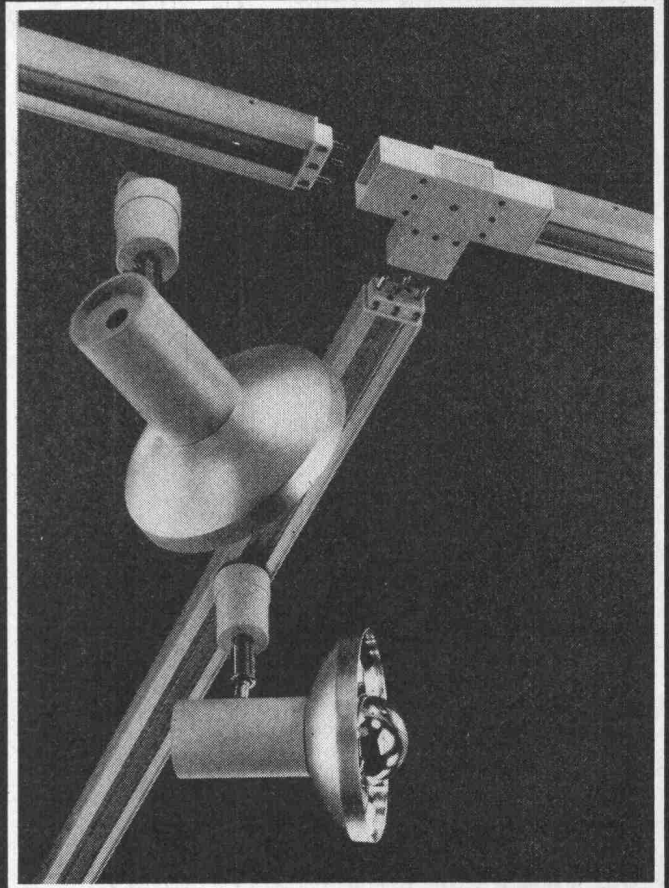
Unterlagen und kostenlose Beratung über Perfecta-Leichtbau- und Akustikplatten durch

GIPS-UNION AG 8021 Zürich  
Talstrasse 83, Tel. (051) 23 37 60

EJ

# BAG

## Stromschienen System Litetrac



Schienen mit Stecker und Kupplungen zur Stromverteilung. Ein Baukastensystem für grosse und kleine Beleuchtungsanlagen. BAG-Strahler mit Adaptern können an jedem Punkt der Stromschienen mechanisch und elektrisch variabel ohne Werkzeug angeschlossen werden. BAG-Stromschienen-System Litetrac löst das aktuelle Problem, Ware im richtigen Licht zu präsentieren.

### BAG Bronzewarenfabrik AG

5300 Turgi, Tel. 056/3 11 11

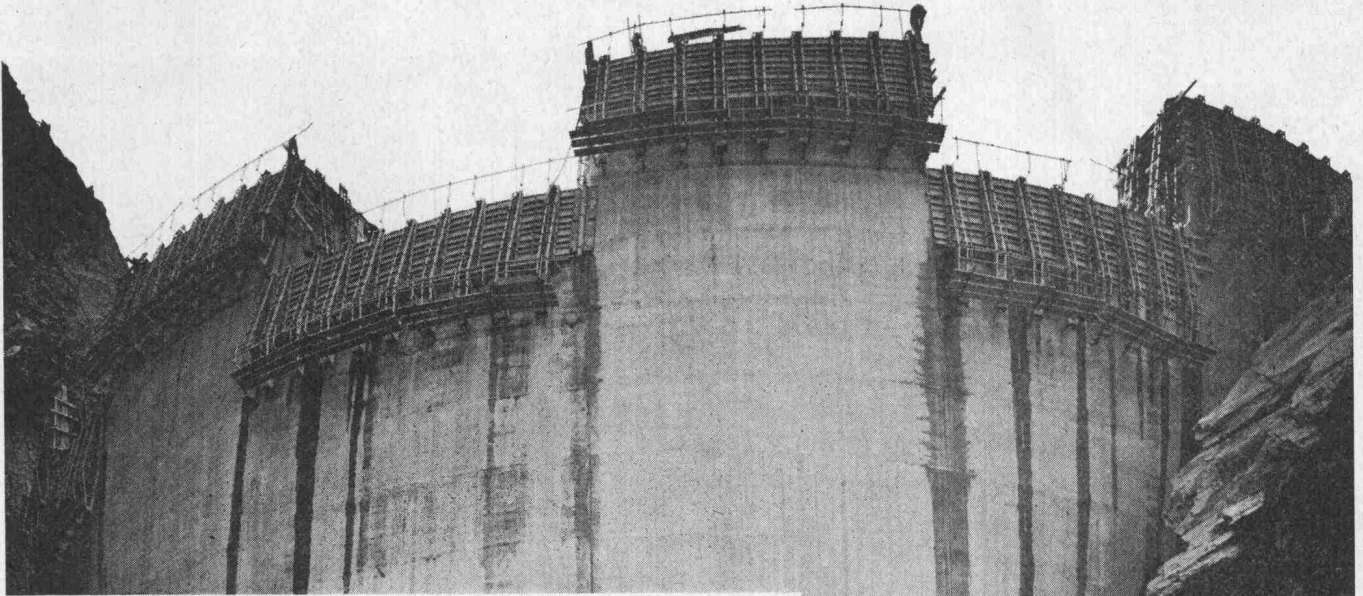
Ausstellungsräume:

8023 Zürich, Konradstr. 58, Tel. 051/44 58 44  
8023 Zürich, Pelikanstr. 5, Tel. 051/25 73 43

Auslieferungslager:

3007 Bern, Schwarztorstr. 125 + 126, Tel. 031/25 30 22  
1001 Lausanne, Rue St-Martin 18, Tél. 021/23 76 82  
6600 Locarno, Palazzo S.E.S., Tel. 093/7 61 82

# Technik fängt mit Denken an.



Technik ohne Menschen gibt es nicht. Die Aufgabe des Ingenieurs:

Möglichkeiten erkennen, das Leben angenehmer zu gestalten. Menschliche Bedürfnisse in Einklang mit der Umwelt bringen.

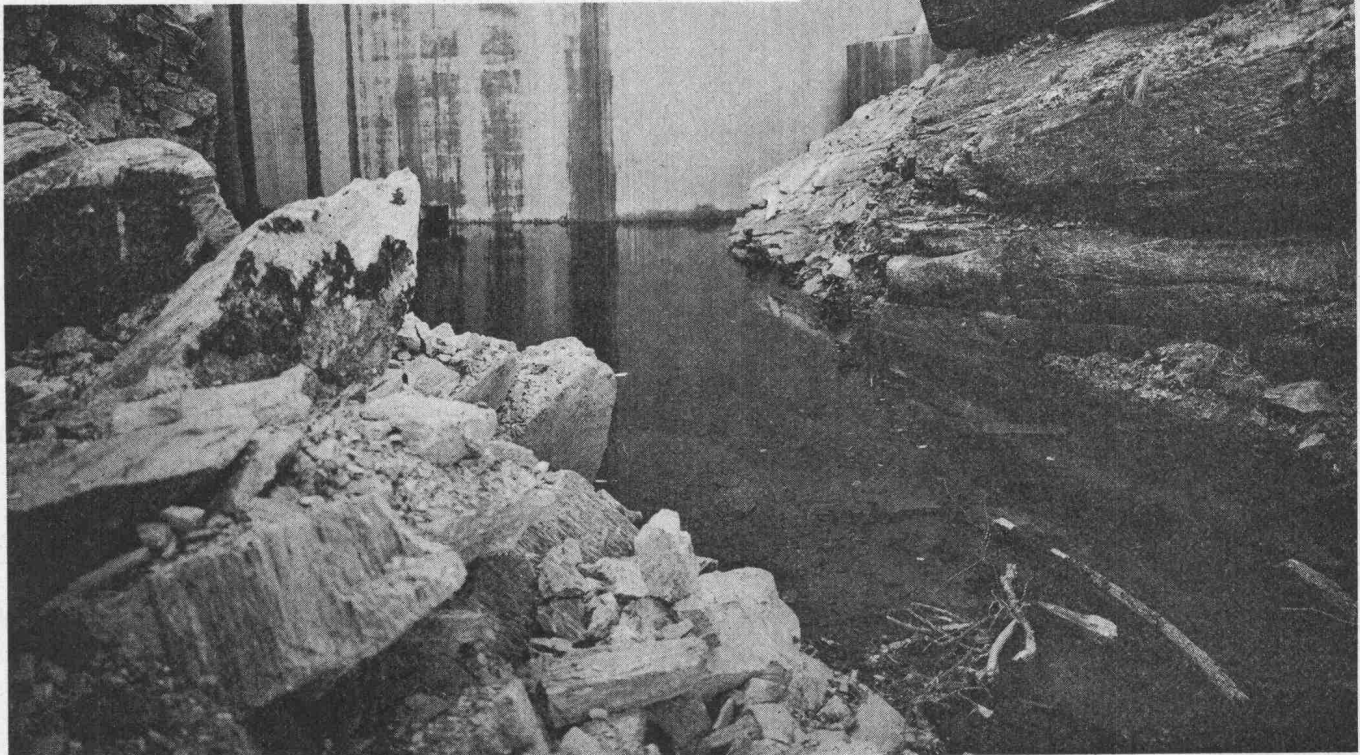
Natur und Geist verbinden.

Das war schon vor 75 Jahren so.

Als die Firma Motor-Columbus gegründet wurde.

**MOTORCOLUMBUS**

Ingenieurunternehmung AG Baden/Schweiz



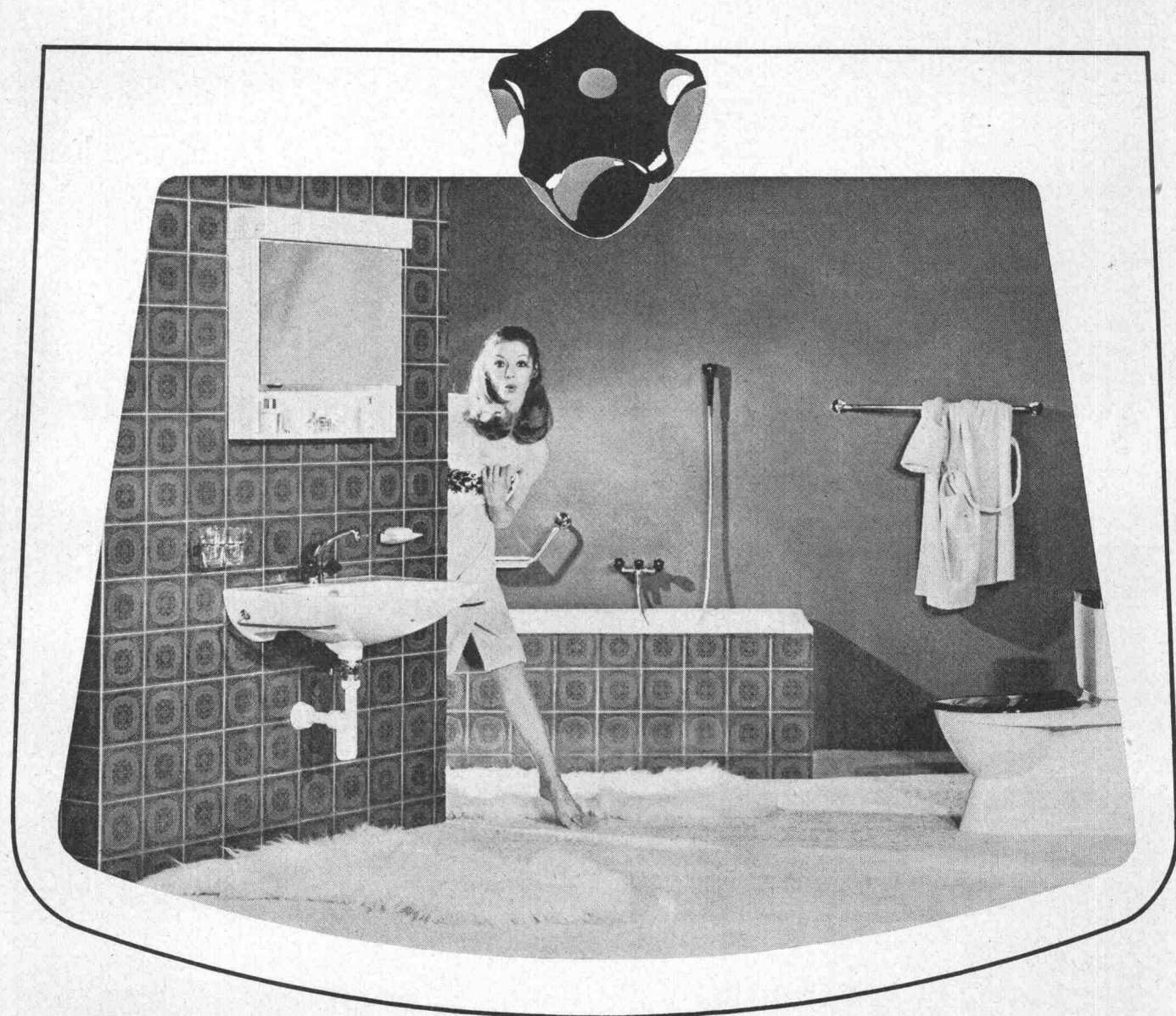
Projektierung und Leitung des Baus von Staumauern, Staudämmen, Stollen, Schächten, Druckleitungen, Kraftwerkszentralen, Unterwerken und Übertragungsleitungen



# SABAG

## BERÄT

Sie und Ihre Kundschaft dank jahrzehntelanger Erfahrung vertrauenswürdig. Von der einfachen bis zur luxuriösen Badezimmer-Ausstattung, von der Duschenanlage bis zum Waschautomaten finden Sie bei uns eine Fülle individueller Modelle für jedes Budget. Besuchen Sie unsere Ausstellungen; sie sind eine Fundgrube zahlreicher interessanter Anregungen.



3



SANITÄRE APPARATE EN GROS  
KÜCHENEINRICHTUNGEN  
ABLAUFLEITUNGEN  
WAND- UND BODENBELÄGE

SABAG + BAUMATERIAL AG 2500 Biel

☎ 032 353 53 / 3 59 51

SABAG + BAUMATERIAL AG 6000 Luzern

☎ 041 44 61 61

SABAG LAUSANNE SA 1000 Lausanne

☎ 021 26 90 31

# SABAG