

Objektyp: **Advertising**

Zeitschrift: **Schweizerische Bauzeitung**

Band (Jahr): **89 (1971)**

Heft 26

PDF erstellt am: **23.09.2024**

### **Nutzungsbedingungen**

Die ETH-Bibliothek ist Anbieterin der digitalisierten Zeitschriften. Sie besitzt keine Urheberrechte an den Inhalten der Zeitschriften. Die Rechte liegen in der Regel bei den Herausgebern.

Die auf der Plattform e-periodica veröffentlichten Dokumente stehen für nicht-kommerzielle Zwecke in Lehre und Forschung sowie für die private Nutzung frei zur Verfügung. Einzelne Dateien oder Ausdrucke aus diesem Angebot können zusammen mit diesen Nutzungsbedingungen und den korrekten Herkunftsbezeichnungen weitergegeben werden.

Das Veröffentlichen von Bildern in Print- und Online-Publikationen ist nur mit vorheriger Genehmigung der Rechteinhaber erlaubt. Die systematische Speicherung von Teilen des elektronischen Angebots auf anderen Servern bedarf ebenfalls des schriftlichen Einverständnisses der Rechteinhaber.

### **Haftungsausschluss**

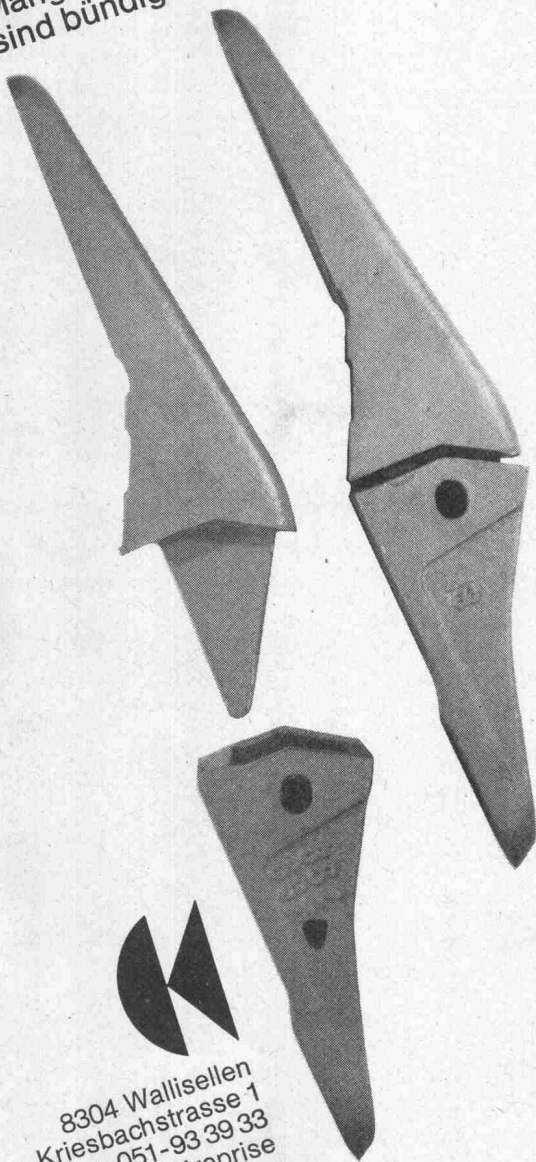
Alle Angaben erfolgen ohne Gewähr für Vollständigkeit oder Richtigkeit. Es wird keine Haftung übernommen für Schäden durch die Verwendung von Informationen aus diesem Online-Angebot oder durch das Fehlen von Informationen. Dies gilt auch für Inhalte Dritter, die über dieses Angebot zugänglich sind.

# neu

in unserem Verkaufsprogramm

## Schaufelzähne

zum Aufschweißen, mit auswechselbaren Spitzen aus verschleissfestem Chrom-Mangan-Molybdän-Stahlguss. Die Zähne sind bündig mit der Messer-Unterkante.



8304 Wallisellen  
Kriesbachstrasse 1  
Telefon 051-93 39 33  
Machines d'entreprise  
Route Cantonale, 1162 St-Prex  
Téléphone 021-76 13 91

Charles **Keller**  
Baumaschinen

## Schweizerische Bauzeitung

Offizielles Organ des SIA, Schweizerischer Ingenieur- und Architekten-Verein und der GEP, Gesellschaft Ehemaliger Studierender der ETH Zürich  
Gegründet 1883 von Ing. A. Waldner

89. Jahrgang Heft 26

1. Juli 1971

An die Leser der Schweizerischen Bauzeitung. Von O. A. Lardelli . . . . .	665
Die Regulierung des Flusses Senegal und ihre Problematik. Von C. Stamm . . . . .	665*
Zweierlei Mass: Zum Wettbewerb Technikum Luzern in Horw. Von M. Ziegler . . . . .	675
Die Schweiz und die Atomenergie im Jahre 1970. . . . .	677
Fragebogen der GEP für das ETH-Gesetz . . . . .	679

### Umschau

Fachverband Schweizerischer Betonvorfabrikanten (FSB). VSS, Verein Schweizerischer Strassenfachmänner. Das grösste ölgefeuerte Kraftwerk Westeuropas. Ein neuer Abschnitt der «Dokumentation Holz» . . . . .	679
Britischer Container-Frachtverkehr . . . . .	680

### Wettbewerbe

Oberstufen-Primarschulhaus auf dem Mariaberg-Areal in Rorschach. Gemeindezentrum in Reigoldswil. Primarschulanlage Langnau bei Reiden LU. Ideenwettbewerb für die Ueberbauung des Gebietes Neuwiesen-Bahnhof in Winterthur. Friedhofanlage in Spreitenbach AG. Saalbau mit Turnhalle in Speicher Appenzell A. Rh. . . . .	680
Gemeindehaus in Zumikon ZH . . . . .	681*

### Bulletin Technique de la Suisse Romande

Inhaltsverzeichnis von Heft 12, 1971, über den Werkvertrag . . . . .	682
--	-----

### Mitteilungen aus dem SIA

Revisionsentwürfe für SIA-Normen . . . . .	682
--	-----

### Ankündigungen

Eidg. Technische Hochschule Zürich. Kunstmuseum Basel. Kunstverein St. Gallen. Kunsthaus Zürich. Kunstgewerbemuseum Zürich. Schweizer Heimatwerk. Abend-Technikum Zürich. Oeffentliche Vorträge . . . . .	682
---	-----

### Verlag und Redaktion

Zürich-Giesshübel, Staffelstrasse 12  
Postadresse: 8021 Zürich, Postfach 630  
Telefon 051 / 36 55 36, Postcheck 80 - 6110

### Bezugspreise

	3 Monate	6 Monate	12 Monate
Schweiz	24.50	47.—	90.—
Ausland	26.—	50.—	96.—

Für Mitglieder der Partnerverbände der Verlags-AG, des Schweiz. Technischen Verbandes sowie für Studierende Höherer Technischer Lehranstalten ermässigte Preiskategorien nach Tarif.

### Anzeigenverwaltung

IWA AG für internationale Werbung  
8035 Zürich, Beckenhofstrasse 16  
Telefon 051 / 26 97 40, Postcheck 80 - 32735  
Filialen in Lausanne und Genf

Jetzt von einem Hersteller:

# Das integrale Einbaugeräte

**Bauknecht Einbau-Backofen EB 55 De Luxe** mit Gross-Back- und Grillraum, Kuchenblech und Grillrost, Sichtfenster, Kontrollampe und Innenbeleuchtung, Vollauszugschublade auf Rollen. Auf Wunsch mit Infrarot-Heizkörper, Grilldrehspieß, Programmschaltuhr und Grillblech. 4 Einbaurechauds ab Fr. 178.-, Einbau-Backofen ab Fr. 398.-.

Wenn Sie mit Bauknecht-Küchengeräten planen und bauen, so heisst dies:

## **Vorteil Nummer 1:**

Alle Einbaugeräte für die moderne Schweizer Normküche aus einer Hand.

## **Vorteil Nummer 2:**

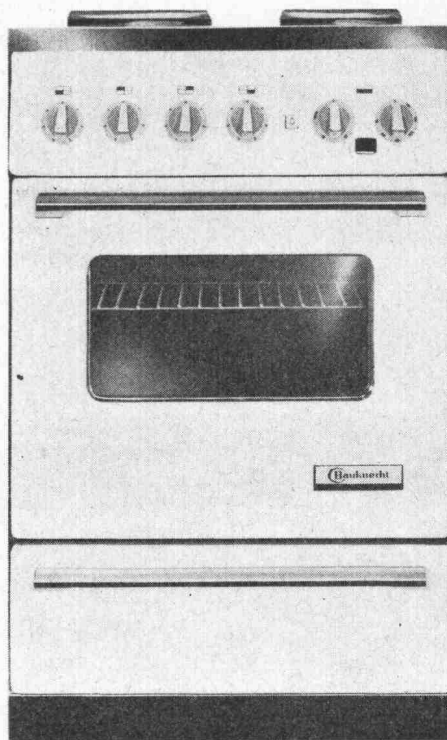
Problemloser Einbau und vereinfachte Bauabnahme.

## **Vorteil Nummer 3:**

Vorteilhaftere Einkaufskonditionen.

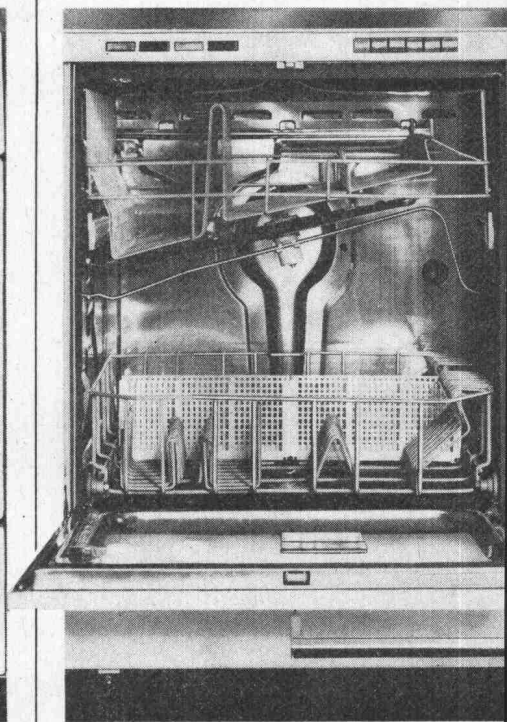
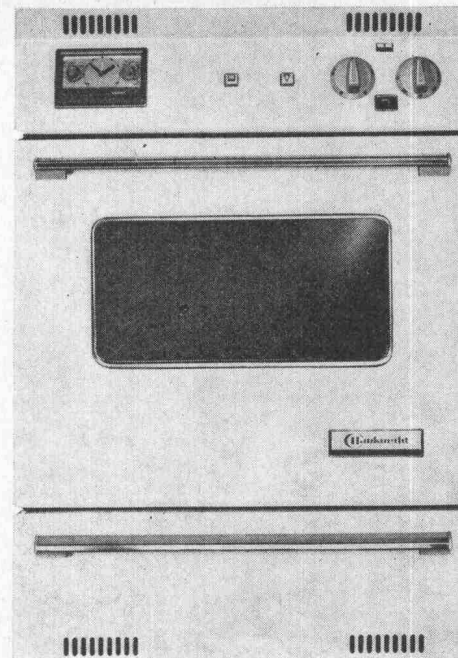
## **Vorteil Nummer 4:**

Die Bauknecht-Fabrikgarantie – Kundendienst für alle Einbaugeräte.



**Bauknecht Einbau-Elektroherd EH 44 De Luxe**

4 Platten (Ø 180 und 145 mm), wovon 2 Schnellheizplatten mit Überhitzsicherung, 7-Stufen-Schalter und Grossraumbackofen mit Innenbeleuchtung, Vollauszugschublade. 3 weitere Modelle alle mit Kontrollampe und Grossraumbackofen. Feueremailliert. Problemloser Einbau. Ab Fr. 398.-.



**Bauknecht Einbau-Geschirrspülautomat GS 455 E**

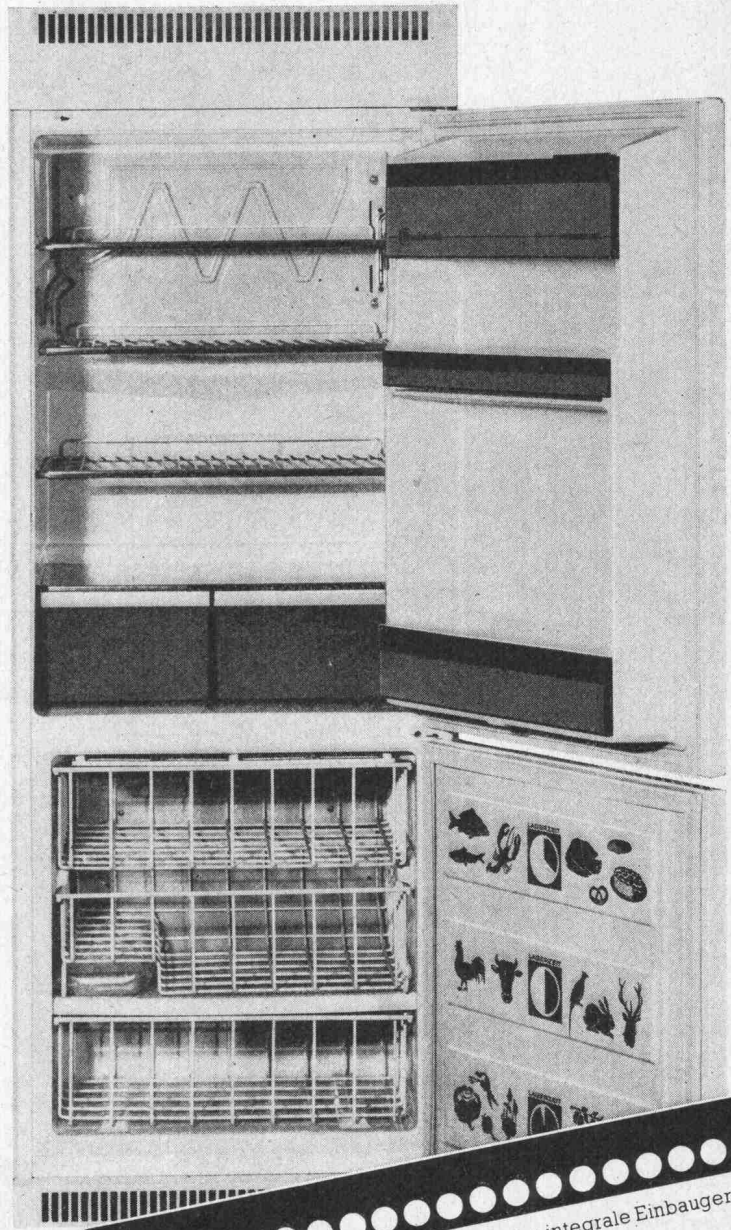
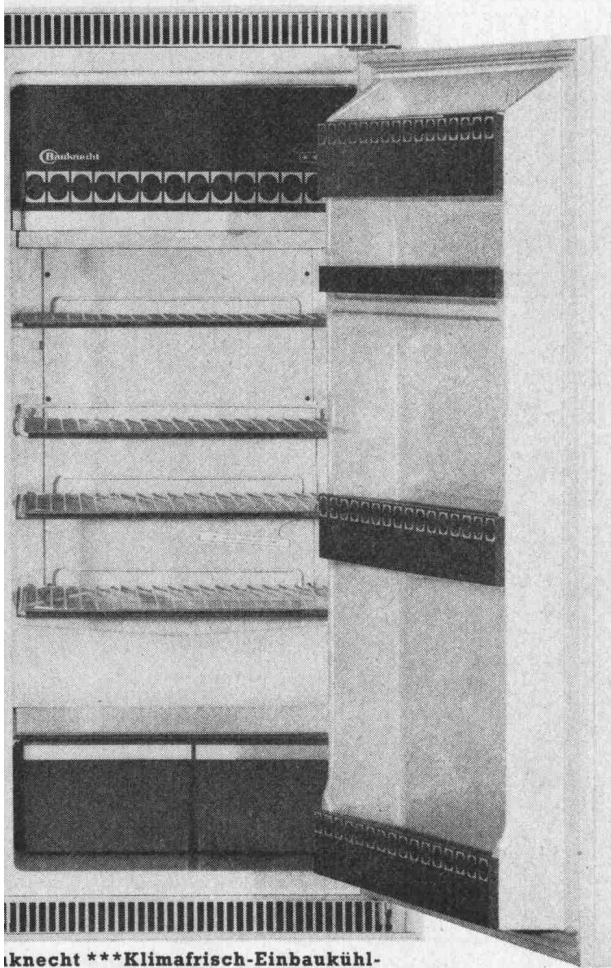
Fassungsvermögen: 10 Normgedecke. **Mit serienmässig eingebauter Entkalkungsanlage** (Ionenaustauscher). Chromstahlauführung, Doppelwandig, jetzt Schallisoliert: sehr geräuscharmer Betrieb. Total-Sprühsystem. 3 Normal- und 1 Bioprogramm. Schweizer Normmasse. Preis, alles inbegriffen, Fr. 1790.-.



# System

nach  
Schweizer  
+ Norm

**Bauknecht \*\*\*Klima-frisch-Einbau-Kühl/  
Gefrierschrank EPD 260**  
mit 2 Türen, Inhalt 255 Liter, \*\*\*Gefriersafe  
86 Liter. Klimatisierter Kühlraum mit vollauto-  
matischer Abtauung ohne Zusatzheizung.  
Fr. 798.-.



**Bauknecht \*\*\*Klimafrisch-Einbaukühl-  
omat EV 245**  
Inhalt 245 Liter mit 28 Liter \*\*\*Gefrierfach.  
Problemloser Einbau. Klimatisierter Kühlraum  
vollautomatischer Abtauung ohne Zusatz-  
heizung. Weitere Modelle nach Schweizer  
Norm ab Fr. 315.-.

**Bauknecht**  
weiss, was Frauen wünschen

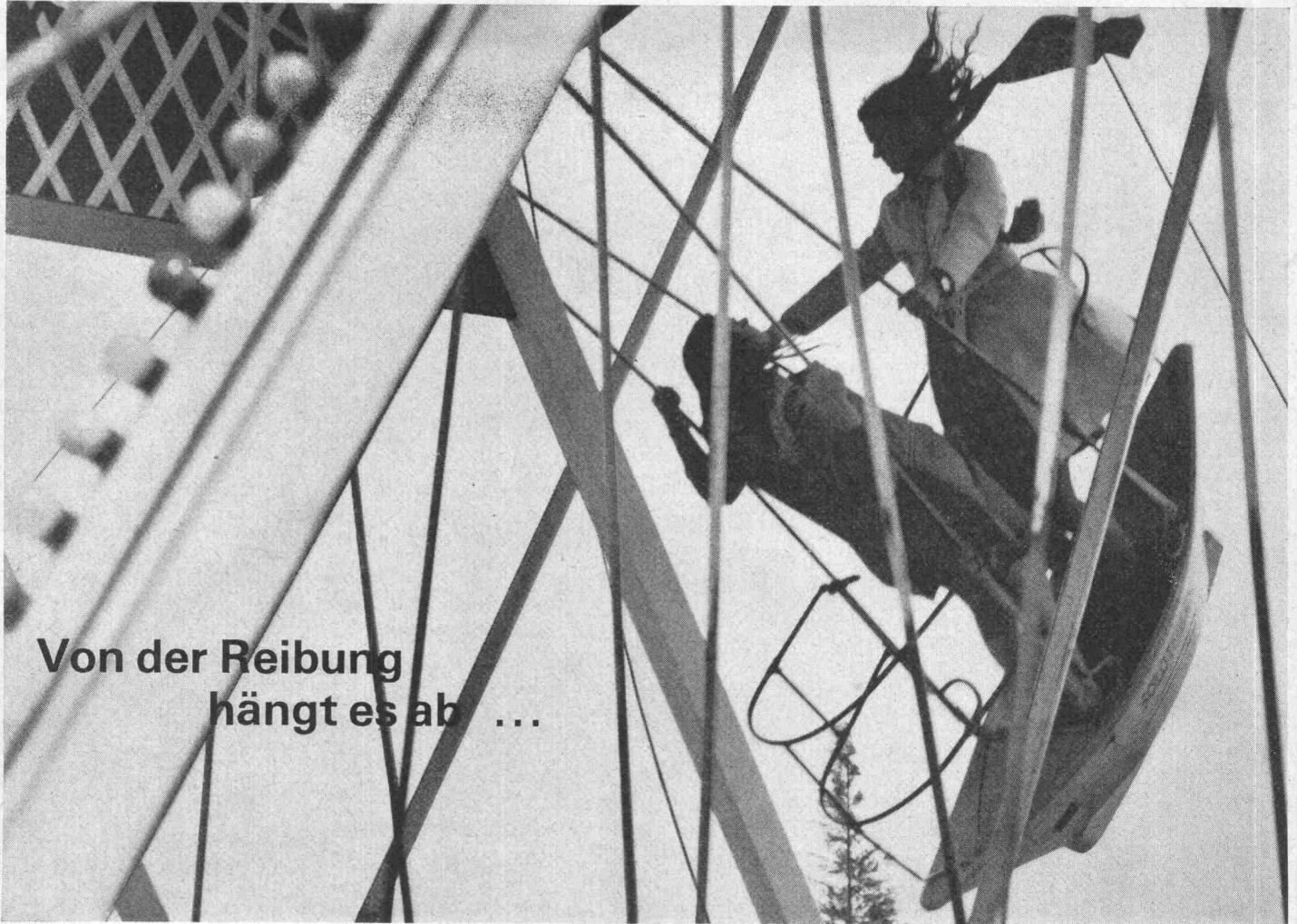
Senden Sie mir die Dokumentation über das integrale Einbaugeräte-  
System von Bauknecht.

Name \_\_\_\_\_ Vorname \_\_\_\_\_  
Strasse \_\_\_\_\_ PLZ/Ort \_\_\_\_\_  
Bezugsquellennachweis: Bauknecht Elektromaschinen AG, 5705 Hallwil

**Ja**

BH10671





## Von der Reibung hängt es ab ...

wie leicht die Schaukel in Schwung zu bringen ist. Von der Reibung der Pendellagerung hängt auch die Genauigkeit eines automatischen Nivelliers ab.

Als ersten ist es den Kern-Ingenieuren gelungen, den Pendelkompensator des Ingenieurnivelliers GK1-A praktisch reibungslos magnetisch aufzuhängen. Vom Magnetfeld eines kräftigen Dauermagneten gehalten, spielt sich das Pendel mit der hohen Genauigkeit von  $\pm 1''$  in die Senkrechte ein und hält die Ziellinie mit der gleichen Genauigkeit stets horizontal. Zudem ist die magnetische Aufhängung unempfindlich gegen Schläge und Erschütterungen.

Daneben hat das GK1-A noch andere Vorzüge, zum Beispiel das helle, aufrechte Fernrohrbild, das formschöne Äußere oder das rasche, bequeme Grobhorizontieren mit dem bewährten Gelenkkopf-Stativ.

Unser Prospekt wird Sie davon überzeugen, daß das GK1-A auch Ihnen ausgezeichnete Dienste leisten wird.



### Kern GK1-A Automatisches Ingenieurnivellier

Fernrohrvergrößerung 25×  
Objektivdurchmesser 41 mm  
Kompensator-Einspielgenauigkeit  $\pm 1''$   
Mittlerer Fehler für  
1 km Doppelnivellement  $\pm 2,5$  mm

Senden Sie mir bitte Ihren Prospekt über das GK1-A

Name \_\_\_\_\_

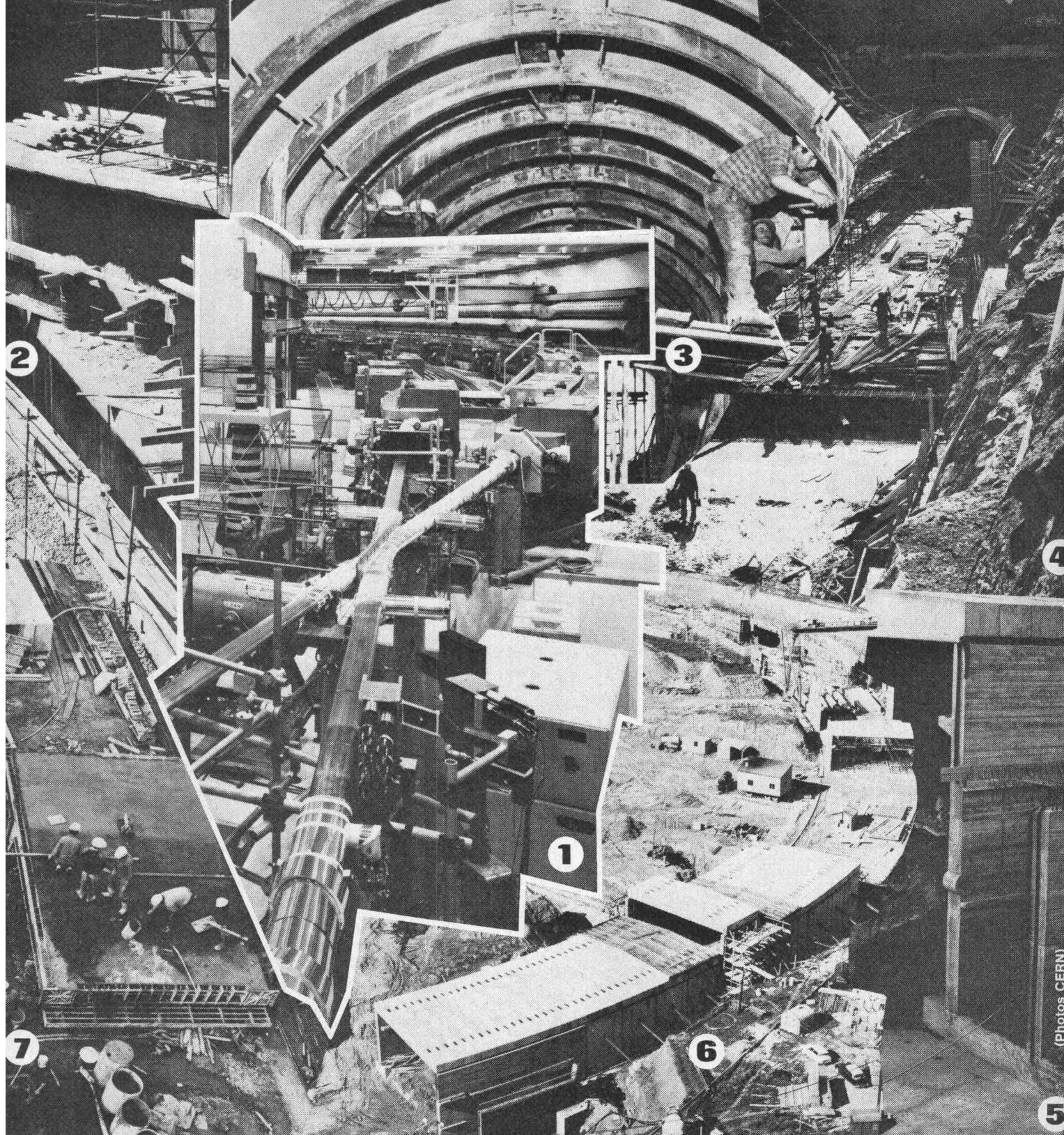
Beruf \_\_\_\_\_

Adresse \_\_\_\_\_

Kern & Co. AG, 5001 Aarau  
Werke für Präzisionsmechanik  
und Optik







# Wir halten Wasser auf, damit die Forschung im CERN\* nicht aufgehalten wird.

Ein Kreistunnel von 1000 m Umfang mit einem Volumen von 140000 Kubikmeter, der die zur täglichen Beobachtung subnuklearer Geheimnisse notwendigen Speicherringe (ISR) des CERN (1) beherbergt. Die ISR, ein Bauwerk von über 100 Millionen Franken, umfassen einen Komplex von Gebäuden, Hallen und Tunnels, die mit unserer Hilfe gegen Feuchtigkeit und Wassereinwirkung geschützt wurden.

**Speicherringe ISR** – Abdichtung der vorgefertigten senkrechten Elemente mit BARRA-PULVER(7), dem normalbinden-

den Mörtel-Dichtungsmittel, und NEROL B(2), einem plastischen Schutzanstrich auf Bitumenbasis. Fugendichtung mit PALTOX-KITT(6).

**Gebäude, Hallen und Servicestollen** – Abdichtung der Wände mit BARRA-PULVER. Betondichtungszusatz SPERRBARRA 05 (4) für Bauten unter Drainage. MEYCO-FUGENBÄNDER (5) zur Abdichtung von Arbeits- und Dilatationsfugen.

**Vorgetriebene Verbindungsstollen** – Abdichtung mit PRENOTEKT(3), der kalt spritzbaren Beschichtung auf Bitumen-

Kautschuk-Basis.

Im Bestreben, heute schon für die Zukunft zu bauen, trug Meynadier so zum Gelingen eines Vorhabens von europäischen Ausmassen bei.

\* Europäisches Kernforschungs-Institut, Genf

MEYNADIER + CIE AG  
Zürich, Lausanne, Bern,  
Luzern, Bellinzona, Chur

**MEYNADIER**



Photos CERN



# \*\*Holorib®

## Es sprechen genügend Referenzen für Holorib

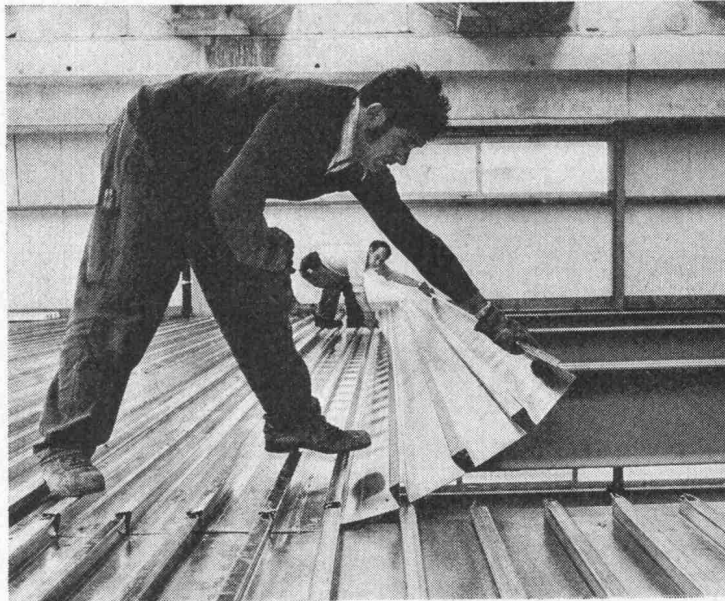
Coop-Center, Sursee  
Bezirksschule Buchs AG  
Ciba SA, Monthey  
Iril, Renens  
Autoroute, Tunnel Glion  
Ciba AG, Basel / Bau 141  
Brasserie du Cardinal, Fribourg  
Markthalle Basel  
Metallum AG, Pratteln  
Migros Winterthur  
Omega, Biel  
Optigal, Usine, Saillon VS  
Planetarium, Luzern  
Schild AG, Grenchen  
Technikum Buchs SG  
Volvo-Motor AG, Basel  
Bergrestaurant Crap Sogn Gion  
BKW Atom-Kraftwerk,  
Mühleberg  
Coop-Center, Kreuzlingen  
Hochhaus Eiger, Bern  
Motor-Columbus, Baden  
Sika Norm, Düringen  
Tour Télévision Genève  
UNO-ONU, Genève  
Welpostverein U.P.U., Bern

PAN AM Building, New York  
Cité Universitaire – Maison de  
l'Iran, Paris  
Magasins du Printemps, Paris  
Syndicat des Constructeurs,  
Métalliques de France,  
Puteaux  
Centre des  
Télécommunications,  
Luxembourg  
Satellitenstadt San Felice,  
Mailand  
Grands Magasins, Bruxelles  
Palais de la Nation, Bruxelles

## und 800 weitere Bauten in der Schweiz!

# «Weniger Personal- probleme»!

(d. h. wenn Sie mit Holorib bauen)

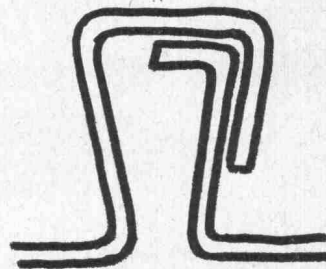


## Rationell mit Holorib

weil 3 Mann pro Tag rund 500 m<sup>2</sup> Holorib verlegen. Und rationell, weil Armierung und Schalung wegfällen und das Aufhängeproblem gelöst ist. Rationell, weil Holorib in der Schweiz profiliert wird und deshalb keine Lieferschwierigkeiten auftreten.

Rationell, weil Holorib in Fixlängen bis zu 18 m franko Baustelle geliefert wird.

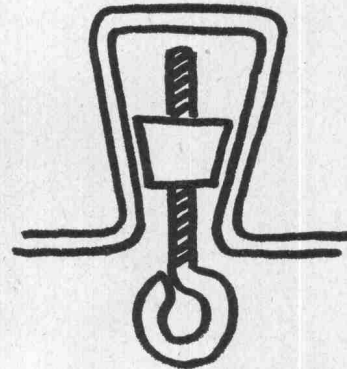
## Einfach und praktisch mit Holorib



weil Holorib auf einfachste Weise verlegt wird.

Praktisch, weil elektrische und sanitäre Installationen einfach am Holorib-Profil aufgehängt werden.

Praktisch, weil selbst das Deckenproblem gelöst ist (Holorib kann gespritzt werden, oder heruntergehängte Decken werden an dem Holorib-Profil montiert.)



## Sicher mit Holorib

Holorib ist das einzig Verbunddeckensystem und wurde von der EMPA statisch dynamisch und auf Brandwiderstand geprüft (F 30 6,0 F 60 7,0/F 90 10,0/F 120 12,0). Holorib ist von allen kantonalen Brandversicherungsanstalten als einziges Deckenblech anerkannt.

## Wir senden Ihnen unsere neueste Doku- mentation!

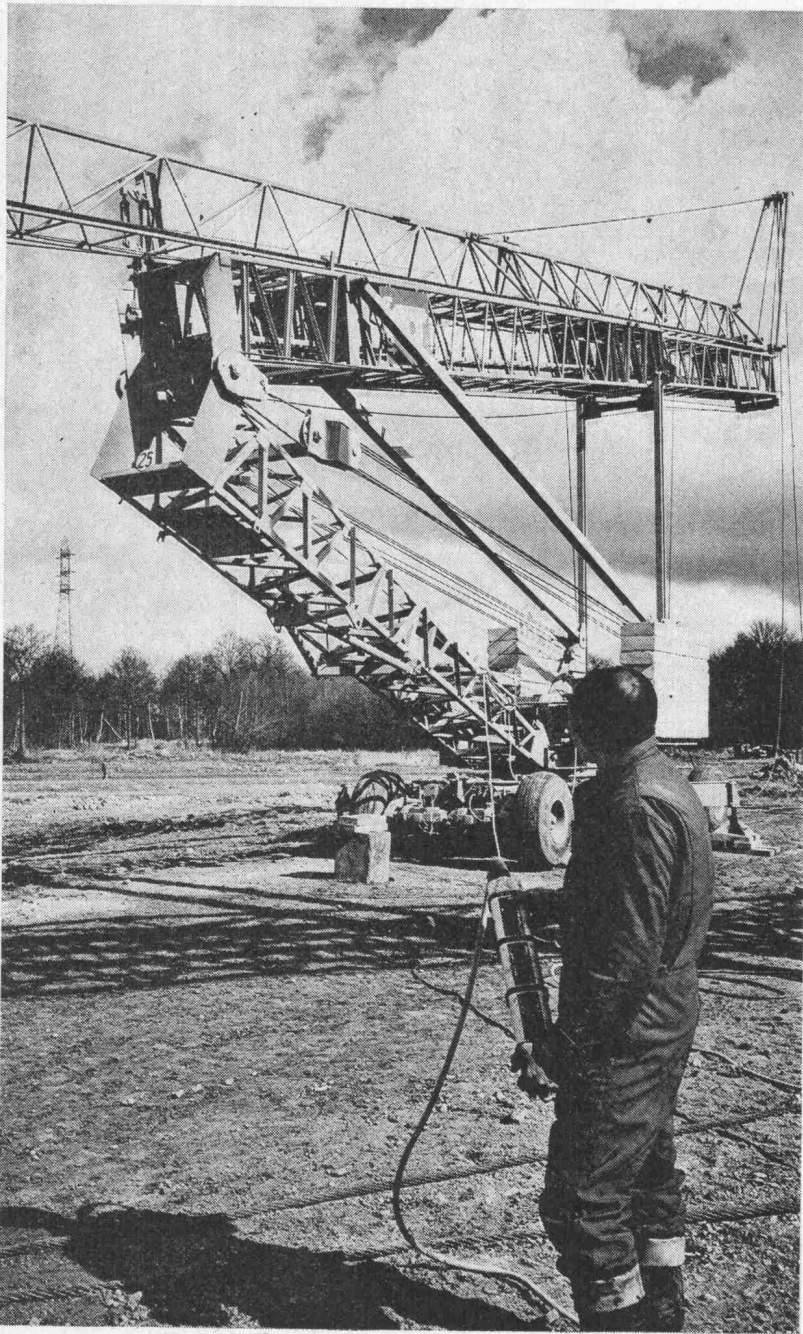
(Rufen Sie uns an – bei Holorib spricht man auch «schwitzerdütsch».)

**Holorib SA, 2, rue Vallin, 1201 Genève  
Telefon 022 31 81 60**



*Kaufen Sie keinen Kran (auch nicht den allergrössten)  
ohne ihn ausprobiert zu haben:*

## **Boilot offeriert Ihnen eine kostenlose Vorführung des von Ihnen bestimmten selbstaufstellenden Krans**



«Die Boilot-Krane sind innerhalb von 10 Minuten einsatzbereit»

Um sich über einen Kran eine absolut zuverlässige Meinung zu bilden, sollte man von einer wirklich gründlichen und umfassenden Vorführung profitieren können. Dies ist bestimmt die Lösung, welche von allen Unternehmern gesucht wird, ohne dass sie aber bisher richtig daran geglaubt haben. Denn, wo besteht schon diese Möglichkeit? Wenn Sie sich an Boilot wenden, so wird Ihnen dies offeriert. Sie werden so die ultramoderne technische Konstruktion der Boilot-Krane entdecken, der Grund, warum Boilot mit über 50% seiner Produktion auf internationalen Baustellen vertreten ist.

**Eine moderne Konstruktion,  
perfekt auf die Ansprüche Ihrer  
Baustelle ausgerichtet**

Die Boilot-Krane werden mit komplettem Ballast zum Werkplatz hingeführt. Nach einer auf ein Minimum beschränkten Vorbereitung (weder Spindel noch Schraube werden angebracht), also eine fast augenblickliche Aufstützung, entfalten sich die Krane mit einer einzigen fortlaufenden Bewegung wie ein riesiger, zusammenlegbarer Meter – und dies ganz einfach durch Druck auf die Fernsteuerung. Der Ausleger berührt den Boden nie, nicht einmal während dem Aufstellen. Die Leichtigkeit und Zeitersparnis beim Aufstellen und das einzigartige und sehr einfache Aufstützungssystem machen den Boilot-Kran zum beweglichsten und unkompliziertesten Kran auf Ihrer Baustelle.

### **Bon für eine Vorführung**

bitte einsenden an:

A. Schaller AG, 1606 Forel-Lavaux  
Telephon 021/97 17 11 – Telex 25209

Name .....

Adresse .....

Telephon .....

# Wasser ist an gewissen Orten mehr als flüssig. Überflüssig.



Wasser ist tatsächlich oftmals mehr als flüssig, vermag es doch auf geheimnisvolle Art selbst durch stärkste Mauern zu dringen. Und überflüssigerweise meist an den Orten, an denen es in keiner Weise vorgesehen war. Und wer lässt sich schon gerne Wasser ins Haus spritzen?

Glücklicherweise gibt es die kühlenden Renesco-Spezialisten. Die machen mit solchen Problemen kurzen Prozess und dem überflüssigen Wasser den Garaus. Ob das nun Abdichtungen in einem Neu- oder Altbau betrifft, ob man vorher wusste, dass an dieser Stelle Wasser kommen würde oder ob das kostspielige Nass fatalerweise unvorhergesehen durchdrückt: In jedem Fall haben die Renesco-Spezialisten eine sachgerechte Lösung. Und es ist wahrhaft vergnüglich, diesen Leuten bei ihrer Tätigkeit zuzusehen, denn jeder Handgriff zeugt von Wissen und Können. Deshalb bewahren sie auch immer einen kühlen Kopf. In jeder Lage, ganz gleich, wie nass das Problem auch sein mag. Und darum lässt sich nach getaner Arbeit das Wasser auch nie wieder am falschen Orte sehen. Zufrieden?

## renesco



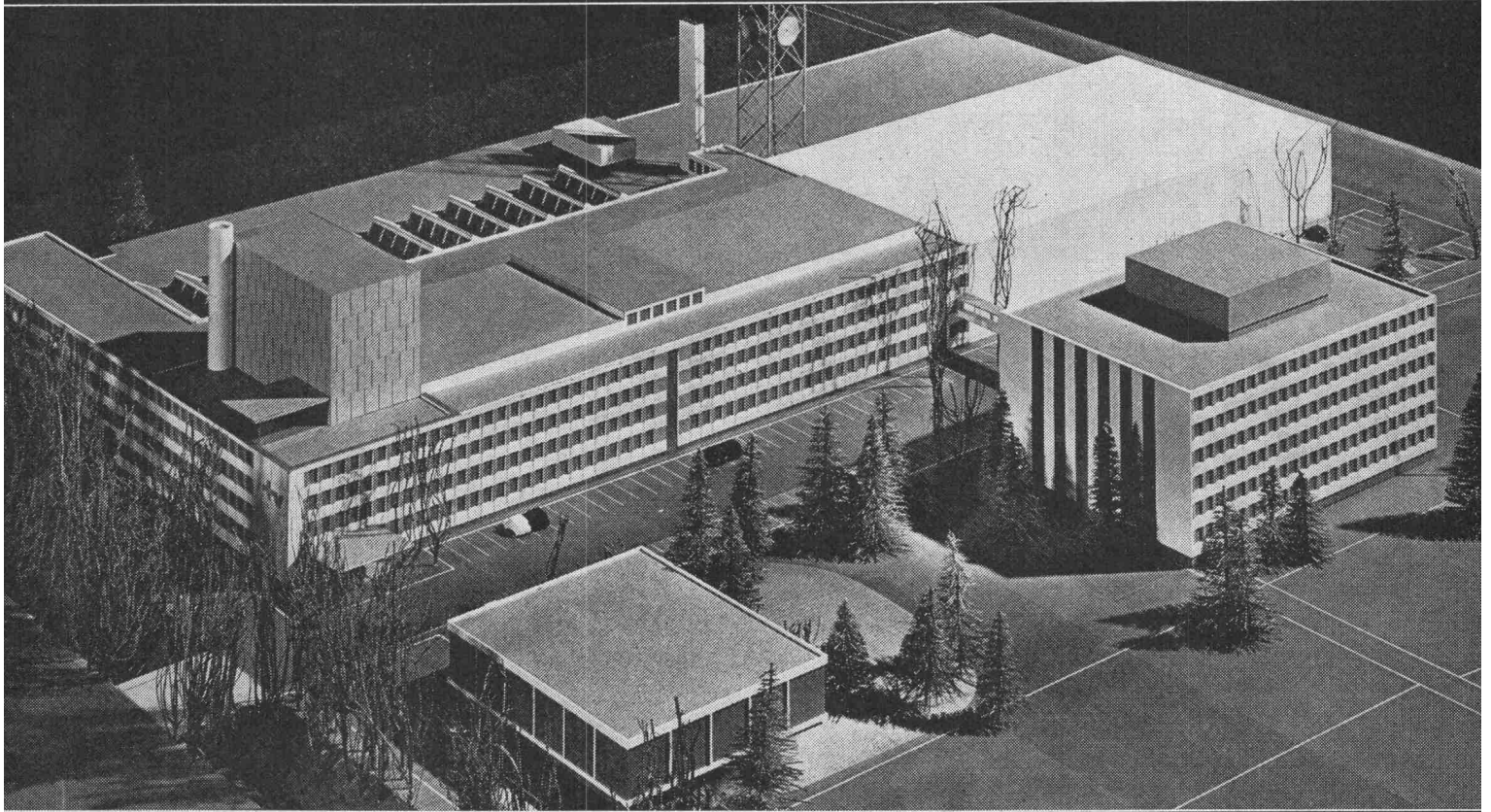
René Schmid + Co. AG  
Chemische Baustoffe  
Abdichtungen im Hoch- und Tiefbau  
Schaffhauserstrasse 359 8050 Zürich  
Telefon 051 46 46 92

#### Unser Ausführungsprogramm umfasst u.a.:

- Abdichtungen gegen Grund-, Hang- und Meteorwasser im gesamten Hoch- und Tief-, Stollen- und Tunnelbau. (Beachten Sie unser kostensparendes System zur Abdichtung von Tiefgaragen.)
- Fein-Injektionen als Abdichtung gegen Flüssigkeit und zu thermischen Isolationszwecken
- Ölwanneisolationen nach den Eidg. Gewässerschutz-Vorschriften
- Behandlung von Betonstrassen zur Erhöhung der Frost- und Tausalzbeständigkeit
- Projektierung wirtschaftlicher, bautechnisch vereinfachender und zeitsparender Abdichtungssysteme
- Forschung und Entwicklung neuer Produkte, Verfahren und Maschinen in den Sektoren Bauchemie und Kunststoffe



# SIFRAG und Farbfernsehen...



Fernsehstudio Leutschenbach, Zürich Architekt und Generalunternehmer: Ernst Göhner AG, Zürich

**SIFRAG**

In Zürich und Genf sind Fernsehstudios im Bau, die mit modernsten Einrichtungen für Sendungen in Schwarz-Weiss und Farbe ausgerüstet werden. - Die zur Anwendung gelangende Technik stellt höchste Anforderungen an die Zuverlässigkeit von Personal und Apparaten.

Den Spezialisten der SIFRAG wurde die Aufgabe übertragen, Klimaanlage zu projektieren und einzurichten, die den aussergewöhnlichen und anspruchsvollen Erfordernissen gerecht werden.

In den Studios beispielsweise haben wir Klimaanlage projektiert, dank deren Eigenschaften die konzentrierte Wärmeenergie, welche die Scheinwerfer ausstrahlen, weggeschafft wird, ohne dass dabei lästige Zugerscheinungen auftreten. Die ständig veränderte Requisiten-Anordnung erfordert, dass der Luftführung im Raum besondere Beachtung geschenkt wird.

Ferner galt es, Klimaanlage zu projektieren, die keine störenden Geräusche erzeugen und dadurch die Tonaufnahmen beeinträchtigen würden. Desgleichen dürfen die Anlagen keinen lästigen Körperschall (Vibrationen) erzeugen, um das erschütterungsfreie Funktionieren der Kameras zu gewährleisten.

In den Regieräumen, wo Spezialisten hochkonzentrierte Arbeit verrichten, müssen trotz wärmeabgebender Apparaturen und beschränkter Platzverhältnisse optimale Komfortbedingungen in bezug auf Klima und Geräuschpegel herrschen.

SIFRAG-Klimaanlagen auch für Ihre Ansprüche!

SIFRAG  
Luft- und Klimatechnik Frei AG

Zürich 051 - 25 15 51  
Bern 031 - 56 25 25  
Basel 061 - 43 92 60  
Lausanne 021 - 23 74 08

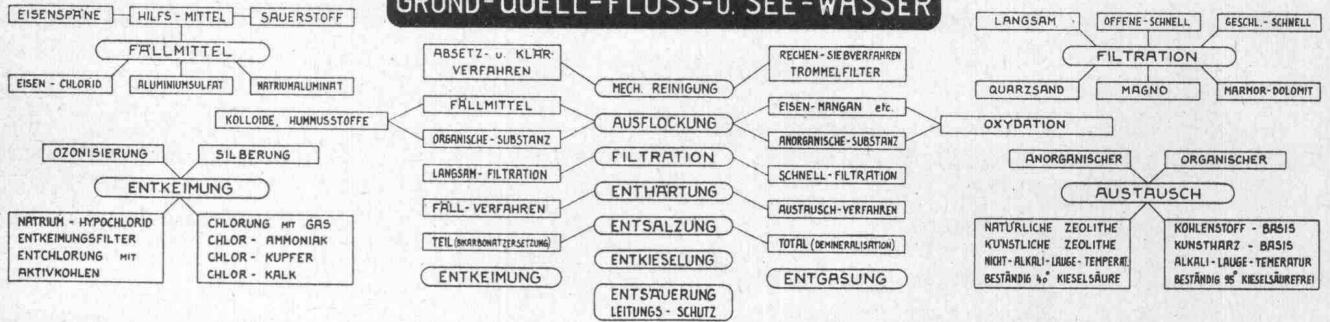
Klimaanlagen  
Ventilationen  
Kälteanlagen  
Luftbefeuchtung  
Luftvorhänge  
Brandschutz



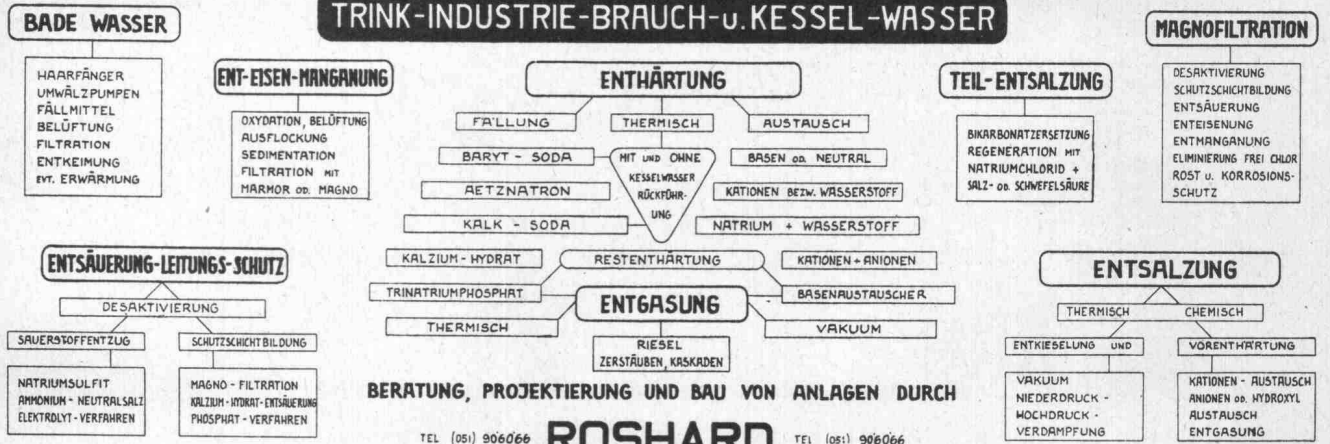
# UNSER ARBEITSGEBIET

# AUFBEREITUNGS-ANLAGEN FÜR

## GRUND-QUELL-FLUSS-U. SEE-WASSER



## TRINK-INDUSTRIE-BRAUCH-U. KESSEL-WASSER



BERATUNG, PROJEKTIERUNG UND BAU VON ANLAGEN DURCH

TEL (051) 906066 **ROSHARD** TEL (051) 906066

KÜSNACHT - ZÜRICH - SCHWEIZ

ENTWURF: H. ROSHARD ING.

NACHDRUCK VERBOTEN

# Neuzeitlicher Sonnenschutz

durch Beschichtung der Fenster von Büro- und Fabrikgebäuden, Schulen, Turn- und Schwimmhallen, mit dem

## SUN-X-Reflexionsfilm

SUN-X-Reflexionsfilm  
 SUN-X-Reflexionsfilm  
 SUN-X-Reflexionsfilm  
 SUN-X-Reflexionsfilm

reduziert die Einstrahlungswärme der Sonne bis zu 77 %  
 reduziert die Blendung bis zu 80 %  
 reduziert Betriebskosten von Klimaanlage bis zu 69 %  
 in qualitativ hochwertiger Verarbeitung erhalten Sie durch

### PERLTEX AG

SUN-X-Generalvertretung für die Schweiz  
 6000 Luzern, Hirschengraben 41  
 Telefon 041 / 23 27 33

Mit SUN-X-Produkten können alle Arten von bestehenden Verglasungen gegen Sonneneinstrahlung wirksam geschützt werden. Bitte informieren Sie uns über Ihre Sonnenprobleme. Unsere Mitarbeiter beraten Sie auf Grund langjähriger Erfahrung individuell und fachmännisch.

# Bauhilfsstoffe

## LAMIT<sup>®</sup>



**LAMIT E 10**  
Mörtel-Zusatz  
für Mauerwerk

Durch Beigabe von Lamit E 10 zu verlängertem oder reinem Zementmörtel wird dessen Verarbeitbarkeit verbessert und das Vermauern erleichtert. Da die Mischung stockiger wird, entstehen weniger Mörtelverluste. Die Abbindebedingungen sind günstiger und die Haftung zwischen Stein und Mörtel wird erhöht.



**LAMIT E 11**  
Mörtel-Zusatz  
für Sichtmauerwerk

Dem reinen Zementmörtel zugegeben, ermöglicht Lamit E 11 die Erstellung von Sichtmauerwerk mit dichten Fugen. Das bisher erforderliche zusätzliche Nachfugen in einem zweiten Arbeitsgang entfällt. Dieser Mörtel-Zusatz vereinfacht das Erstellen von hochwertigem Sichtmauerwerk.



**LAMIT R 30**  
Isolierstoff-Kleber

Lamit R 30 ist ein Fertig-Kleber mit optimalem Haftvermögen. Er erlaubt auf wirtschaftliche Weise das vollflächige Kleben von Leicht-Isolierplatten (Mineralwollplatten, Kunststoffschäume, Kork, zementgebundene Faserplatten) auf Wände, Decken und Fassaden. Der Klebgrund braucht nicht vorgehäst zu werden und ein Spriessen erübrigt sich.



**LAMIT R 37**  
Konzentrat für  
Isolierstoff-Kleber

Lamit R 37 gestattet das einfache Zubereiten eines Klebers auf Zementbasis mit optimalem Haftvermögen. Er erlaubt, wie Lamit R 30, das vollflächige Kleben von Leicht-Isolierplatten auf Wände, Decken und Fassaden. Der Klebgrund braucht nicht vorgehäst zu werden und ein Spriessen erübrigt sich.

Generalvertrieb

corex Basel AG  
Lindenhofstrasse 28  
Postfach, 4002 Basel  
Tel. 061 / 22 23 00

Senden Sie mir bitte Dokumentationsmaterial über Lamit-Bauhilfsstoffe

Name: \_\_\_\_\_

Strasse: \_\_\_\_\_

Ort (PLZ): \_\_\_\_\_

corex Basel AG  
Postfach, 4002 Basel  
D 1



# Mörtel-Zusatz für Mauerwerk



## LAMIT<sup>®</sup> E 10

**Anwendung:** Als Zusatz zu verlängertem oder reinem Zementmörtel.

**Vorteile:** Leichtere Verarbeitbarkeit des Mörtels, kein Nachmischen nötig, wenig Mörtelverluste, günstige Abbindebedingungen, verbesserte Haftung zwischen Stein und Mörtel.

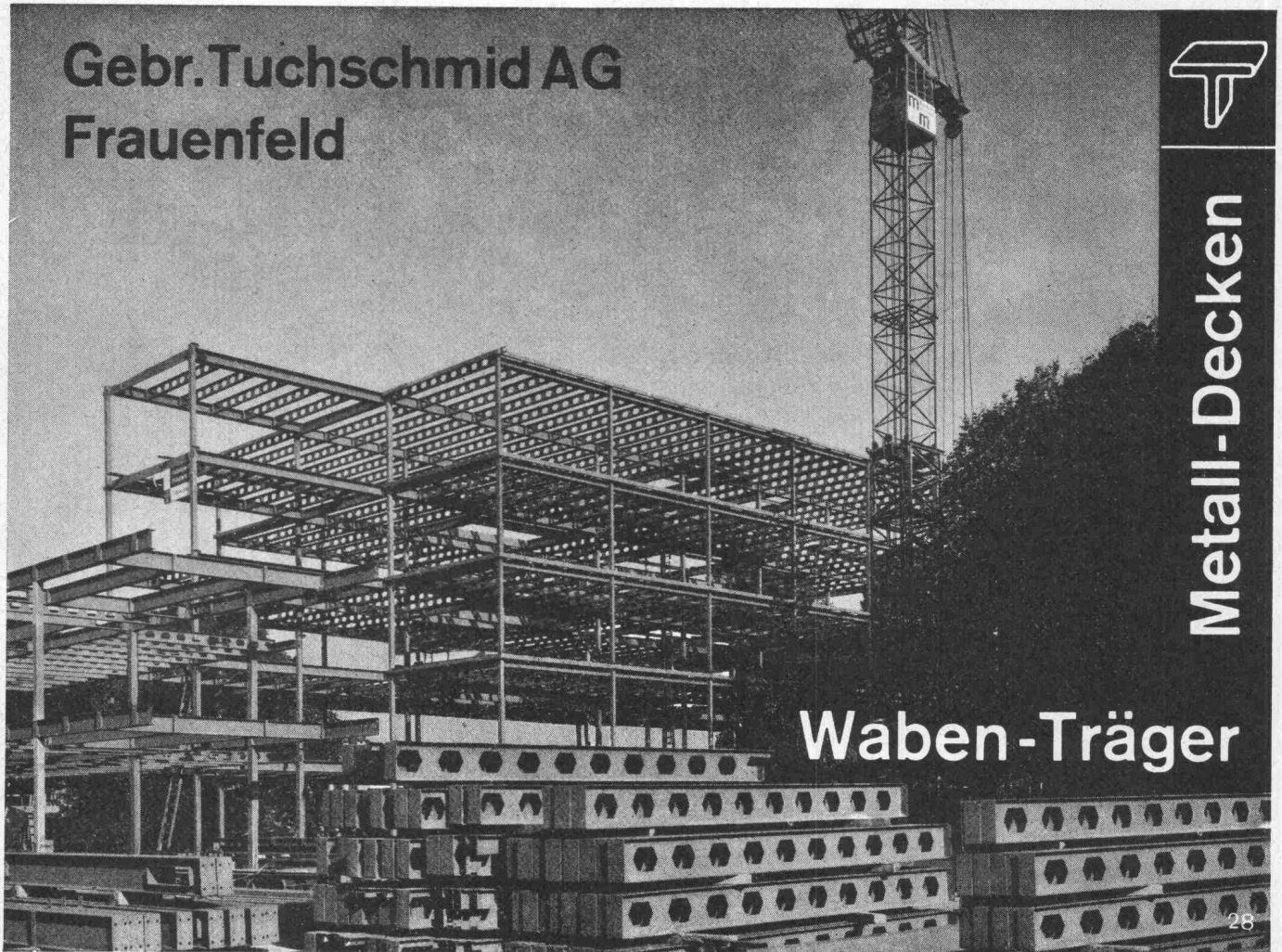
**Lieferform:** Trockengemisch in Plastikbeutel, Inhalt ist auf die Verwendung von 1 Sack Bindemittel (50 kg) abgestimmt.

**Generalvertrieb**  
corex Basel AG  
Lindenhofstrasse 28  
Postfach, 4002 Basel  
Tel. 061/22 23 00

**Gebr. Tuchs Schmid AG**  
**Frauenfeld**



**Metall-Decken**



**Waben-Träger**

28



### Aufstiegsschacht zu Fluchtröhren

∅ 100 cm, Anschlussöffnung ∅ 100 cm,  
Bauhöhe 150 cm, Gewicht 1520 kg.

Das vorgefertigte Schachtelement  
∅ 100 cm ermöglicht dem Unternehmer  
die Erstellung der gesamten  
Fluchtweganlage aus Fertigteilen.

**Verlangen Sie bitte den  
Spezialprospekt.**

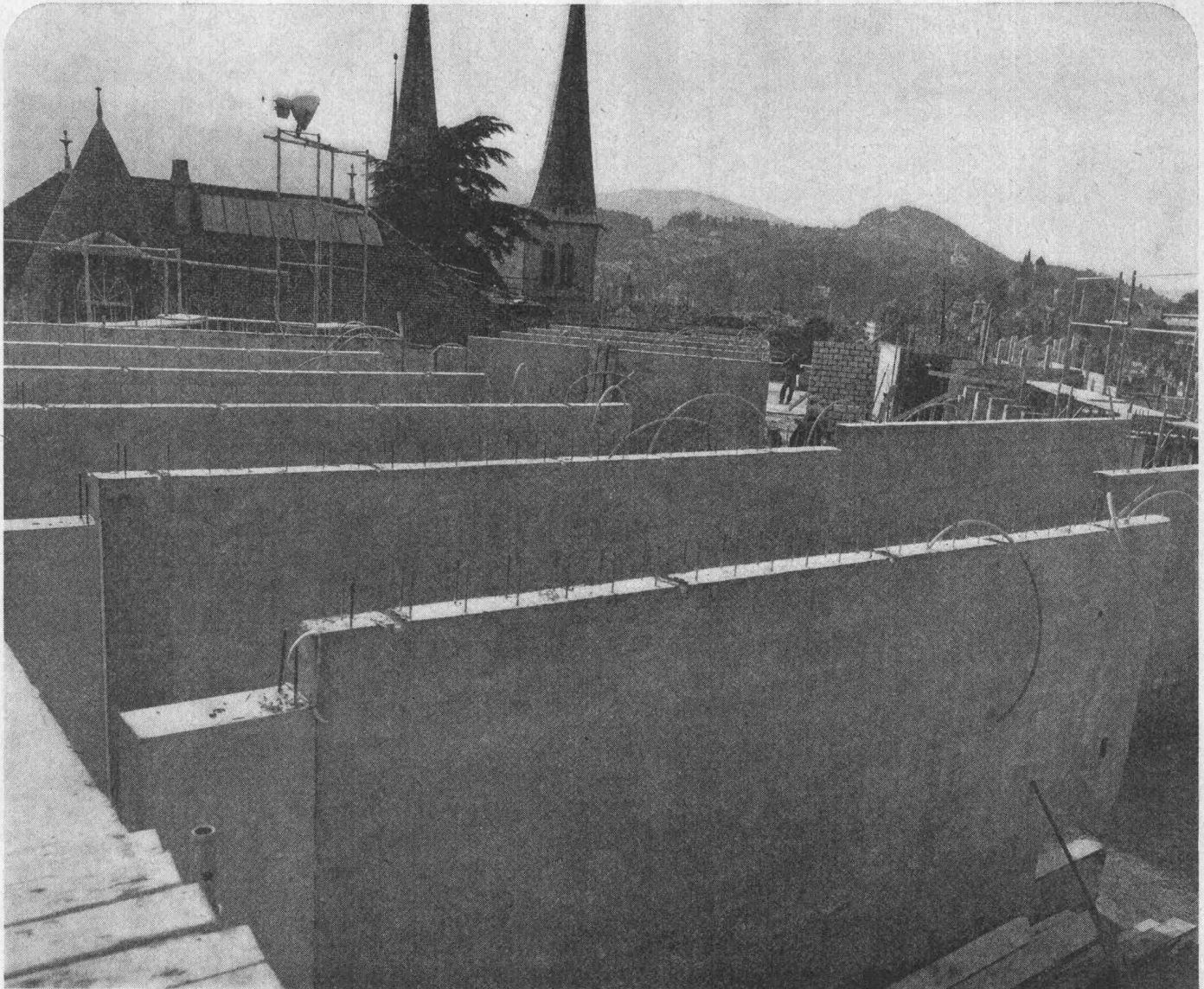
# comolli

Comolli's Erben AG Betonelemente  
5620 Bremgarten Tel. 057/51414



# Ein System setzt sich durch.

Priesterseminar Luzern



Architekt W. Rüssli, Luzern

Bauunternehmung Medici AG, Luzern  
Herr Kremmel:

## «Hier haben wir mit der *cobeton* eine wirklich rationelle Lösung gefunden!»

Bei der Wahl der Wandkonstruktion für dieses Objekt hat man sich für die Ausführung in Beton entschieden. Aus Kostengründen wurde ein bedingt streich- und tapezierfertiger Beton verlangt.

Der kurze Bauzeitraum und eine Vielzahl gleicher Wände in den Abmessungen von 513 x 250 x 15 cm, sowie die Auflage, einen fugenlosen, spachtelfertigen Beton herzustellen, bewog uns, ein System-Schalung anzuschaffen. Das Anbringen von diversen elektrischen Installationen musste ebenfalls berücksichtigt werden, womit eine Holzkunststoff-Schalungsplatte als ideale Schalung feststand.

Mit der heute nur der Cobeton zur Verfügung stehenden «Gigant»-Schalungsplatte (660 x 265 cm)

und dem durchdachten cobe-Normschalungssystem haben wir hier eine überzeugende Lösung gefunden. Mit einem Minimum an Arbeitskräften wurden jedezweiten Tag vier Schalungseinheiten umgesetzt. Das niedrige Gewicht der Schalung (42 kg/m<sup>2</sup>) erlaubt es ohne Schwierigkeiten, ganze Kraneinheiten von 14 m<sup>2</sup> ein- und auszuschalen. Diese sind so konzipiert, dass sie nach Beendigung dieser Baustelle ohne Mühe in Normelemente zerlegt werden können.

Detaillierte Auskunft über die «Gigant»-Schalungsplatte und das cobe-Normschalungssystem erteilt Ihnen gerne:

Cobeton AG Chamerstrasse 117 6301 Zug  
Telefon 042 21 12 88/89

3 Jahrzehnte  
Qualitäts-Kunststoffplatte

**RESOPAL**®

**Oberflächen:** matt + glanz  
Porenstruktur  
Hammerschlag  
**Kristall  
Reliefarten  
naturmatt**

**Formate mm:** 2800 × 1250  
2120 × 1020  
2120 × 915  
1750 × 800

Andere Ausführungen auf Anfrage.

**RESOPAL 063 / 2 07 14 4900 LANGENTHAL**

# norm plastics

Zeughausgasse 9 6301 Zug 042 21 23 77

**TEMPO-,**  
Teerfaserrohre  
Ø 75–200 mm

**TIP-,**  
PVC-hart Kanalrohre  
Ø 110–400 mm

**TENCATEN-**  
Glasfaserarmierte  
Polyesterrohre  
Ø 100–2500 mm

**Röhren.**  
**T + T + T =**  
moderner Kanalisationsbau

michael baviera vsg/swb



**fi-Distanzhalter**  
auf jeder Baustelle  
**fi-Distanzhalter**

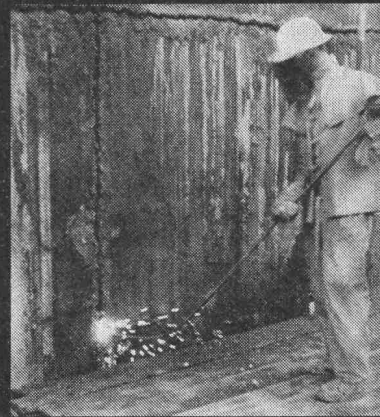
Drahtwerke Fischer & Co.  
5734 Reinach AG, Tel. 064 / 71 15 55

# INTRAFIX

Patente angemeldet

## BETONSMELZ-VERFAHREN

schmilzt Löcher, schneidet und brennt  
Beton – Eisenbeton – Stahl – Guss –  
Granit – Naturstein, usw.

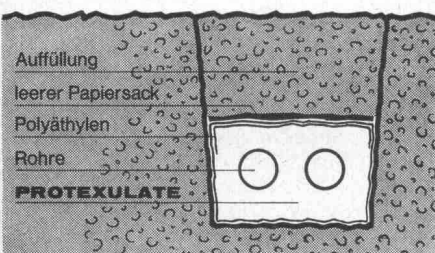


einfach – geräuschlos – schnell – sauber – staublos – vibrationslos – ungefährlich – wirtschaftlich – über und unter Wasser

Vertreternachweis weltweit durch

**INTRAVEND AG** Schweiz  
Postfach 8048 Zürich Tel.: 051 62 88 22  
Telex 54 289

# PROTEXULATE



## Thermische Isolierung und Korrosionsschutz bei Fernheizungen

PROTEXULATE hilft solche Anlagen rationaler und preisgünstiger zu erstellen. Dies ist dank den zahlreichen Vorteilen möglich, durch welche sich PROTEXULATE auszeichnet. Seine markanteste Eigenschaft ist die Wasserdichtheit. Da die Oberflächenspannung des Wassers grösser ist als die Kapillarkräfte von PROTEXULATE, wirkt

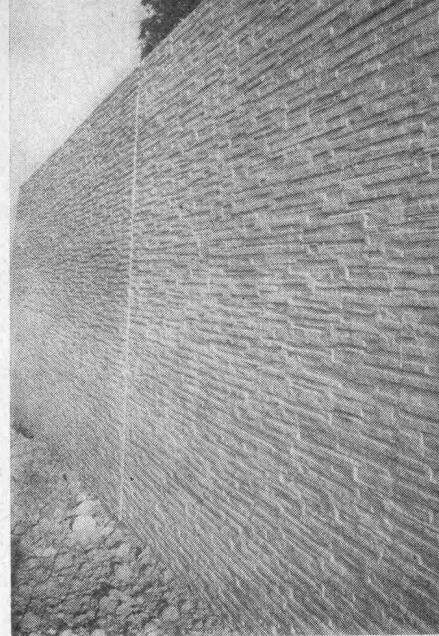
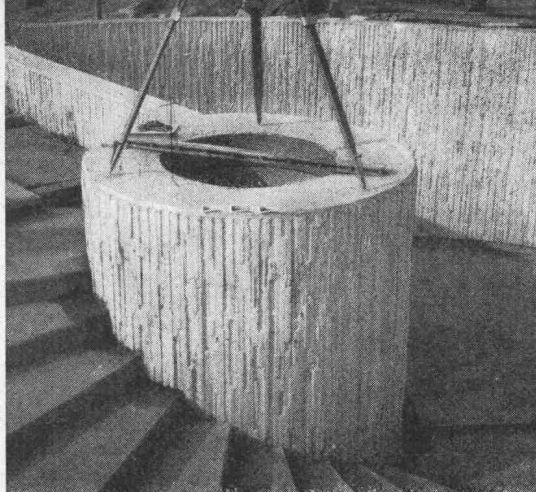
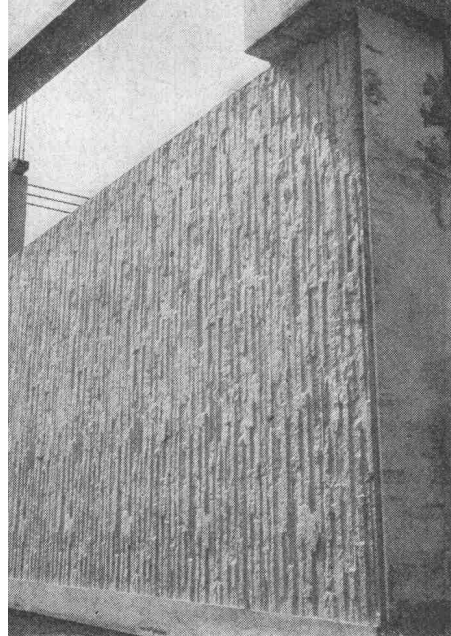
dieses absolut wasserabstossend, sodass die Leitungen unbehandelt verlegt werden können. Die Grundstruktur des Materials bewirkt einen Isolierwert der die Leitungen vor übermässigen Wärmeverlusten bewahrt. Auch die Verarbeitung gestattet Einsparungen bei den Erstellungskosten. PROTEXULATE wird, ohne die bis heute notwendigen Betonkanäle direkt in den Leitungsgraben eingeschüttet und bildet so ein sicheres und zeitgemässes Isoliersystem für erdverlegte Fernheizleitungen.

Generalvertretung:

**ROGER FREY, dipl. Ing.**  
8039 Zürich

Beethovenstrasse 47  
Tel. 051/36 25 44



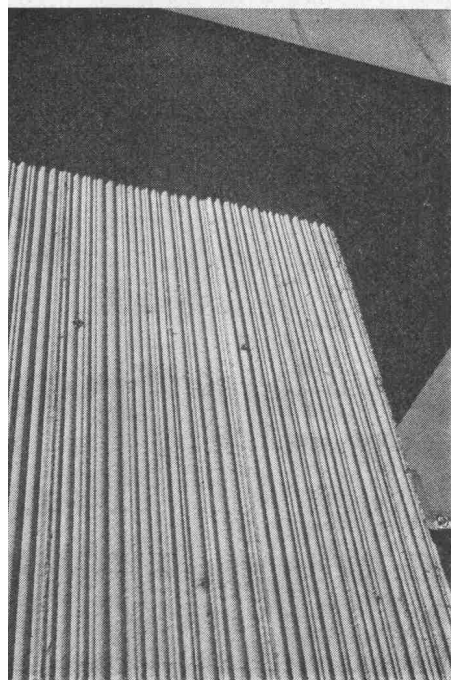


▲ Struktur «Media» Fussgängerunterführung  
Emmenbrücke LU

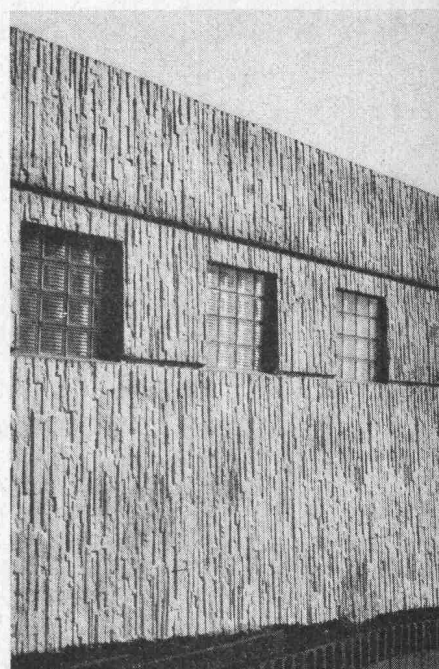
◀ Struktur «Grave» Vertikal mit «Lecca»-Beton, Zoo Zürich,  
Elefantenhäuser.

Struktur «Grave» Horizontal, N 2-Autobahn Rothenburg LU. ▶

▼ Struktur «Allegro», Geschäftshaus, Schlieren ZH.



▼ Struktur «Grave» Trafostation



# WOZU

Beim Betonieren Sichtbetonflächen

# PREWI

Patentierte Wegwerfschalungs-

# MATRIZEN

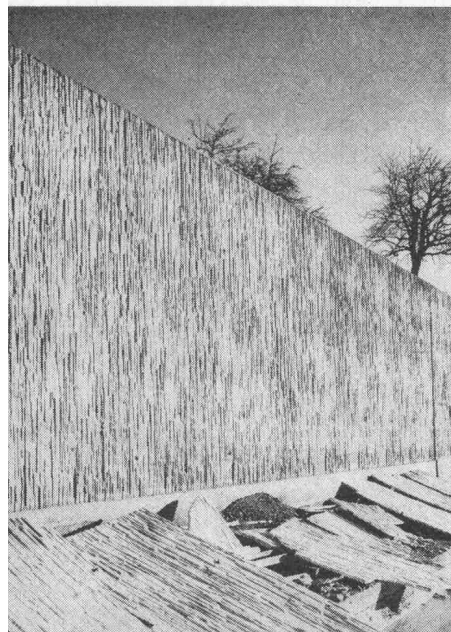
(Internationales Modelldepot)

Verwendbar:

Tief-, Hochbau, Ortsbeton, Vorfabrikation. 12 modernste Strukturen ( $4,00 \times 0,625 \times 0,025$  m), mit Trennfilm «Sinfonia» ( $2,55 \times 0,80 \times 0,025$  m) und mit Trennfilm «X», ab 1. 1. 71 neues Modell «Media» ( $2,75 \times 0,80 \times 0,025$  m) mit Trennfilm «X—X».

Mit unseren Trennfilmen erhält man saubere, einheitliche, hellgraue Sichtbetonflächen und erspart sich unnötigen Spezialfarbenanstrich. — Verlangen Sie Prospekte, Dokumentation und Preisliste.

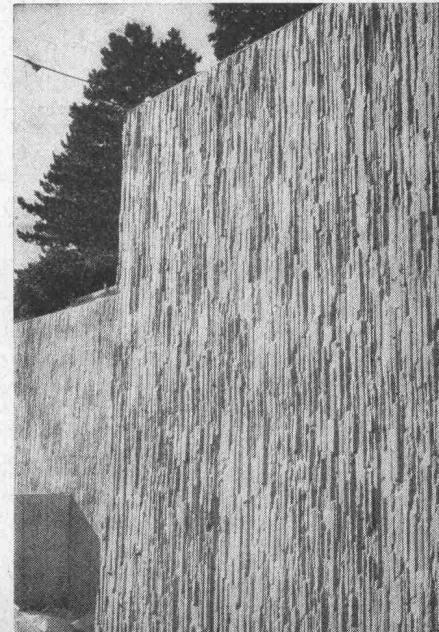
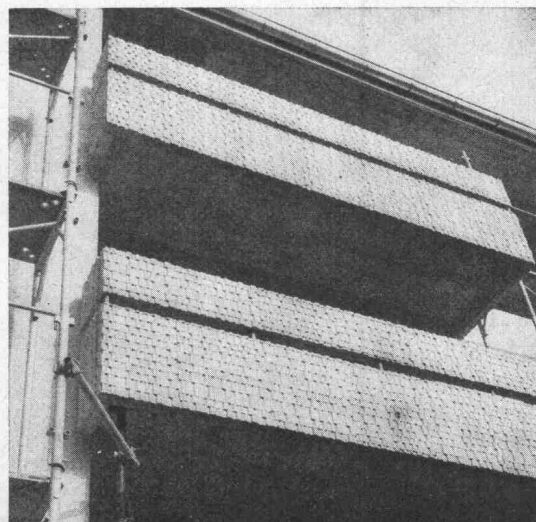
## Prewi 8400 Winterthur Gutstr. 51 052/29 77 23-22



◀ Struktur «Pre-Dur» Vertikal, N 1-Autobahn Hagenbuch ZH.

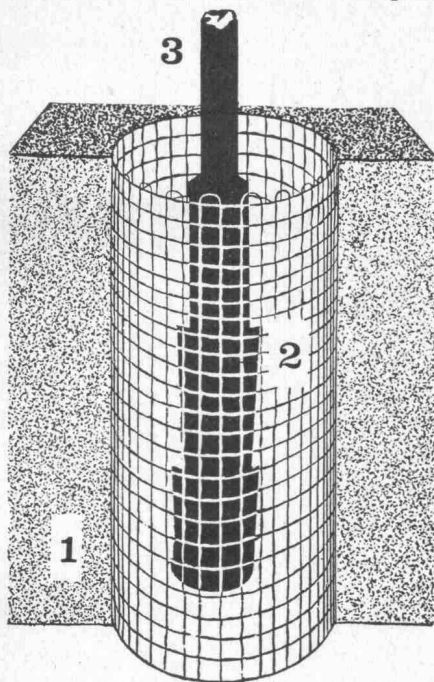
Struktur «Pre-Dur» Vertikal, Westtangente (14 000 m<sup>2</sup>) Zürich. ▶

▼ Struktur «Maestoso B», Balkonbrüstungen, Diessenhofen TG.



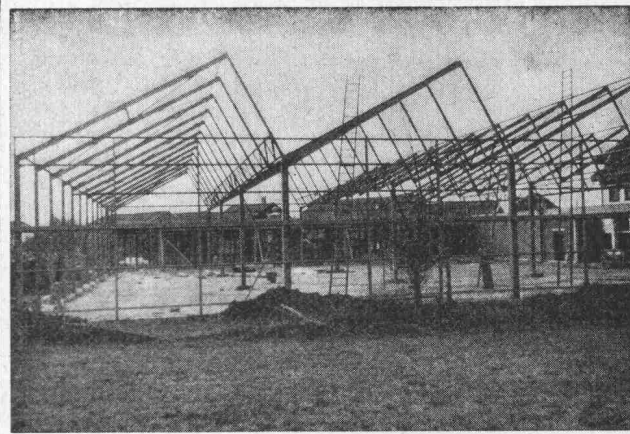


## BETONDRAHTKERNE *Alpha*



1 = Schnitt Beton 2 = Beton-Drahtkern 3 = Eisenstück,  
 einzubetonieren  
 Lieferungen durch

**Alpha AG. Nidau** Tel. (032) 2 46 92



Stahlhochbau Behälter Schlosserei  
 Brückenbau Silos Metallbau  
 Ingenieurbureau

**PREISWERK & ESSER**

Basel

Schönaustr. 10

Tel. (061) 32 46 88

## DETECTRON- -COVERMETER

Such- und Prüfgeräte

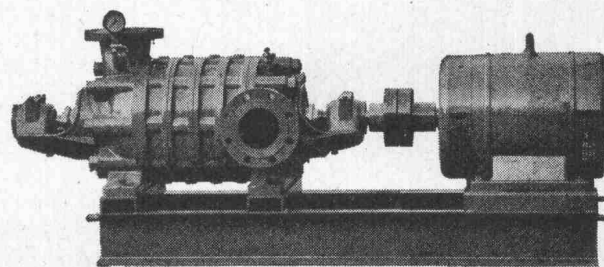
1. Lokalisieren von elektrischen Leitungen hinter einer Wand
2. Auffinden von Schieberkastendeckeln oder Leitungen im Boden und feststellen der Tiefe
3. Auffinden und feststellen der Tiefe von Armierungseisen
4. Kontrollieren von Isolationen an Leitungen, Röhren, Tanks, Schutzanstrichen
5. Auffinden von Leckstellen an Druckleitungen
6. Feststellen von Stromverlust bzw. Isolationsfehlern usw.



Generalvertretung

**INTRAVEND AG** Schweiz  
 Postfach 8048 Zürich Telex 54 289  
 Tel. 051 62 88 22

## Hochdruck-Zentrifugal- Pumpen



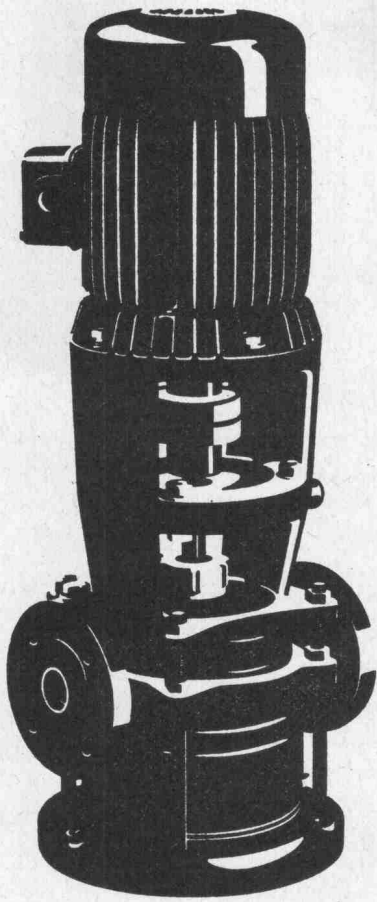
für:

**Wasserversorgungen**  
**Druckkesselanlagen**  
**Industrie, Kesselhäuser**  
**Sand- und Kieswerke**  
**Bewässerungen**  
**Wagenwaschanlagen**

**Maschinenfabrik a. d. Sihl AG**  
**8023 Zürich 4**

Gegründet 1871, Telefon 061 / 23 35 14





# Auch Ihre Pumpe ist im breiten SIHI-Programm

Zentrifugalpumpen und selbstansaugende Pumpen

für automatische Hauswasseranlagen  
für Druckerhöhung für Hochhäuser mit nur  
1 m<sup>2</sup> Platzbedarf (ohne Druckkessel)  
für Heisswasser und Kondensat

Abwasser- und Fäkalienpumpen

automatische Fäkalienhebeanlagen

SIHI-Pumpen sind immer richtig.  
Nicht zuletzt auch wegen unseres Beratungsdienstes  
und der kurzen Lieferfristen.

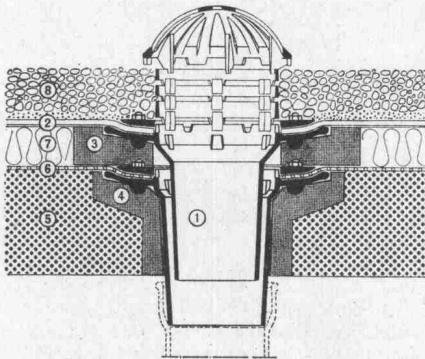
## PUMPENBAU SCHAFFHAUSEN AG

8200 Schaffhausen Goldsteinstrasse 2 Telefon 053-43021

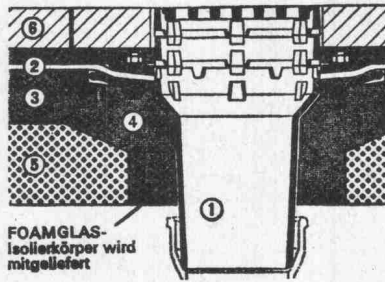
GS PS

# PASSAVANT-DACHABLÄUFE

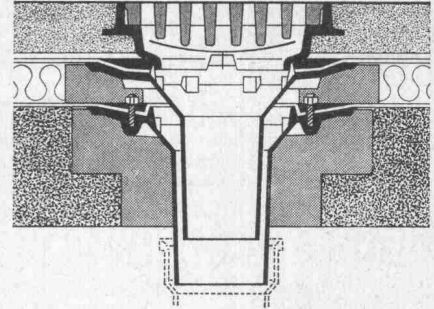
mit senkrechtem und seitlichem Abgang



Kiesschüttdach, 2teilig



Dachterrasse, einteilig



Warmdach, befahrbar, 2teilig

**Keine  
Aussparungen**  
*Isolierkörper in  
Schalung legen*  
*Keine Kältebrücken*  
*sofortiges Abbleiten,*  
*des Dachwassers.*

**Ob befahrbar oder nicht:**

PASSAVANT löst die Probleme der Flachdachentwässerung endgültig. Verlangen Sie den Spezialprospekt für viele Möglichkeiten mit Devisierungsunterlagen für den Spengler bei

## WERNER MAAG ZÜRICH

Zeltweg 44 · 8032 Zürich · 051 / 32 75 80

Name
Adresse



# Bon für Sauna-Dokumentation

Senden an  
Ch. Rossi + Co AG  
Allmendstr. 9-11  
8700 Küsnacht  
Tel. 051/901755

Wir wünschen  
 Ihre komplette Sauna-Dokumentation  
 unverbindliche Beratung

Unsere Anschrift: \_\_\_\_\_



## Achtung bei Renovationen von Fassaden!

Seit einigen Jahren hat die weltbekannte Firma Good-Year ein **Kunstharz-Pliolit** hergestellt, und dieses Bindemittel wird in unserer Fassadenfarbe **«Paintgum 7»** verwendet.

Es hat unübertroffene Vorteile gegenüber der Dispersion

- wasserundurchlässig
- elastisch
- atmend
- schimmelverhütend
- selbstreinigend (minimes Ansetzen von Russ und Staub)
- 100% Alkali-beständig

## 5jährige schriftliche Garantie

von der Herstellerfirma

Verlangen Sie für Ihre Fassaden-Renovierung «Paintgum 7» bei Ihrem Malermeister oder durch uns den Bezugsquellennachweis von bewährten Malergeschäften in der ganzen Schweiz.

Alleinvertretung

## Künzli-Farben AG, 8003 Zürich

Meinrad-Lienert-Str. 3, Tel. 01 / 35 79 71 / 33 11 05



## Qualitäts-Vollbadverzinkung

als Korrosionsschutz

sauber  
preiswert und  
prompt

Aktiengesellschaft  
Kumler & Matter,  
Verzinkereierwerke  
4658 Däniken/SO  
Tel. 062 / 65 11 54

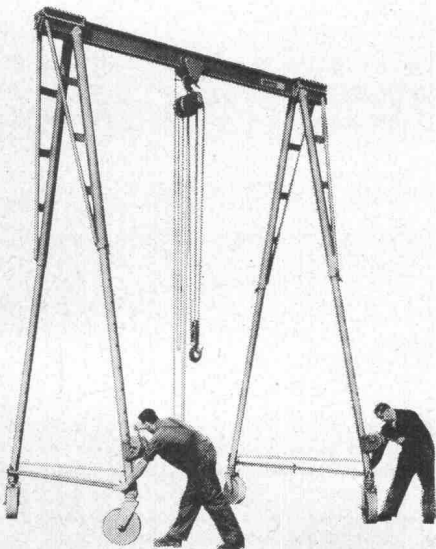


## Merk für Bockkrane

Der zerlegbare und leicht transportable Merk-Kran ist ideal für Baustellen und Montage.  
Durch vielseitiges Zubehör anpassungsfähig.  
Verlangen Sie unverbindliche Beratung und Offerte.

**Merk AG** Maschinenfabrik

8953 Dietikon/ZH Telefon 051 88 48 05



41

## Ein gültiges Wort

in der Architektur, Bau- und Maschinenteknik hat seit 1883 die Schweizerische Bauzeitung als **offizielles** Organ des SIA (Schweizerischer Ingenieur- und Architekten-Verein) und der GEP (Gesellschaft ehemaliger Studierender der ETH). Ziel der erfahrenen Redaktion ist, unter Beizug bedeutender Fachleute das berufliche Wissen des akademisch ausgebildeten Leserkreises durch fundierte Veröffentlichungen zu fördern, einen Ueberblick über technische Fortschritte zu bieten und ein Forum für Standesfragen zu sein.

Daraus ergibt sich ein lebendiger Kontakt mit der Fachwelt, der auch dem Anzeigenteil des Blattes zugute kommt. Die Leserschaftsanalyse belegt die hohe Streudichte und intensive Leserbindung durch genaue Zahlen.

Alleinige Anzeigenannahme  
**IVA AG für internationale Werbung**

8035 Zürich  
1004 Lausanne  
1204 Genève

Beckenhofstr. 16  
19, av. de Beaulieu  
8, rue de Marché

Tel. 051 / 26 97 40  
Tél. 021 / 34 72 65  
Tél. 022 / 26 03 45

# SCHLÄMMPUTZ

(Verbrauch ca. 250 Gramm/m<sup>2</sup>)

mit ECOSAL seit Jahren bewährt und wasserdicht, bis 30 Atm

Sicherheit muss man nicht dick auftragen. Es genügt, wenn man dünn aufträgt. Einen staubfreien, elastischen Ueberzug zum Beispiel (auch auf schadhaftem, altem Untergrund, wenn es sein muss). Einen Mörtel, der etwas aushält. Bei dem man sicher sein kann, dass er sich nicht ablöst. Den kann man ruhig dünn auftragen, wenn im Estrichmörtel ECOSAL drin ist. Die Kunststoffdispersion. Sie verbessert die Biegezugfestigkeit auf 200%. Entsprechend steigt auch

die Bruchdehnung. Mörtel mit ECOSAL-Zusatz haftet auch auf altem Beton, auf glattem Beton, auf Klinkermauerwerk usw. Man nimmt es für Spritzputz auf glattem Untergrund. **Für feuchtigkeitsisolierende Schlämmanstriche.** Zum Kleben von Platten und Mosaik. Zum Ausbessern von Sichtbetonflächen. Zum Reparieren von Rissen, Löchern und Kanten-Treppenstufen zum Beispiel. Ueberall, wo Sicherheit gefragt ist, sollten Sie nach ECOSAL fragen.



seit  
1923

# Tricosal®

**BAU-CHEMIE AG BASEL (061) 23 00 16**

Zement-Schnellbinde- und Dichtungsmittel, Plastifizierer, Verzögerer, Beton-Reinigungsmittel, Gipsverzögerer, Binder, Fugenbänder, Kunststoffe, Frostschutzmittel, Haftemulsion für Kunststoffmörtel, ölfeste Anstrichemulsion, Thiokol- und Acryl-Kitte, Epoxy-Lacke, Kunststoff-Dünnpütze. PVC-Folien, 1 bis 2 mm, für Grundwasserwannen, Wasserbehälter usw. Wir haben für Sie über 100 verschiedene Fugenbandprofile.

## Ihr Partner auf dem Flachdach für Tageslichttechnik Entlüftung Entwässerung

Jahrzehntelange Erfahrung! Wir bieten Ihnen optimale Sicherheit durch ausgereifte Konstruktionen. Fragen Sie uns an. Wir finden auch für Sie die wirtschaftlichste Lösung.



Lichtkuppeln  
Glasdachwerk  
Spenglerei  
Bleipresswerk

Jakob Scherrer Söhne  
Allmendstrasse 5-7  
8059 Zürich 2  
Tel. 051 25 79 80



# Mass — Isolation !

25+30cm Mauersteine normal- oder dickwandig. Das wirkt sich positiv aus! Für mehr Wohnraum! Für das Raumklima! Für weniger Heizkosten! Und frankenmässig!

# Bauzeit— Rekord !

Sie versetzen nur 8 statt 20 Steine pro m<sup>2</sup>. Ihr Vorteil! Schneller bauen heisst: Bauzinsen und Lohnkosten sparen!

# Verputz — Garantie !

Langjährig direkt durch die Putzlieferanten! Keine Fassadenrisse mehr! Grosse Gerüstkostensparnis! Schnellere Einzugstermine! Verputz-System! Ihr Vorteil!

Verlangen Sie den Besuch unserer Fachberater

**051 886981**

***Dwtisol***