

Objektyp: **Advertising**

Zeitschrift: **Schweizerische Bauzeitung**

Band (Jahr): **89 (1971)**

Heft 20: **Sondernummer der ASIC**

PDF erstellt am: **20.09.2024**

### **Nutzungsbedingungen**

Die ETH-Bibliothek ist Anbieterin der digitalisierten Zeitschriften. Sie besitzt keine Urheberrechte an den Inhalten der Zeitschriften. Die Rechte liegen in der Regel bei den Herausgebern. Die auf der Plattform e-periodica veröffentlichten Dokumente stehen für nicht-kommerzielle Zwecke in Lehre und Forschung sowie für die private Nutzung frei zur Verfügung. Einzelne Dateien oder Ausdrucke aus diesem Angebot können zusammen mit diesen Nutzungsbedingungen und den korrekten Herkunftsbezeichnungen weitergegeben werden. Das Veröffentlichen von Bildern in Print- und Online-Publikationen ist nur mit vorheriger Genehmigung der Rechteinhaber erlaubt. Die systematische Speicherung von Teilen des elektronischen Angebots auf anderen Servern bedarf ebenfalls des schriftlichen Einverständnisses der Rechteinhaber.

### **Haftungsausschluss**

Alle Angaben erfolgen ohne Gewähr für Vollständigkeit oder Richtigkeit. Es wird keine Haftung übernommen für Schäden durch die Verwendung von Informationen aus diesem Online-Angebot oder durch das Fehlen von Informationen. Dies gilt auch für Inhalte Dritter, die über dieses Angebot zugänglich sind.

**neu**  
in unserem Verkaufsprogramm

# ABS

## Baupumpen

Leicht transportable, trockenlauf-sichere Schmutzwasserpumpen mit grosser Leistung für den Baustellenbetrieb. Fördermengen je nach Pumpentyp von 500 bis 3150 Liter/Min.



8304 Wallisellen  
Kriesbachstrasse 1  
Telefon 051-93 39 33  
Machines d'entreprise  
Cantonale, 1162 St-Prex  
Téléphone 021-76 13 91

Charles **Keller**  
Baumaschinen

# Schweizerische Bauzeitung

Offizielles Organ des SIA, Schweizerischer Ingenieur- und Architekten-Verein und der GEP, Gesellschaft Ehemaliger Studierender der ETH Zürich  
Gegründet 1883 von Ing. A. Waldner

89. Jahrgang Heft 20

20. Mai 1971

## Inhalt

Geleitwort zur Sondernummer der ASIC. Von <i>E. Schubiger</i> . . . . .	487
Führungshilfsmittel für das Projekt-Management in der Abwicklung von Auslandsaufträgen. Von <i>J. Brandenberger</i> . . . . .	487*
Appontements à Ensenada (Argentine) et Okha (Inde). Par <i>J.-P. Hühn</i> . . . . .	488*
Erdbebensicherung im Bauen. Von <i>R. Siegenthaler</i> . . . . .	490*
Rückblick auf eine Pionierarbeit in Bagdad. Von <i>E. Schubiger</i> . . . . .	494*
Das bioklimatische Laboratorium des Institutes für Tierzucht der ETH Zürich. Von <i>W. Ziemba</i> . . . . .	495*
Mitwirkung des beratenden Ingenieurs bei Neuentwicklungen auf den Gebieten Heizung, Klima und Sanitär. Von <i>W. Wirz</i> . . . . .	498*
Ersatzbrücke über den Rhein Buchs SG—Schaan FL. Von <i>D. J. Bänziger</i> . . . . .	501*
Generalunternehmerbeziehungen. Von der <i>ASIC</i> . . . . .	503
— Von <i>W. Moor</i> . . . . .	504

## Umschau

Weiterbildung in der Maschinen- und Metallindustrie Schweiz. Gesellschaft für Werkzeugmaschinenbau und Fertigungstechnik. Schrauben aus thermoplastischen Kunststoffen. Einführungstag für Lehrlinge an der ETHZ. Polnischer Ingenieurauftrag an Schweizer Firma. Erhöhte Sicherheit auf Betonstrassen . . . . .	504
Gebäudeautomation. Neue Zeitschrift des deutschen Consulting. Autobahn Hamburg—Flensburg—Dänemark. Schweiz. Vereinigung für Landesplanung . . . . .	506

## Buchbesprechungen

Krankenhausprobleme der Gegenwart, von <i>E. Haefliger</i> und <i>V. Elsasser</i> . Unterirdische Verkehrsbauten . . . . .	506
Die Grundlagen der Thermodynamik, von <i>W. Traupel</i> . . . . .	507
Isolsuisse-Dokumentation. FK 50 Flachdach, 50 . 1 Literaturverzeichnis. Neuerscheinungen . . . . .	508

## Mitteilungen aus dem SIA

Sektion Aargau, Baustellenbesichtigung . . . . .	508
--	-----

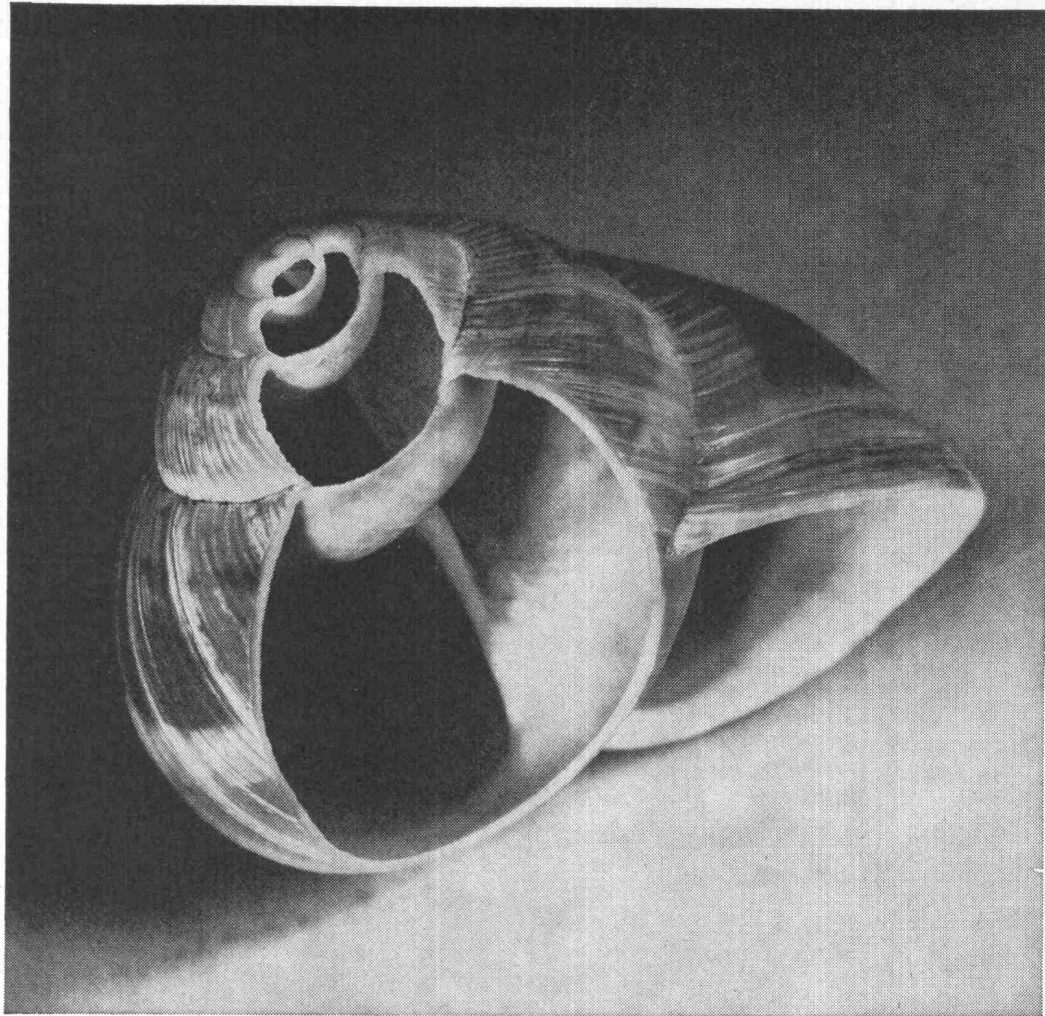
## Mitteilungen aus der GEP

Vereinigung ehemaliger Chemiestudierender an der ETHZ . . . . .	508
---	-----

## Ankündigungen

«U-Bahn Berlin», Ausstellung in Zürich. Fachtagungen über ein neues System im Flachdachbau . . . . .	508
Deutscher Ingenieurtag 1971 in Mainz. High-Pressure Jet Cutting Technology, Symposium at Coventry. Schweizer Heimatschutz. VSS, Vereinigung Schweiz. Strassenfachmänner. Diamant-Schleifscheiben als moderne Produktionsmittel. Remblais sur sols de mauvaise qualité . . . . .	509
Gesellschaft für Schweiz. Kunstgeschichte. Führung und Organisation nach dem Harzburger Modell. 9. Übersee-Import-Messe «Partner des Fortschritts», Berlin. Dust Control and Air Cleaning Exhibition and Conference, London. Réunion d'Etude «Bilan et Perspectives du Calcul Automatique des Structures». Öffentliche Vorträge . . . . .	510

LONZA



# Es gibt noch Häuser ohne Vipolit.<sup>®</sup>

Es hat sich längst herumgesprochen: Vipolit<sup>®</sup> bringt den Häusern das Wachsen bei. Mit Vipolit<sup>®</sup> baut man rascher und rationeller.

Vipolit<sup>®</sup> ist der ideale Zusatz für Mörtel und Verputze, für Spachtelmassen, Farben und für alles, was beim Bauen ein starkes und dauerhaftes Bindemittel braucht. Das beginnt beim Fundament, geht die Wände hoch, zieht sich über jede gute Decke...

So kommt es, dass die Bauten schneller wachsen, wo Vipolit<sup>®</sup> mitbaut. Aber nicht

nur schneller — auch sicherer, preiswerter, dauerhafter.

Das gilt fürs intime Einfamilienhaus ebenso wie fürs Hochhaus und den industriellen Zweckbau. Und es gilt in Zukunft noch mehr als heute, denn rationelles Bauen wird immer wichtiger. Es muß schnell gehen. Noch schneller — im Vipolit<sup>®</sup>-Tempo möchte man sagen. Die LONZA ist dafür gerüstet. Mit Polyvinylacetat-Dispersionen — mit Vipolit<sup>®</sup>!



STAND Nr. 5046

## LONZA Pioniere und Partner.

LONZA AG, 4002 Basel. Werke in Visp, Lalden, Sins, Schweizerhalle. Forschungslaboratorien in Fribourg, Visp, Basel, Sins. Tochtergesellschaften in Sins, Bodio, Weil/Waldshut (BRD), Säckingen (BRD), Fair Lawn, N.J. (USA).

71

# Unsere Rohre werden für die Zukunft gebaut!



## Um den Angriffen von morgen zu trotzen!

Hart und trotzdem flexibel ( $E\text{-Modul} = 9000 \text{ kg/cm}^2$ )

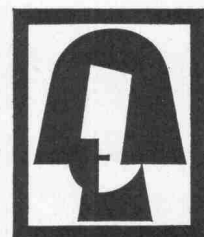
Homogene Stumpfschweisssverbindung – keine Muffen, kein Kleben und auch kein Dichten

Betriebssicherheit auch bei Setzungen gewährleistet – kein Bruch, kein Abscheren

Niedriges Rohrgewicht (Spez. Gewicht =  $0,955 \text{ g/cm}^3$ ): Kostenvorteile bei Transport und Verlegung

EUROPLAST mit über 15jähriger Erfahrung, ein Pionier auf dem Sektor der nahtlos extrudierten Hartpolyäthylenrohren DIN 8074 bietet Ihnen Gewähr für technisch einwandfreie Lösungen überall dort, wo Rohre eingesetzt werden. PE-hart-Grossrohre werden zu allen Jahreszeiten verschweisst und verlegt. Die einfache Handhabung der leichten Rohre und die ausgezeichnete Beständigkeit gegenüber aggressiven Medien, ermöglichen die fast universelle Verwendung von PE-hart-Grossrohren für Kanalisationen, See-, Düker- und Druckleitungen.

**SCHOELLKOPF + CO**  
AKTIENGESELLSCHAFT ZÜRICH



8057 Zürich

Schaffhauserstrasse 265

Telefon 051/48 16 16



secheron

secheron

secheron

secheron

secheron

## Elektroden **ROYAL**

Hervorragende Schweisseigenschaften in allen Lagen, hohe Rissfestigkeit. Besonders geeignet für senkrechtsteigende und **-fallende** Wurzelschweißungen. Stabiler Lichtbogen, leichtes Zünden und Wiederzünden, müheloses Entfernen der Schlacke.

### **ROYAL**

ist eine vielseitig anwendbare Elektrode



Glatte, kerbfreie Nähte mit regelmässiger Oberfläche. Das Schweißgut ist unempfindlich gegen Stahlverunreinigungen.

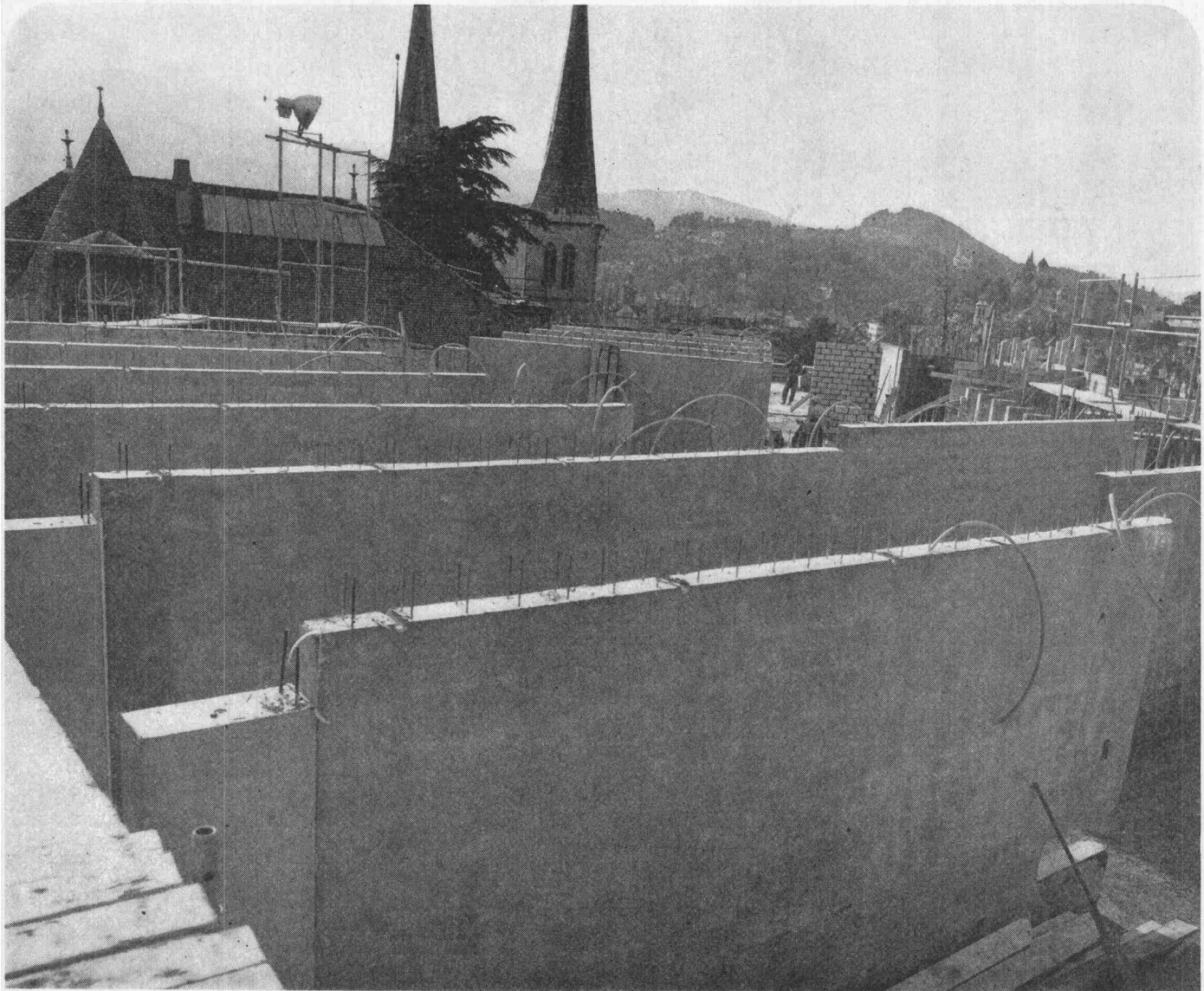
#### Schweisstechnik

1196 Gland ☎ 022 64 13 81 ☒ 22 439  
8005 Zürich ☎ 051 44 00 77 ☒ 53 451

# **ROYAL**

# Ein System setzt sich durch.

Priesterseminar Luzern



Architekt W. Rüssli, Luzern

Bauunternehmung Medici AG, Luzern  
Herr Kremmel:

## «Hier haben wir mit der *cobeton* eine wirklich rationelle Lösung gefunden!»

Bei der Wahl der Wandkonstruktion für dieses Objekt hat man sich für die Ausführung in Beton entschieden. Aus Kostengründen wurde ein bedingt streich- und tapezierfertiger Beton verlangt.

Der kurze Baetermin und eine Vielzahl gleicher Wände in den Abmessungen von 513 x 250 x 15 cm, sowie die Auflage, einen fugenlosen, spachtelfertigen Beton herzustellen, bewog uns, ein System-Schalung anzuschaffen. Das Anbringen von diversen elektrischen Installationen musste ebenfalls berücksichtigt werden, womit eine Holz-Kunststoff-Schalungsplatte als ideale Schalung feststand.

Mit der heute nur der Cobeton zur Verfügung stehenden «Gigant»-Schalungsplatte (660 x 265 cm)

und dem durchdachten cobe-Normschalungssystem haben wir hier eine überzeugende Lösung gefunden. Mit einem Minimum an Arbeitskräften wurden jedezweiten Tag vier Schalungseinheiten umgesetzt. Das niedrige Gewicht der Schalung (42 kg/m<sup>2</sup>) erlaubt es ohne Schwierigkeiten, ganze Kraneinheiten von 14 m<sup>2</sup> ein- und auszuschalen. Diese sind so konzipiert, dass sie nach Beendigung dieser Baustelle ohne Mühe in Normelemente zerlegt werden können.

Detaillierte Auskunft über die «Gigant»-Schalungsplatte und das cobe-Normschalungssystem erteilt Ihnen gerne:

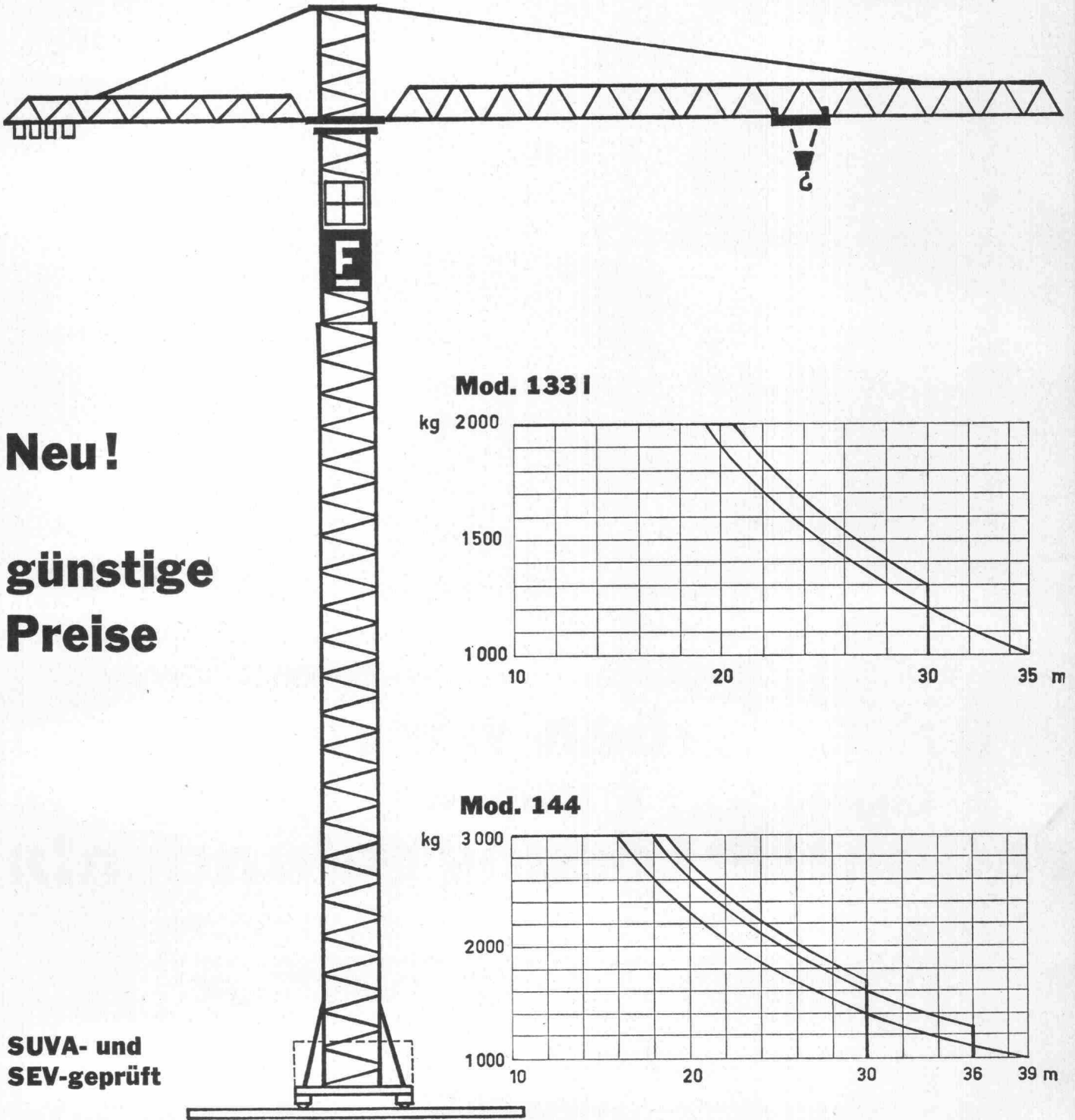
Cobeton AG Chamerstrasse 117 6301 Zug  
Telefon 042 211288/89



**Brun + Cie AG**  
**6244 Nebikon LU**

**Maschinenfabrik**  
**Tel. 062 86 16 12**

# brun

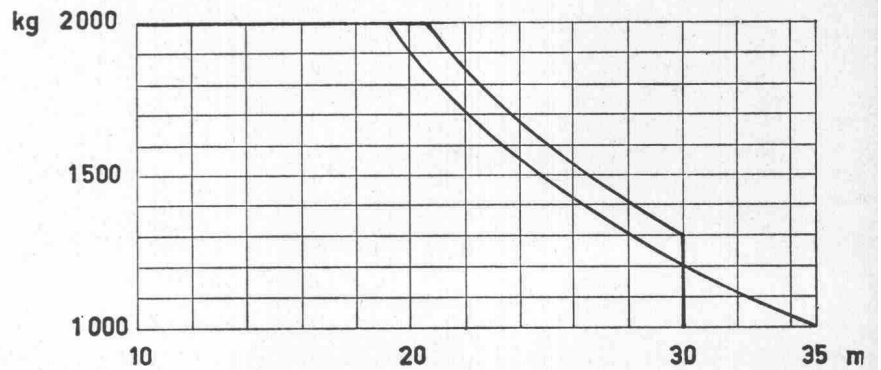


**Neu!**

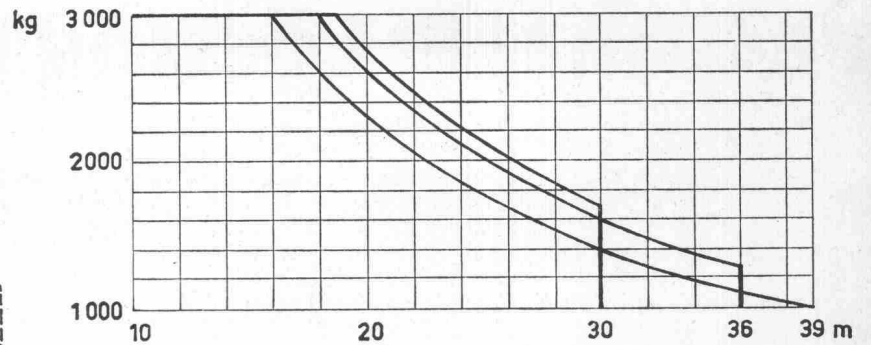
**günstige  
 Preise**

**SUVA- und  
 SEV-geprüft**

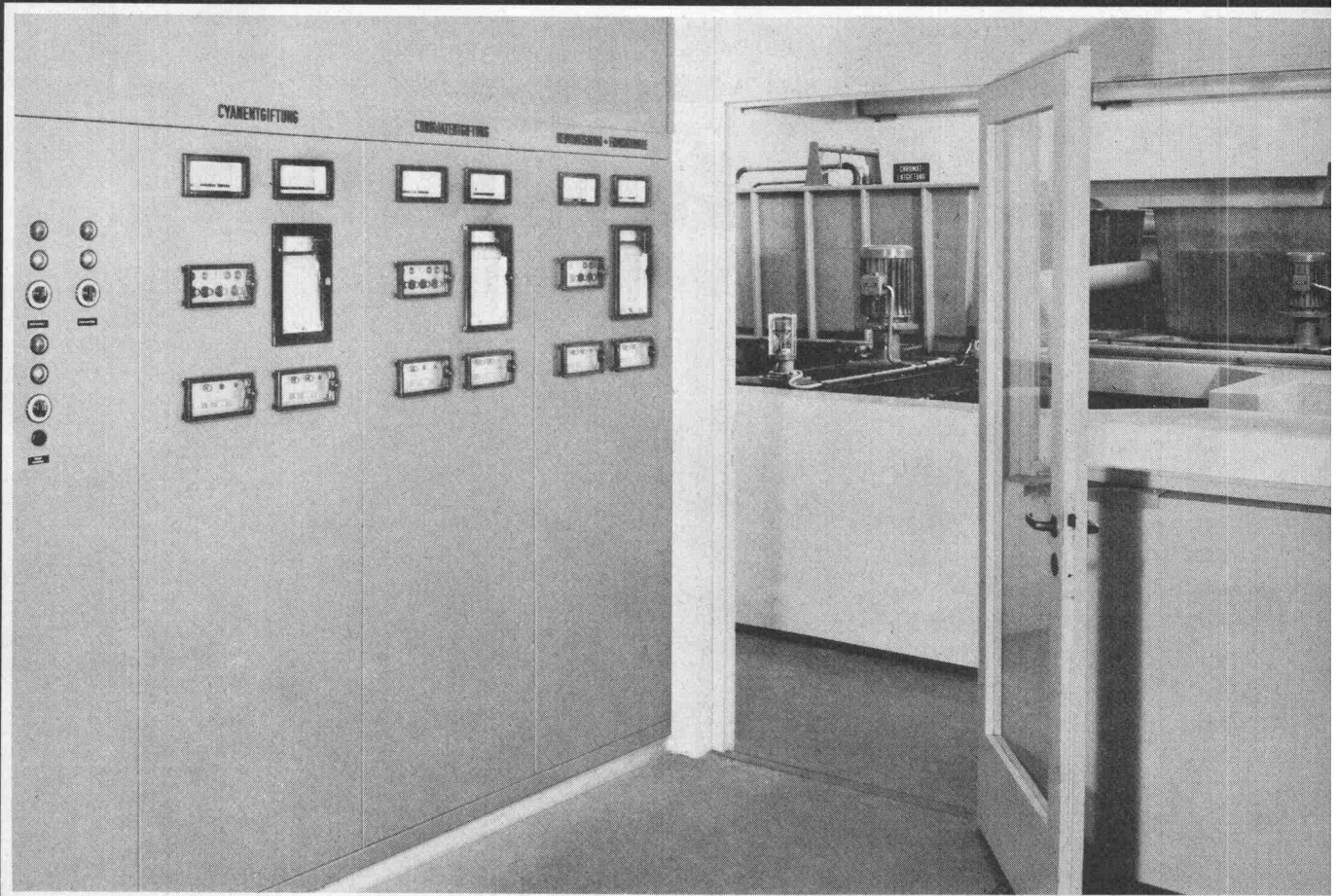
**Mod. 133 I**



**Mod. 144**



# Lösen Sie Ihre Abwasserprobleme ein für allemal!



Vollautomatische Durchlaufanlage bei der Firma Adolf Feller AG, Horgen, zur Cyanid-oxydation, Chromatreduktion, Nitrit-oxydation und Neutralisation.

Neben vollautomatischen Durchlaufanlagen liefern wir Ihnen auch handgesteuerte (bei geringen Abwassermengen) oder programmgesteuerte Chargenanlagen und Ionenaustauscheranlagen zur Kreislauf-führung von Spülwässern oder Selektiv-entfernung von Restmetallen bereits entgifteter Abwässer.

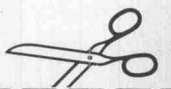
**Abwasserprobleme sind heikle Probleme. Lassen Sie unser Team von Fachleuten, das bis heute über 600 Anlagen projiziert und gebaut hat, Ihre Probleme von Grund auf analysieren und die für Ihren Fall wirtschaftlichste Lösung erarbeiten.**

**Dass wir Ihnen nach der Montage und Inbetriebnahme Ihrer Anlage einen tadellosen Service bieten, versteht sich von selbst, denn wir möchten ja, dass Sie Ihre Abwasserprobleme gelöst haben – ein für allemal.**

## polymetron

Ein Unternehmen der Zellweger-Gruppe, Uster

Polymetron AG  
Elektrochemische Mess- und Regeltechnik  
CH-8634 Hombrechtikon/Zürich



**Ich bitte Sie, mit mir dringend/gelegentlich Kontakt aufzunehmen.**

Name \_\_\_\_\_  
Firma \_\_\_\_\_  
Abteilung \_\_\_\_\_  
Strasse \_\_\_\_\_  
PLZ/Ort \_\_\_\_\_



# Immer mehr Schweizer machen sich mit den neuen, schwereren Brocken von Daf vieles leichter!

Denn sie setzen sich durch, diese schweren Brocken mit ihren 12 bis 19 Tonnen Gesamtgewicht. Weil ihre bewährte Wirtschaftlichkeit und die kraftvollen Motoren überzeugend sind.



Und weil die kippbare Panorama-Frontlenkerkabine echte Vorteile bietet: einfachere Wartung, bequemen Einstieg, grosszügigen Komfort, höchsten Insassenschutz dank Stahlprofil-Rahmenwerk – und sehr viel Platz.

## DAF



DAF-Generalvertretung für die Schweiz:

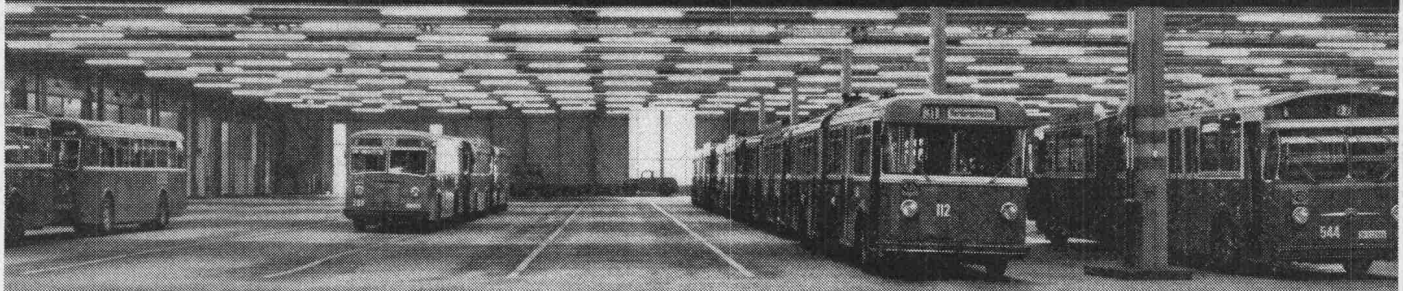
**FRANZ**

Automobilwerke Franz AG, 8046 Zürich  
Abteilung Lastwagen  
Wehntalerstrasse 581, Tel. 051 57 45 41

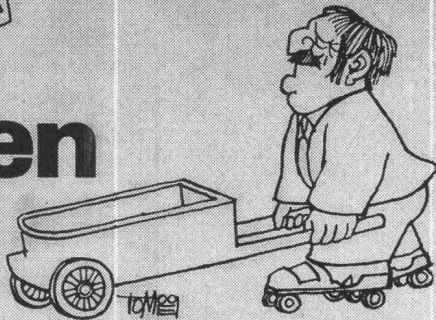
DAF-Lastwagen-Vertretungen in  
Alterswil, Basel, Chavornay, Delémont,  
Glarus, Kriens, Urtenen, Zürich.

Zum Ausbau unseres Vertreter- und Servicenetzes suchen wir weitere Regionalvertreter, Servicewerkstätten und Verkäufer.

# auf gutem Boden...



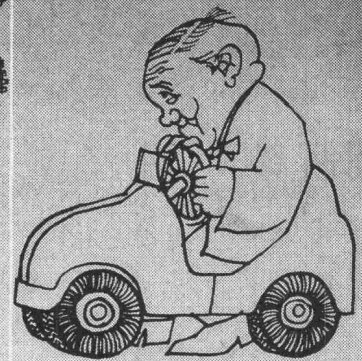
## stehen



## rollen



## gehen



## fahren

auf EUBÖOLITH – Steinholz  
fusswarm, zäh, elastisch,  
öl- und lösungsmittelbeständig,  
keine elektrostatische Aufladung,  
einfach im Unterhalt,  
staubfrei

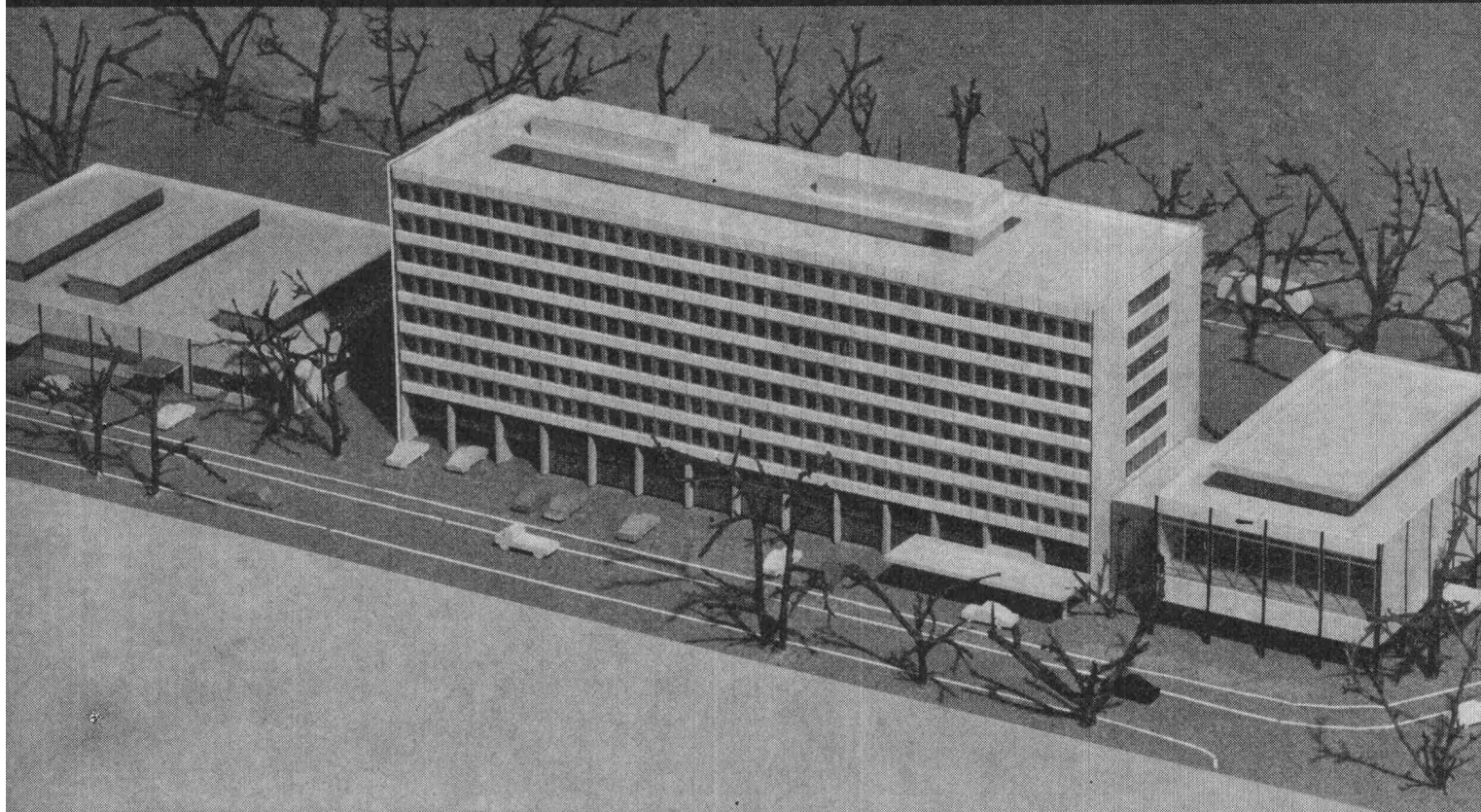
oder auf MAXIDUR – Hartbeton  
robust,  
mineralöl- und lösungsmittelbeständig,  
staubfrei,  
keine Pflege

Beide Industrieböden sind in ihrer Qualität und ihrer Preiswürdigkeit unübertroffen. Jedes Jahr verlegen wir mehrere hunderttausend Quadratmeter. In unserer Arbeit steckt deshalb ein enormer Erfahrungsschatz, der zu Ihrer Verfügung steht!



Euböolithwerke AG  
Tannwaldstrasse 62  
4600 Olten  
Tel. 062 – 21 23 35

# SIFRAG am Sitze des Weltpostvereins



Verwaltungsgebäude des Weltpostvereins, Bern  
Architektengemeinschaft: H. Daxelhofer, H. Andres, dipl. Arch. BSA-SIA, Bern

**SIFRAG**

In Bern entsteht das neue Verwaltungsgebäude des Weltpostvereins.

Der SIFRAG fällt die Aufgabe zu, in den Konferenzsälen, wo sich die Delegierten aus allen Erdteilen zusammenfinden, angenehme klimatische Bedingungen zu schaffen. Zugfreiheit und geräuschloser Betrieb stellen besonders hohe Anforderungen an die Anlagen.

Auch in den Übersetzerkabinen, wo die Dolmetscher verantwortungsvolle Arbeit leisten, wird ein optimales Klima geschaffen.

SIFRAG-Klimaanlagen auch für Ihre Ansprüche!

SIFRAG  
Luft- und Klimatechnik Frei AG

Bern 031-56 25 25  
Zürich 051-25 15 51  
Basel 061-43 92 60  
Lausanne 021-23 74 08

Klimaanlagen  
Ventilationen  
Kälteanlagen  
Luftbefeuchtung  
Luftvorhänge  
Brandschutz

# NEU

# DTV<sub>12</sub>



## Die kleine Tandem-Vibrationswalze mit Mittelpunktlenkung

**Mittelpunktlenkung:** Die Walze kann sowohl für Verdichtungsarbeiten als auch zum Abwalzen von feinen Deckbelägen, bis in die kleinsten Kurvenradien, verwendet werden.

**Maximale Wendigkeit,** daher ideal auf Baustellen mit minimalen Platzverhältnissen: Trottoirs, Hausvorplätze und Garageszufahrten, schmale Nebenstrassen.

**Die Vibration** schaltet im Stillstand und beim Reversieren automatisch aus und wieder ein: Keine Unebenheiten und Wannen beim Vibrieren von Trag- und Deckschichten.

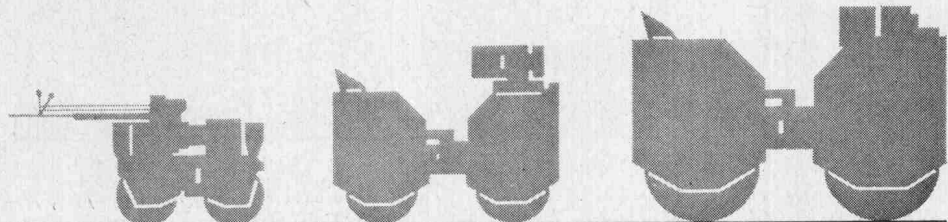
**Einsatzbeispiele:** Alle kleineren Verdichtungsarbeiten mit Vibration; Abwalzen von Belägen mit oder ohne Vibration; Flickarbeiten (Frostschäden!); Gartengestaltung.

**DTV-12**  
Gewicht 850 kg Motor 8 PS  
Walzenkörper  $\varnothing$  480 x 700 mm

**DTV-22**  
Gewicht 2000 kg Motor 14 PS  
Walzenkörper  $\varnothing$  630 x 980 mm

**DTV-42**  
Gewicht 4400 kg Motor 28 PS  
Walzenkörper  $\varnothing$  930 x 1230 mm

AMMANN-Vibrationswalzen DTV – die moderne Konzeption: Antrieb und Vibration auf beiden Walzenkörpern – Mittelpunktknicklenkung – eine Walzenseite frei. Die Vibrationswalzen für universellen Einsatz. S 1070



# AMMANN

U. AMMANN Maschinenfabrik AG

4900 Langenthal ☎ 063/2 27 02 + 2 51 22

# Unsere leichtesten Kanalisationsrohre sind aus Hart-PVC.

Sie sind einfach zu verlegen,  
absolut dicht  
und erst noch korrosionsbeständig.  
Rufen Sie an oder schreiben  
Sie uns.  
Wir senden Ihnen dann unsere  
ausführliche Dokumentation.



Küderli AG, Zürich 051 25 27 90 / Basel 061 42 54 30  
Landquart/GR 081 51 27 55 / Kreuzlingen/TG 072 85 65 6 / Crissier/VD 021 34 51 44 / Monthey/VS 025 4 19 91 / Visp/VS 028 6 30 31  
Eisen AG, Bern 031 22 34 02  
Ulfer SA, Carouge/GE 022 43 43 60 / Satigny/GE 022 53 14 14  
Scheurmann + Co AG, Olten/SO 062 22 34 22 / Aarburg/AG 062 41 55 55

# KÜDERLI

# Ihre Garantie...



Bevor Sie sich für ein Produkt entscheiden, wollen Sie die Gewissheit haben, dass Sie wirklich das Beste wählen. Aus diesem Grund schreiben Sie Thermopane vor. Aus dem Hause Glaverbel, dem weltgrössten Hersteller von Isolierglas.

Somit haben Sie die Gewissheit, eine von Spezialisten anerkannte Verglasung gewählt zu haben. Denn allein in Europa wurden bis heute über 13 Millionen m<sup>2</sup> Isolierglas von Glaverbel geliefert. Darin liegt Ihre wahre Garantie.

***Thermopane***



**Glaverbel** Brüssel

Das belgische Glas von Weltruf  
Generalvertreter für die Schweiz:  
Jac. HUBER & BÜHLER, Nachf. Dr. H. + R. Bühler  
2500 Biel 3 - Mattenstrasse 137  
Tel. (032) 3.88.33

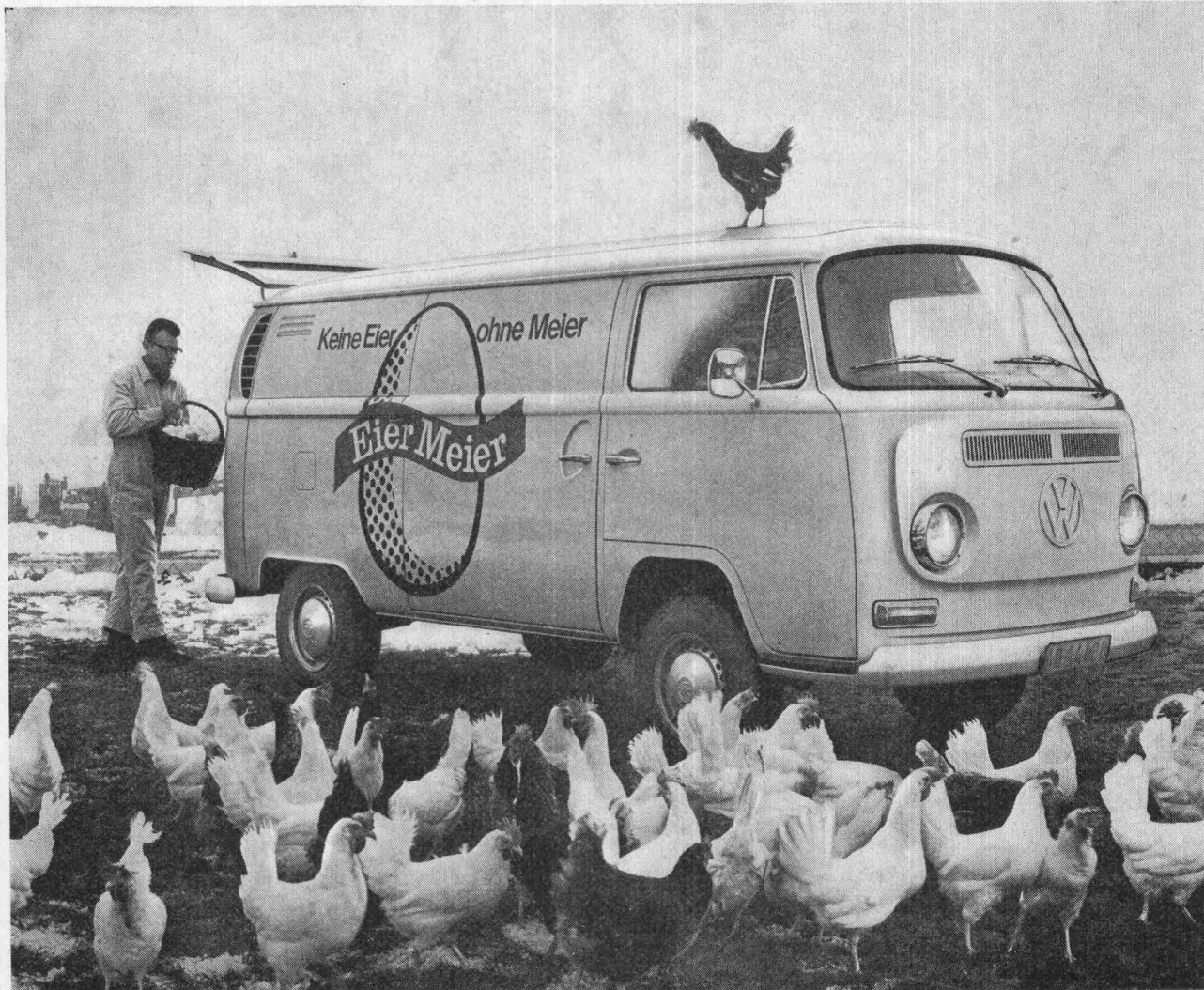
SENDEN SIE MIR BITTE IHRE DOKUMENTATION THERMOPANE

Name: .....

Beruf: .....

PLZ/Ort: .....

.....



71

# Keine Eier ohne Eier-Meier

Wer zerbrechliche Güter transportiert. Wie der Eier-Meier. Wer mit schweren Lasten oder sperriger Fracht unterwegs ist – in den Bergen, im Stadtverkehr, auf der Autobahn – der hat fast immer einen Transporter mit dem VW-Signet vorne drauf. Wie der Eier-Meier.

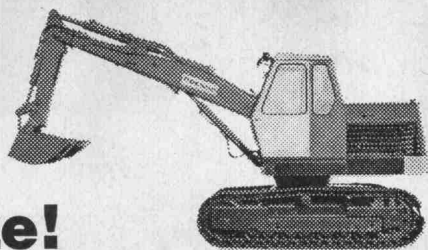
Denn, wo immer von einem VW-Transporter Aussergewöhnliches verlangt wird, meistert er es souverän. Sein Fahrwerk ist eines der modernsten, die es gibt: mit Einzelradaufhängung, Querstabilisator und derselben Doppelgelenk-Hinterachse wie beim Porsche. Ein erstaunlich sportliches Fahrwerk für einen Transporter! Daher die ausgezeichnete Federung, die tadellose Strassenhaltung und der ungewöhnlich hohe Fahrkomfort.

Überhaupt der Komfort! Die Fahrerkabine mit der Ambiance einer Limousine: Kunstleder-Verkleidung im ganzen Interieur, bequem gepolsterte Einzelsitze, eine einwandfreie Frischluftanlage und vieles andere, auf das man bei einem Transporter gewöhnlich verzichten muss. Nicht aber bei einem VW-Transporter. Der VW-Transporter ist für Leute, die kalkulieren. Und die ihn deshalb kaufen, weil sie mit ihm alles das bekommen, was einen VW-Transporter so typisch macht: die sprichwörtliche VW-Zuverlässigkeit, die robuste Konstruktion, die tadellose Verarbeitung, die Langlebigkeit. Und den Service der rund 400 VW-Vertretungen in der Schweiz, die alle mit dem technisch modernsten Wartungssystem arbeiten: mit der VW-Diagnose.



**eine sichere Sache!**

**An der Spitze!**



**POCLAIN**

**Jetzt mehr als**

**700**

**Poclain-Bagger  
in der Schweiz!**

Seit Hydrobagger Eingang in unsere Bauwirtschaft gefunden haben, behauptet Poclain seine Spitzenposition. Dieses Vertrauen zu Poclain hat seine guten Gründe:

Poclain-Hydrobagger sind ausgereifte Maschinen, die sich hundertfach in unsern Verhältnissen bewährt und ihre Zuverlässigkeit bewiesen haben. Mit Poclain gehen Sie kein Risiko ein.

Bei Poclain finden Sie die auf Ihre Bedürfnisse genau abgestimmte Maschine. Nur Poclain bietet eine Auswahl von 15 Modellen zwischen 44 PS und 852 PS, auf Raupen oder Pneus, mit dem wendigen Dreipunkt-fahrwerk oder dem geländegängigen Vierpunkt-Allradantrieb.

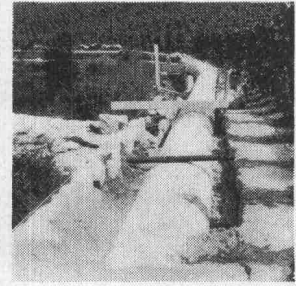
Über hundert verschiedene Aus-rüstungen zum Graben, Laden und Heben machen den Poclain zur Universalmaschine, die sich rasch amortisiert.

Mehr als 300 Spezialisten widmen sich bei Poclain jahrein jahraus ausschliesslich Forschungsaufgaben. Mit einem Poclain stehen Sie stets auf der Seite des Fortschritts. Deshalb das nächste Mal: (wieder) ein Poclain!

Robert Aebi AG  
8023 Zürich  
Uraniastrasse 31/33  
Telefon 051/23 17 50



# Ihre Sicherheit: Die Qualität und der Service\* somo (Rohre und Formstücke aus Kunststoff)

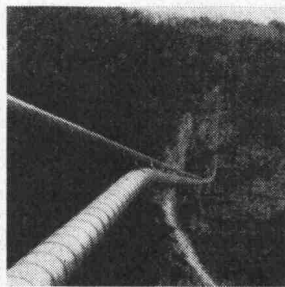


Kanalisation im Wallis

Wasserleitung  
Wallis: Soussillon-Niouc



Kanalisation  
Schwyz: Rothenturm



Ablauf  
Autobahn Vengeron

Die somo-Druckleitungen aus Hart-PVC und PE, sind ein ideales Material für Leitungen sei es für

- Trink- oder Industrierwasserleitungen
  - Zuführungen zu Baustellen
  - Unterwasserleitungen
  - Beregnung und Bewässerung
  - Milchtransport sowie für Wein und andere flüssige Nahrungsmittel
  - Rohr-Installation von Schwimmbädern
  - Industrielle Anlagen
  - hängende oder in Galerien verlegte Leitungen
- lieferbar in Dimensionen bis 600 mm  $\varnothing$  und für Betriebsdrücke von 2,5 bis 16 atü. Das geringe Gewicht der Materialien erleichtert Handhabung und Montage und erlaubt somit eine Reduktion des Arbeitsaufwandes. Die glatten Innenwände und der grosse Widerstand gegen Korrosion, Abnützung und Verkrustung bürgen für ein tadelloses und dauerhaftes Funktionieren.

\* Die Leistungen des technischen Dienstes somo erstrecken sich auf Projektierungen, Ratschläge, Baubeginn, Ueberwachung und Kontrolle. Sie bedeuten Wirksamkeit, Ertrag und Sicherheit.



## somo

SOMO S. A. — Productions plastiques — Kunststoffwerk  
7--15, rue des Caroubiers, 1211 GENÈVE 24, tél. 022 / 43 86 00, télex 23 195

**...die richtigen Maschinen  
für Ihren Betrieb**

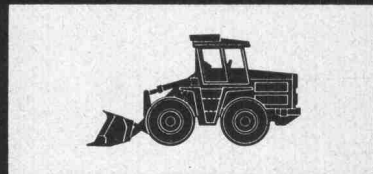
**Z Zettelmeyer  
Radlader und Walzen**



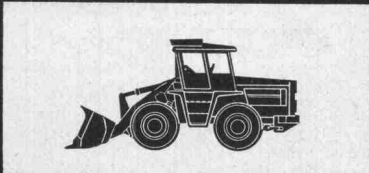
Radlader Europ L 500  
Motor: 35 SAE-PS  
Schaufeln: 0,4–0,85 m<sup>3</sup>  
Gewicht: 4350 kg



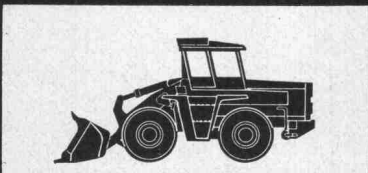
Radlader Europ L 800  
Motor: 80 SAE-PS  
Schaufeln: 0,8–1,3 m<sup>3</sup>  
Gewicht: 5800 kg



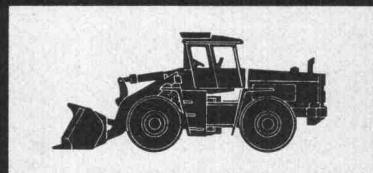
Radlader Europ L 1000  
Motor: 120 SAE-PS  
Schaufeln: 1,1–1,8 m<sup>3</sup>  
Gewicht: 7800 kg



Radlader Europ L 1500  
Motor: 139 SAE-PS  
Schaufeln: 1,3–2,5 m<sup>3</sup>  
Gewicht: 10200 kg



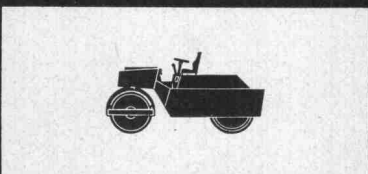
Radlader Europ L 2000  
Motor: 215 SAE-PS  
Schaufeln: 2,0–3,8 m<sup>3</sup>  
Gewicht: 14100 kg



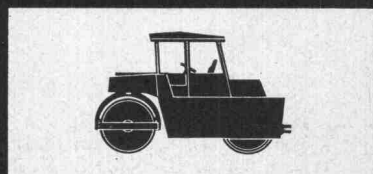
Radlader Europ KL 30  
Motor: 240 SAE-PS  
Schaufeln: 2,5–4,8 m<sup>3</sup>  
Gewicht: 17200 kg



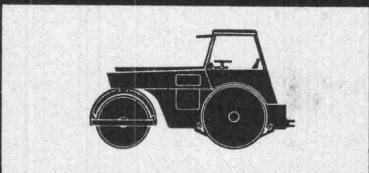
Vibrations-Tandemwalze VT L  
Statisches Gewicht: 2,0 t  
Arbeitsbreite: 1000 mm



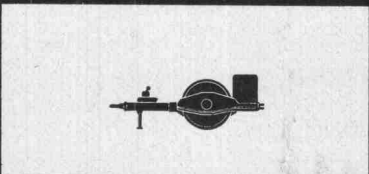
Vibrations-Tandemwalze VT M  
Statisches Gewicht: 4,9 t  
Arbeitsbreite: 1200 mm



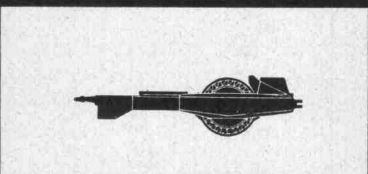
Vibrations-Tandemwalze VT 7  
Statisches Gewicht: 7,3 t  
Arbeitsbreite: 1300 mm



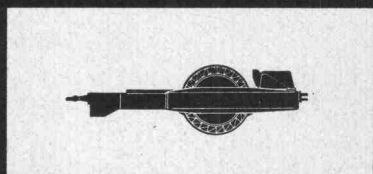
Statische Dreiradwalzen Europ S  
Gewichte: 8–10–12 to  
Arbeitsbreiten: 1900 mm



Vibrations-Anhängewalze VA 3  
Statisches Gewicht: 3,3 t  
Arbeitsbreite: 2080 mm



Vibrations-Anhängewalzen VA M  
Statische Gewichte: 5,0–6,6 t  
Arbeitsbreiten: 2100 mm



Vibrations-Anhängewalzen VA S  
Statische Gewichte: 8,5–10,5 t  
Arbeitsbreiten: 2100 mm

**Verkauf,  
Beratung und  
Service durch**

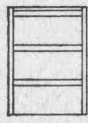
**KRAN + BAUMASCHINEN AG**



8902 URDORF-ZÜRICH  
POSTFACH  
SCHÜTZENSTRASSE  
TELEFON 051/982241

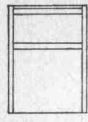
# Vorteilhafte Arbeitsplätze für Büro und Privat

## Pultzeichentische MASTER

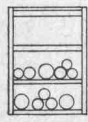


Schubladen-Korpus  
mit Material-Auszug  
und Zentralverschluss:

3 x A 6

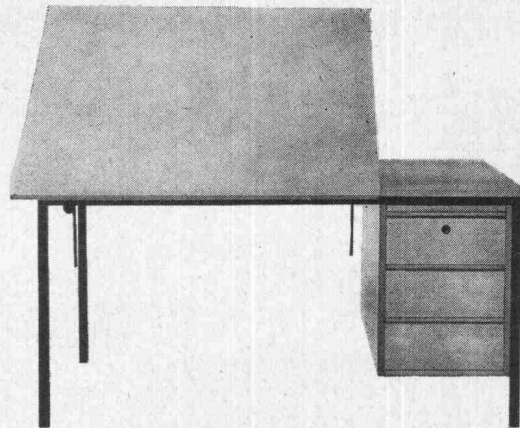


1 x A 6  
1 x A 4 für  
Hängeregistratur



1 x A 6  
2 offene Fächer  
für Pläne usw.

Z



Vielseitig im Gebrauch, doch vorerst ganz nach Ihrem Wunsch gestaltbar:

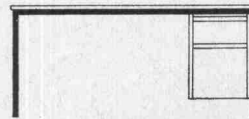
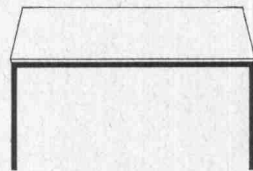
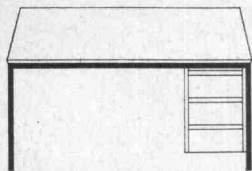
- verstellbares oder festes Reissbrett
- mit oder ohne Schubladen-Korpus
- Reissbrett über ganze Tischfläche oder nur bis Schubladen-Korpus
- 3 verschiedene Pultgrößen zur Wahl

150 x 86 cm

170 x 86 cm

200 x 100 cm

Verlangen Sie bitte sofort Prospekt mit Preisliste, und besuchen Sie unsere grosse Ausstellung!



## GRAB+WILDI AG

8023 ZÜRICH 1 Seilergraben 61 Ausstellung Tel. 051/32 57 88-89  
8902 URDORF b. Zürich Büro, Lager, Versand Tel. 051/98 76 67-68

## ARMAVERON

## ARMAVERIT



### Rohre und Bogen

glasfaserverstärkter Kunststoff

für Kanalisationsleitungen  
Hangleitungen im Kraftwerksbau  
Brückenentwässerungen  
Schlammleitungen  
Schalungen usw.

korrosionssicher  
sehr leicht  
geringe Verlegungskosten  
absolut dicht  
Formstücke nach Wunsch

Verlangen Sie Angebote, Muster und Angaben von Referenzen!

Abt. Kunststoff, Badenstrasse 26  
Tel. 061 / 33 23 29

## Basler Stückfärberei AG, 4000 Basel

# Pferdestärken

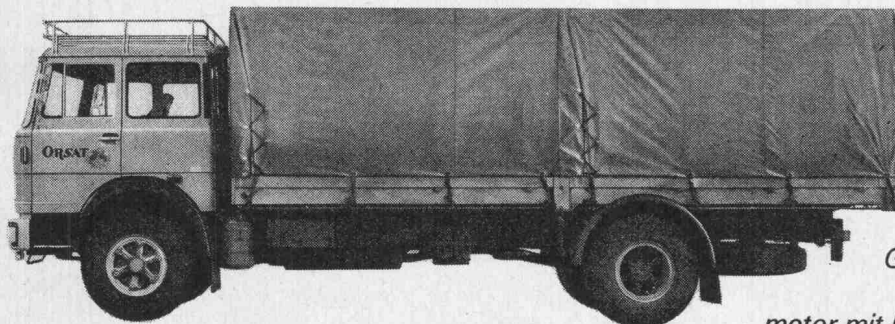
## 650 N3

Viertakt-Dieselmotor mit Direkteinspritzung. 6 Zylinder. Hubraum: 5184 cm<sup>3</sup>. Leistung: 122 DIN-PS. Gesamtgewicht: 9300 kg.



## 662 N3

Viertakt-Dieselmotor mit Direkteinspritzung. 6 Zylinder. Hubraum: 5184 cm<sup>3</sup>. Leistung: 122 DIN-PS. Gesamtgewicht: 11000 kg.



## 619 N1

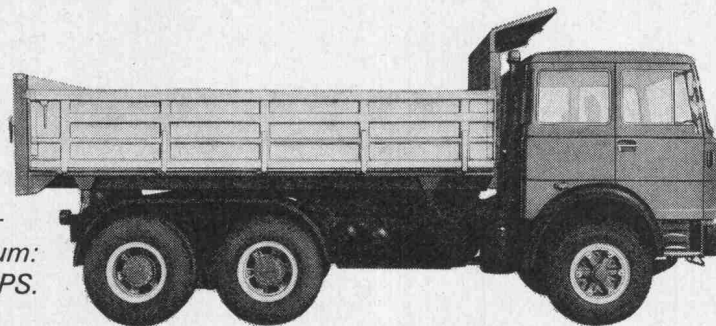
Viertakt-Dieselmotor mit Direkteinspritzung. 6 Zylinder. Hubraum: 13798 cm<sup>3</sup>. Leistung: 260 DIN-PS. Gesamtzuggewicht: 38000 kg.

## 684 N

Viertakt-Dieselmotor mit Direkteinspritzung. 6 Zylinder. Hubraum: 9819 cm<sup>3</sup>. Leistung: 200 DIN-PS. Gesamtzuggewicht: 32000 kg.

## 697 N

Viertakt-Dieselmotor mit Direkteinspritzung. 6 Zylinder. Hubraum: 13798 cm<sup>3</sup>. Leistung: 260 DIN-PS. Gesamtzuggewicht: 44000 kg.



Die Modelle **684 N** – **619 N1** – **697 N** – gibt es mit verschiedenen Radständen und auch als Sattelzugmaschinen.

# FIAT

Fiat (Suisse) SA, 1211 Genève 13  
Sava finanziert zeitgemäss.

GE 1211 Genève 13, Fiat (Suisse) SA, 108, rue de Lyon, 022 441000 – ZH 8048 Zürich, Fahag, Freihofstrasse 25, 051 527752 – AG 5001 Aarau, Lastwagen Hodel AG, Wöschnau, 064 228304 – BE 2800 Delémont, Mercay & Cie. Ets., 20, rue de la Maltière, 066 21745 – 3250 Lyss, Lastfahrzeug AG, Industriering 40, 032 843121 – 3528 Steffisburg, Nufarep AG, Neue Bernstrasse, 033 373515 – BL 4127 Birsfelden, Finufa AG, Rheinfelderstrasse 2, 061 410044 – LU 6000 Luzern, Erb-Garagen AG, Baslerstrasse 59, 041 237522 – NE 2206 Les Geneveys s/Coffrane, Veca SA, Garage, 038 571115 – SG 9030 Abtwil, Faust Hans AG, Bildstrasse, 071 311644 – SH 8212 Neuhausen, Rattin A. & Co., Zollstrasse, 053 22488 – TI 6512 Giubiasco, Kuenzi-Ghisletta, Garage Isola Bella, 092 54585 – 6849 Mezzovico, Cavadini Marzio, Centro Industriale, 091 98686 – 6595 Riazzino, Leoni Antonio SA, Autocentro, 092 69622 – VD 1110 Morges, Sama SA, 18, rue de Lausanne, 021 713063.

FIAT FIS 475-1-d2

Wenn Sie Sicherheit wollen, dann

# für jeden Bau Tricosal

- sei es für
- Fertigputze für innen und aussen
  - wasserdichten Beton und Mörtel
  - Oel-Tankwannenbeschichtungen
  - Schlämmputze mit ECOSAL
  - Fugenbänder für alle Zwecke
  - Fugenkitte Ein- und Zweikomponenten



seit  
1923

# Tricosal®

**BAU-CHEMIE AG BASEL (061) 23 00 16**

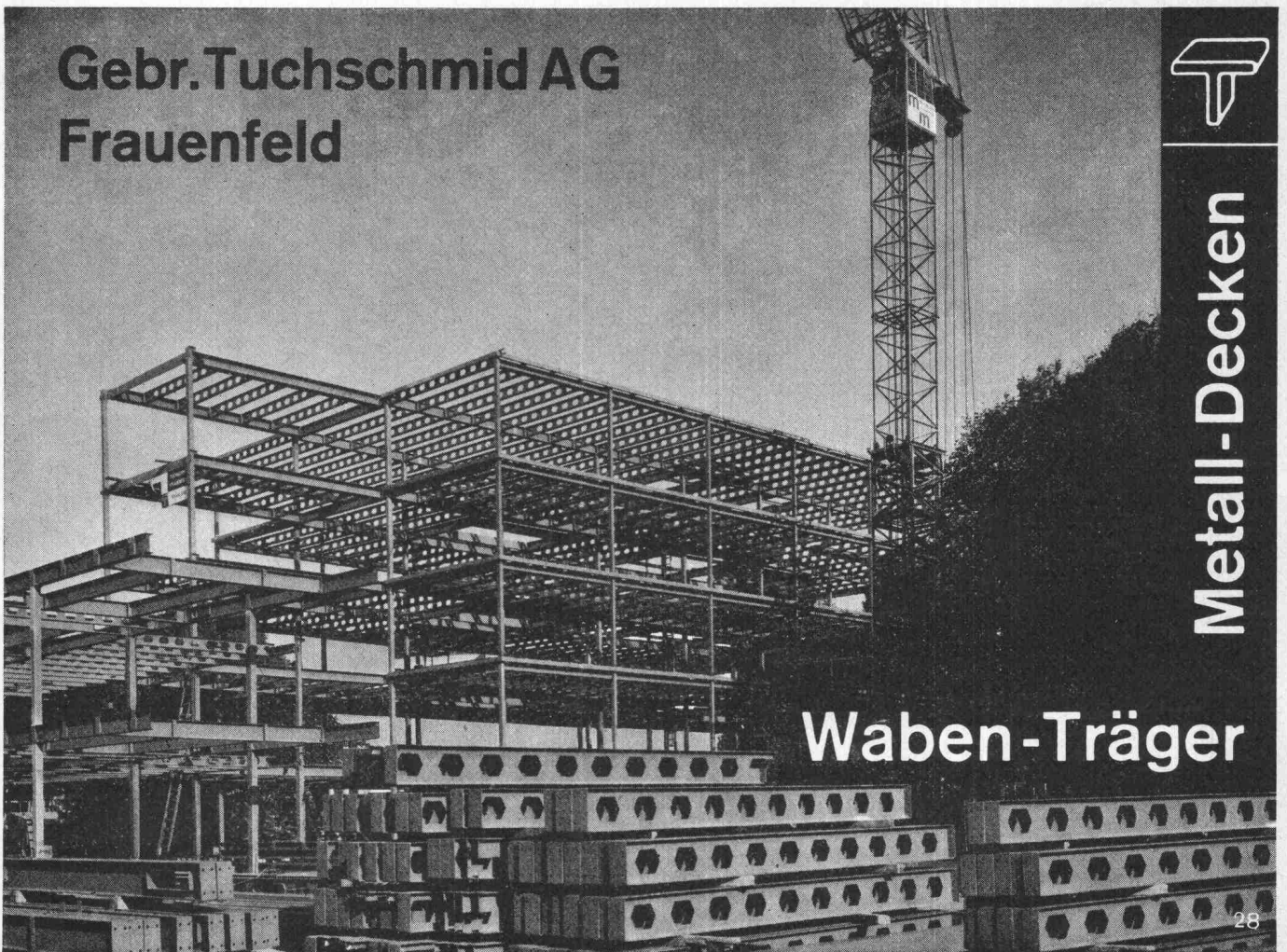
Zement-Schnellbinde- und Dichtungsmittel, Plastifizierer, Verzögerer, Beton-Reinigungsmittel, Gipsverzögerer, Binder, Fugenbänder, Kunststoffe, Frostschutzmittel, Haftemulsion für Kunststoffmörtel, ölfeste Anstrichemulsion, Thiokol- und Acryl-Kitte, Epoxy-Lacke, Kunststoff-Dünnpütze. PVC-Folien, 1 bis 2 mm, für Grundwasserwannen, Wasserbehälter usw. Wir haben für Sie über 100 verschiedene Fugenbandprofile.

**Gebr. Tuchs Schmid AG**  
**Frauenfeld**



**Metall-Decken**

**Waben-Träger**



# Wasser ist an gewissen Orten mehr als flüssig. Überflüssig.



Wasser ist tatsächlich oftmals mehr als flüssig, vermag es doch auf geheimnisvolle Art selbst durch stärkste Mauern zu dringen. Und überflüssigerweise meist an den Orten, an denen es in einer Weise vorgesehen war. Und wer lässt sich schon gerne Wasser ins Haus pritzeln?

Glücklicherweise gibt es die kühl denkenden Renesco-Spezialisten. Die machen mit solchen Problemen kurzen Prozess und dem überflüssigen Wasser den Garaus. Ob das nun Abdichtungen in einem Neu- oder Altbau betrifft, ob man vorher wusste, dass an dieser Stelle Wasser kommen würde oder ob das kostspielige Nass fatalerweise unvorhergesehen durchdrückt: In jedem Fall haben die Renesco-Spezialisten eine sachgerechte Lösung. Und es ist wahrhaft vergnüglich, diesen Leuten bei ihrer Tätigkeit zuzusehen, denn jeder Handgriff zeugt von Wissen und Können. Deshalb bewahren sie auch immer einen kühlen Kopf. In jeder Lage, ganz gleich, wie nass das Problem auch sein mag. Und darum lässt sich nach getaner Arbeit das Wasser auch nie wieder am falschen Orte sehen. Zufrieden?

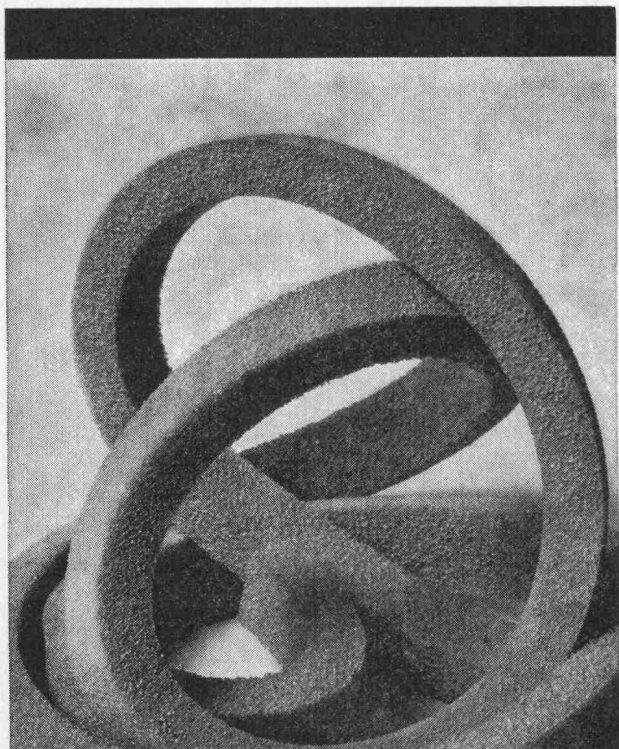
## renesco



René Schmid + Co. AG  
Chemische Baustoffe  
Abdichtungen im Hoch- und Tiefbau  
Schaffhauserstrasse 359 8050 Zürich  
Telefon 051 46 46 92

Unser Ausführungsprogramm umfasst u.a.:

- Abdichtungen gegen Grund-, Hang- und Meteorwasser im gesamten Hoch- und Tief-, Stollen- und Tunnelbau. (Beachten Sie unser kostensparendes System zur Abdichtung von Tiefgaragen.)
- Fein-Injektionen als Abdichtung gegen Flüssigkeit und zu thermischen Isolationszwecken
- Ölwannenisolationen nach den Eidg. Gewässerschutz-Vorschriften
- Behandlung von Betonstrassen zur Erhöhung der Frost- und Tausalzbeständigkeit
- Projektierung wirtschaftlicher, bautechnisch vereinfachender und zeitsparender Abdichtungssysteme
- Forschung und Entwicklung neuer Produkte, Verfahren und Maschinen in den Sektoren Bauchemie und Kunststoffe



# AIREX®

## Dichtungsstreifen

als Fugenhinterfüll- und Dichtungsmaterial für den Hoch-, Tief- und Elementbau ● geschlossenzellig ● keine Feuchtigkeitsaufnahme ● kein Staub ● hermetische Abdichtung der Fugen

Fabrikation, Beratung und Verkauf durch Airex AG, einem Unternehmen der LONZA-Gruppe. 5643 Sins AG, Tel. 042 66 14 77 ® = eingetragene Schutzmarke

AIREX AG Schaumstoffe, CH-5643 Sins

Ort und Datum:

Senden Sie uns Unterlagen über AIREX®-Schaumstoffe.

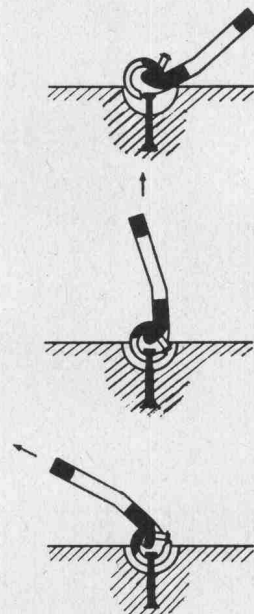
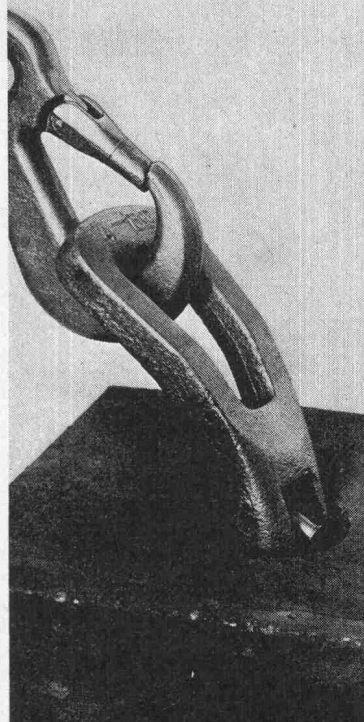
Firma:  
z. Hd. v.:  
Adresse:

5070

## RISS - Kugelkopf-Transportankersystem



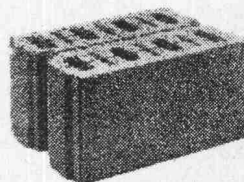
Zum Heben von Fertigbetonteilen  
Kein Schrauben Nur Einhaken  
Schweizer Patent Nr. 471 300



RISS AG

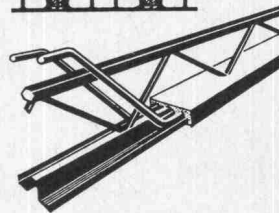
Drahtseil- und Kettenwerk  
Querstrasse 19, 8105 Regensdorf  
Telefon 01 71 23 30

## Surava-Hohlblocksteine



- seit Jahren bewährt
- guter Verputzträger
- rasche und zweckmässige Bauweise
- vorzügliche Wärme-Schallisolation
- preisgünstig
- alle Steine aus Beton, Tuff und dem hochwertigen Isoliermaterial LECA

## Surava-Hohlkörperdecken



### wirtschaftlich:

speziell für grosse Spannweiten bis 12 m (System Katzenberger) weil der montagesteife Katzenberger-Riffelstahlträger auch bei grossen Spannweiten nur wenige Unterstellungen benötigt, handliche Gewichte ein leichtes, rasches Verlegen gestatten, keine Schalung benötigt wird und die Surava-Decke für jeden Grundriss geeignet ist.

### technisch:

weil durch neutrale und eigene Kontrollen laufend überwacht und von amtlichen Versuchsanstalten geprüft auf: Tragfähigkeit, Schall-Wärmedämmung, Scheibenwirkung, Schubkraftaufnahme, Haftspannungsaufnahme, Feuerbeständigkeit.



Baustoffwerk AG Surava

Verwaltung Büro Davos, Park 19, Tel. 083/3 71 17  
Techn. Büro Chur, Bahnhofplatz 8, Tel. 081/22 00 25  
Werk Surava, Tel. 081/71 12 27

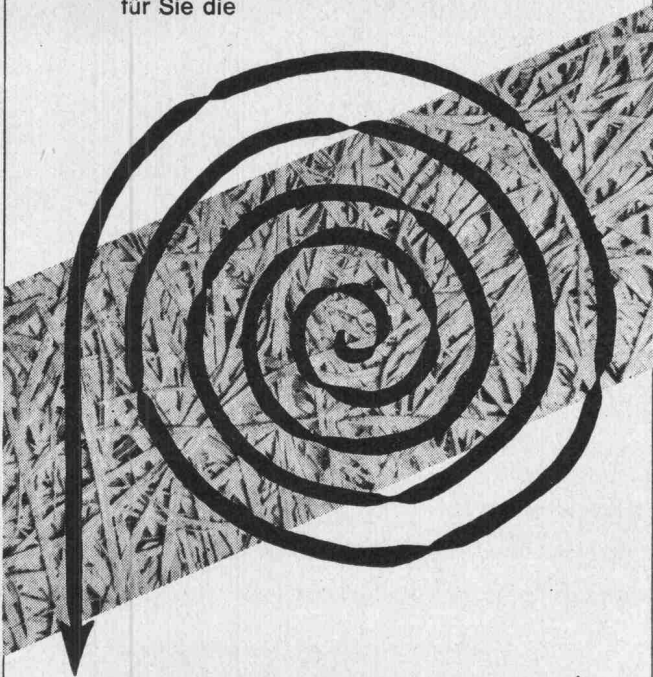
# Wo?

Wo greifen Sie mit Vorteil zur rationellen

## Leichtbauplatte?

- Thermische Isolierungen
- Akustische Verkleidungen
- Zwischenwände
- Hängedecken
- Mantelbeton
- Decken- und Dachverschalungen
- Schalenkonstruktionen
- Gewölbekonstruktionen
- Ventilationskanäle

Weil sie sich für alle diese Zwecke bei den verschiedensten Bauten laufend bewährt, ist die ideale Leichtbauplatte für Sie die



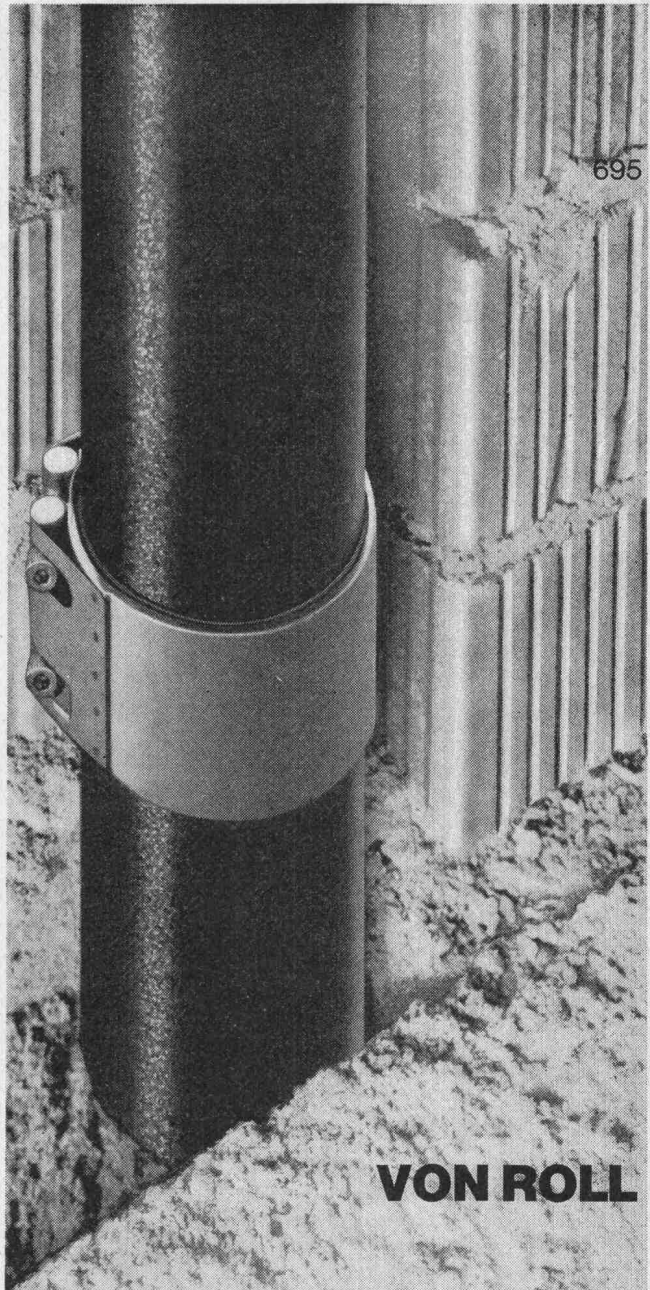
# Perfecta



Unterlagen und kostenlose Beratung über Perfecta-Leichtbau- und Akustikplatten durch

GIPS-UNION AG 8021 Zürich  
Talstrasse 83, Tel. (051) 23 37 60

EU



## VON ROLL

**Ablaufleitungen aus Gusseisen sind auch architektonisch kein Problem mehr**

dank der

**VON ROLL Bridenverbindung**

mit der Bride aus Chromnickelstahl

denn sie beansprucht nur wenig Raum und lässt sich auch in dünnen Decken und Wänden unterbringen

VON ROLL AG, Werk Klus, 4710 Klus

Besuchen Sie uns an der PRO AQUA — PRO VITA  
in Basel, Halle 23, Stand 332



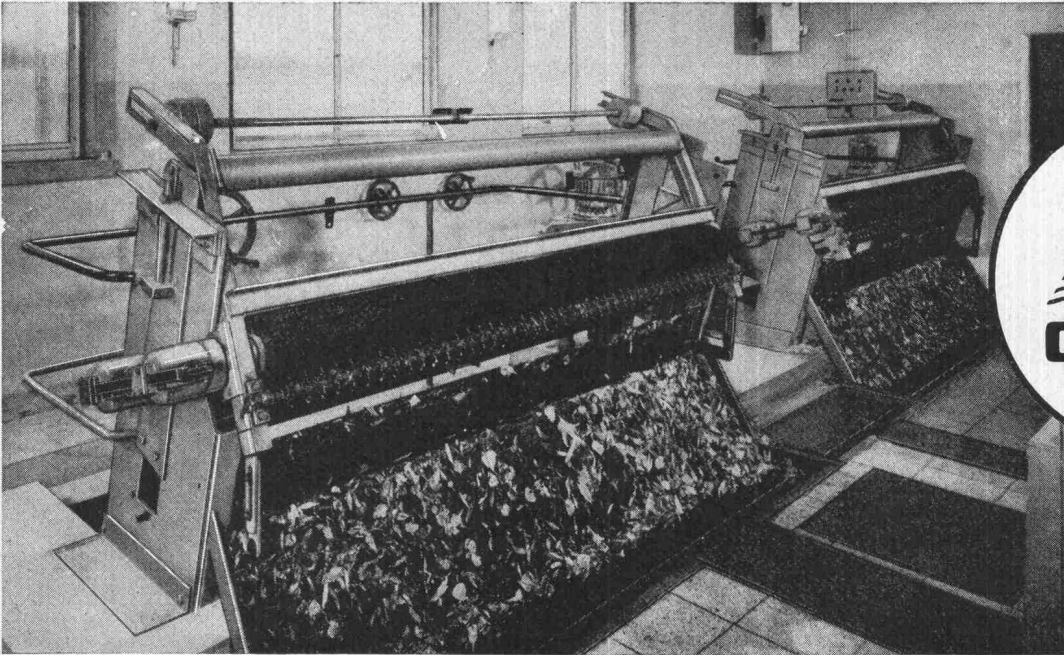
**Mehr denn je bedeutet Holz  
gediegene Behausung.**

**Und immer noch – seit über einem halben Jahrhundert –  
pflegen wir handwerklich  
anspruchsvollen Innenausbau,  
gestalten wir Holz  
zur gefälligen Form.**

**LIENHARD  
SOHNE AG**

Innenausbau  
Bauschreinerei  
Möbelschreinerei  
Harmonikatüren  
Holzetuis

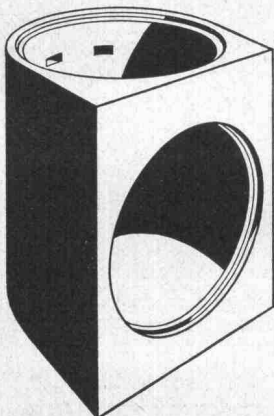
8038 Zürich,  
Albisstrasse 131  
Telefon 051/45 12 90



**RECHEN- UND SIEBANLAGEN  
ZUR BRAUCHWASSERREINIGUNG**

Geiger-Feinrechen mit maschineller Reinigung haben sich seit Jahrzehnten zur Zurückhaltung von feinen Sperrstoffen aus Wasser und Abwasser, insbesondere von großen, stoßartig ankommenden Mengen von Laub, Heu und dergleichen, überall im harten Dauerbetrieb bewährt ■ Das Bild zeigt die Abwurfseite des Feinrechen in einem Kraftwerk bei starkem Laubfall.

**TEIL AUSFÜHRUNG, MONTAGE UND SERVICE DURCH  
HANS ROSHARD, INGENIEUR SIA, KÜSNACHT**



**Aufstiegsschacht  
zu Fluchtröhren**

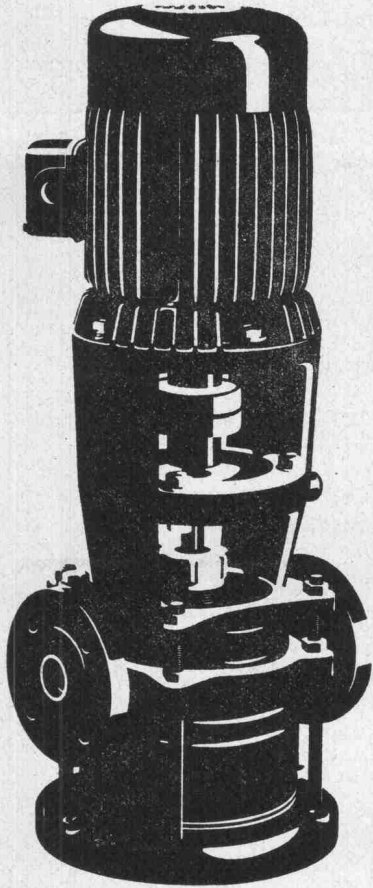
∅ 100 cm, Anschlussöffnung ∅ 100 cm,  
Bauhöhe 150 cm, Gewicht 1520 kg.

Das vorgefertigte Schachtelement  
∅ 100 cm ermöglicht dem Unterneh-  
mer die Erstellung der gesamten  
Fluchtweganlage aus Fertigteilen.

**Verlangen Sie bitte den  
Spezialprospekt.**

**comolli**

**Comolli's Erben AG Betonelemente  
5620 Bremgarten Tel. 057/51414**



# Auch Ihre Pumpe ist im breiten SIHI-Programm

Zentrifugal- und selbstansaugende Pumpen bis 6000 l/min  
für Kalt- und Heisswasser  
für Treib- und Brennstoffe  
für Wärmeträgeröl  
für Lösungsmittel und Säuren

Kondensatpumpen zum Fördern von siedendem Wasser bei  
einer erforderlichen Zulaufrhöhe von nur 20–60 cm.

Tauchpumpen für Schmutzwasser und Fäkalien

Automatische Fäkalienhebeanlagen

Flüssigkeitsring-Vakuumpumpen P abs. 25 Torr  
kombiniert mit Gasstrahler P abs. 6 Torr

SIHI-Pumpen sind immer richtig.  
Nicht zuletzt auch wegen unseres Beratungsdienstes  
und der kurzen Lieferfristen.

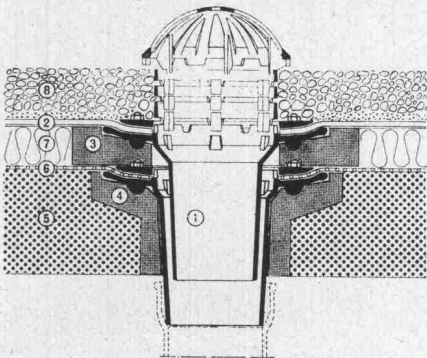
## PUMPENBAU SCHAFFHAUSEN AG

8200 Schaffhausen Goldsteinstrasse 2 Telefon 053-43021

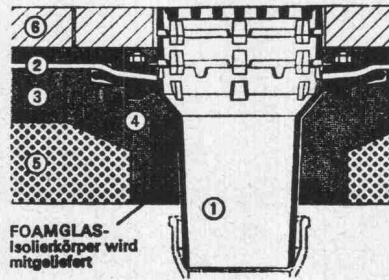
84 PS

# PASSAVANT-DACHABLÄUFE

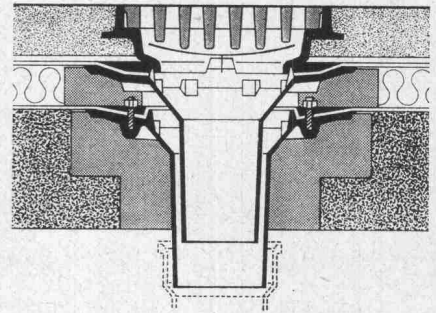
mit senkrechtem und seitlichem Abgang



Kiesschüttdach, 2teilig



Dachterrasse, einteilig



Warmdach, befahrbar, 2teilig

**Keine  
Ausparungen**  
*Isolierkörper in  
Schalung legen*  
*Keine Kältebrücken*  
*sofortiges Ableiten,  
des Dachwassers.*

### Ob befahrbar oder nicht:

PASSAVANT löst die Probleme der Flachdachentwässerung endgültig. Verlangen Sie den Spezialprospekt für viele Möglichkeiten mit Devisierungsunterlagen für den Spengler bei

## WERNER MAAG ZÜRICH

Zeltweg 44 · 8032 Zürich · 051 / 32 75 80

Name \_\_\_\_\_

Adresse \_\_\_\_\_

Ist es so selbstverständlich,  
dass ein Notstrom-Ingenieur  
von der Erfahrung aller seiner Kollegen  
profitiert?



## Für uns ja.

Denn unsere Notstrom-Ingenieure tauschen ihre Erfahrungen aus.  
Und können jederzeit auf das Wissen ihrer Kollegen  
zurückgreifen. Das führt zu sicheren Lösungen. Wir wissen  
nämlich nur zu gut: Mit Notstrom lässt sich nicht spassen.

**SAUBER + GISIN**

Sauber + Gisin AG, 8034 Zürich  
Höschgasse 45, 051-34 80 80