

Objektyp: **Advertising**

Zeitschrift: **Schweizerische Bauzeitung**

Band (Jahr): **89 (1971)**

Heft 18

PDF erstellt am: **23.09.2024**

Nutzungsbedingungen

Die ETH-Bibliothek ist Anbieterin der digitalisierten Zeitschriften. Sie besitzt keine Urheberrechte an den Inhalten der Zeitschriften. Die Rechte liegen in der Regel bei den Herausgebern.

Die auf der Plattform e-periodica veröffentlichten Dokumente stehen für nicht-kommerzielle Zwecke in Lehre und Forschung sowie für die private Nutzung frei zur Verfügung. Einzelne Dateien oder Ausdrucke aus diesem Angebot können zusammen mit diesen Nutzungsbedingungen und den korrekten Herkunftsbezeichnungen weitergegeben werden.

Das Veröffentlichen von Bildern in Print- und Online-Publikationen ist nur mit vorheriger Genehmigung der Rechteinhaber erlaubt. Die systematische Speicherung von Teilen des elektronischen Angebots auf anderen Servern bedarf ebenfalls des schriftlichen Einverständnisses der Rechteinhaber.

Haftungsausschluss

Alle Angaben erfolgen ohne Gewähr für Vollständigkeit oder Richtigkeit. Es wird keine Haftung übernommen für Schäden durch die Verwendung von Informationen aus diesem Online-Angebot oder durch das Fehlen von Informationen. Dies gilt auch für Inhalte Dritter, die über dieses Angebot zugänglich sind.

Ein Dienst der *ETH-Bibliothek*
ETH Zürich, Rämistrasse 101, 8092 Zürich, Schweiz, www.library.ethz.ch

<http://www.e-periodica.ch>

Schweizerische Bauzeitung

Revue Polytechnique Suisse

Wochenschrift für
Architektur, Bauingenieur-
wesen und Maschinentechnik

18

89. Jahrgang Donnerstag, 6. Mai 1971

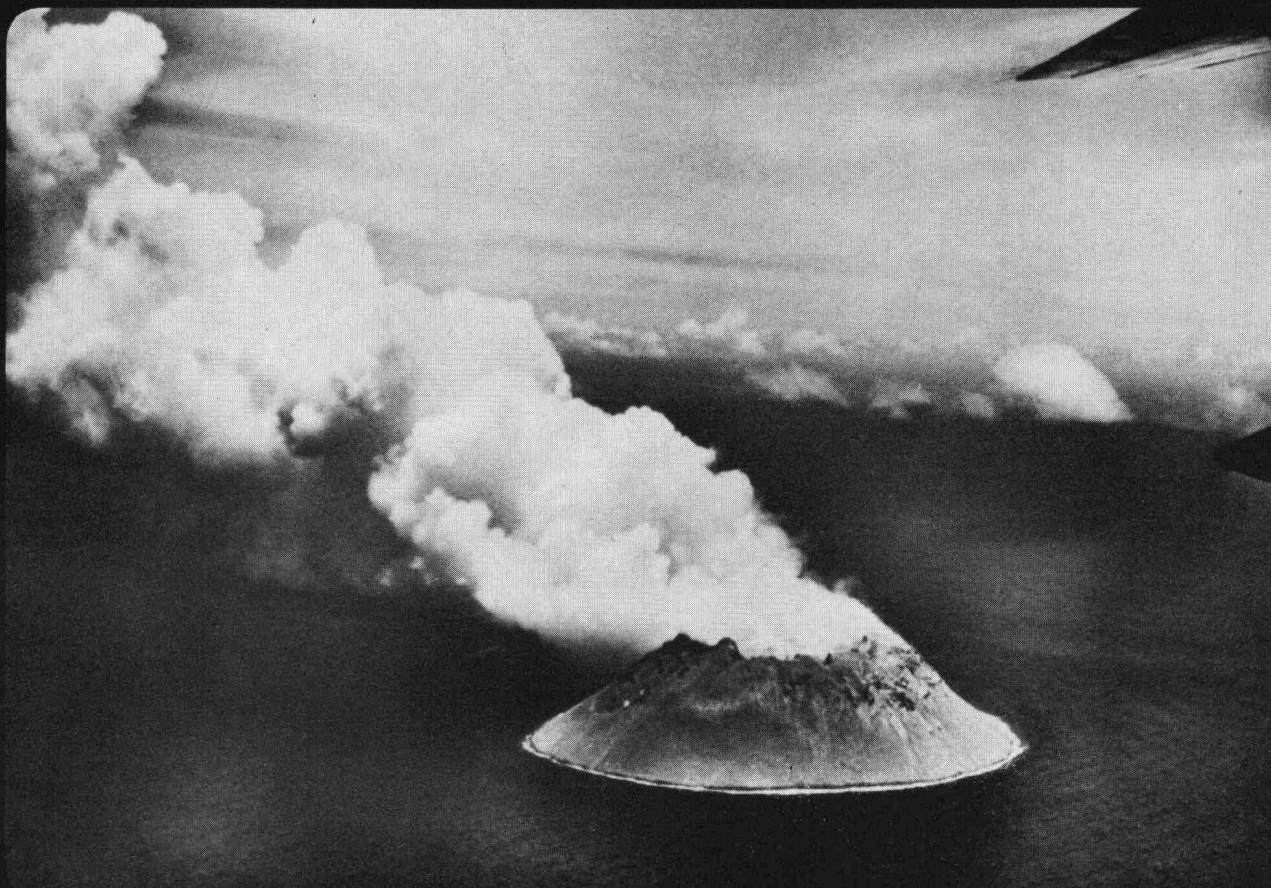
Herausgegeben von der
Verlags-AG der akademischen
technischen Vereine, Zürich

**An diesem
Durisol-
Hochhaus
wurden
12845 m¹
teure Handarbeit
(Mörtelfugen)
eingespart!**

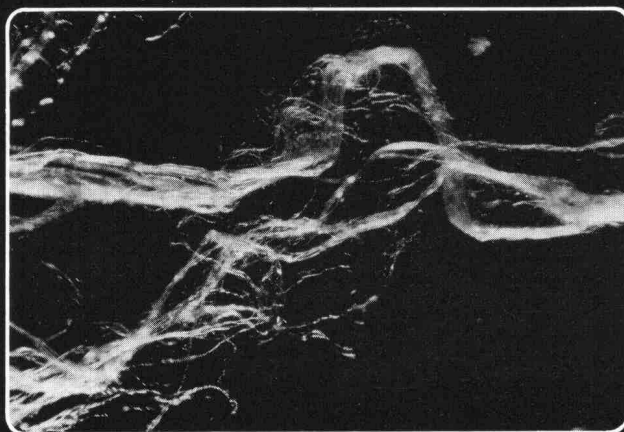


Durisol

Unsere Schmiedstätten: Vulkane



Wir nutzen, was die Natur unter Tausenden von Grad Celsius und in Jahrmlionen schuf: Asbest. Verblüffend sind die Eigenschaften dieses Minerals, das sich im Eruptivgestein gebildet hat. Es ist feuerfest, korrosions-sicher, chemisch beständig, zugfest wie bester Stahl und in Fasern ($>1/10.000$ mm) spaltbar. Diese Asbestfasern (Bild rechts) betten wir in Portlandzement und schaffen damit eine Synergie: Asbestzement. Den Produkten, die daraus für moderne Bausysteme entstehen, geben wir den Namen «ETERNIT». Das ist unser Marken-zeichen und Ihre Garantie für einen hochwertigen Bau-stoff.



Eternit[®]

Gesetzlich geschützte Marke für Asbestzement-Produkte