

Objektyp: **Advertising**

Zeitschrift: **Schweizerische Bauzeitung**

Band (Jahr): **88 (1970)**

Heft 5

PDF erstellt am: **22.09.2024**

Nutzungsbedingungen

Die ETH-Bibliothek ist Anbieterin der digitalisierten Zeitschriften. Sie besitzt keine Urheberrechte an den Inhalten der Zeitschriften. Die Rechte liegen in der Regel bei den Herausgebern. Die auf der Plattform e-periodica veröffentlichten Dokumente stehen für nicht-kommerzielle Zwecke in Lehre und Forschung sowie für die private Nutzung frei zur Verfügung. Einzelne Dateien oder Ausdrucke aus diesem Angebot können zusammen mit diesen Nutzungsbedingungen und den korrekten Herkunftsbezeichnungen weitergegeben werden. Das Veröffentlichen von Bildern in Print- und Online-Publikationen ist nur mit vorheriger Genehmigung der Rechteinhaber erlaubt. Die systematische Speicherung von Teilen des elektronischen Angebots auf anderen Servern bedarf ebenfalls des schriftlichen Einverständnisses der Rechteinhaber.

Haftungsausschluss

Alle Angaben erfolgen ohne Gewähr für Vollständigkeit oder Richtigkeit. Es wird keine Haftung übernommen für Schäden durch die Verwendung von Informationen aus diesem Online-Angebot oder durch das Fehlen von Informationen. Dies gilt auch für Inhalte Dritter, die über dieses Angebot zugänglich sind.

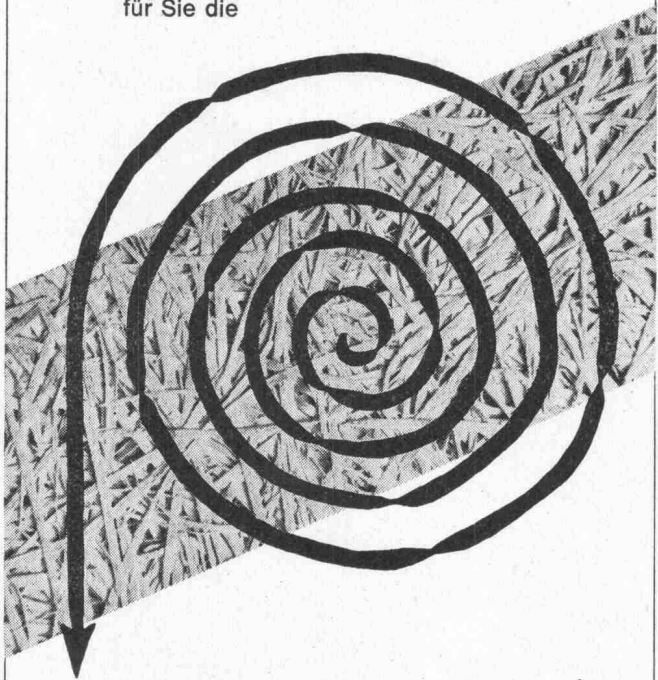
Wo?

Wo greifen Sie mit Vorteil zur rationellen

Leichtbauplatte?

- Thermische Isolierungen
- Akustische Verkleidungen
- Zwischenwände
- Hängedecken
- Mantelbeton
- Decken- und Dachverschalungen
- Schalenkonstruktionen
- Gewölbekonstruktionen
- Ventilationskanäle

Weil sie sich für alle diese Zwecke bei den verschiedensten Bauten laufend bewährt, ist die ideale Leichtbauplatte für Sie die



Perfecta



Unterlagen und kostenlose Beratung über Perfecta-Leichtbau- und Akustikplatten durch

GIPS-UNION AG 8021 Zürich
Talstrasse 83, Tel. (051) 23 37 60

EL

Schweizerische Bauzeitung

88. Jahrgang Heft 5

29. Januar 1970

Inhalt

Torsion und Biegung von Stahlbetonbalken. Von <i>P. Lampert</i>	85*
Städtische Wohnüberbauung Heuried und Utohof in Zürich-Wiedikon	96*
Prof. Dr. h. c. Arnold Hörler tritt in den Ruhestand. Von <i>O. Jaag</i>	101
Das Naturschutzjahr 1970; Ziele und Leitgedanken. Von <i>Th. Hunziker</i>	101
Die Aktion Saubere Schweiz. Von <i>M. Künzler</i>	102
Vogelverluste durch grosse Glasflächen. Von <i>W. Fuchs</i>	103

Umschau

Eine Radial-Gasturbine von 2000 PS. Ein neuer Öl-Detektor. Persönliches. Verband der schweizerischen Korkindustrie	104
--	-----

Nekrologe

J. R. Weber. W. Zobrist	104
-----------------------------------	-----

Wettbewerbe

Dorfzentrum Zollikon	104
Reformierte Kirche in Wil ZH. Katholische Kirche in Waldstadt. Gestaltung des Ortskerns Horw. Eigenheimtypen für die Gemeinde Vaduz (Fürstentum Liechtenstein)	105

Ankündigungen

Einführungsvorlesung an der ETH. Aargauer Kunsthau, Aarau. Gewerbemuseum Basel	105
Hediger-Ausstellung in Stuttgart. Leitsätze für Abwasser-Installationen in französischer Sprache. 2. Internationale Begegnung «Bau und Humanismus», Cannes 1970. Akademie für Führungskräfte der Wirtschaft. Vortragskalender	106

Bezugspreise

	3 Monate	6 Monate	12 Monate
Schweiz	24.50	47.—	90.—
Ausland	26.—	50.—	96.—

Für Mitglieder der Partnerverbände der Verlags-AG, des Schweiz. Technischen Verbandes sowie für Studierende Höherer Technischer Lehranstalten ermässigte Preiskategorien nach Tarif.

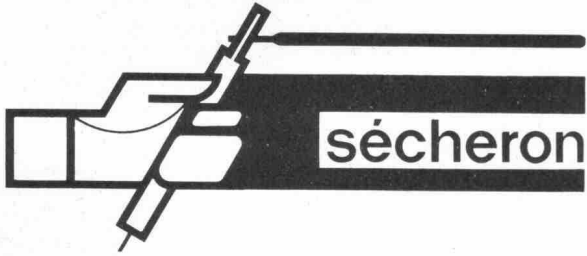
Verlag und Redaktion

Zürich-Giesshübel, Staffelstrasse 12
Postadresse: 8021 Zürich, Postfach 630
Telefon 051 / 36 55 36, Postcheck 80 - 6110

Anzeigenverwaltung

IVA AG für internationale Werbung
8035 Zürich, Beckenhofstrasse 16
Telefon 051 / 26 97 40, Postcheck 80 - 32735
Filialen in Lausanne und Genf

Druck: Offset + Buchdruck AG, Zürich



ELEKTRODEN

Verschleiss ?

dann suchen Sie sich die richtige
Sécheron-Elektrode aus



Dank unserer grossen Auswahl an Auftragselektroden mit zahlreichen Härteabstufungen können auch Ihre Verschleisssteile besser und billiger aufgetragen werden!

Wir beraten Sie gerne bei der Lösung Ihrer schweisstechnischen Probleme.



1196 Gland, Tel. (022) 64 13 81

Dumper **PERLINI**



Das Programm umfasst Fahrzeuge mit einer Nutzlast von

15t, 20t, 30t und 40t.

Basierend auf der langjährigen Erfahrung im Bau von Transportfahrzeugen, die in Europa fast unübertroffen ist, und nach umfassenden Versuchen mit Prototypen, hat die Firma Perlini 1961 die Serienproduktion von Muldenkippern mit grosser Tragfähigkeit aufgenommen.

Alle Perlini-Dumper sind mit hydropneumatischer Federung ausgerüstet. Das Fahrerhaus ist geräusch-

gedämpft und elastisch gelagert. Eine Klimaanlage mit Heizung und Lüftung sorgt für ausgezeichneten Komfort des Fahrers. Die Kippmulde kann durch die Motor-Abgase beheizt werden. Die Perlini-Dumper zeichnen sich durch ihre neuartige Konstruktion nach den modernsten Erkenntnissen und durch eine klare Formgebung aus.

Ein erstklassiger Kundendienst mit grossem Ersatzteillager gewährleistet störungsfreien Betrieb.

Charles **Keller**

Baumaschinen

8304 Wallisellen
Kriesbachstrasse 1
Telefon 051-93 39 33
Machines d'entreprise
Route Cantonale, 1162 St-Prex
Téléphone 021-76 13 91

Wir können es uns nicht leisten, nur vom Lichtpauspapier zu reden, wenn wir «Lichtpause» sagen.

Deshalb

bieten
wir Ihnen
das umfassendste
Lieferprogramm
für die
Lichtpause.

Lichtpauspapiere

Alle gebräuchlichen
weissen und farbigen
Lichtpauspapiere —
in verschiedenen Licht-
empfindlichkeiten und
Gewichten — in Rollen
und Formaten — für
Halbtrocken- und
Trockenentwicklung.

Spezial- Lichtpauspapiere

Zwei Beispiele aus
unserem Programm:

«Kontrast» für besonders
brillante und kontrast-
reiche Lichtpausen;

Klebefolie zum Kopieren
und Aufkleben von sich
wiederholenden Sujets
und Texten auf Zeich-
nungen.

Tochterpau- spapiere und -filme

Zur Erstellung einwand-
freier und korrigierbarer
Zwischenoriginale für
eine unbeschränkte
Anzahl weiterer Licht-
pausen.

Paus- und Zeichenpapiere

Reiche Auswahl an
satinierten und matten
Papieren. Für höchste
Ansprüche: «Amopol»
Polyester-Zeichenfilme.

Spezial- materialien

Z. B. «Amokleb» selbst-
klebende, glasklare
Folien mit Standard- und
individuellen Symbolen;
auch als Zeichnungs-
kopf. «Amotak» selbst-
klebende Rasterfolien.

Verlangen Sie unsere
Dokumentation oder ein
Fachgespräch mit
unseren Lichtpaus-
Spezialisten.



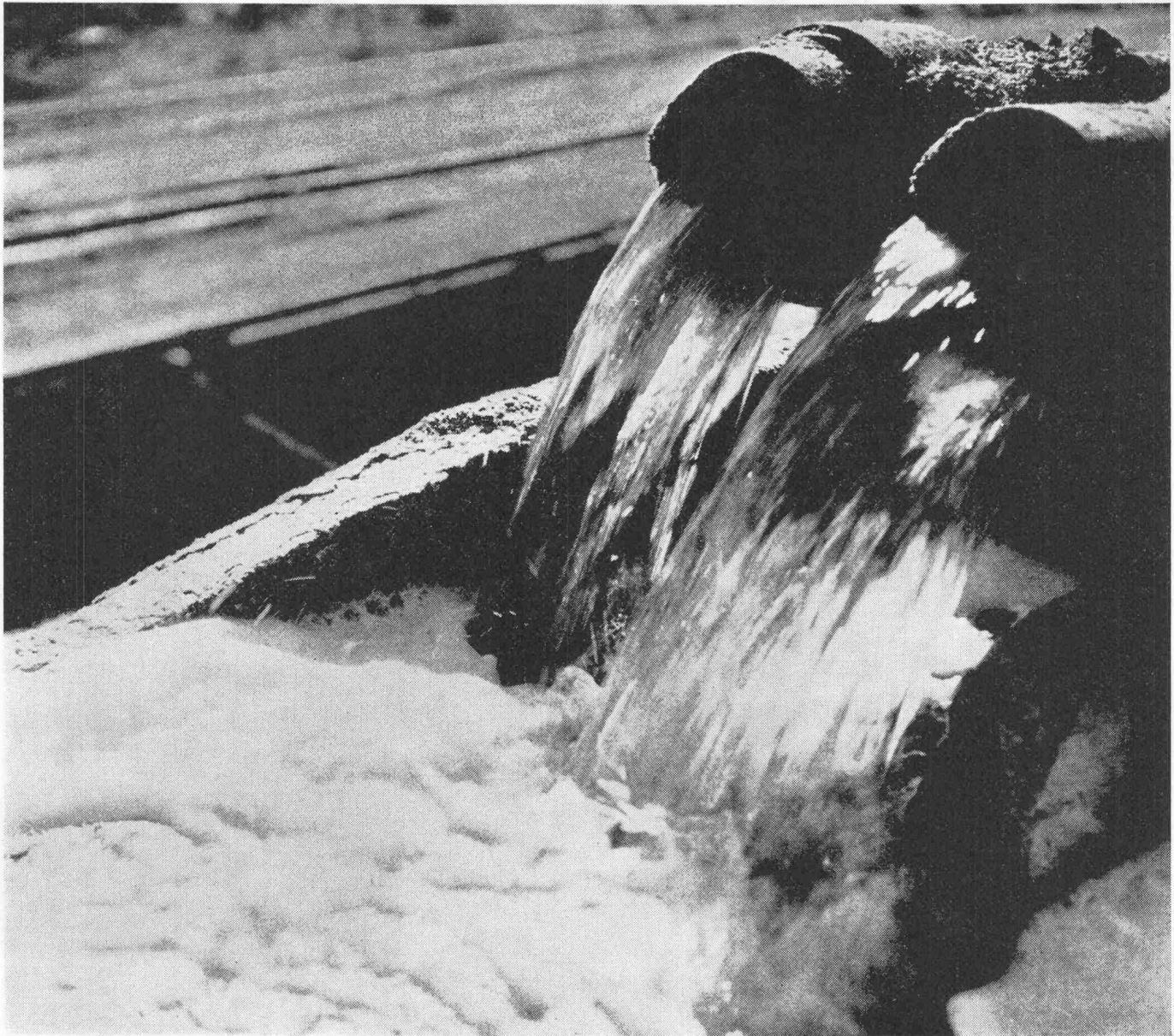
Unsere
langjährige Erfahrung
bürgt
für Qualität und
fachgerechte
Beratung.

A.MESSERLI
AG
ZÜRICH

Fabrik technischer Papiere

Lavaterstrasse 61, 8027 Zürich
Telefon 051 360770





Abwasserprobleme? Trennungsschwierigkeiten? Schlechte Entwässerung?



Dow hat die Lösung bereit und wird Ihnen beim Einsatz des Polyelektrolyts Purifloc* gerne behilflich sein.

Eine Serie von Dow-Produkten, mit denen sich Arbeitsabläufe schneller, leichter und wirtschaftlicher erledigen lassen.

Verlangen Sie Unterlagen und Muster bei Dow Chemical Europe S.A., Alfred Escher-Strasse 82, 8027 Zürich, oder bei der Schweizer Vertretung:

Schneider+Co.AG, 8401 Winterthur, Scheideggstrasse 2, ☎ 052/29 13 21.

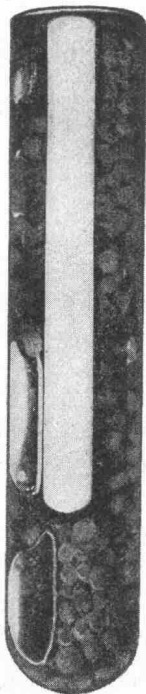


Stop der Gewässerverschmutzung - mit Purifloc

*Warenzeichen - The Dow Chemical Company.



30 Minuten später



hält diese Ankerstange den 8,5 t schweren Gegenstand.
Vorher wird das Glasröhrchen in ein knappes Bohrloch gesteckt und die Stange mit der Schlagbohrmaschine eingedreht. Nach der Abbindezeit wird der Gegenstand eingeschraubt. So einfach geht das mit dem Upat-Klebe-Anker.

Die amtliche Material-Prüfungsanstalt an der T.H. Karlsruhe hat die Auszugswerte exakt gemessen.

Der Bergbau hat Upat-Klebeanker erprobt und für gut befunden. Er verwendet sie seit Jahren. Das gibt Ihnen Sicherheit. Nutzen Sie diesen Fortschritt — befestigen Sie mit Upat-Klebe-Ankern!

5

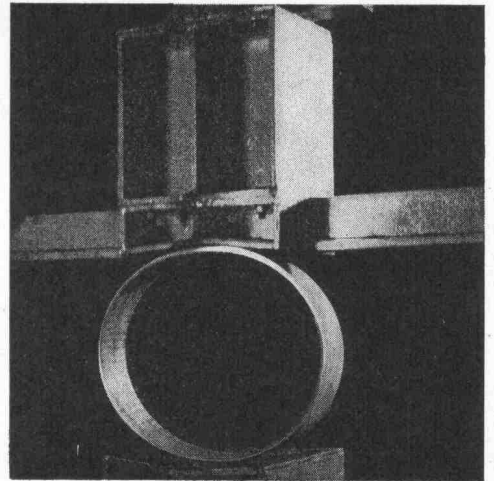


mit Upat gute Arbeit leisten

RAMOTEC AG

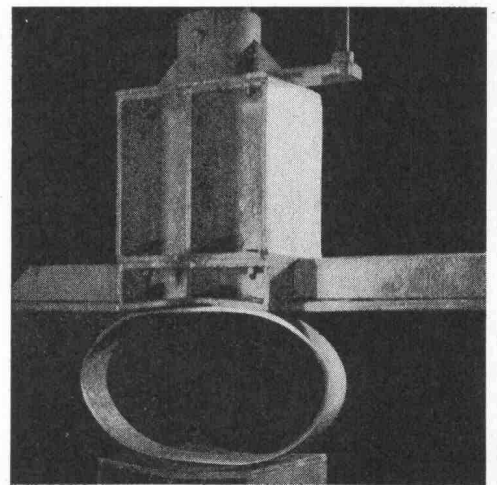
8004 Zürich Gartenhofstr. 17

2501 Bienne Rue d'Argent 4



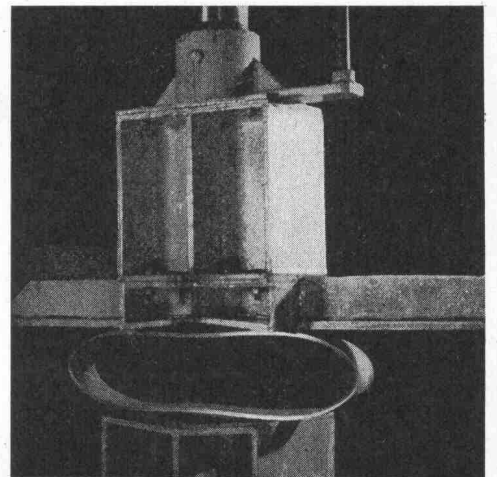
Wenn

es kritisch wird, durch Druck, Schlag, Schwingungen, Erschütterungen oder Erdverwerfungen-



dann

fällt Ihnen die Entscheidung leicht -



Duktile Gußrohre

sind verformbar, bruchfest und korrosionsbeständig

Fragen Sie

KÄGI & Co., 8401 Winterthur, Paulstrasse 7,
Telefon 052/236331 Vertretung und Lager der
HALBERGERHÜTTE GmbH Brebach-Saar

Δodich

Der «Kleine» mit den Vorteilen grosser Pneulader

Trotz den kleinen Aussenabmessungen ist an DODICH-Pneuladern alles daran: Drehmomentwandler, Allradantrieb, Hydrolenkung mit Pendellenker-Achse und Lader-Automatik. Die Konstruktion ist robust, die Bedienung einfach und alle Aggregate für die Wartung sind leicht zugänglich. Und vor allem: selbst auf der kleinsten Baustelle kann der DODICH-Pneulader wirtschaftlich eingesetzt werden. Zwei Ausführungen mit 3,5 und 5,5 t Einsatzgewicht für Standard-Schaufeln von 550 l und 900 l Inhalt stehen zur Verfügung. Spezial-Schaufeln und Zusatz-Ausrüstungen können dank der Universal-Anbauplatte mühelos montiert werden. — Verlangen Sie eine unverbindliche Vorführung bei der schweizerischen Generalvertretung:

ALFAG

Aktiengesellschaft für Fahrzeuge
Abteilung Baumaschinen, 8952 Schlieren
Telefon 051/98 61 61



Piab-Dynamometer



Genau
 unverwüstlich
 kleinste Abmessungen
 geringes Gewicht
 gesichert gegen plötzliche
 Entlastungen

für Höchstlasten 130 kg bis 50 t

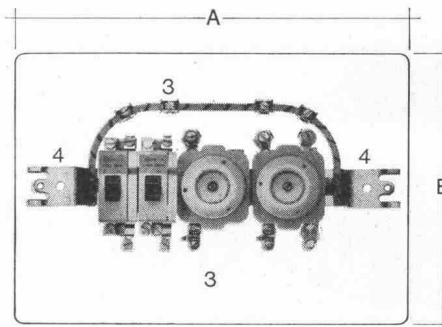
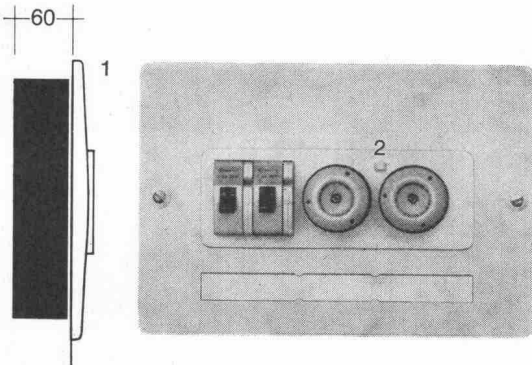


Walter Meier **WERKZEUGMASCHINEN AG**
 8024 Zürich Mühlebachstrasse 11-15
 Telefon 051/34 54 00

Auch wenn nur eine dünne Wand zur Verfügung steht...

dann ist der WEBER-Kleinstverteiler UP die Lösung.

In drei verschiedenen Typen für 2, 3 oder 5 Sicherungselemente können auch Leitungsschutzautomaten eingebaut werden. Eine weitere Grösse ist mit max. sieben Sicherungselementen lieferbar. Die Frontabdeckplatten sind weiss (auf Wunsch und bei grosser Stückzahl pressen wir für Sie hellgraue Platten).



Type	A	B
UPS/A 2	194	170
UPS/A 3	240	170
UPS/A 5	332	170
UPS/A 7	424	170

Service Center Basel Telefon 061 42 16 55
 Service Center Lausanne Telefon 021 24 45 47
 Service Center Luzern Telefon 041 5 78 78
 Service Center Zürich Telefon 051 62 22 55
 Bureau Neuchâtel Telefon 038 4 25 44



- 1 Verteiler und Holzkasten sind separate Einheiten. Dadurch jederzeit putzbündige und waagrechte Montage.
 - 2 Standardmässige Plombiermöglichkeit der Sicherungsköpfe.
 - 3 Viel Anschlussraum und Erdschiene mit schiebbaren Klemmen.
 - 4 Einfachste Montage des Verteilers im Holzkasten und saubere Befestigung der Isolierstoff-Frontplatte (auch Blechkasten sind lieferbar).
- Verlangen Sie unsere Prospekte oder besuchen Sie uns im Service Center. Wir beraten Sie unverbindlich.

WEBER AG Fabrik elektrotechnischer Artikel und Apparate 6020 Emmenbrücke Tel. 041 5 22 44

Salon in Genf

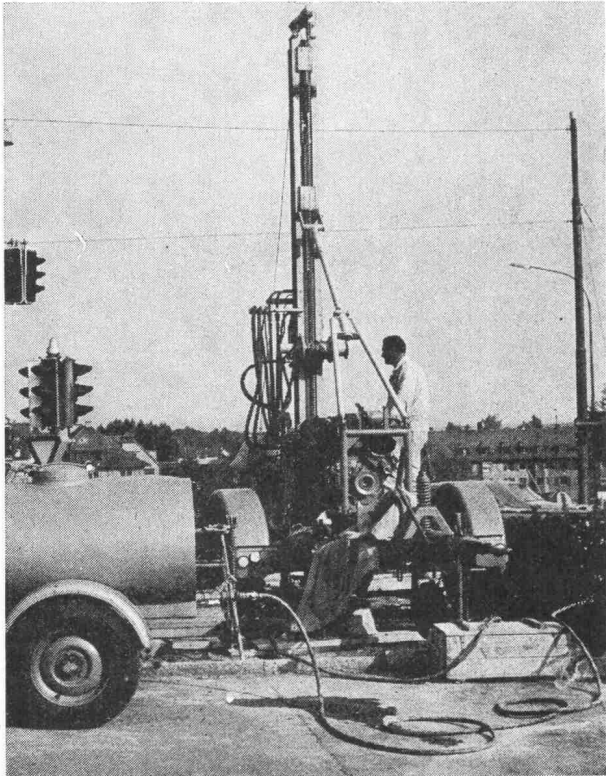


Der 40.
Nutzfahrzeug-Salon
in Genf öffnet
vom 31. Januar bis zum
8. Februar 1970
seine Tore. Fiat präsentiert
bei dieser Gelegenheit
14 Nutzfahrzeuge.
Unter diesen Modellen
hat der 619 N1 und 697
Weltpremiere, der
616 Benzin
Schweizerpremiere.

FIAT

Die Fiat (Suisse) SA
erwartet Sie an Stand 12 und 12b.
Fiat (Suisse) SA,
1211 Genève 13

363-1-d2



Sondierbohrung Bucheggplatz Zürich

Sondierbohrungen

- Rotationskernbohrungen
- Rammsondierungen
- Scherflügelversuche
- Ungestörte Bodenproben
- Durchlässigkeitsuntersuchungen
- Bohrungen für Injektionen
- Fels- und Lockergesteins-Anker

Ing. Greuter AG, Zürich

Tel. 051 / 32 90 28

Spezialfirma für Gunit, Spritzbeton, Injektionen und Bohrungen

4

comolli

Spezialbetonröhren für hohe Ansprüche

PHLOMAX- u. VIBRO-PRESS-Betonröhren mit Spitz- und Doppelglockenmuffen armiert und unarmiert. Baulänge 2 m. Lichtweiten von 20-150 cm.

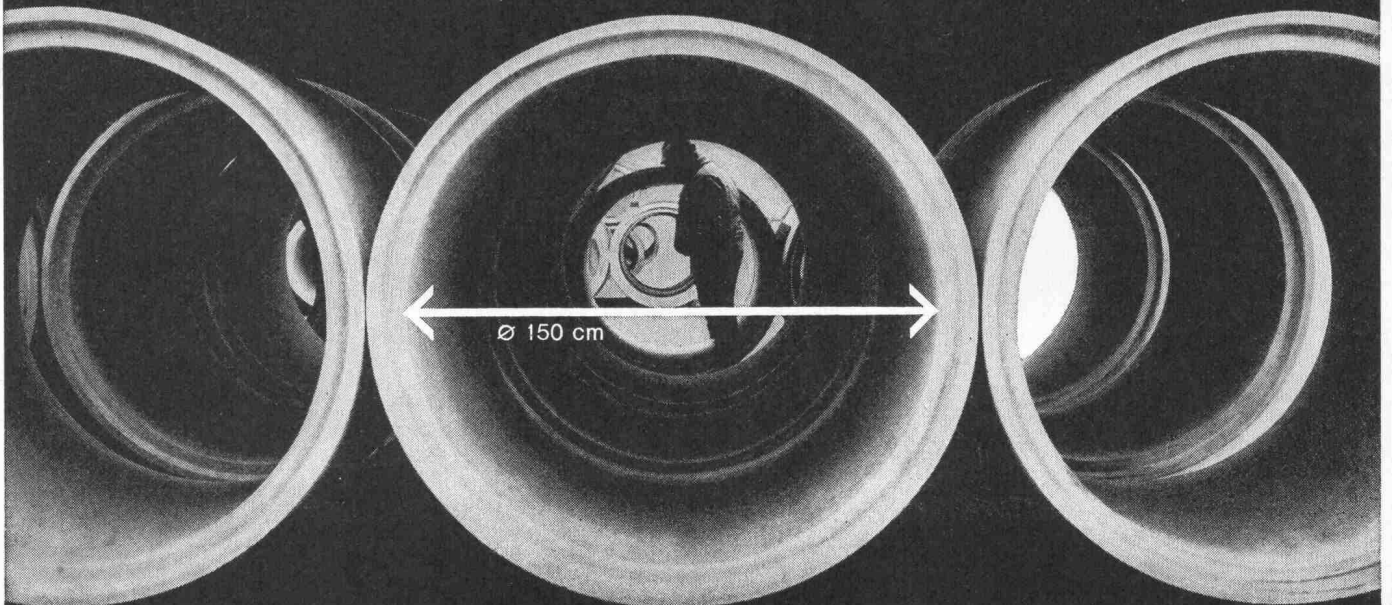
Überzeugen auch Sie sich schon bei nächster Gelegenheit von der Qualität der COMOLLI-Betonröhren

speziell über das genaue ineinanderpassen der Muffen, was Ihnen ein rasches Verlegen gewährleistet und damit Ihre Kosten senken hilft.

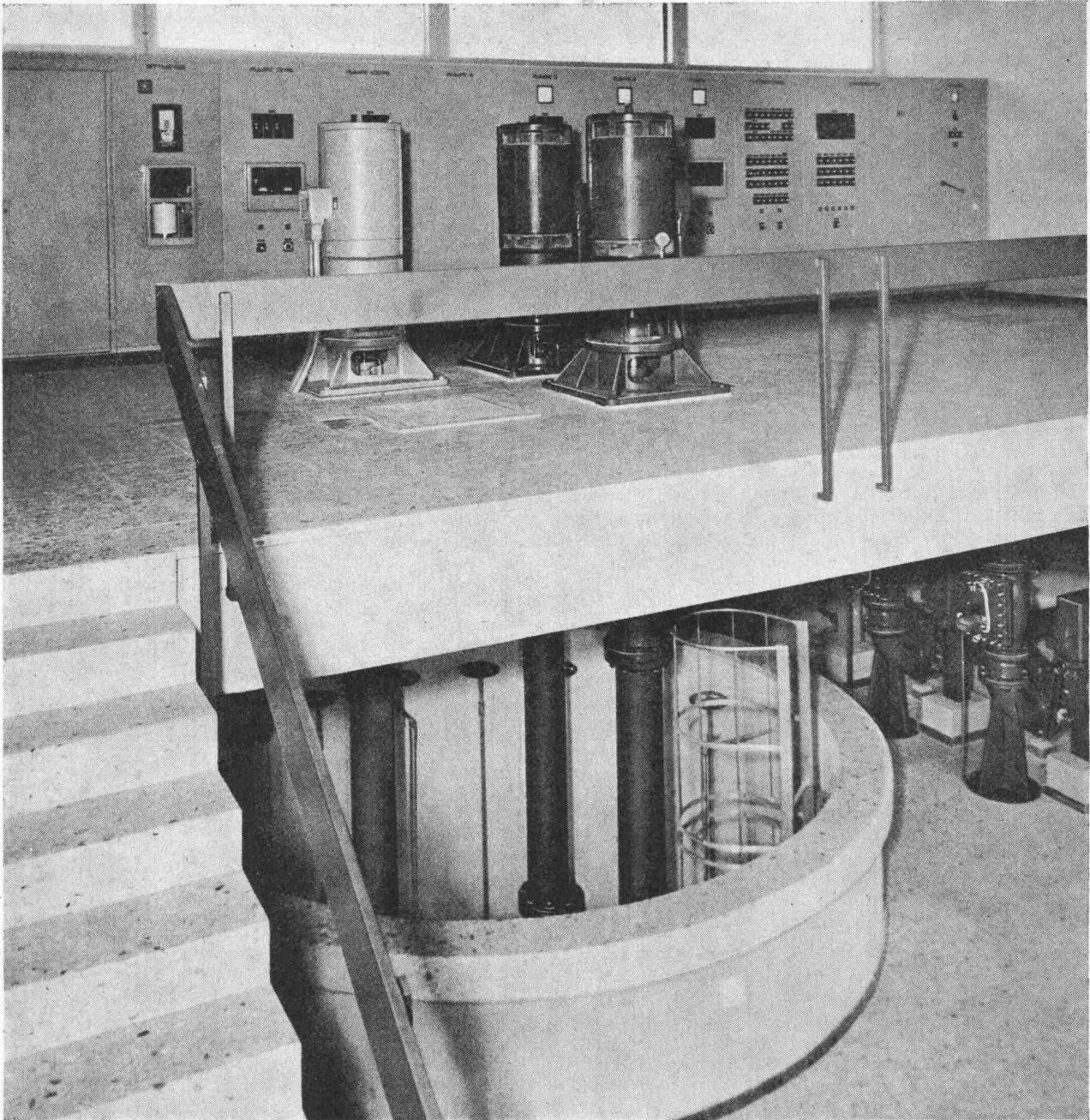
Prompte Lieferung ab Werk und franko Verwendungsstelle. Wir sind zu jeder Auskunft und technischen Beratung gerne bereit. Tel. 057 / 7 14 14

**Comolli's Erben AG,
5620 Bremgarten/AG**

Vertretung für die Kantone Basel Stadt und Basel Land:
GEBR. KOHLER AG, 4633 LÄUFELFINGEN



RÜTSCHI PUMPEN



Gemeinde-Wasserversorgung Buchs AG, 3 Bohrlochpumpen liefern zusammen 13000 l/min. gegen 94 m Förderhöhe..

xxx

Wasserversorgungs- Pumpen

mit hohen Wirkungsgraden sparen Tausende von Franken.

Fast alles Wasser, das in unseren Häusern aus den Hähnen fließt oder in der Industrie gebraucht wird, muss zuerst mit teurem Strom hochgepumpt

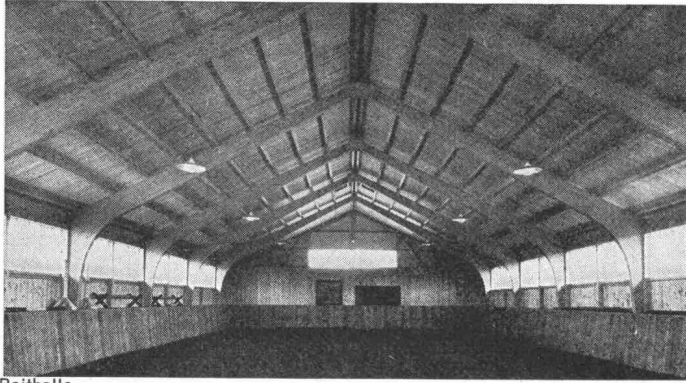
werden. Hier ist die beste Pumpe mit hohem Wirkungsgrad im Betrieb die billigste. Es lohnt sich in Gemeinde-Pumpwerken ältere Pumpen gegen moderne auszuwechseln. Sie erreichen bei gleichem Stromkonsum eine wesentlich vergrößerte Leistung oder bei gleicher Förderleistung erhebliche Stromkosteneinsparungen, die in kurzer Zeit die neue Pumpe bezahlt

machen. Nutzen Sie deshalb bei Neuanschaffungen die Vorteile von Rüttschi-Pumpen.

K. Rüttschi AG, Pumpenbau
5200 Brugg, Telefon (056) 410455

RÜTSCHI 
PUMPEN

50 JAHRE HOLZLEIMBAU



Reithalle



Seit über 50 Jahren stellen wir lamellenverleimte Träger und Binder, sogenannte «Hetzerträger», her. Die in der ganzen Schweiz sowie auch im Ausland von uns in grosser Zahl erstellten Bauten mit Hetzerbindern zeugen von unserer Qualitätsarbeit.

Wir rechnen, projektieren, offerieren für Sie nach Ihren Ideen oder nach eigenen Vorschlägen.

Haben Sie ein Problem, kommen Sie zu uns.

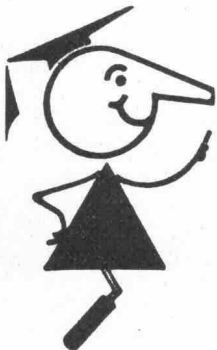
WERNER ZÖLLIG AG - HOLZLEIMBAU
9320 ARBON TELEFON 071 / 46 14 38

SCHLÄMMPUTZ

mit ECOSAL seit Jahren bewährt und wasserdicht, bis 30 Atm.

Sicherheit muss man nicht dick auftragen. Es genügt, wenn man dünn aufträgt. Einen staubfreien, elastischen Ueberzug zum Beispiel (auch auf schadhaftem, altem Untergrund, wenn es sein muss). Einen Mörtel, der etwas aushält. Bei dem man sicher sein kann, dass er sich nicht ablöst. Den kann man ruhig dünn auftragen, wenn im Estrichmörtel ECOSAL drin ist. Die Kunststoffdispersion. Sie verbessert die Biegezugfestigkeit auf 200%. Entsprechend steigt auch

die Bruchdehnung. Mörtel mit ECOSAL-Zusatz haftet auch auf altem Beton, auf glattem Beton, auf Klinkermauerwerk usw. Man nimmt es für Spritzputz auf glattem Untergrund. **Für feuchtigkeitsisolierende Schlämmanstriche.** Zum Kleben von Platten und Mosaik. Zum Ausbessern von Sichtbetonflächen. Zum Reparieren von Rissen, Löchern und Kanten-Treppenstufen zum Beispiel. Ueberall, wo Sicherheit gefragt ist, sollten Sie nach ECOSAL fragen.



seit
1923

Tricosal®

BAU-CHEMIE AG BASEL (061) 23 00 16

Zement-Schnellbinde- und Dichtungsmittel, Plastifizierer, Verzögerer, Beton-Reinigungsmittel, Gipsverzögerer, Binder, Fugenbänder, Kunststoffe, Frostschutzmittel, Haftemulsion für Kunststoffmörtel, ölfeste Anstrichemulsion, Thiokol- und Acryl-Kitte, Epoxy-Lacke, Kunststoff-Dünnpütze. PVC-Folien, 1 bis 2 mm, für Grundwasserwannen, Wasserbehälter usw. Wir haben für Sie über 100 verschiedene Fugenbandprofile.



**Tauch-
tropfkörper
für
12 Einwohner bis
10000 Einwohner**

mechanisch-biologisch-chemische
Abwasserreinigungsanlagen

- optimale Reinigungsleistung
- niedrige Betriebskosten
- hohe Belastungsflexibilität
- grosse Betriebssicherheit
- einfache Wartung
- geräuscharmer Betrieb



reines Wasser



ist Leben

Lieferprogramm

Gemeinde – mechanische Ausrüstung für Frischwasseranlagen im Mischsystem 1000–10000 EGW.
Dorf – mechanische Ausrüstung für Frischwasseranlagen im Trenn- oder Mischsystem 100–1000 EGW.
Ortsgebundene Bauten – Vorfabrizierte Einheiten aus Beton oder Stahl komb. mit Abwasserfallraum 12–75 EGW.
Schmutzwasser- und Dickstoffpumpen, selbstansaugend, für alle Bedürfnisse auf dem Abwassergebiet.

BERATUNG – QUALITÄT – GARANTIE – SERVICE

MECANA SA

Maschinenfabrik 8716 Schmerikon SG Telefon 055-575 61



Kunst der Fuge

Johann Sebastian Bach — Musik
in letzter Vollendung — Faszination —
Bewunderung — Verehrung. Staunen über die
einzigartige Leistung eines grossen Meisters —
Grösse, die uns klein macht. Neidlos.

Daneben erscheint unsere Arbeit als ein be-
scheidener Broterwerb. Auch wenn wir an
Flugplätzen, Autobahnen, Wolkenkratzern
und selbst Konzertsälen arbeiten. Aber
nichts kann uns daran hindern, aus diesem
unserem Broterwerb eine Höchstleistung zu
machen. Eine völlig unmusikalische, prosa-
ische Arbeit zwar, die uns jedoch fasziniert,
die uns begeistert, weil wir auch darin die
Vollendung anstreben.

Deshalb ist es möglich, sich nicht nur über eine
«Fuge in G-Moll» zu freuen, sondern auch über eine perfekt
ausgeführte, saubere Isotech-Fugendichtung.

Deshalb denken wir tagsüber nur an Isotech-
Fugen. An gute, erstklassige, saubere Fugen-
Dichtungen. An Ihre Terminwünsche. An
Ihre Qualitätsansprüche. An Sie.

Nur abends — hin und wieder —
geniessen wir Bach. Fugen, die eben noch schöner,
noch besser sind und noch länger halten als
Isotech-Fugen. Und wir bleiben ohne Neid.

ISOTECH
AG

Europas grösste Spezialfirma für Fugendichtungen

sc

8404 Winterthur	Hegmattenstrasse 20	Tel. 052 27 27 27	ISOTECH SA	1000 Lausanne	Petit-Chêne 14	Tel. 021 22 25 68
5000 Aarau	Buchserstrasse 57	Tel. 064 24 58 51		1200 Genf	Rue d. Mont-Blanc 21	Tel. 022 32 10 48
4000 Basel	Thannerstrasse 59	Tel. 061 39 20 39	ISOTECH GmbH	Frankfurt	Mauritiusstrasse 6	Tel. 0611 35 94 23
6500 Bellinzona	Via C. Molo	Tel. 092 5 96 10		Berlin	Wegenerstrasse 4	Tel. 0811 86 16 70
3027 Bern	Looslistrasse 3	Tel. 031 55 37 73		Karlsruhe	Zunftstrasse 11	Tel. 0721 4 55 39
2500 Biel	Bahnhofstrasse 6	Tel. 032 3 42 21	ISOTECH GmbH	Wien	Biberstrasse 4	Tel. 52 05 38
9000 St. Gallen	Spisergasse 41	Tel. 071 22 66 80	ISOTECH N. V.	Amsterdam	Amsteldijk 44	Tel. 79 18 84
8004 Zürich	Ankerstrasse 15	Tel. 051 23 96 78				

FRIAG Isolierungen

Grundwasser- und Flachdachisolierungen, Abdichtungen

Frank Isolierungen AG, Sihlfeldstrasse 89, 8004 Zürich, Tel. (051) 25 67 92/93

Treppenanlagen und Bodenplatten in Kunststein

Offerten für Lieferung oder für fertigversetzte Arbeiten. Kostenlose, technische Beratung.



MARMOR-MOSAIKWERKE
BALDEGG AG
KUNSTSTEINFABRIK

6283 BALDEGG LU
TELEFON 041 8810 54

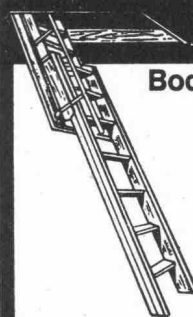


PREISWERK & ESSER

Stahlhochbau	Schlosserei	Basel Schönaustr. 10 Tel. (061) 32 46 88
Brückenbau	Metallbau	
Behälter Silos	Ingenieurbureau	



Jede Treppe wird nach Mass ohne Aufpreis angefertigt



Bodentreppe aus Holz

Neben der bewährten Aufzugstreppe

bauen wir den COLUMBUS-Flachdachausstieg



Scherentreppe aus Leichtmetall

Leichteste Handhabung
Höchste Stabilität
Beste Verarbeitung
Keinerlei Raumbedarf auf dem Dachboden

mit Scherentreppe, die ideale Konstruktion für das Flachdach.

Saubere Verarbeitung, prompte Bedienung, grosszügiger Kundendienst sind uns ein besonderes Anliegen.

MÜHLBERGER & CO

9000 St. Gallen
Rorschacherstr. 53, Tel. 071/24 65 22

Scherentreppe schweiz. Pat.

Fenster Kiefer AG Zürich



Fenster und Türen in Doppelverglasung, Isolierglas, Aluminium-Holz, Kunststoff.

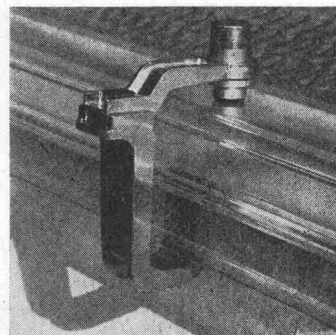
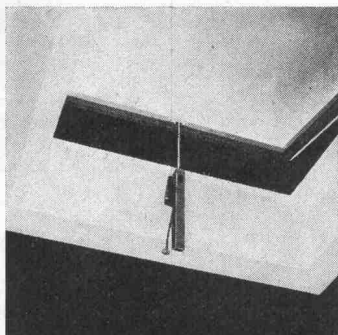
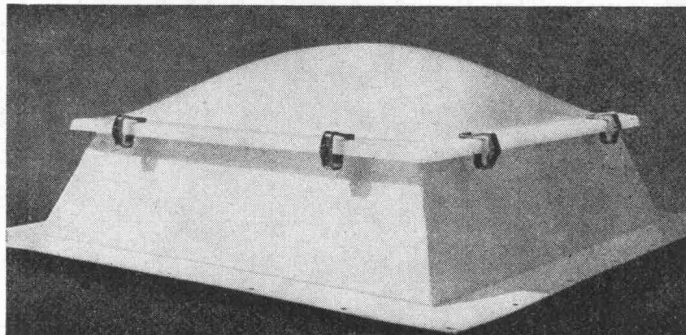
Bedienen Sie sich unserer technischen Beratung.

☎ 051/45 24 55

CUPOLUX

euROdome

+ eurobase



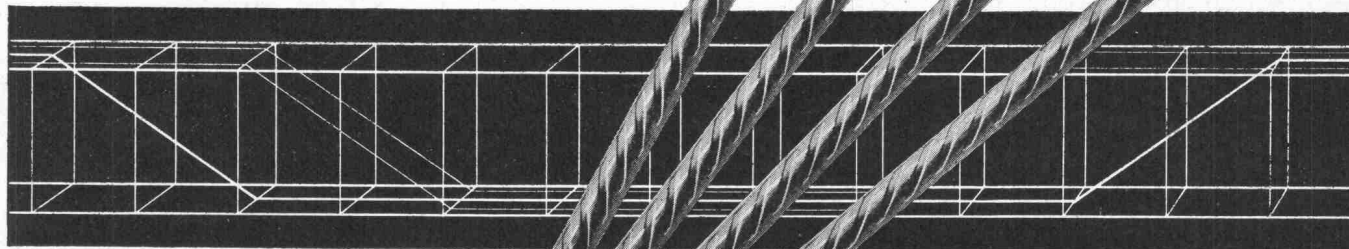
Als Konstruktionsfirma mit Oberlicht-Erfahrung seit 1907 haben wir bereits 1963 zu Cupolux und euROdome zeitsparende, vorgefertigte eurobase-Zargenrahmen entwickelt. Unsere Lichtkuppeln, auf Wunsch mit Lüftungsöffner, Dachausstieg und individuellem Bedienungszubehör lieferbar, lassen sich aber ebenso gut auf jeden bauseits erstellten Aufsatzkranz (Beton, Holz, Metall) montieren. Es lohnt sich, uns anzufragen.

Jakob Scherrer Söhne
Allmendstrasse 7
8059 Zürich 2
Tel. 051 / 25 79 80

**anpassungsfähig
bis ins
letzte Detail**



Lichtkuppeln Glasdachwerk
Spenglerei Bleipresswerk



Elemente



Rippenstahl

Mit fi-Resta-Elementen voraus

fi-Rista-Elemente sind vorgefertigte, punktgeschweisste Armierungen aus fi-Rista-Rippenstahl ϕ 3—12 mm. Zulässige Stahlspannung: 3000 kg/cm².

Betonfertigteile, Zementwaren usw. armieren Sie billiger, sicherer und rationeller mit fi-Rista-Elementen. Verlangen Sie unsere Dokumentation mit vielen Beispielen und profitieren Sie von unserer Erfahrung und Beratung durch unseren Bauingenieur.

Beachten Sie die fi-Rista-Rauhung

**Fischer & Co. Drahtwerke 5734 Reinach AG
Telefon 064/711555**

compriband

für alle Fugendichtungen

grosse Querschnitte auch vor-
komprimiert lieferbar.

normal oder selbstklebend
schwarz oder grau

Generalvertretung

ROGER FREY, dipl. Ing. ETH

8039 Zürich Beethovenstrasse 47
Tel. 051/36 25 44

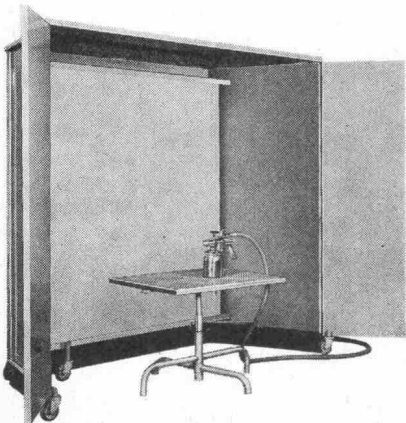
Wie lange soll Ihre Kanalisation halten? 5, 10 oder 50 Jahre? Mit Steinzeug-Leitungen hat man über 100 Jahre beruhigend gute Erfahrungen — und neuerdings mit **Flexbell** die zuverlässige vorfabrizierte Dichtung!

Beratungsstelle Zürich ☎ 051 / 27 36 23

Für Kanalisationen und Hausentwässerungen, Röhren aus

Steinzeug

mit der vorfabrizierten **flexbell** - Steckmuffe



Warum die
Fröhlich
Spritzkabine?

- Weil — sie mobil und zusammenlegbar ist und dadurch spätere Umplazierungen leicht möglich sind
— sie eine bisher unerreichte Saugkraft besitzt
— sie dank dem patentierten Filtersystem den Abluft-Entzug auf die Hälfte reduziert
— dadurch enorme Heizkosten eingespart werden
— der Filter schnell und praktisch kostenlos zu reinigen ist
— sie geringste Betriebskosten und gesünderes Arbeitsklima garantiert.

Eine Demonstration in Ihrem Betrieb stellt alle diese Argumente unter Beweis.

Fröhlich SPRITZKABINEN

5524 Niederwil, Telefon 057 / 6 36 83

Mehr wissen —
besser disponieren

Anzeigen mit hohem Informationswert
enthält diese Nummer der Schweizerischen
Bauzeitung.

Ernst
URINALANLAGEN
ohne Wasserspülung, geruchlos

F. Ernst, Ing. AG, Zürich 3, Weststrasse 52
Tel. 33 60 66 / 35 36 55

für jedes Bauvorhaben
am besten...

Firal



Sickerplatten

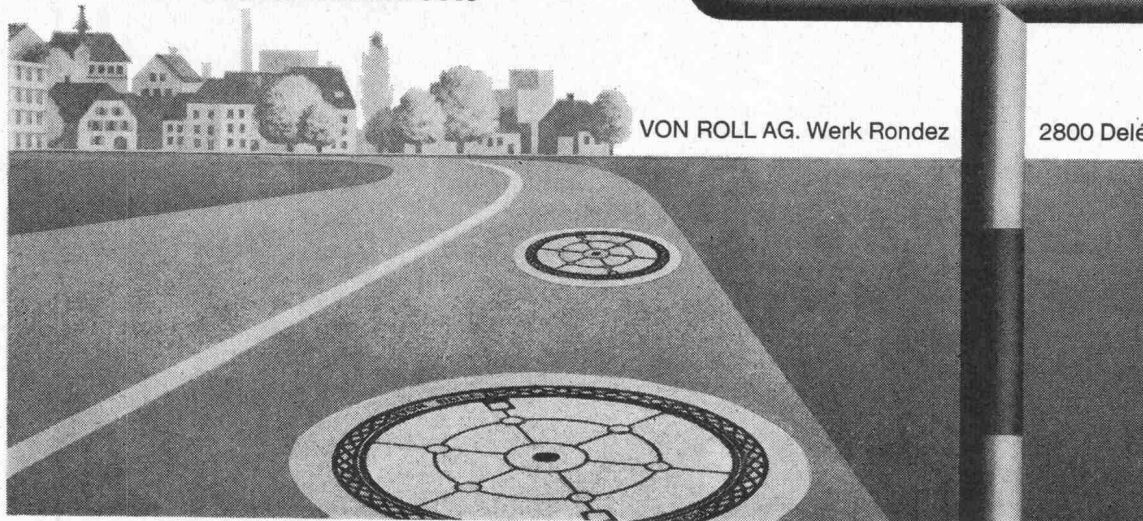
Firal-Baustoffe
8037 Zürich, Nordstrasse 140
Tel. 051/26 60 15



auch in Ortschaften.....

VON ROLL

Schachtabdeckungen
und Strassenroste



VON ROLL AG. Werk Rondez

2800 Delémont



557

Bürogebäude
Verkehrshaus Luzern

«Tuchschmid»
Fassaden
aus wetterfestem Stahl



Gebr. Tuchschmid AG Frauenfeld 34

Wärmedämmplatten aus geschäumten, teils extrudierten Kunststoffen mit dampfsperrender Wirkung

In den letzten Jahren haben sich thermische Isoliermaterialien am Markt eingeführt, die auf der Grundlage von Styrenen, Polyurethanen, Phenolharzen und anderen hergestellt werden und die dank ihrer vorzüglichen wärmedämmenden Eigenschaften durchaus in der Lage sind, mit dem Isoliermaterial Kork in Plattenform in Konkurrenz zu treten. Ganz allgemein werden als Vorzüge für diese neuen Materialien erwähnt: höherer Wärmedämmwert, Immunität gegen Wasseraufnahme, gute Formbeständigkeit und leichte Verarbeitbarkeit. Verschiedentlich wird auch darauf hingewiesen, dass extrudierte Wärmedämmplatten eine hohe Dampfdichtigkeit aufweisen, so dass insbesondere im Wohnungsbau auf Dampfsperren üblicher Art bei der Herstellung von Flachdachkonstruktion verzichtet werden könne. Des öfters wird auch darauf hingewiesen, dass mit einer einfachen Feuchtigkeitssperre in Form einer normalen Dachpappe mit Wollfilzeinlage mittlerer Stärke gearbeitet werden könne, ohne dass solche Wärmedämmplatten mit der Feuchtigkeitssperre vollflächig bituminös verklebt würden. In Kenntnis der bauphysikalischen Vorgänge am flachen Dach hat sich die Verbiastets von einer solchen Ansicht distanziert und gegenüber ihrer Kundschaft unmissverständlich zum Ausdruck gebracht, dass trotz oder gerade wegen der erhöhten Dampfdichtigkeit der Wärmedämmplatten aus Kunststoff ein Abgehen von der herkömmlichen Flachdachkonstruktion Gefahren in sich birgt. Die Literatur über bauphysikalische Vorgänge weist denn auch und insbesondere bei thermischen Isoliermaterialien auf Glasschaumgrundlage, auf Probleme hin, die sich bezüglich der Dampfdurchtritte im Bereiche der Fugen stellen.

Neueste Erkenntnisse bestätigen die seinerzeitigen Befürchtungen und veranlassen uns erneut, darauf hinzuweisen, dass einem fachtechnisch richtigen Aufbau des flachen Daches (Warmdach) volle Aufmerksamkeit zu schenken ist. Der Einbau von dampfbremsenden Wärmedämmplatten in eine Flachdachkonstruktion darf unter keinen Umständen unter Verzicht auf eine sich aus der Gebäudenutzung ergebende, eigentliche Dampfsperre erfolgen. Wir vertreten die Auffassung, dass als Feuchtigkeitssperre eine Lage Dachpappe F 3, lose verlegt, Stösse verklebt, mit einem Heissüberstrich einer Bitumen-Klebmasse, in welche Wärmedämmplatten mit dampfsperrender Wirkung eingeklebt werden, für geringste Beanspruchungen genügt. Im Hinblick darauf, dass aber insbesondere der Wohnkomfort wesentlich zugenommen hat und in dampfdiffusionstechnischer Hinsicht allgemein mit zu geringen Beanspruchungen gerechnet wird, empfehlen wir als Dampfbremse (Dampfsperre) den Einbau einer Dichtungsbahn F 60, V 60 oder A 60 oder gar einer Gewebbahn J 3 mit Juteeinlage, welche ebenfalls lose verlegt und die Stösse verklebt werden. In Fällen, wo mit hoher Raumluftfeuchtigkeit zu rechnen ist, sollte unseres Erachtens als ausgezeichnete und praktisch vollständig dichte Dampfsperre eine beidseitig bituminierte Aluminiumfolie zum Einsatz gebracht werden. Unter Beachtung dieser Massnahmen stellen thermische Isoliermaterialien auf der Grundlage von Schaumstoffen und in Plattenform eine vorzügliche Wärmedämmung dar, an welche Höchstforderungen gestellt werden dürfen. Der Einbau von Dampfbremsen wie sie vorstehend erwähnt wurden, empfiehlt sich auch dort, wo Kork als thermisches Isoliermaterial zum Zuge kommt.

Auf sämtlichen thermischen Isoliermaterialien soll die mehrlagige Dachhaut lose aufgelegt werden, um zu erreichen, dass zwischen thermischer Isolation und Dachhaut selbst für allenfalls entstehenden Wasserdampf eine Entspannungsmöglichkeit vorhanden ist. Auf thermische Isoliermaterialien, deren Dauerwärmebeständigkeit unter etwa 90 °C liegt, wird auf Grund neuester Erkenntnisse zweckmässigerweise eine Trennschicht verlegt, um zu verhindern, dass die Dachhaut sich im Laufe der Zeit mit dem thermischen Isoliermaterial verklebt. Auf Grund unserer Erfahrungen lassen sich unter Berücksichtigung der vorskizzierten Massnahmen thermische Isoliermaterialien auf Kunststoffgrundlage in Flachdachkonstruktionen einbauen, ohne dass mit Schwierigkeiten zu rechnen ist, sofern solche Kunststoffe von der Materialseite her die Forderungen nach Stabilität, Form- und Temperaturbeständigkeit sowie genügender Trittfestigkeit erfüllen.

Verbia, Bedachungs- und Abdichtungsmaterialien, Froburgstrasse 15, 4600 Olten

Konzentrat-Vernichtungsanlage «Fairtec» in Zofingen

Kläranlagen vermögen das Problem der giftigen Spülwässer und Konzentrate, die aus metallverarbeitenden Betrieben aller Art anfallen, nicht zu lösen. Dies hat erst kürzlich ein Fall im Zürcher Oberland gezeigt, wo neutralisiertes Cyan-Abwasser aus einer Härtereier der Kläranlage übergeben wurde. Trotz erfolgter Neutralisation entstand im Vorfluter ein Fischsterben, wobei dem reaktivierten Cyanid 400 Forellen zum Opfer fielen. In der Öffentlichkeit, in der dieser Vorfall weit über die Grenzen des Kantons Zürich hinaus Aufsehen erregte, wurden Stimmen laut, die Zweifel an der Zweckmässigkeit der in Kläranlagen getätigten Millionen-Investitionen bekundeten. Durchaus zutreffend hat dagegen der Zürcher Kantonschemiker zu diesem Vorfall erklärt: «Solcher Schlamm gehört niemals in eine Kläranlage!» Wohin aber gehört er dann?

Bei den fraglichen, sehr giftigen Konzentraten handelt es sich einerseits um verbrauchte Behandlungs- und Sparspülwässer, Ionenaustauscher-Eluate aus modernen Abwasserreinigungsanlagen und giftige Metallschlämme. Diese Konzentrate und Eluate mussten bis heute mit beträchtlichen finanziellen Aufwendungen und unter grossen Schwierigkeiten durch die Betriebe selbst entgiftet, neutralisiert und beseitigt werden. Sowohl die mit diesen Umtrieben belasteten Betriebe wie vor allem auch die Behörden, welche für den Gewässerschutz verantwortlich sind, werden mit Interesse vernehmen, dass eine zweckmässige und wirtschaftlich optimale Lösung des Entgiftungs- und Vernichtungsproblems gefunden werden konnte. Diese Lösung eines der heikelsten und lästigsten Gewässerschutzprobleme ermöglicht die Firma Fairtec AG mit ihrer Konzentrationsvernichtungs-Zentrale in Zofingen.

Die von der Firma entwickelte und angewendete Methode für die Entgiftung und Vernichtung der angelieferten Konzentrate und Eluate durch Verbrennen (statt durch Zusatz teurer Chemikalien) sowie vor allem die Verlegung dieses Vernichtungsprozesses aus den einzelnen Betrieben in eine moderne Vernichtungs-Zentrale darf als besonders wertvoller Beitrag an den praktischen Gewässerschutz bezeichnet werden. Die Firma Fairtec hat vor vier Jahren die ersten auswechselbaren Ionenaustauscher-Anlagen (moderne Betriebswasser-Aufbereitungsanlagen) auf den Markt gebracht. Die Anlage in Zofingen hat sich nach kurzer Zeit als so zweckmässig, sicher und rationell erwiesen, dass ihre Kapazität auf Anfang 1969 mehr als verdoppelt wurde, so dass dieser Vernichtungs-Service heute vermehrt auch Interessenten ausserhalb des eigenen Kundenkreises erschlossen werden kann. Das Unternehmen wird gefördert durch den Umstand, dass Zofingen als Standort für die Zulieferung der Konzentrate (mittels Spezial-Tankwagen oder Containern) aus allen Teilen des Landes besonders günstig gelegen ist.

Es ist erfreulich, dass sich bereits einzelne Gemeinden um die Zusammenarbeit mit der Zentrale in Zofingen bemühen, wobei Gemeinden oder Körperschaften (z. B. in Biel, Lyss usw.) als Initianten fungieren, die Erfassung aller «gefährdeten» Betriebe sicherstellen und die Transporte koordinieren. Es ist offensichtlich, dass jedes Gemeinwesen und jeder einzelne Betrieb, der sich zur Verwirklichung dieser sicheren und wirtschaftlichen Lösung entschliesst, sich nicht nur selber von lästigen Umtrieben und grossen Sorgen befreit, sondern gleichzeitig im eigenen und im Interesse der Öffentlichkeit einen praktischen und wesentlichen, trotzdem aber verhältnismässig wenig aufwendigen Beitrag an den Gewässerschutz leistet.

Fairtec AG, Kirchstrasse 38, 2540 Grenchen

Verkehrsspiegel mit permanenter Klarsicht

Schon mancher Strassenbenützer wurde von einem Unfall verschont, weil ein Verkehrsspiegel eine gefährliche Stelle «entschärfte». Leider aber sind diese Verkehrsspiegel bei Tau, Rieselregen, Frost und Schnee in ihrer Funktion stark beeinträchtigt, so dass sie gerade dann, wenn sie am nötigsten wären, ihre Aufgabe nicht erfüllen. Dem kann jetzt abgeholfen werden. Die Spiegel-fabrik Haerry & Frey AG in Birrwil stellt seit einiger Zeit einen Spiegel her, der bei jeder Witterung Klarsicht gewährleistet. Zwischen Spiegel und Rückwand werden, je nach Grösse des Spiegels, ein bis vier Heizelemente eingebaut, deren Wärmeausstrahlungen ein Anlaufen oder Beschlagen des Spiegels verunmöglichen. Diese Heizung kann ohne weiteres in bestehende Spiegel eingebaut werden. Der Stromverbrauch (Anschluss an das 220-Volt-Netz) ist äusserst gering und beträgt täglich, je nach Grösse des Spiegels, nur 1 bis 2 kW Energie. Die geringen Betriebskosten eines beheizten Verkehrsspiegels rechtfertigen sich um so mehr, als ein bei jedem Wetter klarsichtiger Verkehrsspiegel einen wesentlichen Beitrag im Kampf gegen die Unfälle leistet.

Haerry & Frey AG, Spiegelfabrik, 5708 Birrwil

Ideenwettbewerb, Ortskernplanung Horw

Die Einwohnergemeinde Horw führt für die

Gestaltung des Ortskerns

einen Ideenwettbewerb durch.

Teilnahmeberechtigt sind die in den Kantonen Luzern, Obwalden, Nidwalden, Zug, Uri und Schwyz heimatberechtigten oder in diesen Kantonen seit dem 1. Januar 1969 niedergelassenen Architekten.

Die Wettbewerbsbedingungen und Planunterlagen können ab 19. Januar 1970, 7.30 Uhr, auf der Gemeindekanzlei Horw gegen Entschädigung von Fr. 100.— abgeholt werden. Das Wettbewerbsprogramm allein wird den Architekten auf Wunsch gratis ausgehändigt. Die Wettbewerbsarbeiten sind bis spätestens am 26. Juni 1970 dem Gemeindeammannamt Horw einzureichen.

Der Gemeinderat

Programm von der Wettbewerbskommission SIA genehmigt

**Département des Travaux Publics
OFFICE DES BÂTIMENTS**

Avis de Concours

L'Etat de Vaud ouvre à fin janvier 1970, un concours d'idées en vue de la réalisation à la Blécherette à Lausanne, du centre de la police de la circulation, du centre d'entretien principal des routes et du bureau des poids et mesures.

Une somme de fr. 130 000.— est mise à la disposition du Jury pour être répartie entre les lauréats; fr. 50 000.— sont, d'autre part, à disposition pour des achats éventuels.

Peuvent prendre part au concours:

- les architectes et ingénieurs titulaires d'un diplôme universitaire ayant un domicile professionnel en Suisse;
- les architectes et ingénieurs inscrits respectivement aux registres des architectes et des ingénieurs de la Fondation des Registres Suisses des ingénieurs, des architectes, des ingénieurs-techniciens, des architectes-techniciens et des techniciens (REG);
- les architectes reconnus par le Conseil d'Etat vaudois.

Le règlement et le programme du concours peuvent être consultés au secrétariat de l'Office des Bâtiments de l'Etat, pl. de la Riponne 10, à Lausanne, dès le 26 janvier 1970.

Les documents relatifs au concours pourront être obtenus dès le lundi 2 février 1970:

1. à l'Office des Bâtiments de l'Etat, pl. de la Riponne 10, à Lausanne, contre paiement d'un montant de fr. 250.—;
2. par poste, moyennant le versement préalable de fr. 250.— par virement postal au C. C. P. 10-2630, Département des Travaux Publics, Comptabilité, Lausanne.

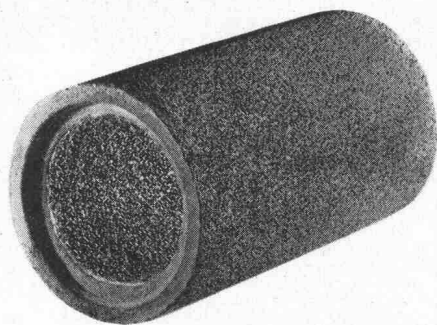
Cette somme sera restituée à tout concurrent ayant présenté un projet complet et sur présentation de la carte spéciale (accusé de réception).

Dépôt des projets: le 12 juin 1970, à 17.00 h dernier délai.

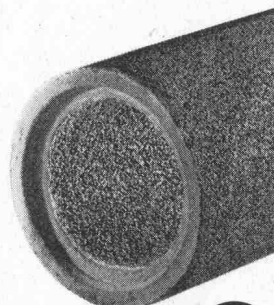
12 janvier 1970

**Département des Travaux Publics
Office des Bâtiments**

Programm von der Wettbewerbskommission SIA genehmigt



**Hunziker-
Filterrohre**
entwässern das
Erdreich dauernd
wirkungsvoll



AG HUNZIKER SIA Baustoff-Fabriken in Zürich, Bern, Brugg, Landquart, Olten und Pfäffikon SZ

Maschinen+Bahnbedarf AG
8600 Dübendorf
Tel. 051 / 85 00 21
Centro MBA, 6953 Cadenazzo, Tel. 092 / 6 86 27
Service MBA, 1373 Chavornay, Tél. 024 / 7 35 48



MBA/DÜBENDORF

3.105.HD

**O+K ist
immer da**

RH 6

O+K-HYDRO-BAGGER

