

Objektyp: **Advertising**

Zeitschrift: **Schweizerische Bauzeitung**

Band (Jahr): **88 (1970)**

Heft 49

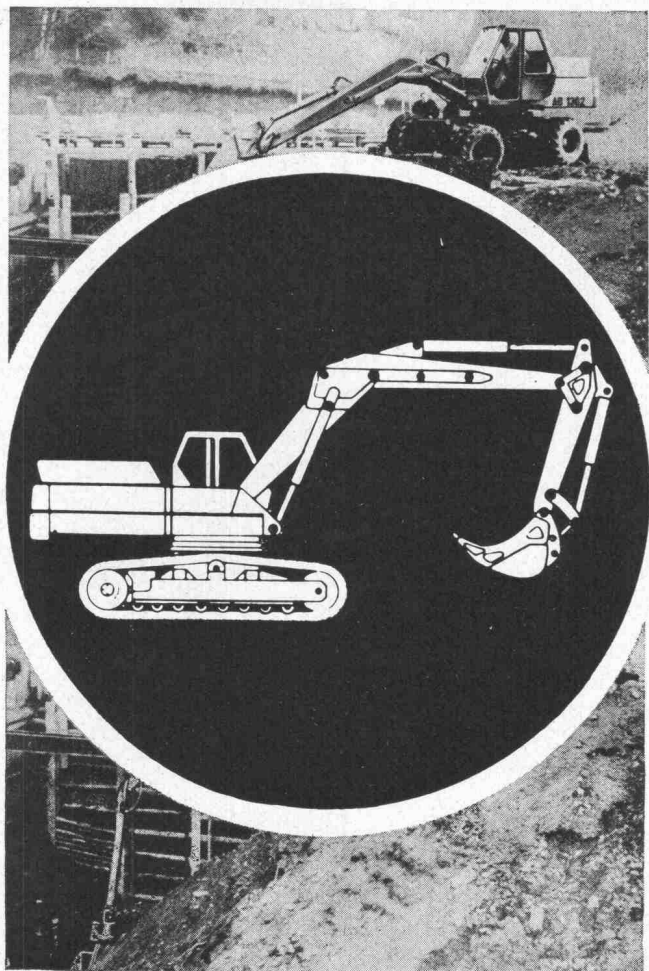
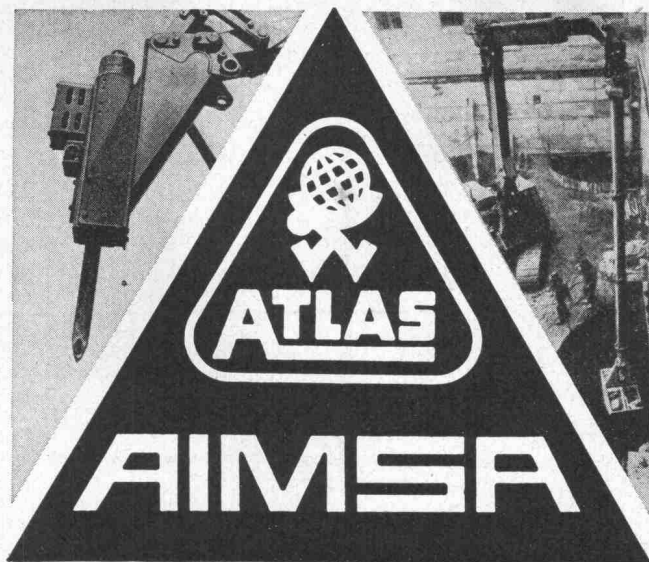
PDF erstellt am: **24.09.2024**

Nutzungsbedingungen

Die ETH-Bibliothek ist Anbieterin der digitalisierten Zeitschriften. Sie besitzt keine Urheberrechte an den Inhalten der Zeitschriften. Die Rechte liegen in der Regel bei den Herausgebern. Die auf der Plattform e-periodica veröffentlichten Dokumente stehen für nicht-kommerzielle Zwecke in Lehre und Forschung sowie für die private Nutzung frei zur Verfügung. Einzelne Dateien oder Ausdrucke aus diesem Angebot können zusammen mit diesen Nutzungsbedingungen und den korrekten Herkunftsbezeichnungen weitergegeben werden. Das Veröffentlichen von Bildern in Print- und Online-Publikationen ist nur mit vorheriger Genehmigung der Rechteinhaber erlaubt. Die systematische Speicherung von Teilen des elektronischen Angebots auf anderen Servern bedarf ebenfalls des schriftlichen Einverständnisses der Rechteinhaber.

Haftungsausschluss

Alle Angaben erfolgen ohne Gewähr für Vollständigkeit oder Richtigkeit. Es wird keine Haftung übernommen für Schäden durch die Verwendung von Informationen aus diesem Online-Angebot oder durch das Fehlen von Informationen. Dies gilt auch für Inhalte Dritter, die über dieses Angebot zugänglich sind.



AB 1202 - AB 1302 - AB 1602
AB 1702 - AB 2002

100% HYDRAULISCH
VON 7 BIS 30 TONNEN
AUF RAUPEN ODER PNEU

*

GENERAL VERTRETUNG FÜR DIE SCHWEIZ:

AIMS A - 1211 GENÈVE 26 - 20, RUE BOISSONNAS
TEL. 022 / 42 48 00

8116 WÜRENLOS
TEL. 056 / 74 18 44

Schweizerische Bauzeitung

Offizielles Organ des SIA, Schweizerischer Ingenieur- und Architekten-Verein und der GEP, Gesellschaft Ehemaliger Studierender der ETH Zürich
Gegründet 1883 von Ing. A. Waldner

88. Jahrgang Heft 49

3. Dezember 1970

Inhalt

Die Arbeit des Ingenieurs zwischen Wirklichkeit und Algorithmus. Von <i>H. Bachmann</i>	1133*
Neues aus der Beton-Technologie. Von <i>A. Voellmy</i>	1139*
Mittelmeer und Gebirgsbildung	1144
Die Nationalstrasse N 1 in der Ostschweiz	1145*
Umbau des Hauses «Zur Haue» in Zürich für die Zunft zum Kämbel. Arch. <i>A. Meili</i>	1146*
Erfahrungen mit Rastersystemen auf der Grundlage von additiven Normzahlen. Von <i>P. Weber</i>	1148*
Die Entwicklung des Flugzeug-Triebwerkes Rolls Royce-Spey. Von <i>J. H. Stevens</i>	1150*

Umschau

Eine Satelliten-Bodenstation. Eine Tragbrücke aus hochfestem, vergütetem Stahl	1153
Schweizerischer Verband beratender Ingenieure. Firma Gerodur AG, Kunststoffwerk. Die Forschungskommission Wohnungsbau. Eidg. Technische Hochschule Zürich. Persönliches	1154
Ein Einkaufswegweiser für Haushaltgeräte. Ein Pionier der Normung in der Schweiz	1155

Buchbesprechungen

Thermoinelasticity, edited by <i>Bruno A. Boley</i> . Zero Defects, von <i>D. Andreas</i>	1155
Neuerscheinungen	1156

Wettbewerbe

Löwensaalneubau in Andelfingen. Hallenbad Interlaken. Gemeindezentrum Birsfelden. Schulhaus Burggarten in Bottmingen BL. Alterssiedlung in Worb. Pfarrkirche Schaan FL, Neuordnung und Renovation. Brücken der N 9 über die Lutrive	1156
Altersheim in Goldach. Primarschulhaus im Zopf in Adliswil	1157

Ankündigungen

Aargauer Kunsthaus, Aarau. Kunstmuseum Luzern. Kunstmuseum Winterthur. Guide to Mouldmakers and Toolmakers in Europe. International Conference on the Properties of Steam, New York 1968. Gesellschaft für Akademische Reisen, Zürich. Course on Non-Destructive Testing of Materials, Uxbridge 1971. Ausstellungen «Lightshow '71» und «Stonex», London 1971	1157
Haus der Technik, Essen. Deutsche Kunststofftagung, Mainz 1971. Conference on «Man-Made Memories», London 1971. Vortragskalender	1158

Verlag und Redaktion

Zürich-Giesshübel, Staffelstrasse 12
Postadresse: 8021 Zürich, Postfach 630
Telefon 051 / 36 55 36, Postcheck 80 - 6110

Anzeigenverwaltung

IVA AG für internationale Werbung
8035 Zürich, Beckenhofstrasse 16
Telefon 051 / 26 97 40, Postcheck 80 - 32735
Filialen in Lausanne und Genf

Druck: Offset + Buchdruck AG, Zürich

Linksherum, rechtsherum ...

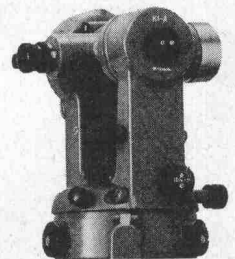


Erinnern Sie sich? Heute würde es Sie bestimmt mehr Schweißtropfen kosten als damals. Mühelos dagegen geht es linksherum und rechtsherum beim Winkelmessen mit dem Kern-Ingenieurtheodolit K1-A. Denn sein Horizontalkreis ist rechts- und linksläufig beziffert. Eine einfache Knopfdrehung macht die gewünschte Bezifferung sichtbar.

Diesen Vorteil werden Sie vor allem bei Absteckungsarbeiten schätzen, da Sie keine Winkel mehr zu berechnen haben. Damit ist Zeit gewonnen und eine gefährliche Fehlerquelle ausgeschaltet.

Der K1-A hat aber noch andere Vorzüge: zum Beispiel die automatische Höhenkollimation oder das besonders lichtstarke Fernrohr, das auch mit aufrechtem Bild erhältlich ist.

Unser ausführlicher Prospekt wird Sie davon überzeugen, daß der K1-A auch Ihnen ausgezeichnete Dienste leisten wird.



Kern K1-A Ingenieurtheodolit

Fernrohrvergrößerung $28 \times$
Objektivöffnung 45 mm
Kürzeste Zielweite 1,8 m
Kreisablesung direkt $1^\circ/20''$

Senden Sie mir bitte Ihren ausführlichen Prospekt über den K1-A

Name _____

Beruf _____

Adresse _____

Kern & Co. AG, 5001 Aarau
Werke für Präzisionsmechanik
und Optik





Das Summen dieser Baumaschine würde sogar einen sensiblen Musiker ungestört lassen!

Die Atlas Copco-Ingenieure haben erneut dem Lärm den Krieg erklärt und den VSS-Super-Silensair konstruiert. Bei Vollast arbeitet diese Maschine leiser als ein PW-Motor. (70dB/A)

Der Super-Silensair kann zu jeder Tages- und Nachtzeit überall dort eingesetzt werden, wo Menschen ungestört bleiben müssen, z.B. in der Nähe von Spitälern, Schulen oder auf Konzertschneidern.

Schalldämpfer gibt es an Atlas Copco-VT-Kompressoren schon seit Jahren als Standardausrüstung. Die neue VSS-Serie ist aber superleise. Diese Kompressoren können gar nicht stören.

Die Super-Silensair-Baureihe umfasst vier fahrbare und von robusten luftgekühlten Deutz-Dieselmotoren angetriebene Kompressoren mit einer Liefermenge von 3,5–9,5 m³/Min.

Das gesamte Aggregat ist von einer fest angebauten Schalldämpfhaube umgeben. Die verschliessbaren Kopfteile und innen verriegelbare Seitenteile lassen sich nach aussen herunterklappen.

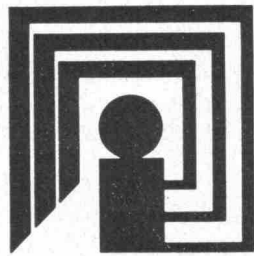
Lassen Sie sich von Ihrem Atlas Copco-Ingenieur unverbindlich beraten oder verlangen Sie den illustrierten Farbprospekt über die Super-Silensair-Baureihe.

Atlas Copco Notz AG
Murtenstrasse 65
2501 Biel-Bienne
Tel. 032 / 2 99 01

Atlas Copco

13. 1. 1971 - 09.00 Uhr

**Vorhang
auf!**



Aus Tradition expansiv - das ist der Markt für Heim- und Haus-textilien am Messeplatz Frankfurt. Jetzt avanciert er zur großen Fachmesse der Branche. Mit klarer Konzeption. Bei noch stärkerer Beschickung durch marktbedeutende Hersteller, noch ergiebigerem Angebot, noch besserer Präsentation!

Wie nie zuvor gewinnen Sie Marktübersicht, entdecken Sie Quellen und Chancen, erhalten Sie Ideen, Anregungen und Tips „für die schöne Welt in den 4 Wänden“. Die sachliche Atmosphäre, das internationale Fluidum werden Sie begeistern!

INTERNATIONALE FACHMESSE

heim textilien
boden belag
haus textilien

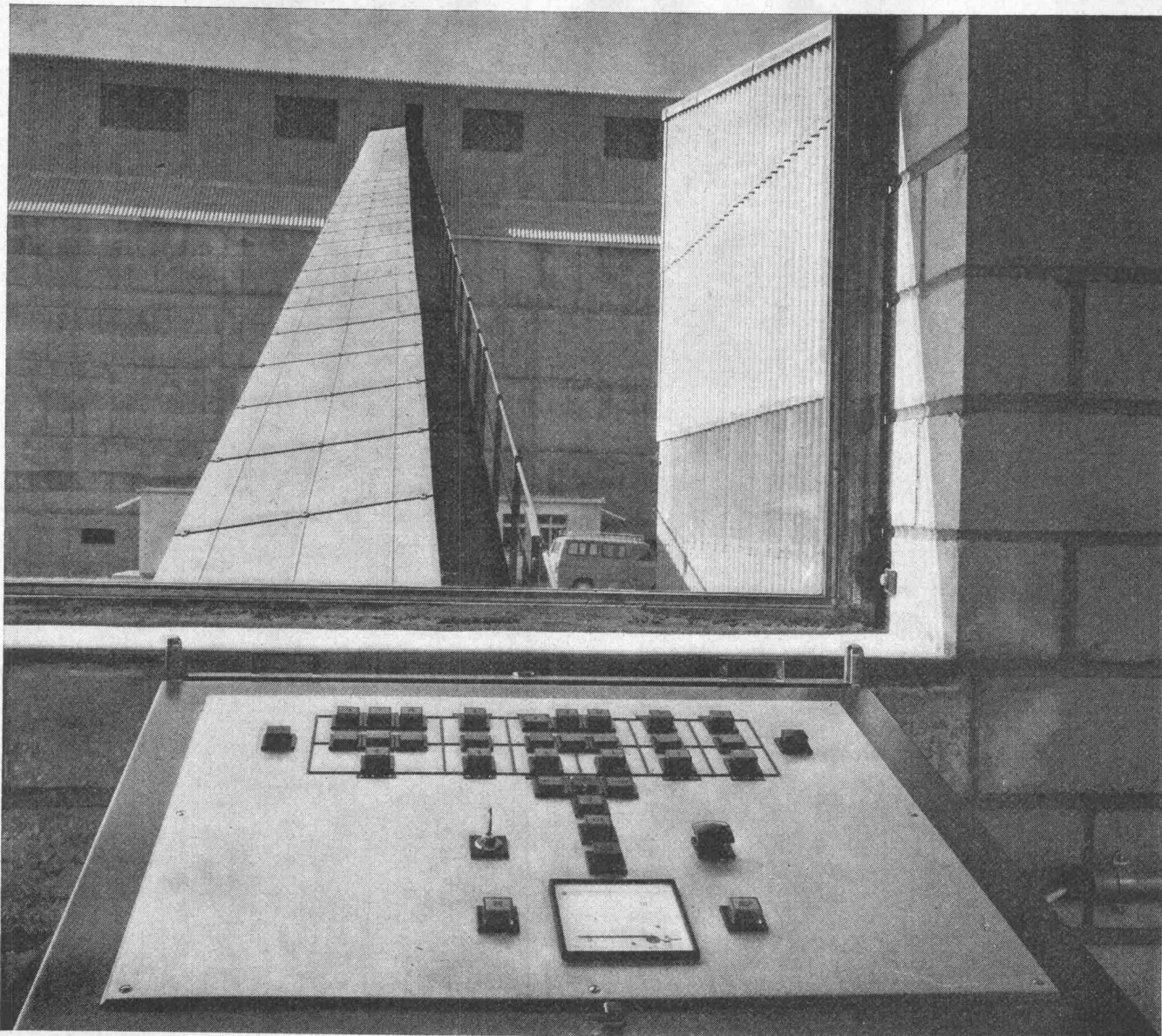
13.-17. JAN. '71 FRANKFURT AM MAIN

'71



Nur für Fachbesucher, Informationen und Eintrittskarten durch: **Ihr Reisebüro** oder die Generalvertretung für die Schweiz und Liechtenstein,

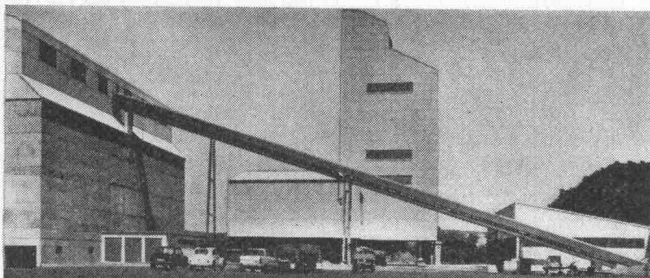
natural Natural AG, Internationale Messen
4002 Basel, Tel. 061 34 70 70 (ab 21.11.70: 061 22 44 88)



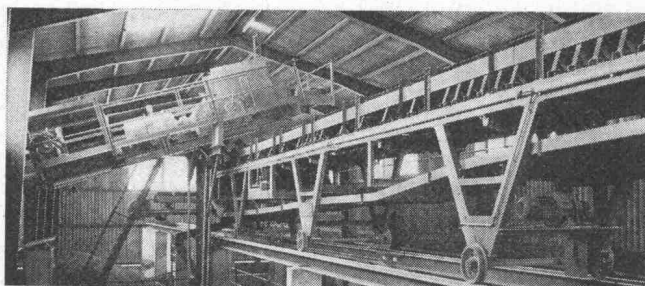
Automatische Silobeschickung

Von diesem Kommandopult aus steuert ein Mann den gesamten Beschickungsprozess einer modernen Kies- und Sand-Umschlaganlage von 7200 m³ Lagerkapazität. Bis zu 600 m³ Material pro Stunde können durch einfachen Tastendruck von der Entladestation vorgewählt und in die 12 Silozellen befördert werden.

Unsere Abteilung für Aufbereitungstechnik projiziert und erstellt komplette Transport- und Beschickungsanlagen. Sie zeichnen sich aus durch hohe Leistung und störungsfreien Dauerbetrieb bei minimalem Personaleinsatz.



Über ein Transportband von 80 m Länge kann stündlich 600 m³ Material von der Entladegasse (Bahn- und Autobeschickung) in die Siloanlage transportiert werden.



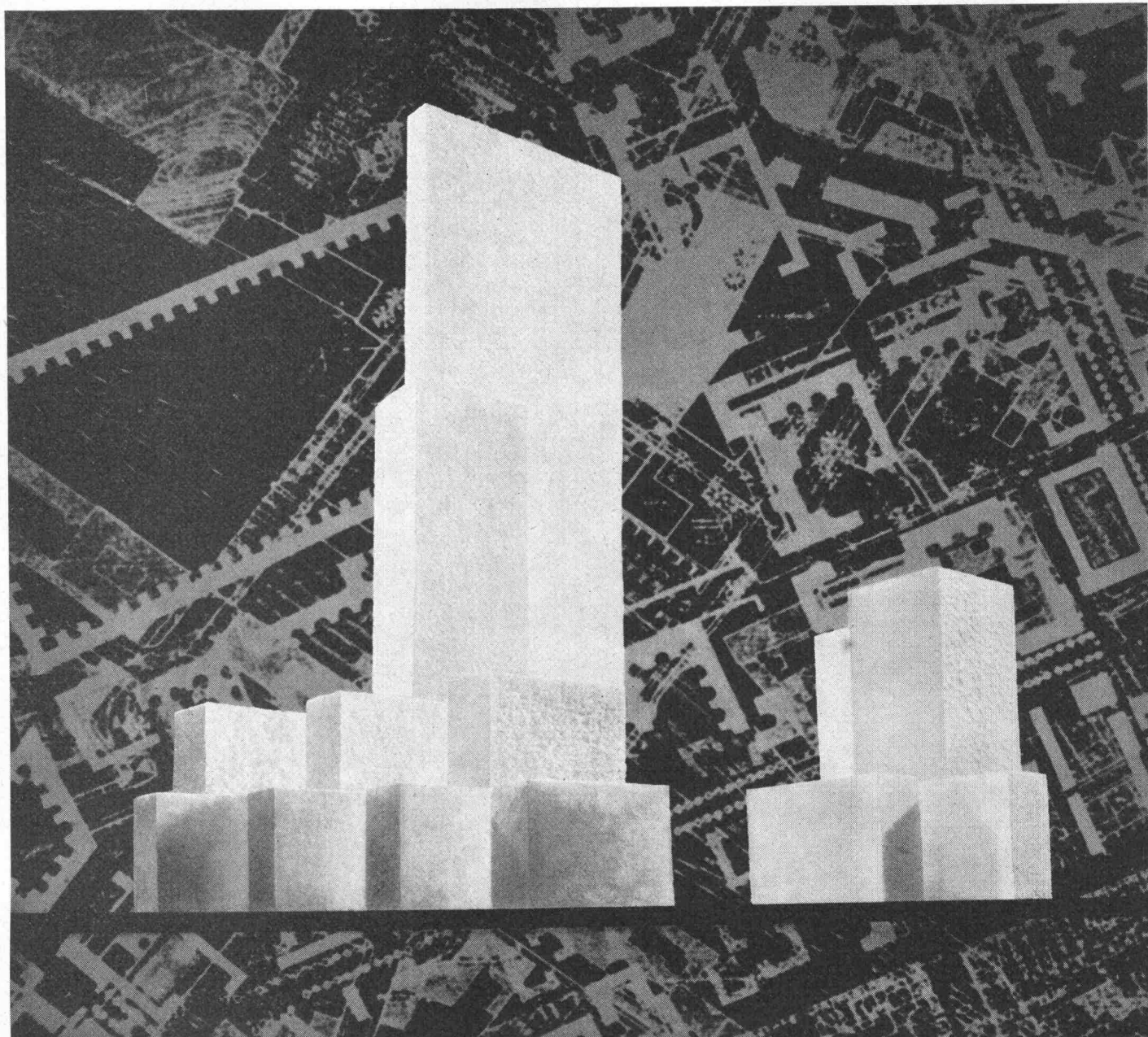
Aebi/von Roll-Verteilerförderbänder beschicken bei Vorwahl automatisch die entsprechenden Silozellen.

Robert Aebi

Robert Aebi AG
8023 Zürich
Tel. 051/2317 50

Beschriebene Anlage:
Vereinigte Kieswerke AG
Wil (SG)

Bauen mit Zukunft – bauen mit Hartschaum aus[®] Styropor der BASF



K3-1051-169

**Dieser Dämmstoff verwandelt das Bauen und Wohnen:
Moderne Menschen leben in gesunden, behaglichen Räumen.**

Hartschaum aus Styropor der BASF

In der ganzen Welt wird er verarbeitet. Er ist leicht, geschlossenzellig, widerstandsfähig und einfach anzuwenden. Er erfüllt die vielfältigsten Aufgaben der Dämmung in Wand, Boden, Decke, Dach. **Jedermann vom Bau kennt seinen Wert.**

- STYROPOR-Hartschaum ist vorwiegend ein Dämmstoff zur Wärme- und Kälte­dämmung im Hochbau. Er ist die Bremse zwischen warm und kalt.
- STYROPOR-Hartschaum verringert Wandstärken auf das statisch not-

wendige Maß. Er schafft zusätzlichen Raum.

- STYROPOR-Hartschaum spart nachweislich erhebliche Heizkosten. Er gestattet den Einbau kleinerer Heizanlagen.
- STYROPOR-Hartschaum hat sich bewährt in der Trittschalldämmung. Er ist nicht nur ein Wärme- (bzw. Kälte-) Dämmstoff.
- STYROPOR-Hartschaum hält die Wärme im Raum und die Kälte drau-

Ben; oder die Kühle im Raum und die Hitze draußen. Er schafft gesunde Wohnverhältnisse.

- STYROPOR-Hartschaum ist auch in der Kühltechnik und der Lagerung temperaturlagernder Güter von unschätzbarem Wert. Er ist ein idealer Dämmstoff.

**Organchemie AG
Seestrasse 40
8802 Kilchberg-Zürich
Tel. 051/9119 21**

® Styropor

® Reg. Warenzeichen der BASF

Styropor wird in der Schweiz von folgenden Firmen zu Hartschaumplatten für den Bausektor verarbeitet:

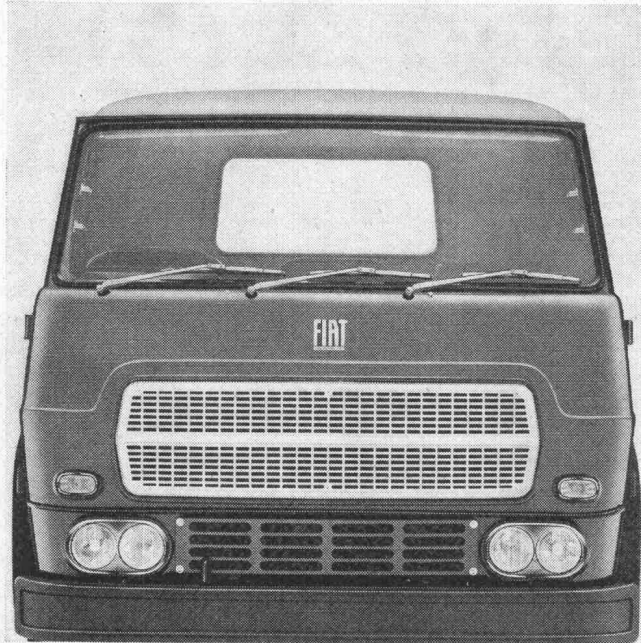
Baukork AG, 6312 Steinhausen, BLANCOLIT
E. Gonon, 8226 Schleithelm, GOPOR, GODUR,
GOPLAN, GOSOL
Kork AG/Swisspor AG, 5623 Boswil, ALPORIT

Korkstein AG, Schöneggstr. 30, 8953 Dietikon,
FRIGORIT
Kunststoff AG, 6060 Sarnen, SARNACEL
Sager & Cie., 5724 Dürrenäsch, SAGEX
SIKA-Service, Tüffenwies 16, 8048 Zürich,
SIKA-STYRENE
Wanner AG, Kunststoffe, 8105 Regensdorf, WANNERIT

BASF

650/662, Nutzlast auf Fahrgestell: 6000–7500 kg

377-1-d2 □□□□



Kontrollturm

Der Verantwortliche in diesem Kontrollturm kontrolliert vieles. Den Verkehr. Den Motor. Die Geschwindigkeit. Die Scheinwerfer. Die Blinker. Die Scheibenwischer. Den Kraftstoff. Er kontrolliert die Fracht vor dem Laden, während der Fahrt, beim Ausladen. Er kontrolliert seine Route. Er kontrolliert sich selbst. Das alles muss – grösstenteils während der Fahrt – möglich sein. Und zwar ohne die Aufmerksamkeit des Fahrers soweit zu beanspruchen, dass er darüber das Wesentliche aus dem Auge verliert. Mit anderen Worten: Der Kontrollturm muss zweckmässig eingerichtet sein: Übersichtlich. Geräumig. Zweckmässig. Komfortabel. Damit sich die Arbeit des Fahrers rentabel, leistungsfähig und auch erfreulich gestaltet. Denn ein Fahrer, der sich wohlfühlt an

seinem Platz, holt mehr heraus. Aus sich, aus dem Wagen, aus seiner Arbeit. Fiat legt bei all seinen Lastwagen-Modellen grössten Wert auf Anlage und Komfort der Kabine. Beim 650/662 wurde sie nach diesen Gesichtspunkten neu gestaltet.

*Technische Daten:
6 Zylinder, 110 PS, Direkteinspritzung, 3 Plätze, freier Durchstieg in der Kabine, Doppelscheinwerfer, 3 Scheibenwischer, Nutzlast auf Fahrgestell: 650 N2, 6000 kg; 662 N2P, 7250 kg; 662 N2, 7500 kg.*

Ein Fiat-Fahrer fühlt sich wohl.

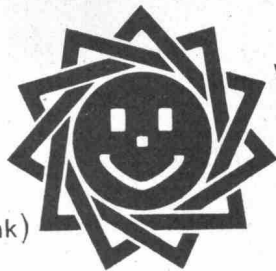


Sava finanziert zeitgemäss.

Fiat (Suisse) SA 108, rue de Lyon 1211 Genève 13

FIAT

(Sonne
im Schrank)



Wäschetrocknen mit ZEPHYR

Wir waschen mit modernen Automaten und bügeln mit Bügelmaschinen oder mit dem Dampf-Regler-eisen. Problematisch bleibt nur noch das Wäschetrocknen. Denn die Sonne scheint nicht immer. Und im Trockenraum bleibt die Wäsche zu lange nass. (Waschturnus im Mehrfamilienhaus!) Darum gehört zu jedem Waschautomaten ein Wäschetrockner.

Die zeitgemässe Lösung: der Wäschetrockenschrank ZEPHYR. Er trocknet Wäsche rasch (eine ganze Waschmaschinenladung in 45 - 90 Minuten), gewebeschonend (keine Reibung, kein Verfärben), hygienisch (keine Verschmutzung durch Staub und Insekten). Er kostet nicht viel und braucht wenig Platz. Der Trockenraum wird für andere Zwecke frei.

ZEPHYR trocknet die Wäsche mit reiner Luft. Ein Ventilator pumpt per Stunde 400-1800 Kubikmeter erwärmte Frischluft durch den Trockenschrank. Warmluft trocknet die Wäsche und nimmt die Feuchtigkeit mit sich. Ganz einfach!

Vorteile für die Hausfrau

- Bei jeder Witterung trockene Wäsche (auch im Winter!)
- Hygienisches Wäschetrocknen (keine Verunreinigung durch Staub und Insekten)
- Wäscheschonung (keine mechanische Abnutzung, kein Verfärben)
- Zeiteinsparung (Nylonsachen sind schon in 15 Minuten trocken, Baumwollhemden in 30 Minuten, Wollsachen in 45 - 90 Minuten)
- Arbeitseinsparung. Kein mühsames Herumtragen schwerer Nasswäsche. Leichtes Bügeln (im Trockenschrank zerknittert die Wäsche nicht), müheloses Einhängen der Wäsche ohne Wäscheklammern
- Einfachste Bedienung (Steuerung durch Zeituhr, Sicherung durch Thermostaten. Es kann nichts passieren.)

Vorteile für den Bauherrn

- Platzeinsparung! Der Trockenraum wird für andere Zwecke frei (Garage, Hobby-Raum, Öltank-Raum)

- Rationelle Auswertung der Waschmaschine (Weil das Trocknen der Wäsche mit ZEPHYR kaum länger dauert als das Waschen selbst, gibt es keinen «verstopften» Trockenraum mehr... und darum auch keine Waschküchen-Konflikte zwischen den Mietern).
- Zeitgemässer Komfort (Mieter schätzen den Wäschetrockenschrank als zeitgemässe Ergänzung zum Waschautomaten)

Vorteile für den Architekten

- Mehr Nutzraum! Weil es keinen Trockenraum mehr braucht, kann im Kellergeschoss grosszügiger disponiert werden
- Keine Mehrkosten. Die Installation eines Wäschetrockenschrankes in der Waschküche kostet weniger als die Erstellung der üblichen Trocknungsanlagen
- Problemlose Installation. Bodenbefestigung ist nicht erforderlich. Es braucht lediglich eine Steckdose (vom Elektriker installiert), genügend Luftzufuhr und (bei den grösseren Modellen) einen Abluftabzug

Technische Daten	M1-402	M2-1806	M3-1806	M3-1800E*
Wäscheinhalt (trocken)	3 kg	6 kg	8 kg	8 kg
Trocknungszeit	2-3 h	3/4-1 1/2 h	1-2 h	1 1/2-2 h
Heizleistung	2000 W	6000 W	6000 W	7000 kcal/h Wasser 90/70°C
Motorleistung	72 W	300 W	300 W	300 W
Umluftmenge	400 m³/h	1800 m³/h	1800 m³/h	1800 m³/h
Breite x Tiefe	550 x 575 mm	1100 x 575 mm	1650 x 575 mm	1650 x 575 mm
Höhe	1865 mm	1950 mm	1950 mm	1950 mm
Gewicht	45 kg	90 kg	135 kg	140 kg
Steuerung	Druckknopf +Timer	Timer	Timer	Timer
Material, Farbe	Alle Modelle aus solidem Stahlblech, korrosionsschutzgespritzt und weiss einbrennlackiert			* Beheizung durch Warmwasserbatterie, Wassermenge 350 l/h, Wasserwiderstand 800 mm WS

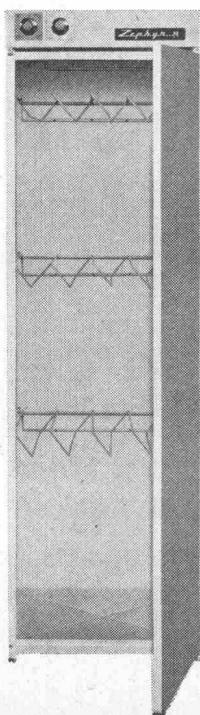
ventair

SEV-geprüft, 1 Jahr Garantie.

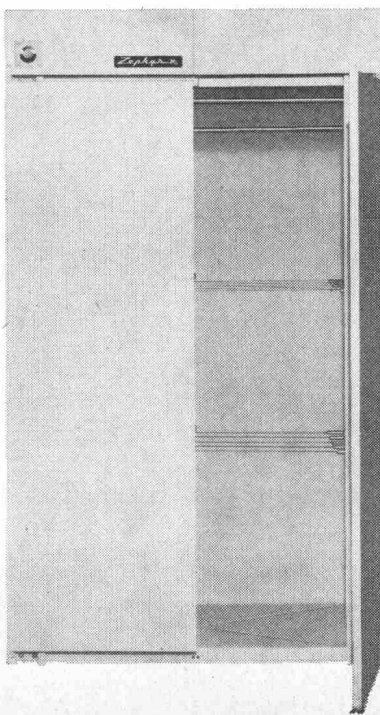
Dokumentation durch Ventair AG, Irchelstrasse 18, 8057 Zürich.

Besichtigung in den Ausstellungsräumen der Sanitär-Grossisten. Lieferung durch den Fachhandel.

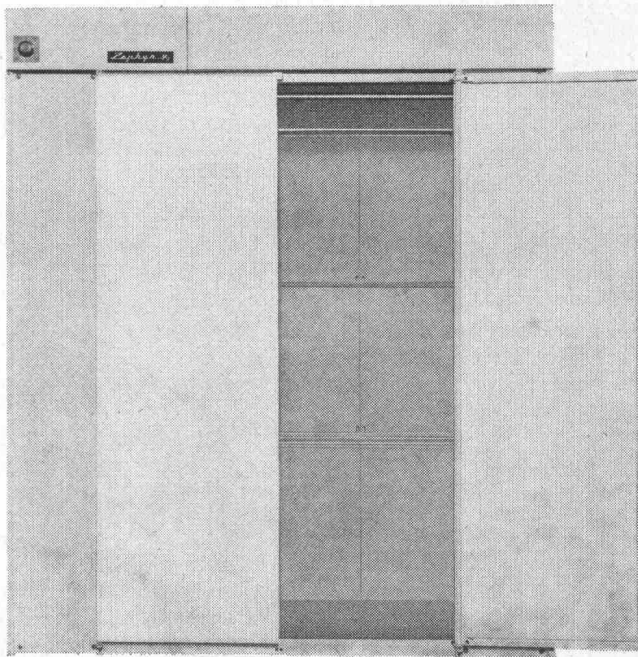
M1-402



M2-1806



M3-1806 / M3-1800E



Auf Dicht kann man bauen.

Wenn's um Spezialarbeiten im Tiefbau geht. Denn jede Aufgabe auf diesem Gebiet kann Dicht lösen:

- Aufschlussbohrungen
- Laboruntersuchungen
- Pfahlfundationen
- Unterfangungen
- Baugrubenumschliessungen
- Grundwasser-Absenkungen

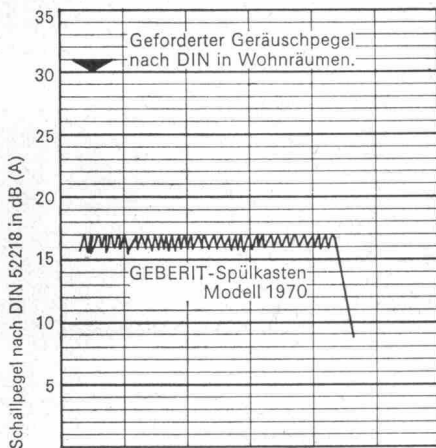
Jede dieser Arbeiten hat Dicht schon ausgeführt. Das gibt Erfahrung. Und Ihnen Sicherheit, wenn Sie auf Gründungen von Dicht bauen.

Dicht AG
St. Gallen 071-23 16 45
Luzern 041-22 24 65
Bern 031-22 72 77
Zürich 051-52 06 33



Der GEBERIT-PVC-Spülkasten 1970; noch leiser trotz stark erhöhter Fülleistung

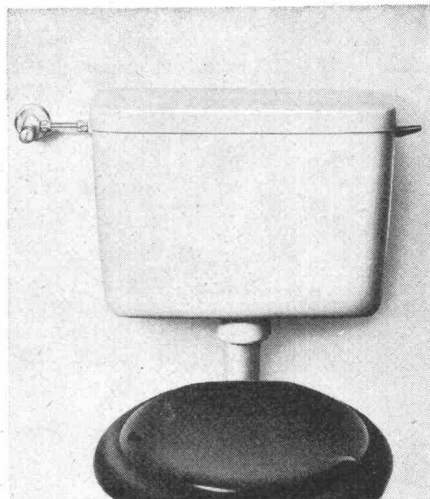
Wissen Sie, wie leise das ist? Wie geflüstert! So leise, daß man direkt neben dem WC-Raum schlafen könnte. Damit ist der neue GEBERIT trotz der bemerkenswert erhöhten Fülleistung leiser als jeder andere Spülkasten, den wir kennen.



Die obenstehende Darstellung zeigt, wie leise das Geberit-Schwimmerventil Modell 1970 im Vergleich zum geforderten Ruhepegel ist. Gemessen wurde das in den Nebenraum übertragene Geräusch nach DIN 52 218 Vornorm. Die vorstehenden Werte wurden im betriebseigenen Akustik-Labor ermittelt und durch ein amtliches Gutachten bestätigt.

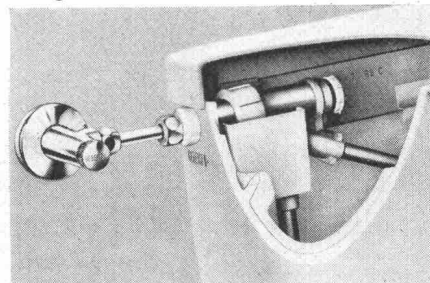
Der Geräuschpegel des GEBERIT-Spülkastens liegt nun so tief, dass die Apparate auch bei akustisch ungünstigen Grundrissen; z.B. unmittelbar neben Wohn- oder Schlafräumen, montiert werden können, ohne Geräuschbelastigungen zu verursachen. Dies ist besonders bei Umbauten und Hotels wichtig.

Unter einer Vielzahl von Kunststoffen haben unsere Kunststoff-Fachleute besonders alterungsbeständige, leichte und robuste Werkstoffe ermittelt, die sich millionenfach bewährt haben. So ist z. B. das Spülkastengehäuse aus dem für diesen Zweck unübertroffenen PVC-hart. Der Deckel



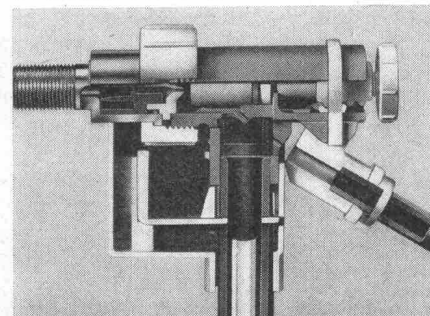
ist zweckmäßig flach (als Ablagefläche gern gesehen) und aus glutfestem Melamin hergestellt.

Der GEBERIT-Spülkasten ist vollisoliert, damit jede Schwitzwasserbildung vermieden wird.



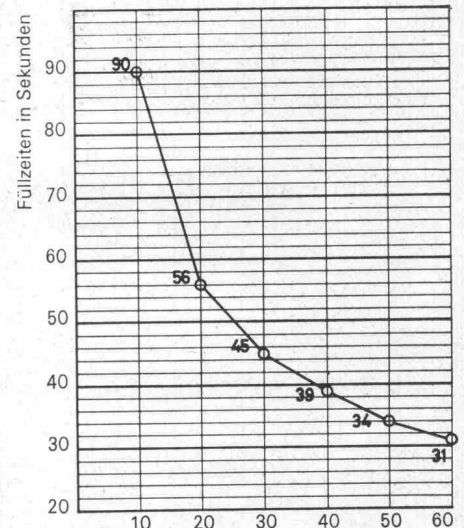
Die bewährte GEBERIT-Vollisolation gegen Schwitzwasserbildung.

Durch die Weiterentwicklung des neuen Schwimmerventils ist es gelungen, auch die Fülleistung zu verbessern. Sie beträgt jetzt beachtliche 12 l/min. bei 3 atü. Bei 5 atü Fließ-



Neues GEBERIT-Schwimmerventil Modell 1970.

druck ist der GEBERIT-Spülkasten sogar schon nach 34 Sekunden wieder gefüllt. Durch die große Fülleistung ist er also auch bei hoher Benützungsfrequenz stets spülbereit.



Füllzeiten in Sekunden für 9 Liter Spülwasser bei einem Fließdruck von 10 bis 60 M Wassersäule (1-6 atü) Fließdruck in atü.

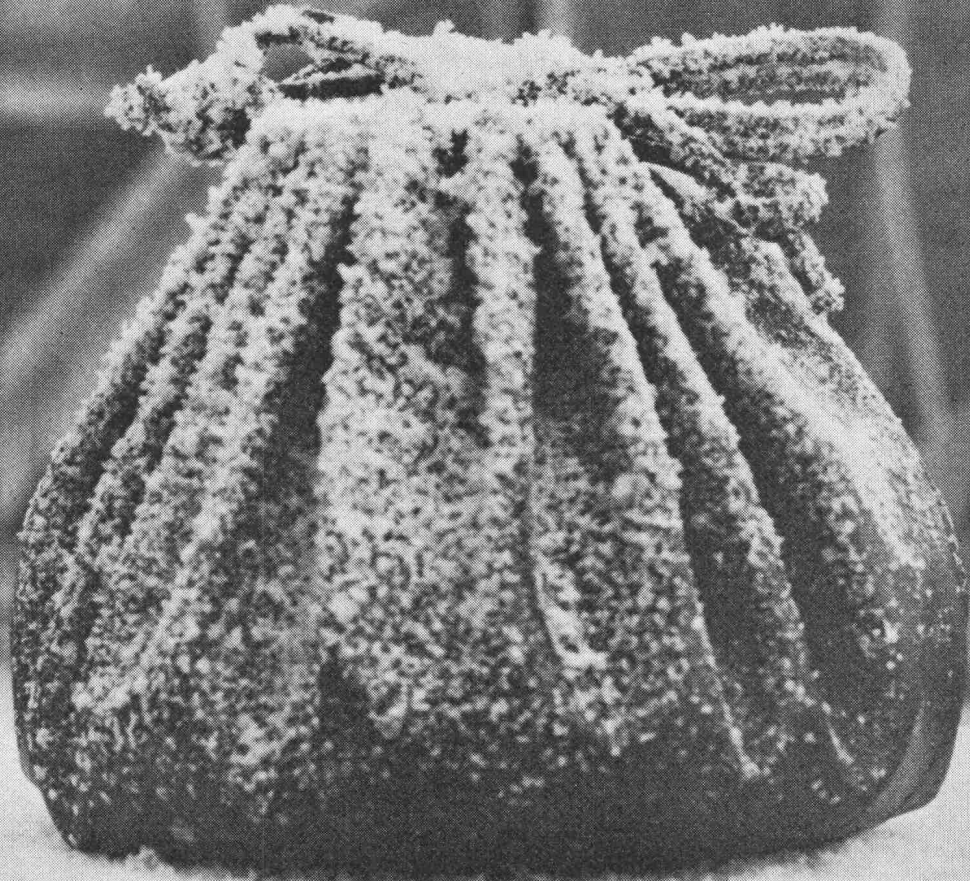
Auch das Spülkasten-Schwimmerventil Modell 1970 ist so konstruiert, dass selbst bei jahrelanger pausenloser Beanspruchung keine Schäden auftreten können.

Was sich an unseren millionenfach bewährten Spülkästen verbessern ließ, haben wir im Laufe der Jahrzehnte stets verbessert. Darum ist auch der GEBERIT-PVC-Spülkasten der Zeit voraus.

70
F.



GEBERT+CIE
Armaturen- und Apparatefabrik
8640 Rapperswil am Zürichsee
Tel. 055 2 03 44
Telex 75625



Barra Frost - damit Ihr Gewinn nicht einfriert

Frost kann die Bautätigkeit zum Stocken bringen. Oder Ihr Werk zunichte machen. In beiden Fällen geht es um Ihren Gewinn.

Deshalb sorgen Sie mit Barra Frost vor. Denn Barra Frost ist Frostschutz und hochwertiger Betonzusatz zugleich – für jeden Konstruktionsbeton (und übrigens auch für Zementmörtel), den Sie im Winter herstellen.

Ein Frostschutz, der die Eislinsenbildung verhindert und Ihren Beton zuverlässig bis -10°C schützt. – Ein hochwertiger Betonzusatz, der plastifizierend wirkt und die Anfangserhärtung beschleunigt.

Barra Frost ist chlorid- und ammoniakfrei und greift Eisen nicht an. In Pulverform und flüssig erhältlich.

Decken Sie sich bei Ihrem Baumaterialhändler rechtzeitig ein.

BARRA FROST

Dosierung nur 1%



MEYNADIER

Geburtstage sind uns eigentlich unsympathisch

Denn sie erinnern ans Älterwerden. Wir befassen uns lieber mit der Zukunft. Mit besseren, schöneren, rationeller hergestellten Bauteilen und Büromöbeln. Dennoch wollen wir unser Alter nicht verschweigen. Wir haben

100 Jahre Erfahrung

in der Metallverarbeitung.



■ Stahlbau: Industriebauten, Lagerhallen, Stahlskelettbauten, Parkgaragen und Autosilos, Stahlbrücken, Stahlmaste, Maschinenständer.

■ Metallbau: Fassadenelemente aus Stahl und Leichtmetall, Metallfenster, Fabrikfenster

aus Stahl und Leichtmetall, Schaufensteranlagen, Eingangspartien.

■ Torbau: Kipptore, Klapptore, Schiebetore, Faltore, Flügeltore, Teleskop-Hubwände.

■ Rolltore, Rollgitter, Scherengitter aus

Stahl und Leichtmetall.

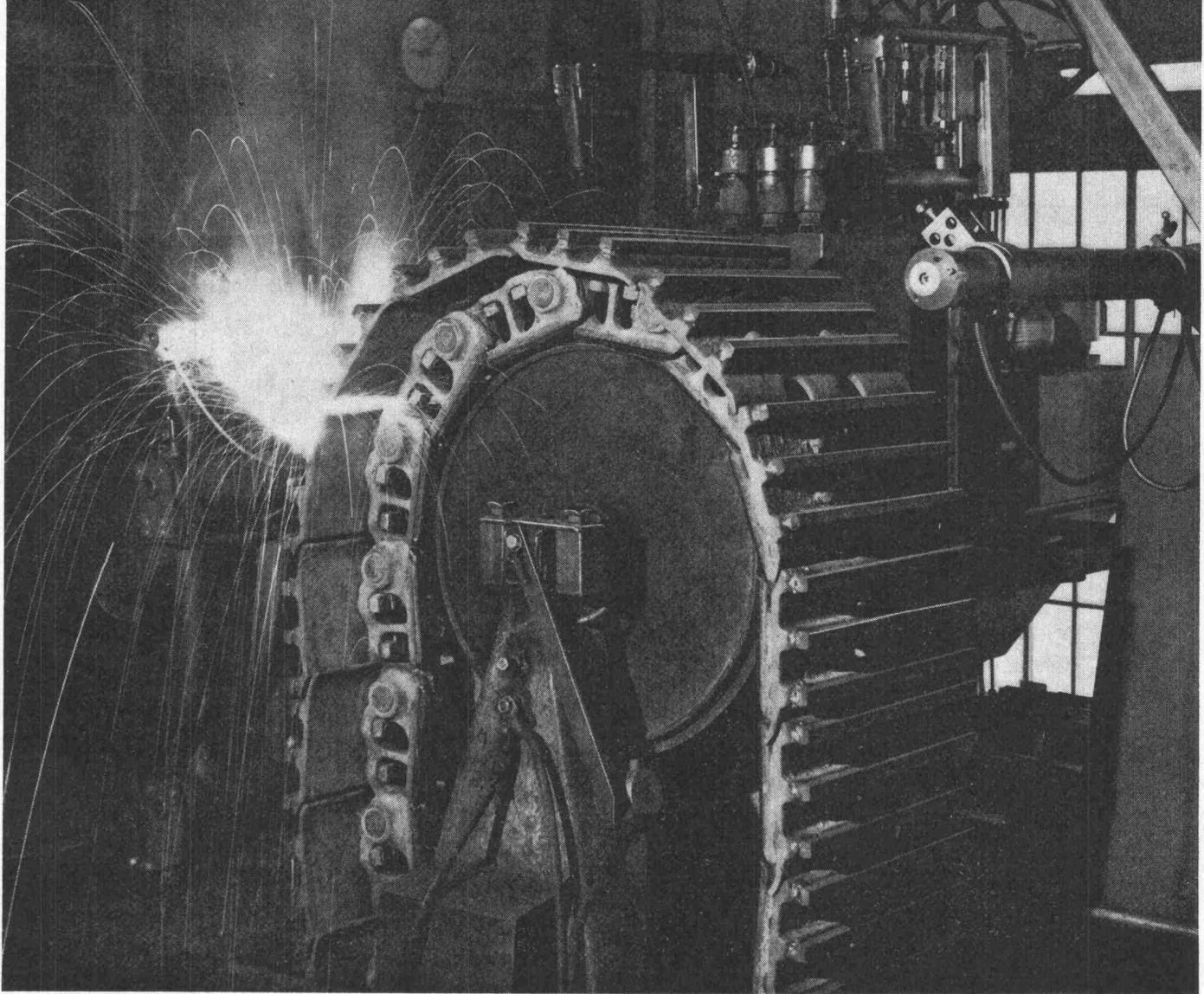
■ Pendeltüren mit Gummi- oder Plastosynfüllungen.

■ Büromöbel ERGA und ERGA-PROGRESS aus Stahl.

GAUGER

Gauger & Co. AG, Büro Niklausstrasse 11, 8035 Zürich, Tel. 051-261755
Neue Werkanlagen in Zürich-Affoltern

**Eine AMMANN
Neuheit!**



**Stegaufschweissen bei AMMANN
mit dem neuentwickelten AMMANN-Halbautomaten
jetzt schneller, billiger und einwandfrei**

Ein Beispiel

Stegaufschweissen auf zwei 955-K-Ketten :
Bisher benötigte Zeit von Hand : zirka 4 Tage
mit dem AMMANN-Halbautomaten: zirka 2 Tage

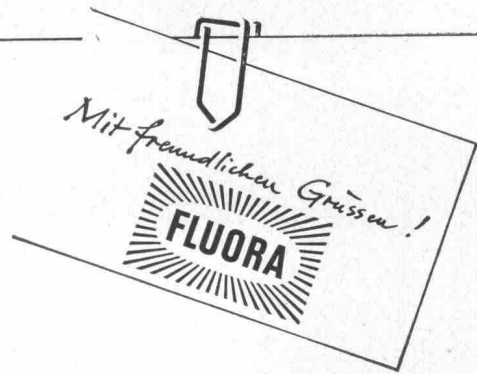
AMMANN-Kundendienst —
seit Generationen bewährt

Caterpillar und Cat sind Schutzmarken der Caterpillar Tractor Co



AMMANN

ULRICH AMMANN Baumaschinen AG
4900 Langenthal ☎ 063/2 27 02 + 2 51 22



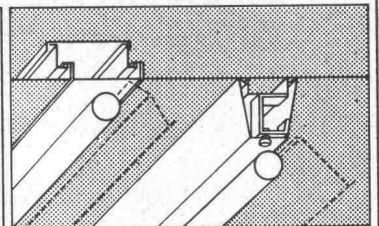
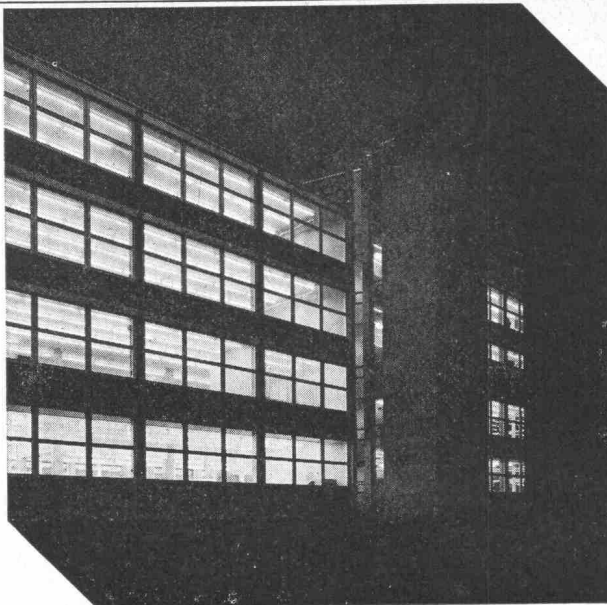
2200 Lux Beleuchtungsstärke im Neubau 69 der Firma Kern & Co AG in Aarau... Bravo!

➔ Kern baut weltbekannte Geräte höchster Präzision. Da steckt Arbeit dahinter, die extreme Anforderungen auch an die Sehleistung stellt. Man wollte deshalb eine ganze Lösung: Eine Beleuchtungsanlage, die unabhängig vom Standort der einzelnen Arbeitsplätze an allen Punkten der 48×20 m messenden Fabrikationshallen ein gleichmässiges Beleuchtungsniveau überdurchschnittlicher Höhe gewährleistet.

➔ Für die Realisierung dieser anspruchsvollen Aufgabe wählte man «Fluora»-Leuchten für Hochleistungs-Fluoreszenzlampen 215 W, teils für Aufbau-, teils für Einbaumontage, in durchgehenden Strängen angeordnet. Das Resultat siehe oben (Messung bei Betriebsaufnahme).

➔ Apropos «Fluora»-Leuchten: Es gibt sie noch in einer ganzen Reihe weiterer Bauarten; auch für Ihren speziellen Fall... Am besten, Sie sprechen gleich mit unseren Lichtberatern!

Kern & Co. AG, Aarau, Werke für Präzisionsmechanik und Optik, Neubau 69 (Richner & Bachmann, Architekten SIA, Aarau)

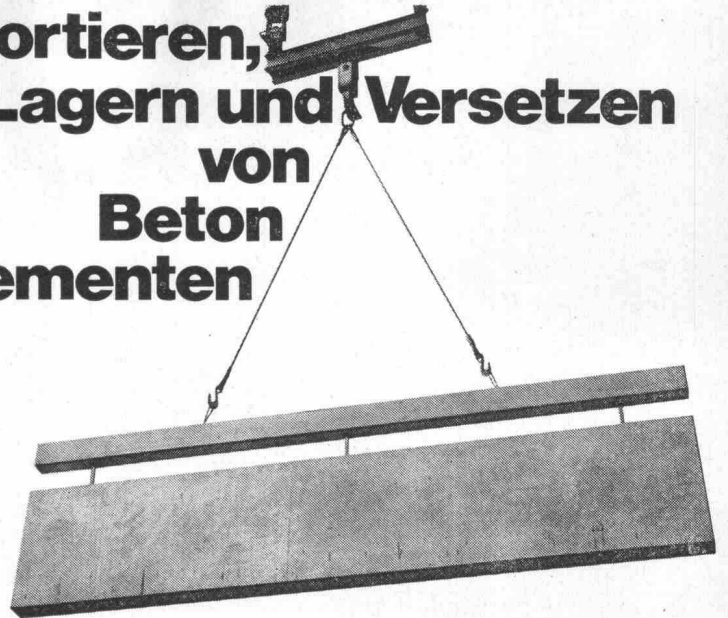


Fluora Herisau
Spezialfabrik für Fluoreszenzleuchten, Telefon 071 51 23 63, 9102 Herisau

Industriegemeinschaft Appenzellerland



Transportieren, Lagern und Versetzen von Beton- elementen



Die einfachste Lösung: Elementporter-System Brugg

So einfach, weil die Seilöse, einmal in der einbetonierten Ankerhülse eingeschraubt, erst nach dem Versetzen entfernt werden muss. In der Zwischenzeit halten Sie die eingeschraubte Seilöse nicht mehr unter Kontrolle – Sie können sie ruhig vergessen. Denn die Seilöse ist so preisgünstig, dass ein allfälliger Verlust nicht ins Gewicht fällt.

Mit dieser preisgünstigen Seilöse ersparen Sie sich das zeitraubende Ein- und Ausschrauben bei jeder Manipulation von Betonelementen. Die kostspieligen Pausen sind vorbei.

Die Anwendung des Elementporter-Systems Brugg ist ein weiterer Schritt zur Rationalisierung. Unsere Berater stehen zu Ihrer Verfügung – für alle Fragen rund um das Drahtseil.



KABELWERKE BRUGG AG
5200 BRUGG, 056 - 411151

Vorfabrikation

Masskonfektion

Man sollte die Vorfabrikation von Bauteilen weder verteilen noch überschätzen, bevor man ihre Vor- und Nachteile beurteilt hat.

Industriell geplantes Bauen

Vorfabrikation ist nicht wesentlich billiger als herkömmliches Bauen. Was durch Arbeitsrationalisierung eingespart werden kann, wird durch Transport- und Montagekosten teilweise aufgebraucht. Sie ist qualitativ nicht minderwertig – ganz im Gegenteil. Die Einzelelemente können im Werk unter idealen klimatischen und technischen Voraussetzungen hergestellt und die Materialqualitäten im Laboratorium systematisch kontrolliert werden. Mit gleichem Material- und Arbeitsaufwand wie bei der Herstellung auf der Baustelle kann man also eine wesentlich bessere Qualität erreichen.

Normen schaffen Formen

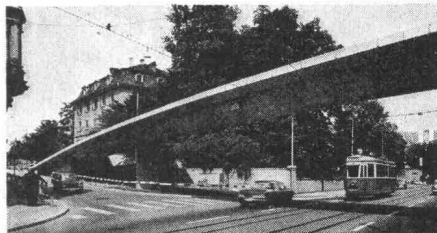
Die richtig verstandene Vorfabrikation führt zur Normierung von Grundformen. Wenn aber aus diesen wenigen Grundformen ein grosses Sortiment vielgestaltiger Elemente hergestellt werden kann, die wiederum beliebig kombinierbar sind, brauchen Bauten aus vorgefertigten Elementen keineswegs monoton zu wirken, im Gegenteil! Voraussetzung ist allerdings, dass man vorfabrikationsgerecht plant und konventionelle Projekte nicht einfach mit vorfabrizierten Elementen ausführt.

Vorspanntechnik im Dienst der Vorfabrikation

Auf der Suche nach neuen Anwendungsgebieten für unsere hochentwickelte Vorspanntechnik haben wir vor über 10 Jahren die Produktion standardisierter vorgespannter Elemente aufgenommen. Seither haben wir die Leistungsfähigkeit unserer vorgespannten Elemente «aus dem Katalog» an vielen hundert Brücken-, Industrie- und Hochbauten unter Beweis stellen können.

Bauten nach Mass

Wir haben uns nie auf das Liefern von Betonelementen beschränkt, sondern von allem Anfang an auch einen umfassenden Beratungsdienst gepflegt. Unsere qualifizierten Fachleute haben mit dazu beigetragen, dass die Möglichkeiten der Vorfabrikation heute besser erkannt und dass vorfabrizierte Elemente auch für Bauten nach Mass eingesetzt werden.



Eine Brücke über Nacht

Die Lösung besonders schwieriger Probleme kann oft nur in der Vorfabrikation liegen. Beispiel: die Brücke über die Rämistrasse in Zürich.

Dieses Brückenbauwerk mit seiner eleganten, ansprechenden Form ist das geglückte Resultat der Synthese modernster Vorfabrikations-, Vorspann- und Montagetechnik. Das Versetzen der beiden 47 Tonnen schweren und über 30 m langen Hauptträger innerhalb weniger Nachtstunden wird wohl keiner der zahlreichen Augenzeugen so schnell vergessen!

Hohe Schule der Planung

Derartige Projekte erfordern eine minutiöse Planung. Jeder Handgriff hat auf die Minute genau zu klappen. Erfahrung lehrte uns die Planung. Darum soll es gar Leute geben, welche ihre Uhr nach dem Eintreffen unserer Montageequipen richten...

25 Jahre Stahlton



STAHLTON AG

ZÜRICH

ST. GALLEN

LAUSANNE

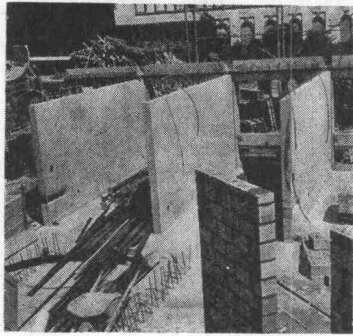
LUGANO

Priesterseminar Luzern

Architekt W. Rüssli, Luzern

Bauunternehmung
Medici AG, Luzern

Herr Kremmel:



«Hier haben wir mit der *cobeton* eine wirklich rationelle Lösung gefunden!»

Ursprünglich waren Backsteinwände beidseitig verputzt vorgesehen. Auf Grund von Schallmessungen, die vom Architekten an ähnlichen Objekten vorgenommen wurden, entschloss man sich für Betonwände. Aus Kostengründen wurde ein bedingt streich- und tapezierfertiger Beton verlangt, man gewann dadurch zusätzlich noch etwa 4 cm an Raumbreite.

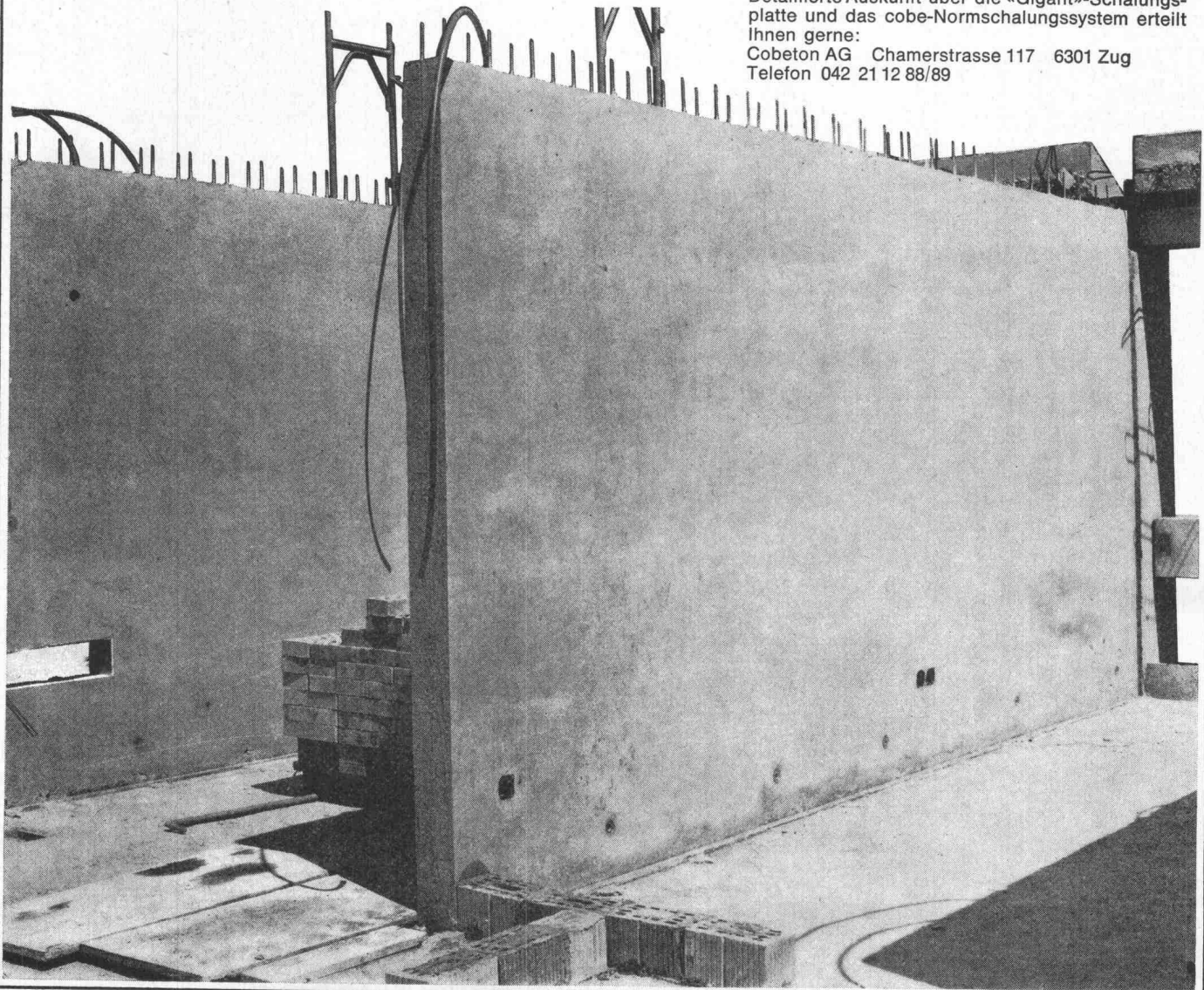
Der kurze Bauperioden und eine Vielzahl gleicher Wände in den Abmessungen von 513×250×15 cm, sowie die Auflage, einen fugenlosen, spachtelfertigen Beton herzustellen, bewog uns, eine System-Schalung anzuschaffen. Das Anbringen von diversen elektrischen Installationen musste ebenfalls berücksichtigt werden, womit eine Holz-Kunst-

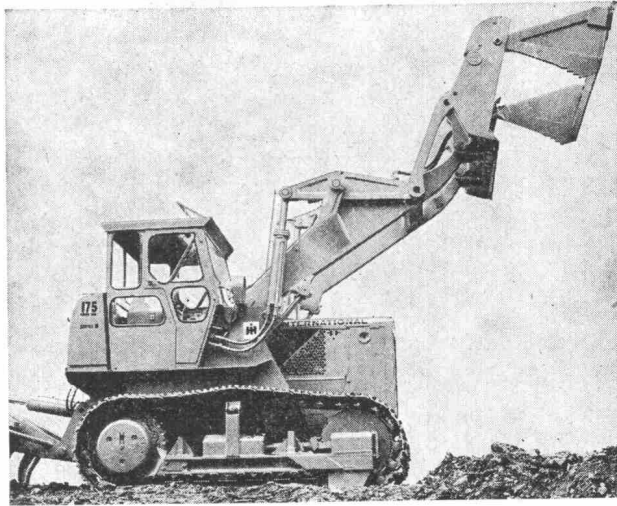
stoff-Schalungsplatte als ideale Schalhaut feststand.

Mit der heute nur der Cobeton zur Verfügung stehenden «Gigant»-Schalungsplatte (660×265 cm) und dem durchdachten cobe-Normschalungssystem haben wir hier eine überzeugende Lösung gefunden. Mit einem Minimum an Arbeitskräften wurden jeden zweiten Tag vier Schalungseinheiten umgesetzt. Das niedrige Gewicht der Schalung (42 kg/m²) erlaubt es ohne Schwierigkeiten, ganze Kraneinheiten von 14 m² ein- und auszuschalen. Diese sind so konzipiert, dass sie nach Beendigung dieser Baustelle ohne Mühe in Normelemente zerlegt werden können.

Detaillierte Auskunft über die «Gigant»-Schalungsplatte und das cobe-Normschalungssystem erteilt Ihnen gerne:

Cobeton AG Chamerstrasse 117 6301 Zug
Telefon 042 21 12 88/89



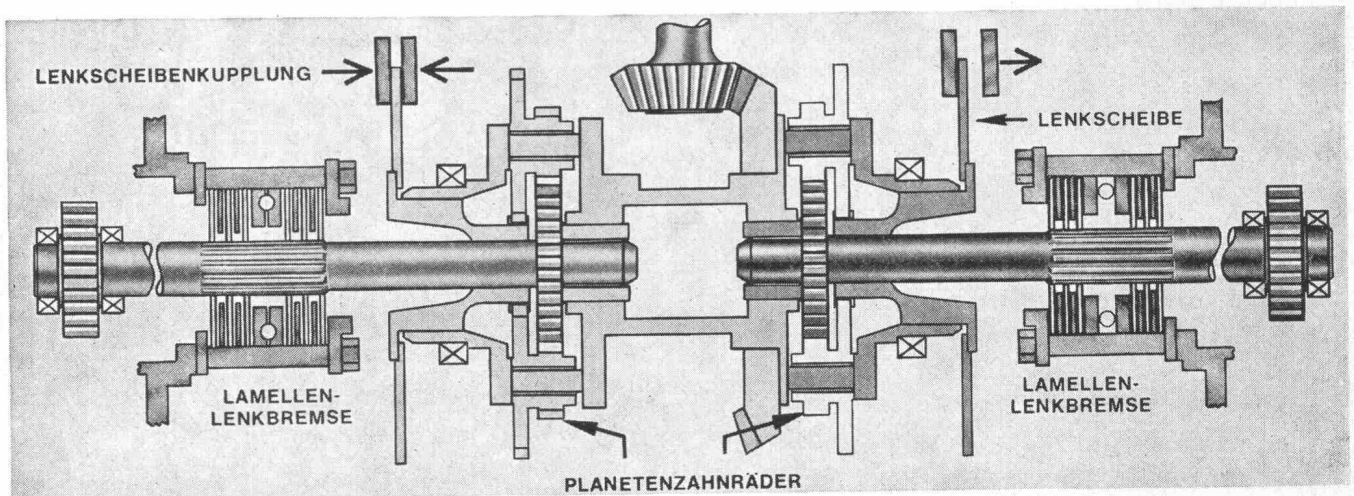


Verlangen Sie mehr von einem Raupenlader. Testen Sie den INTERNATIONAL.

Fahren Sie doch einmal den INTERNATIONAL Raupenlader. Aus reiner Neugierde, oder auch nur aus Spass. Sie werden feststellen, dass in diesem Raupenlader tatsächlich einiges mehr steckt. – Details nämlich. Details worauf es ankommt. Details die entscheidend sind.

Zum Beispiel:

Das INTERNATIONAL Planetenlenkgetriebe



Das hydraulisch betätigte INTERNATIONAL Planetenlenkgetriebe verleiht den INTERNATIONAL Laderaupen 175 B und 250 B eine erstaunliche Wendigkeit. Mit einer leichten Handbewegung kann man diese Lader schwenken oder auf der Stelle drehen. Das scheinbar gebremste Planetenlenkgetriebe wird nur durch zwei Handhebel gesteuert. Mit beiden Lenkscheibenkupplungen im Eingriff wird die Kraft über einen Einstufen-Planetensatz auf den Endantrieb übertragen. Durch leichtes Anziehen eines Lenkhebels wird die entsprechende Kupplung gelöst und der Kraftfluss unterbrochen. Ein weiteres Anziehen des Lenkhebels bewirkt über eine Lamellenbremse das Abbremsen der Laufkette. Die Lenkbremse sind zur besseren Wärmeableitung und Griffbarkeit ölgekühlt.

Ein entscheidendes Detail?



Ulrich Rohrer-Marti AG, Baumaschinen, 3052 Zollikofen/Bern
Telephon 031 57 1157

EIN Träger kann genügen

Natürlich muss er stabil sein.
Dies ist der Fall beim

VON ROLL
Einträger-Laufkran
mit Elektrozug.

553

Ein Normkran.
Er kennt **keine Störungen**
und braucht praktisch
keine Wartung.
Er hat Wälzlager.
Seine Laufrollen werden
direkt angetrieben. (Nicht
über offene Verzahnungen, die
man dauernd schmieren muss.)

Auskünfte geben wir Ihnen
jederzeit. Wir helfen Ihnen
auch beim Planen.

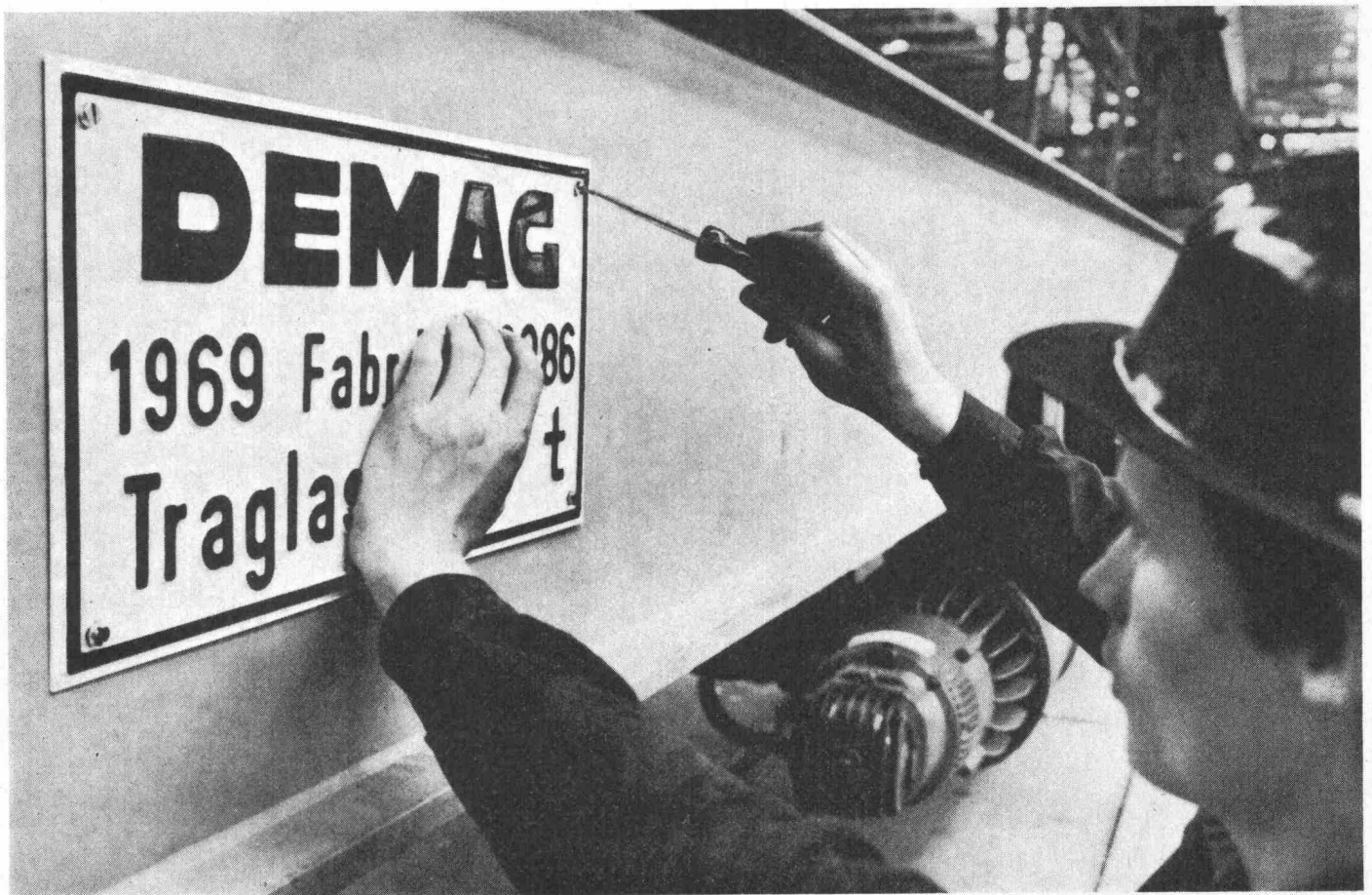
VON ROLL AG. Werk Bern
3001 Bern

VON ROLL

Krane

In 14 Ländern Europas werden Demag-Krane gebaut

18.000 mal wurde 1969 dieses Schild montiert

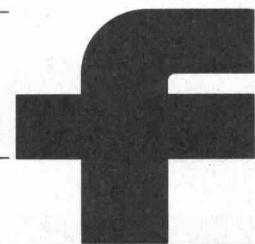


Allein in Westeuropa. Von 14 Firmen, die nach den Demag-Baukastensystemen Krane bauen. Elektrozug-Krane bis 63 t Traglast. Im selben Jahr lieferten andere Kranbauer

-zigtausend Krane mit ihrem Schild – und mit Demag-Kranbauelementen. Soviel zu Europa. Ähnliche Schilder sehen Sie in der ganzen Welt. Und so weit reicht der Demag-Service.

Hans Fehr AG

8305 Dietlikon-Zürich, Telefon 051 931 931
Kranbau · Antriebstechnik · Lagertechnik



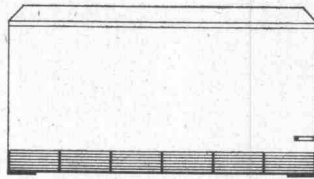
endlich die komfortable Heizung

**jetzt auch dort,
wo Sie bisher
darauf ver-
zichten mussten**

Nämlich u. a. in Ferien- und Weekendhäusern. Und in allen Räumen, die Sie bisher umständlich und doch nur unbefriedigend erwärmen konnten. Dort, wo etwa eine Zentralheizung fehlt. Oder wo ein anderes komfortables Heizungssystem aus Kosten- oder anderen Gründen nicht eingebaut werden kann. Hier ist unsere Lösung:

MALAG-Elektro- Wärmespeicher

Er wird in der Nacht mit dem preisgünstigen Niedertarif



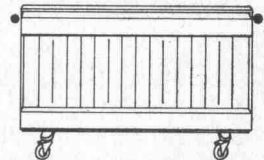
aufgeladen. Bevor der höhere Tagesstrom einsetzt, schaltet die Stromzufuhr automatisch ab. Die gewünschte Temperatur wird nicht zentral, sondern für jeden Raum individuell gesteuert. Sie bleibt während des ganzen Tages konstant – ohne Überwachung der Heizung.

Es gibt kein Überheizen. Sie feuern kein Geld mehr durch den Kamin hinaus. Sie müssen keine Brennstoffe lagern. Sie sparen sich Tank und Heizraum, Tank- und Kaminrevisionen, Russ und Abgase. Kein Öl kann ausfliessen. Und kein Wasser wird einfrieren.

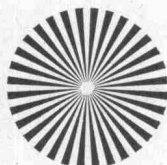
Der MALAG-Wärmespeicher ist rasch montiert und abgeschlossen. Es braucht dazu keine Kamine, keine Rohre und keine Luftschächte. Er ist

formschön, zeitlos modern. Seine Bautiefe ist gering. Er lässt sich der Innenarchitektur anpassen. MALAG ist einer der ersten und grössten Hersteller von Elektro-Wärmespeichern. Wir bieten zwei Jahre Werksgarantie! Und die Kosten? Unsere Berechnungen dürften Sie überraschen!

EOS- Direktheizer



Der ölgefüllte Elektroradiator als Zusatzheizung für die Übergangszeit, als lokale Vollheizung oder als ideale Ergänzung zu den Speichergeräten. Schnell aufgeheizt und problemlos regulierbar. Der Thermostat hält die gewünschte Raumtemperatur konstant. Der EOS-Direktheizer schaltet vollautomatisch ein und aus. Er ist vollkommen wartungsfrei und wirtschaftlich. Auch als Heizwand lieferbar. Diese formschönen, mobilen Direktheizer passen in jeden Raum.



VGB bedeutet moderne, komfortable und wirtschaftliche Lösungen Ihrer Heizungs- und Klimatisierungsprobleme.

VGB garantiert Ihnen, vom ersten bis zum letzten ihrer 300 Mitarbeiter, seriöse Beratung und prompten Service.

Unsere aufschlussreiche Dokumentation sollten Sie auf jeden Fall besitzen! Verlangen Sie sie heute noch mit dem nebenstehenden Coupon.

V. Glutz-Blotzheim Nachf. AG
Abt. Klima und Elektrowärme
4500 Solothurn
Segetzstrasse 13 Tel. 065 2 38 76

Coupon

Bitte gut leserlich ausgefüllt an:
VGB, Apparatebau, Abteilung Klima und Elektrowärme,
4500 Solothurn

Schicken Sie mir bitte sofort Ihre aufschlussreiche Dokumentation über

- MALAG-Wärmespeicher und -Konvektoren
- EOS, ölgefüllte, mobile Elektro-Radiatoren als ideale Direktheizer
- NATIONAL-Klimageräte

Name/Firma: _____

Adresse: _____

ARMAVERIT



Rohre und Bogen

glasfaserverstärkter Kunststoff

für Kanalisationsleitungen
Hangleitungen im Kraftwerkbau
Brückentwässerungen
Schlammleitungen
Schalungen usw.

korrosionssicher
sehr leicht
geringe Verlegungskosten
absolut dicht
Formstücke nach Wunsch

Verlangen Sie Angebote, Muster und Angaben von Referenzen!

Abt. Kunststoff, Badenstrasse 25
Tel. 061 / 33 23 29

Basler Stückfärberei AG, 4000 Basel

Ihr Partner auf dem Flachdach für Tageslichttechnik Entlüftung Entwässerung

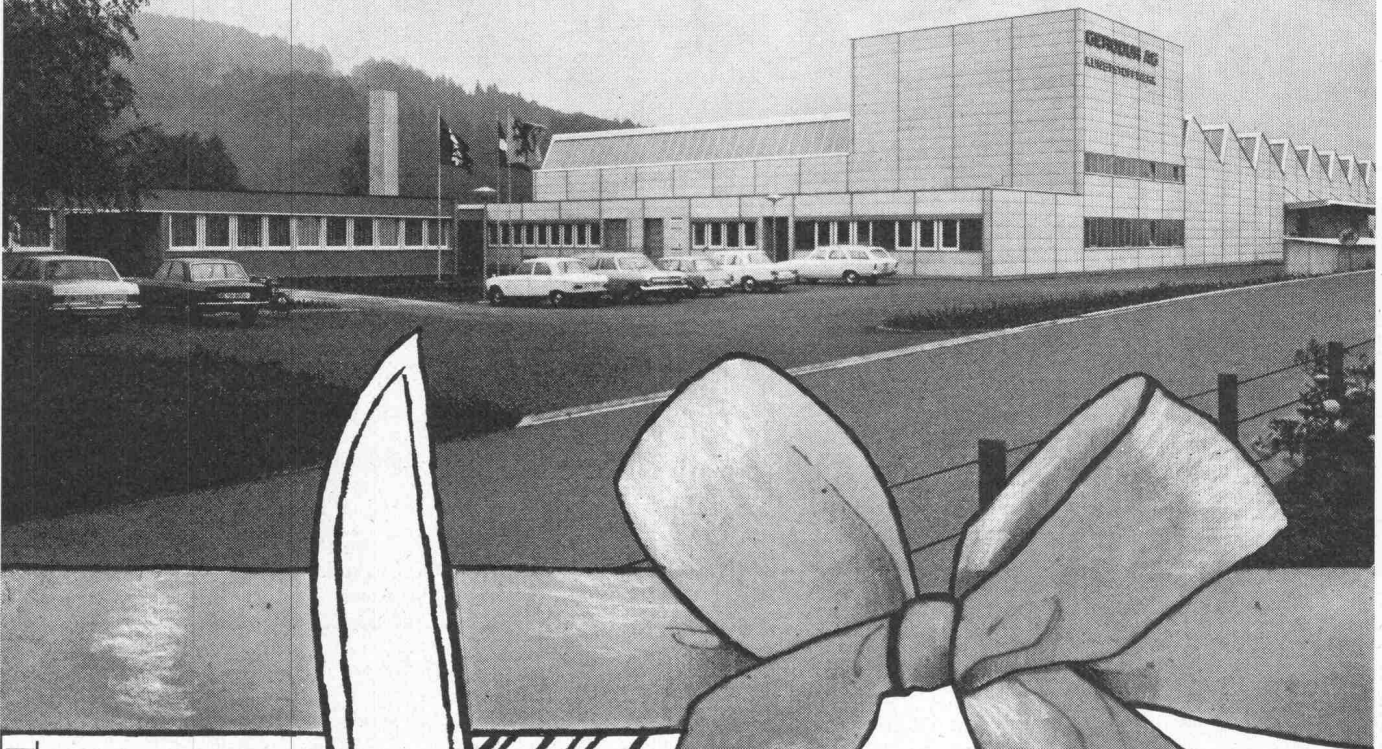
Jahrzehntelange Erfahrung! Wir bieten Ihnen optimale Sicherheit durch ausgereifte Konstruktionen. Fragen Sie uns an. Wir finden auch für Sie die wirtschaftlichste Lösung.



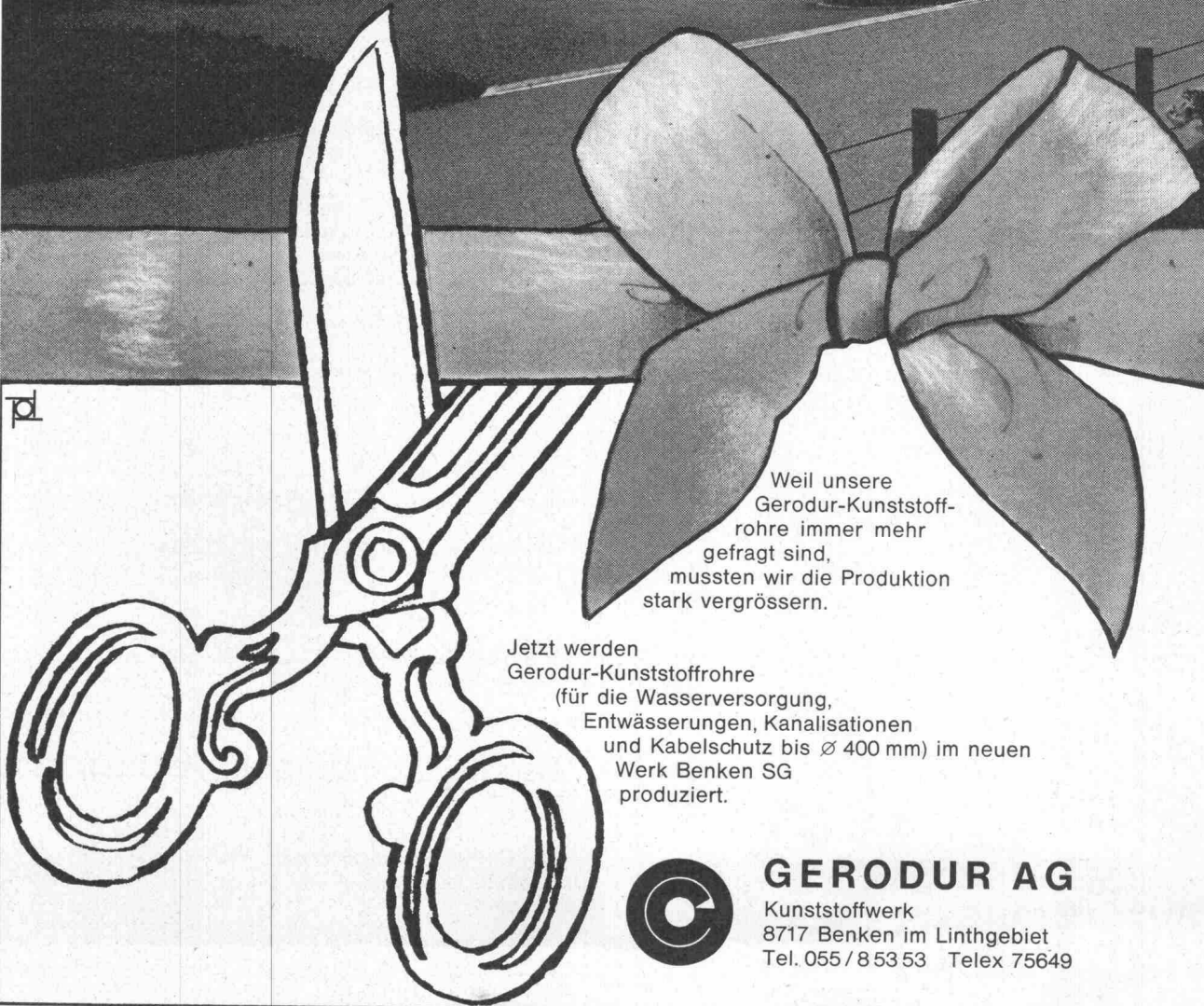
Lichtkuppeln
Glasdachwerk
Spenglerei
Bleipresswerk

Jakob Scherrer Söhne
Allmendstrasse 5-7
8059 Zürich 2
Tel. 051 25 79 80

WIR ERÖFFNEN UNSER NEUES KUNSTSTOFF- WERK



pl



Weil unsere Gerodur-Kunststoffrohre immer mehr gefragt sind, mussten wir die Produktion stark vergrössern.

Jetzt werden Gerodur-Kunststoffrohre (für die Wasserversorgung, Entwässerungen, Kanalisationen und Kabelschutz bis \varnothing 400 mm) im neuen Werk Benken SG produziert.



GERODUR AG

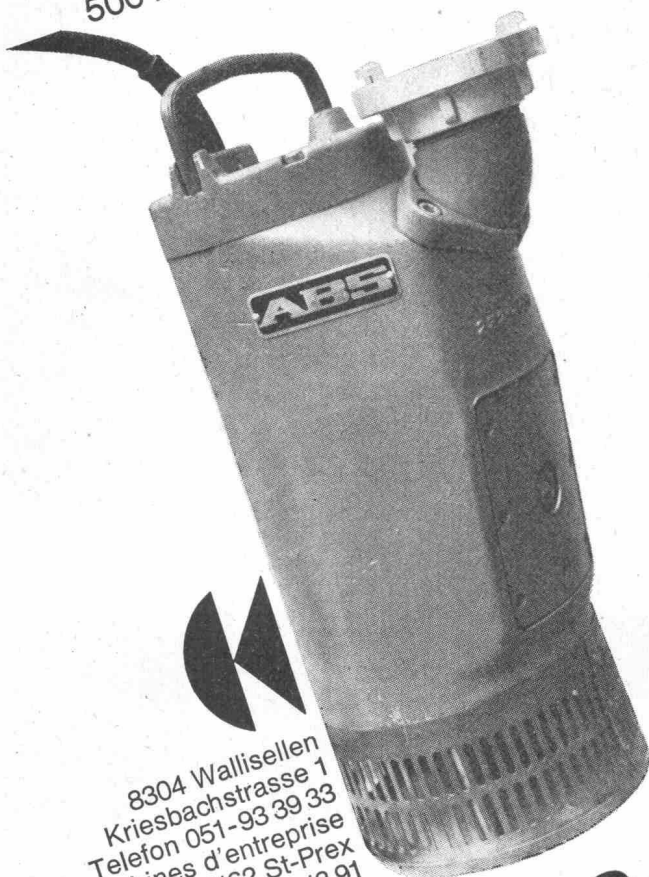
Kunststoffwerk
8717 Benken im Linthgebiet
Tel. 055/8 53 53 Telex 75649

neu

in unserem Verkaufsprogramm

ABS Baupumpen

Leicht transportable, trockenlaufsiclere
Schmutzwasserpumpen mit grosser Lei-
stung für den Baustellenbetrieb.
Fördermengen je nach Pumpentyp von
500 bis 3150 Liter/Min.



8304 Wallisellen
Kriesbachstrasse 1
Telefon 051-93 39 33
Machines d'entreprise
Route Cantonale, 1162 St-Prex
Téléphone 021-76 13 91

Charles

Keller

Baumaschinen



Techniker/ Ingenieur

(HTL-Reife)

In Weiterbildungsfragen wenden Sie sich am besten an Ihre Vorgesetzten oder an Arbeitskollegen. Auf diese Weise erfahren Sie von berufener Seite mehr über den nebenberuflichen

Fern- und Kombiunterricht der SGD

**Hochbau
Tiefbau
Stahlbau
Baustatiker**

**Innenarchitekt
Bauzeichner
Polier
freie und angewandte Zeichenkunst**

Heizung und Lüftung
Lüftung und Klima
Allgemeinbildung

Gas und Wasser
und andere technische Lehrgänge
Abitur **Fachbücher**

Das erprobte, illustrierte Lehrmaterial in leichtverständlicher leseappetitlicher Form ergibt dank seiner sinnvollen Studienordnung ein für die Berufsarbeit unentbehrliches

Nachschlagewerk

Ingenieurschulen und **namhafte Firmen** beziehen SGD-Lehrbriefe zu Nachschlage- und Schulungszwecken für Tagesschüler und Mitarbeiter.

SGD-Lehrgänge werden in der BRD staatlich gefördert.

Das SGD-Fernstudium, verbunden mit **Klassenunterricht in Zürich** und Seminaren mit **Laborübungen** in Darmstadt, ergibt die ideale nebenberufliche Weiterbildung, die Ihnen Nutzen bringt und den Arbeitgeber erfreut.

Firmen

lassen ihre Stellenangebote innerhalb unseres Absolventen und Teilnehmerkreises zirkulieren!

Beachten Sie den Ruf der Zeit, und verlangen Sie, ohne noch mehr Zeit zu verlieren, den **Schlüssel des Berufserfolges**, den umfangreichen SGD-Studienkatalog. **(Keine Vertreter!)**

Gutschein

für unverbindliche **Gratiszustellung** des SGD-Studienkataloges an

Name: _____ Vorname: _____
Beruf: _____ Jahrgang: _____
PLZ/Wohnort: _____ Strasse: _____
Telefon: _____ Interesse für: _____
Beschäftigt in Firma: _____
Auf Postkarte geklebt einsenden an: _____ 4.5

Studiengemeinschaft Darmstadt

Beratungsstelle für die Schweiz, 4.59
8032 Zürich, Freiestrasse 208, Telefon 051 / 53 02 08

Unverbindliche Beratung und Durchsicht des Lehrmaterials im Sekretariat.

(Im ersten Halbjahr 1970 bestanden in Deutschland über 15 SGD-Absolventen als Externe staatliche Prüfungen. Auch Teilnehmer aus der Schweiz.)

«dsk-Schweiz», der Verband Fernstudierender in der Schweiz



Kraftvoll und robust, doch elegant und wendig: FRISCH-Pneulader – der EUROPÄER von Format Typen: F 800, F 1100, F 1300 und neu F 1800

Der F1800 zeichnet sich besonders aus durch enorme Wendigkeit, vorzügliche Übersicht und einfache Bedienung. Der elastische Viertaktmotor mit Drehmomentwandler in Verbindung mit einem 4-Gang Fullpowershiftgetriebe garantiert optimale Ausnutzung der Motorkraft. Durch den ungewöhnlich grossen Knickwinkel (45° nach beiden Seiten) wird eine ausserordentliche Wendigkeit erzielt. Ermüdungsfreie Bedienung und damit verbundene hohe Arbeitsleistung durch Einhebelschaltung der Hydraulik, leichtgängige Lenkung und Wahl aller 4 Vor- und Rückwärtsgänge mit nur einem Hebel. Bei Strassenfahrt kann der Antrieb der Lenkachse abgeschaltet werden. Der Ankippwinkel von 45° und der Auskippwinkel von 90° gewährleisten grösstmögliche Kübelfüllung und restloses Entleeren auch bei klebrigem Material. Das rundumverglaste Fahrerhaus mit aufstellbaren Türen und herausstellbarem Dach bietet ausgezeichnete

Sicht auf Kübel und Arbeitsbereich. Eine kräftige Gebläse-Warmluftheizung und die eingebaute Scheibenwaschanlage werden mit jeder Witterung fertig. Zwei Trittplattbremsventile erleichtern die Arbeit und garantieren hohe Sicherheit. Das rechte dient zur Betätigung der normalen Fahrbremse, mit dem linken wird beim Bremsen zugleich auch der Motor vom Getriebe getrennt, so dass dem Fahrer die volle Motorleistung für die Hydraulik zur Verfügung steht. Sicher interessieren auch Sie sich für unsere nächste Vorführung.

Brun + Cie AG
 Maschinenfabrik
 6244 Nebikon LU
 Telefon (062) 861612

brun

Winterbau . . .

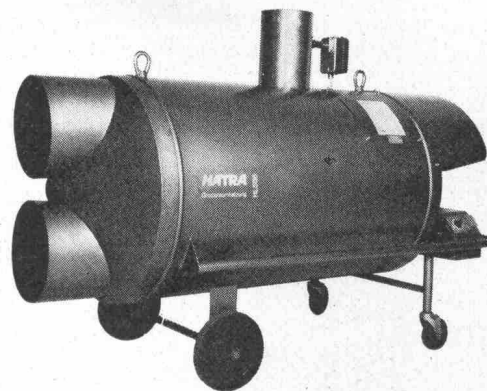
mobile, leistungsfähige

HATRA-Luftheizapparate

Wärmeleistungen: 50 000 bis 130 000 kcal/h
Luftleistungen: 2000 bis 9000 m³/h

HATRA AG ST.GALLEN 071 / 24 17 29

Fabrikation — Verkauf — Vermietung
Apparate für Bauaustrocknung, Baubeheizung, Luftentfeuchtung



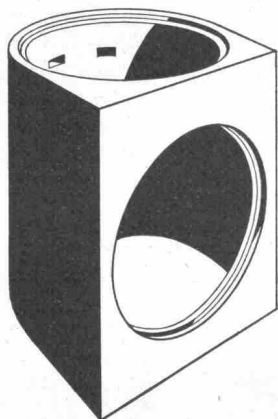
Gebr. Tuchs Schmid AG Frauenfeld



Metall-Decken

Waben-Träger

28



Aufstiegsschacht zu Fluchtröhren

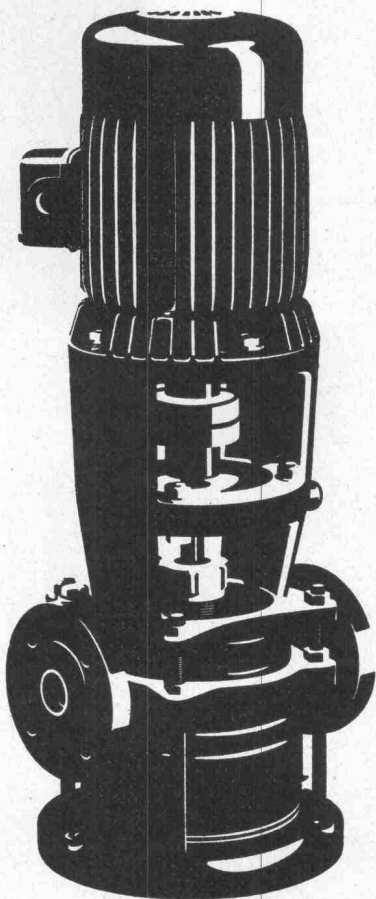
Ø 100 cm, Anschlussöffnung Ø 100 cm,
Bauhöhe 150 cm, Gewicht 1520 kg.

Das vorfabrizierte Schachtelement
Ø 100 cm, ermöglicht dem Unterneh-
mer die Erstellung der gesamten
Fluchtweganlage aus Fertigteilen.

**Verlangen Sie bitte den
Spezialprospekt**

comolli

Comolli's Erben AG Betonelemente
5620 Bremgarten Tel. 057/51414



Auch Ihre Pumpe ist im breiten SIHI-Programm

Zentrifugalpumpen und selbstansaugende Pumpen
für automatische Hauswasseranlagen
für Druckerhöhung für Hochhäuser mit nur
1 m² Platzbedarf (ohne Druckkessel)
für Heisswasser und Kondensat

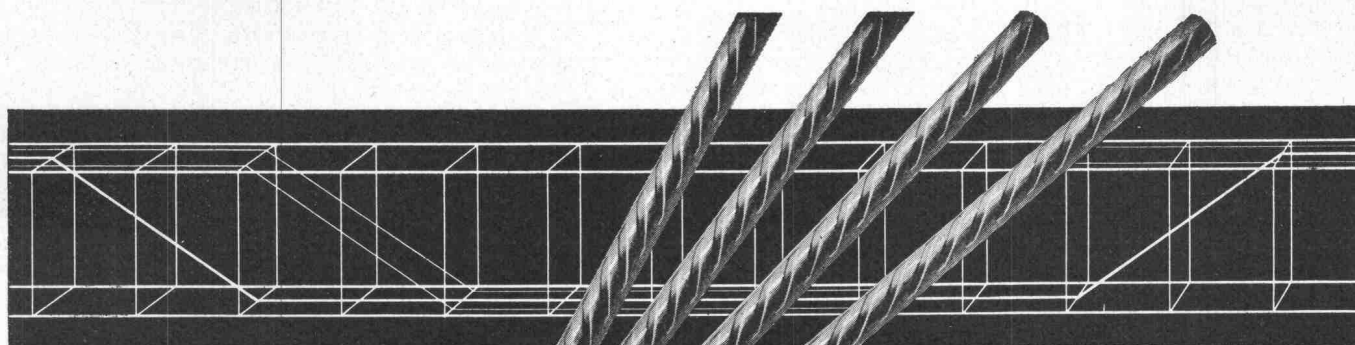
Abwasser- und Fäkalienpumpen
automatische Fäkalienhebeanlagen

SIHI-Pumpen sind immer richtig.
Nicht zuletzt auch wegen unseres Beratungsdienstes
und der kurzen Lieferfristen.

PUMPENBAU SCHAFFHAUSEN AG

8200 Schaffhausen Goldsteinstrasse 2 Telefon 053-43021

88 PS



Elemente

fi-Distanzhalter

sind ein zeitsparendes Hilfsmittel für das einfachere
und genauere Verlegen der oberen Armierung.

- Linien- statt Punktlagerung
- millionenfach bewährt
- und — selbstverständlich billiger

wichtig: ab Lager lieferbar

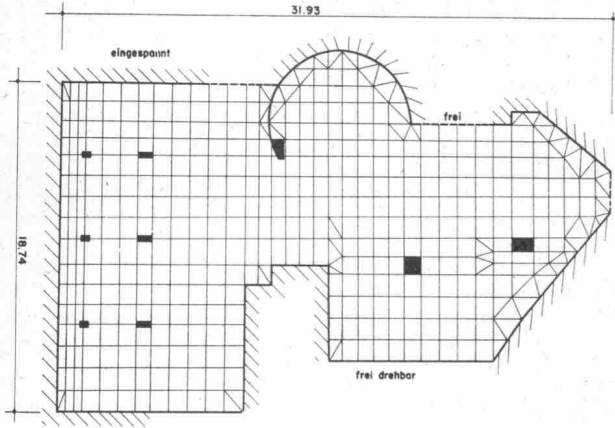


Rippenstahl

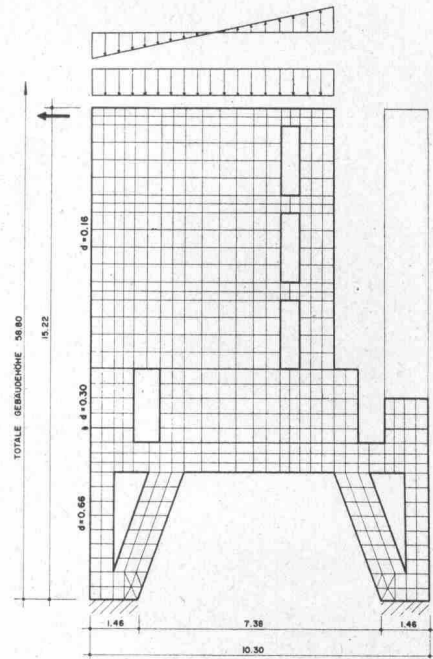
Fischer & Co. Drahtwerke 5734 Reinach AG
Telefon 064/711555

STRIP für Platten und Scheiben im Hochbau

STRIP, das neue Programmsystem für die statische Berechnung von Stab- und Flächentragwerken, steht seit zwei Jahren im Einsatz. Die Firmen Digital AG, Zürich, und Nordisk ADB AB, Stockholm, haben dieses System in vierjähriger Arbeit entwickelt. Besonders im Hochbau wurde STRIP im Auftrag von Ingenieurbüros erfolgreich eingesetzt. Beispiele (mit Finiten Elementen für Berechnung):



Geschossdecke mit unregelmässiger Lagerung
Wohn- und Geschäftshaus «Zur Aue», Baden

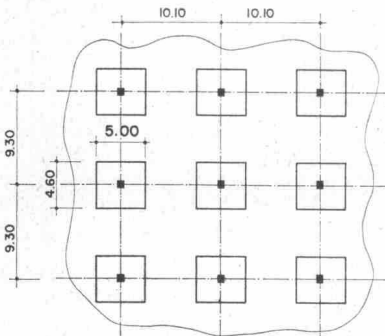


Wandscheibe mit Aussparungen
und variabler Dicke

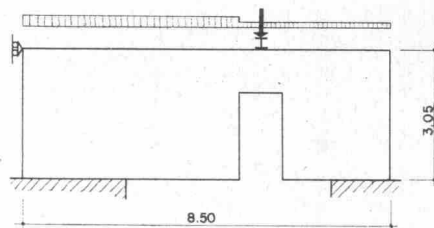
STRIP eignet sich jedoch nicht nur für aussergewöhnliche Konstruktionen

Vor allem die Platten und Scheiben des täglichen Hochbaues lassen sich mit STRIP einfach und mit geringem Kostenaufwand berechnen. Die Preisfrage ist hier beson-

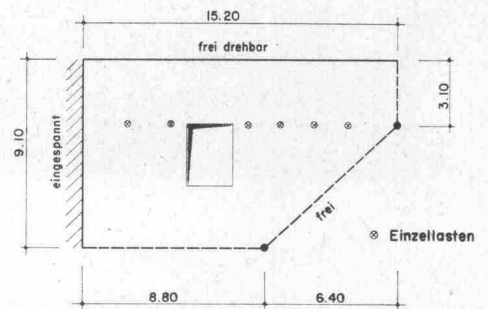
ders wichtig, denn bei den relativ kleinen Abmessungen lässt sich erfahrungsgemäss eine verfeinerte Berechnung nur dann vertreten, wenn der Kostenaufwand in einem vernünftigen Rahmen bleibt. Beispiele:



Flachdecke mit verstärkter
Platte über den Stützen
Fr. 350.—



Wandscheibe mit
Aussparung und Einzellast
Fr. 280.—



Geschossdecke mit unregelmässiger
Lagerung, Aussparung und Einzellasten
Fr. 560.—

Mehr über aktuelle praktische Anwendungen erfahren Sie in der periodisch erscheinenden

Ueber die dem Programmsystem zugrunde liegende Theorie, die Art der Problemeingabe und die Interpretation der Resultate orientieren Sie die drei umfangreichen

STRIP-Information

STRIP-Manuals

Bitte hier abschneiden und senden an:

Name / Firma und Adresse:

Digital AG, Seilergraben 53, 8001 Zürich, Tel. 051 34 46 23

- Senden Sie bitte kostenlos die STRIP-Manuals zur Ansicht
- Wir wünschen kostenlose Zustellung der STRIP-Information

(Nicht Zutreffendes streichen)