

Objektyp: **Advertising**

Zeitschrift: **Schweizerische Bauzeitung**

Band (Jahr): **88 (1970)**

Heft 1

PDF erstellt am: **22.09.2024**

### **Nutzungsbedingungen**

Die ETH-Bibliothek ist Anbieterin der digitalisierten Zeitschriften. Sie besitzt keine Urheberrechte an den Inhalten der Zeitschriften. Die Rechte liegen in der Regel bei den Herausgebern. Die auf der Plattform e-periodica veröffentlichten Dokumente stehen für nicht-kommerzielle Zwecke in Lehre und Forschung sowie für die private Nutzung frei zur Verfügung. Einzelne Dateien oder Ausdrucke aus diesem Angebot können zusammen mit diesen Nutzungsbedingungen und den korrekten Herkunftsbezeichnungen weitergegeben werden. Das Veröffentlichen von Bildern in Print- und Online-Publikationen ist nur mit vorheriger Genehmigung der Rechteinhaber erlaubt. Die systematische Speicherung von Teilen des elektronischen Angebots auf anderen Servern bedarf ebenfalls des schriftlichen Einverständnisses der Rechteinhaber.

### **Haftungsausschluss**

Alle Angaben erfolgen ohne Gewähr für Vollständigkeit oder Richtigkeit. Es wird keine Haftung übernommen für Schäden durch die Verwendung von Informationen aus diesem Online-Angebot oder durch das Fehlen von Informationen. Dies gilt auch für Inhalte Dritter, die über dieses Angebot zugänglich sind.

Ein Dienst der *ETH-Bibliothek*  
ETH Zürich, Rämistrasse 101, 8092 Zürich, Schweiz, [www.library.ethz.ch](http://www.library.ethz.ch)

<http://www.e-periodica.ch>

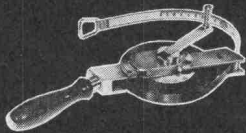
# Gut ausgerüstet mit Meßgeräten von G+W



Gliedermeter  
Nivelliermeter



Bandmaße in  
Stahl, Leinen,  
Glasfaser PVC



für  
unbegrenzte Meßdistanz  
und «Einmannbedienung»:



AGEBA  
Universal-  
Meßrad

Senklot  
Brunnen-  
pfeifen  
Kabellicht-  
lote

Meß-,  
Nivellier-,  
Setzlatten

Klapp- und  
Auszuglatten



Die Namensliste der gebräuchlichen Messgeräte würde dieses Inserat überfüllen. So zeigen wir hier nur einen Querschnitt davon.

Sie wissen jedoch: Bei uns finden Sie, neben der grössten Auswahl der Schweiz an Vermessungs-Instrumenten, das entsprechend umfangreiche Angebot aller Ausrüstungs-Bestandteile für Vermessung auf dem Bauplatz, im Felde, an der Strasse usw. Hier kaufen Sie nicht einfach, sondern wählen aus. Unentgeltlich steht Ihnen dabei unsere fachmännische Beratung zur Verfügung.

14

## GRAB+WILDI AG

8023 ZÜRICH Seilergraben 61 Tel. 051/32 57 88-89  
Verkaufslokal und Ausstellung  
8902 URDORF bei Zürich Tel. 051/98 76 67-68

Reichhaltiges Prospektmaterial senden wir den Interessenten gerne zu. Wenn es Ihnen möglich ist, dann sollten Sie unserem Ausstellungslokal Zürich 1 (nur 4 Minuten vom Hauptbahnhof entfernt) regelmässig einen Besuch abstatten. So können Sie sich über jeweilige Neuigkeiten gründlich informieren lassen. Wir freuen uns auf Ihren Besuch!

# Schweizerische Bauzeitung

88. Jahrgang Heft 1

1. Januar 1970

## Inhalt

Das Wasserschloss des Kaunertalkraftwerkes der TIWAG. Von <i>G. Seeber</i> . . . . .	1*
Zur Linienführung der Nationalstrasse N 3 im Raume Brugg. Von <i>J. Killer</i> . . . . .	8*
— Nachwort. Von <i>W. Jegher</i> . . . . .	11
Umfahrungsstrasse Celerina . . . . .	11*
Architekturwettbewerb und Projektauftrag. Von <i>G. Risch</i> . . . . .	12

## Umschau

Persönliches . . . . .	13
------------------------	----

## Nekrologe

W. Allemant. A. L. Dentan. H. Wirth. H. Mathys. F. Salzmann. St. Genoni . . . . .	13
---	----

## Buchbesprechungen

Konstruktionselemente des Maschinenbaues, von <i>F. Bodenstein</i> . Neuerscheinungen . . . . .	13
---	----

## Wettbewerbe

Geschäftshaus an der Altstetterstrasse in Zürich. Kath. Pfarreigebäude in Bruggen-St. Gallen. Kath. Pfarrzentrum für das Furttal . . . . .	14
--	----

## Ankündigungen

Ausbildungskurse über Netzplantechnik, Zürich. Seminar über Marktstrategie und optimaler Angebotspreis in der Praxis des Bauunternehmens, Stuttgart. Symposium on Man-Made Lakes, Knoxville, Tenn., USA . . . . .	14
---	----

## Bezugspreise

	3 Monate	6 Monate	12 Monate
Schweiz	24.50	47.—	90.—
Ausland	26.—	50.—	96.—

Für Mitglieder der Partnerverbände der Verlags-AG, des Schweiz. Technischen Verbandes sowie für Studierende Höherer Technischer Lehranstalten ermässigte Preiskategorien nach Tarif.

## Verlag und Redaktion

Zürich-Giesshübel, Staffelstrasse 12  
Postadresse: Postfach, 8021 Zürich  
Telefon 051 / 36 55 36, Postcheck 80 - 6110

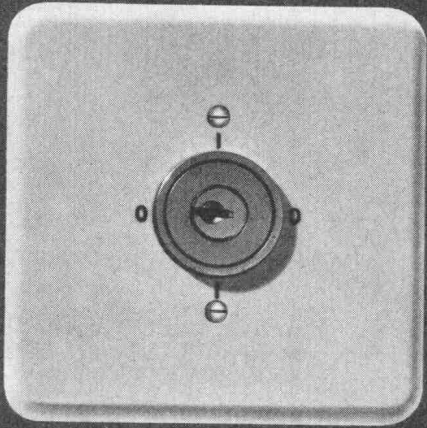
## Anzeigenverwaltung

IVA AG für internationale Werbung  
8035 Zürich, Beckenhofstrasse 16  
Telefon 051 / 26 97 40, Postcheck 80 - 32735  
Filialen in Lausanne und Genf

Druck: Offset+Buchdruck AG



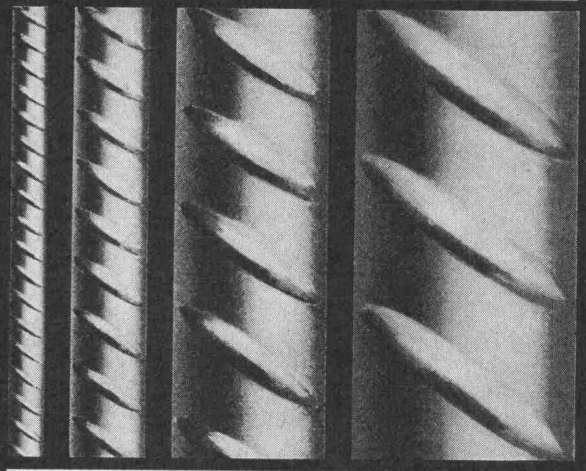
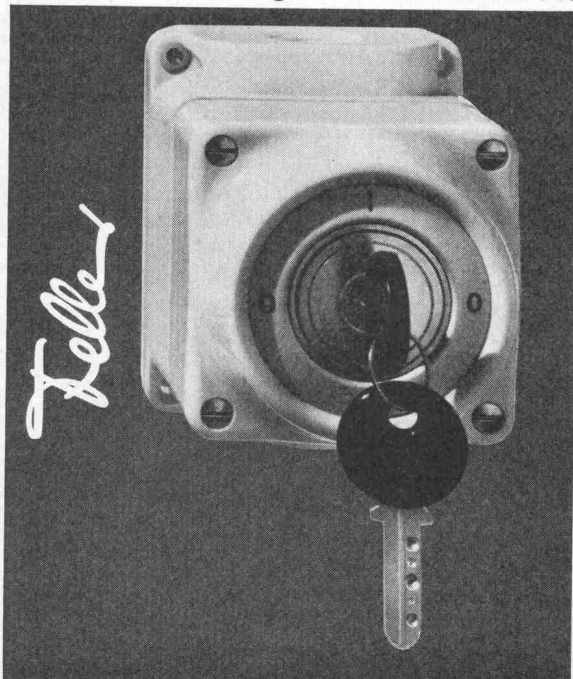
Diese Feller-Schalter kann nur betätigen, wer den richtigen Schlüssel besitzt!



Drehschalter und Impulskontakte mit einem Sicherheitsschloss eignen sich besonders für Maschinen, Apparate, Garagetorsteuerungen, Storeanlagen usw., die nur von bestimmten Personen bedient werden dürfen.

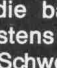
Diese Apparate sind ein Teil unseres nach einem Baukastensystem gegliederten Sortiments und können einzeln oder in Kombination mit anderen Feller-Apparaten verwendet werden.

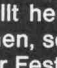
Adolf Feller AG Horgen Telefon 051 82 16 11



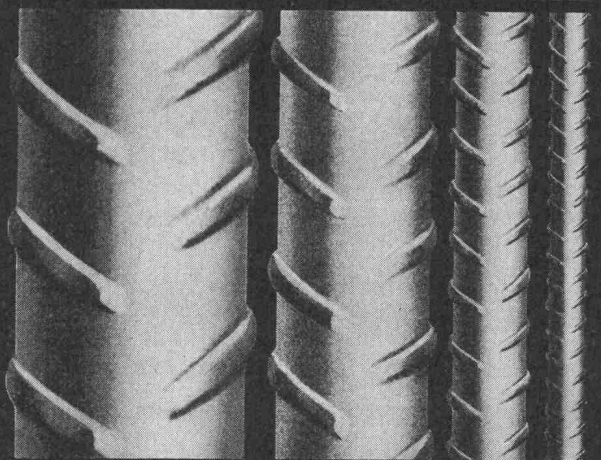
P. Bloch

## BOX ULTRA

Seit Jahren sind die bautechnischen Vorteile von BOX  ULTRA bestens bekannt und unbestritten: Optimaler Verbund, Schweissbarkeit ohne Festigkeits-einbusse, höchste Brandsicherheit, grosse Material-zähigkeit und höchste Festigkeit.

Monteforno-Ingenieure entwickeln weiter: BOX  ULTRA erfüllt heute nicht nur alle Erfordernisse der SIA-Normen, sondern erlaubt bei gleichem Preis dank höchster Festigkeit wirtschaftlichere Konstruktionen bei grösserer Sicherheit.

## MONTEFORNO



Monteforno, Stahl- und Walzwerke AG Bodio/TI



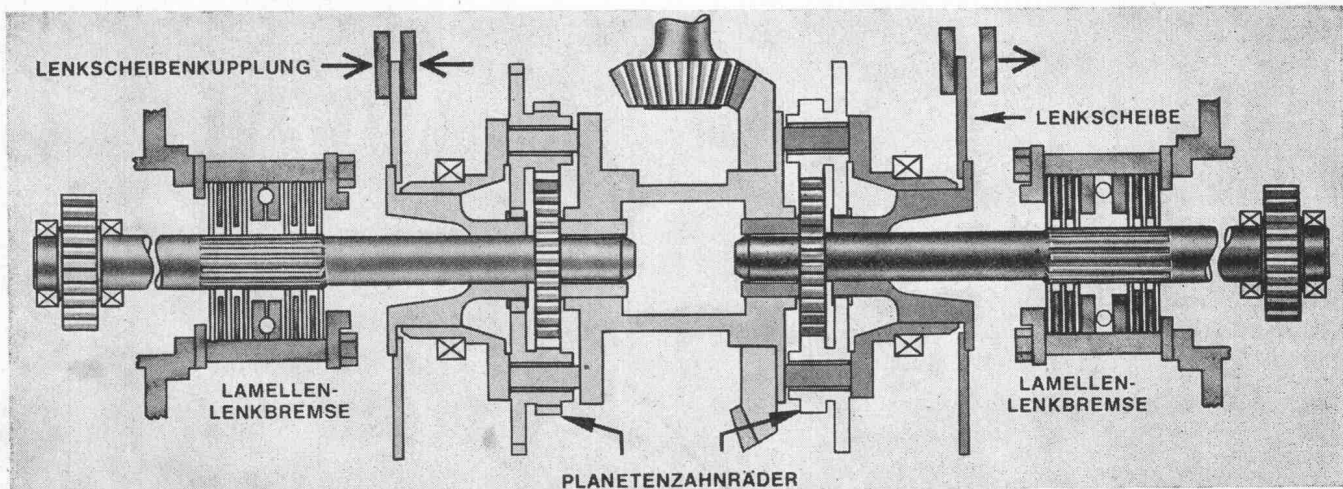


## Verlangen Sie mehr von einem Raupenlader. Testen Sie den INTERNATIONAL.

Fahren Sie doch einmal den INTERNATIONAL Raupenlader. Aus reiner Neugierde, oder auch nur aus Spass. Sie werden feststellen, dass in diesem Raupenlader tatsächlich einiges mehr steckt. – Details nämlich. Details worauf es ankommt. Details die entscheidend sind.

Zum Beispiel:

Das INTERNATIONAL Planetenlenkgetriebe



Das hydraulisch betätigte INTERNATIONAL Planetenlenkgetriebe verleiht den INTERNATIONAL Laderaupen 175 B und 250 B eine erstaunliche Wendigkeit.

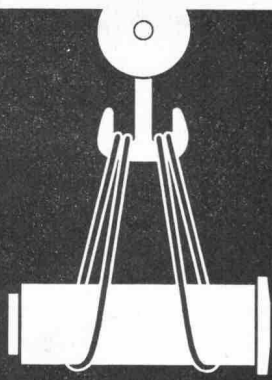
Mit einer leichten Handbewegung kann man diese Lader schwenken oder auf der Stelle drehen. Das schiebengebremste Planetenlenkgetriebe wird nur durch zwei Handhebel gesteuert. Mit beiden Lenkschiebekenkupplungen im Eingriff wird die Kraft über einen Einstufen-Planetensatz auf den Endantrieb übertragen. Durch leichtes Anziehen eines Lenkhebels wird die entsprechende Kupplung gelöst und der Kraftfluss unterbrochen.

Ein weiteres Anziehen des Lenkhebels bewirkt über eine Lamellenbremse das Abbremsen der Laufkette. Die Lenkbremsten sind zur besseren Wärmeableitung und Griffigkeit ölgekühlt.

Ein entscheidendes Detail?



Ulrich Rohrer-Marti AG, Baumaschinen, 3052 Zollikofen/Bern  
Telephon 031 57 1157

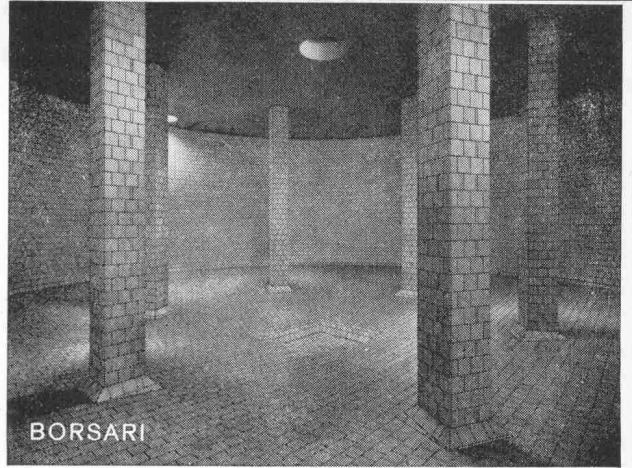


# FATZER Drahtseil- Struppen

Wirfabrizieren Struppen in jeder gewünschten Dimension und Ausführung, endlose Schlingen in Kabelschlag usw.



FATZER AG Drahtseilfabrik  
(gegründet 1836) 8590 Romanshorn  
Telefon (071) 63 12 32



BORSARI

Flugplatz-Immobilien-gesellschaft, Kloten  
7 Tanks total 5 600 000 Liter Heizöl

## Borsari Heizöltanks

aus Stahlbeton mit Spezialauskleidungen

Bewährt seit 1900  
Keine Korrosion

Erstklassige Referenzen  
Kein Unterhalt

**BORSARI & CO.,**  
Telefon 051 / 65 86 55

**8702 Zollikon-Zürich**  
Gegründet 1873

# WALO

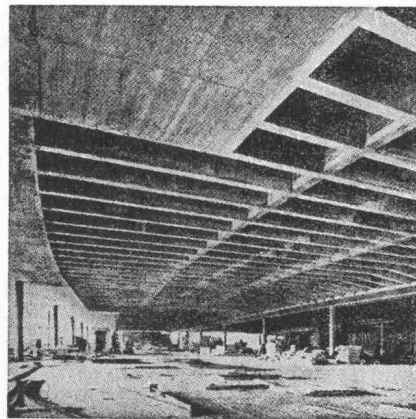
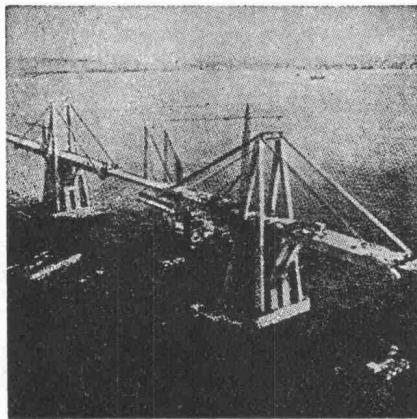
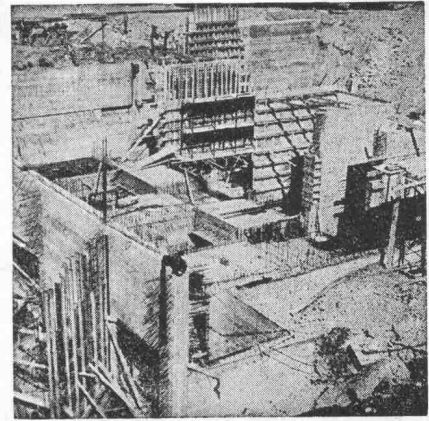
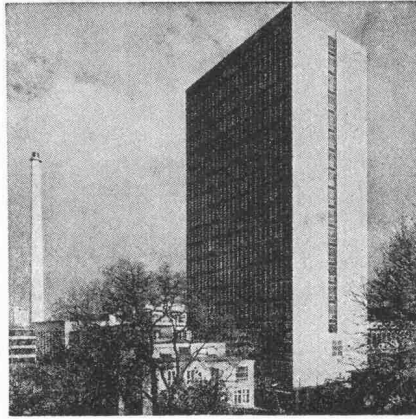
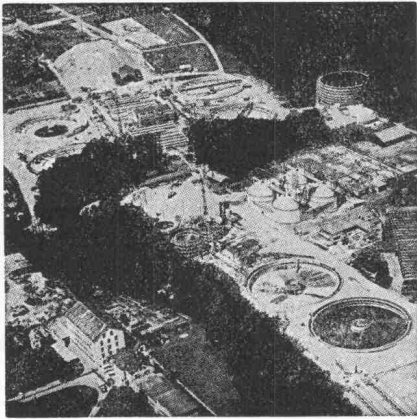
Walo Bertschinger AG.SA

Betonbelag N1  
Abschnitt Lenzburg AG - Härkingen SO





# Sicherheit mit Tricosal



Kläranlage Werdhölzli Zürich. Belüftungsbecken und Nachklärbecken 2 und 4 mit TRICOSAL BV.

Hochhaus Hoffmann-La Roche, Basel.

Grundwasserwanne Kraftwerkzentrale Personico mit TRICOSAL Normal flüssig.

Maracaibo-Brücke Venezuela mit 141 000 kg TRICOSAL VZ.

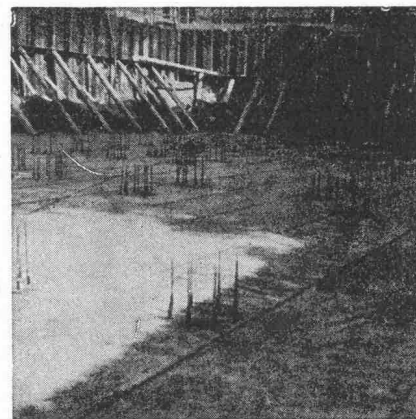
Parkterrasse «Grosse Schanze», Bern. Vorspannkabel-Auspressungen mit TRICOSAL 181.

Grundwasserwannen und Tunnel-Isolationen mit PVC-Folien.

Dehnungs-Fugenbänder mit Befestigungslasche als Einbauhilfe.

Profitieren Sie von unseren reichen internationalen Erfahrungen.

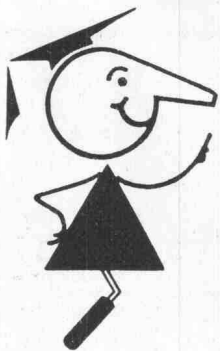
Wir beraten Sie gern und unverbindlich.



noch mehr Sicherheit durch 3 Einbauhilfen.

Tricosal Fugenband

1 2 3



seit 1923 **Tricosal**®

**BAU-CHEMIE AG BASEL (061) 23 00 16**

Zement-Schnellbinde- und Dichtungsmittel, Plastifizierer, Verzögerer, Beton-Reinigungsmittel, Gipsverzögerer, Binder, Fugenbänder, Kunststoffe, Frostschutzmittel, Haftemulsion für Kunststoffmörtel, ölfeste Anstrichemulsion, Thiokol- und Acryl-Kitte, Epoxy-Lacke, Kunststoff-Dünnputze. PVC-Folien, 1 bis 2 mm, für Grundwasserwannen, Wasserbehälter usw. Wir haben für Sie über 100 verschiedene Fugenbandprofile.

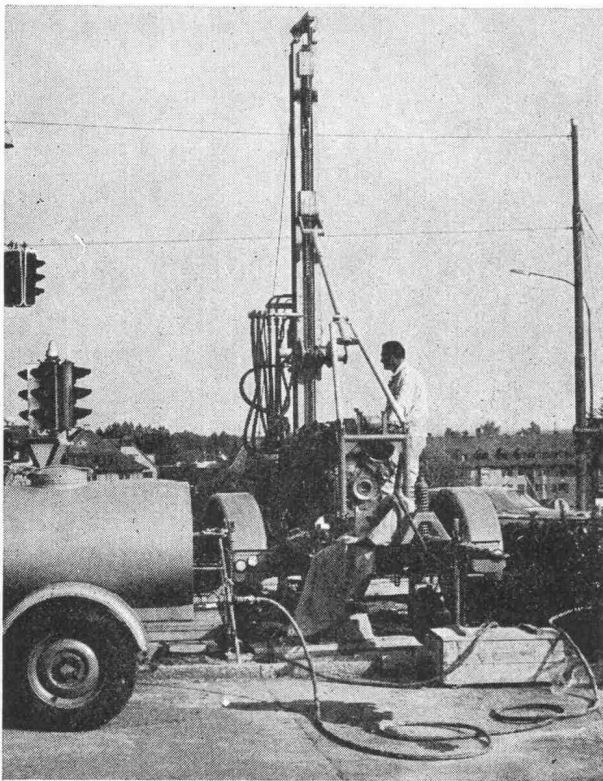
# bator ag

Herzogenbuchsee

Tel. 063 5 28 42

Falt-, Schiebe-, Klapp-, Hallen-, Boxen-  
und Kipptore

Krankklappen, Stapelwände, Antrieb,  
Steuerungen, Signalanlagen



Sondierbohrung Bucheggplatz Zürich

## Sondierbohrungen

Rotationskernbohrungen

Rammsondierungen

Scherflügelversuche

Ungestörte Bodenproben

Durchlässigkeitsuntersuchungen

Bohrungen für Injektionen

Fels- und Lockergesteins-Anker

Ing. Greuter AG, Zürich

Tel. 051 / 32 90 28

Spezialfirma für Gunit, Spritzbeton, Injektionen  
und Bohrungen



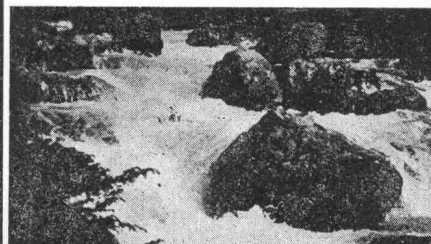
Tauch-  
tropfkörper  
für  
12 Einwohner bis  
10000 Einwohner

mechanisch-biologisch-chemische  
Abwasserreinigungsanlagen

- optimale Reinigungsleistung
- niedrige Betriebskosten
- hohe Belastungsflexibilität
- grosse Betriebssicherheit
- einfache Wartung
- geräuscharmer Betrieb



reines Wasser



ist Leben

### Lieferprogramm

**Gemeinde** – mechanische Ausrüstung für Frischwasseranlagen im Mischsystem 1000–10000 EGW.

**Dorf** – mechanische Ausrüstung für Frischwasseranlagen im Trenn- oder Mischsystem 100–1000 EGW.

**Ortsgebundene Bauten** – Vorfabrizierte Einheiten aus Beton oder Stahl komb. mit Abwasserfaulraum 12–75 EGW.

Schmutzwasser- und Dickstoffpumpen, selbstansaugend, für alle Bedürfnisse auf dem Abwassergebiet.

**BERATUNG – QUALITÄT – GARANTIE – SERVICE**

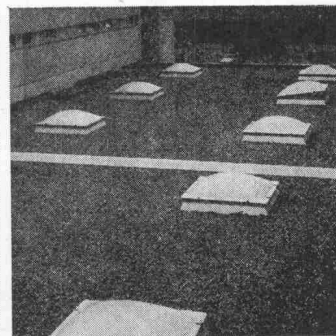
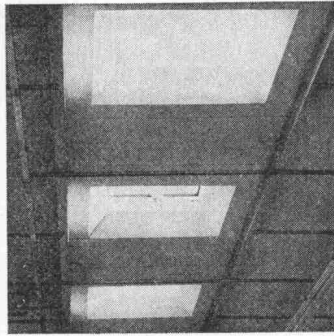
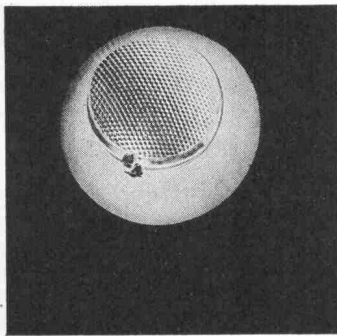
**MECANA SA**

Maschinenfabrik 8716 Schmerikon SG Telefon 055-575 61

CUPOLUX

euRODOME

+ euROBASE



Durchschnittlich montieren wir gegen 2000 Lichtkuppeln pro Jahr. Das zeigt unsere Leistungsfähigkeit und die Qualität unserer Cupolux und eurodome (1955 montierte Kuppeln sind heute noch klar durchsichtig). Wenn Zeit Geld bedeutet, dann bietet die Scherrer-Baueinheit «Lichtkuppel + Zargenrahmen» ganz wesentliche Vorteile. Lassen Sie sich von uns beraten.

Jakob Scherrer Söhne  
Allmendstrasse 7  
8059 Zürich 2  
Tel. 051 / 25 79 80

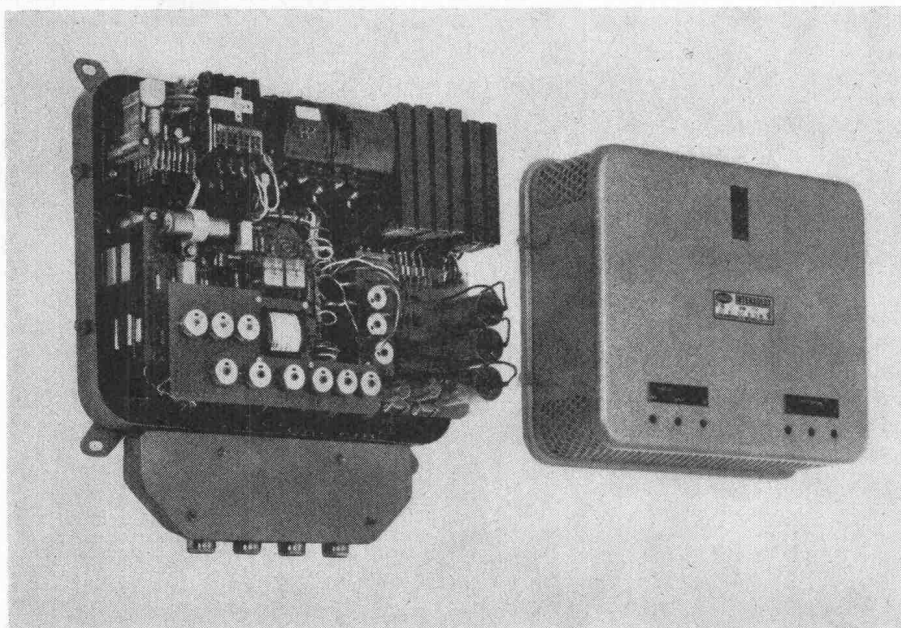
die rationelle  
Scherrer-  
Lichtkuppelinheit



Lichtkuppeln Glasdachwerk  
Spenglerei Bleipresswerk

Einen Schritt weiter mit dem Mono-Duplex-  
und Triplex Lichthelligkeitssteuergerät  
intensolux.

intensolux  
Typ ILF



Das neue Ein-, zwei- und dreiphasige Lichthelligkeitssteuergerät wird vorwiegend in Theatern, Kinos, Konzert- und Hörsälen, Spitälern, Schulen, Fernsehstudios, Tunnels und Vorführräumen für die stufenlose Helligkeitssteuerung von Glühlampen, Leuchtstoffröhren und Neonröhren verwendet. Das **intensolux** arbeitet nach dem Prinzip der Phasenschnittsteuerung mit Triac-Thyristoren. Die Steuerung besteht aus Fernsteuerteil, Regelverstärker und Leistungsteil mit Zündstufe pro Phase. Es wird mit voll-elektronischer Fernsteuerung geliefert.

GUTOR AG 5430 Wettingen

Telephon 056 6 25 25





# Fenster Kiefer AG Zürich



Fenster und Türen  
in Doppelverglasung,  
Isolierglas, Aluminium –  
Holz, Kunststoff.

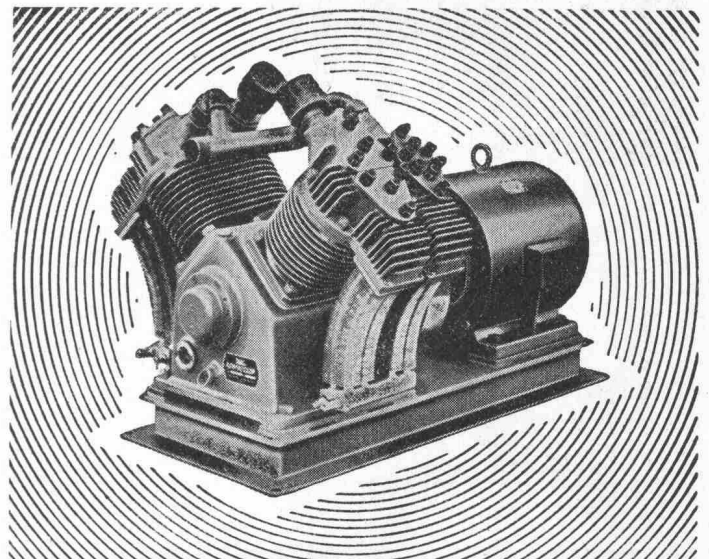
Bedienen Sie sich  
unserer technischen  
Beratung.

☎ 051/45 24 55

**Tuchs Schmid  
Türzargen + Türen**

Stahl  
Chromnickelstahl  
Leichtmetall  
Kunststoff

Gebr. Tuchs Schmid AG  
Bahnhofplatz  
8500 Frauenfeld  
Schaffhauserstr. 34  
8006 Zürich



## HAUG KOMPRESSOREN

VAKUUMPUMPEN LUFTFILTER FÜR JEDEN ZWECK

**FRITZ HAUG AG., MASCHINENFABRIK, ST. GALLEN**

AUSSTELLUNG UND VORFÜHRUNG BEI

**ERNST HAUSAMANN & CO. ZÜRICH 3/45**

UETLIBERGSTRASSE 15



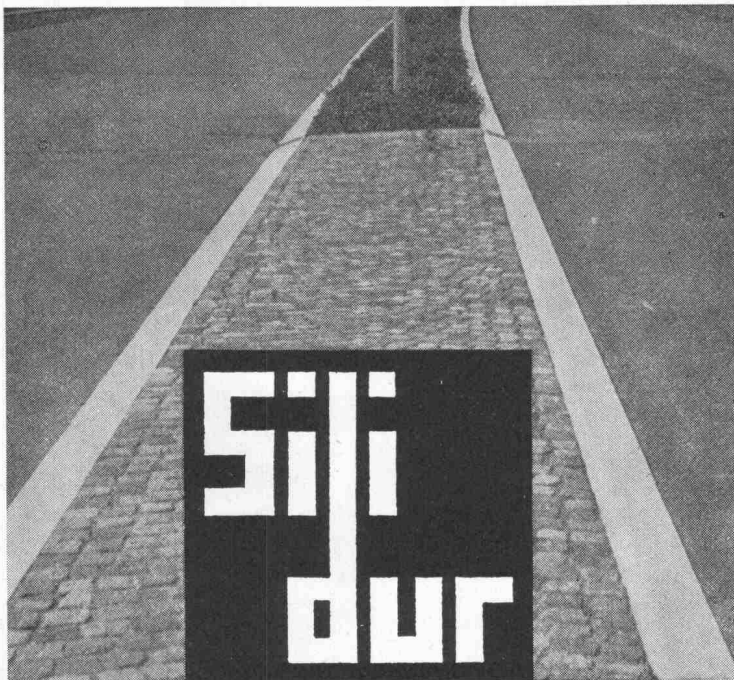
### Plast'o Light – die moderne Lichtkuppel

aus Acrylglas, wetterbeständig, **nicht vergilbend**, einschalig und doppelschalig, glasklar oder opal, auch mit Lüftungsvorrichtung sowie in schwerbrennbarer Qualität lieferbar.

Verwenden Sie als Zargen unsere kostensparenden Aufsatzkränze aus Kunststoff.

**GERBEREI SCHNEIDER AG, 3507 Biglen**  
Abt. Kunststoffe, Tel. 031 / 91 54 91

# WEGWEISEND!



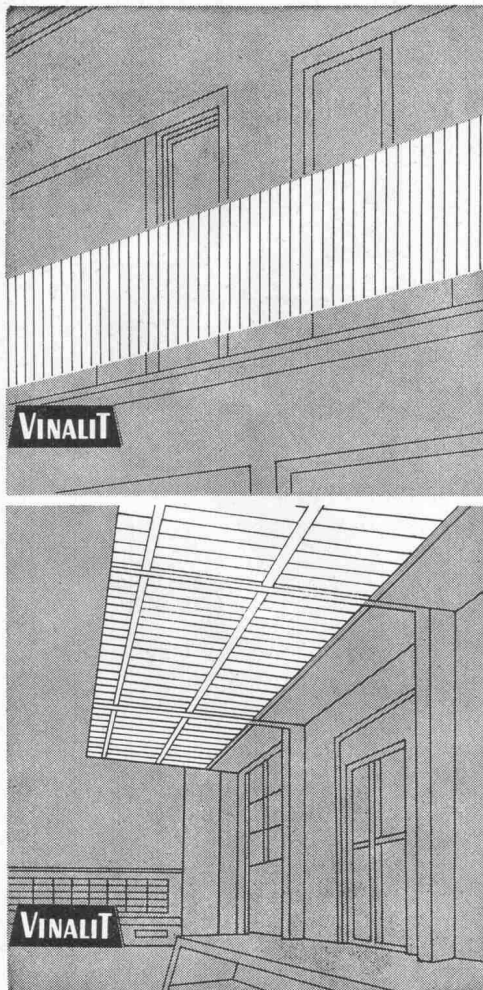
- Rinnsteine
- Bundsteine
- Trottoirrandsteine
- Brückensteine
- Inselsteine
- Gartenplatten
- Weichgruben-Einfassungen

## STEINER SILIDUR AG 8450 Andelfingen

☎ 052 / 41 10 21

## Formstein AG Rubigen 3113 Rubigen

☎ 031 / 68 25 44



# VINALIT

## Kunststoff-Wellplatten SB

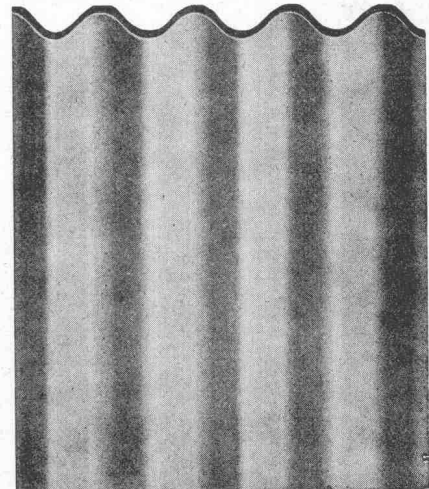
aus PVC, schwer brennbar V. 2.2.4.

Schweizer Fabrikat

**Farben:** 5 Farben lichtdurchlässig und  
5 Farben deckend nach Farbmuster

### Anwendungsgebiete:

Vordächer, Rampenüberdachung, Sheddächer,  
Lichtbänder für Bedachung, Trennwände  
für Garderobe in Schwimmbädern, für Aus-  
stellungshallen, Balkone, Brüstungen,  
Fassadenverkleidungen, Windschutzwände etc.



### Eigenschaften:

spez. Gewicht 1,4  
Wärmeleitfähigkeit 0,13 kcal/mh ° C  
flammschutz  
sehr hohe Lichtdurchlässigkeit  
gleichmäßig blendfreies Licht  
wetterbeständig, chemikalienfest  
dauerhaft, schlagfest  
hervorragende Isolation  
gut verarbeitbar, läßt sich sägen,  
schneiden, bohren, nageln, schrauben,  
stanzen, hobeln  
Trotzdem preisgünstig!

### Lieferungsart:

Großwellung	EG 177/52 mm
Kleinwellung	EK 73/24 mm
Wellblech Großwellung	WG 100/30 mm
Spundwand	SP 70/18 mm
Platten, plan	P



Hersteller:

## Emil Keller, Bischofszell

Platten- und Kunststoffwerk  
Telefon 071 / 81 16 91



Maschinen+Bahnbedarf AG  
8600 Dübendorf  
Tel. 051 / 85 00 21  
Centro MBA, 6953 Cadenazzo, Tel. 092 / 6 86 27  
Service MBA, 1373 Chavornay, Tél. 024 / 7 35 48



**MBA/DÜBENDORF**

3.105.HD

**O+K ist  
immer da**

**RH 6**

**O+K-HYDRO-BAGGER**

