

Objektyp: **Advertising**

Zeitschrift: **Schweizerische Bauzeitung**

Band (Jahr): **88 (1970)**

Heft 47: **Sonderheft über Weiterbildung**

PDF erstellt am: **20.09.2024**

Nutzungsbedingungen

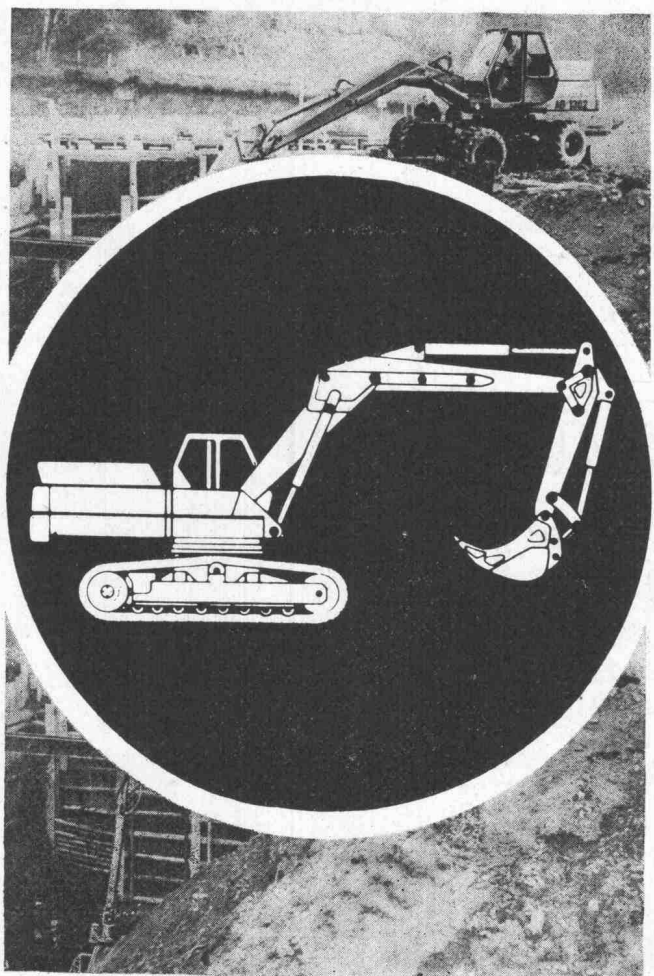
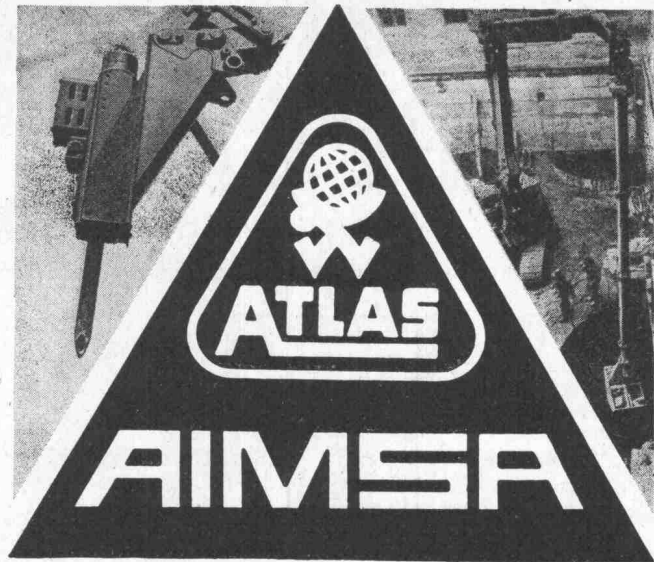
Die ETH-Bibliothek ist Anbieterin der digitalisierten Zeitschriften. Sie besitzt keine Urheberrechte an den Inhalten der Zeitschriften. Die Rechte liegen in der Regel bei den Herausgebern.

Die auf der Plattform e-periodica veröffentlichten Dokumente stehen für nicht-kommerzielle Zwecke in Lehre und Forschung sowie für die private Nutzung frei zur Verfügung. Einzelne Dateien oder Ausdrucke aus diesem Angebot können zusammen mit diesen Nutzungsbedingungen und den korrekten Herkunftsbezeichnungen weitergegeben werden.

Das Veröffentlichen von Bildern in Print- und Online-Publikationen ist nur mit vorheriger Genehmigung der Rechteinhaber erlaubt. Die systematische Speicherung von Teilen des elektronischen Angebots auf anderen Servern bedarf ebenfalls des schriftlichen Einverständnisses der Rechteinhaber.

Haftungsausschluss

Alle Angaben erfolgen ohne Gewähr für Vollständigkeit oder Richtigkeit. Es wird keine Haftung übernommen für Schäden durch die Verwendung von Informationen aus diesem Online-Angebot oder durch das Fehlen von Informationen. Dies gilt auch für Inhalte Dritter, die über dieses Angebot zugänglich sind.



AB 1202 - AB 1302 - AB 1602
AB 1702 - AB 2002

100% HYDRAULISCH
VON 7 BIS 30 TONNEN
AUF RAUPEN ODER PNEU



GENERAL VERTRETUNG FÜR DIE SCHWEIZ:

AIMSA - 1211 GENÈVE 26 - 20, RUE BOISSONNAS
TEL. 022 / 42 48 00

8116 WÜRENLOS
TEL. 056 / 74 18 44

Schweizerische Bauzeitung

Offizielles Organ des SIA, Schweizerischer Ingenieur- und Architekten-Verein
und der GEP, Gesellschaft Ehemaliger Studierender der ETH Zürich
Gegründet 1883 von Ing. A. Waldner

88. Jahrgang Heft 47

19. November 1970

Sonderheft über Weiterbildung

Inhalt

Zum Thema dieses Heftes. Von <i>U. Zürcher</i>	1075
Vorbemerkung der Redaktion	1075
Grundfragen der Weiterbildung	1075
Bemerkungen zur Umfrage des SIA.	
– 1. Teil: Vorarbeiten, Durchführung und Auswertung	1080
– 2. Teil: Ergebnisse	1081*
Über Weiterbildung der Ingenieure und Architekten. Von <i>E. Jenny</i> und <i>H. Wüger</i>	1084*
Zur Organisation von Weiterbildungsveranstaltungen. Von <i>H. Wüger</i>	1086*
Verschlechterung des Donauwassers	1088
Gedanken zur Weiterbildung aus der Sicht eines Forstingenieurs. Von <i>U. Zürcher</i>	1089
Aussergewöhnliche Bildungsbedürfnisse. Von <i>A. Oster- tag</i>	1090
Umfrage über den Architektenberuf. Von <i>V. Schult- hess</i>	1097*
Zum Widerruf des Bauherrn beim Architektenvertrag und dessen Folgen. Von <i>W. Ruppert</i>	1098

SIA-Informationen 1100*

Umschau

Eidg. Technische Hochschule Zürich. Ausbildung in
Netzplantechnik. Von *A. Meyer* 1105

Wettbewerbe

Primarschulhaus im Zopf in Adliswil 1105

Ankündigungen

Aargauer Kunsthau. «Das Museum in der Fabrik»,
Ausstellung in Basel. ASTM List of Publications.
STV-Podiumsgespräch «Die Kulturpolitik in der
Stadt Zürich» 1105

Les Traitements thermiques par induction. VSA, Ver-
band Schweiz. Abwasserfachleute. Korrosions- und
Bewuchsprobleme der Metalle in Meer- und Brack-
wasser, Travemünde 1972. Bituminöse Strassenbeläge,
Weiterbildungskurs. Vortragskalender 1106

Anzeigenverwaltung

IVA AG für internationale Werbung
8035 Zürich, Beckenhofstrasse 16
Telefon 051 / 26 97 40, Postcheck 80 - 32735
Filialen in Lausanne und Genf

Druck: Offset + Buchdruck AG, Zürich

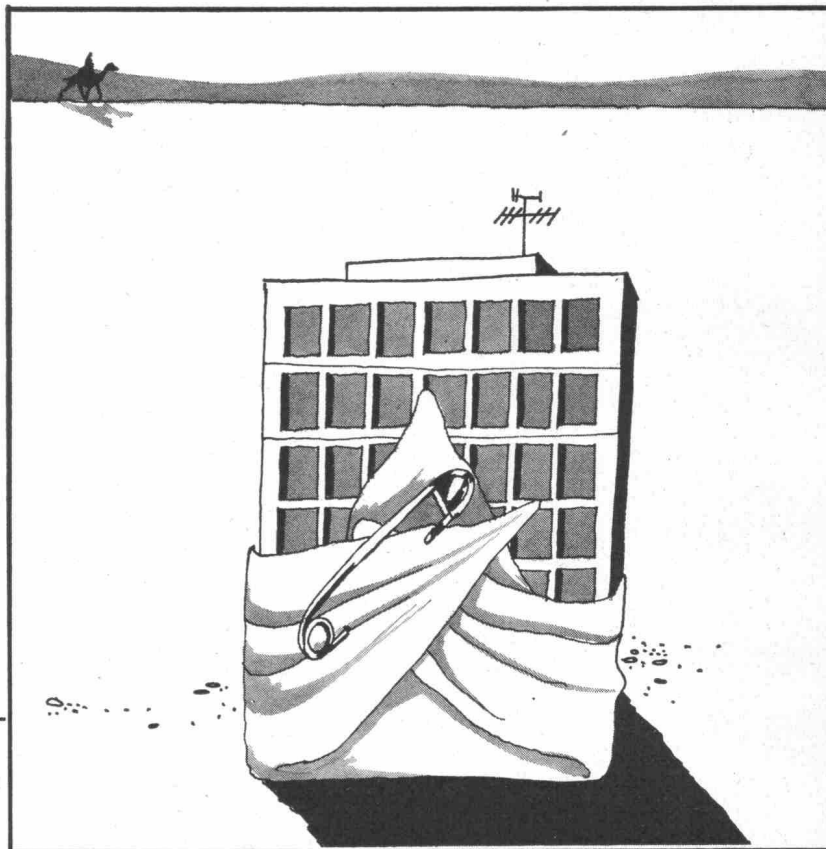
Bezugspreise

	3 Monate	6 Monate	12 Monate
Schweiz	24.50	47.—	90.—
Ausland	26.—	50.—	96.—

Für Mitglieder der Partnerverbände der Verlags-AG, des Schweiz.
Technischen Verbandes sowie für Studierende Höherer Techni-
scher Lehranstalten ermässigte Preiskategorien nach Tarif.

Dieses Haus in Zürich hat SAHARA - APPEAL.

(Es wurde ja auch von Renesco - Spezialisten trocken gelegt)



Dabei war dieses Haus noch vor 6 Monaten ein ausgesprochener Schadenfall. Ein ganz übler sogar, denn das Wasser kam fast schneller durch die Mauern, als es die Pumpe hinausschaffen konnte. Ergebnis: Alles wurde grau (vor allem die Haare des Architekten), das Wasser bedeckte fusshoch den Boden und es entwickelten sich miefige Gerüche. — Mann, da wurde aber diskutiert und geredet und geschimpft und manchmal auch geschrien! Die Szene war so heiss, dass das Wasser eigentlich im Nu hätte verdampfen müssen... Aber zum Glück gibt's noch die kühlen Köpfe der RENESCO. Die haben erst einmal die Gemüter etwas beruhigt. Keine Kunst, denn Fachwissen und Erfahrung wirken immer beruhigend. — Und dann haben sie dieses Haus buchstäblich trocken gelegt. Mit RENESCO-Flexin-Injektionen. Im richtigen Moment das richtige Verfahren am richtigen Ort: Das ist es, was unsere Leute von anderen unterscheidet. Und ihre Fähigkeit, Probleme zu lösen, bei denen andere nur bedauernd den Kopf schütteln. Das können sie dank ihrem umfassenden Wissen und der langjährigen Erfahrung. Schadenfälle sind ihr tägliches Brot. Und ihre Methoden sind so erfolgreich, dass nach erfolgter Behandlung nur noch trockene Böden und Mauern zu sehen sind. Der Architekt dieses Hauses hat das erlebt. Heute ist er wieder die Ruhe selbst. Und wann dürfen wir Ihr Haus trocken legen?

Ergebnis: Alles wurde grau (vor allem die Haare des Architekten), das Wasser bedeckte fusshoch den Boden und es entwickelten sich miefige Gerüche. — Mann, da wurde aber diskutiert und geredet und geschimpft und manchmal auch geschrien! Die Szene war so heiss, dass das Wasser eigentlich im Nu hätte verdampfen müssen... Aber zum Glück gibt's noch die kühlen Köpfe der RENESCO. Die haben erst einmal die Gemüter etwas beruhigt. Keine Kunst, denn Fachwissen und Erfahrung wirken immer beruhigend. — Und dann haben sie dieses Haus buchstäblich trocken gelegt. Mit RENESCO-Flexin-Injektionen. Im richtigen Moment das richtige Verfahren am richtigen Ort: Das ist es, was unsere Leute von anderen unterscheidet. Und ihre Fähigkeit, Probleme zu lösen, bei denen andere nur bedauernd den Kopf schütteln. Das können sie dank ihrem umfassenden Wissen und der langjährigen Erfahrung. Schadenfälle sind ihr tägliches Brot. Und ihre Methoden sind so erfolgreich, dass nach erfolgter Behandlung nur noch trockene Böden und Mauern zu sehen sind. Der Architekt dieses Hauses hat das erlebt. Heute ist er wieder die Ruhe selbst. Und wann dürfen wir Ihr Haus trocken legen?



René Schmid + Co. AG
Chemische Baustoffe
Abdichtungen im Hoch-
und Tiefbau
Schaffhauserstrasse 359
8050 Zürich
Telefon 051 46 46 92

renesco



Das gibt's nur bei WEMA- Lichtkuppeln.

- **Keine Bohrung von oben.**
(Regen- und Schmelzwasser kann nicht eindringen. Alle Befestigungsteile sind vor Wittereinflüssen geschützt.)
- **Beide Acrylglas-Schalen fest verschweisst.**
(Luft- und staubsichere Abdichtung)
- **Neopren-Bewegungselemente.**
(Gefährliche Spannungen im Kuppelmaterial durch Temperaturbewegungen werden ausgeglichen. Keine starren Verbindungen an gefährdeten Punkten.)

Verlangen Sie unsere ausführliche Dokumentation.
Oder besprechen Sie Ihre Probleme mit einem unserer technischen Berater.

Siegfried Keller AG
Industriestrasse 45
8304 Wallisellen
Tel. 051 93 32 32
Telex 55423

Keller

1007 Lausanne
19. route de Chavannes
Tel. 021 24 94 29

3014 Bern
Wylersstrasse 61
Tel. 031 41 42 50

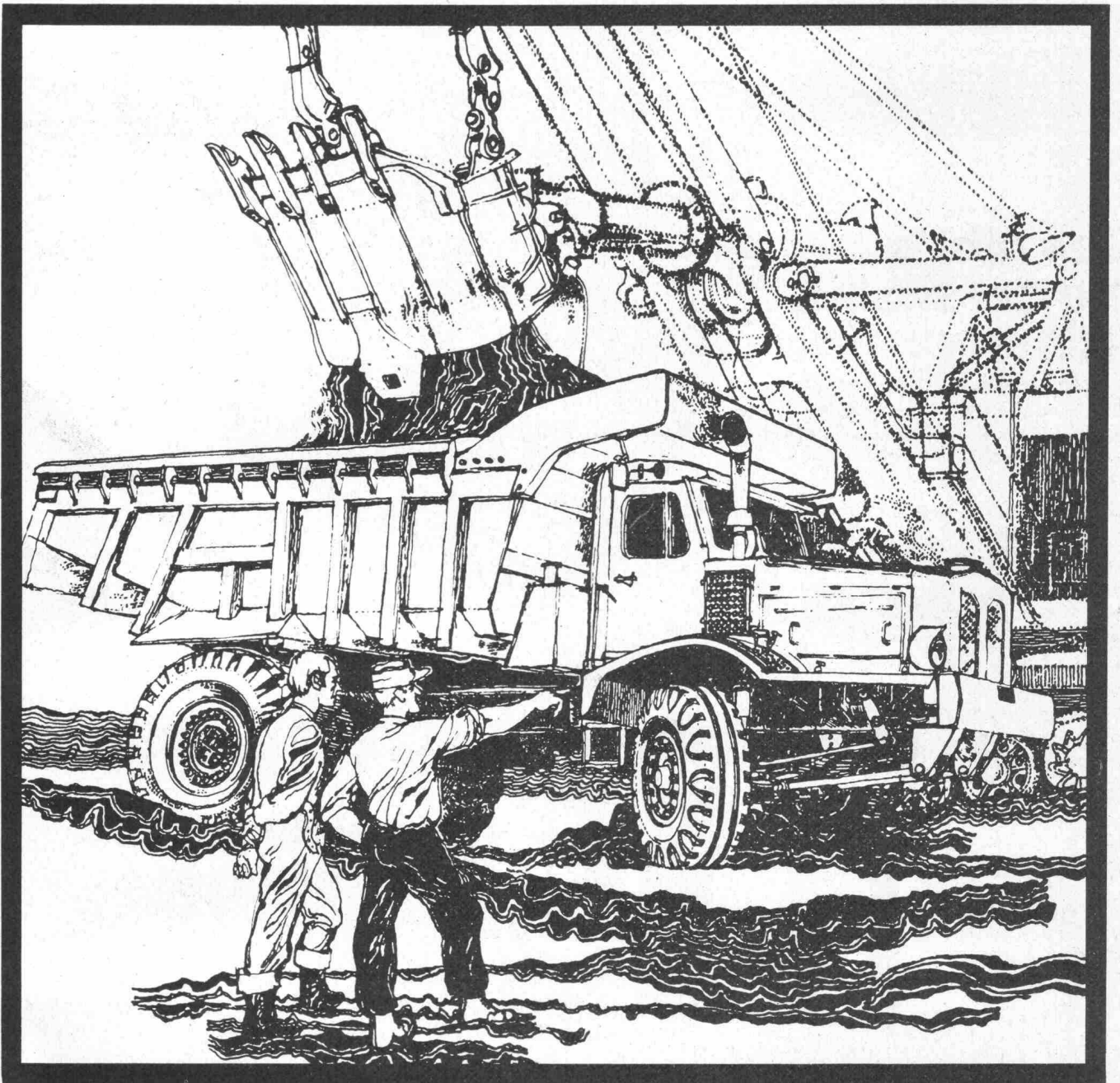
25 Jahre

U. Rohrer-Marti AG

Baumaschinen

Zollikofen-Bern

Tel. 031 57 11 57





VETROFLEX

Die Isolierung

GLASFASERN AG
Verkaufsbüro
Nüschelstrasse 30
8039 Zürich



Überdachungen

Wenn Sie sofort eine Baustellenüberdachung für Ihre Vorfabrikation benötigen.

Wenn Sie im Betonstrassenbau Schlechtwetterperioden mit einem Notdach überbrücken wollen oder wenn Sie für Ihren Maschinenpark eine Unterstellmöglichkeit suchen, dann können wir Ihnen mit unserer Überdachung S ein durchdachtes Elementsystem anbieten.

Die Zeitspanne vom Lieferauftrag bis zur Fertigstellung der Überdachung ist unübertroffen kurz. Art und Form der Bauteile ermöglichen unzählige Bauformen.

Beim Erweitern, Umbauen oder Umsetzen der Überdachung entsteht kein Verlust der Bauteile. Die Überdachung kann fahrbar oder stationär eingesetzt werden. Die Eindeckung erfolgt mit Blachen, Kunststoffprofilen oder leichtem Stahlblech.

Die Überdachung S können Sie mieten, kaufen oder im Miet-Kauf-System erwerben. Wir beraten Sie gerne. Rufen Sie uns an.

Conrad Kern AG

ck

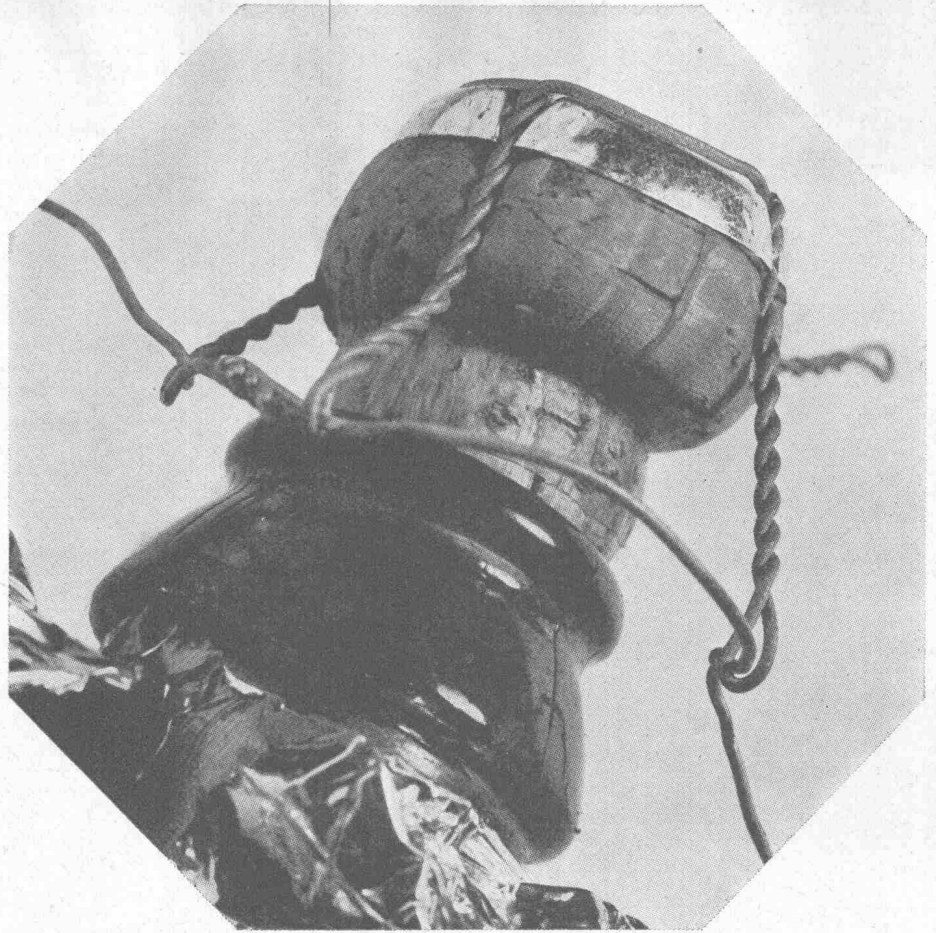
Althardstrasse 147
8105 Regensdorf
051/712121

Markstallweg 6
4123 Allschwil
061/388714

Kirchlindachstr. 46
3052 Zollikofen
031/573222

En Vallaire
1024 Ecublens
021/356393

6517 Arbedo
092/59317



1914 wurde in Jena eine Flasche Weines entkorkt, welche laut Etikette im Jahre des Herrn 1697 abgefüllt worden war. Und sowohl Korken als Wein sollen noch gut erhalten gewesen sein! Auch heute wird wohl keiner draufkommen, zum Lagern seine Weinflaschen mit etwas anderem als Korken aus Kork zu verschliessen.

Kork für Korken ist mengenmässig allerdings schon längst vom Kork für Isolierzwecke überholt worden. Und das hat seine guten Gründe. So gründlich wie die Natur hat noch keiner geschafft, wenn es um ein Material mit den Eigenschaften von Kork ging. Und so gründlich wie der Kork es anstellt, um jahrhundertlang sein Rückfederungsvermögen zu behalten und allen Isolierungsansprüchen gerecht zu werden – da gilt wieder einmal das Wort vom Fachmann und vom Laien, welche staunen und sich wundern, wie das kürzlich ein paar Wissenschaftlern der ETH passiert ist.

Sie sehen: man braucht keine Flasche zu sein, um über die Eigenschaften von Kork zu staunen.

**Verzapfen Sie uns nicht,
es gebe bessere Korken
als Korken aus Kork.**



**Zurück zur Natur.
Vorwärts zum Kork.**

Kork AG

5623 Boswil
Telefon 057 74444

E

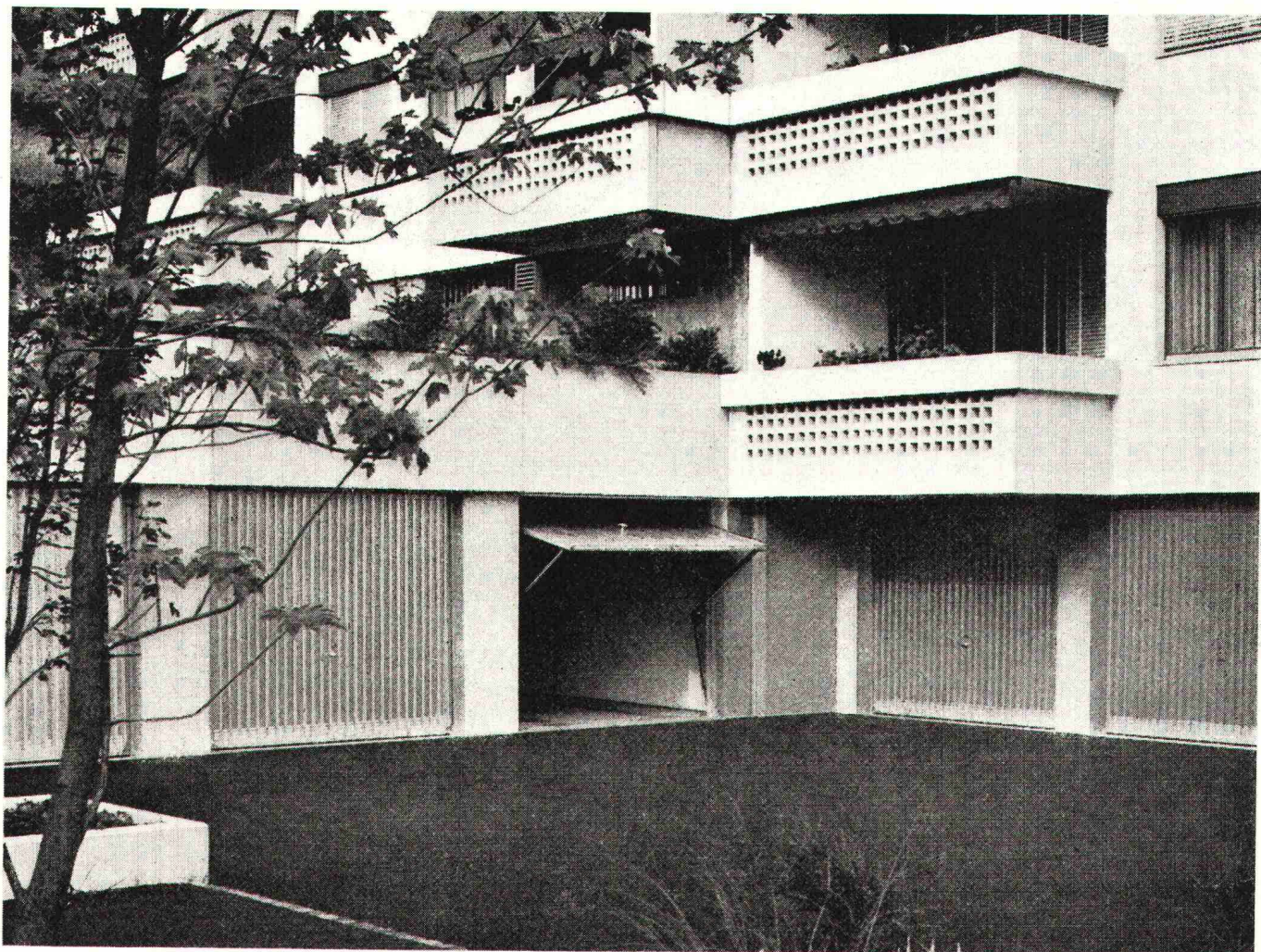
GC-Metallfassaden als Gestaltungselemente im Industriebau

**Geilinger & Co.
8401 Winterthur
Tel. 052/ 22 28 21**



BBC AG Baden / Werk Birrfeld / Lieferung von 2700 m² Leichtmetallfenster und Fassadenkonstruktionen für
beiden Verwaltungsgebäude / Suter & Suter Architekten BSA/SIA Basel

moderne Bauten, moderne Bauteile = Baubedarf-NORMBAUTEILE



Cheminée-
Einsätze,
einbau-
fertig für
den Maurer

Heizraum-
türen,
Tankraum-
klappen

ALU-Haus-
eingänge
mit/ohne
Briefkasten
u. Sonnerie

Ganzstahl-
Deckentore
mit/ohne
autom.
Antrieb

Wand-
schrank-
Falttüren-
Elemente

Wohnungs-
Zimmer-
und Keller-
türen

Handge-
schmiedete
Stäbe für
Treppenhaus
und Balkon

Baubedarf

Baubedarf Zürich AG 8105 Regensdorf/ZH

Zürich und Regensdorf/ZH 051 71 27 22

Gebensdorf/AG 056 7 05 55

Chur und Zerne/GR 081 22 47 37

Kantone Bern, Solothurn, Basel 032 4 44 32



EUROPÄER

Kraftvoll und robust, doch elegant und wendig: FRISCH-Pneulader – der EUROPÄER von Format Typen: F 800, F 1100, F 1300 und neu F 1800

Der F 1800 zeichnet sich besonders aus durch enorme Wendigkeit, vorzügliche Übersicht und einfache Bedienung. Der elastische Viertaktmotor mit Drehmomentwandler in Verbindung mit einem 4-Gang Fullpowershiftgetriebe garantiert optimale Ausnutzung der Motorkraft. Durch den ungewöhnlich grossen Knickwinkel (45° nach beiden Seiten) wird eine ausserordentliche Wendigkeit erzielt. Ermüdungsfreie Bedienung und damit verbundene hohe Arbeitsleistung durch Einhebelschaltung der Hydraulik, leichtgängige Lenkung und Wahl aller 4 Vor- und Rückwärtsgänge mit nur einem Hebel. Bei Strassenfahrt kann der Antrieb der Lenkachse abgeschaltet werden. Der Ankippwinkel von 45° und der Auskippwinkel von 90° gewährleisten grösstmögliche Kübelfüllung und restloses Entleeren auch bei klebrigem Material. Das rundumverglaste Fahrerhaus mit aufstellbaren Türen und herausstellbarem Dach bietet ausgezeichnete

Sicht auf Kübel und Arbeitsbereich. Eine kräftige Gebläse-Warmluftheizung und die eingebaute Scheibenwaschanlage werden mit jeder Witterung fertig. Zwei Trittplattbremsventile erleichtern die Arbeit und garantieren hohe Sicherheit. Das rechte dient zur Betätigung der normalen Fahrbremse, mit dem linken wird beim Bremsen zugleich auch der Motor vom Getriebe getrennt, so dass dem Fahrer die volle Motorleistung für die Hydraulik zur Verfügung steht. Sicher interessieren auch Sie sich für unsere nächste Vorführung.

Brun + Cie AG
 Maschinenfabrik
 6244 Nebikon LU
 Telefon (062) 861612

brun

Der neue Werkstoff für Fassaden, der viel mehr zu bieten hat als Fassadenfarben klassischer Art.

Der neue Werkstoff für Fassaden, von dem man weiß, daß er viele ungewöhnlich gute Eigenschaften hat.

Herbidur.

Flüssige Kunststoffbeschichtung für außen und innen

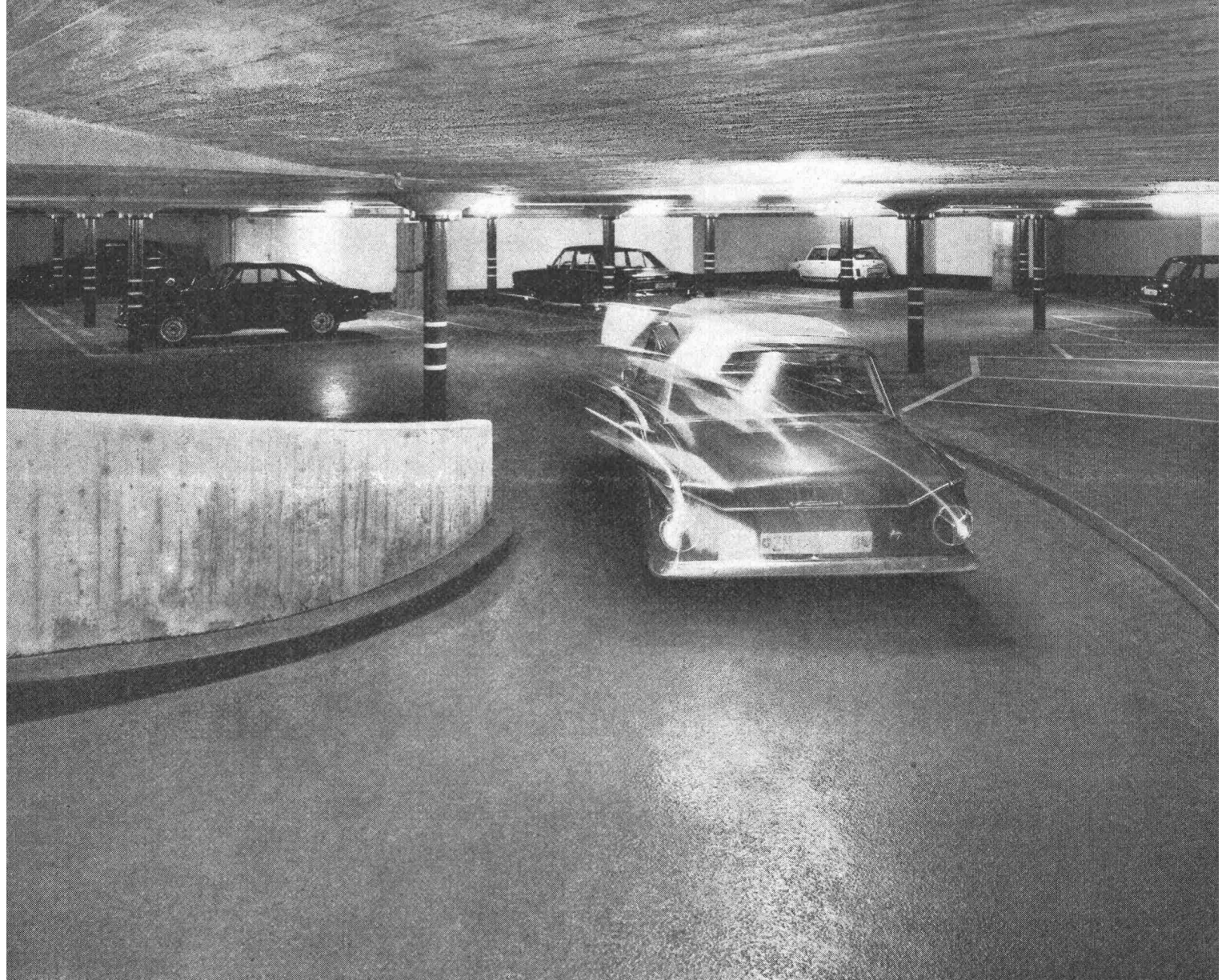
Die flüssige, seidengänzende Kunststoffbeschichtung Herbidur setzt neue Maßstäbe in Qualität, Technik und Wirtschaftlichkeit. Denn mit Herbidur schaffen Maler in einem einzigen Arbeitsgang, was sie mit konventionellen Fassadenfarben nur bei drei- bis viermaligem Anstrich erreichen: eine ca. 400 µm dicke, äußerst haltbare und - trotz der Stärke - wasserdampfdurchlässige Trockenfilmschicht. Die Filmeigenschaften? Ungewöhnlich gut! Herbidur ist im hohen Grade schmutzunempfindlich, abriebfest,

elastisch, und enthält bakterizide und fungizide Wirkstoffe. Die Verarbeitung? Ungewöhnlich gut! Herbidur kann bei Temperaturen bis - 10° verarbeitet werden; eingefrorenes Material ist nach dem Auftauen wieder voll einsatzfähig. Herbidur ist wasserverdünnbar und kann mit handelsüblichen Dispersionsfarben abgetönt werden.

Herbidur - noch nie hatten wir eine flüssige Kunststoffbeschichtung mit so vielen hervorragenden Eigenschaften.

Herbol-Werke Herbig-Haarhaus AG Köln

Zweigwerk und Auslieferungslager: Lettichstrasse, Postfach 35, 6340 Baar, Telefon 042/31 47 25, Generalvertreter: Otto Müller



® = eingetragenes Warenzeichen

★★★★

GRILONIT®

Epoxidharze für Bodenbeschichtungen

Diese Tiefgarage im neuen SIA-Hochhaus wurde durch einen unserer Kunden mit einem selbstverlaufenden GRILONIT Epoxidharz-System beschichtet und mit Sand abgestreut. Solche Beschichtungen zeichnen sich durch folgende Eigenschaften aus:

- schnelle und leichte Verlegung, rasche Begehbarkeit**
- ausgezeichnete Haftung auf Betonunterlage**
- porenfreie Oberflächen**
- hohe Chemikalienbeständigkeit, insbesondere gegen Öl und Benzin**
- Verschleissfestigkeit und Rutschsicherheit**

Für mechanisch und chemisch hochbeanspruchte Industrieböden empfehlen sich hochgefüllte GRILONIT-Mörtel und als dekorative Beschichtungen in Labors, Korridoren, Kantinen und dergleichen GRILONIT-Seamlessfloor-Systeme.

Unsere Anwendungstechniker werden Sie gerne beraten und Ihnen Hersteller gebrauchsfertig formulierter Produkte oder Fachfirmen zur Ausführung der Verlegearbeiten nennen.

EMSER WERKE AG,



Selnaustr. 16, 8039 Zürich, Tel. 051/36 54 11

Fiat 619 N1/T1, garantiertes Gesamtgewicht: 19000 kg



376-1-d2

Zuhause

Ein Fernlastwagenfahrer verbringt sein Leben auf Achse. Tagaus, tagein. Sommer und Winter. Sein Lastzug ist sein Zuhause. Seine Kabine seine Wohnung. Grosszügig, gemütlich, bequem und wohnlich muss sie sein, wenn der Fahrer mit sich und sein Chef mit ihm zufrieden sein soll. Denn gerade das persönliche Verhältnis eines Fernfahrers zu seinem «Arbeitsplatz» entscheidet, ob ihm sein Beruf auf dem Lastzug Spass macht und ob er mit seinen Km-Leistungen einverstanden ist. Die Gesundheit und das Wohlbefinden des Personals sind wesentliche (und oft zu wenig beachtete) Faktoren für die Wirtschaftlichkeit eines Transportunternehmens. Fiat-Lastwagen werden seit Jahren unter dem Gesichtspunkt der Wirtschaftlichkeit konzipiert und gebaut. Der neue Fiat 619 N1/T1 (auf dem Genfer Lastwagen-

Salon 1970 feierte er Welt-premiere) bietet nicht nur eine erhöhte Leistung, sondern auch in seiner Kabinenausstattung ein «Zuhause», in dem man den Grossteil seines Lebens zufrieden verbringen kann. Technische Daten: Sechszylinder-Motor, Hubraum 13798 cm³ 260 DIN-PS bei 2200 U/Min. Direkteinspritzung. Garantiertes Gesamtgewicht 19000kg. Nutzlast auf Fahrgestell mit Kabine: Radstand 4095 mm, 12250 kg; 4550 mm, 12200 kg; 5000 mm, 12100 kg; 5510 mm, 12000 kg.

Ein Fiat-Fahrer fühlt sich wohl.



Sava finanziert zeitgemäss.

Fiat (Suisse) SA 108, rue de Lyon 1211 Genève 13

FIAT

Orion

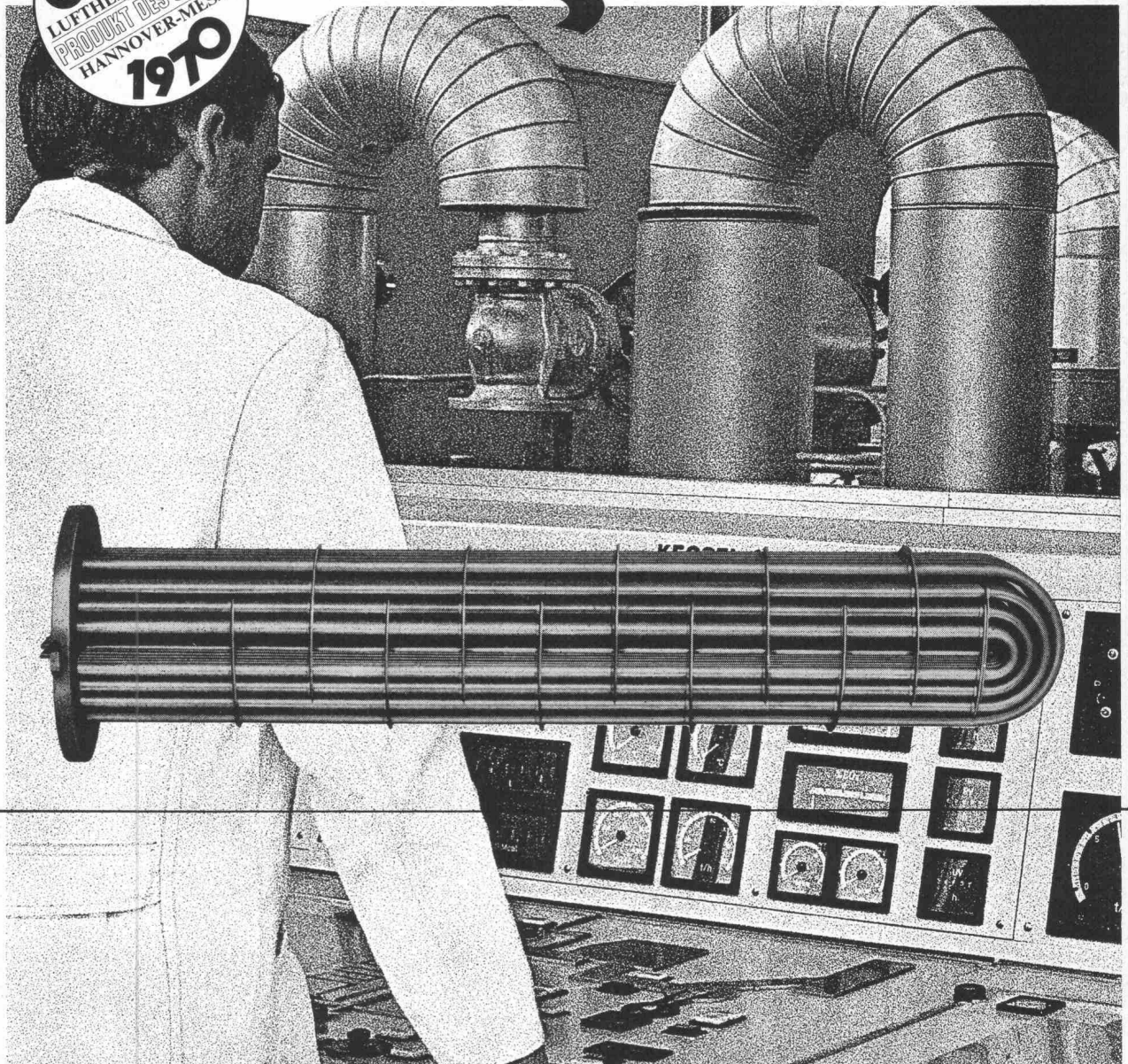
NORM

Wärmeaustausch als Mittel zum Zweck. ORION Rohrbündel-Wärmeaustauscher – normierte Geräte – durchdachte Konstruktion – grosse Leistungen. Prüfpflichtige Objekte.

ORION Rohrbündel-Wärmeaustauscher, verwendbar für Dampf und alle flüssigen Medien. Ihr Problem lösen wir mit dem reichhaltigen Typenprogramm. Für weitere Auskünfte stehen Ihnen die Techniker unseres Verkaufsbüros zur Verfügung.

«Fasces»*

ORION
LUFTEIZAPPARATE
PRODUKT DES JAHRES
HANNOVER-MESSE
1970



* Rohrbündel, getragen von römischen Liktoren als Gewaltzeichen über Leben und Tod.

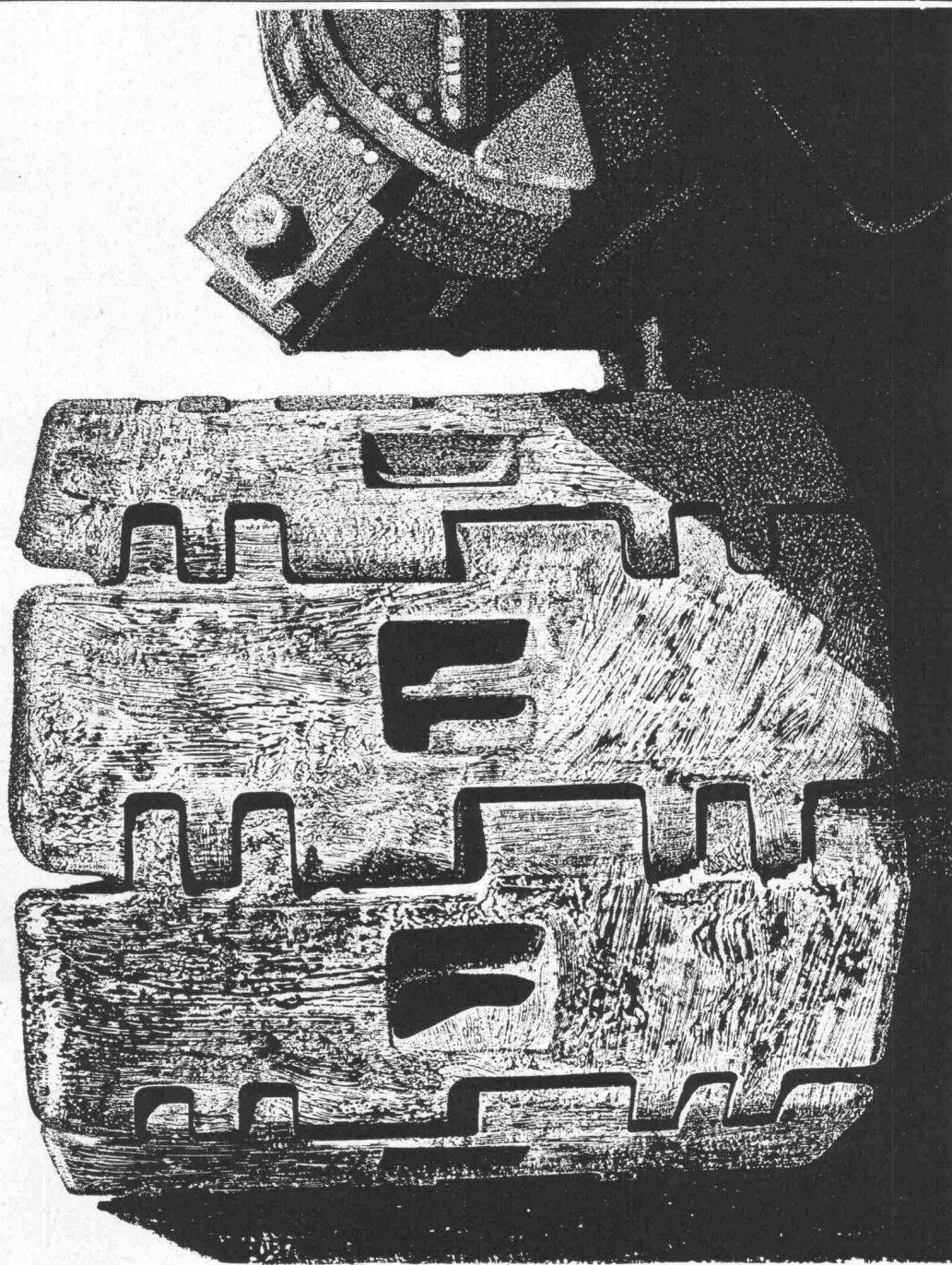


ORION-WERKE AG
ZÜRICH
Apparate für Luft-,
Wärme- und Kältetechnik

8037 Zürich
Postfach
Telefon 051 42 16 00
Telex 54 889

1800 Vevey
58, Av. Général Guisan
Téléphone 021 51 37 47

Gianfranco Bernasconi



Baumaschinen

Zürich
Uraniastrasse 31/33
Telefon 051/231750

Robert Aebi^{AG}



Diesem Sichtbeton

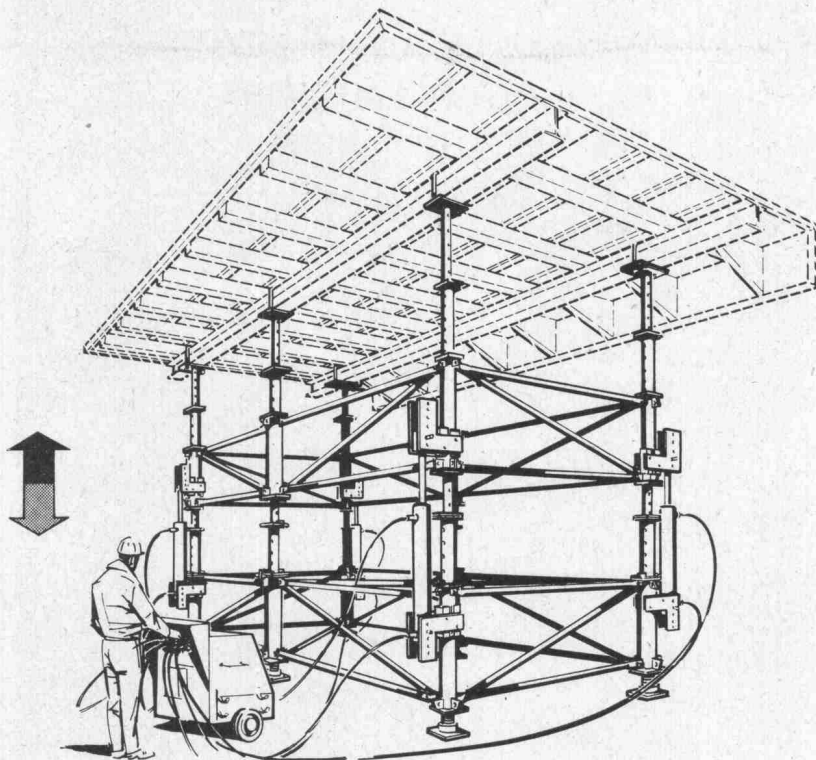
***mit geschlossener Oberfläche
und fein strukturiertem Schalungsbild
ist hydraulischer Kalk beigemischt***

Jede Information
durch die Technische Forschungs- und Beratungsstelle
der Schweizerischen Zementindustrie in Wildegg
064-531771

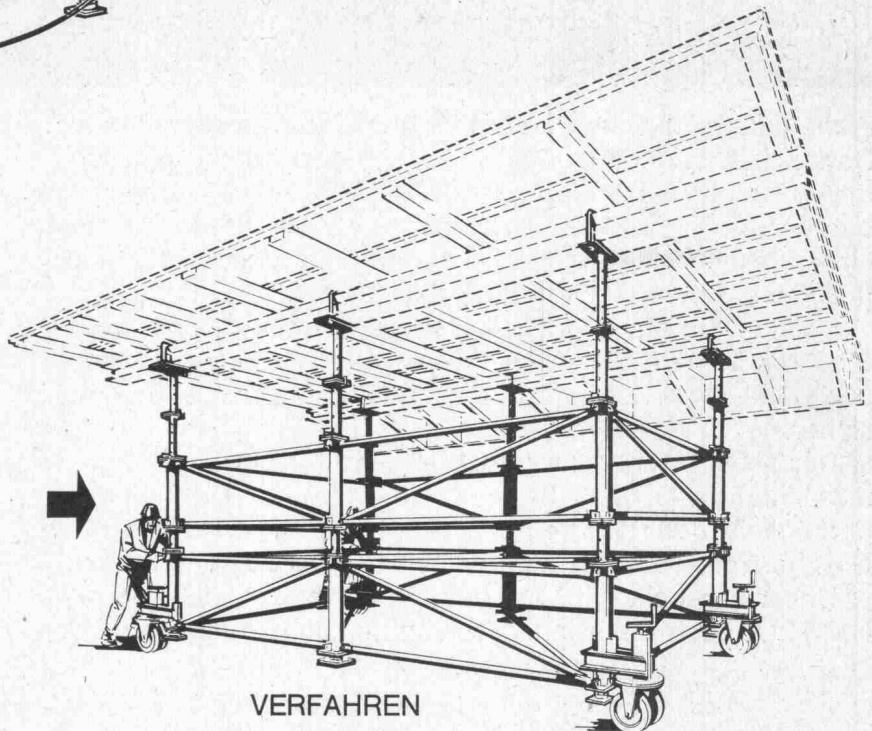
TELESKOPSCHALUNG



HYDRAULISCHES
HEBEN UND
ABSENKEN



HEBEN



VERFAHREN

E.R.E.

Equipement Rationnel d'Entreprises s.a.
Bd de Pérolles, 10 1700 FRIBOURG

Wie schief Sie das Glas auch halten ...

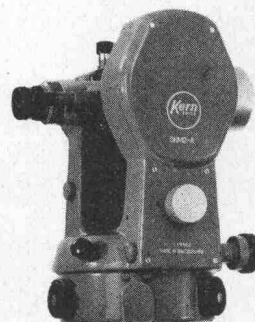


die Oberfläche der Flüssigkeit bleibt stets waagrecht. Darauf haben die Kern-Ingenieure angestoßen, als sie für unsern neuen Sekundentheodolit DKM 2-A den Kompensator bauten: An einer Flüssigkeitsoberfläche reflektiert sich das Licht für die Vertikalkreisablesung und schaltet so den Einfluß der Stehachsschiefe automatisch aus.

Suchen Sie am DKM 2-A also keine Kollimationslibelle. An ihrer Stelle arbeitet der Flüssigkeitskompensator rascher und genauer; er ist einfach gebaut und unerreicht betriebs-sicher.

Der DKM 2-A hat aber noch andere Vorzüge: zum Beispiel die digitalisierte Kreisablesung, die grobe Ablesefehler verunmöglicht oder das bequeme Zentrieren und automatische Grobhorizontieren mit dem bewährten Kern-Zentrierstativ.

Unser Prospekt wird Sie davon überzeugen, daß der neue DKM 2-A auch Ihnen ausgezeichnete Dienste leisten wird.



Kern DKM 2-A Sekundentheodolit mit automatischer Höhenkollimation

Fernrohrvergrößerung 30 ×
Aufrechtes Fernrohrbild auf Wunsch
Objektivöffnung 45 mm
Kürzeste Zielweite 1,8 m
Kreisablesung direkt 2^{cc}/1"
Genauigkeit des Kompensators ±1^{cc}/0,3"

Senden Sie mir bitte Ihren Prospekt über den neuen DKM 2-A

Name _____

Beruf _____

Adresse _____

Kern & Co. AG, 5001 Aarau
Werke für Präzisionsmechanik
und Optik



691

Armierungsstähle

Armierungsnetze

Ablaufleitungen
aus Gusseisen,
plastifiziertem Stahl
und
Kunststoff

Schachtabdeckungen
und Strassenroste

Ausrüstungen für Kläranlagen

Druckrohre, Formstücke und Armaturen
aus Gusseisen
für Wasser- und Gasleitungen

Heizkessel

Radiatoren
und Heizwände

Heizölbehälter

Cheminée-Einsätze

Baumaschinen, Krane, Förderanlagen

VON ROLL AG.
4563 Gerlafingen



**Qualitätsprodukte
für den Hoch- und
Tiefbau**

VON ROLL

**Das ist nur einer
von vielen handfesten Vorteilen:**

**Der Renovo ASP-Spezialputz
hat eine
Wasserdampfdurchlässigkeit
von 38,6 g/m²/24h**

Wenn Sie noch mehr wissen wollen, dann lesen Sie den folgenden Steckbrief!

Renovo ASP-Spezialputz in jeder gewünschten Farbe:

- armierter Putz, im Ruhrgebiet seit 9 Jahren bewährt
- garantiert eine rissfreie Fassade
- hilft die Baukosten senken
- ein Putz der atmet
- ist farbecht und schmutzunempfindlich
- hat eine Dehnung von 5%
- kann auf den nur lufttrockenen Unterputz aufgezogen werden
- wird fertig mit Wasser gemischt auf den Bau geliefert
- hält auf Beton, Mauerwerk, Durisol, Holz, Glas, Eternit, Gasbeton, Metall
- ist **nicht teurer** als andere Kunststoffputze

Verlangen Sie Muster oder unseren Besuch

Bei Ihrer ersten Arbeit wird einer unserer Instruktoren auf dem Bauplatz anwesend sein

ALA Aktiengesellschaft Liestal
4402 Frenkendorf
Tel. 061.84 57 22

intern 22

Ist es so selbstverständlich,
dass ein Notstrom-Techniker
an diesem schönen Sonntag für Sie
zu Hause bleibt?



Für uns ja.

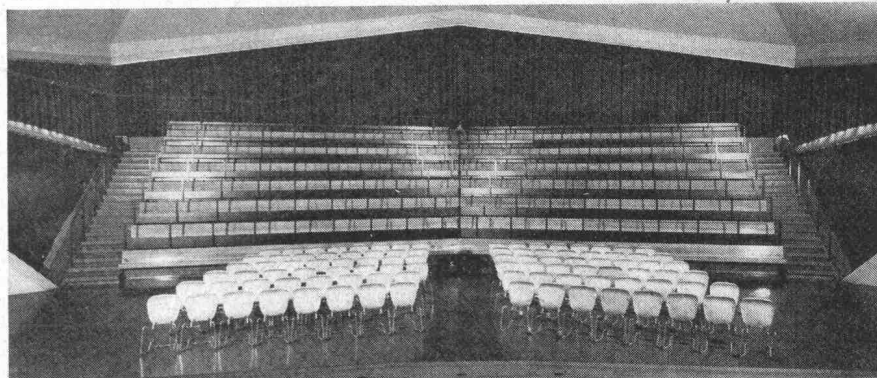
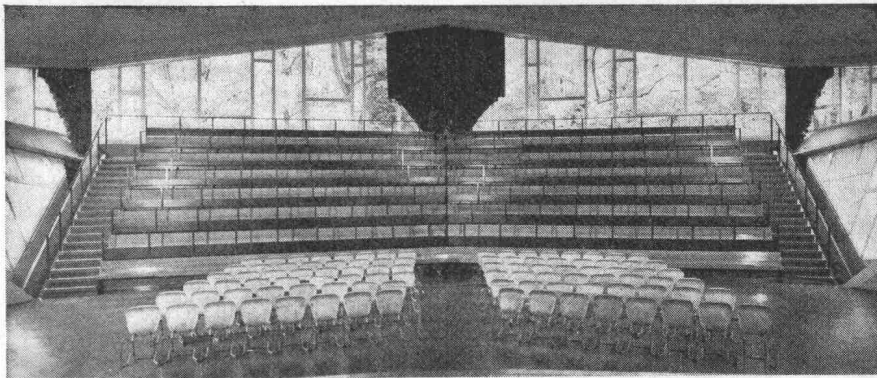
Denn sollte einmal ... müssen sich unsere Kunden auf den Service verlassen können. Tag und Nacht – auch sonntags.

Wir wissen nämlich nur zu gut:

Mit Notstrom lässt sich nicht spassen.

SAUBER + GISIN

Sauber + Gisin AG, 8034 Zürich
Höschgasse 45, 051-348080



Ein imposantes Schauspiel...

...ist es, wenn sich die Vorhänge einer ganzen Fensterfront, wie von Geisterhand geführt, schliessen oder öffnen oder an irgend einer Stelle anhalten, sei es einzeln, gruppenweise oder alle miteinander.

Der automatische Elektrozug von SILENT GLISS ermöglicht dies. Mit einem leichten Knopfdruck, von einer oder mehreren Stellen aus, hat man die Vorhänge jederzeit «in der Hand», ohne dass Zuschauer oder Gäste gestört werden.

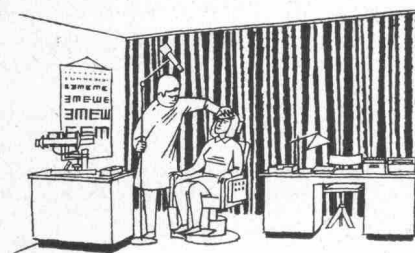


Den Fachgeschäften und Fachhandwerkern der ganzen Schweiz stehen wir mit Rat und Tat zur Seite, damit sie solche Elektrozugaufträge annehmen und ausführen können. Die Elektrozüge werden von uns als Baueinheit fertig zusammengestellt und anschlussbereit geliefert. Für die Montage stellen wir auf Wunsch unsere Serviceabteilung zur Verfügung.

Der SILENT GLISS-Elektrozug ist ein Schweizer Qualitätserzeugnis. Er eignet sich für Büh-

nen-, Trenn-, Wand-, Akustik- und Verdunkelungsvorhängeinrichtungen, für grosse und schwer zugängliche Fenster, für ganze Fensterfronten und überall dort, wo in repräsentativen Räumen modernster Komfort gewünscht wird.

Senden Sie uns den untenstehenden Gutschein, damit wir Sie über den SILENT GLISS-Elektrozug sowie die Zusammenarbeit bei der Übernahme und Ausführung von solchen Aufträgen näher orientieren können.



F. J. Keller + Co.
Metallwarenfabrik, 3250 Lyss
Tel. 032 84 27 42/43

GUTSCHEIN Ich wünsche über den SILENT GLISS-Elektrozug:

- Ausführliche Information und Referenzen
- Persönliche Beratung und Vorführung

Name _____

Adresse _____

PLZ _____

Ort _____

Tel.-Nr. _____

Einsenden an **F. J. Keller + Co., Metallwarenfabrik, 3250 Lyss**



Unser Schlechtwetter-Tip:

2% Friolite-oC oder 1% Sika-Frostschutz

Ist Nachtfrost zu erwarten? Muss mit Dauerfrost gerechnet werden? Oder droht gar eine ausgedehnte Kältewelle? – Das alles braucht Sie nicht zu beunruhigen. Sie können trotzdem Ihre Baetermineinhalten und weiterbetonieren. Weiterbetonieren bei Nachtfrostgefahr und kalter Witterung – dank **1% Sika-Frostschutz**. Weiterbetonieren selbst bei Dauerfrost und schwerer Kältebeanspruchung – dank **2% Friolite-oC**. Weitsichtige

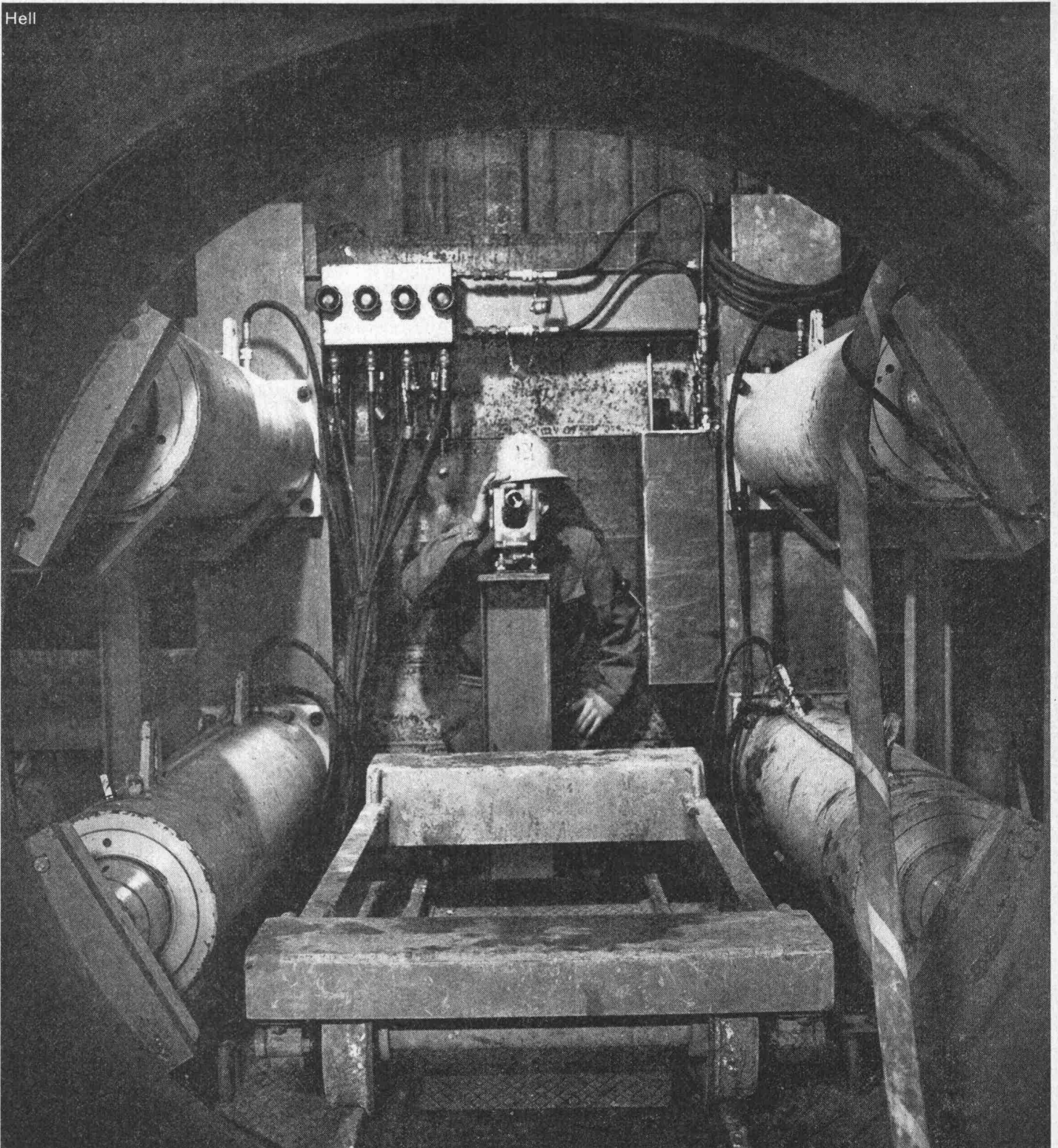
Leute legen sich einen Vorrat an Sika-Frostschutz und Friolite-oC an. Für den Fall, dass es plötzlich kalt wird. Und es wird kalt werden. Darauf können Sie sich verlassen. Auf Sika-Frostschutz und Friolite-oC aber auch. Ihr Baumaterialhändler hält Sika-Frostschutz und Friolite-oC für Sie bereit.

Sika Service



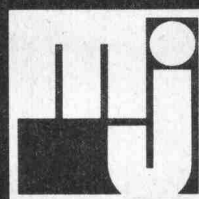
Kaspar Winkler + Co
CTW Chemisch-Technische Werke AG
Sika Norm AG
8048 Zürich, Telefon 051 62 40 40





AM LIEBSTEN «STOSSEN» WIR IM LEHM...

und auch am genauesten! Doch auch Rollkies, Grundwasser, Schlemmsand oder Fels bringen uns nicht (mehr) in Verlegenheit; denn wir beherrschen für jede Bodenart eine erprobte Durchpressmethode. Aus Erfahrung. Aus über 15.000 m Vortriebs-Erfahrung!



Meier+Jäggi
Tiefbauunternehmung für
hydr. Rohrvortriebe
Solothurnerstrasse 74
4053 Basel
Telefon 061/80 15 74

Zum Thema Drahtseile:

Unsere Garantie

7 harte Prüfungen

1. Prüfung:

Wir prüfen die Drähte für BRUGG-Drahtseile auf ihre chemische Zusammensetzung.

2. Prüfung:

Wir untersuchen die Drähte für Brugg-Drahtseile auf ihre Durchmesser-Konstanz.

3. Prüfung:

Wir untersuchen die Drähte für Brugg-Drahtseile auf ihre Zugfestigkeit.

4. Prüfung:

Wir untersuchen die Drähte für BRUGG-Drahtseile auf ihre Torsionsfähigkeit.

5. Prüfung:

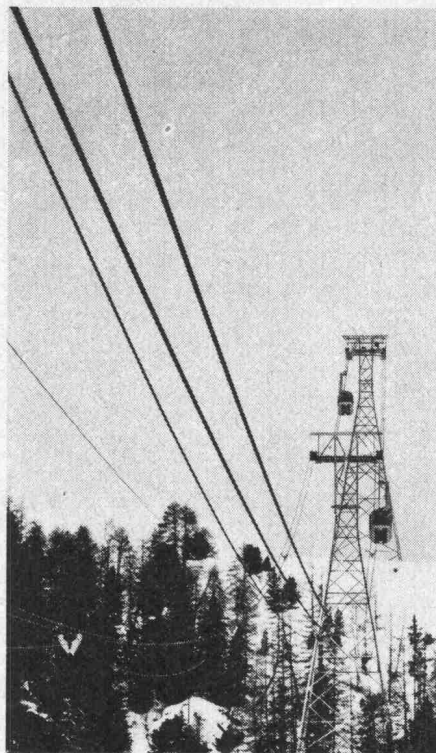
Wir untersuchen die Drähte für BRUGG-Drahtseile auf ihre Biegefähigkeit.

6. Prüfung:

Wir untersuchen die Drähte für BRUGG-Drahtseile auf ihre Verzinkung.

7. Prüfung:

Wir testen die Bruchlast des fertigen BRUGG-Drahtseils.



Nach diesen sieben harten Prüfungen können wir für die Qualität des BRUGG-Drahtseils mit gutem Gewissen einstehen. Für ein Drahtseil, das im Gebrauch problemlos bleibt. Einer der Gründe, weshalb wir heute in der Schweiz die grösste Drahtseilfabrik sind.

Nutzen auch Sie unsere über 60jährige Erfahrung in allen Fragen rund um das Drahtseil. Unsere technischen Berater stehen zu Ihrer Verfügung.

So sorgfältig wie wir unsere Drähte prüfen, so sorgfältig prüfen wir auch Ihre Drahtseil-Probleme.

Kabelwerke Brugg AG, 5200 Brugg, 056-411151



5 monteurs+1 grue=1 pont*



mis en place en 15 heures

PONTS ET ROUTES SURÉLEVÉES

DÉMONTABLES, EN ÉLÉMENTS

D'ACIER STANDARDISÉS ET

RÉUTILISABLES

«SYSTEME RHEINSTAHL»

OFFERTS AUSSI EN LOCATION

OU LOCATION-VENTE, EN

EXCLUSIVITÉ SUISSE, PAR

GIOVANOLA FRÈRES S.A.-1870 MONTHÉY

PONTS ET CHARPENTES MÉTALLIQUES - CHAUDRONNERIE - CONSTRUCTIONS MÉCANIQUES

* comme celui qui traverse la Limmat à Zurich, long de 81 m, à 2 pistes, ou cet autre, long de 45 m, à 4 pistes, qui enjambe les voies CFF de Genève-La Praille

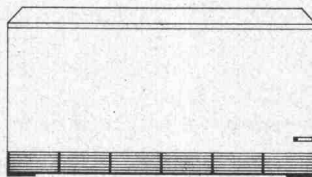
endlich die komfortable Heizung

jetzt auch dort, wo Sie bisher darauf ver- zichten mussten

Nämlich u. a. in Ferien- und Weekendhäusern. Und in allen Räumen, die Sie bisher umständlich und doch nur unbefriedigend erwärmen konnten. Dort, wo etwa eine Zentralheizung fehlt. Oder wo ein anderes komfortables Heizungssystem aus Kosten- oder anderen Gründen nicht eingebaut werden kann. Hier ist unsere Lösung:

MALAG-Elektro- Wärmespeicher

Er wird in der Nacht mit dem preisgünstigen Niedertarif



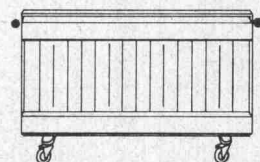
aufgeladen. Bevor der höhere Tagesstrom einsetzt, schaltet die Stromzufuhr automatisch ab. Die gewünschte Temperatur wird nicht zentral, sondern für jeden Raum individuell gesteuert. Sie bleibt während des ganzen Tages konstant — ohne Überwachung der Heizung.

Es gibt kein Überheizen. Sie feuern kein Geld mehr durch den Kamin hinaus. Sie müssen keine Brennstoffe lagern. Sie sparen sich Tank und Heizraum, Tank- und Kaminrevisionen, Russ und Abgase. Kein Öl kann ausfliessen. Und kein Wasser wird einfrieren.

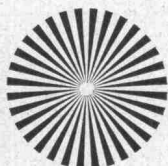
Der MALAG-Wärmespeicher ist rasch montiert und abgeschlossen. Es braucht dazu keine Kamine, keine Rohre und keine Luftschächte. Er ist

formschön, zeitlos modern. Seine Bautiefe ist gering. Er lässt sich der Innenarchitektur anpassen. MALAG ist einer der ersten und grössten Hersteller von Elektro-Wärmespeichern. Wir bieten zwei Jahre Werksgarantie! Und die Kosten? Unsere Berechnungen dürften Sie überraschen!

EOS- Direktheizer



Der ölfüllte Elektroradiator als Zusatzheizung für die Übergangszeit, als lokale Vollheizung oder als ideale Ergänzung zu den Speichergeräten. Schnell aufgeheizt und problemlos regulierbar. Der Thermostat hält die gewünschte Raumtemperatur konstant. Der EOS-Direktheizer schaltet vollautomatisch ein und aus. Er ist vollkommen wartungsfrei und wirtschaftlich. Auch als Heizwand lieferbar. Diese formschönen, mobilen Direktheizer passen in jeden Raum.



VGB bedeutet moderne, komfortable und wirtschaftliche Lösungen Ihrer Heizungs- und Klimatisierungsprobleme.

VGB garantiert Ihnen, vom ersten bis zum letzten ihrer 300 Mitarbeiter, seriöse Beratung und prompten Service.

Unsere aufschlussreiche Dokumentation sollten Sie auf jeden Fall besitzen! Verlangen Sie sie heute noch mit dem nebenstehenden Coupon.

V. Glutz-Blotzheim Nachf. AG
Abt. Klima und Elektrowärme
4500 Solothurn
Segetzstrasse 13 Tel. 065 2 38 76

Coupon Bitte gut leserlich ausgefüllt an:
VGB, Apparatebau, Abteilung Klima und Elektrowärme,
4500 Solothurn

Schicken Sie mir bitte sofort Ihre aufschlussreiche Dokumentation über

- MALAG-Wärmespeicher und -Konvektoren
- EOS, ölfüllte, mobile Elektro-Radiatoren als ideale Direktheizer
- NATIONAL-Klimageräte

Name/Firma: _____

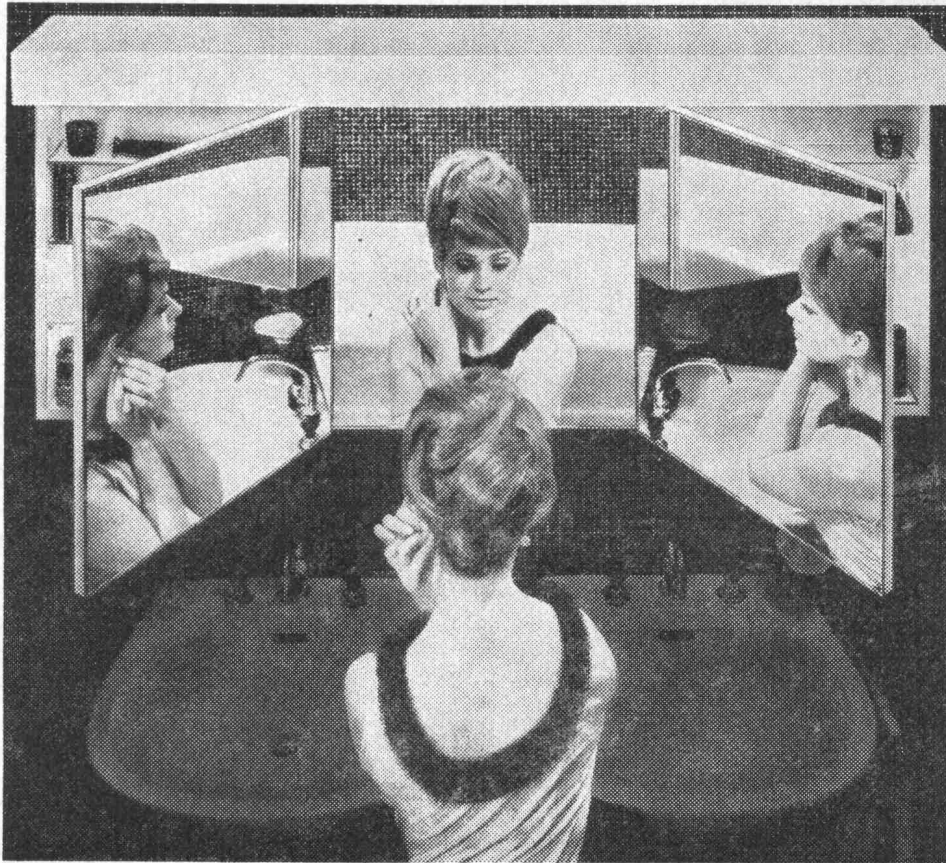
Adresse: _____

Wohnlichkeit im Badezimmer?

Ihr Badezimmer ist der Raum, den Sie morgens als ersten und abends als letzten betreten. Zudem benützen Sie Ihr Badezimmer auch tagsüber unzählige Male.

Ein Raum, in dem Sie sich so oft aufhalten, sollte aber nicht nur zweckdienlich eingerichtet sein. Er darf sicher auch eine gewisse wohnliche, luxuriöse Atmosphäre haben.

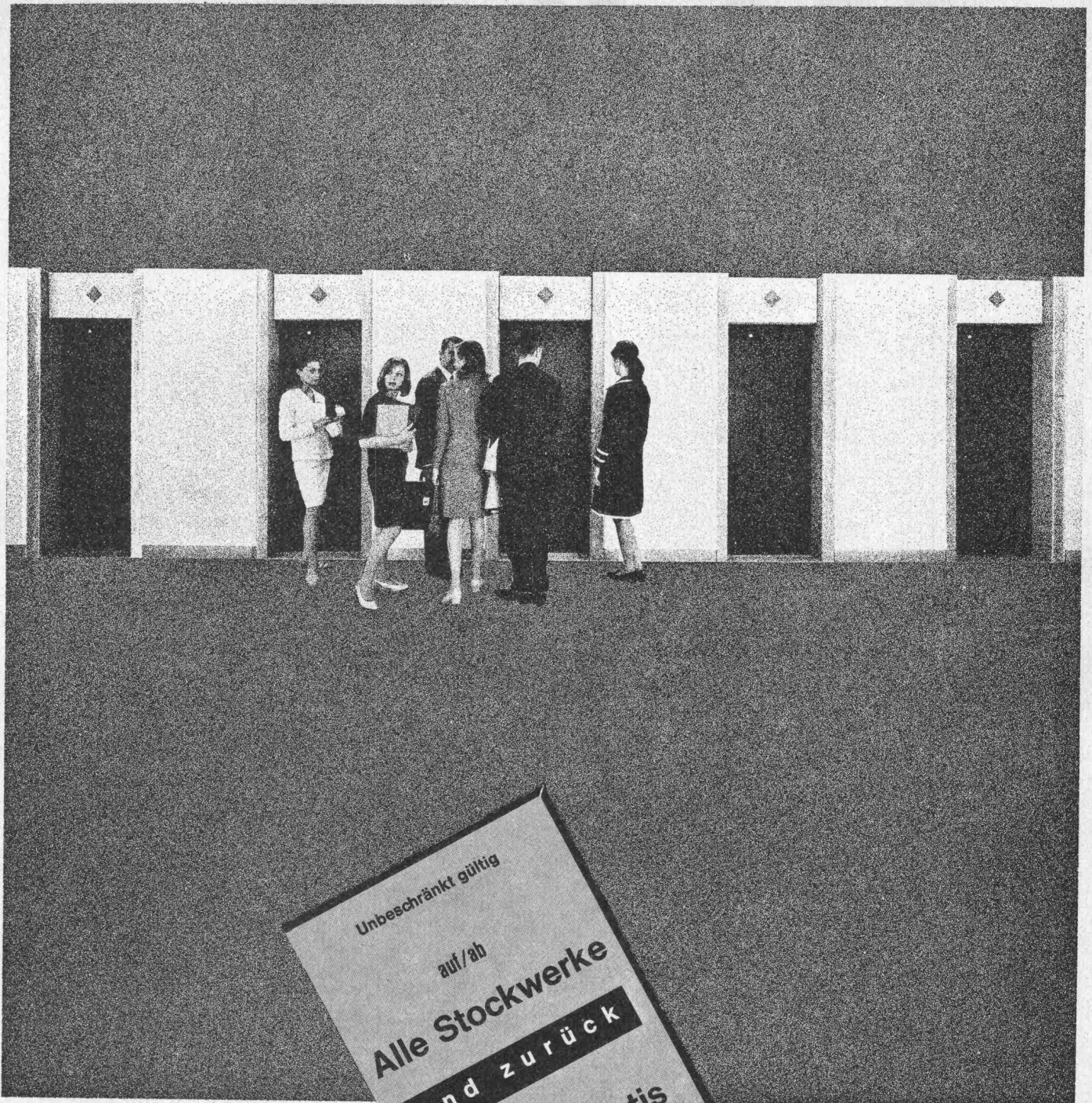
Die neuen Sabez «form 2000» Kristallspiegel-Schränke sind dank ihres anspruchsvollen Ausbaues und der grosszügigen äusseren Gestaltung in idealer Weise geeignet, Ihrem Badezimmer mehr Luxus – und eben «Atmosphäre» – zu geben.



5 verschiedene Grössen und einfachste Befestigungsart ermöglichen auch eine nachträgliche Montage ohne Schwierigkeiten.

Verkauf durch Ihren Sanitär-Installateur, Ihren Sanitär-Grossisten, oder
Sabez Sanitär-Bedarf AG 8008 Zürich, Büro und
Ausstellung Kreuzstrasse 54 Tel. 051-47 35 10

Sabez «form 2000» bringt Atmosphäre

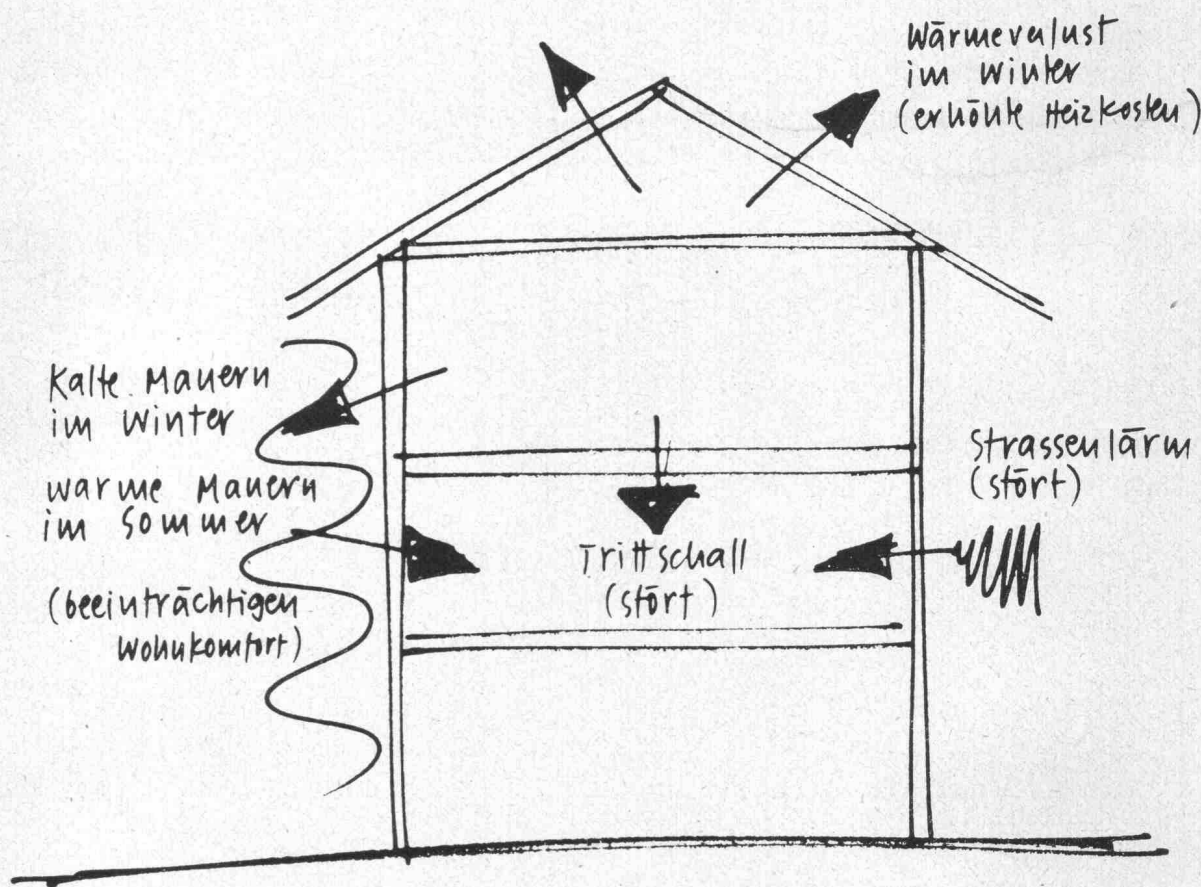


Unbeschränkt gültig
auf/ab
**Alle Stockwerke
und zurück**
1. Kl. gratis
50 Jahre
Schlieren
Aufzüge
1917/1967

Schlieren

Schweizerische
Wagens- und
Aufzügefabrik AG
Schlieren-Zürich

Schlieren-Personenaufzüge



Wenn beim Planen die Isolierung zum Problem wird, einfach 085 31148 anrufen!

Wenn sich dann das Schmelzwerk Spoerry AG, Flums, meldet (der Hersteller der Flumroc Isolierprodukte aus Steinwolle), verlangen Sie den technischen Beratungsdienst und unterbreiten ihm Ihr Problem.

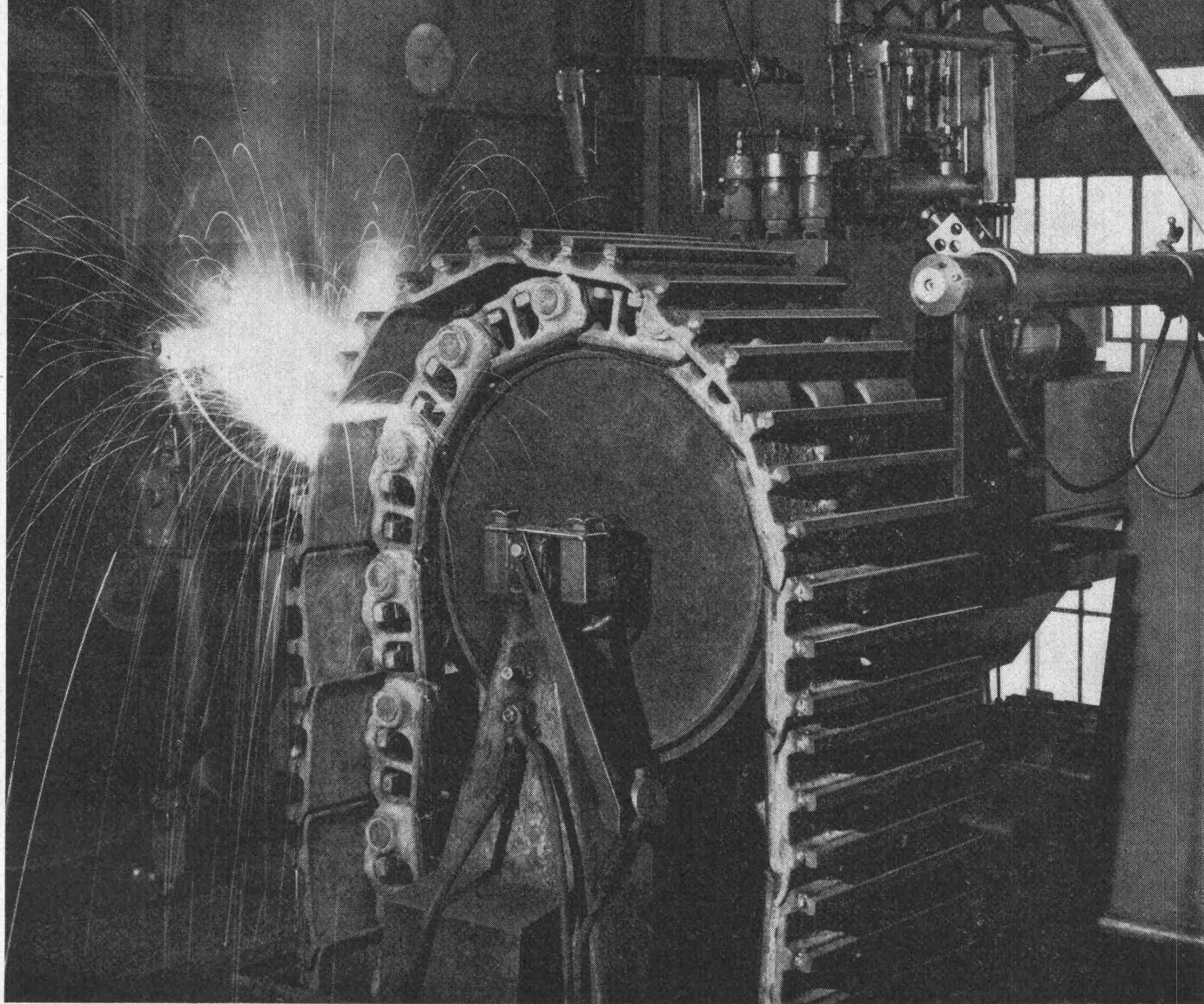
Für jede brandsichere thermische und akustische Isolierung gibt es mit Flumroc Produkten eine einwandfreie, rationelle Lösung. Der Beratungsdienst hilft sie Ihnen finden. Er liefert Ihnen auch, auf Grund Ihrer Unterlagen, die entsprechenden Berechnungen. Nutzen Sie das aus!



isoliert brandsicher

Flumroc Technischer Beratungsdienst
Schmelzwerk Spoerry AG, 8890 Flums, Tel. 085 31148

**Eine AMMANN
Neuheit!**



***Stegaufschweissen bei AMMANN
mit dem neuentwickelten AMMANN-Halbautomaten
jetzt schneller, billiger und einwandfrei***

Ein Beispiel

Stegaufschweissen auf zwei 955-K-Ketten :
Bisher benötigte Zeit von Hand : zirka 4 Tage
mit dem AMMANN-Halbautomaten : zirka 2 Tage

AMMANN-Kundendienst—
seit Generationen bewährt

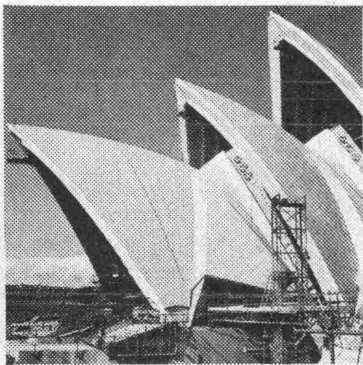
Caterpillar und Cat sind Schutzmarken der Caterpillar Tractor Co



AMMANN

ULRICH AMMANN Baumaschinen AG
4900 Langenthal ☎ 063/2 27 02 + 2 51 22

Manchmal ist Araldit nur deshalb die einfachste Lösung, weil es die einzige ist.



Das neue Opernhaus von Sydney ist eines der kompliziertesten Bauwerke, das man je gebaut hat. Ohne Araldit wäre diese gewagte Konstruktion nicht möglich.

Araldit ist ein Epoxidharz, und das hat einen Nachteil: Da Epoxidharze nicht wie andere Klebstoffe trocknen, sondern aushärten, ist Araldit etwas komplizierter zu verarbeiten als gewöhnliche Kleber. Man muss zwei Komponenten zusammenmischen, die Mischung innerhalb einer Stunde verarbeiten und dann einige Zeit warten, bis sie hart ist.

Die beiden Araldit-Tuben gehören immer zusammen. So wie das, was Sie damit kleben.

Araldit bekommen Sie in zwei Tuben. In der blauen ist das Epoxidharz, der eigentliche Klebstoff, in der schwarzen ist der Härter.

Wenn Sie gleichviel Material aus beiden Tuben mischen, bewirkt der Härter durch eine chemische Reaktion (Polyaddition) die Härtung des Bindemittels.

Araldit haftet überall so gut, weil der Klebstoff, solange er noch zähflüssig ist, sich innig mit der Oberflächen-Struktur der Füge-teile

Wenn nun die Industrie das ebenso gern in Kauf nimmt wie der Handwerker, dann muss das seine guten Gründe haben.

Entweder es ist immer noch einfacher, zwei Dinge mit Araldit zu verbinden, als sie zu schweißen, zu löten, zu schrauben, zu nageln oder zu zementieren.

Oder man hat Dinge zu verbinden, die sich überhaupt nicht schweißen, löten, schrauben oder mit Mörtel verbinden lassen.

So gibt es in der modernen Architektur Elemente, die sich beim besten Willen nicht aus einem Stück in Beton giessen lassen. Also klebt man sie mit Araldit.

So gibt es beim Bau von Flugzeugen Werkstoffe, die sich nur schlecht schweißen lassen. Also klebt man sie mit Araldit.

So gibt es in der Feinmechanik Verbindungen, die zu fein oder zu wärmeempfindlich zum Löten sind. Also klebt man sie mit Araldit.

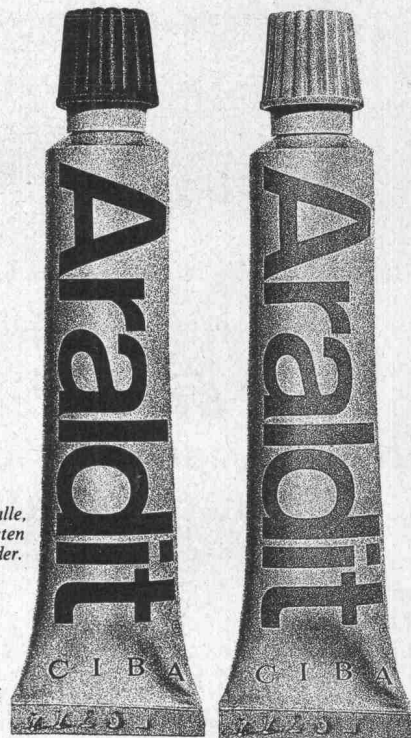
Aber auch da, wo Araldit nicht die einzige Lösung ist, ist es so viel einfacher, haltbarer und praktischer, dass es trotzdem meistens die einzig vernünftige Lösung ist.

verbindet und dort ohne Schwund aushärtet.

Darum klebt Araldit fast alle Werkstoffe wie Metalle, Porzellan, Steingut, Glas, Holz, Leder, vulkanisierten Kautschuk und gehärtete Kunststoffe mit- und untereinander. Die kleine Packung kostet Fr. 4.60 Die grosse Packung kostet Fr. 14.50

C I B A

ARALDIT ist eine der CIBA geschützte Marke für Epoxidharze in Form von Lackrohstoffen, Giess-, Imprägnier- und Laminierharzen, Pressmassen und Bindemitteln.

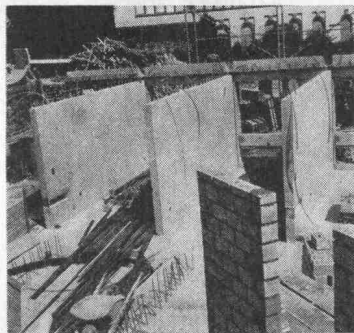


Priesterseminar Luzern

Architekt W. Rüssli, Luzern

Bauunternehmung
Medici AG, Luzern

Herr Kremmel:



«Hier haben wir mit der cobeton eine wirklich rationelle Lösung gefunden!»

Ursprünglich waren Backsteinwände beidseitig verputzt vorgesehen. Auf Grund von Schallmessungen, die vom Architekten an ähnlichen Objekten vorgenommen wurden, entschloss man sich für Betonwände. Aus Kostengründen wurde ein bedingt streich- und tapezierfertiger Beton verlangt, man gewann dadurch zusätzlich noch etwa 4 cm an Raumbreite.

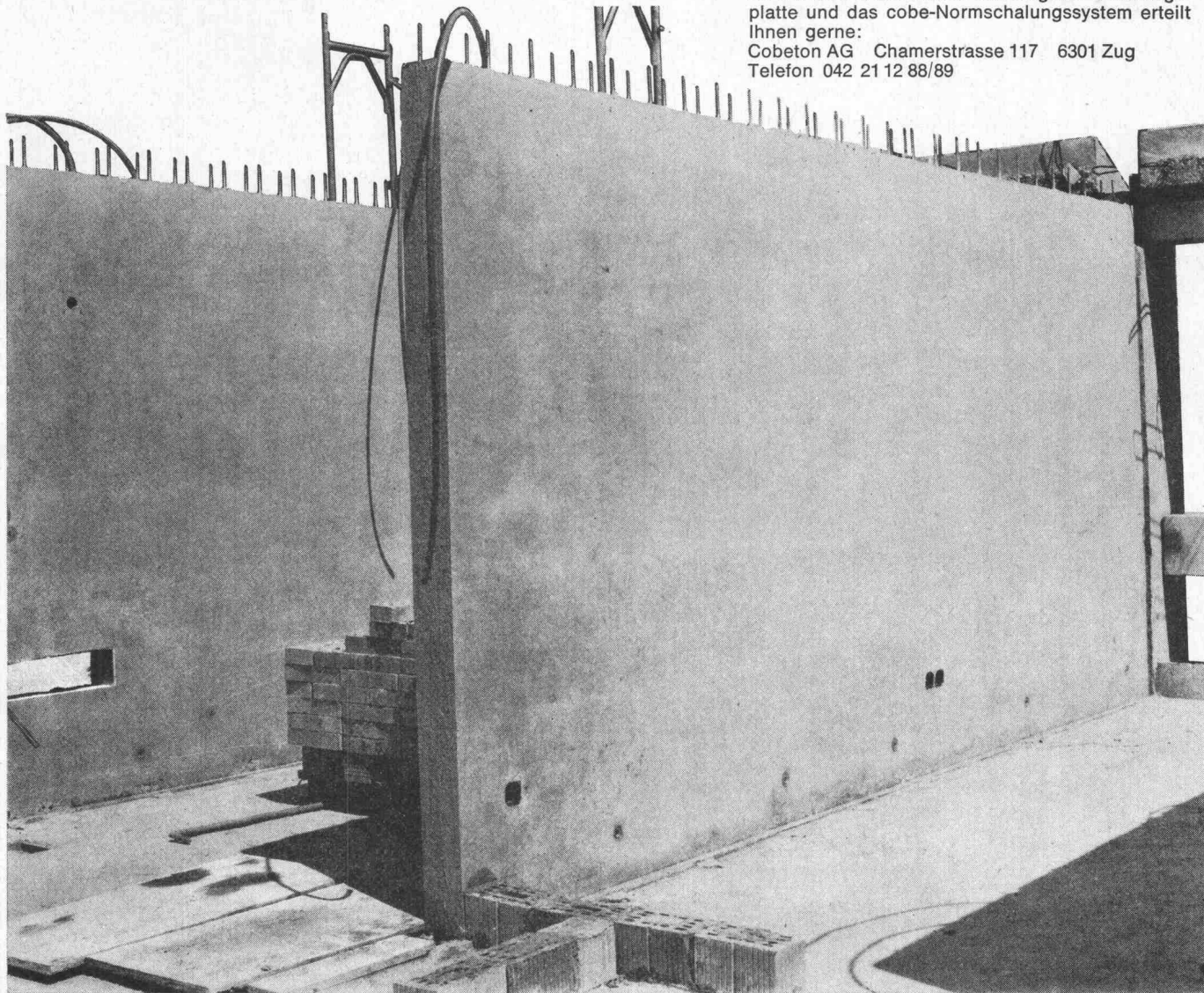
Der kurze Bautermin und eine Vielzahl gleicher Wände in den Abmessungen von $513 \times 250 \times 15$ cm, sowie die Auflage, einen fugenlosen, spachtelfertigen Beton herzustellen, bewog uns, eine System-Schalung anzuschaffen. Das Anbringen von diversen elektrischen Installationen musste ebenfalls berücksichtigt werden, womit eine Holz-Kunst-

stoff-Schalungsplatte als ideale Schalhaut feststand.

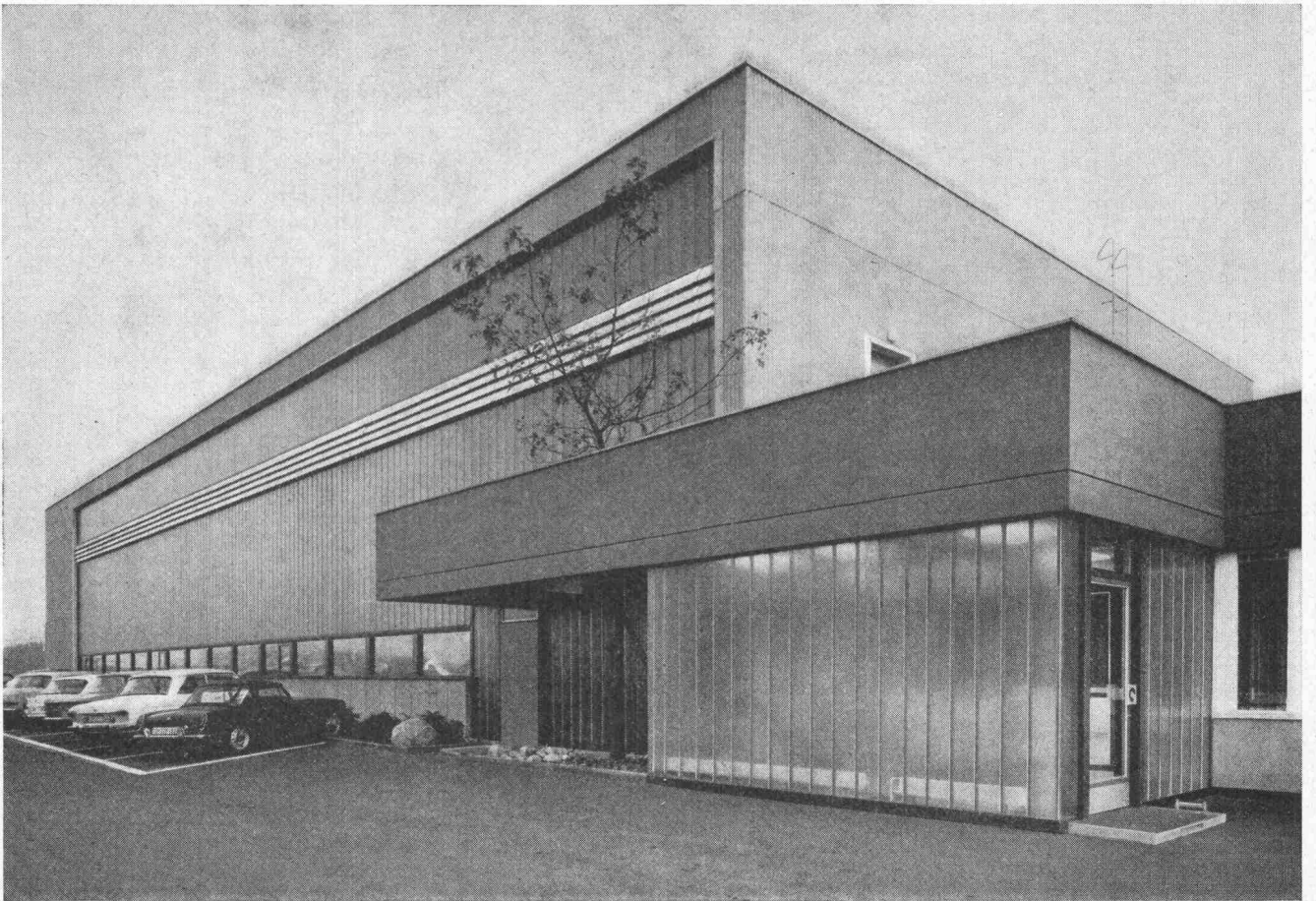
Mit der heute nur der Cobeton zur Verfügung stehenden «Gigant»-Schalungsplatte (660×265 cm) und dem durchdachten cobe-Normschalungssystem haben wir hier eine überzeugende Lösung gefunden. Mit einem Minimum an Arbeitskräften wurden jeden zweiten Tag vier Schalungseinheiten umgesetzt. Das niedrige Gewicht der Schalung (42 kg/m^2) erlaubt es ohne Schwierigkeiten, ganze Kraneinheiten von 14 m^2 ein- und auszuschalen. Diese sind so konzipiert, dass sie nach Beendigung dieser Baustelle ohne Mühe in Normelemente zerlegt werden können.

Detaillierte Auskunft über die «Gigant»-Schalungsplatte und das cobe-Normschalungssystem erteilt Ihnen gerne:

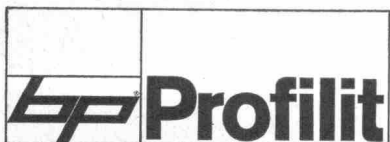
Cobeton AG Chamerstrasse 117 6301 Zug
Telefon 042 21 12 88/89



GP[®] Profilit



Verlangen Sie von uns Glasmuster und
technische Unterlagen zur Planung



Bruno Piatti
Bauelemente

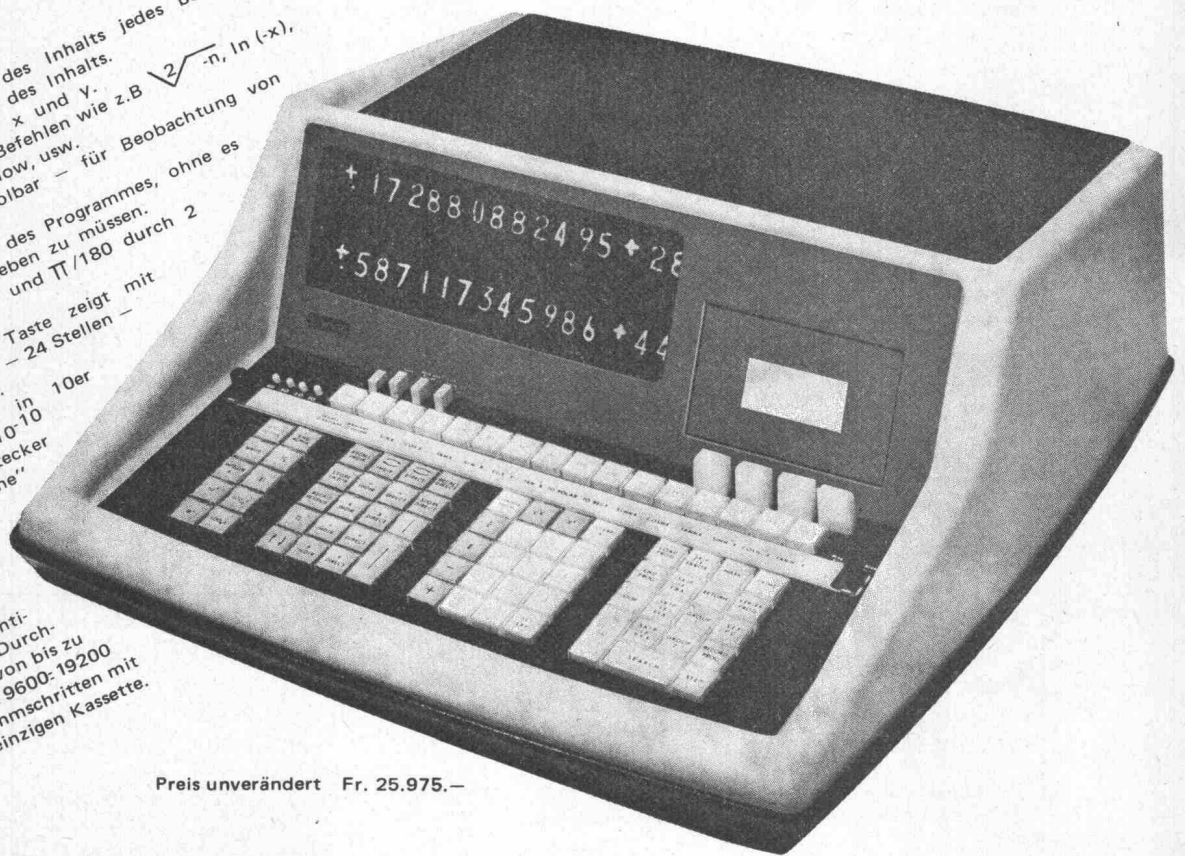
8305 Dietlikon
Telefon 051 93 16 11

WANG Calculating Systems

MODELL 700 die dritte Computer Generation

Der leistungsfähigste elektronische Tischrechner

- HOHE LEISTUNGSFAEHIGKEIT**
- Steuerregister 62 K bits.
 - 122 unabhängige Arbeitsregister.
 - Direkte Anzeige in x oder y des Inhalts jedes beliebigen Arbeitsregisters - ohne Verlust des Inhalts.
 - 12 Tests mit Entscheidung für x und y .
 - Blockierung bei unerlaubten Befehlen wie z.B. $\sqrt{-n}$, $\ln(-x)$, unauffindbarer Adresse, Overflow, usw.
 - Pause 0,5 Sek. - wiederholbar - für Beobachtung von Teilergebnis.
 - Korrektur und Ergänzung des Programmes, ohne es nochmals vollständig eingeben zu müssen.
 - Berechnung von $180/\pi$ und $\pi/180$ durch 2 Schritte.
 - "Recall residue" - Taste zeigt mit doppelter Genauigkeit an, bei Division, Rest.
 - Komma-Verstellung in 10^{-10} bis 10^{10} .
 - Eingang-Ausgangstecker erlaubt "on line" Betrieb.
 - Ruf eines Programm-blocks ab Programm, erlaubt kontinuierliche Durchführung von bis zu max. 2 x 9600: 19200 Programmschritten mit einer einzigen Kassette.



Preis unverändert Fr. 25.975.-

40 KBit Read only Memory Speicherspeicher
8192 Bit Kernspeicher erlaubt: - 960 Programmschritte bzw.
- 120 Arbeitsregister.

Doppelanzeige mit NIXIE-Röhren: 12 Stellen, fliegendem Komma, Zeichen, 2-stelligem Exponent (-98 bis +99).
Tasten für: + - x : \log_{10} , $\ln x$, π , e^x , 10^x , x^2 , \sqrt{x} , $1/x$, $\text{INT}(x)$, $|x|$,
16 Subroutines für trigonometrische, Hyperbolische Funktionen, Winkel in Grad oder Radiant, Vektorrechnung, oder zu spezifizierende Spezialfunktionen, durch Programm adressierbar.

Speicher direkt und indirekt adressierbar.
Unbeschränkte Möglichkeit zur Schleifen- und Programm-sprungbildung.

10 Programmblock zu max. 960 Schritte auf Magnetband-kassette registrierbar.

Höchste Rechengeschwindigkeit dank INTEGRATED CIRCUITS.

Ausgangsschreiber Blattdrucker mit IBM 72 Schreibmaschine anschliessbar, mit alphanumerischer Eingabe ab Programm. X Y Coordinatograph anschliessbar.

 WANG

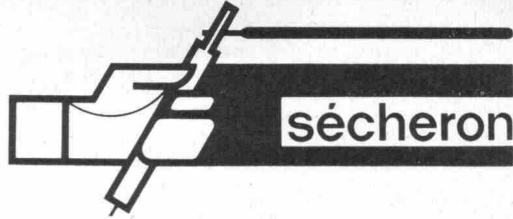
Laboratoires Inc. Tewksbury Mass. USA Europe SA Bruxelles

Vertrieb in der Schweiz:

DATA & CONTROL ENGINEERING

Case postale 386 1211 Genève 3 Téléphone 022 24 80 32

BOR SIA



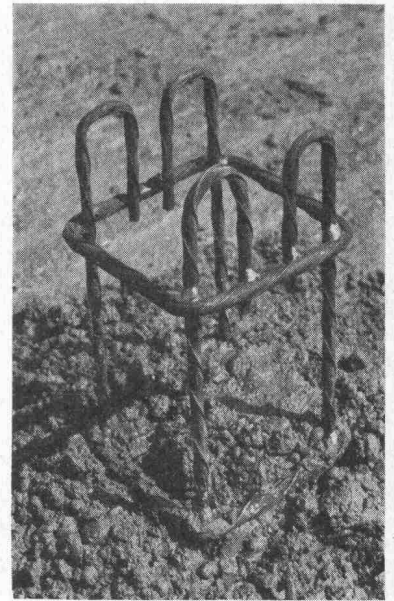
ELEKTRODEN

Bauunternehmer, ...diese Elektroden brauchen Sie!

BOR Basische, getauchte Elektrode mit erhöhter Festigkeit zum Schweißen von Betoneisen und von Baumaschinengehäusen. Mit der BOR können Mehrlagenschweißungen durchgeführt werden ohne zu warten bis das Schweißgut abgekühlt ist und ohne dass die Schlacke nach jeder Lage entfernt werden muss.



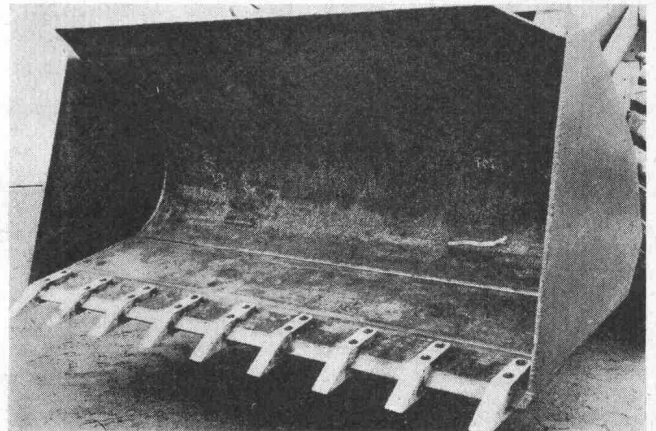
Zugfestigkeit:	57 – 63 kg/mm ²
Streckgrenze:	45 – 51 kg/mm ²
Dehnung (l = 5d):	25 – 30 %
Kerbschlagzähigkeit(VSM)+20°C	18–24 kgm/cm ²
∅ in 1/10 mm	25 32 40 50 60



SIA Basische Elektrode mit 18% Cr, 9% Ni und 6,5% Mn. Die SIA ist eine austenitische Universalelektrode für die verschiedensten Verwendungszwecke. Sie eignet sich für alle Arten von Auftrags- und Reparaturschweißungen an Brecher- und Baggerzähnen, Schienen, Räumketten und Schlagwerkzeugen. Auch bestens geeignet für Zwischenschichten wenn mit noch härteren Elektroden aufgeschweisst werden soll.



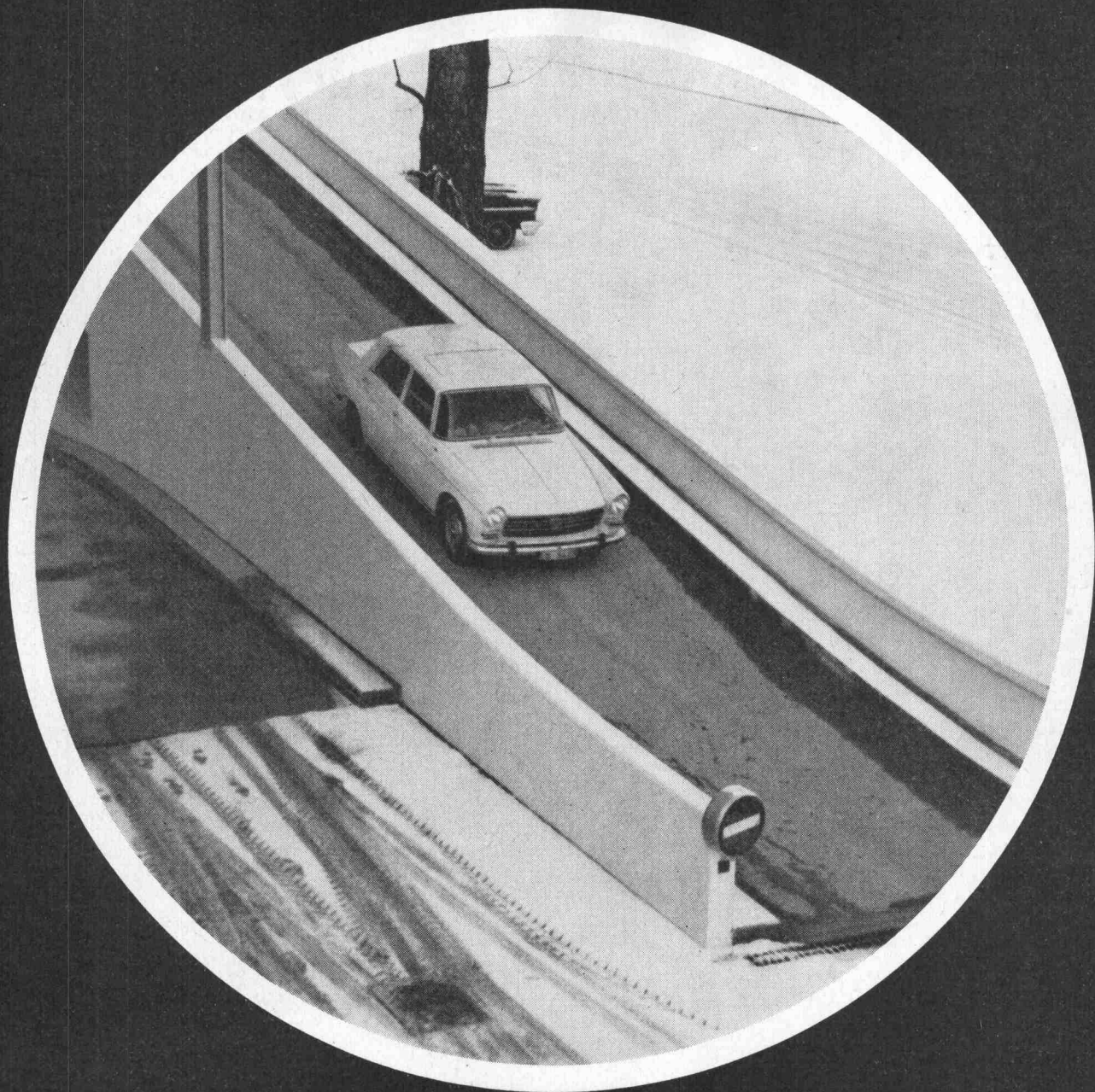
Zugfestigkeit:	60 – 70 kg/mm ²
Streckgrenze:	35 – 45 kg/mm ²
Dehnung (l = 5d):	35 – 45 %
Brinellhärte im Schweißzustand:	200
nach Kaltverformung:	500
∅ in 1/10 mm	20 25 32 40 50



1196 Gland, Tel. (022) 64 13 81 – Telex 22439

Büro Zürich: Hardstrasse 322a, 8005 Zürich
Telefon (051) 44 00 77, Telex 53451

S 121d



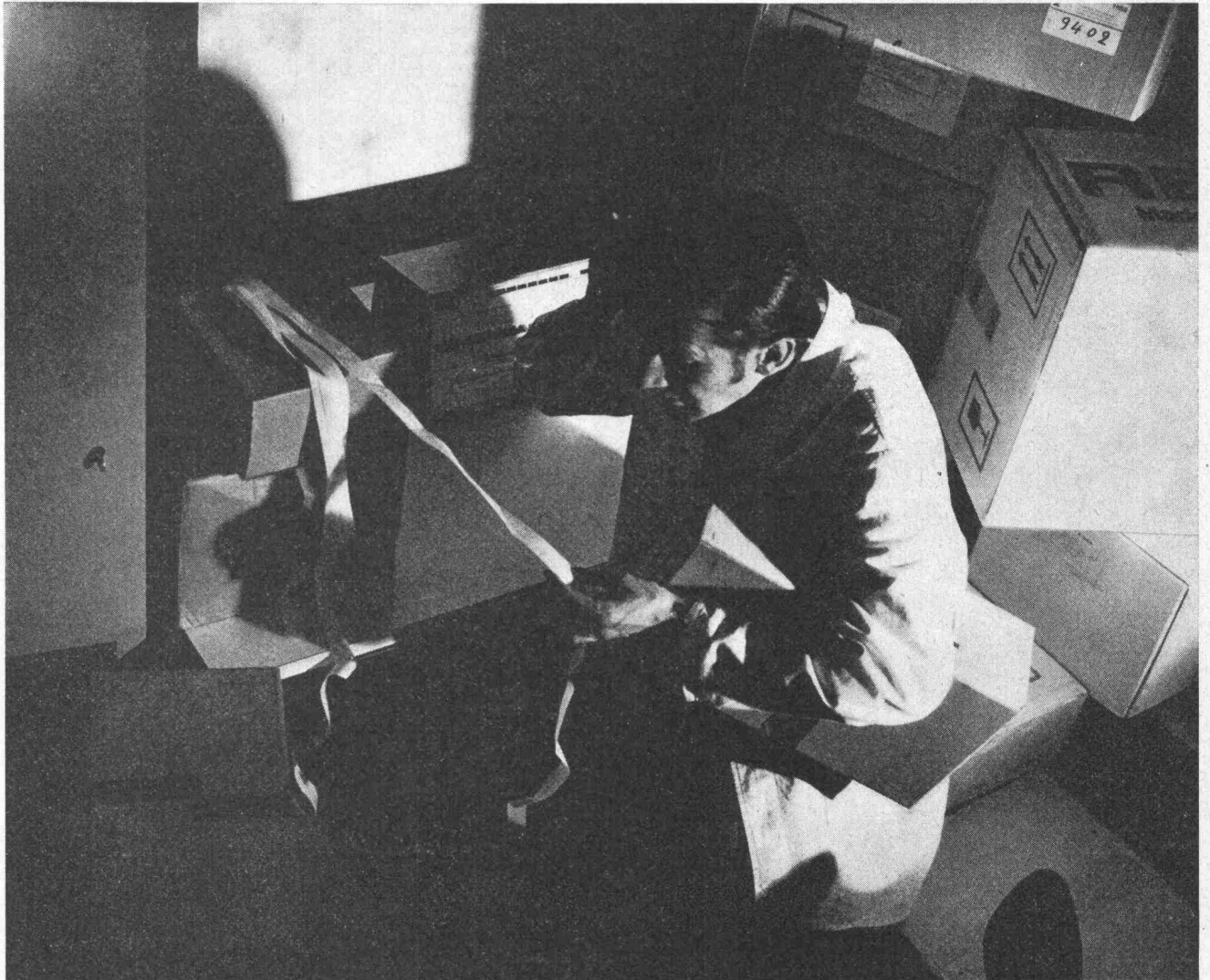
Schneeräumung – ferngesteuert!

Eine modernere Art der Schneeräumung gibt es nicht! Wärmekabel Dätwyler sind elektrische Heizkörper in Kabelform. Sie können direkt in Straßen, Brücken, Trottoirs, Rampen, Garagezufahrten und Abstellplätze einbetoniert werden. Bei Schneefall oder Frost genügt ein Knopfdruck, um den Schnee innert kürzester Zeit wegzuräumen und jede Glatteisgefahr zu bannen. Wärmekabel Dätwyler sind völlig gefahrlos. Sie arbeiten zuverlässig, Tag und Nacht, Jahr um Jahr. Der Stromverbrauch bewegt sich, je nach Einsatzgebiet, zwischen 90 und 200 W/m². Und der Einbau? Er ist erstaunlich einfach, auch bei Verwendung moderner Belagsmaschinen. Wärmekabel Dätwyler haben eine anpassungsfähige spezifische Leistung und niedrige Betriebstemperaturen. Ihre Länge und Heizleistung ist in weiten Grenzen wählbar. Und noch etwas: Die Straßen- und Rampenheizung ist nur ein Beispiel unter einer Vielzahl von Anwendungsmöglichkeiten. Wärmekabel Dätwyler eignen sich ebensogut als Dachrinnenheizung, Rohrleitungsheizung, Rahmenheizung von Gefrierraumtüren, Boden- und Luftheizung von Treibbeeten und Treibhäusern, Bodenspeicherheizung. Wärmekabel Dätwyler lösen selbst die schwierigsten Heizprobleme. Verlangen Sie unsere ausführliche Dokumentation: Telefon 044 - 4 11 22

Wärmekabel *Dätwyler*

Dätwyler AG, Schweizerische Kabel-, Gummi- und Kunststoffwerke, 6460 Altdorf-Uri, Telefon 044 - 4 11 22

Was soll der Computer im Lager? Er lagert!

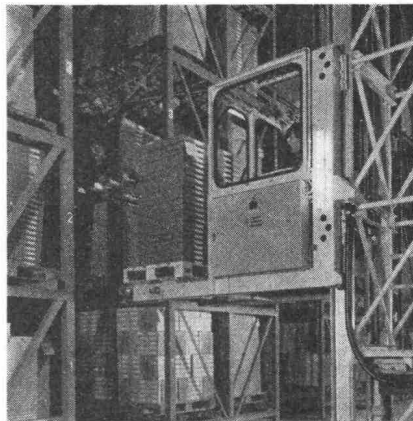


Aber er lagert anders!

Er lagert ein, er lagert aus, er überwacht das Lager, er erinnert sich an jede Palette, an ihre Ladung, an deren Alter, er hilft beim Kommissionieren, er optimiert den Warenfluss.

Er tut es nicht allein, ein Kleincomputer steuert den Stapelkran, eine kontaktlose Logik beherrscht die Horizontalförderanlagen. Diese Funktionen wickeln sich schnell, präzise und betriebssicher ab.

Er kennt jetzt Aufgabe und Verantwortung, denn wir haben ihm die Wünsche des Kunden mitgeteilt — in seiner eigenen Sprache.



Im Lagerhaus wird er arbeiten, zuverlässig und wirtschaftlich, jahrelang.

Er kann es, hinter ihm stehen Erfahrung, Garantie und Service eines leistungsfähigen Unternehmens, Sprecher & Schuh.

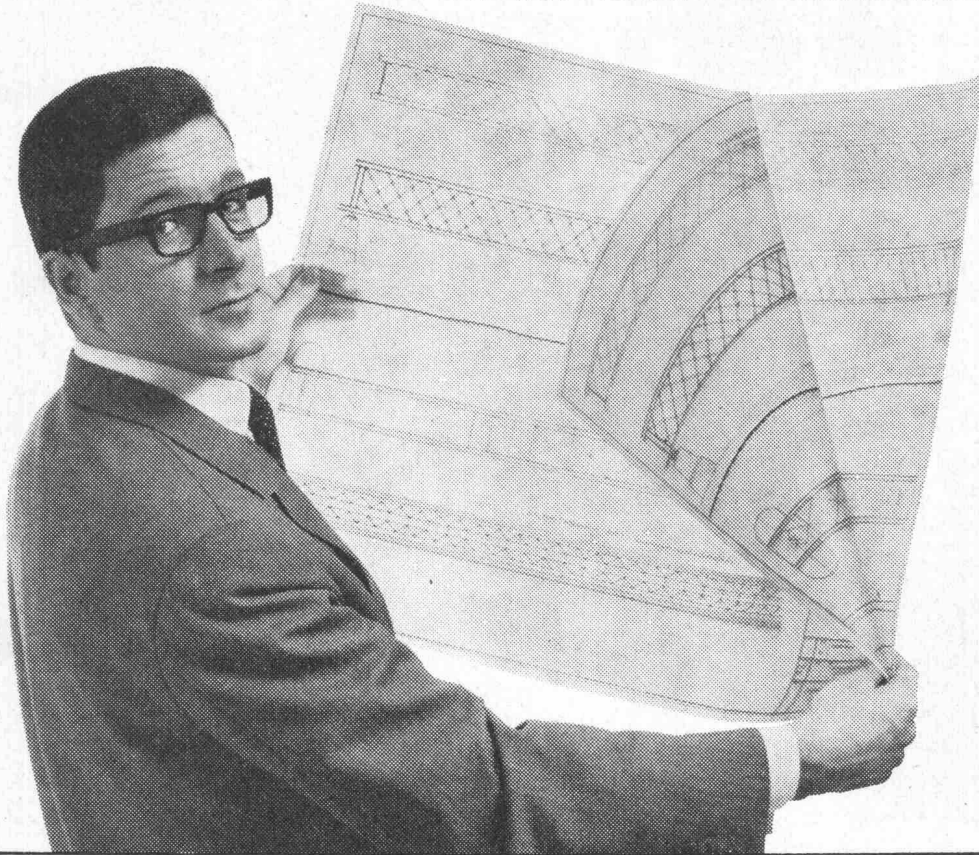


Sprecher & Schuh AG
Aarau / Schweiz

S 16.555.3.70

Dieser Herr könnte Schwede, Italiener, Deutscher, Schweizer oder Engländer sein...

... denn in ganz Europa werden die OZALID-Spitzenprodukte* verwendet, welche in der Schweiz bei OZALID AG erhältlich sind.



*** Transparent-Zeichenpapiere**

von 45 bis 100 g/m²

*** Skizzenpapiere**

von 45 bis 85 g/m²

*** masshaltige Zeichenfolien**

wie Hostaphan, Reprolar, Ozalar und Thrumatt

*** Lichtpauspapiere**

OZALID für Trockenentwicklung und OZAFLUID für Halbflechtentwicklung sowie diverse Spezialsorten in verschiedenen Stärken und Grössen.

Verlangen Sie Muster.

OZALID AG führt zudem Lichtpausmaschinen und -geräte, Schränke, Tische und Planschneideapparate sowie komplette Zeichenanlagen.



OZALID AG ZÜRICH

Seefeldstrasse 94 8034 Zürich Tel. 051/3274 42

Coupon

für eine unverbindliche Anfrage an
OZALID AG, Seefeldstrasse 94,
8034 Zürich

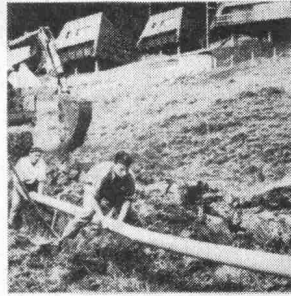
Wir interessieren uns für:

Name: _____

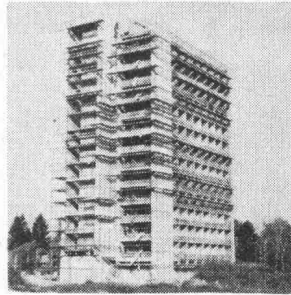
Adresse: _____

zuständig: _____

somo rohre und formstücke aus kunststoff werden überall

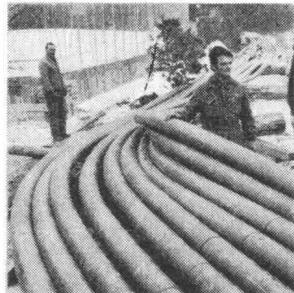


Kanalisation
Schwyz :
Rothenturm



Ablauf-
leitungen
Genève :
Cité universitaire

verlegt



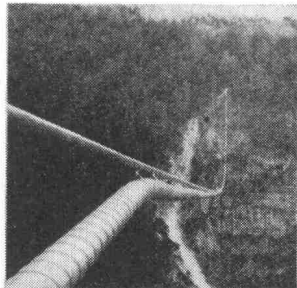
Kabelschutzrohre
Genève :
Traversée de l'arve

... in Gebäuden als Ablaufleitungen, im Hoch- und Tiefbau als Wasserzuführungen, Kanalisations- oder Entwässerungsrohre, als Schutz für Elektro- und Telephonkabel; in der Landwirtschaft für die Bewässerung und Beregnung.



Ablauf-
leitungen
Bern :
Polizei-
Verwaltungs-
gebäude

... denn die besonderen Vorteile sind: leichtes Gewicht und damit Einsparungen im Transport, in der Handhabung, im Personal beim Verlegen oder Montieren. Beständig gegen die meisten Chemikalien, geringer Reibungswiderstand, keine Verkrustungen, wodurch wiederum Unterhaltskosten entfallen.



Wasserleitung
Valais :
Conduite Soussillon-Niouc

... da jedes Verkaufs-Programm eine vollständige Reihe von Rohren und Verbindungsstücken in allen gängigen Abmessungen umfasst.

... weil der technische Dienst **somo** vor und nach dem Verkauf für Beratung; Kontrollen und Hilfeleistung bei Baustellenbeginn jederzeit zur Verfügung unserer Kunden steht.



somo

société pour les métaux ouvrés et les plastiques
1211 GENÈVE 24 téléphone 022 / 43 86 00 télex 23 195

NEU! ANTI SOL

DER HITZE
SCHILD
KUNTER DEN
BAUGÄSSER

PROFILIT-Sonnenschutzglas «ANTISOL» schützt Räume vor starker Wärmeeinstrahlung. Weil es mit seiner Kobaltoxydschicht die Sonnenenergie besonders gut reflektiert und absorbiert. Mit andern Worten: Abdämmung der Wärmeeinstrahlung bis zu 67%. Starke Dämmung der UV-Strahlung.

Weitere überzeugende Merkmale:

- Ausserordentlich günstiger k-Wert bei Doppelverglasung ($k = 1.99 \text{ kcal/m}^2\text{h}^\circ\text{C}$)
- Kratzfester und gegenüber Witterungs- und chemischen Einflüssen unempfindlicher Metalloxydbelag. Der weder abblättert noch altert.

Für Industrie-, Verwaltungs-, Lager- und Hallenbauten:

ANTISOL überall dort, wo Wärmeeinstrahlung unerwünscht ist. Besonders geeignet für klimatisierte Räume (Einsparung bei der Dimensionierung und beim Betrieb der Klimaanlage). Ebenfalls für Räume, in denen lichtempfindliche Waren lagern.

Lieferbar in allen PROFILIT-Breiten: 220, 250 und 320 mm. Schenkelhöhe: 41 mm und 60 mm (ohne Drahteinlage).

ANTISOL – wirtschaftlichste Lösung des Wärmeschutzproblems.

Wir planen für Sie:

Auch für ANTISOL stehen Ihnen die PROFILIT-Berater bei allen technischen Fragen, für Planbearbeitung, Submissionen usw. zur Verfügung.

Senden Sie mir unverbindlich:

_____ Spezialdokumentation AB1

Name _____

Adresse _____



PROFILIT-Beratungsdienst Willy Waller
Oberallmendstrasse 16 6300 Zug 2
Tel. 042 / 31 25 66

rh



WON ZENT NEU

Zent AG Bern
3072 Ostermundigen
Niederlassungen in Deutsch-
land, Frankreich, Italien,
Österreich und Skandinavien.

ZENTOMAT - der komplett ausgerüstete, steckerfertige Heizautomat aus (einem)

Guss:
Kessel, Expansionsgefäß, Heizungs- und Boilerladepumpen, Boiler, Steuerung etc. in einer Einheit zusammengefasst.

Ausführung:
3 Leistungsbereiche von 15 000 bis 37 000 kcal/h, Boilergröße 180 l, 3 Steuerungsvarianten, alle Anschlüsse oben; kann deshalb in Ecke oder Nische aufgestellt werden; 1 freier Anschluss für eventuelle zusätzliche Wärmeverbraucher.

Ferner auf Wunsch:
körperschallisolierter Sockel und Rauchrohrschalldämpfer, elektrische Boilerlaufheizgarnitur, eingebauter Wärmeaustauscher für Schwimmbadheizung.

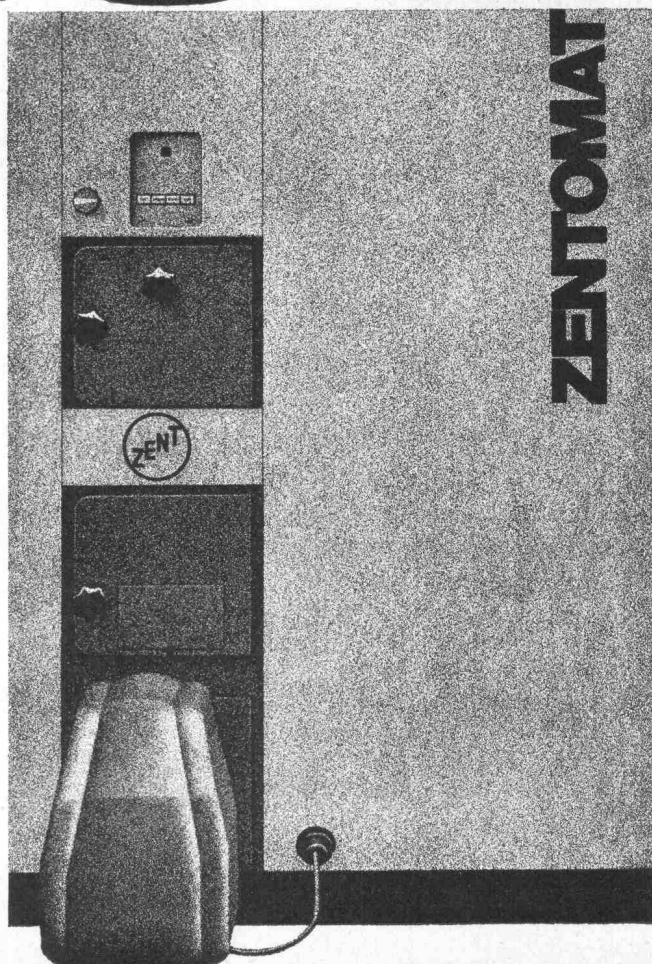
Heizkessel:
selbstverständlich aus korrosionsbeständigem Zent-Guss. Doppelbrand: für flüssige oder gasförmige und feste Brennstoffe zwei getrennte Brennkammern; keine Ausmauerung nötig. Kontrollampe erleichtert die Überwachung.

Boiler:
selbstverständlich aus korrosionsbeständigem Chromnickelstahl, Warmwasserleistung 600 l/h à 60° C. Inhalt 180 l; leicht zu reinigen; Entkalkungsabonnement (Zent-Service!)

Aufstellung:
Die ganze Einheit wird auf einem mit Nivellierschrauben versehenen Stahlsockel geliefert (Betonsockel also unnötig!)

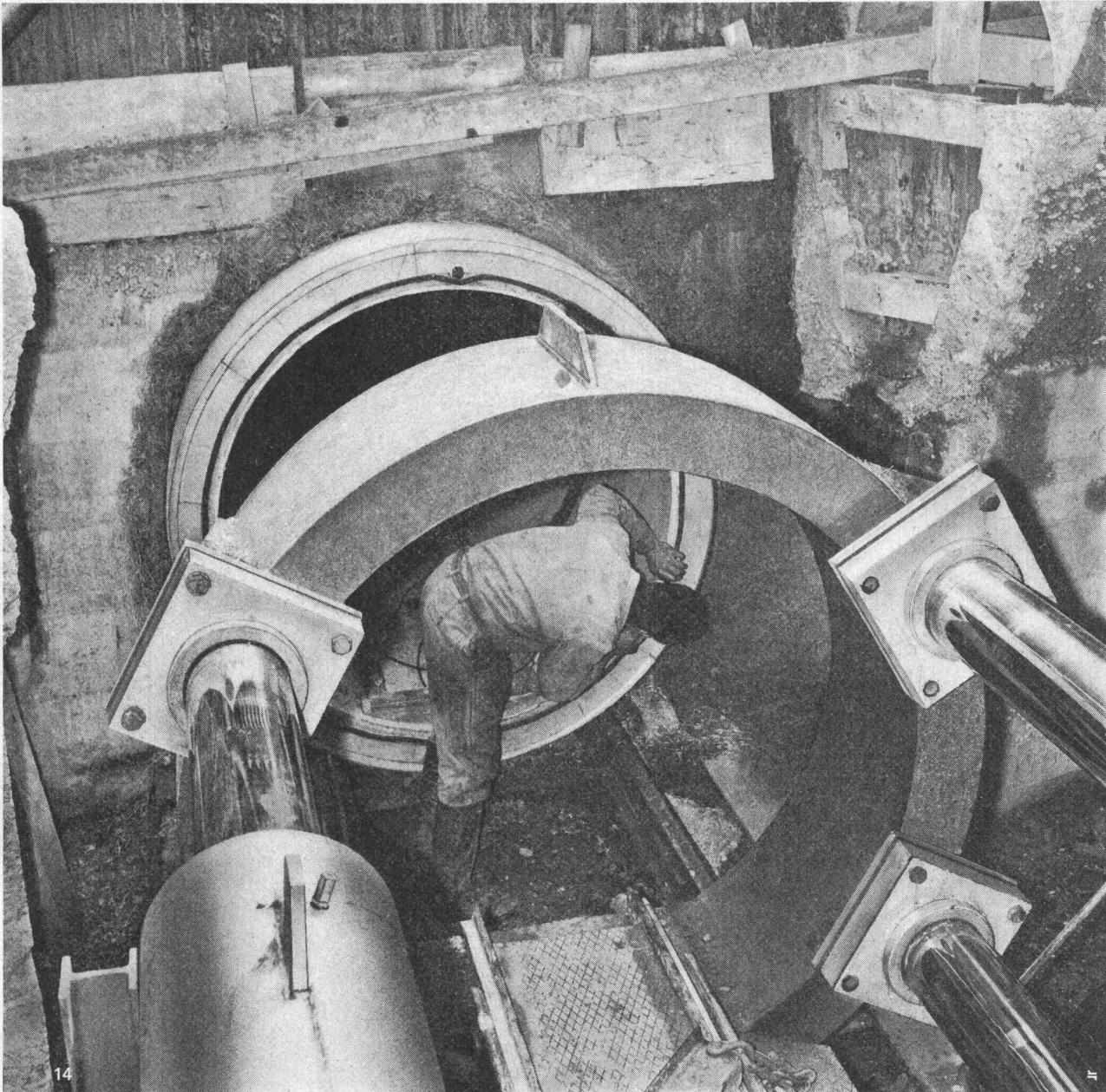
Die gesondert verpackte Verschalung kann sowohl vor als auch nach dem Anschließen aller Leitungen montiert werden. Dadurch lässt sich die Verschmutzung bei noch nicht vollendeten Bauarbeiten vermeiden.

Ferner:
Gratisabnahmekontrolle, Serviceabonnement. Das alles zu einem Preis, von dem Sie selber sagen werden: unglaublich günstig! Fragen Sie uns! Verlangen Sie Unterlagen! Lassen Sie sich den ZENTOMAT in unserer Ausstellung zeigen!





Hunziker- Betonrohre



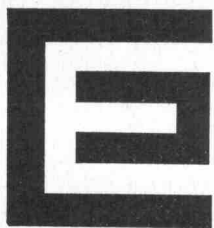
Wenn offene Leitungsgräben besondere Schwierigkeiten bieten, entscheidet sich der Ingenieur für das Durchstossverfahren: Hydraulische Pressen stossen die Rohre durch das Erdreich, selbst unter Strassen, Bahngeleisen und Häusern hindurch. Diese Art des Vortriebs verlangt hohes Können – und ein präzises Rohr.

Nur wenige Spezialfirmen meistern die Durchstosstechnik, und nur einzelne Betonrohrfabrikanten beherrschen die Kunst, ein massgenaues und druckfestes Durchstossrohr herzustellen – wir zählen uns dazu.

AG **HUNZIKER**+CIE

Baustoff-Fabriken in Zürich, Bern, Brugg, Landquart, Olten und Pfäffikon SZ

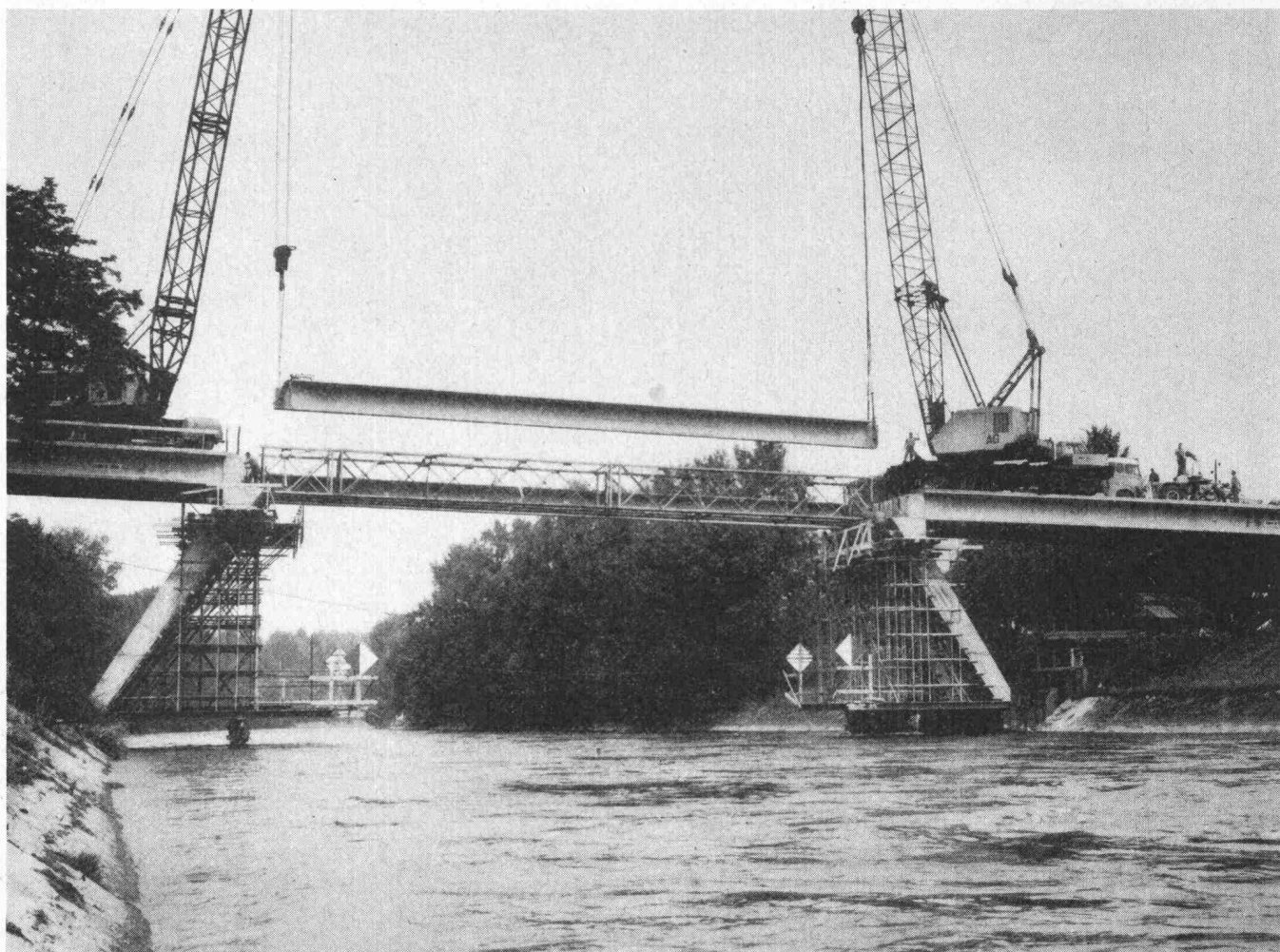
Rocbeton[®] – präzise und druckfest



Vorfabrikation im Brückenbau

Ein Beispiel wirtschaftlicher Anwendung unserer Norm-Brückenträger

Wir beraten, fabrizieren und montieren.



Militärbrücke Thun

Bauherr: Direktion der eidg. Bauten Bern, Unterabt. Tiefbau
Eidg. Militäranstalten Thun

Ingenieur: Wanzenried + Martinoia, Bauingenieure SIA, Bern

Element AG

Element AG Tifers + Bern
Stahl- + Spannbetonwerk
Tel. (037) 44 13 51
Tel. Techn. Büro Bern (031) 55 52 85

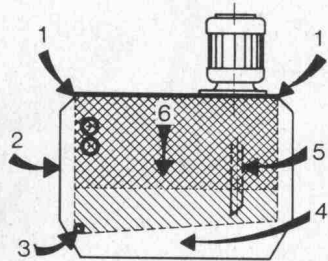
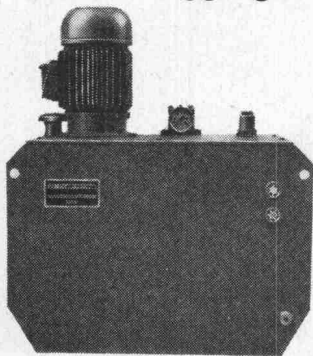
Spannbeton- + Kunststeinwerk
E. Bernasconi Bern - Aarberg
Tel. Werk Aarberg (032) 82 27 42
Tel. Techn. Büro Bern (031) 55 52 82

Element AG Veltheim / AG
Stahl- + Spannbetonwerk
Tel. Werk und
Techn. Büro (056) 43 15 18

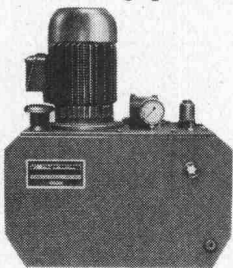
Ihre Probleme möchten wir haben...

...Ihre Ölhydraulikprobleme natürlich,
um sie für Sie zu lösen.
(kostenlos und unverbindlich)

Standard Hydraulik-Aggregate



10 Normmodelle für
70 Leistungsgrößen



- 1 Deckel schwingungs-
dämpfend gelagert
- 2 Stark vergrößerte
Seitenwände (Rippen-
effekt für grössere Wär-
meabstrahlung)
- 3 Zum Ablauf geneigter
Boden
- 4 Bodenfreiheit für bessere
Abkühlung
- 5 Ansaugstutzen dem
Sumpf gegenüberliegend
- 6 Grosses Verhältnis Nutz-
zu Effektivinhalt

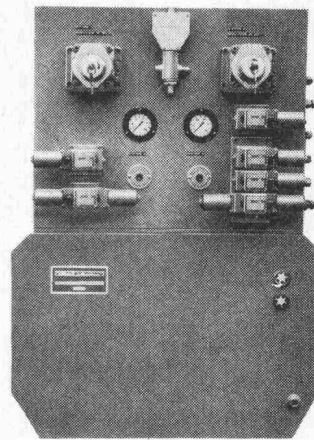
Seit Jahren bauen wir
Hydraulikanlagen jeder
Grösse und liefern alle
Hydraulik-Elemente auch
einzeln.

Praxisnah projektieren wir
und verbinden unsere Er-
fahrungen mit den neuesten
theoretischen Erkenntnissen
der Antriebs- und Steuer-
technik.

Hunderte von Anlagen in
Werkzeugmaschinen, Spann-
und Hebevorrichtungen,
Pressen, Prüfständen, Hoch-
schullabors, Kraftwerken
etc. sind unsere Referen-
zen für technische und
preisliche Leistungsfähigkeit.

+GF+ Hydraulik-Ventile
(JIC) und **+GF+** Zylinder
vertreten wir in der Schweiz
und rüsten damit unsere
Anlagen standardmässig
aus. **+GF+** findet man in
den meisten Industrieländern
der Welt.

Sonder- Hydraulik-Anlagen



Normbehälter mit Schalttafel
und aufgebauten **+GF+**
Steuer- und Regelventilen
für Fräsaufbauten.

Deshalb hört man oft sagen:



Hydraulik-Anlagen –
Hypramag fragen!



Hydraulik und
Pressluft
Anlagen und
Maschinen

HYPRAMAG

Ausschneiden und senden an:

Hypramag Aktiengesellschaft, 8042 Zürich, Weinbergstrasse 131, Tel. 051/26 66 70

COUPON

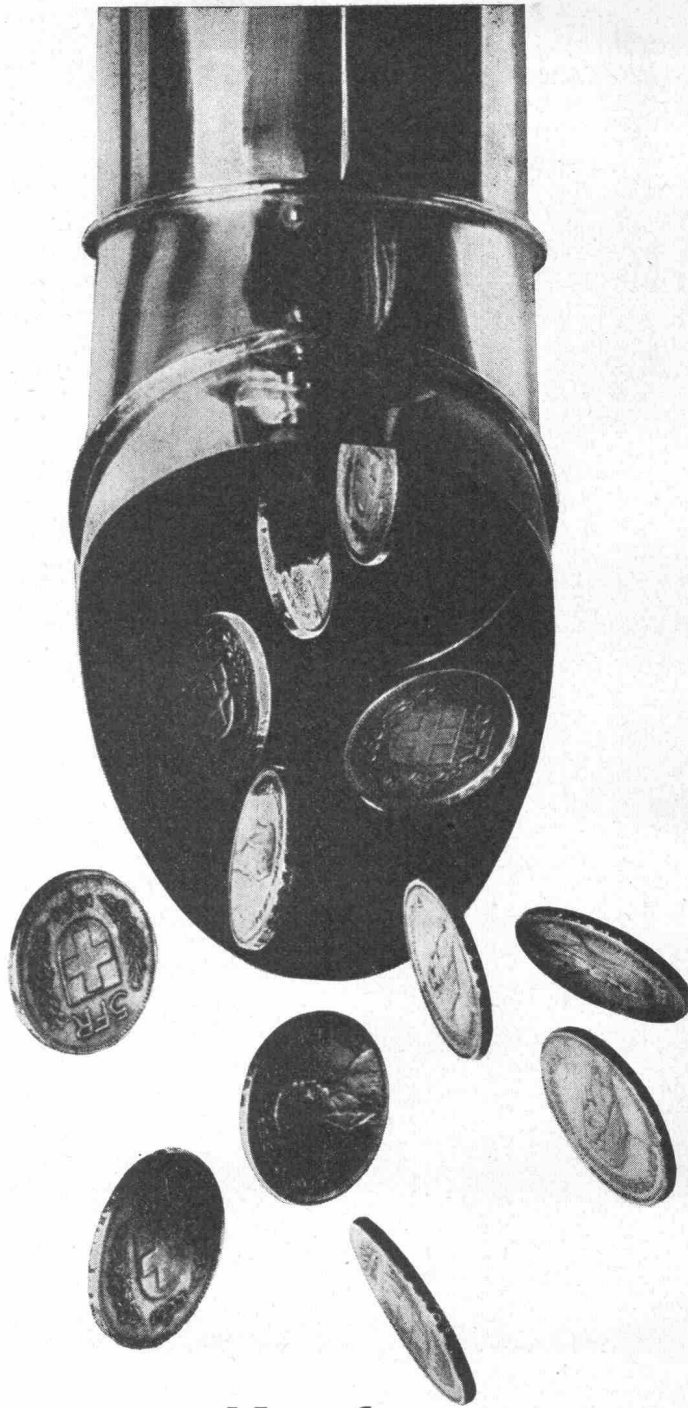
Senden Sie mir Unterlagen über

- Hydraulik-Anlagen zum
- Steuerelemente
- Zylinder

Firma:

Name + Abteilung:

Ort:



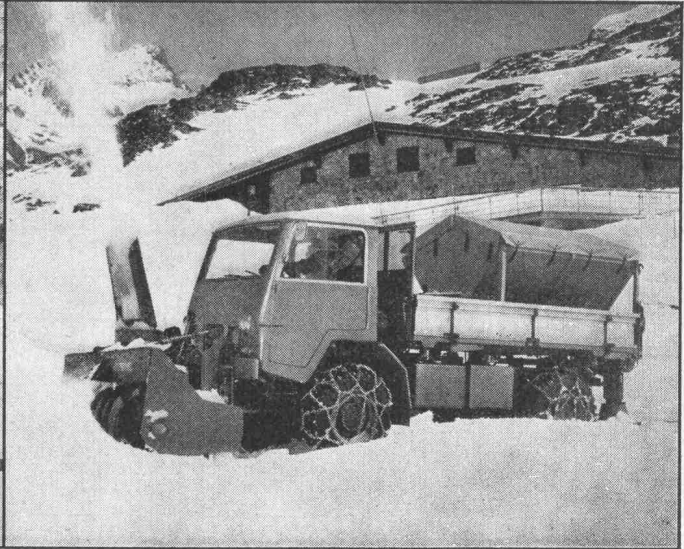
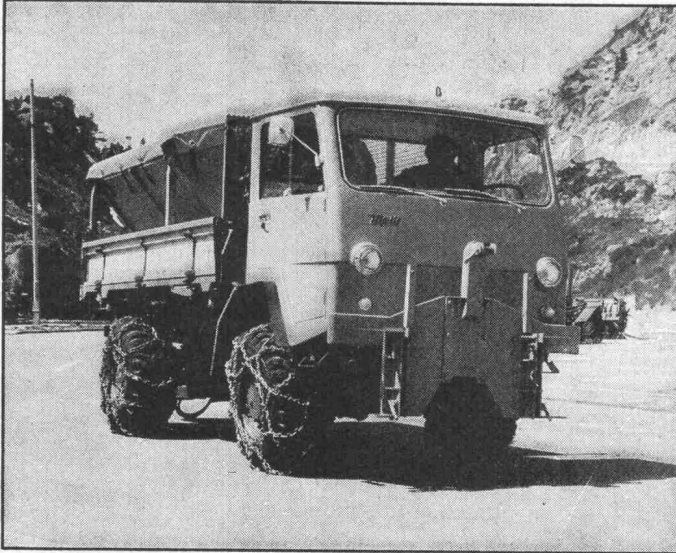
Kupfer macht sich bezahlt

Zugegeben: Kupfer ist nicht billig. Aber wer schon erfahren hat, was Unterhalts- und Reparaturarbeiten an Dachrinnen und anderen schwer zugänglichen Stellen kosten können, weiss ein Material zu schätzen, das Wind und Wetter widersteht und mit zunehmendem Alter nur schöner wird. Bedenkt man zudem, dass Kupfer keinen Anstrich braucht, sondern sich mit seiner edlen Patina selbst schützt, so ist die Rechnung bald gemacht. Wer mit Kupfer baut, baut preiswert.



Metallverband AG, Bern
Schweiz. Metallwerke Selve & Co, Thun
Metallwerke AG, Dornach
Boillat SA, Reconville

So urteilt Urs Keller, Strasseninspektor, über den Meili-MA 4000



... Meili konstruiert seine ausbaufähigen Kommunalfahrzeuge extra für die Schweiz!

Für extreme Strassen-, Gelände und Arbeitsverhältnisse! Für jeden denkbaren Härtefall. Der Meili-MA 4000 ist ein erstaunlich vielseitiges Nutzfahrzeug, das schon in Normalausführung Aufgaben erfüllt, an die sich die meisten «Anderen» seiner Klasse nicht heranwagen.

Der Meili-MA 4000 hat die schmalere Spur, die Ladefläche der «Grossen» und den bestechend engen Wendekreis der «Kleinen». Das robuste Fahrgestell, die verwindungsfreie Chassis-3-Punkt-Lagerung, die überdimensionierten geländegängigen Antriebsräder, die Nutzlast (1 m³ oder 2 m³), der kraftvolle geräuscharme 75-PS Dieselmotor, die serienmässige Differenzialsperre, die rostfreie Fahrerkabine, der zuverlässige Meili-Service (in der ganzen Schweiz) und noch viele vorteilhafte Eigenschaften, ist das Besondere am Meili-MA 4000

Es gibt ihn auch mit zusätzlichen 5 Kriechgängen (MA 4000 C)!

Der Meili-MA 4000 ist das ideale Nutzfahrzeug für Gemeinden, Strassenbauämter und Bauunternehmen!

Übrigens: Den MA 4000 gibt es auch in Sonderausführungen nach Wunsch, z.B. mit Doppelkabine.

Möchten Sie noch mehr wissen über den MA 4000? Oder über unsere Anbaugeräte (Schneesleuder, Schneefräse, Sandstreugerät, Seilwinde, Verladekran, Plattenvibrator etc.)? Rufen Sie uns an! Verlangen Sie Dokumentation, Referenzen oder eine unverbindliche Vorführung. Nicht vergessen: Heute noch den Gutschein einsenden!

Neu: Jetzt gibt es den vorteilhaften Meili-Finanzierungsplan! Er erleichtert Ihnen die Anschaffung.

MAS 1600

MAS 1600: Sattelschlepper, 3,2 t Nutzlast, Allrad, 75-PS Ford (Benzin), Führerschein Kat. A.
MS 1600: 2-Rad-Antrieb bis 4 t Nutzlast.



MA 1500

MA 1500: Kipper/Schnelltransporter, Allrad, 1,3 t Nutzlast, 52-PS Diesel, Führerschein Kat. A. M 1500: 2-Rad-Antrieb, 1,5 t Nutzlast. MA 1500 C: 15-Gang-Getriebe. MA 1600: 75-PS Ford (Benzin) Allrad.



MA 4000

MA 4000: Nutz-Kommunalfahrzeug, 4 t Nutzlast, Allrad, 75-PS-Diesel. MA 4000 C: 15-Gang-Getriebe.



Meili

E. Meili, March-Werk Spezialfahrzeuge
8862 Schübelbach SZ 055 / 7 51 91

Gutschein

Gewünschtes unterstreichen, in Blockschrift ausgefüllt senden an:
E. Meili, March-Werk, 8862 Schübelbach SZ, Telefon 055/7 51 91

Ich wünsche: gesamte Dokumentation / Referenzen

Name/Firma

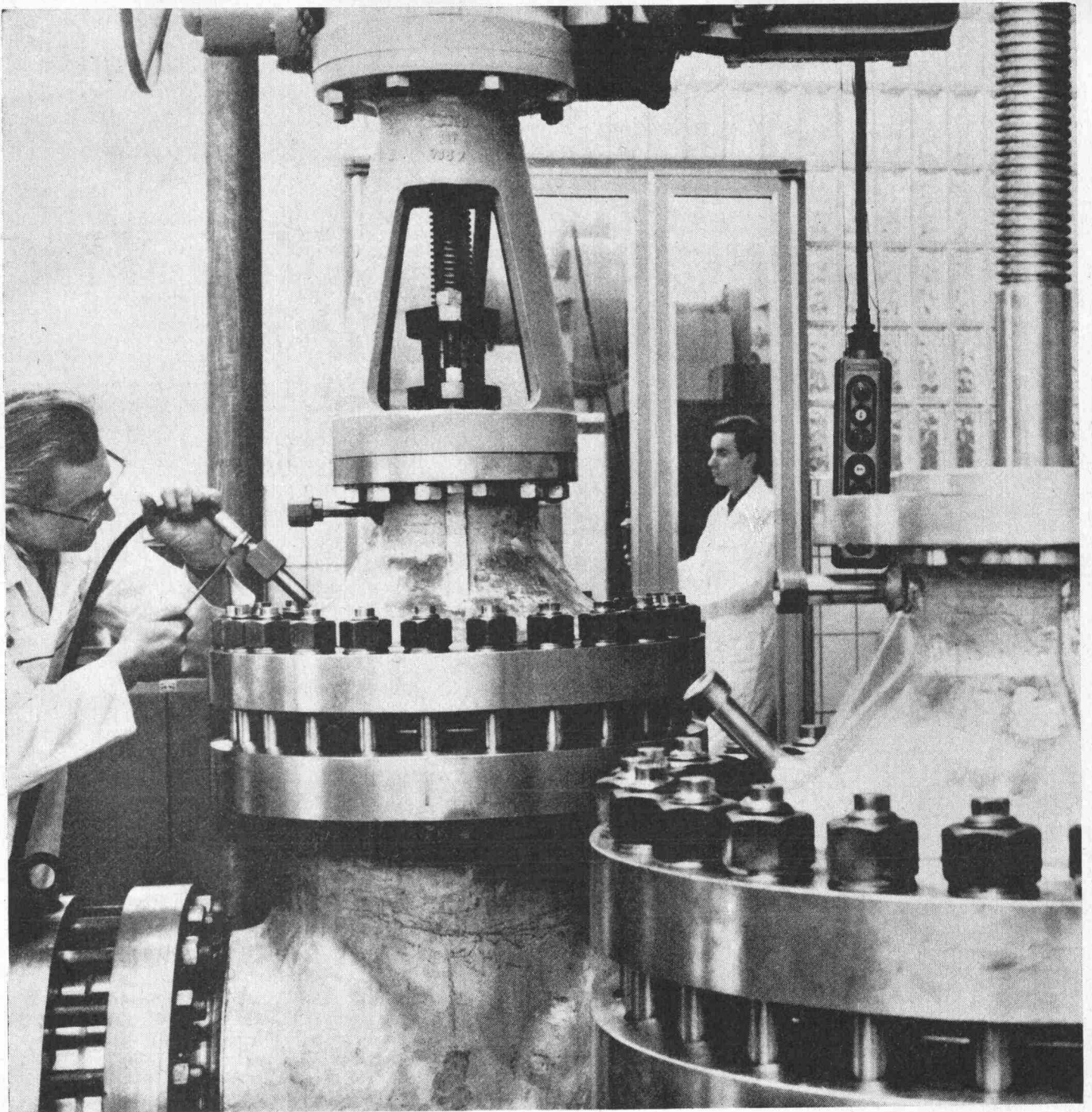
Branche:

Strasse:

PLZ, Ort:

Tel.:

BZ 70



Reaktor-Keilplattenschieber für das Atomkraftwerk Mühleberg der BKW Bern

Pumpen, Kompressoren und Armaturen für Kernenergieanlagen

Unsere Lieferungen in die Schweiz

EIR Würenlingen

Stopfbüchlose Pumpen, Reaktorarmaturen, Gebläse

AKW Beznau I und II

Kompressoren für Werks- und Instrumentenluft

AKW Mühleberg

Reaktorspeise- und Kondensatpumpen, Haupt- und Hilfs-Kühlwasserpumpen, Pumpen für Hilfskreisläufe, Armaturen für Primär- und Sekundärteil, Kompressoren für Werks- und Instrumentenluft

KSB

KSB Zürich AG
Spanweidstrasse 3
8006 Zürich

Kompromisslos

Wieso — sagten wir uns — sollen wir Kompromisse schliessen, wenn doch feste Brennstoffe je länger je weniger in Frage kommen? Wir warfen die Argumente Baukostensenkung und Platzeinsparung in die Waagschale, lehnten Kompromisse ab und schufen den überdurchschnittlich wirtschaftlichen Bitherm BM (von 20 000—106 000 kcal/h). — Hier ist er!

Kein Kompromiss mit den Dimensionen: Der Bitherm BM ist so erstaunlich klein, dass Sie Raum und Geld anderswo investieren können.

Kein Kompromiss mit der Bescheidenheit: Der Chromnickelstahl-Boiler des Bitherm BM liefert stets genügend warmes Wasser.

Kein Kompromiss mit der Zukunft: Der BM ist robust, hat ein langes Leben und ist dank der Gussgliederbauweise jederzeit erweiterungsfähig.

Kein Kompromiss mit dem Lärm: Der BM heizt praktisch geräuschlos.

Kein Kompromiss mit Russ und Staub: Der stets saubere Heizraum kann deshalb auch als Trocknungs- oder Bastelraum verwendet werden.



Wer beim Bauen an die Zukunft denkt,
wählt Ideal Standard

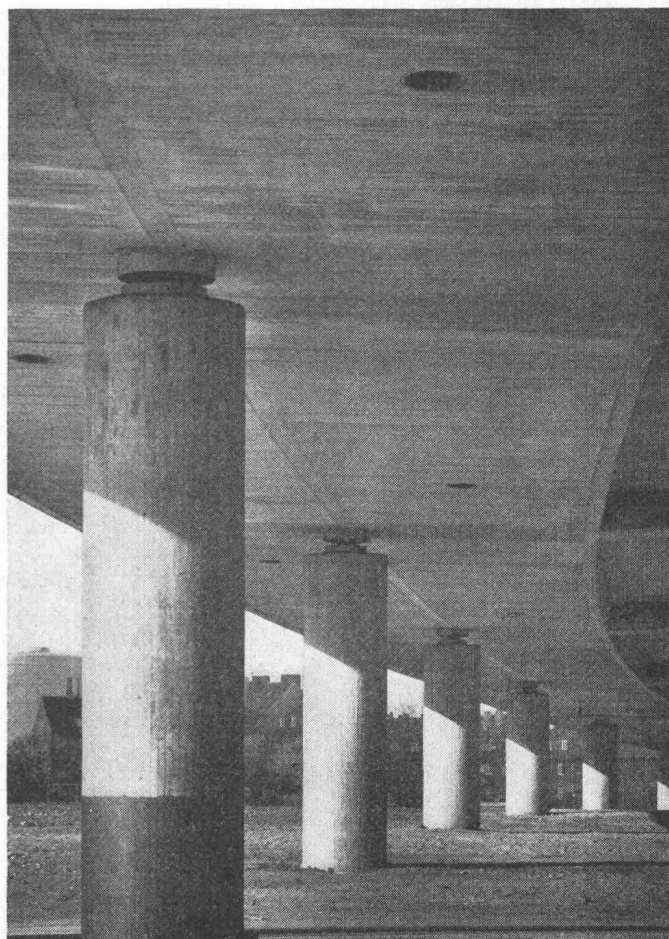
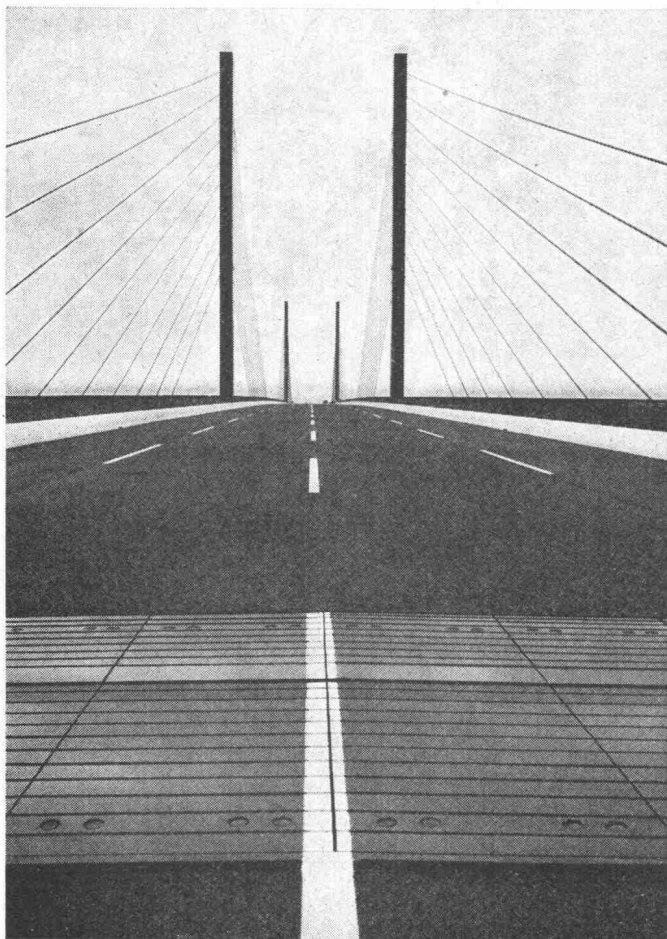
BM

**IDEAL
STANDARD**
AG

4657 Dulliken
Verwaltung:
8600 Dübendorf, Tel. 051 85 1103

▼ 2598

Übergangslösung von Dauer



Übergänge und Brückenlager sind unscheinbare, aber wesentliche Elemente jeder Straßenbrücke. Sie entscheiden über Sicherheit, Leistungsfähigkeit und Lebensdauer. Verformungen, durch Temperaturänderungen, Winddruck und Verkehrslast hervorgerufen, müssen ausgeglichen werden. Die DEMAG hat seit Jahrzehnten dauerhafte Lösungen aller bei Übergängen von Straßenbrücken auftretenden Probleme gefunden. Sie liefert Fahrbahnübergänge und Lager „nach Maß“ für Stahlbrücken oder für Brücken in Massivbauweise.

Die Lager sind gegen Industrie- und Meeresatmosphäre beständig. Niedrige Reibungszahlen garantieren schlanke Unterbauten. Erfahrung und technisches know how sorgen dafür, daß jedes Brückenlager und jede „Übergangslösung“ der DEMAG nicht zur Übergangslösung wird.

Bitte fordern Sie unsere Prospekte an. Nennen Sie uns Ihre Probleme. Unsere Fachingenieure beraten Sie gern.

DEMAG
 **Lauchhammer Brückennormbauteile**

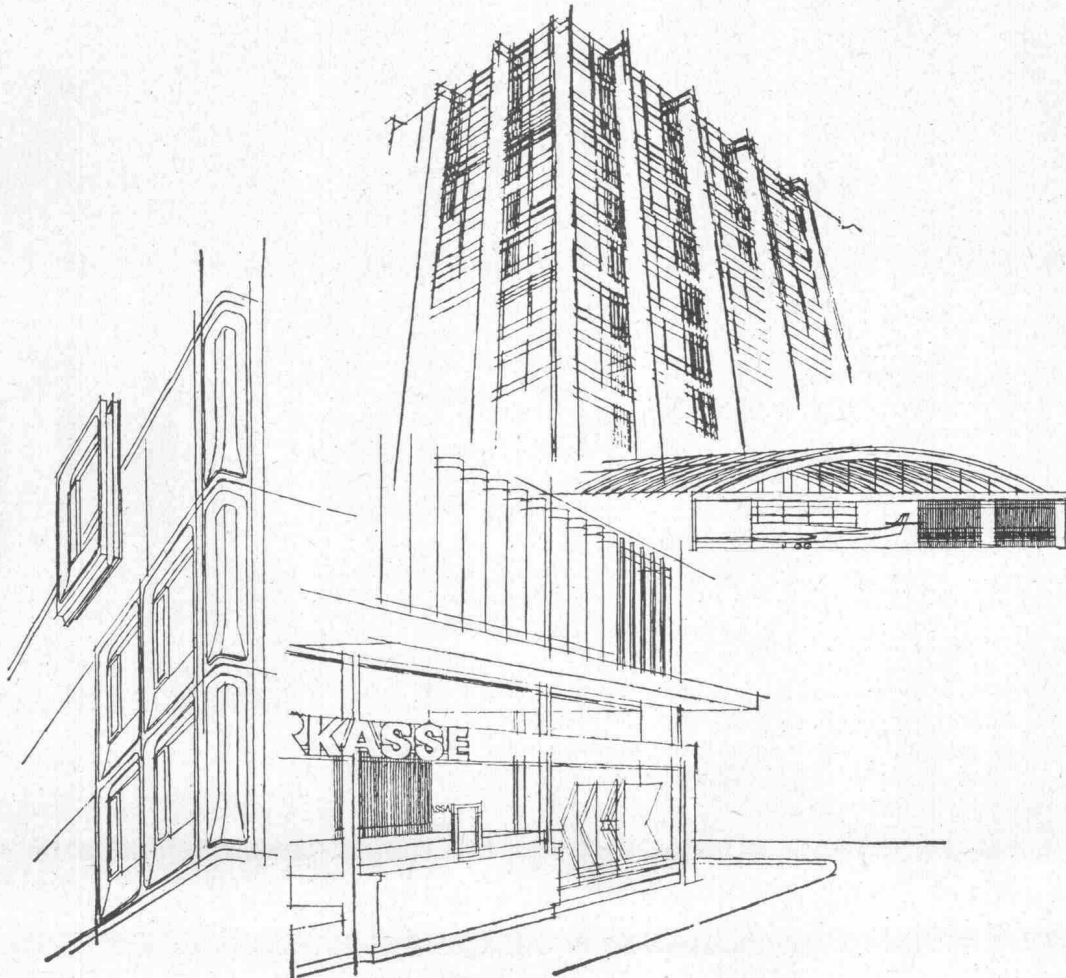
Vertreten durch: ETASA AG 8305 Dietlikon-Zürich Neue Winterthurerstr. Tel.: 051 · 93 04 93 / 95 Telex 52344

Alusuisse Aluminium Baustoff für 1000 Ideen!

Aluminium findet im Bauwesen dank der verschiedenartigsten Lieferformen und seiner vielen guten Eigenschaften immer breitere Verwendung. Profile, Bleche, gewellte Bänder, Verbundplatten, gegossene Elemente, neue Legierungen und Oberflächenverfahren, z.B. für beständige Eigenfärbungen, öffnen ein weites Gebiet für die gestalterischen Ideen der Architekten. Aluminium hat seine Dauerbewährung und damit auch seine Wirtschaftlichkeit schon längst unter Beweis gestellt. Die Alusuisse-Fachleute stellen ihre reiche Erfahrung in den Dienst der Kunden. Wer mit Aluminium baut, baut für die Zukunft. Fragen Sie die Alusuisse, arbeiten Sie mit Alusuisse-Material. Sie können sich darauf verlassen.



Schweizerische Aluminium AG Verkaufsabteilung CH-8048 Zürich Telefon 051/548080



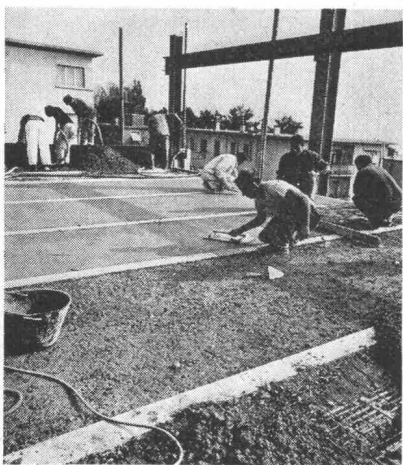
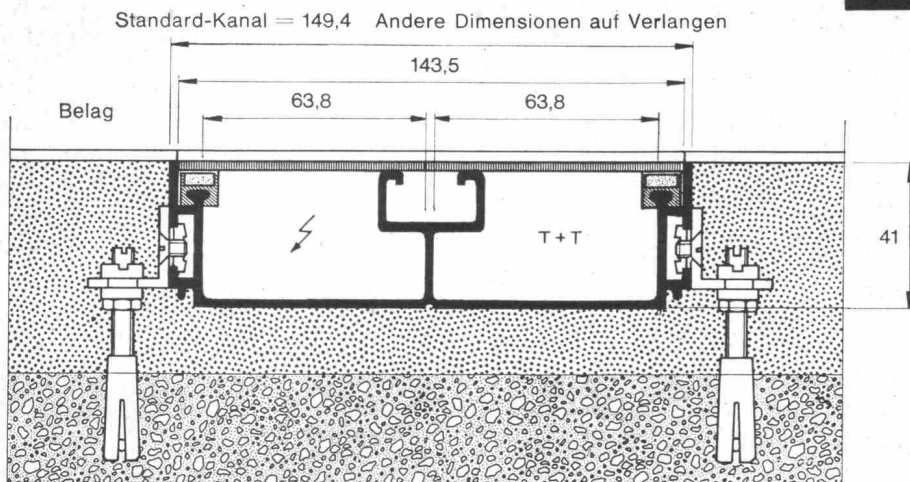
4/120

BODENKANÄLE GARDY TYP

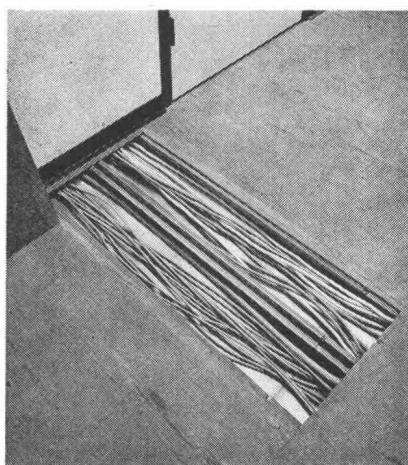
Die ideale Lösung für alle Starkstrom-, Schwachstrom- und Telefoninstallationen in modernen Räumen.

TG

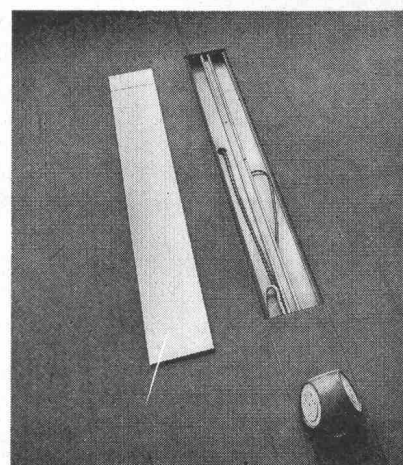
PATENT SALVISBERG



1



2



3

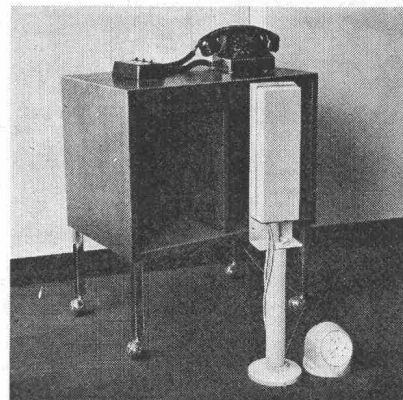
VORTEILE:

- Einfache und genaue Nivellierung der Kanäle auf der Betondecke. Der Zementüberzug wird alsdann mit den Kanälen auf die gleiche Ebene gebracht (Fig. 1).
- Abdeckplatten gehalten mittels Magnetbändern; können mit Sauger oder Magnet abgehoben werden.
- Möglichkeit zur Verlegung jeglicher Art von Bodenbelag, z.B. Linoleum, Plastik, Fliesen, Parkett, geklebte Teppiche, usw.
- Möglichkeit, den Kanal an jeder beliebigen Stelle mit Ein-

fach- oder Mehrfach-Steckdosen, Anschluss-Säulen usw. vom Typ Woertz, zu bestücken (Fig. 3 und 4).

Dieses Material kann wenn nötig ohne nennenswerte Änderung der Installation versetzt werden.

- Möglichkeit, in den Bodenkanälen ebenfalls die Leitungen zu verlegen für die Beleuchtung in den im darunterliegenden Stockwerk befindlichen Räumen; das Verlegen von Rohren in der Betondecke fällt somit weg.
- Dokumentation auf Verlangen bei:



4

GARDY SA - GENÈVE

KUNDENDIENST-WERKSTÄTTEN: Zürich - Basel - Bern - Olten - Chur - Genf - Lausanne - Neuenburg - Sitten - Lugano



KUNSTSTOFFFROHRE UND FORMSTÜCKE

für Kanalisationen
Druckleitungen
Ablaufleitungen
Entwässerungen
Industrien

weil geringes Gewicht
einfache Verlegung
hydraulisch glatte Oberfläche
hohe Abriebfestigkeit
korrosionsbeständig
lange Lebensdauer
absolut dicht

AG
FÜR SYNTHETISCHE
PRODUKTE
8022 ZÜRICH

TELEFON 051 27 21 33 / 27 37 30

Bedienen Sie sich...



wenn es um Abdichtung geht

Bostik-Vulkseal 3104
Zwei-Komponenten-
Versiegelungsmasse auf
Thiokol-Basis.

Bostik-Neoseal 3109
Weich-gummielastisch
abbindendes Zwei-Kompo-
nenten-Versiegelungs-
material.

Bostik 3500
Ein-Komponenten Thiokol-
Dichtungsmasse.

GE-Silikon 3020
Ein-Komponenten-
Dichtungsmasse auf Silikon-
kautschuk-Basis.

Bostik-Seal 3035
Dauerplastische Spritz-
dichtung.

Bostik-Seal
Dauerplastisches Abdich-
tungsmaterial, vorgeformt
oder als ungeformte Masse.

Bostik G-Band
selbstklebendes geschlos-
senporiges Dichtungsband
auf Polyäthylen-Basis.

Bostik-Neopren-Profile
Abdicht- und Isolierprofile
für Elementbau und
Industrierverglasung.
Sämtliche Profile können
nach Zeichnung angefertigt
werden.

Bostik 2050
Paste zur Nahtabdichtung
von Gehrungen und Stößen.

Bostik stellt Hunderte von
spezifischen Produkten für
das Kleben und Abdichten
her...und entwickelt laufend
neue für neue technische
Anforderungen.

**Bostik –
für jedes
Abdichtungs-
problem das
richtige
Produkt**

Denken Sie daran:
für Bostik sind
Abdichtungsprobleme
selten echte Probleme.



**Sprechen
Sie mit
dem
Bostik
Beratungsdienst
051 62 19 11**

Der neue Spülkomfort: GEBERIT ELECTRA

Die elektromagnetische Auslösung, die zu allen GEBERIT-Spülkästen passt.



GEBERIT ELECTRA macht das Betätigen der WC-Spülung spielend leicht. Sie ist leise und absolut betriebssicher, dazu unabhängig vom Wasserdruck, unabhängig vom Schwimmventil und erfordert keinen Filter in der Wasserzuleitung. Alle elektrischen Zubehörteile sind vom SEV genehmigt. Die Betätigung mittels pneumatischen Fusswand- bzw. Fussbodendruckern ist wartungsfrei und genügt höchsten hygienischen Anforderungen.

Weitere Möglichkeiten für die Auslösung des Spülvorganges sind der Hand-Impuls-schalter, der direkt mit dem Magnetheber

verbunden wird, fotoelektrische oder Zeit-auslösung usw.

Die GEBERIT ELECTRA lässt sich daher auch in einem anderen Raum installieren. Und zwar so, dass alle Teile verdeckt sind, also nichts beschädigt werden kann.

Und was besonders wertvoll ist: Die GEBERIT ELECTRA wahrt das Baukasten-Prinzip. Der Elektromagneheber passt auf die Universalgarnitur und kann somit auch nachträglich auf alle GEBERIT-Spülkästen (ab Modell 1968) montiert werden: auf WC- und Pissior-Spülkästen, auf tiefhängende und hochhängende wie

auch das Wandeinbau-Modell Nr.10.600. Verlangen Sie unseren ELECTRA-Prospekt bei Ihrem Sanitär-Grosshändler oder direkt bei uns.



GEBERT+CIE
Armaturen- und Apparatefabrik
8640 Rapperswil am Zürichsee
Tel. 055 2 03 44 Telex 75625

70
L

Feller- Lichtregler

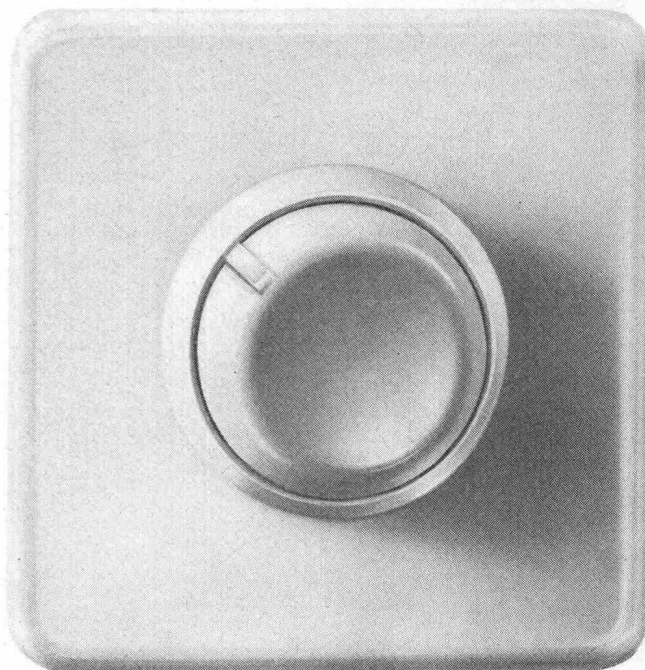
**Helligkeit
nach Wunsch**

für Glühlampen 40 bis 440 Watt

**an Stelle eines gewöhnlichen Schalters einbaubar
mit SEV-Sicherheitszeichen 
radioentstört**

**Erhöhter Bedienungskomfort: Ein Druck auf den
Regulierknopf bewirkt das sofortige Ein- oder Ausschalten in
jeder Reglerstellung**

Adolf Feller AG CH-8810 Horgen Telefon (051) 821611





**So, wie es Ihr Architekt
für Sie geplant hat,
werden wir Ihr Bauvorhaben
für Sie realisieren.**

Und damit beiden Probleme ersparen.

Wir sind Generalunternehmer, spezialisiert in der Realisierung von Bauvorhaben, vertraut mit den modernsten und rationellsten Baumethoden. Erfahrung hat uns zu Spezialisten gemacht.

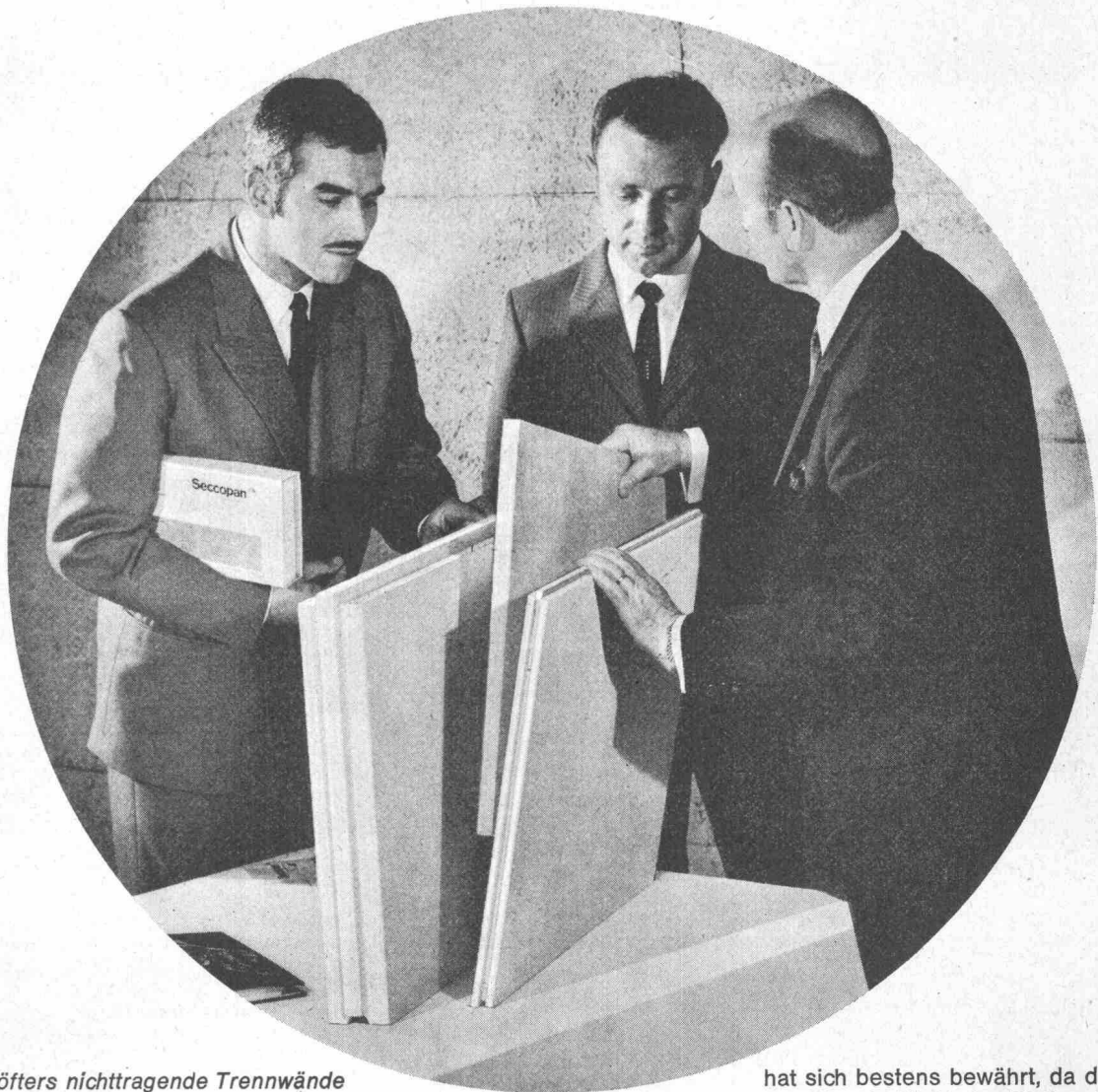
Wenn Sie, als Bauherr, mit Ihrem Architekten zu uns kommen, werden wir Ihnen sagen, in welchem Mass Sie von unserer Erfahrung profitieren können. Wir werden Ihnen zeigen, auf welche Art bei Ihrem Bauvorhaben die Arbeit des Architekten mit der des Generalunternehmers sinnvoll koordiniert werden kann und wie viele Vorteile das mit sich bringt. Wir werden den für Sie vorteilhaftesten Baudatum errechnen. Und Ihnen das Bauverfahren vorschlagen, mit dem die Planungs-idee Ihres Architekten am günstigsten und besten verwirklicht werden kann.

Eben: beiden viele Probleme ersparen.

mobag
g
eneralunternehmung

Mobag Generalunternehmung in Zürich, Basel, Bern und Genf Hofackerstrasse 32, 8032 Zürich, Tel. 051 53 55 00

Aktueller Punkt: Schallisolierwände



«Ich erstelle öfters nichttragende Trennwände mit Albaplatten in Geschäftshäusern. Da einzelne Räume als Direktionsbüros, Konferenzzimmer usw. vorgesehen sind, müssen die Wände besonders schallisoliert ausgebildet werden. Oftmals erfahre ich erst nach der Vermietung, um welche Räume es sich handelt. Wie gehe ich hier am zweckmässigsten vor?»

Da hier die Anpassungsfähigkeit ausschlaggebend ist, empfiehlt es sich, die ALBA-Platten zunächst als einschalige Wände stellen zu lassen. Hernach können die speziellen Räume mit einer druckfesten Mineralwolleplatte ausgekleidet und darauf SECCOPAN-Platten angeblendet werden. Dieses Vorgehen

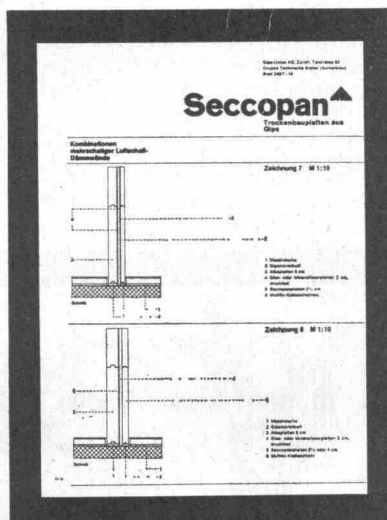
hat sich bestens bewährt, da durch entsprechende Wahl der Plattenstärken die Schallisolation individuell den baulichen und örtlichen Erfordernissen angepasst werden kann. Die Vorteile sind zwingend: sauberer und rascher Aufbau (Trockenmontage), kein Putz, sofort bereit für Tapete, Abrieb, usw. Womit Verzögerungen trotz Dispositionen im letzten Moment vermieden werden!

Für die Planung stellen wir Ihnen gerne ausführliche Unterlagen mit Beispielen zur Verfügung.

GIPS-UNION AG, 8021 Zürich
Talstr. 83, Tel. (051) 23 37 60

Seccopan

Trockenbauplatte aus Gips



Seccopor

Isolierplatte (Gips + Polystyrol)

VELUX -Dachflächenfenster mit Eindeckrahmen sind jetzt viel einfacher einzubauen.

Die Velux-Dachflächenfenster Typ FV
und Typ GGL werden mit montagefertigen
Eindeckrahmen geliefert.

Das erleichtert Ihnen die Arbeit ganz enorm,
denn nun können Sie die Velux-
Dachflächenfenster selbst einbauen.

VELUX GGL – das ideale Fenster
für Wohnräume unterm Dach.

- mit Isolierscheibe
- mit zugfreier Dauerlüftung
bei geschlossenem Flügel
- mit stufenloser Flügeleinstellung
- mit Arretiervorrichtung
für Daueröffnung und Putzstellung



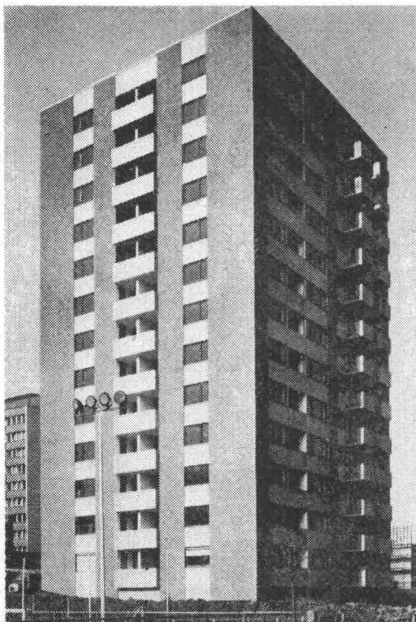
Verlangen Sie unsere
ausführliche Dokumentation.

VELUX A. Kully AG, Glasdachwerke
4632 Trimbach Tel. 062-2139 01

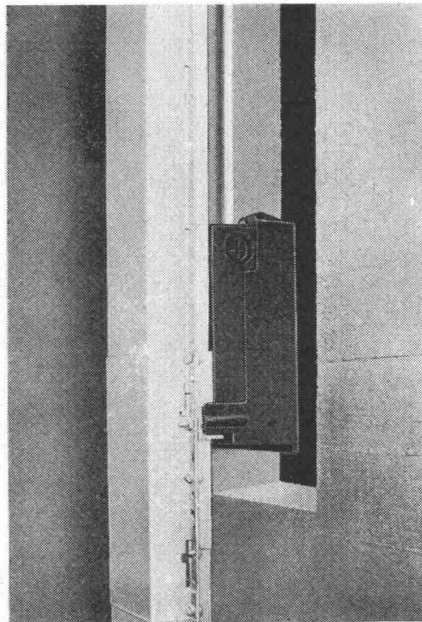
„Wir fertigen“

Z.B. Hochhaus-Steigleitungen

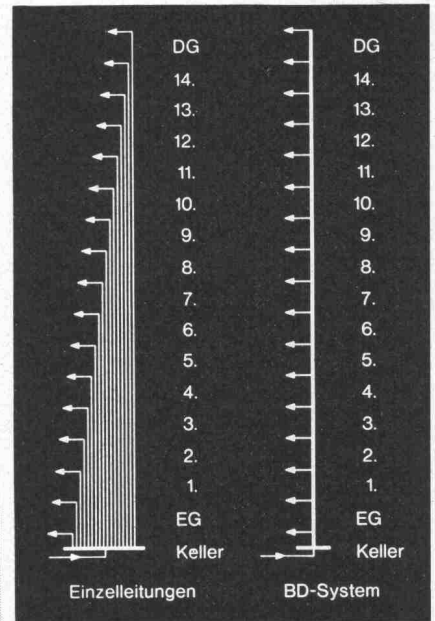
68/8



Bei diesem Hochhaus ist ein BD-System als Steigleitung die Ideallösung



Mit dem BD-System bleibt die elektrische Installation übersichtlich und einfach



Vergleich zwischen einer klassischen Steigleitung mit Einzelleitung zu jedem Stockwerk (links) und dem BD-System als Steigleitung (rechts)

Bis zu 50% Ersparnis gegenüber einer klassischen Installation

Weitere Vorteile:

- einfache Montage
- kurzschlussfeste Installation
- gute elektrische Ausnutzung der Stromschienen
- kleiner Platzbedarf, bis zu 20 % Einsparung an Wandfläche in den unteren Stockwerken
- brandsicher, da die Isolierstützen im Kurzschlussfalle eine gute Schottung für allfällige Lichtbögen darstellen

Unterbreiten Sie uns Ihre Probleme. Wir beraten Sie gerne.



KLÖCKNER-MOELLER

Effretikon, Bahnhofstrasse 28, Tel. 052 / 32 24 21

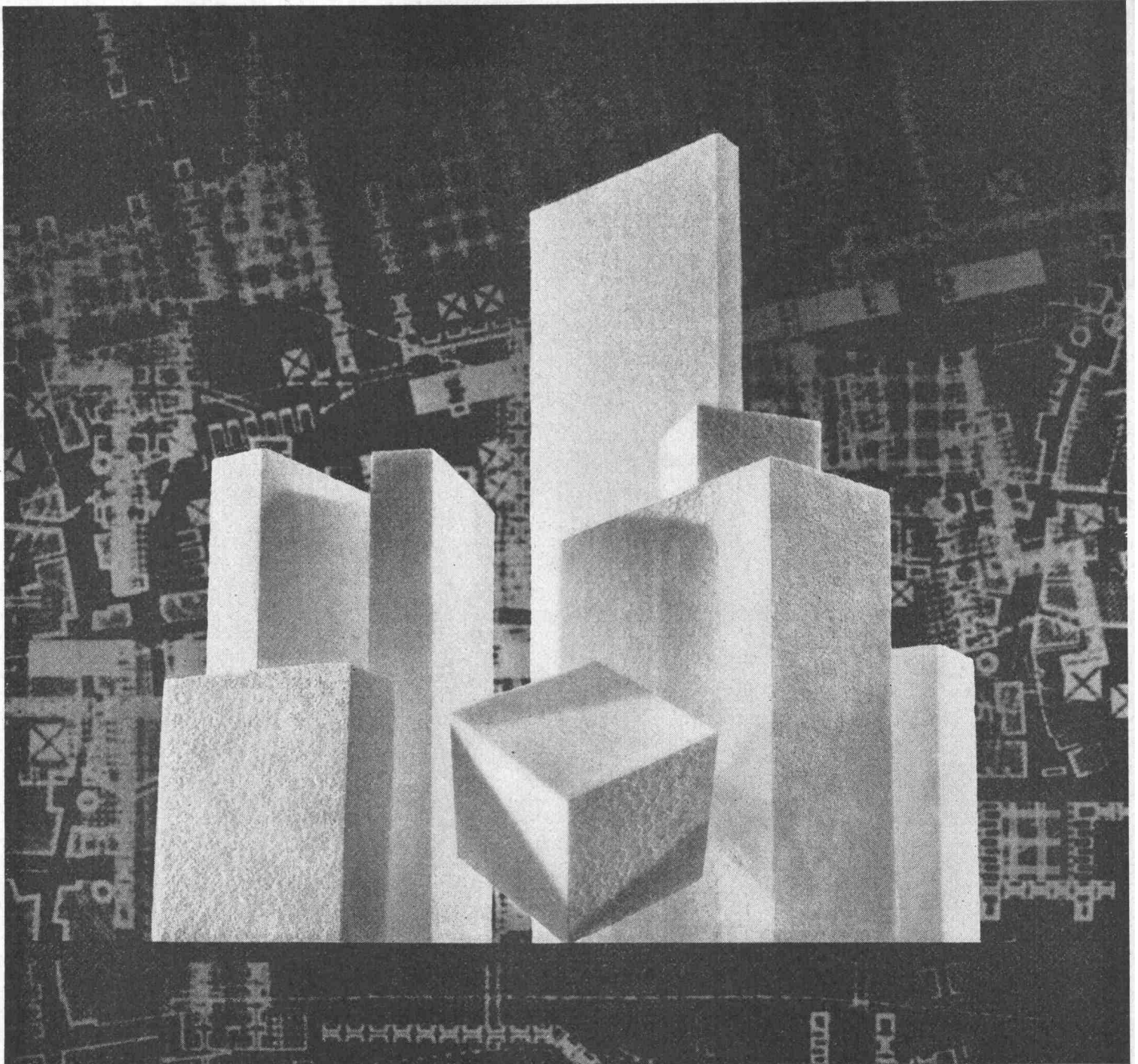


Schlafen Sie ruhig...

Erholen Sie sich dank **kugler**

KUGLER Metallgießerei und Armaturenfabrik AG Genf und Zürich

Der Wert einer Installation bezieht sich nicht nur auf die Art, wie Sie die Arbeit bewerkstelligen, sondern auch auf die Qualität des verwendeten Materials. KUGLER hilft Ihnen, Ihren guten Ruf zu sichern!



K3-1044-169

Entdecken Sie einen der vielseitigsten Dämmstoffe der modernen Welt: Hartschaum aus Styropor der BASF

In der ganzen Welt wird er verarbeitet. Er ist leicht, geschlossenzellig, widerstandsfähig und einfach anzuwenden. Er erfüllt die vielfältigsten Aufgaben der Dämmung in Wand, Boden, Decke, Dach. **Jedermann vom Bau kennt seinen Wert.**

- STYROPOR-Hartschaum ist vorwiegend ein Dämmstoff zur Wärme- und Kälte­dämmung im Hochbau. Er ist die Bremse zwischen warm und kalt.
- STYROPOR-Hartschaum verringert Wandstärken auf das statisch notwendige Maß. Er schafft zusätzlichen Raum.
- STYROPOR-Hartschaum spart nachweislich erhebliche Heizkosten. Er gestattet den Einbau kleinerer Heizanlagen.
- STYROPOR-Hartschaum hat sich bewährt in der Trittschalldämmung. Er ist nicht nur ein Wärme- (bzw. Kälte-) Dämmstoff.
- STYROPOR-Hartschaum hält die Wärme im Raum und die Kälte drau-

ßen; oder die Kühle im Raum und die Hitze draußen. Er schafft gesunde Wohnverhältnisse.

- STYROPOR-Hartschaum ist auch in der Kühltechnik und der Lagerung temperaturgebundener Güter von unschätzbarem Wert. Er ist ein idealer Dämmstoff.

Organchemie AG
Seestrasse 40
8802 Kilchberg-Zürich
Tel. 051/9119 21

[®] **Styropor**

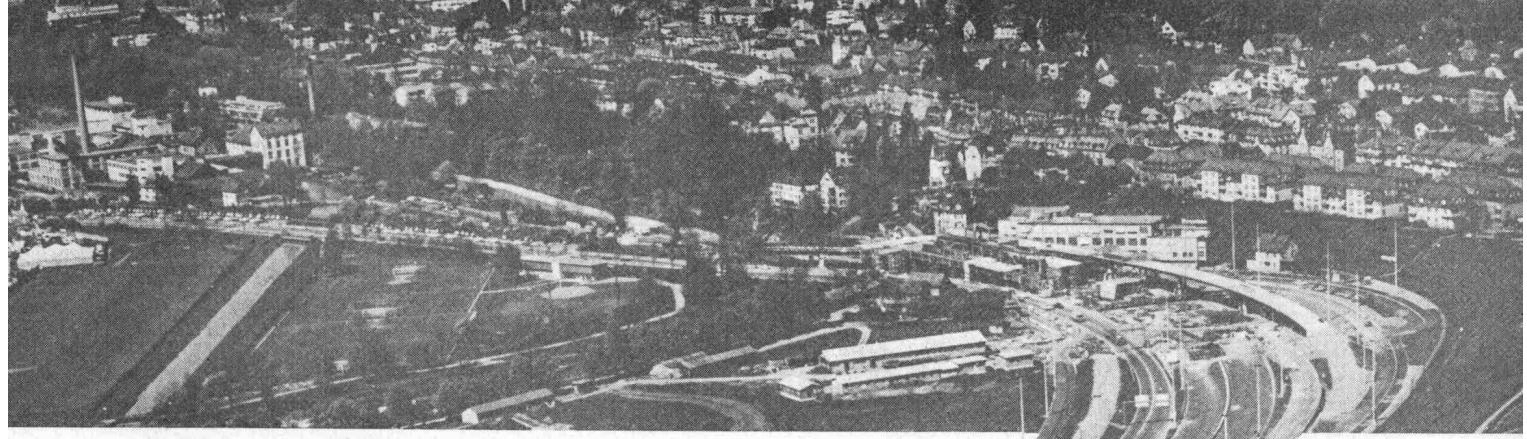
[®] Reg. Warenzeichen der BASF

Styropor wird in der Schweiz von folgenden Firmen zu Hartschaumplatten für den Bausektor verarbeitet:

Baukork AG, 6312 Steinhausen, BLANCOLIT
E. Gonon, 8226 Schleithelm, GÖPOR, GODUR,
GOPLAN, GOSOL
Kork AG / Swisspor AG, 5623 Boswil, ALPORIT

Korkstein AG, Schöneggstr. 30, 8953 Dietikon,
FRIGORIT
Kunststoff AG, 6060 Sarnen, SARNACEL
Sager & Cie., 5724 Dürrenäsch, SAGEX
SIKA-Service, Tüffenwies 16, 8048 Zürich,
SIKA-STYRENE
Wanner AG, Kunststoffe, 8105 Regensdorf, WANNERIT

BASF

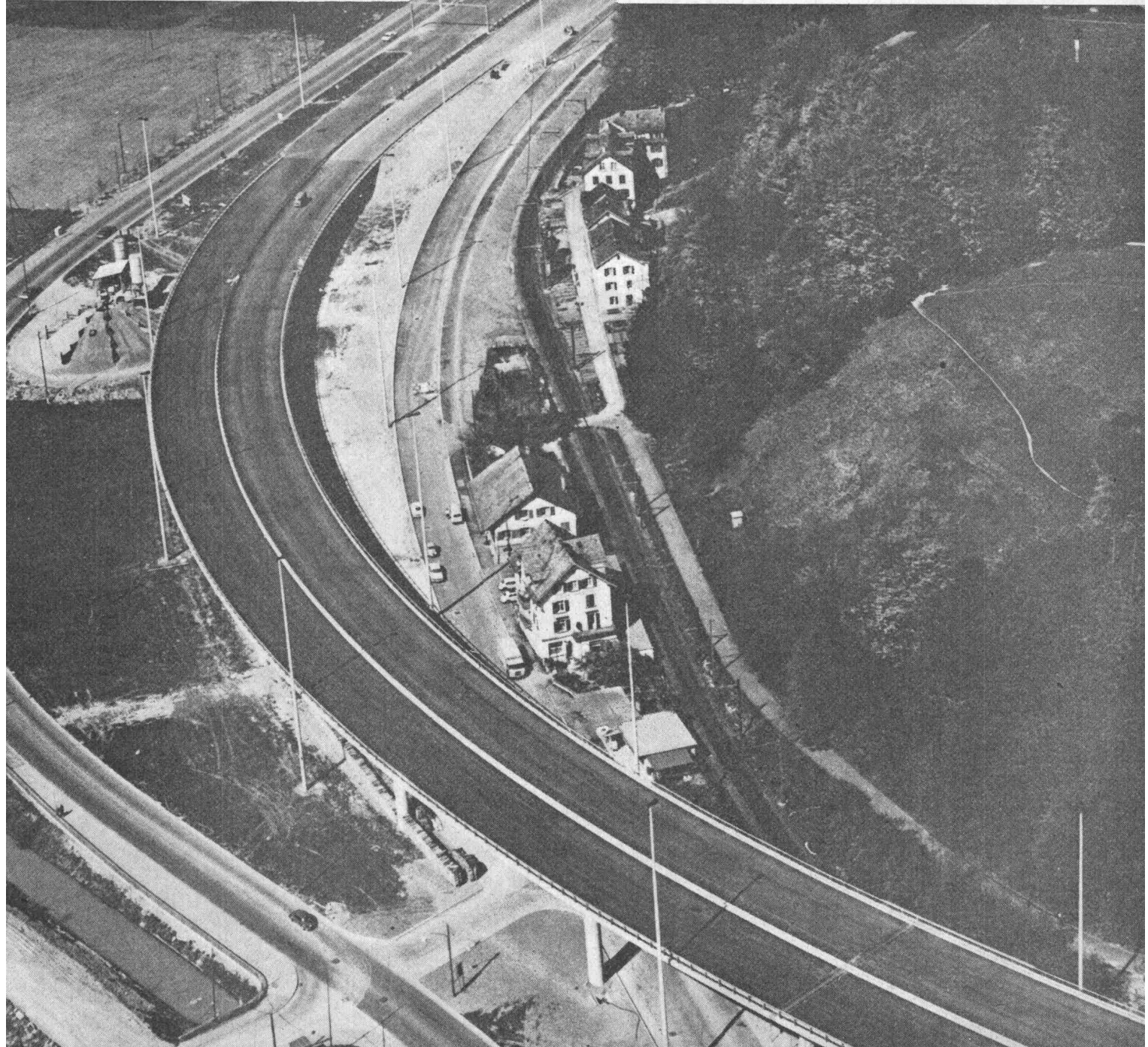


BERATUNG
PLANUNG
PROJEKTIERUNG
KOORDINIERUNG

STRASSENTUNNELS
AUTOBAHNEN
BAHNANLAGEN
U-BAHNEN
HOCH- UND
INDUSTRIEBAU
GROSS-
ÜBERBAUUNGEN



ELEKTRO-WATT
INGENIEUR-
UNTERNEHMUNG AG
POSTFACH
8022 ZÜRICH



Auf Dicht kann man bauen.

Wenn's um Spezialarbeiten im Tiefbau geht.
Denn Dicht findet immer den wirtschaftlichsten Weg:
mit dem genau passenden Pfahlssystem,
dem geeigneten Spezialgerät
und der nötigen Erfahrung.
Das alles senkt Ihre Baukosten.
Und gibt Ihnen Sicherheit, wenn Sie
auf Pfahlgründungen von Dicht bauen.

Dicht AG
St. Gallen 071-23 16 45
Luzern 041-22 24 65
Bern 031-22 72 77
Zürich 051-52 06 33

