

Objektyp: **Advertising**

Zeitschrift: **Schweizerische Bauzeitung**

Band (Jahr): **88 (1970)**

Heft 37

PDF erstellt am: **23.09.2024**

Nutzungsbedingungen

Die ETH-Bibliothek ist Anbieterin der digitalisierten Zeitschriften. Sie besitzt keine Urheberrechte an den Inhalten der Zeitschriften. Die Rechte liegen in der Regel bei den Herausgebern. Die auf der Plattform e-periodica veröffentlichten Dokumente stehen für nicht-kommerzielle Zwecke in Lehre und Forschung sowie für die private Nutzung frei zur Verfügung. Einzelne Dateien oder Ausdrucke aus diesem Angebot können zusammen mit diesen Nutzungsbedingungen und den korrekten Herkunftsbezeichnungen weitergegeben werden. Das Veröffentlichen von Bildern in Print- und Online-Publikationen ist nur mit vorheriger Genehmigung der Rechteinhaber erlaubt. Die systematische Speicherung von Teilen des elektronischen Angebots auf anderen Servern bedarf ebenfalls des schriftlichen Einverständnisses der Rechteinhaber.

Haftungsausschluss

Alle Angaben erfolgen ohne Gewähr für Vollständigkeit oder Richtigkeit. Es wird keine Haftung übernommen für Schäden durch die Verwendung von Informationen aus diesem Online-Angebot oder durch das Fehlen von Informationen. Dies gilt auch für Inhalte Dritter, die über dieses Angebot zugänglich sind.

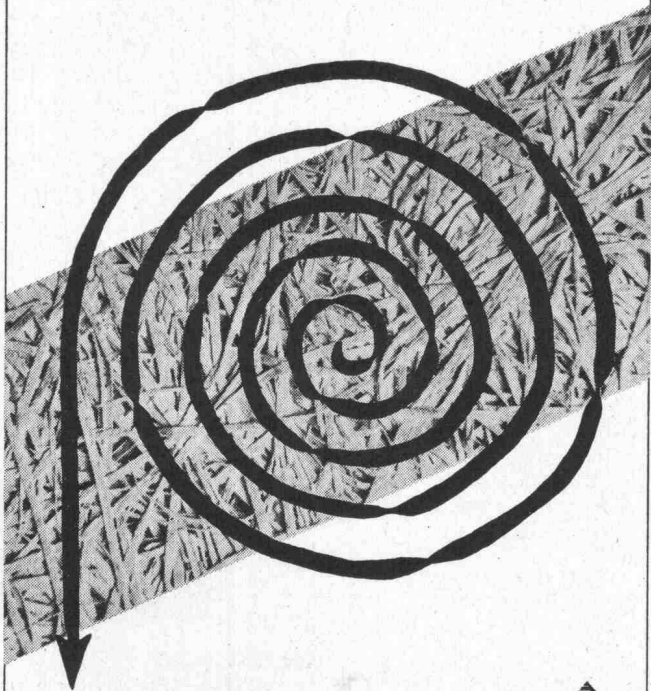
Was?

Was für Ansprüche stellen Sie an eine

Leichtbauplatte?

- Hohe Isolierfähigkeit
- Guter Putzträger
- Grosse Widerstandsfähigkeit
- Hohe Elastizität
- Ausgezeichnete Schallabsorption
- Geringes Gewicht
- Handliches Format
- Leichte Verarbeitung
- Günstiger Preis

Wenn Sie alle Punkte mit Ja beantworten, dann ist die ideale Leichtbauplatte für Sie die



Perfecta



Unterlagen und kostenlose Beratung über Perfecta-Leichtbau- und Akustikplatten durch

GIPS-UNION AG 8021 Zürich
Talstrasse 83, Tel. (051) 23 37 60



Schweizerische Bauzeitung

Offizielles Organ des SIA, Schweizerischer Ingenieur- und Architekten-Verein und der GEP, Gesellschaft Ehemaliger Studierender der ETH Zürich
Gegründet 1883 von Ing. A. Waldner

88. Jahrgang Heft 37

10. September 1970

Inhalt

Operations Research in Theorie und Praxis. Von H. Künzi	819*
Der sechste FIP-Kongress, Prag 1970. Von G. Welbergen	822
Grundbau: Strukturwandel und Hochschule. Von H. J. Lang	823*
Zur «Kunstgeschichte der Schweiz» von Adolf Reinle. Von Peter Meyer	827*
Architektur-Abbildungen. Von P. Meyer	831*

Umschau

20 Jahre Stump Bohr AG, Zürich. Das American Institute of Steel Construction	833
«Hoton», eine neue Dichtung für Binnenschiffahrtskanäle. Der Bau des Parkhauses «Pont du Mont Blanc» in Genf. Ein vielseitiger Restgas-Analysator. Zusammenarbeit zwischen den Bernischen Kraftwerken AG und dem Reaktorinstitut in Würenlingen	834*
Farbfernseh-Übertragungszug des Schweizer Fernsehens. Transportable Gebäude aus Wellpappe. Anschlussgleise	835

Nekrologe

M. Schucan	835*
J. Seiler; F. Jacober; R. Schmid; H. Meier; M. Misslin	836

Buchbesprechungen

Mathematische Hilfsmittel des Ingenieurs. Von R. Sauer und I. Szabo. Wasserwirtschafts-ABC. Vom Bund der Wasser- und Kulturbauingenieure. Röhre und Transistor als Vierpol. Herausgegeben von der Allgemeinen Elektrizitäts-Gesellschaft, AEG-Telefunken, Fachbereich Röhren	836
Ermüdungsfestigkeit der Konstruktionen. Von H. Hertel. Chemiemaschinen. Von S. B. Kantorowitsch. Neuerscheinungen	837

Wettbewerbe

Abschlussklassenschulhaus mit Sporthalle und Kleinhallenbad in Kreuzlingen. Altersheim und Alterssiedlung in Brunnen	838
--	-----

Ankündigungen

Ausstellung «Prag» in Zürich. Ausstellung «Zürich Richtung Zukunft». Tankbau und Tankschutz, Ausstellung und Kongress in Zürich. «Mensch und Technik» an der Deutschen Industrieausstellung Berlin 1970. Kunststoffsymposium in Zürich, 20./21. Oktober 1970	838
Beteiligung der Öffentlichkeit an Planungsprozessen. Volkshochschule des Kantons Zürich	839
Zentralstelle für berufliche Weiterbildung, St. Gallen. VDI-Jahrestagung Fahrzeugtechnik, Mannheim. Projektorganisation mit Netzplantechnik im Hoch- und Tiefbau. Annual Reliability Engineering and Management Institute. Seminar on Plastics for the Building Industry, London. High Temperature Reactors (HTR); Conference planed. Vortragskalender	840

Wir können es uns nicht leisten, nur vom Lichtpauspapier zu reden, wenn wir «Lichtpause» sagen.

Deshalb

*bieten
wir Ihnen
das umfassendste
Lieferprogramm
für die
Lichtpause.*

Lichtpauspapiere

Alle gebräuchlichen weissen und farbigen Lichtpauspapiere — in verschiedenen Lichtempfindlichkeiten und Gewichten — in Rollen und Formaten — für Halbtrocken- und Trockenentwicklung.

Spezial-Lichtpauspapiere

Zwei Beispiele aus unserem Programm:

«Kontrast» für besonders brillante und kontrastreiche Lichtpausen;

Klebefolie zum Kopieren und Aufkleben von sich wiederholenden Sujets und Texten auf Zeichnungen.

Tochterpauspapiere und -filme

Zur Erstellung einwandfreier und korrigierbarer Zwischenoriginale für eine unbeschränkte Anzahl weiterer Lichtpausen.

Paus- und Zeichenpapiere

Reiche Auswahl an satinierten und matten Papieren. Für höchste Ansprüche: «Amopol» Polyester-Zeichenfilme.

Spezialmaterialien

Z. B. «Amokleb» selbstklebende, glasklare Folien mit Standard- und individuellen Symbolen; auch als Zeichnungskopf. «Amotak» selbstklebende Rasterfolien.

Verlangen Sie unsere Dokumentation oder ein Fachgespräch mit unseren Lichtpaus-Spezialisten.



*Unsere
langjährige Erfahrung
bürgt
für Qualität und
fachgerechte
Beratung.*



Messierli

A. Messierli AG
8152 Glattbrugg/ZH, Tel. 051 83 30 40

Fabrik technischer Papiere

Unsere Rohre werden für die Zukunft gebaut:



Um den Angriffen von morgen zu trotzen!

Hart und trotzdem flexibel (E-Modul = 9000 kg/cm^2)

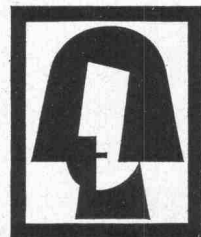
Homogene Stumpfschweissverbindung — keine Muffen, kein Kleben und auch kein Dichten

Betriebssicherheit auch bei Setzungen gewährleistet — kein Bruch, kein Abscheren

Niedriges Rohrgewicht (Spez. Gewicht = $0,955 \text{ g/cm}^3$): Kostenvorteile bei Transport und Verlegung

EUROPLAST mit über 15jähriger Erfahrung, ein Pionier auf dem Sektor der nahtlos extrudierten Hartpolyäthylenrohren DIN 8074 bietet Ihnen Gewähr für technisch einwandfreie Lösungen überall dort, wo Rohre eingesetzt werden. PE-hart-Grossrohre werden zu allen Jahreszeiten verschweisst und verlegt. Die einfache Handhabung der leichten Rohre und die ausgezeichnete Beständigkeit gegenüber aggressiven Medien, ermöglichen die fast universelle Verwendung von PE-hart-Grossrohren für Kanalisationen, See-, Düker- und Druckleitungen.

SCHOELLKOPF + CO
AKTIENGESELLSCHAFT ZÜRICH



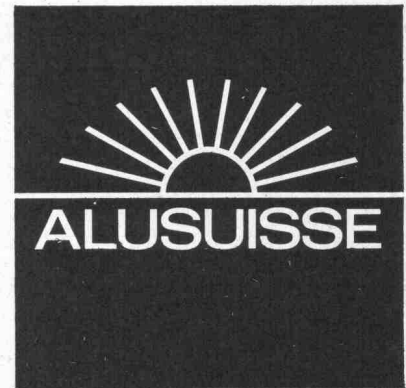
8057 Zürich

Schaffhauserstrasse 265

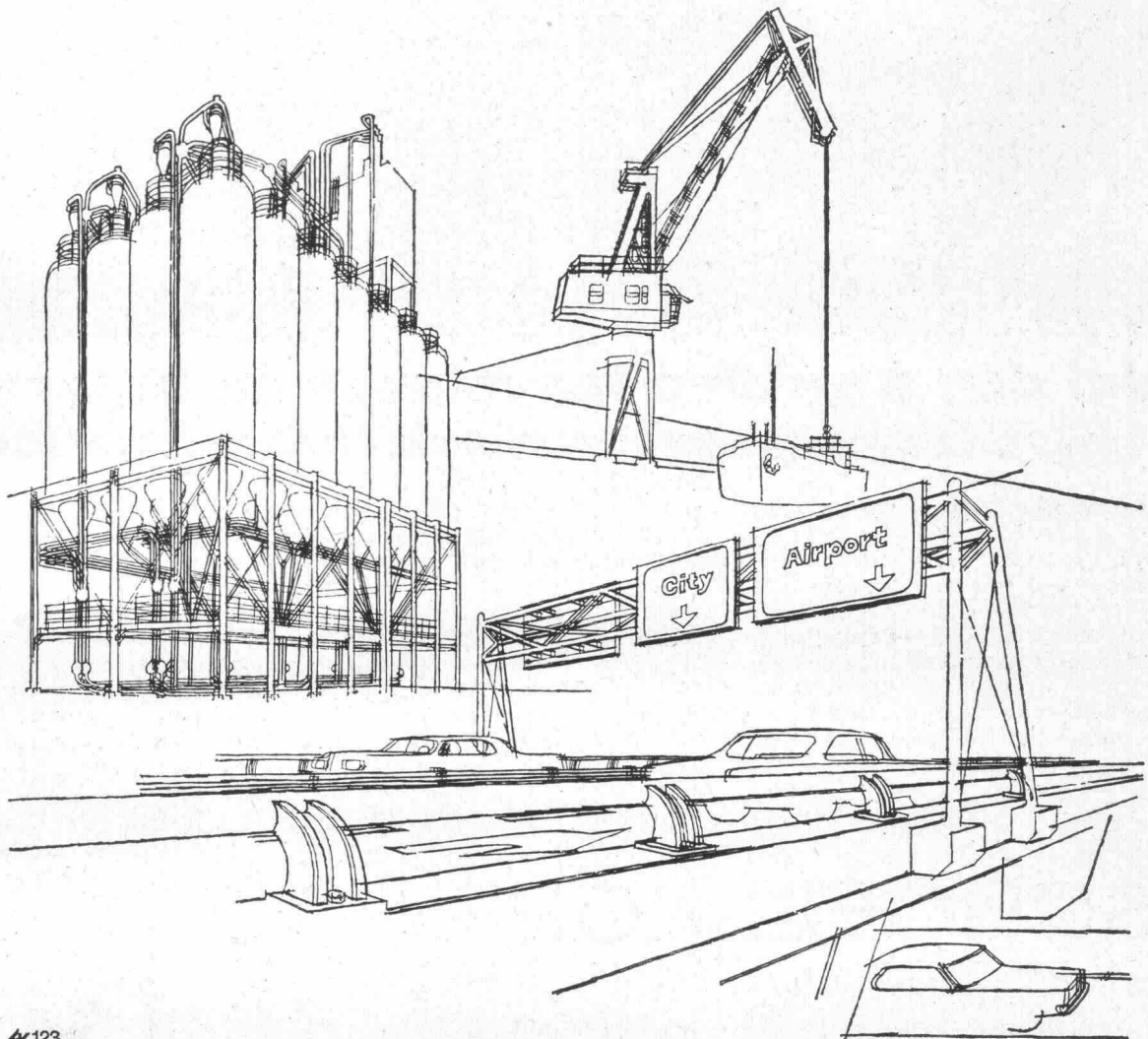
Telefon 051/48 16 16

Alusuisse Aluminium als Werkstoff des Ingenieurs

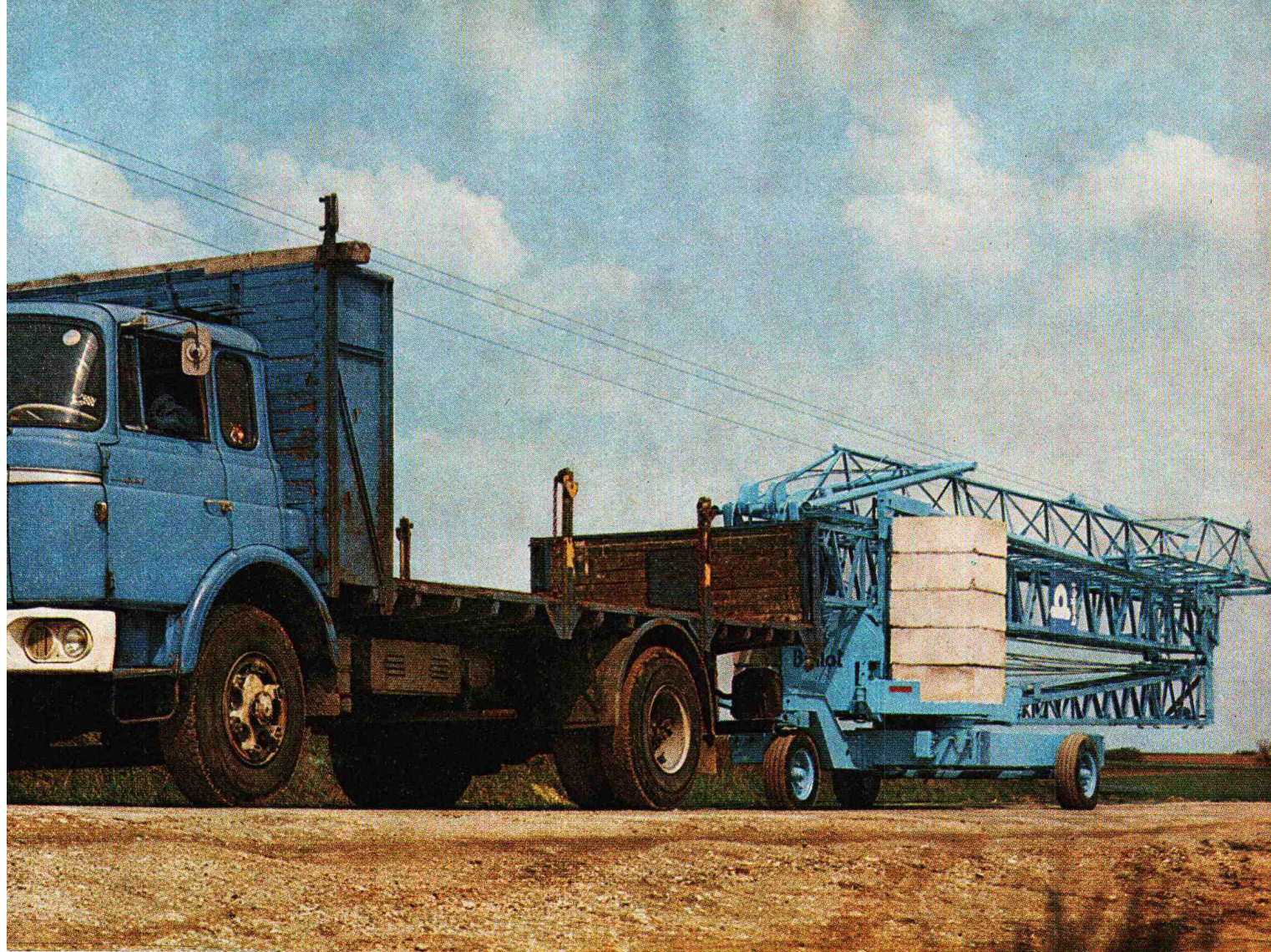
Aluminium wird immer mehr als Werkstoff für Tragwerke wie Brücken, Hallen, Maste, Silos – besonders auch für mobile Konstruktionen wie Fahrzeuge, Krane und Fördermittel verwendet. Sein geringes Gewicht, die hohe Festigkeit der Konstruktionslegierungen, ihr ausgezeichnetes Korrosionsverhalten, die praktisch unbeschränkte Formgebungsmöglichkeit für Profile, die sowohl konstruktiv als auch statisch eine optimale Ausnutzung ermöglicht, lassen Aluminium mit Erfolg in Konkurrenz zu den traditionellen Ingenieurwerkstoffen wie Stahl, Eisenbeton und Holz treten. Die Alusuisse als Pionier des Aluminiums hat durch jahrelange Forschung und Entwicklung Konstruktionslegierungen geschaffen, die schweisssbar sind, hohe statische und dynamische Beanspruchungen aushalten und von langer Lebensdauer sind. Arbeiten auch Sie mit Alusuisse-Material und Alusuisse-Beratung. Sie können sich darauf verlassen.



Schweizerische Aluminium AG Verkaufsabteilung CH-8048 Zürich Telefon 051/548080



4/123



Strassentransport eines BP 1000: die 10 Ausgleichsgewichtblöcke vorne haben sich nicht verschoben.

Boilot : kompletter Kran mit Ballast unterwegs

DAS Boilot-Kran-Programm besteht aus 17 Modellen von 300 kg/10 Meter bis 3 t/30 Meter, wovon einige mit Selbstantrieb. Alle diese Modelle sind so ausgearbeitet, dass sie *ohne Zerlegen* in einem Stück – der Strassenverkehrsordnung gemäss – sogar mit Ballast (bei allen Modellen bis zu 25 t/Meter) auf der Strasse transportiert werden können. (Nur das Modell BP 10.000 wird in zwei Teilen transportiert.)

Der Lastwagen-Lenker kann *allein* den Transport ausführen.

Transport Strasse – Baustelle

Es ist nicht notwendig, den Bauplatz zum Aufstellen des Kranes besonders vorzubereiten. Der Transport von der Strasse zur Baustelle ist auf ein Minimum von Arbeit beschränkt: Elektrischer Anschluss. Senken der Spindeln und Stützarme. Lastwagen abhängen. Auslegerspitze, Längsträger für die Montage und Turmspitze aufklappen. Das ist alles. Es genügt jetzt, nur noch auf einen Knopf zu drücken, und der Boilot-

Kran hebt sich von selbst in weniger als 10 Minuten.

Umstellen auf dem Bauplatz

Die Dreiradausrüstung des Boilot-Krangestelles ergibt einen ausgezeichneten Umkehrwinkel. Der Boilot-Kran vermag sich auf der Stelle zu drehen. Das Ganze – Mast und Ausleger – zusammengeklappt, kann unabhängig von der Fahrgestell-Position orientiert werden, was erlaubt, mühelos zwischen zwei nahegelegenen Arbeitsstellen zu manövrieren.

Für die Isolierung von Mauerwerk, Fassaden, Holz- und Metallkonstruktionen: das Erfolgsprodukt Flumroc Isolierplatten

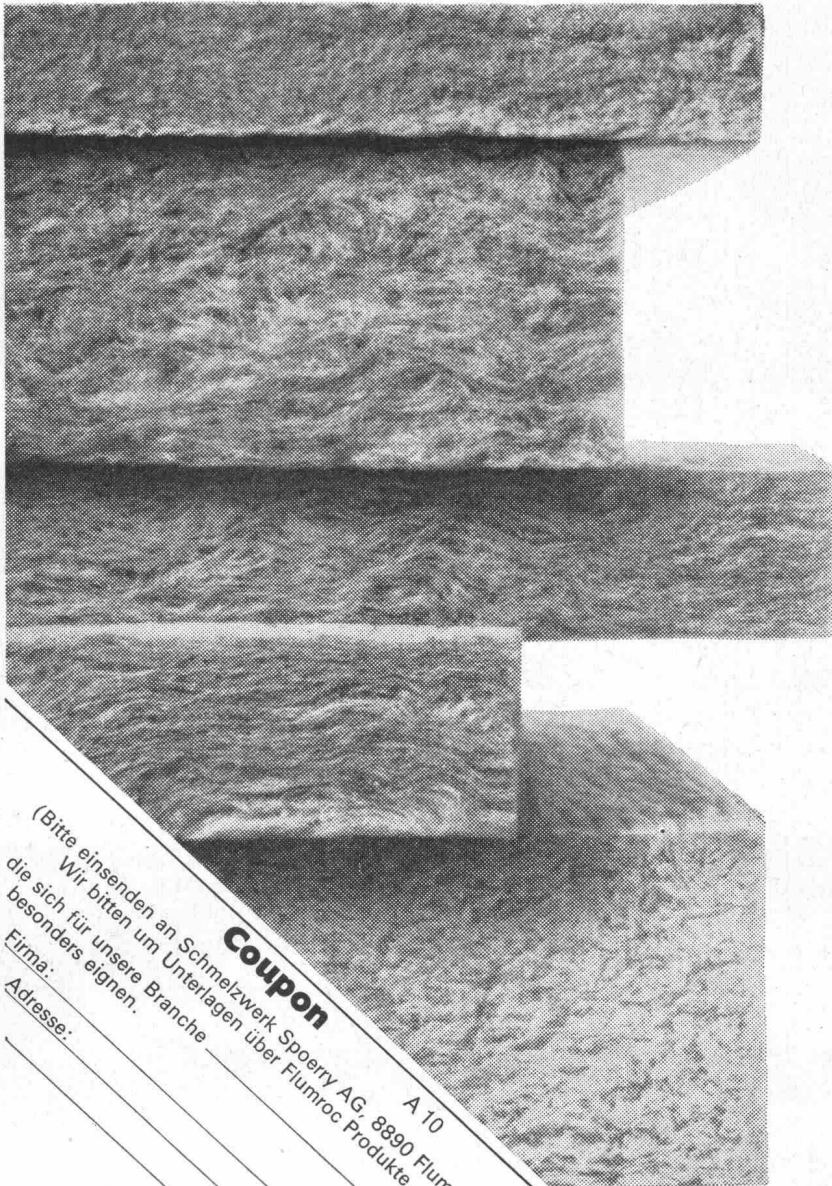
Die praktischen, preisgünstigen Platten aus kunstharzgebundener Steinwolle erlauben eine tadellose thermische und akustische Isolierung. Die Verarbeitung ist problemlos.

Brandsicher isolierende Flumroc Platten gibt es in Dichten von 45 bis 100 kg/m³ und Stärken von 30 bis 100 mm.



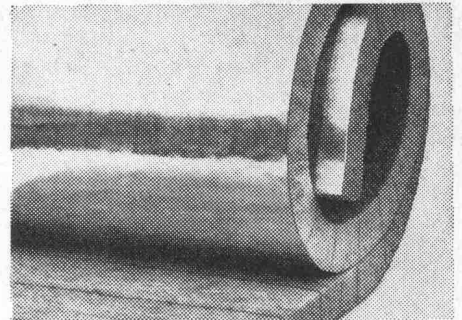
isoliert brandsicher

Flumroc Isolierprodukte aus Steinwolle
Schmelzwerk Spoerry AG, 8890 Flums, Tel. 085 311 48



Überhaupt enthält das Flumroc Programm für jeden Isolierzweck das geeignete Steinwollprodukt.

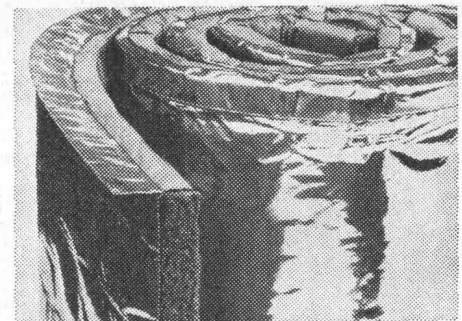
Denn Steinwolle – das hervorragende Isoliermaterial – lässt sich leicht formen und verarbeiten:



Zum Beispiel zu Flumroc Lamellmatten für die technische Isolierung



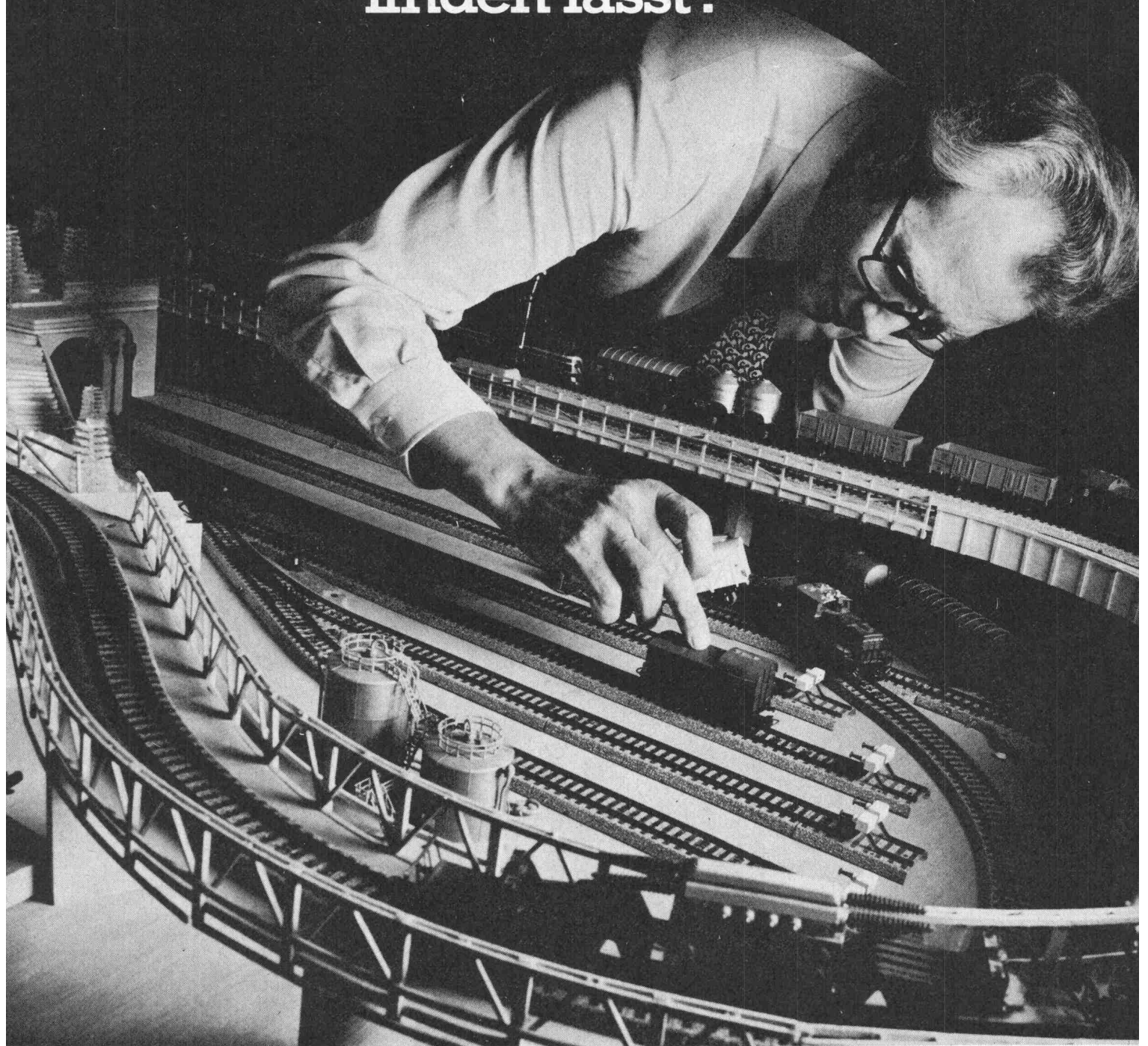
Zum Beispiel zu Flumroc Wintermatten als Schutz gegen Frost auf Bauplätzen



Zum Beispiel zu Flumroc Aluflex-Matten für Sparrendächer und Holzkonstruktionen

Coupon A 10
(Bitte einsenden an Schmelzwerk Spoerry AG, 8890 Flums)
Wir bitten um Unterlagen über Flumroc Produkte,
die sich für unsere Branche besonders eignen.
Firma: _____
Adresse: _____

Ist es so selbstverständlich,
dass ein Notstrom-Ingenieur Sie wieder
Zeit für Ihr Hobby
finden lässt?



Für uns ja.

Denn in jeder Phase der Auftragsabwicklung entlastet Sie unser Notstrom-Ingenieur. So spürbar, als wenn Sie einen weiteren Mitarbeiter in Ihrem Büro hätten. Einen Mitarbeiter, der seine Verantwortung kennt. Wir wissen nämlich nur zu gut: Mit Notstrom lässt sich nicht spassen.

SAUBER + GISIN

Sauber + Gisin AG, 8034 Zürich
Höschgasse 45, 051-34 80 80

Der MENZI-BAGGER MUCK 3000-S leistet tatsächlich mehr als die andern



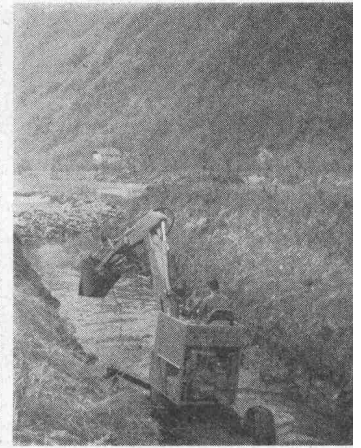
Arbeit mit dem Grabenlöffel



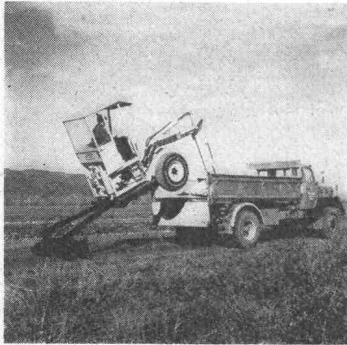
Arbeit am Hang bis 80%



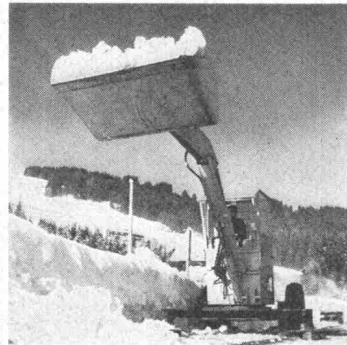
Graben für eine Rohrleitung



Arbeit in einem Bergbach



Verlad auf einen Lastwagen



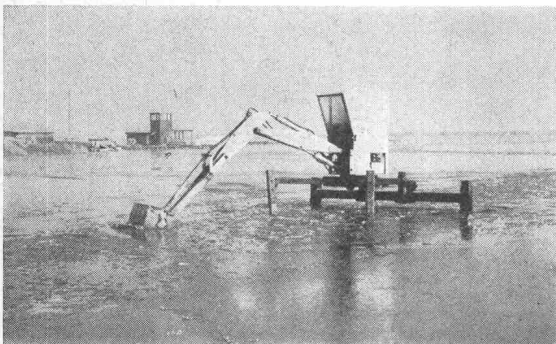
Arbeit mit der Schneeräum-
schaufel



Arbeit im Sumpf



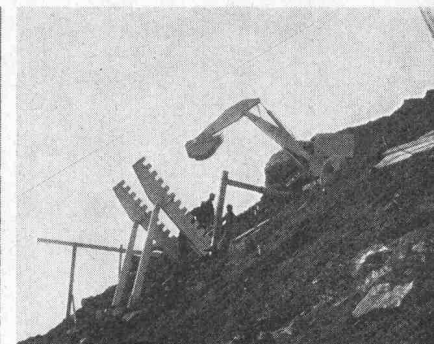
In den Bergen



Arbeit in einem See



In schwierigem Gelände




Einsatz
bei Lawinenverbauungen

ERNST MENZI AG **CH-9443 WIDNAU** (Schweiz) Tel. (071) 72 26 26

Rivaltect hält Brenn- und Treibstoffe in Fesseln.

Wenn Tanks über- oder auslaufen sollten.



Rivaltect, der öldichte Schutzanstrich für Auffang- und Schutzwannen aus Beton, entspricht den eidgenössischen Bestimmungen für Gewässerschutz.*

Denn Rivaltect widersteht dauerhaft allen Mineralölen, wie Heizöl, Petrol, Dieselöl u. a. Und auch verdünnten Alkalien.

Rivaltect haftet auch auf feuchter Unterlage, vermag im Beton entstehende Risse bis zu 2 mm Breite zu überbrücken, enthält keine feuergefährlichen Lösungsmittel und ist praktisch geruchlos.

All das macht Rivaltect zum Schutzanstrich, der wirklich fesselt. Damit Grundwasser klar und lauter weiterfliessen kann.

*Technische Tankvorschriften vom 27. Dez. 1967, Anhang 7, definitiver Ausweis Nr. 04.14.69.

Rivaltect

für Auffangwannen, die wirklich halten



MEYNADIER
MEYNADIER + Cie AG, Zürich, Lausanne, Bern, Luzern.

Wissen Sie im Detail, wie die Klaus Esser KG Regen und Schmelzwasser unsichtbar von Flachdächern ableitet?



Das ist alles, was Sie von esser's Dachgullys sehen (wenn sie eingebaut sind). Ein Sieb — weiter nichts. Aber unter diesem Sieb steckt mehr als nur ein „Trichter“:

Es ist eine System-Konstruktion — ein Baukastensystem: esser's Gully-Serie
esser's Gully-Serie wird auf dem Dach, bei Balkon, Terrasse und Loggia angewandt. Das gemeinsame Kennzeichen ist flexible, fugenlose und rückstausichere Anbindung an die Umgebung. Und die Elemente sind wärmegeädmt, heizbar, senkrecht oder abgewinkelt, teilweise auch höhenverstellbar.

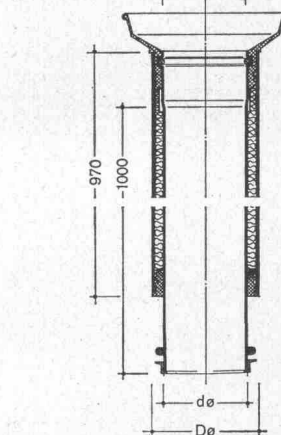
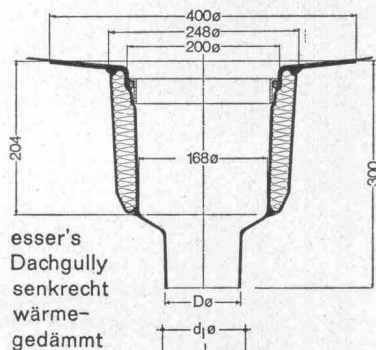
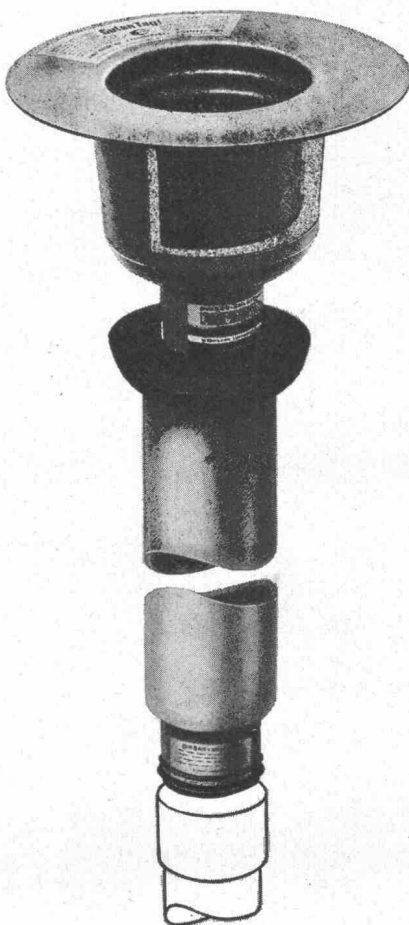
Allein in der Bundesrepublik Deutschland sind viele 100.000 Flachdächer im Industrie- und Wohnungsbau mit esser's Gully-Serie ausgebildet. Bis heute ist uns noch kein Entwässerungssystem begegnet, das einfacher und überzeugender ist.

Und wenn das Fallrohr unter dem Gully wärmegeädmt sein soll? Dann schließt sich **esser's zobelrohr**, doppelwandig und wärmegeädmt, als logische Fortsetzung einfach an.

Oder wenn's um Revisionschächte geht. Mit **esser's Schachtabdeckungen** in 11 verschiedenen Größen, auf Wunsch auch gas- und wasserdicht, werden diese praktisch „unsichtbar“ gemacht.

Deshalb informieren Sie sich über Problemlösungen mit esser's Gully-System, mit esser's zobelrohr und esser's Schachtabdeckungen. Von denen Flachdach-erfahrene Architekten behaupten, daß es in Funktion und Qualität nichts Vergleichbares gibt.

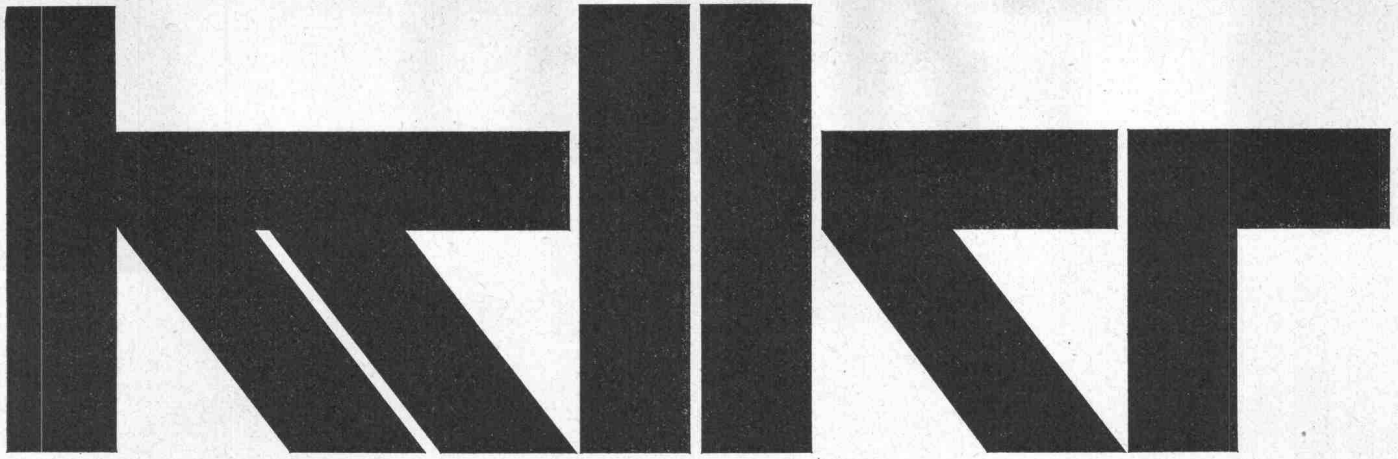
Schreiben Sie uns, Postkarte genügt. Und Sie erhalten kostenlos und unverbindlich esser' Gully-Katalog mit esser's Schachtabdeckungen und esser's zobelrohr. Sie erhalten Problemlösungen, wie sie nach dem heutigen Stand der Technik nicht besser sein können.



esser's zobelrohr
doppelwandiger, wärmegeädmt
Fallrohrstützen für esser's Dachgullys,
senkrecht



Generalvertretung:
Jakob Scherrer Söhne
Allmendstrasse 7
8059 Zürich, Postfach
Tel. 051 25 79 80



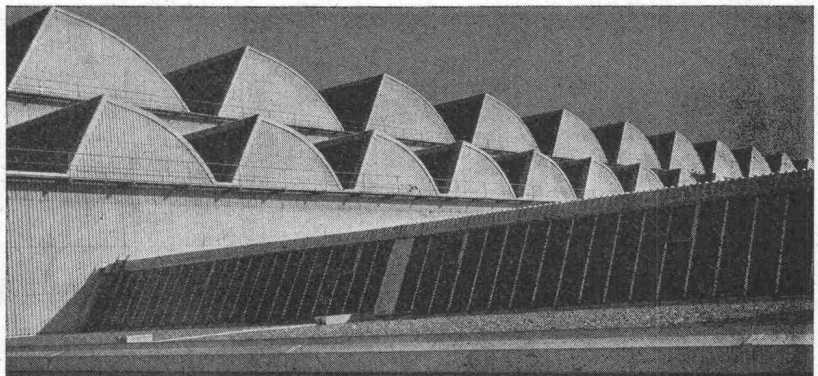
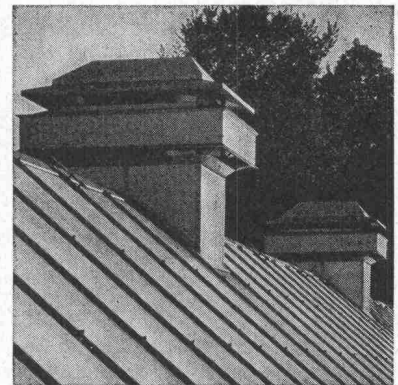
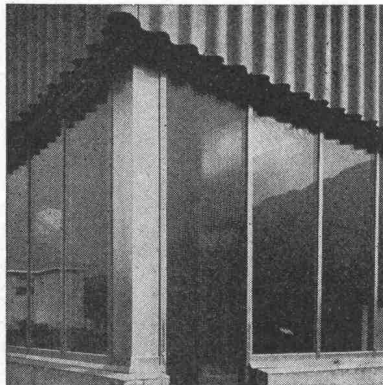
Engineering im Fensterbau

Siegfried Keller AG, Wallisellen

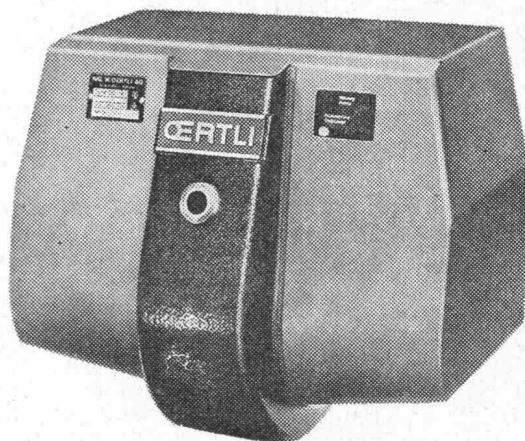
Wir geben uns nicht damit zufrieden, einfach nur gute und preiswerte Fensteranlagen zu liefern. Es liegt uns daran, Ihnen mehr zu bieten. Das heisst, dass wir uns bemühen, in jedem Einzelfall aus dem Komplex verschiedenartigster Probleme die beste Lösung herauszuschälen.

Da ist einmal die Tageslichtbeleuchtung. Hier lassen wir nichts unbeantwortet. Vielleicht sagen wir Ihnen sogar mehr darüber, als Sie fragen können. Aber die Fragen der Beleuchtung und der Lichtführung sind nur Teilprobleme. Wir nehmen es beispielsweise auch mit dem Sonnenwärmeschutz ganz genau. Auch die natürliche Lüftung peilen wir nicht über den Daumen. Den Fragen der Blendung schenken wir genau soviel Beachtung wie etwa der Reinigungsmöglichkeit der Fenster. Und sollte Ihnen die Lärmübertragung durch Fensterflächen Sorge bereiten, sind wir auch da gewappnet. Dem Kondenswasserproblem schliesslich nehmen wir uns ebenso an, wie etwa der heizwirtschaftlichen Untersuchung bei verschiedenen Fensterisolationen. Wir überlassen wirklich nichts dem Zufall. Vielleicht ist das der Grund, weshalb so viele Bauherren und Architekten unsere Dienste in Anspruch nehmen.

Siegfried Keller AG, Industrieverglasungen, 8304 Wallisellen-Zürich,
Telefon 051 933232
Technisches Bureau Westschweiz: 19, route de Chavannes, 1000 Lausanne,
Téléphone 021 249429



Bestseller: OE-9



1968 kam er auf den Markt. Seither hat er sich in Tausenden von Anlagen im In- und Ausland bewährt – unser Kleinoelbrenner OE-9. Mit einem Leistungsbereich von 15000–130000 kcal/h ist dieser Kompakt-Brenner speziell für Ein-, Zwei- und kleinere Mehrfamilien-Häuser entwickelt worden. Diesen Brennertyp liefern wir unter der Typenbezeichnung OE-9 G auch als Gasbrenner.

OERTLI-Brenner – OERTLI-Vorteile:

Geräuscharmer Betrieb * gute Verbrennungsergebnisse
* einfache Regulierung und Anpassungsmöglichkeiten
an alle Kesseltypen * geringer Stromverbrauch * einfacher elektrischer Anschluss * moderne, raumsparende und formschöne Ausführung.

OERTLI-Service – einzigartig in der Schweiz!

In der Schweiz besitzt OERTLI die grösste private Serviceorganisation. Dazu gehören 71 Servicestationen mit über 250 mobilen Servicestellen.

Jeder Servicemonteur ist ein ausgebildeter Fachmann. Er sorgt für die Betriebssicherheit und Wirtschaftlichkeit der OERTLI-Apparate. Sein Service-Wagen ist ein fahrendes Ersatzteillager und jederzeit einsatzbereit. Wenn man ihn braucht, ist er rasch zur Stelle – auch in der Nacht und an Sonn- und Feiertagen.

Denken Sie daran:

OERTLI-Produkte sind das Ergebnis intensiver Forschung, langjähriger Erfahrung und sorgfältiger Arbeit. Qualitätsprodukte also, für die Sie sich mit ruhigem Gewissen einsetzen können.



ING. W. OERTLI AG, Brenner für Oel und Gas, Wasseraufbereitung
Zürichstrasse 130, 8600 Dübendorf, Tel. 051 85 05 11

OERTLI

Irrtum zu glauben, um Holz zu schützen und zu färben brauche man zwei Produkte...



...color xex schützt und färbt zugleich!

In 10 Farbtönen erhältlich!

Color xex ist eine Holzschutzfarbe, also zugleich Imprägnier- und Anstrichmaterial. Es dringt tief ins Holz ein und schützt durch fungizide und insektizide Wirkstoffe gegen Pilze und Insekten. Der atmungsfähige

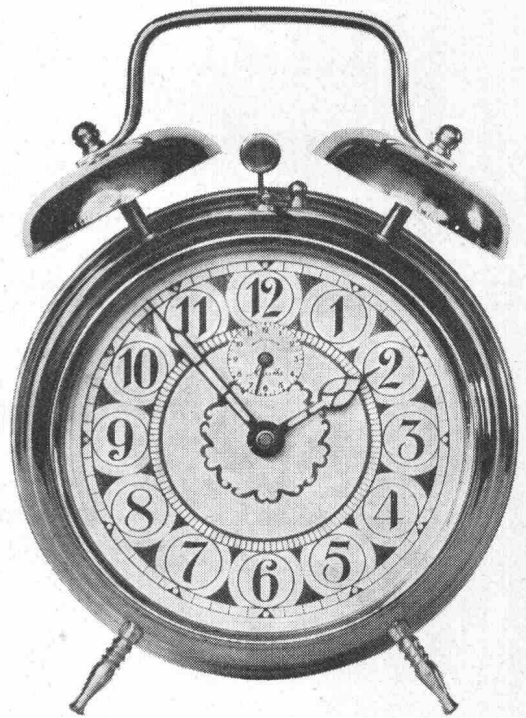
Anstrichfilm blättert nicht ab und schützt die Fassaden vor Verwitterung. Color xex ist speziell auf die klimatischen Verhältnisse unseres Landes eingestellt. Es wirkt lasierend und unterstreicht dadurch die

schöne Maserung des Holzes. Color xex ist ein erprobtes Spitzenprodukt. Aus unserer Referenzmappe: EXPO64, OLMA-Hallen St. Gallen, Ferienzentrums Leysin (Fenster).

**Für Holzschutz - das Unternehmen mit der jahrzehntelangen Erfahrung:
DR. R. MAAG AG, 8157 Dielsdorf 051 94 12 55**

Aufwachen...!

Es geht um Ihre Zeit und Ihr Geld



Mit Hilti-Befestigungssystemen sparen Sie an beidem:

Sie sparen kostbare Zeit: ob Sie Kabel verlegen, Installationsrohre abhängen, Decken einziehen, U-Profile befestigen. Oder, oder, oder...

Der Hilti-Fachberater rechnet Ihnen nach Stunden und Minuten vor, wie schnell das geht. Mit Hilti.

Und mit Hilti-Befestigungssystemen sparen Sie bares Geld, teuren Arbeitslohn. Denn Ihre Männer können in kürzerer Zeit mehr leisten. Unter Umständen sparen Sie mit Hilti sogar den Mann ein, den Sie gebraucht hätten um Ihre Termine einzuhalten!

Fragen Sie bei Hilti, wenn Sie Befestigungsprobleme haben. Hilti weiss die Lösung. Und Sie sparen noch dabei.

HILTI

Befestigungstechnik

Hilti Technik AG - 8036 Zürich
Gartenhofstrasse 17 - Tel. (051) 23 56 56

PS.: Fordern Sie unverbindlich unsere Dokumentation an.

Besuchen Sie uns an der OLMA, Halle 2, Stand 2048

Wer Maschinen konstruiert
oder einzelne Elemente,
sucht nach Formen,
die den praktischen Anforderungen
gerecht werden. Er stützt sich auf
seine Erfahrung und auf die Eigen-
schaften des Materials.
Natürlich schätzt er das anregende Gespräch.
Zum Beispiel mit **VON ROLL**.

VON ROLL berät den
Konstrukteur in
Fragen des Werk-
stoffes, der giess-
technischen
Verfahren, des
Modellbaues
und

wirtschaftlich konstruieren mit

VON ROLL

**Grauguss
Zäher Grauguss TENOPUR®
Sphäroguss**

setzt ihn
über das Verhältnis
von Formgebung
und Herstellungsaufwand ins Bild.

VON ROLL AG. Giessereien der Werke
Klus, Olten, Choindez, Rondez

Beratungs- und Koordinationsstelle für
Kundenguss, 4563 Gerlafingen
Telefon 065 4 61 31

652

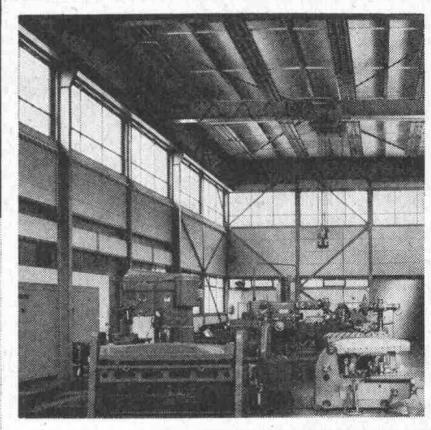
Montagebau Information

Montagebauweise

Die Montage vorfabrizierter Elemente ist unsere Spezialität. Gut eingespielte Equipen bieten Gewähr für einen raschen Baufortschritt. Als Verkleidung oder Ausfachung von Eisenbeton- und Stahlskelett-Konstruktionen liefern und montieren wir stahlarmierte Siporex-Elemente. Diese können horizontal oder vertikal eingebaut werden.

Alle Fugen zwischen den Siporex-Wandplatten werden abgedichtet und die ganze Fassade mit einer diffusions-offenen Beschichtung versehen.

Siporex-Gasbeton ist leicht und hat eine vorzügliche thermische Isolierfähigkeit.



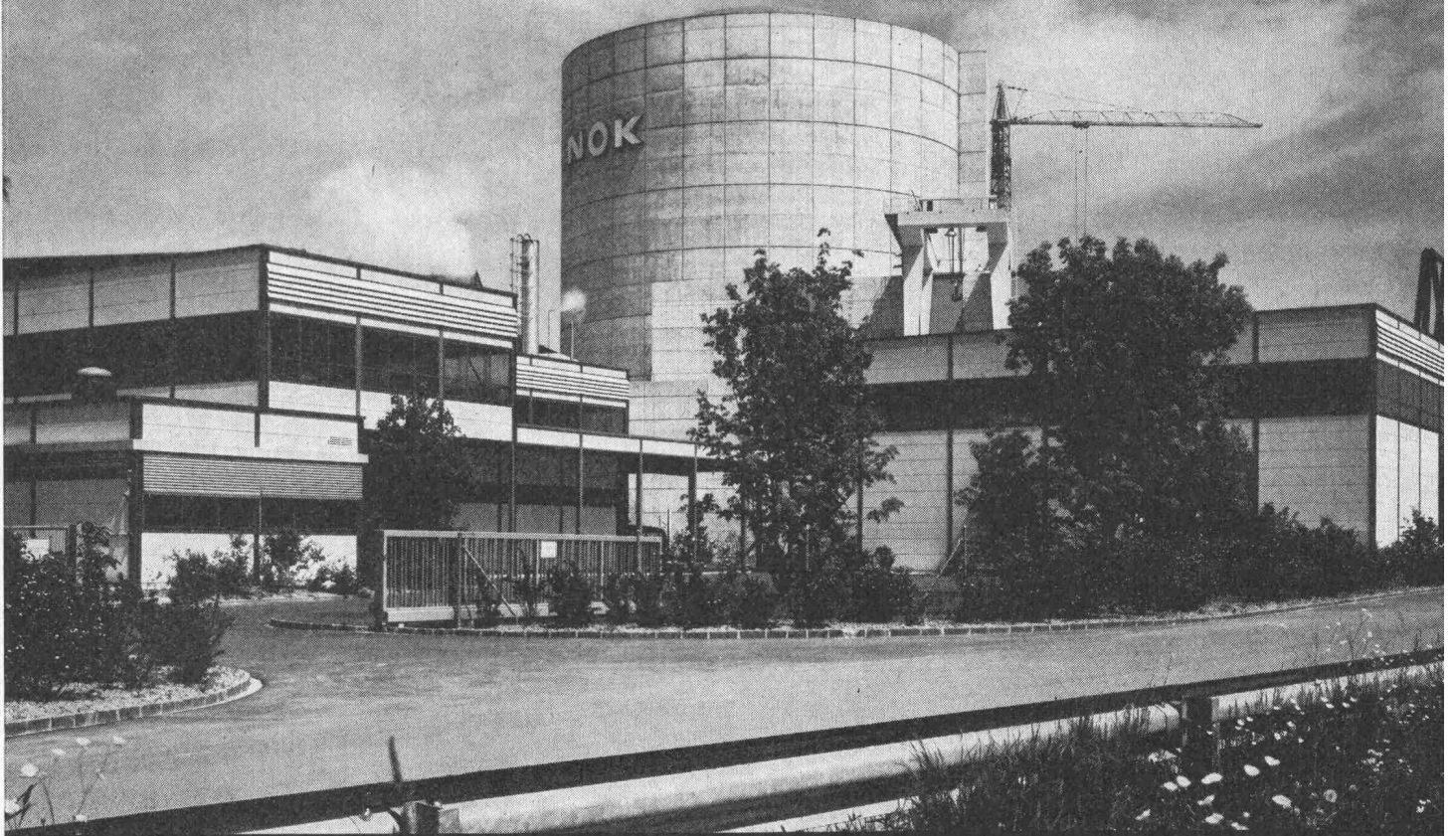
Beispiel 4

Atomkraftwerk Beznau I der NOK, Baden
Werkstatt, Lager und Kühlwasser-Reinigungsgebäude

Erstellt durch Konsortium
Westinghouse International Atomic
Power Co. Ltd., Genf und
Brown, Boveri & Cie AG, Baden

Wir lieferten und montierten
1700 m² Siporex-Dachplatten
1600 m² Siporex-Wandplatten

SIPOREX

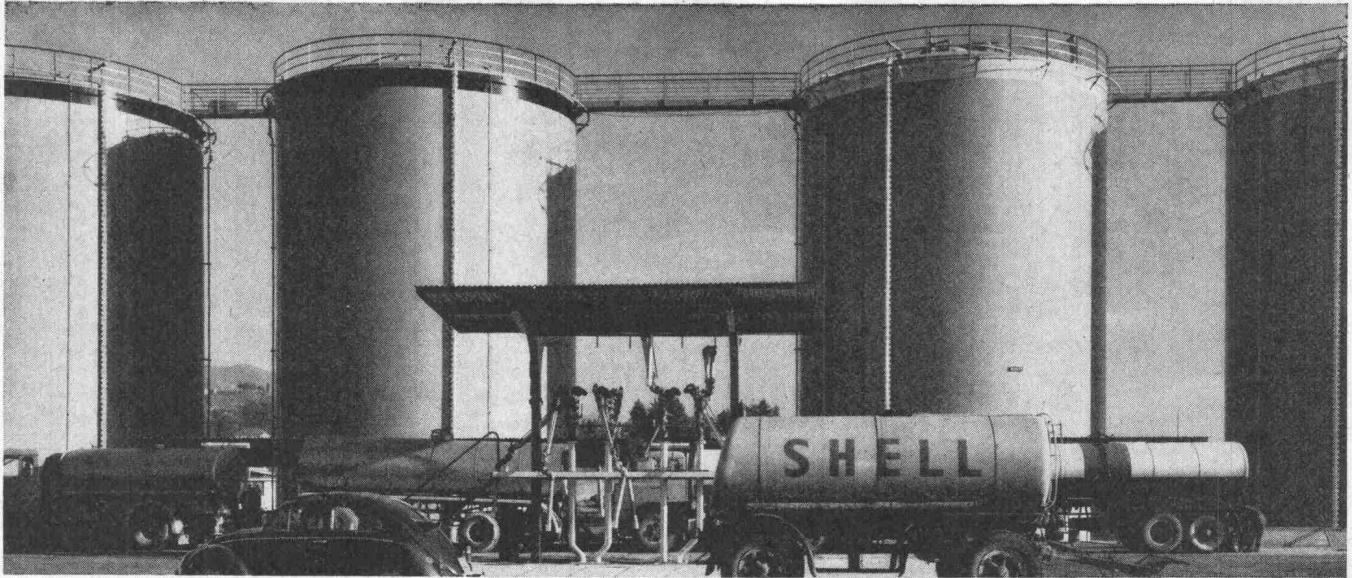


MONTAGEBAUAG

Hohlstrasse 610, 8048 Zürich
Telefon 051 / 62 56 56

MONTAGEBAUSA

Route de Prilly, 1023 Crissier
Telefon 021 / 34 84 94



Tankanstriche von Siegfried Keller bieten dauerhaften Schutz

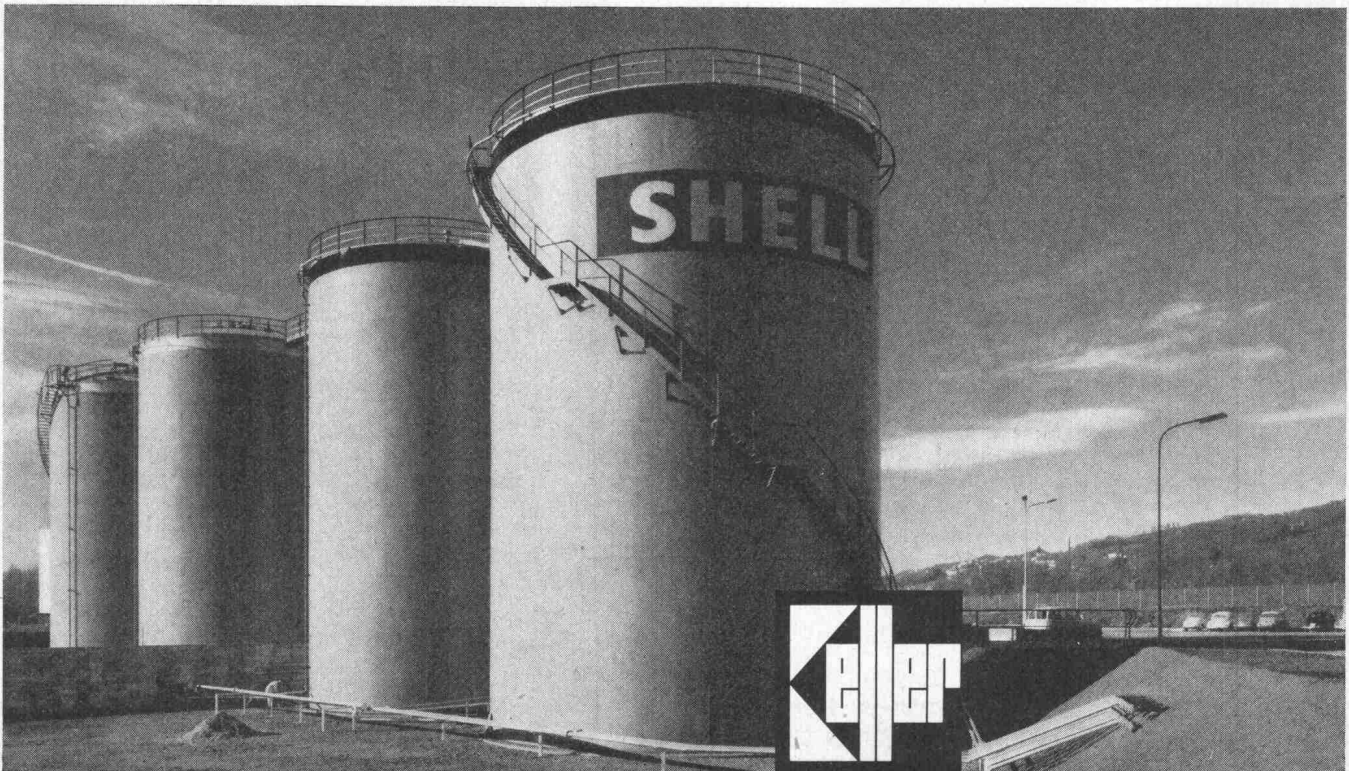
Diese Shell-Tanks in Rancate TI sind mit einem dauerhaften Keller-Korrosionsschutzsystem versehen:
 2fache Grundierung mit Chromidin Mennige und 2 Deckanstriche mit Schuppenpanzerfarbe.
 Dadurch wurde neben der guten ästhetischen Präsentation eine hohe Abstrahlungs- und Witterungsfestigkeit erreicht.
 Unser Tankanstrichprogramm ist auf die modernsten Applikationsverfahren (z.B. Airless-Spritzauftrag) eingestellt. Es umfasst

neben Aussenanstrichen für Überflur- und Unterflurtanks auch lösungsmittelfreie Tankinnenbeschichtungen und Produkte für den Korrosionsschutz an der Tankbodenzone.
 Wenden Sie sich mit Ihren Korrosionsschutzproblemen an uns; wir bieten Ihnen jederzeit eine sorgfältige Beratung und einen gut ausgebauten Lieferdienst.

Unsere Depots für die Deutschschweiz:
 Basel: W.Tschopp AG, Tel. 061/35 62 88
 Bern: Lanz & Brechbühl, Tel. 031/22 31 86
 Biel-Orpund: A. Hautle, Tel. 032/7 54 01
 Chur: Truog & Co. AG, Tel. 081/22 22 51
 Herisau: Tanner 212 & Co. AG, Tel. 071/51 12 12
 Kriens-Luzern: Achermann & Cie., Tel. 041/41 12 31
 Thun: K. Lanzrein, Tel. 033/2 18 41



Siegfried Keller AG
 8304 Wallisellen-Zürich, Tel. 051/93 32 32
 Bautenschutz, Lack- und Farbenfabrik





Sie kennen es:
das Schnellbaugerüst,
System Conrad Kern

Die Rahmenbreite beträgt 65 cm, der Rahmenabstand 250 cm. Die eingebaute Gerüstplatte für den Laufgang ist 35 mm dick und imprägniert. Sie erfüllt zudem die Funktion der Horizontalverstrebung der Rahmen und ersetzt das horizontale Strebenkreuz.

Die Vorteile des Systems: Reduzierung des Eigengewichts, Verkürzung der Montage- und Demontagezeiten, einfacher Transport und grosser Anwendungsbereich unter Verwendung weiterer Zubehörteile. Einfach: Nur fünf Standardteile. Schwelenschielen, Rahmen, Gerüstplatten, Streben und Steckbolzen. Kein Problem für Ihre Lagerhaltung.

Schnell: Die Montage können Hilfskräfte mühelos ausführen. Die einzelnen Gerüstteile werden zusammengesteckt, die Gerüstplatte eingelegt. Ohne jede Schraubenverbindung. Sicher: Gegenüber den herkömmlichen Systemen erhöht der eingebaute, fixe Belag die Stabilität des Gerüsts.

Es eignet sich deshalb als Fassaden- wie auch als Innen-, Spriess- und Lehrgerüst. Das Schnellbaugerüst können Sie kaufen, mieten oder im Miet-Kauf-System erwerben. Verlangen Sie bitte unser unverbindliches Angebot.

Conrad Kern AG

ck

Althardstrasse 147
8105 Regensdorf
051/712121

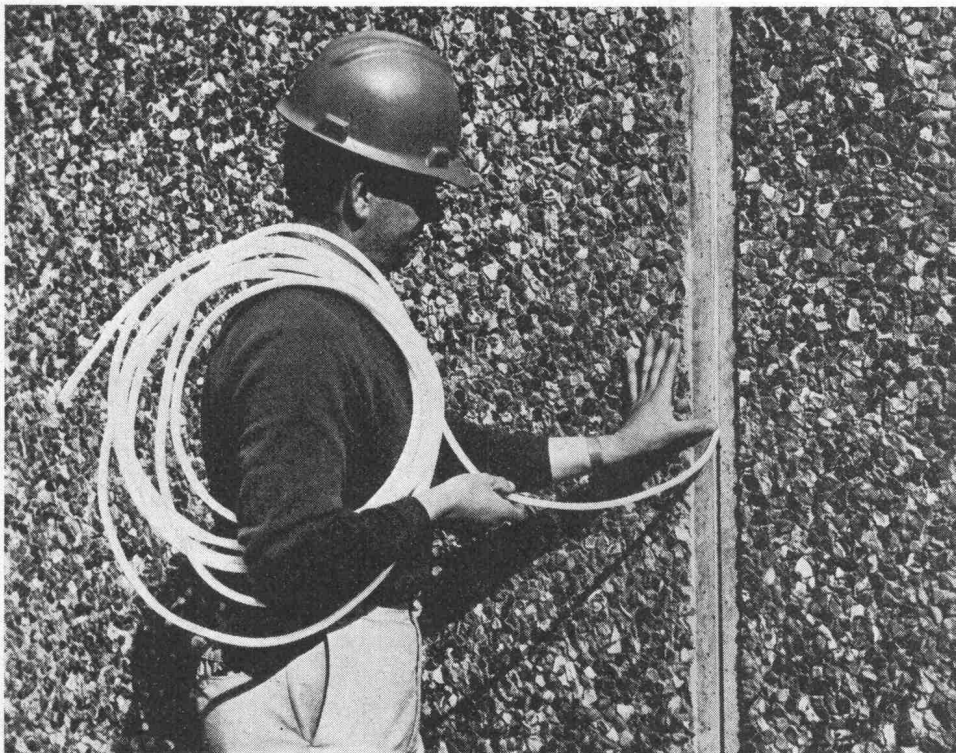
Markstallweg 6
4123 Allschwil
061/388714

Kirchlindachstr. 46
3052 Zollikofen
031/573222

En Vallaire
1024 Ecublens
021/356393

6517 Arbedo
092/59317

Fugen mit irgendeinem Hinterfüllmaterial abzudichten, ist eine Sache. Sie gut abzudichten, eine andere.



Mit Ethafoam überlassen Sie nichts dem Zufall.

Denn Ethafoam* ist wasserabstossend, chemikalienbeständig und besonders einfach zu verlegen.

Ethafoam ist ein extrudierter Polyäthylenschaumstoff mit geschlossener Zellstruktur, die jede Feuchtigkeitsaufnahme verhindert. (Daher gibt es auch keine Frostschäden an der Fuge im Winter.) Der runde Querschnitt von Ethafoam bedeutet stets größtmögliche Haftungsfläche für das Dichtungsmaterial; außerdem werden dadurch 20% kostspieliges Dichtungsmaterial eingespart.

Verträglichkeit

Ethafoam ist nicht nur weich und sehr flexibel. (Es lässt sich bis auf 75% des Originalvolumens zusammenpressen.) Es verträgt sich auch mit allen kalt anwendbaren Dichtungsmassen wie Butyl, Polysulfid, Polyurethan und Silikon, ohne zu kleben oder zu flecken.

Verlegung

Ethafoam genügt höchsten Ansprüchen, ohne selbst hohe Ansprüche zu stellen. Zum Einbau genügt ein stumpfer Spachtel oder eine glatte Rolle. Der Druck verteilt sich gleichmäßig. Ethafoam besitzt außerdem eine hohe Reißfestigkeit. Es ist erhältlich in Durchmessern von 6 bis 50 mm – die ideale Fugenfüllung für Böden, Türen, Fenster und vorgefertigte Elemente. Mehr darüber zu wissen, dürfte

sich auch für Sie lohnen. Gerne senden wir Ihnen weitere Informationen über Ethafoam.

Hier ausschneiden. An Dow senden. Um weitere Informationen über Ethafoam zu erhalten.

An: Dow Chemical Europe S.A.
Verkaufsbüro Schweiz
Lavaterstraße 93, 8027 Zürich

Bitte senden Sie mir unverbindlich Ihre Unterlagen über Ethafoam und die dauerhafte Abdichtung von Fugen. EB/BZ/1

Name

Firma

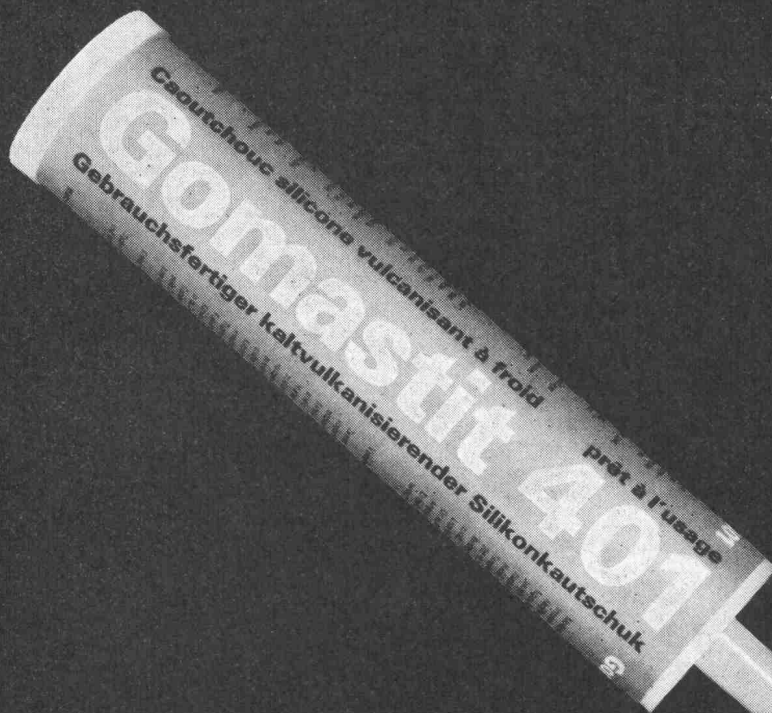
Ort

Straße

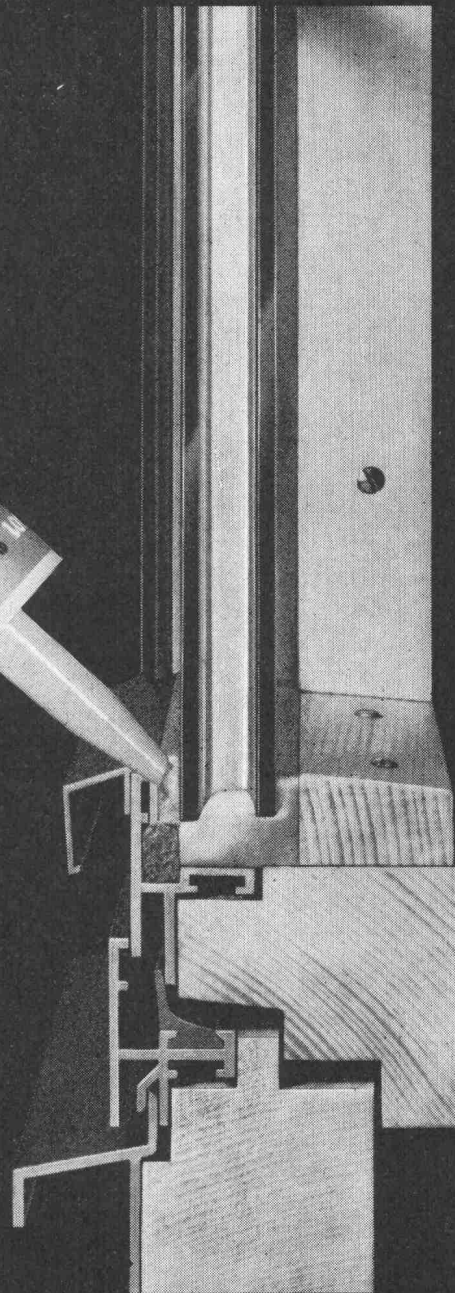
*Warenzeichen –
The Dow Chemical Company *



Gomastit 401



dauer-elastisch, plasto-elastisch,
dauer-plastisch!



Wo liegen Ihre Dichtungs-,
Verfugungs- und Versiege-
lungsprobleme?

Im Glas-Metallbau? In der
Fensterfabrikation oder in der
Schreinerei? In der Speng-
lerei und im Sanitär-Gewerbe?
Vielleicht im Fahrzeugbau?
Oder im Hochbau? Im Tief-
bau? Oder im Leichtmetall-
Fassadenbau?

Unsere vollständige Palette
von Ein- und Zweikompo-
nenten-Dichtungsmassen
und Fugenkitten löst jedes
Ihrer Dichtungsprobleme!

Alle unsere Produkte reprä-
sentieren schweizerische
Spitzenqualität. Sie sind ein-
fach in der Verarbeitung,
können mit Luft- oder Hand-
druck-Pistole verarbeitet,
teils auch von Hand verformt
werden. Sie ergeben dauer-
hafte, nicht verspröde
Dichtungen.

Rufen Sie uns an!
Wir empfehlen und liefern
Ihnen das Richtige!

Hesa AG
Fabrik für chemische
Produkte, Lacke und Farben
5012 Schönenwerd
Telefon 064 / 41 15 27

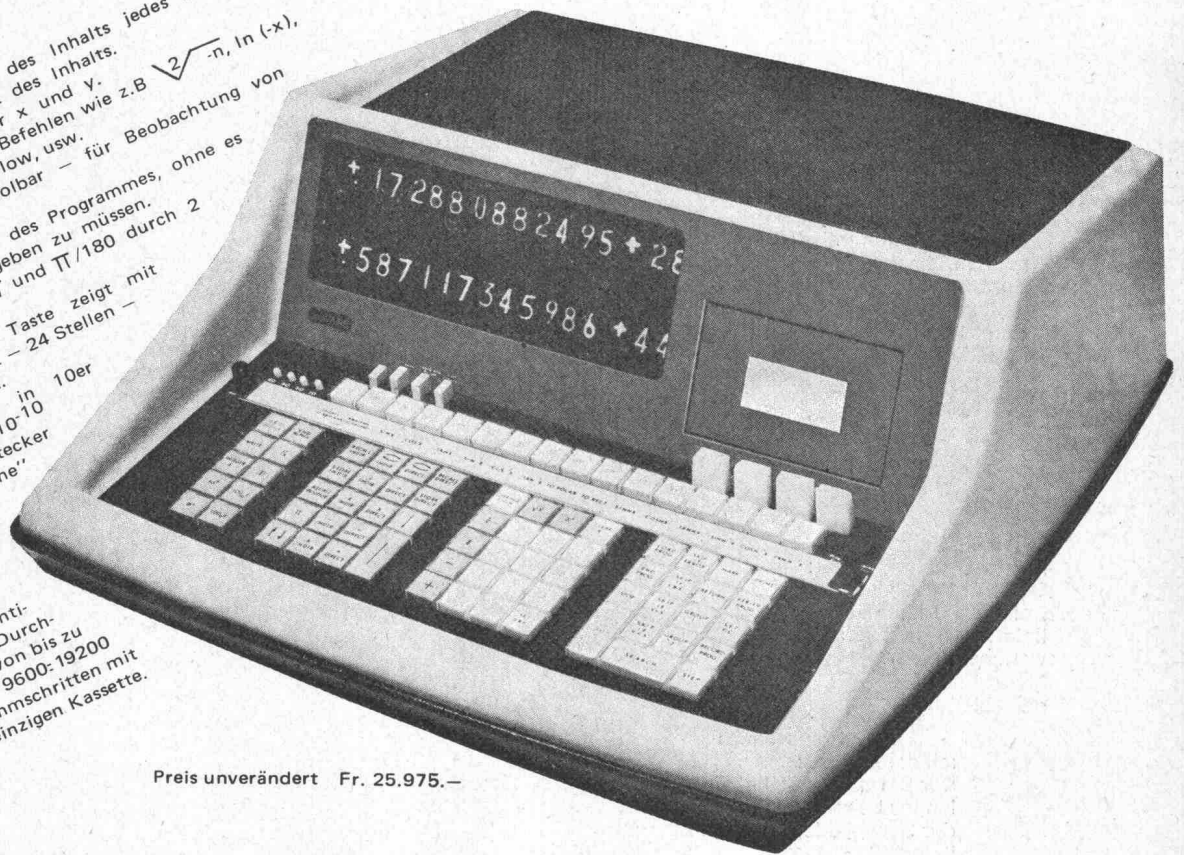
Merz + Benteli AG
3018 Bern
Telefon 031 / 55 11 21

WANG Calculating Systems

MODELL 700 die dritte Computer Generation

Der leistungsfähigste elektronische Tischrechner

- HOHE LEISTUNGSFAEHIGKEIT**
- Steuerregister 62 K bits.
 - 122 unabhängige Arbeitsregister.
 - Direkte Anzeige in x oder y des Inhalts jedes beliebigen Arbeitsregisters - ohne Verlust des Inhalts.
 - 12 Tests mit Entscheidung für x und y.
 - Blockierung bei unerlaubten Befehlen wie z.B. $\sqrt{-n}$, $\ln(-x)$, unauffindbarer Adresse, Overflow, usw.
 - Pause 0,5 Sek. - wiederholbar - für Beobachtung von Teilresultat.
 - Korrektur und Ergänzung des Programmes, ohne es nochmals vollständig eingeben zu müssen.
 - Berechnung von $180/\pi$ und $\pi/180$ durch 2 Schritte.
 - "Recall residue" - Taste zeigt mit doppelter Genauigkeit in 10er an, bei Division, Rest.
 - Komma-Verstellung in Potenz 10¹⁰ bis 10⁻¹⁰
 - Eingang-Ausgangstecker erlaubt "on line" Betrieb.
 - Ruf eines Programm-blocks ab Programm, erlaubt kontinuierliche Durchführung von bis zu max. 2 x 9600:19200 Programmschritten mit einer einzigen Kassette.



Preis unverändert Fr. 25.975.-

40 KBit Read only Memory Speicherspeicher
8192 Bit Kernspeicher erlaubt: - 960 Programmschritte bzw. - 120 Arbeitsregister.
Doppelanzeige mit NIXIE-Röhren: 12 Stellen, fliegendem Komma, Zeichen, 2-stelligem Exponent (-98 bis +99).
Tasten für: + - x : \log_{10} , $\ln x$, π , e^x , 10^x , x^2 , \sqrt{x} , $1/x$, $\text{INT}(x)$, $|x|$, 16 Subroutines für trigonometrische, Hyperbolische Funktionen, Winkel in Grad oder Radiant, Vektorrechnung, oder zu spezifizierende Spezialfunktionen, durch Programm adressierbar.

Speicher direkt und indirekt adressierbar.
Unbeschränkte Möglichkeit zur Schleifen- und Programmsprungbildung.
10 Programmblock zu max. 960 Schritte auf Magnetbandkassette registrierbar.
Höchste Rechengeschwindigkeit dank INTEGRATED CIRCUITS.
Ausgangsschreiber Blattdrucker mit IBM 72 Schreibmaschine anschliessbar, mit alphanumerischer Eingabe ab Programm.
X Y Coordinatograph anschliessbar.

 WANG

Laboratoires Inc. Tewksbury Mass. USA Europe SA Bruxelles

Vertrieb in der Schweiz:

DATA & CONTROL ENGINEERING

Case postale 386 1211 Genève 3 Téléphone 022 24 80 32

Kompromisslos

Wieso — sagten wir uns — sollen wir Kompromisse schliessen, wenn doch feste Brennstoffe je länger je weniger in Frage kommen? Wir warfen die Argumente Baukostensenkung und Platzeinsparung in die Waagschale, lehnten Kompromisse ab und schufen den überdurchschnittlich wirtschaftlichen Bitherm BM (von 20 000—106 000 kcal/h). — Hier ist er!

Kein Kompromiss mit den Dimensionen: Der Bitherm BM ist so erstaunlich klein, dass Sie Raum und Geld anderswo investieren können.

Kein Kompromiss mit der Bescheidenheit: Der Chromnickelstahl-Boiler des Bitherm BM liefert stets genügend warmes Wasser.

Kein Kompromiss mit der Zukunft: Der BM ist robust, hat ein langes Leben und ist dank der Gussgliederbauweise jederzeit erweiterungsfähig.

Kein Kompromiss mit dem Lärm: Der BM heizt praktisch geräuschlos.

Kein Kompromiss mit Russ und Staub: Der stets saubere Heizraum kann deshalb auch als Trocknungs- oder Bastelraum verwendet werden.

Wer beim Bauen an die Zukunft denkt,
wählt **ideal Standard**

BM

IDEAL
STANDARD
AG

4657 Dulliken
Verwaltung:
8600 Dübendorf, Tel. 051 85 1103

▼ 2598

Warum machen Sie es sich schwer?
Nehmen Sie doch die leichten
Kanalisationsrohre
aus Hart-PVC.

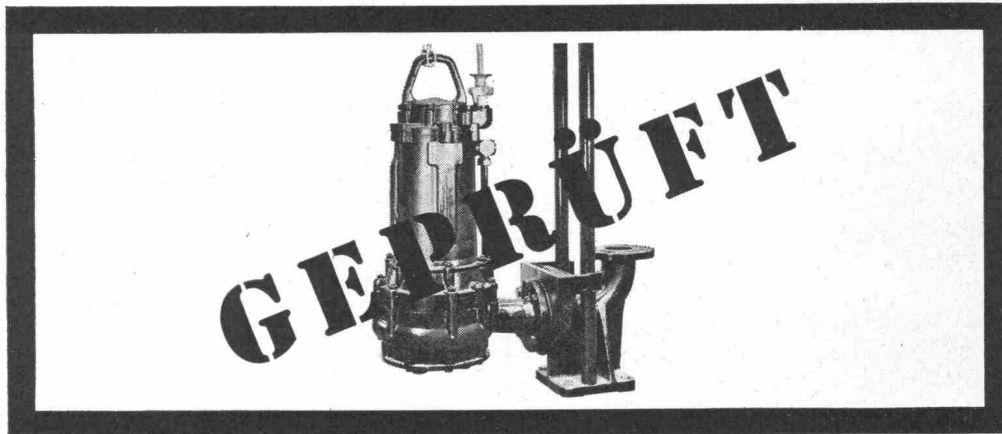
Sie lassen sich einfach verlegen,
sind korrosionssicher und erst
noch druckdicht.



Küderli AG, Zürich 051 252790 / Basel 061 425430
Landquart/GR 081 512755 / Kreuzlingen/TG 07285656 / Crissier/VD 021 345144 / Monthey/VS 025 41991 / Visp/VS 028 63031
Eisen AG, Bern 031 223402
Ulfer SA, Carouge/GE 022 434360 / Satigny/GE 022 531414
Scheurmann + Co AG, Olten/SO 062 223422 / Aarburg/AG 062 415555

KÜDERLI

Darum sind Bieri-Pumpen führend:



Jede Bieri-Pumpe wird – bevor sie das Werk verlässt – nach strengen Normen einer Reihe von Kontrollen unterzogen. Funktion, Leistung, Stromaufnahme und Dichtigkeit, um nur einige zu nennen. Je nach Modell und späterem Verwendungszweck der Pumpe wird die Kontrolle auf besondere Laufruhe sowie einen mehrstündigen Nass- und Trockenlauf ausgedehnt. So hat jeder Kunde die Gewissheit, dass die Bieri-Pumpen – wo immer sie im Einsatz stehen – zuverlässig, wirtschaftlich und betriebssicher funktionieren.

Die genauen Schlusskontrollen sind – neben der Präzision bei der Herstellung, der ausgereiften Konstruktion und der durch die Praxis erwiesenen überdurchschnittlich langen Lebensdauer – der Grund, dass sich Bieri-Pumpen im In- und Ausland in Hunderttausenden von Anlagen erfolgreich bewähren.

Bieri Pumpenbau AG – 3110 Münsingen
Telefon 031 92 05 05

*Bieri baut Pumpen für alle Zwecke. Zum Beispiel: Fäkalien- und Abwasserpumpen – für Gemeinden, Industrie, Siedlungen, Grossüberbauungen oder einzelne Häuser – zur Förderung von Flüssigkeiten mit beträchtlichen Mengen von Schwebestoffen wie Lappen, Stroh, Laub, Schlamm usw.

Bieri Pumpen



Die neuen Schnappmuffen von KEY

schnappen schneller

Mit der neuen Schnappmuffenverbindung aus Polypropylen verlegen Sie Kanalisationssysteme mit zahlreichen Verzweigungen und Richtungsänderungen wesentlich schneller. Denn die neuen Muffenverbindungen von KEY verbinden das Pechfaserrohr und die KEY-Formstücke stumpf. Ohne Andrehen des Konus.

Schneller und einfacher als bisher!

Und das Wichtigste: wenn die Schnappmuffen von KEY zugeschnappt sind, dann halten sie dicht!

Coupon:

Senden Sie mir bitte Ihre Dokumentation über KEY-Rohre und die neuen Schnappmuffen.	BZ
Name	_____
Adresse	_____
PLZ, Ort	_____

Promastic AG, 8116 Würenlos.
Telefon 056/74 20 22

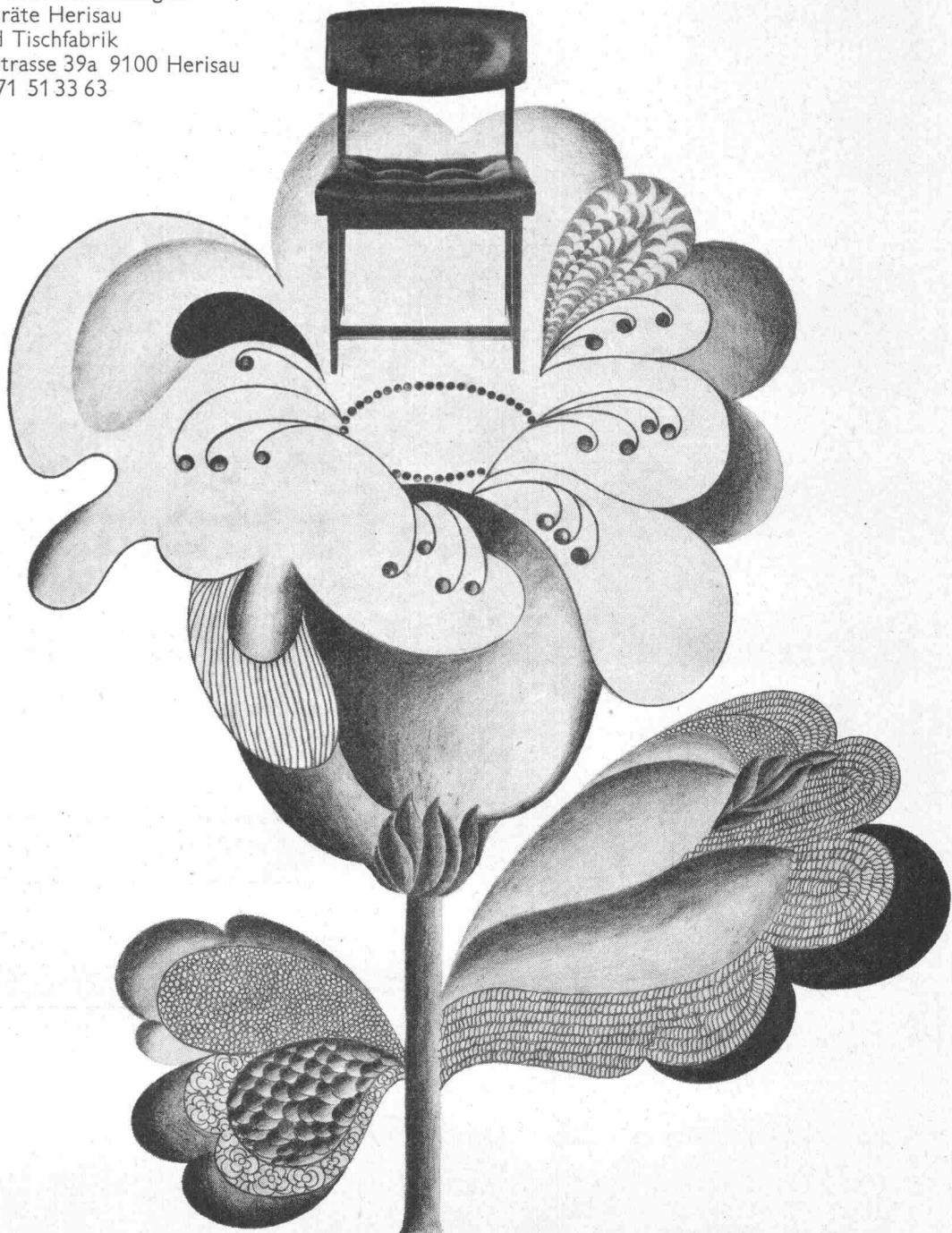
Wir leben vom Kopieren.

Die klare Schönheit der Natur.
Die kühnen Formen der Natur.
Und die Dauerhaftigkeit der Natur.

Denn unsere Liebe gilt den schönen
Stühlen.

ICH

Für Grossraum-Bestuhlungen:
Inauen-Geräte Herisau
Stuhl- und Tischfabrik
Kasernenstrasse 39a 9100 Herisau
Telefon 071 51 33 63



NEU! ANTI SOL

DER HITZE
SCHILD
UNTER DEN
BAUGÄSSER

PROFILIT-Sonnenschutzglas «ANTISOL» schützt Räume vor starker Wärmeeinstrahlung. Weil es mit seiner Kobaltoxydschicht die Sonnenenergie besonders gut reflektiert und absorbiert. Mit andern Worten: Abdämmung der Wärmeeinstrahlung bis zu 67%. Starke Dämmung der UV-Strahlung.

Weitere überzeugende Merkmale:

- Ausserordentlich günstiger k-Wert bei Doppelverglasung ($k = 1.99 \text{ kcal/m}^2\text{h}^\circ\text{C}$)
- Kratzfester und gegenüber Witterungs- und chemischen Einflüssen unempfindlicher Metalloxydbelag. Der weder abblättert noch altert.

Für Industrie-, Verwaltungs-, Lager- und Hallenbauten:

ANTISOL überall dort, wo Wärmeeinstrahlung unerwünscht ist. Besonders geeignet für klimatisierte Räume (Einsparung bei der Dimensionierung und beim Betrieb der Klimaanlage). Ebenfalls für Räume, in denen lichtempfindliche Waren lagern.

Lieferbar in allen PROFILIT-Breiten: 220, 250 und 320 mm. Schenkelhöhe: 41 mm und 60 mm (ohne Drahteinlage).

ANTISOL – wirtschaftlichste Lösung des Wärmeschutzproblems.

Wir planen für Sie:

Auch für ANTISOL stehen Ihnen die PROFILIT-Berater bei allen technischen Fragen, für Planbearbeitung, Submissionen usw. zur Verfügung.

Senden Sie mir unverbindlich:

_____ Spezialdokumentation AB1

Name _____

Adresse _____

PROFILIT-Beratungsdienst Willy Waller
Oberallmendstrasse 16 6300 Zug 2
Tel. 042 / 31 25 66



Bedienen Sie sich...



Bostik[®]
USM

wenn es um Abdichtung geht

Bostik-Vulkseal 3104
Zwei-Komponenten-
Versiegelungsmasse auf
Thiokol-Basis.

Bostik-Neoseal 3109
Weich-gummielastisch
abbindendes Zwei-Kompo-
nenten-Versiegelungs-
material.

Bostik 3500
Ein-Komponenten Thiokol-
Dichtungsmasse.

GE-Silikon 3020
Ein-Komponenten-
Dichtungsmasse auf Silikon-
kautschuk-Basis.

Bostik-Seal 3035
Dauerplastische Spritz-
dichtung.

Bostik-Seal
Dauerplastisches Abdich-
tungsmaterial, vorgeformt
oder als ungeformte Masse.

Bostik G-Band
selbstklebendes geschlos-
senporiges Dichtungsband
auf Polyäthylen-Basis.

Bostik-Neopren-Profile
Abdicht- und Isolierprofile
für Elementbau und
Industrieverglasung.
Sämtliche Profile können
nach Zeichnung angefertigt
werden.

Bostik 2050
Paste zur Nahtabdichtung
von Gehrungen und Stößen.

Bostik stellt Hunderte von
spezifischen Produkten für
das Kleben und Abdichten
her...und entwickelt laufend
neue für neue technische
Anforderungen.

**Bostik —
für jedes
Abdichtungs-
problem das
richtige
Produkt**

Denken Sie daran:
für Bostik sind
Abdichtungsprobleme
selten echte Probleme.



**Sprechen
Sie mit
dem
Bostik
Beratungsdienst
051 62 19 11**