

Objektyp: **Advertising**

Zeitschrift: **Schweizerische Bauzeitung**

Band (Jahr): **87 (1969)**

Heft 48

PDF erstellt am: **24.09.2024**

### **Nutzungsbedingungen**

Die ETH-Bibliothek ist Anbieterin der digitalisierten Zeitschriften. Sie besitzt keine Urheberrechte an den Inhalten der Zeitschriften. Die Rechte liegen in der Regel bei den Herausgebern. Die auf der Plattform e-periodica veröffentlichten Dokumente stehen für nicht-kommerzielle Zwecke in Lehre und Forschung sowie für die private Nutzung frei zur Verfügung. Einzelne Dateien oder Ausdrucke aus diesem Angebot können zusammen mit diesen Nutzungsbedingungen und den korrekten Herkunftsbezeichnungen weitergegeben werden. Das Veröffentlichen von Bildern in Print- und Online-Publikationen ist nur mit vorheriger Genehmigung der Rechteinhaber erlaubt. Die systematische Speicherung von Teilen des elektronischen Angebots auf anderen Servern bedarf ebenfalls des schriftlichen Einverständnisses der Rechteinhaber.

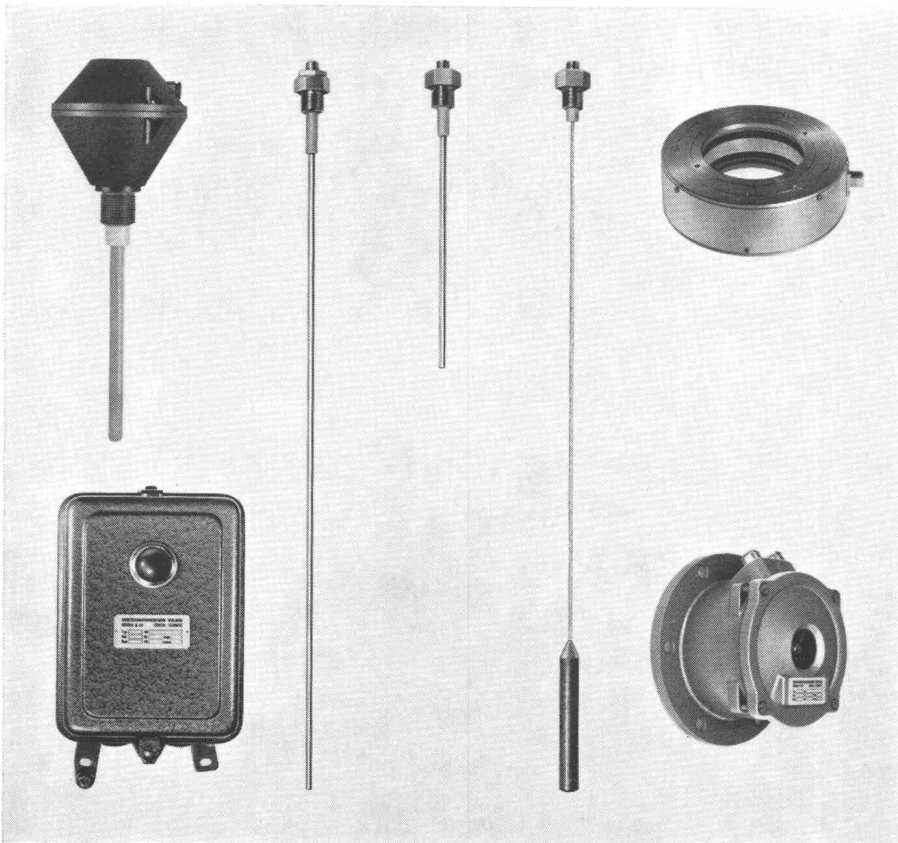
### **Haftungsausschluss**

Alle Angaben erfolgen ohne Gewähr für Vollständigkeit oder Richtigkeit. Es wird keine Haftung übernommen für Schäden durch die Verwendung von Informationen aus diesem Online-Angebot oder durch das Fehlen von Informationen. Dies gilt auch für Inhalte Dritter, die über dieses Angebot zugänglich sind.



## Niveau-Anzeiger

quarzstabilisiert für  
**Zement, Sand, Kies, PVC etc., Flüssigkeiten, auch aggressive mit**  
**Stab-, Seil-, Flach- und Ringsonden**



36-36

ferner liefern wir automatische Steuerungen für Dosier- und Mischprozesse, pneumatische Förderrinnen, Kleinsilogruppen für die automatische Dosierung von Vitaminen und dgl.

**Werkzeugmaschinenfabrik**  
**Oerlikon-Bührle AG, 8050 Zürich**  
Abteilung Programmsteuerungen    Telefon 051 46 36 10

### Inhalt

Die Konferenz der Meliorations-Amtsstelle und die Hauptversammlung 1969 der Fachgruppe der Kulturingenieure SIA. Von *H. Braschler* . . . . . 935  
Wettbewerb Ueberbauung «Titlis» in Engelberg . . . . . 936\*

### Umschau

Umfahrungsstrasse Teufen AR. Aktuelle Fragen der Flussregulierung und des Feststoffbetriebs, Eidg. Technische Hochschule Zürich . . . . . 949

### Wettbewerbe

Erweiterung des Kunsthauses Zürich. Alterswohnheim Tägerhalde in Küsnacht ZH. Alterswohnheim in Bülach, Gemeindehaus in Neerach, Reussbrücken N2 Wattingen und Schöni und Viadukt Schänktelen, Bauen . . . . . 949

### Mitteilungen aus dem SIA

Sektion Zürich . . . . . 950

### Ankündigungen

Aargauer Kunsthaus, Kunstverein Sankt Gallen, Kunstgewerbemuseum Zürich, Kunstmuseum Winterthur, Kunsthaus Zürich, Haus der Technik, Essen, Veranstaltung im ersten Quartal 1970. Dänischunterricht in Zürich, Seminar on Problems of Prestressing, Madras 1970. Projektorganisation mit Netzplantechnik im Hoch- und Tiefbau. Vortragskalender. 950

### Bezugspreise

	3 Monate	6 Monate	12 Monate
Schweiz	24.50	47.—	90.—
Ausland	26.—	50.—	96.—

Für Mitglieder der Partnerverbände der Verlags-AG, des Schweiz. Technischen Verbandes sowie für Studierende Höherer Technischer Lehranstalten ermässigte Preiskategorien nach Tarif.

### Verlag und Redaktion

Zürich-Giesshübel, Staffelstr. 12  
Postadresse: Postfach, 8021 Zürich  
Tel. (051) 36 55 36, Postcheck 80-6110

### Anzeigenverwaltung

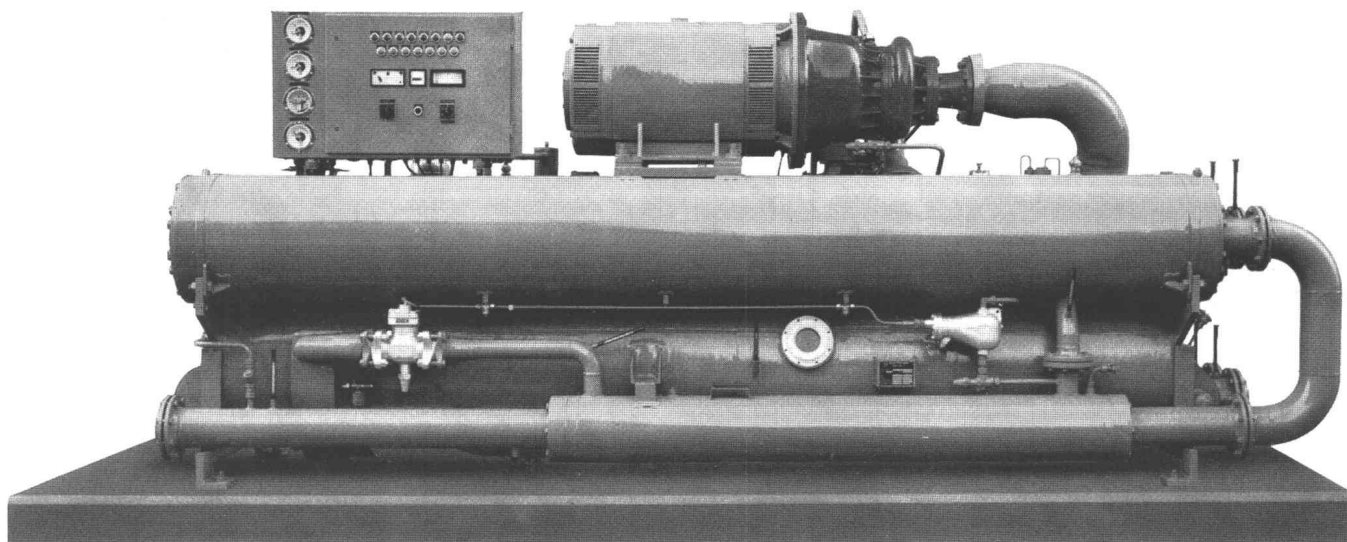
IVA AG für internationale Werbung,  
8035 Zürich, Beckenhofstrasse 16,  
Tel. (051) 26 97 40, Postcheck 80 - 32735  
Filialen in Lausanne und Genf

Druck: Offset + Buchdruck AG

# Unitop

**Die kompakte Kälteeinheit für Klimaanlage**  
*0,56 bis 1,1 Mio kcal/h*

- *kompakt*
- *wirtschaftlich*
- *anschlussfertig*
- *sicher und zuverlässig*
- *minimale Wartung*
- *preisgünstig*
- *12 Typen*
- *serienmässig hergestellt*



*Eine Neuentwicklung von Sulzer-Escher Wyss.*

*Verlangen Sie unser Prospektmaterial unter Kennwort «Unitop»*



Gebrüder Sulzer, Aktiengesellschaft  
CH-8401 Winterthur  
Telefon (052) 811122  
Telegramme:  
Gebulzer Winterthur  
Telex 76165

Escher Wyss GmbH, Werk Lindau  
D-899 Lindau/Bodensee  
Telefon (08382) 761  
Telegramme:  
Escherwyss Lindaubodensee  
Telex 054341

# EIN Träger kann genügen

Natürlich muss er stabil sein.  
Dies ist der Fall beim

**VON ROLL**  
**Einträger-Laufkran**  
mit Elektrozug.

553

Ein Normkran.  
Er kennt **keine Störungen**  
und braucht praktisch  
**keine Wartung.**  
Er hat Wälzlager.  
Seine Laufrollen werden  
direkt angetrieben. (Nicht  
über offene Verzahnungen, die  
man dauernd schmieren muss.)

Auskünfte geben wir Ihnen  
jederzeit. Wir helfen Ihnen  
auch beim Planen.

VON ROLL AG. Werk Bern  
3001 Bern

# VON ROLL

## Krane





# Betonieren trotz Frost mit Barra Frost



Barra Frost ist Frostschutz und hochwertiger Betonzusatz zugleich – für jeden Beton, den Sie im Winter herstellen. – Ein Frostschutz, der die Eislinsenbildung verhindert und Ihren Beton zuverlässig bis  $-10^{\circ}\text{C}$  schützt. – Ein hochwertiger Betonzusatz, der plastifizierend wirkt und die Anfangserhärtung beschleunigt. Darum ist Barra Frost für armierten Konstruktionsbeton ebenso gut geeignet wie für nicht armierten Beton. Barra Frost ist auch für Zementmörtel verwendbar.

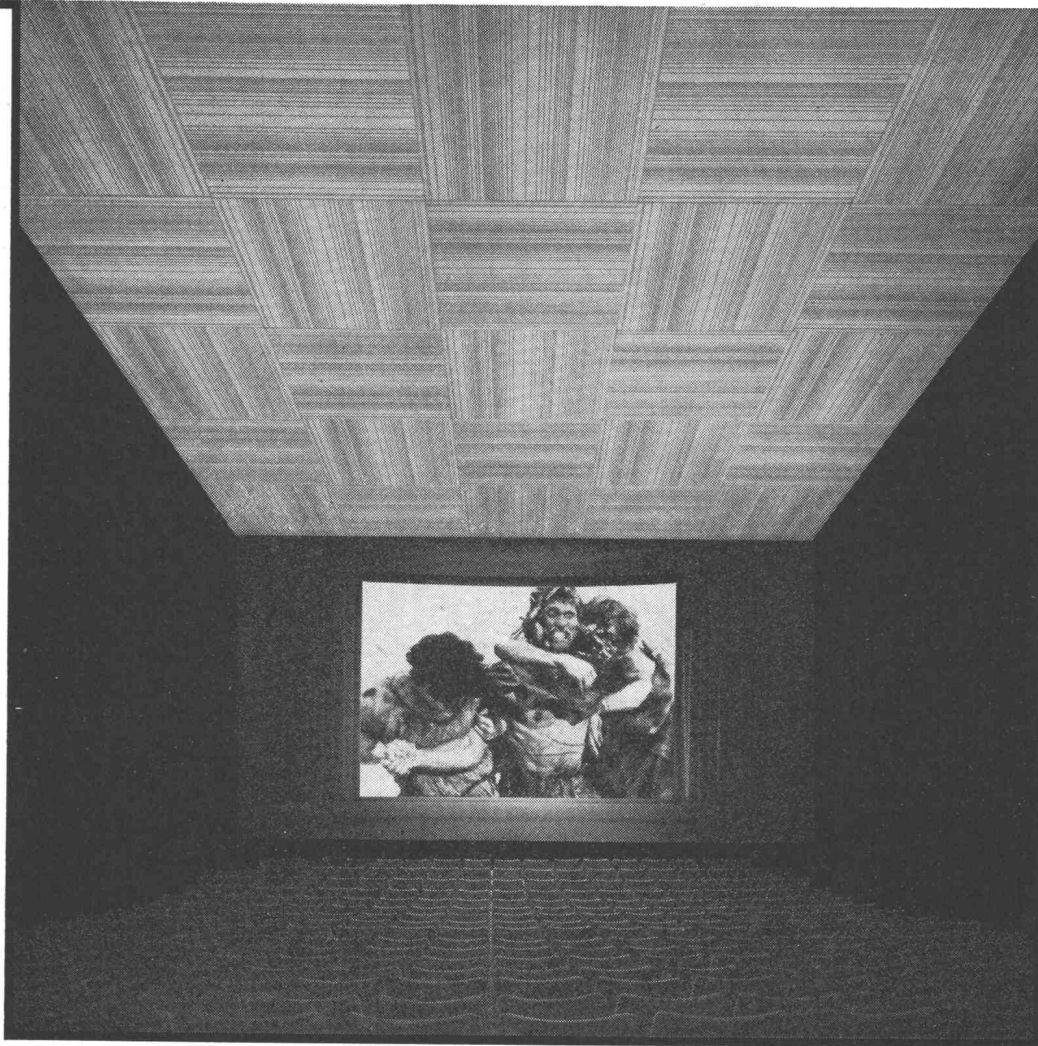
## Dosierung nur 1%

Chlorid- und ammoniakfrei. In Pulverform und flüssig erhältlich.

Sorgen Sie rechtzeitig vor! Ihr Baumaterialhändler verhilft Ihnen zum nötigen Vorrat.



**MEYNADIER**  
Zürich - Lausanne - Bern - Luzern - Bellinzona - Chur



K 69

## Schallschluckende Decken müssen gar nicht langweilig aussehen!

PAVATEX stellt dem Architekten und Raumgestalter attraktive Akustik-Platten zur Verfügung: gelocht, gerillt oder unregelmässig gelocht. Damit lassen sich viele optische Variationen erzielen.

PAVATEX- und PAVAROC-Akustik-Platten schaffen gute akustische Verhältnisse in Konzert- und Theatersälen, Kinos, Radiostudios, Turnhallen, Fabriken, Geschäfts- und Wohnhäusern. Sie isolieren gleichzeitig hervorragend gegen Kälte und Wärme und sind einfach zu verarbeiten.

Unser Beraterteam steht auf Wunsch gerne zu Ihrer Verfügung.

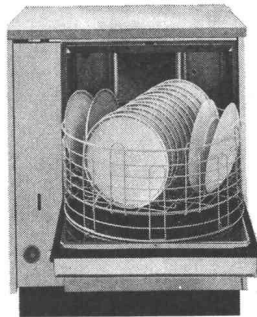
© eingetragene Schutzmarke

**pavatex**

Pavatex AG  
Jenatschstr. 4  
8027 Zürich  
Tel. 051 237676

## Neu für Heime und Anstalten

# Mit dem Geschirrwaschautomaten SG 6/G von Schulthess verkürzen Sie die Wasch-, Spül- und Trocknungszeit.



Ein neuartiges System im Ablauf der Lochkartengesteuerten Waschprogramme der SG 6/G ermöglicht es, mit speziellen Geschirrkörben z. B. 300 Suppenteller, 600 kleine Teller, 600—800 Gläser oder 400—500 Tassen in der Stunde einwandfrei zu waschen und zu spülen.

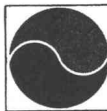
Die SG 6/G kann überall aufgestellt oder in die Gastro-Norm-Öffnung eingebaut werden. Sie arbeitet mit einem geringen Wasser- und Stromverbrauch. Ihr günstiger Preis, ihr überdurchschnittliches Leistungsvermögen, das leichte Reinigen

des ausziehbaren Boilers, die Vielfalt der Waschprogramme machen die SG 6/G somit zum eigentlichen Geschirrwaschautomaten für Heime und Anstalten.

Es lohnt sich, die SG 6/G näher kennenzulernen, zumal das Geschirrabwaschen dadurch rationeller abgewickelt werden kann. Darum verlangen Sie mit untenstehendem Bon entweder den unverbindlichen Besuch eines Schulthess-Beraters oder den SG 6/G-Prospekt mit detaillierten Angaben.

## SCHULTHESS

Maschinenfabrik Ad. Schulthess & Co. AG, Zürich



sowie in allen Elektro- und Installationsgeschäften mit diesem Zeichen.

Schulthess Automaten finden Sie bei:

**Maschinenfabrik Ad. Schulthess & Co. AG**

8039 Zürich	Stockerstrasse 57	Tel. 051/27 44 50
3000 Bern	Aarberggasse 36	Tel. 031/22 03 21
7000 Chur	Bahnhofstrasse 9	Tel. 081/22 08 22
9008 St. Gallen	Langgasse 54	Tel. 071/24 97 78
1200 Genf	6, rue de la Flèche	Tel. 022/35 88 90
1003 Lausanne	3, place Chauderon	Tel. 021/22 56 41
2000 Neuenburg	9, rue des Epancheurs	Tel. 038/ 5 87 66
6962 Lugano-Viganello	Via la Santa 18	Tel. 091/51 89 71
4000 Basel	Sanitär Kuhn AG, Missionsstrasse 37	Tel. 061/43 66 70

## Bon

Ich möchte wissen, wie ich das Geschirrabwaschen wirtschaftlicher abwickeln kann. Ich wünsche deshalb

- den Besuch Ihres Schulthess-Beraters für ein unverbindliches Gespräch über die SG 6/G
- Ihren ausführlichen Prospekt über den Geschirrwaschautomaten SG 6/G

Zutreffendes bitte ankreuzen

Name: \_\_\_\_\_

Adresse: \_\_\_\_\_

PLZ und Wohnort: \_\_\_\_\_



# **Eine wirkungsvolle akustische und optische Raumgestaltung durch blaugespritzte HERAKLITH-Leichtbauplatten**

Lassen Sie sich anregen, ebenfalls mit  
HERAKLITH-Platten  
zweckmässig und schön zu bauen!

HERAKLITH-Platten sind magnesitgebundene Holz-  
wolle-Leichtbauelemente, die durch ihre Vielseitig-  
keit ungeahnte Möglichkeiten in der Planung und  
Ausführung erlauben.

Eine reichhaltige Dokumentation sowie eine ein-  
gehende technische Beratung stehen Ihnen kosten-  
los zur Verfügung.

Rufen Sie uns an. Wir orientieren Sie gerne über  
die verschiedenen interessanten Anwendungsgebiete  
der HERAKLITH-Leichtbauplatten.

**HERAKLITH-Verkaufsstelle**  
**Propatec AG**  
**8304 Wallisellen ZH**  
Telefon 051 / 93 12 54

**HERAKLITH – HERAKLITH – HERAKLITH – HERAKLITH**

## EHRENSACHE

“ Es ist uns eine Ehre anzuzeigen, daß wir von der Schweizer Liga gegen den Lärm mit dem Gütezeichen „SLGL GEPRÜFT“ ausgezeichnet worden sind.

Diese Anerkennung ist uns Verpflichtung und Ansporn, auch in Zukunft an der Spitze zu stehen mit unseren schallgedämpften Kompressoren, die so sicherheitstechnisch hervorragend wie leistungsstark und leise sind.

Das ist Ehrensache!

“



## DEMAG

Industriemaschinen-Vertrieb AG  
Sektion FMA POKORNY  
8600 Dübendorf-Zürich  
Zürichstrasse 127/131  
Telefon (051) 851635



# NEU! ANTI SOL

DER HITZE  
SCHILD  
UNTER DEN  
BAUGLÄSERN

PROFILIT-Sonnenschutzglas «ANTISOL» schützt Räume vor starker Wärmeeinstrahlung. Weil es mit seiner Kobaltoxydschicht die Sonnenenergie besonders gut reflektiert und absorbiert. Mit andern Worten: Abdämmung der Wärmeeinstrahlung bis zu 67%. Starke Dämmung der UV-Strahlung.

#### Weitere überzeugende Merkmale:

- Ausserordentlich günstiger k-Wert bei Doppelverglasung ( $k = 1.99 \text{ kcal/m}^2\text{h}^\circ\text{C}$ )
- Kratzfester und gegenüber Witterungs- und chemischen Einflüssen unempfindlicher Metalloxydbelag. Der weder abblättert noch altert.

**Für Industrie-, Verwaltungs-, Lager- und Hallenbauten:** ANTISOL überall dort, wo Wärmeeinstrahlung unerwünscht ist. Besonders geeignet für klimatisierte Räume (Einsparung bei der Dimensionierung und beim Betrieb der Klimaanlage). Ebenfalls für Räume, in denen lichtempfindliche Waren lagern.

Lieferbar in allen PROFILIT-Breiten: 220, 250 und 320 mm. Schenkelhöhe: 41 mm und 60 mm (ohne Draht-einlage).

ANTISOL – wirtschaftlichste Lösung des Wärmeschutz-problems.

#### Wir planen für Sie:

Auch für ANTISOL stehen Ihnen die PROFILIT-Berater bei allen technischen Fragen, für Planbearbeitung, Submissionen usw. zur Verfügung.

Senden Sie mir unverbindlich:

\_\_\_\_\_ Spezialdokumentation AB1

Name \_\_\_\_\_

Adresse \_\_\_\_\_

**PROFILIT-Beratungsdienst Willy Waller**  
Oberallmendstrasse 16 6300 Zug 2  
Tel. 042 / 31 25 66

rh



# FIDES CENTRE DE CALCUL

## COURS STRESS

- Contenu** Introduction au langage STRESS (Version EPF) avec la présentation d'exemples tirés de la statique.  
STRESS permet l'analyse de structures planes et spatiales composées de poutres. Le programme travaille d'après la méthode des déformations généralisée et repose sur l'hypothèse que les matériaux constituant la structure obéissent à la loi de Hooke (élasticité linéaire).
- But** Le but du cours est d'initier les participants au langage STRESS, de façon à ce qu'ils soient eux-mêmes capables de résoudre des problèmes de statique sur l'ordinateur de FIDES (CDC 6500).
- Connaissances** Quelques notions de statique, et particulièrement de la statique des poutres sont recommandées. Il n'est par contre exigé aucune connaissance dans le domaine des ordinateurs et des langages de programmation.
- Date** Mercredi 10 décembre 1969  
de 9.00 h à 12.00 h et de 14.00 h à 17.15 h
- Lieu** Hôtel Terminus, Neuchâtel
- Inscription** à FIDES Union Fiduciaire, Bleicherweg 33, 8002 Zurich  
Téléphone 051 / 25 78 40, interne 280
- Le prix de cours est fixé à Fr. 60.—, y compris le manuel STRESS et la documentation du cours.
- Le cours sera donné par** Monsieur Léopold Pflug  
Ingénieur diplômé EPFZ-SIA  
Ingénieur Conseil  
Professeur à l'Ecole Supérieure  
Technique de Genève  
**1249 Avully GE**  
Téléphone 022 / 56 13 26  
qui est à votre disposition pour tous renseignements concernant la mise en œuvre des programmes destinés au génie civil.

**FIDES**

Union Fiduciaire, Bleicherweg 33, 8002 Zürich



## Dort, wo der Zimmermann das Loch gemacht hat...

hängt die Tür, fängt das Wohnen an.  
Die Wernle-Norm-Futtertür aus Holz  
ist mehr als ein hölzerner Vorhang:  
Sie ist schön, aus ausgesuchtem  
Material und – besonders preiswert.

### WE-Türrahmen zum Einjustieren

Das gibt es nur bei Wernle: Futter und Verkleidung bilden zusammen eine «Justier»-Einheit (Pat. angem.), die Massdifferenzen der Mauerdicken bis zu 10 mm ausgleichen kann. Das Futter ist aus gut gelagertem, praktisch astfreiem Holz. Lieferbar in Breiten (Lichtmasse) von 600 bis 900 mm, abgestuft von 50 auf 50 mm und Wandstärken in den gebräuchlichsten Massen von 60 bis 180 mm.

### Dazu die Wernle-Dienstleistungen

- Planung und Projektierung
- Montage auf der Baustelle
- Mobile Service-Equipen

### WE-Türblätter nach Wunsch

#### Normalausführung:

Spezialgehärtete Hartfaserplatte (Schweizer Fabrikat) mit astfreiem Rahmenholz verleimt. Oberfläche nach Wahl: grundiert zum Streichen, edelfourniert oder mit PVC-Beschichtung (weiss, grau und auch in Holzdekor). A propos PVC-Beschichtung: Sie ist nicht teurer als ein Kunstharzanstrich. Ihre bedeutenden Vorteile: lichtbeständig, schmutzabweisend und wartungsfrei.

#### Compact-Ausführung:

Erhöhte Schall- und Wärmeisolation, feuerhemmend.

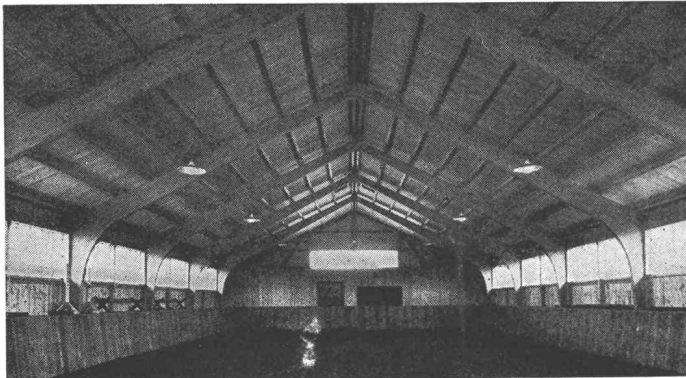


**Wernle Küchen**  
**Wernle Schränke**  
**Wernle Türen**

**J. Wernle**  
**Holzbau AG**  
**5024 Küttigen Tel. 064 2416 61**

m 3

## 50 JAHRE HOLZLEIMBAU



Reithalle



Seit über 50 Jahren stellen wir lamellenverleimte Träger und Binder, sogenannte «Hetzerträger», her. Die in der ganzen Schweiz sowie auch im Ausland von uns in grosser Zahl erstellten Bauten mit Hetzerbindern zeugen von unserer Qualitätsarbeit.

Wir rechnen, projektieren, offerieren für Sie nach Ihren Ideen oder nach eigenen Vorschlägen.

Haben Sie ein Problem, kommen Sie zu uns.

**WERNER ZÖLLIG AG - HOLZLEIMBAU**  
9320 ARBON TELEFON 071 / 46 14 38

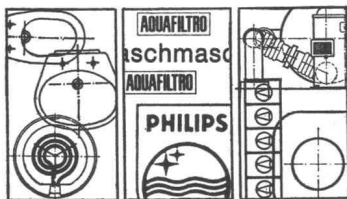
# Amoklebe Amotak

Amoklebe  
glasklare, bedruckte  
Selbstklebefolien

zum zeit- und kostensparenden Übertragen von oft vorkommenden Signeten, Zeichen und Schematas auf Pläne und Zeichnungen.

Amoklebe Selbstklebefolien eignen sich ihrer hohen Transparenz wegen hervorragend zum Lichtpausen. Sie sind als Hochglanz- und Mattfolien erhältlich, mit Normaldruck zur Anwendung auf die Vorderseite oder mit Spiegeldruck zum Anbringen auf die Rückseite von Plänen.

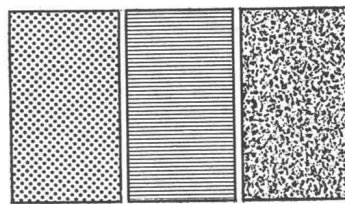
Amoklebe wird von uns nach Ihren individuellen Bedürfnissen und Wünschen bedruckt.



Amotak  
selbstklebende  
Schabrasterfolien

zum sauberen Übertragen von Rastern und Sujets aller Art für Flächendarstellungen auf Plänen und Zeichnungen.

Amotak Schabrasterfolien sind in einer Vielzahl von Punkt-, Linien- und Fantasierastern sowie verschiedener Symbole, z. B. für Holz, Mauerwerk, Plattenboden und topographische Darstellungen erhältlich.



Verlangen Sie unsere Dokumentation und Muster. Wir beraten Sie gerne und fachgerecht.

**A.MESSERLI  
AG  
ZÜRICH**

Lavaterstrasse 61, 8027 Zürich  
Telefon 051 27 12 33



# 3 cm Roofmate\* genügen für eine Flachdach-Isolierung in Arosa nicht. In Ascona vielleicht schon.

Die richtige Isolierstärke ist jedoch von verschiedenen Faktoren abhängig. Art des Gebäudes sowie die klimatischen Verhältnisse müssen bekannt sein, um die wirtschaftlichste Isolierstärke bestimmen zu können. Unser Technischer Dienst steht Ihnen für alle Isolierfragen gerne zur Verfügung.

Ein gutes Isoliermaterial macht noch lange kein gutes Flachdach, aber:

Roofmate hat einen besonders guten, dauerhaften Isolierwert ( $\lambda = 0,026 \text{ kcal/m h } ^\circ\text{C}$ ). Roofmate ist praktisch gegen Wasser- und Feuchtigkeitseinwirkungen unempfindlich. Roofmate hat eine hohe Druck- und Trittfestigkeit.

Roofmate hält alle im Flachdach auftretenden Temperaturen schadlos aus.

Roofmate ist volumenbeständig, verrottungsfest und bei Feuer selbstlöschend.

Roofmate eignet sich für konventionelle Dächer wie auch zur Verlegung unter Kunststoff-Dachfolien.

Übrigens, Roofmate-Platten werden von Facharbeitern gerne verlegt; sie sind leicht, sauber und staubfrei.

\*Warenzeichen - The Dow Chemical Company

**DOW**



Schneider + Co. AG,  
Isolierungen und Industribedarf  
Scheideggstrasse 2, 8401 Winterthur  
Telefon 052 29 13 21

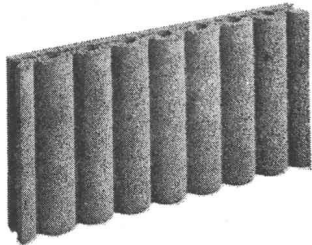
**schneidegg**



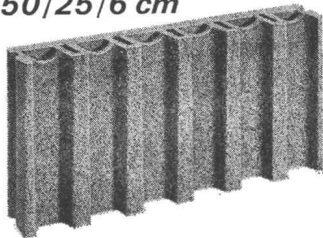


# Sickerplatten

## mit Doppelkammern



50/25/6 cm



50/25/8 cm

«Eine gute Sache...» sagte unser Kunde am Telefon und wurde ein Grossabnehmer!

Es ist schon so: BBS-Sickerplatten verkaufen sich selbst.

### Vorteile der BBS-Sickerplatten:

**Doppelkammersystem**  
**Mörtelfreie Lagerfugen**

**Stauungsfreier Abfluss**  
**Narrensichere Montage**

Für den Kanton Bern **NEU!** Für den Kanton Graubünden



**Bausteinfabrik**  
**3527 Heimberg**  
**Tel. 033 371188**

**Baustoffwerke AG Surava**  
**Bahnhofplatz 8**  
**7000 Chur**

**Tel. 081 22 00 25**

**Baustein & Betonwarenfabrik AG** 8957 Spreitenbach  
Pat.No. 471943 **Tel. 051 88 8478**

# comolli

## Spezialbetonröhren für hohe Ansprüche

PHLOMAX- u. VIBRO-PRESS-Betonröhren mit Spitz- und Doppelglockenmuffen armiert und unarmiert. Baulänge 2 m. Lichtweiten von 20-150 cm.

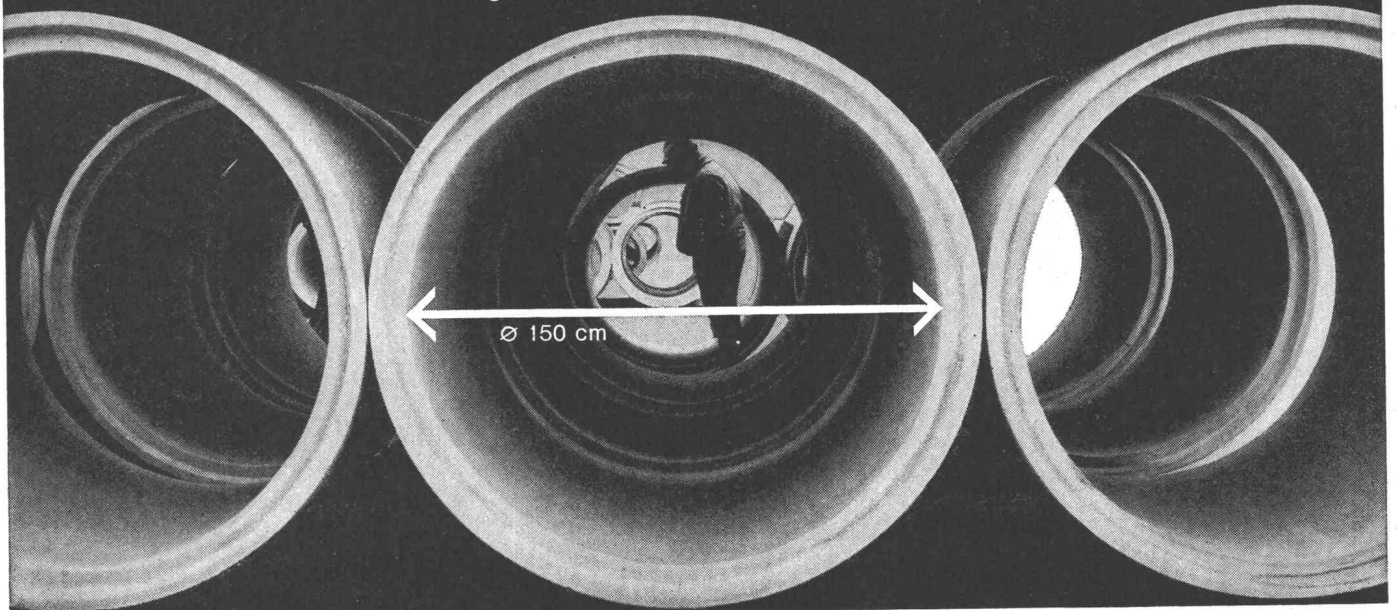
Überzeugen auch Sie sich schon bei nächster Gelegenheit von der Qualität der COMOLLI-Betonröhren

speziell über das genaue Ineinanderpassen der Muffen, was Ihnen ein rasches Verlegen gewährleistet und damit Ihre Kosten senken hilft.

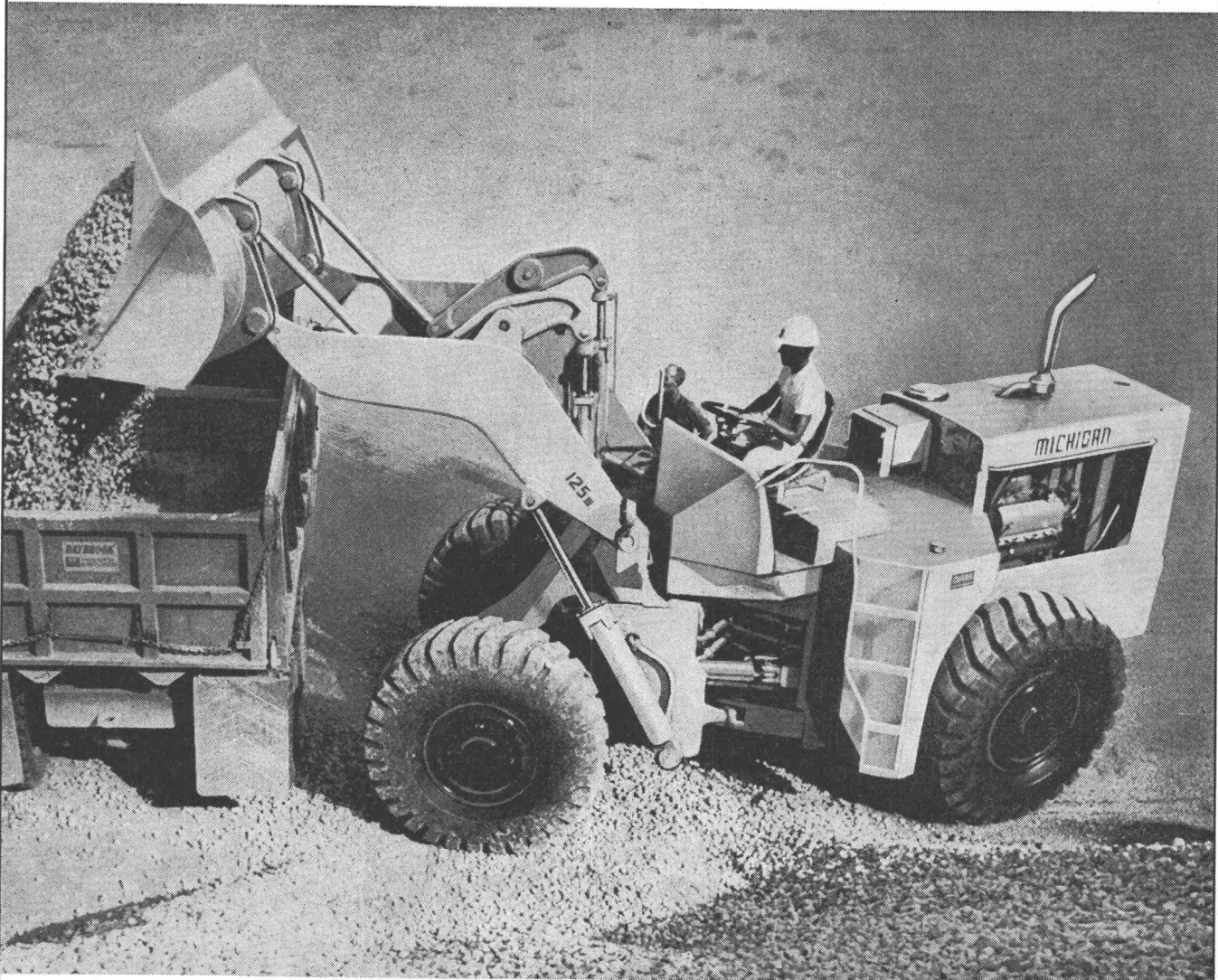
Prompte Lieferung ab Werk und franko Verwendungsstelle. Wir sind zu jeder Auskunft und technischen Beratung gerne bereit. Tel. 057 / 7 14 14

**Comolli's Erben AG,**  
**5620 Bremgarten/AG**

Vertretung für die Kantone Basel Stadt und Basel Land:  
GEBR. KOHLER AG, 4633 LÄUFELFINGEN



# MICHIGAN

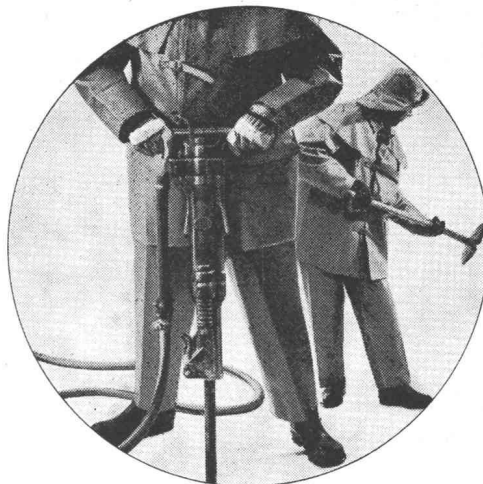


Michigan produziert Erdbewegungsmaschinen nach Mass! Ob starr, gelenkgesteuert oder allradgesteuert, ob mit 450 Liter oder 9200 Liter Schaufelinhalt, Michigan liefert den richtigen Pneu-lader, in Grösse und Kraft auf jede Einsatzbedingung abgestimmt. Pseudozer, Scraper und Rückwärtskipper vervollständigen das Programm an Erdbewegungsmaschinen. Über 700 Michigan in der Schweiz!

Charles **Keller**

Charles Keller  
Baumaschinen, 8304 Wallisellen  
Kriesbachstrasse 1  
Telefon 051 - 93 39 33

Charles Keller  
Machines d'entreprise  
Route Cantonale, 1162 St-Prex  
Téléphone 021 - 76 13 91



### Schutz gegen Nässe und Schmutz.

Hohe Arbeitsleistung im Freien, bedingt zweckmässigen Schutz des Arbeiters vor Kälte, Nässe und Schmutz. Von der Mineurjacke bis zum Ingenieurmantel, finden Sie im APZ-Schutzkleider-Programm alles, was sich als wirklich gut erprobt hat. Dabei fehlen auch Signaljacken, Wasserhosen, Stiefel und Schutzhandschuhe nicht. Verlangen Sie ausführliche Unterlagen, mit Preisen und Mengenrabatten. Sie werden gut und prompt bedient.

**APZ Angst+Pfister**

**8052 Zürich**

1211 Le Lignon-Genève  
7000 Chur  
20125 Milano

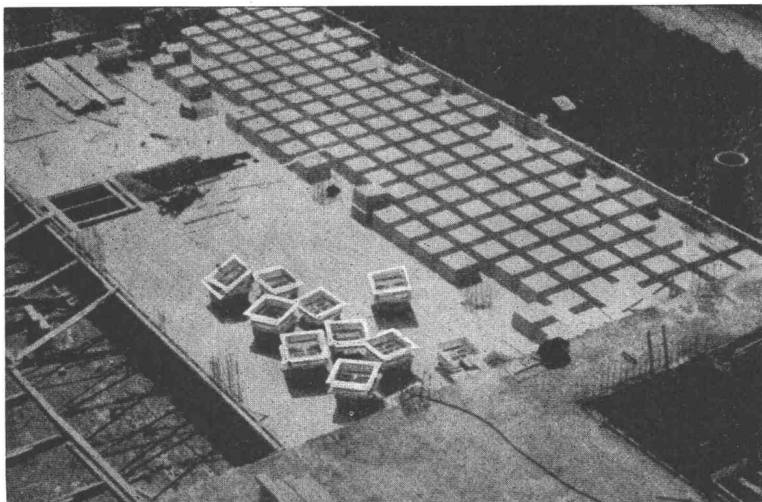
**Thurgauerstrasse 66**

Rte. du Bois-des-Frères 52/54  
Gürtelstrasse 27  
Via Ferrante Aporti 14

**Tel. (051) 576660**

Tél. (022) 45 14 00  
Tel. (081) 24 32 12  
Tel. 20412 41

## Ausschalbare Kunstharzschalungen



Vermietung von ausschalbaren Kunstharzschalungen für die Konstruktion von Kassettendecken mit gekreuzten Rippen, und von Relief-Verschalungselementen für Granit-Imitation von Betonmauern. Normierte Grössen. Spezialfabrikation auf Bestellung.

Zahlreiche Ausführungen  
bereits in der ganzen  
Schweiz  
Neue Decken in Zürich,  
Brunnen und Thun

# Plasticoffre

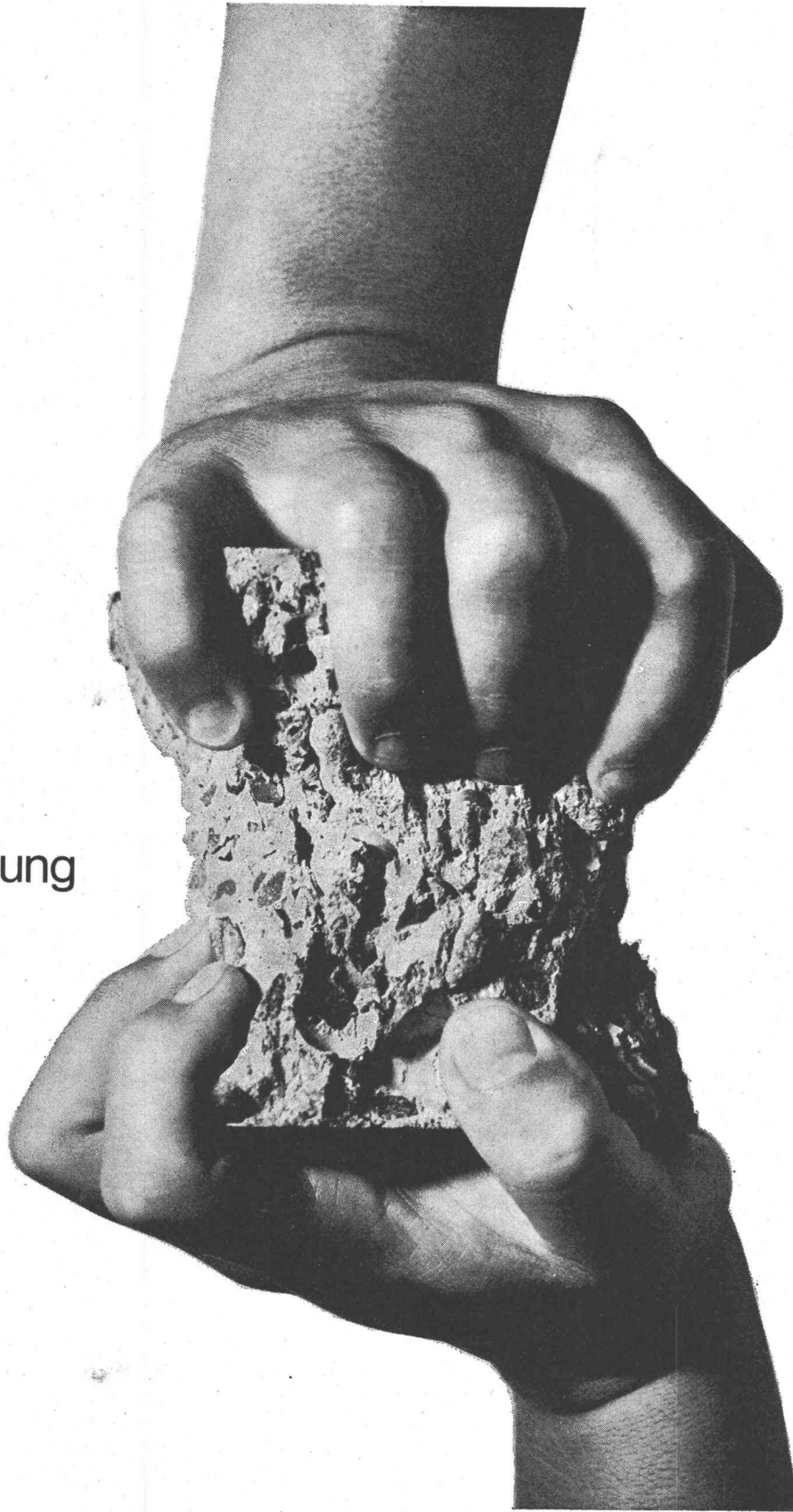
**Polyform-Plasticoffre SA**

1099 Ropraz

Tel. 021 / 93 10 05



# PROCEQ SA



Betonprüfung

PROCEQ SA  
Riesbachstrasse 57  
CH-8034 Zürich  
Tel. 051/477800

# proceq

## TEN CATE – eine Keinigkeit zu tragen

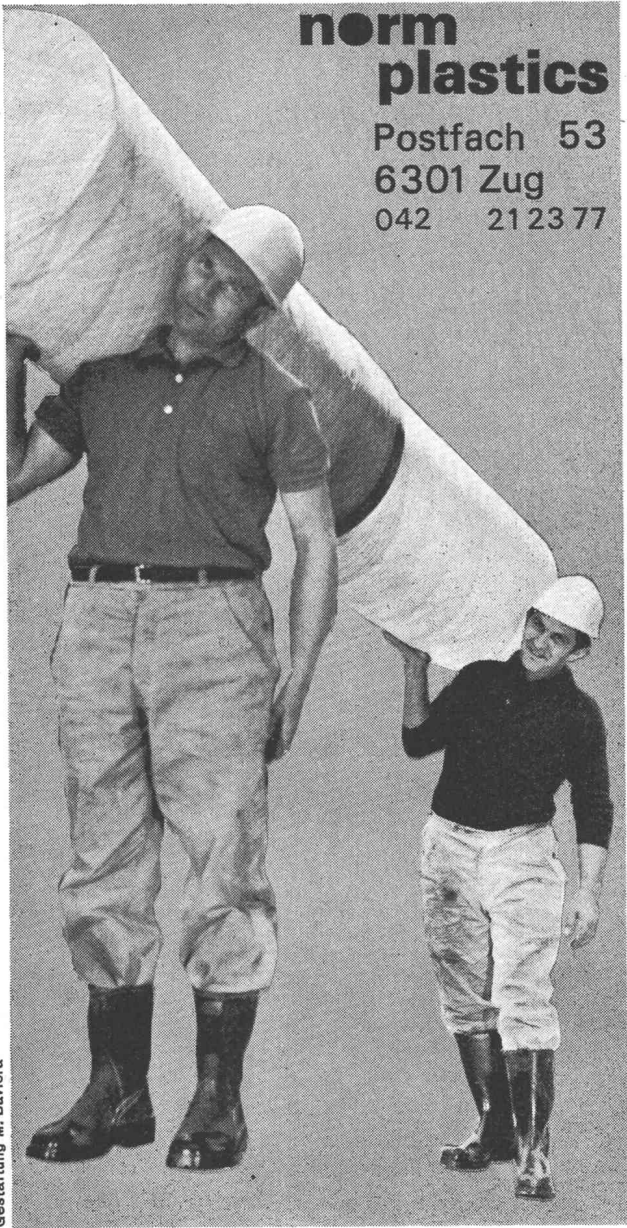
Grosskalibrige Kanalrohre von Hand verlegen? Unmöglich? Wir sagen ja, und meinen damit TEN CATE glasfaserverstärkte, gewickelte Polyesterrohre mit hervorragenden Eigenschaften wie:

- einfache Verlegung (angeformte Rollringmuffe)
- rationell (Baulängen 5 oder 10 m)
- hydraulisch glatt
- gute chemische Beständigkeit
- lange Lebensdauer
- auf Jahre hinaus wartungsfrei

Für Beratungen stehen wir Ihnen gerne zur Verfügung.

**norm  
plastics**

Postfach 53  
6301 Zug  
042 212377



Gestaltung M. Baviera

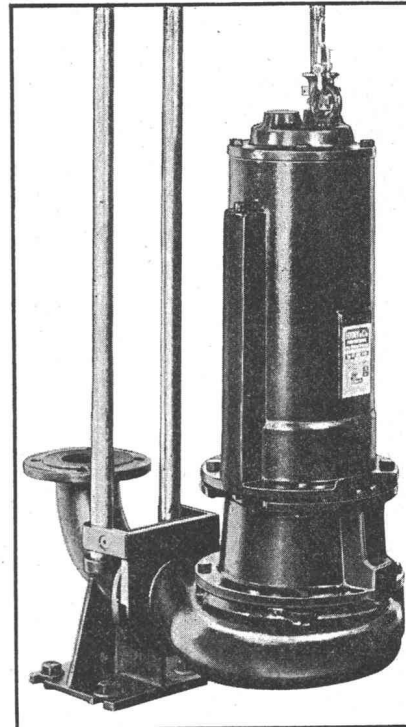
Bitte senden Sie mir Ihr Dokumentationsmaterial über TEN CATE

Name \_\_\_\_\_

Strasse \_\_\_\_\_

Ort \_\_\_\_\_

## Abwassertauchpumpen für Abwasser und Fäkalien



Vorteile der ATP:

Mit dem bewährten Häny-Wirbelrad ausgerüstet

Zwei Gleitringdichtungen

Beide Gleitringdichtungen im Ölbad laufend

Motor mit oelfester Spezialwicklung

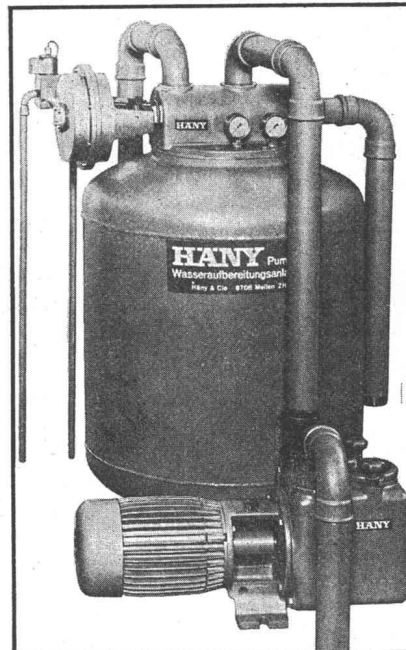
Motor mit Oelfüllung

Leichter Ein- und Ausbau

Ruhig laufend

Preisgünstig

## HÄNY Häny-Schwimmbadfilter



Vorteile:

Vollautomatisch

Betriebssicher

Kristallklares Wasser

Ruhig laufende Pumpen

In verschiedenen Grössen lieferbar

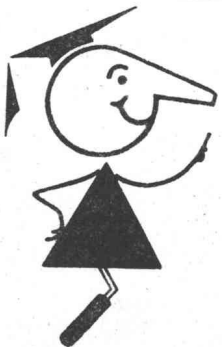
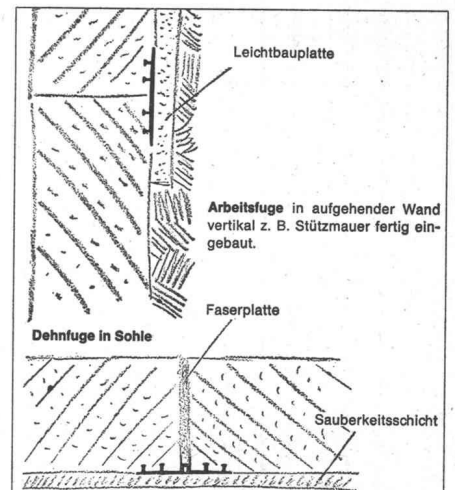
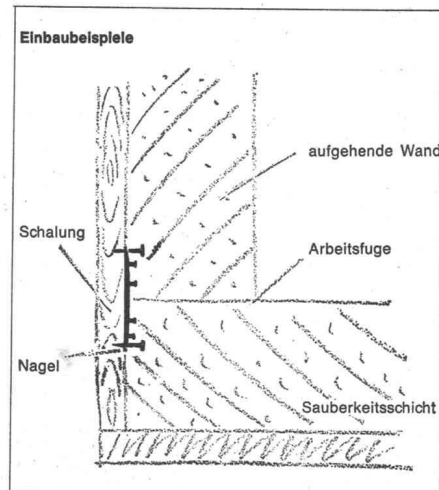
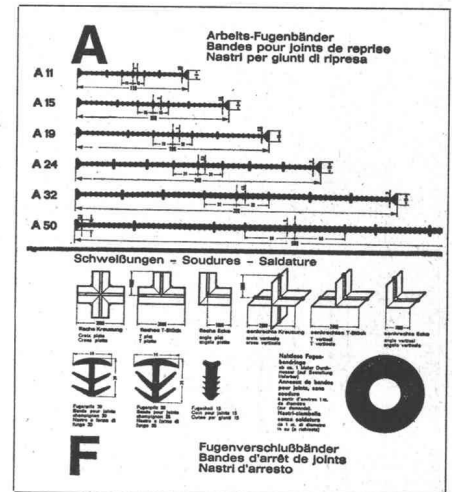
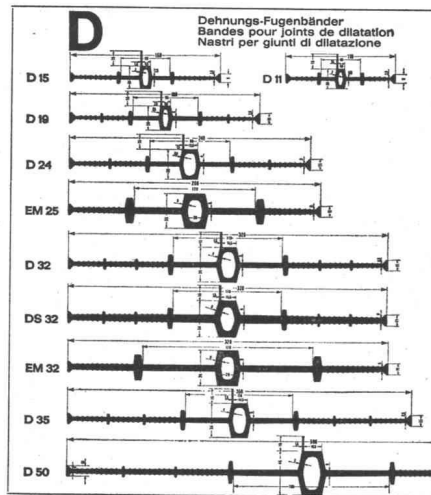
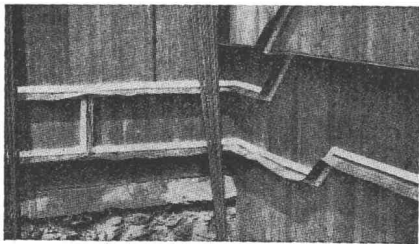
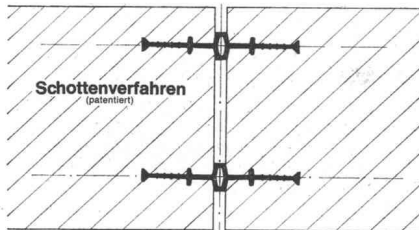
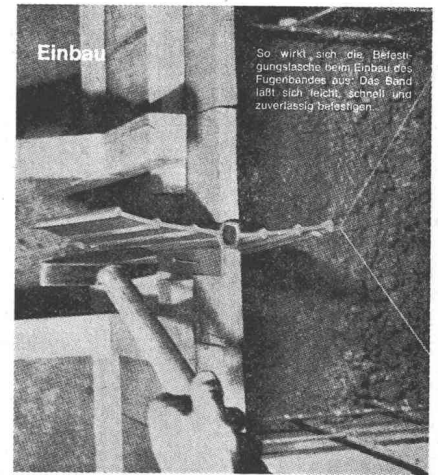
Geeignet für öffentliche Bäder, Hotels, Schulen und Private

**Häny & Cie. Pumpen- und Wasseraufbereitungsanlagen**

8706 Meilen  
Schweiz  
Telefon 051 73 05 51  
Telex 75 540



# Sicherheit mit Tricosal



seit 1923 **Tricosal**®

**BAU-CHEMIE AG BASEL (061) 23 00 16**

Zement-Schnellbinde- und Dichtungsmittel, Plastifizierer, Verzögerer, Beton-Reinigungsmittel, Gipsverzögerer, Binder, Fugenbänder, Kunststoffe, Frostschutzmittel, Haftemulsion für Kunststoffmörtel, ölfeste Anstrichemulsion, Thiokol- und Acryl-Kitte, Epoxy-Lacke, Kunststoff-Dünnpfütze, PVC-Folien, 1 bis 2 mm, für Grundwasserwannen, Wasserbehälter usw. Wir haben für Sie über 100 verschiedene Fugenbandprofile.

**Fugenabdichtungen - unser Hobby**

Die Isotech dichtet jede Fuge bei Fassaden, Schwimmbädern, Kläranlagen, Strassen, Flugpisten, Kraftwerken und alle andern dazu. Die Isotech arbeitet mit geschulten Equipen, grösstem Park an Spezialmaschinen und allen geeigneten Kitt- und Vergussmassen. Die Isotech verarbeitet neutral jedes Dichtungsmaterial: Dauerplastische, Bitumen-, Silikon- oder Thiokol-Kitte wie Gomastit, 3M-Weatherbean, Thiax, Formflex, PRC. Ausserdem Kautschuk-Bitumen-Mischungen sowie oel-, treibstoff-, chemikalien- und temperaturbeständige Kitte und Vergussmassen.

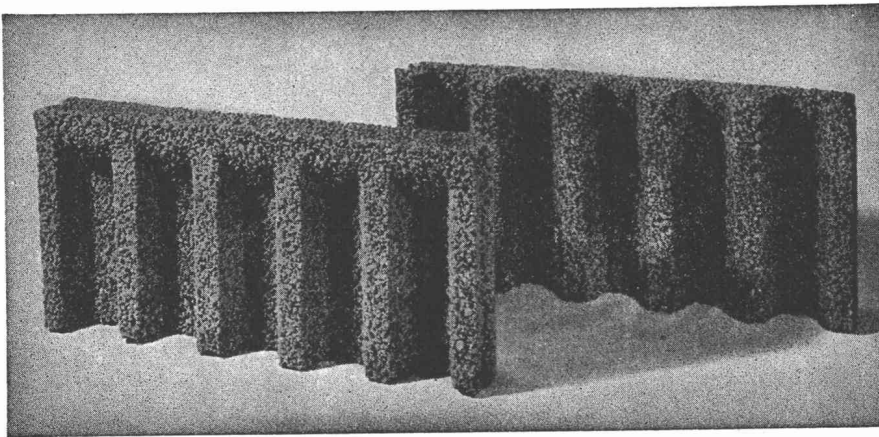
**Fugenabdichtungen  
Beratungs- und Ausführungsdienst**

**ISOTECH AG**

Winterthur Hegmatenstrasse 20, Tel. 052 27 27 27  
 Basel Thannerstrasse 59, Tel. 061 39 20 39  
 Bellinzona Piazza del Sole 1, Tel. 092 5 96 10  
 Bern Gütterstrasse 22, Tel. 031 25 27 99

Genf Ch. de la Montagne, 104 Tel. 022 35 52 21  
 Lausanne Rue de Bourg 11, Tel. 021 22 25 66  
 St. Gallen Splärgasse 41, Tel. 071 22 66 80  
 Zürich Ankerstrasse 15, Tel. 051 23 96 78  
 Berlin, Frankfurt, Karlsruhe, Wien

## ROBA-Sickersteine Praktisch und robust



Typen:	Sickerstein und Abdeckplatte
Masse:	50 × 25 × 6 cm
Gewicht:	10 kg
Preis:	Fr. 6.40 pro m <sup>2</sup> (80 Rappen pro Stück) ab Werk

Beziehbar direkt oder durch die Handelsgenossenschaft des SBV und den Baumaterialienhandel

### Ihr Vorteil: Einsparungen

- durch rationelle Erstellung eines besseren Entwässerungssystems
- an Verschleiss von Schalungsmaterial und dessen Transportkosten

### Ihr Vorteil: Verbesserung

- der Entwässerung des Erdreichs
- Belüftung der Fundamente
- der Kanalisation des Sickerwassers

### Ihr Vorteil: Verkürzung der Bauzeit

- durch vereinfachte vollmaschinelle Aufschüttung

**Element und Baustein AG**  
(vormals E. Jucker)

**8307 Kindhausen-Effretikon**  
Telefon 051 / 86 41 90



# ZÜBLIN

Hochbau Tiefbau Pfählungen  
Vorfabrikation Ingenieurbureau

ZÜRICH BASEL LAUSANNE

# FIDES RECHENZENTRUM

## EASE-Kurs

<b>Inhalt</b>	Einführung in Aufbau und Benützung des Finite-Element-Programms EASE. EASE dient dazu, statische Probleme aus dem Bereich des Bauingenieurwesens, Maschinen-, Flugzeug- und Waggonbaus auf zeitsparende Art zu lösen. Probleme, die bisher nur mit teuren und zeitraubenden Experimenten an Modellen untersucht werden konnten oder für die mühsame numerische Verfahren angewendet werden mussten, können mit EASE in sehr einfacher Weise gelöst werden.
<b>Ziel</b>	Die Teilnehmer des Kurses sollen in die Lage versetzt werden, Probleme mit EASE selbständig zu lösen.
<b>Voraussetzungen</b>	Kenntnisse in Statik. Vertrautheit mit Programmiersprachen oder Computern wird nicht verlangt.
<b>Datum und Zeit</b>	11. Dezember 1969 9.00 — 12.00 Uhr und 13.30 — 16.30 Uhr
<b>Ort</b>	Hochhaus zur Palme, Bleicherweg 33, 8002 Zürich, Kurslokal 1. Stock (FIDES Treuhand-Vereinigung)
<b>Anmeldung</b>	bis 5. Dezember 1969 an FIDES Treuhand-Vereinigung Telefon 051 / 25 78 40, intern 280
<b>Kursunterlagen</b>	«EASE-Benutzeranleitung» und «EASE-Methoden und -Beispiele»
<b>Kursgeld</b>	Fr. 60.— inkl. Manual und Kursunterlagen
<b>Programm</b>	Finite-Element-Methode Erläuterung der Eingabe von EASE Beispiele Diskussion Orientierung über die Statikprogramme SAUD und STRESS (SAUD ist ein Pilzdeckenprogramm, STRESS ein Programm für automatische Berechnung von Stabwerken)
<b>Referenten</b>	K. Egg, Dr. phil. II U. Pestalozzi, dipl. Bau-Ing. ETH
<b>STRESS-Kurs</b>	8./9. Dezember 1969 Kursgeld Fr. 110.—

**FIDES**

Treuhand-Vereinigung, Bleicherweg 33, 8002 Zürich



**IGH**  
macht das  
Rennen um  
Grossraum-Bestuhlungen.

**Architekten  
und  
Bauherren  
setzen auf  
IGH**

Inauen-Geräte Herisau  
Stuhl- und Tischfabrik  
Kasernenstr. 39a 9100 Herisau  
Tel. 071 51 33 63