

Objektyp: **Advertising**

Zeitschrift: **Schweizerische Bauzeitung**

Band (Jahr): **87 (1969)**

Heft 36

PDF erstellt am: **24.09.2024**

Nutzungsbedingungen

Die ETH-Bibliothek ist Anbieterin der digitalisierten Zeitschriften. Sie besitzt keine Urheberrechte an den Inhalten der Zeitschriften. Die Rechte liegen in der Regel bei den Herausgebern. Die auf der Plattform e-periodica veröffentlichten Dokumente stehen für nicht-kommerzielle Zwecke in Lehre und Forschung sowie für die private Nutzung frei zur Verfügung. Einzelne Dateien oder Ausdrucke aus diesem Angebot können zusammen mit diesen Nutzungsbedingungen und den korrekten Herkunftsbezeichnungen weitergegeben werden. Das Veröffentlichen von Bildern in Print- und Online-Publikationen ist nur mit vorheriger Genehmigung der Rechteinhaber erlaubt. Die systematische Speicherung von Teilen des elektronischen Angebots auf anderen Servern bedarf ebenfalls des schriftlichen Einverständnisses der Rechteinhaber.

Haftungsausschluss

Alle Angaben erfolgen ohne Gewähr für Vollständigkeit oder Richtigkeit. Es wird keine Haftung übernommen für Schäden durch die Verwendung von Informationen aus diesem Online-Angebot oder durch das Fehlen von Informationen. Dies gilt auch für Inhalte Dritter, die über dieses Angebot zugänglich sind.

Ein Dienst der *ETH-Bibliothek*
ETH Zürich, Rämistrasse 101, 8092 Zürich, Schweiz, www.library.ethz.ch

<http://www.e-periodica.ch>

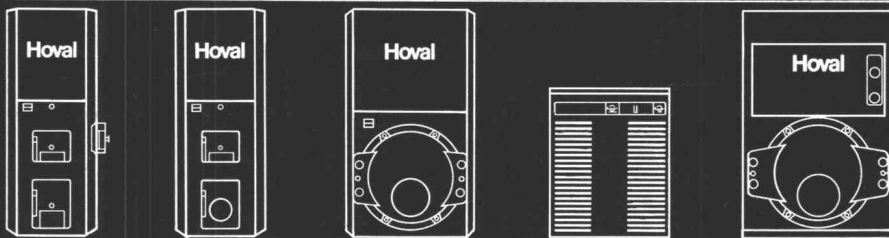
Gehen Sie auf sicher,
wenn es um
die Heizung und
Warmwasserbereitung geht.

Beim Hoval-Kessel
wird die Sicherheit
mitgeliefert.

Eine Heizungs- und Warmwasser-
bereitungsanlage muss ein Leben lang
jeden Tag Komfort bieten. Sie gehört
deshalb zu den Anschaffungen, auf die
man sich jederzeit verlassen will. Darum
legt Hoval nicht nur grossen Wert
auf die Qualität der Konstruktion, son-
dern pflegt auch den Kundendienst.
Das bedeutet, dass die Anlage einwand-
frei läuft und dass sie – jederzeit – den
uneingeschränkten Hoval-Komfort
bietet: Sparsame Heizung und un-

beschränkt Warmwasser zu niedrigsten
Kosten. Hoval-Kessel verfeuern Öl, Gas
oder feste Brennstoffe. Es gibt sie für
Ein- und Mehrfamilienhäuser, Hotels,
Schwimmbad-Heizungen, Schulen
und Gewerbebetriebe, für Neubauten
und für die Modernisierung bestehender
Häuser.

Hoval Herzog AG, 8706 Feldmeilen
Telefon 051-731282
Basel, Bern, Lausanne, Lugano



Hoval

Inhalt

Biegebeanspruchung und Pressung von Drahtseilen bei gefütterten Lauf- und Tragrollen. Von <i>O. Zweifel</i>	665*
Berechnung von Einseilbahnen mittels ein- es Computers. Von <i>K. Ruesch</i>	671*
Die neue Luftseilbahn Cry-d'Er—Bellalui. Von <i>T. Ottiger</i>	675*
Tätigkeit des interkantonalen Seilbahn- konkordates. Von <i>E. Bloch</i>	676
Bau von Seilbahnen im Hochgebirge. Von <i>A. Schönholzer</i>	678*
Seilbahnsystem für die Montage einer Stahlbrücke	683*
Buchbesprechungen	
Taschenbuch der Stadtentwässerung, von <i>K. Imhoff</i>	683
Neuerscheinungen	684

Wettbewerbe

Alterssiedlung und Verwaltungsgebäude
in Luzern, Centro postale regionale in
Bellinzona, Université Libre de Bruxelles,
Primarschulhaus und Freizeitanlage am
Salzweg, Quartier Altstetten, Zürich. Hy-
pothekbank Lenzburg 684

Mitteilungen aus der GEP

Jubiläumsfeier 100 Jahre GEP, Programm 684

Mitteilungen aus der UIA

Internat. Wettbewerb WIG 74 Wien.
Preise für das Jahr 1969 685

Mitteilungen aus dem SIA

Sektion Aargau 685

Ankündigungen

Kunsthaus Zürich; Ausstellung Kunst-
schätze aus Japan, Congress on Industrial
Applications of Dynamic Modelling, Dur-
ham 1969. Boldern-Kolloquium über
Städtebau 685

Projektierung und Lieferung einer Stau-
mauerverankerung in Algerien. Journées
d'Electronique, Lausanne 1969. «Euro-
protection 1969», Paris. Lawinenkurs
1970. Tagung Tunnelauskleidung aus Be-
tonfertigteilen, Bratislava 1970. Confe-
rence on Hydraulic Transport of Solids
in Pipes, Coventry 1970 686

Verlag und Redaktion

Zürich-Giesshübel, Staffelstr. 12
Postadresse: Postfach, 8021 Zürich
Tel. 051 / 23 45 07 - 08, Postcheck 80 - 6110

Anzeigenverwaltung

IVA AG für internationale Werbung,
8035 Zürich, Beckenhofstrasse 16,
Tel. (051) 26 97 40, Postcheck 80 - 32735
Filialen in Lausanne und Genf

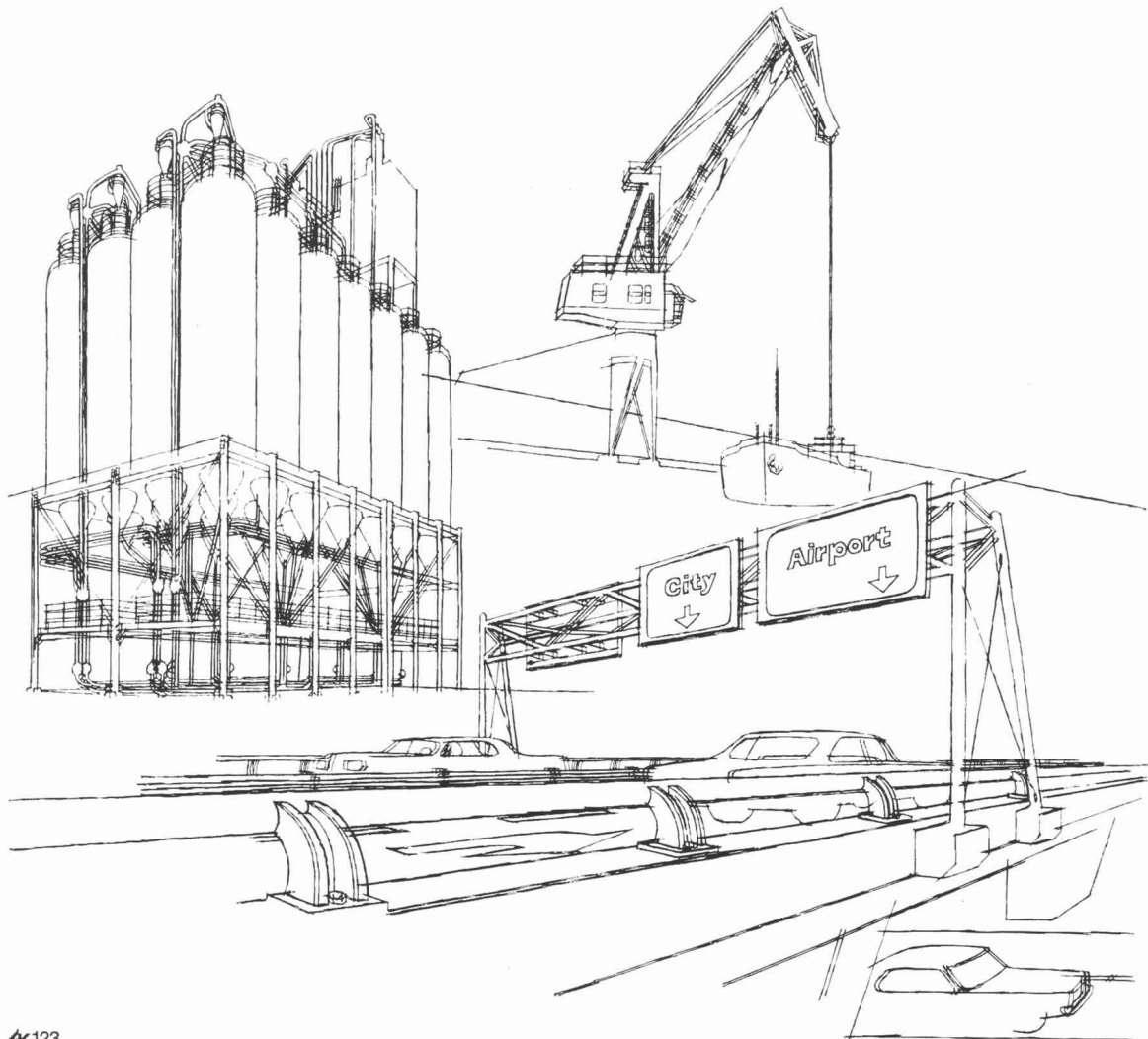
Druck: Offset + Buchdruck AG

Alusuisse Aluminium als Werkstoff des Ingenieurs

Aluminium wird immer mehr als Werkstoff für Tragwerke wie Brücken, Hallen, Maste, Silos – besonders auch für mobile Konstruktionen wie Fahrzeuge, Krane und Fördermittel verwendet. Sein geringes Gewicht, die hohe Festigkeit der Konstruktionslegierungen, ihr ausgezeichnetes Korrosionsverhalten, die praktisch unbeschränkte Formgebungsmöglichkeit für Profile, die sowohl konstruktiv als auch statisch eine optimale Ausnutzung ermöglicht, lassen Aluminium mit Erfolg in Konkurrenz zu den traditionellen Ingenieurwerkstoffen wie Stahl, Eisenbeton und Holz treten. Die Alusuisse als Pionier des Aluminiums hat durch jahrelange Forschung und Entwicklung Konstruktionslegierungen geschaffen, die schweisbar sind, hohe statische und dynamische Beanspruchungen aushalten und von langer Lebensdauer sind. Arbeiten auch Sie mit Alusuisse-Material und Alusuisse-Beratung. Sie können sich darauf verlassen.



Schweizerische Aluminium AG Verkaufsabteilung CH-8048 Zürich Telefon 051/548080



Neu in der Schweiz



Rheinstahl Hydraulikbagger

70 R (Raupen) und 70 M (Mobil), erstlieferbare Typen aus dem Rheinstahl-Hydraulikbagger-Programm

DEUTZ 6-Zylinder-Motor mit 101 PS, jedoch eingestellt auf 78 PS nach DIN Dauerleistung B

2 Axialkolbenpumpen mit Summenleistungsregelung
17 Tonnen Einsatzgewicht

14 Tonnen Reisskraft an der Zahnschneidkante

10 Tonnen Hubkraft

lieferbar mit Tieflöffel, Hochlöffel, Greifer, Dragline, Scooper

AMMANN-Service und Ersatzteildienst nun auch für Rheinstahl-Hydraulikbagger.

S 3769

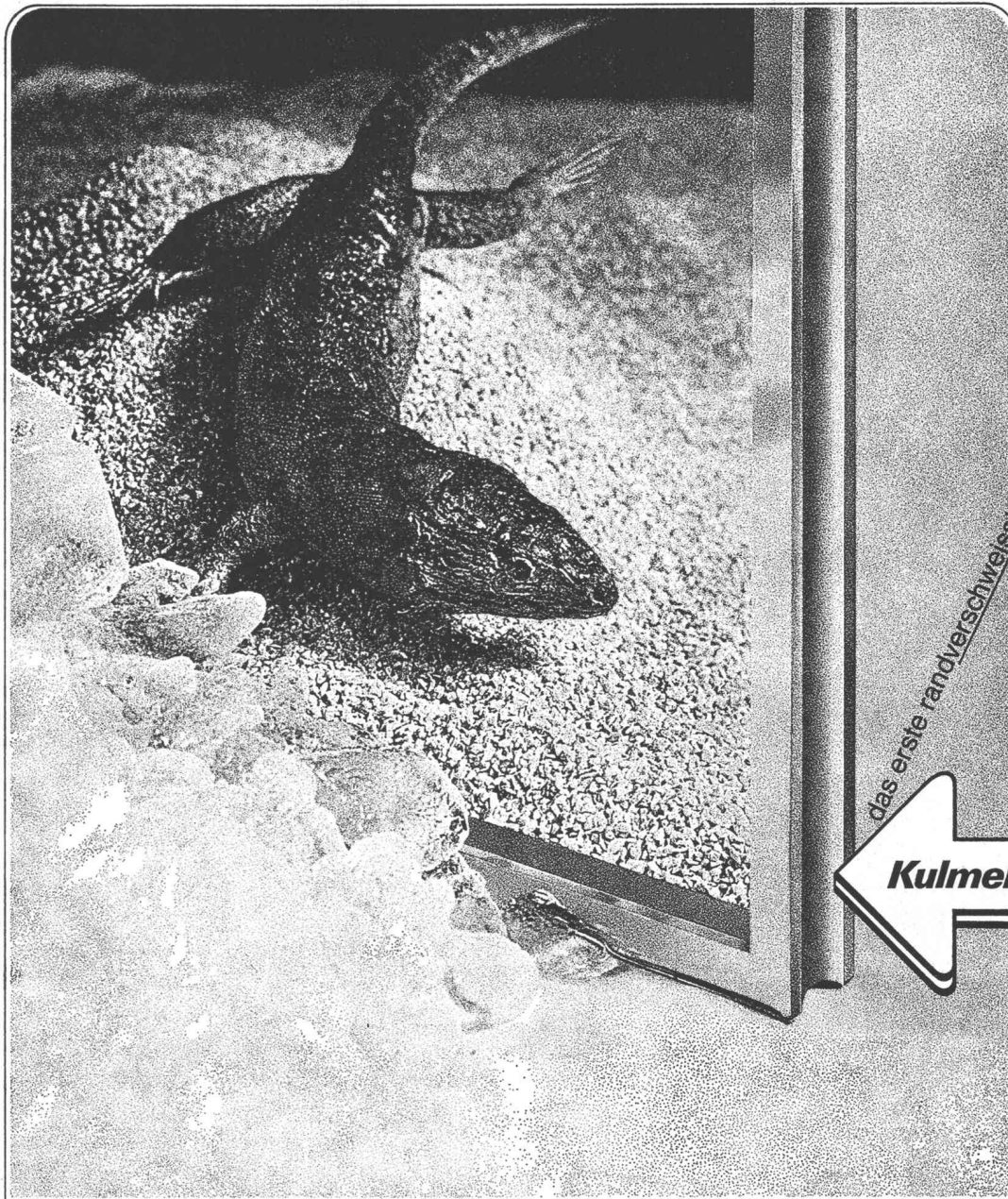
**100 JAHRE
AMMANN**



ULRICH AMMANN

Baumaschinen AG 4900 Langenthal

☎ 063/227 02 + 25122



das erste randverschweisste Schweizer-Isolierglas



KulmerGlas

hält Kälte → fern

dank dem Polster an getrockneter Luft zwischen den hermetisch randverschweissten Scheiben.

Das bedeutet:

einwandfreie Isolation,
Einsparung an Heizkosten,
gesünderes, behaglicheres Wohnen
und Arbeiten, beschlagfreies Inneres –
kein Reinigen zwischen den Scheiben!

Kulmer Glas – das erste schweizerische randverschweisste Isolierglas mit langjähriger Garantie.

Hersteller: Glas-Trösch AG, 5727 Oberkulm

Ausschneiden und
einsetzen an

Coupon

Wir bitten um die ausführliche Dokumentation

Wir erwarten Ihren Vertreterbesuch (tel. Anmeldung)

Name _____

Adresse _____

Glas-Trösch AG, 5727 Oberkulm

Imma Telegramm Télégramme Telegra

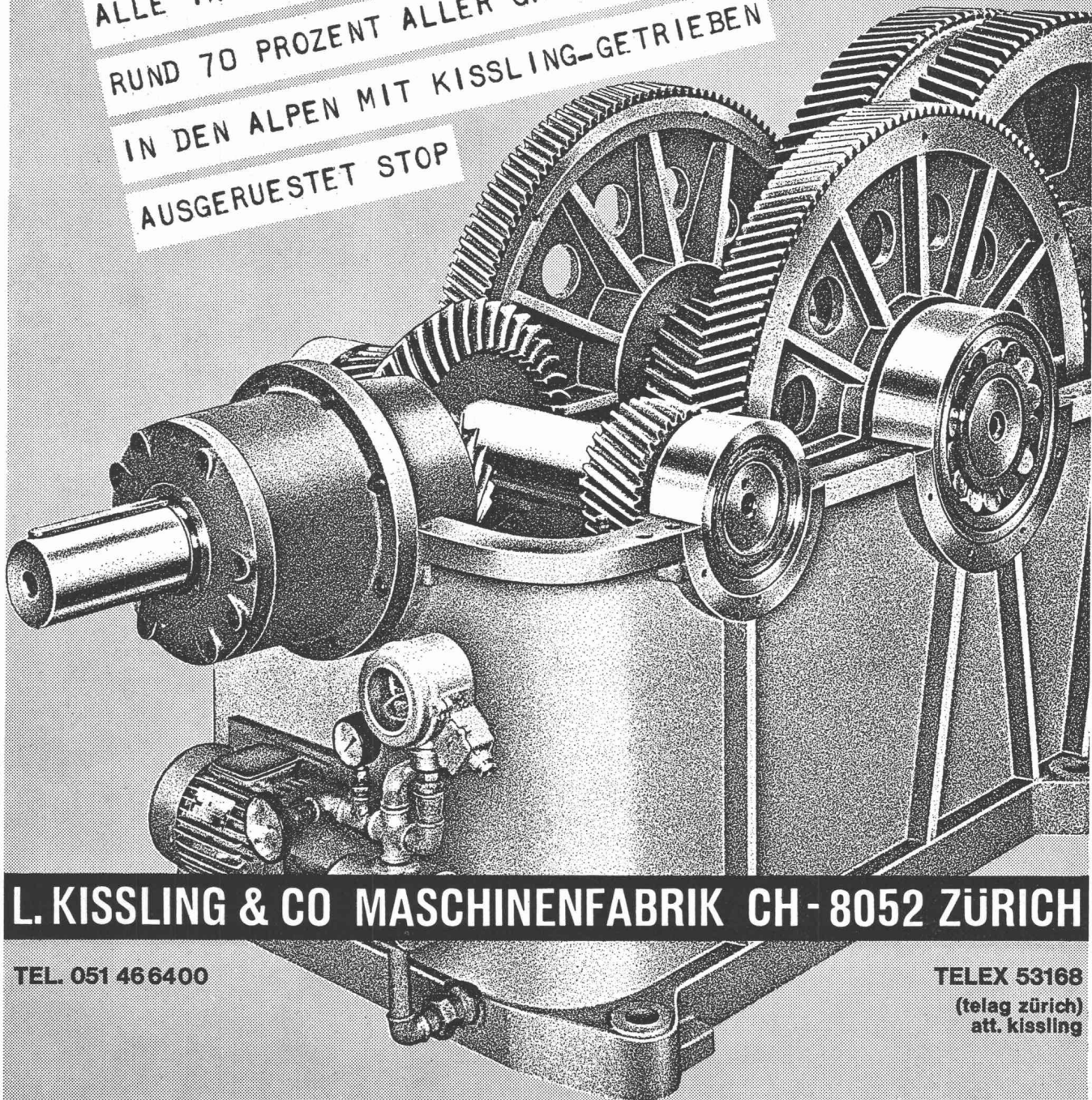
KISSLING

ALLE INTERESSENTEN IN- UND AUSLAND STOP

RUND 70 PROZENT ALLER GROESSERN SKI- UND SESSELLIFTE

IN DEN ALPEN MIT KISSLING-GETRIEBEN

AUSGERUESTET STOP



L. KISSLING & CO MASCHINENFABRIK CH - 8052 ZÜRICH

TEL. 051 466400

TELEX 53168

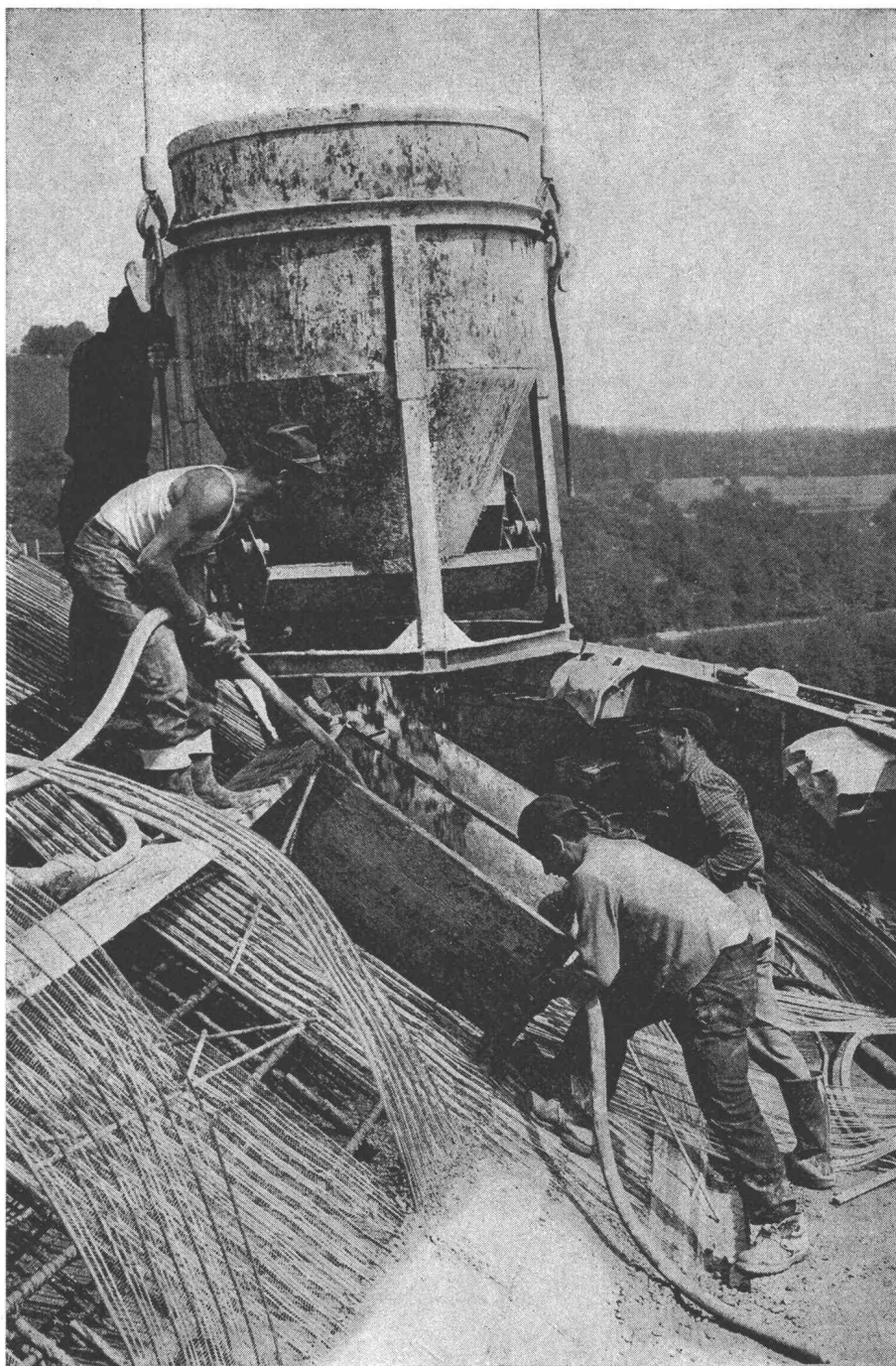
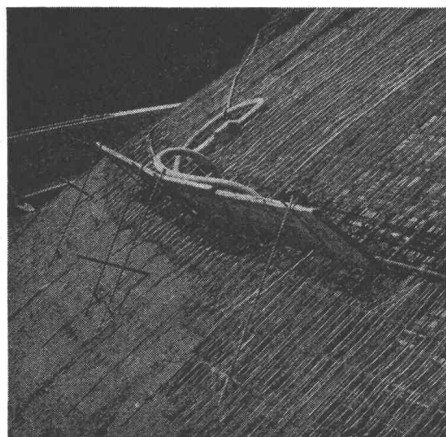
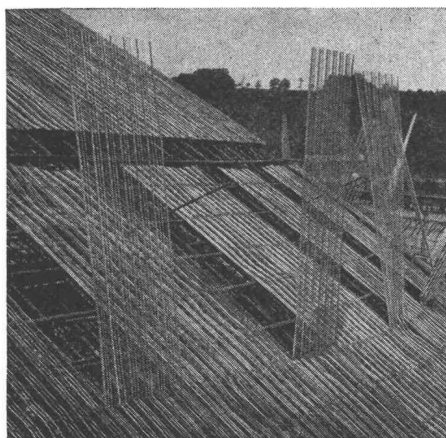
(telag zürich)
att. kissling

Rationalisierung im Betonbau mit HESCO-Rippen- streckmetall

Anwendung: Verlorene Schalung
Hohlkörper
Arbeitsfugen

Vorteile: Kein Ausschalen.
Kein Aufräumen
der zu verputzenden
Betonflächen.
Betonvorgang
kann ständig
beobachtet werden.

Verkauf: Baumaterial-
und Eisenhandel



Verlangen Sie Unterlagen bei:

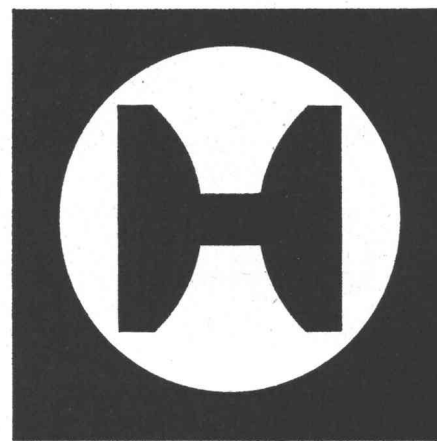
Hess & Cie.

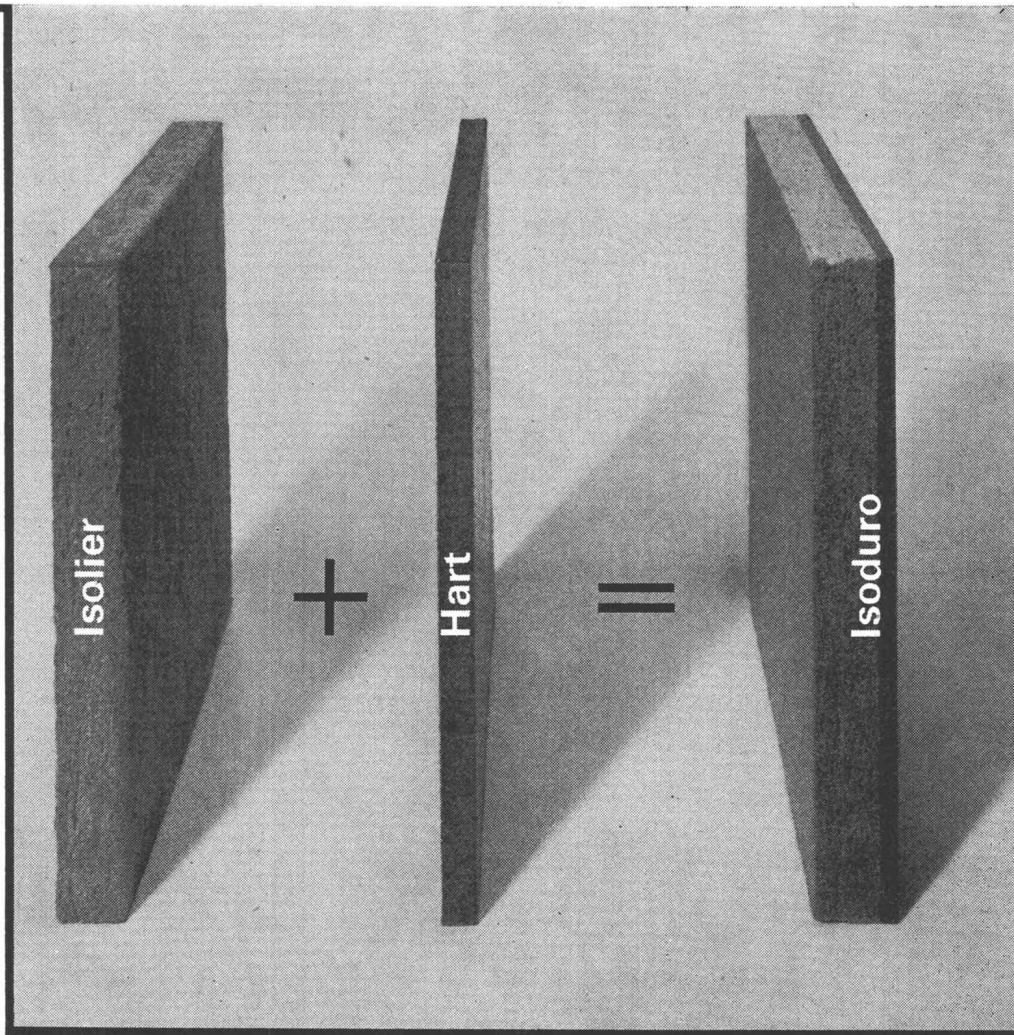
Hess & Cie, Pilgersteg

CH-8630 Rüti ZH

Tel. 055/4 35 22

Telex 75608





K 69

Eine ideale Verbindung: Die Pavatex «Block-Isoduro»-Platte

Ideal, weil sie die Robustheit der Hartplatte und die vorzüglichen Eigenschaften der Isolierplatte zu einem einzigen Werkstoff zusammenfasst. Die Isolierplatte dämmt Kälte, Wärme und Schall – die Hartplatte schützt gegen mechanische Einwirkungen.

Die Verwendung ist vielseitig: Wandverkleidungen, Trennwände, Decken, trittschalldämmende Unterlagsböden. Die «Block-Isoduro» kann mühelos gestrichen werden. Die harte Seite lässt sich furnieren.

Verlangen Sie mit dem Coupon Gratismuster, Prospekt und Liste der Lagerformate. Unser Beraterteam steht auf Wunsch gerne zu Ihrer Verfügung.

COUPON

Bitte senden Sie mir/uns kostenlos Muster und Prospekt von Pavatex-«Block-Isoduro»-Platten

Unverbindliche Beratung wird gewünscht: Ja/Nein

Firma:

Strasse:

Ort:

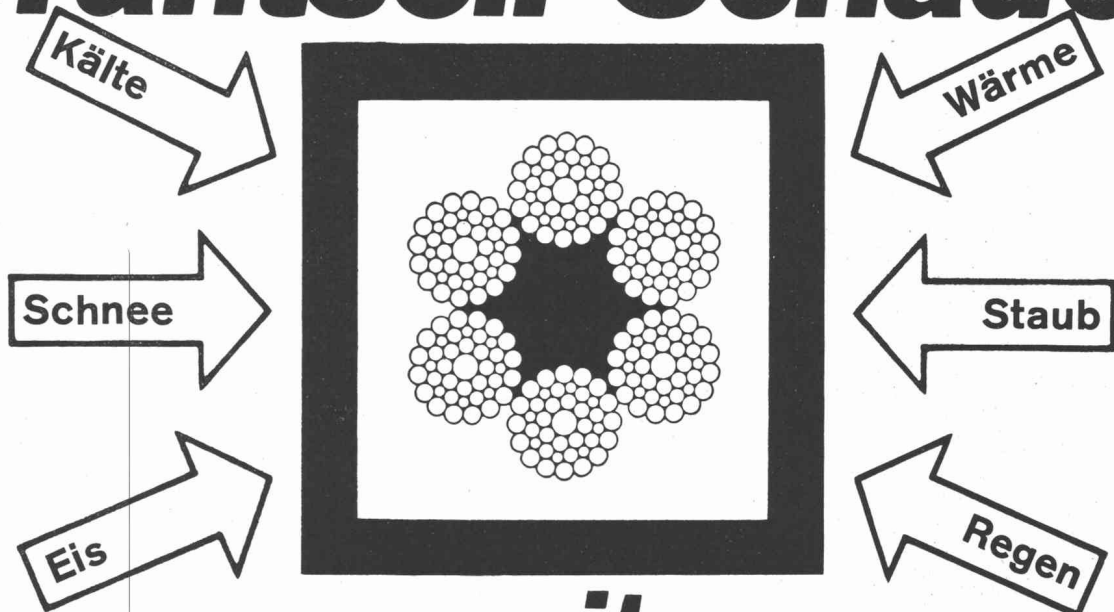
Telefon:

© eingetragene Schutzmarke

pavatex

Pavatex AG
Jenatschstr. 4
8027 Zürich
Tel. 051 23 76 76

Keine Drahtseil-Schäden



mit
VALVOLINE
Tectyl

Tectyl 502-WR schützt vor Korrosion und schmiert zugleich!

Ein gutes Seilpflegemittel muss nicht nur eine einwandfreie Schmierung, sondern auch einen sicheren Schutz gegen Korrosion garantieren, denn die meisten Drahtseilbrüche sind auf Rostschäden zurückzuführen. Die Korrosion dringt bis ins Seilinnere und verursacht eine Lockerung des Drahtgefüges. Dadurch nimmt die Seilfestigkeit rasch ab. Das Seil kann seine Aufgabe nicht mehr erfüllen – die Sicherheit von Personen und Gütern ist gefährdet!

Tectyl 502-WR ist das ideale Pflegemittel für Trag- und Zugseile:

Einfache Anwendung

TECTYL 502-WR ist dünnflüssig. Es kann im kalten Zustande mit Pinsel, Tropfenöler, Tauchbad oder mechanischen Schmierapparaten aufgetragen werden.

Gutes Eindringvermögen

TECTYL 502-WR hat ein ausgezeichnetes Kriech- und Benetzungsvermögen, wodurch auch die Konservierung und Schmierung im Seilinnern gewährleistet wird.

Hohe Haftfähigkeit

TECTYL 502-WR bildet nach dem Verdunsten der Lösungsmittel einen zähhaftenden Schutzfilm, welcher bei tiefen Temperaturen elastisch bleibt und bei Wärme nicht abtropft.

Vorzüglicher Korrosionsschutz

TECTYL 502-WR hat hervorragende korrosionsverhütende Eigenschaften und verhindert damit Drahtbrüche infolge Lochfrasskorrosion. Ein entscheidender Beitrag zur Erhöhung der Sicherheit!

Ausgezeichnete Schmiereigenschaften

TECTYL 502-WR bildet einen äusserst witterungsfesten und druckbeständigen Schmierfilm, welcher das Seil vor mechanischem Verschleiss schützt.

Verträglichkeit mit Gummi

TECTYL 502-WR verträgt sich sehr gut mit Gummi und ähnlichen Stoffen, die zur Herstellung von Rollenfütern verwendet werden.

Auskunft und Beratung durch den Technischen Dienst der

VALVOLINE OIL CO. LTD., ZÜRICH

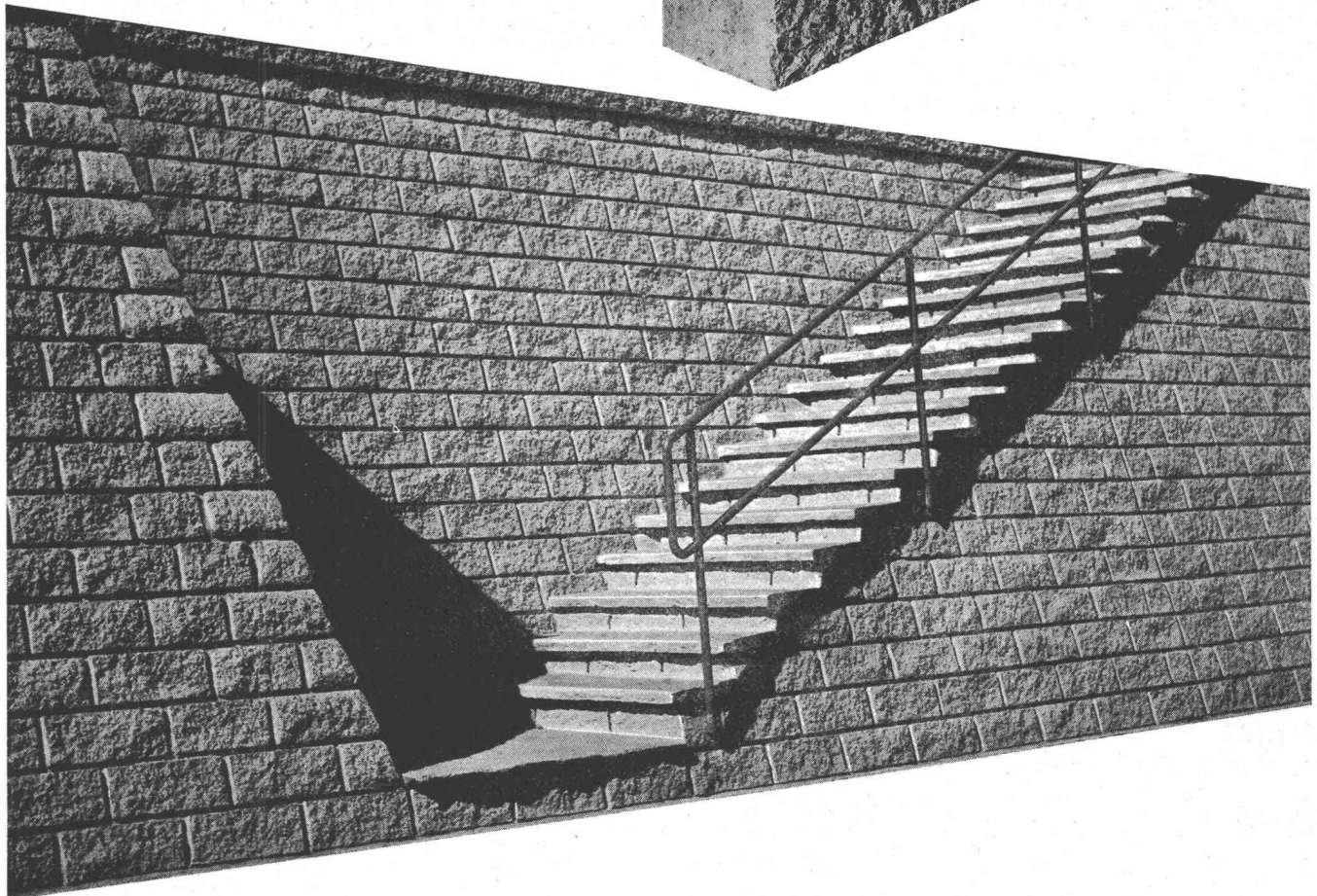
Talacker 42 Telefon 051 25 87 50

MACLIT

(Granelit)

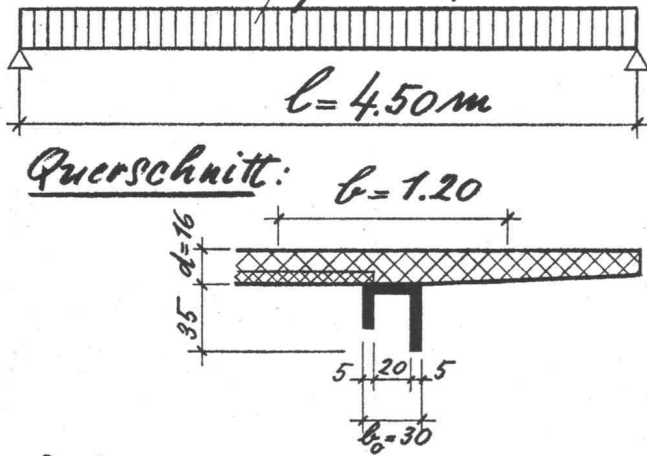
Wenn Naturstein noch zu bezahlen wäre, brauchten Sie MACLIT nicht zu prüfen. Diese arbeitsparenden normierten Sichtbetonsteine bringen da die Lösung, wo nackter Beton kalt und fremd wirken würde. Der Kornbruch zeigt die materialechte innere Struktur, schön in jeder Beleuchtung. Für Verkleidungen, Abschlussmauern, Fassaden, Gartengestaltung. **Konkurrenzfähig ganze Schweiz.** Verlangen Sie Prospekt mit Muster-Angebot.

Basaltstein AG, 9470 Buchs SG 085 611 72



Berechnungsbeispiel:

System: Einfacher Balken
 $q = 2.0t/m'$



Schnittkräfte:

$$M_{max} = \frac{q \cdot l^2}{8} = 5.06 \text{ mt}$$

$$Q_{max} = \frac{q \cdot l}{2} = 4.50 \text{ t}$$

Bemessung:

gewählt: **Stahlton-
Rolladen-
sturz**

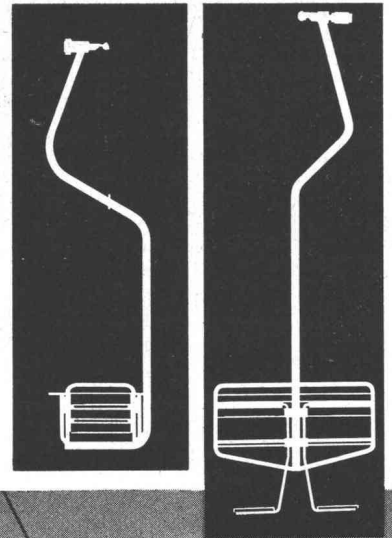
$$M_{zul} = 5.35 \text{ mt}$$

$$Q_{zul} = 5.30 \text{ t}$$

Verlangen Sie Bemessungsunterlagen über

Stahlton[®]- Rolladenstürze

Stahlton AG	8034 Zürich	051-47 64 00
	9000 St. Gallen	071-25 41 55
	6900 Lugano	091- 2 19 29
Stahlton-Prebeton AG	3027 Bern	031-56 33 01
	1000 Lausanne	021-24 55 33



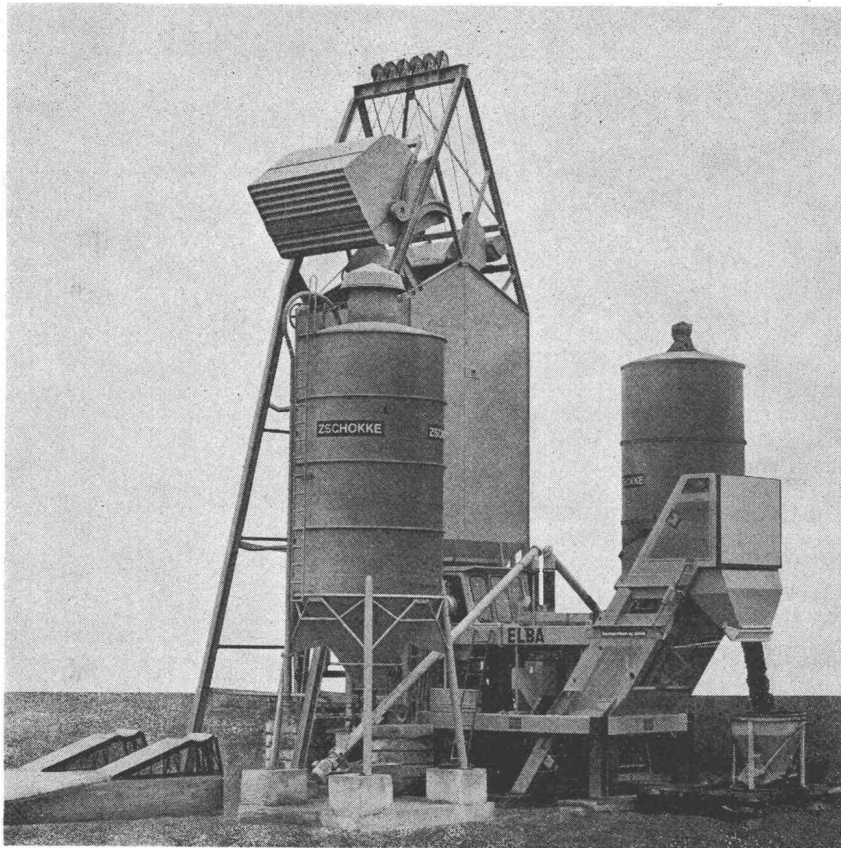
Ob Skilifte, kombinierte Ski- und Sessellifte oder reine Sesselbahnen, Anlagen mit dem Namen Oehler bürgen für robuste, einwandfreie, technisch hochstehende Ausführung mit langer Lebensdauer. Der tausendfach bewährte Beschleunigungsapparat bietet Gewähr für ruckloses Anfahren (ohne Stürze) und hohe Fahrleistungen.

Eisen- und Stahlwerke Oehler & Co. AG
 5001 Aarau, Tel. 064 / 24 49 24

OEHLER AARAU



Die Stadtbauanlage



Wir könnten sie auch anders nennen. Einmannanlage vielleicht. Oder Winteranlage. All das ist sie nämlich auch.

Und nicht nur das. Diese Betonaufbereitungsanlage vereint in ihrer neuartigen Konzeption alle technischen Vorteile des Elba-Mixmobils mit denen des bewährten Spaini-Silos:

Kompakte, anschlussfertig installierte Konstruktion. Leichter Transport auf eigenem

Fahrwerk. **Kürzeste Montage- und Demontagezeiten.** **Minimaler Platzbedarf.** Keine Grube oder Vertiefung. Bedienung von Hand, halb- oder vollautomatisch.



Hochverschleissfester Zwangsmischtrug mit Diamantstahlkachelung. Stundenleistungen 10, 15, 25 und 35 m³/Std. Beliebige Abgabehöhe.

Übrigens: Die Anlage ist ausserordentlich preisgünstig, denn sie kann mit jedem schon vorhandenen Spaini-Silo kombiniert werden!

Verlangen Sie bitte unverbindlich Unterlagen, Vertreterbesuch oder Offerte. Wir beraten Sie gerne!

Der Name sagt's: für Baumaschinen zur



baumaschinen ag zürich

Badenerstrasse 570 Tel. 051 54 99 80

Servicestationen: Lutry, Tel. 021 28 22 00 Mezzovico, Tel. 091 98 69 2 Maienfeld, Tel. 085 91 04 5 Bern, Tel. 031 83 01 22

DER WYSSEN- SEILKRAM

löst Ihre Transportprobleme

Verlegen von Druckleitungen. Fördern von Material für Lawinen- und Wildbachverbauungen, Kraftwerke, Personenbahnen und Hochspannungsleitungen. Holztransport in Gebirgswäldern.

Ist universal für kurze, mittlere und lange Distanzen, vereint in einer Anlage.

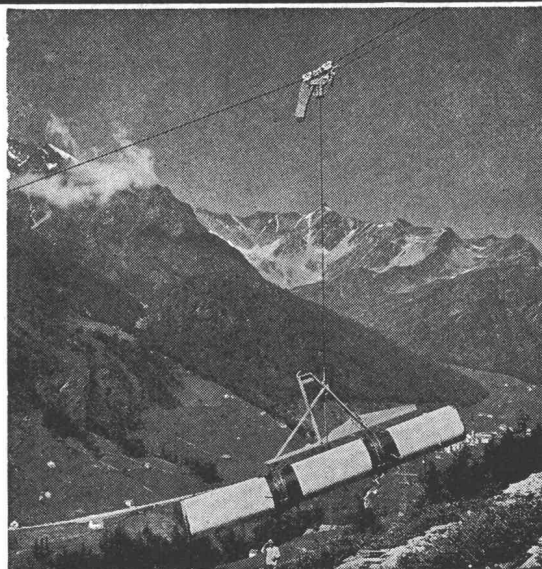
Aufziehen und Absenken der Lasten an jeder gewünschten Stelle längs der Anlage.

Schnell montiert und einsatzbereit.

Arbeitet mit einfachem Trag- und Zugseil.

In verschiedenen Typen von 1,5 bis 15 Tonnen Tragkraft lieferbar.

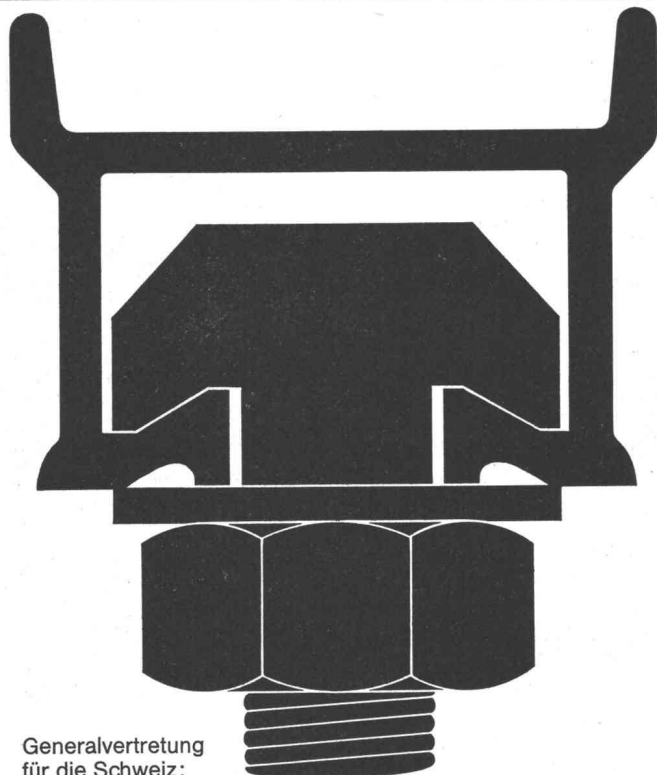
Bietet alle Vorteile aus jahrelanger Erfahrung, hohe Qualität, sicherer Betrieb, lange Lebensdauer, prompter Kundendienst.



Beratung, Verkauf, Vermietung und Ausführung von Transporten

WYSSEN-SEILBAHNEN
3713 REICHENBACH (Kandertal)

Telefon 033 / 76 17 22



Generalvertretung
für die Schweiz:

Halfen-Ankerschienen

Neu: jetzt mit
original Styropor-Vollschaumfüllung



Halfen-Ankerschienen zur sicheren Befestigung von Lasten aller Art an Beton- und Stahlkonstruktionen vermeidet zeitraubende und kostspielige Stemm- und Bohrarbeit. Profile von 200 kg bis 9000 kg Tragfähigkeit p/Lfm.

Verzinkte Halfenschienen werden jetzt mit der einzigartigen Styropor-Vollschaumfüllung ausgeschäumt. Vorteile: Absolut saubere Profile, kein Eindringen von Beton, oder Betonmilch. Leichtes Entfernen des Styropor-Vollschaumes.

Ankerschienen sind jetzt durch die Halfen-Vollschaumfüllung perfekt. Fachleute finden, man sollte der Vorteile wegen nur noch verzinkte HALFENSCHIENEN mit Vollschaumfüllung verwenden.

Unser technisches Büro in Zollikofen, Tel. 031 860911/int. 218 steht Ihnen zum Lösen Ihrer Befestigungs- und Aufhängeprobleme jederzeit zur Verfügung.

J. G. KIENER + WITTLIN AG · BERN

Thema: Kanalisation

Material und Einbau

1. Allgemeines

Sämtliche Kanalisationen für die Grundstückentwässerung bis zur öffentlichen Kanalisation müssen wasserdicht und wurzelfest verlegt werden. Solche Leitungen (Nebendolen) können mit Rohren aus Steinzeug, Beton, Guß, Eternit, Pechfaser oder geeignetem Kunststoff erstellt werden. Für die Wahl des Materials sind die örtlichen Verhältnisse zu berücksichtigen (z.B. sind bei aggressiven Abwässern keine Beton- oder Eternitrohre, bei Abwässern mit starken Temperaturschwankungen keine wärmeempfindlichen Kunststoffrohre zu verwenden).

Im Untergrund Setzungen zu erwarten sind. Die Rohre sind auf ein Sandbett mit Betonunterwandungen zu verlegen.

f) Pechfaserrohre

Seit bald hundert Jahren kennt man das Pechfaserrohr aus Steinkohlenteer, das mit Asbest- und Zellulosefasern armiert ist. Diese Rohre sind 2 bis 3 m lang und können auf der Baustelle nach Bedarf zugeschnitten werden. Sie sind korrosionsfest und leicht montierbar.

Soweit der Verband Schweizerischer Abwasserfachleute (VSA) zum Thema Pechfaserrohre*

Wir können Ihnen eine ganze Reihe weiterer Vorteile aufzählen. Denn wir sind auf Pechfaserrohre spezialisiert. Ihre hohe Alterungsbeständigkeit kommt nicht von ungefähr. Pech diente schon vor Jahrhunderten als idealer Isolierstoff. Wie schon der Name sagt, ist es im Pechfaserrohr enthalten. Zu 70 Prozent. Mit Asbest und Zellulosefasern als Träger ergibt sich ein Produkt mit einzigartigen Eigenschaften.

Vor sechs Jahren haben wir als erste Firma in der Schweiz Pechfaserrohre eingeführt. Key-Rohre! Ihre steigende Beliebtheit im Baugewerbe gab uns recht. Denn seither bewähren sich im ganzen Land hunderte von Kanalisationen aus Key-Pechfaserrohren und Key-Formstücken.

Für Auskünfte und Prospekte stehen wir Ihnen gerne zur Verfügung.
Promastic AG, 8116 Würenlos, Telefon 056/37666

* veröffentlicht in der VSA-Broschüre
«Richtlinien für die Entwässerung von Liegenschaften, Erster Teil - Hauskanalisationen»



SC

GIROUD-OLMA AG

Parkieranlagen für Auto-
mobile, Motorräder,
Roller und Fahrräder



**GIROUD
OLMA**

GIROUD-OLMA AG OLTEN
Maschinen- und Stahlbau

Stahl-Fenster

aus Spezialprofilen
das preisgünstige Fenster für
Fabriken, Industriebauten,
Turnhallen, Lagerhäuser etc.

VERWO AG

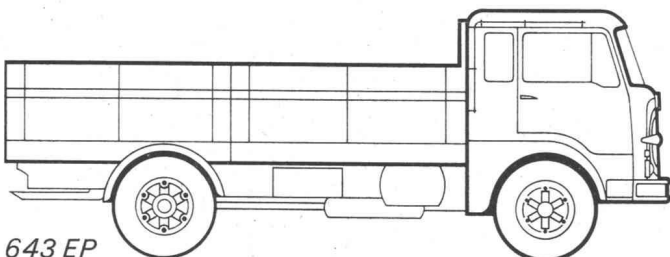
Fensterfabrik
Pfäffikon SZ 055 - 5 44 55



Geldtransport

Der Fiat 643 EP transportiert in der Regel kein Geld. Viel wichtiger ist aber auch, dass der Fiat 643 EP durch sicheres, schnelles Transportieren Geld verdient.

Lassen Sie sich von Ihrem Buchhalter eine genaue Aufstellung



643 EP
Gesamtgewicht: 16 000 kg Nutzlast: bis 10 200 kg

geben. Dann sehen Sie, dass der Fiat 643 EP eine vernünftige Investition ist. Dass er sich schnell amortisiert. Dass er günstig Obst, Marmorplatten, Baumaterial, Erde, Steine usw. transportiert. Dass Ausfallzeiten gering sind. Und sollte einmal etwas zu beheben sein, dann ist der Fiat Service darauf eingerichtet.

FIAT
643EP

Und wenn bei Ihnen der Fiat 643 EP nicht lange Wartezeiten haben soll, sondern schnell einen neuen

Coupon
 Ich bitte um unverbindliche Beratung
Schicken Sie mir bitte ausführliches Prospektmaterial über
 a) Trax
 b) Camions
(Zutreffendes bitte ankreuzen)

Name: _____

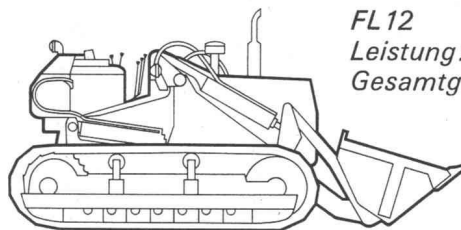
Adresse: _____



309-4-d3

Geldtransport übernehmen muss, dann interessiert es Sie sicherlich, dass z. B. der Trax FL12 (siehe Zeichnung), aus dem breiten Fiat Transport-Programm, Erde und Steine genau so kostengünstig herausbaggert, zusammenschiebt und auf den Lastwagen hinaufbringt, wie dieser sie wegtransportiert.

Sprechen Sie einmal unverbindlich mit unserem Experten. Denn vielleicht ist für Sie ein anderer Trax

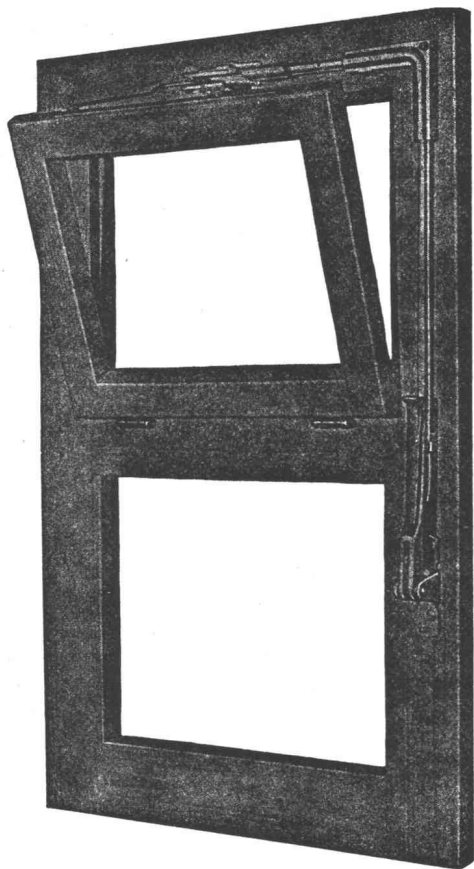


FL12
Leistung: 125 DIN PS
Gesamtgewicht: 14 700 kg

(es gibt neun Modelle) noch besser. Und mit der individuellen Beratung fängt der Fiat Service an.

FIAT
FL12

Fiat (Suisse) SA
108, rue de Lyon
1211 Genève 13
Tel. 022 441000



VENTUS E

Schweizer Fabrikat

der Oberlichtverschluss

funktionssicher, den höchsten Ansprüchen der modernen Bautechnik entsprechend.

Eignet sich für Einzelverschluss und Gruppenanlagen, für Auf- und Unterputz-Montage, Holz- oder Metallkonstruktionen.

Dieser Verschluss hat sich tausendfach bewährt in Schulhäusern, Turnhallen, Bahn-, Post-, Bank- und Bürogebäuden, Fabriken, Hochhäusern usw.

Lieferung durch den Fachhandel.



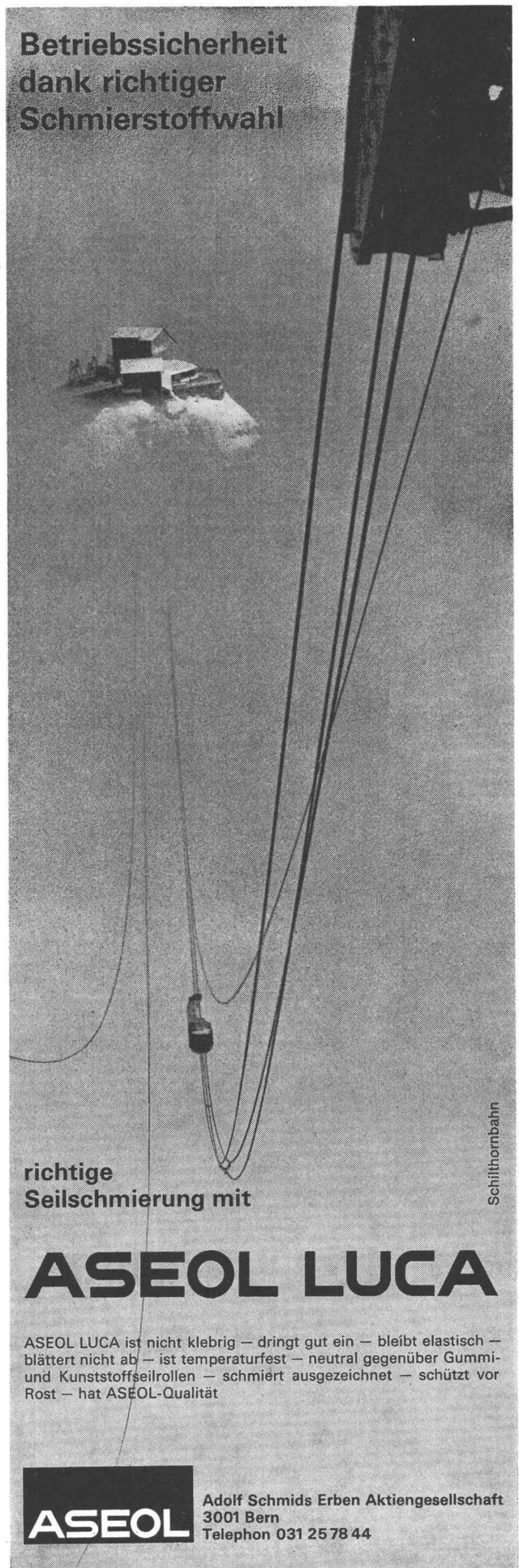
Unser technischer Dienst steht Ihnen zur Beratung gerne zur Verfügung.

Schloss- und Beschlägefabrik AG

Kleinlützel SO

Tel. 061 / 89 86 77 / 78

Betriebssicherheit
dank richtiger
Schmierstoffwahl



richtige
Seilschmierung mit

ASEOL LUCA

ASEOL LUCA ist nicht klebrig — dringt gut ein — bleibt elastisch — blättert nicht ab — ist temperaturfest — neutral gegenüber Gummi- und Kunststoffseilrollen — schmiert ausgezeichnet — schützt vor Rost — hat ASEOL-Qualität

ASEOL

Adolf Schmidts Erben Aktiengesellschaft
3001 Bern
Telephon 031 25 78 44

Schilthornbahn



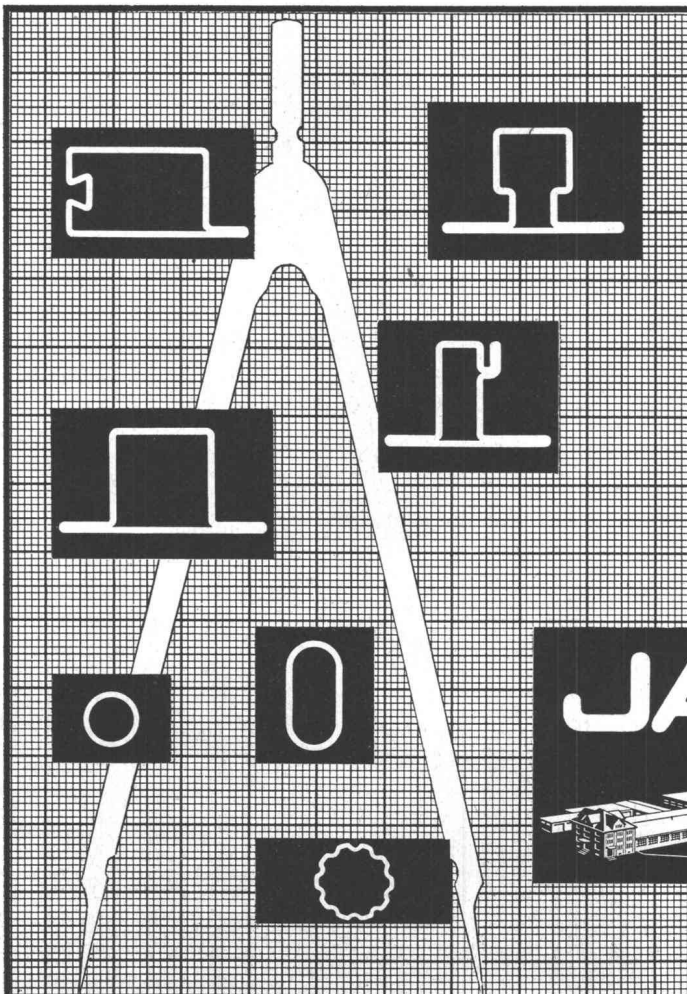
VON ROLL

Seilbahnen in aller Welt

VON ROLL AG. Werk Bern, Schweiz

486

Weltausstellung New York

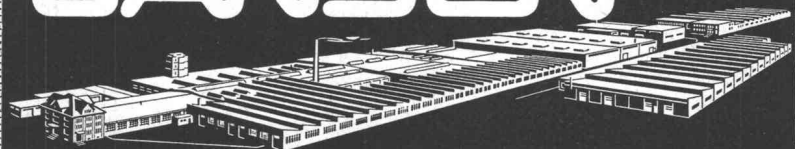


Profilstahlrohre JANSEN-Präzision

Präzision wird bei JANSEN ganz gross geschrieben. Profilstahlrohre sind seit Jahrzehnten gepflegte und ausgereifte Spezialitäten der JANSEN-Werke.

Verlangen Sie den ausführlichen JANSEN-Katalog und nehmen Sie unverbindlich den technischen Beratungsdienst in Anspruch.

JANSEN



JANSEN & CO. AG., 9463 Oberriet/SG
Stahlröhren- und Sauerstoffwerke, Kunststoffwerk
Tel. 071/78 12 44 Telex 77 159

Weil Glasbausteinwände hohe Sicherheit bieten gegen Schlag, Feuer, Einbruch usw.

Weil der kristallhelle Glasbaustein das unverfälschte Tageslicht durchlässt und eine angenehme diffuse Lichtwirkung erzeugt.

Weil Glasbausteine absolut dicht sind, sich deshalb in ihrem Innern kein Schwitzwasser bilden kann, und sie so auf Jahrzehnte hinaus klar bleiben.

Weil Glasbausteine keine Ansprüche auf Unterhalt und Reinigung stellen.

Weil Glasbausteine trotz ihrer vielen Vorzüge oft nicht teurer sind als andere Verglasungsarten.

Fragen Sie uns bitte unverbindlich, wir senden Ihnen gerne unsere Unterlagen.

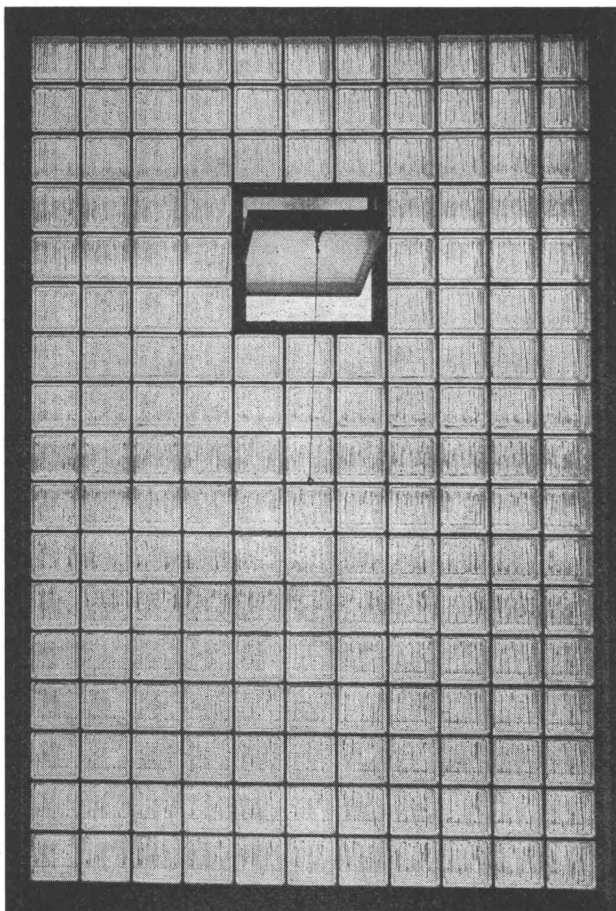
Warum ist der Glasbaustein das überlegene Baumaterial für Treppenhauswände?

Weil mit Glasbausteinen Treppenhauswände von 150—200 cm Breite und einer Höhe bis 10 m ohne Querriegel ausgeführt werden können.

Weil viele von bekannten Designern entworfene dekorative Muster unzählige Kombinationsmöglichkeiten bieten.

Weil Glasbausteinfronten vom Architekten geschickt in einen Bau einbezogen, modern und grosszügig wirken.

Weil der Glasbaustein hervorragend isoliert gegen Kälte (k-Wert 2,7—2,5) und Schall (etwa 42 Dez.).

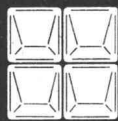


Dekorativer Glasbaustein Typ «Batonnets» in einer Treppenhauswand. Anticorodal-Schwingflügel, in beliebiger Höhe einbaubar (auch in anderem Mauerwerk) mit versetztem Drehpunkt und Zugvorrichtung zum Regulieren der gewünschten Oeffnung. Sichere Bedienung, auch in Höhen, die von Hand nicht mehr erreichbar sind. Lieferbar in diversen Grössen.

Lieferung von Glasbausteinen mit und ohne Montage

**SCHNEIDER
+ SEMADENI**

8004 ZÜRICH



Spezialfirma
für Glasbetonbau
8004 Zürich
Feldstrasse 111
Telefon 051 / 27 45 63
und 23 78 08

Drahtseile

CIS

Zuverlässigkeit
begründet das
Vertrauen in unsere
Produkte



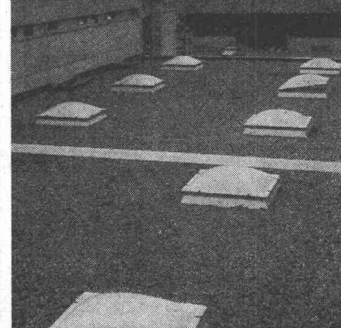
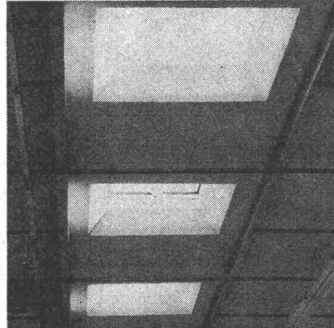
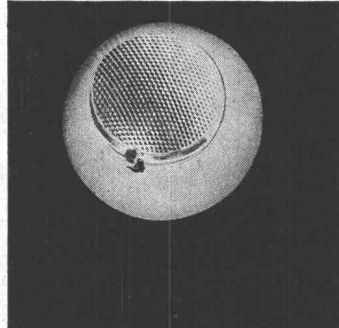
**Schweizerische
Seil-Industrie AG.
Schaffhausen**

Telephon 053/5 42 41

CUPOLUX

eurodome

+ eurobase



Durchschnittlich montieren wir gegen 2000 Lichtkuppeln pro Jahr. Das zeigt unsere Leistungsfähigkeit und die Qualität unserer Cupolux und eurodome (1955 montierte Kuppeln sind heute noch klar durchsichtig). Wenn Zeit Geld bedeutet, dann bietet die Scherrer-Baueinheit «Lichtkuppel + Zargenrahmen» ganz wesentliche Vorteile. Lassen Sie sich von uns beraten.

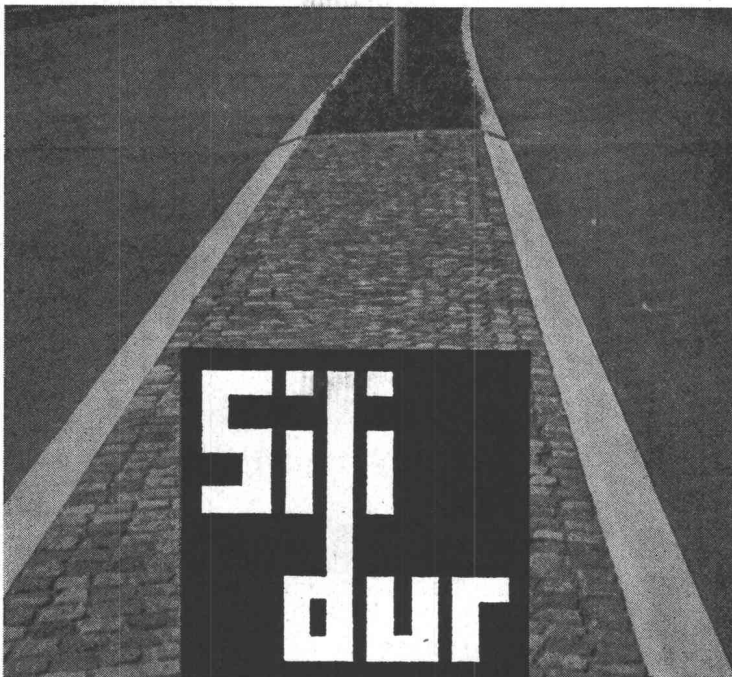
Jakob Scherrer Söhne
Allmendstrasse 7
8059 Zürich 2
Tel. 051 / 25 79 80

die rationelle
**Scherrer-
Lichtkuppel**einheit



Lichtkuppeln Glasdachwerk
Spenglerei Bleipresswerk

WEGWEISEND!



- Rinnsteine
- Bundsteine
- Trottoirrandsteine
- Brückensteine
- Inselsteine
- Gartenplatten
- Weichgruben-Einfassungen

STEINER SILIDUR AG
8450 Andelfingen

☎ 052 / 41 10 21

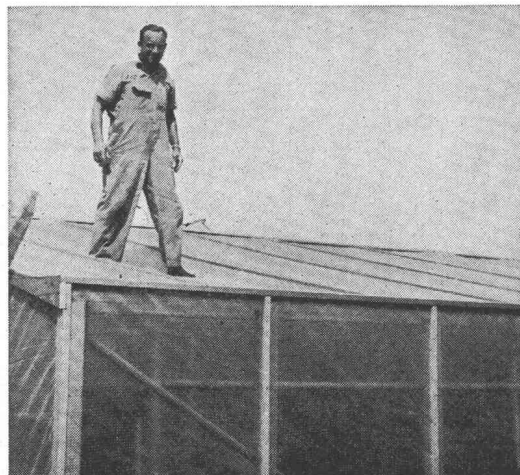
Formstein AG Rubigen
3113 Rubigen

☎ 031 / 68 25 44

Gitterplastik – die Plastikfolie mit der enormen Reisskraft NET-O-FOL MONARFOL



MONARFOL als Dachunterzug



dank Gitterarmierung erstaunliche Reisskraft

NET-O-FOL = das ideale Abdeckmaterial mit der langen Lebensdauer.

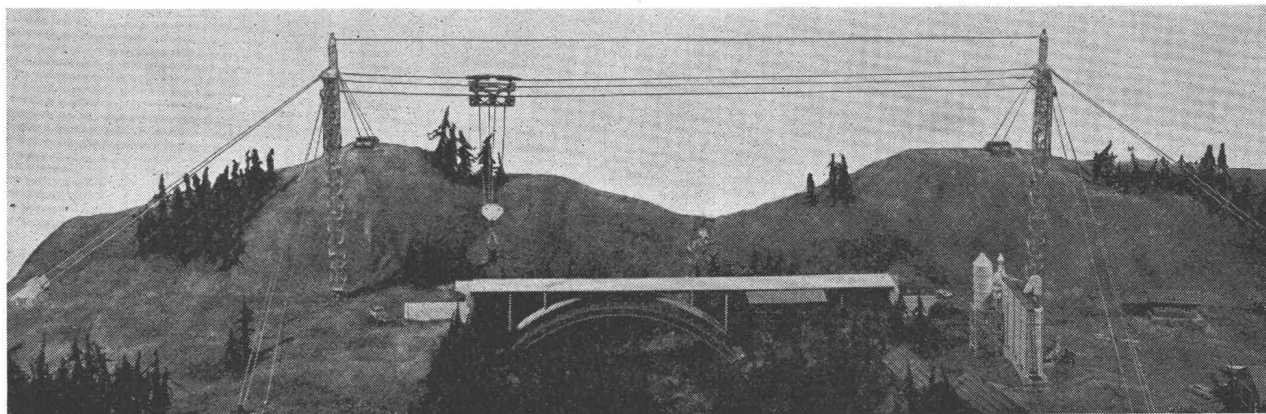
MONARFOL als Dachunterzug

Net-o-Fol, 120 cm breit, 0,10 mm dick
Monarfol, 110 cm breit, 0,25 mm dick



HOWAG AG, 5610 Wohlen
Telefon 057 / 6 32 42

KABELKRANE mit Schwenkmasten



Einsatz beim Bau von:

Brücken, Ueberführungen, Staumauern

Nutzlasten: 1,5 – 7,5 Tonnen

Arbeitsbereich: Bis 1000 m Länge
und 34 m Breite



Karl Garaventa's Söhne AG

Seilbahnbau/Maschinenbau

Goldau/Schweiz

Telefon 041 81 67 22

Bell

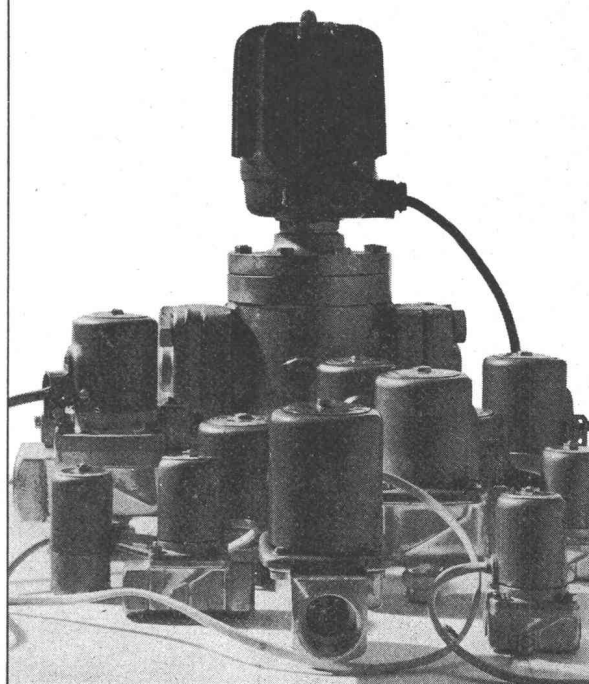
Bell Maschinenfabrik AG
Kriens-Luzern
Schweiz

Pendelbahnen
Gondelbahnen
Standseilbahnen

Über 100 Bell-Seilbahnen
auf vier Kontinenten



magnet- ventile



Automatisierung mit Danfoss Magnetventilen

Danfoss bietet Ihnen ein umfangreiches
Programm an Magnetventilen von
hoher Qualität.

Viele verschiedene Grössen und
Ausführungen für alle üblichen Medien.

Automatisieren Sie mit Danfoss!



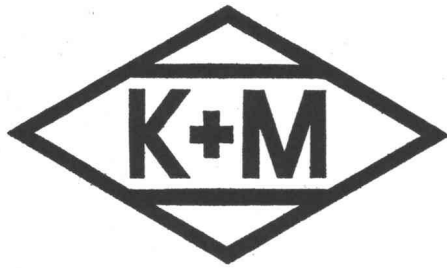
Fabrik für Automatische Schalt- und Regelapparate

7082

Werner Kuster AG

4132 MuttENZ 2 / Basel
Hofackerstrasse 71
Telefon 061 / 42 12 55
Depot Lausanne Tel. 021 / 25 01 68
Depot Wallisellen Tel. 051 / 93 40 54

**Sämtliche
elektrischen Anlagen
für Industrie und Gewerbe**



**Schaltanlagen
Kabelverlegung
Telefon A und B**

Aktiengesellschaft

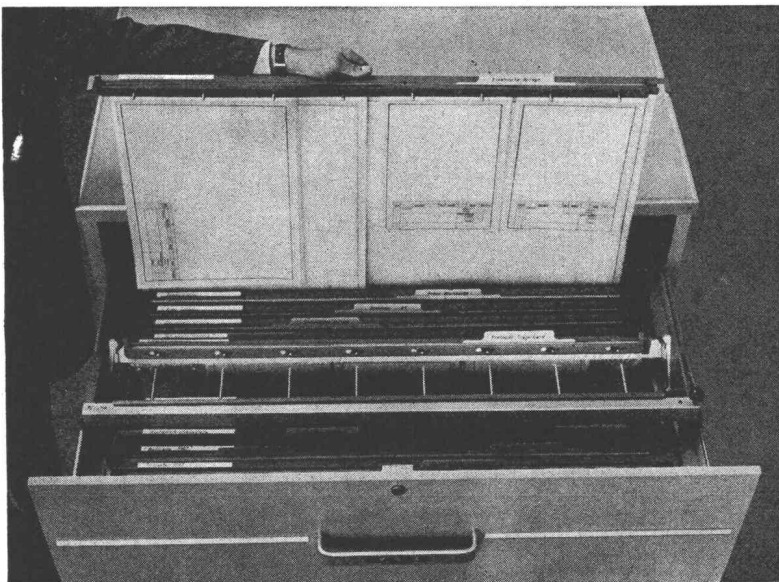
Kummler & Matter 8026 Zürich

Hohlstrasse 176

Tel. 051 44 42 40 Filialen in Bern, Chur, Spreitenbach und Martigny

GABS

Hängeregistratur



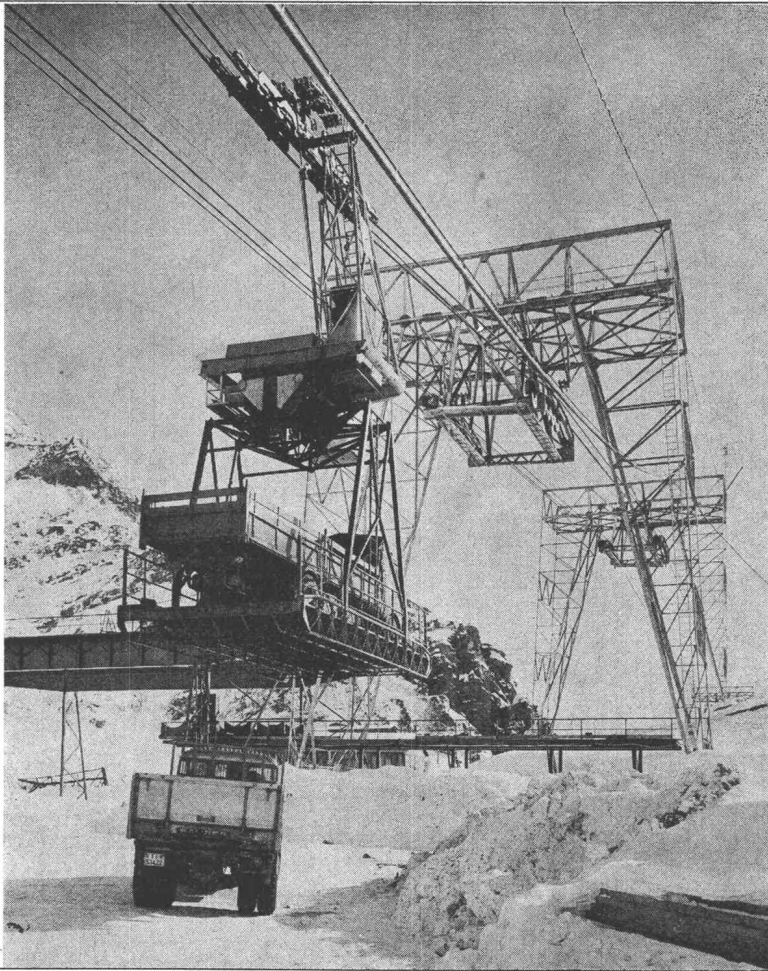
Ein durchdachtes System, das sowohl die laufende Ablage wie auch die Archivierung von **Zeichnungen und Plänen** auf rationellste Weise löst.

- Übersicht, Ordnung und Zeitgewinn dank Sicht-Registratur
- Unterteilung der Pläne in Gruppen und Nummern-Serien
- Verschiedene Formate in einem Ordner
- Planschonende Aufbewahrung
- Schnelles Entnehmen und Wieder-einordnen der Pläne

Als Schrank oder Truhe lieferbar

GABS

Aktiengesellschaft 8304 Wallisellen Telefon 051 932593



**Die grössten
Seilbahnen der
Schweiz
wurden von
Habegger konstruiert**

Val Bavona/Tessin (Bild)
San Carlo—Robiei
Länge: 4103 m
Nutzlast bis zu 25 Tonnen

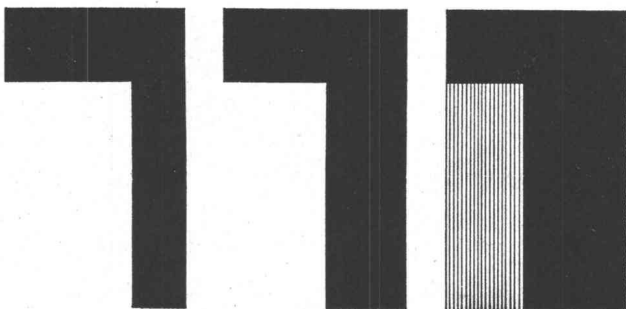
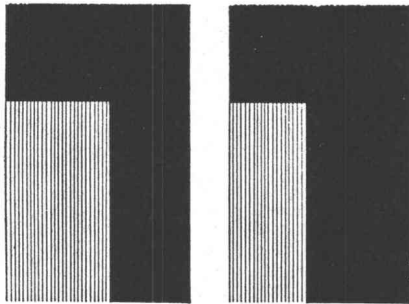
Flims—Laax—Fellers
(Graubünden)
Mulania—Crap Sogn Gion
Länge: 4167 m
2 Kabinen
für je 125 Personen



033 / 2 18 37

5 SAIE

Ente Autonomo
Fiere di Bologna
in Zusammenarbeit
mit:
Associazione
Italiana
Prefabbricazione
per l'Edilizia
Industrializzata
A.I.P.



Internationaler Salon der Industrialisierung des Baugewerbes

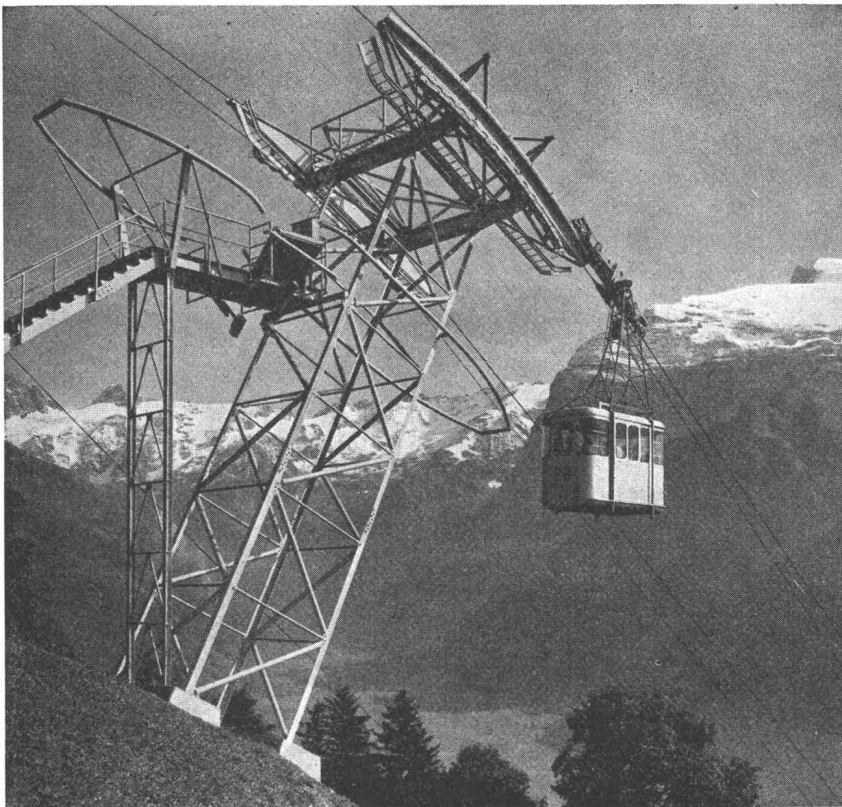
Bologna (Italien)

4.—12. Oktober 1969

Industrialisiertes Bauwesen — Fertigbauweisen — Maschinen und mechanische Anlagen für Baustellen — Baustoffe — Materialien für die Endausstattung von Bauten — Schliessvorrichtungen und Beschläge — Baukeramik — Technische Apparaturen und Anlagen.

Für Auskünfte:

**Ente Fiere — SAIE — Via Ciamician, 4 —
40127 Bologna — Tel. 51 62 45**



Wir projektieren und bauen

Luftseilbahnen

für Personen und Material

Ski- und Sessellifte

in kleinen bis grossen Typen

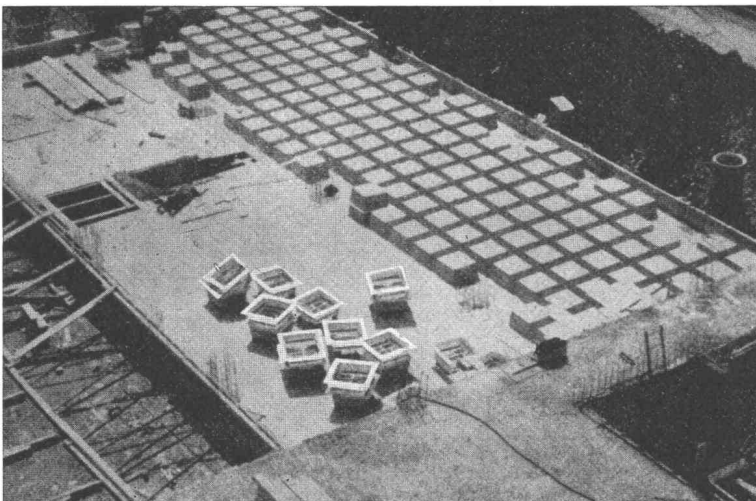
Seilwinden

und div. Zubehör für das Baugewerbe und für die Land- und Forstwirtschaft



Maschinenfabrik
3612 Steffisburg BE
Telephon 033 / 2 23 42 / 43

Ausschalbare Kunstharzschalungen



Vermietung von ausschalbaren Kunstharzschalungen für die Konstruktion von Kassettendecken mit gekreuzten Rippen, und von Relief-Verschalungselementen für Granit-Imitation von Betonmauern. Normierte Grössen. Spezialfabrikation auf Bestellung.

Zahlreiche Ausführungen
bereits in der ganzen
Schweiz
Neue Decken in Zürich,
Brunnen und Thun

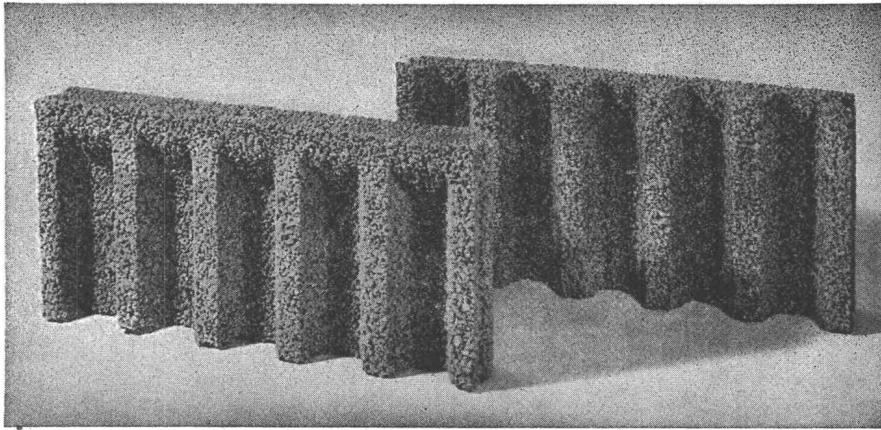
Plasticoffre

Polyform-Plasticoffre SA

1099 Ropraz

Tel. 021 / 93 10 05

ROBA-Sickersteine Praktisch und robust



Typen:	Sickerstein und Abdeckplatte
Masse:	50 × 25 × 6 cm
Gewicht:	10 kg
Preis:	Fr. 6.40 pro m ² (80 Rappen pro Stück) ab Werk

Beziehbar direkt oder durch die Handelsgenossenschaft des SBV und den Baumaterialienhandel

Element und Baustein AG
(vormals E. Jucker)

8307 Kindhausen-Effretikon
Telefon 051 / 86 41 90



Ihr Vorteil: Einsparungen

- durch rationelle Erstellung eines besseren Entwässerungssystems
- an Verschleiss von Schalungsmaterial und dessen Transportkosten

Ihr Vorteil: Verbesserung

- der Entwässerung des Erdreichs
- Belüftung der Fundamente
- der Kanalisation des Sickerwassers

Ihr Vorteil: Verkürzung der Bauzeit

- durch vereinfachte vollmaschinelle Aufschüttung

Begrünungsprobleme?

Die dauerhafte, zweckmässige Begrünung von Anschlussgelände und Böschungen im Strassenbau lässt sich mit UFA-Samen (VSS-Normen oder Spezialmischungen) rasch und preisgünstig durchführen. — Verlangen Sie bitte Offerte und sachliche Beratung durch unsere Fachleute.

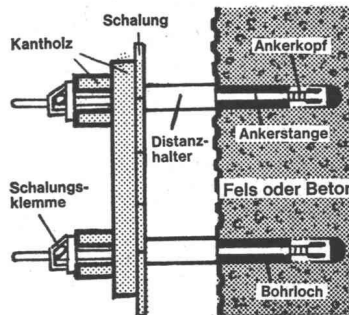
UFA Samen

VOLG	Winterthur	(052) 84 11 11
VLG Bern	Bern	(031) 22 71 11
VLGZ	Luzern	(041) 22 38 41
Landverband	St. Gallen	(071) 23 32 32
Nordwestverband	Solothurn	(065) 2 62 62
GVS	Schaffhausen	(053) 4 25 21
FSA Fribourg	Fribourg	(037) 2 48 51
USAR	Lausanne	(021) 27 74 65
Agricola Ticinese	Bellinzona	(092) 5 19 36

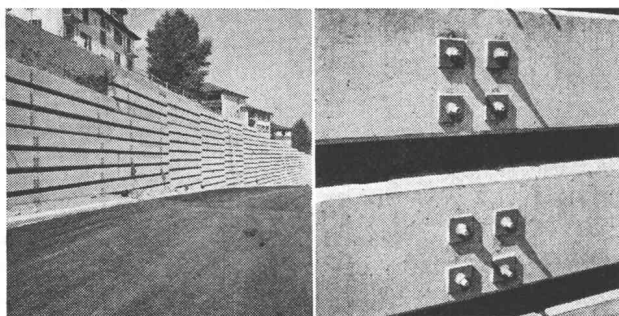
Fels- und Schalungsanker

1 Schalungsanker für einhäuptige Schalungen

Verankerung von einhäuptigen Schalungen in Beton und Fels mit Schalungsankern AREFIX und Schalungsklemmen ARETOR.



2 Verankerung von Beton-Elementen



Verankerung von Beton-Elementen in Bohrpfehlen mit Felsanker AREFIX.



R. Rigling & Co., 8050 Zürich-Oerlikon
Spezial-Baugeräte
Tel. 051 / 46 82 25, Leutschenbachstr. 44

Techn. Kunststoff-Folien aus PVC



Qualität	Bezeichnung	Verwendung
1621	Tunnel- und Dach-Folie doubliert 1*)	für Isolierungen von Tunnels, Brücken usw.
2190 / 1600 D	heizöl- u. benzinbeständig 1*) 2*)	für Auskleidungen von Schwimmbecken, Wassertanks, und Eindecken von Flachdächern usw.
2591 / 1600 H	heizöl- u. benzinbeständig	zur Auskleidung von Auffangwanne für Benzin- u. Heizöl-Tankanlagen
925 / 1200 F	alterungs- und kältebest.	für Tankisolation (Xylol, Toluol, Isooktanol, Super-Benzin, Blei-Benzin, Heizöl, Leinöl)
2238 / 1600 A	wasser- und dampf-durchlässig	für Abdeckung von Bauten und im Baugelände gegen Wassereintruch
1221 - 0	Floroplast-Gartenbau-Folie	als Dampfsperre zwischen Beton- und anderen Wänden zum Bau von Gewächshäuser, Frühbeefenster und für div. Hüllen in der Landwirtschaft
3003 - 1	Isolier-Folie hart tiefzieh-fähig	für Isolationen von Rohrleitungen
745 / 1200 S	Isolier-Folie weich	für Isolationen v. Rohrbögen, usw.

Weitere Hart- und Weich-PVC-Folien in Rollen und Platten; bedruckt und unbedruckt; glasklar, transparent und gedeckt auf Anfrage.
1*) EMPA-UNTERSUCHUNGSBERICHT NR. 4582/1 2*) EMPA-UNTERSUCHUNGSBERICHT NR. 43 120

SEMPERIT AG

8047 Zürich Langgrütstrasse 112 ☎ 051 - 54 52 00

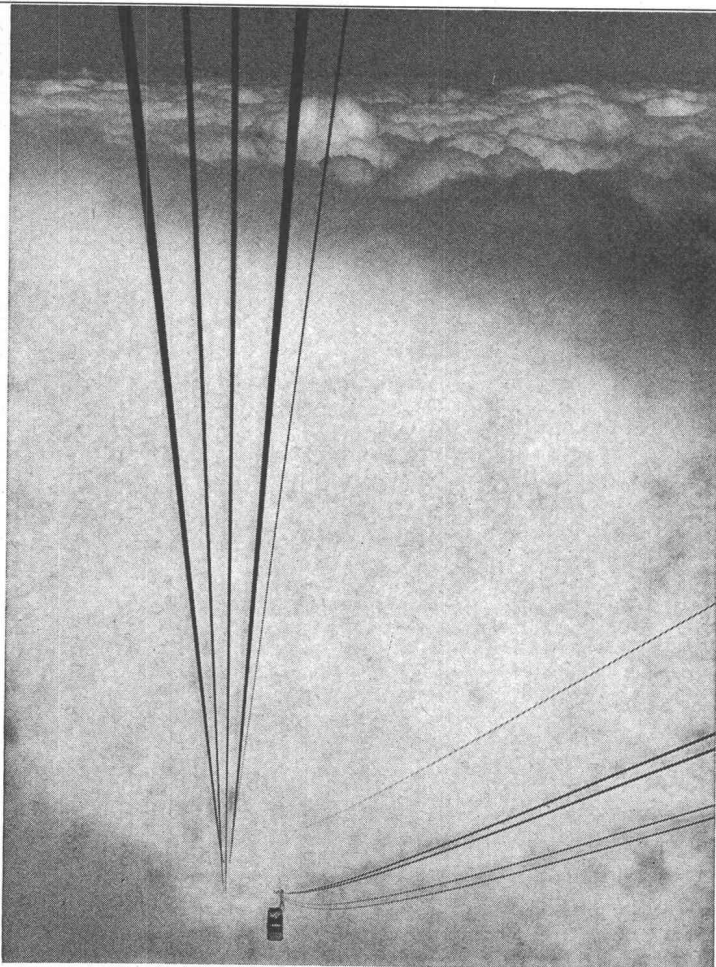
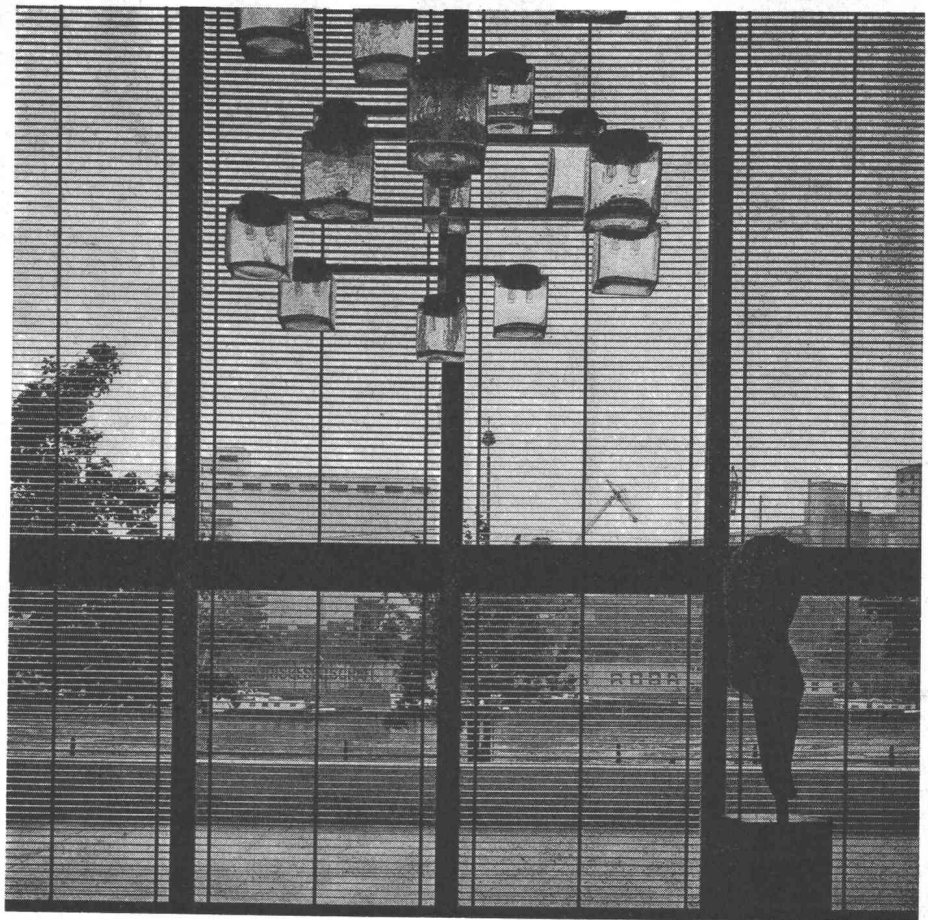
Abteilung Kunststoff-Folien u. -Platten

Wo mehr
als Qualität
verlangt
wird...

SchenkerStoren

Schon vor der Lieferung unserer Qualitätsprodukte können Sie den kostenlosen Schenker-Beratungsdienst beanspruchen. Zum Beispiel bei Storenmotorisierung: Abklärung der Stromzufuhr, -verteilung, -schaltung usw. In all diesen wichtigen Fragen beraten Sie **betriebsinterne** Spezialisten — schon bei der Projektierung. Dadurch können Parallelarbeiten vermieden und erhebliche Kosten gesenkt werden. Profitieren Sie von diesem zusätzlichen Service.

Emil Schenker AG, 5012 Schönenwerd
Telefon 064 / 41 20 31
Vertretungen

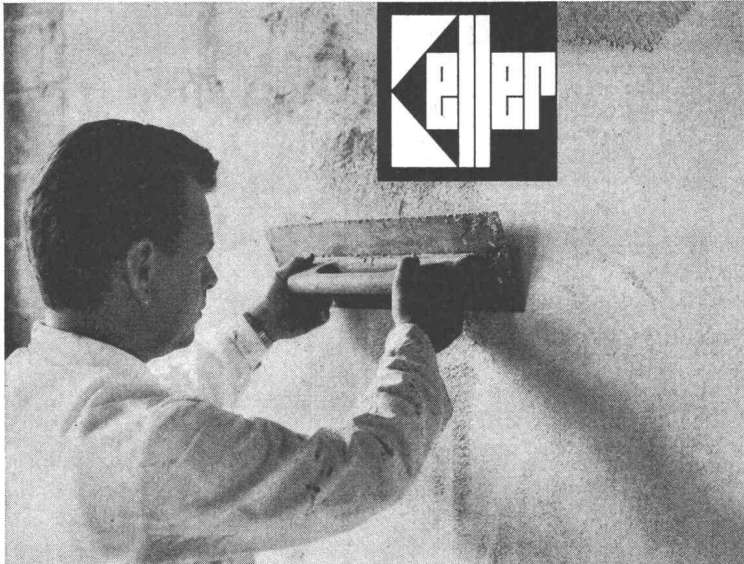


**Die gigantische Seilbahn
in Squaw Valley
wird durch eine**  **Steuer- und Sicherheitseinrichtung
überwacht**

Telephonanlagen für Luftseilbahnen,
kombiniert mit Fernsteuerung der Fahr-
befehle. Ueberwachung des Sicherheits-
stromkreises und Türkontrolle.

Dokumentation sendet:

CHR. GFELLER AG
Tel. 031 55 51 51
3018 Bern-Bümpliz



Ohne Polyton Fassadenputz hätten hier die Mieter später einziehen müssen.



Die Fassaden dieser neuen Überbauung in Fällanden ZH sind mit Polyton Fassadenputz beschichtet. Dadurch konnte die Bauzeit verkürzt werden. Um die Wartezeit nämlich, die man bei einem konventionellen Putz bis zum Auftragen des Dispersions-Anstriches hätte einhalten müssen. Denn Polyton-Anstriche werden aufgezogen (links) und gleich darauf abgerieben (rechts). Ein nachträglicher Anstrich erübrigt sich. Polyton Fassadenputze werden verarbeitungsbereit ge-

liefert. Sie haben die Wahl zwischen 4 Strukturen und beliebig vielen Abtönungen. Übrigens: Ausser den Polyton-Produkten finden Sie in unserem Sortiment noch eine Reihe weiterer Spitzenprodukte. Innenplastiken und Duromat-Wandmattfarbe zum Beispiel.

Machen Sie sich unsere grosse Erfahrung zu Nutzen. Profitieren Sie von unserem gut ausgebauten Beratungsdienst.

Unsere Depots für die Deutschschweiz:
 Basel: W. Tschopp AG, Tel. 061/24 24 33
 Bern: Lanz & Brechbühl, Tel. 031/22 31 86
 Biel-Orpund: A. Hautle, Tel. 032/7 54 01
 Chur: Truog & Co. AG, Tel. 081/22 22 51
 Goldach: P. Röthlisberger, Tel. 071/41 30 19
 Herisau: Tanner 212 & Co. AG, Tel. 071/51 12 12
 Kriens-Luzern: Achermann & Cie., Tel. 041/41 12 31



Siegfried Keller AG
 8304 Wallisellen-Zürich, Tel. 051/93 32 32
 Bautenschutz, Lack- und Farbenfabrik