

Objektyp: **Advertising**

Zeitschrift: **Schweizerische Bauzeitung**

Band (Jahr): **86 (1968)**

Heft 7

PDF erstellt am: **24.09.2024**

Nutzungsbedingungen

Die ETH-Bibliothek ist Anbieterin der digitalisierten Zeitschriften. Sie besitzt keine Urheberrechte an den Inhalten der Zeitschriften. Die Rechte liegen in der Regel bei den Herausgebern. Die auf der Plattform e-periodica veröffentlichten Dokumente stehen für nicht-kommerzielle Zwecke in Lehre und Forschung sowie für die private Nutzung frei zur Verfügung. Einzelne Dateien oder Ausdrucke aus diesem Angebot können zusammen mit diesen Nutzungsbedingungen und den korrekten Herkunftsbezeichnungen weitergegeben werden. Das Veröffentlichen von Bildern in Print- und Online-Publikationen ist nur mit vorheriger Genehmigung der Rechteinhaber erlaubt. Die systematische Speicherung von Teilen des elektronischen Angebots auf anderen Servern bedarf ebenfalls des schriftlichen Einverständnisses der Rechteinhaber.

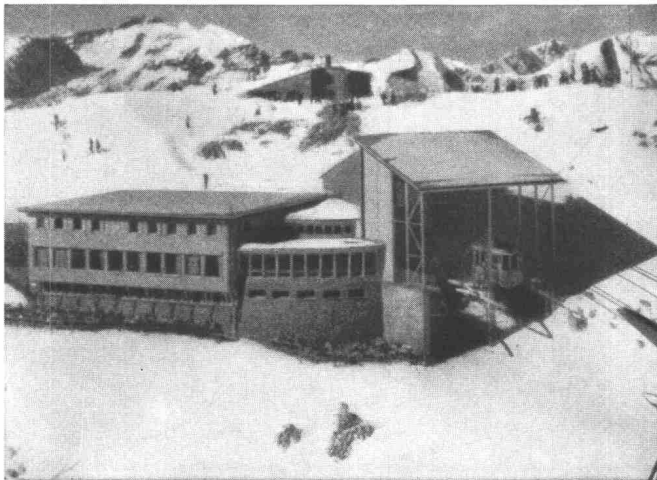
Haftungsausschluss

Alle Angaben erfolgen ohne Gewähr für Vollständigkeit oder Richtigkeit. Es wird keine Haftung übernommen für Schäden durch die Verwendung von Informationen aus diesem Online-Angebot oder durch das Fehlen von Informationen. Dies gilt auch für Inhalte Dritter, die über dieses Angebot zugänglich sind.



Elektro-Strahlungs-Heizung die Heizung der Zukunft

Geruchlos - Rauchlos - Flammenlos



Aussichtsrestaurant Weisshorn-Gipfel, 2653 m, Arosa. Photo Zaugg, Solothurn. In diesem für Kälte äusserst exponierten Bau (nach Sonnenuntergang werden oft in kürzester Zeit Aussentemperaturen von bis -30°C registriert) hat sich das Star-Unity-System sowohl thermisch als auch wirtschaftlich bestens bewährt

Unterbreiten Sie uns Ihr Wärmeproblem. Wir beraten Sie gerne über die Möglichkeit elektrischer Heizungs-Anlagen

Senden Sie uns Ihre Planunterlagen für die unverbindliche Projektierung einer wirtschaftlichen Elektro-Heizanlage

Star Unity AG Fabrik elektrischer Apparate
Zürich 7/53 Drusbergstrasse 10
Fabrik in Au ZH Tel. 051/956467

Inhalt

Wohnbau-Forschungsplan, Von <i>F. Berger</i> und <i>H. Hauri</i>	103
Schnittgrössen in durchlaufenden Flächentragwerken. Von <i>H. Nyffeler</i>	109*
Verhinderung von Schornsteinschwingungen. Von <i>M. Künzler</i>	112*
Schweizerisches Wirtschaftsjahr 1967	113

Umschau

Thermisches Kraftwerk Benghasi	113
Neuere Methoden für den Bau von Fernheizkanälen. «Le Transhelvétique», Richtlinien über Arbeitssicherheit, Wasserinstallations-Leitsätze des SVGW auf italienisch	114

Buchbesprechungen

Gesamtplanung britischer Hochschulen, von <i>P. Jockusch</i> u. <i>F. J. Mertens</i> . VSS-Normpositionen-Katalog für den Strassenbau	114
Regietarif 1968 für Erd- und Strassenbaugeräte der <i>Vereinigung Schweizerischer Tiefbauunternehmer</i> . Stauanlagen und Wasserkraftwerke, von <i>H. Press</i> . Lastverteilungszahlen für Brücken, von <i>H. Homberg</i> . Fluid Dynamics of Multiphase Systems, by <i>S. L. Soo</i> . Handbuch der Kältetechnik, von <i>R. Plank</i>	115
Water Desalting and Nuclear Energy, by <i>M. d'Orival</i> . Chaufferies et Conduits de Fumées Domestiques, par <i>A. Claudon</i> . Electric Contacts, by <i>R. & E. Holm</i>	116
Neuerscheinungen	117

Wettbewerbe

Stadttheater in Winterthur. Pflegeheim für Chronischkranke der «Asyle Gottesgnad» in Köniz. Neues Gymnasium Biel	117*
--	------

Ankündigungen

Fachtagung Wärmeschutz Luzern 1968. Europ. Föderation Korrosion, Amsterdam 1969. Autotechnischer Kongress Barcelona 1968. Messe Zagreb 1968. Bausachverständigen-Tag Frankfurt. Bauwirtschaft an der Hannovermesse 1968. Vortragskalender	118
---	-----

Verlag und Redaktion

Zürich-Giesshübel, Staffelstrasse 12
Briefpostadresse: 8021 Zürich, Postfach
Tel. (051) 23 45 07/08, Postcheck 80 - 6110

Anzeigenverwaltung

Mosse-Annoncen AG
8001 Zürich, Limmatquai 94
Briefpostadresse: 8023 Zürich, Postfach
Tel. (051) 47 34 00, Postcheck 80 - 1027

Druck: Offset+Buchdruck AG, Zürich

Gewähr für raschen Baufortschritt

dank exakter Ausführung vorfabrizierter Elemente

Favre

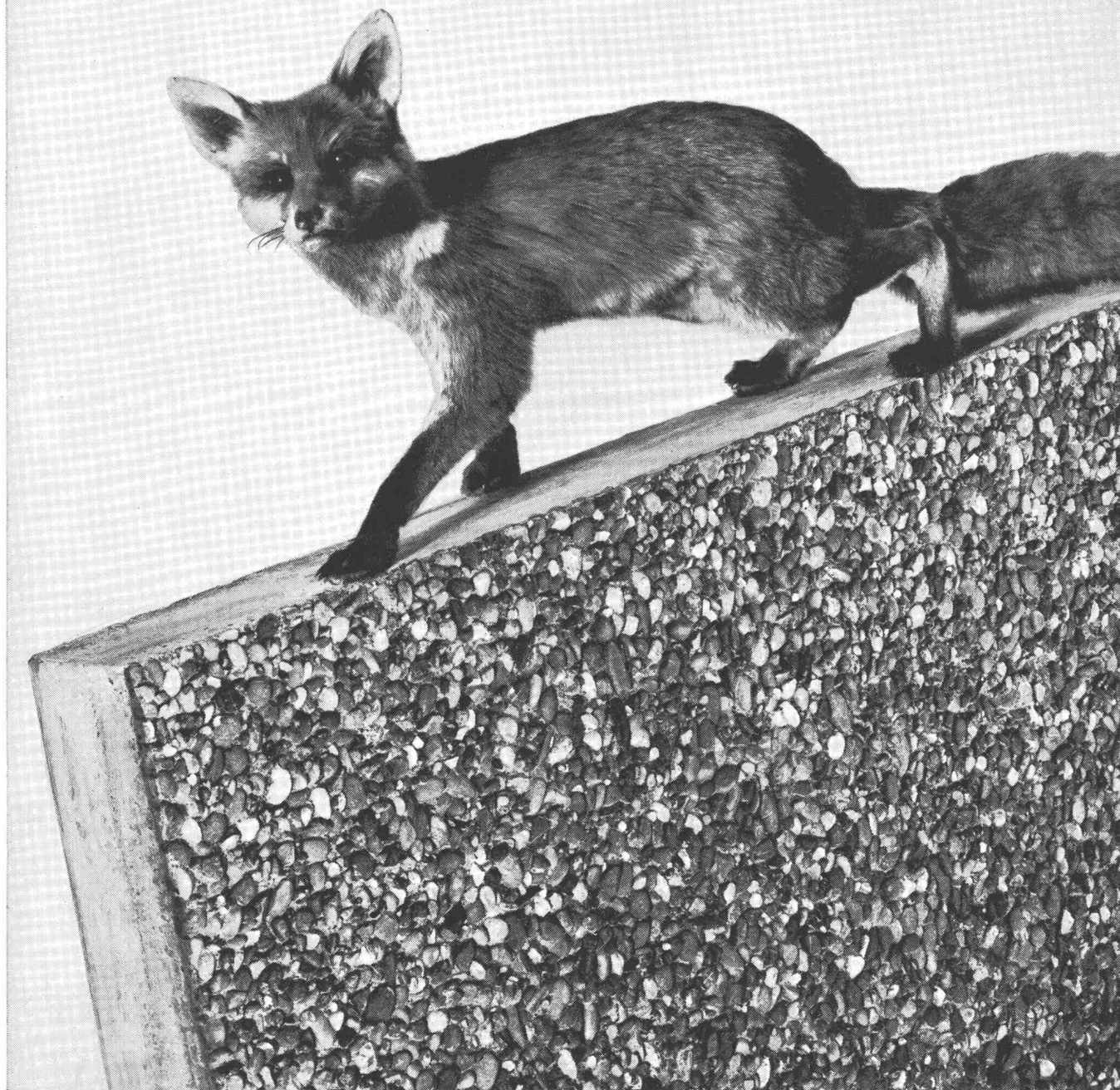
vorfabrizierte Betonelemente

Favre & Cie. AG Zürich

Zementwarenfabrik

Werk Wallisellen, Telefon 051 93 20 11

Werk Däniken SO, Telefon 062 6 12 09



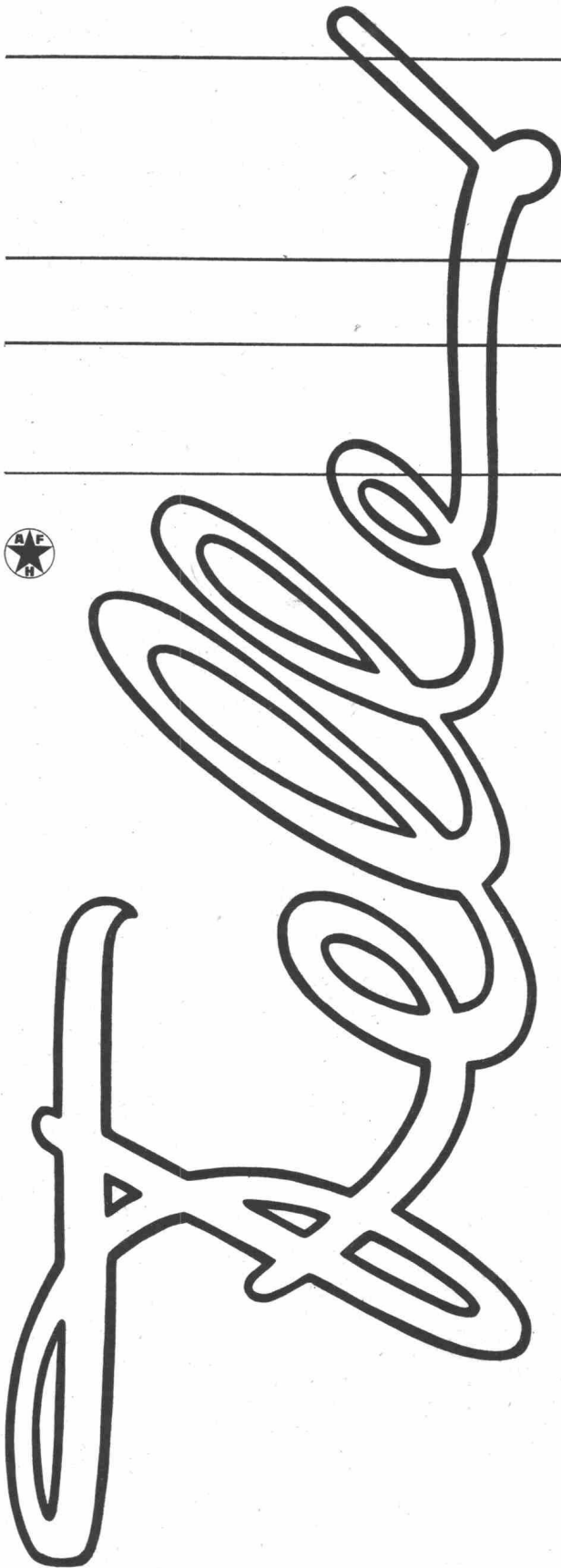
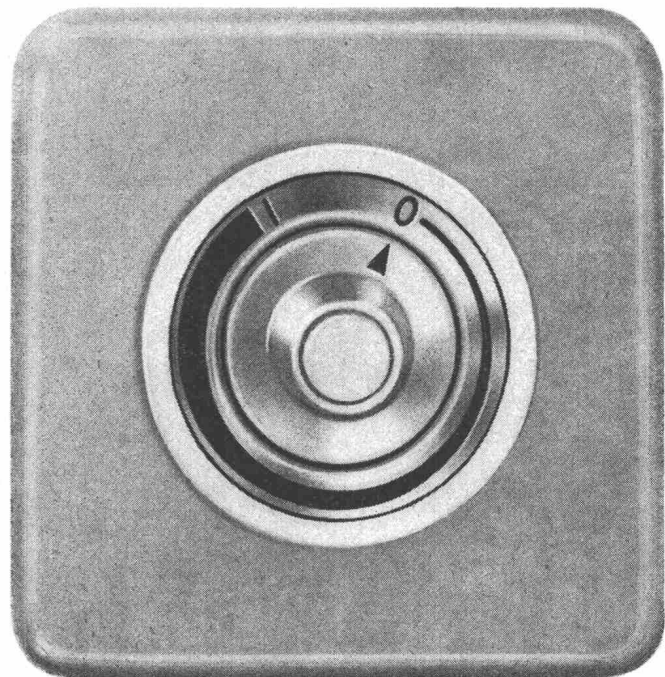
Feller- Lichtregler

Helligkeit
nach Wunsch

für Glühlampen 40 bis 440 Watt

an Stelle eines gewöhnlichen Schalters einbaubar
mit SEV-Sicherheitszeichen 
radioentstört

Adolf Feller AG CH-8810 Horgen



Wir stellen vor: den ersten Hydraulikbagger von Ammann

Der neue «P & H»-Hydraulikbagger Modell H-312 wurde als Gerät gebaut, das Tag für Tag bei gleichbleibender Grableistung eingesetzt werden kann.

Vergleichen Sie die Grabtiefe, den Kübelinhalt und die Schnelligkeit der Arbeitsbewegungen, alles Eigenschaften, welche die Wirtschaftlichkeit dieses Gerätes steigern.

Vergleichen Sie auch die Motorleistung und die Hydraulik! Der H-312 hat 105 PS Dauerleistung und 5 voneinander unabhängige Hydraulikkreisläufe, welche ihm die in unserem Lande erforderliche grosse Kraftreserve geben. Sein robustes Raupentraktorenfahrwerk verleiht ihm gute Standfestigkeit und sichere Geländegängigkeit.



Einige technische Daten:
Kübelinhalt 600 l
Dienstgewicht 15 t
Grabtiefe mit Standard-
Tieföffel 6 m
Reichweite mit Standard-
Tieföffel 8,7 m
Bodendruck nur 365 g/cm²

ULRICH AMMANN

Baumaschinen AG, 4900 Langenthal

Telefon 063 2 27 02, 2 51 22 und 2 52 01

Alleinvertretung für die Schweiz

Heizen und Lüften – rasch und gut mit ORION-Luftheizapparaten!

Die ORION-Hauptvorteile

schnelles Aufheizen und Belüften von Werkhallen
durch Zwangsluftumwälzung
in jeder gewünschten Richtung
(Frisch-, Misch- und Umluft)

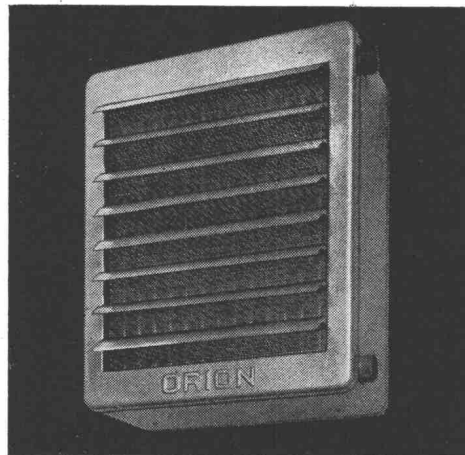
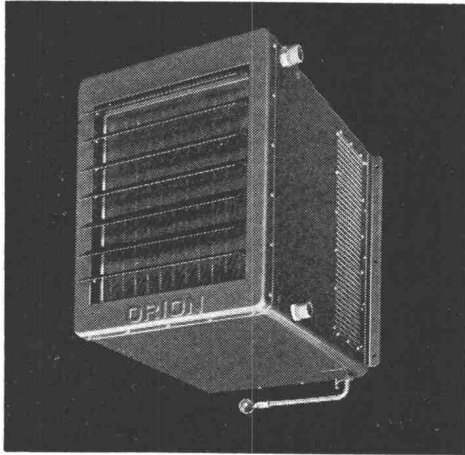
einfache Montage
anschliessbar an Warmwasser-,
Heisswasser-
oder Dampf-Heizsystem

rasche Lieferung
dank grossem Lager

grosse Heizleistung bei minimalen Kosten

individuelle Anpassung an Ihren Betrieb
infolge Auswahl unter mehr
als 940 Varianten

zuverlässiger Kundendienst
dank ausgebauter Service-
Organisation



◀ Typ N
Normalapparat zum Heizen

◀◀ Typ MF
Wandapparat zum Heizen und Lüften



COUPON

Verlangen Sie den Besuch Ihres Heizungs-Installateurs oder des ORION-Fachmanns – er sieht sofort, wie Ihr Problem am vernünftigsten zu lösen ist.

Bitte ausfüllen und einsenden an ORION Werke AG,
Hardturmstrasse 185, 8005 Zürich

Wir wünschen den unverbindlichen Besuch des ORION-Fachmanns

Firma: _____

Abteilung: _____

Zuständig: _____

Strasse: _____

Postleitzahl/Ort: _____

Telefon: _____



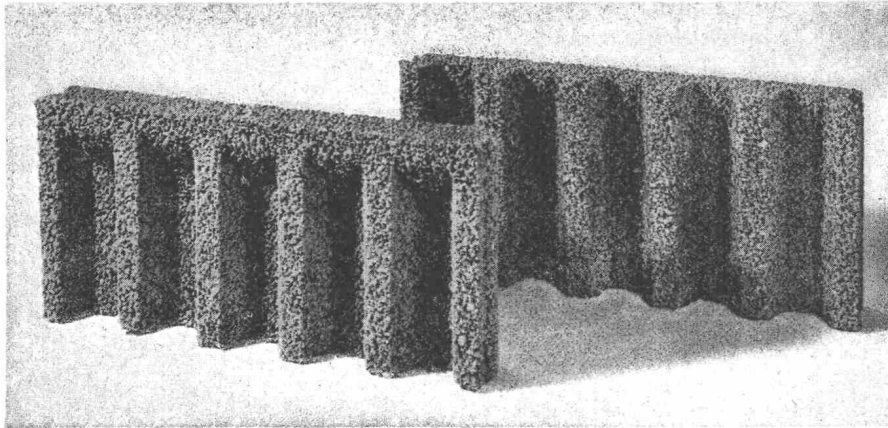
ORION Werke AG
Hardturmstrasse 185
8005 Zürich
Telefon 051 421600

BZ

**Besuchen Sie uns an der HILSA
(15. 3. 68 bis 24. 3. 68) Halle 4, Stand 427**

ROBA-Sickersteine

Fr. 6.40 pro m²



Typen:	Sickerstein und Abdeckplatte
Masse:	50 × 25 × 6 cm
Gewicht:	10 kg
Preis:	Fr. 6.40 pro m ² (80 Rappen pro Stück) ab Werk

Beziehbar direkt oder durch die Handelsgenossenschaft des SBV und den Baumaterialienhandel

Element und Baustein AG
(vormals E. Jucker)

8307 Kindhausen-Effretikon
Telefon 051 / 86 41 90



Ihr Vorteil: Einsparungen

- durch rationellere Erstellung eines besseren Entwässerungssystems
- an Verschleiss von Schalungsmaterial und dessen Transportkosten

Ihr Vorteil: Verbesserung

- der Entwässerung des Erdreichs
- der Belüftung der Fundamente
- der Kanalisierung des Sickerwassers

Ihr Vorteil: Verkürzung der Bauzeit

- durch vereinfachte vollmaschinelle Aufschüttung

Wema-Lichtkuppeln mit Aufsatzkranz



Die leichten, aber sehr stabilen, isolierten Aufsatzkränze, die direkt in die Dachhaut geklebt werden, machen betonierte Zargen und Blechanschlüsse überflüssig. 30 verschiedene Grössen von 60 bis 300 cm, rund, quadratisch oder rechteckig. Alle Typen auch in feuerhemmender Ausführung. Diffus lichtstreuend oder glasklar, garantiert nicht vergilbend, ein- oder doppelschalig. Lüftbare Typen für Betätigung von Hand, elektrisch oder pneumatisch, auch mit eingebautem Ventilator.

Siegfried Keller AG, Industrieverglasungen
8304 Wallisellen ZH, Telefon 051 93 32 32

Technisches Büro Lausanne
19, route de Chavannes
1007 Lausanne, Telefon 021 24 94 29



**Wer Bauzeit sparen will,
verwendet**

Lagernetze

Static

Lagernetze STATIC

vereinfachen

dem Bauingenieur das Planen,

dem Bauunternehmer das Verlegen.

Vereinfachen bedeutet verbilligen

Gerne schicken wir Ihnen unsere Dokumentation

Schweizerische Armierungsnetz-Fabrikanten:

Emil Hitz AG
8045 Zürich

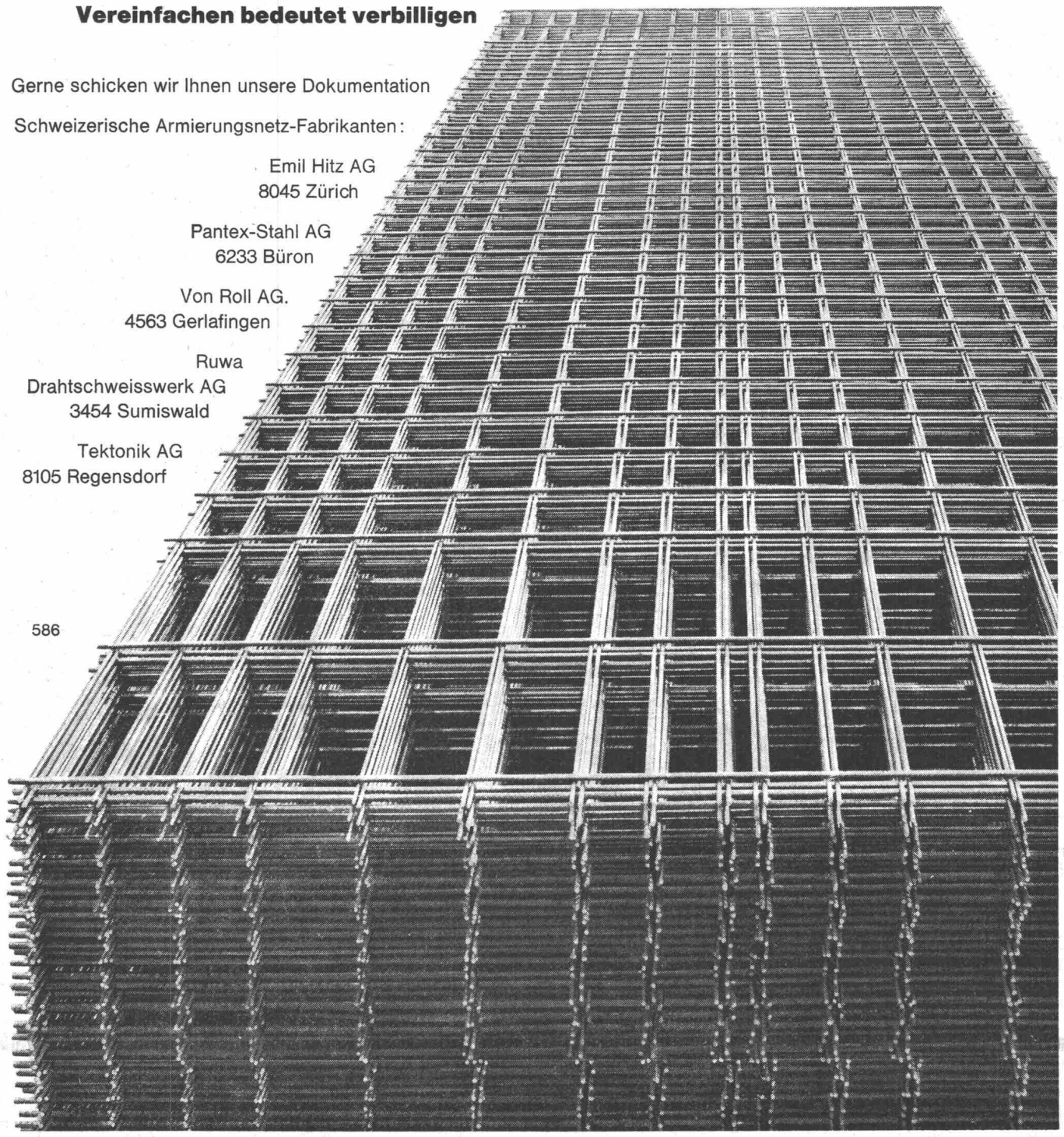
Pantex-Stahl AG
6233 Büron

Von Roll AG.
4563 Gerlafingen

Ruwa
Drahtschweisswerk AG
3454 Sumiswald

Tektonik AG
8105 Regensdorf

586



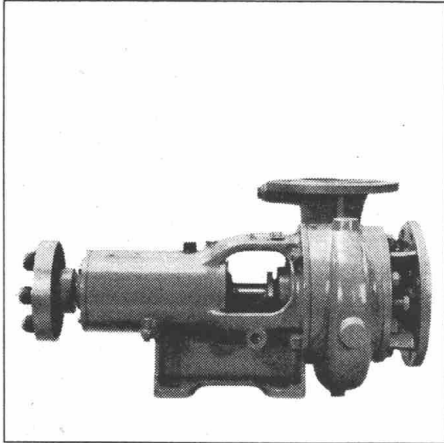
SULZER Pumpen für alle Zwecke

Unsere Pumpen sind betriebssicher und wirtschaftlich. Standard-Ausführungen innerhalb eines großen Förderbereiches sind kurzfristig lieferbar.

Gebrüder Sulzer, Aktiengesellschaft Winterthur, Schweiz

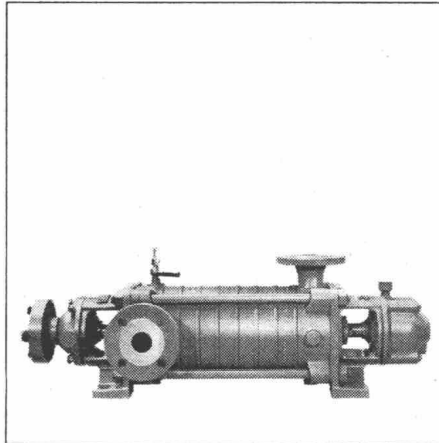
Einige Typen aus unserem Lieferprogramm:

NP



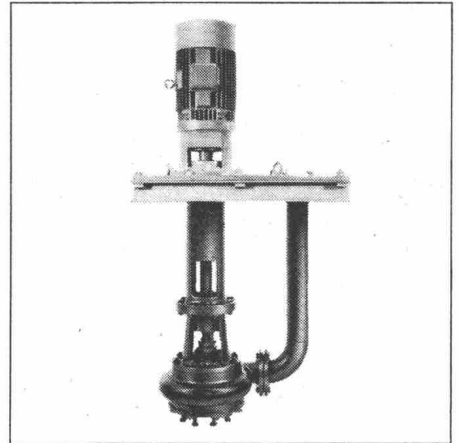
Niederdruck-Zentrifugalpumpen als Brauchwasserpumpen für die verschiedensten Zwecke

HCP



Hochdruck-Zentrifugalpumpen für Wasserversorgungsanlagen usw.

AWP



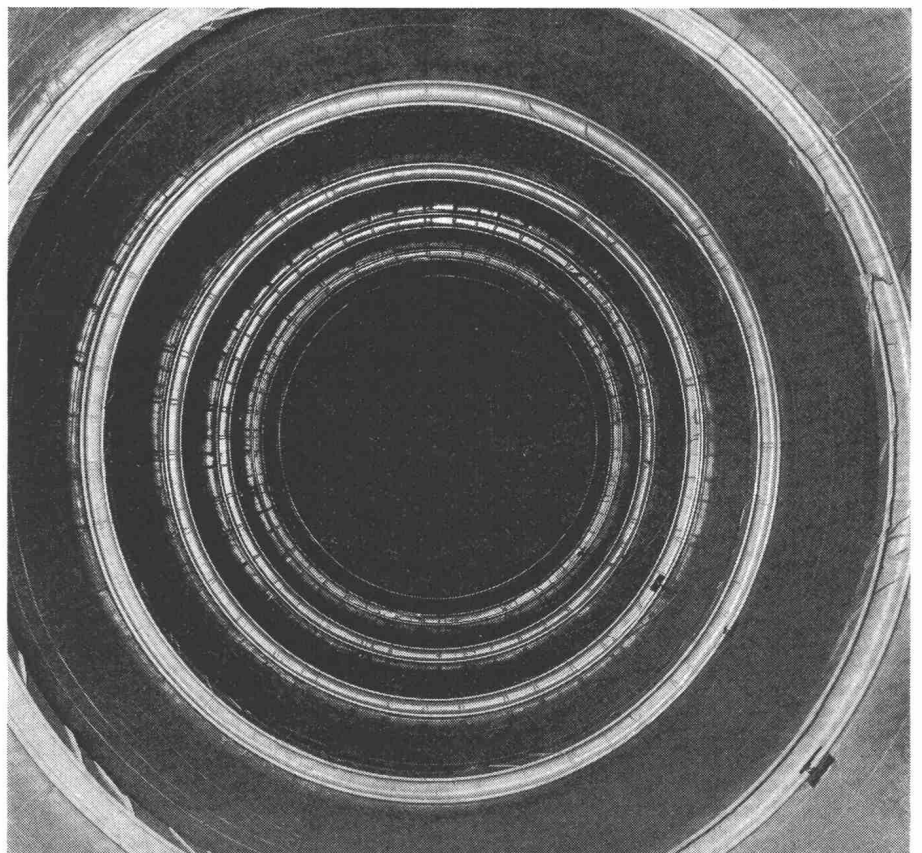
Abwasserpumpen, automatisch gesteuert; für Schachtentleerungen und als Fäkalienpumpen

1068

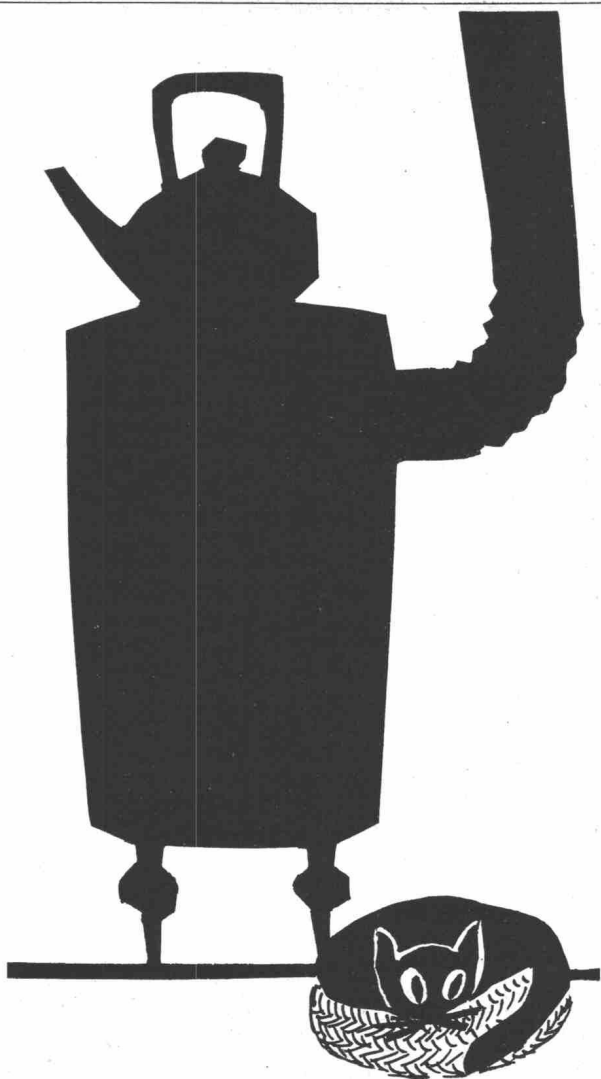
IRON FLEX

**ABDICHTUNGEN
ISOLIERUNGEN
KORROSIONSSCHUTZ**

IRONFLEX AG
Schaffhauserstrasse 265
8057 Zürich
Tel. 051 48 78 88/89



IRONFLEX-PVC-Innenauskleidung eines 100 000-l-Heizöltanks



**Bis zu
20% Heizungskosten
können
mit Lamin
gespart werden**

Kennen Sie **Lamin mit Thermopete**, die moderne Isolier-
tapete aus Styropor-Hartschaum mit Kunststoffüberzug?
Der neue Wand- und Deckenbelag, der isolierend, de-
korativ und abwaschbar ist?

Mit Lamin

- verschwinden Risse, Feuchtigkeit und Kältebrücken
an Decken und Wänden für immer
- Isolieren und Tapezieren in einem Arbeitsgang
- sauberes und einfaches Verlegen
- direkt auf Beton, Verputz usw.

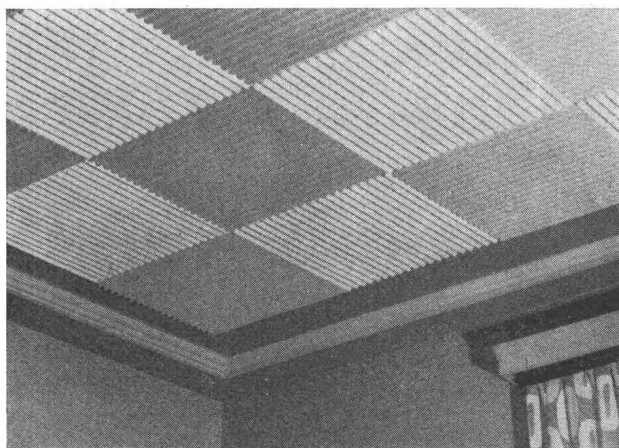
Ausführung durch den Maler (wir geben Ihnen gerne
Adressen von Verarbeitern bekannt).

VOGELSANG

**Kurt Vogelsang AG 8603 Schwerzenbach
Telefon 051 / 85 31 81**

Vertreter für die Schweiz von **Lamin**
MIT THERMOPETE®

- **Feuchtigkeitsschäden
an Decken?**
- **Kalte Räume?**
- **Kältebrücken und Risse
an Decken?**



Dann helfen nur noch die dekorativen

PORON-DECKENPLATTEN

aus Styropor-Hartschaum, schwer entflammbar gem. DIN
4102.

PORON-Deckenplatten finden mannigfaltigste Anwen-
dung, ob im Alt- oder Neubau, öffentlichen Gebäuden,
wie Schulen, Krankenhäusern, Verwaltungsgebäuden,
Hotels, Geschäftshäusern usw. Sie regulieren die Raum-
akustik auf das angenehmste, beheben Kälte- und Feuch-
tigkeitsschäden sowie Deckenrisse definitiv. Heizein-
sparungen von rund 20 Prozent; rasch verlegt.

Die PORON-Deckenplatten werden direkt auf Beton,
Putz usw. verlegt. Verlangen Sie von uns Adressen von
Malerfirmen, die diese Materialien verarbeiten.

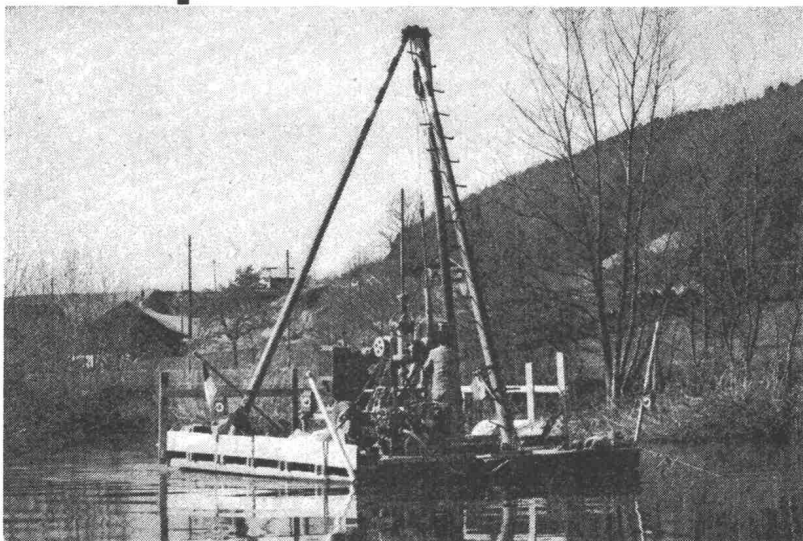
VOGELSANG

**Kurt Vogelsang AG 8603 Schwerzenbach
Telefon 051 / 85 31 81**

Generalvertreter für die Schweiz der

PORON -Werke GmbH + Co., Erbach (Odw.)

SONDIERBOHRUNGEN



N 1 Limmatbohrung bei Oetwil

Rotationskernbohrungen
Rammsondierungen
Scherflügelversuche
Ungestörte Bodenproben
Durchlässigkeitsuntersuchungen
Bohrungen für Injektionen
Fels- und Lockergesteins-Anker

Ing. M. Greuter & Cie AG, 8032 Zürich, Tel. 051/329028

Spezialfirma für Gunit, Spritzbeton, Injektionen und Bohrungen

**Pumpen aller Art
und jeder Grösse.
Wenn Sie in unserem
Produktionsprogramm
keine passende
Pumpe finden, dann
konstruieren wir sie.**

Bieri Pumpen

**Bieri Pumpenbau AG
3110 Münsingen
Telefon 031 6810 84**

**Service-Dienst
während 7 Tagen
in der Woche**



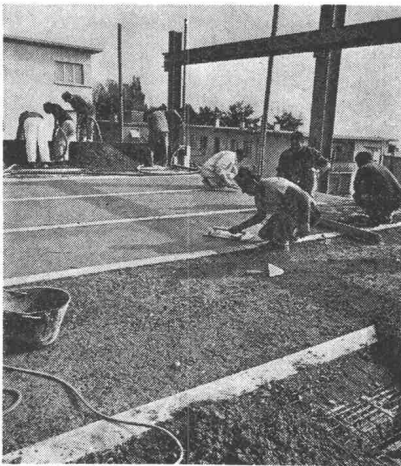
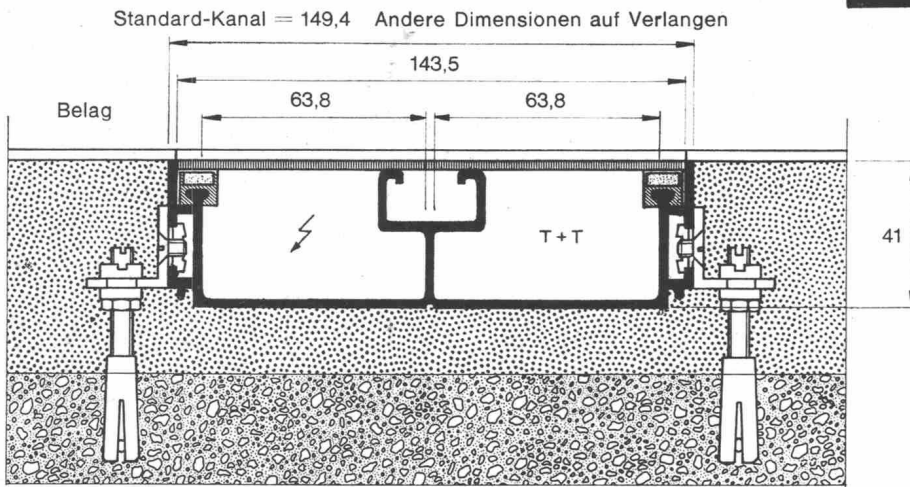
◀ b5

BODENKANÄLE GARDY TYP

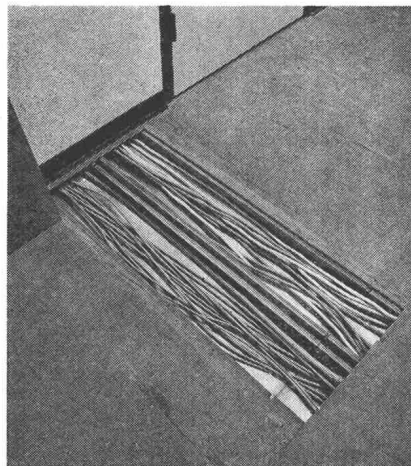
Die ideale Lösung für alle Starkstrom-, Schwachstrom- und Telefoninstallationen in modernen Räumen.

TG

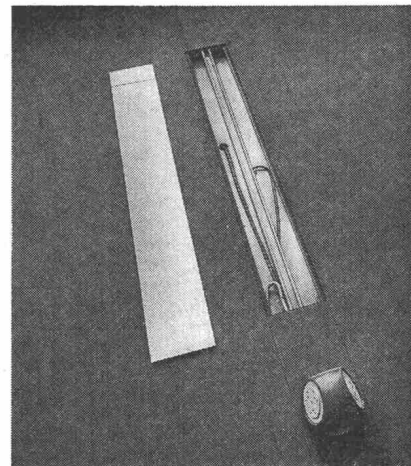
PATENT SALVISBERG



1



2



3

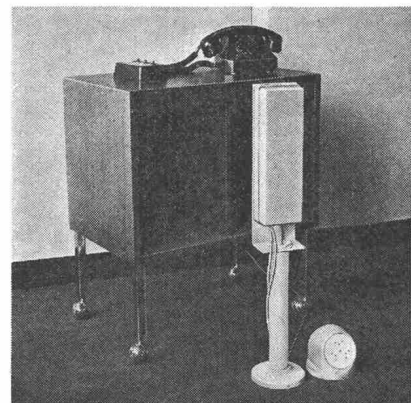
VORTEILE:

- Einfache und genaue Nivellierung der Kanäle auf der Betondecke. Der Zementüberzug wird alsdann mit den Kanälen auf die gleiche Ebene gebracht (Fig. 1).
- Abdeckplatten gehalten mittels Magnetbändern; können mit Sauger oder Magnet abgehoben werden.
- Möglichkeit zur Verlegung jeglicher Art von Bodenbelag, z.B. Linoleum, Plastik, Fliesen, Parkett, geklebte Teppiche, usw.
- Möglichkeit, den Kanal an jeder beliebigen Stelle mit Ein-

fach- oder Mehrfach-Steckdosen, Anschluss-Säulen usw. vom Typ Woertz, zu bestücken (Fig. 3 und 4).

Dieses Material kann wenn nötig ohne nennenswerte Änderung der Installation versetzt werden.

- Möglichkeit, in den Bodenkanälen ebenfalls die Leitungen zu verlegen für die Beleuchtung in den im daruntergelegenen Stockwerk befindlichen Räumen; das Verlegen von Rohren in der Betondecke fällt somit weg.
- Dokumentation auf Verlangen bei:

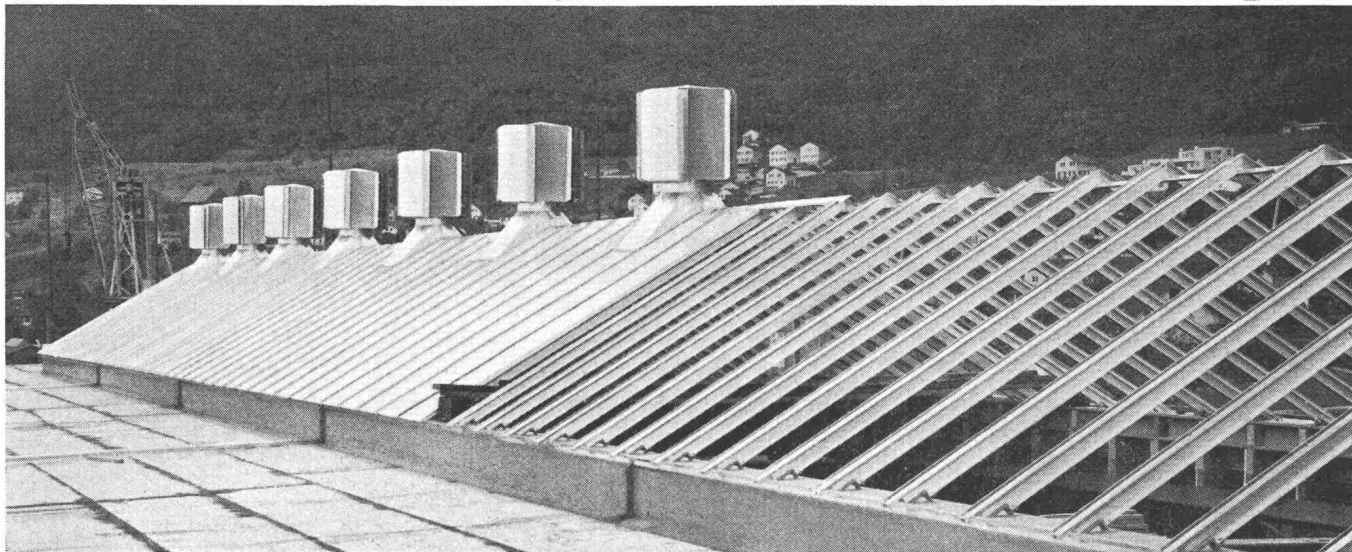


4

GARDY SA - GENÈVE

KUNDENDIENST-WERKSTÄTTEN: Zürich - Basel - Bern - Olten - Chur - Genf - Lausanne - Neuenburg - Sitten - Lugano

Scherrer am Bau — Qualität am Werk



**Gratislicht
durch
Oberlicht**

Wir behandeln jede Anfrage individuell und erstellen auf Wunsch Tageslicht-Berechnungen zur Ermittlung der wirtschaftlichsten Lichtausbeute unter Berücksichtigung des Sonnenschutzes. Wir liefern und montieren Glasdach-Zubehör, wie statische Entlüfter (Aspirateure Scherrer), Shedrinnen und Lüftungsflügel.

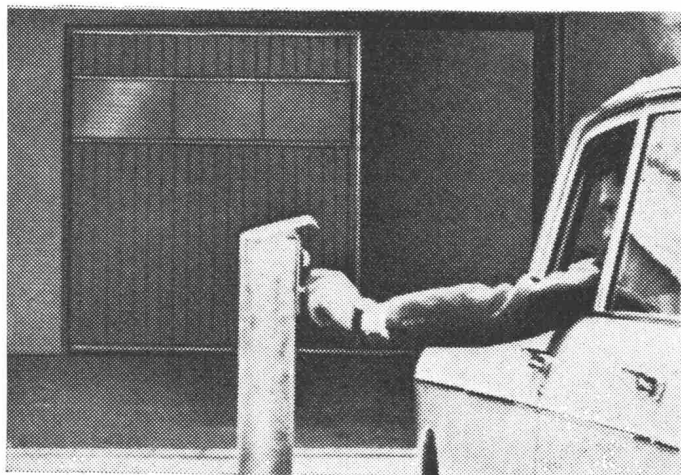
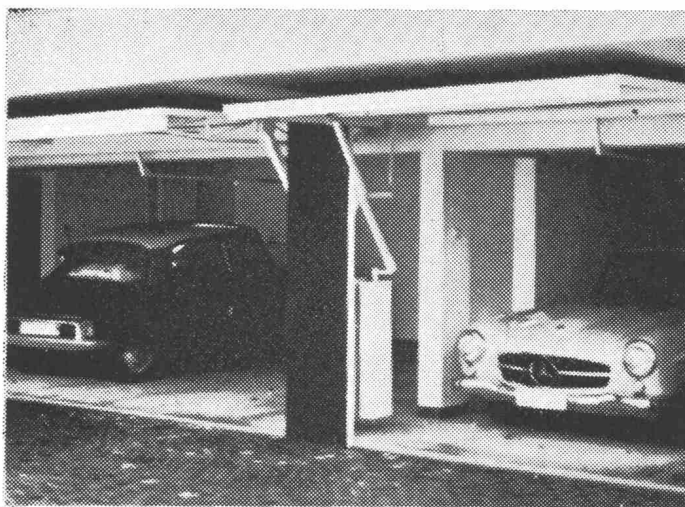
Allmendstrasse 7
8059 Zürich 2
Tel. 051-25 79 80



Fabrikation und Vertrieb
automatischer Tore metoran

metoran, das Schweizer Qualitätsprodukt

In- und Auslandpatente



GILGEN

Jakob Gilgen
Maschinen- und Apparatebau
3150 Schwarzenburg
Telefon 031 / 69 33 51

*wer baut
kennt bp*

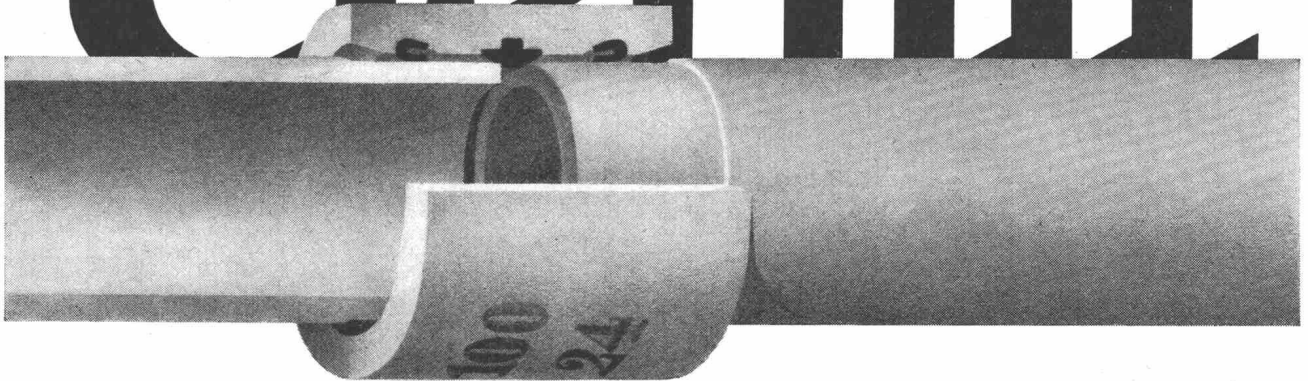
**Fenster
Türen
Schreiner-
arbeiten
Küchen
Acordial-
Faltwände**

**Metallbau
Profilit**

Bruno Piatti
Baelemente
8305 Dietlikon-Zürich
Tel. 051 93 16 11



Eternit®



Einfache Montage

Für die Verbindung von Asbestzement-Druckrohren ist die Triplex-Kupplung entwickelt worden: eine Steckmuffe aus Asbestzement mit drei Gummiringen, die eine einfache und rasche Montage gewährleistet. Asbestzement-Rohrleitungen können auch in nassen Gräben montiert und mit einfachen Hilfsmitteln verlegt werden.

Vorzüge von Asbestzement-Rohren:
lange Lebensdauer - betriebsicher
preiswert - zunehmende Festigkeit
hohes Durchflussvermögen
widerstandsfähig gegen chemische
Einflüsse und Korrosion
verschiedene Druckstufen
Nennweitenbereich 50 bis 1000 mm

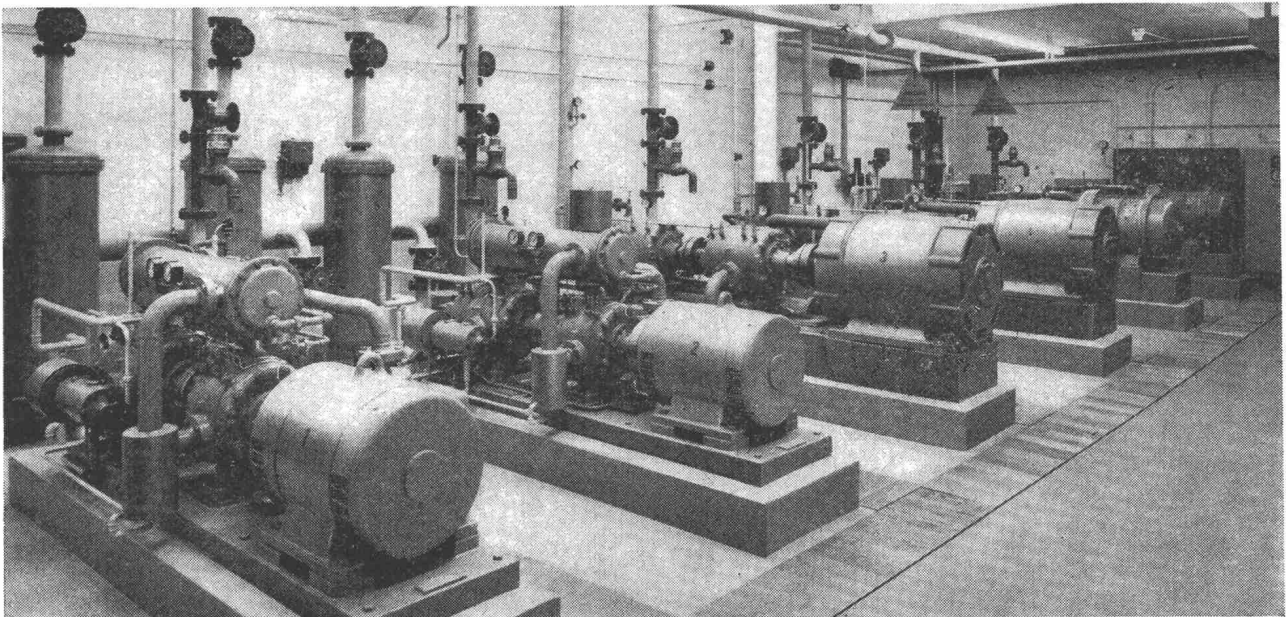
Eternit® Eternit AG, 8867 Niederurnen
Tel. 058 / 415 55

® = die gesetzlich geschützte Marke für Asbestzementprodukte

**GRABER
+
WENING**

Vollautomatische Druckluftzentralen

arbeiten wirtschaftlich mit
Graber & Wening Rotations-Kompressoren GW-546



Maschinenfabrik Graber & Wening AG
Neftenbach bei Winterthur Schweiz

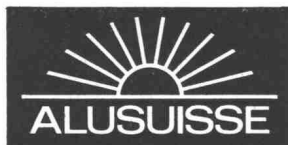
1- und 2-stufige Kompressoren für 4 und 8 atü Betriebsdruck.
Effektive Leistung: 100-1000 m³/h



Lösen Sie den Knoten —

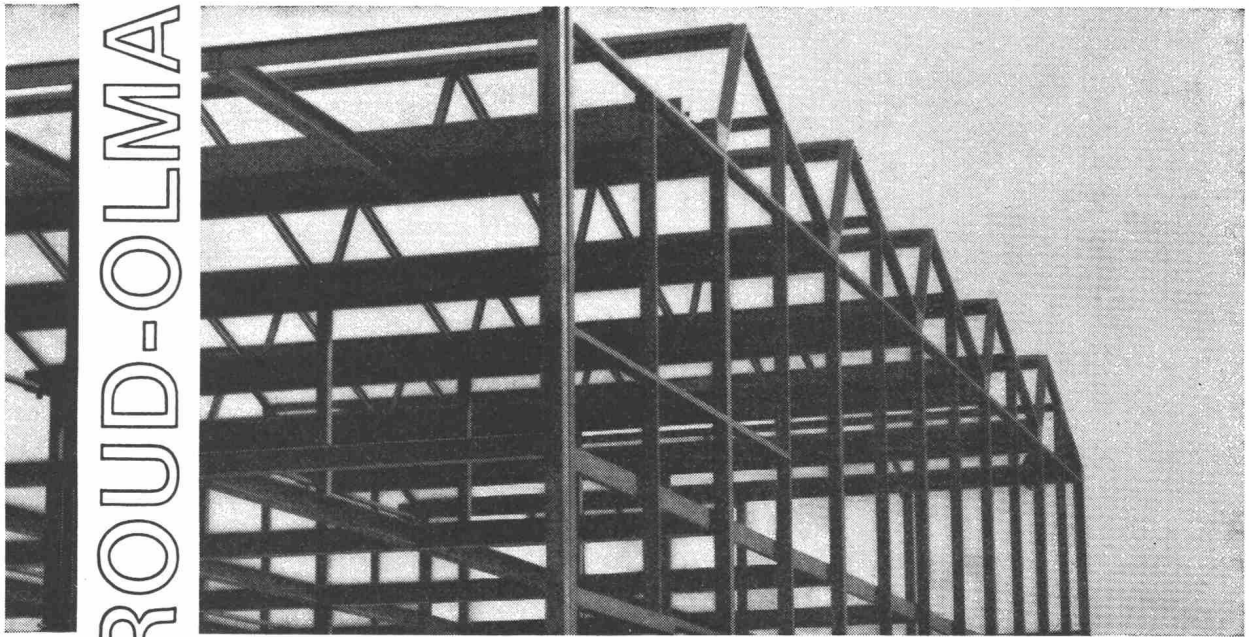
mit Aluminium werden immer mehr Probleme gelöst.

Bestimmt finden Sie auch allein eine Lösung. Sicherer, rascher und wirtschaftlicher aber in Zusammenarbeit mit den Fachleuten der Alusuisse-Entwicklungsabteilung. Reiche Erfahrungen aus Forschung und Praxis auf allen Gebieten der Aluminium-Anwendung werden Ihnen kostenlos zur Verfügung gestellt. Oft werden gemeinsam verblüffend einfache Lösungen gefunden. Arbeiten Sie zu Ihrem Vorteil mit Alusuisse-Material und kostenloser Alusuisse-Beratung.



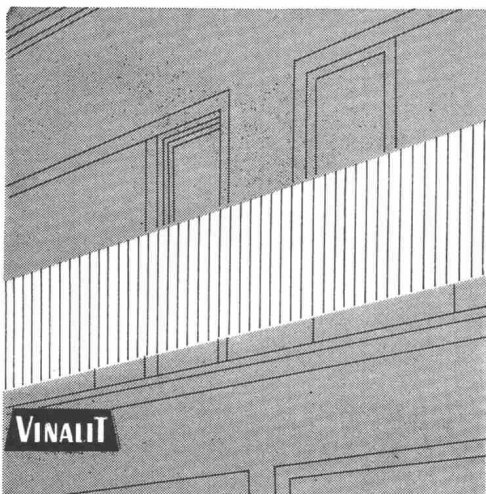
Schweizerische Aluminium AG Verkaufsabteilung 8048 Zürich Tel. 051/54 80 80

Stahlkonstruktionen für
Industriebauten.
Behälter- u. Apparatebau

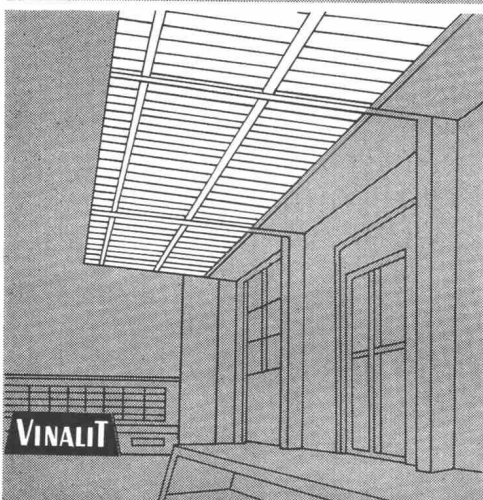


**GIROUD
OLMA**

GIROUD-OLMA AG OLTEN
Maschinen- und Stahlbau



VINALIT



VINALIT

VINALIT

Eigenschaften:

spez. Gewicht 1,4
Wärmeleitzahl 0,13 kcal/mh °C
flamwidrig
sehr hohe Lichtdurchlässigkeit
gleichmäßig blendfreies Licht
wetterbeständig, chemikalienfest
dauerhaft, schlagfest
hervorragende Isolation
gut verarbeitbar, läßt sich sägen,
schneiden, bohren, nageln, schrauben,
stanzen, hobeln
Trotzdem preisgünstig!

Lieferungsart:

Großwellung	EG 177/52 mm
Kleinwellung	EK 73/24 mm
Wellblech Großwellung	WG 100/30 mm
Spundwand	SP 70/18 mm
Platten, plan	P



Kunststoff-Wellplatten SB

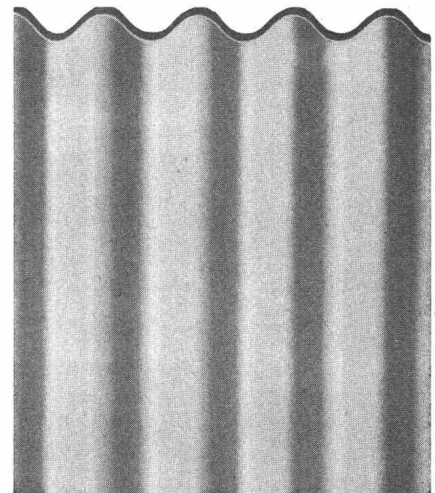
aus PVC, schwer brennbar V. 2.2.4.

Schweizer Fabrikat

Farben: 5 Farben lichtdurchlässig und
5 Farben deckend nach Farbmuster

Anwendungsgebiete:

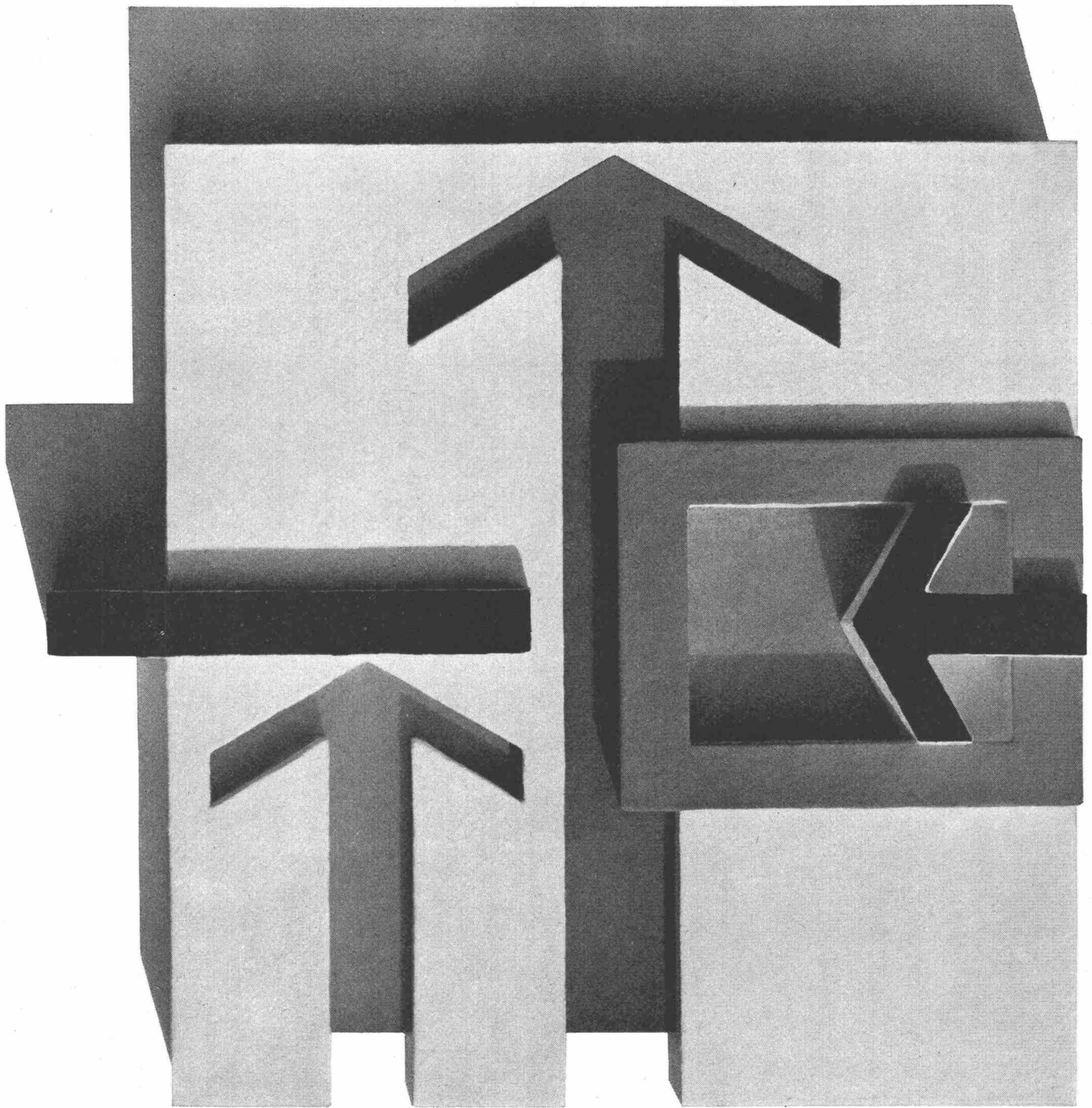
Vordächer, Rampenüberdachung, Sheddächer,
Lichtbänder für Bedachung, Trennwände
für Garderobe in Schwimmbädern, für Aus-
stellungshallen, Balkone, Brüstungen,
Fassadenverkleidungen, Windschutzwände etc.



Hersteller:

Emil Keller, Bischofszell

Platten- und Kunststoffwerk
Telefon 071/81 16 91



Fördern, Verdichten, Absperrern

Drei faszinierende Probleme aus der Technik der strömenden Medien. Ob Sie Chemikalien pumpen, Gase komprimieren oder Strömendes hemmen wollen - nur eine Lösung ist die beste und wirtschaftlichste. Fördern, Verdichten und Absperrern sind technische Gebiete, die KSB seit Jahrzehnten kennt und beherrscht. In ihren Laboratorien treffen sich umfassende Erfahrung mit den neuesten Erkenntnissen der Forschung und

Wissenschaft. Viele KSB-Erzeugnisse haben neue Wege beschritten und bestes durch noch besseres ersetzt. Deshalb kennt man den Namen KSB in allen namhaften Industriebetrieben auf der ganzen Welt. Pumpen, Kompressoren und Armaturen von KSB finden Sie überall dort, wo es um Fördern, Verdichten und Absperrern geht.

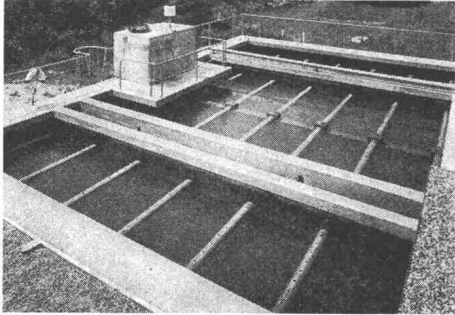
KSB

Verkaufsbureau KSB Zürich AG
Spanweidstrasse 3, 8006 Zürich

Degrémont S.A.

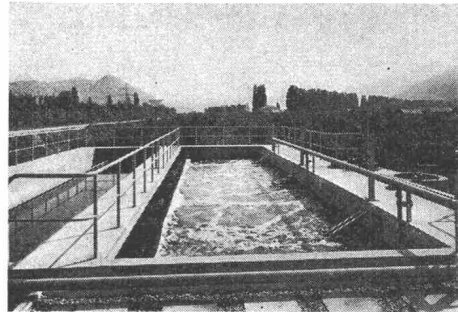


Reinigung der städtischen und industriellen Abwässer. Lieferung kompletter Anlagen. In Zusammenarbeit mit den Ingenieurbüros.



Absetz- und Flockungsbecken
«Pulsator» Alu-Suisse, Steg

Für jede Anfrage stehen wir gerne jederzeit unverbindlich zur Verfügung.



ARA Aproz
Totale Oxydation

Degrémont S.A.

Zahlreiche Referenzen in der Schweiz und im Ausland

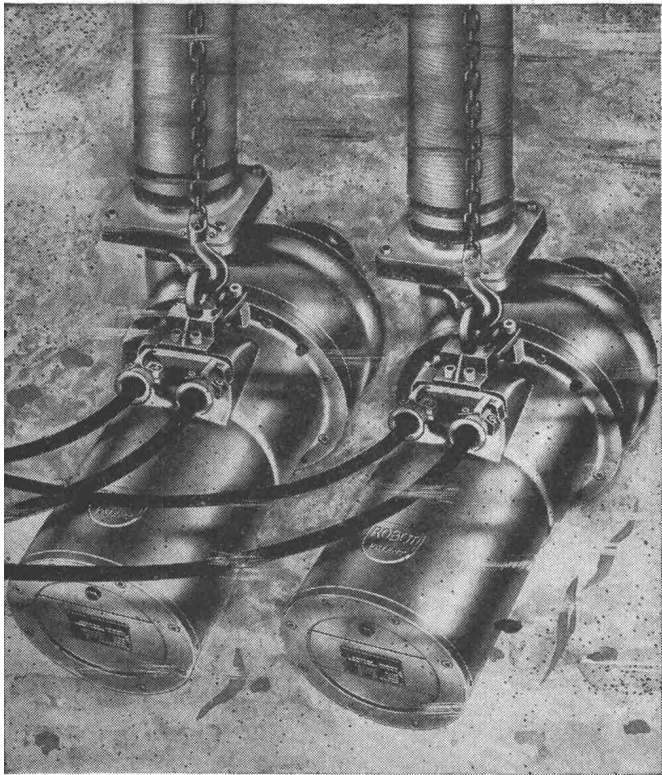
33, rue de Lausanne, 1800 Vevey, Tel. 021 / 51 89 11
Traitement des eaux

In Fernleitungen
BOA-Kompensatoren
einbauen heisst:
– Rohrdehnungen auffangen
– Platz sparen
– Aushubvolumen verkleinern



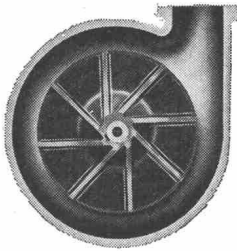
BOA AG
Kellerstrasse 45
6002 Luzern





Horizontale Abwassertauchpumpenanlage Robot Modell HW

Das Wirbelrad



mit dem jede Robot-Abwasserpumpe ausgerüstet wird, ist der Grund für das verstopfungsfreie Arbeiten dieser Maschinen. In unterirdischen Pumpstationen, selbst unter befahrenen Strassen, können Robot-Abwassertauchpumpen installiert werden, die zuverlässig und wartungsfrei ihren Dienst versehen.

Bitte senden Sie uns die umfassende Dokumentation über Robot-Abwasserpumpen

Firma _____

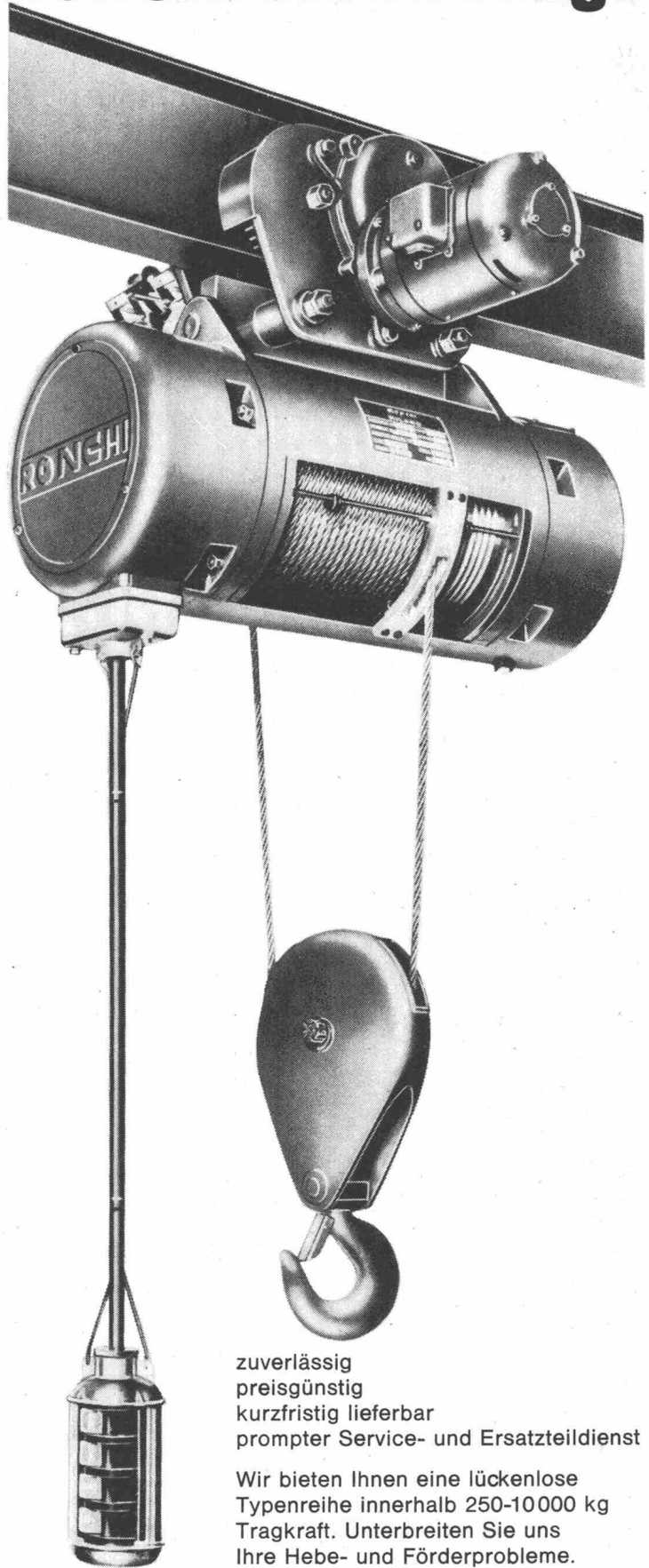
Adresse _____

Sachbearbeiter _____

baumaschinen ag zürich

Badenerstrasse 570 Tel. 051/549980

RONCHI-Elektrozüge



zuverlässig
preisgünstig
kurzfristig lieferbar
prompter Service- und Ersatzteildienst

Wir bieten Ihnen eine lückenlose Typenreihe innerhalb 250-10000 kg Tragkraft. Unterbreiten Sie uns Ihre Hebe- und Förderprobleme. Unsere Fachleute stehen Ihnen jederzeit mit Rat und Tat zur Seite.

Robert Aebi AG 8023 Zürich
Uraniastrasse 31/33
Telefon 051/2317 50



neu Hydram 5

Ferngesteuerte
Antriebseinheit für
Seilkranen zum Antrieb
von Hydraulik-Greifer-
Werkzeugen. Ohne
elektrische Kabel,
ohne Hydraulikzu-
führungen.

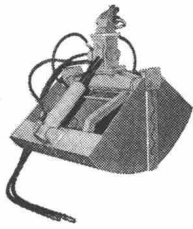
Zur Verwendung von
hydraulisch angetrie-
benen Zweischaalen-,
Polyp-, Holz-, Röhren-
oder anderen Greifer-
Werkzeugen an Seil-
kranen.

Die Fernsteuerung
wird in der Führer-
kabine des Krans in-
stalliert und an die
Stromversorgung an-
geschlossen. Sie
besitzt zwei Impulse:
Öffnen und Schlies-
sen. Es ist aber auch
möglich, ein ganzes
Impuls-Programm zu
bilden, sofern dies
erforderlich wäre.

Die Auswechslung der
Greiferwerkzeuge
erfordert nur ein paar
Minuten.

Greiferwerkzeuge:

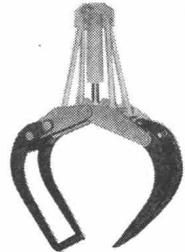
Zweischalengreifer



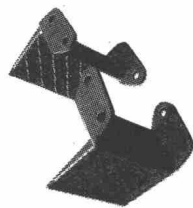
Polypgreifer



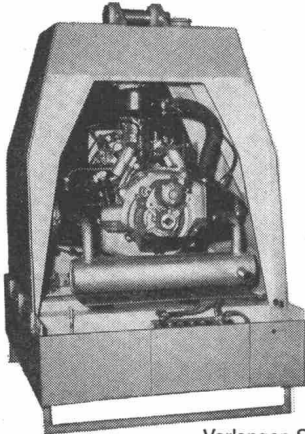
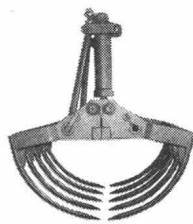
Komb.-Aufhängung



Bündelholzplatten



Gabeln



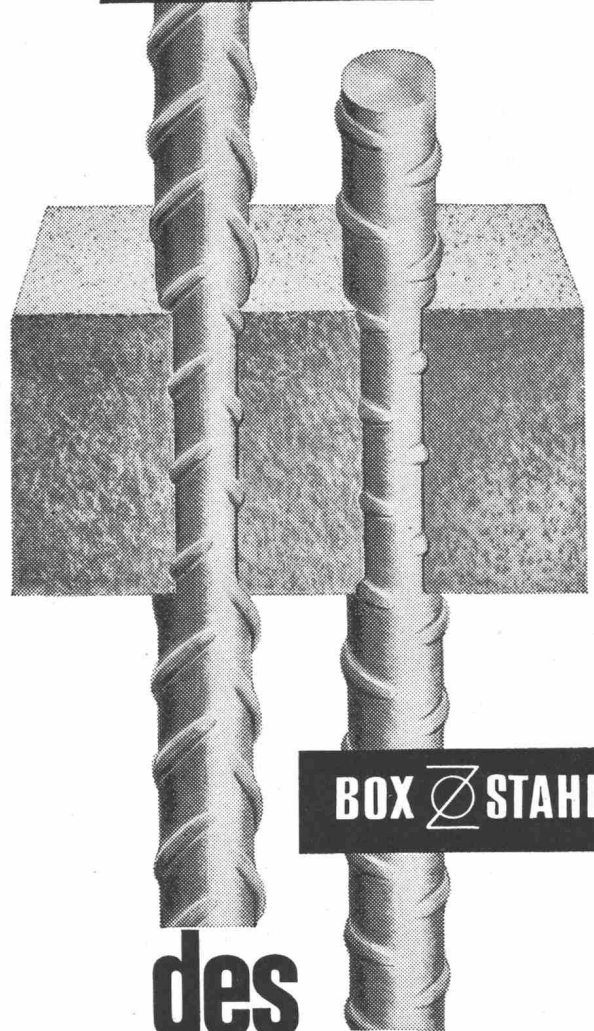
Verlangen Sie
ausführliches
Prospektmaterial

Amratec AG

Maschinenfabrik
Industriering 7
3250 Lyss
Telefon 032/84 41 21

Säulen

BOX  ULTRA



BOX  STAHL

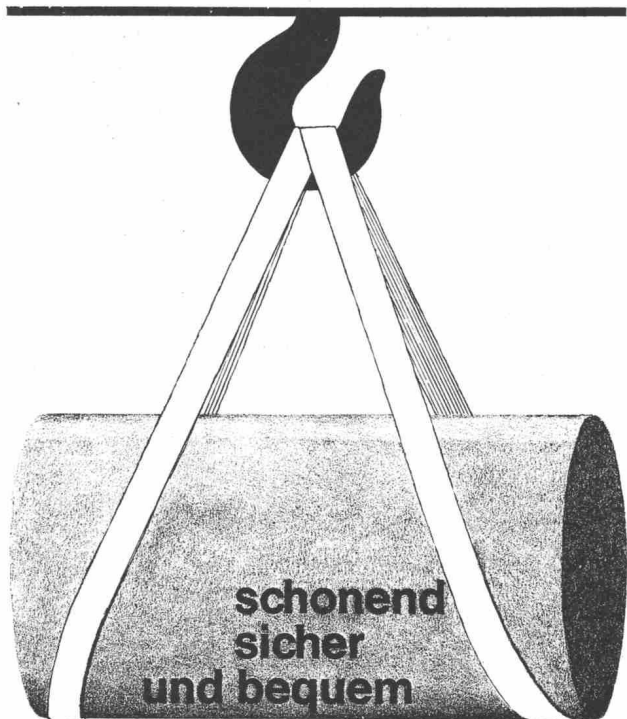
des modernen Bauens

Immer mehr fortschrittliche Fachleute ver-
wenden für Eisenbetonkonstruktionen aller
Art die hochwertigen, naturharten BOX-
Stähle.

Umfassende Versuche haben die besonde-
ren bautechnischen Vorteile klar erwiesen:
Optimaler Verbund, erhöhte Brandsicher-
heit, Schweissbarkeit ohne Festigkeitsein-
busse, grosse Materialzähigkeit, höchste
Festigkeit: BOX-ULTRA.

MONTEFORNO

STAHL- UND WALZWERKE A.G. BODIO/TI



heben mit Brun Liftex-Gurten

Die für die amerikanische Raumschiffahrt entwickelten Brun-Liftex-Gurten tragen Gewichte bis über 40 Tonnen, sind witterungsbeständig und auch in säurebeständiger Qualität erhältlich. Verlangen Sie ausführliche Dokumentation.

Brun + Cie AG 6244 Nebikon
Maschinenfabrik Telefon 062 9 51 12

brun

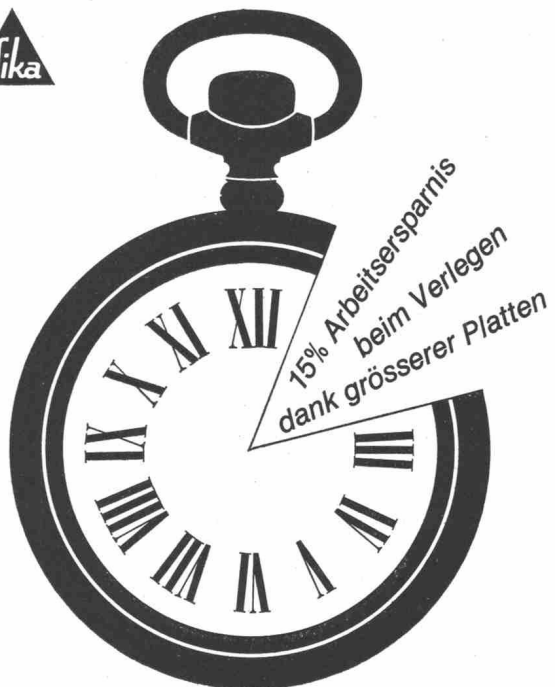
Ingenieur- und Architekturbüros Unternehmer

Wir offerieren zu termin- und preislich günstigen Bedingungen die automatische Bearbeitung folgender bauadministrativer Spezialitäten:

- Erstellung von Angebots-Unterlagen
- Erstellung von Angebots-Vergleichen
- Periodische Durchführung von Bauabrechnungen (Akkord- und Regiearbeiten)
- Periodische Durchführung interner Betriebskalkulationen für Ingenieur- und Architekturbüros

digital ag

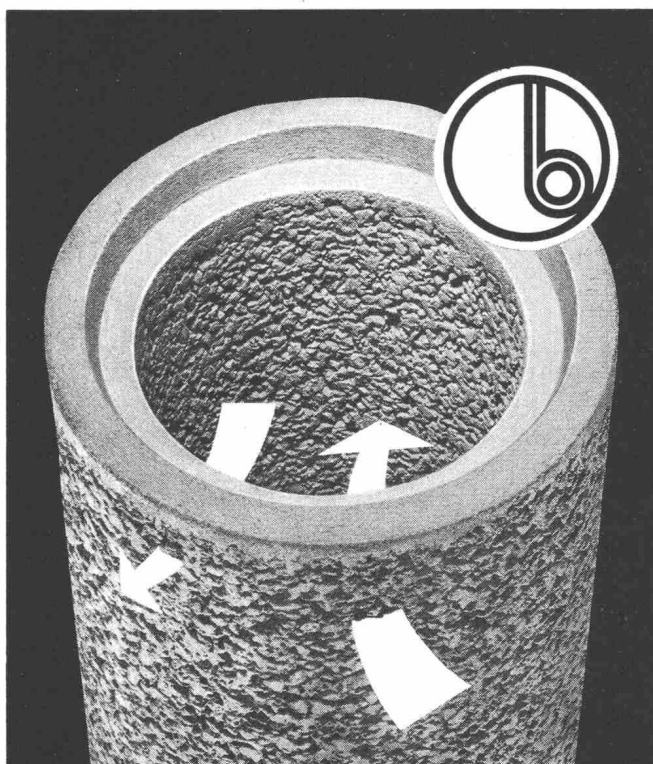
Institut für elektronische Datenverarbeitung
8001 Zürich
Leonhardshalde 21, Tel. (051) 47 73 73



15% Arbeitersparnis
beim Verlegen
dank grösserer Platten

Sika-Styrene

Thermoplastischer Isolierschaum auf Polystyrol-Basis
erhältlich beim Baumaterialhandel



beton a.g.
WERK FÜR BETONWAREN
2542 PIETERLEN / BEI BIEL

032 / 871534 (Werk Pieterlen)
065 / 85055 (Werk Grenchen)

**CORBETON-
FILTERROHRE**



MOSSE

Schweizerisches Bau-Adressbuch

Das bevorzugte Nachschlagewerk der gesamten Baubranche, der Elektrotechnik und

der Maschinenindustrie, unentbehrlich für

Bauherr, Architekt,
Ingenieur und Baumeister.

MOSSE-ANNONCEN AG
8023 Zürich Limmatquai 94 Tel. (051) 47 34 00

Die 54. Ausgabe enthält auf über 1100 Seiten mehr als 80 000 Unternehmen (Name, Adresse, Telefon) der Baubranche, der Elektrotechnik und der Maschinenindustrie, registriert nach Orten und nach Branchen.

Buchbestellung

Liefern Sie sofort 1 Exemplar **Schweizerisches Bau-Adressbuch 1968** zum Preis von Fr. 45.— plus Porto und Verpackung.

Datum, Adresse, Unterschrift:

Bitte ausschneiden und als Drucksache mit 10 Rp. frankiert einsenden an **Mosse-Annoncen AG, 8023 Zürich, Adressbücher-Verlag, Limmatquai 94.**

BZ

WARTMANN

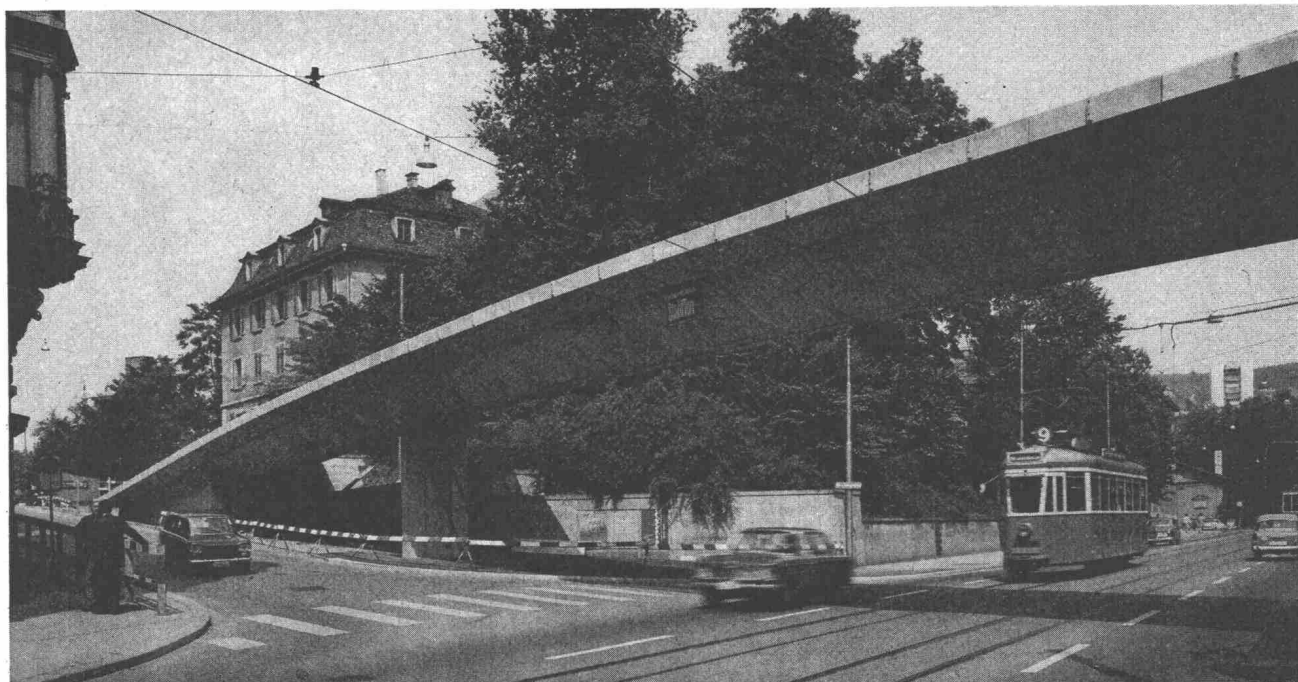
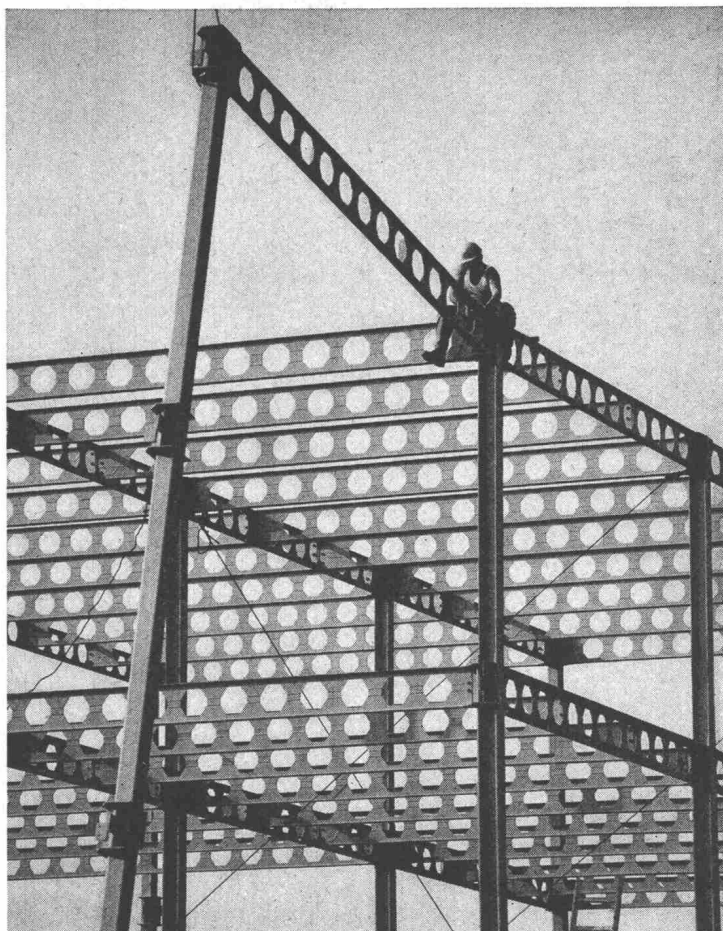
Wabenträger

auf patentierten Litzka-
Automaten hergestellt

ermöglichen das Durchführen
von Leitungen

und ergeben leichte, elegante
und wirtschaftliche
Konstruktionen.

Wartmann & Cie. AG
Brugg Zürich Oberbipp
Tel. 056 41 16 11



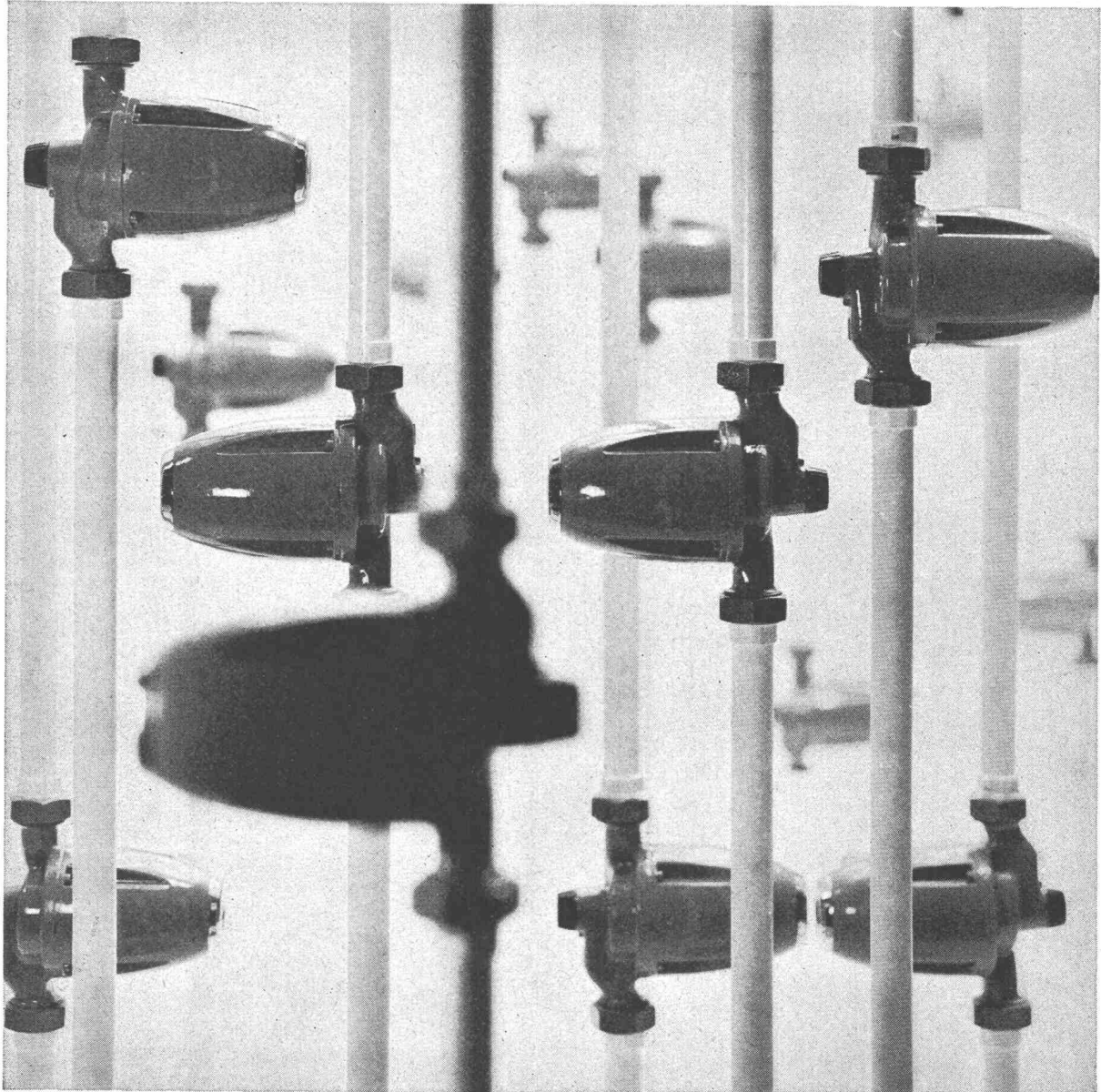
Vorfabrikation **Stahlton**

Brücke über die Rämistrasse – Stadt Zürich
G. Schindler, Ingenieur- & Architekturbüro, Zürich
Th. Bertschinger AG, Bauunternehmung, Zürich

Stahlton AG Riesbachstr. 57 Tel. 051-4764 00 8034 Zürich
Stahlton-Prebeton AG Eymattstr. 71 Tel. 031-663301 3027 Bern

Lieferung und Montage von Konstruktionen aus vorgefertigten Betonelementen für den Industrie- und Hochbau
● Brückenbau ● Allgemeinen Tiefbau ● Elemente eigener Norm oder nach Entwurf des Projektverfassers

RÜTSCHI PUMPEN



perfecta

Heizungs- Umwälzpumpen

Mehr als drei Millionen «Perfecta»-Umwälzpumpen bringen Jahr für Jahr modernen Heizkomfort in ungezählte Wohnungen und Häuser. «Perfecta»-Pumpen sind nicht nur betriebsicher und wartungsfrei, sie sind auch anerkannt schön und wurden dafür verschiedentlich ausgezeichnet. Wählen Sie für Ihre Heizung die robuste «Perfecta» mit hohem Wirkungsgrad und geringem Stromverbrauch. Mit 20 Ländern, in denen «Perfecta»-Pumpen nach unseren Zeichnungen hergestellt werden, besteht ein laufender Erfahrungsaustausch. Auf diese Weise kommt weltweite Erfahrung auch Ihrer «Perfecta» zugut.



K. Rütchi AG Pumpenbau Brugg 5200, Telefon 056/41 04 56