

Objektyp: **TableOfContent**

Zeitschrift: **Schweizerische Bauzeitung**

Band (Jahr): **86 (1968)**

Heft 36

PDF erstellt am: **21.09.2024**

Nutzungsbedingungen

Die ETH-Bibliothek ist Anbieterin der digitalisierten Zeitschriften. Sie besitzt keine Urheberrechte an den Inhalten der Zeitschriften. Die Rechte liegen in der Regel bei den Herausgebern. Die auf der Plattform e-periodica veröffentlichten Dokumente stehen für nicht-kommerzielle Zwecke in Lehre und Forschung sowie für die private Nutzung frei zur Verfügung. Einzelne Dateien oder Ausdrucke aus diesem Angebot können zusammen mit diesen Nutzungsbedingungen und den korrekten Herkunftsbezeichnungen weitergegeben werden. Das Veröffentlichen von Bildern in Print- und Online-Publikationen ist nur mit vorheriger Genehmigung der Rechteinhaber erlaubt. Die systematische Speicherung von Teilen des elektronischen Angebots auf anderen Servern bedarf ebenfalls des schriftlichen Einverständnisses der Rechteinhaber.

Haftungsausschluss

Alle Angaben erfolgen ohne Gewähr für Vollständigkeit oder Richtigkeit. Es wird keine Haftung übernommen für Schäden durch die Verwendung von Informationen aus diesem Online-Angebot oder durch das Fehlen von Informationen. Dies gilt auch für Inhalte Dritter, die über dieses Angebot zugänglich sind.

Ein Dienst der *ETH-Bibliothek*
ETH Zürich, Rämistrasse 101, 8092 Zürich, Schweiz, www.library.ethz.ch

<http://www.e-periodica.ch>

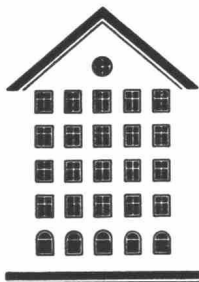
Schweizerische Bauzeitung

36

86. Jahrgang Donnerstag, 5. September 1968

Revue Polytechnique Suisse
Wochenschrift für
Architektur, Bauingenieur-
wesen und Maschinentechnik
Gegründet 1883
von Ing. August Waldner
Herausgegeben von der
Verlags-AG der akademischen
technischen Vereine, Zürich

Fenster



Nur Qualitätsfenster

Kiefer Zürich

49. Comptoir Suisse

Nationale Herbstmesse
Lausanne 7.—22. September 1968

Ehrengäste: Holland
Rumänien
Offizieller Gast: Kanton Thurgau



Gewerbe
Handel
Industrie
Landwirtschaft

Tiefbohr- und Baugesellschaft AG

Zürich Mellingen Bern

Baugrunduntersuchungen
Sondierbohrungen - Rotationskernbohrungen
Injektionen - Unterpressungen
Bohrbetonpfähle, Vertikale Grundwasserfassungen

TB

Horizontale Grundwasserfassungen «System Ranney»

GUNIT UND SPRITZBETON INJEKTIONEN TIEFBOHRUNGEN

ING. MAX GREUTER CIE AG ZÜRICH + CHUR

Inhalt

Betrachtungen zur Entwicklung im Tunnelbau. Von H. Grob	635*
Primarschulanlage in Möriken-Wildegg als Beispiel einer Pavillonanlage. Metron-Architektengruppe: M. Frey, A. Henz, H. Rusterholz, P. Stolz, Mitarbeiter: H. Anliker, F. Roth	642*
Der Ausbau der schweizerischen Elektrizitätsversorgung	645*
Das Betriebswissenschaftliche Institut der ETH im Jahre 1967. Von J. Meyer	648
Alfred Mürset zum 80. Geburtstag. Von W. Jegher	649

Umschau

Grossbritannien stellt auf das metrische System um. Kohlenstoff-Fasern. Schwedische Baunorm 67

Förderung der Personalvorsorge durch Steuerprivilegien. Wenn der Graben zum Grabe wird. Kesselspeisepumpe für 20 000 PS. 150. Geburtstag des Erfinders der Glühlampe. VSAM. Das Ingenieurbureau Ed. Holinger. Kohlendioxid-Impuls laser

Nekrologe

W. Schmidli 650
H. Dussy. O. Carroz 651

Ankündigungen

Kunsthaus Zürich. ILMAC 68. SEV, Schweiz. Elektrotechnischer Verein, und VSE. Fachmesse für Strassenreinigung in Spreitenbach. Sauvegarde des Sites Historiques, Colloque à Lisbonne. Grand Prix international d'Urbanisme et d'Architecture. Salon Industrialisierung des Baugewerbes, Bologna. Haus der Technik, Essen. Frankfurter Bautag 1968. Fachtagung «Unterirdische Verkehrsbauten» in Frankfurt 651

Tagung der Vereinigung der Grosskesselbetreiber. Siedlungs- und Industrieressourcenwirtschaft, Tagung in Klagenfurt. Kolloquium der Oesterreichischen Gesellschaft für Geomechanik. Graphologisches Seminar Zürich. VDI-Tagung Hydraulische Antriebstechnik, Mannheim 1968. Seminar über Lagerungsprobleme, Prag 1969 652

Verlag und Redaktion

Zürich-Giesshübel, Staffelstr. 12
Postadresse: Postfach, 8021 Zürich
Tel. 051 / 23 45 07 - 08, Postcheck 80 - 6110

Anzeigenverwaltung

IVA AG für internationale Werbung,
8035 Zürich, Beckenhofstrasse 16,
Tel. (051) 26 97 40, Postcheck 80 - 32735
Filialen in Lausanne und Genf

Druck: Offset + Buchdruck AG