

Objektyp: **Advertising**

Zeitschrift: **Schweizerische Bauzeitung**

Band (Jahr): **86 (1968)**

Heft 35

PDF erstellt am: **20.09.2024**

Nutzungsbedingungen

Die ETH-Bibliothek ist Anbieterin der digitalisierten Zeitschriften. Sie besitzt keine Urheberrechte an den Inhalten der Zeitschriften. Die Rechte liegen in der Regel bei den Herausgebern. Die auf der Plattform e-periodica veröffentlichten Dokumente stehen für nicht-kommerzielle Zwecke in Lehre und Forschung sowie für die private Nutzung frei zur Verfügung. Einzelne Dateien oder Ausdrucke aus diesem Angebot können zusammen mit diesen Nutzungsbedingungen und den korrekten Herkunftsbezeichnungen weitergegeben werden. Das Veröffentlichen von Bildern in Print- und Online-Publikationen ist nur mit vorheriger Genehmigung der Rechteinhaber erlaubt. Die systematische Speicherung von Teilen des elektronischen Angebots auf anderen Servern bedarf ebenfalls des schriftlichen Einverständnisses der Rechteinhaber.

Haftungsausschluss

Alle Angaben erfolgen ohne Gewähr für Vollständigkeit oder Richtigkeit. Es wird keine Haftung übernommen für Schäden durch die Verwendung von Informationen aus diesem Online-Angebot oder durch das Fehlen von Informationen. Dies gilt auch für Inhalte Dritter, die über dieses Angebot zugänglich sind.

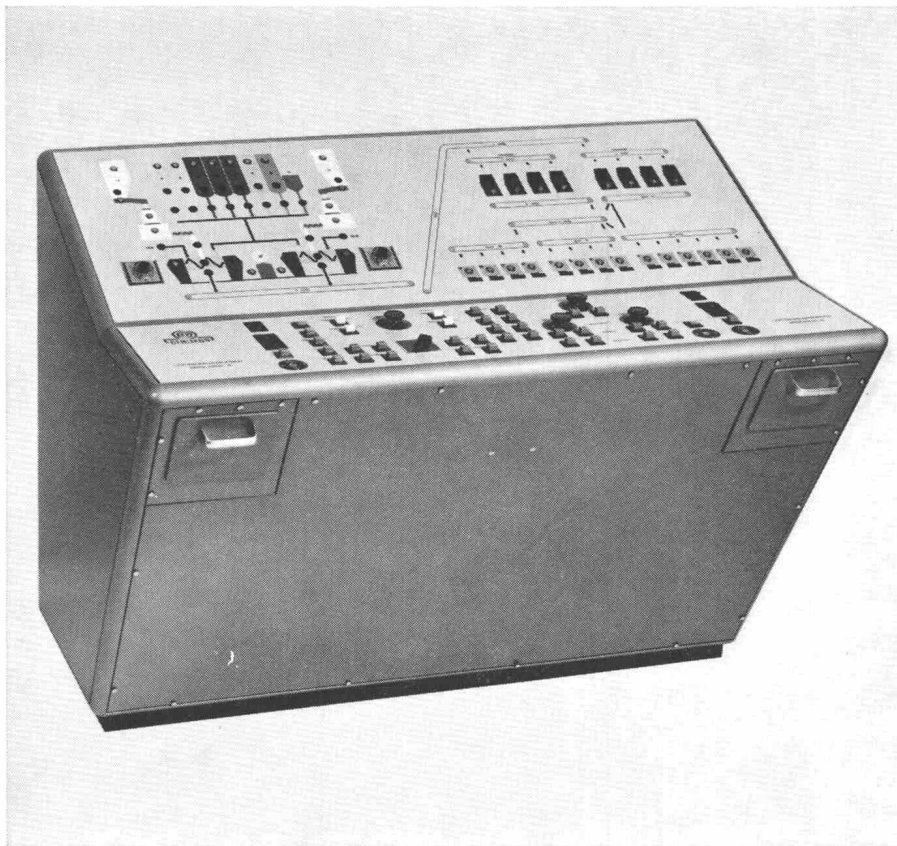
Ein Dienst der *ETH-Bibliothek*
ETH Zürich, Rämistrasse 101, 8092 Zürich, Schweiz, www.library.ethz.ch

<http://www.e-periodica.ch>



Dosier- und Mischprozesse

vollautomatisch gesteuert mit oder ohne Lochkarten für z. B.
Beton- und Kieswerke, Kunststoff-,
Nahrungsmittel- und Papierfabriken,
Giessereien



36-31

ferner liefern wir quarzstabilisierte Niveau-Anzeiger, pneumatische Förderrinnen, Kleinsilogruppen für die automatische Dosierung von Vitaminen und dgl.

**Werkzeugmaschinenfabrik Oerlikon
Bührle & Co., 8050 Zürich**

Abteilung Programmsteuerungen Telefon 051 46 36 10

Inhalt

Die Ausnutzung der kanadischen Wasserkräfte. Von A. Kroms 621*

Umschau

Eidg. Technische Hochschule. Gemeinschaftsantenne in Thun. Ein neuer Elektro-Speicherofen. Automation im Konstruktionsbüro. Die neue Tokaido-Strecke der Japanischen Eisenbahnen 630
Pipelinestationen in Libyen mit schweizerischen Maschinen. Starrer Polyurethanschaumstoff für den Flugzeugbau. Neues «ruhiges» Metall. Grosses integriertes Aluminiumwerk eröffnet. Peltier-Kältegeräte in der Praxis. Francisturbinen von Voith für Brasilien 631

Nekrologe

M. R. Roš 631*
J. A. Graf 632
P. Benz. A. D. Sutter. H. Oetiker.
E. Fankhauser. T. Bohnenblust 633

Wettbewerbe

Künstlerische Gestaltung am Hallwylerschulhaus in Brugg. Verwaltungs- und Schulgebäude in Neuhausen am Rheinfall 633

Mitteilungen aus dem SIA

Zürcher Ingenieur- und Architekten-Verein, Netzplan-Kurs 633

Mitteilungen aus der UIA

Wettbewerbe, Preise und Auszeichnungen. Verschiedenes. Veröffentlichungen der UIA 633

Ankündigungen

Höhere Technische Lehranstalt Brugg-Windisch 633
Rhone-Rhein-Schiffahrt, Sektion Ostschweiz. Comptoir Suisse, Lausanne 1968. Symposium «Historische Stadtviertel», Innsbruck. Symposium «Destillation», Brighton 1969. Informationstagung über industrielle Elektrowärme, Zürich 1968. Sprengkurs der «GefaS» für Kies- und Steingewinnung. Jahrestreffen der Verfahrens-Ingenieure, Stuttgart 1968. Kältetagung 1968 in Hamburg. Wasser und Wasserdampf in der Kältetechnik, Kolloquium in Zürich 634

Verlag und Redaktion

Zürich-Giesshübel, Staffelstr. 12
Postadresse: Postfach, 8021 Zürich
Tel. 051 / 23 45 07 - 08, Postcheck 80 - 6110

Anzeigenverwaltung

IVA AG für internationale Werbung,
8035 Zürich, Beckenhofstrasse 16,
Tel. (051) 26 97 40, Postcheck 80 - 32735
Filialen in Lausanne und Genf

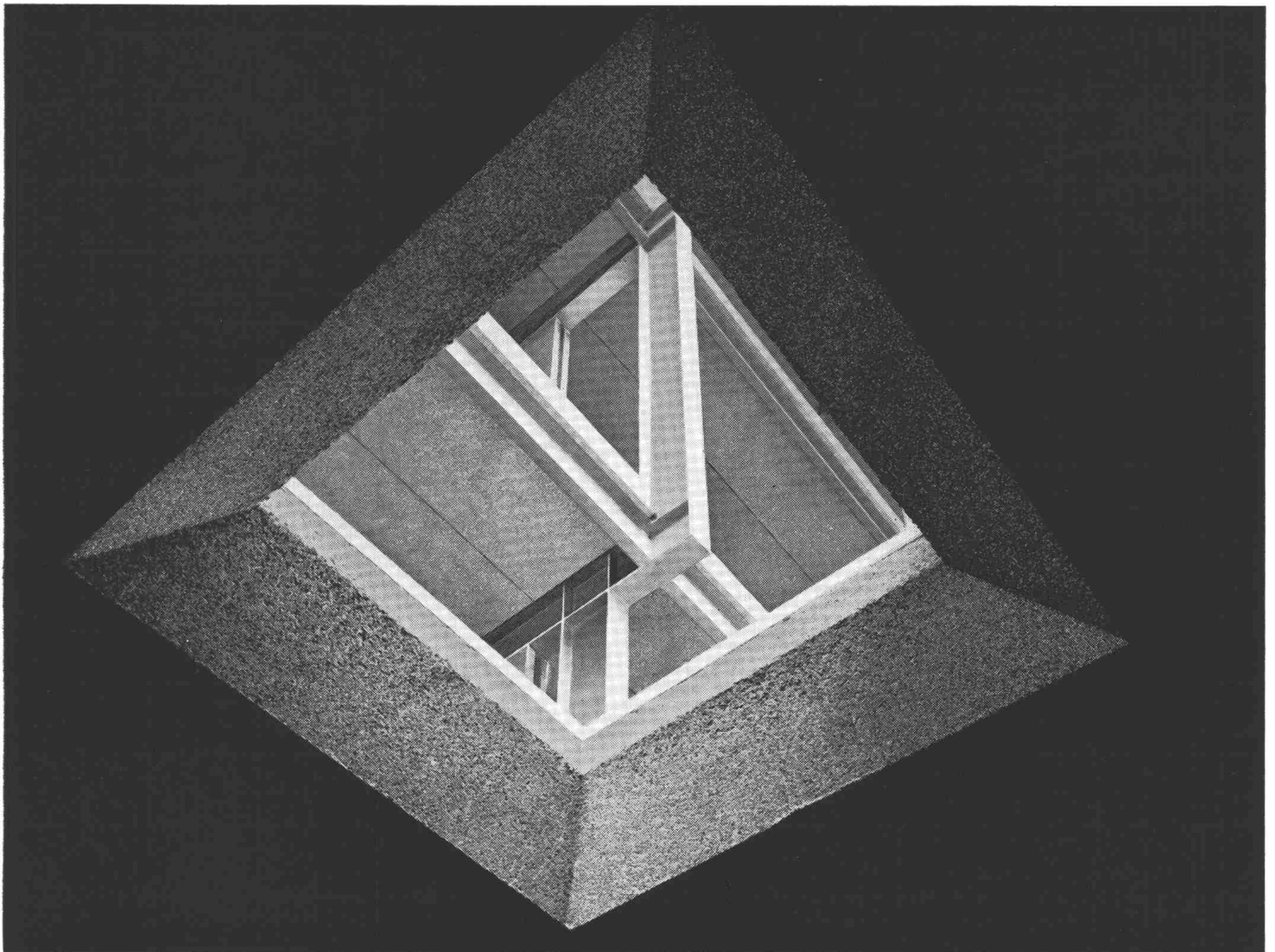
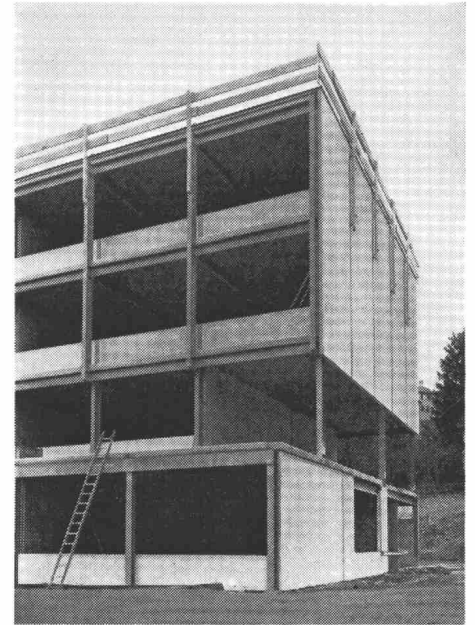
Druck: Offset + Buchdruck AG

Diesen Lichtblick

vermittelt der Rohbau des nach kürzester Bauzeit vor seiner Vollendung stehenden Schulhauses Amlehn in Kriens. Es handelt sich dabei um das erste, vollständig in vorfabrizierter Elementbauweise erstellte, viergeschossige Primarschulhaus in der Schweiz. Erstmals kann auch, dank einem Aufgeschlossenheit verratenden Entscheid der Brandversicherungsanstalt des Kantons Luzern, die Stahlkonstruktion unverkleidet belassen werden. Damit eröffnen sich im modernen zweckmässigen und wirtschaftlichen Schulhausbau neue Möglichkeiten.

Stahl, Durisol-Decken- und -Dachelemente sowie vorfabrizierte Fassadenplatten bilden die dominierenden Komponenten dieser durchdachten und deshalb einfachen, rationellen Konstruktionsart. Ausschlaggebend für deren Wirtschaftlichkeit ist die Kenntnis und Auswahl der geeigneten Baustoffe bzw. Elemente.

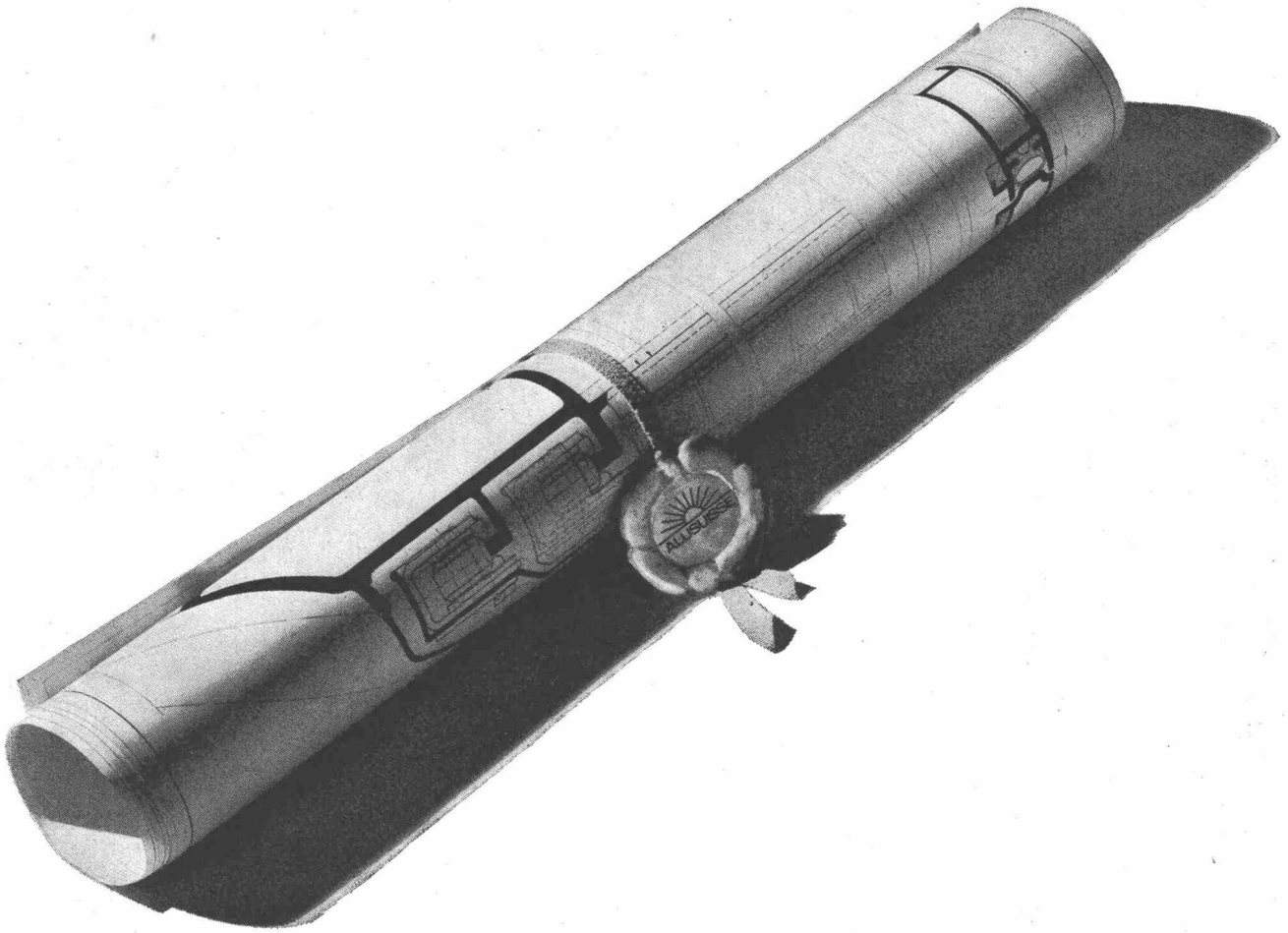
Durisol-Deckenelemente erfüllen eine ganze Reihe wichtiger Funktionen. Sie tragen nicht nur, sondern sie isolieren auch gegen Wärme, Kälte und Lärm, absorbieren den Schall und wirken zudem feuchtigkeitsausgleichend. Durisol-Decken- und -Dachelemente sind wirtschaftlich und tragen wesentlich zu einem angenehmen Raumklima bei.



Durisol

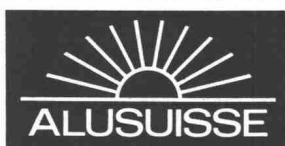
Architekten: W. Imbach, Luzern
und E. Müller, Kriens
Ingenieure: H. Beck
und W. Pfäffli, Luzern

Durisol Villmergen AG, 8953 Dietikon
Badenerstr. 21, Telephon 051 88 69 81



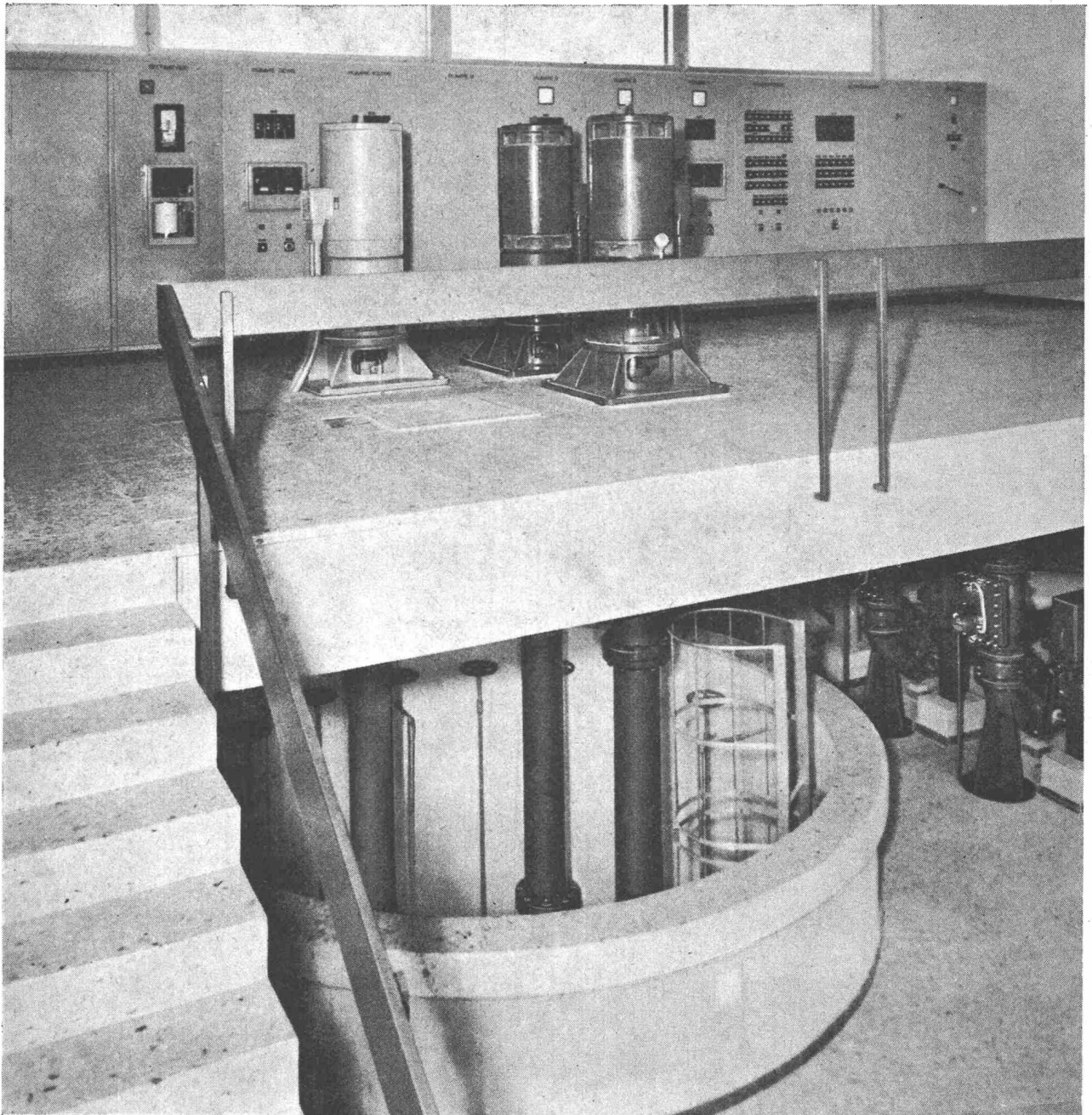
Das geistige Eigentum...

...bleibt im Besitz des Kunden, auch wenn die Alusuisse in Zusammenarbeit massgebend an der Lösung einer Konstruktion beteiligt ist. Es ist Aufgabe der Alusuisse-Entwicklungsabteilung, den Kunden umfassende Erfahrungen zu vermitteln, und diese bei der Bearbeitung neuer Anwendungen zu beraten. Die Wahl der geeigneten Legierung, Konstruktionsart und Verarbeitung ist für den Erfolg entscheidend. Arbeiten Sie zu Ihrem Vorteil mit Alusuisse-Material und kostenloser Alusuisse-Beratung.



Schweizerische Aluminium AG Verkaufsabteilung 8048 Zürich Tel. 051/54 80 80

RÜTSCHI PUMPEN



Gemeinde-Wasserversorgung Buchs AG, 3 Bohrlochpumpen liefern zusammen 13000 l/min. gegen 94 m Förderhöhe..

xxx

Wasserversorgungs- Pumpen

mit hohen Wirkungsgraden sparen Tausende von Franken.

Fast alles Wasser, das in unseren Häusern aus den Hähnen fließt oder in der Industrie gebraucht wird, muss zuerst mit teurem Strom hochgepumpt

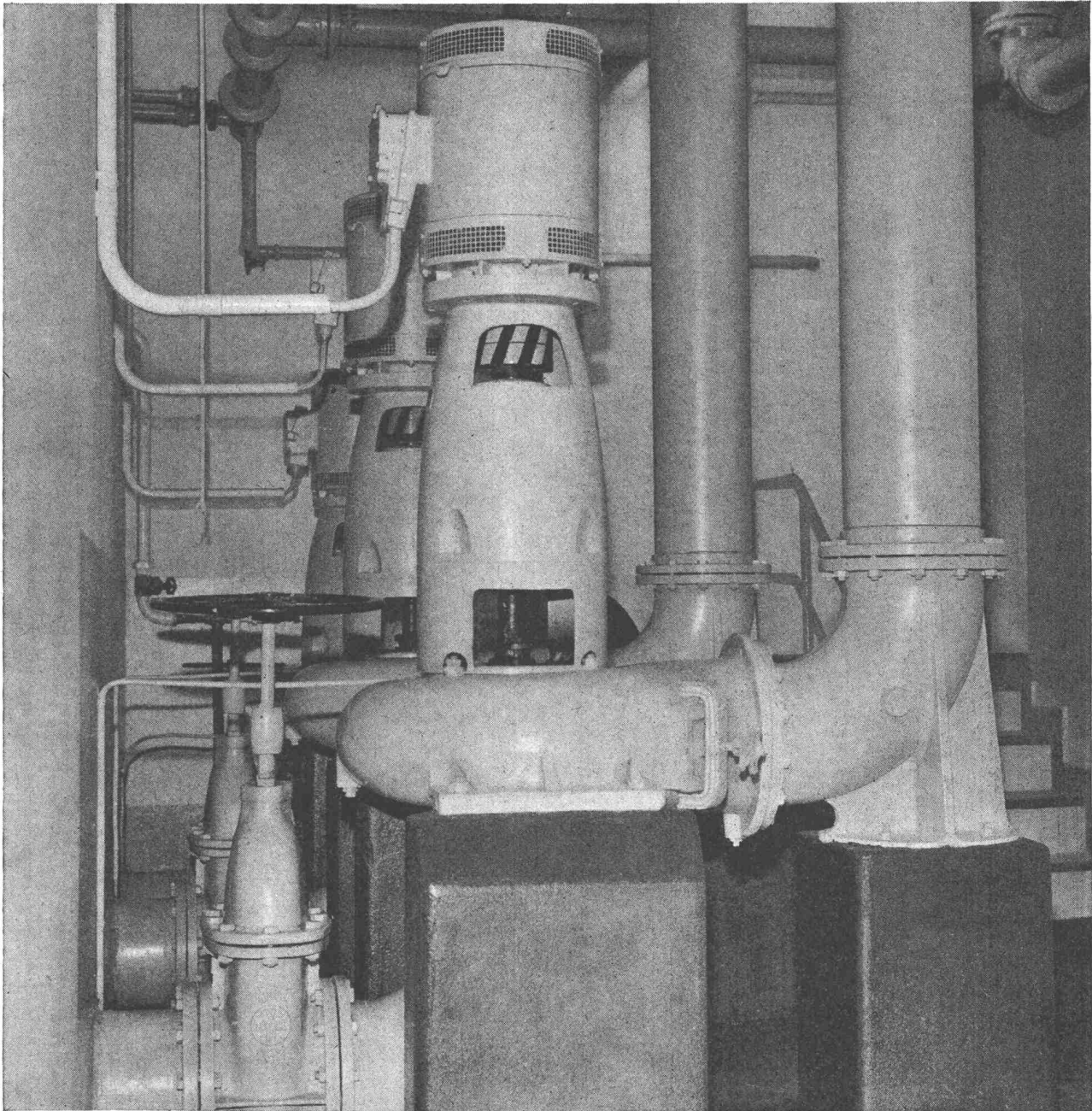
werden. Hier ist die beste Pumpe mit hohem Wirkungsgrad im Betrieb die billigste. Es lohnt sich in Gemeinde-Pumpwerken ältere Pumpen gegen moderne auszuwechseln. Sie erreichen bei gleichem Stromkonsum eine wesentlich vergrößerte Leistung oder bei gleicher Förderleistung erhebliche Stromkosteneinsparungen, die in kurzer Zeit die neue Pumpe bezahlt

machen. Nutzen Sie deshalb bei Neuanschaffungen die Vorteile von Rüttschi-Pumpen.

K. Rüttschi AG, Pumpenbau
5200 Brugg, Telefon (056) 410455

RÜTSCHI 
PUMPEN

RÜTSCHI PUMPEN



Abwasser-Pumpstation Nyon, 3 Schraubenradpumpen von 200 bis 300 mm I.W.

xxx

Schmutzwasser-Pumpen

für Kläranlagen — ein Abwägen zwischen verschiedenen Möglichkeiten.

Je nach Fördergut — Rohwasser, Schlamm oder geklärtes Abwasser — muss die richtige Pumpe ausgewählt werden. Bei kleineren Aggregaten

spielt Verstopfungsfreiheit eine Hauptrolle, was verhältnismässig grosse Durchgangsquerschnitte bedingt und zum Teil unter Wirkungsgradeinbusen erkaufte werden muss. Bei grösseren Pumpen, welche naturgemäss auch weitere Durchflussquerschnitte aufweisen, sind hydraulisch bessere Schaufelungen mit höheren Wirkungsgraden d.h. geringeren Stromkosten massgeblich. Eine vollständige Aus-

wahl von der Eigenheim-Fäkalienpumpe bis zur städtischen Pumpwerksanlage bietet Ihnen unser Fabrikationsprogramm.

K. Rüttschi AG, Pumpenbau Brugg
5200 Brugg, Telefon (056) 410455

RÜTSCHI 
PUMPEN

Besuchen Sie uns an der Ilmac in Basel

Fördern, Verdichten, Absperren

Drei faszinierende Probleme aus der Technik der strömenden Medien. Ob Sie Chemikalien pumpen, Gase komprimieren oder Strömendes hemmen wollen - nur eine Lösung ist die beste und wirtschaftlichste. Fördern, Verdichten und Absperren sind technische Gebiete, die KSB seit Jahrzehnten kennt und beherrscht. In ihren Laboratorien treffen sich umfassende Erfahrung mit den neuesten Erkenntnissen der Forschung und

Wissenschaft. Viele KSB-Erzeugnisse haben neue Wege beschritten und bestes durch noch besseres ersetzt. Deshalb kennt man den Namen KSB in allen namhaften Industriebetrieben auf der ganzen Welt. Pumpen, Kompressoren und Armaturen von KSB finden Sie überall dort, wo es um Fördern, Verdichten und Absperren geht.

Verkaufsbureau KSB Zürich AG
Spanweidstrasse 3, 8006 Zürich

KSB

*wer baut
kennt bp*

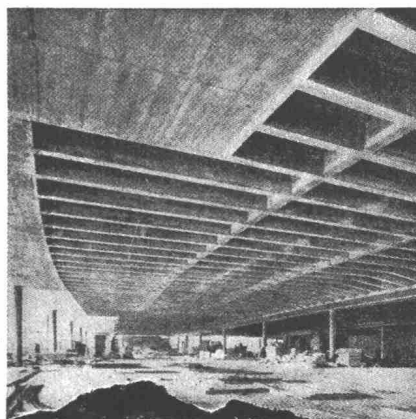
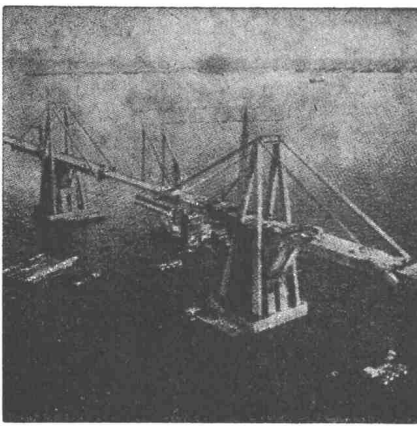
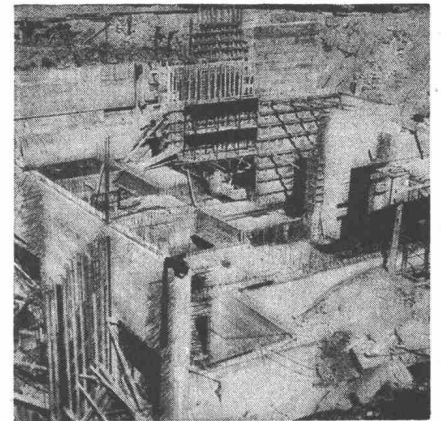
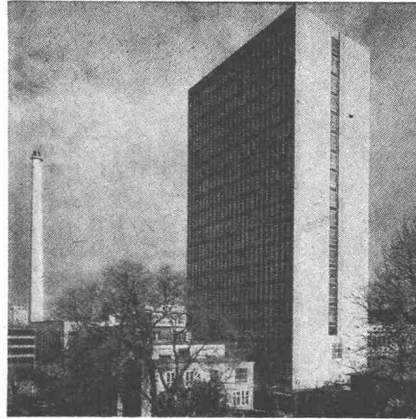
**Fenster
Türen
Schreiner-
arbeiten
Küchen
Acordial-
Faltwände**

**Metallbau
Profilit**

Bruno Piatti
Bauelemente
8305 Dietlikon-Zürich
Tel. 051 93 16 11



Sicherheit mit Tricosal



Kläranlage Werdhölzli Zürich. Belüftungsbecken und Nachklärbecken 2 und 4 mit TRICOSAL BV.

Hochhaus Hoffmann-La Roche, Basel.

Grundwasserwanne Kraftwerkzentrale Personico mit TRICOSAL Normal flüchtig.

Maracaibo-Brücke Venezuela mit 141 000 kg TRICOSAL VZ.

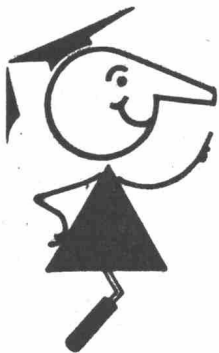
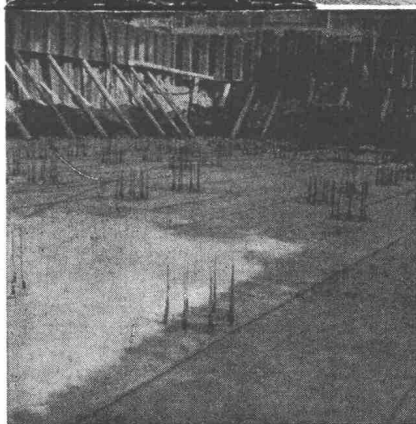
Parkterrasse «Grosse Schanze», Bern. Vorspannkabel-Auspressungen mit TRICOSAL 181.

Grundwasserwannen und Tunnel-Isolationen mit PVC-Folien.

Dehnungs-Fugenbänder mit Befestigungsglasche als Einbauhilfe.

Profitieren Sie von unseren reichen internationalen Erfahrungen.

Wir beraten Sie gern und unverbindlich.



seit
1923

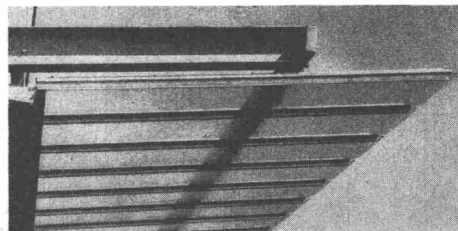
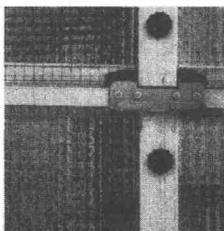
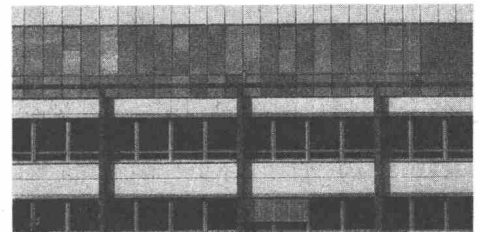
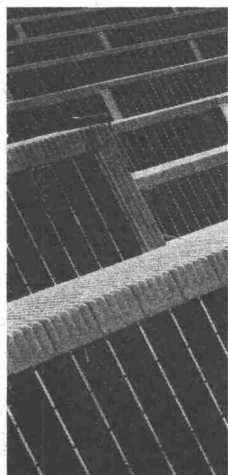
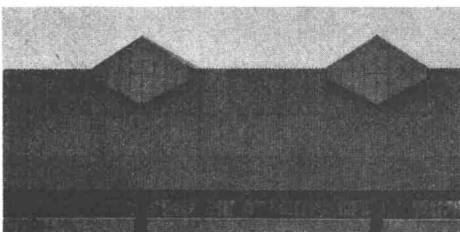
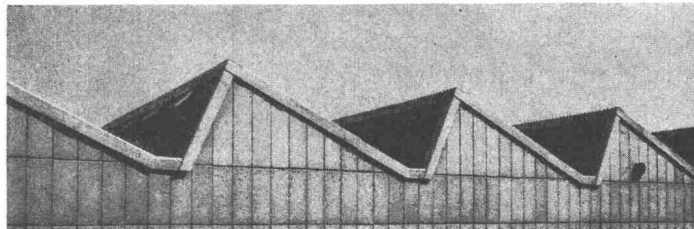
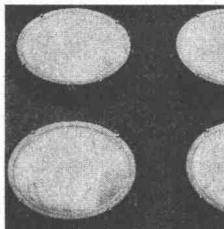
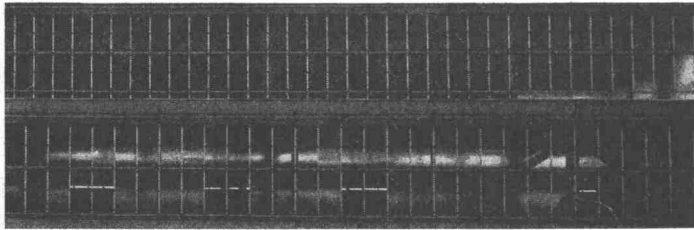
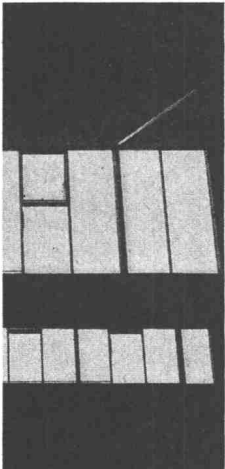
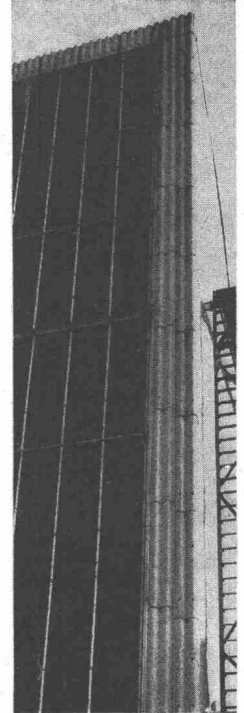
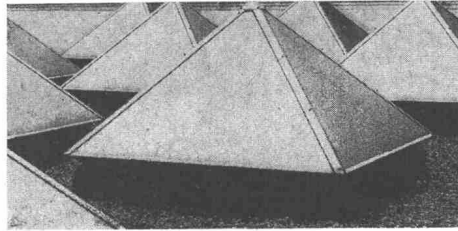
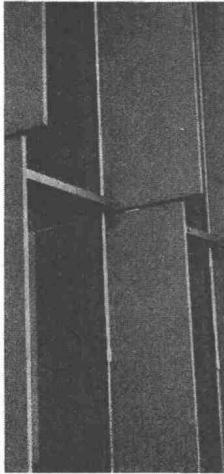
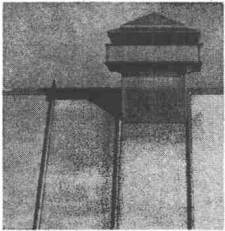
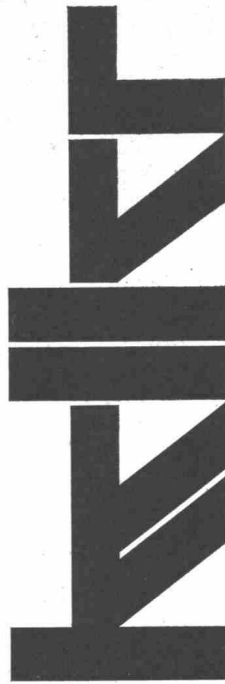
Tricosal®

BAU-CHEMIE AG BASEL (061) 23 00 16

Zement-Schnellbinde- und Dichtungsmittel, Plastifizierer, Verzögerer, Beton-Reinigungsmittel, Gipsverzögerer, Fugenbänder, Spritzbeton, Injektionen, Abdichtungen, Kunststoffe, Frostschutzmittel. Isolationen aus PVC-Folien 1—2 mm für Grundwasserwannen, Tunnels, Flachdächer usw.

Moderne Fensteranlagen
für den
Industrie- und Gewerbebau.
Shedfenster
Acryl-Lichtkuppeln
Oberlichter
Fassadenverglasungen
Glas-Trennwände
Vordächer
und alles, was dazugehört.

Siegfried Keller AG
Metallbau
8304 Wallisellen-Zürich
Industriestrasse 45
Telefon 051 93 32 32
1007 Lausanne
19, route de Chavannes
Téléphone 021 24 94 29



Siegfried Keller AG, Wallisellen

HOLZ

ZUM BEISPIEL
MIT HERBOL-
OFFENPORIG

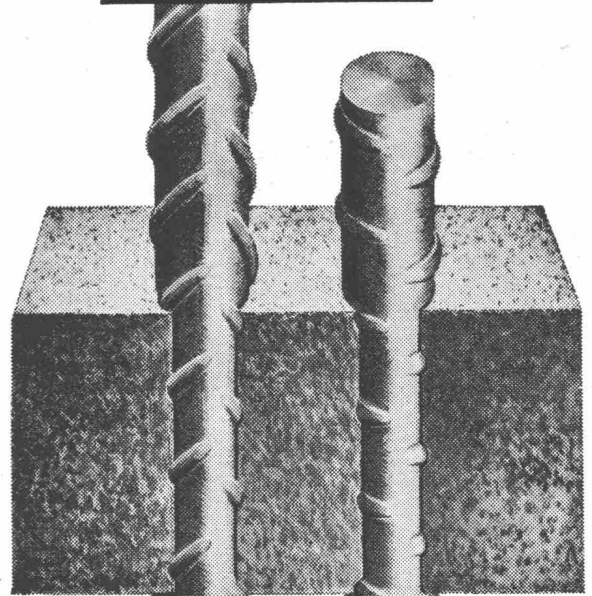
Wenn Sie nicht wollen, daß die edle Maserung eines Holzes durch eine Lackierung etwas von ihrem natürlichen Reiz verliert. Wenn Sie das Holz aber dennoch vor dem Verwittern schützen müssen, zudem etwas für dezent seidenglänzende Oberflächen übrig haben, – dann ist guter Rat weder unmöglich noch teuer. Dann ist Herbol-Offenporig für Sie die beste Empfehlung. Herbol-Offenporig – die seidenglänzende Holzlasur. Sie schließt Holz nicht poren dicht ab. Sie läßt Feuchtigkeit ungehindert entweichen, ist aber auch wasserabweisend. Herbol-Offenporig in sechs gebräuchlichen und untereinander mischbaren Tönen. Für Ihr nächstes Objekt aus edlem Holz.



HERBOL-WERKE HERBIG-HAARHAUS AG KÖLN Zweigwerk und
Auslieferungslager: Lettlichstraße, Postfach 35, 6340 Baar, Telefon 042/314725
Generalvertreter: Otto Müller
Weinbergstraße 40, 6300 Zug, Telefon 042/41681 nach Umstellung 042/211681

Säulen

BOX  ULTRA



BOX  STAHL

des
modernen
Bauens

Immer mehr fortschrittliche Fachleute verwenden für Eisenbetonkonstruktionen aller Art die hochwertigen, naturharten BOX-Stähle.

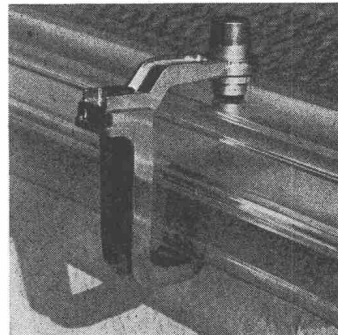
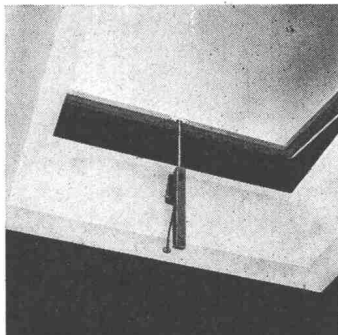
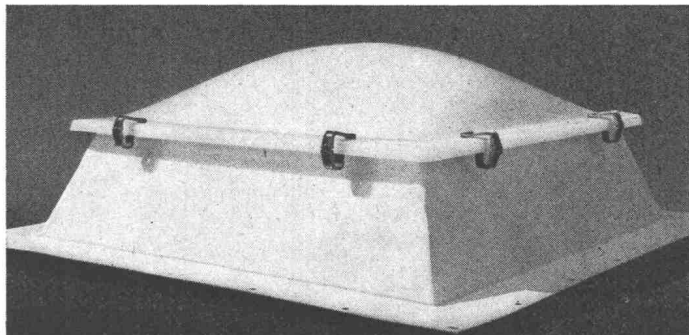
Umfassende Versuche haben die besonderen bautechnischen Vorteile klar erwiesen: Optimaler Verbund, erhöhte Brandsicherheit, Schweissbarkeit ohne Festigkeitseinbuße, grosse Materialzähigkeit, höchste Festigkeit: BOX-ULTRA.

MONTEFORNO
STAHL- UND WALZWERKE A.G. BODIO/TI

CUPOLUX

euROdome

+ eurobase



Als Konstruktionsfirma mit Oberlicht-Erfahrung seit 1907 haben wir bereits 1963 zu Cupolux und eurodome zeitsparende, vorgefertigte eurobase-Zargenrahmen entwickelt. Unsere Lichtkuppeln, auf Wunsch mit Lüftungsöffner, Dachausstieg und individuellem Bedienungszubehör lieferbar, lassen sich aber ebenso gut auf jeden bauseits erstellten Aufsatzkranz (Beton, Holz, Metall) montieren. Es lohnt sich, uns anzufragen.

Jakob Scherrer Söhne
Allmendstrasse 7
8059 Zürich 2
Tel. 051 / 25 79 80

**anpassungsfähig
bis ins
letzte Detail**



Lichtkuppeln Glasdachwerk
Spenglerei Bleipresswerk

Die Lösung Ihrer Transport- probleme: Ratrac

Ihr Transportproblem kann verschiedene Namen haben: es kann Sumpfober Morast heissen, Eis oder Schnee, oder steile Alpweiden. Ihre Lösung wird in allen Fällen eindeutig und überzeugend «Ratrac» heissen.

Ratrac-Raupenfahrzeuge werden dort eingesetzt, wo Fahrzeuge herkömmlicher Bauart versagen. Ob beim Bergbahn-, Skilift- oder Hüttenbau, beim Freileitungsbau, bei Versorgungs- und Kontrollfahrten oder Rettungseinsätzen, Ratrac-Rau-



penfahrzeuge befördern bis zu 1000 kg Nutzlast schnell und sicher zum Bestimmungsort (ein Mehrfaches kann nachgeschleppt werden).

Informieren Sie sich über Ratrac. Sie werden damit die ideale Lösung für Ihre Transportprobleme finden.

Dr. K. Schleuniger & Co.
Abt. Verkauf Schweiz
Universitätsstr. 87
8033 Zürich
Tel. 051 26 47 33



Kernbohrprobleme?

Fragen Sie uns an!
Wir liefern Ihnen für die verschiedensten Anwendungsbereiche die passende Ausrüstung und Bohrkronen zu günstigen Bedingungen.

Unser Programm umfasst:

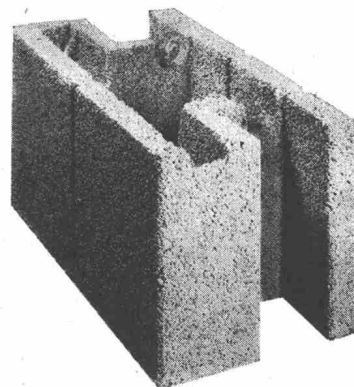
- Kernbohrgeräte auf Verspannsäulen montiert mit Elektro- oder Benzinmotorantrieb
- Kernbohrgeräte schwenkbar an Ständerkonsole montiert mit Elektromotorantrieb
- Strassenkernbohrmaschinen auf Transportanhänger montiert, Antrieb durch Wankel- oder Viertakt-Benzinmotor
- Schweres Kernbohrgerät auf Transportanhänger, mit Schwenkvorrichtung, Dieselmotorantrieb
- Diamant-Bohrkronen für alle gängigen Durchmesser, für jedes Material passende Spezifikationen, (auch für Kernbohrmaschinen anderer Fabrikate verwendbar)

Rufen Sie uns in jedem Fall an!
(Tel. 051/2317 50, intern Abt. 5).
Wir prüfen Ihr Problem an Ort und Stelle und unterbreiten Ihnen günstige Vorschläge.

Robert Aebi AG 8023 Zürich
Uraniastrasse 31/33
Telefon 051/2317 50

Loma-Bausteine

aus Leca



Das einwandfreie Isoliermauerwerk

— hilft dank rationeller Methode
Zeit und Baukosten sparen

Verlangen Sie Prospekte oder unverbindliche
Beratung bei:

hebag

Helvetia-Baustoff AG, Rothrist
Telephon 062 / 7 44 55



Rolladen
Garagetore
Sonnenstoren
Metallfenster
Lamellenstoren
Fassaden
Senkvitrinen

HARTMANN

+ CO AG BIEL

Metallbau

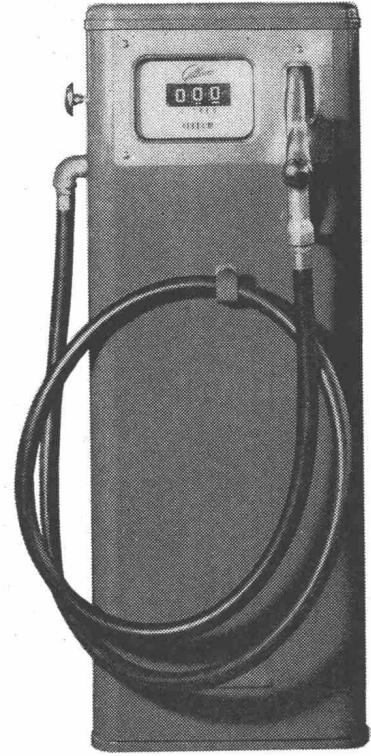
☎ 032 492 61

Die
zuverlässigen
Gilbarco-
Tanksäulen
für
Wagenparkbesitzer

Rasch einfüllen, rasch ablesen, rasch wegfahren – das können Sie mit den Gilbarco-Tanksäulen für Benzin und Dieselöl. Modelle für 35 bis 80 Minutenliter. Auf Wunsch lieferbar mit automatischem Stopp-hahn sowie mit Nebenzählwerk-Anlagen bis zu 100 Einzelzählwerken.

Ferner umfasst unser Verkaufsprogramm:
Benzinsäulen für Servicestationen, Brodie-Durchlaufzähler für Tankwagen und Depotanlagen, OPW-Schnellkupplungen und Schwenkarme, Schmieranlagen und Garageeinrichtungen, Kompressoren.

Unsere über die ganze Schweiz verteilten Servicestellen verfügen über besteingerichtete Servicewagen mit Autoruf-Anlagen.



Gilbarco

Gilbarco AG, Garageeinrichtungen und Oelfeuerungen

8045 Zürich, Töpferstrasse 26, Telefon 051/354525

Stahlbau

kühn, wirtschaftlich, zeitsparend

durch die

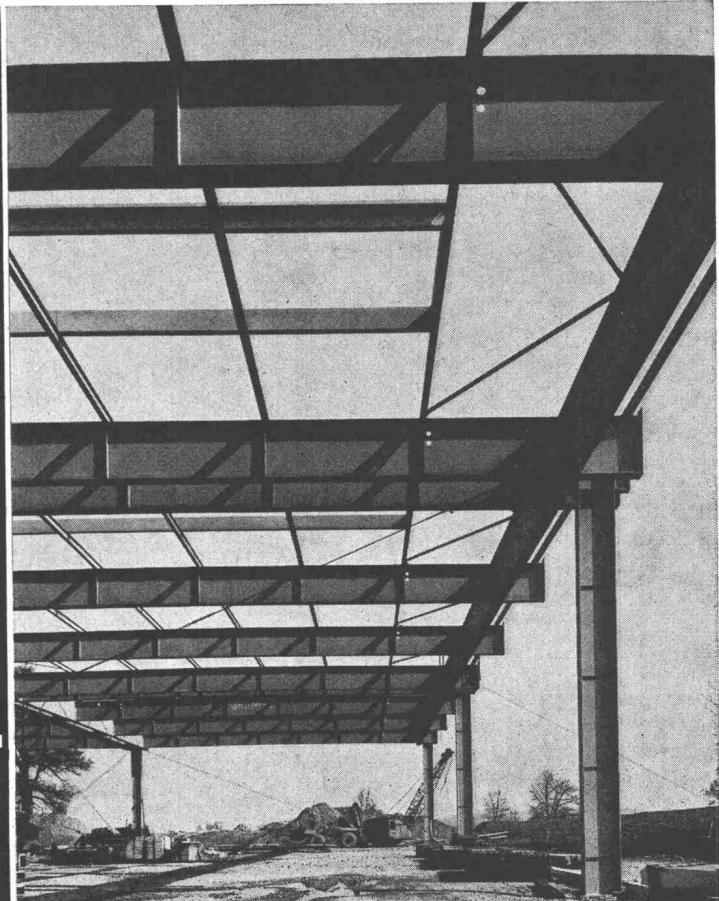
Fachfirma

mit ihrer jahrzehntelangen
Erfahrung

WARTMANN

Wartmann & Cie. AG.

Stahlbau und Kesselbau
Zürich BRUGG Oberbipp



Wort

Ein gültiges

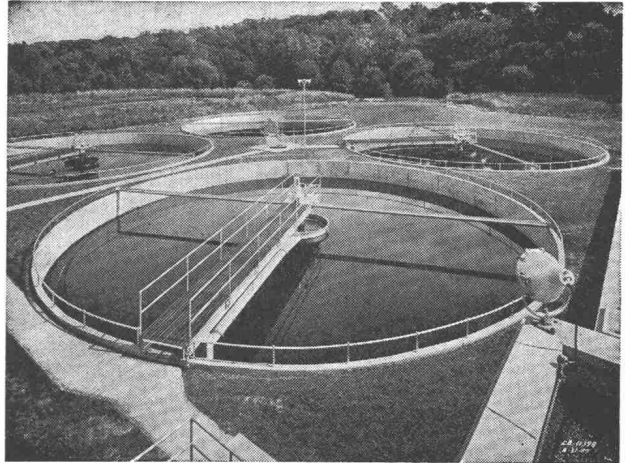
in der Architektur, Bau- und Maschinenteknik hat seit 1883 die Schweizerische Bauzeitung als offizielles Organ des SIA (Schweizerischer Ingenieur- und Architekten-Verein) und der GEP (Gesellschaft ehemaliger Studierender der ETH). Ziel der erfahrenen Redaktion ist, unter Beizug bedeutender Fachleute das berufliche Wissen des akademisch ausgebildeten Leserkreises durch fundierte Veröffentlichungen zu fördern, einen Ueberblick über technische Fortschritte zu bieten und ein Forum für Standesfragen zu sein.

Daraus ergibt sich ein lebendiger Kontakt mit der Fachwelt, der auch dem Anzeigenteil des Blattes zugute kommt. Die Leserschaftsanalyse belegt die hohe Streudichte und intensive Leserbindung durch genaue Zahlen.

Alleinige Anzeigenannahme
IVA AG für internationale Werbung

8035 Zürich Beckenhofstr. 16 Tel. 051 / 26 97 40
1004 Lausanne 19, av. de Beaulieu Tél. 021 / 34 72 65
1204 Genève 8, rue de Marché Tél. 022 / 26 03 45

Kläranlagen



Automatische Rechen, Rechengut- und Kehricht-Zerkleinerungs-Maschinen
Absetzbecken (Rund- und Rechteckbecken)
Biologische Abwasserreinigung
Faulkammerausrüstungen
Kombinierte Abwasserreinigungsanlagen für kleine Gemeinden und Institutionen
Industrielle Abwasserreinigung
Flotationssysteme

Alpha AG. Nidau

Tel. (032) 2 46 92

hiag

Schal-Tafeln

Kunstharzbeschichtet für Sichtbeton,
ölimprägniert für Schalbeton

hiag

Holzindustrie AG 9430 St. Margrethen

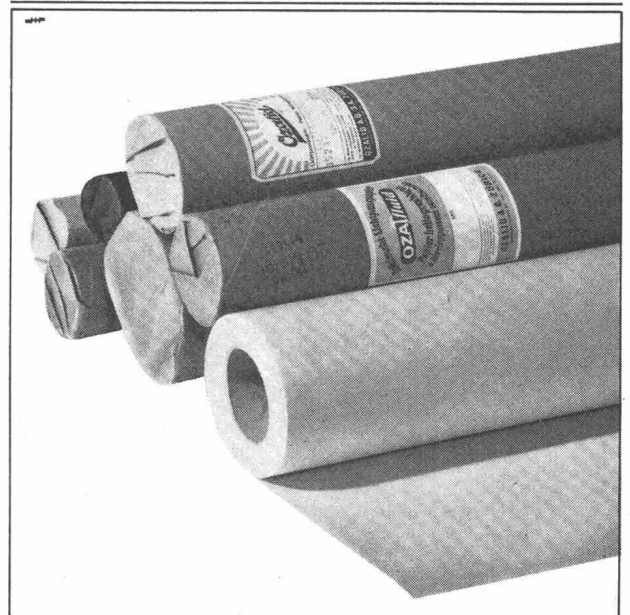
Tel. 071 / 71 12 01



**Aufzugtreppe
Grösste Vorteile
auf kleinstem Raum**

FELDMANN & CO., Holzbau, 3250 Lyss

Telefon 032 / 84 11 84



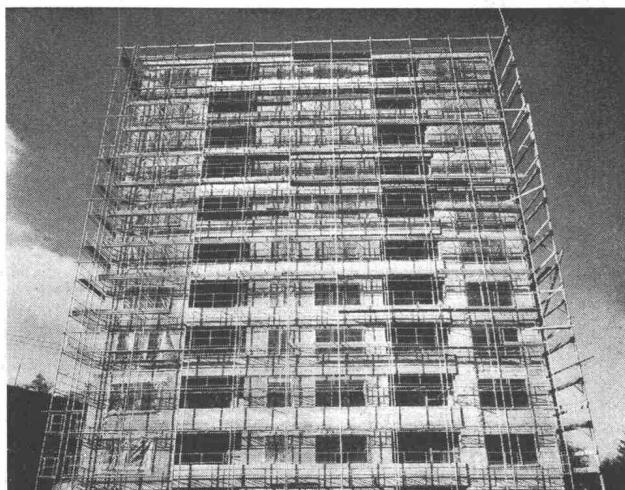
Lichtpauspapiere und techn. Papiere

Lichtpauspapiere für Trocken- und Halbfeuchtentwicklung gehören seit Jahren zu unseren Spezialitäten. Standardpapiere von 32 bis 210 g/m² sowie eine Vielzahl von Ozalid-Spezialsorten für die verschiedensten Anwendungsgebiete und Zwischenoriginale in Rollen und Formaten. **Technische Papiere** und Zeichenfilme für alle Ansprüche.

Verlangen Sie unverbindlich
Muster und Preislisten

OZALID AG ZÜRICH

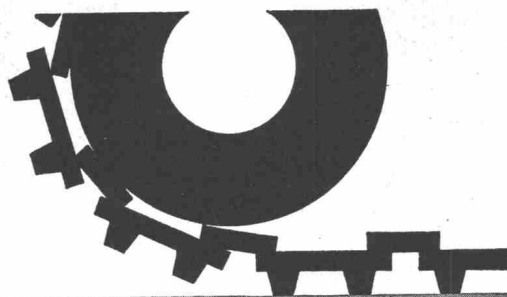
Telefon 051 / 32 74 42
Seefeldstrasse 94, 8034 Zürich



*Echafaudages tubulaires
Barrières pour ponts et routes
Toutes constructions métalliques*

RIEDER

1880 BEX
Téléphone 025/5 12 97



LONICAR[Ⓐ]

Der vielseitige Betonhartstoff
für starke Beanspruchung

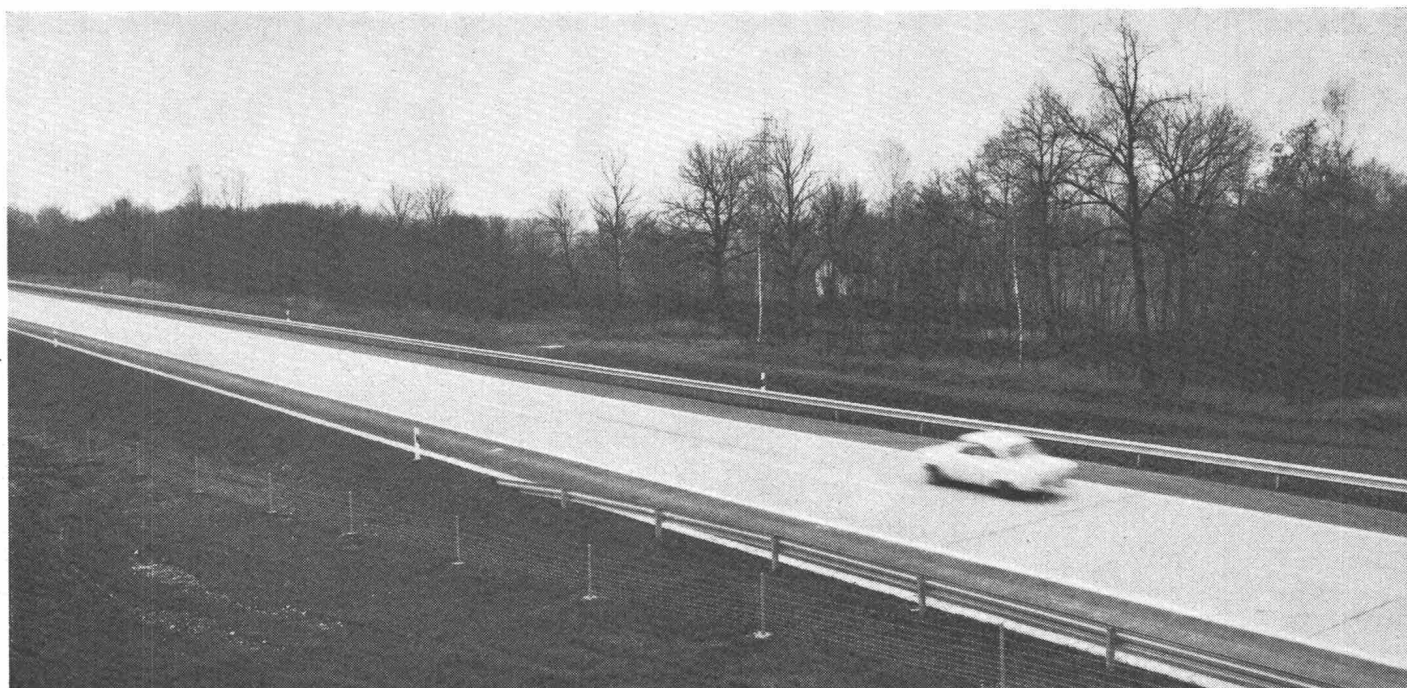
Bezugsquellennachweis
und Beratung
durch die Hersteller

LONZA AG BASEL

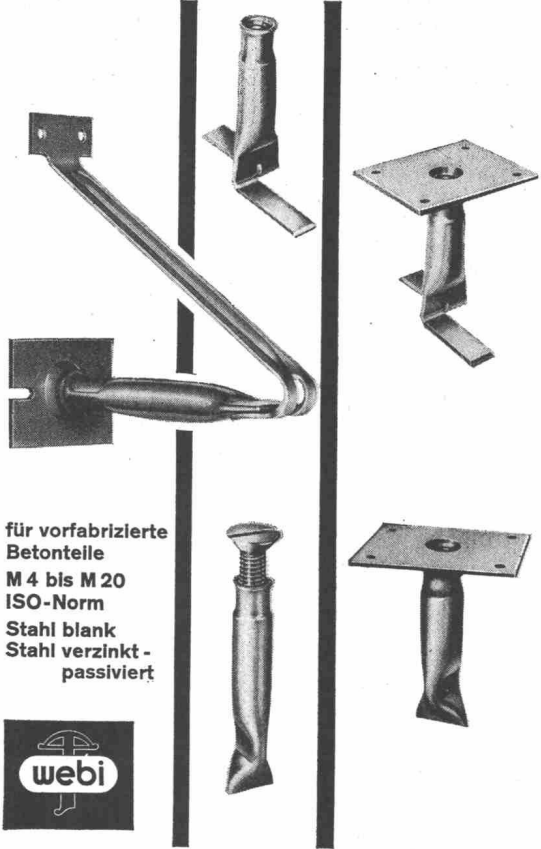
Betonbelag N13
Abschnitt Oberriet - Haag SG

WALO

Walo Bertschinger AG.SA



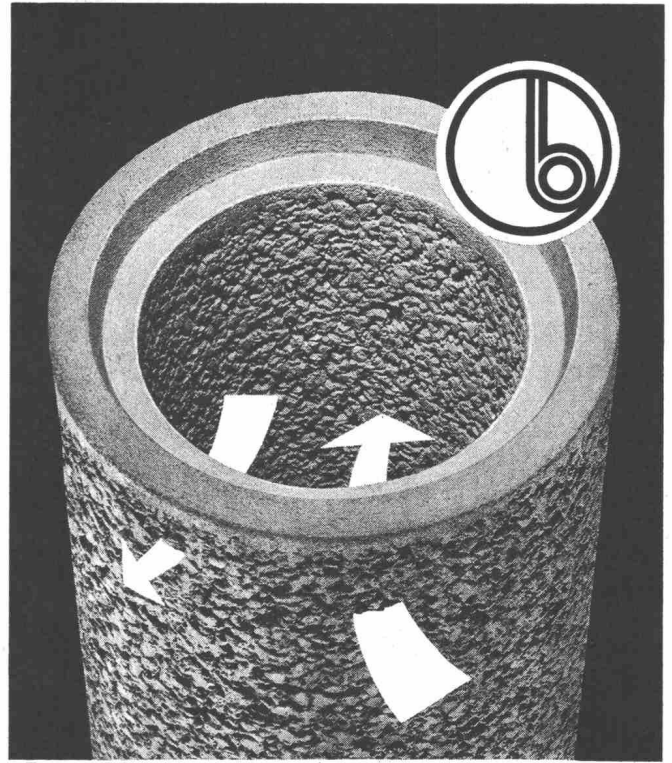
Befestigungselemente



für vorfabrizierte
Betonteile
M 4 bis M 20
ISO-Norm
Stahl blank
Stahl verzinkt -
passiviert



ETTER + CO BISCHOFZELL
EISENWARENFABRIK · USINE MÉTALLURGIQUE
TEL. (071) 81 18 21



beton a.g.

WERK FÜR BETONWAREN
2542 PIETERLEN / BEI BIEL
☎ 032 / 871534 (Werk Pieterlen)
065 / 85055 (Werk Grenchen)

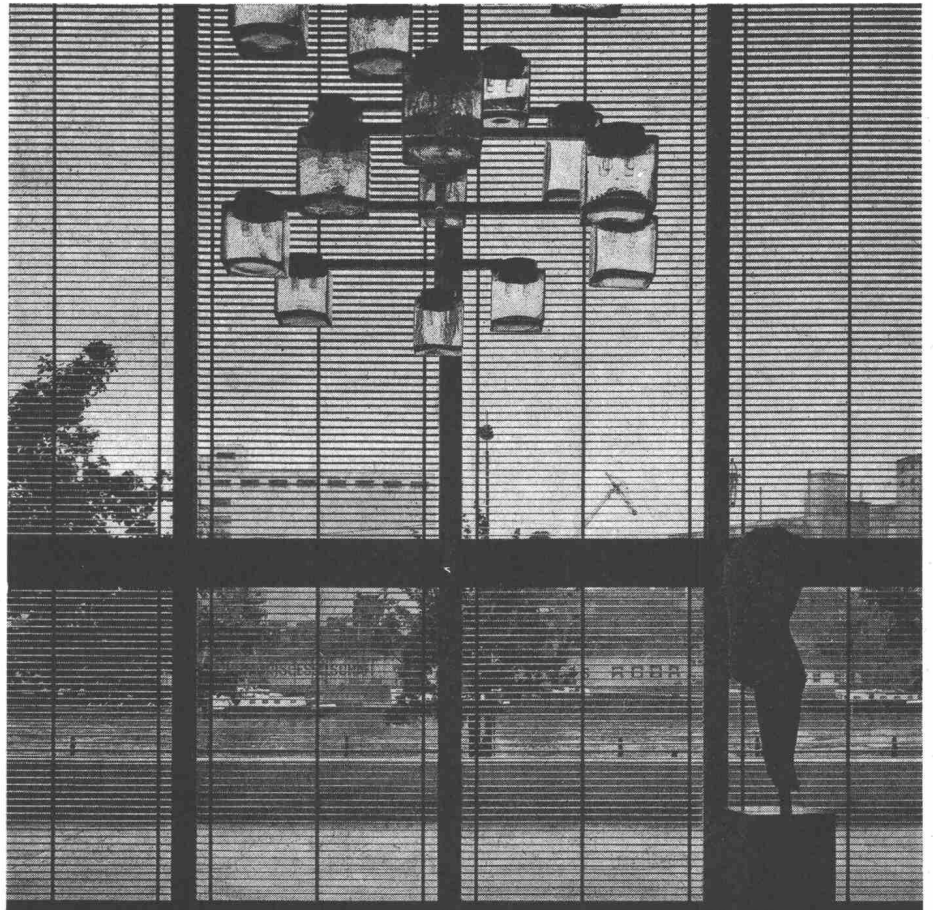
**CORBETON-
FILTERROHRE**

Wo mehr
als Qualität
verlangt
wird ...

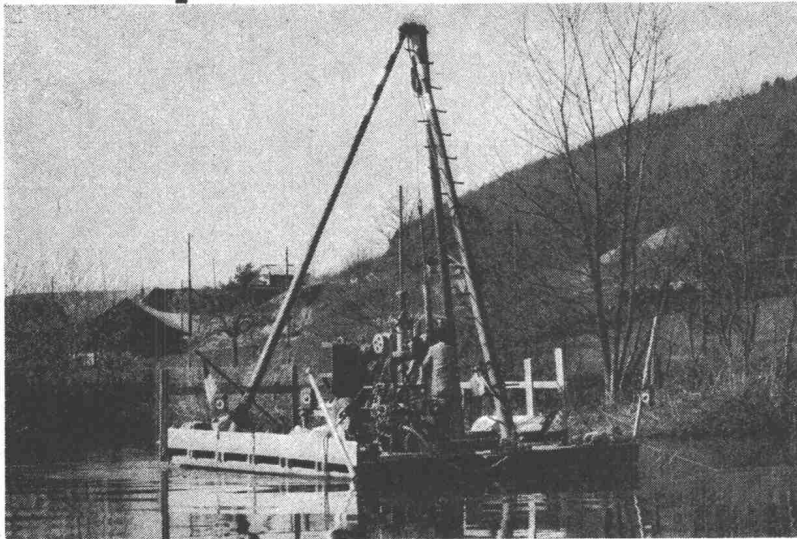
Schenker **Storen**

Schon vor der Lieferung unserer Qualitätsprodukte können Sie den kostenlosen Schenker-Beratungsdienst beanspruchen. Zum Beispiel bei Storenmotorisierung: Abklärung der Stromzufuhr, -verteilung, -schaltung usw. In all diesen wichtigen Fragen beraten Sie **betriebsinterne** Spezialisten — schon bei der Projektierung. Dadurch können Parallelarbeiten vermieden und erhebliche Kosten gesenkt werden. Profitieren Sie von diesem zusätzlichen Service.

Emil Schenker AG, 5012 Schönenwerd
Telefon 064 / 41 20 31
Vertretungen



SONDIERBOHRUNGEN



N 1 Limmatbohrung bei Oetwil

Rotationskernbohrungen
Rammsondierungen
Scherflügelversuche
Ungestörte Bodenproben
Durchlässigkeitsuntersuchungen
Bohrungen für Injektionen
Fels- und Lockergesteins-Anker

Ing. M. Greuter & Cie AG, 8032 Zürich, Tel. 051/329028

Spezialfirma für Gunit, Spritzbeton, Injektionen und Bohrungen

comolli Spezialbetonröhren für hohe Ansprüche

PHLOMAX- u. VIBRO-PRESS-
Betonröhren mit Spitz- und
Doppelglockenmuffen armiert
und unarmiert. Baulänge 2 m.
Lichtweiten von 20-150 cm.

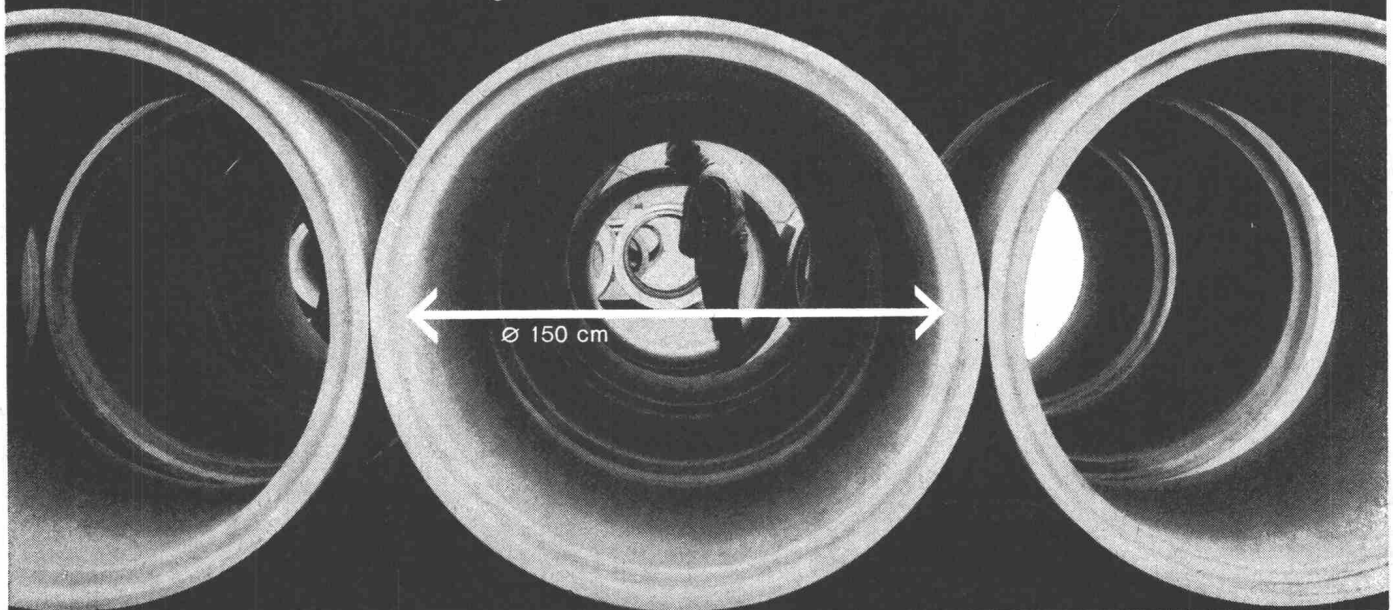
Überzeugen auch Sie sich
schon bei nächster Gelegen-
heit von der Qualität der
COMOLLI-Betonröhren

speziell über das genaue Ein-
einanderpassen der Muffen,
was Ihnen ein rasches Ver-
legen gewährleistet und damit
Ihre Kosten senken hilft.

Prompte Lieferung ab Werk
und franko Verwendungsstelle
Wir sind zu jeder Auskunft
und technischen Beratung
gerne bereit. Tel. 057 / 7 14 14

**Comolli's Erben AG,
5620 Bremgarten/AG**

Vertretung für die Kantone Basel Stadt und Basel Land:
GEBR. KOHLER AG, 4633 LÄUFELFINGEN





Einen wichtigen Schritt vorwärts...

bedeutet für Sie und für uns die Entwicklung von Barra Schlämmputz, der gebrauchsfertigen Dichtungsschlämme gegen Hangwasser, Erdfeuchtigkeit, Grundwasser – was immer in Ihren Bauten auftreten kann.

Barra Schlämmputz, zusammengesetzt aus hochwertigen Quarzsanden, ausgewählten Zementen

und besonders wirksamen chemischen Substanzen, bildet nach dem Abbinden und Erhärten eine wasserdichte, haftfeste, auch gegen mechanische Beanspruchung unempfindliche Schicht.

Barra Schlämmputz wird in dünnen Schichten mit Bürste oder Zahntraufel aufgetragen; einfache, rasche Verarbeitung und sparsamer

Verbrauch machen ihn zur sicheren und preisgünstigen Isolierung.

Wir haben unsere Spezialisten auf diese neue, schon vielfach bewährte Isoliertechnik eingefuchst – sie sind für den Einsatz auf Ihrer Baustelle bereit, sei es zum Anlernen Ihres Personals oder zur Ausführung besonders schwieriger Abdichtungen.

BARRA SCHLÄMMPUTZ



**Barra Schlämmputz –
ein neues Produkt
zielbewusster
Meynadier-Forschung**



MEYNADIER

Zürich, Lausanne, Bern, Luzern, Bellinzona, Chur