

Objektyp: **Advertising**

Zeitschrift: **Schweizerische Bauzeitung**

Band (Jahr): **86 (1968)**

Heft 28

PDF erstellt am: **25.09.2024**

### **Nutzungsbedingungen**

Die ETH-Bibliothek ist Anbieterin der digitalisierten Zeitschriften. Sie besitzt keine Urheberrechte an den Inhalten der Zeitschriften. Die Rechte liegen in der Regel bei den Herausgebern. Die auf der Plattform e-periodica veröffentlichten Dokumente stehen für nicht-kommerzielle Zwecke in Lehre und Forschung sowie für die private Nutzung frei zur Verfügung. Einzelne Dateien oder Ausdrucke aus diesem Angebot können zusammen mit diesen Nutzungsbedingungen und den korrekten Herkunftsbezeichnungen weitergegeben werden. Das Veröffentlichen von Bildern in Print- und Online-Publikationen ist nur mit vorheriger Genehmigung der Rechteinhaber erlaubt. Die systematische Speicherung von Teilen des elektronischen Angebots auf anderen Servern bedarf ebenfalls des schriftlichen Einverständnisses der Rechteinhaber.

### **Haftungsausschluss**

Alle Angaben erfolgen ohne Gewähr für Vollständigkeit oder Richtigkeit. Es wird keine Haftung übernommen für Schäden durch die Verwendung von Informationen aus diesem Online-Angebot oder durch das Fehlen von Informationen. Dies gilt auch für Inhalte Dritter, die über dieses Angebot zugänglich sind.

# Schweizerische Bauzeitung

# 28

86. Jahrgang Donnerstag, 11. Juli 1968

Revue Polytechnique Suisse  
Wochenschrift für  
Architektur, Bauingenieur-  
wesen und Maschinentechnik  
Gegründet 1883  
von Ing. August Waldner  
Herausgegeben von der  
Verlags-AG der akademischen  
technischen Vereine, Zürich



2-Träger-Laufkran, Tragkraft 10 t, Spannweite 33,5 m  
Zwei DEMAG-Elektrozug-Katzen mit je 5 t Tragkraft  
Hans Fehr AG Kranbau Dietlikon

## Inhalt

Baden, eine dynamische Region.  
Von G. Risch . . . . . 487\*

Ideenwettbewerb Planung Dättwil.  
Von G. Risch . . . . . 490\*

## Umschau

Versuche mit selbsttätig gesteuerten Zügen  
in London. Persönliches . . . . . 507

## Buchbesprechungen

Kernphysik und Kernchemie,  
von B. G. Harvey. Neuerscheinungen . . . 507

## Nekrologe

I. Gubelmann, Ed. Holinger.  
E. J. Zollinger . . . . . 507

## Wettbewerbe

Bezirksspital Sursee . . . . . 507

Goldach-Viadukt der N 1, Wil—St. Mar-  
grethen, Sekundarschulhaus Ost in St.  
Gallen, Oberstufenschulhaus Stäfa . . . 508

## Ankündigungen

Japanische Architektur im Bauzentrum  
München, 10. Schweiz. Kurs für Perso-  
nalfragen 1968/69, Belgische Nuklearaus-  
stellung, Zürich 1968, Diskussionstagung  
der VDE/VDI-Fachgruppe Messtechnik,  
Fachtagung der SVG über Gewässerschutz,  
Seminar über Diamantpulver und Dia-  
mantwerkzeuge, Genf 1968 . . . . . 508

## Verlag und Redaktion

Zürich-Giesshübel, Staffelstr. 12  
Postadresse: Postfach, 8021 Zürich  
Tel. 051 / 23 45 07 - 08, Postcheck 80 - 6110

## Anzeigenverwaltung

IVA AG für internationale Werbung,  
8035 Zürich, Beckenhofstrasse 16,  
Tel. (051) 26 97 40, Postcheck 80 - 32735  
Filialen in Lausanne und Genf

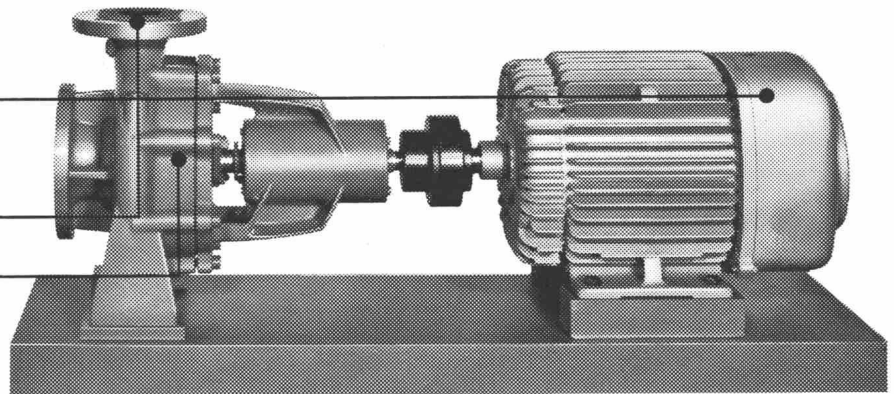
Druck: Offset + Buchdruck AG

# Sulzer stellt vor:

## Typ AZ

die neue Niederdruck-  
Normpumpe Typ AZ  
für Industrie, Gewerbe und öffentliche  
Betriebe  
für Fördermengen bis 85 l/s und  
Förderhöhen bis 90 m

1  
2  
3  
4  
5  
6  
7



Mit der neuen Niederdruck-Normpumpe Typ AZ offerieren wir Ihnen ein Produkt modernster Konstruktion, in welchem unsere langjährigen Erfahrungen, wie auch die von der Praxis her gestellten heutigen Forderungen berücksichtigt sind.

Ausser der Basisausführung für Kaltwasser liefern wir auch entsprechende Pumpen

- für Heisswasser bis 140°C mit gekühlter Stopfbüchse
- für Kondensat mit Fremdwassersperrung

Weitere Standardvarianten sind

- Gleitlagerausführung für geräuscharmen Lauf
- Stopfbüchse mit Gleitringdichtung statt Weichpackung

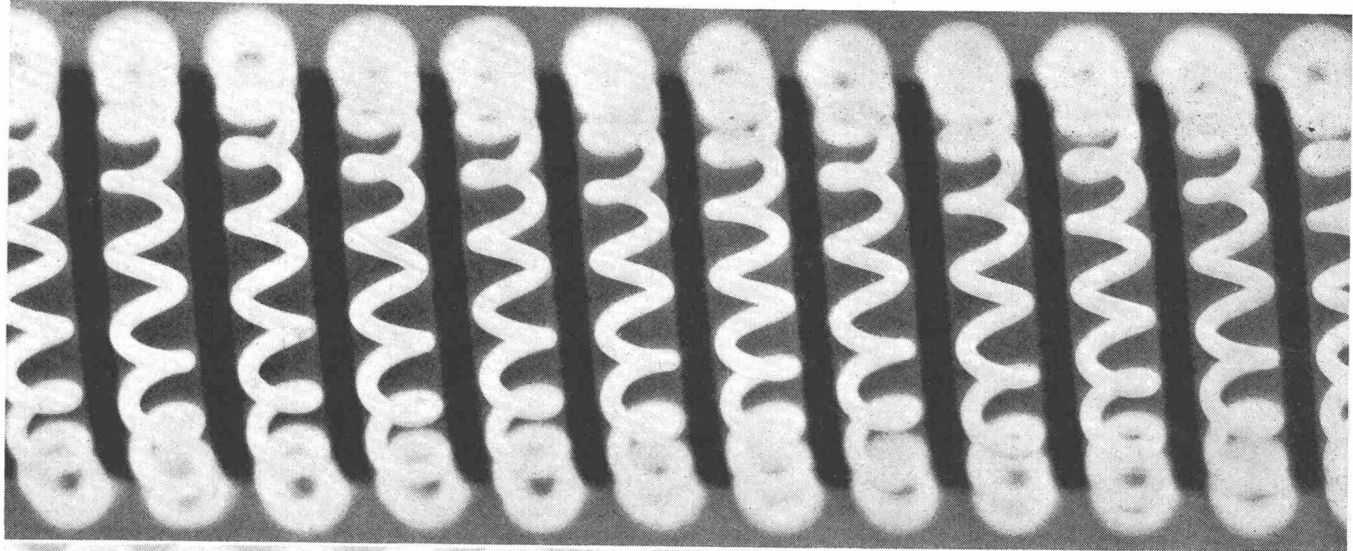
Beachten Sie die Vorteile, die Ihnen unsere neue Pumpenreihe bietet:

- 1 Niedrigerer Anschaffungspreis
- 2 Komplette Gruppen mit Elektromotor und Fundamentplatte kurzfristig lieferbar
- 3 Baukastensystem – somit vereinfachte Ersatzteillagerhaltung
- 4 Zentraler Druckstutzen – gestattet symmetrische Leitungsdisposition
- 5 Einfache Revision – Leitungen bleiben unange-tastet am Gehäuse, da Ausbau der Rotorteile gegen Antriebsseite
- 6 Hoher Wirkungsgrad – damit niedrige Betriebskosten
- 7 Robuste Bauart – geringe Reparaturanfälligkeit und lange Lebensdauer

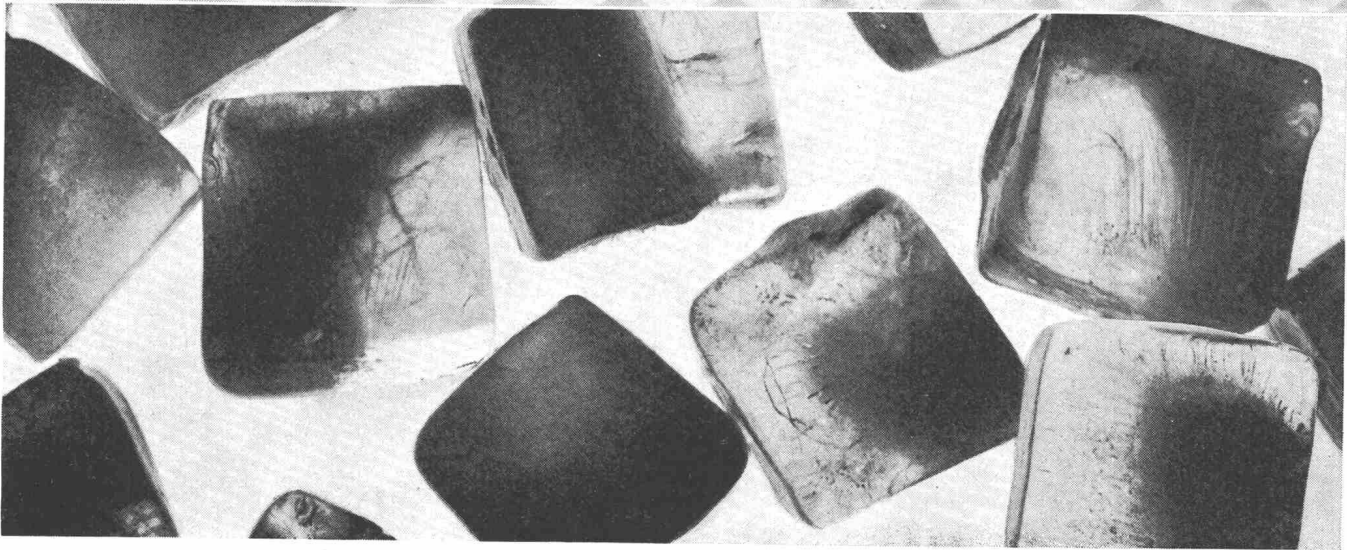


Gebrüder Sulzer, Aktiengesellschaft  
8401 Winterthur, Schweiz  
Telephon 052/81 11 22

**SULZER**



# SIKA WÄRME-ISOLATION



## WARM UND KALT

Es ist leicht, diese Temperaturen voneinander zu unterscheiden. Schwieriger ist es, sie voneinander zu trennen. Am schwierigsten aber ist es, ein wirksames Material zu finden, das bei einem Minimum an Raumvolumen und Kosten ein Maximum an Isolation bietet.

Sika-Therme, Sika-Superstyrene und Sika-Styrene heissen die Sika-Isolierschaumstoffe, die sich im Baugewerbe, im Kühlraumbau und in der Industrie bewähren. Planen und bauen auch Sie mit der Sika-Wärmeisolation: Für jedes Isolationsproblem

das richtige, dem Verwendungszweck angepasste Isolationsmaterial. Zu beziehen beim Baumaterialhandel oder direkt bei

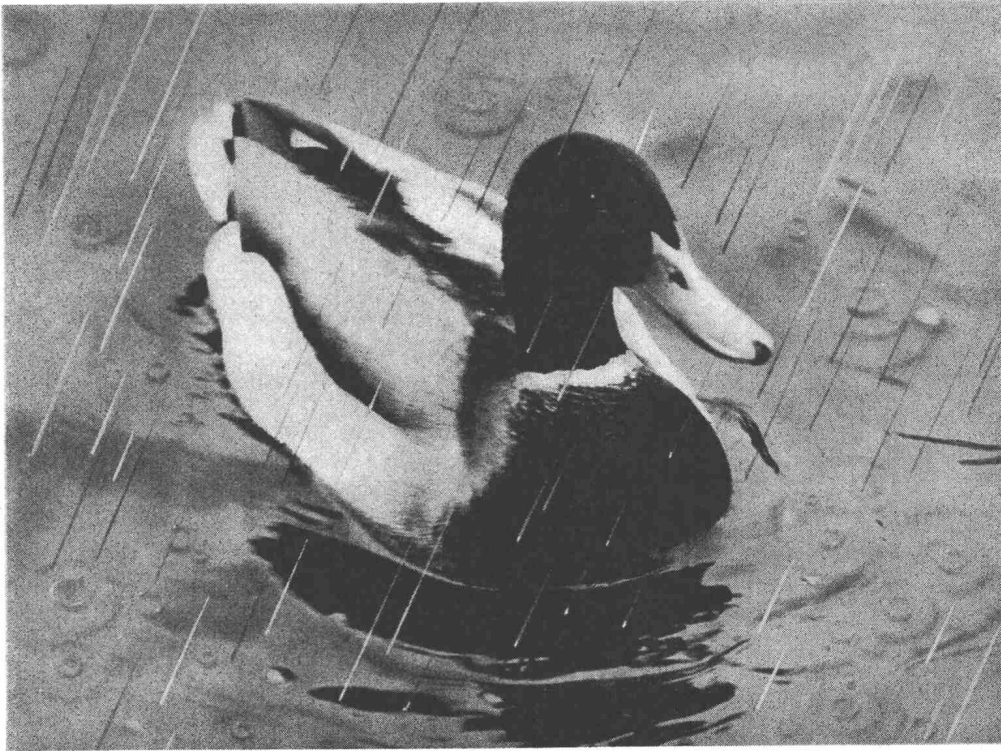
**Kaspar Winkler + Co.**  
8048 Zürich, Tel. 051 62 40 40



---

# Der Ententest beweist es Ihnen...

---



---

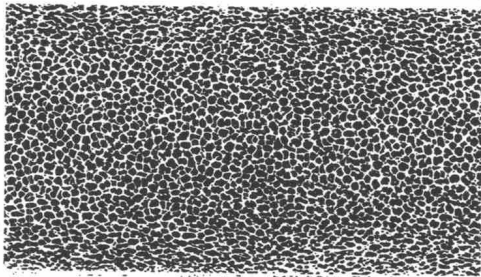
**...Roofmate\* FR**

**isoliert Dächer dauerhaft.**

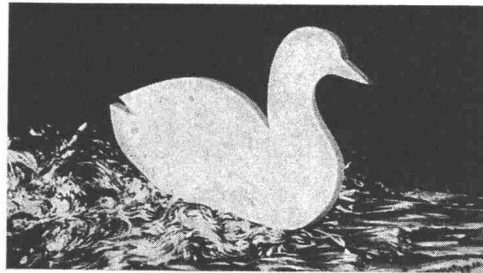
**Denn es nimmt kein Wasser auf.**

# Roofmate FR isoliert Dächer dauerhaft. Und senkt die Kosten.

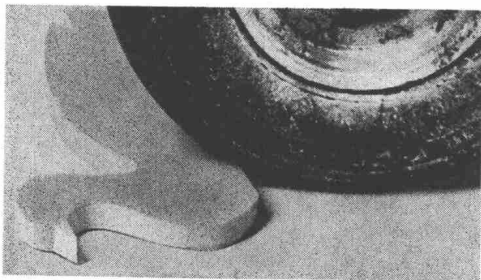
Roofmate\* ist ein Kunststoff-Hartschaum, der Flachdächer wirklich dauerhaft thermisch isoliert. Wieso? Weil er kein Wasser aufnimmt. Sie möchten Beweise? Verlangen Sie unser Muster – die Roofmate Ente – und machen Sie die Probe. Legen Sie das Muster ins Wasser, 5 Minuten oder auch 5 Wochen. Wenn Sie es herausnehmen, werden Sie sehen: unverändert. Das Wasser läuft einfach ab. Schneiden Sie es auf: trocken, *durch und durch*. Es verrottet nicht und bleibt ein Leben lang maßstabil. Deshalb können Sie Roofmate einbauen – und dann ruhig vergessen. Roofmate lässt sich einfach verarbeiten und rasch verlegen. Darum senkt es drastisch die Arbeits- und Baukosten.



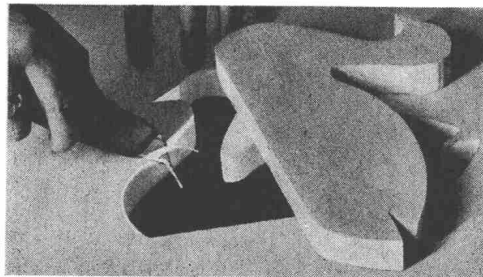
**Geschlossene Zellstruktur.** In einem speziellen Extrusionsverfahren entsteht ein Hartschaum mit vollkommen geschlossenen Zellen und einer hochverdichteten Oberfläche.



**Nimmt kein Wasser auf.** Roofmate FR ist unempfindlich gegen Wasser von oben und Wasserdampf von unten. Es behält deshalb dauerhafte Isolierwirkung.



**Verdichtete Oberfläche.** Deshalb unempfindlich gegen normalen Arbeitsbetrieb auf dem Dach während und nach der Verlegung. Deshalb auch unempfindlich gegen Regen, Schnee und Eis.



**Rasch verlegt.** Weil mühelos zu schneiden und bruch-sicher. (Machen Sie den Versuch!) Darum sind die Verlegungskosten niedriger als bei jedem anderen System mit vergleichbarer Isolierwirkung.

## Dow heute in Europa

Dow ist einer der grössten Chemie-Konzerne der Welt. Mit weitgespanntem Programm: Entwicklung, Herstellung und Verkauf von Kunststoffen, Chemikalien, Metallen, Bio-Produkten, Verpackungsmaterial und Verbrauchsgütern in allen Teilen der Welt. Dow verkauft in Europa. Und Dow produziert in Europa.



\*Warenzeichen – The Dow Chemical Company

## Noch heute: den Ententest

Gestützt auf eine mehr als 20jährige Erfahrung in der Hartschaumproduktion, verbessert Dow mit Roofmate die thermische Isolierung von Flachdächern in aller Welt. Machen Sie den Ententest. Dann wissen Sie mehr.

## Roofmate FR dauerhafte Dachisoliation

Verkauf für die Schweiz:  
**Schneider + Co. AG, Scheideggstrasse 2**  
8401 Winterthur. Tel. (052) 291321

An: Dow Chemical Europe S.A.,  
Lavaterstrasse 93, 8027 Zürich.

Ich möchte den Ententest machen.  
Bitte senden Sie mir die Roofmate Ente. BZ

Name \_\_\_\_\_

Berufsstellung/Firma \_\_\_\_\_

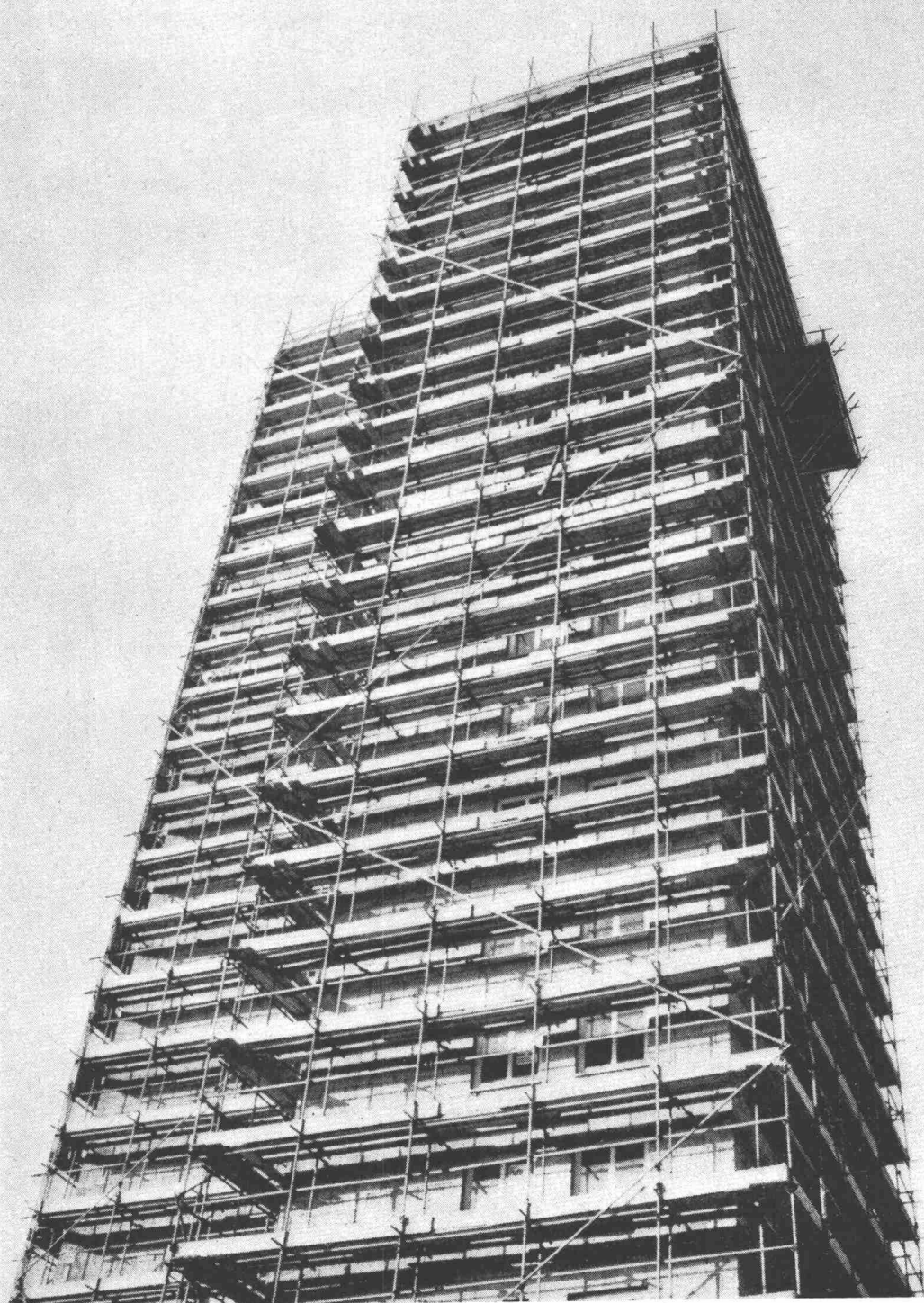
Strasse \_\_\_\_\_ Ort \_\_\_\_\_

**Durisol-Mauersteine** eignen sich für jedes Bauvorhaben vom Bungalow bis zum Hochhaus.

Seit Jahren bewährt, dank einfacher, rascher und zweckmässiger Bauweise, hervorragender Wärmeisolation und Schallschutz.

# Durisol

Durisol Villmergen AG Verwaltung Badenerstr. 21 8953 Dietikon 051 88 69 81





Ich gebe nach, aber ich breche nicht...

...würde das duktile Gussrohr sagen, wenn es reden könnte. Es braucht nicht zu reden. Der **Scheiteldruckversuch**, den es besteht, ist sprechend genug.

Das ist **das Neue:**  
**Das duktile Gussrohr** verformt sich.  
Aber es **bricht nicht.**

**VON ROLL**

VON ROLL AG. Werk Choindéz, 2763 Choindéz

578





**IRONFLEX AG**

**8057 Zürich**

Schaffhauserstrasse 265  
Telefon 051/48 78 88  
Telex: Schoellkopf 52 613

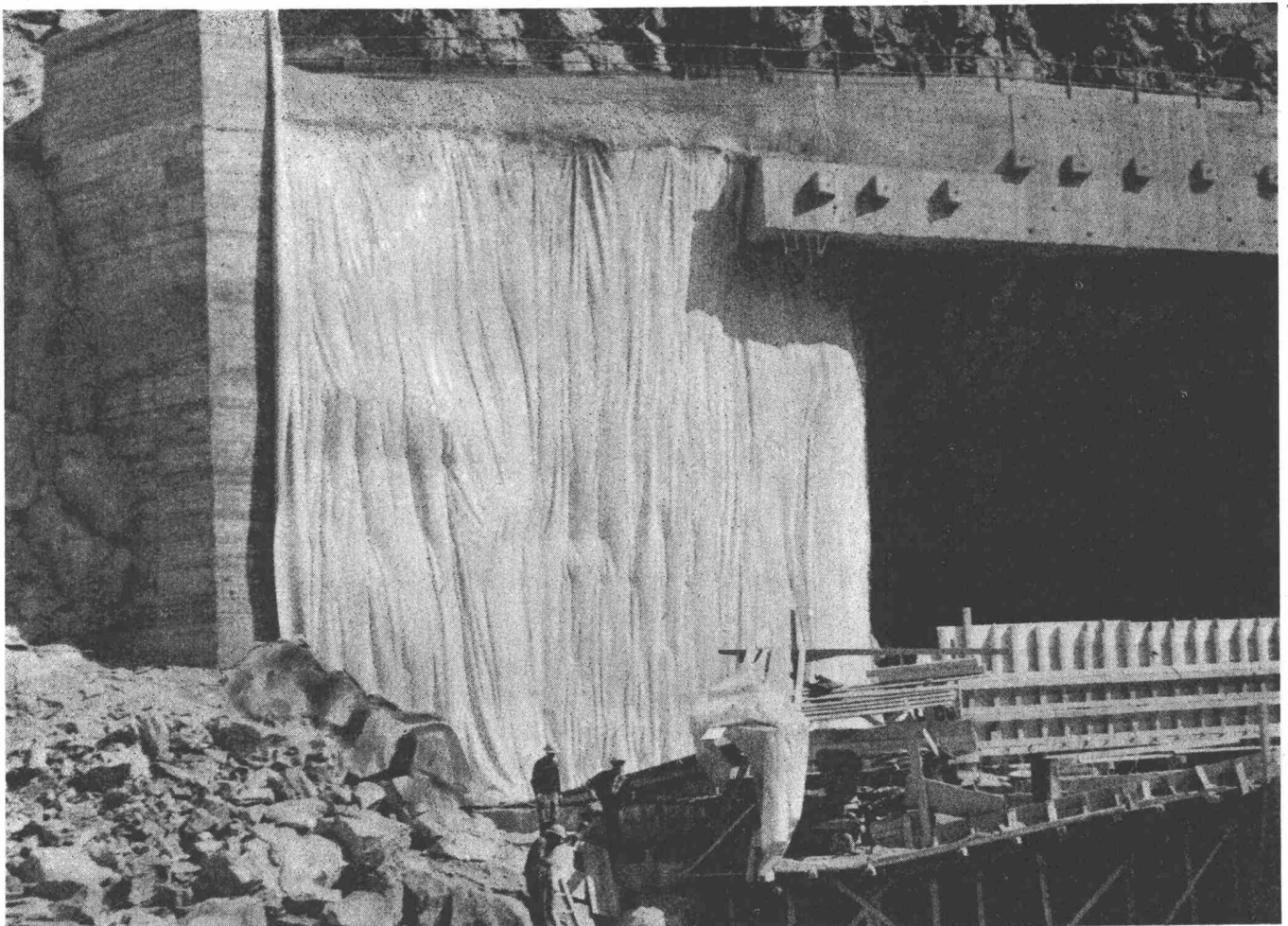
Abdichtungen  
Isolierungen  
Korrosionsschutz

**IRONFLEX**

**für Grossflächen-  
abdichtung**

Abdichtung des Einlaufbauwerkes  
eines Staubeckens (Stillup-  
Speicherwerk, Oesterreich) nach  
dem IRONFLEX-Verfahren

Etanchéité d'un bassin de retenue  
système IRONFLEX  
(Stillup-Speicherwerk, Autriche)



Grossflächenabdichtung System  
IRONFLEX  
Etanchement de grandes surfaces  
système IRONFLEX

Einsatzgebiete: Staubecken und  
-mauern, Fundamente, Baugruben,  
Brücken, Schwimmbecken usw.  
Material: Schwerfolien verschiede-  
ner Struktur, dem jeweiligen  
Einsatzzweck angepasst.

Applications: bassins de retenue,  
fondements, zones d'eau souter-  
raines, fosses, ponts, piscines, etc.  
Matériel: feuilles lourdes de qualités  
spéciales, adaptées aux besoins  
particuliers des isolations.



**Sikaplast  
bekäme  
7 Orden...**

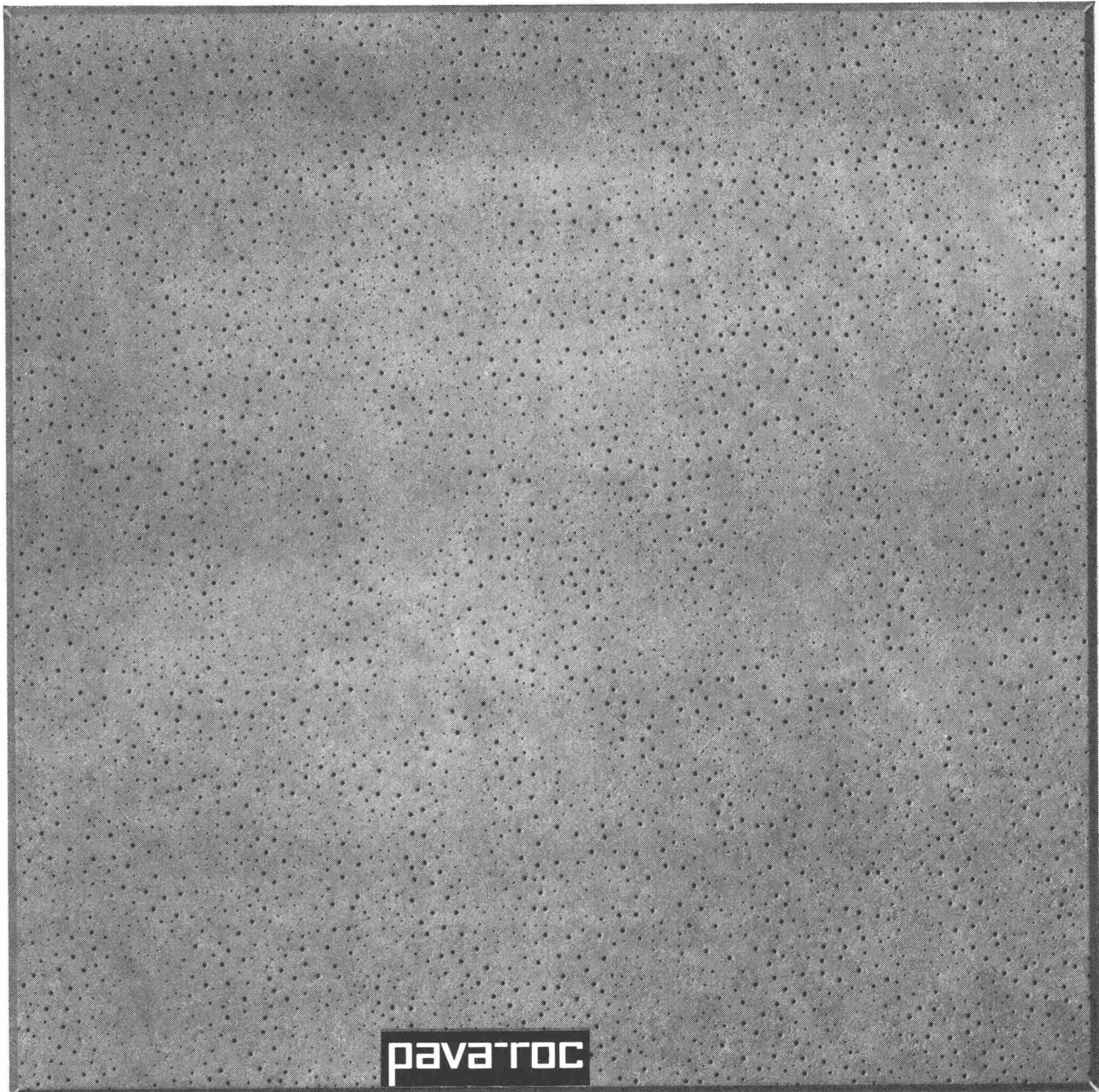
**...wenn  
es  
für Baustoffe  
Orden  
gäbe!**

Für Aussergewöhnliches hätten auch Sie schon viele Orden verdient, wenn es dafür einen Orden gäbe. Anstelle des Ordens trat Lob, Anerkennung und Bewunderung. So geht es unserem Sikaplast, dem gebrauchsfertigen Sichtverputz auf Kunststoffbasis. Sikaplast feiert ein kleines Jubiläum: über 1 Million m<sup>2</sup> haben an Neu- und Renovationsbauten zur nützlichen Verschönerung und Werterhaltung beigetragen. Stellen Sie hohe Anforderungen an Sikaplast: neben der enormen Haftung auf jedem Untergrund ist Sikaplast dauernd witterungs- und frostbeständig, rissefrei, elastisch und widerstandsfähig, kurz: Sikaplast hat eine aussergewöhnlich lange Lebensdauer. Sikaplast ist in- und outdoor gleich gut und preisgünstig. Sikaplast hat eine Palette lichtechter Farben, wählbar in verschiedenen Oberflächenstrukturen, ist einfach und rationell zu verarbeiten. Sikaplast ist erhältlich beim Baumaterialhandel oder direkt bei:



**Kaspar Winkler + Co.**  
8048 Zürich  
Telefon 051 62 40 40





**pava-roc**

neues Dessin:  
Astra

**unbrennbare**  
Mineral-  
faserplatte

Pava-roc, die ideale Decken- und  
Wandverkleidungsplatte

unbrennbar (EMPA-geprüft)  
wärme- und schallisolierend  
atmungsaktive Plattenoberfläche,  
weiss gespritzt  
rasche, kostensparende Verlegung  
mit Pava-roc Abhängesystem

Ich/Wir wünsche(n)

- die Dokumentation über Pava-roc Mineralfaserplatten  
 den kostenlosen Besuch eines technischen Beraters

Name/Firma:

Strasse:

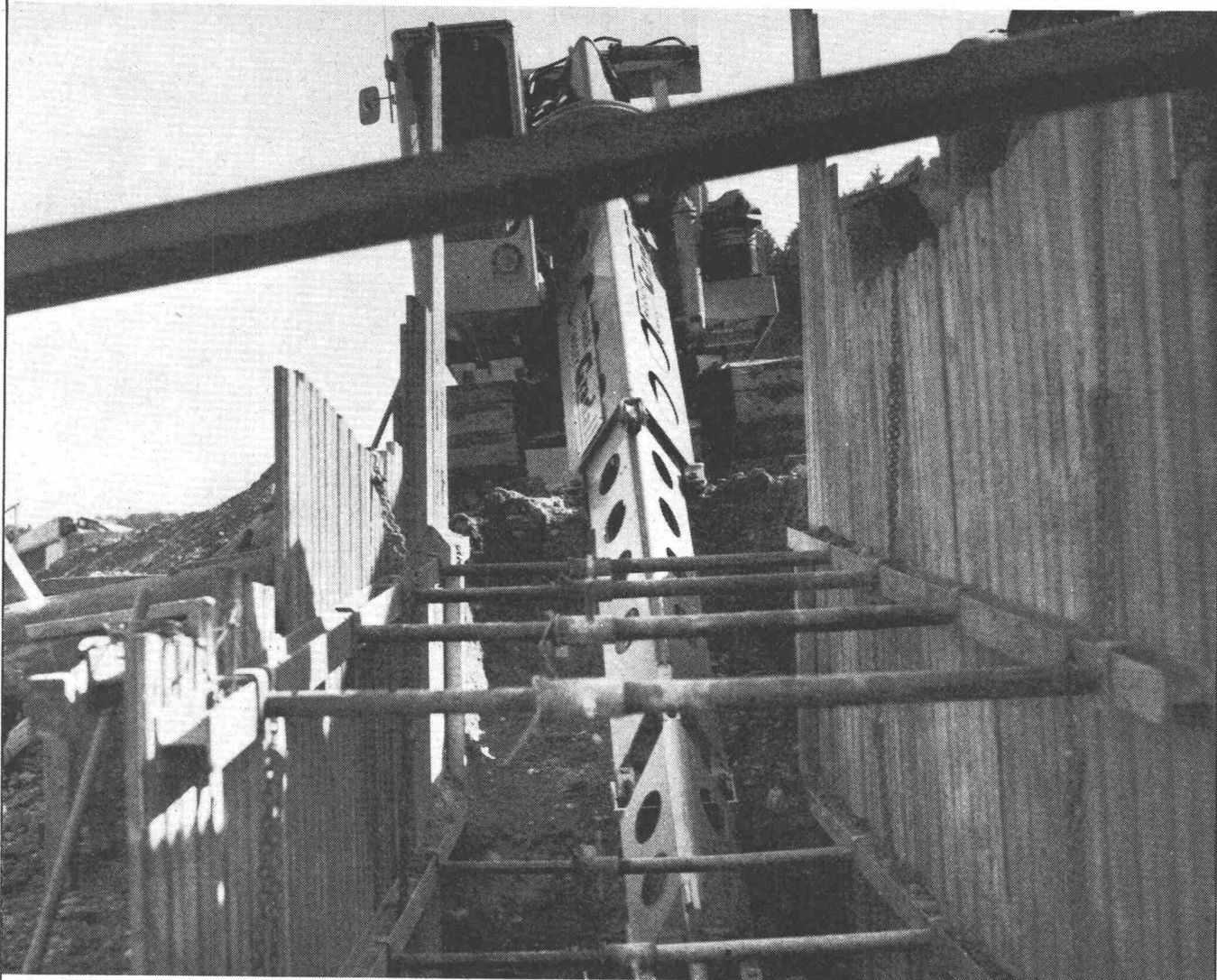
Ort:

Einsenden an Pavatex AG, Postfach, 8027 Zürich

**Bon**

Pavatex AG, 8027 Zürich  
Jenatschstrasse 4  
Telefon 051 / 237676

# Gradall®



Ein Gradall erspart Ihnen eine ganze Equipe von Hilfsarbeitern, die teure Handarbeit fällt dank der präzisen Steuerung des Gradalls vollständig weg. Schnell auswechselbare Werkzeuge ergeben eine optimale Ausnützung auf Ihrer Baustelle. Die Gradall-Reihe umfasst 3 verschiedene Grössen, vom Mehrzweckgerät bis zum Hochleistungsbagger. Weit über 200 Gradall in der Schweiz!

Charles **Keller**

Charles Keller  
Baumaschinen, 8304 Wallisellen  
Kriesbachstrasse 1  
Telefon 051 - 93 39 33

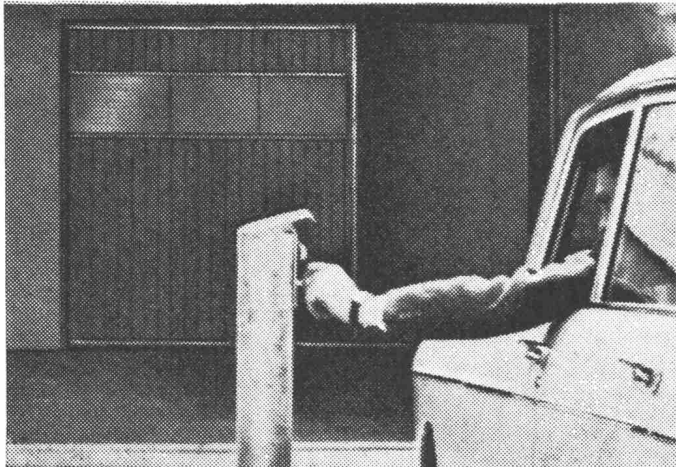
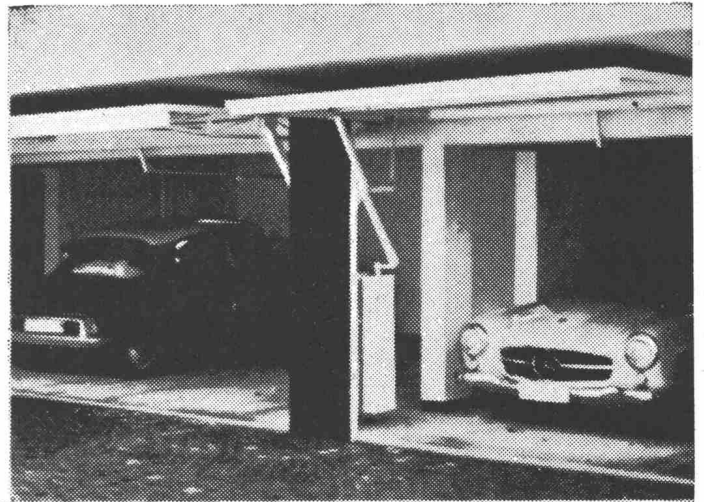
Charles Keller  
Machines d'entreprise  
Route Cantonale, 1162 St-Prex  
Téléphone 021 - 76 13 91



Fabrikation und Vertrieb  
automatischer Tore metoran

metoran, das Schweizer Qualitätsprodukt

In- und Auslandpatente



**AVEN**

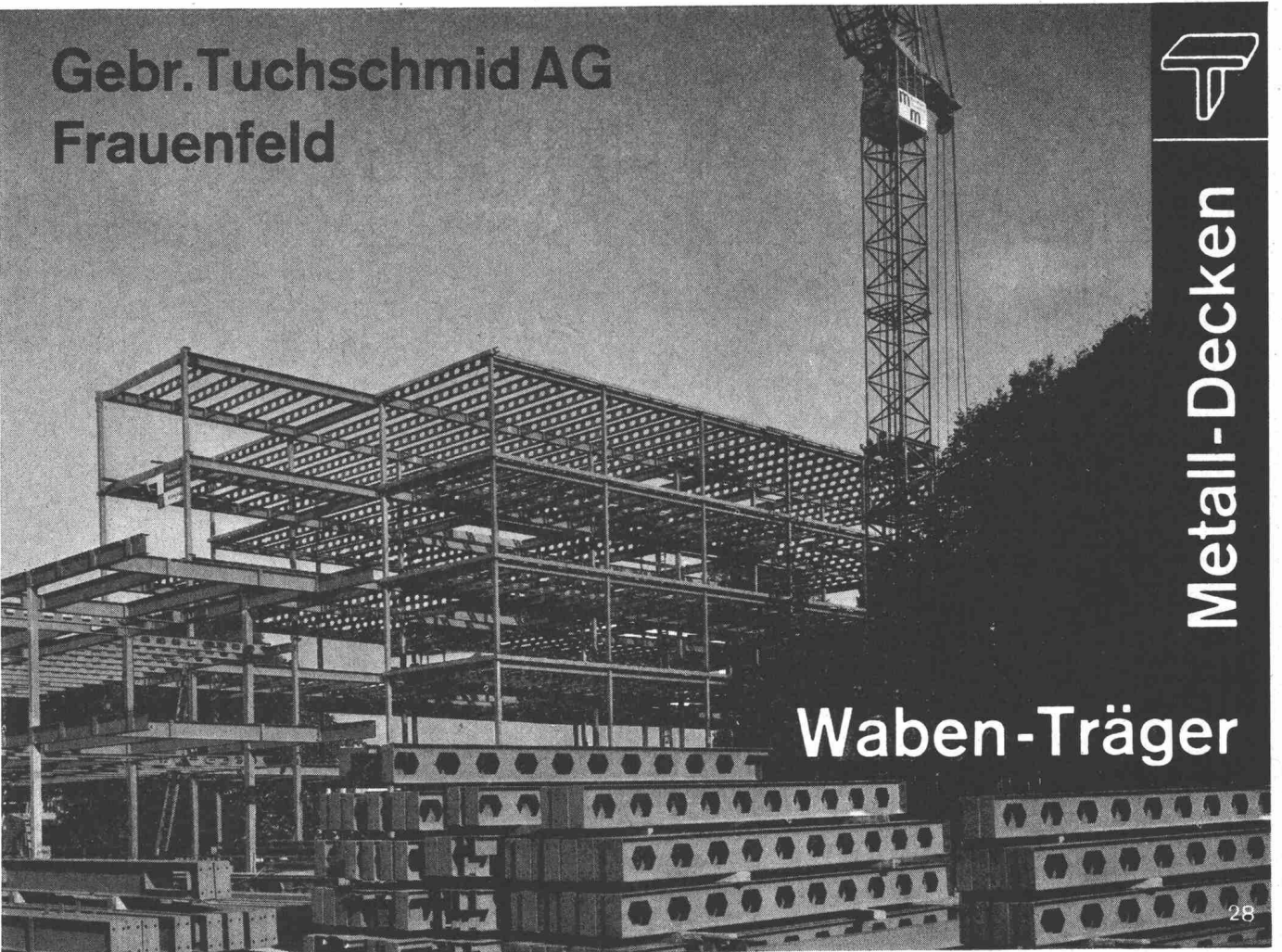
Jakob Gilgen  
Maschinen- und Apparatebau  
3150 Schwarzenburg  
Telefon 031 / 69 33 51

**Gebr. Tuchs Schmid AG  
Frauenfeld**



**Metall-Decken**

**Waben-Träger**



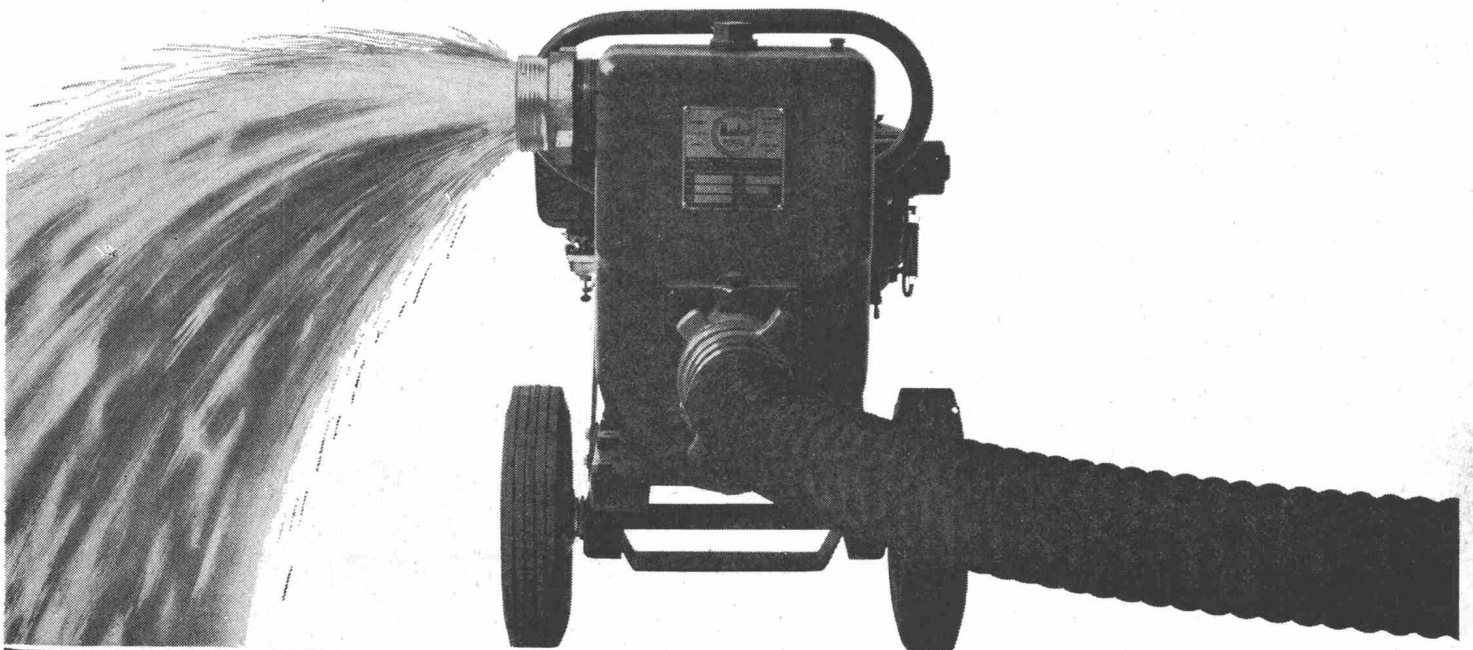
# Marlow-Pumpen

Tausende von Marlow-Pumpen werden im Baugewerbe, in der Industrie und Landwirtschaft verwendet. Marlow-Zentrifugalpumpen fördern auch stark verschmutztes Wasser ohne zu verstopfen oder in der Leistung abzufallen.

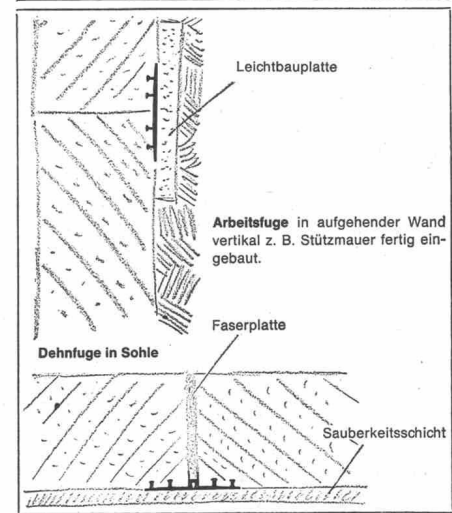
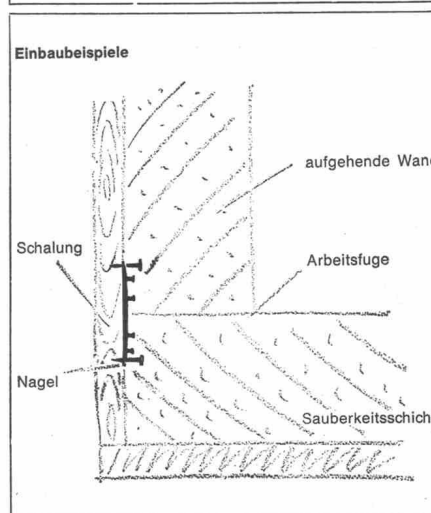
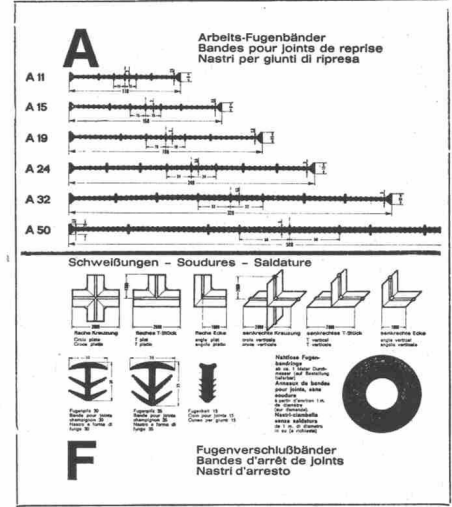
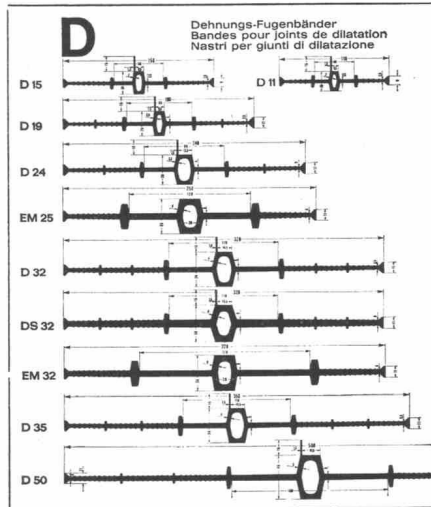
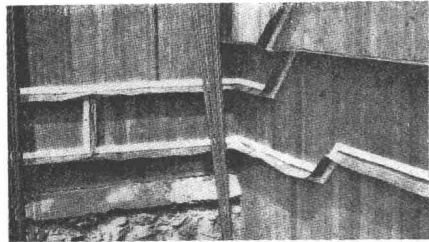
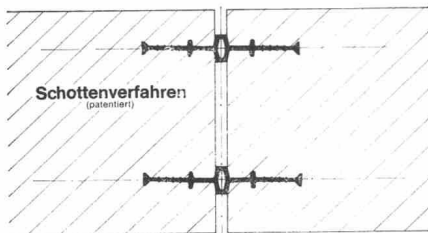
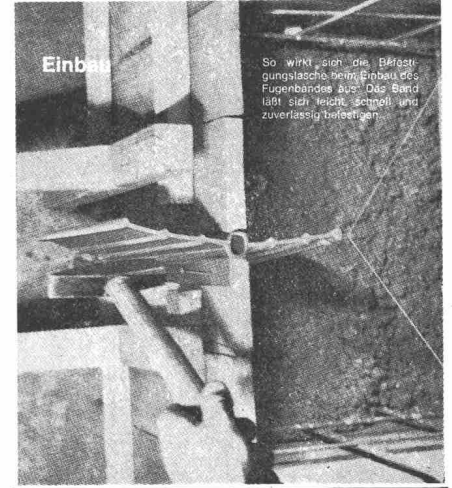
Für jeden Zweck – Entwässerung von Baugruben, Bewässerung von Kulturland, Reinigung von Klärgruben – steht Ihnen das geeignete Modell zur Verfügung. Marlow-Pumpen fördern zwischen 100 und 13 000 Liter in der Minute, sie sind mit Benzin- oder Elektroantrieb vorrätig.

# WASSER SCHLAMM MARLOW

Robert Aebi AG Zürich  
Uraniastrasse 31/33, Telefon 051/23 17 50



# Sicherheit mit Tricosal



## Fugenband-Profilblatt

Tableau des profils de bandes pour joints  
Tabella dei profili di nastri per giunti



Bau-Chemie AG  
Basel

Rütlistraße 50  
Telefon: 061-230016

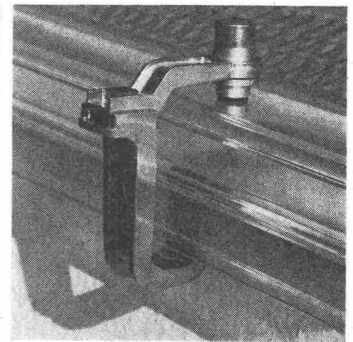
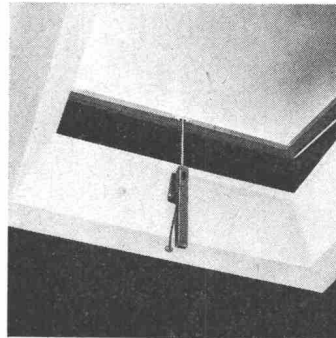
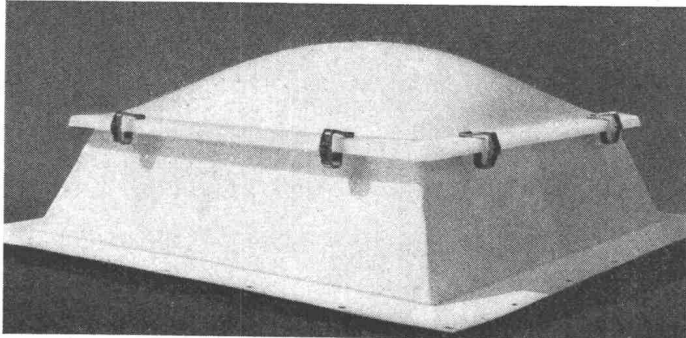
# Tricosal®



**CUPOLUX**

**eurodome**

**+eurobase**



Als Konstruktionsfirma mit Oberlicht-Erfahrung seit 1907 haben wir bereits 1963 zu Cupolux und eurodome zeitsparende, vorgefertigte eurobase-Zargenrahmen entwickelt. Unsere Lichtkuppeln, auf Wunsch mit Lüftungsöffner, Dachausstieg und individuellem Bedienungszubehör lieferbar, lassen sich aber ebenso gut auf jeden bauseits erstellten Aufsatzkranz (Beton, Holz, Metall) montieren. Es lohnt sich, uns anzufragen.

Jakob Scherrer Söhne  
Allmendstrasse 7  
8059 Zürich 2  
Tel. 051 / 25 79 80

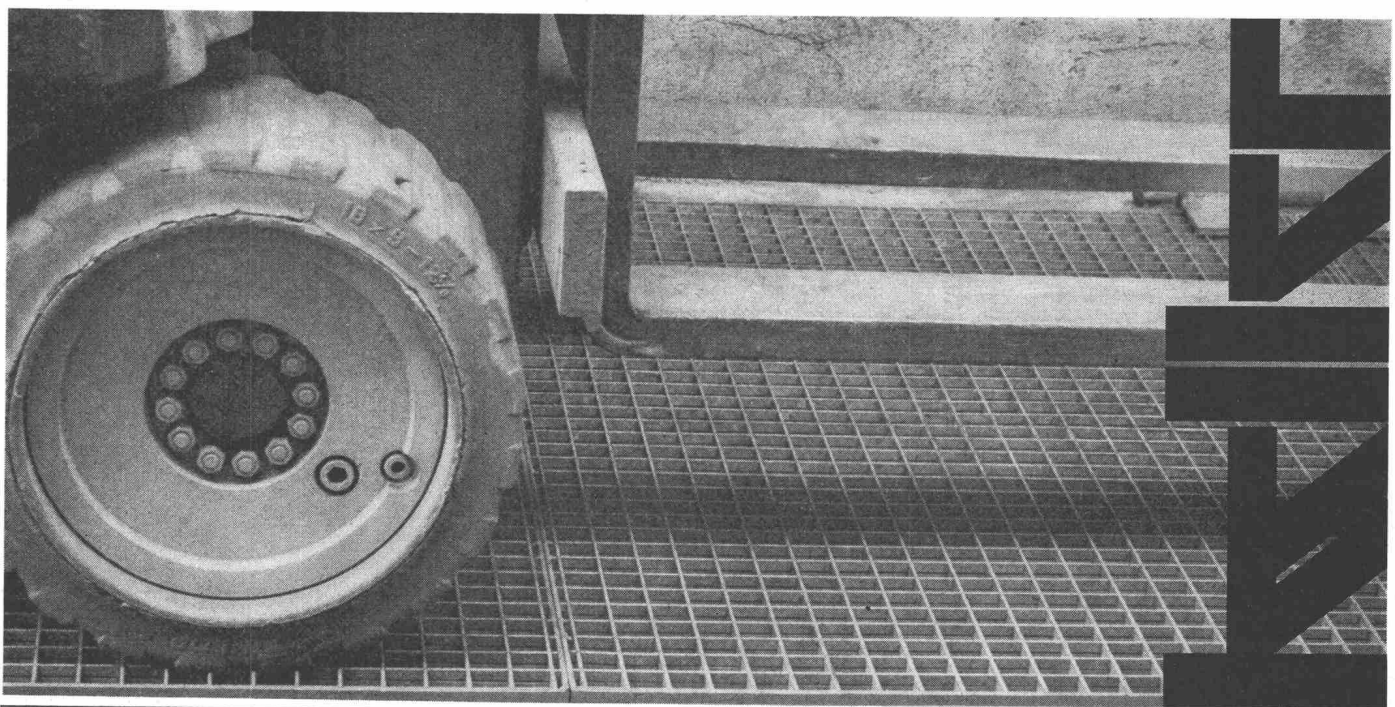
**anpassungsfähig  
bis ins  
letzte Detail**



Lichtkuppeln Glasdachwerk  
Spenglerei Bleipresswerk

## Wema-Gitterroste Siegfried Keller AG, Wallisellen

Siegfried Keller AG  
Metallbau  
8304 Wallisellen-Zürich  
Telefon 051 93 32 32  
1007 Lausanne  
19, route de Chavannes  
Téléphone 021 24 94 29







# kämpf schaltafeln

3-schichtig querverleimt, Kunstharzoberfläche  
27 mm stark

## Normalmasse

100 × 500 cm	50 × 500 cm
100 × 400 cm	50 × 400 cm
100 × 300 cm	50 × 300 cm
100 × 250 cm	50 × 250 cm
100 × 200 cm	50 × 200 cm
100 × 150 cm	50 × 150 cm

**G. Kämpf AG, Holzbau**

**Rapperswil AG 064 47 12 12**

## Mipolam<sup>®</sup>

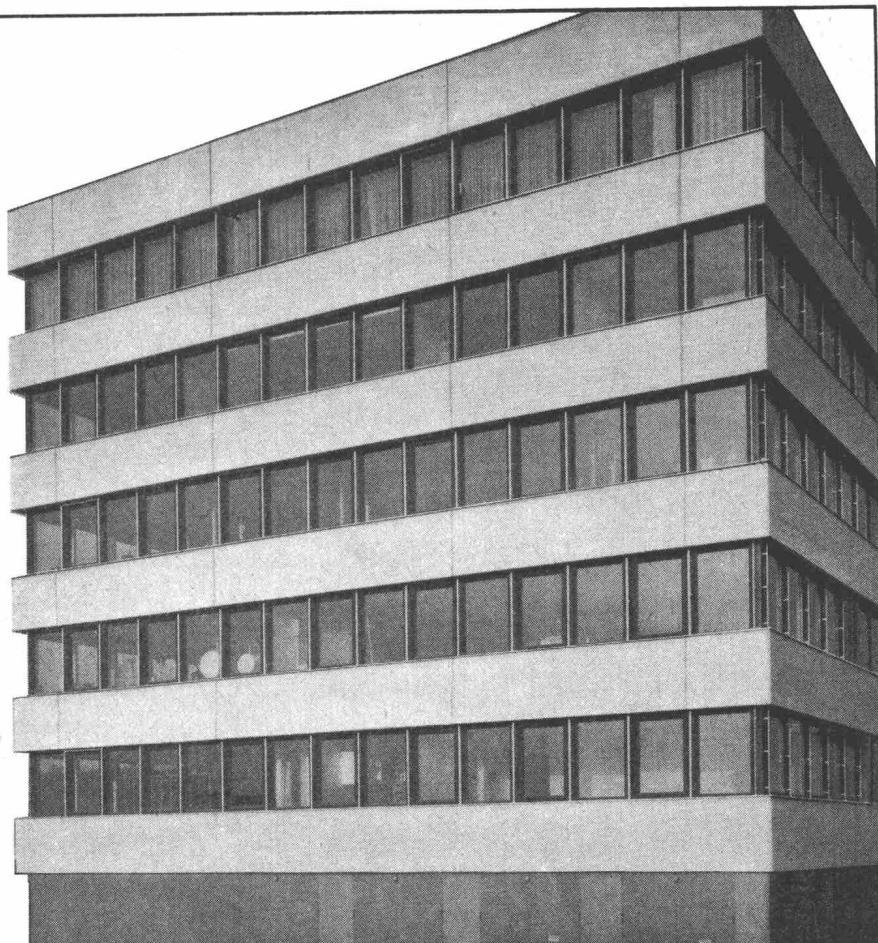
**Kunststoff-Fenster  
Kunststoff-Türen  
Kunststoff-Fassaden**

## VERWO

VERWO AG, 8808 Pfäffikon SZ  
055 - 5 44 55

## KISSLING

Hans Kissling AG Bern  
3072 Ostermundigen 031 - 51 43 11



# Sicherheit vor allem!



Kern Aarau liefert vollständige Präzisions-Meßausrüstungen zur Absteckung, Kontrolle und Überwachung von Bauwerken jeder Art. Besonders bei Deformationsmessungen an Stau-mauern und -dämmen von Wasserkraftanlagen spielen die zuverlässigen und präzisen Kern-Instrumente eine immer wichtigere Rolle.

Eine reichhaltige, illustrierte Broschüre über die verschiedenen Meßmethoden und die dafür geeigneten Kern-Ausrüstungen stellen wir Interessenten gerne zu.



## **Kern & Co. AG Aarau**

Werke für Präzisionsmechanik und Optik

---

Senden Sie mir bitte Ihre Broschüre  
«Präzisions-Meßausrüstungen»

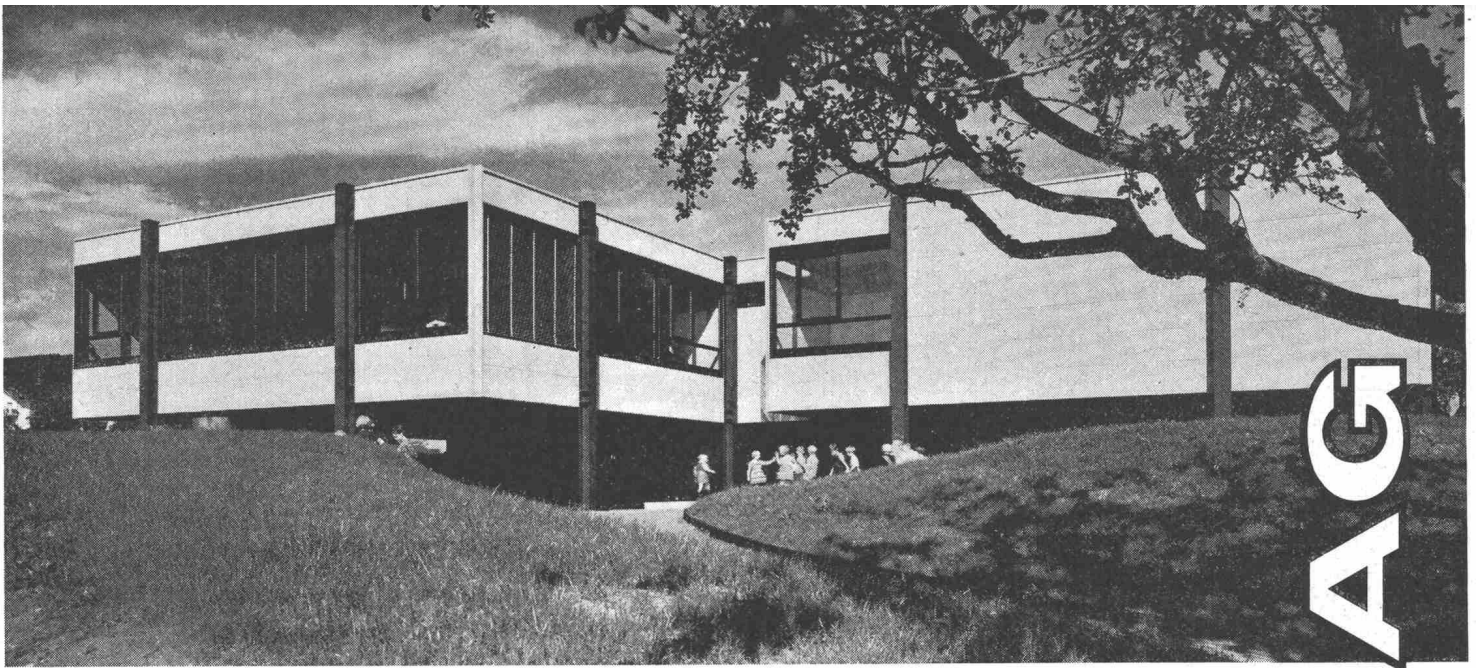
Name \_\_\_\_\_

Beruf \_\_\_\_\_

Adresse \_\_\_\_\_

Bitte Coupon an Kern & Co. AG 5001 Aarau senden

---



## Doppelkindergarten in Widen / Aargau

in Montagebauweise mit

SIPOREX-Wand-, Boden- und Dachplatten

Architekt Pierre Zoelly, dipl. Architekt AIA/SIA Zürich

Ingenieur Max Walt, dipl. Bauingenieur ETH Zürich

MONTAGEBAU AG 8048 Zürich Hohlstrasse 610 Tel. 051 - 62 56 56



schneller + rationaler

MONTAGEBAU AG