

Objektyp: **Advertising**

Zeitschrift: **Schweizerische Bauzeitung**

Band (Jahr): **86 (1968)**

Heft 25

PDF erstellt am: **25.09.2024**

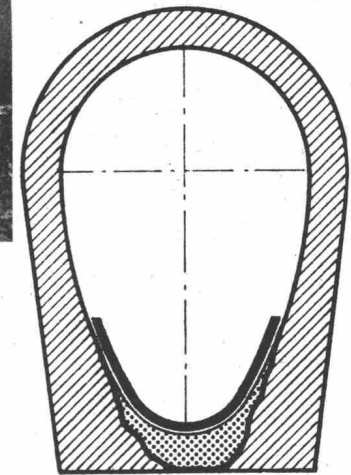
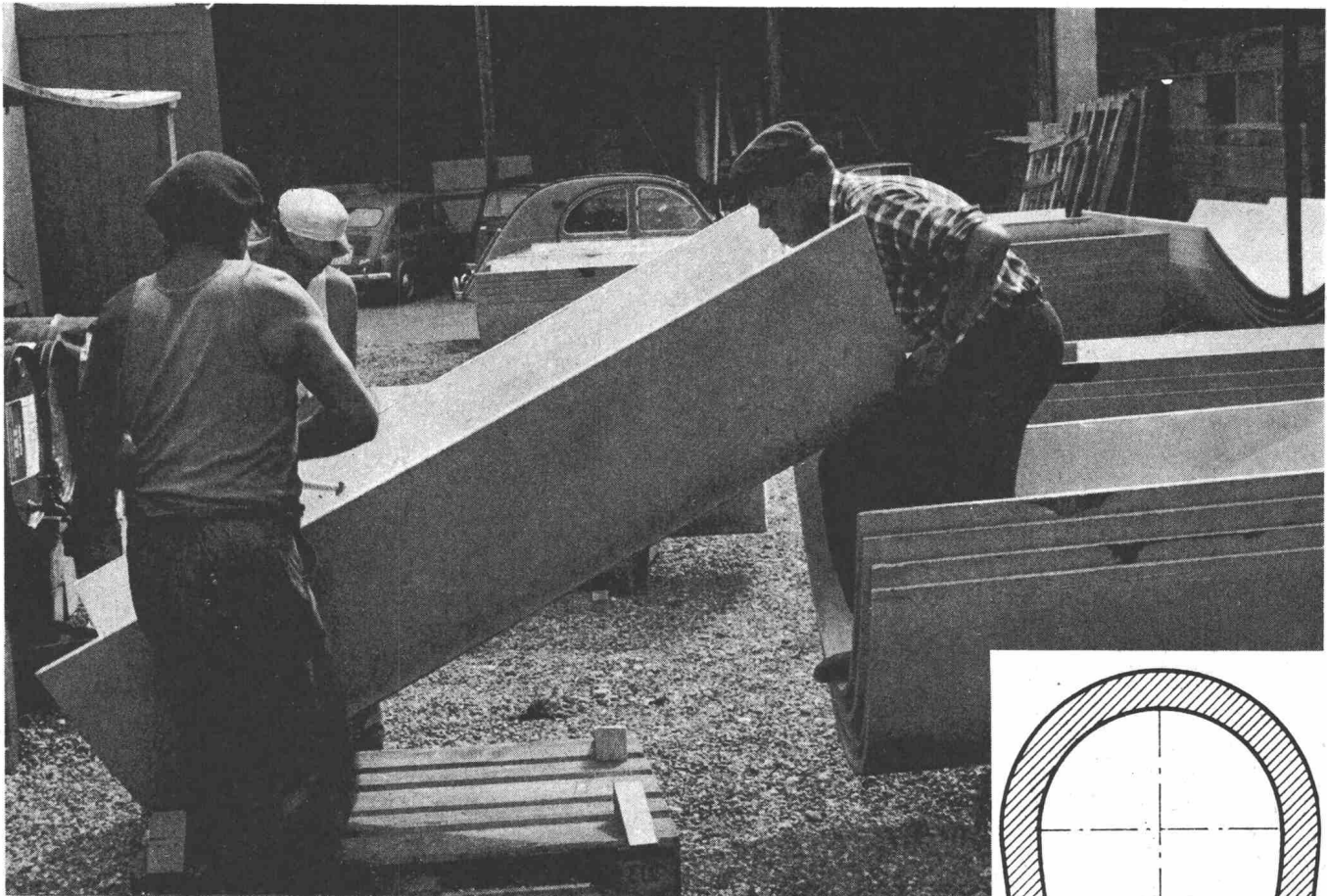
Nutzungsbedingungen

Die ETH-Bibliothek ist Anbieterin der digitalisierten Zeitschriften. Sie besitzt keine Urheberrechte an den Inhalten der Zeitschriften. Die Rechte liegen in der Regel bei den Herausgebern. Die auf der Plattform e-periodica veröffentlichten Dokumente stehen für nicht-kommerzielle Zwecke in Lehre und Forschung sowie für die private Nutzung frei zur Verfügung. Einzelne Dateien oder Ausdrucke aus diesem Angebot können zusammen mit diesen Nutzungsbedingungen und den korrekten Herkunftsbezeichnungen weitergegeben werden. Das Veröffentlichen von Bildern in Print- und Online-Publikationen ist nur mit vorheriger Genehmigung der Rechteinhaber erlaubt. Die systematische Speicherung von Teilen des elektronischen Angebots auf anderen Servern bedarf ebenfalls des schriftlichen Einverständnisses der Rechteinhaber.

Haftungsausschluss

Alle Angaben erfolgen ohne Gewähr für Vollständigkeit oder Richtigkeit. Es wird keine Haftung übernommen für Schäden durch die Verwendung von Informationen aus diesem Online-Angebot oder durch das Fehlen von Informationen. Dies gilt auch für Inhalte Dritter, die über dieses Angebot zugänglich sind.

ZSCHOKKE



Vorfabrizierte Schalen

aus verschleissfestem Kunstharz-Mörtel (MZ)

für die Instandstellung

abgenützter Kanalisations-Sohlen



AKTIENGESELLSCHAFT CONRAD ZSCHOKKE

8045 Zürich Räfelstrasse 11
1207 Genève, 42 rue du 31-Décembre

Telefon 35 52 35
Téléphone 35 12 20

**Kälte
für Industrie und Forschung**

EMPA Dübendorf:
Tiefkühlkammer für Motorenprüfung
mit Kontrollfenster,
Bereich -60° bis $+40^{\circ}$ C.

Therma baut Kühltruhen, Klimaprüf-
und Wechseltemperaturschränke,
Multizellenschränke für verschiedene
Temperaturen, Tieftemperatur-Prüfräume,
Stratosphärenkammern.



therma

Therma AG Schwanden GL
Kältebüro Zürich 6/57
Hofwiesenstrasse 141
Telefon 051/26 16 06
Ausstellungsräume in Zürich,
Bern, Basel, Lausanne und Genf.

Verlangen Sie bitte unsere
Dokumentationen.
Unsere Kälteingenieure stehen
jederzeit zu Ihrer Verfügung.

H

Rohre aus duktilem Gußeisen brechen nicht

Duktiles Gusseisen besitzt durch die kugelige Ausbildung des Graphits eine ausserordentlich gute Verformungsfähigkeit. Rohre aus diesem Werkstoff widerstehen in hohem Masse Schlägen und Stössen — sowohl von innen als auch von aussen. Duktile Rohre brechen nicht, sondern verformen sich.

Zugfestigkeit: 40 kp/mm²
Streckgrenze: 30 kp/mm²
Dehnung: 10 %

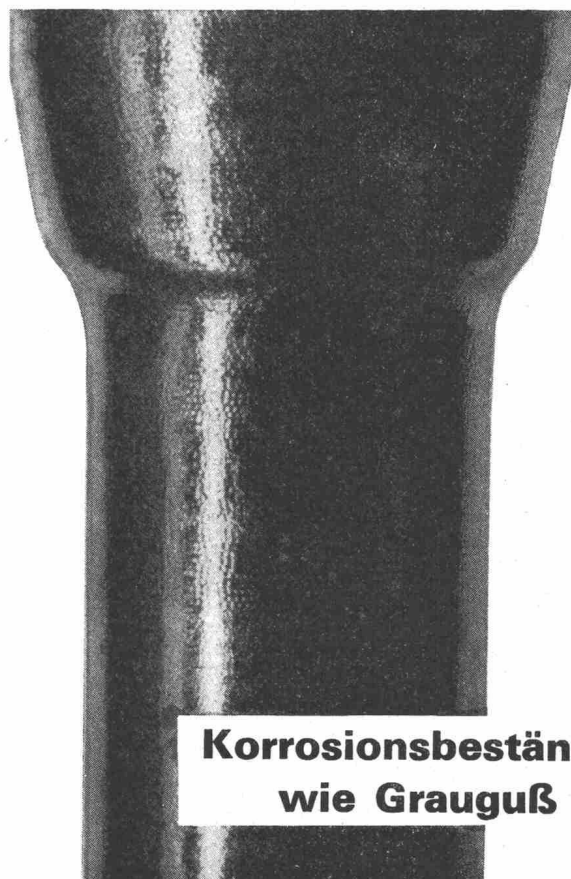
Die Begrenzung der Brinellhärte auf höchstens 230 HB garantiert, dass sich das Rohr mit den üblichen Werkzeugen einwandfrei bearbeiten lässt.

Diese Eigenschaften sowie die gute Korrosionsbeständigkeit wie bei normalem Grauguss machen duktile Gussrohre besonders geeignet für:

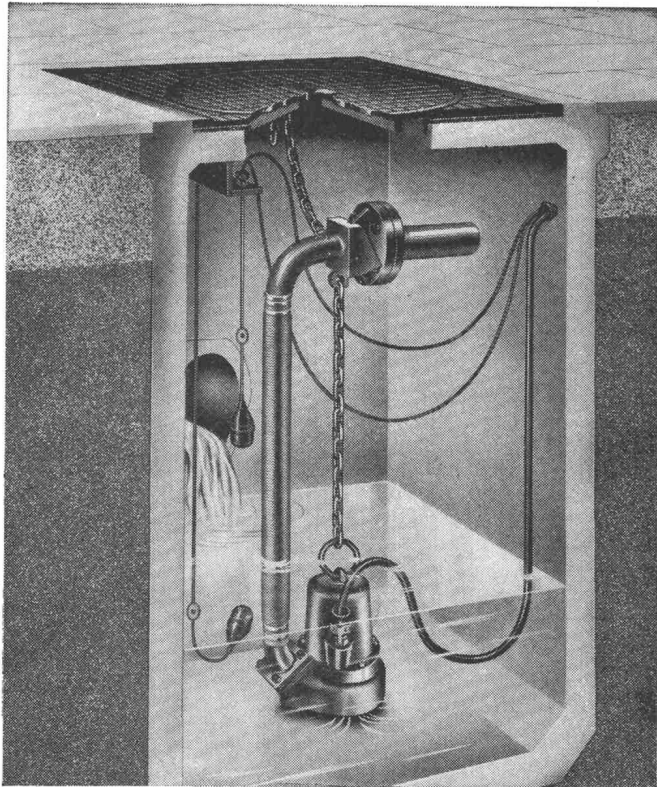
- Gasleitungen in Stadtnetzen und Fernleitungen
- Wasserleitungen mit hohen Drücken
- Leitungen unter stark befahrenen Strassen
- Leitungen in schwierigem Gelände
- Leitungen zum Durchqueren von Flüssen (Düker)
- Oelleitungen
- Leitungsnetze auf Tankern
- Leitungen in der chemischen Industrie

Nutzen Sie die langjährigen Erfahrungen der
HALBERGERHÜTTE
in der Herstellung von duktilen Rohren.

KÄGI & CO., Winterthur, Paulstrasse 7, Telefon 052 / 23 63 31
Vertretung der **HALBERGERHÜTTE GmbH BREBACH-SAAR**



**Korrosionsbeständig
wie Grauguß**



Vertikale Abwassertauchpumpe Robot
Modell RW

Kleiner Beitrag zur Baukosten- senkung



Eine geniale Patentkupplung vereinfacht die Installation der Robot-Abwasserpumpen derart, dass verblüffende Einsparungen daraus resultieren. Wo robuste Konstruktion, zuverlässige Arbeit und unsichtbare Pumpenschächte verlangt werden, da ist die Robot-Abwasserpumpe am richtigen Platz.

Bitte senden Sie uns die umfassende Dokumentation über Robot-Abwasserpumpen

Firma _____

Adresse _____

Sachbearbeiter _____

baumaschinen ag zürich

Badenerstrasse 570 Tel. 051/549980

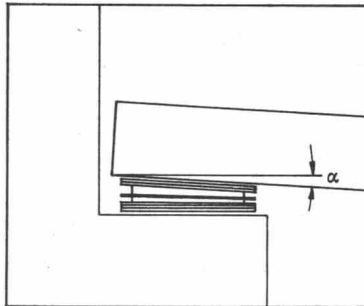
FD-GLEITFOLIEN AUCH BEI GROSSEN VERDREHUNGSWINKELN

Zwei grundverschiedene Anforderungen sind konsequenterweise nur durch zwei Einzelkonstruktionen, die kombiniert werden können, zu lösen, keinesfalls aber durch eine „Allroundkonstruktion“.

1. Die horizontale Bewegung eines Bauteils zu einem anderen soll unabhängig von der Bauhöhe in der vollen Weggröße aufgenommen werden können.

2. Der Ausgleich von herstellungsbedingten Bauteilungenauigkeiten und die Aufnahme von Verdrehungswinkeln am Aufnahmepunkt sollten von hochwertigen Polsterstoffen übernommen werden.

Diese Konzeption ist der Grundgedanke der FD-Gleitpolster, die beiden Aufgaben in getrennten Konstruktionsteilen gerecht werden. Dennoch wird das Gesamtlager als eine Einheit hergestellt und geliefert.



Die FD-Gleitfolien übernehmen die Gleitung – z. B. aus temperaturbedingten Dehnungen –, und die Aufpolsterung aus Neoprene mit Edelstahl wird ausschließlich mit dem Ausgleich einer Bauteilverkantung am Auflager – etwa aus der Durchbiegung eines Binders resultierend – beansprucht.

Die günstigen Reibungsbeiwerte der FD-Gleitfolie ($\mu = 0,04$ bis $0,08$) garantieren die Verhinderung von Rückstellkräften und ermöglichen in vielen Fällen günstigere Dimensionierungen.

Die Lagergrößen sind nicht schablonisiert, sie werden den jeweiligen Baukonstruktionen angepaßt.

Hierzu steht Ihnen unsere Ingenieur-Beratung auch schon bei der Planung Ihres Bauvorhabens zur Verfügung.

Informationsschriften und Bestimmungstabellen stellen wir Ihnen auf Anforderung zur Verfügung.



isogleitchemie

HANDELSGESELLSCHAFT FÜR
ISOLIERUNGSTECHNIK, GLEITTECHNIK
UND BAUCHEMIE M. B. H.

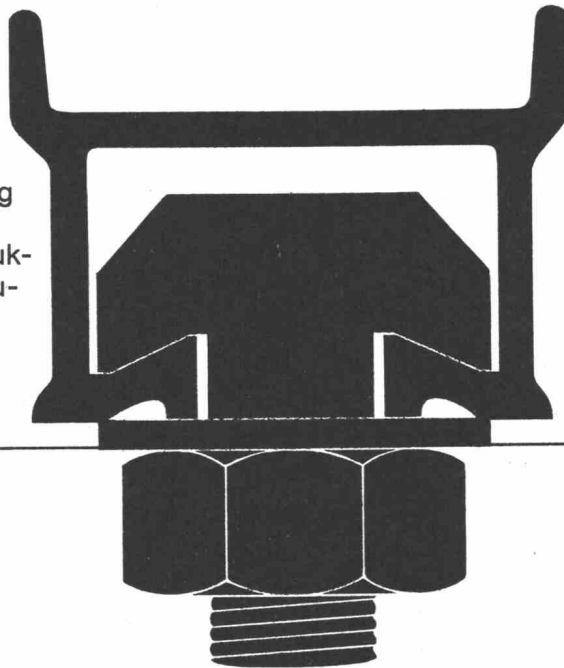
43 Essen, Herkulesstraße 9-11, Postfach 781,
Telefon (02141) 223722, Telex 857 629
Niederlassung: 75 Karlsruhe, Daimlerstr. 16
Telefon (07 21) 440 04

Alle FD-Gleitfolien und FD-Gleitpolster sind patentrechtlich geschützt.

Verkaufsbüros in: Benelux: **Holbouw nu**, Utrecht, Europalaan 50 a
Italien: **Isoscor**, Verona, Via Pallone 6
Österreich: **Dr. Günther**, 5020 Salzburg, Bärengäßchen 11
Schweiz: **Heinz Honegger**, CH 8180 Bülach, Soligänterstr. 24

Halfen-

Halfen-Ankerschienen zur sicheren Befestigung von Lasten aller Art an Beton- und Stahlkonstruktionen vermeidet zeitraubende und kostspielige Stemmarbeit. Profile von 200 kg bis 8000 kg Tragfähigkeit.



Ankerschienen

Neu: Halfen-Trapez-Ankerschiene zum Einbetonieren ohne Verankerungsbügel
Vorteile: vollständig geschlossener Rücken, dadurch kein Eindringen von Zement in das Profil. Keine Bügel nötig, dadurch preislich günstiger. Sämtliche Profile sind in schwarzer oder feuerverzinkter Ausführung und mit Schaumstoffstreifen ab Lager lieferbar.

Generalvertretung für die Schweiz:


Verlangen Sie Unterlagen und Offerte



J. G. KIENER+WITTLIN AG · BERN

Schauplatzgasse 23, Telefon 031 22 23 11 Eisen + Metalle, Eisenwaren, Beschläge, Schrauben, Werkzeuge

Vorfabrizierte Elemente

vorgespannter und schlaff armierter Beton
vorfabrizierte Pavillons
eigene Montageequipen

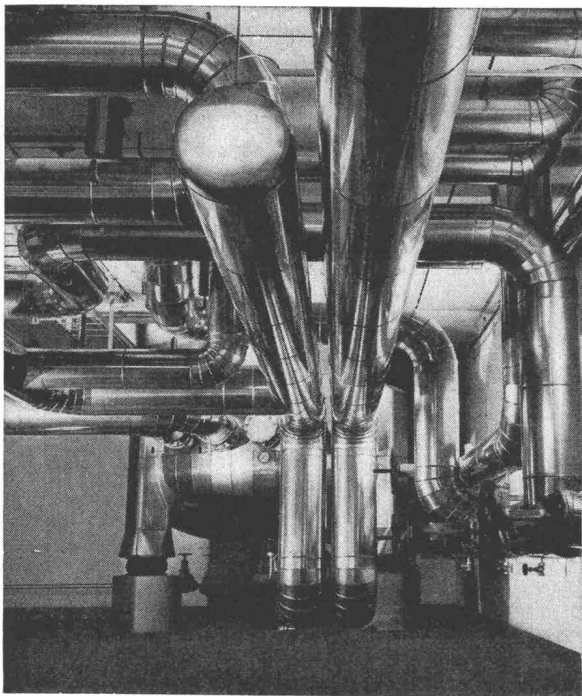
Bangerter Lyss



A. Bangerter & Cie AG, 3250 Lyss

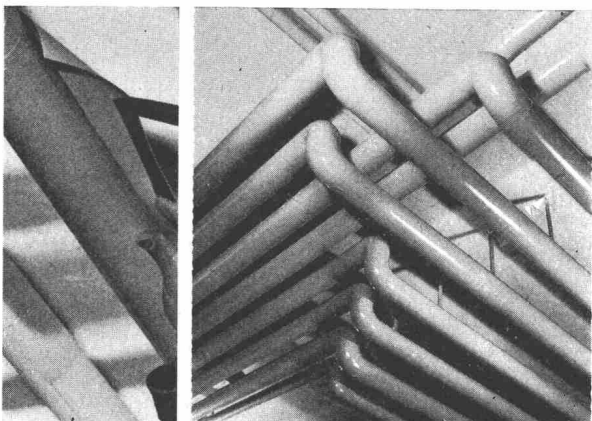
Zementwaren und Bausteinwerke

☎ 032-84 31 31



MS Isolierung

Heisswasseranlage 180 °C in einer schweizerischen Maschinenfabrik. Isoliert mit SILLAN-Steinwollschalen, verkleidet mit Peraluman-Blechmantel.



MS Isolierung

Heizungsanlage 90 °C in einem kommunalen Verwaltungsgebäude. Isoliert mit ISOVIT-Polyurethan-Hartschalen, verkleidet mit pat. Hart-PLASTIC-Mantel.

Rohr- und Apparate-ISOLIERUNGEN

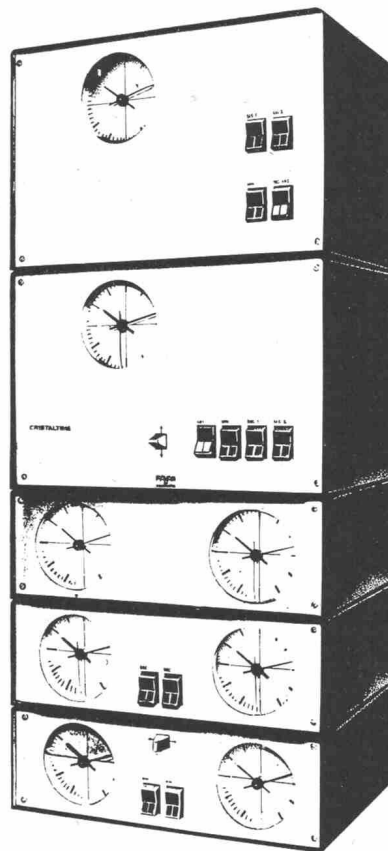
in Fabriken, Verwaltungs- und Wohnbauten werden in der ganzen Schweiz durch unsere eigenen Spezialisten erstellt. Formschöne Ummantelungen mit Leichtmetallblechen oder Spezial-Hart-PLASTIC ersparen die Farbenstrichkosten.



**MEIER-SCHENK AG
ISOLIERWERK**

8050 ZÜRICH 051/46 70 28
9001 ST. GALLEN 071/22 35 64
2501 BIEL-BIENNE 032/ 4 76 76

CRISTALTIME



Favag SA, le spécialiste de la distribution horaire depuis plus de cent ans, a créé une nouvelle horloge mère à quartz de haute précision, appelée CRISTALTIME.

CRISTALTIME a été conçue pour grandir avec les besoins des entreprises, écoles, hôpitaux, gares, aéroports, bâtiments administratifs, etc.: elle est faite d'éléments-modules séparés et superposables.

L'élément de base, contenant l'horloge mère, permet déjà la commande d'une installation horaire simple. Les éléments complémentaires (contrôle de lignes, commande de sonneries, par exemple), acquis par la suite, s'empileront simplement sur l'élément-horloge.

La précision de marche est de l'ordre de 2×10^{-7} .

Equipée d'un dispositif supplémentaire approprié, CRISTALTIME peut capter les signaux de l'émetteur HBG de Prangins. Sa précision est alors de $\pm 1 \times 10^{-11}$, ce qui signifie un écart de marche de quelque 1 millionième de seconde en 24 heures, soit 1 seconde en trois mille ans.

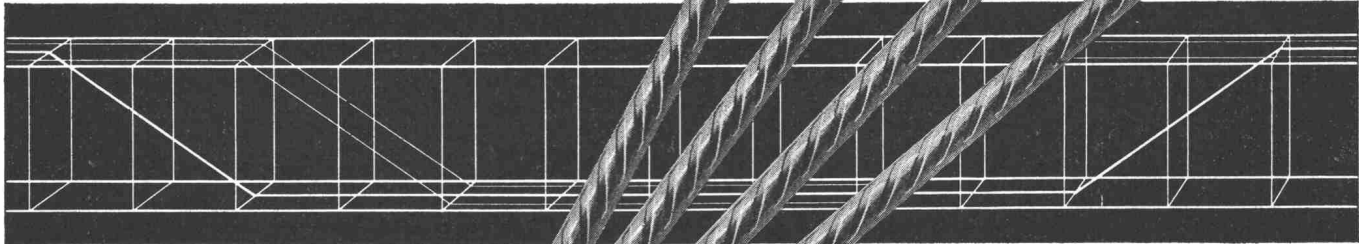
FAVAG AG, seit über 100 Jahren in der elektrischen Zeitübermittlung führend, hat eine neue Quarz-Hauptuhr von hoher Präzision, CRISTALTIME, entwickelt.

CRISTALTIME ist so konstruiert, dass sie beliebig erweitert werden kann, um den steigenden Ansprüchen der Unternehmungen, Schulen, Spitälern, Bahnhöfen, Flugplätzen, Verwaltungsgebäuden usw. gerecht zu werden. Sie besteht aus Standardelementen, die aufeinandergestellt werden. Mit dem Grundelement, der Hauptuhr, können schon 30 Sekunden- und 100 Minuten-Nebenuhren gesteuert werden. Zur Erweiterung der Anlage werden die zusätzlichen Elemente, wie Kontroll-, Translations-, Signalsteuerelement usw., einfach auf das bestehende Element aufgebaut.

Die Ganggenauigkeit beträgt 2×10^{-7} , was $\frac{2}{1000}$ Sekunden in 24 Stunden entspricht.

Die CRISTALTIME kann durch Einbau eines Empfängers mit den Signalen des Zeitsenders HBG-Prangins synchronisiert werden. Dadurch wird die Ganggenauigkeit auf 1×10^{-11} erhöht; das entspricht ungefähr einer Sekunde in 3000 Jahren.

FAVAG SA NEUCHATEL



Elemente



Rippenstahl

Mit fi-Rista-Elementen voraus

fi-Rista-Elemente sind vorfabrizierte, punktgeschweisste Armierungen aus fi-Rista-Rippenstahl ϕ 3–12 mm. Zulässige Stahlspannung: 3000 kg/cm².

Betonfertigteile, Zementwaren usw. armieren Sie billiger, sicherer und rationeller mit fi-Rista-Elementen. Verlangen Sie unsere Dokumentation mit vielen Beispielen und profitieren Sie von unserer Erfahrung und Beratung durch unseren Bauingenieur.

Beachten Sie die fi-Rista-Rauhung

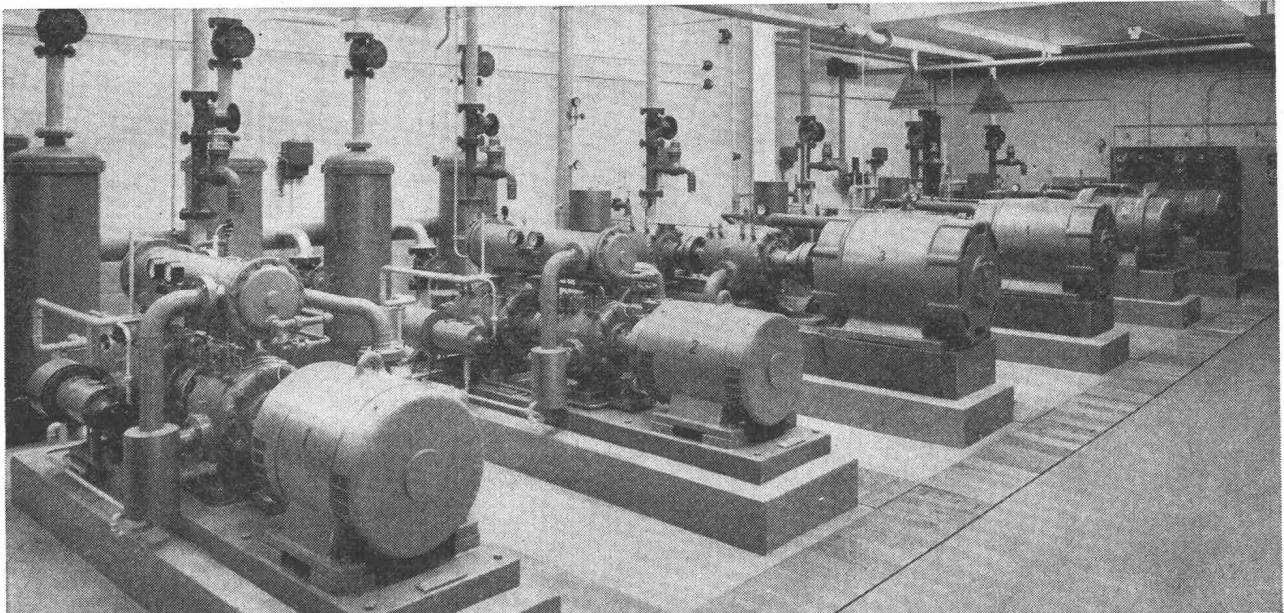
Fischer & Co. Drahtwerke 5734 Reinach AG
Telefon 064/7115 55

**GRABER
+
WENING**

Vollautomatische Druckluftzentralen

arbeiten wirtschaftlich mit Graber & Wening Rotations-Kompressoren

GW-546



Maschinenfabrik Graber & Wening AG
Neftenbach bei Winterthur Schweiz

1- und 2-stufige Kompressoren für 4 und 8 atü Betriebsdruck.
Effektive Leistung: 100-1000 m³/h



Feller- Lichtregler

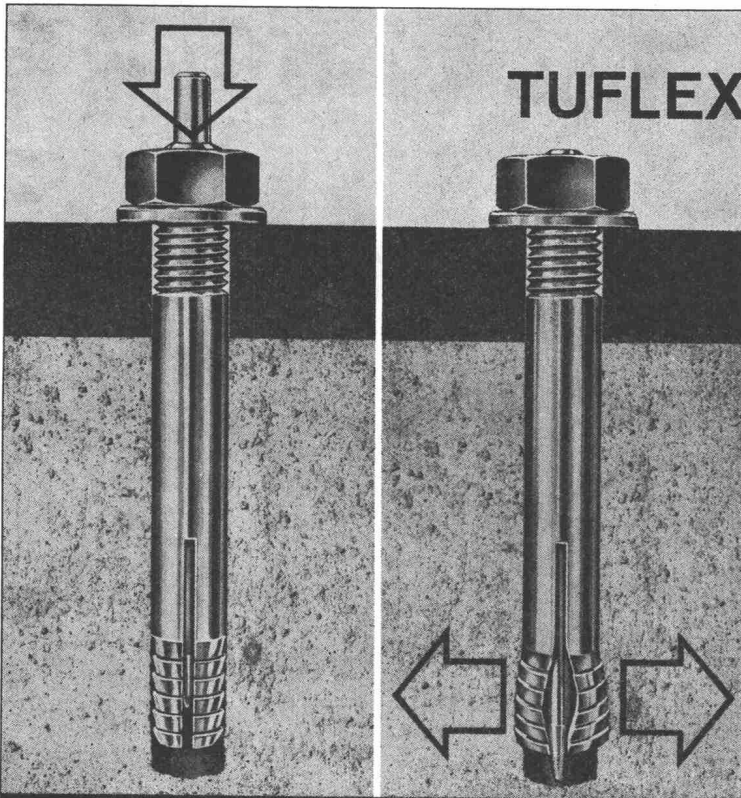
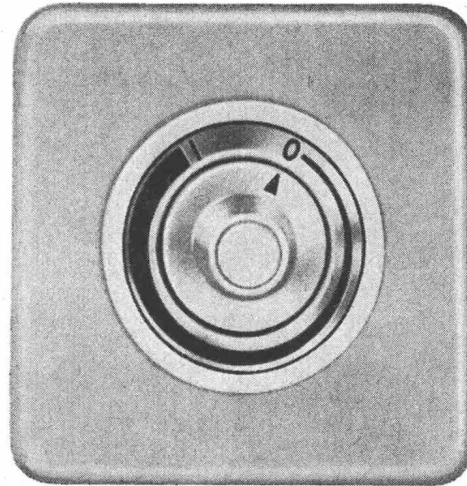
Helligkeit nach Wunsch

für Glühlampen von 40 bis 440 Watt

an Stelle eines gewöhnlichen Schalters einbaubar
mit SEV-Sicherheitszeichen 
radioentstört

Adolf Feller AG CH-8810 Horgen

Feller



TUFLEX Mauerschraube MR

aus Stahl. Mit Sechskantmutter
und Scheibe. Für harte Baustoffe,
wie Beton, etc.

Neu! Verblüffend einfach.

Dübel \varnothing = Schrauben \varnothing = Bohrloch \varnothing
Mauerschraube einsetzen und Stift
einschlagen.

Senden Sie mir/uns Ihre technische Schrift «Hand-
buch über neuzeitliche Befestigungselemente».

Adresse: Tel.:

Sachbearbeiter:

TUFLEX AG

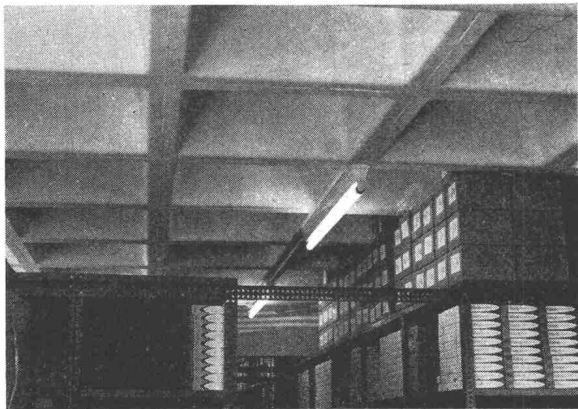
MASCHINEN
WERKZEUGE
DÜBEL

Flughofstrasse 35, 8152 Glattbrugg/ZH \varnothing 051/83 69 66



Ausschalbare Kunstharzschalungen

Vermietung von ausschaltbaren
Kunstharzschalungen für die
Konstruktion von Kassettendecken
mit gekreuzten Rippen.
Ausgezeichnete Betonansicht
der ausgeschalteten Decke
ohne nachherige Behandlung.
Normierte Grössen.
Spezialfabrikation auf Bestellung.



Magazinräume

Plasticoffre s.a.



Place St-François 11, Lausanne
Telefon 021 / 93 10 05

(MERK)



Merk für Elektrozüge

Als Kranspezialisten vertreiben wir den
tausendfach bewährten «Stahl-Kettenzug»,
Modell ab Fr. 560.-, Hubkraft 150-1250 kg.
Unentbehrliche und sichere Helfer.
Servicedienst in der ganzen Schweiz.
Verlangen Sie unverbindliche Beratung
und Offerte.

Merk AG Maschinenfabrik
8953 Dietikon/ZH Telefon 051 88 48 05

43

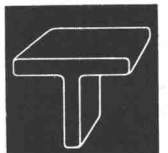
Inserieren Sie in der Schweiz. Bauzeitung!



**Tuchs Schmid
Türzargen + Türen**

Stahl
Chromnickelstahl
Leichtmetall
Kunststoff

Gebr. Tuchs Schmid AG
Bahnhofplatz
8500 Frauenfeld
Schaffhauserstr. 34
8006 Zürich



SIHI-PUMPEN SIND IMMER RICHTIG:

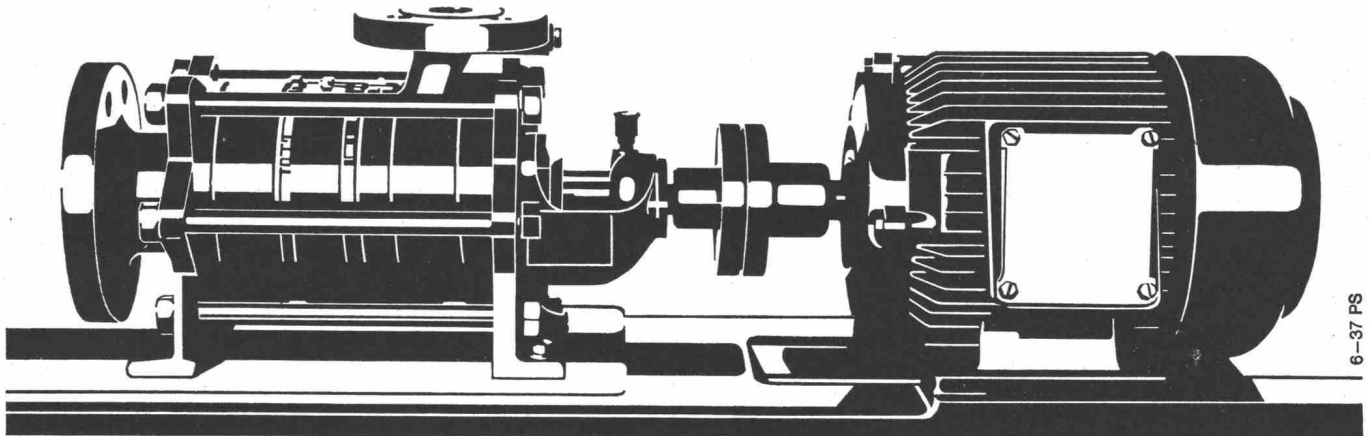
Wenn Sie eine Hauswasserversorgung
planen (die wirklich ohne
Ansaugschwierigkeiten laufen soll)

Wenn Sie eine Heisswasseranlage installieren
(die wirklich betriebssicher sein soll)

Wenn Sie eine Anlage zur Beseitigung von
Fäkalien und Abwässer bauen
(die wirklich nie verstopft sein soll)

.....dann SIHI-PUMPEN!

Nicht zuletzt auch wegen unseres
Beratungsdienstes und der kurzen Lieferfristen.



PUMPENBAU SCHAFFHAUSEN AG 8200 Schaffhausen Goldsteinstr.2 053-4 15 84/5 57 77

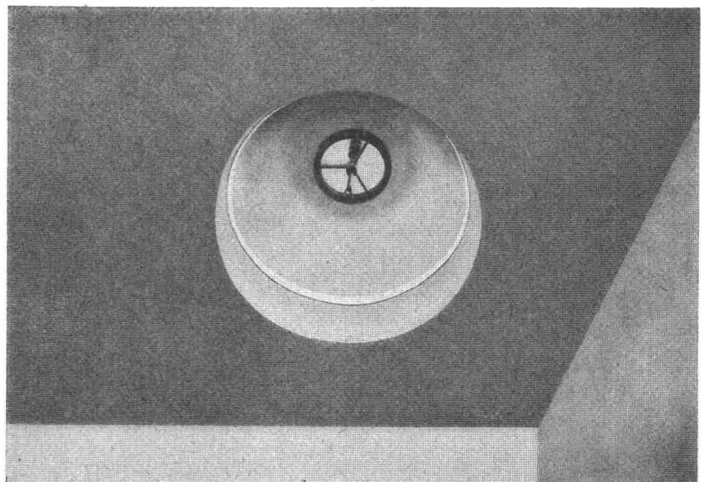
Kleinraumlüfter

ATMOS

POLYLUX

SB

geschütztes Modell

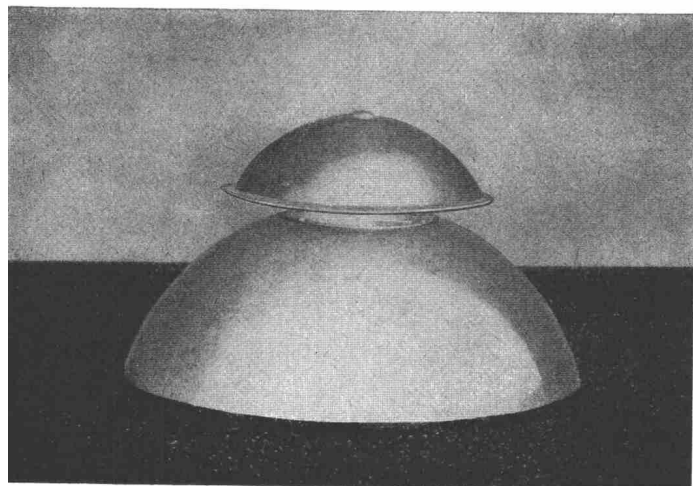


LICHTGRÖSSE

40 cm—60 cm
rund und quadratisch
komplett isoliert

Tecnoplastic, Thun

Rainweg 18, 3645 Gwatt
Tel. 033 / 3 18 69



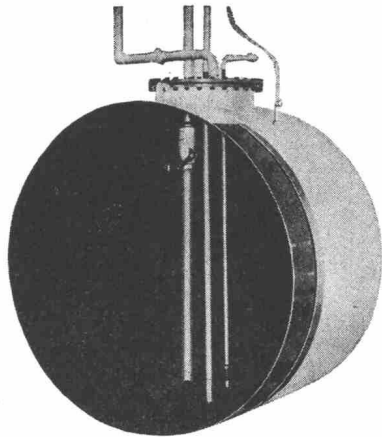
100 JAHRE

TH. BERTSCHINGER AG

HOCH- UND TIEFBAUUNTERNEHMUNG

1868 - 1968

Mannesmann-Behälter



Unterirdische Lagerbehälter

nach DIN 6608
ein- und doppelwandig

Batteriebehälter

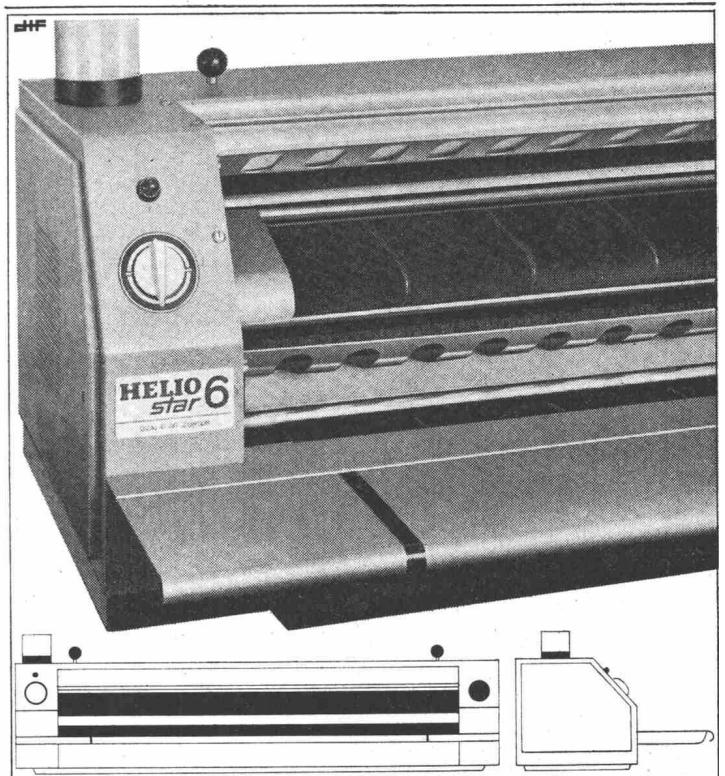
nach DIN 6620
zur Aufstellung in Kellerräumen

Haushaltsbehälter

nach DIN 6622 für Zimmeröfen

JACCAZ

Fässer + Zubehöre
8105 Regensdorf
Telefon 051 / 71 20 20



Lichtpausmaschinen für Trocken- oder Halbfeuchtentwicklung gehören seit Jahren zu unserem Fabrikationsprogramm. Für techn. Büros und Industriebetriebe mit grossem Pausenanfall eignet sich besonders unsere **HELIOSTAR 6**.

Verlangen Sie unverbindlich Prospekte und Unterlagen.

OZALID AG ZÜRICH Telefon 051 / 32 74 42
Seefeldstrasse 94, 8034 Zürich

PLASTAZOTE

Der revolutionäre neue Schaumstoff mit geschlossener Zelle, nicht alternd vollständig dicht, einfach anzuwenden, in vielen Formen lieferbar.

RUBELI, GUIGOZ & CIE.

2000 Neuchâtel

Faubourg de L'Hôpital 35

Tel. 038 / 5 40 26

Gitterplastik – die Plastikfolie mit der enormen Reisskraft

NET-O-FOL

MONARFOL



MONARFOL als Dachunterzug



dank Gitterarmierung erstaunliche Reisskraft

NET-O-FOL = das ideale Abdeckmaterial mit der langen Lebensdauer.

MONARFOL als Dachunterzug

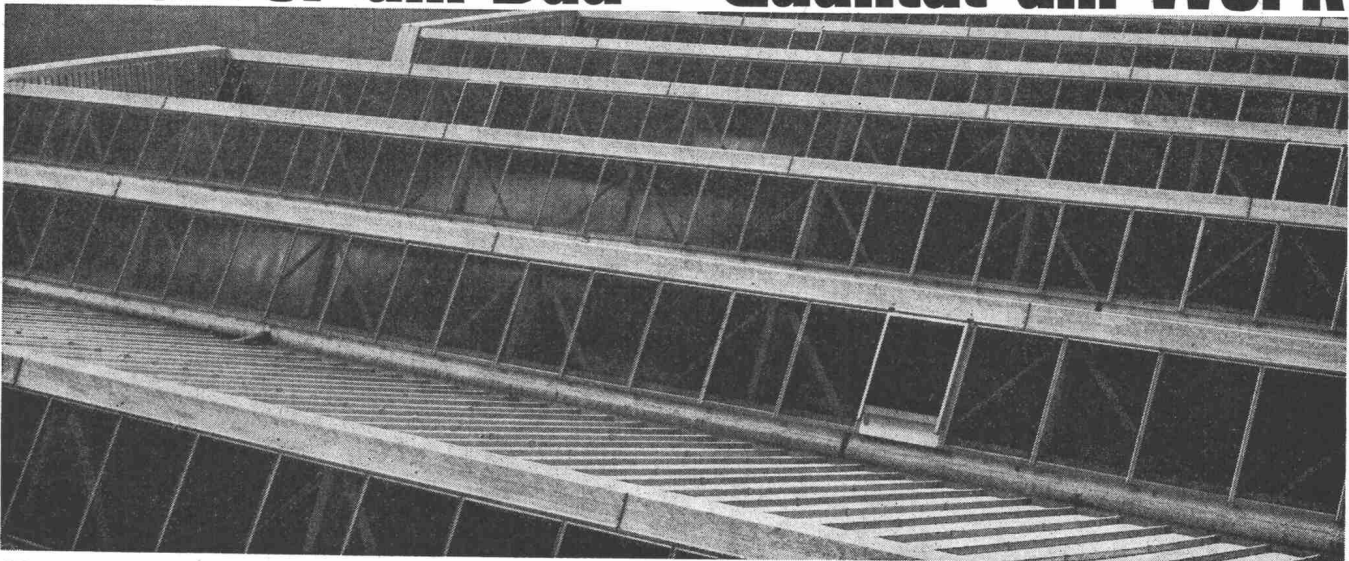
Net-o-Fol, 120 cm breit, 0,10 mm dick
 Monarfol, 110 cm breit, 0,25 mm dick



HOWAG AG, 5610 Wohlen
 Telefon 057 / 6 32 42

Glasdachwerk Lichtkuppeln Bleipresswerk Bau- und Apparatespenglerei

Scherrer am Bau – Qualität am Werk



Glasdachbau seit 1907 Auf Scherrer-Glasdächer ist Verlass, weil jeder Auftrag vom eigenen technischen Büro sorgfältig geplant und von erfahrenen Montage-Equipen zuverlässig ausgeführt wird. Das tönt selbstverständlich, ist es auch für uns. Gerne senden wir Ihnen Referenzen und nähere Angaben über unser bestbewährtes System.

Allmendstrasse 7
 8059 Zürich 2
 Tel. 051 - 25 79 80

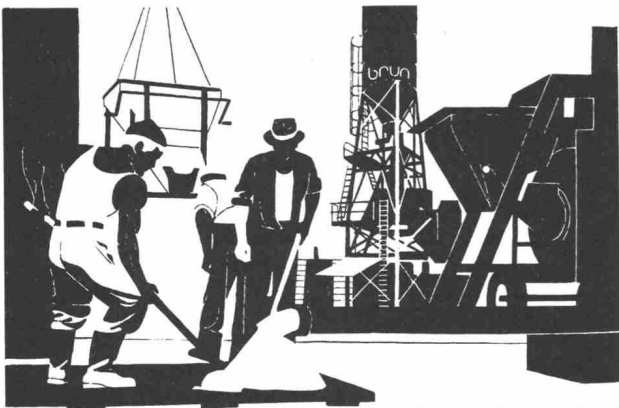




Heizung / Lüftung

kamm

Kamm & Co., Zentralheizungen, Gerbernstrasse 7a/b, 3000 Bern, Telefon 031 / 22 18 22



Maschinen für
Sand- und Kiesaufbereitung
Betonmischer
Umschlaggeräte
Betonwerke und -anlagen
Betonpumpen

Baumaschinen
Krananlagen
Hebezeuge, Ketten
Feuerwehrgeräte

Brun + Cie AG
Maschinenfabrik
6244 Nebikon LU
Tel. 062 9 51 12

brun

Göhner Normen

Fenster Türen Küchen Elemente
Fenster Türen Küchen Elemente
Fenster Türen Küchen Elemente
Fenster Türen Küchen Elemente
Fenster Türen Küchen Elemente
Fenster Türen Küchen Elemente
Fenster  Küchen Elemente
Fenster  Küchen Elemente
Fenster Türen Küchen Elemente
Fenster Türen Küchen Elemente

Verlangen Sie bitte Masslisten und Prospekte

EgoWerke AG

Schöntalstrasse/Postfach
9450 Altstätten SG, Telefon 071 75 27 33

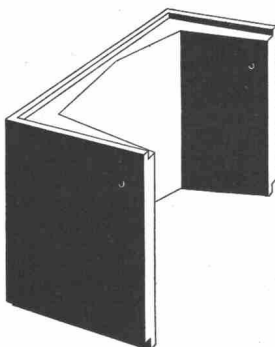
Niederlassungen: Volketswil ZH, Bern, Basel, Lugano
Landquart, Zug, Aarau, St.Gallen, Frauenfeld

UsinesEgo SA Villeneuve VD

Succursales: Lausanne, Sion, Neuchâtel

Norba SA Genève

Vorfabrizierter



Schutzraum-Lichtschacht

genehmigt vom Bundesamt für Zivilschutz,
Zulassungsnummer BZS LS 67-1.

Für 1- und 3-Atü-Schutzräume
Gleiches Modell gemäss TWP 66

Lichtmass:	Ausladung	60 cm	
	Breite	80 cm	
	Bauhöhe	130 cm	50 cm

Gewicht:	725 kg	275 kg
----------	--------	--------

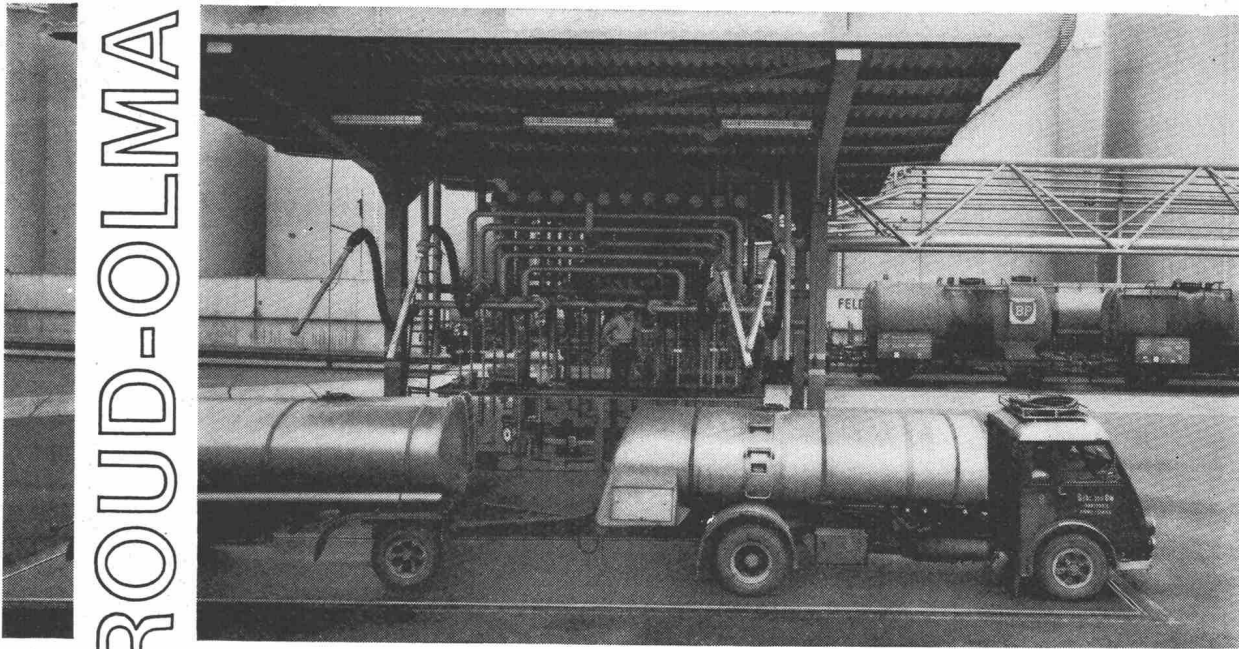
Verlangen Sie bitte den **Spezial-Prospekt**
oder wenden Sie sich an Ihren **Baumaterialien-Lieferanten**.

comolli

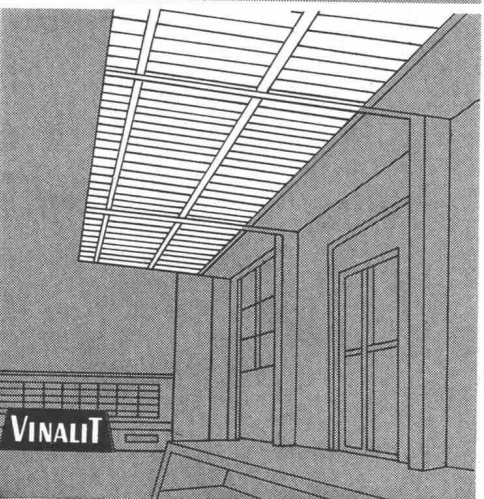
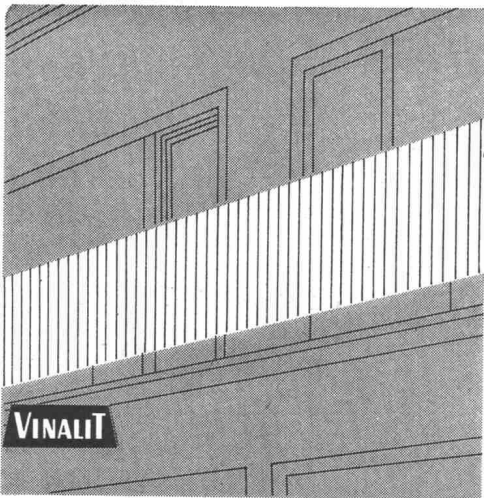
Comolli's Erben AG. 5620 Bremgarten

Telefon 057/71414

Industrie-Waagen jeder Art und Grösse



GIROUD-OLMA AG OLTEN
Maschinen- und Stahlbau



VINALIT

Eigenschaften:

spez. Gewicht 1,4
Wärmeleitzahl 0,13 kcal/mh ° C
flamwidrig
sehr hohe Lichtdurchlässigkeit
gleichmäßig blendfreies Licht
wetterbeständig, chemikalienfest
dauerhaft, schlagfest
hervorragende Isolation
gut verarbeitbar, läßt sich sägen,
schneiden, bohren, nageln, schrauben,
stanzen, hobeln
Trotzdem preisgünstig!

Lieferungsart:

Großwellung	EG 177/52 mm
Kleinwellung	EK 73/24 mm
Wellblech Großwellung	WG 100/30 mm
Spundwand	SP 70/18 mm
Platten, plan	P



Kunststoff-Wellplatten SB

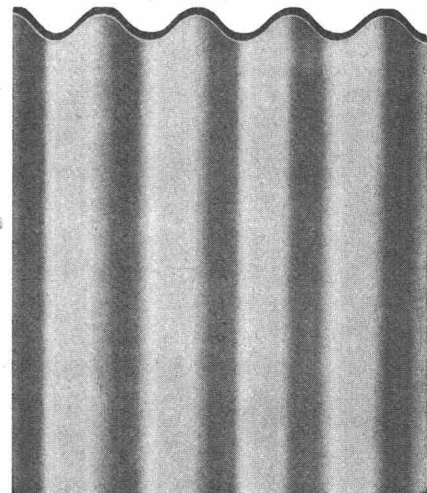
aus PVC, schwer brennbar V. 2.2.4.

Schweizer Fabrikat

Farben: 5 Farben lichtdurchlässig und 5 Farben deckend nach Farbmuster

Anwendungsgebiete:

Vordächer, Rampenüberdachung, Sheddächer, Lichtbänder für Bedachung, Trennwände für Garderobe in Schwimmbädern, für Ausstellungshallen, Balkone, Brüstungen, Fassadenverkleidungen, Windschutzwände etc.



Hersteller:

Emil Keller, Bischofszell

Platten- und Kunststoffwerk
Telefon 071 / 81 16 91



Schweizerische Technische Stellenvermittlung
Service Technique Suisse de placement
Servizio Tecnico Svizzero di collocamento
Swiss Technical Service of employment

8004 Zürich Kanzleistrasse 17 Tel. (051) 23 54 26 PC 80-9530

Neue Adresse der STS:

Kanzleistrasse 17 (beim Stauffacher), 8004 Zürich.
Telephon unverändert (051) 23 54 26

A) Offene Stellen (wöchentliche Veröffentlichung)

Anmeldung von Stellensuchenden mit kombiniertem Anmelde-Bewerbungs-Formular, das bei der STS persönlich, schriftlich oder telephonisch angefordert werden kann (nur noch einmal auszufüllen).

Einschreibgebühr: Gratis für Mitglieder STV, SIA, GEP, AEPL, Fr. 15.— für Nichtmitglieder in der Schweiz für 3 Monate, Fr. 5.— für eine Einzelstelle (einschliesslich einmalige Veröffentlichung in der Schweizerischen Bauzeitung).

Vermittlungsgebühr: Gratis für Schweizer Stellen, für Schweizer und Ausländer mit Niederlassungsbewilligung, 15% eines Monatsgehaltes für kontrollpflichtige Ausländer.

Sprechstunden der STS nur nachmittags. Voranmeldung erwünscht.

Wichtig: Diese Rubrik enthält jeweils nur einen kleinen Teil der bei der STS angemeldeten Stellen. Angemeldete Stellensuchende erhalten auf Wunsch bei persönlicher Vorsprache Einblick in die vollständige Kartei.

Industrie-Abteilung

8044 M *Absolvent(-in) HTL-Maschinenbau* (evtl. *Elektro*) od. gleichwertige Ausbildung, franz. Muttersprache f. technische Übersetzungen (Briefe, Informationen, Protokolle, wissenschaftl. Berichte) Deutsch-Franz. (u. umgekehrt), evtl. Deutsch-Spanisch (u. umgekehrt). Sehr gute Deutsch-, wenn mögl. Spanischkenntn. erforderlich. Apparatebaufirma im Fürstentum Liechtenstein.

8045 M *Verkaufsingenieur* (Absolv. HTL-Masch.-Bau od. Elektro) m. allg. techn. Praxis als techn. Sachbearbeiter f. Filteranlagen. Vorwiegend Innendienst. Muttersprache Deutsch od. Franz., gute Kenntnisse beider Sprachen in Wort und Schrift. Unternehmung in Zürich. *

8046 M *Konstrukteur, Richtung Masch.-Bau od. Stahlbau*, m. Praxis f. Bearbeitung von Filteranlagen. Unternehmung in Zürich. *

8074 M *Absolv. HTL-Maschinenbau, evtl. erfahrener Maschinentechniker*, mit längerer Praxis für die Konstruktion von Fahrzeugen und Fördermitteln. Fabrik im Raum Basel. *

8048 M *Représentant d'outils*, ayant formation technique et si possible expérience dans le domaine des outils de coupe. Langue maternelle française. Bonnes connaissances de l'allemand et évent. de l'anglais souhaitables. Situation d'avenir. Importante organisation de vente Suisse. *

8049 M *Techn.-kaufm. Angestellter* mit techn. Grundausbildung und guten kaufm. Kenntnissen, für selbständige Leitung des Ersatzteildienstes u. Warenlagers auf dem Gebiet von Baumaschinen, Gartenbau- und Schneeräumungsmaschinen. Import-Exportfirma in Zürich. *

8050 M *Absolvent HTL-Masch.-Bau, evtl. qual. Masch.-Zeichner*, mit Praxis im Apparate- od. Kesselbau u. m. wärmetechnischen Kenntnissen, Konstrukt-Tätigkeit auf dem Gebiet Kessel-, Apparate-, Behälter-, Rohrleitungs-Bau. Firma am Bodensee. *

8024 M *Absolventen HTL-Fernmeldetechnik*, für schaltungstechnische Entwicklungen auf dem Gebiet der Telefonie, Fabrik in Zürich. *

8014 H *Heizungstechniker, evtl. qualifizierter Heizungszeichner*, m. Praxis für die selbständige Projektierung und Ausführung von Zentralheizungsanlagen. Evtl. wird jüngerer Absolv. HTL-Maschinenbau od. Hochbau (bzw. Zeichner) in das Heizungsfach eingearbeitet. Fabrik i. Stadtnähe Zürich, link. Seeufer.

8015 H *Technische Zeichnerin*, mit etwas Praxis, für Bearbeitung von Heizungs- und Sanitär-Anlagen, regeltechnischen Anlagen, Schemata und techn. Prospektunterlagen. Branchenkenntnisse nicht erforderlich. Firma am rechten Zürichseeufer, Stadtnähe.

8008 H *Heizungsingenieur oder Techniker*, mit Praxis, f. d. Bearbeitung grösserer Heizungs- und Heisswasser-Anlagen (Planung u. Bauleitung). Ingenieurbüro in Zürich.

Bau-Abteilung

8079 A *Absolvent HTL-Hochbau, evtl. Zeichner-Bauführer*, mit Praxis, für Ausführung, Submission und Bauführung von Wohnbauten und Feriensiedlungen. Jahresstelle, evtl. auch temporär, Architekturbüro in Brig. *

8078 A *Hochbauführer*, mit mehrjähriger Erfahrung, für die Bearbeitung von Wohn- und Geschäftshausbauten. *

8077 A *Hochbauzeichner*, für Bearbeitung von Projekt- und Detailplänen für Industrie, evtl. Elementbauten. Generalunternehmung.

8076 A *Absolvent HTL Hochbau-Bauführer*, mit Bauführerpraxis, für die Bearbeitung verschiedener Bauvorhaben im Engadin und Münstertal. Domizil Zernez. Architekturbüro im Engadin. *

8075 A *Hochbauzeichner*, für Bearbeitung von Elementbauten, evtl. inkl. Einsatz auf Baustelle. Architekturbüro in 8032 Zürich.

8074 A *Absolvent HTL-Hochbau, mit Praxis, evtl. Bauführer (Zeichner)*, für selbst. Bearbeitung verschied. Objekte. Architekturbüro in Arbon.

8040 T *Absolvent HTL-Tiefbau*, für Projektierung und Bauleitung von Arbeiten des kommunalen Tiefbaues.

8039 T *Tiefbauzeichner*, mit Praxis in Kanalisationen und Wasserversorgungen für Projektierung. Bei Eignung Einsatz für kleinere Bauleitungen möglich.

8038 T *Absolvent HTL-Tiefbau-Bauführer oder dipl. Baumeister*, mit mind. 3 Jahren Unternehmungspraxis im Strassen- oder allgemeinen Tiefbau, für gehobene Stellung als Bauführer. Einsatzgebiet Bern, bzw. Berner-Oberland. Alter zwischen 28—50 Jahren. Bedeutende Schweiz. Strassen- und Tiefbauunternehmung. *

8037 T 1-2 *Tiefbauzeichner*, für Projektbearbeitung im allgemeinen Tiefbau (Strassen-Kanalisationen-Abwasser) inkl. Feldarbeiten. Idealalter 22—30 Jahre. Ingenieurbüro am Bodensee.

8036 T *Absolvent HTL-Tiefbau*, mit etwas Praxis, für Projektierung und Bauleitung auf dem Gebiet des Strassenbaues und des Kanalisationswesens. Schweizer Bürger. Idealalter ca. 22—30 Jahre. Ingenieurbüro am Bodensee.

8035 T *Dipl. Bauingenieur*, mit Erfahrung in der Projektierung von Wasserkraftanlagen und allgemeinen Tiefbauarbeiten, der auch die allgemeinen Kenntnisse und die Befähigung zur späteren Uebernahme von Aufgaben der Geschäftsleitung besitzt. Ingenieurbüro in Zürich.

8035 B *Dipl. Bauingenieur ETH/EPUL*, mit Praxis, als Statiker für grosse Brückenbauten. Ing. Büro im Raum Basel.

B) Stellensuchende (14tägliche Veröffentlichung)

Abgabe von persönlichen Bewerbungen: Auf telephonische oder schriftliche Anforderung an Abonnenten und Einzelbezügler der Schweizerischen Bauzeitung, gegen Einheitstaxe von Fr. 4.—. Mit jeder Bewerbung wird eine ausführliche Wegleitung mit Tarif in Deutsch/Französisch und ein Einzahlungschein abgegeben. Firmen, die offene Stellen bei der STS anmelden, erhalten die Bewerbungen gratis.

Anmeldung offener Stellen: Telephonisch oder schriftlich gegen Gebühr von Fr. 20.— (Fr. 30.— für Firmen im Ausland) für eine Stelle oder gleichzeitig mehrere Stellen, einschliesslich Veröffentlichung in mehreren Fachzeitschriften und einer Probenummer der vollständigen Liste der Stellensuchenden.

Vermittlungsgebühr: 24% eines Monatsgehaltes (30% für Firmen im Ausland), fällig 2 Monate nach Stellenantritt. Ermässigung für Anstellungsdauer unter drei Monaten.

Wichtig: Diese Rubrik enthält jeweils nur einen kleinen Teil der bei der STS registrierten Bewerbungen (neueste und einzelne Wiederholungen). Die lückenlose Liste der Stellensuchenden (erscheint 14täglich) wird zum Einzelpreis von Fr. 3.— pro Fachgebiet «Industrie» oder «Bau» abgegeben.

Abonnementspreise: pro Fachgebiet: 3 Monate Fr. 16.—, 6 Monate Fr. 27.—, 12 Monate Fr. 50.— (nach dem Ausland auf Anfrage).

Gliederung der Bewerbungstexte wie folgt:

Reg.-Nr., Diplom oder Studiaausweise und evtl. Grundausbildung, Alter, Nationalität und evtl. derzeitiger Wohnsitz, Muttersprache und Fremdsprachenkenntnisse (wenn in Klammern, nur Vorkenntnisse), Berufspraxis (gedrängte Uebersicht), Art der gewünschten Tätigkeit und bevorzugtes Landesgebiet, Eintrittstermin.

Maschinenbau

B) *Absolventen von HTL und Techniken*

MT 6048 Dipl. HTL W'thur + Lage Lippe als Ziegelei-Ing., Mitte 50, Schweizer z. Z. Südafrika, Spr. *Deutsch, Engl., Franz.*, langjährige Praxis als Betr. Leiter u. Manager in der Gips-Zement-Asbest-Ind., sucht *leitende Stelle in d. Ziegelindustrie in der Schweiz*. Eintritt nach Vereinbarung.

MT 7052 Dipl. HTL W'thur + Fähigkeitsz. Mech., Ende 40, Schweizer, Spr. *Deutsch, Engl., langj. Praxis in Projektierung u. Verkauf von Verpackungsmasch. u. Textilmasch. in Uebersee u. i. d. Schweiz*, sucht Stelle in *Entwicklungs-Verkauf-Fabrikat. v. Verpackungsmasch.*, evtl. als techn. Leiter in Lebensmittelbetrieb im Raum Zürich 7. Eintritt nach Vereinbarung.

MT 8010 Dipl. HTL Burgdorf + Fähigkeitsz. Feinmech., Mitte 50, Schweizer, Spr. *Deutsch, Franz., langj. Praxis als techn. Leiter eines Verpackungsbetriebes* sucht Stelle in *Betrieb, oder Reisetätigkeit in der Verpackungs- oder Kunststoffbranche, vorzugsw. Kt. Bern*. Eintr. n. Vereinb., evtl. kurzfristig.

MT 8020, Dipl. ETS Budapest, 36 ans, Hongrois avec perm. d. dom., langues: *Hongr., français, allem., quelques années d. pratique en constr. d. mach.-outil, téléskis et constr. métalliques, cherche emploi comme ingénieur d'usine en Suisse romande*. Entrée: immédiatement.

MT 8021, Dipl. HTL Kerkrade + Fähigkeitsz. El. Mech., 26 Jahre, Holländer in Holl., Spr., *Holl., Deutsch, etwas Praxis als Werkzeugkonstr. u. Berater für Hebe- u. Transportprobleme, sucht Stelle als Konstrukteur in der deutschen Schweiz*. Eintritt nach Vereinbarung.

MT 8022, Dipl. ETS W'thour + Cert. de cap. dess., 25 ans, Suisse, langues: *allem., français, quelque pratique en appareillage-machines à filer et à empaqueter, cherche emploi comme constructeur de machines ou dans laborat. d'essai en Suisse romande*. Entrée à convenir.

C) *Zeichner und technische Angestellte*

MZ 8016, Dipl. Perito ind. mecc., 24 ans, Italien en Suisse, langues: *ital., français, allem., quelque pratique en moteur Diesel industr., cherche emploi constructeur en mach. en Suisse romande ou au Tessin*. Entrée 1. 7. 68.

Elektrotechnik

A) *Absolventen von Hochschulen und Universitäten*

EJ 8005 6 sem. EPF + bacc., 47 ans, Suisse, langues: *français, allem., angl., plus. années d. pratique comme ing. de vente pour mach. électriques et d'impr., cherche emploi technico-comm. ou ev. comme traducteur technique, de préf. à Berne ou en Suisse romande*. Entrée: 1. 8. 68.

EJ 8006, Dipl. univ. d. Belgrad (études EPF), 43 ans, Suisse en Yougosl., langues: *français, allem., russe, angl., plusieurs ann. de pratique en mach. él. à courant fort et comme professeur d'univ. cherche emploi en machines él. trans-*

rmateurs, redresseurs en Suisse romande. Entrée 15. 7. 68.

) Absolventen von HTL und Techniken

T 7025 Dipl. HTL Strelitz + Fähigkeitsz. El. Monteur, Mitte 50, Schweizer, spr. Deutsch, langj. Praxis in Elektro-Installat.-Kabel-Linienbau-Sanitär-Heizung sw., in leit. Stell., sucht Stelle in Installat.-Firma im Raum Olten. Eintritt fort oder nach Vereinbarung.

Heizung und Lüftung

LJ 8001, Dipl. Univ. Masch. Istanbul, 33 Jahre, Türke i. d. Schweiz, Spr. türk., Deutsch, mehrj. Praxis als Ing. f. Heizung-Klima in Deutschl. u. Schweiz, sucht Stelle in Planung Lüftung-Klima od. App.-Bau f. Chemie od. erntechn. im Kt. Zürich, Eintritt: ab 1. 7. 68.

Architektur

) Absolventen von HTL und Techniken

T 8037, Dipl. HTL W'thur + Fähigkeitsz. H-Zeichner, Mitte 20, Schweizer, spr. Deutsch, Engl., Franz., It., Etw. Praxis als Bauleiter-Bauführer, sucht Stelle als Bauleiter-Bauführer, evtl. Vertreter vorzugsweise Raum Freiburg-Moritz-Tessin. Eintritt: ca. September 1968.

) Zeichner und Bauführer

Z 8041, Fähigkeitsz. Hochb. Zeichnerin, 23 Jahre, Deutsche in D'land, Spr.

Deutsch, Engl., etw. Praxis in Entwurf-Ausführung v. Wohn-Siedl. Schul-Kirchenbauten, sucht Stagiarestelle (nicht kontr. pflichtig) in Arch. Büro i. Schweiz f. 18 Mte. Eintr. nach Vereinb.

Tiefbau

B) Absolventen von HTL und Techniken

TT 8014, Dipl. HTL Singen, 44 Jahre, Deutscher in D'land (Frau Schweizerin), Spr. Deutsch, Engl., Russ., langj. Praxis als Bauleiter (Autobahn.) u. techn. Leiter, sucht Stelle als Bauleiter im allg. Tiefbau, vorzugsweise Kt. Zürich. Eintr. nach Vereinbarung.

Eisenbeton-Stahlbau

D) Vermessungsingenieure

VT 8002, Dipl. HTL Essen demnächst + Fähigkeitsz. Verm. Techn., 22 Jahre, Deutscher in D'land, Ferienpraxis, sucht Stelle in Vermessungsbüro i. deutschen Schweiz. Eintr. Mitte Sept. 68.

VT 8003, Dipl. die Geometra Ascoli Piceno, 33 Jahre, Ital. i. d. Schweiz, Spr. Ital., Franz., etwas Praxis als Metallbau-Hochbau-Tiefbauzeichner, sucht Stelle als Hochbau- od. Vermess.-Zeichner im Kt. Zürich. Eintritt nach Vereinbarung, evtl. sofort.

Sie suchen . . .
ihn?
. . . sie?

Stellen- und Gelegenheitsanzeigen

Ermässigte Tarifpreise ohne Rabatt für Wiederholungen

Tarif

1/1 Seite 185 x 259 mm Fr. 475.—	1/4 Seite 185 x 60 mm / 90 x 128 mm Fr. 118.90	1/12 Seite 90 x 40 mm Fr. 39.50
1/2 Seite 185 x 128 mm / 90 x 259 mm Fr. 237.50	1/6 Seite 185 x 40 mm / 90 x 84 mm Fr. 79.—	1/16 Seite 90 x 28 mm Fr. 29.70
1/3 Seite 185 x 84 mm Fr. 158.—	1/8 Seite 185 x 28 mm / 90 x 60 mm Fr. 59.40	1/24 Seite 90 x 18 mm Fr. 19.75

Chiffregebühr Fr. 2.— (bei Abholen 1.50)

Stellengesuche werden nur noch schriftlich entgegengenommen.

Anzeigenschluss: Donnerstag abend der Vorwoche
Anzeigenverwaltung: Mosse-Annoncen AG, 8001 Zürich, Limmatquai 94, Tel. (051) 47 34 00, Postcheck 80-1027
Telefon Filiale Basel: (061) 24 39 85

Hochbauzeichnerin

Deutsche, 24, sucht neuen Wirkungskreis in Zürcher Architekturbüro. Offerten unter Chiffre 2598 an Mosse-Annoncen AG, 8023 Zürich.

Junger

Eisenbetonzeichner

Sucht interessante Stelle, Raum Zürich. Offerten unter Chiffre 2591 an Mosse-Annoncen AG, 8023 Zürich.

Bauleiter

Für einen tüchtigen, erfahrenen Bauführer bietet sich in unserer Firma die Gelegenheit des Aufstieges zum

Anforderungen:

Gute hochbauliche Ausbildung
Verständnis für kaufmännische Belange
Organisationstalent und Verhandlungsgeschick
Freude an Arbeit und Verantwortung
Loyal und freundlicher Charakter

Aufgabe:

Selbständige Leitung und Beaufsichtigung mehrerer Grossbaustellen mit guten Bauführern.

Interessenten sind gebeten, sich mit kurzem Lebenslauf, Handschriftprobe und Zeugniskopien zu melden unter Chiffre 45125-42 bei Publicitas AG, 8021 Zürich.

Wir suchen für die absolut selbständige Bauausführung bzw. Bauleitung grosser und komplexer Bauvorhaben — insbesondere des Industrie-, Gewerbe- und Verwaltungsbaus — hochqualifizierten

Hochbautechniker/Bauleiter

Anforderungen:

- Diplom einer höheren technischen Lehranstalt bzw. allenfalls gleichwertige Ausbildung in der Praxis;
- Erfahrung in der technischen, organisatorischen und administrativen Abwicklung anspruchsvoller Bauvorhaben;
- Kostendenken;
- Gewandtes schriftliches und mündliches Ausdrucksvermögen;
- Selbständiges, initiatives Arbeiten; integrer Charakter, überdurchschnittlicher Einsatz;
- Idealalter 30 Jahre.

Aufgabenkreis:

— Kalkulation, Devisierung, Koordination, Vertragswesen und Bauleitung.

Wir bieten:

— Dauerstelle, den Anforderungen entsprechendes, hohes Leistungssalär.

Handschriftliche Offerten sind mit den üblichen Unterlagen sowie Angabe des Saläranspruches zu richten an:

INTRA Generalbauunternehmung AG
Beckenhofstrasse 16, 8006 Zürich

EXPANSION

Wir haben einen qualifizierten Aussendienst, um den uns viele Firmen beneiden. Das kommt bestimmt nicht von ungefähr! Grundlage unseres Erfolges ist eine fundierte fachtechnische Ausbildung, welche wir unseren Mitarbeitern in firmeninternen Kursen vermitteln. Die theoretische Ausbildung erfolgt im Sika-Training-Center, das neben der obligaten schwarzen Wandtafel ausserdem noch mit modernsten technischen Instruktionshilfsmitteln, wie Tonfilm, Dia-Projektoren, Epiaskop, Simultan-Übersetzungsanlage usw., ausgerüstet ist. Sorgfältig ausgearbeitete schriftliche Unterlagen ergänzen diese Ausbildung und bilden die Grundlage für ein fachtechnisches Wissen, das wir für eine erfolgreiche Tätigkeit in der Beratung unserer Kunden voraussetzen. Es bleibt aber nicht nur bei der Theorie. Auf unserem Fabrikareal besteht ein sogenannter Parcours, wo jeder Vertreter und Verkaufsleiter seine theoretischen Kenntnisse in die Praxis umsetzen muss – unter labor- oder baustellenmässigen Bedingungen.

Wir suchen im Rahmen der Expansion der SIKA jüngere, qualifizierte

Baufachleute

welche nach einer entsprechenden Ausbildung in verkaufs- und fachtechnischer Hinsicht als Vertreter und Berater unserer Kundschaft die Sika-Produkte verkaufen können.

Bitte melden Sie sich mit einem kurzgefassten Lebenslauf schriftlich beim Personaldienst der

Kaspar Winkler + Co. 8048 Zürich Tel. 051 624040



Aquarex

Fugenbänder
Beton- und Mörtelzusätze



Polyrex AG

Grünhaldenstrasse 6 8050 Zürich
Tel. 051 48 79 03 Chemische Baustoffe

Dr. U. Trüb Baustoff Beton Ein Handbuch für die Baupraxis

216 Seiten, Format 14 cm × 20,5 cm, 65 Illustrationen, in Leinen gebunden.

Der heute wichtigste Baustoff Beton wird in diesem Werk eingehend behandelt. Die Eigenschaften der Grundmaterialien, des frischen und erhärteten Betons, die Prüfungen und die Bestimmungen der Zusammensetzung sowie spezielle Betonarten werden beschrieben und miteinander in Beziehung gebracht.

Damit soll das gesamte Wesen des Betons dargestellt werden. Dies erfolgt nicht durch starre Rezepte und Regeln. Der Verfasser will vielmehr das bereits reichlich vorhandene Erfahrungswissen mit theoretischen Kenntnissen unterstützen, indem er den Leser in seinen Überlegungen zu den ursächlichen Zusammenhängen und zum Grundsätzlichen führt.

Auf Grund seiner langen Erfahrung in der Bauberatung, als Betonforscher und Redaktor des bekannten «Cementbulletins» ist Dr. U. Trüb, Wildegg, für diese umfassende und leicht verständliche Darstellung des Betons zu danken.

Das Buch wendet sich an alle interessierten Baufachleute im Büro und auf dem Bauplatz. Es schliesst die Lücke, welche die ehemals bekannte Schrift von W. Humm, «Bindemittel, Mörtel, Beton» (1947), hinterlassen hat. Gleichzeitig vermittelt es den heute bei uns erreichten Stand in der Herstellung und Verarbeitung des Betons.

«Baustoff Beton» gehört als Vademecum ebenso in die Tasche erfahrener Praktiker wie junger lernbegieriger Berufsleute!

«Baustoff Beton» verfasste Dr. U. Trüb im Auftrag der Technischen Forschungs- und Beratungsstelle der Schweizerischen Zementindustrie in Wildegg. Das Handbuch ist erschienen in Kommission bei der

Verlags-AG der akademischen technischen Vereine, Zürich

Das Handbuch «Baustoff Beton» von Dr. U. Trüb, Wildegg, kann zum Preise von Fr. 18.— direkt bezogen werden bei der **Verlags-AG der akademischen technischen Vereine, Postfach 630, 8021 Zürich (Schweiz)**

Bitte hierfür den angefügten Bestellschein benützen:

Bestellung

An die Verlags-AG der akademischen technischen Vereine,
Postfach 630, CH-8021 Zürich, Schweiz

Ich/Wir bestelle(n) hiermit Exemplar(e)

Baustoff Beton

zum Preis von sFr. 18.— zuzüglich Verpackung und Porto.

Besteller: _____

Strasse: _____

Ort: _____

Datum: _____

Unterschrift: _____

Bitte Schreibmaschinen- oder
Blockschrift!

Eisenbetonzeichner

Suche eine Stelle in einem kleineren Büro, Raum Winterthur und Zürich.
Offerten unter Chiffre 2586 an Mosse-Annoncen AG, 8023 Zürich.

Auf unser Büro suchen wir selbständigen, versierten

Hochbautechniker

zur Planbearbeitung interessanter Bauaufgaben.
Angenehmes Arbeitsklima, Fünftageweche.
Eintritt nach Uebereinkunft.

Engler + Tamp, Arch., 9630 Wattwil

Wir suchen einen tüchtigen

Eisenbetonzeichner

für interessante Brücken- und Hochbauten.

E. Zurmühle und N. Ruoss, dipl. Bauingenieure ETH
Rotbuchstrasse 68, 8037 Zürich, Tel. 28 25 50

Wir suchen

1 Tiefbautechniker HTL 1 Tiefbauzeichner

für die Bearbeitung von Wasserversorgungen und Abwasserreinigungsanlagen usw.

1 bis 2 Eisenbetonzeichner

zur Bearbeitung interessanter Objekte des Industrie- und Wohnungsbaues.

Geboten werden: angenehmes Arbeitsklima in einem jungen Team, guter Lohn, grosszügige Sozialleistungen und Personalfürsorgestiftung.

Bewerber, die an selbständiges Arbeiten gewöhnt sind, richten ihre Offerte an:

Dietschweiler + Frey, dipl. Bauingenieure ETH/SIA
Hardstrasse 235, 8005 Zürich, Telefon 44 59 22

SUN-X

löst ihr Sonnenproblem.
Die wirksame Glastönung für
Schaufenster, Bürofenster und
Glasdächer

SUN-X

reduziert Hitze

SUN-X

reduziert Blendung

SUN-X

schützt Waren vor dem
Verbleichen

SUN-X

wird von der Firma E. I. Du Pont
de Nemours hergestellt für den
Vertrieb durch die SUN-X
International, Inc., Houston, Texas

Generalvertretung für die Schweiz

PERLTEX AG

Hirschengraben 41, 6000 Luzern
Telefon (041) 3 27 33

Kantonales Technikum Biel Höhere Technische Lehranstalt (HTL)

Das Kantonale Technikum Biel hat folgende

Hauptlehrerstelle

an der maschinentechnischen Abteilung auf den 1. April 1969 zu besetzen:

Professor der maschinentechnischen Fächer

insbesondere für Wärmetechnik und thermische Maschinen.

Geboten wird:

Interessante und vielseitige Lehrtätigkeit mit der Möglichkeit persönlicher Weiterbildung. Angenehmes Arbeitsklima in einer zweisprachigen Schule.

Verlangt wird:

Abgeschlossene Ausbildung als Maschineningenieur. Bevorzugt werden Bewerber mit industrieller Praxis.

Solide Kenntnisse der französischen und deutschen Sprache, so dass der Unterricht in beiden Sprachen erteilt werden kann.

Das Pflichtenheft

das genaue Auskunft über das Lehrpensum und über die Anstellungsverhältnisse erteilt, wird Interessenten auf schriftliche Anfrage hin durch das Sekretariat des Technikums zugestellt.

Handschriftliche Bewerbungen

mit curriculum vitae und allen Unterlagen sind der Direktion des Kantonalen Technikums, Quellgasse 21, 2501 Biel 3, einzureichen bis 31. Juli 1968.

Kantonales Technikum Biel

Der Direktor:

C. Baour

Bauführer

gut ausgewiesen, mit mehrjähriger Praxis, sucht neue Aufgabe.
Offerten unter Chiffre 31508-42 an Publicitas, 8021 Zürich.

Hochbauzeichner

(28) initiativ, versiert in allen Arbeiten, sucht neuen Wirkungskreis in fortschrittlichem Architekturbüro. Stellenantritt nach Uebereinkunft.
Offerte unter Chiffre S 53212 Q an Publicitas AG, 4001 Basel.

Je cherche, pour entrée à convenir

architecte-technicien ou dessinateur-architecte

ayant pratique.
La connaissance parfaite du Français n'est pas exigée.
Faire offres à l'atelier Charles Zimmermann, architecte FSAI-SAI à
Monthey, av. de la Gare 54, tél. 025 / 4 27 27.

Hochbauzeichner / Bauführer

sucht auf Monat Juli 1968 neue Stelle in kleinerem Architekturbüro oder Bauunternehmung. Raum Luzern oder Umgebung.
Offerten sind erbeten unter Chiffre 2590. an Mosse-Annoncen AG, 8023 Zürich.

Stud. Architekt

5. Semester Hochschule für Gestaltung und mit abgeschlossener Hochbauzeichnerlehre sucht Ferienbeschäftigung für die Monate Juli und August.
Offerten unter Chiffre 2592 an Mosse-Annoncen AG, 8023 Zürich.

Grösseres Ingenieurbüro Nähe Zürich sucht

Ingenieur oder Tiefbautechniker

für interessante Projektierungs- und Bauleitungsaufgaben im Abwasserbau.

Wir bieten einem erfahrenen Wasserfachmann eine selbständige Position in jüngerem Arbeitsteam, neuzeitliche Honorierung und gut ausgebaute Personalvorsorge.

Ihre Offerte wollen Sie bitte mit den üblichen Unterlagen einreichen unter Chiffre 2593 an Mosse-Annoncen AG, 8023 Zürich. Wir sichern Ihnen eine rasche und vertrauliche Behandlung der Bewerbung zu.

Bauingenieur-Techniker HTL (Tiefbau)

sucht verantwortungsvolle, leitende Stellung. 13jährige, vielseitige praktische Erfahrung. Bevorzugte Gebiete sind Zürich und Aargau. Offerten unter Chiffre 2585 an Mosse-Annoncen AG, 8023 Zürich.

Junger Hochbauzeichner

mit zweijähriger Praxis sucht Stelle in Architekturbüro oder grösserer Baufirma. Offerten an Heinz Burger, Hochbauzeichner, Architekturbüro Graf + Jaun, 3920 Zermatt.

28jähriger

Techniker HTL

der Abteilung Tiefbau, sucht neuen Wirkungskreis als Bauführer, Raum Zürich.
Offerten an Hansueli Weiss, Leugrueb 16, 8126 Zumikon.

Auf dem Hochbauamt der städtischen Baudirektion Biel ist die Stelle eines

Bauinspektors

neu zu besetzen.

Arbeitsgebiet: Durchführung des Baubewilligungsverfahrens unter Anwendung der Bauordnung und aller anderen einschlägigen Vorschriften. Kontrolltätigkeit über die ihm unterstellten Organe: Baupolizei, Luftschutz und Feuerpolizei.

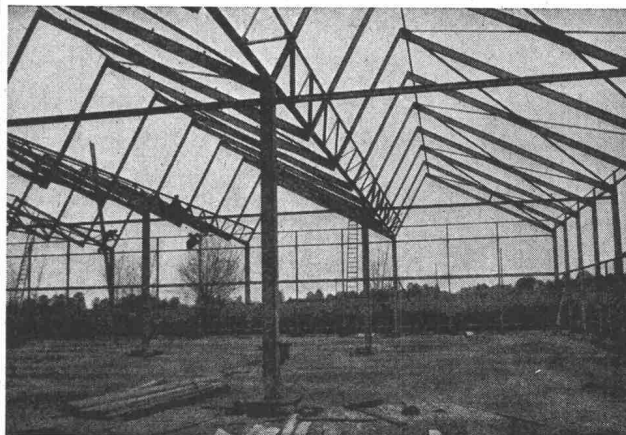
Anforderungen: Technikums- oder gleichwertige Ausbildung. Klare Urteilsbildung, Gewandtheit in Verhandlungen und schriftlichem Verkehr, Selbständigkeit, Kenntnis der Bautechnik, Verständnis für architektonische und städtebauliche Probleme, Deutsch- und Französischkenntnisse.

Wir bieten: Zeitgemässe Entlohnung im Rahmen der städt. Besoldungsordnung. Angenehme Arbeitsbedingungen, 5-Tage-Woche.

Bewerbungen: Die Bewerbungen sind handschriftlich einzureichen unter Angabe der genauen Personalien. Ferner sind lückenlose Ausweise über Berufsausbildung und bisherige Tätigkeit zu unterbreiten mit Zeugniserzeugnissen, unter Angabe eventueller Referenzen und des frühesten Eintrittsdatums. Die Anmeldungen sind bis zum 30. Juni 1968 zu richten an Hochbauamt, Zentralstrasse 49, 2500 Biel.

Biel, 28. Mai 1968.

Städtische Baudirektion Biel



Stahlhochbau

Behälter

Schlosserei

Brückenbau

Silos

Metallbau

Ingenieurbureau

PREISWERK & ESSER

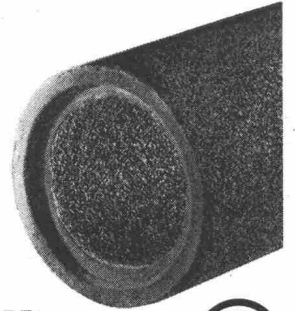
Basel

Schönaustr. 10

Tel. (061) 32 46 88



Hunziker- Filterrohre entwässern das Erdreich dauernd wirkungsvoll



AG HUNZIKER + CIE Baustoff-Fabriken in Zürich, Bern, Brugg, Landquart, Olten und Pfäffikon SZ

Strassen- und Baudepartement des Kantons Thurgau

Beim **Tiefbauamt** sind folgende Stellen zu besetzen:

1 dipl. Bauingenieur ETH

als Adjunkt des Kantonsingenieurs (Schweizer Bürger)

Tätigkeitsbereich:

Leitung der Abteilung für Staatsstrassenbau. Ueberwachung und Prüfung der von privaten Ingenieurbüros auszuführenden Projektierungsarbeiten. Ausübung der Oberbauleitung für die laufenden Strassenbauten.

Selbständige Leitung von Projektierungsarbeiten, welche durch das staatseigene Personal ausgeführt werden. Beratung von Gemeinden in Strassenbaufragen.

1 dipl. Ingenieur

für Planung und Verkehrstechnik, als Assistent des Adjunkten.

Tätigkeitsbereich:

Planung des übergeordneten Strassennetzes. Anpassung des Staatsstrassennetzes an verschiedene Ortsplanungen.

Organisation und Ueberwachung von Verkehrszählungen und Klassifizierung des Strassennetzes.

Projektierung von Knotenpunkten, Lichtsignalanlagen.

Praxis auf diesem Fachgebiet nicht unbedingt erforderlich. Es wird die Möglichkeit geboten, sich in die Materie einzuarbeiten.

Es handelt sich bei beiden Stellen um interessante, selbständige Dauerposten. Wir arbeiten 5 Tage pro Woche in einem neuen Verwaltungsgebäude und können Ihnen einen den Anforderungen entsprechenden Lohn offerieren.

Bewerber wollen ihre Offerte mit Personalien, Lebenslauf und Bildungsgang sowie Angabe über die bisherige Tätigkeit an das

Tiefbauamt des Kantons Thurgau, 8500 Frauenfeld einreichen, wo auch gerne nähere Auskunft erteilt wird (Tel. 054 / 7 31 61).

Wir suchen

Hochbauzeichner

evtl. Hochbautechniker

für die Bearbeitung von interessanten Aufgaben, hauptsächlich im Wohnungsbau. Heinz + Walter Hauser, Architekten ETH/SIA, 8032 Zürich, Jupiterstrasse 47, Tel. 051 / 53 77 61.

Dipl. Forstingenieur

44jährig, sucht interessante Stelle mit Weiterbildungsmöglichkeit in folgenden Gebieten: Wegebau, Bodenmechanik, Vermessung, allg. Tiefbau. Langjährige Praxis in der Güterwegprojektierung. Niederlassung. Sprachen: Deutsch, Französisch, gute Englischkenntnisse. Raum Zürich bevorzugt.

F. Gyila, Scheuchzerstrasse 28, 8006 Zürich, Tel. 28 29 68

Concours d'architecture

La **Fondation Maurice Favre** organise un concours de projets pour la construction du **nouveau Musée d'Horlogerie** de la Ville de La Chaux-de-Fonds.

Ce concours, conforme aux prescriptions de la SIA, est ouvert aux architectes domiciliés ou établis dans le canton de Neuchâtel depuis le 1 janvier 1967, ainsi qu'à tout Neuchâtelois **d'origine** domicilié hors du canton. **Inscription:** jusqu'au 1er juillet 1968 auprès de la

Fondation Maurice Favre
Musée d'Horlogerie
case postale 313
2300 La Chaux-de-Fonds

La finance d'inscription de Fr. 100.— doit être versée dans le même délai au ccp 23-599, Musée d'Horlogerie, 2300 La Chaux-de-Fonds.

Les documents et pièces nécessaires au concours seront expédiés aux participants dès réception de leur finance d'inscription.

Délai pour la remise des projets: 14 novembre 1968.



Wasserdichte Arbeitskleidung

aus erstklassigen schweizerischen Geweben, seriös verarbeitet,
in der für Sie richtigen Grösse, Ausführung und Preislage.
Verlangen Sie Muster und unsere Unterlagen.

Gummi Maag ¹⁷

Postfach, 8051 Zürich, 051/401100; Bern, 031/25 80 31;
St. Gallen, 071/25 25 20; Lausanne-Renens, 021/34 69 22;
Lugano, 091/2 65 75; Zerne, 082/6 81 91

Architekt-Techniker HTL

mit 7 Jahren Praxis in Zürich in Planung und Ausführung sowie als
Projektleiter verschiedener, zum Teil grosser Projekte, sucht Stelle
in einem Architekturbüro in Zürich oder Umgebung, evtl. als Sach-
bearbeiter. 31 Jahre. Deutscher.
Offerten unter Chiffre 2503 an Mosse-Annoncen AG, 8023 Zürich.

Zu verkaufen in der **Magadino-Ebene**, Nähe SBB-Station

Wohn- und Industrieland 23 000 m²

ab 17 Fr. pro Quadratmeter.

Offerten unter Chiffre 22181 an Publicitas AG, 6601 Locarno.



Die Dachorganisation der Migros-Gemeinschaft sucht für die
Projektierung von Migros-Märkten, Geschäftshäusern und Be-
triebszentralen einen weiteren

Architekt-Techniker HTL

Planung, Devisierung, Bauführung, Abrechnung
Praxis im Ladenbau erwünscht

Wir offerieren einen vielseitigen Wirkungskreis als selbständiger
Spezialist in unserer Bauabteilung sowie zeitgemässe Arbeits-
bedingungen.

Offerten mit Angaben über Ausbildung und bisherige Tätigkeit
sind zu richten an den

MIGROS-GENOSSENSCHAFTS-BUND

Personalabteilung, Limmatstrasse 152, 8005 Zürich

MIGROS

Das neue europäische Gütezeichen
bürgt für gute Qualität
von anodisch oxydiertem,
für Bauzwecke bestimmtem Aluminium.
Verlangen Sie bei Offertanfragen
und Bestellungen nur EWAA-Qualität.



Details siehe Schweizer Baukatalog,
Ausgabe 1967/68, Band 1, Seiten 192/193.
Unterlagen durch:
Interessengemeinschaft der Schweizerischen
Aluminium-Hütten, -Walz- und -Presswerke,
Postfach 155, 8024 Zürich, Tel. 051 32 29 52

Gesucht per sofort oder nach Uebereinkunft für Wohn- und Geschäftsbauten

Bauzeichner oder -zeichnerin

als selbständigen Mitarbeiter für Projekt- und Planbearbeitung, Kostenvoranschläge und Submissionen.

Sie finden in unserem kleinen Team eine abwechslungsreiche Tätigkeit, gute Salarierung, Fünftageweche und Personalfürsorge.

H. J. Ochsner, Architekturbüro
Sternenhaldenstrasse 13, 8712 Stäfa, Tel. 051 / 74 99 74

Für die Bearbeitung von interessanten Industrie-, Geschäfts- und Wohnbauten suchen wir

Eisenbetonzeichner

Wir bieten:
der Erfahrung entsprechende, angemessene Honorierung, gutes Betriebsklima, Fünftageweche.

Offerten erbeten an:

Ingenieurbüro Spahn & Pfister
Schaffhauserstrasse 34, 8006 Zürich, Tel. 26 17 84

Importante entreprise danoise cherche pour son bureau d'architectes et ingénieurs conseils à Lausanne pour tout de suite ou date à convenir

1 dessinateur (trice) architecte

ayant des bonnes connaissances en français et en allemand, si possible bilingue.

Prière d'ad esser les offres manuscrites avec curriculum vitae à:

LARSEN & NIELSEN CONSULTOR S.A.
rue du Maupas 51, 1004 Lausanne

Wir suchen einen tüchtigen, energischen, zuverlässigen

Bauführer

mit mehrjähriger Hochbauerfahrung (Wohn- oder Geschäftshausbau).

Bitte melden Sie sich mit kurzem handgeschriebenem Lebenslauf und Referenzen oder Zeugniskopien unter Chiffre 45098-42 an Publicitas AG, 8021 Zürich.

Grundwasserkarte des Kantons Zürich

Die Baudirektion des Kantons Zürich, Amt für Gewässerschutz und Wasserbau, beabsichtigt, den Druck einer solchen Karte im Massstab 1:25 000 in Auftrag zu geben. Als Grundlage dient die Landeskarte; mit Blauaufdruck sind die erforschten Grundwassergebiete und die Grundwasserstauungen dargestellt (nachgeführt bis 31. Dezember 1967).

Letzter **Bestelltermin: 30. August 1968.**
Nachbestellung nicht möglich.

Bestellschein

Der Unterzeichnete bestellt hiermit folgende Blätter der Landeskarte der Schweiz 1:25 000 mit Aufdruck der erforschten Grundwassergebiete und der bestehenden Grundwassererfassungsanlagen:

Anzahl	Blatt	Nr.	Anzahl	Blatt	Nr.
.....	Neunkirch	1031	Uster	1092
.....	Diessenhofen	1032	Hörnli	1093
.....	Eglisau	1051	Hitzkirch	1110
.....	Andelfingen	1052	Albis	1111
.....	Baden	1070	Stäfa	1112
.....	Bülach	1071	Ricken	1113
.....	Winterthur	1071	Zug	1131
.....	Wil	1073	Einsiedeln	1132
.....	Wohlen	1090	Verzeichnis	
.....	Zürich	1091		der Fassungsanlagen	

Der Preis (auf Syntosil) richtet sich nach den Auflagen und versteht sich ohne Versandkosten (Fr. 6.— bis Fr. 8.50 je Blatt).
Schriftliche Bestellungen sind an das Amt für Gewässerschutz und Wasserbau, 8090 Zürich, zu richten.

....., den 1968

Telefon:

Genauere Adresse:

Unterschrift:

Gesucht

Eisenbetonzeichner

Eintritt: sofort oder nach Uebereinkunft.

Offerten sind zu richten an: **Pierre Brasey**, Ingenieurconseil, avenue de la Gare 5, Fribourg, Tel. 037 / 2 17 40.

Für unser grösseres Ingenieurbüro zwischen Zürich und Winterthur suchen wir einen initiativen und erfahrenen

Eisenbetonzeichner

zur Bearbeitung von Konstruktionsplänen im Brückenbau. Einem selbständigen Mitarbeiter bieten wir eine ausbaufähige Dauerstelle, abwechslungsreiche und interessante Aufgaben bei neuzeitlicher Salarierung und fortschrittlichen Sozialeinrichtungen.

Ihre Offerte mit den üblichen Unterlagen erbitte wir unter Chiffre 2560 an Mosse-Annoncen AG, 8023 Zürich.

Norm-Türen

montiert und unmontiert, mit oder ohne Stahlzargen.

Spezialität: Folienbeläge aller Art

Mobile Trennwände (Monada)

Prospekte verlangen

Theodor Schlatter & Co. A.G.

9000 St. Gallen, Wassergasse 24, Telefon 071 / 22 74 01



unge Tiefbauzeichnerin

Sucht Stelle in der Westschweiz auf 1. August. Offerten unter Chiffre 2563 an Mosse-Annoncen AG, 8023 Zürich.

Projektwettbewerb

für das kirchliche Zentrum St. Johannes mit Kirche, Pfarrhaus, Pfarreiräumen und Kindergarten im Zentrum der Herti allmend in Zug.

Entscheid des Preisgerichts

1. Preis: Projekt Nr. 22, Kennwort «Matthias». Verfasser: Leo Hafner, Alfons Wiederkehr, Architekten, Zug. Mitarbeiter: A. Losego, F. Staffelbach. **Fr. 7000.—**

2. Preis: Projekt Nr. 32, Kennwort «Aufnahme». Verfasser: Hanns A. Brütsch, Architekt, Zug. Mitarbeiter: Carl Notter, Architekt, Zug. **Fr. 5500.—**

3. Preis: Projekt Nr. 39, Kennwort «Eingliederung». Verfasser: Rudolf Mathys, Architekt, Zürich **Fr. 4000.—**

4. Preis: Projekt Nr. 10, Kennwort «Concilio». Verfasser: Dr. J. Dahinden, Architekt, Zürich. **Fr. 3500.—**

Ankauf: Projekt Nr. 28, Kennwort «Athos». Verfasser: Fritz Hodel, Architekt, Kriens. Mitarbeiter: Bruno Scheuner, Architekt. **Fr. 1250.—**

Ankauf: Projekt Nr. 61, Kennwort «Patio». Verfasser: Chris Derungs, Ruedi Achleitner, Architekten, Menzingen/Zug. Mitarbeiter: E. Schmid, Architekt. **Fr. 1250.—**

Ankauf: Projekt Nr. 40, Kennwort «Transit». Verfasser: Thomas Boga, Architekt, Zürich. Mitarbeiter: K. Bernath, B. Birchmeier. **Fr. 500.—**

Das Preisgericht beschliesst einstimmig, bei der Bauherrschafft zu beantragen, den Verfasser des mit dem 1. Preis ausgezeichneten Projektes mit dessen Weiterbearbeitung zu beauftragen. Dieses Projekt stellt einen wertvollen Beitrag zur Lösung dieser interessanten Aufgabe dar. Seine funktionellen und die hohen architektonischen Qualitäten bilden eine vielversprechende Voraussetzung für deren Realisierung.

Zug, 7. Juni 1968

Das Preisgericht:
Walther A. Hegglin
Hans Stäubli
Dr. Viktor Schaller

Hermann Baur
Paul Biegger
Walter M. Förderer
Hans Käppeli

Junger Tiefbauzeichner

Stud. ATZ 3. Semester, sucht Stelle in Zürich oder Umgebung. Offerten unter Chiffre 2527 an Mosse-Annoncen AG, 8023 Zürich.

Junger deutscher

Bauingenieur HTL

6 Jahre Praxis (4 Jahre in der Schweiz) als Statiker für den Eisenbeton-, Stahl- und Holzbau, in ungekündigter Stellung, gute Referenzen, sucht neue Stelle. Vorzugsweise mittleres bis grosses Ingenieurbüro, gleicher oder ähnlicher Arbeitsbereich, evtl. Möglichkeit zur Einarbeitung in die technische Datenverarbeitung, Programmierung und Spannbeton im Raum Basel. Offerten unter Chiffre 2052 an Mosse-Annoncen AG, Postfach, 4001 Basel 1.

Gesucht in Ingenieurbüro nach Arosa

Eisenbetonzeichner

Wir bieten: vielseitige Tätigkeit, Leistungslohn, Fünftagewoche, gute Sozialleistungen.

Bewerber, die an selbständiges und speditives Arbeiten gewöhnt sind, richten ihre Offerte mit den üblichen Unterlagen an:

Ingenieurbüro Heinrich Schäd, 7050 Arosa
Tel. 081 / 31 14 54

Gesucht nach Birmensdorf/Zürich in mittleres, mit interessanten Aufträgen beschäftigtes Architekturbüro

Bautechniker oder Bauzeichner

Geboten werden: angenehmes Arbeitsklima, gute Salärrierung, vielseitige Tätigkeit.

Gewünscht werden: Einsatzfreude, Zuverlässigkeit und Selbständigkeit in der Bearbeitung anspruchsvoller Bauaufgaben von Projekt bis Bauabrechnung.

Offerten unter Chiffre 2557 an Mosse-Annoncen AG, 8023 Zürich.

Gesucht in kleineres Architekturbüro im Linthgebiet

Hochbauzeichner / Bauführer

für selbständige Ausarbeitung von Werk- und Detailplänen sowie Bauleitungen.

Eintritt sofort oder nach Vereinbarung.

Offerten sind erbeten unter Chiffre 2568 an Mosse-Annoncen AG, 8023 Zürich.

FRIAG Grundwasser- und Flachdachisolierungen, Abdichtungen
Bautenschutz
Frank Isolierungen AG, Sihlfeldstrasse 89, 8004 Zürich, Tel. (051) 25 67 92/93

Dipl. Ingenieur EPUL / EAMG

spricht fließend französisch, deutsch und englisch (spanische Vorkenntnisse), mit neunjähriger Erfahrung auf dem Gebiete des Eisenbetons (auch Vorfabrikation). Seit fünf Jahren spezialisiert auf den Arbeitsvorgang (Projektion, Kalkulation und Bauplatzorganisation) der gewerblichen Bauten im Ausland (USA, Indien usw.), z. Z. bei einer internationalen Gesellschaft von beratenden Architekten und Ingenieuren, **sucht** neue Tätigkeit in der Schweiz oder im Ausland.

Offerten unter Chiffre SA 636 L an Schweizer Annoncen AG «ASSA», pl. Bel-Air 2, 1000 Lausanne.

Höhere Technische Lehranstalt

der Kantone Basel-Stadt und Landschaft

An der vermessungstechnischen Abteilung des Technikums beider Basel ist auf Herbst 1968 (evtl. Frühjahr 1969) die Stelle eines

Hauptlehrers für vermessungstechnische Fächer

zu besetzen. Wir suchen hierfür einen diplomierten Vermessungs- oder Kulturingenieur oder einen patentierten Ingenieur-Geometer mit mehrjähriger Berufspraxis und guten pädagogischen Fähigkeiten.

Bewerbungen mit Lebenslauf, beruflichem Werdegang, Fotografie und Referenzen sind bis 15. Juli 1968 an die Direktion des Technikums beider Basel, Gemeindehaus, Kirchplatz 3, 4132 Muttenz, Tel. 061/42 16 00, einzureichen. Diese Stelle gibt auch Auskunft über den Aufgabenbereich und die Anstellungsbedingungen.

TECHNIKUMSRAT
Technikum beider Basel

Gesucht erfahrener

Eisenbetonzeichner

für die selbständige Bearbeitung von interessanten Konstruktionen in Eisenbeton. Evtl. Bauleitung. Hoher Lohn, Fünftagewoche, Gewinnbeteiligung. Dauerstelle.

Offerten erbeten an:

Ingenieurbüro A. Kuhn, 8303 Nürensdorf ZH
Tel. 051 / 93 59 44



Wir suchen für unsere Abteilung **Industrial Design** zwei fähige, künstlerisch und konstruktiv begabte, jüngere Mitarbeiter, nämlich:

1 Architekt

dipl. ETH, evtl. HTL

1 Designer

mit einigen Jahren erfolgreicher Berufspraxis.

Die sehr interessante Tätigkeit in der Gestaltung von Gebrauchsgegenständen für Haushalt und Gewerbe erfordert Initiative, Verhandlungstalent sowie selbständige und speditive Arbeitsweise.

Wir bitten Angebote mit den üblichen Unterlagen zu richten an die Personalabteilung

Schweizerische Aluminium AG
Buckhauserstrasse 11, 8048 Zürich



Ernst
URINALANLAGEN
ohne Wasserspülung, geruchlos

F. Ernst, Ing. AG. Zürich 3, Weststrasse 52
Tel. 33 60 66 / 35 36 55



Bauführung

Devisierung + Abrechnung

von Hochbauten jeder Art übernimmt für Sie bestausgewiesenes Bauführerteam, wobei wir für die Einhaltung des Kostenvoranschlages sowie den Fertigstellungstermin garantieren.

Büro für Bauführung im Hochbau
Seefeldstrasse 168 8008 Zürich

Erich Krempke, Telefon 051 / 47 13 96 und 051 / 98 87 39

Gesucht

Bauzeichner

(Schweizer Bürger)

für Werk- und Detailpläne, guter Darsteller, mit einigen Jahren Praxis.

Interessante, anspruchsvolle Beschäftigung, Personalfürsorge und zeitgemässe Entlohnung werden geboten.

Bitte richten Sie Ihre Offerte an

Architekturbüro H. P. Zweidler
Grindelstrasse 5, 8304 Wallisellen
Tel. 051 / 93 01 84

Wir suchen

Bautechniker-HTL

für die selbständige Bearbeitung von statischen und konstruktiven Problemen der Vorfabrikation von Industriebauten, grösseren Wohnüberbauungen sowie langfristigen Spitalprojekten.

Für einen einsatzfreudigen Bewerber bezahlen wir Spitzenlohn. Schriftliche Bewerbung oder tel. Anruf an

Ingenieurbüro J. Ganahl + A. Huonder, dipl. Ing. ETH/SIA
Friedensgasse 3, 8039 Zürich, Tel. 051 / 23 68 17

Führendes Vorfabrikationsunternehmen
sucht jüngeren, qualifizierten

Dipl. Bauingenieur ETH/EPUL

als engen Mitarbeiter der Direktion.

Die vielseitige Tätigkeit erfordert einige Erfahrung als Statiker und umfasst die Gebiete Vorfabrikation, Spannbeton und Versuchswesen mit Schwergewicht auf:

- Entwicklung von neuen Konstruktionselementen bis zur Fabrikationsreife
- Lösung von statischen und konstruktiven Problemen
- Mitwirkung bei der Beratung von Architekten und Ingenieuren
- Uebearbeitung und Nachführung von Dokumentation

Ihre Fähigkeiten und Ihre Einsatzbereitschaft werden entsprechend honoriert. Angenehmes Arbeitsklima und Personalsvorsorge sind selbstverständlich.

Für Ihre Offerte, die Sie mit allen üblichen Unterlagen einreichen wollen, sichern wir Ihnen strengste Diskretion zu.

Offerten unter Chiffre 2309 an Mosse-Annoncen AG, 8023 Zürich.

Elektrizitätswerk Basel

Wir suchen einen initiativen

Tiefbauzeichner / Bauführer

der sich in unserer Abteilung **Hoch- und Tiefbau** neben der Ausarbeitung von Projekten und Kostenvoranschlägen mit den Bauführungen zu befassen hat.

Wir bieten gut ausgebaute Pensionsversicherung, Fünftagewoche und eine der Ausbildung und dem Alter entsprechende Besoldung.

Interessenten, die Freude an einem lebhaften Betrieb haben und an selbständiges Arbeiten gewöhnt sind, bitten wir um eine kurze handgeschriebene Anmeldung mit Zeugnisunterlagen.

Elektrizitätswerk Basel
Postfach, 4000 Basel 8, Tel. 061 / 34 26 00



Mittlerer Betrieb der Nordwestschweiz sucht jungen

Stahlbauzeichner

Wir bieten:

angenehmes Arbeitsklima, gute Entlohnung, Fünftage-woche, Personalfürsorge.

Wir erwarten:

persönliche Einsatzbereitschaft und Zuverlässigkeit.

Offerten unter Chiffre N 80873 Q an Publicitas AG, 4001 Basel.

IBM

Für unser technisch-wissenschaftliches Rechenzentrum Zürich suchen wir einen qualifizierten

Bauingenieur

(Dipl. Ing. ETH oder EPUL)

Unser neuer Mitarbeiter wird sich mit der Analyse und Programmierung interessanter Aufgaben aus dem Gebiet des Bauingenieurwesens und der Vermessung beschäftigen. In unseren Rechenzentren stehen als Computer leistungsfähige Anlagen IBM 360 zur Verfügung.

Für diese Position ist neben den bau- und vermessungstechnischen Fachkenntnissen einige praktische Erfahrung in der Benützung von technischen Programmiersprachen (FORTRAN oder ALGOL) von Vorteil.

Interessenten für diesen vielseitigen und anspruchsvollen Aufgabenkreis werden gebeten, sich schriftlich oder telephonisch mit der Personalabteilung der IBM International Business Machines, Extension Suisse, Talstrasse 66, 8022 Zürich, Telefon 051/35 88 10, in Verbindung zu setzen.

International Business Machines **Extension Suisse**
Zürich, Basel, Bern, Luzern, St. Gallen, Genève, Lausanne

Planzer — TRANSPORT AG
8953 Dietikon - Zürich ☎ 051/88 88 56
Inland - Ausland

Bauamt I

Gartenbauamt

Das Gartenbauamt der Stadt Zürich sucht zu baldigem Eintritt einen gut ausgewiesenen, selbständigen

Techniker (Bauführer)

versiert in Kalkulation, Bauführung, Ausmass und Abrechnung.

Interessantes Arbeitsgebiet für Tiefbau- und Gartenbau-techniker in unserer Bauabteilung (Friedhofbauten, öffentliche Anlagen, Sportanlagen, Spielplätze usw.).

Entlohnung im Rahmen der städtischen Besoldungsverordnung mit Eintritt in die Pensionskasse.

Schriftliche Anmeldungen sind mit Angaben der Personalien, bisheriger Tätigkeit und Eintrittsdatum bis zum 15. Juli 1968 an den Vorstand des Bauamtes I, Amtshaus V, Werdmühleplatz 3, 8023 Zürich, einzureichen.

Zürich, den 4. Juni 1968

Vorstand des Bauamtes I



Das **Architekturbüro des Hochbauamtes**
(Baudepartement des Kantons Basel-Stadt)

sucht zur Ergänzung seines Teams für die Mitarbeit an der Planung, Projektierung und Ausführung öffentlicher Bauaufgaben folgende Fachleute:

Architekt-Techniker HTL

Der Aufgabenkreis umfasst sämtliche in einem Architekturbüro vorkommenden Arbeiten.

Anforderungen: Diplomabschluss an einem anerkannten Technikum. Einige Jahre Praxis auf Architekturbüros. Die Bewerber sollen fähig sein, sich in ein Team einzugliedern.

Bauleiter

Das Aufgabengebiet umfasst sämtliche mit der Ausführungsüberwachung vorkommenden Arbeiten.

Anforderungen: Mehrjährige Baustellenpraxis. Die Bewerber sollen fähig sein, grössere Bauleitungsaufgaben selbständig zu erledigen.

Angebot: Angenehmes Arbeitsklima, Mitarbeit an interessanten Bauaufgaben des Kantons Basel-Stadt. Bei Eignung Dauerstellung mit Aufstiegsmöglichkeiten. Besoldung nach Uebereinkunft. Die Pensionsverhältnisse sowie die Witwen- und Waisenfürsorge sind vorbildlich geregelt. Fünftagewoche.

Anmeldung mit Angaben über Bildungsgang und bisherige Tätigkeit sind bis 31. Juli 1968 an das Sekretariat des Baudepartements, 4001 Basel, zu richten.

Basel, den 12. Juni 1968

Baudepartement Basel-Stadt

unger

Tiefbauzeichner

sucht Stelle in Ingenieurbüro, Raum Zürich. Offerten unter Chiffre 2564 an Mosse-Annoncen AG, 8023 Zürich.

zurück aus Südafrika!

Hochbauzeichner

6, mit Erfahrung in Industriebau und Bauführung, sucht Stelle in Zürich. — Offerten unter Chiffre 2547 an Mosse-Annoncen AG, 8023 Zürich.

Für die Erstellung von Werk- und Detailplänen in

Heimarbeit

tüchtiger Hochbauzeichner oder Techniker gesucht. Nur initiative und absolut zuverlässige Bewerber möchten sich melden unter Beilage einer Arbeitsprobe unter Chiffre 2558 an Mosse-Annoncen AG, 8023 Zürich.

Für die Reinzeichnung von Projekten und Baueingaben, evtl. Perspektiven, in

Heimarbeit

wird ein erstklassiger Zeichner gesucht. Es wird grosser Wert auf einwandfreie grafische Darstellung gelegt. Offerten mit Arbeitsproben (die umgehend retourniert werden) und Anspruch über die Entschädigung unter Chiffre 2559 an Mosse-Annoncen AG, 8023 Zürich.

Junger dipl. Tiefbautechniker

mit dreijähriger Praxis auf dem Gebiete der Abwasserreinigung sucht auf 1. September 1968 neuen Wirkungskreis (Planung und Bauleitung in oben erwähnter Branche, allgemeiner Tiefbau oder Tätigkeit in einer Bauunternehmung nicht ausgeschlossen). Bern oder Umgebung bevorzugt. Offerten unter Chiffre T 72083 an Publicitas AG, 3001 Bern.



Modell für Metalltüren

10 Jahre **REGRO** -Türschliesser

Der unsichtbare Türschliesser nach Mass pat. Schweizer Fabrikat — 2 Jahre Garantie

REGRO AG 8352 Rätterschen-Winterthur
Tel. 052/361821



Modell für Holztüren



TORSTAHL 50



hält was er verspricht



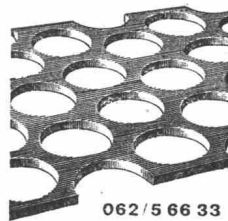
KISSLING

Stahlbau, Metallbau, Torbau
Blechpresserei
Kunststoff-Konstruktionen

Hans Kissling AG Bern

Telefon 031 / 51 43 11
Zentweg 1
3072 Ostermundigen

HEEROLTEN



Fabrik für:
Gelochte Bleche
Streckmetall
HEER-
Kabelkanäle
(Patent)
Lagergestelle
HEER-IDEAL
(Patent)

062/5 66 33

Lieferungsfähig • Individuell • Seit 1875

Elektronische Serien-Blechrollen
Zuschneiden, Abkanten, Runden,
Autopren-, Elektrisch-, Punkt-
und Rollenmechanismen usw.

AW Clichés

ANDERSON + WEIDMANN

Traugottstr. 6 Zürich 5

Briefadresse: 8037 Zürich, Postfach

Tel. 42 08 17

Nous sommes une entreprise réputée de la branche des matériaux de construction pour le bâtiment et le génie civil, très bien introduite sur le marché suisse et engagés pour notre service extérieur en Suisse Romande

Représentant – vendeur de première force

de langue maternelle française, ayant de bonnes notions d'allemand.

Nous désirons un collaborateur dynamique, de nationalité suisse, recherchant des responsabilités, ayant une solide formation commerciale, doté d'une excellente culture générale et connaissant si possible dans son rayon de vente les entreprises de construction et le commerce des matériaux de construction, capable de travailler de façon indépendante et de conseiller la clientèle avec compétence.

Place stable. Salaire en rapport avec qualifications, situation brillante pour personne capable, caisse de retraite. Entrée tout de suite ou à convenir.

Les candidats expérimentés, pouvant prouver résultats, enverront leurs offres manuscrites avec références, curriculum vitae et photo à la Direction, S.A. Hunziker & Cie, Usine d'Olten, Cementweg 58, 4600 Olten

Unternehmen der Baubranche sucht best-qualifizierten

Bauführer

für die selbständige Leitung grosser Ueberbauungen, in Dauerstellung.

Bewerber sollten sich über die Ausführung grösserer Bauvorhaben ausweisen können.

Offerten mit Lebenslauf, Photo und Zeugnisabschriften sowie Angabe des Saläranspruches sind zu richten

J. H. Kunz AG
Selnastrasse 15, 8039 Zürich
Telephon 051 / 25 16 37

Kleines Architekturbüro in Zürich-Enge sucht

Bauzeichner(in)

Interessenten melden sich bitte unter Tel. 051 / 27 34 45.

Langfristig beschäftigtes Architekturbüro (BSA/SIA) in Zürich sucht einen

Architekten

für Entwurf verschiedenster Bauaufgaben in enger Zusammenarbeit mit dem Büroinhaber.
Schweizerischem Bewerber mit sicherem Formgefühl und einigen Jahren Erfahrung bietet sich eine dankbare und entwicklungsfähige Tätigkeit.

Offerten unter Chiffre 2499 an Mosse-Annoncen AG, 8034 Zürich.

Wir suchen auf Herbst 1968

Bauführer / Bautechniker

für die selbständige Bauleitung von Wohnbauten. Bewerber haben sich über einige Jahre Praxis auszuweisen.

Geboten werden:

- Dauerstelle
- diverse Sozialeinrichtungen
- Fünftagewoche

Offerten mit Lebenslauf, Foto und Zeugnisabschriften sowie Angabe des Saläranspruches sind zu richten an:
J. H. Kunz AG, 8039 Zürich, Selnastrasse 15

Für die Bearbeitung unserer vielseitigen und anspruchsvollen Bauvorhaben suchen wir für
Planbearbeitung, Devisierung, Bauleitung
weitere Mitarbeiter.

Bautechniker Bauzeichner

die sich über praktische Erfahrung ausweisen können, bieten wir zeitgemässe Entlohnung und ein angenehmes Arbeitsklima.

Robert Frei und Erwin Moser, Architekten
Mitarbeiter **Fredi Buser, dipl. Arch. ETH SIA, Aarau**
Tel. 064 / 22 74 33

Wollen Sie	sparen?
Wollen Sie	eine rissfreie Fassade?
Wollen Sie	einen Fassadenputz mit Charakter?
Wollen Sie	eine Fassade, die atmet?
Wollen Sie	eine Fassade, die farbecht ist?
Wollen Sie	eine Fassade, die schmutzunempfindlich ist?
Wollen Sie	eine Fassade, die sich dehnen kann?
Wünschen Sie	für all dies 5 Jahre Garantie?

Ja? Sie sind ein guter Architekt und ein guter Unternehmer!

RENOVO ASP	armierter Spezialputz übernimmt diese Garantie.
RENOVO ASP	seit 9 Jahren im Ruhrgebiet bewährt, wird von uns in Lizenz hergestellt.
RENOVO ASP	Fassaden sind anders als alle anderen, sie haben Charakter.
RENOVO ASP	Fassaden sind nicht schmierig.
RENOVO ASP	kann auf den nur lufttrockenen Unterputz aufgezogen werden.
RENOVO ASP	fertig mit Wasser gemischt auf den Bau geliefert, verhindert Mischfehler
RENOVO ASP	hält auf Beton, Mauerwerk, Durisol, Holz, Glas, Eternit, Gasbeton, Metall
RENOVO ASP	ist nicht teuer. Materialkosten für 1 m ² ca. Fr. 4.50
RENOVO ASP	mit der patentierten Armierung.

Herstellung und Verkauf durch:

ALA Aktiengesellschaft Liestal

4402 Frenkendorf

Tel. 061 / 84 57 22–25, intern 22

Verlangen Sie Muster oder unseren Besuch

Uebrigens: Bei Ihrer ersten Arbeit wird einer unserer Instruktoeren auf dem Bau anwesend sein: Zu Ihrer Sicherheit



Bild:

Rückverankerte Bohrpfehlwand bestehend aus DAG-60-Bohrpfählen.
U-Bahn München

Unser Arbeitsprogramm

Baugrund-
untersuchungen

Aufschlussbohrungen
jeder Art
Entnahme ungestörter
Bodenproben
Bodenmechanische
Laboruntersuchungen

Pfahlfundationen

Gerammte Ortsbeton-
pfähle System DELTA
Gebohrte Ortsbeton-
pfähle \varnothing 300–1200 mm

Grundwasserfassungen

Wenden Sie sich an
DICHT AG
St. Gallen
Rosenbergstrasse 76
Tel. 071 23 16 45
Luzern
Hallwylerweg 10
Tel. 041 2 24 65
Bern
Schwanengasse 3
Tel. 031 22 72 77