

Objektyp: **Advertising**

Zeitschrift: **Schweizerische Bauzeitung**

Band (Jahr): **85 (1967)**

Heft 49

PDF erstellt am: **26.09.2024**

Nutzungsbedingungen

Die ETH-Bibliothek ist Anbieterin der digitalisierten Zeitschriften. Sie besitzt keine Urheberrechte an den Inhalten der Zeitschriften. Die Rechte liegen in der Regel bei den Herausgebern.

Die auf der Plattform e-periodica veröffentlichten Dokumente stehen für nicht-kommerzielle Zwecke in Lehre und Forschung sowie für die private Nutzung frei zur Verfügung. Einzelne Dateien oder Ausdrucke aus diesem Angebot können zusammen mit diesen Nutzungsbedingungen und den korrekten Herkunftsbezeichnungen weitergegeben werden.

Das Veröffentlichen von Bildern in Print- und Online-Publikationen ist nur mit vorheriger Genehmigung der Rechteinhaber erlaubt. Die systematische Speicherung von Teilen des elektronischen Angebots auf anderen Servern bedarf ebenfalls des schriftlichen Einverständnisses der Rechteinhaber.

Haftungsausschluss

Alle Angaben erfolgen ohne Gewähr für Vollständigkeit oder Richtigkeit. Es wird keine Haftung übernommen für Schäden durch die Verwendung von Informationen aus diesem Online-Angebot oder durch das Fehlen von Informationen. Dies gilt auch für Inhalte Dritter, die über dieses Angebot zugänglich sind.

Ein Dienst der *ETH-Bibliothek*
ETH Zürich, Rämistrasse 101, 8092 Zürich, Schweiz, www.library.ethz.ch

<http://www.e-periodica.ch>

Schweizerische Bauzeitung

49

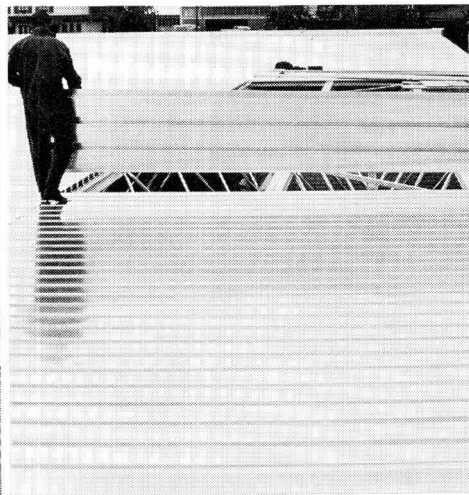
85. Jahrgang Donnerstag, 7. Dezember 1967

Revue Polytechnique Suisse
Wochenschrift für
Architektur, Bauingenieur-
wesen und Maschinentechnik
Gegründet 1883
von Ing. August Waldner
Herausgegeben von der
Verlags-AG der akademischen
technischen Vereine, Zürich

Profil-Bleche Verkleidungs- und Träger-Bleche

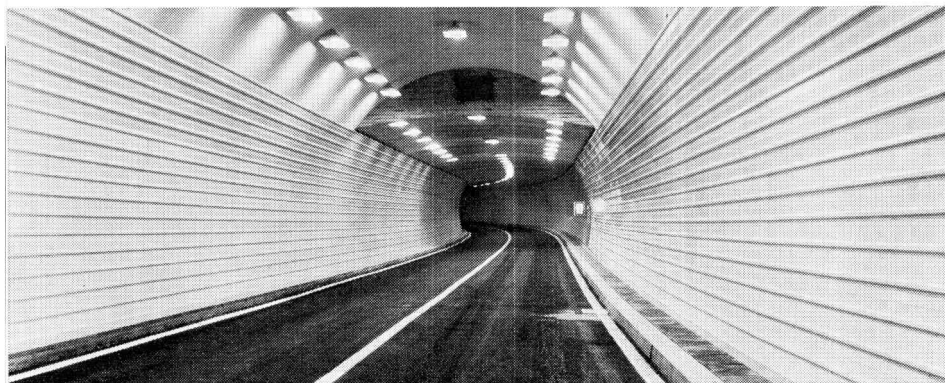


für Fassaden und Bedachungen



für Flachdächer und Decken

für Tunnel-Auskleidungen und Verkleidungen aller Art
(Nationalstrasse N2, Lopper-Tunnels bei Hergiswil)



Profil-Bleche — verzinkt oder PVC-beschichtet — bieten interessante Möglichkeiten. Lassen Sie sich von uns orientieren.

Unsere Liste 44/101 enthält total 156 Sorten mit allen nötigen Angaben über Masse, Stärken, zulässige Belastungen usw.

KOENIG

Dr. Ing. Koenig AG, 8953 Dietikon
Tel. 051 / 88 26 61, Abt. Hochbau-Bleche

Inhalt

Considérations sur le choix des solutions d'équipement de la Centrale de Veytaux, de la chute Hongrin-Léman.
Par *P. Pingoud* 893*

Aus dem Papierkorb eines Architekten.
Von *F. Rüegsegger* 897

Das Hängedach der Sportanlage in Oakland, Kalifornien. Von *J. C. Badoux* 898*

Malpasset — in geotechnischer Sicht.
Von *B. Gilg* 900

Kraftwerk Waldhalde der Elektrizitätswerke des Kantons Zürich. Von *A. Ziegler* 901

Nekrologe

A. Dudler 901*
M. Revaclier. A. Witmer-Karrer.
A. Locher. B. Kummer 902

Mitteilungen

Luftkissenboote für Fährdienst. Tageslichtbeleuchtung von Industriehallen durch Oberlichter. Betongelenke am Hardturmviadukt der SBB in Zürich 902

Buchbesprechungen

Turmfachwerke, von *G. Mertins*. Geology of Dams on the River Vltava (Moldau), von *Qu. Zaruba* 902

Produktionssteuerung — Produktionskontrolle, von *F. G. Moore* und *O. Welti*. Neuerscheinungen 903

Wettbewerbe

Bünzthalbrücke der N1 bei Othmarsingen. Eidgenössischer Kunststipendienwettbewerb 1968. Ref. Kirche mit Gemeindegemeinschaft in Buchthalen SH 903

Mitteilungen aus dem SIA

ZIA, Hauptversammlung 903
BIA-Kurse über Netzplantechnik, Sektion Aargau, Kurs über Putze 904

Ankündigungen

Kunstverein St. Gallen. Schweizerische Vereinigung für Operations Research. Bauten von Aris Konstantinidis. Schweizerische Schiffsverkehrsvereinigung. ZBW-Abend- und Tagesfachschulen, St. Gallen. Vortragskalender 904

Verlag und Redaktion

Zürich-Giesshübel, Staffelstrasse 12
Briefpostadresse: 8021 Zürich, Postfach
Tel. (051) 23 45 07/08, Postcheck 80 - 6110

Anzeigenverwaltung

Mosse-Annoncen AG
8001 Zürich, Limmatquai 94
Briefpostadresse: 8023 Zürich, Postfach
Tel. (051) 47 34 00, Postcheck 80 - 1027

Druck: Offset+Buchdruck AG, Zürich

HÄNY

Abwasserpumpen

für Unterführungen, Kläranlagen
und Fabrikentwässerung

Fäkalienpumpen

für öffentl. Anlagen und Wohnhäuser
mit Normschacht und automat. Steuerung

Unterwasserpumpen

mit 1-200 l/s Leistung

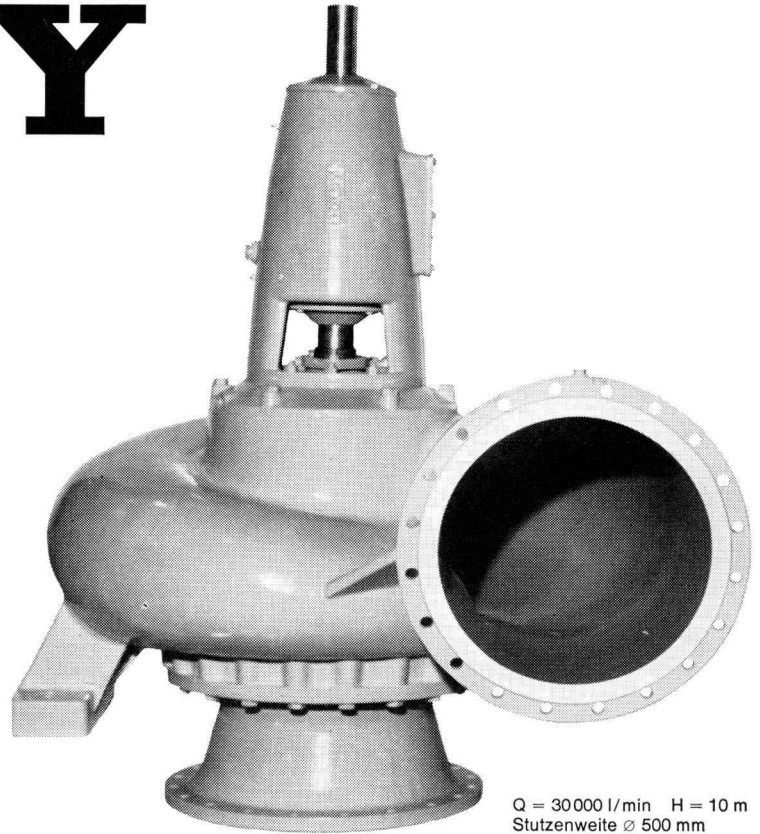
Bohrlochpumpen

Hochdruckpumpen

Niederdruckpumpen

Druckkesselanlagen

Selbstansaugende Pumpen



Q = 30 000 l/min H = 10 m
Stutzenweite \varnothing 500 mm

Filter

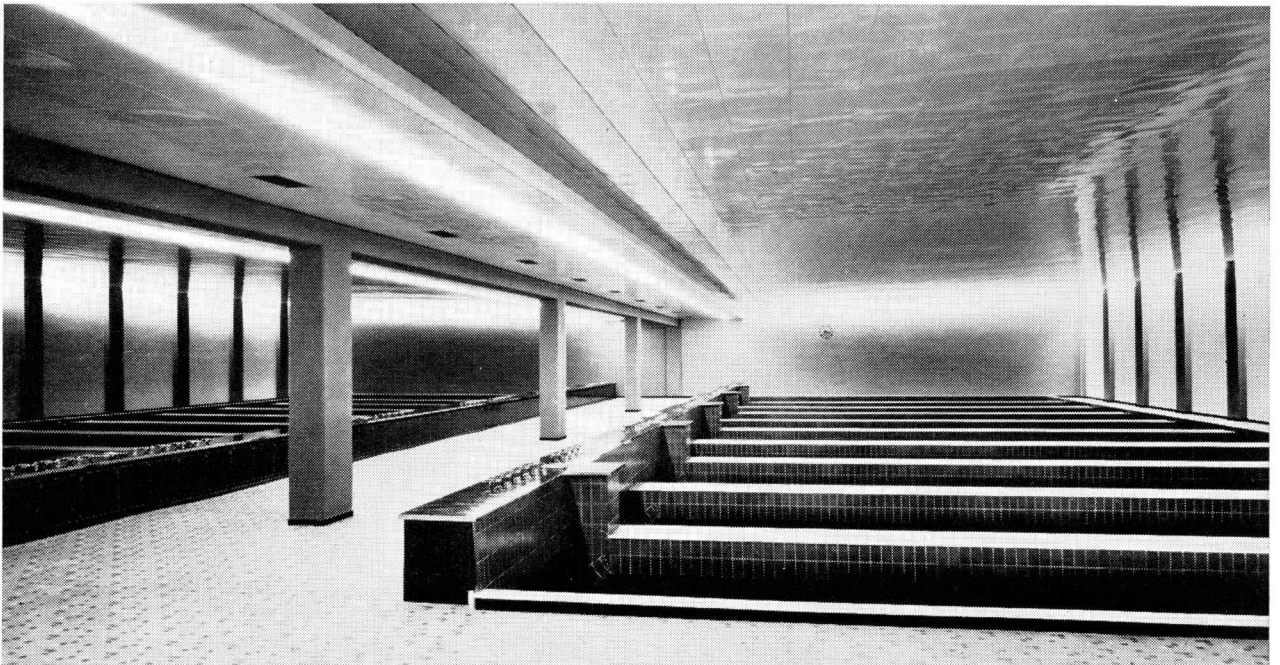
in offener und geschlossener Ausführung
für Wasserversorgungen in Städten, Dörfern, Fabriken

Schwimmbadfilter

für öffentliche Bäder, Hotels, Schulen und Private

HÄNY

Anlage Lange Erlen Basel
Tagesleistung 120 000 m³



Häny & Cie

Pumpen und Wasseraufbereitungsanlagen 8706 Meilen Tel. 051-730555



Ins Schleudern kommen...

Es braucht nicht das Auto zu sein, sondern der Bautermin. In diesem Fall helfen Sika-Frostschutzmittel die Bauperiode im Winter zu verlängern. Für das sorgenlose Betonieren im Winter nimmt man

FRIOLITE oC oder SIKA-FROSTSCHUTZ!

Es sind zwei Sika-Frostschutzmittel mit bemerkenswerten Leistungen: Minimale Anmachwassermenge, chloridfrei, rascher Festigkeitsanstieg. Gefahrloses Betonieren mit Sika-Frostschutz bis -10°C , mit Friolite oC sogar bis -15°C möglich. Sie kommen mit Ihren Bauarbeiten nicht ins Schleudern, wenn Sie sich rechtzeitig Friolite oC oder Sika-Frostschutz beim Baumaterialhändler besorgen.



Kaspar Winkler + Co. 8048 Zürich Tel. 051 62 40 40

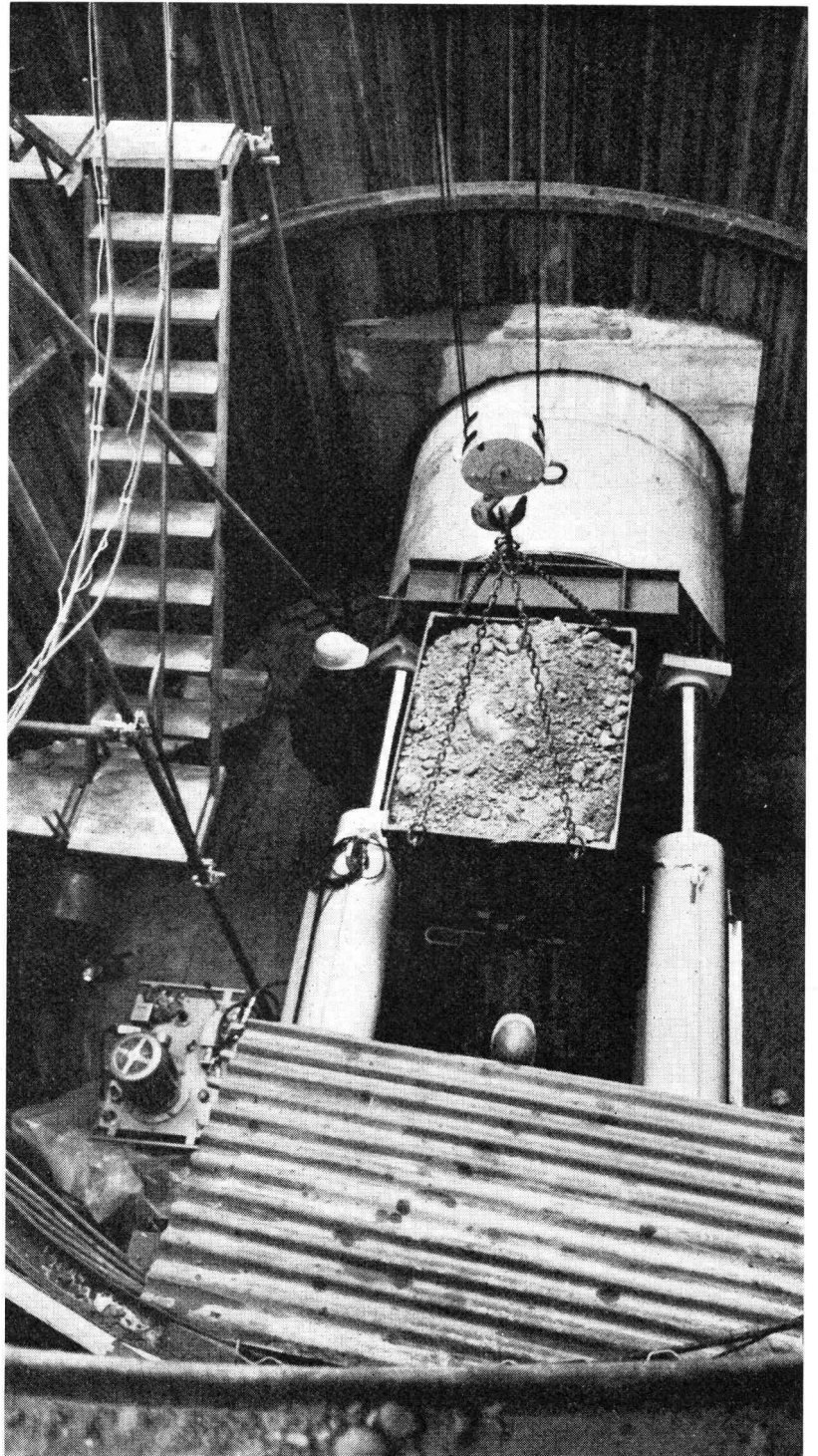
Wann spart Ihnen das hydraulische Rohrvortriebs-Verfahren Zeit und Kosten?

- Beim Bau von Betonkanälen oder Stollen von 100 bis 250 cm Ø
- beim Unterfahren von Gebäulichkeiten, Strassen, Geleiseanlagen
- bei grösseren Tiefenlagen und engen Platzverhältnissen
- in Städten und verkehrsreichen Strassen

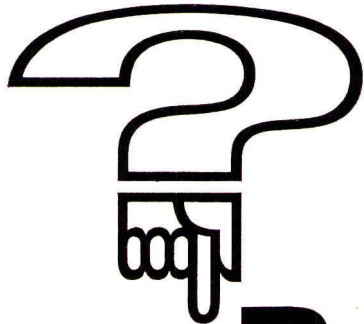
Hier spart Ihnen das hydraulische Rohrvortriebs-Verfahren Zeit und Geld.

Ganz sicher aber ersparen Sie sich Kosten und unangenehme Ueberraschungen, wenn Sie sich mit solchen Problemen nur an eine Unternehmung mit reicher Erfahrung wenden.

Wir haben sie!
Denn wir beschäftigen uns als Spezialunternehmung **ausschliesslich** mit hydraulischem Rohrvortrieb.



Unsere beste Referenz



Unsere Referenzen:

Aus vielen eine kleine Auswahl nur. Die folgenden Projekte wurden von uns durch Anwendung des **Rohrvortriebsverfahrens** rasch, kostensparend und einwandfrei ausgeführt:

Objekt	Vortriebslänge	Projekt + Bauleitung
Matten/Interlaken Sammelkanal ARA 100 cm ϕ Vortrieb teilweise im Grundwasser	580 m	Prantl + Gaschen Dipl. Ing. ETH/SIA Interlaken
Hilterfingen Sammelkanal ARA 100 cm ϕ	220 m	Prantl + Gaschen Dipl. Ing. ETH/SIA, Thun
Olten Sammelkanal ARA 180 cm ϕ und 125 cm ϕ davon 48 m im Fels	470 m	W. & J. Rapp AG Ingenieurbüro, Basel Ernst Frey, Dipl. Ing. ETH Olten
Trimbach Sammelkanal ARA 180 cm ϕ Gefälle 1‰ Auskleidung der Rohre mit Hostalit-Folien	605 m	W. & J. Rapp AG Ingenieurbüro, Basel Ernst Frey, Dipl. Ing. ETH Olten
Zofingen Sammelkanal ARA 125 cm ϕ Unterstossen der SBB-Geleiseanlagen, Unterstossen des Altabaches	123 m	Ed. Holinger Dipl. Bauing. ETH/SIA Liestal
Basel Sammelkanal Güterbahnhof Wolf Basel 100 cm ϕ Unterstossen der SBB-Geleiseanlagen	80 m	SBB Kreis II, Luzern Bausektion, Basel
Baden Sammelkanal ARA 100 cm ϕ	80 m	Ed. Holinger Dipl. Ing. ETH, Zürich
Pratteln Entwässerung der Nationalstrasse N 2 Entwässerungsleitung 125 cm ϕ	315 m	Gruner & Jauslin Ingenieure SIA Muttenz

Bis heute haben wir über 3000 m Rohre vortrieben: dies bedeutet reiche Erfahrung und Fachwissen. Voraussetzungen, die gerade auf diesem Spezialgebiet des Tiefbaus von ausschlaggebender Wichtigkeit sind.

Rufen Sie uns deshalb noch heute an. Wir arbeiten Ihnen gerne interessante Variantenvorschläge zu Ihren Kanal- und Stollenprojekten aus.



Meier + Jäggi
Hydr. Rohrvortriebe

4000 Basel, Solothurnerstrasse 72, Telefon 061 80 15 74 / 35 01 55

AFB

ALUSUISSE Aluminium

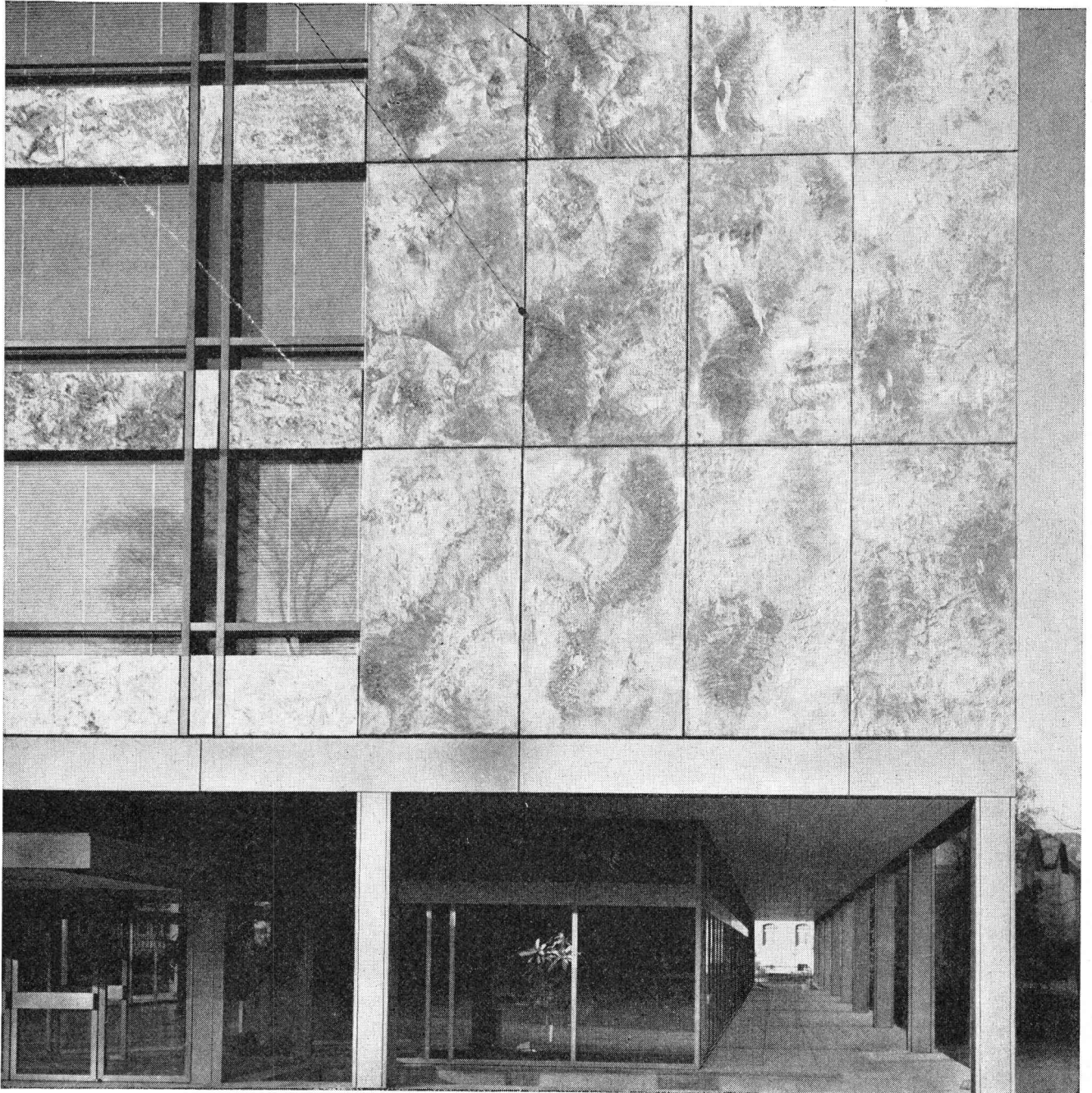
New look im Fassadenbau

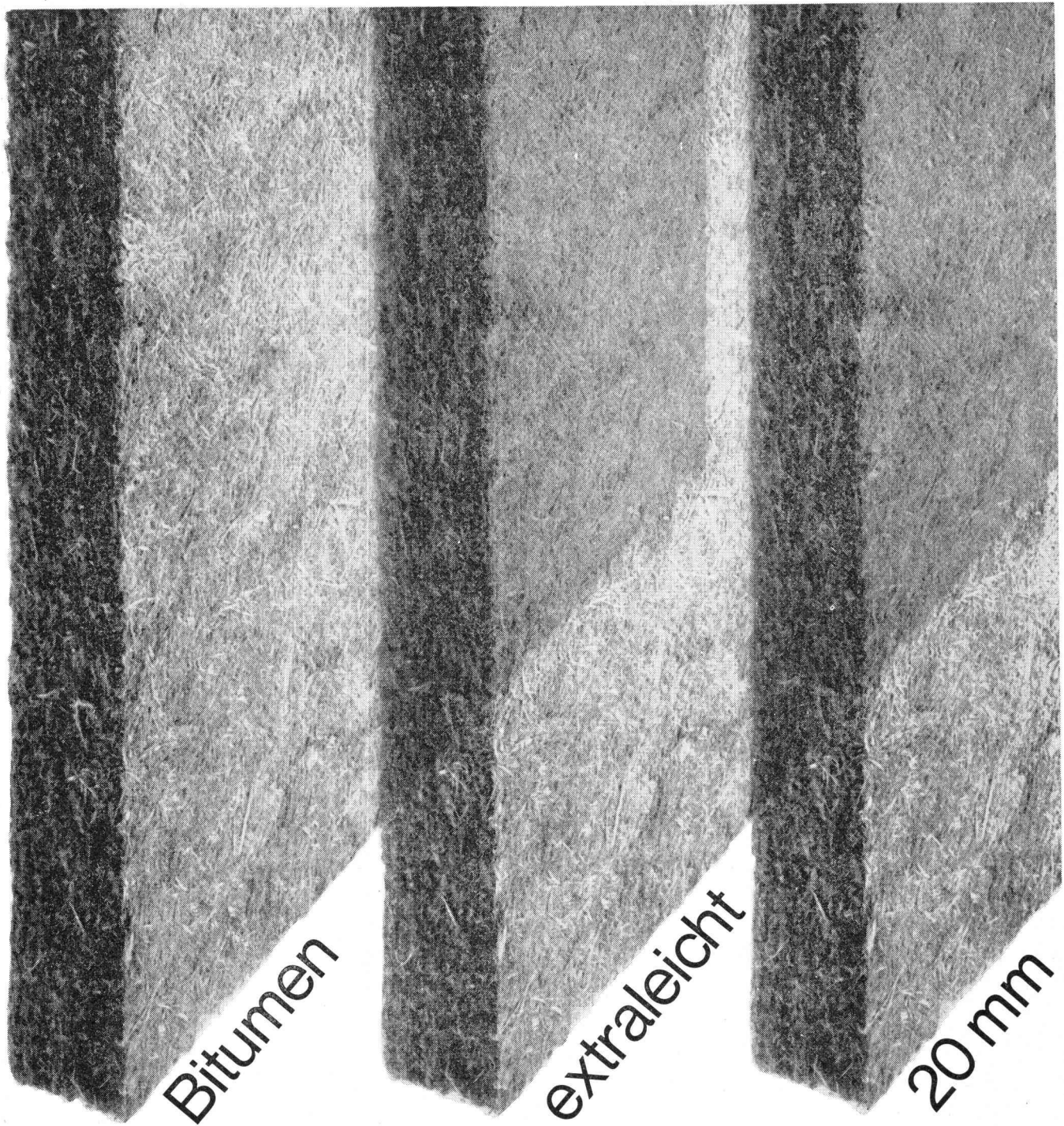
Auch hier bietet Aluminium überraschende Möglichkeiten durch Verwendung von Gussplatten mit neuartigen Oberflächeneffekten. Die grossflächigen und leichten Elemente können sicher und rasch montiert werden. Wetterbeständig wie Stein!



Schweizerische Aluminium AG Verkaufsabteilung 8048 Zürich Telefon 051/54 80 80

64





Neu:

pavatex

Pavatex AG
8027 Zürich
Jenatschstrasse 4
Telefon 051/23 76 76

Die Vorzüge dieser neuen Spezial-Isolierplatte:

- hervorragende Wärmeleitzahl: 0,040
- ausgezeichnete Trittschalldämmung dank grosser Elastizität
- widerstandsfähig gegen Verrottung bei Feuchtigkeitseinflüssen
- schnell und leicht zu verlegen (Plattenformat 122 x 250 cm)
- vorteilhafter Preis: verlangen Sie ein Angebot von Ihrem Pavatex-Lieferanten.

BON

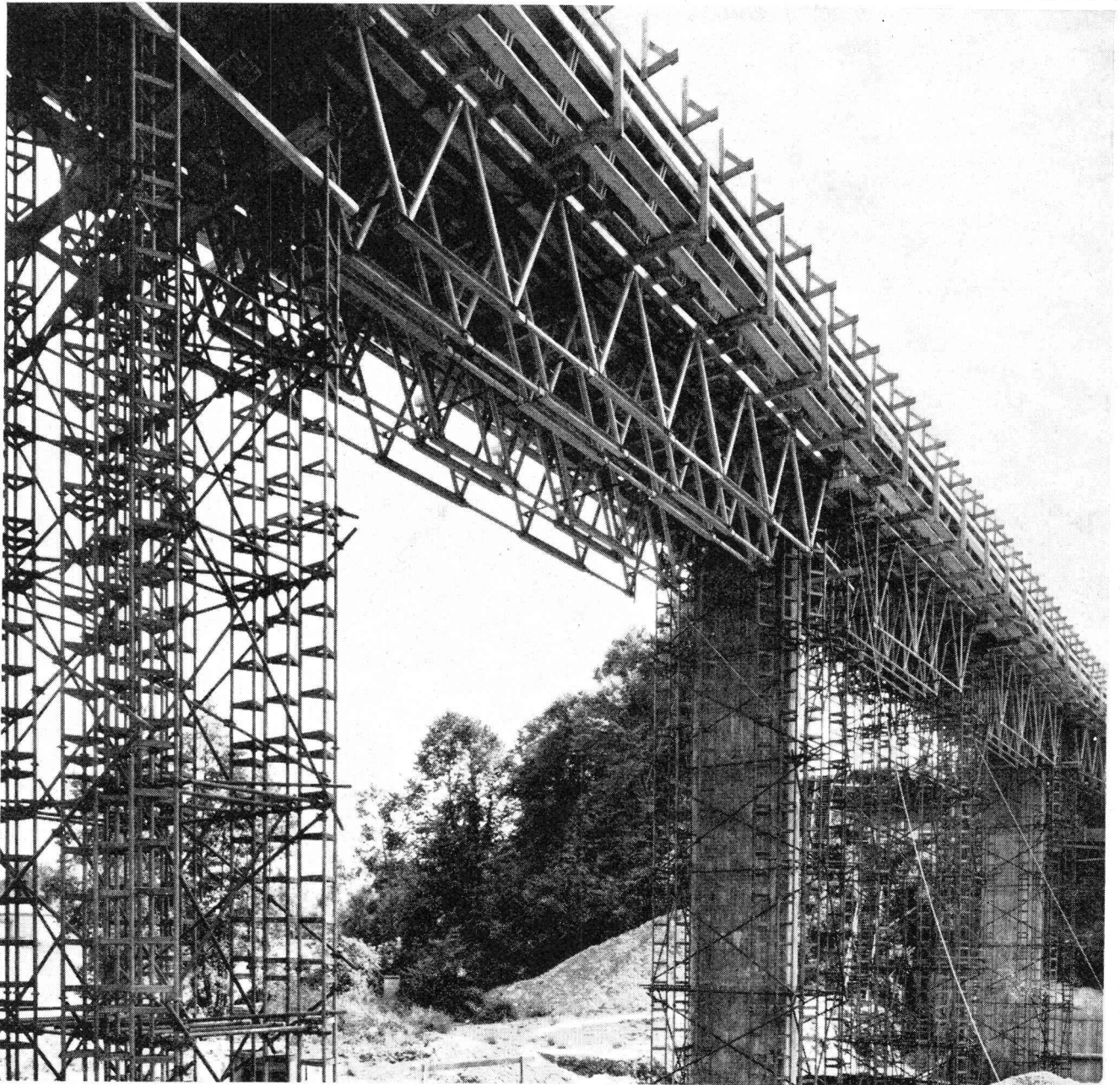
Senden Sie mir/uns ein Muster der neuen Bitumenplatte extraleicht 20 mm

Name/Firma

Strasse

Ort

Einsenden an Pavatex AG
Postfach, 8027 Zürich



Kaistenbachbrücke bei Laufenburg AG, Länge 154 m

Rasche Montage,
einwandfreie Erstellung mit
unserem Fachpersonal und geringer
Arbeitsaufwand sichern Ihnen
eine rationelle Ausführung.

Mit unseren modernen
INNOCENTI-Rüstträgern in
Verbindung mit den RöRo-Dreigurt-
Stützen bieten wir Ihnen Gewähr
für eine sichere und statisch
einwandfreie
Lehrgerüst-Konstruktion.
Der grosse Kreis zufriedener
Kunden ist unsere beste Referenz.

Wir projektieren, erstellen,
vermieten oder verkaufen das Ihrem
Bedarf entsprechende Gerüst.
Unser technisches Büro mit seiner
langjährigen Erfahrung berät
Sie gerne.

Robert Aebi AG, 8023 Zürich
Uraniastrasse 31/33
Telefon 051 2317 50

Vor überraschender Eiseskälte schützt

BARRA FROST C

Dosierung 1%

Warten Sie nicht, bis es zu spät ist.

- Bis der Beton quasi zur Eissäule erstarrt! Setzen Sie im Winter vorsorglicherweise dem Frischbeton 1% BARRA FROST C bei. Denn plötzlich ein-

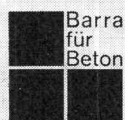
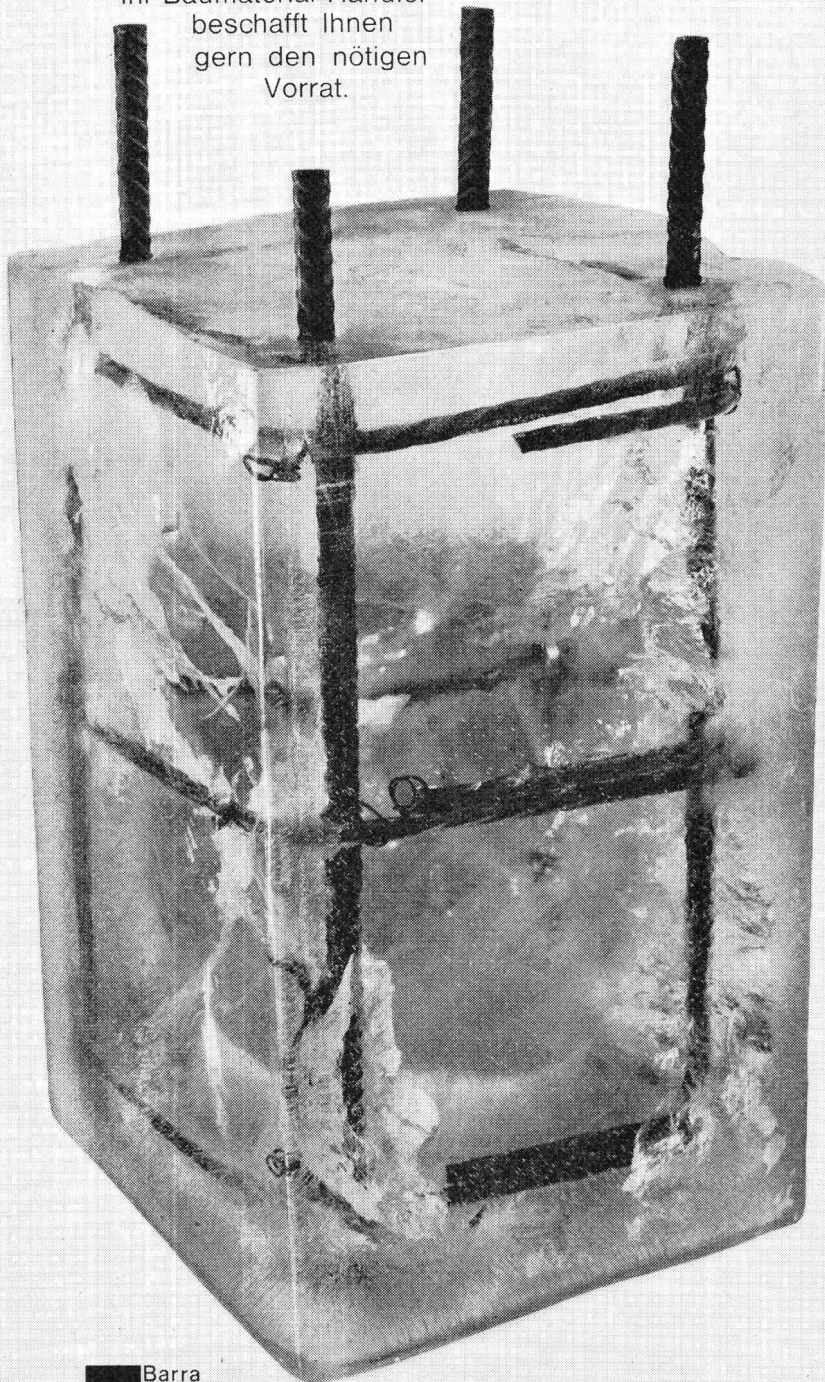
brechende Kälte kann Ihr Werk und Ihren Gewinn zunichte machen. Über Nacht! BARRA FROST C, der chloridfreie Frostschutz, verhindert die Bildung von Eislinsen. Und zwar bis -10°C . Dazu plastifiziert BARRA FROST C den Beton und beschleunigt seine Anfangserhärtung.

Übrigens: BARRA FROST C eignet sich ebenso als Frostschutz für Zementmörtel.

Wollen Sie im Winter auf Nummer sicher setzen, dann bauen Sie getrost auf BARRA FROST C.

Je schneller es zur Hand ist, desto geringer ist das Risiko. Legen Sie also heute noch BARRA FROST C auf Lager.

Ihr Baumaterial-Händler
beschafft Ihnen
gern den nötigen
Vorrat.



MEYNADIER

Zürich, Lausanne, Bern, Luzern, Bellinzona, Chur.

Begriff für hohe Qualität

dank modernster Fabrikationsmethoden

Favre

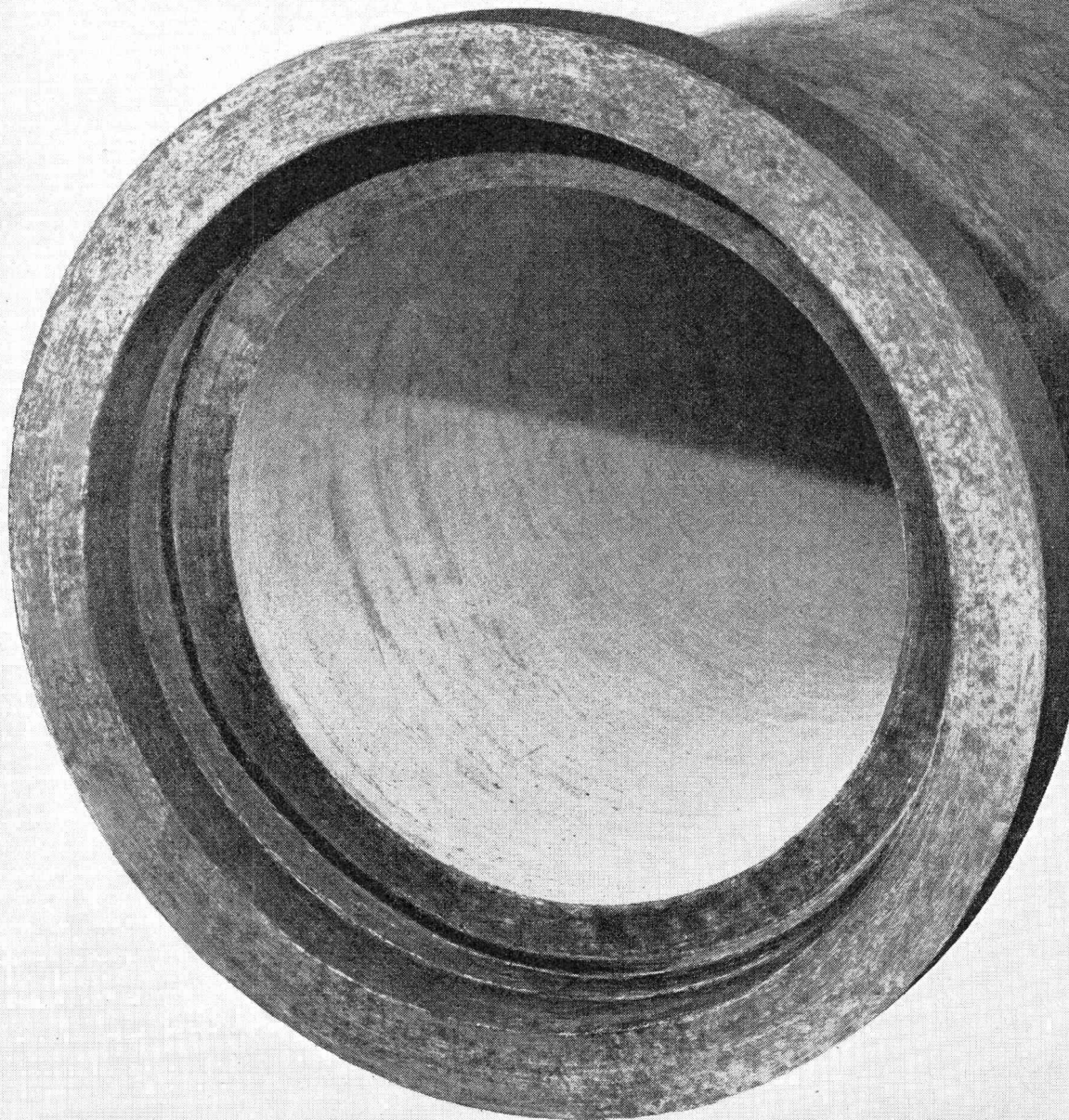
Stüssi-roll-Schleuderbetonröhren

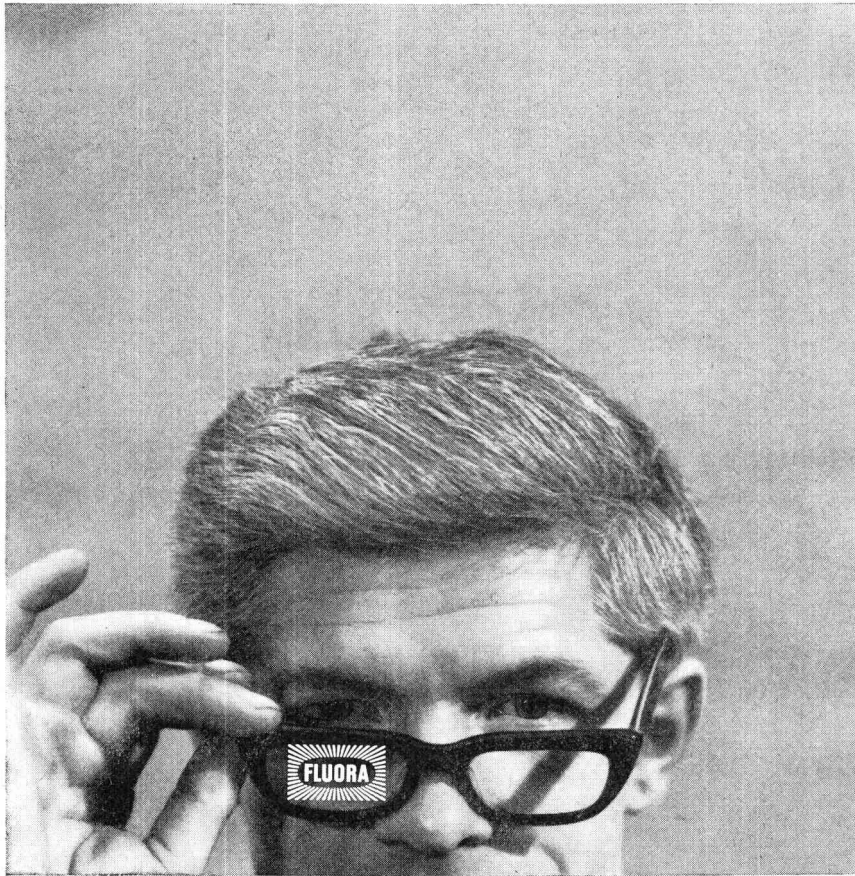
Favre & Cie. AG Zürich

Zementwarenfabrik

Werk Wallisellen, Telefon 051 93 20 11

Werk Däniken SO, Telefon 062 6 12 09





**Sie meinen,
unsere Lichtberater seien nicht neutral,
weil wir
eine Leuchtenfabrik sind.**

Sie meinen, unsere Lichtberater haben nur eines im Kopf: unsere Leuchten zu verkaufen. Dabei denken sie an etwas ganz anderes: an die ästhetisch ansprechende und zweckkonforme Beleuchtungsanlage. Und an nichts anderes.

Wenn unsere Leuchten da hineinpassen (wir haben ja so viele...!), haben wir Glück gehabt. Wenn nicht, können wir die passenden entwickeln. Wie schon so oft.

Wenn unsere Lichtberater aber finden, für Ihren besonderen Fall eigne sich ein anderes Beleuchtungssystem besser als <unser> Fluoreszenzlicht, erklären

sie Ihnen warum und sagen Ihnen, wo Sie das Richtige bekommen. Ist das etwa nicht <neutral>?

Wir wissen, es gibt einen Umstand, der trotz allem gegen unsere <Neutralität> spricht: die Projekte, die wir für Sie entwerfen, kosten Sie keinen Rappen!

Gratisarbeit ist eben immer verdächtig, besonders, wenn so viel Arbeit dahintersteckt, wie sie sich unsere Berater machen.

Der Grund, warum wir uns so verdächtig machen?... Ganz einfach, weil es bei einer so wichtigen Sache wie einer Beleuchtungsanlage keinen Grund geben darf, auf eine Planung von Grund auf zu verzichten. Und weil es

Ihrem Bauherrn (und auch uns) nicht gleichgültig ist, ob er eine Anlage erhält, die nur irgendwie hell gibt, oder eine, die in allen Teilen stimmt... und die so gut ist, daß sie nach Jahren noch eine gute Referenz ist, für Sie wie für uns.

071 / 51 23 63 – das ist die Telefonnummer unseres (neutralen) Lichtberatungsdienstes.



Spezialfabrik für Fluoreszenzleuchten, 9102 Herisau

Sicherheit vor allem!



Kern Aarau liefert vollständige Präzisions-Meßausrüstungen zur Absteckung, Kontrolle und Überwachung von Bauwerken jeder Art. Besonders bei Deformationsmessungen an Stau-mauern und -dämmen von Wasserkraftanlagen spielen die zuverlässigen und präzisen Kern-Instrumente eine immer wichtigere Rolle.

Eine reichhaltige, illustrierte Broschüre über die verschiedenen Meßmethoden und die dafür geeigneten Kern-Ausrüstungen stellen wir Interessenten gerne zu.



Kern & Co. AG Aarau

Werke für Präzisionsmechanik und Optik

Senden Sie mir bitte Ihre Broschüre
«Präzisions-Meßausrüstungen»

Name

Beruf

Adresse

Bitte Coupon an Kern & Co. AG 5001 Aarau senden

Heizen und Lüften – rasch und gut mit ORION-Luftheizapparaten!

Die ORION-Hauptvorteile

**schnelles Aufheizen und
Belüften von Werkhallen**
durch Zwangsluftumwälzung
in jeder gewünschten Richtung
(Frisch-, Misch- und Umluft)

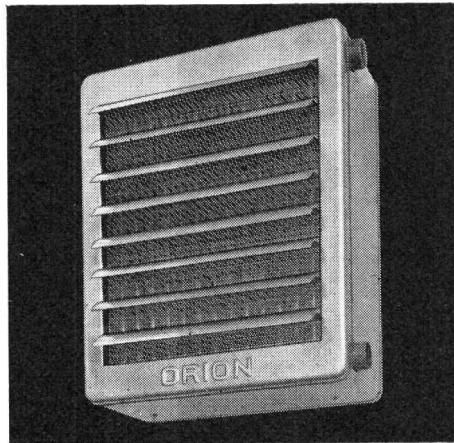
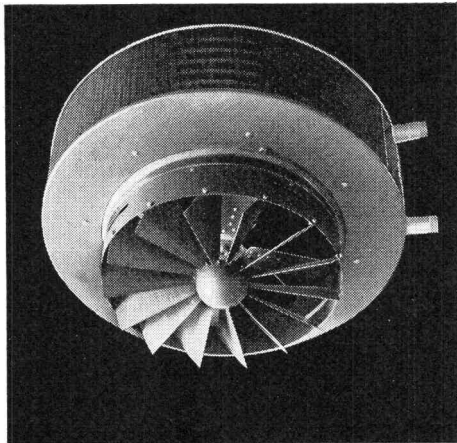
einfache Montage
anschliessbar an Warmwasser-,
Heisswasser-
oder Dampf-Heizsystem

rasche Lieferung
dank grossem Lager

**grosse Heizleistung bei
minimalen Kosten**

**individuelle Anpassung
an Ihren Betrieb**
infolge Auswahl unter mehr
als 940 Varianten

**zuverlässiger Kunden-
dienst**
dank ausgebauter Service-
Organisation



◀ Typ N
Normalapparat zum Heizen
◀◀ Typ RD
Runder Deckenapparat zum Heizen
von hohen Räumen



**Verlangen Sie den Besuch
Ihres Heizungs-
Installateurs oder des
ORION-Fachmanns** – er
sieht sofort, wie Ihr Problem
am vernünftigsten zu lösen ist.



ORION Werke AG
Hardturmstrasse 185
8005 Zürich
Telefon 051 421600

COUPON

Bitte ausfüllen und einsenden an ORION Werke AG,
Hardturmstrasse 185, 8005 Zürich

Wir wünschen den unverbindlichen Besuch des ORION-
Fachmanns

Firma: _____

Abteilung: _____

Zuständig: _____

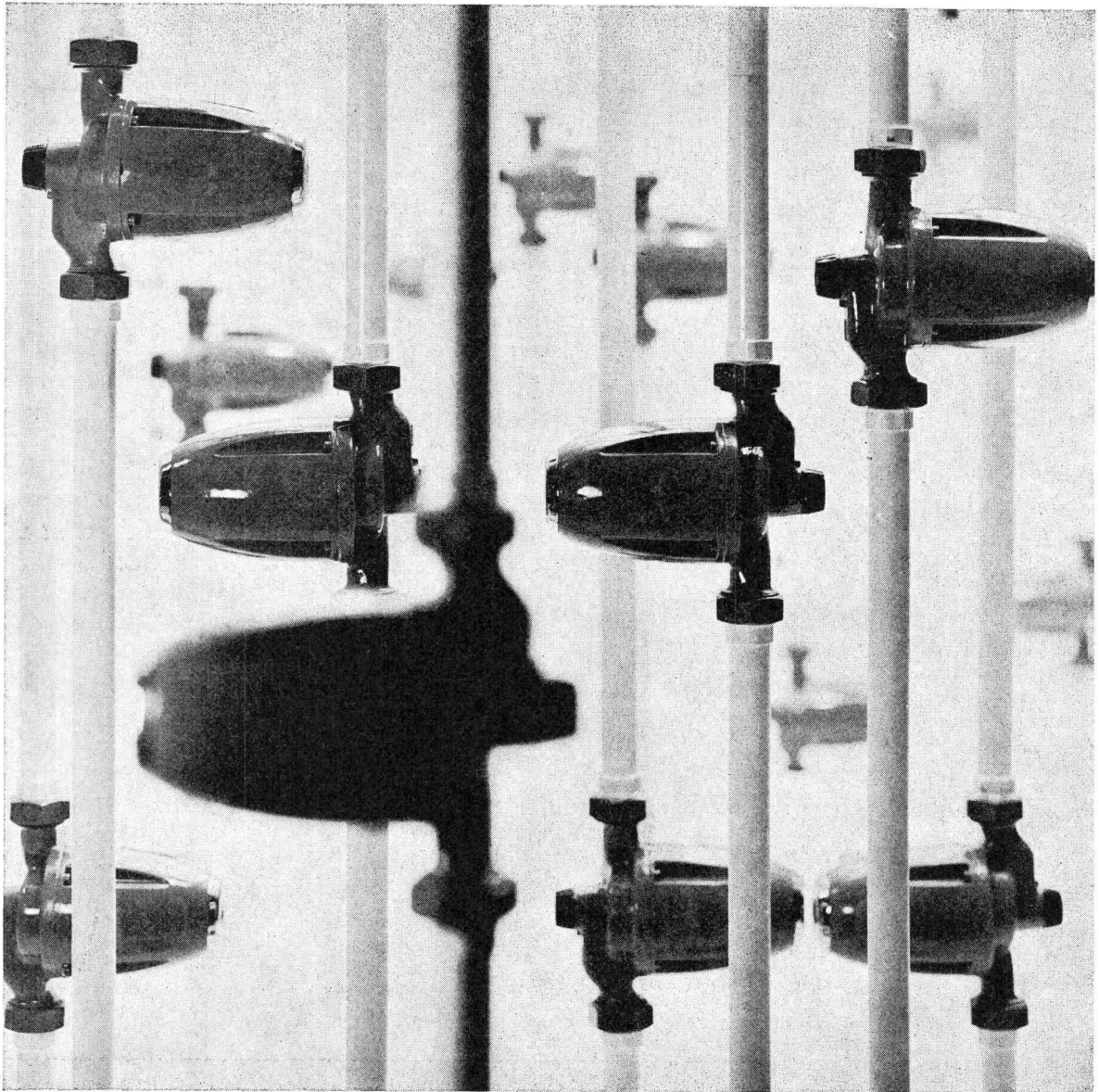
Strasse: _____

Postleitzahl/Ort: _____

Telefon: _____

BZ

RÜTSCHI PUMPEN



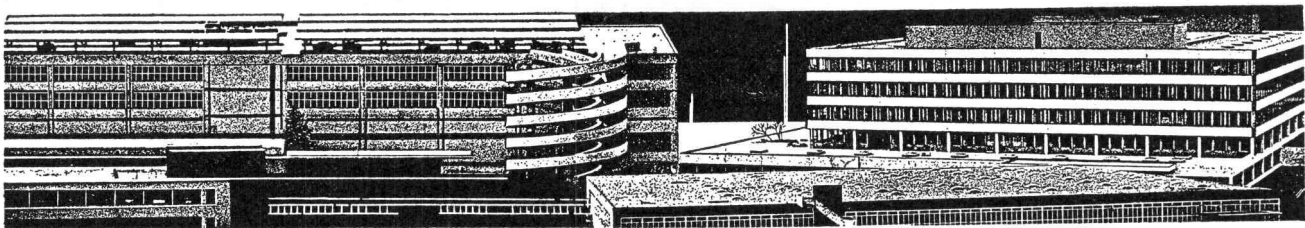
perfecta

Heizungs- Umwälzpumpen

Mehr als drei Millionen «Perfecta»-Umwälzpumpen bringen Jahr für Jahr modernen Heizkomfort in ungezählte Wohnungen und Häuser. «Perfecta»-Pumpen sind nicht nur betriebsicher und wartungsfrei, sie sind auch anerkannt schön und wurden dafür verschiedentlich ausgezeichnet. Wählen Sie für Ihre Heizung die robuste «Perfecta» mit hohem Wirkungsgrad und geringem Stromverbrauch. Mit 20 Ländern, in denen «Perfecta»-Pumpen nach unseren Zeichnungen hergestellt werden, besteht ein laufender Erfahrungsaustausch. Auf diese Weise kommt weltweite Erfahrung auch Ihrer «Perfecta» zugute.



K. Rütchi AG Pumpenbau Brugg 5200, Telefon 056/41 04 56



Bei solchen Firmen liegen MAMMUT® und TURICUM®

OERLIKON
 SCHWEIZERISCHE LEBENSVERSICHERUNGS- UND RENTENANSTALT

ESCHER WYSS **SULZER** **LANDIS & GYR**

SAURER **SHELL** *Feldhausch*
 SCHWEIZERISCHE KREDITANSTALT ZÜRICH **Motor- Bell** **ERNST GOHNER AG**
Globus **Columbus** ED. ZÜBLIN & CIE. AG.

SBB *Innovazione 74* **SCHINDLER** **COPO** **MIGROS**
 SCHWEIZERISCHER BANKVEREIN 1874

LOCHER & CIE AG. **GEIGY**
 Maschinenfabrik Oerlikon **BASEL**

MAAG-ZAHNRÄDER **HHH**

C I B A **SWISSAIR**

MAMMUT® und TURICUM®
zwei starke Schweizer Marken

AEZ Asphalt-Emulsion AG

MAMMUT® und TURICUM®
für bituminöse Isolierungen.
Seit über 50 Jahren verwendet –
durchwegs mit grossem Erfolg.

Verarbeiten auch Sie für Flach-
dach- und Terrassenbeläge
MAMMUT® und TURICUM®
Wir beraten Sie gerne.
Rufen Sie an!
Telefon 051/25 88 66

Zürich

Dr. Juchli
7-48

Wema-Lichtkuppeln mit Aufsatzkranz



Die leichten, aber sehr stabilen, isolierten Aufsatzkränze, die direkt in die Dachhaut geklebt werden, machen betonierte Zargen und Blechanschlüsse überflüssig. 30 verschiedene Grössen von 60 bis 300 cm, rund, quadratisch oder rechteckig. Alle Typen auch in feuerhemmender Ausführung. Diffus lichtstreuend oder glasklar, garantiert nicht vergilbend, ein- oder doppelschalig. Lüftbare Typen für Betätigung von Hand, elektrisch oder pneumatisch, auch mit eingebautem Ventilator.

Siegfried Keller AG, Industrieverglasungen
8304 Wallisellen ZH, Telefon 051 93 32 32

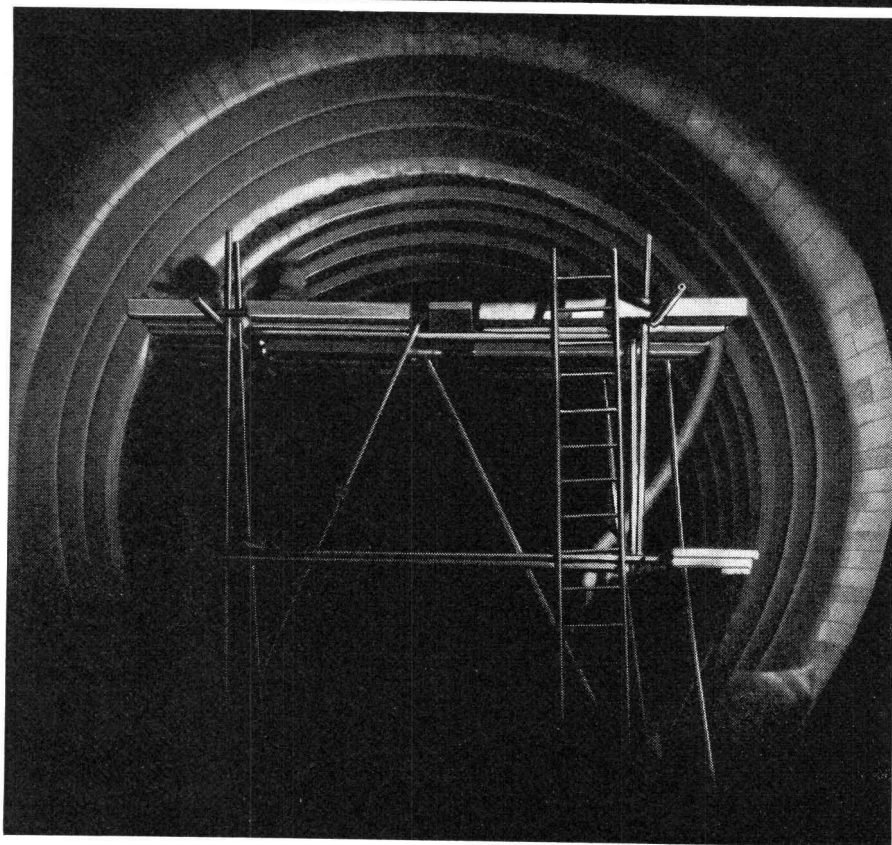
Technisches Büro Lausanne
19, route de Chavannes
1007 Lausanne, Telefon 021 24 94 29

Keller

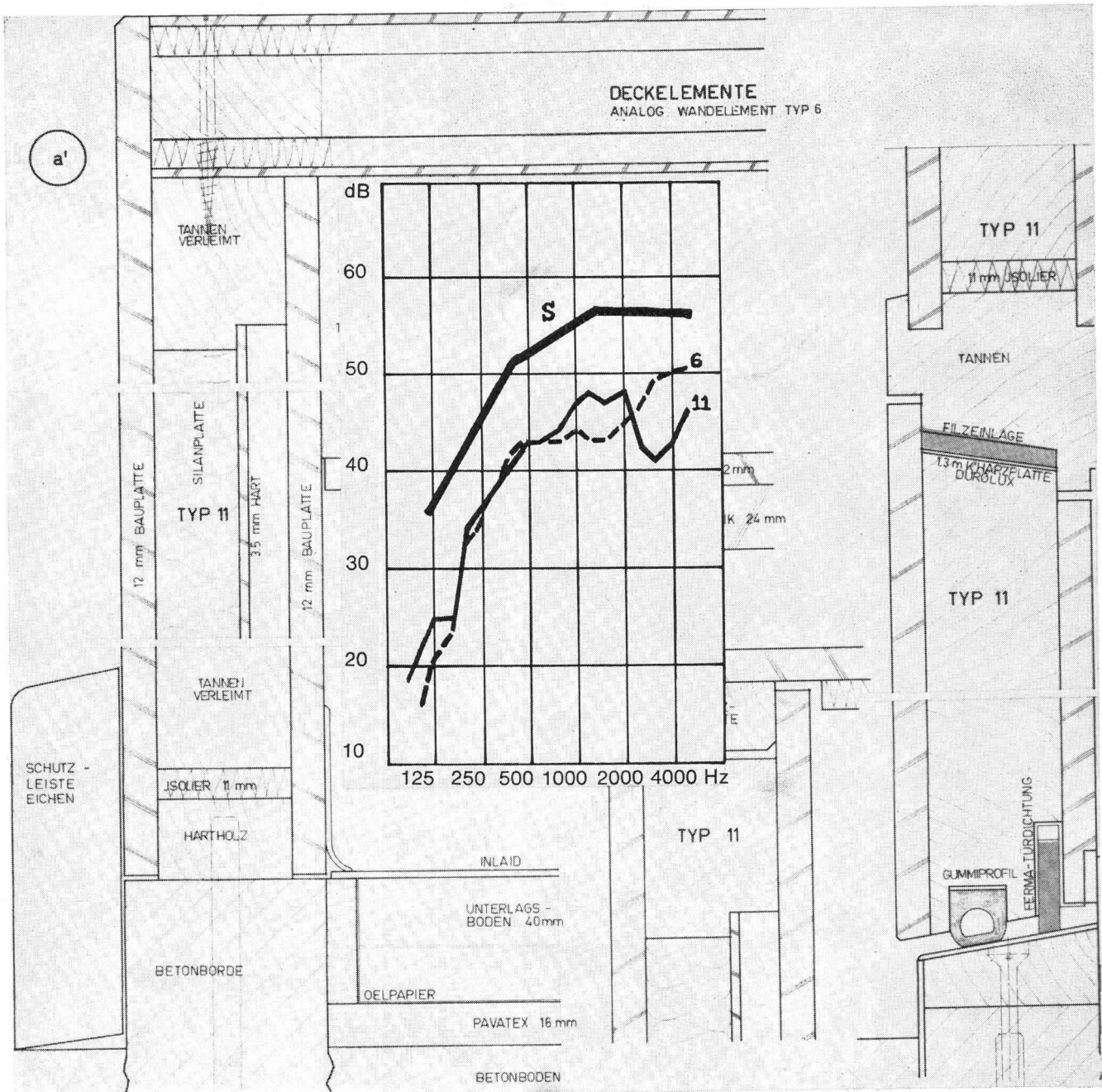
IRON FLEX

**ABDICHTUNGEN
ISOLIERUNGEN
KORROSIONSSCHUTZ**

IRONFLEX AG
Schaffhauserstrasse 265
8057 Zürich
Tel. 051 48 78 88/89



Tunnel-Abdichtung mit hochfrequenz-verschweissten PVC-Schwerfolien, System IRONFLEX. (Pat. pend.).



Schall- und feuerhemmende Elemente

Wir liefern montagefertige Elemente in einfacher, schalldämmender und feuerhemmender Ausführung für mobile Trennwände, Fassaden und Decken.

Unsere schalldämmenden Elemente haben ein mittleres Dämmvermögen (EMPA geprüft) von:

Typ 6 ~ 39 dB
Typ 11 ~ 40 dB

Alle Elemente werden auf Mass angefertigt.

Unsere Presse-Größen:

210 x 520 cm 185 x 365 cm
130 x 350 cm 125 x 250 cm
95 x 600 cm

Edmund Schedle AG 5620 Bremgarten AG

Telefon 057 / 7 17 47

Aluminiumfenster teuer ?

Unsere Antwort und unser Angebot:

Preis Alufenster = Preis Holzfenster

Wir garantieren nicht nur für termingerechte Lieferung, sondern auch dafür, dass unsere Erzeugnisse den höchsten Qualitätsansprüchen genügen.

Isolationsfenster sowie Türen aller Systeme

Alupräzision E. Abele

Tel. 071 / 51 44 41

9103 Schwellbrunn

ARMAVERIT



Rohre und Bogen

glasfaserverstärkter Kunststoff

für Kanalisationsleitungen
Hangleitungen im Kraftwerkbau
Brückenentwässerungen
Schlammeleitungen
Schalungen usw.

korrosionssicher
sehr leicht
geringe Verlegungskosten
absolut dicht
Formstücke nach Wunsch

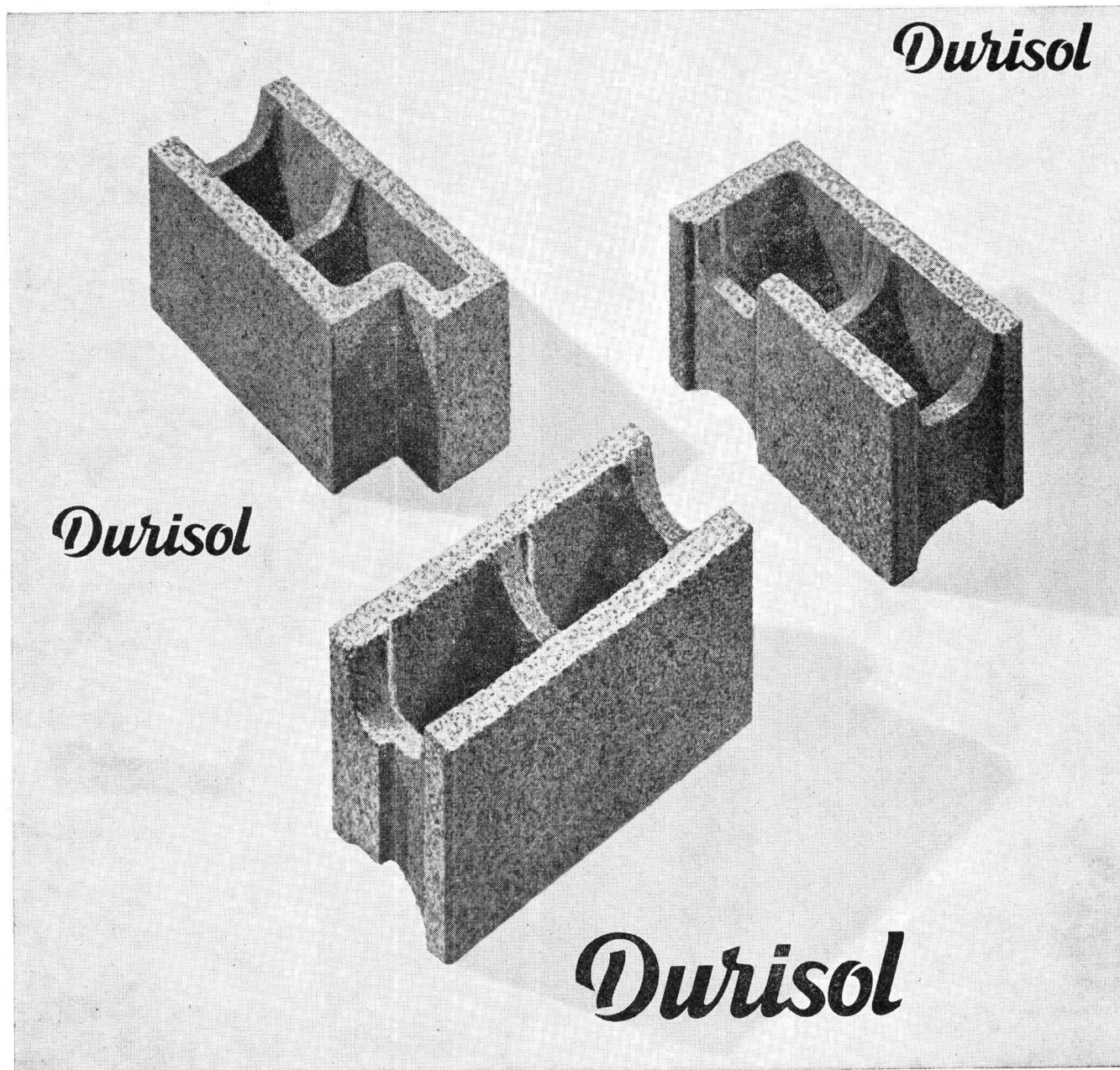
Verlangen Sie Angebote, Muster und Angaben von Referenzen!

Abt. Kunststoff, Badenstrasse 25
Tel. 061 / 33 23 29

Basler Stückfärberei AG, 4000 Basel

Durisol-Mauersteine

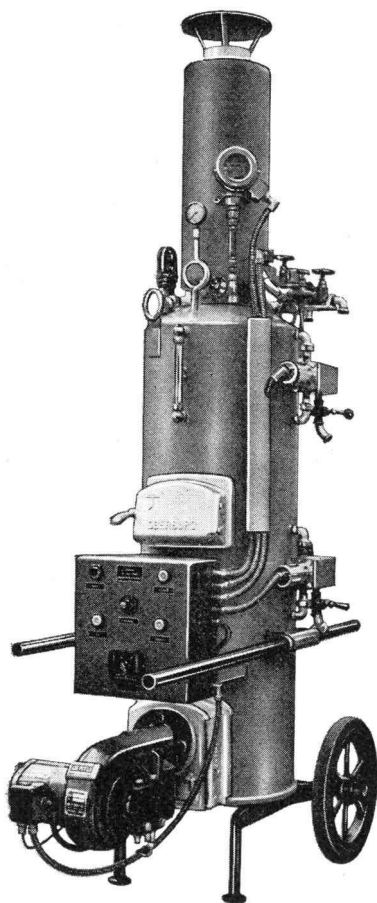
jetzt in hervorragender Qualität
massgenau als Ergebnis
vollautomatischer Herstellung



Durisol Villmergen AG
Verwaltung Badenerstrasse 21
8953 Dietikon/ZH
Telephon 051 88 69 81

DER OBERBURG- VOLLAUTOMAT

bietet als solider Mehrzweckkessel schweizerischer Herkunft für Winterarbeiten im Baugewerbe bei konkurrenzlosem Preis eine maximale Leistung.



Der OBERBURG-Hochleistungskessel ist sowohl für Oelbetrieb als auch für feste Brennstoffe lieferbar. Technische Beratung und unverbindliche Probevorführung durch

NOTTARIS + WAGNER

Maschinen- und Apparatebau
3414 OBERBURG-BURGDORF
Gegr. 1842
Telefon 034 / 2 30 11

Fernleitungen

Kanalfreie Verlegung
mit vorfabrizierter
Kunststoff-Isolierung

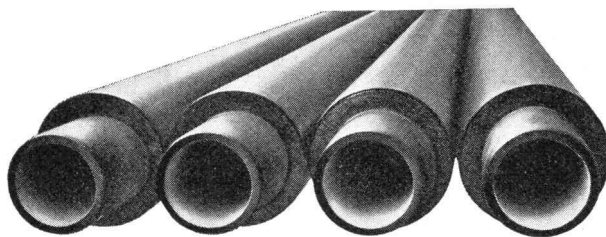
System

PAN-ISOVIT[®]



PAN-ISOVIT[®] - Fernleitungen

für den Transport von Wärme, Kälte und Oel eignen sich hervorragend für direkte Erdverlegung. Kosteneinsparungen bis 60 %. Hervorragende Isoliereigenschaften. Montage durch alle fortschrittlichen Heizungs- und Sanitärfirmen. Beste in- und ausländische Referenzen.



Technische Daten von PAN-ISOVIT:

Wärmeleitfähigkeit $\lambda = 0,022 \text{ kcal/mh } ^\circ\text{C}$
Temperaturfest -200° bis $+130^\circ\text{C}$
Druckfestigkeit bis 20 kg/cm^2
Wasserdichte Verbund-Isolierung mit nahtloser PE-Ummantelung.

® Patent-, Muster- und Markenschutz.



MEIER-SCHENK AG
ISOLIERWERK

8050 ZÜRICH 051/46 70 28
9001 ST. GALLEN 071/22 35 64
2501 BIEL-BIENNE 032/ 4 76 76



Feller- Lichtregler

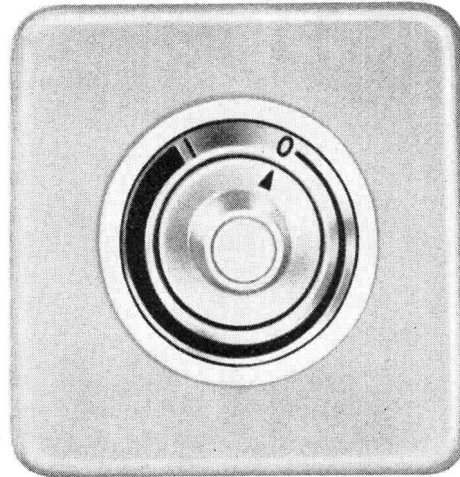
Helligkeit nach Wunsch

für Glühlampen von 40 bis 440 Watt

an Stelle eines gewöhnlichen Schalters einbaubar
mit SEV-Sicherheitszeichen 
radioentstört

Adolf Feller AG CH-8810 Horgen

Feller



Spannbeton BBRV

Vorfabrikation

Bauelemente

Spannbeton BBRV Herstellung und Lieferung von Vorspannarmierungen sowie Ausführungen der Verlege-, Vorspann- und Injektionsarbeiten für: Industriebauten, Brücken, Behälterbau, Gründungsanker, Normkabel von 33 bis 237 Tonnen, grössere Kabeleinheiten auf Anfrage

Vorfabrikation Lieferung und Montage von Konstruktionen aus vorfabrizierten Betonelementen für den Industrie- und Hochbau, Brückenbau, allgemeinen Tiefbau. Elemente eigener Norm oder nach Entwurf des Projektverfassers

Bauelemente Lieferung von vorfabrizierten Bauelementen aus vorgespanntem Ton, Stahlton-Hohlkörperdecken für schalungs- und sprießfreien Einbau, Stahlton-Deckenplatten, Stahlton-Fenster- und -Türstürze, Einbaufertige Roll-ladenstürze, Stahlton-Dach- und -Wandplatten

Stahlton

Stahlton AG
Stahlton-Prebeton AG

Riesbachstr. 57
Eymattstr. 71

Tel. 051-47 64 00
Tel. 031-66 33 01

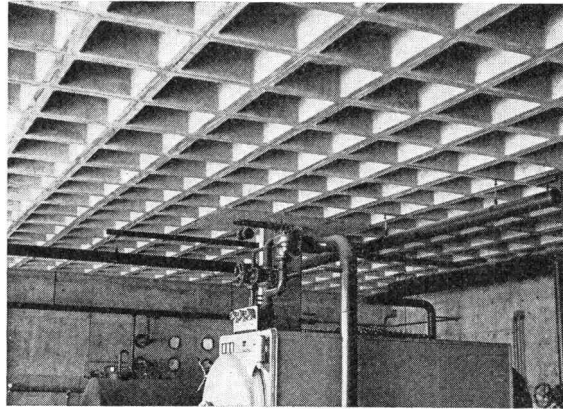
8034 Zürich
3027 Bern

Plasticoffre s.a.



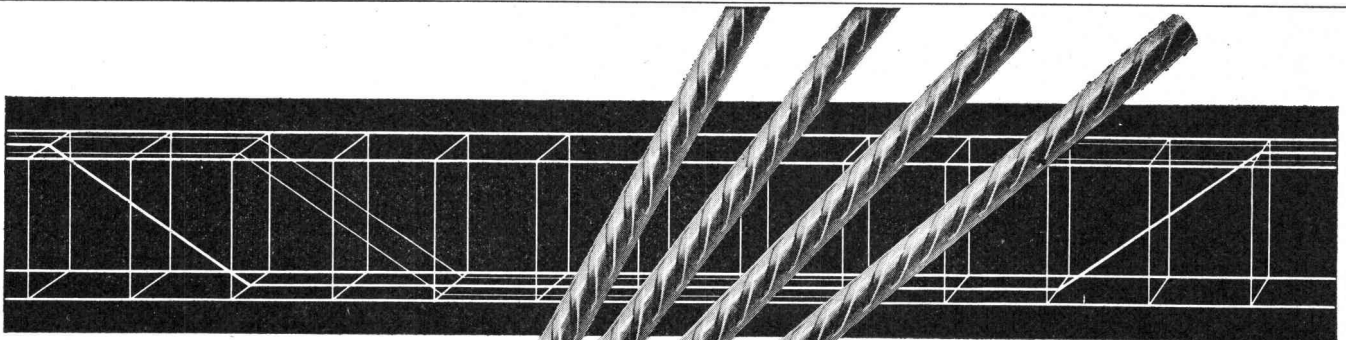
Place St-François 11, Lausanne
Telefon 021 / 23 25 37

Ausschalbare Kunstharzschalungen



Heizungsraum

Vermietung von ausschalbaren Kunstharzschalungen für die Konstruktion von Kassettendecken mit gekreuzten Rippen. Ausgezeichnete Betonansicht der ausgeschalteten Decke ohne nachherige Behandlung. Normierte Grössen. Spezialfabrikation auf Bestellung.



Elemente



Rippenstahl

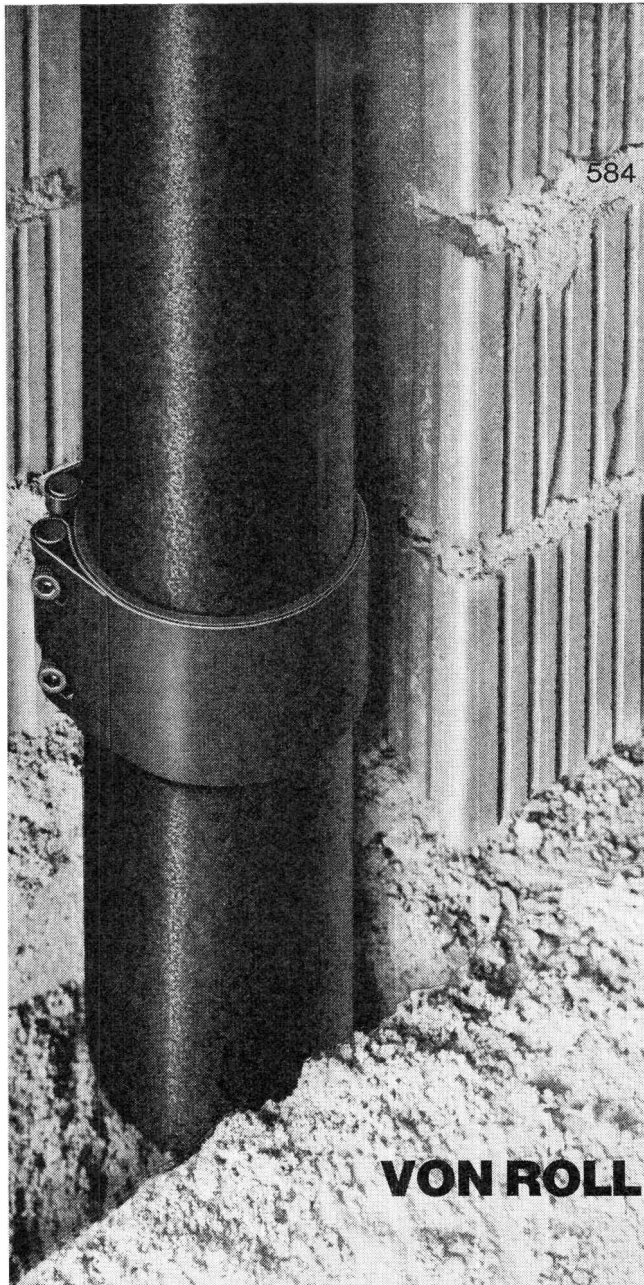
Mit fi-Rista-Elementen voraus

fi-Rista-Elemente sind vorfabrizierte, punktgeschweisste Armierungen aus fi-Rista-Rippenstahl ϕ 3–12 mm. Zulässige Stahlspannung: 3000 kg/cm².

Betonfertigteile, Zementwaren usw. armieren Sie billiger, sicherer und rationeller mit fi-Rista-Elementen. Verlangen Sie unsere Dokumentation mit vielen Beispielen und profitieren Sie von unserer Erfahrung und Beratung durch unseren Bauingenieur.

Beachten Sie die fi-Rista-Rauhung

Fischer & Co. Drahtwerke 5734 Reinach AG
Telefon 064/711555



VON ROLL

**Ablaufleitungen aus Gusseisen
sind architektonisch
kein Problem mehr**

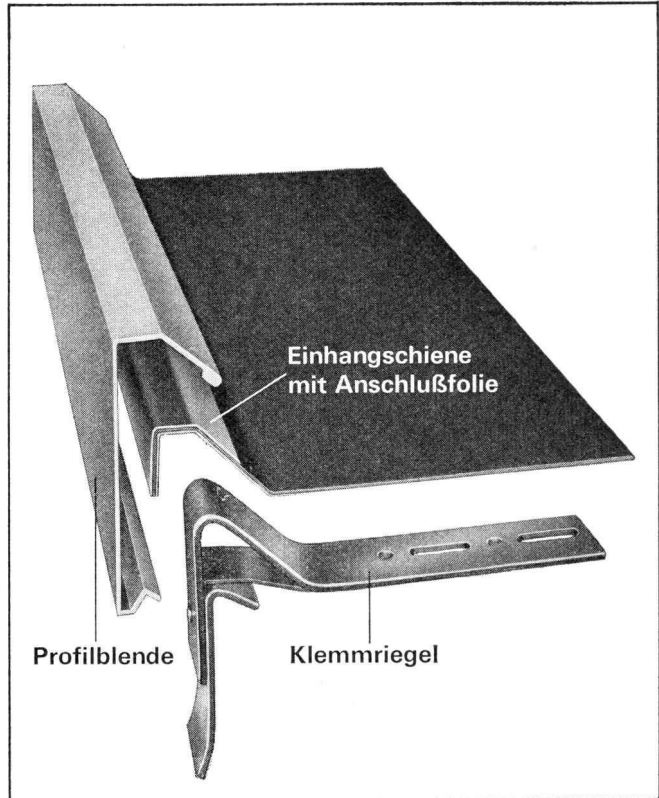
dank der neuen

VON ROLL Bridenverbindung

denn sie beansprucht
nur wenig Raum
und lässt sich auch
in dünnen Decken und Wänden
unterbringen

VON ROLL AG. Werk Klus, 4710 Klus

**LOHNKOSTEN
KÖNNEN MANCHEN
AUFTRAG
UNWIRTSCHAFTLICH
MACHEN !**



Es sei denn, Sie nehmen den **FD-Dachrandabschluß**. Ein perfektes Bauelement, das Ihnen erheblichen Zeitgewinn bei der Montage bringt und so die Lohnkosten senken hilft.

Für 2,5 m **FD-Dachrandabschluß** brauchen Sie nur 10 Minuten Montagezeit. Wie das möglich ist? Wir haben den Dachrandabschluß gründlich vereinfacht. 2 Klemmriegel pro Meter annageln, die Einhangsschiene mit der fest verklebten Anschlußfolie einhängen und die Profilblende aufkleben. Das ist alles.

Die Anschlußfolie wird unter die letzte Dachhaut eingeklebt. Einfach mit Heißbitumen. Das nennt man perfekte Isoliertechnik.

Wenn Sie mehr über unseren **FD-Dachrandabschluß** wissen wollen, lassen Sie sich unverbindlich einen Prospekt schicken. Da stehen noch mehr interessante Einzelheiten drin!

**FD - Dachrandabschluß (DBGM) —
ein Produkt der**

isogleitchemie



Handelsgesellschaft für Isolierungstechnik,
Gleittechnik und Bauchemie m. b. H.
43 Essen, Herkulesstraße 9-11,
Postfach 781, Telefon (0 21 41) 22 37 22,
Telex 8 57 629

Generalvertreter:
Heinz Honegger, 8180 Bülach, Postfach 2575, Gerbegasse 6, Tel. 051 / 96 10 88

Scheren-Hebebühnen

Geilinger + Co.
8401 Winterthur
Tel. 052 22 28 22

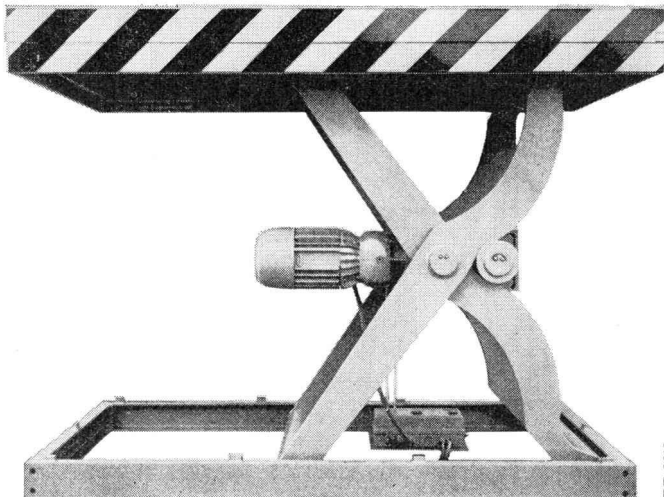
Kempf + Co. AG
9102 Herisau
Tel. 071 513344

Kleine Einbaukosten
 Ausgebauter Revisionservice
 Zuverlässiger Unfallschutz

Schwere Bauart
 Vorzügliche Stabilität
 Abgesenkt mit Lastwagen befahrbar
 Mechanischer Antrieb

Leichte Bauart
 Kleinste Einbaumasse
 Abgesenkt mit Lastwagen nicht befahrbar
 Hydraulischer Antrieb

Typen	1,5	2,5	5	0,5	1,5	2,5
Tragkraft kg	1500-2200	2500-3500	5000-7000	500	1500	2500
Hubhöhe max. mm	1400	1400	1400	900-1300	900-1300	900-1300
Plattformgrösse min. mm	1250×2250	1600×2200	2100×3400	800×1400	1000×1400	1000×1500
Plattformgrösse max. mm	2000×3000	3000×4000	4000×10000	1250×2200	1250×2200	1500×2500

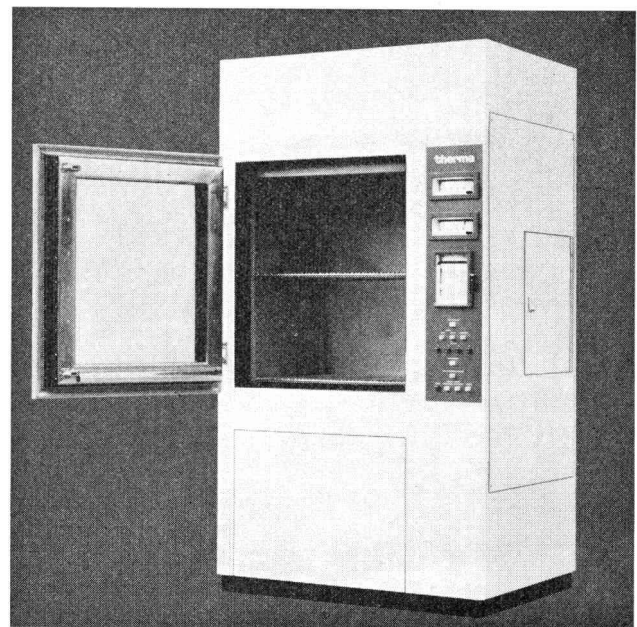


GC

Kempf

Therma Klimaprüfschrank KI 336 Wechseltemperaturschrank Te 336 in neuer Ausführung

Vielfältige Verwendungsmöglichkeiten. Temperaturbereich von -80° + 80°C. Feuchtigkeitsbereich von 35 bis 95%



Therma AG Schwanden GL
 Kältebüro Zürich 6,
 Hofwiesenstrasse 141
 Telefon 051/26 16 06
 Büros in Bern, Basel,
 Lausanne und Genf.

therma

Therma baut Kühltruhen, Klimaprüf- und Wechseltemperaturschränke, Multizellenschränke für verschiedene Temperaturen, Tieftemperatur-Prüfräume, Stratosphärenkammern.

Verlangen Sie bitte unsere Dokumentationen. Beratende Kälteingenieure stehen jederzeit zu Ihrer Verfügung.