

Objekttyp: **TableOfContent**

Zeitschrift: **Schweizerische Bauzeitung**

Band (Jahr): **85 (1967)**

Heft 49

PDF erstellt am: **25.09.2024**

### **Nutzungsbedingungen**

Die ETH-Bibliothek ist Anbieterin der digitalisierten Zeitschriften. Sie besitzt keine Urheberrechte an den Inhalten der Zeitschriften. Die Rechte liegen in der Regel bei den Herausgebern. Die auf der Plattform e-periodica veröffentlichten Dokumente stehen für nicht-kommerzielle Zwecke in Lehre und Forschung sowie für die private Nutzung frei zur Verfügung. Einzelne Dateien oder Ausdrucke aus diesem Angebot können zusammen mit diesen Nutzungsbedingungen und den korrekten Herkunftsbezeichnungen weitergegeben werden. Das Veröffentlichen von Bildern in Print- und Online-Publikationen ist nur mit vorheriger Genehmigung der Rechteinhaber erlaubt. Die systematische Speicherung von Teilen des elektronischen Angebots auf anderen Servern bedarf ebenfalls des schriftlichen Einverständnisses der Rechteinhaber.

### **Haftungsausschluss**

Alle Angaben erfolgen ohne Gewähr für Vollständigkeit oder Richtigkeit. Es wird keine Haftung übernommen für Schäden durch die Verwendung von Informationen aus diesem Online-Angebot oder durch das Fehlen von Informationen. Dies gilt auch für Inhalte Dritter, die über dieses Angebot zugänglich sind.

Ein Dienst der *ETH-Bibliothek*  
ETH Zürich, Rämistrasse 101, 8092 Zürich, Schweiz, [www.library.ethz.ch](http://www.library.ethz.ch)

<http://www.e-periodica.ch>

# Schweizerische Bauzeitung

# 49

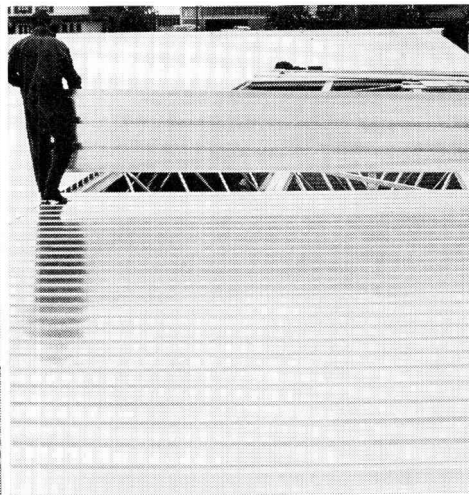
85. Jahrgang Donnerstag, 7. Dezember 1967

Revue Polytechnique Suisse  
Wochenschrift für  
Architektur, Bauingenieur-  
wesen und Maschinentechnik  
Gegründet 1883  
von Ing. August Waldner  
Herausgegeben von der  
Verlags-AG der akademischen  
technischen Vereine, Zürich

## Profil-Bleche Verkleidungs- und Träger-Bleche

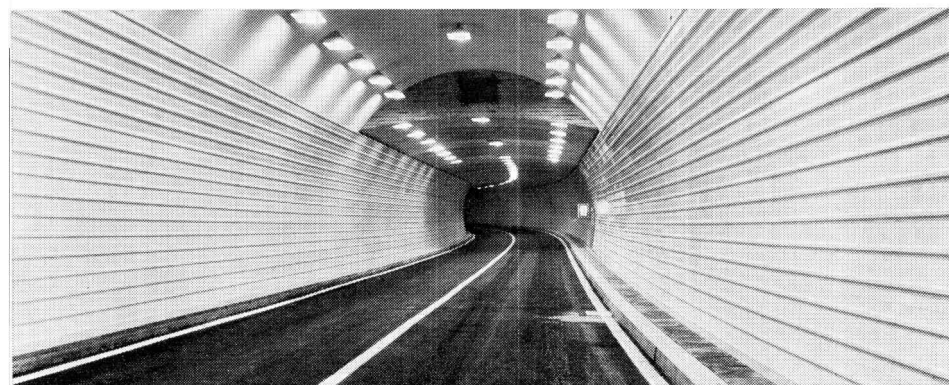


für Fassaden und Bedachungen



für Flachdächer und Decken

für Tunnel-Auskleidungen und Verkleidungen aller Art  
(Nationalstrasse N2, Lopper-Tunnels bei Hergiswil)



Profil-Bleche — verzinkt oder PVC-beschichtet — bieten interessante Möglichkeiten. Lassen Sie sich von uns orientieren.

Unsere Liste 44/101 enthält total 156 Sorten mit allen nötigen Angaben über Masse, Stärken, zulässige Belastungen usw.

# KOENIG

Dr. Ing. Koenig AG, 8953 Dietikon  
Tel. 051 / 88 26 61, Abt. Hochbau-Bleche

### Inhalt

Considérations sur le choix des solutions d'équipement de la Centrale de Veytaux, de la chute Hongrin-Léman.  
Par *P. Pingoud* . . . . . 893\*

Aus dem Papierkorb eines Architekten.  
Von *F. Rüegsegger* . . . . . 897

Das Hängedach der Sportanlage in Oakland, Kalifornien. Von *J. C. Badoux* . . . . . 898\*

Malpasset — in geotechnischer Sicht.  
Von *B. Gilg* . . . . . 900

Kraftwerk Waldhalde der Elektrizitätswerke des Kantons Zürich. Von *A. Ziegler* 901

### Nekrologe

A. Dudler . . . . . 901\*

M. Revaclier. A. Witmer-Karrer.

A. Locher. B. Kummer . . . . . 902

### Mitteilungen

Luftkissenboote für Fährdienst. Tageslichtbeleuchtung von Industriehallen durch Oberlichter. Betongelenke am Hardturmviadukt der SBB in Zürich . . . . . 902

### Buchbesprechungen

Turmfachwerke, von *G. Mertins*. Geology of Dams on the River Vltava (Moldau), von *Qu. Zaruba* . . . . . 902

Produktionssteuerung — Produktionskontrolle, von *F. G. Moore* und *O. Welti*. Neuerscheinungen . . . . . 903

### Wettbewerbe

Büntalbrücke der N1 bei Othmarsingen. Eidgenössischer Kunststipendienwettbewerb 1968. Ref. Kirche mit Gemeindesaal in Buchthalen SH . . . . . 903

### Mitteilungen aus dem SIA

ZIA, Hauptversammlung . . . . . 903

BIA-Kurse über Netzplantechnik, Sektion Aargau, Kurs über Putze . . . 904

### Ankündigungen

Kunstverein St. Gallen. Schweizerische Vereinigung für Operations Research. Bauten von Aris Konstantinidis. Schweizerische Schiffsverkehrsvereinigung. ZBW-Abend- und Tagesfachschulen, St. Gallen. Vortragskalender . . . . . 904

### Verlag und Redaktion

Zürich-Giesshübel, Staffelstrasse 12  
Briefpostadresse: 8021 Zürich, Postfach  
Tel. (051) 23 45 07/08, Postcheck 80 - 6110

### Anzeigenverwaltung

Mosse-Annoncen AG  
8001 Zürich, Limmatquai 94  
Briefpostadresse: 8023 Zürich, Postfach  
Tel. (051) 47 34 00, Postcheck 80 - 1027

Druck: Offset+Buchdruck AG, Zürich