

Objektyp: **Advertising**

Zeitschrift: **Schweizerische Bauzeitung**

Band (Jahr): **85 (1967)**

Heft 13

PDF erstellt am: **24.09.2024**

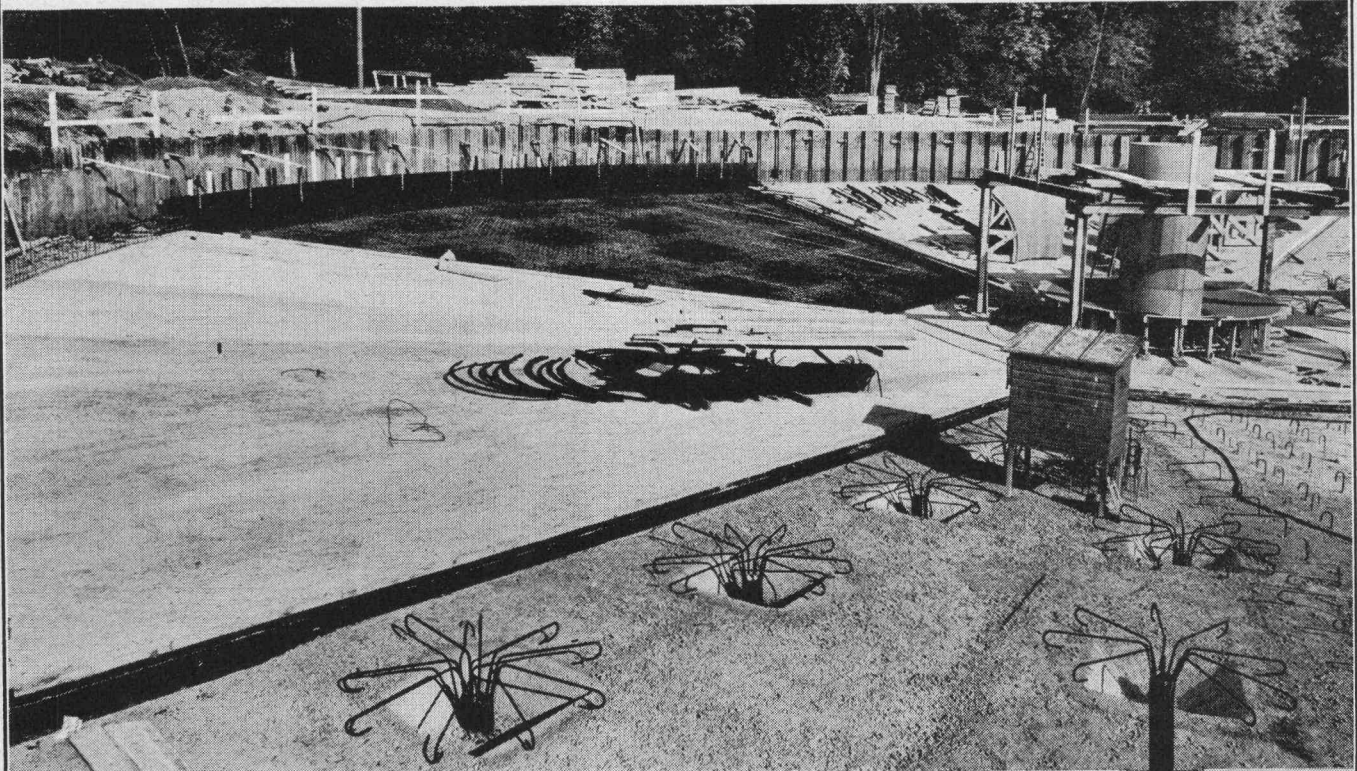
### **Nutzungsbedingungen**

Die ETH-Bibliothek ist Anbieterin der digitalisierten Zeitschriften. Sie besitzt keine Urheberrechte an den Inhalten der Zeitschriften. Die Rechte liegen in der Regel bei den Herausgebern. Die auf der Plattform e-periodica veröffentlichten Dokumente stehen für nicht-kommerzielle Zwecke in Lehre und Forschung sowie für die private Nutzung frei zur Verfügung. Einzelne Dateien oder Ausdrucke aus diesem Angebot können zusammen mit diesen Nutzungsbedingungen und den korrekten Herkunftsbezeichnungen weitergegeben werden. Das Veröffentlichen von Bildern in Print- und Online-Publikationen ist nur mit vorheriger Genehmigung der Rechteinhaber erlaubt. Die systematische Speicherung von Teilen des elektronischen Angebots auf anderen Servern bedarf ebenfalls des schriftlichen Einverständnisses der Rechteinhaber.

### **Haftungsausschluss**

Alle Angaben erfolgen ohne Gewähr für Vollständigkeit oder Richtigkeit. Es wird keine Haftung übernommen für Schäden durch die Verwendung von Informationen aus diesem Online-Angebot oder durch das Fehlen von Informationen. Dies gilt auch für Inhalte Dritter, die über dieses Angebot zugänglich sind.

# MV - PFÄHLE



Erweiterung Kläranlage Werdhölzli der Stadt Zürich

**FÜR ZUG UND DRUCK  
BIS 200 TO PRO PFAHL**

AUFTRIEBSSICHERUNGEN VON KLÄRBECKEN  
SCHWIMMENDE PFAHLGRÜNDUNGEN  
VERANKERUNG VON BAUGRUBENUMSCHLISSUNGEN  
GRÜNDUNG VON LEITUNGSMASTEN  
SCHRÄGPFÄHLE BIS 1:1

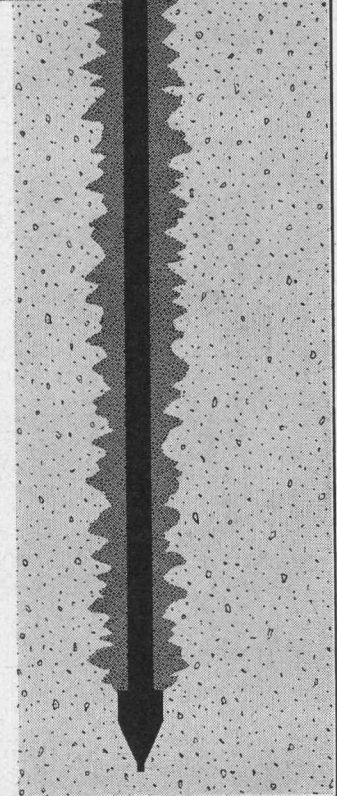
AKTIENGESELLSCHAFT

**CONRAD ZSCHOKKE**

Räffelstrasse 11

Zürich 3

Telefon 35 52 35



# Argolite

ARGOLITE AG  
Kunststoffplattenwerk  
Willisau LU  
Telephon 045 / 6 19 12

# FORMAT

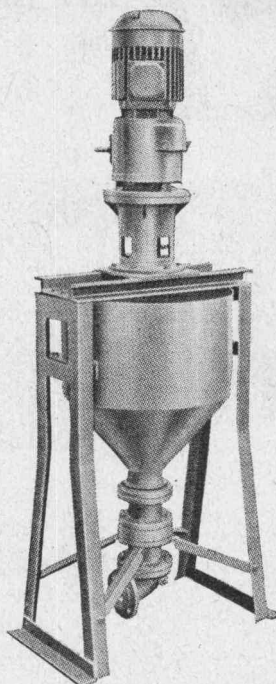
330 x 160 cm

330 x 130 cm

260 x 130 cm

## DIE MOINEAU-PUMPE

die bewährte Abwasser- und Schlammpumpe



Auf Bild Spezialpumpe für  
Mörtel, Pressbeton, Bentonit,  
Zementbrei.

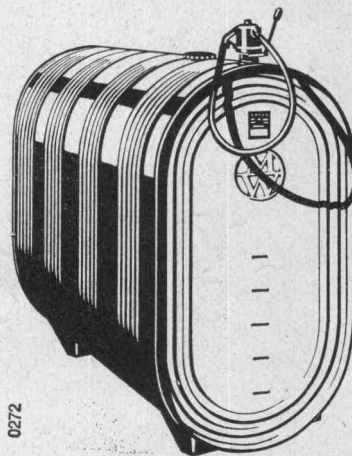
Betriebssicherheit beim Pum-  
pen sämtlicher, auch konzen-  
trierter Schlamm, ist eine der  
speziellen Eigenschaften der  
MOINEAU-Pumpe.

Lizenzinhaber für die  
MOINEAU-Exzenter-  
Schneckenpumpe

### SOCSIL AG

1024 Ecublens-Lausanne VD  
Tel. (021) 34 35 51

## Mannesmann-Behälter



0272

### Haushaltsbehälter

nach DIN 6622 für Zimmeröfen

### Batteriebehälter

nach DIN 6620  
zur Aufstellung in Kellerräumen

### Unterirdische Lagerbehälter

nach DIN 6608  
ein- und doppelwandig

### JAGCAZ

Fässer + Zubehöre  
8105 Regensdorf  
Telefon 051 / 71 20 20



# Tiefbau-Stahlelemente

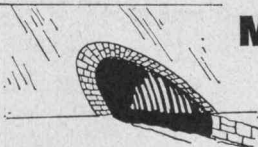
sparen Zeit und Kosten!

# KOENIG

Dr. Ing. Koenig AG 8953 Dietikon  
Tel. 051/88 26 61 Abt. Tiefbau-Blech

## Multiplate-Rohre und -Bogen

Spannweiten 1.50 bis 10.00 m

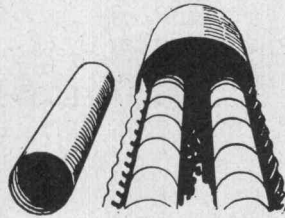


Personen- und landwirtschaftliche Unterführungen, Brücken, Durchlässe, Kiesentnahme-Tunnels, Silos

## Halbschalen- und Fertigrohre

0.20-1.50 m Ø

Eindolungen, Entwässerungen, Kanalisationen,



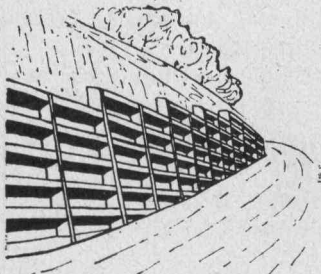
### Hel-Cor-Fertigrohre

0.15-2.45 m Ø

als Drainagerohre, Kanalisationen in Rutschgebieten

## Kassetten-Stützmauern

Leicht und flexibel, auch für schlechten Baugrund



## Tunnel-Linerplate

1.20-4.20 m Ø

Untertage-Tunnelvorbau, Durchlässe, Unterführungen, Versorgungsleitungen, Schächte



# kämpf schalttafeln

G.Kämpf AG Holzbau Rapperswil Aarg.

064 47 12 12

kein Preisauflschlag

Verkauf 1963 m<sup>2</sup> 180 000

nur die verleimten 3-Schicht-Schalttafeln wachsen und schrumpfen nicht

sie ergeben saubere Sichtflächen

sie brauchen viel weniger Arbeitszeit

sie werden 50 und mehr Male verwendet

sie halten jahrelang (Oberflächen-Schutz)

sie sind die wirtschaftlichen auf lange Sicht

das beweist die Verbrauchskurve

27 mm stark, dreifachquerverleimt, 100 x 500 cm oder kleinere Tafeln, z. B. 50 x 500 cm / 50 x 250 cm

Wir haben 1962 die Produktion rationalisiert und vergrößert, damit wir unsere überzeugten, treuen Verbraucher und die neuen Kunden schneller und besser bedienen können

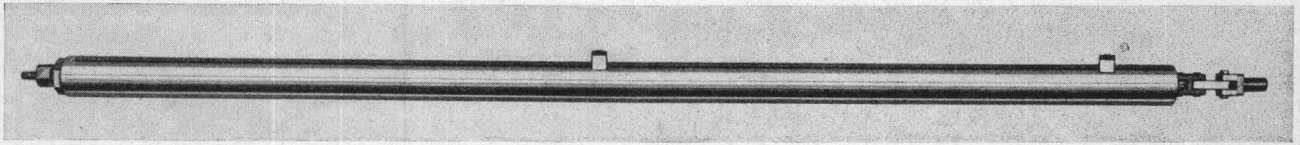
1949 1950 1951 1952 1953 1954 1955 1956 1957 1958 1959 1960 1961 1962

120 000  
87 000  
77 000  
55 000  
42 000  
40 000  
29 000  
27 000  
19 000  
12 000  
11 000  
4 000

# REGRO

## Der meistverbreitete Rohrtürschliesser in der Schweiz

verdeckt eingebaut in Metall-, Holz-, Pendel- und Lifttüren



10jährige Erfahrung  
Nahezu 100 000 Türen in aller Welt schliessen durch REGRO.  
pat. Schweizer Fabrikat

MUBA Halle 8a,  
Stand Nr. 3168

**REGRO AG, 8352 Rätterschen-Winterthur**

Telefon (052) 36 18 21

# NacopaN

**HOLZKONSERVIERUNG** gegen Fäulnis und Insektenfrass. Grundiermittel für Fenster und Türen, Dachgebälk usw. Kann mit Oel- und Kunstharzfarben überstrichen werden. Dringt sehr tief ins Holz ein. Sehr zu empfehlen ist eine Weiterbehandlung mit OMECOLOR.

# Omegal

**FARBIGES IMPRÄGNIERMITTEL** für Holzzäune, Baubaracken, Ställe usw. Preislich sehr günstig. Für einen einwandfreien Schutz sind zwei Anstriche notwendig. Der Zusatz von Leinölfirnis verleiht dem Anstrich ein glänzendes Aussehen.

**Bacher AG** Reinach-Basel  
Farben + Lacke Tel. 061 / 82 50 51

MUBA Halle VIII, Stand 3011

# KISSLING

Stahlbau - Metallbau - Torbau  
Blechpresserei  
Kunststoff-Konstruktionen

**Hans Kissling AG Bern**

Telefon 42 03 22  
Lorrainestrasse 17

# HEER OLTEN



062 / 5 66 33

Leistungsfähig • Individuell • Seit 1875



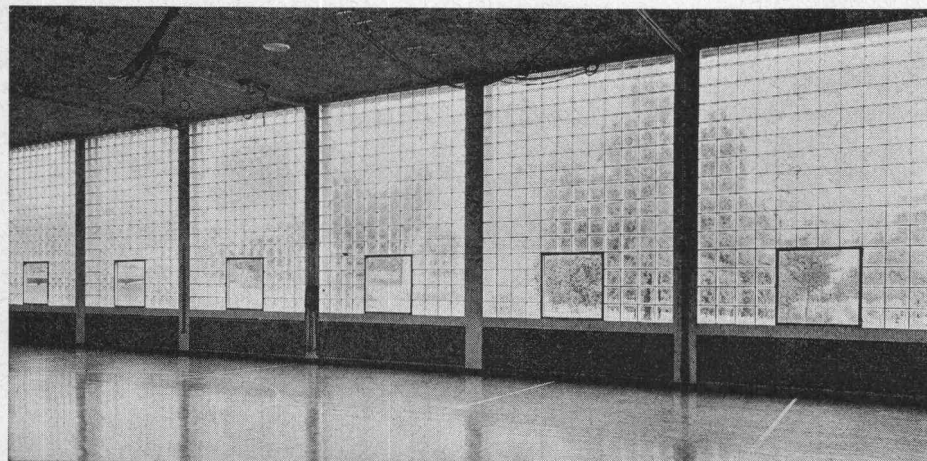
Fabrik für  
Gelochte Bleche  
Streckmetall  
HEER-  
Kabelkanäle  
(Patent)  
Lagergestelle  
HEER-IDEAL  
(Patent)  
\* Rationelle Serien-Blecharbeiten  
Zuschneiden, Abkanten, Bünden,  
Aufhängen, Elektrische Punkte,  
und Rollenschnecken usw.

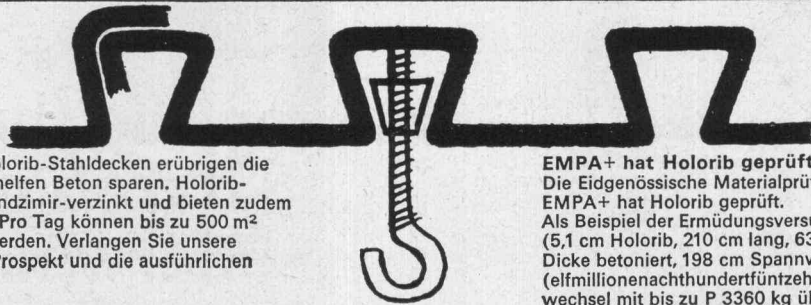
## **Glasbeton**

Glasbausteine eignen sich für Aussenwände, Treppenhäuser, innere Trennwände. Grosse Lichtdurchlässigkeit bei allseitiger Lichtstreuung. Vorzügliche Isolation gegen Schall und extreme Temperaturen. Hygienisch, säurefest und korrosionsbeständig.

Verlangen Sie unsere kostenlose Dokumentation.

**Ruppert, Singer+Cie AG**  
Zürich Vulkanstr. 116





Holorib hilft rationalisieren! Holorib-Stahldecken erübrigen die Schalung, die Armierung und helfen Beton sparen. Holorib-Stahldecken sind beidseitig sendzimir-verzinkt und bieten zudem alle 15 cm eine Ankerschiene. Pro Tag können bis zu 500 m<sup>2</sup> Holorib-Stahldecken verlegt werden. Verlangen Sie unsere Referenzen, den technischen Prospekt und die ausführlichen EMPA-Testresultate.

**EMPA+ hat Holorib geprüft!\***

Die Eidgenössische Materialprüfungs- und Versuchsanstalt EMPA+ hat Holorib geprüft.

Als Beispiel der Ermüdungsversuch: Eine Holorib-Platte (5,1 cm Holorib, 210 cm lang, 63,2 cm breit, auf 10 cm Dicke betoniert, 198 cm Spannweite) hat total 11 815 000 (elfmillionenachthundertfünztzehntausend) dynamische Lastenwechsel mit bis zu P 3360 kg überstanden, ohne Bruch und ohne Schlupf (Blech-Beton)! Ein Resultat, das auch die Skeptiker gläubig macht.

\*EMPA-Untersuchungsbericht Nr. 29 798/5 vom 12. Nov. 1965.

**Holorib SA, 2, rue Vallin, 1201 Genève, Tel. 022 31 81 60**  
(Holorib-Lagerstellen in der ganzen Schweiz)

**\*\*Holorib®**  
Schweizer Patent Nr. 416032

3↑

**XYLAMON**

Gegen alle Schäden durch Bläue, Holzwurm, Hausbock, Schwamm und Fäulnis bewähren sich XYLAMON Imprägnier- und Holzschutzmittel

**scheller AG zürich**

Postfach 8021 Zürich  
Telefon 051 32 68 60

**bator  
lift ag**

Herzogenbuchsee  
Tel. 063 522 44

Falt-, Schiebe-, Klapp-, Hallen- und Boxentore  
Krankklappen, Stapelwände, Antriebe, Steuerungen, Signalanlagen  
Ölhydraulische Aufzüge



**WALTER J. HELLER AG.**  
BAUUNTERNEHMUNG  
SION BERN ILANZ

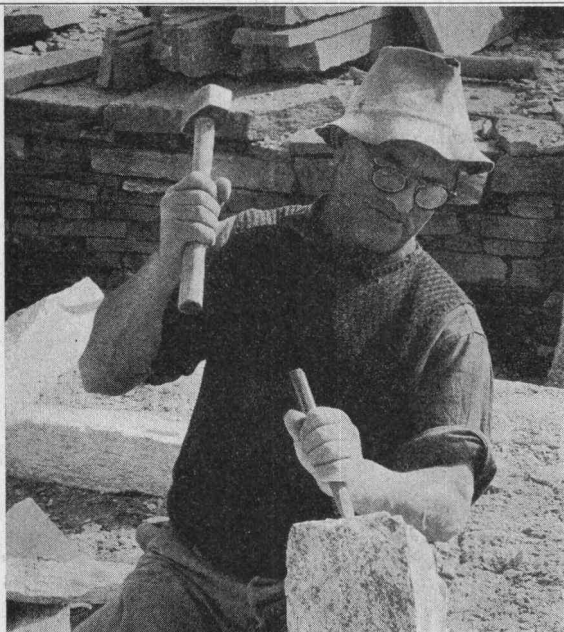


## Schützen Sie Ihre Heizung durch unser Phasenüberwachungsgerät

Verlangen Sie unsere genauen Prospekte über Zweck und Wirkungsweise der Phasenüberwachung. Im weitern bauen wir: Hauptverteilungen für Fabriken, Spitäler, Schulhäuser usw. Experimentiertableaux für Schulen und Labors. Kommandopulte für Maschinenanlagen aller Art, insbesondere für Seilbahnen. Steuerschränke, Tableaux für Baustellen. Maschinensteuerungen (Stark- und Schwachstrom) usw. Phasenüberwachungsgeräte + Patent Nr. 408176.

**Hans-Willy Schmid 8708 Männedorf ZH**

Schalttafelbau und Konstruktion elektrischer Steuerungen für Stark- und Schwachstromanlagen.  
Grubenstrasse 5, Telefon 051 / 74 08 73



## Natursteine

im Garten-, Hoch- und Tiefbau

## A. Eckardt & Co.

8008 Zürich, Seefeldstr. 198  
Tel. 051 / 32 66 09

6604 Locarno, Via in Selva  
Tel. 093 / 7 39 52

Grosses Lager in Zürich-Tiefenbrunnen



**FRICK-GLASS A.G.**  
ZÜRICH-ALTSTETTEN

Tel. (051) 52 51 11

Boden-Isolierungen

Flachdach-Beläge

Kork-Isolierungen

in zuverlässiger Ausführung

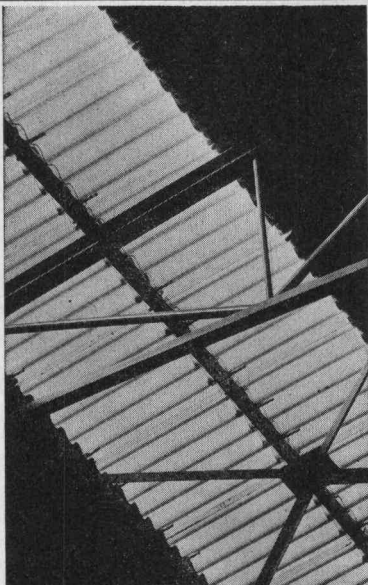
**BIESSER  
FENSTER**

Maihofstr. 95 Luzern Tel. 041-635 35

Wehntalerstr. 17 Zürich 57 Tel. 051 26 16 14

Pavillons Mobilwände Hallendächer Saaldecken Holzbau

**Müller Sohn + Co** MS



## VERONDULIT-Wellglas

gewellte Glas-scheibe mit Draht-einlage auf Eternitwellung passend

grösste Licht-ausbeute

unbrennbares Material

unveränderlich in Farbe und Oberflächen

keine Alterung

preisgünstig

seit Jahrzehnten bewährt



Beratung, Offerten und Lagerhaltung



# GRÜNINGER

## OLTEN + ZÜRICH 5/23

Aarburgerstr. 105  
Tel. 062/53466

Josefstrasse 26  
Tel. 051/425210

*In jedes Haus*



**Columbus**  
Bodentreppe  
aus Holz

**Columbus**  
Scherentreppe  
aus Leichtmetall

Leichteste Handhabung  
Höchste Stabilität  
Beste Verarbeitung  
Keinertel Raumbedarf  
auf dem Dachboden

*Ein Fabrikat  
mit Weltnif*



Jede Treppe wird nach Mass ohne Aufpreis angefertigt.

**Neben  
der bewährten  
Aufzugstreppe**

**bauen wir den  
COLUMBUS-  
Flachdachausstieg**

mit Scherentreppe,  
die ideale Konstruktion  
für das Flachdach.

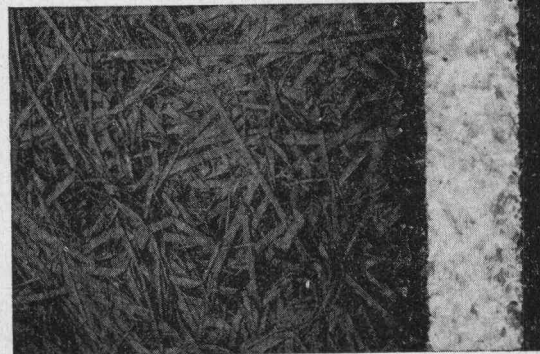
Saubere Verarbeitung,  
prompte Bedienung,  
grosszügiger Kundendienst  
sind uns ein besonderes  
Anliegen.

Scherentreppe schweiz. Pat.

**Mühlberger & Co., 9000 St. Gallen**

Rorschacherstrasse 53, Telefon 071 / 24 65 22

# Vollwärmeschutz mit SCHICHTEX spart Heizkosten

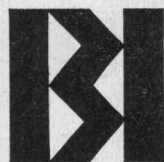


# SCHICHTEX

HARTSCHAUM-SCHICHTPLATTE

in den Stärken 15, 25, 35, 50 und 75 mm  
zweischichtig und dreischichtig lieferbar

**wasserfest  
frostbeständig  
abscherfest**



**Bau+Industriebedarf AG**

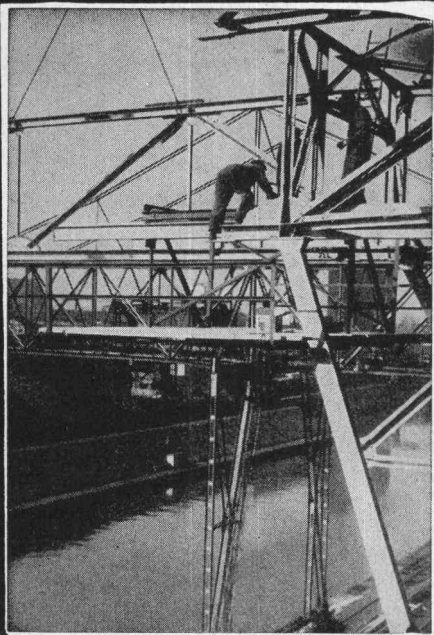
4002 Basel, Lange Gasse 13, Tel. 061 35 20 65





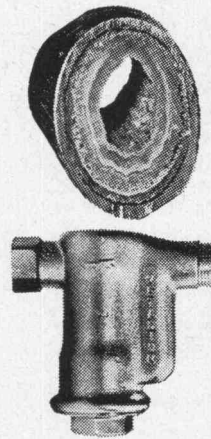
**kamm**

Kamm & Co., Zentralheizungen, Gerbernstrasse 7a/b, 3000 Bern, Telefon 031 / 22 18 22



**PREISWERK & ESSER**

Stahlhochbau	Schlosserei	Basel Schönaustr. 10 Tel. (061) 32 46 88
Brückenbau	Metallbau	
Behälter Silos	Ingenieurbureau	



**Kein Verkalken mehr**

Schutz gegen Verkalkung, Rost und Korrosion durch das einfache, billige und erfolgreiche METADIUM-Verfahren (amtl. geprüft). Bereits sind über 5000 Apparate und Anlagen in der Schweiz installiert worden.

Für Sanitär-, Heizungs- und Klimaanlage  
Anwendung: in Haushalt, Gewerbe und Industrie für Kühl- und Klimaanlage, Luftbefeuchter, Combi-Heizkessel, Boiler, Waschautomaten, Heisswasser- und Kaffeemaschinen usw.

(Verlangen Sie Unterlagen)  
Verkauf und Beratung: SA  
A. Luisoni, Ingenieur, 8047 Zürich  
Telefon (051) 52 69 52 Triemlistrasse 62



Qualitativ hochwertige

**Betonwaren**  
aus Hartschottermaterialien

Röhren à 1 und 2 Meter Baulänge  
Formstücke  
Vorfabrizierte Bauelemente  
NEUTRA-Kläranlagen  
Isolier-Zement-hohlsteine  
«DARO»-Dachwasserschacht  
Kabel-Schutzsteine  
Bord- und Randsteine

**AG für Steinindustrie**

Hartschotter- und Betonwaren-Werk  
Post: Stansstad, Tel. 041 - 84 15 14

**Spezialfabrik neuzeitlicher  
Kücheneinrichtungen**

- nach Mass und Plan
- nach eigenen Entwürfen
- Norm-Küchen
- Küchentische und -stühle.

**Tödi-Küchen**



**Rabius GR**  
Telefon 086 / 7 62 81



# STS

**Schweiz. Technische Stellenvermittlung**  
**Service Technique Suisse de placement**  
**Servizio Tecnico Svizzero di collocamento**  
**Swiss Technical Service of employment**

Adresse: 8004 Zürich, Lutherstrasse 14, beim Stauffacher, Telefon (051) 23 54 26.

Anmeldung: Mit kombiniertem Anmelde-Bewerbungsformular, das bei der STS persönlich, schriftlich oder telefonisch angefordert werden kann (nur einmal auszufüllen).

Einschreibgebühr: Gratis für Mitglieder STV, S.I.A., G.E.P., AEPL, SCV, Fr. 10.— für Nichtmitglieder in der Schweiz für 3 Monate; Fr. 3.— für eine Einzelstelle.

Vermittlungsgebühr: Gratis für Schweizer Stellen, für Schweizer und Ausländer mit Niederlassungsbewilligung, 7% eines Monatsgehaltes für kontrollpflichtige Ausländer.

Sprechstunden der STS von Montag bis Freitag von 14.00 bis 18.00 Uhr, Samstagmorgen nur auf spezielle Vereinbarung.

### INDUSTRIE-ABTEILUNG

- Pensionierter Ingenieur, Techniker oder Zeichner**, für zeitweilige Aushilfe zur Entlastung des Geschäftsleiters der STS und Stellvertretung bei Ferien- und Militärabwesenheit. (Vielseitige administrative Arbeiten im Zusammenhang mit der techn. Stellenvermittlung). Schweizerbürger. Muttersprache deutsch, Fremdsprachenkenntnisse willkommen. Schweiz. Techn. Stellenvermittlung, Lutherstr. 14, 8004 Zürich. Tel. (051) 23 54 26.
- 7021 **Elektromech.**, mit Praxis, für Unterhalt und Umbau der Maschinen (Fabrikation von Polyäthylen-Beuteln), als Assistent des Werking. Anstellungsdauer mind. 1 Jahr, Anfangskenntnisse der engl. Sprache erforderlich. Fabrik der Verpackungsbranche London.
- 7019 **Absolvent HTL, Elektrotechnik**, mit mehrjähriger Praxis und guten allgem. Kenntnissen der Röhren- und Transistortechnik sowie Verständnis für mech. Probleme, als Prüffeldleiter in modern eingerichtetem Laboratorium. Idealalter 30—45 Jahre. Mittleres Unternehmen der Feinmechanik und Elektronik. Nähe Zürich. \*
- 7017 **Junger Ing.** (vorzugsweise Masch.-Ing. ETH/EPUL, evtl. auch Elektroing. oder Ing.-Chem.), für Ingenieur Tätigkeit in einem Werk zur Herstellung von Stahldraht- und Drahtprodukten. Muttersprache Deutsch, Franz. erw. Industriefirma Belgien.

- 7015 **Sanitärzeichner**, mit 3—4 Jahren Praxis, für sanitäre Anlagen (Wohn- und Industriebau). Firma für sanitäre Anlagen Basel. \*
- 7009 **Lüftungszeichner**, mit mehrjähriger Praxis, für Projektierung und Ausführung von Lüftungs- u. Klimaanlageanlagen, Lüftungsabt. einer Firma Basel. \*
- 6289 **Diplômé ETS — électricien**, ayant pratique, pour bureau de préparation du travail (lancement et mise au point de la fabrication de petits moteurs électriques). Usine vaudoise. \*
- 6277 **Dipl. Elektroing. ETH oder Absolvent HTL**, Richtung Fernmeldetechnik, für Entwicklung und Kundenberatung von Hochfrequenz-Kabeln und Steckern. Kenntnisse in Messtechnik sowie der engl. Sprache. Ferner: **Chemiker ETH oder HTL**, mit Kenntnissen auf dem Sektor Kunststoffe (vorwiegend Weich-PVC) für Entwicklungs- und Prüflabor. Bedeutendes Unternehmen Ostschweiz.

### BAU-ABTEILUNG

- 7086 **Architekt**, mit Praxis, f. Projekt- u. Ausführungspläne. Arch.-Büro Zürich.
- 7084 **Eisenbetonzeichner**, mit Praxis, Idealalter 30 Jahre. Ing.-Büro Biel. \*
- 7082 **Absolvent HTL, Tiefbau**, mit 2—4 Jahren Praxis im Kanalisations- und Kläranlagebau, für Projekt und Ausführung und zeitgemässe Bauführung. Ing.-Büro Nähe Basel.
- 7080 **Absolvent HTL, Tiefbau, evtl. qual. Tiefbauzeichner**, mit Praxis im Kanalisationsbau, für Aufgaben im allgem. Tiefbau. Ing.-Büro grosse Gemeinde am linken Zürichseeufer.
- 7022 **Eisenbetonzeichner** (evtl. Hochbauzeichner mit Interesse am Eisenbeton-Hochbau). Ing.-Büro Rapperswil. \*
- 7020 **Tiefbauzeichner**, mit Praxis in Kanalisationen und Wasserversorgungen, für Projektierung. Ing.-Büro Basel.
- 7018 **Absolventin HTL, Hochbau, evtl. qual. Hochbauzeichnerin**, mit Praxis, für Bürotätigkeit. Arch.-Büro Bern.
- 7012 **Absolvent HTL, Hochbau**, mit Erfahrung, für Bauführung, Devisieren und techn. Ueberwachung der Ausführungspläne. Ferner: **Hochbauzeichner**, mit Praxis, für Zeichnen von Ausführungsplänen und Detailbearbeitung. Anstellungsdauer 3—4 Jahre. Baugesellschaft Basel für Filiale in westl. Vorort Zürich.
- 7004 **Absolvent HTL, Hochbau**, mit mehrjähriger Erfahrung, für Leitung eines Arch.-Büros. Alter 30—40 Jahre. Arch.-Büro Luzern. \*

\* Aus Kontingentsgründen nur für Schweizer oder Ausländer mit Niederlassungsbewilligung.

**Wichtig:** Unsere Wochenliste enthält jeweils nur einen **kleinen Teil** der bei uns angemeldeten Stellen.

Sie suchen . . .  
 . . . ihn?  
 . . . sie?

### Stellen- und Gelegenheitsanzeigen

Ermässigte Tarifpreise ohne Rabatt für Wiederholungen

### Tarif

1/1 Seite 185 x 259 mm Fr. 475.—	1/4 Seite 185 x 60 mm / 90 x 128 mm Fr. 118.90	1/12 Seite 90 x 40 mm Fr. 39.50
1/2 Seite 185 x 128 mm / 90 x 259 mm Fr. 237.50	1/6 Seite 185 x 40 mm / 90 x 84 mm Fr. 79.—	1/16 Seite 90 x 28 mm Fr. 29.70
1/3 Seite 185 x 84 mm Fr. 158.—	1/8 Seite 185 x 28 mm / 90 x 60 mm Fr. 59.40	1/24 Seite 90 x 18 mm Fr. 19.75

Chiffregebühr Fr. 1.50  
 Stellengesuche werden nur schriftlich und gegen Vor-einzahlung des Betrages entgegengenommen (ausser von Mitgliedern des SIA)

**Anzeigenschluss:** Donnerstag abend der Vorwoche  
**Anzeigenverwaltung:** Mosse-Annoncen AG, 8001 Zürich, Limmatquai 94, Tel. (051) 47 34 00, Postcheck 80-1027  
 Telefon Filiale Basel: (061) 24 39 85

### Gesucht auf Ingenieurbüro in Zürich

### jüngeren Techniker-Ingenieur sowie jüngeren Eisenbetonzeichner

zur Bearbeitung interessanter Bauvorhaben.  
 Herren, die an exaktes und sauberes Schaffen gewöhnt sind und Wert darauf legen, in angenehmem Klima eines mittelgrossen Betriebes zu arbeiten, wollen sich melden bei:

**Ingenieurbüro Walter Klinke S.A.**  
 Gartenstrasse 33, 8002 Zürich, Telefon 25 49 18

### Gesucht erfahrenen

### Ingenieur-Techniker HTL

zur Ergänzung unseres Bauleitungsteams für den Bau der Limmatfallautobahn.  
 Geboten wird: Selbständige Arbeitsweise, angenehmes Arbeitsklima, Fünftagewoche, zeitgemässes Salär und gute Sozialleistungen.

Offerten sind erbeten an:  
**Ingenieurbüro F. Preisig**  
 Grünhaldenstr. 6, 8050 Zürich, Telefon 051 / 46 88 33

Gesucht

## Bauzeichner / Bauführer

mit guter Praxis für die Bearbeitung vielfältiger Bauaufgaben.  
Gehalt nach Vereinbarung, zeitgemässe Arbeitsbedingungen und Sozialleistungen.

Offerten mit den üblichen Unterlagen an  
**GYSIN + FLUELER, Architekten**  
Bahnhofstrasse 38, 6300 Zug

Gesucht tüchtiger

## Eisenbetonzeichner

mit Erfahrung im Brücken- und Industriebau.  
Geboten werden: Selbständige Arbeitsweise, angenehmes Arbeitsklima, Fünftagewoche, zeitgemässes Salär und gute Sozialleistungen.

Offerten sind erbeten an:  
**Ingenieurbüro F. Preisig**  
Grünhaldenstr. 6, 8050 Zürich, Telefon 051 / 46 88 33

**Moderner Fabrikationsbetrieb auf dem Platze  
Zürich** sucht per sofort oder nach Ueber-  
einkunft

## Metallbauzeichner

für Projektierung und Ausführung von Metall-  
bauarbeiten, Fassaden usw.

Wir bieten abwechslungsreiche Arbeit, Lei-  
stungslohn, Personalversicherung, Fünftage-  
woche.

Branchenkundige Bewerber werden gebeten,  
ihre Offerte mit den üblichen Angaben ein-  
zureichen.

## GAUGER & CO AG ZÜRICH

Niklausstrasse 11, Telefon 051 / 26 17 55

Architekturbüro in Zürich sucht per sofort oder nach Ueber-  
einkunft tüchtigen, gut ausgewiesenen

## Bauzeichner

für interessante Bauaufgaben. Alter nicht unter 30 Jahren.  
Anfragen sind zu richten an

**H. HOCHULI, Architekt**  
Nüscherstrasse 44, 8001 Zürich, Telefon 27 57 30

Ingenieurbüro in Zürich sucht initiativen

## dipl. Bauingenieur ETH

mit Praxis, guter Statiker und Konstrukteur, für die Bearbei-  
tung interessanter und vielseitiger Aufgaben des Hoch- und  
Tiefbaus. Entwicklungsfähige, gut honorierte Dauerstelle,  
Fünftagewoche.

Offerten mit Referenzen unter Chiffre ZV 18130 an Mosse-  
Annoncen AG, 8023 Zürich.

## ROTHPLETZ LIENHARD

& CIE AG.

Wir suchen

## dipl. Ingenieur ETH

zur Entlastung des Bürochefs.  
Interessante Arbeitsgebiete wie vorgespannte  
Autobahnbrücken, Industriebauten, grosse  
Tiefbau- und Luftschutzanlagen.

## Tiefbautechniker HTL

für ein sehr grosses städtisches Tiefbauprojekt  
und Bauleitungen; Baupraxis erwünscht.

## Eisenbetonzeichner

selbständiges und sauberes Arbeiten Bedin-  
gung.

Ingenieurbüro

**ROTHPLETZ, LIENHARD + CIE. AG**  
Zweigniederlassung Bern  
Neuengasse 5, Bern, Telefon 031 / 22 27 44

Wir suchen

## Bauzeichner

für die Bearbeitung von interessanten und vielseitigen Bauaufgaben (Eisenbeton- und Brückenbauten).  
Wir bieten: Zeitgemässe Entlohnung, Fünftageweche, Pensionskasse, moderne Arbeitsräume.

Telefonieren Sie uns oder senden Sie eine Offerte an:  
**Ingenieurbüro K. Theiler, ETH/SIA**  
Bahnhofstrasse 1, 3600 Thun, Telefon 033 / 2 30 41

Gesucht nach Zürich, evtl. Basel, erfahrener

## Eisenbetontechniker

für interessante Projekte im Brücken- und Industriebau.  
Geboten werden: Selbständige Arbeitsweise, angenehmes Arbeitsklima, Fünftageweche, zeitgemässes Salär und gute Sozialleistungen.

Offerten sind erbeten unter Chiffre ZM 4492 an Mosse-  
Annoncen AG, 8023 Zürich.



## Stellenausschreibung

Beim **Baudepartement (Hochbauamt) des Kantons Basel-Stadt** ist infolge bevorstehender Pensionierung des bisherigen Inhabers die Stelle eines

### Adjunkten des Kantonsbaumeisters

zu besetzen. Amtsantritt nach Uebereinkunft.  
Bewerber schweizerischer Nationalität haben die Möglichkeit, als engster Mitarbeiter des Kantonsbaumeisters (Chef des kantonalen Hochbauamtes) an vielseitigen, grossen und interessanten Aufgaben mitzuwirken.

**Erfordernisse:** Technische Hochschulbildung mit Diplom-Abschluss als Architekt, praktische Erfahrung in der Projektierung und Ausführung grösserer Bauten. Befähigung für die Beurteilung von architektonischen Projekten und für die Oberleitung von Bauaufgaben, welche privaten Architekten übertragen werden.

Der Bewerber muss in der Lage sein, eine Arbeitsgruppe zu führen und zu koordinieren. Im weiteren ist Gewandtheit im schriftlichen Ausdruck erforderlich.

Besoldung nach Uebereinkunft im Rahmen der gesetzlichen Bestimmungen. Die Pensionsverhältnisse sowie die Witwen- und Waisenfürsorge sind gesetzlich geregelt. Fünftageweche.

Anmeldungen mit Angaben über Bildungsgang und bisherige Tätigkeit sowie unter Beilage der Zeugniskopien sind **bis 15. April 1967** erbeten an das Sekretariat des Baudepartementes, 4001 Basel.

Basel, den 15. März 1967

**Baudepartement Basel-Stadt**

## Die Evangelisch-reformierte Kirchengemeinde Buchthalen in Schaffhausen

eröffnet einen

# Projektwettbewerb

zur Erlangung von Entwürfen  
für eine Kirche mit Gemeindesaal  
und Pfarrhaus

an der Alpenstrasse, Schaffhausen-Buchthalen.

### Teilnahmeberechtigung:

Teilnahmeberechtigt am Wettbewerb sind einer evangelisch-reformierten Kirchengemeinde angehörende

- Architekten, die seit mindestens 1. Januar 1966 im Kanton Schaffhausen Wohnsitz haben;
- Architekten, die auswärts wohnen, aber im Kanton Schaffhausen heimatberechtigt oder konfirmiert worden sind.

Für Mitarbeiter gilt Art. 29 der Wettbewerbsgrundsätze.

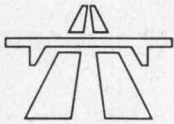
### Unterlagen:

Die Wettbewerbsunterlagen können gegen Hinterlage von Fr. 50 bei Herrn Georg Meister, Bausekretär, Stadthaus, 3. Stock, Büro Nr. 17, 8200 Schaffhausen, bezogen werden. Der Betrag wird bei Einreichung eines programmgemässen Entwurfs zurückerstattet.

**Eingabetermin: 30. September 1967** (Die Fragefrist läuft bis 10. Juni 1967).

Namens der  
**Evang.-reform. Kirchengemeinde Buchthalen**  
Der Kirchenstand

Programm von der Wettbewerbskommission SIA genehmigt.



## Das Eidgenössische Amt für Strassen- und Flussbau

als Oberaufsichtsorgan des Bundes für den Nationalstrassenbau beabsichtigt, seinen Stab durch Mitarbeiter für die folgenden Aufgabengebiete zu erweitern. Einsatzfreudigen Bewerbern bietet sich damit eine interessante Lebensstellung mit Aufstiegsmöglichkeiten. Gesucht werden:

### dipl. Bauingenieure

für die Mitarbeit in den Sektionen Projektierung und Bau der Nationalstrassen.

Es handelt sich um eine vielseitige und weitgehend selbständige Tätigkeit, die auch allgemeine Studien und Untersuchungen umfasst. In der Sektion Nationalstrassenbau steht die Inspektion der Bauarbeiten im Vordergrund. Die ausgeschriebenen Stellen bieten einen guten Ausgleich zwischen der Arbeit im Büro und im Aussendienst. Gewandtheit im Verhandeln und im schriftlichen Verkehr wird vorausgesetzt.

### 1 dipl. Bauingenieur

als erster Mitarbeiter in der Sektion Städtische Expressstrassen.

Die Sektion befasst sich mit der Projektierung und dem Bau städtischer Hochleistungsstrassen. Praktische Erfahrung in der Verkehrsplanung ist erwünscht und ermöglicht schon von Anfang an die Uebernahme interessanter Aufgaben.

### 1 Ingenieur-Techniker HTL

für die Mitarbeit in der Sektion Städtische Expressstrassen. Zum Aufgabenkreis gehört die Bearbeitung der Planung städtischer Hochleistungsstrassen und von Problemen der Strassenverkehrstechnik.

### 1 Mitarbeiter

für die Netzplanung im Nationalstrassenbau. Die Verwendung der neuen Hilfsmittel für die Planung und den Bau der Nationalstrassen bietet einer Nachwuchskraft ein interessantes Arbeitsgebiet. Der Posten verlangt eine rasche Auffassungsgabe und wenn möglich Kenntnisse auf dem Gebiet der Netzplanung sowie in der Datenverarbeitung.

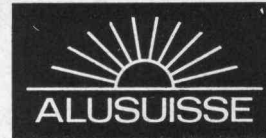
### 1 Zeichner

mit Berufsdiplom und einiger Erfahrung im Tiefbauwesen oder in der Vermessung.

Allfälligen Bewerbern geben wir vor Einreichung ihrer Offerte gerne zuerst mündlich nähere Auskunft über Telefon 031 / 61 50 43.

Die schriftliche Bewerbung, die über Lebenslauf, Bildungsgang und bisherige Tätigkeit Aufschluss gibt, ist zu richten an das

**Eidgenössische Amt für Strassen- und Flussbau**  
Monbijoustrasse 40, 3003 Bern



Für unsere Bauabteilung in Zürich-Altstetten suchen wir zur Erweiterung des Mitarbeiterstabes

### 1 Tiefbau- oder Eisenbetontechniker 1 Tiefbau- oder Eisenbetonzeichner 1 bis 2 Stahlbauzeichner 1 Zeichner, evtl. Hilfszeichner

(für zeichnerische und grafische Arbeiten)

Unsere Bauabteilung bearbeitet Industriebauten in allen Teilen der Welt. Mitarbeiter mit soliden Berufskennntnissen und einigen Jahren Praxis finden interessante Aufgaben in einem lebhaften Betrieb. Bei Bewährung offerieren wir Dauerstellen mit gut ausgebauten Sozialeinrichtungen.

Bewerber werden gebeten, ihre Offerten unter Beilage der üblichen Bewerbungsunterlagen (Lebenslauf, Zeugnisabschriften, Saläranspruch, Passfoto) einzureichen an die Personalabteilung der  
**SCHWEIZERISCHEN ALUMINIUM AG**  
Postfach, 8048 Zürich

## LOSINGER

### Bauingenieure

mit der soliden Ausbildung einer Technischen Hochschule oder einer anerkannten höheren Technischen Lehranstalt und einigen Jahren Unternehmerpraxis finden bei uns interessante und vielseitige Betätigungsmöglichkeiten in der **Kalkulation, Arbeitsvorbereitung sowie Baustellenführung**. Geschick und Einsatzfreude schaffen bei uns Aufstiegsmöglichkeiten.

Wir bezahlen zeitgemässe Saläre und bieten gut ausgebaute Sozialeinrichtungen.

Wir bitten Interessenten um Zustellung eines kurzen Curriculum vitae und den üblichen Beilagen oder halten uns für persönliche Besprechungen bereit.

**LOSINGER + Co. AG, Personaldirektion**  
Monbijoustrasse 49, 3001 Bern, Telefon 031 / 45 22 11

Gesucht für sofort oder nach Vereinbarung

**1 dipl. Bauingenieur für die Bauleitung von Tiefbauten** sowie **1 dipl. Bauingenieur** und  
**1 Bauingenieur-Techniker für die Projektierung von Tiefbauten**

Zuschriften an  
**Ingenieurbüro Dr. Ingenieur Giovanni Lombardi, Locarno**

Ingenieurbüro in Zürich-Oerlikon sucht auf 1. Mai oder später in Dauerstellung einen

### Eisenbetonzeichner

zur Bearbeitung interessanter und vielseitiger Bauaufgaben (Wohn-, Geschäfts- und Industriebauten).

Bewerber mit abgeschlossener Berufslehre richten Offerten unter Chiffre ZR 398 an Mosse-Annoncen AG, 8023 Zürich.

Gesucht in mittlere Bauunternehmung

### Stellvertreter des Chefs

#### Verlangt wird:

- Einwandfreier Charakter
- Diplom als Bauingenieur oder Techniker
- Genie-Offizier
- Praxis in Unternehmung mit absoluter Sicherheit in Bauführung, Kalkulation und Arbeitsvorbereitung sowie Nachkalkulation, Ausmass und Abrechnung.
- Interesse an neuzeitlichen Baumethoden sowie deren Studium und Einführung in der Unternehmung.
- Organisationstalent
- Angenehmer Umgang mit Bauherrschaften, Bauleitungen und unseren Mitarbeitern sowie auch gewandt im schriftlichen Ausdruck.
- Italienischkenntnisse erwünscht
- Idealalter 30 bis 40 Jahre

#### Wir bieten :

- Bei Eignung selbständige Tätigkeit in angenehmem Betriebsklima
- Gutes Salär, den Leistungen entsprechend, und Personal-Altersversicherung

Erfahrene, seriöse Bewerber ersuchen wir um Zustellung Ihrer Offerte unter Chiffre OFA 30 Sch an Orell Füssli-Annoncen AG, 8201 Schaffhausen.

Zu verkaufen ab unserer Schlächtere in Gloten Sirnach

### 1 Oxydo-Kläranlage von 24 m<sup>3</sup>

mit FLYGT-Abwasserpumpe.

Anfragen sind zu richten an:  
**Fritz Marti AG**, 9001 St. Gallen, Tel. 071 / 22 30 35, intern 15

Wir suchen jungen

### Eisenbetonzeichner

Sind Sie an selbständiges, sauberes Arbeiten gewöhnt, so finden Sie in unserem kleinen Team interessante und abwechslungsreiche Aufgaben im Büro und bei Baukontrollen.

Stehen Sie vor dem Lehrabschluss oder haben Sie 1 bis 2 Jahre Praxis, so richten Sie Ihre Offerte an

**IWOBAU, Industrie- & Wohnbau AG**  
Grindelstrasse 5, 8304 Wallisellen

### St. Margrether-Sandstein



Jegliche Steinhauer-Arbeiten  
Tür- u. Fenstereinfassungen, Cheminées etc.

Verlangen Sie unverbindlich Offerte oder Vertreterbesuch

STEINBRUCH- UND STEINHAUERGESCHAFT

**E. Gautschi AG, 9430 St. Margrethen**  
Telefon (071) 71 21 31 / 32

### BAU - UNTERNEHMUNG



**ZÜRICH UND SCHLIEREN**



*Ernst*  
**URINALANLAGEN**  
ohne Wasserspülung, geruchlos

F. Ernst, Ing. AG, Zürich 3, Weststrasse 52  
Tel. 33 60 66 / 35 36 55

**Strassen- und Baudepartement des Kantons Thurgau**  
Für das Hochbauamt suchen wir einen

## Hochbauzeichner oder Hochbautechniker

### Verlangt wird:

Guter Zeichner mit einiger Praxis, gewöhnt an selbständiges Arbeiten. Erwünscht ist Erfahrung in Bauführung.

### Tätigkeitsgebiet:

Ausarbeiten von Bauprojekten, Ausführungsplänen und Offertformularen, Ueberwachung von Unterhaltsarbeiten, Abrechnungen.

### Geboten wird:

Gehalt nach Besoldungsverordnung, Fünftagewoche, selbständiges Arbeiten in einem kleinen Mitarbeiterstab.

### Auskunft

über die Bedingungen erteilt das Kantonale Hochbauamt, Rheinstrasse 25, 8500 Frauenfeld, Telefon 054 / 7 31 61.

### Anmeldungen

sind bis zum 31. März 1967 an das Kantonale Hochbauamt, Rheinstrasse 25, 8500 Frauenfeld, einzureichen. Die handgeschriebene Bewerbung soll enthalten: Personalien, Bildungsgang, Angaben über die bisherige Tätigkeit und Zeugnisse.

## Gemeinde Wohlen Aargau

Infolge Austritt des bisherigen Inhabers zwecks Weiterbildung, ist die Stelle eines

## Tiefbau- oder Vermessungszeichners

auf der Bauverwaltung neu zu besetzen.

### Aufgabenkreis:

Quartierpläne, Baulinien- und Erschliessungspläne, kleinere Strassen- und Kanalisationsprojekte inkl. Bauleitungen, Bauprofil- und Schnurgerüstkontrollen, allgemeine Verwaltungsarbeiten.

Wir bieten einem ausgebildeten, zuverlässigen und an selbständiges Arbeiten gewöhnten Zeichner eine zeitgemässe Besoldung im Rahmen des zur Zeit in Revision stehenden Besoldungsreglementes mit Pensionskasse, Familienzulagen, Treueprämien und Fünftagewoche bei angenehmem Arbeitsklima.

### Stellenantritt:

Frühling 1967 oder nach Uebereinkunft.  
Nähere Auskunft erteilt die Bauverwaltung Wohlen, Telefon 057 / 6 11 20. Handgeschriebene Bewerbungen mit den üblichen Beilagen sind zu richten an den Gemeinderat, 5610 Wohlen.

Wir suchen

## dipl. Bauingenieur

(evtl. Ingenieur-Techniker HTL)

als Bürochef für die Führung eines grösseren Teams bei der Bearbeitung vielseitiger Aufgaben des Strassen- und allgemeinen Tiefbaues.

**Wir suchen:** Guten Organisator mit Freude an Problemen der Gestaltung und Terminplanung, mit längerer Praxis, selbständige, zuverlässige Persönlichkeit mit Befähigung zum Umgang mit Untergebenen.

**Wir bieten:** Vertrauensstellung mit angenehmem Arbeitskreis in modernem Büro, Fünftagewoche, zeitgemässe Salärrierung, Möglichkeit zu weitgehender Selbständigkeit.

Für eine unverbindliche Aussprache melden Sie sich bitte bei

**SEILER + BARBE**, Seminarstrasse 28, 8057 Zürich  
Telefon 051 / 26 16 44

# Mövenpick

Nous cherchons pour notre bureau de construction à Genève un

## dessinateur

ayant de bonnes connaissances dans la menuiserie. Age minimum: 24 ans. Langues française et allemande nécessaires.

Nous offrons un travail varié avec responsabilité, contrôles d'exécutions, surveillance de chantier.

Veuillez adresser votre offre détaillée à

**M. J. Himmelberger**, chef du bureau de construction Mövenpick Genève S.A., 17, rue du Cendrier, 1201 Genève  
Tél. 022 / 31 64 03, entre 12.00 et 14.00 h.

Sende-Empfangs-Geräte für das  
Baugewerbe und die Industrie



**Foto-Kino**  
**G. Schmid**  
**Spitalackerstr. 74**  
**3000 Bern**  
**Tel. 031/41 11 00**

Selbständiger

### **dipl. Architekt ETH (32)**

sehr guter Darsteller mit grosser Erfahrung in Wettbewerbs- und Projektierungsarbeiten (Wohn-, Schul-, Kirchen- und Spitalbauten) sucht Heimarbeit. Offerten unter Chiffre 30891-42 an Publicitas, 8021 Zürich.

Wir suchen für die Ausführung interessanter grosser Bauaufgaben gut ausgewiesene, selbständig arbeitende

### **Bauführer**

Arbeitsantritt nach Uebereinkunft.

Ausführliche Offerten sind zu richten an:  
**E. GISEL, Architekt BSA/SIA, L. PLÜSS, Architekt**  
Zeltweg 10, 8032 Zürich

Wir suchen erfahrenen

### **Bauführer**

für Hoch- und Tiefbau, mit mehrjähriger Praxis  
in Bauunternehmungen.

**Aufgabenkreis:** Arbeitsvorbereitung, Personalführung, selbständige Organisation und Führung von Baustellen, Ausmass und Rapportwesen.

Bewerber, die sich diesen Aufgaben gewachsen fühlen, laden wir ein, sich mit uns in Verbindung zu setzen.

**Fr. Berner-Iberg AG, 5102 Rapperswil AG**  
Baugeschäft  
Telefon 064 / 47 11 54

Vielseitiger, mittlerer Betrieb der Nordwestschweiz sucht

### **1 bis 2 Stahlbauzeichner**

Wir bieten:

angenehmes Arbeitsklima, gute Entlohnung, Fünftagewoche, Personalversicherung. Möglichkeit, sich in diversen Sparten einzuarbeiten.

Wir erwarten:

persönliche Einsatzbereitschaft und Zuverlässigkeit.

Offerten unter Chiffre V 82403 Q an die Publicitas AG,  
4001 Basel.

### **Jeune dessinateur**

en génie civil cherche place dans entreprise des travaux publics en Suisse romande. Offres sous chiffre ZU 18394 à Annonces Mosse SA, 8023 Zurich.

### **Innen- und Gartencheminée**

in Sicht- und Waschbeton, Backstein- oder Bruchsteinmauer erstellt in sorgfältiger Ausführung

P. Bamert, Cheminéebau, Siebnen, Telefon 055 / 7 42 02

### **Stellenausschreibung Bauamt II der Stadt Zürich**

### **Sind Sie Bauingenieur**

### **Sind Sie Architekt**

#### **dann haben wir eine interessante Stelle für Sie!**

Wegen Beförderung der bisherigen Amtsinhaber suchen wir für die Baupolizei einen Bauingenieur und einen Architekten.

**Arbeitsgebiet:** Prüfung von Bauprojekten, Auskunftserteilung in Baufragen, Bauabnahmen, Prüfung von statischen Berechnungen (Ingenieur).

**Wir erwarten** abgeschlossene Hochschulbildung oder diejenige einer Höheren Technischen Lehranstalt, praktische Tätigkeit in Büros und auf Baustellen, Eignung zum Verwaltungsdienst, Gewandtheit im schriftlichen Ausdruck sowie im Verkehr mit Behörden und Publikum.

**Wir bieten** angemessene Besoldung im Rahmen der städtischen Besoldungsverordnung mit Kinderzulagen und Pensionsversicherung, Fünftagewoche.

**Ihre Bewerbung** mit Angabe der Personalien, des Bildungsganges und der bisherigen Tätigkeit sowie von Referenzen unter Beilage von Zeugnisabschriften, Schriftprobe und Foto senden Sie bis 25. April 1967 mit der Aufschrift «Ingenieur- bzw. Architektenstelle bei der Baupolizei» dem Vorstände des Bauamtes II, Amtshaus IV, Uraniastrasse 7, Postfach, 8021 Zürich.

Zürich, 30. März 1967

**Vorstand des Bauamtes II**



Kleineres Architekturbüro SIA in Zürich 8 sucht

## Bautechniker, evtl. Architekt ETH

für die selbständige Bearbeitung interessanter Bauaufgaben. Guter Entwerfer Bedingung. Offerten unter Chiffre ZL 18372 an Mosse-Annoncen AG, 8023 Zürich.

In unser junges Team suchen wir per sofort oder nach Vereinbarung

## Ingenieur-Techniker HTL

für die selbständige Projektierung und Bauleitung von Tiefbauten, insbesondere von Wasserversorgungsanlagen. Ingenieurbüro in Zürich.

Offerten sind erbeten unter Chiffre ZN 18403 an Mosse-Annoncen AG, 8023 Zürich.

Wir suchen

## Bauingenieur-Techniker HTL

mit Erfahrung als Statiker und Konstrukteur für interessante Eisenbeton- und Spannbetonarbeiten. Mitarbeit im Vermessungswesen möglich.

**Jenatsch + Hegland**, dipl. Ingenieure ETH/SIA  
7000 Chur, Bahnhofplatz 8, Tel. 081 / 22 26 94

Wir suchen für sofort oder später Mitarbeiter schweizerischer Nationalität:

## 1 dipl. Bauingenieur ETH

mit etwa 3 Jahren Praxis, für Hoch- und Tiefbauten in Stahlbeton, Elementbauten und Spannbeton, guter Statiker und geschickter Konstrukteur; Kenntnisse in französischer und englischer Sprache erwünscht.

## 1 Stahlbetonzeichner

mit einiger Praxis für Stahlbetonkonstruktionen des Hoch- und Tiefbaus, Spannbeton. Einführung in die Elementbauweise möglich. Selbständige Arbeitsweise erforderlich.



**Ingenieurbüro Hünerwadel + Häberli**  
Seefeldstr. 152, 8008 Zürich, Tel. 34 94 90

Junger, tüchtiger

## Hochbauzeichner

sucht Stelle in Architekturbüro (Raum Basel bevorzugt). Eintritt 1. Mai oder nach Uebereinkunft. Offerten unter Chiffre ZV 18393 an Mosse-Annoncen AG, 8023 Zürich.

Ingenieurbüro vergibt interessante, gut vorbereitete

## Heimarbeit

(Schalungs- und Armierungspläne samt Eisenlisten für Eisenbetonkonstruktionen)  
an in Zürich ansässige **Eisenbetonzeichner**.

Nur qualifizierte, an selbständiges und termingebundenes Arbeiten gewohnte Bewerber richten Offerten unter Chiffre ZW 397 an Mosse-Annoncen AG, 8023 Zürich.

## Höhere Technische Lehranstalt (Ingenieurschule) BRUGG-WINDISCH

Für eine Lehrstelle für Entwerfen und bautechnische Fächer wird auf den 16. Oktober 1967 gesucht

## Architekt

mit abgeschlossener Hochschulbildung und mehrjähriger praktischer Erfahrung.

**Auskunft** über die Anstellungs- und Besoldungsverhältnisse sowie die einzureichenden Unterlagen erteilt auf schriftliche Anfrage das Sekretariat der Höheren Technischen Lehranstalt Brugg-Windisch, 5200 Windisch.

**Anmeldungen** sind zu richten an das Sekretariat der HTL Brugg-Windisch, 5200 Windisch.

**Anmeldeschluss:** 29. April 1967

**Erziehungsdirektion des Kantons Aargau**



Wir suchen für unseren modern eingerichteten Betrieb einen gut qualifizierten Mitarbeiter als

## Bauführer für Strassenbau

Sie finden bei uns interessante Aufgaben, welche Selbständigkeit, vollen Einsatz und gute berufliche Ausbildung erfordern.

Einwandfreier Charakter und Bereitschaft zu positiver Mitarbeit sind weitere Voraussetzungen zur Erfüllung unserer Erwartungen.

Als Gegenleistung bieten wir zeitgemässes Salär, gute Sozialleistungen, fortschrittliche Einstellung in allen Problemen des Betriebes, angenehmes Arbeitsklima.

Geeignete Bewerber richten ihre Offerte an  
**E. WEBER AG, Strassenbau, Hoch- und Tiefbau**  
z. H. von E. Weber, dipl. Ingenieur, 9630 Wattwil  
Telefon 074 / 7 17 79

seit 1843



Dampfkessel +  
Heisswasserkessel

jeder Grösse +  
für jeden Zweck

PROVAP

Vertretung und Service:

PROVAP AG (031) 501255  
Dampfkessel und Apparatebau  
3202 Frauenkappelen bei Bern

Als

### Hochbautechniker ATZ

und gelernter Schreiner (33) mit 4 Jahren Praxis als Zeichner suche ich Stelle in mittleres Architekturbüro, wo ich mich in Bauführung und Devisierung weiterbilden kann. Raum Zürich—Winterthur. In ungekündigter Stellung, Eintritt möglich ab 1. Juni oder nach Uebereinkunft. Anfragen unter Chiffre ZU 18385 an Mosse-Annoncen AG, 8023 Zürich.

Ich suche zu baldigem Eintritt

### Eisenbetonzeichner

für interessante Arbeiten des Industrie- und Wohnungsbaues.  
Verlangt wird zuverlässige und speditive Arbeit.

G. Benicchio, dipl. Ingenieur ETH, Lugano,  
Via Monte Ceneri 20, Tel. 091 / 2 79 35.

Wir suchen in unsere Abteilung Wasser- und Abwasserbau

### Eisenbetonzeichner

sowie für den allgemeinen Tiefbau

### Tiefbauzeichner

Offerten mit Zeugnissen an:  
Ingenieurbüro H. Gujer-Schmid  
Mitarbeiter: E. Werner  
8153 Rümlang/Zürich

Auf Frühjahr 1967 suche ich einen weiteren selbständigen und initiativen

### Bauführer für Spital Limmattal in Schlieren

Bewerber mit Erfahrung in Bauführung und Devisierung wollen sich bitte melden bei:  
Hans von Meyenburg, Arch. BSA/SIA,  
Jupiterstrasse 26, 8032 Zürich, Tel. 53 92 31

Ausländer (Jugoslawe) sucht Stelle als

### Hochbautechniker (-zeichner)

mittleren Alters, zurzeit in ungekündigter Dauerstellung. Dynamisch, seriös, mit Deutschkenntnissen, langjährige Erfahrung in Bauarbeiten und Projektbüros. Zuschriften erbeten an: Dr. Voina, Reussportweg 15, 6004 Luzern.

Gesucht baldmöglichst

### Ingenieur-Techniker HTL

(Richtung Tiefbau)

zur Bearbeitung von geotechnischen Aufgaben im Zusammenhang mit dem Nationalstrassenbau und dem Tiefbau im allgemeinen sowie zur Betreuung des Erdbaulabors der N 1 des Kantons St. Gallen in Gossau. Domizil in der Nähe von Zürich erwünscht.

Geotechnisches Büro Dr. A. von Moos, Eidmattstr. 38,  
8032 Zürich, Tel. 32 84 28

Ingenieurbüro für Tiefbau sucht

### Tiefbauzeichner(in)

für Wasserversorgungen, Kanalisationen/Kläranlagen und Strassenbauprojekte. Interessante Stelle zu guten Bedingungen. Bei Eignung auch einfache Bauleitungsaufgaben.

Anfragen an H. Gassmann, dipl. Ing. ETH/SIA, Laurenzenvorstadt 119, 5000 Aarau, Tel. 064 / 22 18 57

Ich suche in mein Büro in Winterthur gut qualifizierte Mitarbeiter

### Bauleiter Hochbauzeichner

für anspruchsvolle Renovationsarbeiten und Neubauten.

Zwecks Vereinbarung erwarte ich Ihre Offerte unter Chiffre PT 2524-40 W an Publicitas, 8401 Winterthur.

**Fugenabdichtungen - unser Hobby**

Die Isotech dichtet jede Fuge bei Fassaden, Schwimmbädern, Kläranlagen, Strassen, Flugpisten, Kraftwerken und alle andern dazu. Die Isotech arbeitet mit geschulten Equipen-grösstem Park an Spezialmaschinen und allen geeigneten Kitt- und Vergussmassen. Die Isotech verarbeitet neutral jedes Dichtungs-Material: Dauerplastische, Bitumen-, Silikon- oder Thiokol-Kitte wie Gomastit, 3M-Weatherbean, Thiox, Formflex, PRC. Ausserdem Kautschuk- und temperaturbeständige Kite und Vergussmassen.

**Fugenabdichtungen  
Beratungs- und Ausführungsdienst**

**ISOTECH AG**

Winterthur  
Basel  
Bellinzona  
Bern

Hegmattenstrasse 20, Tel. 052 27 27 27  
Thannerstrasse 59, Tel. 061 39 20 39  
Piazza del Sole 1, Tel. 092 5 96 10  
Güterstrasse 22, Tel. 031 25 27 88

Gent  
Lausanne  
St. Gallen  
Zürich  
Berlin.

Ch. de la Montagne, 104 Tel. 022 35 52 21  
Rue de Bourg 11, Tel. 021 22 25 66  
Spisergasse 41, Tel. 071 22 66 80  
Ankerstrasse 15, Tel. 051 23 96 78  
Frankfurt, Karlsruhe, Wien

Dipl. Bauingenieur, Ausländer, mit Schweizerin verheiratet, sucht

## kleine Aufträge

als Nebenbeschäftigung. Offerten unter Chiffre D 51585 Q an Publicitas AG, 4001 Basel.

## Junger Hochbauzeichner

sucht auf 1. Mai evtl. 1. Juni auf Platz Zürich in kleinerem modernem Architekturbüro neuen Wirkungskreis. Offerten sind erbeten unter Chiffre ZP 406 an Mosse-Annoncen AG, 8023 Zürich.

## Junger Tiefbauzeichner

sucht auf Frühling 1967 interessante Stelle in Ing.-Büro oder Unternehmung. Raum Zürich—Rapperswil, bzw. Seeufer bevorzugt. Offerten sind erbeten unter Chiffre ZC 409 an Mosse-Annoncen AG, 8023 Zürich.

## Junger Hochbauzeichner

mit Praxis sucht interessante Stelle in kleinem Architekturbüro. Eintritt nach Vereinbarung. Offerten sind erbeten unter Chiffre ZB 413 an Mosse-Annoncen AG, 8023 Zürich.

## Architekt

mit Wettbewerbserfolgen im Schulhausbau, Verwaltungsbau, Kirchenbau usw. übernimmt Entwurfsarbeiten.

Schriftliche Anfragen unter Chiffre M 70661 an Publicitas AG, 3001 Bern.

**Dipl. Bauingenieur**, 26 Jahre alt, Ausländer, längere Zeit in der Schweiz, mit Schweizerin verheiratet, einige Jahre Praxis in Statik, sucht

## neuen Wirkungskreis in Basel

Deutsche und englische Sprachkenntnisse vorhanden. Offerten unter Chiffre E 51584 Q an Publicitas AG, 4001 Basel.

Gesucht erfahrener

## Tiefbautechniker

der sich auch in den Ing. Hochbau einarbeiten würde. Schweizer oder Ausländer mit Niederlassung, möglichst nicht unter 30 Jahren. Arbeitsort linkes Zürichseeufer. Offerten erbeten unter Chiffre ZO 18405 an Mosse-Annoncen AG, 808023 Zürich.

Initiativer

## dipl. Tiefbautechniker

mit mehrjähriger Praxis in Hoch- und Tiefbau sucht neuen, selbständigen Wirkungskreis in Zürich oder Umgebung. Offerten unter Chiffre ZM 18402/67 an Mosse-Annoncen AG, 8023 Zürich.

Junger Tiefbauzeichner sucht Stelle als

## Hilfsbauführer

in Bauunternehmung.

Offerten sind erbeten unter Chiffre ZC 18411 an Mosse-Annoncen AG, 8023 Zürich.

## Junger Architekt Ing. Grad.

25 Jahre alt, ledig, aus Frankfurt a. M. (Deutschland), sucht Stelle im Tessin möglichst Lugano oder Locarno. 15 Monate Berufserfahrung im Schul- und Wohnungsbau. Offerten sind erbeten unter Chiffre ZK 18401 an Mosse-Annoncen AG, 8023 Zürich.

Hochbauzeichner, 23 J., mit Büropraxis und Praktikum auf Baustelle sucht entwicklungsfähige Stelle als

## Hilfsbauführer — Bauzeichner

in Architektur- oder Baubüro im Raume Zürich. Offerten sind erbeten unter Chiffre ZT 18395 an Mosse-Annoncen AG, 8023 Zürich.

24jährige Schweizerin übernimmt

## Büro- und Zeichnungsarbeiten

in Architekturbüro, evtl. halbtags. Zeugnisse und Arbeitsproben vorhanden. Erbitte Anschrift unter Chiffre ZV 419 an Mosse-Annoncen-AG, 8023 Zürich.

Junger

## Bauzeichner

(Ausländer). Erfahrung im Krankenhausbau sucht Stelle auf Architekturbüro. Eintritt nach Vereinbarung, linkes Seeufer bis Zürich. Offerten sind erbeten unter Chiffre ZW 424 an Mosse-Annoncen AG, 8023 Zürich.

## Dipl. Bauingenieur ETH

mit zweijähriger Praxis als Statiker und Bauführer sucht neuen Wirkungskreis. Offerten sind erbeten unter Chiffre Z 18410 an Mosse-Annoncen AG, 8023 Zürich.

Junger

## Architekt-Techniker HTL

Abschluss: Frühjahr 1967, Kant. Technikum Burgdorf, sucht Stelle in einem mittelgrossen Architekturbüro. Raum Basel—Zürich bevorzugt. Offerten unter Chiffre OFA7180 B an Orell Füssli-Annoncen AG, 4900 Langenthal.

# GE GEILINGER+CO

Wir suchen zur Erweiterung unseres technischen Mitarbeiterstabes einen

## Stahlbau-Konstrukteur

für die selbständige Bearbeitung von Stahlhochbau-Aufträgen.

**Aufgabenkreis:** Selbständiges Erstellen von Uebersichts- und Werkstattplänen, Entwerfen konstruktiver Details der Stahlkonstruktionen im Zusammenhang mit anderen Baustoffen, Objektbetreuung und Abrechnung.

**Anforderungen:** Berufskennntnisse und Praxis als Stahl- oder Metallbau-Konstrukteur, Begeisterungsfähigkeit für die Arbeit in einem Team.

Ferner suchen wir einen

## Stahlbau-Zeichner

für die selbständige Ausarbeitung von Werkplänen des Stahlhochbaues. Bewerber aus anderen Fachgebieten (Bauzeichner mit Erfahrung im Industriebau) oder mit Werkstattpraxis können eingearbeitet werden.

**Anforderungen:** Berufskennntnisse im Stahl- oder Industriebau. Exaktes, speditives Arbeiten als Zeichner.

**Geboten werden:** Mitarbeit bei interessanten Objekten des Stahlbaus mit normalisierten Konstruktionsteilen und Neuentwicklungen. Angenehmes Arbeitsklima in dynamischem Unternehmen.

Wir bitten Interessenten, sich mit uns schriftlich oder telefonisch zwecks näherer Orientierung in Verbindung zu setzen.

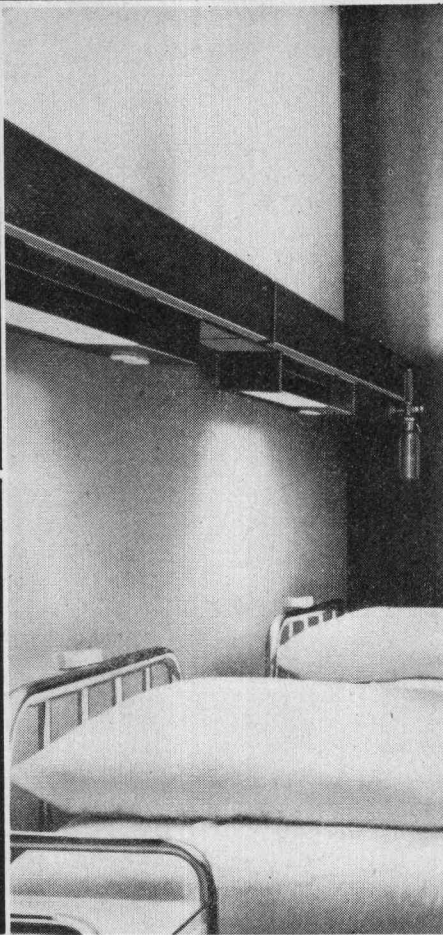
**GEILINGER + CO.**, Postfach, 8401 Winterthur  
Telefon 052 / 22 28 21 (ausser Geschäftszeit 052 / 47 27 94)

# GE GEILINGER+CO

**Mit Licht  
gestalten**

**Mit Qualitäts-  
Leuchten**

**Mit neuen  
Formen**

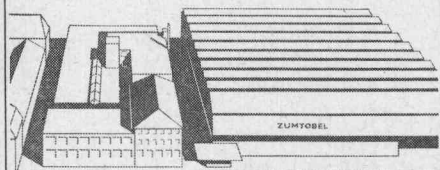


Beispiele sollten vorbildlich sein. Hier ist eines (von vielen!):

Das ZUMTOBEL-Kranken-zimmer-Beleuchtungssystem ist mehr als Beleuchtung. Es ist funktionell für Patient und Pflege. Wahlweise Ausstattung für:

1. Indirekte Allgemeinbeleuchtung
2. Untersuchungslicht
3. Lesebeleuchtung
4. Eingebaute Telefon- und Starkstromanschlüsse
5. Steckanschluss-Armaturen für zentrale Gasversorgung.

ZUMTOBEL hat noch mehr beispielhafte Leuchten für den modernen Raumgestalter. Verlangen Sie Spezialprospekte oder den neuen ZUMTOBEL-Katalog.



**ZUMTOBEL**  
LEUCHTEN

Beratung, Ausstellung und Lager  
ZUMTOBEL AG 8006 Zürich  
Volkmarstrasse 4, Tel. 051 26 85 28

Industrieunternehmen in der Zentralschweiz  
sucht tüchtigen

## Hochbautechniker

im Alter von 27 bis 30 Jahren für interessante  
Verwaltungs- und Industriebauten der inländischen  
Konzernbetriebe.

Arbeitsgebiet: Planung, Bauüberwachung,  
Kontrolle der Offerten, Werkverträge und  
Bauberechnungen.

Wir bieten eine weitgehend selbständige  
Tätigkeit, gutes Salär und Pensionskasse.

Offerten mit Lebenslauf, Zeugnisabschriften,  
Foto und Gehaltsanspruch bitten wir zu rich-  
ten unter Chiffre Q 5449-23 an Publicitas AG,  
6002 Luzern.

**Wichtige Bauunternehmung mit Sitz in Lugano**  
sucht per sofort oder nach Vereinbarung

## dipl. Ingenieur

Schweizer Bürger.

Erwünscht sind: Kenntnisse: der deutschen  
und der italienischen Sprache. Mehrjährige  
Erfahrung in Baustellen-Organisation. Praxis  
im Erstellen von Offerten.

Für geeignete Bewerber besteht die Möglich-  
keit, als Direktor einzutreten.

Offerten sind zu richten unter Chiffre B 7777  
an Publicitas AG, 6901 Lugano.

Gesucht

## Hochbauzeichner

zur Bearbeitung interessanter Bauvorhaben in Schulhaus-, Kirchen-, Geschäfts- und Wohnungsbau. Interessante Tätigkeit in gutem Arbeitsklima. Personalfürsorge, 5-Tage-Woche. Walter P. Wettstein, dipl. Arch. ETH/SIA, Rütistrasse 3, Baden, Tel. 056 / 2 57 12

Wir sind ein kleines, aufgeschlossenes Team und benötigen zur Projektierung unserer umfangreichen Betriebsanlagen mit vielseitiger Problemstellung einen weiteren Mitarbeiter oder eine Mitarbeiterin. Sind Sie

## Tiefbauzeichner oder Tiefbauzeichnerin

mit guter Ausbildung, Begeisterung für abwechslungsreiche Tätigkeit und Interesse für weitere Gebiete der modernen Technik, so melden Sie sich zwecks Kontaktaufnahme unter Chiffre H 78376 G Publicitas AG, 9001 St. Gallen.



Büro Zürich

Wir suchen

## Bauingenieure

dipl. ETH/EPUL und Techniker HTL oder AT und

## Eisenbeton- zeichner

für die Bearbeitung von interessanten Objekten des modernen Hoch- und Brückenbaues.

Melden Sie sich bitte schriftlich oder telefonisch bei Emch+Berger, Bauingenieure SIA, Tel. 051 / 32 95 77, Forchstrasse 59, 8032 Zürich

Wir suchen einen

## Bauzeichner

mit abgeschlossener Hochbauzeichnerlehre, für abwechslungsreiche, interessante Tätigkeit auf dem Gebiet des Industriebaues sowie für Bauarbeiten an eigenen Liegenschaften. Bei Eignung Bauleitung auch auf auswärtigen Baustellen.

Eintritt auf 1. Mai 1967 oder nach Uebereinkunft.

Bewerbungen sind erbeten an



**Brauerei Feldschlösschen**

**4310 Rheinfelden AG**

**Tel. 061 / 87 52 02**

## Bauausschreibung

Die Personalfürsorgestiftung der Firma Hasler AG, Bern, Belpstrasse 23, schreibt folgende Arbeiten zur öffentlichen Konkurrenz aus:

### 1. Kanalisation Köniz—Schliern, Teilstück Bachtelen—Schliern

Kanal ø 80 cm	ca. 230 m
ø 90 cm	140 m
ø 100 cm	18 m
ø 110 cm	65 m
ø 125 cm	110 m

### 2. Kanalisation Talbodenstrasse und Spühlirain, Schliern

Kanal ø 80 cm	ca. 170 m
ø 60 cm	150 m
ø 30 cm	115 m

### 3. Strassen-Ausbau Talbodenstrasse und Spühlirain, Schliern

Talbodenstrasse Länge: 320 m, Fahrbahnbreite 7,5 m Trottoirbreite 2,0 m.  
Spühlirain Länge: 200 m, Fahrbahnbreite 5,5 m, Trottoirbreite 2,0 m.

Die Offertformulare können ab 30. März 1967 bei der Liegenschaftsverwaltung, Personalfürsorgestiftung der Fa. Hasler AG, Belpstrasse 23, Bern bezogen werden, wo ebenfalls die Pläne zur Einsichtnahme aufliegen.

Eine Begehung findet statt am 30. März 1967, um 14.15 Uhr. Treffpunkt: Muhlerstrasse im Bereiche der Liegenschaft Nr. 105 (etwa 700 m oberhalb Friedhof).

Bern, den 20. März 1967

Personalfürsorgestiftung  
der Firma Hasler AG



## Warm duschen... nach Herzenslust!

So oft Sie wollen, so lang Sie wollen, so heiss Sie wollen. Ein nie versiegender Strom warmen Wassers für Küche und Bad. Dazu im Winter wohlige Wärme im ganzen Haus zu niedrigsten Betriebskosten. Und das alles mit einem Kessel, dem ZENT KOMBIGUSS.

Aber auch die übrigen Vorteile sollten Sie kennen lernen. Hier sind sie:

Der ZENT KOMBIGUSS Kessel besteht aus Spezial-Guss-eisen, darum ist er so widerstandsfähig gegen die gefährliche Korrosion.

Für den Boiler verwenden wir bei den kleineren Typen rostfreien schwedischen Chromnickelstahl: übrigens ohne Mehrpreis!

Der ZENT KOMBIGUSS Kessel ist aber auch nach dem

Baukastenprinzip zerlegbar und lässt sich daher überallhin transportieren.

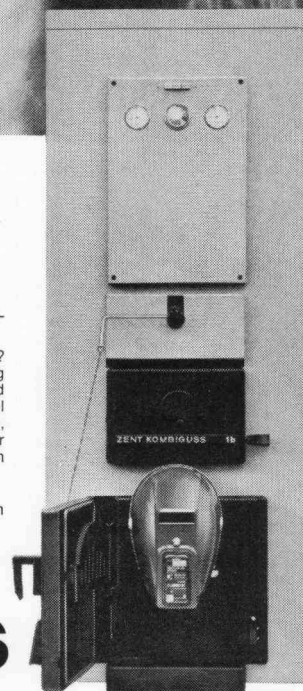
Wollen Sie mit flüssigen oder festen Brennstoffen heizen? Nichts leichter als das! Mit der Wechselbrand-Einrichtung können Sie augenblicklich umstellen und sogar Holz und Papier verbrennen. Der neue ZENT KOMBIGUSS Kessel ist für wirkliche Hochleistung geschaffen. Es lohnt sich, ihn kennenzulernen. Fragen Sie Ihren Installateur oder fragen Sie uns. Wir bauen schon seit mehr als 60 Jahren Heizkessel!

Vom Schweiz. Werkbund offiziell ausgezeichnet mit dem Prädikat «Die gute Form».

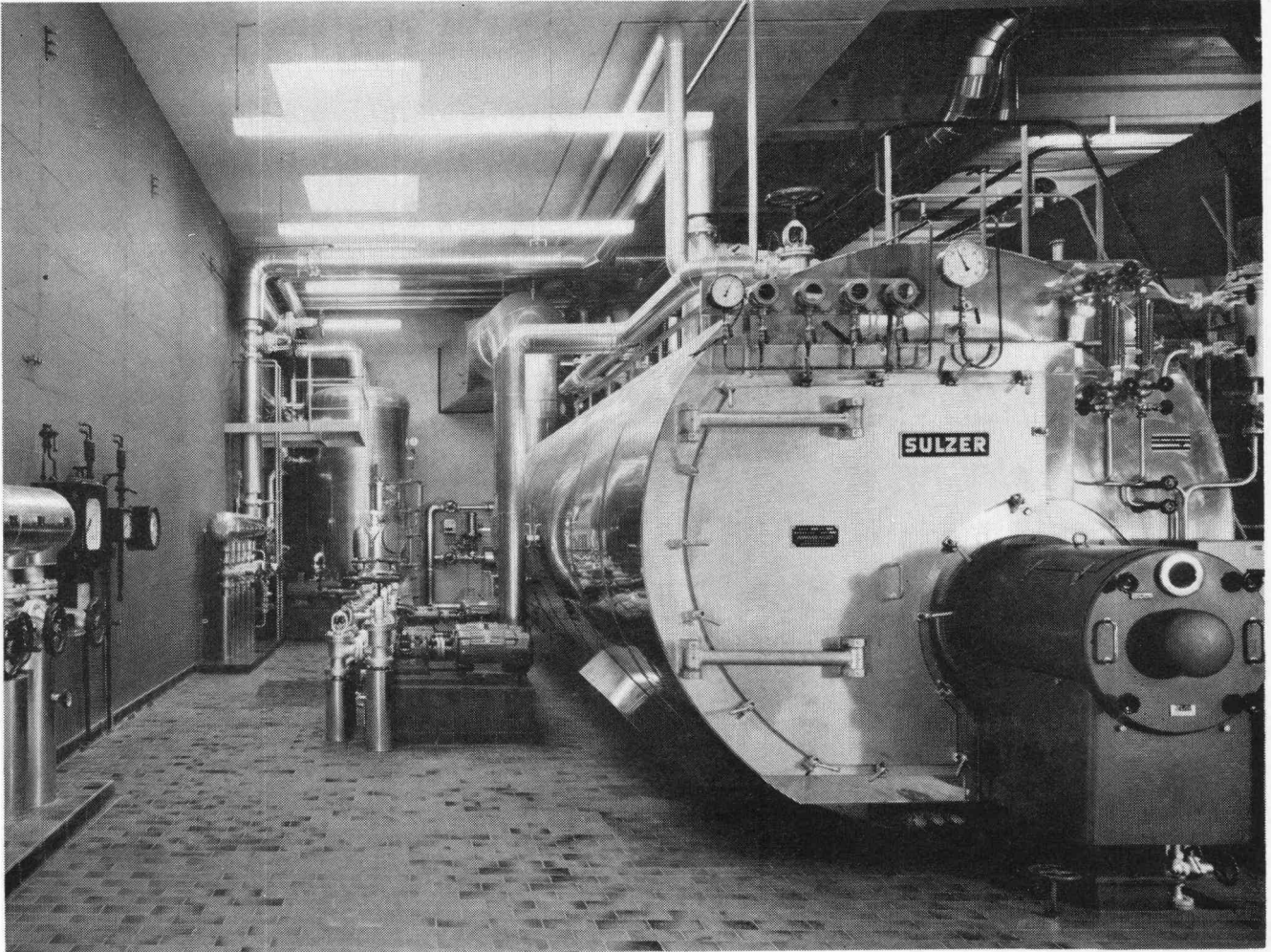
# ZENT KOMBIGUSS

der Kombinationskessel für höchste Leistung

ZENT AG Bern, 3072 Ostermundigen, Tel. 031 - 51 14 11



Muba 1967 Halle 6 Stand 1285



Heißwasseranlage in einer Färberei mit Sulzer-Dreizugkessel

## Sulzer-Dreizugkesselanlagen für Dampf- und Heißwassererzeugung

Diese modernen Hochleistungskessel haben ein großes Speichervermögen, hingegen kleine Hauptabmessungen, weshalb im Vergleich mit älteren Konstruktionen im gleichen Raum Kessel mit wesentlich höheren Leistungen installiert werden können. Sie eignen sich für Öl-, Gas- und kombinierte, Typ DSF zudem noch für Kohlenfeuerung. Die Kessel werden isoliert aufgestellt. Einen sehr einfachen Aufbau der Anlage gestatten die Überdruckfeuerungen.

Der Kessel Typ DFP mit Leistungen bis 10 t Dampf je Stunde wird als betriebsfertige Einheit im Werk komplett zusammengebaut. Der Kesselkörper und alle Hilfsmaschinen sowie das Steuerpult mit den nötigen Apparaturen für Anfahren, vollautomatische Feuerung und Speisung sind auf einem Stahlrahmen aufgebaut.

Der Kessel Typ DSF mit Leistungen bis 16 t Dampf/h wird am Aufstellungsort montiert. In diesem Falle werden alle Hilfsvorrichtungen den örtlichen Verhältnissen entsprechend aufgestellt.