

Objektyp: **Advertising**

Zeitschrift: **Schweizerische Bauzeitung**

Band (Jahr): **85 (1967)**

Heft 9

PDF erstellt am: **21.09.2024**

### **Nutzungsbedingungen**

Die ETH-Bibliothek ist Anbieterin der digitalisierten Zeitschriften. Sie besitzt keine Urheberrechte an den Inhalten der Zeitschriften. Die Rechte liegen in der Regel bei den Herausgebern. Die auf der Plattform e-periodica veröffentlichten Dokumente stehen für nicht-kommerzielle Zwecke in Lehre und Forschung sowie für die private Nutzung frei zur Verfügung. Einzelne Dateien oder Ausdrucke aus diesem Angebot können zusammen mit diesen Nutzungsbedingungen und den korrekten Herkunftsbezeichnungen weitergegeben werden. Das Veröffentlichen von Bildern in Print- und Online-Publikationen ist nur mit vorheriger Genehmigung der Rechteinhaber erlaubt. Die systematische Speicherung von Teilen des elektronischen Angebots auf anderen Servern bedarf ebenfalls des schriftlichen Einverständnisses der Rechteinhaber.

### **Haftungsausschluss**

Alle Angaben erfolgen ohne Gewähr für Vollständigkeit oder Richtigkeit. Es wird keine Haftung übernommen für Schäden durch die Verwendung von Informationen aus diesem Online-Angebot oder durch das Fehlen von Informationen. Dies gilt auch für Inhalte Dritter, die über dieses Angebot zugänglich sind.

Ein Dienst der *ETH-Bibliothek*  
ETH Zürich, Rämistrasse 101, 8092 Zürich, Schweiz, [www.library.ethz.ch](http://www.library.ethz.ch)

<http://www.e-periodica.ch>

# Schweizerische Bauzeitung

Revue Polytechnique Suisse  
Wochenschrift  
für Architektur, Ingenieurwesen  
und Maschinentechnik

Gegr. 1883 von A. Waldner

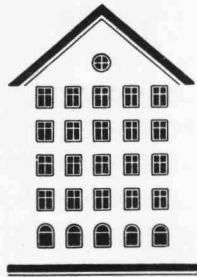
Herausgegeben von der  
Verlags-AG der akademischen  
technischen Vereine, Zürich

9

85. Jahrgang

Donnerstag, 2. März 1967

*Fenster*



*Kiefer Zürich*

# Durisol

## Baustoffe

mit hervorragenden Eigenschaften

Hohlblockmauersteine  
Isolierplatten  
Deckenhohlkörper  
Kassettenhourdis

Durisol Villmergen AG 8953 Dietikon 051 88 69 81

## Steinzeug +

Steinzeugröhren  
Ausgussbecken  
Gefässe + Apparate  
Laboranlagen

# Kunststoff Embrach

Steinzeugfabrik Embrach AG  
Embrach-Zch. Tel. (051) 96 23 21

### Inhalt

Ideenwettbewerb für die Erweiterung der  
Universität Zürich . . . . . 131\*  
Beseitigung von Oelabfällen. Von R. Bopp 144\*

### Mitteilungen

Turbinen für den Eisenbahnantrieb.  
266 MW-Turbogruppe für das kanadische  
Kernkraftwerk Gentilly . . . . . 147  
Uebergabe der Urananreicherungsanlagen  
an Privatwirtschaft wird in USA geprüft.  
Rhein—Main—Donau-Kanal. Pumpentur-  
binen im Pumpspeicherwerk Bruachan,  
Schottland. Flughafen Zürich. Kataloge  
über Veröffentlichungen auf dem Gebiet  
der Messkunde. Arbeitskreis Pneumatische  
Konstruktion . . . . . 148

### Buchbesprechungen

Thermodynamik, von H. D. Baehr . . . . 148  
Elektrotechnische Grundlagen für das  
Messen und Regeln, von H. Jüttemann.  
Neuerscheinungen . . . . . 149

### Wettbewerbe

Reformierte Kirchgemeindebauten im  
«von Büren»-Park in Bern. Schulhaus  
und Kindergarten in Dübendorf. Post-  
gebäude in Gappin-Bendern. Schulhaus in  
Schmitten . . . . . 149

### Ankündigungen

Aargauer Kunsthaus, Aarau. Graphische  
Sammlung der ETH. Frühjahrsmesse «Bau  
und Heizung» in Utrecht. VDE-Fach-  
tagung «Sicherheit in Niederspannungs-  
netzen». Elektronische Berechnung von  
Stabtragwerken. Weltausstellung Montreal  
1967. Vortragskalender . . . . . 150

### Bezugspreise

	Abonnements:		
	3 Monate	6 Monate	12 Monate
Schweiz	23.50	45.—	86.—
Ausland	25.—	48.—	92.—

Für Mitglieder der Partnerverbände der Ver-  
lags-AG, des Schweiz. Technischen Verbandes  
sowie für Studierende Höherer Technischer  
Lehranstalten ermässigte Preiskategorien nach  
Tarif.

### Verlag und Redaktion

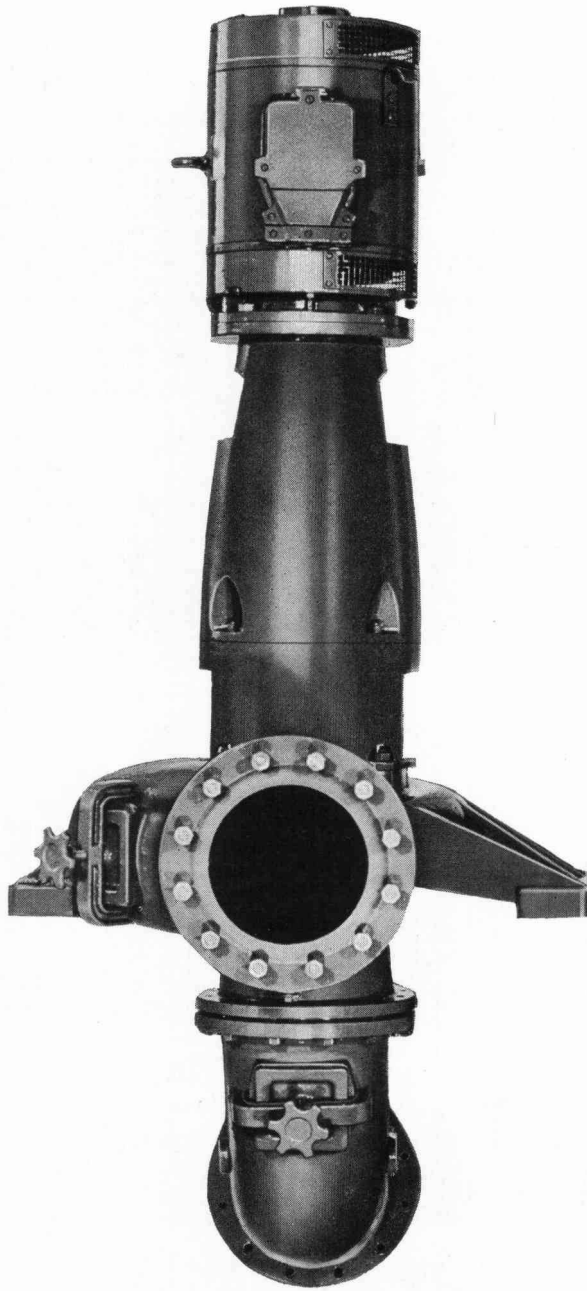
Zürich-Giesshübel, Staffelstrasse 12  
Postadresse: Postfach, 8021 Zürich  
Tel. (051) 23 45 07/08, Postcheck 80 - 6110

### Anzeigenverwaltung

Mosse-Annoncen AG, 8001 Zürich  
Limmatquai 94, 8023 Zürich - Postfach  
Tel. (051) 47 34 00, Postcheck 80 - 1027

Druck: Offset+ Buchdruck AG, Zürich

## Schmutzwasserpumpen



# RÜTSCHI PUMPEN

Pumpe für 100 m<sup>3</sup>/h Frischschlamm      Förderhöhe 20 m

**RÜTSCHI  
PUMPEN**



K. Rütschi AG  
Pumpenbau  
5200 Brugg / Schweiz

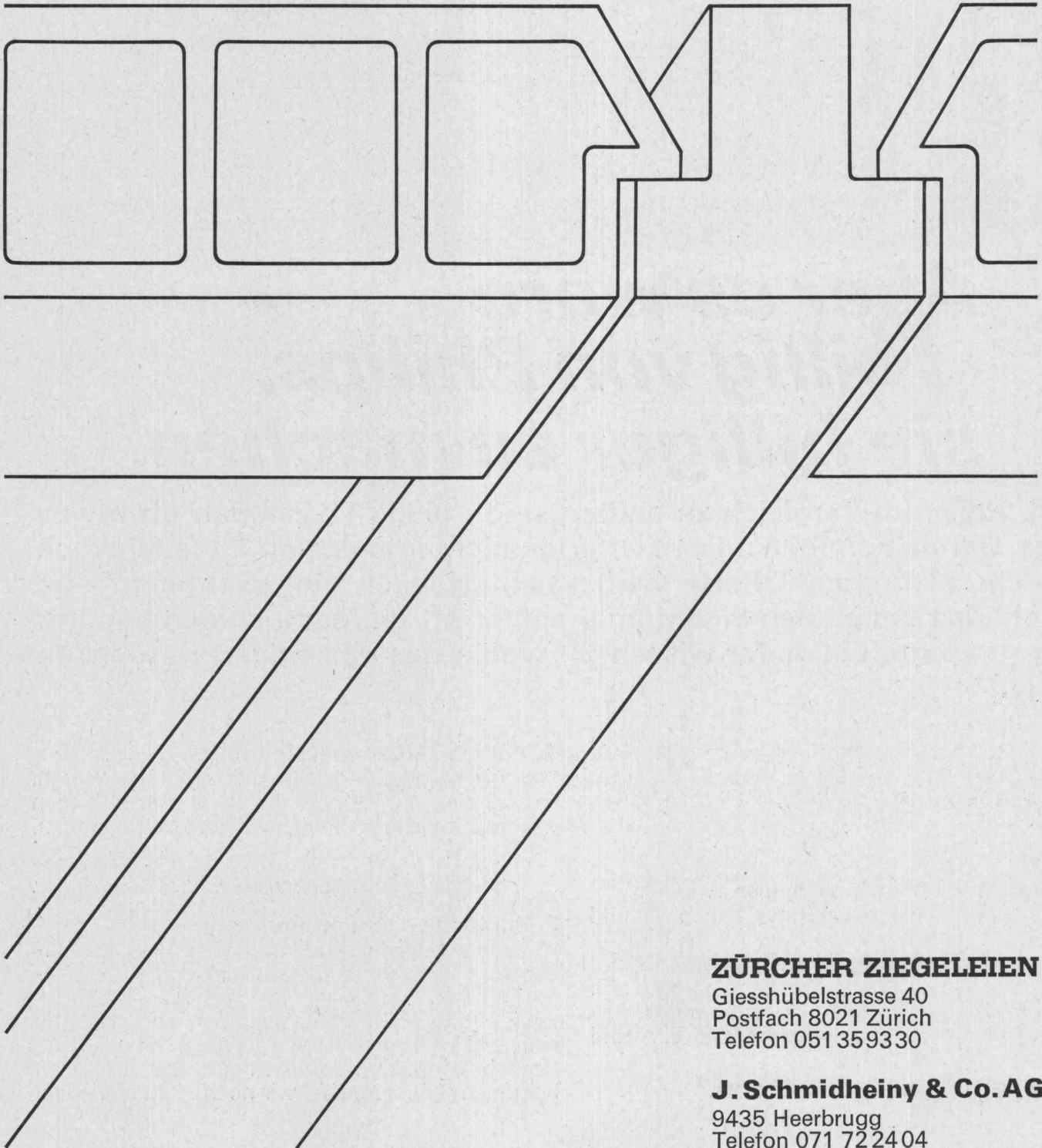
# prenorm

## Betonbalkendecke

Die schalungsfreie Decke mit Deckensteinen aus gebranntem Ton und vorgespannten Betonbalken, mit und ohne Tonschuh

Gute Wärme- und Schallisolation  
Kurze Einbauzeit  
Arbeitskräfte sparend  
Preisgünstig  
Kurzfristig lieferbar  
Statisch einwandfreies System  
Gesundes Raumklima

Wenden Sie sich bitte unverbindlich an uns. Wir geben Ihnen gerne weitere Auskünfte und senden Ihnen umfassendes Dokumentationsmaterial.



## ZÜRCHER ZIEGELEIEN

Giesshübelstrasse 40  
Postfach 8021 Zürich  
Telefon 051 359330

## J. Schmidheiny & Co. AG

9435 Heerbrugg  
Telefon 071 722404



# **Philips Fluoreszenzlampen TL sind oft teurer als andere...**



## **Aber es wäre billig von Philips, sie billiger zu machen.**

Es ist wahr: im Vergleich zu andern sind Philips TL-Lampen oft etwas teurer. Darum kommen unsere Offerten nicht immer zum Zuge. Vielfach wird die niedrigste Offerte berücksichtigt oder die zweitniedrigste. Obwohl das Billige den Eigentümer später oft teurer zu stehen kommt. (Aber gewiegte Einkäufer wissen ja, wohin das einseitige Preisdicken führt...)

Philips hat die Fluoreszenzlampen so billig wie möglich gemacht. Aber auch so gut wie möglich. Darum sind sie manchmal teurer.

### **1. Philips TL-Lampen sind teurer...**

weil die dreifach gewickelten Elektroden robust und wenig schalttempfindlich sind.

Diese besonderen Elektroden sind weitgehend unempfindlich gegen den sogenannten Kaltstart. Die Lebensdauer ist deshalb unter normalen Betriebsbedingungen kaum abhängig vom Ein- und Ausschalten der Lampen.

**Also:** die Lebensdauer ist sehr gross.

### **2. Philips TL-Lampen sind teurer...**

weil die Elektroden so sorgfältig fabriziert werden. Darum sind dunkle oder schwarze Lampenenden auch nach längerer Betriebszeit selten anzutreffen.

**Also:** die Röhrenenden bleiben bis ans Ende ihrer wirtschaftlichen Lebensdauer hell und sauber.

### **3. Philips TL-Lampen sind teurer...**

weil die kostspielige Basis-Forschung in der Technik der Lichterzeugung auch den TL-Lampen zugute kommt.

Philips konnte dabei von Anfang an mitreden. (Die erste Philips-Lampe datiert aus dem Jahre 1892.) Obwohl wir uns an unseren Forschungsergebnissen begeistern könnten, sind wir noch nicht zufrieden.

Deshalb forschen wir intensiv weiter. Und verwenden zum Beispiel heute Fluoreszenzstoffe, die bei den geforderten Farbwiedergabe-Eigenschaften einen maximalen Lichtstrom geben.

**Also:** *sehr grosser Lichtstrom bei optimaler Lichtausbeute.*

#### **4. Philips TL-Lampen sind teurer ...**

weil die Qualität des Leuchtstoffes optimal ist. Weil Philips die qualitative Auswahl der Leuchtstoffe sorgfältig vornimmt. Und weil der Abbau der Philips-Elektroden gering ist.

**Also:** *der Lichtstromrückgang ist bescheiden, und die Lichtfarbe bleibt annähernd konstant.*

#### **5. Philips TL-Lampen sind teurer ...**

weil der hohe Stand der Fabrikationstechnik für ein gleichmässiges Qualitätsniveau bürgt.

Unser gutes Qualitätsniveau gewährleistet eine hohe mittlere Lebensdauer und schliesst deshalb Frühaussetzer praktisch aus. Deshalb können Philips Fluoreszenzlampen (wenn es schon sein muss) gruppenweise ausgewechselt werden. Und das spart Arbeit, Zeit und Geld (und Ärger.)

**Also:** *die Unterhaltskosten sind niedrig.*

#### **6. Philips TL-Lampen sind teurer ...**

weil wir für jeden Zweck die richtige Lichtfarbe geschaffen haben. Nämlich genau 13. (Falls Sie abergläubisch sind: an der 14. experimentieren wir.) Die Anforderungen an die Farbwiedergabe-Eigenschaften sind sehr vielfältig. Es ist deshalb nicht möglich, eine universell verwendbare Lichtfarbe herzustellen. (Auch wenn das anderweitig schon behauptet wurde.)

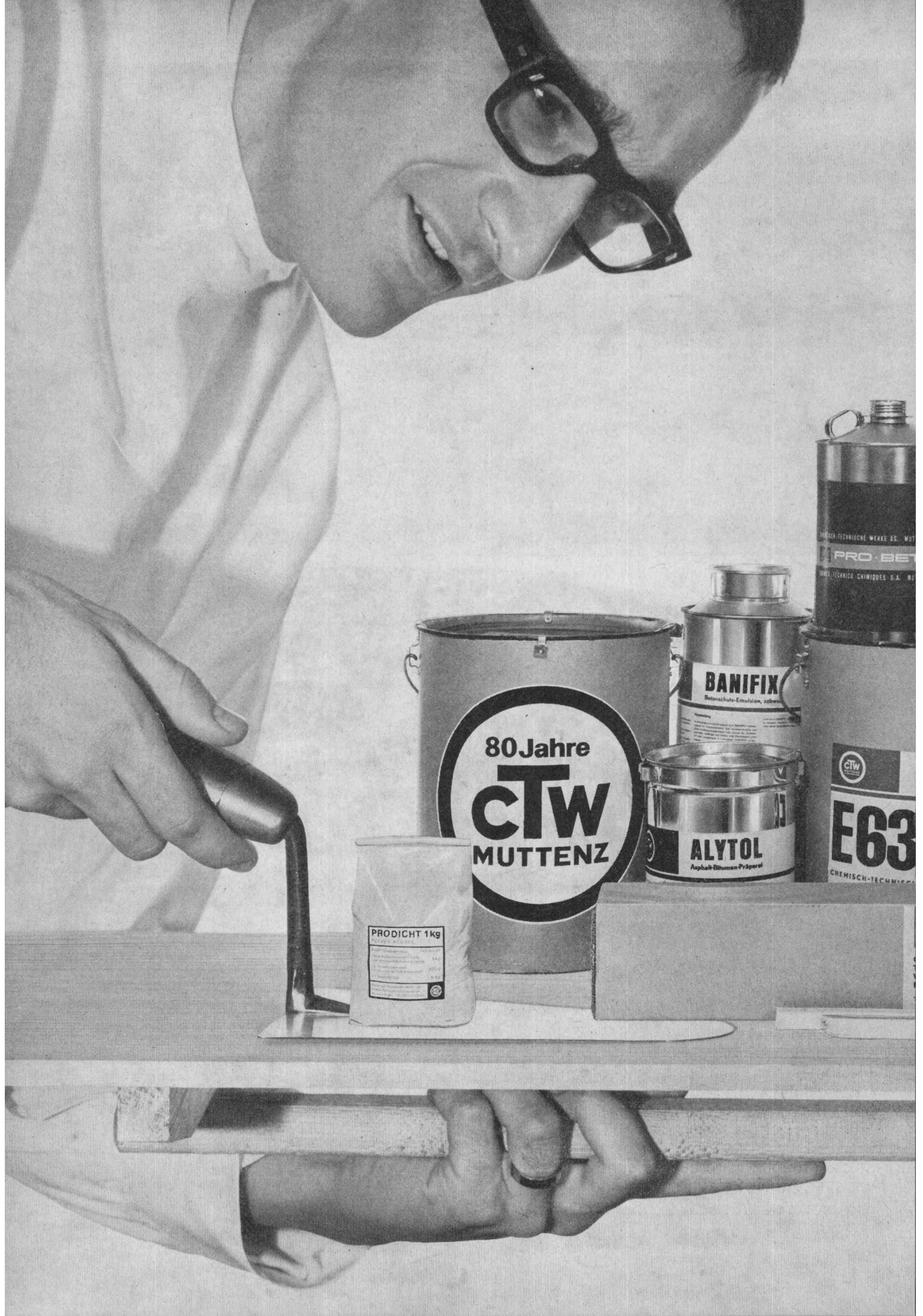
**Also:** *Wir halten für Sie zu jeder Zeit und zu jedem Zweck die richtige Lichtfarbe bereit.*

#### **7. Philips TL-Lampen sind teurer ...**

***weil sie alle 6 aufgeführten Vorteile in sich vereinigen. Soll nun Philips ein einziges dieser Qualitätsmerkmale in Zukunft vernachlässigen? Nur damit die Fluoreszenzlampen von Philips billiger werden? Das würden Sie sicher nicht billigen.***

**PHILIPS** 





80 Jahre  
**CTW**  
MUTTENZ

**PRODICHT 1kg**  
PULVER  
[Additional text on label]

**BANIFIX**  
Betenschutze-Emulsion, schwarz

**ALYTOL**  
Alphal-Dihomon-Präparat

PRO·BET  
E63  
CHEMISCH-TECHNISCH



# Sie wünschen?

## CTW bietet Ihnen ein komplettes Programm von Bauhilfsstoffen.

Ihr Vorteil: Viele Produkte - ein Lieferant!

### CTW Dachschutz- und Dichtungsmassen

dichten, konservieren, schützen: Blech-, Eternit-, Massiv-, Asphalt- und Klebedächer, Terrassen etc.

### CTW Parkett- und Baukleber

für Parkett, Holzpflaster, Kork- und Schaumstoffplatten, Faserplatten, Isoliermaterialien, Pappen, Filze etc.

### CTW-Kitte, Vergussmassen und Mastix

auf Bitumen-, Öl- und Kunststoffbasis, in Pistolen-, Stragen- und Spachtelqualität, in Brikett- und Blockform

### CTW-Betonschutzanstriche, Schalöle und Frostschutzmittel

zuverlässig, wirksam, erprobt. Einfach in der Anwendung

### CTW Mörtel- und Betonzusatzmittel

dichten, plastifizieren, beschleunigen oder verzögern Abbindung, verbessern Druck- und Haftfestigkeit

### CTW Holz- und Rostschutzmittel

konservieren und verschönern mit dauerhafter Wirkung

### CTW Kunststoffbeläge und -Beschichtungen

hochwirksamer Schutz gegen Öl, Benzin, Kerosen, Säuren, Laugen, Chemikalien

### CTW-Kunststoffmörtel

fertiggemischte Verputzmaterialien für vorgefertigte Betonelemente, Mauerwerk, Eternit, Holzspanplatten etc.



### Dilaplast

#### Kunststoff-Strangenkit heitlgrau

Für Fugendichtung im Hoch- und Tiefbau. Dauernd plastisch, ausserordentlich dehnbar, wasserbeständig, hält fest an allen Baumaterialien. Formbeständig von  $-20^{\circ}$  bis  $+100^{\circ}$ C.

Kalt zu verarbeiten. In die trockenen und sauberen Fugen kräftig drücken. Befestigt werden eventuellen Bedarf von Vorsatz, siehe Gebrauchsanweisung.

Inhalt: Querschnitt:

Wer auf CTW baut, fährt gut



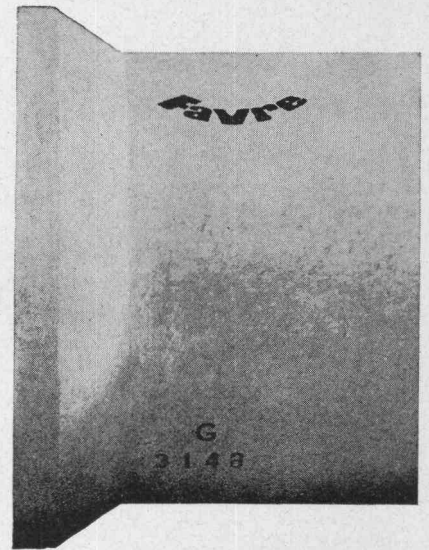
CHEMISCH-TECHNISCHE WERKE AG. MUTTENZ-BASEL Tel. 061 53 20 21

#### CTW-Verkaufsbüros und Lager:

Basel	Auf dem Wolf 5	061 / 41 79 82	Lugano	Manno	091 / 2 24 45
Bern	Haslerstr. 21	031 / 25 41 41	Luzern	Rösslimattstr. 3	041 / 2 42 26
Chur	Tittwiesenstr. 58	081 / 22 40 80	Olten	Baslerstr. 30	062 / 5 16 96
Genève	Vernier	022 / 41 41 20	St. Gallen	Langgasse 136	071 / 24 77 61
Lausanne	1, Métropol Bel-Air	021 / 23 80 13	Zürich	Binzstrasse 39	051 / 35 52 70



# Stüssi-roll- Schleuderbetonröhren



## Die wesentlichen Vorteile des Stüssi-roll-Rohres:

- Keine Vorbehandlung der Rohrmuffen
- Leichtes Aufziehen des Gummi-Dichtungsringes
- Rasches Einziehen der Rohre
- Keine Nacharbeit an den Muffen

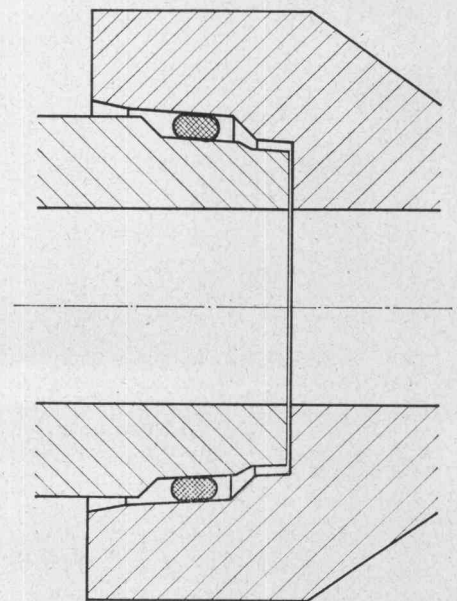
∅ 25—100 cm  
Baulänge 2 m  
Ausführung armiert und unarmiert

Wir liefern auch die entsprechenden Rollgummi-Dichtungsringe

Die neue Glockenmuffe zeichnet sich aus durch

- sehr kleine Muffentoleranzen
- gute Dichtigkeit
- bleibende Flexibilität

Muffenpartie mit Rollgummi-Dichtungsring in fertig verlegtem Zustand ▶



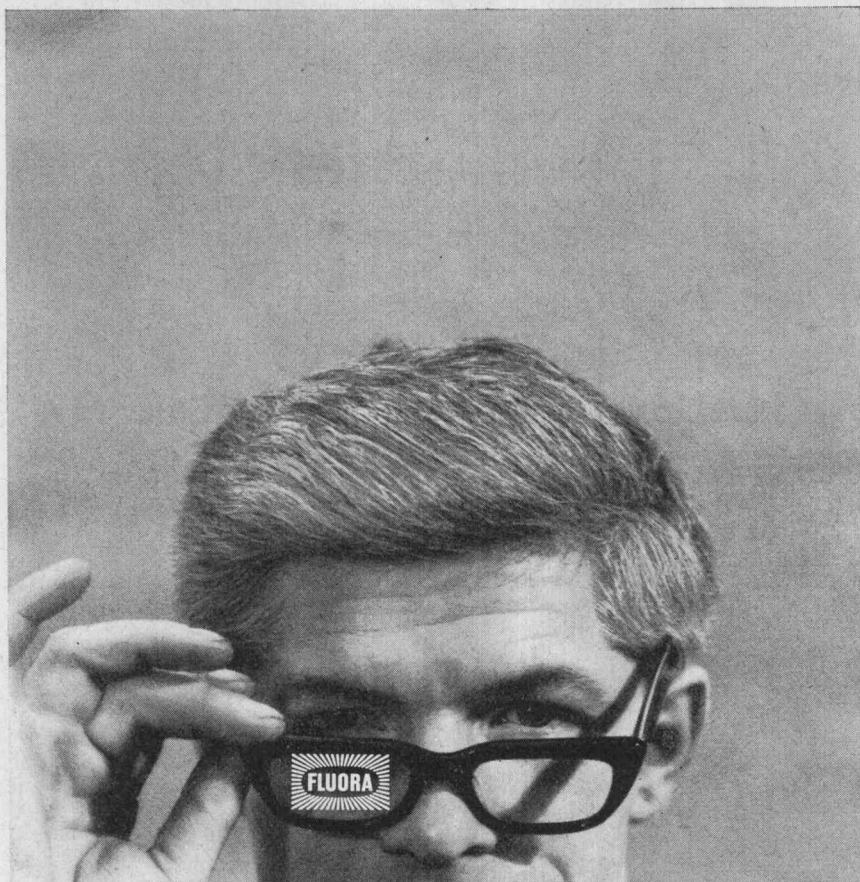
## Favre & Cie AG Zürich

Zementwarenfabrik

Werke in:

Wallisellen    Telefon 051/93 20 11  
Däniken SO    Telefon 062/6 12 09





**Sie meinen,  
unsere Lichtberater seien nicht neutral,  
weil wir  
eine Leuchtenfabrik sind.**

Sie meinen, unsere Lichtberater haben nur eines im Kopf: unsere Leuchten zu verkaufen. Dabei denken sie an etwas ganz anderes: an die ästhetisch ansprechende und zweckkonforme Beleuchtungsanlage. Und an nichts anderes.

Wenn unsere Leuchten da hineinpassen (wir haben ja so viele...!), haben wir Glück gehabt. Wenn nicht, können wir die passenden entwickeln. Wie schon so oft.

Wenn unsere Lichtberater aber finden, für Ihren besonderen Fall eigne sich ein anderes Beleuchtungssystem besser als <unser> Fluoreszenzlicht, erklären

sie Ihnen warum und sagen Ihnen, wo Sie das Richtige bekommen. Ist das etwa nicht <neutral>?

Wir wissen, es gibt einen Umstand, der trotz allem gegen unsere <Neutralität> spricht: die Projekte, die wir für Sie entwerfen, kosten Sie keinen Rappen!

Gratisarbeit ist eben immer verdächtig, besonders, wenn so viel Arbeit dahintersteckt, wie sie sich unsere Berater machen.

Der Grund, warum wir uns so verdächtig machen?... Ganz einfach, weil es bei einer so wichtigen Sache wie einer Beleuchtungsanlage keinen Grund geben darf, auf eine Planung von Grund auf zu verzichten. Und weil es

Ihrem Bauherrn (und auch uns) nicht gleichgültig ist, ob er eine Anlage erhält, die nur irgendwie hell gibt, oder eine, die in allen Teilen stimmt... und die so gut ist, daß sie nach Jahren noch eine gute Referenz ist, für Sie wie für uns.

071 / 51 23 63 – das ist die Telefonnummer unseres (neutralen) Lichtberatungsdienstes.



Spezialfabrik für Fluoreszenzleuchten, 9102 Herisau

# Aluminiumfenster teuer?

Unsere Antwort und unser Angebot:

## Preis Alufenster = Preis Holzfenster

Wir garantieren nicht nur für termingerechte Lieferung, sondern auch dafür, dass unsere Erzeugnisse den höchsten Qualitätsansprüchen genügen.

Isolationsfenster sowie Türen aller Systeme

### **Alupräzision E. Abele**

Tel. 071 / 51 44 40 – 51 44 41

9103 Schwellbrunn

## **HOWAG**aine Folien aus Polyäthylen

das ideale, vielseitige Abdeckmaterial für die Baubranche

### Verwendungsarten:

für Strassenbau  
als Trennwände  
als Schalfolie zum Betonieren  
als Wetterschutz im Winter- und Schlechtwetterbau  
als Bauelement (Barackenbau, Notdächer usw.)

Abmessungen ohne Schweissnaht:

bis **4,50 m Nutzbreite**  
(in der Dicke 0,5 mm)

bis zu **4 m**

(in den Dicken 0,1, 0,15 und 0,2 mm)

Spezialdimensionen:

**6, 9 und 12 m Nutzbreite**

**Isolierend – säurebeständig –  
durchsichtig**

Spezialklebband zum Verkleben der Folien

Speziallösen zum Anfertigen von Schutz-Blachen

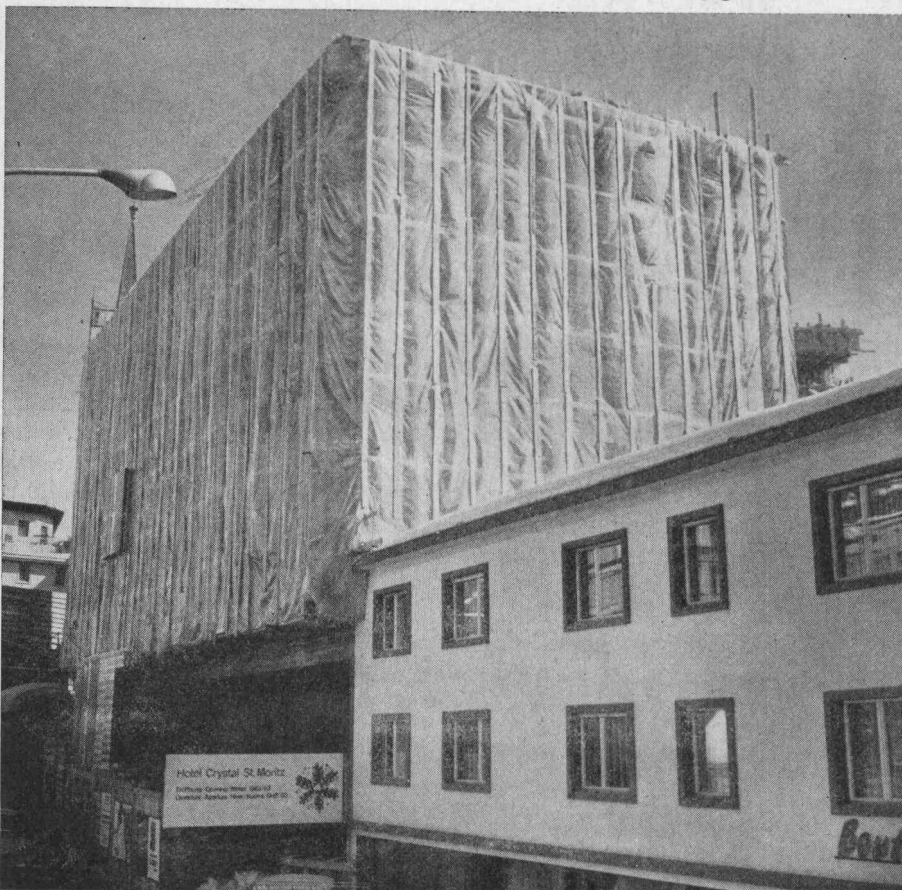
## **HOWAG**

### **WOHLEN/AARGAU**

Telefon (057) 6 32 42

Telex-Nr. 53792

Vertrieb durch Grossistenfirmen des Bauhandels





**Ein Orden für einen Anzug...**



Für den cosmopolitan.  
cosmopolitan ist aber auch way of life ...  
ein Telex aus Turin, ein Meeting mit Motoren,  
ein Fondue mit Freunden oder drei Tage zur See ...

# cosmopolitan



D & M

KLEIDER  
**Frey**



Beide Anzüge heissen cosmopolitan. Jeder kostet Fr. 225.-, und sind exklusiv bei Kleider Frey erhältlich. Exklusiv das moderne WS-Gewebe und die auserlesenen Dessins und Farben. Beachten Sie bitte cosmopolitan in unseren Schaufenstern.

Verkaufsgeschäfte in Aarau, Baden, Basel, Bern, Biel, Burgdorf, La Chaux-de-Fonds, Chur, Fribourg, Genf, Glarus, Lausanne, Luzern, Neuenburg, Olten, St. Gallen, Schaffhausen, Sitten, Solothurn, Sursee, Thun, Vevey, Winterthur, Zug, Zürich

# Expressdienst für Autoschäden



Wir bezahlen auf Wunsch Ihren Autoschaden sofort bei Besichtigung durch unseren Autoexperten

- wenn Sie bei der Winterthur-Unfall kaskoversichert sind
- wenn ein Haftpflichtversicherter der Winterthur-Unfall für Ihren Schaden voll verantwortlich ist.

Telefonieren Sie uns!

Wir vereinbaren mit Ihnen, wann und wo (bei Ihnen, bei uns oder in einer Garage) unser Experte Ihr Fahrzeug besichtigt. Erst bei der Reparatur zum Vorschein kommende Schäden übernehmen wir zusätzlich.

## Winterthur UNFALL

Schweizerische Unfallversicherungs-Gesellschaft in Winterthur

8401 Winterthur

General Guisan-Strasse 40

Telefon (052) 85 11 11



# kämpf schalttafeln

Verkauf 1963 m<sup>2</sup> 180 000

G. Kämpf AG Holzbau Rapperswil Aarg.

064 47 12 12

kein Preiszuschlag

nur die verleimten 3-Schicht-Schalttafeln  
wachsen und schwinden nicht

sie ergeben saubere Sichtflächen

sie brauchen viel weniger Arbeitszeit

sie werden 50 und mehr Male verwendet

sie halten jahrelang (Oberflächen-Schutz)

sie sind die wirtschaftlichen auf lange Sicht

das beweist die Verbrauchskurve

27 mm stark, dreifachquerverleimt,  
100 x 500 cm oder kleinere Tafeln,  
z. B. 50 x 500 cm / 50 x 250 cm

Wir haben 1962 die Produktion rationalisiert und vergrößert, damit wir unsere überzeugten, treuen Verbraucher und die neuen Kunden schneller und besser bedienen können

1949 1950 1951 1952 1953 1954 1955 1956 1957 1958 1959 1960 1961 1962

120 000  
87 000  
77 000  
55 000  
42 000  
40 000  
29 000  
27 000  
19 000  
12 000  
11 000  
4 000



**Wer Bauzeit sparen will,  
verwendet**

**Lagernetze**

**Static**

Lagernetze STATIC

vereinfachen

dem Bauingenieur das Planen,

dem Bauunternehmer das Verlegen.

**Vereinfachen bedeutet verbilligen**

Gerne schicken wir Ihnen unsere Dokumentation

Schweizerische Armierungsnetz-Fabrikanten:

Emil Hitz AG  
8045 Zürich

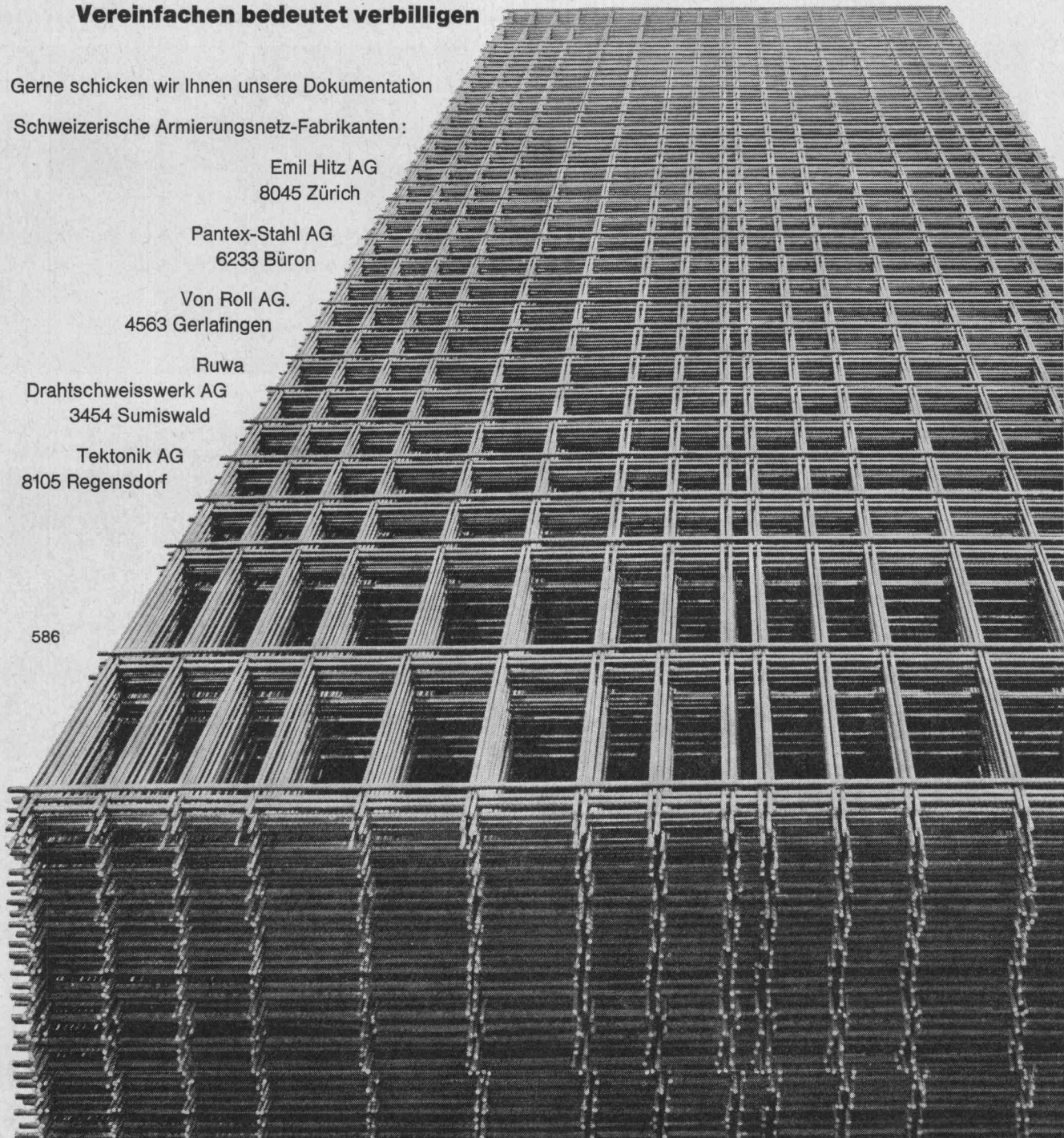
Pantex-Stahl AG  
6233 Büron

Von Roll AG.  
4563 Gerlafingen

Ruwa  
Drahtschweisswerk AG  
3454 Sumiswald

Tektonik AG  
8105 Regensdorf

586





# Argolite

ARGOLITE AG  
Kunststoffplattenwerk  
Willisau LU  
Telephon 045 / 6 19 12

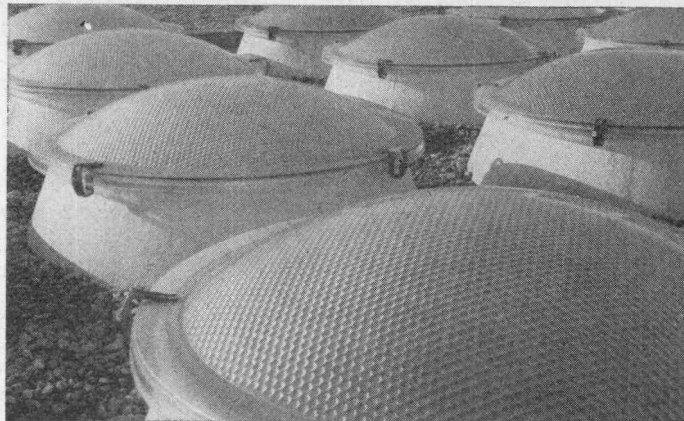
# FORMAT

330 x 160 cm

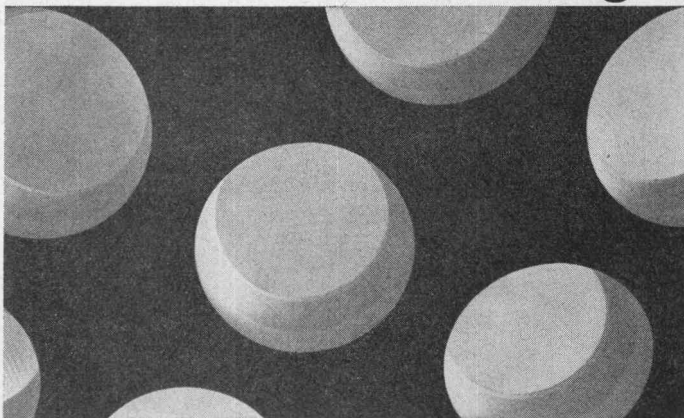
330 x 130 cm

260 x 130 cm

**schneller**



**billiger**



**genauer**



**eurodome<sup>®</sup>** Lichtkuppeln

den preisgünstigsten Qualitäts-Lichtkuppeln auf dem gesamt-europäischen Markt und

**eurobase<sup>®</sup>** Zargenrahmen

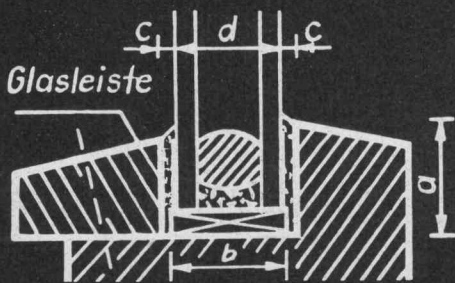
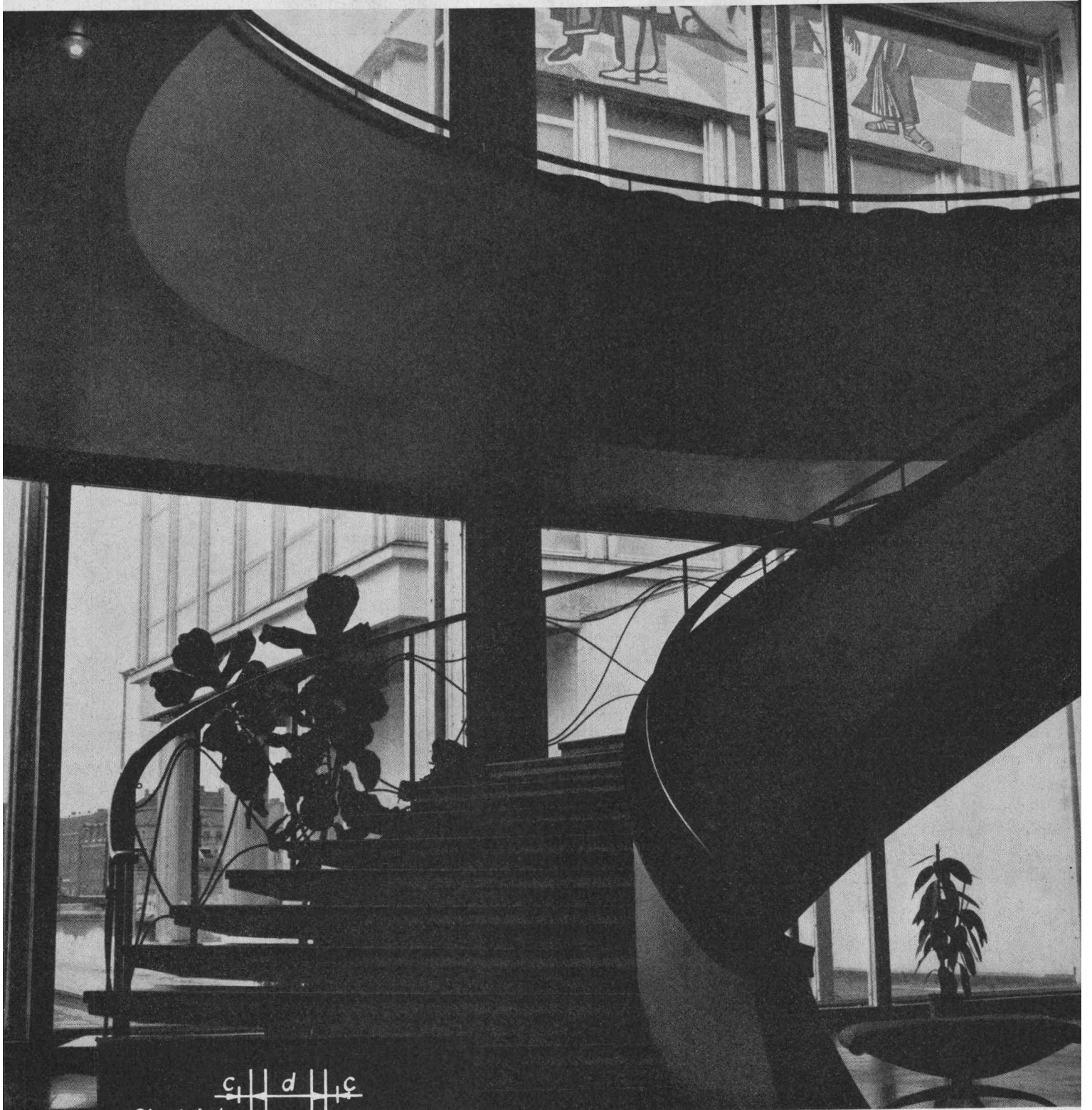
einbaufertig, massgenau, zeitsparend, witterungsbeständig

Prospekte  
Preislisten  
technische  
Normblätter

JAKOB **SCHERRER** SÖHNE



Abt. Glasdachwerk Allmendstr. 7 8059 Zürich Tel. 051/25 79 80



Je nach Anwendungsgebiet können Rahmen aus Holz, Stahl, Leichtmetall, Kunststoffen oder Beton Verwendung finden.

Die moderne Gegenwartsarchitektur bestimmt in zunehmendem Masse die Entwicklung von Bauelementen mit hohen funktionellen und gestalterischen Eigenschaften. «THERAK-Isolierscheiben» werden heute mit Erfolg im Wohnungs- und Industriebau sowie Kühlmöbelbau verwendet — der Erfolg liegt auf der Hand. «THERAK-Isolierscheiben» garantieren verbesserte Wärme- und Schalldämmung gegenüber einfacher Verglasung. Das lästige Anlaufen der Scheiben bei starken Temperaturschwankungen entfällt ganz. Ausserdem ermöglicht der Einsatz von «THERAK-Isolierscheiben» erhebliche Einsparungen an Rahmenmaterial. «THERAK-Isolierscheiben» vom VEB Flachglaswerk Aken werden nach verschiedenen Verfahren hergestellt — ein Baustoff mit grosser Zukunft.



**DEUTSCHER INNEN-UND AUSSENHANDEL · 108 BERLIN · KRONENSTRASSE 19-19a  
DEUTSCHE DEMOKRATISCHE REPUBLIK**



die Marken **ALAPREN, ALAFLEX** und **ALADORM**

sind seit über 12 Jahren beim Möbelhandel und bei den Herstellern von guten Polstermöbeln bestens bekannt.

Die ALA-Schaumstoffe sind berühmt für ihre immer gleichbleibende gute Qualität.

ALA bringt nun NEU:

i-band = komprimierte Bänder aus **ALAPREN**-Schaumstoff mit hoher Beständigkeit gegen Hitze und Kälte, Farbe Grau

i-band = ideale Dichtung für Fassadenelemente, Installationen, Hoch- und Tiefbau

i-band dichtet gegen Nässe und Wind

i-band ist alterungsbeständig

i-band ist unempfindlich gegen Licht, Luft, Wärme und Kälte

i-band enthält ein chemisches Dichtungsmittel, das nicht wegfließt

i-band wird auch **selbstklebend** geliefert

i-schalen = Schaumstoffrohre aus **ALAPREN** für die Isolierung von Heiss- und Kaltwasserinstallationen

i-schalen sind eine **fertige** Isolation. Sie benötigen keine Bandagen mehr!

i-schalen sparen 80 % der Arbeitszeit, die Sie bis heute für die Isolierung mit Baumwoll- oder Seidenbandagen benötigten

Ueberzeugen Sie sich selbst. Verlangen Sie Gratismuster!

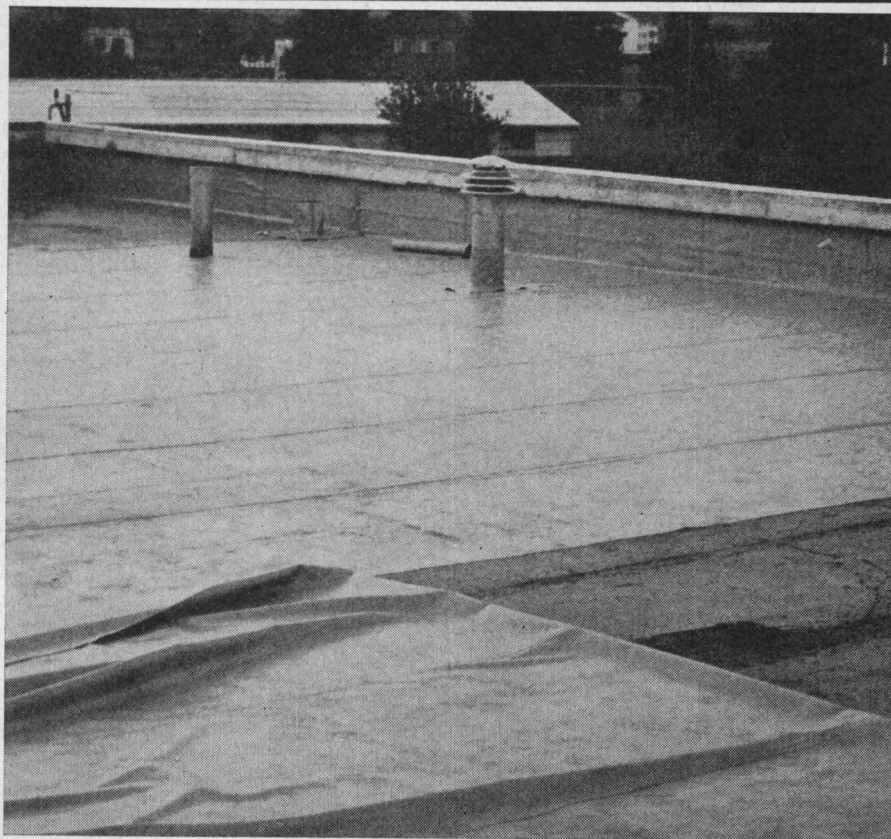
**ALA AKTIENGESELLSCHAFT LIESTAL**  
Abteilung Bauspezialitäten

**4402 FRENKENDORF**  
Tel. 061 / 84 57 22

# IRON FLEX

**ABDICHTUNGEN  
ISOLIERUNGEN  
KORROSIONSSCHUTZ**

IRONFLEX AG  
Schaffhauserstrasse 265  
8057 Zürich  
Tel. 051 4878 88/89



IRONFLEX-Flachdachbelag aus Trevira-verstärktem PVC ohne zusätzliche Schutzschicht, hochfrequenz-verschweisst.

**Drahtseile**

**CIS**

Zuverlässigkeit  
begründet das  
Vertrauen in unsere  
Produkte

**Schweizerische  
Seil-Industrie AG.  
Schaffhausen**

Telephon 053/54241

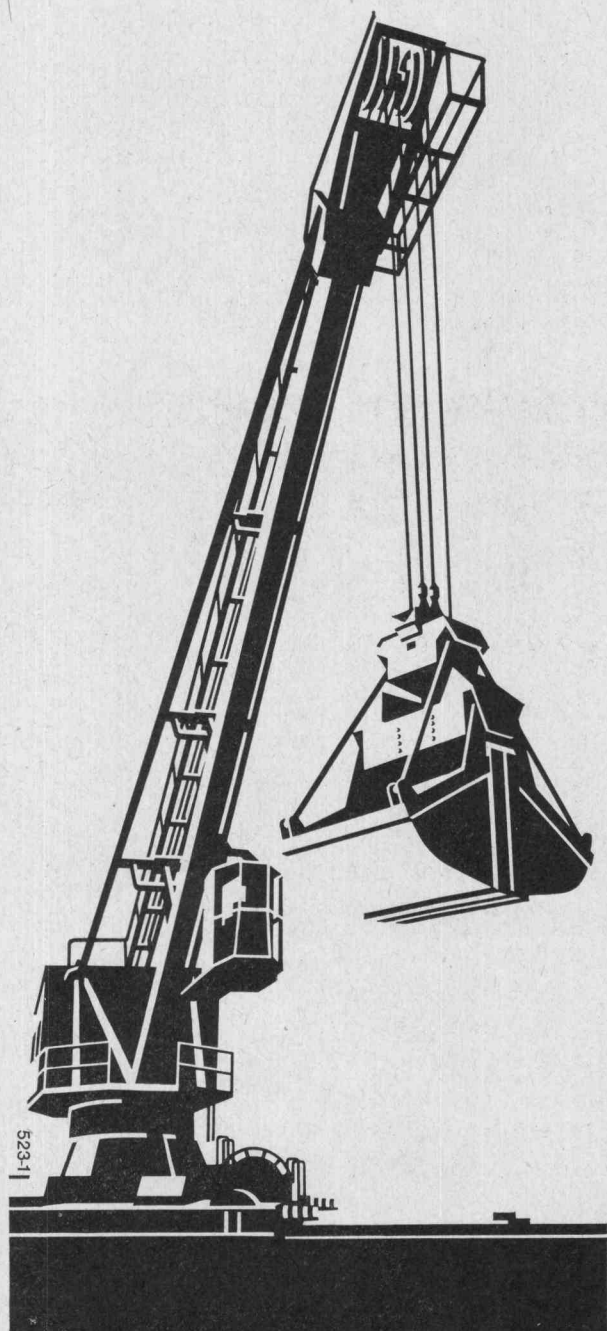
# VON ROLL KRANE

zum Heben und Verladen • zum Umschlagen  
und Stapeln • in Werkstätten und Höfen • auf  
Lagerplätzen am Wasser und zu Land • für

Schüttgut und Stückgut

VON ROLL AG. Werk Bern, 3001 Bern

Drehkran: Tragkraft 8t, Ausladung 20m





**1898**  
**kittlose**  
**Oberlichter**  
**System**  
**Kully**

**1967**  
**kittlose**  
**Oberlichter**  
**System**  
**Kully**

Seit bald 70 Jahren immer wieder modern  
 Kittlose Oberlichter «System Kully»  
 für jeden Industriebau,  
 Sprossenprofile für jeden Bedarf  
 Unverbindliche Projektierung,  
 Beleuchtungs- und Kostenberechnung

**A. Kully AG**

Glasdachwerke  
 4632 Trimbach  
 Tel. 062/53901



674



**Elektro-Strahlungs-Heizung**  
**die Heizung**  
**der Zukunft**

**Geruchlos - Rauchlos - Flammenlos**

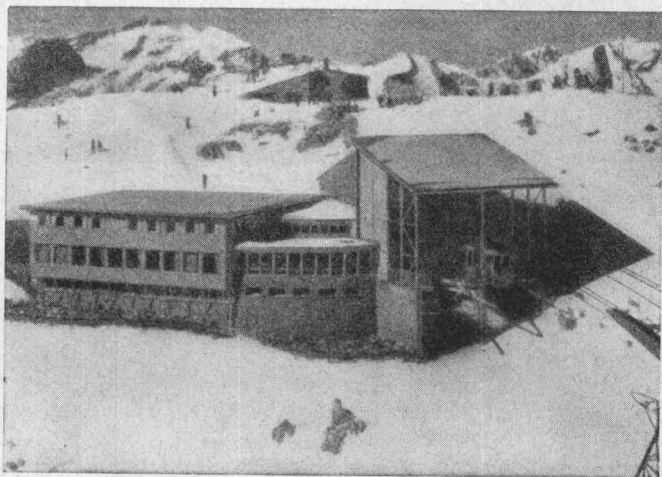
löst das Heizproblem in kleinen und grössten Bauobjekten mit niedrigsten Baukosten. Wirtschaftlich im Betrieb, kurze Aufheizzeit, sauber und betriebssicher in

**Kirchen**  
**Kindergärten**  
**Hotels**  
**Restaurants**

**Chalets**  
**Ein- und**  
**Mehrfamilienhäusern**  
**Büros und Läden**



**Grand Hotel «Quellenhof» Bad Ragaz.** Hier heizt man angenehm und wirtschaftlich sämtliche Zimmer, Bäder, Hallen und Bäderkorridore mit Star Unity Elektro-Strahlungs-Heizung



**Aussichtsrestaurant Weisshorn-Gipfel, 2653 m, Arosa.** Photo Zaugg, Solothurn. In diesem für Kälte äusserst exponierten Bau (nach Sonnenuntergang werden oft in kürzester Zeit Aussentemperaturen von bis  $-30^{\circ}\text{C}$  registriert) hat sich das Star Unity-System sowohl thermisch als auch wirtschaftlich bestens bewährt



**Fabrik elektrischer Apparate**

**Zürich 8053, Drusbergstrasse 10**

**AG Fabrik in Au ZH, Tel. (051) 95 64 67**



# Isolieren im Hochbau

mit Kork und Polystyrol für

**Fassaden  
Flachdächer  
Decken**

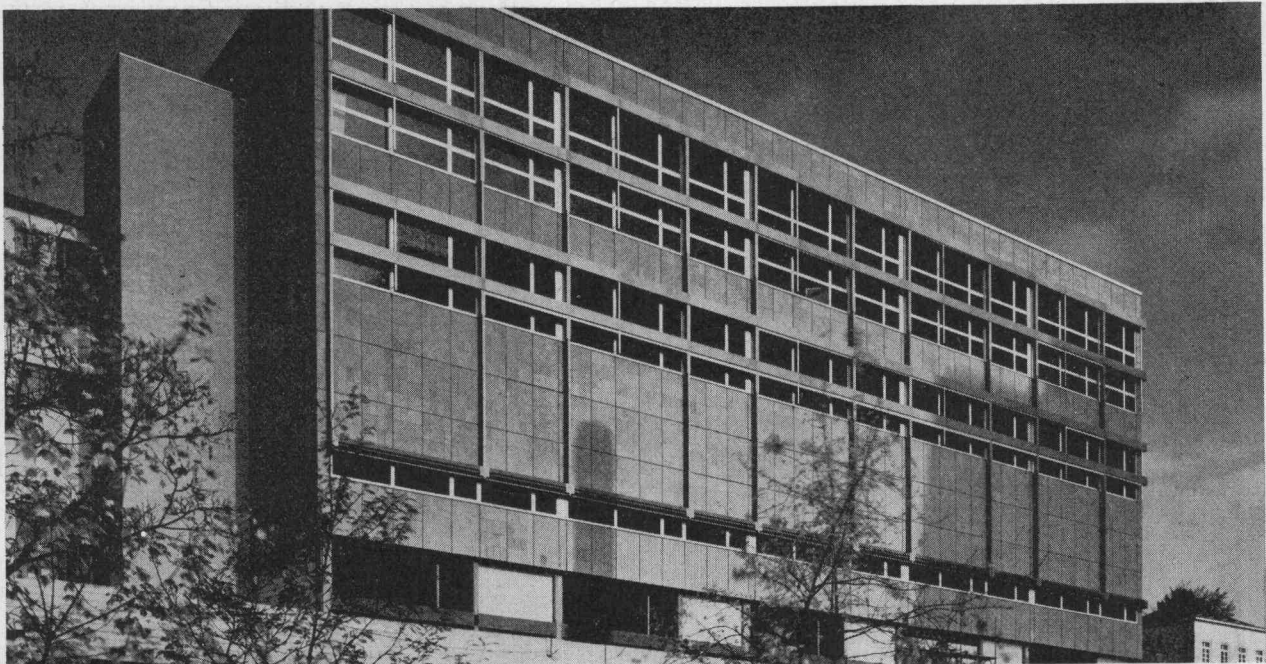
usw.

## **Baukork AG**

Verkaufsbüro Zürich, Seestrasse 247

Telephon (051) 45 70 20

Werk in Steinhausen / Zug



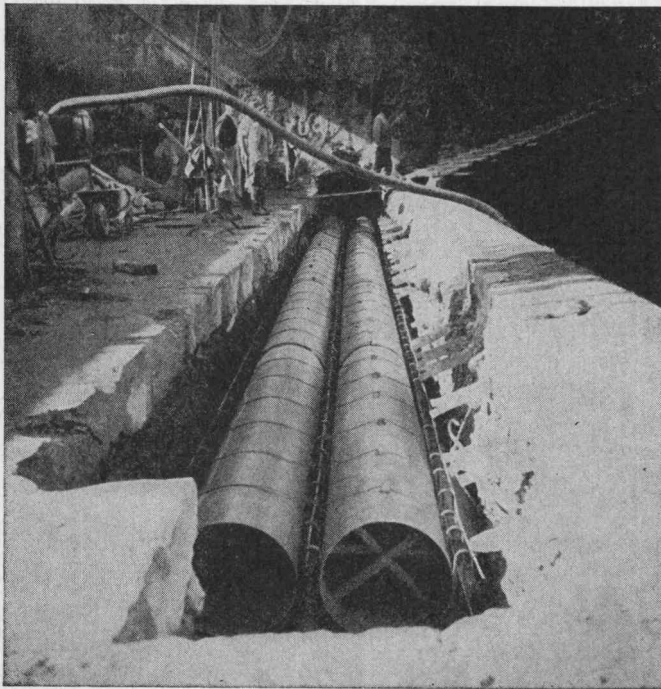
# **Bauelemente** **Stahlton**

Stahlton-Fassadenplatten  
aus geschliffenem Sichtton der Ziegelei Paradies  
Brauerei Haldengut Winterthur  
Peter Stutz, dipl. Arch. ETH SIA, Winterthur

Stahlton AG Riesbachstr. 57 Tel. 051-4764 00 8034 Zürich  
Stahlton-Prebeton AG Eymattstr. 71 Tel. 031-663301 3027 Bern

Stahlton-Decken • Stahlton-Stürze und -Rolladenstürze  
• Stahlton-Dach- und Wandplatten • Bauelemente aus vorgespanntem Ton und Beton

# ARMAVERIT



## Rohre und Bogen

glasfaserverstärkter Kunststoff

für Kanalisationsleitungen  
Hangleitungen im Kraftwerkbau  
Brückenentwässerungen  
Schlammlleitungen  
Schalungen usw.

korrosionssicher  
sehr leicht  
geringe Verlegungskosten  
absolut dicht  
Formstücke nach Wunsch

Verlangen Sie Angebote, Muster und Angaben von Referenzen!

Abt. Kunststoff, Badenstrasse 25  
Tel. 061 / 32 29 50

**Basler Stückfärberei AG. 4000 Basel**

# MUK 3000



MUK 3000 ist ein absolut neuartiger Bagger, der überall eingesetzt werden kann: im Sumpf, im Morast, am Hang, am Steilhang (auch quer zum Hang), in den Bergen, in Bächen. Er kann Lasten heben, zum Transport selber auf die Lastwagenbrücke «steigen» und kostet dabei viel weniger als ein Bagger der üblichen Bauart.

Ein Zweizylinder-Dieselmotor HATZ, 29 PS, sorgt für einen Hydraulikdruck, der für alle einschlägigen Arbeiten ausreicht. Grabtiefe 2500 mm (Spezialarm bis 3500 mm). Schaufelbreite 300, 400, 600 und 800 mm, Schwenkbereich 360°.

An der Bauma München 1967: Block 38, Wienerstrasse.

**ERNST MENZI AG 9443 Widnau SG**





**Hannover-Messe  
1967  
29.4.-7.5.**

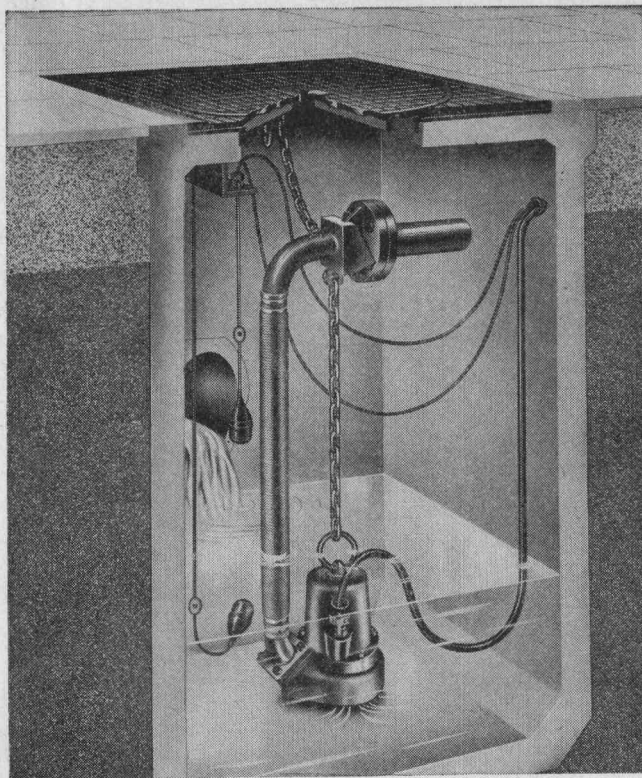
**Baumaschinen  
Baustoff-  
maschinen  
Keramik-  
maschinen**

**Construction  
Machinery  
Building Material  
Machinery  
Machinery for  
Ceramics**

**Machines de  
Construction  
Machines pour  
Matériaux  
de Construction  
Machines pour  
les Céramiques**

**Máquinas para Obras  
Maquinaria para la  
Producción de Materiales  
de Construcción  
Maquinaria  
para Cerámicas**

**Handelskammer Deutschland – Schweiz,**  
Talacker 41, 8001 Zürich  
Reisebureau A. Kuoni AG, Bahnhofplatz 7, 8023 Zürich



*Vertikale Abwassertauchpumpe Robot  
Modell RW*

***Kleiner Beitrag  
zur Baukosten-  
senkung***



*Eine geniale Patentkupplung vereinfacht die Installation der Robot-Abwasserpumpen derart, dass verblüffende Einsparungen daraus resultieren. Wo robuste Konstruktion, zuverlässige Arbeit und unsichtbare Pumpenschächte verlangt werden, da ist die Robot-Abwasserpumpe am richtigen Platz.*

*Bitte senden Sie uns die umfassende Dokumentation über Robot-Abwasserpumpen*

*Firma* \_\_\_\_\_

*Adresse* \_\_\_\_\_

*Sachbearbeiter* \_\_\_\_\_

**baumaschinen ag zürich**

Badenerstrasse 570 Tel. 051/549980

# LOSINGER

Spezialarbeiten  
im Grundbau

Zeissl-Rammpfähle  
HW- u. Calweld-Bohrpfähle  
Betonschlitzwände ELSE  
Vibroflotation  
Colcrete-Mörtel und -Beton  
Grundwasserabsenkung Wellpoint  
Labor für Erdbau, Beton und Bitumen

Losinger + Co AG Bern

# Spannbeton AG

Unternehmen  
für besondere  
Bauverfahren

VSL Spannkabel, Fels- und Alluvialanker,  
Gleitschalungen, Fahrbahnübergänge, Brücken-  
lager, Flachpressen, Fugendichtungen,  
Wärme-, Schall- und Feuchtigkeitsisolationen

Spannbeton AG Bern, Zürich, St. Gallen  
Précontrainte SA Lausanne  
Beton Precompresso SA Locarno

# IGECO AG

Gesellschaften  
für industrielles  
Bauen

Fabrikation und Montage von  
schlaff armierten oder  
vorgespannten Betonelementen  
für den Hoch- und Tiefbau

IGECO AG Lyssach BE  
IGECO AG Volketswil ZH  
IGECO SA Etoy VD