

Objektyp: **Advertising**

Zeitschrift: **Schweizerische Bauzeitung**

Band (Jahr): **84 (1966)**

Heft 51

PDF erstellt am: **19.09.2024**

Nutzungsbedingungen

Die ETH-Bibliothek ist Anbieterin der digitalisierten Zeitschriften. Sie besitzt keine Urheberrechte an den Inhalten der Zeitschriften. Die Rechte liegen in der Regel bei den Herausgebern. Die auf der Plattform e-periodica veröffentlichten Dokumente stehen für nicht-kommerzielle Zwecke in Lehre und Forschung sowie für die private Nutzung frei zur Verfügung. Einzelne Dateien oder Ausdrucke aus diesem Angebot können zusammen mit diesen Nutzungsbedingungen und den korrekten Herkunftsbezeichnungen weitergegeben werden. Das Veröffentlichen von Bildern in Print- und Online-Publikationen ist nur mit vorheriger Genehmigung der Rechteinhaber erlaubt. Die systematische Speicherung von Teilen des elektronischen Angebots auf anderen Servern bedarf ebenfalls des schriftlichen Einverständnisses der Rechteinhaber.

Haftungsausschluss

Alle Angaben erfolgen ohne Gewähr für Vollständigkeit oder Richtigkeit. Es wird keine Haftung übernommen für Schäden durch die Verwendung von Informationen aus diesem Online-Angebot oder durch das Fehlen von Informationen. Dies gilt auch für Inhalte Dritter, die über dieses Angebot zugänglich sind.

Schweizerische Bauzeitung

Revue Polytechnique Suisse
Wochenschrift
für Architektur, Ingenieurwesen
und Maschinentechnik

51

84. Jahrgang Donnerstag, 22. Dezember 1966

Gegr. 1883 von A. Waldner
Herausgegeben von der
Verlags-AG der akademischen
technischen Vereine, Zürich

Fenster



Kiefer Zürich



**GUNIT UND SPRITZBETON
INJEKTIONEN TIEFBOHRUNGEN**

ING. MAX GREUTER CIE AG ZÜRICH + CHUR

BERCHTOLD & Co.

HEIZUNG

THALWIL

Telephon
051/92 05 01

WARMWASSER

LUFTUNG

Tiefbohr- u. Baugesellschaft AG

Zürich

Mellingen

Bern

TB

Baugrunduntersuchungen

Sondierbohrungen - Rotationskernbohrungen

Injektionen - Schnellfilteranlagen System «Peter»
(+ Pat.)

Bohrbetonpfähle, Vertikale Grundwasserfassungen

Horizontale Grundwasserfassungen «System Ranney»

Inhalt

Merkmale des heutigen reformierten Kirchenbaus. Von R. R. Barro	897
Wettbewerb für eine reformierte Kirche im Wil, Dübendorf	897*
Reformierte Bergkirche in Braunwald. Arch. O. Bitterli	902*
Reformierte Kirche in Kriegstetten SO. Arch. B. Huber	904*
Einfluss des Aufschweissens von Bolzen auf das Grundmaterial. Von W. Rochardt	906*
Elektrische Energie in der Schweiz 1965/66	908

Nekrologe

E. O. Meyer, C. E. Mosmann	909*
--------------------------------------	------

Mitteilungen

Weltunion der Ingenieure. «Economie et prospective de la montagne». Kongress Reinhaltung der Luft, London 1966	909
Schweiz. Vereinigung für Gesundheitstechnik	910

Buchbesprechungen

Règles définissant les effets de la neige et du vent sur les constructions. Strömungsmaschinen. Von M. Adolph. Grundlagen der bildsamen Formgebung	910
Grundlagen einer Typologie umgeformter metallischer Oberflächen mittels Verfahrensanalyse. Von O. Kienzle und K. Metzner. Nickellegierte Einsatzstähle. Praktische Funktionenlehre. Von F. Tölke. Dokumentation «Holz» der Lignum. Schweizer Baukatalog. Neuerscheinungen	911

Mitteilungen aus dem S. I. A.

Ingenieurkongress der FEANI, Athen 1967. Fachgruppe der Ingenieure der Industrie. FII, Sektion Zürich	912
---	-----

Mitteilungen aus der G. E. P.

Ortsgruppen in Australien	912
-------------------------------------	-----

Mitteilungen aus der U. I. A.

Kongress in Prag 1967. UIA-Preise. Internationale Wettbewerbe. Internationale Organisationen	912
--	-----

Ankündigungen

Constructa II, Hannover 1967. Hardware Trades Fair, London 1967. Annual Gas Turbine Conference and Products of the ASME, 1967	912
---	-----

Verlag und Redaktion

Zürich-Giesshübel, Staffelstrasse 12
Postadresse: Postfach, 8021 Zürich
Tel. (051) 23 45 07/08, Postcheck 80 - 6110

Anzeigenverwaltung

Mosse-Annoncen AG, 8001 Zürich
Limmatquai 94, 8023 Zürich - Postfach
Tel. (051) 47 34 00, Postcheck 80 - 1027

Druck: Offset+Buchdruck AG, Zürich

Unabhängig von der Wetterlaune



Bauarbeiten, die der Unbill der Witterung ausgesetzt sind, verursachen oft unlösbare Probleme. Sie verzögern Termine, steigern die Unkosten und wirken negativ auf die Arbeitsmoral.

Machen Sie sich die einzigartigen Vorteile einer »Überdachung S« (Wetterschutzkonstruktion), System Conrad Kern, zu Nutze. Sie bietet wirksamen Schutz vor unliebsamen Regengüssen oder, wenn nötig, vor zu starker Sonnenbestrahlung. Sei es nun auf Baustellen für die Fabrikation oder als Unterstellmöglichkeit für Baumaterialien und -Maschinen oder als fahrbare Überdachung für den Betonstrassenbau, immer werden Sie von dieser nutzbringenden Einrichtung profitieren.

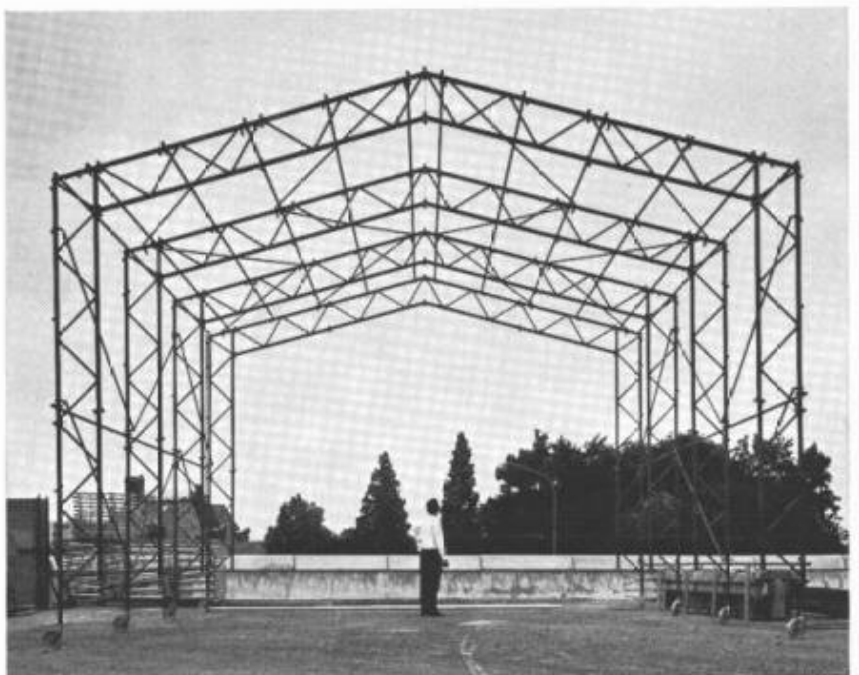
Besondere Merkmale:

Schnelle und einfache Montage auf jedem Gelände, die ganze Konstruktion besteht nur aus 5 Grundelementen. Alle Streben werden mit Klinken durch Einlegen in die Ösen verriegelt. Verschiedene Höhen und Breiten. Fahrbahr oder stabil.

Conrad Kern AG

8105 Regensdorf
Althardstr. 147 Tel. 051 71 21 21

Filialen in: Allschwil, Zollikofen, Arbedo



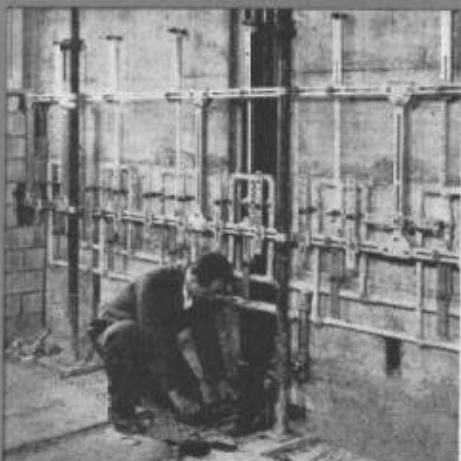
+GF+ für rationelle Rohrinstallation

Der fortschrittliche Installateur...

- ...verwendet
+GF+ Fittings
- ...rationalisiert seine
Arbeit mit
+GF+ Hilfsmitteln
für die Rohrmontage
- ...vorfabriziert in der
Werkstatt auf Grund der
+GF+ Montage-Methode
- ...montiert die
vorfabrizierten Rohr-
leitungen mit Hilfe der
+GF+ Montage-Vorrichtung

Ergebnis:
**Exakte, rasche und
kostensparende
Installation**

+GF+ Kundendienst:
Ihr technischer Berater in allen
Fragen des Rohrleitungsbaus.



Georg Fischer Aktiengesellschaft, Schaffhausen

Telephon: (053) 5 60 31 und (053) 5 70 31

Verkaufsbüro: Intern 578

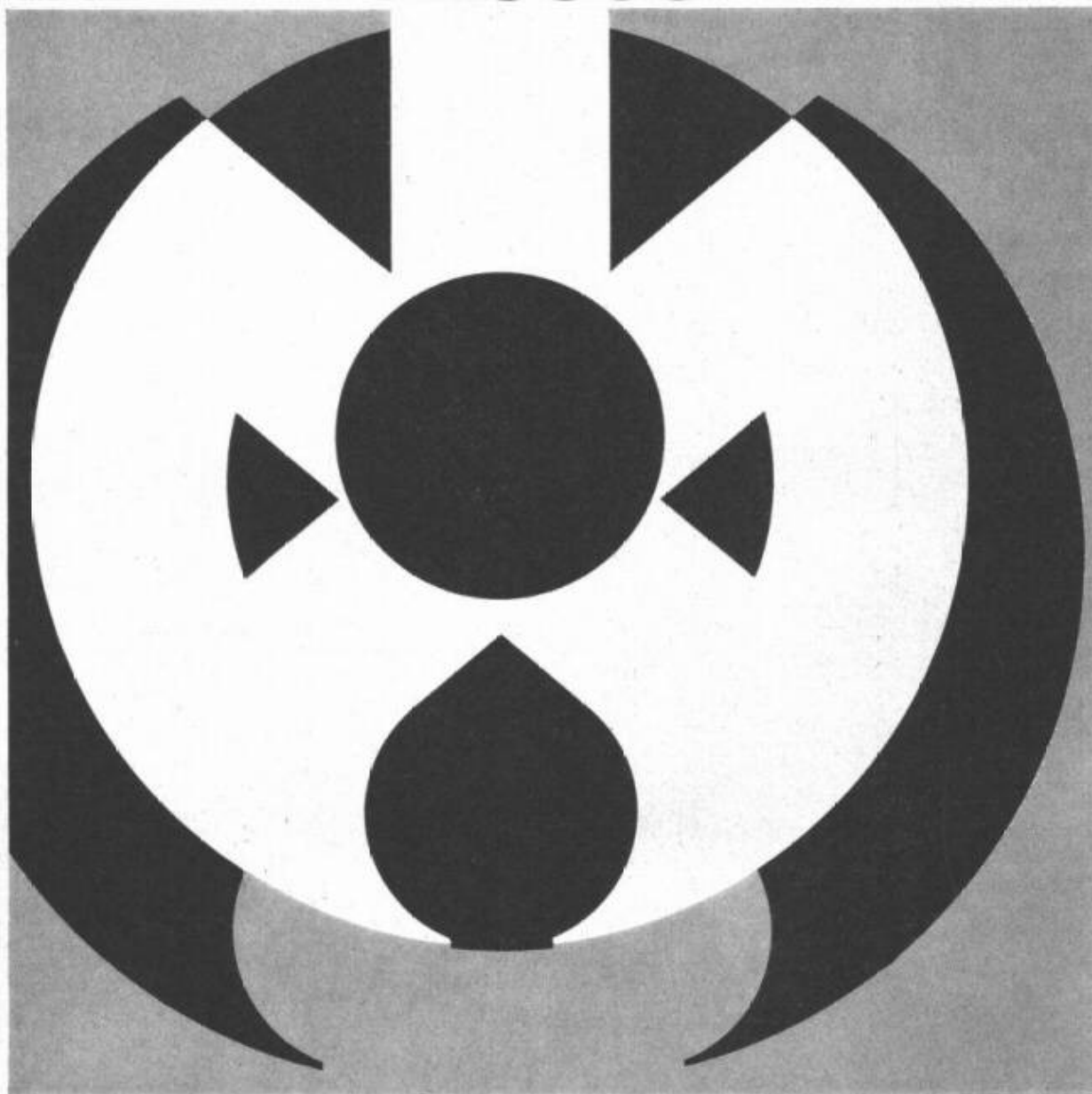
Kundendienst: Intern 588

HR 522/1

18. - 26. Februar 1967

in den Hallen der
Schweizer
Mustermesse
Basel

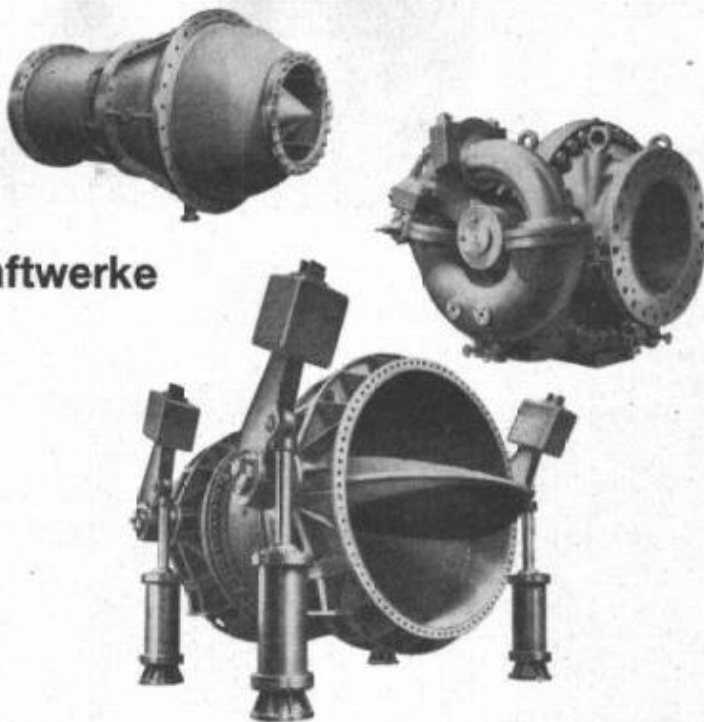
Bau- maschinen- messe



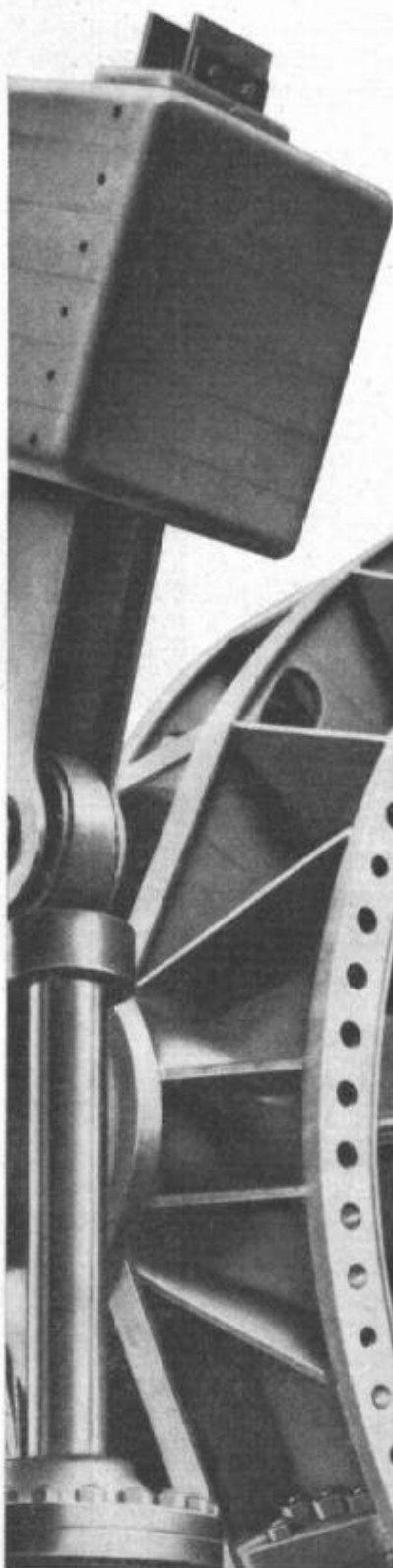
Basel

Verband schweizerischer
Baumaschinen-Fabrikanten und -Händler

Turbinenschieber
Pumpenschieber
Rohrbruch-Sicherheitsorgane
Grundablässe
Energievernichter



Absperrorgane für Wasserkraftwerke



VON ROLL AG. Klus, Schweiz

VON ROLL

473

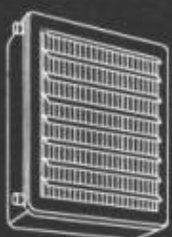


LUFTHEIZGERÄTE

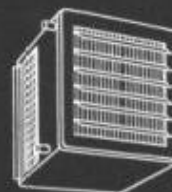
Weitere Modelle aus unserem Fabrikationsprogramm



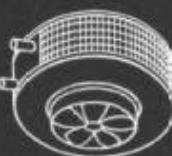
Typ D
Deckenluftheizapparat für Umluftbetrieb



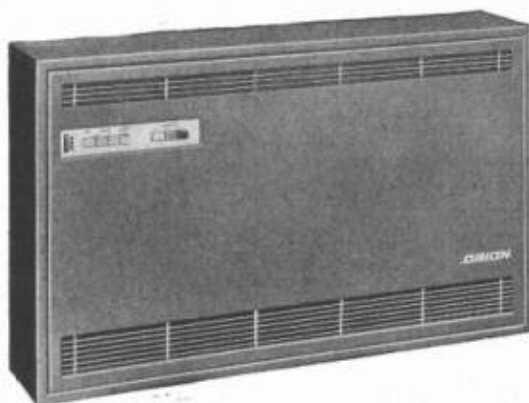
Typ N
Normalapparat für Umluftbetrieb



Typ UW
Wandluftheizapparat für Umluftbetrieb



Typ RG
Runder Deckenluftheizapparat für Umluftbetrieb



WÄRMETRUHEN

zum Anschluss an Pumpenwarmwasserheizungen

Als moderne Heizgeräte für Wohn- und Arbeitsräume

- Durch die Luftumwälzung wird die Raumluft rasch erwärmt.
- Die Dreistufenschaltung der geräuscharmen Gebläse ermöglicht drei verschiedene Luft- und Wärmeleistungen.
- Automatische Steuerung durch Raumthermostat mit thermischer Rückführung möglich.
- Beim Typ AWL 32 kann je nach Bedarf mehr oder weniger Frischluft zugeführt werden.

Unser Fabrikationsprogramm umfasst 940 verschiedene Varianten von Luftheizapparaten. Auch für Ihren Bedarf finden Sie bei uns den passenden Apparat.

LUFTHEIZ-APPARATE

die idealen Heiz- und Lüftungsaggregate für Industrie und Gewerbe bieten Ihnen folgende Vorteile:

- Apparatetypen für Umluft-, Frischluft- und Mischluftbetrieb
- Heizbatterien zum Anschluss an Warmwasser-, Heisswasser- oder Dampfheizungen. Die meisten Apparate können auch mit elektrischen Heizelementen geliefert werden.



Typ MF

Wandluftheizapparat für Frischluft-/Umluftbetrieb

Der Wandluftheizapparat Typ MF eignet sich zum Heizen und Belüften von Hallen und Werkstätten. Mit den eingebauten Mischluftklappen kann das Frischluft-/Umluftgemisch von Hand oder mit einem Klappenmotor reguliert werden.

Rasches Aufheizen im Winter. Klappenstellung auf Umluftbetrieb



Temperieren und Lüften im Frühling und Herbst. Klappenstellung auf Mischluftbetrieb



Lüften und Kühlen im Sommer. Klappenstellung auf Frischluftbetrieb



ORION WERKE ZÜRICH

FABRIK FÜR WÄRME- UND KÄLTETECHNISCHE APPARATE

8005 ZÜRICH
HARDTURMSTR. 185
TEL. 051/42 16 00



Engineering im Fensterbau

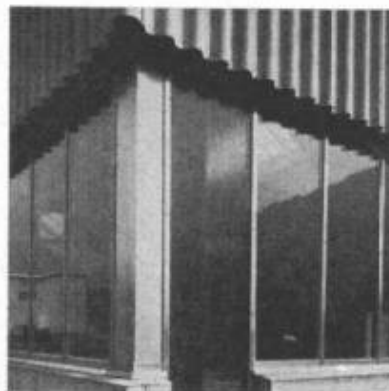
Siegfried Keller AG, Wallisellen

Wir geben uns nicht damit zufrieden, einfach nur gute und preiswerte Fensteranlagen zu liefern. Es liegt uns daran, Ihnen mehr zu bieten. Das heisst, dass wir uns bemühen, in jedem Einzelfall aus dem Komplex verschiedenartigster Probleme die beste Lösung herauszuschälen.

Da ist einmal die Tageslichtbeleuchtung. Hier lassen wir nichts unbeantwortet. Vielleicht sagen wir Ihnen sogar mehr darüber, als Sie fragen können. Aber die Fragen der Beleuchtung und der Lichtführung sind nur Teilprobleme. Wir nehmen es beispielsweise auch mit dem Sonnenwärmeschutz ganz genau. Auch die natürliche Lüftung peilen wir nicht über den Daumen. Den Fragen der Blendung schenken wir genau soviel Beachtung wie etwa der Reinigungsmöglichkeit der Fenster. Und sollte Ihnen die Lärmübertragung durch Fensterflächen Sorge bereiten, sind wir auch da gewappnet. Dem Kondenswasserproblem schliesslich nehmen wir uns ebenso an, wie etwa der heizwirtschaftlichen Untersuchung bei verschiedenen Fensterisolationen. Wir überlassen wirklich nichts dem Zufall. Vielleicht ist das der Grund, weshalb so viele Bauherren und Architekten unsere Dienste in Anspruch nehmen.

Siegfried Keller AG, Industrieverglasungen, 8304 Wallisellen-Zürich,
Telefon 051 933232

Technisches Bureau Westschweiz: 19, route de Chavannes, 1000 Lausanne,
Téléphone 021 249429



der neue **Yumbo H-479** ist eingetroffen

Interessantes über den H-479: Der luftgekühlte 6-Zyl.-Deutz-Dieselmotor von 79 PS und der 4-Rad-Antrieb verleihen dem neuen Yumbo eine aussergewöhnliche Geländegängigkeit. Die bemerkenswerte Strassen-Fahrgeschwindigkeit von 24 km/h ermöglicht schnellen Standortwechsel. Er verfügt über 2 seitlich am Chassis befestigte hydr. Stabilisatoren. Diese können in 3 Arbeitspositionen fixiert und einzeln von der Kabine aus gesenkt bzw. gehoben werden. Planetenantrieb in der Hinter- und Vorderachse. — Fragen Sie bitte uns, wir nennen Ihnen gerne weitere Vorteile des neuen Yumbo H-479.



Generalvertretung für die Schweiz

Ulrich Rohrer-Marti AG Baumaschinen Zollikofen-Bern, Tel. 031 / 57 11 57

Mitglied des Schweiz. Baumaschinen-Verbandes



Stahlbau

kühn, wirtschaftlich, zeitsparend

durch die

Fachfirma

mit ihrer jahrzehntelangen
Erfahrung

WARTMANN

Wartmann & Cie. AG.
Stahlbau und Kesselschmiede
Zürich BRUGG Oberbipp



Feuer im Steinwolle-Haus?

Keine Angst!


Flumser Steinwolle

ist absolut unbrennbar,

wirkt feuerhemmend und isoliert bestens gegen



Kälte,

Hitze und

Lärm!

Schmelzwerk Spoerry AG
Flums SG Tel. 085 8 31 48


Schenker Storen

ein Begriff für Qualität

Emil Schenker AG 5012 Schönenwerd Telefon 064/41 26 52

Vertretungen in Basel, Bern, Genf, Lausanne, Lugano, Luzern, Neuenburg, St. Gallen, Solothurn, Winterthur und Zürich

Benutzen Sie bitte die fachmännische, unverbindliche SCHENKER-Beratung



kämpf schalttafeln


G. Kämpf AG Holzbau Rapperswil Aarg. 064 47 12 12

Verkauf 1963 m² 180 000

kein Preisaufschlag

- nur die verleimten 3-Schicht-Schalttafeln wachsen und schwinden nicht ●
- sie ergeben saubere Sichtflächen ●
- sie brauchen viel weniger Arbeitszeit ●
- sie werden 50 und mehr Male verwendet ●
- sie halten jahrelang (Oberflächen-Schutz) ●
- sie sind die wirtschaftlichen auf lange Sicht ●

das beweist die Verbrauchskurve



Jahr	Verkauf (m²)
1949	~4,000
1950	~4,000
1951	~4,000
1952	~6,000
1953	~8,000
1954	~12,000
1955	~15,000
1956	~18,000
1957	~22,000
1958	~25,000
1959	~30,000
1960	~40,000
1961	~55,000
1962	180,000

27 mm stark, dreifachquerverleimt, 100 x 500 cm oder kleinere Tafeln, z. B. 50 x 500 cm / 50 x 250 cm

Wir haben 1962 die Produktion rationalisiert und vergrößert, damit wir unsere überzeugten, treuen Verbraucher und die neuen Kunden schneller und besser bedienen können

apropos Terrassenbelag:

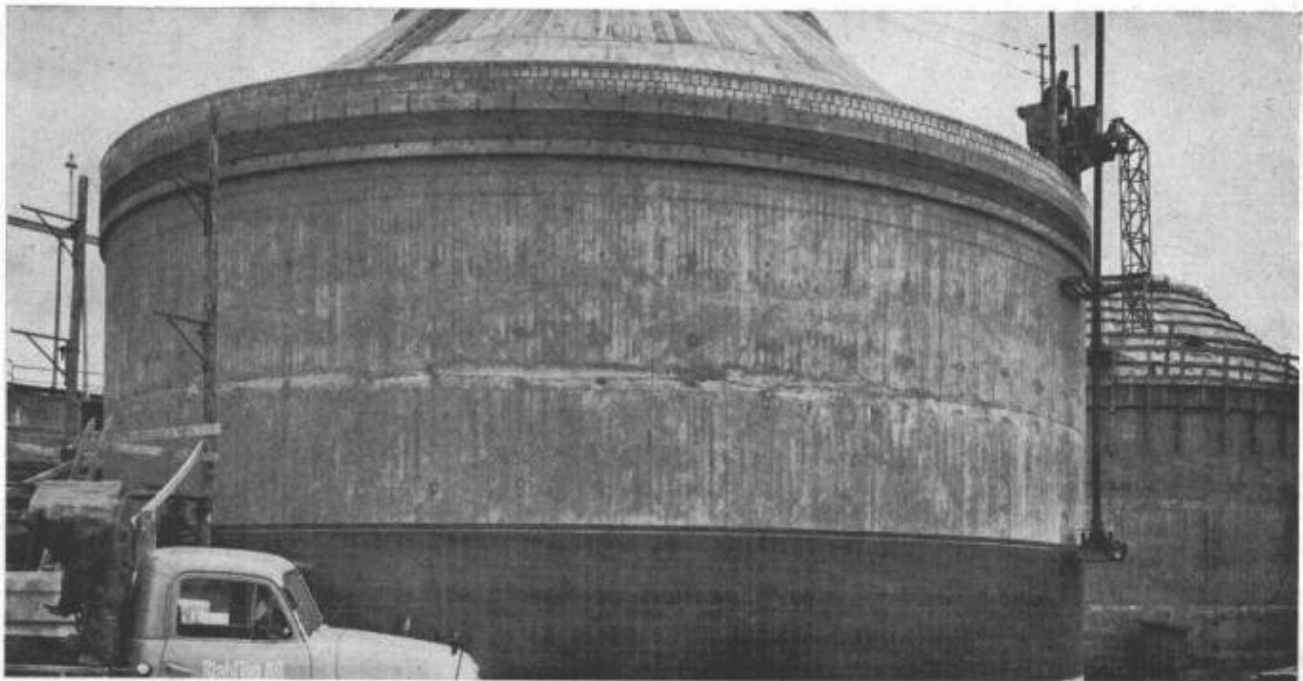
**MAMMUT[®] und TURICUM[®]
verwenden wir seit über 50 Jahren
für bituminöse Isolierungen
- durchwegs mit grossem Erfolg!**

(Sagt das nicht genug?)

**AEZ
Asphalt-Emulsion AG
Zürich**

6-34 AEZ

Dr. Juchli



**Spannbeton
BBRV**

Behälter an der Glatt, Zürich
Bauherr Stadt Zürich
R. Fietz, dipl. Ing., Zürich
A. Brunner's Erben, Bauuntern., Zürich

Stahlton AG Riesbachstr. 57 Tel. 051-47 64 00 8034 Zürich 8

Stahlton

Argolite

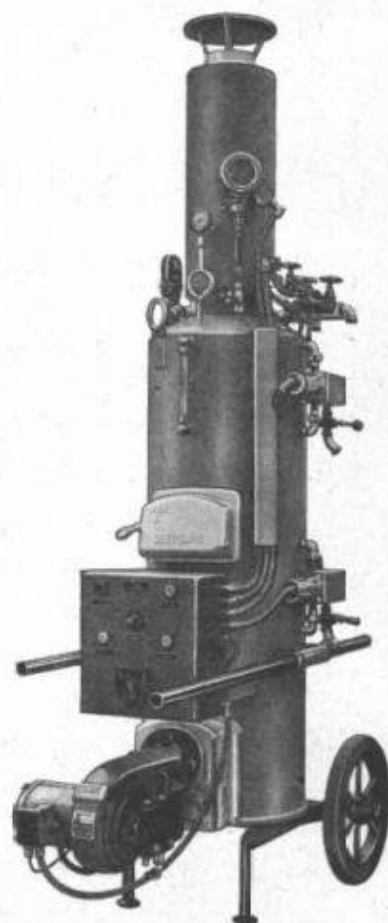
ARGOLITE AG
Kunststoffplattenwerk
Willisau LU
Telephon 045 / 6 19 12

FORMAT

260 x 130 cm 330 x 130 cm 330 x 160 cm

DER OBERBURG-VOLLAUTOMAT

bietet als solider Mehrzweckkessel schweizerischer Herkunft für Winterarbeiten im Baugewerbe bei konkurrenzlosem Preis eine maximale Leistung.



Der OBERBURG-Hochleistungskessel ist sowohl für Oelbetrieb als auch für feste Brennstoffe lieferbar. Technische Beratung und unverbindliche Probevorführung durch

NOTTARIS + WAGNER

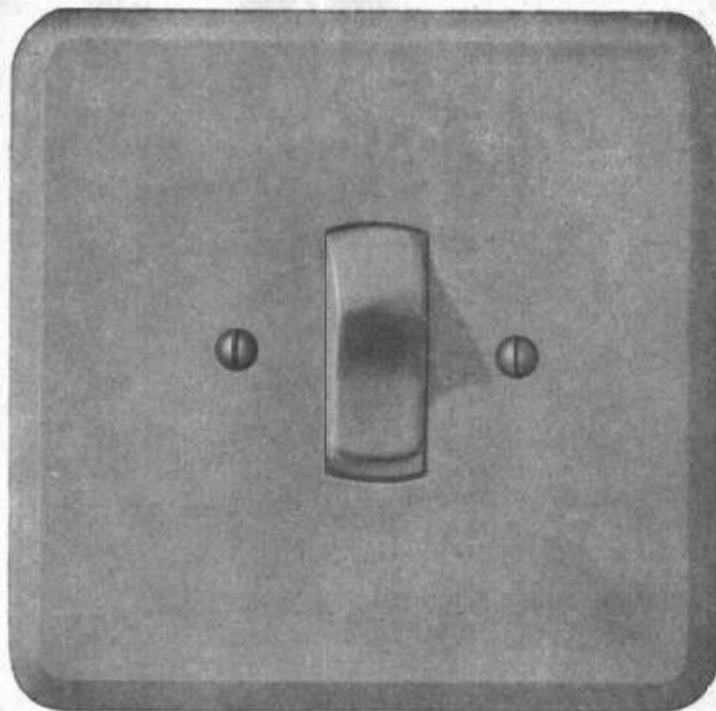
Maschinen- und Apparatebau
3414 OBERBURG-BURGDORF
Gegr. 1842
Telefon 034 / 2 30 11



Verschiedene unserer Modelle wurden mit der Anerkennungsurkunde «Die gute Form» ausgezeichnet.

Unser Prinzip: Stete Auswertung des technischen Fortschrittes zur Hochhaltung der Qualität und Entwicklung der guten Form

Ein Ergebnis: Der geräuscharme, mit Silberkontakten ausgerüstete Feller-Kippbalkenschalter, von ungewöhnlich langer Lebensdauer



Adolf Feller AG Horgen

**IRON
FLEX**

**ABDICHTUNGEN
ISOLIERUNGEN
KORROSIONSSCHUTZ**

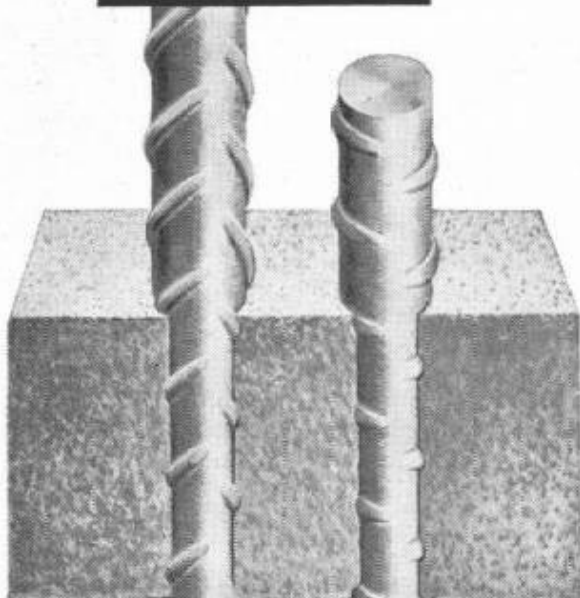
IRONFLEX AG
Schaffhauserstrasse 265
8057 Zürich
Tel. 051 48 78 88/89



Abdichtung von Stehtankfundamenten mit ölbeständiger, in- und ausländisch geprüfter IRONFLEX-Folie.

Säulen

BOX  ULTRA



BOX  STAHL

des modernen Bauens

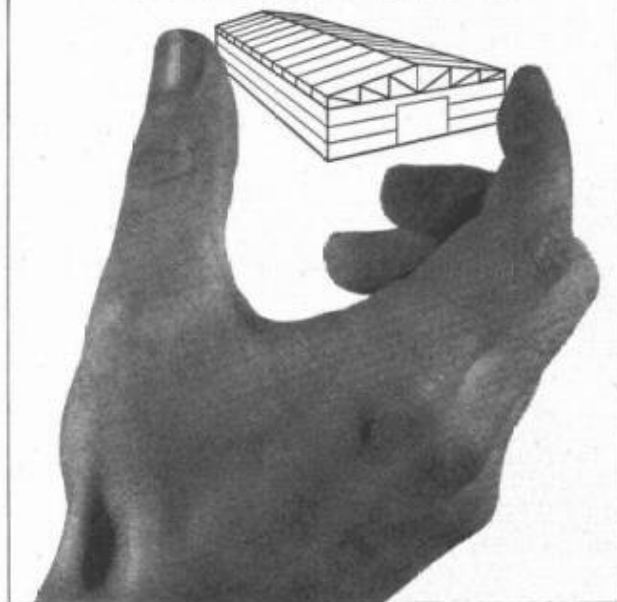
Immer mehr fortschrittliche Fachleute verwenden für Eisenbetonkonstruktionen aller Art die hochwertigen, naturharten BOX-Stähle.

Umfassende Versuche haben die besonderen bautechnischen Vorteile klar erwiesen: Optimaler Verbund, erhöhte Brandsicherheit, Schweissbarkeit ohne Festigkeitseinbußen, grosse Materialzähigkeit, höchste Festigkeit: BOX-ULTRA.

MONTEFORNO
STAHL- UND WALZWERKE A.G. BODIO/TI

Ihr Neubau ein Stahlbau
projektiert
offeriert
fabriziert
und montiert
aus normierten
Einzelementen

Heinz **SENN**  **AG** Oftringen
062 / 7 54 44
Eisen- und Metallbau



KISSLING

Motorgetriebe

weit über
die Schweiz hinaus
bekannt



**Wir lösen Ihre
Antriebsprobleme**

Unsere Getriebe sind:

- formschön
- preisgünstig
- rasch lieferbar
Normaldrehzahlen ab
Lager.

Stirnradgetriebe bis 200 PS, Planetengetriebe bis
150 PS. Trommel- u. Schneckengetriebe bis 25 PS,
stufenlose Getriebe bis 8 PS. Spezialgetriebe

L. Kissling + Co Maschinenfabrik
Zürich-Seebach
Telefon 051/466400

Durisol

-Mauerwerk, -Aussenwand- und -Dachplatten

die bewährten Bauweisen

DURISOL VILLMERGEN AG

Verwaltung Badenerstrasse 21 8953 Dietikon Telefon 051 / 88 69 81

seit 1843



**Dampfkessel +
Heisswasserkessel**

**jeder Grösse +
für jeden Zweck**

PROVAP

Vertretung und Service:

**PROVAP AG (031) 501255
Dampfkessel und Apparatebau
3202 Frauenkappelen bei Bern**

Isolieren im Hochbau

mit Kork und Polystyrol für

**Fassaden
Flachdächer
Decken**

usw.

Baukork AG

Verkaufsbüro Zürich, Seestrasse 247

Telephon (051) 45 70 20

Werk in Steinhausen / Zug

GC-Metallfassadenbau

Kurze Bauzeit

Raumsparende Konstruktion

Unterhaltsfreie Oberflächen

Zeitgemässe Gestaltung

Geilinger & Co. Winterthur

Geschäftshaus Kleider-Frey AG, St. Gallen
Danzelsen und Voser, Architekten SIA, St. Gallen
Metallfassade mit vorfabrizierten Brüstungselementen
Äussere Verkleidung aus Peralumanblech
Leichtmetallfenster mit Verbundverglasung
Aussen montierte Rafflamellenstoren als Sonnenschutz

