

Objektyp: **TableOfContent**

Zeitschrift: **Schweizerische Bauzeitung**

Band (Jahr): **84 (1966)**

Heft 38

PDF erstellt am: **21.09.2024**

### **Nutzungsbedingungen**

Die ETH-Bibliothek ist Anbieterin der digitalisierten Zeitschriften. Sie besitzt keine Urheberrechte an den Inhalten der Zeitschriften. Die Rechte liegen in der Regel bei den Herausgebern.

Die auf der Plattform e-periodica veröffentlichten Dokumente stehen für nicht-kommerzielle Zwecke in Lehre und Forschung sowie für die private Nutzung frei zur Verfügung. Einzelne Dateien oder Ausdrucke aus diesem Angebot können zusammen mit diesen Nutzungsbedingungen und den korrekten Herkunftsbezeichnungen weitergegeben werden.

Das Veröffentlichen von Bildern in Print- und Online-Publikationen ist nur mit vorheriger Genehmigung der Rechteinhaber erlaubt. Die systematische Speicherung von Teilen des elektronischen Angebots auf anderen Servern bedarf ebenfalls des schriftlichen Einverständnisses der Rechteinhaber.

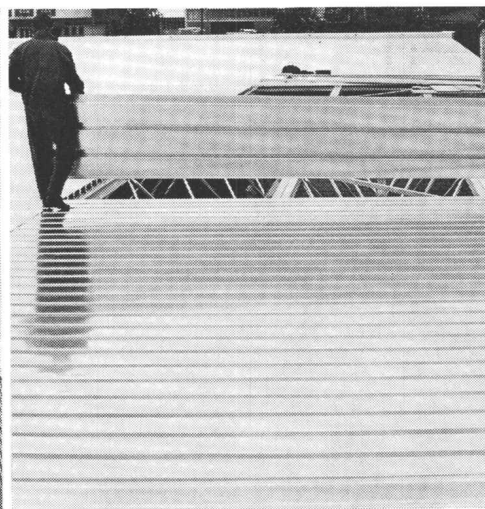
### **Haftungsausschluss**

Alle Angaben erfolgen ohne Gewähr für Vollständigkeit oder Richtigkeit. Es wird keine Haftung übernommen für Schäden durch die Verwendung von Informationen aus diesem Online-Angebot oder durch das Fehlen von Informationen. Dies gilt auch für Inhalte Dritter, die über dieses Angebot zugänglich sind.

Ein Dienst der *ETH-Bibliothek*  
ETH Zürich, Rämistrasse 101, 8092 Zürich, Schweiz, [www.library.ethz.ch](http://www.library.ethz.ch)

<http://www.e-periodica.ch>

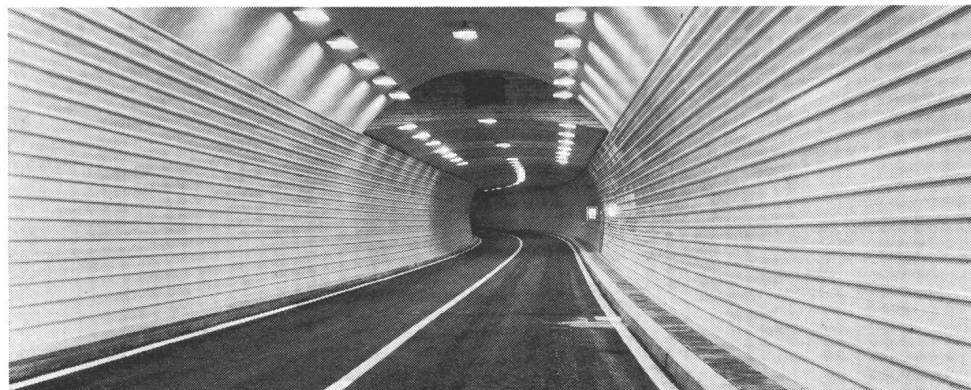
## Profil-Bleche Verkleidungs- und Träger-Bleche



für Fassaden und Bedachungen

für Flachdächer und Decken

für Tunnel-Auskleidungen und Verkleidungen aller Art  
(Nationalstrasse N2, Lopper-Tunnels bei Hergiswil)



Profil-Bleche — verzinkt oder PVC-beschichtet — bieten interessante Möglichkeiten. Lassen Sie sich von uns orientieren.

Unsere Liste 44/101 enthält total 156 Sorten mit allen nötigen Angaben über Masse, Stärken, zulässige Belastungen usw.

# KOENIG

Dr. Ing. Koenig AG, 8953 Dietikon  
Tel. 051 / 88 26 61, Abt. Hochbau-Bleche

### INHALT

Leben und Werk von O. H. Ammann. Von <i>F. Stüssi</i> . . . . .	663*
O. H. Ammann in der SBZ . . . . .	672
Der Büro-Grossraum. Von <i>R. R. Barro</i> . . . . .	672*
Die «Rastrom»-Grossplattenbauweise. Von <i>P. Peters</i> . . . . .	674*
Ottensener-Viertakt-Dieselmotor . . . . .	675*

### Mitteilungen

Europ. Verband Vorfabrikation. Internat. Normung von Druckluftmaschinen. Elek- trische TEE-Züge . . . . .	676
---	-----

### Nekrologe

J. Schütz . . . . .	676*
A. M. Hug. H. Ingold . . . . .	677

### Buchbesprechungen

Einflussfelder von Platten, von <i>K. Stiglat</i> . Wölbkrafttorsion dünnwandiger Stäbe mit offenem Profil, von <i>C. F. Kollbrunner</i> und <i>N. Hajdin</i> . Wasser, bedrohtes Le- benselement, von <i>K. A. Walther</i> . . . . .	677
Talsperrenstatik, von <i>O. J. Rescher</i> . Bau- maschinen-Handbuch, von <i>Duic &amp; Trapp</i> . Schaltgerätetechnik, von <i>E. Pawelka</i> . Neu- erscheinungen . . . . .	678

### Wettbewerbe

Städtebauliche Gestaltung in Bratislava. Bezirks- und Sekundarschulanlage in Buchs AG. Künstlerische Gestaltung des Grossratsgebäudes in Aarau . . . . .	679
---	-----

### Mitteilungen aus dem S. I. A.

Revisionsentwürfe der Normen 160, 161 und 162. Sektion Aargau . . . . .	679
--	-----

### Mitteilungen aus der U. I. A.

Internat. Auszeichnungen . . . . .	679
------------------------------------	-----

### Ankündigungen

Rhone-Rhein-Schiffahrtsverband. Geogr.- Ethnogr. Gesellschaft Zürich. Chemie- Tagung 1966 in Mailand . . . . .	679
VDI-Bildungswerk. Berufl. Weiterbildung in St. Gallen. Tagung Bäderbau in Bern. 8. Kongress der IVBH. Betriebsprobleme bei Kernkraftwerken, Studententagung in Bern. Vortragskalender . . . . .	680

### Verlag und Redaktion

Zürich-Giesshübel, Staffelstrasse 12  
Postadresse: Postfach, 8021 Zürich  
Tel. (051) 23 45 07/08, Postcheck 80 - 6110

### Anzeigenverwaltung

Mosse-Annoncen AG, 8001 Zürich  
Limmatquai 94, 8023 Zürich - Postfach  
Tel. (051) 24 26 00, Postcheck 80 - 1027

Druck: Offset + Buchdruck AG, Zürich