

Objektyp: **Advertising**

Zeitschrift: **Schweizerische Bauzeitung**

Band (Jahr): **84 (1966)**

Heft 36

PDF erstellt am: **23.09.2024**

Nutzungsbedingungen

Die ETH-Bibliothek ist Anbieterin der digitalisierten Zeitschriften. Sie besitzt keine Urheberrechte an den Inhalten der Zeitschriften. Die Rechte liegen in der Regel bei den Herausgebern. Die auf der Plattform e-periodica veröffentlichten Dokumente stehen für nicht-kommerzielle Zwecke in Lehre und Forschung sowie für die private Nutzung frei zur Verfügung. Einzelne Dateien oder Ausdrucke aus diesem Angebot können zusammen mit diesen Nutzungsbedingungen und den korrekten Herkunftsbezeichnungen weitergegeben werden. Das Veröffentlichen von Bildern in Print- und Online-Publikationen ist nur mit vorheriger Genehmigung der Rechteinhaber erlaubt. Die systematische Speicherung von Teilen des elektronischen Angebots auf anderen Servern bedarf ebenfalls des schriftlichen Einverständnisses der Rechteinhaber.

Haftungsausschluss

Alle Angaben erfolgen ohne Gewähr für Vollständigkeit oder Richtigkeit. Es wird keine Haftung übernommen für Schäden durch die Verwendung von Informationen aus diesem Online-Angebot oder durch das Fehlen von Informationen. Dies gilt auch für Inhalte Dritter, die über dieses Angebot zugänglich sind.

Durisol

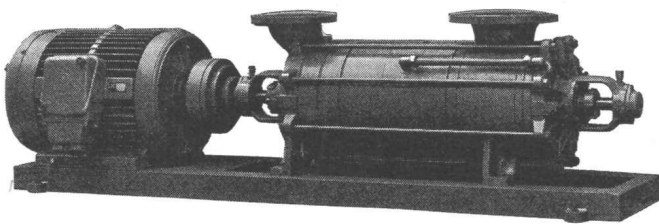
-Mauerwerk, -Aussenwand- und -Dachplatten

die bewährten Bauweisen

DURISOL VILLMERGEN AG

Verwaltung Badenerstrasse 21 8953 Dietikon Telefon 051 / 88 69 81

Sihi- Pumpen mit Förderleistungen bis 6500 lit/min.



Selbstansaugend

für vollautomatische Wasserversorgungen

für Treibstoffe

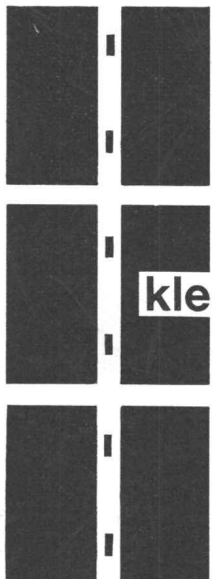
Kesselspeise- und Abwasserpumpen

Kurze Lieferfristen – Techn. Beratung

Pumpenbau Schaffhausen A.G.

Schaffhausen, Goldsteinstrasse 2, Tel. (053) 5 57 77 und 4 15 84

Für die Westschweiz: Fa. Balco S.A., Genève 1 / Mont Blanc, Tel. (022) 31 37 80



kleinflächig

grossflächig

**DAS BAUKASTEN - SYSTEM
FÜR RATIONELLE SCHALUNGEN**

FÜR GROSSE GIESSGESCHWINDIGKEITEN



ACROW CONSTRUVIT S.A. LYSS

TELEPHON 032 / 84 24 05

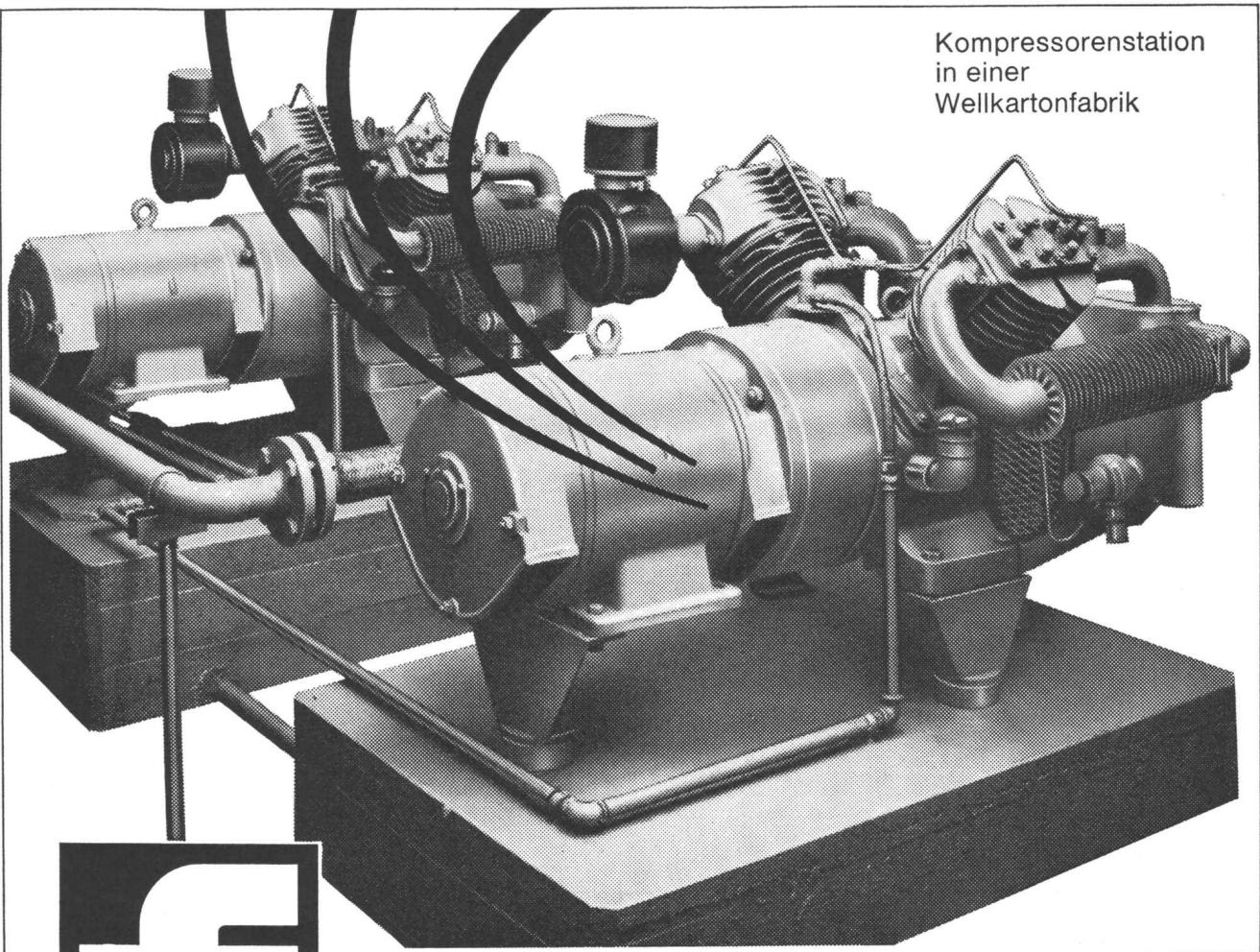
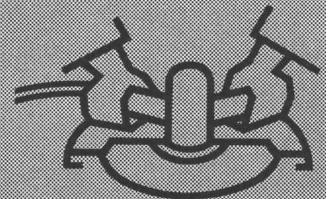
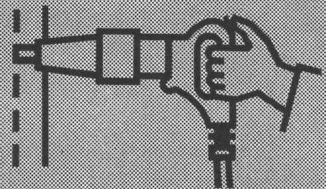
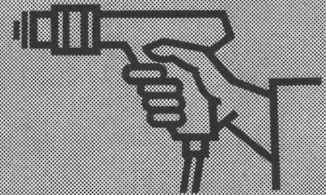
Druckluft

mit Kompressoren

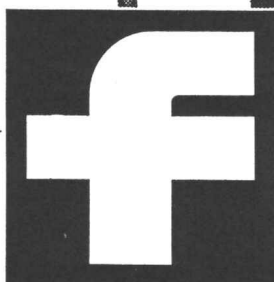


FMA POKORNY
FRANKFURT AM MAIN

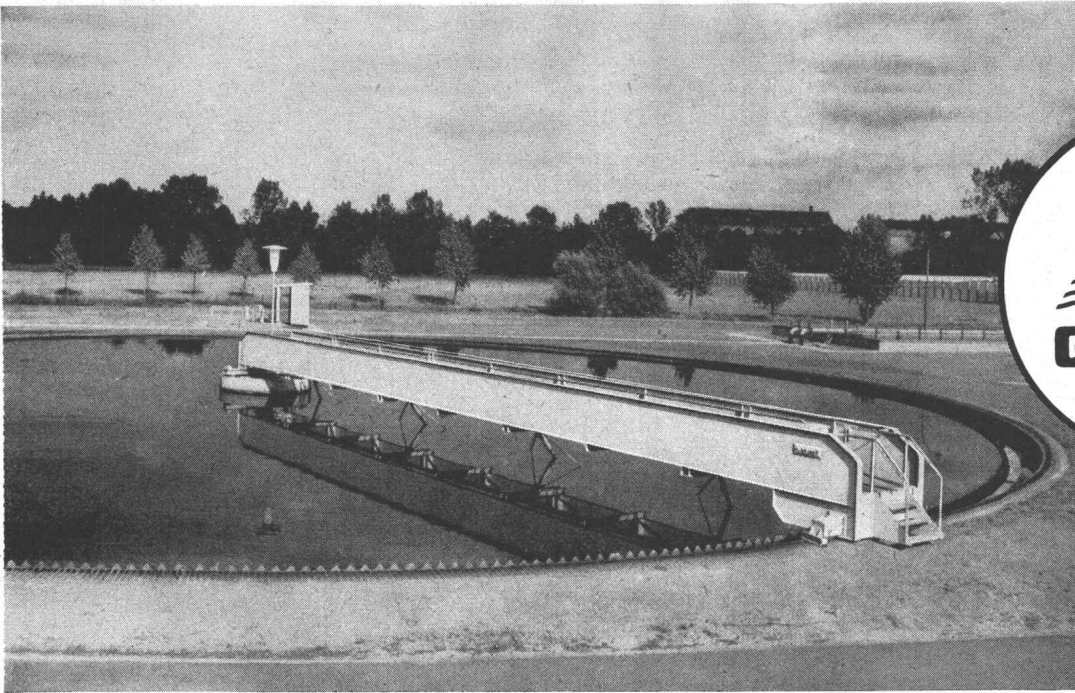
Eine Druckluft-Anlage besteht nicht nur aus dem Kompressor. Die Anforderungen wachsen mit dem Betrieb. Voraus-Planung ist unerlässlich. Wir arbeiten Ihnen Vorschläge für komplette Druckluft-Stationen aus. Dazu steht uns die 70jährige Erfahrung des Herstellerwerkes zur Verfügung. Für stationäre Kompressoren gilt: Fachkundige Beratung beim Planen, leistungsfähiger Service nach dem Kauf. Wir bieten Ihnen beides. Unser Verkaufsprogramm: Luft- und wassergekühlte Kompressoren mit Liefermengen von 1,2 bis 17 m³/min. Sämtliche Druckluftwerkzeuge. Telefon 051/931931



Kompressorenstation
in einer
Wellkartonfabrik



Hans Fehr AG Dietlikon-ZH



**MASCHINELLE EINRICHTUNGEN
UND ARMATUREN
FÜR KLÄRANLAGEN**

Geiger-Rundschlammräumer haben sich für die wirksame Reinigung kreisförmiger einstöckiger Absetzbecken während des Betriebs von Sink- und Schwimmschlamm seit Jahrzehnten für Becken bis zu 78 m Durchmesser bewährt ■ Die Abbildung zeigt einen Schlammräumer für ein Nachklärbecken mit Geiger-Antrieb DBP.

**TEIL AUSFÜHRUNG, MONTAGE UND SERVICE DURCH
HANS ROSHARD, INGENIEUR SIA, KÜSNACHT**

Scheren-Hebebühnen

Geilinger + Co.
8401 Winterthur
Tel. 052 222822

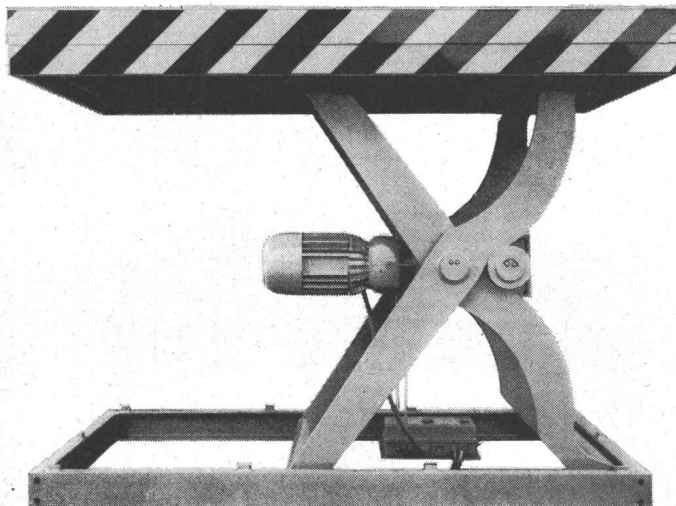
Kempf + Co. AG
9102 Herisau
Tel. 071 513344

Kleine Einbaukosten
Ausgebauter Revisionservice
Zuverlässiger Unfallschutz

Schwere Bauart
Vorzügliche Stabilität
Abgesenkt mit Lastwagen befahrbar
Mechanischer Antrieb

Leichte Bauart
Kleinste Einbaumasse
Abgesenkt mit Lastwagen nicht befahrbar
Hydraulischer Antrieb

Typen	1,5	2,5	5	0,5	1,5	2,5
Tragkraft kg	1500-2200	2500-3500	5000-7000	500	1500	2500
Hubhöhe max. mm	1400	1400	1400	900-1300	900-1300	900-1300
Plattformgrösse min. mm	1250×2250	1600×2200	2100×3400	800×1400	1000×1400	1000×1500
Plattformgrösse max. mm	2000×3000	3000×4000	4000×10000	1250×2200	1250×2200	1500×2500



DB 6619

GC

Kempf

FIX-Schalungs- und Rüstgeräte

Seit Beginn der fünfziger Jahre betreibt die Firma *Fix-Betonbau-, Schalungs- und Rüstgeräte GmbH*, Neuss/Rhein, die Herstellung und den Vertrieb von stählernen Schalungsträgern sowie verschiedener anderer Schalungs- und Rüstgeräte. Bei der Konstruktion wurde grösster Wert auf Wirtschaftlichkeit, Einfachheit und Robustheit gelegt. *Fix-Schalungsträger* zeichnen sich durch Tragfähigkeit aus, die erfahrungsgemäss den wirklichen Bedürfnissen der Baustellen angepasst wurden: keine unausgenutzten Biegemomente, geringes Eigengewicht, grösste Widerstandsfestigkeit und maximale Wiederverwendbarkeit.

Der *Fix-Wo-Bau-Schalungsträger* ist speziell für den Wohnungsbau entwickelt worden und zeichnet sich durch sein ausserordentlich geringes Gewicht von 7,4 kg/lfdm aus. Dieser Träger passt sich in seinen technischen Daten (Biegemoment 0,9 t/m, Auflagerkraft 1 t) den im Wohnungsbau vorhandenen Deckengewichten und Spannweiten an.

Der *All-Fix-Träger* ist mit einem Biegemoment von 1,3 mt und einer Auflagerkraft von 1,3 t stärker als der *Wo-Bau-Träger* und findet universell sowohl im Wohnungsbau als auch im Industriebau Verwendung. Mit der normalen Zweier-Kombination Gitter + Balken wird eine Spannweite von 5,50 m erreicht, darüber hinaus kann mit der Dreier-Kombination Gitter + Balken + Gitter eine Spannweite von 7,95 m erzielt werden.

Der *Fix-2-Träger* ist speziell für den Industriebau entwickelt worden und gestattet, grosse Spannweiten unter Berücksichtigung der im Industriebau auftretenden Belastungen zu überbrücken. Bei einem zulässigen Biegemoment von 1,7 m/t und einer Auflagerkraft von 1,7 t hat er ein äusserst niedriges Eigengewicht von rund 11,5 kg/lfdm.

Fix-Traversen und *Leicht-Fix-Träger* wurden entwickelt, um kleinere Spannweiten, wie Badezimmer, Dielen und Flure rationell einschalen zu können. Bei der Verwendung dieses Trägertyps tritt besonders die beträchtliche Senkung der Lohnkosten in den Vordergrund, da die Einschalung ohne Schwierigkeiten von einem Mann durchgeführt werden kann.

Alle Schalungsträger, die oben aufgeführt wurden, sind mit einer absolut rüttelfesten Keilverbindung versehen, die jede Ueberhöhsregulierung möglich macht. Das ist besonders bei den Randträgern wichtig, da hier die Belastung wesentlich geringer ist als bei den Feldträgern. Im übrigen sind sämtliche Trägerelemente mit einer werkstatmässig eingebauten Ueberhöhung versehen, die sich nach Spannweite und Belastung selbsttätig reguliert.

Der flexible Schalungsträger *Fix-Flex* ermöglicht Krümmungsradien über rd. 3 m zu erreichen, konkav und konvex. Im Gegensatz zu den bisher teilweise verwandten Polygon-Trägern bildet er eine Kurve und ist ohne Schwierigkeit von einem Mann zu biegen. Sein Einsatzgebiet umfasst die Einschalung von Kuppel-Schalen und Sheddächern, Bogenbrücken, Stollen, Tunnel, Silos, Kaminen und jeglicher Art von Rundbehältern. Alle Holz- oder Stahlschalungen lassen sich leicht auf dem *Fix-Flex-Träger* befestigen. Trotz des geringen Eigengewichtes von 10 kg/lfdm kann der Träger relativ hohe Lasten aufnehmen. Das Biegemoment beträgt 0,8 tm, die zulässige Querkraft im Auflager 1,1 t.

Fix-Stahlrohrstützen zeichnen sich durch besonders robuste Ausführung und das bewährte Gewindegewicht in der Stützenmitte aus. Dieses Gewindegewicht lässt keine Beschädigung oder Verschmutzung zu, da die Gewindegänge stets verdeckt sind. Die *Verschwertungsklammer* gewährleistet eine sichere Verschwertung der Stützen untereinander. Durch die Keilwirkung einer V-Klammer wird das Brett fest an das Stützenrohr gepresst, so dass ein unverrückbarer Schluss erzielt wird.

Der *Fix-Rüstträger BB 70* bedeutet einen grossen Schritt vorwärts zur Typisierung und Vereinfachung der im modernen schweren und weitspannenden Stahlbetonbau eingesetzten Geräte. Der Rüstträger wird aus Einzelementen zusammengesetzt, so dass die bisher erforderliche aufwendige Lagerhaltung der verschiedensten Konstruktionsteile entfällt. Ausserdem befinden sich durch eine 100%ige Normung alle Trägerteile stets im Einsatz. Die Trägerhöhe von 1,80 m gibt dem Träger eine erhebliche Steifigkeit. Notwendige Ueberhöhsregulierungen können durch ein am Untergurt eingesetztes Spannschloss vorgenommen werden. Der Rüstträger BB 70 ist für folgende Beanspruchungen ausgelegt: Belastungsmöglichkeit 72 tm, Auflagerkraft 20 t, Trägereigengewicht etwa 65 kg/m. Am Ober- und Untergurt sind kurze Rohrstützen angebracht, die zum Anschluss der erforderlichen Horizontalverbände dienen. Mit nur 4–5 Elementen können alle Spannweiten stufenlos überbrückt werden.

Fix-Rüststützen BB 20 dienen zur Aufnahme der im modernen Stahlbetonbau auftretenden grossen Lasten, besonders auch in Verbindung mit dem *Fix-Rüstträger BB 70*. Sie besteht aus Einzelementen in den Abmessungen 0,70 m, 1,40 m, 2,80 m, die zu Stützen beliebiger Höhe zusammengesetzt werden können. Die Rüststütze BB 20 ist für eine zentrische Druckleistung von 20 t bei einer freien Höhe von 10 m ausgelegt. Nach den Erfordernissen des jeweiligen Bauvorhabens können starre oder höhenverstellbare Kopf- und Fuss-Stücke benutzt werden. Zur Aufnahme und Ueberbrückung von Zugkräften sowie zur Herstellung der Stützenkontinuität sind Verbindungsmittel in Gestalt von Drehkeilen und Hakenbolzen angeordnet, die günstig mit den Schwerpunkten der zugehörigen Gurte zusammenfallen. Drehkeile und Hakenbolzen sind aus hochwertigem Stahl im Gesenk geschmiedet und bilden eine einfache, sichere und vor allem schnelle Verbindung.

Bauen mit Fertigteilen aus Backsteinen

Bekanntlich verbindet das gebrannte Material in idealer Weise Druckfestigkeit, Wärmedämm- und Wärmespeicherfähigkeit mit der Möglichkeit der Feuchtigkeitsaufnahme und -abgabe, Eigenschaften, die das geschätzte, gute Wohnklima für den Wohnhaus- und den Stallbau mit sich bringen. Das von den Ziegelwerken Bott KG, Rauenberg bei Wiesloch, auf den Markt gebrachte Vorfertigungssystem von «*Bott-Elementen*» weicht von den für Decken- und Wandplatten bereits bekannten Fertigungsmethoden des Vergiessens von Beton oder des Ausgiessens von eingelegten Langlochziegeln in Formkästen ab. Das Vermauern der Hochlochsteine zu «*Bott-Elementen*» erfolgt senkrecht wie im traditionellen Hochmauern am Bau, und zwar maschinell mit Hilfe von absenkbaaren Spannrähmen. Der Grundputz wird unmittelbar nach dem Vermauern mit 5–6 atü Druck aufgespritzt. Dabei hat sich erwiesen, dass der Hochlochstein für die Vorvermauerung zu Elementen durch seine Isolationslöcher und die dadurch verursachte Verzahnung in dem nicht durchgehenden, sondern in zwei Streifen aufgetragenen Lagerfugenmörtel besonders geeignet ist. Der Lagerfugenmörtel bindet gleichzeitig mit dem Putzmörtel ab und ergibt dadurch eine homogene Verbindung zwischen beiden.

Der Zweck des Verfahrens ist eine Rationalisierung der Baustellenarbeit im Backsteinbau, bei dem die individuelle Planung und Ausführung von Einzelbauten genauso gut möglich ist, wie die Herstellung von Siedlungen und Hochhäusern in grösserem Umfange. Mit dem Verfahren ist es möglich, die Baustellenarbeit für den Rohbau wesentlich abzukürzen, die Baustelleneinrichtung auf ein Minimum zu beschränken und den Ausbau bei entsprechender Koordinierung bis zur Fertigstellung des Hauses ohne Unterbrechung durchzuführen. Es soll dem traditionellen, mittelständischen Baugewerbe und der Architektenschaft die Möglichkeit in die Hand gegeben werden, die Bauzeit von massiven Backsteinbauten wesentlich abzukürzen.

Wesentlich ist bei dem zum Patent angemeldeten Verfahren, dass die Vermauerung und das Verputzen der Elemente maschinell erfolgt. Hierfür sind Maschinen, Geräte und Vorrichtungen entwickelt worden, durch welche mit Hilfe eines absenkbaaren Spannrahmens nur noch ein Einlegen der Einzelsteine von einem Arbeitsplatz aus erfolgt. Der Lagerfugenmörtel wird mit Hilfe von Pumpen in zwei Streifen automatisch eingebracht, das Verputzen geschieht durch Pressluft beim Hoch- und Niederfahren. Die Elemente werden mit zwei in Beton vergossenen vertikal durchgehenden Trageisen mit überstehenden Schlaufen zum Aufnehmen, die gleichzeitig als Bewehrung dienen, versehen. Horizontale Bewehrungsseisen mit überstehenden Oesen, die in die Nuten der anschliessenden Elemente eingreifen, dienen zur Verbindung der Elemente untereinander. Das Ausbringen der gerasterten Wandtafeln erfolgt über Laufkatzen flurbedient. Die Elemente bleiben bis nach dem Abbinden und Trocknen des Putzauftrages in der Halle und können bereits nach zwei Tagen auf den Lagerplatz abtransportiert werden.

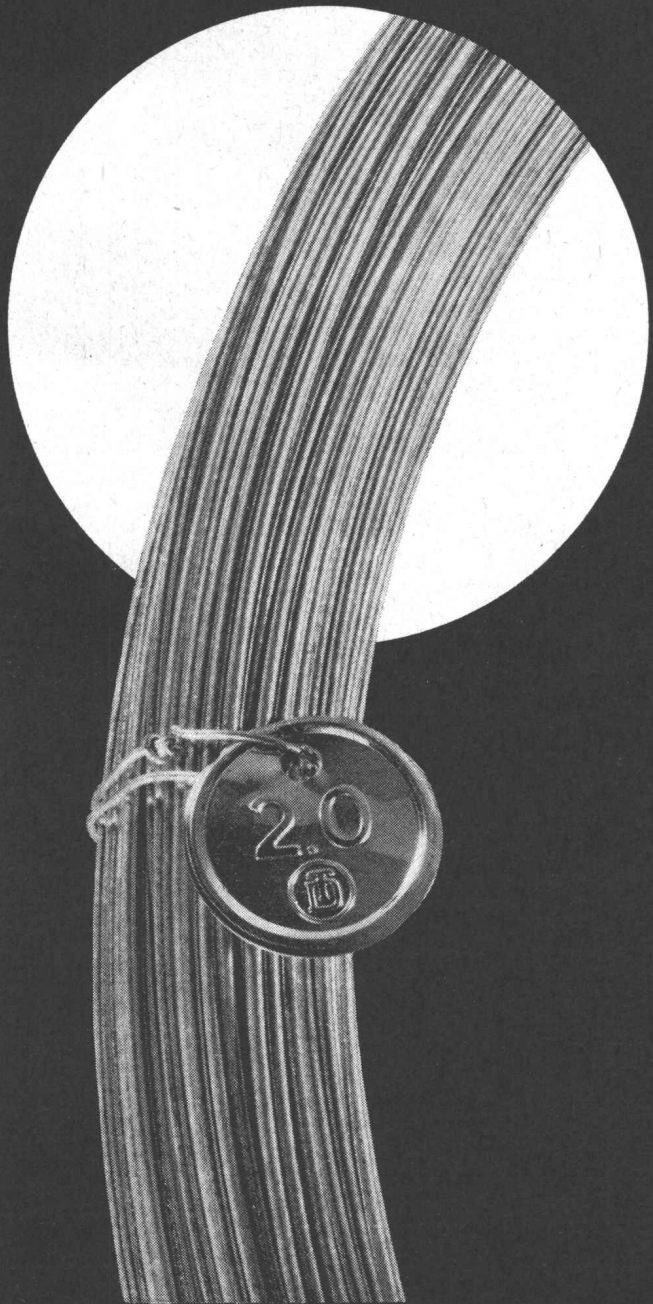
Die fabrikationsmässig hergestellten stockwerkshohen Elemente werden in abgebundenem und beiderseits vorgeputzten Zustand auf Tiefladern an die *Baustelle* gebracht. Anstelle des Vermauerns tritt ein Versetzen der mehrere Quadratmeter grossen Elemente mit Hilfe von entsprechenden Versetzkränen. Es ist möglich, auf diese Weise ein Stockwerk in einem Tag zu erstellen. Das Verfahren wird komplettiert durch grossflächige Decken-Elemente, die wie die Wandteile auf ein Maximalgewicht von 1,5 t beschränkt sind und mit demselben Versetzgerät wie die Wandelemente selbst unmittelbar vom Lastwagen ohne Zwischenlagerung an der Baustelle versetzt werden.

Dr. A. Schach, Rauenberg

NB. In der Schweiz werden diese Elemente vertrieben von der Normton-Bauelemente GmbH, 6280 Hochdorf, Tel. 041/88 10 20.



Wir fabrizieren alle Eisen- und
Stahldrähte, blank, gegläht oder
oberflächenveredelt.
Auch Ihren Draht stellen wir her.
DT-Drähte sind Bieler
Qualitätsprodukte



Vereinigte Drahtwerke AG Biel

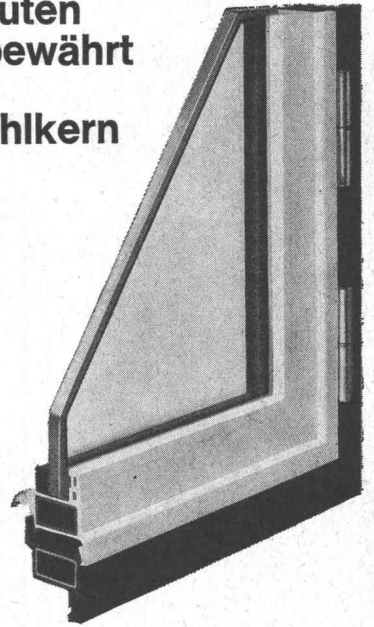
Kunststoff-Fenster Türen und Fassaden

für moderne Bauten
seit 10 Jahren bewährt

Mipolam® mit Stahlkern

Das Profil für grosse
Fenster und Türen bei
Industriebauten
Eingangspartien
Bürohäusern
Spitälern
Schulen
Hallen

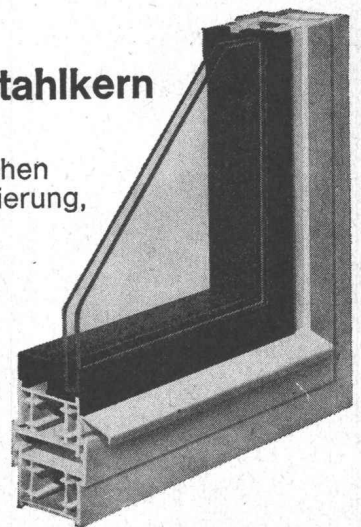
Licht- und farbecht
säurebeständig
K-Wert 3,2
Schalldämmung
31 db



Mipodur® ohne Stahlkern

Das Fenster mit der hohen
Schall- und Wärmeisolierung,
geeignet für
Verwaltungsbauten
Wohnhäuser
Fertigbauten

Keine Malerarbeiten
keine Unterhaltskosten
witterungsbeständig



Fabrikationslizenzen
günstig zu vergeben

VERWO

VERWO AG 8808 PFÄFFIKON SZ 055 - 54455

Vorfabrizierte

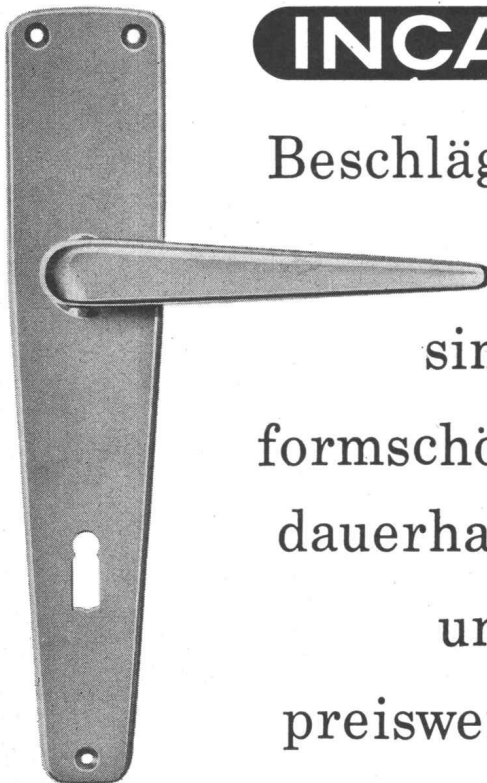
Abwasser- Klärgruben

entsprechend den Richtlinien des
Verbandes Schweiz. Abwasserfachleute

comoli

Comolli's Erben AG. 5620 Bremgarten

Telefon 057/71414



INCA

Beschläge

sind
formschön
dauerhaft
und
preiswert.

In allen Fachgeschäften erhältlich.

W. ZÖLLIG AG

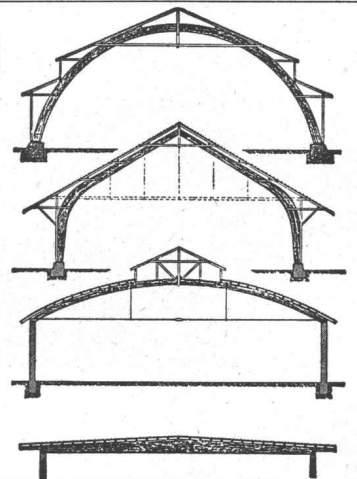
Holzbau
ARBON

Spezialität:

**AUSFÜHRUNG in der
HETZERBAUWEISE**

FÜR LAGER-, TURN-
UND FABRIKHALLEN

LEHRGERÜSTE
UND KIRCHEN



Aufrichtetücher

OBER

in den traditionellen
Dessins zu äusserst
günstigen Preisen
bei OBER, in der Ab-
teilung Taschentücher
im Parterre



ROBERT OBER –

das grosse Textil- und Modehaus an der Sihlbrücke in Zürich

Tel. 051/25 67 22

Fugenabdichtungen - unser Hobby

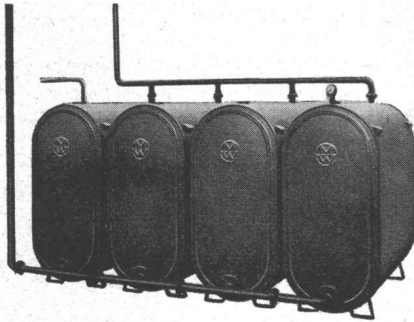
Die Isotech dichtet jede Fuge bei Fassaden, Schwimmbädern, Kläranlagen, Straßen, Fluggpisten, Kraftwerken und alle anderen dazu. ■ Die Isotech arbeitet mit geschulten Equipen, größtem Park an Spezialmaschinen und allen geeigneten Kitt- und Vergußmassen. ■ Die Isotech verarbeitet neutral jedes Dichtungs-Material: Igas, Nerax, Paltox, Plax, Butyl, Thiokol-Kitte wie PRC, Gomastil, Secomastic, 3 M - Weatherbean, Formflex oder Bitumen/Kautschuk-Mischungen wie Flintseal, und öl-, treibstoff- und temperaturbeständige Vergußmassen.

Fugenabdichtungen Beratungs- und Ausführungsdienst

ISOTECH AG

Winterthur Hegmattenstraße 20, Tel. 052 7 27 26
Bern Güterstraße 22, Tel. 031 2 65 77
Lausanne Grand-Chêne 2, Tel. 021 22 25 68
Zürich Oberdorfstraße 23, Tel. 051 47 75 09
Berlin Bayrische Straße 20, Tel. 87 86 81

Mannesmann-Behälter



Batteriebehälter

nach DIN 6620
zur Aufstellung in Kellerräumen

Haushaltsbehälter

nach DIN 6622 für Zimmeröfen

Unterirdische Lagerbehälter

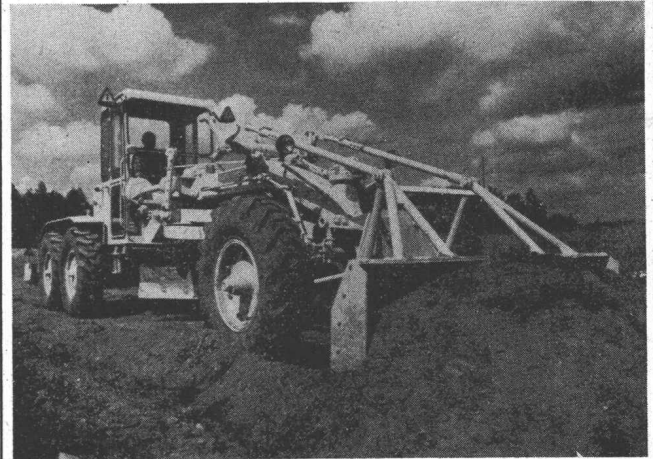
nach DIN 6608
ein- und doppelwandig

Fässer und Zubehöre
8105 Regensdorf
Telefon 051 / 94 49 97

JACCAZ

rolba

Eine Baumaschine
von ROLBA:

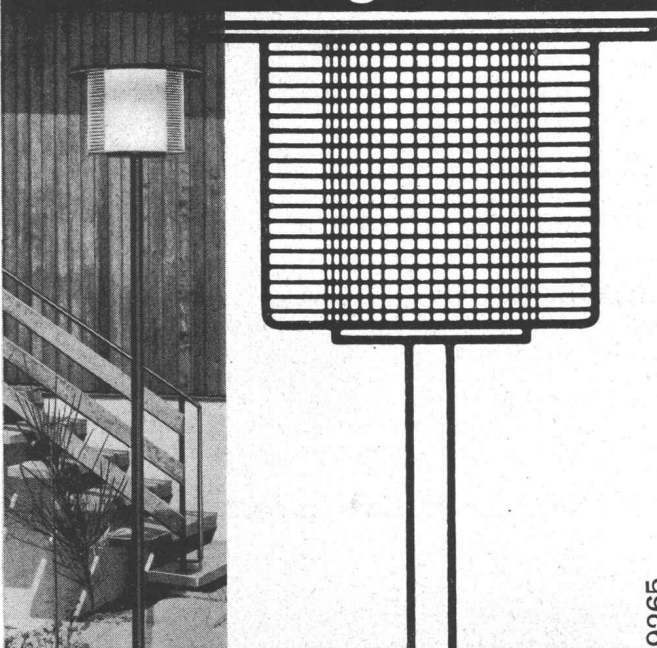


Strassenhobel VOLVO-BM VHK 310

Kleiner Wendekreis dank
Sperrdifferential. Jetzt auch mit
Drehmomentwandler lieferbar.

ROLBA AG, Dreikönigstr. 35, 8039 Zürich, 051 25 28 64

Alles für die
Beleuchtung



9265

Neuschwander & Co.
Badenerstrasse 808
8048 Zürich
Telefon 051/62 07 04

Besuchen Sie
unsere
Ausstellung!
P vor dem Hause

Aktiengesellschaft

KUMMLER & MATTER

Verzinkereierwerke

Telephon (062) 6 11 54

4658 DÄNIKEN SO

Als Spezialfirma auf dem Gebiete des

Korrosionsschutzes

empfehlen wir uns für:

Vollbadverzinkung

Langbäder bis zu 20 m
(längstes Bad Europas)
Tiefbäder für Stücke bis 5 m × 1,6 m ϕ

Isolierung

von Röhren gegen Korrosion
mit Bitumen und Glasschleier-
oder Jutebandagen

Fabrikation der KUMA-Gitterroste

Kurzfristige Bedienung
Prompter Zustelldienst

STS

**Schweiz. Technische Stellenvermittlung
Service Technique Suisse de placement
Servizio Tecnico Svizzero di collocamento
Swiss Technical Service of employment**

Adresse: 8004 Zürich, Lutherstrasse 14, beim Stauffacher, Telefon (051) 23 54 26.

Industrie-Abteilung

- 115 **Verkaufs-Ingenieur (Absolvent HTL)**, mit mehrjähriger Aussendienst-erfahrung, für Verkauf Werkzeugmaschinen. Sprachen: Deutsch, Französisch, Englischkenntnisse erwünscht. Handelsgesellschaft Zürich.
- 6169 **Ingenieur für Klimatechnik**, mit vielseitiger Praxis, als Chef einer Planungsgruppe. Bern. Ferner: **Absolvent HTL, Elektrotechnik** (Lehre als Elektroinstallateur) mit Praxis, als Gruppenchef eines Teams für Elektroplanung von Geschäfts-, Schul-, Spital- und Industriebauten. Basel. Ing.-Büro in Bern mit Zweigbüro in Basel.
- 6155 **Metallbauzeichner-Konstrukteur**, mit Erfahrung im Sektor Torbau, für selbständige Auftragsabwicklung. Schlosserei-Metallbaufirma Nähe Aarau.
- 6135 **2 Service-Techniker** für Installation von wissenschaftl. Analysengeräten (Emissions-Spektrographen). Sprachen: Englisch unerlässlich, Deutsch und Französisch erwünscht. Firma für wissenschaftl. Analysengeräte Neuenburger Jura.
- 6153 **Absolvent HTL, Schwachstrom**, mit techn.-kaufm. Praxis, für Projektierung und Acquisition von industr. Uhrenanlagen. Ausbildung im deutschen Lieferwerk. Vertretungsfirma Zürich.
- 6151 **Absolvent HTL, Maschinenbau**, mit 3—5 Jahren Praxis, für Aufgaben im techn. Büro (Kalkulation, Offertwesen, Koordinierung, Terminwesen) sowie im Betrieb (mittelschwere Mechanik) für Produktion und Unterhalt des Maschinenparks. Ferner: **1 Stahlbau-Zeichner und 1 Maschinenzeichner**, mit 3—5 Jahren Praxis, für Detail- und allg. Arbeiten. Perfekt Deutsch unerlässlich, zweite Landessprache erw. Masch-Fabrik Tessin.
- 6141 **Verkaufsingenieur** (vorzugsweise Elektroingenieur ETH) für Betreuung eines Verkaufsgebietes in der Schweiz. Branche: Anzeigende, regulierende und registrierende Messinstrumente. Fabrik am linken Zürichseeufer.

Bau-Abteilung

- 6356 **Dessinateur en bâtiment**, pour travaux de bureau. Bureau d'architecte à Lausanne.
- 6354 **Diplômé ETS en bâtiment**, ev. **dessinateur-architecte**, pour documenter architectes et ingénieurs de Suisse rom. sur matériaux d'étanchéité. Berne.
- 6232 **Absolvent HTL, Tiefbau**, mit Praxis in Statik, für Bearbeitung und Bauleitung von Industrie-, Wohn- und Tiefbauten (Brückenbauleitungen). Kleineres Ing.-Büro Zürich.
- 6190 **Absolvent HTL, Hochbau**, oder **Hochbauzeichner**, mit Praxis, für Bauaufgaben des allg. Hochbaues. Kleineres Arch.-Büro St. Galler Oberland.
- 6182 **Absolvent HTL, Tiefbau**, mit Praxis, als Mitarbeiter für Strassenbau. **Absolvent HTL, Tiefbau**, mit Praxis, für Statik, Eisenbetonbau sowie **Eisenbetonzeichner**, für Hochbau. Ing.-Büro Fürstentum Liechtenstein.
- 6180 **Diplômé ETS en bâtiment** ou év. **dessinateur en bâtiment**, ayant quelques années de pratique. Bureau d'architecte en Suisse romande. *)
- 6178 **1 young architect (MS or BS degree)** and **1 able draughtsman**, with some experience, for tasks in general architecture. Working knowledge of English desirable. Architect in Dublin, EIRE. Applications requested in English on STS-form.
- 6176 **Eisenbetonzeichner** mit Praxis, für Planbearbeitung für Industrie-, Wohn-, Schulhausbauten, bei Eignung evtl. auch allgem. Tiefbauten. Ferner: **Hilfszeichner, Richtung Eisenbeton-Tiefbau**. Kleineres Ing.-Büro Zürich.
- 6174 **Hochbauführer** (evtl. **Techniker od. Zeichner**), für Arbeitsvorbereitung und Baustellenüberwachung, vornehmlich Zürich. Firma f. vorfabrizierte Elemente f. d. Innenausbau Zürich.
- 6170 **Absolvent HTL, Eisenbeton**, mit guten Kenntnissen der Baustatik, Deviation, Bearbeitung von Projekten und Ausführungsplänen. Französisch- u. Ital.-Kenntnisse von Vorteil. Ing.-Büro Stadtgrenze Zürich.
- 302 **Absolvent HTL od. Hochbau-Zeichner**, mit einigen Jahren Praxis, für Bearbeitung von Wohn- und Industriebauten. Vorläufig Bürotätigkeit, bei Eignung Bauführung. Arch.-Büro Kt. Aargau.

*) Aus Kontingentsrunden nur für Schweizer oder Ausländer mit Niederlassungsbewilligung.

AG HUNZIKER AG

Rocbeton Rohre

armierte 2-Meter-Rohre,
mit Spitzmuffen
Ø 30-100 cm oder mit
Glockenmuffen
Ø 60-100 cm

Junger, selbständig arbeitender

Hochbauzeichner

sucht Stelle in kleinerem Architekturbüro Nähe Olten. Offerten unter Chiffre P 27063 an Publicitas, 5001 Aarau.

Ich suche für mein Architekturbüro BSA/SIA in Zürich einen

Architekten

der fähig ist, Innenausbauplanung und Bauleitung komplizierter Bauaufgaben selbständig zu übernehmen.

Detaillierte Offerten sind erbeten unter Chiffre ZO 8198 an Mosse-Annoncen, 8023 Zürich.

Architekturbüro am mittleren rechten Zürichseeufer sucht jüngeren, qualifizierten

Bautechniker / Bauzeichner

für die selbständige Planbearbeitung. Angenehmes Arbeitsklima, Fünftagewoche, Leistungslohn. Eintritt nach Vereinbarung. Offerten mit den üblichen Unterlagen unter Chiffre ZW 8165 an Mosse-Annoncen, 8023 Zürich.

2 Hochbauzeichner nehmen zeichnerische Arbeiten entgegen.

Telephon 41 95 10

Praktisch und technisch gut erfahrener

Bauführer

sucht Stelle für örtliche Bauführung und Rechnungswesen in Architektur- oder Ingenieurbüro. Bevorzugtes Gebiet sind die Zentralschweiz und die Kantone Aargau und Solothurn. Offerten sind zu richten unter Chiffre OFA 7116 R an Orell Füssli-Annoncen AG, 5001 Aarau.

Auf Frühjahr 1967 suchen wir einen weiteren selbständigen und initiativen

Bauführer für Spital Limmattal in Schlieren

Teambewusste Bewerber senden ihre Unterlagen an Hans von Meyenburg, Arch. BSA/SIA, Jupiterstrasse 26, 8032 Zürich. Tel. Auskunft durch 47 92 31 oder 98 25 95 (Baubüro).

Gesucht für Dauerstelle auf 1. Oktober oder nach Vereinbarung tüchtiger, zuverlässiger

Bauführer — Bauzeichner

für anspruchsvolle Arbeiten.

Florian Baldini, dipl. Arch. ETH/SIA, Hallwylstrasse 84, 8004 Zürich
Tel. 23 68 14, Privat 98 80 20

Ingénieur civil EPF, 35 ans,

dipl. 1955, bilingue français/allemand, anglais, bur. ét. b. a. et hydr.,
dir. succ. entreprise génie civil et bât. depuis 5 ans, cherche situation
d'avenir: études, organisation, réalisation, Suisse ou étranger. Faire
offres sous chiffre P 18115-33 à Publicitas, 1951 Sion.

Gesucht ein

dipl. Bauingenieur ETH

für Konstruktion und Berechnung von Hoch- und Brückenbauten in Stahlbeton.

Dr. C. Menn, Ingenieurbüro
7000 Chur, Quaderstrasse 18

Gesucht wird tüchtiger und erfahrener

Eisenbetonzeichner

für interessante Konstruktionen des Hoch- und Brückenbaues.

Altorfer, Cogliatti und Schellenberg
Diplomingenieure SIA
Thurgauerstr. 119, Postfach, 8050 Zürich
Telephon 051 / 83 92 92

Wir suchen im Auftrage eines jungen, sehr leistungsintensiven und bedeutenden Unternehmens für spezielle Hoch- und Tiefbauarbeiten in ganz Europa (Hauptsitz Zürich) einen vorzugsweise etwa 30jährigen

Dipl. Bau-Ing. ETH od. EPUL

der — vorläufig — als

Direktionsassistent

namentlich folgende Aufgaben bewältigen soll:

Bearbeitung betriebswirtschaftlicher Probleme
Mitwirkung bei der Durchführung von Organisations- und Rationalisierungsaufgaben
Koordination zwischen den technischen Leitern europäischer Tochtergesellschaften
Spezielle Entwicklungsarbeiten in technischer und wirtschaftlicher Hinsicht
Empfang wichtiger Kunden

Nach erfolgter Einarbeitung wird sehr bald initiative Selbständigkeit und ein Hineinwachsen in leitende Stellung erwartet (Tochtergesellschaften). Dies bedingt auch Fremdsprachen und Auslandsreisen sowie Bereitschaft zu späterem Domizilwechsel in ein europäisches (Wahl-)Land.

Interessenten für diesen ausgesprochenen Aufstiegsposten sind gebeten, ihre Bewerbung mit handgeschriebenem Begleitbrief und den üblichen Unterlagen zu richten an:

Arbeitspsychologisches Institut
Dr. K. Lautenbach AG
Stauffacherstrasse 31, 8021 Zürich

Unser Institut bietet jedem Bewerber die erwartete Diskretion und erteilt zweckdienliche Auskünfte nur mündlich (und nach vorheriger telefonischer Anmeldung. Tel. 051 / 27 56 92).

Für unser technisches Büro suchen wir

1 dipl. Tiefbautechniker

Anforderungen: mehrjährige Tätigkeit in einer Bauunternehmung. Erfahrung in allen einschlägigen Gebieten des allgemeinen Tiefbaues, wie Kalkulation, Installation grösserer Baustellen, Beratung in der Bauausführung.

1 dipl. Bauingenieur ETH

Unternehmererfahrung erwünscht. Tätigkeit im technischen Büro und auf Baustellen.

Wir legen Wert auf langjährige Anstellung und bieten zeitgemässe Salarierung und Personalfürsorge.

Theodor Bertschinger AG, Hoch- und Tiefbauunternehmung
Uraniastrasse 15, 8001 Zürich

Wir suchen als Sachbearbeiter (evtl. Projektleiter) bedeutender Bauvorhaben einen qualifizierten

Dipl. Bauingenieur ETH/EPUL

mit Fachrichtung Eisenbeton/Vorspannbeton.

Erwünscht sind sehr gute statische und konstruktive Kenntnisse und die Fähigkeiten, grössere Bauten auch in praktischen Belangen selbständig zu realisieren.

Ferner suchen wir zur Ergänzung unseres Teams

Eisenbetonzeichner

für die konstruktiv und zeichnerisch saubere Bearbeitung unserer Bauaufgaben.

Interessierte Schweizer Bürger ersuchen wir, mit uns in Verbindung zu treten.

Wehrli, Weimer, Goltz
Ingenieure für Hoch- und Tiefbau
Grünhaldenstrasse 6, 8050 Zürich
Tel. 051 / 46 45 72

KRÜGER

Unser zukünftiger

Mitarbeiter im Aussendienst

soll Baufachmann sein. Die Probleme unserer Kunden — Architekten wie Bau-Unternehmer — sind vielfältig und interessant.

Erfahrung in der Baubranche, seriöses Arbeiten, Ausdauer und sicheres Auftreten sind Voraussetzung für diese weitgehend selbständige Tätigkeit.

Die handgeschriebene Bewerbung mit Lebenslauf und Zeugnissen adressieren Sie an

Geschäftsleitung
Firma KRÜGER + CO.
9113 Degersheim SG

Bauamt II der Stad Zürich

Das **Hochbauinspektorat der Stadt Zürich** sucht mit Dienstantritt so bald als möglich

Hochbautechniker

a) für die Planbearbeitung von Umbauten und kleineren Neubauten, bei Eignung auch für Kostenvoranschläge und Bauführungen, eventuell für Oberbauleitungen;

b) zur Uebernahme eines Unterhalts-Ressorts mit selbständiger Anordnung und Ueberwachung von baulichen Unterhaltsarbeiten. Verlangt werden Sicherheit im Aufstellen detaillierter Voranschläge und in der Durchführung von Submissionen und kleineren Planarbeiten, mehrjährige Bauführerpraxis.

Handschriftliche Anmeldungen mit Angabe der Personalien, des Bildungsganges und der bisherigen Tätigkeit sowie des Gehaltsanspruches sind unter Beilage von Zeugnisabschriften und Photo an das Hochbauinspektorat der Stadt Zürich, Uraniastrasse 7, Postfach, 8021 Zürich, erbeten.

Zürich, 3. September 1966

Der Vorstand des Bauamtes II der Stadt Zürich

Gelernter Bauzeichner mit 2 Jahren Maurer-Praktikum und Einsatz als Bauführer in Architekturbüro sucht Arbeitsplatz als

Bauführer

auf Architekturbüro oder Baugeschäft.
Schriftliche Offerten erbeten unter Chiffre ZH 8191 an Mosse-Annoncen, 8023 Zürich.

Zu verkaufen

17 Elektro-Vibratoren

(Aussenschalungsrüttler)

für Anschluss an Drehstrom 37 Volt. Maximaler Kraftbedarf 0,15 PS, Drehzahl 2800 t/min. Zentrifugalkraft 130 kg.
Anfrage unter Chiffre ZR 8188 an Mosse-Annoncen, 8023 Zürich

Gesucht jüngerer

dipl. Arch. ETH oder Arch.-Techniker HTL

für Projekte und Ausführung sowie Wettbewerbe, absolut selbständig, in mittleres Büro in Zürich.

Offerten sind zu richten unter Chiffre Z. E. 8179 an Mosse-Annoncen, 8023 Zürich.

Gesucht wird für sofort oder später

Bauingenieur oder Techniker

für Abrechnung und zeichnerische Arbeiten auf unserer Grossbaustelle.

Bewerbungen mit den üblichen Unterlagen sowie Angabe des Gehaltswunsches erbitten wir an:

RHEINKRAFTWERK SÄCKINGEN AG
7880 Säckingen, Murger Weg 1 oder 4332 Stein AG, Postfach 16.

Gesucht auf mittleres Ingenieurbüro
in zentraler Lage Zürichs per sofort oder später

Eisenbeton-Techniker Eisenbetonzeichner

Interessante Bauaufgaben, moderne Hilfsmittel, schöne Büroräume, Fünftagewoche, Leistungslohn und angenehmes Arbeitsklima erwarten die Damen und Herren, die sich über eine abgeschlossene Berufsausbildung und möglichst einige Jahre Praxis ausweisen können.

G. Baum, dipl. Bauingenieur ETH/SIA

Ingenieurbüro für Hoch- und Tiefbau
Seehofstrasse 4, 8008 Zürich, Telefon 051 / 47 64 74

ESCO ROYAL
edel und doch robust
der König der Rasen
JETZT SÄEN!

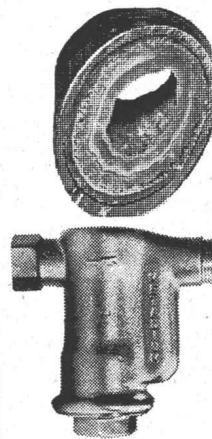
Verlangen Sie den Farbprospekt

Erhältlich in Samenhandlungen

ERIC SCHWEIZER SAMEN AG

3601 Thun

Telefon 033 / 2 56 56



Kein Verkalken mehr

Schutz gegen Verkalkung, Rost und Korrosion durch das einfache, billige und erfolgreiche METADIUM-Verfahren (amt. geprüft).

Bereits sind über 6000 Apparate und Anlagen in der Schweiz installiert worden.

Für Sanitär-, Heizungs- und Klimaanlage Anwendung: in Haushalt, Gewerbe und Industrie für Kühl- und Klimaanlage, Luftbefeuchter, Combi-Heizkessel, Boiler, Waschautomaten, Heisswasser- und Kaffeemaschinen usw.

(Verlangen Sie Unterlagen BZ)

Verkauf und Beratung:

ANTON LUISONI, INGENIEUR, 8047 Zürich

Telephon 051 / 52 69 52

Triemlistrasse 62

20 JAHRE



TORSTAHL

1946

TORSTAHL
ohne Riegel

1952

TORSTAHL
mit Einfachriegel

1966

TORSTAHL 42
mit Doppelriegel

1966

TORSTAHL 50
mit verstärktem Doppelriegel

**A. G. DER VON MOOS'SCHEN EISENWERKE
LUZERN**

Für die

Neueröffnung eines Ingenieurbüros

in der Nordostschweiz für Hoch-, Tief- und Strassenbau werden gesucht

1 dipl. Bauingenieur ETH

Schweizer, als Leiter des Ingenieurbüros, vollkommene Beherrschung der Statik, mit Erfahrung im Hoch- und Tiefbau, selbständige sympathische Persönlichkeit mit Verhandlungstalent.

1 Ing.-Techniker HTL

Schweizer, mehrjährige Tätigkeit, Erfahrung in allen einschlägigen Arbeiten auf dem Hoch- und Tiefbau, Devisierung, Kostenvoranschläge, Abrechnung.

1 Eisenbetonzeichner

Schweizer, mehrjährige Erfahrung.

Dem Einsatz und der Tätigkeit entsprechend bieten wir zeitgemässes Salär, Fünftagewoche.

Offerten mit Angaben über Ausbildung, bisherige Tätigkeit, Lohnanspruch, Bild und Eintrittstermin unter Chiffre ZD 7539 an Mosse-Annoncen, 8023 Zürich.

Basler Verkehrsbetriebe

Die Basler Verkehrsbetriebe suchen jüngeren

dipl. Bauingenieur

evtl. Ingenieur-Techniker HTL

als Stellvertreter des Chefs der Bau- und Planungsabteilung.

Die Tätigkeit umfasst die Projektierung, Organisation und Leitung von Gleisbauarbeiten sowie die Mitarbeit an den Tiefbahnstudien.

Wir bieten ein vielseitiges Arbeitsgebiet, Fünftagewoche und eine Besoldung im Rahmen der gesetzlichen Vorschriften.

Interessenten (Schweizer Bürger) werden gebeten, ihre Anmeldung an die Direktion der BVB zu richten. Für telefonische Auskunft steht Ihnen der Bahningenieur, Tel. 061 / 33 79 70, zur Verfügung.

Die Direktion der Basler Verkehrsbetriebe

Für unsere Lehrgerüstabteilung in Zürich suchen wir

Bau- oder Maschinenzeichner

zur Anfertigung von Projekten, Detail- und Montageplänen für Brücken- und Industriebau.

Wir bieten vielseitiges Tätigkeitsfeld, Dauerstelle bei guter Entlohnung, Personalfürsorge, Fünftagewoche.

Bewerbungen mit Lebenslauf und Zeugnisabschriften sind zu richten an das Sekretariat, Marktgasse, 9450 Altstätten, Tel. 071 / 75 25 25.



Adolf Locher AG

Bau-Ausschreibung

Die **Wohnbaugenossenschaft Sonnmatt Frauenfeld** eröffnet hiemit eine öffentliche Submission für die Erstellung eines Vierfamilienhauses an der Sonnenhofstrasse.

Es sind folgende Arbeiten zur freien Konkurrenz ausgeschrieben:

1. Maschinelle Erdarbeiten
2. Baumeisterarbeiten
3. Kunststeinarbeiten
4. Zimmerarbeiten
5. Dachdeckerarbeiten
6. Spenglerarbeiten
7. Glaserarbeiten
8. Gipsarbeiten
9. Sanitäre Installationen
10. Sanitäre Apparate-Lieferung
11. Elektrische Installationen
12. Zentralheizung mit Oelfeuerung
13. Schreinerarbeiten
14. Küchenmöbel
15. Wandplatten
16. Garagetore
17. Schlosserarbeiten
18. Norm-Bauteile
19. Unterlagsböden
20. Parkettarbeiten
21. Linoleumbeläge und Kunststoffbeläge
22. Malerarbeiten
23. Tapezierarbeiten
24. Baureinigung

Die Offertunterlagen können bezogen werden bei **Erwin Morger, Architekt FSAI, Bundesstrasse 34, 6000 Luzern**



Tricosal®

seit
1923

BAU-CHEMIE AG BASEL (061) 23 00 16

Zement-Schnellbinde- und Dichtungsmittel, Plastifizierer, Verzögerer, Beton-Reinigungsmittel, Gipsverzögerer, Fugenbänder, Spritzbeton, Injektionen, Abdichtungen, Kunststoffe, Frostschutzmittel. Isolationen aus PVC-Folien, 1—2 mm für Grundwasserwanne, Tunnels, Flachdächer usw.

SPALTENSTEIN+CO HOCH+TIEFBAU

SCHAFFHAUSERSTRASSE 372, ZÜRICH

Wir suchen als Sachbearbeiter der Arbeitsvorbereitung einen

technischen Zeichner

(Bau- oder Maschinenzehner)

Geeignete Bewerber finden bei uns Gelegenheit, bei der Planung neuer — und Verbesserung konventioneller — Baumethoden mitzuarbeiten.

Wir bieten zeitgemässes Salär, Fünftagewoche, ein lebhaftes, angenehmes Arbeitsklima und einen Arbeitsplatz Nähe Bahnhof Oerlikon. Interessenten bitten wir um eine kurze Bewerbung!



Die Abteilung Kraftwerke bei der Generaldirektion SBB sucht einen

dipl. Elektroingenieur ETH/EPUL

für die Projektierung und den Bau elektrischer Anlagen in Kraft-, Umformer- und Unterwerken sowie die Behandlung von Netzkommando-, Netzschutz- und Regulierproblemen.



Geboten wird dauernde Anstellung mit Aufstiegsmöglichkeiten sowie interessante und selbständige Tätigkeit. Die Bezahlung richtet sich nach den für das Bundespersonal geltenden Normen.

Handschriftliche Anmeldungen sind einzureichen an die Abteilung Kraftwerke SBB, Mittelstrasse 43, 3000 Bern.

Sika - Therme

Der moderne Isolierschaum



Kaspar Winkler+Co.

Sika-Therme ist der wirksamste Isolierschaum im Bauwesen. Seine Wärmeleitfähigkeit beträgt nur 0,016 - 0,020 kcal/mh °C.

1 cm Sika-Therme isoliert so gut wie 2 cm Kork.

Sika-Therme ist hitzebeständig bis 120° C, kurzfristig sogar bis 180° C, und ist resistent gegen die meisten Chemikalien.



Sika-Therme ist dampfdurchlässig, aber wasserdicht, ist fäulnis- und altersbeständig und leicht zu verarbeiten.

Unser technischer Beratungsdienst steht zu Ihrer Verfügung.

Bekannte Baufirma mit Tätigkeit in speziellem Gebiet des Stahl- und Betonbaues sucht erfahrenen

Ingenieur

als Mitarbeiter des Technischen Leiters für Konstruktionsaufgaben im Stahlbau, inkl. Statik sowie für Organisation und Führung von Baustellen.

Einem geeigneten Bewerber bieten sich Aufstiegschancen.

Der neue Mitarbeiter sollte vorzugsweise eine Ausbildung als Stahlbaukonstrukteur (evtl. Maschinentechniker) mit anschliessender Baustellen-Praxis mitbringen.

Wir bieten gute Salarierung und Sozialleistungen.

Offerten sind einzureichen unter Chiffre D 40488 U an Publicitas AG, Neuengasse 48, **2501 Biel**.

Gesucht auf Ingenieurbüro

Ingenieur-Techniker HTL

(Statiker)

zur selbständigen Bearbeitung interessanter Bauaufgaben im Wohn-, Geschäfts- und Industriebau sowie im allgemeinen Tiefbau.

Ingenieur-Techniker HTL

für vielseitige Projektierungen und Bauleitungen auf dem Gebiete des Strassenbaus, Kanalisationswesens und der Abwasserreinigung

sowie

Tiefbauzeichner(innen)

für Planbearbeitung im allgemeinen Tiefbau inklusive Absteckungs- und Bauleitungsarbeiten.

Initiativen Bewerbern biete ich eine interessante, abwechslungsreiche Stelle, gute Entlohnung, 5-Tage-Woche und Personalfürsorge.

Offerten mit den üblichen Angaben sind zu richten unter Chiffre Z. J. 8182 an Mosse-Annoncen, 8023 Zürich.

Zu verkaufen

Ford-Baumaschine 4500

mit Frontlader 740 und Heckbagger 755. Grabtiefe 4,67 m. Etwa 80 Betriebsstunden. Maschine wurde für die Vorfürhungen verwendet. Volle Fabrikgarantie.

PROTRAKTOR AG, 4533 Riedholz-Solothurn
Offizielle Ford-Traktoren-Vertretung
Tel. 065 / 2 29 29, abends 2 53 08

Dipl. Architekt

36 Jahre, Deutscher,

sucht zum Jahresanfang oder früher interessante Planungsaufgaben in Zürcher Architekturbüro.

Offerten sind zu richten unter Chiffre Z.W. 1222 an Mosse-Annoncen, 8023 Zürich.

Ingenieurbüro in Luzern sucht

Tiefbautechniker

für Projektierung und Bauleitung im Strassenbau und allgemeinen Tiefbau.

Eisenbetonzeichner

für die Planbearbeitung interessanter Hochbauten.

Wir bieten Ihnen moderne Anstellungsbedingungen in einem jüngeren Team bei zeitgemäßem Leistungslohn. Eintritt nach Vereinbarung.

Beck + Pfäffli, dipl. Bauingenieure ETH, SIA
Habsburgerstrasse 26, Luzern, Telefon 041 / 2 97 53



Baudirektion Flughafen Basel-Mülhausen
sucht als Stütze des Oberingenieurs

Architekten

oder

Hochbautechniker

der sich in kleinem Arbeitsteam als Hochbauspezialist mit der Direktion der Neubauarbeiten wie Flughafen, Frachthof und Nebengebäude auf dem internationalen Flughafen Basel-Mülhausen zu befassen hat.

Die Stelle verlangt Erfahrung in der Ausführung von industriellen Hochbauten und gute Kenntnisse der deutschen und französischen Sprache.

Eintritt und Gehalt nach Vereinbarung.

Bewerbungen mit Curriculum vitae, Photo und Ausweisen über Ausbildung und bisherige Tätigkeit erbeten an

Baudirektion Flughafen Basel-Mülhausen
Postfach 148, 4000 Basel 25

Architekt

mit Spitalbauerfahrung, sucht neuen Wirkungskreis.

Offerten erbeten unter Chiffre ZE 8219 an Mosse-Annoncen, 8023 Zürich.

Junger Tiefbau- und Eisenbetonzeichner sucht Stelle als

Hilfsbauführer

Offerten unter Chiffre ZM 8213 an Mosse-Annoncen, 8023 Zürich.

Zu verkaufen:

Automatisches Ingenieur-Nivellier

Ertel (München), mit Zubehör, ohne Horizontalkreis

Anfragen an Telefon (054) 9 71 71.

Bestausgewiesener

Hochbauzeichner

sucht Stelle im Raume Zürich.

Offerten an Tel. (051) 23 64 45 oder unter Chiffre ZN 1271 an Mosse Annoncen, 8023 Zürich.

Dipl. Architekt ETH/SIA

gewandt in Projektieren, Wettbewerbserfahrung, guter Darsteller, sucht anspruchsvolle Betätigung in Heimarbeit (Wettbewerbe, Baueingaben). Gewissenhafte Ausführung.

Offerten sind zu richten unter ZT 1260 an Mosse-Annoncen, 8023 Zürich.

Architektin

Deutsche, 10jährige Praxis in guten deutschen Architekturbüros, 2 Jahre selbständig, Wohnsitz München, Erfahrung in Entwurf, Bauausführung, Ausschreibung, sucht entsprechende Stellung in aufgeschlossenem Schweizer Architekturbüro.

Angebote erbeten unter Chiffre ZM 1270 an Mosse-Annoncen, 8023 Zürich.

Ich suche baldmöglichst Mitarbeiter für die selbständige Bearbeitung aktueller und anspruchsvoller Aufgaben:

Bauforschung

Montagebau

Wohnungsbau

Städtebau

Hans Litz, Arch. SIA, Stapferstrasse 43,
8006 Zürich, Tel. 28 88 30



Ventilatoren
Entstaubung
Spänetransport
Staubfilter
Raumlüftung
Luftheizungen
Holztrocknungs-Anlagen

Tel. 032 4 15 13

FÖRDERBANDZUBEHÖR

- Beratung durch unsere Fachtechniker
- Projektierung von kompletten Förderbandanlagen
- a) zum Eigenbau durch Sie selbst
- b) zur Ausführung durch Ihren Anlagenbauer
- Montagebeihilfe durch unsere Fachtechniker

Tel. 061 / 43 55 55

STAHLBAU
LAIS & BASEL
ABTEILUNG FÖRDERBANDZUBEHÖR

TONWERK LAUSEN AG

Feuerfeste
Erzeugnisse
aus Schamotte
Sillimanit
Korund
Karbonendum
Leichtqualitäten
Säurebeständige
Erzeugnisse

Steinzeug-
Bodenplatten



ELEKTRO-WATT INGENIEURUNTERNEHMUNG AG

sucht

Tiefbauzeichner

Arbeitsgebiet:

Mitwirkung bei Projektierungs- und Konstruktionsaufgaben auf den Gebieten

Pipeline- und Strassenbau

Anforderungen:

Tiefbauzeichner mit abgeschlossener Lehre und mehrjähriger Erfahrung in der Projektierung und Ausführung von Bauten im allgemeinen Tiefbau.

Wir bieten:

Interessante und vielseitige zeichnerische Tätigkeit, ausbaufähige Stellung, fortschrittliche Arbeitsbedingungen.

Offerten sind erbeten an das

Personalbüro der Elektro-Watt, Ingenieurunternehmung AG
Postfach, 8022 Zürich, Tel. 051 / 23 76 41

Auf Wunsch wird zur Erleichterung der Bewerbung ein Anmeldeformular abgegeben.

ELEKTRO-WATT INGENIEURUNTERNEHMUNG AG

sucht

Ingenieur-Techniker HTL

Richtung Tiefbau
als

Chef einer Zeichnergruppe

Arbeitsgebiet:

Projektierung grösserer Anlagen im In- und Ausland auf dem Gebiet des Strassen- und Kraftwerkbaues.

Anforderungen:

Mehrere Jahre praktische Erfahrung in der Projektierung und Ausführung von Tiefbauten, evtl. auch von Industriebauten; Freude an interessanten Konstruktionsaufgaben.

Wir bieten:

vielseitige Tätigkeit, Teamarbeit mit Fachleuten aus anderen Berufsgattungen, weitgehende Selbständigkeit, ausbaufähige Stellung.

Interessenten wollen sich bitte melden beim

Personalbüro der Elektro-Watt, Ingenieurunternehmung AG
Postfach, 8022 Zürich, Telefon 051 / 23 76 41

Auf Wunsch wird zur Erleichterung der Bewerbung ein Anmeldeformular abgegeben.

ELEKTRO-WATT INGENIEURUNTERNEHMUNG AG

sucht

Tiefbauzeichner

für Kraftwerkprojekte im Ausland

Arbeitsgebiet:

Mitwirkung bei der Projektierung grösserer Kraftwerkprojekte, insbesondere Zentralenbauten, für Anlagen im Ausland.

Anforderungen:

Tiefbauzeichner mit abgeschlossener Lehre und einigen Jahren Erfahrung, wenn möglich auf dem Gebiet des Kraftwerkbaus oder des allgemeinen Tiefbaus.

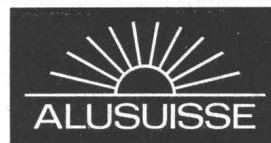
Wir bieten:

Interessante und vielseitige zeichnerische Tätigkeit, ausbaufähige Stellung sowie fortschrittliche Arbeitsbedingungen.

Offerten sind erbeten an das

Personalbüro der Elektro-Watt, Ingenieurunternehmung AG
Postfach, 8022 Zürich, Telefon 051 / 23 76 41

Auf Wunsch wird zur Erleichterung der Bewerbung ein Anmeldeformular abgegeben.



Technische Beratung und Entwicklung

Die Einführung neuer Konstruktionen und Produkte stellt an Mitarbeiter wachsende Anforderungen; sie vermittelt aber vielseitige Berufstätigkeit mit stets neuen Aufgaben. Wir suchen einen

Tiefbautechniker

oder

Bauführer

mit Erfahrung im Strassenbelageeinbau sowie in allgemeinen Tiefbauarbeiten.

Nach Einführung soll sich dieser Mitarbeiter an Neuentwicklungen massgebend beteiligen und die Kundschaft auf seinem Fachgebiet beraten. Verhandlungstalent und Fremdsprachenkenntnisse sind zur Pflege des Kontaktes sehr erwünscht.

Ferner engagieren wir einen jüngeren

Stahlbauzeichner

der ebenfalls in der technischen Beratung und Entwicklung tätig sein wird.

Auch dieser Mitarbeiter wird nach Einführung und bei Bewährung eine weitgehend selbständige Funktion übernehmen können.

Wir bitten um Zustellung der Angebote mit den üblichen Unterlagen an das Personalbüro der

SCHWEIZERISCHEN ALUMINIUM AG
Buckhauserstrasse 11, 8048 Zürich

seit 1843



Dampfkessel +
Heisswasserkessel

jeder Grösse +
für jeden Zweck

PROVAP

Vertretung und Service:

PROVAP AG (031) 501255
Dampfkessel und Apparatebau
3202 Frauenkappelen bei Bern

Junger

Hochbauzeichner

sucht auf 1. Oktober neuen Arbeitsplatz in der Ostschweiz. Offerten unter Chiffre ZK 8203 an Mosse-Annoncen, 8023 Zürich.

Zur selbständigen Bearbeitung interessanter Bauaufgaben suchen wir in Winterthur je einen tüchtigen

dipl. Hochbautechniker Hochbauzeichner

Angenehmes Arbeitsklima, Fünftagewoche, zeitgemässe Entlohnung.

Offerten erbeten unter Chiffre PC 5181-40 W an Publicitas AG, 8401 Winterthur.

Junge

Tiefbauzeichnerin

sucht auf Herbst 1966 eine Stelle in Zürich. Offerten unter Chiffre ZG 1257 an Mosse-Annoncen, 8023 Zürich.

Hochbauzeichner – Bauführer

4 Jahre Praxis, sucht neuen, seriösen Wirkungskreis auf dem Platze Zürich (evtl. auch als Hilfsbauführer auf Grossbaustelle). Offerten unter Chiffre S 38870/24 d an Publicitas, 8000 Zürich.

Zwei junge

Stahlbauzeichner-Konstrukteure

mit einigen Jahren Erfahrung; Absolventen des ATZ suchen neuen interessanten Wirkungskreis (evtl. Stahl und Beton).

Offerten sind erbeten unter Chiffre ZU 8184 an Mosse-Annoncen, 8023 Zürich.

Anschlägergruppe

übernimmt sämtliche Glaser- und Schreinerarbeiten in Akkord bei prompter Bedienung.

Offerten unter Chiffre OFA 909 ZI, Orell Füssli-Annoncen AG, 8022 Zürich.

Bedeutendes Industrieunternehmen in Basel
sucht jüngeren Initiativen

Baufachmann HTL

zur selbständigen Bearbeitung von mannigfaltigen Aufgaben des Industriebaues in Entwurf, Detailbearbeitung und Submission. Es bietet sich Gelegenheit, von Zeit zu Zeit auch die Bauleitung auf auswärtiger Baustelle durchzuführen.

Bewerber mit möglichst vielseitiger Erfahrung melden sich für diese interessante und abwechslungsreiche Dauerstelle unter Chiffre V 83432 Q an Publicitas AG, Postf., 4001 Basel.

Im Auftrage einer bedeutenden Stahlbaufirma der Nordostschweiz suchen wir einen

dipl. Bauingenieur

(Fachrichtung Stahlbau)

für die Führung einer technischen Abteilung als

Auftragsleiter in Verkauf und Konstruktion

Vorausgesetzt wird mehrjährige, erfolgreiche statische und konstruktive Tätigkeit im Stahlhochbau, Gewandtheit im Kontakt mit Mitarbeitern und Kunden, Freude am selbständigen Handeln in einem verantwortungsvollen, vielgestaltigen Aufgabenbereich.

Geboten wird den Leistungen entsprechende Gehaltsregelung verbunden mit grosszügiger Personalversicherung. Weitgehende persönliche Entfaltungsmöglichkeiten in einem nach modernen Grundsätzen geführten Unternehmen, abgestützt auf ein angenehmes Betriebsklima.

Persönlichkeiten, die sich von dieser Aufgabe angesprochen fühlen, wollen sich bitte mit uns in Verbindung setzen.

Dr. Heinz Bertschinger, Betriebspsychologe, Industrieberater
Genferstrasse 6, 8002 Zürich, Tel. 051 / 27 53 27

Baumeister-Prüfungen 1967

In Ausführung des Bundesgesetzes vom 20. September 1963 über die Berufsbildung sowie des vom Eidgenössischen Volkswirtschaftsdepartement am 2. 8. 1965 genehmigten revidierten Prüfungsreglementes werden die Baumeisterprüfungen 1967 im Laufe der Monate Januar und Februar stattfinden.

Die Anmeldungen mit den im Prüfungsreglement vorgeschriebenen Unterlagen und Zeugnissen und versehen mit der Aufschrift «Baumeisterprüfungen» sind bis spätestens 10. Oktober 1966 an das Zentralsekretariat des Schweizerischen Baumeisterverbandes, 8035 Zürich, Postfach, zu richten. Gleichzeitig ist die Prüfungsgebühr von Fr. 250.— auf das Postcheckkonto 80 - 464 des genannten Verbandes einzuzahlen.

Das erwähnte Sekretariat (Weinbergstrasse 59, Telefon 051 / 47 01 10) steht zu weiteren Auskünften zur Verfügung. Das Prüfungsreglement liegt bei ihm zur Einsicht auf oder kann gegen Nachnahme von Fr. 2.35 bezogen werden. Anmeldeformulare daselbst.

Anmeldungen ohne genaue Angaben über beruflichen Werdegang und Praxis samt den entsprechenden Ausweisen, Belegen und Zeugnissen werden zurückgewiesen.

Maurermeister-Prüfungen 1967

In Ausführung des Bundesgesetzes vom 20. September 1963 über die Berufsbildung sowie des vom Eidgenössischen Volkswirtschaftsdepartement am 2. 8. 1965 genehmigten revidierten Prüfungsreglementes werden die nächsten Meisterprüfungen zur Erwerbung des Titels «Maurermeister» bei genügender Teilnehmerzahl im Laufe der Monate Januar und Februar 1967 stattfinden.

Die Anmeldungen mit den im Prüfungsreglement vorgeschriebenen Unterlagen und Zeugnissen sind — versehen mit der Aufschrift «Maurermeister-Prüfungen» — bis spätestens 3. Oktober 1966 an das Zentralsekretariat des Schweizerischen Baumeisterverbandes, 8035 Zürich, Postfach, zu richten. Gleichzeitig ist die Prüfungsgebühr im Betrage von Fr. 200.— auf das Postcheckkonto 80 - 464 des genannten Verbandes einzuzahlen.

Das vorerwähnte Zentralsekretariat (Weinbergstr. 49, Telefon 051 / 47 01 10) steht zu weiteren Auskünften zur Verfügung. Das Prüfungsreglement liegt bei ihm zur Einsicht auf oder kann gegen Nachnahme von Fr. 2.35 bezogen werden. Anmeldeformulare daselbst. **Anmeldungen ohne genaue Angaben über beruflichen Werdegang und Praxis sowie die entsprechenden Ausweise und Belege werden zurückgewiesen.** Wir verweisen speziell auf den Umstand, dass eine der Hauptbedingungen der Zulassung der Besitz des eidgenössischen Fähigkeitszeugnisses als Maurer oder eines gleichwertigen Lehrausweises ist.

Junger

Eisenbetonzeichner

sucht auf 7. November in der Deutschschweiz oder Romandie interessante Stelle. Offerten sind erbeten unter Chiffre ZJ 8209, Mosse-Annoncen, 8023 Zürich.

Baupolierprüfungen 1967

In Ausführung des Bundesgesetzes über die Berufsbildung vom 23. September 1963 und des vom Eidgenössischen Volkswirtschaftsdepartement am 16. Oktober 1965 genehmigten Prüfungsreglementes werden vom 30. Januar bis 4. Februar 1967 in Sursee Baupolierprüfungen für Kandidaten deutscher oder italienischer Sprache stattfinden.

Die Anmeldungen sind unter Benützung des vorgeschriebenen Formulars samt allen im Reglement verlangten Angaben und Beilagen bis spätestens 15. Oktober 1966 dem Delegierten des Schweizerischen Baumeisterverbandes, Herrn Karl Schaber, Maurerlehrhalle, 6210 Sursee LU, Tel. (045) 5 15 12, einzureichen.

Anmeldungen ohne genaue Angaben über die berufliche Ausbildung und Praxis und ohne vollständige Belege sowie verspätete Anmeldungen müssen zurückgewiesen werden.

Wir machen noch besonders darauf aufmerksam, dass gemäss Prüfungsreglement nur Inhaber des eidgenössischen Fähigkeitsausweises als Maurer oder Zimmermann oder eines gleichwertigen Ausweises zugelassen werden können, wenn sie sich darüber ausweisen, nach der Lehre während längerer Zeit im Hoch- und Tiefbaugewerbe tätig gewesen zu sein. Gleichzeitig mit der Anmeldung ist die Prüfungsgebühr von Fr. 150.— auf das Postcheckkonto 60 - 9949 des Schweizerischen Baumeisterverbandes, Berufsausbildung, 6210 Sursee, einzuzahlen.

Anmeldeformular und Prüfungsreglement können gegen Nachnahme von Fr. 2.35 (inkl. Porto) bei Herrn Karl Schaber, 6210 Sursee, bezogen werden.

Schweizerischer Baumeisterverband
Schweizerischer Polierverband
Schweizerischer Werkmeisterverband

Unsere Spezialität

Säurebeständige Schutzbeläge für Stahl- und Betonbehälter, Fugendichtungen.

Besonders geeignet für die Nahrungsmittelindustrie, Brauereien, Kellereien usw.

RYF BAU AG
Scheuchzerstrasse 52, 8006 Zürich

Gesucht

Bauzeichner

für interessante Arbeiten.

Offerte mit Angabe der bisherigen Tätigkeit und Gehaltsanspruch an:

Hans Litz, Arch. SIA
Stapferstrasse 43, 8006 Zürich

Drahtseile

CIS

Zuverlässigkeit
begründet das
Vertrauen in unsere
Produkte

Schweizerische
Seil-Industrie AG.
Schaffhausen

Telephon 053/5 42 41

In den 30er Jahren stehend, verheiratet, als Bürochef in Stellung, suche ich als **Bauingenieur** eine entsprechende, verantwortungsvolle Stelle. Den Arbeitsort stelle ich mir in Zürich oder näheren Umgebung, die Arbeiten im allgemeinen Tief- und Stahlbetonbau vor. Angebote mit möglichst detaillierten Angaben über Aufgabenbereich und Gehaltsansatz sind erbeten unter Chiffre ZP 1272 an Mosse-Annoncen, 8023 Zürich.

24jährige,

zurzeit als Sekretärin tätig, sucht Stelle in Architekturbüro in Zürich per 1. Oktober 1966. Offerten sind zu richten unter Chiffre ZD 8218 an Mosse-Annoncen, 8023 Zürich.

Dipl. Architekt ETH

33 Jahre, Erfahrung in Wohnungs-, Industrie-, Schul- und Ladenbau, sucht Stelle mit Verantwortung. Gebiet Zürich.

Anfragen erbeten unter Chiffre ZG 1269 an Mosse-Annoncen, 8023 Zürich.

Initiativer junger

dipl. Architekt ETH

begabt in Planung, Entwurf und Konstruktion, erfolgreich in Wettbewerben, sucht Stellung als Mitverantwortlicher in der Führung eines kleineren Architekturbüros in Zürich (etwa 4 Jahre Praxis im In- und Ausland). Eintritt nach Vereinbarung.

Offerten unter Chiffre ZU 1265 an Mosse-Annoncen, 8023 Zürich.



SAUNA

NACH FINNISCHEN VORSCHRIFTEN
PRIVATSAUNEN + ÖFFENTL. ANLAGEN
OFENBAU
SAUNA-ZUBEHÖR
BESTE REFERENZEN

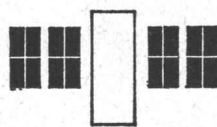
PROSPEKTE VERLANGEN
TEL. 032 21440

MUBA SAUNAHaus CAMPINGPLATZ

Sauna-Bau A.G. 2500 Biel

Unionsgasse 9

SCHREINEREI UND FENSTERFABRIK



NEURURER-WISMER 8048 Zürich

Freihofstr. 1/3 Tel. (051) 52 63 45

Architekturmodelle
in Gips, Holz, Plexiglas
termingerecht und in
tadelloser Ausführung

Architekturmodelle

Zaborowsky & Schalk
Neumarkt 10, Zürich 1
Tel. 24 42 46

Dipl. Hochbautechniker

mit langjähriger Praxis sucht entwicklungsfähige Dauerstelle in Baugeschäft, Elementfabrik oder Architekturbüro. Raum Zürich bevorzugt.

Offerten sind erbeten unter Chiffre ZH 1268 an Mosse-Annoncen, 8023 Zürich.

Architekt-Techniker HTL

deutsch, französisch, italienisch und englisch sprechend, drei Jahre Bau- und Büroerfahrung, sucht Stelle bei Architekt, auch Ausland.

Offerten sind erbeten unter Chiffre ZF 8217 an Mosse-Annoncen, 8023 Zürich.

Fachmann der Baubranche

empfehlenswert zur Durchführung von Büro- und Betriebsorganisationen, Betriebsanalysen, Betriebsabrechnungen, Buchhaltungen.

Grösste Diskretion!

Anfragen unter Chiffre ZP 8201 an Mosse-Annoncen, 8023 Zürich.

Junger tüchtiger

Bauführer / Hochbauzeichner

sucht interessanten Arbeitsplatz in kleinerem Architekturbüro (Zürich und Umgebung bevorzugt). Selbständig und in allen Arbeiten versiert.

Offerten sind erbeten unter Chiffre ZC 1266 an Mosse-Annoncen, 8023 Zürich.

Baudirektion des Kantons Obwalden

Wir suchen auf unser Kantonsingenieurbüro

dipl. Bauingenieur

wenn möglich mit Erfahrung in Projektierung und Ausführung von Brücken in Eisenbeton und im Nationalstrassenbau.

Bauingenieur-Techniker HTL

für Bauleitung beim Nationalstrassenbau.

Angebote sind unter Beilage der üblichen Unterlagen bis Ende September 1966 zu richten an:

Baudirektion des Kantons Obwalden, 6060 Sarnen

Gesucht

dipl. Bauingenieur

mit guten Statik-Kenntnissen, Bauplatzerfahrung, sauberer Planer.

Arbeitsgebiete: Eisenbeton für Hoch- und Tiefbau, Abwasserkläranlagen, Kanalisationen, Wasserversorgungen, Strassenbau.

Mitarbeit beim Planen, Bauleitung. Gelegenheit zum Einarbeiten auf dem Gebiet der Abwasserreinigung.

W. Naegeli, Ingenieurbüro
8400 Winterthur, Telephon 052 / 2 25 40

EMPA

Wir suchen als Mitarbeiter der Prüfabteilung «Metalle» (mechanisch-technologische Prüfung)

Ingenieur-Techniker HTL

(Bau- oder Maschinen-Ing.)

für die Durchführung und Auswertung von Versuchen an Bauteilen und Maschinenelementen.

Bewerber mit Interesse an vielseitiger, selbständiger Tätigkeit sind ersucht, ihre Anmeldungen mit Lebenslauf und Ausweisen über berufliche Ausbildung zu richten an

Eidg. Materialprüfungs- und Versuchsanstalt
Ueberlandstrasse 129, 8600 Dübendorf, Tel. 051 / 85 81 31

Grosses Architekturbüro auf dem Platze Bern mit interessanten Aufträgen sowohl in architektonischer wie organisatorischer Hinsicht sucht

dipl. Architekten

für den Entwurf grösserer Bauaufgaben.

Interessenten, die sowohl in künstlerischer und in methodischer Hinsicht begabt sind, wollen sich bitte melden bei

Otto Brechbühl und Jakob Iften, Architekten BSA/SIA

Mitarbeiter G. Wieser SIA

Effingerstrasse 31, 3000 Bern, Tel. 031 / 25 51 51

prenorm

– Betonbalkendecken

Zürcher Ziegeleien Telefon 051 / 35 93 30

gute Wärme- und
Schallisolation

Geschäftsmann, welcher seit 25 Jahren gleicherorts mit Erfolg seine Buchdruckerei führt, sucht

Finanzgesellschaft oder Bauherr

welche sich am Neubau eines Geschäftshauses mit Wohnungen beteiligen, eventuell übernehmen.
Eigenes Land an zentraler Lage eines Vorortes von Luzern vorhanden.

Interessenten, welche auf seriöser Basis zu Geschäften gewillt sind, erhalten Auskunft unter Chiffre C 6353-23 an Publicitas, 6002 Luzern.

Tiefbauzeichner

mit mehrjähriger Praxis im allgemeinen Tiefbau: vorwiegend Strassenbau, Geländeaufnahmen, Baukontrollen, Devisierung und Kenntnissen im Eisenbetonbau (Wohnbauten), sucht entsprechenden neuen Wirkungskreis (Oberwallis oder Westschweiz). Eintritt sofort. Offerten sind erbeten unter Chiffre ZR 8200 an Mosse-Annoncen, 8023 Zürich.

Auffallend

wie viele ausländische Fertighäuser in der Schweiz angeboten werden. Sollen wir Architekten untätig zuschauen, oder uns für ein gutes, preiswertes Fertighaus einsetzen, das Ausdruck unserer schweizerischen Wohnkultur ist?

das WE-Fertighaus

ermöglicht uns, einen Bauherrn, dessen beschränkte Mittel kein Haus nach Mass erlauben, trotzdem zu einem vorteilhaften Eigenheim zu verhelfen. Es bietet aber noch weitere Vorteile: Es ist das Einzige, welches sich für Gesamtüberbauungen, Teppichsiedlungen und Reihenhäuser eignet. Trotzdem sind wir in der künstlerischen Gestaltung frei. Zudem haben wir es ab Betondecke nur noch mit einem Unternehmer zu tun.

Vorteile über Vorteile für uns Architekten. Seien wir daher klug und schalten wir uns dank dem WE-Fertighaus aktiv in die Entwicklung ein.

Weitere Auskünfte (und Prospekte) sind erhältlich bei
J. Wernle, techn. Büro, Rombachtäli 29, 5022 Rombach
Telefon 064 24 27 50
Horta Immobilien AG, Hottingerstrasse 15, 8032 Zürich
Telefon 051 32 44 07



K. Leutert

Ein guter Bauführer ist uns viel wert

Wir haben grosse und interessante Projekte für Wohn-, Geschäfts- und Industriebauten in Vorbereitung. In Zürich, in der Umgebung von Zürich, aber auch in der ganzen Schweiz.

So sorgfältig, wie wir diese Bauten vorbereiten, so sorgfältig möchten wir sie auch realisiert haben. Denn wir haben einen guten Namen – und den möchten wir auch weiterhin pflegen.

Daher möchten wir die Leitung auf unseren Bauplätzen bei einem fachlich versierten und charakterlich einwandfreien Bauführer wissen. Bei einem Mann, der selbständig ist und dem wir daher viel Freiheiten gewähren können. Der mit auftauchenden Schwierigkeiten fertig wird, der eine angenehme Atmosphäre auf dem Bauplatz schafft, der uns planmässige Abwicklung des Baues garantiert und – das ist uns vielleicht am wichtigsten – der für eine einwandfreie Ausführung sorgt.

Die Arbeit eines solchen erfahrenen Bauführers ist uns einiges wert, und wir sind bereit, seine Leistung entsprechend zu honorieren. Nebst gutem Verdienst können wir auch 5-Tage-Woche mit englischer Arbeitszeit und fortschrittliche Sozialleistungen mit Pensionskasse bieten.

Wir würden uns gerne mit Ihnen persönlich unterhalten. Rufen Sie uns doch bitte an. Unser Telefon: 051 47 11 40. Mobag, Hofackerstrasse 32, Zürich 7.

Mobag

Zürich 7

Das Architekturbüro und die Bauverwaltung des Hochbauamtes (Baudepartement des Kantons Basel-Stadt) suchen zur Ergänzung ihrer Teams für die Mitarbeit an der Planung, Projektierung und Ausführung interessanter öffentlicher Bauaufgaben sowie für den Unterhalt der öffentlichen Gebäude folgende Fachleute:

Architekt

Anforderungen: Technische Hochschulbildung mit Diplomabschluss. Befähigung zu selbständiger Projektierung und zur Bearbeitung von Ausführungsplänen sowie zur Ausarbeitung von Vorstudien für grössere Bauvorhaben und Wettbewerbe. Eignung zur Leitung eines Teams.

Architekt-Techniker HTL

mit einigen Jahren Praxis. Interessanter, sämtliche in einem Architekturbüro vorkommenden Arbeiten umfassender Aufgabenkreis. Möglichkeit zur selbständigen Bearbeitung baulicher Aufgaben.

Bauverwalter

Anforderungen: Der Bauverwalter hat in einem zugeteilten Rayon den Unterhalt und die damit verbundenen Bauarbeiten selbständig anzuordnen und zu überwachen. Dazu gehören auch kleinere Planarbeiten und Kostenvoranschläge. Mehrjährige Praxis als Hochbautechniker oder als Hochbauzeichner mit Bauführererfahrung erforderlich. Erwünscht ist Geschick im schriftlichen Ausdruck und im Verhandeln mit Institutsvorstehern und Behörden.

Bauführer

Anforderungen: Ausbildung als Bauführer, mehrjährige Praxis in Architekturbüro bei grösseren Bauten. Geboten wird selbständige, abwechslungsreiche Tätigkeit in gutem Arbeitsklima.

Die Pensionsverhältnisse sowie die Witwen- und Waisenfürsorge sind vorbildlich geregelt. 5-Tage-Woche. Besoldung nach Uebereinkunft. Aufstiegsmöglichkeiten.

Anmeldungen mit Angaben über Bildungsgang und bisherige Tätigkeit sind erbeten bis 30. September 1966 an das Sekretariat des Baudepartements, 4001 Basel.

Basel, den 27. August 1966

Baudepartement Basel-Stadt



Lärm ist der Ruin der Gesundheit.
Heraklith hält ihn fern.

Heraklith

die international bewährte magnesitgebundene Leichtbauplatte zur Verminderung des Schalldurchganges und zur Schallschluckung. Lesen Sie darüber in Heraklith Rundschau Heft 71 „Schallschutz in der Praxis“.

Generalvertretung:
Propatec A.G.
Richtstrasse 8
8304 Wallisellen

Telefon 051 / 9312 54

Die preisgünstigste
Leichtbauplatte
in der Schweiz
dank EFTA-Partnerschaft



Fabrikant: Österreichisch-Amerikanische Magnesit Aktiengesellschaft A-9545 Radenthein/Kärnten

Beton- Verbesserung durch



MARKE

WOERMANN

MIT WOERMANN BETONIEREN, HEISST GÜTE GARANTIEREN!

WOERMANN AG
8002 Zürich, Seestrasse 135
Tel. 051 / 23 09 30, Telex 53452
Fabrik und Labor: 6060 Sarnen,
Tel. 041 / 85 23 44, Telex 58467
Vertretungen und Auslieferungslager
an allen grösseren Plätzen