

Objektyp: **TableOfContent**

Zeitschrift: **Schweizerische Bauzeitung**

Band (Jahr): **84 (1966)**

Heft 36

PDF erstellt am: **26.09.2024**

Nutzungsbedingungen

Die ETH-Bibliothek ist Anbieterin der digitalisierten Zeitschriften. Sie besitzt keine Urheberrechte an den Inhalten der Zeitschriften. Die Rechte liegen in der Regel bei den Herausgebern. Die auf der Plattform e-periodica veröffentlichten Dokumente stehen für nicht-kommerzielle Zwecke in Lehre und Forschung sowie für die private Nutzung frei zur Verfügung. Einzelne Dateien oder Ausdrucke aus diesem Angebot können zusammen mit diesen Nutzungsbedingungen und den korrekten Herkunftsbezeichnungen weitergegeben werden. Das Veröffentlichen von Bildern in Print- und Online-Publikationen ist nur mit vorheriger Genehmigung der Rechteinhaber erlaubt. Die systematische Speicherung von Teilen des elektronischen Angebots auf anderen Servern bedarf ebenfalls des schriftlichen Einverständnisses der Rechteinhaber.

Haftungsausschluss

Alle Angaben erfolgen ohne Gewähr für Vollständigkeit oder Richtigkeit. Es wird keine Haftung übernommen für Schäden durch die Verwendung von Informationen aus diesem Online-Angebot oder durch das Fehlen von Informationen. Dies gilt auch für Inhalte Dritter, die über dieses Angebot zugänglich sind.

Ein Dienst der *ETH-Bibliothek*
ETH Zürich, Rämistrasse 101, 8092 Zürich, Schweiz, www.library.ethz.ch

<http://www.e-periodica.ch>

Schweizerische Bauzeitung

Revue Polytechnique Suisse
Wochenschrift

Gegr. 1883 von A. Waldner
Herausgegeben von
W. Jegher und A. Ostertag

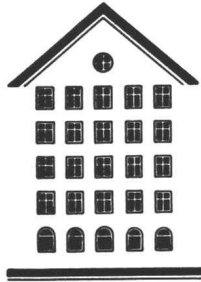
Organ des SIA und der GEP

36

84. Jahrgang

Donnerstag, 8. September 1966

Fenster



Kiefer Zürich



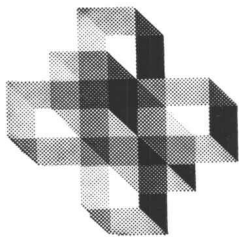
**GUNIT UND SPRITZBETON
INJEKTIONEN TIEFBOHRUNGEN**

ING. MAX GREUTER CIE AG ZÜRICH + CHUR

LERCH AUFZÜGE

Zürich 1 Oefenbachgasse 5
Telephon (051) 23 30 00

mit Hand-, elektrischem
und hydraulischem Antrieb



Besuchen Sie das

47. Comptoir Suisse Lausanne

10. - 25. September 1966

Rückfahrt gratis

Inhalt

Stopfbüchselose Pumpen für Kern-Kraftwerke. Von <i>K. Rütchi</i>	629*
Maschinenfundamente in Stahlbeton. Von <i>M. Stolz</i>	632*
Maschinenfundamente in Stahl. Von <i>M. Meister</i>	634*
Beeinflussung des Grundwassers durch Ablagerungen von Verbrennungsrückständen und Müllkompost. Von <i>R. Braun</i>	637
Trennwände. Von <i>U. Hettich</i>	638

Mitteilungen

Eidg. Technische Hochschule. Persönliches	640
---	-----

Nekrologe

F. Contat. Ch. Glapey. O. Moser	640
L. Rusca. F. Ruchenstein	641

Wettbewerbe

Kirche im Wil, Dübendorf ZH. Turnhalle in Sulz AG. Ferienzentrums Savagnières in St-Imier BE. Friedhofkirche in Wettlingen	641
--	-----

Mitteilungen aus dem S.I.A.

S.I.A.-Kommission für die Weiterbildung des Ingenieurs und des Architekten sucht Sekretär. Stiftung der Schweizerischen Register der Ingenieure, der Architekten, der Ingenieur-Techniker, der Architekt-Techniker und der Techniker	641
--	-----

Ankündigungen

Schweizerische Zentralstelle für die Förderung des Wohnungsbaues. Schweizerische Vereinigung für Innenkolonisation und industrielle Landwirtschaft. Journées de l'aéronautique et de l'espace, Genève 1966. Tagungen des Vereins Deutscher Ingenieure. Salon der Industrialisierung im Baugewerbe, Bologna 1966. Welt-Erdöl-Kongress, Mexico City 1967. Wasserdichtheit von Mauerfugen; Symposium des CIB, Norwegen 1967. Vortragskalender	642
--	-----

Verlag und Redaktion

Zürich-Giesshübel, Staffelstrasse 12
Postadresse: Postfach, 8021 Zürich
Tel. (051) 23 45 07/08, Postcheck 80 - 6110

Anzeigenverwaltung

Mosse-Annoncen AG, 8001 Zürich
Limmatquai 94, 8023 Zürich - Postfach
Tel. (051) 24 26 00, Postcheck 80 - 1027

Druck: Offset + Buchdruck AG, Zürich