

Objektyp: **Advertising**

Zeitschrift: **Schweizerische Bauzeitung**

Band (Jahr): **84 (1966)**

Heft 19

PDF erstellt am: **22.09.2024**

### **Nutzungsbedingungen**

Die ETH-Bibliothek ist Anbieterin der digitalisierten Zeitschriften. Sie besitzt keine Urheberrechte an den Inhalten der Zeitschriften. Die Rechte liegen in der Regel bei den Herausgebern. Die auf der Plattform e-periodica veröffentlichten Dokumente stehen für nicht-kommerzielle Zwecke in Lehre und Forschung sowie für die private Nutzung frei zur Verfügung. Einzelne Dateien oder Ausdrucke aus diesem Angebot können zusammen mit diesen Nutzungsbedingungen und den korrekten Herkunftsbezeichnungen weitergegeben werden. Das Veröffentlichen von Bildern in Print- und Online-Publikationen ist nur mit vorheriger Genehmigung der Rechteinhaber erlaubt. Die systematische Speicherung von Teilen des elektronischen Angebots auf anderen Servern bedarf ebenfalls des schriftlichen Einverständnisses der Rechteinhaber.

### **Haftungsausschluss**

Alle Angaben erfolgen ohne Gewähr für Vollständigkeit oder Richtigkeit. Es wird keine Haftung übernommen für Schäden durch die Verwendung von Informationen aus diesem Online-Angebot oder durch das Fehlen von Informationen. Dies gilt auch für Inhalte Dritter, die über dieses Angebot zugänglich sind.

## Kalkulieren und isolieren mit Wannerit\*



### Sie sparen:

20 % Baukosten per m<sup>2</sup> Aussenwand  
23 % der Kosten für Heizungsinstallation  
38 % der Heizungskosten

### Sie gewinnen:

12 m<sup>3</sup> an Bauvolumen pro Stockwerk  
bei 40 Laufmeter Aussenwand

Verlangen Sie von uns die entsprechenden  
Unterlagen



\*

Wannerit — die stark isolierenden  
Hartschaumplatten —  
das bekannte Markenprodukt der Firma  
Wanner AG, 8810 Horgen  
Isolierwerke und Korksteinfabrik  
Telefon 051 / 82 27 41

### Inhalt

Zugseilüberschläge bei Seilschwebbahnen. Von E. Czitary . . . . .	347*
Spurleistungsfähigkeiten . . . . .	351
Neue Stadtzentren in England. Von W. R. Hunziker . . . . .	352*
«Die Stadt». Von R. Schilling . . . . .	357
Neuzeitlicher Schulhausbau. Von G. Risch . . . . .	358
Einwirkung abgelagerter Müllasche auf Grundwasser. Von Dr. Klotter, O. Wolfs- kehl und E. Boye . . . . .	358
Studentenaustausch der IAESTE. Von K. Köchle . . . . .	359

### Nekrologe

W. Müller . . . . .	359*
K. Müller, M. Müller, E. W. Ochsner . . . . .	360

### Mitteilungen

Eidg. Technische Hochschule. Technische Ueberwachung in Deutschland. Bauphy- sikalische Wertung vorgefertigter Wohn- gebäude . . . . .	360
Flughafen Zürich. Stahlkonstruktion der HTL Brugg-Windisch . . . . .	361

### Buchbesprechungen

Von Roll-Stahlbetontafeln. Wasserkraft- werke, von E. Mosonyi. Neuerscheinungen . . . . .	361
--	-----

### Wettbewerbe

Schulhaus in Pfungen. Künstlerische Ar- beiten für die Kantonsschule St. Gallen . . . . .	361
--	-----

### Mitteilungen aus dem S. I. A.

California's State Water Project. Internat. Architekten-Union. Fachgruppe der In- genieure für Brückenbau und Hochbau . . . . .	362
---	-----

### Ankündigungen

Schweiz. Verein für Schweisstechnik. Architektur in Wien um 1900. Messe- Veranstaltungen in Belgrad. Fiera Inter- nazionale di Padova. Liberty Bell Corro- sion Course. Photographie und Film in Industrie und Technik. Fachausstellung für Sicherheit in Nancy. Fachmesse für Vorfabrikation in Spreitenbach. Fach- messe für Oelhydraulik und Pneumatik, Zürich. Vortragskalender . . . . .	362
--	-----

### Verlag und Redaktion

Zürich-Giesshübel, Staffelstrasse 12  
Postadresse: Postfach, 8021 Zürich  
Tel. (051) 23 45 07/08, Postcheck 80 - 6110

### Anzeigenverwaltung

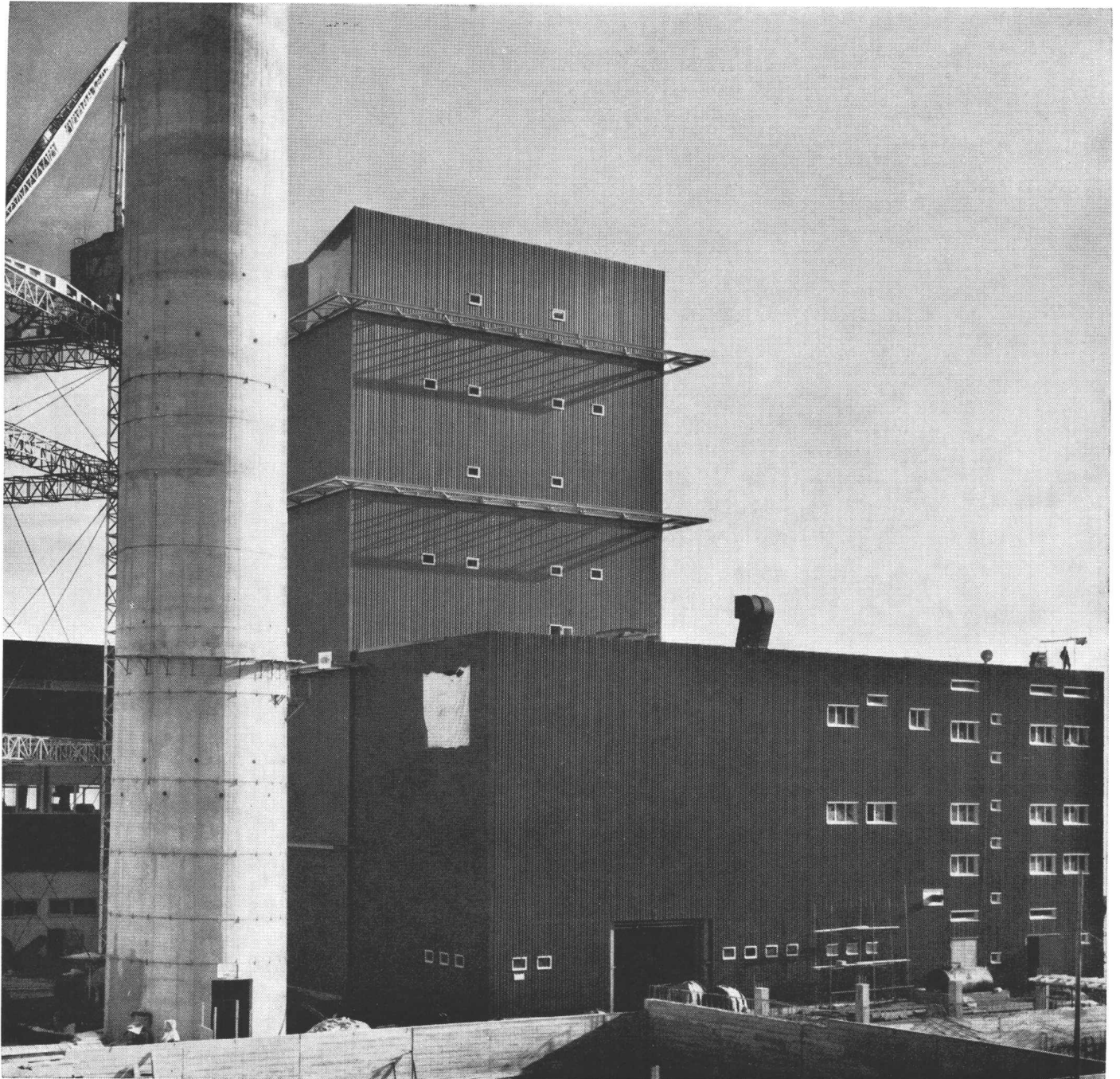
Mosse-Annoncen AG, 8001 Zürich  
Limmatquai 94, 8023 Zürich - Postfach  
Tel. (051) 24 26 00, Postcheck 80 - 1027

Druck: Offset + Buchdruck AG, Zürich

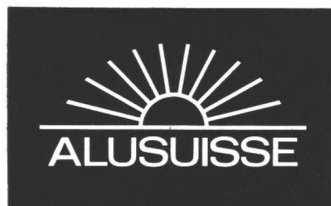
# Unbeschränkt wetterbeständig

Aluman-Bleche für Spenglerarbeiten und lange Wellbänder für Dächer und Verkleidungen – blank oder Alucolux farbig einbrennlackiert – sind eine Alusuisse-Spezialität. Alusuisse-Material für die Aussenhaut moderner Industriebauten überdauert Generationen!

**Bauen Sie preisgünstig mit Alusuisse-Material und Alusuisse-Beratung!**



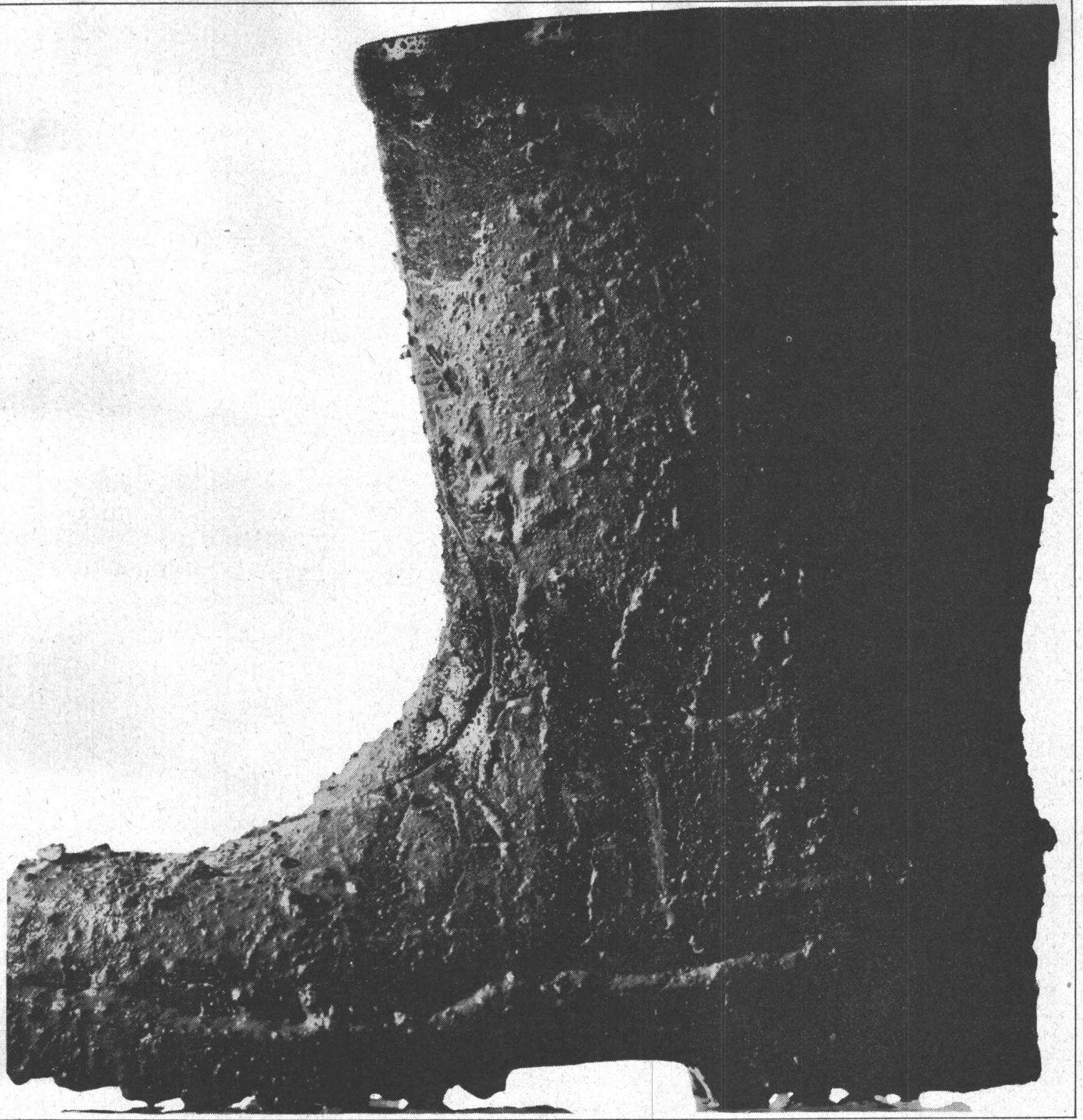
Thermische Zentrale Vouvry



**Schweizerische Aluminium AG**

Verkaufsabteilung 8048 Zürich, Tel. 051/54 80 80





Tagelang  
im Regen und Grundwasser!  
Sie kennen die Wohltat eines dichten Stiefels.  
Geben Sie Ihren Bauwerken im Regen  
und Grundwasser den gleichen Schutz:  
für dichten Sperrbeton

**PLASTOCRETE-N**

Kaspar Winkler+Co.

Fabrik für chemische Baustoffe  
8048 Zürich



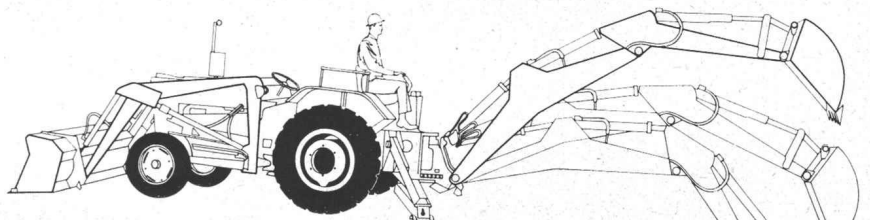


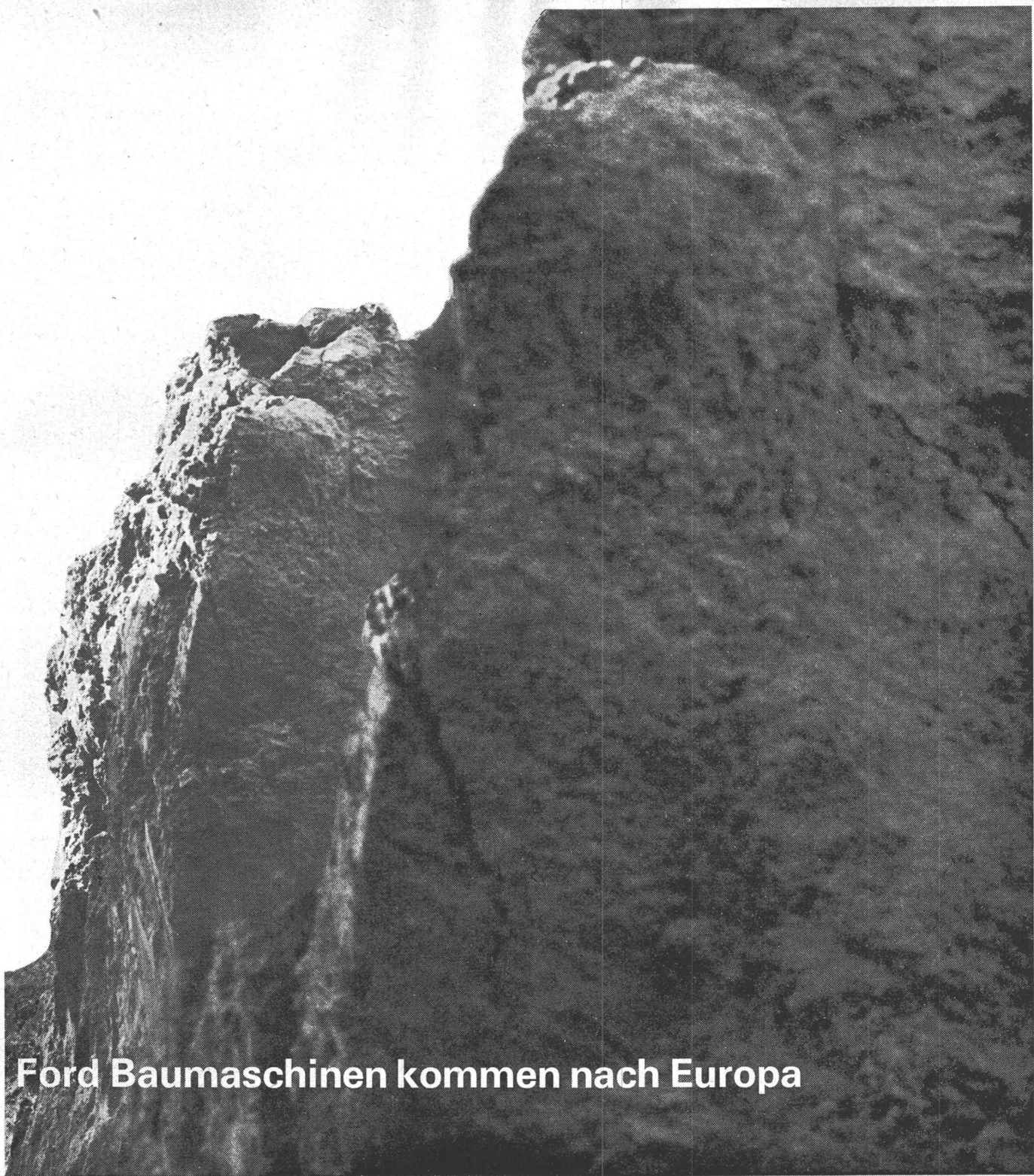


Stählerne Muskeln:  
11340 Kilogramm  
Reisskraft am 6,20 Meter  
langen Baggerarm

Ford Baumaschinen sind Virtuosen im Baggern und Heben. Man sieht's sofort: Einer der ganz Grossen und Erfahrenen hat sie gebaut. Einer, der sich im Bauen auskennt... besonders im Bauen von unerschöpflichen PS-Reservoirs. Ford.

Ford Baumaschinen gibt es nun auch in Europa.





## Ford Baumaschinen kommen nach Europa

Das ist die Visitenkarte einer Ford Baumaschine (Modell 4500).

Motor	3-Zylinder Diesel Bohrung/Hub quadratisch ausgelegt 52 DIN/PS max. Drehzahlen 2200 U./min Hubraum 3294 cm <sup>3</sup>	Heckbagger	max. Gräbtiefe 4,67 m max. Reichweite am Boden 6,20 m max. Reisskraft 11340 kg Baggerleistung = 6 Operationen pro Minute Ladehöhe 3,05 m Schwenkbereich 185° Abstützung gespreizt 3,10 m Abstützung in Transportstellung 1,96 m	wie beim schwereren Modell 4400
Getriebe	4-Gang Reversier-Getriebe 9/10-Gang Select-o-Speed- Getriebe Kupplung Industrieausführung 33 cm Ø	Frontlader	Hubkraft 1700 kg max. Reisskraft 2722 kg Auskipphöhe 2,65 m	Prospekte, Preisofferten und Vertreternachweis durch die
Hydraulik	Exzenter-Pumpe 106,6 l/min bei 2200 U./min	Zwei weitere Modelle: 4400	Ford Motor Company (Switzerland) SA Traktorenabteilung, Kurvenstrasse 35 8021 Zürich, Tel. 051 44 5510	
Bereifung	vorne 7,50×16, 8 ply hinten 14×26, 8 ply	3500	Motor und Getriebe wie beim schwereren Modell 4500 Heckbagger und Frontlader	
Wendekreis- radius	3 m mit Lenkbremse			



**Baumaschinen**



# modern bauen Flachdach



**Bitumen-Dachpappen — Bitumen-Dach- und Dichtungsbahnen — Bitumen-Gewebebahnen — Heissklebemassen  
Kaltklebe- und Anstrichmassen für:**

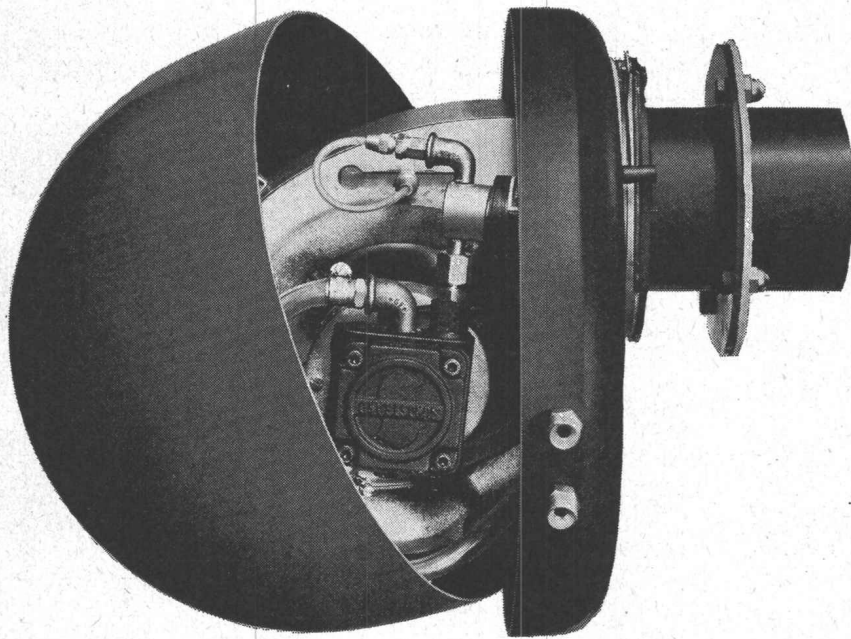
Flachdach- und Terrassenbeläge  
Grundwasser- und Feuchtigkeitsisolierungen  
Brücken- und Gewölbeisolierungen



Verkaufsaktiengesellschaft  
für plastische Bedachungs-  
u. Abdichtungsmaterialien  
Telefon 062 / 5 03 44  
4600 Olten, Frobürgstr. 15



# Wir dürfen zeigen, was unter der Haube steckt



Ob es ein Einfamilienhaus ist mit 5 Zimmern oder eine ganze Wohnkolonie, überall, in jedem Zimmer, haben Sie mit einer Oil-Therm-Ölfeuerung eine gleichmässig behagliche Wärme. Dafür sorgt der vollautomatische Oil-Therm-Ölbrenner mit seiner hohen Wirtschaft-

lichkeit. Seine Flamme kann jedem Heizkessel angepasst werden, ob er gross oder klein, rund oder eckig ist. Ein Druck auf den Knopf und fast geräuschlos, äusserst sparsam und vor allem zuverlässig erfüllt der Ölbrenner vollautomatisch seine Funktion.

Was unter der Oil-Therm-Ölbrennerhaube steckt, ist ein kleines Wunder an technischer Perfektion. Daran sind nicht nur anerkannte Schweizer Ingenieure beteiligt. Es ist die Summe aller Erfahrungen, die sich aus den weltweiten Beziehungen der Oil-Therm ergeben hat.

*Verlangen Sie bei der Projektierung einer Ölfeuerungsanlage auf jeden Fall eine Offerte der Oil-Therm.*

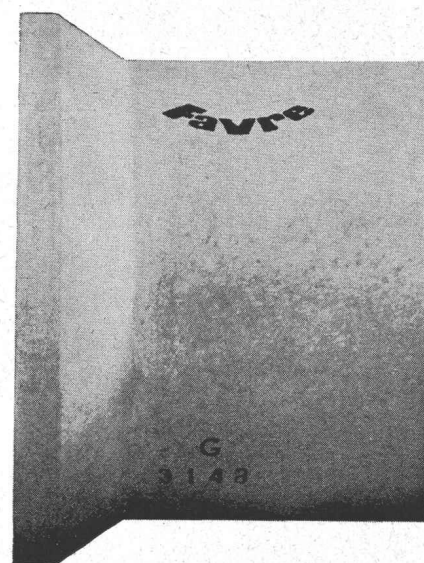
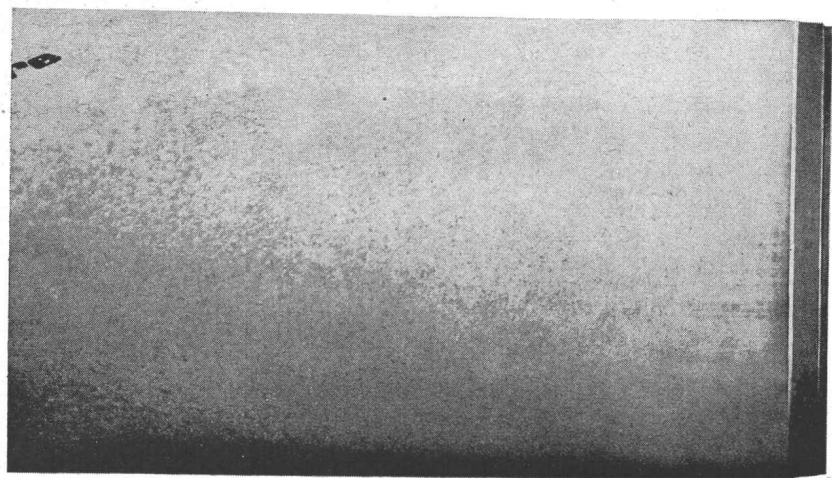
**Oil-Therm-Servicestellen gibt es in allen Regionen der Schweiz.**



**Oil-Therm AG, 8057 Zürich  
Winterthurerstrasse 156  
Telefon 051 / 26 96 06**

Verkaufsbüros: Bern ☎ 031 / 22 68 55,  
Basel ☎ 061 / 35 21 60; St. Gallen  
☎ 071 / 24 67 54, Luzern ☎ 041 / 383 63,  
Lugano ☎ 091 / 336 26,  
Lausanne ☎ 021 / 25 89 83

# Stüssi-Roll-Schleuderbetonröhren



## Die wesentlichen Vorteile des Stüssi-Roll-Rohres:

- Keine Vorbehandlung der Rohrmuffen
- Leichtes Aufziehen des Gummi-Dichtungsringes
- Rasches Einziehen der Rohre
- Keine Nacharbeit an den Muffen

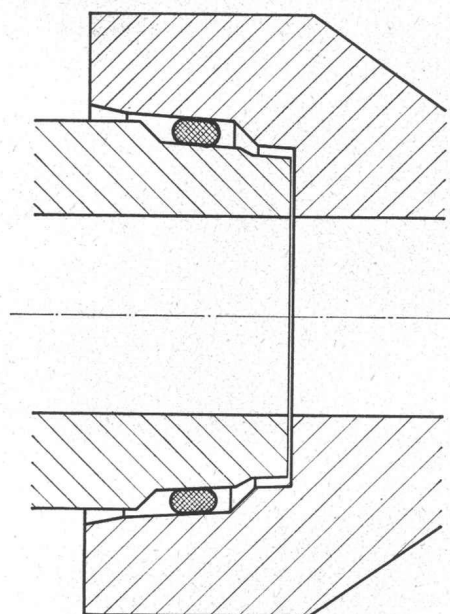
Die neue Glockenmuffe zeichnet sich aus durch

- sehr kleine Muffentoleranzen
- gute Dichtigkeit
- bleibende Flexibilität

Ø 25—100 cm  
Baulänge 2 m  
Ausführung armiert und unarmiert

Wir liefern auch die entsprechenden Rollgummi-Dichtungsringe

Muffenpartie mit Rollgummi-Dichtungsring in fertig verlegtem Zustand



## Favre & Cie AG Zürich

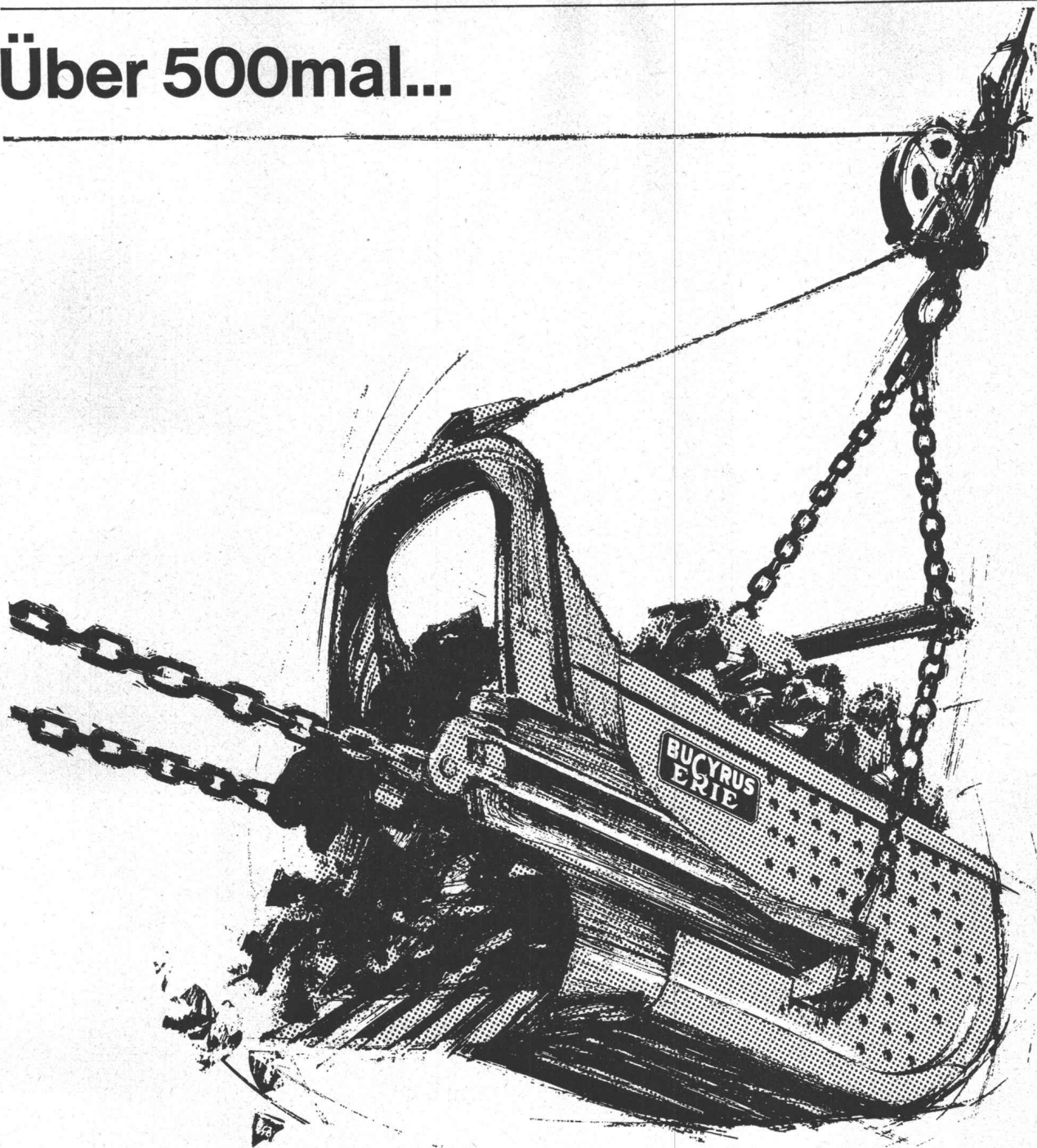
Zementwarenfabrik

Werke in:

Wallisellen    Telefon 051/93 20 11  
Däniken SO    Telefon 062/6 12 09



# Über 500mal...



Über 500mal haben Schweizer Unternehmer RB oder BE Bagger gekauft, weil sie eine Maschine haben mussten, die schwerem Dauereinsatz gewachsen war – weil sie sich keine kostspieligen Stillstandszeiten leisten konnten – weil sie die Maschine universell einsetzen wollten.

Über 500mal haben Schweizer Unternehmer erkannt, dass es sich gelohnt hat, auf Erfahrung, Leistung und Bewährung abzustellen. Ihre Maschinenkosten-Rechnung hat es ihnen bewiesen.

Vor mehr als 90 Jahren wurde der erste Ruston-Bagger gebaut. Heute umfasst das Fabrikationsprogramm Hunderte von verschiedenen Maschinen zwischen 10 t und 8000 t. Unter diesen ist auch die Maschine, die Ihren Bedürfnissen optimal entspricht.

Ziehen Sie in jedem Fall den RB oder BE zum Vergleich heran. Es kann nur zu Ihrem Vorteil sein.

**RUSTON –  
BUCYRUS**

**Robert Aebi AG 8023 Zürich  
Uraniastrasse 31/33  
Telefon 051 / 2317 50**

**BUCYRUS  
ERIE**

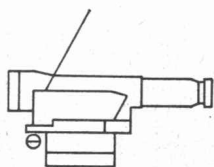
Arbedo 092/547 61 Landquart 081/51 25 42 Renens 021/34 42 12 Zollikofen 031/65 01 06



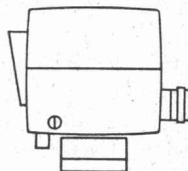
# Was ist Ihnen das aufrechte Fernrohrbild wert?



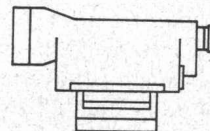
Beim Nivellieren nicht mehr umdenken müssen (oben = unten, links = rechts), bedeutet rascheren Arbeitsfortschritt und weniger Fehlablesungen. Es heißt aber auch, daß selbst ungeübte Beobachter im Handumdrehen mit dem Instrument vertraut sind. Das ist schon etwas wert. Zum mindesten den bescheidenen Mehrpreis, den Sie dafür auszulegen haben. Für alle Bau- und Ingenieurarbeiten gibt es jetzt Kern-GK-Nivelliere mit aufrechtem Fernrohrbild. GK heißt Gelenkkopfstativ; es macht die Fußschrauben am Instrument überflüssig und ermöglicht sekundenschnelles Grobhorizontieren. Aufrechtes Fernrohrbild und Gelenkkopfstativ: die ideale Kombination für unerreicht einfaches und rasches Arbeiten.



**Kern GK 0-E**  
Einfaches Baunivellier mit aufrechtem Fernrohrbild; mittlerer Fehler für 1 km Doppelnivellement  $\pm 7$  mm



**Kern GK 1-A**  
Automatisches Ingenieurnivellier mit aufrechtem Fernrohrbild; mittlerer Fehler für 1 km Doppelnivellement  $\pm 2,5$  mm



**Kern GK 23-E**  
Ingenieurnivellier mit aufrechtem Fernrohrbild; mittlerer Fehler für 1 km Doppelnivellement  $\pm 0,5$  mm (mit Mikrometer und Invarmire)



Senden Sie mir bitte Ihre Broschüre über Kern GK-Nivelliere.

Name:

Beruf:

Adresse:

Bitte diesen Coupon ausschneiden und an Kern & Co. AG, 5001 Aarau, senden.

---

INTERNATIONAL

# HOUGH

STARRE UND GELENKGESTEUERTE PNEULADESCHAUFELN

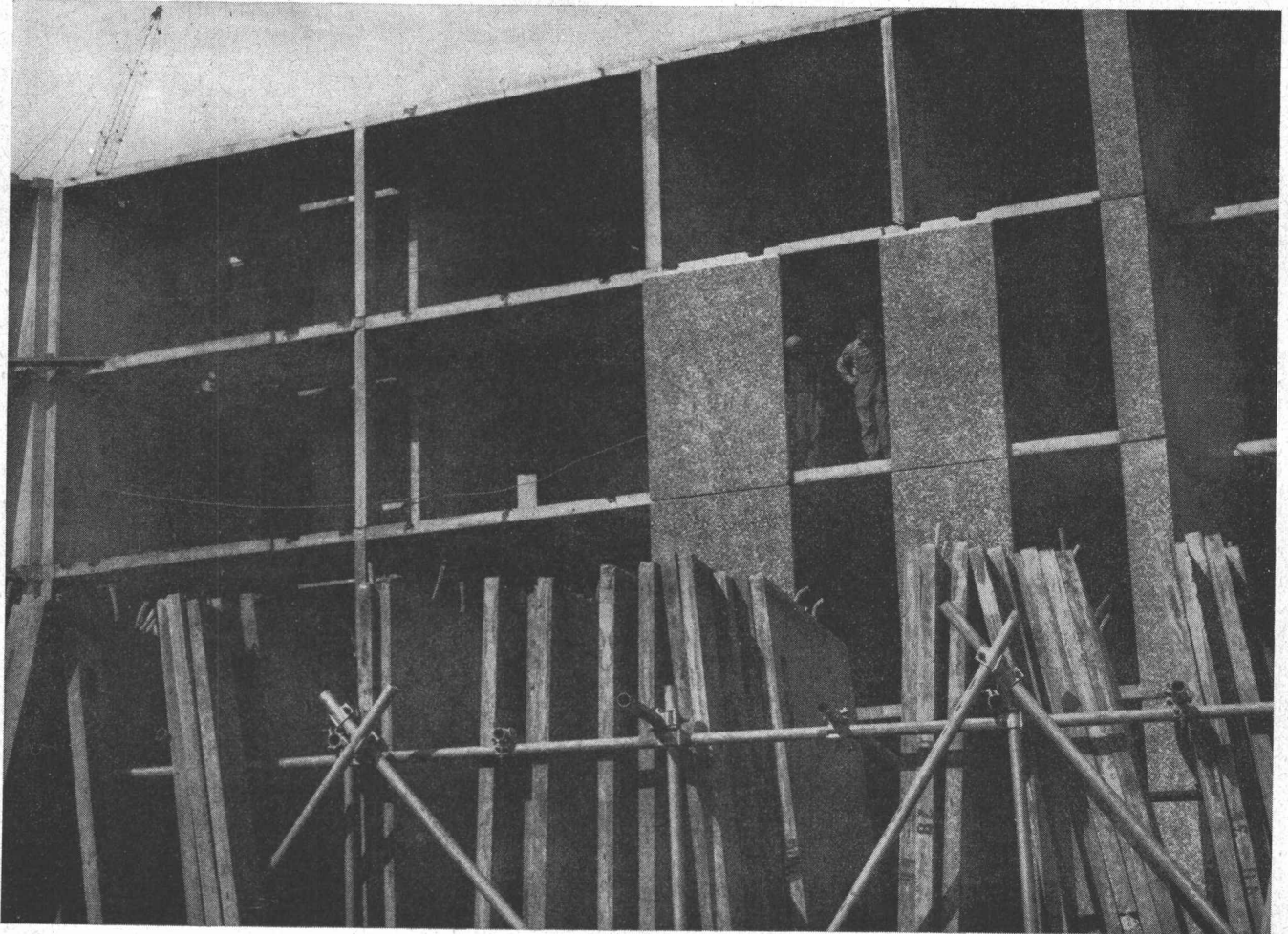
---

Ulrich Rohrer-Marti AG  
Baumaschinen  
Zollikofen-Bern  
Telephon 031 / 65 03 71





# Dichtungsmassen auf Basis THIOKOL LP -

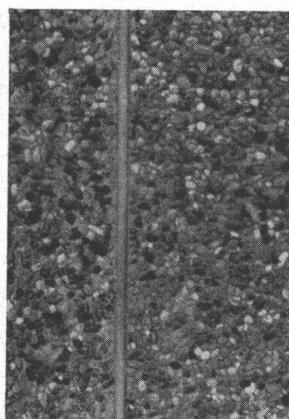
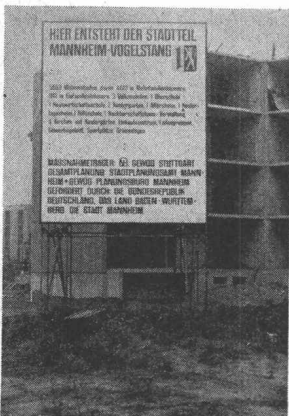


## Der Schlüssel zum Erfolg im Betonfertigbau

Der Betonfertigbau gewinnt immer stärker an Bedeutung. Die in den Fabriken hergestellten vorgefertigten Betonplatten werden an die Baustelle gebracht und dort zu ein- oder mehrstöckigen Wohn-, Verwaltungs- und Fabrikgebäuden zusammengesetzt. Für das Funktionieren dieser Bauweise ist von entscheidender Wichtigkeit, daß die an den Stoßstellen der Betonplatten vorhandenen Fugen mit einem elastischen Material ausgefüllt werden. Die Betonelemente arbeiten; deshalb muß die verwendete Fugendichtung sämtliche Bewegungen und Setzungserscheinungen mitmachen, sie muß sich durch gute Haftfestigkeit auf Beton und durch lange Lebensdauer auszeichnen.

Dichtungsmassen auf Basis THIOKOL Liquid Polymer besitzen diese Eigenschaften. Sie sind dauerelastisch, jahrzehntelang haltbar, beständig gegen alle Witterungseinflüsse, sind wasserfest und besitzen hervorragende Haftfestigkeit auf Beton sowie auf allen gebräuchlichen Baumaterialien. Dichtungsmassen auf Basis THIOKOL LP haben sich im Betonfertigbau hervorragend bewährt.

Die Thiokol GmbH. liefert den flüssigen Polysulfid-Kautschuk THIOKOL LP nur als Rohstoff. Wir weisen gerne Weiterverarbeiter nach, die Dichtungsmassen auf THIOKOL LP-Basis herstellen und übersenden auf Wunsch ausführliches Informationsmaterial.



**Thiokol**  
Gesellschaft mbH  
68 Mannheim -  
Waldhof  
Sandhofer Str. 96-106  
Tel: 0621/751041

Alleinvertretung in der Schweiz: Chemische Fabrik Schweizerhall · 4000 Basel 13, Postfach · Telefon 061-438890



# Die Pneuwalze Modell C 500 A im Einsatz hat alle Erwartungen übertroffen

**H  
Y  
S  
T  
E  
R**



Tragschichtverdichtung auf der N1 bei Hindelbank mit der HYSTER-Pneuwalze Modell C 500 A

Es haben sich bewährt:

- Die Pnedruckregulierung vom Führersitz aus. Sie ergibt einmalige Anpassungsfähigkeit an die verlangte Arbeit.
- Die Mittelpunktslenkung. Sie verhütet seitliches Schieben, weil die Lenkgeometrie immer stimmt. Sie garantiert Spurüberdeckung auch in den Kurven.
- Die vertikal pendelnden Räder mit stets gleichmässiger Lastverteilung auf alle Reifen.
- Das Powershift-Wendegetriebe.
- Die Druckberieselungsanlage.
- Die einfache Bedienbarkeit.
- Die gute Übersicht.
- Der Caterpillar-Dieselmotor.

Und es gefällt allgemein:

- Die gute Form.

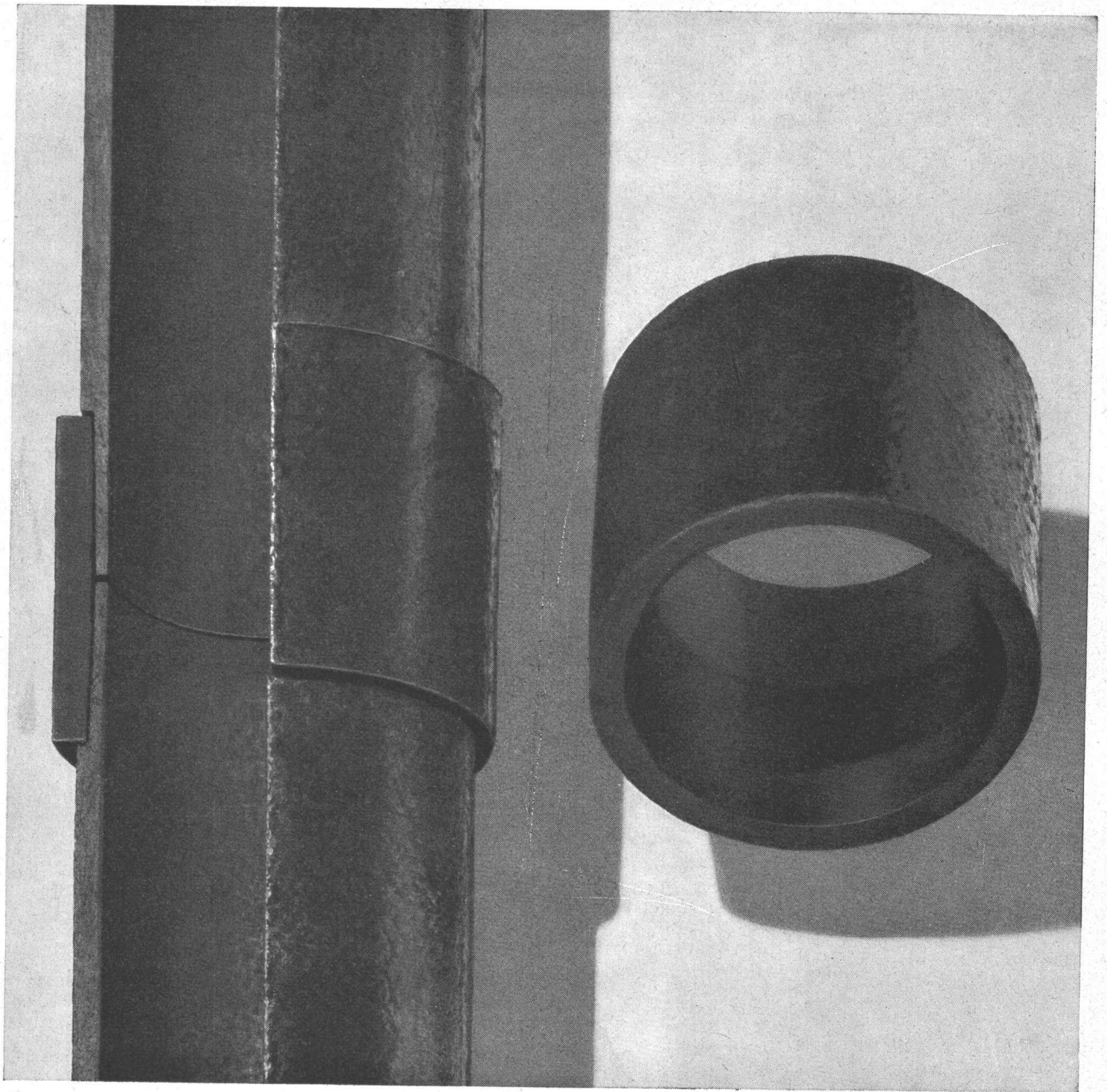
Ein Vergleich zeigt deutlich: Wer mit der Hyster-Pneuwalze Modell C 500 A arbeitet, ist um Jahre voraus!

# ULRICH AMMANN

Baumaschinen AG

Tel. (063) 2 27 02

4900 Langenthal



Besonders einfach ist das Zusammenstecken der einzelnen KEY-Rohre zu einer Leitung. Die konischen Enden der KEY-Rohre greifen fugenlos ineinander, womit eine zusätzliche Dichtung überflüssig wird.

KEY-Rohre für Kanalisationen, Hausinstallationen, Meliorationen.

KEY-Rohre aus Zellulose, Asbestfasern und Steinkohlenteerpech sparen Zeit und Geld.

KEY-Rohre sind leicht und elastisch, druckfest und immun gegen jedes Abwasser. Sie werden unabhängig von

der Witterung rasch und sicher verlegt (bis 100 m/Std.).

KEY-Rohre benötigen nur schmale Gräben und in 9 von 10 Fällen kein Fundament.

Wenden Sie sich für Ihre speziellen Probleme an unseren Beratungsdienst.

**KEY**

Promastic GmbH, 8116 Würenlos  
Flühfeld, Telefon 056/36439





# KEINE WASSERVERSCHWENDUNG

AVT- und IVT-Regler regulieren genau und helfen Wasser sparen:

Der Typ IVT ist für die Temperaturregelung von Heisswasserspeichern, Wärmeaustauschern, Ölvorwärmern, Autoklaven, Entfettungsanlagen, Luftheizgeräten, Trockenöfen usw. berechnet und kann sowohl für Wasser als auch für Dampf verwendet werden.

Max. Arbeitsdruck 10 atü

Max. Temperatur des zu regelnden Mediums 180°C

Anschluss R 1/2", R 3/4" und R 1"

Arbeitet ohne Hilfsenergie

Schnelle und einfache Einstellung

Selbstregelnde Stopfbüchse

Auswechselbares Balgelement

Auswechselbarer Ventilsitz und

-teller

Leichte Montage

Typ AVTB ist ein thermostatisches Regelventil für Wasser. Es arbeitet ohne Zufuhr von Hilfsenergie und wird durch die Temperatur des Fühlers gesteuert. Es öffnet bei sinkender und schliesst bei ansteigender Fühlertemperatur.

Das AVTB-Ventil wird bei der automatischen Temperaturregelung von Wasserwärmern, Wärmeaustauschern, Ölvorwärmern, Luftheizgeräten u. a. m. sowie in industriellen Anlagen verwendet.

Temperaturbereiche: 0 - 30°C

20 - 60° und 50 - 90°C

Betriebsdruck bis 10 atü

Anschluss: R 1/2", R 3/4" und R 1"

4000 BASEL 18 - Tel. (061) 46 06 08

Depots:

Lausanne (021) 25 01 68

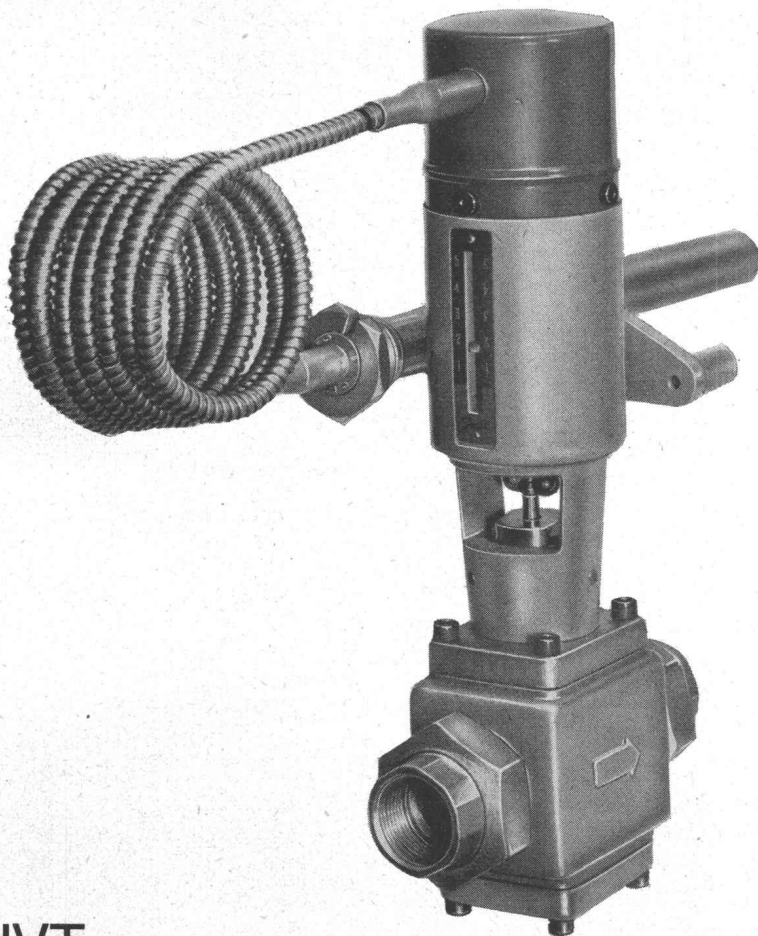
St. Gallen (071) 27 25 44

Zürich (051) 54 14 33

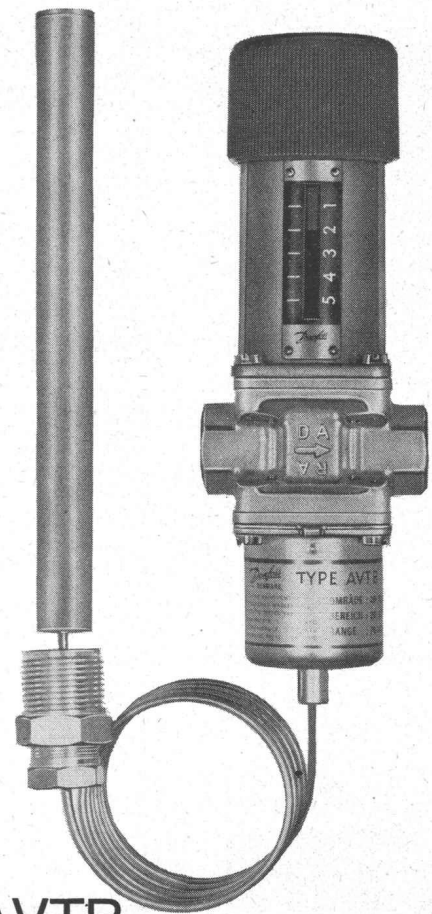
**WERNER KUSTER A. G.**

*Danfoss*

7049



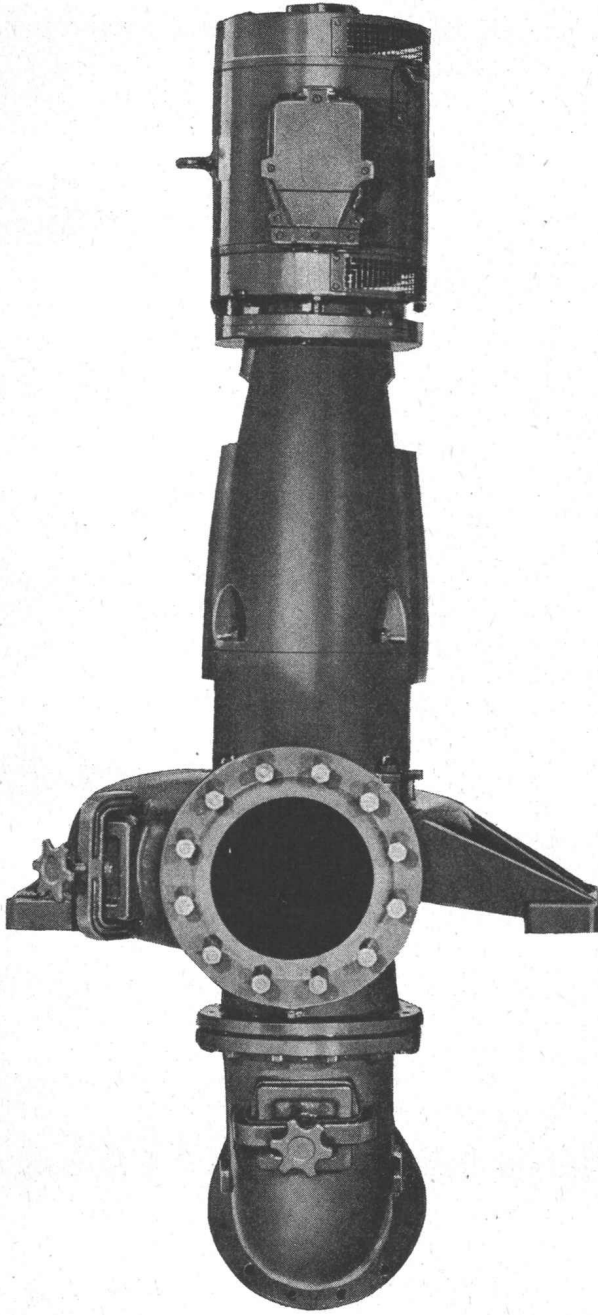
IVT



AVTB



## Schmutzwasserpumpen



# RÜTSCHI PUMPEN

Pumpe für 100 m<sup>3</sup>/h Frischschlamm    Förderhöhe 20 m

**RÜTSCHI  
PUMPEN**  K. Rütschi AG  
Pumpenbau  
5200 Brugg / Schweiz



Baumaschinen

**Euclid TS-14 Allrad-Scraper. Unerhört beweglich auch auf steilen Transportwegen. Kann selbst bei ungünstigsten Bodenverhältnissen noch eingesetzt werden. Alle Arbeitsbewegungen sind hydraulisch betätigt. Dank Allradantrieb ist der Scraper praktisch unabhängig von Hilfsgeräten. Äusserst genaue, vollhydraulische Steuerung ermöglicht auch feine Planierarbeiten. Fassungsvermögen 10 m<sup>3</sup> gestrichen, 15 m<sup>3</sup> gehäuft. Wendekreis 10 m.**

## **Euclid TS-14 Allrad-Scraper**



b+f corso 105.65

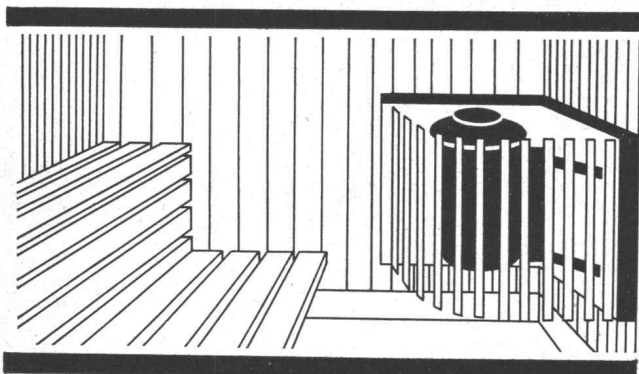
**Kellmobil AG  
8304  
Wallisellen  
Kriesbachstr. 5  
051/931033**

# **Euclid**



# Bahco Sauna

Ihre eigene Bahco-Sauna-Anlage  
in Ihrem Heim



Ein herrlicher Gedanke! Ihn in die Tat umsetzen heisst: gesund bleiben, Widerstandskraft sammeln, Entspannung und ruhigen Schlaf finden.

Durch Überwärmung im trockenen Saunaraum wird der menschliche Körper zur Ausscheidung von Kreislaufschlacken und Entgiftung stark angeregt. Diese innere Körperreinigung mit allgemeiner Abhärtung und Gewichtsregulierung verbunden, entlastet den ganzen Organismus, speziell das Herz. Schon während des Badens und seiner verschiedenen Stufen überkommt einen ein herrliches Wohlgefühl, eine wundervolle Entspannung, die Sie nach einem arbeitsreichen Tag besonders schätzen.

Verlangen Sie doch bitte kostenlos nähere Unterlagen durch die Generalvertretung:

**Walter Widmann AG**

Abt. Bahco, Löwenstr.20, Zürich1, Tel.051 273996

# 1. Sicher arbeiten

## 2. Mehr leisten

### 3. Kosten senken



*das ist das ganze Geheimnis,  
um in der Industrie und Bauwirtschaft  
mit Gewinn bestehen zu können.*

*Mit Baggern und Kranen der DEMAG geht die Rechnung auf.  
Weil sie nach rein wirtschaftlichen Gesichtspunkten konstruiert sind:  
Für jeden Zweck das geeignete Gerät. Mit Vielfachnutzen und optimaler Arbeitsleistung.  
Von Praktikern für Praktiker gebaut – nach bewährtem  
DEMAG-Prinzip.*

## DEMAG BAGGER

**HB 1** Vollhydraulikbagger mit 68 PS Dauerleistung. 2-Kreis-Hydraulik. Auswechselbare Einrichtungen. Hochlöffel 0,7 m<sup>3</sup>. Wartungsfreies Traktorlaufwerk oder Mobilunterwagen.

**B 406** Universal-Raupenbagger mit 80 PS Dauerleistung. Hochlöffel 0,7 m<sup>3</sup>. Krantragkraft max. 20 t. Rohrauslegerlänge max. 33 m. Wartungsfreies Traktorlaufwerk in verschiedenen Längen und Breiten.

**B 410** Universal-Raupenbagger mit 110 PS bei Turbokupplung, 125 PS bei Drehmomentwandler. Schleppschaufel max. 1,5 m<sup>3</sup>. Hochlöffel 1,0 m<sup>3</sup>. Krantragkraft max. 40 t (abgestützt). Rohrausleger bis max. 43 m. Wartungsfreies Traktorlaufwerk in verschiedenen Längen und Breiten.

**BL 315** Universal-Raupenbagger mit 180 PS Dauerleistung. Hochlöffel 1,5 m<sup>3</sup>. Raupenunterwagen 5-achsig.

**BL 323** Universal-Raupenbagger mit 240 PS Dauerleistung. Hochlöffel 2,5 m<sup>3</sup>. Raupenunterwagen 5-achsig.

## DEMAG KRANE

**MC 66** Mobilkran. Tragkraft max. 23 t. Rohrausleger max. 33 m. 2-achsiger Unterwagen, Allradantrieb, 8-fach bereift. Geschwindigkeit 18 km/h, im Schlepp bis 50 km/h.

**MC 140** Mobilkran. Tragkraft max. 43 t. Rohrausleger max. 63 m. 2-achsiger Unterwagen, Allradantrieb, 8-fach bereift. Geschwindigkeit 18 km/h. Schleppleinrichtung.

**MC 150** Mobilkran. Tragkraft max. 50 t. Rohrausleger max. 63 m. 4-achsiger Unterwagen, Allradantrieb, 16-fach bereift. Geschwindigkeit 13 km/h. Schleppleinrichtung.

**TC 75** Autokran. Tragkraft max. 26 t. Rohrausleger max. 45 m. 3-achsiger FAUN-Unterwagen. 150/200 PS. Hinterachs- oder Allradantrieb. 60 km/h. Kriechgang ca. 1 km/h. Steigfähigkeit ca. 50%.

**TC 120** Autokran. Tragkraft max. 43 t. Rohrausleger max. 63 m. 4-achsiger FAUN- oder FODEN-Unterwagen. 200/250 PS. Hinterachs- oder Allradantrieb. 60 km/h. Kriechgang ca. 1 km/h.

**TC 140** Autokran. Tragkraft max. 50 t. Rohrausleger max. 63 m. 4-achsiger FAUN-Unterwagen. 200/250 PS. Sonst wie TC 120.

Hans Fehr AG 8305 Dietlikon-Zürich – Telefon 051/931931.



# Hans Fehr AG Dietlikon-Zürich





# Neu von Leu

**Ga** \_\_\_\_\_ Gastarbeiter  
**Spa** \_\_\_\_\_ Spar- und  
**Za** \_\_\_\_\_ Zahlungssystem

Die Lockerungen der Vorschriften für den Familiennachzug der Gastarbeiter veranlaßten die BANK LEU, neue Wege zu suchen, um ausländischen Mitarbeitern das Sparen in der Schweiz und die Ueberweisungen in ihre Heimat zu erleichtern. Zu diesem Zweck schuf unsere Bank das neuartige, auf die besonderen Wünsche der Gastarbeiter zugeschnittene Spar- und Zahlungssystem

## GASPAZA

Praktische Auftragsformulare in italienischer, spanischer und deutscher Sprache erleichtern:

1. Posteinzahlungen auf ein Gastarbeiterheft (3 1/2 % Bank-Depositenheft)
2. Rückzüge von Schweizer Franken oder ausländischen Banknoten (Lire, Pesetas usw.)
3. Ueberweisungen ins Ausland
4. Bestellungen von Bahn- und Flugbilletten
5. Ueberträge auf Spar- und Anlagehefte



## GASPAZA

- funktioniert einfach und rasch
- sichert vor Lohndiebstahl
- bringt sofort guten Zins
- fördert das Sparen auch kleiner Beträge

Bank Leu Postfach 8022 Zürich

Name: \_\_\_\_\_

Vorname: \_\_\_\_\_

Straße / Nr. \_\_\_\_\_

Postleitzahl / Ort: \_\_\_\_\_

**GASPAZA**

321

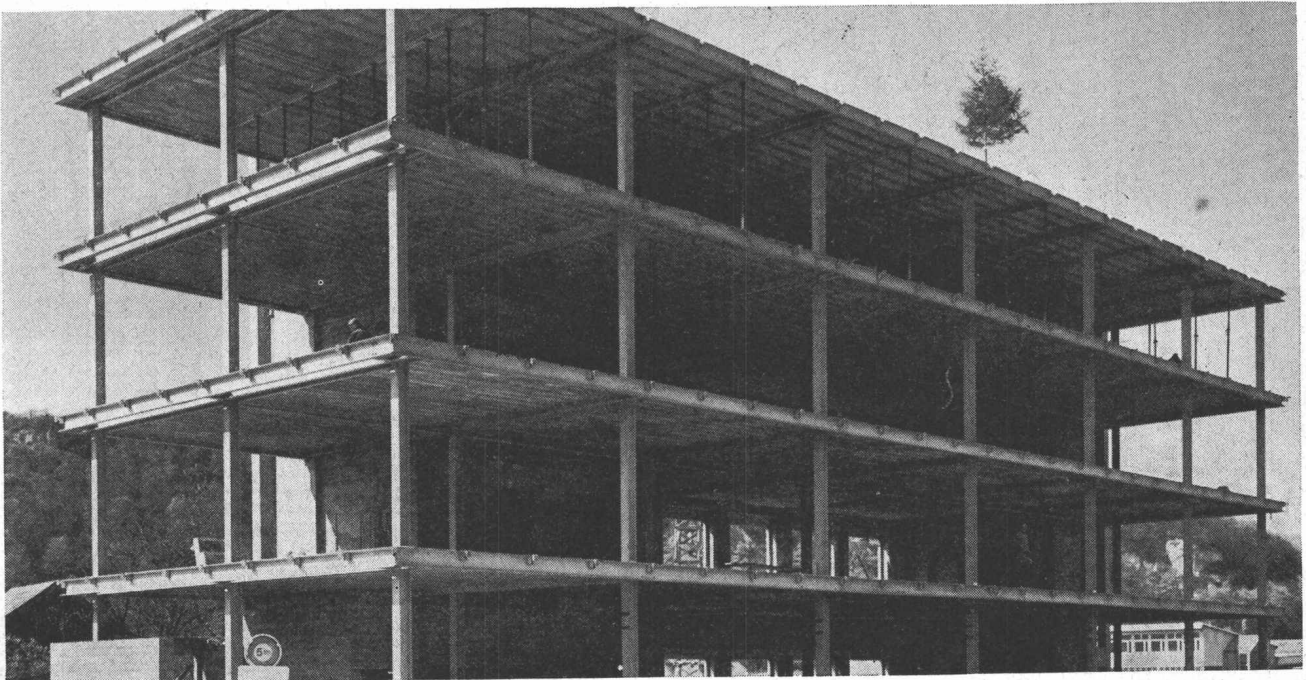
Möchten Sie mehr über das Gastarbeiterheft der Bank Leu wissen? Dann senden Sie noch heute den nebenstehenden Abschnitt als Drucksache ein.

**BANK  
LEU**

BANK LEU & CO. AG. ZÜRICH  
 Bahnhofstr. 32 Tel. 051 23 26 60



Beratung durch Glasfasern AG und ihre Vertreter in der ganzen Schweiz.  
 Verkauf durch den Baumaterialien-Handel und durch  
 GLASFASERN AG, Verkaufsbüro Zürich, Nüscherstr. 30, Tel. 051-27 17 15



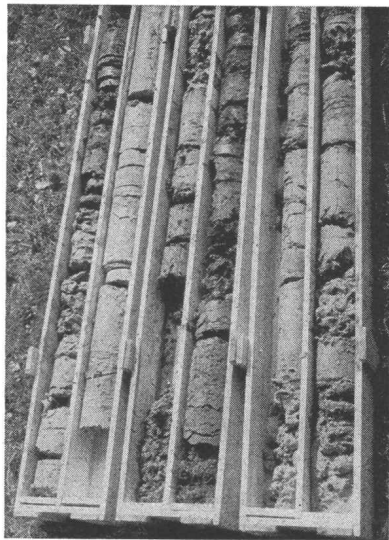
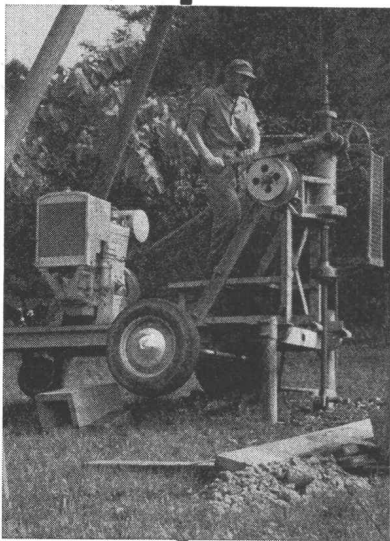
# Bauelemente **Stahlton**

Stahlton-Decken, Nutzlast 500 kg/m<sup>2</sup>  
 Lagerhaus W. Ackermann, Olten  
 Stahlbau BRUWO / A. Scholer, dipl. Ing., Olten

Stahlton AG                      Riesbachstr. 57 Tel. 051-476400 8034 Zürich  
 Stahlton-Prebeton AG Eymattstr. 71    Tel. 031-663301 3027 Bern



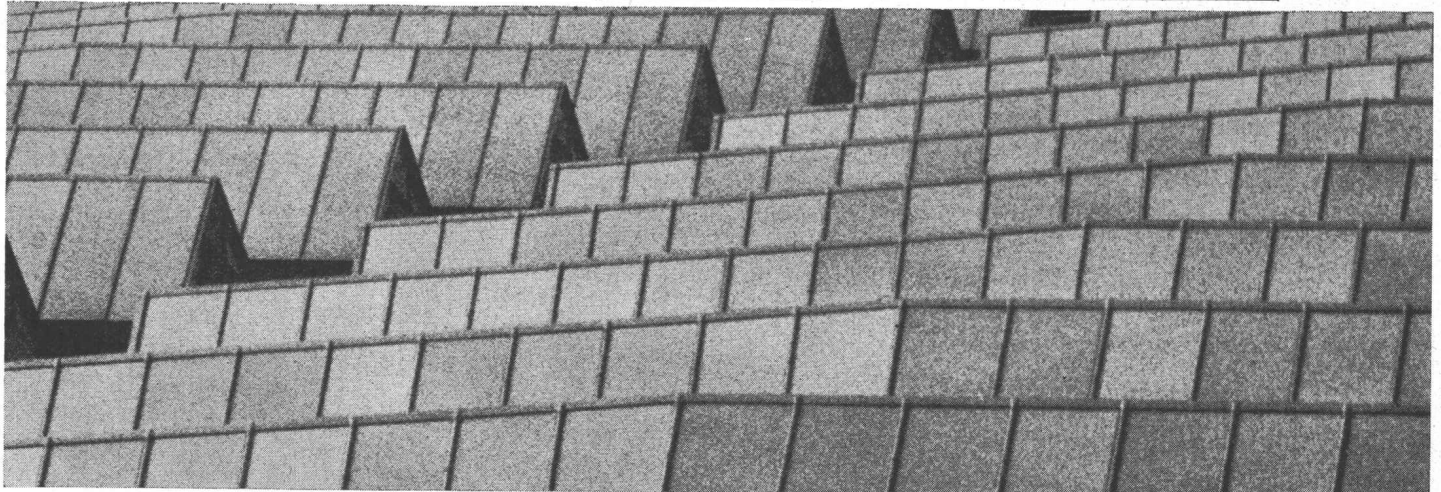
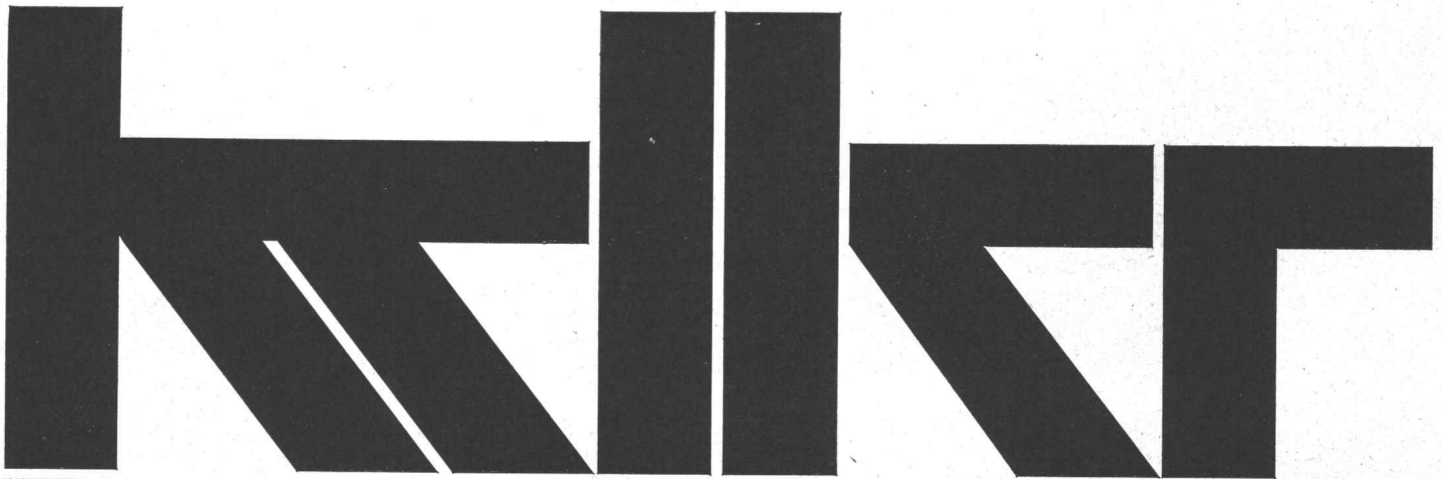
# SONDIERBOHRUNGEN



Rotationskernbohrungen  
Rammsondierungen  
Scherflügelversuche  
Ungestörte Bodenproben  
Durchlässigkeitsuntersuchungen  
Bohrungen für Injektionen  
Fels- und Lockergesteins-Anker

**Ing. M. Greuter & Cie AG, 8032 Zürich, Tel. 051/329028**

**Spezialfirma für Gunit, Spritzbeton, Injektionen und Bohrungen**

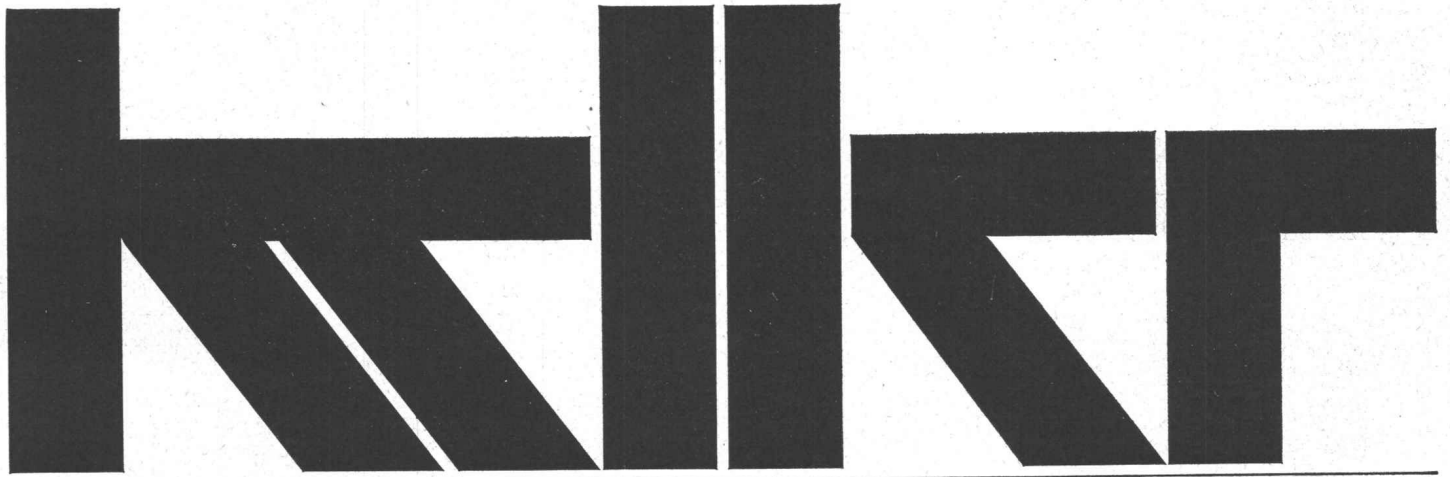




# ZÜBLIN

ED. ZÜBLIN & CIE. AG  
HOCH- U. TIEFBAUUNTERNEHMUNG  
ZÜRICH BASEL LAUSANNE

Gebrüder Sulzer, Aktiengesellschaft Bürohochhaus in Winterthur



Siegfried Keller AG

Telefon 051 93 32 32  
Wallisellen-Zürich

Industrieverglasungen  
Glasdächer  
Vordächer  
Shedfenster  
Vertikalverglasungen  
und alles  
was dazugehört ■



**Argolite**

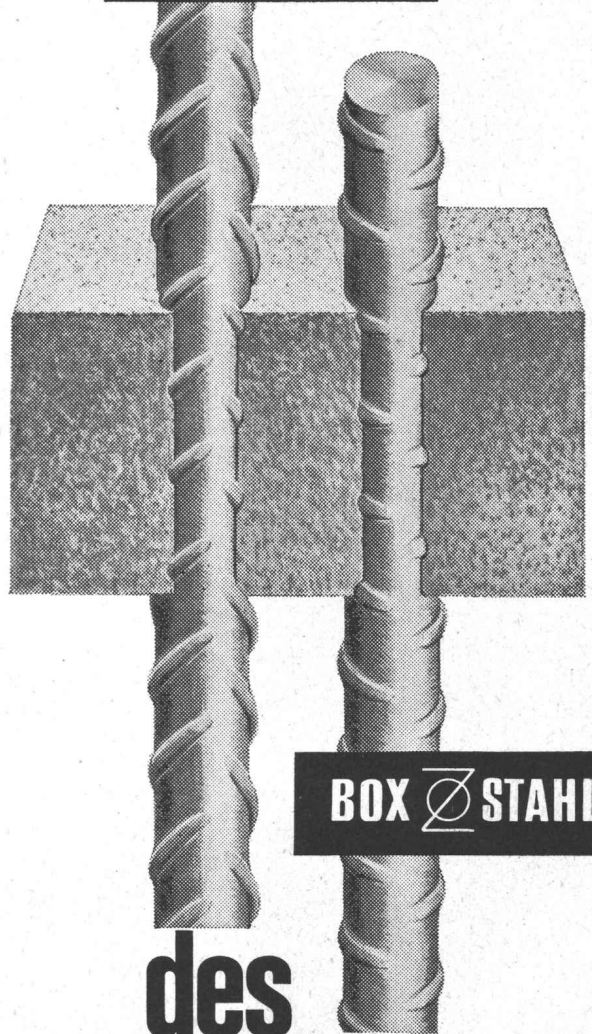
ARGOLITE AG  
Kunststoffplattenwerk  
Willisau LU  
Telephon 045 / 6 19 12

**FORMAT**

**260 x 130 cm    330 x 130 cm    330 x 160 cm**

**Säulen**

**BOX  ULTRA**



**BOX  STAHL**

**des  
modernen  
Bauens**

Immer mehr fortschrittliche Fachleute verwenden für Eisenbetonkonstruktionen aller Art die hochwertigen, naturharten BOX-Stähle.

Umfassende Versuche haben die besonderen bautechnischen Vorteile klar erwiesen: Optimaler Verbund, erhöhte Brandsicherheit, Schweissbarkeit ohne Festigkeitseinbusse, grosse Materialzähigkeit, höchste Festigkeit: BOX-ULTRA.

**MONTEFORNO**  
STAHL- UND WALZWERKE A.G. BODIO/TI

# Durisol

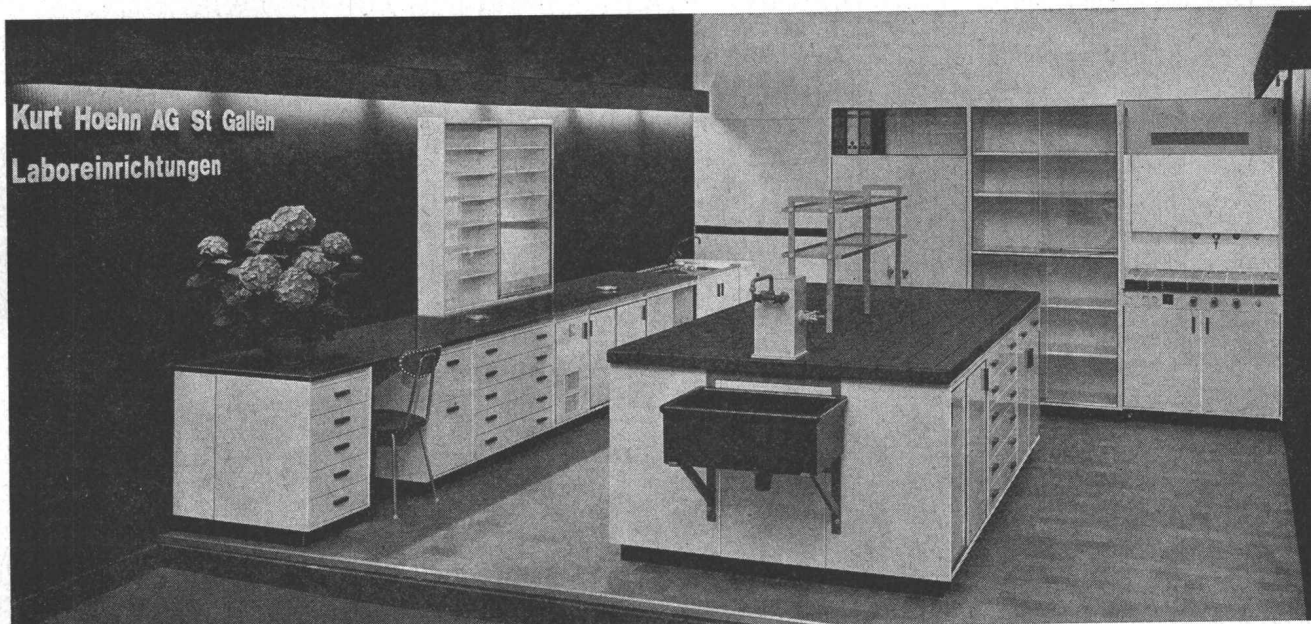
**-Mauerwerk, -Aussenwand- und -Dachplatten**

die bewährten Bauweisen

**DURISOL VILLMERGEN AG**

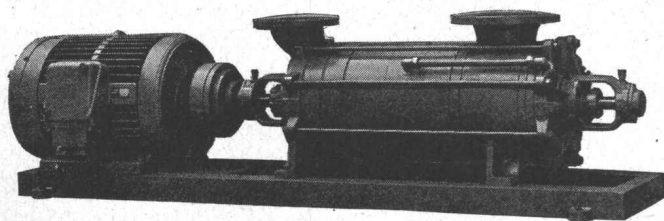
Verwaltung Badenerstrasse 21 8953 Dietikon Telefon 051 / 88 69 81

Tel. (071) 24 31 37



Tel. (071) 24 31 37

## **Sihi-** Pumpen mit Förderleistungen bis 6500 lit/min.



Selbstansaugend

für vollautomatische Wasserversorgungen  
für Treibstoffe

Kesselspeise- und Abwasserpumpen

Kurze Lieferfristen – Techn. Beratung

### **Pumpenbau Schaffhausen A.G.**

Schaffhausen, Goldsteinstrasse 2, Tel. (053) 5 57 77 und 4 15 84

Für die Westschweiz: Fa. Balco S.A., Genève 1 / Mont Blanc, Tel. (022) 31 37 80

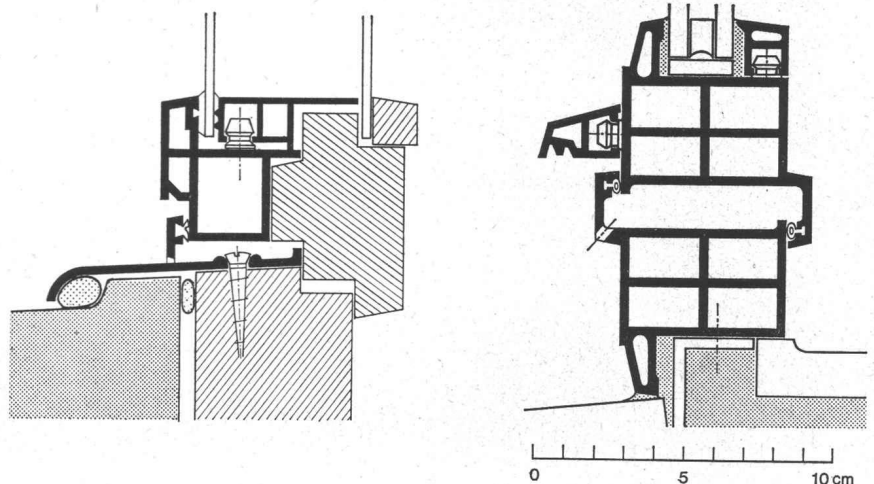


# ® Polycella-Kunststoff-Fenster für Isolierverglasung

# ® Lignoplast-Kunststoff-Holz- Fenster für Doppelverglasung

## Temex

wartungsfrei  
farbecht  
witterungsbeständig  
dicht  
schalldämmend  
Massherstellung  
preisgünstig  
Schweizer Patent  
EMPA-Untersuchungsbericht  
Nr. 21351/1 1964



### Lizenzgeber:

**Temex GmbH**  
8044 Zürich  
Kraftstrasse 29  
Telefon 051 24 76 88

**Temex**

### Hersteller in der Schweiz:

ZH 8047 Zürich	Heinr. Webers Erben, Anemonenstr.	Tel. 051 52 51 60
8906 Bonstetten	Siegfried Stohler, im Winkel 287	Tel. 051 95 53 45
8107 Buchs	Ernst Rohrbach	Tel. 051 94 64 84
8335 Hittnau	Walter Senn	Tel. 051 97 61 65
8903 Landikon	Anton Huber	Tel. 051 95 41 08
8401 Winterthur	Fenster Theil AG, Merkurstr. 5	Tel. 052 2 62 11
BE 3063 Papiermühle-Bern	Kurt Gaeng, Untere Zollgasse 108	Tel. 031 58 02 84
3357 Bützberg	Fritz Born	Tel. 063 3 02 07
3250 Lyss	Fahrni & Co. AG, Bernstrasse 84	Tel. 032 84 25 25
OW 6056 Kägiswil	Durravista AG	Tel. 041 85 27 78
SO 4600 Olten	Josef Schibli, Rötzmatt 66	Tel. 062 5 24 25
4500 Solothurn	Bernhard Meyer, Patriotenweg 8	Tel. 065 2 35 89
BL 4102 Binningen	Gebr. Engler, Postgasse 13-15	Tel. 061 47 31 30
4123 Allschwil	Arnold Gerber Metallbau AG	Tel. 061 38 15 73
SG 9000 St. Gallen	Rey & Co., Haldenhof 2-4	Tel. 071 22 40 79
8730 Uznach	F. Blöchlinger AG	Tel. 055 8 12 57
9443 Widnau	Karl Frei	Tel. 071 72 23 63
GR 7250 Klosters	A. Morel & Söhne	Tel. 083 4 13 89
AG 5313 Klingnau	Ernst Keller AG	Tel. 056 5 11 92
5600 Lenzburg	A. Baers Erben	Tel. 064 51 29 80
4313 Möhlin	Ernst Mahrer-Mock	Tel. 061 88 14 35
TG 8555 Müllheim	Herzog Fensterbau AG	Tel. 054 8 16 45