

Objektyp: **Advertising**

Zeitschrift: **Schweizerische Bauzeitung**

Band (Jahr): **84 (1966)**

Heft 16

PDF erstellt am: **22.09.2024**

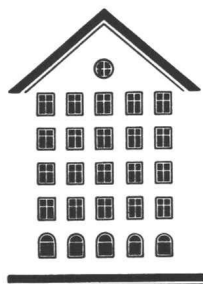
Nutzungsbedingungen

Die ETH-Bibliothek ist Anbieterin der digitalisierten Zeitschriften. Sie besitzt keine Urheberrechte an den Inhalten der Zeitschriften. Die Rechte liegen in der Regel bei den Herausgebern. Die auf der Plattform e-periodica veröffentlichten Dokumente stehen für nicht-kommerzielle Zwecke in Lehre und Forschung sowie für die private Nutzung frei zur Verfügung. Einzelne Dateien oder Ausdrucke aus diesem Angebot können zusammen mit diesen Nutzungsbedingungen und den korrekten Herkunftsbezeichnungen weitergegeben werden. Das Veröffentlichen von Bildern in Print- und Online-Publikationen ist nur mit vorheriger Genehmigung der Rechteinhaber erlaubt. Die systematische Speicherung von Teilen des elektronischen Angebots auf anderen Servern bedarf ebenfalls des schriftlichen Einverständnisses der Rechteinhaber.

Haftungsausschluss

Alle Angaben erfolgen ohne Gewähr für Vollständigkeit oder Richtigkeit. Es wird keine Haftung übernommen für Schäden durch die Verwendung von Informationen aus diesem Online-Angebot oder durch das Fehlen von Informationen. Dies gilt auch für Inhalte Dritter, die über dieses Angebot zugänglich sind.

Fenster



Kiefer Zürich

LERCH AUFZÜGE

Zürich 1 Oefenbachgasse 5
Telephon (051) 23 30 00

mit Hand-, elektrischem
und hydraulischem Antrieb

BERCHTOLD & Co.

HEIZUNG

THALWIL
WARMWASSER

Telephon
051/92 05 01

LÜFTUNG

Durisol

BAUPLATTEN ohne und mit ARMIERUNG für ISOLIERUNG
AUSFACHUNG, DECKEN- und FLACHDACHKONSTRUKTIONEN
grossflächige DECKENHOURDIS, HOHLBLOCKMAUERSTEINE

DURISOL VILLMERGEN A.-G.
Verwaltung Badenerstrasse 21 8953 Dietikon
Telephon 051 / 88 69 81

Inhalt

Nationalstrassen. Von E. Studer . . .	287
Talsperre von Malpasset bei Fréjus . .	290
Landwirtschaftliches Bauwesen. Von R. Schoch	291*
Die Landwirtschaft in der Region Baden. Von H. Häusermann	296
Vereinheitlichung der Masssysteme. Von J. J. Boehm	297
Zum Hinschied Emil Brunners. Von A. Ostertag	299

Mitteilungen

Kunststoff-Industrie der EFTA. Eidg. Inspektion für Forstwesen, Jagd und Fischerei. ASAHI-CIBA K. K. Dokumentationsstelle für Bautechnik in Stuttgart. Schweiz. Verein für Vorfabrikation . . . 300

Buchbesprechungen

Berechnungstabellen für rechteckige Fahrbahnplatten von Strassenbrücken, von H. Rüschi 300
Empfehlungen zur Berechnung und Ausführung von Stahlbetonbauwerken des Europäischen Beton-Komitees. Neue Veröffentlichungen der «Cement and Concrete Association» 301

Wettbewerbe

Kreisspital Adliswil. Erweiterung und Ausbau eines Pflegeheims in Küsnacht ZH. Concours International d'idées «Regle d'Or» 301

Mitteilungen aus der G. E. P.

Generalversammlung 1966, Aufruf . . . 301

Ankündigungen

Vereinigung Schweizerischer Strassenfachmänner. Technische Gesellschaft Zürich. Studienreise nach Paris. Automation diskontinuierlicher Fabrikationsprozesse in der mechanischen Industrie. Mechanical Handling Exhibition. Sommerakademie für Bildende Kunst, Salzburg. Constructa II, 1967. Europäisches Treffen für Chemische Technik u. ACHEMA 1967. «Microtecnic 67». Vortragskalender 302

Preis dieses Heftes Fr. 2.—

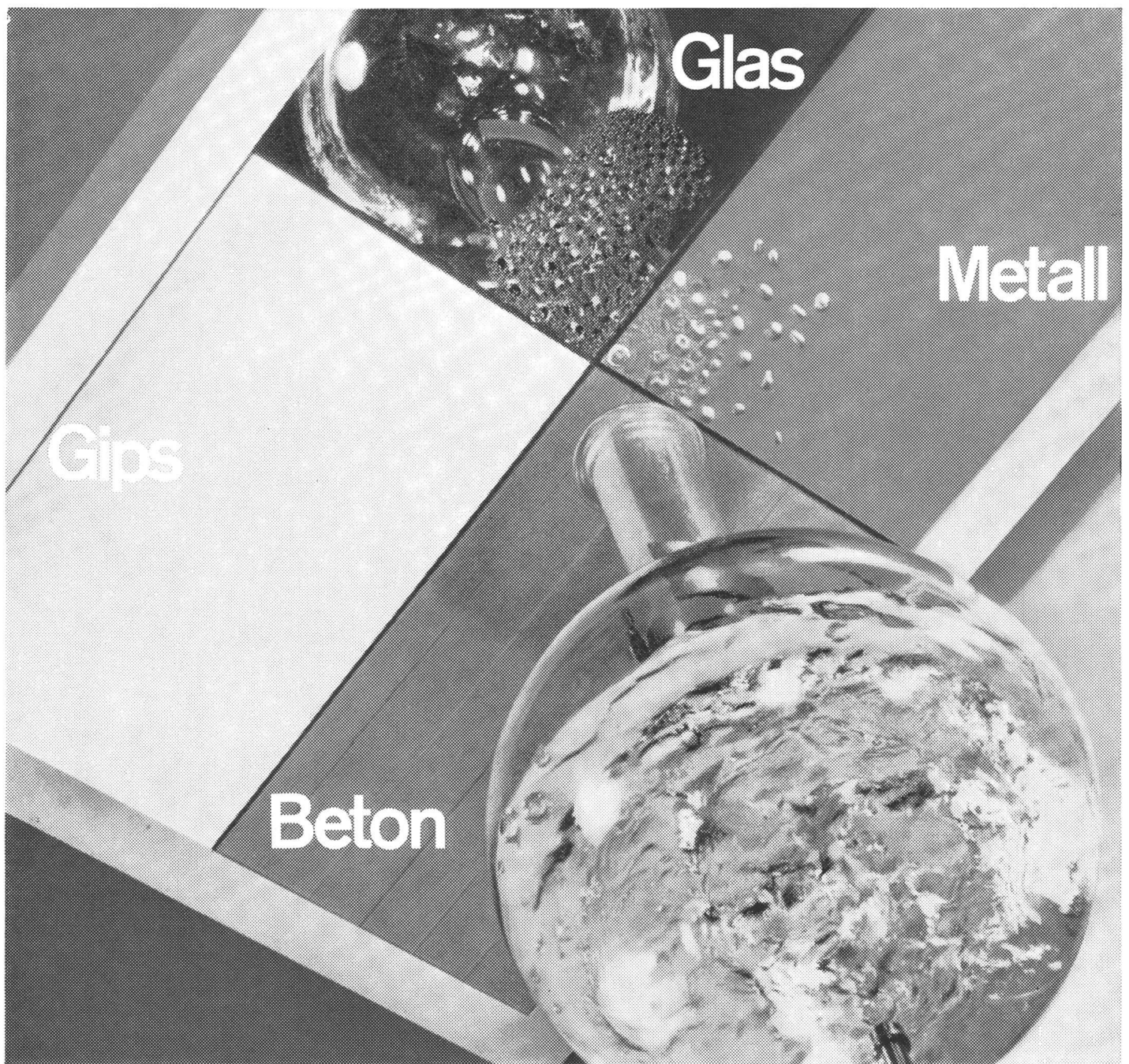
Verlag und Redaktion

Zürich-Giesshübel, Staffelstrasse 12
Postadresse: Postfach, 8021 Zürich
Tel. (051) 23 45 07/08, Postcheck 80 - 6110

Anzeigenverwaltung

Mosse-Annoncen AG, 8001 Zürich
Limmatquai 94, 8023 Zürich - Postfach
Tel. (051) 24 26 00, Postcheck 80 - 1027

Druck: Offset + Buchdruck AG, Zürich



Glas

Metall

Gips

Beton

Was hat dieses Experiment mit dem Bauen zu tun?

Es zeigt, dass es beim Bauen äusserst wichtig ist, die zu verwendenden Baustoffe in idealer Weise aufeinander abzustimmen. Ein gutes Raumklima kann nur erzielt werden, wenn nebst den porenfreien Baustoffen auch atmende angewendet werden. Eine unübertreffliche Kombination erreichen

Sie mit Gips – denn Gips nimmt Wasser auf und gibt es im entscheidenden Moment wieder ab. Gips verhütet Kondenswasserbildung.
GIPS-UNION AG Talstr. 83 Zürich



Besuchen Sie uns an der Muba, wir zeigen Ihnen interessante Experimente.
Halle 8, Stand 2916



*Ein Fisch mit Schirm
ist Fantasie —
Fische brauchen
keinen Regenschutz!*

SIKA-4a Pulver im
wetterfesten
Plastic-Kessel
ist keine Fantasie.



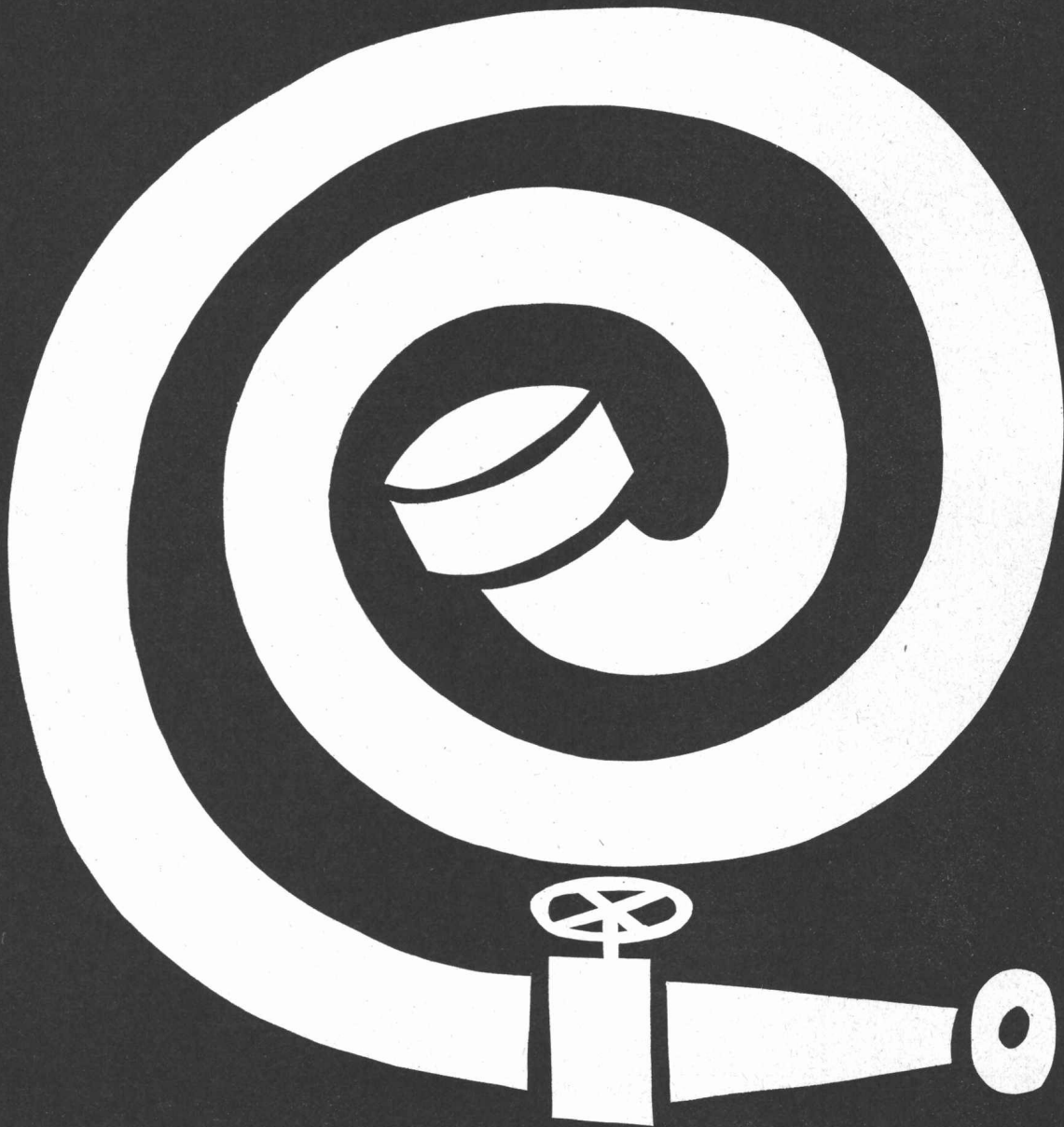
Vor Regen zu schützen brauchen Sie nun auch unseren Mörtelzusatz Sika-4a Pulver nicht mehr. Wir verpacken die zu 1 kg vordosierten, praktischen Säcklein jetzt in einem regensicheren Plastic-Gebinde.

Sika-4a Pulver ist ein Schnellbinder nach Mass. Seine Abbindezeit können Sie je nach Dosierung zwischen 1½ und 11 Minuten regulieren.

Versuchen Sie Sika-4a Pulver für Ihre nächsten Versetzarbeiten.



Kaspar Winkler+Co.
8048 Zürich, Postfach 121, Tel. 051 62 40 40



Warum die Feuerwehr?
Heraklith brennt nicht!

Heraklith

die international bewährte magnesitgebundene Leichtbauplatte widersteht dank der Magnesitbindung dem Feuer und schützt dadurch andere Bauteile vor Zerstörung. Lesen Sie darüber in Heraklith Rundschau Heft 72 „Heraklith, die Leichtbauplatte von Weltruf“.

Generalvertretung:

Propatec A.G.

8304 Wallisellen

Richtstrasse 8

Telefon 051 / 9312 54

Fabrikant: Österreichisch-Amerikanische Magnesit Aktiengesellschaft A-9545 Radenthein/Kärnten

Die preisgünstigste
Leichtbauplatte
in der Schweiz
dank EFTA-Partnerschaft



**Jetzt auch
mit 40 m Ausladung
(1500 kg)**



Laufkatzen-Kletterkran Wolff 60S

Neubau Stadtsptal Triemli

36 m Ausladung

oder

40 m Ausladung

1750-6000 kg Tragkraft

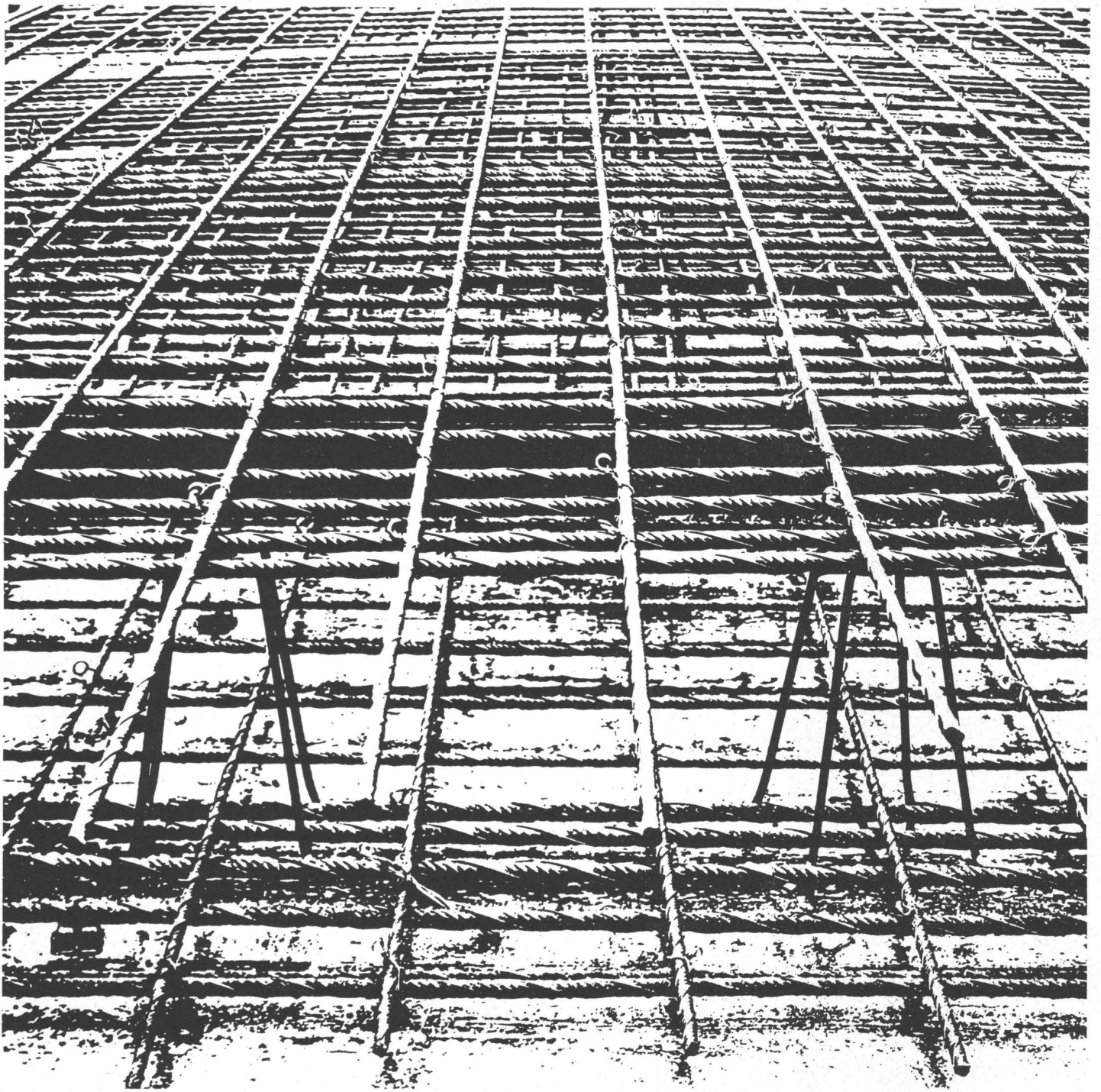
1500-6000 kg Tragkraft

Der Wolff 60S ist ein neuer Grosskran für stationären, fahrbaren und kletternden Einsatz. Seine Kennzeichen: weite Abstufung der Arbeitsgeschwindigkeit, ausserordentlich kurzer, einfacher Montage- und Kletttervorgang, kostensparend bei Transport, Betrieb und Wartung.

Ihr Kranführer schätzt seine einfache Bedienung und die unbedingte Betriebssicherheit (SUVA- und SEV-geprüft).

Robert Aebi AG Zürich Uraniastrasse 31/33 Telefon 051/2317 50

Zollikofen 031/65 01 06 Landquart 081/5 05 42 Renens 021/34 42 12 Arbedo 092/5 47 61



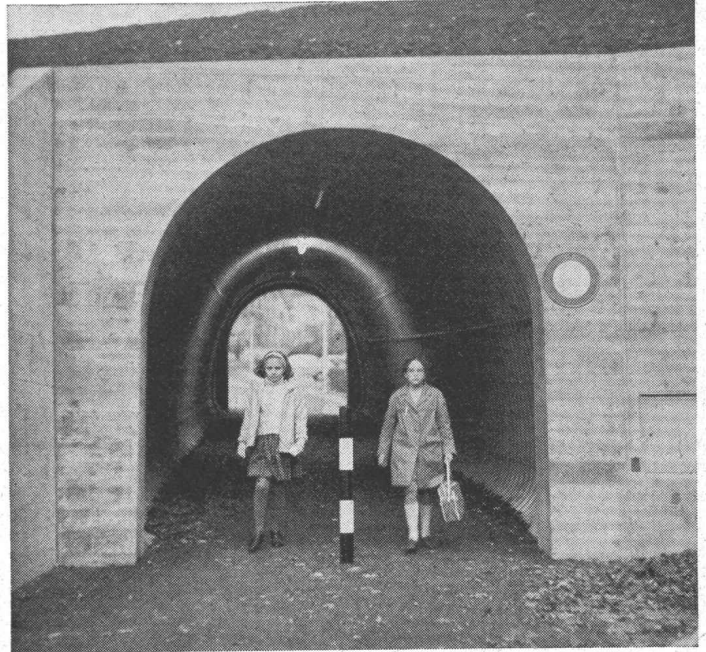
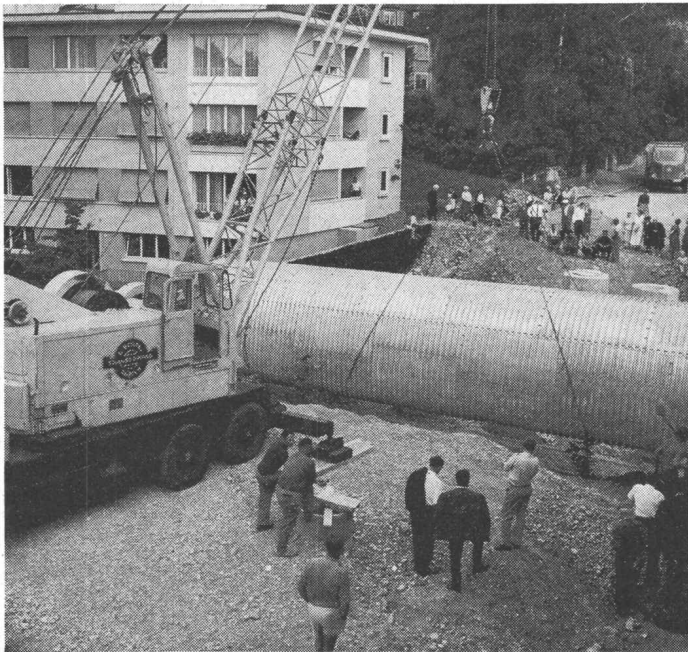
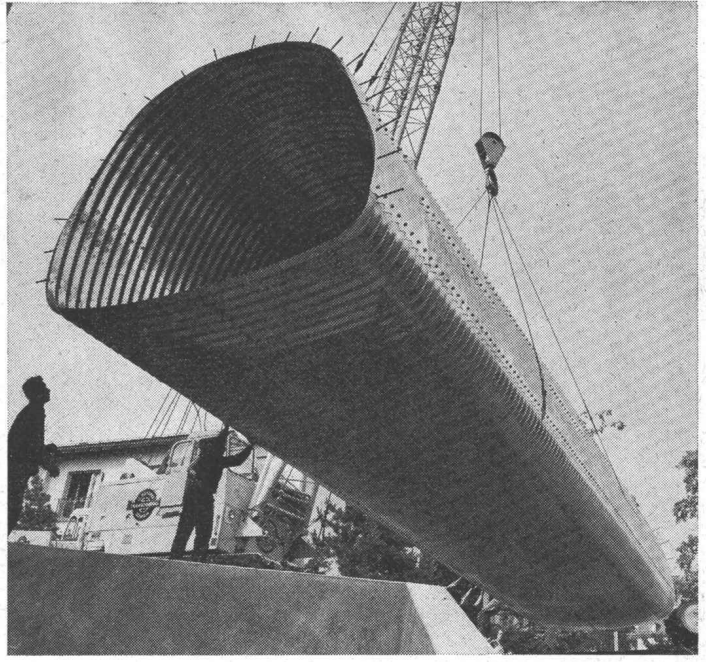
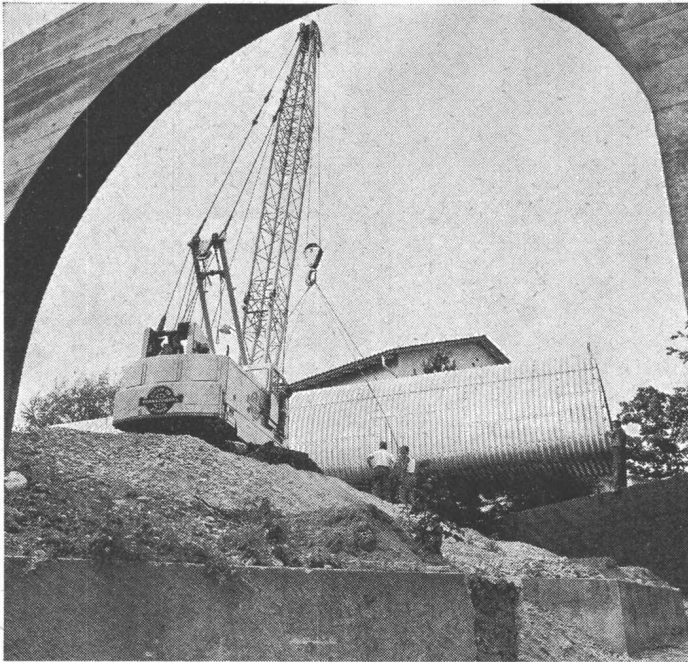
Stichwort:

eisen

Kennwort:

acifer

Eisenlager und Betoneisenbiegereien
in Münchenstein, Regensdorf, Landquart, Buchs und Visp



ROHRE für Personenunterführungen

(Mühlebachstrasse, Zürich 8)

**ARMCO-Rohre
sparen Zeit
und Kosten**

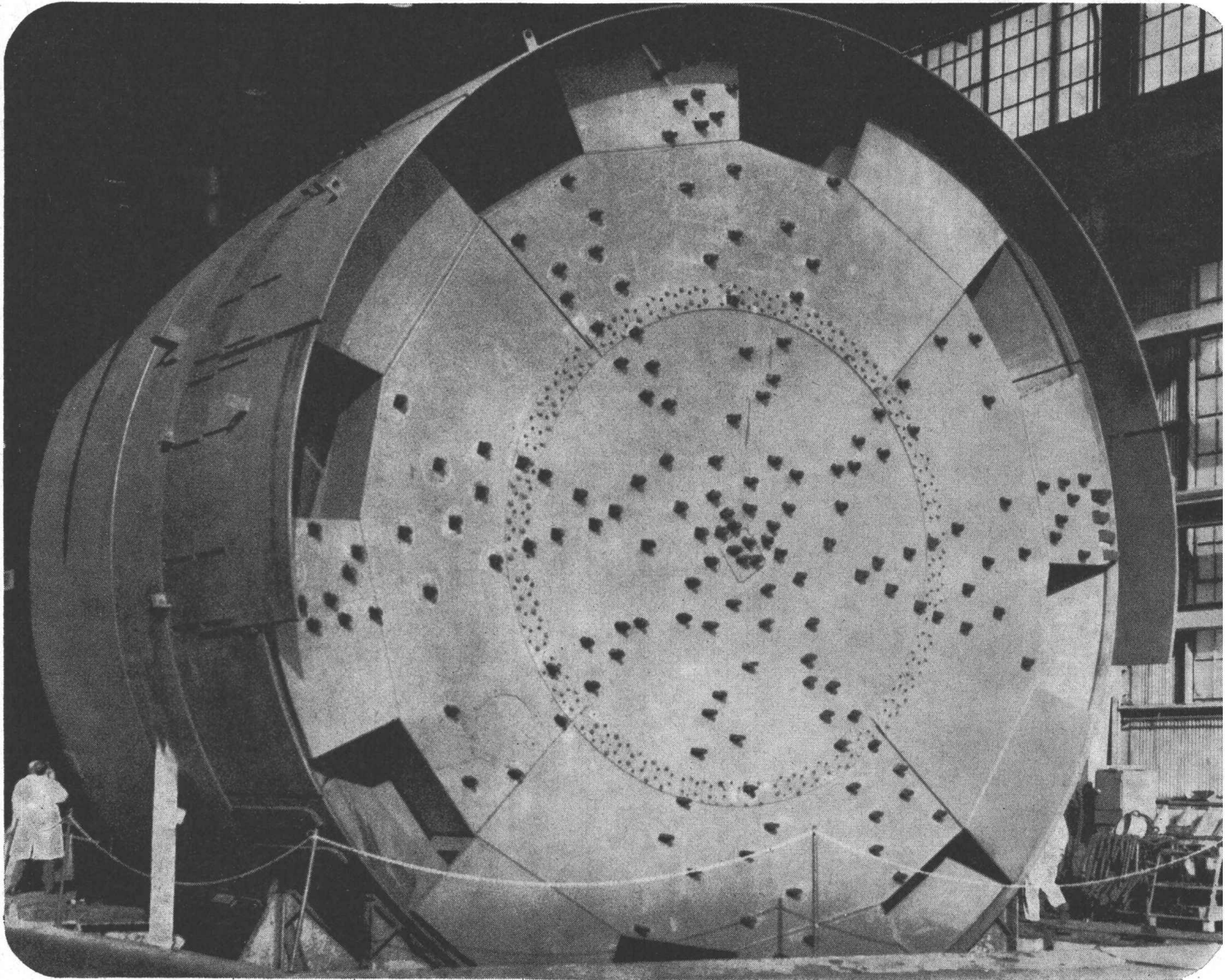
In beliebigen Grössen.
Sehr kurze Bauzeit durch Versetzen der montierten Rohre in die Baugrube.
Minimale Verkehrsbehinderung, Ausstattung mit Schaukästen möglich.

KOENIG

Dr. Ing. Koenig AG, 8953 Dietikon, Tel. 051 / 88 26 61

Abteilung Tiefbau

Tunnelbohrmaschinen **Robbins**

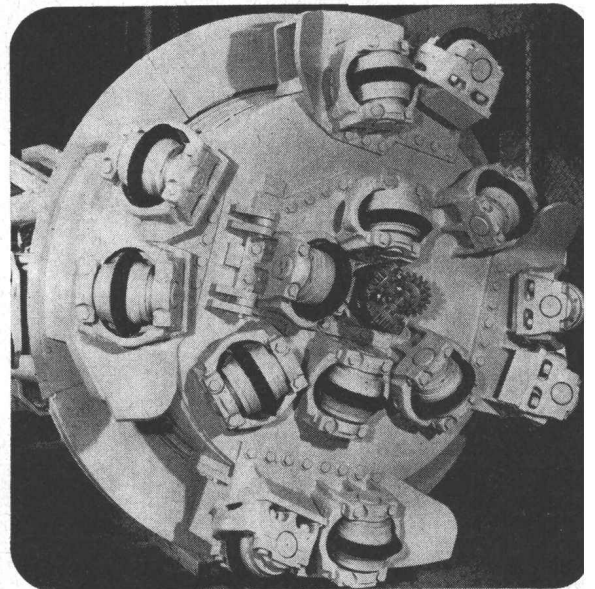


Beratung
Projektausarbeitung
Verkauf, Service

Mechanische Vortriebsgeräte in
Einzelausführung
für kreisrunde Stollenprofile
Mechanische Druckschilde
Vertikalbohrmaschinen
für grösste Durchmesser
im Ausweitungsverfahren

kamag

Kraft- und Arbeitsmaschinen AG
8952 Schlieren-Zürich
Zürcherstrasse 137
Telephon 051 / 98 92 88
Telex Nr. 53 851



CATERPILLAR 988 RADLADER

Ein Gerät für hohe Leistungen

- Grosse Auswahl passender Ladeschaufeln von 3,5—5 m³ Inhalt
- 26,7 Tonnen Ausbrechkraft, grosse Reichweite und Abkipphöhe
- 17,7 Tonnen statische Kipplast
- Kurzer Wenderadius durch Mittelpunktlenkung
- Hohe Standfestigkeit durch langen Radstand
- CAT-Planetenlastschaltgetriebe mit Einhebelstellung
- Spitzengeschwindigkeit 32 km/h vorwärts und rückwärts



Das Caterpillar-Pneuladerprogramm umfasst ferner die Typen mit Mittelpunktlenkung 966 B + 950, ohne Mittelpunktlenkung 922 + 944

Verlangen Sie unverbindlich eine Offerte oder Vorführung

ULRICH AMMANN

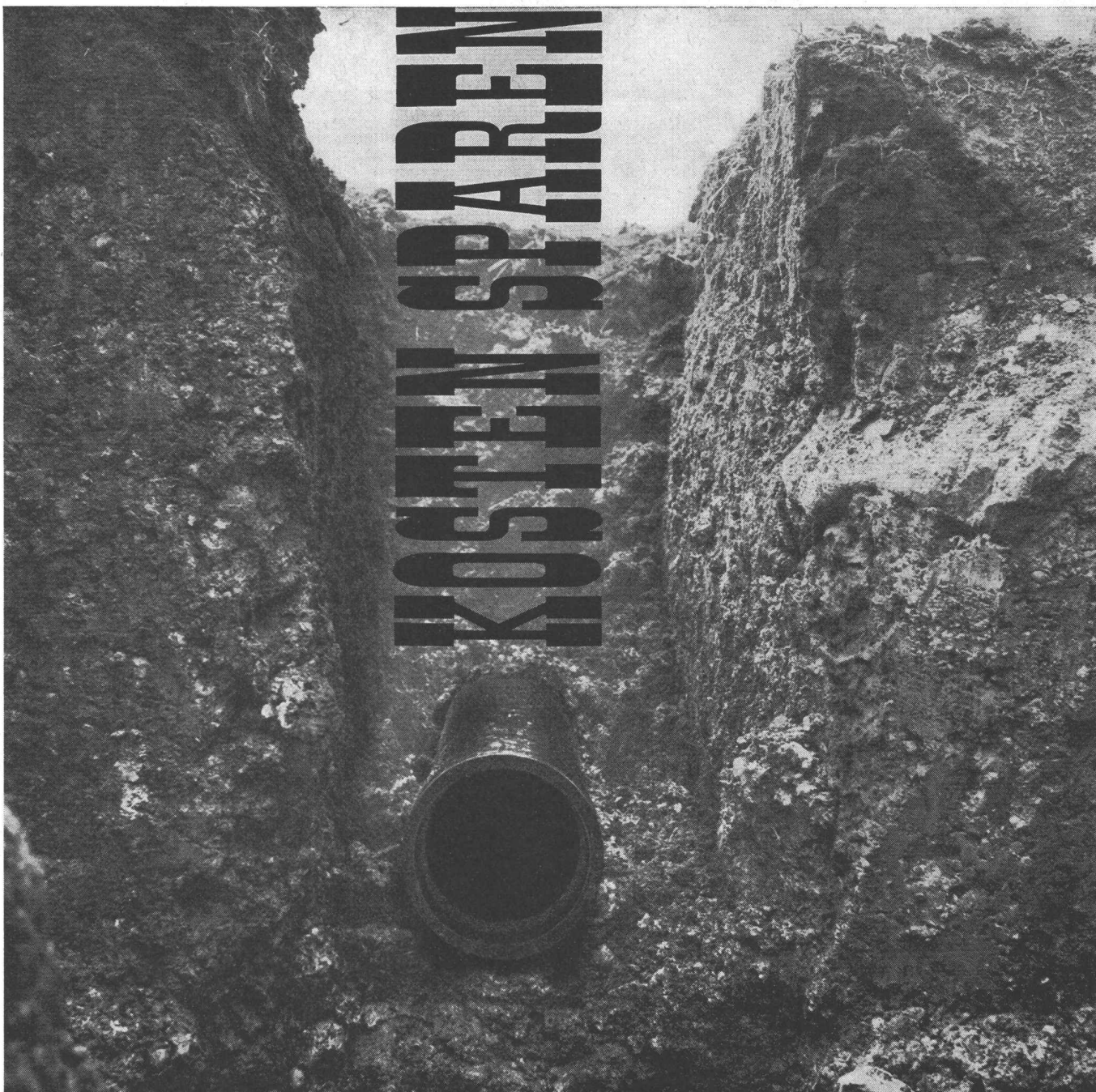
Baumaschinen AG

Telefon (063) 2 27 02 und 2 51 22

4900 Langenthal

CAT + CATERPILLAR und TRAXCAVATOR sind eingetragene Schutzmarken der CATERPILLAR TRACTOR CO

Unser Verkaufsprogramm umfasst ausserdem:
Bulldozer, Scraper, Kettenlader, Grader, Rückwärtskipper, Notstromgruppen, Motoren; Bagger, Krane, Bodenstabilisiermaschinen;
Hubstapler, Transportkrane, Verdichtungsgeräte



Bekanntlich kennt man beim KEY-Rohr kein Einbringen einer Dichtung und in neun von zehn Fällen erübrigt sich das Erstellen eines Fundamentes. Wegen des Wegfallens dieser Arbeitsgänge genügt somit für die Verlegung von KEY-Rohren ein schmaler Graben — also geringer Aushub, Einsparung von Kosten!

KEY-Rohre für Kanalisationen, Hausinstallationen, Meliorationen.

KEY-Rohre aus Zellulose, Asbestfasern und Steinkohlenteerpech sparen Zeit und Geld.

KEY-Rohre sind leicht und elastisch, druckfest und immun gegen jedes Abwasser. Sie werden unabhängig von der Witterung rasch und sicher verlegt (bis 100 m/Std.).

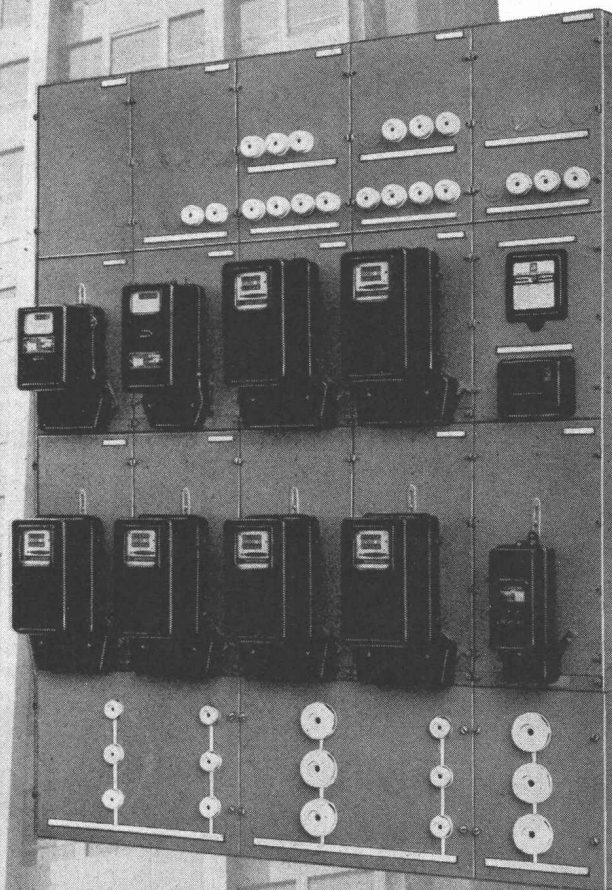
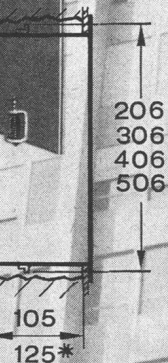
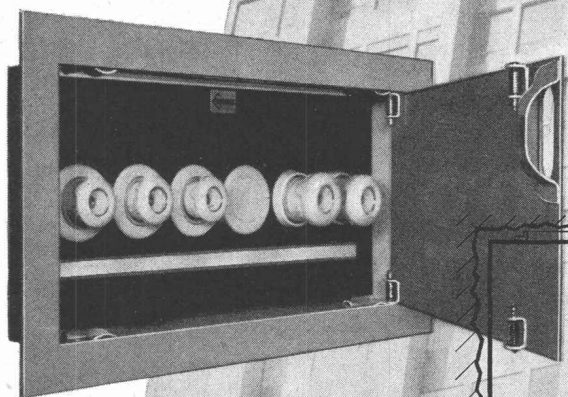
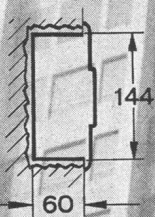
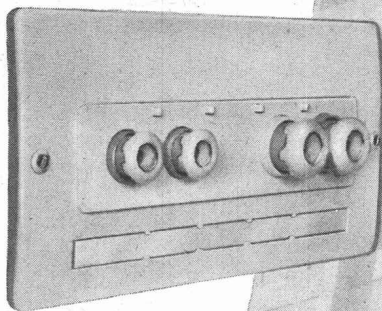
Wenden Sie sich für Ihre speziellen Probleme an unseren Beratungsdienst.



Promastic GmbH, 8116 Würenlos
Flühfeld, Telefon 056/36439



Vorfabrizierte Sicherungs- und Zählerverteilungen



Beanspruchen Sie unsere vielseitige Erfahrung im Bau von vorfabrizierten Sicherungs- und Zählerverteilungen.

Unterbreiten Sie uns Ihre Probleme oder verlangen Sie den Besuch unseres Vertreters. Wir beraten Sie gerne.

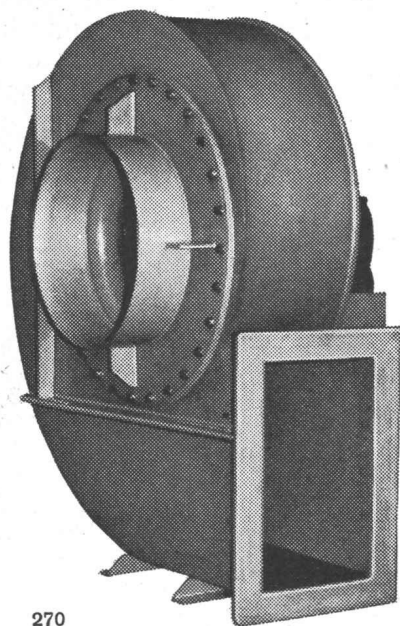
WEBER AG EMMENBRÜCKE (SCHWEIZ) TEL. (041) 52244

Fabrik elektrotechnischer Artikel und Apparate 6020 Emmenbrücke

Bureau de Lausanne: 2, Av. Victor Ruffy, 1012 Lausanne Tél. (021) 228947

Service-Center Zürich, Hermetschlostr. 75, 8048 Zürich Tel. (051) 62 22 55

Meidinger



270

fabriziert
**Säurebeständige Ventila-
toren, Apparate, Kanäle,
Rohrleitungen usw. aus
PVC, PAHT, PPr, oder
Blech**



**G. Meidinger u. Cie.
Basel 4
Maiengasse 12-20
Tel. 061 - 23 88 70**

HOWAGaine Folien aus Polyäthylen

das ideale, vielseitige Abdeckmaterial
für die Baubranche

Verwendungsarten:

für Strassenbau
als Trennwände
als Schalfolie zum Betonieren
als Wetterschutz im Winter- und
Schlechtwetterbau
als Bauelement (Barackenbau,
Notdächer usw.)

Abmessungen ohne Schweissnaht:

bis **4,50 m Nutzbreite**
(in der Dicke 0,5 mm)

bis zu **4 m**

(in den Dicken 0,1, 0,15 und 0,2 mm)

Spezialdimensionen:

6, 9 und 12 m Nutzbreite

**Isolierend — säurebeständig —
durchsichtig**

Spezialklebband zum Verkleben der
Folien

Speziallösen zum Anfertigen von
Schutz-Blachen

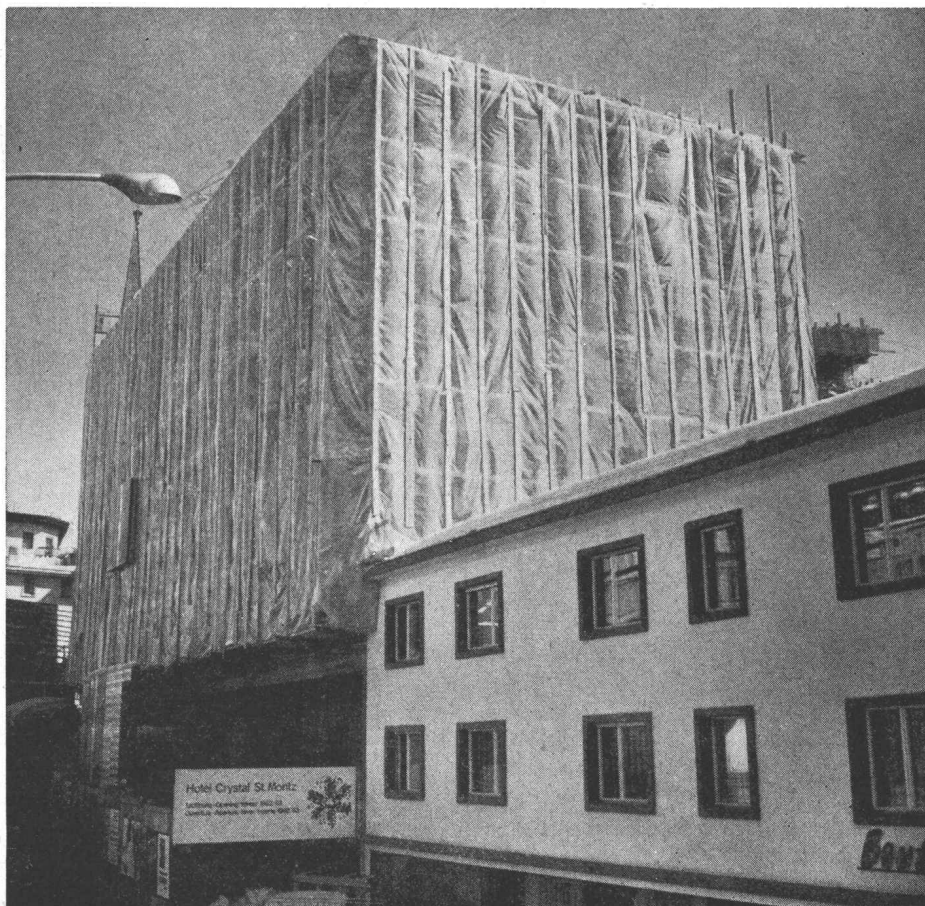
HOWAG

WOHLEN/AARGAU

Telefon (057) 6 32 42

Telex-Nr. 53792

Vertrieb durch Grossistenfirmen des
Bauhandels

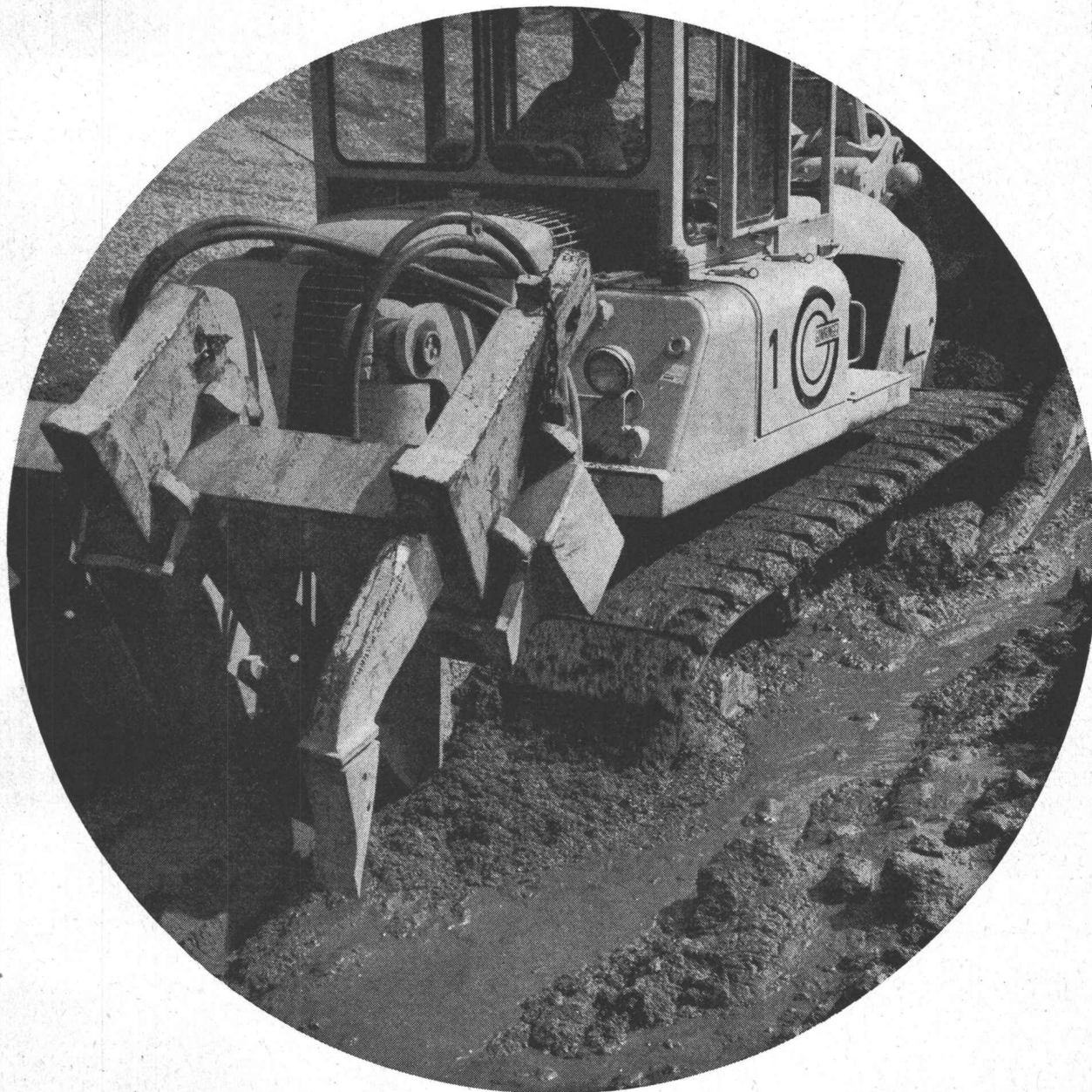




Baumaschinen

Euclid C-6 Raupentraktor. Der Bulldozer für jedes Gelände und jede Arbeitsbedingung. Ausgezeichnete Bodenadhäsion auch bei starkem seitlichem Gefälle. GM-Dieselmotor 224 PS (netto). Allison-Drehmomentwandler. Vollhydraulisches Getriebe. 7 Laufrollen beidseits mit Lebensdauer-Schmierung. Zughakenleistung max. 31,7 to. Gewicht 32 to. inkl. Blatt und Aufreisser. Grosse Auswahl an Planierschildern, wahlweise hydraulisch oder mechanisch. Verschiedene Aufreisser.

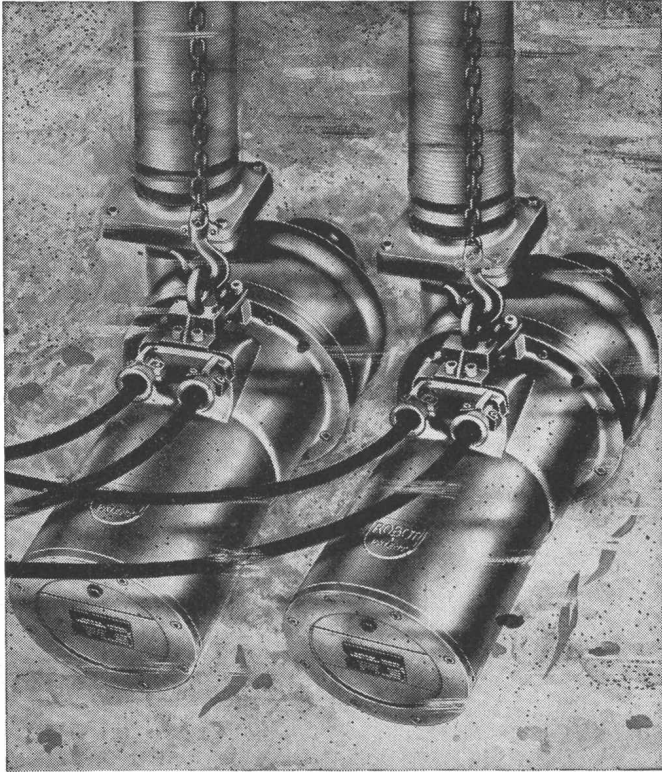
Euclid C-6 Raupentraktor



b-ft corso 106.65

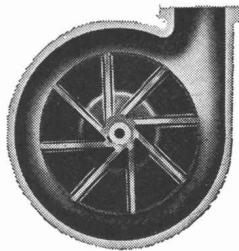
**Kellmobil AG
8304
Wallisellen
Kriesbachstr. 5
051/931033**

EUCLID



Horizontale Abwassertauchpumpenanlage Robot Modell HW

Das Wirbelrad



mit dem jede Robot-Abwasserpumpe ausgerüstet wird, ist der Grund für das verstopfungsfreie Arbeiten dieser Maschinen. In unterirdischen Pumpstationen, selbst unter befahrenen Strassen, können Robot-Abwassertauchpumpen installiert werden, die zuverlässig und wartungsfrei ihren Dienst versehen.

Bitte senden Sie uns die umfassende Dokumentation über Robot-Abwasserpumpen

Firma _____




Adresse _____

Sachbearbeiter _____

baumaschinen ag zürich

Badenerstrasse 570 Tel. 051/549980

zeitgemäss bauen

solomatic Raff- und Rolllstoren			
alu-color Aluminiumrolläden			
Jalousieläden			
Sonnenstoren			
Stoffrouleaux			
Holz- und Stahlblechrolläden			
Roll- und Scherengitter			
Kipp- und Schwenktore			
			
Verdunkelungsanlagen			
holoplast Trennwände			
mit			
GRIESSER			
Aadorf 052 4 71 12			
Basel 061 34 63 63			
Bern 031 2 26 42			
Genève 022 33 82 04			
Lausanne 021 26 18 40			
Lugano 091 3 44 31			
Luzern 041 2 72 42			
St. Gallen 071 23 14 76			
Zürich 051 23 73 98			

KEINE WASSERVERSCHWENDUNG

AVT- und IVT-Regler regulieren genau und helfen Wasser sparen:

Der Typ IVT ist für die Temperaturregelung von Heisswasserspeichern, Wärmeaustauschern, Ölvorwärmern, Autoklaven, Entfettungsanlagen, Luftheizgeräten, Trockenöfen usw. berechnet und kann sowohl für Wasser als auch für Dampf verwendet werden.

Max. Arbeitsdruck 10 atü

Max. Temperatur des zu regelnden Mediums 180°C

Anschluss R 1/2", R 3/4" und R 1"

Arbeitet ohne Hilfsenergie

Schnelle und einfache Einstellung

Selbstregelnde Stopfbüchse

Auswechselbares Balgelement

Auswechselbarer Ventilsitz und -teller

Leichte Montage

Typ AVTB ist ein thermostatisches Regelventil für Wasser. Es arbeitet ohne Zufuhr von Hilfsenergie und wird durch die Temperatur des Fühlers gesteuert. Es öffnet bei sinkender und schliesst bei ansteigender Fühlertemperatur.

Das AVTB-Ventil wird bei der automatischen Temperaturregelung von Wasserwärmern, Wärmeaustauschern, Ölvorwärmern, Luftheizgeräten u. a. m. sowie in industriellen Anlagen verwendet.

Temperaturbereiche: 0 - 30°C

20 - 60° und 50 - 90°C

Betriebsdruck bis 10 atü

Anschluss: R 1/2", R 3/4" und R 1"

4000 BASEL 18 - Tel. (061) 46 06 08

Depots:

Lausanne (021) 25 01 68

St. Gallen (071) 27 25 44

Zürich (051) 54 14 33

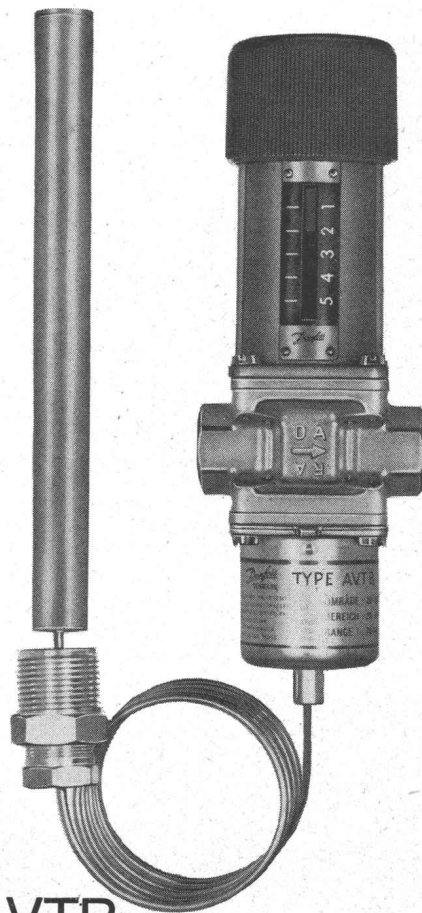
WERNER KUSTER A. G.

Danfoss

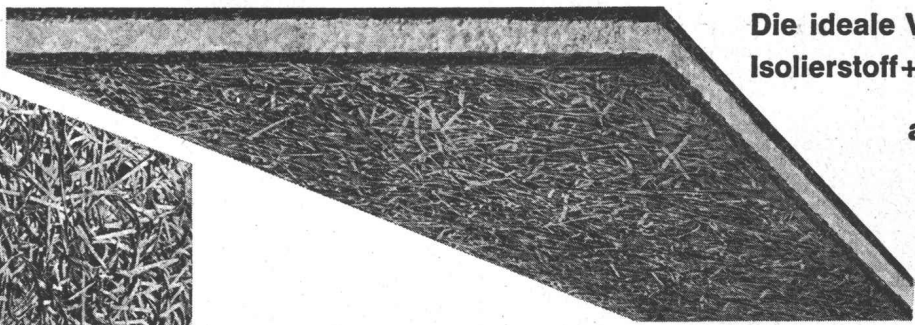
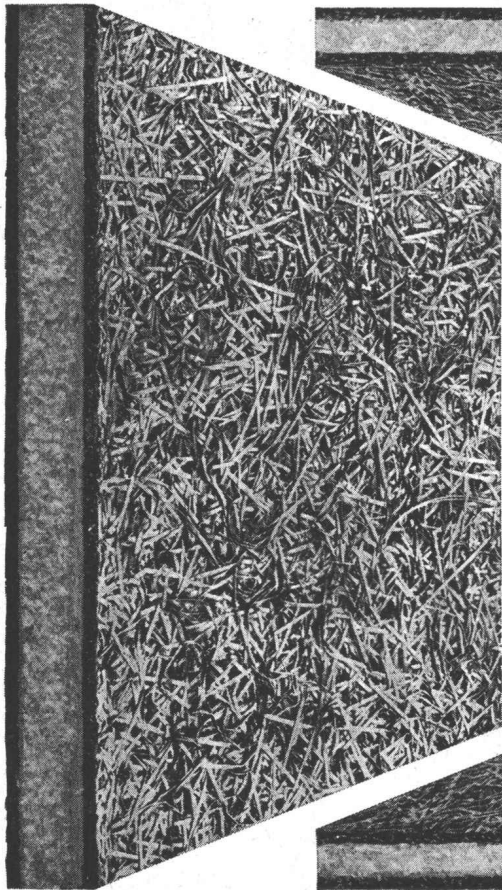
7049



IVT



AVTB



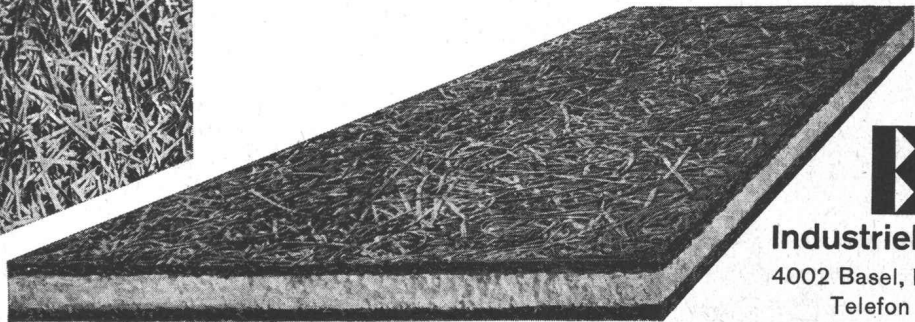
Die ideale Verbindung
Isolierstoff+Putzträger

abscherfest

Vollwärmeschutz mit

SCHICHTEX

spart Heizkosten



B Bau+
Industriebedarf AG

4002 Basel, Lange Gasse 13
Telefon (061) 35 20 65



kämpf schalttafeln

G. Kämpf AG Holzbau Rapperswil Aarg.

064 47 12 12

Verkauf 1963 m² 180 000

kein Preisauflschlag

nur die verleimten 3-Schicht-Schalttafeln
wachsen und schrumpfen nicht

sie ergeben saubere Sichtflächen

sie brauchen viel weniger Arbeitszeit

sie werden 50 und mehr Male verwendet

sie halten jahrelang (Oberflächen-Schutz)

sie sind die wirtschaftlichen auf lange Sicht

das beweist die Verbrauchskurve

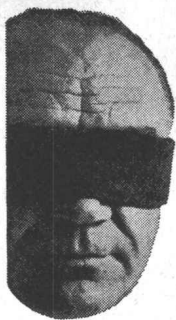
27 mm stark, dreifachquerverleimt,
100 x 500 cm oder kleinere Tafeln,
z. B. 50 x 500 cm / 50 x 250 cm

Wir haben 1962 die Produktion
rationalisiert und vergrößert,
damit wir unsere überzeugten,
treuen Verbraucher und
die neuen Kunden schneller
und besser bedienen können

1949 1950 1951 1952 1953 1954 1955 1956 1957 1958 1959 1960 1961 1962

120 000
87 000
77 000
55 000
42 000
40 000
29 000
27 000
19 000
12 000
11 000
4 000

Kein Grund
gewerbe zu
und zweitens
entgegenzu
baugerüst
Es kann von



montiert werden. Es ist das Ergebnis jahrelanger
schungs- und Entwicklungsarbeiten eines Teams
Spezialisten. Wenn wir behaupten, dass wir ein
entwickelten
und demon
nen Gerüst
platten ein
Schraubver
einsetzen
um das Dop
werden.



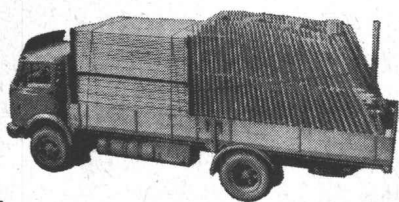
sind kein Hindernis mehr, sie können mit
erfasst werden. Die Gerüstplatte 35 mm dick,

verleimt und imprägniert, übernimmt als Belag auch die Funktion der Hori-
zontalverstrebung der Rahmen und ersetzt das horizontale Strebenkreuz.

Auf diese Weise konnten
und Demontagezeiten auf
Rahmengerüste reduziert
Demontage betragen
5 Minuten je Quadratmeter
Gerüstplatten werden in

ten Paletten à 20 Platten zum transportieren und lagern geliefert. Diese
Paletten gewährleisten eine Durchlüftung der Platten. Ein Lastwagen von 10
Tonnen

gerüst
tions
möglich,



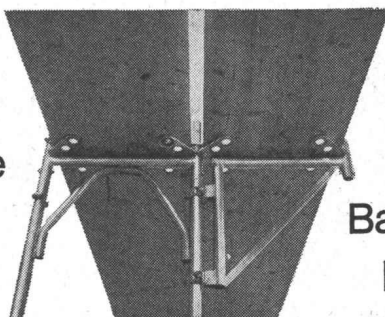
gerüstes günstiger zu halten, als die her
Conrad Kern AG 8105 Regensdorf
Conrad Kern AG 3052 Zollikofen

sich die Augen vor dem hektischen Treiben im Bau-
verschliessen. Denn erstens nützt es Ihnen nichts
gibt es ausgezeichnete Mittel dem Kräfteverschleiss
treten; zum Beispiel unser
mit eingebautem, fixem
jeder Hilfskraft montiert

das von jeder Hilfskraft

tiert werden kann, dann stimmt es wirklich. Die einzel-
teile werden nur zusammengesteckt und die Gerüst-
gelegt, alles ohne

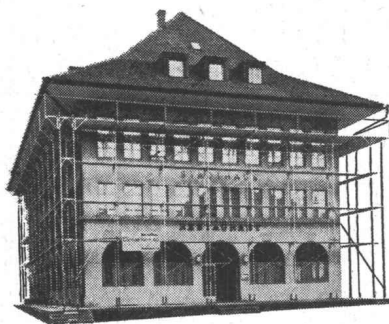
bindung. Durch ein
von Konsolen kann
pelte oder Dreifache
Vorsprünge wie



Balkone usw.
Leichtigkeit
dreischichtig



Schnell-
Belag.
und de-
For-
von
Gerüst
montiert



Eigengewicht, Montage-
die Hälfte der üblichen
werden. Montage und
zusammen höchstens
Gerüstfläche. Die
besonders konstruier-

übernimmt 800 Quadratmeter Fassaden-
inklusive Belag. Dank neuesten Fabrika-
methoden und grossen Auflagezahlen ist es

den Preis

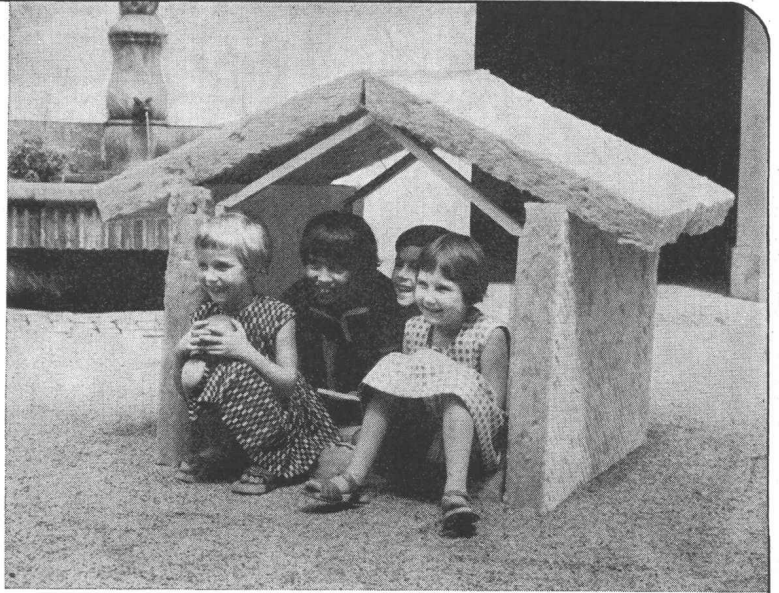



dieses Schnellbauge-
kömmlichen Systeme.

Tel. 051 94 64 94

Tel. 031 65 17 44

Ein Haus aus Flumser
Steinwolle bauen heisst:
ein behagliches
Heim schaffen!



**Flumser Steinwolle** bedeutet wirksamen Schutz

gegen Kälte, Hitze und Lärm.

Flumser Steinwolle für jeden Bauzweck!

Schmelzwerk Spoerry AG
Flums SG Tel. 085 8 31 48



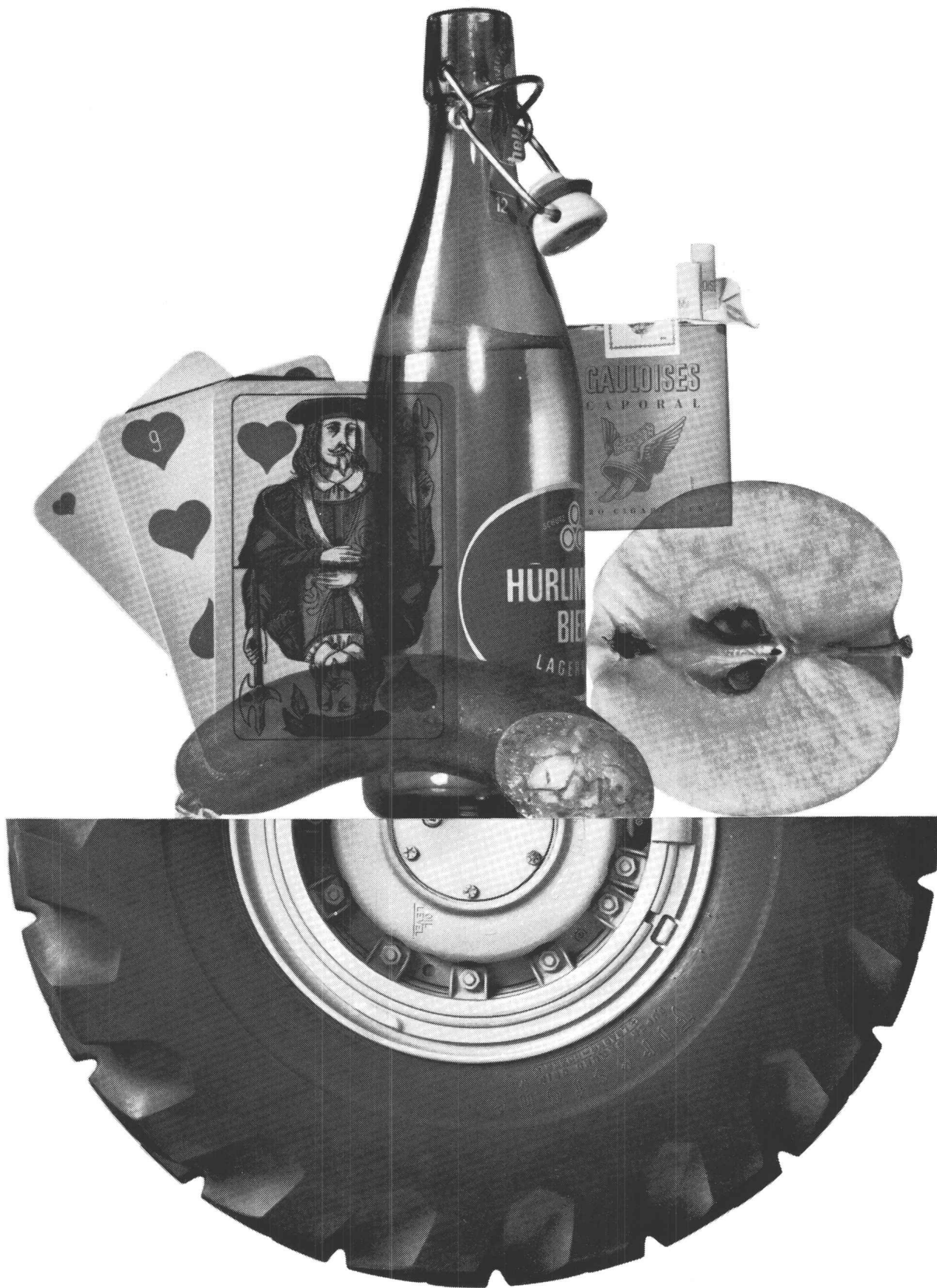
Gebrüder Sulzer, Aktiengesellschaft

Bürohochhaus in Winterthur



ZÜBLIN

ED. ZÜBLIN & CIE. AG
HOCH- U. TIEFBAUUNTERNEHMUNG
ZÜRICH BASEL LAUSANNE

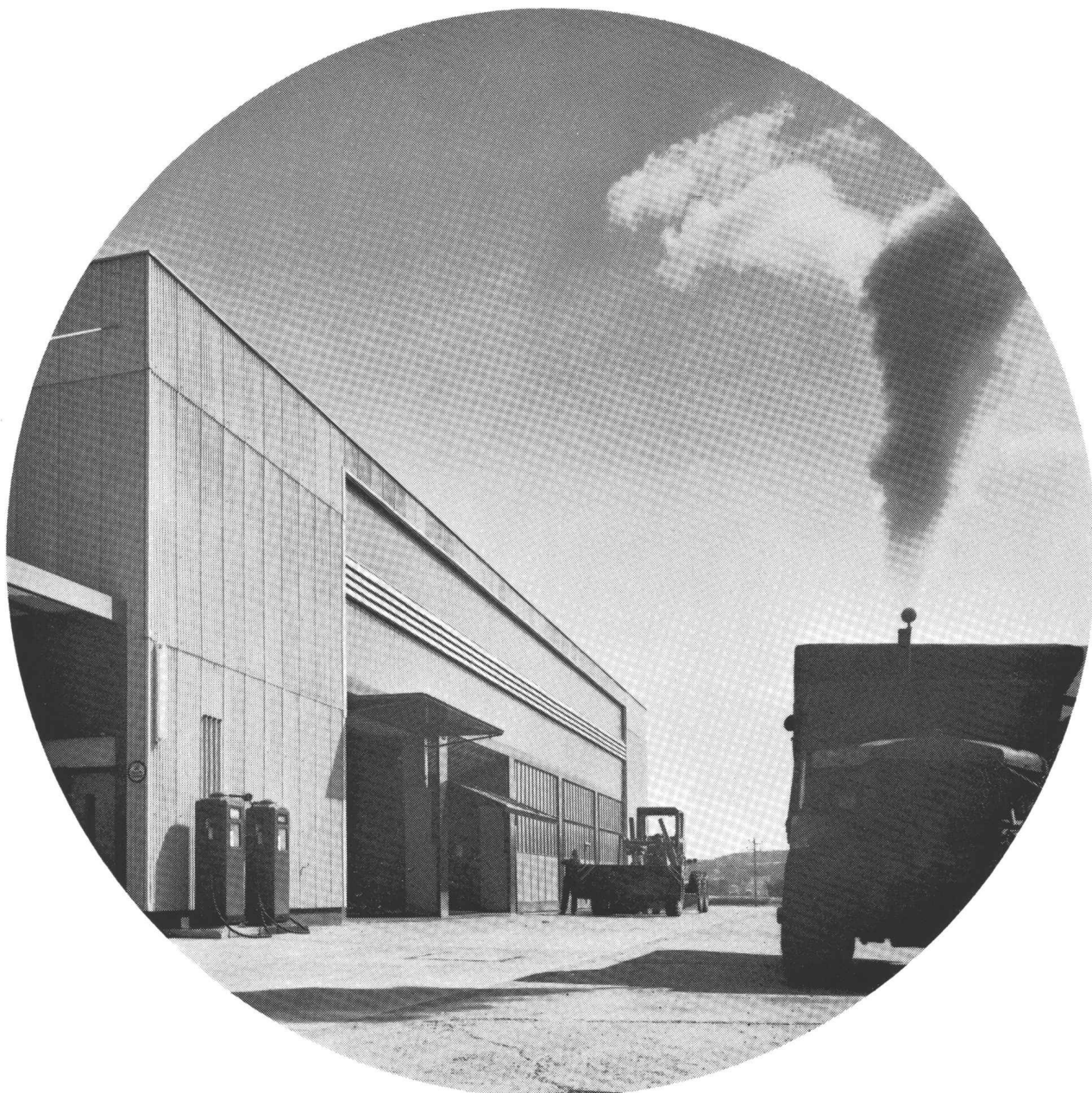


b + f corso 161.65

Pausenlos?



***für «Ihre Pause»
für den pausenlosen Einsatz
unserer Maschinen
auf Ihren Baustellen
für Ihre neuen Bauprogramme
für alle Fälle
haben wir vorgebaut***



***Kellmobil AG, 8304 Wallisellen
Kriesbachstr. 5, Tel. 051/931033***

***Telefon für Service und
Ersatzteildienst: 051/931035***



mit einem Verkaufsprogramm, das sich auf wenige, leistungsintensive Produkte von Weltruf (wie Euclid General Motors) konzentriert; mit einem durchorganisierten Service und Ersatzteildienst; mit werkgeschulerten Servicemonteuren und Eildienst-Servicewagen;

mit unseren Spezialisten für Generalrevisionen; mit unserer neuen Werkhalle, die für eine rasche und reibungslose Arbeitsabwicklung eingerichtet ist (z. B. 5 Kiptore, 10 Tonnen Hallenkran); mit einem Ersatzteillager, 705 m² das es uns ermöglicht,

95-98% aller verlangten Ersatzteile gleichentags auszuliefern!

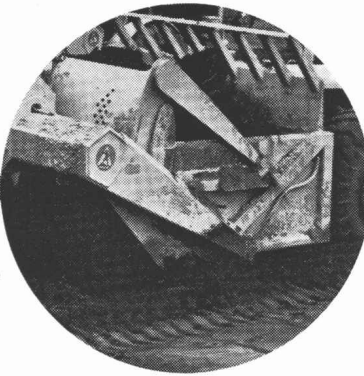


Kellmobil AG

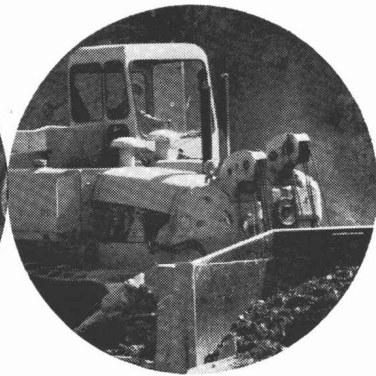
Euclid Muldenkipper



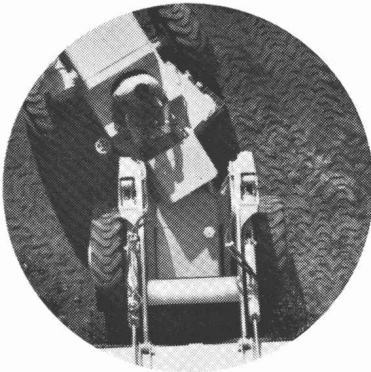
Euclid Scraper



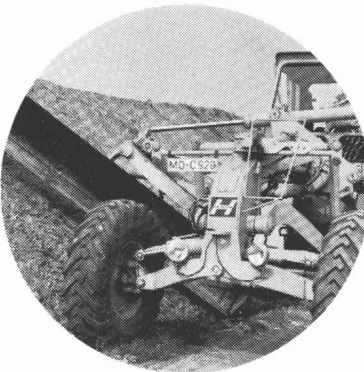
Euclid Raupentraktoren



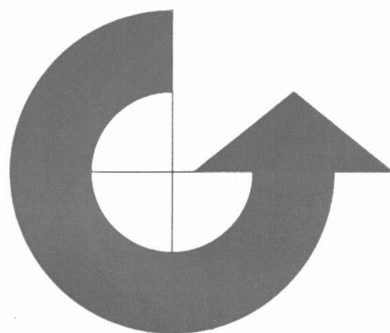
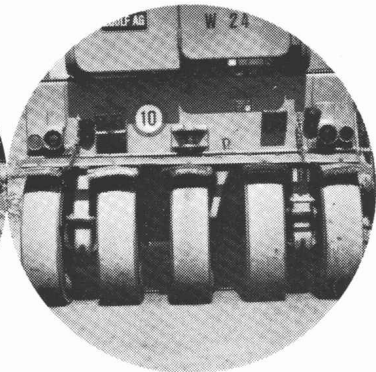
Euclid Pneulader



Huber-Warco Grader

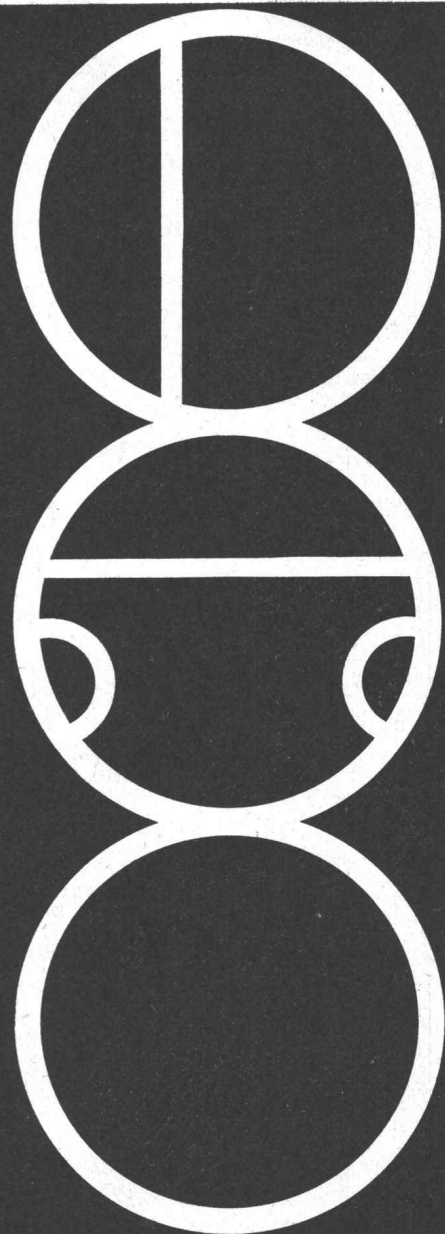


Tampo Walzen



Kläranlagen und Benzinabscheider

FRIWA



Kläranlagen für

- Einfamilienhäuser
- Mehrfamilienhäuser
bis 77 Bewohnergleich-
werte
- Schulhäuser
- Fabriken

Benzinabscheider für

- Einzelgaragen
- Grossgaragen
bis max. 430 m² Vorplatz

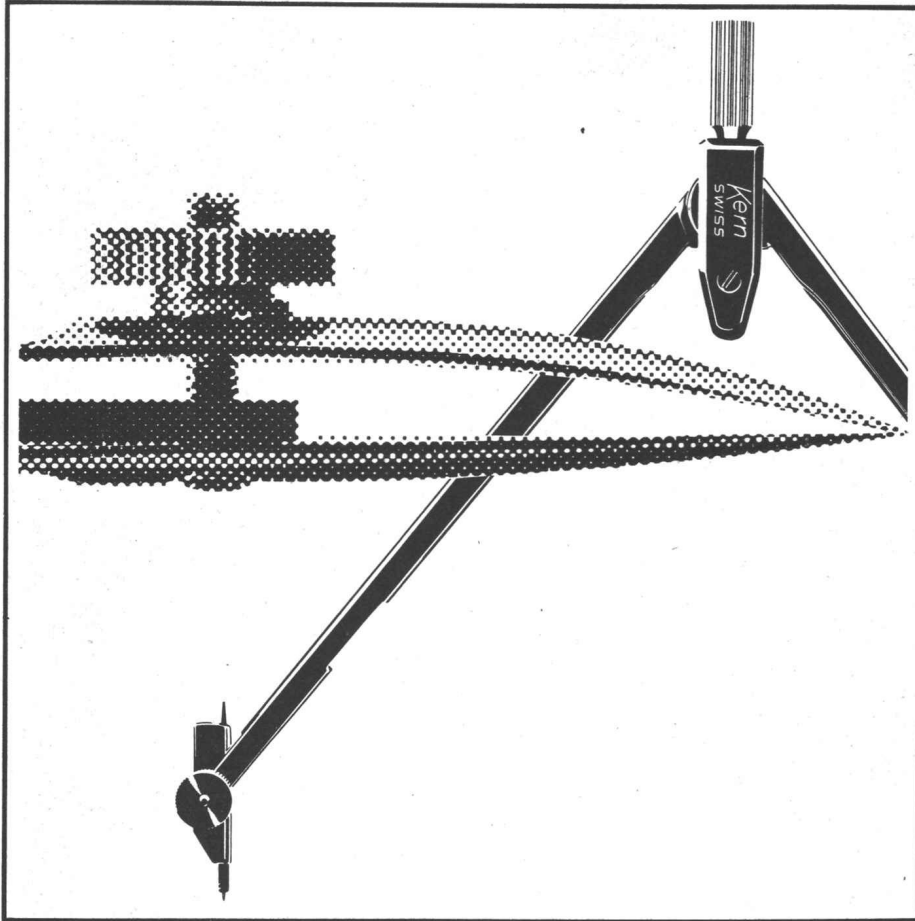
Ø 60—200 cm

Sämtliche Anlagen sind
nach den Vorschriften des
VSA berechnet

Favre & Cie AG Zürich

Zementwarenfabrik

Werk in Wallisellen
Telefon 051/93 2011

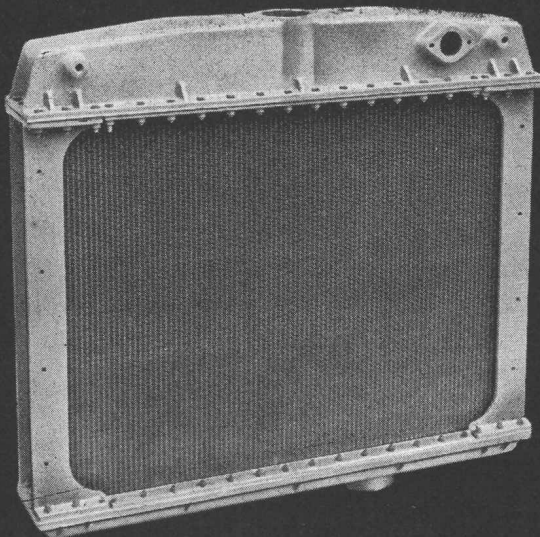


Kern-Reißzeuge für jeden Geschmack

Für moderne Menschen: Kern-Ingenieurreißzeuge im formschönen Metalletui. Für Freunde des Gedeigenen: Kern-Ingenieurreißzeuge im eleganten Lederetui. Für Männer mit Sinn für Tradition: Kern-Ingenieurreißzeuge im altbewährten Holzetui.

Kern & Co. AG Aarau

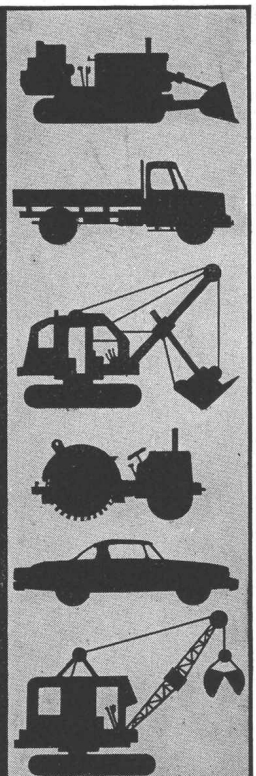
KÜHLER



für
Baumaschinen,
Lastwagen,
Personenwagen,
Traktoren und
Notstromgruppen

fabrizieren und
reparieren wir
kurzfristig.

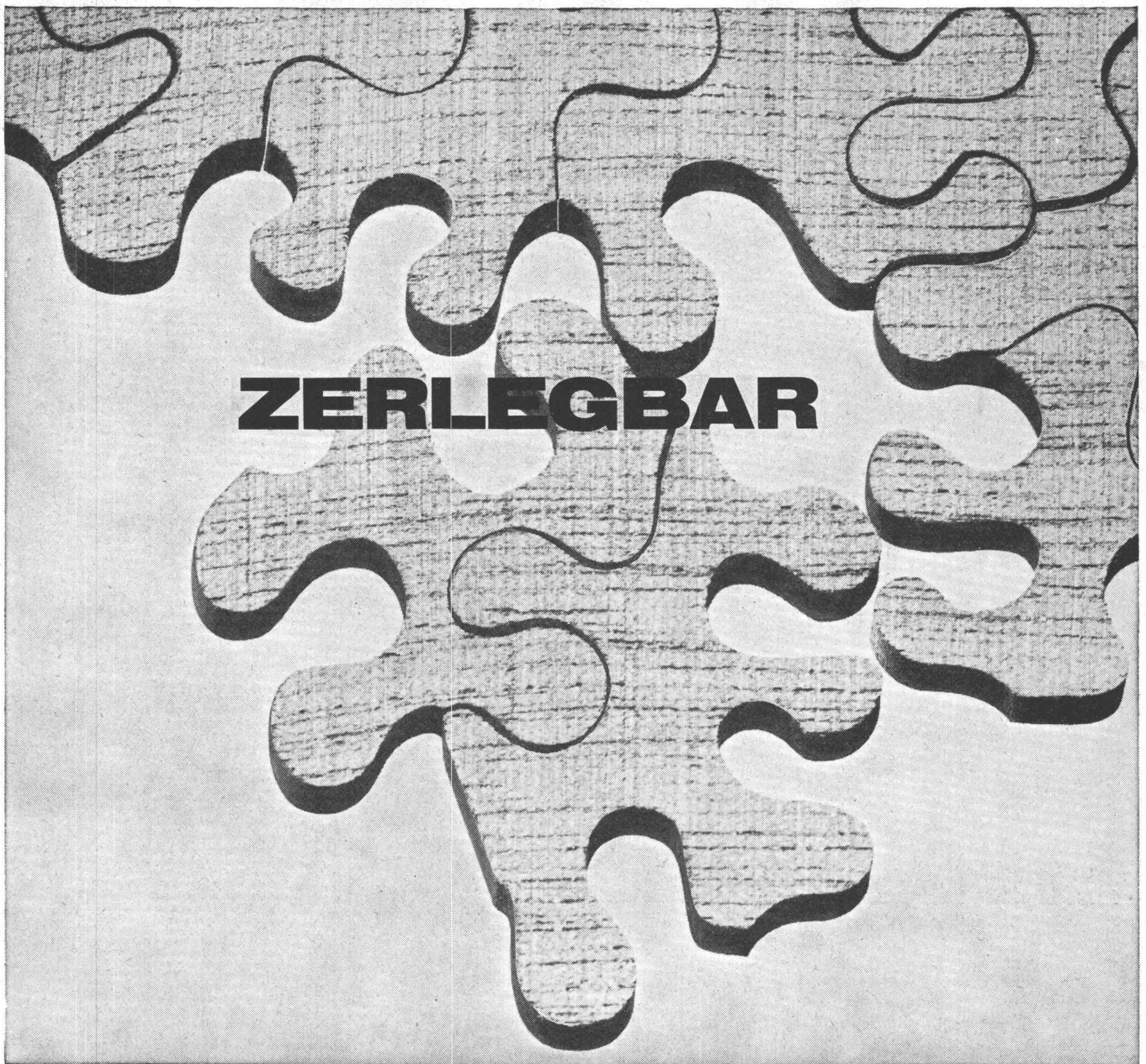
Unsere speziellen
Hochleistungs-Rippen-
rohrelemente sind
robust, widerstands-
fähig bei optimaler
Kühlwirkung.



ORION WERKE ZÜRICH

Fabrik für wärme- und kältetechnische Apparate, Hardturmstr.185, Tel.051/421600





NEU ZENT KOMBIGUSS

**Sie finden den
ZENT-KOMBIGUSS-Kessel
an der Sonderschau
der Muba 1966
«Die gute Form»**

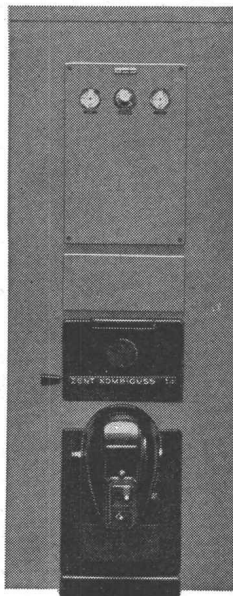
Der neue Kombinationskessel ZENT KOMBIGUSS ist zerlegbar! Ohne Schwierigkeit lässt er sich überallhin transportieren – auch in schon bestehende Bauten. Muss die Leistung vergrößert werden? ZENT KOMBIGUSS macht gerne mit. Es werden einfach neue Elemente angebaut. Und für niedrige Heizräume gibt es diesen Kessel auch als S-Typ, das heisst: mit seitlichem Boiler.

ZENT KOMBIGUSS heizt Ihr Haus und liefert warmes Wasser, für die Küche, für das Bad – soviel Sie wollen.

Es lohnt sich, ihn kennenzulernen. Schreiben oder telefonieren Sie Ihrem Installateur, oder fragen Sie uns. Alle Typen sind kurzfristig lieferbar.

ZENT AG BERN 3072 Ostermündigen

Vom Schweiz. Werkbund offiziell ausgezeichnet mit dem Prädikat «Die gute Form».



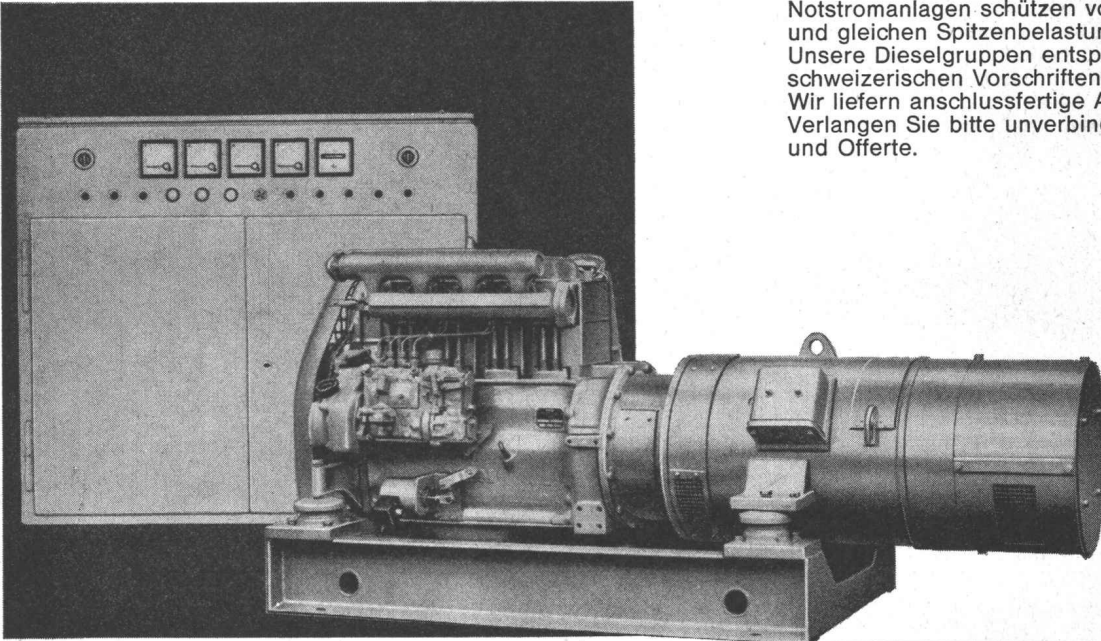


SIEMENS

Notstromanlagen

kurzfristig lieferbar

Notstromanlagen schützen vor Stromausfall und gleichen Spitzenbelastungen aus. Unsere Dieselgruppen entsprechen den schweizerischen Vorschriften für Zivilschutz. Wir liefern anschlussfertige Ausführungen. Verlangen Sie bitte unverbindliche Beratung und Offerte.



24 KVA, 3x380 V, 50 Hz, mit Dieselmotor
Leistungsbereich: ab 600W, nach oben unbeschränkt

Siemens
Elektrizitätserzeugnisse AG
8021 Zürich, Telefon 051/25 36 00
1002 Lausanne, Téléphone 021/22 06 75

(MERK)

Merk für Bockkrane

Der zerlegbare und transportable Bockkran ist auf Werkplätzen zu einem Begriff für raschen, praktischen Güterumlad geworden. Wo sich eine stationäre Anlage nicht lohnt, ist der Merk Bockkran ein unentbehrlicher Helfer!



Merk AG
Maschinenfabrik
8953 Dietikon/ZH Tel. 051/88 91 21



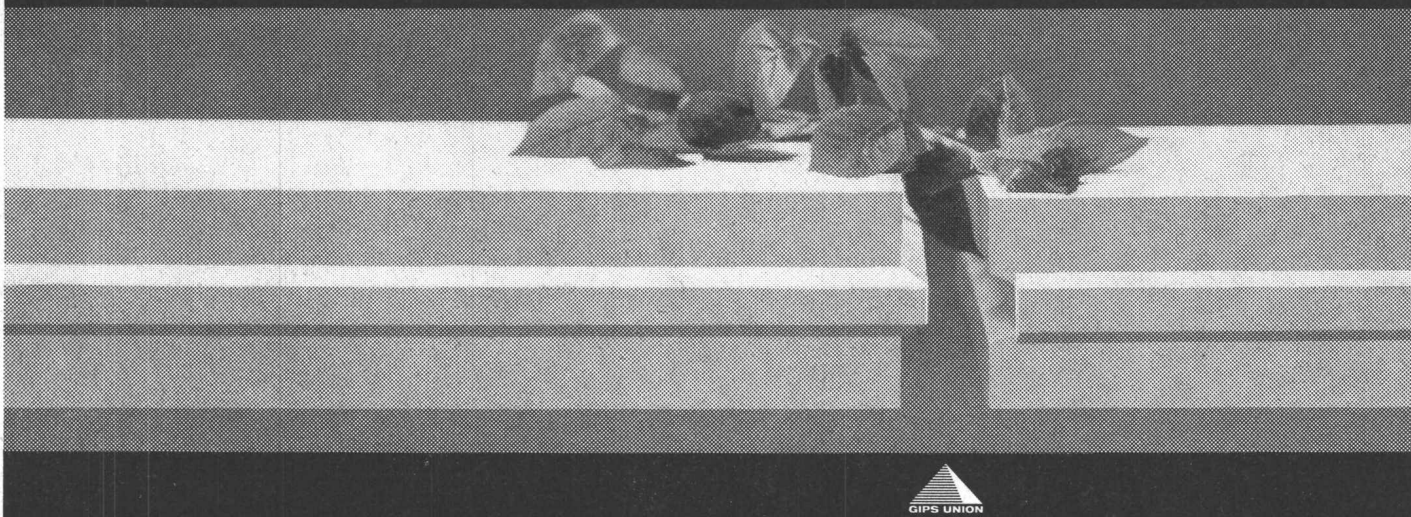
Wir zeigen Ihnen interessante Experimente an der

Was haben vorgefertigte Gipsbauteile mit dieser Rose zu tun?

In einem feuchtigkeitsregulierten Raum blüht eine Rose schöner. Auch die Leistungsfähigkeit und das Wohlbefinden des Menschen hängt davon ab. Darum müssen Sie gesund bauen und an die speziellen Eigenschaften des Gipses denken. Gips nimmt Wasser auf und gibt es im entscheidenden

Moment wieder ab – Gips atmet. Mit Gips, in der neuen vorgefertigten Form, bauen Sie ausserdem schnell, sauber und gut. Für Ihre Vorplanung stellen wir Ihnen gern unsere technischen Blätter zur Verfügung.
GIPS-UNION AG Talstr. 83 Zürich

26



Muba in Basel

GIPS-UNION AG Zürich, Halle 8, Stand 2916
Fabriken in Bex, Ennetmoos, Felsenau, Granges, Heimberg, Kienberg, Läuelfingen, Leissigen, Rüthi.

Schlieren Aufzüge



Schlieren Aufzüge
für überdurchschnittliche Anforderungen an Geschwindigkeit, Wirtschaftlichkeit, Fahrkomfort und Leistungsvermögen.

Schlieren

Schweizerische
Wagons- und Aufzügefabrik A.G.
Schlieren-Zürich

silva pan

Die ideale preiswerte

Schalungs- tafel

Härteste Kunststoffoberfläche
Maximaler Sichtbeton
Minimale Reinigungsarbeiten
Kein Schalungsöl

Mehrschichtig
Kochwasserfest verleimt
Wächst und schwindet nicht
Langlebig

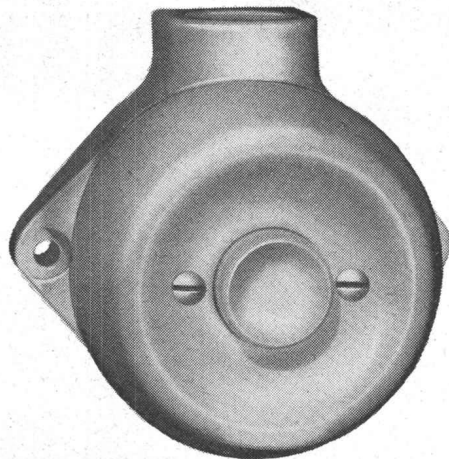
**Die beste Qualität
macht sich bezahlt**

Verlangen Sie Auskunft –
wir beraten Sie gerne

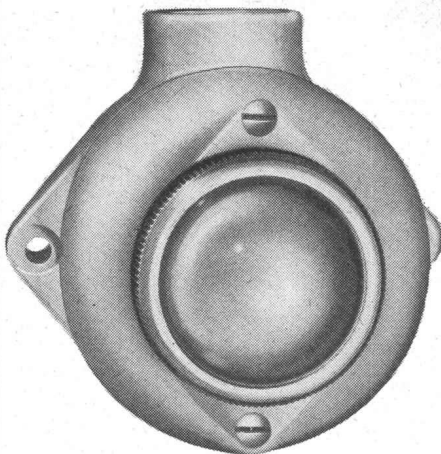
**Gebr.
Höchli AG
Fournier- &
Plattenfabrik**

5033 Buchs AG
Tel. 064 / 22 35 40

1290 Ura 61 Grösse 71/76 mm

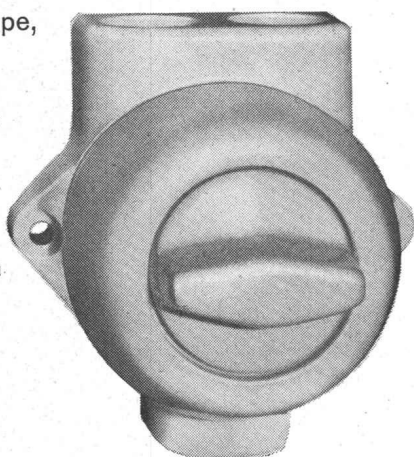


652 Jra 61 Grösse 71/76 mm

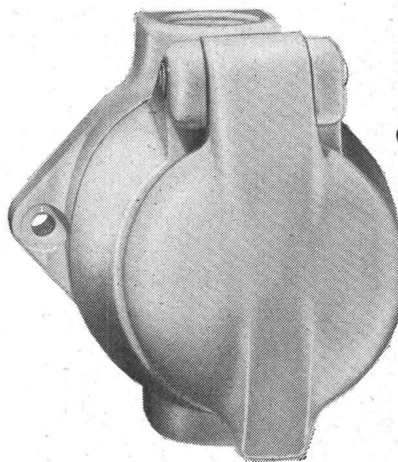


Druckkontakt, Signallampe,
Drehschalter und
Steckdose aus Isolier-
presstoff, kleine Modelle

Adolf Feller AG Horgen



7520 Jrd Grösse 78/76 mm



8203 Jrb Grösse 78/76

Spannbeton BBRV

Herstellung und Lieferung von Vorspannarmierungen sowie Ausführungen der Verlege-, Vorspann- und Injektionsarbeiten für: Industriebauten ● Brücken ● Behälterbau ● Gründungsanker ●
Normkabel von 33 bis 237 Tonnen, grössere Kabeleinheiten auf Anfrage

Vorfabrikation

Lieferung und Montage von Konstruktionen aus vorgefertigten Betonelementen für den Industrie- und Hochbau ●
Brückenbau ● Allgemeinen Tiefbau mit Elementen eigener Norm oder nach Entwurf des Projektverfassers ●

Bauelemente

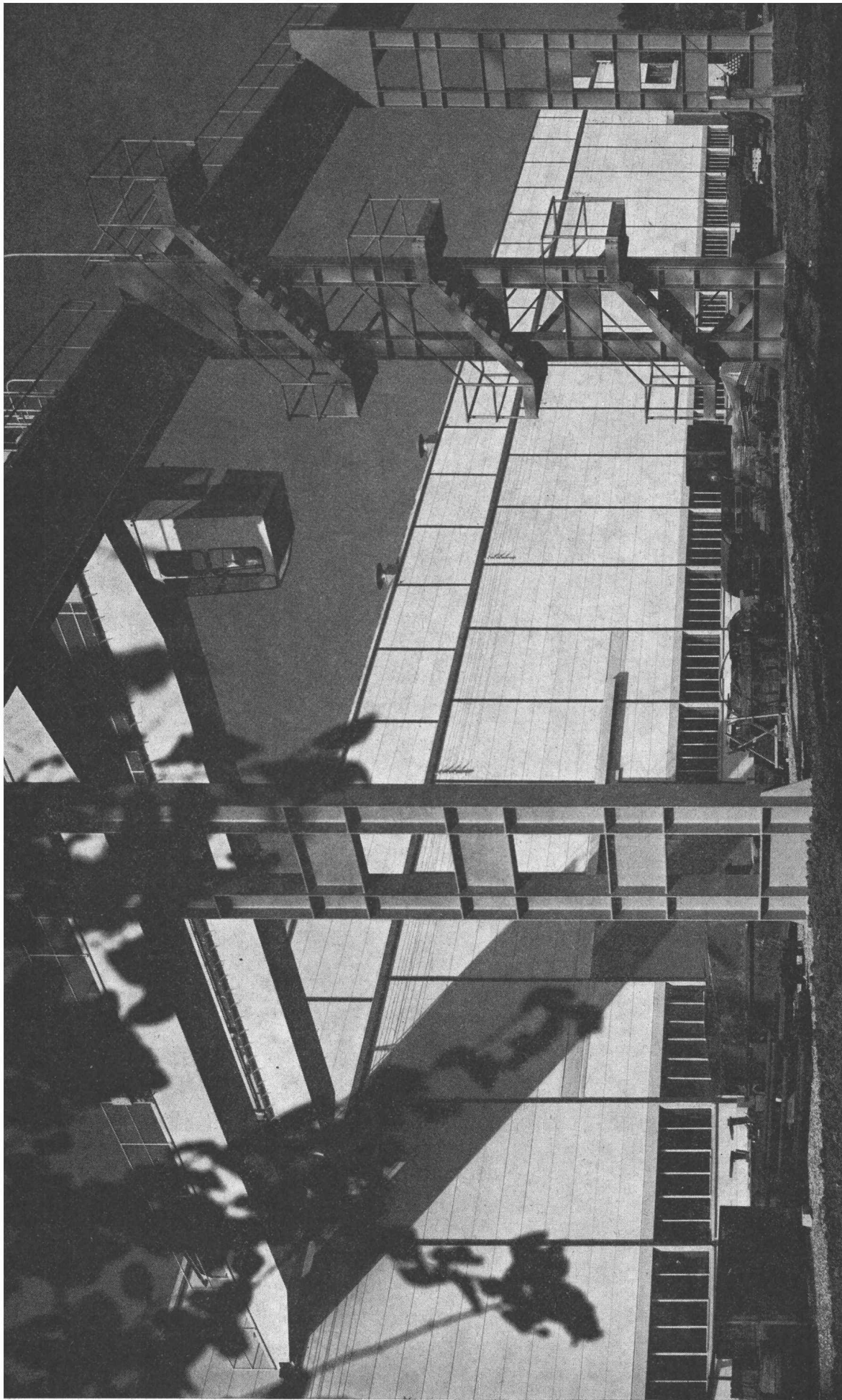
Lieferung von vorgefertigten Bauelementen aus vorgespanntem Ton ● Stahlton-Hohlkörperdecken für schalungs- und spriessfreien Einbau ● Stahlton-Deckenplatten ● Stahlton-Fenster- und -Türstürze ●
Einbaufertige Rolladenstürze ● Stahlton-Dach- und -Wandplatten



Halle 8 / Stand 2921

Stahlton AG Riesbachstr. 57 Tel. 051-476400 8034 Zürich
Stahlton-Prebeton AG Eymattstr. 71 Tel. 031-663301 3027 Bern

Stahlton



Maschinenfabrik Oerlikon Neubau Zentrale Schweisserei
Planung & Bauleitung Farner & Grunder, Industriearchitekten Zürich
Bauingenieur Max Walt dipl. Bauing. ETH Zürich

schneller + rationeller

MONTRAGEBAUAG

Zürich

051 - 62 56 56

Lausanne

021 - 22 15 05