

Objektyp: **Advertising**

Zeitschrift: **Schweizerische Bauzeitung**

Band (Jahr): **83 (1965)**

Heft 51

PDF erstellt am: **25.09.2024**

### **Nutzungsbedingungen**

Die ETH-Bibliothek ist Anbieterin der digitalisierten Zeitschriften. Sie besitzt keine Urheberrechte an den Inhalten der Zeitschriften. Die Rechte liegen in der Regel bei den Herausgebern.

Die auf der Plattform e-periodica veröffentlichten Dokumente stehen für nicht-kommerzielle Zwecke in Lehre und Forschung sowie für die private Nutzung frei zur Verfügung. Einzelne Dateien oder Ausdrucke aus diesem Angebot können zusammen mit diesen Nutzungsbedingungen und den korrekten Herkunftsbezeichnungen weitergegeben werden.

Das Veröffentlichen von Bildern in Print- und Online-Publikationen ist nur mit vorheriger Genehmigung der Rechteinhaber erlaubt. Die systematische Speicherung von Teilen des elektronischen Angebots auf anderen Servern bedarf ebenfalls des schriftlichen Einverständnisses der Rechteinhaber.

### **Haftungsausschluss**

Alle Angaben erfolgen ohne Gewähr für Vollständigkeit oder Richtigkeit. Es wird keine Haftung übernommen für Schäden durch die Verwendung von Informationen aus diesem Online-Angebot oder durch das Fehlen von Informationen. Dies gilt auch für Inhalte Dritter, die über dieses Angebot zugänglich sind.

# Schweizerische Bauzeitung

Revue Polytechnique Suisse  
Wochenschrift

Gegr. 1883 von A. Waldner  
Herausgegeben von  
W. Jegher und A. Ostertag

# 51

83. Jahrgang    Donnerstag, 23. Dezember 1965

Organ des SIA und der GEP

## Fenster



## Kiefer Lürich



# WALO

Strassenbau  
Belagsbau

Walo Bertschinger AG Bauunternehmung

### Inhalt

Luftbild und Archäologie. Von U. Ruoff	945*
Lebendiges Avenicum. Von H. Bögli	950*
Innenbeleuchtung. Von W. Flückiger	957
Elektrische Energie in der Schweiz	957
Schweiz. Technische Stellenvermittlung. Von W. Jegher	958

### Mitteilungen

Lüftung unterirdischer Autoeinstellräume. Klimatechnische Probleme bei Hallen- schwimmbädern. Automatische Daten- verarbeitung	958
Klimatische Probleme grosser Fenster- flächen	959

### Buchbesprechungen

Probleme der Grosstadt in der Demokra- tie eines Kleinstaates, Möglichkeiten der Planung, von R. Netzer. Der biologische Wasserbau an den Bundeswasserstrassen. Ausgewählte Aspekte des amerikanischen Strassenverkehrs, von K. Wegmüller	959
Neuerscheinungen	960

### Wettbewerbe

Parkanlage Holderstüdeli in Muttenz. Zentrum von Varna, Bulgarien. Seeufer- gestaltung in Hilterfingen	960
--	-----

### Mitteilungen aus dem S. I. A.

UIA, Kongress in Prag	960
-----------------------	-----

### Ankündigungen

VDI-Lehrgänge	960
---------------	-----

### Bezugspreise

Einzelheft 2 Fr.    —    Abonnements:

	3 Monate	6 Monate	12 Monate
Schweiz	19.50	39.—	78.—
Ausland	21.—	42.—	84.—

Für Mitglieder des S. I. A., der G. E. P. und des Schweiz. Technischen Verbandes sowie Studierende anerkannter schweiz. Technischer Mittelschulen ermässigte Preiskategorien nach Tarif.

### Verlag und Redaktion

Zürich-Giesshübel, Staffelstrasse 12  
Postadresse: Postfach, 8021 Zürich  
Tel. (051) 23 45 07/08, Postcheck 80 - 6110

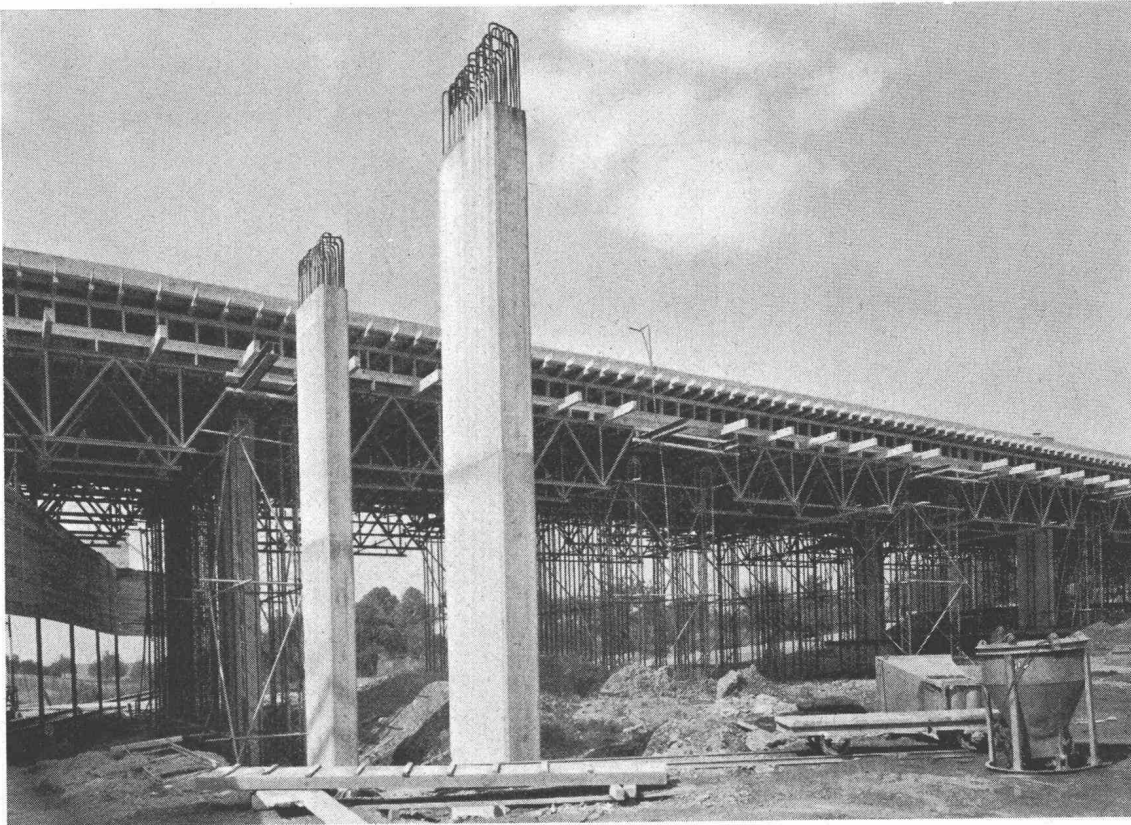
### Anzeigenverwaltung

Mosse-Annoncen AG, 8001 Zürich  
Limmatquai 94, 8023 Zürich - Postfach  
Tel. (051) 24 26 00, Postcheck 80 - 1027

Druck: Offset + Buchdruck AG, Zürich

# LEHRGERÜSTE

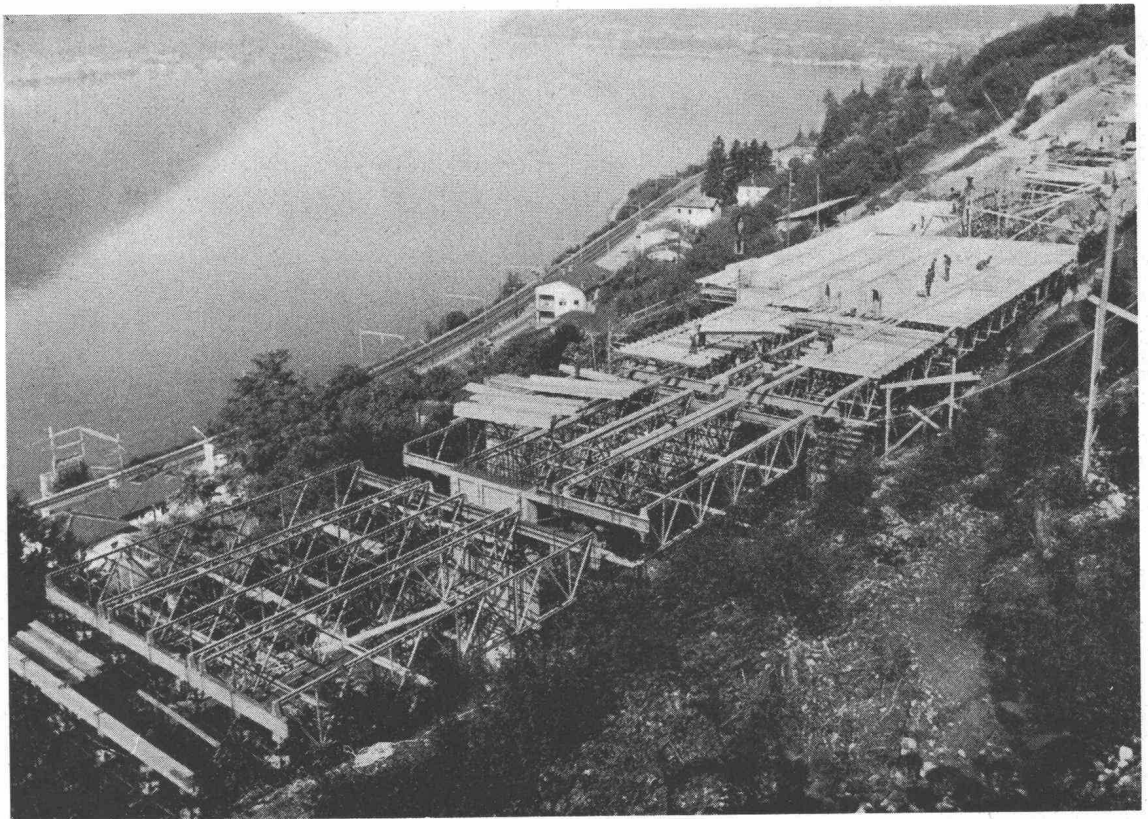
Einbau in Gossau



Einbau von Fix-Rüstgeräten im Nationalstrassenbau

## LIEFER- PROGRAMM

Rüstträger  
Rüststützen  
Schalungsträger  
Stahl-  
konstruktionen  
Flex.-BK-Träger  
min. R. 1,00 m



Einbau  
in Capolago

**FIX-TRÄGER AG, Stahlbau**  
**4335 LAUFENBURG** Tel. 064 / 64 15 21

# Ein Ingenieur kann viel mehr als diese IBM-Anlage. Vor allem, wenn er sie besitzt.



Denn die IBM 1130 entlastet ihn von zeitraubenden Berechnungen. Von immer wiederkehrenden Überlegungen. Von der Routinearbeit.

Damit er frei wird für jene Arbeit, für die es einen Ingenieur braucht: Konstruktionen zu entwerfen und zu begutachten, Ideen zu haben und in technisches Neuland vorzustossen.

Gerade damit Ingenieure nicht immer weniger die Möglichkeit haben, mehr zu können als Rechenmaschinen, haben wir die Erkenntnisse, die zum berühmten IBM System/360 führten, in einer Kleindatenverarbeitungsanlage für technische und wissenschaftliche Berechnungen zusammengefasst:

Die neue Solid Logic Technology, die Rechengeschwindigkeiten in der Grössenordnung von Nanosekunden erlaubt.

Das Monitor-System, das das zeit-

raubende, unrentable Einlesen von Programmen erspart.

Fortran, die höhere Programmiersprache, die der Symbolik der Mathematik eng verwandt ist.

Verschiedene Ausgabeeinheiten: Zum Beispiel Plotter IBM 1627, der Funktionsdarstellungen, Organisationspläne, Flussdiagramme, Konstruktionspläne zeichnet.

Ein neuer Disk-File, eine austauschbare Magnetplatte als Zusatzspeicher, der die Arbeit mit Lochkarten überflüssig macht.

IBM 1130 ist der billigste Computer, den IBM je verkauft hat. Sie wird dadurch zur idealen Exekutive eines Ingenieurbüros.

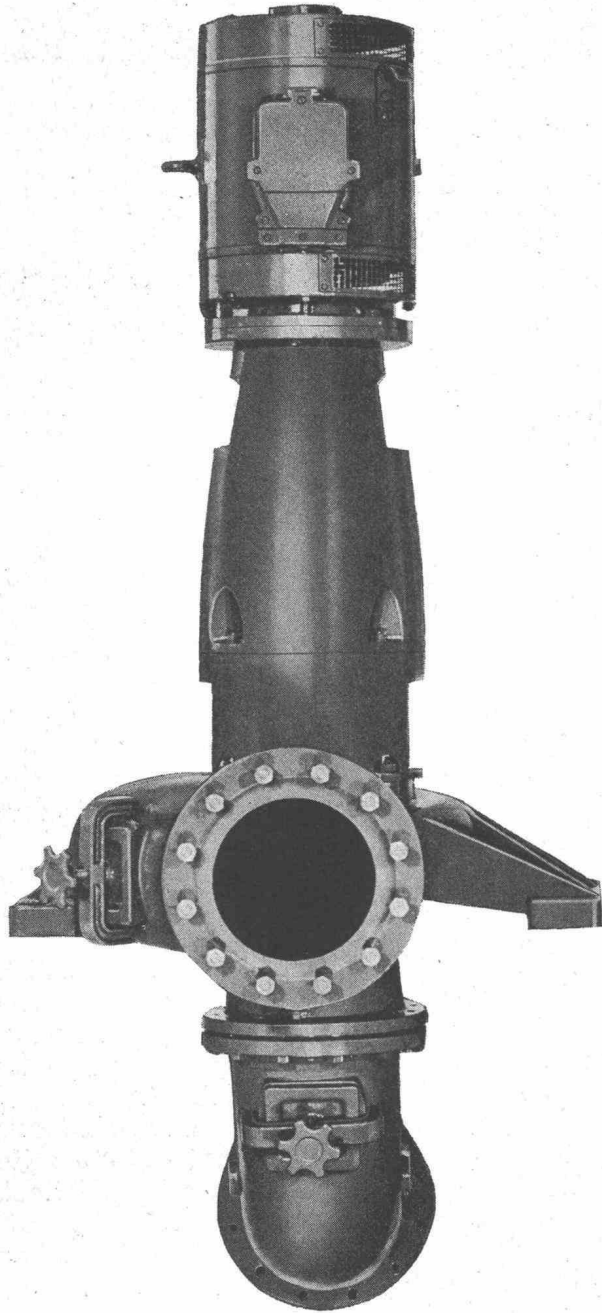
Wenn Sie mehr über die Anlage wissen möchten, schicken wir Ihnen gerne eine Einladung zu einem Vortrag oder Prospekte.

## IBM

International Business Machines  
Die dynamische Firma für dynamische Firmen.

Extension Suisse. Zürich, Basel, Bern, Luzern, St. Gallen, Genf, Lausanne.

## Schmutzwasserpumpen



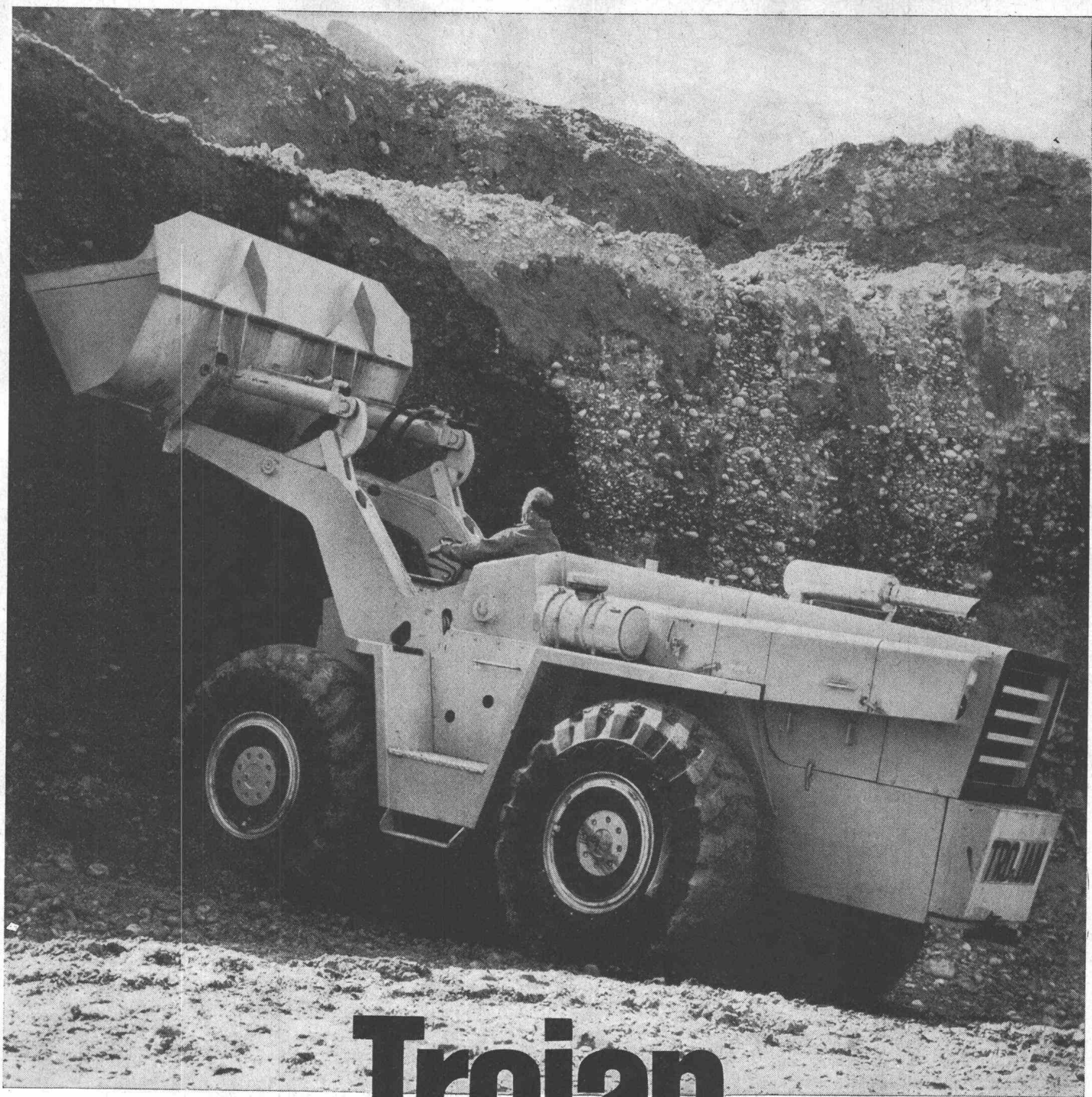
# RÜTSCHI PUMPEN

Pumpe für 100 m<sup>3</sup>/h Frischschlamm      Förderhöhe 20 m

**RÜTSCHI  
PUMPEN**

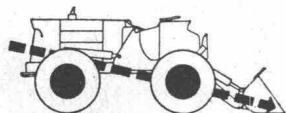


K. Rütchi AG  
Pumpenbau  
5200 Brugg / Schweiz



# Trojan

ein Yale Produkt



Die ganze Stosskraft wird bis zur Schaufelspitze in einer geraden Linie übertragen und erleidet keine «Knickverluste».

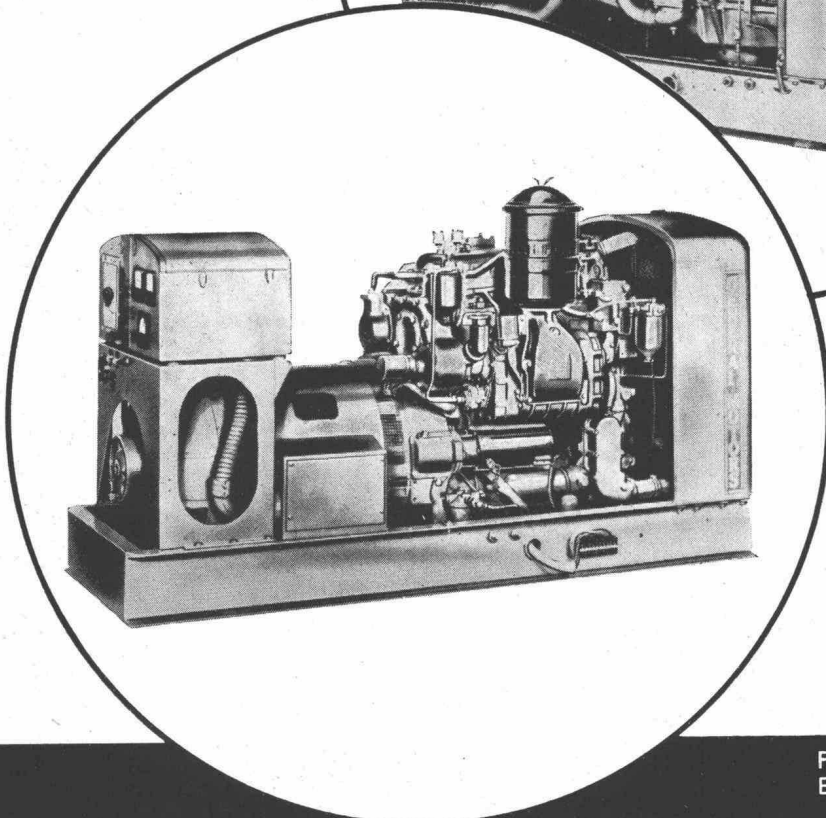
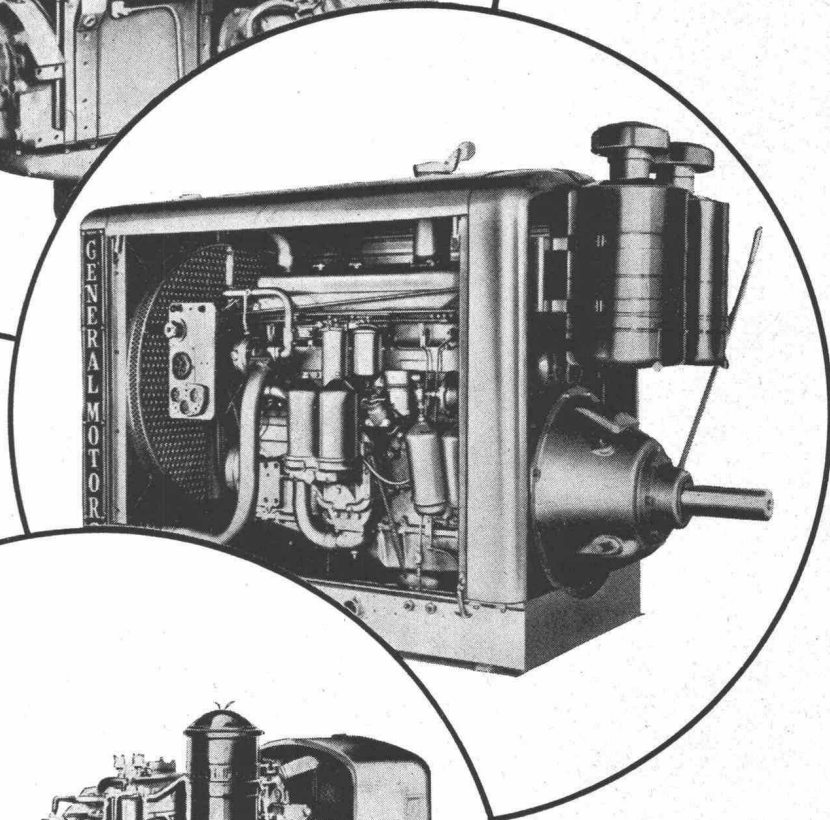
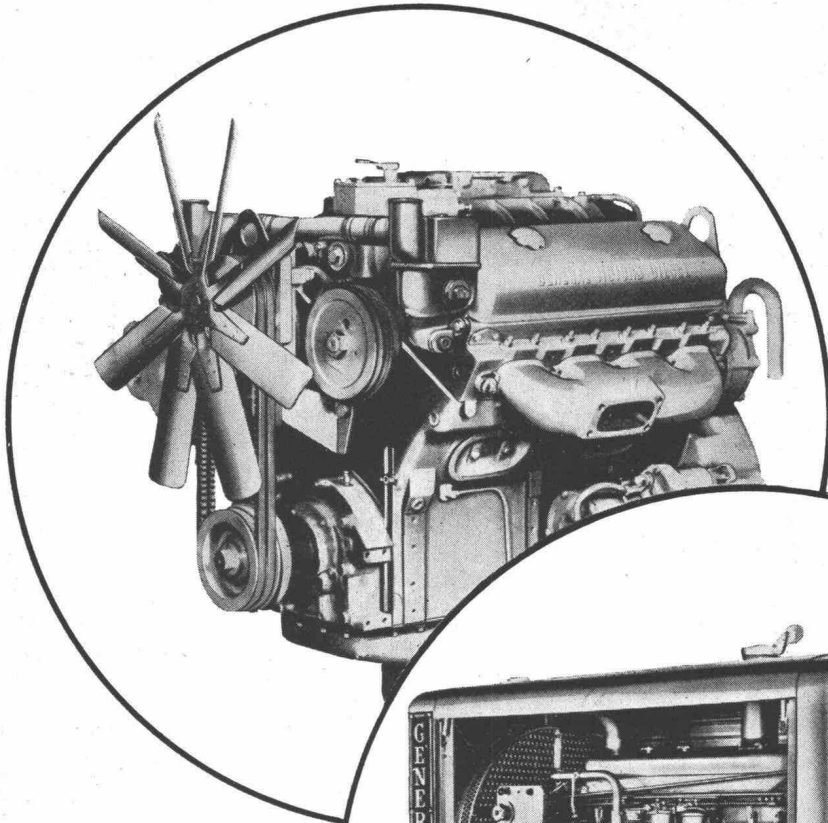
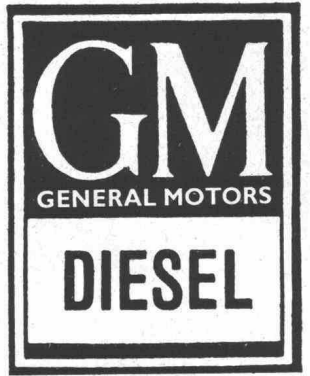
Die Trojan 304-A hat einen Kübelinhalt von 2700 l, einen Cummins-Dieselmotor von 196 PS und ein Eigengewicht von 17t.

Kopf und Arme des Fahrers sind geschützt. Die patentierten Sicherheits-Hubarme ragen auch in der höchsten Stellung nicht über die Einstiegsöffnung hinaus.

Wann dürfen wir Ihnen das für Sie geeignete Trojan-Modell (700l-3800l) zeigen?

**Robert Aebi AG 8023 Zürich**  
**Uraniastrasse 31/33**  
**Telefon 051/23 17 50**

Zweigniederlassungen:  
 Zollikofen 031/65 01 06;  
 Landquart 081/5 05 42



23

Für Auskunft, Offerten, Revisionen und Ersatzteile steht immer zur Verfügung:

**GENERAL MOTORS SUISSE S.A. BIEL**

DIESEL-ABTEILUNG

TEL. (032) 261 61

A black and white photograph of several large, spherical gas storage tanks. Each tank is supported by a series of vertical columns and has a complex network of pipes and ladders on top. A tall, thin light pole stands in the middle ground. The background is a dark, overcast sky.

Kugelbehälter  
für Flüssiggase und  
Stadtgas, unter Auswertung  
der Erfahrung aus  
mehr als 100 erstellten  
Einzelbauten im  
Ausland





# Staco-Schweiz AG., 4002 Basel

Elisabethenstrasse 15  
Telefon 061 / 24 85 33 Telegramme Staco Schweiz

## STACO SP Sicherheits-Gitterroste in Ein-Stück-Konstruktion

SP = geschweisst und gepresst

Alle STACO SP Sicherheitsroste bilden eine festgefügte, Knoten für Knoten pressverschweisste Einheit, die moderne Ein-Stück-Konstruktion.

Die Tragstäbe bestehen aus Bandstahl St 37, die Querstäbe aus verdilltem 6 mm- oder 8 mm-Vierkantstahl.

Trag- und Querstäbe sind bei STACO SP Sicherheitsrosten ungeschwächt. Diese Konstruktion macht die Roste ausserordentlich robust, verzerrungs- und verwindungssteif. Dadurch entfallen für die meisten Objekte zusätzliche Umrandungen.

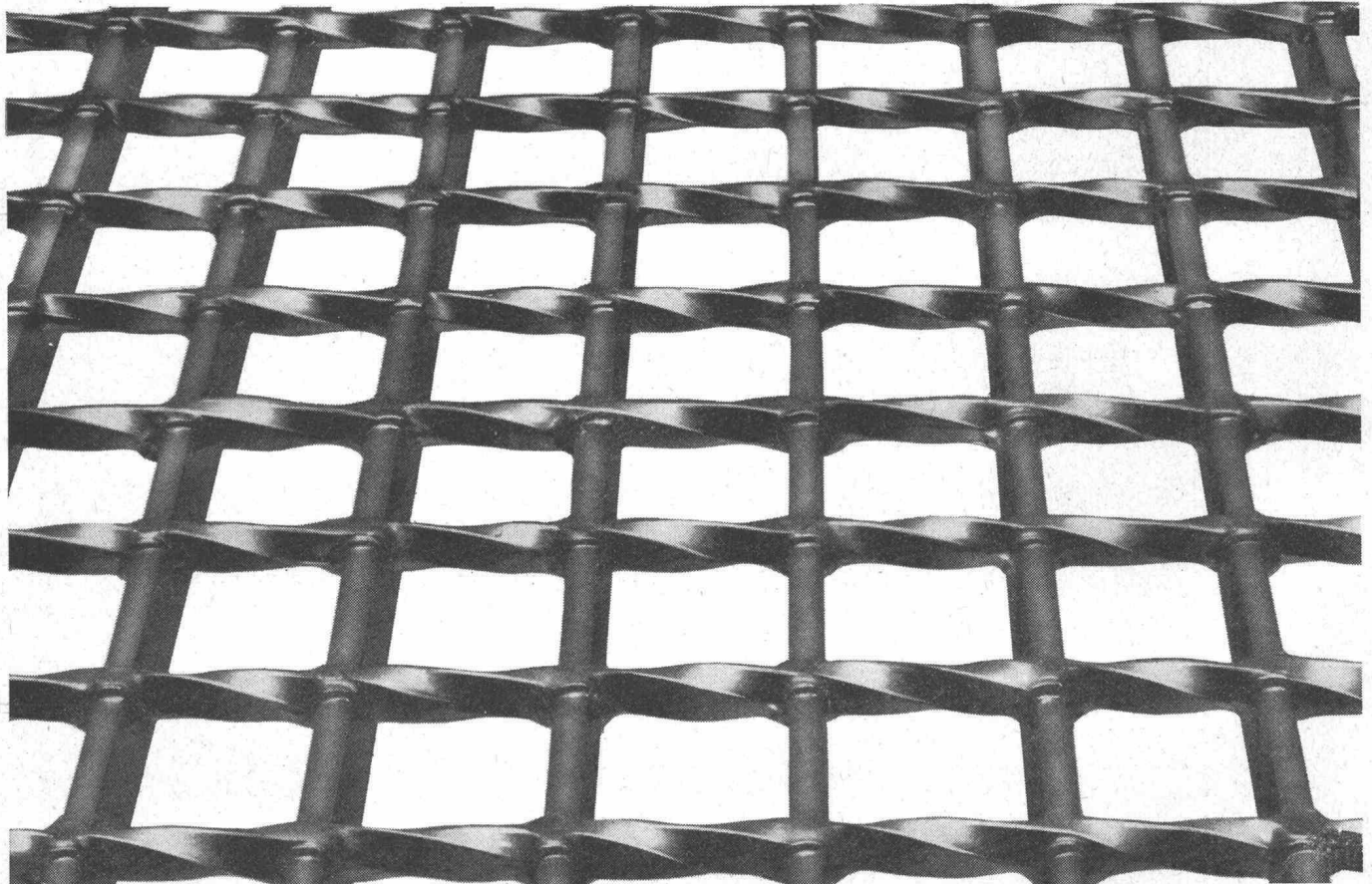
Die verdillten Querstäbe und die günstigen Maschendimensionen bilden ein ausgeprägtes Sicherheitsnetz gegen die Rutschgefahr. Die schlackenfreie Pressverschweissung verleiht der Verzinkung eine grössere Haltbarkeit.

Allgemein werden die Roste nach Mass zugeschnitten. Sie werden auch in Grossplatten mit Tragstablängen von 3600 mm verzinkt und Tragstablängen von 6000 mm roh geliefert. Die Plattenbreite beträgt immer 1000 mm. STACO SP Gitterroste haben eine optimale Lichtdurchlässigkeit.

## Belastungsbeispiel für Ac-Typen in kg/m<sup>2</sup> gleichmässig verteilte Last

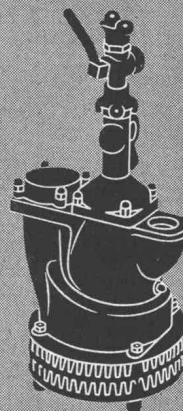
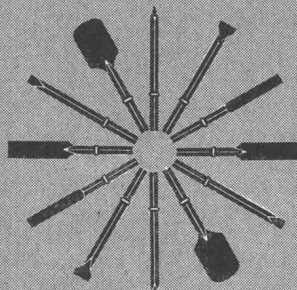
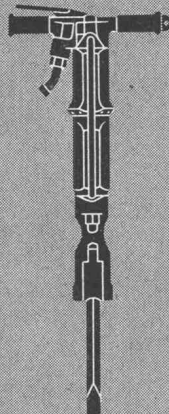
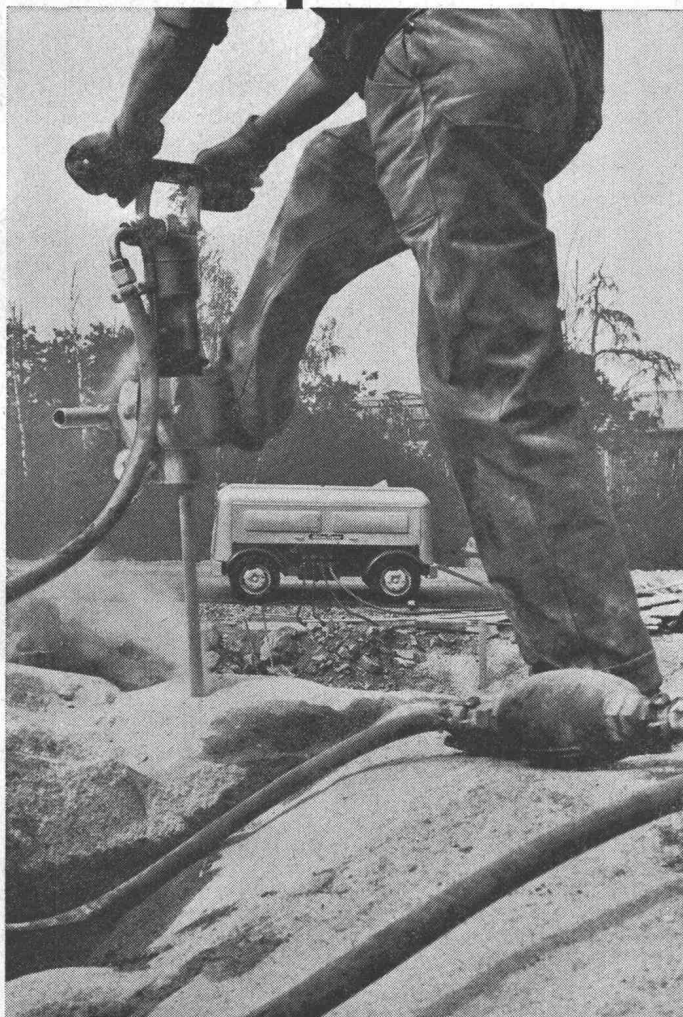
Ac = Maschenweite 30×44 mm i. L. oder 30×ca. 40 mm i. L. je nach Querstabstärke

Stützweite in mm	Tragstäbe in mm	25/2	30/2	40/3	25/4	30/4	40/4
	Querstäbe in mm	6	6	6	8	8	8
	Gewicht kg/m <sup>2</sup>	20	22	36	33	37	47
600		2000	4500	16100	8300		
700		1500	3300	11700	6100	9000	15500
800		1100	2500	9000	4600	6900	11800
900		900	2000	7100	3700	5400	9300
1000		750	1600	5800	3000	4400	7600
1100			1300	4700	2400	3600	6200
1200			1100	4000	2000	3000	5200
1300			900	3400	1700	2600	4500
1400				2900	1500	2200	3800
1500				2500	1300	1900	3300
1600				2200	1100	1700	3000
1700				1900	900	1500	2600
1800				1700		1300	2300
1900				1600		1100	2100
2000				1400		1000	1900



# NOTZ

Notz & Co. AG, 2501 Biel  
Abteilung Atlas Copco  
Telefon 032 / 2 55 22



**Atlas Copco**

**Druckluft-  
maschinen in der  
ganzen Welt**

## Strassen rascher bauen

BRINGT DIE LÖSUNG:

Neben der Beweglichkeit, Betriebssicherheit, Wirtschaftlichkeit und Leistung der

- fahrbaren Kompressoren
- Pick-, Bohr- und Aufbrechhämmer
- Ramm- und Ziehgeräte
- Grabenstamper und Sumpfpumpen

beeinflusst die Beratung in der Anwendung moderner Druckluftmethoden direkt die Bauzeiten.

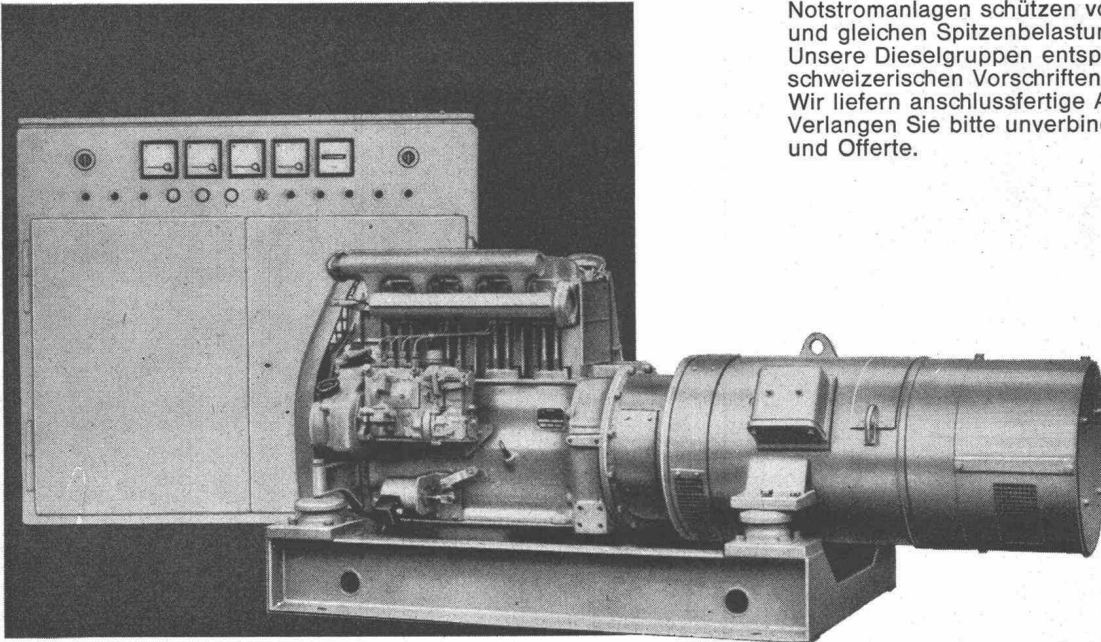
Wir beraten Sie gerne und unverbindlich.

AC-21

## Notstromanlagen

kurzfristig lieferbar

Notstromanlagen schützen vor Stromausfall und gleichen Spitzenbelastungen aus. Unsere Dieselgruppen entsprechen den schweizerischen Vorschriften für Zivilschutz. Wir liefern anschlussfertige Ausführungen. Verlangen Sie bitte unverbindliche Beratung und Offerte.



24 KVA, 3x380 V, 50 Hz, mit Dieselmotor  
 Leistungsbereich: ab 600W, nach oben unbeschränkt

Siemens  
 Elektrizitätserzeugnisse AG  
 8021 Zürich, Telefon 051/25 36 00  
 1002 Lausanne, Téléphone 021/22 06 75

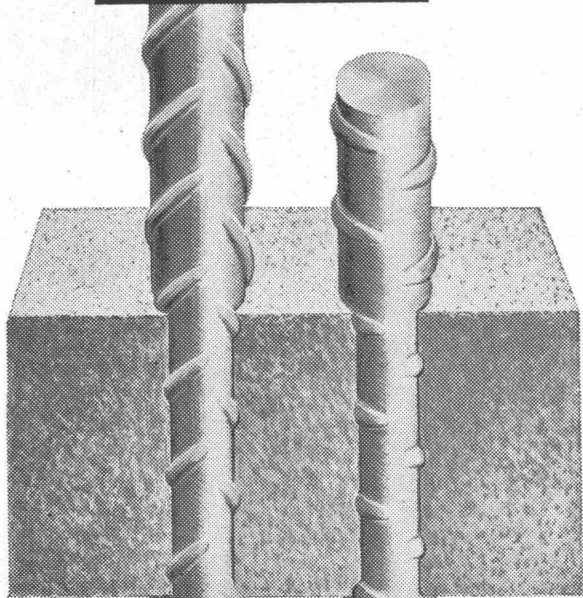
**Gebr. Tuchschild AG, Frauenfeld**

**Schneller bauen  
 mit Metallfassaden!**



# Säulen

BOX  ULTRA



BOX  STAHL

## des modernen Bauens

Immer mehr fortschrittliche Fachleute verwenden für Eisenbetonkonstruktionen aller Art die hochwertigen, naturharten BOX-Stähle.

Umfassende Versuche haben die besonderen bautechnischen Vorteile klar erwiesen: Optimaler Verbund, erhöhte Brandsicherheit, Schweissbarkeit ohne Festigkeitseinbusse, grosse Materialzähigkeit, höchste Festigkeit: BOX-ULTRA.

**MONTEFORNO**  
STAHL- UND WALZWERKE A.G. BODIO/TI

**BLESS**

## Bohr- Pfähle



Pfahldurchmesser 80-120 cm  
Pfahllänge bis 30 m  
Pfahlfussdurchmesser 240-360cm  
Tragkraft pro Pfahl bis 900 t

Grossbohrungen bis 300 cm Ø  
Sondierbohrungen  
Grundwasserbrunnen

Ausführung, Beratung  
Kostenvoranschläge

**BLESS & CO.**  
Bauunternehmung

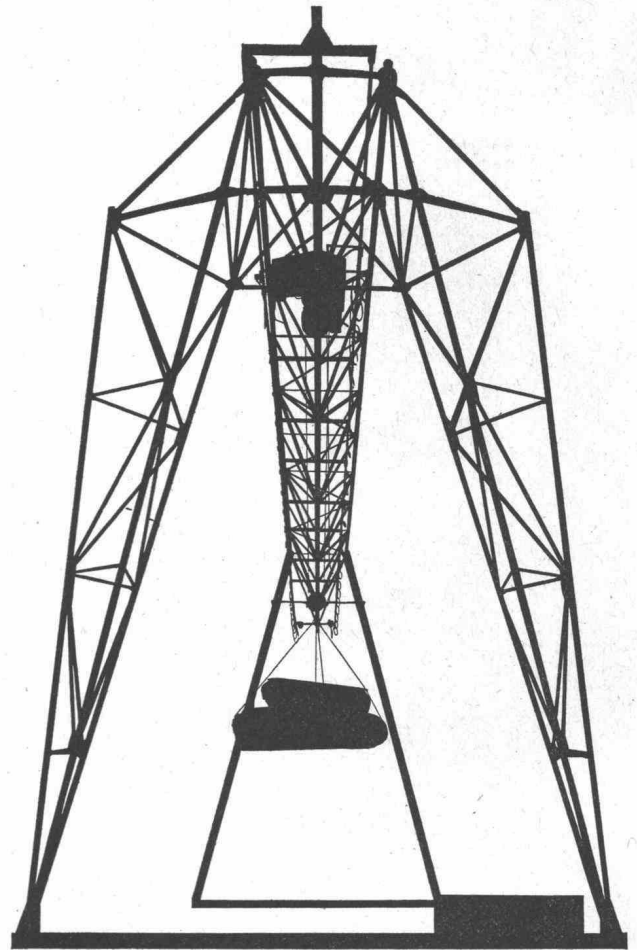
Zürich, Aarau, Chur, St. Gallen



ARGOLITE AG  
Kunststoffplattenwerk  
Willisau LU  
Telephon 045 / 6 19 12

# FORMAT

260 x 130 cm    330 x 130 cm    330 x 160 cm

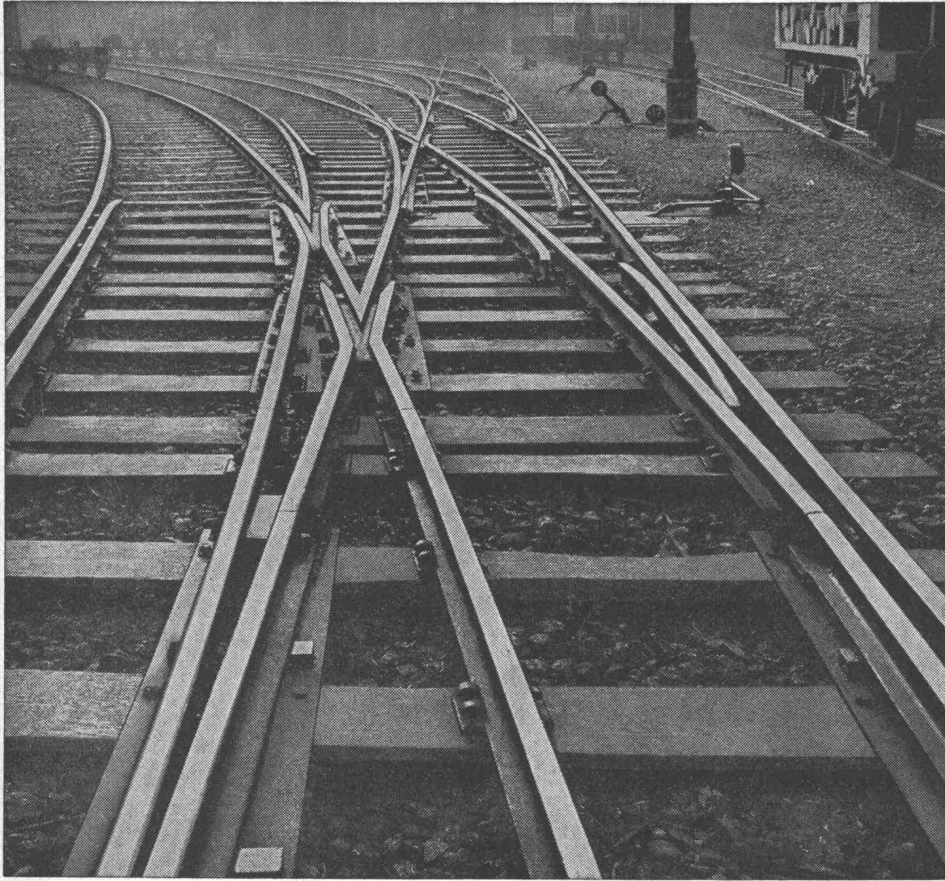


# UTO

Krananlagen  
Elektrozüge  
Aufzüge  
Fahrtreppen



Schindler-Aufzug-  
und Uto-Kranfabrik AG  
Zürich 9/48  
Telefon 051/525310



# VON ROLL

im Dienste  
des Bahnbaues

## Eisenbahnmaterial

Weichen  
Kreuzungen

Schienenbefestigungsmittel  
Zahnstangen aller Systeme

Drehscheiben

Schiebebühnen

Krane und Verladeanlagen

Prellböcke

Rangierwinden

Armaturen

für Fahrleitungen

Gesenkschmiedestücke

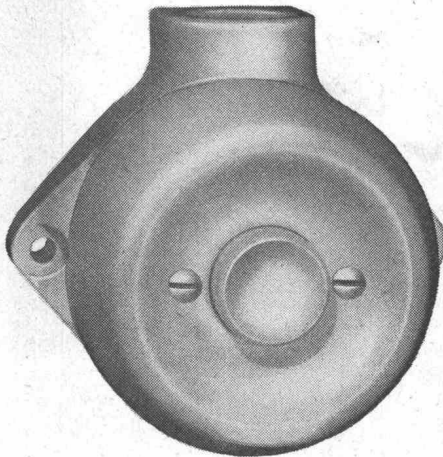
Schrauben und Gussstücke

für Schienenfahrzeuge

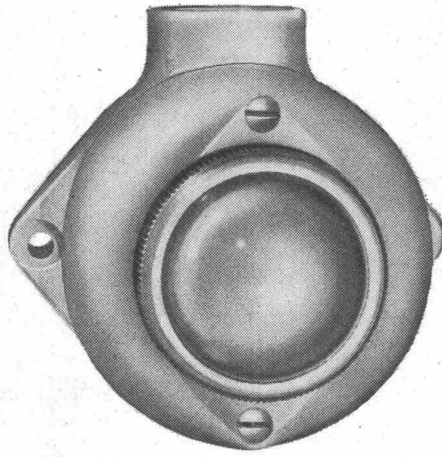
VON ROLL AG. Werk Bern

349

1290 Ura 61 Grösse 71/76 mm

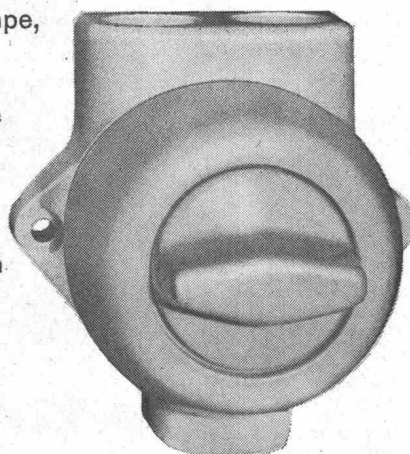


652 Jra 61 Grösse 71/76 mm

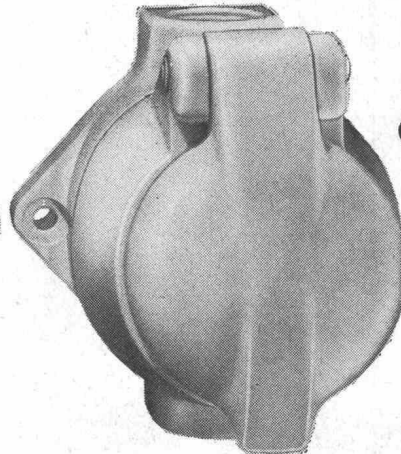


Druckkontakt, Signallampe,  
Drehschalter und  
Steckdose aus Isolier-  
presstoff, kleine Modelle

**Adolf Feller AG Horgen**

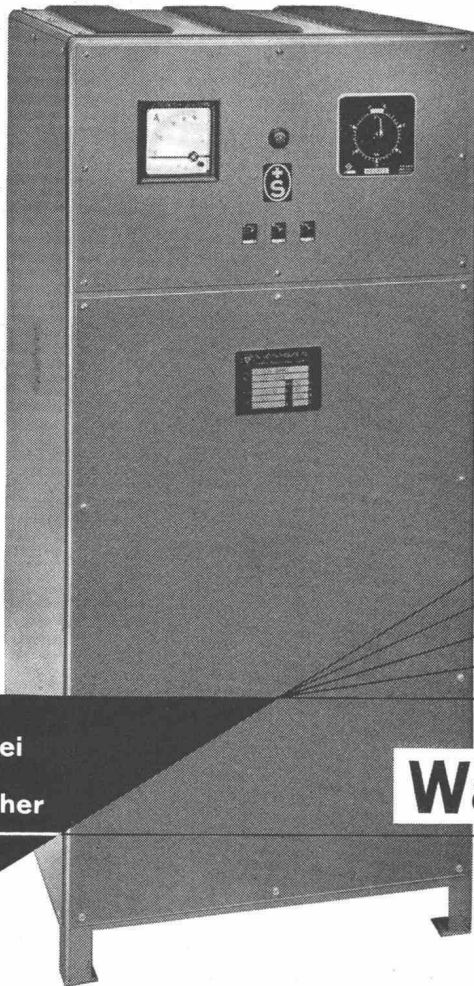


7520 Jrd Grösse 78/76 mm

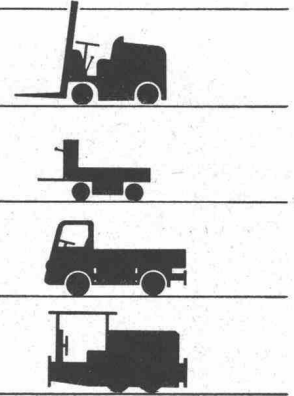
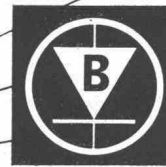


8203 Jrb Grösse 78/76





## Automatische Ladeanlagen für Elektrofahrzeuge



wartungsfrei  
robust  
betriebssicher

# Walter Bertschinger AG

6000 LUZERN LINDENSTR. 15  
TEL. 041 41 75 75

# KRÜGER

## Bauaustrocknung Grossraumheizung

mit

## Koco-Ölheizöfen

### 9 wichtige Vorteile

- **vollautomatisch**, Hochdruckbrenner, Elektrodenzündung, Flammenkontrolle
- **Hochdruckgebläse**, vollkommen reine Heissluft
- **Rauchgasabscheidung**, unbehindertes Arbeiten in jedem Raum
- **Grösstmögliche Sicherheit**, Brennstoffbehälter nicht mit dem Apparat zusammengebaut
- **Hoher Wirkungsgrad**, billigster Betrieb, stärkste Heizleistung
- **Einfachste, robuste Bauart**, leichte Zugänglichkeit bei Servicearbeiten
- **EMPA-geprüft**
- Leistung bis 110 000 kcal.
- **Preisermässigung bei Saisonmiete**



Günstige Miet- und Kaufbedingungen  
30jährige Erfahrung

**KRÜGER + CO. 9113 Degersheim**    **Telephon (071) 54 15 44**

# Durisol

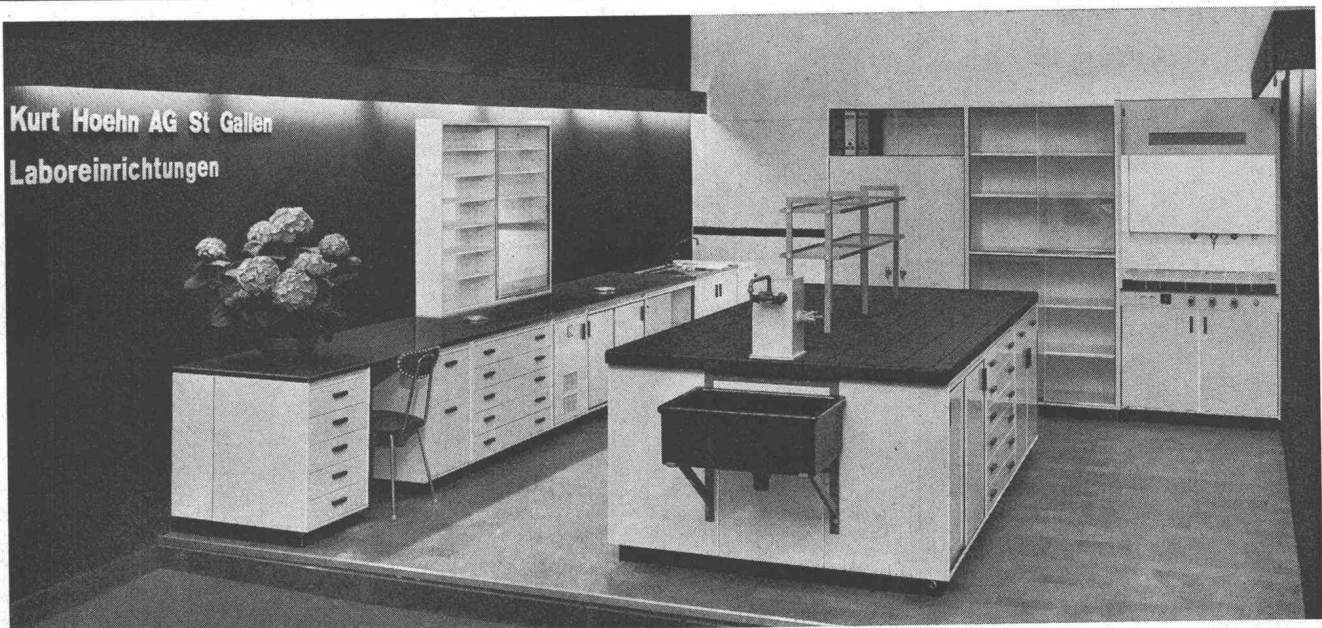
**-Mauerwerk, -Aussenwand- und -Dachplatten**

die bewährten Bauweisen

**DURISOL VILLMERGEN AG**

Verwaltung Badenerstrasse 21 8953 Dietikon Telefon 051 / 88 69 81

Tel. (071) 24 31 37



Tel. (071) 24 31 37

**BAU - UNTERNEHMUNG**



**ZÜRICH UND SCHLIEREN**

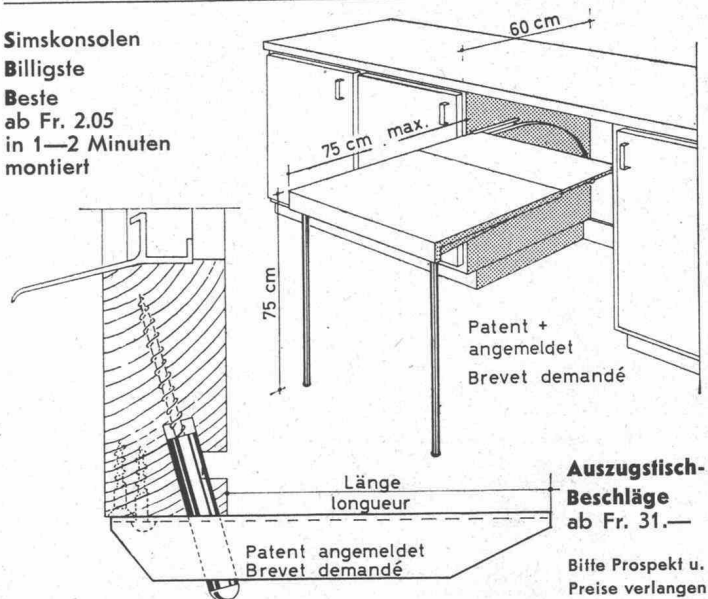
Betonieren Sie nur mit der bewährten  
Schalungstafel

Verlangen Sie bitte  
Offerte und Muster

**DREYER**

B. Dreyer  
Zürich 9/48  
Tel. 051 / 52 26 23

**Simskonsolen**  
Billigste  
Beste  
ab Fr. 2.05  
in 1—2 Minuten  
montiert



**Auszugstisch-  
Beschläge**  
ab Fr. 31.—

Bitte Prospekt u.  
Preise verlangen

**FANG-BESCHLÄGE - TELEFON (064) 41 27 50**  
**FUCHS ALBERT 5013 NIEDERGÖSGEN**



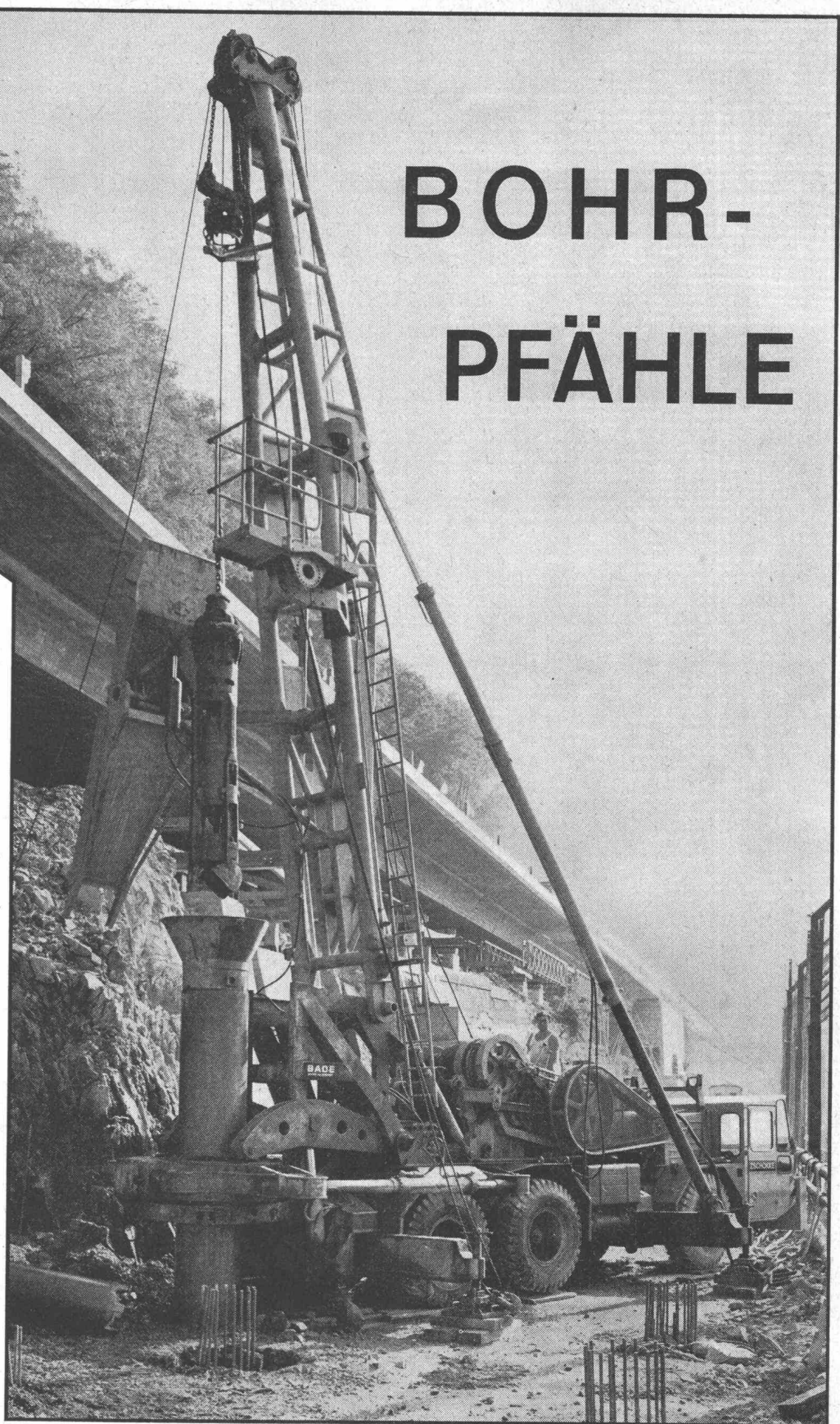
# BOHR- PFÄHLE

Durchmesser  
bis 100 cm

Länge  
bis 40 m

Nutzlast  
bis 400 t

Wirksames  
Meisseln



AKTIENGESELLSCHAFT

# ZSCHOKKE

CONRAD ZSCHOKKE

Räffelstrasse 11  
8045 Zürich  
Telefon 35 52 35