

Objekttyp: **TableOfContent**

Zeitschrift: **Schweizerische Bauzeitung**

Band (Jahr): **83 (1965)**

Heft 31

PDF erstellt am: **18.09.2024**

### **Nutzungsbedingungen**

Die ETH-Bibliothek ist Anbieterin der digitalisierten Zeitschriften. Sie besitzt keine Urheberrechte an den Inhalten der Zeitschriften. Die Rechte liegen in der Regel bei den Herausgebern. Die auf der Plattform e-periodica veröffentlichten Dokumente stehen für nicht-kommerzielle Zwecke in Lehre und Forschung sowie für die private Nutzung frei zur Verfügung. Einzelne Dateien oder Ausdrucke aus diesem Angebot können zusammen mit diesen Nutzungsbedingungen und den korrekten Herkunftsbezeichnungen weitergegeben werden. Das Veröffentlichen von Bildern in Print- und Online-Publikationen ist nur mit vorheriger Genehmigung der Rechteinhaber erlaubt. Die systematische Speicherung von Teilen des elektronischen Angebots auf anderen Servern bedarf ebenfalls des schriftlichen Einverständnisses der Rechteinhaber.

### **Haftungsausschluss**

Alle Angaben erfolgen ohne Gewähr für Vollständigkeit oder Richtigkeit. Es wird keine Haftung übernommen für Schäden durch die Verwendung von Informationen aus diesem Online-Angebot oder durch das Fehlen von Informationen. Dies gilt auch für Inhalte Dritter, die über dieses Angebot zugänglich sind.

Ein Dienst der *ETH-Bibliothek*  
ETH Zürich, Rämistrasse 101, 8092 Zürich, Schweiz, [www.library.ethz.ch](http://www.library.ethz.ch)

<http://www.e-periodica.ch>

# Schweizerische Bauzeitung

Revue Polytechnique Suisse  
Wochenschrift

Gegr. 1883 von A. Waldner  
Herausgegeben von  
W. Jegher und A. Ostertag

# 31

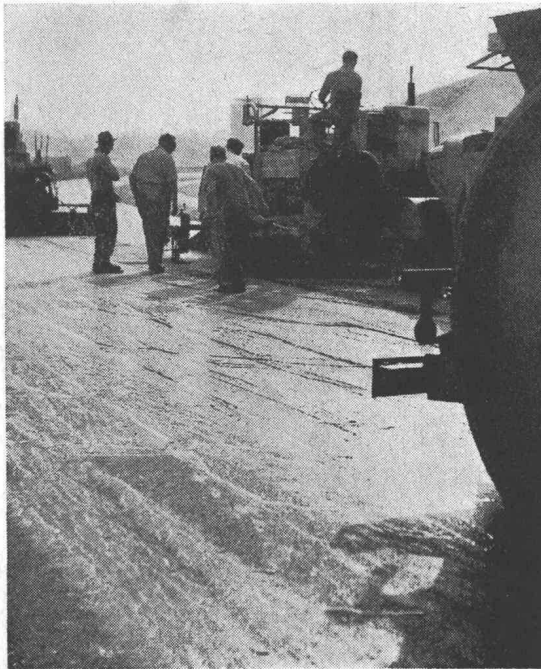
83. Jahrgang Donnerstag, 5. August 1965

Organ des SIA und der GEP

## Fenster



## Kiefer Zürich



# WALO

Erdbau  
Strassenbau

Walo Bertschinger AG Bauunternehmung

### Inhalt

Entwicklungsprojekte bei den SBB. Von <i>O. Wichser</i> . . . . .	537*
Standortprobleme von Kernkraftwerken in der Schweiz. Von <i>M. J. Klaentschi</i> . . . . .	541*
Forschung in den USA über Verbindungs- mittel des Holzbaus. Von <i>H. Strässler</i> . . . . .	544*
Die Ausstellung der «Lignum» in der Zürcher Bauzentrale. Von <i>G. R.</i> . . . . .	546*
Bau-Messe Bern. Von <i>G. R.</i> . . . . .	547*
Vorhangwände. Von <i>G. R.</i> . . . . .	547
Erdölkurven — und was nun? Von <i>G. Eichelberg</i> . . . . .	548*

### Mitteilungen

Holzbauten an der Expo 64. Neuer Güterwagen mit Schwenddach- Konstruktion. KRT-Kernreaktorteile GmbH . . . . .	550
---	-----

### Nekrologe

Fritz J. J. Weber . . . . .	550*
-----------------------------	------

### Buchbesprechungen

Le Calcul du Béton armé à la Rupture, par <i>R. Chambaud</i> . . . . .	550
Räumliche Tragwerke aus Stahl, von <i>Z. S. Makowski</i> . Betonhelfer, von <i>G. Grimm</i> . Messzeuge für die Fertigung, von <i>C. M. Dolezalek</i> . Advances Reinforced Concrete, by <i>C. W. Dunham</i> . Téléphériques et Trans- porteurs Aériens, par <i>Z. Schneigert</i> . Neuerscheinungen . . . . .	551

### Mitteilungen aus dem S. I. A.

Fachgruppe der Ingenieure für Brücken- bau und Hochbau . . . . .	552
---	-----

### Ankündigungen

Deutscher Fertigbautag 1965. SVGW, Schweiz. Verein von Gas- und Wasser- fachmännern. Internationale Frankfurter Herbstmesse 1965. Interkama 65 in Düs- seldorf. Leitsätze für Beleuchtung der Schweiz. Beleuchtungs-Kommission. Ber- ichtwerk der Teiltagung der Weltkraft- konferenz, Lausanne 1964 . . . . .	552
---	-----

### Verlag und Redaktion

Zürich-Giesshübel, Staffelstrasse 12  
Postadresse: Postfach, 8021 Zürich  
Tel. (051) 23 45 07/08, Postcheck 80 - 6110

### Anzeigenverwaltung

Mosse-Annoncen AG, 8001 Zürich  
Limmatquai 94, 8023 Zürich - Postfach  
Tel. (051) 24 26 00, Postcheck 80 - 1027

Druck: Offset + Buchdruck AG, Zürich