

Objektyp: **Advertising**

Zeitschrift: **Schweizerische Bauzeitung**

Band (Jahr): **83 (1965)**

Heft 17

PDF erstellt am: **20.09.2024**

### **Nutzungsbedingungen**

Die ETH-Bibliothek ist Anbieterin der digitalisierten Zeitschriften. Sie besitzt keine Urheberrechte an den Inhalten der Zeitschriften. Die Rechte liegen in der Regel bei den Herausgebern. Die auf der Plattform e-periodica veröffentlichten Dokumente stehen für nicht-kommerzielle Zwecke in Lehre und Forschung sowie für die private Nutzung frei zur Verfügung. Einzelne Dateien oder Ausdrucke aus diesem Angebot können zusammen mit diesen Nutzungsbedingungen und den korrekten Herkunftsbezeichnungen weitergegeben werden. Das Veröffentlichen von Bildern in Print- und Online-Publikationen ist nur mit vorheriger Genehmigung der Rechteinhaber erlaubt. Die systematische Speicherung von Teilen des elektronischen Angebots auf anderen Servern bedarf ebenfalls des schriftlichen Einverständnisses der Rechteinhaber.

### **Haftungsausschluss**

Alle Angaben erfolgen ohne Gewähr für Vollständigkeit oder Richtigkeit. Es wird keine Haftung übernommen für Schäden durch die Verwendung von Informationen aus diesem Online-Angebot oder durch das Fehlen von Informationen. Dies gilt auch für Inhalte Dritter, die über dieses Angebot zugänglich sind.

# Schweizerische Bauzeitung

Revue Polytechnique Suisse  
Wochenschrift

Gegr. 1883 von A. Waldner  
Herausgegeben von  
W. Jegher und A. Ostertag

Organ des SIA und der GEP

# 17

83. Jahrgang

Donnerstag, 29. April 1965

## Tiefbohr- u. Baugesellschaft AG

Zürich Mellingen Bern

Baugrunduntersuchungen

Sondierbohrungen - Rotationskernbohrungen

Injektionen - Schnellfilteranlagen System «Peter»  
(+ Pat.)

Bohrbetonpfähle, Vertikale Grundwasserfassungen

Horizontale Grundwasserfassungen «System Ranney»

Patentanwälte

## E. Blum & Co., Zürich 8

Gegründet 1878    Telefon (051) 47 54 54

«Wartegg», Mühlebachstr./Kirchenweg 5

Anmeldung  
von Erfindungen  
Fabrik-  
und Handelsmarken  
Gutachten,  
Prozessberatung

# Durisol

BAUPLATTEN ohne und mit ARMIERUNG für ISOLIERUNG  
AUSFACHUNG, DECKEN- und FLACHDACHKONSTRUKTIONEN  
grossflächige DECKENHOURDIS, HOHLBLOCKMAUERSTEINE

DURISOL VILLMERGEN A.-G.

Verwaltung Badenerstrasse 21 8953 Diefikon  
Telephon 051 / 88 69 81



GUNIT UND SPRITZBETON  
INJEKTIONEN TIEFBOHRUNGEN

ING. MAX GREUTER CIE AG    ZÜRICH + CHUR

### Inhalt

Bodenwasser im ungesättigten System. Von K. Lecher . . . . .	279*
Ecole de Commerce in Genf. Arch. G. Addor . . . . .	285*
Sind die Leistungen der Schweiz in der technisch-wissenschaftlichen Forschung ungenügend? . . . . .	288
Der schweizerische Wissenschaftsrat . . . . .	289

### Nekrologe

Karl Albrecht . . . . .	289*
-------------------------	------

### Mitteilungen

Versuchskernkraftwerk Lucens. Schnell- zuglokomotiven der Deutschen Bundes- bahn. George E. Davis-Preis für Chemi- sche Verfahrenstechnik. Erhöhte Forma- lin-Produktion der CIBA in England. 165 000-t-Tanker . . . . .	290*
Strassen-Verkehrs-Technik . . . . .	291

### Buchbesprechungen

Konstruieren mit Forster-Profilstahlroh- ren, von W. Zoller, W. Bergmaier und H. Forster. Wölbkrafttorsion dünnwan- diger Stäbe mit offenem Profil, von C. F. Kollbrunner und N. Hajdin . . . . .	291
---	-----

### Wettbewerbe

Schulhaus und Schwimmbad in Zumi- kon. Schwimmbad in Winterthur-Töss. Schulhaus Schänzlihalde in Bern. Bon- stettengut in Gwatt bei Thun. Postge- bäude in Triesen . . . . .	291
Schulhaus im «Chapf», Brütten . . . . .	292

### Ankündigungen

CIMAC-Colloquium 1965 in London. Wie leben wir morgen? Bedeutung des Patentwesens für den Ingenieur. Früh- jahrstagung der Schweiz. Gesellschaft für Bodenmechanik und Fundationstechnik. Hochfrequenztechnik und Satelliten. Wasserwirtschaftliche Vortragsveranstal- tungen im Haus der Technik e. V. Essen. Kongress der U. I. A. 1965 in Paris. Vortragskalender . . . . .	292
---	-----

### Bezugspreise

Einzelheft 2 Fr.	—	Abonnements:	
	3 Monate	6 Monate	12 Monate
Schweiz	19.50	39.—	78.—
Ausland	21.—	42.—	84.—

Für Mitglieder des S. I. A., der G. E. P. und  
des Schweiz. Technischen Verbandes sowie Stu-  
dierende anerkannter schweiz. Technischer Mit-  
telschulen ermässigte Preiskategorien nach Tarif.

### Anzeigenverwaltung

Mosse-Annoncen AG, 8001 Zürich  
Limmatquai 94, 8023 Zürich - Postfach  
Tel. (051) 24 26 00, Postcheck 80 - 1027

### Verlag und Redaktion

Zürich-Giesshübel, Staffelstrasse 12  
Postadresse: Postfach, 8021 Zürich  
Tel. (051) 23 45 07/08, Postcheck 80 - 6110

## Seit Jahren bewährt

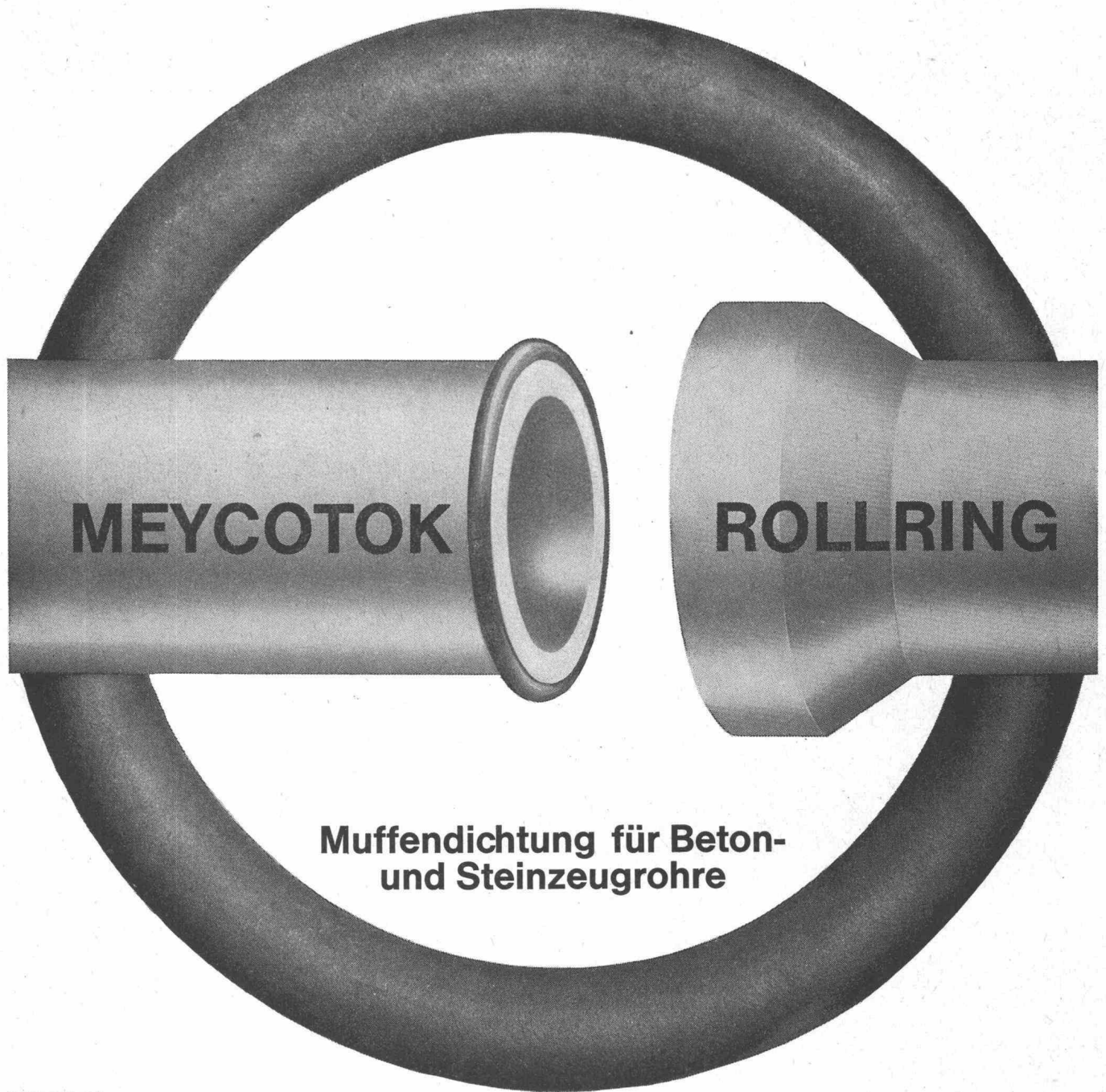
Meycotok-Rollringe – seit 1962 im praktischen Einsatz – erfüllen höchste Ansprüche.

Meycotok-Rollringe dichten Glockenmuffen auf ebenso wirksame wie einfache Art. Sie sind dauernd hochelastisch (selbst bei tiefen Temperaturen), alterungsbeständig und chemisch resistent. Dichtungswirkung

und chemische Beständigkeit gegen Säuren, Laugen, Salze, Bakterien und Fäulnisstoffe sind unübertroffen.

Meycotok-Rollringe sind für alle gängigen Beton- und Steinzeugrohre lieferbar.

Verlangen Sie ausführliche Dokumentation und kostenlose Beratung durch unsere Spezialisten.



**Muffendichtung für Beton-  
und Steinzeugrohre**



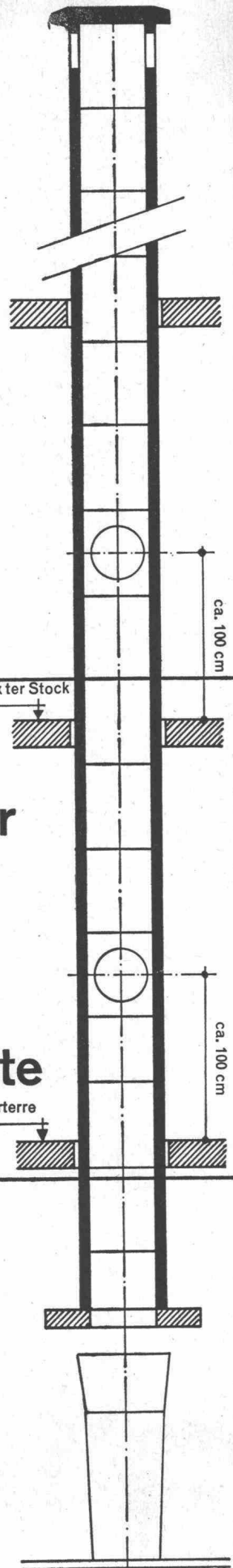
**MEYNADIER + CIE AG**

Zürich, Vulkanstrasse 110, Telefon 051/52 22 11  
Bern Chur Lausanne Locarno Luzern Sitten

th

**Besuchen Sie uns an der MUBA in der Halle 8, Stand 3016**

# Die moderne Lösung: für Hochhäuser und grosse Wohnbauten ZZ Kehricht- Abwurfschächte



Für jeden Haushalt ein eigener Kehrichteimer, Transport des Kehrichts mit dem Lift, zweimal in der Woche das ganze Trottoir verstellt. Dieses System bewährt sich in grossen modernen Wohnhäusern nicht mehr.



Der ZZ Kehricht-Abwurfschacht, zentral eingebaut, mit Einwurfföffnungen in jedem Stockwerk, Leerung mit grossen Ochsner-Eimern im Keller, hygienisch einwandfrei, praktisch, sauber und angenehm für den Mieter, das ist die moderne Lösung:  
ZZ Kehricht-Abwurfschächte.  
Verlangen Sie für die Planung grosser Wohnbauten genaue Unterlagen über ZZ Kehricht-Abwurfschächte.

**ZÜRCHER ZIEGELEIEN**  
Talstrasse 83 Zürich 1  
Telefon (051) 238700



Gips – gestern: traditioneller Baustoff – heute: Material mit unbeschränkten Möglichkeiten! Wer erinnert sich nicht an Decken und Wände, die nicht trocknen wollen... Gips wird heute meist in Form vorfabrizierter Elemente verwendet... Gips hat besondere Eigenschaften... Gips lässt sich giessen, formen, pressen... Gips, ein Baustoff für morgen!

# Muba 65

GIPS-UNION AG Zürich Halle 8, Stand 2916





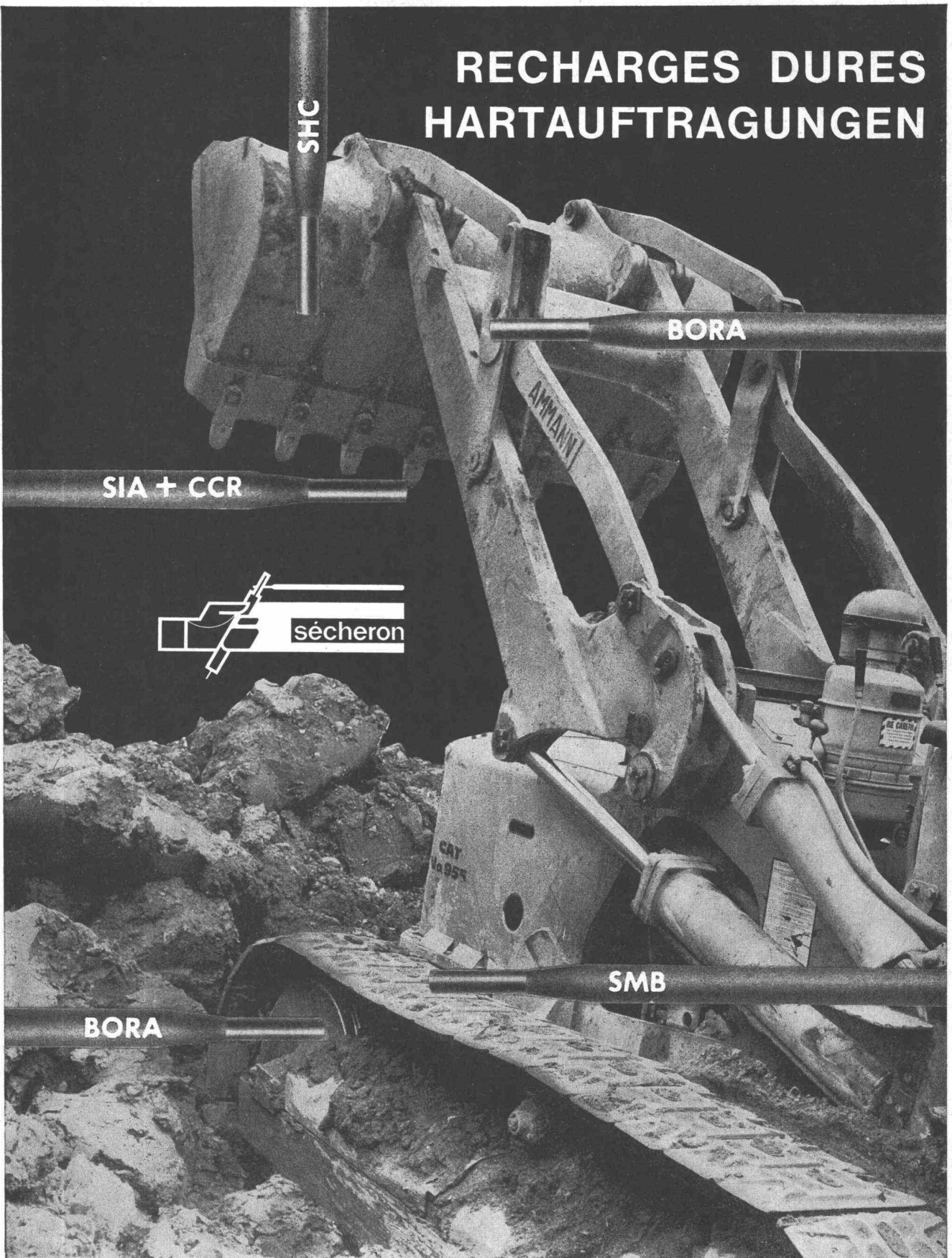
---

Vorspannarbeiten VSL  
Fels- und Alluvialanker VSL  
Gleitschalungen  
Flachpressen  
Fahrbahnübergänge  
Neoprene-Lager

---

Spannbeton AG Bern und Zürich  
Précontrainte SA Lausanne  
Beton Precompresso SA Locarno

# RECHARGES DURES HARTAUFRAGUNGEN

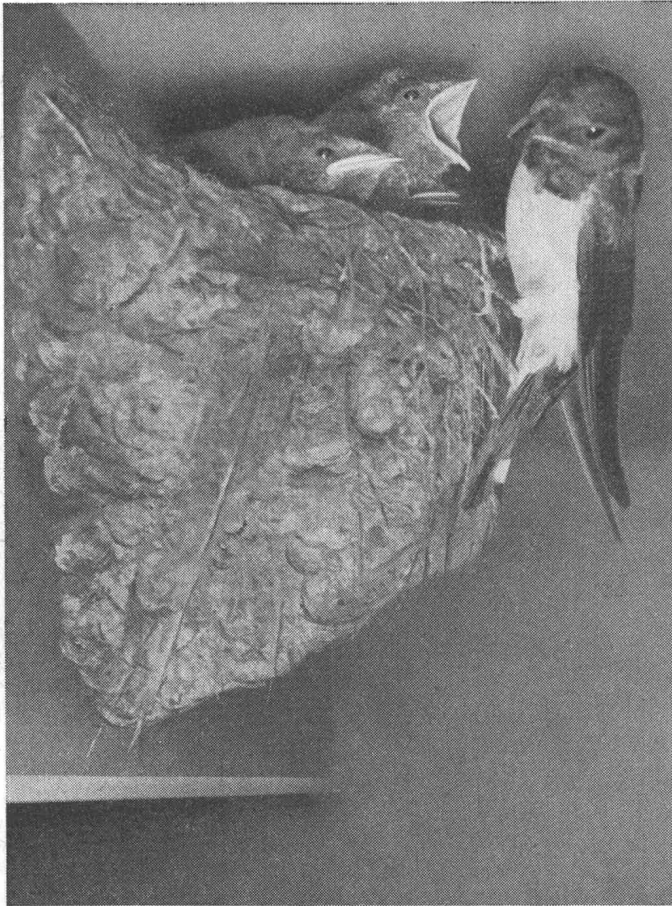


**S.A. des Ateliers de Sécheron, Genève 21**  
Téléphone 022 / 32 67 50

Büro Zürich: Am Schanzengraben 25  
Telephon 051 / 23 45 79

**Electrodes - Appareils de soudage - Accessoires**  
**Schweisselektroden - Schweissaggregate - Schweisszubehör**  
§ 113 fd

# Sika- Latex



## Haftung...

vollkommene Haftung sogar an glatten Flächen! Das muss der Fachmann bewundern, wenn er ein Schwalbennest aus der Nähe betrachtet. Wie einfach und sicher gehen die Vögel ans Werk!

So geht es freilich bei uns Menschen noch nicht. Immerhin gelingt das Auftragen von Mörtel auf glatte Flächen heute mühelos und sicher. Es braucht dazu einfach Sika-Latex!

Sika-Latex ist eine Kunststoffemulsion für Mörtel und Beton mit hervorragenden Haft- und Verklebeeigenschaften.



### Wirtschaftliche Vorteile

Rationalisierte Arbeit: kein mühsames Aufrauen mehr; schnelle und dauerhafte Flickarbeiten  
Einsparung von Material: dünnere Schichten; weniger Flickarbeiten

Weniger Unterhaltskosten: grössere Dauerhaftigkeit

Sika-Latex wurde schon auf Grossbaustellen wie Kläranlagen und Geschäftshäusern, und besonders zur Herstellung staubfreier Bodenüberzüge mit bestem Erfolg angewendet.

Ihr Baumaterialienhändler besorgt Ihnen gerne den nötigen Vorrat.



**Schneller – besser – wirtschaftlicher mit Sika-Latex für Mörtel und Beton**

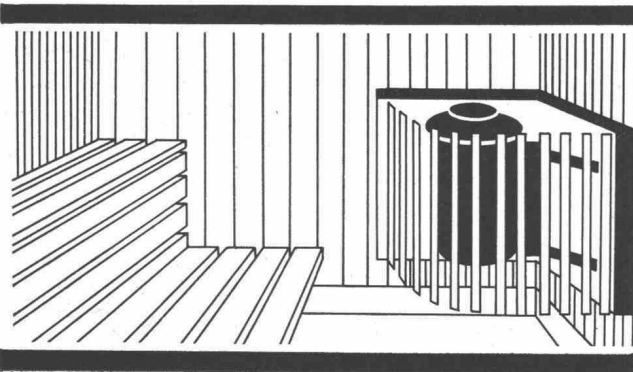
**Kaspar Winkler+Co.**

Fabrik für chemische Baustoffe 8048 Zürich Tel. 051/62 40 40  
Chur 081 2 26 71 Bern 031 41 57 57 St. Gallen 071 24 75 48  
Luzern 041 3 77 93 Basel 061 35 74 55 Lausanne 021 23 28 13



# Bahco Sauna

Ihre eigene Bahco-Sauna-Anlage  
in Ihrem Heim



Ein herrlicher Gedanke! Ihn in die Tat umsetzen heisst: gesund bleiben, Widerstandskraft sammeln, Entspannung und ruhigen Schlaf finden.

Durch Überwärmung im trockenen Saunaraum wird der menschliche Körper zur Ausscheidung von Kreislaufschlacken und Entgiftung stark angeregt. Diese innere Körperreinigung mit allgemeiner Abhärtung und Gewichtsregulierung verbunden, entlastet den ganzen Organismus, speziell das Herz. Schon während des Badens und seiner verschiedenen Stufen überkommt einen ein herrliches Wohlgefühl, eine wundervolle Entspannung, die Sie nach einem arbeitsreichen Tag besonders schätzen.

Verlangen Sie doch bitte kostenlos nähere Unterlagen durch die Generalvertretung:

**Walter Widmann AG**

Abt. Bahco, Löwenstr.20, Zürich1, Tel.051 273996



# Kaelble Tandemwalzen 3 und 7t mit hydraulischem Vibrator

Achten Sie auf die freie rechte Walzenseite der beiden Kaelble-Modelle 3 und 7 Tonnen, die ein haarscharfes Entlangwalzen an seitlichen Hindernissen erlaubt.

Wir geben Ihnen gerne eine Kaelble in Probemiete.

Alles mit der gleichen Kaelble-Walze:

Untergrund vibrieren

Schüttungen vibrieren

Tragschichten verdichten

Beläge einwalzen

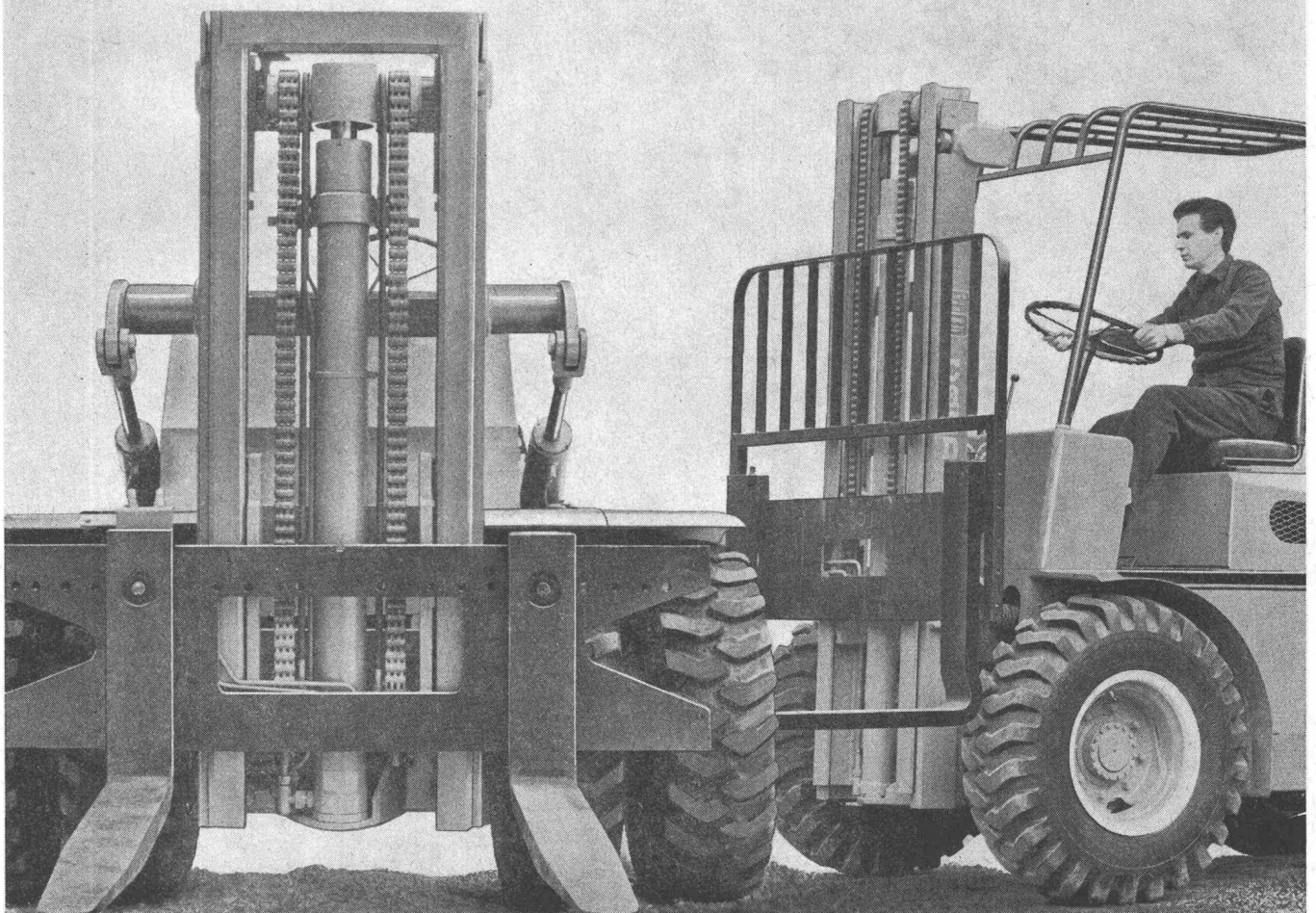


## Robert Aebi<sup>AG</sup>

Zürich Uraniastrasse 31/33 Telefon 051/2317 50

# 6000 kg Tragkraft

## Robuste Gabelstapler für rauhen Ausseneinsatz



Credé-Gabelstapler mit Diesel- oder Benzinmotor bewähren sich auch unter schwersten Bedingungen: auf Lagerplätzen im Freien, in der Holz-, Baustoff- und Maschinenindustrie, in allen Situationen wo es auf Anpassungsfähigkeit, ständige Einsatzbereitschaft, Robustheit und Leistungsreserve ankommt. Verschiedene Modelle von 1000-6000 kg Tragkraft, z. Teil in geländegängiger Ausführung, mit oder ohne automatischem Getriebe stehen zu Ihrer Verfügung.

Die Credé-Gabelstapler ergänzen harmonisch unser Angebot an «SIG-liftern» mit

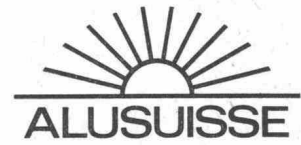
Elektroantrieb von 500-2200 kg Tragkraft zu einem kompletten Verkaufsprogramm. Lassen Sie sich durch unsere erfahrenen Fachleute unverbindlich beraten!

Credé-Gabelstapler sind ein bewährtes Fabrikat der Gebr. Credé & Co. GmbH, Kassel/ Westdeutschland. Wir garantieren für den gleichen tadellosen Kundendienst wie für unsere «SIG-lifter».

**Schweizerische  
Industrie-Gesellschaft  
Neuhausen am Rheinfl**  
☎ 053 577 31

# CREDE





Das Verladepersonal schätzt täglich die leichte und stabile Aluminiumübergangsbrücke. Sie kann mit über 3 Tonnen belastet werden, wiegt je nach Modell nur 23 bis 30 kg und rostet nicht. Dieses von der schweizerischen Studiengesellschaft für rationellen Güterumschlag (SSRG) mit Erfolg geprüfte Hilfsmittel der Verladetechnik hat sich bei Bahnen, Industrie und Gewerbe schon gut eingeführt.

Aluminium ist leicht zu verarbeiten, wetterbeständig und wirtschaftlich in seiner Anwendung.

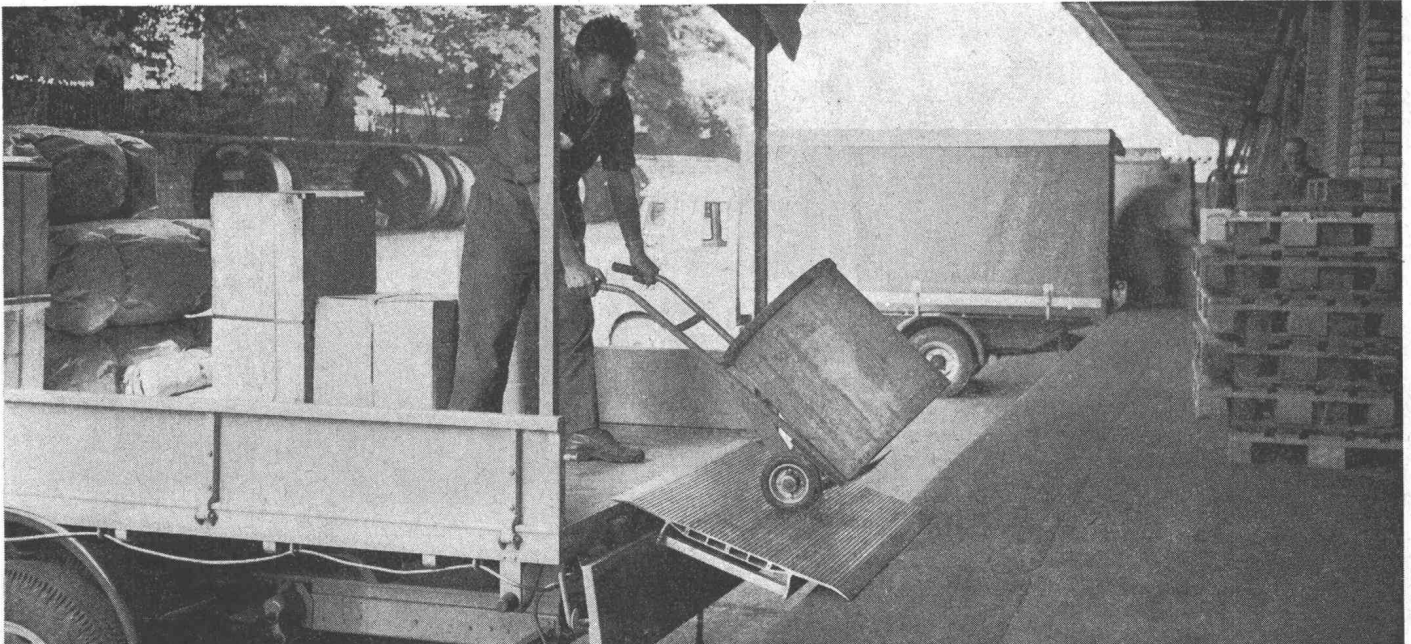
Verlangen Sie die ALUSUISSE-Publikationen und die Beratung unserer Spezialisten.

## ALUMINIUM BEIM GÜTERUMSCHLAG

**SCHWEIZERISCHE ALUMINIUM AG**

Verkaufsabteilung Zürich 48

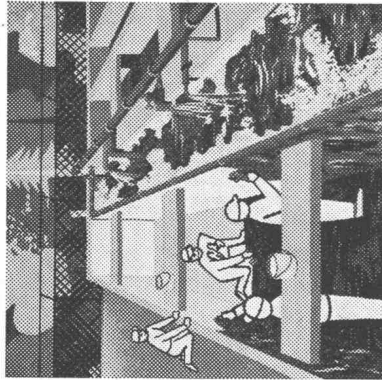
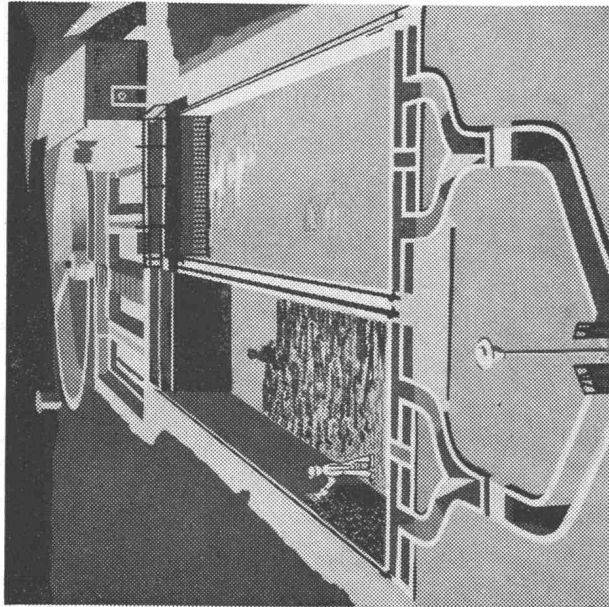
Telephon (051) 54 80 80





### CITAL-AQUAPAIN im Dienste des Gewässerschutzes und der Trinkwasserversorgung

CITAL-AQUAPAIN ist Schutzanstrich und Isolation zugleich. Widerstandsfähig gegen Abwässer aller Art. Kurze Abbindezeit mit ausgezeichneter Haftung auf nasser Unterlage, selbst unter Wasser. Wetterunabhängiges Arbeiten. Somit enorme Einsparungen an Arbeitslöhnen. Verlangen Sie unsere Spezialprospekte! Beste Referenzen stehen zur Verfügung.



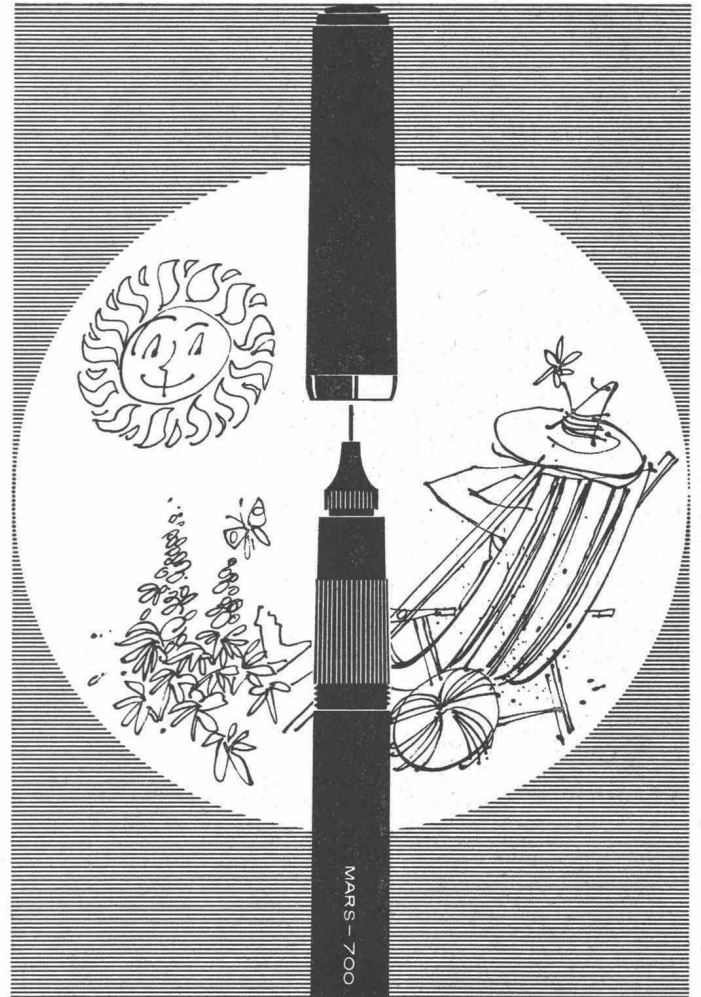
### CITOSAN AG

8594 Güttingen  
Telefon 072 / 8 67 24  
8006 Zürich  
Stampfenbachstrasse 61  
Telefon 051 / 26 44 88

# COUPON

Wir wünschen:  
 Spezialprospekte  
 unverbindliche Fachberatung SBZ — 29. 4. 65

Name: \_\_\_\_\_  
 Strasse: \_\_\_\_\_  
 Wohnort: \_\_\_\_\_  
 Kanton: \_\_\_\_\_



## Ist Ihr Tuschezeichner »urlaubsfest«,

dann schreibt er sogleich und sauber wieder an, auch wenn Sie (oder er!) einmal einige Zeit „außer Dienst“ waren. MARS-Tuschezeichner haben sich als urlaubsfest erwiesen. Das ist jedoch nicht ihre einzige Tugend; ebenso wertvoll — weil wirtschaftlich — ist die

unwahrscheinlich lange Lebensdauer ihrer Zeichenspitzen. Und außerdem: beim MARS 700 wird stets ein kompletter Halter geliefert. Sie können deshalb ohne Aus- und Einschrauben abwechselnd mit verschiedenen Liniendicken arbeiten. Informationsmaterial a. Wunsch.

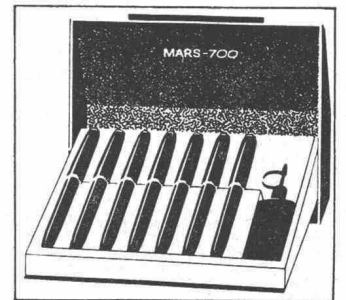
7 Liniendicken  
0,2 0,3 0,4 0,5 0,6 0,8 1,0 mm

### MARS-700

Tuschezeichner mit leicht auffüllbarem, durchsichtigem Tuschebehälter. Für jede Liniendicke wird ein kompletter Halter geliefert.

### MARS-500

Tuschezeichner mit Klip- und Kolbenfüllung.



# STAEDTLER

Generalvertreter für die Schweiz:

Rud. Baumgartner-Heim & Co., 8032 Zürich, Tel. 051 / 34 71 60

1658 g

INTERNATIONAL

# HOUGH

STARRE UND GELENKGESTEUERTE PNEULADESCHAUFELN

1 JAHR ODER 2000 STUNDEN GARANTIE!

Dank 40jähriger Erfahrung und Forschungsarbeit bleibt HOUGH an der Spitze.

Denken Sie an die Zukunft; nicht der Anschaffungspreis, sondern **Betriebssicherheit, Leistung und Service** sind massgebend. Ueberzeugen Sie sich selbst. Verlangen Sie eine unverbindliche Vorführung



Generalvertretung für die Schweiz

## Ulrich Rohrer-Marti AG

Baumaschinen Zollikofen / Bern Telefon 031 / 65 03 71

# Haben Sie Förderbandprobleme!

## Unser Verkaufsprogramm:

- LIMBEROLLER, die flexible Transportbandrolle aus Neopren
- Trag- und Rücklaufrollen aus Stahl
- Spann- und Antriebstrommeln
- Trommel- und Getriebemotoren
- Getriebe und Kupplungen
- Gummitransportgurten

## Unsere Kundendienste:

- Beratung durch unsere Fachtechniker
- Projektierung von kompletten Förderbandanlagen
- a) zum Eigenbau durch Sie selbst
- b) zur Ausführung durch Ihren Anlagenbauer
- Montagebeihilfe durch unsere Fachtechniker



Verlangen Sie den unverbindlichen  
Besuch eines unserer Fachtechniker

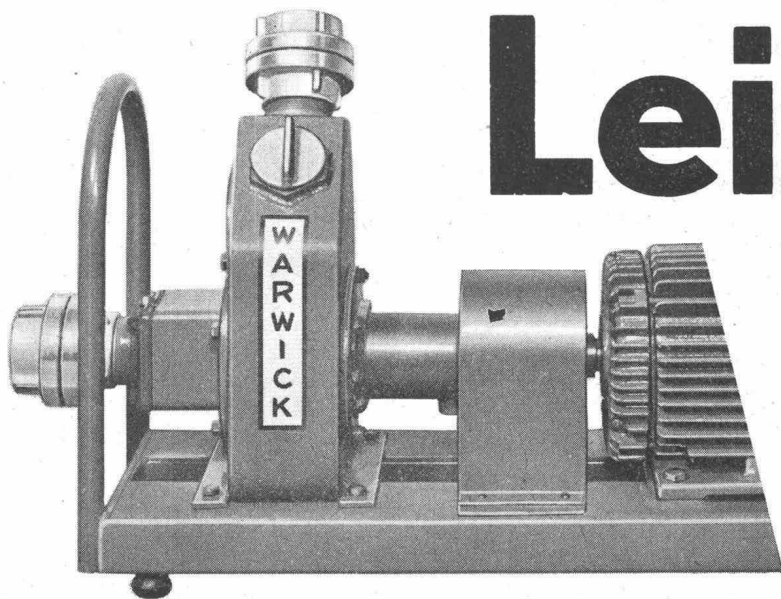
Tel. (061) 43 55 55



## WARWICK

die kleine Schmutzwasser-Pumpe  
mit der grossen

# Leistung



WARWICK-Pumpen sind richtig für Sie, denn sie bieten Ihnen Vorteile:

- rasches Selbstansaugen
- niedriges Gewicht, hohe Leistung
- BASCO-Motoren oder Fremdantrieb
- robust und betriebssicher
- Modelle für alle Zwecke
- günstiger Preis

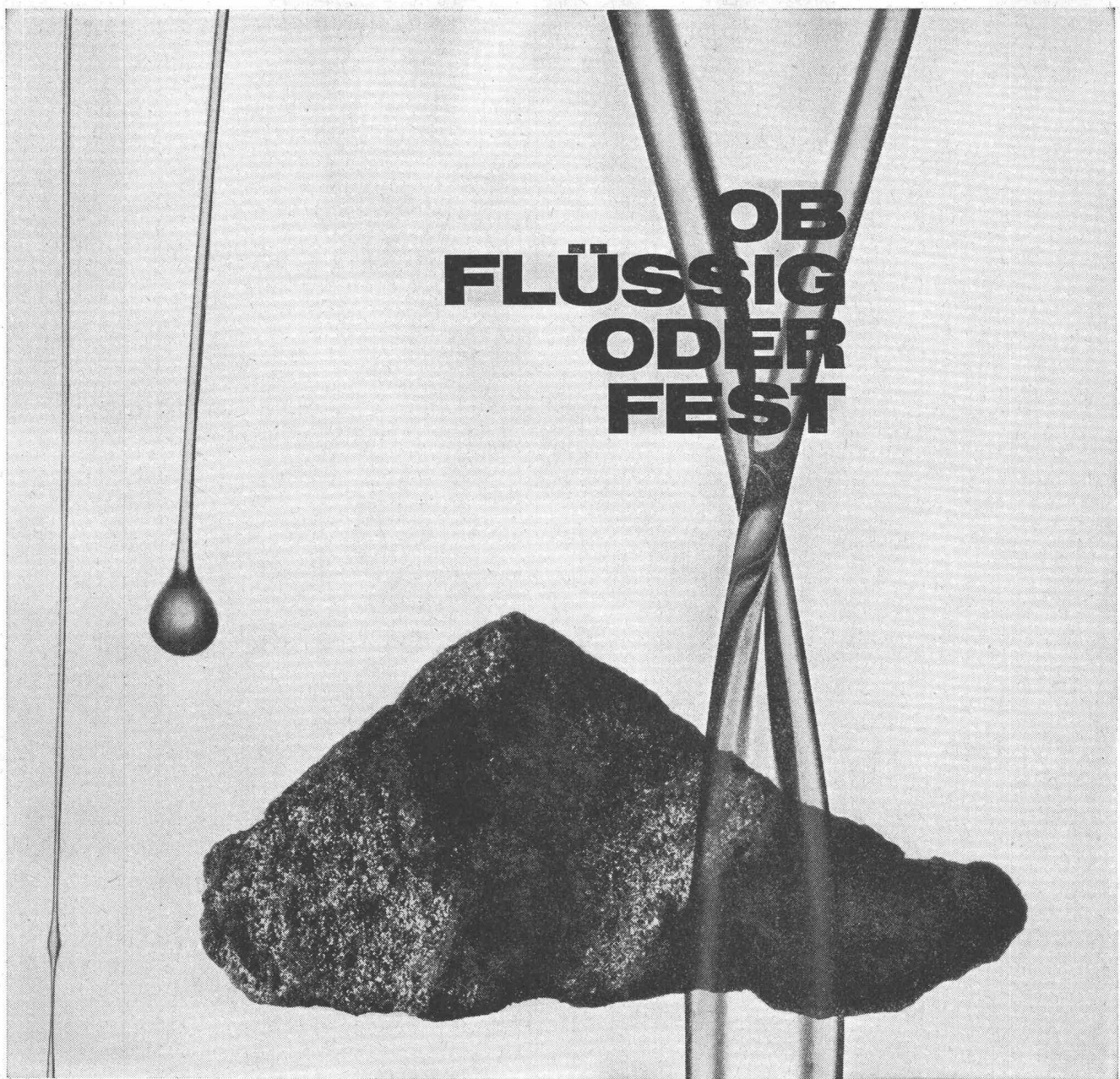
Verlangen Sie ausführliche Unterlagen oder eine Demonstration!

## SIEBAG

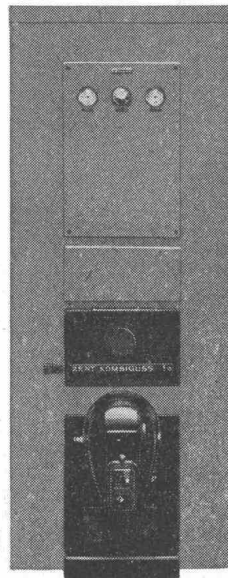


**Siebag AG 8105 Regensdorf ZH**  
Telefon (051) 94 40 47

**OB  
FLÜSSIG  
ODER  
FEST**



# **NEU ZENT KOMBIGUSS**



Der neue Kombinationskessel ZENT KOMBIGUSS verfeuert alle Brennstoffe, ob flüssig oder fest.\*

Die Umstellung ist eine Kleinigkeit: Oelbrenner und Schamottenplatten weg, Schürftüre einsetzen, fertig.

Und dabei leistet er immer gleich viel: Viel. Denn er ist für wirkliche Hochleistungen geschaffen — für die Leistungen, die Sie von einem der modernsten Kombinationskessel erwarten.

ZENT KOMBIGUSS heizt Ihr Haus und liefert warmes Wasser, für die Küche, für das Bad — soviel Sie wollen.

Es lohnt sich, ihn kennenzulernen. Schreiben oder telefonieren Sie Ihrem Installateur, oder fragen Sie uns. Alle Typen sind kurzfristig lieferbar.

ZENT AG BERN 3072 Ostermündigen

Muba 1965 · Halle 6 · Stand 1285





*wählen Sie*



*und Sie wählen richtig!*

... denn unsere Schaumstoff-Isolierprodukte ermöglichen Ihnen eine ausgezeichnete und wirklich preiswerte Isolation.

## Alporit aus SWISSPOR

Hundertprozentiges  $\oplus$  Schweizer Fabrikat  $\oplus$

- schützt gegen Wärme und Kälte
- schont vor Lärm und Feuchtigkeit
- ist druckfest und leicht
- ist form- und alterungsbeständig

kurz: ALPORIT bürgt für Qualität

Unser technischer Dienst ist jederzeit gerne bereit, Sie unverbindlich zu beraten.

## KORK AG BOSWIL

5623 Boswil (Aargau)

Telefon 057 7 44 44

Telex 5 38 79

## Stahlfenster

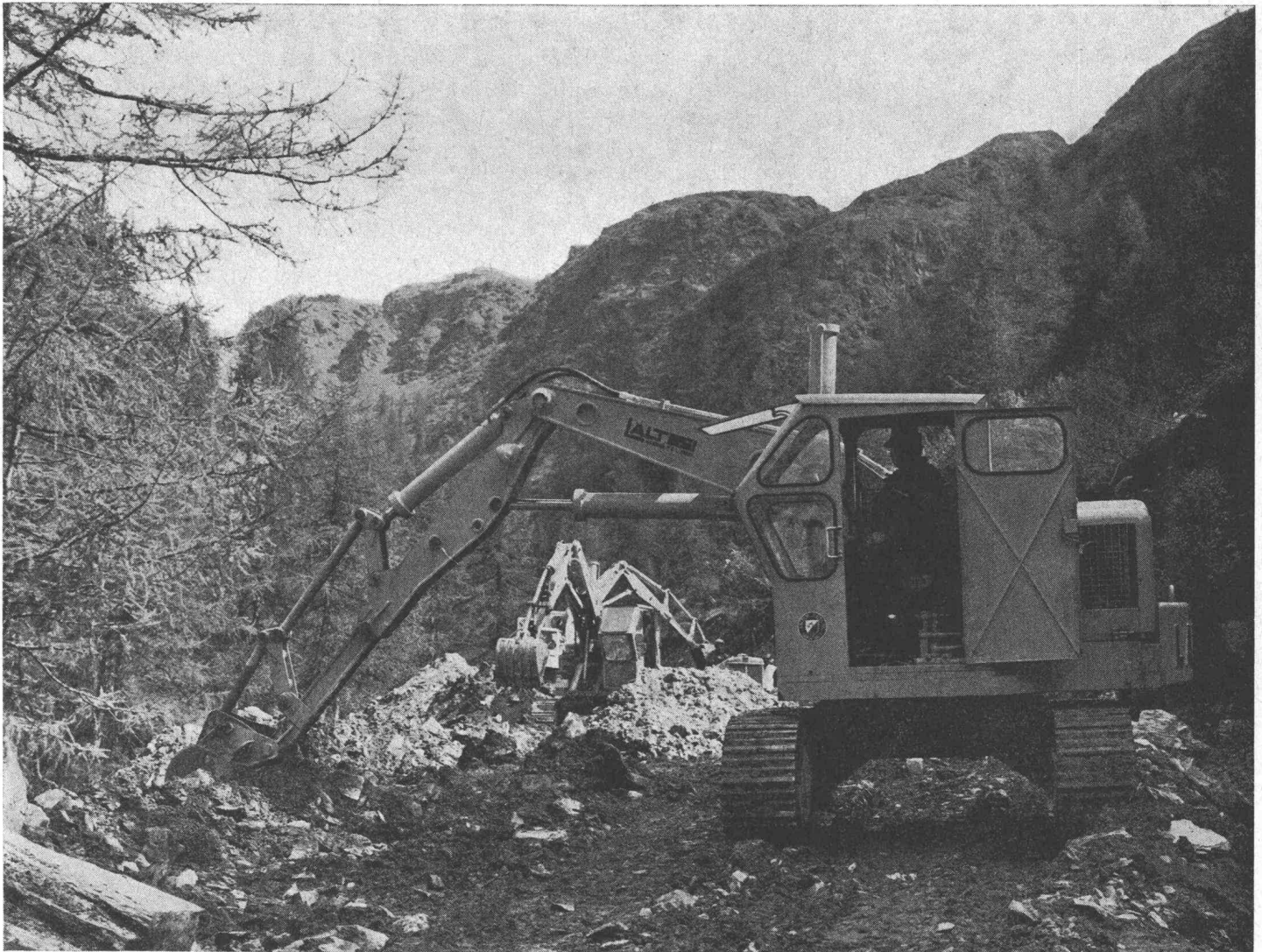
Gebr.  
Tuschmid AG  
Frauenfeld



27

# LALTESI

## Warum 20 LALTESI für den Pipelinebau?



Wenn Sie den Bau der Pipeline im Gebirgsabschnitt des Splügen verfolgen, werden Sie das leistungsstarke Vorantreiben der Grabarbeiten feststellen.

20 LALTESI schaufeln der Pipeline den Weg, leicht und mühelos, als wären sie im Flachland.

LALTESI ist leicht zu manövrieren, ist unerhört wendig und bekannt für seine hohe Leistung.

Die äusserst robuste Bauart und die geringen Unterhaltskosten sind weitere Vorteile, die auch Sie schätzen werden.

Die verschiedenen Einsatzmöglichkeiten auf der Grossbaustelle, bei Kanalisationsarbeiten, Bau von Oelleitungen, Aushub von Baugruben, im Strassenbau, auf dem Flachland wie im Gebirge, machen LALTESI zum echten Nutzfahrzeug.

Kurzfristig lieferbar.

Beratung, Referenzen, Ersatzteile und Service durch die General-Vertretung

# WLB

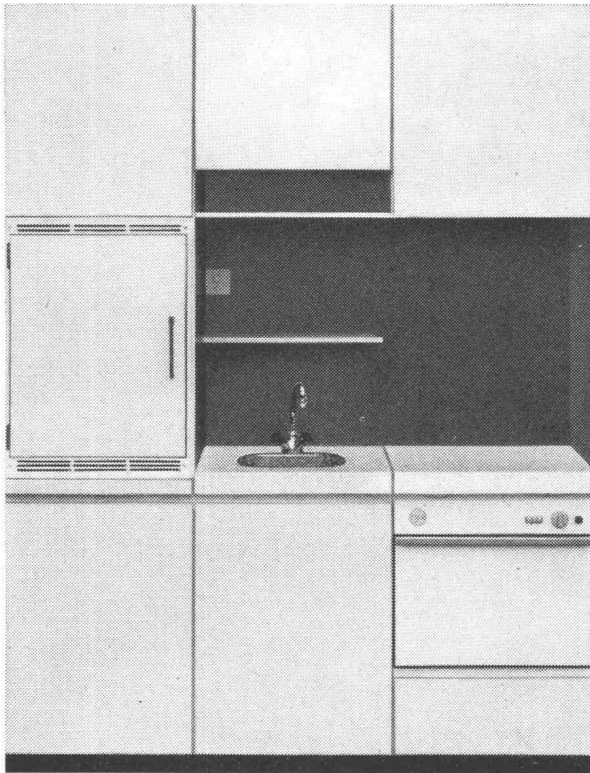
**Hächler AG**

**Baumaschinenfabrik**

**Möriken-Wildegg**

**064 53 19 91**

# Die Kleinküche für Ihr Ferien-, Weekendhaus, Ihre Appartementwohnung



Grundfläche nur 180 x 65 cm,

In Standard- und De Luxe-Ausführung lieferbar

Die Kleinküche enthält:

**Standard:** Kochherd mit Backofen, Grillvorrichtung, Spül-tisch, Kehrreimerfach, Kühlschrank 120 l Inhalt, diverse Geschirr- und Vorratsschränke, Dampfabzug mit Ventilator. Ueberdies kann diese Küche fertig bezogen und nur an-geschlagen werden, keine Wandplattenarbeiten, denkbar einfache Installation.

**De Luxe:** mit Automaticplatte, Programmschalter, Infrarot-grill und Motordrehspieß, Innenbeleuchtung. Schrankan-lage innenourniert, Tablare belegt.

Prüfen Sie auch diese Möglichkeit, Sie werden begeistert sein (Mit Auszeichnung «Die gute Form»).



TIBA AG Kochherdfabrik,  
Bubendorf/BL, Telefon 061 / 84 86 66



## kämpf schaltafeln

Verkauf 1963 m<sup>2</sup> 180 000

G. Kämpf AG Holzbau Rapperswil Aarg.

064 47 12 12

kein Preisaufschlag

- nur die verleimten 3-Schicht-Schaltafeln wachsen und schwinden nicht ●
- sie ergeben saubere Sichtflächen ●
- sie brauchen viel weniger Arbeitszeit ●
- sie werden 50 und mehr Male verwendet ●
- sie halten jahrelang (Oberflächen-Schutz) ●
- sie sind die wirtschaftlichen auf lange Sicht ●

das beweist die Verbrauchskurve

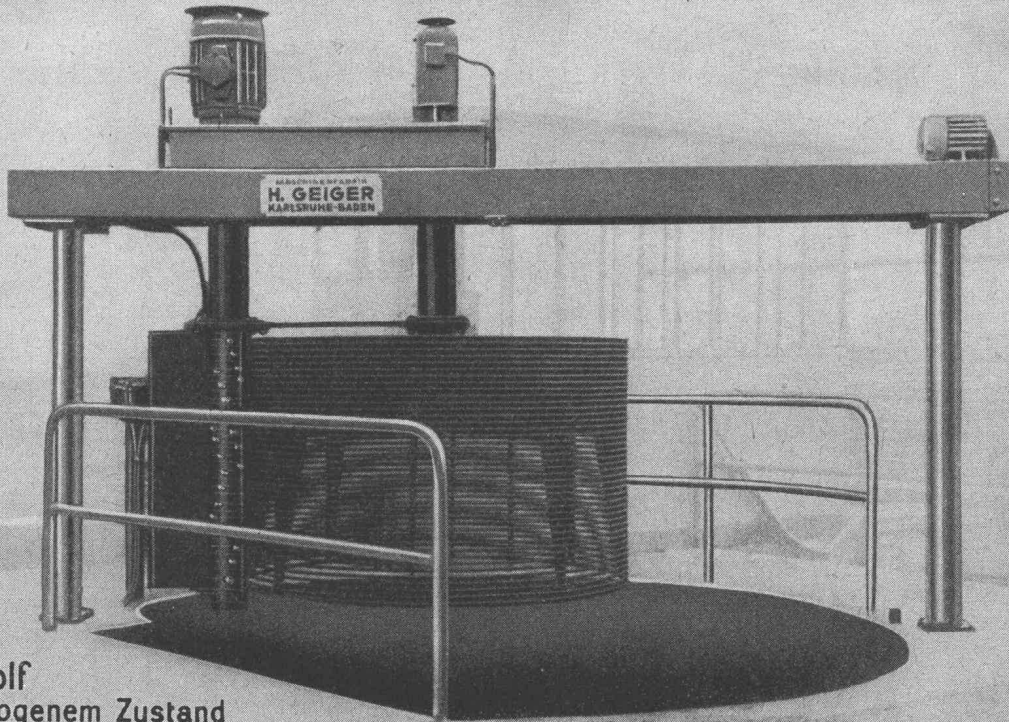
27 mm stark, dreifachquerverleimt,  
100 x 500 cm oder kleinere Tafeln,  
z. B. 50 x 500 cm / 50 x 250 cm

Wir haben 1962 die Produktion rationalisiert und vergrößert, damit wir unsere überzeugten, treuen Verbraucher und die neuen Kunden schneller und besser bedienen können

1949 1950 1951 1952 1953 1954 1955 1956 1957 1958 1959 1960 1961 1962

120 000  
87 000  
77 000  
55 000  
42 000  
40 000  
29 000  
27 000  
19 000  
12 000  
11 000  
4 000

# GEIGER EINRICHTUNGEN FÜR KLÄRANLAGEN



Rechenwolf  
in hochgezogenem Zustand

**TEIL AUSFÜHRUNG, MONTAGE UND SERVICE DURCH  
HANS ROSHARD, INGENIEUR SIA, KÜSNACHT**

## Kunststoff-Fenster

Das Fenster für Verwaltungsbauten,  
chem. Industrien, Brauereien, Bäder etc.

Unempfindlich gegen Witterungs-  
einflüsse, Säuren,  
Dämpfe, Rauchgase.

Keine Unterhaltskosten  
vorzügliche Abdichtung,  
gute Schalldämmung  
und Kälteisolierung.  
Lichtechte Farben.  
Verbundverglasung.  
Fenstergrößen und  
Feldeinteilung beliebig.

Bitte verlangen Sie  
Prospekte

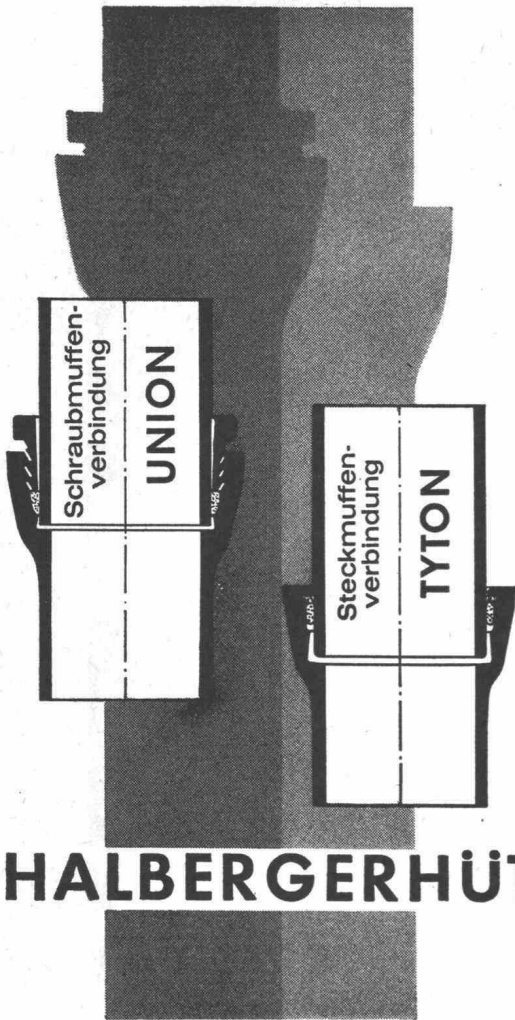
## VERWO AG

Fensterfabrik  
Pfäffikon SZ 055-54455

Fabrikationslizenzen  
zu vergeben

Mipolam®





Rohre und Formstücke aus  
**Grauguß und duktilem Gußeisen**  
bieten Sicherheit für Generationen.

Es lohnt sich, bei der Planung von Rohrleitungsnetzen an die Zukunft zu denken und ein Rohrmaterial zu wählen, das durch seine Widerstandsfähigkeit gegen Korrosion, die Festigkeit seines Gefüges, seine elektrische Leitfähigkeit und seine zuverlässigen Rohrverbindungen — Schraubmuffenverbindung UNION und Steckmuffenverbindung TYTON® — gewährleistet, daß die Leitungen, wenn sie einmal eingebaut sind, mit geringer Wartung auf Jahrzehnte hinaus allen Anforderungen, auch bei steigenden Außen- und Innendrücken, gewachsen sind.

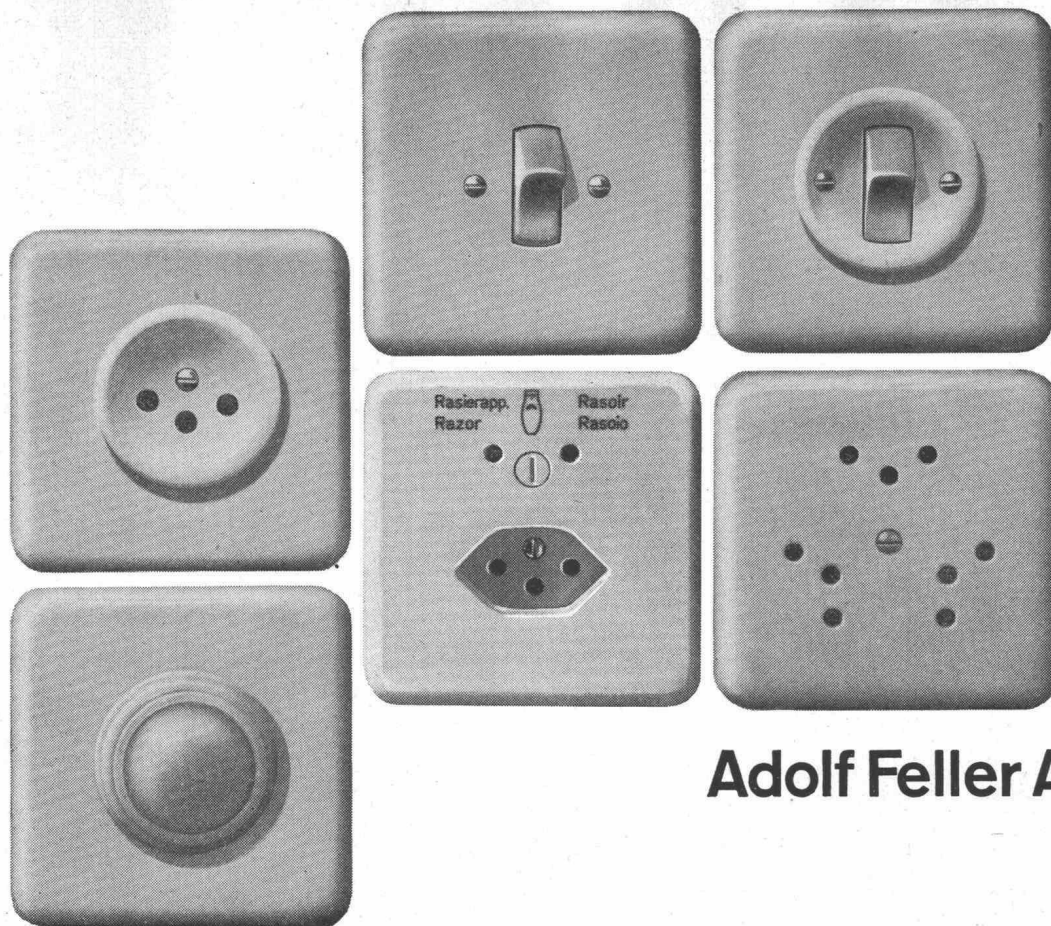
GUSSROHRE von heute  
SICHERHEIT für morgen

# HALBERGERHÜTTE GMBH BREBACH-SAAR

Vertretung und Lagerhaltung in der Schweiz:

KÄGI & Co., WINTERTHUR, Paulstraße 7





Wippschalter  
mit dem bewährten  
Silberkontakt-  
Schaltssystem,  
Steckdosen  
10 A 250 V,  
Rasiersteckdose,  
Dreifachsteckdose  
und Signallampe  
für Unterputzmontage



**Adolf Feller AG Horgen**




**Siegfried Keller AG**

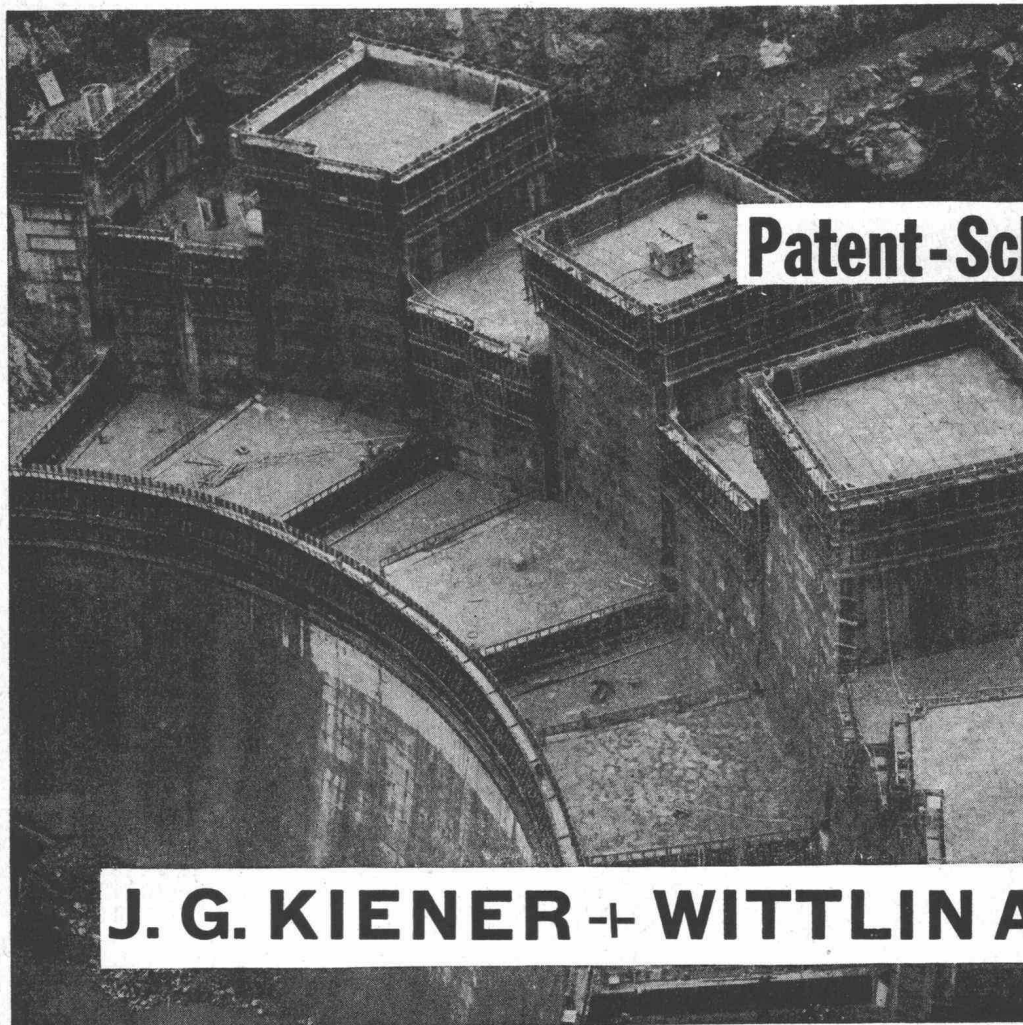
Industrieverglasungen  
Glasdächer  
Vordächer  
Shedfenster  
Vertikalverglasungen  
und alles  
was dazugehört

Telefon 051 93 32 32  
Wallisellen-Zürich



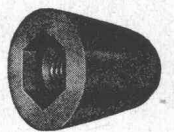
  
**münster**

Fabrik für Entstaubungsanlagen  
 Muttënz BL Schweiz  
 Telephon (061) 41 72 70



# LUCON

## Patent-Schalungsbinder



**wirtschaftlich  
 zuverlässig  
 erprobt**

für jede im Hoch- und  
 Tiefbau vorkommende  
 Mauerstärke u. Staumauern

Verlangen Sie  
 Dokumentation und Offerte  
 von

# J. G. KIENER + WITTLIN AG. BERN

Schauplatzgasse 23  
 Telefon 031 / 22 23 11