

Objektyp: **Advertising**

Zeitschrift: **Schweizerische Bauzeitung**

Band (Jahr): **83 (1965)**

Heft 10

PDF erstellt am: **26.09.2024**

Nutzungsbedingungen

Die ETH-Bibliothek ist Anbieterin der digitalisierten Zeitschriften. Sie besitzt keine Urheberrechte an den Inhalten der Zeitschriften. Die Rechte liegen in der Regel bei den Herausgebern. Die auf der Plattform e-periodica veröffentlichten Dokumente stehen für nicht-kommerzielle Zwecke in Lehre und Forschung sowie für die private Nutzung frei zur Verfügung. Einzelne Dateien oder Ausdrucke aus diesem Angebot können zusammen mit diesen Nutzungsbedingungen und den korrekten Herkunftsbezeichnungen weitergegeben werden. Das Veröffentlichen von Bildern in Print- und Online-Publikationen ist nur mit vorheriger Genehmigung der Rechteinhaber erlaubt. Die systematische Speicherung von Teilen des elektronischen Angebots auf anderen Servern bedarf ebenfalls des schriftlichen Einverständnisses der Rechteinhaber.

Haftungsausschluss

Alle Angaben erfolgen ohne Gewähr für Vollständigkeit oder Richtigkeit. Es wird keine Haftung übernommen für Schäden durch die Verwendung von Informationen aus diesem Online-Angebot oder durch das Fehlen von Informationen. Dies gilt auch für Inhalte Dritter, die über dieses Angebot zugänglich sind.

Kalkulieren und isolieren mit Wannerit*



Sie sparen:

20 % Baukosten per m² Aussenwand
23 % der Kosten für Heizungsinstallation
38 % der Heizungskosten

Sie gewinnen:

12 m³ an Bauvolumen pro Stockwerk
bei 40 Laufmeter Aussenwand

Verlangen Sie von uns die entsprechenden
Unterlagen



*

Wannerit — die stark isolierenden
Hartschaumplatten —
das bekannte Markenprodukt der Firma
Wanner AG Horgen
Isolierwerke und Korksteinfabrik
Telefon 051 / 82 27 41

Inhalt

Minimaler Armierungsgehalt im Stahlbeton. Von B. Bernardi u. R. Sagelsdorff	153*
AASHO-Strassentest. Von W. Heierli	155
Dorf ohne Zukunft	156
City-Planung in Zug. Von J. Witmer	157*
Einkaufszentrum. Von R. R. Barro	162
Weltausstellung des Verkehrs 1965	163*
Frequenzumformergruppe im Unterwerk Rapperswil	164
Gross-Kernkraftwerk Lingen	164*

Mitteilungen

Schwere Antriebsachsen für Baumaschinen. Diesel-Triebwagen von 330 kW der SNCF. Sonnenschutzvorrichtung an Gebäudefasaden. Gudu-Barrage am Indus in Pakistan	165*
Beratsung im Strassenbau. Europäische Baugrundtagung 1963. Peltier-Kältegeräte. Persönliches. Weltkraftkonferenz 1964 in Lausanne	166

Nekrologe

M. Hofmann. P. Schaufelberger. M. Finsterwald. M. Hannig. W. Märki	166*
--	------

Buchbesprechungen

Théorie et Pratique des Mesures Hydrauliques, par A. T. Troskolanski	166
Neuerscheinungen	167

Wettbewerbe

Allegheny Public Square in Pittsburgh. Hallwylerschulhaus in Brugg. Altersheim und Alterswohnungen der Künzle-Stiftung in Schaffhausen. Schulhaus «Wallrüti» in Oberwinterthur. Kath. Kirche Peter und Paul in Rotmonten-St. Gallen	167
---	-----

Mitteilungen aus dem S. I. A.

Schweizerische Fürsorgekasse für die technischen Berufe	167
---	-----

Ankündigungen

Schweizerischer Energie-Konsumenten-Verband. Schweiz. Verein für Vorfabrikation	167
Kurs für Geodätische Streckenmessung. Arbeitsseminar über betriebliche Ausbildung. Lehrgang für Wasserbau in Delft. Kurs über Gesundheitstechnik in Delft. IFIP-Congress 1965. Schweiz. Vereinigung für Landesplanung. Deutsche Kunststofftagung, Lübeck 1965. Die Region und ihre Planung. Kongress über experimentelle Mechanik, Washington 1965. Schweisstchnische Studienreise nach den USA. Vortragskalender	168

Anzeigenverwaltung

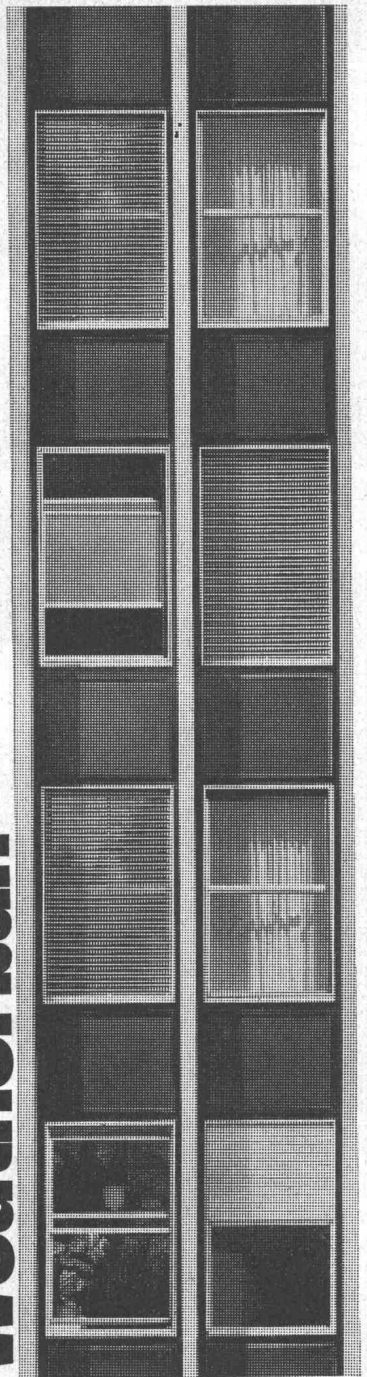
Mosse-Annoncen AG, 8001 Zürich
Limmatquai 94, 8023 Zürich - Postfach
Tel. (051) 24 26 00, Postcheck 80 - 1027

Verlag und Redaktion

Zürich-Giesshübel, Staffelstrasse 12
Postadresse: Postfach, 8021 Zürich
Tel. (051) 23 45 07/08, Postcheck 80 - 6110



Weatherban



MMD-3

3M Dichtungsmittel schützen vor Wind und Wetter

Die Forschungsabteilungen der 3M Company haben neue, hochelastische Dichtungsmittel entwickelt, die dauerhafte und sichere Abdichtung von Metall- und Glasfassaden, ganzer Metallkonstruktionen und Beton-Dilatationsfugen ermöglichen.

Die 3M Dichtungsmittel zeichnen sich durch ausserordentliche Beständigkeit aus. Regen, Schnee, Wind und Hagel, Hitze und Frost, Industrie-Dämpfe und -Gase können ihnen nichts anhaben. Die 3M Dichtungsmittel bestehen erfolgreich den Kampf gegen die zerstörenden Kräfte des Wetters.

Das Programm der 3M Company umfasst drei verschiedene Produkte, für jeden Zweck das geeignete:

- 3M Weatherban Sealer (hochelastisches Thiokol-Dichtungsmaterial für schwerste Beanspruchung)
- 3M Weatherban Sealer 101 (Thiokol-Dichtungsmaterial, das kein Mischen erfordert)
- Ribbonsal Gun Grade (preisgünstiges und hochelastisches Dichtungsmaterial für allgemeine Dichtungsarbeiten)

Interessieren Sie sich für eine Dokumentation, für eine unverbindliche Demonstration? Wir können Sie auch in Verbindung bringen mit erfahrenen Firmen, welche die Abdichtung ganzer Gebäude übernehmen. Bitte benützen Sie den nebenstehenden Coupon.

Minnesota Mining Products AG, Postfach 232, 8021 Zürich, Telefon 051 / 35 50 50

Coupon

Ich interessiere mich für nähere Angaben über die 3M Dichtungsmittel und wünsche Ihre Dokumentation.

Name: _____

Firma/Adresse: _____

3M
COMPANY

S 7

Zell-Ton



Hochporöse
Ton-Isolier-Platten,
ideal für Zwischenwände,
Dachausbauten
und Mauer-Isolierungen
(innen).

Leicht, porös, nagelbar,
zersägbar,
volumenbeständig,
feuersicher,
gut isolierend,
guter Putzträger.

Zürcher Ziegeleien
Talstrasse 83, Zürich
Telefon (051) 238700

J. Schmidheiny & Co. A.G.
Ziegelwerke, Heerbrugg
Telefon (071) 72404

INTERNATIONALE BAUMASCHINEN- AUSSTELLUNG UND KONFERENZ 13.-21. MAI 1965

Als grösste und umfangreichste Freigeländeschau von Baumaschinen und Ausrüstungen, die bisher veranstaltet wurde, bietet die Internationale Baumaschinenausstellung die ideale Möglichkeit, auch für Ihre besonderen Bedürfnisse das Richtige zu finden. Die Ausstellungsgegenstände reichen von den kleinsten Handwerkzeugen bis zu Planiertrauben, Schwarzdeckenfertigern, Turmkränen und Strassenbauausrüstungen für jeden Sektor der Bauindustrie, des Hoch- und Tiefbaus und des Steinbruchs. Die Ausstellung hat eine Grundfläche von rund 10 Hektar, einschliesslich der Stelle, auf der früher der Ausstellungspalast aus dem Jahre 1851 mit seinen Terrassengärten stand. Auf dem ausgedehnten Versuchsgelände können Besucher Maschinen und Anlagen unter typischen Betriebsbedingungen im Einsatz sehen. Über 200 Aussteller zeigen ihre Maschinen und Produkte . . . als grösste Einzelausstellung dieser Art in Grossbritannien wird die Internationale Baumaschinenausstellung als eine wichtige Internationale Veranstaltung der gesamten Baumaschinenindustrie anerkannt, die Besucher aus mehr als 70 Ländern anzieht.

KONFERENZ

In Crystal Palace wird während der zweiten Woche der Ausstellung eine Internationale Bauwesen-Konferenz, vom 17.—21. Mai 1965, abgehalten. Sprecher und Diskussionsleiter sind sämtlich hervorragende Fachleute auf ihrem Spezialgebiet, und die Vorträge und Vorlesungen werden von allergrösster Bedeutung für Gemeindebehörden, Hoch- und Tiefbauingenieure, Baufachleute und Architekten in aller Welt sein.

CRYSTAL PALACE LONDON

Veranstalter

Construction Equipment Exhibitions Limited

Förderer

The Federation of Civil Engineering Contractors

The Federation of Manufacturers of Construction Equipment

The National Federation of Building Trades Employers

Organisation

Industrial & Trade Fairs Limited

Weitere Auskünfte erteilt auf schriftliche Anfrage :

Industrial & Trade Fairs Limited, Commonwealth House,

1-19 New Oxford Street, London, W.C.1, England

Telegramme: INDATFA LONDON WC1



Wenn Sie keine Arbeiter finden...

Dann ist es wohl naheliegend, die verbleibenden Leute mit allen erreichbaren Hilfsmitteln auszurüsten. Es geht also heute darum, nicht nur umfangreiche Erdbewegungen, sondern auch kleine und kleinste Arbeiten zu mechanisieren. Dafür finden Sie bei uns die richtigen Geräte: kleine, wendige Bagger einfachster Bedienung, Klein-Ladeschaufeln auf Raupen oder Pneus,

zum Beispiel: **Oliver!**



Lassen Sie den Fachmann für die Mechanisierung kleiner Erdbewegungen kommen, den Aebi-Mann. Telefon 051/23 17 50

Robert Aebi AG Zürich



Für Höchstlasten
150 kg bis 50 t

PIAB Dynamometer

- Genau
- Unverwüstlich
- Narrensicher
- Kleinste Abmessungen
- Geringes Gewicht
- Gesichert gegen plötzliche Entlastungen

Zum Kontrollieren, Prüfen oder Messen von mechanischen Spannungen aller Art. Zur ständigen Ueberwachung der Belastung an Kranen, Seilzügen usw. Zum Wägen überall dort, wo geeichte Geräte nicht benötigt werden. Zum Feststellen der Zugkraft an Motorfahrzeugen, Booten usw.

Lieferbar mit:
grosser Skala für Fernablesung
Fernables-Instrument, das getrennt vom Dynamometer montiert wird oder gekuppelt mit optischem oder akustischem Höchstlast-Signal mit Höchstlast-Schalter usw.

Walter Meier WERKZEUGMASCHINEN AG
8024 Zürich Mühlebachstrasse 11—15 Telefon 051 / 34 54 00



Seit 1892

WIPPERMANN

Präzisions-Rollenketten- Antriebe

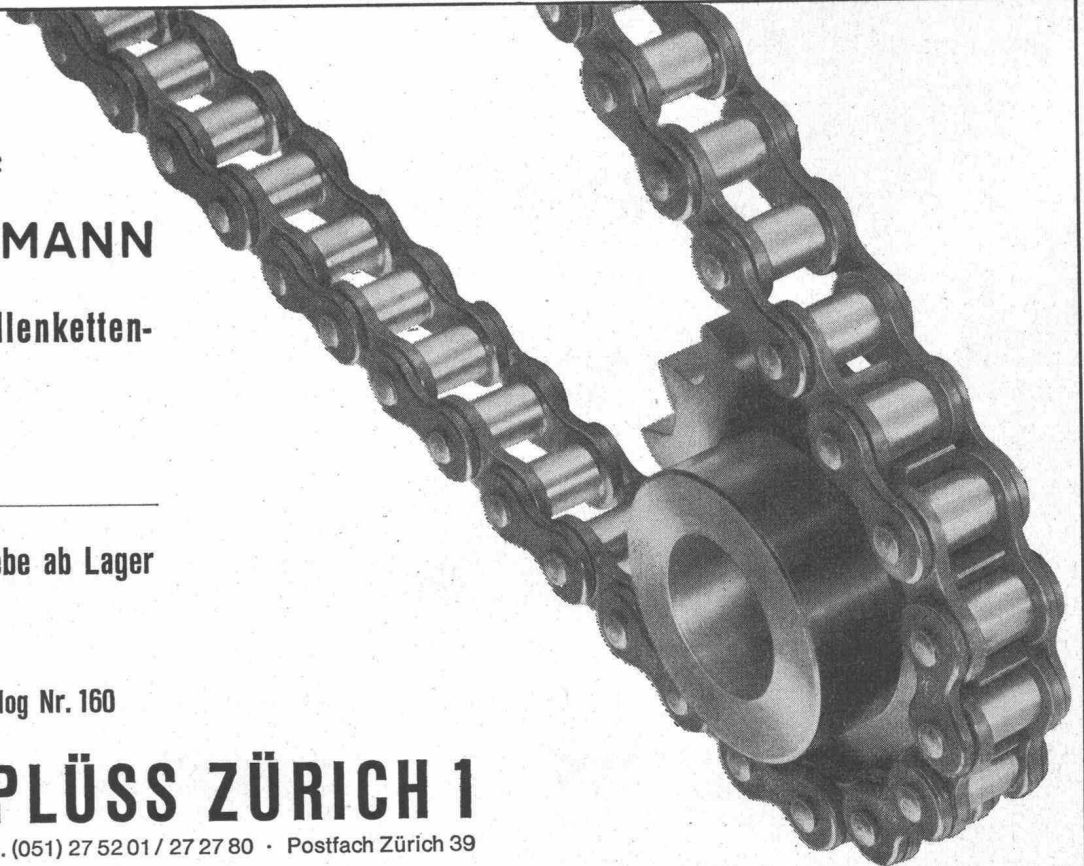
für hohe Ansprüche

Komplette Antriebe ab Lager

Verlangen Sie Katalog Nr. 160

WILH. PLÜSS ZÜRICH 1

Talstrasse 66 · Tel. (051) 27 52 01 / 27 27 80 · Postfach Zürich 39



A black and white photograph of several large, spherical gas storage tanks. Each tank is supported by a complex metal structure of vertical columns and horizontal beams. The tanks are arranged in a row, and the background is a dark, overcast sky. A single street lamp is visible in the middle ground between the tanks.

Kugelbehälter
für Flüssiggase und
Stadtgas, unter Auswer-
tung der Erfahrung aus
mehr als 100 erstellten
Einzelbauten im
Ausland

Isolieren im Hochbau

mit Kork und Polystyrol für

**Fassaden
Flachdächer
Decken**

usw.

Baukork AG

Verkaufsbüro Zürich, Seestrasse 247

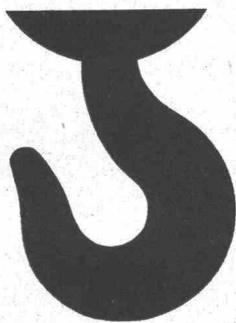
Telephon (051) 45 70 20

Werk in Steinhausen / Zug

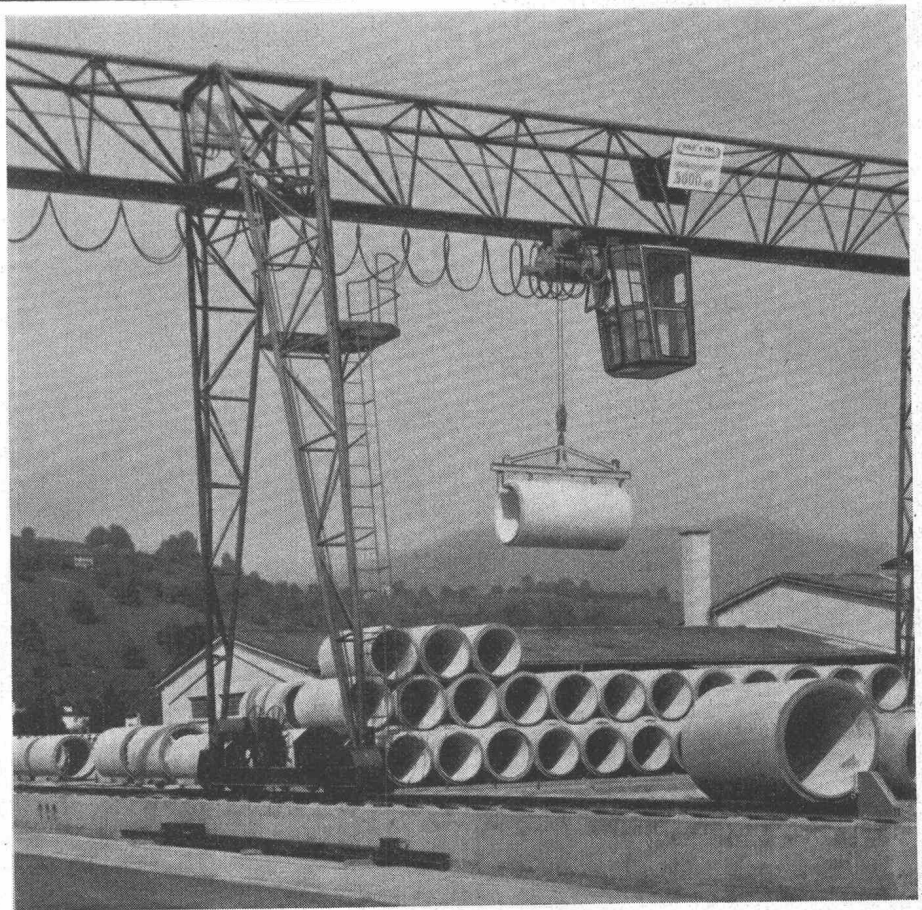
MERK

Merk für Lagerplatzkrane

Als Spezialisten kennen wir die besonderen Probleme des Güterumschlages auf Lagerplätzen. Fragen Sie uns, wir können Ihnen bestimmt einen praktischen und wirtschaftlichen Vorschlag machen.



Maschinenfabrik Merk
8953 Dietikon/ZH Tel. 051/889121



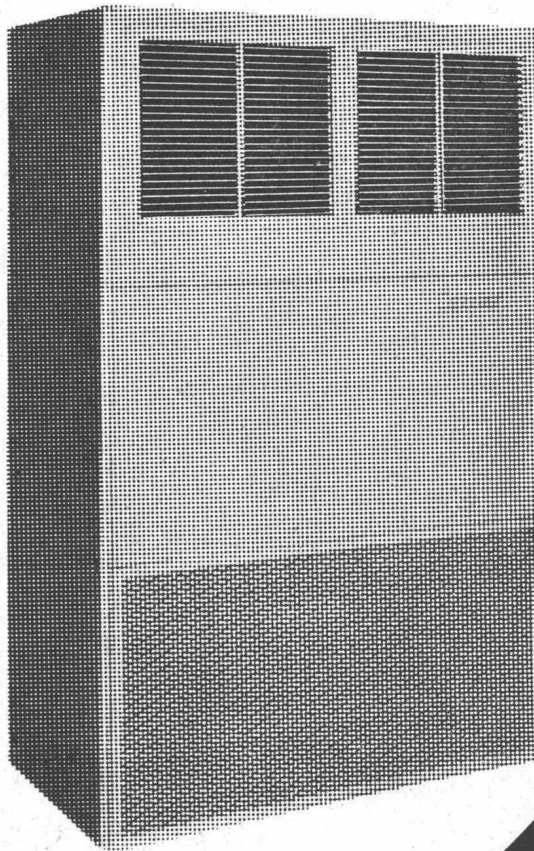
**BESSERES
KLIMA
HÖHERE
LEISTUNG**

Carrier

Wir projektieren und
erstellen

Lüftungs- und Klimaanlagen

für alle Zwecke.
Verlangen Sie
unverbindlichen
Vertreterbesuch.
Wir beraten Sie gerne.
Tel. 25 09 71

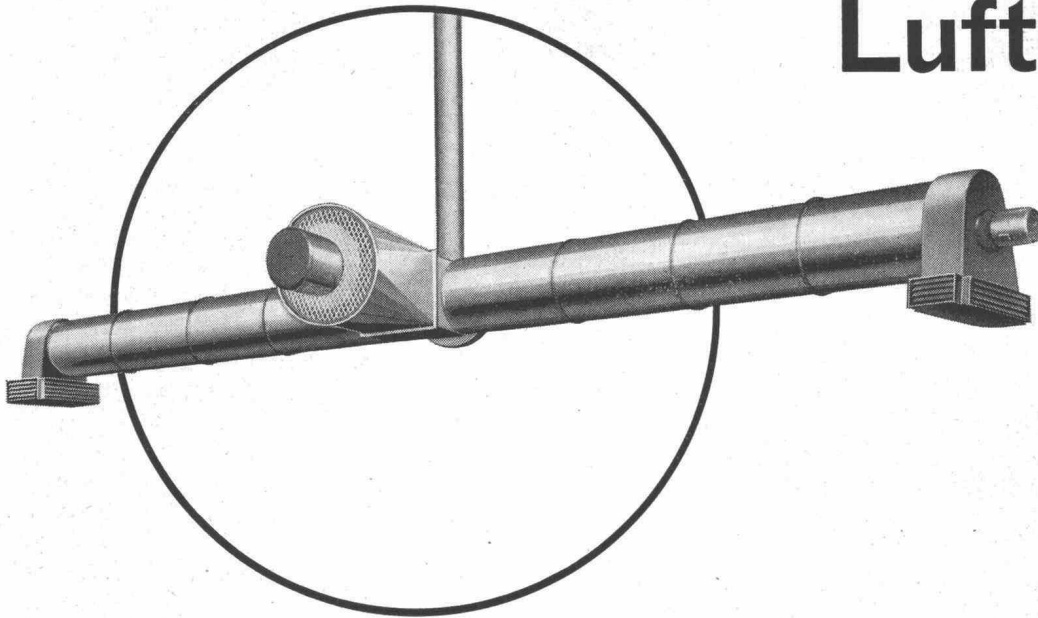


**BRUNO
LANDMANN**

Lüftungen
Klimaanlagen
Neugutstraße 7
8002 Zürich
Telefon 051 25 09 71

Lufterhitzer

«RHEINLAND»



für

**Werkhallen
Lagerhallen
Einstellhallen
Gewächshäuser
usw.**

9 Typen mit Leistungen von 40 000 bis 370 000 kcal/h. ganz neuartige Hängekonstruktion (kein Platzverlust), Grossflächen-Wärmestreuung
Kein Wärmestau unter der Decke
Sehr hoher Wirkungsgrad (95 % und mehr) – minimaler Oelverbrauch, einfache Installation

Beste Schweizer Referenzen

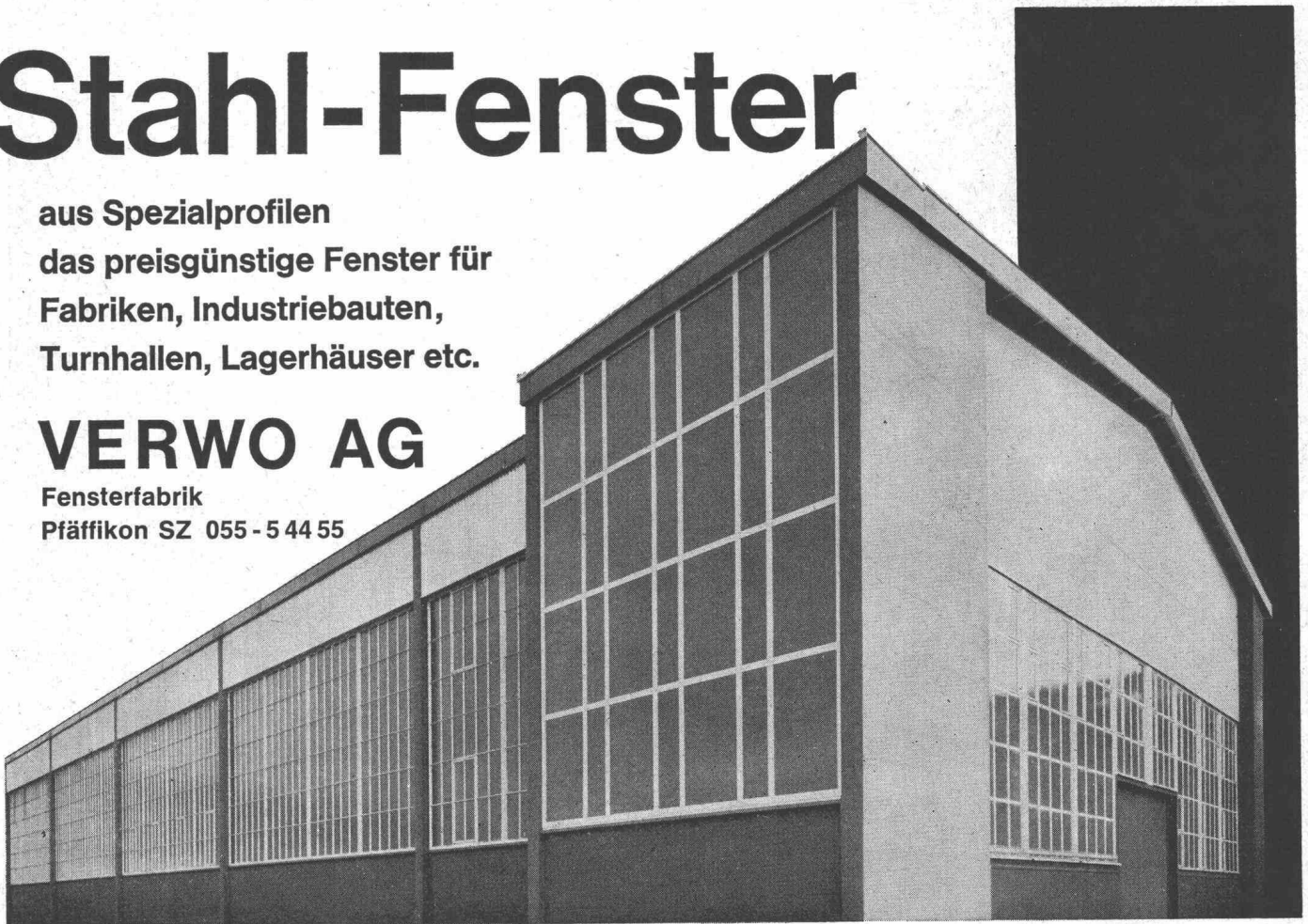
Beratung und Verkauf: **Walter R. Münch 8044 Zürich** Keltenstrasse 12, Tel. (051) 47 39 27

Stahl-Fenster

aus Spezialprofilen
das preisgünstige Fenster für
Fabriken, Industriebauten,
Turnhallen, Lagerhäuser etc.

VERWO AG

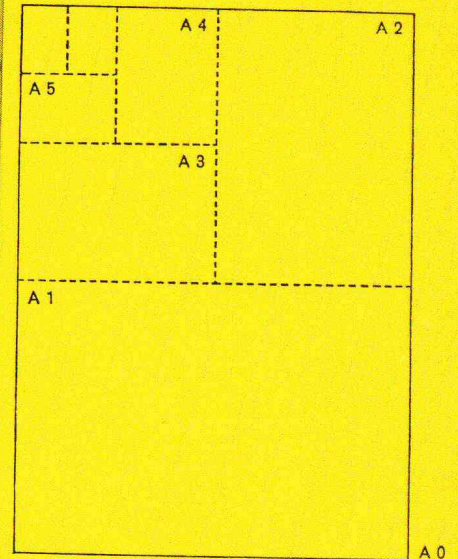
Fensterfabrik
Pfäffikon SZ 055 - 5 44 55



RWD PLANSCHRÄNKE

RWD-Planschränke sind in sehr solider Ausführung, Buche naturlackiert, gefertigt. Die Schubladen gleiten spielend leicht auf Kunststoffleisten.

RWD Reppisch-Werke AG
8953 Dietikon-Zürich / Schweiz
Telefon 051 / 88 68 22

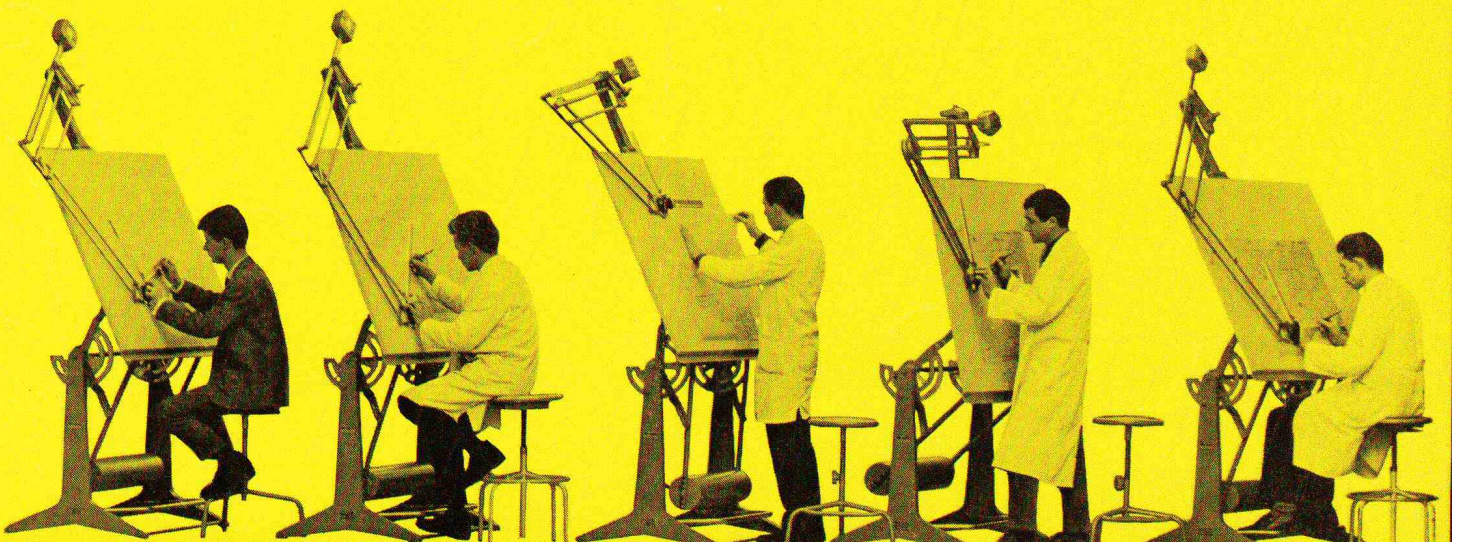


Modell PS 1/6, Schubladeneinteilung: die Schubladen können selbst nach Ihren Bedürfnissen eingeteilt werden.

Jeder Planschrank enthält einen Beutel mit 10 vernickelten Unterteilungsbügeln mit Muttern, samt einem Bohrer, Schraubenschlüssel und entsprechender Anleitung. Weitere Bügel können

jederzeit nachbestellt werden. Zu jedem Planschrank liefern wir zum Beschweren der Pläne einige gelochte Pavatex-Platten.

Viel Zeichnen — sinnvoll Registrieren



RWD PLANSCHRÄNKE

RWD Reppisch-Werke AG
8953 Dietikon-Zürich / Schweiz
Telefon 051 / 88 68 22

PS 1/6, Grösse: 100 x 86 x 78 cm
Schubladen für Format A 1
Innenmass 89,5 x 78 x 7,5 cm

PS 1/9, Grösse: 100 x 86 x 112 cm
9 Schubladen für Format A 1
Innenmass 89,5 x 78 x 7,5 cm

PS 0/6, Grösse: 137 x 100 x 78 cm
Schubladen für Format A 0
Innenmass 126,5 x 92,5 x 7,5 cm

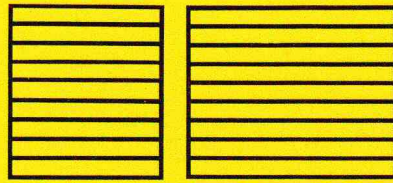
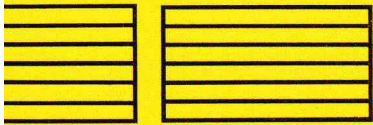
PS 0/9, Grösse: 137 x 100 x 112 cm
9 Schubladen für Format A 0
Innenmass 126,5 x 92,5 x 7,5 cm

PS

Planschränke PS mit Schubladen,
in Buche naturlackiert, oberste Schublade
mit Schloss.

1 PS 1/6 A 0 PS 0/6

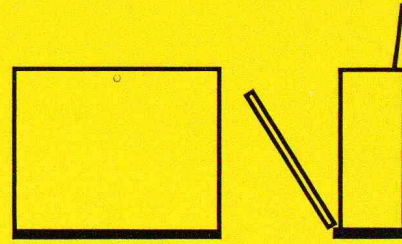
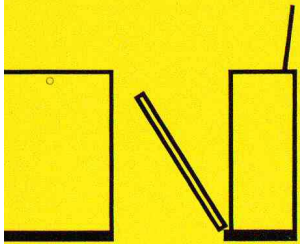
A 1 PS 1/9 A 0 PS 0/9



WD-Exacta-Vertikalplanschrank PV

V 1

PV 0

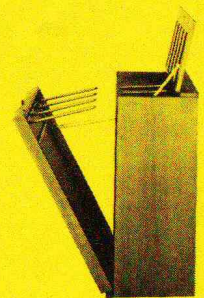
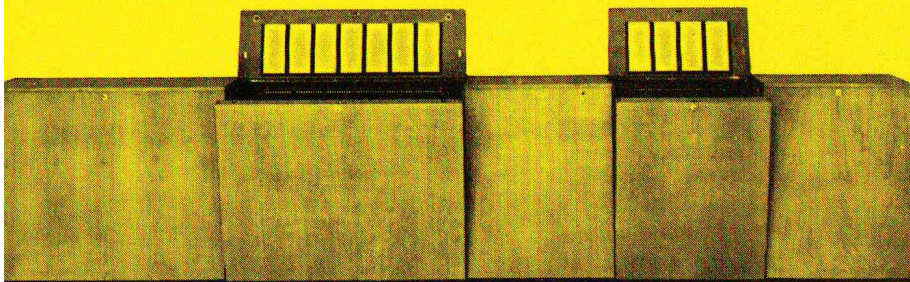


PV

Der ideale Planschrank für das Ablegen
von Zeichnungen jeder Art. Die
Zeichnungen können nach Nummern
oder nach Bauten eingereiht werden,
unabhängig von Formaten. Geringer
Zeitaufwand für das Suchen einzelner
Zeichnungen. Der Platzbedarf beträgt
knapp 1/3 von einem Planschrank
mit Schubladen.

Die Zeichnungen werden mit Klebeband
an solide, gelochte Spezialpresspan-
Streifen geklebt.

PV 1, 83 x 51 x 112 cm
für Formate A 4 — A 1
PV 0, 135 x 51 x 112 cm
für Formate A 4 — A 0



PSK-A



PSK-B



PSK-D



PSK

RWD-Kombi-Planschränke PSK:

PSK-NB Abdeckplatte in Buche natur,
100 x 86 x 2 cm

PSK-FO Abdeckplatte in RWD-Kunst-
stoff, 100 x 86 x 2 cm

Für grosse Kombinationen
liefern wir dazu passende
Abdeckplatten in Kunststoff

PSK-A 3 Schubladen für Format A 1
Innenmass 89,5 x 78 x 7,5 cm

PSK-B 5 Schubladen für Format A 1
Innenmass 89,5 x 78 x 4 cm

PSK-D total 6 Schubladen,
1 Hängemappen-Schublade
mit Kugellager-Auszug,

2 A 6-Schubladen, 3 kleine
Schubladen für Masstäbe oder
Karteien

PSK-S Sockel, dunkel-oliv gefärbt,
4 cm hoch

Hubstapler Volkswagen-Motor mit



Der bewährte, luftgekühlte VW-Industriemotor gibt dem ATLAS-Hubstapler Zuverlässigkeit und Wirtschaftlichkeit.

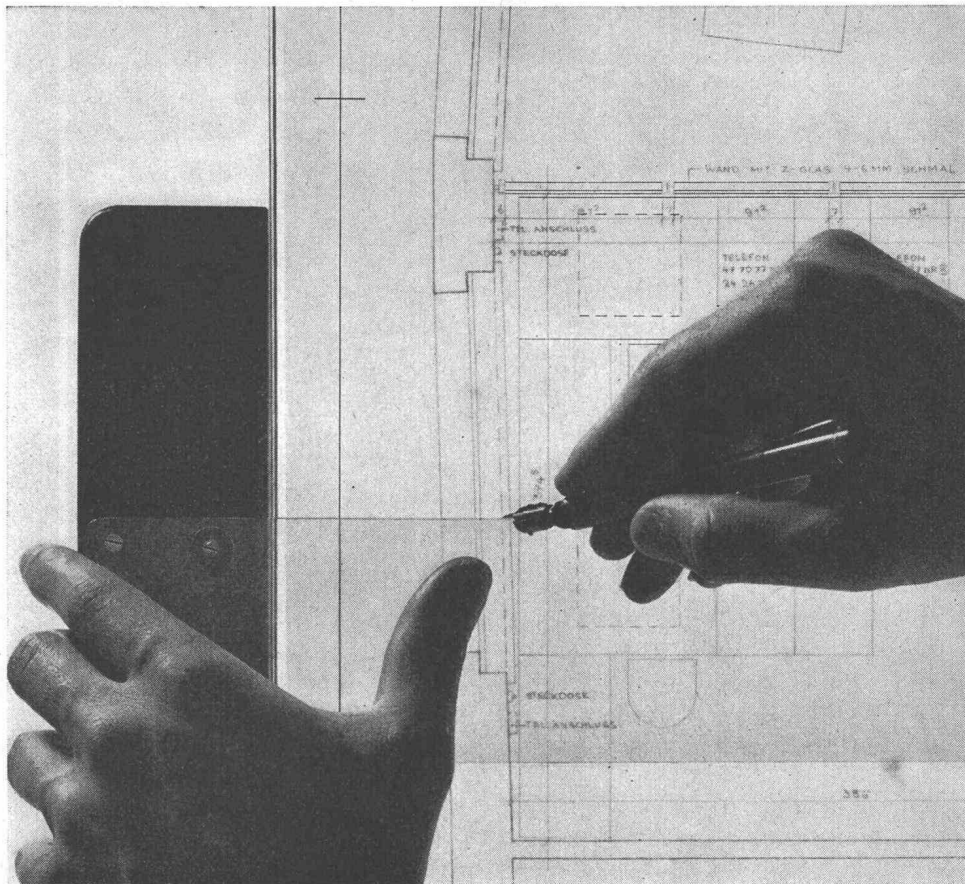
Für den Halleneinsatz bieten wir als interessante Lösung den ATLAS-Stapler mit Propangantrieb.

Als absolute Neukonstruktion arbeitet jeder ATLAS-Hubstapler mit dem ATLAMATIC-GETRIEBE, daher ohne Kupplung, Gangschaltung und Bremsen. Dadurch entfallen die hohen Wartungskosten, damit verbundener Betriebsausfall und andere unwirtschaftliche Folgeerscheinungen traditioneller Antriebe.

Einfachste Bedienung
Robuste Ausführung
Preislich konkurrenzlos


ATLAS-Industriefahrzeuge

Frauenfeld/Post Felben, Telefon 054 / 7 31 15



UTOPLEX

Worauf kommt es bei einem Pauspapier an? Es muss unwahrscheinlich transparent sein, soll sich radieren lassen und darf nicht wellen. UTOPLEX, das hervorragende Schweizer Pauspapier erfüllt alle diese Forderungen.

Verlangen Sie darum immer ausdrücklich die Marke UTOPLEX. Sie sichern sich damit ein Pauspapier, das als unübertroffen gilt. Sollte es Ihr Lieferant im Moment nicht vorrätig haben, so ersuchen Sie ihn, UTOPLEX nachzubestellen: UTOPLEX ist jetzt wieder in jeder Menge ab Lager lieferbar.

SIHL

Zürcher Papierfabrik
an der Sihl Zürich

Telefon 051/23 2735



Tubes - «Zyka» - Rohre

Die Hohlkörperdecke mit glatter Betonuntersicht entspricht der monolytischen Bauweise des Eisenbetonbaues und vereinigt somit **die Vorteile der Hohlkörper- und Massivdecken** in sich.

Das stabile, aussen bituminierte «Zyka»-Rohr aus spiralgewickeltem Karton ist für die Aussparung das geeignete Bauelement.

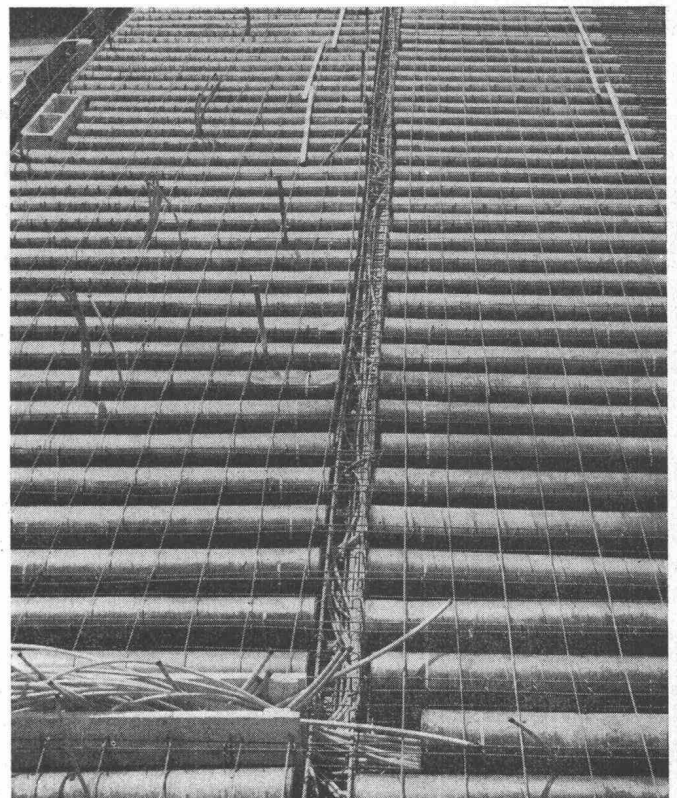
Die zwischen 80 und 565 mm engabgestuften Durchmesser, sowie die freie Wahl der Längen, erleichtern dem Ingenieur die Disposition. Die Gewichtsersparnis gegenüber Massivdecken beträgt ca. 30 Prozent.

Die Decke eignet sich im besonderen für unterzuglose weitgespannte Platten (Industrie- und Brückenbau).

Neben architektonischen Vorzügen bietet sie infolge kleinerem Eigengewicht auch wirtschaftliche Vorteile.

Imprägnieranstalt AG, Zofingen

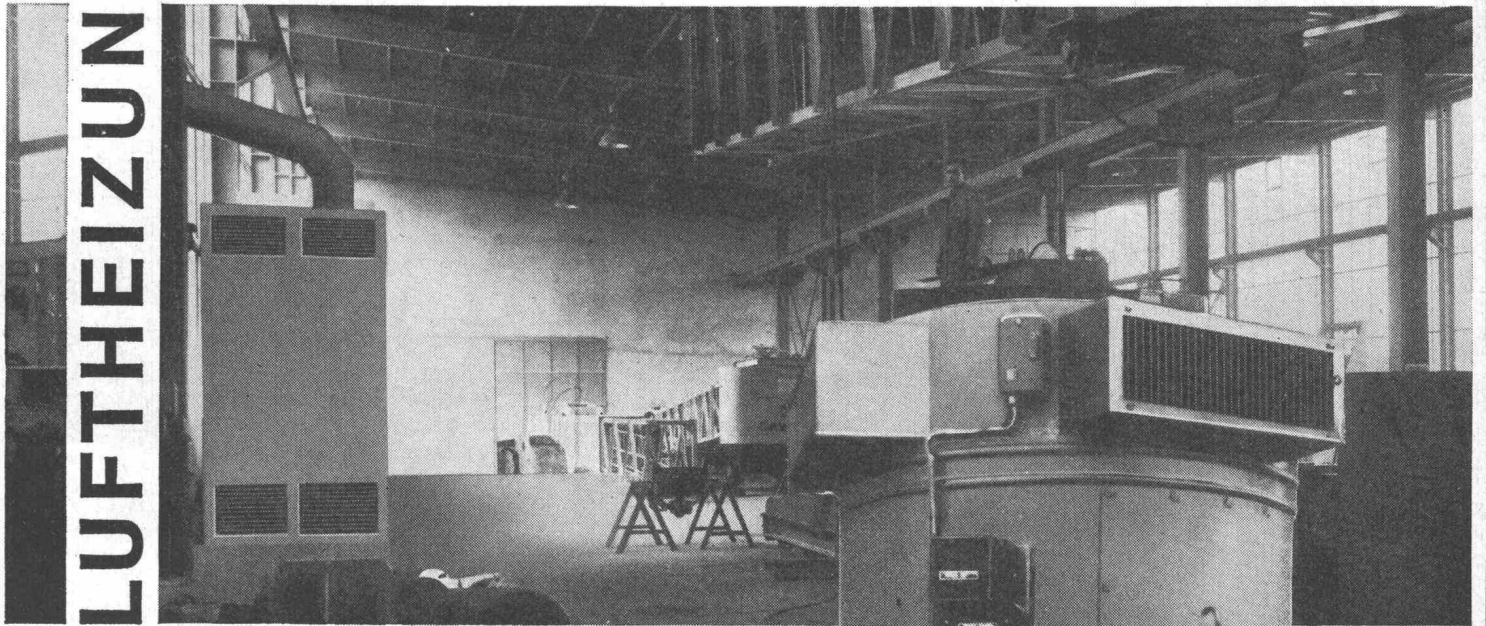
Zylinderfabrik, Obere Brühlstraße, Telephon 062 / 83544



im Industriebau

TEMPERA

LUFTHEIZUNGEN



Die Universalheizung für Grossräume. Kurze Aufheizzeit, geringe Trägheit sowie hoher Wirkungsgrad untermauern maximale Wirtschaftlichkeit.

Ölbrenner bekannter Schweizer Marken mit ausgebautem Servicedienst, erstklassige Materialien und Apparate sowie Auswertung langjähriger Erfahrungen garantieren höchste Betriebssicherheit.

Rasche und zugfreie Verteilung der Warmluft, die Möglichkeit der Luftfiltrierung, Luftbefeuchtung und Frischluftzuführung im Winter- und Sommerbetrieb stempeln den TEMPERA-Luftheizofen zu einer Komfortanlage.

Geringer Platzbedarf und kurze Montagezeit sind weitere gewichtige Vorteile.

Über 1000 TEMPERA-Luftheizungsanlagen in liegender und stehender Form mit Leistungen ab 30 000 bis 800 000 kcal/h in Betrieb. 100 % Schweizer Fabrikat.

Unser Fabrikationsprogramm umfasst ferner :

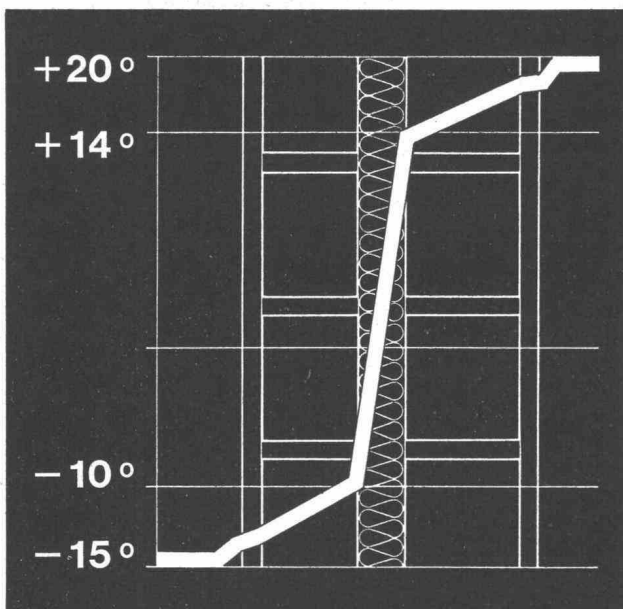
- Trocknungsanlagen jeder Art
- Einbrenn- und Spritzkabinen
- Belüftungs- und Absauganlagen

dübi

Telephon 063 5 28 21 / 22

DÜBI & CO., Lufttechnische Anlagen, Herzogenbuchsee BE

Mustermesse 1965 Halle 6 Stand 1220
HILSA Halle 6 Stand 629



SILLAN

Wärme- und Schallschutz par excellence

Die Sillan-Steinwolle wird aus einer genau dosierten Mischung von ausgesuchten Mineralien hergestellt. Die Gesteine werden in Wannenöfen bei Temperaturen von 1500 °C geschmolzen und die Schmelze im Düsenblasverfahren zu Fäden ausgezogen.

Anwendung: Als Isoliermaterial par excellence gegen Wärme und Kälte im Hochbau, für die thermische Isolierung von Leitungen und Apparaten, für Raumakustik und Schallsolierung.

Eigenschaften: Anorganisch, unbrennbar, fäulnis- und witterungs-fest, chemisch indifferent, schwefel- und alkalifrei, beständig gegen heisses Wasser und Wasserdampf, nicht hygroskopisch.

Sillan lässt sich ausserordentlich bequem und wirtschaftlich verarbeiten.

Wir geben an Architekten und Unternehmer technische Ausführungs-details ab und stehen gerne beratend zur Verfügung.

Wanner AG Horgen

Isolierwerke und Korksteinfabrik

Telefon 051 / 82 27 41

Neuheit!

NETLON

Netze für Strassen- und Gartenbau

Die Netlon-Plastiknetze verhindern das Rutschen des Humus. An Holz-pflöcken werden knapp über dem Erdboden die Plastiknetze befestigt.

Lieferbar 10, 20 und 30 cm hoch.

Einige Vorzüge der Netlon-Böschungnetze:

- Sie sind leicht zu handhaben
- Sie sind rasch verlegt, sparen Arbeitszeit
- Sie lassen sich leicht mit einer gewöhnlichen Schere entzwei-schneiden
- Sie sind bequem aufgemacht in Rollen von ungefähr 120 Laufmetern
- Sie schonen die Hände, bieten keinen Anlass zu Verletzungen
- Sie rosten nicht



Hersteller:



Vertrieb durch Grossistenfirmen des Bau- und Eisenhandels

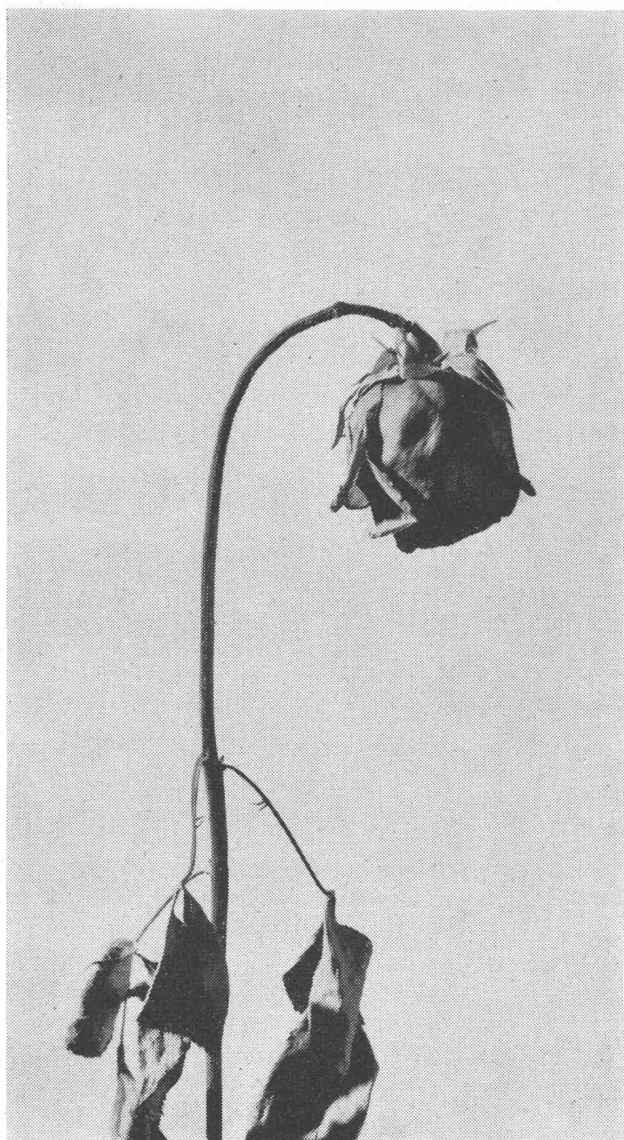
Telefon (057) 6 32 42

Telex-Nr. 53792

WOHLEN / AARGAU

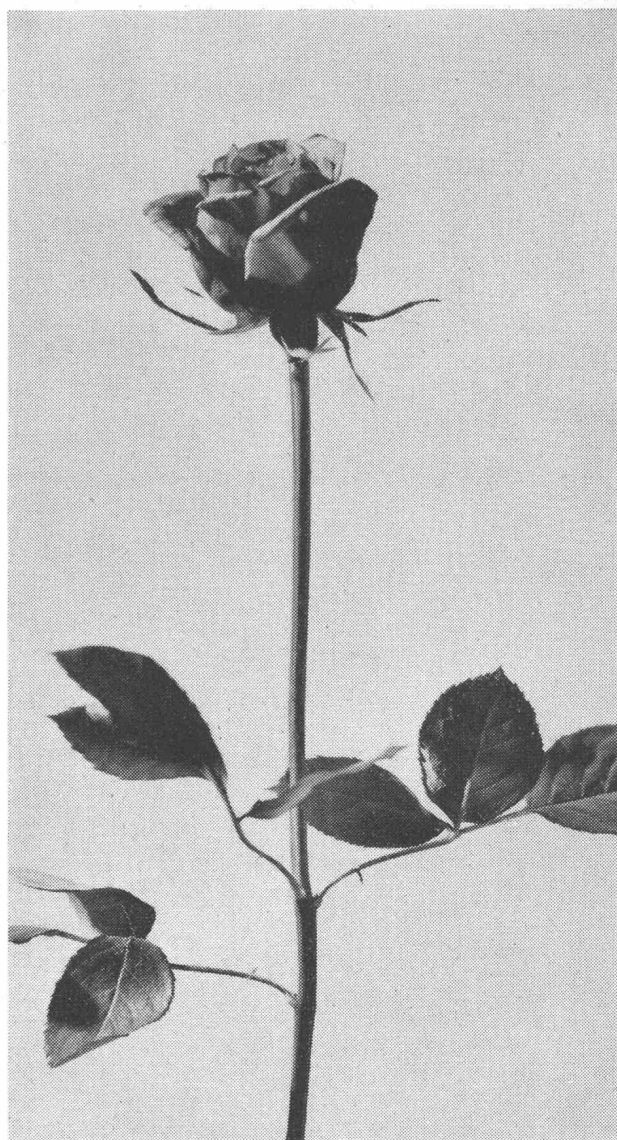
ohne Frigorex

Menschen und Waren welken,
fühlen sich matt und werden schlapp;
lassen den Kopf hängen...



mit Frigorex

Taufrisches Klima – anregend
und ermutigend für die Menschen...
werterhaltend für die Waren.



Die Frigorex hat die grösste Erfahrung auf dem Gebiete von Klima und Kälte. Es wäre ja schlimm, wenn sie aus über 50000 Lieferungen nicht auch sehr viel gelernt hätte.

Aber was nützt Ihnen unsere Erfahrung eigentlich? Viel! Sie erspart Ihnen zeit- und geldraubendes Suchen und Pröbeln. Wir können Sie auf Grund unserer Routine zuverlässig beraten und mühe- und reibungsloser bedienen. Und wir liefern nicht einfach nach einem Standard-Programm. Unser Programm heisst: «Verkauf nach Mass». Es wird jedem Mass gerecht, weil es so vielseitig ist; also auch den spezifischen Klima- und Kälteproblemen, die es in Ihrem Unternehmen zu bewältigen gibt.

Frigorex

AG für Kälte und Klima
6000 Luzern Bürgenstrasse 36

Die ideale Verbindung
Isolierstoff + Putzträger

abscherfest



Vollwärmeschutz mit
SCHICHTEX
spart Heizkosten

Technische
Unterlagen
und Beratung durch

BI Bau+
Industriebedarf AG
4002 Basel, Lange Gasse 19
Telefon 061 35 20 65



Kämpf schalttafeln

G. Kämpf AG Holzbau Rapperswil Aarg.

064 47 12 12

Verkauf 1963 m² 180 000

kein Preisaufschlag

- nur die verleimten 3-Schicht-Schalttafeln
wachsen und schwinden nicht ●
- sie ergeben saubere Sichtflächen ●
- sie brauchen viel weniger Arbeitszeit ●
- sie werden 50 und mehr Male verwendet ●
- sie halten jahrelang (Oberflächen-Schutz) ●
- sie sind die wirtschaftlichen auf lange Sicht ●

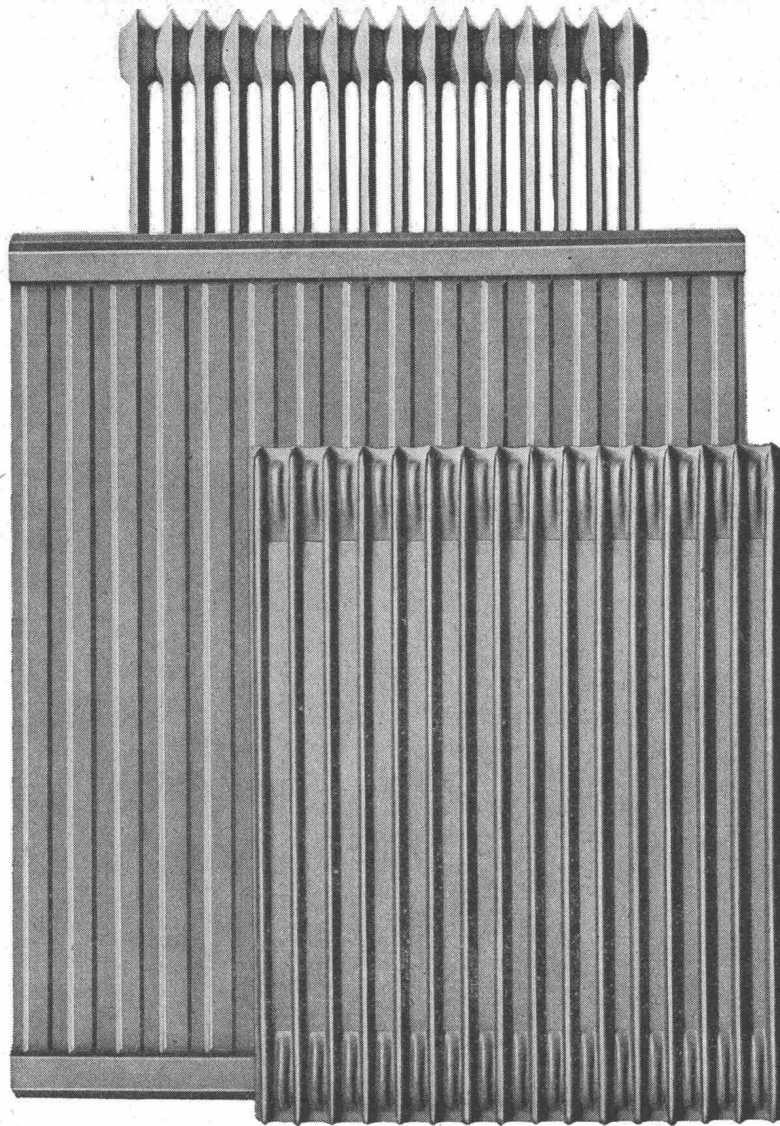
das beweist die Verbrauchskurve

●
27 mm stark, dreifachquerverleimt,
100 x 500 cm oder kleinere Tafeln,
z. B. 50 x 500 cm / 50 x 250 cm

Wir haben 1962 die Produktion
rationalisiert und vergrößert,
damit wir unsere überzeugten,
treuen Verbraucher und
die neuen Kunden schneller
und besser bedienen können

1949 1950 1951 1952 1953 1954 1955 1956 1957 1958 1959 1960 1961 1962

120 000
87 000
77 000
55 000
42 000
40 000
29 000
27 000
19 000
12 000
11 000
4 000



G

AGA Radiatoren bieten wohnliche Wärme in guter Form

AGA Radiatoren sind aus 1,4 mm dickem LD-Spezialstahl hergestellt, aus kaltgewalztem, kohlenstoffarmem, unberuhigtem Stahl.* Alle Nähte sind autogen geschweisst. Alle AGA Radiatoren sind auf 8 atü Druck geprüft. Höhere Prüfungen können vereinbart werden. Die Dauerhaftigkeit der AGA-Stahlradiatoren ist bereits über Jahrzehnte erprobt und erwiesen. Folgende formschönen Modelle

***LD-Spezialstahl.
schriftlich garantiert**

stehen in verschiedensten Bauhöhen zur Verfügung: Panel und Panel D, Rex, Duplex, Triplex, Special und Novello. AGA Radiatoren wurden in Schweden entwickelt und werden heute in verschiedensten Ländern Europas in grossen Werken hergestellt. AGA - einer der meistverkauften, wenn nicht der meistverkaufte Radiator Europas. Verlangen Sie Dokumentation und Wärmeabgabetafeln.

Paul Kolb AG, 3000 Bern,
Thunstrasse 73,
Tel. 031 44 14 11

AGA

Argolite

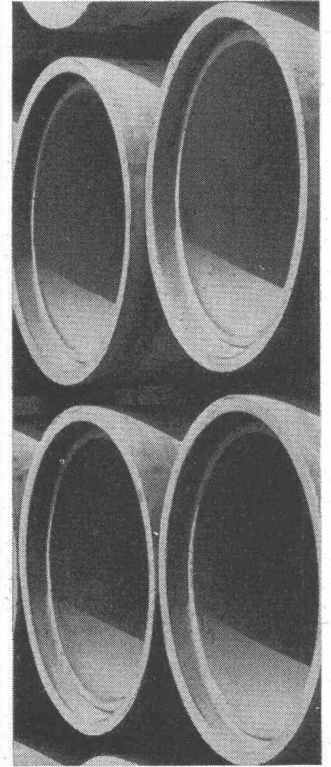
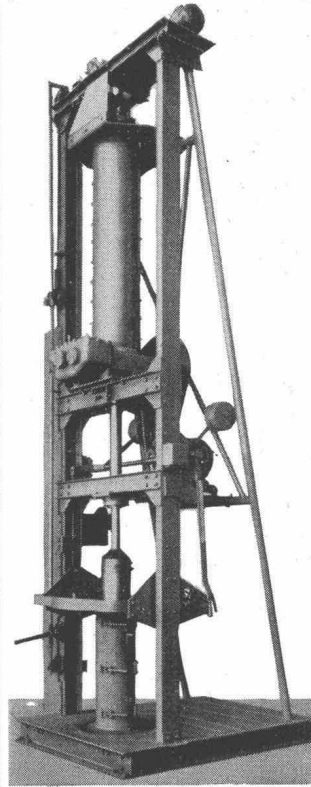
ARGOLITE AG
Kunststoffplattenwerk
Willisau LU
Telephon 045 / 6 19 12

FORMAT

260 x 130 cm 330 x 130 cm 330 x 160 cm

**Zement-
rohre**

in bester Qualität und
preiswert mit den be-
währten



Unser Fabrikationspro-
gramm umfasst Maschi-
nen zur Herstellung von
Rohren von

7,5 – 150 cm Lichtweite
1 - 2,5 m Baulänge

**GRABER
+
WENING**

**Beton-
rohr-
pressen**

Maschinenfabrik
Graber & Wening AG.
Neftenbach (Winterthur)

GW 517

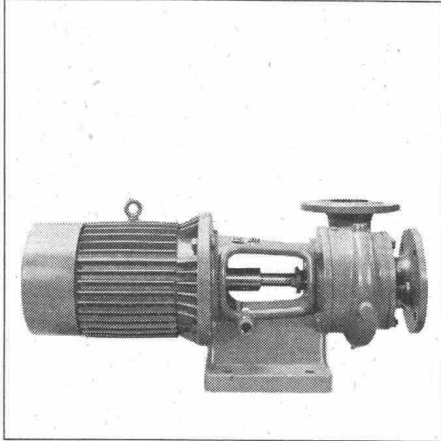
SULZER Pumpen für alle Zwecke

Unsere Pumpen sind betriebssicher und wirtschaftlich. Standard-Ausführungen innerhalb eines großen Förderbereiches sind kurzfristig lieferbar.

Gebrüder Sulzer, Aktiengesellschaft
Winterthur, Schweiz

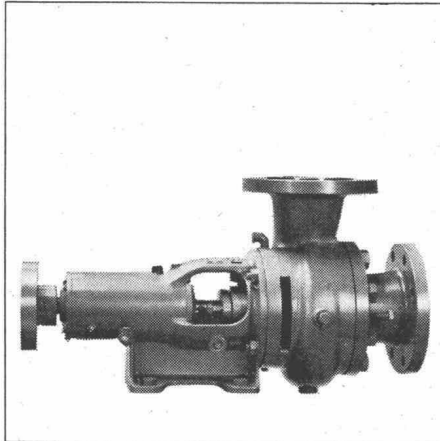
Einige Typen aus unserem Lieferprogramm:

NP



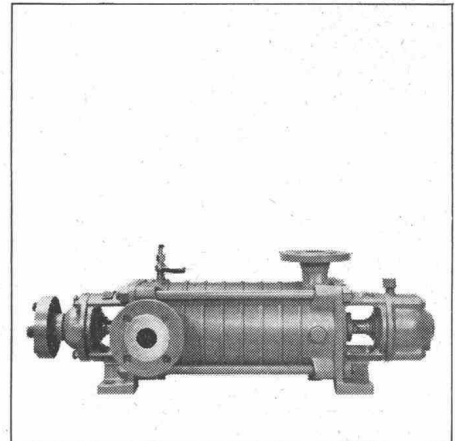
Niederdruck-Zentrifugalpumpen für die verschiedensten Zwecke

NPT



Heißwasser-Umwälzpumpen für Zentralheizungen

HCP

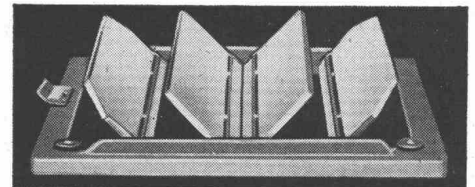
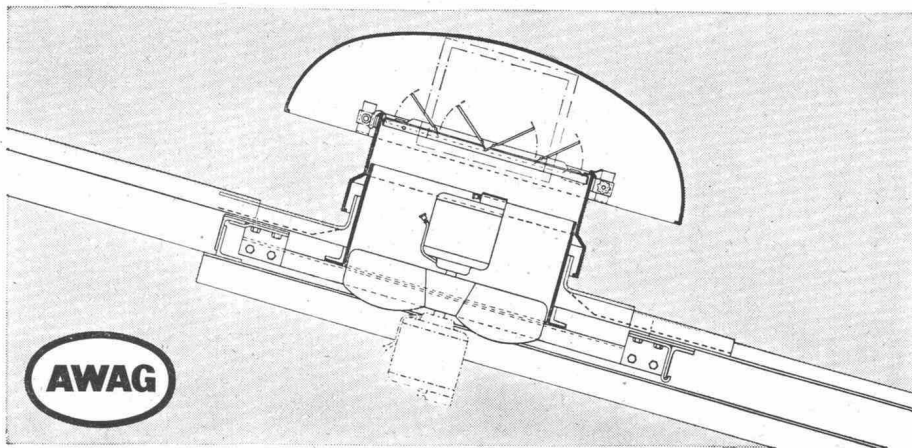


Hochdruck-Zentrifugalpumpen für Wasserversorgungsanlagen usw.

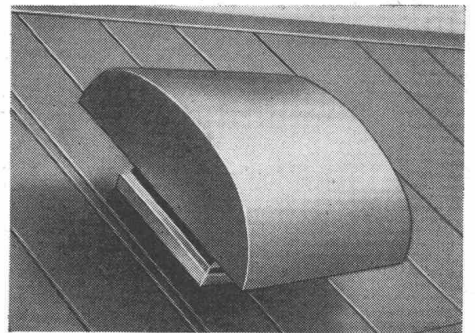
1067

Verwenden Sie WOODS Dachentlüfter

- ★ in **Industrie-Betrieben** für das zwangsweise Absaugen von Rauch, heisser, staubiger Luft, Gasen etc.
- ★ in **Wohnbauten** für die Entlüftung von gefangenen Badezimmern, WC's usw.



Automatisch funktionierende Abschlussklappen zur Verringerung von Wärmeverlusten



- ★ Einfache Montage auf Flach- oder Schrägdächern
- ★ geringe Anlage- und Wartungskosten
- ★ in Stahlblechgehäuse feuerverzinkt eingebaut
- ★ mit komplett geschlossenen Ein- oder Dreiphasen-Motoren
- ★ mit Drehzahlregulierung in den meisten Fällen lieferbar

Das grosse Fabrikationsprogramm in Woods-Dachventilatoren umfasst Modelle mit Förderleistungen von 900 m³/h bis 46000 m³/h. Unsere in der Fabrik ausgebildeten Ingenieure stehen Ihnen für eine kostenlose Beratung gerne zur Verfügung.

14/63

A. Widmer AG, Sihlfeldstrasse 10, Zürich 3/36 Telefon (051) 33 99 32 - 34

Haben Sie Förderbandprobleme!

Unser Verkaufsprogramm:

- LIMBEROLLER, die flexible Transportbandrolle aus Neopren
- Trag- und Rücklaufrollen aus Stahl
- Spann- und Antriebstrommeln
- Trommel- und Getriebemotoren
- Getriebe und Kupplungen
- Gummitransportgurten

Unsere Kundendienste:

- Beratung durch unsere Fachtechniker
- Projektierung von kompletten Förderbandanlagen
- a) zum Eigenbau durch Sie selbst
- b) zur Ausführung durch Ihren Anlagenbauer
- Montagebeihilfe durch unsere Fachtechniker



Verlangen Sie den unverbindlichen
Besuch eines unserer Fachtechniker

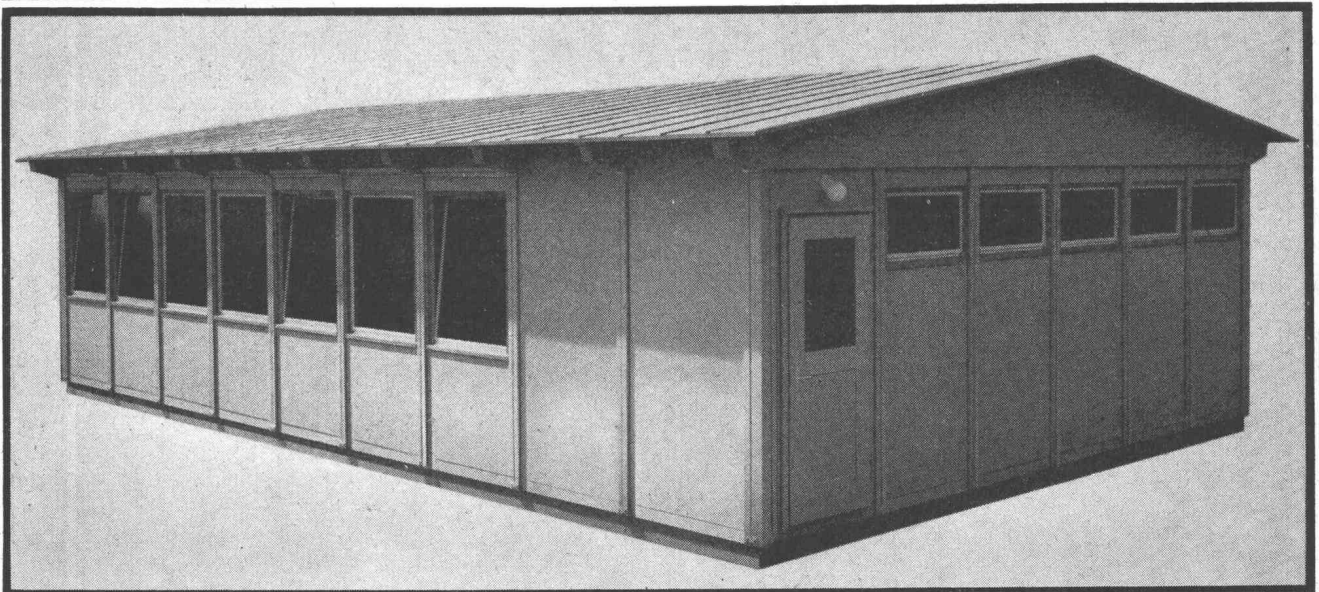
Tel. (061) 43 55 55

STAHLBAU
LAIS & BASEL
ABTEILUNG FÖRDERBANDZUBEHÖR

Frutiger Holzelementbau
doppelwandig zerlegbar

F

Frutiger Söhne + Co.
Holzbau
3653 Oberhofen / Thun
Tel.: 033 7 13 12



ELEMENTBAU



DUNLOP

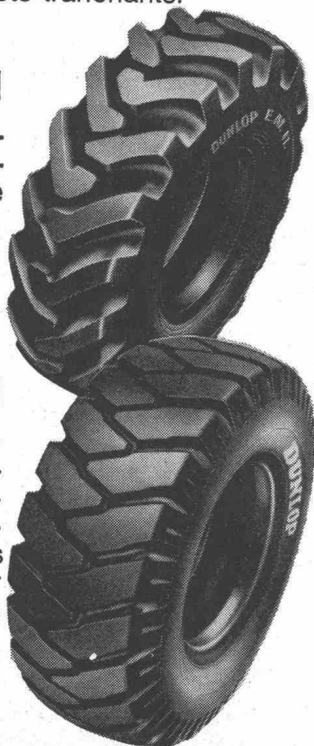
vous offre une gamme
de pneus GÉNIE-CIVIL
en rayonne et nylon
de différents profils

avec les avantages suivants :

- Le profil étudié assure une traction maximale.
- La carcasse robuste et le mélange de caoutchouc résistant garantissent une longue durée.
- Le caoutchouc résistant préserve le textile des coupures par des objets tranchants.

EM 11

Pour les engins de terrassement. Le profil spécialement étudié assure une traction maximale.



EM Spécial

Le pneu pour chantiers et carrières, particulièrement résistant aux coupures et à l'usure. Egalement pour les transports à courtes distances pour les charges les plus lourdes.



ZÜRICH: Téléphone (051) 26 97 33

GENÈVE: Téléphone (022) 36 95 70 P 8/64

VON ROLL

CARON-Stahl

für
hohe Ansprüche
im
Eisenbetonbau

CARON-Stahl ist ein kaltgereckter Elektrostahl von besonderer Güte. Dank seinen hervorragenden Eigenschaften bietet er dem Bauherrn hohe Sicherheit - auch im Brandfalle - und Wirtschaftlichkeit. Seine wesentlichen Vorteile sind:

- hohe Streckgrenze
(minimum 4600 kg/cm²)
- konstanter Querschnitt
- Gleitwiderstand im Beton
ca. 4 mal grösser
als beim Rundeisen
- hohe Brandsicherheit
- Beste Handlichkeit
- Grosse Steifigkeit
der verlegten Armierungen

CARON-Stahl hat sich in
allen Gebieten des Eisenbeton-
baus bestens bewährt

Lieferung
durch den Eisenhandel

VON ROLL Gerlafingen

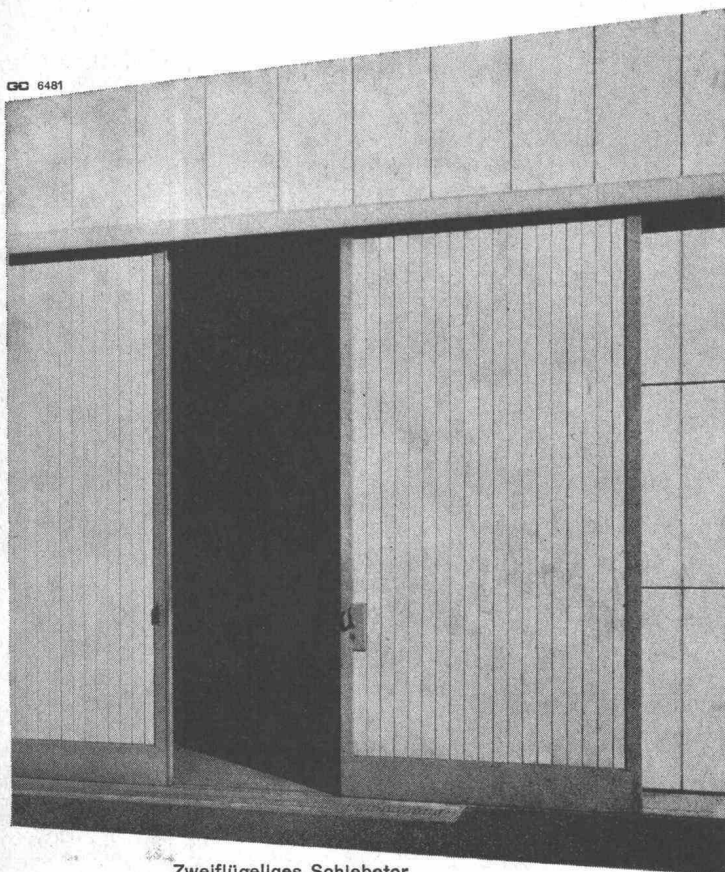
199

Flügel- und Schiebetore für Industriebauten Einstell- und Lagerhallen

Typisierte Ausführung
Torsionssteife Konstruktion
Robuste Beschläge
Kurzfristige Lieferung
Zeitgemässe Gestaltung



Geilinger & Co.
Eisenbau-
Werkstätten
8401 Winterthur
052/2 28 22



Zweiflügeliges Schiebetor

Grosse Rohrprobleme?

In unserem Betrieb in Zürich stellen wir eine Menge biegsamer Rohre für die verschiedensten Verwendungszwecke, aus Metall, Kunststoff, Papier usw., bis zu einem Durchmesser von 200 mm, her.

Biegsame Ventilationsrohre, Flexible Metallschläuche bis 250 mm Durchm., Hüllrohre für Vorspannkabel, Elektro Installationsrohre, Biegsame Lichthalterarme, Kühlmittelschläuche, Leitungsrohre für Chemikalien, Kabelarmierungen.

Uni Tubes
Limited
Zurich Branch
Hohlstr. 475
Zürich 9/48
051 / 523380

