

Objektyp: **Advertising**

Zeitschrift: **Schweizerische Bauzeitung**

Band (Jahr): **82 (1964)**

Heft 7

PDF erstellt am: **26.09.2024**

Nutzungsbedingungen

Die ETH-Bibliothek ist Anbieterin der digitalisierten Zeitschriften. Sie besitzt keine Urheberrechte an den Inhalten der Zeitschriften. Die Rechte liegen in der Regel bei den Herausgebern.

Die auf der Plattform e-periodica veröffentlichten Dokumente stehen für nicht-kommerzielle Zwecke in Lehre und Forschung sowie für die private Nutzung frei zur Verfügung. Einzelne Dateien oder Ausdrucke aus diesem Angebot können zusammen mit diesen Nutzungsbedingungen und den korrekten Herkunftsbezeichnungen weitergegeben werden.

Das Veröffentlichen von Bildern in Print- und Online-Publikationen ist nur mit vorheriger Genehmigung der Rechteinhaber erlaubt. Die systematische Speicherung von Teilen des elektronischen Angebots auf anderen Servern bedarf ebenfalls des schriftlichen Einverständnisses der Rechteinhaber.

Haftungsausschluss

Alle Angaben erfolgen ohne Gewähr für Vollständigkeit oder Richtigkeit. Es wird keine Haftung übernommen für Schäden durch die Verwendung von Informationen aus diesem Online-Angebot oder durch das Fehlen von Informationen. Dies gilt auch für Inhalte Dritter, die über dieses Angebot zugänglich sind.

Ein Dienst der *ETH-Bibliothek*
ETH Zürich, Rämistrasse 101, 8092 Zürich, Schweiz, www.library.ethz.ch

<http://www.e-periodica.ch>

Schweizerische Bauzeitung

Revue Polytechnique Suisse
Wochenschrift

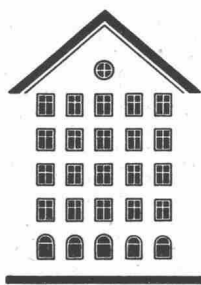
7

82. Jahrgang Donnerstag 13. Februar 1964

Organ des SIA und der GEP

Herausgeber
W. Jegher und A. Ostertag

Fenster



Kiefer Zürich

Patentanwälte

E. Blum & Co., Zürich 8

Gegründet 1878 Telefon (051) 47 54 54

«Wartegg», Mühlebachstr./Kirchenweg 5

Anmeldung
von Erfindungen
Fabrik-
und Handelsmarken
Gutachten,
Prozessberatung



**GUNIT UND SPRITZBETON
INJEKTIONEN TIEFBOHRUNGEN**

ING. MAX GREUTER CIE AG ZÜRICH + CHUR

**Steinzeug +
Kunststoff
Embrach**

Steinzeugröhren
Ausgussbecken
Gefässe + Apparate
Laboranlagen

Steinzeugfabrik Embrach AG
Embrach-Zch. Tel. (051) 96 23 21

Inhalt

Aluminium-Hütte Steg der Alusuisse:
Les Fondations. Par *D. Bonnard* . . . 103*
Der Unterbau der Ofenhalle.
Von *O. Flühmann* 107*
Altersheim in Hallau 109*
Motorschiff «Winkelried» auf dem
Vierwaldstättersee 113*

Nekrologe

Karl Terzaghi 114*

Mitteilungen

Schweizerische Zementindustrie be-
schränkt ihren Staubauswurf. Rund-
halle mit Hängekegeldach 114*
Mikrowellen-Feuchtigkeitsmesser.
Schnellfahrversuche der Deutschen
Bundesbahn. Schweizerische Kunst-
stoff-Erzeuger. Persönliches. Bür-
gerspital-Ausbau in Basel 115

Buchbesprechungen

Altes und Neueres über den Fluss-
bau, von *E. Meyer-Peter* und
C. Lichtenhahn 115
Einführung in die Dynamik selbst-
tätiger Regelungssysteme, von *F. H.
Effertz* und *F. Kolberg*. Die Pum-
pen, von *H. Schulz*. VDI-Wasser-
dampf-Tabellen, vom *Verein Deutscher
Ingenieure*. Vermessungskunde von
W. Grossmann. Neuerscheinungen . . 116

Wettbewerbe

Gasthof- und Saalgebäude in Vol-
ketswil, Schulhaus und Kapelle in
Rottenschwil, Schulhaus in Eggen-
wil. Neue Krankenabteilungen der
Heil- und Pflegeanstalt Königs-
felden, Gymnasium und Quartier-
schulhaus in Interlaken. Einfamilien-
häuser in Hollywood 117

Ankündigungen

Architekturabteilung der ETH.
Tagungen und Messen 117
Vortragskalender 118

Verlag und Redaktion

Zürich 3/45, Staffelstrasse 12
Postfach Zürich 1
Tel. (051) 23 45 07/08, Postcheck VIII 6110

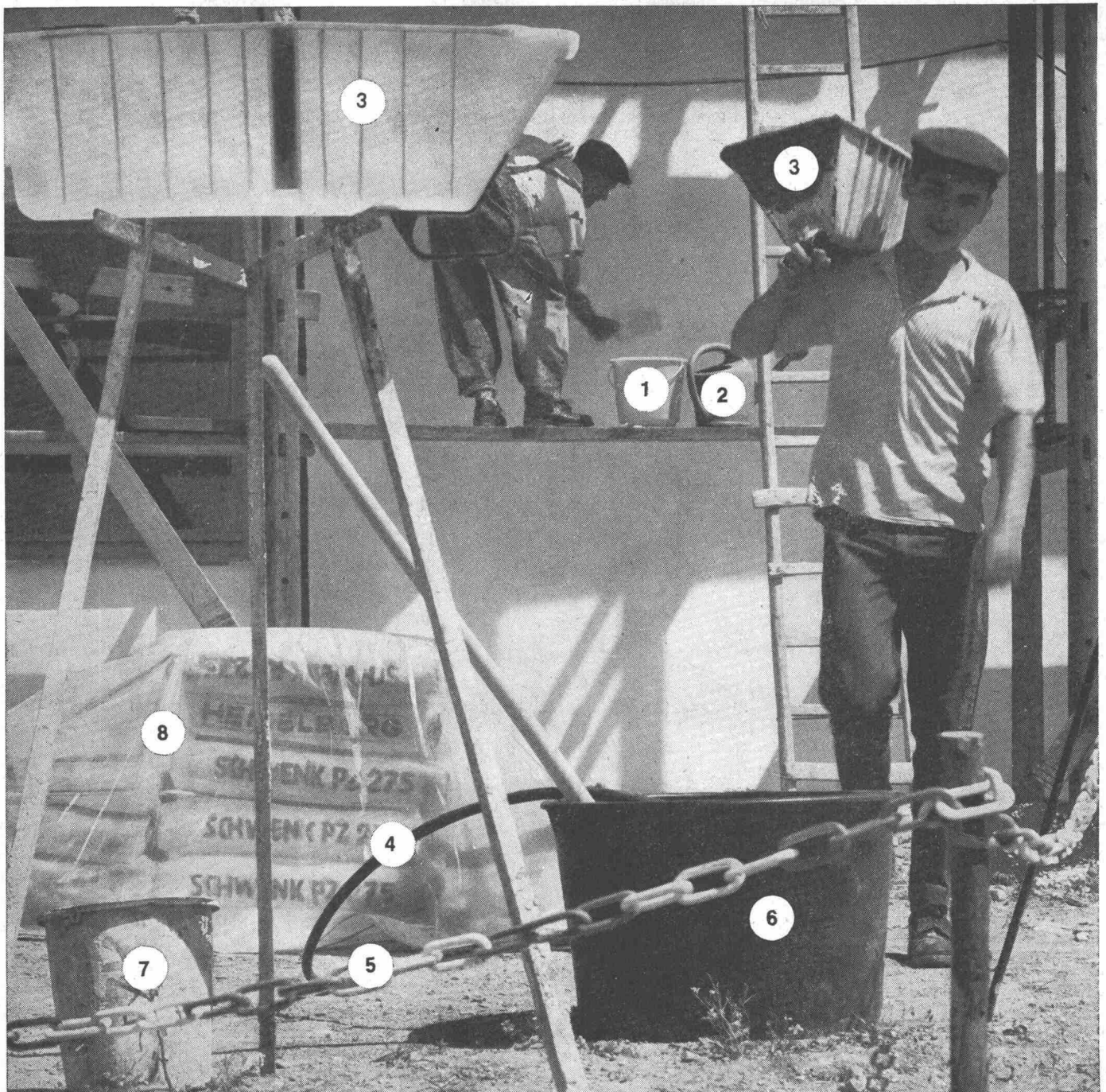
Bezugspreise

	3 Monate	6 Monate	12 Monate
Schweiz	17.50	35.—	70.—
Ausland	19.—	38.—	76.—

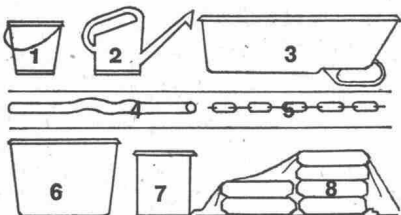
Für Mitglieder des S. I. A., der G. E. P.
und des Schweiz. Technischen Verbandes
sowie Studierende anerkannter schweiz.
Technischer Mittelschulen ermässigte
Preiskategorien nach Tarif.

Anzeigenverwaltung

Mosse-Annoncen AG, Zürich 1
Limmatquai 94, Postfach Zürich 23
Tel. (051) 24 16 00, Postcheck VIII 1027



Leichtes, rostfreies Baugerät aus LUPOLEN



Mörtelkübel, Speisträger und Eimer aus LUPOLEN sind leicht an Gewicht und ersparen den Bauarbeitern das Schleppen von überflüssigen Lasten. Diese Arbeitsgeräte sind robust, alte-

rungsbeständig und können nicht rosten. Darum denkt der Fachmann an Geräte aus LUPOLEN, wenn es um Arbeitsrationalisierung auf der Baustelle geht.

Arbeitsgeräte aus LUPOLEN sind

- leicht
- bruchfest
- rostfrei
- formbeständig
- frostfest

Für die Markierung von Baustellen sind Absperrketten aus LUPOLEN ein zweckmäßiges Hilfsmittel. Folie aus demselben Kunststoff ist unentbehrlich für das Abdecken von Materialstapeln und Baumaschinen im Freien.

Wir weisen gern Firmen nach, die Arbeitsgeräte und Folie aus LUPOLEN herstellen.



ein Werkstoff mit Zukunft

Badische Anilin- & Soda-Fabrik AG
6700 Ludwigshafen am Rhein

2930

Senden Sie bitte weiteres LUPOLEN-Informationsmaterial an **SBZ**

Name

Firma

Anschrift

Vertretung für die Schweiz
ORGANCHEMIE AG
Bellerivestraße 67
Zürich, Telefon (051) 471920



442-1

2x Komfort



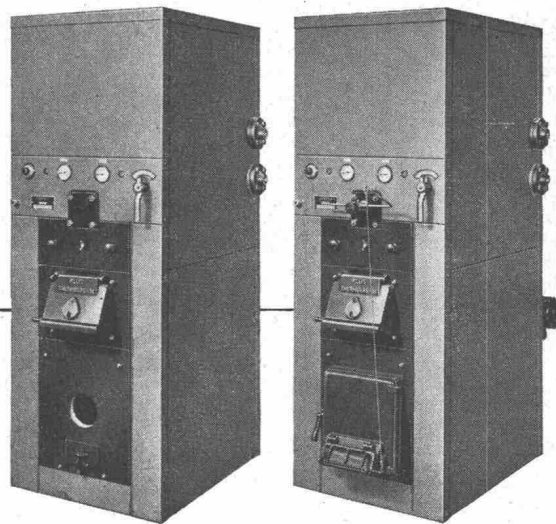
VON ROLL

**Müheloses Heizen
und jederzeit genügend Heisswasser**
zu erstaunlich niedrigen Kosten –

das versprechen und halten die
**VON ROLL Boiler-Heizkessel
COMBIVAS**

Als Brennstoff dient Oel, wobei beim
COMBIVAS-Doppelbrand ebenfalls
brennbare Abfälle verwertet werden können.

VON ROLL AG. Werk Klus



Lima Typ 85-T

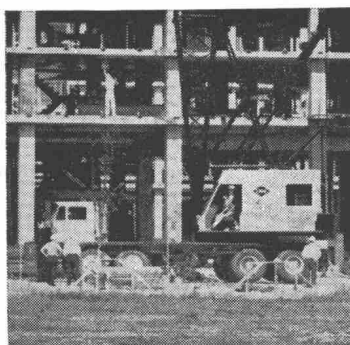


Der
Turmdrehkran

auf Pneus:

selbstaufstellend

schienenlos



Charles Keller Baumaschinen

Hebt einen 1,5 m³
Betonkübel
oder 4,5 to Stahl
auf 47 m Höhe

bei 32 m Ausladung!

beweglich Der Lima Turmdrehkran kann sich auf dem Kranwagenchassis überall auf der Baustelle herumbewegen, ohne dass der Horizontalausleger gesenkt werden muss.

vielseitig Nur den Horizontalausleger demonstrieren, und schon ist der Lima 85-T bereit als Kranwagen, für Dragline- oder Greiferarbeit. Der Wechsel geht schnell, denn der Turm ist ein Lima Standardausleger.

stabil über 360° Der Lima kann, ohne Last, mit dem Horizontalausleger in waagrechter Stellung fahren und braucht dazu nur die Abstützungen einzuziehen.

belastungsfest Der Horizontalausleger bewältigt Lasten von 9,1 to in einer Höhe von 78 m über Boden.

schienenlos Der Lima Turmdrehkran arbeitet nahe am Bauwerk, ohne dass Kranschienen gelegt werden müssen.

selbstaufstellend Die ganzen Ausleger, der vertikale und der horizontale, sind in ihrer vollen Länge selbstaufstellend.

Verlangen Sie noch heute unsere detaillierte Offerte!

b+f corso 66/63

 Charles Keller
Baumaschinen
Wallisellen ZH

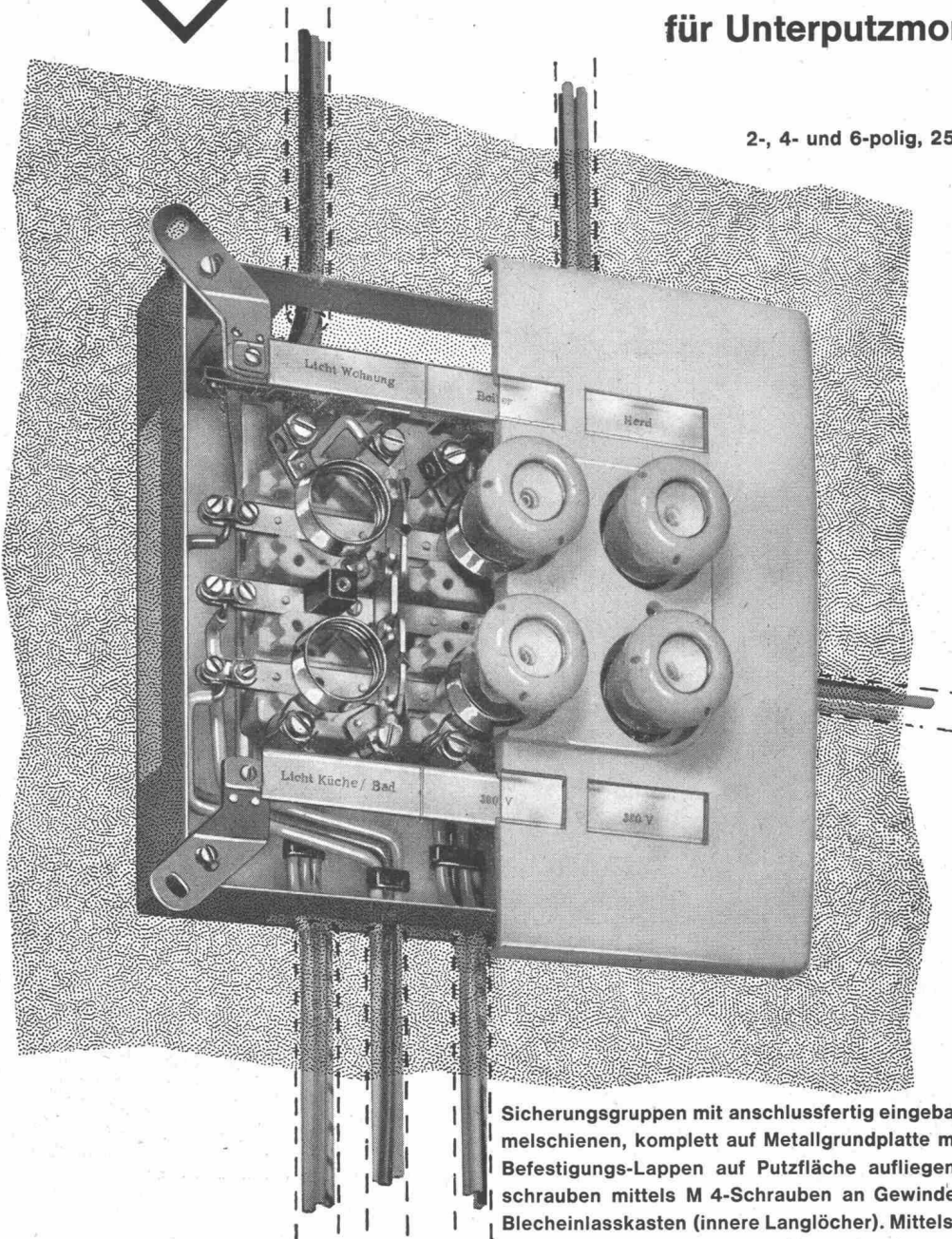
Tel. 051/933933

WEBER

2- oder 3-Phasen-Kleinverteiler für Unterputzmontage

UG

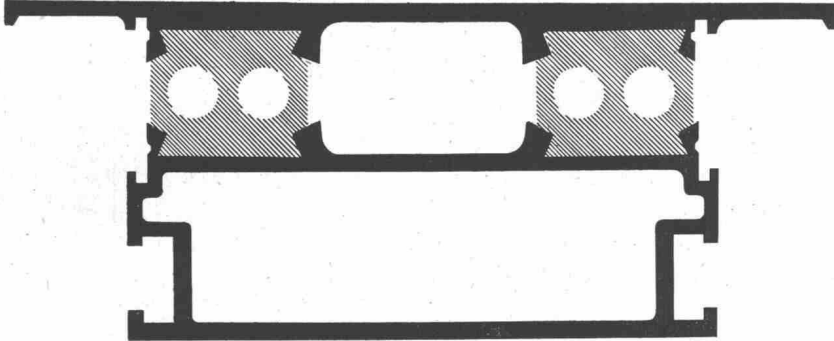
2-, 4- und 6-polig, 25 A, 500 V



Sicherungsgruppen mit anschlussfertig eingebauten Sammelschienen, komplett auf Metallgrundplatte montiert. Befestigungs-Lappen auf Putzfläche aufliegend, festzuschrauben mittels M 4-Schrauben an Gewindewinkel im Blecheinlasskasten (innere Langlöcher). Mittels Halbrund-Holzschrauben 4x25 mm in Holzeinlasskasten (äussere Langlöcher). Anbaumöglichkeit von Sperrschützen mittels Einlasskasten und separatem Abdeckrahmen in gleicher Höhe wie UG-Kleinverteiler.

WEBER AG · EMMENBRÜCKE (SCHWEIZ) · Tel. (041) 5 22 44

Fabrik elektrotechnischer Artikel und Apparate



Die vielen dem Aluminium eigenen Vorteile haben diesem Metall schon sehr beachtliche Verwendungen im Bauwesen ermöglicht. Ein aktuelles Problem in der Architektur ist der Montagebau mittels vorfabrizierter Elemente. ALUSUISSE-Konstruktionslegierungen haben die konsequente Verwirklichung der Trockenbauweise z. B. im Fassadenbau stark gefördert. Ihre gute Verformbarkeit bietet dem Architekten die notwendige Entwurfsfreiheit, da das Aluminium praktisch allen ästhetischen Wünschen und wirtschaftlichen Zusammenbaumethoden angepasst werden kann.

Aluminium ist leicht zu verarbeiten, wetterbeständig und wirtschaftlich in seiner Anwendung.

Verlangen Sie die ALUSUISSE-Publikationen und die Beratung unserer Spezialisten.

ALUMINIUM IN DER ARCHITEKTUR

SCHWEIZERISCHE ALUMINIUM AG

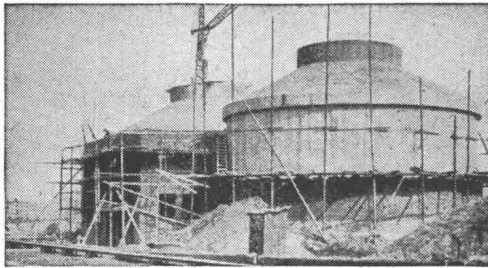
Verkaufsabteilung Zürich 48

Telephon (051) 54 80 80

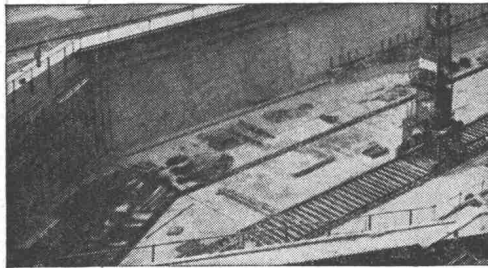




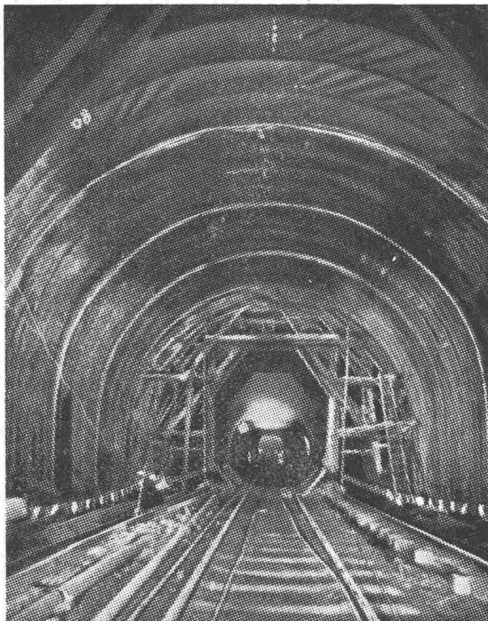
Im Hochbau für hohe Festigkeiten



Für Kläranlagen gegen Aggressivität



Für dichte Wannen im Grundwasser



PCV-Folien-Dichtungen für Tunnel, Grundwasserwan-
nen, Flachdächer etc.

FÜHREND IN PREIS UND QUALITÄT IST SEIT 1923



Tricosal®

Massenbeton, Stauwänden, Betonstrassen, Pumpenbeton, Betonwaren mit TRICOSAL-LPV, 0,04 % vom PC mit 5 % Luftporen. (Für Mörtel 50 gr/S Bindemittel.)

Wasserdichten Beton und Mörtel für Ausenmauern, Wasserbassins, Kanäle im Grundwasser und bei Wasserdruck mit TRICOSAL-ND 0,7 % vom PC oder TRICOSAL-P 0,5 kg/Sack PC. Anmachwasser-Reduktion ca. 15 %.

Sichtbeton, Stützmauern, Panzerstrassen, Brücken, Säulen, grosse Festigkeitssteigerung mit ACTIVAL oder TRICOSAL-BV 0,15—0,2 % vom PC ohne Luftporenbildung.

Fassadenputze, wasserabweisend mit TRICOSAL-WA, Kosten ca. 15 Rp./m²/1 cm Putz. Abperlend mit AB-PERLAN.

Schnellbindemittel TRICOSAL-S III für rasches Abbinden, Reparaturen, Hartbeläge, Wassereinbrüche usw. TRICOSAL-S I bei nassen Wänden und Unterwasserbeton. TRICOSAL-S 48 bei starkem Wasseranfall.

Torkretierungen mit TRICOSAL-TKT für Spritzbeton bis 20 cm Auftrag. TRICOSAL-S I bei Wasserandrang.

Verzögerer bei Massenbeton, Brücken, Hafengebauten, Hochbauten 0,2—0,8 % vom PC für Zement TRICOSAL-VZ oder TRICOSAL-VZ 100 ohne Luftporenbildung. RETARDAN-P für Gips 0,01 %.

Vorspannbeton mit TRICOSAL-BV und ACTIVAL, Einpressmörtel mit TRICOSAL-H 181. Prellmörtel mit H 182.

Unterlagsböden mit TRICOLA 2—4 kg/m³ Mörtel, staubfrei, nach 10—20 Tagen belegbar. Reparaturen bis 0-auslaufend mit ECOSAL.

Flickmörtel mit ECOSAL für Ausbessern von Rissen, Estrichen bis 0-auslaufend. Sichtbeton, auch als Haftbrücke für normalen Mörtel.

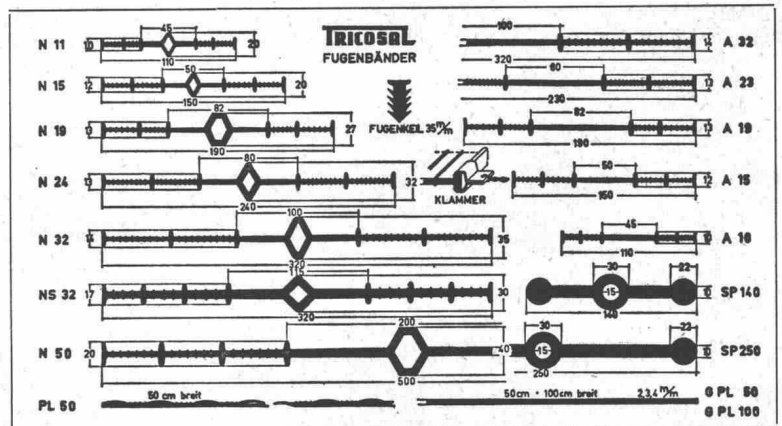
Reinigung von Zement und Kalkspritzern, Schalölen und Rostflecken mit LAVAGROL.

Fugenbänder besandet und unbesandet, in Breiten von 10—50 cm und Qualitäten 230 % und 370 % Sicherheit. Oelfeste Fugenbänder und Spezialprofile auf Anfrage.

Folien in PVC, 2—4 mm stark, für Tunnelabdichtungen, Schwimmbäder, unterirdische Räume, Flachdächer. Auch ältere Folien lieferbar.

Kunstharze zum Auskleiden von säurebeständigen Wannen, Böden, Oel- und Benzinbehältern (Preise auf Anfrage mit Angabe des Füllmaterials). DICOSAL-S zum Streichen oder Spritzen (flüssiges Plexiglas).

DICOSAL-MW für Mörtelbeschichtungen und Fugenmörtel.



TRICOSAL IN EUROPA UND ÜBERSEE
Lagerfähig und witterungsbeständig

BAU-CHEMIE • TURGI • AG

BASEL RÜTLISTRASSE 50 TEL. 061 / 23 00 16

Zürich 051 / 56 84 93 Unterägeri 042 / 7 58 45 Bern 031 / 66 60 00

für die Ostschweiz 051 / 26 92 70

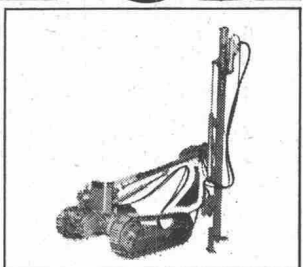
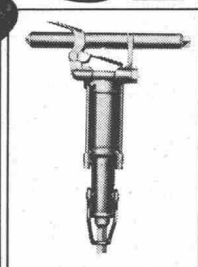
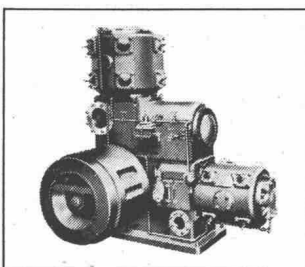
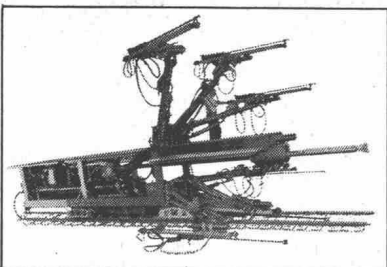


Wenn ich einen neuen Kompressor kaufe...

... stelle ich mir auch einen Schrotthaufen vor. Wie lange wird es dauern bis die blitzblanke Maschine in diesem Wirrwarr ausgedienter Teile endet? Jeder Kompressor komprimiert Luft; die Frage ist nur, wie lange. Fünf, zehn oder dreissig Jahre lang? Ich bin nicht abergläubisch. Mir macht es nichts aus,

meinen neuen Kompressor im alten Schrott zu sehen. Denn ich weiss, zwischen ihm und dem Schrott steht der Name Ingersoll. Und jeder von uns kennt irgendeinen alten Ingersoll, der seit Jahrzehnten zuverlässig Luft komprimiert. Wo aber viele Beweise unerwartet langer Lebensdauer vorliegen, dort kaufe ich...

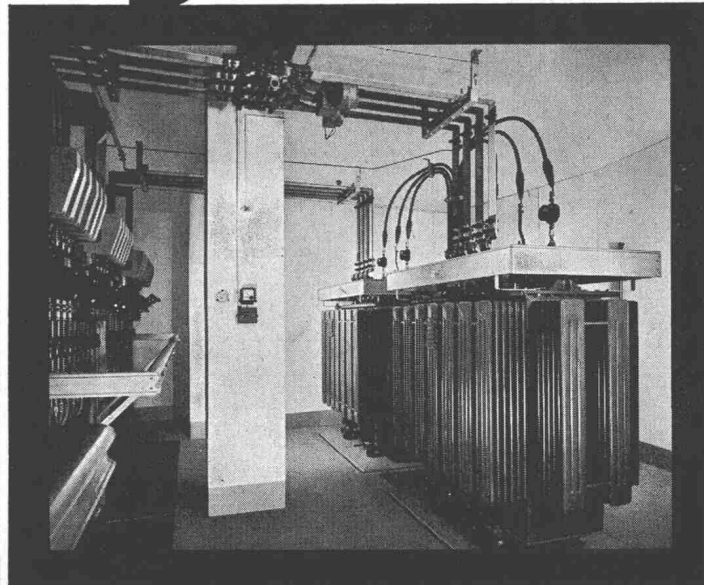
Ingersoll



Robert Aebi AG Zürich 1 Uraniatr.31-33 Tel.051/231750

In einem grossen Genfer Geschäftszentrum...

Pyralen



Diese zwei Netztransformatoren aus der normalisierten Reihe der SA des Ateliers de Sécheron, Genf, für je 1000 kVA, $17500 \pm 3\%/394-228$ V sind mit der unbrennbaren Isolierflüssigkeit Pyralen gefüllt.

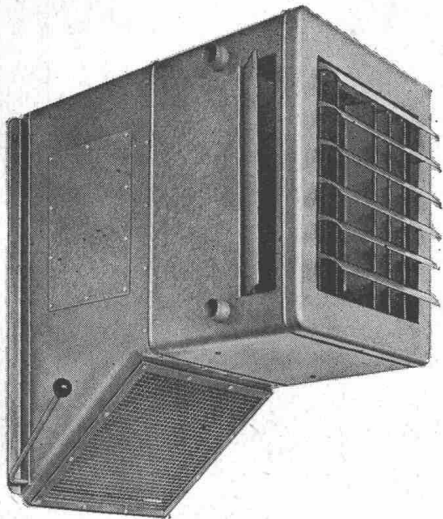
Pyralen-Transformatoren

- **feuersicher** Pyralen brennt nicht
 - **wartungsfrei** Pyralen ist alterungsbeständig
 - **ohne Spezialschutzbauten**
- Pyralen-Transformatoren senken die Installationskosten

Auskünfte und Unterlagen:

Robert Binggeli & Co. Chemische Rohstoffe
Rössligasse 8, Zürich 1, Telefon 051 47 69 59
Vertretung der Société PRODELEC, Paris

D & M



Der Luftheizapparat Typ M wird dort verwendet, wo nebst der Heizung eine Zufuhr von Frischluft notwendig oder erwünscht ist.

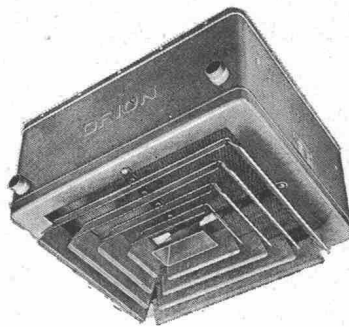


Die Mischluftklappe gibt die Möglichkeit, das Frischluft-Umluftgemisch nach Belieben zu regulieren.

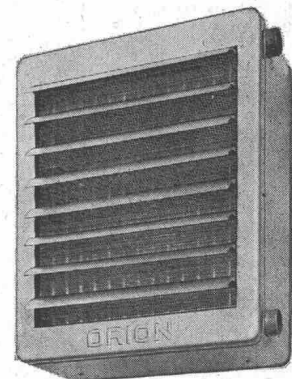
ORION-

Luftheiz-Apparate

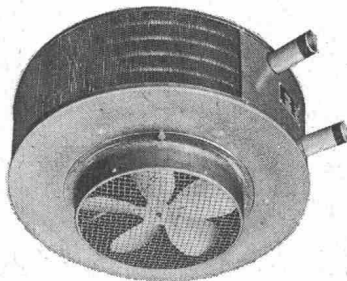
Die idealen Geräte zum Heizen und Lüften von Fabrikationsräumen, Montagehallen, Lagerräumen, Garagen usw.



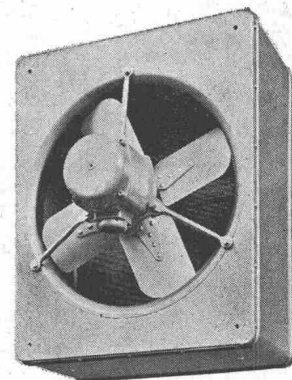
Mit dem Deckenluftheizapparat Typ D lassen sich viele Heizprobleme in Räumen lösen, in denen infolge der Platzverhältnisse keine Wandapparate montiert werden können.



Der Normalluftheizapparat Typ N für Umluftbetrieb ist der einfachste Apparatetyp mit sehr vielen Verwendungsmöglichkeiten in bezug auf Platzierung sowie Anwendung bei günstigem Preis.



Der Typ RG ist für niedrigere Räume bestimmt. Da die Warmluft seitlich austritt, werden störende Luftbewegungen weitgehend verhütet.



Der Verkauf und die Montage der ORION-Luftheizapparate erfolgt durch die Heizungs- und Lüftungsfirmen.

ORION WERKE ZÜRICH

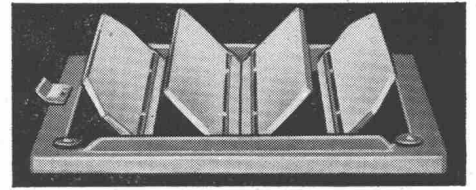
Fabrik für wärme- und kältetechnische Apparate

Hardturmstrasse 185

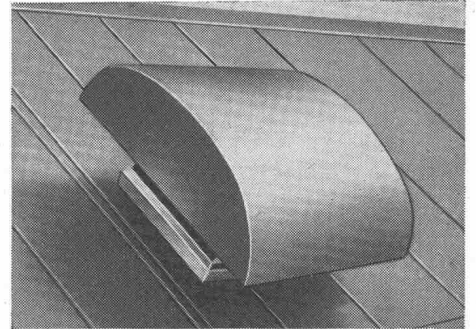
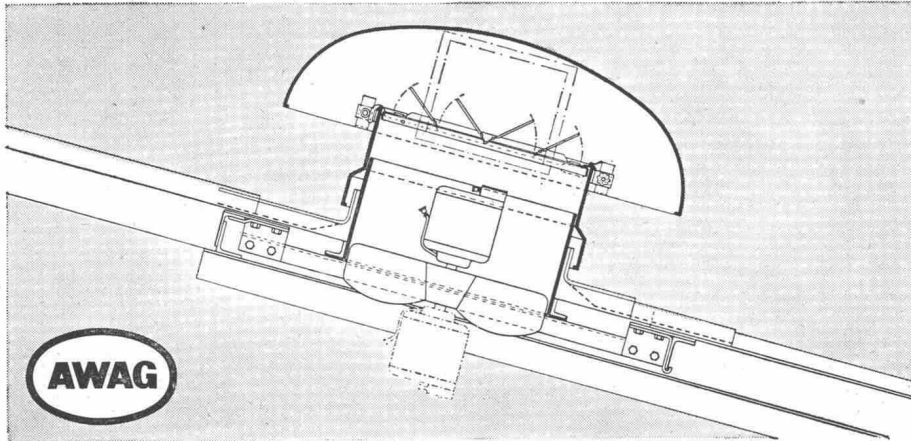
Telefon 051/42 16 00

Verwenden Sie WOODS Dachentlüfter

- ★ in **Industrie-Betrieben** für das zwangsweise Absaugen von Rauch, heisser, staubiger Luft, Gasen etc.
- ★ in **Wohnbauten** für die Entlüftung von gefangenen Badezimmern, WC's usw.



Automatisch funktionierende Abschlussklappen zur Verringerung von Wärmeverlusten



- ★ Einfache Montage auf Flach- oder Schrägdächern
- ★ geringe Anlage- und Wartungskosten
- ★ in Stahlblechgehäuse feuerverzinkt eingebaut
- ★ mit komplett geschlossenen Ein- oder Dreiphasen-Motoren
- ★ mit Drehzahlregulierung in den meisten Fällen lieferbar

Das grosse Fabrikationsprogramm in Woods-Dachventilatoren umfasst Modelle mit Förderleistungen von 900 m³/h bis 46000 m³/h. Unsere in der Fabrik ausgebildeten Ingenieure stehen Ihnen für eine kostenlose Beratung gerne zur Verfügung.

14/63

A. Widmer AG, Sihlfeldstrasse 10, Zürich 3/36 Telefon (051) 33 99 32 - 34



INDUSTRIE GEWERBE
LANDWIRTSCHAFT

79. Wiener Internationale Messe

15. bis 22. März 1964

Modernste in- und ausländische Grossbaumaschinen / Eisen- und Stahlkonstruktionen / Baumaterial und Baugeräte aller Art / Holz- und Siedlungshäuser / Kunststoffe / Zweirad- und Zubehör-Ausstellung

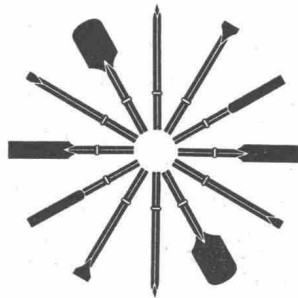
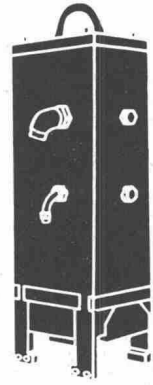
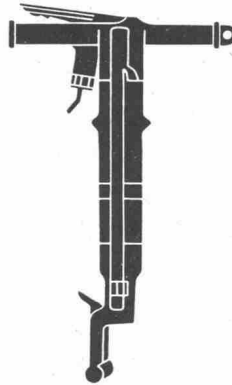
Möbelausstellung (Messegelände)

Sonderausstellung: «So wohnt man in Europa»

Auskünfte und Messeausweise: ÖSTERREICHISCHE HANDELSKAMMER in der Schweiz, Zürich, Mühlebachstrasse 28, Telefon (051) 32 83 13

Atlas Copco

löst Ihre Druckluft- Probleme



Atlas Copco bietet das umfassendste Druckluft-Programm

Atlas Copco ist die bedeutendste Firma der Welt, die ausschliesslich auf die Entwicklung und Herstellung von Kompressoren und Druckluft-Ausrüstungen spezialisiert ist.

Tochtergesellschaften und selbständige Vertretungen mit im Werk ausgebildetem Fachpersonal betreiben Verkauf und Service in über 100 Ländern aller Erdteile.

Verkaufsprogramm für Hoch-, Tief- und Strassenbau

- Fahrbare Kompressoren von 1–17 m³/min.
- Pick- und Aufbrechhämmer
- Sumpfpumpen
- Rammhämmer
- Grabenstampfer
- Bohrhämmer
- Benzinbohr- und Aufbrechhämmer COBRA
- Dübellochhämmer WESPE

NOTZ

Notz & Co. AG, Biel 1
Abt. Atlas Copco
Tel. 032/2 55 22

AC-2


Flumser Steinwolle

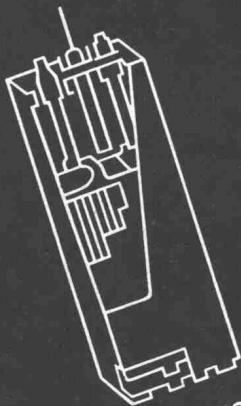


Im HOCHHAUS ist
die Verwendung
unserer
unbrennbaren
Isolierprodukte ein
entscheidender
Faktor!

Schmelzwerk Spoerry AG
Flums SG Tel. 83148

OERLIKON—PAM

die neue stationäre Röhrenplatten-Batterie
im Kraftwerk



Accumulatoren-Fabrik Oerlikon Zürich 50

Wir senden Ihnen gerne Prospekte und technische Unterlagen



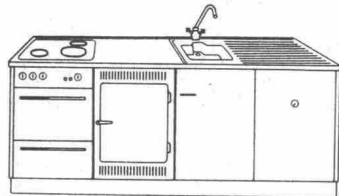
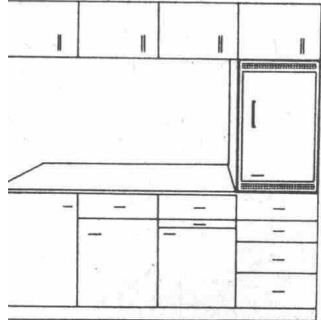
forster

2 Einbau-Kühlschränke 70 u. 150 l

zwei Modelle geeignet zum Einbau in Holzmöbel und Küchenkombinationen (Normmasse 55/60/90 cm). Einfachste Montage, moderne Formgebung.

leistungsstarke Kühlaggregate mit stufenlosem Thermostat, EV-geprüft.

Ausführung: Aussengehäuse Stahlblech, einbrennemailliert, Innengehäuse und Türausbau nahtlos aus hygienischem, geschlossenen Kunststoff verformt. Bandung links oder rechts. Verstellbare Ablare, Türausbau.



70 l Absorber Fr. 295.—

Verstellbare Ablare, praktischer Türausbau für 7 Eier und 4 Flaschen, grosse Eiswürfelschublade.

Garantie: Kühlaggregat 6 Jahre.

150 l Kompressor Fr. 485.— exkl. Gemüseschalen

Eignet sich für bündigen Fronteinbau. Raumsparende Konstruktion.

17 l Tiefkühlfach für Temperaturen bis -18° C. Grosse Eiswürfelschublade. Raffinierter, besonders grosser Türausbau mit verstellbaren Ablaren, Butter- und Käsefach, sowie Halter für 14 Eier, fasst 4 Literflaschen. Wichtig für die Reinigung: Der Frontrahmen mit den beiden Lüftungsgittern lässt sich leicht wegnehmen.

Garantie: Kühlaggregat 5 Jahre.

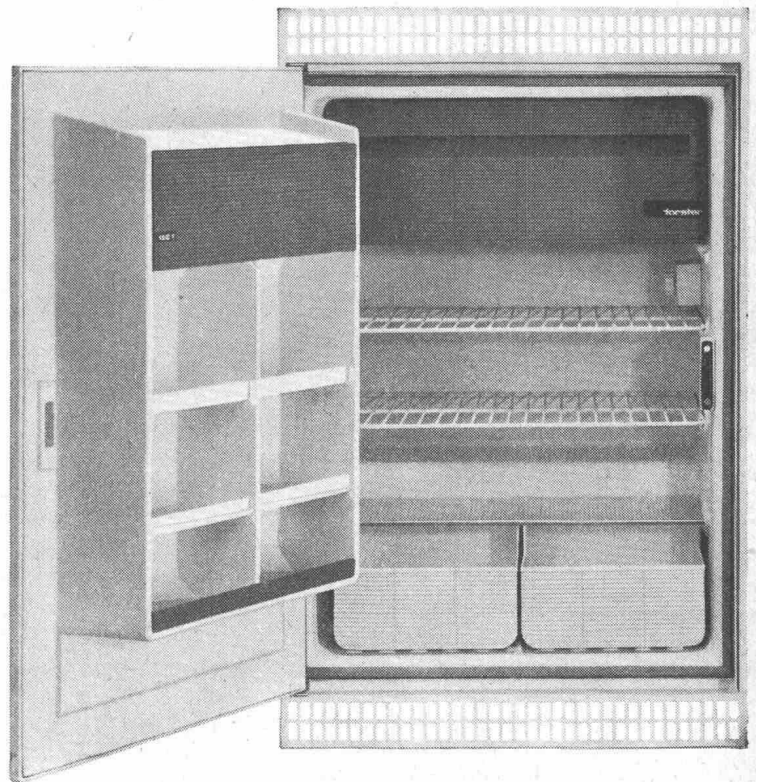
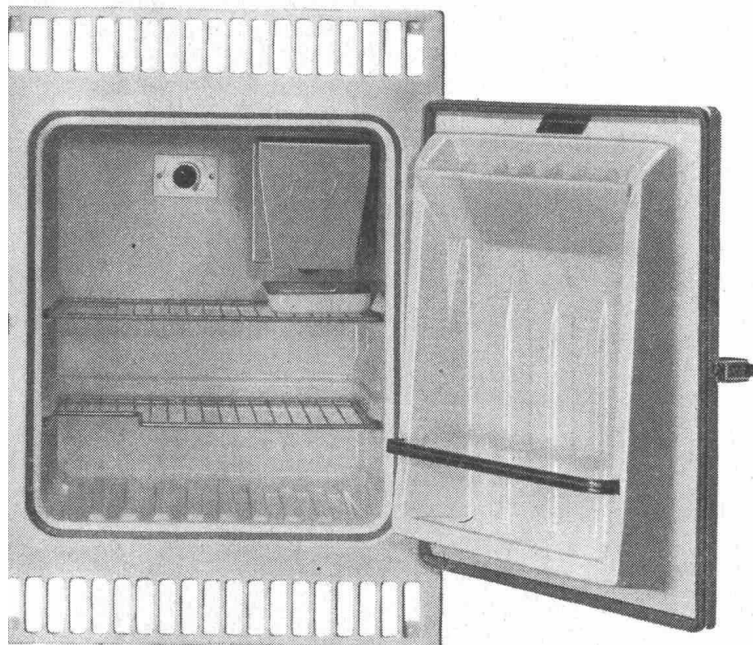
Forster schafft einen neuen Standard für Qualität, Leistung und Komfort im schweizerischen Kühlschranksbau.

Bitte verlangen Sie Offerte und Spezialprospekt.

Beratung in allen Einbaufragen.

70 l Absorber

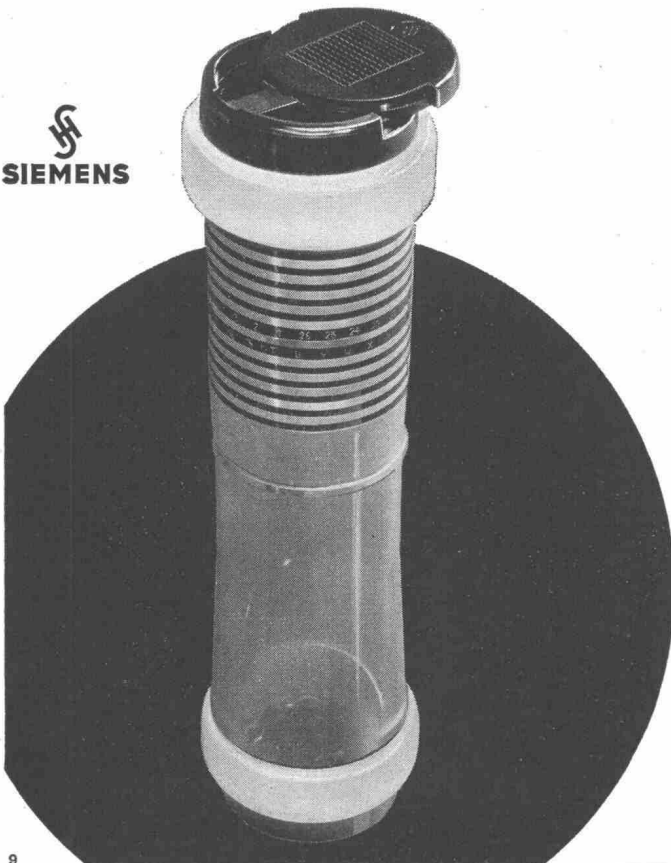
150 l Kompressor



forster

Aktiengesellschaft Hermann Forster Arbon Telephone 071 / 46 41 41

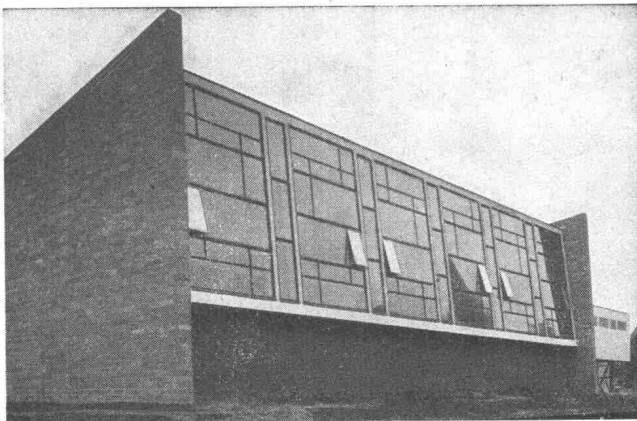
Büro und Lager Zürich, Altenhofstrasse 46, Telephone 051/24 77 42 — Büro Lausanne, Rue de Genève 95, Telephone 021/25 57 12



Von Punkt zu Punkt!

In allen Zweigen der Wirtschaft haben sich Siemens-Rohrpostanlagen als zeitsparende, zweckmässige und betriebssichere Transportmittel von Schriftstücken und kleinen Warenpäckchen usw. bewährt. Auch in Klein- und Mittelbetrieben können die «Punkt zu Punkt-Anlagen» mit geringem Kostenaufwand eingebaut werden. Diese Anlagen mit einer Aufgabe- und einer Empfangsstation lassen Ihren Betrieb nicht nur flüssiger arbeiten, auch das Problem des Personalmangels kann dadurch gelöst werden. In wenigen Sekunden gelangt das Fördergut in der Rohrpostbüchse vom Absender zum Empfänger. Ihre Kundschaft wird die prompte Bedienung und den raschen Service schätzen. Auskunft und Unterlagen erhalten Sie durch unsere Abteilung für Rohrpost.

SIEMENS ELEKTRIZITÄTSERZEUGNISSE AG
Zürich Bern Lausanne



Mipolam Kunststoff-Fenster VERWO – die moderne Lösung für moderne Bauten. Seit Jahren bewährt und für repräsentatives Bauen begehrt. Die besonderen Vorteile:

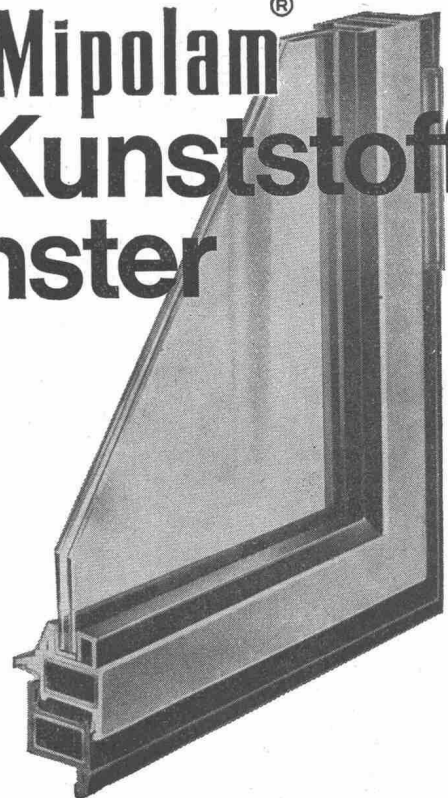
- Grosse Stabilität
- keine Malerarbeit
- witterungsbeständig
- Verbundverglasung
- vorzügliche Abdichtung
- gute Wärme-Isolierung
- starke Schalldämpfung
- lichtechte Farben
- keine Unterhaltskosten
- leichte Reinigung.

Mipolam Kunststoff-Fenster VERWO – Kunststoffprofile von technisch und ästhetisch vollendeter Form, fugenlos über Vierkant-Stahlrohre gezogen. Für alle Flügeltypen, in verschiedenen Farben, Profilierungen und Dimensionen. Bitte Prospekt verlangen.

VERWO

VERWO A.G. PFÄFFIKON SZ TELEFON 055/54455

Mipolam[®] Kunststoff-Fenster

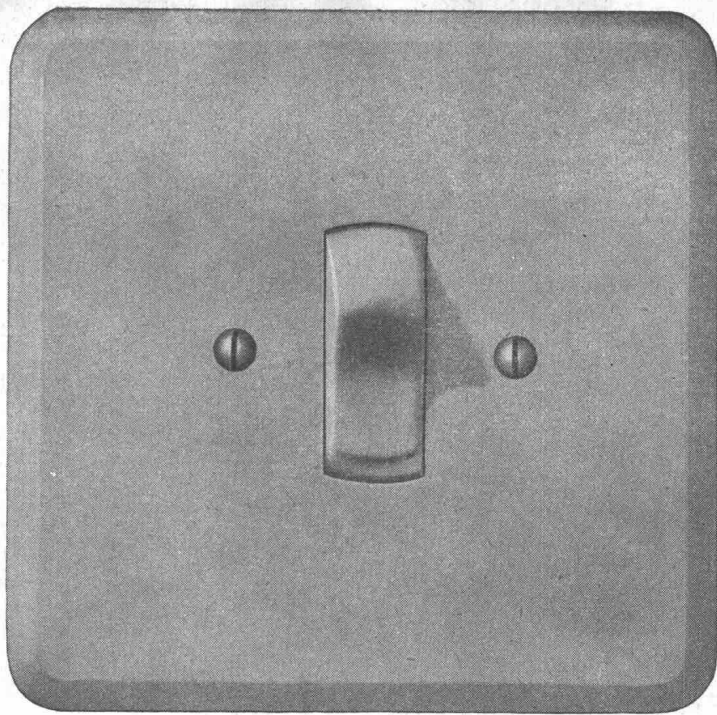
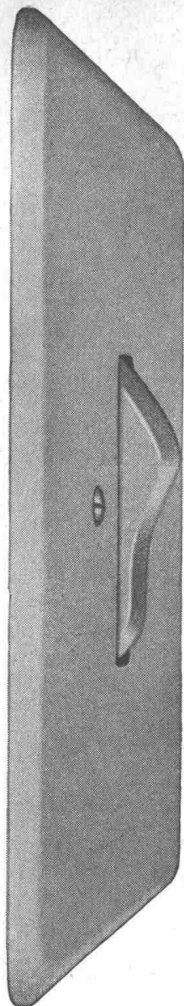




Verschiedene unserer
Modelle wurden
mit der Anerkennungsurkunde
«Die gute Form»
ausgezeichnet.

Unser Prinzip: Stete
Auswertung des
technischen Fortschrittes
zur Hochhaltung der
Qualität und Entwicklung
der guten Form

Ein Ergebnis: Der geräusch-
arme, mit Silberkontakten
ausgerüstete
Feller-Kippbalkenschalter,
von ungewöhnlich
langer Lebensdauer



Adolf Feller AG Horgen

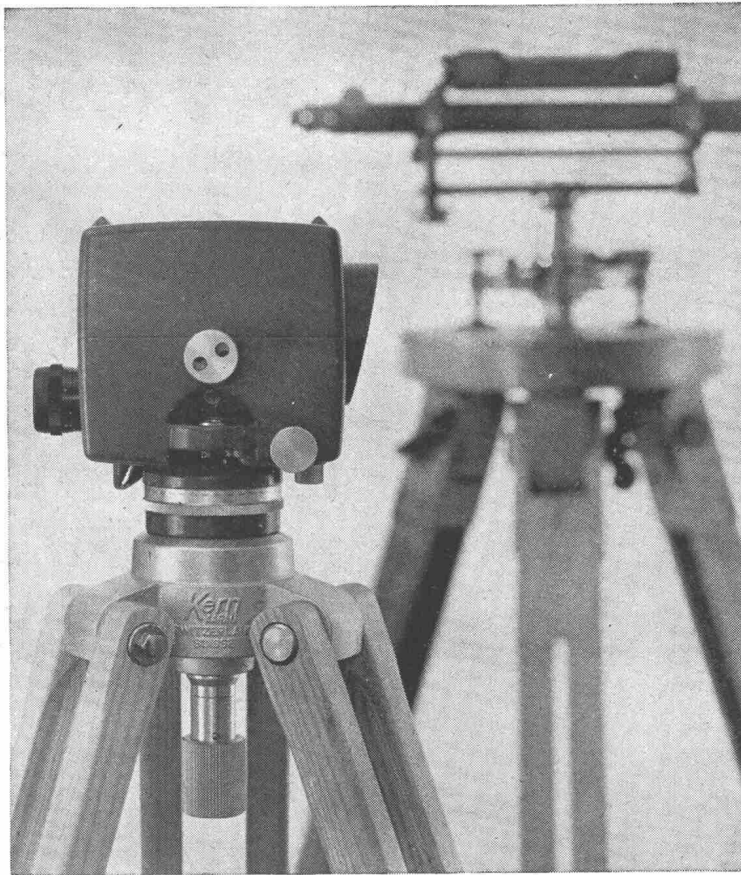
Gebr. Tuchs Schmid AG, Frauenfeld

Schneller bauen
mit Metallfassaden!



Kern GK 1-A

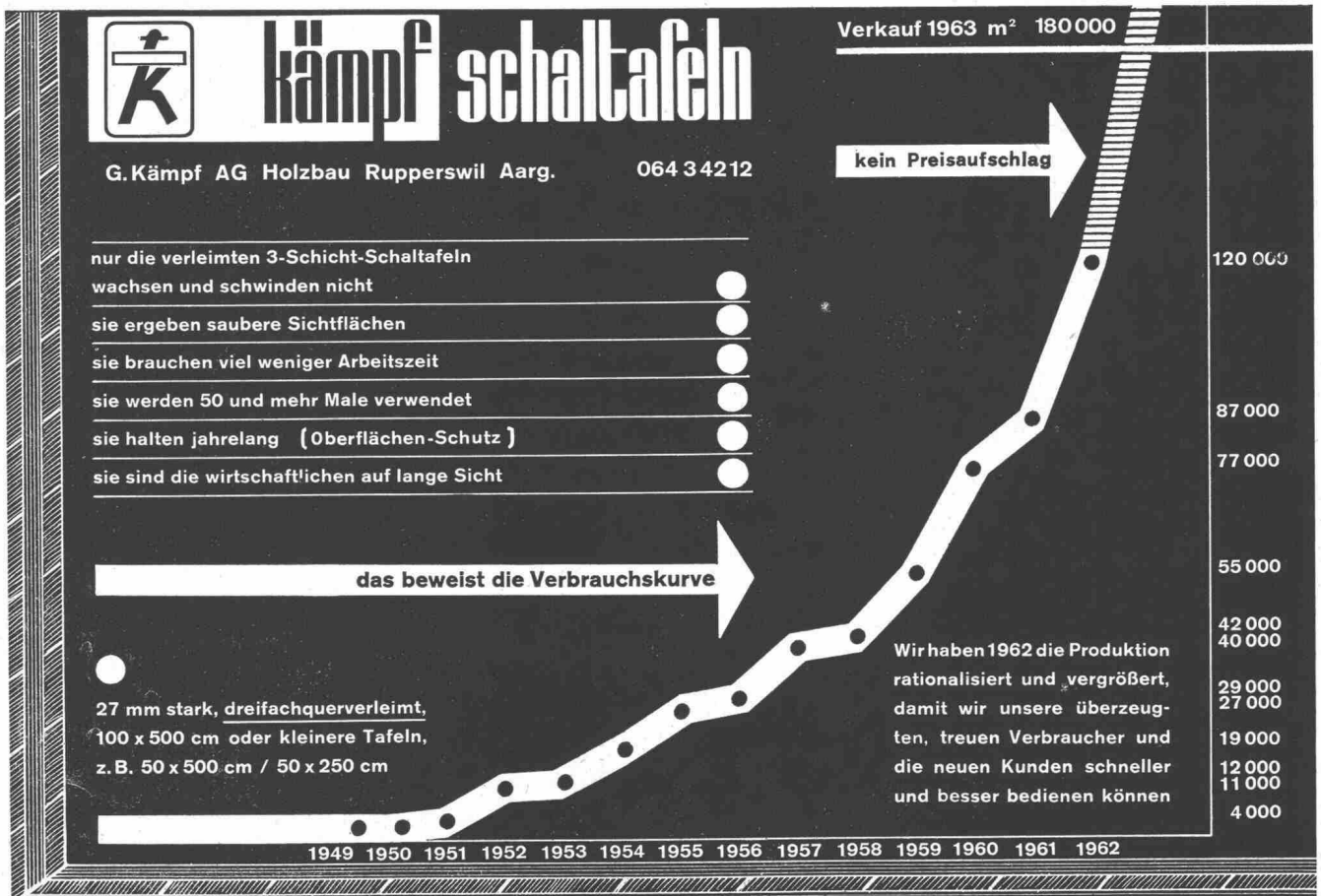
Kern & Co. AG
Aarau



neues automatisches Ingenieur-Nivellier

Mit dem Kern GK 1-A geht die Arbeit rascher voran, denn es besitzt nur noch zwei Bedienungsknöpfe: Fokussiertrieb und Seitenfeinstellschraube. Vergessen ist das langwierige Horizontieren mit den drei Fußschrauben, vorbei das Einspielen der Fernrohrlibelle vor jeder Messung. Kern-Automatik und Kern-Gelenkkopfstativ: die ideale Kombination für einfachere und schnellere Arbeitsweise.

Technische Angaben:
Aufrechtes, sehr helles Fernrohrbild
Genauigkeit:
 $\pm 2,5$ mm/km Doppelnivellement
Gewicht mit Kunststoffbehälter: 2,3 kg
Kompensator:
magnetisch aufgehängtes Dachkantprisma mit pneumatischer Dämpfung



neu MARS-500



ein
Tuschefüllhalter,
ganz wie ihn
der Praktiker
sich wünscht

Die sichtbaren Vorzüge:

- 1 Deutliche und haltbare Kennzeichnung der Liniendicken durch farbige Klipschrauben und Zeichenspitzen
- 2 maximale Nutzlänge der Zeichenröhrchen
5 mm bei 0,4 bis 1 mm Liniendicke
2 mm bei 0,3 mm Liniendicke
1 mm bei 0,2 mm Liniendicke
- 3 leicht auswechselbare Zeichenspitzen
- 4 ständig kontrollierbarer Tuschevorrat
- 5 gute Sicht am Lineal
und selbstverständlich gediegene Verarbeitung, leichtes Füllen und Reinigen, lange Lebensdauer

für 7 Liniendicken

0,2 0,3 0,4 0,5 0,6 0,8 1,0 mm
rot, blau, grün, gelb, weiß, grau, schwarz

in Stückschachteln aus Kunststoff

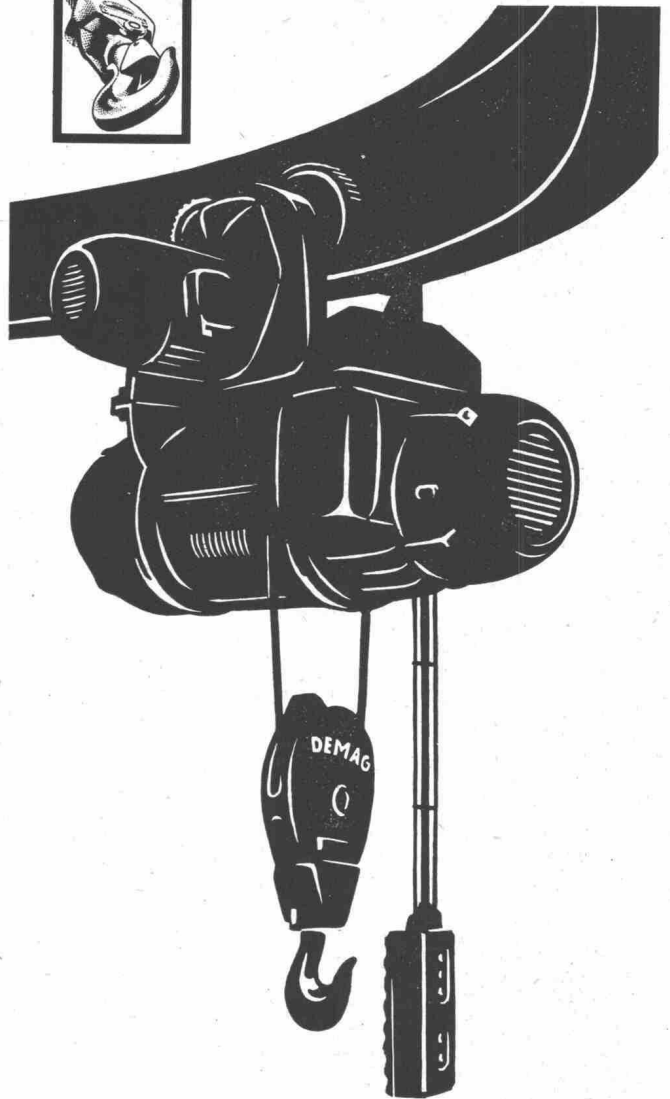
Ausführlichen Prospekt und Bezugsquellen-Nachweis durch:
Rud. Baumgartner-Heim & Co, Zürich 8/32

15885 a



STAEDTLER

DEMAG HEBEZEUGE UND FÖRDERMITTEL



Großzügig planen

Transport kostet Zeit, Geld, Arbeitskraft. Oft sind Transportkosten im Konkurrenzkampf ausschlaggebend. Deshalb: Transportkosten senken!

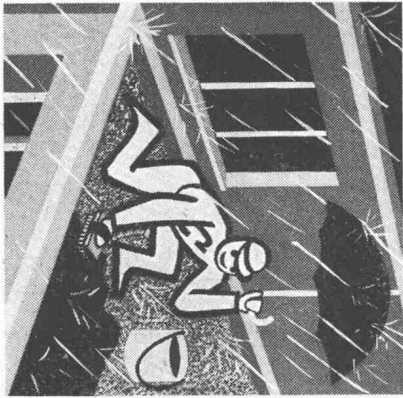
DEMAG-ZÜGE erfüllen praktisch alle Anforderungen an Tragkraft, Sicherheit, Geschwindigkeit. Jahrzehntelange Erfahrung schuf robuste, moderne Konstruktionen. Zug um Zug zeigen sich neue, interessante Einsatzmöglichkeiten, und Zug um Zug zeigt sich die Wirkung im Betriebsergebnis.

Wir informieren Sie gern über den erfolgreichen Einsatz des DEMAG-ZUGES. Sie nutzen damit eine Fülle von Erfahrungen. Setzen Sie sich rechtzeitig mit uns in Verbindung, denn: Ihr Erfolg ist auch immer unser Erfolg!



Hans Fehr

Dietlikon-Zürich 051/933 666



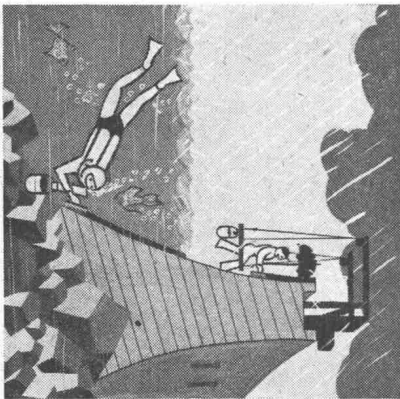
Wetterunabhängiges Arbeiten mit
Keine Arbeitsunterbrüche mehr bei Regenwetter,
bei Wassereinbrüchen, bei Arbeiten unter Wasser!

Cital-Aquapaint

ist ein neues, lösungsmittelfreies
Anstrich- und Beschichtungsmaterial.
Häfter und härtet unter Wasser.
Trocknet, häftet und härtet auf nassem
Beton, Kunst- und Naturstein, Holz,
Eisen usw.

Cital-Aquapaint

härtet auf nassem Unterlagem. Eignet
sich zum Abdichten von Terrassen,
Flachdächern, Schwimmbassins, Klär-
gruben usw.



-Aquapaint!

**Cital-Aquapaint
härtet unter Wasser**

(beim Abdichten von Stauwätern,
Brückenstützen, Stollen, Druckstollen,
Kanälen, Kanalisationsen usw.)

Verlangen Sie bitte noch heute
nähere Auskünfte über die vielen
Anwendungsmöglichkeiten von
Cital-Aquapaint.

CITOSAN AG

GÜTTINGEN TG, Tel. 072/86724
Zürich 6, Stampfenbachstrasse 61
Telefon 051/264488



COUPON

BZ 5. 12. 63.

- Wir wünschen
- Spezialprospekte
 - unverbindliche Fachberatung

Name: _____

Wohnort: _____

Strasse: _____

Kanton: _____



Tonwerk Lausen AG

Feuerfeste
Erzeugnisse

Ausgusstein aus
Schamotte für
Stahlgiesspfanne.

Ausserdem
empfehlen wir
unsere
hochfeuerfesten
Steine in
Sillimanit, Korund
Karbtorundum

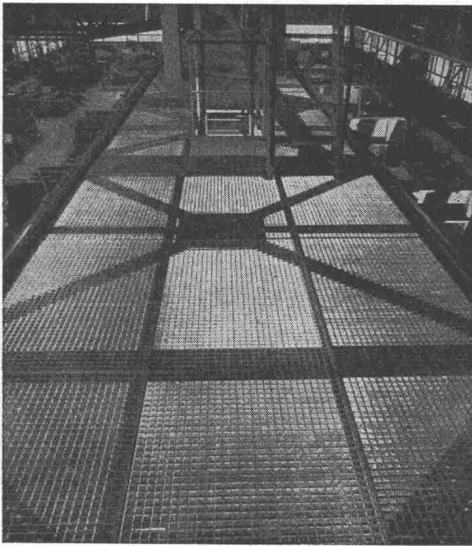


Zähneschleifen an eingesandten Stirn- und Schraubenzähnrädern



Geschliffene Zahnräder

Sauter/Bachmann & Cie,
Zahnräderfabrik
Netstal Gl.



Original-WEMA-Gitterroste

Alleinhersteller:



TEL. (051) 93 32 32

«WIPPERMANN»
Präzisions-Rollenketten-
Antriebe **seit 1892**

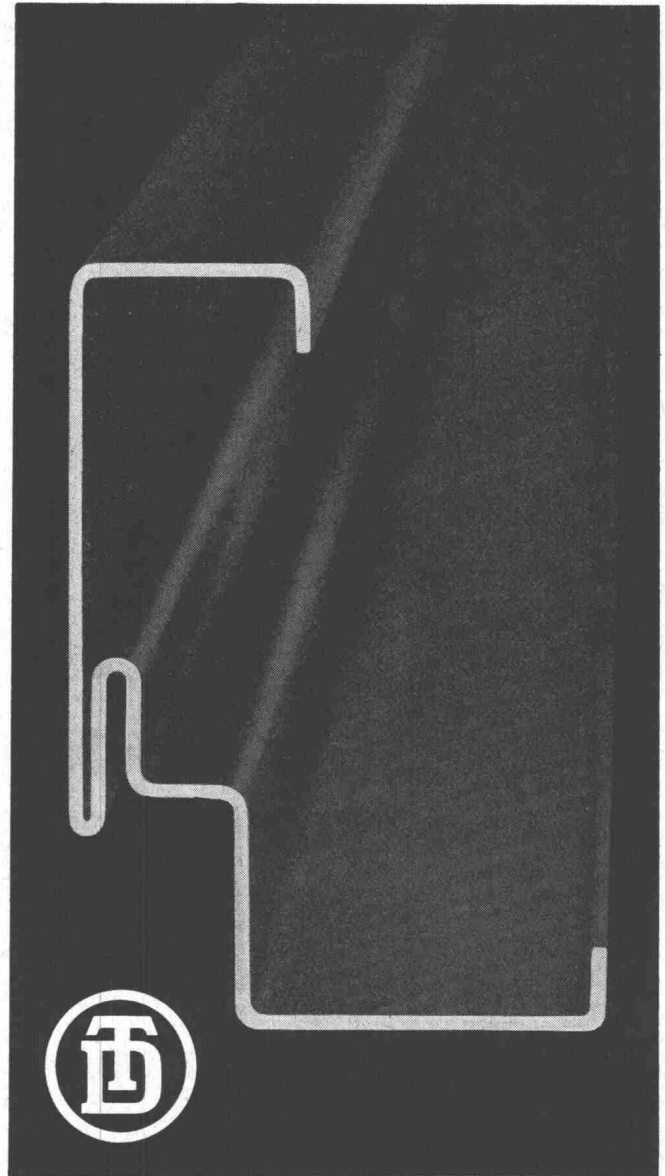
**Komplette
Antriebe ab Lager**

Verlangen Sie Katalog 160 B

WILH. PLÜSS ZÜRICH I
Talstrasse 66 · Tel. (051) 275201 / 272780 · Postfach Zürich 39

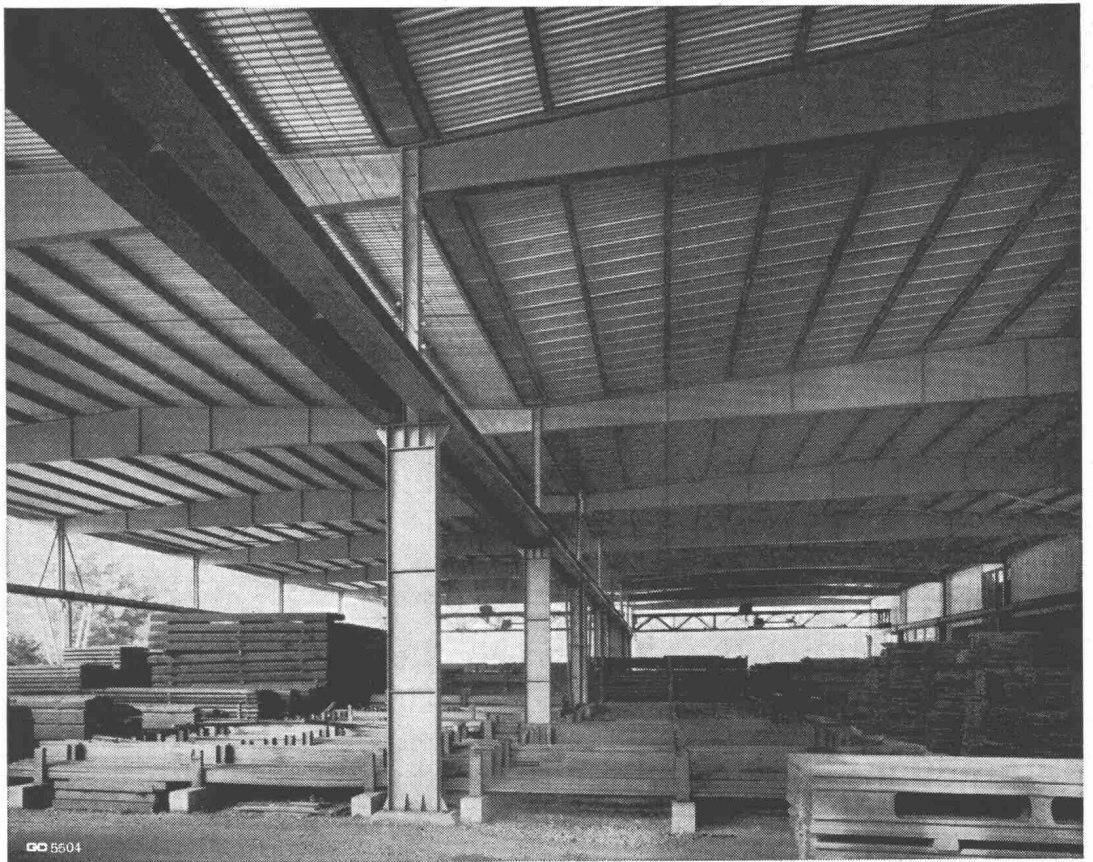
5

So wie dieses Stahlprofil ...



... liefern wir mehrere hundert andere Bau- und Konstruktionsprofile — selbstverständlich auch neue Formen nach Ihrer Zeichnung. Mit ®-Profilen sparen Sie Werkstoff, Arbeit und Zeit und erhalten dadurch wirtschaftliche Konstruktionen. Wir beraten Sie gerne unverbindlich über die Anwendung.

Vereinigte Drahtwerke AG Biel



GC 5504

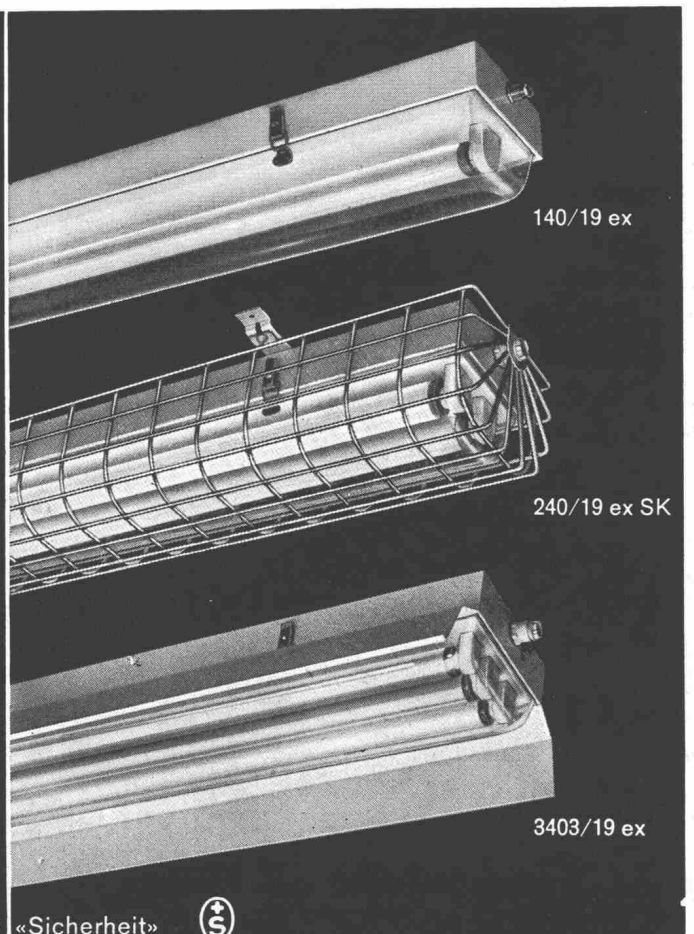


- ★ Explosionssichere Leuchten SEV geprüft, für erhöhte Sicherheit. Zündgruppen A-D. Montage an Decke oder mit Ketten oder Panzerrohr-Pendeln. Lieferbar für Fluoreszenz-lampen 20 und 40 Watt

Fluora Herisau, Spezialfabrik für Fluoreszenzleuchten
Tel. 071/5 23 63



Verlangen Sie unseren Prospekt «Sicherheit»



140/19 ex

240/19 ex SK

3403/19 ex