

Objekttyp: **TableOfContent**

Zeitschrift: **Schweizerische Bauzeitung**

Band (Jahr): **82 (1964)**

Heft 7

PDF erstellt am: **18.09.2024**

### **Nutzungsbedingungen**

Die ETH-Bibliothek ist Anbieterin der digitalisierten Zeitschriften. Sie besitzt keine Urheberrechte an den Inhalten der Zeitschriften. Die Rechte liegen in der Regel bei den Herausgebern. Die auf der Plattform e-periodica veröffentlichten Dokumente stehen für nicht-kommerzielle Zwecke in Lehre und Forschung sowie für die private Nutzung frei zur Verfügung. Einzelne Dateien oder Ausdrucke aus diesem Angebot können zusammen mit diesen Nutzungsbedingungen und den korrekten Herkunftsbezeichnungen weitergegeben werden. Das Veröffentlichen von Bildern in Print- und Online-Publikationen ist nur mit vorheriger Genehmigung der Rechteinhaber erlaubt. Die systematische Speicherung von Teilen des elektronischen Angebots auf anderen Servern bedarf ebenfalls des schriftlichen Einverständnisses der Rechteinhaber.

### **Haftungsausschluss**

Alle Angaben erfolgen ohne Gewähr für Vollständigkeit oder Richtigkeit. Es wird keine Haftung übernommen für Schäden durch die Verwendung von Informationen aus diesem Online-Angebot oder durch das Fehlen von Informationen. Dies gilt auch für Inhalte Dritter, die über dieses Angebot zugänglich sind.

# Schweizerische Bauzeitung

Revue Polytechnique Suisse  
Wochenschrift

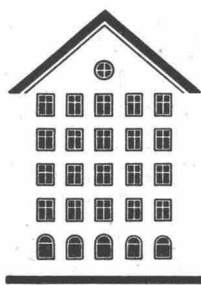
7

82. Jahrgang Donnerstag 13. Februar 1964

Organ des SIA und der GEP

Herausgeber  
W. Jegher und A. Ostertag

## Fenster



## Kiefer Zürich

Patentanwälte

**E. Blum & Co., Zürich 8**

Gegründet 1878    Telefon (051) 47 54 54

«Wartegg», Mühlebachstr./Kirchenweg 5

Anmeldung  
von Erfindungen  
Fabrik-  
und Handelsmarken  
Gutachten,  
Prozessberatung



**GUNIT UND SPRITZBETON  
INJEKTIONEN TIEFBOHRUNGEN**

**ING. MAX GREUTER CIE AG    ZÜRICH + CHUR**

**Steinzeug +  
Kunststoff  
Embrach**

Steinzeugröhren  
Ausgussbecken  
Gefässe + Apparate  
Laboranlagen

Steinzeugfabrik Embrach AG  
Embrach-Zch. Tel. (051) 96 23 21

### Inhalt

Aluminium-Hütte Steg der Alusuisse:  
Les Fondations. Par *D. Bonnard* . . . 103\*  
Der Unterbau der Ofenhalle.  
Von *O. Flühmann* . . . . . 107\*  
Altersheim in Hallau . . . . . 109\*  
Motorschiff «Winkelried» auf dem  
Vierwaldstättersee . . . . . 113\*

### Nekrologe

Karl Terzaghi . . . . . 114\*

### Mitteilungen

Schweizerische Zementindustrie be-  
schränkt ihren Staubauswurf. Rund-  
halle mit Hängekegeldach . . . . . 114\*  
Mikrowellen-Feuchtigkeitsmesser.  
Schnellfahrversuche der Deutschen  
Bundesbahn. Schweizerische Kunst-  
stoff-Erzeuger. Persönliches. Bür-  
gerspital-Ausbau in Basel . . . . . 115

### Buchbesprechungen

Altes und Neueres über den Fluss-  
bau, von *E. Meyer-Peter* und  
*C. Lichtenhahn* . . . . . 115  
Einführung in die Dynamik selbst-  
tätiger Regelungssysteme, von *F. H.  
Effertz* und *F. Kolberg*. Die Pum-  
pen, von *H. Schulz*. VDI-Wasser-  
dampf-Tabellen, vom *Verein Deutscher  
Ingenieure*. Vermessungskunde von  
*W. Grossmann*. Neuerscheinungen . . 116

### Wettbewerbe

Gasthof- und Saalgebäude in Vol-  
ketswil, Schulhaus und Kapelle in  
Rottenschwil, Schulhaus in Eggen-  
wil. Neue Krankenabteilungen der  
Heil- und Pflegeanstalt Königs-  
felden. Gymnasium und Quartier-  
schulhaus in Interlaken. Einfamilien-  
häuser in Hollywood . . . . . 117

### Ankündigungen

Architekturabteilung der ETH.  
Tagungen und Messen . . . . . 117  
Vortragskalender . . . . . 118

### Verlag und Redaktion

Zürich 3/45, Staffelstrasse 12  
Postfach Zürich 1  
Tel. (051) 23 45 07/08, Postcheck VIII 6110

### Bezugspreise

|         | 3 Monate | 6 Monate | 12 Monate |
|---------|----------|----------|-----------|
| Schweiz | 17.50    | 35.—     | 70.—      |
| Ausland | 19.—     | 38.—     | 76.—      |

Für Mitglieder des S. I. A., der G. E. P.  
und des Schweiz. Technischen Verbandes  
sowie Studierende anerkannter schweiz.  
Technischer Mittelschulen ermässigte  
Preiskategorien nach Tarif.

### Anzeigenverwaltung

Mosse-Annoncen AG, Zürich 1  
Limmatquai 94, Postfach Zürich 23  
Tel. (051) 24 16 00, Postcheck VIII 1027