

Objektyp: **Advertising**

Zeitschrift: **Schweizerische Bauzeitung**

Band (Jahr): **82 (1964)**

Heft 52

PDF erstellt am: **22.09.2024**

Nutzungsbedingungen

Die ETH-Bibliothek ist Anbieterin der digitalisierten Zeitschriften. Sie besitzt keine Urheberrechte an den Inhalten der Zeitschriften. Die Rechte liegen in der Regel bei den Herausgebern. Die auf der Plattform e-periodica veröffentlichten Dokumente stehen für nicht-kommerzielle Zwecke in Lehre und Forschung sowie für die private Nutzung frei zur Verfügung. Einzelne Dateien oder Ausdrucke aus diesem Angebot können zusammen mit diesen Nutzungsbedingungen und den korrekten Herkunftsbezeichnungen weitergegeben werden. Das Veröffentlichen von Bildern in Print- und Online-Publikationen ist nur mit vorheriger Genehmigung der Rechteinhaber erlaubt. Die systematische Speicherung von Teilen des elektronischen Angebots auf anderen Servern bedarf ebenfalls des schriftlichen Einverständnisses der Rechteinhaber.

Haftungsausschluss

Alle Angaben erfolgen ohne Gewähr für Vollständigkeit oder Richtigkeit. Es wird keine Haftung übernommen für Schäden durch die Verwendung von Informationen aus diesem Online-Angebot oder durch das Fehlen von Informationen. Dies gilt auch für Inhalte Dritter, die über dieses Angebot zugänglich sind.

Schweizerische Bauzeitung

Revue Polytechnique Suisse
Wochenschrift

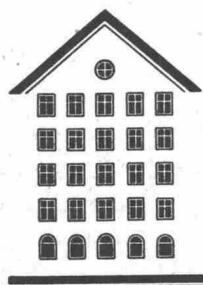
Gegr. 1883 von A. Waldner
Herausgegeben von
W. Jegher und A. Ostertag

52

82. Jahrgang Donnerstag, 24. Dezember 1964

Organ des SIA und der GEP

Fenster



Kiefer Zürich

Inhalt

Wettbewerb für kirchliche Bauten in Au-Wädenswil	907*
Protestantischer Kirchenbau — ein Gespräch von H. Hubacher, B. Huber und A. H. Steiner, aufgezeichnet von G. Risch	915
Neuere Entwicklungen im Bau von Staudämmen und der Mattmark-Damm. Von G. Schnitter	916
Belgische Dreistrom-Lokomotiven für die Strecke Mons—Brüssel	919*

Mitteilungen

Lötschbergbahn. Autoreisezüge der SNCF. Kommission für den Nationalstrassenbau. Gamma-Bestrahlungsanlage	920
Tunnelarbeiten in grossen Profilen	921

Nekrologe

R. Matossi-Sulzer	921
-----------------------------	-----

Buchbesprechungen

Richtlinien für Strassenbepflanzung, von der Forschungsgesellschaft für Strassenwesen. Fabrication et utilisation des liants hydrauliques, von M. Papadakis und M. Vénuat. Feuchtigkeit, von W. Lück. Einführung in das neue Arbeitsgesetz, von W. E. Hindermann. Grundlagen der anorganischen Chemie, von H. Kaufmann und L. Jecklin. Neuerscheinungen	921
---	-----

Wettbewerbe

Bahnhofquartier in Lyss. Pfarreiheim in Herisau. Stadttheater in Basel	922
--	-----

Mitteilungen aus der G. E. P.

Kurzprotokoll der Ausschuss-Sitzung vom 14. Nov. 1964 in Zug	922
--	-----

Bezugspreise

	Abonnements:		
	3 Monate	6 Monate	12 Monate
Schweiz	17.50	35.—	70.—
Ausland	19.—	38.—	76.—

Für Mitglieder des S. I. A., der G. E. P. und des Schweiz. Technischen Verbandes sowie Studierende anerkannter schweiz. Technischer Mittelschulen ermässigte Preiskategorien nach Tarif.

Verlag und Redaktion

Zürich-Giesshübel, Staffelstrasse 12
Postadresse: Postfach, 8021 Zürich
Tel. (051) 23 45 07/08, Postcheck 80 - 6110

Anzeigenverwaltung

Mosse-Annoncen AG, 8001 Zürich
Limmatquai 94, 8023 Zürich - Postfach
Tel. (051) 24 26 00, Postcheck 80 - 1027

LERCH AUFZÜGE

Zürich 1 Oetenbachgasse 5
Telephon (051) 23 30 00

mit Hand-, elektrischem
und hydraulischem Antrieb

Patentanwälte

E. Blum & Co., Zürich 8

Gegründet 1878 Telephon (051) 47 54 54

«Wartegg», Mühlebachstr./Kirchenweg 5

Anmeldung

von Erfindungen
Fabrik-
und Handelsmarken
Gutachten,
Prozessberatung

Stein zeug

Steinzeugfabrik
Embrach AG
für Kanalisation
und chemische Industrie

Embrach/ZH

Embrach

Haben Sie Förderbandprobleme!

Unser Verkaufsprogramm:

- LIMBEROLLER, die flexible Transportbandrolle aus Neopren
- Trag- und Rücklaufrollen aus Stahl
- Spann- und Antriebstrommeln
- Trommel- und Getriebemotoren
- Getriebe und Kupplungen
- Gummitransportgurten

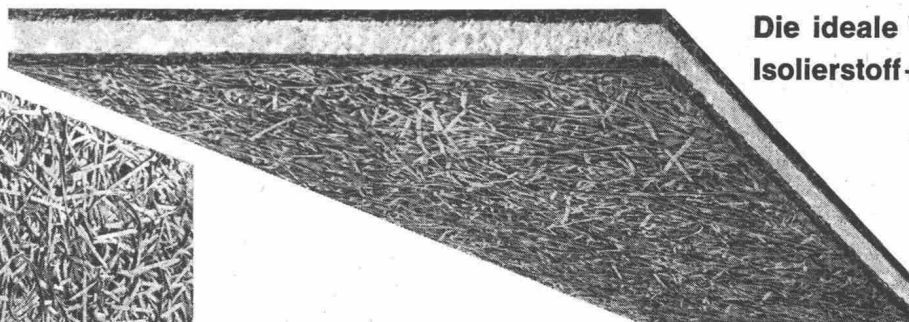
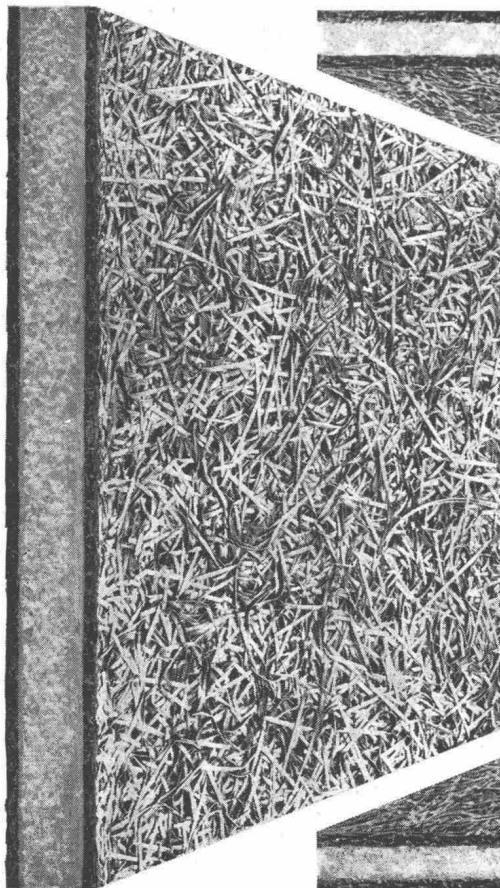
Unsere Kundendienste:

- Beratung durch unsere Fachtechniker
- Projektierung von kompletten Förderbandanlagen
- a) zum Eigenbau durch Sie selbst
- b) zur Ausführung durch Ihren Anlagenbauer
- Montagebeihilfe durch unsere Fachtechniker



Verlangen Sie den unverbindlichen
Besuch eines unserer Fachtechniker

Tel. (061) 43 55 55



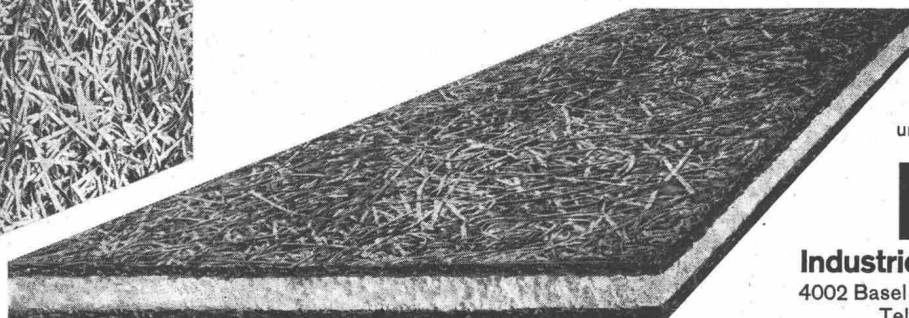
Die ideale Verbindung
Isolierstoff + Putzträger

abscherfest

Vollwärmeschutz mit

SCHICHTEX

spart Heizkosten



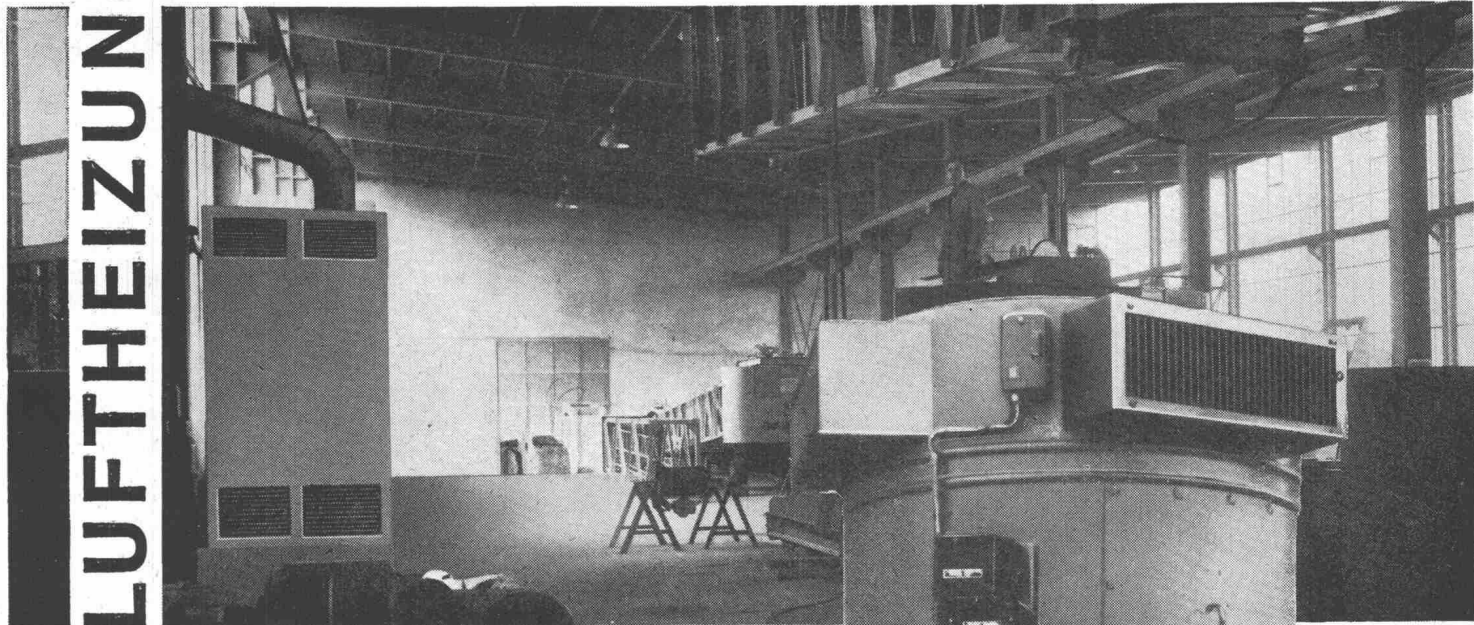
Technische
Unterlagen
und Beratung durch

BI Bau+
Industriebedarf AG
4002 Basel, Lange Gasse 19
Telefon 061 35 2065

im Industriebau

TEMPERA

LUFTHEIZUNGEN



Die Universalheizung für Grossräume. Kurze Aufheizzeit, geringe Trägheit sowie hoher Wirkungsgrad untermauern maximale Wirtschaftlichkeit.

Ölbrenner bekannter Schweizer Marken mit ausgebautem Servicedienst, erstklassige Materialien und Apparate sowie Auswertung langjähriger Erfahrungen garantieren höchste Betriebssicherheit.

Rasche und zugfreie Verteilung der Warmluft, die Möglichkeit der Luftfiltrierung, Luftbefeuchtung und Frischluftzuführung im Winter- und Sommerbetrieb stempeln den TEMPERA-Luftheizofen zu einer Komfortanlage.

Geringer Platzbedarf und kurze Montagezeit sind weitere gewichtige Vorteile.

Über 1000 TEMPERA-Luftheizungsanlagen in liegender und stehender Form mit Leistungen ab 30 000 bis 800 000 kcal/h in Betrieb. 100 % Schweizer Fabrikat.

Unser Fabrikationsprogramm umfasst ferner :

Trocknungsanlagen jeder Art
Einbrenn- und Spritzkabinen
Belüftungs- und Absauganlagen

dübi

Telephon 063 5 28 21 / 22

DÜBI & CO., Lufttechnische Anlagen, Herzogenbuchsee BE



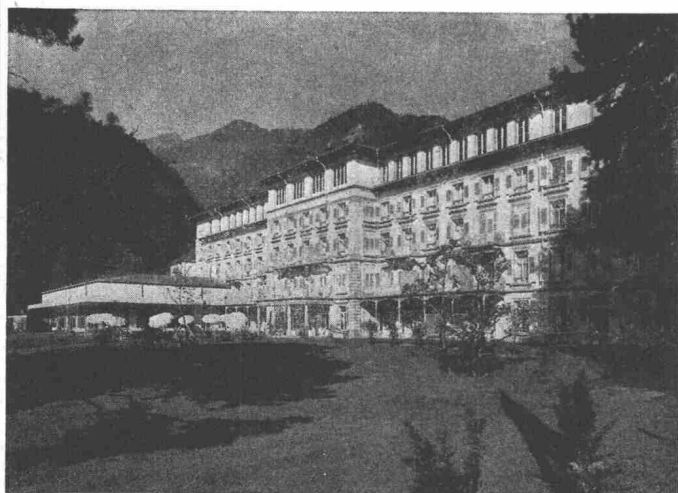
Elektro-Strahlungs-Heizung die Heizung der Zukunft

Geruchlos - Rauchlos - Flammenlos

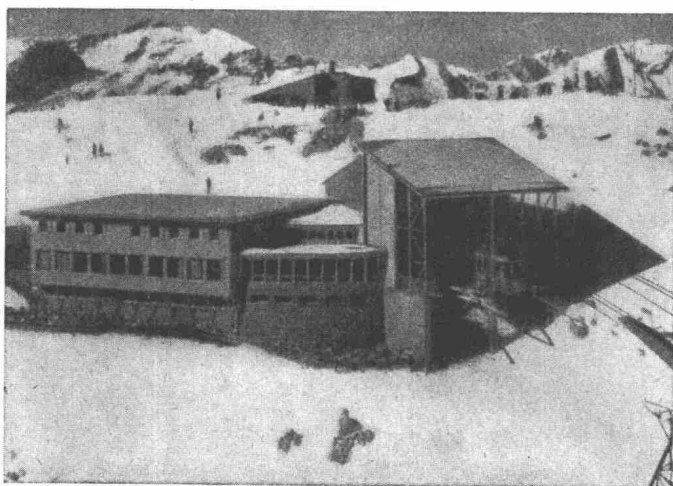
löst das Heizproblem in kleinen und grössten Bauobjekten mit niedrigsten Baukosten. Wirtschaftlich im Betrieb, kurze Aufheizzeit, sauber und betriebssicher in

Kirchen
Kindergärten
Hotels
Restaurants

Chalets
Ein- und
Mehrfamilienhäusern
Büros und Läden



Grand Hotel «Quellenhof» Bad Ragaz. Hier heizt man angenehm und wirtschaftlich sämtliche Zimmer, Bäder, Hallen und Bäderkorridore mit Star Unity Elektro-Strahlungs-Heizung



Aussichtsrestaurant Weisshorn-Gipfel, 2653 m, Arosa. Photo Zaugg, Solothurn. In diesem für Kälte äusserst exponierten Bau (nach Sonnenuntergang werden oft in kürzester Zeit Aussentemperaturen von bis -30°C registriert) hat sich das Star Unity-System sowohl thermisch als auch wirtschaftlich bestens bewährt

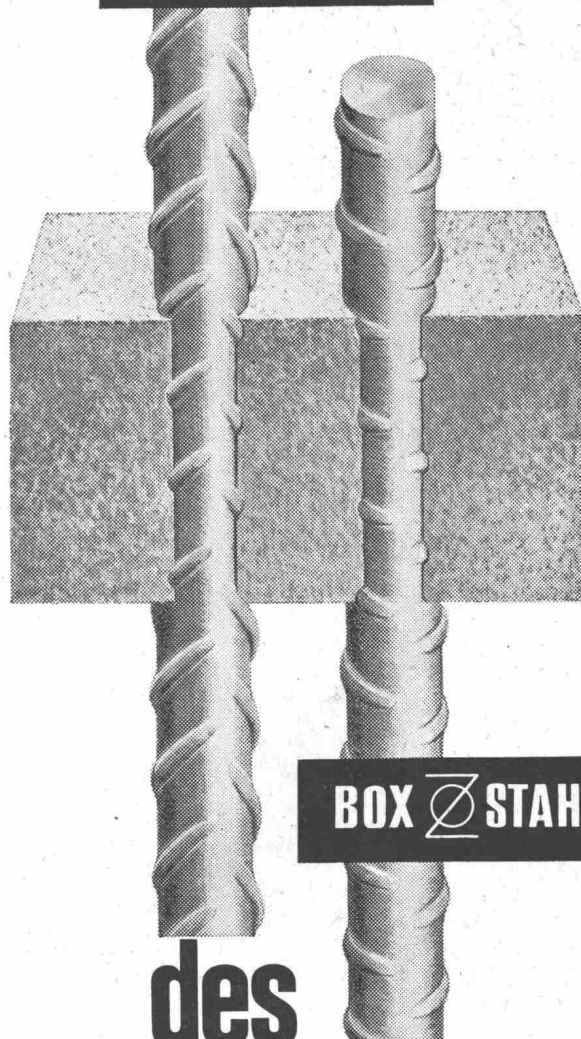


Elektro-Heizungen

Zürich 7/58, Drusbergstrasse 10, Schweiz
Fabrik in Au / ZH Telefon 051 / 95 64 67

Säulen

BOX  ULTRA



BOX  STAHL

des modernen Bauens

Immer mehr fortschrittliche Fachleute verwenden für Eisenbetonkonstruktionen aller Art die hochwertigen, naturharten BOX-Stähle.

Umfassende Versuche haben die besonderen bautechnischen Vorteile klar erwiesen: Optimaler Verbund, erhöhte Brandsicherheit, Schweissbarkeit ohne Festigkeitseinbusse, grosse Materialzähigkeit, höchste Festigkeit: BOX-ULTRA.

MONTEFORNO
STAHL- UND WALZWERKE A.G. BODIO/TI



DYWIDAG

Spannverfahren

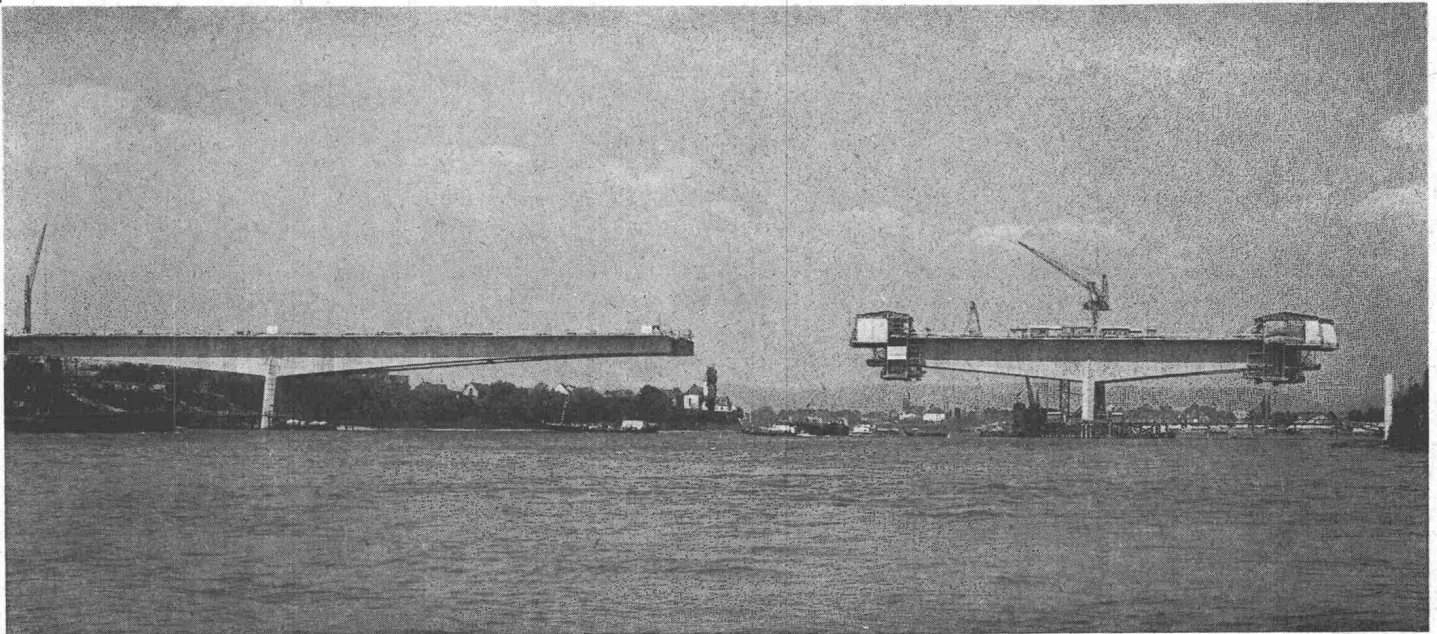


FOTO: STIEBEL, KOBLENZ

AUTOBAHNBRÜCKE ÜBER DEN RHEIN BEI BENDORF

Freier Vorbau in DYWIDAG-Spannbeton, maximale Spannweite 208 m

Vertretung für die Schweiz:

Emil Reinle AG., Baden, Theaterplatz 4

Kieswerk Boningen

Unser Lieferprogramm:

Aufbereitungsanlagen

**Stahl- und
Eisenkonstruktionen**

Fix 1 |
2 | **Schalungsträger**
3 |

B.K. Schalungsträger min. R. = 1,00 m

Säulenzwingen

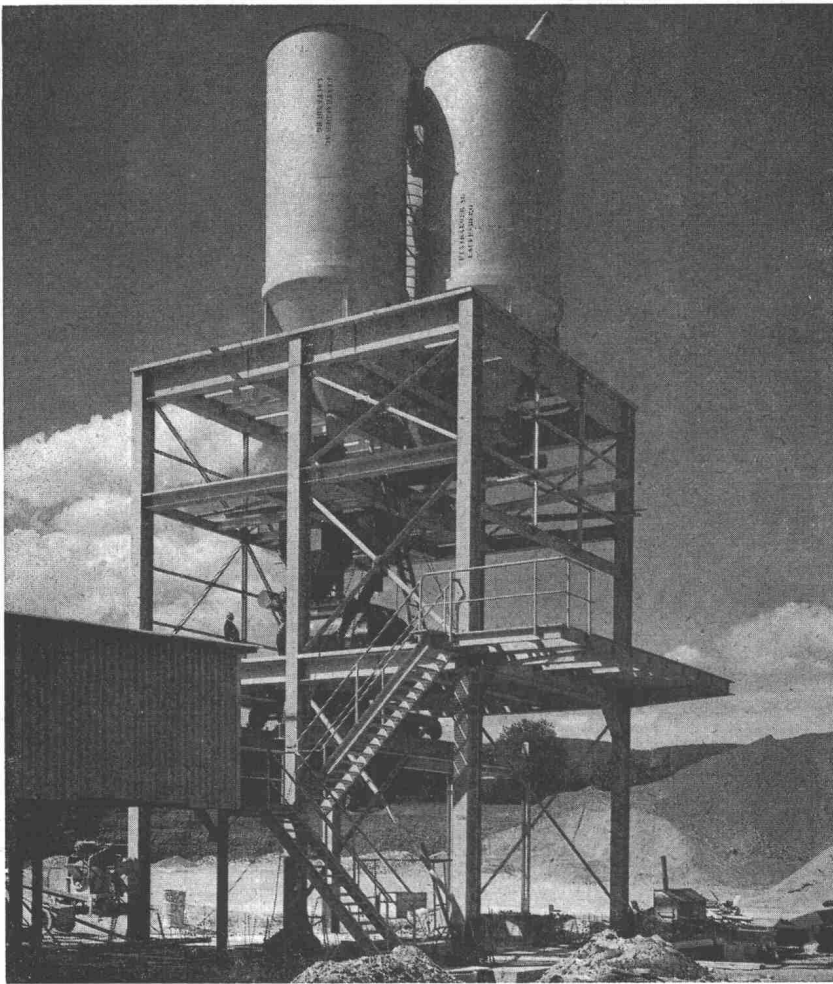
Gleitschalungen

FIXTRÄGER AG.

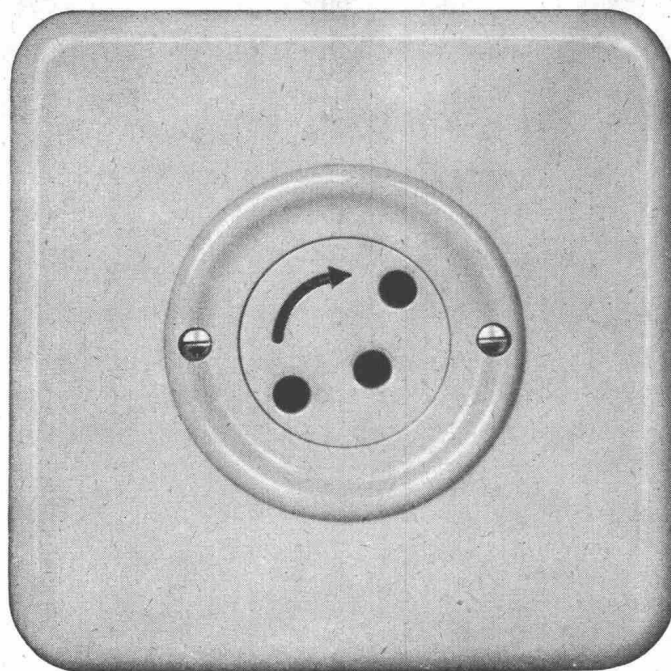
Stahlbau

LAUFENBURG AG

Tel. 064 - 64 15 21



Steckdose mit Schutzkontakt
Ausführung
mit Berührungsschutz



Verschiedene unserer
Modelle wurden mit
der Anerkennungsurkunde
-Die gute Form-
ausgezeichnet.



82003 Pmi BS 61
2 P + E 10 A 250 V

Die Kontakthülsen sind
durch eine Drehscheibe
gegen beabsichtigte
Berührung zugedeckt.

Der Stecker kann erst nach
entsprechender Drehung
der Sperrscheibe
eingeführt werden.

Adolf Feller AG Horgen



Siegfried Keller AG

Telefon 051 93 32 32
Wallisellen-Zürich

Industrieverglasungen
Glasdächer
Vordächer
Shedfenster
Vertikalverglasungen
und alles
was dazugehört



kamm

KAMM & Co., Zentralheizungen, Gerbergasse 7a/b, Bern Telefon (031) 22 18 22

VERSICHERUNGS ECKE

Lebenslänglicher Versicherungsschutz in der Krankenversicherung

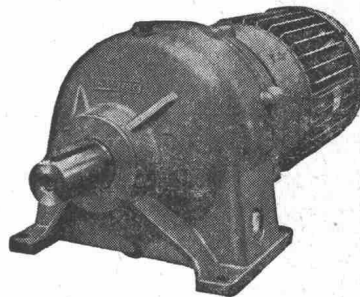
In der neuen Krankenversicherung der Winterthur-Unfall wird Ihnen der Versicherungsschutz für das Taggeld nach Wahl bis zum 65. oder 70. Altersjahr garantiert, für das Spitaltaggeld und die Heilungskosten sogar *lebenslänglich*. Ausserdem verzichtet die Gesellschaft auf das ihr von Gesetzes wegen zustehende Kündigungsrecht bei Ablauf der Versicherung und im Krankheitsfall. Würde eine solche Vorsorge nicht auch Ihnen jenes Gefühl der Ruhe und Sicherheit geben, welches jeder gut Versicherte haben darf?

Winterthur
UNFALL

KISSLING

Motorgetriebe

weit über
die Schweiz hinaus
bekannt



**Wir lösen jedes
Getriebeproblem**

Unsere Getriebe sind:

- formschön
 - niedrig im Preis
 - rasch lieferbar
- Normaldrehzahlen ab Lager.

Stirnradgetriebe bis 200 PS, Planetengetriebe bis 150 PS. Trommel- u. Schneckengetriebe bis 25 PS, stufenlose Getriebe bis 8 PS. Spezialgetriebe

**L. Kissling + Co Maschinenfabrik
Zürich-Seebach**
Telefon 051/466400

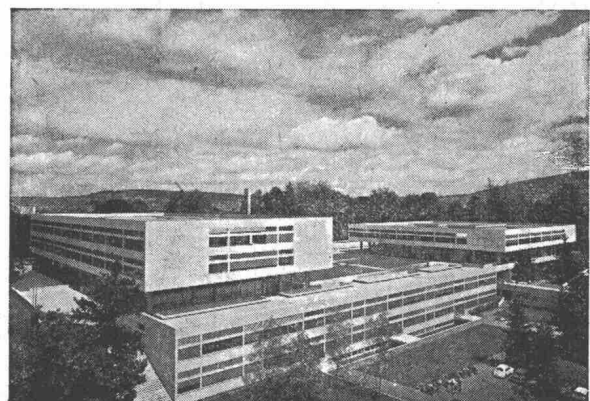
AEZ

TERRASSENBELÄGE

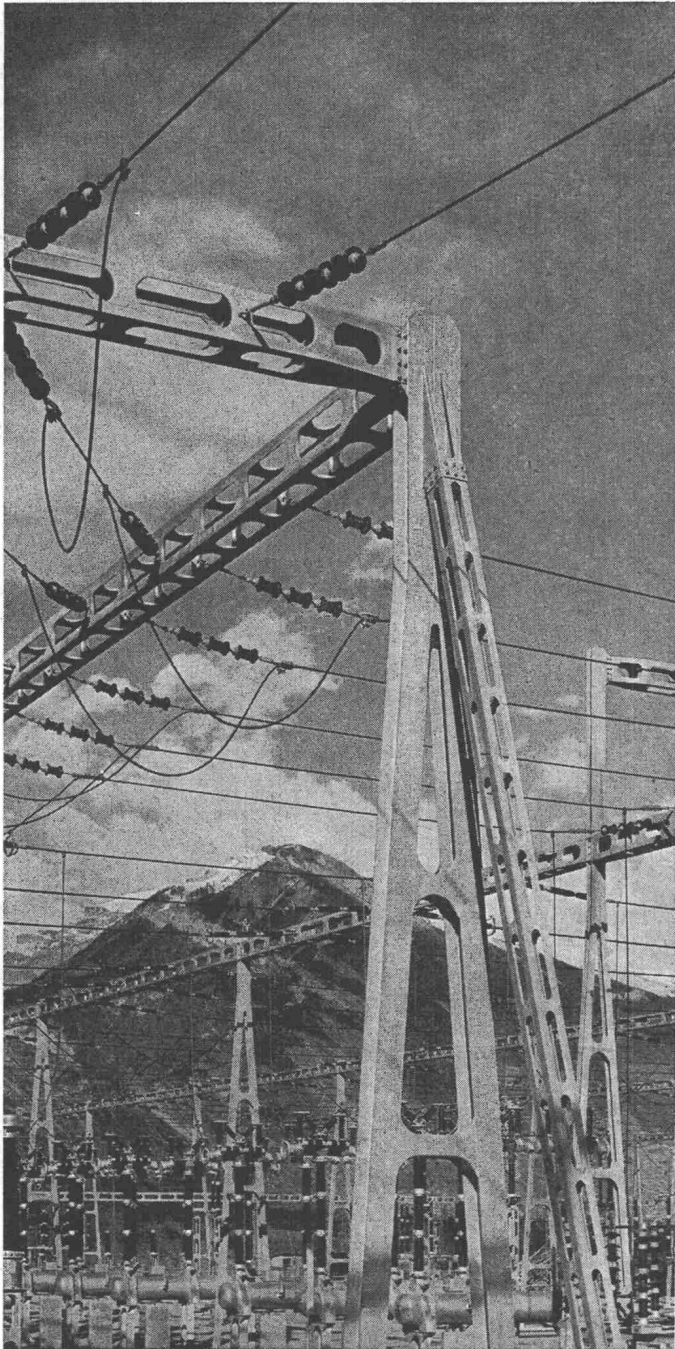
FLACHBEDACHUNGEN

GRUNDWASSERISOLIERUNGEN

Asphalt-Emulsion AG Zürich



GIOVANOLA



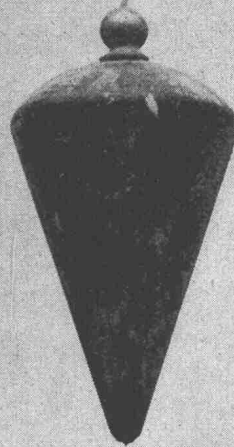
Charpente métallique du poste de couplage 220 kV de Chamoson

CHARPENTES MÉTALLIQUES EN TOUS GENRES

Ponts-routes, ponts de chemins de fer, charpentes pour bâtiments industriels ou locatifs, pylônes pour lignes électriques, téléphériques ou antennes de radio, tours d'éclairage, marquises de gares.

GIOVANOLA FRÈRES S.A.
MONTHÉY-SUISSE

Unser Beitrag zur Baukosten- senkung



Schlieren
ECONOM-AUFZUG

Dass wir moderne Aufzüge in höchster Vollendung zu bauen verstehen, wissen Sie, wissen wir, weiss die Welt. Die technische Perfektion unserer Anlagen stellt aber nur ein Glied in der Schlieren-Erfolgskette dar. Von ebenso grosser Bedeutung ist die Tatsache, dass unsere Ingenieure keine Scheuklappen tragen. Sie sehen im Aufzug nicht nur ein technisches Problem, das sich auf dem Reissbrett lösen lässt. Sie betrachten dieses Transport-

mittel vielmehr als funktionellen Bestandteil eines Ganzen, als Organ, das kein selbständiges, abgekapseltes Leben führen kann und darf. Diese Auffassung, verbunden mit dem Bestreben, unseren Kunden so am erarbeiteten Fortschritt teilhaben zu lassen, dass sich ihm eine in Franken und Rappen erfassbare Einsparung offenbart, hat zum Schlieren-ECONOM-Aufzug geführt. Der ECONOM-Aufzug ist ein Serie-Fabrikat mit dem Stempel der Einzelanfertigung. In allen Teilen genormt und vorfabriziert, repräsentiert dieser Lift den letzten Stand der technischen Entwicklung. Zugleich vereinigt er alles in

sich, was im Aufzugsbau längst als tausendfach bewährt gilt. Die Herstellung erlaubt nicht nur kürzeste Lieferfristen; sie wirft sich vor allem in der Preisgestaltung äusserst günstig aus!

Zeitgemässe Rationalisierung bei uns, starke Vereinfachung und Zeitgewinn in der Planungsarbeit des Architekten, Einsparung teurer Lohn- und Materialkosten auf dem Bauplatz: kurze und minimale Beauftragung Ihres Baukreditors, das ist der Beitrag einer fortschrittlichen Aufzügefabrik zur Baukostensenkung!

Verlangen Sie unsere ausführliche Dokumentation über den ECONOM-Aufzug.

Schlieren

Bauaustrocknung / Grossraumheizung

mit **Koco-Oelheizöfen**

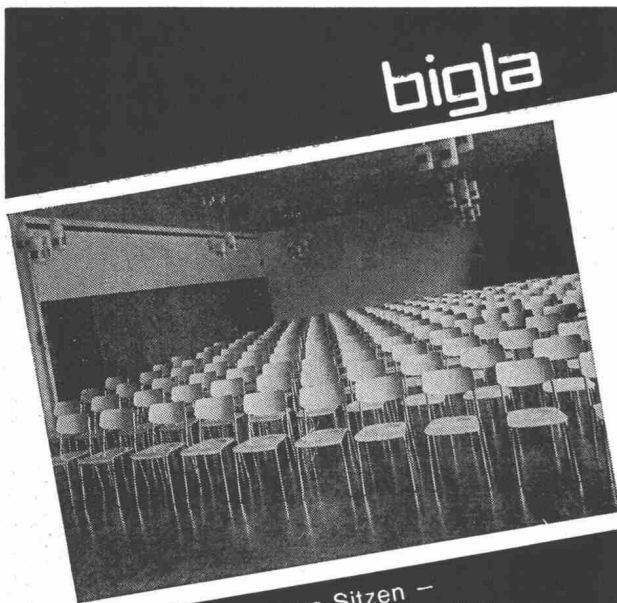
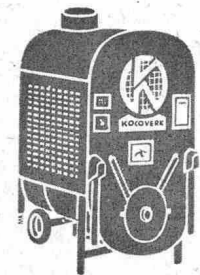
KRÜGER

9 wichtige Vorteile

- **vollautomatisch**, Hochdruckbrenner, Elektrodenzündung, Flammenkontrolle
- **Hochdruckgebläse**, vollkommen reine Heissluft
- **Rauchgasabscheidung**, unbehindert arbeiten in jedem Raum
- **Grösstmögliche Sicherheit**, Brennstoffbehälter nicht mit dem Apparat zusammengebaut
- **Hoher Wirkungsgrad, billigster Betrieb**, stärkste Heizleistung
- **Einfachste, robuste Bauart**, leichte Zugänglichkeit bei Servicearbeiten.
- **EMPA-geprüft**
- **Leistung bis 110 000 kcal.**
- **Preismässigung bei Saisonmiete**

Krüger + Co., 9113 Degersheim
Tel. 071 / 54 15 44

Günstige Mief- und Kaufbedingungen, 30jährige Erfahrung

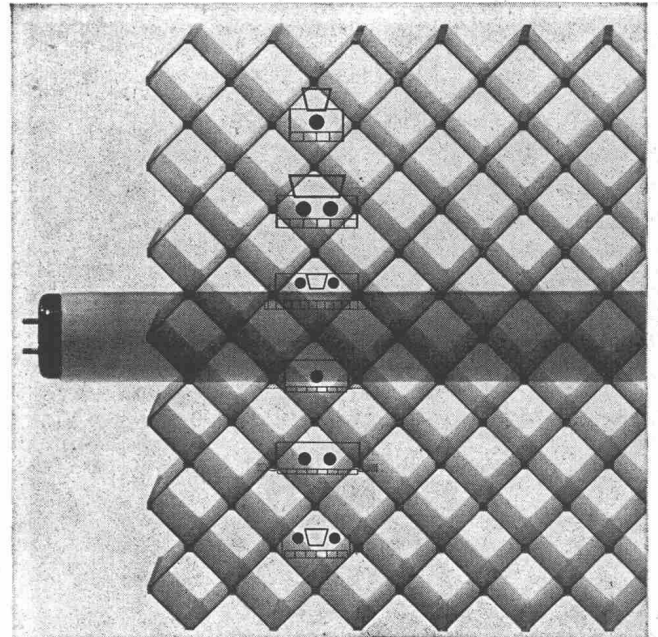


bigla

Anatomisch richtiges Sitzen — eine vollkommene Linienführung — raumsparend und rationell, das sind die bestechenden Merkmale der Bigla-Saalmöblierungen.

Auch Sie sind gut beraten mit Bigla-Fabrikaten.

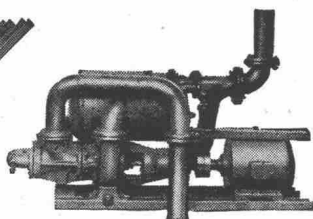
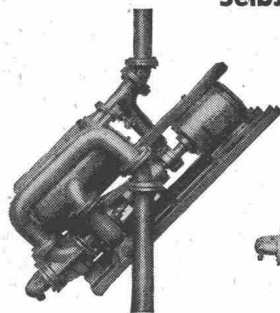
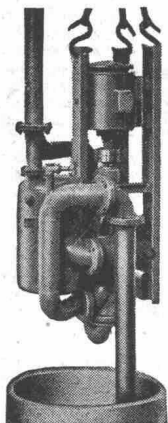
BIGLER, SPICHIGER & CIE. AG.
Biglen / Bern
Telefon 031 / 68 62 21



Die Fluoreszenzbeleuchtung hat sich für Arbeitsräume durchgesetzt. Das vom Bauherrn geforderte Beleuchtungsniveau wird immer höher. — Die grosse Auswahl von Leuchten, die wir dem Interessenten bieten, gibt ihm die Gewissheit für jeden Zweck die richtige Leuchte zu finden. Wenden Sie sich an Ihren Elektroinstallateur oder direkt an uns. Unsere Fachleute beraten Sie gerne. — BAG Bronzefabrik AG Turgi. Ausstellungs- und Verkaufsräume

Konradstrasse 58, Zürich

BAG TURGI



Selbstansaugende, ventillose

Saughöhen bis 9 m

Gegründet 1871

Maschinenfabrik a. d. Sihl AG. Zürich

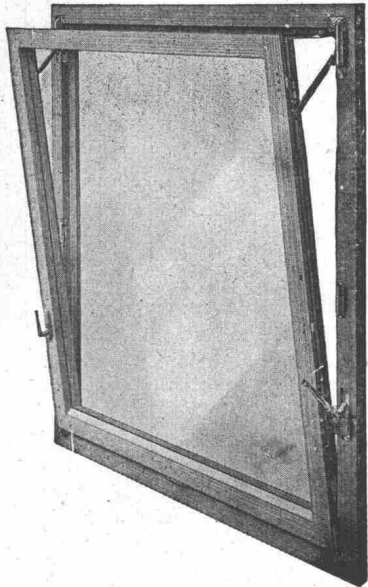
Telephon (051) 23 35 14

Bau-Pumpen

System Lauchenaer

Dasselbe Modell für vertikale, schräge oder horizontale Aufstellung

auch mietweise



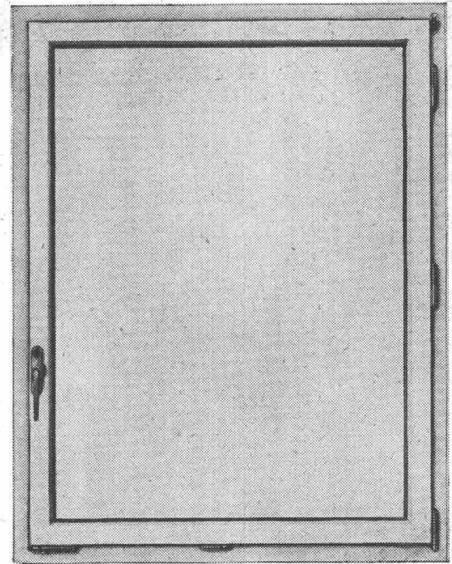
Einhandbedienung für Flügelbreiten bis 2 m.
 Der ideale verdeckte Drehkippbeschlag für wirkliche Grossflächen-Fenster.
 Die bewährte Einhandbedienung gewährleistet eine laiengerechte Bedienungsweise.
 Verdeckte Roto-Drehkippbeschläge sind Qualitätserzeugnisse, deshalb ist Roto mit Abstand der meistgekauft Drehkipp.



Fragen Sie Ihren
 Fachhändler

Roto-Frank AG Zürich

Bändlistrasse 39, 8048 Zürich
 Tel. (051) 62 46 22



Eingriffbedienung mit progressivem Anzug für Flügelgrößen bis zu max. 1,60 x 1,80 m.
 Eine Weiterentwicklung des Baukastensystems im Rahmen der verdeckten Roto-Drehkippbeschläge.
 Roto-Drehkippbeschläge im Flügelüberschlag DBP sind Qualitätserzeugnisse, deshalb ist Roto mit Abstand der meistgekauft Drehkipp.



kämpf schalttafeln

G. Kämpf AG Holzbau Rapperswil Aarg.

064 34212

- nur die verleimten 3-Schicht-Schalttafeln wachsen und schwinden nicht ●
- sie ergeben saubere Sichtflächen ●
- sie brauchen viel weniger Arbeitszeit ●
- sie werden 50 und mehr Male verwendet ●
- sie halten jahrelang [Oberflächen-Schutz] ●
- sie sind die wirtschaftlichen auf lange Sicht ●

das beweist die Verbrauchskurve

27 mm stark, dreifachquerverleimt,
 100 x 500 cm oder kleinere Tafeln,
 z. B. 50 x 500 cm / 50 x 250 cm

Verkauf 1963 m² 180 000

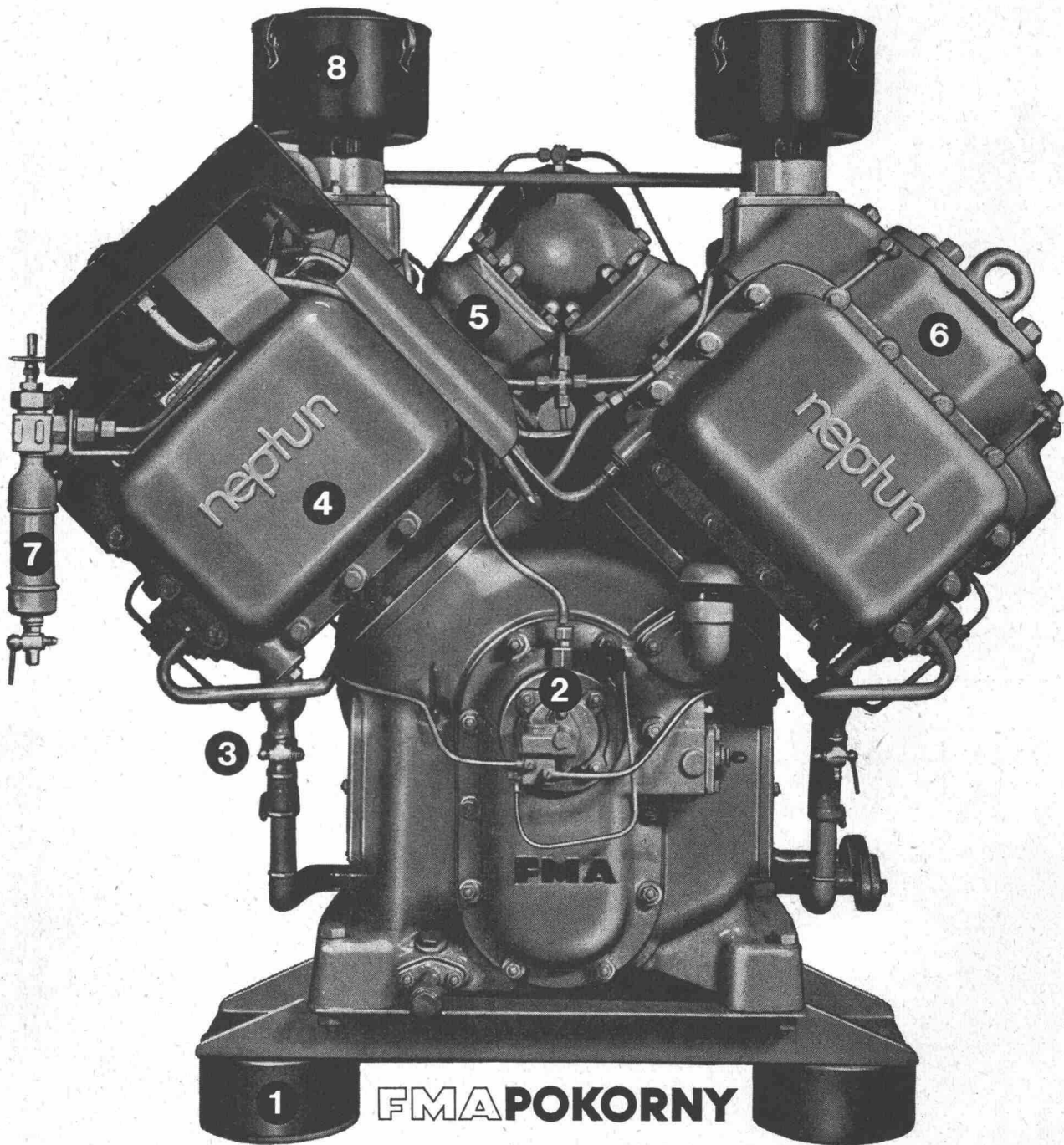
kein Preisauflschlag

1949 1950 1951 1952 1953 1954 1955 1956 1957 1958 1959 1960 1961 1962

Wir haben 1962 die Produktion rationalisiert und vergrößert, damit wir unsere überzeugten, treuen Verbraucher und die neuen Kunden schneller und besser bedienen können

120 000
 87 000
 77 000
 55 000
 42 000
 40 000
 29 000
 27 000
 19 000
 12 000
 11 000
 4 000

Wo liegen die konstruktiven Vorteile dieses Kompressors?



- 1 Fundamentlose Aufstellung
- 2 Oeldruck-Überwachung
- 3 Automatischer Kondensat-Ablass
- 4 Zwischenkühlung
- 5 Ventilkontrolle
- 6 Stufenkolben
- 7 Druckregler
- 8 Separate Ansaugfilter

Hans Fehr
Dipl. Ing. ETH
Dietlikon/Zürich
Tel. 051/931 931

