

Objektyp: **Advertising**

Zeitschrift: **Schweizerische Bauzeitung**

Band (Jahr): **82 (1964)**

Heft 44

PDF erstellt am: **23.09.2024**

Nutzungsbedingungen

Die ETH-Bibliothek ist Anbieterin der digitalisierten Zeitschriften. Sie besitzt keine Urheberrechte an den Inhalten der Zeitschriften. Die Rechte liegen in der Regel bei den Herausgebern. Die auf der Plattform e-periodica veröffentlichten Dokumente stehen für nicht-kommerzielle Zwecke in Lehre und Forschung sowie für die private Nutzung frei zur Verfügung. Einzelne Dateien oder Ausdrucke aus diesem Angebot können zusammen mit diesen Nutzungsbedingungen und den korrekten Herkunftsbezeichnungen weitergegeben werden. Das Veröffentlichen von Bildern in Print- und Online-Publikationen ist nur mit vorheriger Genehmigung der Rechteinhaber erlaubt. Die systematische Speicherung von Teilen des elektronischen Angebots auf anderen Servern bedarf ebenfalls des schriftlichen Einverständnisses der Rechteinhaber.

Haftungsausschluss

Alle Angaben erfolgen ohne Gewähr für Vollständigkeit oder Richtigkeit. Es wird keine Haftung übernommen für Schäden durch die Verwendung von Informationen aus diesem Online-Angebot oder durch das Fehlen von Informationen. Dies gilt auch für Inhalte Dritter, die über dieses Angebot zugänglich sind.

Schweizerische Bauzeitung

Revue Polytechnique Suisse
Wochenschrift

Gegr. 1883 von A. Waldner
Herausgegeben von
W. Jegher und A. Ostertag

Organ des SIA und der GEP

44

82. Jahrgang Donnerstag, 29. Oktober 1964



Basel Bern Chur Lausanne Lugano Luzern Neuenburg St. Gallen Sion Solothurn Zürich

compriband

für alle Fugendichtungen

Generalvertretung **ROGER FREY, dipl. Ing.**
Zürich 2 Beethovenstrasse 47
Telefon 23 33 64

Steinzeug

Steinzeugfabrik
Embrach AG
für Kanalisation
und chemische Industrie

Embrach/ZH

Embrach

Inhalt

- Zur Regelung hydraulischer Turbomaschinen auf einen vorgegebenen Betriebszustand. Von *D. Hinze* 765*
- Jahreskosten der Abfallbeseitigung. Von *K. A. Wuhrmann* 769
- Beseitigung radioaktiver Abfälle in der Schweiz 772
- Einkaufszentren. Von *R. R. Barro* 773*
- Neue Bauvorhaben der Vorarlberger Illwerke AG 774*
- Schweiz. Elektrotechnischer Verein und Verband Schweiz. Elektrizitätswerke. Von *A. Ziegler* 775
- Unfallverhütender Gartenausgang. Von *E. Ackermann* 776*

Nekrologe

- Karl Kihm 776*
- Emil Homberger. Paul Fornallaz 777

Mitteilungen

- Luftverunreinigung durch Feuerstellen. Persönliches. Kühlmethoden und Kühlanlagen in Anstalten, Hotels und Gaststätten. Ventilations- und Reibungsverluste der Laufräder von hydraulischen Maschinen. Temperaturfeld in einem Gefriergutstapel 777

Buchbesprechungen

- Berechnungsgrundlagen für Tiefbauarbeiten, von der *Vereinigung Schweizerischer Tiefbauunternehmer*. Strömungsmaschinen, von *Pfleiderer/Petermann*. Neuerscheinungen 777

Mitteilungen aus dem S. I. A.

- Generalversammlung 1965 des S. I. A. Aargauischer Ingenieur- und Architektenverein 778

Mitteilungen aus der G. E. P.

- Pfeiffer-Club ETH 778

Ankündigungen

- Barock-Architektur aus dem Piemont. Industrial Design an der «Europlastica». Seminar für technische Weiterbildung, Winterthur. Probleme der Brennschneid-Technik. Zweites Oberflächen-Kolloquium in Braunschweig. Vortragskalender 778

Verlag und Redaktion

Zürich-Giesshübel, Staffelstrasse 12
Postadresse: Postfach, 8021 Zürich
Tel. (051) 23 45 07/08, Postcheck 80 - 6110

Anzeigenverwaltung

Mosse-Annoncen AG, Limmatquai 94
Postadresse: Postfach, 8023 Zürich
Tel. (051) 24 26 00, Postcheck 80 - 1027

Kommando-Anlagen für Kraftwerke



Zentrale des Kraftwerkes Göschenen, der SBB und CKW
installierte Leistung: 4 x 50 MVA und 2 x 20 MVA

CMC

Carl Maier & Cie, Schaffhausen

Fabrik elektr. Apparate und Schaltanlagen Tel. 053 / 5 61 31

**Ein
Produkt
der
General
Motors**

Euclid C-6 Raupentraktor. Der Bulldozer für jedes Gelände und jede Arbeitsbedingung. Ausgezeichnete Bodenadhäsion auch bei starkem Gefälle. GM-Dieselmotor 224 PS (netto). Allison-Drehmomentwandler. Vollhydraulisches Getriebe. 7 Laufrollen beidseits. Zughakenleistung max. 31,7 to. Gewicht 32 to. inkl. Blatt und Aufreisser. Grosse Auswahl an Planierschildern, wahlweise hydraulisch oder mechanisch.

Euclid C-6 Raupentraktor



b+o corso 61.64.4



*Mit diesem Zeichen
werben wir für
die Euclid-Produkte.
Unser Verkaufs-
programm: Rückwärts-
kipper, Scraper,
Bodenentleerer, Bull-
dozer und die
neuen Euclid-Lader.*

Kellmobil AG

Wallisellen-Zürich Kriesbachstr. 5 Tel. 051 93 10 33

Ingenieur-Taschenbuch Bauwesen

für Studium und Praxis

Dieses mehrbändige Standardwerk ist die zur Zeit modernste enzyklopädische Zusammenfassung der wichtigsten theoretischen und praktischen Probleme des Bauwesens. Namhafte Wissenschaftler haben unter Berücksichtigung neuzeitlicher Entwicklungstendenzen aus Wissenschaft und Technik ein umfassendes Nachschlagewerk geschaffen, das sich sowohl an Dozenten, Bauingenieure und Architekten, als auch an Studierende Technischer Hochschulen und Universitäten wendet.

Es handelt sich beim INGENIEUR-TASCHENBUCH BAUWESEN weder um ein umfangreiches Tabellenbuch noch um die Sammlung rein theoretischer Abhandlungen. Technische Werte findet man im DIN-Werk, und wissenschaftliche Monographien liegen in guter Qualität vor. Den Verfassern und Herausgebern ging es vielmehr um das Prinzip der vorrangigen Darstellung wissenschaftlicher Methoden vor dem praktischen Einzelfall, der im allgemeinen nur als Beispiel zur Methode in Erscheinung tritt. Ferner wurde grosser Wert auf die leichtverständliche Erläuterung aller Fachtermini gelegt, und zwar dort, wo diese erstmalig auftreten. Wenn heute in der Industrie bei der Entwicklung neuzeitlicher Verfahren und Arbeitstechniken zunächst von der mathematischen Seite an die Lösung herangegangen wird, so trifft dies ganz besonders auch für das Bauwesen zu. Daher ist im INGENIEUR-TASCHENBUCH BAUWESEN dem mathematischen Durchdringen wesentlicher technischer Probleme grosse Aufmerksamkeit gewidmet worden.

Das INGENIEUR-TASCHENBUCH BAUWESEN ist ein zuverlässiges Nachschlagewerk, das umfassende Informationen über die grundlegenden Zusammenhänge der modernen Bautechnik gibt. Es vermittelt ferner einen knapp gefassten und doch vollständigen Ueberblick über alle einschlägigen Fachbereiche.

Somit ist das INGENIEUR-TASCHENBUCH BAUWESEN ein unentbehrlicher Helfer für Theorie und Praxis. Um der Spezialisierung der Fachleute dieses grossen und wichtigen Wirtschaftszweiges Rechnung zu tragen, erscheint es in verschiedenen Bänden.

Die Bände I bis III befassen sich mit den Fragen des Ingenieurbaus. In Anbetracht der schwierigen Berechnungen, die auf diesem Gebiet oft nötig sind, wird dabei besonderer Wert auf die ingenieurtheoretischen Grundlagen gelegt, denen der ganze erste Band gewidmet ist. Die beiden weiteren Bände behandeln dann ausgehend von dieser Grundlage die Theorie und Anwendungen der verschiedenen Zweige des Ingenieurbaus (siehe Inhaltsverzeichnis).

Der Band IV, Hochbau, in zwei Teilen, bringt die mathematischen und mechanischen Grundlagen nur in dem für dieses Fachgebiet notwendigen Umfang und legt dafür das Schwergewicht der Darlegungen im ersten Teil auf die Funktion und davon ausgehend die konstruktive Durchbildung der einzelnen Bauglieder und Bauteile sowohl des Roh- als auch des Ausbaus und im zweiten Teil auf Entwurf und Planung der verschiedenen Bauwerksarten.

Es wird noch ein Band, der sich mit der Technologie der Bauproduktion befasst, folgen. Das INGENIEUR-TASCHENBUCH BAUWESEN hat insgesamt die Aufgabe, den aktuellen Stand der Bauwissenschaften zur Nutzenanwendung in der Praxis kurz und prägnant dazustellen. Es ersetzt also keine Tabellenwerke, DIN-Normen, gesetzliche Vorschriften und Lehrbücher, sondern bietet vielmehr die Voraussetzungen für die Arbeit mit diesen Materialien.

Das INGENIEUR-TASCHENBUCH BAUWESEN ist auf engem Raum gespeichertes Wissen, dessen sich Theoretiker, Praktiker und Studenten mit gleichem Vorteil bedienen können.

Soeben erschienen!

Band I: Grundlagen des Ingenieurbaus, 1256 Seiten mit zahlreichen Abbildungen, Kunstleder Fr. 65.—

Band IV: Hochbau, Teil 1; Grundlagen, Fertigung und Fügung, 1572 Seiten mit zahlreichen Abbildungen, Kunstleder Fr. 84.—

Bestellungen nimmt entgegen:

Pfalz-Verlag GmbH 4000 Basel

Rümelinsplatz 15

Interessanter Einführungsrabatt!

Auch beim Frostschutz

Stufen der Qualität

FRIOLITE-OC ist ein qualitativ hochstehender Betonzusatz für die kalte Jahreszeit. Seine bewährte Wirkung liegt in der Kombination von: Chlorfreiem Frostschutz, Verflüssiger und Luftporenzusatz.

FRIOLITE-OC bewährt sich vor allem bei **Betonierarbeiten bis -10°C** für Spannbeton und hochwertigen Eisenbeton – Greift Eisen nicht an – Dosierung 3% des Zementgewichtes – Pulverform.

SIKA-FROSTSCHUTZ Chlorfreier Frostschutz für Eisenbeton, nichtarmierten Beton und Mörtel. – Wirtschaftlich – Dosierung 1% des Zementgewichtes – **Betonieren bis -7°C möglich** – Pulverform.

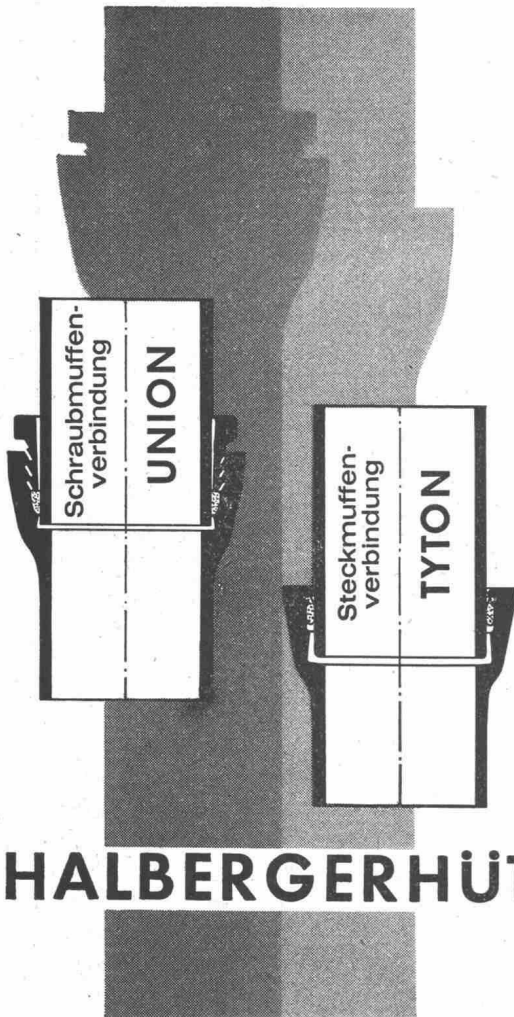
ANTIFROSTO

Chlorhaltiger Frostschutz für Mörtel und **nichtarmierten** Beton. Dosierung je nach Kältegraden.



Ihr Baumaterialhändler besorgt Ihnen gerne den nötigen Vorrat.

Kaspar Winkler+Co.



Rohre und Formstücke aus **Grauguß und duktilem Gußeisen**

bieten Sicherheit für Generationen.

Es lohnt sich, bei der Planung von Rohrleitungsnetzen an die Zukunft zu denken und ein Rohrmaterial zu wählen, das durch seine Widerstandsfähigkeit gegen Korrosion, die Festigkeit seines Gefüges, seine elektrische Leitfähigkeit und seine zuverlässigen Rohrverbindungen — Schraubmuffenverbindung **UNION** und Steckmuffenverbindung **TYTON**® — gewährleistet, daß die Leitungen, wenn sie einmal eingebaut sind, mit geringer Wartung auf Jahrzehnte hinaus allen Anforderungen, auch bei steigenden Außen- und Innendrücken, gewachsen sind.

**GUSSROHRE von heute
SICHERHEIT für morgen**

HALBERGERHÜTTE GMBH BREBACH-SAAR

Vertretung und Lagerhaltung in der Schweiz:

KÄGI & Co., WINTERTHUR, Paulstraße 7

neu



preisgünstig!
Verlangen Sie Unterlagen
und Offerte

Herkules

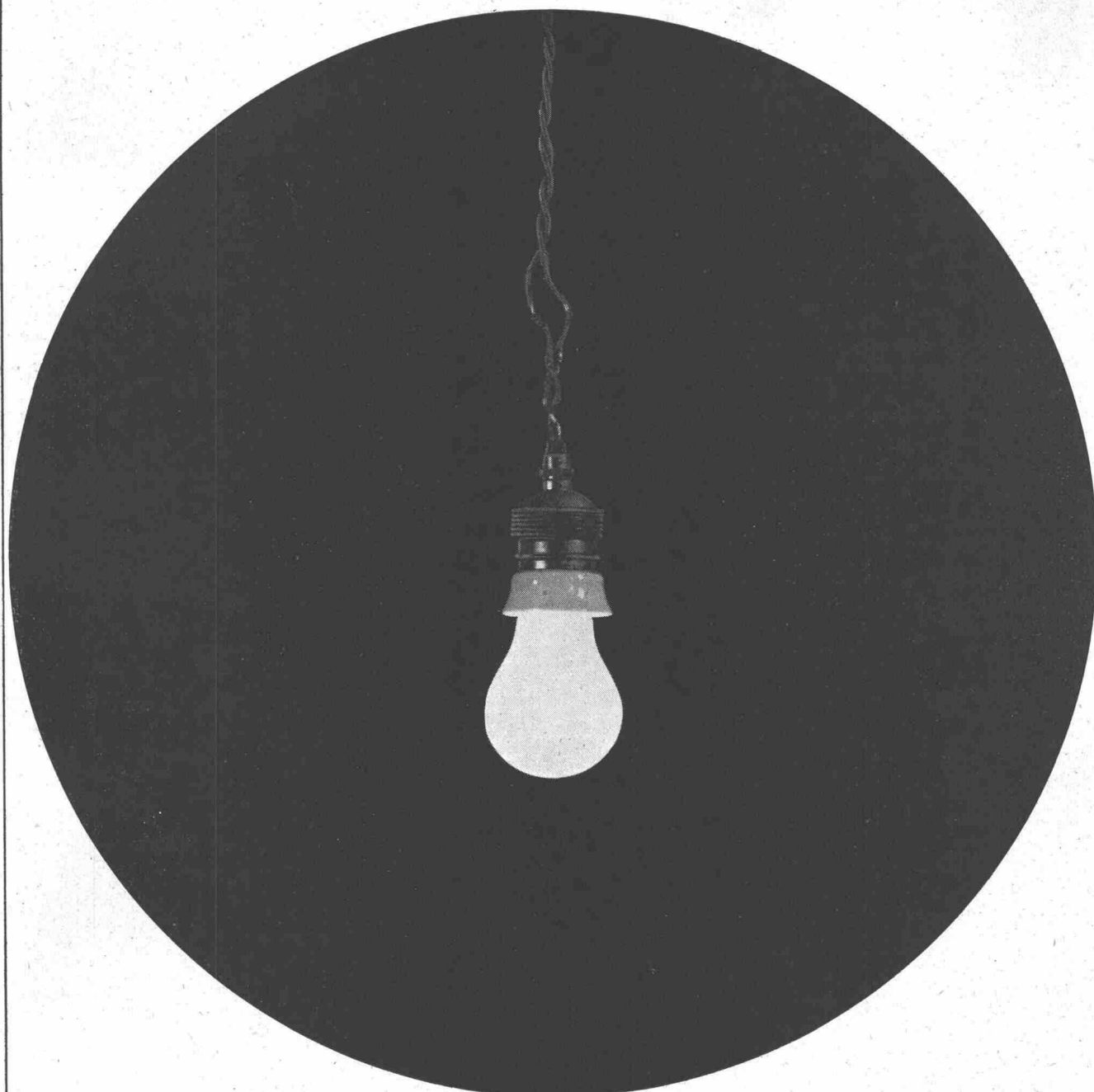
Das neue fahrbare Kies- und Beton-Umschlaggerät mit der bekannten «Büffel»-Qualität und dem günstigen Preis

Kübelinhalt 6 m³
Nutzinhalt ca. 4 m³
Antrieb: Elektro-Motor



erbes + co

Baumaschinen
Schlieren-Zürich Tel. 051/981855



Besseres Licht...

leicht gemacht mit «Fluora»-Fluoreszenz-Leuchten!

Ob für Industrie, Gewerbe, Handel, Verwaltung, Schule usw., «Fluora»-Leuchten sind für jeden noch so heiklen Fall ein ideales «Werkzeug» zur Realisierung moderner, hochwertiger Beleuchtungsanlagen. «Fluora»-Leuchten sind formschön, robust, sauber konstruiert und leicht zu montieren.

Sämtliche «Fluora»-Fluoreszenzleuchten tragen das Sicherheitszeichen des SEV.



Besprechen Sie bitte Ihre Beleuchtungsprobleme mit unseren erfahrenen Lichttechnikern. Sie unterbreiten Ihnen unverbindlich und ohne Kosten für Sie ein neuzeitliches, seriös ausgearbeitetes Projekt.

«Fluora»-Spezialitäten: staubgeschützte Decken-, Wand- und Eckleuchten, staubgeschützte Norm-Einbauleuchten für glatte Decken und für alle Platten-deckensysteme, Kunststoffleuchten, explosionsgeschützte Leuchten (erhöhte Sicherheit), Reflektor-Leuchten, Leuchten für Hochleistungs-Fluoreszenzlampen

Und noch etwas: Bei jedem einzelnen Auftrag bürgen wir für eine sorgfältige Ausführung innerhalb des vereinbarten Liefertermins.

Fluora Herisau

Spezialfabrik für Fluoreszenzleuchten
Tel. 071 / 51 23 63
9102 Herisau



Kostenteiler

Der Kostenteiler SODECO erlaubt die einwandfreie Aufteilung der Kosten, welche durch die Benützung einer den Mietern eines Wohnblocks zur Verfügung gestellten gemeinsamen Waschküche entstehen.

Er besteht aus den nebenstehend abgebildeten Apparaten: links ein Drehstromzähler herkömmlicher Bauart, welcher im Verhältnis zum Energieverbrauch photoelektrische Impulse abgibt;

rechts für jeden Benützer ein individuelles Schloss und ein dazugehöriges Zählwerk, welches die Impulse empfängt und die verbrauchten Kilowattstunden anzeigt.

Wenn ein Benützer seinen Schlüssel im Schloss dreht (in der nebenstehenden Abbildung Schloss Nr.2), verbindet sich einerseits sein kleines Zählwerk mit dem Impulsgeber des Drehstromzählers, und andererseits wird die Anlage betriebsbereit.

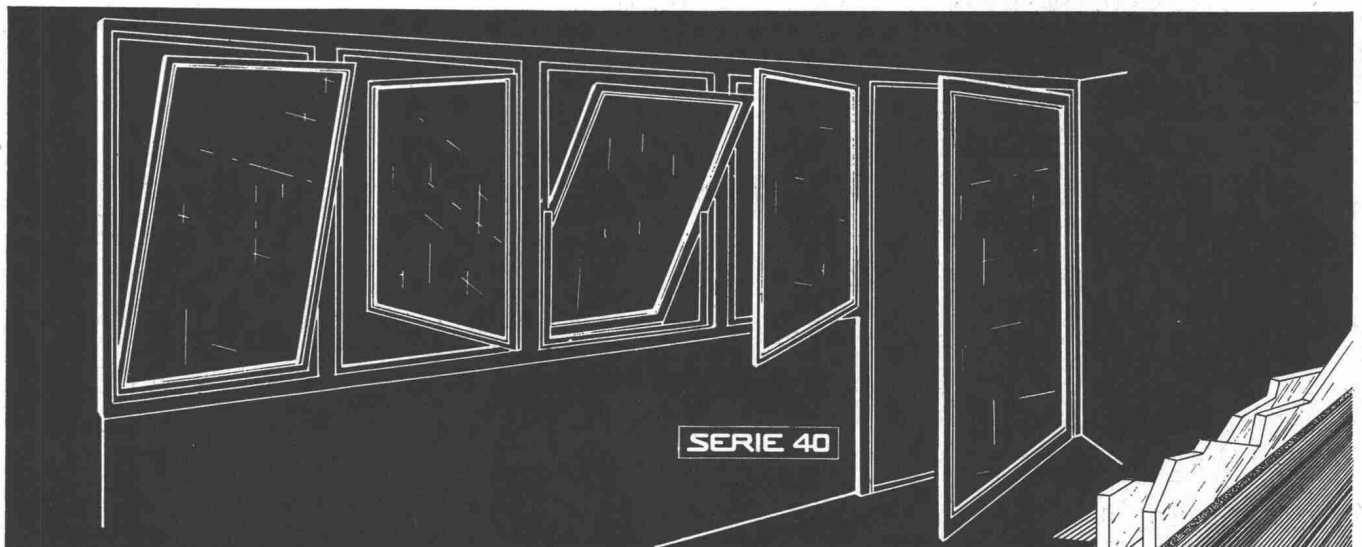
Sobald dann die Maschine eingeschaltet wird, beginnt der Drehstromzähler zu arbeiten und gibt Impulse an das Zählwerk des betreffenden Benützers ab, welches den Energieverbrauch registriert.

Der Kostenteiler SODECO kann für 8, 16, 24 usw. Benützer gebaut werden. Die Zählwerke zeigen entweder Kilowattstunden oder, zum gewünschten Tarif, direkt Franken und Rappen an.



SODECO

Société des Compteurs de Genève
Grand-Pré 70 Genève Tel. 022 / 33 55 00



nur 6 Profile für alle Fenster-
und Flügelarten - mit Dichtung

Preisgünstig und
einfache Verarbeitung

Für Wohnhausfenster
und Hebetüren

SERIE 40

JANSEN

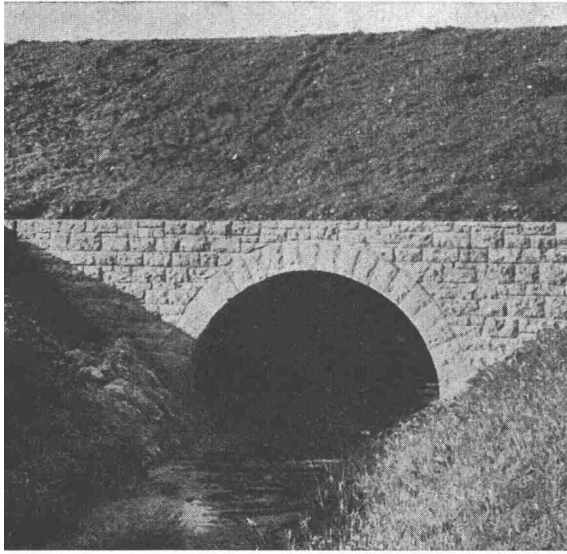
JANSEN & CO AG, Oberriet SG Stahlröhren-+ Sauerstoff-Werke
Kunststoffwerk Telex Nr. 57159 Tel. 071/78244

VÖEST

Stahlrohrdurchlässe im Strassen-, Brücken- und Wasserbau

Ein Produkt der

Vereinigte Österreichische Eisen- und
Stahlwerke Aktiengesellschaft.
Linz/Donau

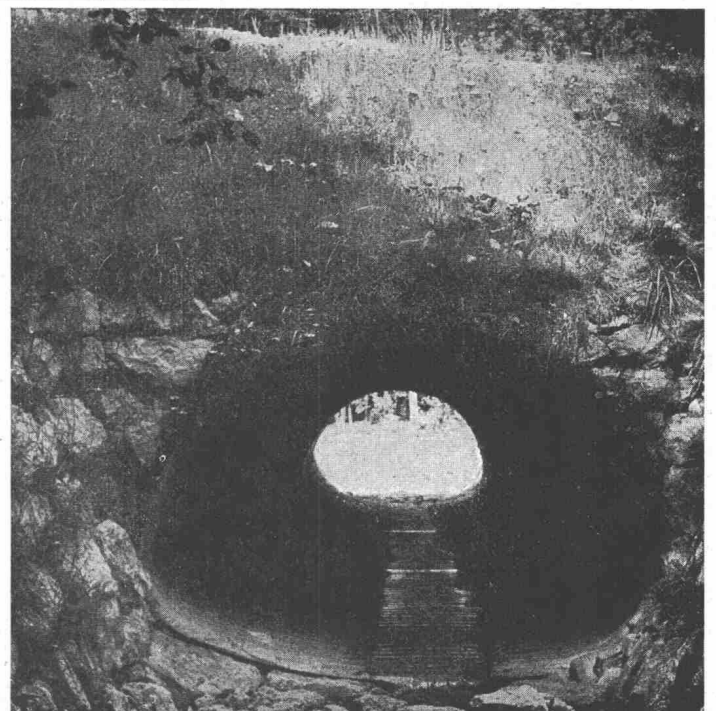


Generalvertretung für
die Schweiz:

VÖEST AG.

Tellstr. 31, 8004 Zürich 4
Postfach 877, 8021 Zürich 1
Tel. (051) 27 03 57 / 59

**Schnelles
und
wirtschaftliches
Bauen von
Kanälen
Bunkerunterkünften
Wasserführungen
Bahnunterführungen
Güterwegunterführungen
Fussgänger- u. Fahrzeugdurchlässen
Schutzrohren für Förderbänder
Brücken Klasse I (nach Ö-Norm B4002
entsprechend DIN 1072, Kl. 30-60)**



Flumser Steinwolle



Im HOCHHAUS ist die Verwendung unserer unbrennbaren Isolierprodukte ein entscheidender Faktor!

Schmelzwerk Spoerry AG
Flums SG Tel. 8 31 48



kämpf schaltafeln

G. Kämpf AG Holzbau Rapperswil Aarg. 064 3 42 12

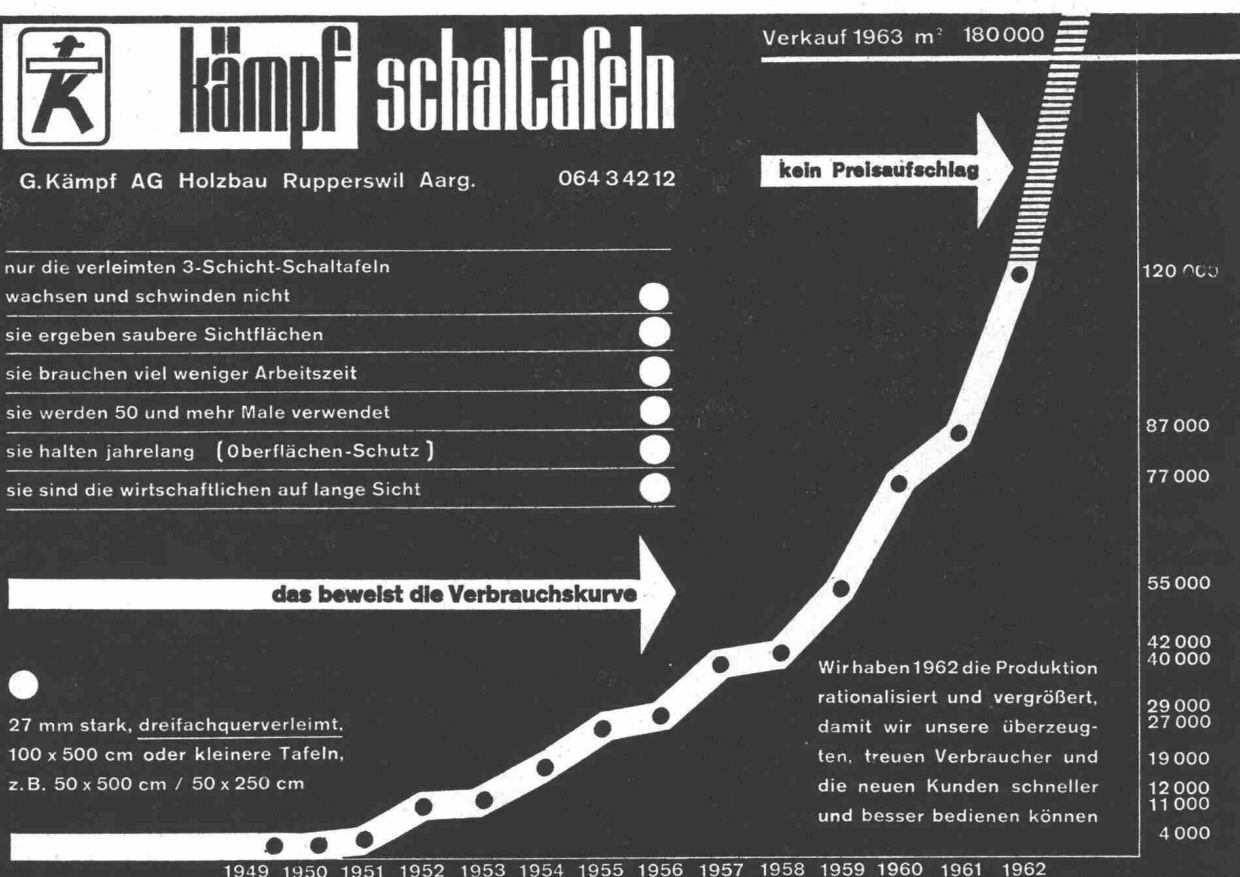
- nur die verleimten 3-Schicht-Schaltafeln wachsen und schwinden nicht ●
- sie ergeben saubere Sichtflächen ●
- sie brauchen viel weniger Arbeitszeit ●
- sie werden 50 und mehr Male verwendet ●
- sie halten jahrelang [Oberflächen-Schutz] ●
- sie sind die wirtschaftlichen auf lange Sicht ●

das beweist die Verbrauchskurve

27 mm stark, dreifachquerverleimt,
100 x 500 cm oder kleinere Tafeln,
z.B. 50 x 500 cm / 50 x 250 cm

Verkauf 1963 m² 180 000

kein Preisaufschlag



Wir haben 1962 die Produktion rationalisiert und vergrößert, damit wir unsere überzeugten, treuen Verbraucher und die neuen Kunden schneller und besser bedienen können



N 1 Autoroutes Genève – Lausanne

BETONSTRASSEN AG, WILDEGG / ROUTES EN BETON S.A., LAUSANNE

MERK
PULLAX

der
All-Rad-Transporter
für schwierigste
Verhältnisse

Schon mit dem 4-Rad-Antrieb und der günstigen Gewichtsverteilung vollbringt er Leistungen, die sonst kein Motorfahrzeug schafft. Mit dem Seilzug im Gleichlauf ist ihm kein Gelände zu steil und kein Boden zu schlecht.

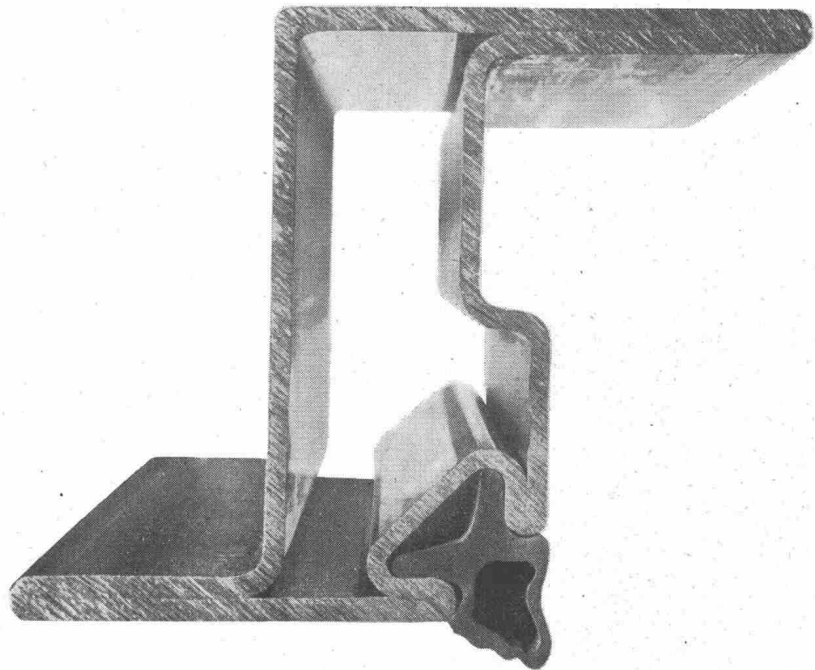
20 PS Dieselmotor, 6 Vorwärts- und 2 Rückwärtsgänge. Seilspill auf Wunsch. Radstand verstellbar von 1.70 - 2.50 m. Aufbau mit wenigen Handgriffen auswechselbar! Dreiseitenkipper 1 m³, Rückwärtskipper, normale Ladebrücke, Tankaufbau, Schneepflug, Strassenbaugeräte usw. usw.



Hans Merk Dietikon / ZH

Maschinenfabrik - Tel. (051) 88 91 21

Profil- Stahlrohre



Moderne Architekten planen mit Profilstahlrohren. Stahl, der Baustoff mit der hohen Festigkeit und dem geringen Ausdehnungskoeffizienten, ermöglicht klare Linienführung der grossflächigen Fenster.

Die neue Dichtungs-Serie bringt Ihnen unzählige Möglichkeiten für die Fassaden-Gestaltung von Werkhallen

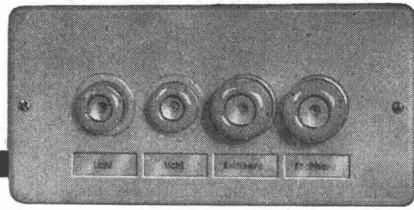
und Verwaltungsgebäuden, Schulen und Universitäten, Spitälern und Wohnhäusern.

Die neuartige Neoprenedichtung sitzt ohne Einkleben fest in der Nute. Sie ist ozon- und alterungsbeständig. Müheloser Aufbau der Beschläge für alle gebräuchlichen Flügeltypen.

Nutzen Sie diese Vorteile. Verlangen Sie noch heute den Prospekt «Neue Profilrohre».

forster

Aktiengesellschaft Hermann Forster
Arbon

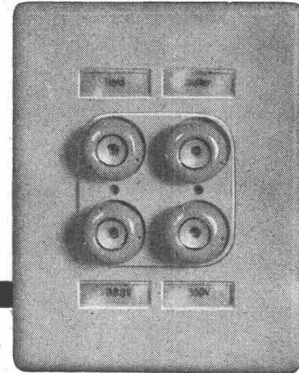


Kleinstverteiler Type UPE
3 Grössen. 3-, 4- und 7-polig. 15 A,
250V oder 25 A, 500 V

**Anschlussbereite Kleinverteilungen sparen
Montagestunden.**

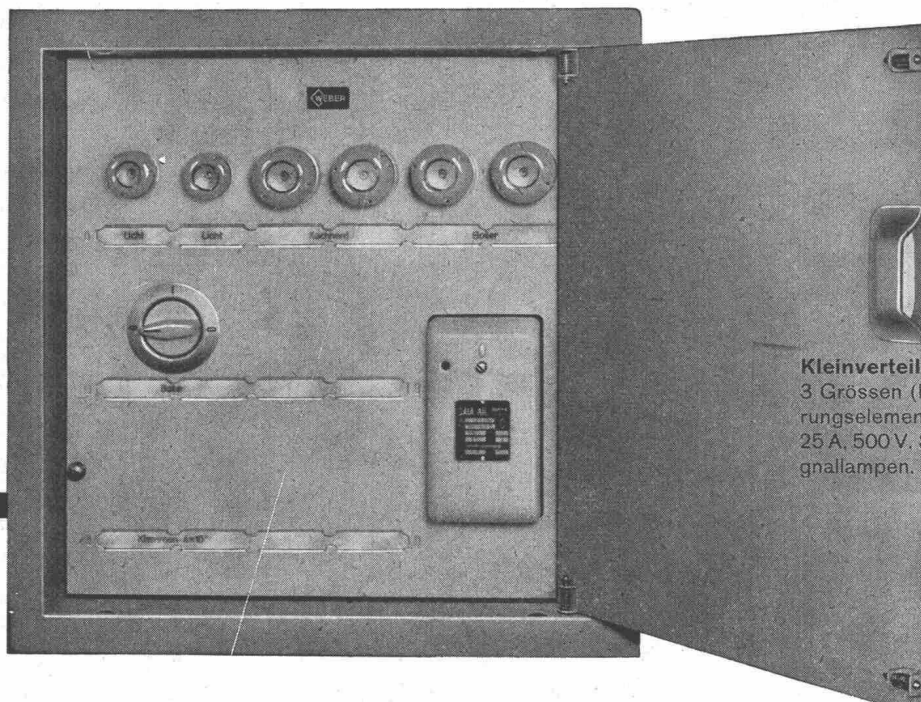
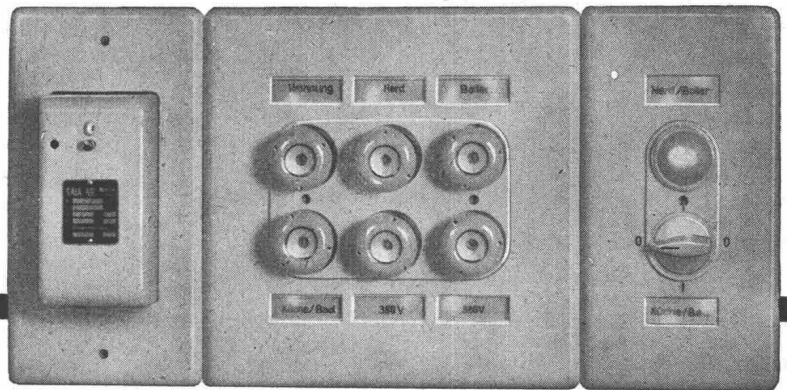
Sie sind formschön und preisgünstig.

Gruppen-Sicherungselemente Type UG 3 Grössen, 2-, 4- und 6x25 A, 500 V



**Verlangen Sie unsere Sonderlisten. Sie enthalten alle gewünschten
Angaben.**

Type UG Kombination 6 x 25 A. 500 V, mit Schütz,
Schalter und Signallampe

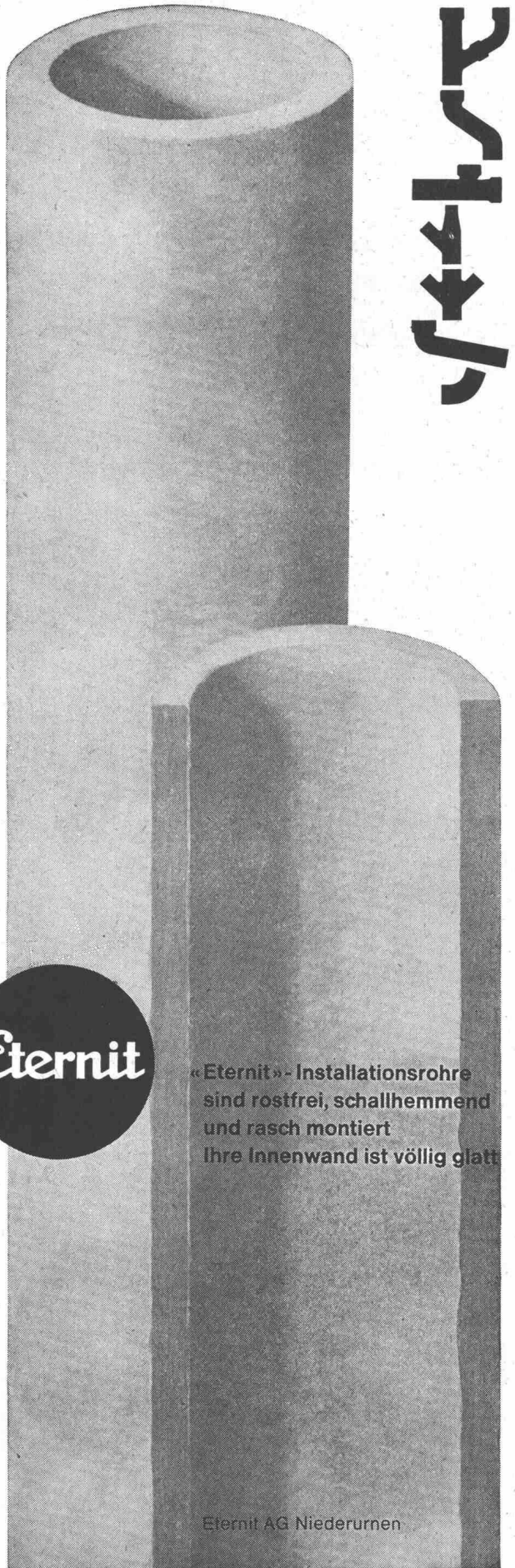


Kleinstverteiler Type VG
3 Grössen (bis 18 Pole) für Sicherungselemente 15 A, 250 V oder
25 A, 500 V. Schützen, Schalter, Signallampen.

O. F. THALMANN, ZÜRICH

WEBER AG · EMMENBRÜCKE (SCHWEIZ) · Tel. (041) 5 22 44
Fabrik elektrotechnischer Artikel und Apparate

JUST



«Eternit»-Installationsrohre sind rostfrei, schallhemmend und rasch montiert
Ihre Innenwand ist völlig glatt

Eternit AG Niederurnen

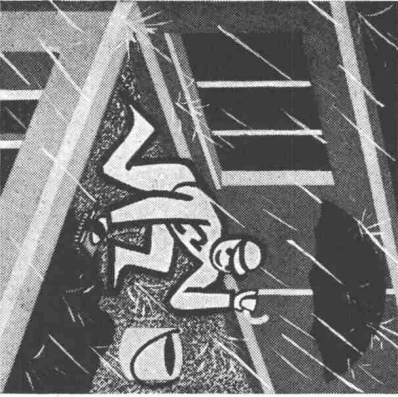
Wetterunabhängiges Arbeiten mit
Keine Arbeitsunterbrüche mehr bei Regenwetter,
bei Wassereinbrüchen, bei Arbeiten unter Wasser!



-Aquapaint!



COUPON

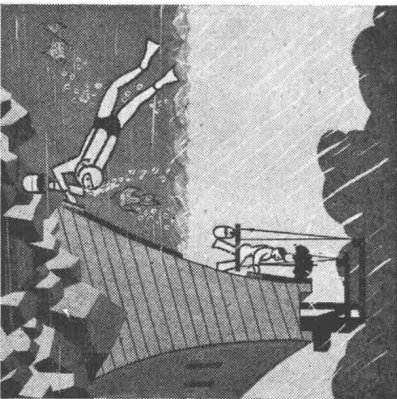


Cital-Aquapaint

ist ein neues, Lösungsmittelfreies Anstrich- und Beschichtungsmaterial. Haftet und härtet unter Wasser. Trocknet, haftet und härtet auf nassem Beton, Kunst- und Naturstein, Holz, Eisen usw.

Cital-Aquapaint

härtet auf nassen Unterlagen. Eignet sich zum Abdichten von Terrassen, Flachdächern, Schwimmbassins, Klärgruben usw.



Cital-Aquapaint
härtet unter Wasser

(beim Abdichten von Stauwauern, Brückenstützen, Stollen, Druckstollen, Kanälen, Kanalisationen usw.)

Verlangen Sie bitte noch heute nähere Auskünfte über die vielen Anwendungsmöglichkeiten von Cital-Aquapaint.

CITOSAN AG

GÜTTINGEN TG, Tel. 072/8 6724
Zürich 6, Stampfenbachstrasse 61
Telefon 051/26 44 88

Wir wünschen

- Spezialprospekte
 unverbindliche Fachberatung

B.Z. 29. 10. 64

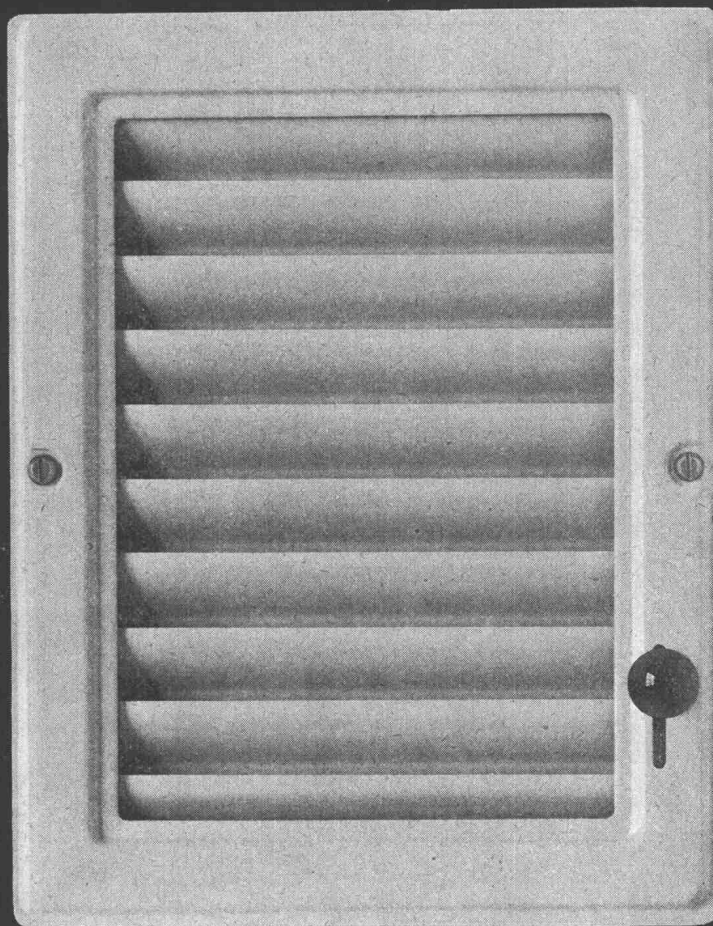
Name: _____

Wohnort: _____

Strasse: _____

Kanton: _____

Hesco Luftklappe 1561



Für Entlüftung und Belüftung von Badezimmern, Küchen, Treppenhäusern, für Warmluftheizungen etc.

Luftklappe mit gepresstem Rahmen und gut schliessenden Lamellen, elfenbeinfarbig lackiert, Mauerrahmen verzinkt.

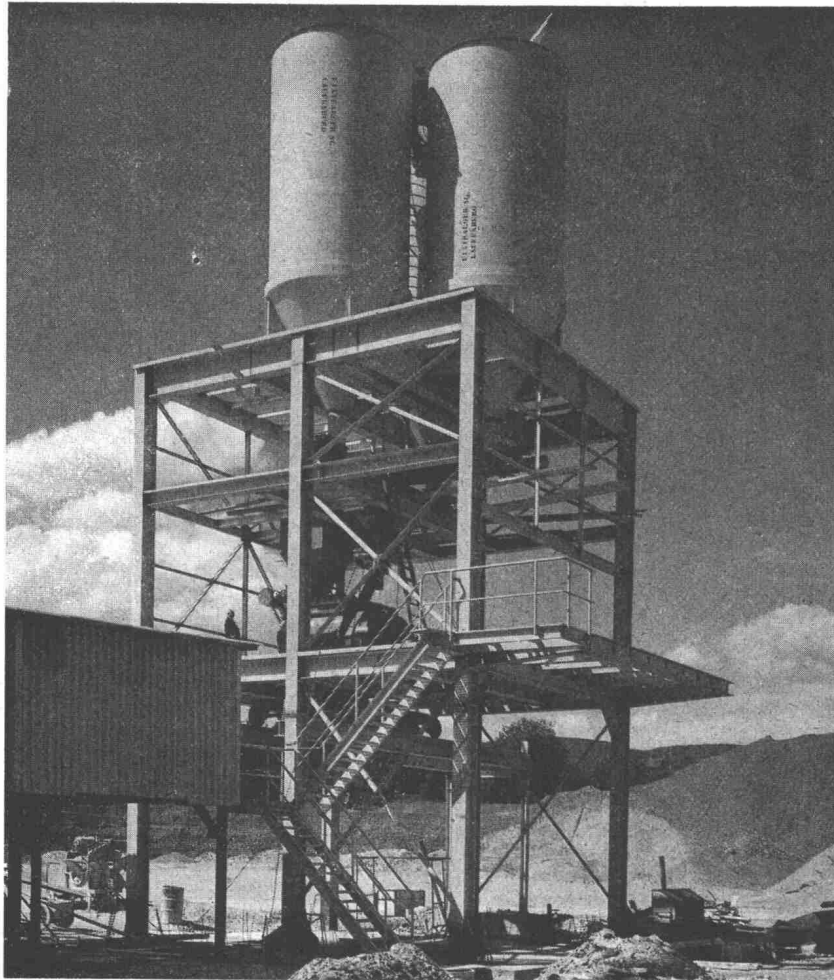
Bedienung durch Knopf oder Zugstangen. Verlangen Sie den detaillierten Prospekt.

Besichtigen Sie bitte unsere Ausstellung in den Baumuster-Zentralen Zürich, Bern und Basel.



Hess & Cie. Pilgersteg, Rütli (Zürich)

Metallwaren, Drahtzieherei und Nagelfabrik Tel. 055 / 4 35 22



Kieswerk Boningen

Unser Lieferprogramm:

Aufbereitungsanlagen

**Stahl- und
Eisenkonstruktionen**

**Fix 1 }
2 } Schalungsträger
3 }**

B.K. Schalungsträger min. R. = 1,00 m

Säulenzwingen

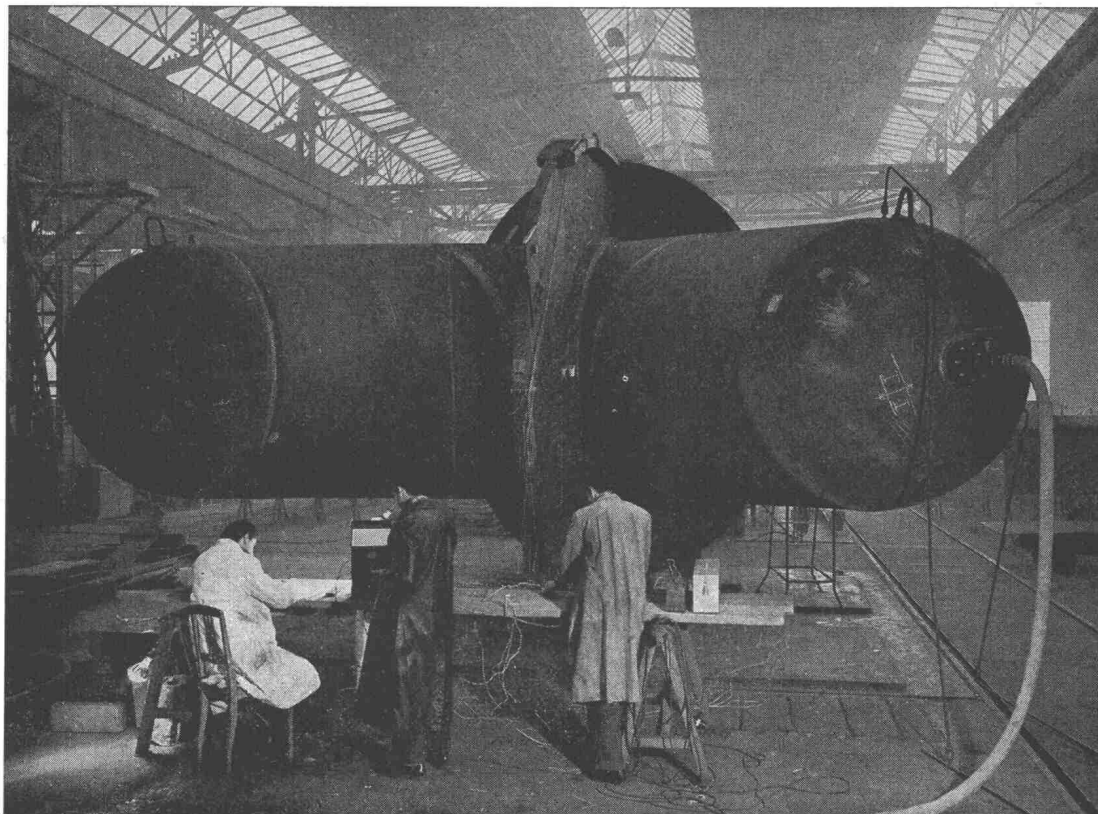
Gleitschalungen

FIXTRÄGER AG.

Stahlbau

LAUFENBURG AG

Tel. 064 - 64 15 21

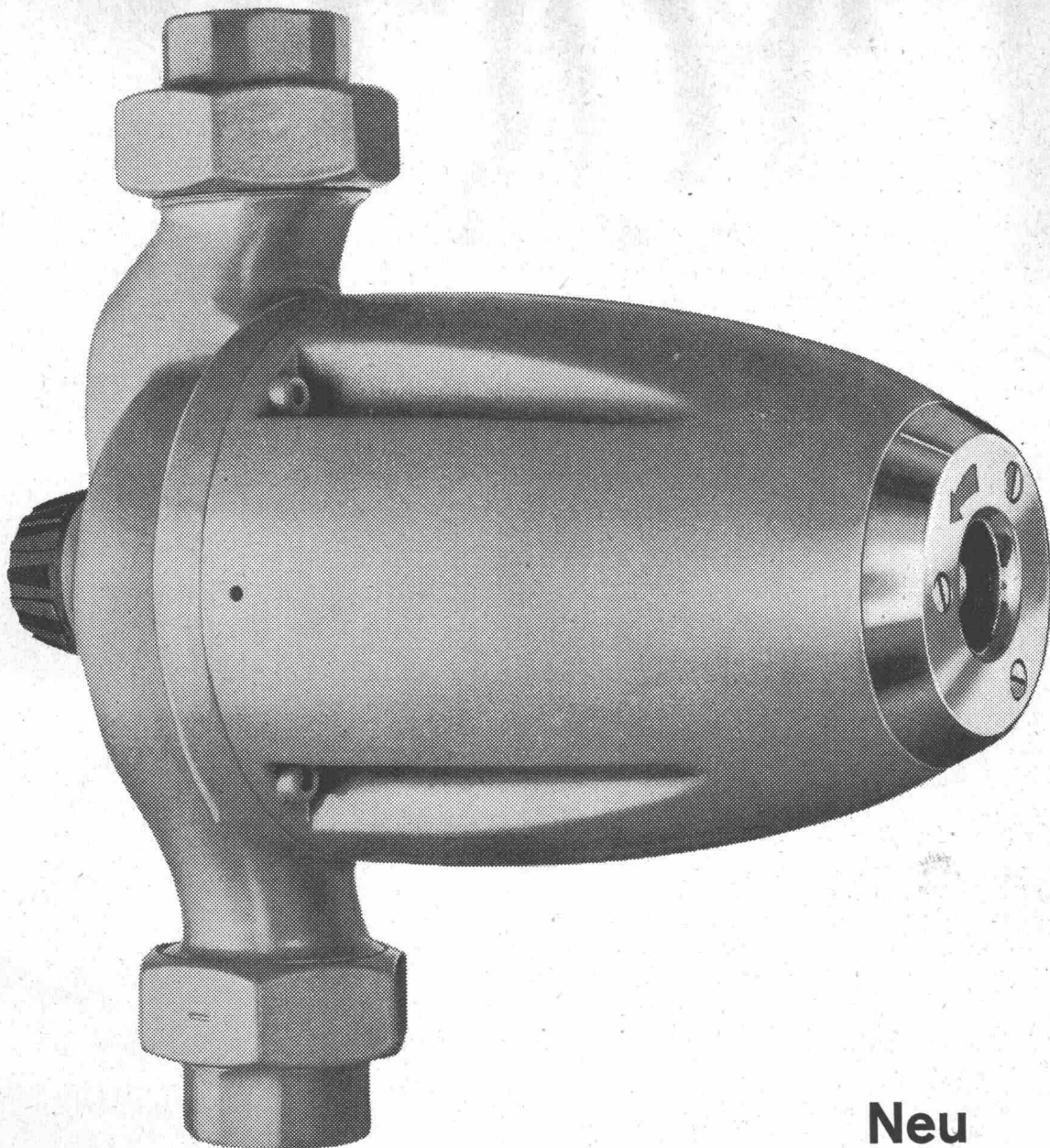


GIOVANOLA

Répartiteur livré à
l'usine électrique de
Koyna (Inde). Essais
tensométriques à la
pression de 100 atm.

Giovanola Frères S. A., Monthey

**CONDUITES FORCÉES
PUITS BLINDÉS, VANNES**



Neu

perfecta - vario

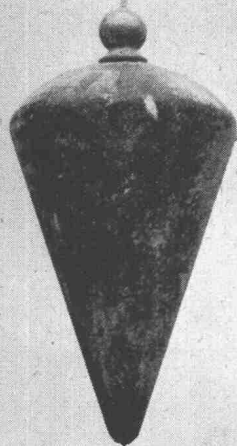
Wenn Sie die neue Umwälzpumpe Perfecta-Vario auf Lager haben, kommen Sie mit einem einzigen Modell für Heizungsanlagen von 10000 bis 50000 W.E. aus. Sie drehen ganz einfach an einem Knopf und stellen so die passende Pumpenleistung ein. Und noch etwas, die bisher möglichen Geräusche bei zu grosser Pumpenleistung können durch drehen am Regulierknopf zum Verschwinden gebracht werden.

Nützen auch Sie diese Neuerung und verlangen Sie die Perfecta-Vario.

K. RÜTSCHI A.G., PUMPENBAU, BRUGG

TELEPHON (056) 4 04 55

Unser Beitrag zur Baukosten- senkung



Schlieren
ECONOM-AUFZUG

Dass wir moderne Aufzüge in höchster Vollendung zu bauen verstehen, wissen Sie, wissen wir, weiss die Welt. Die technische Perfektion unserer Anlagen stellt aber nur ein Glied in der Schlieren-Erfolgskette dar. Von ebenso grosser Bedeutung ist die Tatsache, dass unsere Ingenieure keine Scheuklappen tragen. Sie sehen im Aufzug nicht nur ein technisches Problem, das sich auf dem Reissbrett lösen lässt. Sie betrachten dieses Transport-

mittel vielmehr als funktionellen Bestandteil eines Ganzen, als Organ, das kein selbständiges, abgekapseltes Leben führen kann und darf. Diese Auffassung, verbunden mit dem Bestreben, unseren Kunden so am erarbeiteten Fortschritt teilhaben zu lassen, dass sich ihm eine in Franken und Rappen erfassbare Einsparung offenbart, hat zum Schlieren-ECONOM-Aufzug geführt. Der ECONOM-Aufzug ist ein Serie-Fabrikat mit dem Stempel der Einzelanfertigung. In allen Teilen genormt und vorgefertigt, repräsentiert dieser Lift den letzten Stand der technischen Entwicklung. Zugleich vereinigt er alles in

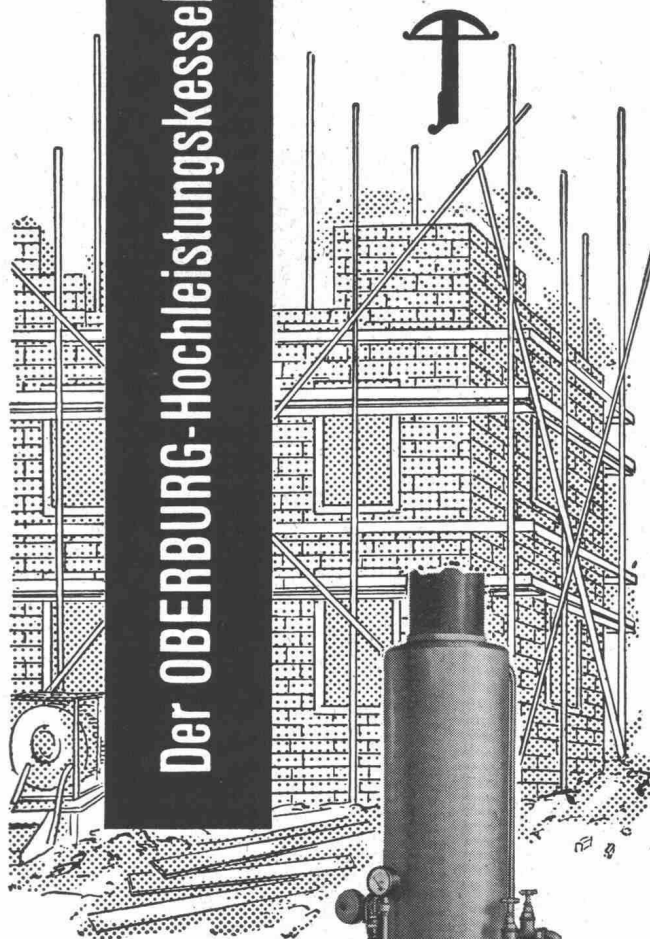
sich, was im Aufzugsbau längst als tausendfach bewährt gilt. Die Herstellung in Serien erlaubt nicht nur kürzeste Lieferfristen; sie wirkt sich vor allem in der Preisgestaltung äusserst günstig aus!

Zeitgemässe Rationalisierung bei uns, starke Vereinfachung und Zeitgewinn in der Planungsarbeit des Architekten, Einsparung teurer Lohn- und Materialkosten auf dem Bauplatz: kurze und minimale Belastung Ihres Baukredits — das ist der Beitrag einer fortschrittlichen Aufzügefabrik zur Baukostensenkung!

Verlangen Sie unsere ausführliche Dokumentation über den ECONOM-Aufzug.

Schlieren

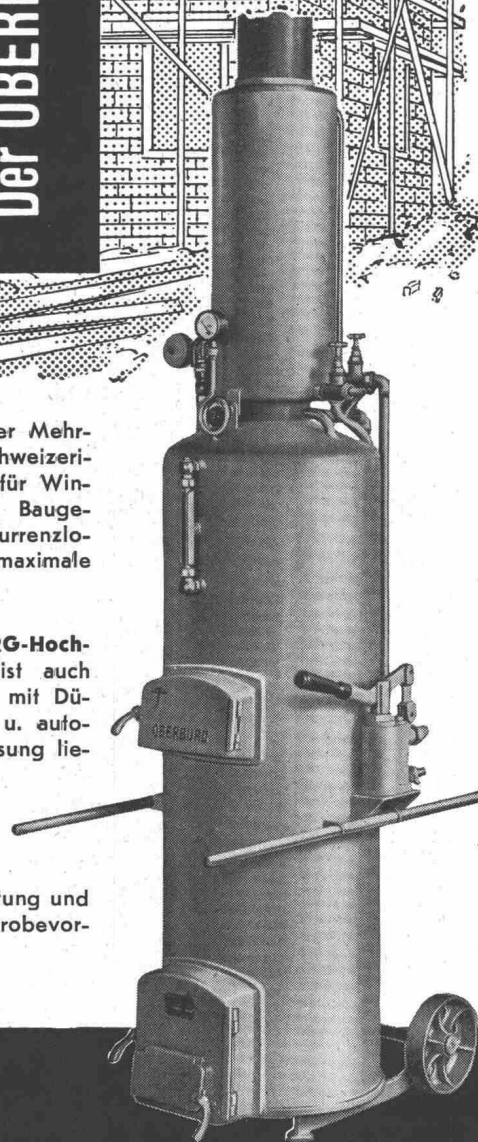
Der OBERBURG-Hochleistungskessel



bietet als solider Mehrzweckkessel schweizerischer Herkunft für Winterarbeiten im Baugeerbe bei konkurrenzlosem Preis eine maximale Leistung

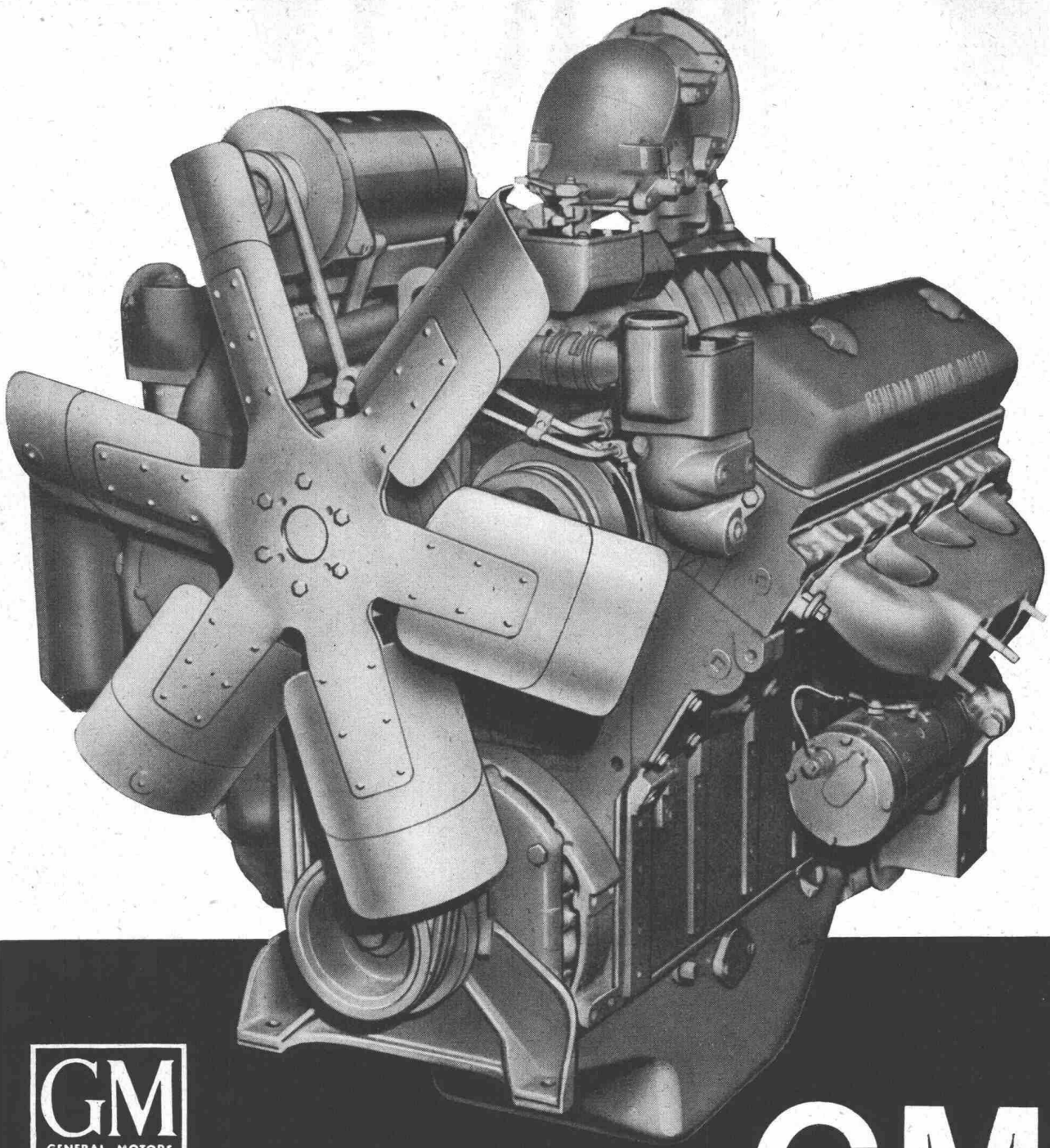
Der **OBERBURG-Hochleistungskessel** ist auch als Vollautomat mit Düsen-Ölbrenner u. autom. Wasserspeisung lieferbar.

Technische Beratung und unverbindliche Probevorführung durch



NOTTARIS & WAGNER

Eisengiesserei & Ofenfabrik Gegr. 1842
Oberburg-Burgdorf Telefon (034) 230 11



19



DIESEL GM

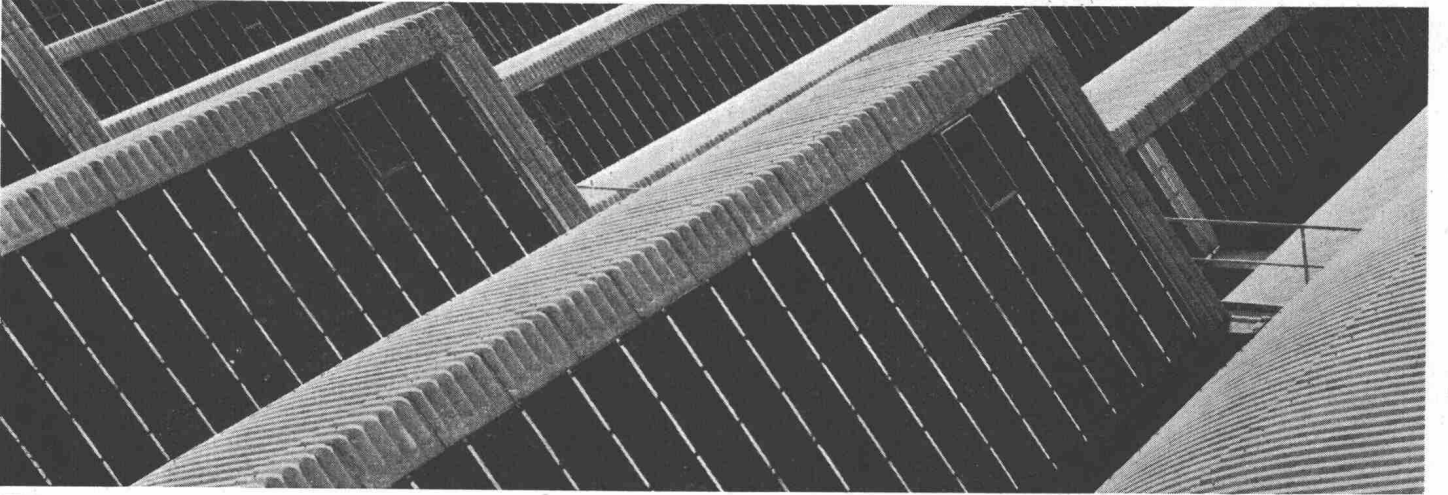
**Der meistproduzierte Motor der Welt —
Der schnellst reagierende Diesel für alle Baumaschinen**

**Der Motor mit dem besten Service,
lieferbar ab Werk Biel.**

**Der Motor, der bis 2000 m über Meer noch
seine volle Leistung liefert.**

**Für Beratung wenden Sie sich an die Diesel-Abteilung der
General Motors Suisse S. A., Biel, Telefon 032 - 26161**

KWIK



Kennen Sie solche Schäden an Ihren Bauten?

Hier kann oberflächliche Flickarbeit nicht mehr genügen. Seit 30 Jahren führen wir Konsolidierungen und Verstärkungen an schadhaften Beton- u. Mauerwerks-Konstruktionen mit bestem Erfolg aus. Wir beraten Sie gerne unverbindlich.

ING. M. GREUTER & CIE AG
ZÜRICH CHUR

Spezialfirma für Gunit- und Spritzbeton, Zementinjektionen, Sondierbohrungen

KLIMA

Siegfried Keller AG

Telefon 051 93 32 32
Wallisellen-Zürich

Industrieverglasungen
Glasdächer
Vordächer
Shedfenster
Vertikalverglasungen
und alles
was dazugehört ■

WERA

löst alle Lüftungsprobleme

WERA Klimaanlage

WERA Warmluftheizungen
für Kirchen, Kinos,
Grossräume

WERA Lüftungsanlagen

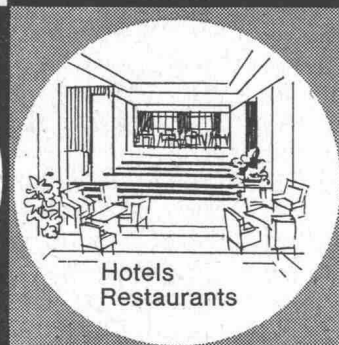
WERA Küchenventilationen

WERA Gasschutzanlagen

WERA Luftbefeuchter



Alle Anlagen werden im eigenen Ingenieurbüro projektiert, die Apparate in unserer Fabrik gebaut und von unseren Spezialisten an Ort und Stelle montiert. 3500 Referenzen aus dem In- und Ausland geben Ihnen Auskunft über unsere Leistungen.



WERA-Klima-prima

WERA

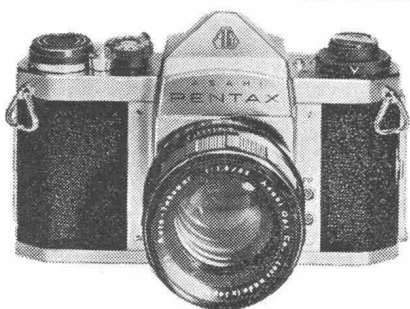
WERA AG, Gerberngasse 23-33, Bern,
Telephon (031) 22 77 51-54



Der Mond kann mit Blende 8 und $\frac{1}{15}$ Sek. mit Film 18 DIN aufgenommen werden. Er erscheint 9 mm gross im Sucher der Asahi-Pentax bei Verwendung eines 1000-mm-Objektives. Dieses ist nur eines der vielen Objektive, die zur meistverkauften Spiegelreflex-Kamera ASAHI-PENTAX erhältlich sind. Alles Zubehör vorhanden für die Mikro-, Makro-, Repro- und Astrophotographie. Die preisgünstige Kamera für den Berufsmann und den gehobenen Amateur. Fragen Sie Ihren Fotohändler oder verlangen Sie Prospekt C bei der Generalvertretung I. Weinberger, 8005 Zürich, Tel. 444 666.



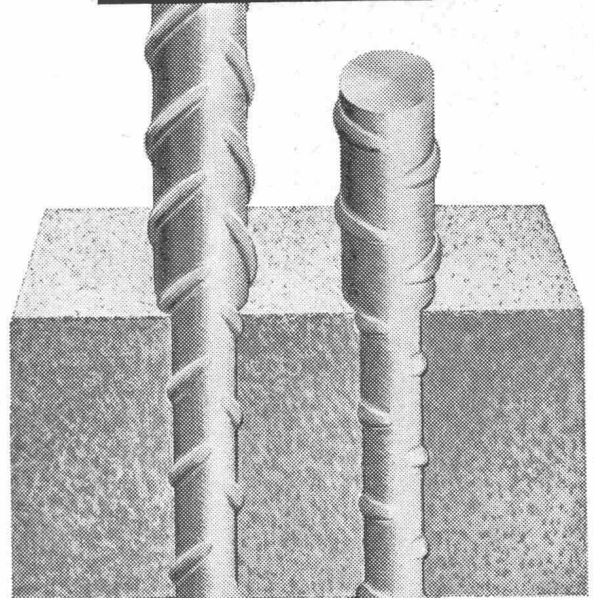
B 31



ASAHI-
PENTAX

Säulen

BOX  ULTRA



BOX  STAHL

des
modernen
Bauens

Immer mehr fortschrittliche Fachleute verwenden für Eisenbetonkonstruktionen aller Art die hochwertigen, naturharten BOX-Stähle.

Umfassende Versuche haben die besonderen bautechnischen Vorteile klar erwiesen: Optimaler Verbund, erhöhte Brandsicherheit, Schweissbarkeit ohne Festigkeitseinbusse, grosse Materialzähigkeit, höchste Festigkeit: BOX-ULTRA.

MONTEFORNO
STAHL- UND WALZWERKE A.G. BODIO/TI