

Objektyp: **Advertising**

Zeitschrift: **Schweizerische Bauzeitung**

Band (Jahr): **82 (1964)**

Heft 5

PDF erstellt am: **20.09.2024**

Nutzungsbedingungen

Die ETH-Bibliothek ist Anbieterin der digitalisierten Zeitschriften. Sie besitzt keine Urheberrechte an den Inhalten der Zeitschriften. Die Rechte liegen in der Regel bei den Herausgebern. Die auf der Plattform e-periodica veröffentlichten Dokumente stehen für nicht-kommerzielle Zwecke in Lehre und Forschung sowie für die private Nutzung frei zur Verfügung. Einzelne Dateien oder Ausdrucke aus diesem Angebot können zusammen mit diesen Nutzungsbedingungen und den korrekten Herkunftsbezeichnungen weitergegeben werden. Das Veröffentlichen von Bildern in Print- und Online-Publikationen ist nur mit vorheriger Genehmigung der Rechteinhaber erlaubt. Die systematische Speicherung von Teilen des elektronischen Angebots auf anderen Servern bedarf ebenfalls des schriftlichen Einverständnisses der Rechteinhaber.

Haftungsausschluss

Alle Angaben erfolgen ohne Gewähr für Vollständigkeit oder Richtigkeit. Es wird keine Haftung übernommen für Schäden durch die Verwendung von Informationen aus diesem Online-Angebot oder durch das Fehlen von Informationen. Dies gilt auch für Inhalte Dritter, die über dieses Angebot zugänglich sind.

Schweizerische Bauzeitung

Revue Polytechnique Suisse
Wochenschrift

5

82. Jahrgang Donnerstag 30. Januar 1964

Organ des SIA und der GEP

Herausgeber
W. Jegher und A. Ostertag

Fenster



Kiefer Zürich

**Stein
zeug
Embrach**

Steinzeugfabrik
Embrach AG
für Kanalisation
und chemische Industrie

Embrach/ZH

Patentanwälte

E. Blum & Co., Zürich 8

Gegründet 1878 Telefon (051) 47 54 54

«Wartegg», Mühlebachstr./Kirchenweg 5

Anmeldung
von Erfindungen
Fabrik-
und Handelsmarken
Gutachten,
Prozessberatung



**GUNIT UND SPRITZBETON
INJEKTIONEN TIEFBOHRUNGEN**

ING. MAX GREUTER CIE AG ZÜRICH + CHUR

Inhalt

Kältekonservierung von Lebensmit- teln. Von <i>J. Kuprianoff</i>	69*
Zur Weiterbildung der Ingenieure	76
Die Ausnützungsziffer. Von <i>W. H. Real</i>	77
Kleinkraftwerk Oberalp	81*

Mitteilungen

Geothermisches Kraftwerk in Neusee- land. Isotherm-Kompressoren von Brown Boveri. Verkehr in den Rhein- häfen beider Basel	82
---	----

Nekrologe

Fritz Kummer. Otto Müller. Arnold Stehle. Arnold Jost	82*
--	-----

Buchbesprechungen

Catalogue collectif des livres français de science et techniques. Dictionnaire Technique du Bâtiment et des Tra- vaux Publics, par <i>M. Barbier, R. Ca- dieregues, G. Stoskopf</i> . Water Power Development, von <i>E. Mosonyi</i>	82
Neuerscheinungen	83

Wettbewerbe

Schulanlage «Loreto» in Zug. Kirch- liche Bauten in Au/Wädenswil. Se- kundarschulhaus in Jegenstorf. Ueberbauung in Schüpfen/BE. Pri- marschulen mit Turnhalle in Stettlen BE. Vorstadtplanung Adliswil	83
Schulhausanlage in Uster. Maisons de vacances Moléson-Village	84

Ankündigungen

Veranstaltungen in den Basler Mu- stermesse-Hallen. Baustilkunde. Vor- tragskalender	84
--	----

Bezugspreise

Einzelheft Fr. 1.80 — Abonnements:

	3 Monate	6 Monate	12 Monate
Schweiz	17.50	35.—	70.—
Ausland	19.—	38.—	76.—

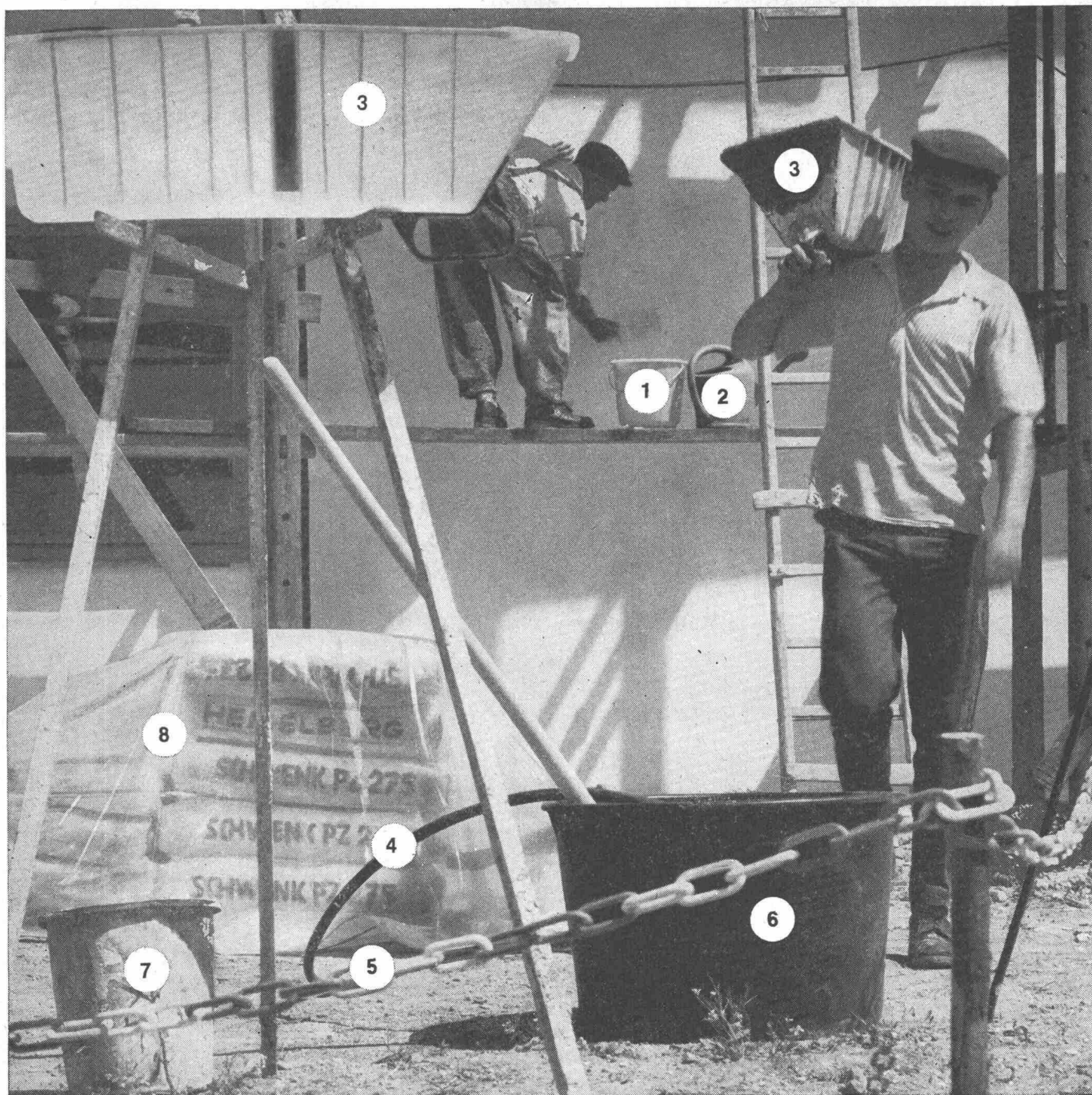
Für Mitglieder des S. I. A., der G. E. P.
und des Schweiz. Technischen Verbandes
sowie Studierende anerkannter schweiz.
Technischer Mittelschulen ermässigte
Preiskategorien nach Tarif.

Anzeigenverwaltung

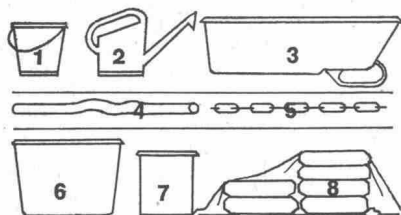
Mosse-Annoncen AG., Zürich 1, Limmat-
quai 94, Postfach Zürich 23
Tel. (051) 24 26 00, Postcheck VIII 1027

Verlag und Redaktion

Zürich 3/45, Staffelstrasse 12
Postfach Zürich 1
Tel. (051) 23 45 07/08, Postcheck VIII 6110



Leichtes, rostfreies Baugerät aus LUPOLEN



Mörtelkübel, Speisträger und Eimer aus LUPOLEN sind leicht an Gewicht und ersparen den Bauarbeitern das Schleppen von überflüssigen Lasten. Diese Arbeitsgeräte sind robust, alte-

rungsbeständig und können nicht rosten. Darum denkt der Fachmann an Geräte aus LUPOLEN, wenn es um Arbeitsrationalisierung auf der Baustelle geht.

Arbeitsgeräte aus LUPOLEN sind

- leicht
- bruchfest
- rostfrei
- formbeständig
- frostfest

Für die Markierung von Baustellen sind Absperrketten aus LUPOLEN ein zweckmäßiges Hilfsmittel. Folie aus demselben Kunststoff ist unentbehrlich für das Abdecken von Materialstapeln und Baumaschinen im Freien.

Wir weisen gern Firmen nach, die Arbeitsgeräte und Folie aus LUPOLEN herstellen.



ein Werkstoff mit Zukunft

Badische Anilin- & Soda-Fabrik AG
6700 Ludwigshafen am Rhein

2930

Senden Sie bitte weiteres LUPOLEN-Informationsmaterial an **SBZ**

Name

Firma

Anschrift

Vertretung für die Schweiz
ORGANICHEMIE AG
Bellerivestraße 67
Zürich, Telefon (051) 471920



VON ROLL

Baumaschinen
Krane und Transportanlagen
Stahl für Betonarmierung
Armierungsnetze

Qualitätsprodukte
für den Hoch-
und Tiefbau

Kanalisationsartikel
aus Gusseisen und Stahl
Schachtabdeckungen
Druckröhren und Formstücke

Mineralwolle für thermische
und akustische Isolierung
Emaillierte Gussbadewannen
Heizkessel und Stahlradiatoren

908-2

VON ROLL Gerlafingen

Ruston-Bucyrus



Vereinigung Schweizerischer Tiefbauunternehmer

Durch die anhaltende Teuerung der letzten Jahre wurde der Regietarif 1961 für Erd- und Strassenbaugeräte revisionsbedürftig. Die Vereinigung Schweizerischer Tiefbauunternehmer hat sich daher entschlossen, den in allen Baufachkreisen anerkannten Tarif neu überarbeitet herauszugeben.

Anfangs Februar 1964 erscheint der

Regie-Tarif für Erd- und Strassenbaugeräte

Ausgabe 1964

Der Tarif wurde von einer Fachkommission auf der Kostenbasis von Ende 1963 neu berechnet und durch die Einführung von weiteren Maschinenpositionen ergänzt.

Der Tarif wird den Interessenten gegen Bestellung zu folgenden Bedingungen abgegeben:

Bauvergebende Behörden, Bauherrschaften }
Bauleitungen, Ingenieurbüros } gratis

Mitglieder des } 1 Exemplar gratis, weitere
Schweiz. Baumeisterverbandes } Exempl. zu Fr. 5.— per Stück

Uebrige Interessenten Fr. 10.— per Stück

Wir bitten Sie, uns Ihren Bedarf auf der Bestellkarte umgehend zu melden. Der Tarif wird per Nachnahme versandt.

VEREINIGUNG
SCHWEIZERISCHER TIEFBAUUNTERNEHMER

Kontrolle

für den Besteller:

.....Exemplar.....

bestellt am

.....

10 cts.

An die

Vereinigung Schweizerischer
Tiefbauunternehmer

Postfach

Zürich 6/35

Groupe des Entrepreneurs Suisses de Travaux Publics

Du fait que le renchérissement de la vie s'est maintenu pendant ces dernières années, une révision du tarif de régie 1961 pour les engins de terrassement et de construction de routes s'est imposée. En conséquence, le Comité du Groupe des entrepreneurs suisses de travaux publics a décidé de faire paraître une nouvelle édition du tarif reconnu par toute l'industrie de construction au mois d'avril 1964.

Tarif de Régie pour Engins de Terrassement et de Construction de Routes

Edition 1964

Le tarif, recalculé sur la base de 1963 par une commission d'experts, a été complété par quelques positions concernant des nouvelles machines.

Ce tarif sera remis, contre demande, aux conditions suivantes:

Maîtres d'œuvres, Autorités adjudicataires, }
Directions de travaux, Bureaux d'ingénieurs } gratuitement

Membres de la Société Suisse } 1 exemplaire gratuit,
des Entrepreneurs } ex. suppl. à fr. 5.—
la pièce

Autres intéressés fr. 10.— la pièce

Nous vous prions d'indiquer le nombre d'exemplaires dont vous avez besoin sur la carte de commande et de nous la faire parvenir jusqu'à mi-mars 1964. Le tarif sera expédié contre remboursement. L'édition allemande du tarif sera disponible dès février 1964.

GRUPE DES ENTREPRENEURS SUISSES
DE TRAVAUX PUBLICS

Bestellung / Commande

Ich/Wir bestelle..... hiermitExemplar..... des

Regie-Tarifs für Erd- und Strassenbaugeräte.

Je/Nous command..... ci-aprèsexemplaire..... du

Tarif de Régie pour Engins de Terrassement et de Construction de Routes.

Firma/Entreprise:

Strasse/Rue:

Ort/Localité:

Contrôle

de commande

.....exemplaire.....

Commandé le

.....

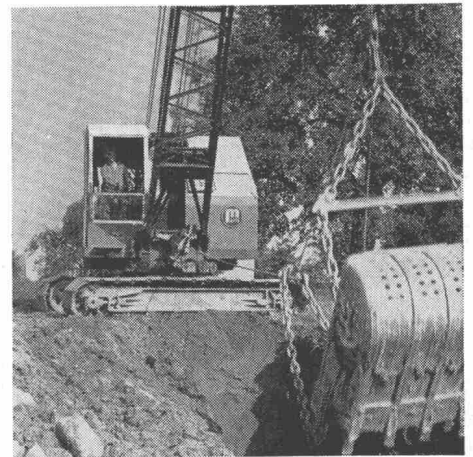
Die A. Marti & Cie. AG ist eine der führenden Bauunternehmungen der Schweiz. Alfred Marti, dipl. Ing. ETH, begann sehr früh mit der Mechanisierung der Baustellen. Heute besitzt seine Unternehmung gegen 200 schwere Erdbewegungsmaschinen.

Vor einigen Monaten kaufte Alfred Marti den ersten 25-B, der in die Schweiz kam, einen 800 l Bagger. «Warum haben Sie diesen hier noch nicht verbreiteten Typ gekauft?» «Die Wahl des Baggers ist von grosser Bedeutung für Erfolg oder Misserfolg einer Arbeit. Beim idealen Bagger stehen Anschaffungspreis und Unterhaltskosten in einem günstigen Verhältnis zu Leistung und Lebensdauer. Zudem müssen wir heute auf einfache Bedienung und einfachen Service achten. Auf Grund unserer jahrzehntelangen Erfahrung wissen wir, dass wir auf die Zuverlässigkeit und Wirtschaftlichkeit jedes Ruston-Modells zählen können.»

In der Schweiz, wie auf der übrigen Welt, arbeiten mehr Ruston- und Bucyrus-Bagger als andere Fabrikate.

Robert Aebi AG, Zürich, Uraniastrasse 31/33, Telefon 051-23 1750

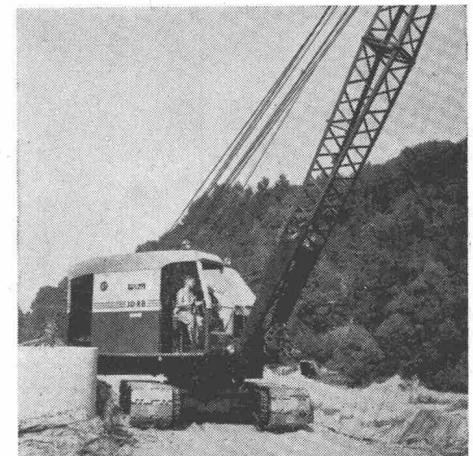
Gottfried Christener, Baggerführer der A. Marti & Cie. AG, sagt von seinem 22-RB: «Ich kenne diese Bagger durch und durch. 18 Jahre fuhr ich einen 15-B. In dieser Zeit wurden 2 Generalrevisionen durchgeführt, sonst habe ich alles selber gemacht. Der Bagger stand nie still. Ich habe gleich gemerkt, dass mein neuer 22-RB aus derselben Familie stammt, er wird sich so gut wie der 15-B halten.»

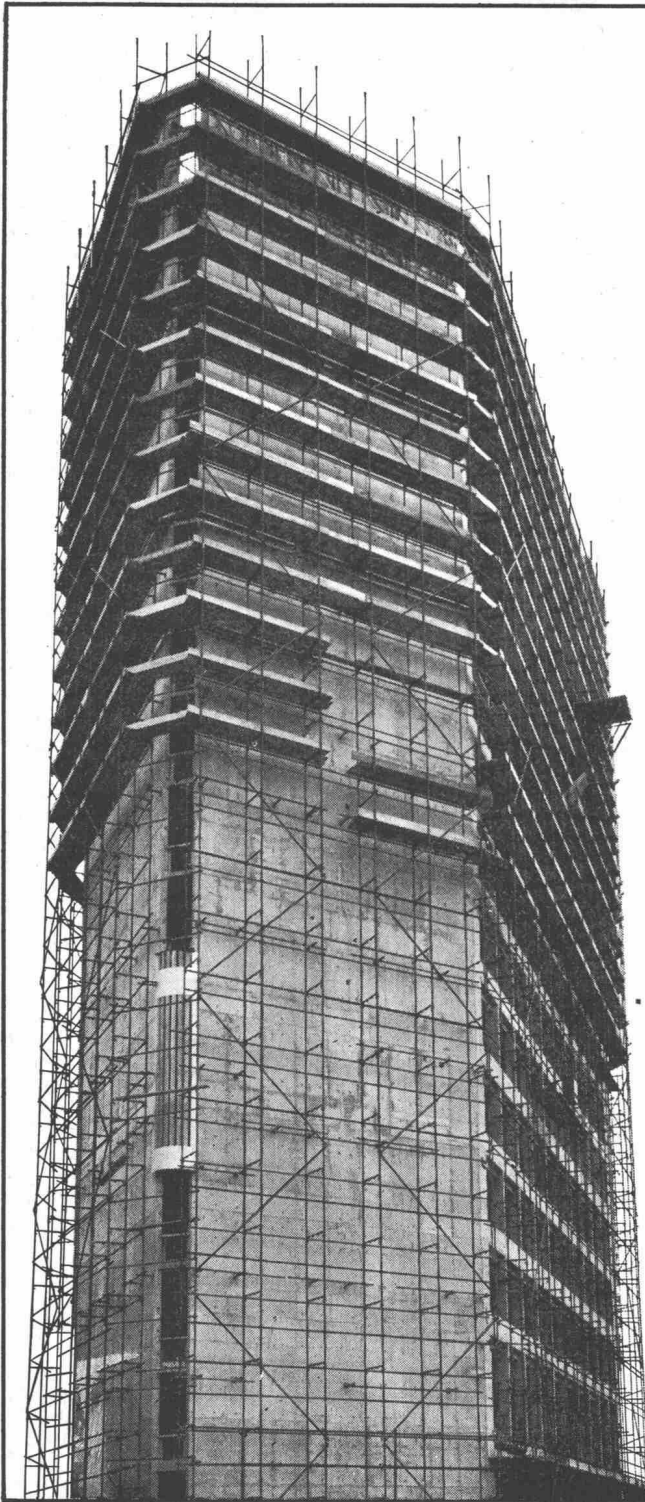


Seit 13 Jahren ist Albert Hartmann Baggerführer. Ihm wurde der neue 25-B anvertraut, zu dem er meint: «Die niedrige Bauweise und die breiten Raupen geben ihm einen ausgezeichneten Bodenhalt. Dank dem günstigen Übersetzungsverhältnis lässt sich ausserordentlich schnell arbeiten. Alles ist leicht zugänglich: Kupplungen und Bremsen kann ich ohne weiteres selber nachstellen.»



«Beim Aushub einer Autobahn-Unterführung in Le Mont waren der 30-RB und 2 Dumper im Einsatz. In 9½ Stunden schafften wir 1500 m³ weg», sagt Toni Nussbaum, 30-RB Fahrer.





Die höchsten Hochhäuser der Schweiz entstehen mit dem ACROW- H-Rahmen- Gerüst

.. denn es gibt kein anpassungsfähigeres,
rationelleres und sichereres Gerüst.



Einige Beispiele :

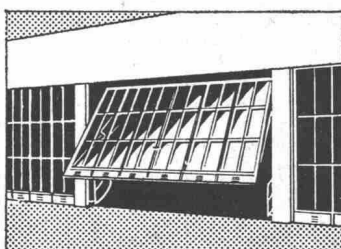
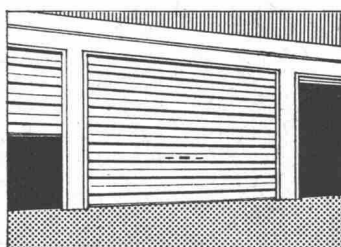
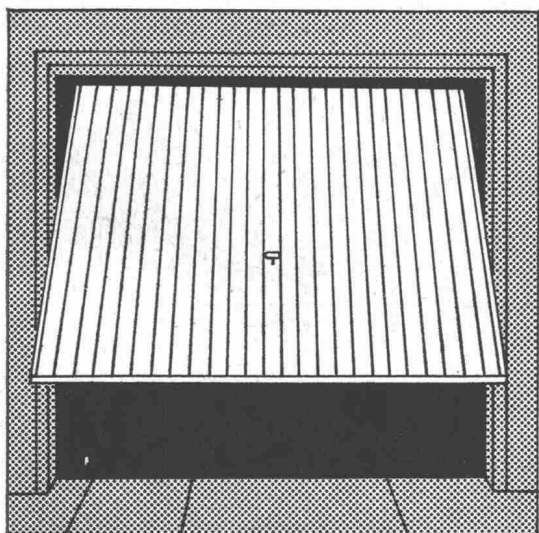
- 27 Stockwerke: Schwestern-Hochhaus, Zürich
- 20 Stockwerke: Hochhaus Lonza, Basel,
gegenwärtig im Bau (siehe Abbildung)
- 20 Stockwerke: Hochhaus La Chaux-de-Fonds, La Tour
- 18 Stockwerke: Hochhaus Hoffmann-La Roche, Basel
- 15 Stockwerke: Hochhaus Geigy, Basel
- 14 Stockwerke: Hochhaus Stadt-Park, Biel
- 14 Stockwerke: Hochhaus Palace, Biel

ACROW
CONSTRUVIT S.A.

Verlangen Sie unseren aufschlussreichen
H-Rahmen-Prospekt!
ACROW Construvit S.A. Lyss BE Tel.032 / 84 24 05
Einrichtungen und Maschinen
für die Rationalisierung im Bauwesen

Tore neu Tore

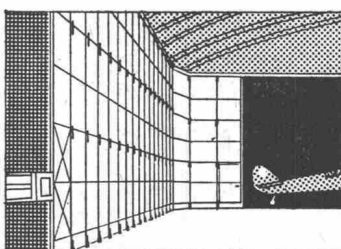
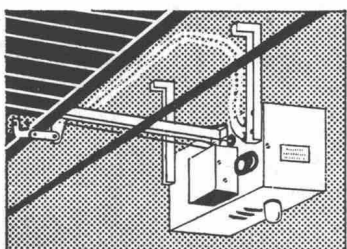
**Garagen-
Kipptore in 6
Normgrössen
Sectional-
Tore
Gross-Tore**



in bester Ganzstahl-
Konstruktion.
Gefällige Form, leichte
Bedienung.

Infrarot eingebrannte
Kunstharzgrundierung
für dauerhaften
Farbanstrich nach freier
Wahl. Innenisolation,
Sicherheitsschloss.

Elektrischer
Antrieb
auf Wunsch




Kurze Lieferfrist,
rasche Montage,
vorteilhafter Preis.
Ausführliche Unterlagen
über 6 Normgrössen
auf Anfrage.

**Bau—
Bedarf
Zürich^{AG}**

Postfach Zürich 1
Telefon 051/25 76 50



Gebr. 
Tuchs Schmid AG
 Frauenfeld

Hallen in Stahl

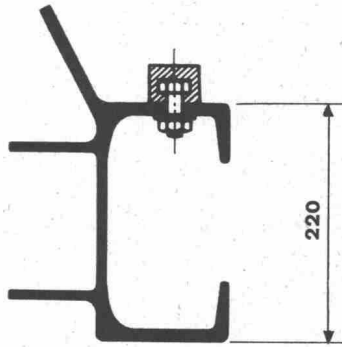
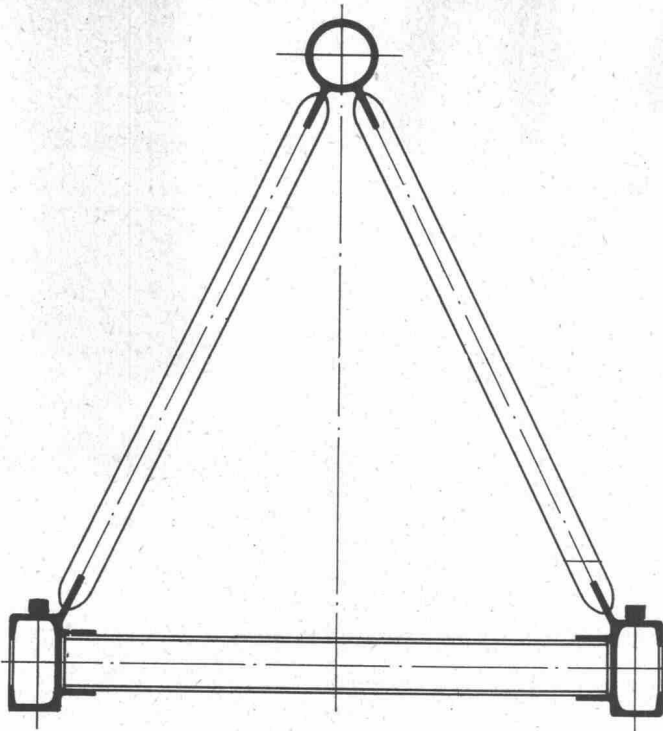
10

Mit  **Flumser Steinwolle** wurden unzählige
 SCHULHÄUSER im Flachland und in
 Bergtälern zum Wohle der Lehrer, Schüler

und der
 Gemeindekasse
 (Heizkostensparnisse)
 isoliert!



Schmelzwerk Spoerry AG
 Flums SG Tel. (085) 8 31 48



Die ALUSUISSE hat Aluminiumlegierungen entwickelt, die sich nicht nur durch ausgezeichnete mechanische Eigenschaften auszeichnen, sondern in der Werkstatt leicht zu bearbeiten und nach dem Schweißen oder Warmbiegen, ohne vergütet werden zu müssen, selbst aushärtend sind. Durch die Verwendung von Aluminium können beträchtliche Einsparungen nicht nur am Gebäude und dem Kran selbst erzielt werden, sondern sie führt auch zu niedrigeren Betriebs- und Unterhaltskosten.

ALUSUISSE-Aluminiumlegierungen hoher Festigkeit sind leicht, einfach zu verarbeiten, korrosionsbeständig und daher billig im Unterhalt.

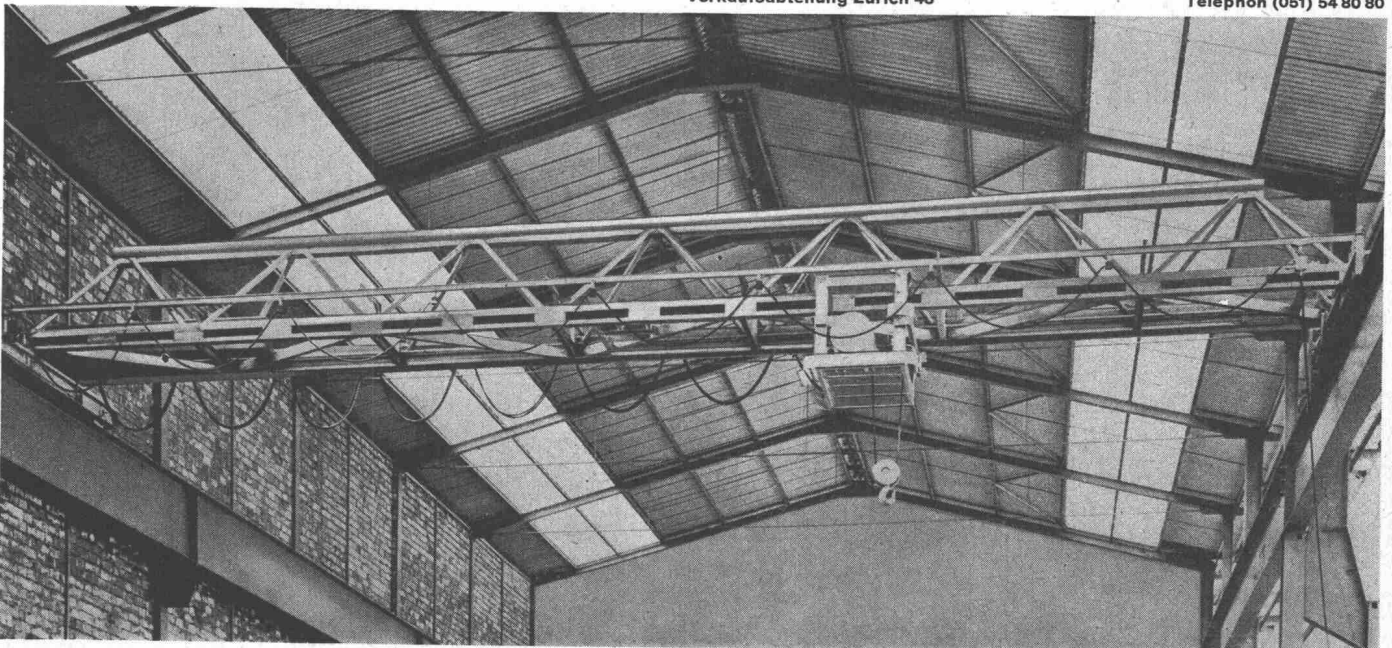
Verlangen Sie die ALUSUISSE-Publikationen und die Beratung unserer Spezialisten.

ALUMINIUM IM KRANBAU

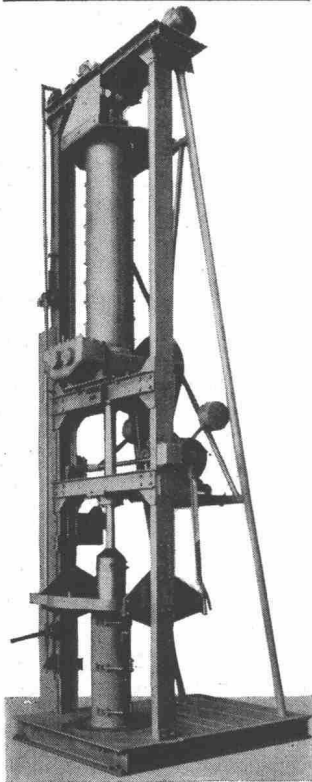
SCHWEIZERISCHE ALUMINIUM AG

Verkaufsabteilung Zürich 48

Telephon (051) 54 80 80



Zement- rohre

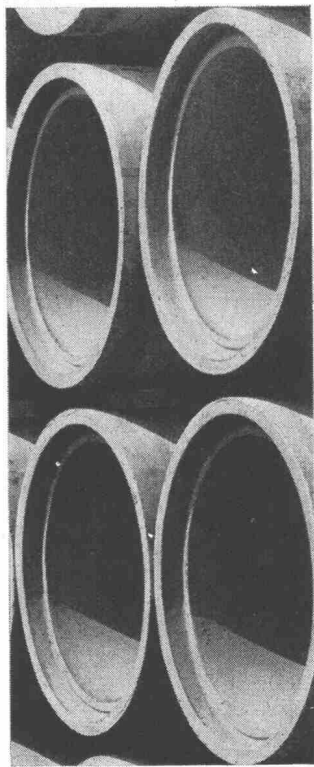


Unser Fabrikationsprogramm umfasst Maschinen zur Herstellung von Rohren von

7,5 – 150 cm Lichtweite
1-2,5 m Baulänge

Maschinenfabrik
Graber & Wening AG.
Neftenbach (Winterthur)

in bester Qualität und preiswert mit den bewährten



**GRABER
+
WENING**

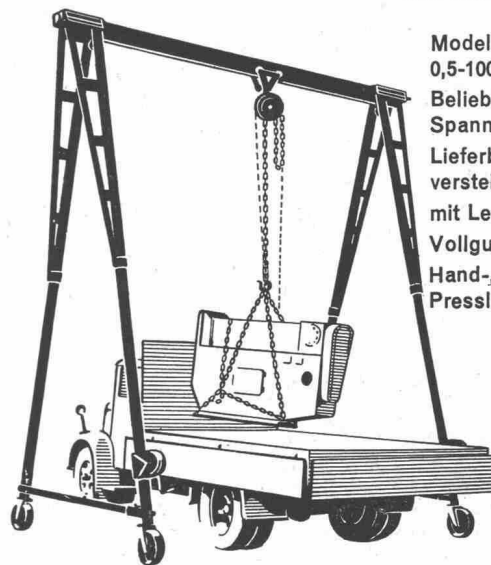
**Beton-
rohr-
pressen**

GW 517

Zerlegbare Bock-Krane

MERK

2 Mann stellen oder zerlegen
einen 5-Tonnen-Kran
in 5 Minuten



Modelle von
0,5-100 To. Tragkraft
Beliebige Höhen und
Spannweiten
Lieferbar mit Höhen-
verstellung
mit Lenkrollen
Vollgummirollen
Hand-, Elektro- oder
Pressluftbetrieb

Verlangen Sie den interessanten Spezialprospekt

Hans Merk Maschinenfabrik Dietikon/ZH

Telefon 051/88 91 21



Original-WEMA-Gitterroste

Alleinhersteller:

SIEGFRIED
keller
AG
WALLISELEN-ZÜRICH

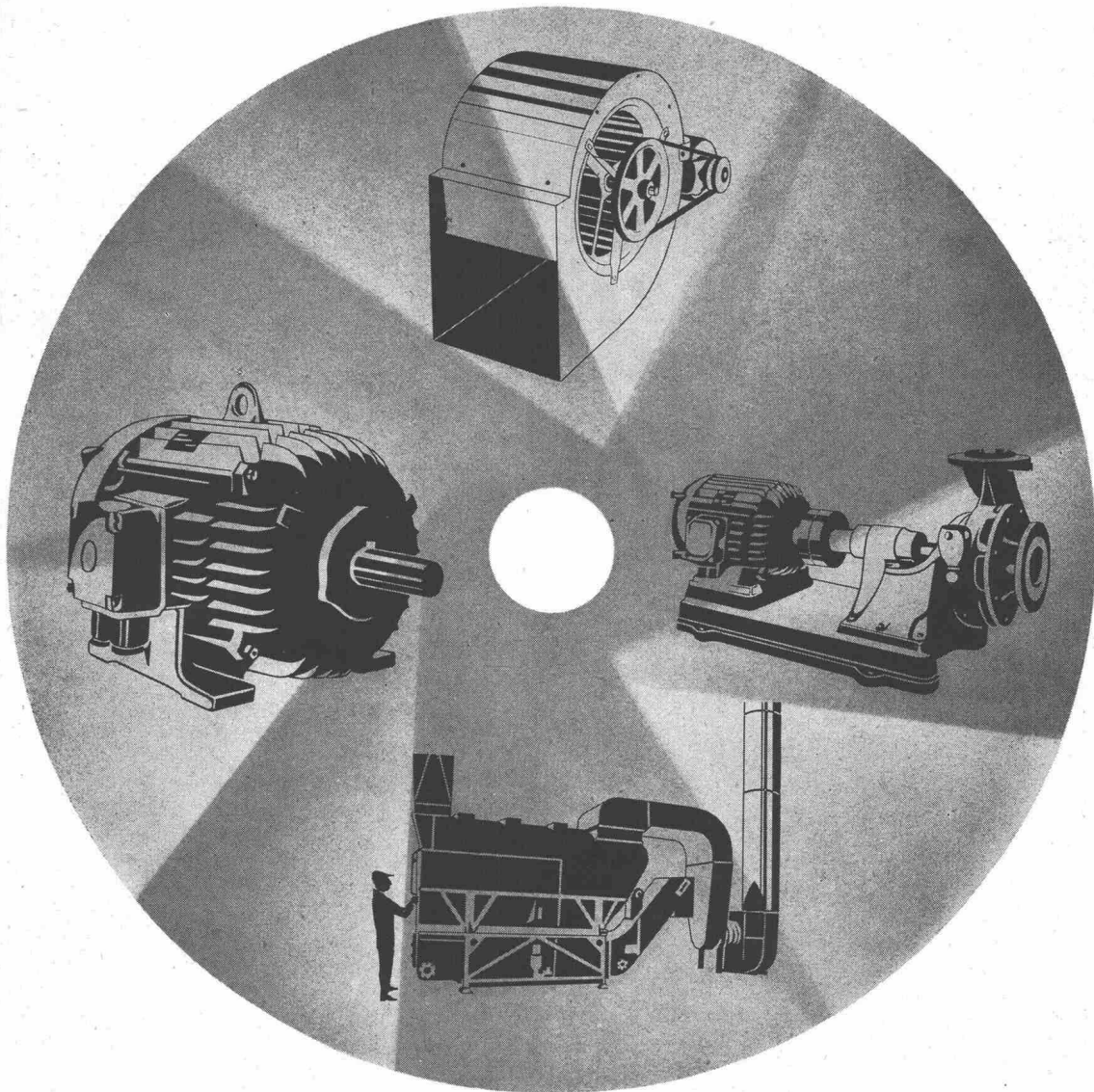
TEL. (051) 93 32 32

Elektrotechnik – Lüftungstechnik – Hydraulik

In diesen drei Sektoren sind wir erfahrene Spezialisten. Wir vertreten eine Reihe von international bekannten Firmen mit Produkten von Weltruf. Neue Geräte und Apparate werden geplant, konstruiert und erprobt. Dabei wird nichts dem Zufall überlassen: Leistung, Wirkungsgrad, grösste Betriebssicherheit, geringe Wartung, ansprechende Formen und lange Lebensdauer sind Faktoren, denen unsere spezielle Aufmerksamkeit gilt. Unterbreiten Sie uns Ihre Probleme. Unser Beratungsdienst steht Ihnen zur Verfügung.

Unser Lieferprogramm:

Elektro- und Getriebemotoren für jeden Bedarf
Elektropumpen für die Industrie, Landwirtschaft und den Haushalt
Radial- und Axial-Ventilatoren von hohem Wirkungsgrad
Lufttechnische Apparate wie Thermoventilatoren, Lüftungsgitter, Filter, Küchen-Luftabsauger usw.
Entstaubungs-Apparate für die Industrie

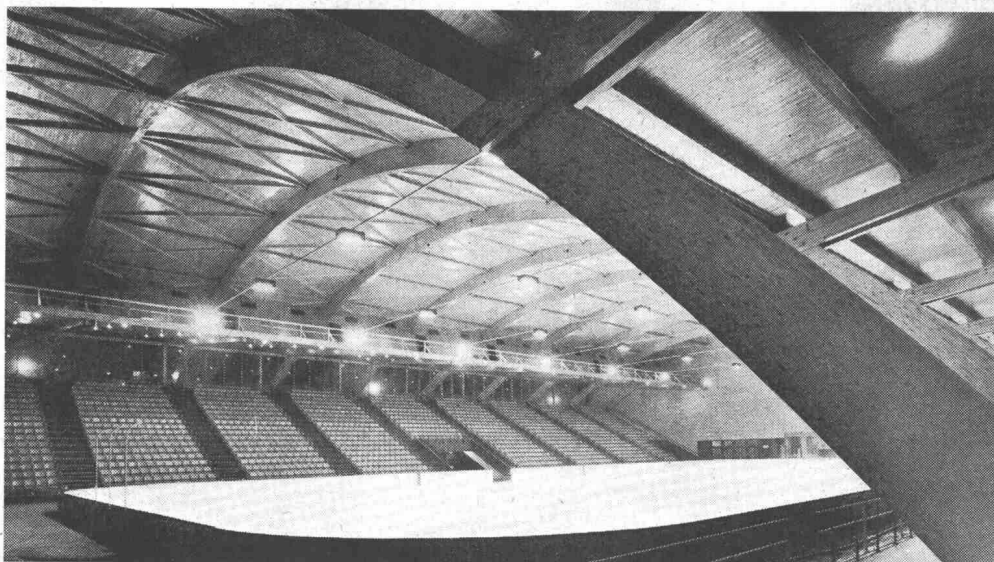


th



Elektromaschinen AG Genf

Zürich, Schaffhauserstrasse 343, 051 48 14 40
Genf, rue du Rhône 59, 022 25 52 37



Kunsteisbahn Grenoble (Frankreich), ausgeleuchtet mit 78 Armaturen zu 2 Reflektoren INFRANOR für Quarz-Jod-Glühlampen 1000 W.

Strassenleuchten
 Technische und Industrielleuchten
 Beleuchtung von Grossflächen, Sportplätzen jeder Art, Baustellen
 Gebäude- und Denkmalbeleuchtung

INFRANOR AG

Unser Projektbureau
 löst Ihre Beleuchtungsprobleme

23, route des Acacias
 Genève

Das spricht für Armierungsnetze



- Grossflächige Netze einbaufertig
- Einfaches Verlegen mit ungelerten Arbeitskräften
- Kürzere Baftermine
- Material- und Lohnersparnis
- Wirtschaftlich!

Beratung durch unser technisches Büro

Ueberzeugen Sie sich von unserer Leistungsfähigkeit

PANTEX-STAHl AG, BÜRON

Telefon 045 / 3 87 87

Bitag AG

Spezialfirma für

Grundwasserisolationen

Starre Innen- und Aussenwannen
 Stopfen von Wassereinbrüchen
 Abdichten von Liftschächten, Luftschutzkellern usw.

Fugenabdichtungen

Abdichtung sämtlicher Fugen

Bitumeninjektionen

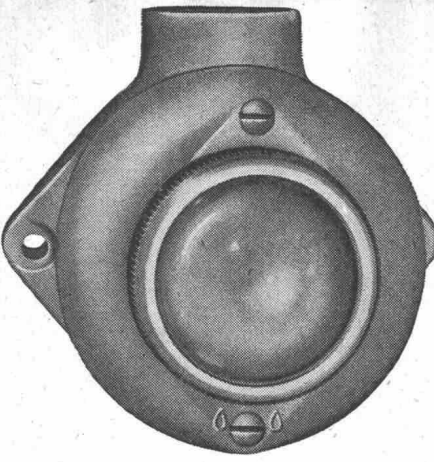
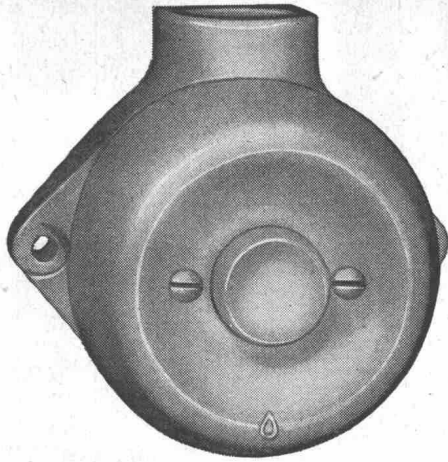
Horizontalisolationen gegen aufsteigende Feuchtigkeit in bereits bestehenden Gebäulichkeiten (Bruchstein, Sandstein, Beton usw.)
 Prompte Ausführung durch

Bitag AG, Zürich,

Talacker 30, Telefon 051/27 18 67

6190 J Grösse: 71/76 mm

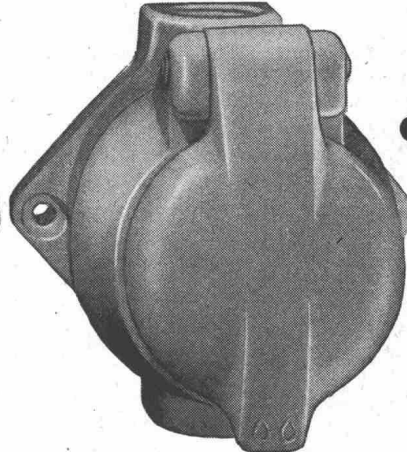
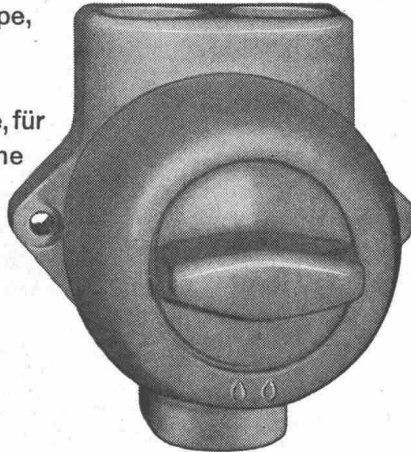
6195 J Grösse: 71/76 mm



Adolf Feller

Druckkontakt, Signallampe,
Drehschalter und
Steckdose aus Isolier-
presstoff, kleine Modelle, für
feuchte und nasse Räume

Adolf Feller AG Horgen



6203 J Grösse: 78/76 mm

6100 Jd Grösse: 78/76 mm



Mipolam[®] Kunststoff- Fenster

Mipolam Kunststoff-Fenster VERWO – die moderne Lösung für moderne Bauten. Seit Jahren bewährt und für repräsentatives Bauen begehrt. Die besonderen Vorteile:

- Grosse Stabilität
- keine Malerarbeit
- witterungsbeständig
- Verbundverglasung
- vorzügliche Abdichtung
- gute Wärme-Isolierung
- starke Schalldämpfung
- lichtechte Farben
- keine Unterhaltskosten
- leichte Reinigung.

Mipolam Kunststoff-Fenster VERWO – Kunststoffprofile von technisch und ästhetisch vollendeter Form, fugenlos über Vierkant-Stahlrohre gezogen. Für alle Flügeltypen, in verschiedenen Farben, Profilierungen und Dimensionen. Bitte Prospekt verlangen.

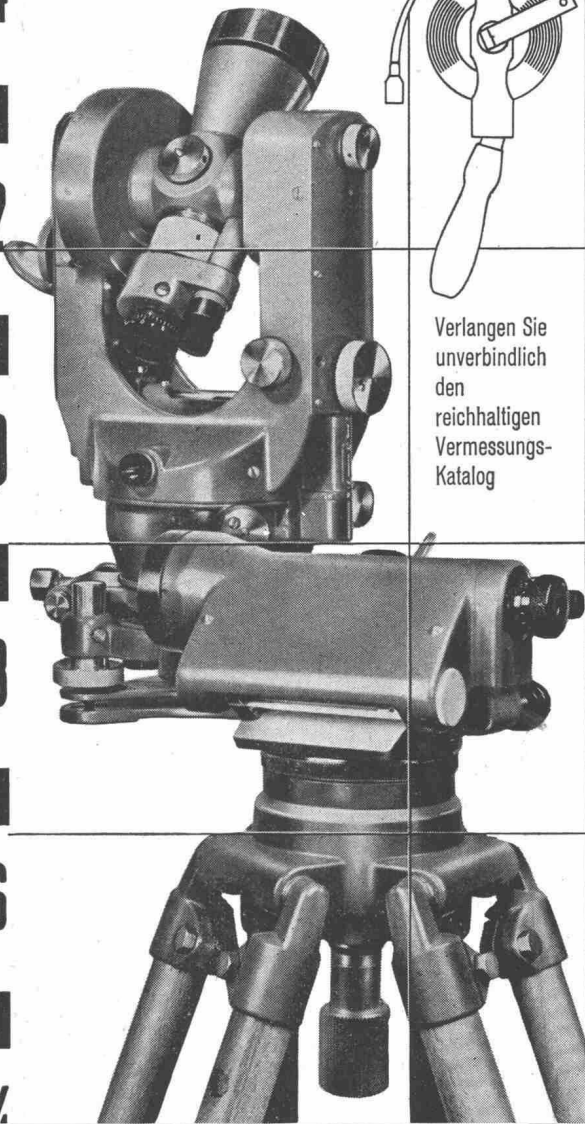
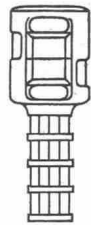
VERWO

VERWO A.G. PFÄFFIKON SZ TELEFON 055/54455



17
 16
 15
 14
 13
 12
 11
 10
 09
 08
 07
 06
 05
 04
 03
 02
 01
 00

Grösste Auswahl
der Schweiz in
Vermessungsinstrumenten
und Messgeräten.
Geschulte Fachberater



Verlangen Sie
unverbindlich
den
reichhaltigen
Vermessungs-
Katalog

GRAB+WILDI

FACHGESCHÄFT FÜR
VERMESSUNGSGERÄTE

Zürich, Seilergraben 59.
Tel. 051/24 35 88
Fabrik in Urdorf bei Zürich
Tel. 051/98 76 67

Ständige
Ausstellung
in Zürich
Seilergraben 59

...halt...

Sie fahren gut mit Clichés von

Anderson+Weidmann Tel. 42 08 17
Traugottstr. 6 Zürich

«WIPPERMANN»

Präzisions-Rollenketten-
Antriebe

seit 1892



Komplette
Antriebe ab Lager

Verlangen Sie Katalog 160 B

WILH. PLÜSS ZÜRICH 1

Talstrasse 66 · Tel. (051) 275201 / 272780 · Postfach Zürich 39

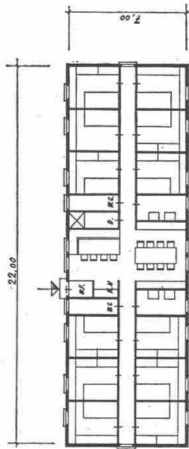
KRIENS
Bell

Bell Stahl- und Kran- Bau

Bell
Maschinenfabrik AG
Kriens-Luzern

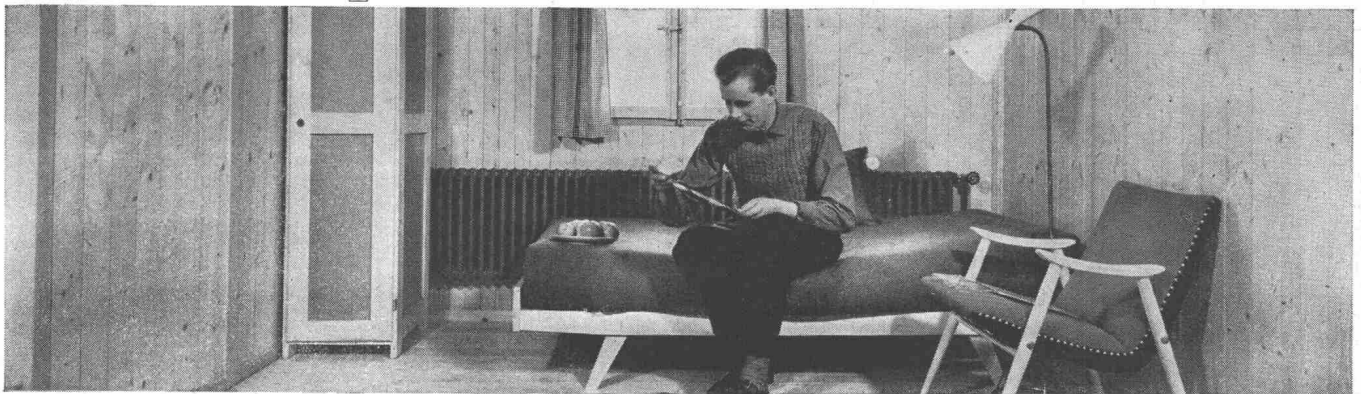
Stahlkonstruktionen
für Industrie- und
Geschäftsbauten,
Freiluftschaltanlagen,
Maste,
Tankanlagen,
Laukrane
für jeden Zweck

HE



Vor- fabriziert... Herag

Vorfabrizierte
und zerlegbare Holzbauten
Hector Egger AG
Langenthal BE
Oberriet SG



... ein freundliches Heim für Gast-
arbeiter. Oder Büros, Schulpavillons, Ver-
kaufsräume, Kantinen, Ferienhäuser...
Jedes Raumproblem lässt sich mit
vorfabrizierten Holzbauten lösen.
Vorfabriziert, das heisst u. a. mit wenig

Kosten rasch aufgestellt.
Die Marke Herag kennzeichnet
«vorfabriziert».
Aber Herag kennzeichnet auch Qualität.
Denn einfach vorfabriziert und Herag-
vorfabriziert sind zweierlei.

Auch hier gibt es Unterschiede in der
Verarbeitung und in der Beständigkeit.
Herag-Bauten können Sie nach
jahrelangem Gebrauch wieder zerlegen,
stapeln, verkaufen oder an einem
neuen Ort aufstellen lassen.



Vobag

**AG. für vorgespannten Beton
und Zementwarenfabrik**

Spezialfirma für hochwertige Betonwaren für alle Zwecke

Adliswil-Zürich

Tel. (051) 91 68 44

Lagerhalle von 100 m Länge. Säulen, Dachbinder und Windverbände aus vorfabrizierten Betonelementen.



Die wichtigste Mustermesse Zentraleuropas für

KONSUMGÜTER UND FERTIGWAREN

erwartet Sie als ... **Einkäufer.**

Alle weiteren Auskünfte durch **Ihr Reisebüro** oder durch die
Generalvertretung für die Schweiz

Natural AG, Basel 2

Messe-Abteilung

oder durch die Niederlassungen:

Biel Buchs Chiasso La Chaux-de-Fonds Genf Lausanne Neuenburg
St. Gallen Zürich

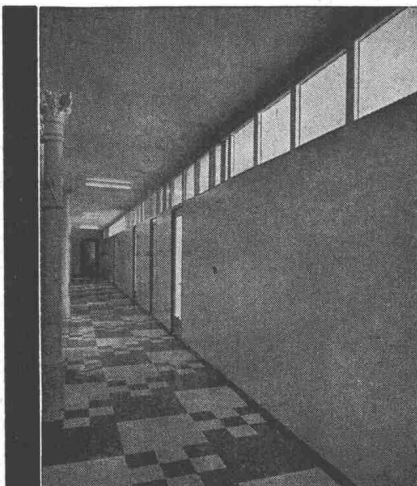


**Aturia
Unterwasser-
pumpen**

Förderleistungen
10/18000 l/min
Förderhöhen 1-300 m
Kein Unterhalt
Geringe Installationskosten
Zehntausende im Betrieb
Patentierter
Unterwassermotor

SOPOMPAT AG

Effingerstrasse 37 BERN
Telephon (031) 285 88



Schallisolierende und schallhemmende

Trenn- u. Abschlusswände

System Sonex, demontierbar, versetzbar

Montage ohne Verletzung von Böden, Decken und Wänden

Ausführung voll und verglast

Schallisolierende Türen für: Telefon-Kabinen, Maschinenraum-Türen

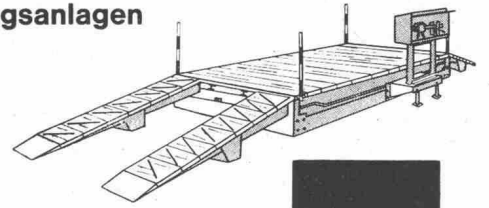
Verwaltungsbauten, Fabriken, Hotels, Büros

SONEX-TÜREN GmbH. ZÜRICH 9/48
HOHLSTRASSE 409 TELEFON 051/52 48 60

TRAWAC

die eichfähige, transportable
Camionwaage für Tiefbau,
Strassenbau und
Aufbereitungsanlagen

keine Fundamentgrube, nur Betonsockel
einfach und rasch aufzustellen
leicht zerlegbar für Transport und Lagerung
verschiebbar ohne Demontage
dank niedriger Einbauhöhe mit einfachem
Fundament auch als stationäre Waage
verwendbar



**GIROUD
OLTMEN**



Einsatz im Autobahnbau

Wägefähigkeit 20000 kg
Brückengrösse 6 x 2,6 m

Ab Lager lieferbar!

GIROUD-OLMA AG OLTMEN

Maschinen- und Stahlbau
Telefon (062) 5 40 17 / 5 33 31

Telegramme GIROLMA

**Kern
GK 1-A**

Kern & Co. AG
Aarau

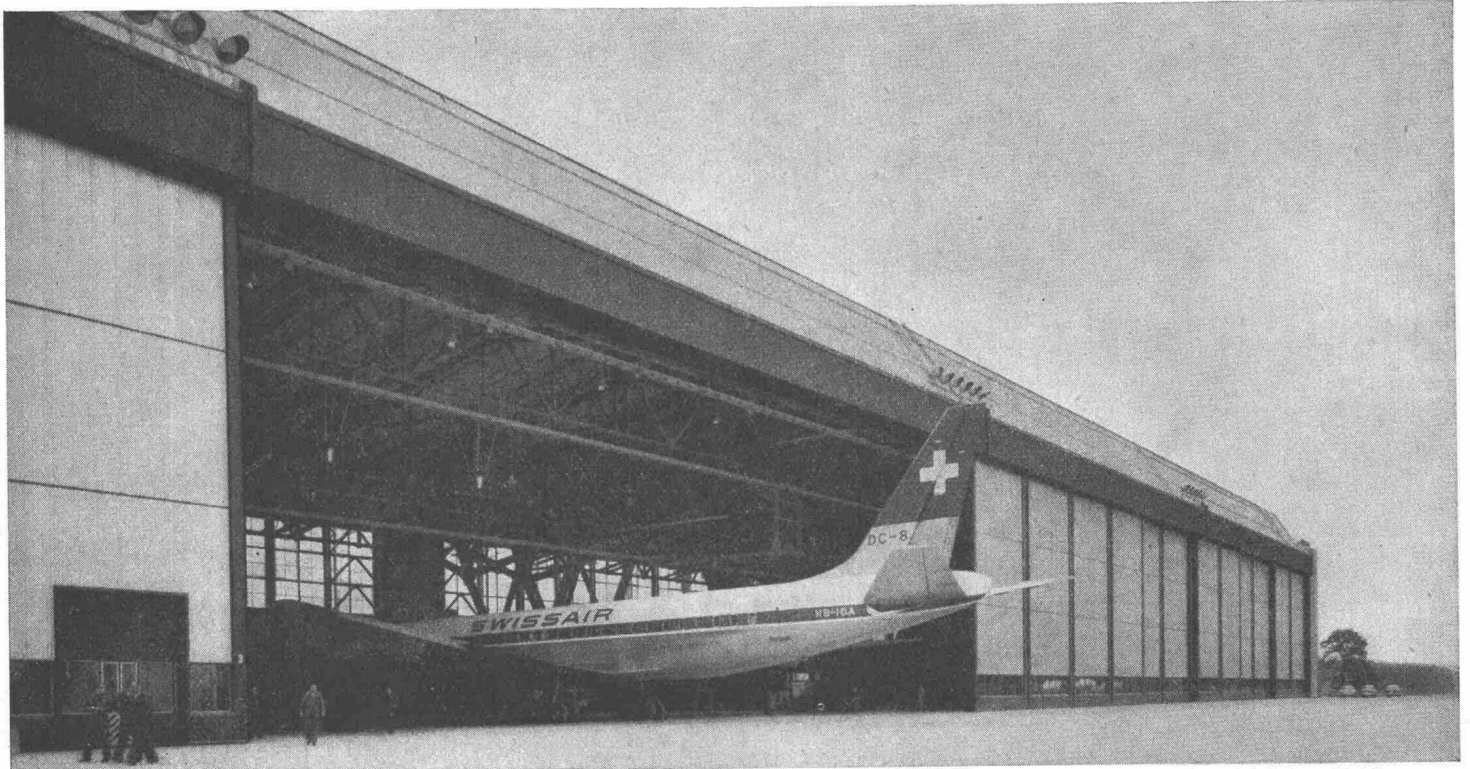


**neues automatisches
Ingenieur-Nivellier**

Mit dem Kern GK 1-A geht die Arbeit rascher voran, denn es besitzt nur noch zwei Bedienungsknöpfe: Fokussiertrieb und Seitenfeinstellschraube. Vergessen ist das langwierige Horizontieren mit den drei Fußschrauben, vorbei das Einspielen der Fernrohrlibelle vor jeder Messung. Kern-Automatik und Kern-Gelenkkopfstativ: die ideale Kombination für einfachere und schnellere Arbeitsweise.

Technische Angaben:
Aufrechtes, sehr helles Fernrohrbild
Genauigkeit:
 $\pm 2,5$ mm/km Doppelnivellement
Gewicht mit Kunststoffbehälter: 2,3 kg
Kompensator:
magnetisch aufgehängtes Dachkantprisma mit pneumatischer Dämpfung

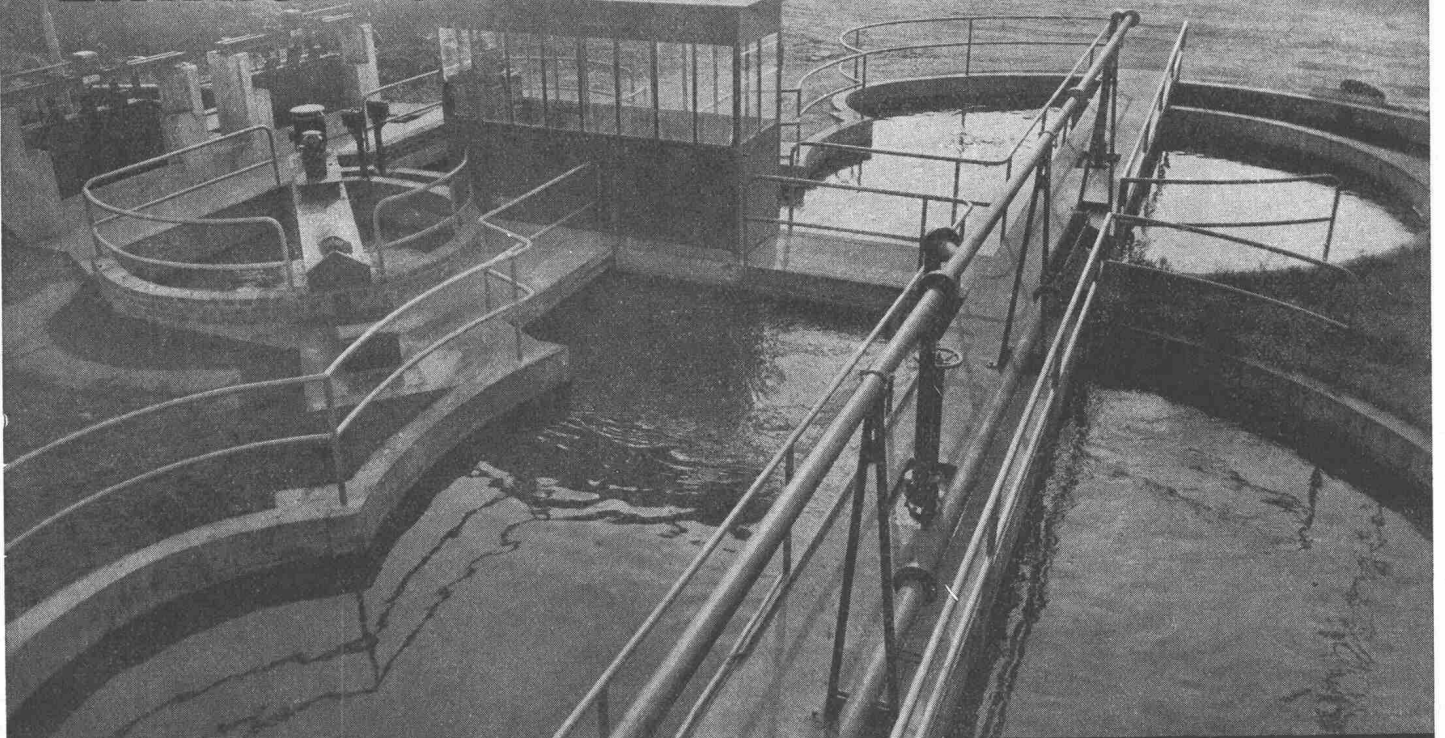
Schiebetoranlagen grösster Abmessungen Geilinger & Co. Winterthur



Ausbau Flughafen Kloten 1960 Werfthalle II, Architekten Casetti & Rohrer Zürich

GC 6103

GEIGER EINRICHTUNGEN FÜR KLÄRANLAGEN

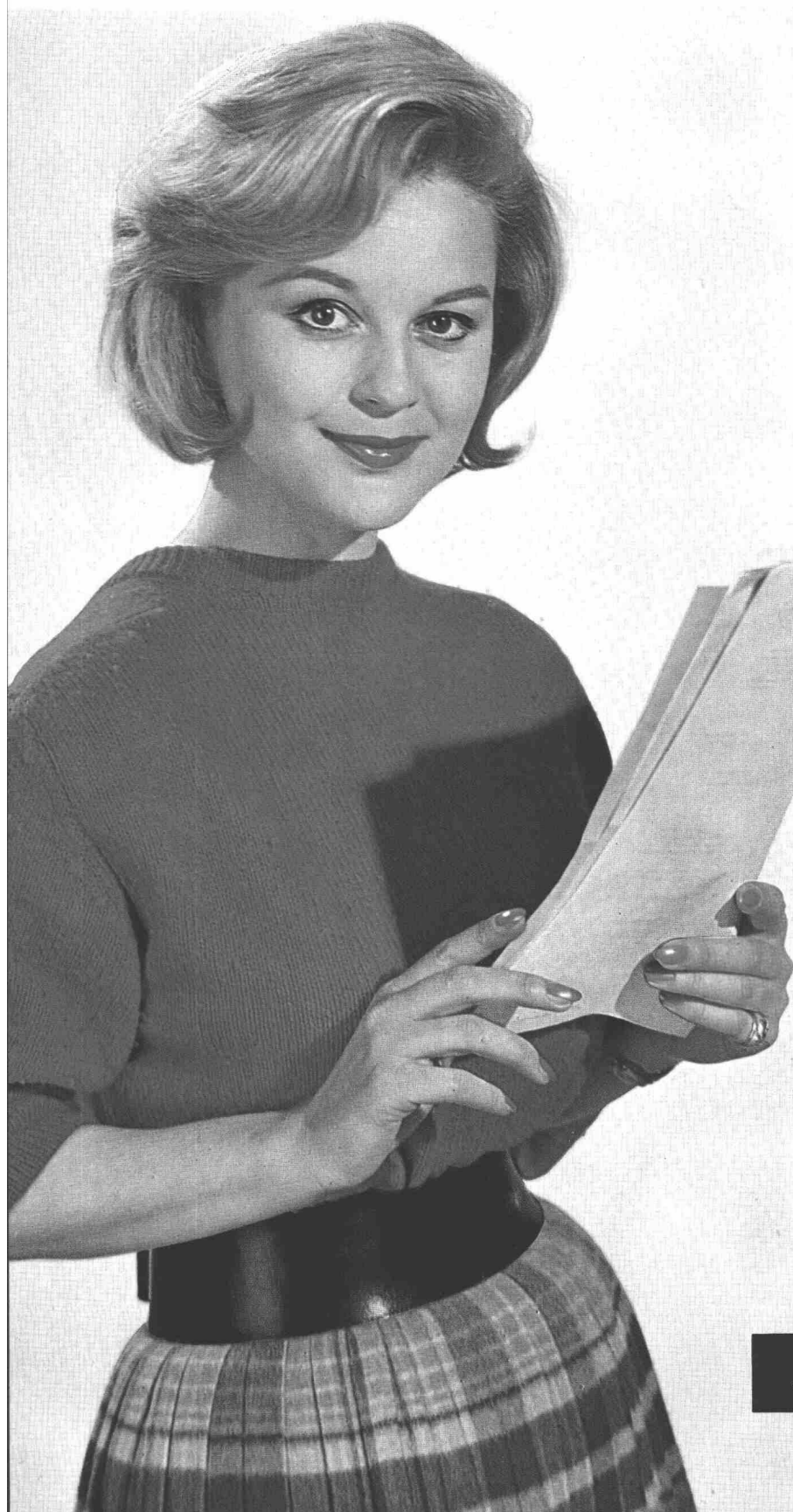


**TEIL AUSFÜHRUNG, MONTAGE UND SERVICE DURCH
HANS ROSHARD, INGENIEUR SIA, KÜSNACHT**



Überall
im modernen
Büro ...

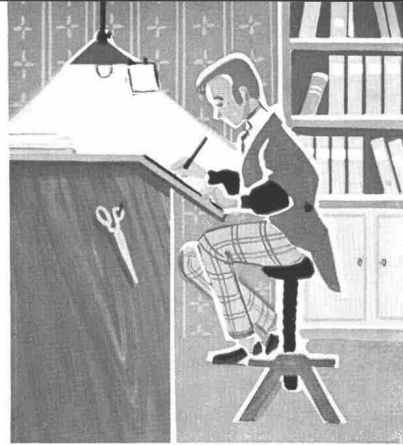
...Agfa Copyrapid - die perfekte Bürokopie



IN SEKUNDENSCHNELLE

können Sie von allen Schriftstücken originalgetreue Bürokopien auf Agfa Copyrapid herstellen. Da eine mit der Schreibmaschine gefertigte Abschrift etwa das Vier- bis Sechsfache einer perfekten Bürokopie auf Copyrapid kostet, macht sich die Anschaffung eines modernen Bürokopiergerätes in Ihrem Betrieb schnell bezahlt.

Agfa Copyrapid

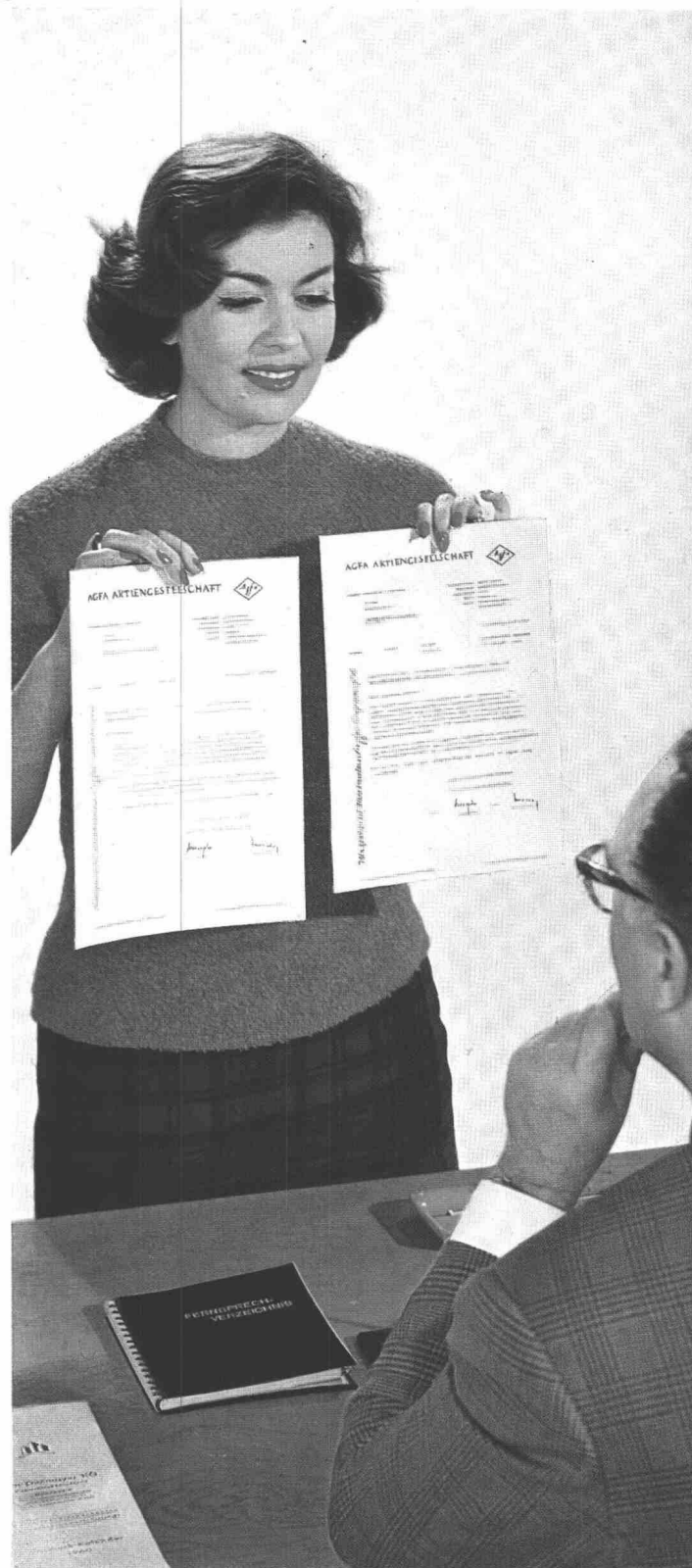


Welch ein Schritt von dem in ruhiger Abgeschlossenheit „kopierenden“ Mönch über den auf hohem Kontorstuhl abschreibenden Korrespondenten des letzten Jahrhunderts zum heutigen modernen Büro, aus dem sich die perfekte Bürokopie mit Agfa Copyrapid nicht mehr wegdenken läßt!

Agfa Copyrapid wird für Einzel- und Doppelkopien, für Multikopien (3 Kopien und mehr von jedem Negativ), für einseitige Kopien auf normalem und lichtem Papier, für doppelseitige, kartonstarke, transparente, Film- und Luftpostkopien geliefert.

Außerdem stehen die Agfa Copyrapid-Offsetfolie aus Aluminium für den Büro-Offsetdruck und Agfa Carborapid für den Spiritusumdruck zur Verfügung.

Agfa Copyrapid ist universell, da für alle im Büro vorkommenden Kopier- und Vervielfältigungsarbeiten die ideale Papiersorte zur Verfügung steht.





Wo immer sie auch arbeiten...

sparen Ihre Mitarbeiterinnen Zeit und Geld mit der perfekten Bürokopie auf Agfa Copyrapid.



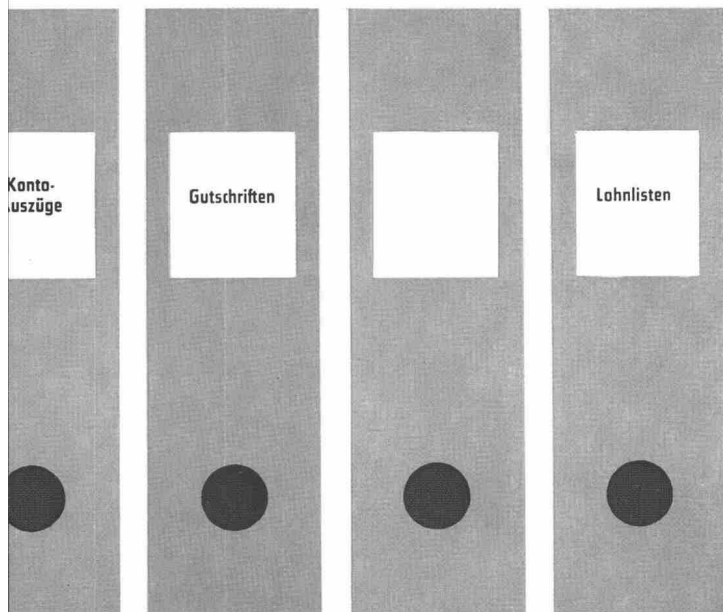
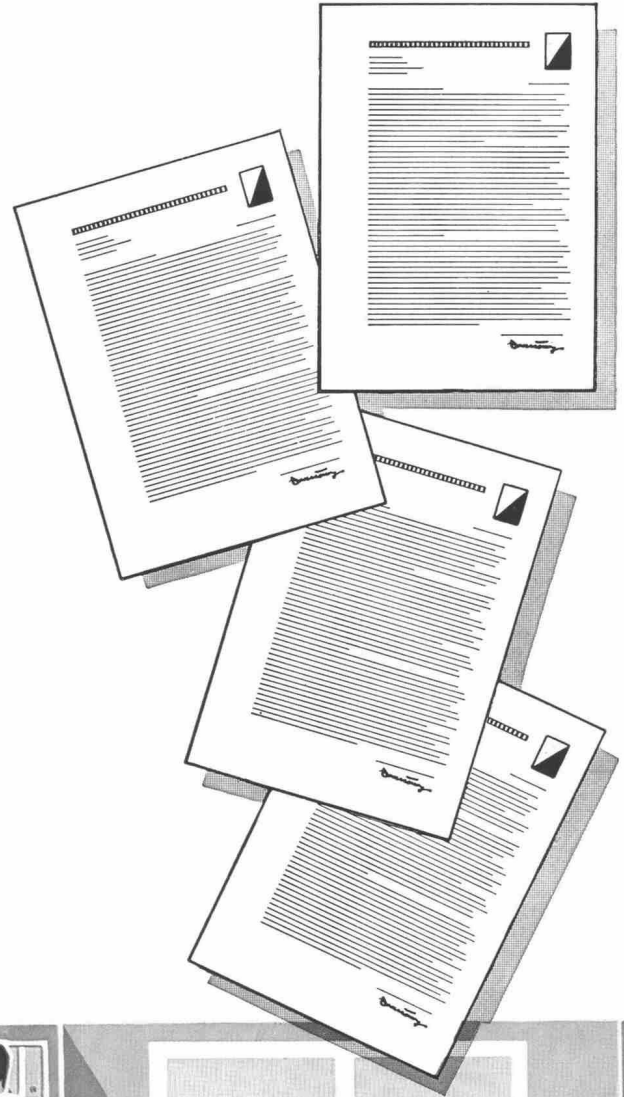
In Ihrer Exportabteilung

werden Ursprungszeugnisse, Rechnungen für den Zoll, Ausfuhrgenehmigungen, Schiffsfahrtdokumente, Akkreditive und alle sonstigen Schriftstücke auf Copyrapid in Sekundenschnelle kopiert. Copyrapid-Luftpostpapier ermöglicht erhebliche Portoersparnisse im Verkehr mit Übersee, denn es wiegt z.B. im Format DIN A 4 nur etwa 1,7 g.

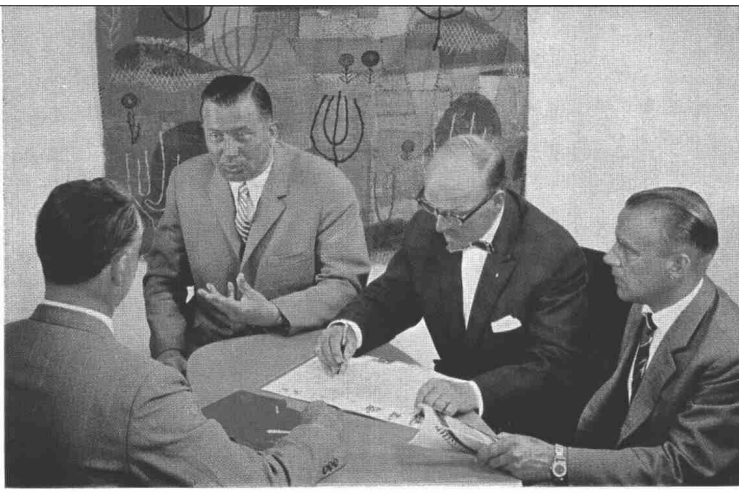


In Ihrer Buchhaltung

ist Copyrapid unentbehrlich, wenn es gilt, fehlerfreie Kopien von Rechnungen, Gutschriften, Kontoauszügen, Mahnungen, Schecks, Wechseln, Kassenbescheiden und Lohnlisten herzustellen.



überall im mo



In Ihrer Direktionsabteilung

kann Ihre Sekretärin noch während einer Sitzung Copyrapid-Multikopien von Unterlagen anfertigen und den Teilnehmern unmittelbar übergeben. Briefe, Berichte, Statistiken, Verträge, offizielle Dokumente, Geheimgakten: alles läßt sich mit Copyrapid schnellstens und fehlerfrei kopieren.



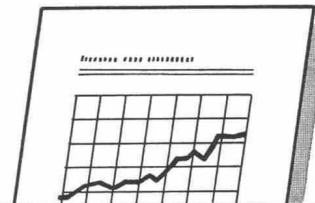
In Ihrer Versandabteilung

werden Avise, Begleitpapiere und alle sonstigen Schriftstücke im Nu auf Copyrapid kopiert. Das zeitraubende Vergleichen entfällt. Im Lager stellt man von Stapelkarten und Inventurlisten Bürokopien her. Für Karteien gibt es die kartonstarke Copyrapid-Kopie.



In Ihrer Anwaltskanzlei

und in den Rechtsabteilungen großer Unternehmen kommt es vor allem darauf an, von jedem Original dokumentengleiche und dauerhafte Kopien zu erhalten. Hier ist Copyrapid unentbehrlich, wenn es gilt, in kürzester Frist Schriftsätze und Urkunden (Prozeßakten, Patentunterlagen, Erbscheine usw.) zu kopieren.



dernen Büro

Agfa Copyrapid





In Ihrer Personalabteilung

können Zeugnisse, Bescheinigungen, Urkunden und alle andern Personalunterlagen in Sekundenschnelle auf Agfa Copyrapid originalgetreu kopiert und an die Bewerber sofort zurückgeschickt werden.

In Ihrer Einkaufsabteilung

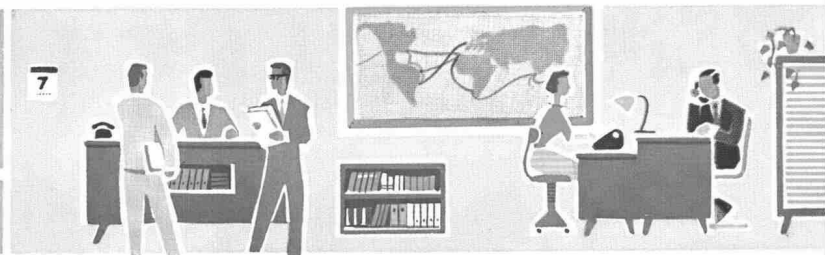
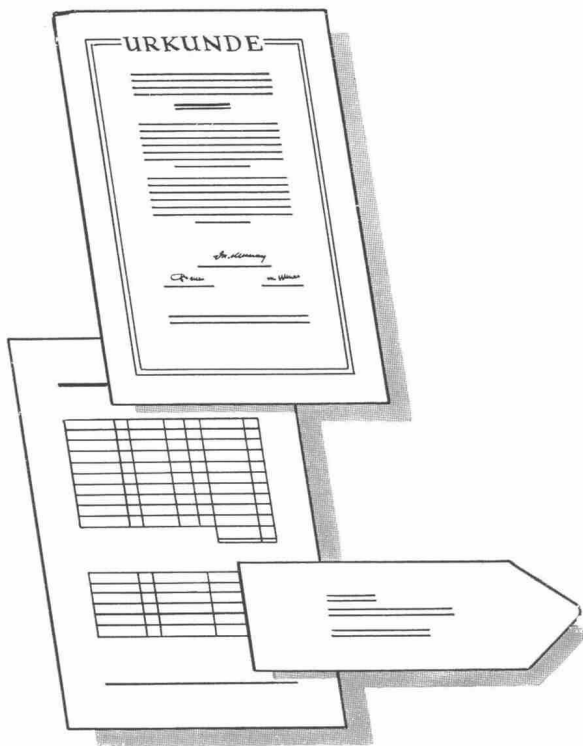
müssen täglich von Briefen, Lieferantenangeboten, Kalkulationsunterlagen, Statistiken und anderen Schriftstücken mehrere Kopien hergestellt werden. Hierbei erweist sich vor allem das Copyrapid-Multipapier als sehr vorteilhaft, weil man im Nu 3 Kopien und mehr von einem Negativ anfertigen kann.

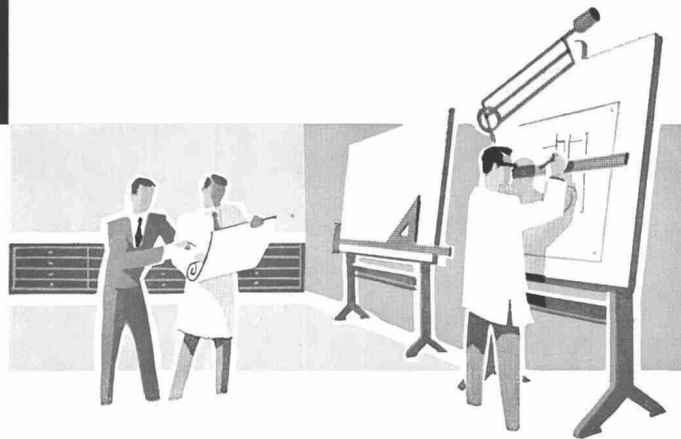
Bei der Bearbeitung Ihrer Steuerangelegenheiten

ermöglicht Copyrapid die Herstellung originalgleicher Kopien von allen Schriftstücken und Vordrucken (z.B. Umsatzsteuer-, Einkommensteuer- und Gewerbesteuer-Erklärungen).

In Ihrer Verkaufsabteilung

ist Copyrapid unentbehrlich geworden. Briefe und Rundschreiben, Kundenkarten und Umsatzstatistiken, Vertreterberichte, Briefumläufe und -auszüge lassen sich auf Agfa Copyrapid in kürzester Frist originalgetreu kopieren.





In Ihrem Konstruktionsbüro

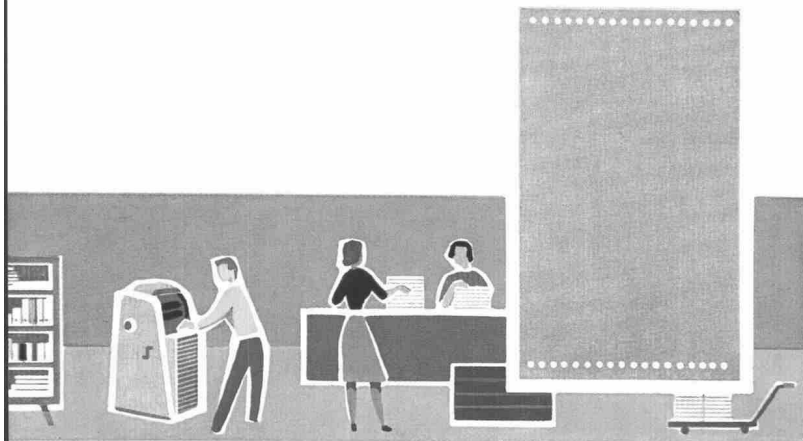
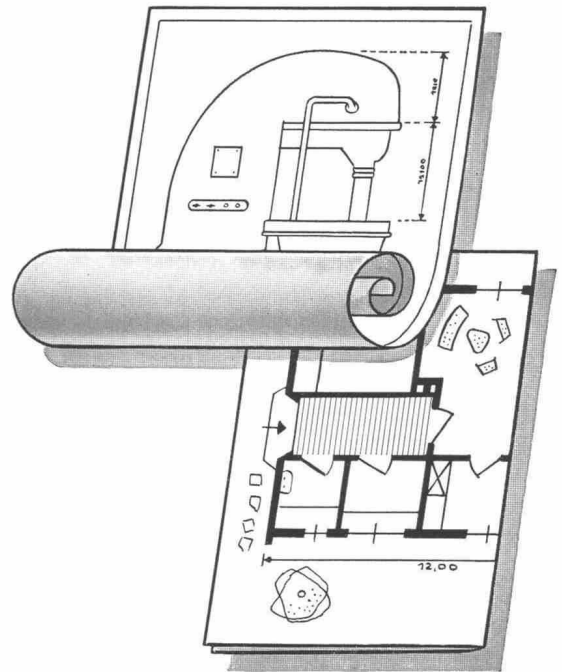
werden Zeichnungen und Pläne in allen Größen bis zum Format DIN A 1 in Sekundenschnelle auf Agfa Copyrapid originalgetreu kopiert. Von lichtundurchlässigen Vorlagen stellt man mit Copyrapid-Transparentpapier ein lichtdurchlässiges Zwischenoriginal her, von dem sich schnell und einfach Lichtpausen anfertigen lassen. Bei Verwendung von Copyrapid-Film erhält man wahlweise eine Vorlage auf glas klarer oder mettierter Unterlage, die für Lichtpausen oder für das Kleinoffsetverfahren benutzt werden kann.

Mit Ihrem Spiritusumdrucker

vervielfältigen Sie noch wirtschaftlicher durch Agfa Carborapid. Alle bereits vorhandenen Strichvorlagen – Tabellen, Kurven, Berichte, Rundschreiben – können schnell auf Agfa Carborapid übertragen und in gewohnter Weise umgedruckt werden.

Bei der Herstellung von Drucksachen

können Sie Ihre Druckvorlagen einfach und schnell auf die Agfa Copyrapid-Offsetfolie aus Aluminium übertragen. Der Druck kann dann auf Ihrer Büro-Offsetdruckmaschine erfolgen. Die Agfa Copyrapid-Offsetfolie eignet sich besonders für Strichvorlagen aller Art, wie Rundschreiben, Formulare, Preislisten, Geschäftsberichte, Gebrauchsanweisungen, graphische Darstellungen usw.



**Überall
im modernen Büro
sparen Kopiergeräte
mit Agfa Copyrapid
Zeit und Geld**

Die Rückseite

Ihrer Bürokopie trägt als Qualitätsangabe den Schriftzug

„Agfa“

Er garantiert Ihnen:

- gestochene Schärfe mit tiefschwarzem Schriftbild auf weißem oder farbigem Grund
- alle Farben werden kopiert: Druck, Schreibmaschine, Kugelschreiber, Bleistift, Tinte, Farbstift, Stempel
- Lichtehtheit und Wärmebeständigkeit

Copyrapid-Kopien sind einfach und schnell herzustellen. Jeder kann es sofort – so leicht sind Papier und Gerät zu handhaben. Fordern Sie bei uns Prospekte über das Copyrapid-Verfahren an! Vorführung von Papier und Geräten auf Wunsch durch die Geräte-Lieferanten.



Darum in jedes Büro ein Bürokopiergerät mit

Agfa Copyrapid



BÜRO-GERÄTE AG ZÜRICH

ZÜRICH	Militärstrasse 90	051 / 27 38 50	GENEVE	32, rue de Zurich	022 / 32 74 17
BASEL	Wettsteinplatz 8	061 / 33 72 37	LAUSANNE	26, St-Laurent	021 / 23 48 59
BERN	Bantigerstr. 24, Zollikofen	031 / 65 16 11	LUGANO	Via Losanna 5	091 / 3 45 38
BIEL	Ländtestrasse 45	032 / 3 93 30	LUZERN	Würzenbachmatte 31	041 / 3 17 21
CHUR	Masanserstrasse 130	081 / 2 60 40	ST. GALLEN	Dufourstrasse 91	071 / 23 37 26
FRIBOURG	960, rue Fort St-Jacques	037 / 2 79 55	SOLOTHURN	Gärtnerhof 15	065 / 2 59 91